

**Bibliothèque
et Archives
nationales**

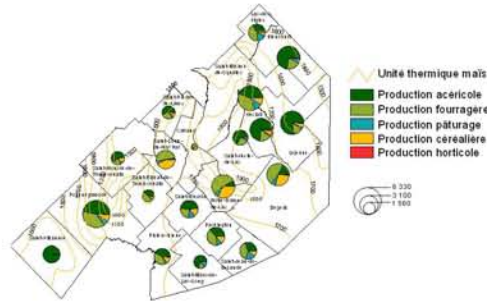
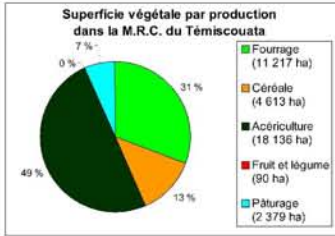
Québec



Le présent fichier est une publication en ligne reçue en dépôt légal, convertie en format PDF et archivée par Bibliothèque et Archives nationales du Québec. L'information contenue dans le fichier peut donc être périmée et certains liens externes peuvent être inactifs.

Version visionnée sur le site Internet d'origine le 3 juin 2010.

Section du dépôt légal



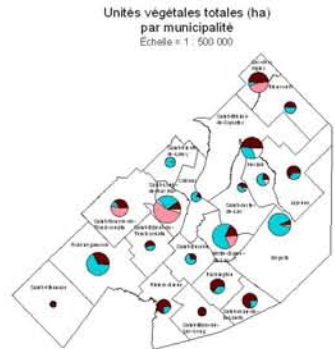
Taille des entreprises agricoles par tranche de superficie cultivée par municipalité

Municipalité	de 0 ha et moins	de 1 à 40 ha	de 41 à 80 ha	de 81 à 120 ha	de 121 à 160 ha	161 ha et plus
Aclair	1	1			1	2
Biencourt	1	2			1	1
Cabano	2	2	1			1
Dégelis		3	3		5	4
Lac-des-Aigles		5	3			1
Léjeune	2	5	3			3
Notre-Dame-du-Lac	5	3	1		3	5
Packington	5	2	3			2
Pohéngamook	3	8	11		3	2
Rivière-Bleue	2	2	2		1	
Saint-Athanase		1				
Saint-Ézard-de-Témiscouata	1	1	2			
Saint-Eusèbe	3	2	1	4	1	1
Saint-Honoré-de-Témiscouata	2	1	1			
Saint-Jean-de-la-Lande	1	1	1			3
Saint-Juste-du-Lac	1	1	1			
Saint-Louis-du-Hal-Hal	2	2	2		4	4
Saint-Marc-du-Lac-Long	2	7	1		3	2
Saint-Michel-du-Squatec	10	7	4		2	2
Saint-Pierre-de-Lamy					2	1
Total de la MRC	37	42	44	24,3%	16,0%	16,0%

Source: Les données tirées de l'Annuaire des Statistiques de l'agriculture et de la culture des produits du Témiscouata.

Zonage agricole et superficie cultivée par rapport à la superficie municipale

Municipalité	Superficie municipale	Zonage agricole	Superficie cultivée
Aclair	10 698	6 989	60 589
Biencourt	18 780	7 893	40 507
Cabano	12 378	2 169	18 249
Dégelis	16 394	8 949	18 211
Lac-des-Aigles	8 510	4 717	60 028
Léjeune	26 945	6 264	23 812
Notre-Dame-du-Lac	18 613	8 888	2 759
Packington	11 785	3 385	50 469
Pohéngamook	35 197	14 776	42 215
Rivière-Bleue	17 660	1 459	19 491
Saint-Athanase	28 508	1 934	7 50
Saint-Ézard-de-Témiscouata	13 154	10 009	8 468
Saint-Eusèbe	12 012	6 817	10 726
Saint-Honoré-de-Témiscouata	25 136	3 441	13 424
Saint-Jean-de-la-Lande	10 380	1 459	24 761
Saint-Juste-du-Lac	17 011	7 082	42 419
Saint-Louis-du-Hal-Hal	11 448	6 421	1 167
Saint-Marc-du-Lac-Long	14 758	1 795	1 155
Saint-Michel-du-Squatec	36 210	1 831	27 170
Saint-Pierre-de-Lamy	11 546	1 862	18 491
MRC	181 090	102 629	11 181 171



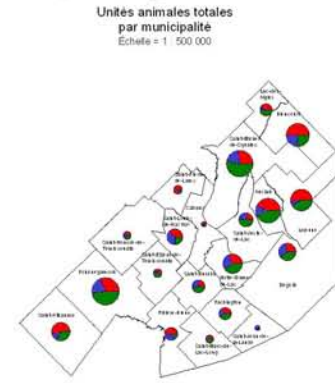
- Classe 1 (176 ha = 0,0 %)
- Classe 2 (5 822 ha = 1,5 %)
- Classe 3 (45 183 ha = 11,6 %)
- Classe 4 (17 794 ha = 4,6 %)
- Classe 5
- Classe 6
- Classe 7 (311 078 ha = 79,8 %)
- Organique (9 695 ha = 2,5 %)

Revenu par Municipalité

Municipalité	Nombre d'entreprises	Revenus agricoles (\$)	% des revenus par municipalité
Aclair	36	3 317 526	7,8
Biencourt	35	3 232 015	7,6
Cabano	5	309 951	0,9
Dégelis	23	3 494 381	8,2
Lac-des-Aigles	14	1 471 398	3,5
Léjeune	32	3 607 134	8,9
Notre-Dame-du-Lac	27	4 744 040	11,2
Packington	14	1 207 651	3,1
Pohéngamook	45	4 203 113	9,9
Rivière-Bleue	15	1 294 373	3,0
Saint-Athanase	25	2 681 710	6,3
Saint-Ézard-de-Témiscouata	9	699 050	1,6
Saint-Eusèbe	15	681 525	2,1
Saint-Honoré-de-Témiscouata	8	2 256 049	5,3
Saint-Jean-de-la-Lande	5	587 399	1,3
Saint-Juste-du-Lac	17	702 147	1,7
Saint-Louis-du-Hal-Hal	20	3 071 743	7,4
Saint-Marc-du-Lac-Long	8	330 467	0,8
Saint-Michel-du-Squatec	43	3 649 606	9,1
Saint-Pierre-de-Lamy	9	1 213 287	2,9
Total	408	42 534 255	100,0

La population

Municipalité	Population
Aclair	510
Biencourt	592
Cabano	3 157
Dégelis	3 210
Lac-des-Aigles	629
Léjeune	364
Notre-Dame-du-Lac	2 098
Packington	516
Pohéngamook	3 015
Rivière-Bleue	1 457
Saint-Athanase	315
Saint-Ézard-de-Témiscouata	320
Saint-Eusèbe	631
Saint-Honoré-de-Témiscouata	912
Saint-Jean-de-la-Lande	283
Saint-Juste-du-Lac	537
Saint-Louis-du-Hal-Hal	1 408
Saint-Marc-du-Lac-Long	453
Saint-Michel-du-Squatec	1 294
Saint-Pierre-de-Lamy	114
Total	21 947

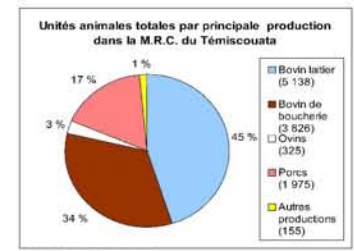
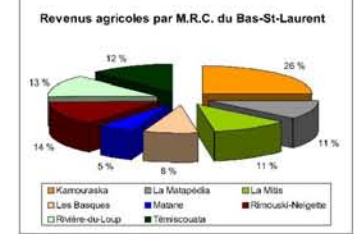
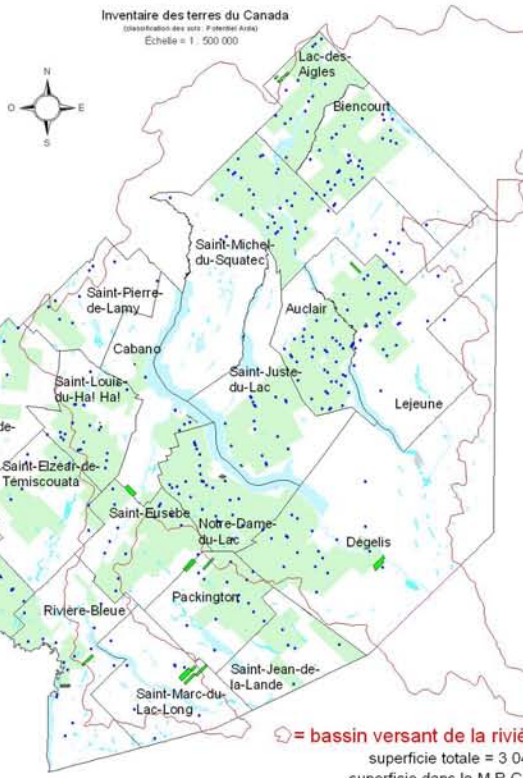


Le territoire et le climat

Valeurs climatiques	minimum	maximum
Total des précipitations (mm)		953
Période sans gel (jours) (probabilité 90 %)	65	125
Date du dernier gel printanier (probabilité 90 %)	08-mai	10-juin
Date du premier gel automnal (probabilité 90 %)	28-oct	07-nov
Degrés-jours (base 5 °C)	1 195	1 567
Longueur moyenne de la saison de végétation (jours)	159	180

Répartition des entreprises agricoles par strate d'âge par municipalité

Municipalité	40 ans et moins	de 41 à 50 ans	de 51 à 60 ans	61 ans et plus
Aclair	8	15	9	8
Biencourt	3	14	13	5
Cabano	3	1	1	0
Dégelis	1	12	7	2
Lac-des-Aigles	1	5	3	1
Léjeune	6	9	12	3
Notre-Dame-du-Lac	9	9	7	2
Packington	3	8	3	1
Pohéngamook	8	18	11	7
Rivière-Bleue	2	5	3	3
Saint-Athanase	4	11	4	5
Saint-Ézard-de-Témiscouata	2	3	2	2
Saint-Eusèbe	1	10	4	0
Saint-Honoré-de-Témiscouata	4	2	1	1
Saint-Jean-de-la-Lande	0	5	0	0
Saint-Juste-du-Lac	0	8	8	1
Saint-Louis-du-Hal-Hal	8	8	3	1
Saint-Marc-du-Lac-Long	0	4	4	0
Saint-Michel-du-Squatec	7	18	11	6
Saint-Pierre-de-Lamy	2	3	2	2
Total de la MRC	75	170	109	59
Répartition en %	18,6%	42,1%	27,0%	12,4%



Portrait agricole de la M.R.C. du Témiscouata

● Entreprise agricole (408)
 □ Municipalité
 □ MRC
 ● Réseau hydrographique
 ● Milieu humide
 ● Complément au réseau hydrographique
 ● Iles
 ● Zone agricole
 ● Exclusion
 ● Inclusion

Agriculture, Pêcheries et Alimentation Québec
 Bas-St-Laurent

Présent par:
 Carole Monette & St. M.
 Marie-Françoise P.P.
 le 9 mai 2007