

NORDINFO

CANADA POST POSTES CANADA

SANTÉ / BEAUTÉ
FÊTE DES MÈRES
PAGE 13 À 20



Le meilleur choix
Depuis 1983

P046731-1_03126

ZONE CIRCULAIRES

rabaischocs



PAGES 30 ET 31

MAIRESSES ET MAIRES EN MOUVEMENT
260 KM À VÉLO POUR DÉFENDRE
LA MOBILITÉ DURABLE PAGE 3

Photo tirée de la page Facebook Liza Poulin, mairesse de Blainville

POUR VENDRE
ou ACHETER
dans votre quartier

C'EST
MARC-ANDRÉ



Marc-André Roy inc.
Courtier immobilier résidentiel et commercial

514 349-8046
maroy@royalpage.ca

ROYAL LEPAGE
BLANC & NOIR

P048909-1_12676



www.marche3saisons.com
694, rue Adolphe-Chapleau,
Bois-des-Filion



LA TERRE
EST
ARRIVÉE!

Grand choix de terre,
terreaux, paillis



FIN DES EXAMENS D'ADMISSION À L'ACADÉMIE STE-THÉRÈSE POUR LES CANDIDATS de la 6^e année à la 5^e secondaire.

Évolution du processus d'admission au campus Jacques-About de l'Académie Ste-Thérèse
Admission : Année scolaire 2027-2028

Chers parents,

À l'Académie Ste-Thérèse, la réussite et le bien-être de chaque élève sont au cœur de nos priorités. C'est dans cet esprit que nous souhaitons vous informer d'une évolution importante de notre processus d'admission au campus Jacques-About pour les niveaux de 6^e année à 5^e secondaire, qui entrera en vigueur pour l'année scolaire 2027-2028.

À compter de cette cohorte, les examens d'admission seront remplacés par une analyse plus globale du parcours scolaire des élèves. Le nouveau modèle reposera sur l'étude des résultats scolaires des deux années précédentes, ainsi que du cheminement académique général de l'enfant.

POURQUOI CE CHANGEMENT ?

Au fil des années, nous avons constaté que les examens d'admission généraient un stress important chez de jeunes élèves, sans toujours refléter fidèlement leur potentiel réel. Cette nouvelle approche vise donc à reconnaître l'effort, la constance et la progression, plutôt qu'une performance unique et ponctuelle.

Ce modèle, davantage humain, est plus équitable et plus cohérent avec la mission éducative de l'Académie, qui accueille des élèves aux profils variés dans un environnement bienveillant, exigeant et stimulant. Il s'inscrit également dans notre volonté de soutenir les jeunes dans leurs apprentissages tout au long de l'année scolaire, et non dans une logique de préparation intensive à un examen.

Ce changement ne permet évidemment pas d'augmenter le nombre de places disponibles. Celles-ci demeurent limitées, principalement en raison de l'admission automatique des élèves du primaire de l'Académie, ainsi que de la priorisation des fratries et des enfants de nos finissants.

Le nouveau modèle permet plutôt de s'assurer que chaque décision d'admission repose sur un portrait plus juste et plus fidèle du parcours de l'élève.

Nous vous remercions de votre confiance et demeurons disponibles pour répondre à vos questions tout au long du processus d'admission.

Au plaisir de vous accompagner,

M. Martin Landry - Directeur général



PÉRIODE D'ADMISSION POUR L'ANNÉE 2027-2028

Du 1er juillet au 15 août 2026

VISITEZ NOTRE SITE WEB POUR LES ADMISSIONS

academie.ste-therese.com



Portes ouvertes du campus Jacques-About

(6^e année à secondaire 5)

Le samedi 12 septembre 2026

Portes ouvertes du campus Rose-De Angelis

(préscolaire à primaire 5)

Le samedi 26 septembre 2026

Réservez votre visite via notre site internet

Pour plus d'informations:

admission@academie.ste-therese.com

CINQ MAIRES ET MAIRESSES À VÉLO JUSQU'À QUÉBEC

REINE CÔTÉ / rcote@groupejcl.ca

Le 9 mai prochain, des élus municipaux de la grande région des Laurentides prendront la route pour se rendre jusqu'à Québec à vélo où ils assisteront aux Assises de l'Union des municipalités du Québec, qui se tiennent du 13 au 15 mai, avec un message clair : favoriser la mobilité durable est prioritaire.

Dans un entretien avec le Nord Info, la mairesse de Blainville, Liza Poulin, et le maire de Saint-Eustache, Marc Lamarre, affichaient un enthousiasme contagieux à la perspective de ce grand périple de 260 kilomètres sur cinq jours dont ils sont les initiateurs.

L'idée : passer de la parole aux actes en lançant le défi : Mairesse et maires en mouvement. Un concept qui s'apparente un peu au Défi Pierre Lavoie, qui soutient par ailleurs l'initiative du milieu municipal. Et il y a un peu d'influence norvégienne derrière l'initiative relevant de la mobilité active, indique le maire de Saint-Eustache.

Ce mouvement suit la création d'une table de concertation en mobilité durable, en décembre dernier, qui réunit les sept MRC du grand territoire laurentien. Soulignons d'ailleurs que Liza Poulin est devenue préfète de la MRC Thérèse-De Blainville à la suite de sa réélection, en novembre 2025, et a pris la relève du maire Denis Martin, à titre de présidente de la Table des préfets et élus de la Couronne Nord.

Les élus laurentiens avaient promis des actions fortes pour favoriser la mobilité durable. Ils donnent ainsi un bon coup de pédale puisqu'une trentaine d'entre eux sortiront leur bicyclette à cette fin en vue des assises de l'UMQ.

UN BON COUP DE PÉDALE

En plus de Liza Poulin et de Marc Lamarre, notons la participation de Marie-Élaine Pitre, mairesse de Rosemère, Nadine Brière, mairesse de Sainte-Adèle et Émilie Derganc, conseillère municipale à Mirabel.

En chemin, ils s'arrêteront pour échanger avec des élus locaux et régionaux pour parler de mobilité durable. Et ils ajouteront quelques participants à leur périple, notamment le maire de Repentigny, Nicolas Dufour.

MOTEURS DE CHANGEMENT

L'Union des municipalités du Québec soutient le nouveau mouvement, qui constitue «une première dans l'histoire des Assises», dit-on.

« Ce périple, c'est une façon très concrète de mettre en lumière la mobilité durable et de démontrer que les municipalités peuvent être des moteurs de changement. La transition commence sur le terrain et à travers cette initiative, nous souhaitons rappeler que la mobilité active fait pleinement partie des solutions à privilégier pour améliorer la qualité de vie et la santé de nos communautés », souligne Mme Liza Poulin, mairesse de Blainville.

Les élus cyclistes font également valoir qu'il n'est plus marginal d'envisager ses déplacements à vélo. « Une solution crédible, efficace et accessible, qui s'inscrit dans une évidente logique de prévention en matière de santé publique », assurent les initiateurs du mouvement.

Et surtout, les participants veulent rappeler aux deux paliers de gouvernement l'urgence d'accélérer la transition vers une mobilité durable, incontournable dans un contexte de défis climatiques, sociaux et économiques, indiquent Marc Lamarre et Liza Poulin.

RETOMBÉES EN SANTÉ PUBLIQUE

Bien que les enjeux de mobilité durable puissent s'exprimer différemment d'une municipalité à l'autre, l'ensemble des municipalités s'entendent pour



Photo : Reine Côté

Beau temps, mauvais temps, Liza Poulin, Marc Lamarre, et d'autres élus de la région partiront le 9 mai en direction de Québec à vélo.

promouvoir une mobilité active et favoriser de saines habitudes de vie.

« Les choix en matière de mobilité ont des retombées directes sur la santé publique. Des déplacements plus actifs,

plus accessibles et plus sécuritaires contribuent à améliorer la santé de la population tout en réduisant, à long terme, la pression sur les infrastructures de soins. En somme, le message que nous lançons au gouvernement est qu'il en coûte beaucoup moins cher d'investir dans la mobilité active que de soigner », de dire pour sa part le maire de Saint-Eustache, Marc Lamarre.

« Ce que nous démontrons, c'est que les municipalités peuvent être des alliées précieuses pour le gouvernement pour, entre autres, les enjeux climatiques et de santé globale du Québec. Mais pour aller plus loin, il faut des investissements cohérents, prévisibles et à la hauteur des ambitions », poursuit Liza Poulin.

« Et comme les Assises de l'UMQ seront à Montréal l'an prochain, c'est sûr qu'il y aura une phase deux l'année prochaine, avec un message qui pourrait être différent, mais la mobilité, c'est sûr qu'on va en parler », conclut Mme Poulin, en attendant le signal du départ du 9 mai.

Et celle-ci envisage déjà de tenir les gens bien informés du périple, au jour le jour, sur Facebook.

RÉPARATION de MACHINES à COUDRE

+40 ANS D'EXPÉRIENCE

AIGUISAGE CISEAUX-COUTEAUX

MACHINES À COUDRE NATIONAL

96, 64^e Avenue, St-Eustache J7P 3P3

Près de la Grande-Côte et l'autoroute 13 **450 491-0686**

REMAX DU CARTIER *bonjour* AGENCE IMMOBILIÈRE

DENYSE Bertrand

COURTIER IMMOBILIER
RÉSIDENTIEL ET COMMERCIAL

« J'ŒUVRE DANS CE DOMAINE DEPUIS 16 ANS »

450 275-3636
denyse.bertrand@remax-quebec.com

P050631-1_01750

Gravel & filles

Économisez! 2 PRODUITS 1 frais de livraison!

+40 PRODUITS

EN VRAC ET EN SACS

PROMO PRINTEMPS! Sacs à moitié prix!

PROMO PRINTEMPS! Terre de plantation 40\$/verge!

PROMO PRINTEMPS! Compost potager 35\$/verge!

CHARGEMENT À LA REMORQUE

L'expertise en vrac depuis 1982!

PRODUCTEUR DE CÈDRES

201, Legault, Blainville | 450-430-6268 | pepinieregravel.com



Photo : Reine Côté

Le journaliste et analyste Jean-François Lépine était l'un des invités de la Journée économique organisée par la Chambre de commerce et d'industrie Thérèse-De Blainville.

JEAN-FRANÇOIS LÉPINE EN CONFÉRENCE

QUAND LA DÉSTABILISATION GÉOPOLITIQUE **IMPACTE** L'ÉCONOMIE DE TOUS LES PAYS

REINE CÔTÉ / rcote@groupejcl.ca

Depuis la période pandémique, le monde est entré dans une véritable décennie dangereuse et certainement la plus déstabilisante depuis la fin de la Seconde Guerre mondiale.

C'est du moins l'analyse qu'en fait Jean-François Lépine, illustre journaliste qui a longtemps été correspondant à l'étranger, notamment à Pékin, Paris et Jérusalem, en plus d'avoir animé plusieurs émissions d'affaires publiques dont Enjeux et Le Point. Il a aussi été ambassadeur du Québec en Chine, de 2015 à 2021.

L'homme sait donc de quoi il parle lorsqu'il analyse, et de façon fort bien vulgarisée, les enjeux planétaires actuels, comme il l'a fait devant un parterre de gens d'affaires réunis lors de la Journée économique de la CCITB, qui se tenait le 30 avril dernier, à Sainte-Thérèse.

« Je trouve que la catastrophe avance trop vite par rapport à notre volonté et notre capacité de coopérer entre nous. Et c'est ça qui est très important et qui fait peur », avance le journaliste.

LE POUVOIR DE LA CHINE

Et elle a commencé avec la pandémie, en 2020. « Pour la première fois, et c'est encore vrai aujourd'hui, on a vu un pouvoir à l'origine de deux pandémies », a souligné celui-ci, en rappelant celle du SRAS, entre 2002 et 2004.

Ce pouvoir, c'est évidemment celui de la Chine et M. Lépine en rappelle les grandes lignes dans son contexte, lui qui vivait justement dans ce pays à cette époque et qui a été sidéré par le puissant contrôle du gouvernement.

« L'éclosion de la COVID-19 avait commencé à la fin novembre dans la ville de Wuhan, qui n'est pas très loin de Shanghai où j'habitais. Personne en Chine ne le savait. Et pourtant, les morgues de la ville de Wuhan — une ville de 12 millions d'habitants — étaient remplies. Ça montre à quel point le contrôle de l'information est puissant en Chine. »

Et la situation a dégénéré parce que le gouvernement chinois ne voulait pas l'avouer publiquement, de sorte qu'on ne sait toujours pas avec exactitude d'où la COVID tire son origine. Même la délégation de l'OMS et la Dre Joanne Liu, qui l'accompagnait, n'ont eu accès à aucune information, se rappelle-t-il.

Pour celui-ci, le refus d'un si grand pays à dévoiler la source d'une pandémie mondiale dénote « un comportement autoritaire qui est absolument inacceptable dans la communauté internationale ». Surtout que la Chine se montre de plus en plus agressive en matière économique. Après avoir réussi à renverser la menace de tarification de Trump, en réduisant leurs prix et par du dumping, les Chinois ont dépassé le trillion \$ avec leur surplus d'exportations. « C'est un record absolu dans l'histoire du pays, mais aussi du monde », observe l'analyste.

L'ÈRE POSTPANDÉMIQUE

La période postpandémique n'est guère rassurante à travers le reste du monde, assure M. Lépine, qui la résume par une grande déstabilisation.

Personne ne se surprendra du rôle central du président Trump dans l'actuelle déstabilisation de l'ordre mondial. Son enlèvement présumé du président vénézuélien, sa volonté à faire du Canada son 51e état, à s'appropriier le Groenland, et sa désolidarisation envers des institutions internationales à l'origine d'un certain ordre mondial, de sa guerre des tarifs.

EN DIRECT DE LA CITÉ MIRABEL

CITÉ MIRABEL DÉVELOPPEMENT

Skyblü : vivre la Cité Mirabel autrement

Au cœur de la Cité Mirabel, les condos Skyblü redéfinissent le style de vie urbain. Avec leur tour moderne de 15 étages, ces unités locatives offrent bien plus qu'un simple espace de vie : une véritable expérience au quotidien.

Vous souhaitez emménager dès le 1er juillet? Bonne nouvelle : quelques unités sont encore disponibles dans les phases 1 et 2. Et pour ceux qui planifient plus loin, une nouvelle phase actuellement en construction accueillera ses premiers résidents au début de 2027.

Côté unités, Skyblü 3 propose des condos 3 1/2 et 4 1/2 de qualité, pensés pour le confort, la luminosité et le style. Mais ce qui fait vraiment la différence, ce sont les espaces communs : un gym accessible, une piscine extérieure pour profiter de l'été, et une terrasse conviviale ouverte à tous les résidents.

Vivre au Skyblü, c'est aussi être à quelques pas des commerces, restaurants et activités qui font vibrer la Cité Mirabel. Que vous soyez à la recherche d'un nouveau départ ou d'un milieu de vie dynamique, Skyblü a tout pour plaire.

Contactez-nous : vente@skyblucondos.com / 514 929-7766

P046426-18_11887

NORDINFO

nordinfo.com

Membre du GROUPEJCL
50B, rue Turgeon, Sainte-Thérèse
Québec J7E 3H4
Bureau d'affaires: 450 435-6537
Petites annonces: 450 974-2244
Télé.: publicité: 450 435 7968
Télé.: rédaction: 450 435-0588
Site Internet: www.groupejcl.com

Les Éditions Blainville-Deux-Montagnes inc.
Pour couvrir son territoire complètement,
LE NORD INFO est distribué toutes les semaines
dans ces municipalités:

Lorraine / Bois-des-Filion / Rosemère
Blainville / Sainte-Thérèse
Boisbriand

POSTES CANADA 32 370 exemplaires
DÉPÔT 6 325 exemplaires

Nombre d'exemplaires au 6 mai 2026
38 695 EXEMPLAIRES CERTIFIÉS

Fondateur: Jean-Claude Langlois • Président-Éditeur: Serge Langlois • Directeur général: Pierre-Marc G. Langlois • Conseil d'administration: Claude Langlois, Michel Langlois, Serge Langlois • Directeur de la production: Yves Bourbonnais • Assistante: Michèle Giroux
• Directeur du contenu: Christian Asselin • Directeur adjoint du contenu: Dany Baribeau
• Journalistes: Christian Asselin, Benoît Bilodeau, Dany Baribeau, Reine Côté, Christophe Godon,
Anne-Merline Eugène, Emilio Constanza, Marie Pier Lafleur, Serge Langlois • Rédactrice Web: Isabelle Perreault
• Rédactrice publicitaire: Geneviève Blais • Vidéastes: Bruno Cloutier, Thibault Rajaofetra, Iona Mousli et Photographe
• Webmestre: Jade Lesieur • Directeur développement numérique et relations publiques: Jean-François Legault
• Représentants en solutions multimédias: Clémence Leblanc, Caroline Godon, Charles Lalande, Jean-François Ferland,
Pauline Allard et Lynda Archambault
• Coordonnatrices aux ventes internes: Caroline Black et Patricia Leclerc

NORD INFO est lithographié par l'Imprimerie Transcontinental inc. et publié par Les Éditions Blainville-Deux-Montagnes. Toute annonce, grande ou petite, est acceptée par NORD INFO. Cependant, le journal dégage sa responsabilité au-delà du coût de l'annonce, en cas d'erreur ou d'omission. La reproduction des annonces et des nouvelles de ce journal est interdite. Distribution Blainville Deux-Montagnes, distributrice de circulaires, ne peut être tenue responsable, pour un montant supérieur au coût du contrat, des dommages résultant d'un incendie, d'une inondation ou d'autres avaries. « Société canadienne des postes - Envois de poste, publication, contrat de vente n° 0109576 »



TIRAGE CERTIFIÉ

INFOPRO

• Directeur de la production: Yves Bourbonnais
• Assistante: Michèle Giroux
• Responsable du développement commercial: Louis Vallee

Distribué par: CANADA POSTES CANADA



Certifié PEFC
Ce produit est issu de forêts gérées durablement et de sources contrôlées
www.pefc.org

Il n'est évidemment pas le seul à vouloir imposer sa volonté au monde, le président russe Poutine et celui de la Chine, Xi Jinping, laissant voir une réelle montée des autocraties, qui se traduisent par de réelles menaces à la paix mondiale.

LA VIOLENCE ENGENDRE LA VIOLENCE

Puis il y a le choc de la guerre Ukraine-Russie, qui va durer probablement plus longtemps que la Seconde Guerre mondiale. «Un choc absolument inouï. On a parlé du choc économique parce que ça venait tout de suite après le choc de la pandémie, mais aujourd'hui, il y a encore des répercussions de ça qui sont terribles.»

Puis il y a le conflit israélo-palestinien, survenu après l'attaque du Hamas en octobre 2023. M. Lépine reproche aux Israéliens leur réponse démesurée. Surtout en s'en prenant à une population de deux millions de personnes, incluant des civils, des femmes et des enfants. «Ils ont détruit la porte de Gaza.»

«La violence ne fait qu'engendrer la violence. Je le dis aux Israéliens et ça les rend furieux. Mais je leur dis tout le temps : « quand tu as l'armée la plus puissante de la région, quand tu es une démocratie, quand tu es appuyé par les plus grandes démocraties, tu as le devoir de trouver une solution. »

M. Lépine rappelle d'ailleurs l'effort des pays européens en ce sens, qui sont parvenus à éviter de nouveaux affrontements entre eux après la fin de la Seconde Guerre mondiale en créant l'Union européenne, mettant ainsi fin aux concurrences commerciales.

TRUMP 2

Puis l'analyste Lépine est revenu sur l'ère Trump 2, à laquelle il associe la politique de la peur, de l'incohérence, de l'improvisation. De la fin d'une assurance. Mais plus encore, de l'avènement d'un conflit de valeurs fondamental entre nous.

«On ne croit plus à la démocratie. On n'a plus la même façon de discuter. Donc, l'opposition au pouvoir, c'est le règne de l'agressivité. Bref, c'est un changement fondamental. Alors, on vit dans un univers de menaces et d'impulsions», affirme M. Lépine.

Ce dernier a aussi rapporté l'échange avec l'économiste à la BDC Pierre Cléroux, juste avant d'entrer en scène, qui lui a confié l'imposition prochaine d'une nouvelle série de tarifs sur l'aluminium, l'acier, faisant en sorte que le produit complet se retrouvera taxé. «Et dans vos secteurs, ça risque de changer des choses absolument importantes», a laissé savoir le journaliste aux gens d'affaires présents dans la salle.

Et c'est sans parler des impacts de la guerre que le président Trump a déclaré à l'Iran.

DÉSTABILISATION PLANÉTAIRE

M. Lépine craint que cela n'envoie un drôle de message, qui fera boule de neige.

«Ça donne des guerres cruciales, cruelles pour les civils, parce que ce n'est pas aussi chirurgical qu'on le dit. Les prochains objectifs, est-ce que ce sera Cuba? Est-ce que les Chinois vont se dire : pourquoi je n'envahirais pas Taïwan? C'est le règne de la force et de l'improvisation et c'est extrêmement dangereux pour l'avenir.»

Et cet avenir géopolitique, il ne l'anticipe pas avec optimisme. «On assiste à une planète de plus en plus déstabilisée géopolitiquement. On assiste à la division du monde, même à l'Organisation des Nations Unies. On assiste à un monde bipolaire et qui négocie à la Trump, c'est-à-dire transactionnelle.

Et puis, le non-respect des conventions internationales et les conflits de plus en plus imprévus pourraient mener à des conséquences imprévisibles. «Et c'est extrêmement dangereux», insiste l'analyste.

TRANSPORT MARITIME

Et puis, il faut savoir que les conflits actuels — Iran, israélo-palestinien, Ukraine-Russie — impactent les approvisionnements de l'étranger par le transport incertain dans certaines régions du monde. Si l'on parle beaucoup du détroit d'Ormuz, ces temps-ci, il y a aussi les bateaux de marchandises qui passent par la mer Noire, la mer Baltique, la mer Rouge, rappelle M. Lépine.

Et advenant que la Chine se décide à envahir Taïwan, le détroit de Taïwan pourrait être difficilement franchissable. Et comme il s'agit de la voie de circulation la plus importante du monde, «Ça aurait des conséquences absolument terribles pour nous», avertit-il.

Et la présence active de la Chine sur l'échiquier mondial est à prendre au sérieux. Ce pays surpeuplé est passé d'une longue période de pauvreté sous l'ère communiste au stade de l'une des plus importantes puissances économiques mondiales avec une diplomatie de plus en plus agressive, sa puissance manufacturière, sa renommée de plus grand producteur d'automobiles, de champion pharmaceutique, de chef de file en intelligence artificielle et en voie de devenir la plus grande armée au monde.

Bref, l'analyse géopolitique du journaliste-analyste et commentateur Jean-François Lépine laisse entrevoir un monde qui n'a pas fini de nous surprendre et dont les conséquences toucheront les acteurs du milieu des affaires.



Photo : Reine Côté

La situation géopolitique actuelle est un réel défi pour les démocraties, fait valoir Jean-François Lépine.

An advertisement for 'Clinique Maigrir en Santé'. The background is a close-up of a person's midsection. The text is in large, bold, orange and white letters. A green checkmark icon is on the left. The text lists services: 'Régimes 100% personnalisés', 'Programme médicalisé GLP-1', 'Boutique de produits protéinés', 'Traitements d'amincissements', and 'Suivis par des infirmières spécialisées'. At the bottom, it lists locations: 'Saint-Jérôme | Rosemère | Repentigny'. There is a QR code and a website URL: 'cliniquemaigrirsante.ca'. The phone number '1-888-853-9898' is also present. On the right edge, there is vertical text: 'NORD INFO.COM, 6 mai 2026 Page 5' and a small code 'P050616-1_12735'.

ENVIE DE MINCIR DURABLEMENT?



Régimes 100% personnalisés
Programme médicalisé GLP-1
Boutique de produits protéinés
Traitements d'amincissements
Suivis par des infirmières spécialisées

Saint-Jérôme | Rosemère | Repentigny



CLINIQUE
Maigrir en Santé

cliniquemaigrirsante.ca

1-888-853-9898



Engagement d'Alto envers les communautés rurales

Les terres agricoles sont essentielles pour les Canadiens.

Les avantages économiques, sociaux et environnementaux d'Alto sont bien réels. Et les préoccupations au sujet des terres, de l'agriculture et des réalités quotidiennes sont tout aussi réelles pour de nombreuses communautés rurales et agricoles.

Un train roulant à 320 km/h nécessite des lignes droites. Et on sait que d'une région à l'autre, d'une ferme à l'autre, la réalité agricole est différente. Ça signifie que le trajet final sera un compromis, qu'il n'y a pas de solution parfaite. Notre travail consiste à bien faire les choses, c'est-à-dire à limiter les répercussions, à compenser équitablement à long terme et à appuyer l'industrie agricole dans son ensemble.

Des pays comme la France et l'Italie, qui comptent de vastes communautés agricoles, ont démontré que le train à grande vitesse et l'agriculture peuvent coexister. C'est ce à quoi nous œuvrons, soit travailler avec les communautés et être transparents quant à nos engagements.

Depuis le début des consultations en janvier 2026, les agriculteurs et les propriétaires ont clairement exprimé leurs préoccupations. Nous les avons écoutés et nos engagements sont clairs :

- **Limiter les répercussions dès le départ** en définissant d'abord un large corridor d'étude, en menant une consultation tôt dans le processus, puis en choisissant un tracé d'environ 60 mètres de large qui aura le moins d'impact.
- **Accorder la priorité aux ententes négociées** pour l'acquisition de terrains. Nous privilégierons une approche de gré à gré pour parvenir à une entente négociée avec chaque propriétaire.
- **Offrir une indemnisation équitable à long terme** qui couvre la juste valeur marchande et qui compense les impacts au fil du temps, y compris la valeur des terres, les coûts de perturbation et la perte de productivité.
- **Préserver un accès routier adapté** aux exploitations agricoles directement impactées, en négociant avec les propriétaires et les parties prenantes.
- **Soutenir la productivité et le développement agricoles** grâce à des solutions innovantes visant à améliorer la productivité, à contribuer à la préservation des terres agricoles et à donner les moyens d'agir à la prochaine génération d'agriculteurs.

Ces engagements nous indiquent la voie à suivre, mais nous n'y parviendrons pas seuls. Il faudra un effort concerté, en collaboration avec les organisations agricoles, pour en préciser davantage la portée.

Voilà notre engagement. Parce que la façon de faire compte autant que ce que nous construisons.



Pour en savoir plus sur
notre approche, visitez le site
altotrain.ca/approcheagricole

VENEZ JOUER DEHORS... ET SURTOUT AVOIR DU FUN!

Au parcours d'hébertisme aérien du Domaine Vert, on met l'emphase sur le plaisir, les défis et les moments mémorables en famille ou entre amis. Grimpez, balancez-vous et laissez votre cœur d'enfant prendre le dessus!

Nouveauté à ne pas manquer : procurez-vous notre **Passé Aventure** (achat en ligne seulement) pour profiter de la saison au maximum!

À vos agendas :

- 6 juin → Journée 2 pour 1
- 27 juin → Journée thématique **Super Héros**

Arrivez avec votre chandail de super héros et courez la chance de gagner une **Passé Aventure 2026** (valide du 2 mai au 6 novembre sur réservation)!

Infos et achat : arbre-mirabel.com
Réservation : 450-433-9773

On vous attend pour une saison trippante haute en émotion !!





Hébertisme
DU DOMAINE VERT

L'activité d'aventure de l'été

OUVERT TOUS LES
SAMEDIS DE MAI
Départ 11h et 13h

arbre-mirabel.com

P049375-1_01642

RÉSERVATION REQUISE 450-433-9773

DUNTON RAINVILLE

AVOCATS et NOTAIRES

- Droit commercial et transactionnel
- Affaires bancaires et financement
- Droit de la construction
- Immobilier et copropriété
- Travail, emploi et immigration
- Droit public et municipal
- Droit de la famille

CONTACTEZ-NOUS DÈS
AUJOURD'HUI.

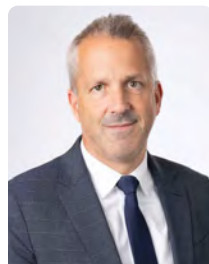
📍 995 rue Maher, bureau 201
Saint-Jérôme
☎ 450 431-0705

duntonrainville.com

L'EXPERTISE QU'IL VOUS FAUT LÀ OÙ VOUS EN AVEZ BESOIN



Me Marc
Charland



Me Martin
Côté



Me Anne-Marie
Coutu



Me Rhéal Éloi
Fortin



Me Etienne L.
Morin



Me Benoît
Roberge



Me Alexandre
Aubin



Me Charles
Dallaire



Me Véronique
Hains



Me Geneviève
Lalonde



Me Isabelle
Sarrazin



Me Tammy
Sarrazin



SERGE LANGLOIS

ICI CHEZ VOUS!

À l'aube d'une autre fin de semaine printanière, deux élans rassembleurs s'imposent naturellement dans nos communautés.

La Fête des Mères nous rappelle d'abord l'importance fondamentale de ces femmes qui, souvent dans l'ombre, façonnent nos vies avec patience, constance et amour. Qu'il s'agisse d'un geste tendre, d'un conseil discret ou d'un soutien indéfectible, leur influence traverse les générations et participe à construire des individus solides et sensibles. Cette célébration est l'occasion de s'arrêter, de dire merci, d'offrir des fleurs ou simplement du temps, mais surtout de reconnaître que ces attentions ne devraient pas se limiter à une seule journée. Dans nos rythmes effrénés, prendre soin de nos mères, et des figures maternelles qui nous entourent est un rappel précieux de ce qui nous ancre profondément dans l'humain.

Dans un tout autre registre, mais avec un esprit tout aussi rassembleur, le sport continue de jouer un rôle essentiel dans nos vies collectives. La récente victoire du Canadiens de Montréal a su raviver cette flamme qui unit petits et grands devant un même écran ou dans un même aréna. Alors que les terrains de baseball, de football et de soccer reprennent vie un peu partout dans les Basses-Laurentides, c'est toute une dynamique sociale qui se remet en mouvement. Le sport ne se limite pas à la performance : il est un vecteur de santé, d'apprentissage, de discipline et de camaraderie. Il crée des souvenirs familiaux, forge des amitiés durables et contribue à bâtir des communautés vivantes où chacun trouve sa place, peu importe l'âge ou le niveau.

En ces jours où les occasions de se rassembler se multiplient, prenons le temps d'en mesurer toute la richesse.

Sur ce, bonne semaine, ici chez vous!

GROUPEJCL
LA FORCE DU MESSAGE

ENTREPRISE
LOCALE

CLÉMENCE LEBLANC

CONSEILLÈRE EN PUBLICITÉ

COMMERCIALE

DEPUIS 35 ANS



rabaischocs

SERVICE PERSONNALISÉ



CRÉATION VISUELLE / VIDÉO PROFESSIONNELLE
JOURNAUX LOCAUX / RABAISCHOCs
SECTION EMPLOI / IMPRESSIONS WEB
ET BIEN PLUS ...

514 756-3909 cleblanc@groupejcl.ca

PO48188-1_08291

SAINTE-ANNE-DES-PLAINES NOMME UN DIRECTEUR GÉNÉRAL

ANNE-MERLINE EUGÈNE
ameugene@groupejcl.ca

Plus de deux mois après le départ de son ancien directeur général Alain Cassista, la Ville de Sainte-Anne-des-Plaines nomme Michel Séguin. Il entrera en fonction officiellement le 19 mai prochain.

Le Conseil municipal est heureux d'accueillir monsieur Michel Séguin au sein de l'équipe, peut-on lire dans une publication de la Ville.

Pour le maire Jean-René Labelle, le profil de M. Séguin est en parfaite adéquation avec les besoins de la Ville. Ce dernier répond aussi aux orientations du Conseil, explique le maire.

M. Séguin est détenteur d'un baccalauréat en urbanisme et d'un certificat en sciences économiques. Il joue le rôle de mentor auprès des employés et des cadres des différents services depuis plusieurs années.

«Nous avons très hâte de collaborer avec lui! Il présente un profil qui est en

lien avec les besoins de la Ville, mais qui répond aussi aux orientations du Conseil», explique M. Labelle.

UN PROCESSUS RIGoureux

La candidature de M. Séguin a été retenue à l'issue d'un processus de sélection mené par la Ville de Sainte-Anne-des-Plaines, en collaboration avec l'Union des municipalités du Québec, selon un communiqué de la Ville. Ce sont 25 candidatures qui ont été soumises durant le processus. Seulement cinq ont été retenues pour une entrevue. «M. Séguin s'est démarqué au terme de cette démarche et s'est vu offrir le poste.»

La Ville de Sainte-Anne-des-Plaines compte plus d'une centaine d'employés, dont des cols bleus et des cols blancs. À cela s'ajoute une soixantaine de jeunes embauchés pour le camp de jour municipal, ainsi qu'une quarantaine de membres au sein du Service de sécurité incendie.

LES TOURS

de la Gare

CONDOS NEUFS À LOUER
À MIRABEL POUR L'ÉTÉ 2026
3-1/2 - 4-1/2 et 5-1/2 disponibles

PORTES
OUVERTES

les 10 mai
et 17 mai 2026

Plusieurs
inclusions

Contactez-nous au **438-522-7539**
ou à **location@gestionsimonproulx.ca**
pour plus d'informations!

STATION 2L

CONDOS LOCATIFS À MIRABEL

Profitez de nos
promotions exclusives
dès maintenant

3 1/2

4 1/2

5 1/2

UNITÉS DISPONIBLES DÈS JUIN 2026 - FAITES VITE !

- Électroménagers x5
- Internet haute vitesse
- Habillage des fenêtres
- Eau chaude
- Salle d'entraînement & Salle de billard
- Administration & Conciergerie disponibles sur les lieux

À quelques pas de la gare de Mirabel

18198 Rue Victor, Mirabel, QC J7J 1L7

**ÉQUIPE
LEDUC**

station2l@equipe-leduc.com
www.equipe-leduc.com

KRYSTEL LEDUC

438-873-2932

SANDRA ROUSSEL

450-516-2327

7 SENS
condos locatifs

CONDOS LOCATIFS CITÉ MIRABEL

3 1/2 - 4 1/2 - 5 1/2

579-477-7779

LES INCLUSIONS

- 7 électroménagers
- Balcon privé
- Chaînes de télé HD avec Vidéotron
- Internet (WIFI) haute vitesse illimité
- Habillage de portes et fenêtres
- Climatisation et chauffage mural
- Eau chaude
- Case de rangement au sous-sol
- Stationnement intérieur

Le 7 SENS accorde une grande importance au bien-être de ses résidents en offrant une multitude de commodités, toutes aussi fabuleuses les unes que les autres. Une piscine, un spa et un sauna intérieur vous permettent de vous détendre et de vous ressourcer. Un grand gym entièrement équipé, ainsi qu'un studio de yoga et de pilates, sont disponibles. Pour les passionnés de golf, des écrans géants sont mis à disposition pour pratiquer en mode virtuel, beau temps, mauvais temps. De plus, une salle de jeux avec billard, télévision et soccer sur table est disponible pour des moments de divertissement conviviaux. Comme dans tous les grands hôtels, une salle de réceptions privées avec cuisine complète est à votre disposition pour vos événements spéciaux entre amis ou en famille.



HALL D'ENTRÉE



CUISINE COMMUNE



GOLF VIRTUEL



SALLE D'ÉVÈNEMENT



SALLE D'ENTRAÎNEMENT



SALLE DE JEUX



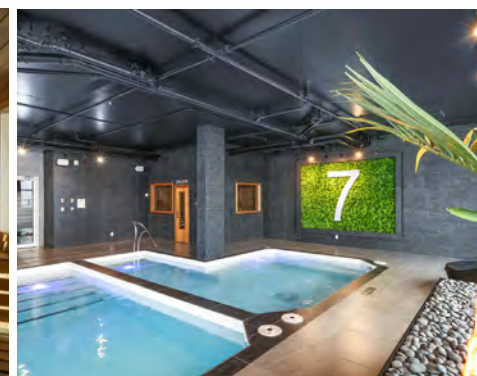
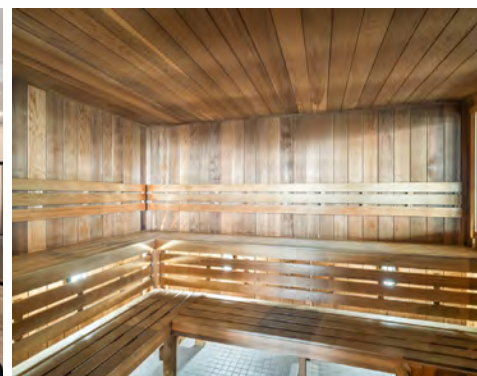
PISCINE, SPA & SAUNA



TERRASSE & JARDINS



SALLE DE YOGA



www.le7sens.com
location@le7sens.com

VISITES LIBRES
VENEZ VISITER LE 7 SENS



DIMANCHE 24 MAI



DE 10H00 AM À 15H00 PM



11500 RUE DE CHAMBORD, MIRABEL



LA SOCIÉTÉ ALZHEIMER DES LAURENTIDES OUVRE UN LOCAL À SAINTE-THÉRÈSE

REINE CÔTÉ / rcote@groupejcl.ca

Sur les 10 000 citoyens ayant reçu un diagnostic d'Alzheimer dans la grande région des Laurentides, 30 % d'entre eux vivent sur le territoire de la MRC Thérèse-De Blainville. Depuis quelques jours, ils peuvent donc se rendre à la toute nouvelle adresse de La Société Alzheimer des Laurentides, à Sainte-Thérèse, où l'intervenante Caroline Beaulieu les accueillera en compagnie de Monsieur Louis, afin de répondre à leurs besoins.

Le nouveau local d'animation, situé au 141, rue Saint-Charles, suite 4, a été inauguré le 30 avril dernier en présence d'élus, de partenaires, de membres de la communauté et de proches aidants engagés auprès de personnes vivant avec un trouble neurocognitif.

ACCUEIL ET ACTIVITÉS

L'intervenante Caroline Beaulieu recevra toute personne aux prises avec un trouble neurocognitif ayant besoin d'informations, d'être accompagnée dans ce qu'elle vit, d'un répit, ou qui a envie de prendre part à des activités de stimulation adaptées.

Plusieurs types d'activités sont prévues : un café-rencontre, des ateliers d'art-thérapie, de musique et des ateliers d'informations. Même des séances de zoothérapie en compagnie de Monsieur Louis.

Caroline Beaulieu, qui est en fait conseillère en prévention de la santé cognitive, sera la personne-ressource assignée à la succursale de la rue Saint-Charles.

Et pas besoin d'un diagnostic en main pour venir la rencontrer. «Je suis là pour faire de la sensibilisation, pour répondre aux questions : comment adapter son quotidien pour maintenir ses capacités cognitives le plus longtemps possible. On offre différents services pour que les gens puissent socialiser et rester actifs», indique Mme Beaulieu, qui n'hésitera pas à faire des visites à domicile s'il le faut et apportera son aide envers ceux ayant besoin du transport adapté.

«Donc, c'est un suivi personnalisé», ajoute Mme Beaulieu, qui sera évidemment épaulée par des bénévoles.

SENSIBILISER LES JEUNES

Elle a aussi pour projet d'impliquer des élèves prêts à s'engager à visiter des

personnes vieillissantes pour mieux comprendre ce que représente un trouble neurocognitif. «Ce sont des étudiants qui ont un parent, un grand-parent vivant avec un trouble neurocognitif», explique-t-elle.

Ce projet Parcours de bénévolat, elle l'a déjà mis en place. Au cours de la présente année, 13 élèves se sont ainsi engagés à suivre deux journées de formation informatives sur le trouble neurocognitif et à effectuer une journée de bénévolat auprès de personnes en début de maladie ainsi qu'une visite dans une Maison des aînés.

PRÉCOCITÉ ET FINANCEMENT INSUFFISANT

Pour Catherine Vaudry, la directrice générale au siège social de la Société Alzheimer des Laurentides, à Sainte-Agathe, ce nouveau local est une excellente nouvelle pour les résidents de la MRC Thérèse-De Blainville, surtout que certains défis demeurent, notamment celui de précocité. Elle espère donc que les services d'accompagnement et d'informations assurés par Mme Beaulieu contribueront à faire avancer les choses.

«C'est que l'on reçoit des gens beaucoup

trop tard dans leur parcours, ce qui fait que c'est beaucoup plus difficile d'intervenir et d'améliorer leur quotidien», note-t-elle, pointant l'importance de la sensibilisation.

Puis, la question du financement revient de façon récurrente, le gouvernement préférant allouer ses subventions à L'Appui pour les proches aidants plutôt qu'aux personnes atteintes. «Mais il n'y a pas de proches aidants s'il n'y a pas de personnes atteintes par la maladie. Donc, c'est un défi quotidien, annuel, pour nous de devoir trouver de nouvelles subventions, de nouvelles façons de faire entrer ces sous pour répondre à ces besoins-là.»

La dernière demande a été la bonne et c'est ainsi que l'équipe de Mme Vaudry a obtenu le financement nécessaire à l'embauche de Caroline Beaulieu et d'envisager le déploiement d'un espace destiné aux activités d'animation, d'accompagnement et de répit.

Face à l'imprévisibilité financière, les levées de fonds sont nécessaires. Deux activités seront mises en branle au cours du mois de mai : Famille en fête, le 16 mai, et la marche, le 30 mai.



Arts de la scène et Arts visuels en continue
Mai à octobre à Saint-Placide

Une saison exceptionnelle

Des moments de musique, de chansons, d'humour,
Des occasions uniques de découvrir notre offre artistique et culturelle dans un amphithéâtre naturel au bord du majestueux Lac Des-Deux-Montagnes.

Le 23 mai • Olivier Faubert

Un artiste montréalais, auteur-compositeur-interprète à découvrir en concert intime. En duo, accompagné par d'Annabelle Gagnon au clavier, ils vous séduiront par les chansons de l'album *Pour ne pas mourir en hiver*.

Pour ne rien manquer en juillet dans le parc

Deux Matinées concert dans le kiosque à musique (contribution volontaire)

5 juillet • Grand ensemble Jazz Saint-Eustache-11h

12 juillet • Pascal Valois Jazz-11h

Concert en soirée sous grand chapiteau

15 août • Papagroove- 8 musiciens-19 h 30 (bar et restauration)

Terrasse de la Maison de la culture

Cinq vendredis Jazz-Blues +18h

24 juillet • Naxx Bitota; 31 juillet : Ravary, Racicot, Lachapelle Trio

7 août • Quatuor Saxs; 14 août : Béland : Pop rock ;

21 août • Yvan Belleau : jazz quintissime

Maison de la Culture • 4 expositions

Ouvert du jeudi au dimanche

Louise Cormier, Aquarelliste; Guy Cyr, artiste peinture symbolique;
Nicole Éthier-Vallières et Francine Lapierre, Artistes peintres; Patrick Larrivée, Artiste peintre animalier.

Les Belles soirées à l'église



6 juin • 20h

France D'Amour



10 octobre • 20h

Guylaine Tanguay

Les soirées intimes



23 mai • 20h

Olivier Faubert

Concert en soirée



15 août • 19h30

Papagroove



artsetculturestplacide.com



SKY BLÜ 3

CONDOS URBAINS
CITÉ MIRABEL

PRÉVENTE PHASE 3

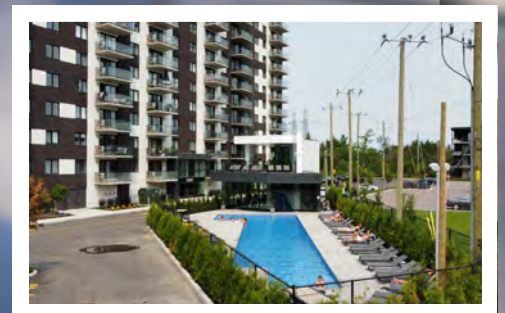
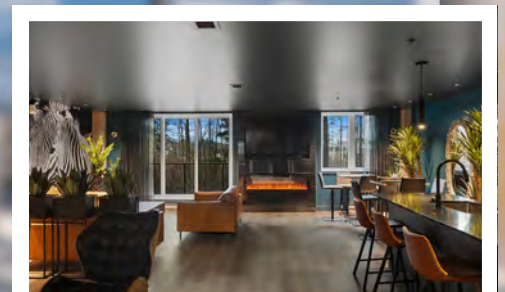
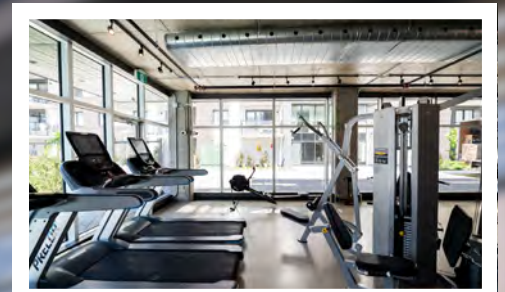
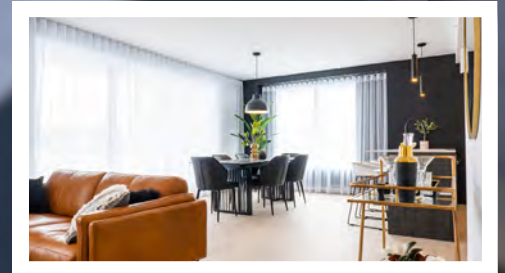
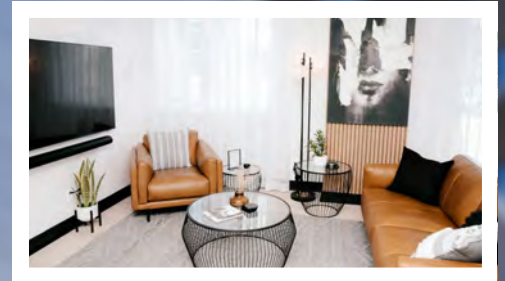
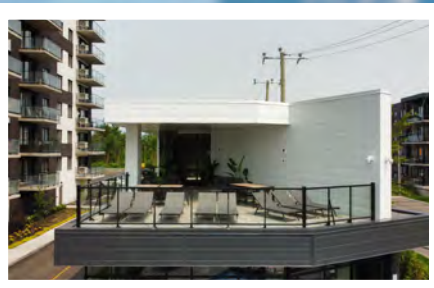
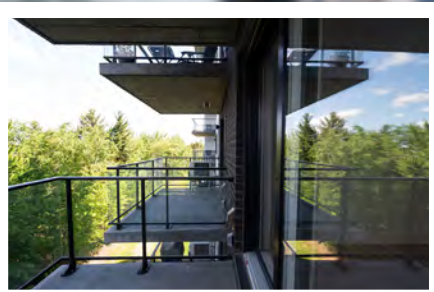
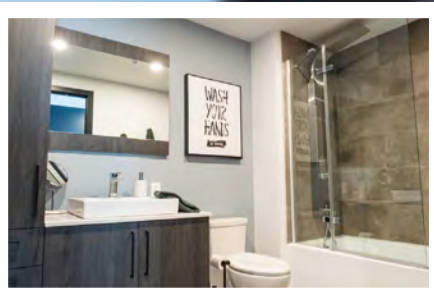
CONDOS 3 ½ - 4 ½

À partir de
327 900\$ + taxes

Inclusions prévente:

- Prix de lancement exclusifs
- Choix prioritaire des unités et des vues
- 5 électroménagers inclus
- 12 mois de frais de condo payés
- Personnalisation complète des finis : armoires, planchers, céramique et comptoirs de quartz

514-929-7766



 vente@skyblucondos.com

 www.skyblucondos.com

VISITES LIBRES

SAMEDI LE 09 MAI DE 12H00 À 16H00
12065 RUE DE BLOIS, MIRABEL



Un projet réalisé par

RAY JUNIOR
INVESTISSEMENT

SANTÉ-BEAUTÉ, MOIS DE L'AUDITION ET FÊTE DES MÈRES!



P050804-1_02439

Prenez soin de vous !



MIEUX PROFITER DES MOMENTS EN FAMILLE

À l'approche de la fête des Mères, les occasions de se rassembler et d'échanger se multiplient. Ces moments, souvent simples, prennent tout leur sens lorsqu'on peut pleinement entendre et partager les conversations, les rires et les souvenirs.

Pourtant, une perte auditive non traitée peut peu à peu créer une distance, même au cœur des réunions familiales. « L'audition ne concerne pas seulement les oreilles, mais aussi le cerveau. Lorsque certains sons disparaissent, le cerveau n'est plus stimulé de la même façon », expliquent Alexandra Grenier et Johanne Duguay, audioprothésistes propriétaires des cliniques Groupe Forget Audioprothésistes de Blainville et de Sainte-Thérèse.

Avec le temps, ces changements peuvent avoir un impact sur la qualité de vie.

La bonne nouvelle : il est possible d'agir. Le dépistage auditif constitue une étape simple pour mieux comprendre sa situation et intervenir au bon moment.

Chez Groupe Forget Audioprothésistes et à la Polyclinique de l'Oreille, une équipe composée d'audioprothésistes, d'audiologistes et de médecins ORL travaille en étroite collaboration afin d'offrir un accompagnement adapté.

Prendre soin de son audition, c'est aussi s'assurer de continuer à entendre les voix qui comptent, aujourd'hui comme demain.

Pour information ou prise de rendez-vous :

www.legroupeforget.com

Sainte-Thérèse — 450 433-7966

Blainville — 450 951-9868

**GROUPE
FORGET**
AUDIOPROTHÉSISTES



**Polyclinique
de l'Oreille**



Alexandra Grenier et sa mère, Johanne Duguay,
audioprothésistes propriétaires.

Au service de votre audition

- Dépistages auditifs
- Consultations audioprothétiques et sélection d'appareils auditifs
- Vente, vérification et nettoyage des appareils auditifs
- Réparation, ajustement et programmation des prothèses auditives
- Vente de protecteurs auditifs et bouchons de baignade sur mesure
- Accessoires et piles pour aides auditives
- Soutien administratif pour la documentation liée à la CNESST

Blainville

75, boul. des Châteaux,
bureau 208

450 951-9868

Sainte-Thérèse

233, rue Turgeon, bureau 102
(anciens locaux de Marie-Josée Paul
Audioprothésistes)

450 433-7966

CONSERVATION DES MÉDICAMENTS : FAITES-VOUS L'UNE DE CES 3 ERREURS?

Les médicaments sont des produits sensibles à divers éléments. Mal entreposés, ils peuvent perdre de leur efficacité ou devenir dangereux pour votre santé. Ainsi, il est très important de ne pas les ranger n'importe comment. Voici trois erreurs à éviter à tout prix!

ERREUR N°1 : NE PAS LIRE LES ÉTIQUETTES

Règle générale, les médicaments doivent être rangés dans des endroits répondant à certaines conditions, par exemple :

- À l'abri des rayons directs du soleil;
- Dans une pièce sans risques de gel ou de chaleur excessive;
- Loin de l'humidité;
- Au réfrigérateur.

Ces informations se retrouvent sur l'emballage ou l'étiquette du médicament, ou encore sur votre ordonnance, le cas échéant. Lisez-les attentivement!

ERREUR N° 2 : SE FIER AVEUGLÉMENT À LA DATE DE PÉREMPTION

La date de péremption d'un médicament s'applique toujours à un produit non ouvert et conservé dans son contenant d'origine. Autrement dit, une fois le contenant ouvert ou si le produit a été conservé dans des conditions autres que celles recommandées, cette date n'est plus valide.

ERREUR N° 3 : LES LAISSER DANS L'UN DE CES PIRES ENDROITS

Beaucoup de personnes ont le réflexe de ranger leurs médicaments dans une armoire non verrouillée au-dessus du lavabo dans la salle de bains, ce que l'on observe d'ailleurs dans plusieurs films et séries télévisées. Voilà une habitude à bannir absolument, car la salle de bains est une pièce chaude et très humide. Évitez aussi de laisser des médicaments dans le coffre à gants de votre véhicule ou sur le bord d'une fenêtre.

Si vous avez des questionnements par rapport à la conservation d'un médicament, demandez conseil à votre pharmacien ou votre pharmacienne!

LA BEAUTÉ D'ABORD

BELLE ET EN CONFIANCE AVEC LUCIE TURGEON

La propriétaire de la clinique La Beauté d'abord, Lucie Turgeon, perfectionne l'art du maquillage permanent depuis maintenant 38 ans. Réputée pour son expertise, elle vous accueille dans son local situé au 132, boul. Ste-Rose, à Laval (bâtisse arrière). Elle se donne comme mission de rehausser la beauté naturelle des femmes... et les résultats sont époustouflants!



UN RAJEUNISSEMENT INSTANTANÉ

Le maquillage permanent des sourcils, des yeux et des lèvres définit la structure du visage et produit un bel équilibre. Il en résulte un effet liftant qui permet de conserver un air de jeunesse, tout en repoussant le recours aux injections et à la chirurgie.

Spécialisée en micropigmentation à effet trois dimensions (poil par poil), Lucie Turgeon offre un service des plus professionnels.

« J'étudie toujours la carnation de la peau, la morphologie du visage, la structure des traits ainsi que l'harmonie des couleurs avant d'aller plus loin. Tout est fait en concertation avec la cliente », explique-t-elle.

Mme Turgeon insiste d'ailleurs sur l'importance d'établir un lien de confiance avec sa spécialiste en micropigmentation et de bien se renseigner sur son expérience avant de lui confier son visage. Elle parle en connaissance de cause puisqu'elle est régulièrement appelée à corriger des maquillages qui ont mal tourné.

« Ce n'est pas une question de prix, mais plutôt une question de résultat! », souligne-t-elle.

Clinique La Beauté D'abord
132, boul. Ste-Rose,
Laval (bâtisse arrière)
maquillagepermanentlaval.com
514 895-2085

SANTÉ-BEAUTÉ-MOIS DE L'AUDITION

L'AUDITION, UN ÉLÉMENT CLÉ DE LA QUALITÉ DE VIE

Avec les années, on parle souvent de mémoire, d'énergie ou de mobilité. Pourtant, l'audition demeure un élément clé de la qualité de vie. Bien entendre, ce n'est pas seulement une question d'oreille : c'est le cerveau qui interprète les sons, les paroles et les émotions.

Lorsque l'audition diminue, le cerveau reçoit moins d'informations et doit compenser en reconstituant les mots et les sons. Cette gymnastique mentale constante entraîne une fatigue accrue, une baisse de concentration et peut, à long terme, affecter la mémoire.

Les échanges deviennent plus difficiles, surtout dans les environnements bruyants. Peu à peu, certaines personnes participent moins, ce qui peut mener à l'isolement — un facteur reconnu du déclin cognitif.

À l'inverse, bien entendre permet de rester engagé, de soutenir l'activité du cerveau et de préserver la richesse des relations.

Faire vérifier son audition dès les premiers signes permet d'agir rapidement, de s'adapter plus facilement à l'amplification et de conserver un mode de vie plus actif. C'est dans cette optique qu'Audioprothèse Morency accompagne sa clientèle, avec une approche professionnelle et attentive, centrée sur le bien-être global.

Audioprothèse Morency
519, boul. Curé-Labelle, bureau 203, Blainville, J7C 2H6
450-818-8789



PROMO
100\$
 DE RABAIS

MAQUILLAGE PERMANENT

- Camouflage de cicatrices
- Corrections «gâchées»
- Sourcils, Yeux, Lèvres

Un rajeunissement instantané!




132, BOUL. STE-ROSE À STE-ROSE 514 895-2085
 maquillageperm.com

AUDIOPROTHÈSE **Morency** INC.

(450) 818-8789

Clinique Blainville - 519 boul. Curé-Labelle

DÉPISTAGE SANS FRAIS SUR RENDEZ-VOUS
 avant le 30 juin 2026

Aides auditives - Évaluation

Josée Morency

Audioprothésiste



À VOTRE ÉCOUTE DEPUIS PLUS DE 10 ANS

PO48425-1_04590

LA VIE EST PLUS SIMPLE QUAND ON ENTEND BIEN

Les examens dentaires et visuels font souvent partie des habitudes bien ancrées. Mais qu'en est-il de l'audition ? Trop souvent, on attend l'apparition d'un problème avant de consulter, croyant à tort que la santé auditive concerne uniquement les personnes plus âgées.

Pourtant, la réalité est tout autre. Selon l'Ordre des orthophonistes et audiologistes du Québec (OOAQ), 60 % des Canadiens âgés de 19 à 79 ans présentent un problème de santé auditive, et plus de la moitié d'entre eux l'ignorent. Au-delà de la perte d'audition, les impacts peuvent être nombreux : isolement, difficultés de communication, effets sur la santé mentale et cognitive.

AGIR TÔT FAIT TOUTE LA DIFFÉRENCE

Le dépistage auditif constitue une première étape simple et accessible pour mieux comprendre sa situation. Offert sans frais, il permet d'identifier les personnes à risque de présenter une perte auditive. Le test se traduit par un résultat clair — réussite ou référence vers une évaluation complète auprès d'un audiologiste.

Également, plusieurs troubles auditifs ne peuvent pas être détectés par un dépistage. Ainsi, une personne qui présente des difficultés d'écoute, un acouphène ou une intolérance à certains sons, peu importe le résultat à un test de dépistage, devrait consulter l'audiologiste.

UN ACCOMPAGNEMENT ADAPTÉ À CHAQUE SITUATION

Lorsque le port de prothèses auditives est recommandé, l'audioprothésiste accompagne chaque personne dans le choix de la solution la mieux adaptée

à ses besoins. Plusieurs programmes peuvent contribuer à en couvrir les coûts, notamment la RAMQ, la CNESST — même après la retraite — les Anciens Combattants ainsi que certaines assurances privées, selon des critères d'admissibilité.

Chez Alyn Simard AUDIOPROTHÉSISTES, la priorité est claire : permettre à chacun de retrouver une meilleure qualité d'écoute au quotidien. Forte de plus de 50 ans d'expertise, l'équipe se distingue par une approche professionnelle, attentionnée et personnalisée. Toujours à l'affût des avancées en matière de prothèses auditives, elle propose des solutions adaptées aux besoins réels de chaque personne.






Présente dans quatre cliniques, l'équipe accompagne chaque client avec constance et bienveillance, en veillant à offrir des soins de qualité et un confort optimal à chaque étape.

Prendre soin de son audition, c'est poser un geste concret pour préserver sa qualité de vie, aujourd'hui comme pour les années à venir.

Pour en savoir plus ou prendre rendez-vous :

Alyn Simard Audioprothésiste
380 Boul. Labelle, Rosemère, QC J7A 3R8
450 979-4848
<https://alynsimardaudio.com/>



-  — Consultation avec un audioprothésiste et choix d'appareils auditifs
-  — Vente, vérification et entretien/ réparation de vos aides auditives
-  — Ajustement et programmation de vos aides auditives
-  — Distributeur ASA (Aides de suppléance à l'audition)
-  — Accompagnement dans vos démarches d'admissibilités aux différents programmes (CNESST, RAMQ, Ancien combattant, Assurance)

La 1^{ère} action pour votre santé auditive.

———— *offre permanente

Rosemère

201-380, boul. Labelle | 450-979-4848

Montréal

5850, rue Sherbrooke Est | 514-256-5757

alynsimardaudio.com

P049164-1_04882

QUE DEVRIEZ-VOUS MANGER POUR AVOIR UN CŒUR EN SANTÉ?



de légumes, de fruits, de céréales complètes et de légumineuses à vos assiettes.

ÉVITEZ LES GRAS SATURÉS ET TRANS

L'huile d'olive et l'avocat sont des sources de gras plus saines, tout comme les graines de lin fraîchement moulues, le chia et les beurres de noix naturels. Les graisses qu'ils contiennent aident à maintenir un meilleur taux de cholestérol et à réduire le risque d'accumulation de plaque dans les artères.

CONSOMMEZ DES PROTÉINES MAIGRES

La volaille sans la peau, les haricots et les lentilles sont bons pour le cœur. Les poissons gras comme le saumon et le maquereau sont aussi bénéfiques en raison de leur teneur élevée en oméga-3, qui aident à contrôler l'inflammation et le risque de maladies cardiaques.

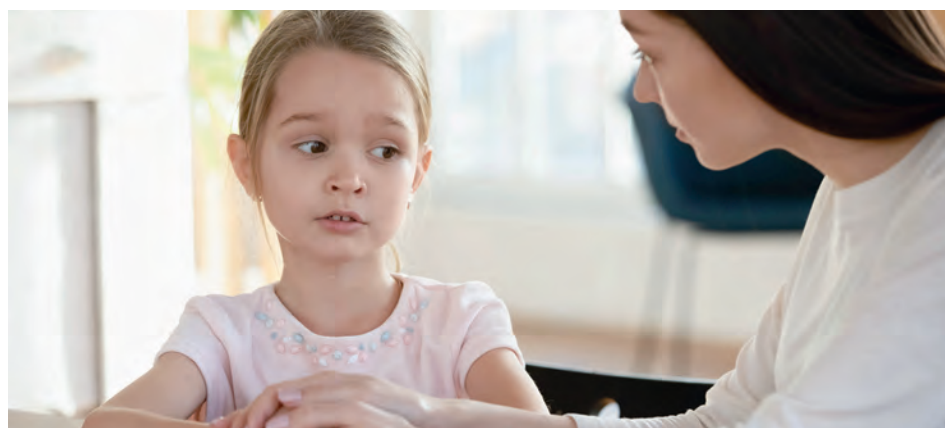
Enfin, n'oubliez pas de bien vous hydrater! Limitez votre consommation de boissons sucrées et alcoolisées. Pour obtenir des recommandations personnalisées, consultez un ou une diététiste-nutritionniste de votre région!

Un cœur en santé est essentiel pour vieillir sereinement. Mais saviez-vous que près de la moitié des calories consommées par les Canadiens proviennent d'aliments ultratransformés et nocifs pour la santé cardiaque? Voici quelques conseils nutritionnels!

MISEZ SUR LES FIBRES

Les fibres aident à ralentir l'absorption du sucre et contribuent à réduire le mauvais cholestérol et la tension artérielle. Essayez d'inclure une variété

« COMMENT PUIS-JE AIDER MON ENFANT À GÉRER SON ANXIÉTÉ ET SON STRESS? »



De plus en plus d'enfants sont confrontés à l'anxiété et au stress, souvent en raison de la pression liée aux résultats scolaires ou de l'exposition constante aux nouvelles inquiétantes et aux réseaux sociaux. Voici quelques mesures pratiques pour favoriser le bien-être émotionnel de votre progéniture.

CRÉEZ UN ESPACE SÛR

Assurez-vous que votre enfant se sent écouté et compris à la maison. Discutez avec lui sans le juger de ce qui le rend anxieux. Faites-lui comprendre qu'il est normal de ressentir cela et rassurez-le en lui disant que vous êtes là pour l'aider.

PROPOSEZ-LUI DES TECHNIQUES APAISANTES

Aidez votre enfant à reconnaître les signes d'anxiété et proposez-lui des outils pour se calmer, tels que :

Phrases d'ancrage : répéter des paroles positives peut aider votre enfant à reprendre le contrôle de ses pensées. Encouragez-le à utiliser des phrases telles que « Je suis plus fort que je l'imagine » ou « Je suis en sécurité ».

Technique 5-4-3-2-1 : demandez à votre enfant de nommer cinq choses qu'il voit, quatre qu'il peut toucher, trois qu'il entend, deux qu'il sent et une qu'il goûte.

Respiration profonde : une respiration lente et contrôlée peut aider votre enfant à détourner ses pensées anxieuses. Encouragez-le à inspirer profondément par le nez et à expirer par la bouche.

Chiffres : réciter des chiffres est un excellent moyen de stopper les pensées anxiogènes. Demandez-lui de compter à rebours à partir de 100 ou de résoudre des problèmes de calcul mental.

Jouets antistress : les jouets tactiles, tels que la pâte à modeler, la glu, les balles et les cubes antistress ainsi que les toupies, peuvent offrir à votre enfant un exutoire ludique.

Activité physique : bouger est un stimulant naturel de l'humeur. Faire une courte promenade ou jouer à se lancer une balle peut faire des merveilles pour réduire l'anxiété.

N'hésitez pas à consulter des professionnels de la santé pour recevoir des conseils personnalisés.



Pensez à maman
ou à vous!

- Plusieurs modèles de machines à coudre
- Réparation de machines à coudre
- Très grand choix de laine et d'accessoires
- Tissus/ patrons
- Cours de couture et tricot (tous niveaux)





Machine à coudre Singer
Modèle C7220 avec table d'extension

399⁹⁹\$

rég.: 519⁹⁹\$

Couture

GEMA

239, boul. Labelle Rosemère
450 437-9562 • couturegema.ca





Edith Samson

AUDIOPROTHÉSISTE

P050218-1-11365

Vous avez du mal à suivre les conversations?
FAITES VÉRIFIER VOTRE AUDITION!

Dépistage auditif, première consultation ou transfert de dossier toujours sans frais.

Appareils auditifs, bouchons sur mesure et plus.

Tél : 450 965-1010 | info@esamsonaudio.com
461, chemin de la Grande-Côte, bureau 102, Rosemère

DÉCOUVREZ NOS PROMOTIONS POUR LA FÊTE DES MÈRES OBTENEZ JUSQU'À 50% DE RABAIS sur le prix du 2^e billet pour un même spectacle à prix régulier seulement. *



**MAXIM
MARTIN**

BON CHIEN

14 MAI • HUMOUR

JEUDI • 20 H | CBMO | R 45 \$ 2^e 27 \$



**LÉA
STRÉLSKI**

ENFIN EN RODAGE

16 MAI • HUMOUR

SAMEDI • 20 H | CBMO | R 35 \$ 2^e 22 \$



**KEVIN
PARENT**

PIGEON D'ARGILE 30 ANS

21 MAI • CHANSON

JEUDI • 20 H | CBMO | R 55 \$ 2^e 32 \$



COUP DE CŒUR DE L'ÉQUIPE

**FRED
DIONNE**

ELDORADO

23 MAI • COUNTRY

SAMEDI • 20 H | CBMO | R 40 \$ 2^e 25 \$



COUP DE CŒUR DE L'ÉQUIPE

PAUL À LA MAISON

TEXTE DE MICHEL RABAGLIATI, ADAPTATION
À LA SCÈNE D'ANNE-MARIE OLIVIER

24 MAI • THÉÂTRE

DIMANCHE • 19 H | TLG | R 61 \$ 2^e 35 \$



**MARC
DUPRÉ**

PARCE QUE CE SOIR

28 MAI • CHANSON

JEUDI • 20 H | TLG | R 61 \$ 2^e 35 \$



**AUDREY-LOUISE
BEAUSÉJOUR**

EN SPECTACLE

29 MAI • CHANSON

VENDREDI • 20 H | CBMO | R 38 \$ 2^e 24 \$



**ALEXANDRE
CHAMPAGNE**

LA GRANDE DÉSORGANISATION

30 MAI • HUMOUR

SAMEDI • 20 H | CBMO | R 42 \$ 2^e 26 \$



PODCAST DISTORSION

LE CABARET DES CURIOSITÉS
DU WEB EN TOURNÉE

11 JUIN • VARIÉTÉ

JEUDI • 20 H | CBMO | R 40 \$ 2^e 25 \$



**SINEM
KARA**

EN RODAGE

13 JUIN • HUMOUR

SAMEDI • 20 H | CBMO | R 37 \$ 2^e 23 \$



**LYNDA
LEMAY**

LA ONZIÈME FOLIE

13 SEPTEMBRE • CHANSON

DIMANCHE • 15 H | TLG | R 54 \$ 2^e 32 \$



**LUDOVICK
BOURGEOIS**

KARAOKÉ 90

23 OCTOBRE • CHANSON

VENDREDI • 20 H | TLG | R 54 \$ 2^e 32 \$

* Offre valide sur une sélection de spectacles, du 4 au 10 mai 2026, sur le deuxième billet du même spectacle à prix régulier seulement. Ne peut être jumelé à aucune autre offre. Offre en quantités limitées et peut terminer avant la date de fin. Des conditions s'appliquent.

OFFRIR UNE SOIRÉE À PARTAGER POUR LA FÊTE DES MÈRES

Offrir du temps de qualité plutôt qu'un objet : voilà une idée qui prend tout son sens à l'approche de la fête des Mères. À Sainte-Thérèse, Odyscène propose une programmation variée qui transforme une simple sortie en véritable moment de partage.

Plus qu'un diffuseur de spectacles, Odyscène s'inscrit comme un acteur culturel essentiel dans la communauté. Sa mission dépasse la scène : elle invite le public à se rassembler, à découvrir et à vivre des émotions collectives qui marquent. Humour, musique et découvertes artistiques s'y côtoient dans une programmation pensée pour tous les goûts.

Parmi les rendez-vous à venir, les amateurs de musique et d'humour pourront notamment profiter des spectacles de Marc Dupré le 28 mai, Audrey-Louise Bauséjour le 29 mai, Billy Tellier le 27 juin ainsi que Lynda Lemay le 13 septembre. Autant d'occasions d'offrir à une mère une soirée différente, conviviale et mémorable.

Ce qui distingue Odyscène, c'est cette volonté affirmée de contribuer au mieux-être de la collectivité. Chaque spectacle



LYNDA LEMAY
La onzième folie

devient une invitation à se surprendre, à célébrer ensemble et à créer des souvenirs durables, aujourd'hui comme pour les générations futures.

À l'occasion de la fête des Mères, une



LUDOVICK BOURGEOIS

Mise en scène signée
Sylvain Cossatte

promotion est en vigueur : le deuxième billet est offert à 50 %, sur une sélection de spectacle, jusqu'au 10 mai 2026.

Pour découvrir la programmation complète ou profiter de l'offre, il suffit de planifier dès maintenant cette sortie culturelle.

ODYSCENE INC.
57, rue Turgeon, Sainte-Thérèse
(Québec) J7E 3H5



Joyeuse fête des Mères!

« Pour cette journée spéciale, nous soulignons la richesse inestimable d'une maman et d'une grand-maman. Que d'heureux souvenirs et de bonheur à les côtoyer! Merci, mesdames, pour ces moments remplis d'amour, de tendresse et de bienveillance. Nous vous souhaitons une merveilleuse fête des Mères! »

La mairesse,
CHRISTINE BEAUDETTE
et les membres du conseil municipal



BOISBRIAND.CA

Boisbriand

P050372-1_01574

Bonne fête des Mères!

Les membres du conseil municipal de la Ville de Rosemère souhaitent une journée remplie de douceur et de tendresse à toutes les mamans.

Vous qui donnez sans compter, prenez un moment pour recevoir tout l'amour et la reconnaissance que vous méritez.



ROSEMÈRE

P050450-1_01576

UN LIEU DE RECUEILLEMENT EMPREINT DE PAIX ET DE DIGNITÉ

La perte d'un être cher s'accompagne souvent d'une profonde charge émotionnelle. Consciente de cette réalité, la Paroisse Sainte-Thérèse-d'Avila offre un accompagnement respectueux aux familles endeuillées, dans un environnement propice au recueillement, à la mémoire et à la sérénité.

UN COLUMBARIUM CHARGÉ D'HISTOIRE ET DE SENS

Le Columbarium Vierge Marie doit son nom à une statue de la Vierge qui aurait été miraculeusement préservée lors de l'incendie de l'église en 1885. Situé à l'intérieur même de l'église et accessible sur rendez-vous, ce lieu paisible accueille les urnes dans un cadre sobre et apaisant.

Offrant plus de 500 niches, le columbarium propose différentes options – vitrées ou en marbre, individuelles ou familiales – pouvant accueillir d'une à cinq urnes, selon les souhaits des familles et du défunt. Un espace de sérénité pour garder vos proches près de vous et accessible 24/7.

L'équipe de la Paroisse Sainte-Thérèse-d'Avila se tient disponible pour guider et soutenir les familles à chaque étape.

Paroisse Sainte-Thérèse-d'Avila
Columbarium Vierge Marie
10, rue de l'Église, Sainte-Thérèse
450 435-9515, poste 210

P047164-1_01678



NICHE DE COLUMBARIUM



À partir de

600\$*

* Certaines conditions s'appliquent, pour infos :
Paroisse Ste-Thérèse D'Avila
450 435-9515, poste 210
cim@paroissesta.ca

FÊTE DES MÈRES

Bonne fête des Mères à chacune d'entre vous!

En cette journée de la fête des Mères, nous rendons hommage à toutes les mamans et grands-mamans qui illuminent nos vies.

Par votre douceur, votre force et votre dévouement, vous faites grandir notre communauté avec amour.

Que cette journée vous apporte joie, tendresse et reconnaissance.

Merci pour ce que vous accomplissez, chaque jour, avec cœur.

Le conseil municipal de Blainville

P060449-1_01574



 **Blainville**
inspirante



BARBIES.

RESTO BAR GRILL



**OUVERTURE PROCHAINE DE
LA TERRASSE CHAUFFÉE!**



Bonne fête des mamans!

Célébrez votre maman le 10 mai prochain...
une fleur pour chacune d'elle !



1343, boulevard Michèle-Bohec Blainville 450 433-8838

QUAND UN PIGEON D'ARGILE REMET UN ARTISTE EN SCÈNE

REINE CÔTÉ / rcote@groupejcl.ca

Après un passage remarqué à Sainte-Thérèse en 2025 dans le cadre de sa tournée 30e anniversaire de Pigeon d'argile, Kevin Parent récidive et propose deux nouveaux rendez-vous à ses fans des Basses-Laurentides au Théâtre Lionel-Groulx, les 21 et 22 mai.

Sur la scène, l'artiste revisitera chaque chanson de l'album mythique qu'il accompagnera d'anecdotes autour de la genèse de création. Une belle façon de leur redonner vie. Il complètera le spectacle par son interprétation de chansons d'artistes ayant compté dans sa démarche artistique : Cat Stevens, Leonard Cohen, Ozzy Osborne, bref un détour varié chez les grands artistes de sa jeunesse.

CHOISIR LE FRANÇAIS

Pigeon d'argile, c'est le premier opus de l'artiste élevé en Gaspésie, dans une famille aux influences ancestrales irlandaises, où l'on ne parlait qu'en anglais. Cet album est d'autant plus important pour le jeune artiste anglophone d'alors qu'il a décidé de le produire entièrement en français.

C'est un certain Bob Dylan qui a éveillé son âme artistique, qui lui a donné le goût de la scène. Mais c'est l'accueil chaleureux des Québécois en région qui l'ont convaincu

qu'il pouvait se tailler une place dans un univers largement francophone.

« J'ai vite compris les enjeux du Québec et l'importance de la préservation de la langue française et de mettre l'emphase sur la francophonie », se souvient l'auteur-compositeur-interprète, qui n'avait alors que 23 ans.

DES ALBUMS AUX SINGLES

Depuis, trois autres albums en français se sont glissés dans sa discographie où il s'est permis également le plaisir d'enregistrer deux albums dans la langue de Shakespeare, Fangless Wolf Facing Winter et Kanji, qui est le dernier album complet enregistré par Kevin Parent.

Un choix consenti par l'artiste, qui préfère désormais lancer un «single» à la fois. En tant que producteur autonome, celui-ci doit supporter les coûts élevés d'un enregistrement d'album et sans l'appui de subvention. Surtout, dit-il, que les gens n'écoutent plus un album de 10-12 chansons, observe-t-il.

L'auteur-compositeur se défend bien d'avoir choisi la facilité. Il se dit inspiré, mais travaille autrement. « Créativité et production d'un album ne sont pas nécessairement synonymes. Puis, je continue d'écrire de belles choses », insiste l'artiste. Il termine



Photo : Reine Côté

Kevin Parent s'amène sur la scène du Théâtre Lionel-Groulx avec deux supplémentaires pour son spectacle hommage 30e anniversaire de son mythique album : Pigeon d'argile, l'un des albums les plus vendus au Québec.

un baccalauréat en écriture, ce qui l'amène à rester à l'écoute des nouveaux courants musicaux, de la relève. L'authenticité de certains artistes résonne en lui, notamment celle de Billie Eilish, qu'il nomme au passage, qui ne s'embarrasse pas de se conformer aux moules sociaux. « Ce n'est pas par son corps ou son esthétisme qu'elle

a eu du succès et ça, ça m'inspire », assure Kevin Parent.

INOUBLIABLES RENCONTRES

L'automne prochain, un autre rendez-vous avec Kevin Parent attend ses fans. Cette fois, il consacrera sa voix à un spectacle hommage au défunt et regretté Jean-Pierre Ferland sur la scène qu'il partagera avec Johanne Blouin, Marc-André Fortin, Éric Paulhus et Julie Anne Saumur dans Le Petit roi pour toujours.

Cet artiste avec lequel il s'était lié d'amitié malgré l'écart d'âge, il avait envie de se joindre au spectacle hommage. Une façon pour lui de remercier Ferland. « Il y a de grandes leçons d'humilité à retirer en étudiant les œuvres de nos prédécesseurs. Et Jean-Pierre, c'était ça : son sens de l'humour, de ne pas se prendre au sérieux, et autant la vie qu'une carrière, ç'a des hauts et des bas. »

Ce partage intergénérationnel, il en garde aussi un souvenir personnel précieux, celui d'avoir chanté avec son grand-père jusqu'à son dernier jour, à 104 ans. Et celle d'une réflexion inestimable. « Il me disait toujours qu'un rossignol sur sa branche, au fond de la forêt, il ne chante pas pour impressionner la galerie, il fait ça parce que c'est dans sa nature, parce que c'est plus fort que lui de chanter. »



STE-THÉRÈSE
TOYOTA

120, boul. Desjardins Est, Sainte-Thérèse
stetheresetoyota.com 450 435-3685



BZ WOODLAND 2026



À PARTIR DE

19728\$*
+ taxes
/SEMAINE



* Rabais Toyota et Roulez Vert inclus
Location 60 mois, 20 000 km par année.

TUNDRA DOUBLE CAB 2026

À PARTIR DE

18719\$*
+ taxes
/SEMAINE



Location 60 mois, 20 000 km par année.

DU LUNDI AU JEUDI DE 9 H À 20 H ET VENDREDI DE 9 H À 17 H



- Système précollision avec fonction de détection des piétons
 - Alerte de sortie de voie avec assistance à la direction
 - Phares de route automatiques
 - Régulateur de vitesse dynamique à radar
- Obtenez Toyota Safety Sense^{MC} sans frais supplémentaires sur nos modèles les plus populaires.



(boul. Curé-Labelle)

P048345-1_11122



HOROSCOPE

Alexandre Aubry

alexandre@norja.net

www.lignevision.com

1 900 456-4114 ou par cell. #4114

DU 6 MAI AU 12 MAI 2026



BÉLIER

(21 MARS - 20 AVRIL)

Votre assurance vous permettra de communiquer vos idées de manière claire et convaincante. Cette attitude renforcera crédibilité et respect autour de vous, consolidant vos talents de leader et stimulant votre efficacité dans vos projets.



TAUREAU

(21 AVRIL - 20 MAI)

Pour renforcer votre couple, il est temps de briser la routine avec un dialogue plus sincère. L'idée de vivre ensemble ou de franchir un cap symbolique pourrait renforcer vos émotions et consolider durablement votre relation amoureuse.



GÉMEAUX

(21 MAI - 21 JUILLET)

Une période dynamique débute : l'action occupe le devant de la scène. Nouveaux défis, expériences stimulantes et opportunités professionnelles favoriseront votre croissance intellectuelle et spirituelle, tout en ouvrant la voie à des progrès notables dans votre carrière.



CANCER

(22 JUIN - 23 JUILLET)

Un pas de recul peut éclairer la route. Prendre des décisions financières ou relationnelles éclairées restaurera l'équilibre. Votre créativité s'exprime avec force et l'artiste en vous trouvera l'inspiration propice à des réalisations marquantes.



LION

(24 JUILLET - 23 AOÛT)

Votre domaine professionnel prospère, apportant une nette augmentation de vos revenus. La vie sentimentale brille également : votre partenaire ou une personne qui vous admire témoignera d'une affection inattendue, consolidant votre confiance et renforçant le bonheur entre vous.



VIERGE

(24 AOÛT - 23 SEPTEMBRE)

Une révélation particulière guidera vos prochains choix, clarifiant le chemin vers vos objectifs. C'est le moment idéal pour entamer un projet cher à votre cœur, symbole de renouveau et de motivation incessante pour l'avenir.



BALANCE

(24 SEPTEMBRE - 23 OCTOBRE)

Une formation formatrice ouvrira de nouvelles perspectives, élargissant vos horizons. Cette étape nourrira un enthousiasme profond et un renouveau de confiance, enrichissant votre vie de découvertes stimulantes et de projets fort prometteurs.



SCORPION

(24 OCTOBRE - 22 NOVEMBRE)

Vos émotions s'intensifient et un souffle de passion traverse vos journées. Dans une relation récente, un signe d'engagement tangible émergera. Les changements actuels s'annoncent bénéfiques et nourriront un nouveau bonheur, préparant une phase lumineuse.



SAGITTAIRE

(23 NOVEMBRE - 21 DÉCEMBRE)

Avant une décision cruciale, réfléchissez aux répercussions. Votre générosité renforcera vos liens affectifs et inspirera vos proches. Vous partagerez naturellement votre bonheur, illuminant les relations qui comptent le plus et consolidant vos valeurs personnelles.



CAPRICORNE

(22 DÉCEMBRE - 20 JANVIER)

Un ajustement de votre alimentation pourra soutenir votre mieux-être. En amour, une discussion sincère préviendra tout malentendu et renforcera les bases de votre relation. Les marques d'attention et de tendresse nourriront vos sentiments.



VERSEAU

(21 JANVIER - 18 FÉVRIER)

Un geste altruiste (tendre une main, écouter, aider) renforcera votre aura auprès des autres. Au travail, votre humour détendra l'atmosphère, répandant optimisme et respect au sein de votre entourage.



POISSONS

(19 FÉVRIER - 20 MARS)

Un projet de déménagement gagne en importance. Vous commencerez les démarches pour trouver un lieu adapté à vos besoins et à ceux de vos proches, un espace plus harmonieux, propice au confort et au partage.

GRANDE PREMIÈRE D'UN SUCCÈS POPULAIRE

LÉANE LABRÈCHE-DOR COPRÉSIDE LA SOIRÉE BÉNÉFICE DU PETIT THÉÂTRE DU NORD

REINE CÔTÉ / rcote@groupejcl.ca

Préparez-vous pour une belle sortie au Centre de création de Boisbriand le 25 juin où vous serez accueillis par Léane Labrèche-Dor, co-présidente de la soirée bénéfique du Petit Théâtre du Nord, alors que la troupe y présentera la première de la pièce qui tiendra l'affiche tout l'été, Succès populaire.

C'est sur l'invitation de Luc Bourgeois que la comédienne bien connue a accepté d'agir à titre de co-présidente de la levée de fonds annuelle et s'en dit très contente.

« Cette compagnie-là a vraiment quelque chose de particulier. Offrir des créations, c'est garder notre langue et la couleur de notre culture en vie. Puis de faire ça, ici dans les Laurentides, c'est sincèrement une mission et un but que je trouve formidable, aussi j'ai énormément d'admiration pour ce que ce théâtre fait », a glissé Léane lors de la conférence de presse tenue entre les murs du Centre de création de Boisbriand, le 28 avril dernier.

FERVENTS PARTENAIRES

C'est la toute nouvelle directrice générale de la Caisse Desjardins Thérèse-De Blainville, Geneviève Roy, première femme à ce poste de direction, qui assurera l'autre co-présidence. Sa succursale ainsi que la Caisse de l'Envolée assurent toutes deux le rôle de partenaires financiers.

« Le partenariat avec le Petit Théâtre du Nord occupe une place toute spéciale, par son mandat; cette organisation contribue à la création et à la production de théâtres inédits, tout en dynamisant la vie culturelle des Basses-Laurentides », a commenté Mme Roy.

Daniel Kaeser, conseiller municipal à Boisbriand, a renchéri. « Le Petit Théâtre du Nord est bien plus qu'une simple compagnie de théâtre; c'est un pilier de notre vie culturelle et un véritable moteur de création dans notre région. Ce qui le distingue, c'est son engagement clair envers la culture d'ici et fait le choix très fort de travailler exclusivement avec des auteurs québécois et de présenter des œuvres issues à 100 % de la création. Dans un monde où l'offre culturelle est de plus en plus standardisée, ce choix est non seulement audacieux, il est essentiel », a pour sa part rappelé M. Kaeser.

ASSURER L'AVENIR DE LA CRÉATION

Mais plus encore, c'est de l'avenir même de l'art vivant, comme celui du théâtre, dont il est question. Mélanie Saint-Laurent, qui fait partie du Petit Théâtre du Nord depuis ses tout débuts, continue pourtant d'y croire et rappelle au public son essentielle mission de soutien.

« Soutenir cette soirée, c'est soutenir directement la vitalité des arts vivants ici, chez nous. Le financement du secteur culturel demeure fragile. L'équilibre reste précaire et s'inscrit dans un contexte encore instable. Le Petit Théâtre du Nord, c'est un lieu où les œuvres naissent ici pour être jouées ici. C'est un lieu vivant, où auteurs, metteurs en scène, comédiens, concepteurs, techniciens donnent vie à ces projets. Et c'est un véritable tremplin pour la relève », souligne Mme Saint-Laurent en dénombant plus de 90 postes professionnels créés depuis 1998. « Ici, on crée des emplois, on forme des artistes, on développe des savoir-faire », insiste-t-elle.

Alors que la réputation de la compagnie bénéficie d'un écho hors région, elle participe aussi à la vitalité économique locale, fait valoir Mme Saint-Laurent.



Photo : Reine Côté

Ambassadrices de la levée de fonds annuelle, Léane Labrèche-Dor et Geneviève Roy, ont pris part à l'annonce de la Soirée bénéfique théâtrale, le 28 avril dernier, sur l'invitation des organisateurs, dont Mélanie Saint-Laurent.

SUCCÈS POPULAIRE

Mais pour que le message ait une réelle portée, le Petit Théâtre du Nord a misé sur Succès populaire, une toute nouvelle pièce signée par le couple Frédéric Blanchette et Véronique Côté, également metteuse en scène, et qui tiendra l'affiche les jeudis-vendredis-samedis, jusqu'au 22 août. À l'équipe actuelle, s'ajoutent Béatrice Germain, conceptrice, et Larsen Lupin, pour la partie musicale.

Ce théâtre d'été mettra en scène : Sébastien Gauthier, Mélanie Saint-Laurent, Steve Laplante et Isabelle Lamontagne dans une pièce où se croiseront légèreté et réflexion sur l'amitié, la mémoire et la présence de l'art.

Volubile comme toujours, Sébastien Gauthier s'est fait le plaisir de glisser quelques détails savoureux sur l'histoire qui sera racontée tout au long de la période estivale.

« Marie a écrit un livre, à mi-chemin entre le roman et l'autofiction qui bouscule ses amitiés, pourtant vieilles de 30 ans. Qu'est-ce que nos amis connaissent de nous? Qu'est-ce qui fait une bonne histoire? Est-ce que nous ne sommes pas à la remorque de l'autofiction? Est-ce que notre désir de spectateur n'est pas de connaître la vraie vie de tout le monde? Est-ce vraiment arrivé? Alors le texte va parler de tout cela et va même venir confronter le spectateur entre cette fiction sur scène et peut-être l'autofiction qui sortira de tout cela », affirme le professeur de théâtre, qui a été emballé par ce texte portant sur la mémoire.

« Donc, voilà : c'est un spectacle vraiment fascinant et nous avons bien hâte de vous présenter cela. C'est une joute orale, mais légère », ajoutent en chœur Sébastien Gauthier et Mélanie Saint-Laurent.

La soirée bénéfique au cours de laquelle sera présentée Succès populaire en grande première se tiendra le 25 juin, à 18 h.



SCORES

BAR À SALADES INCLUS

AVEC TOUS NOS PLATS DE POULET RÔTI,
CÔTES LEVÉES ET COMBOS

TOUJOURS
PLUS
DE GOÛT



MENU MIDI+

DU LUNDI AU VENDREDI
À PARTIR DE 14,95 \$*



N'OUBLIEZ PAS DE
RÉSERVER
POUR LA
FÊTE DES MÈRES



COMMANDE EN LIGNE ET
LIVRAISON
DISPONIBLES



SCORES SAINTE-THÉRÈSE
238, RUE ST-CHARLES • 450 971-6030

SCORES.CA
SUIVEZ-NOUS



*Le bar à salades et le menu Midi+ sont disponibles en salle à manger seulement. Certaines conditions s'appliquent, détails en restaurant. Taxes en sus. Présentations suggérées. Scores et le logo Scores sont des marques de commerce enregistrées de Franchise MTY Inc. © Tous droits réservés, 2026.



CALENDRIER SAISON 2026



GOLD AND BLUE

19 JUIN 2026 – 20:00

HBLL MIRABEL



HARFANG

9 MAI 2026 – 18:00

HBLL MIRABEL



HUSKIES

26 JUIN 2026 – 19:30

DEK ANJOU



TITAN

22 MAI 2026 – 20:00

HBLL LAVAL



ASSURANCIA

4 JUILLET – 18:00

CENTRE PRO HOCKEY JOLIETTE



LYNX

23 MAI 2026 – 18:00

HBLL MIRABEL



PROSTYLE

10 JUILLET 2026 – 20:00

HBLL MIRABEL



PBE

29 MAI 2026 – 20:00

DEK HOCKEY SOREL-TRACY



CAMPING ÎLE-MARIE

18 JUILLET 2026 – 18:00

HBLL MIRABEL



PREDS

12 JUIN 2026 – 20:00

CENTRE SPORTIF DHG



XTREME

24 JUILLET 2026 – 19:30

DEKHOCKEY SHAWINIGAN

DOMICILE

EXTÉRIEUR

LORS DES MATCHS À DOMICILE, LE CENTRE OUVRE 1 HEURE PLUS TÔT.

**BILLETS
À L'UNITÉ**

lepointdevente.com

Admission générale : 10 \$

Place assise : 20 \$

Place VIP : 40 \$

Loge pour

12 personnes : 600 \$

**BILLETS
DE SAISON :**

Place assise : 95 \$

Place VIP : 175 \$

Loge : Sur demande

POUR LES BILLETS DE SAISON ET LES BILLETS DE MATCH, VEUILLEZ

CONTACTER : MADUBEAU@GROUPEISPORTS.CA

LES LAURENTIDES À L'HONNEUR À LA SOIRÉE DES ARAMIS DE CHEVAL QUÉBEC

SYLVAIN LEBLANC
sleblanc@groupejcl.ca

La région des Laurentides s'est illustrée lors de la Soirée des Aramis 2025 de Cheval Québec, tenue le 25 avril dernier à Montréal. Trois lauréats issus de la région ont été honorés lors de cette soirée annuelle qui souligne l'excellence et l'engagement bénévole dans l'industrie équestre québécoise.

Le Relais du parc équestre du Club équestre de Mirabel a remporté le

prix Lieu d'accueil de l'année. Ce club, dont le réseau de sentiers sillonne le parc régional du Bois de Belle-Rivière, a réalisé plusieurs projets au cours de l'année 2025, soit la construction du lieu d'accueil du relais, la reconstruction du relais du Coq, la réfection du relais Le Condo ainsi qu'une parade équestre dans les rues de Saint-Augustin.

Kim Côté, originaire des Laurentides, a remporté le prix Randonneur de l'année. « C'est une grande voyageuse.

Elle parcourt le Québec, elle va dans différents clubs, différents sites d'accueil de la route. Elle fait aussi beaucoup de camping équestre », décrit Catherine Levasseur, directrice des communications de Cheval Québec. Kim Côté a même poussé l'aventure en Europe l'été dernier. Elle partage ses expéditions sur sa chaîne YouTube Les aventures de Lulu-Poilue.

Fondatrice des Élevages Élite YPDM, basés à Boisbriand, Dominique Chalout a remporté le prix Éleveur reconnu de

l'année. Son programme génétique spécialisé en saut d'obstacles, actif depuis 2016, fait d'elle la seule éleveuse québécoise à exporter régulièrement des poulains en Europe. Il s'agit de son deuxième trophée Aramis en trois ans, après une première reconnaissance en 2023.

Pour consulter le palmarès complet de la Soirée des Aramis 2025, rendez-vous sur le site de Cheval Québec au cheval.quebec/la-soiree-des-aramis.html.

SYMMANIA À LA CARTE MANIA PRÉSENTE

SAMEDI 23 MAI 19H00

CARLITO SUR PLACE

DOUBLÉ SUR LA 117

SYMMANIA 13

SALON DES COLLECTIONNEURS À LA CARTE MANIA DE 10H À 16H

SYMMEXPIÉRIENCE DÈS 16H

CENTRE DE CONFÉRENCE DAY'S INN À BLAINVILLE

ADMISSION GÉNÉRALE SEULEMENT **25\$**
TABLE VIP & SYMMEXPIÉRIENCE - QUANTITÉ LIMITÉE
PRÉVENTE VIA LEPOINTDEVENTE.COM

MARCBLONDIN@MFUN.COM

A La Carte PRÉSENTE

1136 Bd Curé-Labelle, Blainville

À LA CARTE MANIA

SHOW DE CARTES SPORTIVES & POKÉMON

23 MAI

🕒 10H00 - 16H00 SHOW DE CARTES
📍 1136 Bd Curé-Labelle, Blainville

SUR PLACE

🏒 Cartes de hockey • 🏀 Cartes sportives
⚡ Cartes Pokémon

ACHAT • VENTE • ÉCHANGE

Des vendeurs et collectionneurs seront présents toute la journée.

ENTRÉE GRATUITE

Des vendeurs et collectionneurs seront présents toute la journée.

PO5026-1_00289

NORD INFO.COM, 6 mai 2026 Page 25

ÉMERIC BOUTIN REPÊCHÉ PAR LE ROUGE ET NOIR D'OTTAWA



Photo : André Bigras

Émeric Boutin a porté les couleurs des Nordiques du Collège Lionel-Groulx

ÉMILIO CONSTANZA

econstanza@groupejcl.ca

Pour la deuxième fois de sa vie, Émeric Boutin portera ses couleurs, mais c'est une première dans un contexte professionnel. L'ancien des Nordiques du Collège Lionel-Groulx a fait ses classes à l'université et se retrouve désormais avec une chance de jouer chez les pros.

C'est au Cosmos Café, au juste nombre de pas de distance du campus de l'Université Laval pour que ta montre te remercie, que Boutin reçoit le genre d'appel qui change une vie. Entouré de sa famille et ses proches, il se fait ouvrir les portes de la Ligue canadienne de football (LCF). Il a été choisi en 2e ronde, 13e au total et 1er chez les centres arrières.

Le gaillard de 6'3 a passé son cégep avec le Collège Lionel-Groulx avant de faire ses valises pour la Capitale-Nationale. Il s'est mérité quatre mentions — deux à l'échelle nationale et deux provinciales. En 2025, il a reçu les mentions d'équipe d'étoiles offensive du RSEQ et pour U Sports. Il les a mérités l'année précédente.

Boutin, 23 ans, sera donc bel et bien du prochain camp d'entraînement des siens. Celui-ci se termine le 30 mai, avant de lancer le début de la saison. Ce sera le 4 juin.

THÉRÈSE-DE BLAINVILLE

VINGT-TROIS ATHLÈTES HONORÉS AU GALA DU FONDS DE L'ATHLÈTE DES LAURENTIDES

Vingt-trois athlètes de la MRC Thérèse-De Blainville figureront parmi les 81 boursiers honorés au 23e Gala annuel du Fonds de l'athlète des Laurentides (FAL), le dimanche 24 mai 2026 dès 15 h 30 au Centre culturel Val-d'Espoir de Mirabel.

Organisé par Loisirs Laurentides, l'événement récompensera cette année 81 jeunes sportifs sélectionnés parmi 417 candidatures reçues, un sommet dans l'histoire du programme. Ils se partageront 40 800 \$ en bourses, en plus d'un prix de 500 \$ en services médico-sportifs. Les athlètes proviennent de 28 municipalités différentes et représentent 30 disciplines sportives.

MILAN LATULIPPE REMET LA BOURSE QUI PORTE SON NOM

Originaire de Blainville, Milan Latulippe sera présent comme ambassadeur du FAL pour remettre la Bourse Persévérance sportive à laquelle son nom est associé. Hockeyeur élite qui a surmonté une anémie aplasique sévère diagnostiquée en 2021, il incarne exactement ce que cette bourse cherche à souligner.

La MRC est bien représentée dans les catégories Relève et Élite. Thomas Tittley de Boisbriand (gymnastique) repart avec la bourse Élite masculin (1000 \$) et est finaliste au titre d'Athlète masculin Élite. Les sœurs Kelly-Ann et Sara-Jade Tessier de Blainville (plongeon) ont chacune décroché la bourse Relève féminin (750 \$) et sont finalistes pour le titre féminin Relève. Émile Daigneault (Blainville, ski de fond) et Arthur Lincourt (Rosemère, escrime) complètent la catégorie Relève masculin avec une bourse de 750 \$ chacun.

UN NOUVEAU PARTENAIRE FINANCIER

Cette édition marque l'arrivée d'un nouveau partenaire, la Fondation Claude-Beaulieu, qui a fait un don de 50 000 \$ à Loisirs Laurentides. Ce don permet la création des Bourses Fondation Claude-Beaulieu, attribuées aux athlètes masculins et féminins de l'année dans les catégories Relève et Élite, qui seront dévoilés lors du gala.

LES AUTRES BOURSIERS DE LA MRC

Les boursiers Espoir (350 \$) de la MRC sont : Janna Haouach-Gaudreau (Blainville, patinage de vitesse courte piste), Marianne Lapointe (Blainville, natation artistique), Marykim Ranzi (Blainville, patinage artistique), Sofia Léonie On (Boisbriand, soccer), Maya Contat (Blainville, athlétisme), Claire Yuzgulec (Sainte-Thérèse, patinage artistique), Évelyne Choquet (Rosemère, gymnastique), Emilia Maldonado Bustos (Sainte-Thérèse, escrime), Mathis Grenon (Blainville, natation), Benjamin Martin (Blainville, tennis de table), Noah Francisco Méza-Hébert (Blainville, soccer), Enzo Medeiros (Sainte-Thérèse, taekwondo), Antoine Rioux (Sainte-Anne-des-Plaines, hockey), Justin Paquin (Sainte-Anne-des-Plaines, judo) et Olivier Tardif (Lorraine, patinage de vitesse courte piste). Arielle Bonin (Rosemère) repart également avec la Bourse académique Lise-Bélanger (500 \$) et Édouard Gauthier (Blainville) avec la bourse Sport collectif Élite masculin (500 \$), tout comme Florence Beaudry (Sainte-Thérèse) en Sport collectif Relève féminin.

Pour plus d'information sur l'événement ou sur le programme de bourses, consultez le site de Loisirs Laurentides : loisirs laurentides.com.

LA RELÈVE EST EN ACTION DÈS MAINTENANT TOUT PRÈS DE CHEZ TOI!



MONTE À BORD

#72 XAVIER VILLENEUVE

#9 BILL ZONNON

ARMADAHOCKEY.CA

#8 JUSTIN CARBONNEAU

SEPT EXPOSITIONS EN ATTENDANT L'ÉTÉ

REINE CÔTÉ / rcote@groupejcl.ca

L'offre d'expositions intéressante ne manquera pas d'ici l'été pour les Blainvillois curieux de découvrir différents univers tant parmi les jeunes que chez les artistes d'expérience. Et c'est déjà commencé.

Les usagers de la bibliothèque Paul-Mercier l'auront peut-être remarqué avant de franchir le pas de la porte; de curieuses caricatures attirent l'attention, tellement elles sont pertinentes.

Ce sont celles de Robert Lafontaine, un caricaturiste réputé qui cumule 25 années d'expérience. Ceux qui s'intéressent à la caricature éditoriale devraient en reconnaître certaines puisque M. Lafontaine a illustré de son crayon habile de nombreux journaux et magazines. Dépêchez-vous, ses illustrations disparaîtront le 4 mai.

Les citoyens adeptes de voyages sont invités à parcourir d'ici le 14 juin les panneaux installés le long de la piste cyclable, près de l'hôtel de ville. On y expose «Tracés de voyages», une série de clichés saisis dans plus d'une contrée et par plus d'un individu.

AQUARELLISTE DE LUMIÈRE

Un rendez-vous tout spécial est lancé aux amateurs d'aquarelle. Du 9 mai au 28 juin, place aux œuvres de Suzanne Voisard, à

la bibliothèque municipale Paul-Mercier, dans la salle François Cantin. Rassemblée sous une «Symphonie de couleur et de lumière», la sélection d'œuvres réalisées par l'artiste ne laissera personne indifférent, promet-on.

«Les aquarelles représentant des scènes urbaines, champêtres et maritimes où la lumière, les couleurs et les textures occupent une place centrale. Architectures anciennes, objets patinés par le temps, rivages et paysages habités composent un univers empreint de sensibilité. L'usure des choses, la chaleur des matières et la douceur des atmosphères deviennent, sous le pinceau de Suzanne Voisard, de véritables sources d'émotion.»

L'aquarelliste sera sur place le 17 mai, de 13 h à 16 h, pour y échanger avec les citoyens.

PLACE AUX JEUNES ARTISTES

Toujours à la bibliothèque, il est suggéré de prendre un moment pour admirer les œuvres exposées par Les petits artistes en vedette, qui y tiennent l'affiche jusqu'au 17 mai.

En traversant la rue, un autre lieu d'exposition attend les amateurs d'arts visuels : le Centre d'exposition entre les murs de l'hôtel de ville. Quelques pas de marche qui valent le détour.

Jusqu'au 10 mai, Ma première galerie d'art fait place aux 1000 œuvres réalisées par des élèves blainvillois, qui fréquentent les écoles primaires de l'Aquarelle, Chante-Bois, Notre-Dame-de-l'Assomption, Plateau Saint-Louis, de la Renaissance, de la Seigneurie et des Semailles.

«Chacun des jeunes artistes a créé, tout spécialement pour l'exposition, une œuvre à la manière des objets mémoires de l'artiste blainvilloise Karolyne Mendes en utilisant la technique de son choix (dessin, collage, peinture, etc.)», dit-on.

Du 10 juin au 30 août, on proposera aussi aux visiteurs de découvrir une expo jeunesse en art actuel intitulée «Ressemble à personne». Le 8 juillet, on y attend les enfants à besoins particuliers pour des «matins tout-doux», de 10 h à 12 h.

LE FEU TRANSFORMATEUR EN TROIS SIGNATURES

Pour les mordus d'expositions d'artistes professionnels, le centre présentera «Trois femmes, trois styles, une passion : peindre avec le feu». Du 20 mai au 7 juin, les artistes France Benoit, Lucie Bertrand et Lise Bédard y tiendront l'affiche dans une exposition où la matière, la lumière et le feu se croisent, magnifiée par la peinture à l'encaustique, cette technique ancienne qui entremêle pigments, cire d'abeille et chaleur.

Les trois artistes y explorent le feu comme force formatrice, régénératrice et d'expression personnelle.

AVIS DE CLÔTURE D'INVENTAIRE (SUCCESION)

AVIS EST DONNÉ, conformément à la loi, de la clôture de l'inventaire des biens et dettes de la succession de Paul Lauzon, en son vivant domicilié et résidant au 1350, Bd Michèle-Bohec, Blainville, Qc J7C 5S4, décédé à Blainville le 2026-01-19.

L'inventaire a été terminé le 2026-03-31 et a été déposé au Registre des droits personnels et réels mobiliers (RDPRM) sous le numéro d'inscription 26-0528226-0001.

Ledit inventaire peut être consulté par toute personne intéressée (Héritiers, créanciers, légataires) à l'endroit suivant : Michel Lauzon, 237, 4e rang de Fleuriau, Sainte-Angèle-de-Mérici, Québec, GOJ 2H0. Fait à Sainte-Angèle-de-Mérici, le 4 mai 2026.

Michel Lauzon, liquidateur de la succession Paul Lauzon

AVIS DE CLÔTURE D'INVENTAIRE

Avis est donné, conformément au Code civil du Québec, de la clôture de l'inventaire en regard de la succession de Richard Delaney, en son vivant domicilié et résidant au 1205-86, rue Jean-Guyon, Blainville, Québec, J7C 2N7 et décédé le 27 novembre 2025 à Saint-Jérôme, Québec. Cet inventaire peut être consulté par toute personne ayant un intérêt, au 522, Rockhill Crescent, Beaconsfield, Québec, H9W 3G3.

Saint-Sauveur, le 27 avril 2026

Yanik Delaney, liquidatrice

P050667-1_12385

P050668-1_01753



Blainville
inspirante

VILLE DE BLAINVILLE

Appel d'offres 7210-2027-002/P

AVIS PUBLIC

PROGRAMME ANNUEL DE RÉFECTION DES CHAUSSÉES (LOT 2)

INGÉNIERIE – Préparation des plans & devis et surveillance

Description des travaux

Les activités faisant l'objet du présent appel d'offres sont, sans s'y limiter :

La Ville de Blainville entend procéder à la réalisation de travaux de réfection des chaussées, incluant la réfection de pistes cyclables et passages piétons et de mesures de modération de vitesse, et désire donc confier un mandat pour la préparation des plans et devis préliminaires et définitifs ainsi que pour la surveillance des travaux avec résidence.

Des soumissions sous enveloppes scellées portant l'inscription « Appel d'offres pour services professionnels 7210-2027-002/P », et adressées aux Services juridiques de la Ville de Blainville au 1000, chemin du Plan-Bouchard, Blainville (Québec) J7C 3S9, seront reçues jusqu'à **10 h 15, le 28 mai 2026**. Les soumissions seront ouvertes le même jour à 10 h 15 ou aussitôt que possible après cette heure, à l'hôtel de ville situé au 1000, chemin du Plan-Bouchard, Blainville (Québec). Pour toute demande de renseignements supplémentaires, veuillez communiquer avec M. Sacha Fournier, ing., M.Sc., chef de division projets – Études, conception et supervision à sacha.fournier@blainville.ca.

Ne seront considérées que les soumissions préparées sur les formulaires officiels de soumission fournis par la Ville de Blainville. On obtiendra ces formulaires et autres documents nécessaires à la préparation des soumissions en consultant le Système électronique d'appel d'offres (www.seao.ca).

La Ville acceptera également les soumissions transmises par voie électronique, et ce, uniquement par l'intermédiaire du Système électronique d'appel d'offres (SEAO), selon les modalités déterminées par celui-ci.

La Ville de Blainville ne s'engage à accepter ni la plus basse, ni aucune des soumissions reçues, ni à encourir aucune obligation, ni aucuns frais de quelque nature que ce soit, envers le ou les soumissionnaires.

Manon Lafontaine, avocate
Greffière adjointe

P050669-1_01753



Blainville
inspirante

VILLE DE BLAINVILLE

Appel d'offres 7210-2027-011/P

AVIS PUBLIC

PARC ÉQUESTRE – SALLE JEAN-PIERRE-ARVAIS ET PAVILLON ONEIL-CHARRON
MISE AUX NORMES

Architecture – Préparation des plans & devis et surveillance

Description des travaux

Les activités faisant l'objet du présent appel d'offres sont, sans s'y limiter :

La Ville de Blainville désire procéder à la réalisation de travaux visant la mise aux normes de la salle Jean-Pierre-Arvais et du pavillon Oneil-Charron, qui se trouvent tous les deux au Parc équestre, et désire donc confier un mandat pour la préparation des plans et devis préliminaires et définitifs ainsi que pour la surveillance partielle des travaux.

Des soumissions sous enveloppes scellées portant l'inscription « Appel d'offres pour services professionnels 7210-2027-011/P », et adressées aux Services juridiques de la Ville de Blainville au 1000, chemin du Plan-Bouchard, Blainville (Québec) J7C 3S9, seront reçues jusqu'à **10 h, le 28 mai 2026**. Les soumissions seront ouvertes le même jour à 10 h 01 ou aussitôt que possible après cette heure, à l'hôtel de ville situé au 1000, chemin du Plan-Bouchard, Blainville (Québec). Pour toute demande de renseignements supplémentaires, veuillez communiquer avec M. Sacha Fournier, ing., M.Sc., chef de division projets – Études, conception et supervision à sacha.fournier@blainville.ca.

Ne seront considérées que les soumissions préparées sur les formulaires officiels de soumission fournis par la Ville de Blainville. On obtiendra ces formulaires et autres documents nécessaires à la préparation des soumissions en consultant le Système électronique d'appel d'offres (www.seao.ca).

La Ville acceptera également les soumissions transmises par voie électronique, et ce, uniquement par l'intermédiaire du Système électronique d'appel d'offres (SEAO), selon les modalités déterminées par celui-ci.

La Ville de Blainville ne s'engage à accepter ni la plus basse, ni aucune des soumissions reçues, ni à encourir aucune obligation, ni aucuns frais de quelque nature que ce soit, envers le ou les soumissionnaires.

Manon Lafontaine, avocate
Greffière adjointe



SOCIÉTÉ BLAINVILLOISE D'HORTICULTURE

Conférence en présentiel le 14 mai 2026, à 19h30: « Atelier-conférence en duo : Fleurs comestibles et atelier déco- pâtisseries », par Mijanou Dubuc, Champ floral, et Marie-Josée Laplante, pâtissière passionnée. Nombreux prix de présence et pause-café. Au Centre communautaire, 1000 chemin

du Plan Bouchard, Blainville. Admission: 15 \$ et + (gratuite pour les membres). Devenez membre pour aussi peu que 15 \$ /1 an (Résidents Blainville). Renseignements: 438 773-0128, info@sbh-blainville.ca.

CENTRE OMÉGA

Notre campagne de financement se poursuit et nous avons besoin de VOUS! Grâce à votre soutien, nous accompagnons

concrètement les jeunes vers la réussite. Saviez-vous que 3 emplois sur 100 ne trouvent pas preneur? La relève de demain se prépare dès maintenant. Ensemble, agissons tôt pour bâtir une main-d'œuvre solide.

LA POPOTE ROULANTE DE ROSEMÈRE

La Popote Roulante de Rosemère prépare et livre à domicile, deux fois par semaine, des repas chauds à prix modiques aux résidents de Rosemère, que ce soient des personnes du bel âge ou vivant une incapacité temporaire. Pour bénéficier de ce service ou joindre notre enthousiaste équipe de bénévoles, veuillez communiquer avec Jacqueline au 450 621-6268 ou Jocelyne au 450 621-4634.

CLUB DE BRIDGE JANON À BLAINVILLE

Vous aimez jouer aux cartes? Le Club de bridge Janon de Blainville offre des cours

pour débutants. Renseignements: Yvon Lauzon au 450 435-3312.

MOUVEMENT PERSONNE D'ABORD THÉRÈSE-DE BLAINVILLE

C'est avec grand honneur que nous sollicitons votre présence à l'occasion du 30e anniversaire du Mouvement Personne d'Abord MRC Thérèse-De Blainville qui sera souligné lors d'une soirée 5 à 7 le jeudi 14 mai au 120, boulevard du Séminaire, au Centre culturel et communautaire Thérèse-De Blainville, à Sainte-Thérèse. Veuillez confirmer votre présence en réservant votre place par courriel à ampdathere@videotron.ca ou par téléphone au 450 818-1883. Le Mouvement Personne d'Abord MRC Thérèse-De Blainville est un organisme à but non lucratif œuvrant à l'amélioration du mieux-être et à la pleine participation et inclusion sociale des adultes vivant avec une déficience intellectuelle, un trouble du spectre de l'autisme, la trisomie 21 ou des réalités apparentées.



Sainte-Anne-des-Plaines

P050670-1_01550_1

VILLE DE SAINTE-ANNE-DES-PLAINES APPEL D'OFFRES (PROCÉDURE OUVERTE)

TITRE : PROJET DE MODERNISATION ET DE MISE AUX NORMES DE L'ÉCLAIRAGE DU TERRAIN DE BASEBALL SERGE-GAGNON NUMÉRO : L24

Des soumissions scellées seront reçues par le greffier de la Ville de Sainte-Anne-des-Plaines ou son représentant autorisé, à l'hôtel de ville au 139, boulevard Sainte-Anne, à Sainte-Anne-des-Plaines, jusqu'à 11 h le 5 juin 2026 pour l'appel d'offres « modernisation et mise aux normes de l'éclairage du terrain de baseball Serge-Gagnon » et seront ouvertes publiquement ce même jour et à 11h01. Les dépôts électroniques via le SEAO ne seront pas acceptés.

La date limite de gestion des plaintes est le 21 mai 2026.

Les personnes et les entreprises intéressées par cet appel d'offres doivent se procurer les documents d'appel d'offres en s'adressant au système électronique d'appel d'offres (SEAO) à l'adresse suivante : www.seao.gouv.qc.ca. Les documents sont obtenus au coût établi par le SEAO. La Ville de Sainte-Anne-des-Plaines se réserve le droit de rejeter toute soumission dont le soumissionnaire ne s'est pas procuré le document d'appel d'offres directement du SEAO incluant les addenda (s'il y a lieu).

De plus, la Ville n'encourt aucune responsabilité du fait que les avis écrits ou documents quelconques véhiculés par le système électronique soient incomplets ou comportent quelques erreurs ou omission que ce soit. En conséquence, tout soumissionnaire doit s'assurer, avant de soumissionner, d'obtenir tous les documents reliés à cet appel d'offres via le SEAO.

Tout renseignement d'ordre général concernant le présent appel d'offres pourra être obtenu en communiquant avec monsieur Maxime Thérien, directeur des loisirs et de la culture par courriel à l'adresse suivante : mtherien@villesadp.ca

La durée prévue du contrat est à compter de l'octroi du contrat jusqu'à la réalisation complète des travaux, incluant l'acceptation finale par la Ville, au plus tard le 25 septembre 2026.

Les soumissions devront être valides pour une période de quatre-vingt-dix (90) jours et être accompagnées d'un chèque visé, d'un mandat, d'un mandat-poste, d'une traite bancaire ou d'une garantie de soumission émise par une compagnie d'assurance d'un montant au moins égal à dix pour cent (10 %) de la valeur de la soumission incluant les taxes.

Seuls les cautionnements émis par des compagnies détenant un permis d'assureur du Canada et reconnues par l'Autorité des marchés financiers du Québec seront acceptés aux termes des documents d'appel d'offres.

Les accords intergouvernementaux applicables sont les suivants : Accord Québec-Ontario (ACCQO).

Le contrat sera attribué au soumissionnaire ayant présenté la plus basse soumission conforme, conformément aux exigences et conditions prévues aux documents d'appel d'offres. La Ville ne s'engage toutefois à accepter ni la plus basse ni aucune des soumissions reçues et se réserve le droit de rejeter toutes les soumissions reçues, si elle le juge à propos, sans pour autant être tenue responsable ni faire l'objet d'une poursuite ou réclamation pour frais ou pertes subies par les soumissionnaires.

Donné à Sainte-Anne-des-Plaines, ce 6 mai 2026.

Geneviève Lazure, greffière

LANDRY, Fernande

1946-2026



De Sainte-Thérèse, le 25 mars 2026, à l'âge de 79 ans, est décédée Mme Fernande Landry, épouse de feu Réjean Nadeau.

Elle est partie paisiblement rejoindre son tendre époux ainsi que ses frères et sœurs qui l'avaient précédée.

Elle laisse dans le deuil ses filles, Nancy et Sophie (Daniel), ses petits-enfants Raphaël, Gabriel et Zoé, son frère Fernand, ainsi que ses précieuses nièces et ses neveux, autres parents et de nombreux amis.

La famille recevra les condoléances le vendredi 15 mai, de 14 h à 19 h, au :

Complexe funéraire Goyer Ltée
105, boul. Desjardins Est
Sainte-Thérèse
Tél. : 450 473-5934



Les funérailles auront lieu le samedi 16 mai. L'accueil se fera à compter de 13 h, suivi d'une messe à 14 h en l'église Sainte-Thérèse-d'Avila, située au :

10, rue de l'Église, Sainte-Thérèse (Québec)
J7E 3L1

L'inhumation aura lieu par la suite au cimetière de Sainte-Thérèse.

AVIS AU PUBLIC

Veuillez prendre note que Dre Marie-Carmen Beraldin, dentiste au Centre Dentaire Rosemère, situé au 132, boul Labelle, suite 240, Rosemère, J7A 2H1. Tél : 450 979-7626, a cessé ses activités professionnelles pour cause de retraite. Elle a fait cession des dossiers de tous les patients l'ayant consultée au cours des 5 dernières années à Dr Aziz, dentiste exerçant à cette même clinique. Veuillez prendre note que les patients pourront accepter, demander ou faire le transfert du dossier vers un autre professionnel. Pour ce faire, veuillez communiquer avec la clinique entre 9 h et 16 h, du lundi au vendredi.

P050592-1_11879

Fiers partenaires de notre agenda communautaire

PETITES ANNONCES

Un seul numéro 450 974-2244

AVIS À NOS ANNONCEURS

L'article 242 de la Loi sur la protection du consommateur stipule que: «AUCUN COMMERÇANT NE PEUT, DANS UN MESSAGE PUBLICITAIRE, OMETTRE SON IDENTITÉ ET SA QUALITÉ DE COMMERÇANT.»

Nos annonceurs se doivent de publier leurs annonces en conformité avec cette loi.

Veuillez noter que la responsabilité des journaux L'ÉVEIL, NORD INFO, INFOS MIRABEL ET LA VOIX se limite à une insertion d'une annonce erronée.

Nous vous demandons de bien vérifier votre annonce dès la première parution.



Trouvez ce que vous recherchez en quelques clics!

974-2244

Pour afficher une offre d'emploi 450

205 - Logement appart à louer

2-1/2, Grande-Allée, Boisbriand, rénové, 1 chambre fermée, 4 électros inclus, meublé/ chauffé/ éclairé. Stationnement privé. Idéal personne seule. Enquête de crédit. Libre 1er juillet. 514-690-4504, 514-924-4504

4-1/2 (1,400\$), 5-1/2 (1,750\$). Rénovés, 3ème étage, St-Jérôme, 5 minutes Carrefour, idéal retraité, immeuble tranquille. Non-fumeur, pas d'animaux. Enquête de crédit obligatoire. 514-213-3580

4-1/2 rénové, Ste-Thérèse rue Duquette. Céramique/ bois franc, entrées laveuse sècheuse, balcon avant arrière, 1 stationnement extérieur inclus, tranquille, pas d'animaux, 514-647-1955, 514-244-7022

BLAINVILLE, 3-1/2 très propre, chauffé/éclairé, semi-meublé. Résidence privée. Stationnement privé. Idéal pour personne seule, paisible. Non-fumeur. Pas d'animaux. Enquête de crédit. 875\$/mois. 514-602-4695

GRAND 4-1/2, Vimont, lumineux, rénové, frais peint, près Cité-de-la Santé, clinique médicale, épicerie, pharmacie, parcs, etc... quartier paisible. Bienvenue retraité/semi-retraité. Stationnement. TRANQUILLE, BEAU. Libre. 514-806-2570

225 - Propriétés à louer

Mini maison à louer, chauffé et meublé. À deux minutes du village de Val-David, chemin privé, accès à la rivière du Nord, piste cyclable, Parc et nature. Pour personne seule. 5 électros inclus, laveuse, sècheuse, poêle, réfrigérateur, lave-vaisselle, plancher chauffant salle de bain et salon et cuisine. Chambre à la mezzanine, Dénéigement inclus. Électricité inclus Téléviseur Internet Fibe disponible Un petit paradis pour les amoureux de nature 514-592-3161

245 - Chambres à louer

CHAMBRE près de la gare, 140\$/semaine. Contacter en premier par message texte, Denis 514-891-9313

324 - Articles chasse et pêche

ARMES de chasse René. Achète fusils et carabines. Détient permis de la SQ, GRC, SIAF. Possibilité de me déplacer. Remet un reçu. René Fournier 514-713-2310

415 - Massothérapie | Soins thérapeutiques

France de retour, 450-686-8138. Massage de Qualité comme vous le méritez. 9h00 à 20h00. A-15/ St-Martin. Sur rendez-vous.

MASSOTHÉRAPIE Blainville, lundi au jeudi, 10h à 16h. 514-249-5663 Nathalie

440 - Déménagement | Transport

DÉMÉNAGEMENT
Déménagement D.Touchette depuis 1978. Petits ou gros déménagements et entreposage. Service 7 jours. Assurance. 450-430-1408

442 - Constructions | Rénovations | Réparations

CORMIER CONSTRUCTION : Ouvrage général, béton/ ciment. Fissures de solage (membrane), brique, pierre, bloque. Réparation et refection balcons/ trottoir, crépi. 40 ans d'expérience. Estimation gratuite! 514-212-6577

474 - Terrassement paysagiste

* Pose et réparation de pavé-uni et murets avec nouveau système d'attache et pieux disponible. Estimation gratuite. Résidentiel seulement. F. Butler & Fils inc. : 514-436-5755

482 - Maçonnerie et briquetage | Revêtement extérieur

D. Vézina maçonnerie : joint de brique, réparation de solage, allège, linteau, balcon, calfeutrage, revêtement acrylique solage, mur, marche, "flashing" et aluminium. Ouvrage garanti, 514-917-7124

484 - Services divers

438-862-5335 RÉNOVATION : sbd, balcon, cuisine, portes, moulures, pose plancher flottant/ céramique, peinture, pose de gypses, tirage joints, PLOMBERIE.

M.BÉTON : Maçonnerie, réparations/ restaurations : béton, cheminée extérieur (démolition), plancher garage, joint de brique, marche, pierre, sablage, epoxy, 33 ans d'expérience. 514-569-0261 Pascal

MARIO pour travaux, homme à tout faire : lavage vitres/ patio, nettoyage terrain, peinture patio, déchaumage gazon. 450-304-2696, 514-809-4077

845 - Prières remerciement

REMERCIEMENT au St-Esprit pour faveur obtenue. E. R.

Remerciements au Sacré-Coeur pour faveur obtenue. Que le Sacré-Coeur de Jésus soit loué, adoré et glorifié à travers le monde pour les siècles des siècles. Amen. Dites cette prière 6 fois par jour pendant 9 jours et vos prières seront exaucées même si cela semble impossible. N'oubliez pas de remercier le Sacré-Coeur avec promesse de publication quand la faveur sera obtenue. R.P.

CHAUFFEURS CLASSE 1 et 3 DEMANDÉS

Pour livraison de fruits et légumes
Postes disponibles
De 5 h à midi: en épicerie
De soir: en entrepôt

Bienvenue aux retraités !
Louis Bélisle 450 623-2375

Terre Constantin Inc.
À votre service depuis 1956

RECHERCHE CHAUFFEUR DE 12 ROUES
CHAUFFEUR DE PELLE, DE LOADER ET DE TAMISEUR

Livraison de sable, terre et gravier

Terre noire • Terre à gazon • Terre à jardin
Terre jaune • Sable à mortier
Sable à compaction • Pierre concassée

125, montée du Domaine, Saint-Eustache
terreconstantin@videotron.ca
450 473-2384

Avis public

Régie des alcools, des courses et des jeux

AVIS DE DEMANDES RELATIVES À UN PERMIS OU À UNE LICENCE

Toute personne, société ou association au sens du Code civil peut, dans les 30 jours de la publication du présent avis, s'opposer à une demande relative au permis ci-après mentionné en transmettant à la Régie des alcools, des courses et des jeux un écrit assermenté qui fait état de ses motifs, ou intervenir en faveur de la demande, s'il y a eu opposition, dans les 45 jours de la publication du présent avis.

Cette opposition ou intervention doit être accompagnée d'une preuve attestant de son envoi au demandeur ou à son procureur, par courrier recommandé ou certifié ou par signification à la personne, et être adressée à la Régie des alcools, des courses et des jeux, 1, rue Notre-Dame Est, bureau 9.01, Montréal (Québec) H2Y 1B6.

NOM ET ADRESSE DU DEMANDEUR	NATURE DE LA DEMANDE	ENDROIT D'EXPLOITATION
9562-5018 Québec Inc.	Permis restaurant incluant deux terrasses.	CASSE-CROÛTE CHEZ PÉNÉLOPE 14285, route Sir-Wilfrid-Laurier Mirabel (Québec) J7J 2G4 Dossier : 10361873

Québec

Avis public

Régie des alcools, des courses et des jeux

AVIS DE DEMANDES RELATIVES À UN PERMIS OU À UNE LICENCE

Toute personne, société ou association au sens du Code civil peut, dans les 30 jours de la publication du présent avis, s'opposer à une demande relative au permis ci-après mentionné en transmettant à la Régie des alcools, des courses et des jeux un écrit assermenté qui fait état de ses motifs, ou intervenir en faveur de la demande, s'il y a eu opposition, dans les 45 jours de la publication du présent avis.

Cette opposition ou intervention doit être accompagnée d'une preuve attestant de son envoi au demandeur ou à son procureur, par courrier recommandé ou certifié ou par signification à la personne, et être adressée à la Régie des alcools, des courses et des jeux, 200, chemin Sainte-Foy, bureau 400, Québec (Québec) G1R 1T3.

NOM ET ADRESSE DU DEMANDEUR	NATURE DE LA DEMANDE	ENDROIT D'EXPLOITATION
9558-3043 Québec inc. 215, rue Lortie Saint-Lin-Laurentides (Québec) J5M 3E7	Ajout d'une autorisation de spectacles sans nudité au permis de restaurant à la suite de la cession de l'établissement.	KÛTO - COMPTOIR À TARTARES 1323, boulevard Michèle-Bohec Loc. 103 Blainville (Québec) J7C 5L4 Dossier : 4874186

Québec

Avis public

Régie des alcools, des courses et des jeux

AVIS DE DEMANDES RELATIVES À UN PERMIS OU À UNE LICENCE

Toute personne, société ou association au sens du Code civil peut, dans les 30 jours de la publication du présent avis, s'opposer à une demande relative au permis ci-après mentionné en transmettant à la Régie des alcools, des courses et des jeux un écrit assermenté qui fait état de ses motifs, ou intervenir en faveur de la demande, s'il y a eu opposition, dans les 45 jours de la publication du présent avis.

Cette opposition ou intervention doit être accompagnée d'une preuve attestant de son envoi au demandeur ou à son procureur, par courrier recommandé ou certifié ou par signification à la personne, et être adressée à la Régie des alcools, des courses et des jeux, 1, rue Notre-Dame Est, bureau 9.01, Montréal (Québec) H2Y 1B6.

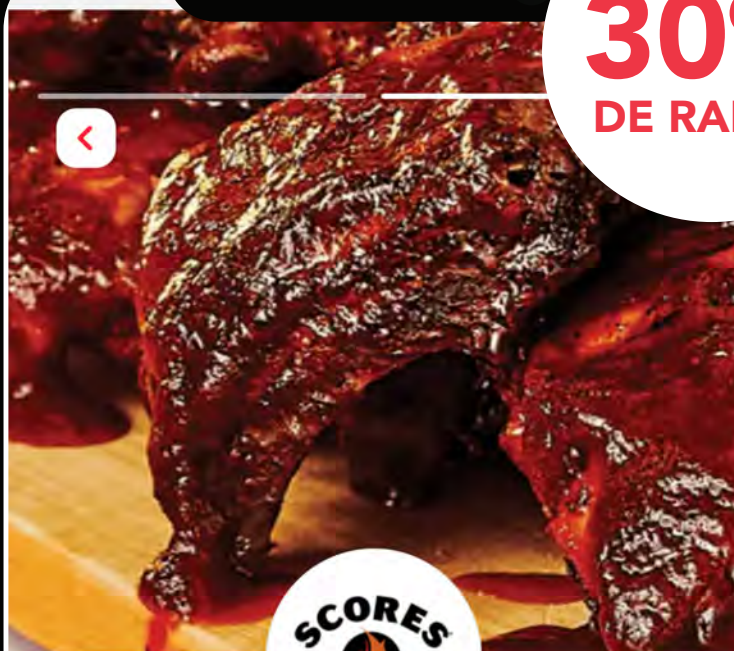
NOM ET ADRESSE DU DEMANDEUR	NATURE DE LA DEMANDE	ENDROIT D'EXPLOITATION
Restaurant Substyle Inc. 197, Avenue d'Albigny Sainte-Thérèse (Québec) J7E 5H9	Permis de restaurant.	RESTAURANT SUBSTYLE 25, rue Blainville Ouest Sainte-Thérèse (Québec) J7E 1X1 Dossier : 10363093

Québec

rabaischocs

ZONE CIRCULAIRES

30%
DE RABAIS



Scores Sainte-Thérèse

Certificat cadeau de 25\$

9.9 KM

BASSES-LAURENTIDES

RESTAURANTS

17.50\$ 25\$ • 30 %

disponible

4

**ACHETEZ DÈS
MAINTENANT !**

HEY!

Voici un mode de paiement simple, facile et convivial.
Ces bons d'achat sont cumulables et sans restriction !

NOUVEAUTÉ

1 entrée d'admission générale
TITAN de Laval

10\$ pour **6\$**

Basses-Laurentides

NOUVEAUTÉ

1 entrée d'admission générale
Hawks de Mirabel

10\$ pour **6\$**

Basses-Laurentides

Certificat cadeau de 50 \$
Expression décor Dubuc

50\$ pour **35\$**

Basses-Laurentides

Certificat cadeau de 25\$
Topla Blainville

25\$ pour **15\$**

Basses-Laurentides

Certificat cadeau de 130\$
Elégante Virgule

130\$ pour **90\$**

Basses-Laurentides

Certificat cadeau de 25\$
Time Out Mirabel

25\$ pour **15\$**

Basses-Laurentides






15⁹⁹\$
/LB

CHARLEVOIX
POITRINE DE POULET
DÉSOSSÉE
BIOLOGIQUE **35.18 \$/KG**

PRIX CHOC



9⁹⁹\$
340G

DU BRETON
CÔTELETTES DE PORC
DÉSOSSÉE BIOLOGIQUE

PRIX CHOC

ÉCONOMISEZ SUR VOTRE SANTÉ Valable jusqu'au 14 juin 2026


PROFITEZ TAUTALEMENT DE NOS OFFRES AVEC LA CARTE TAUTALE!




2/7\$
260G

FONTAINE SANTÉ
HUMMUS TRADITIONNEL


PRIX CHOC



8⁹⁹\$
322-550G

DAIYA
PIZZA SANS GLUTEN

PRIX CHOC



7⁹⁹\$
200G

ABENAKIS
CAFÉ BIOLOGIQUE

PRIX CHOC



2/7\$
4X220ML

KIJU
100% JUS


PRIX CHOC



14⁹⁹\$
3 X 230G

PINSAMI
CROÛTE DE PINSA CLASSIQUE

PRIX CHOC



4⁴⁹\$
350ML

TAU
SAUCE POUR PIZZA BIOLOGIQUE

PRIX CHOC



29⁹⁹\$
30 VCAPS

GARDEN OF LIFE
PRÉNATALE QUOTIDIENNE

PRIX CHOC



39⁹⁹\$
30 VCAPS

GARDEN OF LIFE
PROBIOTIQUES POUR FEMMES QUOTIDIEN

PRIX CHOC



ZONE CIRCULAIRES

NORD.INFO.COM, 6 mai 2026 Page 31

Bonne fête des mères



Le meilleur choix
Depuis 1983

Le homard en vedette



- 1** VIVANT OU CUIT
- 2** FENDU ET SECTIONNÉ
- 3** RÉSERVEZ DE GROS HOMARDS



→ Essayez nos
succulentes recettes
igadaigle.com



Épiciers propriétaires

450, rue Blainville Est
Sainte-Thérèse
450-435-5500

220, rue Saint-Charles
Sainte-Thérèse
450-435-1370

2605, rue d'Annemasse
Boisbriand
450-433-6226