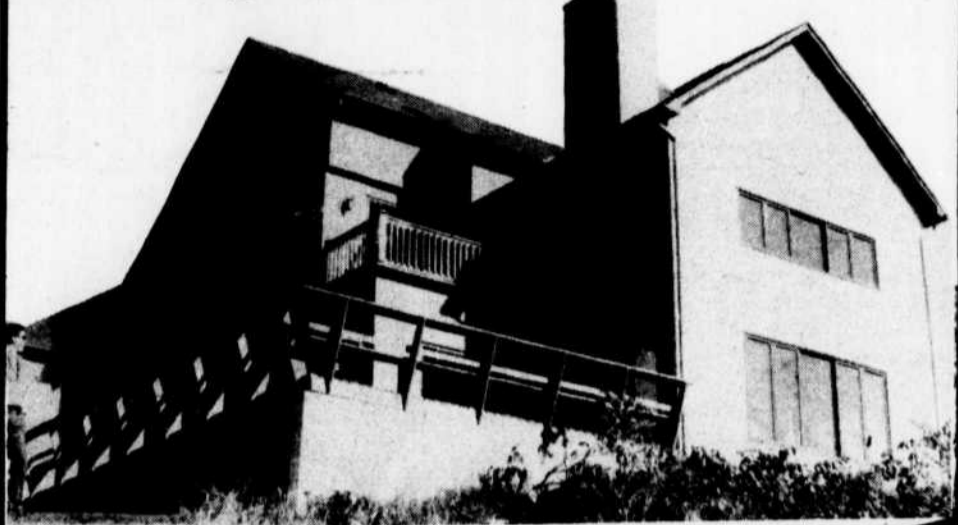


VILLAGE MONT-CASCADES:
Un style de vie



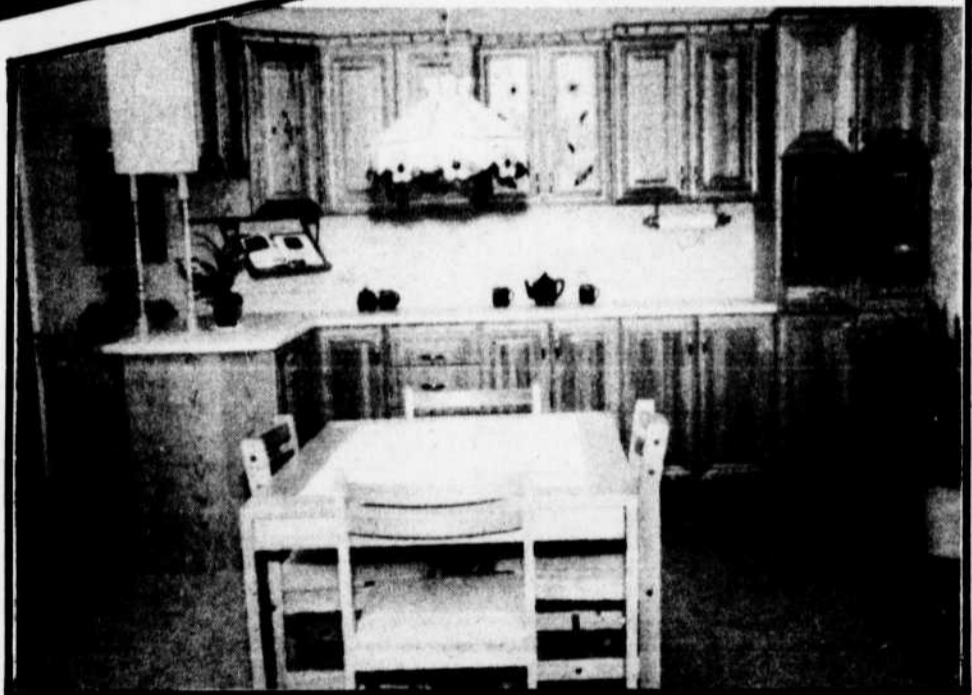
(REPORTAGE EN PAGE 6 ET 7)

**Des condos
industriels à
Hull**

(DETAILS EN PAGE 3)

HEBDOMICILE

(Photo gracieuseté
Les Boiseries de l'Outaouais)



**La pose du papier
peint**

(DETAILS EN PAGE 17)

MAINTENANT OUVERT

Bureau Central de Vente

2932 Baseline, Nepean

HEURES D'AFFAIRES:

Samedi et dimanche: 11 a.m. - 6 p.m.

Lundi au vendredi: 12 p.m. - 6 p.m.

Téléphone - **820-3704**

*La grande
Vente
canadienne
des Maisons
'86*



CONSTRUCTION DE QUALITÉ... pour moins que l'on pensait

À l'approche de l'hiver, vérifiez l'étanchéité de vos portes et fenêtres (fuites d'air)



Association de la construction de l'Outaouais

Collaboration spéciale
Sylvio Desrivières
Directeur général
Association de la construction de l'Outaouais



On appelle couramment fuites d'air, l'air qui entre ou qui sort d'une maison par les fentes, ou à travers les matériaux qui la composent. On peut utiliser les termes plus techniques d'infiltration ou exfiltration pour les désigner. Non seulement ces fuites d'air sont-elles désagréables, qui n'a pas senti l'hiver un petit courant d'air froid près des fenêtres!, mais elles sont aussi à l'origine d'une part importante de la facture de chauffage. De plus, les exfiltrations, à cause de l'humidité qu'elles contiennent, peuvent endommager l'isolant et même entraîner une détérioration prématurée de la structure.

Le vent peut créer des différences de pression qui occasionnent des fuites d'air. L'équilibre cherchant à s'établir, l'air de la zone à plus

forte pression est attiré vers la zone à plus basse pression, créant un déplacement.

Par exemple, en exerçant une pression sur un des côtés de la maison, le vent force l'air à s'infiltrer dans celle-ci par toutes les fentes exposées au vent et à s'exfiltrer par les fentes du côté opposé. Ces différences de pression entre l'intérieur et l'extérieur peuvent aussi être provoquées par des moyens mécaniques. Ainsi, en fonctionnant, un ventilateur de cuisine relié à l'extérieur créera une légère dépression à l'intérieur de la maison, amenant par le fait même l'air extérieur à s'infiltrer pour que se rétablisse l'équilibre. Enfin, le chauffage d'une maison suscite à lui seul une différence de pression: la pression augmentant avec la

température, c'est l'air chaud qui cherchera à sortir de la maison.

L'air chaud est aussi un air humide. Une famille de quatre personnes, par ses activités quotidiennes, peut produire de 70 à 90 litres de vapeur d'eau par semaine. Cet air chaud et humide s'échappant par les fentes, l'humidité qu'il contient peut se condenser à l'intérieur des murs ou de l'entretoit.

Les points faibles de l'enveloppe
Les fentes dans les murs et les plafonds constituent, avec les différentes ouvertures, les points faibles de l'enveloppe.

Les ouvertures
Les portes et les fenêtres constituent les principales ouvertures et par leur faible résistance thermique sont la source d'environ 15% de pertes de chaleur d'une habitation. Ceci est dû aux matériaux qui les composent.

Les fentes
Qui prend conscience, par exemple, qu'une simple fente de 6 mm. (1/4 de pouce) au bas d'une porte de 92 cm. de largeur (36 pouces) correspond à un trou de 7,5 cm. par 7,5 cm. (3 pouces par 3 pouces)? Or, il y a beaucoup plus de fentes dans une maison qu'on pourrait le croire.

Celles-ci se retrouvent principalement aux endroits suivants:

- jonction entre les murs extérieurs et les fondations;
- jonction entre les murs extérieurs et les planchers;
- jonction entre les murs extérieurs et les plafonds;
- jonction entre les murs extérieurs et les cloisons intérieures;
- jonction entre les cloisons intérieures et les plafonds;
- jonction entre les cadres d'une porte ou d'une fenêtre avec le mur extérieur;
- jonction entre la vitre et le châssis;
- partout où les fils

électriques ou des tuyaux percent une paroi de l'enveloppe extérieure du bâtiment: plafonniers, prises de courant, commutateurs, ventilateurs (sècheuse, cuisine, etc.), entrée électrique, etc.;

- autour et par le foyer, les guichets de livraison du courrier, la trappe d'accès au grenier.

On pourra détecter la présence de fuites d'air à ces endroits par le mouvement observable de la fumée d'une cigarette ou d'un mouchoir de papier, ou encore en utilisant une bougie allumée, dont la flamme vacillera au moindre courant d'air.

Rendre la maison étanche
Comme vous le verrez plus en détails dans les prochains articles de cette chronique, divers moyens vous permettent de rendre votre maison plus étanche et plus confortable.

Si vous avez bouché les fentes, posé des coupe-froid et cal-

feutré et que vous observez, par une journée très froide, une légère buée sur vos fenêtres à double vitrage du côté des vents dominants, c'est que vos fenêtres ne laissent pas passer l'air. Vous avez réalisé une économie tangible sans avoir rendu votre maison trop étanche.

Car une maison, tout comme une personne, doit respirer. Les installations de chauffage au mazout ou au gaz notamment ont besoin d'une aération suffisante pour assurer une combustion adéquate. Par ailleurs, l'air intérieur doit être renouvelé un certain nombre de fois dans la journée afin de conserver une qualité suffisante.

Si la maison est trop étanche, elle ne permet pas une aération naturelle; vous devrez, dans ce cas, pour assurer le renouvellement souhaitable de l'air ambiant, mettre en place un système de ventilation contrôlé.



Trois façons de maximiser l'espace comptoir.

Les nouveaux fours micro-ondes compacts Panasonic jr. se caractérisent par une spacieuse cavité de 19,8 L (0,7 pi³), des dimensions hors-tout réduites et le dispositif "FutureWave" avec plateau rotatif.



NE-5870C

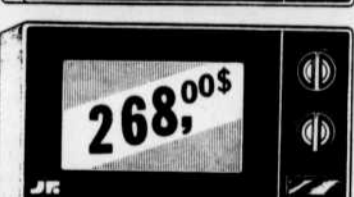
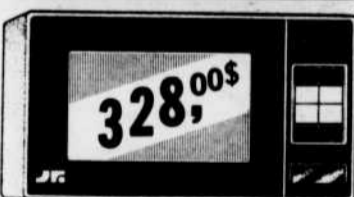
- Auto-réchauffage, auto-cuisson et auto-décongélation au poids, auto-cuisson au poids d'aliments congelés.
- Affichage de l'heure à diodes électroluminescentes et commandes électroniques.

NE-5770C

- Commandes électroniques avec fonction de décongélation cyclique.
- Minuterie et affichage de l'heure à diodes électroluminescentes.

NE-5670C

- Commande d'intensité variable avec réglage de décongélation séparé et minuterie de 30 minutes.



CONSTRUISEZ VOTRE MAISON

VOUS

REVEZ D'UN COIN DE PAIX?

Cascades

Venez me joindre avec mes voisins dans la plus originale communauté de la région de la capitale nationale. Toutes les propriétés sont situées dans un domaine de préservation de la faune, de 3000 acres. Chaque terrain de plus d'un acre est unique, avec de gros arbres et une vue sur les montagnes, et tous sont offerts à prix abordables. Plus de 100 familles y ont construit leur maison et, ensemble, nous avons formé une association communautaire active. Notre comité d'étude de l'habitation et nos lignes directrices relatives à la construction sauront vous aider et protéger votre investissement. Notre communauté met en vedette, 3 lacs privés, des pistes et des pentes de ski, un terrain de golf de 18 trous, un terrain de jeux pour enfants et bien plus encore. Nous ne sommes situés qu'à 15 milles ou 20 minutes d'Ottawa. Permettez-moi de vous faire visiter personnellement les lieux et de vous aider à réaliser vos rêves.

Consultez-moi, Bob Urchuck, au 827-1017
Un chez-vous dans la nature...

LIVRAISON GRATUITE
(dans un rayon de 100 km)

Belanger MEUBLES

APPAREILS MÉNAGERS
TÉLÉCOULEURS — STÉRÉOS

217 MONTCALM, HULL — 771-6611

Service après-vente des plus fiables
Entreposage gratuit (maximum de 3 mois)

Personnel de vente expérimenté pour vous conseiller

A L'ANGLE DES RUES JEAN-PROULX ET NOEL

Début de la construction des condos industriels

Gilles Pineau



Etaient présents lors de l'inauguration: les conseillers Georges A. Grégoire, Raymond Bisson, Ghislaine Chénier, le président des Frères CHO Brothers, Sam Chouary, l'agent immobilier Robert Leclair, le notaire Jean Lafrenière, l'arpenteur-géomètre Claude Durocher et Robert Kearney directeur du financement hypothécaire à la Fiducie du Québec. Bien assis sur le siège du bulldozer on reconnaît le maire de Hull, monsieur Michel Légère.

(Photo: Gilles Pineau)



C'est jeudi dernier que l'on procédait à l'inauguration du début des travaux de construction des premiers condominiums industriels à Hull. Situés dans la parc industriel Richelieu à l'angle des rues Jean-Proulx et Noël, ces édifices industriels en copropriété sont une réalisation de la firme de Construction Les Frères CHO Brothers Inc.

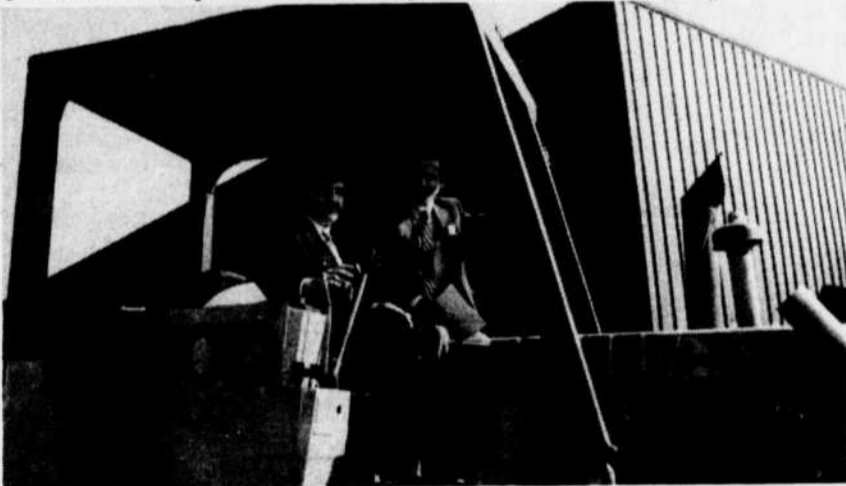
Ce projet de condominium se divise en deux phases. La première comprend

une série de condos industriels d'une superficie totale de 20,000 pieds carrés, vendus par unité de 1,000 pieds carrés. Cette première phase est vendue à 95%.

Pour sa part, la deuxième phase offre en primeur des condos commerciaux pour bureaux. Ce condo comprend 2,000 pieds carrés dont 1,000 au rez-de-chaussée et 1,000 à l'étage. Mentionnons que le propriétaire occupant peut tout aussi bien occuper le rez-de-chaussée et louer l'étage du haut.

La phase deux aura une superficie approximative de 40,000 pieds carrés. Suite à un récent changement de zonage ces condominiums peuvent vous offrir plusieurs possibilités de commerces comme des boutiques, restaurants, bureaux professionnels, etc.

Le responsable de la vente de ce récent projet de condos commerciaux est l'agent immobilier Robert Leclair de Re/Max Gatineau Inc.



Le maire Légère a "essayé" de comprendre le fonctionnement du bulldozer, écoutant attentivement les conseils de Sam Chouary, président de la firme Les Frères CHO Brothers.

(Photo: Gilles Pineau)

Quelques conseils pour choisir des meubles

(NC) — Il exist un tel éventail de styles et de prix de mobilier sur le marché que le choix d'un ameublement peut sembler compliqué, parfois même déroutant. Pour faciliter un peu le choix d'un mobilier, voici quelques questions que chaque acheteur de meubles devrait de poser avant de faire un achat. Bien que cette liste ne soit pas exhaustive, elle vous donnera des principes à suivre.

1. Quelles sont les dimensions de l'espace que je dois remplir?
2. Est-ce que les meubles auxquels je songe conviennent à la superficie dont je dispose?
3. Quel est le style de mo-

4. Est-ce que les meubles auxquels je songe s'accorderont avec ceux que je possède déjà?
5. Combien est-ce que je veux payer?
6. Quel est l'usage exact pour lequel je veux acheter un meuble?
7. Est-ce que je veux des meubles décoratifs ou purement fonctionnels?
8. Quelle couleur est-ce que je cherche?
9. Est-ce que la couleur que je cherche s'accorde avec celles des autres meubles que je possède?
10. Quel aspect est-ce que je recherche? Bohème? moderne?
11. Est-ce que les meubles

12. Est-ce que la qualité des meubles auxquels je songe justifie leur prix?
13. Les meubles auxquels je songe sont-ils garantis?
14. Les meubles auxquels je songe conviennent-ils à mon style personnel?
15. Les meubles auxquels je songe constituent-ils un bon placement? Dureront-ils longtemps?
16. Est-ce que j'aime vraiment les meubles auxquels je songe?

Embellissez votre foyer... à votre image: une série d'articles sous les auspices du Conseil canadien des fabricants de meubles.

SEARS INSTALLE*

Vous rénovez? Téléphonnez-nous pour obtenir des matériaux de qualité et une installation experte

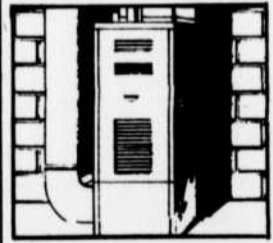


Epargnez 20% sur armoires de cuisine faites sur mesure

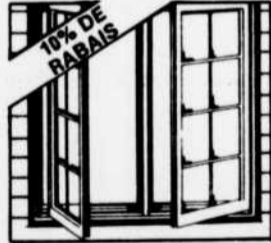
Venez voir notre ligne complète de nos armoires de cuisine avec un fini extérieur de première qualité ainsi qu'une finition intérieure avec entretien facile. Nos experts formés à l'usine vous aideront à dresser les plans de la cuisine de votre nouvelle cuisine. Installation en sus.

Les prix sont effectifs jusqu'au 1er novembre.

*Sears confiera l'installation de plusieurs de ses produits à des professionnels compétents, moyennant des frais supplémentaires. Estimation sans engagement. Téléphonnez dès maintenant.



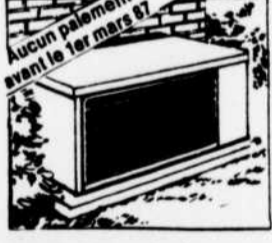
Fournaise Sears
Remplacez votre vieille fournaise par un nouveau modèle à haute performance avec un prix aussi bas que \$549. Installation en sus.



Fenêtres en vinyle
Nous installons les fenêtres de remplacement isolothermes. Nous avons toutes les grandeurs et une variété de modèles.



Ventilateurs de toit
Débarassez votre grenier de la chaleur et de l'humidité avec une turbine actionnée par le vent. Appelez dès aujourd'hui.



\$100 de rabais
sur un système d'air central. Nous vous trouverons un plan pratique pour votre maison. Le bon d'hiver compris. Appelez dès aujourd'hui.

Faites confiance à Sears pour l'installation de ces produits. Le Bureau des améliorations au foyer

- Carlingwood. 729-2561 poste 227
- Les Galeries de Hull 770-7689
- St-Laurent. 746-4311 poste 227
- 2480, chemin Walkley 738-0211



- Autres produits disponibles avec installation:**
- parement aluminium/vinyle
 - porte d'entrée en acier
 - climatiseur
 - purificateur d'air électronique
 - humidificateur central
 - contre-porte
 - fournaise électrique, au gaz, à l'huile, grand rendement
 - thermopompe
 - clôture à maillons
 - porte et ouvre-porte de garage
 - armoire de salles de bains
 - système Venmar
 - fenêtres et contre-fenêtres
 - gouttière
 - nouvelle toiture
 - cuisine
 - soffite et bordure de toit
 - rénovations de salle de bains

SEARS
pour votre argent...et plus

Embellissez votre foyer à votre image

Voulez-vous en connaître davantage sur le meuble et sa place dans votre environnement? Aujourd'hui, notre chronique s'intitule:

Le nettoyage des meubles rembourrés

Testez les nettoyeurs liquides sur une partie cachée du meuble, au cas où le tissu déteindrait ou rétrécirait. Utilisez le moins de liquide possible et faites bien attention de ne pas trop mouiller le tissu. Vous pouvez passer plusieurs fois si nécessaire, mais rincez le linge après chaque fois. La crème à barbe en vaporisateur est un bon substitut à l'eau savonneuse. Appliquez-en avec une éponge pour dissoudre et enlever la tache, puis rincez avec une éponge ou un linge humide.

Les cernes brunâtres peuvent souvent être évités grâce à un séchage rapide. Servez-vous d'un petit séchoir à cheveux ou d'un éventail, et brossez légèrement le tissu pendant qu'il sèche.

Les tissus "miracles", Herculon et Vectra par exemple, sont remarquablement imperméables; si vous renversez un liquide, vous avez le temps de l'absorber avant qu'il pénètre profondément. Les traitements pour tissus Scotchgard et Zepel résistent eux aussi à la pénétration de l'eau et de l'huile. S'il reste des taches, employez une des méthodes de nettoyage que nous venons de vous donner.

Quant au vinyle et certains genres de cuir et de suède, ils se nettoient facilement avec une éponge ou un linge humide, et de l'eau savonneuse tiède ou de la crème à barbe.

Enfin, les velours, de même que le borg, le velours côtelé et la ratine, peuvent aussi être nettoyés avec une éponge, surtout s'ils ont été traités contre les taches.

La prochaine fois, nous vous parlerons de l'entretien des matelas, des meubles en métal et en plastique, et des meubles de jardin.

Embellissez votre foyer... à votre image est une chronique du Conseil Canadien des fabricants de meubles dont les produits sont un gage de qualité et un investissement sage. Recherchez-les chez votre détaillant.

VENTE PLEIN CAMION



LA MAISON DU SOMMEIL

a la plus grande sélection de (lits) matelas dans l'Ouest du Québec: SIMMONS, SEALY, RESTONIC, SERTA...

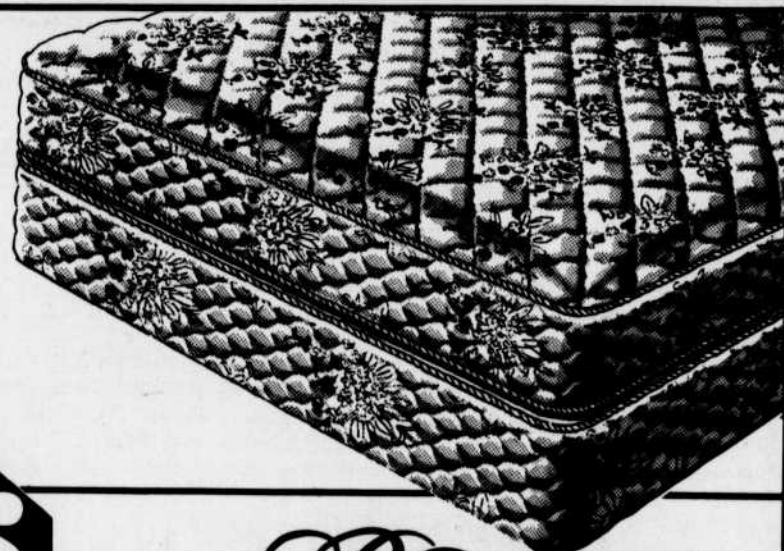
Service complet • Livraison rapide et gratuite



Epargnez de \$310. à \$470. sur un **POSTUREPEDIC**

Vous pouvez vous fier à SEALY pour vous procurer des années de sommeil dans le confort. Avec le support approprié à votre poids, vous n'aurez plus de maux de dos à dormir sur des matelas trop mous.

Simple (2 pièces)	sép.: 578.	Vente	277.
Double (2 pièces)	sép.: 718.	Vente	349.
Queen (2 pièces)	sép.: 900.	Vente	429.



Beautyrest

Seuls les matelas BEAUTYREST vous offrent les ressorts en sachets enveloppés individuellement assureront un support ferme et un confort luxueux.

Simple	Double	Queen	King
ens. 2 pièces	ens. 2 pièces	ens. 2 pièces	ens. 3 pièces
rég.: 780.	rég.: 920.	rég.: 1,050	rég.: 1,360
468.	548.	628.	798.

ECOULEMENT DE SOFAS-LITS



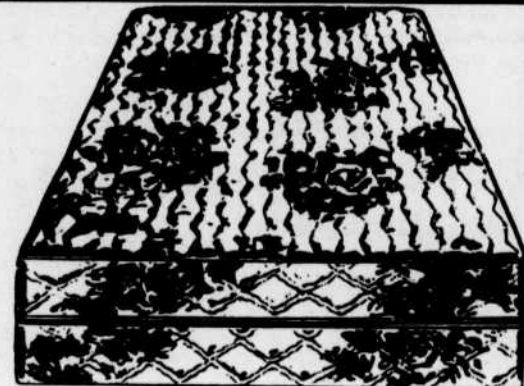
Une allure campagnarde: avec dossier haut, carcasse en bois dur brun foncé, appui-bras sculptés pour confort et stabilité. Il s'ouvre pour faire un lit double.

Pas de taxe de vente

\$548

ENSEMBLES DE LITS ORTHO-REST

Le matelas est à ressort pour un appui moyen avec une couche isolante en mousse durable. A recouvrement à motif fleuri et à dessus piqué. Les ensembles de deux pièces comprennent la fondation de soutien assortie.



MATELAS SIMPLE	MATELAS DOUBLE	MATELAS QUEEN
\$88.	\$108.	\$138.
ENS. SIMPLE	ENS. DOUBLE	ENS. QUEEN
\$138.	\$178.	\$238.

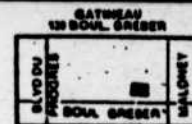
SLEEP SHOP || MAISON DU SOMMEIL || SLEEP SHOP

Livraison rapide et gratuite

SERVICE APRÈS VENTE Satisfaction garantie

561-0160

130 boul. Gréber, Gatineau
Lundi au merc. jusqu'à 6h. Jeu. et ven. jusqu'à 9h
Samedi 9h à 5h p.m.



CHANGEMENTS AU REGLEMENTS SUR LES NORMES D'HABITATION

Vanier demande au Ministère des Affaires municipales de reviser sa position



Le Conseil municipal de la ville de Vanier a résolu la semaine dernière de demander au ministère des Affaires municipales d'examiner à nouveau sa proposition de restreindre la portée des règlements municipaux sur les normes d'habitation, pour l'extérieur des maisons.

Vanier supporte ainsi la position de l'Association des préposés aux normes d'habitation, et la ville fera parvenir au ministère une résolution présentée par cette Association qui lui recommande de conserver les mêmes règlements sur les normes d'habitation qui sont actuellement en vigueur.

Le "Planning Act" de l'Ontario permet aux municipalités de fixer des standards d'entretien selon la condition des édifices dans sa juridiction. Les ministères des Affaires municipales et du Logement allèguent qu'il y a actuellement du chevauchement, de la duplication et des conflits entre les différentes normes relatives aux édifices existants, et dans un rapport intitulé "Position paper on property standards by-laws and their relationship to the building code and firecode retrofit" préparé par ces deux ministères, on suggère que les règlements sur les normes

d'habitation se limitent aux choses qui concernent l'entretien de l'extérieur des édifices et propriétés, comme l'apparence, l'entretien du terrain et les items de nature nuisible.

L'Association des préposés aux normes d'habitation de l'Ontario allègue pour sa part que ces recommandations limiteraient sévèrement l'influence des municipalités sur les normes d'entretien des édifices, et demande au Ministère des Affaires municipales de reconsidérer sa position, afin de préserver l'autonomie dont bénéficient

actuellement les municipalités en ce qui a trait à la détermination des règlements sur les normes d'habitation.

En présentant la résolution d'appui à cette position, l'échevin Guy Cousineau soulignait qu'il était déjà difficile pour la municipalité de faire faire certains travaux parce que les normes minimales sont trop basses: "Le gouvernement devrait plutôt prendre les moyens pour augmenter les normes d'habitation et donner plus de pouvoirs aux municipalités," estime M. Cousineau.



BONHOMME VENTE

LES PRIX SONT EN VIGUEUR JUSQU'AU 1^{er} NOVEMBRE, 1986 OU JUSQU'À L'ÉPUISEMENT DES STOCKS.

PANNEAUX PRÉFINIS
Luan # 1
4'x8'x3mm
Merisier Boreal et/ou Orme Olympique

\$8.95
rég.: \$10.95

Grande sélection de panneaux préfinis en inventaire!

GOLDEN GLOW
ISOLANT DE FIBRE DE VERRE

R-12 3-1/2"x15"x48"	.18.8^c pi. car.	R-20 6"x15"x48"	.31.5^c pi. car.
R-12 3-1/2"x23"x48"	.19.8^c pi. car.	R-20 6"x23"x48"	.33.2^c pi. car.
		R-28 8-1/2"x24"x48"	.43.7^c pi. car.

Quantité limitée à nos inventaires

PORTES PLIANTES PERSIENNES

2'0"x6'8"	\$42⁵⁵
2'6"x6'8"	\$45¹⁰
2'8"x6'8"	\$48⁹⁵
3'0"x6'8"	\$48⁹⁵

Empaquetées. Quincaillerie Inklus.
Pour 5 portes ou plus, nous livrons au prix de la vente.

TUILES À PLAFOND CHABLIS BLANCHE
12"x12",

.29^c
la tuile
rég.: 37^c

PANNEAUX POUR PLAFOND SUSPENDU
24"x48" chablis blanc,

\$2.29
le panneau
rég.: \$2.80

Les tuiles et panneaux sont vendus à la boîte seulement. Une boîte contient 64 pi. car.

MÉLAMINE
4'x8'x5/8"
Idéale pour la construction d'armoires

\$34⁹⁵
rég.: \$38.30

Blanche ou Amande

Comparez!

ÉPARGNEZ SUR LES PRODUITS DE CONSERVATION ÉNERGÉTIQUE!

Hull
921, boul. St-Joseph
771-3281

Gatineau
243, Montée Palmet
568-3113

Buckingham
700, rue Dollard
986-7155

Papineauville
127, rue Henri Bourassa
427-6264

Maniwaki
462, rue St-Patrice
449-3840

Eastend
1021 Cyrville Rd.

Merivale
163 MacFarlane

BONHOMME BYTOWN LUMBER

Blossom Park
1740 Queensdale

Bells Corners
175 Robertson Rd

NOUS ACCEPTONS MASTERCARD ET VISA

CENTRES DU BRICOLEUR - Prix au comptant sans livraison toute quantité ou telle qu'indiquée. Livraison en plus. Les prix pour Maniwaki pourraient être plus élevés à cause du coût du transport. OUI, NOUS LIVRONS LE SAMEDI - Pour toute commande prise jusqu'au vendredi avant-midi. Livraison gratuite sur la plupart de nos produits, avec achat de \$100.00 ou plus dans notre région désignée. Nous nous réservons le droit de corriger toutes les erreurs de copie et d'illustrations. Nous nous réservons également le droit de restreindre les quantités.

À VENDRE
32 terrains avec services pour unifamiliale et duplex.
DOMAINE VAL LA BLANCHE
GATINEAU \$3.50 du pied carré
APPELEZ: FRANÇOIS AMYOT
10 a.m. à 4 p.m. **777-5204**

Pour tous vos besoins en briques, pierres, pavés unis

- Pierres Angel Stone
- Pavage auto-blocant
- Pierres à patio
- Poussière de roche
- Sable
- Service de livraison
- Brique Canada et Brampton

Contactez Gaston Simard, votre représentant pour l'Outaouais
561-8039

UNE SOLIDE RÉPUTATION...
Fitzgerald BUILDING SUPPLIES LTD
1401 Ch. Cyrville, 746-6484

PROJET DOMICILIAIRE EN PLEINE EXPANSION:

Village Mont Cascades: un mode de vie

La balade du dimanche en automobile au Village Mont Cascades n'est certes pas l'affaire d'un simple détour. Non! Ceux et celles qui s'y sont déjà rendu se souviennent sans doute d'avoir circulé pendant quelques heures en quête de la sortie. Mais ils ont aussi frais à la mémoire la splendeur du paysage, la beauté des sites résidentiels et par dessus tout, l'originalité de ce village doté d'équipements récréatifs aussi imposants qu'un centre de ski et un terrain de golf, et d'un vaste réseau de pistes de ski de fond et de lacs de baignade et de pêche. Village Mont Cascades est en pleine effervescence et sur le plan des aménagements résidentiels, on note enfin une reprise 15 ans après l'inauguration de ce projet unique en son genre dans l'Outaouais.

Reportage

par Yvon Landry



Un trésor de maison à l'image de Mont-Cascades

M. Robert Urichuck, responsable du marketing et des ventes au Village Mont Cascades a bien voulu nous parler de l'expansion de son projet perçu par plusieurs comme une petite Europe alpine. Il s'agit de fait d'un développement rural assez unique dans l'Outaouais. Le Village Mont Cascades constitue une zone de prestige au secteur rural nord de Gatineau.

Ce grand village fait quelque 3.000 acres

dont à peine 1.000 sont développées présentement. On y trouve au moins 3 lacs dont un pour la pêche à la truite et un autre aménagé pour la baignade des seuls résidents du Village. Il y a bien sûr un terrain de jeu et différentes installations récréatives érigées par l'Association des villageois.

Elle compte tout les habitants du projet soit 150 familles dont 120 résident à plein temps dans le Village.

Tout le projet est divisé en acres et la phase première, le Village Alpin, regroupe au moins 75 familles avec enfants. Les impressionnantes habitations résidentielles sont implantées çà et là dans le Village entre les grands arbres, les colines et parfois les escarpements. C'est d'ailleurs cela qui fait l'originalité de ce projet en pleine nature. Au moins 500 terrains sont vendus à date et M. Urichuck prévoit un développement graduel mais aussi intéressant d'ici les prochaines années, la situation économique aidant de même que la popularité grandissante pour ce genre de site.

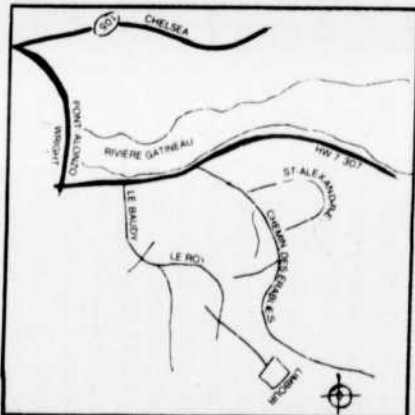
(Suite à la page 7)



Le Lac Pike à Mont-Cascades

LES ACRES DU PLATEAU

- Nouveau projet de lotissement
- Lot d'un acre et plus
- Terrain plat
- Construction facile
- A proximité des écoles, des églises et des centres d'achats
- Situé près de deux terrains de golf
- Normes restrictives protégeant votre investissement



770-9245
595-2884

Mobilier

Le Petit Prince

Meubles juvéniles
et
accessoires décoratifs,
mobilier pratique, esthétique
fonctionnel de qualité supérieure, de prix
abordables

Pour tous les goûts et toutes les bourses



GRAND
SPÉCIAL
DU MOIS
Jusqu'à
30%
de réduction

Plusieurs
spéciaux
en
magasin



84, JEAN PROULX, HULL (voisin de la Sportheque) Tél.: 819-595-0373

PROJET DOMICILIAIRE EN PLEINE EXPANSION:

Village Mont Cascades: un mode de vie



MM. Bill Brown et Richard Urchuck des Aménagements Mont Cascades et un résident potentiel du Village Mont Cascades à Gatineau. (photo YVON LANDRY)

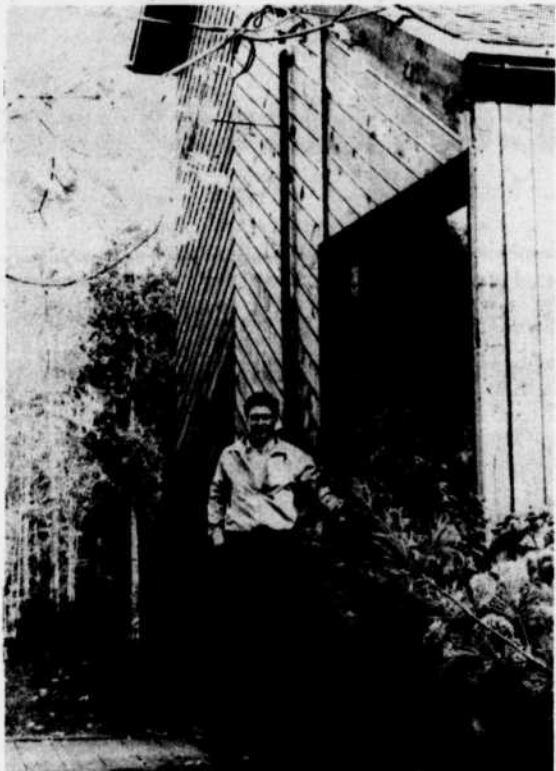
(Suite de la page 6)

Les 18 milles de route de gravier du Village sont fort heureusement bien entretenues par Gatineau. Le transport urbain est assuré à l'entrée du projet. Au dire du responsable du marketing, Village Mont Cascades constitue une grande famille et il est intéressant de constater comment les gens peuvent s'entraider. Les nouveaux venus en font régulièrement la remarque et ceux qui auront érigé eux-mêmes leur maison, auront souvent apprécié les bons conseils et la plupart du temps, l'expertise des voisins. On retrouve de fait parmi ces derniers, des constructeurs et des représentants de compagnies reliées à l'habitation.

Après le Village Alpin construit en grande majorité, voilà qu'on inaugurerait dernièrement le Village Equestre et le Village du Golf. On parle de lots dont les prix varient de 10,000\$ à 20,000\$. Il est question dans les plans du Village Mont Cascades d'implanter sous peu une marina complète

sur les 2 milles de rive qui longent la rivière Gatineau. Le président des Aménagements Mont Cascades, M. Bill Brown négocie également avec le milieu privé pour l'aménagement à court terme de condominiums résiden-

tiels. Que manquera-t-il d'autre à ce merveilleux développement?, devait conclure M. Urchuck, lui aussi membre à part entière avec sa famille d'un village pas comme les autres pour les amateurs de la nature et des activités de plein air.



M. Robert Urchuck, responsable du marketing et des ventes à Village Mont Cascades. (photo YVON LANDRY)

DEVIENT UN CAMELOT C'EST PAYANT

LES HEBDOS DE L'OUTAOUAIS

Composez le:

663-4860

776-1063

LA REVUE DE GATINEAU

HEBDOMICILAIRE

SUPPLEMENT L'OUTAOUAIS

LA REVUE LE BULLETIN



Union du Canada Assurance-vie

INCROYABLE! PRÊTS HYPOTHÉCAIRES



1 AN 9,25%*

NOUS VOUS OFFRONS AUSSI

AVANTAGES ADDITIONNELS POUR ASSURÉS

- Assurance-vie
- Rentes diverses
- Assurance accident
- Dépôts garantis
- Assurance collective

*** TAUX D'INTÉRÊT AVANTAGEUX**

(Taux sujet à changement sans préavis)

1 AN	9,25%	1 AN	9,75%
2 ANS	10,00%	2 ANS	10,50%
3 ANS	10,25%	3 ANS	10,75%
4 ANS	10,50%	4 ANS	11,00%
5 ANS	10,75%	5 ANS	11,25%
AVEC ASSURANCE-VIE		SANS ASSURANCE-VIE	

325 DALHOUSIE, OTTAWA **237-3660**



LES JARDINS CHELSEA

un endroit où s'épanouir

PHASE IV

TERRAINS RÉSIDENTIELS

- TOUS LES LOTS UN ACRE ET PLUS
- ÉGLISES - ÉCOLES - CENTRE D'ACHATS À COURTE DISTANCE
- SKI DE PENTE ET DE RANDONNÉE À PROXIMITÉ
- VOTRE INVESTISSEMENT, PROTÉGÉ PAR DES RÉGLEMENTS ÉTABLIS
- TERRAINS DE GOLF À PROXIMITÉ
- VUE EXCEPTIONNELLE, SEULEMENT QUELQUES MINUTES D'OTTAWA-HULL
- EXCELLENTS TAUX D'HYPOTHÈQUE DISPONIBLE



DIRECTIONS

Procédez au nord sur la route No. 5 jusqu'à «Old Chelsea». Tournez à droite vers l'est, continuer 1/4 mile, jusqu'au «centre d'information».

NOTRE CENTRE D'INFORMATION «SUR LES LIEUX»
OUVERT SAMEDI ET DIMANCHE
 10:00 AM. à 4:30 PM.
 TÉLÉPHONEZ N'IMPORTE QUAND

JOUR **771-1455**

SOIR **746-5211**

Comment vendre sa maison plus vite... à meilleur prix



par M. Gérald Sauvé

Votre responsabilité envers votre courtier

Quelle que soit la formule choisie de concert avec votre courtier, vous devez lui fournir tous les renseignements que vous avez sur votre propriété. Montrez-lui vos titres, contrats et hypothèques, vos factures des services publics et vos polices d'assurances. Énumérez les améliorations que vous avez faites, précisant quand et à quel prix elles ont été faites. Signalez-lui les défauts. Mieux il est renseigné sur votre maison, plus il aura de succès auprès des acheteurs éventuels.

Il est arrivé qu'un propriétaire, après que son courtier l'eut mis en relation avec un acheteur éventuel, ait entrepris de négocier directement avec cet acheteur et ait réussi à conclure une entente

pas, demandez-lui de vous les expliquer.

A quel prix vendrez-vous?

Votre maison n'a pas nécessairement la valeur que vous lui attribuez, ni même la valeur qui lui accorde l'acheteur. Cette valeur est déterminée par son emplacement, le climat économique en général, la situation immobilière locale, l'âge de la propriété et les ravages qu'elle a subis.

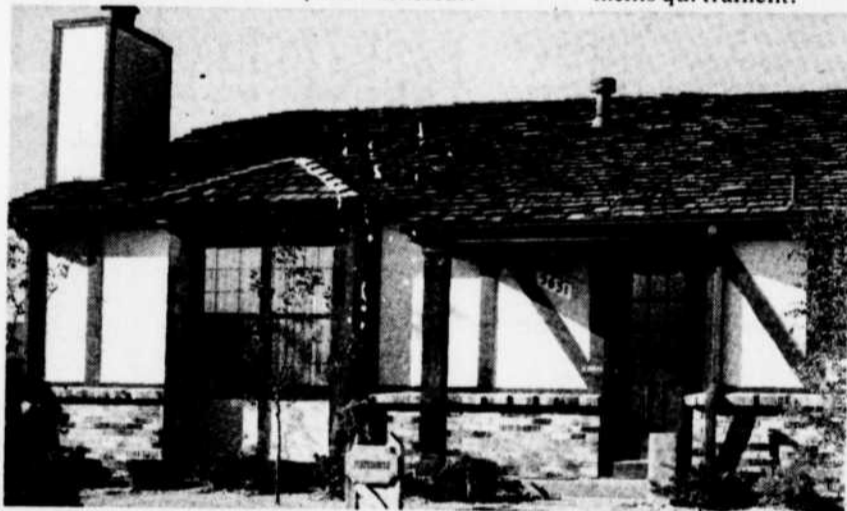
Votre courtier a l'expérience des évaluations immobilières. Cela fait partie de son travail. Toujours en relation avec le marché, il sait quelles maisons se vendent et à quel prix. C'est donc dans son intérêt et le vôtre qu'il demande un prix raisonnable pour votre maison, un prix juste pour vous et juste pour l'acheteur.

Comment rendre votre maison plus alléchante

C'est la tâche de votre courtier de vendre votre maison. Mais vous pourriez néanmoins faire une foule de choses pour l'aider à la vendre plus vite et à meilleur prix. Ces petites choses ne vous coûteront rien ou presque, mais elles pourraient changer considérablement la première impression des futurs acheteurs.

Commençons par l'extérieur. Pelouse bien rase, massifs de fleurs bien entretenus, que la propreté règne partout. Si c'est l'hiver, que les entrées soient libres de glace et de neige. Remettez en place les tuiles, briques ou bardeaux déplacés. Si la peinture commence à peler, donnez un ou deux coups de pinceau.

À l'intérieur, nettoyez les murs et boiseries sales. Donnez aussi un coup de pinceau là où ce serait nécessaire. Réparez les robinets qui coulent, les poignées de porte défectueuses, les tiroirs et portes d'armoires qui collent ou ferment mal, les planchers qui craquent. Mettez de l'ordre dans les placards, les encoignures et le sous-sol. Rangez les jouets et les vêtements qui traînent.



avec lui. Ayant fait lui-même la vente, le propriétaire crut qu'il n'avait pas de commission à verser au courtier. C'est une erreur. Le propriétaire est tenu en droit de verser sa commission au courtier si la maison est vendue (généralement en dedans d'une période déterminée) à tout acheteur qui lui aura été présenté par le courtier. Heureusement, le courtier fait beaucoup plus que présenter des acheteurs éventuels; vous constaterez facilement que ses services valent bien les honoraires qu'il reçoit.

Pour bien connaître votre responsabilité financière à l'égard de votre courtier, lisez attentivement votre contrat d'inscription. S'il y a des clauses que vous ne comprenez

Il tiendra compte de toutes les améliorations que vous aurez apportées à votre propriété et saura vous dire lesquelles en ont augmenté la valeur. Si vous pensez que l'installation d'un réservoir à eau chaude vous permettra d'avoir un prix plus élevé, détrompez-vous. Votre courtier vous dira que cela n'ajoute pas plus que des tapis ou des rideaux, mais il saura évaluer les améliorations immobilières véritables telles qu'une pièce additionnelle, un garage ou même un patio. Une fois que vous en serez arrivés ensemble à un prix de vente convenable, n'hésitez pas à accepter sa recommandation. Votre maison devrait pouvoir se vendre assez rapidement si vous suivez son avis.

Faites en sorte que cuisine et salle de bains soient particulièrement propres: ne laissez pas de vaisselle dans l'évier ni de serviettes sur le bord de la baignoire. Une maison bien tenue fait toujours bonne impression. Ce ne sont que quelques exemples entre mille et votre courtier est celui qui peut le mieux vous en indiquer d'autres. Suivez ces conseils. Sinon, il ne faudra pas s'en prendre à lui si votre propriété ne se vend pas. Il n'y peut rien si la première impression de l'acheteur éventuel est mauvaise. Un peu d'aide de votre part lui permettrait au contraire de présenter avantageusement votre maison et de la vendre plus vite (parfois même à meilleur prix).

(à suivre)

Le gaz naturel un choix économique

33%

d'économie **

Consommation	Gaz naturel	Mazout	Bi Énergie	Électricité
3,000 L *	\$62 2	\$932	\$906	\$ 900
3,500 L	\$ 718	\$1087	\$1057	\$1050
4,000 L	\$815	\$1243	\$1208	\$1200

* Nombre de litres de mazout consommé
Comparaison basée sur le prix du 7 octobre 1986

** Versus le mazout

LE GAZ NATUREL

*C'est prouvé...
c'est moins cher!!!*

INFORMEZ-VOUS À
771-8321

Gazifère Inc.



Chèques personnels acceptés.
Possibilité de crédit.
Personnel cheque accepted.
Credit available.



12 JOURS DAYS

SEULEMENT ONLY

- 1- Notre service ne se compare pas.
No one can equal our service.
- 2- Nos prix sont les meilleurs.
Our prices are the lowest
- 3- Notre qualité est exceptionnelle.
Our quality is exceptional.

L'ESCAMBO
THE STEP-LADDER
VOL. 6, OCT. 86



LES MOULURES BÉGIN LTÉE

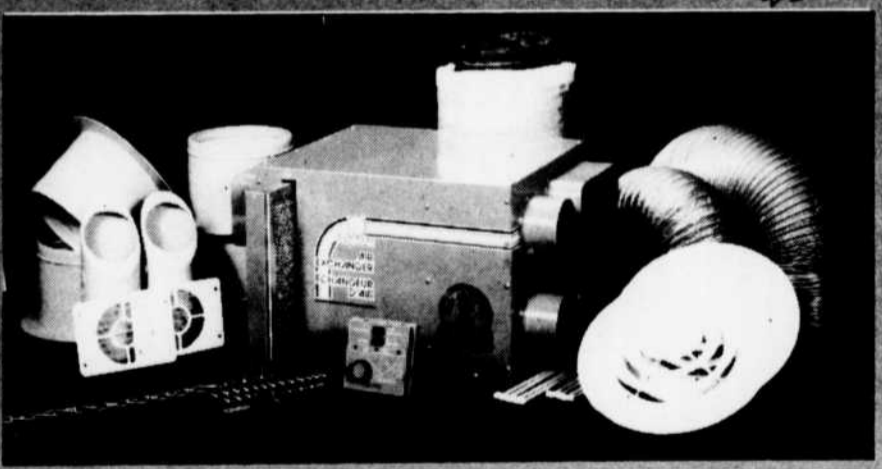
GILLIES
Planche décorative
Decorative plank
3/8" x 3 3/8" Le paquet
Package sq.ft. 13.5 pl.ca.
39⁸⁸\$

Échangeur d'air
Air exchanger

Ensemble complet avec contrôle et accessoires
Complete set with control and accessories
2 ANS DE GARANTIE
2 YEARS GUARANTEE



ÉCONOMISEZ SAVE 20⁰⁰\$
SPECIAL 549⁰⁰\$



R. Lavoie, président-directeur général

PILONLTÉE



L. Laflamme, vice-président, G. Villeneuve, secrétaire, Y. Lavoie, trésorier

LE GEANT DES ALENTOURS "THE AREA GIANT"

LES PROPRIÉTAIRES SONT SUR LES LIEUX ET DISPONIBLES THE OWNERS ARE ON PLACE AND AVAILABLE

5, boul. Montclair, **771-5841**
Hull, Québec

• FREE DAILY DELIVERY HULL-AYLMER-GATINEAU-OTTAWA ON THESE SPECIAL
• À TOUS LES JOURS LIVRAISON GRATUITE SUR CES SPECIAUX HULL-AYLMER-GATINEAU-OTTAWA



Disponible chez les Marchands Pal participants.
Available at all participating Pal Dealer
• LARGE FREE PARKING LOT
• GRAND STATIONNEMENT GRATUIT



NORDFIBRE COMPANY
NORTH BAY ONT.

**TUILE À PLAFOND
CEILING TILE**
12" x 12"
Blanche — White

29¢



ALEXANDRIA

— PIN, PINE
— OAK, CHÈNE

**MOULURE
MOULDINGS**

Pour des moulures de qualité venez nous voir.
For quality mouldings come and see us.



Moulure Alexandria

**PLUS DE 1 MILLION DE PIEDS
EN INVENTAIRE
MORE THAN 1 MILLION FEET
IN STOCK**

LA COMPAGNIE DU GYPSE

CGGC
DU CANADA LIMITÉE



**A PORTE DE BAIGNOIRE
BY-PASS BATH ENCLOSURE
SHOWERGLIDE**

Série 600-C-59-S
ECONOMISEZ **812\$**
SAVE
Rég. 108⁰⁰\$
Autre modèle disponible. Other model available.

**SPECIAL
99⁸⁸\$**



**B PANNEAU DE GYPSE
GYPSUM PANNEL**
«Service de 3 girafes»
«3 boom trucks to serve you»



Pour vos besoins nous avons l'inventaire.
Essayez-nous!
For your needs we got the inventory.
Try us!

CCW

**LE PLÂFOND
SIMPLE
THE SIMPLE
CEILING
TREILLIS
CEILING GRID**

Angle mural 10'0"
Perimeter angle
270\$ le mcx - piece
Tés principaux
main "T" 12'0"
550\$ le mcx - piece
Blanc seulement - White only
Tés transversaux
cross "T"
2'0" 80¢ le mcx piece
4'0" 180\$ le mcx piece





— COMPOSÉ À JOINT
— DRYWALL COMPOUND

5²⁸\$ 7 kg
3⁸⁸\$ 3 kg

Inventaire complet
Complete inventory



— RUBAN À JOINT
— PERF-A-TAPE

1²⁸\$ 60'



**- PANNEAU DE CÈDRE
AGGLOMÉRÉ
- CEDAR PARTICULE
BOARD**

CEDARLINE
1/4" x 4' x 8'

34⁴⁸\$



En plus nous avons les paquets de cèdre en inventaire.
We also have package of cedar in stock.

CIL

Voyez nos spéciaux!
See our special!

PEINTURE LATEX LATEX PAINT	
BAPTONE #7550	9⁸⁸\$ 4 L.
SUPER LATEX MAT #2100	20⁹⁹\$ 4 L.

*Voyez nos assortiments de
plomberie et chauffage
See our plumbing and heating department*

**BAIN
TOURBILLON
GIRATORY
BATH TUB**

Tablier non compris
Board not included

795⁰⁰\$

Vanité
à partir de
Vanity
from **137²⁰\$**

SPECIAL 87⁰⁰\$
Blanc seulement
White only
Non tel qu'illustré
Not as illustrated

Ceramalite

CERAMALITE

- Panneaux pour salle de bain
- Bathroom pannels

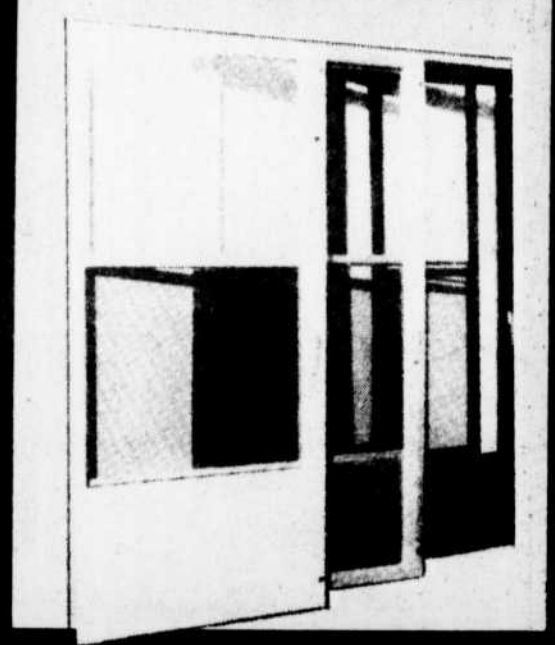
4' x 8'
5' x 5'

RABAIS DE 5⁰⁰\$ OFF
la feuille
a sheet

PREMIUM



ALUMINART



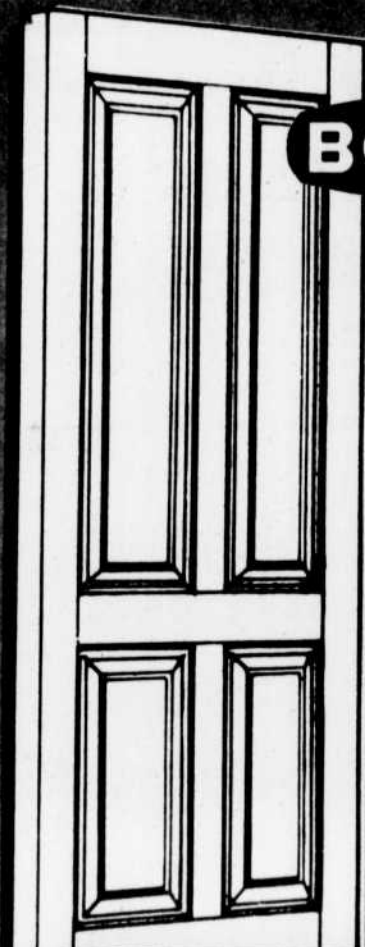
Plus de 10,000 feuilles en inventaire.
More than 10,000 sheets in stock.

**Panneaux
préfinis
Prefinished
pannels**

Préfini 4' x 8' à
6⁹⁵
parir de
Prefinished panels
4' x 8' as low
as **6⁹⁵**

**Le plus grand
choix de la région
Largest selection
in the area**

ROLAND
BOULANGER
& CIE LTEE



**EN PIN NOUEUX
SOLID KNOTTY PINE**

HERITAGE DOOR
750
Pin noueux massif
Solid knotty pine
Dessiné
par l'architecte
Roland Boulanger
1985

158⁸⁸\$

**ESCALIERS
COLONIAL
STAIRWAYS**



**RAMPE DE
CHÊNE OU PIN
STYLE
COLONIAL**

**OAK OR PINE
BANISTER
COLONIAL
STYLE**

RABAIS
DE **10%**
OFF

**PLANCHER
DE BOIS
FRANC
HARDWOOD
FLOOR**

61.20\$ **51.88\$**
le par package

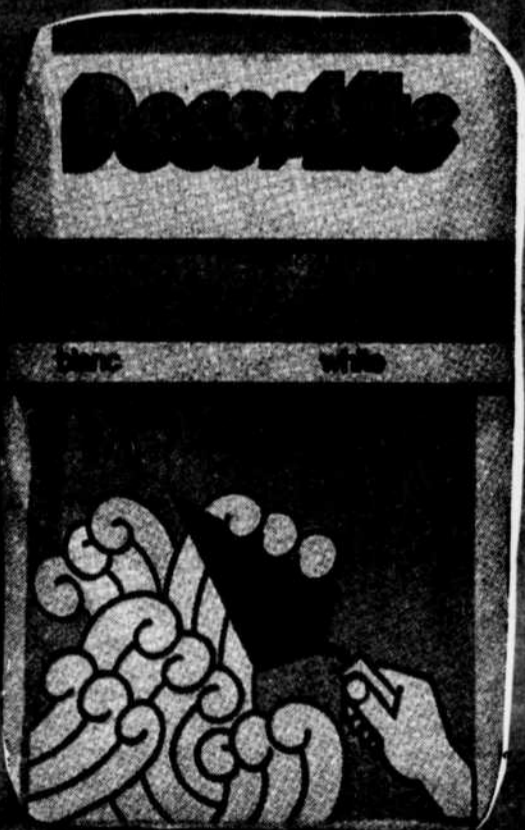


**PORTE MIROIR
COULISSANTE
MIRROR
SLIDING
DOOR**

**ECONOMISEZ
SAVE**

10%

Decor-Lite

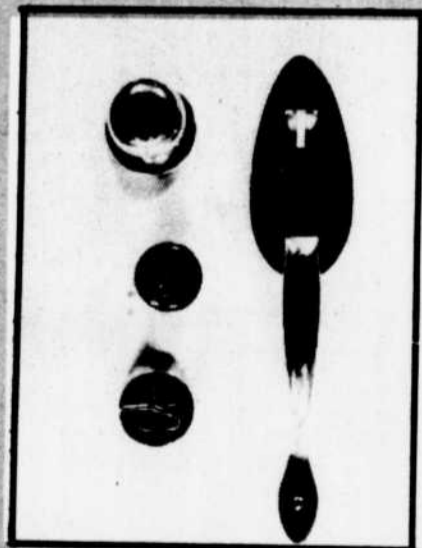


bomix

**STUC
DÉCORATIF
DECORATIVE
STUCCO**

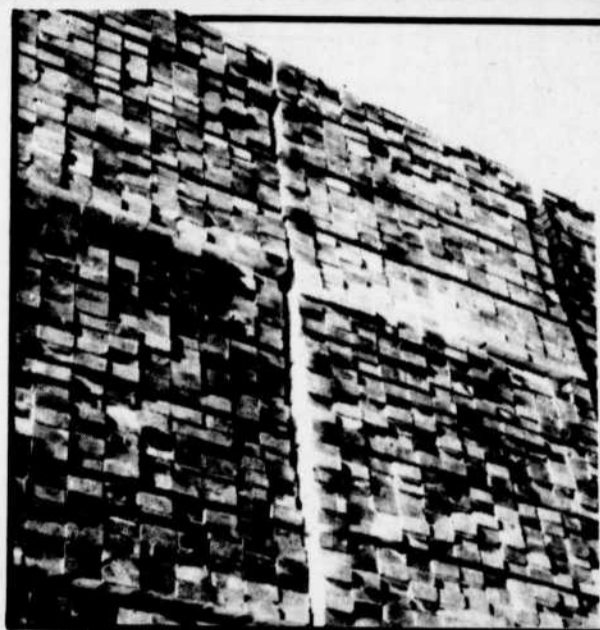
ECONOMISEZ
SAVE 3.92 10 kg

SPECIAL 12.98\$



HUNTINGTON ECONOMISEZ
#4471-1-FH SAVE
Rég. 154.80 **34.92**

SPECIAL 119.88\$



BOIS - LUMBER

**BOIS DE CONSTRUCTION
LE PLUS COMPLET EN INVENTAIRE
THE MORE COMPLETE WOOD
CONSTRUCTION IN STOCK**

- Épinette
- Pin
- Bois franc
- Cèdre
- Bois traité
- Spruce
- Pine
- Hardwood floor
- Cedar
- Treated wood

Poutre jusqu'à 12" x 12" - Timber size up to 12" x 12"

Spécial - Special

BOIS TRAITÉ - TREATED WOOD

5" x 5" x 8'-0"

UNE AUBAINE À

GOOD BUY AT

995\$

le mcx - piece

LES PLASTIQUES REACH

ISOLANT RIGIDE R-5 RIGID INSULATION
24" x 96" x 1 3/8"

SPECIAL 277\$

MICAFIL

ISOLANT GRANULAIRE VERMICULITE

EXPANDED VERMICULITE INSULATION

ECONOMISEZ SAVE **52¢**
Reg. 640\$

SPECIAL 588\$
le sac Bag

**Polytène tout usage
All purpose tarpaulin**

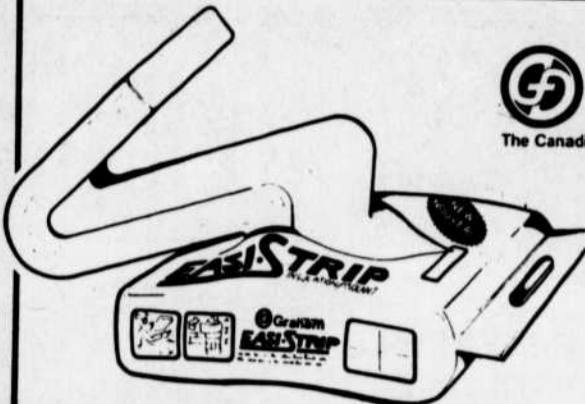
- **MINITARP** 10' x 25'
Reg. 695
ECONOMISEZ SAVE **97¢**
- **POLYTHÈNE POLYTHENE**
2 mm x 500 pi.ca.
Rouleau - Roll **475\$**

Weldwood

PANNEAU AGGLOMÉRÉ
Waferweld®
PARTICULE BOARD

Disponible en Available in
1/4", 5/16" et 7/16"

5/8 emboufeté
Tongued and grooved.



Graham
Fiber Glass Limited
The Canadian Brand with the Energy Plan

ISOLANT EASYTRIP INSULATION R-8-

2 3/4" x 15" x 20' **548\$**
Le sac Bag

ISOLANT R-20-15" INSULATION **1788\$**

50 pi. ca. sq. ft.

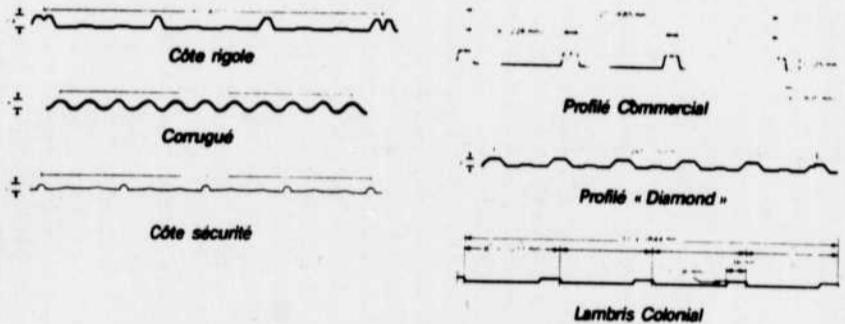



COMPLETE INVENTORY INVENTAIRE COMPLETE



ideal roofing
Company Ltd Manufacturers

idéal revêtement
Compagnie Itée, Manufacturiers



Available in galvanized, galvalume, and prepainted steel (16 colors) and in prepainted aluminium (3 colours)
Disponibles en acier galvanisé, galvalum et déjà peint (16 couleurs) et en aluminium déjà peint (3 couleurs)

RCR climaloc





COUPE-FROID WEATHER-STRIP

Seuil de porte Threshold

#10190 **328\$**

Inventaire complet. Complete inventory.

CED'R-TEX²⁵



CANEXEL
Exclusive Manufacturers of Colorlok.

CHANNEL SIDE

THE LOCKED-IN LOOK

UNE APPARENCE À TOUTE ÉPREUVE

Revêtement en planches texturées

Textured Lap Siding

ECONOMISEZ SAVE 51⁰⁰\$
Reg. 926⁰⁰\$
SPECIAL 874⁰⁰\$
Mille pi. ca. Thousand sq. ft.

ECONOMISEZ SAVE 129⁰⁰\$
Rég. 1127⁰⁰
Mille pied carré Thousand sq. ft.
998⁰⁰\$ SPECIAL

Le substitut logique du cèdre • The logical alternative to cedar
15% à 25% moins de gaspillage et de perte • 15% to 25% less waste and trim loss
Dimension: 9 po. de largeur • Size 9" width

Le seul revêtement qui puisse donner à une maison une note vraiment distinctive, qu'elle conservera des années durant. Un revêtement doublement remarquable, tant par son aspect texturé unique en son genre que par sa facilité d'entretien. CANEXEL sidings are all available in a choice of colors and all designed to create nothing less than lasting impressions.

The only siding that can truly set a house apart from all the rest, and do it for years to come. It's siding with two-fold beauty: a unique textured look that's maintenance free at the same time.

Les revêtements CANEXEL sont offerts dans une gamme de couleurs tout aussi impressionnantes les unes que les autres... et pour longtemps!

• Avec une garantie de 25 ans contre la détérioration du fini, les fissurations, les bosselures et les dommages causés par la grêle

• Posez-le vous-même, aucun outil special requis

• Backed by a 25-year warranty covering finish failing, cracking, denting and hail damage

• Do-it-yourself with no special tools

• 12" x 12"

Makita

A SABLEUSE À COURROIE BELT SANDER

9924 DB
3" x 24"
Aubaine
Super Saving

177⁸⁸\$



C PERÇEUSE RÉVERSIBLE À VITESSE VARIABLE REVERSIBLE DRILL WITH VARIABLE SPEED

10mm (3/8") 6510LVR

AUBAINE
SUPER SAVING

99⁸⁸\$

D ENSEMBLE DE PERÇEUSE SANS CORDON CORDLESS DRILL KIT

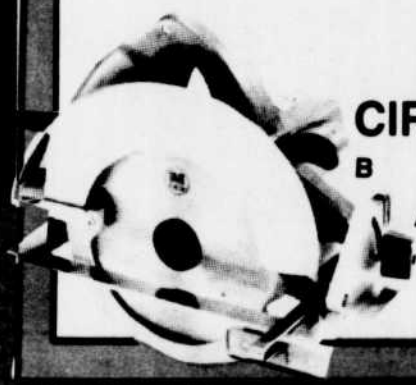
#6012 HDL
10mm (3/8")

188⁸⁸\$

B SCIE CIRCULAIRE CIRCULAR SAW

5007 NB - 7 1/4"
Rég. 152⁰⁰\$
ECONOMISEZ
- SAVE 17¹²\$
Aubaine
Super
Saving

134⁸⁸\$



COUTEAU UTILITAIRE ALL PURPOSE KNIFE

10-09999

3²⁸\$



RUBAN À MESURER MESURING TAPE POWERLOCK® 25'

LAME DE 1"
DE LARGEUR
1" BLADE WIDTH

14⁸⁸\$



NIVEAU 24" LEVEL

ALUMINIUM
3 FOLDS, 3 PHIAL

15⁸⁸\$



MULCO

MOUSSE ISOLANTE
Rég. 240 m
9200
INSUL FOAM
SPECIAL
788\$



MARQUETTERIE DE BOIS FRANC Présablée ou prévernée

HARDWOOD MARQUETERY
Pre-sanded, pre-vernished

15% d'escompte
off



R. Lavoie, président-directeur général

PILONLTÉE



L. Leflamme, vice-président, G. Villeneuve, directeur adjoint, J. Gauthier, directeur adjoint

LE GEANT DES ALENTOURS "THE AREA GIANT"

LES PROPRIETAIRES SONT SUR LES LIEUX ET DISPONIBLES THE OWNERS ARE ON PLAC AND AVAILABLE

5, boul. ...

Posez votre papier peint avec toute la facilité du monde

(Suite)

Deuxième laize

Posez le bac de mouillage juste en dessous de l'endroit où vous allez poser la première laize. Remplissez-le d'eau tiède à moitié. Placez le premier lé enroulé dans l'eau et laissez-le tremper de façon uniforme. (Conformez-vous aux détails de temps de trempage fournis avec le produit). Puis, tirez-le lentement, en vous assurant qu'il ne touche pas le mur, jusqu'au plafond.

Alignez maintenant le bord droit du panier et le trait au crayon sur le mur. N'ayez pas peur de manipuler le papier mouillé. Vous pouvez les faire glisser, même les détacher et les remettre en place jusqu'à ce que le bord soit bien aligné. Ensuite, lissez le lé avec le lisseur en allant vers le centre puis vers les côtés pour faire disparaître les grosses bulles. N'appuyez pas trop sur les bords car vous risqueriez de faire sortir trop de colle. Enlevez tout excès de colle avec une éponge propre et humide. Laissez le surplus de papier à gauche se rabattre sur le coin.

L'étape suivante est de couper ce qui dépasse en haut et en bas. En vous guidant avec un large grattoir, coupez le papier qui dépasse avec un couteau à lame de rasoir aiguisée à la ligne du plafond et de la plinthe. Si vous avez l'intention de recouvrir le mur à gauche, laissez ce qui dépasse. Sinon, coupez-le.

Passons maintenant au deuxième lé. Il faut commencer par faire correspondre le motif à celui du lé que vous venez de poser. Il vous faudra peut-être gaspiller plusieurs pouces en haut, mais on prévoit dans chaque rouleau de la longueur supplémentaire pour cela. Mesurez maintenant ce lé comme vous avez fait pour le premier, en n'oubliant pas les quelques centimètres en plus en haut et en bas.

Pour poser le deuxième lé, procédez comme précédemment. Cette fois-ci, alignez les bords des lés, en faisant correspondre les motifs. Abouter les bords— ne pas les faire chevaucher et souvenez-vous de ne pas appuyer trop fort sur les raccords. Coupez ce qui dépasse comme précédemment.

Continuez de la même façon jusqu'à ce que vous arriviez au bout du mur et au coin suivant. Ce dernier lé sera sûrement moins grand que la largeur du rouleau. Mesurez donc la distance entre votre dernier lé et le coin, puis ajoutez un pouce (2,5 cm). Ce qui dépasse ira dans le coin, ce qui solutionnera le manque d'uniformité de votre mur. Après avoir mesuré la longueur de ce lé, marquez-le et coupez-le dans le sens de la longueur à la largeur désirée. Posez-le maintenant de la façon habituelle. Gardez le reste du lé, vous le poserez sur le mur voisin.

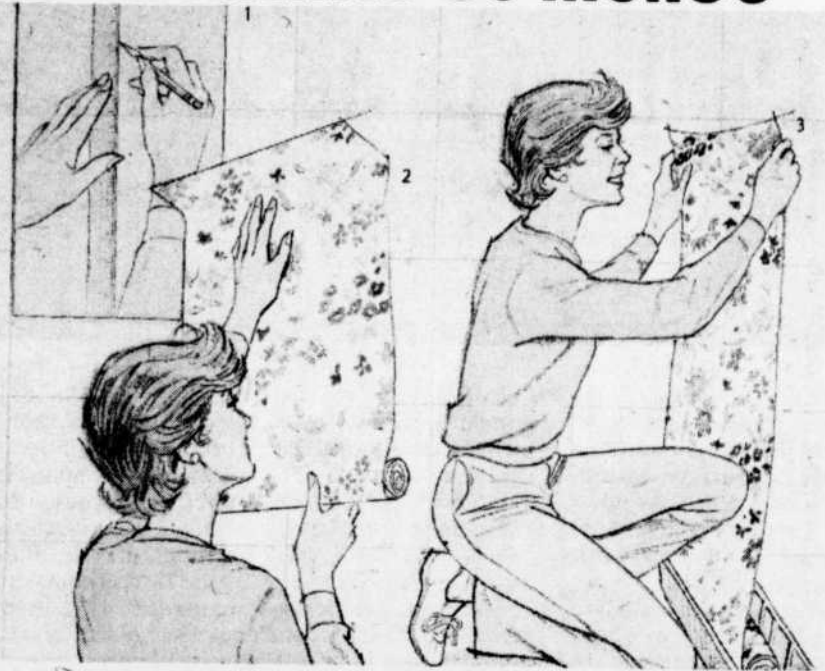
Dernière étape

L'étape suivante consiste à mesurer et marquer sur le mur suivant la largeur du morceau que vous avez coupé du dernier lé. Mesurez, placez une punaise et recommencez l'opération avec le fil de plomb. Posez maintenant le lé, en alignant le bord droit et le trait du fil à plomb. Laissez le bord gauche se rabattre sur le coin et chevaucher le lé précédent.

Souvenez-vous qu'il n'y a jamais de coin vraiment carré dans une

maison et c'est le fil de plomb et le léger chevauchement qui régleront les petites irrégularités.

N'essayez pas de couper de revêtement mural pour aller autour des portes et des fenêtres avant de le poser. Lorsque vous arrivez à l'obstacle, posez le papier par-dessus. Puis, avant de couper au plafond et à la plinthe, faites des coupures en diagonale dans les coins avec des ciseaux. Aplissez et coupez autour des cadres en vous servant du grattoir mural et du couteau-rasoir.



Après la Ferme Limbour, une autre bonne idée de Gérald Lavoie.

le 4-PLEX

CENTRE DES SCIENCES DE LA SANTÉ-DE LA CULTURE ET DES ARTS

cité SOLEIL

Un nouvel ensemble résidentiel de qualité au coeur du nouveau centre ville de Gatineau.

CITÉ-SOLEIL, un nouveau concept d'habitation de luxe à quatre unités pour propriétaires-occupants désireux d'investir dans un immeuble à revenus.

LE 4-PLEX

Un immeuble de 4 appartements dont un grand appartement luxueux de 1,800 pi. ca. et trois appartements complémentaires exceptionnels.

- pavage, aménagement paysager, gazon, trottoirs coulés, un luminaire, et plus encore!

Prix: 226,000\$

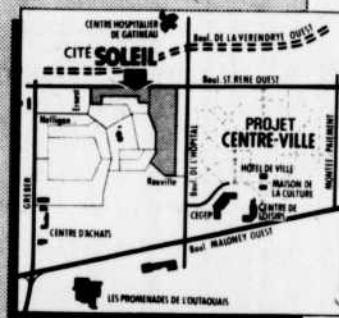
Financement: Jusqu'à 85%.

CARACTÉRISTIQUES

- Garages chauffés • Insonorisation supérieure aux normes
- 5 appareils ménagers
- Appartement principal de 1,800 pi. ca.

Informez-vous sans tarder à notre bureau des ventes, boulevard St-René ouest, près du boulevard de l'Hôpital.

243-1046



PLANCHERS DE BOIS FRANC

Vente et service d'installation
Sablage et rénovation de planchers
Une vaste sélection et une qualité incomparable

Venez voir notre salle de montre

- bois franc (parquets et languettes)
- produits Polyur et teintures
- revêtement mural
- tapisserie • carpepe

LES PLANCHERS DE BOIS FRANC

R.B. LEBLANC

140 Edmonton, Hull
Parc Industriel

770-4114

LES TERRASSES LAVAL

À LOUER
595-0337
NEUF

- 1 ou 2 ch. à c. à partir de \$460. occupation immédiate
- 2 mois GRATUIT
- stationnement GRATUIT
- appareils ménagers optionnels

VIVEZ AU COEUR DE VILLE
LAVAL ET VAUDREUIL

HULL

595-0337

TIRAGE

VOYAGE
GRATUIT
EN
FLORIDE

VOYAGE
GRATUIT
EN
FLORIDE

L'entretien de votre système de chauffage bi-énergie

À la veille de la saison froide, il est temps de se préparer et de vérifier si son système de chauffage fonctionne adéquatement.

Le système de chauffage bi-énergie fait appel à deux types d'énergie: une source principale et une source secondaire appelée source d'appoint. Dans les locaux d'habitation, le système bi-énergie le plus courant est celui utilisant l'électricité comme source principale et le mazout comme source secondaire.

Les différents systèmes applicables au chauffage bi-énergie sont les suivants: le chauffe-air d'adjonction et le chauffe-conduit, qui sont des appareils de chauffage électrique pouvant être installés dans un système à air chaud; l'appareil de chauffage central qui génère de l'air chaud ou de l'eau

chaude; la plinthe chauffante; et la pompe à chaleur permettant de soutirer la chaleur de l'air extérieur et de la transférer à l'intérieur.

Dans tous ces systèmes, un détecteur de température extérieure effectue, d'une façon automatique, le transfert d'une source d'énergie à l'autre. Cette température est fixée à -12°C ou à -15°C selon la zone climatique où se trouve l'habitation. Dans certains cas, un sélecteur manuel permet de choisir la source d'énergie désirée.

La bi-énergie, par définition, jumelle deux systèmes pour assurer le chauffage de la résidence. C'est pour cette raison que lorsque se présente un problème, les hypothèses sur sa cause peuvent être nombreuses. On sera alors avisé de confier à un professionnel l'examen des différen-

tes composantes. Parfois, le problème sera imputable à un manque de débit d'air occasionné par un mauvais fonctionnement du ventilateur ou une obstruction des prises d'air ou des filtres (poussière accumulée). Le manque de débit d'eau, quant à lui, peut provenir d'un problème de pompe.

Certains peuvent se plaindre que leur système bi-énergie est froid au départ. Cela est normal car en mode électrique le temps de réchauffement est plus long qu'avec un système de chauffage à combustion. D'autres déplorent que c'est plus froid dans la maison depuis l'installation du système bi-énergie. Cela peut être causé par la présence d'un délesteur de charge, appelé contrôleur de charge, dont le rôle est d'éviter la surcharge de l'entrée électrique. Une entrée élec-

trique de 100 ampères ne suffit pas à alimenter le chauffage électrique et certains appareils électroménagers qui consomment beaucoup d'énergie comme le chauffe-eau, la sècheuse à linge et la cuisinière. Le délesteur coupe le chauffage en faveur des appareils électroménagers. C'est pour éviter ce genre de situation qu'il est fortement conseillé de faire installer une entrée de 200 ampères lors d'une conversion à la bi-énergie.

Un mauvais rendement de votre système bi-énergie peut dépendre de différents facteurs qui ne sont pas toujours facilement identifiables. Un entrepreneur électricien membre de la Corporation des maîtres électriciens du Québec peut en vérifier le bon fonctionnement et y apporter certaines corrections en vue d'en maximiser le rendement.

Dans votre salle de bain, les tons neutres s'imposent

Si vous avez décidé de faire de gros changements dans votre chambre de bain, vous aurez probablement fait poser un nouveau bain. Mais vous pouvez aussi changer les cabinets, la robinetterie, la céramique, la pharmacie et j'en passe. Voici quelques idées modes pour votre future décoration.

En premier lieu, les décorateurs vous suggèrent d'adopter des tons neutres: le blanc, le gris, l'amande, etc. Avec ces tons, vous pourrez agencer le reste de vos accessoires dans les couleurs qui vous tenteront. Après quelques années, il est plus facile de changer les accessoires que les gros morceaux et ce sera beaucoup moins dispendieux.

Gros morceaux

Pour les cabinets de toilette et les éviers de chambre de bain, l'importation est passée maître. Les Européens ont beaucoup influencé nos goûts et nos styles. On retrouve donc beaucoup de cabinets et d'éviers moulés en une seule pièce.

Naturellement, les formes modernes et très «design» sont à l'honneur. Il est à noter que

même dans l'importation, les prix sont abordables.

Pour les comptoirs, la mélamine est très populaire. Peut-être pour sa facilité d'entretien. Les dessins de comptoirs pourront facilement s'adapter à votre chambre de bain et à ses dimensions. Enfin, pour ce qui est des pharmacies, on vous suggère d'opter plutôt pour des miroirs et d'utiliser des tiroirs ou un placard pour vos effets personnels.

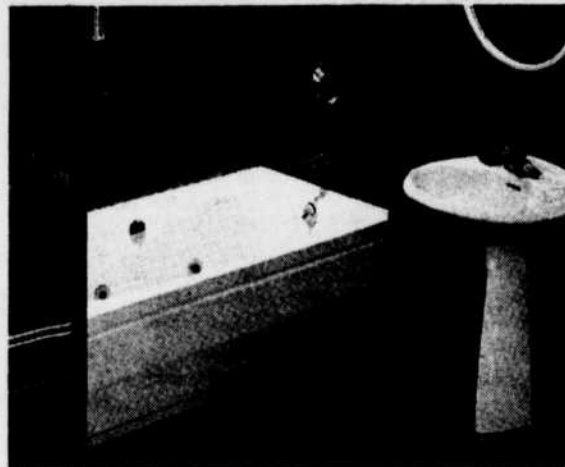
Céramique

Enfin, le dernier élément de votre décoration de chambre de bain sera la céramique et la tapisserie. Autour du bain, il est préférable d'utiliser de la

céramique. L'entretien est plus facile et c'est plus hygiénique.

Cette année, on verra un retour vers les roses et les bourgognes. Des tuiles grises accompagneront très bien le décor. Pour une petite touche de raffinement, on vous propose également des tuiles de céramique à léger motif comme un oiseau ou un paysage tout en douceur.

Une fois que vous aurez terminé, il ne vous restera plus qu'à trouver de petits accessoires qui font d'un endroit plutôt terne, un endroit ravissant à regarder.



Gracieuseté de Décor Héritage Inc.

COTE D'AZUR

VALEUR EXCEPTIONNELLE DE

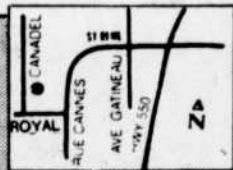
\$79,900

Maisons unifamiliales pour le nouvel acheteur!

- 3 chambres à coucher
- Salle de bains attenante
- Cuisine à coin-repas
- Salle à manger
- Salle de toilette au rez-de-chaussée
- Tapis Harding
- Terrain entièrement tourbé



BONNECHAIRE



HEURES DU BUREAU DE VENTES

Samedi et dimanche
13h - 17h
Lundi à jeudi
13h à 20h
Fermé le vendredi

HABITATIONS
BEAUDRY

243-0474

OU

568-6695

C'EST PAYANT



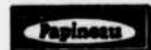
LES
HEBDOS
DE
L'OUTAOUAIS

DEVIENS
CAMELOT!

Composez le:

663-4860

776-1063



AVEC L'ASPIRATEUR CENTRAL "BEAM"

Finis les dégâts et les embarras!

Il n'est plus nécessaire de tirer des fils, toujours trop longs ou trop courts. Finis les machines lourdes que l'on doit lever dans les escaliers et les sacs que l'on doit trop souvent remplacer durant le nettoyage...



Marc-André Joannis

Dans l'Outaouais, les consommateurs peuvent justifier ses assertions: ils sont plus de 1 000 à être équipés d'un aspirateur central "Beam".

"On a vendu au-delà de 1 000 aspirateurs "Beam". Et laissez-moi te dire que le taux de satisfaction est impressionnant", a fait remarquer le copropriétaire de R.H. Electrique de Gatineau et Aylmer, M. Donald Hein.

D'ici la fin du mois d'octobre, les deux boutiques R.H. Electrique de l'Outaouais ne lésineront pas sur la promotion de cet appareil révolutionnaire.

On propose trois plans bien distincts.

D'abord, la première promotion permet aux consommateurs d'épargner 60 \$ sur le modèle 178. Le prix de revient, 439 \$ comprend l'unité motrice, le boyau de 30 pieds, les accessoires, la tuyauterie pour trois sorties et le silencieux; accompagnés d'une garantie de cinq ans.

De plus, à l'achat d'un aspirateur central, le consommateur se verra remettre gratuitement un balai à tapis "Beam Booster" d'une valeur de 59, 95 \$.

Qui plus est, les propriétaires d'un des six modèles d'aspirateurs centraux "Beam" seront éligibles à un tirage pour le mcins intéressant.

"Le tirage aura lieu le 1er novembre à notre boutique du boulevard St-René Ouest à Gatineau. Le prix à gagner: le remboursement total de l'achat des produits "Beam", de préciser Donald Hein.

Les dirigeants de R.H. Electrique ont vu tous leurs efforts consentis à la promotion de l'aspirateur central "Beam" récompensés dernièrement alors qu'ils se sont vu attribuer le trophée "Beamer" de l'année au Québec.

"On convoite maintenant cet honneur à l'échelle du Canada. On est bien parti avec quelque 1 000 aspirateurs centraux

spéciale à l'épreuve des obstructions procure une force de succion maximale partout dans la maison.

Le boyau de 30 pieds, léger et flexible permet une seule prise centralisée. Après avoir attaché un des nombreux accessoires, on est prêt à éliminer la saleté et la poussière dans le réservoir en chassant l'air vicié à l'extérieur.

"Avec notre aspirateur central, le nettoyage se fait plus vite et plus efficacement qu'avec un aspirateur conventionnel. Il s'installe dans la plupart des maisons en quelques heures seulement et ceci, aussi facilement que l'installation d'une prise électrique. Il n'y a donc pas de dégât ni d'embarras".

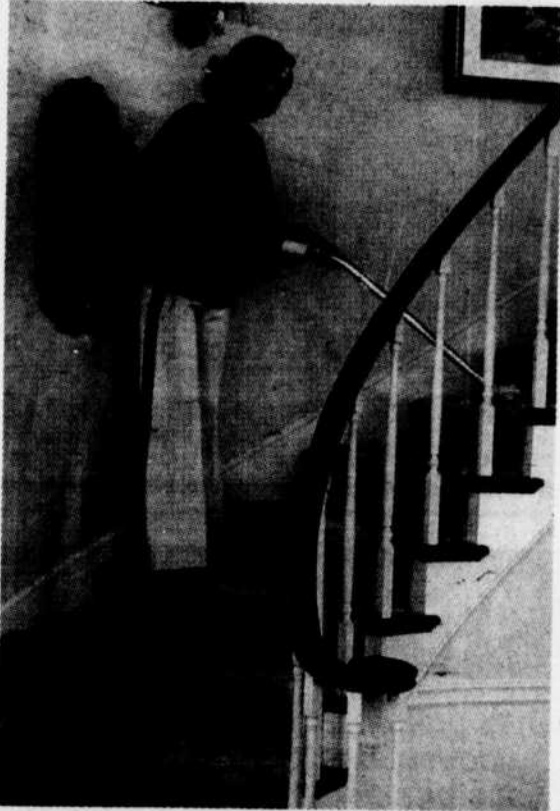
Pour en savoir davantage sur l'aspirateur central "Beam", il suffit de payer une visite à une des deux boutiques R.H. Electrique de la région: 807 boulevard St-René Ouest à Gatineau et au Galeries Aylmer. Au téléphone: 568-2866 ou 684-9744.

"Beam" de vendus à date", d'ajouter M. Hein.

"Avec toutes les qualités qu'il offre, on comprend pourquoi l'aspirateur central "Beam" est un excellent vendeur. En d'autres mots, chaque demeure devrait en avoir un entre ses murs".

Avec son moteur de force industrielle, l'aspirateur central "Beam" fournit jusqu'à trois fois plus de succion qu'un aspirateur conventionnel.

Son moteur est rangé à l'écart soit un sur un mur de garage ou du sous-sol. Une tuyaute-



EN FÊTE - EN FÊTE - FÊTE

DÉJÀ PLUS DE

1,000 aspirateurs

centraux **BEAM** vendus chez **R.H. ELECTRIQUE**

"Fêtons ça du **1^{er}** au **31** octobre 86 avec nos **3 SUPER PROMOTIONS**

1^{ère} PROMOTION

Épargnez

\$60⁰⁰ sur notre modèle no. 178 rég. **\$499.95** maintenant

\$439⁹⁵

LE PRIX COMPREND:

- A) L'unité motrice (sans sac)
- B) Le boyau de 30 pieds
- C) Les accessoires
- D) La tuyauterie pour 3 sorties
- E) Le silencieux
- F) GARANTIE DE 5 ANS



N.B.: INSTALLATION EN SUS
Estimation gratuite

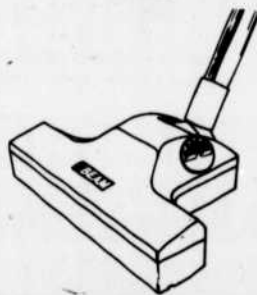
2^{ème} PROMOTION

UN BALAI À TAPIS
BEAM-BOOSTER

d'une valeur de

\$59⁹⁵, GRATUIT

à l'achat d'un aspirateur central



3^{ème} PROMOTION

BEAM

Vous aurez la chance de vous faire

BEAM

REMBOURSER TOTALEMENT L'ACHAT DES PRODUITS BEAM

La personne gagnante sera déterminée par un tirage au sort parmi tous nos client(e)s ayant acheté l'un des 6 modèles d'ASPIRATEURS CENTRAUX BEAM entre le 1er et le 31 octobre 1986

Le tirage aura lieu le **1^{er} NOVEMBRE** à notre magasin situé au 807, boul. ST-RENE, Gatineau

Bonne chance!



PLANCHERS DE BOIS FRANC ET PARQUETERIE

VENTE ET INSTALLATION
(Vieux planchers remis à neuf)
Chêne, frêne, érable, pin, merisier, cerisier, noyer

BO-Parquets
OUTAOUAIS INC.

Paul E. Tassé, prop.
30 années d'expérience
663-1710
865 boul. Maloney E., Gatineau

Chez le SPECIALISTE



R H ELECTRIQUE

807 BOUL. ST RENE OUEST GATINEAU
GATINEAU: 568-2866

GALERIES AYLMEYER, AYLMEYER
AYLMER: 684-9744

Membre de la Corporation des Électriciens du Québec
A votre service depuis 14 ans dans la région

LES DÉPENSES D'EXPLOITATION Immeubles locatifs

IMPOT-INFO

Collaboration spéciale
Georges Saydeh de
Hotte, Martin, Saydeh



Les contribuables trouvent souvent de la difficulté à distinguer, entre une dépense de nature courante et une dépense de nature "capital", pour fins du calcul de leur revenu net de loyer. Nous essayerons dans le présent article, d'en expliquer la différence. Nous parlerons aussi de l'amortissement du coût en capital (a.c.c.) qui constitue d'ailleurs une dépense d'exploitation. Nous aborderons enfin les Immeubles résidentiels à logements multiples (I.R.L.M.), communément connus sous l'abréviation anglaise "MURB". Nous terminerons par les conséquences fiscales lors de la disposition d'un bien locatif.

Les dépenses de location de nature courante

Celles-ci comprennent les dépenses d'entretien et de réparation, ainsi que celles qui se rapportent à l'immeuble, engagées en vue de gagner le revenu de loyer. Parmi cette dernière catégorie de dépenses, mentionnons les impôts fonciers, les primes d'assurances et les frais d'intérêt; le chauffage, l'électricité et l'eau; les frais comp-

tables et les frais juridiques (non ceux dépensés lors de l'achat de l'immeuble); les commissions payées aux agents de location; certains frais d'automobile, etc.

Les dépenses en capital

Un dépense en capital est une dépense fixe (qui ne se répète pas souvent), qui ne peut être déduite totalement dans l'année, mais qui donne droit à l'a.c.c. L'amortissement est un pourcentage de la dépense en capital qui peut être déduite, à chaque année, du revenu de loyer, selon des taux fixés par la Loi de l'impôt et d'après la catégorie des biens.

Parmi les dépenses de nature "capital" et amortissables, citons d'abord le prix d'achat de la propriété (immeuble, maison, bâtisse, appartement, etc.), mais à l'exception du terrain sur lequel elle est érigée; les frais juridiques afférents à l'achat, le prix des biens loués avec l'immeuble, par exemple, réfrigérateur, cuisinière ainsi que les meubles qui le fournissent. Les dépenses engagées en vue d'améliorer l'immeuble loué, de le

rénover ou encore de modifier sa structure, sont considérées des dépenses en capital (et non courantes). Elles doivent être ajoutées au coût d'achat initial et donnent droit à la déduction pour amortissement.

Rappelons, pour terminer, que l'a.c.c. réduit le revenu de loyer, mais ne peut en augmenter la perte ni en créer une.

Les immeubles locatifs catégorie 31 (I.R.L.M.)

Ceux-ci comme leur nom l'indique, sont composés de plusieurs unités de logements. Pour qu'ils soient considérés de catégorie 31, ils doivent être conformes à certaines conditions de construction et en obtenir une attestation de la SCHL (Société centrale d'hypothèque et de logement). Selon cette attestation, l'immeuble rencontre les normes exigées quant à l'espace affecté au stationnement, à la récréation, au service et à l'entreposage, ainsi que d'autres conditions. La qualification de la catégorie 31, donne droit au propriétaire à certaines dépenses d'amortissement qui peuvent résulter en une perte locative déductible contre toutes autres sortes de revenu (contrairement, comme nous l'avons vu, aux autres immeubles locatifs). Cet amortissement est de 5% annuellement du coût de l'immeuble, 8% du coût des aires de stationnement et aménagements paysagers et de 20% de la valeur de l'équipement.

(Suite à la page 22)

**POUR UNE FENÊTRE BIEN DÉCORÉE
CONSULTEZ J.M. MAHEU**

CHAMPLAIN
DÉCORATION

DIVISION DE
134 113
CANADA LTÉE

568-6331
776-4700
749-2494
986-6770
830-3655

4 Champlain (voisin de l'Eglise St-François-de-Sales)
227 Montcalm, Hull (voisin de Perma Shine)
379 McArthur, Vanier
495 Principale, Buckingham
1975 St-Joseph, Orleans

NOUS FABRIQUONS TOUS
NOS STORES VERTICAUX

SERVICE À DOMICILE
GRATUIT 568-6331

Les plus bas prix dans l'Outaouais
pour les stores vénitiens
(livraison 3 jours)

Champlain
décoration
vous
souhaite une
bonne semaine

GRANDE VENTE!

sur tous les stores verticaux
en tissu et en vinyle en magasin!

25% de rabais

sur le premier store vertical et pour \$1.00
obtenez un autre store en tissu ou vinyle
de la même grandeur ou plus petit

LIGNE COMPLÈTE DE TENTURES, RIDEAUX,
COUVRE-LITS

SPECIAL SUR P.V.C. pour portes-patio 75x84 qualité
inférieure, \$39.95, aucune garantie, choix de 7 couleurs

BIENTÔT PHASE II

LOUEZ OU DEVEZ
PROPRIÉTAIRE
À PARTIR DE

\$495⁰⁰

mensuel

\$55,000⁰⁰

pour
1,000 p.c.

AeroCondo

PARC INDUSTRIEL DE GATINEAU

ENTREPRISE DE BETON

FERN LECLERC L.TÉE 663-2712



Il nous reste encore trois
locaux à vendre dans la
(Phase I) \$49,900. chaque
Faites vite!

Devenez propriétaire de votre propre condominium
industriel pour moins cher qu'un loyer
Nous vous offrons un condo de 1,000 pi. ca. pour un
montant à partir de \$420.00 par mois.

(Si vous aménagez

le 2ième étage vous aurez alors 2000 pi. car.)

Les premiers condominiums industriels
dans l'Outaouais

Le projet sera d'une superficie de 41,000 pi. car.
Phase I et phase II

Un projet développé par les Entreprises de Béton

Fern Leclerc Ltée

Téléphonez-nous pour réserver le vôtre à

663-2712

COMMERCES ÉTABLIS DANS LA PHASE I

- M. Robert Poirier
- D'Arcy Carrière Électrique Ltée
- Nico Drywall Inc.
- M. Achille Villeneuve
- Nadeau & Samson: Arpenteurs-Géomètres
- Jean Lafrenière

- Imprimerie, Papeterie G & G Ltée
- M. Robert Leclair
- Théo Mineault Inc.
- Fern Leclerc Ltée
- Pavage Pierre Belec
- G & P Équipement

(Suite de la page 20)
Il va sans dire que ce qui a contribué à la popularité des IRLM est, d'une part, l'attrait d'investir dans l'immobilier et, d'autre part, l'abri fiscal que constituaient les pertes locatives. Ces immeubles étant généralement

vendus en des parts indivises (pourcentage de leur valeur totale), les propriétaires pouvaient déduire chacun leur part de la perte et réduire ainsi leur impôt à payer.

La construction de cette catégorie d'im-

meubles a cessé d'exister, depuis les mesures restrictives annoncées dans le budget fédéral du 12 novembre 1981.

Mais ceux construits avant cette date, conservent toujours les avantages reliés à leur catégorie, même s'ils

sont vendus à des acheteurs successifs.

Sans vouloir trop m'étendre sur le sujet, je dois toutefois en mentionner deux points que je trouve importants: 1 - Vue la rareté des I.R.L.M. sur le marché immobilier (à cause de leur abolition en novembre 81), leur prix a augmenté comparativement aux immeubles de catégorie ordinaire. 2 - Les investisseurs qui sont sou-

vent plus préoccupés par les avantages fiscaux qu'ils en retirent, que par la rentabilité de leur investissement, se trouvent parfois exposés à payer un prix trop élevé dans des projets mal administrés.

Conséquences fiscales lors de la vente

Lors de la vente d'un bien meuble ou immeuble locatif, trois situations peuvent s'y pro-

duire: 1 - Si le produit de la vente est supérieur au coût d'acquisition initial, vous devez ajouter à votre revenu le montant de l'a.c.c. déduit dans les années passées, jusqu'à concurrence du coût d'achat initial. La partie qui dépasse ce coût est considérée un gain en capital.

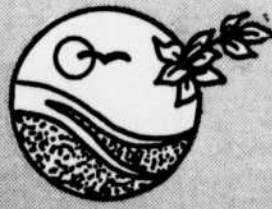
2 - Si le produit de la vente est égal au coût d'acquisition initial amorti, il n'y aura ni

gain, ni perte, ni récupération de l'amortissement. 3 - Si le produit de la vente est inférieur au coût d'acquisition initial amorti, il y aura une perte résiduelle qui peut être appliquée contre toutes sources de revenu.

Rappelons, pour terminer, que la valeur attribuée au terrain de l'immeuble vendu, résulte habituellement, en un gain ou une perte en capital.



Projet domiciliaire



Domaine

BEAU-VALLON

Phase I

MAISONS OUVERTES AUX VISITEURS

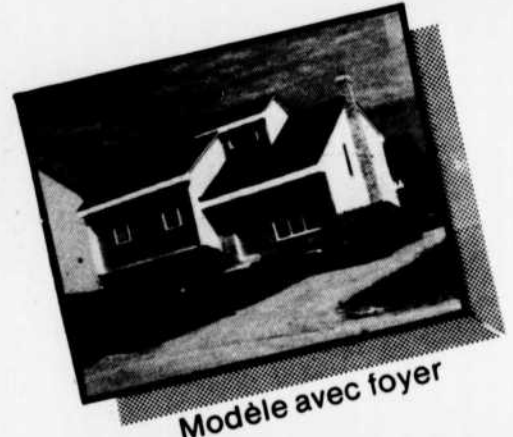
les 1er et 2 novembre de 11h00 à 16h00



Modèle luxueux



Modèle avec garage

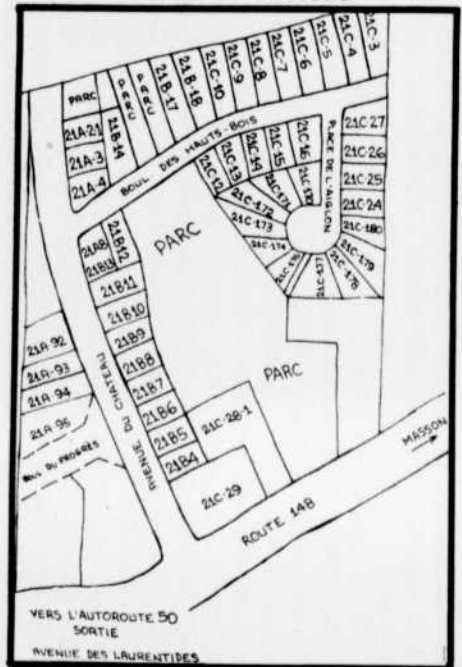


Modèle avec foyer

PHASE I

Choisissez votre terrain et l'un des nombreux modèles dès maintenant!

Direction: Autoroute 50, vers Masson
Sortie Ave. des Laurentides
Tournez à gauche
Route 148 Est (environ 800 m.)
Entrée: Avenue du Château



- Terrains disponibles à partir de **15,000\$** (tous les services inclus)

- Modèles à compter de **79,900\$**

Vendu exclusivement par:

IMMEUBLE OUTABEC INC.

537 boul. Maloney Est, Gatineau, Québec, J8P 1E8

663-9196

"A L'ENSEIGNE DU DYNAMISME IMMOBILIER"

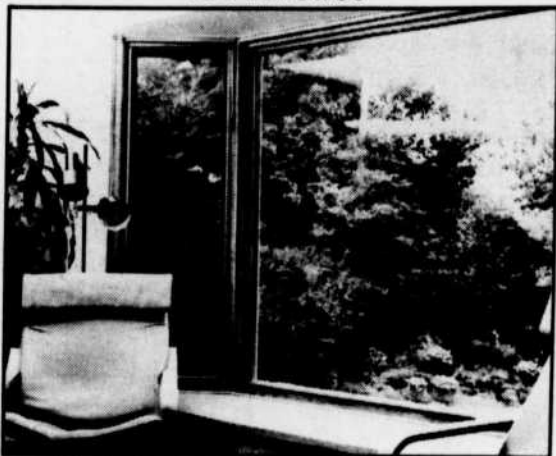


UNE QUALITÉ SUPÉRIEURE

Depuis plus de 5 ans au service des connaisseurs

Vous désirez remplacer vos fenêtres?

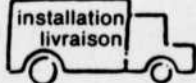
Les Boiseries de l'Outaouais c'est aussi des fenêtres



Visionic une qualité supérieure à des prix les plus compétitifs.

FINANCEMENT BANCAIRE DISPONIBLE

- ARMOIRES DE CUISINE FABRIQUÉES DANS NOTRE USINE
- VANITES - DESSUS DE COMPTOIR
- RAMPES - PORTES ET FENÊTRES



LES BOISERIES DE L'OUTAOUAIS Ltée

HORAIRE

9H00	12H00
13H00	17H00

140 Adrien Robert, Parc Industriel 771-2537

AVEC LE GRAND-DUC SUPRÊME

F.X. Drolet vise le marché de l'excellence

Les marchés québécois et canadien des poêles à combustion contrôlée ont évolué de façon significative depuis la récession de 1980-81 et les consommateurs accordent de plus en plus

d'importance au facteur décoration. D'après des représentants de cette industrie, de la compagnie F.X. Drolet Inc. de Québec, cette tendance a incité les producteurs à concevoir des modèles au

design plus élaboré et aux performances supérieures.

Pour répondre à ce changement de la part de la clientèle, F.X. Drolet lançait il y a trois ans, le poêle Le

Grand Duc Suprême, qui a obtenu la faveur d'un public soucieux de la qualité de la décoration de leur demeure.

"Les gens sont devenus très exigeants et avec raison; la société leur demande sans cesse d'être plus performants et plus productifs. En retour, ils se sont montrés beaucoup plus exigeants qu'auparavant sur les produits qu'ils con-

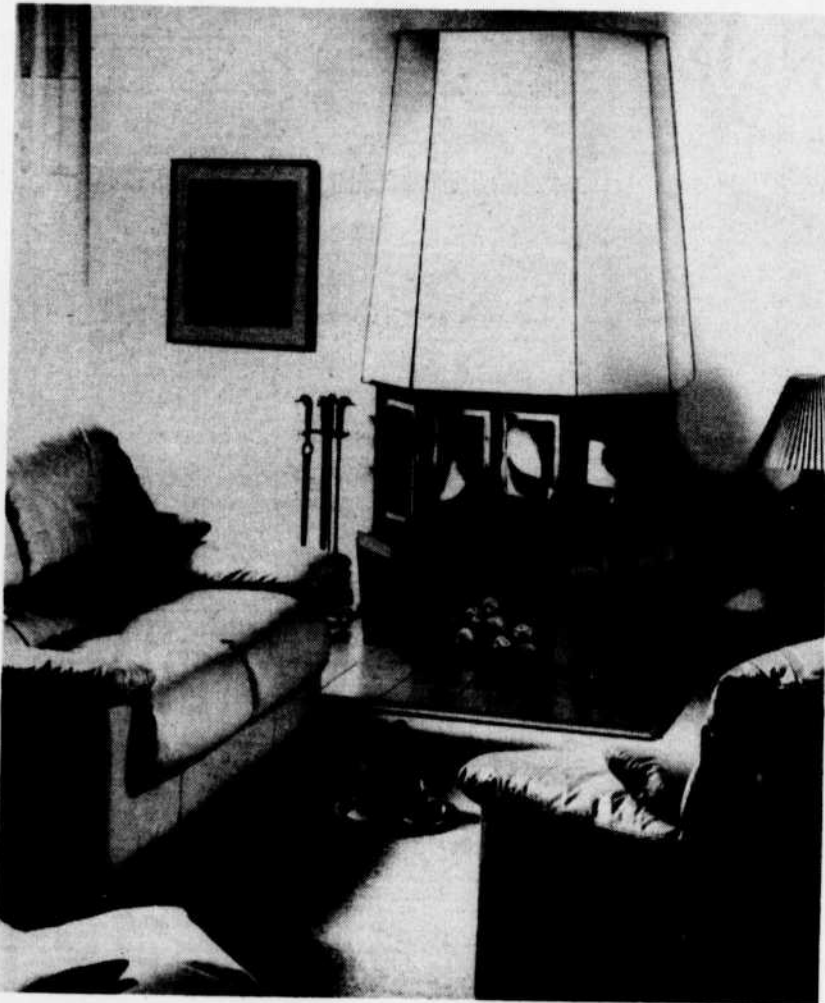
somment", déclare le designer Guy Lemire, concepteur du Grand Duc Suprême. Le Grand Duc a été pensé en fonction de leurs exigences: efficacité de la combustion, excellent rapport combustible/énergie et surtout, apparence raffinée et prestigieuse, à la mesure des nouveaux standards visuels.

Cette préoccupation de l'aspect visuel est la principale cause du

succès du Grand Duc Suprême auprès de ces "nouveaux" consommateurs. Le Grand Duc se distingue des autres poêles-foyers par ses fenêtres panoramiques qui permettent de voir le feu sous tous ses angles, peu importe l'endroit où l'on se trouve dans la pièce, et aussi par sa longue hotte décorative qui lui confère son allure altière et raffinée. Cette hotte, qui

sert de voile à la cheminée, est disponible en plusieurs couleurs pour se marier à une grande variété de décors.

La compagnie F.X. Drolet possède une excellente expertise de ce marché, puisqu'elle est en affaires depuis plus de cent ans. Ses activités sont des plus diversifiées: produits municipaux, atelier mécanique et poêles à combustion contrôlée.



IMMEUBLE OUTABEC INC.

537 boul. Maloney Est, Gatineau, Québec, J8P 1E8

663-9196

URGENT! FAUT VENDRE, SECTEUR TEMPLETON, PRIX REDUIT 95,000\$



Superbe propriété de 5 ch. à c., 2 s. de bains, armoires et murs en chêne, 6 appareils ménagers, garage double avec porte électrique, paysagé, clôturé. Faut voir.

JULES B. CHARRON, FRI COURTIER

GATINEAU 70,000.00\$ UNIFAMILIALE



Attention bricoleur! Vous pouvez être chez-vous et à votre goût, entrée double, secteur paisible.

JULES B. CHARRON, FRI COURTIER

FAUT VENDRE



Coquet bungalow, plancher en bois franc, armoires en chêne, très propre, piscine h.t. paysagé. Vaut une visite.

SUZANNE LEMAY, AGENTE

FAMILIALE MODERNE A AIRE OUVERTE



Plancher en chêne, plafond cathédrale avec puits de lumière, bain tourbillon et beaucoup autres extras.

SUZANNE LEMAY, AGENTE

CANADIENNE



Superbe 2 étages, 3 ch. à c., s. à manger, salon, foyer, garage, près bus, école, polyv. services payés, contactez:

SUZANNE LEMAY, AGENTE

EDELWEISS



Unique vue directement sur les pentes, 3 salles de bains et un sauna, louez le 1er plancher et profitez des saisons!

JULES B. CHARRON, FRI COURTIER

PROJET EN CONSTRUCTION

Nous disposons de plusieurs terrains de choix dans le plus beau site de Gatineau. Faites une offre vite! vite! vite!

AUBAINE • AUBAINE •

Belles propriétés en construction, il faut vendre - vendre - vendre!

JULES B. CHARRON FRI, COURTIER

GATINEAU 92,500.00\$ 4 CH. A COUCHER



Rez-de-chaussée, 10,000 pl.ca., terrain bien paysagé, entrée double, abri-auto, patio et jardin, très propre.

JULES B. CHARRON, FRI COURTIER

GATINEAU 79,000.00\$



Un joli bungalow de 4 ch. à c., tout paysagé, piscine h.t. 18'. Deux salles de bains. Secteur Touraine.

JULES B. CHARRON, F.R.I. COURTIER

5 CHAMBRES A COUCHER



Gatineau, 2 étages, cuisine de (21.6x10.2), salle à manger, 5 ch. à c. à l'étage, garage double, piscine creusée, contactez:

SUZANNE LEMAY, AGENTE

BUCKINGHAM 76,900.00\$ LES ARPENTS VERTS



Bonne construction, un acre, puit et fosse installés, prêt à habiter, taxes basses, faites une offre!

JULES B. CHARRON FRI, COURTIER

5 MINUTES DU CENTRE-VILLE STYLE QUEBECOISE

Sortie St-René, superbe "Québécoise" briques et aluminium, piscine creusée, abri-d'auto, 82,900.00\$.

SUZANNE LEMAY AGENTE

PROFESSIONNEL EXECUTIF



Une résidence qui allie fonctionnalité et prestige, spacieuse, accueillante avec un décor unique.

JULES B. CHARRON, FRI COURTIER

GATINEAU SUPERBE BUNGALOW



3 plus 2 ch. à c., sous-sol fini, beau terrain de coin, piscine creusée, contour interlock, entrée double, communiquez avec:

SUZANNE LEMAY, AGENTE

390.00\$ MENSUEL APROXIMATIF



Devenez propriétaire et logez-vous à bon prix, 10% comptant, maison en rangée, très propre.

SUZANNE LEMAY, AGENTE

OUVERTURE DOMAINE BEAU-VALLON

Il y aura maisons ouvertes aux visiteurs

Les 1er et 2 novembre de 11:00 hres à 16:00 hres

Situé coin Avenue du Château et route 148 à Angers

JULES B. CHARRON FRI, COURTIER



LOGEZ-VOUS A BON COMPTE DANS UNE MAISON PRÉ-USINÉE

Votre spécialiste: **CLÉO VILLENEUVE**

"A L'ENSEIGNE DU DYNAMISME IMMOBILIER"

HABITAT DU PIEDMONT

CONDOMINIUM

DE LUXE

CITE DES JEUNES HULL

- 67,900 et 69,900
- foyer 2 ch. à coucher
- poêle, réfrigérateur, lave-vaisselle, laveuse et sècheuse inclus ou 6.9% financement pour 1 an
- à 5 minutes d'Ottawa
- porte patio sur balcon
- vue des collines de la Gatineau
- garantie 5 ans par l'APCHQ
- occupation immédiate

Appelez: André Mondou ou Louise Durocher **684-4000**

MAISON MODELE

Heures d'ouverture Lun. au vend.: Sur rendez-vous seulement Sam. et dim.: 12h00 à 17h00



Aylmer Inc.

LEGENDE



Chauffage électrique



Foyer ou combustion lente



Sous-sol aménagé



3 Nombre de chambres à coucher



Salle à manger



Piscine



Aménagement paysager



TERRAIN (897)



4/1
Lac Brin de Scie, \$10,000. 10 62 acres, beau terrain boisé, service électricité et télé. A proximité.
MADELEINE BEDARD 561-5222/60

ST-PIERRE (913)



De Wakefield, \$160,000. Maison duplex avec vue sur le lac. Plus garage et station service.
MADELEINE BEDARD 561-5222/60

TERRAIN PLAT (507)



Boul. Maloney, \$30,000, c'est pas cher, pour ce lot avec tous les services, industriel, commercial.
R. GAUTHIER 561-3222/129

PTE-GATINEAU (1027)



Nouveau sur le marché, départeur dans bloc appl. Bon chiffre d'affaires.
MADELEINE BEDARD 561-5222/60

GATINEAU (859)



Rue Charpentier, split level, aubaine à \$72,500, introuvable ailleurs.
R. GAUTHIER 561-3222/129

Val-des-Monts (882)



A 12 miles de Gatineau. Terr. presque 2 acres, garage dble, 3 ans. Beaucoup d'extras. Un bijou.
R. GAUTHIER 561-3222/129

HULL (1022)



Edifice commercial, commerce avec 2 logements. Boul. St-Joseph. Bâisse doit être vendue avec fonds de commerce.
PAUL DE BROECK 561-5222/164

ROUTE 309 (662)



Buckingham, \$115,000. Maison 3 ch à c., casse-croûte, station service, fonds de commerce.
PAUL DE BROECK 561-5222/164

GATINEAU (966)



Chemin Forgaty, \$88,000. bung, brique, bien reconnu, près centre d'achat, école, thermos.
PAUL DE BROECK 561-5222/164

SEMI-DÉTACHÉ (916)



Manoir des Trembles, secteur en pleine croissance. Près d'un boisé, beaucoup d'autres avantages.
NORMAND COULOMBE 561-5222

A LOUER (951)



Aylmer, semi-détaché nouveau.
CAROLE RENAUD 684-6518, 684-4420

AYLMER (907)



136 Maple Grove, spacieuse ch. des m. bain romain, impeccable, terr. 1/2 acre.
NICOLE KEELEY 684-4837

AYLMER (0988)



Urgent, transfert, 4 ch. à c., poêle à bois. Beau terr. avec beaux arbres matures.
CAROLE CARDINAL 684-8441

BRISTOL (950)



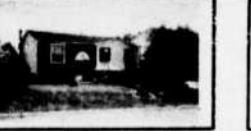
Ferme 200 acres, 80 acres cultivables, jolie maison rénover en 83. Plusieurs bâtiments.
LORRAINE ROBICHAUD 684-4420-5935

AYLMER (0756)



778 Du Verger, bung, High Ranch, proprio transféré, maison neuve. Faites une offre.
RICHARD ST-JACQUES 561-5222

AYLMER (0879)



594 Louis Cousineau, bung, High Ranch, bien reconnu, près centre d'achat, école, autobus.
RICHARD ST-JACQUES 561-5222

AYLMER (0958)



Centre ville. Luxueuse maison antique. Revivez 80 ans d'histoire d'Aylmer. Boiserie parfaite, planchers impeccables.
NORMAND COULOMBE 561-5222

MASHAM (0928)



\$48,000. Parfait pour bricoleur, propre à l'intérieur, taxes \$311.61.
LUCILLE OSBORNE 561-5222

COTE-D'AZUR (0820)



2,300 c., const. 1985. 4 ch. à c., à l'étage. S. fam., au R.D.C., lave-vaisselle.
LUCILLE OSBORNE 561-5222

\$79,500. (0255)



Ferme-loisirs, 71 acres, maison princ. toute rénover plus 2 chalets, 30 acres boisés.
JULIE PELLETIER 561-5222

TEMPLETON (0629)



\$75,900. bung duplex avec \$7,500 comptant. Logez-vous pour \$240/mois.
JULIE PELLETIER 561-5222

GATINEAU (0858)



556 Hurd, superbe split level, appr. 1800 c., près des services, idéal pour prof.
CLAUDE ROCHETTE 561-5222

GATINEAU (0969)



Prix \$73,900. Superbe semi-détaché, 1200 c. plus sous-sol. Faut voir, comme neut.
CLAUDE ROCHETTE 561-5222

GATINEAU (1002)



163 A. La Savane, \$79,900. Pour occupation immédiate. 2 1/2 s. bains, ch. à c. très grande. Faut voir.
ROBERT ST-GEORGES 561-5222

MTE ST-AMOUR (0906)



Super split, luxueux compl. neuf. Près de la ville.
MURIEL DUROCHER 663-7679

4 LOGIS (998)



913 boul. Maloney, \$144,900. Poss. de 14% rendement sur argent investi.
GERALD CHARTRAND 663-8244, 561-2445

ANGERS (819)



305 Du Progrès, \$75,900. 27x40. Tout brique, porte patio, ter. 70x160, comm.
GERALD CHARTRAND 663-8244, 561-2445

ST-PIERRE (0736)



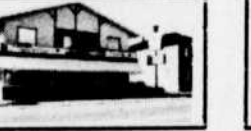
Ch. Val du Lac. Joli bung 3 ch à c., lave-vaisselle, poêle comb. lente. Remise, gr. ter.
J. CLAUDE BELLEHUMEUR 561-5222

TOURNAI (0779)



Ave. Principale, 2 étages, 4 ch. gr. cuisine, lave-vaisselle, porte patio.
J. CLAUDE BELLEHUMEUR 561-5222

GATINEAU (0982)



Rue Main, bâtisse com. 2 commerces avec bail et 3 logis, très bon revenu.
J. CLAUDE BELLEHUMEUR 561-5222

CANTLEY (0883)



Rue Marleau, j'ai 3 terrains à vendre, \$5,800, \$4,850, \$3,850. Rens. suppl. au dossier.
MICHELINE LESAGE 568-2531, 561-2445

NOUVEAU (987)



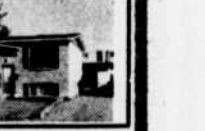
Pte-Gatineau, Le Carrefour, style high Ranch, secteur recherché, super propre. Poss. vite.
MADELEINE BEDARD 561-5222/60

364 ST-RENE (1014)



Duplex, avec abri auto, couverture neuve. Près de tous services. Grand terrain.
CLAUDE MONTREUIL 561-5222

PTE-GATINEAU (833)



Bung, triplex, pour investisseur ou proprio occupant. Logez-vous à très bon prix.
CLAUDE MONTREUIL 561-5222

PTE-GATINEAU (1009)



\$59,900 négociable, très propre, un bijou situé à 52 Granet.
COLETTE 771-7406, 771-4661

GATINEAU (0932)



Zonage RBA, 1 à 4 logis, sous-sol facilement transformable, taxe basse.
ROBERT BEAUVAIS 561-5222

GATINEAU (1030)



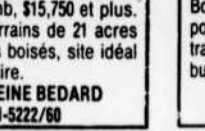
Neuf, secteur Le Carrefour, gr. terr. superbe. A voir absolument.
ROBERT BEAUVAIS 561-5222

LIMBOUR (0874)



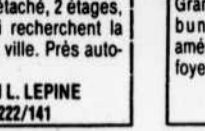
Prix réduit, joli 2 étages, qualité const. supérieure. Hyp. 9 1/2% disponible imméd.
ROBERT W. LAROCHE 561-5222/188

TERRAINS (815)



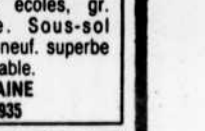
Lac Newcomb, \$15,750 et plus. Plusieurs terrains de 21 acres et plus. Lots boisés, site idéal pour construire.
MADELEINE BEDARD 561-5222/60

GATINEAU (1028)



Boisé, semi-détaché, 2 étages, pour ceux qui recherchent la tranquillité à la ville. Près autobus.
CARMEN L. LEPINE 561-5222/141

AYLMER (999)



Granada, près écoles, gr. bung, brique. Sous-sol aménagé, tapis neuf, superbe foyer. Prix abordable.
LORRAINE 684-5935

TRANSFERT (1035)



228 De la Colline, Aylmer, super aubaine, const. 83, beaucoup d'extras. Doit être vendu.
GISELE TREMBLAY 777-0191

SEMI-DÉTACHÉ (0993)



Val des Monts, armoires chêne, tapis de qualité. Seul, \$68,500.
CLAUDETTE BELAND 561-5222, 561-2445

SEMI-DÉTACHÉ (0993)



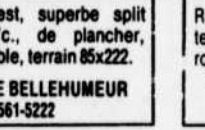
Val des Monts, neuf, 1062'c., terrain 75x300, poss. immédiate.
CLAUDETTE BELAND 561-5222, 561-2445

GATINEAU (0954)



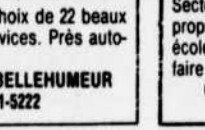
Duplex, 2 ch. à c., chacun, cour clôturée, fournaise élect. récente. Rénové.
MICHELINE LESAGE 561-2445, 568-2531

GATINEAU (0563)



Rue Hillcrest, superbe split level 5000'c., de plancher, garage double, terrain 85x222.
J. CLAUDE BELLEHUMEUR 561-5222

ANGERS (1111)



Rue Valpin, choix de 22 beaux terr. avec services. Près autoroute 50.
J. CLAUDE BELLEHUMEUR 561-5222

\$82,900. (1112)



Secteur St-Rosaire. Superbe propriété avec garage. Près écoles et centre d'achat. Poss. faire en duplex.
CLAUDE MONTREUIL 561-5222

AYLMER 684-4420

HULL 771-6661

GATINEAU 561-2445

BUCKINGHAM 986-1230