

5828 CON

Le Clairon

Une nouvelle étoile est née...



RVR 2011
MITSUBISHI MOTORS
Un monde à conduire
www.st-hyacinthemitsubishi.ca

www.leclairon.qc.ca

RÉGIONAL DE SAINT-HYACINTHE

FONDÉ EN 1912

38 780 EXEMPLAIRES

MARDI 28 DÉCEMBRE 2010

99E ANNÉE NUMÉRO 2 • 24 PAGES



Mardi de gars Une douce revanche

PAGE 5

HABITATION

5 Pages

RE/MAX

Pages 12

Horaire :
Lundi au vendredi: 8h30 à 21h
Samedi: 9h à 17h • Dimanche: 9h à 17h

Joyeuses Fêtes de toute l'équipe!



**Jean-Louis Auger
Éric Phaneuf**
PHARMACIENS

Pharmacie Brunet 2035, av. Sainte-Anne
Tél.: 450 773-9757 / Tél.: 450 773-5433 / Téléc.: 450 774-6452

JOYEUSES FÊTES À TOUS LES CLIENTS



2 PIZZAS MEDIUM 12" au choix
+ 12 ailes de poulet
+ 1 frite familiale ou poutine
+ 1 gâteau au chocolat McCain
+ 1 Pepsi 2L
ouvert 25 déc. et 1^{er} jan.

30\$05 taxes incl.

16420 St-Louis, Saint-Hyacinthe
450 774-2525

Actualité

Bonne année 2011 à tous nos lecteurs!

Horaire page 5



Horaire en page 6

CENTRE DES ARTS
Juliette-Lasonde

Chroniques

Maison de la famille page 10

Communautaire page 14

Loisirs page 16

RESTO-GRILL

Casa Flora

Spécial du soir après 16 h du lundi au vendredi
5 choix de repas complets incluant soupe, café ou thé.



pour seulement 10,95\$ + TX.

Déjeuners 7 jours par semaine
Lundi au vendredi 8 h à 11 h • Samedi et dimanche 8 h à 14 h

7,50\$ soups, café, dessert inclus

MIDI EXPRESS
Lundi au vendredi
6 choix à partir de

Offrez des certificats-cadeaux

Réservez tôt. Ouvert le jour de l'an POUR LE DÉJEUNER ET LE SOUPER

3275, boul. Laframboise, Saint-Hyacinthe

Vaste stationnement gratuit à l'arrière

450 774-3541 Fax : 450 774-2050

VISA MasterCard

ROYAL LEPAGE MULTI-SERVICES

Agence immobilière

450 252-8888

st-hyacinthe@royallepage.ca
www.royallepagemultiservices.com



Nos meilleurs vœux
cette nouvelle année
de la joie, de la
Vos ca

www.royallepage.ca

1385 av. Choquette, Saint-

NOS NOUVEAUTÉS!



SIA 8458172
PROJET À TERMINER POUR BRICOLEUR.
SEULEMENT 139 000 \$ FAUT VOIR !
Inf. : www.martindaigle.ca
450 230-1113



NOUVEAU ANNEXE/STE-ROSALIE
SIA 8459003
BUNGALOW 30X36 3 CAC MÊME PALIER, 1 CAC
AU S/S, B/F, S-S FINI. QUARTIER DE CHOIX
Inf. : Alain Proulx 450 252-8888



SIA 8455541
5080 RUE ST-PIERRE O,
ST-HYACINTHE. 489 000 \$
Inf. : www.martinlussier.com
Martin et Israël Lussier 450 230-6667



SIA 8457538
JOLI BUNGALOW À
SAINTE-MARIE-MADELEINE, APPELEZ-MOI !
Inf. : www.jacquesvignacourt.com
450 771-8018



CONDO 145 900 \$
SIA 8432607
1240-1248-1252 RUE DES SEIGNEURS
OUEST, ST-HYACINTHE
Inf. : www.martinlussier.com
Martin et Israël Lussier 450 230-6667



NOUVEAU SUR LE MARCHÉ
SIA 8454724
4 LOGIS, TRÈS PROPRE, BIEN ENTRETENU,
2 GARAGE, STATIONNEMENT, AUBAINE !
Inf. : www.claudalaliberte.com
450 230-3452



ST-HUGUES
SIA 8456828
MAISON DEUX ÉTAGES RÉNOVÉ, PL B/F,
THERMOPOMPE, FOYER AU GAZ. 129 000 \$
Inf. : www.moniquetanguay.com
450 252-8888



STE-ROSALIE
SIA 8453099
BUNGALOW REVÊTEMENT DE BRIQUE,
TOITURE REFAITE EN 2006, PL B/F & CER
Inf. : www.ginetteflibotte.com
450 230-8300



SIA 8459135
IMPECCABLE, S-SOL FINI, GRAND GARAGE
DÉTACHÉ & PLANCHERS CHAUFFANTS
Inf. : www.martindaigle.ca
450 230-1113



BORD DE L'EAU ST-HYACINTHE
SIA 8452893
MAISON ENTièrement RÉNOVÉE PAR DES
PROS. TRÈS BELLE VUE SUR LA RIVIÈRE
Inf. : Pierre Tanguay 450 252-8888
www.ptanguay.com



BORD DE L'EAU
SIA 8409815
11 PIÈCES, 4 CAC, 2 SALLES DE BAINS,
2 FOYERS, GARAGE, SITE MAGNIFIQUE !
Inf. : www.francinest-germain.com
450 230-2930



189 000 \$!
SIA 8434469
STE-MADELEINE BIEN ÉCLAIRÉE, TOITURE
RÉCENTE GARANTIE 50 ANS & 5 CAC
Inf. : www.celinetanguay.com
450 252-8888



185 000 \$
SIA 8426841
TRÈS BIEN RÉNOVÉE, 3 CAC + S-S FINI.
OFFRANT CONFORT & UN CACHET SPÉCIAL
Inf. : Pierre Tanguay 450 252-8888
www.ptanguay.com



ST-MARCEL
SIA 8388514
RÉS & COMM, 14 CAC, BEAUCOUP DE
POTENTIEL, NOUVEAU PRIX: 199 900 \$
Inf. : Patricia Bolduc 450 779-0009 &
Patrick Gosselin 450 278-2102



MONT-ST-HILAIRE
SIA 8445308
SECTEUR RECHERCHÉ PRÈS DE L'ÉCOLE
AQUARELLE, TERRAIN 15 000 PL.CA.
Inf. : www.moniquetanguay.com
450 252-8888



BOIS-JOLI LIBRE IMMÉDIATEMENT !
SIA 8271353
RÉDUIT À 189 500 \$ SOLARIUM,
GARAGE & PISCINE CHAUFFÉE !!!
Inf. : Laurent Blanchette
450 252-8888



ST-MARCEL
SIA 8447971
GRAND TERRAIN AVEC BÂTIMENTS, 5 CAC,
SITUÉ À LA CAMPAGNE
Inf. : Patricia Bolduc 450 779-0009 &
Patrick Gosselin 450 278-2102



POSS. COMMERCIAL-ENTREPOSAGE
SIA 8425637



ST-HYACINTHE
SIA 8419721
GRANDE PROPRIÉTÉ DE 5 CAC, TERRAIN
+ 6500 PL.CA., GARAGE, BON POTENTIEL !
Inf. : www.johannebrabant.com
450 252-8888



CLÉS EN MAIN 12 MIN. DE LA VILLE
SIA 8333877
RÉNO MAJEURES+RALLONGE EN 2003,
TRÈS FENÊTRÉE



ST-DAMASE
SIA 8385049
4 LOGIS SITUÉ SUR RUE PRINCIPALE PRÈS
DE TOUS LES SERVICES, REFAIT EN 2004
Inf. : www.ginetteflibotte.com
450 230-8300



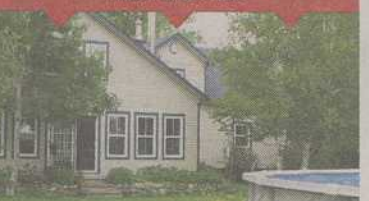
169 000 \$
SIA 8405358
TOUT BRIQUE, 10 PIÈCES, 5 CAC, S/SOL
9' HAUTEUR, GARAGE, SUPER AUBAINE !
Inf. : www.claudalaliberte.com
450 230-3452



**ZONÉ MULTI-LOGEMENT & AUTRES,
RTE 139 PRÈS DE RTE 116. AVEC QUAI
D'EMBARQUEMENT, TERRAIN + OU -
25 000 PL.CA., BÂTIMENT 10 600 PL.CA. AVEC
STRUCTURE D'ACIER, MUR & PLAFOND
EN SIPOREX, TOIT RÉCENT SOPRIMA.
TOUTES LES OFFRES SERONT
CONSIDÉRÉES**
Inf. : www.chantalpneau.com
450 223-9131



DOUVILLE FACE CLUB DE GOLF
SIA 8319600
12 PIÈCES, 4 CAC, PISCINE CREUSÉE,
SITE & ENVIRONNEMENT MAGNIFIQUE !
Inf. : www.francinest-germain.com
450 230-2930



**SUR TERRAIN INTIME DE 26 596 PL.CA.
AVEC ARBRES MATURES**
Inf. : www.carmenperrault.com
450 252-8888



ST-GUILAUME
SIA 8442938
JOLI ANCESTRALE, 4 CAC, 5 BÂTIMENTS,
TRÈS GRAND TERRAIN
Inf. : Patricia Bolduc 450 779-0009 &
Patrick Gosselin 450 278-2102



279 900 \$
SIA 8418327
3910 RUE LOUVIGNY, ST-HYACINTHE
Inf. : www.martinlussier.com
Martin et Israël Lussier 450 230-6667



VERRIÈRE ET SPA
SIA 8314333
GRANDE MAISON AVEC AMÉNAGEMENT ET
DÉCOR HORS DE L'ORDINAIRE
Inf. : Pierre Tanguay 450 252-8888
www.ptanguay.com



SIA 8271597
IMMEUBLE COMM & RÉS, LOFT AU 2E PALIER.
TOUS LOUÉS AVEC BAUX À LONG TERME
Inf. : Yves Godbout 450 252-8888

LES GALERIES NISSAN ST-HYACINTHE



GRANDE VENTE FIN D'ANNÉE

— OU —

EN LOCATION ON PAIE VOS
3 PREMIERS VERSEMENTS*

À L'ACHAT RIEN À PAYER
AVANT AVRIL 2011*

PLUS **0%*** DE FINANCEMENT | PLUS JUSQU'À **\$750*** DE RABAIS PRIMES DES FÊTES | PLUS JUSQU'À **\$8500*** DE RABAIS SUR LES MODÈLES TITAN 2011 ET INCLUANT LA PRIME DE 2000 \$ POUR CLIENT CONQUÊTE/FIDÉLITÉ

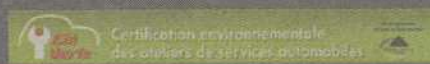


2011 **SENTRA 2.0**
À l'achat à partir de **16 310\$***
À l'achat **118\$** aux 2 sem. / 72 mois 0 \$ de comptant
Financement **3,9%** jusqu'à 72 mois
Modèle illustré 2.5 SL

2011 **ALTIMA 2.5 S**
À l'achat à partir de **26 193\$***
À l'achat **188\$** aux 2 sem. / 72 mois 0 \$ de comptant
Financement **3,9%** jusqu'à 72 mois
Modèle illustré 3.5 SR

2011 **VERSA À HAYON**
À l'achat à partir de **15 260\$***
À l'achat **98\$** aux 2 sem. / 72 mois 0 \$ de comptant
Financement **0%** jusqu'à 72 mois
Modèle illustré 1.8 SL

2011 **ROGUE**
À l'achat à partir de **25 343\$***
À l'achat **182\$** aux 2 sem. / 72 mois 0 \$ de comptant
Financement **0%** jusqu'à 72 mois
Modèle 2010 SL illustré



www.galeriessnissan.com

* Voir les détails chez les Galeries Nissan Saint-Hyacinthe

INNOVER POUR TOUS, C'EST LE GROS BON SENS

Les Galeries NISSAN

450 rue Johnson, Est Saint-Hyacinthe 450 774-1679 • MTL 514 454-1679

Bonne année 2011

MARCHÉ Dessaulles

à tous nos clients!

OUVERT
Du lundi au vendredi 8 h à 22 h
Samedi et dimanche 8 h à 21 h
HORAIRE DES FÊTES
31 décembre : 8 h à 17 h • 1^{er} décembre : fermé
2 janvier : 12 h à 21 h

30 décembre au 5 janvier 2010

BROCOLI OU
CHOU-FLEUR



98¢ Ch.

BIFTECK OU RÔTI
FRANÇAIS
Nature ou mariné

299\$
lb 659\$
kg



CHAMPIGNONS
BLANCS
227 g

98¢ Ch.



PORC HACHÉ
MI-MAIGRE
Parties fraîches

149\$
lb 328\$
kg

BŒUF HACHÉ
MI-MAIGRE
Parties fraîches
seulement

249\$
lb 549\$
kg

LAITUE
Iceberg, Romaine ou en
Feuilles



2/3\$

MINI-CAROTTES
PELÉES 340 g ou
RADIS 454 g



98¢ Ch.

CUISSES DE
POULET
Fraîches

149\$
lb 328\$
kg

FILETS DE PORC
DU QUÉBEC

449\$
lb 990\$
kg

CONCOMBRE
ANGLAIS ou CÉLÉRI



2/3\$

CANTALOUPE ou
MELON MIEL



2/3\$

FILETS
DE SAUMON
Frais

999\$
lb 2202\$
kg

SAUCISSES
MAISON
Porc et bœuf, tomate
basilic et veau

399\$
lb 880\$
kg

KIWIS



5,99¢

ANANAS GOLD



2,5\$

PÂTÉS IMPÉRIAUX
Porc ou poulet

4/249\$

CRETONS DE VEAU
Fait maison

449\$
lb 990\$
kg

POIVRONS VERTS
ou COURGES
ZUCCHINI



149\$
lb 328\$
kg

ORANGES
SUNKIST
Sans pépins



10/299\$

JAMBON CUIT
Roch

299\$
lb 659\$
kg

BOLOGNE CERISE
OU À L'AIL

299\$
lb 659\$
kg

TOMATES ROUGES



199\$
lb 439\$
kg

POMMES
Granny Smith,
Royal Gala
ou Délicieuses



98¢
lb 216\$
kg

FROMAGE EN
GRAINS
St-Guillaume
Frais du jour

699\$
lb 1541\$
kg

HAVARTI
Agropur
Saveurs variées

195\$
100g 885\$
lb

CHOUX VERT ou
NAVET
Québec



59¢
lb 130\$
kg

ÉCHALOTES



2/98¢

Produits maison / Boulangerie / Épicerie

BŒUF
SURPRISE
Mets cuisinés

299\$
Ch.

MINI-DANOISES
Au choix

199\$
Ch.

MUFFINS
Saveurs variées

149\$
Ch.

LIQUEUR COTT
Régulière ou diète
2.2 L

79¢
Ch.

MARGARINE
LACTANTIA
427 g

2/3\$

2190, rue Dessaulles, Saint-Hyacinthe (coin Bourdages) 778-5558



Photo Patrick Roger / Le Courrier ©

La collecte de sang du maire Claude Bernier

Le maire Claude Bernier invite les citoyens à relever leur manche pour sa 19^e clinique de sang qui se tiendra les 27 et 28 décembre, de 10 h à 20 h, au manège militaire de Saint-Hyacinthe. Le comité organisateur formé par les Chevaliers de Colomb et les Filles d'Isabelle souhaite attirer plus de 530 donateurs. Dans l'ordre habituel, Jacques Blanchard, Yolande Desormeaux, José Pascoal, Josée Charbonneau et Claude Bernier.

Atelier libre
de peinture
de Saint-Hyacinthe Inc.

Début des cours
semaine du
12 janvier 2011

Dessin et peinture toutes techniques

- Adultes : mercredi et jeudi (jour et soir)
- Enfants : vendredi soir et samedi matin

- Niveaux :
- Débutants
 - Intermédiaires
 - Avancés

Inscriptions auprès
de Doris Chassé
450 774-7477

FÊTE D'ENFANT

12 amis
69.95\$

Quilles Saturne
Inf. : 450 773-2669
Secteur Douville

Heures de tombée période des fêtes

Annonces publicitaires		
Le Clairon	Édition Mardi 4 janvier 2011	Réservation et matériel Mardi 28 décembre à 15 h
Le Courrier Le Courrier	Jeudi 30 décembre Jeudi 6 janvier 2011	Mardi 28 décembre à 10 h Mardi 4 janvier à 10 h
Petites annonces		
Le Clairon Le Clairon	Édition Mardi 28 décembre Mardi 4 janvier 2011	Réservation et matériel Lundi 27 décembre à 10 h Lundi 3 janvier à 13 h
Le Courrier Le Courrier	Jeudi 30 décembre Jeudi 6 janvier	Mercredi 29 décembre à 10 h Mercredi 5 janvier à 10 h

Nos bureaux seront fermés
Les 23, 24, 30 et 31 décembre 2010

Le Courrier
de Saint-Hyacinthe

Clairon
de Saint-Hyacinthe

450 773-6028

Les gars ont rendez-vous le mardi 8 février

C'est officiel, il y aura bel et bien un second Méchant mardi de gars au profit de la Société canadienne du cancer, région de Saint-Hyacinthe.

Cette soirée-bénéfice réservée à la gent masculine se déroulera le mardi 8 février au restaurant La Cage aux Sports de Saint-Hyacinthe.

« La preuve est maintenant faite, toute bonne chose n'a pas nécessairement une fin, a lancé le rédacteur en chef du COURRIER et président d'honneur de l'activité lors de l'annonce officielle. Devant le succès remporté par la première édition l'an dernier, nous n'avions pas d'autre choix que de récidiver. De toute façon, on ne peut pas laisser le champ libre au Mardi de filles, nous devons contribuer nous aussi. »

Mais pas question de réinventer la roue et de partir en peur, a prévenu M. Bourassa. On reprend sensiblement la même formule que l'an dernier, qui

consiste à orchestrer et à présenter une activité rassembleuse dans une ambiance détendue et bon enfant.

« On mise sur la qualité, non sur la quantité, a précisé avec humour le président d'honneur. Nous visons encore une fois à remplir la Cage (300 places) et à la brasser. La formule reste intacte, mais nous avons rehaussé quelque peu le prix du billet qui passe à 50 \$ l'unité afin de redonner davantage de profits à la Société canadienne du cancer sans devoir compter sur une participation accrue. »

Et si l'on se fie à l'expérience de l'an passé, les billets devraient se vendre comme de petits pains chauds, tant la réponse a été bonne en février dernier.

« Nous aurions pu en vendre 150 de plus facilement, alors les intéressés ont intérêt à se manifester rapidement pour ne pas être déçus », a prévenu M. Bourassa.

Il est possible de réserver sa table ou son billet dès maintenant en contactant directement l'un des membres du comité organisateur.

Celui-ci est composé de Ginette Comtois, Benoit Chartier, Pascal Milotte, Yvon Pinsonneault, Philippe Dumaine et Martin Bourassa.

Il est aussi possible de s'adresser directement à la Société canadienne du cancer, région de Saint-Hyacinthe, au 450 773-1003.

De nombreux prix de présence remis par des fidèles partenaires et commanditaires ainsi que quelques témoignages viendront rehausser cette soirée.



Le comité organisateur du Méchant mardi de gars est formé de Yvon Pinsonneault, DPA Assurances; Philippe Dumaine, La Piazzetta; Ginette Comtois, Société canadienne du cancer; Martin Bourassa, Le Courrier; Pascal Milotte, La Capitale Affaires et président de la section locale de la Société canadienne du cancer; et Benoit Chartier, éditeur du Courrier de Saint-Hyacinthe.

Le temps des fêtes

C'est au Salon de quilles Saint-Hyacinthe que ça se passe!

Une sortie remplie de plaisir

Musique d'ambiance
Éclairage électrisant
LES ENFANTS EN RAFFOLENT

Promotion du Père Noël

3 parties de quilles

pour **5,99\$**

1 coupon par jour/personne
Expiration 31 janvier 2011
Non jumelable avec d'autres promotions.

3 parties pour le prix de 2

1 coupon par jour/personne
Expiration 31 janvier 2011
Non jumelable avec d'autres promotions.

FORFAITS FAMILLES DISPONIBLES

SALON DE QUILLES



SAINT-HYACINTHE

Réservez dès maintenant au plus beau Salon de la région

5550, Trudeau Saint-Hyacinthe

inf : **450 774-3335**

CINÉMA SAINT-HYACINTHE

H O R A I R E

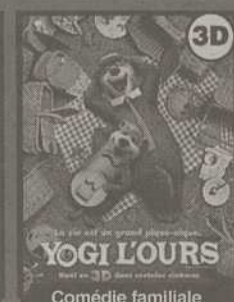
Jusqu'au jeudi 6 janvier 2011



Comment savoir
Tous les jours sauf 31 déc. :
13h10-15h35-18h45-21h15
31 déc. :
13h10-15h35-18h45



L'appât
Tous les jours sauf 31 déc. :
13h05-15h05
17h05-19h15-21h30
31 déc. : 13h05-15h05
17h05-19h15



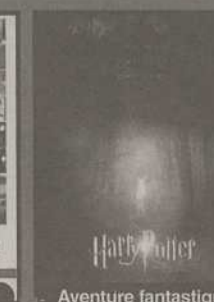
Yogi l'ours
Tous les jours sauf 31 déc. :
3D : 13h00-15h00-17h00
19h00-21h00
31 déc. : 3D : 13h00-15h00
17h00 • Num. : 19h00



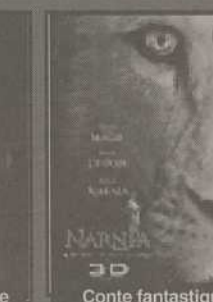
Tron : L'héritage
Tous les jours sauf 31 déc. :
12h45-15h25-18h55-21h35
31 déc. :
12h45-15h25-18h55



La petite famille
Tous les jours sauf 31 déc. :
13h15-15h40-19h05-21h25
31 déc. :
13h15-15h40-19h05



Harry Potter 7
Tous les jours sauf :
12h15-18h30



Les chroniques de Narnia
Tous les jours sauf 31 déc. :
12h55-15h45-19h00-21h20
31 déc. :
12h55-15h45-19h00



Le touriste
Suspense policier
Tous les jours sauf 31 déc. :
12h50-15h30
18h50-21h45
31 déc. : 12h50
15h30-18h50



Lance et compte
Drame sportif
Tous les jours sauf 31 déc. :
15h50-21h55
31 déc. : 15h50

★ WWW.CINEMA8.QC.CA ★ 450 773-9492 ★

1087179

LES MARDIS À 6 \$

Trisomie 21 + milieu de garde : on y gagne

L'intégration sociale des enfants ayant la trisomie 21 n'est jamais facile. Annie Brazeau, mère d'un enfant trisomique et éducatrice en garderie depuis 12 ans, a pris les choses en mains en créant un premier outil d'accompagnement destiné au personnel de services de garde.

En collaboration avec l'Association des parents des enfants handicapés Richelieu-Yamaska (APEH-RVM) et l'organisme Intégration sociale des enfants handicapés en milieu de garde (ISEHMG), Annie Brazeau a pris quatre ans pour élaborer Trisomie 21 + milieu de garde = on y gagne, un guide multimédia disponible sur cédérom.

L'outil de Mme Brazeau propose une partie théorique expliquant les différentes particularités de ces enfants et une autre axée sur le jeu et la communication. « Ce n'est pas un outil thérapeutique », précise-t-elle.

Le projet qui a d'abord pris la forme d'un livre lui a été inspiré par son fils. « En 2005, j'ai intégré Alexis au CPE où je travaille et je me suis rendue compte qu'il y a beaucoup de craintes et un manque de connaissance. Une fois qu'on est au courant, ça se passe bien », estime l'éducatrice d'expérience.

Annie Brazeau accorde une grande importance à l'intégration des enfants atteints de trisomie 21. « Ils ont beaucoup

à apprendre des enfants dits normaux. Plus on les intègre, meilleures sont leurs chances de réussite dans le futur. »

À APEH-RVM, on traite déjà des commandes. « Rien de semblable n'a jamais été fait. Avant même que le cédérom soit

prêt, des garderies de l'Outaouais étaient intéressées », confirme Renée-Claude Paré, coordonnatrice adjointe de l'organisme.



Renée-Claude Paré de l'APEH RVM, Annie Brazeau, le maire Claude Bernier et Monique Lafontaine de l'ISEHMG.

BOXING DAY

Club Voyages Boislard Poirier & Agena

Cuba | Cayo Santa Maria

Melia Cayo Santa Maria 4*
Départs 17 et 24 janvier 699\$
Départs 3, 10 et 17 février 899\$
Départs 6, 13, 20 et 27 mars 1099\$

Mexique | Cancun

Barcelo Costa Cancun 4*
Départs 12, 19 et 26 janvier 899\$
Départs 3, 10 et 17 février 999\$
Départs 3, 10, 17 et 24 mars 999\$
Départs 6, 13 et 20 février 1099\$
Départs 6, 13, 20 et 27 mars 1099\$

République Dominicaine | Punta Cana

Ocean Blue 4.5*
Départs 13, 14, 20 et 21 janvier 1099\$
Départs 4, 11 et 18 février 1199\$
Barcelo Bavaro Palace Deluxe classe prestige 4.5*
Départs 13, 14, 20 et 21 janvier 1199\$

Mexique | Riviera Maya

Gran Baya Principe Coba Royal Golden 5*
Départs 9, 16 et 23 janvier 999\$
Départs 3, 10 et 17 février 1099\$
Départs 3, 10, 17 et 24 mars 1099\$
Départs 6, 13 et 20 février 1199\$



Départs de Montréal. Le solde colossal de fin d'année. Valable du 28 décembre au 3 janvier 2011 sur les tarifs sélectionnés et départs entre janvier et mars 2011. Prix par personne en occupation double en formule tout inclus, incluant les taxes et frais applicables. Prix en vigueur au moment de l'impression et sous réserve de disponibilité. Pour les détails et conditions générales, veuillez vous référer à la brochure Sud 2010-11 de Vacances Transat. Vols effectués sur les ailes d'Air Transat ou Carjet. Vacances Transat est une division de Transat Tours Canada Inc. et est titulaire d'un permis du Québec.
Prix excluant le 3,50\$/1000\$ de services touristiques achetés représentant la contribution des clients au Fonds d'indemnisation des clients des agents de voyages.

SOIRÉE DE PRÉSENTATION

Avec Gilbert Légaré
Départs de groupe 2011-2012
Merika Tours | Trafalgar | Révatours
Italie, Espagne, Tunisie, Boston, New York,
Washington, Pragues et deux départs croisières pour 2012.
Mardi le 25 janvier au Holiday Inn Express
Réservez vos places auprès de Pauline Richer au (450) 774-6436

club  voyages^{MC}
Agena - Boislard Poirier

Boislard Poirier | 850 Bourdages Nord, Saint-Hyacinthe | (450) 774-6436
Agena | 1295 rue Blanchet, Saint-Hyacinthe | (450) 773-5557
WWW.BOISLARDPOIRIER.COM



Les 30 ans du Centre Louise-Bibeau

Depuis 30 ans, le Centre Louise-Bibeau offre des services de répit d'une durée de quelques heures à un mois aux familles naturelles et d'accueil vivant avec une personne ayant une déficience intellectuelle ou physique.

Fondé en 1980 par soeur Louise Bibeau, de la communauté des soeurs de Saint-Joseph de Saint-Hyacinthe, le centre se veut un milieu familial de respect, de compassion et d'amour. « J'y ai découvert une clientèle très attachante », confie Carole Dubuc, directrice générale depuis quatre ans. L'organisme sans but lucratif qui a enregistré 3065 présences l'an dernier peut accueillir 12 bénéficiaires à la fois. « Peu importe son âge, un enfant handicapé demande beaucoup de soins, certains parents ne peuvent même pas travailler », explique Mme Dubuc.

Que ce soit pour une journée, une semaine ou un mois, le centre permet aux proches de penser à eux et de se reposer. « Un peu de répit permet parfois de garder l'enfant à domicile le plus longtemps possible en repoussant le placement en institution. »

Grâce à une équipe de 16 employés et bénévoles, la grande maison de la rue Mailhot est en opération jour et nuit, sept jours sur sept. « Sans eux, nous ne pourrions pas ouvrir tout le temps.

Heureusement, car les urgences n'attendent pas », affirme la directrice de l'établissement.

L'admission des bénéficiaires dépend de leur condition générale puisque le centre ne dispose pas d'une infirmière sur place. « Nous n'avons pas les ressources pour subvenir aux besoins très particuliers comme ceux des bénéficiaires qui sont gavés ou qui reçoivent des injections », déplore Carole Dubuc.

Pour en savoir plus sur les services de répit, visitez le centrelouisebibeau.com.



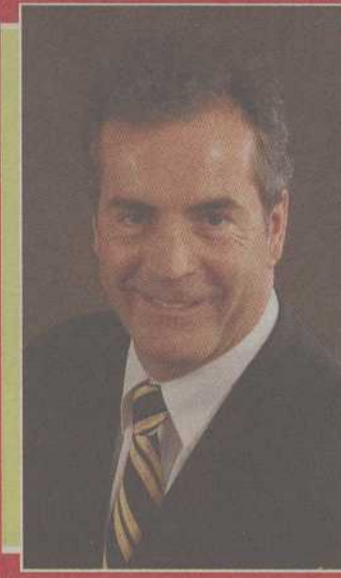
Carole Dubuc entourée de trois bénéficiaires du centre, Paul Marcotte, Anny Riendeau et Jacinthe L'Heureux.

Bonne année à vous tous !



- ST-PIE : Cottage **VENDU** ure refaite.
- ST-PIE : Cottage **VENDU** ètres refaites, abri d'auto, cour a
- ST-PIE : Cottage, **VENDU** ain + garage.
- ROXTON POND **VENDU** 8 pièces, sous-sol fini
- ROXTON POND **VENDU** pièces, tout brique + garage,
- GRANBY : Bungalow **VENDU** es, tout brique + abri d'auto.
- GRANBY : Duplex **VENDU** es, tout brique.
- GRANBY : Maison **VENDU** es, très propre.
- ROXTON FALLS **VENDU** 2 pièces, grand terrain + garage.
- ROXTON FALLS **VENDU** es acres, presque
- ST-DAMASE : 6 p **VENDU** propre + grandes pièces
- VALCOURT : terrain **VENDU** é, avec rivière.
- ST-PIE : Cottage **VENDU** es bâtiments de ferme.

Pour voir toutes mes propriétés
www.gaetanlambert.com
450 777-3418 • 450 549-2335



M. Michel Gagné, président du conseil de la Fondation Aline-Letendre est heureux d'annoncer l'arrivée de trois nouveaux membres au conseil d'administration de la Fondation Aline-Letendre du C.H. Hôtel-Dieu de Saint-Hyacinthe.



Mme Huguette Corbeil



Sœur Jacqueline Péloquin
Sœur de la charité



Mme Claire Tremblay

Nos sincères félicitations
Bonne et heureuse année !

COURS MLC®

APPROCHE GLOBALE DU CORPS
CRÉÉE PAR MARIE LISE LABONTÉ

Une méthode qui nous permet d'entrer en relation avec soi, à l'aide de balles de tennis, de bâtons mousse, de balles mousse, etc.

Venez vivre une séance MLC® gratuite, le mardi 11 janvier 2011, à 19 h. (apportez votre tapis d'exercice)

Séance de 10 semaines (90 minutes/séance)
Début : 18 et 19 janvier 2011
Mardi : 19 h • Mercredi : 10 h

Où : Centre communautaire Rosalie-Papineau
5250, rue Gérard-Côté
Sainte-Rosalie

Céline Messier, praticienne en MLC®
(reçu pour assurance et/ou impôt)

Pour information ou inscription :
450-774-0216

Vision EXPERT

POUR Y VOIR CLAIR

- Examen de la vue
- Dépistage de maladies oculaires
- Choix de 1000 montures
- Verres de contact
- Laboratoire sur place - Service 1 heure

4810, Rue des Seigneurs Est, Saint-Hyacinthe
450 799-4337
9034 B, rue de la Montagne, Valcourt
450 532-5552
388, rue Principale, Granby • 450 378-6954
5066, rue Foster, Waterloo • 450 539-3311

98%* des porteurs de verres antireflet déclarent qu'ils rachèteront de tels verres pour :

L'esthétique et le confort de la vision

Sans Crizal® Avec Crizal®

NOUVEAU Crizal

Vivez en toute clarté.

LA MEILLEURE RÉSISTANCE AUX RAYURES
Les nouveaux verres Crizal ont été renforcés grâce au SR Booster la dernière innovation développée par les laboratoires Essilor. Par l'intégration d'une nouvelle couche renforçant la résistance aux rayures, les verres se rayent beaucoup moins facilement et durent donc plus longtemps.

LA MEILLEURE PERFORMANCE HYDROPHOBE
Plus l'angle de contact formé par une goutte d'eau sur le verre est élevé, plus le verre est résistant aux salissures. Les nouveaux verres Crizal ont l'angle de contact le plus élevé du marché!

Angle de contact faible → Angle de contact fort

Sans Crizal® Avec Crizal®

MET FIN AUX REFLETS
Les nouveaux verres Crizal transmettent près de 100 % de la lumière et vous offrent de multiples avantages :

- ✓ Qualité de vision inégalée
- ✓ Réduction de la fatigue visuelle
- ✓ Diminution de l'éblouissement en conduite de nuit
- ✓ Mise en valeur du regard

VOYEZ LA DIFFÉRENCE

NOUVEAUX VERRES CRIZAL Éliminent les 3 ennemis de la vision claire

AUCUNE RAYURE/ NI POUSSIÈRE AUCUNE SALISSURE AUCUN REFLET

Le meilleur sur le marché Le meilleur sur le marché Le verre le plus transparent

Combinaison unique de 3 technologies de pointe, nouvelle génération de verres Crizal vous fera bénéficier

www.vision-expert.com

De la belle visite à l'ÉPSH

Dans le cadre d'une mission de six jours au Québec, le ministre de l'Emploi et de la Formation professionnelle du Mali, Ibrahim Ndaye, s'est rendu à l'École professionnelle de Saint-Hyacinthe (ÉPSH) le 3 novembre.

Accompagné de la directrice nationale de la formation professionnelle du Mali, Fanta Keita, du chargé des communications Birama Cissé et de son conseiller technique Drissa Ballo, le ministre Ndaye a été initié aux différents programmes de l'École

professionnelle de Saint-Hyacinthe, et plus particulièrement à ceux touchant le secteur agroalimentaire. Le Mali cherche en effet activement à parfaire ses méthodes de production dans ce secteur névralgique. La délégation malienne a par la suite visité les installations des Industries Lassonde à Rougemont. Elle s'est aussi arrêtée chez D. Fantaizi, rue des Cascades à Saint-Hyacinthe, pour visiter ce commerce lancé par la Malienne Fanta Dourouré, une ancienne diplômée de l'ÉPSH.



La délégation malienne a visité l'ÉPSH en compagnie du maire Claude Bernier, du président de la CSSH Richard Flibotte et du député Émilien Pelletier.

Le Clairon
RÉGIONAL DE SAINT-HYACINTHE FONDÉ EN 1912

www.leclairon.qc.ca
Hebdomadaire régional à circulation gratuite publié chaque semaine, le mardi, par DBC COMMUNICATIONS INC.
Imprimé par Imprimerie Transcontinental SENC division Transmag, 10807, rue Mirabeau, Ville d'Anjou (Québec) H1J 1T7.
Dépôt légal: Bibliothèque nationale du Québec. (d) 765366
Courier de la 2^{ème} classe - "Autorisation 7634"
Port de retour garanti

Heures de tombée
Annonces commerciales: jeudi 10 h
Annonces classées: lundi 13 h
Communiqués: jeudi 10 h

Éditeur: Benoît Chartier
Directeur de publicité: Guillaume Bédard
Publicitaires:

- Benoît Beauregard
- Louise Beauregard
- Michel Bienvenue
- Nadine Chicoine
- Candy Corriveau
- Luc Desrosiers
- Johanne Lafontaine
- Gérard Leblanc
- Josée Malo
- Paul Paradis
- Élise Pincince-Bureau
- Isabelle St-Sauveur

Coordonnatrices aux ventes:
Linda Douville
Marlène Laurence

Directrice de production: Josée Cusson
Contrôleur: Monique Laliberté
Directeur du tirage: Claude Gaudreau

Abonnement: 130,00 \$ + taxes par année
655, rue Ste-Anne, Saint-Hyacinthe J2S 5G4
Téléphone: 450 773-8028 Télécopieur: 450 773-3115
Courriel: Salle de rédaction: redaction@leclairon.qc.ca
Publicité: publicite@commercialclairon.qc.ca
Le journal Le Clairon régional de Saint-Hyacinthe est membre de:

Publié par: **DBC COMMUNICATIONS INC.**
Site web: www.dbccomm.qc.ca Courriel: admin@dbccomm.qc.ca
Distribution effectuée par: **Distribution DBC**
450 773-3190
Distribution certifiée par: **Office de la Distribution Certifiée**
Les données de tirage sont sujettes à des changements et sont certifiées par Québec & Québec Administration.

Deloitte
Services Médias & Publicité

Tirage: 38 780 copies

ST-DENIS ST-BERNARD ST-LOUIS ST-MARCEL ST-JUDE ST-BARNABÉ SUD ST-SIMON STE-HELENE ST-HYACINTHE ST-LIBOIRE STE-MADELEINE ST-DOMINIQUE ST-DAMASE ST-PIE ST-VALÉRIEN

Toute reproduction des annonces ou informations est interdite.

MÉTÉO
MICHEL MORISSETTE

Mardi
Min. -14° Max.: -8°
Ensoleillé

Mercredi
Min. -12° Max.: -5°
Ciel variable

Judi
Min. -9° Max.: -2°
Ensoleillé avec passages nuageux

450 771-BEAU
HEURES SUR 24
GRATUIT

Prévisions météo détaillées pour Saint-Hyacinthe

CONCOURS en collaboration avec **Le Courrier de Saint-Hyacinthe**

LE GUIDE SAINT-HYACINTHE.COM

MOREAU 1939 TRAVAILLEURS

Parmi plus de 983 participations au concours du Guide Saint-Hyacinthe, Mme Suzanne Charest a mérité un chèque-cadeau d'une valeur de 250 \$ de Jean Coutu.

Sur la photo, de gauche à droite: M. Luc Richer, Jean Coutu, succ. Douville, Mme Suzanne Charest, gagnante ainsi que François Bureau, publicitaire Guide Saint-Hyacinthe

Félicitations!
www.guidesaint-hyacinthe.com

Les centres Maslah
Audioprothésistes

Vos professionnels de la prothèse auditive depuis 1988

Laurier Chaussé-Simard, audioprothésiste

Vision Pro-Santé St-Hyacinthe
2860, boul. Laframboise Suite 200
450-774-1616

Le choix des consommateurs 2010 pour l'excellence en affaires

Ordre des audioprothésistes du Québec

Prothèses payées par: RAMQ, CSST, Anciens Combattants, Assurances privées * selon certaines conditions

Si sophistiquée
Prothèses auditives
Réparations
Ajustements

si discrète,
Nettoyage
Test d'audition
Piles

si intelligente.
Bouchons -bruits
-baignade
-musique

Bain libre spécial au Centre culturel

Des séances de bain libre sont prévues dans les prochains jours à la piscine du Centre culturel. À noter que le bonnet de bain est obligatoire et que la tarification régulière s'applique :

- 3 à 17 ans : 1,50 \$ (avec carte « Accès-Loisirs ») et 3 \$ sans la carte
 - 18 ans et plus : 3 \$ (avec carte « Accès-Loisirs ») et 4 \$ sans la carte

28-30 déc. et 4 janvier :
 - 13 h 30 à 15 h 25 (tous); 15 h 30 à 16 h 25 (aînés); 19 h à 20 h 55 (adultes)

(tous) et 21 h à 22 h 10 (adultes).

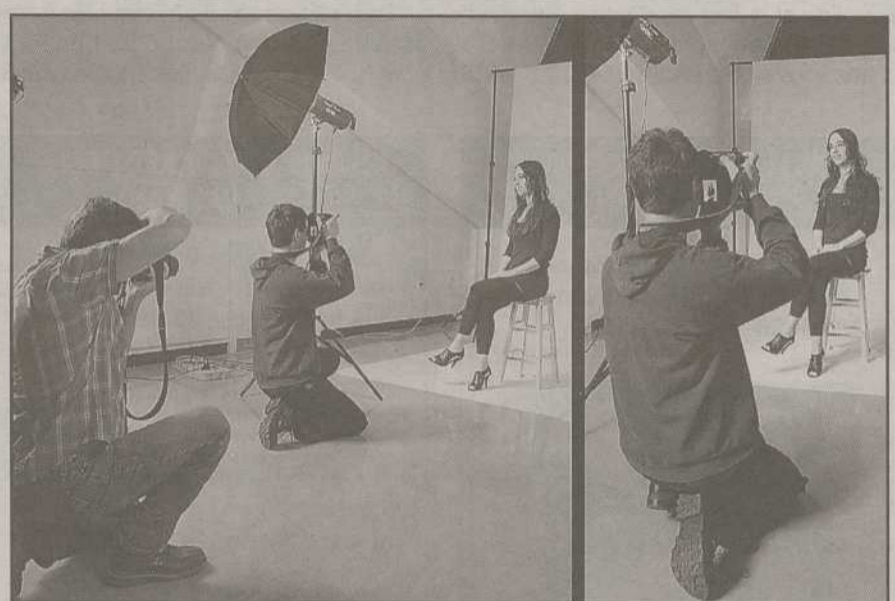
29 déc. et 3-5 janvier :
 - 13 h 30 à 15 h 25 (tous); 19 h à 20 h 55 (tous) et 21 h à 22 h 10 (adultes).

Pour obtenir l'horaire complet jusqu'au 9 janvier, consultez le site Internet www.ville.st-hyacinthe.qc.ca ou la page L28 de votre bulletin Le Loisir au coeur du Maskoutain de novembre.



Séances spéciales gratuites de patinage libre dans les stades

Voici l'horaire de patinage dans nos différents stades pendant le congé des Fêtes : Stade L.-P.-Gaucher, de 13 h 30 à 15 h 30, les 28-29-30 décembre ainsi que les 3-4-5 janvier; Pavillon de la Jeunesse, de 16 h à 16 h 50, les 28-29-30 décembre ainsi que les 3-4-5 janvier; Stade C.-A.-Gauvin, de 16 h à 16 h 50, les 28-29-30 décembre ainsi que les 3-4-5-6 janvier.



Le Club de photographes amateurs de Saint-Hyacinthe prend relâche pour le temps des fêtes. Le Club souhaite à tous une bonne année 2011 remplie de belles images. On vous revoit le 10 janvier! Pour de plus amples informations : clubphotohyacinthe@gmail.com ou 450 774-7584.

Dermato-esthétique

Épilation laser

Traitements supervisés par un médecin spécialiste de la peau

Pour éliminer vos poils indésirables, optez pour la technologie de pointe, l'expertise et la sécurité.



Venez rencontrer **MARTINE HOULE**
 infirmière auxiliaire et esthéticienne

Consultation
 GRATUITE

Centre
DERMATOLOGIQUE
 maskoutain

Prix très
 compétitifs

2356, rue Dessaulles, Saint-Hyacinthe 450 778-2333

TAI CHI TAOÏSTE^{MC}

C'est aussi *mais pas que* du cardio!



En plus, c'est...

- un pas vers l'équilibre,
- une méditation accessible,
- un accès à une vaste culture,
- une prise en main de sa santé,
- et, tout cela, entouré de bonnes gens.

Classe d'essai
 sans aucune obligation
 à votre première
 visite.

JOURNÉE PORTE OUVERTE

Centre communautaire Assomption • 1915 St-Maurice, Saint-Hyacinthe

RAPPEL

Cours débutants :

Mardi, 4 janvier à 19 h
 Vendredi, 7 janvier à 10 h

RENSEIGNEMENTS :

www.taichitaoiste.org

1 888 824-2441
 (poste 120)

Seul organisme fondé par le moine taoïste Moy Lin-shin, la Société internationale de tai chi taoïste a été créée en 1970 et rejoint maintenant quelque 30 mille membres dans 28 pays. Présente dans 65 municipalités au Québec, la Société de tai chi taoïste du Canada est un organisme national de bienfaisance (no 119258655RR0001) voué à la promotion de la santé dans la communauté par la diffusion des arts internes Tai Chi Taoïste^{MC}.

BANQUE NATIONALE FINANCIÈRE

1355, rue Johnson O, bureau 4100
 Saint-Hyacinthe
 Tél. : 450 774-5354
 Sans frais : 1 800 474-5354
 Fax : 450 774-8798

NOUS GÉRONS LES PLACEMENTS
 LES PLUS IMPORTANTS
 AU MONDE :

LES VÔTRES !

Une Nouvelle Année
 heureuse et fructueuse !

Stéphane Massé,
 DIRECTEUR



François Loiselle



Patrick Lagacé



Louise Hébert



Claude Rémillard



Pierre Massé



François Quesnel



Frédéric Morneau



Martin Lavoie



Michel Barbeau



Guy D'Astous



Jean-François Bousquet



Claude Laroche

1064229

Activités à la Maison de la famille

Conférences grand public : le 14 janvier, Guy Corneau, psychanalyste (25 \$); le 28 janvier, Jean-Marc Chaput, motivateur (30 \$); à l'auditorium de l'ITA de Saint-Hyacinthe. Billets en vente à la Maison de la famille des Maskoutains. Infos : 450 773-3947.

Thérapie individuelle ou de couple : Vous vivez une situation difficile? Vous avez besoin d'aide? Rencontre d'une psychothérapeute sur rendez-vous. Communiquez au 450 7714010.

Vie de famille, de la discipline à l'amour : Une série de six ateliers sur la discipline et la communication est offerte pour les parents d'enfants âgés entre 6 et 11 ans. Infos et inscriptions au 450 771-4010.

Parents d'ados... une traversée : Voulez-vous favoriser le développement de l'autonomie, du respect et de la responsabilité chez votre adolescent? Nous vous offrons une série de neuf ateliers conçus dans cette perspective. Infos et inscriptions au 450 771-4010.

Halte-garderie : L'activité se déroule les lundis après-midi, de 13 h à 15 h 30, les mardis avant-midi, de 9 h à 11 h 30, les jeudis après-midi, de 13 h à 15 h 30, et les vendredis avant-midi, de 9 h à 11 h 30. Fermé jusqu'au 10 janvier. Pour informations et inscriptions : 450 771-4010.

Urgent besoin de bénévoles : Nous sommes à la recherche de bénévoles pour l'aide aux devoirs en mathématiques

pour les étudiants de niveau secondaire, les mardis et mercredis, de 16 h 15 à 18 h. Infos au 450 7714010.

Café-rencontre « Entre-parents » : Dans un climat de confiance, venez rencontrer d'autres parents, échanger avec eux sur leur expérience, mettre en commun leurs réflexions et leurs interrogations. Venez exprimer vos désirs, vos besoins et vos goûts. Les mardis après-midi, de 13 h à 15 h. De retour le 11 janvier. Infos au 450 7714010.

Jouons avec Ali! L'ami des mots : Vous êtes invités à « Jouons avec Ali l'ami des mots », qui consiste à appliquer à nos activités pour les jeunes de 0 à 5 ans les concepts du programme de lecture interactive (Ali), visant à favoriser le développement des habiletés cognitives, langagières et socio-affectives de l'enfant. L'activité se déroule tous les mardis, de 13 h 30 à 15 h, à la Maison de la Famille des Maskoutains. Les activités reprendront le 11 janvier. Pour un rendez-vous : 450 7714010.

Les vendredi-soirs détente : Pendant que vos enfants seront à la Maison de la

Famille des Maskoutains à rencontrer de nouveaux amis, vous, parents, aurez la possibilité de faire une sortie sans eux et vous faire plaisir. De retour le 14 janvier. Infos et inscriptions au 450 7714010.

Notre sortie devoirs : Le service d'aide aux devoirs pour les étudiants de niveau primaire est offert les lundis, mardis et jeudis, de 15 h 15 à 18 h. Les activités reprendront le 10 janvier. Infos au 450 7714010.

Notre sortie devoirs ados : Le centre d'aide en maths pour les étudiants de niveau secondaire consiste en une rencontre individuelle de 45 minutes par semaine, les mardis et mercredis, de 16 h 15 à 18 h. De retour le 18 janvier. Infos au 450 7714010.

Besoin de bénévoles : Bénévoles recherchés pour l'aide aux devoirs de niveau primaire, les lundis, mardis et jeudis, de 15 h 15 à 18 h. Infos au 450 7714010.

Halte-répét pour les personnes en perte d'autonomie : Vous êtes un aidant naturel? Vous avez besoin d'une pause pour prendre le temps de penser à vous? La Maison de la Famille des Maskoutains offre un service de Halte-répét pour les personnes en perte d'autonomie, tous les jeudis après-midi, de 13 h à 17 h. La Halte-répét offre aux personnes en perte d'autonomie la possibilité de créer de nouveaux liens, de participer à des activités stimulantes, de briser l'isolement dans un environnement sécuritaire et adapté à leurs besoins. Si vous désirez participer à ce service, veuillez vous inscrire en téléphonant au 450 773-3947. Le nombre de places est limité.

AVIS DE CORRECTION DE WALMART

Voici la bonne illustration du foyer électrique à manteau 28 po (# 1112545)



Toutes nos excuses pour cet inconvénient.

AVIS DE CORRECTION DE WALMART

pour cahier publicitaire de la semaine d'Après-Noël en vigueur du dimanche 26 décembre jusqu'au vendredi 31 décembre

Page 4 : L'illustration pour l'ens. PS3 Move (# 589670) est incorrecte. Voici la bonne illustration :



Toutes nos excuses pour cet inconvénient.

CORRECTION WAL-MART

La carte-cadeau Walmart 125 \$ pour le téléphone BlackBerry Curve 8530 (n° 8716324) est pour les nouvelles activations sur la Balance Koodo. Les pantalons en liquidation à 9 \$ pour hommes devraient indiquer pantalons de nuit à 9 \$ pour hommes.

Toutes nos excuses pour cet inconvénient.

GERMAIN LARIVIÈRE

Centre de liquidation

GRANDE VENTE DE FIN D'ANNÉE



jusqu'à

7

% de rabais

sur les meubles, matelas et accessoires de décoration

Démonstrateurs et produits avec de légères imperfections.

HORAIRE DES FÊTES

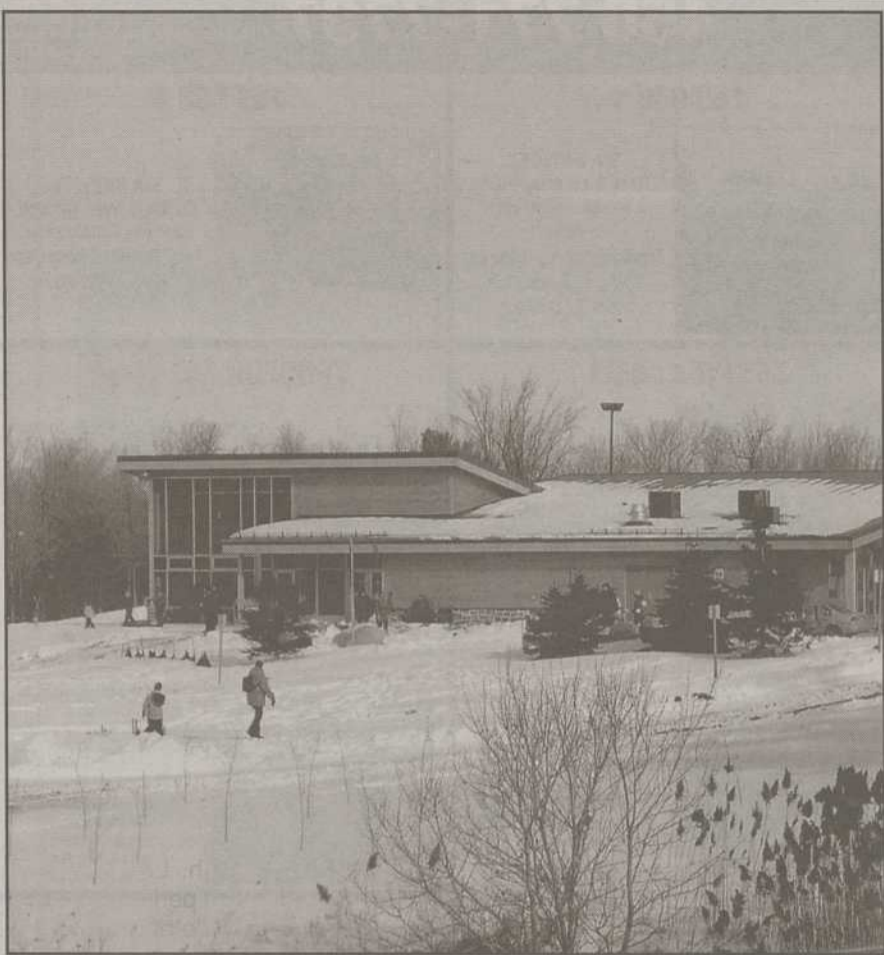
28 - 29 décembre : 10 h à 17 h • 30 décembre : 9 h à 21 h
31 décembre : 9 h à 14 h • 2 janvier : 13 h à 17 h

CENTRE DE LIQUIDATION
Germain Larivière

15 845, avenue St-Louis
Saint-Hyacinthe (Québec) J2T 3E7

Autoroute 20, sortie 138
T 450 778-8999

HABITATION



Parc Les Salines - ouverture du chalet les 31 décembre et 1^{er} janvier

Les amateurs de plein air seront heureux de savoir que le chalet pourra les accueillir de 9 h à 13 h les 31 décembre et 1^{er} janvier. Pour connaître les conditions, composez le 450 768-5082 poste 2.

L'Opération Nez rouge se termine le 31 décembre

N'oubliez pas que l'Opération Nez rouge est en service jusqu'au 31 décembre. Pour toute information, communiquez avec les responsables au 450 771-4011.

1086950

LE TRIO

Proprio Direct

ALLAIRE-GUERTIN

VOUS SOUHAITE
de très Joyeuses Fêtes!

LE TRIO QUI VEND
À PARTIR DE : **2%***

Mille mercis
à tous nos
nombreux clients
de leur confiance!

De toute
l'équipe, santé,
paix, amour,
bonne et heureuse
année 2011!

Serge Guertin
450 888-2294

Jany Allaire
450 278-3522

André Allaire
450 278-3022



Johanne Brabant

Courtier immobilier agréé

Une femme qui vend!

Tél. 450 252.8888
johannebrabant@royallepage.ca
johannebrabant.com



NOUVEAUTÉ

SIA 8458187 Douville, rénovée, poss. 5 chambres au rdc + sous-sol fini, terrain ± 25 000 pi.ca., vue sur la rivière et montagne. LA CAMPAGNE EN VILLE À 5 MIN. DE TOUT!

CLES EN MAIN!

SIA 8434936 St-Hyacinthe, très belle propriété à paliers multiples, superbe décor champêtre, 4 chambres, 2 salles de bains, terrain intime, sans voisin à l'arrière, idéal pour votre famille. VOUS N'AUREZ QU'À VOUS INSTALLER!

Professionnelle, franche et dynamique à votre service depuis plus de 25 ans.



ST-THOMAS

SIA 8402297 Propriété en pierres avec garage, terrain de 8 500 pi.ca, boiserie en quantité, 4 chambres, s.-sol aménagé, grand atelier au 2^e étage (poss. chambres supp.), secteur près de tout. À VOIR SANS FAUTE!



BOIS-JOLI

SIA 8429009 Propriété de 4 chambres, 2 salles de bains, s.-sol aménagé, grand terrain intime de 7 200 pi.ca, secteur paisible et recherché, accès rapide à la 20, aux écoles et autres services. RARE DANS CE SECTEUR!



STE-ROSALIE

SIA 8314333 Très belle et grande propriété à paliers, finition de qualité, 3 chambres, 2 salles de bains, solarium avec spa, beau terrain intime, près des axes routiers et de l'école primaire. ELLE MÉRITE UNE VISITE!



STE-ROSALIE

SIA 8437010 Belle propriété avec garage, près de l'école et des rtes 20 et 116, terrain clôturé de 8252 pi.ca., piscine, plafond cathédrale, 3 chambres, s.-sol aménagé avec salle de cinéma maison. IDÉAL POUR VOTRE FAMILLE!



BOIS-JOLI

SIA 8445871 Beau condo de 2 chambres situé au 1^{er} niveau avec grand balcon, remise et garage intérieurs, près de tous les services, du centre d'achats et des axes routiers. Secteur paisible et recherché. À QUI LA CHANCE?



PRIX SOUS L'ÉVALUATION!

SIA 8264190 Ste-Rosalie, construction de qualité, finition exceptionnelle, 5 chambres, 2 salles de bains + 1 salle d'eau, 3 étages aménagés, garage double, spa et plus. ESPACE ET CONFORT ASSURÉS!



VENDU

SIA 8369174 13150, RUE YAMASKA - ST-HYACINTHE



VENDU

SIA 8395048 2570, BOUL. LAFRAMBOISE - ST-HYACINTHE



VENDU

SIA 8404707 2679, RUE MERCURE - DRUMMONDVILLE



VENDU

SIA 8428374 4750, RUE MARICOURT - ST-HYACINTHE



VENDU

SIA 8445873 16035, AV. HÉBERT - ST-HYACINTHE



VENDU

SIA 8444792 14700, AV. JOSEPH-LÉVEILLÉE - ST-HYACINTHE

RE/MAX IMPACT INC. • 450 771-7707
 Agence Immobilière

Nous souhaitons de Joyeuses Fêtes à tous nos clients et amis.

Guy Plante
Courtier immobilier

Annie Perreault
Courtier immobilier

1084072

TRÈS JOLIE



SIA 8371244 Grand cottage avec garage, spa, terrain clôturé, remise, très luxueux. Elle en offre beaucoup, secteur La Providence, faut voir!

TRANQUILLITÉ !



SIA 8401592 Grand cottage 4 cac, spa intérieur, 2 foyers, cuisine avec armoires en bois, très ensoleillé, immense terrain avec garage et piscine hors terre. Faut pas manquer!

RESTE À PLACER VOS MEUBLES !



SIA 8428375 Très beau cottage construction 2007, 3 cac, 2 sdb, garage, quartier tranquille, grand terrain clôturé sans voisin arrière. C'est à ne pas manquer!

NOUVEAU



SIA 8458302 Très beau condo 4 1/2 secteur St-Joseph, bien décoré, 2 stationnements, remise extérieure, bain et douche séparés, grande cuisine avec 2 balcons, clés en main!

ANGE-GARDIEN



SIA 8408931 Magnifique cottage construction 2010, 2 cac, grande salle de bain, très éclairé, endroit tranquille, vaste sous-sol, très belle!

DE TOUTE BEAUTÉ !



SIA 8444016 Grand cottage avec garage secteur Ste-Rosalie, 4 cac, sous-sol complètement fini, grande salle familiale, 2 sdb, sans voisin arrière, décoré avec goût, c'est à visiter!

RE/MAX IMPACT INC. Programme **Tranquillité**
 Agence immobilière
450 771-7707
 1083783
 Certaines conditions s'appliquent
 Détail auprès de votre agent
 RE/MAX participant

189 900 \$



SIA 8406617 Rare à ce prix, situé à Ste-M.-Madeleine.
 Inf. : Francine Choquette ou Daniel Choquette 450 771-7707

159 900 \$



SIA 8425976 Cottage avec garage, libre immédiatement.
 Inf. : Daniel Choquette 450 771-7707

BAS PRIX (NÉGO.)



SIA 8283669 Bungalow avec garage, grand terrain et près du village de St-Guillaume, un très grand garage à l'arrière. Elle est pour vous, faites vite.
 Inf. : Julien Roy 450 771-7707

VENDEUR MO-TI-VÉ



SIA 8362095 St-Joseph rue Désautels, bung. de brique, 4 cac, 2 sdb, s-sol, s/fam, comb. lente, terrain 8500 pi.ca. situé près de tous les services.
 Inf. : Michel Goddu 450 771-7707

TERRAIN



SIA 8382419 Situé près du golf
 Inf. : Francine Choquette ou Jacques Armstrong 450 771-7707

VRAIMENT IMPECCABLE



SIA 8385462 Bungalow 2009 cette maison est de toute beauté, il n'y a rien à changer, complètement finie et décorée au goût du jour, vous y placez vos meubles et vous êtes déjà installés, aucune dépense supplémentaire.
 Inf. : Julien Roy 450 771-7707

FAUT VENDRE RAPIDEMENT



SIA 8393559 St-Pie petite maison à petit prix, face au Lac des Tilleuls, bung. 2 cac, s-sol sur ciment n/fini, terrain 12 500 pi.ca.
 Inf. : Michel Goddu 450 771-7707

ÉRABLIÈRE



SIA 8388988 Cottage, garage, cabane à sucre, terrain 19.5 arpents, situé à ROUGEMONT.
 Inf. : Francine Choquette ou Daniel Choquette 450 771-7707

RE/MAX IMPACT inc. 450 771-7707
 Agence immobilière
 2603 Ste-Anne, St-Hyacinthe

remax-quebec.com

HEURES D'OUVERTURE
 Lundi au vendredi 8 h 30 à 21 h
 Samedi et dimanche 9 h à 16 h

Programme **Tranquillité**
 Certaines conditions s'appliquent
 Détail auprès de votre agent
 RE/MAX participant

1084039

NOUVEAU A VENDRE OU A LOUER



SIA 8453960 CONDO INDUSTRIEL de 3 320 pi.ca., 21 pieds de hauteur, tout près de l'autoroute 20.
 Inf. : Manon Leduc 450 771-7707

WICKHAM



SIA 8391336 Plain-pied avec 4 cac secteur paisible. À qui la chance ?
 Inf. : Luce Daviau 450 771-7707

163 900 \$



SIA 8389565 Elle a tout, alors il ne manque que vos meubles.
 Inf. : Daniel Choquette 450 771-7707

COTTAGE



SIA 8374468 Jolie propriété très chaleureuse, finie sur 3 étages, terrain très bien aménagé, remise, piscine, garage.
 Inf. : Francine Choquette ou Daniel Choquette 450 771-7707

145 000 \$



SIA 8408975 Maison jumelée sur paliers multiples, 2 cac, salle de bain avec puits de lumière, sous-sol vaste, grand salon-cuisine-salle à manger à aire ouverte, boudoir très fenêtré, le tout sur un terrain très intime avec remise, quartier tranquille, près des écoles.
 Cause de la vente transfert.
 Inf. : Guy Plante ou Annie Perreault 450 771-7707

MONT-ST-HILAIRE



SIA 8456804 VUE SUR LA MONTAGNE, paysagement professionnel, près de tous les services, c'est à voir. Appelez-moi.
 Inf. : Jean-Bruno Beaugard 450 771-7707

DOUVILLE



SIA 8437471 Grand bungalow brique, garage, prix réduit: 239 000 \$.
 Inf. : Francine Choquette ou Jacques Armstrong 450 771-7707

ST-DOMINIQUE



SIA 8448219 Propriété résidentielle ou COMMERCIALE beaucoup de possibilités avec grand garage.
 Inf. : Jean-Bruno Beaugard 450 771-7707

SAINT-LIBOIRE



SIA 8293623 Immense terrain avec un intérieur refait au goût du jour, VENDEUR MOTIVÉ.
 Inf. : Dany Robert 450 771-7707

SECTEUR ANNEXE 179 000 \$



SIA 8444365 Belle propriété plain-pied de 4 chambres à coucher avec garage, située dans un secteur paisible, près de tous les services, à proximité des routes 116 et 20 à deux pas de l'école et de l'église. Entrez voir!
 Inf. : Manon Leduc 450 771-7707

RESTAURANT



SIA 8448254 À St-Dominique, bien établi, beaucoup de potentiel... Appelez-moi.
 Inf. : Jean-Bruno Beaugard 450 771-7707

129 900 \$



SIA 8423533 M. Mobile à Ste-Madeleine très bien entretenue.
 Inf. : Daniel Choquette 450 771-7707

ST-HYACINTHE



SIA 8436369 SECTEUR ST-JOSEPH cottage avec 3 cac à l'étage, près de tous les services, un appel suffit.
 Inf. : Luce Daviau 450 771-7707

PROJETS DOMICILIAIRES

POSSIBILITÉ DE REPRENDRE VOTRE BAIL (APPARTEMENT) - CONGÉ DE TAXE FONCIÈRE DE 3 ANS

Le Cours François Cadoret
RÉSIDENCES DE PRESTIGE



PROJET HAUT DE GAMME
EXCLUSIF À SAINT-HYACINTHE

À partir de **479 900 \$**

Terrain, TPS, TVQ et infrastructures inclus



lecoursfrancoiscadoret.com

Havre  **des Dominicains.com**

CONDOS 4 ½ ET 5 ½



À partir de
169 900 \$

Taxes incluses
Garage et ascenseur
en option

Disponibles dès maintenant.

COTTAGES JUMELÉS



À partir de
219 900 \$

Terrain, TPS, TVQ et
infrastructures inclus

Disponibles dès maintenant.
Unités à visiter au 5360 et 5480, rue Saint-Vincent-Ferrier

MAISONS DE VILLE



À partir de
209 900 \$

Terrain, TPS, TVQ et
infrastructures inclus

Disponible dès maintenant.
Unité à visiter au 2100 rue Jean-Noël-Dion

MAISONS UNIFAMILIALES



Plusieurs
modèles et terrains
sont disponibles

Réservez votre construction dès maintenant

VISITEZ NOTRE CONDO MODÈLE
AU 1940, AVENUE COULONGE
LA SEMAINE SUR RENDEZ-VOUS

VENEZ RENCONTRER NOTRE REPRÉSENTANT
AU 2100, RUE JEAN-NOËL-DION
LA SEMAINE SUR RENDEZ-VOUS

ROBIN

770, boul. Casavant Ouest, Saint-Hyacinthe (Québec) J2S 7S3 450.250.2222 grouperobin.com



Tous les
privilèges
de la vie
d'hôtel



Tout
à votre
portée

Le choix
des baby-boomers
et des gens actifs



- Piscine
- Sauna
- Salles d'exercice
- Atelier de menuiserie
- Cinéma maison
- Café internet
- Salon Wii
- Coins de lecture
- Jardins
- Restauration
- Entretien ménager
- Services bancaires
- Salon de coiffure
- Services de santé
- Pharmacie
- Dépanneur
- Et plus

L'Eau Vive

COMPLEXE RÉSIDENTIEL

BUREAU DE LOCATION

920, boul. Casavant Est
Saint-Hyacinthe (Québec) J2S 8W3
450.250.8483 www.leauvive.ca

1 ½ À 5 ½ À LOUER • VISITES 7 JOURS SUR 7

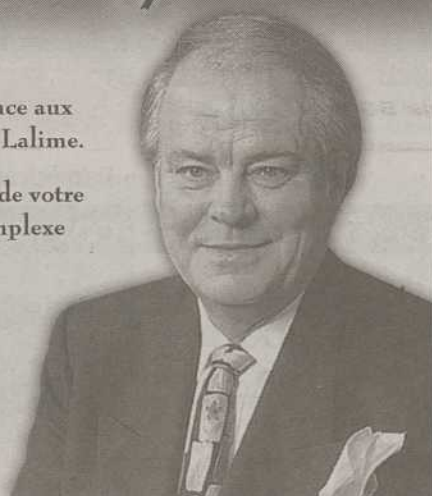
LUNDI AU VENDREDI DE 9 H À 18 H - SAMEDI ET DIMANCHE DE 9 H À 17 H

Parler de la mort n'a jamais fait mourir personne

Si vous avez des interrogations sur les préarrangements funéraires, faites confiance aux conseillers du Complexe Funéraire Ubald Lalime.

Soyez prévenant et sécurisez les membres de votre famille. M. Yvon Marcil, président du Complexe Funéraire Ubald Lalime, vous invite à communiquer avec l'un de ses conseillers qui saura vous accompagner avec respect dans vos démarches.

Ubald Lalime, un Complexe Funéraire bien de chez nous, présent sur le grand territoire de Saint-Hyacinthe.



Yvon Marcil, Président

COMPLEXE FUNÉRAIRE

Ubald Lalime

450 774-6417

Présent sur le grand territoire de Saint-Hyacinthe

YVON MARCIL, président

SIÈGE SOCIAL ET SALONS: 900, ave Bourdages Nord, Saint-Hyacinthe

SUCCESSALES: 2775, avenue Bourdages Nord, Saint-Hyacinthe

1167, rue Principale, Saint-Dominique

13695, av de l'Église, Saint-Hyacinthe (secteur Sainte-Rosalie)

1166, rue Saint-André, Acton Vale

MAUSOLÉE: 1325, rue Girouard Est, Saint-Hyacinthe

www.ubaldlalime.com

CARNET DE L'ÂGE D'OR

Sainte-Rosalie

Bingo le lundi 3 janvier, à 19 h, au Centre Rosalie-Papineau. Infos: Lise au 450 799-3539.

Ateliers informatiques

La FADOQ - Région Richelieu-Yamaska offrira des ateliers informatiques de base à ses membres, à bas prix, à compter du 17 janvier. Les sessions, en petit groupe de six personnes maximum, durent neuf heures réparties sur trois demi-journées. Les formations disponibles sont: J'apprivoise l'ordinateur 1 et 2 et la photo numérique, Les joies d'Internet 1 et

2 et du multimédia, Word et Excel. Inscriptions: Mme Claude Poulin au 450 774-8111 ou au 1 800 828-3344.

Saint-Valérien

Les cours de danse en ligne reprendront à la salle communautaire à compter du 12 janvier, à 18 h 30 pour les débutants et à 19 h 45 pour les intermédiaires et avancés. Le 3^e mardi de chaque mois sera consacré à l'enseignement d'une nouvelle danse avec partenaire (le 8 janvier, Diesel Café). Vous pouvez assister aux deux cours pour 6 \$. Infos: Francine Houle au 450 549-2859.

COMMUNAUTAIRE

Église Saint-Joseph

Le dimanche 2 janvier, à 10 h 30, chants rythmés dirigés par Lucie Chaput et accompagnée de Jean-Marie Trépanier à son clavier, à l'église Saint-Joseph. Infos: Lise Allard Vincent au 450 774-8648.

Le Phare

Les rencontres de soutien reprendront le 12 janvier, à 19 h, au local situé au 620, avenue Robert à Saint-Hyacinthe. Infos: 450 773-7202 ou sans frais: 1 877 773-7202.

Un ptt 1000\$+

LA LOTERIE DE L'HÔTEL-DIEU DE SAINT-HYACINTHE

6^E ÉDITION Tirages du 21 décembre 2010

1 000 \$

#0864 Évaluation Michel Robert
300 \$

#0760 Marie-Claude Martel
200 \$

#0698 Pierre Denoncourt

En collaboration avec:

Fondation Aline-Letendre
Hôtel-Dieu, Saint-Hyacinthe

Dès le 2 janvier



Obtenez jusqu'à

50%

de rabais sur notre prix étiqueté excluant les produits à prix déjà réduit.

sur une SÉLECTION de VÊTEMENTS et d'ÉQUIPEMENTS DE PLEIN AIR

ATLAS
Approach Raquettes à neige pour homme
8 X 23 po, 9 X 25 po, 9 X 30 po
Notre prix rég. 189⁹⁹

Prix réduit Épargnez **139⁹⁹ 50⁰⁰**

McKINLEY
Comrade Mitaines pour femme
Notre prix rég. 79⁹⁹

Prix réduit Épargnez **39⁹⁹ 50%**

McKINLEY
Atwell Gants pour homme
Notre prix rég. 59⁹⁹

Prix réduit Épargnez **29⁹⁹ 50%**

McKINLEY
Knife Edge Bâtons de randonnée 4 sections télescopiques
Notre prix rég. 49⁹⁹

Prix réduit Épargnez **34⁹⁹ 30%**

Columbia
Bugabootoo Bottes isolées pour homme ou femme
Notre prix rég. 139⁹⁹

Prix réduit Épargnez **69⁹⁹ 50%**

LORPEN
Merino Mid Weight Chaussettes de plein air pour homme
Notre prix rég. 19⁹⁹

Prix réduit Épargnez **9⁹⁹ 50%**

THE NORTH FACE
Explorer Pantalon isolé pour homme ou femme
Notre prix rég. 189⁹⁹

Prix réduit Épargnez **94⁹⁹ 50%**

Columbia TITANIUM
Patrol Manteau isolé pour homme
Bleu, noir ou vert

Prix réduit **119⁹⁹**

Où nous trouver...
atmosphere.ca

Cette promotion de 10 jours débute le 2 janvier 2011. Les prix de cette annonce sont en vigueur du dimanche 2 janvier au mardi 11 janvier 2011. Les rabais sur certains produits peuvent se prolonger après cette promotion. Si nous découvrons des erreurs ou omissions dans la publicité, ATMOSPHERE[®] SPORTS-PLEIN AIR fera les corrections nécessaires et en avisera les consommateurs le plus rapidement possible. Les quantités peuvent être limitées. La sélection (styles, couleurs, grandeurs et modèles) peut varier par magasin. Nous nous réservons le droit de limiter les quantités achetées.

[®]Marque déposée de Le Groupe Forzani Itée. Les autres marques de commerce sont détenues par leur(s) propriétaire(s) respectif(s).

AF-31DE10-0496-01



Galerie du sommeil

BRAULT & MARTINEAU

Avec vous depuis 50 ans

LA VENTE
D'

APRÈS NOËL

SE POURSUIT!

RABAIS DE 130\$
RÉG.: 569\$

1219\$
/mois OU

439\$

2 places/609 ressorts

Nous payons la TPS et la TVQ**



- Matelas ferme
- Ressorts ensachés • Sans rotation
- Sommier aussi offert. Voir prix en magasin. Garantie ferme de 5 ans. Livraison et ramassage gratuits
- 1 place/435 ressorts. 10,25\$/mois ou 369\$
RABAIS DE 120\$ Rég.: 489\$
- Grand lit/713 ressorts. 14,69\$/mois ou 529\$
RABAIS DE 160\$ Rég.: 689\$

RABAIS DE 100\$
RÉG.: 599\$

1386\$
/mois OU

499\$

2 places/527 ressorts

Nous payons la TPS et la TVQ**



- Matelas semi-ferme
- Dessus à coussinet
- Tissu antibactérien • Contour renforcé
- Sommier aussi offert. Voir prix en magasin. Garantie ferme de 10 ans. Livraison et ramassage gratuits
- 1 place/403 ressorts. 11,08\$/mois ou 399\$
RABAIS DE 100\$ Rég.: 499\$
- Grand lit/660 ressorts. 16,64\$/mois ou 599\$
RABAIS DE 130\$ Rég.: 729\$
- Très grand lit/1023 ressorts 24,97\$/mois ou 899\$
RABAIS DE 190\$ Rég.: 1089\$

Profitez de la garantie confort sur TOUS nos matelas

90 jours d'essai exclusif à B&M



Si vous n'êtes pas satisfait, nous vous l'échangerons! Détails en magasin.

RABAIS DE 60\$
RÉG.: 539\$

1331\$
/mois OU

479\$

2 places/418 ressorts

Nous payons la TPS et la TVQ**



- Matelas semi-ferme
- Dessus à coussinet Eurotop
- Ressorts continus et zonés • Supports latéraux
- Sommier aussi offert. Voir prix en magasin. Garantie ferme de 10 ans. Livraison et ramassage gratuits
- 1 place/266 ressorts. 10,53\$/mois ou 379\$
RABAIS DE 50\$ Rég.: 429\$
- Grand lit/520 ressorts. 15,25\$/mois ou 549\$
RABAIS DE 80\$ Rég.: 629\$
- Très grand lit/680 ressorts . . . 19,42\$/mois ou 699\$
RABAIS DE 100\$ Rég.: 799\$

RABAIS DE 80\$
RÉG.: 599\$

1358\$
/mois OU

489\$

2 places/608 ressorts

Nous payons la TPS et la TVQ**



- Matelas semi-ferme
- Surface en mousse viscoélastique et laine
- Sans rotation • Dessus à coussinet
- Contour renforcé • Ressorts continus
- Sommier aussi offert. Voir prix en magasin. Garantie de 10 ans. Livraison et ramassage gratuits
- 1 place/418 ressorts. 11,64\$/mois ou 419\$
RABAIS DE 80\$ Rég.: 499\$
- Grand lit/720 ressorts. 17,19\$/mois ou 619\$
RABAIS DE 100\$ Rég.: 719\$
- Très grand lit/920 ressorts . . . 22,75\$/mois ou 819\$
RABAIS DE 130\$ Rég.: 949\$

NOUS PAYONS LA

TPS

ET LA

TVQ**

+ 36

PAYEZ EN

VERSEMENTS SANS INTÉRÊT*

JUSQU'EN DÉCEMBRE 2013

>>>> DANS TOUS LES RAYONS!



Offre en vigueur du lundi 27 décembre 2010 au lundi 3 janvier 2011. Quantités limitées sur certains articles. Valable pour les produits en inventaire seulement. Non valable aux Brault & Martineau Liquidation. Cette offre ne peut être jumelée à aucune autre promotion. Marques et modèles sélectionnés. Détails en magasin. *Brault & Martineau déduira de votre achat un montant équivalant à la TPS et à la TVQ. Détails en magasin.

*Termes et conditions de la vente pour le programme de financement • Paiements mensuels égaux, sans intérêt • achat minimum requis de 799 \$ avant taxes pour les meubles, matelas, accessoires de décoration, électroménagers et appareils électroniques sauf items sélectionnés. Sur approbation du service de crédit Accord D Desjardins, ne payez que les taxes au moment de l'achat. Le premier versement mensuel du montant financé est facturé sur le relevé de compte suivant votre achat. Les versements mensuels égaux (inclus dans le paiement minimum dû de la carte de crédit) sont déterminés en divisant le montant financé par le nombre de mois indiqués dans la promotion retenue. L'intérêt n'est pas appliqué sur le versement mensuel si le paiement minimum dû est effectué avant la date d'échéance apparaissant sur l'état de compte mensuel. Dans le cas où les conditions précitées ne sont pas respectées, l'intérêt annuel applicable sur la carte de crédit du détenteur est alors calculé au taux de 19,5% annuellement sur les sommes en souffrance. Il n'y a aucuns frais de renouvellement ou d'adhésion. Détails en magasin.

Exemple de frais de crédit pour un cycle de facturation de 30 jours:

Si votre solde quotidien moyen est de:	100\$	500\$	1000\$
Les frais d'intérêts pour une période de 30 jours seront de:	1,60\$	8,01\$	16,03\$



braultetmartineau.com

ST-HYACINTHE

3300, avenue Cusson • Tél.: 450 774-6116

Livraison gratuite* 7 jours sur 7

*Dans un rayon de 200 km. Détails en magasin.

HEURES D'OUVERTURE:
Mardi et mercredi 9 h à 18 h
Jeudi 9 h à 21 h • Vendredi 9 h à 17 h
Samedi FERMÉ • Dimanche 10 h à 17 h
Lundi 9 h à 18 h



LOISIRS

Notre-Dame

Location de salle au Centre communautaire

Il est possible de réserver notre salle pour vos réceptions, activités sportives ou réunions. Communiquez avec nous pour connaître nos tarifs en composant le 450 773-4559.

Assomption

Inscription aux activités – session hiver

Les Loisirs Assomption tiendront deux séances d'inscription les 3 et 4 janvier,

de 18 h 30 à 20 h, au Centre communautaire (1915, rue Saint-Maurice). Au programme en janvier : apprentis cuisiniers, badminton, conditionnement physique, méditation, danse Hip Hop, et plus encore! Infos : 450 771-6914.

Bourg-Joli

Inscription session hiver la semaine prochaine

Les Loisirs Bourg-Joli offrent une multitude d'activités dès janvier. La programmation complète se trouve dans l'édition de novembre du bulletin Au cœur du Maskoutain. Consultez également le

site www.bourg-joli.com Les séances d'inscription auront lieu les 4 et 5 janvier, de 17 h à 19 h, au Centre communautaire (2520, av. Sainte-Catherine). Infos : 450 773-1824.

Sainte-Rosalie

Inscription session hiver le 3 janvier

Les Loisirs Sainte-Rosalie ont préparé une programmation variée qui débutera en janvier : badminton, cardio tonus, gardiens avertis, gymnastique acrobatique, méditation, etc. La séance d'inscription se tiendra le lundi 3 janvier, de 13 h 30 à 20 h 30,

au Centre communautaire Rosalie-Papineau (5250, rue Gérard-Côté). Infos : 450 799-2727.

Saint-Thomas-d'Aquin

Inscription le 6 janvier

La Corporation des Loisirs Saint-Thomas-d'Aquin tiendra sa séance d'inscription pour les activités de la session hiver le jeudi 6 janvier, de 19 h à 21 h, au Centre communautaire (5925, av. Pinard). Badminton, danse en ligne et country, hockey balle, peinture, scrabble, step tonus, tai chi et volley-balle vous attendent. Infos : 450 796-4466.

Patrick Roger
PHOTOGRAPHE
&
Catherine Plante, artiste peintre



Les
BÉBÉS
2010
PLUS DE
1000\$
EN PRIX

1^{er} prix :
500\$

offert par :

**Raoul
Chagnon**

PRO CYCLE
LE SPORT PLUS ACCURÉ

2^e prix :

400\$

offert par :

Patrick Roger
PHOTOGRAPHE
&
Catherine Plante, artiste peintre

3^e prix :

100\$

offert par :

Cousin-Cousine
EN CHEQUES-CADEAUX

Les journaux

Le Courrier
de Saint-Hyacinthe

et **La Pensée**

publieront les photos des bébés nés
au cours de l'année 2010

Les photos seront aussi sur le site Internet

lecourrier.qc.ca

INSCRIVEZ VOTRE BÉBÉ

en réservant votre espace dès maintenant pour seulement
27\$ taxes incluses pour Le Courrier et 42\$ taxes incluses
pour Le Courrier et La Pensée

Pour être éligible, bébé doit être né entre le 1er janvier et le 31 décembre 2010. Une seule inscription par enfant. Vous devez fournir une photo couleur de bébé seulement, identifiée à l'endos (son nom, date de naissance et noms des parents).

Les coupons de participation dûment complétés accompagnés des photos et du paiement des frais d'inscription de 27 \$ ou 42 \$ taxes incluses, doivent être déposés ou expédiés au bureau du journal Le Courrier

avant le vendredi 7 janvier 2011 à midi :

655, av. Sainte-Anne, Saint-Hyacinthe J2S 5G4.
Tél.: 450 773-6028
ou par courriel : ldouville@courrierclairon.qc.ca

Tirage : Le lundi 10 janvier 2011 à 14 h. Nous ferons connaître les bébés gagnants dans l'édition du journal Le Courrier du 20 janvier 2011.

Coupon de participation

s'il vous plaît, complétez en lettres moulées

Nom du bébé : _____

Date de naissance du bébé : _____ / _____ / _____ Garçon
année / mois / jour Fille

Nom de la mère : _____

Nom du père : _____

Adresse : _____

Ville : _____ Code postal : _____

Téléphone : _____

Courriel : _____

Le Courrier
de Saint-Hyacinthe

La Pensée

27\$ taxes incluses pour Le Courrier

42\$ taxes incluses pour Le Courrier
et La Pensée

VISA MasterCard

No. carte : _____

Date d'expiration : _____

0256086

*L'équipe des ventes vous souhaite
de Joyeuses Fêtes!*

Le Courrier
de Saint-Hyacinthe



Guillaume Bédard
Directeur des ventes



Paul Paradis
Publicitaire



Gérard Leblanc
Publicitaire



Luc Desrosiers
Publicitaire



Louise Beauregard
Publicitaire



Nadine Chicoin
Publicitaire



Johanne Lafontaine
Publicitaire



Isabelle St-Sauveur
Publicitaire



Josée Malo
Publicitaire



François Bureau
Coordonnateur Guide Saint-Hyacinthe



Michel Bienvenue
Publicitaire



Candy Corriveau
Publicitaires, Camarades et Professionnels



Élise Pincince-Bureau
Publicitaire



Benoit Beauregard
Publicitaire



Linda Douville
Coordonnatrice aux ventes



Marlène Laurence
Coordonnatrice aux ventes



655 avenue, Sainte Anne
Saint-Hyacinthe J2S 5G4

TARIF

TÉL. 450 771-0677
TÉLÉCOPIEUR: 450 773-3115
TÉL. RIVE-SUD ET MONTRÉAL: 514 875-1948

1041\$ 20 MOTS par annonce
+ TAXES = **1175\$**
Le mot additionnel 31¢ + taxes

LES PETITES ANNONCES SONT PAYABLES À L'AVANCE

Les cartes de crédit sont acceptées par téléphone ou sur place.  

L'heure de tombée pour les petites annonces est le lundi 13 h. Après cette heure, elles sont automatiquement reportées à la parution suivante.

INDEX DES RUBRIQUES

- À VENDRE**
- 100 AMEUBLEMENT
 - 105 ANTIQUITÉS
 - 110 ÉLECTROMÉNAGERS
 - 120 ARTICLES DE SPORTS MOTORISÉS
 - 125 ARTICLES DE SPORTS
 - 130 MACHINERIES ET PIÈCES AGRICOLES
 - 140 ANIMAUX
 - 145 OUTILLAGE
 - 150 DIVERS
 - 160 MUSIQUE
 - 170 VÊTEMENTS
 - 175 MATÉRIEAUX DE CONSTRUCTION
 - 180 BOIS DE CHAUFFAGE
 - 185 VENTE DE GARAGE
- PROPRIÉTÉS**
- 200 DE CAMPAGNE
 - 210 À REVENUS
 - 220 UNIFAMILIALES
 - 240 COMMERCES / ÉDIFICES COMMERCIAUX
 - 250 CONDOMINIUMS
 - 260 MAISONS MOBILES
 - 270 FERMES-TERRES
 - 275 GARAGES ET ENTREPÔTS
 - 280 TERRAINS
 - 290 CHALETS
- VÉHICULES**
- 305 AUTOMOBILES
 - 310 CAMIONS - CAMIONNETTES
 - 320 VÉHICULES - GARAGES
 - 330 VÉHICULES RÉCRÉATIFS
 - 340 MOTOCYCLETTES / MOTONEIGES
- À LOUER**
- 410 CHAMBRES / CHAMBRES-PENSION
 - 421 À PARTAGER
 - 422 LOGEMENTS 1 1/2 ET 2 1/2
 - 424 LOGEMENTS 3 1/2
 - 426 LOGEMENTS 4 1/2
 - 428 LOGEMENTS 5 ET PLUS
 - 430 PROPRIÉTÉS
 - 440 MAISONS DE CAMPAGNE
 - 450 BUREAUX-LOCAUX-COMMERCE
 - 460 CHALETS
 - 470 MAISONS MOBILES - ROULOTTES
 - 475 GARAGES ET ENTREPÔTS
 - 480 CONDOMINIUMS
 - 485 LOFTS

- SERVICES**
- 500 OFFRES D'EMPLOIS
 - 510 ASTROLOGIE
 - 520 COURS
 - 530 ENTRETIEN MÉNAGER
 - 535 SANTÉ
 - 540 GARDERIE
 - 550 PERDU-TRUVÉ
 - 560 OCCASIONS D'AFFAIRES
 - 570 RECHERCHE DIVERS
 - 575 SERVICES COMPTABLES/IMPÔTS
 - 580 SERVICES DIVERS
 - 585 VOYAGES / ÉVÉNEMENTS
 - 590 AMITIÉ - RENCONTRES
 - 595 SERVICES PERSONNELS

- REMERCIEMENTS**
- 650 REMERCIEMENTS
- AVIS PUBLICS**
- 700 AVIS LÉGAUX
 - 720 ENCANS

- AVIS AUX ANNONCEURS**
- Le Clairon Régional ne se tient pas financièrement responsable des erreurs typographiques pouvant survenir dans les textes publicitaires, mais il s'engage à reproduire la partie du texte où se trouve l'erreur. Le journal se réserve le droit de réduire toute publicité ne convenant pas à sa politique. Nos annonceurs sont priés de prendre note que toutes les annonces doivent être publiées en conformité avec la Loi sur la protection du consommateur, article 242, qui stipule: "Aucun commerçant ne peut, dans un message publicitaire, omettre son identité et sa qualité de commerçant." Les annonceurs sont priés de vérifier la première parution de leurs annonces. Notre journal se rend responsable d'une seule insertion erronée. Toute correction à apporter ou tout retrait d'une petite annonce doit parvenir au bureau du journal avant 13 h, le lundi. Après ce moment, l'annonce sera facturée comme entendue.

100 AMEUBLEMENT

ACHAT antiquités et meubles usagés. Attention nouveau #tel.: 450-768-7100, cell.:450-261-6803. Raymond Beaupré est toujours disponible à votre service.

AUBAINE matelas! Vente de matelas "démon" et "fin de ligne"; matelas neufs à prix d'entrepôt; 450-795-1123.

105 ANTIQUITÉS

ACHAT d'antiquités, succession complète. Maurice Rainville: 450-771-2288, cell.:450-771-8393.

ACHÈTE antiquités (1930 et moins), tableaux de peintres reconnu(e)s et or. Ameublements, montres (Rolex, Omega, Longines); monnaie. François: 514-891-0699, www.lesantique.com

110 ÉLECTROMÉNAGERS

ACHAT, vente et réparation. Jimmy Lachance Service: 16440, avenue St-Louis: 450-252-9876. Garantie 1 an sur électroménagers en magasin. Meilleur rapport qualité/prix. Venez nous voir!

ENSEMBLE lav./séch. blanches: 249,95\$. Cuisinière/réfrigérateur blancs: 499,95\$. Le tout négociable et en parfaite condition. 450-209-1551.

LES Électros Sylvain Inc. Ouvert les lundis, mercredis et vendredis: 9h à 12h30 et 13h30 à 17h30; les mardis et jeudis: 10h à 12h30 et 13h30 à 17h30. Samedis/dimanches: fermés. Réfrigérateurs à partir de 199\$, cuisinières et sècheuses à partir de 97\$, laveuses à partir de 165\$; ens. lav./séch. à partir de 299\$. Tous nos appareils sont garantis. Service à domicile. 450-774-1826, 450-795-3299.

ORDINATEUR Dell, Pentium 4, 3,2Ghz, mémoire 1Gig, disque dur 80Gig, graveur combo, Windows 7 (avec licence), antivirus et tous les programmes; prêt pour Internet; garantie 1 an (pièces et main-d'œuvre), comprend écran, clavier et souris: 280\$. Et autres ordinateurs... 450-223-0905.

ORDINATEURS usagés à partir de 159,99\$. Écrans neufs LED à partir de 129,99\$. Réinstallation Windows: 40\$. Service à domicile, réparation, recyclage. Passez en magasin: 7635, boul. Laframboise, St-Hyacinthe (St-Thomas-d'Aquin); 450-253-8324. www.nslone.com

SOUFFLEUSE Lawn-Boy (Toro), 8forces, 24", phara, démarreur électrique, seulement 4réservoirs d'utilisation, incluant cabine haut de gamme, 575\$, 499,41vente/décès: 450-799-4167; 450-250-5873.

BOIS Francis Bomarc. Manufacturier planchers bois franc prévernés très grande qualité. Au 53, Gallineau, Granby. 450-378-9883/1-877-378-9883. Ouvert lundi au samedi.

ÉCOLAIT LTÉE
CHAUFFEUR(EUSE) DEMANDÉ(E)

Transport d'animaux vivants
Temps plein • Poste permanent
Québec - St-Albans (Vermont)
- Utica (New York)
Camion attitré

- Exigences :
- Classe 1
 - Doit avoir 25 ans et plus
 - Doit avoir 3 ans d'expérience minimum
 - Doit avoir bon dossier de conduite
 - Doit avoir dossier criminel vierge
 - Expérience avec les animaux sera un atout

Envoyez votre C.V. à : 7400, rue Duplessis
Saint-Hyacinthe, Qc J2R 1S6
Télécopieur : 450 796-4178
Courriel : jhibeaull@ecolait.com

140 ANIMAUX

AUBERGENOIS CANINE STAIME Garderie canine (courtes et longues durées). Élevage Bouvier Bernois, lignée de champions du monde. St-Aimé: 450-788-DOGS. www.aubergenois.com

CHIOTS Montagne des Pyrénées: 3 mâles et 1 femelle, nés le 20 octobre 2010; 300\$/chacun; parents sur place. 819-858-2805, 819-314-7026.

145 OUTILLAGE

NOUVELLE scierie Norwood, LumberMate-Pro: accepte billes 34" diam., scie planches 28" larg., cycle rapide et efficace! 1-800-408-9995 poste: 400-QN. www.NorwoodSawmills.com/400QN

150 DIVERS

CABANONS (remises à jardin). 10'x12': 1,699\$; 10'x16': 1,949\$; 12'x16': 2,199\$; 15'x20': 3,099\$; 15'x30': 4,599\$; 20'x30': 5,899\$. Autres grandeurs disponibles, livraison et installation gratuites. #RBQ:8213-9338-04; 450-632-0007.

COUVERTURES pour spa. Prix et qualité imbattables; disponibles dans toutes les formes et couleurs. 1-866-565-5252; www.thecoverguy.com/francais.php

IDÉES-CADEAUX à partir de 4,95\$. La boutique Sexatout. Jouets, jeux pour couple et DVD Livraison rapide/directel www.sexatout.com Tél.:514-765-9076, 1-800-798-9902.

JEEP Cherokee Laredo, 1990, 113,000km, automatique, moteur 4litres, 4x4, très propre, mécanique A1, 8 pneus sur roue, a/c, attache-remorque, beaucoup pièces changées, 3,750\$(négociable). Daniel: 450-502-0450

PONTIAC Wave 2005, transmission et pédale d'embrayage neuves, en parfait état, cell.: 450-518-0566.

320 VÉHICULES GARAGES

À VOIR: autos, camions, 4x4 (années 2004 à 2010); financement maison, aucun cas refusé/aucun endosseur (léger dépôt); 1-866-566-7081; www.automobilesbrisson.com

ATTENTION! Besoin d'un véhicule? Aucun cas refusé. Recherche tous genres de véhicules (même importations). Transco 2000 ltée: 450-446-2800.

ATTENTION! Besoin d'une auto. Problème crédit? Aucun cas refusé. Financement sur place. Voitures, camions/fourgonnettes, 2000-2008. Robert Cloutier Autos: 450-446-5250/514-830-0098, 1-888-446-5250, www.robertcloutierautos.com

AUTO BAS PRIX PROBLÈME DE CRÉDIT, BESOIN D'UNE AUTO OU D'UN CAMION? FINANCEMENT PRIVÉ. AUCUN CAS REFUSÉ. RÉPONSE EN 2 HEURES: 450-252-7373, 450-779-0716. www.autobasprist-hyacinthe.com

180 BOIS DE CHAUFFAGE

BOIS chauffage, 16", tremble: 60\$/corde, 8": 250\$/corde. Possibilité livraison par van: 450-799-5283, cell.:450-278-2702. Laissez votre message.

BOIS de chauffage, érable sec, 16", catégorie A-1, fendu, 90\$/corde (8 cordes minimum); livraison incluse. Roger: 450-568-2173 (laissez message).

320 VÉHICULES GARAGES

C.A.D. Autos, au 23, Principale, St-Damase; 450-230-1834. 1999, Toyota Tercel, 4portes, automatique, 1.5L, 110,680km, 2,795\$; 2002, GMC Sonoma SL, cabine allongée, 4x4, 5vit., a/c, tout équipée, 6,095\$; 2004, Hyundai Accent GL, 4 portes, automatique, 1.6L, 106,000km, 4,595\$; 2004, Honda Civic SE, 4 portes, bleue, a/c, 122,282km, manuel-5vit., 6,495\$; 2003, Saturn Ion, 4 portes, grise, automatique, tout équipée, 83,005km, 4,595\$; 2003, Ford Focus, 4 portes, 109,977km, a/c, 5vit., 3,995\$; 2002, Kia Sedona EX, fourgonnette, blanche, V6, automatique, 143,491km, 3,995\$. 1999, Chevrolet Cavalier, manuelle, 4portes, 156,000km, 1,295\$ et 1993, Saturn, manuelle, 4portes, 900\$.

410 CHAMBRES/CHAMBRES ET PENSION

RÉSIDENCE BAMBOCHER Pour personnes 3^e âge; à St-Hyacinthe (coin Bernard et Frégeau). Une(1) chambre simple (possibilité double), avec toilette privée, libre immédiatement; ambiance familiale; 450-799-3252.

422 LOGEMENTS 1 1/2 ET 2 1/2

2-1/2 semi-meublé; avenue Hôtel-Dieu (Centre-Ville St-Hyacinthe); a/c, cuisinière, réfrigérateur, buanderie sur place. Contactez Jacques: 450-774-7131.

1-1/2: 325\$/mois et 2-1/2: 375\$/mois; Girouard O. (près hôtel de ville), meublé/chauffé/éclairé; livres; 450-771-4252, 450-278-8600.

1-1/2 au 1200, rue Boullé (près Cégep St-Hyacinthe); 3^e étage, aucun tapis, frais peint, meublé, chauffe/éclairé; libre, références: 819-858-2733, 819-469-3546.

1-1/2 au 2290, avenue Sainte-Anne; semi-meublé, chauffe/éclairé; libre immédiatement; 380\$/mois; chien interdit; 450-773-8807.

1-1/2 au centre-ville St-Hyacinthe, avenue Hôtel-Dieu; semi-meublé/chauffé/éclairé, 300\$/mois, libre, références demandées; 450-774-5519.

1-1/2 au Grand Château: 1395, Girouard O., St-Hyacinthe (près de tous les services); sécuritaire, meublé, service de conciergerie, ascenseur, lavoir; libre immédiatement; 450-773-5766; www.grandchateau.ca

1-1/2, campus étudiant, près Cégep. Meublé/chauffé/éclairé; salle de bain privée buanderie, salle d'étude, et concierge sur place. www.GROUPEPEROBIN.COM 450-250-2222.

1-1/2 meublé/chauffé/éclairé; salle de lavage sur place, endroit tranquille, câble inclus; au 1495, St-Antoine, St-Hyacinthe; à partir 325\$/mois; 450-771-1736, 450-771-7952.

1-1/2 semi-meublé, chauffe/éclairé; demi-sous-sol très ensoleillé; rue Gauthier; plancher flottant, libre immédiatement, 385\$/mois. Caroline: 450-278-0377.

1x2-1/2 libre; eau chaude incluse, possibilité semi-meublé, buanderie sur place; centre-ville St-Hyacinthe, rue Cascades; références obligatoires, pas d'animaux; à partir 290\$/mois; 514-247-2794.

2-1/2 à St-Hyacinthe (La Providence); sous-sol bungalow meublé, chauffe/éclairé; 450\$/mois; 450-768-4244 (avant 14h ou laissez message).

2-1/2 au 400, Sainte-Marie, (coin Saint-Antoine); semi-meublé, stationnement, cabanon, 1^{er} étage; références exigées, pas d'animaux, électricité/locataire; 365\$/mois, libre décembre; 450-771-8962.

2-1/2 idéal personne seule, rénové, chauffe/éclairé, meublé/semi-meublé, service buanderie, 1 stationnement; 625, Victor-Cordeau, Saint-Hyacinthe; libre immédiatement, 425\$/mois (références); 450-768-6974.

2-1/2 libre immédiatement, chambre fermée, planchers bois, service de buanderie, semi-meublé (cuisinière/réfrigérateur), chauffe/éclairé, stationnement, 430\$/mois (références); 450-278-3554.

2-1/2 meublé/chauffé/éclairé, ensoleillé, balcon; rue Laframboise (près centre-ville Saint-Hyacinthe). Endroit tranquille, libres immédiatement, service buanderie; à partir 350\$/mois; 450-773-2468.

2-1/2 près hôpital Honoré-Mercier; 1085, Blanchet; meublé/chauffé/éclairé, buanderie, livres immédiatement; 375\$/mois, 395\$/mois et 425\$/mois; 450-771-4252, 450-278-8600.

2-1/2 au 1200, rue Boullé (près Cégep St-Hyacinthe); 3^e étage, aucun tapis, frais peint, meublé, chauffe/éclairé; libre, références: 819-858-2733, 819-469-3546.

1-1/2 au 2290, avenue Sainte-Anne; semi-meublé, chauffe/éclairé; libre immédiatement; 380\$/mois; chien interdit; 450-773-8807.

422 LOGEMENTS 1 1/2 ET 2 1/2

AU Centre-Ville St-Hyacinthe; 1-1/2 et 2-1/2 pour personnes tranquilles; chauffés/éclairés/semi-meublés, conciergerie sur place; prix raisonnables; Place Saint-Antoine: 450-774-1398.

DOUVILLE, grand 2-1/2 meublé, moderne, bien éclairé, tranquille, idéal personne mature et non-fumeur, stationnement, lav./séch., propriétaire occupant; libre; 450-774-2595, 450-261-6906.

GRAND 2-1/2 au 450, Hôtel-Dieu; semi-meublé, chauffe, éclairé; 410\$/mois, libre immédiatement, références demandées; 450-774-5519.

GRANDS lofts, centre-ville. Possibilité meubles/chauffés/éclairés. Ascenseur, rangement, lumineux et plafond haut, sécuritaire, près du marché-centre. Libre imm. www.GROUPEPEROBIN.COM 450-250-2222.

424 LOGEMENTS 3-3 1/2

1 MOIS gratuit! 445\$/mois; libre maintenant; des Gouverneurs, près Galeries St-Hyacinthe; endroit tranquille, très propre, semi-meublé ou meublé, porte-patio, cour fermée, corde/linge, serv. buanderie/conciergerie; 450-779-2690.

1x3-1/2; construction récente; Girouard O., St-Hyacinthe (près parc et rivière); endroit tranquille, très propre, inst. lav./séch., stationnement; libre immédiatement; 450-771-8801.

1x3-1/2 libre; eau chaude incluse, possibilité semi-meublé, buanderie sur place; centre-ville Saint-Hyacinthe, rue Cascades; références, pas d'animaux; à partir 320\$/mois; 514-247-2794.

1x3-1/2; rue Laval; semi-meublé ou meublé; rénové, frais peint, demi-sous-sol, porte-patio, planchers béton/flottant/céramique, intercom, buanderie, remises int./ext.; libre immédiatement; 450-771-6687.

2x3-1/2 au Grand Château: 1395, Girouard O., St-Hyacinthe (près de tous les services); sécuritaires, semi-meublé; service de conciergerie, ascenseur, lavoir; libres immédiatement; 450-773-5766. www.grandchateau.ca

2x3-1/2 chauffés/éclairés; St-Hyacinthe (secteur Bourg-Joli); 1^{er} et 2^e étage (cuisinière/réfrigérateur); planchers bois franc; libres 1^{er} janvier; 450-252-2851, cell.:450-518-2851.

3-1/2; 450, boul. Laurier, Ste-Madeleine; 2^e étage, aucun tapis, 2balcons, propre, espace rangement, grand stationnement; libre immédiatement; 514-726-3226, 514-808-4060.

3-1/2 à St-Hyacinthe; spacieux, très luxueux, meublé, porte-patio, terrasse, près de tous les services, endroit paisible, références demandées, 450-278-9996.

3-1/2 au 1080, Laframboise; chauffés/éclairés, possibilité meublé, rénovés; libres immédiatement. Et autres disponibles. À partir 445\$/mois. Chiens interdits; 450-773-8807.

3-1/2 Bois-Joli; grandes pièces, porte-patio, plancher flottant, foyer et buanderie sur place; propre et bien entretenu. Libre imm. www.GROUPEPEROBIN.COM 450-250-2222.

3-1/2 Carré Urbain. Spacieux/moderne/lumineux. Planchers flottants, immense porte-patio-grand balcon, inst. lav./séch.; près services; libre imm. Visite 7jours. www.GROUPEPEROBIN.COM 450-250-2222.

3-1/2 centre-ville; grand et très propre. Inst. lav./séch., nombreux services sur place. Possibilité meublé/chauffé/éclairé. Libre imm. Visite 7jours. www.GROUPEPEROBIN.COM 450-250-2222.

3-1/2 près Galeries St-Hyacinthe; chauffés/éclairés, cuisinière, réfrigérateur, buanderie; à partir de 440\$/mois; 450-771-4252, 450-278-8600, 450-768-3798.

424 LOGEMENTS 3-4 1/2

3-1/2 dans résidence privée; sous-sol bien éclairé, semi-meublé ou non, très propre, tous les services fournis, planchers céramique, non-fumeur, personne aimant la tranquillité, libre immédiatement; 2635, Turcot. 450-773-2428.

3-1/2 Drouin. Retraité ou semi-retraité; grand et spacieux, ascenseur, porte-patio, bain/douche séparés, flottants, câble, stationnement inclus, libre imm. **WWW.GROUPEOBI.COM** 450-250-2222.

3-1/2 L'Eau Vive (retraité ou semi-retraité). Grand et spacieux, avec ascenseur, porte-patio, plancher flottant, câble et stationnement inclus; **WWW.GROUPEOBI.COM** 450-250-2222.

3-1/2: rue Turcot (près hôpital St-Hyacinthe); semi-meublé, libre maintenant, 425\$/mois, références exigées, pas d'animaux, 450-252-5360.

3-1/2 Terr.Girouard. Rdc-secteur tranquille. Entrée privée, porte-patio, beaucoup de rangement; inst. lav./séch.; câble/Internet inclus. Libre imm. **WWW.GROUPEOBI.COM** 450-250-2222.

AVENUE Hôtel-Dieu, Saint-Hyacinthe, 3-1/2 complètement rénové, stationnement, libre immédiatement, 440\$/mois, pas de chien, 450-501-0444, 514-629-1147.

GRAND 3-1/2, Des Gouverneurs, près Galeries Saint-Hyacinthe, semi-meublé, céramique, O'Gee, buanderie, stationnement, libre immédiatement, 465\$/mois, 450-796-4038, 450-230-4038.

TRÈS grand 3-1/2 super éclairé; rue Des Cascades, centre-ville St-Hyacinthe; libre immédiatement; animaux interdits, 350\$/mois, références exigées; 450-501-0223.

426 LOGEMENTS 4-4 1/2

1 MOIS gratuit. Grand 4-1/2 à l'étage; au 1239, rue Principale, à Saint-Dominique; armoires mélamine, remise extérieure, 475\$/mois, libre immédiatement; références demandées; cell.:450-230-4614.

1^{er} FÉVRIER; 4-1/2 au 1230, Dessaulles; 2^e étage, terrasse privée, bois franc, stationnements, plafonds 10'; près terminus, dépanneur, épicerie; 465\$/mois; 450-771-8797; **www.immeubleqf.com**

4-1/2 au 2145, avenue Bernier, Saint-Hyacinthe; libre décembre, 415\$/mois; 450-521-5378.

426 LOGEMENTS 4-4 1/2

4-1/2; 2955, Pratte (près services, arrêt d'autobus), demi-sous-sol, bien éclairé, refait à neuf, remise, stationnement. Contactez Nancy après 18h: 450-798-2058.

4-1/2 à St-Hyacinthe; au 2805, Laval (près des services, Loblaw); foyer, bain/groir à remous, plancher flottant, grand balcon; libre 1^{er} janvier; cell.:450-779-2534.

4-1/2 au 2255, avenue Raymond, Saint-Hyacinthe; plancher bois franc, inst. lav./séch./lave-vaisselle, très propre, balcon, stationnement, pas d'animaux; 580\$/mois; 450-768-4202.

4-1/2 Bois-Joli. Situé près des services et des écoles. Inst. lav./séch., foyer, porte-patio, stationnement inclus; libre imm. **WWW.GROUPEOBI.COM** 450-250-2222.

4-1/2 Bourg-Joli (Viger); bois franc, stationnement déneigé, balcons avant/arrière, espace rangement sous-sol; références demandées, 600\$/mois; 450-779-8566.

4-1/2 Carré Urbain. Style condo avec grandes pièces éclairées, planchers flottants, immense porte-patio+grand balcon. Libre imm. Visite 7jours. **WWW.GROUPEOBI.COM** 450-250-2222.

4-1/2 centre-ville. Spacieux et sécuritaire avec ascenseur, inst. lav./séch., porte-patio; situé à proximité des services; libre imm. **WWW.GROUPEOBI.COM** 450-250-2222.

4-1/2; construction neuve; 221, boul. Daniel-Johnson, St-Pie; inst. pour lav./séch./lave-vaiss., entrée privée, 2 stationnements; 650\$/mois, libre 1^{er} février; aucun chien; 450-253-6860.

4-1/2 Douville-b. Beau, grand, propre; avec entrée privée, porte-patio, foyer, grand balcon, stationnement. Libre imm. Visite 7jours. **WWW.GROUPEOBI.COM** 450-250-2222.

4-1/2 Douville-c. Demi-sous-sol propre et rénové; avec plancher flottant, porte-patio; stationnement inclus. Libre imm. Visite 7jours. **WWW.GROUPEOBI.COM** 450-250-2222.

4-1/2 Drouin. Retraité ou semi-retraité; grand et spacieux; avec ascenseur, porte-patio, planchers flottants, câble inclus. Visite 7jours. **WWW.GROUPEOBI.COM** 450-250-2222.

426 LOGEMENTS 4-4 1/2

4-1/2 près Cégep St-Hyacinthe; inst. lav./séch., stationnement; libre 1^{er} janvier, 641\$/mois (janvier, février et mars: 531\$/mois); 450-501-4111.

4-1/2 près Galeries St-Hyacinthe; chauffés/éclairés, réfrigérateur/cuisinière, buanderie; à partir 600\$/mois; 450-771-4252, 450-768-3798.

4-1/2: St-Hyacinthe (Bourg-Joli); 2^e étage, planchers bois, ensoleillé, rangement intérieur, stationnement, pas d'animaux; enquête crédit/références demandées. S'adresser au 2700, Ste-Catherine #2, St-Hyacinthe ou téléphonez: 450-771-4619.

4-1/2: 2245, St-Paul, St-Hyacinthe; cachet particulier; semi-loft très ensoleillé, environ 1,000pi², planchers bois, idéal couple/personne seule, près services; références demandées, 670\$/mois, libre décembre. Voir photos: **www.lespac.com** #22616507, 450-774-0749.

4-1/2: 2245, St-Paul, St-Hyacinthe; cachet particulier; semi-loft très ensoleillé, environ 1,000pi², planchers bois, idéal couple/personne seule, près services; références demandées, 670\$/mois, libre décembre. Voir photos: **www.lespac.com** #22616507, 450-774-0749.

4-1/2: 2245, St-Paul, St-Hyacinthe; cachet particulier; semi-loft très ensoleillé, environ 1,000pi², planchers bois, idéal couple/personne seule, près services; références demandées, 670\$/mois, libre décembre. Voir photos: **www.lespac.com** #22616507, 450-774-0749.

4-1/2: 2245, St-Paul, St-Hyacinthe; cachet particulier; semi-loft très ensoleillé, environ 1,000pi², planchers bois, idéal couple/personne seule, près services; références demandées, 670\$/mois, libre décembre. Voir photos: **www.lespac.com** #22616507, 450-774-0749.

4-1/2: 2245, St-Paul, St-Hyacinthe; cachet particulier; semi-loft très ensoleillé, environ 1,000pi², planchers bois, idéal couple/personne seule, près services; références demandées, 670\$/mois, libre décembre. Voir photos: **www.lespac.com** #22616507, 450-774-0749.

4-1/2: 2245, St-Paul, St-Hyacinthe; cachet particulier; semi-loft très ensoleillé, environ 1,000pi², planchers bois, idéal couple/personne seule, près services; références demandées, 670\$/mois, libre décembre. Voir photos: **www.lespac.com** #22616507, 450-774-0749.

4-1/2: 2245, St-Paul, St-Hyacinthe; cachet particulier; semi-loft très ensoleillé, environ 1,000pi², planchers bois, idéal couple/personne seule, près services; références demandées, 670\$/mois, libre décembre. Voir photos: **www.lespac.com** #22616507, 450-774-0749.

4-1/2: 2245, St-Paul, St-Hyacinthe; cachet particulier; semi-loft très ensoleillé, environ 1,000pi², planchers bois, idéal couple/personne seule, près services; références demandées, 670\$/mois, libre décembre. Voir photos: **www.lespac.com** #22616507, 450-774-0749.

4-1/2: 2245, St-Paul, St-Hyacinthe; cachet particulier; semi-loft très ensoleillé, environ 1,000pi², planchers bois, idéal couple/personne seule, près services; références demandées, 670\$/mois, libre décembre. Voir photos: **www.lespac.com** #22616507, 450-774-0749.

4-1/2: 2245, St-Paul, St-Hyacinthe; cachet particulier; semi-loft très ensoleillé, environ 1,000pi², planchers bois, idéal couple/personne seule, près services; références demandées, 670\$/mois, libre décembre. Voir photos: **www.lespac.com** #22616507, 450-774-0749.

426 LOGEMENTS 4-4 1/2

GRAND 4-1/2, secteur Ste-Rosalie, libre immédiatement, 450-799-3859.

LUXUEUX grand 4-1/2, Sainte-Rosalie, près 116; 2^e étage, foyer, céramique, ensoleillé, remise, intercom, 2 stationnements; 620\$/mois, libre immédiatement; 450-796-4038, cell.:450-230-4038.

STE-CATHERINE; 3^e plancher, libre novembre; près Galeries St-Hyacinthe; plancher flottant, corde à linge, stationnement, inst. lav./séch., espace rangement, service conciergerie; références demandées. S'adresser au 2700, Ste-Catherine #2, St-Hyacinthe ou téléphonez: 450-771-4619.

4-1/2: 2245, St-Paul, St-Hyacinthe; cachet particulier; semi-loft très ensoleillé, environ 1,000pi², planchers bois, idéal couple/personne seule, près services; références demandées, 670\$/mois, libre décembre. Voir photos: **www.lespac.com** #22616507, 450-774-0749.

4-1/2: 2245, St-Paul, St-Hyacinthe; cachet particulier; semi-loft très ensoleillé, environ 1,000pi², planchers bois, idéal couple/personne seule, près services; références demandées, 670\$/mois, libre décembre. Voir photos: **www.lespac.com** #22616507, 450-774-0749.

4-1/2: 2245, St-Paul, St-Hyacinthe; cachet particulier; semi-loft très ensoleillé, environ 1,000pi², planchers bois, idéal couple/personne seule, près services; références demandées, 670\$/mois, libre décembre. Voir photos: **www.lespac.com** #22616507, 450-774-0749.

4-1/2: 2245, St-Paul, St-Hyacinthe; cachet particulier; semi-loft très ensoleillé, environ 1,000pi², planchers bois, idéal couple/personne seule, près services; références demandées, 670\$/mois, libre décembre. Voir photos: **www.lespac.com** #22616507, 450-774-0749.

4-1/2: 2245, St-Paul, St-Hyacinthe; cachet particulier; semi-loft très ensoleillé, environ 1,000pi², planchers bois, idéal couple/personne seule, près services; références demandées, 670\$/mois, libre décembre. Voir photos: **www.lespac.com** #22616507, 450-774-0749.

4-1/2: 2245, St-Paul, St-Hyacinthe; cachet particulier; semi-loft très ensoleillé, environ 1,000pi², planchers bois, idéal couple/personne seule, près services; références demandées, 670\$/mois, libre décembre. Voir photos: **www.lespac.com** #22616507, 450-774-0749.

4-1/2: 2245, St-Paul, St-Hyacinthe; cachet particulier; semi-loft très ensoleillé, environ 1,000pi², planchers bois, idéal couple/personne seule, près services; références demandées, 670\$/mois, libre décembre. Voir photos: **www.lespac.com** #22616507, 450-774-0749.

4-1/2: 2245, St-Paul, St-Hyacinthe; cachet particulier; semi-loft très ensoleillé, environ 1,000pi², planchers bois, idéal couple/personne seule, près services; références demandées, 670\$/mois, libre décembre. Voir photos: **www.lespac.com** #22616507, 450-774-0749.

4-1/2: 2245, St-Paul, St-Hyacinthe; cachet particulier; semi-loft très ensoleillé, environ 1,000pi², planchers bois, idéal couple/personne seule, près services; références demandées, 670\$/mois, libre décembre. Voir photos: **www.lespac.com** #22616507, 450-774-0749.

4-1/2: 2245, St-Paul, St-Hyacinthe; cachet particulier; semi-loft très ensoleillé, environ 1,000pi², planchers bois, idéal couple/personne seule, près services; références demandées, 670\$/mois, libre décembre. Voir photos: **www.lespac.com** #22616507, 450-774-0749.

428 LOGEMENTS 5 ET PLUS

5-1/2 avec sous-sol, libre 1^{er} janvier, fraîchement rénové, près des services, aucun chien, références demandées; 2635, Sainte-Catherine; 665\$/mois; 438-886-8221, 514-831-8221.

5-1/2 Bois-Joli. Situé au rez-de-chaussée, avec foyer, plancher flottant et stationnement; près autoroute #20. Libre imm. Visite 7jours. **WWW.GROUPEOBI.COM** 450-250-2222.

5-1/2 Douville-b. Belles grandes pièces ensoleillées. Foyer, garage, balcon. Situé dans croissant de rue. Libre février. Visite 7jours. **WWW.GROUPEOBI.COM** 450-250-2222.

5-1/2 idéal pour étudiant(e); au 3500, boulevard Laurier Ouest; complètement rénové, semi-meublé/chauffé/éclairé, libre 1^{er} janvier, 750\$/mois; 450-773-8807.

5-1/2 neufs; garage chauffé, insonorisation maximum, planchers béton, aspirateur central, grand stationnement; occupations variées; à partir 800\$/mois; 450-501-5010.

5-1/2: rue Laval, St-Hyacinthe (près des services); grand balcon; 610\$/mois, libre décembre; 450-779-2534.

DOUVILLE; grand 6-1/2; 5015, boul. Laurier Ouest, Saint-Hyacinthe (près services, 1km Cégep); planchers bois franc, rangement, stationnement, pas d'animaux, personne tranquille, références demandées, libre immédiatement, 640\$/mois; 450-773-5695.

SAINTE-CHRISTINE, grand 5-1/2, chauffé/éclairé, 2 stationnements, références demandées. 819-858-1189.

STE-HELENE; 5-1/2 luxueux (construction neuve); bois franc, aspirateur central, climatisé, 720\$/mois, occupation à discuter; 450-771-7432, 450-501-0148.

ST-HYACINTHE (Papineau/Girouard); planchers bois (certains fraîchement vernis, frais peints); chauffage peu coûteux. Autre St-Pie. 625\$/mois; références, aucun chien; 450-799-3900, cell.:450-771-8964.

5-1/2, 1^{er} plancher, sur 2 étages, libre immédiatement, pas d'animaux; 450-771-7412.

5-1/2; 2câcs fermées, haut duplex, grande remise, grande cour, meublé ou non; 525\$/mois (non chauffé/non éclairé); cell.:450-701-4141.

430 PROPRIÉTÉS À LOUER

MAISON, secteur Bourg-Joli, 4câcs, sous-sol fini, près hôpital, grand terrain, avec garage; 1,280\$/mois; 450-773-4040.

450 BUREAUX-LOCAUX -COMMERCES À LOUER

AU 2780, avenue Raymond, St-Hyacinthe; 500pi² à 3,000pi²; chauffé/éclairé, climatisé; disponible immédiatement. Contactez André Godin sans frais: 1-877-767-4456.

1230, DESSAULLES (coin Sainte-Marie), St-Hyacinthe; 1,700pi², +rangement sous-sol, stationnements privés (10places), grandes vitrines, libre 1^{er} mai 2011, 1,200\$/mois. Actuellement salon de coiffure, 450-771-8797. **www.immeubleqf.com**

LOCAL-ALTELIER; 15813, St-Louis, St-Hyacinthe (St-Joseph); voisin Centre Liquidation Germain Larivière; 900pi², grand stationnement façade; 420\$/mois; 450-771-8797. **www.immeubleqf.com**

475 GARAGES ET ENTREPÔTS À LOUER

GARAGE 1600pi², 90\$/mois; au 3285, boul. Laurier Est, St-Hyacinthe (secteur Ste-Rosalie); 450-773-2122.

500 OFFRES D'EMPLOIS

INFIRMIER(ÈRE)S AUXILIAIRES
Présentez votre CV: La Maison Marie-Luce Labossière située au 16650, Bourdages Sud, St-Hyacinthe QC, J2T 4P7 ou télécopiez-le: 450-778-3465.

AIDE-FAMILIAL À SAINT-HYACINTHE. TEMPS PARTIEL (3 JOURS/SEM. POSSIBILITÉ 4). TÂCHES: ENTRETIEN MENAGER, COURSES, PRÉPARATION REPAS, SUPERVISION 3 ENFANTS (8 ANS À 12 ANS); VOITURE/RÉFÉRENCES EXIGÉES. FAITES PARVENIR CANDIDATURE COMME SUIT: #RÉFÉRENCE: 115240, CASIER POSTAL 340, ST-HYACINTHE QC, J2S 7B6.

ACADÉMIE GSI Sécurité Investigation. Devenez agent(e) sécurité. Formation à nos succursales: Montréal, St-Hyacinthe => 1-877-470-0445; Laval, Québec => 514-596-2687, 1-877-596-2687; **www.academiegsci.co.cc**

430 PROPRIÉTÉS À LOUER

GRANDE maison, grand sous-sol, grand garage, grand terrain, 6-1/2; personne propre/respectueuse, non-fumeur; libre immédiatement; sans animaux; références obligatoires, 1,375\$/mois; 450-768-5042.

500 OFFRES D'EMPLOIS

RECHERCHE 1 éducateur(trice) ou 1 aide en garderie (milieu familial), non-fumeur(euse); poste disponible maintenant, du lundi au vendredi (entre 25h/sem. et 30h/sem.); doit être en bonne santé; adorer les enfants et les animaux; avoir bonnes références. Contactez Nathalie:450-799-3944.

510 ASTROLOGIE

12 MINUTES gratuites!!!! Clairvoyantes expérimentées: 1-900-451-6675, 3,79\$/min., par cell.: #REVE(#7383), 2,99\$/min. Facilités paiement: 514-768-2000. **www.voyancequebec.com** Aussi, Astro-Club:1-900-830-6767, 2,85\$/min. (18 ans+).

15 MINUTES gratuites! 1-866-9MEDIUM. Connexion Medium: la référence en voyance, 2,59\$/min., 1-900-788-3486, Fido/Rogers/Bell: #83486; 24h/24h, 7/7 **www.ConnexionMedium.ca** Nous engageons: emploi@connexionmedium.ca

ABBY, médium de naissance, voyance pure, flash précis et dates; 1-900-524-4567 (2,90\$/min.); depuis un cellulaire: #5566.

ALISSA, voyance naturelle, prédictions claires et explicites, 20 ans d'expérience. 1-900-789-1011, (2,90\$/min.); depuis cellulaire: #5566.

AMOUR, argent, vie. True Psychics: 3,19\$/min.; 18ans+; 24h/24h, 7jrs/7jrs; 1-900-548-6161.

ASTROLOGIE, voyance, tarot, don naturel, jusqu'à 95% de réussite garantie. 1-900-788-2222 (2,90\$/min.); depuis cellulaire: #5566.

AVEC Médium Québec. Les meilleures voyantes du Québec! Ecoutez-les: 1-866-503-0838; usagers Bell Mobilité, Fido, Rogers: #4676; consultez leurs profils; **www.MediumQuebec.com**

AVEC Mes Médiums, vous saurez tout! 1-866-566-8559. Seulement 2,59\$/min., 1-900-788-8181 dièse (#8181); depuis cellulaire: 3,49\$/min., 24h/24, 7j/7.

JADE, médium de naissance, voyance pure, flash précis et dates; 1-900-788-2778 (2,90\$/min.); depuis un cellulaire: #5566.

SYLVIE Tremblay, Cartomancienne, 25 ans d'expérience. Cartes, tarot, gypsies, numérologie. "Cours de chakra". Infos et rendez-vous: 450-799-3881.

520 COURS

COURS de guitare. Méthode d'accompagnement à l'oreille, facile et rapide, accessible à tous âges, possibilité de location de guitare. Disponible jour et soir. Clermont Gilbert: 450-771-9008.

COURS de guitare, privé; Loisirs Douville. Enfant (6ans+), ados et adultes de tous âges. Inscription 12 mois par année: 450-772-2936.

535 SANTÉ

MASSAGE à l'huile chaude, pour elle et lui, 7/7, 9h-22h. (1h=30\$, 1h30=45\$). Aucun érotisme. Ouvert durant les Fêtes. 1h de pré-avis:450-888-3479.

MASSOTHÉRAPIE détente, 1h: 30\$, sans érotisme; reçu, membre AMQ. Contactez Diane, cell.:450-223-0748 (centre-ville St-Hyacinthe).

540 GARDERIE

MILIEU familial; St-Hyacinthe (St-Sacrement); 2places disponibles maintenant; avec reçu; 1 dîner/2collations équilibrés; module/jeux extérieurs, bricolage et activités favorisant le développement. Réservez votre place dès maintenant; 450-518-1990.

580 SERVICES DIVERS

À bout de souffle financièrement? 1 versement par mois. 0% d'intérêt. 24 centres. Appel et Cie Syndic de Faillite: 514-839-8004.

ABATTU par vos dettes. Menacé par vos créanciers. Nous sommes là pour vous aider. Services gratuits. Info-détails: 1-866-963-AIDE(2433).

AGISSEZ! Paiements en retard, harcèlement, saisies, impôt, cartes crédit. Consolidez 1 paiement mensuel. Réduisez jusqu'à 50% sans intérêt. Gestion Mega:514-282-6556.

ATTENTION consolidation dettes: 1 paiement par mois. Cartes crédit, impôt, saisies, Hydro, etc... 77jours, 8h à 19h. Groupe GCP: 1-877-441-2330.

BESOIN d'argent? Si vous possédez: REER, CRI, Fonds de pension employeur(s), nous pouvons vous aider; 514-400-9203, 514-400-8121.

HABITATION 50 ANS ET PLUS
Grand logement 4 1/2
ainsi que 3 1/2

ascenseur, surveillance par caméra, salle communautaire, salle d'exercices, salle de billard, jeux extérieurs, près des services, activité loisir

TÉLÉPHONE : 450 774-4923
SOIR ET FIN DE SEMAINE : 450 252-0565

Rochefort Transport
TRANSPORT GÉNÉRAL • ENTREPOSAGE

Chauffeur-Livreur Classe 1

- Excellente forme physique
- Expérience de livraison à Montréal
- Travail partagé entre camion 26' avec manutention et semi-remorque
- Transport local Montréal-Québec même jour
- Temps plein
- Salaire à discuter

Téléphonez au
450 253-2610

Expo de Saint-Hyacinthe expo

L'EXPOSITION AGRICOLE ET ALIMENTAIRE DE SAINT-HYACINTHE RECHERCHE UN(E) RESPONSABLE DU SECTEUR AGRICOLE

Sommaire du poste :

- * Assume le secrétariat des activités agricoles de l'Exposition
- * Préparation des règlements des différents concours de l'Expo
- * Engage les juges des concours après consultation des associations concernées
- * Engage les secrétaires de juges
- * Vérifie les cahiers de jugements
- * Prépare les chèques attribués aux participants des concours
- * Rédige les rapports du secteur agricole à la fin de l'Expo
- * Procède à la vente de billets de spectacles (Ex : Tires de tracteur)
- * Effectue toutes autres tâches connexes au secteur agricole

Formation et exigence :

- * Maîtrise de la langue française
- * Connaissance fonctionnelle de la langue anglaise serait un atout
- * Expérience de secrétariat
- * Connaissance en informatique
- * Facilité de travailler en équipe

Conditions salariales :

- * À discuter

Début :

- * Aussitôt que possible

Période :

- * Temps complet ou temps partiel (à discuter)

Veillez soumettre votre C.V. avant le vendredi 7 janvier 2011

Par la poste à : Exposition agricole et alimentaire de Saint-Hyacinthe, Service du personnel, 2670, avenue Beauparlant, Saint-Hyacinthe QC J2S 4M8
Par courriel à : info@expo-agricole.com

GROUPE LACASSE

Le Groupe Lacasse, situé à St-Pie. Au sud de St-Hyacinthe, est le plus Important fabricant de mobilier de bureau en panneaux stratifiés au Canada. Nous sommes à la recherche d'une personne pour combler le poste suivant :

AGENT SERVICE À LA

580 SERVICES DIVERS

CONSEILLER Gestion de Dettes S.L. Problèmes financiers? Carte/marge crédit, Hydro, TPS-TVQ, etc... Refaites votre crédit. 7/7jours, 8h à 20h: 1-877-797-8046.

CONSOLIDATION dettes. 1 paiement/mois. 0% intérêt, aucun dépôt d'ouverture dossier; 7jours sur 7; 8h à 20h. Comptabilité Jacques: 1-877-744-4455.

CONSTRUCTION B.L. enr., entrepreneur général, #RBQ: 8282-1422-09. Projets de rénovations et constructions de tous genres. Contactez Benoit: 450-549-2777, cell.: 450-770-1180.

ORDI-MOI-DON-CA Service à domicile 24/24heures, 7/7jours. Formatage; installation Windows, Office et antivirus. Vente d'ordinateurs de bureau, portatifs et écrans plats; neufs et usagés; 450-223-0905.

PRÊT 500\$ rapide; par téléphone/dépôt direct; réponse 1 heure; conditions: emploi stable (4mois) et paie par dépôt direct. Crédit Yamaska: 1-877-534-1999.

PRÊT argent: 300\$ à 1.000\$. Réponse 1 heure. Crédit Excellence ATG: 450-471-8889 ou 1-877-623-2223.

RÉNOVATIONS Benoit Leblanc. Pour vos petits travaux ou grands projets, à l'intérieur comme à l'extérieur. Satisfaction garantie. 450-501-4043. #RBQ: 5616-5707-01.

SAAQ. Vous êtes invalide? Victime d'accident automobile dans les années '80-'90? Contactez-nous, consultation gratuite! Dion Avocats: www.avocatsaaq.com 514-282-2022.

SOUDURE EXPRESS ENR. Unité mobile, service de réparation, fabrication et modification de tous genres. Taux variables, estimation gratuite. Alain Desgranges: 450-278-3197.

580 SERVICES DIVERS

TATOUAGE et maquillage permanent à St-Valérien-de-Milton, sur rendez-vous. Prix très compétitifs. Osez vous offrir la beauté permanente! 450-230-4784.

590 AMITIÉ RENCONTRES

CHAT en direct. Célibataires pour relation sérieuse, une aventure ou une discussion mémorable: Chat en direct: 1-877-489-0870, depuis cell.: #2580.

EXCLUSIF: Réseau dialogue/rencontre au Québec! Avec les plus jolies filles... 1-866-552-8505; usagers Bell Mobilité, Fido, Rogers: #6969 ou entendez-les: #3333.

RÉSEAU Rencontre: 514-768-3999; Direct: 1-800-830-9900, 2,45\$/min./10min.; Rencontre instantanée: cellulaire: #7393, 2,29\$/min. Achat carte crédit: 1-800-571-3999; facilités de paiement: 1-900-643-7700; clavardage/webcam: www.lereseauencore.com

SERVICE rencontre. Relations long terme/court terme, appel gratuit: 1-888-451-7661. Echange messages vocaux: 1-866-634-8995. Conversations directes (1 à 1): 1-877-347-9242. Filles locales célibataires: 1-888-571-5763 (18+).

595 SERVICES PERSONNELS

100% #1 SALON DE MASSAGE CÔTE D'AZUR

La nouvelle référence en matière de massage à St-Hyacinthe. 600, de la Concorde Nord, local #4. Nous vous recevons avec ou sans rendez-vous et pouvons nous déplacer. Coupe de cheveux au clipper*, 7\$. Nous engageons! Très bonnes conditions de travail. 450-768-4842, 450-847-4033.

CALL-GIRL 7/7jours, 24h/24h; St-Hyacinthe et les environs; 450-888-3174. Engageons, hébergement gratuit.

595 SERVICES PERSONNELS

100% belles et jolies. Pamela te comblera, blonde, services de qualité, privé, Golden, domination: 450-678-2552. Jenny, visage sublime/corps sensuel, naturel: 450-678-8393.

ATTENTION! Eva, 19ans, 5'2", superbe petite blonde; Gina, 35ans, l'irrésistible, 5'5"; Mira, jolie perle noire, 25ans, 5'6", très athlétique; Priscilla, 5'2", jolie petite princesse, 24ans. Tea, 35ans, 5'3"/110lbs, petite femme, sans tabous. Sandra, 35ans, 5'2"/110lbs, brunette sans limites. 7/7, 24/24. Paiement par carte. **ENGAGEONS, TRÈS BONNES CONDITIONS;** 450-775-5150.

MEDUSAMASSAGE.COM LA RÉFÉRENCE EN MASSAGE! **NOUVEAU! SPÉCIAL LÈVE-TÔT DE 8H À 10H** LE SEUL AVEC UN CHOIX DE +50 FILLES +15 NATIONALITÉS +4 SALONS MEDUSA DIFFÉRENTS 6 FILLES DIFFÉRENTES PAR JOUR **SAINT-BASILE-LE-GRAND 153, BOUL. SIR WILFRID-LAURIER 450-653-1110** RUE BELANGER: 514-656-7800 RUE BEAUBIEN: 514-509-7229 RUE SAUVÉ: 514-382-1117 **NOUS ENGAGEONS**

Émission de la carte « Accès-Loisirs » pendant les Fêtes

Comme le secrétariat de la Corporation aquatique maskoutaine est fermé jusqu'au 4 janvier inclusivement, il est possible de faire émettre ou renouveler une carte aux deux succursales de la Médiathèque maskoutaine, selon l'horaire d'ouverture suivant.

- Bibliothèque T.-A.-St-Germain : 28, 29, 30 décembre, 3 au 6 janvier de midi à 21 h.

- Bibliothèque Sainte-Rosalie : 28, 30 décembre, 3 et 4 janvier de 13 h 30 à 20 h.

On prendra votre photo sur place, n'oubliez pas d'apporter vos deux preuves de résidence. La carte coûte 2 \$ par personne, maximum 8 \$ par famille pour les résidents de la MRC des Maskoutains.



DES PROFESSIONNELS

1049300

ANNUAIRE

LE GUIDE
SAINT-HYACINTHE.COM

ANNONCEZ DANS **LE SEUL ANNUAIRE RÉALISÉ PAR LES GENS D'ICI**

François Bureau publicitaire
Tél. : 450 773-6028
fbureau@dbccomm.qc.ca

0226074

EAU DE SOURCE

amaro

Jean Ménard Distributeur

Distribution Jean Ménard Inc.
2695, Dessaulles, Saint-Hyacinthe (Québec) J2S 2V4

Dépositaire: Produits d'entretien biodegradables

Service de livraison résidentiel et commercial
Vente, location, réparation de refroidisseurs
Aussi disponible, eau distillée moins que 2 PPM

Tél. : 450 773-6034 • Beloeil : 450 464-7979
Télex. : 450 773-2077 • www.amaro.ca

02881897

PUBLICITAIRE

Soyez lu 52 semaines à partir de **65\$** par semaine

Le Courrier
de Saint-Hyacinthe

Clairon

Luc Desrosiers publicitaire
Tél. : 450 773-6028
ldesrosiers@courrierclairon.qc.ca

0269677

AGENT IMMOBILIER

MOI J'VENDS! 2%
à partir de seulement

Serge Guertin
Agent immobilier affilié
450 888.2294

sergeguertin@ntic.qc.ca
www.proprindirect.com

Prix Distinction Lauréat 2007 | Prix Excellence Lauréat 2008 | Prix Excellence 2009

0217599

QUALINET

Qualinet.ca
Leader en nettoyage

NETTOYAGE DES CONDUITS DE VENTILATION

450 771-0911

02241005

SOIN DES PIEDS

Diminution de la douleur
Libération des toxines
Meilleure circulation
Équilibre du corps
Grande détente

2 pieds en santé

Martine Bergeron

www.2piedsensante.com martine@2piedsensante.com
450 796-5881
Réflexologie - Soins des pieds

0220197

BOUTIQUE ÉSOTÉRIQUE

Au Mille & un Cadeaux ENM

Livres, CD, pierres, cristal, encens, lampe de sel, sélénite, fontaine, etc...

Nouveau : Soins énergétiques sur rendez-vous

2490, rue Dessaulles, Saint-Hyacinthe
Tél. : 450 778-0025
Ext. : 1 800 522-6576

0224258

SANTÉ BEAUTÉ

CLINIQUE D'ENDERMOLOGIE
SANTÉ SILHOUETTE | Cartes-cadeaux disponibles

DIÈTE PROTÉINÉE
TRAITEMENTS CORPS ET VISAGE

- Endermologie
- Radiofréquence
- Lumière pulsée
- Soins esthétiques
- Développement musculaire
- Massothérapie

T 450 774-9971
490, av. de l'Hôtel-Dieu, Saint-Hyacinthe QC J2S 5J5

0227018

AUTOMOBILE

GÉRARD RACICOT
Vendeur Élite

Baril Ford
Lexus

6875, boul. Laurier Ouest, Saint-Hyacinthe, J2S 9A5
450 773-7070 Mtl. : 514 454-7070 Cell. : 450 771-9308

0214835

AGENTS IMMOBILIERS

VOS COMPLICES IMMOBILIERS

ROYAL LEPAGE
MULTI-SERVICES
AGENCE IMMOBILIÈRE

ISRAËL LUSSIER
COURTIER IMMOBILIER

MARTIN LUSSIER
COURTIER IMMOBILIER

450 230-4688 450 230-6667
WWW.MARTINLUSSIER.COM

0225342

DÉCAPAGE

450 513-1797
(St-Pie)

Entreprise **RG**

Décapage et finition
Armoires de cuisine sur place
Pianos, meubles, etc...
Faux fini

Robert Graveline, Propriétaire

0224120

Dr Patenaude a roulé contre le cancer

La générosité des donateurs a permis à l'Institut de recherche en immunologie et en cancérologie (IRIC) d'amasser 200 000 \$ dans le cadre du Défi Persévérance. Menée par le Dr Robert Patenaude, urgentologue à l'Hôpital Honoré-Mercier, une équipe de 60 cyclistes a traversé le Parc de la Mauricie, l'automne dernier, dans l'espoir de voir un jour un monde sans cancer.

L'ensemble de l'argent amassé par le Défi Persévérance, une collecte de fonds annuelle en l'honneur des chercheurs et des patients qui persévèrent dans la lutte contre le cancer, sera versée à la recherche.

« Contrairement aux années précédentes où je relevais le Défi Persévérance seul en mer sur mon voilier, cette année j'ai eu le privilège d'être entouré d'une soixantaine de cyclistes qui partagent autant ma passion du vélo que mon rêve de voir un

monde sans cancer. L'énergie dégagée par notre effort collectif était envoiement! Nous avons vécu de superbes moments et nous sommes impatients de répéter l'expérience en 2011 », explique le Dr Patenaude.

L'équipe de cyclistes du Défi Persévérance 2010 était composée de survivants du cancer, de gens d'affaires ainsi que de 25 chercheurs et étudiants de l'IRIC dont Simon Fortier, doctorant à l'unité de recherche en Génétique moléculaire des cellules souches. « C'était inspirant de rouler en compagnie du Dr Patenaude, raconte M. Fortier. C'est un homme exceptionnel, courageux et passionné qui poursuit tout ce qu'il entreprend avec brio. C'est un vrai bulldozer! Mais en plus, il me motive à poursuivre mes recherches. »

Depuis 2007, le Dr Patenaude organise le Défi Persévérance, une activité sportive qui permet de se surpasser.



Le Dr Robert Patenaude, urgentologue à l'Hôpital Honoré-Mercier, a mené l'équipe du Défi Persévérance 2010 sur les routes du Parc de la Mauricie.

CAMELOTS RECHERCHÉS POUR BANQUE DE NOMS

Vous aimez marcher
Vous cherchez un revenu d'appoint
Vous êtes disponibles le jeudi matin avant 7 h

Retraité(e)s
Semi-Retraité(e)s
Travailleurs autonomes
Étudiant(e)s

Communiquez avec Annie ou Lysa au 450 773-6028

Le Courrier de Saint-Hyacinthe

Pour répondre aux annonces

1-900-451-2026 • Choisissez l'option 4

Fido/Rogers/Bell mobilité #26387 • Entrez le numéro de l'annonce

COUP DE Foudre? COUP DE FILI

PLACEZ GRATUITEMENT VOTRE ANNONCE EN COMPOSANT LE (450)-768-3000.

ENREGISTREZ VOTRE MESSAGE DE PRÉSENTATION VOCALE DÉCOUVREZ VOTRE IDÉAL!

VOUS DÉSIREZ PLUS D'INFORMATIONS: Questions générales? Fonctionnement? Abonnement express? Conseils? Contactez-nous au 1-888-985-2233. Ouvert 7 jours sur 7 de 9 am à MINUIT.

FEMME CHERCHE HOMME

STÉPHANIE, JEUNE DEMOISELLE MATURE, St-Hyacinthe, 20 ans, de très belle app, souhaite rencontrer H, pour partager plaisir et soirées bien arrosées. **293417**

TAQUINER ET ÊTRE TAQUINÉE, ELLE ADORE! St-Hyacinthe, 57 ans, 5'5", châtain, aime bruns, app agréable, active, positive, sociable, aime rire, danser et quillies, aimerait connaître H 55 ans et plus, pour amitié. **1273564**

MAMAN À LA FORTE POITRINE NATURELLE, 5'2", 120 lb, chev courts, yx bleus, a fils (1 an), aime cuisiner, cherche H 28-35 ans, doux, patient, drôle, aimant gâter et cajoler, pour rencontres intimes occasionnelles. **286257**

ET SI NOUS FONDIONS UNE FAMILLE! 34 ans, a 3 enfants, cherche à rencontrer H, près de St-Hyacinthe et environs, 6', environ 180 lb, sérieux, spirituel, un peu érotique ou ayant ouverture sur sujet. **292287**

NANCY NE DIT PAS TOUT... 34 ans, ne consomme ni alcool ni drogues, aimerait H 40-50 ans, demeurant à St-Hyacinthe. **292730**

ÇA LUI FERA PLAISIR DE VOUS RENCONTRER! Jeune femme de St-Hyacinthe, 41 ans, a enfants (13-18 ans), aimerait rencontrer H, 5'5"-6", mince et de belle app. **291867**

CHARMANTE DEMOISELLE N'ATTENDANT QUE TOI... St-Hyacinthe, 25 ans, 5'11", brunette frisée, aime sortir, terrasses, désire bel H 36 ans et moins, de poids moyen et indépendant, pour relations intimes et plus. **285289**

SPORTIVE AIMANT RENCONTRER DES GENS NOUVEAUX, St-Hyacinthe, 28 ans, sans enfant, aime sortir, lire, danser, sports et ciné, aimerait rencontrer H, sérieux. **286936**

AVEC LOUISE, DES ACTIVITÉS EN TOUT AMITIÉ! 64 ans, 5'6", poids prop, souhaite ami, pour faire sorties au ciné, visites culturelles ou simplement aller marcher ensemble. **285375**

CHANEL S'Y CONNAÎT EN BEAUTÉ, St-Hyacinthe, jeune femme dynamique de 19 ans, étudiante en esthétique, aime la vie et faire diverses sorties, souhaite rencontrer H 20-25 ans, pour vivre relation sérieuse. **289164**

UNE FILLE DE PARTY! St-Hyacinthe, 23 ans, 6'1", bien en chair, chev foncés et yx brun-vert, aimerait connaître H, pour avoir compagnie masculine. **287705**

JOSÉE, CURIEUSE TENTANT SA CHANCE! St-Hyacinthe, 43 ans, 5'4", 155 lb, un peu grassette, chev noirs et yx verts, souhaite connaître H, intéressant, pour amitié d'abord et on verra ensuite. **289628**

MARIANNE A LE SENS DE L'HUMOUR! St-Hyacinthe, 52 ans, 5'8", 170 lb, chev et yx bruns, désire rencontrer H, sérieux, pour jaser et passer bons moments ensemble. **294125**

SIMONE, COQUETTE ET FÉMININE À L'ALLURE JEUNE, St-Hyacinthe, 60aine, 5', 120 lb, yx verts, aime vin, voyages, spectacles, danse, cherche bel H 59-70 ans, 5'7" et plus, autonome et fidèle, pour relation sérieuse. **290245**

CAROLINE, JEUNE MAMAN SACHANT CE QU'ELLE VEUT! St-Hyacinthe, 26 ans, 5'7", 120 lb, chev roux-brun-blond, yx bruns, a enfants (8 mois et 8 ans), aime nature, recherche H, aimant enfants et ayant emploi. **284646**

CHANGER D'ENDROIT, ÇA FAIT DU BIEN! Femme de St-Hyacinthe, 73 ans, a humour et beau sourire, aime natation, marche et balade en auto, souhaite rencontrer H du même âge, soigné et sincère. **293539**

SIMONE EST FÉMININE ET TRÈS COQUETTE, St-Hyacinthe, 60aine, 5', 120 lb, brune, yx verts, jolie, aime danse, camping, bons vins, désire bel H 59-70 ans, 5'7" et plus, fidèle et autonome, pour relation sérieuse. **284619**

JULIE VOUS ATTEND... Souhaite rencontrer H 28-45 ans, car elle désire de l'amour et de l'importance dans cette belle relation. **291029**

NICOLE, AMOUREUSE DES VOYAGES DANS LE SUD, 53 ans, 5'4", 127 lb, chev bruns aux épaules, yx bruns, autonome, aime marche, vélo et lecture, cherche à rencontrer bel H 50-55 ans, ayant affinités. **270795**

DAME DÉSIRANT QUELQU'UN DE SON ÂGE, St-Hyacinthe, 180 lb, aime balades en auto, voyages et ciné, cherche à découvrir H 72-73 ans, pour apprendre à se connaître. **293544**

SPORTIVE AIMANT LA VIE, St-Eustache, enseignante de 56 ans, a fille (16 ans), aime nature et enfants, aimerait rencontrer H, pour se connaître davantage. **286601**

LUCIE A ENVIE DE JASER, 40 ans, 4'9", 113 lb, chev châtain, étudiante, seule, aimerait H, 6', poids prop, de belle app, pour partager loisirs tels que marche et équitation. **288390**

MARYSE EST RICANEUSE ET TRÈS SOCIABLE, 45 ans, souriante, aime randonnées, resto, ciné, spectacles et soupers entre amis, recherche H 45-55 ans, simple, pour faire bon bout de chemin ensemble. **3967594**

STÉPHANIE A UN GRAND COEUR, St-Hyacinthe, 26 ans, 5'2", 100 lb, chev châtain courts, yx verts, débrouillard, a emploi, aime la vie, vélo, kayak, convoite H, pour développer relation stable et fonder famille. **288583**

CHARMANTE BRUNETTE, début 50aine, 5', grassette, yx bleus, belle app, calme, respectueuse, aime voyages, vélo, nature, aimerait rencontrer H 55 ans et plus, ayant affinités, pour relation amoureuse. **284002**

SYLVIE ADORE JARDINER, 71 ans, aime cuisiner et sports, souhaite rencontrer H 70 ans et plus, ayant affinités, pour vivre relation amoureuse. **285032**

LISE A DE L'HUMOUR ET UN BEAU SOURIRE! St-Hyacinthe, début 60aine en paraît 50aine, 5', 125 lb, sans auto, aime danse, musique rétro, recherche H 50 ans et plus, de Montérégie ou Rive-Sud, libre, pour activités. **290181**

SOUPEURS EN TÊTE-À-TÊTE AVEC SYLVIE, 58 ans, 5'6", 145 lb, souriante, calme, douce, cherche H, 5'9" et plus, aimant sorties, resto, ciné, vélo, pour relation amoureuse. **284491**

MATHIEU VEUT FAIRE DE NOUVELLES CONNAISSANCES, St-Hilaire, 31 ans, 5'10", environ 200 lb, chev et yx bruns, petite bedaine, se tient en forme, a emploi, maison et voiture, aime vélo, désire F 24-35 ans, de même région. **289127**

ALAIN, UN RICANEUX VOULANT S'INVESTIR! St-Hyacinthe, 40 ans, 6', 160 lb, yx noisette, n-fum, affectueux, attentionné, a humour, aime tout, convoite charmante F, intéressante, pour relation sérieuse si ça clique. **3980751**

MARIO SOUHAITE PRENDRE SOIN DE VOUS, St-Hyacinthe, 35 ans, 5'6", chev brun-châtain, yx bleus, simple, monoparental, aime nature, équitation, désire F, qui sera sa complice de vie, pour bâtir relation durable. **288986**

STÉPHANE, UN BEAU GARS SIMPLE! St-Hyacinthe, 30 ans, 5'7", 140 lb, châtain, yx bleus, séparé, a enfant (9 ans), souhaite F 30-40 ans, aimant nature, sorties, ciné et camping. **290543**

JEAN-PIERRE, UN ROMANTIQUE ROCKEUR, Mtl, 48 ans, 5'11", 195 lb, chev poivre et sel, yx marron-noir, sans barbe ni moustache, beau, désire jolies F, 5'2"-5'7", 100-130 lb, chev longs, affectueuse, pour long terme. **293435**

LUC VOUS ESPÈRE ÉVOLUÉE, St-Hyacinthe, 47 ans, 5'7", 130 lb, chev châtain, yx bruns, n-fum, sobre, porte lunettes, doux et affectueux, cherche F, vrai, authentique, indépendante et capable de l'accepter. **262107**

MICHEL, UN GARS SANS COMPLACTIONS! St-Hyacinthe, 59 ans, 5'9", 160 lb, beaux yx bleus, sobre, n-fum, belle app, en forme, retraité, convoite belle F, féminine et ayant bonnes valeurs, pour partager et amitié. **292513**

IL VOUS ATTEND, APPELEZ-LE! St-Hyacinthe, jeune 50aine, a forte libido, aimerait F, pour partager pulsions et cette dite libido. **293319**

AVEC ALAIN, L'AMOUR TANT RECHERCHÉ... St-Hyacinthe, 33 ans, 5'5", 130 lb, châtain, yx bleus, souriant, sincère, a 2 fils et terre à bois, aime pêche, recherche F, désire se sentir aimée, pour amitié et plus. **289331**

IL A LE BÉGUIN POUR LES NATIONALITÉS ÉTRANGÈRES, Montérégie, 60aine, 165 lb, à son compte, cherche jolies F, asiatiques ou sud-américaine, sensuelle, aimant la vie et ayant cœur jeune, pour amitié et plus. **291245**

MESDEMOISELLES, ANTHONY VOUS ATTEND! 27 ans, souhaite rencontrer F, aimant s'amuser, se divertir, rire et avoir beaucoup, beaucoup de plaisir. **291098**

STEVE ET LES BONS MOMENTS... Près de St-Hyacinthe, 32 ans, aimerait bien rencontrer Jolie F, pour s'amuser et passer du bon temps ensemble. **289820**

RESSEMBLEZ-VOUS À STÉPHANE? 38 ans, 5'8", 160 lb, brun, yx noisette, cherche F, aimant sortir, goûter aux petits plaisirs de la vie, voyages, activités de plein air et ayant humour. **290417**

GUILLAUME VOUS ATTEND! Mtl 20aine, aimerait rencontrer jeune F, pour sortir, s'amuser et faire différentes activités ensemble. **289834**

PATRICK EST NOUVEAU DANS LE COIN, Acton Vale, 6', chev bruns courts, yx verts, désire jolies F 40 ans et moins, honnête et ayant passé bien réglé, pour vivre relation stable. **290358**

TOMMY EST ASSEZ BEAU GARÇON, St-Hyacinthe, 19 ans, 5'7", 190 lb, très ouvert aux suggestions, désire rencontrer F, pour vivre aventure et réaliser plusieurs fantasmes. **292290**

PAT AIME FAIRE LE PARTY! 29 ans, 5'7", 165 lb, chev châtain, yx vert-pers, aime s'amuser, souhaite F, de St-Hyacinthe, de courts taille et ayant forte poitrine de préférence. **292216**

HOMME CHERCHE FEMME

PRÊT, PASSIF ET EN MANQUE D'AMOUR... Près de St-Hyacinthe, 1m73, 145 lb, poivre et sel, yx bleus, n-poilu, reçoit, convoite bel H 70 ans et moins, doux, affectueux, pouvant lui servir de professeur, pour être initié. **292852**

MASCULIN AIMANT SE FAIRE TAPER LES FESSES, Rive-Sud, début 60aine, 5'6", 160 lb, chev poivre et sel, yx pers, rasé, circoncis, discret, veut H 59-75 ans, 160-190 lb, fum, peu poilu, pour fellations et plus. **293926**

DEUX JEUNES GARS SYMPA CHERCHENT NOUVEAUX AMIS! L'un, 22 ans, 5'10", 120 lb, l'autre, 33 ans, 5'10", 150 lb, respectueux, veulent H ou couple 25 ans et moins, n-poilu, pour bon sexe, sur base régulière. **280420**

FEMME CHERCHE FEMME

LYNE VOUS OFFRE AMOUR ET TENDRESSE, St-Hyacinthe, 28 ans, 5'7", 135 lb, châtain, yx bruns, app jeune, féminine, simple, a appart, convoite F 24-35 ans, n-fum, sociable et aimant rire, pour relation sérieuse. **290648**

SOPHIE VEUT DISCUTER AVEC TOI! St-Hyacinthe, 47 ans, recherche professionnelle, de Montérégie, loyale, honnête, sincère, n-alcoolique et n-drogueuse, pour amour. **284468**

COUPLE

MÉLISSA A UNE FORTE LIBIDO, 33 ans, belle, à l'aise avec son corps, aime hommes et femmes, veut couple, pour beaux échanges. **290389**

L'AMITIÉ À TROIS! 45 ans, 5'8", 135 lb, chev bruns, yx pers, cherche à rencontrer Joli couple FF 55 ans et moins, gai ou bi, aimant la vie, campagne, tranquillité, marche, pour faire nouvelles connaissances et plus. **240915**

de bonheur & de prospérité pour
 qui, on vous le souhaite, apportera
 chaleur familiale & de la santé
 complices immobiliers

ROYAL LEPAGE
MULTI-SERVICES

1044808
 Agence immobilière

450 252-8888

st-hyacinthe@royallepage.ca
 www.royallepage.com

St-Hyacinthe, QC J2S 6E9

www.royallepage.ca



ST-THOMAS-D'AQUIN

SIA 8448055

MOINS CHER QU'UN LOYER, 119 900 \$, 2 CAC, SANS VOISIN ARRIÈRE

Inf. : Patricia Bolduc 450 779-0009 & Patrick Gosselin 450 278-2102



BUREAUX À LOUER

SIA 8260019

INSTALLEZ-VOUS AU CŒUR DES ACTIVITÉS DU CENTRE-VILLE À UN PRIX ABORDABLE !

Inf. : www.johannebrabant.com 450 252-8888



NOUVEAU !

SIA 8447508

SUPERBE BUNGALOW EN CONSTRUCTION, TOURELLE, B-F, ET PLUS ENCORE..!

Inf. : Laurent Blanchette 450 252-8888



SIA 8447595

IMMEUBLE À REVENU DANS UN QUARTIER RECHERCHÉ !

Inf. : www.manonrobert.net 450 278-3830



LA PROVIDENCE

SIA 8438772

COTTAGE BRIQUE TRÈS CHALEUREUX, 4 CAC, SORTIE EXT. POUR S-S. UNE VISITE S'IMPOSE !

Inf. : Gérald Guimond 450 779-1295



LA PRÉSENTATION

SIA 8224059

EN ZONE AGRICOLE, 54 000 P.I.C.A. DE TERRAIN, 2 GARAGES, POSS. DE CHEVAUX

Inf. : www.moniquetanguay.com 450 252-8888



ST-JUDE

SIA 8449100

119 900 \$ TERRAIN 21 000 P.I.C.A., GARAGE (GRANGE) 30X35, 3 CAC, PL. B/F & PIN

Inf. : Gérald Guimond 450 779-1295



ST-JOSEPH

SIA 8430803

BEAU BUNGALOW SITUÉ SUR COIN DE RUE, PLANCHERS B/F & CER, S-SOL AMÉNAGÉ

Inf. : www.ginetteflibotte.com 450 230-8300



139 900 \$ RÉNOVÉ GARAGE 20X25

SIA 8430405

ST-DOMINIQUE, 3 CAC, S/S FINI, TERRAIN 8600 P.I.C.A. AVEC GARAGE 20X25 ISOLÉ

Inf. : Alain Proulx 450 252-8888



DUPLEX

SIA 8445956

1740-1744 RUE BLANCHARD, ST-HYACINTHE. 289 900 \$

Inf. : www.martinlussier.com Martin et Israël Lussier 450 230-6667



ZONAGE MIXTE (TRÈS RARE)

SIA 8459604

SITE STRATÉGIQUE, B-JOLI, COMMERCIAL SANS RESTRICTION + RÉSIDENTIEL

Inf. : www.carmenperrault.com 450 252-8888



ST-HUGUES

SIA 8404341

MAISON CENTENAIRE QUI VOUS OFFRE LE CHARME D'ANTAN, AVEC GARAGE 24X31

Inf. : Gérald Guimond 450 779-1295



DOUVILLE

SIA 8407468

SECTEUR DE PRESTIGE, IMPECCABLE MAGNIFIQUE TERRAIN PAYSAGER

Inf. : www.francinest-germain.com 450 230-2930



CHAMBLY

SIA 8446876

PROPRIÉTÉ DE PRESTIGE, 4 CAC, PIÈCES À AIRE OUVERTES, DÉCORÉE AVEC GŒUT

Inf. : Patricia Bolduc 450 779-0009 & Patrick Gosselin 450 278-2102



NOUVEAU PRIX

SIA 8378430

BUNGALOW RÉNOVÉ AVEC BEAU TERRAIN INTIME. POUR OCCUPATION IMMÉDIATE !

Inf. : Yves Godbout 450 252-8888



SITE ENCHANTEUR, ST-PIE

SIA 8413242

BUNGALOW 3 CAC, 49 312 P.I.C.A., S-S FINI, PATIO & AUCUN VOISIN IMMÉDIAT

Inf. : Alain Proulx 450 252-8888



STYLE CONDO

SIA 8451612

SUPERBE 6 LOGIS DE QUALITÉ EXCEPTIONNELLE AVEC CABANON, FAUT VOIR !

Inf. : www.martindaigle.ca 450 230-1113



Cet espace est pour votre propriété



BOIS-JOLI

SIA 8387417

MAISON JUMELÉE, AIRE OUVERTE, EXCELLENT SECTEUR, VENDEUR MOTIVÉ, SEULEMENT 182 500 \$

Inf. : www.johannebrabant.com 450 252-8888



BUNGALOW RÉNOVÉ AVEC BEAU TERRAIN INTIME. POUR OCCUPATION IMMÉDIATE !

Inf. : Yves Godbout 450 252-8888



JOLI BUNGALOW

SIA 8451412

IDÉAL POUR COUPLE QUI DÉSIRE LA TRANQUILLITÉ & LES GRANDS ESPACES !

Inf. : www.manonrobert.net 450 278-3830



ST-HUGUES

SIA 8440503

BELLE PROPRIÉTÉ À AIRE OUVERTE, 5 CAC, ÉCLAIRAGE ABONDANT, 2 BÂTIMENTS

Inf. : Patricia Bolduc 450 779-0009 & Patrick Gosselin 450 278-2102



129 000 \$

SIA 8427099

TRÈS CHARMANTE PETITE MAISON AU BORD DE L'EAU, 15 MIN. DE ST-HYACINTHE.

Inf. : www.celinetanguay.com 450 252-8888



TOUT NEUF !

SIA 8401339

SUPERBE CONDO EN CONSTRUCTION, RDC + S-S ! 169 900 \$ TAXES INCLUSES !

Inf. : Laurent Blanchette 450 252-8888



MAGNIFIQUE PROPRIÉTÉ

SIA 8455712

SUPERBE CUISINE PLAFOND CATHÉDRALE & GRANDES PIÈCES BIEN ÉCLAIRÉES

Inf. : www.martindaigle.ca 450 230-1113



GARAGE 24X40

SIA 8397262

BELLE VICTORienne À LA CAMPAGNE !

Inf. : www.andredupont.ca 450 230-1762



SECTEUR ST-JOSEPH

SIA 8426475

CONSTRUCTION 2000 BUNGALOW IMPECCABLE AVEC GARAGE !

Inf. : www.jacquesvignacourt.com 450 771-8018



CHALEUREUSE AVEC BCP DE CACHET & ATELIER POUR BRICOLEUR

Inf. : www.celinetanguay.com 450 252-8888



ACTON VALE RTE 139

SIA 8425637

STRUCTURE D'ACIER DE 10 600 P.I.C.A., MUR & PLAFOND EN SIPOREX, ZONÉ MULTI-X & AUTRES

Inf. : www.chantalpneau.com 450 223-9131



BOURG-JOLI PRÈS HÔPITAL

SIA 8319241

GRANDE MAISON IMPECCABLE, PROPRE, S/SOL FINI & 2 GARAGES. FAITES VOTRE OFFRE !

Inf. : www.francinest-germain.com 450 230-2930



HYUNDAI^{MC}

Casavant

SAINT-HYACINTHE

DES PRIX EMBALLANTS, C'EST BRILLANT

GRATUIT
VOITURE DE
COURTOISIE



TUCSON L 2011

POUR UN TEMPS LIMITÉ
0% FINANCEMENT
À L'ACHAT POUR
60 MOIS
SUR TOUS LES
MODÈLES TUCSON

OU LOUEZ
246\$



AUTOROUTE :
7,4 L/100 KM
(33 MPG)
POUR 60 MOIS ** 2 225\$ COMPTANT
FRAIS, LIVRAISON ET DE DESTINATION INCLUS

«MEILLEUR
UTILITAIRE
MULTISEGMENTS
(DE MOINS DE 35 000 \$)»



ASSOCIATION DES JOURNALISTES
AUTOMOBILE DU CANADA



Voir les détails chez Hyundai Casavant. Toutes les marques de commerce sont la propriété de Hyundai Auto Canada Corp.

GARANTIE
5 ANS
100 000 KM

UNE DES MEILLEURES GARANTIES AU PAYS:
5 ANS/100 000 KM - Garantie globale limitée
5 ANS/100 000 KM - Groupe métropolitain
5 ANS/100 000 KM - Garantie sur les émissions



PROGRAMME
DE REMISE
AUX DIPLOMÉS

28 ans à bien vous servir

HYUNDAI^{MC}
hyundaicanada.com

HYUNDAI Casavant

SAINT-HYACINTHE

Facile de s'y rendre, facile de s'y entendre!

Mtl **514.856.7878** local **450.774.6344**

200, rue Johnson, Saint-Hyacinthe (à côté de l'Hôtel des Seigneurs)



www.hyundaicasavant.com

445088-181210-00

1087574

Honda Casavant

SAINT-HYACINTHE

**VOUS VOULEZ ÉVITER
LA HAUSSE DE TAXE DE 1 %**

**HONDA CASAVANT
VOUS OFFRE**

LA SOLUTION!

**DES TAUX À
PARTIR DE 0,9%**

**OU DES RABAIS INCROYABLES
SUR LA BALANCE DE
NOTRE INVENTAIRE 2010**



CIVIC BERLINE 2010

~~63~~
35 EN INVENTAIRE

DES RABAIS
ALLANT JUSQU'À
4000 \$*
RABAIS ADDITIONNEL
DE **500 \$** INCLUS

CIVIC COUPÉ 2010

~~15~~ 6 EN INVENTAIRE



FIT 2010

~~23~~ 11 EN INVENTAIRE

2500 \$*
DE RABAIS
SUR TOUTES LES
FIT 2010
EN INVENTAIRE

Facile de s'y rendre, facile de s'y entendre!

Honda Casavant

SAINT-HYACINTHE



OUI, ON A FAIT
LE PLEIN



Mtl: **514 856-7887** • Local: **450 774-2020**

350, Johnson Est • à seulement 25 minutes du pont-tunnel Hippolyte-Lafontaine
Autoroute 20 direction Québec / sortie 130 sud (St-Hyacinthe centre-ville) / En bordure de l'autoroute 20

www.hondacasavant.com

24 - Le Clairon Régional - Mardi 28 décembre 2010

1087573