

AUX ILLIMITES DE L'HOMME

Ab Ovo aux
Pelleteurs de
nuages

Page 8

Photo : Michel Pilon

Actualités

PRÉLUDE AU FESTIVAL DU COCHON

Marie-Chantale
Toupin

Page 3



Actualités

UN NOUVEAU SCHÉMA EN PROTECTION INCENDIE

Clément Dubois

Page 6



Bécancour

REGROUPEMENT DES MICRO-ENTREPRISES DANS BÉCANCOUR

Page 10

ANNONCES CLASSÉES

Vous ne
payez qu'une
seule fois!

VENTE GARANTIE

9.95
Détails à
l'intérieur

L'ÉTÉ ARRIVE LE 5 JUIN À STE-PERPÉTUE !

ADMISSION :
13 ans et plus 12\$
6 à 12 ans 5\$



Journée
GRATUITE
à l'achat du
PASSEPORC

LE 5 JUIN : TOUPIN

MAJOR-MATTE

DE MONTIGNY

TIRE DE TRACTEUR

DRAGS DE MOTOS

1-888-926-2466



Semaine des services

30 mai
au 5 juin
2004

de garde

MAINTENANT ET POUR LONGTEMPS

C'est avec un slogan fort évocateur qu'est lancée la Semaine des services de garde 2004, s'étendant du 30 mai au 5 juin. En affirmant que les Centres de la Petite Enfance sont là «Maintenant et pour longtemps», nous confirmons à tous que l'établissement d'un réseau des services de garde éducatifs de qualité pour les enfants du Québec constitue un besoin essentiel au développement de notre société.



Plusieurs activités pédagogiques d'envergure se tiendront cette semaine. Profitez-en pour vous informer sur le réseau des services de garde

AW8SSISAK 106, Sibosis, ODANAK
450-568-0237 Clientèle : 0 à 5 ans - Installation (65 places)

CHEZ-MOI CHEZ-TOI 2100, avenue Pierre-Robineau, BÉCANCOUR
819-294-2345 Clientèle : 0 à 5 ans - Milieu familial (205 places) et installation (39 places)

GRIPETTE 355, Mgr De Signay, NICOLET
819-293-2706 Clientèle : 0 à 5 ans - Milieu familial (72 places) et installation (65 places)

LA PETITE ÉCOLE ST-SYLVÈRE - ST-LÉONARD
819-367-2248 Clientèle : 0 à 5 ans - Milieu familial et installations (350 places)

MON AUTRE MAISON 33, rue Notre-Dame, NICOLET
819-293-6559 Clientèle : 0 à 5 ans - Milieu familial (180 places) et installation (Pierreville 450-568-7120) (37 places)

UN PRÉLUDE AU FESTIVAL DU COCHON

Une journée de gars et une soirée de filles à Ste-Perpétue!

Nadia Cloutier

nadia.cloutier@transcontinental.ca

Pour la troisième année consécutive, le Festival du cochon de Ste-Perpétue présente une journée préluce en juin pour inaugurer les premiers beaux jours de l'été.

L'année dernière, le préluce du Festival avait connu un énorme succès avec les drags de moto, la tire de tracteur et le spectacle d'Éric Lapointe. Cette année, les drags de motos et la tire de tracteur sont encore à l'horaire de la journée du 5 juin, mais c'est un trio de filles qui aura les honneurs de la soirée. En effet, les organisateurs ont concocté un show au concept créé exclusivement pour le Festival du cochon. Les «hyophiles» (amateurs de cochons) pourront donc assister aux spectacles du trio des filles les plus populaires de l'heure: Marie-Chantale Toupin, Annie Major Matte et Audrey de Montigny.

L'entrée pour la journée du 5 juin est de 12\$ pour les 13 ans et plus et de 5\$ pour les 6 à 12 ans. À l'achat du «passeport» au coût de 22\$, donnant accès à toutes les activités du festival (du 4 au 8 août), les hyophiles pourront assister gratuitement à cette journée préluce du 5 juin.

Toujours plus grand...

Bien que le Festival du cochon de Ste-Perpétue en soit à sa 27e année, les organisateurs sont loin d'être essouffés. Le budget de fonctionnement du Festival passe de 450 000\$ (en 2003) à 600 000\$ pour cet été, soit une hausse de 33%. La grande scène extérieure, installée en 2002, avait nécessité un investissement de 250 000\$. Des travaux d'isolation ont été réalisés l'an dernier pour permettre que la scène multifonctionnelle soit disponible 12 mois par année. La scène pourra ainsi servir de salle de réception d'une capacité de 200 personnes. L'organisation en est maintenant à la troisième phase des travaux qui devraient être complétés à l'automne 2003. Les travaux sont déjà entamés. Sous la scène, on a ajouté des cabinets de toilette. Il y aura aussi une salle de réunion pouvant accueillir jusqu'à 60 per-



MARIE-CHANTALE TOUPIN chante habituellement «...une soirée de pitounes au centre ville...», mais le 5 juin, au préluce du festival du cochon, ce sera plutôt une soirée de filles... à Ste-Perpétue. Marie-Chantale sera accompagnée pour le spectacle d'Annie Major-Matte et Audrey de Montigny.

sonnes. L'organisation a déjà installé le tout nouveau système audio visuel multimédia avec trois écrans géants et un nouveau système de projecteurs. Il est également prévu que la cour intérieure de stationnement soit pavée, cet automne.

Le Festival a pu compter sur l'appui de plusieurs collaborateurs pour la réalisation de tous ces travaux. Les investissements totaux pour l'aménagement de la scène extérieur atteindront tout près d'un demi-million\$. Parmi les partenaires du Festival, on retrouve les Caisses Desjardins, Embouteillage Coca-Cola, Loto-Québec et la MRC de Nicolet-Yamaska, qui par le biais de son

CLD a contribué cette année pour un montant de 30 000\$.

Toujours une programmation emballante

Cet été encore, les hyophiles peuvent s'attendre à cinq jours d'activités divertissantes et énergiques. Les spectacles débuteront mercredi le 4 août avec la soirée rock-alternatif. Le jeudi, nombreux sont ceux qui seront heureux d'apprendre que Wilfred Le Bouthillier jettera l'ancre à Ste-Perpétue. Le vendredi, la découverte de l'année de l'ADISQ, Arianne Moffat sera sur scène accompagnée de Daniel Bélanger et Marc Déry. Le samedi, c'est Martin Deschamps qui prend possession de la scène du Festival alors que le dimanche, le groupe Kaïn, Dany Bédar et La Chicane se chargeront de la soirée de clôture du Festival.

En plus des nombreux spectacles en soirée, le festival offre également une programmation tout à fait divertissante. D'abord la très populaire course aux cochons graissés, puis la surprenante course aux sangliers, mais également la très appréciée course père-enfant.

Au programme également du festival: sauts en motocross, acrobates, fakir, animation, jeux gonflables et spectacle pour enfants. Sans oublier le volet alimentaire du Festival, car en plus des nombreux comptoirs de restauration, le Festival offre un bistro avec service aux tables (très rare dans un festival) et offrant une table d'hôte mettant le porc en vedette.

Le festival en chiffres

- 50 000 visiteurs en 2003, soit 10 % d'augmentation par an depuis 5 ans.
- 1000 résidents à Ste-Perpétue
- Près d'un demi-million\$ d'investissement pour la scène extérieure
- Lauréats des Grands Prix du Tourisme régional, trois années consécutives.
- Un stationnement pour 3000 véhicules.
- Un budget de 600 000\$ pour 2004.
- Une hausse de 30% du budget artistique.
- 30% de nouveaux visiteurs chaque année.
- Le Centre des Sports et loisirs (dont relève le Festival) possède un actif de 1 500 000\$ à ce jour.
- 90% des visiteurs ont l'intention de revenir au Festival du cochon.
- 350 bénévoles
- Deux écrans géants de 9' X 12'
- Une équipe de 3 permanents et 12 saisonniers
- Une 27e année pour le festival!

SOMMAIRE

Actualités

- Élections 2004, bilan de la semaine 15
- Des catacombes à Nicolet12
- Et c'est parti pour le Marché Godefroy15

Bas St-François

- Une bonne nouvelle pour la corporation14

Bécancour

- Rendez-vous des cow-boys réussi11

Sortir

- Des musées portes ouvertes7

Sports

- Un rallye équestre et pédestre27
- Championnes de flag football27

- Classées17



UNE JOURNÉE DE GARS avant la soirée de filles, avec les tires de tracteurs et les drags de motos.

Un peu de tout

ici. Assurance auto et habitation

Obtenez un prix en ligne

www.promutuel.ca

Baie-du-Febvre • (450) 783-6455
Gentilly • (819) 298-2062
Victoriaville • (819) 752-5900

PROMUTUEL

DES HONNEURS POUR ANNIE ROY



Félicitations à Annie Roy, de St-Grégoire, récipiendaire de la médaille du Lieutenant-Gouverneur pour le Carrefour formation Mauricie à Shawinigan. Annie Roy est nouvellement diplômée en vente, conseil et représentation. La médaille souligne l'excellence des résultats et l'implication sociale de la jeune fille. La remise de ce prix reconnaissance aura lieu le samedi 5 juin au parlement de Québec par la Lieutenant-Gouverneur en personne.

Les truites de Ste-Françoise

Bravo aux élèves de l'école l'Oasis de Ste-Françoise-de-Lotbinière qui font partie des trois finalistes provinciaux pour les Phénix de l'environnement grâce au très beau projet d'incubateur de truites qu'ils ont élaboré l'an dernier. Les 23 élèves de la classe de 3e-4e année de Josée Montmigny, ont réussi l'année dernière à cultiver, à l'école, 225 alvins d'omble de fontaine (truite mouchetée) en leur apportant des soins minutieux quotidiens. Félicitations pour cette belle réussite.

OLCO DÉPANNEUR

C. Dubuc 2000



Vous reconnaissez-vous ?
présentez-vous au :

Dépanneur C. Dubuc (3300 Les 40) à Nicolet,
et obtenez (avec une preuve d'identité)
10\$ d'essence gratuite.
Félicitations !
(Valide jusqu'au 30 juin 2004)

LE DÉFI BIGFOOT COORS LIGHT



Les Bigfoots sont de retour à l'Hippodrome de Trois-Rivières, le dimanche 6 juin à 14h. En primeur cette année, derby de démolition avec voitures et pick-up. On pourra y voir les champions américains Black Stallion, Godzilla et plusieurs autres! Aussi, sauts extrêmes - freestyles motocross avec Benoît Milot et compagnie. Billets en pré-vente en quantité limitée chez Hèle & Sports, près de la Couronne.

Alain Assad Photographe

BONNE FÊTE LYDIA



Bonne fête à «ma petite perle d'eau douce», de ta «mamounette» qui t'aime. xxx

ROSE-AIMÉE REÇOIT !



Pour souligner la fête des mères, les petites scouts de Nicolet ont invité leur maman chez Rose-Aimée Provencher, collectionneuse du rang de l'île. Nous tenons à la remercier de son accueil, ce fut une visite très appréciée. Les scouts sont présentement en période d'inscription: 293-6013.

DANSEUSE DE « RAP »



Après seulement 18 mois de cours de danse de «rap», Lory Villiard, 9 ans, a remporté deux médailles et deux trophées au championnat provincial et canadien de la coupe d'art 2004. Elle a remporté la 2e place au local individuel et la 3e place au provincial individuel. Elle s'est aussi mérité une première place en duo (local) et une première place en duo (provincial). Sur la photo, Lory est accompagnée du propriétaire de l'école de danse «La Picariène», Roger Picard.

Spectacle de Pascal Babin annulé

Le spectacle de Pascal Babin qui devait être présenté à la salle Louis-Baribeau de Gentilly, ce samedi 29 mai, a dû être reporté à l'automne à cause de problèmes techniques. Les personnes qui ont des billets peuvent se faire rembourser en se présentant au restaurant l'Express Pizzeria de Gentilly.

Télégrammes

AGE D'OR PIERREVILLE

Le club vous invite à sa soirée de danse, le vendredi 11 juin à 20h au centre communautaire de Pierreville, orchestre Ambiance. Buffet fin de soirée & prix de présence.

ASSOCIATION DES PERSONNES HANDICAPÉES DE LA MRC BÉCANCOUR

Ass. générale annuelle vous invite à participer à l'AGA de l'association. Le mardi 1er juin au centre à Deschailons. Bienvenue à tous, membres et ceux à devenir. Inf. 819-292-1004

VOYAGE STE-ANNE-DE-BEAUPRÉ

Le 14 juin, pèlerinage à Ste-Anne-de-Beaupré avec le M.S. Jacques-Cartier départ 9h du quai de Trois-Rivières. Retour en autobus vers 21h30 prix 79.31\$. Ce prix comprend transport, 1 repas sur le bateau. Rés. Marthe Bourque : 819-233-2848

VOYAGE LA BAIE GEORGIENNE

Du 28 août au 3 sept. un circuit multiculturel, visite Midland, Ste-Marie au pays des Hurons, Sanctuaire Martyrs Canadiens, Sault-Ste-Marie, bateau de verre, Ile de Mackinac, St-Ignace etc. Transport en autocar de luxe, hébergement de qualité pour 6 nuits, 20 repas, manutention d'une valise, visite et activités, guide accompagnateur. Rés. Marthe Bourque : 819-233-2848

LA MAISON LA NACELLE

Tiendra son ass. générale annuelle, le mardi 8 juin à la Corporation de développement communautaire de Bécancour, 14135, Boul. Bécancour (secteur Ste-Angèle-de-Laval), à 19h. Une assemblée publique d'information aura lieu à 18h30

CENTRE D'ACTION BÉNÉVOLE DU LAC ST-PIERRE

Ass. générale annuelle et séance publique d'information ouverte aux membres et à toute la population, le jeudi 10 juin à 19h30 à la salle paroissiale de St-Zéphirin-de-Courval. Confirmer votre présence avant le 4 juin au 450-568-3198 Bienvenue à tous.

COOP LA MAISONNÉE

Invitation aux membres à l'assemblée générale annuelle, mercredi 16 juin à 19h30 au Centre Gabrielle Granger, 690, Mgr-Panet, Nicolet. Conf. votre présence au 819-293-4700

CENTRE CULTUREL ST-GRÉGOIRE

Soirée de danse samedi 5 juin à 20h. Danses : en ligne, nouvelles, sociales et de groupe. Prof. Guylaine Beauchemin, dipl. de l'AASD inc. Orch. Ginette et son ensemble. Goûter fin de soirée. Inf. 819-233-9612, 233-2848

CS29419

Le Courrier

3255, Marie-Victorin
Nicolet (Québec) J3T 1X5
(819) 293-4551 Fax: (819) 293-8758



Samson Bélaire
Deloitte & Touche

redaction_cs@transcontinental.ca

ÉDITRICE : Nancy Allaire
SECRÉTAIRE RÉCEPTIONNISTE : Suzanne Blanchette
ADJOINTE ADMINISTRATIVE : Hélène Bruneau
AGENTE DE CRÉDIT : Nathalie Turcotte
PUBLICITÉ : Chantal Chabot
Daniel Dubuc
Junior Dubuc

RÉDACTION : Karine Blanchette
Annabelle Laberge
Nadia Cloutier
COLLABORATEURS À LA RÉDACTION : Steve Ouellette
Rita Dolan Caron
INFOGRAPHIE : Marie-Claude Laforce
Claire Chevalier
MISE EN PAGE : Publi-Production
Danielle Devault, dir.

IMPRESSION : T.R. Offset
1850 rue Bellefeuille
Trois-Rivières
DISTRIBUTION : Distribution
Transcontinental inc.,
division Publi-Sac Mauricie
Transcontinental
Médias Transcontinental S.E.N.C.
PRÉSIDENT : André Préfontaine
DIRECTEUR RÉGIONAL : Michel Matteau
HÉBODS TRANSCONTINENTAL
RÉGION MAURICIE

Dépôt légal : Bibliothèque Nationale du Québec. Société canadienne des postes - Envoi de publications canadiennes. Numéro de convention 0582484. Toute reproduction des annonces ou informations, en tout ou partie de façon officielle ou déguisée est interdite sans la permission écrite de l'éditeur. Le Courrier Sud ne se tient pas responsable des erreurs typographiques pouvant survenir dans les textes publicitaires mais il s'engage à reproduire uniquement la partie du texte où se trouve l'erreur. La responsabilité du journal et de l'éditeur ne dépassera en aucun cas le montant de l'annonce. Les articles publiés dans Le Courrier Sud sont sous la seule responsabilité des auteurs et la direction ne partage pas nécessairement les opinions émises.

Abonnement 199\$/an + taxes
TIRAGE - 20 756
EXEMPLAIRES



UNE PREMIÈRE SEMAINE SANS EFFUSIONS

Débuts tranquilles de la campagne électorale



LE CANDIDAT bloquiste Louis Plamondon a reçu la visite de son chef au tout début de sa campagne.

Annabelle Laberge
redaction_cs@transcontinental.ca

Tous s'y attendaient depuis longtemps. Nous voici au printemps 2004 en pleine campagne électorale. De quoi sera faite cette élection fédérale que suivra pas à pas le COURRIER SUD pour vous?

Début de campagne plutôt tranquille sur le territoire en cette fin du mois de mai. Les candidats s'affairent à préparer les discours, les programmes régionaux, les locaux. Voici un survol de cette première semaine, le calme avant la tempête?

Visite de Jean Duceppe

C'est pour l'investiture de Louis Plamondon, candidat sortant, que le chef Jean Duceppe est venu faire un tour à Pierreville lundi soir. Louis Plamondon est ainsi désigné candidat officiel et la visite du chef a semblé fouetter l'ardeur des militants.

Les locaux libéraux

La candidate libérale Ghislaine Provencher s'est pour sa part appliquée à ouvrir ses locaux cette semaine, afin d'accueillir et de coordonner le travail des militants. La députée libérale a deux locaux électoraux: un à Sorel sur la rue Georges, l'autre à Nicolet sur la rue Marie-Victorin.

Les autres partis

Mis à part les libéraux et les bloquistes, seul le parti vert a actuelle-

ment un candidat dans la circonscription. Il s'agit de Jean-Pierre Bonenfant.

La circonscription

La circonscription de Richelieu (anciennement Bas-Richelieu-Nicolet-Yamaska) compte onze municipalités de plus qu'avant. Elle compte maintenant la totalité des MRC de Bas-Richelieu, Nicolet-Yamaska et Bécancour ce qui comprend 2 réserves indiennes, Odanak et Wôlinak. Richelieu couvre une superficie totale de 2 870km² pour une population de 92 650 et 75 731 électeurs inscrits.

Quelques informations

Jour d'élection: lundi 28 juin. Jours du vote par anticipation: vendredi 18 juin, samedi 19 juin et lundi 21 juin.



GHISLAINE PROVENCHER a profité de l'ouverture officielle de son local de Nicolet pour rencontrer ses partisans.

AIDE AUDITIVE

Toute personne, sans limite d'âge, ayant un problème d'audition peut maintenant obtenir une prothèse auditive payée par la Régie de l'assurance-maladie du Québec. Pour connaître les conditions d'admissibilité et les modèles d'aide auditive remboursés, veuillez communiquer avec nous.

**Mme E.H. RAINVILLE
Mme SUZANNE RAINVILLE
AUDIOPROTHÉSISTES**

Prothèses auditives, examen audioprothétique.
835, des Ursulines, Trois-Rivières 378-2131 Appelez sans frais 1-877-378-2131

Modèle intra-auriculaire
couvert par la RAMQ.

Reconnaissance économique

présentée par



Centre financier aux entreprises
Bécancour - Nicolet - Yamaska

Nitek Laser

En affaires depuis 1982 dans le domaine des métaux, la compagnie devient «Nitek Laser» en 1998, avec un premier investissement pour l'achat d'une découpeuse au laser de 3 000w.

La haute technologie satisfait les ateliers d'usinage à un tel point que la croissance rapide les incite à agrandir pour y installer une deuxième machine, celle-ci une 4 000w, en août 2001 et, par le fait même, une augmentation du nombre d'employés.

D'un salon industriel à un autre, la publicité et le degré de satisfaction de leurs clients reconnaissant les avantages de ce procédé, les commandes arrivent de plus en plus et la production ne suffit plus.

Pour garder leur clientèle, ils ont dû, en mai 2004, agrandir de nouveau l'usine pour l'installation d'un troisième laser, ce dernier un 5 000w avec une plate-forme de découpe de 5' x 10'.

Le nombre d'employés est passé de 5 sur un quart de travail à 14 employé(e)s sur 2 quarts de travail.

L'équipe de Nitek Laser est très performante et a le succès de l'entreprise à cœur car ses équipements se distinguent par la rapidité d'exécution, la précision et le bas prix de revient de ses pièces découpées.



Nicolet

(819) 293-4887

Les actualités économiques

Profitez du

TOURNOI DE GOLF

de la Chambre de commerce de Nicolet pour vous faire connaître et élargir votre réseau de contacts d'affaires!

Joute de golf amicale.

Souper gastronomique et soirée avec chansonnier sous le chapiteau.

Vendredi le 4 juin 2004,
c'est au Club de golf Godefroy
que ça se passe!
Soyez-y!

Pour informations :
(819) 293-4537



(819) 293-4537

PRIORITÉ À LA SÉCURITÉ INCENDIE À LA MRC NICOLET-YAMASKA

Les processus est enclenché et les citoyens devront faire leur part

Comme l'exige la nouvelle loi Québécoise sur la sécurité civile, déposée en 2001, les MRC de tout le Québec en sont



redaction_cs@transcontinental.ca

actuellement à élaborer un plan pour la prévention des risques, baptisé Schéma de couverture de risques. La MRC de Nicolet-Yamaska ne fait pas exception. Le COURRIER

Auto PLACE
MAÎTRE CARROSSIER

CENTRE DU DÉBOSELAGE NICOLET
3865, rang Les 40
Nicolet
293-4645
Patrick Raymond, copropriétaire



Toujours d'actualité après 2000 ans

Exposition de manuscrits
5 et 6 juin 2004
Entrée gratuite

L'exposition aura lieu à l'Église Baptiste
8305 boul. des Forges
Trois-Rivières

Pour plus d'information:
(819) 379-9650



SUD publie aujourd'hui le premier texte d'un dossier qui s'étendra sur plusieurs mois.

C'est à la suite d'un projet pilote mené à Nicolet et d'un rapport déposé au ministre que la nouvelle loi sur la sécurité civile a été développée. Belle expérience pour la région qui ne se retrouve cependant pas exemptée de travail pour autant à l'heure actuelle. Ici comme ailleurs de nombreux aménagements sont à faire pour se conformer à la loi.

Qu'est-ce que le Schéma de couverture de risques?

Commençons par le début : qu'est-ce que la couverture de risques? La couverture de risques est le degré de protection de chacun dans une municipalité contre les sinistres. Le premier pas de la couverture de risque en est donc un de prévention et d'analyse de degré de risques. Il est donc important pour une municipalité de savoir qu'une usine de composantes chimiques, par exemple, représente un risque supérieur à une simple résidence et quel type de risque elle représente exactement afin d'être habilitée à réagir rapidement en cas d'incendie. Voilà pour l'analyse du risque. Pour la prévention elle-même, l'élément le plus important aux yeux des municipalités, elle se fait à la suite de l'évaluation du degré de risque en sensibilisant les propriétaires, citoyens, entrepreneurs aux risques qu'ils encourent et en tentant de trouver des moyens de le réduire directement au sein des maisons et entreprises.

Le Schéma de couverture de risques pour sa part est un document que doivent préparer les MRC et qui couvre non seulement l'ensemble de l'évaluation du risque mais également les objectifs de réduction de ceux-ci, le moyens et les ressources, tant humaines que matérielles, nécessaires



CLÉMENT DUBOIS

pour atteindre ces objectifs, leur coût et leur plan de mise en application. Le Schéma de couverture de risque est donc un document complet dont l'élaboration et l'application s'échelonnent sur plusieurs années.

La couverture de risques dans la MRC de Nicolet-Yamaska

Les 16 municipalités de la MRC de Nicolet-Yamaska travaillent donc d'arrache-pied depuis presque trois ans afin d'élaborer le Schéma de couverture de risques régional. La première étape, soit l'évaluation du degré de risques à tous les points du territoire, est complétée. C'est le maire de Nicolet, Clément Dubois, qui préside le comité chargé de mener à terme le dossier.

«Le travail des municipalités dans tout ça c'est de s'entendre entre-elles pour être en mesure de réagir aux urgences à l'intérieur des délais et avec les effectifs exigés par la loi. Les petites communautés n'ont pas toujours suffisamment d'équipement et de personnel pour se conformer à la loi alors elles doivent prendre des

ententes avec leurs voisins. Dans les milieux plus ruraux comme ici, il faut envisager ce travail comme un travail de territoire, pas seulement comme un processus individuel.»

C'est en tant que ville centre que Nicolet assure la présidence du comité sur la sécurité incendie. Mais, assure le maire, Nicolet est certainement la municipalité qui a le moins besoin du regroupement, puisque son service incendie est l'un des plus financés du territoire. «Nicolet n'aurait pas nécessairement besoin des autres dans ce processus. Mais nous avons compris qu'il était important, au niveau régional, de se regrouper pour offrir les services et qu'il était avantageux pour tout le monde de partager les ressources humaines et matérielles disponibles. Il faut se donner une planification pour qu'on puisse s'entraider et que l'ensemble du territoire de la MRC soit couvert. Tout le monde a à y gagner en bout de ligne.»

Ce qui ne veut pas dire que le processus engendre des économies pour les municipalités, au contraire. «Pour se conformer à la loi il va falloir investir, on n'a pas le choix, martèle Clément Dubois. Ce n'est pas parce qu'on s'entend entre nous que ça va coûter plus cher, c'est parce que le gouvernement nous demande d'augmenter la protection de la population face aux incendies. Qu'on le veuille ou non, ça va coûter plus cher.»

À venir

Les prochains articles traiteront en détail de chacun des objectifs que la MRC a à atteindre et des moyens qu'elle devra mettre en oeuvre pour y arriver.

Nous envisagerons aussi les défis auxquels le territoire doit faire face en matière de sécurité incendie. Un cheminement dans lequel les citoyens auront à prendre une part active.

LE FINANCEMENT HYPOTHÉCAIRE PROMUTUEL

ET TOIT MOI



C'EST POSSIBLE!

Quoi de mieux qu'une attraction irrésistible lorsqu'on sait que tout est possible. Avec une option de financement hypothécaire à la manière Promutuel, vous faites beaucoup mieux que rêver, vous vivez enfin l'accession à la propriété.

Financement avec remise

- Remise en argent de 4 %
- Aucun maximum admissible
- Terme de 5 ans

Confiance et proximité, c'est Promutuel!

Assurance
Sécurité financière
Services financiers

Promutuel Bois-Francis
Warwick • (819) 358-4000 / 1 800 463-3829

Promutuel Lac St-Pierre - Les Forges
Baie-du-Febvre • (450) 783-6455 / 1 888 783-6455

Promutuel Lotbinière
Gentilly • (819) 298-2062 / 1 866 298-2062

PROMUTUEL

www.promutuel.ca

Promutuel Bois-Francis, société mutuelle d'assurance générale, Promutuel Lac St-Pierre - Les Forges, société mutuelle d'assurance générale et Promutuel Lotbinière, société mutuelle d'assurance générale sont des cabinets en assurance de dommages et en services financiers.

Centre Communautaire le Rendez-Vous

160, Frère Dominique, NICOLET
(Entre école Curé Brassard et l'Aréna)

Tél. : 819-293-7282



Avant



Après



BIENVENUE

Belle et Mince est conçu pour les personnes qui désirent perdre du poids, contrôler l'hypoglycémie, le diabète ou le cholestérol tout en mangeant à leur faim, sans peser ni mesurer les aliments.

BIEN MAIGRIR

Ouvert tous les mercredis
de 13h30 à 18h30

Belle & Mince

PROGRAMME ALIMENTAIRE

Femmes & Hommes



BIENVENUE

MUSÉES PORTES OUVERTES LE 30 MAI

Annabelle Laberge

redaction_cs@transcontinental.ca

Les trente-trois institutions muséales membres de Médiateur-Muse en Mauricie et au Centre-du-Québec ouvriront leurs portes au public le 30 mai prochain, dans le cadre de la Journée internationale des musées.

La journée porte ouverte a pour but de faire connaître au plus grand nombre la riche diversité muséale de la région. Journée de joie, elle veut permettre à la population de témoigner de son attachement aux institutions muséales, la plus part d'ailleurs très fragiles financièrement. L'occasion sera donc belle pour les musées de sensibiliser la population au fait que la survie des musées en région dépend de la priorité accordée à la culture dans notre société.

En tout, six musées du territoire participent à la fête et ouvrent grand leurs portes au public.

MAISON LA NACELLE



Maison d'aide et d'hébergement pour les femmes victimes de violence conjugale, avec ou sans enfants.
7 jours / semaine 24 heures par jour
Tél. : (819) 293-6942

Courriel : nacelle@infoteck.qc.ca

Ligne d'urgence sans frais: 1 800 363-9010

S.O.S. violence conjugale.

Valide jusqu'au:

19 juin 2004

Rive-Sud



Ce coupon vous donne droit à un SPAGHETTI GRATUIT, lorsque vous en achetez un de même valeur au prix régulier.

Valable en salle à manger seulement. Limite d'un coupon par 2 personnes.



877, Chemin Saint-Louis
Sainte-Foy
Tél. (418) 659-5628



788, 1^{er} Avenue
Charlebourg
Tél. (418) 627-0161



1347, rue Hart
Trois-Rivières
Tél. (819) 373-6284

SEMAINE QUÉBÉCOISE DES PERSONNES HANDICAPÉES Du 1^{er} au 7 juin 2004

L'Association des personnes déficientes intellectuelles secteur Provencher



vous convie à:

UN RENDEZ-VOUS HORTICOLE...

CONFÉRENCE ET EXPO-VENTE

le vendredi 4 juin de 9h30 à 16h30

au 690, rue de Mgr-Panet, Nicolet

10h00 à 12h00:

ATELIER DE BOUTURAGE, REMPOTAGE ET TERRARIUM

13h00:

Conférence de M. Patrice Germain: «LE DÉMARRAGE DU POTAGER, TRUCS ET CONSEILS»

Exposition de peinture, ventes, tirage...

Inscription GRATUITE au (819) 293-4233

Bienvenue!

CS331279

Quels musées visiter ?

- ◇ Musée historique des Soeurs de l'Assomption, Nicolet. Exposition permanente, 12h à 16h30.
- ◇ Musée des religions, Nicolet. Expositions: Culte et collections, L'église endimanchée, Des goûts raffinés: le style érudit de la Chine et du Japon, 10h à 17h.
- ◇ Maison Rodolphe-Duguay, Nicolet. Expositions: Rodolphe Duguay rencontre Suzor Côté, Dentelle aux fuseaux, 14h à 16h.
- ◇ Moulin Michel de Gentilly, Bécancour. Première mouture sur les meules et dégustation de galettes de sarrasin de cette mouture 2004, 13h à 16h.
- ◇ Centre d'interprétation de Baie-du-Febvre, Baie-du-Febvre. Exposition permanente sur la plaine d'inondation du Lac St-Pierre et exposition itinérante La magie des insectes, une réalisation de l'Insectarium de Montréal, 10h à 17h.
- ◇ Centre de la biodiversité du Québec, Ste-Angèle-de-Laval. Symposium de peinture «Ô couleurs du printemps», 10h à 16h.

Appareils à 0 \$

Prix net en magasin! (voir conditions ci-bas)



Audiovox CDM 8450



Nokia 3586i



Audiovox CDM 8200

Rendez-vous chez :

SOGETEL

111, rue du 12-novembre
Nicolet
(819) 293-2442

RADIO SHACK

1315, boul. Louis-Frédette
Nicolet
(819) 293-2089

Sogetel Mobilité est un réseau partenaire de Bell Mobilité.

SOGETEL MOBILITÉ
Pour ne rien manquer

CS318585

www.audiovoxcommunication.com

Prix offert pour un temps limité ou jusqu'à épuisement des stocks avec toute nouvelle activation d'un forfait de Sogetel Mobilité avec un contrat de 24 mois, à l'exception du forfait Ange-Gardien. Autres prix disponibles avec un contrat de 12 mois et pour le surstockage d'appareils. Cette offre ne peut être jumelée à aucune autre promotion d'appareils. Photo de la façade bleue sur le Nokia 3586i non contractuelle. D'autres couleurs de façades disponibles avec frais supplémentaires. Le choix d'appareils peut varier selon les magasins. Certaines conditions s'appliquent. Voir détails en magasin.

UN ART AUX ILLIMITES DE L'HOMME

Une exposition qui parle d'origines aux Pelleteurs de nuages

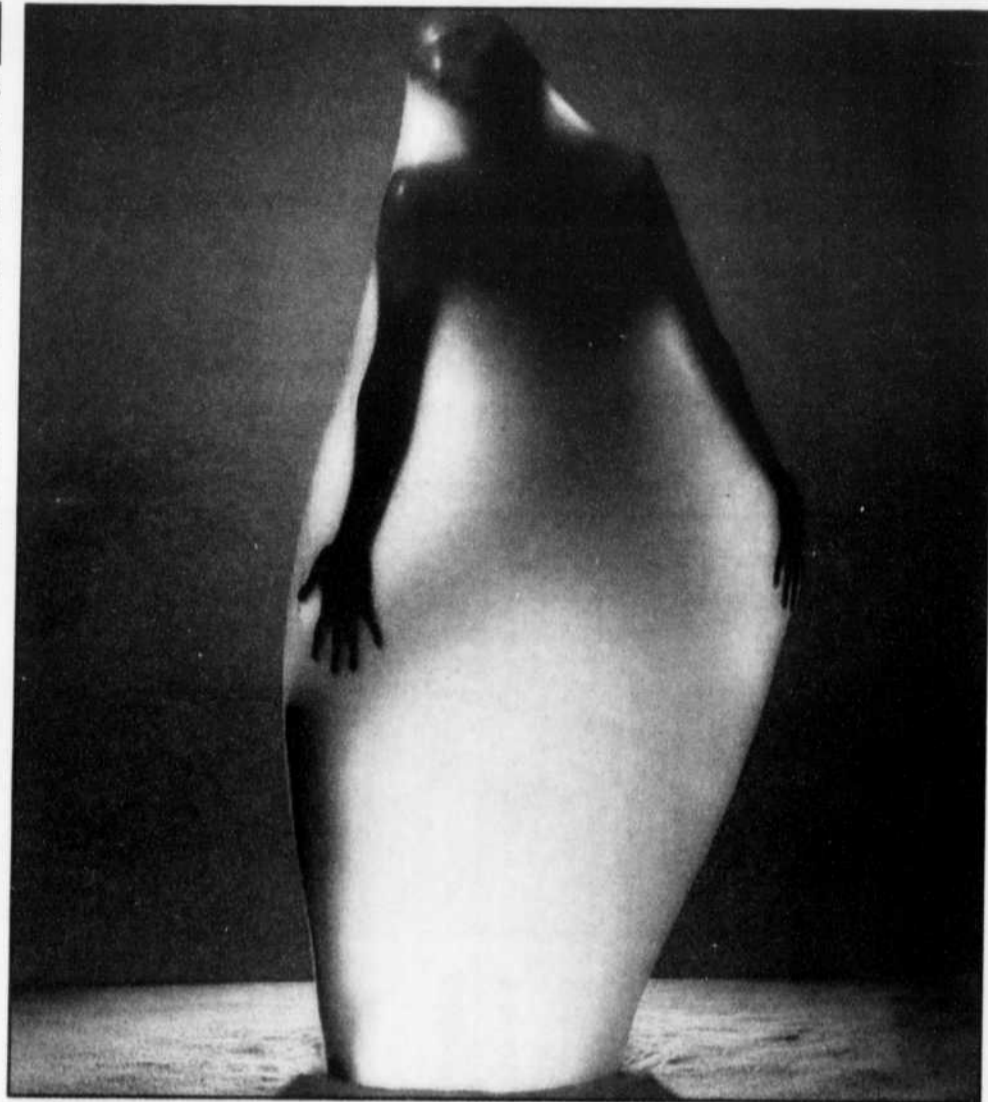
Annabelle Laberée
redaction_cs@transcontinental.ca

Décidément, pelleter des nuages est un bien beau travail! À preuve? La petite équipe des Pelleteurs de nuages de Nicolet ne cesse d'innover et d'éblouir. Dernière création en date: une exposition des images prises par le photographe Michel Pilon de la contorsionniste Jinny J. Jacinto. Fascinant.

Jinny J. Jacinto est en avance pour l'entrevue. Toute petite, les traits d'une adolescente qui donnent tout de suite envie de la tutoyer, la jeune femme dans la vingtaine a pourtant une solide expérience derrière elle. Recrutée par le Cirque du Soleil à 13 ans elle participera aux spectacles *Nouvelle Expérience*, *Fascination* et *Saltimbanco*. À la fin des années 90, la jeune femme poursuivra sa carrière en solo, participant à diverses productions, entre autres avec Robert Lepage.

Le curriculum vitae est impressionnant, mais le sourire de la jeune femme, très sobre, très simple, rend la discussion facile. On comprend rapidement son association avec Michel Pilon, photographe sensible, auquel on doit déjà une partie de la collection «Les illimites de l'homme», une spectaculaire collection de nus artistiques avec pour modèles les plus beaux artistes de cirque.

Jinny cherche des occasions d'avancer et de créer tout en faisant valoir son travail d'artiste. Ab ovo est avant



Ab Ovo, dans l'oeuf

L'origine de Ab Ovo est la recherche que la contorsionniste a entreprise avec un gros ballon de latex. Peu à peu, un travail de mouvements, «même pas des contorsions» s'étonne, «même pas des contorsions» s'étonne la jeune femme, permet la naissance d'un thème: l'origine, la naissance. «C'est Robert Lepage qui m'a mis sur la piste, confie Jinny Jacinto. Il est venu me voir un jour, dans le grand atelier. Je n'avais même pas une chaise et il s'est assis par terre. J'étais tellement gênée! Mais il a trouvé le travail intéressant et c'est lui qui m'a lancé sur l'idée des origines et m'a proposé d'inclure une partie de ma prestation à son spectacle *Zulu Time*.»

Jinny éclate de rire, la vie lui sourit. Elle a une frousse terrible chaque fois, est insécure, mais se lance, et trouve beaucoup d'appuis. On sent l'artiste, la curiosité, la volonté de travail, les questionnements, et la maturité. La sensualité trouble de Ab Ovo en témoigne. Les photos prises par Michel Pilon, une série de 15 tirages couleur et noir et blanc, immortalisent un travail d'une virtuosité et d'une émotion étonnantes. Fœtus en croissance, giron maternel, être en gestation, le travail de Ab Ovo ramène aux plus simples et plus mystérieuses questions de l'homme: l'avènement de la vie.

L'exposition Ab Ovo est présentée jusqu'au 11 juin à la Galerie-boutique Les Pelleteurs de nuages, 1775 boul. Louis-Frédéric (route 132), Nicolet. La galerie est ouverte de 9h à 17h en semaine et exceptionnellement les fins de semaine, pour la durée de l'exposition.

tout une recherche personnelle, faite pour la scène. La photographie est venue par hasard, à la suite d'une pre-

mière collaboration avec Michel Pilon pour la série «Les illimites de l'homme».

HAUTE PERFORMANCE GRANDE DURABILITÉ

- Seul Eagle conçu avec la technologie RaceWrap™ utilisée en série NASCAR pour un rendement durable
- Excellente tenue de route à vitesse élevée
- Indice de vitesse H

UN VRAI SPORTIF

- Gomme haute performance développée pour le programme de sport motorisé Dunlop
- Dessin de semelle directionnel • Adhérence et manoeuvrabilité exceptionnelles
- Usure uniforme pour une durabilité accrue

Pendant tout le mois de juin, à l'achat de 4 pneus neufs d'automobile obtenez l'alignement complet pour seulement **30⁹⁵\$**



GOODYEAR
EAGLE GT-HR



DUNLOP
SP SPORT FM901

MARCHANT-CONSEIL
UNIPNEU
MÉCANIQUE

Pneus Jutras

570, rue Panet, NICOLET (819) 293-8545
www.unipneu.com

Heures d'ouverture: Lundi au vendredi 8h à 17h30 Samedi: 8h30 à midi

Service complet de pneus et mécanique

MÉCANIQUE GÉNÉRALE

- ☞ Freins
- ☞ Silencieux
- ☞ Suspension
- ☞ Injection
- ☞ Alignement

MICHELIN BFGoodrich UNIROYAL DUNLOP GOODYEAR PIRELLI DIX Pneus Kelly TOYO YOKOHAMA

Courrier de Bécancour

CONSTRUCTIONS
FÉ-LAIN INC.
 3770, boul. Port-Royal,
 Saint-Grégoire
 Ville de Bécancour
 Tél. : 819 233-2324

Entrepreneur général
 • Construction neuve • Commercial
 • Résidentiel & Industriel • Rénovation tout genre

Licence RBQ : 1637-6584-15

CONTRIBUER AU POUVOIR ATTRACTIF DE LA MRC DE BÉCANCOUR

Une invitation à fleurir les parterres de tournesols!

Les citoyens de la MRC de Bécancour sont invités à garnir leurs parterres de tournesols, l'emblème touristique de la MRC, que ce soit en l'incluant dans des aménagements de fleurs diversifiées ou en créant un ensemble

composé exclusivement de tournesols de différentes tailles et couleurs.

Quatre producteurs du territoire offrent des plants de tournesol à transplanter. Cette méthode permet d'éviter que les graines ne soient mangées par

les oiseaux lors du semis. Elle permet également d'obtenir une floraison plus tôt dans la saison. Les fournisseurs de plants sont la Serre G. Racine sur le boul. Bécancour à Gentilly, la Halte fleurie, sur le boul. Marie-Victorin à St-Pierre-les-Becquets, Les Jardins Marie-Victorin, sur le boulevard du même nom à St-Pierre-les-Becquets et la Ferme Pierre Duplessis sur la rue Désormeaux à Bécancour.



DE LA BELLE VISITE À L'HARMONIE



LE 27 AVRIL DERNIER l'Harmonie au Féminin recevait Mme Denise D. Blouin qui a offert une conférence sur la programmation neuro-linguistique. Les dames de l'harmonie ont également reçu la visite d'un styliste coiffeur, Mansour, qui a effectué deux transformations sur Lise Casey et Gabrielle Spénard qui ont été plus que satisfaites des résultats. «Osez, osez» affirme M. Mansour, ce qui a eu l'air de plaire à ces dames. Il reviendra le mois prochain avec une autre transformation.



Desjardins

Caisse populaire de Gentilly

1780, ave. des Hironnelles,
 Bécancour G9H 4H7
 Tél. (819) 298-2844 Téléc. : (819) 298-3011

Avis de nomination



Ingrid Jeanbrun

La direction de la Caisse populaire Desjardins de Gentilly est heureuse d'annoncer la nomination de Mme Ingrid Jeanbrun au poste de conseillère en finances personnelles.

Mme Jeanbrun possède plus de 6 ans d'expérience au sein du Mouvement Desjardins. Son expérience, ses compétences, son dynamisme seront grandement profitables pour l'ensemble de notre clientèle et ainsi assurer pleinement la satisfaction de cette dernière.

La Caisse populaire Desjardins de Gentilly compte plus de 5000 membres, injecte annuellement environ 30 000 \$ dans son milieu sous forme de dons et commandites et verse, à ses membres, des ristournes à chaque année et depuis près de 35 ans, totalisant plus de 5 000 000 \$.

Sylvie Cloutier
 Directrice générale

CS331652

Directement du
 manufacturier

Matelas René

Rabais*
incroyables de
20% à
50%

sur matelas et
 accessoires de literie

Matelas
 À partir de **99\$***
 *Matelas 39 po.

Ensemble de
 matelas et
 lits ajustables
 démonstrateurs
 Quantité limitée

✓ Service personnalisé ✓ Prix garanti
 ✓ Installation gratuite ✓ Livraison gratuite
 ✓ Vos vieux matelas, on s'en occupe

FAUTEUIL NIAGARA THÉRAPIE



Pour vos problèmes de :

- Circulation sanguine
- Mal de dos
- Insomnie
- Arthrite
- Spasme musculaire
- Stress

MASSAGE
GRATUIT
 Nous vous invitons à venir faire l'essai
 de nos fauteuils sur place.

Le summum
du massage

FAUTEUIL AVEC VIBRO MASSEUR

Venez voir sur place le mécanisme

• Livraison gratuite • Installation gratuite • Nous reprenons vos vieux matelas • Ouvert 7/7 jours

matelas
René

• 2385, boul. des Ricollets, TROIS-RIVIÈRES (819) 379-3636
 • VICTORAVILLE (819) 751-3636
 • DRUMMONDVILLE (819) 475-3636
 • 1565, Trudel, SHAWINIGAN (819) 537-3636
 • 205, Robitard, SOREL (450) 742-7556

MAGASIN USINE 2870, boul. Louis-Frédette, NICOLET (819) 293-4671

01622553

BABILLARD



redaction_cs@transcontinental.ca

Tai chi et cadran solaire

Il y aura du Tai chi pour tous et un exposé sur le fonctionnement du cadran solaire peint sur le quai, par le concepteur Michel Marchand, lundi le 7 Juin à 19h, au quai de Ste-Angèle de Laval. En cas de pluie, l'activité est remise au lundi suivant. Pour informations, Hélène Duval (819) 294-9033.

Club Quad Coeur-du-Québec

Le Club Quad Coeur-du-Québec tiendra une assemblée générale spéciale le dimanche 13 juin à 9h30 au Club de golf Pointe-du-Lac (121, chemin Lac des Pins) accessible par la sortie Chemin des Petites Terres sur l'autoroute 40. L'avenir du club sera à l'ordre du jour.

TERRAINS RÉSIDENTIELS À VENDRE

Ville de Bécancour
(secteur Bécancour)

Toujours le prix le plus bas!
Comparez avec les villes voisines!

Domaine Bergeron
(819) 294-1879

CS226426

AGA du ZIP Les Deux Rives

Le comité ZIP Les Deux Rives tiendra son assemblée générale annuelle le 2 juin à 16h au vieux Moulin de Bécancour. La réunion servira à dresser un bilan des activités de la dernière année ainsi qu'à l'élection des administrateurs pour 2004-2005. Pour confirmer sa présence: 375-8699 ou ziples-deuxrives@tr.cgocable.ca

Conférence sur la loi sur les médicaments

La loi sur les médicaments. La connaissons-nous vraiment? À quoi sert-elle? Une chance de la démystifier en présence de Michel Paquette, de la Régie de l'assurance maladie du Québec. La présentation aura lieu le jeudi 3 juin à 7h30 am au Complexe hôtelier Le 55. Coût: 10\$ (taxes incluses). Pour réservation: chambre de commerce de Bécancour, 294-6010 avant mercredi le 2 juin.

Visite d'une ferme d'élevage de chevaux

Dans le cadre de la semaine «Le cheval en fête», la population est invitée à visiter gratuitement une ferme d'élevage de chevaux «standard bred». La Ferme RAY-NO ouvrira ses portes de 13h à 17h, samedi et dimanche, les 5 et 6 juin. La ferme RAY-NO est située au 758 rue de l'Église à Lemieux.

Retrouvez les articles du

Le Courrier
sur le Portail de Bécancour:
Becancour.net
Un site à visiter!

CS95914

UN NOUVEAU SERVICE POUR LES PETITES ENTREPRISES

Création du Regroupement des micro-entreprises de Bécancour

Nadia Cloutier

nadia.cloutier@transcontinental.ca

Les micro-entreprises du territoire de Bécancour pourront désormais bénéficier d'un nouveau service à leur image, offert par la Chambre de commerce de Bécancour: le Regroupement des micro-entreprises de Bécancour.

Mis sur pied par la concertation d'entrepreneurs, de travailleurs autonomes et d'organismes de développement économique, le Regroupement des micro-entreprises vise à accroître la visibilité de ses membres et à briser leur isolement en créant des occasions d'échange et de

réseautage adaptées à leurs réalités. Les entreprises en démarrage, les entreprises de cinq employés et moins, les jeunes entreprises ainsi que les travailleurs autonomes peuvent rejoindre le Regroupement, et cela sans aucun frais d'adhésion.

L'activité de lancement du Regroupement aura lieu au Tournoi de Golf de la Chambre de commerce et de la Ville de Bécancour, le 3 septembre prochain. Pour l'occasion, 17 trous de golf seront animés par des micro-entreprises membres du Regroupement.

Les micro-entreprises désireuses de rejoindre le Regroupement peuvent communiquer avec la Chambre de commerce de Bécancour au (819) 294-6010.



LES MICRO-ENTREPRISES de Bécancour peuvent maintenant compter sur un nouvel appui: le Regroupement des micro-entreprises de Bécancour. Guy Laliberté, président de la Chambre de commerce de Bécancour, Karl Grondin, président du nouveau Regroupement des micro-entreprises et deux partenaires dans le projet, la Société d'aide au développement des collectivités de Nicolet-Bécancour et le Carrefour Jeunesse Emploi, représentés ici par Johanne Gauthier, directrice à la SADC et Philip Power du CJE.

Levier de vos réussites!

Vous avez un projet de démarrage d'entreprise ?

ou

Votre entreprise est en croissance ?

La SADC de Nicolet-Bécancour peut venir combler votre besoin de financement.

Fonds d'investissement

- Prêts de 5 000\$ à 125 000\$.

Fonds Stratégie Jeunesse

- Prêts sans garantie, pour les 18 à 35 ans, entre 5 000 \$ et 15 000 \$ par promoteur.
- Jusqu'à 2 promoteurs par entreprise.
- Congé d'intérêt pour les 2 premières années.



SADC

Société d'aide au développement des collectivités de Nicolet-Bécancour inc.

www.sadcnicoletbecancour.ca

Téléphone : (819) 233-3315

Télexcopieur : (819) 233-3338



Canada



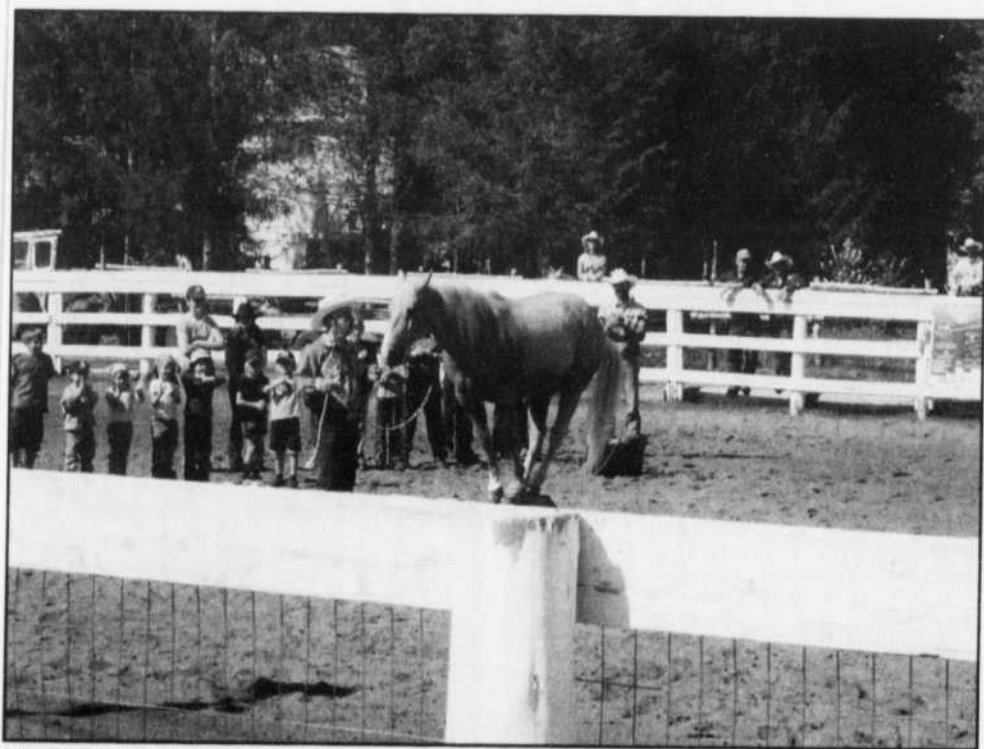
Guy Masson,
directeur Services aux entreprises
SADC de Nicolet-Bécancour



Jean-François Hébert,
B.A.A., analyste financier
SADC de Nicolet-Bécancour

UN FRANC SUCCÈS POUR LE RENDEZ-VOUS DU COW-BOY

Près de 2000 personnes à l'Écurie des Pins de Ste-Françoise



LE CHEVAL TRIGGER a impressionné la foule avec ses prouesses.

La 9e édition du «Rendez-vous du Cow-Boy» qui se déroulait le 22 et 23 mai dernier à l'Écurie des Pins de Ste-Françoise a connu un franc succès. Près de deux milles personnes sont venues admirer le spectacle des différentes compétitions. Un total de bourses de près de 3000\$ a été remis aux gagnants des différentes classes.

Plus de trois cents compétiteurs venant des municipalités de plusieurs régions du Québec se sont inscrits aux compétitions de team penning, team sorting (travail avec le bétail) et de gymkhana (jeux chronométrés de vitesse et d'habileté).

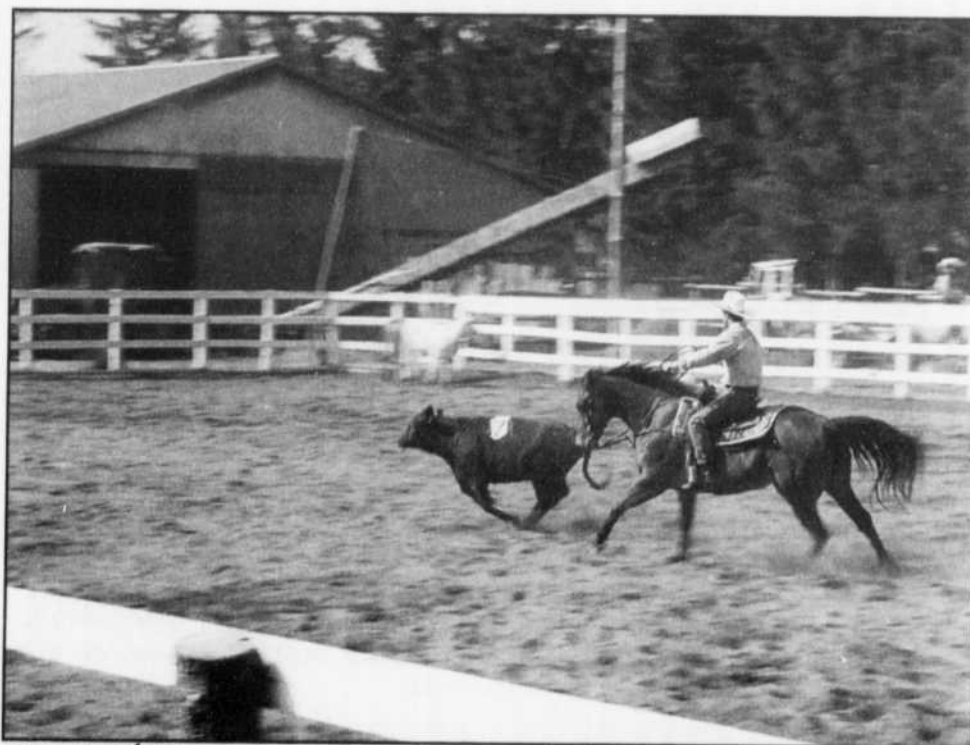
Les gagnants des compétitions

Les gagnants pour le team penning dans la classe Pro sont Éric Guillot (Fortierville), Yves Lemieux et

François Vigneault (Plessisville); la deuxième position va à Richard Héroux (Leclercville), Marie-Josée Cloutier (Ste-Françoise) et Marjolaine Bélanger (Fortierville); la troisième position va à Jean-Pierre Lamontagne, Keven Boulay et Yvon Rousseau de St-Agapit.

Les gagnants pour le team sorting sont Isabelle Bélanger, Yvan Bélanger et Keven Boulay (St-Agapit); la deuxième position va à Jean-François Laflamme, François Vigneault (Plessisville) et Christian Dubois de Ste-Françoise; la troisième position va à Daniel Dubois, Éric Guillot (Fortierville) et Jean-François Laflamme (Plessisville).

Les gagnants pour le gymkhana (jeux chronométrés) dans la classe barils hommes sont Dominique Gignac

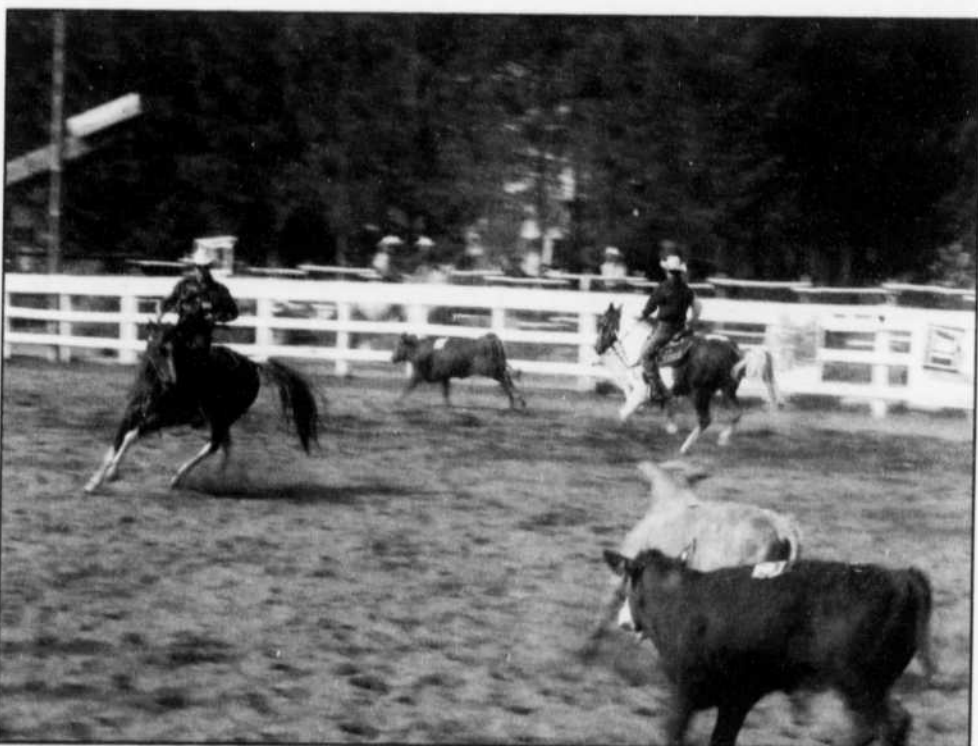


DES NUMÉROS d'adresse impressionnants qui ont pu être admirés par les quelques 2000 personnes qui se sont rendues à Ste-Françoise-de-Lotbinière pour le Rendez-vous du Cow-Boy.

de Ste-Foy, la 2e position va à Gaétan Morneau de Pont-Rouge et la 3e position va à Sylvie Brière de St-Basile. Dans la classe barils femmes les gagnantes sont Nicole Laflamme de Trois-Rivières, la 2e position va à Cynthia Pépin du Centre-du-Québec et la 3e position va à Trycia DeRoy de St-Basile.

En plus des compétitions de team penning, team sorting et de gymkhana, le comité organisateur de

la 9e édition du «Rendez-vous du Cow-Boy» a préparé plusieurs autres activités comme un méchoui, une soirée country et une chorégraphie musicale faite par les élèves de l'école d'équitation de l'Écurie des Pins. Les tours de voiture, le magicien et le maquillage pour enfants ont fait la joie de tous les petits. Le spectacle avec le cheval savant «Trigger» en a impressionné plus d'un avec ses nombreuses prouesses.



LE RENDEZ-VOUS DU COW-BOY de l'Écurie des Pins de Ste-Françoise-de-Lotbinière a attiré près de 2000 personnes. Même le soleil était au rendez-vous!

EXPO AGRICOLE 2004 22^e édition
 sur le site de l'Aréna de St-Pierre-les-Becquets
 DE LA MRC DE BÉCANCOUR (819) 263-2466

Desjardins Les Caisses populaires vous présentent

PROGRAMMATION 2004

JEUDI 3 JUIN

20 h 30 Ouverture officielle

VENDREDI 4 JUIN

9 h Jugement Holstein
 19 h Tire de chevaux
 20 h Olympe du fermier
 18 h à 21 h Kiosques intérieurs
 En journée Kiosques extérieurs, mini-ferme, manèges
 En soirée Spectacle ROCK QUÉBÉCOIS avec Stéphane Cormier

SAMEDI 5 JUIN

12 h Course de V.T.T.
 14 h et 16 h Spectacle pour enfants
 17 h Souper hot-dogs
 18 h Dragg de V.T.T.
 12 h à 21 h Kiosques intérieurs
 En journée Tournoi de volleyball, mini-ferme, kiosques extérieurs et manèges
 En soirée SPECTACLE Hommage à CCR

DIMANCHE 6 JUIN

9 h Jeunes ruraux
 10 h Jugement au licou (chevaux)
 11 h Jugement attelages (chevaux)
 12 h Sculpture à la «chain saw»
 13 h 30 Tire de mini-tracteurs
 11 h à 16 h Kiosques intérieurs
 EN JOURNÉE Kiosques extérieurs
 MINI-FERME
 MANÈGES



VISITE DES ETABLES • MINI-FERME DESJARDINS • KIOSQUES EXTÉRIEURS • CAROUSSEL • CANTINE/BAR • MANÈGES

PORTES & FENÊTRES
AUTRE-VISION INC.

Licence Régie du bâtiment: No8003-8235-30

VENTE & INSTALLATION, SALLE D'EXPOSITION

4566, av. Arsenault, Bécancour (secteur St-Grégoire) G9H 1V8

Tél.: (819) 233-2626 Fax: (819) 233-4960

DÉFILÉ DE MODE AVANT LE FESTIVAL



UNE QUINZAINE de boutiques et plusieurs adorables mannequins ont participé au défilé de mode du Festival de montgolfières de Bécancour. L'événement s'est déroulé au centre culturel de St-Gregoire devant une foule enchantée.

Un milieu de travail sans harcèlement psychologique, c'est l'affaire de tous!

À compter du 1^{er} juin 2004, tous les salariés, qu'ils soient syndiqués, non syndiqués ou cadres supérieurs, ont droit à un milieu de travail sans harcèlement psychologique.

Pour toute question sur le harcèlement psychologique au travail, consultez notre site Internet ou communiquez avec nos services à la clientèle :

Région de Montréal : (514) 873-7061
Ailleurs au Québec, sans frais : 1 800 265-1414
www.cnt.gouv.qc.ca

En parler, c'est possible.
Le prévenir, c'est indispensable !



Commission
des normes
du travail

Québec

DES CATACOMBES À NICOLET

Annabelle Laberge

Les élèves de l'École secondaire Jean-Nicolet ont eu toute une surprise il y a quelques semaines alors que se sont ouvertes à leur école les premières catacombes de la ville!

Oeuvre des élèves de secondaire 3 option-arts, une grande structure haute de 8 pieds et longue de 45 pieds occupe pour quelques semaines une partie du corridor central. La catacombe est le fruit de plusieurs mois de labeur des 6 équipes d'élèves, dirigés par la ferveur et le dynamisme de leurs enseignants d'art, Frank Brisson et Pierre Bergeron.

Conçu à partir de papier kraft, de papier mâché, de polystyrène et d'un peu de bois pour la structure, le long corridor plongé dans la pénombre fait vivre au visiteur l'ambiance d'une vraie catacombe avec son lot de sarcophages, d'ossements et de tombeaux, tous imaginés, fabriqués et décorés par les étudiants.

L'activité a permis aux participants de se familiariser avec les catacombes en visionnant pour la préparation du projet des documentaires sur les catacombes de Paris et du reste de l'Europe. La présentation a aussi donné l'occasion à tous les étudiants de l'école de s'initier aux rites mortuaires anciens.



LES PREMIÈRES, et les plus jeunes, catacombes de Nicolet ont été présentées récemment à l'ESJN. Les élèves de secondaire 3 option-arts prévenant d'ailleurs ainsi leurs visiteurs: «La commission scolaire ne se porte pas responsable des traumatismes qui pourraient résulter de la visite. Masques, gants, scapulaires et vaccins recommandés.»

CHLN550
RADIO MÉDIA

CLAUDE BOLDOC

anime

Bonjour
la Mauricie



de 5h30 à 9h
du lundi au vendredi

**11^e NATIONAL D'AUTOS
ANCIENNES ET MODIFIÉES**

assurances **alpha** au Pavillon **Cascades**
Auto et habitation

Thématique Drummond
(Près du Village Québécois d'Antan)

**Dimanche le 6 juin
à compter de 9 h**

Plus de 300 modèles sont attendus
Marché aux Puces de pièces anciennes,
animation musicale, défi endurance et
jeux sociaux

Participer au CHOIX DU PUBLIC

Admission : 5 \$/adulte,
3 \$/ainé et étudiant

gratuit moins de 12 ans accompagné.

Bienvenue à tous!

Notre spécialiste
depuis 20 ans

BO-BAIN inc.
Spécialité : salle de bain

526, rue des Érables
Cap-de-la-Madeleine (Québec) G8T 7Z6

Téléphone : (819) 375-5225
Télécopieur : (819) 375-3331

LEVÉE DE FONDS POUR ENFANT SOLEIL

Annabelle Laberge

Les pompiers volontaires de Nicolet s'associent cette année aux cadets de l'air du grand Nicolet afin d'organiser une grande levée de fonds pour Opération Enfant Soleil. La collecte aura lieu dimanche prochain, 6 juin,

entre 10h et 16h, dans la cour du centre d'achat de Nicolet.

30 cadets et 30 pompiers seront donc à l'oeuvre le 6 juin pour ammasser le plus possible. Les enfants pourront à cette occasion faire des tours de camion de pompier et participer à un concours de jet d'eau. Il y aura aussi

une vente de hot dogs et de liqueurs sur place.

Tous les profits de la journée iront à Opération Enfant Soleil. Une collecte

porte à porte sera aussi faite à travers les rues de la ville. L'objectif de cette année est de 15 000\$ alors que 13 000\$ avaient été ammassés l'an dernier.



À L'AVANT, le pompier volontaire Martin Provencher avec les cadets de l'air de l'escadron 817 Mélissa Deroy, caporal Laurie Laperrière, cadet Félix Mailly et le capitaine Richard Lévesque. À l'arrière, les pompiers Yannick Bourbeau, Martin Imbeau, Mario Aubin et Charles Boisvert.

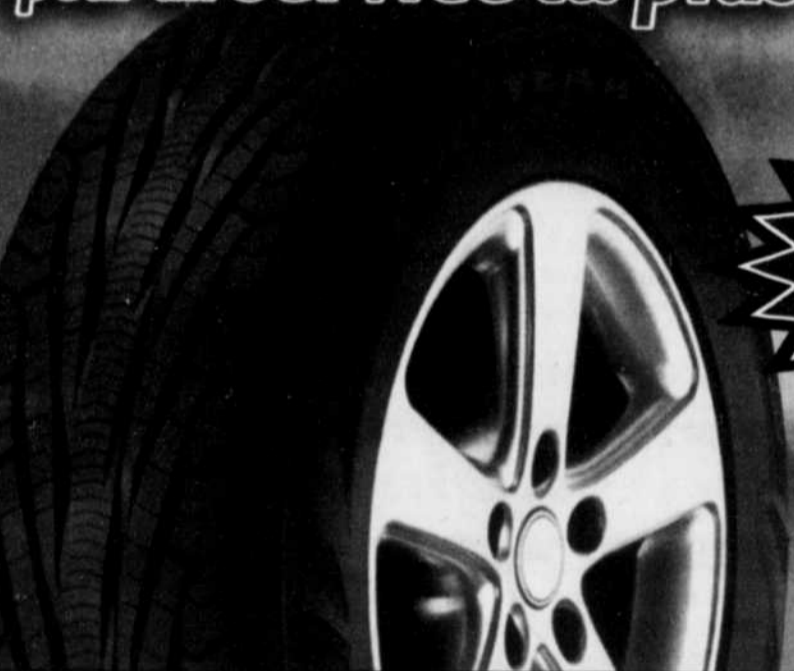
LARRY HODGSON CULTIVE À ST-PIERRE



LE CHRONIQUEUR horticole bien connu, Larry Hodgson a récemment passionné près de 200 amateurs de fleurs et de jardins de la région. La soirée-conférence a eu lieu à l'aréna de St-Pierre-Becquets et était organisée conjointement par cinq bibliothèques du coin. Une réussite et bel exemple de collaboration entre les municipalités participantes. Les organisatrices de la soirée en compagnie du réputé conférencier: Yvette Demers, Hélène Lamoureux, France Chartrand, Larry Hodgson, Luce Desrochers, Colette Ouellet et Jacqueline Allaire.

PNEUS TIBO :

pour un service des plus complets!



GOODYEAR
ASSURANCE TRIPLETRED

Rabais
40\$ à l'achat de
4 pneus



Pierre-Paul Jean Jean Beaumier Johanne Goudreau
Éric Gagnon Francis Gameau Michel Gariépy
Propriétaire

NOUS ENTREPOSONS VOS PNEUS

Fini les aléas de la route!

- Bande de roulement à trois zones pour faire face à toutes les conditions sur chaussée glacée, mouillée ou sèche
- « PermaBlack » sur les flancs pour conserver l'apparence d'un pneu neuf
- Garantie limitée de la bande de roulement de 130 000 km

Votre
MARCHAND-CONSEIL
UNIPNEU
www.unipneu.com

2161, ROYALE,
TROIS-RIVIÈRES
TÉL. : 376-1114

PNEUS
TIBO

FAITES-VOUS PLAISIR!

Cadeau idéal pour la Fête des pères!



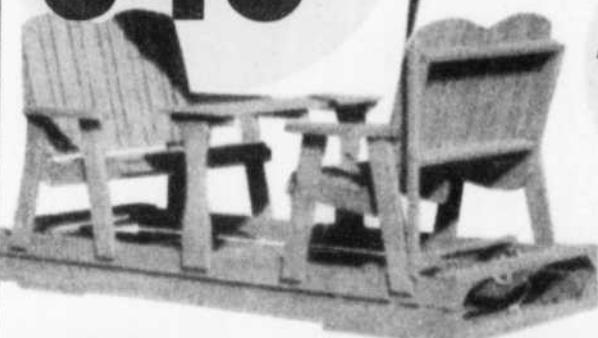
Balancelle

À partir de

199⁹⁸

Balançoire
Disponible en bois
teint brun

348\$



Gazebo

Vert ou bleu, 8' x 8'

À partir de

58\$



Blitz du 15 au 30 mai 2004



Obtenez **25\$** de rabais

À l'achat de 3 gallons de Sico Cachemire^{MD}
ou Sico Chamois^{MD} à prix courant

Le prix courant du gallon offert à 25\$ de rabais doit être égal ou inférieur
à celui de chacun des deux premiers gallons
www.sico.ca

Promotion Fête des pères!
Gagnez un BBQ Permacon ou
un coffre à outils Stanley

Avec tout achat à notre succursale de St-François-du-Lac

- Service de réparation de moustiquaires
- Livraison sur demande
- Échange de bonbonnes de propane
- Profitez de notre pliage d'aluminium
- Venez rencontrer nos spécialistes de St-François-du-Lac



NOUVEAU PLAN DE FINANCEMENT DISPONIBLE

Maintenant ouvert le dimanche
de 9h à 14h



St-François-
du-Lac

80, Route Marie-Victorin

(450) 568-3388

Patrick Morin

LE CENTRE DE LA RÉNOVATION

Des gens constructifs

NOS MODES DE PAIEMENT



Surveillez notre CIRCULAIRE
EN COURS

Courrier du Bas St-François

80 000\$ POUR SOUTENIR LE MILIEU

La Caisse populaire du Bas-St-François s'implique activement



PRÉSENTS lors de l'annonce de la contribution de 30 000\$ de la Caisse populaire au Projet de parc-école: Pierre Levasseur, président du conseil d'administration de la caisse, Pauline Desmarais, représentante du comité parc-école, Nancy Sheridan, parent sur le conseil du parc-école, Luc Maclure, représentant sur le conseil d'établissement et Simonne Girard, présidente du comité du festival et Johanne Lambert, directrice générale de la caisse.

Annabelle Laberge
redaction_cs@transcontinental.ca

Lancement couru jeudi de la 2^e année du Fonds d'aide au développement du milieu. 80 000\$ amassés par la Caisse populaire Desjardins pour soutenir des initiatives locales et régionales et encourager l'entrepreneuriat.

L'argent du fonds servira à soutenir différents types de projets. Par exemple, les dirigeants ont annoncé sur place une aide de 30 000\$ au Projet parc-école Mauraut Vincent-Lemire. Le projet, dont le coût total est évalué à 200 000\$, permettra aux écoles Mauraut et Vincent-Lemire de procéder à la réfection et à l'aménagement de leurs cours d'école.

L'argent du fonds servira aussi à soutenir les entrepreneurs désirant démarrer un projet sur le territoire de la Caisse populaire du Bas-St-François, soit dans les municipalités de St-François, St-Gérard, St-Pie, Pierreville et Odanak. L'objectif de la caisse est de favoriser les projets touchant la jeunesse, le tourisme et l'industrie et le commerce. Les projets éligibles pourraient bénéficier d'une aide allant jusqu'à 5 000\$. Et comme 25 000\$ sont prévus au budget cette année, les responsables souhaitent ardemment être en mesure d'aider au moins cinq nouvelles entreprises à s'implanter sur le territoire et ainsi contribuer à la vitalité du Bas-St-François.

Des bonnes nouvelles pour l'avenir de la Corporation de développement du Bas-St-François

Annabelle Laberge

Les responsables de la Corporation de développement du Bas-St-François ont appris jeudi que le CLD de Nicolet-Yamaska était sur le point de leur accorder une aide financière de près de 45 000\$.

Simon Allaire, coordonnateur de la Corporation, ne cachait pas sa joie à la nouvelle que le CLD, par le biais de son fonds d'économie sociale, était sur le point de confirmer une aide à l'organisme de 30 000\$ pour cette année et 15 000\$ pour l'an prochain.

La nouvelle tombe à point pour la corporation, qui compte deux employés permanents dont un poste d'agente de secrétariat complètement financé par la municipalité d'Odanak, dernièrement dans une situation

financière précaire. «C'est encourageant de voir que le CLD nous supporte», confiait Simon Allaire, encore tout à la joie de la nouvelle, pourtant non officielle.

Les sommes, que le conseil d'administration du CLD de Nicolet-Yamaska devrait approuver à la mi-juin, assureraient un peu plus de stabilité à l'organisme, cela conditionnellement à ce que les municipalités s'impliquent de façon significative dans le financement. «Ça pourrait vouloir dire environ 20 000\$ par municipalité, avance Simon Allaire. C'est une geste qu'elles doivent effectivement poser si l'avenir de la corporation leur tient à cœur. Et puis ce n'est pas énorme si on pense qu'elles mettront chacune 70 000\$ cette année dans la lutte aux moustiques.»

Un dossier à suivre dans les prochaines semaines.

UNE GRANDE FÊTE AU MARCHÉ

L'ouverture du Marché Godefroy se fait dans le soleil et le plaisir

Annabelle Laberge

redaction_cs@transcontinental.ca

Près de 3000 visiteurs se sont présentés samedi dernier, 22 mai, à la Journée Festi-plaisirs du Marché Godefroy, entre 9h et 17h.



ÉLISE ABEILLE sur ses longues échasses a fait bien plaisir à cette jeune visiteuse!

L'ambiance était à la fête pour les marchands qui découvraient enfin le plaisir du nouveau chapiteau et les clients, qui découvraient ou redécouvraient le plaisir de ce marché en plein air.

Mini-ferme, dégustation de produits, amuseurs publics, clowns, maquillages pour enfants et ensemble de musique traditionnelle ont animé la journée. Les visiteurs du midi ont en plus eu droit à un méchoui de porc servi gratuitement aux 300 premiers convives.

Sept nouveaux marchands se sont aussi joints au groupe du marché pour l'été: La Brûlerie des cantons, un torréfacteur de Warwick; les Fleurs d'Anaïs, marchand de fleurs coupées du Grand-St-Esprit; la Ferme Guiro, fruits et légumes; Galoto, fabricant de sorbets artisanaux de Nicolet; La fabrique de fudge, marchand de confiseries et sucreries de Trois-Rivières; Au fil du bois, un artisan du bois et du tissage; La Semoulière, une fabrique de pâtes fraîches de Bécancour.

Autre nouveauté cette année: les Amis du Marché. En fait, la clientèle a la possibilité cette année de devenir membre de la Coopérative de solidarité du Marché Godefroy. Il en coûte 50\$ pour devenir membre à vie,



LES LANGUES fourchues ont aussi animé l'après-midi, après le très populaire méchoui.

soutenir le marché public et bénéficier des «rabais des Amis du Marché» chaque semaine à chacun des kiosques.

Le Marché Godefroy sera ouvert tous les samedis de 9h à 17h jusqu'au 31 octobre et les dimanches, à partir du 1er août, de 11h à 17h.

DOUBLEMENT GAGNANT

LA MEILLEURE GARANTIE AU PAYS

7 ans/120 000 km
Groupe motopropulseur

5 ans/100 000 km
Garantie globale

5 ans/100 000 km
Assistance routière

L'assistance routière 24 heures comprend livraison d'essence, changement de roue en cas de crevaison, déverrouillage, remorquage et autres services. Un simple appel sans frais suffit.

La garantie globale de Hyundai couvre la plupart des pièces du véhicule contre les défauts de fabrication sous des conditions normales d'utilisation et d'entretien. En vigueur pour les véhicules vendus le ou après le 22 mars 2004. Voir le concessionnaire pour les détails.

HYUNDAI

20 ans

Trois-Rivières

ACCENT GS | **192\$** /mois
Location 60 mois

TIBURON | **329⁹⁵\$** /mois
Location 60 mois

Voici l'une des gagnantes d'un forfait au Manoir Richelieu Mme Nathalie Bouchard en présence de Jérôme Richard, directeur-adjoint aux ventes (gauche).

FORMULE TOUT INCLUS

0 \$ DÉPÔT SÉCURITÉ **0 \$ COMPTANT** **OU** **0 % À L'ACHAT 60 MOIS**

Courez la chance de **ROULER**
à bord d'une **ACCENT GS**
pour **2 ans**
Tous les détails chez votre concessionnaire.

20 000\$ EN PRIX À GAGNER

- Forfaits cadeaux à la Pourvoirie du Lac Blanc
- Certificats cadeaux au restaurant L'Accueil
- 20 forfaits au

Fairmont
LE MANOIR RICHELIEU
QUÉBEC

5225, boul. Jean-XXIII, Trois-Rivières-Ouest (819) 374-3330

www.troisriviereshyundai.com

DES VIREVENTS POUR LA SEMAINE DES FAMILLES

Nadia Cloutier

nadia.cloutier@transcontinental.ca

Le Centre de santé Les Blés d'Or a souligné la semaine québécoise des familles, qui se tenait

du 10 au 20 mai, en installant un virevent géant, emblème de l'événement, devant l'édifice de Fortierville. Le virevent est l'emblème de la Semaine québécoise

des familles car, tout comme la famille, il a besoin de soutien pour s'épanouir.

C'est justement sur le thème du soutien que le Centre de santé a voulu mettre l'accent en soulignant l'excellent travail des trois mères bénévoles qui oeuvrent dans le groupe de soutien à l'allaitement «La halte allaitement».

Le groupe, formé d'une infirmière et de trois mères bénévoles, tient une réunion à chaque mois, à Gentilly, afin d'aider et de soutenir les mères qui allaitent.

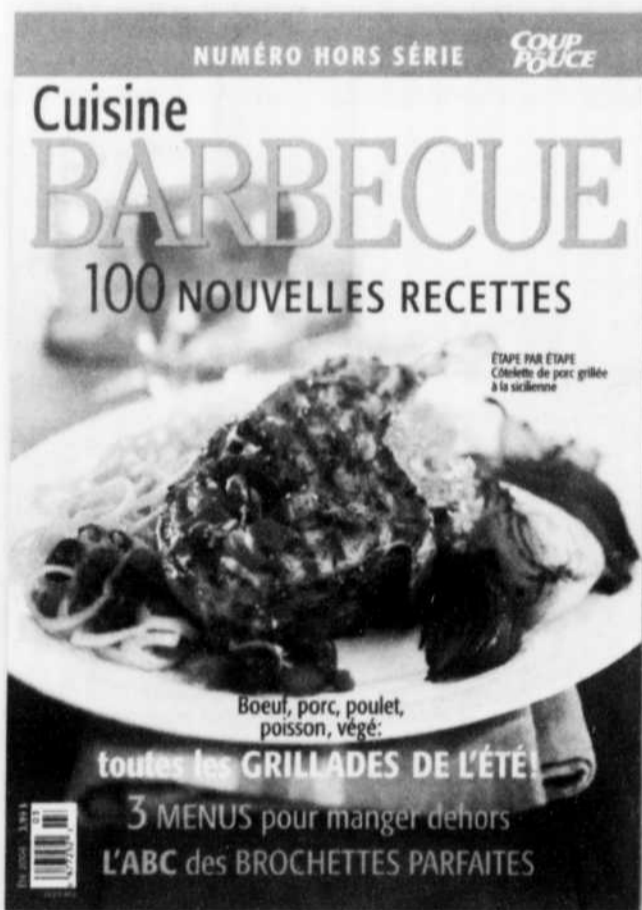
Le CLSC est d'ailleurs heureux de constater que le taux d'allaitement à la sortie de l'hôpital est de 70% dans Bécancour et de 53% lorsque le bébé a trois mois. C'est une très grosse amélioration si on compare à ce qui se faisait il y a quelques années.

Pour obtenir des informations sur le groupe d'allaitement, vous pouvez communiquer avec Huguette Falardeau au Centre de santé au 287-4442 ou au 298-2144.



ON A L'ESPRIT DE FAMILLE, au Centre de santé Les Blés d'Or. Sur la photo: André Schaerli (Gentilly), mère de soutien et ses deux fils, Anthony et Benjamin; Lise Gauthier du Centre de santé Les Blés d'Or; Huguette Falardeau, infirmière et responsable du projet de «La halte allaitement»; Andréanne Soucy (St-Pierre), mère de soutien et ses six enfants, Océane, Jana, Millie, Ismaël, Xavier et Loïc (plus un septième à naître); absente sur la photo: Diane Ringuette, mère de quatre enfants et mère de soutien.

CUISINE BARBECUE : POUR GRILLER TOUT L'ÉTÉ!



MAINTENANT EN KIOSQUE

ABONNEZ-VOUS AU 1 866 392-1415

TENIR LA LAMPE ALLUMÉE



LA CAMPAGNE de financement du Fonds de pastorale 2004 sous le thème «Pour toi, je veux tenir la lampe allumée» se poursuit. L'objectif des organisateurs est de 215 000\$. Sur la photo: Céline Lauzier, coordonnatrice du Fonds, Francine Maillette, agente de pastorale à Nicolet et Sainte-Monique, Mgr Raymond St-Gelais et Robert Richard, responsable du dossier d'éveil aux Services diocésains.

TIRAGE
30 ENSEMBLES STAR CHOICE
GRATUITS*
1 PAR JOUR GRATUIT
• Antenne
• Récepteur
• Installation

+
\$50.00 film à la carte Indigo

GRATUIT
*nouveau client seulement
jusqu'au 30 juin 2004

Daniel Forand Satellite Inc.
2501, boul. Des Récollets, Trois-Rivières **372-0690**

rien à débours

Nom : _____
Adresse : _____
Code postal : _____ Téléphone : _____
Faites parvenir votre coupon au 2501 boul. des Récollets, T.R., G8Z 4G7

Monsieur Tapis
2000
RBQ 1361-0027-30
Site web : www.troisrivieresplus.net/monsieurtapis
425, rue Dessureault, Cap-de-la-Madeleine (parc industriel)
379-2630

**SPÉCIAUX
CÉRAMIQUE
ET TAPIS**



Les annonces classées 819.293.8989



LE SERVICE TÉLÉPHONIQUE EST OUVERT DU LUNDI AU VENDREDI DE 8H30 À 17H00 • HEURE DE TOMBÉE: JEUDI 16H00 www.lespac.com

100 Immobilier achat/vente	400 Services	600 Marché de l'emploi	900 Véhicules <small>Achat, vente, services</small>
200 Immobilier Location	500 Services personnels	700 Formation / Culture	PAR TÉLÉCOPIEUR Rédiger le texte à faire paraître en incluant votre numéro de carte crédit ainsi que votre signature. COMPOSEZ LE 450.668.2901
300 Marchandises	550 Services financiers	800 Avis	

À NOS ANNONCEURS: Assurez-vous que le texte de votre annonce est exact dès sa parution, sinon il faut nous en aviser immédiatement. En cas d'erreur, notre responsabilité se limite uniquement au montant de l'achat de la première semaine de parution de votre annonce.
MARCHÉ DE L'EMPLOI: Toute discrimination est illégale. Les postes offerts dans nos rubriques sont ouverts également aux hommes et aux femmes

Vous ne payez qu'une seule fois, jusqu'à la vente de votre article... 9.95\$. Vente garantie!

10 mots - 1 prix - 1 journal.
Si votre marchandise n'est pas vendue dans les 4 semaines, simplement nous rappeler pour un renouvellement gratuit.
Exclusif à la vente de marchandises situées dans les rubriques 100, 300, 900, pas d'animaux, pas d'antiquités.
Informez-vous auprès de nos représentant(e)s

LES Petites Annonces Classées ANNONCES VIP

Diffusez votre annonce à travers tout le Québec!
Obtenez pour seulement 10\$ additionnels + taxes, une annonce VIP sur www.LesPAC.com, le plus important site d'annonces classées sur Internet au Québec. Pour plus de renseignements, communiquez avec notre téléconseillère

105 Propriétés à vendre 2665, 1ère Rue, Port St-François, maison 26X30 avec sous-sol. (819)293-4030 BÉCANCOUR: maison 28X42, en brique, 4 c.à.c., garage, abri d'auto; 92,000\$. (819)233-2095	105 Propriétés à vendre GENTILLY, jolie maison, intérieur rénover, garage, remise, 24,000\$. (819)298-1853 LOTBINIÈRE: maison centenaire, 4 c.à.c., garage, étable, (55,000 pl.ca.), (819)292-1503	105 Propriétés à vendre MAISON 4 c.à.c., 1 s.d.b., terrain 150x75, Aston-Jonction, 45,000\$. (819)226-3533 ST-GREGOIRE, village: bungalow 1996, 2 c.à.c., terrain 116x80, 95,000\$. (819)233-4643	105 Propriétés à vendre ST-SYLÈRE: 1975, garage attaché, cotés briques, 5 chambres, 67,000\$. (819)285-2740 MAISON à donner! pour être démenagée ou démolie. (819)233-4377	105 Propriétés à vendre 1,2,3... Clic!...Vendu!... Oui vous pouvez vendre vous-même et économisez la commission. Avec www.clicmaison2000.com achetez et vendez rapidement grâce à nos 45,000 visiteurs par mois. (maisons, terrains, commerces etc.). Notre concept: 17 photos, texte complet, pancarte. À partir de 349\$. 1-877-clic-maison / 1-877-254-2624 MAISON et chalet 57 rang du Petit Bois, Pierreville, (450)880-0393	105 Propriétés à vendre NICOLET: bungalow brique, 2 c.à.c., sous-sol non fini, 65,000\$. 819-293-2801 NICOLET: cottage, bien situé, 5 chambres. A voir! (819)293-2783 ST-PIERRE-LES-BECQUETS: Maison 3 c.à.c., abri d'auto, 69,000\$, (819)263-0594 ST-SYLÈRE: route 261, maison et grange, grand terrain. (450)346-8907 ST-WENCESLAS, village, 4 ch., 1 sdb, salon, garage, 58,000\$, (819)224-4495	105 Propriétés à vendre ST-LEONARD D'ASTON: maison deux étages, pas de sous-sol, chauffage dans le plancher. À l'étage: 3 chambres, salle de bain. Au premier plancher: bureau ou chambre, salle de bain, salle de lavage, salle à diner, grande cuisine, salon, garage. Grand terrain paysagé, piscine creusée, bassin d'eau, gazebo. A voir au 37 rue Allard (819)399-2924
---	---	--	---	--	--	--

Groupe scouts de Nicolet
Esprit d'équipe, entraide et partage
(819) 293-2901

MAISONS USINÉES
50, boul. Industriel, Princeville, Qc
www.demtec.com
1-800-560-2043

MAISONS MODÈLES

Heures d'ouverture:
Lundi au vendredi: 9h à 16h30
Samedi et dimanche: 13h à 16h

LA CAPITALE
(819) 474-4111
Cell.: (819) 470-9895
Denis A. Jackson
agent immobilier affilié

Saint-François-du-Lac
Endroit de vacances à l'année. Bungalow 2 c.c., avec garage attaché, tous les planchers en pin vernis. 2000 pieds du lac Saint-Pierre et de la marina. Faut voir...
Appel-moi pour une visite...
CS328401

140 Commerces à vendre

À VENDRE ATELIER DE SOUDURE
En opération depuis 27 ans à St-Léonard d'Aston.
- Clientèle établie
- Vendrait inventaire, outillage et bâtiment
Prix à discuter
GARAGE GERMAIN RICHER
(819) 399-2075

110 Prop. à revenus à vendre
MAISON à 4 logements, 4x4-1/2, bien située, 90,000\$ (819)222-9711

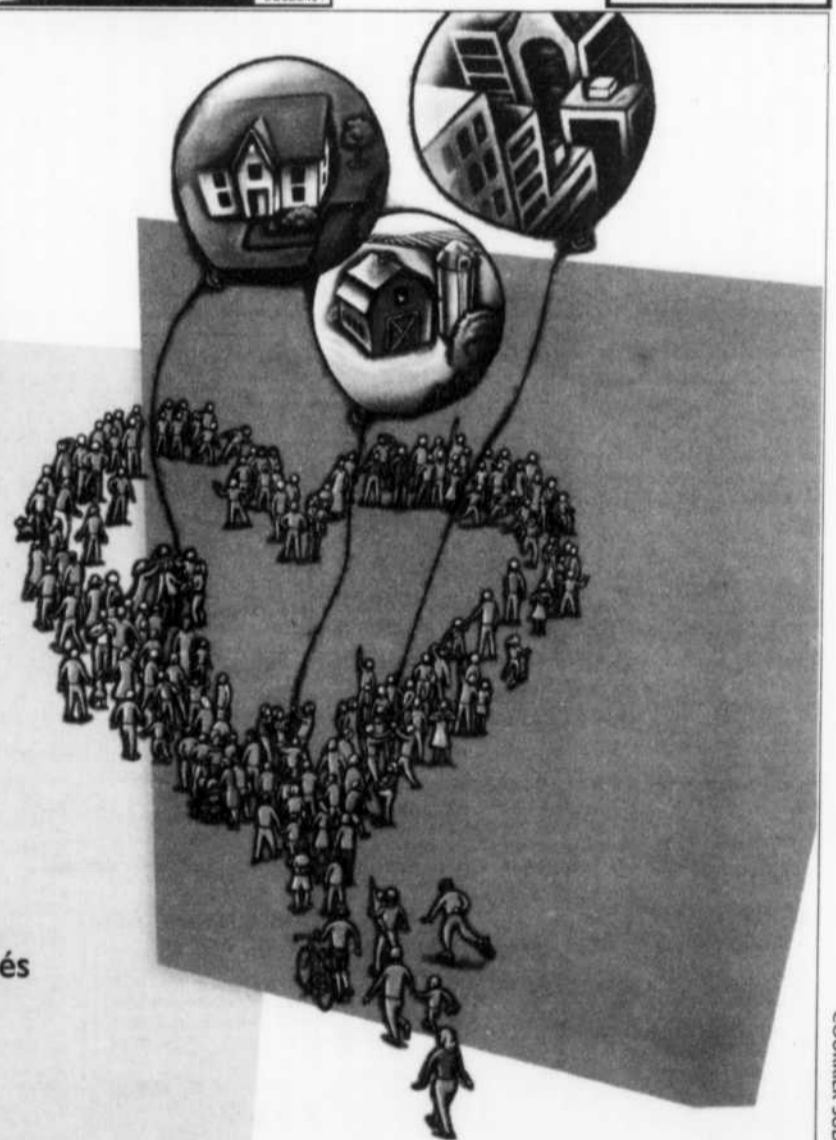
leu can

SEMAINE DE LA MUNICIPALITÉ
Du 6 au 12 juin 2004

ma municipalité,
j'y mets du cœur!

Ma municipalité... m'appartient et elle appartient à tous :
élus, administrateurs, employés municipaux et citoyens
Pour qu'elle soit dynamique ...**j'y mets du cœur**
Pour le respect et le mieux-être de tous
...**j'y mets du cœur**

Il faut participer!
Visitez le site Web du MAMSL pour connaître les activités
...www.mamsl.gouv.qc.ca



150 Chalets à vendre

SAINTE-MARIE-DE-BLANDFORD: chalet habitable à l'année, face au Lac Rose, 3 chambres, combustion lente, tous les services de la ville, très propre, 64,000\$. Re/Max Capitale Nicole Masse agent immobilier affiliée (418)627-3120

155 Fermes/fermettes

A vendre ferme 360 veaux de lait, grande maison, rénovée 2000, 3 c.a.c., 2 salons, 1 s.d.b., 1 salle d'eau, 1 salle de lavage, sous-sol 8', étable, 195X36, et 1 étable 39X80 construite en 2001, situé 20 min. Drummondville et de St-Hyacinthe, (819)396-0025

STE-GERTRUDE: fermette/cottage avec petite grange, garage, terrain 70,000 pi², ruisseau, idéal pour chevaux, Renald Girard, Immeubles Lac William (418)423-4888

160 Terrains à vendre

TERRAIN 110x120, Ste-Grégoire, secteur résidentiel, tous les services inclus, (819)694-7982

TERRAIN prêt à construire, 38,000 pi.ca. Lac Castor, 23,400\$. Electricité, téléphone, chemin d'hiver, (418)336-2688, cellulaire (819)536-9930

TERRAIN rue Cormier St-Grégoire, 60x120, 20,000\$ plus taxes, (819)233-4945

165 Terres à vendre

4 lots, 8e Rang à L'Avenir. Prix modique. (450)442-2538

DAVELUYVILLE: vaste terrain au bord de la rivière Bécancour. (819)357-2866

MANSEAU: 140 arpents, chasse original, chevreuil, 69,500\$. cell: (819)357-0267 Richard

SAINTE-GERTRUDE: terre de 100 arpents, (819)297-2539

205 Logements/appartements à louer

NICOLET: 3-1/2, meublé ou non, près de la polyvalente, stationnement, remise, sortie laveuse/sécheuse, 250\$/mois (450)783-6568

NICOLET: 3-1/2 et 4-1/2, le charme de la campagne à proximité de la ville. Après 17h00, (819)293-2927

NICOLET: 4-1/2, planchers flottants; libre juillet; 295\$/mois, non chauffé, non éclairé; (819)293-4244

NICOLET 3 1/2 À LOUER

Semi-meublé, chauffé, éclairé, service de buanderie sur place. LIBRE IMMÉDIATEMENT, prix 320\$. Gens tranquilles seulement. 293-2575 293-9208

205 Logements/appartements à louer

NICOLET: centre-ville, studio (neuf), libre immédiatement. 4-1/2, 1er juillet. Baie-du-Février: 4-1/2 libre immédiatement. (819)293-6988 (laissez message)

NICOLET rue Martin: très beau condo 5-1/2, 3 c.a.c., air climatisé, foyer, lave-vaisselle, 2 stationnements, libre 1er juillet. (819)293-4077, (819)293-8241

ST-CÉLESTIN: beau grand 4-1/2 neuf à louer, grand stationnement, portes-patio, 394\$ par mois, libre 1er juillet, (819)229-1817

ST-GRÉGOIRE: construction neuve: 4-1/2, luxueux, sans voisin arrière, stationnement double, remise, échangeur d'air, intercom et espace vert, 575\$/mois 819-233-4489

ST-LEONARD D'ASTON: appartements André Turner, 380 rue Dauth, 3-1/2 chauffés, meublés service de laveuse sècheuse ouvert au public, (819)399-2924

ST-PIERRE: 2-1/2, semi meublé, vue sur le fleuve, libre immédiatement. Paul: (819)233-2998 répondre

ST-ZÉPHIRIN: 3-1/2 libre immédiatement (290\$) et 5-1/2 libre juillet (490\$), près des services, 2 stationnements. (819)570-0563, (450)564-2156 après 17h

210 Logements/appartements chauffés/meublés à louer

NICOLET: rue Léon XIII, 3-1/2 neuf, chauffé, éclairé, service de buanderie, stationnement, 300\$/mois, bonnes références, (450)564-2778 / (819)399-2948

ST-GRÉGOIRE: 3-1/2, 350\$/mois, chauffé, éclairé, libre immédiatement; stationnement; (819)233-4273

215 Logements/appartements chauffés/meublés à louer

2-1/2, grand, propre, tranquille, chauffé, éclairé, meublé. Route Les 60 (Nicolet). Sous-sol maison privée, entrée + cour indépendante, déneigée. 275\$/mois. Libre. (819)293-2364

COLOCATAIRE pour partager, maison de 4-1/2, meublée, chauffée, éclairée, ou chambre à louer Port St-François, Nicolet. Personne sérieuse. (450)374-3730

LOGEMENTS À LOUER À STE-ANGÈLE-DE-LAVAL

3 1/2 à 318 \$ • 4 1/2 à 355 \$ • Concierge-résident • Transport en commun • Possibilité de 2 stationnements • Vue magnifique sur le fleuve • Endroit paisible • Chauffé • Éclairé • Eau chaude fournie • Bureau de location : 222-9897 et 370-7383 201, Ave. Pierre Laporte, App. 101 Ste-Angèle-de-Laval

215 Logements/appartements chauffés/meublés à louer

Nicolet: 2-1/2 meublé, tout compris, stationnement, buanderie disponible. Entrée privée. (819)293-8798 / (819)293-6371

215 Logements/appartements chauffés/meublés à louer

Nicolet: 3-1/2 et 4-1/2, le charme de la campagne à proximité de la ville. Après 17h00, (819)293-2927

215 Logements/appartements chauffés/meublés à louer

Nicolet: 4-1/2, planchers flottants; libre juillet; 295\$/mois, non chauffé, non éclairé; (819)293-4244

« LOGEMENTS À LOUER »

Pour personnes retraitées autonomes (50 ans et plus)

Territoire agrandi à la province de Québec. Secteur Bécancour 3 1/2 Secteur St-Grégoire 3 1/2 Secteur Ste-Grégoire 3 1/2 - 4 1/2 Secteur Précieux-Sang 3 1/2 Plateau Laval pour famille Secteur Ste-Angèle-de-Laval 4 1/2 - 5 1/2 Pour informations: (819) 222-5628 (jour)

225 Propriétés à louer

PETITE maison de campagne à louer, 3 chambres, libre 1er juin, St-Célestin, téléphonez Raymond ou Nancy au (819)229-3536

305 Ameublement

2 causeuses en cuir véritable, impeccables, couleur aqua, 500\$, (819)293-3210

Bibliothèque blanche modulaire. (819)233-9044

FAUTEUIL berçant, causeuse 2 places, meuble TV, 250\$ négociable, (819)293-3186

FAUTEUIL masseur vibreur chauffant, inclinable, fini velours; 525\$; (450)564-2801

MOBILIER complet, 5 électroménagers. Semaine: (819)293-5597, Pagette: (819)695-4902

MOBILIER cuisine, 4 chaises, bahut, chène massif, très propre, (819)336-6688

MOBILIER cuisine, 6 chaises, avec vaisselle, en pin, propre, (819)288-0324

MOBILIER cuisine 4 chaises, bureaux mélamine blanche, accessoires d'enfant (819)399-3131

307 Appareils électroménagers

DEBROUSSAILLEUSE Echo avec lame et autres articles de garage, (819)293-8877

LAVEUSE, 1 an d'usage; gros réfrigérateur, 2 portes côte-à-côte (819)293-8877

LAVEUSES automatiques reconditionnées à neuf, poêles, réfrigérateurs, ensembles laveuse/sécheuse Inglis, laveuses 150\$+. Faisons service à domicile P.N.G. Service (819)233-9077

MICRO-ONDES, laveuse/sécheuse, cuisinière, couleur blanche, très bonne condition (819)293-5174

REFRIGÉRATEUR 17 pi.ca., 200\$, mini-laveuse sècheuse comme neuves 300\$, (819)293-2464

310 Divers à vendre

4 pneus d'hiver Toyo 2 mois d'usage, 195/75R14, (819)399-2289, (819)399-3080

A vendre au complet, petits outils de bricoleur, (819)289-2481

BICYCLE sur place 125\$. Clavier Roland E70, "Intelligent Synthesizer". (819)293-4733

CEDRES à haies. Réservez tôt pour votre plantation du printemps, aussi épinettes bleues du Colorado, (819)535-1308

CHAUFFE-piscine au bois augmentant de 10 à 15 degrés par jour. Fabrication et vente de "bouillottes" à bois et à l'huile. Réservoir de 100 à 3000 gallons, aussi abreuvoir extérieur pour animaux. www.Lsblodeau.com, Sans frais 1-888-557-4767

CINE-CAMERA, Sony, VHS, en bon état, 275\$ (819)297-2539

CLIMATISEUR de plancher, 7,500 BTU, marque Pro-mac; payé 750\$ demande 550\$; 1 an d'usage, (450)783-6994

310 Divers à vendre

COMPACTEUR à terre, flatteuse de ciment. (819)297-2540

310 Divers à vendre

SPÉCIAL Fumier de vers de terre, pour une meilleure croissance et une floraison supérieure. Sac 20 litres 10\$, 80 litres 39\$ (819)697-7290

SYSTEME son automobile; radio/CD KDC-X869; ampli KAC-X650D, haut-parleurs K F C - X R 6 1 P, (819)293-4658

TELE 40". Sony Projection, 400\$. Arc poulie, +déclancheur, 200\$, (819)226-3533

TÔLE de couverture maison, pourrait être utilisée pour garage. (819)297-2121

TÔLES à couvertures et à lambris de couleur et galvanisés etc. (819)221-5429

TONDEUSE utilisée 5 fois 100\$, divan comme neuf 100\$ (819)298-2173

UNITÉ murale coin, toilettes, bain, lavabo. Piscine 27' accessoires, (819)298-2487

VIEILLE grange pour démolir, 89x30, 1500\$. Rouleau à terre (819)399-2742

310 Divers à vendre

DYNAMO générateur 20,000 watts sur remorque, (819)289-2825

GÉNÉRATRICE portable, 3300 Watts, 110-220 Volts, manuelle, 3,800 APM, (819)292-2821

MOTEUR 3 forces, 220v., pompe à vide, réservoir, 280\$, (819)229-3495

PERCHES de cèdre antique 11 pi de long, prix 4.50\$ l'unité, après 18h (819)336-4422

PIEDS de bleuets géants de 5\$ à 30\$. 7730, boul. Des Forges Nord.

POMPE eau 1-1/2", briggs stratton, 3 hp, tuyaux, 250\$, (819)263-2538

POMPE eau piston, Beatty, moteur 1/4 hp, réservoir, 180\$ (819)263-2538

POMPE turbine 1/2 force 110-220, hotte de cuisinière Neutone, (819)399-2289

PORTE-patio, 6', 200\$; coffre outil, 7 tiroirs (roulettes) 175\$, (819)356-2704

PORTE de voûte de banque, 2 barres à chiffres (819)288-5376

SAC de golf droitier pour dame, sur voiturette 150\$, (819)293-4733

SCIERIE mobiles 3,495\$. LumberMate-2000 & LumberLite-24. Norwood Industries: fabricant de scieries; débuseuses; délinéuses portatives, équipement forestier et accessoires utilitaires pour VTT. www.norwoodindustries.com. Renseignements gratuits. 1-800-408-9995, ext: 400-QN.

310 Divers à vendre

SCIERIE mobiles 3,495\$. LumberMate-2000 & LumberLite-24. Norwood Industries: fabricant de scieries; débuseuses; délinéuses portatives, équipement forestier et accessoires utilitaires pour VTT. www.norwoodindustries.com. Renseignements gratuits. 1-800-408-9995, ext: 400-QN.

SAC de golf droitier pour dame, sur voiturette 150\$, (819)293-4733

SCIERIE mobiles 3,495\$. LumberMate-2000 & LumberLite-24. Norwood Industries: fabricant de scieries; débuseuses; délinéuses portatives, équipement forestier et accessoires utilitaires pour VTT. www.norwoodindustries.com. Renseignements gratuits. 1-800-408-9995, ext: 400-QN.

SAC de golf droitier pour dame, sur voiturette 150\$, (819)293-4733

SCIERIE mobiles 3,495\$. LumberMate-2000 & LumberLite-24. Norwood Industries: fabricant de scieries; débuseuses; délinéuses portatives, équipement forestier et accessoires utilitaires pour VTT. www.norwoodindustries.com. Renseignements gratuits. 1-800-408-9995, ext: 400-QN.

SAC de golf droitier pour dame, sur voiturette 150\$, (819)293-4733

SCIERIE mobiles 3,495\$. LumberMate-2000 & LumberLite-24. Norwood Industries: fabricant de scieries; débuseuses; délinéuses portatives, équipement forestier et accessoires utilitaires pour VTT. www.norwoodindustries.com. Renseignements gratuits. 1-800-408-9995, ext: 400-QN.

SAC de golf droitier pour dame, sur voiturette 150\$, (819)293-4733

SCIERIE mobiles 3,495\$. LumberMate-2000 & LumberLite-24. Norwood Industries: fabricant de scieries; débuseuses; délinéuses portatives, équipement forestier et accessoires utilitaires pour VTT. www.norwoodindustries.com. Renseignements gratuits. 1-800-408-9995, ext: 400-QN.

SAC de golf droitier pour dame, sur voiturette 150\$, (819)293-4733

SCIERIE mobiles 3,495\$. LumberMate-2000 & LumberLite-24. Norwood Industries: fabricant de scieries; débuseuses; délinéuses portatives, équipement forestier et accessoires utilitaires pour VTT. www.norwoodindustries.com. Renseignements gratuits. 1-800-408-9995, ext: 400-QN.

SAC de golf droitier pour dame, sur voiturette 150\$, (819)293-4733

SCIERIE mobiles 3,495\$. LumberMate-2000 & LumberLite-24. Norwood Industries: fabricant de scieries; débuseuses; délinéuses portatives, équipement forestier et accessoires utilitaires pour VTT. www.norwoodindustries.com. Renseignements gratuits. 1-800-408-9995, ext: 400-QN.

SAC de golf droitier pour dame, sur voiturette 150\$, (819)293-4733

SCIERIE mobiles 3,495\$. LumberMate-2000 & LumberLite-24. Norwood Industries: fabricant de scieries; débuseuses; délinéuses portatives, équipement forestier et accessoires utilitaires pour VTT. www.norwoodindustries.com. Renseignements gratuits. 1-800-408-9995, ext: 400-QN.

SAC de golf droitier pour dame, sur voiturette 150\$, (819)293-4733

SCIERIE mobiles 3,495\$. LumberMate-2000 & LumberLite-24. Norwood Industries: fabricant de scieries; débuseuses; délinéuses portatives, équipement forestier et accessoires utilitaires pour VTT. www.norwoodindustries.com. Renseignements gratuits. 1-800-408-9995, ext: 400-QN.

310 Divers à vendre

SPÉCIAL Fumier de vers de terre, pour une meilleure croissance et une floraison supérieure. Sac 20 litres 10\$, 80 litres 39\$ (819)697-7290

SYSTEME son automobile; radio/CD KDC-X869; ampli KAC-X650D, haut-parleurs K F C - X R 6 1 P, (819)293-4658

TELE 40". Sony Projection, 400\$. Arc poulie, +déclancheur, 200\$, (819)226-3533

TÔLE de couverture maison, pourrait être utilisée pour garage. (819)297-2121

TÔLES à couvertures et à lambris de couleur et galvanisés etc. (819)221-5429

TONDEUSE utilisée 5 fois 100\$, divan comme neuf 100\$ (819)298-2173

UNITÉ murale coin, toilettes, bain, lavabo. Piscine 27' accessoires, (819)298-2487

VIEILLE grange pour démolir, 89x30, 1500\$. Rouleau à terre (819)399-2742

315 Machines à coudre

Singer Overlock 5 fils, industrielle, fonctionne bien, à vendre; (819)224-7919

317 Vêtements/lourdes/accessoires

8 UNIFORMES d'infirmerie, 14-16 ans, 4 blanches, 4 couleurs, (819)293-5025

320 Animaux

3 petits chatons, (noir/brun) à donner, âgés de 9 semaines. (819)297-2566

320 Animaux

3 petits chatons, (noir/brun) à donner, âgés de 9 semaines. (819)297-2566

320 Animaux

3 petits chatons, (noir/brun) à donner, âgés de 9 semaines. (819)297-2566

Commandez vos poussins, poules, canards, cailles, perdrix, faisans et dindes, pintades et coqs à chair SASSO.

Dates d'arrivée : 9 juin 23 juin

Disponible moulée et matériel d'élevage. (819) 233-3017 1-800-890-6449

Meunerie Acadienne St-Grégoire

Disponible moulée et matériel d'élevage. (819) 233-3017 1-800-890-6449

Meunerie Acadienne St-Grégoire

Disponible moulée et matériel d'élevage. (819) 233-3017 1-800-890-6449

Meunerie Acadienne St-Grégoire

Disponible moulée et matériel d'élevage. (819) 233-3017 1-800-890-6449

Meunerie Acadienne St-Grégoire

Disponible moulée et matériel d'élevage. (819) 233-3017 1-800-890-6449

Meunerie Acadienne St-Grégoire

Disponible moulée et matériel d'élevage. (819) 233-3017 1-800-890-6449

Meunerie Acadienne St-Grégoire

Disponible moulée et matériel d'élevage. (819) 233-3017 1-800-890-6449

Meunerie Acadienne St-Grégoire

Disponible moulée et matériel d'élevage. (819) 233-3017 1-800-890-6449

Meunerie Acadienne St-Grégoire

Disponible moulée et matériel d'élevage. (819) 233-3017 1-800-890-6449

Meunerie Acadienne St-Grégoire

Disponible moulée et matériel d'élevage. (819) 233-3017 1-800-890-6449

Meunerie Acadienne St-Grégoire

Disponible moulée et matériel d'élevage. (819) 233-3017 1-800-890-6449

Meunerie Acadienne St-Grégoire

320 Animaux

ACHETONS, vendons chiots, prenons chiots croisés à donner. Chiots St-Bernard (pure race), parents sur place, 300\$. Chiots croisés à partir de 40\$ Tél. (819)233-1711, cellulaire (819)372-7755

A QUI LA CHANCE? Dernière portée avant l'automne, caniche miniature brun chocolat, vacciné vermifugé, élevé avec enfants, parents sur place, (819)538-1043

JUMENT demi-sang Halfinger, domptée complètement à la selle, 3 ans, 2,800\$; jument-pony, 44 pces, avec papiers, demi-sang arabe, 8 ans, 600\$; jument pony, 8 ans, 44 pces, 450\$. (450)564-2695

320 Animaux

CHIOTS, Berger allemand, pure race, aubaine, 75\$ père et mère sur place, (819)229-1827

JUMENT demi-sang Halfinger, domptée complètement à la selle, 3 ans, 2,800\$; jument-pony, 44 pces, avec papiers, demi-sang arabe, 8 ans, 600\$; jument pony, 8 ans, 44 pces, 450\$. (450)564-2695

395 Encans

395 Encans

ENCAN

Vente par encan le samedi 5 juin à 11 heures pour Pierre Foucault 260, route 161, St-Samuel, 4 milles de St-Vaïère

Tracteur John Deere 2120 avec cabine, pelle frontale; souffeuse à neige; monte-balles 35' avec moteur.

Broche neuve barbelée et à carreau; 2 batteries de clôture; quelques équipements à chevaux; buvette; lot de tapis caoutchouc pour animaux; tous les outils; réfrigérateur; cuisinière; mobilier salle à dîner; bureaux et autres articles de maison; accessoires électriques; vaisselle; verres taillés assortis; congélateur 21 pieds; robot culinaire; système de son; TV couleur; air climatisé; four à céramique et poterie 220 volts; poêle à bois; quelques belles antiquités; coffres; lampes; carafes; brouette; pathère en laiton; lampe torchère; cadres; chaises; journaux; coutellerie; table.

Plusieurs articles non énumérés. Condition : comptant Cantine sur place.

ENCAN DE MÉNAGE

Dimanche 6 juin 2004 à 11h pour
Mme Huguette Desrosiers,
278, rue Notre-Dame, St-François-du-Lac,
tél.: 450-568-2318

Sera vendu ménage de maison ainsi que plusieurs articles divers et de garage dont: réfrigérateur Westinghouse; poêle électrique Admiral; set de salon; set de chambre en bois avec bureaux; laveuse Hitachi; sècheuse Inglis; secrétaire; chaise bergante; tv couleur Hitachi; plusieurs lampes; plusieurs armoires; cadres; miroirs; quantité de vaisselle et articles de cuisine; quantité de couvertures de laine; grand miroir travaillé 4x7 pi env.; grand miroir ovale; grosse collection de petites poupées; quantité de décorations de Noël; radio cassette; bibliothèque; encyclopédie; grosse quantité de livres; ventilateurs; plusieurs fauteuils; chaises; tables; quelques outils; 2 tables à boulangerie avec tiroirs; escabeau aluminium; chevaux; échelles; tondeuse; fils électriques; grosse quantité de bibelots; quantité d'items trop long à énumérer.

Cause: propriété vendue
Conditions: argent comptant, chèque.
Pour plus d'information voir tél. plus haut.
N.B.: visite et inscription dès 9h30.
Encan fait sous abri.

MARC GRAVELINE

Encanteur
St-Barnabé-Sud, co. St-Hyacinthe,
Tél. : 450-792-6284
Cell. : 450-223-0762
Il y aura cantine sur les lieux.
Site web : www.marcgraveline.qc.ca

ENCAN

Il y aura vente par encan pour Roger Côté
500, rang St-Michel

à St-Zéphirin-de-Courval
le mardi 1er juin à midi trente (12 h 30)
Sera vendu un bon troupeau croisé Holstein
de 45 têtes : 30 vaches dont 1 Suisse Brune

(12: 1^{ère} lactation et 8: 2^e); 7 vaches tarées; 5 taures de 6 à 8 mois et 3 veaux; 1 taureau Holstein pur-sang; CCS: 162 3.62% gras 3.18% protéines. Un contrôle sera fait pour le taux de gras, de protéines, les cellules somatiques ainsi qu'une pesée de lait.

Équipement de laiterie : bassin à lait DeLaval 600 gal., modèle New Century; pipeline Universal installation pour 36 vaches avec laveuse aut. De Laval modèle 3600 (liquid auto washer); 23 Multi-Points femelles; 5 Multi-Points mâles; Easy-Line installation pour 36 vaches; 5 retraits automatiques ATO; chariot de traite sur Easy-Line; pompe vacuum Westfalia 5 hp modèle RTS 2800; clipper à vaches Aesculap (vert); balance de produits de nettoyage et de pharmacie.

Équipement d'étable : hache-paille Agri-Métal avec moteur Honda 8 hp; ventilateur d'étable Dynavent; distributeur de concentré Mini-Rotronic à 2 alimentes Rovibec en stainless motorisés avec agitateur de maïs humide; rouleau à grain Agri-Métal; vis flexible (d'environ 60') avec tête de vis et moteur.

Machinerie : presse à foin Krone modèle KR130; enrouleur Anderson à boudin (à l'état de neuf); monte-balles Coop sur roues (env. 32"); faneur Deutz-Fahr 17 1/2; chopper J.D.; mangeoire à choppage en acier; fourragère 770 N.H. nez à maïs 822; moulin à faucher à courroie N.H.; génératrice Pincor 25 000 w; lot de vieilles tôles et de vieilles pièces de construction.

Information : (450) 564-2372
Pointeur : Claude Pépin
Bienvenue à tous!
Conditions : argent comptant ou prêt bancaire.
Cantine sur les lieux.

CS327821

ENCANS LUC BRETON

Encanteur bilingue d'Inverness
(418) 453-2271 Cell. : (418) 334-4366
Fax. : (418) 453-3077
www.encansbreton.com

NOUVELLE pension pour chevaux à St-Grégoire, manège extérieur 100x200, manège rond, enclos de mise en liberté, site exceptionnel et tranquille. Pour informations, ou pour venir visiter (819)233-2967

POULICHE Quarter horse, brune, 7 ans, très docile, pour selle, (819)289-2098

POULIN, brun et noir, 1 an, mère Arabe et père Percheron, (819)263-0804

GYMNASSE de maison, modèle 4180, York, neuf, 150\$ (819)297-2191 Marc

LE PÉDALIER ENR. (819)298-3195

Vente de Raleigh et réparation de bicyclettes neuves et usagées. 1290, boul. Bécancour, Genticilly

GUIARE électrique Yamaha, 3 mois d'usage, 225\$, avec étui. (819)233-9223

MD Innovation Concept, achat/ vente/ réparation, ordinateurs neufs et usagés, ainsi que portables, (819)371-7615

ACHETONS antiquités de toutes sortes, meubles, vaisselle, succession, (819)379-3762

PRODUITS WATKINS depuis 1868
Denyse Lambert
1-866-692-8546

FAN d'étable Laliberté, 72", 2003; montée d'écurie d'étable, Houle, 65"x16", sortie à droite, 1996; Balles de paille 4"x4". (819)298-2768

PRESSE à foin internationale, bon état, (819)373-2240

"RIPE" et brins de scie, en vrac, aussi bois de chauffage. Livraison (819) 367-3207 (819)367-2999

À prix d'usine. Planchers de bois francs à partir de 1,59\$ pi² pré-vernissés. À voir absolument brut, pré-vernissés, teinture et beaucoup d'autres, tél. (450) 770-8787, 1-866-770-8787

PLANCHER bois franc: Liquidation de faillite. Erable, cerisier, chêne, hêtre, produits de qualité (819)475-9002 www.plancher.optinov.com

PLANCHER LL Champagne Planchers de bois franc spécialité: Erable, Chêne, Cerisier, Merisier. Spécialaux en magasin. Ouvert 6 jours Ste-Clothilde-de-Horton (819)339-5179

TOUS genres de matériaux de construction: bois de construction, bois de toutes sortes, pré-fini, revêtements (vinyle), bardeaux d'asphalte, planchers bois franc, portes d'acier, portes de garage différentes dimensions, porte-patio, plancher flottant, fenêtres de toutes dimensions, dormants de chemin de fer, bariis plastiques très propres, tuyaux pour ponceaux, poteaux 25pi, long traités etc., (819)221-5437

PISCINE état neuf 27', Impact, équipement complet, négociable, (819)292-2353

PISCINE hors-terre 21', drain de fond, pompe, chlorinateur, 600\$, (819)292-2341

PISCINE hors-terre 24', filtreur, balayuse et plusieurs accessoires, (819)293-8849

5 juin, rue Principale, 2e, 4e Rues, Daveluyville, divers articles

GRANDE vente: 5-6 juin, 144 rue St-Antoine, Ste-Sophie-de-Lévrard

VENTE de garage familiale le 5 juin, au 815 Arthur-Trahan, Nicolet, (si pluie remis au 6 juin).

À Baie-du-Febvre: garderie en milieu familial, 1 place disponible de 18 mois à 5 ans; 1 place à compter du 1er juillet pour 0-5 ans. Je suis reconnue par le "C.P.E. - Mon autre maison", 15 années d'expérience. Pour info demandez Sylvie (450)783-6400

Bonjour les amis! A partir du mois d'août, j'aurai une place, temps plein et deux places à temps partiel à combler. Viens nous voir! Suzanne et les amis: (819)293-5652

Garderie Les Ateliers Éducatifs Préface
Période d'inscriptions pour l'automne 2004. Pour informations (819)293-5658

LES FRIMOUSES
Garderie privée en milieu familial. Milieu dynamique et chaleureux, repas équilibrés, non-fumeur. Viens me rencontrer! Isabelle (819)293-2991

PERDEZ jusqu'à 30 lb en 30 jours, satisfaction garantie, 1-888-276-7003

NAVETTE EXPRESS CASINO DE MONTREAL
Tous les jeudis de l'année
NAVETTE AU CASINO
Prix 20 \$ et recevez 20 \$ en coupons-cadeaux
Départ secteur rive-nord: Showinigon, Showinigon-Sud, Cap-de-la-Madeleine, Trois-Rivières et Louiseville, Rive-Sud: Carrefour 55 à Saint-Grégoire.
Réservations : 378-6701

Astro-Club, ligne de voyance en direct 24 heures à seulement 2.85\$/min. Consultez dès maintenant nos astrologues et nos tarologues d'expérience au 1-900-830-6767. Clinique d'é-sotérisme du Québec avec Louise Haley (Mme Minou) 1-900-561-1212, 4.89\$/min. Gratuit: (514)768-2000 (Montréal) et 450, ext. 1-800-799-6395, visa, master. 2.59\$/min. (+ taxes, www.predictions2000.com)



12 minutes gratuites et des réponses précises! Que demander de mieux! 12 minutes gratuites! Et 8 ans d'expérience! Et des milliers de clients satisfaits! Et oui en composant le 1-900-451-6675, et en étant facturé pour un appel complet. Et bien vous aurez droit à 12 minutes gratuites! Vous pourrez parler avec des vrais spécialistes dans le domaine du tarot, de la numérologie, de l'astrologie, et de la voyance pure. Ils pourront répondre à vos questions d'amour, d'argent, de bonheur, et encore plus! Composez dès maintenant l'Ére du Verseau au 1-900-451-6675 à 3,79\$/min. seulement. 18 et plus!

VOYANCE du coeur, esmeralda medium acadienne, lucidité et justesse 1-900-630-3265 (2,90\$/min); Medium conseil, monsieur Gilbert, Flashes précises et dates en direct 1-900-451-0505 (2,90\$/min) 18+ www.tarots.tv

COUTIÈRE d'expérience offre ses services pour réparations et altérations de vêtements. France (819)293-8755

DÉCAPAGE de planchers et finition de style "wet-look" très durable. Prix avantageux, travail professionnel. (819)293-6130



La Capitale
COURTIER IMMOBILIER AGRÉÉ
Internet: www.lacapitalevendu.com

RÉJEAN LABARRE
AGENT IMMOBILIER AGRÉÉ



Bur.: (819) 474-4111
Rés.: (819) 399-3084

STE-ANNE-DU-SAULT

Fermette de 5000 mètres, deux étages et maison, besoin de réparations, prix 89 500 \$

STE-ANNE-DU-SAULT

Maison 4 chambres, très propre avec 4 arpents de terrain plus 2 entrepôts, piscine et garage après la maison, très très propre, prix 110 000 \$.

BESOIN de faire rotoculter votre jardin!
Disponible avec petit tracteur. St-Grégoire et environs. M. Chapdelaine: (819)697-5279

Entretien paysager

Travaux de tous genres:
- Service de tonte de gazon;
- Entretien de plate-bandes;
- Taille d'arbres et arbustes;
- Équipement fourni
Résidentiel - Commercial
Industriel
TARIFS COMPÉTITIFS
Luc Blanchard
Beau Gazon enr.
(819) 293-2863
répondeur

INSTALLATION et réparation de piscine hors-terre neuves et usagées, ouvert 7 jours, fourni toile et pièces sur place. (819)293-7350

SCIERIE Mobile Gilles Côté: scie de 800 à 1000' à l'heure, 25 ans et plus d'expérience, (450)564-2022



1-888-234-8533

DÉVELOPPEMENT ET MIX

SDG

JEAN-MARC JULIEN
Agent immobilier affilié



Cell.: 819-697-6888
Rés.: 233-3301

ST-LÉONARD D'ASTON

3 c.c., s.-sol en béton, 12, Tourigny, 3? ???
FAITES VITE!

• Domaine rue Tousignant, Nicolet.

• Maison + garage au 8740, Principale, Grand St-Esprit.

NOUVEAU
• Maison en pierre + bâtiment avec 85 arpents, 9^e rang, St-Wenceslas

NOUVEAU PRIX
• Terre à bois 85 arpents, 269, 6e Rang, St-Sylvere.

• Cottage, village Ste-Marie, 3? ???

• Terrain Godfrey.

LE réseau rencontre qui fesses! Gratuit pour les femmes! Messieurs dépêchez-vous d'appeler, elles n'attendent que vous! Mesdames accumulez des points c'est payant! Composez dès maintenant le (514)768-3999 pour faire des rencontres qui sortent de l'ordinaire. Messieurs procurez-vous un bloc de temps à 25\$ seulement en composant le 1-900-643-7700. Plus pour votre argent, en payant par Visa/ Mastercard au (514)768-3999 et en appuyant sur le 0. Osez le direct, en composant le 1-900-830-9900, 2,45\$/minute (pour 10 minutes) (+ taxes), ou le 1 (code) 976-3999 15\$/appel (0,99\$/min.). Visa/ MasterCard (514) 761-3999. 1-800-571-3999 pour les gens de l'extérieur). www.3xxx.com

CONFIE-MOI tes fantômes 1-900-561-5500 18+, 2.45\$/minute.

Luc Paquin, D.D.
DENTUROLOGISTE
Prothèses complètes et partielles
Réparation 1 heure
1888, boul. Louis-Frèchette, Nicolet
Tél. : (819) 293-8707

AUCUN CRÉDIT REFUSÉ
Prêt de 500\$ remboursable à 62.50\$/semaine, (450)776-5558

IMPORTATEUR cherche distributeurs indépendants pour capes et chandails en Alpaga péruvien. (450)621-4563

ATTENTION, besoin d'aide, proposition de consolidation, carte de crédit, impôts, tps, tvq, Hydro, saisie, 5000\$ et +. Consultation gratuite, fin du harcèlement, qualité de vie rétablie. Aucun dépôt d'ouverture de dossier. De 8h à 20h, 7jrs/7. Commercial et personnel. Eric Bisson et ass. inc. Syndic de Faillite (819)687-3633 ou (514)395-4679



IMMOBILIER



LES IMMEUBLES IMACQ inc.
COURTIER IMMOBILIER AGRÉÉ

NICOLE ALLARD
24 ans d'expérience
www.sia.ca
293-6888



URGENT - ST-ZÉPHIRIN - 117 000 \$

Bungalow tout brique 46x34, rénovations intérieures et extérieures récentes, arm. chêne avec îlot et porte patio, 3 chambres, 2 s. bains (thérapeutiques), pl. bois franc et cér., s. familiale avec mur en pierre et poêle-foyer + s. jeux. Terr. paysager 110x190, abri d'auto + garage 24x24, foyer ext., gazébo, patios. Sans voisin arrière, ni avant. #SIA.400821

URGENT - 83 000 \$ - NICOLET
SITE RÉSIDENTIEL ET COMMERCIAL

Bung. brique, 3 chambres, s. lavage, 2 s. bains, cheminée = s. familiale. Atelier-garage 23x36 + local commercial 16x25. Terr. 88x130. #SIA.301410

168 000 \$ - TRIPLEX - NICOLET

Immeuble 1988 brique + acier. 3 logis : 2 grands 4 1/2 pces + 1 x 3 1/2 pces. 5 portes patio, planchers en béton. Garage 2 portes. Terrain 13 602 pi. ca., patio, piscine, remise. #SIA.303348

DUPLEX - 57 000 \$ - NICOLET

Prop. 2 étages en vinyle, 2 x 4 1/2 pces répartis chacun sur 2 étages, arm. en pin, planchers flottant. Poss. de finir le 3^e étage. Terr. 44x102, remise. #SIA.400297

www.jeanlafond.com



JEAN LAFOND
Agent immobilier affilié
S'il en faut pour toi...

819-373-8010



NICOLET: 1391-1405 Bas de la Rivière, imm. à logements, idéal propriétaire occupant, rénovations récentes, terrain jusqu'à la rivière. À voir!



ST-GRÉGOIRE: 4755 Port Royal, bâtisse comm. présent, louée pour bur., belle visibilité, vendu sous éval., poss. garder locataire.



NICOLET-SUD: Rg St-Alexis, maison centenaire avec tourelle, moulures et portes int. d'origine, plancher de bois, 11 pces gar., remise.



NICOLET: 436, Mgr Pressis, 3 log., 1x71/2 pces, 2x41/2 pces, bien entretenu, tous loués avec bail.



CANTINE MOBILE: Chevrolet 1984 propre, 7921 km, tout l'équip. est en place pour l'usage. À voir! Idéal pour travail étudiant.



NICOLET: centre-ville, bâtisse comm. et résidentielle, 14 log. + espaces comm., bonne rentabilité.



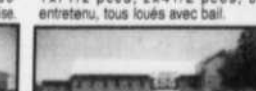
STE MONIQUE: bâtisse comm ou autre de 45' x 30', terr. 142' x 133' prés. restaurant facilement modifiable.



DOMAINE GODEFROY: rue F.-Gaudet, jumelé, 3cc., 2 s.b. bois franc au s.a., s.-sol aménagé, façade de brique, piscine h.-t., nouveau prix!



NICOLET-SUD: ancien garage Auger auto, bâtisse comm ou autre, libre présentement, immense terrain, belle visibilité, face rivière.



GRAND ST-ESPRIT: fermette 12 arpents drainés, étable, grange, entrepôt, grange à foin, poss. construire résidence.



ST-GRÉGOIRE: 4895, Port Royal, bâtisse multifonctionnelle de 43 x 79', partie aménagée en logement, espace de place d'aff. ou autre.



NICOLET: Comm. de nettoyage ou autre, équipe, fonctionnel, bâtisse pouvant être modifiée. Toute offre sera considérée.



Optimum
VÉHICULES D'OCCASION

AUGER

NOTRE GRANDE VENTE ANNUELLE DE VÉHICULES USAGÉS



200 VÉHICULES D'OCCASION À ÉCOULER
Nous avons le véhicule qu'il vous faut!



CAVALIER 2002
04P21A
8485\$



CAVALIER 2002
04234A
11885\$



IMPALA LS 2003
23600\$



TRAIL BLAZER 2002
04111A
26685\$



INTRIGUE GL 2002
04824A
16885\$



IMPALA 2002
03246A
17400\$



ALÉRO 2001
04P06A
12985\$



SILVERADO 2002
03907A
15985\$



CAVALIER 2001
04P20A
8885\$



IMPALA LS 2001
04106A
16995\$



AURORA 2001
04012A
18485\$



INTRIGUE GLS 2001
04012A
13885\$



ALÉRO GX 2000
03583A
11985\$



MALIBU 2000
04989B
8485\$



ALÉRO GLS 2000
04-313A
13900\$



INTRIGUE GLS 2000
04-315A
11885\$



INTRIGUE GL 2000
03014A
14985\$



SUZUKI GR VITARA 2000
03-239A
13985\$



CADILLAC SEVILLE 1995
03P66C
9995\$



ISUZU RODEO LS 1995
0492424A
9685\$



GRAND PRIX SE 1994
01034A
3985\$



VOYAGER LE 1996
02869A
4950\$



BLAZER LT 1999
03P68C
17885\$



BLAZER LS 1999
03223A
18425\$



AURORA 1999
04P14A
12385\$



ALÉRO 1999
0492828A
9985\$



ALÉRO 1999
03P94B
7600\$



WINDSTAR 1998
01450A
4950\$



BUICK REGAL GS 1997
02P117A
13900\$



CH. S10 LS ZR3 4X4 1997
04976A
11885\$



MALIBU LS 1998
04306B
7885\$



INTRIGUE GX 1998
03031A
9885\$



SUNFIRE GT 1998
0492121A
6700\$



ALÉRO 1999
02720A
10995\$

04-994	Venture LS 2002	15900\$
04-P-24	Venture 2002	14900\$
04-826	Venture LS 2001	14900\$
04-P-23	Venture LS 2001 48000km	15900\$
04-836-P	Olds Silhouette 2001	14900\$
04-P16-B	S10 cab rég. 2001	8900\$
03-418-B	Aléro GX 1999	9900\$
04-819A	Tracker noir 1999	10900\$
04-552-B	Saturn 1998	4900\$
04-829-A	Venture 1998	9800\$
03-985-A	4x4 Chevrolet 1 tonne, roues doubles	18995\$
03-064A	Mercury Sable	5800\$
02-P113-B	Dodge Caravan	7400\$
04-P8B	Grand Am 1996	3900\$
02-595-95A	Grand Prix 2 p. 1995	3295\$
03-243-B	Pick-up Sierra 1500 1995	6900\$
02-P126A	Chrysler Intrepid 1995	3995\$
03-603-C	Chrysler Neon 1995	1995\$

Avant de signer
PASSEZ CHEZ

AUGER
NICOLET

CHEVROLET Oldsmobile

3725, Marie-Victorin, Nicolet
293-2121

Rabais de 500\$ aux étudiants

Optimum
VÉHICULES D'OCCASION

C'est
**ACHETER LA,
TRANQUILITE**

- Inspection mécanique et de l'apparence en 150 points et plus.
- Garantie et assistance routière approuvée par GM.
- Privilège d'échange unique de 30 jours ou 2 500 km.

585 Services financiers

ATTENTION, consolidation de dettes, cartes de crédit, impôts, tps, tvq, Hydro, saisis, 5000 et +. Aucun frais d'ouverture d'ouvert. Proposition un seul paiement par mois, 8h à 20h, 7jrs/7, Gestion Léonard et ass. Tout le Québec sans frais 1-800-261-8667

605 Emplois divers

CHAUFFEUR Classe 1 *****USA/Canada***** Vous voulez devenir **voiturier-propritaire** **Nous avons la solution** Plan de location GDC. Des restrictions s'appliquent. 1-800-363-4216 ext. 2233, (819)395-2044 Guy Lamontagne

687 Travail à domicile

PRÉSENTATEURS-enseignants avec contacts européens pour expansion internationale. (819) 471-4692 1-800-290-4182

705 Cours

DEVENEZ un auteur à succès avec notre cours d'écriture par correspondance. Recevez gratuitement notre brochure. 1-800-267-1543. www.qualityofcourse.com, brochure@qualityofcourse.com. L'école de rédaction, 713-38 av. McArthur, Ottawa, ON, K1L 6R2.

805 Avis de dissolution/ changement nom

AVIS DE DEMANDE DE CHANGEMENT DE NOM Prenez avis que Karine Champagne en sa qualité de mère dont l'adresse du domicile est le 260, St-Adolphe, Ste-Monique, Québec, JOG 1N0, présentera au directeur de l'État civil une demande pour changer le nom de Marie, Mireille, Lenka Champagne-Martel en celui de Marie, Mélanie, Eve, Lenka Champagne-Martel. Karine Champagne CS321491

805 Avis de dissolution/ changement nom

AVIS DE DEMANDE DE CHANGEMENT DE NOM Prenez avis que Karine Champagne en sa qualité de mère dont l'adresse du domicile est le 260, St-Adolphe, Ste-Monique, Québec, JOG 1N0, présentera au directeur de l'État civil une demande pour changer le nom de Marie, Mireille, Lenka Champagne-Martel en celui de Marie, Mélanie, Eve, Lenka Champagne-Martel. Karine Champagne CS321491

915 Véhicules de loisir

HONDA Foreman 1998, 450, 13.000 km, treuil, pelle, 4.500\$, (819)294-2234

920 Bateaux/moteurs

BATEAU, fibre de verre, 15.4' Yamaha, 90HP, 1997, remorque, (819)293-2456 BATEAU 14', moteur Mercury 65 forces, remorque galvanisée, 3.800\$, (819)373-4461 MOTEUR hors-bord Mercury, 25 hp., pied long, hélice "stainless", (819)373-2655

925 Roulotte/tente roulotte/motorisé

BONAIR 1100, 1975, toile vinyle, propane, frigidaire, bonne condition, (819)289-2522 FIFTH-WHEEL, Wildwood, 1998, 25', extension simple, lits superposés, 17.900\$ (819)695-3488 FIFTHWHEEL Clé en main, Prowler, 29.5', Pergola, remise, impeccable, (819)471-6767 FIFTHWHEEL Prowler 1992, 26.5', Irigo neuf, 11.500\$, après 17h00, (819)283-2815 FIFTHWHEEL Terry, 26 pieds, 2002, fibre verre, neuve, équipée. (819)399-2742

940 Tracteurs/machinerie agricole

ACHETONS tracteurs de ferme de toutes marques, "Bull dozers", pépines, "skidders", excavatrices, engins stationnaires, etc. (819)364-2666 Yvan, (819)364-2021 Gervais. Payons bons prix comptant.

940 Tracteurs/machinerie agricole

TRACTEUR Columbia 20HP, souffleuse tondeuse état neuf 5.000\$, (819)233-2793

940 Tracteurs/machinerie agricole

TRACTEUR Oliver, 1365, 4X4, pelle, cabine après 19 hrs (819)288-0040

940 Tracteurs/machinerie agricole

URGENT besoin, acheteurs: pépines, bulldozers, "skidders", trailers avec chargeuses et tracteurs de ferme. payons bon prix comptant. Tél. (819)353-1777

955 Pièces/accessoires

PIÈCES d'auto neuves. Payez moins cher que les garages, livraison gratuite partout au Québec. Sans frais: 1-877-999-0080, www.supraz2000.com du lundi au vendredi, ouvert jusqu'à 18h00

955 Pièces/accessoires

RALLONGE miroir 80\$, marche-pied tubulaire noir 200\$ (Pick-up Ford), (819)297-2776

975 Divers

3 "deck", avec support de chaîne, (pour camion) 600\$/chacun. Coffre pour camion 400\$ (819)752-1336

605 Emplois divers

15\$/hre, travail immédiat à temps plein, aucune expérience, nous entraînons. Pour une entrevue téléphonez lundi le 31 mai dès 10h00, (819)379-6476. Nous engageons également des étudiants.

FORMATION en entreprise, devenez conducteur camion lourd en 3 mois et sans frais emploi assuré, pré-requis: temporaire classe 1 (819)229-2200

FRANCHISE Cobra Jean investissement 5.000\$ en inventaire de base. Publicité et transport payés par Cobra Jeans. Territoire exclusif, revenu intéressant, info Eric Leblanc: (418)449-1397

PRÉPOSÉ à l'entretien ménager, avec ou sans expérience, faxez CV: lundi entre 8h00-11h00, urgent, au (514)329-7774

690 Garderies

NICOLET: Recherche personne fiable, responsable et dynamique pour travail en garderie familiale. Approximativement 30 heures/semaine, pour la mi-août. GUYLAINE: (819)293-2120



845 Prières/remerciements

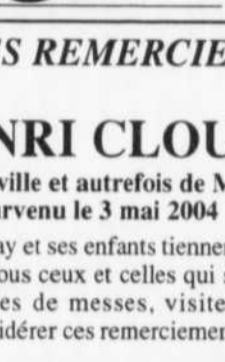


SINCÈRES REMERCIEMENTS Suite au décès de: M. HENRI CLOUTIER de Fortierville et autrefois de Manseau survenu le 3 mai 2004 son épouse Thérèse Lemay et ses enfants tiennent à exprimer leur profonde reconnaissance à tous ceux et celles qui se sont associés à leur deuil, soit par offrandes de messes, visites ou assistance aux funérailles. Veuillez considérer ces remerciements comme personnels. CS330941

845 Prières/remerciements

SINCÈRES REMERCIEMENTS C'est le cœur serré, les larmes aux yeux que nous l'avons regardé partir. Ton cœur d'or s'est arrêté. Tu as eu beaucoup de courage et de force devant cette maladie. Continue de veiller sur nous. Vous avez eu la délicatesse lors du décès de: MME NOËLLA LEBLANC VOULIGNY de Nicolet survenu le 25 avril 2004 de nous témoigner par un geste personnel la part que vous preniez à notre peine. Nous en avons été sincèrement touchés et nous tenons à vous dire notre profonde gratitude. Un merci spécial au Dr Sylvain Gamelin ainsi qu'au personnel du 2^e étage du Centre de santé Nicolet-Yamaska. La famille Jean-Noël Vouligny CS327415

845 Prières/remerciements



1^{er} ANNIVERSAIRE M. JEAN-LOUIS MORVAN décédé le 5 juin 2003 «Aimez-vous les uns les autres comme je vous ai aimés» Papa avait fait sienne cette parole du Christ. Pour lui témoigner notre affection et notre reconnaissance pour les valeurs transmises, nous nous retrouverons en l'église de Saint-François-du-Lac, le samedi 5 juin 2004 à la célébration de 19h. Merci aux parents et aux amis qui se joindront à nous pour l'occasion. Son épouse et ses enfants CS330183

845 Prières/remerciements

SINCÈRES REMERCIEMENTS Un chapitre achevé. Une page tournée. Une vie bien remplie. Un repos bien mérité. Merci à tous les parents et ami(e)s qui nous ont apporté leur réconfort lors du décès de: MME LOUISA MORISSETTE FOURNIER survenu le 3 mai 2004 Ses enfants Lucette, Jean, Denise, Léopold, Marie-Claude et leur famille vous prient de considérer ces remerciements comme personnels. CS328589

845 Prières/remerciements

SINCÈRES REMERCIEMENTS Ces mots restés sur tes lèvres, nous avons compris qu'ils voulaient exprimer ton amour pour chacun de nous. Merci à tous les parents et ami(e)s qui nous ont apporté la chaleur de leur sympathie et le réconfort de leur amitié lors du décès de: M. HENRI BLANCHETTE survenu le 6 avril 2004 Son épouse Jeannine, ses enfants, petits-enfants et conjoints(es) vous prient de considérer ces remerciements comme personnels. CS327531

CHRONIQUE EMPLOI Québec CARREFOUR JEUNESSE-EMPLOI du comté de Nicolet-Yamaska et de la MRC Bécancour Tél.: (819) 293-2592 / Nicolet - Tél.: (819) 298-4752 / Gentilly Les services du Carrefour jeunesse-emploi du comté de Nicolet-Yamaska et de la MRC Bécancour sont rendus possibles grâce à la participation financière du ministère de l'Emploi et de la Solidarité.

Invitation Julie Provencher, agente de milieu Les métiers non traditionnels sont des secteurs d'activités généralement prédisposés à une main-d'œuvre masculine. Cependant, les années changent et nous remarquons plus de femmes dans les emplois qui demandent une plus grande force physique, des emplois plus manuels et généralement concentrés d'hommes. Il est important de noter que les employeurs donnent de plus en plus de chance aux femmes de faire leur preuve dans un environnement habituellement masculin. Femmes et production industrielle a comme mission l'amélioration des conditions socio-économiques des femmes de la Mauricie et du Centre-du-Québec dans des activités généralement non traditionnelles concernant l'emploi ou la formation. Femmes et production industrielle et le Carrefour jeunesse-emploi vous invitent à venir nous rencontrer pour échanger et démystifier les métiers non traditionnels le 15 juin 2004 à 13 h 30 au Carrefour jeunesse-emploi de Nicolet, 87 Place du 21-Mars. Lors de cette rencontre, il y aura une discussion de groupe pour démystifier les métiers non traditionnels et pour mieux connaître les possibilités d'emploi dans ces différents milieux. Il y aura aussi le visionnement d'un vidéo sur le sujet et pour terminer un quizz sera passé par les participants. Cette activité pourra vous permettre de découvrir différentes professions qui méritent d'être connues. Qui sait, vous trouverez peut-être une passion pour une formation en particulier! Nous vous invitons à réserver votre place en téléphonant au 819-293-2592 en demandant Julie ou au 819-298-4752 en demandant Mélanie.

M.C. Lafrenière Prop.: Claude Lafrenière Dépositaire: Pneu rechapés BANDAG • Pompage de calcium • Services de route et de ferme 24 h • Pneus pour véhicules lourds et de ferme • Roues doubles Tél.: (819) 297-2464 Cell.: (819) 370-7789 Page: 691-8663 CS327494

MACHINERIE AGRICOLE Faucheuse Inter, 3 points, hydraulique. Râteau à grandes roues. Épandeur New Holland (819) 399-3178 CS329090

Notre chercheuse d'emploi cette semaine! Bonjour, je suis Marie-Eve Ouellette. Je terminerai un diplôme d'études professionnelles en comptabilité au début de juillet. Je cherche un emploi qui me permettra de mettre mes connaissances au service d'une équipe dynamique. De plus, je suis une personne responsable, discrète et polyvalente. Je sais être efficace même sous pression et je ne crains pas le travail. Si vous êtes intéressé par mes services, n'hésitez pas à contacter le Carrefour jeunesse-emploi au 819-293-2592.

940 Tracteurs/machinerie agricole TRACTEUR Oliver, 1365, 4X4, pelle, cabine après 19 hrs (819)288-0040

ROULOTTE Appalaches 19pi. 1973, propre, prête à voyager; 3.500\$; (819)474-7429 ROULOTTE Shasta-Flite 26' 2000, alum/ fib., plusieurs extras, 18.000\$ (450)568-3410 TENTE-ROULOTTE Bonair, 4 places, 1979, 1.000\$ négociable, laissez message (819)399-3018 TENTE-ROULOTTE Bonair, 6 places, 1979, toilette à l'eau, 1.900\$, (819)283-2318

940 Tracteurs/machinerie agricole M.C. Lafrenière Prop.: Claude Lafrenière Dépositaire: Pneu rechapés BANDAG • Pompage de calcium • Services de route et de ferme 24 h • Pneus pour véhicules lourds et de ferme • Roues doubles Tél.: (819) 297-2464 Cell.: (819) 370-7789 Page: 691-8663 CS327494

940 Tracteurs/machinerie agricole MACHINERIE AGRICOLE Faucheuse Inter, 3 points, hydraulique. Râteau à grandes roues. Épandeur New Holland (819) 399-3178 CS329090

940 Tracteurs/machinerie agricole TRACTEUR Oliver, 1365, 4X4, pelle, cabine après 19 hrs (819)288-0040 URGENT besoin, acheteurs: pépines, bulldozers, "skidders", trailers avec chargeuses et tracteurs de ferme. payons bon prix comptant. Tél. (819)353-1777 955 Pièces/accessoires PIÈCES d'auto neuves. Payez moins cher que les garages, livraison gratuite partout au Québec. Sans frais: 1-877-999-0080, www.supraz2000.com du lundi au vendredi, ouvert jusqu'à 18h00 RALLONGE miroir 80\$, marche-pied tubulaire noir 200\$ (Pick-up Ford), (819)297-2776

Sutton Groupe Sutton-Vision Courtier immobilier agréé

Éric Rousseau Agent immobilier affilié BELLE PROPRIÉTÉ À NICOLET (Secteur résidentiel), tranquille, près de tous les services, très grand terrain bien aménagé avec jardin, remise 16x20.

BELLE VALLÉE, STE-GERTRUDE, BÉCANCOUR Maison 4 saisons, 2 chambres à coucher, poêle à bois, garage 24'x20' porte électrique, endroit de tout repos.

2475, LES 40, NICOLET Belle maison, 5 c.c., beaucoup de rénovations faites, à prix très abordable!

MAISON MOBILE + GARAGE Tous les services, vendue au prix de l'évaluation, rte du Port, Nicolet. Faites une offre!

STE-CHRISTINE D'ACTON-VALE Fermette 20 arpents de bois, cabane à sucre 1000 entailles, maison 3 c.c., 2 s.b., piscine creusée.

ST-GREGOIRE RUE PRINCE Ferme 87 arp., bâtiments d'élevage de 1104 places pour veaux de lait, fosse à purin conforme à l'environnement, 2 maisons.

RUE PANET, NICOLET Beau 3 logements, très bon revenus, 1 logement libre à l'acheteur

PORT ST-FRANÇOIS 3695, rue Fleuve-Est, belle propriété bornée au fleuve, terrain de 90' de large

STE-ANGÈLE-DE-LAVAL Boul. Bécancour, maison ancestrale 2 étages, près de tous les services, fenestration neuve. Faites vite!

STE-GERTRUDE, BÉCANCOUR Boul. Parc industriel, terre de 405 acres dont 353 sont cultivables, très bon sol, drainage souterrain sur 60 acres.

6^e RANG, ST-ÉLIE-DE-CAXTON Terrain de 100'x100', endroit très paisible. 15200, CHEMIN ST-LAURENT PRÉCIEUX-SANG, BÉCANCOUR Fermette 88 arpents, dont 15 arpents boisés, 70 arp. cultivables + bâtiments fonctionnels, possibilité de construire résidence. N.B. La ferme de 87 arpents sur la rue Prince décrite plus haut, pourrait être vendue en deux parties 819-372-4555 erousseau@sutton.com

Conçue pour toutes les familles.



LA DODGE CARAVAN 2005 OFFRE DE LANCEMENT EXCEPTIONNELLE

ÉQUIPEMENT DE SÉRIE : Moteur V6 de 3,3 L, 180 ch • Habitacle pour 7 passagers • Climatiseur • Lève-glaces, rétroviseurs et verrouillage à commande électrique • Régulateur de vitesse • Radio AM/FM avec lecteur de CD
• Sacs gonflables avant à déploiement progressif • Système de prévention du vol Sentry Key^{MD}

LOUEZ À

199\$[†]

**PAR MOIS.
LOCATION DE 48 MOIS.**
Comptant initial de 4 575 \$
ou échange équivalent.
0\$ DÉPÔT DE SÉCURITÉ

**Options de location
de 48 mois offertes***

Mensualités	Comptant initial
232 \$	2 999 \$
294 \$	0 \$

CHOISISSEZ

0%^{**}

de financement
à l'achat pour
48 mois

Système DVD disponible



OU LOUEZ LA

DODGE GRAND CARAVAN 2004 À

199\$[†]

**PAR MOIS.
LOCATION DE 48 MOIS.**
Comptant initial de 4 802 \$
ou échange équivalent.
0\$ DÉPÔT DE SÉCURITÉ

**Options de location
de 48 mois offertes***

Mensualités	Comptant initial
237 \$	2 999 \$
299 \$	0 \$

CHOISISSEZ

0%^Δ

de financement
à l'achat pour 60 mois
plus une remise
comptant de 2 000 \$.

ÉQUIPEMENT DE SÉRIE : 11 po supplémentaires de longueur et capacité plus grande de chargement de 724 L (25,6 pieds cubes) • Moteur V6 de 3,3 L, 180 ch • Climatiseur • Freins antiblocage • Lève-glaces, rétroviseurs chauffants et verrouillage à commande électrique • Téléverrouillage • Système antidémarrage Sentry Key^{MD}

Dodge Caravan

LA MINI-FOURGONNETTE PRÉFÉRÉE AU PAYS

SHREK 2

SEULEMENT DANS LES CINÉMAS

CS329531

FINANCIEMENT EXCLUSIVEMENT OFFERT PAR

SERVICES FINANCIERS CHRYSLER CANADA

VISITEZ VOS CONCESSIONNAIRES CHRYSLER • JEEP • DODGE OU DODGE.CA * 0 % de financement à l'achat pour 48 mois sur les Dodge Caravan 2005 en stock. Un montant de 2 000 \$ sera déduit du prix négocié sur le véhicule financé après les taxes. Les taxes sont payables sur le montant total négocié. L'offre de la remise de 2 000 \$ s'applique seulement au financement à l'achat et ne peut être combinée au programme de location de 48 mois. Le dépôt de sécurité est de 0 \$ pour une période de temps limitée seulement et peut changer sans préavis. Premier versement exigé à la livraison. Location pour usage personnel. Le concessionnaire peut louer à prix moindres. Le concessionnaire est responsable de l'accident de kilométrage après 81 600 km au taux de 15 c le kilomètre. ** 0 % de financement à l'achat pour 48 mois sur les Dodge Caravan 2005 avec l'ensemble 28C et pour la Dodge Grand Caravan 2004 (la remorque est incluse dans le prix). Le concessionnaire peut louer à prix moindres. Le concessionnaire est responsable de l'accident de kilométrage après 81 600 km au taux de 15 c le kilomètre. Δ 0 % de financement à l'achat pour 60 mois sur les Dodge Grand Caravan 2004 et 2005 neufs en stock sélectionnés. Les offres peuvent changer sans préavis. Le concessionnaire peut louer à prix moindres. Le concessionnaire est responsable de l'accident de kilométrage après 81 600 km au taux de 15 c le kilomètre. Les offres sont disponibles pour les modèles 2004 et 2005 neufs en stock sélectionnés. Les offres peuvent changer sans préavis. Le concessionnaire peut louer à prix moindres. Le concessionnaire est responsable de l'accident de kilométrage après 81 600 km au taux de 15 c le kilomètre. © 2004 DreamWorks L.L.C.

Association publicitaire des concessionnaires Chrysler • Jeep... • Dodge du Québec

CHRYSLER

Jeep

DODGE

CINQ ÉTOILES

AVIS PUBLIC



VILLE DE BÉCANCOUR AVIS PUBLIC ASSEMBLÉE PUBLIQUE DE CONSULTATION SUR LE PROJET DE RÈGLEMENT NUMÉRO 991

À toutes les personnes habiles à voter et susceptibles d'être intéressées par le projet de règlement numéro 991 intitulé : «Règlement modifiant le règlement de zonage numéro 334 concernant les travaux de remblai-déblai dans certaines zones situées dans les périmètres d'urbanisation des secteurs Gentilly, Ste-Angèle-de-Laval, St-Grégoire, Précieux-Sang et Ste-Gertrude».

Conformément à l'article 126 de la Loi sur l'aménagement et l'urbanisme, AVIS PUBLIC est par les présentes donné que le Conseil de Ville de Bécancour, lors d'une séance tenue le 17 mai 2004, a adopté par résolution, le projet de règlement numéro 991 intitulé : «Règlement modifiant le règlement de zonage numéro 334 concernant les travaux de remblai-déblai dans certaines zones situées dans les périmètres d'urbanisation des secteurs Gentilly, Ste-Angèle-de-Laval, St-Grégoire, Précieux-Sang et Ste-Gertrude».

Objet et description du périmètre ou indication de l'endroit approximatif des zones concernées, le cas échéant

Ce projet de règlement a pour objet de régir les travaux de remblai et de déblai dans les zones suivantes, savoir :

Secteur Gentilly :	H01-141, H01-146, H01-150, C01-155, H01-159, H01-162 et H01-170.
Secteur Ste-Angèle-de-Laval :	H03-379, H03-344, H03-348, H03-349, H03-350, H03-376, C03-375, H03-377, H03-382 et P03-384.
Secteur St-Grégoire :	H04-435, H04-442, C04-449, C04-451, H04-460, C04-462, C04-463, C04-465 et H04-472.
Secteur Précieux-Sang :	H05-535.
Secteur Ste-Gertrude :	I06-642, H06-647 et H06-649.

Sommairement ce projet de règlement prévoit qu'il est interdit d'effectuer des opérations de remblai ou de déblai sur des terrains qui ne présentent pas une topographie générale caractérisée par des creux ou des élévations variant d'un maximum de cinquante (50) centimètres et prévoit, lorsque ces conditions sont remplies, la possibilité d'effectuer des travaux de déblai ou de remblai en obtenant un certificat d'autorisation et en déposant certains documents (dont divers plans).

Que ce projet de règlement vise les zones mentionnées ci-avant.

Description du périmètre des zones concernées

Sommairement la partie du territoire concernée se trouve dans les périmètres d'urbanisation compris dans différents secteurs, savoir :

Secteur Gentilly : H01-141, H01-146, H01-150, C01-155, H01-159, H01-162 et H01-170.

Les zones H01-141 et H01-146 sont situées de part et d'autre de l'avenue des Aigles entre l'arrière des lots donnant sur la rue des Fauvettes et sur la rue des Bécassines et sont bornées au sud-ouest par la zone agricole, au nord-ouest par le cimetière, l'arrière des lots donnant sur la rue des Fauvettes et les lots 130-10 à 130-12 du cadastre officiel de la paroisse de St-Édouard-de-Gentilly, au nord-est par le cimetière, les lots 85-8 et 85-10 dudit cadastre et par un tronçon de l'avenue des Aigles et au sud-est par le lot 85-8 dudit cadastre, par l'arrière des lots donnant sur la rue des Bécassines et la zone agricole.

La zone H01-150 comprend notamment les lots 129-18, 126-14, 123-27 et une partie du lot 118-112 tous du cadastre officiel de la paroisse de St-Édouard-de-Gentilly, et est bornée au nord-ouest par l'arrière des lots donnant sur le boulevard Bécancour, au nord-est par l'arrière des lots donnant sur l'avenue du Cardinal, au sud-est par l'arrière des lots donnant sur la rue des Rossignols et au sud-ouest par l'arrière des lots donnant sur l'avenue des Aigles.

La zone C01-155 comprend notamment l'Inter-Marché et le poste de la Sécurité du Québec et est bornée au nord-ouest par le boulevard Bécancour, au nord-est par l'arrière des lots donnant sur l'avenue des Constellations, au sud-est par une rue projetée et au sud-ouest par les terrains de la Coopérative d'habitation (partie du lot 76-35 du cadastre officiel de la paroisse de St-Édouard-de-Gentilly) et le lot 76-35-83 dudit cadastre.

La zone H01-159 comprend notamment une partie des lots 67, 70 et 70-6 et le lot 67-10 du cadastre officiel de la paroisse de St-Édouard-de-Gentilly, propriété de Construction Iberjean ltée, et est bornée au nord-ouest par l'arrière des lots donnant sur le boulevard Bécancour, au nord-est et au sud-est par la zone agricole et au sud-ouest par l'arrière des lots donnant sur l'avenue du Centaure et le lot 73-116 du cadastre officiel de la paroisse de St-Édouard-de-Gentilly.

La zone H01-162 comprend notamment la rue de Sirius et une partie des lots 76-35 et 74-9 du cadastre officiel de la paroisse de St-Édouard-de-Gentilly, propriété de la Clinique médicale Notre-Dame inc., et est bornée au nord-ouest par la rue du Capricorne, au nord-est par l'arrière des lots donnant sur l'avenue des Constellations, au sud-est par une autre partie du lot 76-35 dudit cadastre et au sud-ouest par l'arrière des lots donnant sur l'avenue du Sagittaire.

La zone H01-170 comprend notamment une partie des lots 78-38, 77-37 et 76-35 du cadastre officiel de la paroisse de St-Édouard-de-Gentilly, propriété de la Clinique médicale Notre-Dame inc., et des terrains de la rue des Colibris projetée et est bornée au nord-ouest par l'arrière des lots donnant sur l'avenue des Constellations projetée, au nord-est et au sud-est par la zone agricole et au sud-ouest par la zone commerciale donnant sur l'avenue des Hirondelles.

Secteur Ste-Angèle-de-Laval : H03-379, H03-344, H03-348, H03-349, H03-350, H03-376, C03-375, H03-377, H03-382 et P03-384.

Les zones H03-344, H03-348, H03-349 et H03-350 comprennent notamment l'avenue des

Oeillets, l'avenue des Pivoines, la rue des Lys, l'avenue des Violettes, l'avenue des Marguerites, la rue des Pétunias, l'avenue des Roses, la rue des Mimosas et la rue des Campanules et sont bornées au nord-ouest par l'arrière des lots donnant sur le boulevard Bécancour, au nord-est par la zone agricole, au sud-est par la zone agricole et au sud-ouest par la zone agricole, l'avenue des Jasmins et l'arrière des lots donnant sur la rue des Pétunias.

Les zones C03-375, H03-376, H03-377, H03-379, H03-382 et P03-384 comprennent notamment des terrains situés en zone urbaine sur le Plateau Laval et sont situées entre le boulevard Bécancour et l'autoroute 30 et comprennent un tronçon du chemin des Coquelicots, la place des Coquelicots, l'avenue Clément-Vincent et la rue des Immortelles et sont bornées au nord-ouest, au nord-est et au sud-ouest par la zone agricole et au sud-est par l'autoroute 30.

Secteur St-Grégoire : H04-435, H04-442, C04-449, C04-451, H04-460, C04-462, C04-463, C04-465 et H04-472.

Les zones H04-435, C04-463, C04-462, C04-465, C04-449 et C04-451 comprennent notamment un tronçon du boulevard de Port-Royal, l'avenue Garon, l'avenue Arseneault, la rue Noël, la rue Aucoin et l'avenue Bouvet et sont bornées au nord-est par l'autoroute 55, au sud-est par la rue Noël, le lot 179-56 du cadastre officiel de la paroisse de St-Grégoire, l'avenue Richard, le lot 180-17 dudit cadastre et la limite de la zone agricole, au sud-ouest notamment par l'avenue Bouvet, le boulevard des Acadiens, l'arrière des lots donnant sur l'avenue Richard et l'arrière des lots donnant sur le boulevard de Port-Royal et au nord-ouest par l'emprise de l'autoroute 30.

La zone H04-442 comprend notamment la rue Garceau, la rue Mélançon, l'avenue Voyer et l'avenue Boudreau et est bornée au nord-est par l'arrière des lots donnant sur l'avenue Girouard, l'arrière des lots donnant sur la rue Labarre, l'arrière des lots donnant sur un tronçon de la rue Garceau et l'arrière des lots donnant sur un tronçon de l'avenue Boudreau, au sud-est par l'arrière des lots donnant sur la rue Labarre, la rue Labarre et l'arrière des lots donnant sur un tronçon de la rue Garceau et sur un tronçon de la rue Béliveau, au sud-ouest et au nord-ouest par la zone agricole.

La zone H04-460 est située de part et d'autre du boulevard de Port-Royal et comprend les propriétés situées entre les bâtiments portant les numéros 5090 à 6000 et 5155 à 5795, et les propriétés situées sur la rue Benoît, la rue Breault et l'avenue Cormier et est bornée au nord-est, au sud-est et au sud-ouest par la zone agricole et au nord-ouest par une partie des lots 291-16 et 293-11 du cadastre officiel de la paroisse de St-Grégoire.

La zone H04-472 comprend les terrains situés de part et d'autre du tronçon de l'avenue Godefroy situés au nord-ouest du boulevard Bécancour et est délimitée au nord-est par la rivière Godefroy, au sud-est par le boulevard Bécancour et le Club de golf Godefroy, au sud-ouest par le Club de golf Godefroy et au nord-ouest par le fleuve St-Laurent.

Secteur Précieux-Sang : H05-535.

La zone H05-535 est traversée par un tronçon de du St-Laurent et comprend les propriétés situées entre les bâtiments portant les numéros 11760 à 12010 et 11425 à 12015 et est bornée au nord-est par du Fraser et le terrain de la caserne des pompiers et au sud-est, au sud-ouest et au nord-ouest par la zone agricole.

Secteur Ste-Gertrude : I06-642, H06-647 et H06-649.

La zone I06-642 comprend notamment la rue des Châtaigniers, les propriétés de Shermag inc. et de Les Industries Hillenbrand Canada ltée et est bornée au nord-est par le boulevard du Parc-Industriel et le lot 133-2 du cadastre officiel de la paroisse de Ste-Gertrude et l'arrière des lots donnant sur le boulevard du Parc-Industriel, au sud-est par la zone commerciale et la zone agricole, au sud-ouest par la zone agricole et au nord-ouest par la zone agricole, le terrain de la station de pompage d'aqueduc de Villers et le chemin d'accès qui mène à celle-ci.

La zone H06-647 comprend notamment la rue des Bouleaux et est bornée au nord-est par une branche de la rivière Gentilly, au sud-est par la zone agricole, au sud-ouest par la zone résidentielle H06-645 donnant sur le boulevard du Parc-Industriel et au nord-ouest par une partie du lot 39 du cadastre officiel de la paroisse de Ste-Gertrude.

La zone H06-649 est située à l'arrière de la zone P06-638 (donnant sur la rue des Pins et qui comprend notamment les propriétés de la Fabrique, de l'OMHB, de la Caisse populaire Desjardins, de la Commission scolaire de la Riveraine et des Loisirs de Ste-Gertrude inc.) et est constituée notamment de terrains appartenant à Venise Roy, Yvon Lavigne, Gisèle Beaulieu et Joseph Bilodeau, et est bornée au nord-ouest par le terrain des Loisirs de Ste-Gertrude inc., la rue des Frênes, la limite sud-est de l'avenue des Mélèzes et l'avenue des Érables, au nord-est par l'arrière des lots donnant sur le boulevard du Parc-Industriel, au sud-est par la zone agricole et au sud-ouest par la zone agricole et l'arrière des lots donnant sur l'avenue des Érables.

La municipalité tiendra, en conformité des dispositions de la Loi sur l'aménagement et l'urbanisme (L.R.Q., c. A-19.1), une assemblée publique de consultation sur ces projets de règlement, le 7 juin 2004 à compter de 18h30, à la salle de réunion du Conseil, située à l'hôtel de ville, au 1295 avenue Nicolas-Perrot, Ville de Bécancour.

QU'au cours de cette assemblée publique, le maire ou un autre membre du Conseil désigné par le maire, expliquera les projets de règlement et entendra les personnes et organismes qui désirent s'exprimer à ces sujets.

Ce projet ne contient pas de dispositions propres à un règlement susceptible d'approbation référendaire.

QUE ce projet de règlement numéro 991 et l'illustration des zones visées par celui-ci peuvent être consultés au bureau de la municipalité, à l'hôtel de ville, durant les heures normales de bureau, à savoir du lundi au vendredi de 8h30 à 12h00 et de 13h30 à 16h30.

FAIT ET DONNÉ à Ville de Bécancour, ce trentième jour du mois de mai, deux mille quatre.

France Leclerc
Greffier de la Ville

AVIS PUBLIC

980 Camions/camionnettes à vendre
"PICK-UP" GMC, S15, 4X4, King Cab 1988 (819)298-3728

980 Camions/camionnettes à vendre
EAGLE Vista, 4X4, 1991, 180,000 km., pièces, 500\$, (819)399-2693

980 Camions/camionnettes à vendre
FORD Econoline allongé 350 diesel, 1990; 250,000 km; 2,500\$; (450)783-6159

980 Camions/camionnettes à vendre
FORD F-150, 1988, 4X4, manuel, 6 cyl., 2,500\$ négociable, (819)294-1660

980 Camions/camionnettes à vendre
LUMINA 1996, 190,000 km, 7 passagers, excellent état, 3900\$ (819)293-6307



VILLE DE BÉCANCOUR AVIS PUBLIC ASSEMBLÉE PUBLIQUE DE CONSULTATION SUR LE PROJET DE RÈGLEMENT NUMÉRO 990

À toutes les personnes habiles à voter et susceptibles d'être intéressées par le projet de règlement numéro 990 intitulé: «Règlement modifiant le règlement de zonage numéro 334 concernant entre autres l'agrandissement de la zone H04-421 à même une partie de la zone H04-411, la création de nouvelles zones à même la zone H04-411 et la création de la zone H04-483 à même une partie de la zone H04-420 pour une portion de la Seigneurie Godefroy dans le secteur St-Grégoire».

Conformément à l'article 126 de la Loi sur l'aménagement et l'urbanisme, AVIS PUBLIC est par les présentes donné que le Conseil de Ville de Bécancour, lors d'une séance tenue le 17 mai 2004, a adopté par la résolution numéro 04-134, le projet de règlement numéro 990 intitulé: «Règlement modifiant le règlement de zonage numéro 334 concernant entre autres l'agrandissement de la zone H04-421 à même une partie de la zone H04-411, la création de nouvelles zones à même la zone H04-411 et la création de la zone H04-483 à même une partie de la zone H04-420 pour une portion de la Seigneurie Godefroy dans le secteur St-Grégoire».

Objet et description du périmètre ou indication de l'endroit approximatif des zones concernées, le cas échéant

Disposition numéro 1

Cette disposition a pour objet :

- de créer la classe d'usage h5 : «habitation de type condominium» et de prévoir que, dans cette classe d'usage, les soucoupes destinées au captage des signaux de télécommunication sont interdites sur l'ensemble du bâtiment, à l'exception de la toiture. Dans ce dernier cas, elles ne doivent pas être perceptibles de la rue.

Disposition numéro 2 (Seigneurie Godefroy - Secteur St-Grégoire)

Cette disposition a pour objet :

- d'agrandir la zone résidentielle H04-421 à même une partie de la zone résidentielle H04-411. Seul l'usage de la classe suivante est autorisé dans la zone H04-421, savoir :
 - h1 : habitation unifamiliale (à structure isolée ayant 2 étages)

Endroit approximatif où se situent les zones H04-421 et H04-411:

La zone H04-421 est située dans la Seigneurie Godefroy au sud-ouest du Parc écologique Godefroy et est située de part et d'autre d'un tronçon de l'avenue de Louisbourg et comprend les résidences portant les numéros 1205 à 1305 avenue de Louisbourg et 1200 à 1300 avenue de Louisbourg.

La zone H04-411 est située dans la Seigneurie Godefroy au sud-ouest du Parc écologique Godefroy et comprend entre autres la rue Beaupré, l'avenue de la Catalogne, l'avenue Chandonnet, l'avenue de Louisbourg, la rue Damboise, la rue Beauséjour et la rue Françoise-Gaudet. Cette zone est bornée au sud-est et au sud par l'autoroute 30, au sud-ouest par la rue Beaupré et son prolongement imaginaire vers le sud-est, et le lot 51-4 et une partie du lot 51 du cadastre officiel de la paroisse de St-Grégoire, au nord-ouest par la rue St-Onge et le boulevard Bécancour et au nord-est par le Parc écologique Godefroy et la zone H04-421 décrite ci-avant.

Disposition numéro 3

Cette disposition a pour objet :

- de créer, à même la zone résidentielle H04-411 :
 - la zone communautaire P04-473 et d'y autoriser les usages suivants, savoir :
 - p2 : communautaire récréation;
 - p3 : communautaire utilité publique;
 - la zone résidentielle H04-474 et d'y autoriser les usages suivants, savoir :
 - h1 : habitation unifamiliale (à structure isolée ayant 1 ou 2 étages);
 - p3 : communautaire utilité publique;
 - la zone résidentielle H04-475 et d'y autoriser les usages suivants, savoir :
 - h1 : habitation unifamiliale (à structure isolée ayant 1 ou 2 étages);
 - p3 : communautaire utilité publique;
 - la zone résidentielle H04-476 et d'y autoriser les usages suivants, savoir :
 - h5 : habitation de type condominium (à structure isolée ayant au moins 6 étages et au plus 10 étages);
 - p3 : communautaire utilité publique;
 - la zone résidentielle H04-477 et d'y autoriser les usages suivants, savoir :
 - h1 : habitation unifamiliale (à structure isolée ayant 1 ou 2 étages);
 - p3 : communautaire utilité publique;
 - la zone résidentielle H04-478 et d'y autoriser les usages suivants, savoir :
 - h1 : habitation unifamiliale (à structure isolée ayant 2 étages);
 - p3 : communautaire utilité publique;
 - la zone communautaire P04-479 et d'y autoriser les usages suivants, savoir :
 - p3 : communautaire utilité publique;
 - la zone communautaire P04-480 et d'y autoriser les usages suivants, savoir :
 - p3 : communautaire utilité publique;
 - la zone résidentielle H04-481 et d'y autoriser les usages suivants, savoir :
 - h1 : habitation unifamiliale (à structure isolée ayant 1 ou 2 étages);
 - h2 : habitation bifamiliale et trifamiliale (à structure isolée ayant au moins 2 étages et au plus 3 étages et comprenant au plus 12 logements);
 - h3 : habitation multifamiliale (à structure isolée ayant au moins 2 étages et au plus 3 étages et comprenant au plus 12 logements);
 - p3 : communautaire utilité publique;
 - la zone résidentielle H04-482 et d'y autoriser les usages suivants, savoir :
 - h5 : habitation de type condominium (à structure isolée ayant au moins 4 étages et au plus 8 étages);
 - p3 : communautaire utilité publique.

Endroit approximatif où se situe la zone H04-411:

Voir la disposition numéro 2 ci-avant.

Disposition numéro 4

Cette disposition a pour objet :

- de créer la nouvelle zone résidentielle H04-483 à même une partie de la zone résidentielle H04-420 et d'y autoriser les usages suivants, savoir :
 - h1 : habitation unifamiliale (à structure isolée ayant 1 ou 2 étages);
 - p3 : communautaire utilité publique.

Endroit approximatif où se situe la zone H04-420 :

La zone H04-420 est située dans la Seigneurie Godefroy et est traversée entre autres par un tronçon de la rue Damboise et est bornée au nord-est et à l'est par la rue Beaupré et son tronçon imaginaire vers le sud-est, au sud-est par le prolongement imaginaire de l'avenue Godefroy, au sud-ouest par la servitude d'Hydro-Québec et une partie des lots 48 et 50 du cadastre officiel de la paroisse de St-Grégoire et au nord par le lot 48-6 et une partie du lot 48-10 du cadastre officiel de la paroisse de St-Grégoire.

Disposition numéro 5

Cette disposition a pour objet :

- d'ajouter dans la classe d'usage p3 communautaire utilité publique, l'usage suivant :
 - code 4530 : Arrière principale (qui n'est pas une autoroute ou un boulevard).

Cette disposition s'applique dans les zones A01-102, I01-103, I01-104, A01-108, P01-113, I02-208, I02-209, I02-210, I02-211, P02-236, A03-302, A03-303, H04-411, P04-412, H04-472, A04-415, P04-416, A04-417, A05-505, A06-608, A06-609 et P06-643.

Endroit approximatif où se situent les zones ci-avant mentionnées :

Secteur Gentilly : Zones A01-102, I01-103, I01-104, A01-108 et P01-113.

Les zones A01-102, I01-103 et I01-104 sont traversées par le boulevard Bécancour, le boulevard Alphonse-Deshaies, l'avenue des Cendrés et un tronçon de des Bouvreuils et comprend notamment le port, Société PCI Chimie Canada, Petresa Canada inc., EACL, la centrale nucléaire et sont bornées au nord-ouest par le fleuve St-Laurent, au nord-est par la zone agricole, au sud et au sud-est par la zone agricole et au sud-ouest par la ligne de division entre les cadastres des paroisses de Notre-Dame-de-la-Nativité-de-Bécancour, de St-Édouard-de-Gentilly et de Ste-Gertrude;

- la zone A01-108 est bornée au nord-ouest par le fleuve St-Laurent, au nord-est par la rivière du Moulin, au sud-est par le boulevard Bécancour et au sud-ouest par le terrain multifonctionnel;
- la zone P01-113 est bornée au nord-ouest par des Verdiers, au nord-est par le lot 716 du cadastre officiel de la paroisse de St-Édouard-de-Gentilly, au sud-est par la limite entre la Ville de Bécancour et la municipalité de Ste-Marie-de-Blandford et au sud-ouest par l'avenue des Hirondelles.

Secteur Bécancour : I02-208, I02-209, I02-210, I02-211 et P02-236.

Les zones I02-208, I02-209, I02-210 et I02-211 comprennent notamment le Parc industriel et portuaire de Bécancour et sont entre autres traversées par le boulevard Alphonse-Deshaies, l'avenue G.-A.-Boulet, la rue Yvon-Trudeau, le boulevard Arthur-Sicard, l'avenue Georges-E.-Ling, le boulevard Raoul-Duchesne, la rue Pierre-Thibault, un tronçon de la rue Désormeaux, un tronçon de Louis-Riel, un tronçon du boulevard Bécancour, un tronçon du boulevard du Parc-Industriel et l'autoroute 30 et est bornée au nord-est par le boulevard Alphonse-Deshaies, l'autoroute 30, les limites du cadastre de Notre-Dame-de-la-Nativité-de-Bécancour, au sud-est et au sud par la zone agricole, au sud-ouest par le chemin de fer du CN et par la ligne de division entre les lots 136 et 143 du cadastre officiel de la paroisse de Notre-Dame-de-la-Nativité-de-Bécancour, à l'ouest par l'île Montesson et au nord-ouest par le fleuve St-Laurent;

- la zone P02-236 est bornée au sud-est par l'avenue Nicolas-Perrot et l'arrière des terrains donnant sur l'avenue Nicolas-Perrot, au nord-est par le boulevard Bécancour, au nord-ouest par la rivière Bécancour et au sud-ouest par la zone agricole et comprend notamment l'atelier municipal et le Parc de la rivière Bécancour.

Secteur Ste-Angèle-de-Laval : A03-302 et A03-303.

Les zones A03-302 et A03-303 sont entre autres traversées par le boulevard Bécancour et sont bornées au nord-ouest par le fleuve, au nord-est par un tronçon de l'avenue des Jasmins et la zone blanche, au sud-est par l'autoroute 30 et au sud-ouest par la limite entre les cadastres des paroisses de Ste-Angèle-de-Laval et de St-Grégoire.

Secteur St-Grégoire : H04-411, P04-412, H04-472, A04-415, P04-416 et A04-417.

La zone H04-411 (voir la disposition numéro 2 ci-avant);

- la zone P04-412 comprend le Parc écologique Godefroy;
- la zone H04-472 comprend les terrains situés de part et d'autre du tronçon de l'avenue Godefroy situé au nord-ouest du boulevard Bécancour et est délimitée au nord-est par la rivière Godefroy, au sud-est par le boulevard Bécancour et le Club de golf Godefroy, au sud-ouest par le Club de golf Godefroy et au nord-ouest par le fleuve St-Laurent;
- les zones A04-415 et P04-416 sont bornées au nord-ouest par le boulevard Bécancour, au nord-est par la limite entre les cadastres des paroisses de St-Grégoire et de Ste-Angèle-de-Laval, au sud-est par le lac St-Paul et au sud-ouest par la rivière Godefroy;
- la zone A04-417 est bornée au nord-ouest par le lac St-Paul, au nord-est par la limite entre le secteur St-Grégoire et le secteur Précieux-Sang, au sud-est par le chemin de fer du CN et au sud-ouest par l'autoroute 55.

Secteur Précieux-Sang : A05-505.

La zone A05-505 est bornée au nord-est par la rivière Bécancour, au sud-est par du St-Laurent, au sud-ouest par du Missouri et par l'arrière des lots donnant sur du Missouri et au nord-ouest par l'ancienne voie ferrée du CN et la limite sud-est du lot 590 du cadastre officiel de la paroisse de Notre-Dame-de-la-Nativité-de-Bécancour.

Secteur Ste-Gertrude : A06-608, A06-609 et P06-643.

Les zones A06-608 et A06-609 comprennent un tronçon de des Flamants et de l'avenue des Cormiers, et sont bornées au nord-ouest par la ligne de division entre les lots 12 et 13 du cadastre officiel de la paroisse de Ste-Gertrude et sa continuité vers le sud-ouest, au nord-est par la rivière Gentilly et la limite entre la Ville de Bécancour et la municipalité de Ste-Marie-de-Blandford, au sud-est par la limite entre la Ville de Bécancour et la municipalité de Ste-Marie-de-Blandford et des Trembles et au sud-ouest par le boulevard du Parc-Industriel et la zone résidentielle;

- la zone P06-643 comprend le lot 132-2 du cadastre officiel de la paroisse de Ste-Gertrude (station de pompage d'eau potable).

La municipalité tiendra, en conformité des dispositions de la Loi sur l'aménagement et l'urbanisme (L.R.Q., c. A-19.1), une assemblée publique de consultation sur ce projet de règlement, le 7 juin 2004 à compter de 18h30, à la salle de réunion du Conseil, située à l'hôtel de ville, au 1295 avenue Nicolas-Perrot, Ville de Bécancour.

QU'au cours de cette assemblée publique, le maire ou un autre membre du Conseil désigné par le maire, expliquera le projet de règlement et entendra les personnes et organismes qui désirent s'exprimer à ce sujet.

QUE ce projet contient des dispositions propres à un règlement susceptible d'approbation référendaire.

QUE ce projet de règlement numéro 990 et l'illustration des zones visées par celui-ci peuvent être consultés au bureau de la municipalité, à l'hôtel de ville, durant les heures normales de bureau, à savoir du lundi au vendredi de 8h30 à 12h00 et de 13h30 à 16h30.

FAIT ET DONNÉ à Ville de Bécancour, ce trentième jour du mois de mai, deux mille quatre.

France Leclerc
Greffier de la Ville

980 Camions/camionnettes à vendre

FORD Explorer 1991, 2,500\$, Roulotte Unik 1973, 2,800\$, négociable, (819)399-2474

980 Camions/camionnettes à vendre

PICK-UP Sonoma king-cab 1991, automatique, propre, bonne condition, 1,800\$, (819)795-5657

985 Autos à vendre

-SATURN 2000. -Malibu 2000. -Micro 1991. -New-Yorker 1989. (819)372-0309 Jeanpierre-ferron@hotmail.com

985 Autos à vendre

AUTO, camion, van, besoin de financement. Aucun cas refusé. Véhicules de 95 à 2002. Dépôt minimum. Transco2000Itée. (450)446-2800 www.willclean.com

985 Autos à vendre

AVENGER ES 1995, 140,000 km, A1, tout équipé 5,200\$ (819)399-3101

BUICK Lesabre, 1990, 4 portes, tout équipé, (418)332-3473 ou (450)783-6242

BUNGALOW, 3 c. à c., 2 s.d.b., garage, 100X65 (819)298-2885

CHRYSLER Cirrus 1995, climatisé, 4 portes, 8 pneus, 1,500\$, (819)233-3155

CIVIC SI 2001, 75,000 km toute équipée, mags, 16,400\$, (819)386-5472

DESBIENS PARADIS

293-4482 697-7662

3720, Les 40, Nicolet Nouvelle administration Anciennement Lemay Berline

VÉHICULES

Silverado 2002, 2500 HD, full 26,995\$ Jeep TJ 2000, 40km Spécial 12,995\$

Sierra 1998, 1500 12,995\$ GMC 3500 1998, roues doubles, full 24,900\$

Transport 1998, full 8,995\$ Nissan Quest 1996, full 7,595\$

Transport 1993, full 2,995\$ Chevrolet Express 2002, à voir 28,995\$

Trailer fermé 5x8 1/2 2,795\$ F-350, cube 13,995\$

Géo Métro 3 cyl., écono 3,295\$ Saturn 1994 2,595\$

Tente roulotte Bonair 850 2,995\$

VTT

Scrambler 500 2001 4,995\$ Polaris 500 HO 2002 Spécial édition, full 6,995\$

Honda 350 1992 2,995\$

Peinture Débosselage

CS331664

985 Autos à vendre

À voir auto, camion, 4x4. Financement maison aucun cas refusé. Voiture 1996 à 2003, léger dépôt, aucun endosseur. Automobile Brisson (514)894-2236

985 Autos à vendre

DODGE Caravan, 1988, V6, 3 litres, 225,000 km, 700\$, (819)289-2592

ESCORT, SE 99, 4 portes, équipé, 49,000 km, 7,500\$ (450)568-2491

AVIS DE CLÔTURE D'INVENTAIRE

Avis est par les présentes donné que, à la suite du décès de Fernand Bellerose, en son vivant domicilié au 4367, rang Saint-Joseph, à Ste-Perpétue, province de Québec, J0C 1R0, survenu le 31 janvier 2004, un inventaire des biens du défunt a été fait par la liquidatrice successorale, Suzanne Gervais, le 26 mai 2004, devant Me Guy Gélinas, notaire, 406, rue Principale, à Baie-du-Febvre, province de Québec, J0G 1A0, conformément à la Loi. Cet inventaire peut être consulté par les intéressés à l'étude de Me Guy Gélinas, notaire sise au 406, rue Principale, à Baie-du-Febvre, province de Québec, J0G 1A0.

AVIS DE CLÔTURE D'INVENTAIRE

Avis est par les présentes donné que, à la suite du décès de MARIE-ANNA ARNOLD, en son vivant domiciliée au 285, rue Mgr-Bruneault, Nicolet, province de Québec, survenu le 30 décembre 2003, un inventaire des biens de la défunte a été fait par les liquidatrices successorales, FERNANDE DESFOSSÉS et PIERRETTE DESFOSSÉS, le 24 mai 2004, devant Me Guy Gélinas, notaire, 406, rue Principale, à Baie-du-Febvre, province de Québec, J0G 1A0, conformément à la Loi. Cet inventaire peut être consulté par les intéressés à l'étude de Me Guy Gélinas, notaire sise au 406, rue Principale, à Baie-du-Febvre, province de Québec, J0G 1A0.

CS331975

CS331972



CONSTRUCTION

Bizz-Bois INC.

RÉPARATION EN TOUT GENRE

Réparation de béton de tout genre

- Perron • Marche • Entrée automobile • Crépi • Stucco

Réparation de fissures de fondation (solage)

- Drainage • Infiltration • Imperméabilisation • Polyeuréthane et coulis

Perron de béton et dalles préfabriquées (installation)

Rénovation • Peinture

Gérance de projet

Notre devise

Un problème à toujours une solution partout dans la région!

CS318355

Bureau : (819) 293-3144

Cellulaire : (819) 293-7031

Claude Bisson, à votre service!



COMMISSION SCOLAIRE DE LA RIVÉRAINE

APPEL D'OFFRES

Entretien ménager

École Explorami

Ste-Angèle-de-Laval (19 084 pi.²)

École Terre des Jeunes

Bécancour (9 692 pi.²)

La Commission scolaire de La Rivéraine recevra jusqu'à 15 heures le 14 juin 2004 au 375, rue Mgr Brunault, service des ressources matérielles (local 911) à Nicolet des soumissions sous enveloppe scellée pour l'entretien ménager des écoles ci-haut mentionnées. Les soumissions seront ouvertes publiquement le même jour et au même endroit.

Qualifications requises :

L'entrepreneur devra posséder de l'expérience en entretien ménager ainsi que dans la manipulation des machines comme les polisseuses, les appareils de nettoyage et les machines à récurer les planchers. Une connaissance des produits d'entretien est essentielle.

Documents :

Les documents : cahier des charges, bordereau de soumission sont disponibles au service des ressources matérielles situé au 375, Mgr Brunault à Nicolet (Tél. : (819) 293-5821) poste 4570 au bureau de M. Paul Jutras, (local 911).

Conditions :

Un dépôt de 25,00 \$ (non remboursable) est exigé pour l'obtention des documents. La soumission pour être valide devra inclure un chèque visé dont le montant ne devra pas être inférieur à 5% du montant de la soumission.

Retour des soumissions :

Les soumissions devront être adressées à la Commission scolaire de la Rivéraine, sous pli cacheté, dans une enveloppe fournie par la commission scolaire et portant la mention : «Soumission entretien ménager».

Gérald Dauphinais, Directeur général

CS329394

In Memoriam. Votre généreuse contribution permettra de financer les programmes de recherche en santé respiratoire et de soutenir les différents services de l'Association pulmonaire du Québec. C'est plus de 700 000 québécois, souffrant de maladies respiratoires, qui vous disent MERCI ! Association pulmonaire du Québec. Sans frais: 1 800 295-8111 Montréal: (514) 287-7400

VILLE DE BÉCANCOUR AVIS PUBLIC ENTRÉE EN VIGUEUR DES RÉGLEMENTS NUMÉROS 977, 980, 982 ET 986

AVIS PUBLIC est par les présentes donné par la soussignée, greffier de la Ville de Bécancour, que le conseil municipal de cette Ville a adopté les règlements suivants, savoir :

À sa séance du 22 décembre 2003 :

Le règlement numéro 977 intitulé : «Règlement concernant l'acquisition des services publics pour la phase IV du projet d'Arco Construction inc. et l'emprunt d'une somme de 206 890,00 \$ pour en acquitter les coûts». Ce règlement a été approuvé par les personnes habiles à voter le 19 janvier 2004 et par le ministre des Affaires municipales, du Sport et du Loisir le 21 mai 2004.

À sa séance du 22 mars 2004 :

Le règlement numéro 980 intitulé : «Règlement concernant la réalisation du programme de construction et de réfection des infrastructures 2004 et l'emprunt d'une somme de 932 330,00 \$ pour en acquitter les coûts». Ce règlement a été approuvé par les personnes habiles à voter le 7 avril 2004 et par le ministre des Affaires municipales, du Sport et du Loisir le 21 mai 2004.

Le règlement numéro 982 intitulé : «Règlement concernant la construction d'une conduite d'aqueduc sur un tronçon de des Cerisiers et l'emprunt d'une somme de 231 000,00 \$ pour en acquitter les coûts». Ce règlement a été approuvé par les personnes habiles à voter le 7 avril 2004 et par le ministre des Affaires municipales, du Sport et du Loisir le 25 mai 2004.

À sa séance du 3 mai 2004 :

Le règlement numéro 986 intitulé : «Règlement modifiant le règlement numéro 931 sur la tarification de l'eau pour les exploitations agricoles enregistrées».

Lesdits règlements sont actuellement déposés dans les archives de la Ville à l'hôtel de ville, au 1295 avenue de la Ville-Perrot, Ville de Bécancour, G9H 1A1, où toute personne intéressée peut en prendre connaissance au cours des heures régulières de bureau.

FAIT ET DONNÉ À Ville de Bécancour, ce trentième jour du mois de mai, deux mille quatre. France Leclerc Greffier de la Ville

CS331884

La Relance Nicolet-Bécancour Alcoolisme - Toxicomanie (819) 293-8264

SPÉCIAL AUTOS - CAMIONS

MAZDA MIATA 1990 ÉQUIPÉ, COMME NEUVE SPÉCIAL 8,900\$ CHEVROLET CAMARO 1999 DÉCAPOTABLE, TOUT ÉQUIPÉ, CUIR, 5 VITESSES, MAGS SPÉCIAL 16,900\$ HONDA CIVIC 2000-2001-2002 4 PORTES, AUTOMATIQUE ET 5 VITESSES, BAS KILOMÉTRAGE SPÉCIAL À PARTIR DE 9,900\$ FORD ESCORT SE 98 AUTOMATIQUE, 4 PORTES, AIR CLIMATISÉ SPÉCIAL 4,900\$ (3 AUTRES EN STOCK, RÉGULIER ET FAMILIALE) FORD FOCUS 2000 FAMILIALE, ÉQUIPÉ, AIR CLIMATISÉ, 58 000KM SPÉCIAL 8,900\$ (6 AUTRES EN STOCK, RÉGULIER ZX-3 ET ZX-5) FORD MUSTANG GT 1999 COUPE, 5 VITESSES, TOUT ÉQUIPÉ, 65 000KM SPÉCIAL 16,900\$ (6 AUTRES EN STOCK, PLUSIEURS DÉCAPOTABLES) PONTIAC SUNFIRE 1998 AUTOMATIQUE, 99 000KM SPÉCIAL 4,900\$ (3 AUTRES MODÈLES) CHEV. CAVALIER 2001 ET 2002, À PARTIR DE 7,900\$ HYUNDAI ACCENT 99 À 2002 AUT. ET 5 VIT. (5 EN STOCK) TRÈS ÉCONOMIQUE SPÉCIAL DE 4,900\$ À 8,900\$ DODGE DAKOTA SPORT 2001 CLUB-CAB, 4X4, V8, TOUT ÉQUIPÉ SPÉCIAL 19,900\$ DAKOTA SLT 2002, QUAD CAB, 4X4, SPÉCIAL 20,900\$ FORD F 250 XLT 2002 TURBO-DIESEL, 4X4, SUPER-CAB, 4 PORTES, TOUT ÉQUIPÉ, 58 000KM, COMME NEUF SPÉCIAL 36,900\$ CHEVROLET VENTURE 2002 7 PASSAGERS, ÉQUIPÉ SPÉCIAL 11,900\$

AUTO ACTION (450) 568-3382 www.autoaction.qc.ca 135 unités 90, Marie-Victorin ST-FRANÇOIS-DU-LAC

SNC TEC

AGENT DE BUREAU

Relevant du Directeur du site de Nicolet sur la Rive de Trois-Rivières, vous serez responsable d'accomplir différentes tâches administratives et cléricales et verrez à supporter les directeurs d'opérations.

Qualifications requises :

- Détenir un diplôme d'études secondaires (DES) jumelé à un diplôme d'études professionnelles (DEP) option secrétariat jumelé à une expérience pertinente.
- Excellent connaissance du français, sur tout de la grammaire et de l'orthographe et une bonne connaissance de l'anglais oral et écrit.
- Excellentes connaissances des logiciels bureautiques Microsoft Office (Word, Excel, Outlook)

Si ce poste vous intéresse, nous vous invitons donc à nous faire parvenir votre curriculum vitae le plus tôt possible.

Service des ressources humaines, SNC technologies inc. 695 Marie Victorin Nicolet (Québec) J3T 1T5. Télécopieur : (819) 293-8042 Courriel: emondi@sncotec.com

Nous ne communiquerons qu'avec les personnes retenues pour une entrevue. Nous souscrivons au principe de l'équité en matière d'emploi

985 Autos à vendre

DODGE Caravan 1994, 3.3, V-6, transmission neuve, 4,300\$. (819)233-1711, (819)372-7755

GEO Metro, 1998, 4 portes, 3,200\$ négociable, (819)226-3533

MAZDA 323, familiale, 1988, automatique, toit ouvrant, démarreur à distance, très bon état, facture à l'appui, pneus neufs, 1,000\$. (819)356-2513, soir

MAZDA 626 1990, noire, manuelle, 202,000 km, 1,500\$, (819)263-0140

985 Autos à vendre

MAZDA RX7 1986, très propre, jamais sortie l'hiver, 5,000\$, (819)399-2346

NISSAN Axxess 1995, automatique, tout équipé, très propre. Pierre: (819)372-1420

PONTIAC Firefly 1995, 4 portes, démarreur distance: 2,000\$ négociable; (819)399-2742

PONTIAC Grand Prix 1992, automatique, propre, bonne condition. 1,500\$. (819)795-5657

985 Autos à vendre

BESOIN IMMÉDIAT JOURNALIER (SECTEUR PORCIN)

PATOINE ET FRÈRES INC. est présentement à la recherche d'un journalier pour travaux de ferme dans maternité porcine. Secteur St-Sylvere, poste permanent, avantages sociaux et salaire compétitif.

Expérience non-requise mais serait un atout. Envoyez C.V. au

2277, St-Alphonse, Fortierville G0S 1J0 ou contactez M. André Beaudoin au (819) 287-4483

CS327895

985 Autos à vendre

985 Autos à vendre

PONTIAC Grand Prix SE, 1994, très propre, (819)396-2620

985 Autos à vendre

SUNBIRD LE, 1991, intérieur/ extérieur très propre, mécanique AT. (819)356-2981

RECHERCHE UN CARROSSIER D'AUTOMOBILE

pour Nicolet

Tâches: Débosselage Redressir châssis Travaux divers

DESBIENS - PARADIS

Tél.: 293-4482 Fax: 293-4483

3720, Les 40, Nicolet

Demandez Jacques

CS331809

BESOIN URGENT

recherche un(e) chauffeur(se) de taxi pour la région de Bécancour, voiture taxi fournie.

Exigences:

Classe 4C - Dossier SAAQ(original)

Dossier criminel (original)

Résident secteur Gentilly un atout.

Si le poste vous intéresse faites parvenir votre curriculum vitae par la poste à:

Taxi Gentilly Enr., 2210, des Fauvettes, Bécancour Qc G9H 3Z4

CS331134

RECHERCHE PERSONNE EN AIDE DOMESTIQUE

pour un poste à combler secteur

St-Léonard d'Aston

Sec. V, bonne capacité physique, aime travailler avec le public, automobile requise.

Faire parvenir votre c.v. à:

Coop La Maisonnée

690, Mgr Panet

Nicolet J3T 1W1

ou par télécopieur:

(819) 293-8308

CS316633

985 Autos à vendre

985 Autos à vendre

985 Autos à vendre

Beau choix de véhicules usagés de 3000 \$ et moins Passez nous voir!



Achat - Vente - Échange

Propriétaire: Michel Bussière

Tél.: 819-477-9565 - 819-479-0772

2015, rte 122, Saint-Charles-de-Drummond, Simon Lafond, Raynald Drouin
1350, boul. Saint-Charles, Saint-Charles-de-Drummond, Vital Martin

www.michelautomobile.com

CS331248

SPÉCIAL AUTOS

PROTEGE LX 2003, grise, aut., air, 2 L., garantie Mazda 13 500\$.

SENTRA GXE BLEU 2002, automatique, 33 550 km, full, 12 900\$

CARAVAN SPORT 2000, vert/bleu, 3.3 l., full, mags, 13 900\$.

SEEBRING CONVERTIBLE 1998, vert, 68 000 km, intérieur en cuir, full, 15 900\$.

MAZDA MIATA 1999, vert, 55 600 km, cuir, 18 500\$.

F-150 4X4 2002, FX4, 58 000 km, 5.4 l., full, 26 900 \$

CIVIC LX 2004, charcoal, 7000 km, aut., full, 16 900 \$

MOTO HARLEY DAVIDSON DYNA 2003, 6 000 km, bleu, 24 500 \$.

ROULOTTE SUNLINE 96, 29 pieds, couche 8 pers., air climatisé, lits superposés, four micro-ondes, excellente condition, 14 950 \$

PROPERFEX
DÉBOSSÉLAGE ET PEINTURE

1360, Rte 122

Notre-Dame-du-Bon-Conseil

Tél.: 819-336-2388

ROULOTTE SUNLINE 1996, 29 pieds, couche 8 pers., air clim., lits superposés, four micro-ondes, excellente condition, 14,950\$

CS331824

Réalisez votre rêve !!!

FAITES COMME EUX, FAITES CARRIÈRE DANS L'AUTOMOBILE



35 000 \$ +++ boni-concours, auto de compagnie, congé les week-ends, avantages sociaux, ass. groupe, défi à la mesure de vos ambitions. Aucune connaissance mécanique requise.

URGENT plusieurs postes disponibles

Devenez:

• CONSEILLER(ÈRE) AUX VENTES

• DIRECTEUR(TRICE) FINANCIER(ÈRE)

(responsable du financement et de la vente des produits complémentaires)

• RÉCEPTIONNISTE

Nous recherchons des candidats avec ou sans expérience de vente.

Service de suivi et de placement Plus de 95 % des étudiants ont trouvé un EMPLOI.

Centre de Formation Automobile du Québec (établi depuis 1991)

1-888 654-4442 www.cfaq.ca

MONTRÉAL - QUÉBEC - TROIS-RIVIÈRES - DRUMMONDVILLE

SAINT-HYACINTHE - SAINTE-ADÈLE - GATINEAU - RIMOUSKI - BEAUCEVILLE

CS329842

819-651-1625

Programmeur

(LEA.A9)

Début : septembre 2004

Attestation d'études collégiales de 1395 heures à temps complet de jour

Perspectives professionnelles

Ce programme vise à former des personnes aptes à exercer des fonctions de programmeur. Le rôle principal du programmeur est de développer des applications répondant aux besoins des entreprises. Il est également en mesure d'évoluer dans les autres domaines de l'informatique, soit la gestion de réseaux, la formation, l'installation matérielle et logicielle ainsi que le soutien technique.

Conditions d'admission

Pour être admis à un programme conduisant à une attestation d'études collégiales (AEC), l'étudiant doit posséder une formation jugée suffisante par le Cégep et satisfaire aux conditions d'admission d'une AEC. De plus, il doit avoir réussi le cours de mathématique 436 ou l'équivalent.

Inscriptions

Pour vous inscrire à la soirée d'information, vous devez communiquer avec le personnel de la Formation continue au (819) 478-4671, poste 240 ou utilisez notre ligne sans frais au 1-877-511-6655.

Soirée d'information : 15 juin 2004 - 19 h

Formation continue
960, rue Saint-Georges, Drummondville (Québec) J2C 6A2)
Ligne sans frais : 1 877 511 6655
Telephone : (819) 478-4671 poste 240
www.cdummond.qc.ca

Cégep de Drummondville

CS320853



CONCOURS AU POSTE RÉGULIER TEMPS PLEIN DE CONSEILLÈRE OU CONSEILLER D'ORIENTATION

35 HEURES/SEMAINE
(80% ÉSLD - 20% ÉSJN)

NATURE DU TRAVAIL

Sous l'autorité de la direction des écoles secondaires La Découverte et Jean-Nicolet, le poste de conseillère ou conseiller d'orientation comporte des fonctions d'assistance à l'élève dans le choix du profil de formation qui lui convient, selon ses intérêts et ses aptitudes, et selon l'orientation choisie pour son cheminement scolaire et professionnel. Plus précisément, elle ou il:

- effectue des tâches relatives à l'élaboration des objectifs et des politiques de travail du service d'orientation;
- conseille les élèves sur leur orientation à partir d'entrevues de counselling (individuel ou de groupe) ainsi qu'à partir du résultat de tests;
- participe à des études de cas à l'intérieur d'une équipe multidisciplinaire;
- voit à l'organisation et à la réalisation de colloques, de journées d'études, de visites industrielles;
- entretient des relations avec le marché du travail, les administrateurs, les enseignants, les parents et autres institutions impliquées dans l'orientation des élèves;
- prépare et maintient à jour le dossier des élèves sur les questions de sa compétence;
- voit à l'élaboration, l'organisation et la réalisation du programme de l'approche orientante;
- réalise tout autre tâche inhérente au poste et demandée par le supérieur immédiat.

QUALIFICATIONS REQUISES

- Être membre de l'Ordre des conseillers et conseillères d'orientation du Québec;
- et
- Posséder un diplôme universitaire terminal en orientation scolaire et professionnelle.

ENTRÉE EN FONCTION : le ou vers le 1^{er} juillet 2004

TRAITEMENT : Selon la convention collective du personnel professionnel

PROCÉDURE : Les personnes intéressées sont priées d'envoyer leur candidature en faisant part de leur intérêt de même que de leur expérience au plus tard le 11 JUIN 2004 À 16 HEURES au directeur des ressources humaines.

Veuillez indiquer sur l'enveloppe : CONCOURS CO-ÉSLD-110604

Commission scolaire de la Rivéraine

Service des ressources humaines

375, rue de Mgr-Brunault, Nicolet, Qué., J3T 1Y6

Télécopieur: (819) 293-8692

Nous souscrivons au principe de l'équité en matière d'emploi. Seules les personnes dont la candidature sera retenue seront contactées.

CS331864

RALLYE ÉQUESTRE ET PÉDESTRE À STE-FRANÇOISE-DE-LOTBINIÈRE

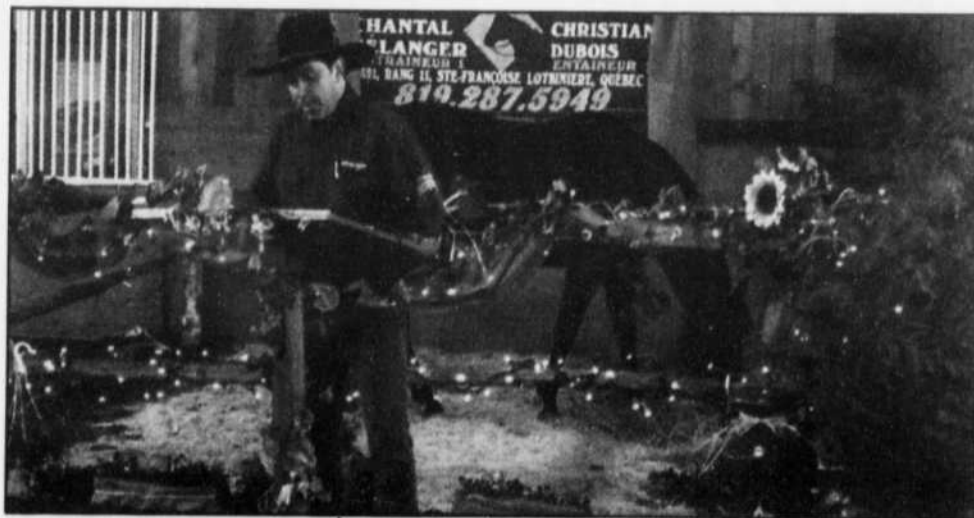
Une journée familiale avec le cheval à l'honneur

Nadia Cloutier

nadia.cloutier@transcontinental.ca

Le comité du rallye et des loisirs de Ste-Françoise-de-Lotbinière, en collaboration avec l'Écurie des Pins, organise dans le cadre de la semaine du Cheval en fête, une journée d'activités qui aura lieu le samedi 5 juin à partir de 10h sur les lots intras-municipaux situés dans le 12e rang de Ste-Françoise.

Au programme de la journée le comité organisateur propose un rallye équestre, un rallye pédestre, des tours de voitures tirées par des chevaux, de la promenade libre en forêt et de l'observation d'étoiles en soirée. Les enfants y trouveront également leur compte avec de l'animation et une chasse aux trésors. Des musiciens ajouteront une touche folklorique en après-midi alors que des chansonniers animeront la soirée.



STE-FRANÇOISE-DE-LOTBINIÈRE, un incontournable pour les festivités équestres. Sur la photo, Marc Paré, organisateur du Rallye équestre et pédestre.

Des artistes peintres, dont Maurice Richard, préfet de la MRC de Bécancour, seront sur place pour immortaliser les événements de la journée.

La semaine «Le cheval en fête» a pour objectif d'augmenter la visibilité du cheval auprès de la population en proposant des activités gratuites pour toute

la famille à travers le Québec. La semaine «Le cheval en fête» a lieu du 31 mai au 6 juin.

Cette semaine au golf...

AVEC SÉBASTIEN LEVASSEUR



Félicitations à Yvon Boisvert qui, lors du dernier tournoi des seniors au Godefroy, a joué un magnifique 77 et ce, malgré une balle à l'eau au 14^e trou avec un bois 3. Yvon a joué son meilleur match de la saison 2004.

Pour la première fois de l'année, les seniors ont joué sous un ciel ombragé. Par contre, plusieurs étaient au rendez-vous, dont Claude Deblois, qui a traversé le lac du 1er trou de justesse. Il a cru bon de mentionner que c'était à cause de la température...

Le dimanche 16 mai annonçait les débuts de la Ligue du dimanche organisée par Jean-René Provencher. Cette ligue cumule les résultats selon le handicap des joueurs durant toute la saison 2004. Lors du deuxième week-end, Yves Thibodeau a joué un 74 pour prendre les commandes de cette ligue. Rappelons que Ghyslain Demers avait lui aussi joué un 74 lors du premier week-end.

Nous souhaitons *bonne chance* à tous les champions 2003 du Club de golf Godefroy qui défendront les honneurs de leur club lors du tournoi annuel de Golf Mauricie Champion des Champions.

Cette chronique est rendue possible grâce à:

ÉCONO SPORTS

Trois-Rivières

Cocktail Sportif

redaction_cs@transcontinental.ca

Le club de nage synchronisée Les Dauphins en spectacle

C'est samedi le 5 juin et dimanche le 6 juin, à 13h 30, que le club de nage synchronisée Les Dauphins présentera son spectacle annuel à la piscine de l'École secondaire Les Seigneuries de St-Pierre-les-Becquets. Les billets sont en vente au coût de 6\$. Pour informations: Line Villeneuve au (819) 298-2311 ou (819) 298-2070.

Tournoi de golf de l'école Les Seigneuries

Le Conseil d'établissement de l'école secondaire Les Seigneuries, en collaboration avec la SQ de la MRC de Bécancour, invite la population à son premier tournoi de golf qui aura lieu le dimanche 6 juin au Club de golf Gentilly en formule Végas 4 balles. Le départ shot gun se fera à 12h30.

Tournoi de balle donnée

Un tournoi de balle donnée de classe «D» aura lieu à St-François-du-Lac, les 25, 26 et 27 juin. L'inscription est de 220\$ (avec plaisir garanti et bourses alléchantes). Pour inscription, Stéphane Nadeau au (450) 568-2458.

Championnes de flag-football



À L'ARRIÈRE: Jean-François Comeau (entraîneur), Claude Caya, Valérie Boisclair, Mylène Rousseau, Magalie Sauvé. À l'avant: Caroline Houde, Myriam Jourdain et Ellse Doucet. Absentes au moment de la photo: Cindy Provencher, Édith Doucet et Catherine Désilets.

Le 15 mai dernier se tenait le tournoi printanier de flag-football de la Mauricie à Trois-Rivières. L'équipe juvénile féminine des Broncos de l'école secondaire La Découverte a remporté le tournoi catégorie AA. Félicitations les filles et bonne chance pour le tournoi provincial à St-Jean-sur-le-Richelieu, les 12 et 13 juin.

DIMANCHE 6 JUIN - 14 H

COOLS LIGHT

monster

SPECTACULAR

HIPPODROME TROIS-RIVIÈRES

DERBY DE DÉMOLITION

FREESTYLE MOTOCROSS

Ben Milot
Frank Pilon
Eric Laplante
Kid Rheault

La meilleure au Canada!

www.electrovelo.com

Les voitures sont fournies par: Pièces d'Autos Marc Laroche
La piste est préparée par: Lionel Deshaies Excavation

Billets en vente chez Hélie & Sport - 200 Boul. Normand (À la Couronne)



Tournoi de golf bénéfique 13^e édition

Organisé par la **Fondation Christ-Roi**, sous la présidence d'honneur du **Dr Armand St-Onge** aura lieu au

Club de golf Godefroy
Vendredi 9 juillet 2004

Activités

- Clinique santé à compter de 9 h 30
- Brunch de 9 h 30 à 11 h 30
- Différents concours
- Souper 19 h
- Prix de présence

Membre du Godefroy : 100,00 \$ Non-membre : 125,00 \$
★ Incluant : Brunch, droit de jeu, voiturette, clinique santé, souper et tirages
Souper seulement : 40,00 \$

DATE LIMITE POUR INSCRIPTION : 25 JUIN

pour inscriptions et renseignements



FONDATION CHRIST-ROI
(819) 293-2071, poste 2382
Messagerie : lucie_landry@sss.gouv.qc.ca



**ROUGE
POUR
TOUJOURS!**

De quoi faire rougir la compétition

**Nous serons à
l'Exposition
agricole de
St-Pierre-les-Becquets
les 3-4-5 et 6 juin
prochains.
Venez nous voir!**



Hier...

Une véritable révolution

et

AUJOURD'HUI

FARMALL DX

Disponible en 14 modèles
18 à 55 hp



* **0%**

**Un tracteur vrai, fiable,
robuste et respecté...**

/48 mois

*(DX 18E - 24E)



Sur toute
la machinerie
à foin

0%

/60 mois

Notre équipe!



**François Gras, représentant,
Marc Boisvert, gérant des ventes
et Pierrot Lemay, représentant**



CS327970

CENTRE AGRICOLE NICOLET-YAMASKA

2025, BOUL. LOUIS-FRÉCHETTE, NICOLET

(819) 293-4441

Visitez notre site Internet
<http://www.centreagricole.qc.ca>
E-mail : canycase@sogetel.net

CASE III