

LE THÉÂTRE POPULAIRE DU QUÉBEC

chez Paul-ette

bière, vin,
liqueur et
nouveautés



ANDRÉ MONTMORENCY
dans le rôle de MME ROBIDAS

comédie écrite et mise en scène par
LOUIS-MARIE DANSEREAU

avec

ANDRÉ MONTMORENCY
LOUISE BOURQUE, ROBERT MARIEN
SYLVIE GERMAIN et MICHEL DUBUC

décor, costumes et éclairages **MICHEL DEMERS**
musique **ROBERT MARIEN, MICHEL DUBUC**

"J'aimerais ça, Paulo, qu'on n'attende pas après une autre épiluchette de blé d'Inde, dans sept ans, avant d'faire quequ'chose".

RÉJEANNE, ACTE II

Chère spectatrice,
Cher spectateur,

Pour terminer notre
vingt-et-unième saison,
je vous invite à vous
amuser au défilé
pittoresque des clients de
**CHEZ PAUL-ETTE, BIÈRE,
VIN, LIQUEUR ET
NOUVEAUTÉS,**
pièce québécoise de
Louis-Marie Dansereau,
qui en assume aussi
la mise en scène.
Je souhaite qu'au-delà du
rire, vous rameniez avec
vous le souvenir de
personnages humains,
touchants et
étonnamment vrais.

Bonne soirée,
De tout coeur,

NICOLE FILION



PHOTO: FRANÇOIS RENAUD



PHOTO: ANDRÉ PANNETON

André Montmorency interprétant Mme Béatrice Robidas.

**Celle qui se prend
en douceur.**



**La Brasserie O'Keefe,
une présence active au théâtre**



**ANDRÉ
MONTMORENCY**

André Montmorency a débuté dans le métier à la télévision de Radio-Canada, où il a tenu plusieurs rôles, dont Friponneau dans la série pour enfants *La Ribouldingue*. Il a également prêté sa voix à presque toutes les séries radiophoniques de l'époque. "Pensionnaire" au Théâtre du Rideau Vert entre 1960 et 1969, il y a joué 3 pièces par saison. Le point tournant de la carrière d'André Montmorency est venu lorsqu'il a rencontré Michel Tremblay et André Brassard. De cette rencontre découlèrent certaines des plus importantes créations de la dramaturgie québécoise telles, *Demain matin Montréal m'attend*, *Damnée Manon*, *sacrée Sandra*, *Hosanna* et au cinéma *Il était une fois dans l'est*. Parmi ses nombreuses mises en scène, citons, *Wouf Wouf* de Sauvageau, *A toi, pour toujours, ta Marie-Lou* de Tremblay et *La Trousse* de Dansereau qui, incidemment a créé le rôle de Béatrice Robidas pour André Montmorency. Depuis 1980, il a partagé son temps entre la mise en scène et l'incarnation du populaire coiffeur Christian de la télésérie *Chez Denise* et sur scène dans *Souffrance que j'ai du fun*. Enfin, il anime depuis un an sur les ondes de CJMS à Montréal, l'émission "Montmorency lâché "lousse"".

ROBERT MARIEN

Musicien et compositeur autodidacte, Robert Marien reçoit sa formation de comédien à l'option-théâtre du Cegep Lionel Groulx où il compose la musique des spectacles *Marat Sade* et *La Bale des Jacques*. Suivent



ensuite la composition et l'interprétation des musiques de *Broue* ainsi que des productions de plusieurs jeunes troupes dont l'Atrium, la Manufacture, la Rallonge et l'Organisation O. Sur scène, il tient des rôles chantés dans *La Famille Toucourt en solo ce soir*, *Ma maudite main gauche veut pus suivre* et plus récemment dans *Voyage de noces* et *Magogony*. Robert Marien est aussi membre fondateur de La Famille Malenfant. En 1983, il a composé et arrangé la musique d'*A toi, pour toujours, ta Marie-Lou*, une des plus belles réussites du Théâtre Populaire du Québec.

MICHEL DEMERS

Michel Demers signe depuis une douzaine d'années la conception de décors, de costumes et d'éclairages pour la plupart des théâtres de Montréal et notamment pour le T.P.Q.: *La Famille Toucourt en solo ce soir*, *Le Malade imaginaire*, *À toi, pour toujours, ta Marie-Lou*, *Le Barbier de Séville*. Il contribue entre autres, avec André Montmorency, aux productions de *La Trousse*, *Ma Maudite main gauche veut pus suivre* de Louis-Marie Dansereau.

chez Paul-ette

bière, vin, liqueur et nouveautés

écrit et mis en scène par

LOUIS-MARIE DANSEREAU

DISTRIBUTION

Béatrice Robidas *André Montmorency*
Réjeanne Dépatie, Ti-Jacques Laplante,
Marianne Bérubé..... *Louise Bourque*
Vicky Paquette,
Françoise Guillemette *Sylvie Germain*
Paulo Dépatie, Capitaine Campeau ... *Robert Marien*
Les clients *Michel Dubuc*

ÉQUIPE DE PRODUCTION

Assistance à la mise en scène *Francine Emond*
Direction technique *Lucie Juneau*
Décor, costumes, éclairages *Michel Demers*
Composition musicale *Robert Marien*
et *Michel Dubuc*
Accessoires *Martine Bacon*
Confection des costumes *Costumes Plus*
Coiffures et perruques *Pierre Lafontaine*
Maquillage *Pierre Saindon*
Construction et peinture du décor .. *Ateliers Blanchard*

ÉQUIPE DE TOURNÉE

Directeur de tournée *Sylvain Prairie*
Éclairagiste *Lucie Juneau*
Habilleuse *Francine Emond*
Accessoiriste de plateau et chauffeur ... *Jacques Calvé*

Il y aura un entracte de 15 minutes

Le Théâtre Populaire du Québec tient à remercier tout particulièrement **Le Groupe Commerce**, **La Brasserie O'Keefe**, **Rothmans of Pall Mall Canada** et **Coca-Cola**, pour leur généreux soutien apporté à ce spectacle.

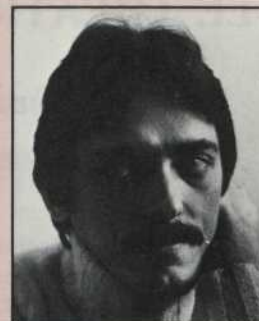
BANQUE NATIONALE



MICHEL DUBUC

Michel Dubuc est, entre autres, pianiste, guitariste, auteur-compositeur, arrangeur et chef d'orchestre. Il a exercé ses nombreux talents dans des spectacles de troupes telles, La Manufacture, La Rallonge, l'Organisation O, Les Voyagements et bien sûr La Famille Malenfant, dont il administre d'ailleurs le théâtre à Terrebonne.

**LOUIS-MARIE
DANSEREAU**



Avec cette nouvelle production de *Chez Paul-ette*, bière, vin, liqueur et nouveautés qu'il a écrit, Louis-Marie Dansereau signe sa première mise en scène. Ses débuts de comédien l'avaient vite dirigé vers le métier d'auteur. Les pièces *La Trousse* et *Ma Maudite main gauche veut pus suivre* sont les deux premiers volets d'une trilogie qu'il complètera bientôt avec la parution de *Si on changeait de place*. Il terminera bientôt *Yvette Poltras*, son premier roman.

**LOUISE
BOURQUE**



Louise Bourque interprétait récemment Carmen dans la production du T.P.Q. d'*A toi, pour toujours, ta Marie-Lou* de Tremblay; elle dirige le Théâtre Malenfant de Terrebonne, où se crée surtout du théâtre musical; elle a joué et chanté dans la plupart des pièces qui y ont été montées, dont le succès comique *Voyage de noces*.

**SYLVIE
GERMAIN**



Sylvie Germain a fait ses débuts de comédienne en 1979 auprès de troupes faisant des tournées scolaires. En 1981, elle se joint à La Famille Malenfant pour la création de *Chez Paul-ette*, bière, vin, liqueur et nouveautés, mise en scène cette fois par André Montmorency. Elle a aussi joué dans la Ligue nationale d'Improvisation - saison 1981, de même qu'à la télévision (*Les Travailleurs*, *Chez Denise*) et au cinéma (*Bonheur d'occasion*).

LE THÉÂTRE POPULAIRE DU QUÉBEC

Directrice générale: Nicole Filion

Président: André Duranleau

Vice-président: Thomas Morrissey

Secrétaire: Étienne Dubreuil

Trésorier: Yvan Simard

Administrateurs: Françoise Desbiens, Ronald Gagnon, Thérèse Lagacé, Pierre Lajoie, Paul Lefebvre, Guy Parent, Michèle Labrèche-Larouche, Ellette Perron-Monette

Directrice administrative: Marcelle Di Terlizzi

Agent de tournée et Publicitaire: Claude Ranger

Directrice technique: Lucie Juneau

Secrétaire: Dominique Poirier

Le Théâtre Populaire du Québec est une corporation sans but lucratif fondée en 1963 par Jean Valcourt,

assisté de Mm. Jean Béraud, René Dusseault et André Duranleau.

La Compagnie est subventionnée par le Ministère des Affaires culturelles du Québec, le Conseil des Arts du Canada et le Conseil des Arts de la Communauté urbaine de Montréal.

La Compagnie tient à remercier de leur appui, Esso Ressources Canada Limitée, le Fonds de bienfaisance des compagnies Molson (Québec), et tout particulièrement Gagnon Lacoste, avocats, pour leurs avis légaux.

Le Théâtre Populaire du Québec loue des locaux du Centre des Arts de l'ancienne bourse avec la permission de la

Centaur Theatre Company.

La Compagnie participe au programme de l'Académie des arts Vantage.

Siège social: 500, rue Sauvé ouest, bureau 200, Montréal, Québec, H3L 1Z8

Téléphone: (514) 387-6219



PHOTO: ANDRÉ PANNETON

Robert Marien, Sylvie Germain, Louise Bourque et André Montmorency.

*“Le théâtre est un acte
d'amour, une entreprise
de tendresse...
tout n'est que besoin
de communication
et de communion.”*

JEAN GIRAUDOUX



DOMINION TEXTILE INC.

*L'énergie
créatrice*





ne
communauté se
donne la voix de ses
acteurs, le mouvement
de ses danseurs,
l'immortalité de ses
peintres et la portée de
ses orchestres.

Esso encourage les arts
au Québec parce qu'en
appuyant les projets qui
sont l'expression de votre
vitalité, on va de l'avant,
nous aussi. Avec vous.

Avec vous, on va de
l'avant.



LE THÉÂTRE POPULAIRE DU QUÉBEC

Le personnel du

centaur

pour cette production

directeur technique: Alexander Gazale

technicien en chef: John M. Sheridan

gérant de la salle: Allan Patrick

gérante du guichet: Valerie Tannage

