

BLAINVILLE EN FÊTE
Les Trois Accords
s'amènent P. 24

ARMADA
Le camp
d'entraînement
s'amorce P. 31

L'Écho de la Rive-Nord

Le mercredi
14 août 2013
 4^e année N°23 | 32 pages
 68 951 exemplaires

Drill Dolly **ASPIRATEUR CENTRAL**
CYCLO VAC
 Depuis 1951 **Vente - Installation - Service**
Réparation de toutes marques sur place
 www.cyclovacblainville.com

Cyclo Vac, pour la vie



OFFRE SPÉCIALE GS95
SEULEMENT 679⁹⁵ \$

VOS PRIMES

- Silencieux, performant et compact
- Accessoires Super Luxe inclus
- Garantie de 10 ans
- 560 Air watts

Valeur totale de 160\$

"Voir nos spéciaux en magasin"

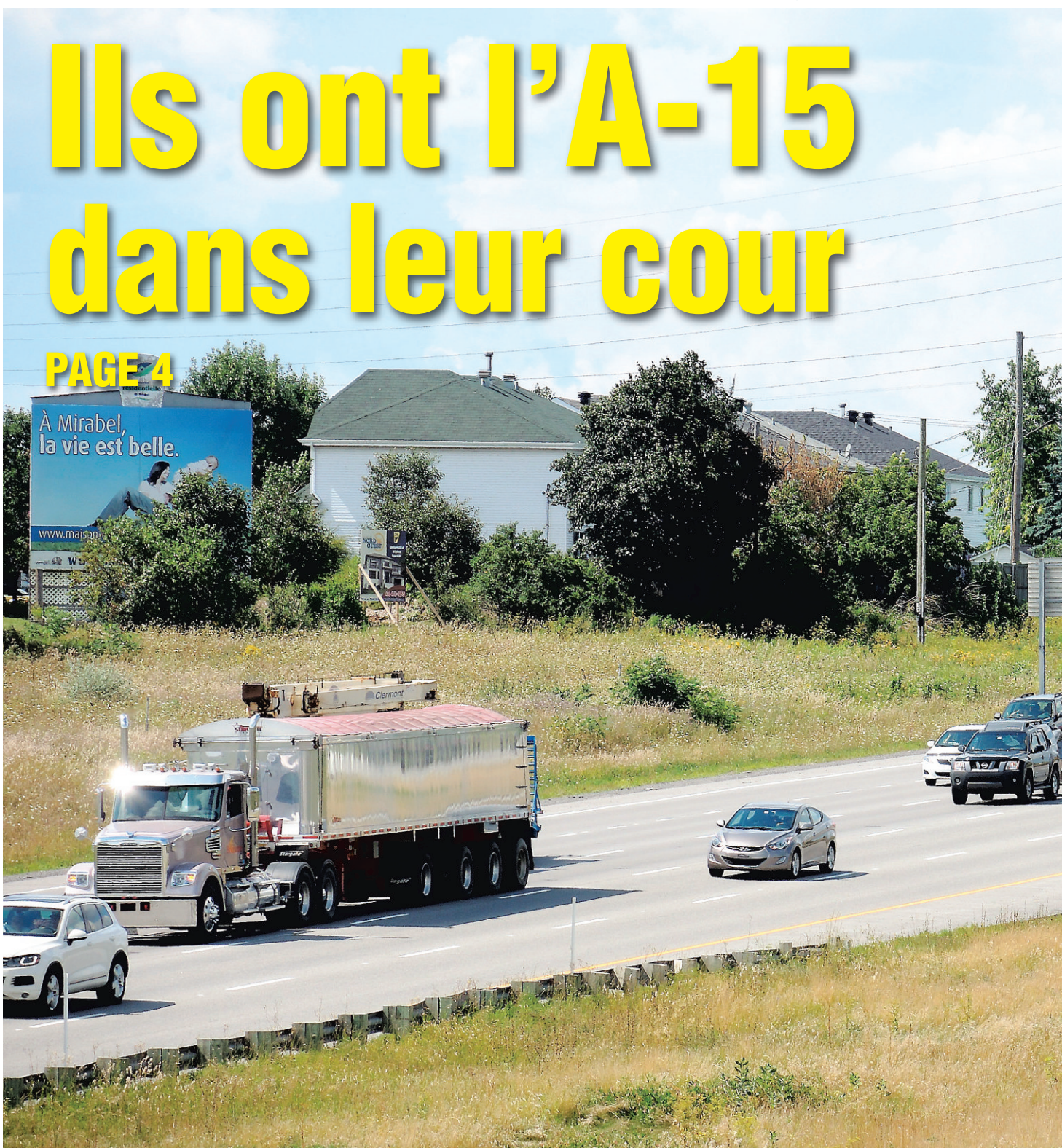
450 435-4544
 756 Curé-Labelle, Blainville **25**
 Autoroute 15, Sortie

15^e anniversaire
Option VR

À l'achat d'un VR neuf, obtenez jusqu'à 3000\$ comptant à la livraison!
 *Détails en magasin

À VOIR ! Plus de 35 VR usagés inspectés et garantis !

1248298
Vente, service, pièces et accessoires
705, rue Dubois, St-Eustache
 (voie de service de la 640)
450 974-7720
www.optionvr.com



PAGE 4

**LA CRUZE
DIESEL 2014
EST ARRIVÉE
CHEZ BOISVERT**

**UN CHOIX
ÉCOLOGIQUE
ET ÉCONOMIQUE
4,2 L / 100 KM**



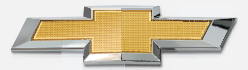
Boisvert 30⁺
CHEVROLET BUICK GMC
La passion de vous servir

450 430-9400
470, BOUL. LABELLE, BLAINVILLE
BOISVERTCHEVROLET.COM

1457572

\$OLDE SAISONNIER

CHEVROLET



**NOUVEAU
PRIX
RÉDUITS**
À L'ACHAT AU COMPTANT
DE CERTAINS MODÈLES

OU **0% 84**
JUSQU'À
FINANCEMENT À L'ACHAT
SUR CERTAINS MODÈLES 2013
JUSQU'AU 3 SEPTEMBRE!

**JUSQU'À
13 000 \$²**
**DE RABAIS
COMBINÉS**
SUR PLUSIEURS MODÈLES
(MONTANT INDIQUÉ POUR
LE SILVERADO 1500 2013 ÉDITION THUNDER)

CRUZE

FINANCEMENT À

0%¹84 MOIS À L'ACHAT
60 MOIS À LA LOCATION

MODÈLE LTZ ILLUSTRÉ

OU OBTENEZ JUSQU'À

3 000 \$²DE RABAIS À L'ACHAT
AU COMPTANTPLUS
1000 \$³
DE RABAIS
LOYAUTÉ

COMPREND LE TRANSPORT

TRAX LS

LOUEZ À

229 \$⁴ / MOIS3,9% PENDANT 60 MOIS
1999 \$ DE COMPTANT

MODÈLE LTZ ILLUSTRÉ

PRIX À L'ACHAT

18 835 \$⁵INCLUANT **1 000 \$** DE RABAIS
À L'ACHAT AU COMPTANT

COMPREND LE TRANSPORT

EQUINOX LS

ACHETEZ À

154 \$⁶ / 2 SEM.0% PENDANT 84 MOIS
(TAUX EFFECTIF DE 3,86%)

MODÈLE LTZ ILLUSTRÉ

PRIX À L'ACHAT

24 495 \$INCLUANT **3 500 \$** DE RABAIS
À L'ACHAT AU COMPTANTPLUS
1000 \$³
DE RABAIS
LOYAUTÉ

COMPREND LE TRANSPORT ET LA TAXE DE CLIMATISATION

SILVERADO 1500

FINANCEMENT À

0%¹

72 MOIS À L'ACHAT



MODÈLE LTZ ILLUSTRÉ

OU OBTENEZ JUSQU'À

13 000 \$²DE RABAIS COMBINÉS À L'ACHAT
AU COMPTANT

COMPREND LE TRANSPORT ET LA TAXE DE CLIMATISATION

FATES **DE LAIR!**
Jusqu'à 1500 \$ de remise additionnelle*

POUR GARANTIR NOTRE QUALITÉ, 160 000 KM/5 ANS*
NOUS LA COUVRONS AVEC UNE GARANTIE
DU GROUPE MOTOPROPULSEUR DE SELON LA PREMIÈRE ÉVENTUALITÉ.
*Demandez au concessionnaire les détails de la garantie limitée.

CONTACTER CHEVROLET.CA



L'Association des concessionnaires Chevrolet du Québec suggère aux consommateurs de lire ce qui suit. Offres d'une durée limitée, réservées aux particuliers et s'appliquant aux modèles 2013 neufs suivants: Cruze (1PJ69/ISA), Trax (1JU76/ISA), Equinox (1LF26/ISA) et Silverado (CC10753/ISF). Les modèles illustrés peuvent comprendre certaines caractéristiques offertes en option à un coût additionnel. Transport (1550 \$ pour Cruze, Trax et Equinox, et 1600 \$ pour Silverado) et taxe de climatisation (100 \$, le cas échéant) inclus. Immatriculation, assurance, frais liés à l'inscription au RDPRM, droits et taxes en sus. 1. Offre valide pour les modèles 2013 neufs ou de démonstration et livrés entre le 3 juillet et le 3 septembre 2013. Les taux des autres institutions financières varient. Taux de financement à l'achat de 0% jusqu'à 84 mois pour Cruze et Equinox, et jusqu'à 72 mois pour Silverado, sur approbation de crédit des Services de financement auto TD, de la Banque Scotia[®] ou de RBC Banque Royale[®]. Taux de location de 0% pendant 60 mois pour Cruze, sur approbation de crédit de la Financière GM. Un versement initial, un échange ou un dépôt de sécurité peuvent être requis. Les mensualités et le coût d'emprunt varient selon la somme empruntée et la valeur du versement initial ou du véhicule d'échange. Exemple: basé sur un financement de 20 000 \$ à un taux annuel de 0%, le versement mensuel s'élève à 238,10 \$ pour 84 mois. Le coût d'emprunt est de 0 \$, et l'obligation totale est de 20 000 \$. L'offre ne comporte aucun paiement d'intérêts. Certaines conditions et restrictions s'appliquent. 2. Le rabais (avant les taxes) est un crédit de livraison offert au concessionnaire par le fabricant, valide pour les modèles 2013 neufs et destinés aux particuliers seulement. Le rabais de 2 250 \$ sur Cruze LS ISA est applicable au financement à l'achat. Le rabais non cumulable de 3 000 \$ sur tous les modèles Cruze est applicable à l'achat au comptant seulement. Le rabais de 7 500 \$ et le crédit de livraison non cumulable de 2 500 \$ offerts au concessionnaire par le fabricant s'appliquent à l'achat au comptant du Chevrolet Silverado 1500 2013 C/K poids léger à cabine multiple ou allongée. Le crédit de 1 550 \$ offert au concessionnaire par le fabricant s'applique au Silverado 1500 groupe Edition Thunder (PDT/PDJ). Le rabais de 500 \$ offert par l'Association des concessionnaires Chevrolet du Québec s'applique au Chevrolet Silverado 1500 2013. Autres rabais offerts sur la plupart des modèles. En optant pour la location ou le financement à l'achat, les clients renoncent aux rabais et aux offres incitatives, ce qui entraînera l'augmentation du taux d'intérêt applicable. Les offres prennent fin le 3 septembre 2013. Les propriétaires ou locataires actuels d'un camion GM ou de tout autre camion concurrent recevront un crédit additionnel de 1 000 \$ en vue de l'achat, du financement ou de la location d'un modèle 2013 neuf admissible Chevrolet Silverado LD/HD, Avalanche ou GMC Sierra LD/HD. Offre en vigueur du 3 juillet au 30 septembre 2013. Limite d'un (1) seul rabais par véhicule admissible vendu. Cette offre est transférable à un membre de la famille immédiate habitant à la même adresse (preuve exigée). L'offre n'est pas monnayable et ne peut être combinée avec certaines autres offres incitatives portant sur les véhicules GM. Le rabais de 1 000 \$ comprend les taxes applicables (TPS/TVH/TVQ/TVP, selon la province). Dans le cadre de la transaction, le concessionnaire demandera des preuves d'immatriculation ou d'assurance des véhicules dont le client est déjà propriétaire. 3. Offre en vigueur du 3 juillet au 30 septembre 2013 aux particuliers résidant au Canada. Les propriétaires ou locataires actuels d'un Chevrolet Aveo, Cobalt, Cavalier, Optra, Saturn Ion, Astra ou Série S recevront 1 000 \$ de rabais à l'achat, la location ou la commande à l'usine d'un véhicule admissible neuf, soit un Chevrolet Sonic ou Cruze 2013. Les propriétaires ou locataires actuels d'un Chevrolet Equinox, Tracker ou Saturn Vue recevront 1 000 \$ de rabais à l'achat, la location ou la commande à l'usine d'un véhicule admissible neuf, soit un Chevrolet Equinox 2013. Limite d'un (1) seul rabais par véhicule admissible vendu. Cette offre est transférable à un membre de la famille immédiate habitant à la même adresse (preuve exigée). L'offre n'est pas monnayable et ne peut être combinée avec certaines autres offres incitatives portant sur les véhicules GM. Le rabais de 1 000 \$ comprend les taxes applicables (TPS/TVH/TVQ/TVP, selon la province). Dans le cadre de la transaction, le concessionnaire demandera des preuves d'immatriculation ou d'assurance des véhicules dont le client est déjà propriétaire. 4. Location basée sur un prix à l'achat de 19 835 \$ pour Trax. Paiements mensuels basés sur une location de 60 mois à un taux de 3,9%. Sur approbation de crédit de la Financière GM. Limite annuelle de 20 000 km; 0,16 \$ par kilomètre excédentaire. Certaines conditions s'appliquent. 5. Prix à l'achat de 18 835 \$ pour Trax (incluant 1 000 \$ de rabais au comptant). Le crédit de 1 000 \$ pour le Trax LS 2013 offert au concessionnaire par le fabricant s'applique à l'achat au comptant seulement. En optant pour la location ou le financement à l'achat, les clients renoncent aux rabais et aux offres incitatives, ce qui entraînera l'augmentation du taux d'intérêt applicable. 6. Prix à l'achat de 24 495 \$ pour Equinox (incluant 3 500 \$ de rabais au comptant). Total de 182 paiements effectués aux deux semaines, basés sur un financement à l'achat de 84 mois à un taux de 0% (taux effectif de 3,86%). Sur approbation de crédit des Services de financement auto TD, de la Banque Scotia[®] ou de RBC Banque Royale[®]. Exemple: basé sur un financement de 24 495 \$ à un taux effectif de 3,86%, le paiement aux deux semaines est de 154 \$ pour 84 mois. Le coût d'emprunt est de 3 512,69 \$, et l'obligation totale est de 28 016,69 \$. * La remise de 600 \$ à 1 500 \$ est applicable à l'achat ou à la location d'un véhicule de l'année-modèle 2008 à 2013 en échange d'un véhicule de l'année-modèle 1998 ou antérieurs. Une initiative de l'ALPA soutenue par le gouvernement du Québec par l'intermédiaire du Fonds vert. Pour plus d'information, visitez le site www.faitesdelair.org. Ces offres sont exclusives aux concessionnaires du RMAQ Québec (excluant la région de Gatineau-Hull) et ne peuvent être combinées avec aucune autre offre ni aucun autre programme incitatif d'achat, à l'exception des programmes de La Carte GM, de prime pour étudiants et de GM Mobilité. La GMCL se réserve le droit de modifier, de prolonger ou de supprimer ces offres et ces programmes pour quelque raison que ce soit, en tout ou en partie, à tout moment et sans préavis. Le concessionnaire peut vendre ou louer à un prix moindre. Une commande ou un échange entre concessionnaires peut être requis. Pour de plus amples renseignements, passez chez votre concessionnaire, composez le 1 800 463-7483 ou visitez gm.ca.

Chats errants: une citoyenne ne sait plus où donner de la tête

Une dame de la rue St-jean, à Sainte-Thérèse, a vécu le même dilemme qu'une enseignante de la polyvalente de Deux-Montagnes qui avait expliqué à ses élèves, en juin dernier, comment elle s'était débarrassée de ses chats. À sa grande surprise, sa chatte a accouché de trois chatons et elle ne sait pas comment s'y prendre pour s'en débarrasser.

SIMON LALIBERTÉ

simon.laliberte@quebecormedia.com

En novembre dernier, l'Écho de la Rive-Nord révélait également qu'un citoyen de la rue Saint-Joseph avait été envahi par 11 chats abandonnés par des voisins au moment de leur déménagement.

À ce moment, la Ville de Sainte-Thérèse avait recommandé un service privé à 50 \$ le chat. Vivant sous le seuil de la pauvreté, Raymond Talbot n'avait pas les moyens de faire appel à des services privés pour se débarrasser de ces envahisseurs.

Il semble bien que ces chats traînent toujours dans le secteur. Une citoyenne d'une rue adjacente, Janine Dubois, a eu toute une surprise lorsqu'elle a vu sa chatte transporter trois chatons sur le perron de son logement de la rue St-Jean.

La chatte avait donné naissance quelques jours plus tôt dans son contenant à compost.

Ne sachant pas quoi faire de ces chats, elle a téléphoné à la ville de Sainte-Thérèse. «La Ville m'a transférée à la police et la police m'a transférée à la Ville. Personne n'était au courant de la situation», a-t-elle raconté.

Une responsable de la municipalité

l'aurait finalement référée à un service de la Ville de Montréal, qui lui, n'intervient qu'auprès de citoyens de la métropole. «Que fait-on? Je ne trouve pas que j'ai reçu beaucoup d'aide», a-t-elle déploré. Mme Dubois a donc inscrit ces chatons sur Kijiji, sans succès.

Ne voulant pas que cette situation survienne à nouveau, Janine Dubois a décidé de faire opérer sa chatte. «Elle était déjà enceinte», a-t-elle dit, découragée.

Service à son entourage

En prenant connaissance de l'histoire de l'enseignante de la polyvalente de Deux-Montagnes, Mme Dubois a dit comprendre le dilemme vécu par cette dernière. L'enseignante aurait expliqué en détail à des élèves de secondaire un la façon dont elle s'est prise pour mettre fin aux jours de chatons non désirés.

«Elle a rendu service à son entourage»,

**RÉPARATION
de MACHINES à COUDRE**

33 ANS D'EXPÉRIENCE !

ESTIMATION GRATUITE PENDANT QUE VOUS ATTENDEZ !



**OUVRAGE
GARANTI**

MACHINES À COUDRE NATIONAL
96, 64e Avenue, St-Eustache J7P 3P3

450 491-0686

Près Autoroute 13 et Grande-Côte

1210615

a exprimé Janine Dubois.

Mme Dubois a expliqué que puisqu'ils ne sont pas nourris, ces chats errants deviennent très agressifs. «Ils viennent gruger mon cadre de porte», a-t-elle indiqué.



Janine Dubois montre l'endroit où sa chatte a donné naissance à trois chatons non désirés. Sa cour arrière communique avec la cour de Raymond Talbot qui avait été envahi par des chats errants à l'automne. PHOTO SIMON LALIBERTÉ



arbreenarbre.com

NOS DÉFIS:

- Tyroliennes
- Pont de singe
- Corde à Tarzan
- Échelles
- Mur d'escalade
- Fêtes d'enfants et corporatives
- Parcours de nuit

Réservation requise 450-433-9773



le Réseau d'aventure au Québec

MIRABEL

www.hebdosregionaux.ca/laurentides
/lecho-de-la-rive-nord

Ne manquez pas sur Internet

- Les nouvelles candidatures en vue des élections municipales

- Les débuts du camp d'entraînement de l'Armada

- Tous les faits divers de la région

 **Partagez vos commentaires**

www.lechodelarivenord.ca/opinion

Soyez journaliste citoyen

MONTOPO

www.lechodelarivenord.ca/mon-topo

AUTOROUTE 15

Ils vivent dans le bruit

Plusieurs quartiers résidentiels ont été aménagés en bordure des grands axes routiers comme les autoroutes 15 et 640. Contrairement à ce qu'on pourrait penser, le bruit provoqué par l'intense circulation et les périodes de construction ne semble pas perturber les propriétaires des secteurs concernés.

SIMON LALIBERTÉ

simon.laliberte@quebecormedia.com

À Sainte-Thérèse, la rue Larose est parallèle à l'autoroute 15. Guillaume Laramée a fait l'acquisition d'une maison sur cette rue en mai dernier. De sa cour arrière, on peut voir, et surtout entendre, les centaines de véhicules qui circulent sur l'autoroute tous les jours.

Pour lui, c'était une question de compromis. «On aimait ce quartier puisqu'il est boisé et qu'il n'est pas trop loin du travail», a-t-il confié.

Comme il vient de la campagne, M. Laramée avoue avoir un peu plus de difficulté que sa conjointe à s'habituer au bruit créé par les voitures.

«On s'y habitue. En campagne, tu entends tout ce que tes voisins font. Ici, avec le bruit de la 15, c'est une autre forme d'intimité», a-t-il confié en ajoutant qu'il y a tout de même 200 pieds qui séparent son terrain de l'autoroute achalandée.

Un peu plus loin sur la rue Larose, Marcel Laure et Claudette Melançon prenaient tranquillement leur tasse de café. Habitant ce secteur de Sainte-Thérèse depuis 1988, ce couple a confié s'être habitué au bruit des autos.

«Il ne faut pas y penser, sinon tu vas devenir obsédé. C'est un bruit continu, un peu comme le bruit des vagues», a comparé M. Laure avec optimisme.

Un autre résident de la rue Larose, Normand Delisle, abonde dans le même sens que Guillaume Laramée. «C'est un bruit qui en vaut un autre», a-t-il indiqué, expliquant qu'il a grandi au sein d'une



Le bruit provoqué par la circulation sur l'autoroute 15 n'empêche pas Normand Delisle et Marjorie Greene de venir relaxer sur leur terrasse lors des belles journées de la saison estivale. PHOTO SIMON LALIBERTÉ

famille de 16 enfants tout près d'une voie ferrée.

Sa conjointe, Marjorie Greene, a même avoué qu'elle ouvrait la fenêtre de sa chambre pour entendre le bruit constant, ce qui l'aide à s'endormir.

Mirabel

Du côté opposé de la 15, un autre quartier résidentiel a été érigé en bordure de l'autoroute, sur le territoire de Mirabel. Certaines propriétés de la rue du Plein-Air sont situées à quelques mètres de l'autoroute.

«C'est moins bruyant depuis qu'ils ont changé la chaussée», a indiqué Claude Brillon, un résident qui habite le secteur avec sa famille.

Si ses deux fils ont parfois de la difficulté à dormir en raison du bruit, le sommeil de ce dernier n'est pas affecté par la circulation.

Paul Roy, aussi de la rue du Plein-Air, a dit pour sa part qu'il se faisait réveiller chaque nuit par le bruit de l'autoroute.

«La possibilité de faire construire un mur a été évoquée, mais ça fait deux ans qu'on n'en a pas entendu parler», a-t-il mentionné.



Le bruit des grands axes routiers nuit-il à votre qualité de vie?

SAT.REDACTION@QUEBECORMEDIA.COM

DÉBARRE TA VILLE

TROIS CHASSES AUX TRÉSORS LES 10, 17 ET 24 AOÛT



Inscription à DebarreTaVille.com
#DebarreTaVille

Détails et règlement du concours à debarretaville.com

MOUVEMENT COLLECTIF 

SENS UNIQUE SUR LES RUES CEDAR ET ROSEMÈRE

Des citoyens veulent que la Ville recule

La décision de la Ville de transformer le boulevard Rosemère et la rue Cedar en sens unique ne fait toujours pas l'unanimité à Rosemère. Le 12 août, à l'occasion de la séance du conseil municipal, une pétition de 264 noms a été déposée afin que la Ville revienne sur sa décision.

SIMON LALIBERTÉ
simon.laliberte@quebecormedia.com

Selon les signataires de cette pétition, la circulation dans ce secteur connaît des ratés depuis que la Ville a décidé de transformer ces deux rues en sens unique.

«La rue Hector est devenue la seule artère où les automobilistes peuvent avoir accès au Chemin de la Grande-Côte dans les deux directions. Toute la circulation est donc refoulée sur cette rue», a déploré Claudette Lauzon, une citoyenne touchée par cette problématique.

Comme les citoyens du secteur n'ont plus accès à leur propriété à partir des rues Rosemère et Cedar, ils sont obligés d'effectuer un détour pour pouvoir rentrer à la maison. «Ça influence la circulation sur une quinzaine de rues. Les gens roulent plus vite. Ils ne font plus les arrêts obligatoires», a indiqué Mme Lauzon.

Cette dernière a confié qu'il n'est pas rare de voir des automobilistes ne pas respecter la signalisation et de rouler en sens inverse du sens unique. «C'est devenu extrêmement dangereux», a-t-elle dit.

Parallèlement à l'implantation de rues à sens unique, on a aussi aménagé deux pistes cyclables. Selon Mme Lauzon, il n'y aurait pratiquement pas de cyclistes qui les utiliseraient.

«Chaque jour, il y a deux à trois vélos stationnés à la gare. Et ce n'est que six mois par année. Nous, le problème, on le



La décision de transformer les rues Rosemère et Cedar en sens unique cause des ennuis à certains citoyens de Rosemère.

PHOTO ALARIE PHOTOS

vit 12 mois par année. Je trouve la situation illogique», a-t-elle déclaré.

Claudette Lauzon ne comprend pas que l'on n'ait pas évalué l'impact de ces changements avant de changer la vocation de ces rues.

Deux écoles

Selon Mme Lauzon, la présence de deux écoles sur la rue Hector faisait en sorte qu'il y avait déjà beaucoup de circulation sur cette rue.

«Il existe depuis de nombreuses années une surveillance policière à l'école Alpha pour éviter des accidents et protéger les enfants, alors pourquoi a-t-on refoulé la circulation sur cette rue?», a-t-elle demandé.

ÉTUDE D'IMPACT SUR LA CIRCULATION

La Ville attend les résultats

Les autorités de la Ville de Rosemère devraient connaître sous peu les résultats d'une étude visant à mesurer l'impact de la circulation dans le secteur où des rues ont été transformées en sens unique.

SIMON LALIBERTÉ
simon.laliberte@quebecormedia.com

«Le comité des infrastructures doit se rencontrer pour consulter l'étude et l'on prendra les décisions qui s'imposent», a fait valoir la mairesse, Madeleine Leduc.

L'étude permettra de comparer des données sur la circulation des deux dernières années. La mairesse a assuré que toutes les rues concernées étaient visées par l'étude.

Cette dernière croit qu'il sera toutefois difficile de revenir en arrière pour ce qui est de l'aménagement des pistes cyclables et de la transformation des rues Rosemère et Cedar en sens unique.

«Les gens veulent garder leur piste. Les cyclistes l'apprécient», a-t-elle mentionné.

La mairesse rappelle que c'est à la demande des citoyens de la rue Rosemère que ces changements avaient été effectués.

«Nous avons tenu une consultation auprès des citoyens de la rue Rosemère et après analyse, nous leur avons donné raison», a expliqué Mme Leduc.

Pour permettre la circulation dans l'autre axe, il a ensuite été décidé que la rue Cedar serait également transformé en sens unique. «Là aussi, les gens ont

YOGOURT BIO 0% MG Spécial
LIBERTÉ
750 g
Saveurs: nature, fraise, framboise, moka

3.98\$ ch.
Rég: 4.99\$ ch.

Voir pages centrales



La mairesse de Rosemère, Madeleine Leduc, a indiqué qu'il sera difficile de trouver une solution qui plaira à tous.

PHOTO ARCHIVES

été consultés», a affirmé Mme Leduc.

Pour ce qui est de la circulation créée en raison de la présence de la gare, la mairesse a estimé qu'il fallait trouver un moyen pour remédier à la situation. Elle a toutefois admis qu'il sera difficile de trouver une solution qui plaira à tous.

Selon Mme Leduc, contrairement à ce que soutiennent les instigatrices de la pétition, la rue Hector n'est pas la seule rue qui donne accès au Chemin de la Grande-Côte. «Il y en a plusieurs autres et elles sont toutes à double sens», a-t-elle indiqué.

Avez-vous une solution pour remédier au problème ?

SAT.REDACTION @QUEBECORMEDIA.COM

ASPIRATEUR 2000 plus

www.aspirateur2000plus.com

De tout pour votre aspirateur

- VENTE, RÉPARATION ET INSTALLATION.
- LOCATION DE LAVEUSE À TAPIS.
- INSTALLATION.
- SERVICE.
- UNITÉ MOBILE.
- RÉPARATION DE TOUTES MARQUES SUR PLACE.
- DÉBLOCAGE DE TUYAUTERIE D'ASPIRATEUR CENTRAL.

EN SOLDE MAINTENANT

Voici la Nouvelle «Beam Electrolux Alliance»

Qualité supérieur, réputation mondial

6 SUCCURSALES

- Rosemère à partir de
- Terrebonne
- St-Eustache
- St-Jérôme
- Repentigny
- Blainville

699\$*

faite vite, quantité limitée

* Pour un temps limité jusqu'à épuisement des stocks. Photo à titre indicatif seulement, plus d'information en magasin.

Mode de paiement :

GARANTIE 15 ANS

BEAM
Electrolux

Silencieuse
avec accessoires inclus

Profitez des moments de douce folie

RBQ.: 8225-8815 01

217 boul. Labelle, Rosemère (coin de la Grande-Côte) • 450 979-6553 • 952 boul. Labelle, Blainville (coin de la 70e avenue) • 450 818-8568

OPINIONS

@ VOTRE OPINION
NOUS INTÉRESSE
SAT.REDACTION
@QUEBECORMEDIA.COM



**Josiane
Yelle**

josiane.yelle@quebecormedia.com

La conciliation travail-famille, vous dites?

J'écris mon commentaire à la dernière minute, bousculée par le temps qui file et l'heure de tombée qui approche. Je ne savais tout simplement pas de quoi parler. Quand on est tout juste de retour d'un congé de maternité, on a le cerveau embrouillé... et on est un peu essoufflé. Je vous en passe un papier.

Ma petite – bien qu'elle soit LA plus formidable qui soit! – n'a toujours pas entretenu avec moi sa première conversation qui ait véritablement du sens. Je sais, je sais, il va falloir que je vois à ça! Quoi qu'il en soit, à force de raconter à mon conjoint – et de m'entendre raconter, surtout – le déroulement des activités palpitantes qui comblaient mes journées, j'ai angoissé. J'ai cru, pendant un instant, que la maternité ne me rendrait

peut-être pas ma capacité de réflexion et de communication. Tout d'un coup que...

Tout ça pour dire que je pourrais bien vous entretenir sur ce qu'on appelle la conciliation travail-famille. J'avais déjà travaillé sur le sujet dans le passé; certaines entreprises de la région sont passées maîtres dans l'art d'accommoder leurs employés. Mais c'était avant que j'en découvre tous les tenants et aboutissants. Croyez-moi, j'étais bien loin de réaliser l'ampleur des acrobaties que ça engendrait. Au moment d'écrire ces lignes, ça fait cinq jours que je suis de retour au travail. Et je suis épuisée, sans blague!

On m'avait pourtant bien prévenue. Quand les enfants entrent à la garderie, les microbes se jettent sur eux comme

un chien sur un os. Ça aurait pourtant pu se passer durant les trois semaines d'intégration qui ont eu lieu avant mon retour au travail. Mais non. Dimanche matin dernier, la fièvre s'est emparée de ma Sarah sans crier gare. Et elle ne l'a plus lâchée. Pas besoin de vous dire que son humeur était plutôt massacrant et que je trouvais le moment plutôt mal choisi.

Mon conjoint reste donc à la maison lundi; on s'est dit que ça paraîtrait mal si je manquais ma première journée. Mardi, rien ne va plus. J'amène mon microbe à la clinique pendant que son papa va travailler. Verdict : la plus longue série d'infections en « ite » que j'entends de ma vie. Conjonctivite, otite, amygdalite... Mercredi, c'est à nouveau le tour de mon conjoint de veiller sur la petite. Et je vous épargne les nuits qu'on a passées à tourner en rond autour de l'îlot de cuisine à tapoter les fufounes de bébé.

Heureusement, les antibiotiques ont un effet monstre. Jeudi, Sarah peut enfin retourner à la garderie, là où tout a sûrement commencé. Grrr.

Et le plus beau dans tout ça? On m'a dit que la première année de garderie est souvent la pire. Génial! Vivement la conciliation travail-famille.

EXPOSITION AU TOLUÈNE

Une nouvelle analyse sera effectuée

La Ville de Sainte-Thérèse a mandaté l'entreprise MESIQ pour réaliser une nouvelle analyse afin d'évaluer le taux d'exposition au toluène, un produit chimique, dans le secteur de la rue Labonté.

SIMON LALIBERTÉ

simon.laliberte@quebecormedia.com

En 2008, la municipalité avait réalisé une première étude sur les impacts à la surface de ce produit utilisé comme solvant. «L'étude avait permis d'établir qu'il n'y avait pas de danger pour la santé humaine», a rappelé le directeur général adjoint de la Ville, Robert Asselin.

Afin de confirmer les résultats de cette première analyse, MESIQ effectuera un forage sur trois des quatre propriétés dont les terrains sont adjacents à l'édifice qui abrite les ateliers municipaux de la Ville, sur la rue Blanchard. On parle ici des propriétés situées au 3, 5, 7 et 9 sur la rue Labonté.

À l'origine, une industrie de traitement de surface qui utilisait des produits comme de la peinture et du décapant prenait place dans ce bâtiment de la rue Blanchard. La Ville en a fait l'acquisition durant les années 1990, pour éventuellement s'en servir pour entreposer de la machinerie.

Décontamination

Prenant conscience de la possibilité qu'il y ait eu contamination du sol dans le secteur, la Ville a par la suite procédé à la décontamination du sol et de l'eau souterraine.

Les services techniques de la Commission scolaire de la Seigneurie des Mille-Îles louent également des locaux dans l'édifice concerné.



À l'origine, une industrie de traitement de surface prenait place dans ce bâtiment. ALARIE PHOTOS

VOXPOP

Avez-vous commencé les achats scolaires pour la rentrée?

Oui, un peu. On y va quand on a le temps.

Sylvain Bernier

Pas encore. Mes enfants sont encore trop jeunes.

Jennifer Toupin

Oui, c'est commencé. On a commencé plus tôt puisqu'on part en vacances bientôt.

Patrick Dion

Non, pas encore. Je n'ai pas eu le temps. J'ai regardé les circulaires cette semaine, mais je sens que je vais être à la dernière minute.

Benoit Senkus



L'Écho de la
Rive-Nord

lechodelarivenord.ca

204, boul. Labelle, suite 208
Sainte-Thérèse, J7E 2X7
Téléphone 450 818.7575 Télécopieur 450 818.7582
Petites annonces 1 877 750-5052
Distribution et plaintes 1 877 663-9002

Éditeur : Serge Cameron
Rédacteur en chef (intérim) :
François-David Rouleau
Journalistes : Christian Côté, Éric Mondou
Collaboratrice : Marie-Claude Pageau
Adjointe à l'éditeur : Geneviève Labelle
Adjointe aux ventes : Diane Larouche
Infographie : Centrale de montage Sun Média

Conseillers(ères) publicitaires :
Josiane Martel, Stéphanie Mainville,
Isabelle Milhomme
Directeur général régional, région Nord de
Montréal : Éric Mercier
Directeur général régional,
Québecor Média : Mario Marois

Tirage : 68 951 exemplaires
Édité par Corporation Sun Média,
ayant son siège social au
612, rue Saint-Jacques, Montréal,
Qc, H3C 4M8, imprimé par
l'imprimerie Mirabel, ayant son siège
social au 12,800 rue Brault, Mirabel,
Québec, J7J 1P3 et distribué par
Réseau Québecor Média,
900, St-Martin O, Laval (Québec),
H7S 2K9, 1-877-663-9002.
ISSN 2291-2150

SUN MEDIA
Une compagnie de Québecor Média

QUÉBECOR
Ventes Média

CCAB
CANA WORLDWIDE
JOURNALAUX

Réseau
QUÉBECOR
Média

ZÉRO COMPROMIS • ZÉRO COMPROMIS • ZÉRO COMPROMIS • ZÉRO COMPROMIS • ZÉRO COMPROMIS • ZÉRO COMPROMIS

kia laurentides.com

KIA DES LAURENTIDES

SAINT-JÉRÔME

- ✓ Meilleure expérience d'achat ✓ Meilleur Prix
- ✓ Meilleur Service

kia.ca

KIA
L'ÉVÈNEMENT
**ZÉRO
COMPROMIS**

0%
FINANCEMENT À L'ACHAT

JUSQU'À
84
MOIS

SUR LES MODÈLES
SÉLECTIONNÉS

L'évènement « Zéro compromis » vous offre une gamme de véhicules comportant encore plus d'équipement de série qu'auparavant.



LE TOUT NOUVEAU RONDO 2014

Modèle EX Luxe illustré[▲]

« Là où le Kia Rondo 2014 risque de manger tout rond la compétition, c'est avec ses équipements de série »
- Nadine Filion, *Le Guide de l'Auto*

ROUTE (BM) : 6,2 L/100 km
VILLE (BM) : 9,4 L/100 km

BIEN ÉQUIPÉ À PARTIR DE **119 \$** AUX DEUX SEMAINES 0%^{**} FINANCEMENT À L'ACHAT POUR **84** MOIS

CARACTÉRISTIQUES DE SÉRIE :

- Roues en acier de 16 po
- Climatiseur
- Sièges avant chauffants
- Télédévrouillage
- Bluetooth[®]
- Commandes audio sur le volant
- Direction FlexSteer^{MC}

CARACTÉRISTIQUES EN OPTION :



Sonar avant et arrière



7 places assises

Paiements aux deux semaines pour 84 mois avec un acompte de 1 795 \$. L'offre comprend les frais de transport et préparation et autres frais totalisant 1 780 \$. Offre basée sur le prix d'achat de 23 475 \$ du modèle Rondo LX BM 2014.

PREND FIN LE 3 SEPTEMBRE

5
ans de garantie*

VOUS ÊTES BIEN COUVERT AVEC KIA :
*Garantie complète sans souci de 5 ans/100 000 km

KIA S'INSCRIT AU TOP 100 DES MARQUES MONDIALES

KIA S'INSCRIT AU TOP DES MARQUES MONDIALES LES PLUS ÉCOLOGIQUES.
Best Global Green Brand 2013

Le nouveau prix amical de Kia comprend les frais de transport et préparation ainsi que tous les droits gouvernementaux obligatoires. Il ne comprend pas l'immatriculation, les assurances, les frais de permis et les taxes applicables.

Voir détails chez votre concessionnaire Kia des Laurentides.

KIA
Le pouvoir de surprendre

KIA DES LAURENTIDES SAINT-JÉRÔME
www.kialaurentides.com • 450 438-4438
sans frais 1-877-859-1420

2352, boul. du Curé-Labelle (St-Jérôme) - Route 117 Nord à 4 min. du Carrefour du Nord



331 JACQUES-LAVIGNE

L'OMH devient propriétaire de l'édifice

L'Office municipal d'habitation (OMH) de Sainte-Thérèse est désormais propriétaire et gestionnaire du 331 Jacques-Lavigne. L'édifice loge des personnes handicapées depuis quelques années.

SIMON LALIBERTÉ

simon.laliberte@quebecormedia.com

L'acquisition s'est officialisée au lendemain de la séance du conseil municipal du 5 août.



Le 331 Jacques-Lavigne, qui loge 12 personnes handicapées, est désormais la propriété de l'Office municipal d'habitation de Sainte-Thérèse. PHOTO SIMON LALIBERTÉ

C'est en novembre 2011 que le conseil d'administration de l'édifice, un regroupement de bénévoles indépendant, avait approché l'OMH pour qu'il devienne le gestionnaire de l'édifice.

À bout de souffle, les bénévoles, en majorité des parents des locataires du bâtiment, n'étaient plus en mesure d'en assurer la gestion.

«Les gens ont vieilli et il y avait souvent des changements au sein du groupe de bénévoles», a expliqué le conseiller responsable de l'OMH, Luc Vézina.

En acceptant la gestion de l'édifice, l'OMH tenait à devenir également propriétaire de l'édifice.

«Cela fait partie de la mission sociale de l'OMH», a justifié M. Vézina.

Ce dernier a assuré que les personnes handicapées qui résident au 331 Jacques-Lavigne seront bien servies par l'OMH.

Avant la transaction, le conseil d'administration gérait l'endroit de façon totalement indépendante.

«Les bénévoles devaient faire appel à des services externes pour l'entretien et les réparations de l'édifice. Désormais, ces gens pourront compter sur l'expertise des employés de l'OMH», a assuré Luc Vézina.

Après le Citadin, le 331 Jacques-Lavigne est le deuxième édifice acquis par l'Office municipal d'habitation de

Sainte-Thérèse.

Sécurité

Pendant près de 30 heures, le 331 Jacques-Lavigne a été privé de courant à la suite des orages du 19 juillet.

Une situation problématique puisque la majorité des locataires sont des personnes handicapées qui sont dépendantes de l'électricité pour assurer leur mobilité.

Lors de la séance du conseil municipal, il a été permis d'apprendre que l'édifice

ne faisait pas partie de la liste de vérification du Centre de santé et de services sociaux Thérèse-De Blainville.

Cette situation a fait en sorte qu'aucune vérification n'a été faite pour s'assurer que ces gens étaient en sécurité au moment où l'édifice a été privé de courant.

«En attendant de mettre sur pied un véritable plan de mesure d'urgence, les locataires pourront rejoindre l'un des concierges de l'OMH, et ce, 24h par jour», a confirmé le conseiller Vézina.

\$ CASH FOR GOLD \$
ACHETONS L'OR

**BIJOUX, DIAMANTS,
PIÈCES DE MONNAIE,
PLATINE, LINGOTS
ET ARGENT 9.25** jusqu'à **55\$** gr.

Estimation gratuite devant vous en toute confiance et sécurité sans aucun engagement

- > Bijouterie Édouard, Place Rosemère 450 433-7674
- > Bijouterie Sebag, Carrefour Laval 450 687-1407
- > Bijouterie Édouard, Chomedey, 734, Curé Labelle (Bureau Chef) 450 978-5639
- > Bijouterie Édouard, Place St-Eustache, 367 Arthur-Sauvé 450 623-3738
- > Bijouterie Sebag, Place Vertu, 3131 Côte Vertu 514 333-5127
- > Bijouterie Édouard, Centre Forest, 10571, boul. Pie-IX Montréal 514 328-4955
- > Bijouterie Édouard, Place Vertu, 3131 Côte Vertu 514 333-8976

CE PRIX PEUT VARIER SELON LE COURS DE L'OR

Nous payons sur place immédiatement

1443437

TVA
Boutiques

VENTE DE FERMETURE

DERNIÈRE CHANCE JUSQU'AU 23 AOÛT !

Jusqu'à 80% de rabais sur des produits de beauté, cuisine, mise en forme et plus.

Magasinez en ligne sur shoppingtva.ca
ou rendez-vous à notre magasin

Heures d'ouverture : Lundi au vendredi de 9h à 17h
Où ? 7875, Transcanadienne, Ville Saint-Laurent, H4R 2A3

Tous les détails sur shoppingtva.ca

AU COEUR DE L'ÉLÈVE!

> INSCRIS-TOI DÈS MAINTENANT!



Commission
Scolaire
DES LAURENTIDES

AUTRES PROGRAMMES DISPONIBLES

BOULANGERIE (DEP)

21 octobre 2013 au 19 juin 2014

CUISINE (ATE)

21 octobre 2013 au 20 octobre 2014

RÉCEPTION EN HÔTELLERIE (ATE)

18 novembre 2013 au 18 juin 2014

ATE: Alternance travail-études



BOUCHERIE DE DÉTAIL (ATE)

21 octobre 2013 au 26 mai 2014

ATE: Alternance travail-études



CUISINE DU MARCHÉ (ASP)

21 octobre 2013 au 21 mai 2014



SERVICE DE LA RESTAURATION (DEP)

18 novembre 2013 au 4 août 2014



SOMMELLERIE (ASP)

18 novembre 2013 au 13 mai 2014

Aide financière - Transport intermunicipal gratuit - Covoiturage
ECOLEHOTELIERELAURENTIDES.COM 450.240.6222
 150, rue Lesage à Sainte-Adèle



Corridor de sécurité: le message ne passe pas

Un an après l'entrée en vigueur du règlement obligeant les automobilistes à respecter un corridor de sécurité lorsqu'un véhicule d'urgence est en bordure de la route, de nombreux conducteurs québécois omettent d'effectuer la manœuvre d'évitement.

AGENCE QMI

Depuis le 5 août 2012, 2620 constats d'infraction ont été distribués par la Sûreté du Québec sur les routes de la province. Le ministère a donc profité du premier anniversaire du règlement pour rappeler aux automobilistes la manœuvre à effectuer.

«Lorsqu'un véhicule d'urgence, une dépanneuse ou un véhicule de surveillance est immobilisé sur ou en bordure de la route, et que ses gyrophares, ses feux clignotants ou sa flèche lumineuse sont actionnés, le conducteur d'un véhicule routier doit d'abord ralentir, se tenir éloigné du véhicule immobilisé et changer de voie si la manœuvre peut se faire de façon sécuritaire», peut-on lire dans un communiqué diffusé par le MTQ.

La mesure s'applique sur l'ensemble du réseau routier. Les conducteurs qui omettent d'effectuer la manœuvre s'exposent à des amendes pouvant atteindre 300 \$ et



Depuis le 5 août 2012, 2620 constats d'infraction ont été distribués par la Sûreté du Québec sur les routes de la province.

AGENCE QMI

quatre points d'inaptitude.

«Le corridor de sécurité est une mesure visant à rendre notre réseau routier plus sécuritaire. Je rappelle à tous les conducteurs d'y accorder une attention particulière et d'exécuter la manœuvre correctement afin de protéger ceux qui nous protègent», a indiqué le ministre des Transports, Sylvain Gaudreault.

Un sondage réalisé au terme de la campagne d'information du printemps dernier révèle que 83 % des titulaires de permis ont entendu parler du corridor de sécurité. De plus, 61 % des conducteurs interrogés étaient capables de décrire au complet la manœuvre à effectuer. Il s'agit d'une amélioration par rapport à 2012, alors que ce taux s'établissait à 52 %.



1953
CLUB DE GOLF CLUB
Hillsdale

LUNDI
19 AOÛT

Golf
Voiturette
électrique

B.B.Q. sur
le terrain

95\$ / pers.+ tx



60 ANS... ÇA SE FÊTE!

**À L'OCCASION DE SON 60^E ANNIVERSAIRE,
CLUB DE GOLF HILLSDALE OUVRE SES PORTES!**

À titre de remerciement le Club de golf Hillsdale club privé fondé en 1953 est particulièrement fier et heureux d'inviter les golfeurs et golfeuses de BLAINVILLE, BOISBRIAND, MIRABEL, ROSEMÈRE ET STE-THÉRÈSE à venir vivre l'expérience de golf ultime!

Le lundi 19 août prochain, nous vous accueillerons sur notre prestigieux parcours 'Laurentien', hôte de l'Omnium féminin CN 2011.

C'est un rendez-vous à ne pas manquer!

POUR INFORMATION ET RÉSERVATIONS

Sylvie Gagnon 450.435.6521 x221
s.gagnon@hillsdalegolf.com

9850, montée Sainte-Marianne, Mirabel, Québec J7J 2A8
www.hillsdalegolf.com

1445185

FAITES VOS PRÉ-ARRANGEMENTS MAINTENANT.

Comme ça votre famille n'aura pas à les faire plus tard.



La planification de vos funérailles est l'une des plus belles preuves d'amour que vous puissiez donner à votre famille.

Appelez-nous dès aujourd'hui
pour connaître les options de planification qui vous conviennent
514-871-2020

LES SALONS FUNÉRAIRES GUAY INC.

13 succursales sur la Rive Nord pour mieux vous servir.

Rosemère • St-Eustache • Mascouche • Terrebonne • Labelle
Rivière-Rouge • Le Gardeur • L'Épiphanie • St-Janvier • Oka
Ste-Adèle • St-François • Mont-Tremblant

Dignité
1295219

COOPÉRATIVE D'HABITATION LE BOURG ST-ANTOINE

**PORTES OUVERTES
SAMEDI LE 24 AOÛT 10 H À 16 H**

- ADMISSIBLE AUX PERSONNES DE 55 ANS ET PLUS
- ASCENSEUR, ESPACES COMMUNAUTAIRES
- SÉCURITAIRE ET TRANQUILLE, UNE BONNE FAÇON DE CONTRER L'ISOLEMENT
- ESPRIT D'ENTRAIDE ET COMMUNAUTAIRE
- À PROXIMITÉ DES SERVICES
- APPARTEMENTS 4½ DISPONIBLES

Venez vivre à la coop dans un environnement qui favorise l'autonomie, le partage d'idées...
Décidez pour votre avenir!

Ici le soleil est à l'intérieur



800, Avenue Du Bourg (16^e Rue) St-Jérôme 450 504-4749

1449026

LES ÉCHOS DE RODGER BRULOTTE



IL HABITE LA RIVE-NORD DEPUIS 25 ANS.



Le 40^e anniversaire des Toitures Hogue

Les Toitures Hogue, situées à Blainville, œuvrent depuis près de 40 ans à la réalisation de travaux de toitures, tant au niveau commercial, industriel que résidentiel. Sur la photo, on aperçoit les dirigeants de l'entreprise Réal Hogue, Lynda Hogue, vice-présidente et Jocelyn Hogue, président.



Les employés

Que ce soit pour la construction d'une nouvelle toiture, la réfection d'un toit existant ou l'entretien et la réparation d'urgence, l'entreprise offre de nombreux services. Sur la photo, on aperçoit les employés Stéphane Bolduc, Jérémy Gravel, Camil Clément et Jean-Michel Chevalier.



Une famille d'athlètes

La famille Surin comprend des athlètes de haut niveau. Le médaillé olympique, Bruny Surin, et son épouse, Bianelle Legros, sont accompagnés de leurs filles Kimberley, qui excelle au tennis à l'Université de l'Arkansas, et Katrine, qui participe aux Jeux du Canada en athlétisme.



La qualité et la fiabilité

Les clients de Toitures Hogue, dont Laurent Charron, Fernand Charrette, Narcisse Charrette et Hubert Charrette, optent pour la qualité, la fiabilité et l'assurance de travaux réalisés de mains de maître.



Défi sans bruit

La joueuse de tennis originaire de Blainville et porte-parole du Défi sans bruit, Aleksandra Wozniak, a signé des autographes dans le cadre de la Coupe Rogers présentée par Banque Nationale. Les spectateurs qui ont fait un don de leurs balles usagées sont admissibles au grand concours d'une valeur approximative de 1000 dollars, soit une journée en compagnie d'Aleksandra Wozniak, incluant un échange de tennis sur un court et une séance de magasinage.

BOUSSOLE MUNICIPALE

Les Québécois sont partagés quant à leur municipalité

Les résultats préliminaires de la Boussole municipale, sondage probabiliste internet examinant la satisfaction des Québécois envers leur administration municipale, semblent indiquer un certain mécontentement à travers le Québec.

CHRISTOPHER NARDI

Plus de 1 450 Québécois auraient répondu au sondage initié le 29 mai dernier, selon la firme québécoise Sondages-RH, spécialisée dans des sondages axés

sur la satisfaction des personnes à l'égard de produits ou de services.

«Les résultats de la Boussole municipale, à ce jour, démontrent une grande disparité entre les régions du Québec, les MRC et les municipalités, a déclaré Jean-Guy Duchaine, président-fondateur de Sondages-RH. Malgré tout, les répondants sont fiers de dire qu'ils habitent leur municipalité dans un pourcentage de 78 %.»

«Avec 1450 répondants dont le profil correspond à celui des Québécois âgés de 18 ans et plus, nous pouvons publier des

données pour l'ensemble du Québec qui sont fiables sur le plan statistique. Un sondage probabiliste de cette envergure donne des résultats ayant une marge d'erreur de 3 %, dix-neuf fois sur vingt, de dire M. Duchaine.

«Les quelque 1450 répondants au questionnaire de La Boussole municipale y ont participé jusqu'à maintenant à la suite d'une campagne d'information lancée sur les médias sociaux.»

Des municipalités en tête

Le sondage indique que huit municipa-

lités ont obtenu un taux de satisfaction de 84% et plus. C'est le cas de Saint-Eustache et Lorraine avec 87%.

BROCOLIS
QUÉBEC, CALIFORNIE
Unité

Spécial
248\$

Rég: 3.69\$

BIO

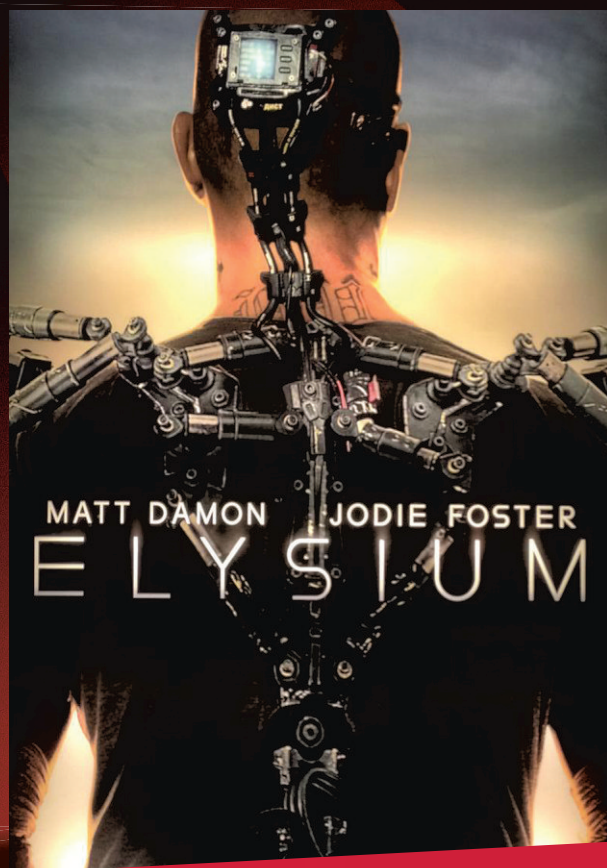


Voir pages centrales

1349660

**EXPÉRIMENTEZ NOTRE
NOUVELLE SALLE!**

esv



DU 16 AU 22 AOÛT 2013

**ESV
ÉVÈNEMENT
SONORE ET VISUEL**

▶ **ÉCRAN
SURDIMENSIONNÉ**

▶ **IMAGE ULTRA
HAUTE DÉFINITION**

▶ **12,000 WATTS DE
QUALITÉ SONORE**

▶ **SIÈGES
IMMERSIFS
D-BOX**

**CINÉMA
ST-EUSTACHE**

**INFO FILM: 450 472-6666
CINEMASTEUSTACHE.CA**



Suivez-nous sur
Facebook

ENTREPRENDRE

Une présentation de



VIDÉOTRON

SERVICE
AFFAIRES

Bien se préparer au métier d'entrepreneur

C'est à l'automne dernier que Danielle Turcotte a pris la relève de l'entreprise familiale Serre Pépinière Turvil de Dolbeau-Mistassini, fondée en 1992 par ses parents Claude Turcotte et Paula Villeneuve.

DENIS HUDON

denis.hudon@quebecormedia.com

Bien qu'elle ait baigné dans l'univers de l'horticulture et de l'aménagement paysager depuis sa jeunesse, Danielle Turcotte n'a pas embrassé le métier d'entrepreneuse aussi naturellement qu'on pourrait le croire. Même qu'elle n'était pas prédestinée à cette aventure.

« Je passais mes étés à travailler aux Serres avec mes parents, puis en 1994, je suis partie étudier à l'université de Hull en orthopédagogie. J'ai fait deux ans et lors de mes stages, je me suis aperçue que ce n'était pas du tout ce que je voulais faire

« Pour être un bon entrepreneur, il faut persévérer, avoir confiance en soi... »

dans la vie. Je me suis donc inscrite à la Cité collégiale à Ottawa en horticulture et paysagisme pour me rendre compte que c'est ce que je voulais faire. J'ai amorcé mon processus de relève de l'entreprise familiale en 2008 et mes parents ont été très heureux de mon choix. Nous sommes cinq enfants dans la famille et les autres travaillent dans d'autres domaines, ailleurs au Québec », raconte Danielle Turcotte.

En expansion

Serre Pépinière Turvil est en pleine expansion avec des travaux de réamena-

gement, d'agrandissement et d'informatisation des serres. Il a fallu à Danielle Turcotte prendre les moyens pour bien se préparer à son métier d'entrepreneuse, avec notamment l'obtention d'un certificat en 2004 en gestion d'espaces verts à l'Université Laval.

« Au début, on se sent très insécure, mais il ne faut pas hésiter à faire appel aux ressources professionnelles disponibles dans le milieu. Il faut savoir aussi s'entourer d'une bonne équipe. Il y a une grande différence entre se mettre les mains dans la terre, ce que j'aime par-dessus tout, et en même temps gérer son entreprise », poursuit Danielle Turcotte.

« Pour être un bon entrepreneur, il faut persévérer, avoir confiance en soi et surtout savoir admettre qu'il faut de l'aide pour bien démarrer en affaires. Il faut aussi se forger une certaine carapace », ajoute-t-elle.

Lauréate du récent Cabaret du succès Maria-Chapdelaine, Danielle Turcotte a aussi été en nomination pour la finale régionale du Concours québécois en entrepreneuriat, dans la catégorie Relève d'entreprise. L'entrepreneuse offre aussi diverses conférences horticoles dans sa région.

SERRE-PÉPINIÈRE TURVIL

Secteur d'activité : Aménagement paysager, production en serres et terrassement

Fondation : 1992

Nombre d'employés : 10

Adresse : 699, rue De Quen, Dolbeau-Mistassini



Danielle Turcotte a pris la relève de l'entreprise familiale Serre Pépinière Turvil de Dolbeau-Mistassini. PHOTO DENIS HUDON

De l'aide pour les entrepreneurs

Les Hebdomadaires régionaux de Québec Média publient chaque semaine le portrait d'un entrepreneur qui a été sélectionné pour le programme *Prêt à Entreprendre*.

Né des efforts de six partenaires publics et privés, ce programme a pour objectif d'encourager une nouvelle vague d'entrepreneurs québécois.

Prêt à Entreprendre offre un prêt d'honneur sans intérêt ni garantie, jusqu'à concurrence de 30 000 \$ par entrepreneur. Il offre également un

accompagnement sur mesure aux entrepreneurs sélectionnés, qui profitent ainsi d'un mentor, de conseils d'experts et d'un accès à de grands réseaux.

Les partenaires qui ont rendu possible *Prêt à Entreprendre* sont : le ministère des Finances et de l'Économie du Québec, la Caisse de dépôt et placement du Québec, le Mouvement Desjardins, la Fédération des chambres de commerce du Québec, la Fondation de l'entrepreneurship et son Réseau M – Mentorat pour entrepreneurs – et Québecor.

PRÊT À ENTREPRENDRE

100% DES GENS D'AFFAIRES

VEULENT DES FORFAITS SANS LIMITES.

ON A COMPRIS.



FORFAIT AFFAIRES
ILLIMITÉ

59⁹⁵\$
/MOIS*

1 877 224-8474

videotron.com/affaires/mobile



SERVICE
AFFAIRES

* Cette offre, d'une durée limitée, s'adresse aux abonnés de la Téléphonie Mobile de Vidéotron ou aux clients Affaires qui s'abonnent à la Téléphonie Mobile de Vidéotron. Frais d'appels interurbains, frais d'itinérance ou autres frais applicables en sus. Les interurbains au Canada et aux États-Unis comprennent les appels interurbains du Québec vers le Canada et les États-Unis. Par « États-Unis », on entend ici le territoire continental des États-Unis (les appels vers l'Alaska, Hawaï, Porto Rico et le Mexique ne sont pas inclus). Les offres, les services et les tarifs sont modifiables sans préavis. Taxes applicables en sus. Le comportement et la tarification des services peuvent différer sur le réseau partenaire. Certaines conditions s'appliquent. Frais uniques d'activation en sus.

Quand expérience et nouvelle vision relancent une entreprise

Une famille d'entrepreneurs en alimentation a su profiter de l'expérience de vente au détail de la première génération pour y ajouter la production. Et le résultat ne laisse pas de glace.

CHRISTIAN CÔTÉ

christian.cote@quebecormedia.com

Impossible de rester insensible devant le spectacle qu'offrent pour les yeux les comptoirs des délices congelés de Paysanne gelato.

Mais cette mise en scène est le résultat de presque dix ans de travail qui a d'abord pris naissance dans l'esprit de Jean-François et Caroline Beetz qui désiraient fabriquer un produit glacé haut de gamme.

Heureusement, ils ont pu compter sur le succès qu'avaient eu leurs parents avec la vente de crèmes glacées en comptoir dans l'une de leurs six succursales La paysanne. « Notre première était à Chomedey en 1988. Entre 1989 et 1991, Rosemère, Sainte-Thérèse, Bois-des-Filion et Carrefour Laval ont suivi et Blainville en 2005 », a expliqué le président de Paysanne gelato, Denis Beetz.

C'est dans ce contexte que les trois

enfants, alors étudiants, ont forgé la nouvelle vision de l'entreprise.

Vers le nouveau

Mais un voyage en Italie en 2005 est venu mettre la table pour le futur. « On voulait faire nous-mêmes notre produit. Mais rien n'était encore défini », a souligné Jean-François Beetz, vice-président aux opérations et au développement.

Les meilleures techniques pour fabriquer le gelato et le présenter sont apprises. Au retour, s'en suivent des années de développement, de recherche et d'essais pour arriver à un produit exempt de granules et d'élasticité. En 2007 et 2008, le nouveau gelato se retrouve aux côtés des crèmes glacées en comptoir.

En 2009, La Paysanne donne le grand coup. Rosemère et Bois-des-Filion sont vendus et Carrefour Laval est fermé pour être transformé en îlot de comptoirs hautes-technologies. L'entreprise arbore sa nouvelle image et son nouveau nom. Le succès est instantané. « C'est une question de fierté. Nous désirions avoir un produit pour nous distinguer », a confié Caroline Beetz, responsable des cuisines de gelato inaugurées en 2010 à Boisbriand.

Entre 2010 et 2012, trois autres comptoirs d'importances ont vu le jour à Montréal et à Québec. Deux autres sont prévus d'ici deux ans.

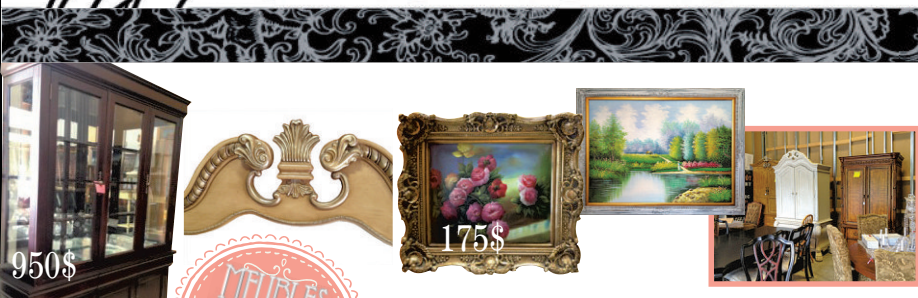
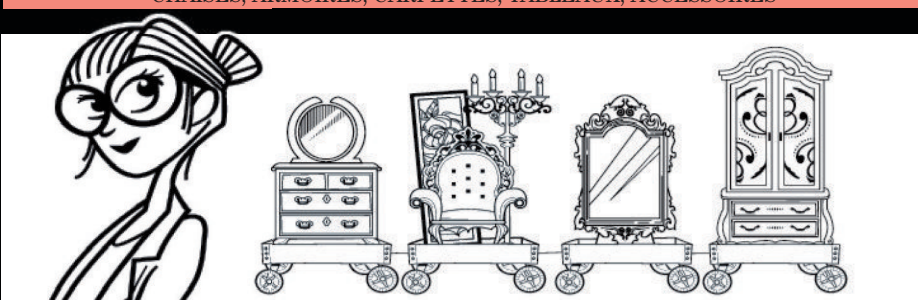
« Nous avons réussi à développer un produit entièrement naturel et artisanal à grande échelle. Le gelato est souvent consommé la journée même de sa fabrication. On est perfectionniste, mais on tient à



Caroline, Jean-François et Denis Beetz devant le comptoir de gelatos de leur succursale de Sainte-Thérèse. PHOTO CHRISTIAN CÔTÉ

garder notre qualité », a conclu Jean-François Beetz.

Meublez votre maison avec style sans vous ruiner!
FAUTEUILS, BUREAUX, TABLES À CAFÉ, MOBILIERS DE CHAMBRE ET SALLE À MANGER, CHAISES, ARMOIRES, CARPETTES, TABLEAUX, ACCESSOIRES



Mobilier de chambre à coucher complet grandeur double.



MEUBLES VINTAGE Suzanne Dufault Design
ENTREPÔT OUVERT AU PUBLIC
12745, rue Du Parc à Mirabel

MERCREDI 11h00 à 19h00
JEUDI 11h00 à 19h00
VENDREDI 11h00 à 19h00
SAMEDI 10h00 à 17h00
DIMANCHE 11h00 à 17h00

12745 DU PARC MIRABEL J7J 1P3

450.566.4445

recups.com

PRÊT À ENTREPRENDRE

UN SOUTIEN CONCRET AUX PROJETS D'ICI

- Prêt d'honneur sans intérêt
- Accompagnement d'un mentor
- Conseils d'experts
- Accès à de grands réseaux

INSCRIVEZ-VOUS MAINTENANT
pretaentreprendre.com

Finances et Économie Québec

Caisse de dépôt et placement du Québec

Desjardins

fccq Fédération des chambres de commerce du Québec

fondation de l'entrepreneurship

QUÉBECOR



Plus de 20 ans à votre Santé! | Épicerie complète en produits naturels et biologiques

LES ENFANTS ET LES ADOS CARBURENT AVEC GENIUS

Un apport en acides gras essentiels fournit au cerveau des éléments nutritifs extrêmement importants dans le soutien de la croissance, de la concentration et de la mémoire. Une carence en acides gras essentiels peut se traduire par des difficultés d'apprentissage à l'école. L'exclusive formule **Genius** de la compagnie québécoise **Nutripur** vise et atteint l'objectif recherché en aidant les enfants et les adolescents à se préparer efficacement pour la rentrée et la réussite scolaire. Ses composantes et leur grande synergie sont uniques et c'est ce qui en fait une incontournable pour répondre aux multiples besoins du cerveau et du système nerveux et émotionnel des enfants et ados. La forte concentration en DHA retrouvée dans la formule **Genius** est digne d'intérêt pour aider à améliorer la mémoire et la concentration et pour faire face au stress engendré par la préparation des examens. Les concentrations en DHA les plus élevées dans le corps se trouvent dans le cerveau et la rétine de l'œil. La formule renferme également une bonne concentration en EPA ce qui favorise le bien-être émotionnel et en fait une aide salutaire pour prévenir le découragement, calmer l'agitation et l'hyperactivité, puis réduire le déficit d'attention (TDA/TDAH).

La compagnie québécoise **Nutripur** a conçu spécialement la formule **Genius** pour répondre aux besoins nutritionnels du cerveau et du système nerveux des enfants et des adolescents et pour favoriser une bonne communication entre les neurones. La judicieuse formule **Genius** est composée d'une excellente source d'oméga-3 provenant de l'huile de thon sauvage, qui est le poisson à plus forte teneur en DHA. **Genius** contient aussi une importante source d'acide gamma-linolénique (AGL ou GLA) provenant de l'huile de bourrache. Le GLA joue un rôle important dans les fonctions du cerveau, le soulagement des problèmes de peau, comme l'eczéma et l'acné souvent rencontrés chez les jeunes. **Genius** renferme de l'acide alpha-linolénique (AAL ou ALA) extrait de l'huile de graines de lin. L'ALA, important dans les capacités d'apprentissage et de mémorisation, est métabolisé en DHA et EPA dans l'organisme, procurant encore plus de bienfaits au cerveau. De plus, la présence de la lécithine de soya (sans OGM), concentrée en phosphatidylcholine, intervient dans la composition d'un neurotransmetteur (acétylcholine) qui agit aussi sur la mémoire, la capacité d'apprentissage et le renforcement du système nerveux. Ainsi **Genius** nourrit adéquatement le cerveau, les yeux et le système nerveux des enfants et des adolescents durant leur croissance et leur puberté.

Il est important de souligner que le produit est exempt de mercure et de toutes autres traces de métaux lourds. Offerte sous forme liquide ou en petites gélules faciles à avaler ou masticables au vrai bon goût d'orange. **Genius** est complémentaire avec un médicament tel que Ritalin (prendre 2 heures après le médicament). Permettons à nos enfants d'obtenir une plus grande capacité d'apprentissage sans l'aide de médication chimique. **Genius** peut réellement faire la différence pour aider vos enfants et ados à étudier de façon plus efficace, à retenir l'information et à améliorer leur performance scolaire

Jo Ann Paradis, Naturopathe agréée

Fruits et légumes biologiques

BROCOLIS
QUÉBEC, CALIFORNIE
Unité

Spécial

248\$

Rég: 3.69\$



LAITUES FRISÉES VERTES OU ROUGES
QUÉBEC
Unité

Spécial

98¢

Rég: 1,79\$



KIWIS
CHILI
Sac (1 Lb)

Spécial

198\$

Rég: 2.99\$



Alimentation

YOGOURT BIO 0% MG
LIBERTÉ
750 g
Saveurs: nature, fraise, framboise, moka

Spécial

398\$^{ch.}

Rég: 4.99\$ ch.



SIMILI VIANDE GARDEIN
À partir de 200 g
Protéines de source végétale. Sans cholestérol, gras trans (burger, chili etc...)

Spécial

À partir de 398\$^{ch.}

Rég: à partir de 4,79\$ ch.



BISCUITS BIOLOGIQUES MOULIN DU PIVERT
À partir de 130 g
Sans huile de palme. Saveurs: orange, chocolat, gingembre, beurre

Spécial

À partir de 298\$^{ch.}

Rég: à partir de 3,99\$ ch.



JUS DE FRUIT BIO KIJU
4 X 200 ml
Saveurs variées

Spécial

218\$^{ch.}

Rég: 3,59\$ ch.



LÉGUMINEUSES BIO EDEN
946 ml

Spécial

Sans sel, avec kombu

À partir de 218\$^{ch.}

Rég: à partir de 3,69\$ ch.



CROUSTILLES POMMES DE TERRE BOULDER'S
142 g
Sans gluten, nature, au vin rouge, barbecue, parmesan

Spécial

198\$^{+ tx}

Rég: 2,99\$ +tx



CÉRÉALES, BISCUITS, BARRES ET CROUSTILLES GLUTINO
Formats variés
Sans gluten

Spécial

À partir de 228\$^{ch.}

Rég: à partir de 3,29\$ ch.



BOISSONS DE SOYA BIO ET BOISSONS AUX AMANDES
NATURA
946 ml
Sans gluten, ogm et produit laitier

Spécial

À partir de 168\$^{ch.}

Rég: à partir de 2,29\$ ch.



FRUITS SÉCHÉS ET SUPER ALIMENTS BIO PRANA
Formats variés
Naturellement sans gluten, maca, chia, goji, ananas, etc...

Spécial

À partir de 228\$^{ch.}

Rég: à partir de 3,19\$ ch.



METS INDIENS TASTY BITE
285 g
Sans ogm, msg et agent de conservation. Végétarien et idéal pour le camping

Spécial

2/398\$

Rég: 3,79\$ ch.



ALIMENTS CRUS ET GERMÉS RAWSOME
237 g
Omega 3, antioxydants, faits à partir de graines crues et germées, fruits et légumes

Spécial

1498\$

Rég: 20,99\$



CHIA SALBA
À partir de 150 g
Graines de chia moulues, entières ou germées, source élevée d'oméga 3, calcium

Spécial

À partir de 638\$^{ch.}

Rég: à partir de 10,19\$ ch.



PESTOS MAISON LE GRAND
170 g
Saveurs: du jardin, 4 noix et fromage, poivrons, olives, tomates séchées

Spécial

528\$

Rég: 6,49\$





360, Sicard • Sainte-Thérèse, Québec • J7E 3X4
 450 437-3326 • www.lamoisson.com
 Sans frais 1 888 433-0530 • Fax 450 437-5810



Spéciaux en vigueur du 16 août au 11 septembre 2013 ou jusqu'à épuisement des stocks

VISITE GUIDÉE EN MAGASIN

Avec Isabelle Marcil, conseillère en alimentation saine
 Coût : \$20 (2 h) incluant recettes, trucs, conseils, dégustations
 Info-Inscriptions : Supermarché santé La Moisson (aux caisses)

ACCOMPAGNEMENT À L'ÉPICERIE SANS GLUTEN

Avec Michèle Tilmant, conseillère en alimentation sans gluten
 Coût : \$25 (2 h) incluant recettes, trucs, conseils, dégustations
 Info-Inscriptions : tilmimi@yahoo.ca

SURVEILLEZ À L'AUTOMNE 2013

Les ateliers de cuisine crue avec Crudessence seront de retour
DATES À VENIR

Suppléments | Beautés | Cosmétiques

Au Complexe La Moisson

BOISSONS GAZEUSES BIO ORGANIMALS

250 ml
 Sucré au sirop d'agave

Spécial 98¢ + tx ch.
 Rég: 1,49\$ + tx ch.



CÉRÉALES ET BARRES BIOLOGIQUES NATURE'S PATH

Formats variés
 Sans gluten

Spécial 338\$ ch.
 Rég: à partir de 4,19\$ ch.



BOISSONS GAZEUSES Spécial STEAZ

473 ml
 Thé vert non sucré au bleuets, citron, pêche, framboise

148\$ + tx ch.
 Rég: 1,99\$ + tx ch.



BARRES OSKRI

53 g
 Sans gluten, au quinoa, coco mangue, coco amande

Spécial 168\$ + tx ch.
 Rég: 1,99\$ + tx ch.



BIO-K + BIO-K PLUS

Formats variés
 Régularise les fonctions intestinales. Soutient immunitaire

Spécial 898\$ + tx ch.
 Rég: à partir de 10,99\$ + tx ch.



CHLOROPHYLLE LAND ART

Formats variés
 Contribue à aider l'organisme à se libérer de ses toxines. Alcalinisant

Spécial 1498\$ + tx ch.
 Rég: à partir de 18,99\$ + tx ch.



FOCUS NU-LIFE

60 et 120 caps
 Aide à la concentration et à la clarté mentale

Spécial 2098\$ + tx ch.
 Rég: à partir de 24,99\$ + tx ch.



GSH COMPLEX NUTRAXIS

Formats variés
 Précurseur à la production de glutathion, système immunitaire

Spécial 2598\$ + tx ch.
 Rég: à partir de 32,99\$ + tx ch.



GAMME TREEMENDA NATURE'S HARMONY

Formats variés
 Prévention, traitement des poux. Sac à dos rentrée scolaire à faire tirer en magasin!

Spécial 598\$ + tx ch.
 Rég: à partir de 7,49\$ tx ch.



NOUVEAU CET AUTOMNE

LE CENTRE MULTIDISCIPLINAIRE EN SANTÉ GLOBALE

(2^e étage)
 Service de consultations privées avec des professionnels de la santé au naturel

- Naturopathie
- Homéopathie
- Soins énergétiques
- Coaching en perte de poids
- Programme d'entraînement physique

Et plus encore...

CET ÉTÉ ÉCOUTEZ LA PAUSE SANTÉ

Du lundi au vendredi à 10h
 104,9 FM et www.planetelov.ca

ET COUREZ LA CHANCE DE GAGNER

Un certificat d'achat de \$50
 Du supermarché santé La Moisson

BOISSONS DE RIZ OU COCONUT IMAGINE

946 ml
 Sans lactose, végétalien, sans produit laitier

Spécial 198\$ ch.
 Rég: 2,49\$ ch.



NOURRITURE POUR BÉBÉ EARTH'S BEST

128 ml
 Purée aux légumes ou aux fruits

Spécial 88¢ ch.
 Rég: 0,99\$ ch.



BIȘCUI TS, MÉLANGE DE NOIX, PÉPITES DE CHOCOLAT

ENJOY LIFE
 Formats variés
 Sans gluten, arachide, soya et produit laitier

Spécial 128\$ + tx ch.
 Rég: à partir de 1,99\$ + tx ch.



APPÉTIT-TONUS LES ZAMIS

120 ml
 Stimule l'appétit, facilite la digestion, lutte contre la fatigue

Spécial 1398\$ + tx
 Rég: 17,59\$ + tx

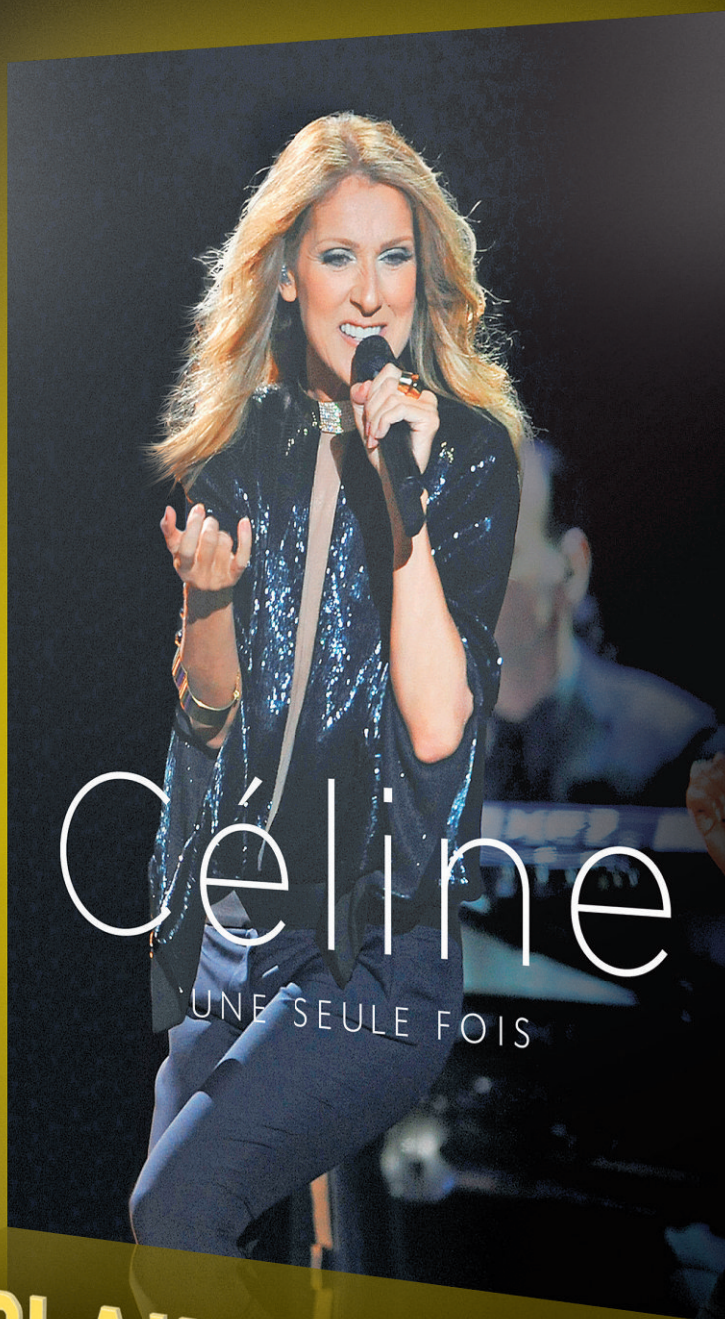


VITAMINES & OLIGOÉLÉMENTS LES ZAMIS

125 ml
 Maintien d'une bonne santé, croissance, développement

Spécial 1398\$ + tx
 Rég: 17,59\$ + tx





**APRÈS LES PLAINES, CÉLINE
CHANTE DANS VOTRE SALON.**

DISPONIBLE SUR
CANAL 900
ILLICO.TV





**Immo
Extra**

Les permis de bâtir
reculent de 31%

PAGE 20

Bourg du Village
realstar management

**APPARTEMENTS
À LOUER**

C'est votre domicile

PROMOTION 300\$*

* jusqu'au 31 décembre 2013 sur présentation de ce coupon

Appeler dès maintenant pour une visite

Studio, 31/2, 41/2, 5 1/2

25, Place Casavant, Sainte-Thérèse
1-888-528-5413 • www.realstar.ca

1395998

Les terrains de Lac Mirabel vendus pour 81,7 M\$

Les terrains vacants où le projet Lac Mirabel devait voir le jour ont finalement tous été vendus pour un montant de 81,7 millions \$.

AGENCE QMI

Même si son ambitieux projet n'a jamais vu le jour et que des dizaines de millions de dollars y ont été investis, l'homme d'affaires Sheldon Gordon a tout de même réussi à dégager un profit de 14,3 millions \$ dans cette aventure.

Le président de Gordon Group Holdings avait investi 42,3 millions \$ en 2004 pour faire l'acquisition d'un terrain de 14 millions de pieds carrés en bordure de l'autoroute 15 à Mirabel.

Il avait également payé 25 millions \$ pour déboiser le terrain, faire déplacer des pylônes électriques et construire des routes sur le site.

Transports Québec, avec des contributions de Blainville et Mirabel, avait aussi investi en aménageant des voies d'accès à l'autoroute 15.

Toutefois, victime de la récession et de projections sans doute démesurées, le



Victime de la récession et de projections sans doute démesurées, le projet a finalement dû être abandonné. FRANÇOIS-DAVID ROULEAU

projet avait finalement dû être abandonné.

Rappelons que la réalisation de Lac Mirabel prévoyait la construction de 300 magasins et de plusieurs attractions, pour un investissement évalué à 650 millions \$.

Le coût élevé du terrain a forcé son propriétaire à le vendre par parcelles.

Le promoteur aura donc investi au total 67,3 millions et les terrains ont été vendus pour un montant total de 81 697 000 \$, un profit de 14,3 millions \$.

Différents groupes ont acquis les terrains et ont confirmé leurs intentions de construire un centre commercial, un projet résidentiel de plus de 300 maisons de ville ainsi que plusieurs tours de condominiums.

GRANDE OUVERTURE

15-16-17-18 août
PORTES OUVERTES
5 - 6 - 7 - 8 septembre
9 h à 16 h

École d'Ébénisterie Mirabel inc.
Un représentant de General outillage sera sur place

Cours personnalisés en petit groupe 2 à 6 personnes à votre rythme et selon vos besoins

COURS D'ÉBÉNISTERIE
- Sculpture - Tournage
- Finition etc

UN PASSIONNÉ DE L'ÉBÉNISTERIE
André Grand'Maison a hérité de la passion du travail du bois qui lui a été transmise par son père. Riche de 22 ans d'expérience en ébénisterie dans différents milieux qui touchent le bois, André Grand'Maison a su se démarquer par la fabrication de meubles faits selon les règles ainsi que par ses nombreux ouvrages de sculpture. Collaborateur à la revue Rénovation Bricolage

À la présentation de cette annonce courez la chance de gagner **100\$** de réduction
8 tirages, un par jour de la grande ouverture et portes ouvertes. Applicable sur un de nos cours.

www.ecole-ebenisterie-mirabel.com 14480, Joseph-Marc Vermette, Mirabel (St-Janvier) 450 848-3526

Climatico
CLIMATISATION - CHAUFFAGE

N'acheter pas... sans nous consulter!
PRIX IMBATTABLE ET SERVICE INCOMPARABLE!

- Qualité, confort et bien être
- Installation et service professionnel
- Depuis 25 ans

Estimation à domicile GRATUITE

1708, BOUL. DES LAURENTIDES, VIMONT LAVAL
450.967.8142
WWW.CLIMATICO.CA

DÉTAILLANT DE FOYER BIOÉTHANOL

GRANDE VENTE estivale*

de **20** à
de **50** %
de rabais

OU nous PAYONS
l'équivalent des 2 TAXES

Sur presque tous les **meubles** et
accessoires d'ambiance en inventaire



Fabriqueur
de meubles
en bois massif

Resurfaçage
et restauration
de meubles

Service
personnalisé
de designers
GRATUIT*
en magasin



Ébénisterie
Les Anciens
Nos meubles passent à l'histoire.
Depuis 1967

Aussi
plusieurs
nouveautés

*Détails en magasin

WWW.LESANCIENS.COM

2930 boul. Le Corbusier,
Laval | 450 682-5614



Depuis
1967

1457458

Les permis de bâtir reculent de 31 %

Les municipalités du Québec ont délivré en juin des permis de construire d'une valeur bien moindre qu'en mai, et la baisse provient surtout du secteur non résidentiel.

AGENCE QMI

Statistique Canada a fait savoir que la valeur des permis avait plongé de 31,1 % en juin pour s'établir à 1,039 milliard \$, dans la province. Par rapport à juin 2012, il s'agit d'une diminution de 20,4 %.

Les permis délivrés pour les constructions résidentielles ont chuté de 18,9 % à 655,8 millions \$, alors que ceux pour les bâtiments non résidentiels ont diminué de 45,1 % à 383,1 millions \$.

Dans le secteur résidentiel, la baisse est attribuable aussi bien aux intentions de construire des appartements et des condos que des logements unifamiliaux.

Quant au secteur non résidentiel, le déclin provient principalement de diverses catégories d'immeubles à vocation commerciale, dont les complexes de commerce de détail et d'immeubles à bureaux, de même que d'usines de fabrication.

Les six régions métropolitaines observées par Statistique Canada ont été en

déclin. En pourcentage, la palme revient à Gatineau, en baisse de 63,1 %, mais en chiffres absolus, le recul de 33,6 % de la région de Montréal représente le plus gros montant, passant de 536,4 millions \$, à 271,1 millions \$.

L'affaiblissement des intentions de construction d'immeubles commerciaux et industriels est à l'origine du repli à Montréal, a indiqué Statistique Canada.

À Québec, le recul de 50,4 % ou 102,8 millions \$ à 101,3 millions \$ s'explique par la diminution des intentions de construction d'immeubles institutionnels et commerciaux et, dans une moindre mesure, d'immeubles résidentiels.

Au pays, les entrepreneurs ont pris pour 6,6 milliards \$ de permis de bâtir en juin, ce qui représente une baisse de 10,3 % par rapport à mai.

Statistique Canada a noté qu'il s'agit du premier repli en six mois.

La valeur des permis dans le secteur résidentiel a fléchi de 12,9 % pour se chiffrer à 4 milliards \$, tandis que celle des permis dans le secteur non résidentiel s'est contractée de 6,1 % à 2,7 milliards \$.

En plus de la baisse dans le non résidentiel au Québec, la baisse au pays est surtout attribuable au secteur résidentiel en Ontario.



**COLLÈGE
INTER-DEC**



Photo Josine Vervloet



La cuisine est une réalisation de Pauline Bruny, Gaïa Genovesse et Maher Kebaier, diplômés en Design d'intérieur.



Le maquillage a été créé par Marie Vlasserros
Photo COCO, Alias; Colombe Photographe.

BEAUTÉ

DESIGN D'INTÉRIEUR

Les cours sont offerts
en français ou en anglais.

PORTES OUVERTES DEMAIN À LAVAL

Campus de Montréal
2000, rue Sainte-Catherine Ouest
Montréal (Québec) H3H 2T2
514 939-4444, poste 4281



collegeinterdec.com 

Campus de Laval
1595, boulevard Daniel-Johnson
Laval (Québec) H7V 4C2
514 939-4444, poste 4917



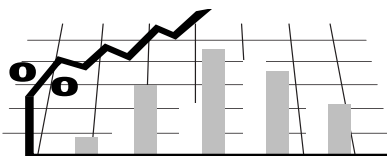
Membre du réseau LaSalle International

1428743

Bâti par micasa.ca

Maison Extra

Votre hypothèque



INSTITUTION	Variable	6 MOIS		1 AN		2 ANS	3 ANS	4 ANS	5 ANS
		Ouvert	Fermé	Ouvert	Fermé	Fermé	Fermé	Fermé	Fermé
Banque de Montréal	3,1	6,3	4	6,3	3,14	3,14	3,75	4,54	3,59
Banque Scotia	3	6,45	4,55	6,5	3,75	2,89	3,99	3,29	4,99
Caisses Desjardins	n.d.	6,5	n.d.	6,3	3,14	3,14	3,65	4,54	5,14
CIBC	3	6,7	n.d.	6,35	3,09	3,14	2,99	3,29	3,69
HSBC Bank Canada	3	6,2	4,45	6,35	2,7	3,95	3,13	4,99	3,49
ING Direct	2,75	n.d.	n.d.	n.d.	3	3	2,99	3,09	3,39
Banque Laurentienne	n.d.	6,7	4,4	6,3	3,14	3,19	3,75	4,54	5,14
Banque Nationale	n.d.	6,7	4,40	6,3	3,14	3,14	3,75	4,54	3,69
Banque Royale	3	6,3	4	6,3	3,14	3,14	3,75	3,39	3,69
TD Canada Trust	3	n.d.	n.d.	6,3	3,09	3,14	3,65	3,29	3,69

Source : Agence QMI

En date du 12 août 2013

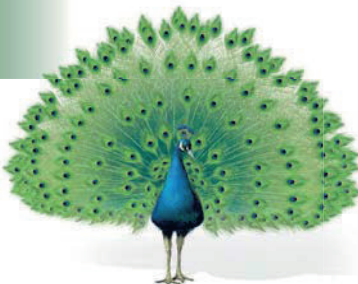
VARIABLE	1 ANS	3 ANS	5 ANS	7 ANS	10 ANS
2.60%*	2.79%*	2.94%*	3.34%*	3.79%*	3.99%*

Déployez vos possibilités HYPOTHÉCAIRES!

Équipe Descoeurs-Dupuis-Charbonneau
Équipe #1 sur la Rive-Nord**

Garantissez votre taux jusqu'en décembre 2013!*

Sainte-Thérèse	Terrebonne	Mascouche
266, boul. Labelle 450 433 7738	2296, chemin Gascon 450 471 7747	475, Montée Masson 450 471 7747



Multi-Prêts
HYPOTHÈQUES
AGENCE HYPOTHÉCAIRE
www.hypothequeenlignerivenord.com



Diane Descoeurs, CHA / Courtier immobilier hypothécaire agréée
Gilles Dupuis, CHA / Courtier immobilier hypothécaire
Martin Charbonneau / Courtier immobilier hypothécaire

* Certaines conditions s'appliquent. Sujet à changements sans préavis. ** En nombre de dossiers déboursés.

FORFAIT
TOUT INCLUS

6 Go

59.95\$
/mois*

- 6 Go DE DONNÉES
- APPELS LOCAUX ILLIMITÉS
- MESSAGERIE ILLIMITÉE (TEXTE, PHOTO, VIDÉO)
- AFFICHEUR
- MESSAGERIE VOCALE

Samsung
GALAXY S4



VIDÉOTRON
MOBILE
LE RÉSEAU 4G

4 FAÇONS SIMPLES DE S'ABONNER

- Composez le 1 88 VIDÉOTRON (1 888 433-6876)
- Visitez videotron.com

- Rencontrez un conseiller sur la route : 1 855 600-VISITE (1 855 600-8474)
- Trouvez votre magasin : videotron.com/pdv

VIDÉOTRON

LAVAL
Archambault Laval
Archambault Sainte-Dorothée
Carrefour Laval
Centre Laval

2137, boul. Curé-Labelle
5805, boul. Robert-Bourassa
ROSEMÈRE
Place Rosemère
SAINT-JÉRÔME
Carrefour du Nord

VIDÉOTRON le superclub

BLAINVILLE
803A, boul. Curé-Labelle
BOISBRIAND
1000, cours Le Corbusier
LACHUTE
426, rue Principale

LAVAL
965, boul. d'Auteuil
523, boul. Curé-Labelle
150, boul. des Laurentides
2236, boul. des Laurentides
241, boul. Samson
ROSEMÈRE
199, boul. Labelle

SAINT-EUSTACHE
354, boul. Arthur-Sauvé
SAINT-JÉRÔME
481, boul. des Laurentides
1950, boul. Curé-Labelle
SAINT-LIN-LAURENTIDES
531, rue Saint-Louis

SAINTE-THÉRÈSE
217, boul. René-A.-Robert

* Offert uniquement là où le service Mobile de Vidéotron est commercialisé. Le comportement et la tarification des services peuvent différer sur le réseau partenaire. Appareil compatible avec le réseau Mobile de Vidéotron requis. Frais uniques d'activation de 35 \$ en sus. Chaque minute additionnelle (appel local ou interurbain; hors forfait) coûte 30 ¢. Frais d'appels interurbains, d'itinérance ou autres frais applicables en sus. Photos à titre indicatif seulement. Toutes les marques de commerce sont la propriété de leurs détenteurs respectifs. © 2013 Samsung Electronics Canada Inc. Samsung et Galaxy sont des marques commerciales de Samsung Electronics Canada Inc. et/ou de ses entités connexes utilisées avec permission. Les offres, les services et les tarifs sont modifiables sans préavis. Taxes en sus. Certaines conditions s'appliquent.

ÉLECTION MUNICIPALE

De nouveaux candidats sont en lice

En se présentant comme candidat indépendant lors de la prochaine élection municipale de Lorraine, Jean-Marc Desrosiers espère apporter un nouveau souffle à la politique municipale. Rosemère et Blainville auront aussi de nouveaux candidats.

SIMON LALIBERTÉ

simon.laliberte@quebecormedia.com

Après avoir consulté les candidats à la mairie, Ramez Ayoub et Martin Lacasse, Jean-Marc Desrosiers a finalement pris la décision de faire campagne seul afin de se faire élire comme conseiller indépendant.

«Je veux pouvoir poser des questions sur les différents dossiers de la Ville sans nécessairement avoir à respecter l'agenda politique d'un chef», a expliqué M. Desrosiers.

Pour l'instant, Jean-Marc Desrosiers n'a pas arrêté son choix quant au district où il fera campagne.

«Pour ma part, je n'ai aucun agenda politique, mes seuls chefs seront les citoyens de Lorraine», a-t-il exposé.

Jean-Marc Desrosiers croit qu'il n'est pas le seul à penser que la politique municipale a besoin d'un nouveau souffle. «En me présentant comme conseiller, c'est ce que je veux représenter», a-t-il mentionné

Rosemère

Guylaine Richer et Kateri Lesage feront campagne aux côtés de la mairesse sortante de Rosemère, Madeleine Leduc, lors de l'élection municipale.

«Mme Leduc a su développer la maîtrise des dossiers de la Ville, et j'ai reconnu aussi son grand sens de l'éthique. Nous avons en commun ce désir de nous impliquer d'abord pour le mieux-être de nos concitoyens», a déclaré Guylaine Richer

Dans le cas de Kateri Lesage, Madeleine Leduc l'a accueillie dans son équipe principalement parce qu'elle est une bénévole déterminée et énergique.

« Mon implication dans l'organisation du



Jean-Marc Desrosiers veut apporter un nouveau souffle à la politique municipale. Il veut se faire élire comme conseiller indépendant. PHOTO SIMON LALIBERTÉ

50^e anniversaire de Rosemère était une façon de témoigner de mon attachement à l'égard de cette ville que j'aime tant », a expliqué Mme Lesage.

Blainville

Le chef du Mouvement Blainville, Florent Gravel, a annoncé la nomination de Normand Godin afin de compléter son équipe de candidats en vue de l'élection.

Normand Godin tentera de se faire élire au poste de conseiller dans le district de Saint-Rédempteur. «J'ai relevé beaucoup de défis dans ma vie professionnelle et personnelle, mais je sentais le besoin de contribuer et de me réaliser sur le plan politique.

L'équipe du Mouvement Blainville est donc complète et le chef Florent Gravel se dit fin prêt à amorcer la campagne électorale.

«La boucle est ainsi bouclée et notre équipe affiche maintenant complet. Nous sommes prêts à nous lancer dans une campagne qui sera des plus intéressantes d'un point de vue politique et fort dynamique au niveau des idées et des enjeux stratégiques pour notre ville», a indiqué M. Gravel.

Hollandia Gremio U12 garçons
Saskatoon, SKMonteuil Sparta
Laval, QCBlizzard Bayern
Calgary, ABSt. Catharines Roma U12 filles
St. Catharines, ONCoastal FC Thunder U11 filles
Surrey, BCCambridge United U11 filles
Cambridge, ONScotia Soccer Club Tier 2 U12 filles
Fall River, NSHarbour City FC - Team Frances
Nanaimo, BCScottish United
Edmonton, ABCatarauqui Clippers U12 filles
Kingston, ONGirls U9 Aurora Stingers
Aurora, ONHalifax Dunbrack U10B filles
Halifax, NSSurge North Vancouver Football Club
North Vancouver, BCFC Brossard U10M
Brossard, QCRed Deer Renegades
Red Deer, AB

Votez pour appuyer votre équipe préférée

Ces 15 équipes provenant de partout au pays ont été sélectionnées comme finalistes du concours L'Équipe de la semaine BMO! Du 5 au 19 août, votez pour l'équipe, qui selon vous, devrait remporter le titre de L'Équipe BMO championne de 2013.

L'équipe gagnante recevra 125 000 \$ pour la remise à neuf de son terrain de soccer, 5 000 \$ en don à l'organisation caritative canadienne de son choix, ainsi qu'un voyage pour assister à un match à domicile de l'équipe nationale ou à un match de la MLS au Canada.

Votez à tva.canoe.ca/concours

TVA

BMO

CONCOURS
L'ÉQUIPE DE
LA SEMAINE

*Aucun achat n'est requis. La période de mise en candidature du concours est terminée. La période de vote se tiendra du 5 août 2013 au 19 août 2013. PRIX : Un (1) Grand prix (valeur au détail approximative : 155 000 \$ CA, y compris un don de bienfaisance de 5 000 \$); quinze (15) « Prix Gardien de but » (valeur au détail approximative : 2 000 \$ CA, y compris un don de bienfaisance de 500 \$); deux (2) « Prix Attaquant » (valeur au détail approximative : 2 400 \$ CA) et soixante-quinze (75) Prix attribués aux participants hâtifs (un prix pour chacune des soixante-quinze [75] premières inscriptions reçues - valeur au détail approximative : 400 \$ CA). Les votants courent la chance de gagner un (1) des quinze (15) Prix Fan de la semaine BMO (valeur au détail approximative : 750 \$ CA). Le Participant sélectionné pour les Prix attribués aux participants hâtifs, les Prix Attaquant, les Prix Fan de la semaine BMO ou le Grand prix devra répondre correctement à une question réglementaire. Le règlement complet du Concours se trouve sur le site BMOsoccer.com.
** Marque de commerce déposée de la Banque de Montréal. 0150-PubT_5x8,56 (08/13)

La plus humaine
des assurances *Habitation*



Habitation Automobile Vie Placements Entreprise Voyage

Passez nous voir en agence :

Blainville

10, boul. de la Seigneurie, bureau 104
450-419-3131

Visitez notre site Web au cooperators.ca

 **co-opérateurs**^{MD}

Assurance et services financiers

Quand l'alcool, les drogues et les médicaments ravagent votre vie...

Donnez-vous une chance, appelez!



Maison

Raymonde-Chopin-Péladeau
www.maison-chopin-peladeau.org

Centre de traitement des dépendances pour femmes

Ivry-sur-le-lac

1 877.457.5011 sans frais
819.326.3520

Organisme certifié auprès du Ministère de la Santé et des Services Sociaux

Les Trois Accords seront à Blainville

Après les Marie-Chantal Toupin, Mélanie Renaud et Ariane Brunet le jeudi ainsi que la formation The New Cities le vendredi, Les Trois Accords boucleront la boucle de Blainville en Fête le samedi 17 août.

CHRISTIAN CÔTÉ

christian.cote@quebecormedia.com



Dans le cadre de leur tournée québécoise, marquée par un grand détour en France et en Suisse, qui a débuté l'an dernier après le lancement de leur album *J'aime ta grand-mère*, la formation Les Trois Accords sera de passage à Blainville pour conclure les spectacles entourant la 27^e édition de l'événement.

« Notre tournée se déroule bien. L'accueil en Europe a été bon. Nous y allons depuis 10 ans et les salles sont toujours pleines. Il faut dire qu'on a commencé avec de petits auditorios d'une centaine de spectateurs et nous avons augmenté graduellement. Nous avons maintenant notre public là-bas avec des salles de 500 personnes et plus à guichet fermé. Pour ce qui est de nos spectacles au Québec, nous en avons certainement jusqu'à la même période l'an prochain puisque d'autres salles s'ajoutent à la moitié de celles que nous avons déjà au calendrier », a confié Charles Dubreuil, un des membres du groupe.

Le spectacle de Blainville comprendra bien sûr des pièces du dernier album,

mais aussi des CD précédents. « On s'est fait un modèle de choix de "tounes" pour l'été. L'ambiance des festivals, ce n'est pas comme en salle où l'on parle au public. L'été, c'est plus boum boum et plus festif. On s'arrange pour que le spectacle soit plus rythmé », a expliqué l'artiste des Trois Accords.

Aussi en spectacle

Du côté des Marie-Chantal Toupin, Mélanie Renaud et Ariane Brunet, les trois chanteuses ouvriront les festivités de Blainville en Fête avec un spectacle consacré aux plus grands succès du chanteur français Francis Cabrel. La représentation se tiendra le jeudi 15 août sur le coup de 19 h 30.

Finalement, les organisateurs des célébrations ont réservé le vendredi soir à sa clientèle jeunesse avec la présentation dès 20 h de la formation originaire de Trois-Rivières, The New Cities, en nomination pour le titre de New Group of the Year aux Juno Awards de 2010 et pour leur vidéoclip *Heatwave* au gala des MuchMusic Video Awards en 2012.



MASSICOTTE

JUGEZ-MOI

EN RODAGE

2
BILLETS
POUR

44,95 \$*

ET RECEVEZ
LE DERNIER DVD
DE FRANÇOIS!



20, 21, 27 ET 28 SEPTEMBRE - ROSEMÈRE - 450 434-4006

*Quantités limitées. Par téléphone et en personne seulement. (taxes incluses) + frais.



La formation musicale Les Trois Accords sera des 27^e festivités de Blainville en Fête le samedi 17 août dès 20 h 30. PHOTO AGENCE QMI

SOUPER & SPECTACLE LES MERCREDIS

Vive les vacances avec humour!

FRANÇOIS LÉVEILLÉ
(alias Bob CashFlow)

SOUPER
SPECTACLE: **55\$**

SPECTACLE
SEULEMENT: **30\$**

Mercredi
14 Août dès
18 hres



PROMO SPÉCIALE
LE DUO 95\$ Rég. 110\$

Spectacles d'HUMOUR LÉVEILLÉ & GÉLINAS

JEAN-CLAUDE GÉLINAS
(alias Réjean de Terrebonne)

Mercredi
28 Août dès
18 hres

SOUPER
SPECTACLE: **55\$**

SPECTACLE
SEULEMENT: **30\$**



7^e édition | 2013

A TOI LOLA
DOMAINE ST-BERNARD
MONT-TREMBLANT

1^{er} septembre
3km | 5km | 10^{*}km

Catégorie
Équipe Mère-Fille
Mother-Daughter Team

présentée par

INSCRIPTION ET RENSEIGNEMENTS
REGISTRATION & INFO
WWW.ATOILOLA.COM

**COURSE
MARCHÉ
RUN OR WALK**

* Course seulement. Run only.



Tél: 450-688-6509
www.RestoBarLeColoc.com
1600 Robinson, Laval, Qc

Rejoignez-nous
Restaurant-Bar Le Co-loc plus



HEBDOS RÉGIONAUX
QUÉBECOR

Média

LES PETITES ANNONCES

hebdosregionaux.ca/petitesannonces

Pour annoncer

1 877 750.5052

petitesannonces@quebecormedia.com

Télécopieur : 1 877 884.1266

 Paiement :   IMMOBILIER
114 à 380EMPLOI ET FORMATION
400 à 458MARCHANDISE
500 à 552SERVICES
600 à 740VÉHICULES
800 à 850ÉVÉNEMENTS SPÉCIAUX
900 à 924

Nos annonceurs sont priés de vérifier leurs annonces dès le premier jour de publication. L'hebdos Québecor ne se tient pas responsable pour plus d'une (1) insertion d'une annonce erronée. L'article 11 de la Charte des droits et libertés de la personne déclare que: Nul ne peut diffuser, publier ou exposer en public un avis, un symbole ou un signe comportant discrimination, ni donner une autorisation à cet effet. La Loi sur la protection du consommateur stipule que: Article 242: Aucun commerçant ne peut, dans un message publicitaire, omettre son identité et sa qualité de commerçant. Article 243: Aucun commerçant ou manufacturier ne peut, dans un message publicitaire concernant un bien ou un service offert au consommateur, indiquer comme une adresse, une case postale sans mentionner au moins son adresse.

128 ↓ 172	CONDOS LOFTS	200 ↓ 274	PROPRIÉTÉS RÉSIDENIELLES
139	CONDOS, ET LOFTS À VENDRE	248	CHALET MAISONS DE CAMPAGNE
356	CONDOS, LOFTS & MAISONS DE VILLE	356	CONDOS, LOFTS & MAISONS DE VILLE

Boisbriand, grand 4 1/2, aire ouverte, près des autoroutes et Faubourg, très ensoleillé, 2^e étage, 2 stationnements. extérieurement, entrées laveuse/sécheuse, foyer bois, air climatisé, aspirateur central, cabanon. 174,900\$ (514)779-3745

BORD de l'eau, chalet 2 étages, 89,000\$, 450-836-1110, terrenouvelledunord.com

256	MAISONS À VENDRE	274	TERRAINS TERRES
------------	-------------------------	------------	------------------------

LORRAINE REPRISE.
Bungalow, 4 c.à.c., 2 s.d.b., garage, grand salon, grande salle de jeux, spa, piscine creusée, paysagé. 195,000\$
Aucune mise de fond. 514-963-0724

AUTOUR DU LAC CREUX (Doncaster/Esterel),
3 terrains, bord de l'eau 11 terrains en périphérie du lac.
43,000 à 725,000 pi.ca à 1.25\$ pi.ca, prêts à construire.
C.Panneton 514-838-2663

274	TERRAINS TERRES	356	CONDOS, LOFTS & MAISONS DE VILLE
------------	------------------------	------------	---

ASSOCIÉ pour beau projet intégré, bord rivière, à St-Jovite, 54 condos, G. Lalonde ctr groupe Action 514-972-4727

356	CONDOS, LOFTS & MAISONS DE VILLE	356	CONDOS, LOFTS & MAISONS DE VILLE
------------	---	------------	---

Condo à louer St-Augustin **POUR 50 ANS +**
Grand 4 1/2 luxueux ascenseur climatiseur balcon cabanon ext. 514-622-8427
1 MOIS GRATUIT

404	FORMATION ENSEIGNEMENT	404	FORMATION ENSEIGNEMENT
------------	-------------------------------	------------	-------------------------------

COLLÈGE des THÉRAPEUTES SPÉCIALISÉS

Vous désirez changer de carrière?

Une formation en relation d'aide vous intéresse?
Notre formation se déroule sur 2 ans, soit 22 fins de semaine.
Une formation avec des formateurs par excellence dans le domaine de la relation d'aide avec l'approche émotive-rationnelle.

À ne pas manquer : rencontre d'information mercredi 4 septembre | 19h au 1107 boul. Curé-Labelle, suite 202 à Blainville

Faites vite, car la prochaine formation débute le 14 septembre 2013
Notre collège est accrédité par les ministères pour remettre des reçus pour frais de scolarité.

Pour nous rejoindre : 514-792-3063 ou le 514-707-0631

1107 Boul. Curé-Labelle suite 202, Blainville 514 707-0631 • www.collegects.com

286	BUREAUX	286	BUREAUX
------------	----------------	------------	----------------

À LOUER pour occupation immédiate

6350 pi.ca. demi sous-sol, 2200 boul. Le Corbusier, Laval, bureaux et entrepôts, très accessible. Pour visiter 514-576-5756

DISPONIBLE MAINTENANT
2200 boul. Le Corbusier, Laval, beaucoup de visibilité et très accessible!
3550 pi.ca. à louer avec quai de déchargement, (possibilité d'avoir plus de pi. ca. au sous-sol.) Pour visiter 514-576-5756

vitevitevite.ca

404	FORMATION ENSEIGNEMENT	404	FORMATION ENSEIGNEMENT
------------	-------------------------------	------------	-------------------------------

274	TERRAINS TERRES	287	COMMERCIAL INDUSTRIEL
------------	------------------------	------------	------------------------------

À 20 MIN. DE LAVAL, grands terrains boisés, résidentiel, prêts à bâtir, idéal pour auto-construire, 60¢ pi.ca. et plus, rivière, cascade, ruisseau. Bienvenue aux contracteurs, 450-473-5042.

BELLEFEUILLE. (Boisés du Golf II). Terrains 32,000 pi.ca. et +. Sites sur le Golf, rivière ou parc écologique. 450-996-0589
www.boisesdugolf.ca

BELLEFEUILLE (Boisés du Golf I). 4 Terrains, 42,000 pi.ca. et +. À partir de 44,900\$. 450-996-0589

ESTRIE, grands terrains en montagne dans Domaine privé. Étangs, sentiers, paysages magnifiques. 17,500\$ et plus, financement disponible 100\$/mois, 2 ans sans intérêt. 819-888-2314
www.domainedesappalaches.ca

300 ↓ 380	IMMOBILIER LOCATION
-------------------------------	----------------------------

PARTICULIER, Lanaudière terrain boisé sur un lac, ensemencé de truites, à partir de 65,000\$, 450-883-6166

286 ↓ 288	BUREAU COMMERCIAL INDUSTRIEL	352	CHAMBRES
-------------------------------	-------------------------------------	------------	-----------------

287	COMMERCIAL INDUSTRIEL	366	LOGEMENTS À L'EXTÉRIEUR DE LA VILLE
------------	------------------------------	------------	--

BLAINVILLE, chambres à louer. 1,200\$-1,400\$/m. Surveillance 24/7, 3 repas, câble inclus. 438-884-6415

DORION: 4 1/2, libre immédiatement, stat, ensoleillés, concierge, secteur paisible, 450 424-0674

367	LOGEMENTS À LOUER
------------	--------------------------

JOLIETTE 153 rue St-Charles Boromé, bâtisse avec fond de commerce de restauration, peut être vendu sans le commerce, terrain 12,000 pica. 379,000\$
ST-ESPRIT, 59 route 125, restaurant 60 places, menu varié, pizza, livraison 269,000\$
JOLIETTE, 117-119 rue St-Charles Boromé coin St-Louis, bâtisse commerciale avec 1 logement de 9 pièces au 2^e étage Prix: 280,000\$ MLS 854474
ST-FÉLIX DE VALOIS, 5643 Chemin St-Jean Ouest, centre commercial de 6 locaux, possibilité de rajout de locaux. Prix 429,000\$ MLS 9133936
RÉGION LANAUDIÈRE, occasion entreprise de fabrication portes et fenêtres, vente et installation. Infos, voir agent.
CRABTREE, résidence clientèle déficience intellectuelle autonome, 17 cac, 15 déjà loués, 440,000\$.
Notre spécialité, vente et achat d'entreprise. Courtiers et associés
Normand Gagnon 450-585-9413

BOISBRIAND, 1 MOIS GRATUIT. 4-1/2, rénové, armoires neuves, service de base vidéotron, eau chaude, non-fumeur, pas d'animaux, références. 620\$/mois (514)865-1310

BOIS-DES-FILION, grand 4-1/2, style condo, idéal personne 50 ans et plus, non-fumeur, pas d'animaux. 2e et 3e étage, 514-570-5534, 514-992-9521

LAVAL: condohotel.com 3-1/2, 4-1/2, tous équipés. Au mois. 514-952-0087

MÉTRO Pie-IX, 2 1/2 rénové, meublés, neufs, chauffés, éclairés, pl. neufs, libre 550\$/575\$ (514)255-7566

A ROSEMERE, Sur Grande-Côte, 3-1/2, REZ-DE-CHAUSSÉE, 525\$/mois, stationnement extérieur, locker au sous-sol. Libre immédiatement (450)818-0222

CONDOS 3 1/2 4 1/2 5 1/2 À LOUER ou ACHETER !!

OCCUPATION IMMÉDIATE

-Édifice 15 étages
-Finition Supérieur
-Air Climatisé inclus
-Insonorisation supérieure
-Terrasses privées
-Stationnement intérieur

CONDOS MODÈLE À VISITER !!

Villa Latella
www.villalatella.com
3320 boul. Le Carrefour, Laval
450.682.5202 | 514.355.9202

367 **LOGEMENTS À LOUER**
 STE-THERÈSE, 4-1/2, aucun tapis, dernier étage, 1 stationnement déneigé, possibilité de 2. Près épicerie, gare et cégep. 665\$/mois Libre 1er septembre. Sophie: 438-884-0020

ST-EUSTACHE, faut voir 4-1/2, rénové, piscine chauffée, 5 électros, grand terrain, juillet. 514-604-2632 ou 514-979-8283

ST-EUSTACHE 3-1/2 rénové, secteur tranquille. Libre en octobre. 675\$/mois, enquête complète 514-295-2628

ST-FRANÇOIS, 1-1/2 et 2-1/2, entièrement rénovés, électroménagers fournis, incluant salle de lavage. Chauffé/éclairé, eau chaude fournie. Près autobus pour métro Montremont. 400\$ à 500\$/mois. 450-665-8264/438-888-7952

FORMATION
 400
 408

408 SERVICES À L'EMPLOI
 COACHING en carrière et rédaction de Curriculum Vitae par professionnel des Ressources Humaines. 438-862-5666

EMPLOI
 412
 458

411 EMPLOI GÉNÉRAL
 BESOIN PERSONNE avec expérience pour sablage, pose et finition de plancher (avec véhicule). Salaire à discuter. Denis 450-686-8484

COMMIS/SERVICE À LA CLIENTÈLE
MANON DUVAL MEDICAL INC.
 Personne dynamique, autonome, polyvalente et responsable. Bilingue. Temps plein.
 Responsabilité: Prise de commande, préparation de commande, répondre aux besoins des clients et représentants. Etc.
 Entre 13\$ et 15\$/l'heure. Disponible immédiatement.
 Envoyez CV au: fax: 450-688-5876 manon.duval@mdmedical.ca

LES FONDATIONS K. LEPAGE
URGENT BESOIN
 -Compagnon/charpentier/menuisier en coffrages.
 -Chef d'équipe.
 SVP contactez Sandra Kelly 450-432-7978

L'ÉTÉ EST ENFIN ARRIVÉ!!! FAIS-TOI DE L'ARGENT en vendant des tablettes de chocolat 6 saveurs disponibles. Pour plus d'informations appelez: 1-800-561-2395. Appelez vite, vite! www.chocolatdeluxe.com

MÉCANICIEN recherché avec 5 ans expérience pour réparation et entretien de camions, temps plein, Laval, salaire selon expérience, Contactez France Boucher: 514-895-0475

411 EMPLOI GÉNÉRAL
 RECHERCHE gens photogénique, pour "photoshoot" avec magazine international et projets multimédias. Rémunéré, aucune expérience requise. 514-277-5500

414 CHAUFFEURS TRANSPORT
CANAM DRIVERS
 RECHERCHE CHAUFFEURS Classe 1 pour:
 - US Côte Est jusqu'à 43¢/mi.,
 - Camion attiré
 - Ouest Canadien en équipe 50¢/mille à l'équipe
 - Local jour ou soir
 514-422-8777
 ou par fax au: 514-422-8082

CHAUFFEUR classe 1 pour chauffer en équipe ou équipe, pour la Californie, 3 ans ou + d'expérience et connaître réfrigérateur, très bon salaire, 514-643-0206

CHAUFFEURS USA
 Contacter Pierre Labrie 1-877-780-3088 ext 2222
 Cell: 418-956-6639
 embauche@bernieres.ca

TRANSPORT JAGUAR INTERNATIONAL INC.
 Compagnie en croissance situé à Boisbriand est à la recherche de **CHAUFFEURS CLASSE 1, Spécialité "FLATBED"** pour longue distance Canada vers les États Unis

Recherchons:
 - Personne dynamique
 - Possédant Classe 1
 - Bilingue
 - Esprit d'équipe
Offres:
 - Salaire concurrentiel aux millages, cueillette, livraison, etc.
 - Plan d'assurance collective
 - Équipe dynamique
 - Approche familiale
 - Camion attiré
 - Formation continue

Communiquez avec **Sébastien Lacasse ou Alain Huet** 877-800-0524

426 GARDERIES
 ÉDUCATEUR (TRICE) avec formation 32-37hrs sem. C.V. par courriel: gbb@bellnet.ca Tél. 514-331-3968

444 MÉTIERS DE LA CONSTRUCTION
 Chef d'équipe
 Contremaître
450-PAVEUNI
 25\$/H. ET PLUS

Recherche **GÉRANT DE CHANTIER** et/ou **JOURNALIER** spécialisé résidentiel, secteur Laplaine - Mascouche. Exp. dans domaine résidentiel requis. Travaux manuels et suivi service après vente. Faire parvenir votre C.V. par fax au 450-417-3573 ou courriel info@constructions-lacouse.com

446 MÉTIERS DE L'AUTO
 G FIX AUTOS BLAINVILLE G PRÉPARATEUR d'expérience recherché. Communiquez avec Jean 450-437-1677.

452 SERVICES MENAGERS
 À LAVAL, couple concierge résident avec expérience, 4 1/2 fourni + salaire, 35 logements béton, 90% rénové, CV fax: 514-508-7871 ou A: amy@catco.com

À LAVAL, couple concierge résident avec expérience, 4 1/2 fourni + salaire, 35 logements béton, 90% rénové, CV fax: 514-508-7871 ou amy@catco.com

458 VENTE ET MARKETING
 BÂTISSÉZ un revenu dans les 6 chiffres: Succès à domicile. www.sylvaindion.ca 514-808-9809

◇ **URGENT!!!** ◇
CONSEILLERS(ES) D'EXPÉRIENCE dans la VENTE DE PORTES ET FENÊTRES, pour rejoindre une équipe dynamique!
 Excellentes conditions, pour Laval 514-968-3494

REPRÉSENTANT(e) vente de maisons neuves, secteur Mascouche, **EXPÉRIENCE EN VENTE DE MAISONS NEUVES OBLIGATOIRE**
 Faire parvenir CV à: info@constructions-lacouse.com fax: 450-417-3573

MARCHANDISE
 500
 552

504 ANIMAUX
 BEAUX bébés Bichon Maltais, AUSSI mignons chiots Yorkshire. 450-434-5638

506 ANTIQUITÉS, ART, COLLECTIONS

ACHETONS ANTIQUITÉS À DOMICILE Meubles, lampes lumineuses, bronzes, vaisselles porcelaine, objet de décoration, publicité, militaire, bijoux en or: 10k à 24k, collection de monnaie olympiques, canadiennes, américaines etc. RECHERCHONS TABLEAUX: Ayotte, Beaulieu, Bellefleur, Bruni, Brunoni, Cantin, Constantineau, Corno, Cosgrove, Côté, Del Signore, Duguay, Ferron, Fortin, Gagnon, Gervais, Giunta, Horrick, Hudon, Hurlbise, Lacurto, Jérôme, Lacaille, Lafrance, Langevin, Lesauteur, Lecor, Lemieux, Lemoyné, Letendre, Little, Masson, Maltais, Picher, Poirier, Richard, Riopelle, Rousseau, Tanobe, Toupin, Tremblay, Villeneuve, etc... François, cell: 514-891-0699 www.lesantique.com

517 DIVERS À VENDRE
 COUVERCLES pour Spa. Prix et qualité imbattables. Disponibles dans toutes les formes et couleurs. Composez le: 1-866-565-5252. www.thecoverguy.com/francais.php

SCIERIES MOBILES à partir de 4,897\$. Coupez bois de toute dimension avec votre propre scierie à ruban portative. Info & DVD gratuits. www.ScieriesNorwood.ca/400QN 1-800-408-9995, poste 400QN

411 EMPLOI GÉNÉRAL

Ressorts Mirabel Recherche **MÉCANICIEN**
 Avec expérience sur véhicule lourd et remorque dans la suspension, direction ainsi que les freins à air. Rotation mensuelle d'horaire *DOIT POSSEDER UN COFFRE D'OUTILS.
 Faire parvenir votre c.v. au **450 434-1365** ou à **ressortmirabel@videotron.ca**

518 ENCANS ENCHÈRES
 M. JEAN-MARC ALARIE
 Le dimanche 18 août 2013 à 10h précises, au 10561 Route Sir Wilfrid Laurier, St-Canut où Route 158.

SERA VENDU:
 3 tracteurs, quelques machineries, outillages pour mécanique, texte complet et photos.
 www.encanmauricerainville.com
 MAURICE RAINVILLE 450-771-2288

532 MATÉRIAUX DE CONSTRUCTION
 À LIQUIDER, surplus d'inventaire, 300 portes d'acier en stock, plusieurs modèles. Prix réduit. R.B. (450)662-3923
 CABANON livrons 450-632-0007
 C.F. 10x16:1949\$, 12x16: 2199\$. Diff.grand 15 x 20 : 3099\$ 20x30 5899\$.

AMÉLIORATIONS ET ENTRETIEN DE PROPRIÉTÉS
 600
 640

620 PEINTRES ET DÉCORATEURS

A BON PRIX!!!
 Peinture intérieure & extérieure
 Aussi rénovations en tous genres.
 40 ans d'expérience! Licence RBQ.
 514-233-7770

622 PLANCHERS POSE ET SABLAGE
 AAA PLANCHER B.R. Inc
 Sablage de planchers, vernis écolo. BON PRIX. Bruno 514-677-3105 RBQ 5589315001

AAA PLANCHERS S. DENIS. pose, sablage sans poussière, teinture, produits sans odeur 37 ans d'exp 514-951-7826

J.R. PLANCHER INC. Pose, sablage, teinture, toisage. Réparation. Escalier. 25 ans d'expérience. Licence RBQ. Estimation Gratuite. 450-625-3178 514-260-2133

628 RÉNOVATIONS ENTRETIEN RÉPARATION
 ENTRETIEN ET RÉPARATION RETRAITE: BILINGUE ET FIABLE, FERAIT TRAVAIL DE CONCIERGÉ(NON-RESIDENT), POSSEDANT OUTILS ET TRANSPORT. 450-688-0353

ESCALIERS, rampes. Vente et installation. Menuiserie. Rénovation générale. Estimation Gratuite. 514-941-3869 www.3221.info/reno

RÉNOVATION générale, menuiserie, peinture, plâtre, ciment, joint de briques, balcon, etc.. 438-939-5352, 514-914-2645.

411 EMPLOI GÉNÉRAL

518 ENCANS ENCHÈRES
 M. JEAN-MARC ALARIE
 Le dimanche 18 août 2013 à 10h précises, au 10561 Route Sir Wilfrid Laurier, St-Canut où Route 158.

636 SERVICES DIVERS
ACCIDENTÉ(S) du travail, de la route? Victimes d'harcèlement? Connaissez-vous vos droits? Avec-vous des problèmes avec CSST, SAAQ, RRQ, Les Normes du travail, Assurance-Chômage, Aide-Sociale? Entrevue gratuite 1-877-585-2281

CASIER JUDICIAIRE? Obtenez votre pardon! Pour en savoir plus: 1-866-242-2411 ou www.nationalpardon.org Pour travailler ou voyager librement. Garantie par le centre du Pardon National.

SAAQ-SAAQ-VICTIME d'un accident automobile? Vous avez des blessures? Contactez-nous. Consultation gratuite. M. Dion Avocats, tél: 514-282-2022 www.avocatsaaq.com

SERVICES
 644
 666

Académie Lafontaine
 25 ans de rayonnement

OFFRE D'EMPLOI
 L'Académie Lafontaine est un établissement d'enseignement préscolaire, primaire et secondaire privé, établi à Saint-Jérôme dans les Laurentides, qui offre un programme qui privilégie l'ouverture sur le monde. L'Académie Lafontaine est une institution affiliée aux écoles du monde IB qui offre à tous ses élèves du secondaire le programme du baccalauréat international. L'Académie Lafontaine est une école dynamique qui ne cesse d'innover dans le meilleur intérêt de ses élèves et verra sa clientèle augmenter encore de quelque 110 élèves d'ici deux ans.
CONCOURS AL 13-14-01 DIRECTION ADJOINTE AU PRIMAIRE
 Veuillez prendre connaissance de la description des tâches en lien avec ce poste sur notre site Web au www.academielafontaine.qc.ca sous la rubrique ACCUEIL. Les candidatures seront acceptées jusqu'au 26 août 2013, 16h.

646 DÉMÉNAGEMENT TRANSPORT
 DÉMÉNAGEMENT BOYER, transport. Assurances complètes. Prix fixe ou prix/heure. 20 ANS D'EXPÉRIENCE! Service professionnel. Aucune surprise, matériel complet. Camion 16 pieds/20pieds. 514-812-0271

DÉMÉNAGEMENT D. Touchette Inc. Depuis 1978 Petits et gros déménagements. Service 7 jours assurances. 450-430-1408

663 SOINS À DOMICILE
INFIRMIÈRE SOIN DES PIEDS
 Service à domicile 450-951-3712

ADULTES
 680
 690

684 SERVICES D'ESCORTES
 POUR UNE RENCONTRE INOUBLIABLE AVEC DE SUPERBES DÉESSES. www.jucysex.com 514-756-0352

686 SERVICES DE MESSAGES
 ABSOLUMENT À DÉCOUVRIR. MAINS MAGIQUES. MASSAGE QUALITÉ SUPÉRIEURE. EXTRÊME DÉTENTE PAR FEMME MATURE. PRIVÉ. REÇU. 77, 9H-23H, ENGAGEONS! ST-JÉRÔME, 450-431-7966.

411 EMPLOI GÉNÉRAL

686 SERVICES DE MESSAGES
ALEXCELLENCE MASSAGE
 Venez rencontrer nos jolies hôtesses pour un moment de détente mémorable.
2 Succursales pour vous servir!
 1585 Boul. Des Laurentides Laval 450-629-7666
 1172 Boul. Curé Labelle Laval 450-681-7111

AUTEUIL, AUBAINE Duo deux rondes, massage suédois professionnel. En privé, interac. Stationnement, douche à votre disposition. Environnement Propre. 438-831-3030

AUTEUIL, Étudiante en massothérapie. Discrète, belle ronde, cheveux longs, blonds. En privé. 438-831-3030

BEAUTÉ UNIQUE, expérience inoubliable! Bienvenu chez-mois. 514-966-7554.

MASSAGE de détente, corps à corps. Doux et sensuelle. à Ste-Thérèse. Appelez Marie: 450-434-1664

Massages des plus relaxant! J'offre calme, détente, sensualité et... de la tendresse. Service personnalisé pour messieurs.
 France: 450-686-8138, Laval

SPA CRESCENT.COM
 Massage sensuel, où le client est ROI!
 Ouvert Dimanche au jeudi de 10h00 à 1h00a.m.
 Vendredi-Samedi maintenant 24h
 400 Curé-Labelle, suite 502. 450-682-6222

411 EMPLOI GÉNÉRAL

686 SERVICES DE MESSAGES
SANTÉ SPA ONYX
 Nous engageons 4810, boul.Des Laurentides 450-628-0285

690 SERVICES DE RENCONTRE

CONTACTS directs et rencontres sur le service #1 au Québec! Conversations discrètes, rencontre inattendues, les plus jolies filles vous attendent pour des aventures inoubliables. Goûtez la différence... Appelez le 450-970-2441 pour les écouter et leur parler ou bien, depuis votre cellule faite la # (carré) 6969. L'aventure est au bout de la ligne...

SERVICE RENCONTRE. Relations long-terme/ court-terme. ESSAYEZ GRATUITEMENT!!! 1-888-451-7661. Conversation intime en direct, appelez #7878 ou 1-866-634-8995. Adulte 1 à 1 en direct appelez: 1-877-347-9242 ou #5015. Rencontrez des femmes célibataires de votre région. 1-888-571-5763 (18+).


80% TAUX de SUCCÈS 514 387-1832. Agence Fleury rencontres sérieuses. GGSpécial 33e Anniversaire GG

411 EMPLOI GÉNÉRAL



BABILLARD LOISIRS

700
↓
716



700 ACTIVITÉS DIVERSES

ADAM et EVE. Nudisme, gens libérés, chalets à louer, VR bienvenus. Brochure gratuite. Tél.: 819-336-4320. Festival échangistes Rock n Roll Mania, Johnny Cash à Elvis Presley du 8 au 13 août.
www.camping-adam-et-eve.com

704 ASTROLOGIE

ASTROLOGIE. Voyance, tarot, don naturel, jusqu'à 95% de réussite garantie. Tél.: 1-900-788-2222 (2.90\$/min). Depuis un cellulaire: #2555

JOCELYNE, médium de naissance. Ma relation va-t-elle évoluer? Va-t-il revenir? Vais-je rencontrer quelqu'un? J'ai des réponses claires à ces questions... et biens d'autres. Tél.: 418-210-0151 (2.99\$/min)


MME Sorel, 40 ans d'expérience dans la voyance, des réponses à toutes vos questions sans attendre. Tél.: 514-764-7754 (2.99\$/min.)

VICTOIRE www.Don-de-Voyance.ca "ÉTOILE D'OR DE LA VOYANCE" Tél.: 1-900-548-4560 - 2.80\$/m Cell: (carré) #4003 - 3.99\$/m

1 appel va éclairer votre futur! Médium Québec réunit pour vous les plus célèbres voyantes du Québec, reconnues pour leurs dons, la qualité et le sérieux de leurs prédictions. Écoutez-les au 450-370-1818 et choisissez votre conseiller(ère) personnel(le). Si vous souhaitez les voir et mieux les connaître: www.MediumQuebec.com

AFFAIRES FINANCIÈRES

720
↓
740



720 ARGENT À PRÊTER

VISA
gratuite à tous les nouveaux clients
Aucune enquête de crédit!
Vendezvotresalaire.com
1-866-871-4822 Depuis 2004

ArgentDirect.com Prêt de 500\$ et + Approbation en 1h ou moins. Aucune enquête de crédit. Application par téléphone ou en ligne. Dépôt le jour même. 1-888-374-5777

ArgentRapide.com
Prêt de 600\$ et +
aucun crédit refusé,
Facile et 100% sécuritaire
1-866-776-2291

CREDIT700.CA
Prêt de 700\$
Aucune enquête de crédit
1-855-527-4368
Appliquez en ligne
www.credit700.ca

PrêtDirect.net

BESOIN D'ARGENT. Prêt 500\$ et + Aucun dossier de crédit refusé. SIMPLE, RAPIDE ET CONFIDENTIEL 1-877-963-4848
www.pretdirectnet.com

720 ARGENT À PRÊTER

BESOIN \$\$\$\$?
Aucune vérification de crédit!
Aucun frais déboursé à l'avance!
Aucun déplacement requis!
HDépôts et paiements pré-autorisés!
1 (866) 499-5629
www.pretsrapiques.com

PRÊT DE 500\$ sans enquête de crédit.
Crédit Courtage.
1-866-482-0454

G PRÊTS de 500\$ ou 600\$ G SIMPLE, RAPIDE ET EFFICACE
par téléphone, dépôt direct, réponse en 1 heure.
CONDITIONS: emploi stable (4 mois) payé par dépôt direct, Crédit Yamaska
1-877-534-1999.
www.credityamaska.com

PRÊT 500\$ ou 600\$ simple. Rapide. Efficace. Par téléphone et dépôt direct, réponse en 1hr. Conditions: Emploi stable (4 mois) et paie par dépôt direct. Crédit Yamaska 1-877-534-1999
www.credityamaska.com

722 AVIS LÉGAUX

AVIS DE CHANGEMENT DE NOM
PRENEZ avis que Martin Courchesne, domicilié au 682 Grande-Côte, Boisbriand, Qc, J7G3K7, présentera au directeur de l'état civil une demande pour changer son nom de Martin Courchesne en celui de Martin Courchesne-Massarelli
Boisbriand, 1 Août 2013
Martin Courchesne

732 OCCASIONS D'AFFAIRES

ASSOCIÉ DEMANDÉ avec peu ou pas de comptant pour l'achat et la vente de maisons, immeubles en détresse, reprises bancaires, faillites, autres projets et inventions. 514-723-7554.

IMPORTATIONS de Chine, nouveau concept, excellente opportunité, mise de fonds 25,000\$ et +. 514-917-2445

736 SERVICES FINANCIERS

ABAISSÉ : Tes paiements! Problèmes de dettes? La solution: CONSOLIDATION regroupant vos dettes en 1 seul versement minimum par mois: Carte de crédit, Hydro, Impôt, Prêt, Recouvrement, Saisie, etc... Consultation sans frais et confidentielle. Refaites votre crédit! 7/7, 8h/20h. 1-888-371-0661

A bout de souffle, trop de dettes? harcelé par vos créanciers? Un seul versement par mois. 0% d'intérêt. 34 centres pour vous servir. MNP Ltée Syndic de faillite accrédité par le gouvernement. 514-839-8004

CONSOLIDATION DE DETTES
personnelles ou commerciales
1 seul versement mois, incluant: Carte de crédit, Hydro, Impôt, Prêt, TPS, TVQ, Saisie, etc. Consultation sans frais et confidentielle. Refaites votre crédit! 8/20h 7/7. 1-888-371-0661

CONSOLIDATION de dettes. Un seul paiement mensuel selon votre budget. 0% d'intérêt, aucun dépôt d'ouverture de dossier, carte de crédit, hydro, TPS/TVQ, impôts, saisie, etc... de 8h00 à 20h00, 7/7 jours. Comptabilité Jacques. Sans frais: 1-877-744-4455

TROP ENDETTÉ
parlons-en 8h à 20h
POUPART SYNDIC Inc.
de faillite accrédité
S 1-866-621-0335

736 SERVICES FINANCIERS

PROBLÈME DE DETTES?
PROBLÈME D'HYDRO?
PROBLÈME DE SAISIE?
NOUS PROTÉGEONS:
• Vos actifs (maison, auto, Reer)
• Nous vous protégeons contre le débranchement d'hydro.
• Nous arrêtons les saisies de salaire et de comptes.

1 PAIEMENT/MOIS SELON VOTRE BUDGET 0% D'INTÉRÊT

Service sans frais basé sur le respect et la confiance.

514-313-6033 ou
1-866-481-3136
de 8:00 à 21:00

A.JB Solutions depuis 1999

MONTRÉAL-LAVAL-
LONGUEUIL-BLAINVILLE

1ère & 2e PRÊTEURS PRIVÉS
514-647-1089

Sitôt **placé,**
sitôt **vendu!**



1 877 750-5052

L'alcool et les drogues, ça suffit!

Nous vous aiderons à retrouver la joie de vivre.



P AVILLON P IERRE P ELADEAU
www.pavillon-pierre-peladeau.org

Centre de traitement des dépendances pour hommes
Val-David
1 866.735.2366 sans frais
819.322.3555

Organisme certifié auprès du Ministère de la Santé et des Services Sociaux

AUTRES VÉHICULES ET SERVICES

799
↓
850



800 AUTOS À VENDRE
ATTENTION! Attention! Besoin d'une auto. Problème de crédit? C'est fini. Aucun cas refusé. Financement sur place. Voiture, camion, van, 2002 à 2010. Robert Cloutier Autos. 450-446-5250 ou 514-830-0098, 1-888-446-5250, 438-880-5250
www.robertcloutierautos.com

À voir! Auto, camion 4x4. Financement maison, aucun cas refusé. Voitures 2006 à 2012, léger dépôt, aucun endosseur. 1-866-566-7081.
www.automobilesbrisson.com

824 BATEAUX MOTOMARINES ACCESSOIRES

QUAIS alum. robuste. Top cèdre avec accès 4 ou 6pi de large diff. longueurs, sur pattes ou flottants, 450-444-5974.

827 FERRAILLE

ACHAT AUTOS AVEC \$\$\$ pour ferraille, en moins de 2h. Service 24 heures. Accrédité par SAAQ. 514-951-4203

ACHAT D'AUTOS et CAMIONS
Pour ROUTE ou FERRAILLE, MEILLEUR PRIX GARANTI, REMORQUAGE GRATUIT, PAYONS de 0\$ à 1000\$,
450-530-5520, 514-830-7789

SOLDE DE PIANOS

À L'ÉCOLE DE MUSIQUE VINCENT-D'INDY

À PARTIR DE SEULEMENT 1295\$

DU 16 AU 18 AOÛT 2013

Venez rencontrer nos experts et profitez de conseils personnalisés.

PRENEZ RENDEZ-VOUS MAINTENANT!

514.380.3113 ou 1.877.371.2323
infopiano@archambault.quebecor.com

Une présentation de

ARCHAMBAULT
Une société de Québec Média

L'ART DE VOUS DIVERTIR

et **YAMAHA**



SAINTE-ANNE-DES-PLAINES

Pozzobon est remis en liberté

Accusé d'homicide involontaire, Benoit Pozzobon a été remis en liberté en attendant son procès.

GUY LATOUR
guy.latour@quebecormedia.com

L'homme de 32 ans, de Sainte-Anne-des-Plaines, a cependant dû déposer une somme de 5000 \$ en plus de s'engager à respecter plusieurs conditions.

Parmi celles-ci, il devra se soumettre à un couvre-feu, il ne pourra posséder aucune arme offensive et ne pourra se rendre à Saint-Donat où aurait eu lieu l'évènement.

Pozzobon est soupçonné d'avoir causé la mort de Sylvain Nugent, le 28 juillet dernier, dans un chalet de Saint-Donat.

Une dispute aurait éclaté entre les deux hommes peu après 5h30 du matin et la victime était en arrêt cardio-respiratoire à l'arrivée des services d'urgence.

Pour ce qui est du suspect, celui-ci a été arrêté sur les lieux de l'altercation, sur la rue des Pins. La victime et l'accusé se trouvaient dans le chalet en compagnie de quelques personnes.

Benoit Pozzobon, qui est sans antécé-



dent judiciaire, reviendra devant le tribunal le 8 octobre prochain.

BOISSONS GAZEUSES BIO ORGANIMALS
250 ml
Sucré au sirop d'agave
98¢ Spécial + tx ch.
Rég: 1,49\$ + tx ch.

Voir pages centrales

RABAIS

EXPLOSIFS!

VOICI LE **WILDCAT 2013**

ARCTIC CAT
PARTAGEZ NOTRE PASSION™

15995\$

sur financement seulement

Plusieurs autres **PRIX FOUS** en magasin **Financement disponible**

EQUIPEMENTS FLM Sport

LE SPÉCIALISTE DU LOISIR
1346, route 158
Sainte-Jérôme 450 436-8838
www.flmsport.com



Laurentides

665

emplois créés ou sauvegardés

45 M\$

investis dans les entreprises

C'est le meilleur moment d'investir et de s'investir pour développer le Québec.



FACILITER · FINANCER · PROPULSER

investquebec.com





KIT DU RETOUR À L'ÉCOLE

1 SAC À DOS
1 T-SHIRT
1 CASQUETTE
1 PORTE-CLÉS
1 BRACELET
2 CRAYONS À MINE



50\$

VALEUR DE 74\$
ÉCONOMIE DE 32%

BILLETS EN VENTE

PRÉ-SAISON : 10 AOÛT, MIDI SAISON RÉG : 23 AOÛT, MIDI

ARMADAHOCKEY.CA
450.ARMADA.8 1.855.ARMADA.8

f ARMADABL

t ARMADABL

ARMADABL



HONDA Genacol®



1453579

VOTRE
HEBDO
A SA CERTIFICATION
DE DISTRIBUTION

CCAB
BPA WORLDWIDESM
JOURNAUX



36
TROUS



LE
Blainvillier

Passionnant, Accessible, Prestigieux

Devenez membre
au **Blainvillier**

Aucun frais de jeu en 2013



Tournois, Mariages, Réceptions

1 abonnement, 144 trous de Prestige



Daniel Melançon:
Animateur Golf Mag, TVA sports

*"Un défi de 36 trous accessible
à tous dans un environnement
convivial. Profitez d'installations
modernes et de conditions de
jeu impeccables"*

450-433-1444

www.golfblainvillier.com

1439975

ARMADA

Le camp est officiellement lancé

La troisième saison de l'Armada de Blainville-Boisbriand a débuté dimanche après-midi alors que les entraîneurs ont accueilli les joueurs au Centre d'excellence Sports Rousseau pour le début du camp d'entraînement.

FRANÇOIS-DAVID ROULEAU

fdavid.rouleau@quebecormedia.com

Bien que certains vétérans aient repris leurs aises depuis quelques semaines, c'était une rentrée attendue pour ceux qui désirent faire leur place dans l'alignement. Au total, 61 joueurs prennent part au camp, dont 14 le sont à titre d'invités.

L'entraîneur-chef Jean-François Houle s'attend à ce que certains joueurs créent la surprise dès le début du camp d'entraînement puisque plusieurs postes sont en jeu.

« Chaque année, il y a des surprises. La saison passée, Danick Martel et Marcus Hinds s'étaient démarqués. Il y a de la place sur l'équipe. Nous avons repêché de bons jeunes », a observé l'entraîneur-chef qui a renouvelé son contrat durant la période estivale.

Les espoirs Yvan-Gabriel Mongo, Olivier Schingh-Gomez, Emil Aronsson et Samuel Montembault, repêchés cet été,

figurent parmi les jeunes qui tenteront d'enfiler officiellement le chandail noir et blanc lors de l'ouverture de la saison le 13 septembre prochain.

Quelques vétérans auront également à solidifier leur poste. Au cours de la dernière campagne, certains jeunes prometteurs ont pu démontrer leur talent, dont le défenseur des Estacades de Trois-Rivières, Guillaume Beaudoin.

Absents

En lever de rideau, deux piliers de la formation laurentienne ne sont pas dans l'entourage de l'équipe, le capitaine Xavier Ouellet et Cédric Paquette. « Dans notre tête, ils joueront dans la Ligue américaine cette année, a fait savoir Houle. S'ils reviennent avec nous, ce sera un plus, mais nous ne nous attendons pas à ça. »

C'est donc dire que les instructeurs devront nommer un capitaine avant de lever les voiles sur l'odyssée de la saison 2013-2014. Houle et ses adjoints évalueront chacun des candidats pressentis durant le camp d'entraînement. « On veut voir ce que peuvent amener les vétérans. Nous allons prendre notre temps », a fait savoir le pilote de l'Armada.

Les attaquants Marc-Olivier Roy et

Christopher Clapperton pourrait porter le « C », tout comme les défenseurs Olivier Picard et Aaron Hoyles.

Calendrier

Les entraîneurs ont concocté un horaire d'entraînement intensif qui comporte des tests sur glace au cours de la journée et des matchs intra-équipes chaque soir.

« Plusieurs postes sont à combler »

- Jean-François Houle

Les joueurs ont sauté sur la glace pour les tests physiques, lundi matin. Pour certains, l'entraînement n'a été qu'une formalité alors que pour d'autres, l'expérience s'est révélée plutôt difficile.

FRANÇOIS-DAVID ROULEAU

fdavid.rouleau@quebecormedia.com

Même s'il ne veut garantir aucune place dans son alignement, Jean-François Houle estime qu'il doit pourvoir au moins cinq postes lorsqu'il regarde le tableau dans son bureau.

À l'attaque, Christopher Clapperton, Marc-Olivier Roy, Philippe Sanche, Marcus Hinds, Danick Martel, Nikita Jevpalovs et Samuel Hodhod sont de retour en grande forme. Seul Pier-Olivier GrandMaison est à l'écart en raison d'une blessure qu'il traîne depuis les séries éliminatoires du printemps.

Quant à Ryan Tesink, sa présence pour la prochaine saison n'est pas encore confirmée. L'entraîneur-chef estime qu'il pourrait être de retour après sa blessure au genou subie l'hiver dernier. Il participera au camp des recrues des Blues de Saint-Louis en septembre. « On verra en temps et lieu, a indiqué Houle. Il est dans la même situation que Paquette et Ouellet pour nous. »

Le premier match hors-concours aura lieu samedi soir prochain face aux Olympiques de Gatineau au Centre Robert-Guertin. Le lendemain, la formation de l'Outaouais visitera l'Armada à Boisbriand.

L'état-major devra compléter officiellement sa formation avant le 20 août en raison de la rentrée scolaire.



Les joueurs semblaient heureux de sauter sur la glace. ALARIE PHOTOS



C'était une rentrée attendue pour ceux qui désirent faire leur place.

ALARIE PHOTOS

À la ligne bleue, Olivier Picard, Aaron Hoyles, Julien Bahl, Élie Bérubé et David Bédard sont de retour. Ils seront appuyés par le défenseur Julien Leduc, acquis dans une transaction avec les Foreurs de Val-d'Or lors du repêchage en juin. De nombreux espoirs tenteront toutefois de ravir l'un des six postes réguliers.

Tout indique qu'Étienne Marcoux conservera sa place devant le filet de l'Armada. À l'instar de ses coéquipiers repêchés dans la LNH, il participera quant à lui au camp des Ducks d'Anaheim. Storm Phaneuf, Guillaume Decelles, Samuel Montembault et Tyler Whiffen s'affronteront pour ravir le titre d'auxiliaire.



10
AOÛT, MIDI
PRÉ-SAISON



23
AOÛT, MIDI
SAISON RÉG.

BILLETTS EN VENTE

BILLETTS DE SAISON 2013-2014

PLUSIEURS AVANTAGES

- 34 parties de saison régulière 2013-2014
- 2 billets par partie pré-saison
- 20% de rabais pour la première ronde des séries
- un rabais de 5\$ à la boutique (achat 20\$ minimum)
- 1 billet pour une autre partie

ROUGE	425\$ +tx économie de 25%
BLEU	565\$ +tx économie de 21%
GRIS	670\$ +tx économie de 21%

ARMADAHOCKEY.CA 450.ARMADA.8 1.855.ARMADA.8

f ARMADABL B ARMADABL B ARMADABL B

HONDA Genacol

LE GRAND SOLDE

2013

Honda

Votre famille, vos amis, VOTRE CONCESSIONNAIRE...

HONDA BLAINVILLE

NOTRE BUT... VOTRE SATISFACTION!



CIVIC DX 2013
EN LOCATION
86\$*
Aux deux semaines pendant 60 mois
0\$ acompte | 24 000 km / année
Transport et préparation inclus

2013 IIHS TOP SAFETY PICK+
Meilleure petite voiture
PETITES VOITURES

A PARTIR DE **0,99%**LOCATION
AUX DEUX
SEMAINESmaintenant
disponible

sur certains modèles



FIT DX 2013 EN LOCATION
74\$*
Aux deux semaines pendant 60 mois
1 495 \$ acompte | 24 000 km / année
Transport et préparation inclus | Commandez la vôtre dès maintenant

2013 NADA Prix pour la meilleure valeur de revente
SOUS-COMPACTE



CR-V LX 2013
EN LOCATION
129\$*
Aux deux semaines pendant 60 mois
1 395 \$ acompte | 24 000 km / année
Transport et préparation + taxe A/C inclus

LE VUS
LE PLUS VENDU
AU QUÉBEC⁹



ACCORD LX 2013 EN LOCATION
129\$*
Aux deux semaines pendant 60 mois
1 640 \$ acompte | 24 000 km / année
Transport et préparation + taxe A/C inclus

ACHETEZ EN LIGNE !

ÉPARGNEZ TEMPS ET ARGENT

ET EN LIGNE NOUS PAYONS PLUS POUR VOTRE ÉCHANGE **COMPAREZ C'EST PAYANT !**

www.hondablainville.com

700, boul. Curé-Labelle 450.435.1122 | 514.875.1920



HONDA

*L'offre de location-bail aux deux semaines pour une période de 60 mois pour un total de 130 paiements est faite par Services Financiers Honda Inc. (SFHI), sur approbation de crédit. Cette offre porte sur la Fit DX manuelle 2013 neuve/la Civic berline DX manuelle 2013 neuve/le CR-V LX 2 roues motrices 2013 neuf/L'Accord LX 2013 neuve (modèle GE8G2DEX/FB2E2DEX/RM3H3DES/CR2R3DE). Franchise de kilométrage de 120 000 km; frais de 0,12\$ le kilomètre excédentaire. Transport et préparation de 1 495\$/1 495\$/1 740\$/1 740\$ inclus et taxe sur le climatiseur de 100 \$ incluse (lorsque applicable). Prix à l'achat pour ce véhicule (PDFS): 16 075\$/16 935\$/29 880\$/25 730 \$, transport, préparation et taxe sur le climatiseur inclus (lorsque applicable). Les taxes, droits, assurances et immatriculation sont en sus. -Pour une location avec 0\$ d'acompte, le paiement aux deux semaines est de 90,23\$. À moins d'indication contraire, les taxes, droits, assurances et immatriculation sont en sus. Le concessionnaire peut vendre ou louer à prix moindre. Offres valides seulement pour les résidents du Québec chez les concessionnaires Honda du Québec participants. Offres d'une durée limitée sujettes à changement sans préavis par le constructeur et valides sur les véhicules en inventaire. Photos à titre indicatif seulement. © En 2012, selon l'AIAMC. †Une initiative de l'AQLPA soutenue par le gouvernement du Québec par l'intermédiaire du Fonds vert. Pour plus d'information, visitez le www.faitesdelair.org.