

acer
Ordinateur portatif Aspire
 • Technologie Mobile TL-60
 • Processeur AMD Turion 64x2
 • 2.0 GHz • Mémoire de 2048 Mo
 • Disque rigide de 250 Go
 • Graveur Multi CD-R/RW et DVD-R/RW
 • Écran 17" technologie Crystal Brite
 • Windows® Vista Home Premium

MAINTENANT 1068⁸⁸

Dumoulin
 pour ce qu'il y a de mieux

500, boul. Vachon Nord, Ste-Marie-de-Beauce • (418) 387-3242

QUEBECOR

BEAUCE MÉDIA

VOL. 28 - No 18 - LE VENDREDI 1er FÉVRIER 2008

FINANCIÈRE BANQUE NATIONALE

Capital et intérêts garantis à l'échéance
 Dépôt à terme*

1 an	4,25%
2 ans	4,45%
3 ans	4,65%
4 ans	4,70%
5 ans	4,75%

LUC TREMBLAY, conseiller en placement
 Taux sujet à changement sans préavis.
 Minimum 25 000\$. Couverture jusqu'à concurrence de 100 000\$. Par la Société d'assurance dépôts du Canada
 654-2325 ou 1-800-463-5659

MDT Technologie Inc.

Entretien ménager d'édifices industriels et commerciaux

Pour informations :
1-418-930-1372

Daniel Paré
 DODGE CHRYSLER JEEP

pour une vraie occasion ...

2 ième chance au crédit
 En toute confidentialité
 Aucun crédit refusé!

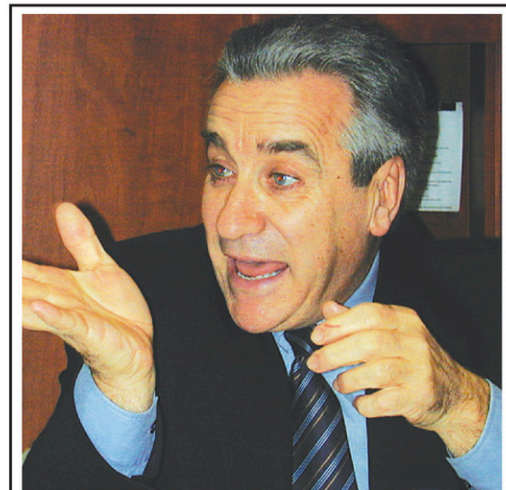
AUTOS V.U.S. CAMIONS de toutes marques

Contactez L. Simard
387-7273 / 1-800-387-7273
 lsimard@danielpare.com

Saint-Isidore a refait ses devoirs

2007 2008
 63300.00 87
 690.00 7
 valeur foncière 24400\$
 taxe 11.6%

Lundi, le maire Clément Morin a annoncé une réduction du budget. Ainsi, la hausse moyenne des taxes sera ramenée à 3,5 % **Page 7**



La Coop recrutera
 À compter du 5 février, la Coop de santé de Robert-Cliche tiendra des assemblées d'information et de recrutement, annonce son président provisoire, Michel Roy. **Page 3**



Conserver sa vitalité
 Selon Louis L. Rocquet, un transfert d'entreprise ne doit pas se faire dans des conditions qui réduiront la vitalité du milieu. **Page 5**

LIQUIDATION AUDIO D'AUTO Alpine • Kenwood • JVC • Dual • Power Accoustic

VITROPLUS/Ziebart
 VITRES • ACCESSOIRES • PROTECTION • ESTHÉTIQUE
 1029, boul. Vachon Nord, Ste-Marie • 390-1555

LG X.D. ENGINE

LCD (DTV) 16:9 HDMI

TVHD 32" LCD

- Écran plat prêt pour montage mural
- Résolution 1366 x 768
- Capacité d'affichage 480i, 480p, 720p, 1080i

MAINTENANT 798⁸⁸

LG X.D. ENGINE

PLASMA (DTV) 16:9 HDMI

TVHD plasma

- Écran plat prêt pour montage mural
- Capacité d'affichage TVHD (1080i, 720p)
- Aspect d'écran cinéma 16:9
- Interface HDMI x 2
- Synchroniseurs(s) ATSC/NTSC/QAM

MAINTENANT 1088⁸⁸

42" PLASMA

50" PLASMA

MAINTENANT 1688⁸⁸

Vente de Liquidation
 semi-annuelle!

Dumoulin
 pour ce qu'il y a de mieux

500, boul. Vachon Nord, Ste-Marie-de-Beauce • (418) 387-3242



3^{es} Gagnants-Finalistes
Fernand & Lucille Lamontagne
Québec (Québec)

Pour connaître les gagnants-finalistes
surveillez tous les samedis
Salut week-end
Bonjour TVA

Magasinez chez Tanguay et devenez MILLIONNAIRE

Un client Tanguay gagnera un million en argent comptant (non imposable)

Vous êtes éligible à chaque semaine pour devenir finaliste (Billets cumulatifs).

Profitez de nos facilités
de paiement
jusqu'à **50**
versements*

RODI Modulaire



Mobilier de chambre **Rive Sud**
MEUBLES

1209⁹⁹
33⁶¹
36 mois

6 pièces



Pieds en sus

5 pièces



Épargnez **150\$**
999⁹⁹
27⁷⁸
36 mois

COURANT:
1149,99

Mobilier de
salle à manger

PRIMO
INTERNATIONAL



749⁹⁹
20⁸³
36 mois

Livraison et service
GRATUITS
8955, boul. Lacroix
Saint-Georges de Beauce
1877 295-4411 • (418) 226-4411

TANGUAY

Magasinez en ligne
www.tanguay.ca



Ce concours est ouvert à tous les clients âgés de 18 ans et plus. Une participation sera remise avec chaque tranche d'achat de 100\$ effectué durant les dates de la promotion dans tous les Ameublements Tanguay, Tanguay Électronique et Signature Maurice Tanguay. (non valide sur les achats antérieurs). « La vente du Million » débute le 3 janvier et se termine le 24 février 2008 à 17 heures. Aucun achat requis. Règlements disponibles en magasin et sur www.tanguay.ca. * Profitez de nos facilités de paiement jusqu'à 50 versements sur items sélectionnés. Toutes les taxes applicables sont dues au moment de l'achat. Tous les versements sont sujets à approbation du service du crédit Accord D Desjardins. Si un versement vient en souffrance, un intérêt sera calculé à compter de la date d'échéance du versement au taux annuel de 19,5% et sera chargé mensuellement au compte du client. (Ex.: solde en souffrance de 100\$, l'intérêt pour une période de 30 jours sera de 1,63 \$). Non jumelable à une autre promotion. Livraison et service gratuits au Québec. Photos à titre indicatif. Détails en magasin.



Les plus rapides de retour

Cette année, les organisateurs de la deuxième édition du Championnat Canada USA présenteront les courses d'accélération de motoneiges sur glace du 22 au 24 février à Saint-Joseph.

La Coop de santé de Robert-Cliche franchit un nouveau pas

Des rencontres d'information et de recrutement se tiendront à compter du 5 février

«Le jour où je prendrai ma retraite, aucun médecin ne viendra s'installer à Saint-Victor», soutient le Dr Denis Métivier. Pour les instigateurs de la Coop de santé dans Robert-Cliche, une restructuration s'impose. Pour connaître mieux ce projet, des rencontres auront lieu sous peu.

LYNDA CLOUTIER

redaction.bmedia@hebdosquebecor.com

Le Dr Métivier qui détient plus de 35 ans de pratique n'est pas un cas unique. D'ici à cinq ans, la moitié des treize médecins qui travaillent actuellement dans la MRC Robert-Cliche auront pris leur retraite. Actuellement, la région est même en déficit de six médecins. À preuve, les omnipraticiens du territoire répondent à 60 % de la

demande de la population de Robert-Cliche, soutient Nancie Allaire, commissaire au développement du CLD Robert-Cliche.

Les assemblées d'information permettront aux citoyens de connaître le mode de fonctionnement éventuel de cette coop de santé et d'y adhérer aussitôt. Par la suite, les gens pourront se rendre dans les caisses populaires du territoire. Ils y trouveront des formulaires de membership et il leur sera possible de régler leur cotisation sur place.

Au moins 1 000 membres

Selon le président provisoire de la Coop, Michel Roy de Beauceville, on estime que le projet sera viable dès qu'on aura atteint le cap de 1 000 à 1 500 membres. «Il n'en demeure pas moins que plus il y aura d'adhérents, plus il y aura possibilité de développer différents services», ajoute M. Roy.

À son tour, le Dr Métivier, secrétaire provisoire de l'organisme, précise que la coop serait opérationnelle avec un minimum de huit médecins. Évidemment, on espère en compter plus afin de combler le déficit actuel et futur.

Recrutement plus facile

Pour les gens impliqués dans ce projet, le recrutement sera même facilité par le biais d'une coop. Les nouveaux médecins, avance Michel Bernard du Centre de santé et services sociaux de Beauce, préfèrent travailler en groupe. Ils peuvent s'échanger les heures de bureau dans une plus petite municipalité. Les remplacements sont plus faciles à combler et l'administration est moins lourde. Dans son cas, le Dr Métivier précise que cette dernière tâche lui gruge au moins une journée par semaine.

Qu'est-ce que ça coûte?

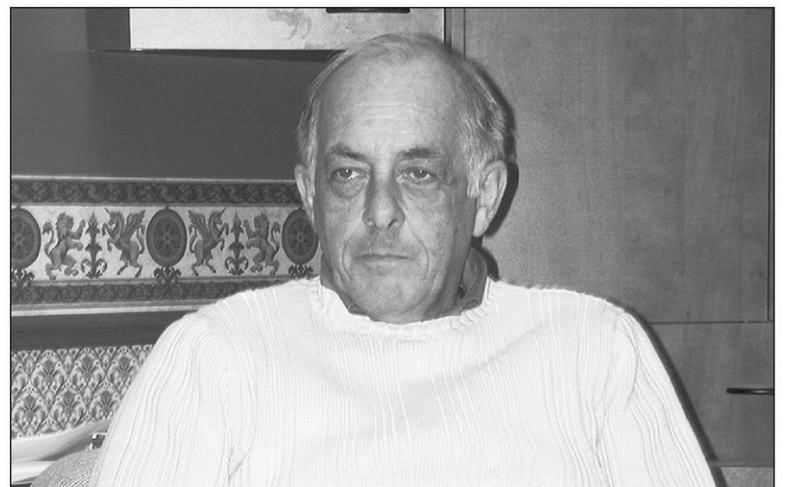
Selon le scénario envisagé, devenir membre de la coop impliquerait une part sociale de 70 \$ et des frais annuels de 100 \$ par personne ou de 200 \$ par famille (ce qui inclut tous les enfants, peu importe le nombre).

Les promoteurs précisent enfin que les non-membres auront quand même droit à des services médicaux. Or, ceux et celles qui n'auront pas adhéré à la coop, mais qui auront besoin d'un suivi devraient éventuellement devenir membres.

Dans le cas des familles ou des individus n'ayant pas la capacité financière voulue, le directeur de la Coop de services à domicile de Beauce-Nord, Alain Goulet, précise que l'organisme pourrait fournir.



Michel Bernard, directeur adjoint du Centre de santé et services sociaux de Beauce.



Le Dr Denis Métivier de Saint-Victor.

VOTRE OPINION

Question de la semaine

Etes-vous prêts à payer une part sociale et une cotisation annuelle à la Coop de santé de Robert-Cliche pour l'obtention de soins médicaux?

Résultats de la dernière semaine

Le taux de chômage en Chaudière-Appalaches est passé de 4,6 % à 6,8 % atteignant presque la moyenne du Québec, est-ce que la situation vous inquiète?

-Très peu : 14,3 %

-Un peu : 0 %

-Moyennement : 28,6 %

-Beaucoup : 57,1 %

Votez sur <http://beaucemedia.canoe.ca>

Calendrier des rencontres de la Coop

Toutes les rencontres d'information et de recrutement de la Coop de santé de Robert-Cliche se tiendront à 19 h dans cinq municipalités différentes. Voici le programme :

Saint-Joseph : 5 février au chalet des loisirs

Saint-Odilon : 7 février à la salle municipale

Beauceville : 12 février à l'auditorium de la polyvalente

Saint-Victor : 18 février à la salle des Festivités western

Tring : 20 février à l'école Sainte-Famille.

Patrick Audet
Masso-kinésithérapeute



Technique
«RAMANCHEUR»

Clinique de massothérapie Éric Morin
Ste-Marie Tél.: 387-8888

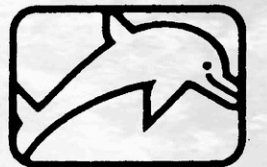
«English»
Conversation

Group/Private lessons
Ste-Marie
10\$/hour
387-7665 (Guy Roy)

À compter du 4 février
Vente de remerciement

36 versements ou nous payons les 2 taxes

MATELAS DAUPHIN



321, rte Kennedy, Scott
387-5451

Consultez notre centre d'achats virtuel www.hebdosquebecor.com/beaucemedia/

Beauce Média - Vendredi 1 février 2008 - Page 3



L'instrument à percussion Atlas orthogonal permet de corriger les déviations vertébrales avec précision et sans manipulation

CHRONIQUE CHIROPRATIQUE

Dre Chantal Felteau chiropraticienne D.C.

« Mes engourdissements sont disparus et mon cou va beaucoup mieux! »

Voilà quelques années, Denis, 58 ans, est tombé d'une toiture de maison. Depuis ce temps, le bas de son dos et son nerf sciatique gauche le font souffrir. Des raideurs au cou et des engourdissements au genou gauche s'étaient ajoutés à tous cela. Il a prit des anti-inflammatoires pendant quelques mois mais malheureusement, les malaises persistaient. Lors de l'examen et de l'analyse radiologique initiale, il a pu voir qu'il avait de l'arthrose cervicale ainsi que deux disques endommagés. De plus sa tête était très inclinée vers la droite. Il avait également perdu la courbe normale du cou. Aussi, j'ai pu lui montrer qu'il y avait de l'arthrose et un autre disque aminci dans la région lombaire. J'ai ajusté les vertèbres cervicales de Denis, à l'aide de l'appareil à percussion Atlas orthogonal sans douleur, ni craquement. La radiographie post-traitement a permis de constater une bonne amélioration : en effet, sa tête est maintenant plus droite. Dès lors, Denis n'a plus d'engourdissements, les raideurs au cou et du dos ont disparu. Ne reste qu'un léger élançement occasionnel à son nerf sciatique. Mais rien de comparatif à ce qu'il ressentait auparavant.

Notre site web www.biendroit.com sera en fonction sous peu.

Recherche assistante souriante, aimant le public et la santé!

Envoyez votre c.v. !

Dre Chantal Felteau
chiropraticienne D.C.

1121, boul. Vachon Nord
Ste-Marie
(face aux Galeries de la Chaudière)
Tél.: 389-0033



Sainte-Marie a perdu de l'eau en quantité industrielle

Quelque 2 000 à 3 000 résidents de la portion nord de Sainte-Marie ont été privés d'eau potable pendant quelques heures dimanche dernier à la suite d'un bris majeur survenu durant la nuit dans le réseau d'aqueduc municipal.

GUY DUFOUR

redaction.bmedia@hebdosquebecor.com

Le réservoir d'eau Bisson, situé dans le parc industriel, s'est complètement vidé de son contenu, occasionnant le déversement d'environ 500 000 gallons dans la rivière Chaudière. Le réservoir principal sur la côte Saint-Joseph a également baissé d'environ 100 000 à 150 000 gallons.

Le problème a été signalé vers 2 heures du matin dans la nuit de samedi à dimanche. Ce fut ensuite le branle-bas de combat auprès des employés des travaux publics, qui ont tous été mobilisés afin de dénicher

l'origine de cette importante fuite.

En début de matinée, un employé de Culinar a observé la présence d'une étrange vapeur dans un champ en bordure de la rue Notre-Dame, près de la rivière Chaudière. Il en a ensuite avisé son patron, lequel a contacté Maurice Mercier, le directeur des Travaux publics.

On a pu ensuite identifier la cause du problème et réparer la brèche.

Celle-ci provenait d'une grosse conduite d'aqueduc endommagée de huit pouces de diamètre ali-

mentant en eau le secteur du Domaine, et située à une douzaine de pieds de profondeur. Le tuyau s'est littéralement

cassé en raison de la forte pression souterraine exercée par le gel.



Les employés des Travaux publics ont réparé un tuyau défectueux dans le secteur de la rue Notre-Dame.

Innotech ferme son usine de Sainte-Marie

(G.D.) «Un success story beauceron ferme ses portes», révélait le journal La Presse dans son édition de jeudi.

Quelques dizaines de travailleurs perdent leur emploi à la suite de la fermeture annoncée de l'atelier d'ébénisterie de l'entreprise Innotech à Ste-Marie, où l'on fabriquait des meubles de luxe et des cabinets pour un luxueux avion biréacteur d'affaires de Bombardier.

L'atelier comptait une soixantaine d'employés à Sainte-Marie. Sur ce nombre, une vingtaine de travailleurs ont reçu des offres pour aller travailler au sein de la compagnie à Montréal, et une quinzaine d'entre eux ont accepté.

Kirk Rowe, président et chef de l'exploitation d'Innotech-Exécaire, a expliqué que l'atelier avait été ouvert en Beauce pour effectuer un contrat de deux ans pour le compte de la société Bombardier.

M. Rowe a de plus exprimé qu'Innotech avait arrêté son choix sur Sainte-Marie parce que la région se distinguait au chapitre

de l'ébénisterie et du rembourrage.

Innotech compte au total environ 420 employés. La firme dispense des services de location d'avions, d'entretien et de gestion de flotte dans le domaine de l'aviation d'affaires.

Jocelyne Maheux PAA
418 387-7910
Ste-Marie

Clermont Maranda
418 935-3175
Ste-Hénéline

Richard Blais
418 475-4438
St-Bernard

PROMUTUEL
DORCHESTER

78, Boulevard Bégin
Ste-Claire, P.Q.
G0R 2V0
(418) 883-2251

5085073-12

CENTRE VISION BÉGIN
FOCUS SANTÉ

EXAMENS DE LA VUE VERRES DE CONTACT
LUNETTES URGENCES OCULAIRE

3 8 6 - 2 9 2 9

1 0 3 5, BOUL. VACHON NORD
STE-MARIE

DR GENEVIÈVE BÉGIN
OPTOMÉTRISTE

DR ANNIE VEILLEUX
OPTOMÉTRISTE

ICI,

Nous avons les meilleures offres !!!

MALIBU LS 2004
tout équipé, 48 500 km,
49\$/sem.

COBALT 4 portes 2007
auto. a/c 10 995\$

UPLANDER ext LT 2007
tout équipé 16 995\$

tous inspectés et certifiés Optimum

Steve Drouin,
directeur des véhicules d'occasion

DROUIN & frères
auto liée CHEVROLET

1020, boulevard Vachon Nord, Sainte-Marie
387-6601 • 1-800-463-6609
www.drouinetfreresauto.com

Transférer une PME, c'est aussi l'affaire de la communauté

Dans un horizon de dix ans, plus de la moitié des entreprises québécoises vivront la problématique d'un transfert. Une notion qui s'avère des plus importantes si on considère que ce phénomène est souvent lié au développement économique d'une communauté.

LYNDA CLOUTIER

redaction.bmedia@hebdomasquebecor.com

Mercredi, Louis L. Roquet, président et chef de l'exploitation chez Desjardins Capital de risque, était l'invité de la Chambre de commerce de Saint-Joseph. Selon le conférencier, les statistiques démontrent que les entrepreneurs sont mal préparés à l'éventualité d'un transfert. Souvent, la vente représentera leur seule solution.

Oui, mais à quel prix? Cette réalité peut s'avérer une belle opportunité pour les propriétaires d'entreprise. Cependant, cela peut aussi représenter une menace pour toute une région si les ventes sont conclues avec des organisations dont le siège social se situe à l'extérieur de la région, fait valoir M. Roquet.

Desjardins Capital de risque, poursuit M. Roquet, a développé

une expertise afin d'appuyer la continuité des entreprises québécoises avec des gens d'ici. Cela permettra notamment d'assurer la pérennité d'emplois.

Passion et mimétisme

«On devient entrepreneur par passion et par mimétisme. Si on regarde bien autour de nous, d'ailleurs, on observera que dans son propre cas ou dans celui de quelqu'un que l'on connaît, il y a probablement au moins une personne qui nous a influencés lorsque nous étions jeunes», relate M. Rocquet.

Dans cette optique, l'esprit d'entreprenariat se développe souvent avant l'âge adulte. Rares, en fait, sont les vocations vraiment tardives dans ce domaine, soutient le conférencier.

À l'endroit de ceux et celles qui ont le goût des affaires, Louis Rocquet insiste sur l'importance

du mentorat. « Il ne faut pas hésiter à trouver des gens qui satisferont notre curiosité et qui sauront nous aider et nous informer », lance-t-il.

Un rythme à respecter

Face à l'entrepreneur, un bémol s'impose toutefois. «Si celui qui n'a pas encore passé le flambeau sent qu'un éventuel acquéreur le contrôle, ça va sauter.», explique Louis Rocquet.

«C'est normal, ajoute-t-il. Le propriétaire d'une entreprise entretient une relation émotive avec un futur gestionnaire. Il faut savoir, à cet égard, que l'entrepreneur a un deuil à faire, qu'il doit progressivement accepter qu'il se retire peu à peu du monde des affaires. Le nouvel acquéreur doit respecter son rythme.»



Louis Rocquet était l'invité de la Chambre de commerce de Saint-Joseph cette semaine.

EN PATROUILLE

Suspect arrêté

Éric Lavigne, 30 ans de Lévis, a été arrêté et a comparu en cour relativement au vol qualifié survenu le 4 octobre 2007 à la Caisse populaire de Vallée. L'individu aurait commis d'autres vols similaires dans la région de Québec. Lavigne demeurera en prison en attendant une autre date de comparution.

Toutou en cavale

En fin de semaine dernière, une dame a retrouvé un chien Golden près de la rue Bellevue à Saint-Lambert. L'animal porte un tatouage identifié comme suit : GSMJI. Si vous connaissez le propriétaire, il suffit de contacter la Sûreté du Québec Nouvelle-Beauce au 387-4438.

Nancy Landry, M.Ps.
Psychologue pour enfants et adultes
Place Marville Ste-Marie
Membre de l'O.P.Q. depuis 1992
Pour rendez-vous: 418-801-8302

Annie Aubé
Masso-kinésithérapeute
Technique «RAMANCHEUR»
Clinique de massothérapie Éric Morin
Sainte-Marie Tél.: 387-8888

Décor
MARTINE FERLAND
• Papier peint
• Habillage de fenêtres
• Tissus, Couvre-lits
• Couvre-planchers
580, des Érables, St-Elzéar
☎ 387-7532
CONSULTATION À DOMICILE

SKI * SNOW * SKI * SNOW * SKI * SNOW * SKI * SNOW * SKI

SUPER VENTE FIN DE BAIL

AUSSI OUVERT LE DIMANCHE de 9h30 à 17h

50% SUR SKIS ALPIN, SNOW BLADE, PLANCHES À NEIGE, BOTTES DE SKI ALPIN, BOTTES DE SNOW, VÊTEMENTS DE SKI ALPIN/SNOW ADULTE ET ADO, ETC...

IL FAUT SE RELOCALISER AU PRINTEMPS

Chez: **GS INC. genie sport** 1149, boul. Vachon Nord, Sainte-Marie
Tél.: 418-387-4610

PROMOTION
À l'achat d'un équipement complet de ski ou de snow vous avez droit à 1 billet gratuit: pour le Mont Orignal (une valeur totale de 32\$)
Jusqu'à épuisement des stocks

5086319

*À l'achat d'une paire d'orthèses plantaires à prix régulier, recevez une paire d'espadrilles GRATUITEMENT

ORTHÉSIS
AUTONOMIE ET SANTÉ
626-3757/1-800-363-4606

Offre valide jusqu'au 15 février 2008, quantité limitée, détails en magasin

Ste-Marie, Beauceville, St-Georges, St-Victor, East-Broughton, St-Côme, St-Prosper, St-Martin, Courcelles

GRATUIT

Consultez notre centre d'achats virtuel www.hebdomasquebecor.com/beaucemedia/

Beauce Média - Vendredi 1 février 2008 - Page 5

Campagne de sécurité dans le transport scolaire



Cette année, le «Campagne de sécurité dans le transport scolaire» de l'Association du transport écolier du Québec (ATEQ) célèbre son 20e anniversaire ! Cette 20e édition qui se déroulera du 4 au 15 février 2008 sous le même thème «Wô minute!». Tout au long de la campagne, le message «Wô minute!» sera en effet diffusé sur les ondes d'une trentaine de stations radiophoniques du Québec du lundi au vendredi, aux heures de grande écoute. L'ATEQ et AXA rappelleront ainsi aux automobilistes qui croisent ou suivent un autobus scolaire, qu'être prudent... ça ne prend qu'un instant ! Plusieurs outils promotionnels et informatifs seront également mis à la disposition des enfants, des parents et des automobilistes. Une campagne d'affichage est d'ailleurs prévue, notamment dans les services de garde en milieu scolaire. Convaincue de l'importance d'assurer la sécurité des écoliers qui sont plus de 500 000 à se déplacer soir et matin en autobus scolaire, AXA soutient l'ATEQ dans ses activités de prévention et de sensibilisation.

Cette parution est possible grâce à ces commanditaires... Merci !

TOILES INDUSTRIELLES DE BEAUCE INC.
CONFECTION ET RÉPARATION de toiles de tous genres
Bruno Giguère
434, 2e Avenue, Parc Industriel, Ste-Marie, Québec G6E 1B6
Courriel: toilesindustrielles@globetrotter.net
Tél.: (418) 387-5247
Fax: (418) 387-5012

Clinique dentaire DR SYLVIE ROY, DMD
Chirurgienne-dentiste

Bur.: 387-3510
315, Ste-Anne, Ste-Marie

Le Salon Défi-Santé mariverain : une première au Québec

Les vendredi 22 et samedi 23 février, la polyvalente Benoît-Vachon de Sainte-Marie accueillera la toute première édition du Salon Défi-Santé mariverain 0-5-30, un événement gratuit et axé sur la promotion de saines habitudes de vie.

GUY DUFOUR

redaction.bmedia@hebdomasquebecor.com

«Nous voulons positionner l'alimentation et l'activité physique au cœur de la vie quotidienne des Beaucerons. Le but ultime, c'est en somme de réaliser le vœu que nous avons fait en début d'année en nous souhaitant *Bonne Santé!*», lance le conseiller municipal Patrice Cossette, président du comité organisateur.

«C'est en outre une grande première dans tout le Québec. Un événement aussi extraordinaire résulte d'une alliance réussie entre le monde municipal, de la santé, du scolaire, du milieu des affaires et de nos organismes communautaires», de commenter M. Cossette.

Le Salon débutera le vendredi dès 13 h. Les cours réguliers seront suspendus pour toute la journée, et ce sont les 1 800 jeunes de la polyvalente qui inaugureront le Salon. Des activités spéciales se dérouleront à l'extérieur, telles que la pratique

de l'escalade, du football et du volley-ball sur neige.

Des conférenciers jeunesse de marque seront également de la partie, notamment Pierre-Luc Yao et Matthew Leblanc, joueurs élite du Rouge et Or football de l'Université Laval.

Programmation diversifiée

Le 22 février en soirée et le lendemain en après-midi, une panoplie d'au moins treize exposants spécialisés en santé et en alimentation proposeront aux visiteurs des innovations et des trucs pour améliorer leur qualité de vie.

De plus, le public pourra assister à huit conférences réunissant dix conférenciers de grande qualité. Parmi ceux-ci, mentionnons le Beauceron Patrice Dionne, le premier greffé cœur-foie du Québec.

Le vendredi 22 février dès 20 h, des conférenciers renommés entretiendront l'auditoire sur la nécessité de freiner l'épidémie d'obésité actuelle en combattant

la sédentarité et la mauvaise alimentation.

Trois sommités uniront leurs voix, soit le Dr Jean-Pierre Després, spécialiste des risques cardiométaboliques, le Dr Nathalie Almaras, chercheuse en prévention de l'obésité chez l'enfant et le Dr Jean-Michel Borys, médecin nutritionniste français.

«La journée du samedi 23 février sera tout aussi importante. Nous aurons la chance unique de recevoir le Dr Johanne Blais, l'auteure bien connue du livre *Être femme à 50 et à 60 ans!*», rappelle Sylvie Nolet, directrice des programmes généraux et santé physique du CSSS du Grand Littoral, l'organisme initi-

ateur du Salon Défi-Santé mariverain 0-5-30.

Rappelons que le Salon se tient dans la foulée de l'événement provincial Défi Santé 0-5-30, qui prendra place du 1er mars au 11 avril. Les participants au Défi seront alors invités à abandonner les produits du tabac (zéro tabagisme), à manger quotidiennement cinq portions de fruits et de légumes et à pratiquer trente minutes d'activité physique tous les jours au moins cinq fois par semaine.

«Nous avons obtenu 218 inscriptions au Défi en 2007, et nous espérons en récolter au-delà de 1 500 cette année», précise Patrice Cossette.



Me Jean-Berchmans Grondin
Avocat
Champs de pratiques : Droit criminel et pénal, ivresse au volant, commercial, civil, forestier, du travail, code de la sécurité routière, recouvrement de dettes, assurances, familial, faillite et régie du logement, construction

386-3870 (bureau) • 387-3670 (résidence)
Disponible 24 heures / Aide juridique acceptée
213, rue Notre-Dame Nord, bureau 3, Ste-Marie

Tél.: 253-5404
Fax: 253-5054

JACQUELIN BISSON, C.A.
Comptable agréé

255 Hébert, Vallée-Jonction, Beauce
5086070-2

Promotion 4 Février au 30 Mars 2008

PAINT cafe

Y'a d'la couleur dans l'air!

Par : Laurentide Peinture

23⁹⁹\$ 3,78 Litres **Prime Time Super Latex DUO** Apprêt Scelleur / Couche de fond 100% acrylique 1140-05

38⁹⁹\$ 3,78 Litres **Paint Cafe^{MD} Titanium** 100% acrylique 1103-XX Fini perle Intérieur et extérieur Super lavable

99⁹⁹\$ 18,9 litres Intérieur et extérieur / Super adhérent

30⁹⁹\$ 3,78 Litres **Laurentide Latex acrylique** 1111-XX Fini velours Intérieur/ lavable

39⁹⁹\$ 3,78 Litres **Paint Cafe^{MD}VT²** 100% acrylique 8101-XX Fini velours Intérieur/super lavable

La Cave à Tapis

273, rue Gilbert, Ste-Marie 387-4902

Habitations DG
9168-0082 Québec inc.

CONSTRUCTIONS RÉNOVATIONS

- Résidentiel
- Commercial
- Agricole

Ghislain Trachy (Beauce) 808-5400
Donald Richer (Québec) 808-8150

Consultez notre centre d'achats virtuel www.hebdomasquebecor.com/beaucemedia/ Page 6 - Beauce Média - Vendredi 1 février 2008

À Saint-Isidore, le budget 2008 subit une cure minceur

En moyenne, les résidents de Saint-Isidore défraieront une hausse de l'ordre de 3,5 % sur leur compte de taxes 2008, qui s'avère beaucoup plus acceptable que les 32 % annoncés en décembre.

GUY DUFOUR

redaction.bmedia@hebdoquebecor.com

C'est ce que le maire Clément Morin a dévoilé lundi soir devant les quelque 200 citoyens massés lors de l'assemblée spéciale du conseil municipal visant à restructurer le budget 2008.

Le taux de taxation a ainsi été réduit de 1,091 à 0,8787 \$ du 100 \$ d'évaluation, soit une diminution de plus de 0,21 \$.

En revanche, M. Morin a expliqué que la hausse ne serait pas uniforme partout, étant conditionnelle à l'augmentation du rôle d'évaluation, qui varie d'une propriété à l'autre.

«Taxez tout le monde égal afin que chacun ait une augmentation de 3,5 %», s'est insurgée une contribuable récalcitrante. «C'est valable pour tout le monde, sinon vous nous prenez pour des valises!».

À titre d'exemple, le maire de Saint-Isidore a évoqué le cas d'une résidence évaluée en 2007 à 63 300 \$ par la MRC et en 2008

à 87 700 \$. Sa valeur foncière augmente ainsi de 24 400 \$ et son compte de taxes passe de 690 à 770 \$ avec le nouveau taux en vigueur, soit une hausse de 80 \$ pour 11,6 %.

On sabre dans les dépenses

Les dépenses en immobilisations prévues pour 2008 ont fondu comme neige au soleil, passant de 832 211 \$ à 366 520 \$. La plus grande part de cette somme, soit un quart de million, sera consacrée aux travaux de voirie dans la municipalité.

Une enveloppe de 250 000 \$ initialement prévue pour le prolongement des égouts dans le parc industriel tombe à... zéro. L'absence du conseiller Marc Chalhoub, responsable du dossier du parc industriel, n'est d'ailleurs pas passée inaperçue dans l'assistance.

Les 100 000 \$ qui devaient être investis par la localité dans le développement résidentiel ont également été réduits à néant, de même que les 50 000 \$ que l'on prévoyait allouer pour la rénovation de la caserne incendie.

Cela ne signifie pas pour autant que la ville mette une croix sur tout cela, notamment sur le développement de son parc industriel. «Je préconise plutôt une taxe de secteur défrayée par les usagers», a expliqué le maire Morin.

Par ailleurs, le programme triennal des immobilisations prévoit des investissements de plus de 4 M \$ en 2009, ce qui a fait sourciller un citoyen inquiet de l'impact éventuel sur le compte de taxes 2009.

Le maire Morin fait valoir à ce sujet que l'attribution de taxes par secteur permettait justement d'écartier le risque d'une hausse majeure liée à ces dépenses.

Choix controversé

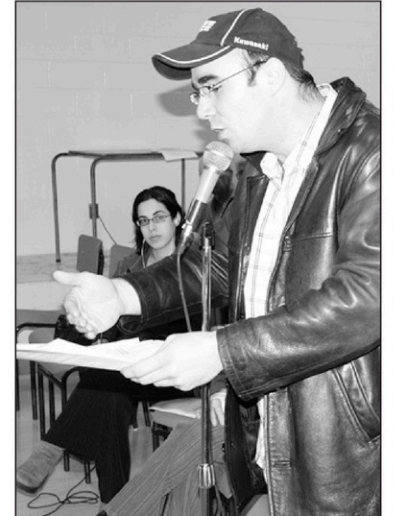
La conseillère Louise Turmel a demandé à ses collègues à la table du conseil de retirer du budget la somme de 50 000 \$ destinée à l'embauche d'un coordonnateur en loisirs, en raison de l'absence des pièces justificatives nécessaires.

«Je ne dis pas que nous n'en avons pas besoin, mais je dis que ça n'est pas justifié pour l'instant. On alloue 50 000 \$ sans avoir tâté le pouls du milieu», a-t-elle indiqué.

Le conseil municipal a cependant écarté sa requête. «Je ne crois pas qu'en refusant d'embaucher un coordonnateur des loisirs, on va avancer comme municipalité», a réagi l'échevin Éric Blanchette.



«La hausse devrait être égale pour tous», estime cette résidente.



«À 50 000 \$ par année, je pense que je vais étudier pour devenir coordonnateur en loisirs...», déclare à la blague ce citoyen sceptique.

Consultez notre centre d'archives virtuel www.hebdoquebecor.com/beaucemedia/

SEMAINE DE PRÉVENTION

du SUICIDE

3 au 9 février 2008

Mieux comprendre pour mieux prévenir

Organisée par l'Association québécoise de la prévention du suicide, la Semaine se veut un événement de sensibilisation auprès du grand public et vise à prévenir ce fléau.

Pour faire face à ce qui est abstrait et inconcevable, on cherche à rationaliser en faisant appel à des mythes et des préjugés profondément inscrits dans la mentalité populaire. Parmi les mythes les plus fréquents, on retrouve

«ceux qui en parlent ne le font pas», «les personnes en crise suicidaire sont totalement décidées à mourir» et «le suicide survient sans avertissement».

Ce n'est pas parce qu'une personne parle de son intention suicidaire qu'elle va mieux et qu'elle ne désire qu'attirer l'attention en manipulant son entourage. Il

faut toujours prendre au sérieux toutes les menaces de suicide : ce sont des appels à l'aide. Par ailleurs, même si une personne laisse supposer qu'elle choisit la mort par décision rationnelle, ce-

la ne signifie pas que l'on ne peut plus intervenir. Au contraire. L'intervention auprès de cette personne consistera à comprendre sa démarche et à s'en servir pour l'aider.

5086294

Tel-Écoute DU LITTORAL
Chaudière-Appalaches

SERVICE D'ÉCOUTE ANONYME et CONFIDENTIEL

Le temps de se dire

Nouvelle-Beauce : 387-3393

5086295

Du lundi au vendredi : 18h à 4h - Samedi et dimanche : midi à 4h

UNIPRIX

JEAN BEAULIEU,
votre conseiller santé

LIVRAISON GRATUITE

106, Commerciale
Tring-Jonction

Tél.: (418) 426-2664

Fax: 426-2868

5086316



Les Centres jeunesse Chaudière-Appalaches

418-397-5781

OU

1-800-785-5781

5086308

Beauce Média - Vendredi 1 février 2008 - Page 7

Réseau de trafiquants démantelé à Sainte-Marie

Quatre individus reliés au trafic de stuéfiants ont été arrêtés le 23 janvier par la Sûreté municipale de Sainte-Marie, en collaboration avec le Bureau régional d'enquêtes de la Sûreté du Québec.

GUY DUFOUR

redaction.bmedia@hebdomasquebecor.com

Luc Côté-Dulac, Vincent Giguère, Gaston Lessard et Guy Lessard ont comparu le lende-

main au Palais de justice de Saint-Joseph.

Guy Lessard n'est âgé que de 23 ans, alors que l'âge de ses comparses varie de 30 à 35 ans.

Les suspects ont fait face à des accusations de diverses natures selon le cas, comprenant le trafic de plus de trois kilos de cannabis, le complot de trafic de plus de trois kilos et la possession simple de cannabis.

Côté-Dulac a également été accusé de possession d'une arme prohibée. Considéré comme étant

la tête dirigeante du réseau, il arbore un lourd passé judiciaire, contrairement aux autres accusés. Il a été détenu avant de comparaître à nouveau jeudi dernier.

Côté-Dulac et Giguère ont été arrêtés chacun lors d'une perquisition menée à leur domicile

respectif de Sainte-Marie, alors que les deux autres présumés trafiquants ont été interceptés à l'extérieur de chez eux.

Les policiers ont saisi au total pour environ 25 kilos de cannabis. La marchandise se détaille environ 1 800 à 2 000 \$ la livre sur le marché.

EN PATROUILLE

Fraudeurs repérés

Deux individus de la région de Montréal, âgés de 34 et 35 ans, ont été arrêtés par la Sûreté du Québec Robert-Cliche relativement à des fraudes par carte de crédit survenues au début du mois de janvier. Les mêmes personnes avaient également commis un délit semblable à Sainte-Marie. Pour l'instant, les fraudeurs ont été libérés, mais ils devront comparaître plus tard par voie de sommation.

disait travailler. Au même moment toutefois, un véritable employé de la PME en question s'est rendu compte de la supercherie. Il a rapporté n'avoir jamais croisé cette personne dans son milieu de travail. Le suspect a aussitôt pris la fuite.

L'argent sur un plateau d'argent

Dimanche, une enveloppe contenant les recettes d'un commerce avait été laissée sur le siège d'un véhicule stationné sur la rue Notre-Dame de Sainte-Marie. Le hic, c'est qu'une personne s'est chargée de ramasser l'enveloppe qui contenait un montant de 380 \$.

En crise

En fin de semaine dernière, sur la 97e Rue à Beauceville, deux véhicules ont été la cible de méfaits. Dans les deux cas, des coups de pied ont causé des dommages aux autos. Les dégâts se sont élevés à 700 \$ dans un cas et à 300 \$ dans l'autre.

Danger public

Jacques Simard, un Joselois de 45 ans, a été intercepté par les policiers mardi soir vers 20 h pour une vérification sur la rue Courbe-Voie à Saint-Joseph. L'homme en état d'ébriété était en interdiction de conduire tout véhicule. Il a soufflé 159 milligrammes pour 100 millilitres de sang lors de l'alcootest. Il a plaidé coupable mercredi au Palais de justice de Saint-Joseph et écopé de six mois de prison.

Supercherie mise à jour

Le 24 janvier, un individu s'est présenté dans un commerce de Sainte-Marie prétextant qu'il avait été mandaté, par son employeur, pour acheter un ordinateur portable. L'homme voulait porter l'achat au compte de l'entreprise pour laquelle il

Le GÉANT vous invite à son EXPOSITION EXCLUSIVE INTÉRIEURE DE MOTORISÉS du 21 janvier au 15 avril



70 UNITÉS BIEN AU CHAUD

À 10 MINUTES DES PONTS DE QUÉBEC

NEUF ET USAGÉ ENTRÉE ET STATIONNEMENT GRATUITS

2008 Outlaw **NEUF**
1 extension 36.11 pieds
Moteur GM Vortec 8100
8.1 litres 340 HP
(A2353)

2008 Simba **NEUF**
Modèle 30 SFS, 1 extension, 31 pieds
Moteur Ford Triton V-10
6.8 litres 363 HP
(A2335)

2008 Charleston **NEUF**
Modèle 410 DST
3 extensions, 40.11 pieds
Moteur Cummins 400 HP
(A2262)

2008 Lexington **NEUF**
Modèle 283 GTS, 3 extensions,
29.6 pieds, Moteur Ford Triton V-10
6.8 litres, 362 HP
(B633)

2005 Kit Fiftwheel
Ameri-Camp Modèle 270 RKS-B5
2 extensions, 27 pieds
Dodge Ram SLT 2500 2005
4X4 Heavy Duty Hemi Magnum
5.7 litres, 19 611 km
(R2184E/P2287B)

1999 Safari Condo
Modèle Junior MX
15 pieds
Moteur GM Vortec 4.3 litres
166 685 km
(B644)

ÉCHANGE DE TOUT GENRE: Auto-Moto-Bateau Motorisé-Roulotte Fw et autre

NOUVELLE ADRESSE

175, Damasse-Breton,
St-Lambert de Lauzon, P.Q.
(à 10 minutes des ponts de Québec, aut. 73 sud direction St-George de Beauce, sortie 115)

Pour informations sans frais

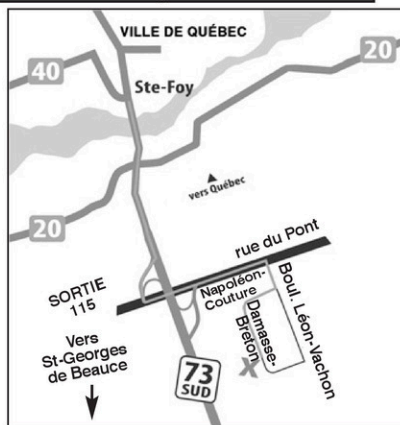
1 877 871-9715

LE GÉANT MOTORISÉ INC.

Le vendeur le plus important au Québec!

Ouvert 7 jours sur 7

Lundi au vendredi: 9 h à 17 h 30
Samedi: 9 h à 17 h
Dimanche: 10 h à 16 h



Visitez notre site Internet au www.legeantmotorise.com

Maintenant ouvert
LE ST-ANTOINE
Le Restaurant à St-Narcisse
Prop. Julien Turmel et Réjeanne Royer

Ouvert dès 7h00 le matin **7 jours sur 7**

Menu casse-croûte Déjeuner Table d'hôte les week-end

Mets pour sortir

(pizza, poutine, club, etc.)

(L'été michoui à votre domicile) Salle de réception capacité de 75 personnes avec ou sans repas

377 rue Principale, St-Narcisse 475-4055

5086303

Alain Ayers, un chanteur déterminé à aller au bout de sa passion

Auteur-compositeur-interprète, Alain Ayers a cette flamme qui pétillie au fond de ses yeux. Artiste de la relève, il lancera bientôt un deuxième album et chose certaine, il est déterminé à vivre sa passion jusqu'au bout.

LYNDA CLOUTIER

redaction.bmedia@hebdomasquebecor.com

«Les artistes de la relève, confie le jeune chanteur, n'ont pas la vie toujours facile lorsqu'il veulent percer dans le monde du showbusiness. Je commence peut-être à être connu, mais je n'ai pas encore dépassé la première marche.»

Il y a une dizaine d'années, Alain Ayers avait fait une première tentative en proposant son matériel à de grandes maisons musicales, mais il n'en a pas tiré de succès. Aujourd'hui, il a décidé de paver sa route de façon autonome. «Ca demande beaucoup d'énergie, mais c'est enthousiasmant et je ne perds pas mon temps à me faire dire non.»

Une jambe en moins, mais des mots en plus

Né à Québec, Alain Ayers a grandi à Lévis et il a noué des relations

amicales avec nombre de gens de la Beauce. Son parcours d'artiste a commencé, sans qu'il le sache vraiment, à l'âge de dix ans.

Victime d'un accident qui lui fait perdre une jambe, Alain confie : «Cela m'a fait vieillir plus vite.» Confiné dans la maison plus souvent que les autres jeunes de son âge, il s'est mis à écrire. «Au début, je noircissais des feuilles de papier en relatant mes journées. Puis petit à petit, mes textes ont changé. Je me suis mis à écrire sur des sujets tels que la nature ou la souffrance.»

À 25 ans, un ami lui apprend quelques accords de guitare et c'est la révélation. Alain apprend avec facilité à jouer de cet instrument de musique. Mieux encore, il peut accoler des textes aux mélodies qu'il compose. Encouragé, il décide ensuite de se perfectionner.

Véhiculer des valeurs

Alain mentionne qu'écrire un chanson, ce qui inclut le texte et la musique, lui prend en moyenne vingt minutes. Aujourd'hui, ses tiroirs comptent une réserve de 220 chansons, dit-il.

Pour son nouvel album qu'il lancera au Vieux Bureau de poste de Lévis le 3 mai à 20 h, Alain a puisé quinze chansons dans sa réserve. Ses compositions traduisent son vécu ou celui de gens qu'il a connus. L'artiste mise sur les chansons à textes et il sent qu'on apprécie cela. Trop d'artistes présentent des chansons pauvres en contenu qui ne véhiculent pas de valeurs, fait-il valoir.

Intitulé *Le nouveau monde*, ce nouvel album profitera en partie à l'Opération Enfant-Soleil. Pour chaque billet de spectacle vendu ou pour chaque album acheté, un don de 2 \$ sera remis à l'organisme. «Quand j'étais jeune, j'ai eu de l'aide, c'est à mon tour de donner», conclut Alain.



Alain Ayers

Consultez notre centre d'achats virtuel www.hebdomasquebecor.com/beaucemedia/

cinéma Lumière Ciné Info **418-387 6000** **cinéma** Sans Frais **1-877 387 6000** **VENDREDI 1er FÉVRIER au JEUDI 7 FÉVRIER 2008**

VOUS N'EN CROIREZ PAS SES YEUX.
JESSICA ALBA
L'OEIL
version française de THE EYE
theyeyethefilm.com

13 ANS + VEN.: 19h00 - 21h20 / SAM.: 13h30 - 19h00 - 21h20
DIM.: 13h30 - 19h20 / LUNDI à JEUDI: 19h20

en Folie!
tous les MARDIS et JEUDIS*
6,00 \$
*sauf les jours fériés

EVA LONGORIA PAUL RUDD LAKE BELL
LE FANTÔME DE SON EX
v.f. de OVER HER DEAD BODY

G VEN.: 19h00 - 21h20 / SAM.: 13h30 - 19h00 - 21h20
DIM.: 13h30 - 19h20 / LUNDI à JEUDI: 19h20

“EXPIATION” ÉBLOUIT!
JOE WRIGHT LIVRE UN MAGNIFIQUE FILM COUP DE CŒUR BASÉ SUR LE ROMAN À SUCCÈS DE IAN MC EWAN.
BOSTON HERALD

JAMES McAVOY KEIRA KNIGHTLEY
EXPIATION
VERSION FRANÇAISE DE ATONEMENT

ON NE PEUT QU'IMAGINER LA VÉRITÉ
POUR 1 SEMAINE SEULEMENT!
DE JOE WRIGHT, RÉALISATEUR DE ORGUEIL ET PRÉJUGÉS

VEN. & SAM.: 19h00 - 21h30 / DIM. à JEUDI: 19h20

★★★ LES CINÉ-DOLLARS, UN CADEAU QUI PLAIRA À COUP SÛR !! ★★★

Plus le succès est grand, plus la chute est violente.
VOICI LES SPARTIATES
V.F. DE MEET THE SPARTANS
www.meetthespartans.com

G VEN.: 19h00 - 21h20
SAM.: 13h30 - 19h00 - 21h20
DIM.: 13h30 - 19h20 / LUNDI AU JEUDI: 19h20

LE DRAGON DES MERS
LA DERNIÈRE LÉGENDE
COMMENT FAIRE POUR GARDER UN SECRET SI GRAND?
DERNIÈRE CHANCE
TheWaterHorse.com

G SAM. & DIM.: 13h30

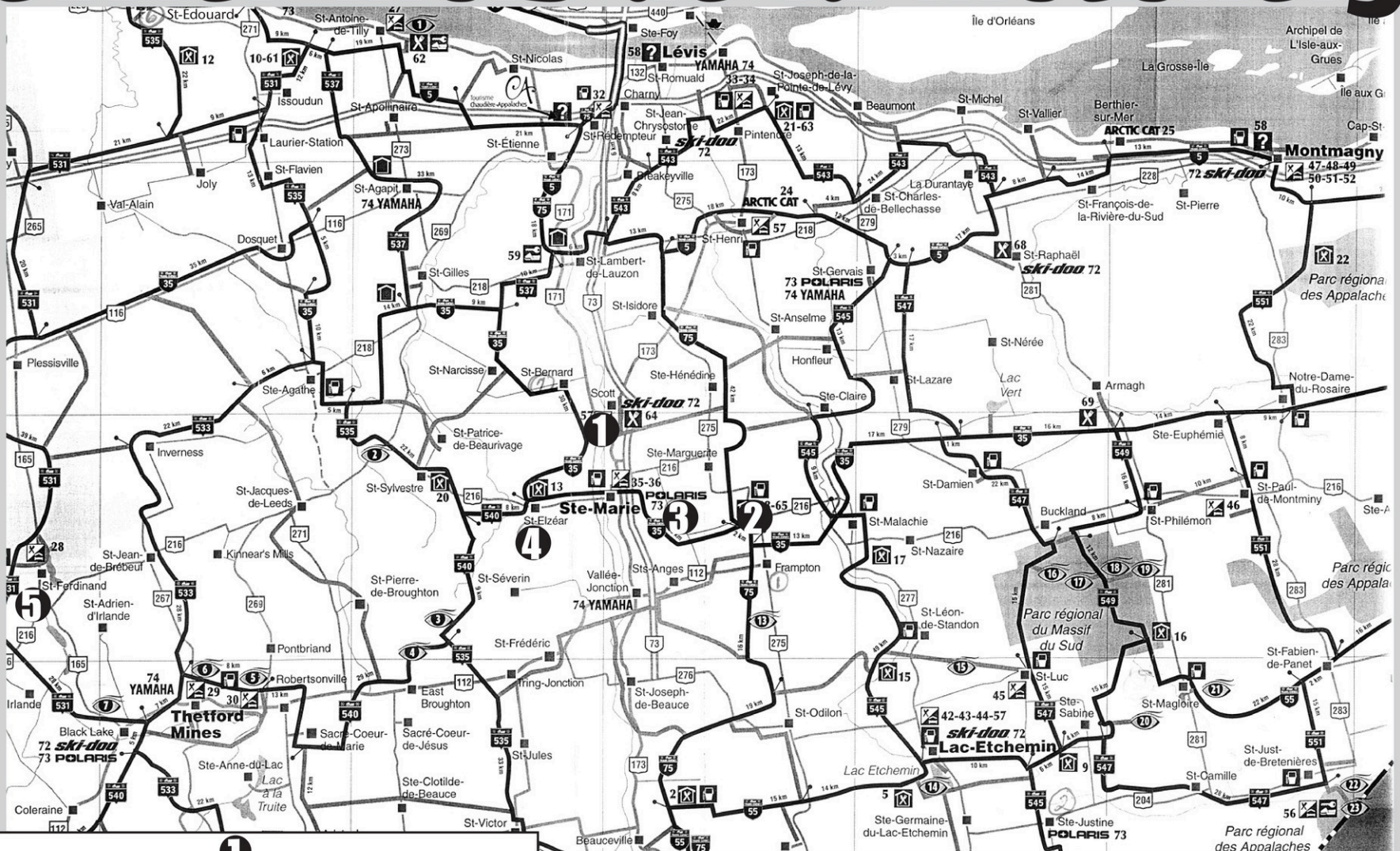
STALLONE
RAMBO
movies.break.com

13 ANS + VEN.: 19h00 - 21h20
SAM.: 13h30 - 19h00 - 21h20
DIM.: 13h30 - 19h20 / LUNDI AU JEUDI: 19h20

Horaires . . . bandes-annonces . . . infos . . . www.taclam.com

Beauce Média - Vendredi 1 février 2008 - Page 9

Février mois de la motoneige



1

Sports Patoine
 Scott
 418-387-5574

1431, Kennedy, Scott • Tél.: 387-5574 / Télécopieur : 387-7091
 spatoine@globetrotter.net http://www.sportspatoine.com

2

Club chasse et pêche Sainte-Marie de Beauce

BIENVENUE À TOUS !!! Relais de motoneige et VTT «Restaurant, bar et service essence» STATIONNEMENT GRATUIT pour véhicules et remorques
 Accès direct aux sentiers Trans-Québec 75 et 35
DRAG DES MEMBRES - Dimanche 10 février - Inf.: Gilbert Bolduc, 387-8807
BRUNCH À L'ÉRABLE - Dimanche 2 mars de 9h à 13h
 Information : (418) 479-5415 ou 387-5249
 Situé au 275, Potasse-Brennan, Frampton

3

Le seul ET l'unique

BEAUCE SPORTS

SAINT-MARIE
 1-866-387-6655
 www.beucesports.com

Kawasaki
 Honda
 Polaris



Bienvenue en Chaudière-Appalaches

Bonne randonnée à tous !

4

CENTRE PLEIN AIR ST-ELZÉAR

Croisement de la 35 et la 540

- Casse-croûte sur place
- Relais 7 jours sur 7
- Ski de fond
- VTT • Motoneige

Bienvenue à tous !

590, route 216, St-Elzéar • 387-3137

5

Le Manoir du lac William

FORFAIT B&B
 du dimanche au jeudi
 53,50\$/pers./occ. double

Nuitée en chambre régulière
 Déjeuner, jacuzzi et sauna intérieurs,
 garage chauffé sécuritaire

Buffet du midi sur semaine à 9,95\$

3180, rue Principale, St-Ferdinand
 1-800-428-9188/418-428-9188 www.manoirdulac.com

Les libéraux délèguent leurs représentants



Les délégués de Beauce-Nord se joindront à ce grand rassemblement libéral.

Plus de 2 500 délégués provenant de toutes les régions du Québec se rassembleront au Centre des congrès de Québec du 7 au 9 mars dans le cadre du 30^{ième} Congrès des membres du Parti libéral du Québec.

GUY DUFOUR

redaction.bmedia@hebdomasquebecor.com

Les membres de cette formation dans la circonscription de Beauce-Nord ont désigné en assemblée générale cette

semaine à Sainte-Marie les délégués qui les représenteront.

Parmi ceux-ci figurent France Marcoux, Louissette Fortin, France Drouin, Thérèse

Cloutier, Clément Roy, Rolland Bouffard, Roland Poulin, François Barret et Bernard Bégin, en plus du président de l'Association libérale de Beauce-Nord, Francis Cadoret. Enfin, René Roy, Vanesca Doyon et Marie-Pier Groleau ont été élus délégués jeunes, c'est-à-dire ayant moins de 25 ans.

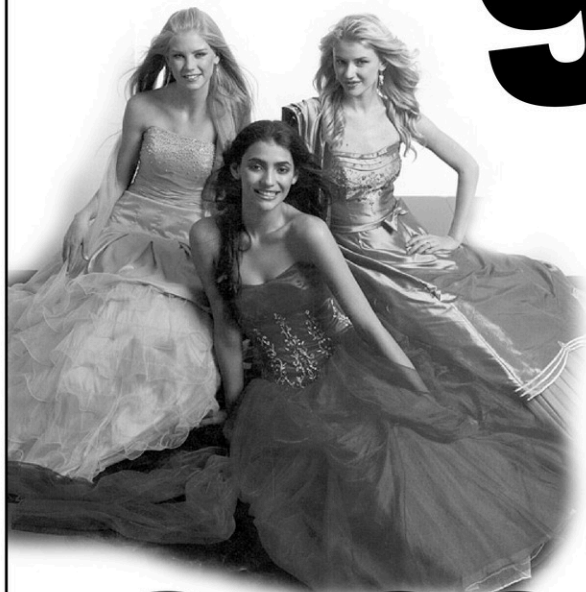


Bernard Drainville à Sainte-Marie

Ce samedi 2 février, dans le cadre de l'assemblée annuelle du Parti québécois de Beauce-Nord, Bernard Drainville, député de Marie-Victorin et porte-parole en matière de santé, sera l'invité des sympathisants du Parti. Au cours de la journée, il sera invité à prononcer une allocution. La rencontre aura lieu au motel la Différence. L'inscription débutera à 9 h 30.

Vente de Fermeture

Jusqu'à 90%



sur robe de bals, robes de mère de marié
Gilets, jupes, chemises, pantalon, bijoux, accessoires

Certaines grandeurs peuvent ne pas être disponibles.



250000\$

À sacrifier

Prix payer et emporter. Aucune mise de côté

douces saisons

1127 boul. Vachon, Ste-Marie

Face aux Galeries de la Chaudière **387-4720**

redaction.bmedia@hebdomasquebecor.com

Pour rejoindre

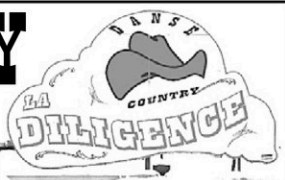
La rédaction

Lynda Cloutier • Guy Dufour

redaction.bmedia@hebdomasquebecor.com

5077076

BAR COUNTRY LA DILIGENCE



NOUVEAU à St-Anselme

LES DIMANCHES AMICAUX (RENCONTRE)

Viens danser avec nous: danse sociale et en ligne débutant le **dimanche 10 février 2008**

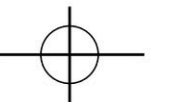
Juste à temps pour la St-Valentin

- Dès 11h00 am
- Musique continue
- Prix de présence
- Possibilité de souper sur place

AUSSI: Entrée 2.00\$/personne
COUR DE DANSE COUNTRY-AMÉRICAIN
en ligne: mardi soir / couples: samedi soir

*Possibilité de location d'une grande salle pour toute occasion
10, rte Morissette, St-Anselme Tél.: (418) 998-3276

5086320



ON A ENTENDU DIRE

BONNE FÊTE

2 février

Joey Marcoux, Scott
Mathieu Turcotte, Ste-Marie
Hélène L. Doyon, Vallée-Jct
Claire Hélène Marcoux,
Ste-Marie

3 février

Denryck Drouin, Sts-Anges
Guillaume Perreault, Sts-Anges
Marie-Claude Lefebvre,
St-Elzéar

4 février

Maxime F. Routhier, Scott

5 février

Jessica Cloutier, St-Jules
Gérard Couture, Frampton
Johanne Labbé, St-Frédéric
Guylaine Turcotte, St-Isidore
Samuel Bégin, Ste-Marguerite
Paulette Deblois,
Ste-Marguerite

6 février

Lucien Poulin, Ste-Marie
Armand Laplante, Ste-Marie
Mathieu Deblois, Beauceville

7 février

Pierre Brochu, St-Isidore
Audrey Poulin, Ste-Marie
Pauline Vachon, St-Joseph
Gilles Larochelle, St-Narcisse

8 février

Luc Cloutier, Ste-Marie
Sylvie Blanchet, St-Isidore
Mélanie Bisson, Ste-Marie
Bernadin Bégin, Ste-Marguerite

Nos gagnants de la semaine dernière

Mylène Cloutier, Tring-Jct
Denise Routhier, St-Séverin
Alexandre Pouliot, St-Séverin

COMMENT FAIRE:

Remplissez ce coupon. Déposez-le soit au bureau de Beauce Média ou à La Mie-Jo ou postez-le au C.P. 400, Ste-Marie, G6E 3B6. Les coupons doivent être rendus au plus tard le **MERCREDI - 9h30**

Nom de la personne fêtée:

Ville:

Tél. de jour:

Date d'anniversaire:

Restaurant (Lundi au samedi)

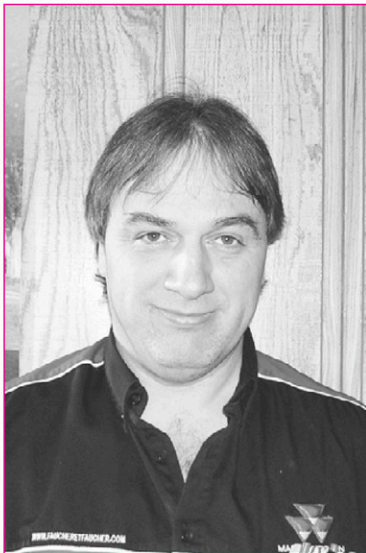
Dépanneur & Buanderie (7 jours)

Produits maison - Gâteau de fête

Terminus d'autobus

Jocelyn, propriétaire (418) 387-5882

LA MIE-JO



Faucher et Faucher regarde vers l'avenir

À la suite du décès de Guy Faucher, patron de Faucher et Faucher, ses enfants Mélissa et Jonathan, les propriétaires actuels, sont fiers de crier haut et fort que les garages de Sainte-Marie et de Laurier-Station sont plus que jamais en opération et pour longtemps. L'entreprise peut compter sur les compétences de Daniel Cimon, directeur des opérations.



Les filles d'Isabelle fêtent en grand

Les filles d'Isabelle du cercle Mgr Audet 1134 n'ont pas manqué l'occasion de souligner une fête importante qui a eu lieu le 10 décembre au Danube Bleu, c'est-à-dire le souper de Noël avec conjoints et amis. Les gens en ont profité pour faire une crèche vivante qui a été très appréciée.



Quatre génération réunies

Dans l'ordre habituel, on reconnaît sur la photo Éric Dumas de Sainte-Hénédine tenant dans ses bras sa fille Andréanne, l'arrière-grand-mère Anna-Marie Vachon de Sainte-Marie, âgée de 91 ans, la grand-mère Monique Vachon de Sainte-Hénédine (debout à l'arrière), ainsi que Nathalie Dumas de Sainte-Marie, accompagnée de sa fille Gabrielle.



Le courant passe entre Hydro et Saputo

Claude Gagnon et Guymont Drouin, respectivement chef de secteur Entretien et chef de secteur Ingénierie chez Saputo Division Boulangerie, ont résumé lundi à Sainte-Marie devant un groupe d'industriels de la Beauce les bienfaits apportés à l'entreprise par l'application d'un programme d'efficacité énergétique rendu possible grâce à l'apport d'Hydro Québec. De gauche à droite, Jacques Trudel, représentant d'Hydro Québec pour la grande entreprise, Claude Gagnon et Guymont Drouin, ainsi que Normand Duhamel, directeur de l'usine, Saputo, Division Boulangerie.

Postes publication : 40065473



Votre journal de fin de semaine distribué à 21728 copies

JOURNAUX
RÉGIONAUX - QUÉBEC



Vice-président et chef de la direction:
M. Charles Michaud

Directrice générale:
Lise Doyon
lise.doyon@hebdosquebecor.com

Adjointe administrative:
Chantal Sylvain
chantal.sylvain@hebdosquebecor.com

Rédaction:
Lynda Cloutier
Guy Dufour
redaction.bmedia@hebdosquebecor.com

Annonces classées:
Maryse Guay
maryse.guay@hebdosquebecor.com

Conseillers publicitaires:
Bruno Asselin
Nathalie Berthiaume
Martine Gagné
Nicole Nadeau

Infographie:
Diane Gosselin
Dominique Vallière
atelier.bmedia@hebdosquebecor.com

Représenté à Montréal
par QVM
514-597-2231

MUNICIPALITÉS DESSERVIES PAR BEAUCE MÉDIA:

St-Odilon, St-Joseph, Vallée-Jonction, Sts-Anges, Tring-Jonction, St-Frédéric, Frampton, Ste-Marie, St-Bernard, Scott, St-Isidore, Ste-Marguerite, St-Elzéar, St-Patrice, St-Sylvestre, Ste-Hénédine, St-Narcisse, St-Jules, St-Séverin, Beauceville Est, Beauceville Ouest et St-Lambert.

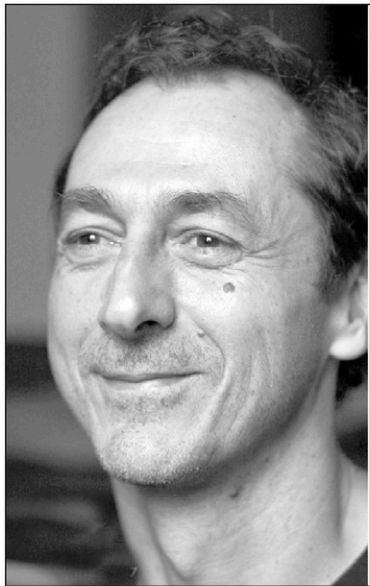
Beauce Média ne se tient pas financièrement responsable des erreurs typographiques pouvant survenir dans les textes publicitaires mais il s'engage à reproduire la partie du texte où se trouve l'erreur. La responsabilité de Beauce Média se limite qu'à la partie de l'annonce non conforme.

Les annonceurs sont priés d'alerter le journal dans la semaine même de la date de publication et ce, dès qu'ils auront noté des erreurs semblables dans leurs textes publicitaires. Toute reproduction intégrale ou en partie est formellement interdite à moins d'une permission écrite de l'éditeur.

Distribution Publi-Maison 1-800-628-3155

Beauce Média est publié par Corporation Sun Media, une compagnie de Québecor, ayant son siège social au 612, rue St-Jacques, Montréal (Québec) G3C 4M8. Beauce Média est imprimé au 3388, boul. St-François, Jonquière (Québec), par l'Imprimerie Le Réveil, une division de Corporation Sun Média, une compagnie de Québecor.

ON A ENTENDU DIRE



Porte-parole de choix pour une noble cause

Le comédien Luc Picard est pour une huitième année consécutive le porte-parole de la campagne de financement de Développement et Paix, l'un des organismes de coopération internationale les plus importants au pays. La campagne de financement se déroulera du 6 février au 9 mars 2008.

Pour l'ensemble du Canada, l'objectif financier de la campagne Carême de partage est fixé à 10 millions de dollars. Cette somme permettra à l'organisme de soutenir financièrement des programmes d'agriculture, d'alphabétisation, de santé et de promotion des droits humains en Afrique, en Amérique latine et en Asie.

L'Embâcle football a reçu la visite de treize entraîneurs-chef d'équipes collégiales lors de sa période annuelle de recrutement en vue de la saison de football 2008. Tous les finissants du programme et leurs parents ont eu l'opportunité de rencontrer ces entraîneurs lors d'une soirée organisée le 16 janvier à la polyvalente Benoît-Vachon. En raison de la récente victoire de l'Embâcle au dernier Bol d'Or juvénile AAA, c'est la première fois dans l'histoire de l'équipe qu'un aussi grand nombre de Cégeps lui démontrent autant d'intérêt.

Anne-Marie Giroux et Vincent Roy du CPA St-Isidore prennent part aux Championnats nationaux junior BMO-Patinage Canada 2008 qui se déroulent depuis mercredi à Ottawa et se poursuivent jusqu'au samedi 2 février.



Superbes cadeaux

À la fin décembre 2007, la clinique dentaire de Saint-Joseph a remis deux magnifiques paniers-cadeaux parmi sa clientèle. Les gagnants sont Rachelle Labbé et Anthony Labbé Boily, que l'on aperçoit sur la photo du haut. Le Dr André Fortier et son équipe remercient leurs fidèles clients.



Des nouvelles d'Afghanistan

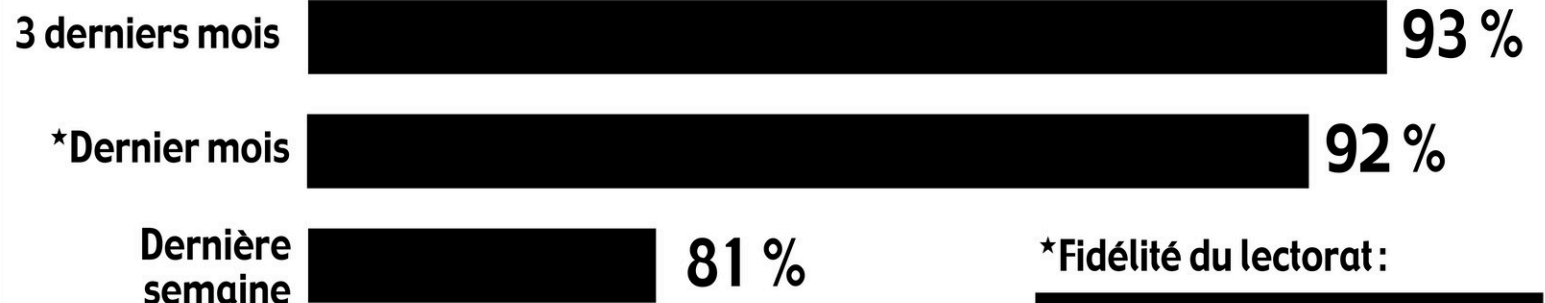
Selon le sergent Gilles Carrier, de l'escadron A du régiment Blindé du Canada, le moral des troupes est excellent dans le district de Spin Boldak en Afghanistan. Les soldats ont fêté Noël récemment avec beaucoup d'émotion, tout en pensant dans certains cas à leur Beauce natale.

Taux de lecture et fidélité du lectorat

Adultes 18 ans et +
Population 18 ans et +
36,195

QUEBECOR
BEAUCE MÉDIA

Consultation de l'hebdomadaire :



*Fidélité du lectorat :

Nombre moyen de lecteurs par copie lue 1.4 lecteur(s)
Temps moyen de consultation 27.7 minutes

4 éditions sur 4	63 %
3 éditions sur 4	8 %
2 éditions sur 4	14 %
1 édition sur 4	7 %

Leger
MARKETING

Source :
Sondage Léger Marketing
Printemps 2007

hebdos
QUÉBEC

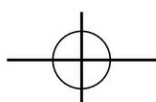
LECTEURS 92 %

Autres données à venir toujours selon le sondage Léger Marketing

5085104-3

Lecteurs et annonceurs

Merci de votre fidélité!



Une montagne de plaisir à Saint-Sylvestre

Dévaler une pente de près de 800 mètres, voilà ce que propose Saint-Sylvestre cette fin de semaine-ci

LYNDA CLOUTIER

redaction.bmedia@hebdomasquebecor.com

La deuxième édition de l'événement *Glissades familiales de Saint-Sylvestre* se tient ces samedi et dimanche 2 et 3 février dans la Côte à Marquis, juste à l'entrée du village. Petits et grands pourront s'adonner à cette acti-

tivité entre midi et 16 h les deux jours.

Plusieurs commodités seront offertes aux gens qui se présenteront sur les lieux avec leur toboggan, tapis, luge ou soucoupe. Sur place, il y aura des boissons chaudes, des

rafraîchissements et un casse-croûte.

De plus, les remontées pourront se faire avec facilité. Un traîneau tiré par un tracteur ramènera les gens en haut de la côte. Pour participer à cette activité, le coût a été fixé à 4 \$ par jour par glisseur.

Vente FIN DE SAISON

jusqu'à

50%

sur lot de vêtements sélectionnés



sur nos casques de motoneige et vêtements Angora

Nous avons reçu nos motos Suzuki 2008
Nous avons quelques modèles usagés de grandes qualité

**NOUVELLE
MOTONEIGE
SKI-DOO 2009**



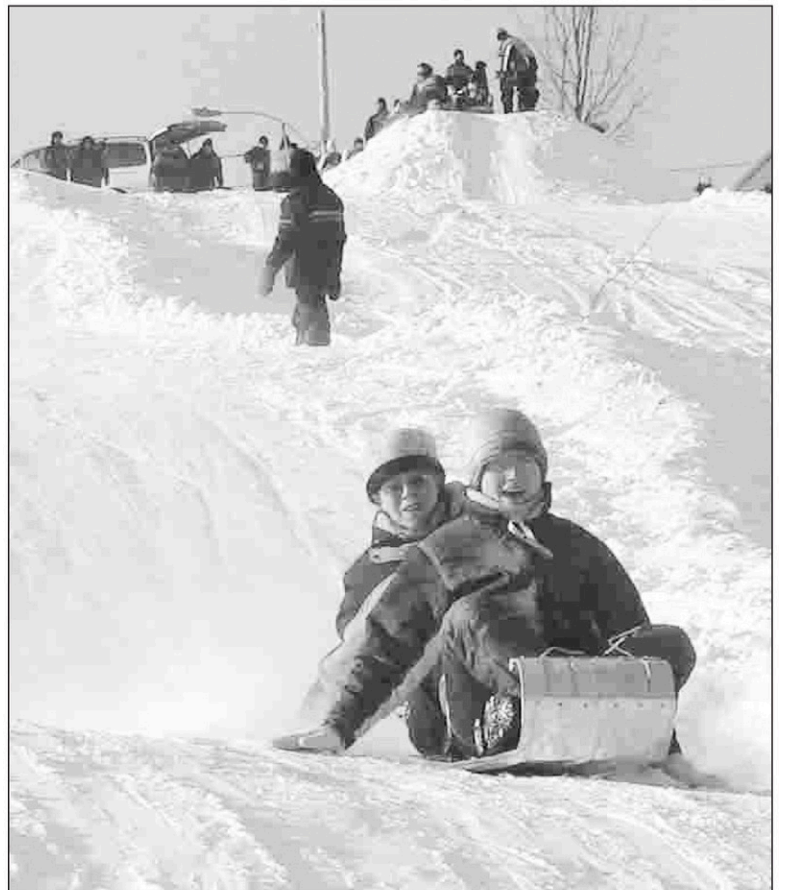
**MXZ 600
E-TEC
Venez
l'essayer**

Jusqu'à 25 milles au gallon
La plus économique sur le marché



Rte Kennedy
Scott
387-5574

5086310



Pour une deuxième année consécutive, les gens pourront se rendre à Saint-Sylvestre pour dévaler une pente de quelque 800 mètres.



Au sommet, les gens auront une vue imprenable sur les monts environnants la municipalité de Saint-Sylvestre.

AVIS DE NOMINATION

Century 21 Horizon Inc. ainsi que Messieurs Yves Nolet et François Groleau sont très heureux de vous annoncer que **M. Eric Gagné, agent immobilier**, s'est joint à l'équipe de Century Horizon Inc. Nul doute que cette association de M. Gagné à la **PLUS GRANDE SOCIÉTÉ IMMOBILIÈRE AU MONDE** sera un avantage pour tous ces clients actuels et futurs.

Vous pouvez compter sur le professionnalisme et le dévouement de M. Gagné pour vous guider lors de l'achat ou la vente d'une propriété située principalement dans la région de Beauce Sud.



Eric Gagné
Agent Immobilier



Century 21 Horizon Inc.
Courtier Immobilier Agréé

**VOUS POUVEZ CONTACTER
M. GAGNÉ AU (418) 222-7746**

5086315



Le match ne serait pas complet sans le service de télé HD ExpressVu.

Des offres spectaculaires sur l'expérience HD la plus complète, seulement avec la télé HD ExpressVu^{MC} de Bell.



Le meilleur RVP HD au pays

Économisez 300 \$¹

299 \$

(après crédit)

- La plus grande capacité d'enregistrement — jusqu'à 200 heures de programmation standard ou 30 heures en HD
- Pause et reprise de la télé en direct
- Fonction saut avant de 30 secondes exclusive



Récepteur HD 6141

Économisez 200 \$¹

99 \$

(après crédit)

- Une qualité d'image supérieure — jusqu'à 10 fois meilleure que celle du câble classique.
- Le plus grand nombre de canaux HD — plus de 62 et ce n'est pas fini
- Interface HDMI pour une connexion optimale à votre système de cinéma maison (offerts avec les deux modèles)



Offert chez:



PROPRIÉTAIRE à Ste-Marie-de-Beauce:
Normand Nadeau TV Inc.

Dumoulin
pour ce qu'il y a de mieux



5086219-2

500, boul. Vachon Nord, Ste-Marie-de-Beauce • (418) 387-3242

L'offre prend fin le 7 février 2008. Offert aux clients résidentiels, là où l'accès et la visibilité directe le permettent. Une pièce d'identité valide avec photo et une préautorisation sur une carte de crédit ou par prélèvement bancaire sont requises pour activer un système. Des frais mensuels de 3 \$ par compte pour le service numérique s'appliquent. Des frais de résiliation anticipée s'appliquent. Des frais pour l'équipement et l'installation peuvent s'appliquer. Les prix et les offres sont modifiables sans préavis et ne peuvent être combinés avec aucune autre offre. Taxes en sus. Jusqu'à épuisement des stocks. Photo à titre indicatif. D'autres conditions s'appliquent. (1) Réservez avec un nouveau compte avec l'achat d'un système RVP HD 9242 ou HD 6141 dans le cadre d'un contrat de deux ans. Le client doit acheter le système avant le 7 février 2008 et l'activer dans les 30 jours suivants. Le crédit de 300 \$ (pour le système 9242) s'applique en rabais de 100 \$ en magasin et d'un crédit de 200 \$ sur le compte, avant les taxes. Le crédit de 200 \$ (pour le système 6141) s'applique en rabais de 50 \$ en magasin et d'un crédit de 150 \$ sur le compte, avant les taxes. ExpressVu est une marque de commerce de Bell ExpressVu s. e. c.

JE SUIS RICHE ER



J'ai un conseiller à mon écoute qui partage mes valeurs.
J'ai le plan d'épargne qu'il me faut.
J'ai des projets plein la tête.

Cotisez à votre REER et courez la chance de gagner **1000 \$**

Avec Promutuel, j'ai tout ce qu'il me faut : je suis riche !

Siège social : Beauceville 774-3621 / 1 800 463-1651

Bureaux de service : Saint-Georges 228-5955
Saint-Joseph 397-4147
Sainte-Marie 387-3131

Tout commence par la confiance



ASSURANCE ET SERVICES FINANCIERS

5086278

POUSSE-TOI DANS L'ACTION

5 PROGRAMMES
Formation menant à un diplôme d'études professionnelles (D.E.P.)

- MÉCANIQUE AGRICOLE
- PRODUCTION LAITIÈRE
- PRODUCTION BOVINE
- PRODUCTION PORCINE
- PRODUCTION ACÉRIQUE

INSCRIS-TOI SANS TARDER
ET REÇOIS UN MANTEAU GRATUIT

Communique avec nous pour plus d'informations ou pour t'inscrire
418 885-4517
cfa@cscotesud.qc.ca

Centre de Formation Agricole
Saint-Anselme
819, route Bégin
Saint-Anselme (Québec) G0R 2N0
Tél.: 418 885-4517
Tél.: 418 885-4603
www.cfast-anselme.com

CENTRE DE FORMATION AGRICOLE
SAINT-ANSELME

EXPO-CONFÉRENCE

EXPO-CONFÉRENCE 2008 BRUNCH 8 ET 9 FÉVRIER



CENTRE DE FORMATION AGRICOLE
SAINT-ANSELME

819, route Bégin, St-Anselme
(Québec) G0R 2N0

Réservation :
Tél.: (418) 885-4517

VENDREDI LE 8 FÉVRIER 2008

BRUNCH 10h à 11h30 local A-251

11h30 à 12h15:

Recommencer à rêver pour retrouver le goût de l'avenir, conférencier M. Mario Hébert

12h30 à 13h15:

Ateliers-Conférences en production laitière, bovine, porcine, acéricole et mécanique agricole.

9h00 à 10h30 et 13h15 à 16h00: Visite des kiosques

ATELIERS-CONFÉRENCES: 12H30 à 13h15

Production bovine : Comment choisir son taureau.

Mécanique agricole : Nouvelles normes de pollution pour les moteurs diesel.

Production laitière : Optimiser la reproduction...

Production acéricole : Démarrage automatique de la pompe à vide.

Production porcine : Ajustement des contrôles de ventilation et de chauffage des bâtiments d'élevage porcin.

Production végétale : Vendre de l'énergie et de l'air pur de campagne; ça va devenir payant \$\$\$

Coût pour le brunch : \$10,00 en pré-vente

\$12,00 à l'entrée

(des cartes pour enfants de 12 ans et moins seront disponibles à l'accueil au montant de \$6,00)

**SAMEDI LE 9 FÉVRIER 2008, PORTES OUVERTES
DE 10H À 15H**

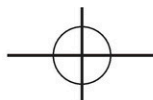
- Entrée libre
- Journée portes ouvertes

- Visite des kiosques
- Service de cafétéria de 11h à 13h

Concours Agri-Génie régional – Jagribec: 9h à 15h

5086215

PORTES OUVERTES



**LES PROS DE L'HABITATION
ET DE L'IMMOBILIER**

RE/MAX Avantages inc.
Courtier immobilier agréé
Clermont Guy
agent immobilier affilié
RE/MAX Avantages inc.
835-3535



118, Coulombe, St-Isidore, succession 3 c.c., 134 500\$. Elle est prête à vous accueillir.

**A VENDRE
REPRISE
DE FINANCE**

Grande résidence, 4 c.c., 2 s.b., toiture, fenestration, électricité et recouvrement extérieur refait.

Prix : 69,900 \$
Située à St-Bernard.

Information :
Serge Gilbert, agent immobilier
227-0331
Immeubles Réal Bernard

**LOCAL COMMERCIAL
À LOUER**

Rue Notre-Dame à Ste-Marie

- Très beau local avec finition soignée
- vue superbe sur la rivière
- Plusieurs possibilités
- Idéal pour professionnel
 - Petit commerce
 - Entrepôt

Pour info: 386-3133
Demander Lucie au Max

redaction.bmedia@hebdosquebecor.com

**Pour rejoindre
La rédaction**

**Lynda Cloutier
Guy Dufour**

redaction.bmedia@hebdosquebecor.com

CONCOURS

**Pour toi, mon ami(e), mon amour
c'est la
Saint-Valentin!**

**A gagner :
2 prix de
50 \$**

chez l'un des commerçants
de la page 18

RÈGLEMENTS

Trouvez le nombre de coeurs apparaissant dans la page 18 et retournez le coupon de participation chez Beauce Média, C.P. 400, au 1147 boul. Vachon Nord, Ste-Marie, G6E 3B6. TIRAGE LE 11 FÉVRIER À 16H00

COUPON DE PARTICIPATION

Nom:
Adresse:
Téléphone:
Réponse :

Century 21 *sortez votre carte. sortez vos rêves.*
MILES
Les experts locaux[™] Vos Experts Locaux ; Century 21 Horizon Inc. Courtier immobilier agréé


François Groleau
Agent immobilier agréé
389-6225


Marie Leblond
Agent immobilier affilié
389-7311


Guy Champagne
Agent immobilier affilié
389-9720


Yves Nolet
Agent immobilier affilié
387-9423

POUR VENDRE OU ACHETER FAITES CONFIANCE À NOTRE ÉQUIPE !


ST-ODILON : Bungalow avec carpot, 5 chambres à coucher, sous-sol fini, grande salle familiale 11 x 40. Tout briques. Sans voisin arrière.
Francois-066


EAST BROUGHTON (NOUVEAU) : Garage 50 x 70, isolé et chauffé, sur la 112. Terr. de 150,000 pi.ca., rés. attachée, grande remise utilisée comme écurie. Idéal pour trucker.
Francois-057


ST-JOSEPH : Bâtisse commerciale sur route 173, plein de potentiel, terrain de 323,588 p.c. Vous avez des projets!!
Francois-018


ST-JULES : dépanneur-épicerie la seule du village. Résidence pour les propriétaires. Très bonne clientèle. Cause: maladie.
Francois-061


VALLÉE-JONCTION: Grande maison ancestrale située au coeur des activités comm. et mun. 6 c.c., 2 salons, 1 s.b. Beaucoup d'espace pour commerces et bureaux. Idéal pour entreprise.
Francois-030


ST-JOSEPH : Coquette résidence ayant eu beaucoup de rénovation. Rue cul de sac. Secteur paisible. Soyez propriétaire pour le prix d'un loyer!!!
Francois-056


EAST-BROUGHTON : Petite résidence, 2 chambres à coucher, rénovation et décorée avec goût. À vous pour le prix d'un loyer.
Francois-042


TRING-JONCTION: Rés., 4 c.c., bureau, atelier, salle fam., gar. 28x28. Jeune famille. Elle vous attend. Entièrement aménagée selon le «Homestaging».
Francois-043


STS-ANGES : Chalet, grand terr. 51,560 pi.car. boisé, avec autre petit chalet 14x16, grand stat. 2 c.c. Bcp d'inclus. Hangar 15 x 26. Remise 14 x 18. Accès au lac. Idéal pr amant de la nature.
Francois-053


STE-MARIE: Maison de campagne rénovée avec garage détaché et écurie chauffée. Terrain 20 hectares avec lac. 2 c.c. + poss. de 1 logement au s-sol. Belle boiserie. Secteur chasse. Faites vite.
Yves-023


STE-MARIE: Condominium situé à prox. des services : piste cyclable, cinéma, centre d'achats, etc. Surface habitable 849 p.c. 1 stat., 1 casier de rangement, pis. creusée, 2 c.c., 1 s. b. Intéressant!
Yves-018


ST-JOSEPH: Grand bungalow situé près des écoles poly., primaire et autres services. Terrain 6,115 p.c. Garage att. 15x24. Entrée ind. pour s.sol, 4 c.c. 1 s.b., 1 s.e..
Yves-026


ST-JOSEPH: jumelé à étage const. 2004, terr. bien amén. avec grand stat., patio 12x12, 3 c.c., 2 sb, haie de cèdre et clôture pour intimité. Une visite vous convaincra! Présentement loué jusqu'en juin 2008.
Yves-013


STE-MARIE: jumelé construction 2003, situé face aux écoles, près garderie et polyvalente, 2 c.c., 1 s. d'eau, 1 s.b. Patio, remise, terrain 4795 p.c.
Yves-025


STE-MARIE: pour les amateurs de la nature, jolie rés. pré-usinée, const. 2000, située dans un havre de paix borné par la riv. Terr. 82,841 p.c., boisé, 1 s.b., 1 c.c., pl. bois latté, cèr. Cabanon, piscine, etc. Une visite vous convaincra!
Yves-011


GRAND BUNGALOW en plein coeur des activités mun. et comm., terr. 4,279 p.c. bomé de haies de cèdres, 4 c.c., 1 bur, 1 s.b., gar., atelier 30x10. Bcp d'espace cuisine. Belle fenestration. Poss. commercial. UNE VISITE !!!
Yves-024


STE-MARGUERITE: Grande chauxreuse à étages, située au coeur des services. Bel amé. pay. Gar. dét. 24x36 transformé en atelier. Grand stat. Patio ensoleillé 14x10. Entrée ind. pour s-sol. 4 c.c., poss. de 5 dont 2 s.b. Bcp de rénov. fenest, toit, patio, s.b., élec. etc.
Yves-015

www.century21.horizon.ca

RE/MAX FORTIN DELAGE INC.
Courtier immobilier
Nicole Doyon
387-6083
653-5353
Cell.: 573-6083

STE-MARIE (NOUVEAU) : Magnifique cottage, OFFRE BELLES GRANDES PIÈCES (hall d'entrée, s.a.m. ind., grande ch. des maîtres), cuisine au goût du jour, sous-sol semi fini, garage, rés. bien située. BELLE VISIBILITÉ, prox. autoroute, ZONE RÉG. ET COMM. **No 85**

STE-MARIE : rés. 1 étage 1/2, briques 4 f., 3 c.c. (1 au r. ch. et 2 très grandes à l'étage), salle à manger ind., salle de lavage, sous-sol fini, cheminée, sortie de cave, remise, terrain intime. LIBRE IMMÉDIATEMENT. **No 34**

REVENUS

STE-MARIE (NOUVEAU): 2 log. rénovés, a subit rénovations, 2 grands 4 1/2 avec plafond haut et plancher bois. Beau cachet. Le rch. occupé par le proprio. Près de tout. **No 83**

VALLÉE-JONCTION : rés. CENTENAIRE, 1 étage 1/2, CACHET, offre espace, confort, garage double, voisin piste cyclable. **No 91**

ST-ELZÉAR: au coeur du village, Très grand cottage 26 x 60, 2 c.c. au r.c. et 7 c.c. à l'étage. Le r.c. a été rénové, grand terrain 63,892 p.c. TUAS BESOIN D'ESPACE ... libre immédiatement. Rapport d'évaluation au dossier. **No 10.**

NOUVEAU - ST-JOSEPH , MAISON DE PRES-TIGE, tourelle, pierre, garage intégré, chauffage géothermie, piscine intérieure. Confort et espace. VUE MAGNIFIQUE SUR VALLÉE DE LA CHAUDIÈRE. TOUT POUR VOUS PLAIRE **No 23**

NOUVEAU - SCOTT , jumelé neuf, très chic, magnifique cuisine, 4 c.c., sous-sol fini, cèr., patio béton. SEUL SUR LE LAC. Très grand terrain. Libre immédiatement. **No 17**

**LES MAISONS «VEDETTE»
DE LA SEMAINE**

RE/MAX FORTIN DELAGE INC.
Courtier immobilier
Nicole Doyon
387-6083 653-5353


STE-MARIE : Condo style jumelé, sur 2 étages, 3 c.c. à l'étage, sous-sol fini, pas voisin arrière, piscine creusée, à 2 minutes de l'autoroute. **no 7**

FRANÇOIS GROLEAU
Agent immobilier agréé
389-6225


TRING-JONCTION : Rés. 3 c.c. Garage intégré. Sous-sol fini. Chauffage récent. Informez-vous ! **F065**

*Éternelle
féminité...*



15%
*Rapportez cette annonce et obtenez
de rabais sur toute la collection de bijoux
à prix régulier
Valide jusqu'au dimanche 17 février, 17h00

setlakwe - Couturière
- Certificat-cadeaux **387-5448** Crédit maison

28, Notre-Dame N.
Ste-Marie

5086274

CONCOURS

Pour toi, mon ami(e), mon amour
c'est la
Saint-Valentin!



**A gagner :
2 prix de
50\$** chacun

chez l'un des commerçants
de cette page

Voir le
COUPON DE PARTICIPATION
et les détails de la promotion en page 17

*Pour la St-Valentin
offrez-vous*

DUETTO PIZZA SOLEIL
Internationale et pennine,
sauce à la viande

À partir de
9,99\$



MIKES RESTAURANT

Tél.: **387-4611**

5086187

*Santé la
différence*

Forfait massage en couple

10\$
de rabais valide
jusqu'au 14 février

«MASSAGE SUR CHAISE EN ENTREPRISE»
MASSAGE DE DÉTENTE ET THÉRAPEUTIQUE
Certificats-cadeaux disponibles



Julie Roy 559-8220
Micheline Evoy 389-8889
Nancy Lessard 389-2325

CARREFOUR
DES AFFAIRES
1017, boul.
Vachon Nord,
Suite 212,
Ste-Marie

5086333

Bonne St-Valentin!



**Restaurant
Le Victorien**

Livraison
GRATUITE

775, boul. Vachon Nord Sainte-Marie, Québec
T. 387-3340 / F. 387-3340

5086186

*Gardez le contact
avec l'être cher et
offrez-lui un...*

Téléphone cellulaire!

**NOUVEAU
FORFAIT** à seulement **20\$** /mois
Aucun frais caché

100 minutes incluses
+ 1000 minutes soirs et week-end



**MARC
BUSQUE** *Détails sur place
ÉLECTRONIQUE

668, boul. Renault,
Beauceville
Tél.: **774-5660**

5086284

5086155

Le Restaurant FEUILLE D'ÉRABLE

**Forfait amoureux
de la
St-Valentin**



TABLE D'HÔTE
4 services incluant:
Truffes au chocolat fait maison
et champagne à partir de **28,95\$** /personne
Valide du 14 au 17 février

A ne pas manquer:

Le retour de la fondue chinoise
(Bar à salade inclus)
les mardis et mercredis soirs **2 pour 1**

**Régalez-vous avec notre succulente
Assiette spéciale 12 crevettes** **9,95\$**
(Riz, légumes, patates grecques, beurre à l'ail. Bar à salade inclus)
Les jeudis à compter de 16h00 (excepté le jeudi de la St-Valentin)

Toujours aussi populaire
Notre brunch du dimanche **10,95\$**
(À volonté) de 9h à 14h00

242 rue Principale, Vallée-Jonction
Tél.: **253-6133**

5086306

normandin

*Au menu
DES AMOUREUX*

Bienvenue
chez nous!

Réservez dès maintenant
pour la St-Valentin!

Tables d'hôte à partir de 16h
525, rte Cameron, Ste-Marie 387-3874
Livraison gratuite

5086277

**BRASSERIE
L'ASTRO 2000**



Informez-vous de notre
SPÉCIAL ST-VALENTIN!

Menu pour deux:
Fondue chinoise incluant
soupe, dessert, breuvage et
1 litre de vin au choix
du 14 au 16 février inclus

Profitez d'un succulent repas dans une ambiance
des plus chaleureuse!

740, boul. Vachon N., Ste-Marie • Tél.: 387-3009

5086330



**Resto-Pub
Le Bourre-Joie**

Réservation pour
toutes occasions
Salon Privé.

Table d'hôte à partir de 19.95\$

Heures d'ouverture
Mardi 11h00 à 19h00
Mercredi 11h00 à 19h00
Jeudi 11h00 à 22h00
Vendredi 11h00 à 22h00
Samedi 16h30 à 22h00

• Pâtes • Steak • Grillades • Fruits de mer

175, rue Taschereau St-Joseph
Tél.: (418) **397-6681**

5086325

SORTIE

Se régaler au Show Gourmand

(G.D.) La Table agroalimentaire de Chaudière-Appalaches s'associe avec le Métro Labonté de Sainte-Marie afin de présenter un «Show Gourmand» les 8 et 9 février au supermarché de Sainte-Marie, sous le thème de la découverte des «Couleurs et Saveurs de la Chaudière-Appalaches, savourez-les avec passion!».

Cette fête rassemblera six entreprises agroalimentaires régionales qui offriront à la population locale des découvertes gourmandes et des échanges avec les producteurs et transformateurs présents.

Ce premier «Show Gourmand» de l'année 2008 sera repris durant la saison avec d'autres marchés d'alimentation de Chaudière-Appalaches.

«La Table agroalimentaire de Chaudière-Appalaches entend renforcer la place du secteur agroalimentaire dans l'économie régionale», soutient Jonathan Pardy, conseiller en développement agroalimentaire.

«Elle veut aussi contribuer à l'atteinte des objectifs stratégiques du gouvernement du Québec. Celui-ci invite les consommateurs à favoriser l'achat de produits québécois sur le marché intérieur pour profiter de la qualité de ces aliments et créer des richesses dans les régions», d'ajouter M. Pardy.

Avis public

Régie des alcools, des courses et des jeux

Avis de demandes relatives à un permis ou à une licence

Toute personne, société ou association au sens du Code civil peut, dans les **trente jours** de la publication du présent avis, s'opposer à une demande relative au permis ou à la licence ci-après mentionné en transmettant à la Régie des alcools, des courses et des jeux un écrit assermenté qui fait état de ses motifs ou intervenir en faveur de la demande, s'il y a eu opposition, dans les **quarante-cinq jours** de la publication du présent avis.

Cette opposition ou intervention doit être accompagnée d'une preuve attestant de son envoi au demandeur ou à son procureur, par courrier recommandé ou certifié ou par signification à personnes, et être adressée à la **Régie des alcools, des courses et des jeux, 560, boul. Charest Est, Québec (Québec) G1K 3J3.**

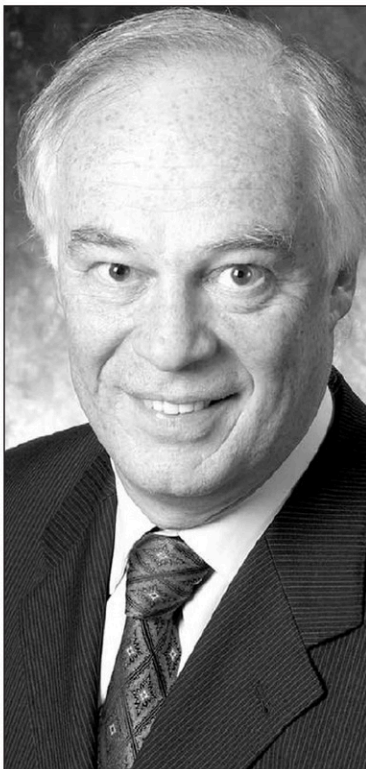
NOM ET ADRESSE DU DEMANDEUR	NATURE DE LA DEMANDE	ENDROIT D'EXPLOITATION
9183-7088 Québec inc. AUBERGE GRECQUE 670, route du Président-Kennedy Scott (Québec) G0S 3G0 Dossier : 188 839	Addition de (1) permis de Bar	670, route du Président- Kennedy Scott (Québec) G0S 3G0

Québec

5086302

Robert Dutil parlera des régions ressources

(VK) L'ancien ministre libéral, Robert Dutil, a pris l'initiative d'organiser une conférence qui se tiendra le 6 février au Centre de Congrès du Georgesville à 19h pour informer la population sur la «Saga des régions ressources».



Robert Dutil

«Plus les gens connaissent les revendications faites par les régions qui ne bénéficient pas du programme des régions ressources, plus nous aurons de poids face au gouvernement pour que ce programme ne soit pas reconduit», considère la présidente de la Chambre de commerce de Saint-Georges, Brigitte Busque.

Lors de cette soirée, M. Dutil parlera des derniers événements, de la désinformation du lobby des régions dites ressources, des raisons qu'ont les décideurs politiques de ne pas régler le dossier, de ce qu'il faut faire pour les pousser à bouger et des propositions que les régions centrales défendent.

«Un comité d'entreprises des régions centrales a été formé pour travailler avec les entreprises des régions ressources pour essayer de trouver une solution qui ne nuirait à personne», explique Mme Busque. Ce comité devrait par la

suite faire des recommandations au gouvernement.

«Des emplois se perdent dans notre région, mais il y a aussi la

main-d'oeuvre spécialisée d'ici qui quitte pour travailler dans les usines des régions ressources où de meilleurs salaires leur sont offerts», ajoute-t-elle.



ENTRÉE EN VIGUEUR

RÈGLEMENT No 617-07

À TOUS LES CITOYEN(NE)S ET CONTRIBUTUABLES DE LA MUNICIPALITÉ DE SAINT-LAMBERT-DE-LAUZON.

AVIS PUBLIC est donné de ce qui suit:

QUE le conseil municipal a adopté, le 14 janvier 2008, le règlement No 617-07, intitulé : «Règlement de concordance modifiant le règlement de zonage No 243-91 afin de tenir compte des modifications apportées au schéma d'aménagement et de développement révisé par le règlement No 250-06-2007 relativement à la construction de résidences en zone agricole» ;

QUE le règlement No 617-07 est entré en vigueur le 21 janvier 2008;

QUE les intéressés peuvent obtenir communication de ce règlement en se présentant à l'hôtel de ville pendant les jours et heures normales de bureau.

Donné à Saint-Lambert-de-Lauzon, ce 1er jour de février 2008.

Magdalen Blanchet, Adm. A.
Secrétaire-trésorière et directrice générale

Consultez notre centre d'achats virtuel www.hebdosquebecor.com/beaucemedia/

5086261



VILLE DE
SAINTE-MARIE
AU COEUR DE LA RÉUSSITE

Province de Québec
Ville de Sainte-Marie
Comté de Beauce-Nord

Appel d'offres

«Location de machinerie lourde avec opérateur»
Pour la période du 1er avril 2008 au 31 mars 2009

AVIS est par les présentes, donné, que la Ville de Sainte-Marie recevra des soumissions aux conditions ci-dessous énumérées.

Établissement au Québec ou en Ontario

Seules seront considérées aux fins d'adjudication du contrat, les soumissions des entrepreneurs ayant un établissement au Québec ou dans la province de l'Ontario. Par établissement, le présent document entend un lieu où l'entrepreneur exerce ses activités de façon permanente, clairement identifié à son nom et accessible durant les heures normales de bureau.

Les documents complets de soumissions seront disponibles à partir du 5 février 2008, moyennant un dépôt de cinquante dollars (50 \$) non remboursable. S'il s'agit d'un chèque, celui-ci doit être émis au nom de la Ville de Sainte-Marie. Les entrepreneurs intéressés pourront se procurer les documents à l'adresse suivante :

Service des travaux publics
Ville de Sainte-Marie
484, boulevard Lamontagne
Beauce-Nord (Québec) G6E 4H2 Tél.: 418 387-2783

Conditions de soumission

Pour être considérée, toute soumission devra être préparée sur les documents de la Ville qui seront fournis à cette fin, être conforme aux documents de soumission et être accompagnée des documents requis.

Réception et ouverture des soumissions

Les soumissions devront être reçues **avant 13 h 30, le 21 février 2008**, au bureau de la greffière, sis au 270, avenue Marguerite-Bourgeoys, Ville de Sainte-Marie (Québec) G6E 3Z3.

Tout soumissionnaire est invité à assister à l'ouverture des soumissions qui aura lieu, le **21 février 2008 à 13 h 30**, à la salle du conseil, sise au 270, avenue Marguerite-Bourgeoys, Ville de Sainte-Marie, (Québec) G6E 3Z3.

La Ville de Sainte-Marie ne s'engage à accepter ni la plus basse, ni aucune des soumissions.

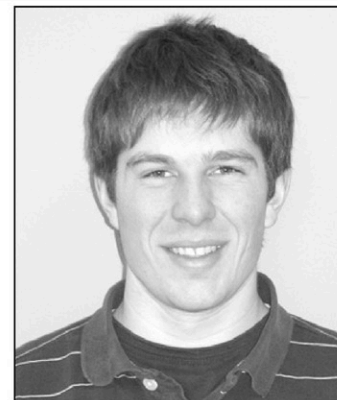
Donné à Ville de Sainte-Marie, ce 29 janvier 2008.

Me Hélène Gagné, greffière

5086314

Agence de Sainte-Marie

AVIS DE NOMINATION



Monsieur Francis Maheu

Madame Anne Vaillancourt, directrice générale adjointe de Promutuel Beauce, est fière d'annoncer à la population de la Beauce et des environs la nomination de Monsieur Francis Maheu à titre de conseiller en prévention.

Possédant un diplôme d'études collégiales en technique de prévention des incendies en plus d'œuvrer comme pompier, Monsieur Maheu jouera un rôle de premier plan en fonction de la gestion des risques et sera en mesure de faire bénéficier les membres-assurés et la nouvelle clientèle de Promutuel Beauce d'un service hautement professionnel.

Partenaire économique important de la région et reconnue pour son expertise en assurance, Promutuel Beauce affiche une solidité financière des plus enviables, lui permettant de répondre efficacement aux besoins de ses membres-assurés par l'entremise d'une équipe de 71 personnes, dont Monsieur Maheu, en offrant une gamme complète de produits en assurance habitation, automobile, des entreprises, agricole et de personnes ainsi que les services d'épargne et de crédit.



PROMUTUEL
BEAUCE

650, boulevard Renault, Beauceville (Québec) G5X 3P2

Beauce Média - Vendredi 1 février 2008 - Page 19

5086269

Semaine des

3 au 9 février 2008

enseignantes et des enseignants

«Bravo, chers profs!»

Du 3 au 9 février, nous soulignons la Semaine des enseignantes et des enseignants. À cette occasion, tous les élèves du Québec et leurs parents sont invités à rendre hommage aux enseignantes et aux enseignants. Chapeautée par le ministère de l'Éducation, du Loisir et du Sport, la Semaine met également l'accent sur la valorisation de la profession d'enseignant.

Comme à chaque année, de nombreuses activités seront organisées dans les écoles de la province, visant à souligner la place qu'occupent les enseignantes et les enseignants au cœur du réseau de l'éducation québécois. Nos jeunes profitent grandement de leurs connaissances, de leur sagesse et de leur engagement. Les enseignants préparent nos jeunes à devenir des citoyens à part entière, des adultes responsables et à prendre une part active dans un monde en constante évolution.

S'adressant aux enseignantes et aux enseignants de tous les niveaux d'enseignement, la Semaine nous permet de dire : «Bravo, chers profs!» et de leur témoigner notre reconnaissance

en tant qu'élève ou parent. Également, le grand public est invité à jeter un regard neuf sur les multiples qualités nécessaires à l'exercice de la profession. Pour nous tous, il est rassurant de savoir que nos jeunes sont entre bonnes mains et que le Québec de demain pourra compter sur une population bien formée, prête à relever tous les défis qui se présenteront à elle. Encore cette année, plusieurs activités sont organisées dans les écoles. Encouragez vos enfants à y participer de bon cœur!



À l'occasion de la semaine des enseignantes et des enseignants toute notre reconnaissance à ceux et celles qui œuvrent auprès de nos élèves.

Votre courage, votre persévérance favorisent les succès de nombreux élèves et c'est tout à votre honneur.

Louis-Maurice Chabot, directeur
Centre de formation des Bâtisseurs



POLYVALENTE BENOÎT-VACHON
Dans le cadre de la semaine des enseignantes et des enseignants, voici quelques vibrants témoignages et pensées recueillis auprès de représentants d'élèves de la Polyvalente Benoît-Vachon.

«Toujours prêts pour une journée bien remplie, nos professeurs de la polyvalente seront toujours là pour nous. Leurs bonnes «p'tites blagues» de professeur nous remettent toujours de bonne humeur. Merci à vous!»

Jessica Gosselin-Larochelle, 5^e secondaire

«Vous travaillez si fort pour nous permettre de réussir, vous êtes attentifs à nos problèmes et par-dessus tout, vous nous encouragez. Vous êtes des personnes exceptionnelles qui n'ont pas toujours la vie facile à cause de nous. Nous vous remercions beaucoup.»

Louise-Myriam Dallaire, 5^e secondaire

«Merci à nos professeurs d'avoir songé à choisir une carrière afin d'aider les jeunes à s'ins-truire, d'avoir pris les moyens nécessaires pour poursuivre leurs études avec acharnement et de nous transmettre tous les jours leur passion. Merci à ceux qui nous enseignent de façon originale et qui se lèvent le dimanche matin pour améliorer leurs cours.»

Marika Vachon, 5^e secondaire

«En cette semaine des enseignants, j'en profite pour vous remercier et vous dire à quel point nous sommes fiers de vous. Bravo et continuez.»

Nancy Parent, 5^e secondaire

«Je voudrais souhaiter une merveilleuse semaine des enseignants à toutes ces personnes dévouées qui, chaque jour, se lèvent tôt et bravent le froid et les embouteillages pour nous rencontrer à l'école. Merci à vous et lâchez surtout pas.»

Josée-Anne Turmel, 5^e secondaire

«Votre travail n'est pas de tout repos. Ce que vous faites est plus qu'important. En cette semaine des enseignants, je veux vous remercier pour ce que vous faites.»

Pierre-Luc Audet, 5^e secondaire

«Pour moi, un bon enseignant est passionné de la matière qu'il enseigne. Il est aussi là pour te pousser à donner le meilleur de toi-même ainsi que pour t'aider lorsque tu es prêt à faire les efforts nécessaires. Je profite donc de cette semaine des enseignants pour remercier tous ceux qui se sont reconnus en lisant ceci.»

Simon Poulin, 5^e secondaire

Bonne semaine des enseignants !

Raymond Beaudet, Pierre Giguère, André Gosselin, Richard Mercier, Marlene Demers et tous les autres

École
secondaire
Veilleux

Pour
vivre la réussite...

Respect
Santé
Réussite
Savoir
vivre

À l'occasion de la semaine des enseignantes et des enseignants, nous tenons à souligner le dynamisme et la compétence de nos enseignants qui œuvrent auprès des élèves de notre école.

Au nom de tous ces élèves qui bénéficient au quotidien de vos précieux services de formation, d'écoute, d'aide et de soutien, nous vous souhaitons la plus belle des semaines.

L'équipe de direction
Nancy Roy, Sylvain Pelchat et Jean-Francois Giguère

SAVIEZ-VOUS QUE...

Entretenir la forme
...grâce la télé

(L.C.) Entre le 4 février et le 28 avril, les aînés autonomes ou en perte d'autonomie pourront entretenir leur bonne forme physique grâce à une série d'émissions diffusées sur les ondes de la télévision communautaire Câble-Axion.

Tous les lundis, à 14 h 30 et à 20 h, les téléspectateurs n'auront qu'à synthoniser cette nouvelle émission et pratiquer, en compagnie des animateurs, des exercices qui peuvent être effectués en position assise ou debout.

Ce projet, initié par le comité des aînés en santé Lien-partage, vise à préserver et à développer de saines habitudes de vie. Chaque émission présentera aussi des capsules santé.

Dans la Nouvelle-Beauce, on compte 6 470 personnes de plus de 55 ans, ce qui représente 21 % de la population. Au total, 37 % de ces aînés résident à Sainte-Marie et 63 % ont leur lieu d'habitation dans les autres municipalités du territoire.

Adieu fautes de
français!

Les étudiants écrivent en laissant bien des fautes dans leurs textes. Peuvent-ils se corriger? S'ils consentent à fournir un effort et une constance en vue de leur réussite personnelle, ils peuvent bien sûr améliorer la qualité de leur langue écrite. À cet gard, la maison Éditions Myrtille propose des cahiers destinés à écrire mieux. On peut en savoir plus à www.edmyrtille.com

POUR VOS PROJETS

Maison, jumelé, condo, commercial
Contactez

Orange construction inc.

Membre APCHQ
Propriétaire Camill Lessard

387-6882

Cell.: 801-9333

Garantie maison neuve
Novoclimat

RBC: 8102-5652-42

CARRIÈRE, PROFESSION



TRAVAIL À DOMICILE

Interviewers téléphoniques – Aucune vente ni quotas

Exigences et conditions :

- Sondage d'opinion uniquement;
- Horaire de travail flexible, selon vos disponibilités;
- Salaire horaire avec augmentations et prime pour bilinguisme;
- Tout l'équipement nécessaire est fourni.

Plusieurs postes seront disponibles dès mars 2008. Le candidat doit posséder un accès à l'internet haute-vitesse et savoir communiquer facilement avec le public. Des entrevues en personne auront lieu dans votre région. Pour postuler, faites-nous parvenir votre c.v. le plus tôt possible à l'adresse suivante :

Informations disponibles par courriel : gnolet@som.ca

5086301

NOUS EMBAUCHONS!



Venez vous joindre à notre **Super-équipe**

GÉRANT(E)

Lieu : Ste-Marie

Principales responsabilités :

- Accueil et service à la clientèle.
- Gestion et embauche du personnel.
- Formation de préposés.
- Gestion des opérations
- Placement de marchandises.
- Entretien du site.

Qualifications requises :

- Expérience minimum de 1 an dans le commerce de détail.
- Posséder de bonnes connaissances et une expérience pertinente en gestion administrative et en supervision de personnel.
- **Compétences recherchées** : excellent service à la clientèle, travail d'équipe, communication, autonomie et initiative, sens de la planification et de l'organisation.
- **Disponibilité** : jour, soir et fin de semaine.

Veillez faire parvenir votre curriculum vitae avant le 11 février 08 par courriel à supersoir@pgosselin.com par télécopieur au 418-387-8395 ou par la poste à l'adresse suivante :

Philippe Gosselin & Ass. Ltée
424, 2^e Avenue, Parc Industriel
Ste-Marie (Québec) G6E 1B6
Réf.: emploi gérant(e)

promotion interne formation
horaire flexible reconnaissance
travail d'équipe

supersoir@pgosselin.com

5086329

redaction.bmedia@hebdosquebecor.com

Pour rejoindre

La rédaction

Lynda Cloutier • Guy Dufour

redaction.bmedia@hebdosquebecor.com

5077076

OFFRE D'EMPLOI COMMIS AUX PIÈCES

Nous sommes à la recherche d'une personne pour combler ce poste.

- Temps plein
40 heures/semaine

Pour postuler communiquez au



Scott - 387-5574

5086326

Offre d'emploi Groupe JMD Inc.

URGENT BESOIN

INSTALLATEURS D'AUTOCOLLANTS SUR VÉHICULES AUTOCARS

Travail effectué aux installations
de **Prévost Car**
Ste-Claire, Dorchester

- Temps plein ou partiel
- 2 ans d'expérience minimum
- Rémunération selon expérience

Contactez Groupe JMD au
418-871-1680

5086322

Offre d'emploi

DIRECTEUR(TRICE) FINANCIER

en collaboration avec le
département des ventes et son directeur

Vous aurez à préparer et traiter de façon professionnelle et précise toute la documentation requise en ce qui touche les achats, le financement et les immatriculations. Faire la promotion et vendre des produits financiers, d'assurance et à valeur ajoutée aux acheteurs de véhicules neufs et d'occasion.

Le poste est à temps plein, 45 hres/semaine. Le salaire est à discuter et comporte des bonifications.

Pour postuler, présentez-vous en personne chez :



avec votre c.v. en main

au **1093, boul. Vachon Nord,**
Ste-Marie

S.V.P. prendre rendez-vous en communiquant
au 387-7510

5086328



OFFRE D'EMPLOI

Les Excavations Lafontaine inc. est une entreprise dynamique oeuvrant dans le domaine de la réalisation d'infrastructure en génie civil. Nous recherchons présentement le meilleur candidat pour combler notre poste **SOUDEUR**, offert à notre atelier mécanique de Sainte-Claire.

Responsabilités :

- Procéder aux diverses soudures requises pour la réparation des équipements
- Effectuer divers travaux de machinage
- Produire différents métaux ouvrés pour les chantiers, en conformité avec les dessins d'atelier
- Instruire son superviseur sur toutes améliorations susceptibles d'être apportées

Profil recherché :

- DEP en soudure ou expérience pertinente
- 3 à 5 ans d'expérience dans des fonctions similaires
- Bonne dextérité manuelle
- Capacité à lire des plans et schémas
- Esprit inventif, ingénieux
- Facilité à concevoir des outillages divers

Si vous êtes intéressés par ce poste veuillez faire parvenir votre CV avant le 9 février 2008 à Stéphanie Ricard par courriel au srcard@excavationslafontaine.com ou par fax au (418) 838-6801

Consultez notre centre d'achats virtuel www.hebdosquebecor.com/beaucemedia/

Beauce Média - Vendredi 1 février 2008 - Page 21

OFFRE D'EMPLOI CONSEILLER(ÈRE) PUBLICITAIRE

FONCTION

Sous l'autorité du Directeur général, le conseiller ou la conseillère publicitaire a pour fonction principale de proposer aux clients une stratégie publicitaire complète satisfaisante qui leur permet de réaliser plus de ventes ou un placement publicitaire à l'intérieur de pages ou cahier traitant un thème en particulier.

PROFIL DU CANDIDAT(E)

Vous possédez une formation en marketing (publicité), vous maîtrisez les techniques de vente et avez un minimum de 2 ans d'expérience dans la vente. Votre expérience de travail avec le public fait qu'on vous reconnaît comme une personne enthousiaste et débordante d'énergie. Vous êtes un(e) passionné(e) du service à la clientèle et vous trouvez important le fait de bien répondre aux besoins de vos clients. Ceci dit, vous avez une bonne connaissance du milieu régional des affaires. Votre facilité à analyser et à développer le marché ainsi qu'à gérer efficacement votre temps sont autant de qualités que vous possédez et que nous recherchons.

PARTICULARITÉS DU TRAVAIL

La nature du travail exige une grande disponibilité dans un contexte où les heures de travail sont irrégulières. Le travail nécessite que vous vous déplaciez sur le territoire couvert par Beauce Média.

LE TRAITEMENT

Vous bénéficiez d'un salaire avantageux et d'une gamme complète d'avantages sociaux.

Si vous croyez être la personne dynamique que nous recherchons pour relever ce défi, faites-nous parvenir votre curriculum vitae d'ici le vendredi 8 février 2008 à midi à l'adresse suivante :

CONSEILLER(ÈRE) PUBLICITAIRE



Att.: Mme Lise Doyon
C.P. 400, 1147, boul. Vachon Nord, Ste-Marie
G6E 3B6

lise.doyon@hebdosquebecor.com

Seules les demandes écrites seront considérées

5086318

CARRIÈRE, PROFESSION, FORMATION

BREF MÉDIA

Occasion d'affaires

Clinique capillaire Labbé est à la recherche de personnes spécialisées dans le domaine de la beauté ou de la santé :

COIFFURE (location de chaise)

Profitez de cette opportunité afin d'allier vos compétences à une équipe dynamique avec clientèle déjà en place.

Aussi :

LOCAL À LOUER

Idéal pour professionnel, esthétique, infirmier(ère) offrant des soins spécifiques, soin de pieds, maquillage permanent, consultant ou tout autre service demandant une salle fermée

Locaux fermés déjà équipés disponibles à temps partiel ou temps plein



Informez-vous auprès de :
Sylvie Labbé

Labbé
Clinique Capillaire

Clinique Capillaire Labbé
Tél.: 387-6368

5086292

Fermières Vallée: Assemblée le 5 février à 19 h 30 au local de l'Age d'or.

OFFRE D'EMPLOI :



AIDE-CUISINIER(ÈRE) demandée

- Temps plein ou temps partiel

Pour postuler, téléphonez au :

397-6270

ou présentez vous avec votre CV au :

710 ave du Palais
St-Joseph-de-Beauce
Demandez Gilles

5086321

Fermières Ste-Marie: Atelier de courtpointes réversibles avec Nicole Gagnon le 6 février à 13 h au local Le Lien. Inscriptions obligatoires auprès de Nathalie à 387-7422.

Samar Ste-Marie: Conférence le 19 février à 19 h 30 à l'hôtel de ville. Sujet: les semis de A à Z avec Charles Lizotte

OFFRE D'EMPLOI recherchons CHARPENTIER-MENUISIER pour rénovations

- Expérience requise
- Véhicule fourni
- Territoire Gatineau-Ottawa

Demandez Jean-Yves au
1-819-669-6232

5086234-2

Rallye dictionnaire: Le thème retenu : le corps humain. On peut de procurer des formulaires dans les dépanneurs de la région. Activité des Châtelaines de Ste-Marie Inf. : 387-4902 ou 2265.

Lien partage Ste-Marie: Les rencontres destinées aux personnes qui prennent soin d'un proche en perte d'autonomie débuteront le 20 février au Château Bellevue de Ste-Marie Elles se poursuivront jusqu'au 26 mars entre 13 h 30 et 15 h 30. Inscriptions obligatoires à 387-3391.

Société d'horticulture Beauceville: Démonstration de fabrication de cartes de souhaits avec des fleurs séchées le 5 février à 19 h à l'hôtel de ville. Gratuit pour les membres; 5 \$ pour les non-membres.

Fadoq Scott: Soirée dansante le 2 février à 20 h à la salle multifonctionnelle avec l'orchestre de Valère Gilbert. Goûter et prix de présence.

Fadoq Ste-Marie: Soirée dansante le 9 février à 20 h à la polyvalente Benoît-Vachon avec l'orchestre d'Alain Plante. Goûter et prix de présence.

Fadoq Ste-Marguerite: Soirée dansante le 9 février à 20 h à la salle municipale. Orchestre, buffet et prix de présence.

Age d'or St-Joseph: Bingo le 7 février à 13 h 30 à la salle du club. Aussi, fête de la St-Valentin le 12 février à compter de 11 h. Dîner, jeux et animation. Inf. et rés. : 397-5447.

Age d'or St-Jules: Soirée dansante le 10 février à 19 h 30 à la salle de l'école. Orchestre au programme.

Suite page 24



La **Crème** des enseignants!

Alimentation et tourisme

- Boucherie de détail
- Boulangerie
- Cuisine d'établissement
- Cuisine actualisée
- Pâtisserie
- Pâtisserie de restaurant
- Service de la restauration
- Sommellerie
- Vente de voyages

Portes ouvertes

Venez les rencontrer le dimanche

10 février de 11h à 15 h

La **Crème** des élèves!



Nicolas Drouin

Diplômé en cuisine
Champion du monde au Mondial
des métiers 2007
Cuisinier au Saint-Amour

5086280

Prix	Dégustations
Démonstrations	Rallye

7 rue Robert-Rumilly, Québec
(Près du stade municipal
et du parc Victoria)
Tél. : 418.525.8738
www.ehcapitale.qc.ca
Stationnement gratuit



La formation professionnelle
un monde
DE MÉTIERS



Au CFP de l'Envolée,
tu pourras faire ce que tu aimes !



Parmi les programmes offerts:

- Cuisine d'établissement
- Pâtisserie de restaurant
- Boucherie de détail
- Service de la restauration
- Fabrication de moules
- Conduite et réglage de machines à mouler (Saint-Damien 789-3350)

Pénurie de
main-d'œuvre
dans plusieurs de
ces domaines de
formation!

Aide financière
disponible

Inscris-toi dès maintenant
au 248-2370 poste 256
ou visite le
www.cscotesud.qc.ca/envolee



141, boulevard Taché Est
Montmagny, G5V 1B9
Tél.: 418-248-2370 poste 256
Télééc.: 418-248-2376

5086093-2



Une entreprise
en pleine expansion recherche:

TECHNICIEN(NE) INFORMATIQUE

Le/la candidat(e) recherché(e) est polyvalent, autonome, organisé(e), fiable et débrouillard(e). A un bon sens de l'écoute, une excellente capacité à gérer les priorités et à faire face aux imprévus.

- Détenir un DEC en informatique ou l'équivalent
- Expérience en gestion de réseau environnement Windows
- Anglais fonctionnel
- Prêt à apprendre et élargir ses connaissances
- Connaissance de TCPIP et SQL un atout

Ce poste requiert des déplacements fréquents à Montréal ainsi que des disponibilités en dehors des heures de travail régulières, de façon occasionnelle.

ANALYSTE PROGRAMMEUR(E)

- Posséder un BAC en informatique
- Anglais fonctionnel
- Expérience C, SQL et support de réseau Windows

TECHNICIEN(NE) COMPTABLE

- Posséder un DEC en comptabilité/administration ou l'équivalent
- Maîtriser parfaitement ACOMBA
- Avoir une excellente connaissance des logiciels: Word, Excel et Outlook
- Anglais fonctionnel

Envoyer votre C.V. à:
Castel Communications
C.P. 425, Sainte-Marie, QC G6E 3B7
Fax sans-frais: 1-866-807-5847

5086327

Conférences pour les futurs globe-trotters

(L.C.) Le Carrefour jeunesse emploi de Frontenac permettra à tous ses organismes parents de Chaudière-Appalaches de profiter de l'expérience d'un globe-trotter avisé grâce à une série de conférences.

Patrick Nadeau de Thetford Mines avait 18 ans quand il a décidé de réaliser un rêve : parcourir la planète. En plus d'avoir vécu différentes aventures, le globe-trotter a connu des expériences de travail en différents endroits et il s'est impliqué dans des projets de coopération internationale.

Chaque année, plusieurs jeunes veulent réaliser le même rêve

que Patrick. Certains osent empoigner leur sac à dos, d'autres ne le font pas. Le manque de connaissances, de planification et, par conséquent, de motivation, empêche de nombreux départs.

D'autres quittent rapidement le Québec. Or, leur décision impulsive se traduit souvent par des déceptions. Mal pré-

parés et incapables de franchir les obstacles qui se présentent à eux, ils reviennent vite au bercail.

Patrick Nadeau prendra bientôt la route des écoles et des Carrefours jeunesse emploi de la région. Il permettra aux jeunes de bénéficier de son expérience

en leur fournissant différents conseils concernant la santé, la sécurité, la composition d'un budget, etc.



C'est Joseph le plus vieux

Contrairement à ce qui avait été véhiculé dans une édition antérieure lors du centenaire de Rose-Aimée Nadeau de Saint-Bernard célébré le 1er janvier 2008, la dame n'est pas la plus âgée de sa paroisse. C'est Joseph Boilard né lui aussi à Saint-Bernard le 28 avril 1907 qui doit hériter du titre de doyen de la municipalité. Joseph fêtera ses 101 ans dans moins de trois mois. Nos excuses auprès de la famille.



Déboussoilé?

PASSEPORT TRAVAIL DE BEAUCE peut vous aider!

- Retourner sur le marché du travail
- Trouver un meilleur emploi
- Faire les bons choix
- Passer à l'action



Sainte-Marie (418) 387-7571

Nos services d'orientation et d'aide à l'emploi s'adressent aux hommes et aux femmes, peu importe votre âge. Informez-vous de nos prochaines activités!

Consultez notre centre d'achats virtuel www.hebdosquebecor.com/beaucemedia/

0039805



Le Campus Notre-Dame-de-Foy :
Vivre l'excellence!

Portes ouvertes

**Dimanche 10 février 2008
13 h à 16 h**

Formation préuniversitaire

- Arts plastiques, Musique, Langues et traduction
- Sciences de la nature, profil Santé
- Sciences humaines (6 profils)
- Plusieurs doubles DEC

Formation technique et professionnelle

- Commercialisation de la mode
- Musique et chanson – option interprétation
- Design de mode
- Techniques policières
- Éducation à l'enfance
- Sécurité incendie (DEP et DEC)
- Estimation et évaluation en bâtiment
- Soins préhospitaliers d'urgence

Formation continue (AEC) : plusieurs programmes (Visitez notre site Internet)

Résidences (270 chambres) - Transport en autobus et Express Campus - Service de covoiturage - Intercollégial A et AA - Centre sportif - Piscine semi-olympique - Enseignement régulier - Service des congrès

1 800 463-8041 ou 418 872-8041 / info@cndf.qc.ca

5000, rue Clément-Lockquell, Saint-Augustin-de-Desmaures (Québec) G3A 1B3

Nouveautés!



DEC – Sciences de la nature, profil Santé, cheminement Sports



DEC – Sciences humaines, profil Sports, cheminement Sports

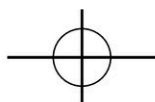
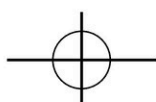


DEC – Soins préhospitaliers d'urgence


www.cndf.qc.ca
ADMISSIONS SUR PLACE

Beauce Média - Vendredi 1 février 2008 - Page 23

0039805



FORMATION

BREF MÉDIA

Consultez notre centre d'achats virtuel www.hebdosquebecor.com/beaucemedia/

Formation professionnelle



Nous serons des PRÉS

Session d'automne
Inscription avant le 1^{er} mars
Début des cours août 2008

PORTES OUVERTES
5 février
de 16 h 30 à 20 h 30

- Secrétariat ^{^^} (enseignement individualisé) **RAG**
- Comptabilité ^{^^} (enseignement individualisé) **RAG**
- Adjoint administratif ^{^^} (enseignement individualisé)
- Vente-conseil et représentation ^{^^} **RAG**
- Vente-conseil en véhicules automobiles ^{^^} **RAG**
- Lancement d'une entreprise (entrée continue)
- Gestion d'une entreprise spécialisée de la construction
- Confection sur mesure et retouche ^{^^} **RAG**
- Réparation et entretien d'appareils électroniques ^{^^}
- Installation et réparation d'équipement de télécommunication ^{^^}
- Réparation d'appareils électroménagers ^{^^}
- Électricité

^{^^} **Alternance travail-études**



Reconnaissance
des acquis et
des compétences



CFP
Gabriel-Rousseau

AIDE FINANCIÈRE
DISPONIBLE!
418 839-0508
Ligne sans frais :
1 866 366-6661

www.cfpgabriel-rousseau.qc.ca
1155, boul de la Rive-Sud
St-Romuald (Québec) G6W 5M6

5086119-3



COMMISSION SCOLAIRE DES
NAVIGATEURS

Club des aînés Beauceville: Arès-midi de danse le 3 février à 13 h 30 à la salle paroissiale avec Damas.

Age d'or St-Henri: Souper dansant le 10 février à 16 h au centre récréatif. Rés. Avant 13 h à 882-2765, 2942 ou 2114.

Tournoi de 500 Sts-Anges: Le 8 février à 20 h à la salle de l'Age d'or.

Tournoi de 500 Ste-Marguerite: Le 6 février à 20 h à la salle municipale.

Tournoi de whist Scott: Le 5 février à 20 h à la salle St-Maxime.

Maison des aînés Lévis: Soirée Musi-contes le 15 février à 20 h avec Jean-Claude et Alain Boies, conteurs, accompagnés de Denise Gosselin, chanteuse, et de Jacques Laflamme, pianiste. Coût : 10 \$. Rés. : 838-4100.

NOUVELLE-BEAUCE - HIVER 2008 en collaboration avec **Emploi Québec**

Formation gratuite

Titre du cours	Durée	Jour	Début	Heure
AUTOMATES PROGRAMMABLES				
Installation d'un automate programmable	30 h	Sam.	16-02-2008	9 h 00 à 16 h 00
LEAN MANUFACTURING				
Lean manufacturing (module 2)	12 h	Mer.	12-03-2008	18 h 30 à 21 h 30
Perfectionnement sur les notions du Kaizen	12 h	Mar.	26-02-2008	18 h 30 à 21 h 30
RESSOURCES HUMAINES				
Gestion des priorités pour les chefs de petites entreprises	14 h	Jeu.	14-02-2008	18 h 30 à 21 h 30
Préparer la relève	30 h	Mer. et ven.	20-02-2008	18 h 30 à 21 h 30
INFORMATIQUE				
Access - Intermédiaire	12 h	Mer.	13-02-2008	18 h 30 à 21 h 30
VENTE				
Exploitez tous les canaux de vente	12 h	Mar.	19-02-2008	18 h 30 à 21 h 30

INFORMATION & INSCRIPTION
Sans frais : 1 800 465-4202 ou (418) 834-4202 poste 101 • Télécopieur : (418) 834-4204 • info@accescompetences.com
*** Visitez notre nouveau site Web pour plus d'information! www.accescompetences.com

CÉGEP DE LÉVIS-LAUZION
La passion du savoir
Direction de la formation continue

Avis important aux employeurs



À l'écoute des étudiants, au service des collectivités

L'initiative **Emplois d'été Canada**, qui fait partie du programme **Expérience emploi été**, accorde du financement pour aider les organismes sans but lucratif, les employeurs du secteur public et les petites entreprises comptant 50 employés ou moins à créer des emplois pour les étudiants de 15 à 30 ans.

Si vous êtes un employeur et que vous répondez aux critères d'admissibilité, soumettez votre demande entre le **1^{er} et le 29 février 2008**.

Pour vous procurer le formulaire de demande, consultez le site Web de **Service Canada**, téléphonez à la ligne Info-jeunesse, au 1-800-935-5555, ou rendez-vous dans l'un des Centres **Service Canada**.

Vous pourrez ensuite nous le retourner en ligne, par la poste, par télécopieur, ou en personne dans un Centre **Service Canada**.

Pour de plus amples renseignements :

Composez le 1-800-935-5555
(ATS : 1-800-926-9105)

Cliquez servicecanada.ca

Visitez un Centre **Service Canada**



Service Canada
Au service des gens

SORTIE

Les ados et l'hypersexualisation

(L.C.) Les parents, les élèves ou les gens intéressés au phénomène de l'hypersexualisation chez les jeunes sont invités à assister à une soirée conférence qui se tiendra le 5 février à 19 h à la salle Méchatigan de la polyvalente Benoît-Vachon de Sainte-Marie.

Organisée dans le cadre d'un projet destiné aux élèves de secondaire 1 des écoles de Saint-Joseph et de Sainte-Marie, cette rencontre a pour objectif de faire comprendre aux jeunes que certains messages véhiculés à la télévision, sur internet ou dans d'autres médias sont axés

sur l'hypersexualisation, mais qu'il faut développer un aspect critique face à ce phénomène.

Lors de cette soirée, deux personnes prendront la parole. Nancy Trépanier, sexologue-éducatrice, entretiendra notamment l'auditoire des pièges contenus dans les vidéoclips. Pour sa part, le policier Alexandre Vachon de la Sûreté municipale de Sainte-Marie parlera de la cyber-criminalité issu du programme *Vous net pas seul*.

Nancy Trépanier, sexologue-éducatrice.



Formation professionnelle

Je serai un
PR 

Inscription avant le 1^{er} mars

PORTES OUVERTES
5 février
de 16 h 30 à 20 h 30

Mécanique d'engins de chantier
Mécanique de véhicules lourds routiers
Mécanique de moteurs diesels et de contrôles électroniques
Pour les entreprises :
Programme d'entretien préventif (PEP)

www.cfmvl.qc.ca
2775, rue de l'Étchemin
Saint-Romuald G6W 7X5

418 838-8542
Ligne sans frais :
1 866-366-6661

AIDE FINANCIÈRE DISPONIBLE!

COMMISSION SCOLAIRE DES NAVIGATEURS

Formation professionnelle

Nous serons des
PR 

Session d'automne
Inscription avant le 1^{er} mars
Début des cours août 2008

Secrétariat / Jour 
Comptabilité / Jour **AA** 
Vente de pièces mécaniques et d'accessoires / Jour **AA**
Électromécanique de systèmes automatisés / Jour 
Mécanique automobile / Jour
Soudage-montage / Jour / Soir 
Soudage haute pression / Soir
Assistance à la personne en établissement de santé / Soir NOUVEAU PROGRAMME 
Assistance à la personne à domicile / Jour  NOUVEAU PROGRAMME
Santé, assistance et soins infirmiers / Jour
Coiffure / Jour 
Esthétique / Jour

PORTES OUVERTES
5 février de
16 h 30 à 20 h 30

AA Alternance travail-études

AIDE FINANCIÈRE DISPONIBLE!

RAG Reconnaissance des acquis et des compétences

Centre de **formation professionnelle** de Lévis

418 838-8400
Ligne sans frais :
1 866 366-6661

www.cfplevis.qc.ca
30, rue Vincent-Chagnon
Lévis (Québec) G6V 4V6

COMMISSION SCOLAIRE DES NAVIGATEURS

vitevitevite.ca

Le plus grand réseau de petites annonces au pays



Nous acceptons...

2 façons de placer votre annonce:

- 1) PAR LA POSTE: Beauce Média C.P. 400, Ste-Marie, Bce, G6E 3B6**
2) PAR TÉLÉPHONE AU NUMÉRO: 387-8000 TAXES INCLUSES (20 mots)

LE PAIEMENT DES PETITES ANNONCES DOIT ÊTRE EFFECTUÉ AVANT LE MERCREDI MIDI PRÉCÉDANT LA PARUTION. T.P.S. ET T.V.Q. INCLUSES

www.hebdosquebecor.com/beaucemedia/

Remerciement au St-Esprit ou autre: 9.00 \$	Prière au St-Esprit: 21.00 \$ Merci mon Dieu: 15.00 \$
ANNONCE RÉGULIÈRE: 1 à 3 fois: 10.00 \$ /ch. 20 mots 4 fois: 37.00 \$.20¢ du mot additionnel	ANNONCE ENCADRÉE: 1 fois: 11.75 \$, 4 fois: 44.00 \$ Avec photo: 32.\$ ou 4 fois: 118.\$
CARACTÈRE GRAS + 1.50 \$ / fois	
COMBINÉ BEAUCE MÉDIA + ÉCLAIREUR PROGRÈS: Annonce régulière: 1 sem.: 19.00\$, 4 sem.: 70\$	

Événements spéciaux 1 Mariage / Naissance / Souhait 3 On demande / À acheter 4 Propriétés à vendre 9 Propriétés à vendre autres régions 13 Condos et copropriétés à vendre 14 Propriétés à revenus 17 Maisons de campagne 18 Chalets à vendre 20 Terres/Terrains à vendre 22 Fermes et fermettes Immobilier à louer 30 Recherche logis, maison 32 Appartements à louer 38 Condos et copropriétés à louer	39 Locateurs avertis 40 Propriétés à louer 41 Chalets à louer 42 Appartements à louer, USA ou autres 43 Temps partagé à louer 46 Chambres à louer 50 Maisons de repos, retraite 52 Recherche co-locataire 57 Fermes, fermettes à louer 58 Garages à louer 60 Divers Immobilier commercial / industriel 74 Commercial à louer 76 Commercial à vendre 78 Commercial demandés 88 Entrepôts (achat / vente / location) 96 Hôtels / Motels / Campings (achat / vente)	Service / Amélioration Entretien / Propriété 102 Entrepreneurs 104 Toitures / Briqueteurs / Ferblantiers 107 Isolation 108 Portes et fenêtres 110 Tapis / Tuiles / Planchers 112 Plomberie / Chauffage / Climatisation 114 Entretien / Réparation / Rénovation 116 Décoration / Design 118 Électricité 120 Menuiserie 122 Peintres / Peinture 124 Lavage / Nettoyage 125 Services ménagers 126 Terrassement / Paysagiste 128 Piscines / Patios / Jardin 130 Extermination de vermine	Marchandise Achat / Vente 138 Page aux aubaines 140 Ameublement 142 Appareils électroménagers 147 Piscines / Patios / Jardins 148 Vêtements, accessoires 149 Instruments de musique 152 Poêles / Fournaises / Bois de chauffage 154 Informatique et équipements 158 Mobiliers de bureau et accessoires 162 Matériaux de construction 164 Machinerie / Outillage 168 Divers à vendre 170 Articles pour collectionneurs 172 Antiquités 174 On recherche 176 Animaux 178 Vente de garage 180 Marchés aux puces	Offres d'emplois 183 Enseignement / Éducation 190 Travail de bureau 196 Alimentation 197 Hôtellerie / Bars / Restauration 200 Métiers de l'auto et autres véhicules 202 Métiers de la construction 214 Coiffure et esthétique 217 Gardiennage 218 Travail à domicile 220 Emplois divers 226 Musiciens / Artistes 229 Bénévolat Éducation / Formation 236 Formation / Enseignement Activités / Vacances / Plein-air 252 Avions / Hélicoptères 254 VTT / Motoneiges	258 Articles de sport 264 Bateaux / Moteurs / Voiliers / Motomarines 268 Roulettes / Motorisés / Tentes roulettes 272 Voyages / Transport pour particuliers 276 Agence de voyage 282 Activités sportives 283 Activités chasse et pêche Services 285 Massothérapie 287 Service divers 288 Garderie/Gardiennage 290 Tenue de livres / Impôt 291 Traitement de texte / CV 292 Argent demandé 294 Argent à prêter 295 Argent sur hypothèque 300 Services financiers 302 Occasion d'affaires	304 Associé(s) demandé(e)s 310 Rembourrage / Ébénisterie 314 Entreposage 315 Déneigement 316 Déménagement / Camionnage / Transport 334 Messages personnels 336 Astrologie / Cartomancie 338 Agence de rencontre 340 Escortes 343 Activités pour adultes Véhicules et équipements 354 Machinerie lourde 358 Ferraille 360 Pièces d'autos / Camions 362 Entretien et réparation de véhicule 364 Véhicules de collection 366 Remorques et autres véhicules 367 Motocyclettes	370 Véhicules demandés 372 Camions / Camionnettes / Vente / Location 373 Véhicules usagés 4 x 4 à vendre 375 Services connexes 380 Autos usagées (vente / location) Faire-part 390 Avis légaux 393 Conférences / Assemblées 396 Avis de recherche 397 Retrouvailles 398 Perdu / Trouvé 400 Prières et remerciements 501 Avis de décès 502 Divers 503 En souvenir Agriculture/Acériculture 600 Animaux de ferme 603 Divers 605 Équipement agricole/acéricole
--	---	---	--	---	---	---	---

4 PROPRIÉTÉS A VENDRE

A ST-ELZÉAR, maison plain-pied, 3cc, 2sb, salle lavage, garage fermé, grand terrain, près des services. 387-3912

A ST-FRÉDÉRIC, PLAINPIED 24x40, abri d'auto, 3cc, 1sb, 1 salle d'eau, patio, remise, bois franc, prix abordable. 426-1309

A STE-MARIE, ave Caro, bungalow 25x41 briques 4faces +abri auto, portes +fenêtres neuves, 3cc, s.lavage, thermo-pompe, aire ouverte rc.ch., remise, grand terrain aménagé, beaucoup inclus. 387-5633

A STE-MARIE, BUNGALOW 3cc, 1sb, chauffage élect/air chaud avec thermopompe, extérieur rénové, accès piste cyclable, directement du proprio. 386-1760

A STE-MARIE, jolie résidence, 2cc possibilité 3, bsfranc/céramique, très grand patio, piscine ht, remise, superbe terrain paysagé, beaucoup d'inclus. 387-7136

A VALLÉE-JONCTION, maison 3cc, 2sb, garde-robe cède, ss-sol fini, entrée ss-sol, poêle bois, superbe vue sur vallée et rivière, 243 rue Latulippe. 418-253-6766

JUMELÉ A STE-MARIE, 197 Verreault, vue panoramique, air climatisé, piscine chauffée, foyer au bois, 3cc, 2sb. Directement du proprio: 386-2777

JUMELÉ A STE-MARIE, au 232 Desgagné, 3cc, 2sb, construction 2002. Après 15h: 387-7412

MAISON MOBILE GLENDALE 1976 14x64, 3cc, pour déménager, située à St-Joseph (Callway). Soir ou laissez message: 397-5280, jour: 397-5877

ST-JOSEPH-DES-ÉRABLES, chalet habitable à l'année, terrain boisé. Pour inf.: Gilles Poulin, courtier immobilier. 774-9234 / Cell: 226-6288

13 CONDOS ET COPROPRIÉTÉS

CONDO A VENDRE, Résidence Nelco, 613 rue Jordan, Ste-Marie, disponible 1er juillet, 3cc, 2sb. 387-3907

CONDOS A VENDRE à Ste-Marie, 3-1/2 et 4-1/2, stationnement int., ascenseur, possibilité de location. 389-6293

14 PROPRIÉTÉS A REVENUS

A STE-MARIE, maison 2logements rénovée, 5-1/2 et 4-1/2, 4 stationnements, cave, garage, terrain propre, parfait pour propriétaire occupant. 386-2730 389-2585

20 TERRE/TERRAIN A VENDRE

TERRAIN A STE-MARGUERITE, 20000pi.ca., près de l'école et caisse, prêt à construire, services aqueduc et égout. 387-1790

TERRAINS STE-MARIE: rue Nadeau (résidentiel); rues des Diamants et des Saphirs (4logements et+). 387-3907

TERRE A BOIS Ste-Hénédine 40 arpents, possibilité d'érablière, (merisier, sapin). 386-3204 ou 953-1611

TERRAINS A VENDRE ST-JOSEPH
À partir de **0.48¢** pi.car.
À partir de **14 995\$**
397-8399

22 FERMES/FERMETTES

A ST-NARCISSE, ferme porcine avec engraissement 750 porcs, maison, garage chauffé, très bien située. 475-6407

32 LOGEMENTS A LOUER

—4-1/2 SEMI-MEUBLÉ OU NON, insonorisé, intercom, locker ext./int., 2 stationnements, libre. Infos: 386-6732

2-1/2 A STE-MARIE, 310\$/mois, semi-meublé, chauffé, éclairé, 390-2686. 4-1/2 endroit tranquille, grand terrain, 420\$/mois, 573-2778.

2-1/2 A STE-MARIE, centre-ville, ave St-Louis, endroit tranquille, semi-meublé, chauffé, éclairé, stationnement, laveuse/sècheuse, libre immédiatement. Après 18h: 386-2766, cell: 390-2766

2-1/2 A STE-MARIE, meublé, lav/séch, 338\$/mois, libre 1er mars. 387-7967 387-5507

2-1/2 ET 4-1/2 A STE-MARIE, 371 Notre-Dame Sud, stationnement inclus, libre immédiatement. 387-6705

2-1/2 ET 4-1/2 meublé, 4-1/2 non-meublé: Ste-Marie, tx, service d'antenne gratuits, endroit calme, bois franc, balcon et patio. 387-8046

PLACE BELLEVUE
Ste-Marie, rue St-Joseph
3 1/2 et 4 1/2
À LOUER avec piscine
Libre immédiatement
386-3632

2-1/2, 3-1/2 ET 4-1/2 STE-MARIE, 591 rue Notre-Dame, 375\$ et 425\$ tout inclus, libre. 655-8281 573-6270

3-1/2 ET 5-1/2 STE-MARIE, neufs, boul Lamontagne, prêts début avril, pas d'animaux. Soir: 387-5318, cell: 929-5318

3-1/2 ST-JOSEPH, centre-ville, rénové, libre avril. Pour info: 386-6799

3-1/2 STE-MARIE, magnifique endroit, idéal pour 2, très ensoleillé, centre-ville, 1er étage, bien situé, tranquille, chauffé, éclairé, rangement au ss-sol, stationnement, déneigé, libre 1er juillet. 387-2632 209-0727

4-1/2 A STE-MARIE à sous-louer, au sous-sol, 375 rue Loubier, chauffé/éclairé, libre immédiatement. Après 17h Propriétaire: 387-2851 Véronique locataire: 386-5636

4-1/2 A STE-MARIE, 1er étage, route Carter, neuf, insonorisé, locker, 2stationnements, pas d'animaux, libre immédiatement. Petit CHALET à vendre pour déménager. 387-3411

4-1/2 A STE-MARIE, 491 rue St-Luc, libre immédiatement. 387-2727

4-1/2 A STE-MARIE, boul Lamontagne, 2e étage (logements très récent), porte patio avec balcon, entrée lav/séch/lave-vaisselle, cession de bail, 525\$/mois. 563-0338

4-1/2 A STE-MARIE, non-meublé, libre février ou mars, 14 Place Royale. Après 17h: 387-3175

4-1/2 ET 5-1/2 A STE-MARIE, construction récente, style condo, près de tous les services, libre juillet. Info: 386-7040

4-1/2 ET 5-1/2 STE-MARIE, neuf (immeuble 4 logements), plancher chauffant, disponible 1er février, terrain boisé. 389-6293 387-3132 387-3907

4-1/2 ET 5-1/2, PLACE NELVA (Ste-Marie), vue panoramique, rivière, boisé, grands loyers, disponibles immédiatement. 387-3907

4-1/2 STE-MARIE, 1271 Notre-Dame Nord, libre 1er juillet, secteur Domaine, vue rivière. Après 17h: 387-5268 387-7207

4-1/2 STE-MARIE, boul. Vachon, semi-meublé, libre immédiatement. 387-2739 390-2538

4-1/2 STE-MARIE, repeint à neuf, chauffé, entrée lav/séch., rue Duchesnay (face usine Bonneville), locker ss-sol, 2stat., libre immédiatement. Soir:387-2032

4-1/2 STYLE CONDO, à Ste-Marie, luxueux, 550\$/mois, libre en avril. 418-387-7295

723 CARTER STE-MARIE, grand 4-1/2, porte patio, locker intérieur, disponible immédiatement. Roger Plante, bureau: 387-3575, résidence: 935-3870

A ST-JOSEPH 1-1/2, 2-1/2, 3-1/2, 4-1/2 et 5-1/2. 397-5209 397-6543 cell: 389-2304

A ST-JOSEPH 2-1/2 ET 3-1/2, très propre, (3-1/2, 350\$/ms) (2-1/2, 235\$/ms). Au centre-ville, libre immédiatement. 397-6298

A ST-JOSEPH 3-1/2 et 4-1/2 à louer, au centre-ville. Pour rendez-vous: 397-5572 397-5400

A ST-JOSEPH 3-1/2 rénové, 365\$/ms, service buanderie, libre immédiatement. 397-5505 253-5225

A ST-JOSEPH, 4-1/2 propre, bien éclairé et frais peint, pas d'escalier, chauffé, éclairé, libre 1er février 2008. 397-6349

A STE-MARGUERITE, 495\$/ms, grand 8-1/2, câble fourni, près des services et de l'autoroute, const. récente, libre immédiatement. 386-3622 cell: 389-5172

BEAU 4-1/2 STE-MARIE, demi sous-sol, frais peint, céramique, bien fenestré, tranquille, 1500 Vachon Nord, Apt5, 415\$/ms, libre immédiatement. Fernand Caux: 387-4725

BEAU 4-1/2 STE-MARIE, porte patio, ensoleillé, 1500 Vachon Nord, 445\$/mois, libre mai ou juillet. Fernand Caux: 387-4725

GRAND 3-1/2 à Vallée-Jonction, libre immédiatement, 190 du Moulin. 253-5803

HLM ST-ISIDORE, 5-1/2 pour famille et 3-1/2 pour aînés, libre immédiatement. Contactez Michelle Verville: soir 882-5433

HLM STE-HÉNÉDINE, logement 3-1/2 à louer, 40 ans et plus, libre immédiatement. 935-7171

JUMELÉ A STE-MARIE, au 232 Desgagné, 3cc, 2sb, 645\$/mois, libre 1er avril. Après 15h: 387-7412

OMH DE ST-JOSEPH et de Vallée-Jonction, appartements 5-1/2 à louer, à louer modique "HLM", certains critères d'admissibilité s'appliquent. 397-5987

STUDIO A STE-MARIE, boul. Vachon, plancher bsfranc/céramique, chauffé, éclairé, libre 1er février, 500\$/ms. 418-801-7701

40 PROPRIÉTÉS A LOUER

A ST-SYLVESTRE maison à louer ou à vendre, près des services, 4cc, grande remise, endroit tranquille, libre immédiatement. 596-3405 389-5192

A STE-HÉNÉDINE, maison à louer, 4cc, 1sb, salle à diner, cuisine, salon, salle lavage, libre immédiatement. 935-7411

CENTRE-VILLE ST-JOSEPH, maison ancienne avec cachet, près des services, endroit tranquille, libre 1er février. 418-397-8007

JUMELÉ A STE-MARGUERITE, libre 1er mars, 3cc, 2sb, cuisine, salon, salle familiale, cabanon, 630\$/mois, n/c n/e. 935-0233

46 CHAMBRES A LOUER

CHAMBRE AVEC CUISINETTE, à Ste-Marie, refait à neuf, chauffé, éclairé, meublé, service laveuse/sècheuse, stationnement inclus, libre immédiatement. 803-5464

CHAMBRE de qualité supérieure au centre-ville Ste-Marie. Tout inclus tel que: meubles, frigo, tv, câble, etc. Visitez notre site:www.construmar.qc.ca 387-7149

CHAMBRES A LOUER pour travailleurs à Vallée-Jonction, endroit très propre et tranquille, plusieurs commodités incluses. Renseignements: 253-5787

CHAMBRES AVEC CUISINETTE, refait à neuf, St-Joseph et Beauceville (Beauceville: câble, téléphone, lav/séch, air climatisé). De 8h à 21h: 418-952-2836

74 COMMERCIAL A LOUER

A LOUER A STE-MARIE, local à construire +ou- 11000pi.ca. divisible, au 800 route Carter, idéal pour magasin-entrepôt ou autre. Info: 387-7149

GARAGE/ENTREPOT 4000pi.ca. et 18'hauteur libre, beaucoup d'espace extérieur disponible. BUREAU 20'x 25' en façade à louer, chauffé. Chariot élévateur déjà disponible sur place. Situé au 480, 2e Ave Parc Industriel Ouest, Ste-Marie. 386-6575

Les petites annonces
387-8000

76 COMMERCIAL A VENDRE

RÉSIDENCES PERSONNES AGÉES: superbe 15 unités, rentable, placement de qualité supérieure. Aussi 9 et 29 unités. Ma spécialité: Daniel Côté/courtier 660-2666, 1-888-772-2666

88 ENTREPOT (ACH/VEN/LOC)

ENTREPOT ET BUREAU, 1326-1ère rue Parc Industriel, Ste-Marie. 2500pi2 d'entrepôt, 1200pi2 de bureau. Débarcadère pour trailer de van. 387-6474

ENTREPOSAGE RESIDENTIEL

800, route Carter, Ste-Marie
387-7149 5085944-3

A ST-ELZEAR Parc Industriel

Local à louer
23x40, salle de bain, porte 12x12. Belle visibilité.
Construction L.M.S.
Inf: Marco ou Estelle • 387-8202

124 LAVAGE/NETTOYAGE

BEAUCE NET, nettoyage de tapis, divan, grand ménage, résidentiel et commercial. 387-2900

142 APPAREIL ÉLECTROMÉNAGER

POELE, FRIGIDAIRE, laveuse, sècheuse, set laveuse/sècheuse, set laveuse/sècheuse commercial. 397-6430

152 POELE/FOURNAISE/BOIS

BOIS FRANC DE CHAUFFAGE sec (gros blocs). Bois d'allumage sec (lattes). Pour foyer, poêle combustion lente, poches env.50lbs. 253-5254, cell:389-5254

POELES A BOIS: achat, vente, réparation et distribution de pièces Bélanger, L'Islet, Légaré, Findlay, Fournaises L'Islet et Bélanger. Poêles Royal Bélanger. Beauceville: 774-5572

168 DIVERS A VENDRE

-LIQUIDATION- CENTRE DE LIQUIDATION La Guadeloupe. Spécial porte neuve Santa-Fee pré-montée 59,95\$; porte intérieure embossée, pré-montée de 35\$-47,50\$. Boiserie en chêne, merisier, pin. Prix liquidation tête décorative en bois massif fait sur mesure à prix d'aubaine. Marche d'escalier merisier massif 36" 22\$, 42" 25\$, 48" 30\$, contremarche 5,50\$. Porte moustiquaire 50\$. Magasin:418-459-3313

2 COMMODES, 1 lit simple, bureau travail, table +4 chaises, table salon, tv Sony (1-1/2 an) +base, (étudiant/chalet), laveuse/sècheuse. 386-4103

A PRIX DÉBARRAS, 2 systèmes informatique comprenant base, écran, clavier et souris, 25\$/chacun. 387-8000

PISCINE GONFLABLE DE 12p. avec échelle, filtreur et restant de produits, 200\$ négociable. Tonnelle de jardin 100\$ nég. et secrétaire blanc en mélamine très propre 75\$. Raison déménagement. 389-4945 ou 389-9280

SCIERIE à partir de 3495\$. Convertissez vos billes en bois de charpente de grande valeur avec votre propre scierie portative Norwood. Info gratuite: 1-800-408-9995, poste 400-QN www.scieriesnorwood.ca/400q

SIROP D'ÉRABLE fait à la chaudière, 32\$/gallon, 4,50\$/canne. Chaises blanches en métal; table de hockey à l'air et ping-pong. 397-5491

VIANDE DE PORC Berkshire élevé en pâturage, entier ou demi, viande supérieure. 6 belles truies Berkshire 2 ans, gestantes. 895-0569

Bienvenue chez Party Lite
JOURNÉE PORTE OUVERTE
• Samedi 9 février de 14h à 17h • Dimanche 10 février de 10h à 16h
Au 1860 rte Kennedy Sud, Ste-Marie
Pour plus de détails au sujet des tirages et des cadeaux contactez
Sonia 390-1942 5086298

176 ANIMAUX

350\$ CHIOTS PURS Terreneuve, Montagne des Pyrénées, St-Bernard, Bouvier Bernois, Léonberg. Prêts à partir, parents sur place. Drummondville 819-397-2840

JE CHERCHE UN MAITRE. Bichon-caniche mâle né le 11 novembre 2007, petit (4lbs), noir, je suis propre, 200\$. 387-6407

SPÉCIAL BÉBÉS PERRUCHES 10\$; pinsons 2/15\$; bébés inséparables nourris à la main 40\$. Nourriture, cages, accessoires divers animaux. 386-3312 575-3312

197 HOTEL/BAR/RESTAURANT

BARMAID DEMANDÉE, temps plein, temps partiel, Bar Le Relais, Ste-Hénédié. 935-7181 Marie-Claude

SERVEUSE DEMANDÉE, temps plein/partiel, jour/soir, entre 18-40 ans, avec ou sans expérience, au Bistrot 2000 à St-Joseph. Kathy: 387-9740

214 COIFFURE ET ESTHÉTIQUE

COIFFEURS(EUSES) recherché(e)s Québec, pour salon de grande réputation. Minimum 3 ans d'expérience, excellent salaire, bonus, formation, vacances. Horaire de choix et++++. Contactez 418-580-0131 ou cv par fax 418-871-9219

217 GARDIENNAGE

BESOIN D'UNE PERSONNE patiente, aimant les enfants, pour aide en garderie milieu familial, occasionnel ou partiel, Ste-Marie. Contactez Annie: 386-5676

220 EMPLOIS DIVERS

A STE-MARIE, préposé(e) à domicile demandé(e), 2 fois 3hrs, samedi/dimanche, 10\$/hre. Nadia: 387-8181 poste 5235

EMPLOI OFFERT, temps plein, temps partiel, soyez votre propre patron. Pour info: Sonia 390-1942

POSTE PRÉPOSÉ(E) AUX BÉNÉFICIAIRES, 30hrs/sem, temporaire, Résidence Ste-Hénédié. Contactez Michelle Verville au 935-3885

SOUDEUR SENIOR demandé, équipe jeune et dynamique, produits stimulants, St-Lambert-de-Lauzon. 418-948-2779

TRAVAIL IDÉAL pour maman à la maison, dame et étudiante, payant et amusant. Appelez 1-866-236-3251

URGENT! DEVENEZ CLIENT-MYSTÈRE ou interviewer de sondages en magasin pour Shop'nChek Canada. Remplissez la demande en français svp dans www.applyshopnchek.ca 1-866-762-2435 poste 2293

OFFRE D'EMPLOI OUTREMONT GOUVERNANTE D'EXPÉRIENCE

belle éducation, bonne santé, non-fumeuse pour s'occuper de 3 personnes dont un garçon de 10 ans.

Devra savoir très bien cuisiner, tenir maison et résider sur place la semaine.

Voiture ou permis de conduire demandés.

Références requises.
Tél : 514 575 9311 uniquement entre 19:00 et 20:30

VOUS CHERCHEZ un bon emploi? Nous cherchons de bon(ne)s candidat(e)s. Vente, service, démo pour produits alimentaires, naturels, entretien. Dans votre région. Bon salaire. Info: Hélène 1-800-363-2952 www.multi-pro.ca

226 EMPLOIS DEMANDÉS

CHERCHE EMPLOI comme électricien compagnon, avec expérience, pour un emploi permanent dans la construction. 389-6770

254 VTT / MOTONEIGES

\$\$\$ACHAT ET VENTE de VTT, 4 roues, 2x4, 4x4, sport et moto. Payons les meilleurs prix comptant. Allons chercher. Michaël: 819-364-2132

\$\$\$ACHAT DE VTT, 4 roues 1985 à 2007, 2x4, 4x4 et sport. Payons les meilleurs prix comptant, nous nous déplaçons. En affaires depuis 1994 VTT Martin. Martin: 819-364-2578 Achat, vente, échange

BOMBARDIER MACK1 1997 700cc 3cyl, +pièces, 2500\$. Artic Cat Touring 1998 600cc 3cyl, banc double, comme neuf, 2200\$. 882-2212 558-1372

ELTIGRE EXT 530cc liquide 1990, siège double avec dossier, pouce/poignée chauffant, marche arrière, très propre, 1100\$. 426-3389

SAFARI CHEYENNE 1988 long track, reculons, démarreur électrique. Raymond Brousseau & Fils, St-Joseph. 397-5805 397-6709 397-4266

SKIROULE ANTIQUE des années 68, refait à neuf, 800\$. 576-1174

SUZUKI VINSON 500 2005, parfaite condition, 5900\$ négo. 424-0850

YAMAHA RX1 2005, 11000km, 7000\$. 389-2561

285 MASSOTHÉRAPIE

RETROUVEZ VOTRE BONNE forme par le massage californien, endroit calme et discret. Pour rendez-vous 253-5059

287 SERVICES DIVERS

CASIER JUDICIAIRE? Faites-le disparaître pour voyager, nouveaux emplois, tranquillité d'esprit et-. Centre du Pardon National est un service primé à travers tout le pays. 1-866-242-2411 www.nationalpardon.org

DÉCAPAGE DE MEUBLES au jet sable: pour travail rapide, professionnel et peu coûteux, estimation gratuite. Demandez Martine, ébéniste, peintre: 397-4774/397-6397

EFFACEZ VOTRE CASIER JUDICIAIRE. Votre vie est affectée par ce casier. Vivez une vie normale. Le Pardon et la levée d'interdiction d'entrée aux USA. 1-800-298-5520 www.canadianpardons.ca

FEMME DE MÉNAGE offre ses services pour entretien ménager dans maison privée, personne fiable et discrète, secteur Ste-Marie/Beauceville. 464-4452

REBRANCHEMENT TÉLÉPHONIQUE TEMBO! Nous offrons un service téléphonique prépayé, des taux interurbains compétitifs, sans dépôt ni enquête de crédit. Rabais pour application en ligne www.tembo.ca 1-877-468-3626

RÉNOVATION/RÉPARATION pour tous vos travaux intérieur et extérieur (revêtement extérieur, galerie, patio, remise, moulures, pose portes/fenêtres, gypse, peinture). 418-426-2168

TRANSFO-CUISINE -Vente et rénovation, armoires cuisine +salle de bain, comptoirs, poignées, moulures, cache-néon, portes, accessoires. Pour estimation: 479-5554

288 GARDERIE/GARDIENNAGE

---GARDERIE PRIVÉE, 2 places disponibles immédiatement et sur réservation, non-fumeur, repas équilibrés, sorties extérieures, références, reçus, places limitées. 387-8336

294 ARGENT A PRETER

REFUS DE BANQUE ACCEPTÉS, marge crédit, commercial, maisons, commerces. Refinancement, achat de commerce. Service rapide, préqualification. G.F.C. inc. 418-563-8286

302 OCCASION D'AFFAIRES

A VENDRE CASSE-CROUTE, très bien équipé, ouvert 7 mois/année, 24 places int., 40 places ext., très bonne clientèle établie. 10 minutes de Lac Etchemin. Prix réduit. Dominique: 464-2026

GRUPE MATIC, toujours #1, vous offre des routes de distributrices automatiques exclusives, établies, rentables, garanties. Mise de fond minimum, rendement maximum. Financement disponible. 1-866-941-8916

RECHERCHONS COMMERCES et entreprises à vendre. Rencontre acheteurs/vendeurs. www.relation-canada.com 514-312-2551

334 MESSAGES PERSONNELS

JEUNE HOMME GAI aimerait connaître jeune gai ou bisexuel de 18 à 36 ans. Peut aller te chercher. 1-418-559-4507

336 ASTROLOGIE/CARTOMANCIE

40 ANS D'EXPERIENCE, Justine, Claudette, Francine, clairvoyantes, tarologues et numéologues depuis le début des années 60. Nous avons atteint un niveau d'expérience supérieur à toute concurrence. Nos 40 ans de pratique feront en sorte que vous serez guidés avec précision vers le bonheur assuré. Découvrez la vérité sur votre avenir concernant la santé, l'amour, l'argent, la naissance, les voyages. Cet appel pourra changer votre vie. 3,79\$/min 7jrs/24h (temps gratuit) 1-900-451-5276

AIMÉE MÉDIUM, astrologue expérimentée, 15 ans d'expérience. Unique au Québec. 1-900-783-6677 (2,90\$/min)

ALISSA, VOYANTE NATURELLE, prédictions claires et explicites. 20 ans d'expérience. 1-900-548-7777 (2,90\$/min)

ANGELE, VOYANCE 95% de réussite, je ne pose aucune questions. 1-900-548-0044 (2,90\$/min)

BÉRENGERE, MÉDIUM de mère en fille, révélations immédiates. 1-900-548-0011 (2,90\$/min)

CONNEXION MÉDIUM. Le seul regroupement des vrais médiums au Québec! Spécial 2,59\$/min 1-866-963-3486 1-900-528-9000 #283647 (Bell Mobilité) www.connexionmedium.ca

ESMERALDA, VOYANTE MÉDIUM, vu à la tv et dans la presse. 1-900-548-0055 (2,90\$/min)

JO SOLEIL, équipe de voyants reconnus, avec pour mission de vous guider sur le chemin le plus court menant au bonheur, à la paix du coeur et de l'esprit. Expérience de 15 ans+... laissez-nous vous conseiller pour 2008! 1-900-451-8883 3,99\$/min 18 ans+ ou par carte crédit au 514-997-5716 avec poss. min. gratuite. Info qui est en ligne 514-724-6904. www.josoleil.com Nous engageons.

L'ERE DU VERSEAU 1-900-451-6675. Avec un appel complet, vous aurez droit à 12 minutes gratuites! Des spécialistes de la voyance répondent à vos questions d'amour, d'argent et+ 3,79\$/min. BellMobilité #+reve ou #+7383 à 2,99\$/min. 18 ans et+ pour découvrir la signification de vos rêves!

LA CLINIQUE D'ÉSOTÉRISME et Mme Minou, tel que vu à la télé, 1-900-561-1212 à 4,89\$/min. Visa/MCard 514-768-2000 1-800-799-6395 à 2,59\$/min (+txes). BellMobilité #tarot à 2,79\$/min. Horoscope gratuit et concours au www.predictions2000.com Astro-Club ligne de voyance en direct 24hrs. Consultez des gens d'expérience 1-900-830-6767 à 2,85\$/min (+txes).

LISA, PRENEZ en main votre destin, je ne pose aucune questions. 1-900-548-0022 (2,90\$/min)

MANON, MÉDIUM CONFIRMÉE, aide spirituelle, conseil, voyance précise et sincère. 1-900-548-5566 (2,90\$/min)

Voici ma carte d'affaires

Au plaisir de vous servir!

CONSEILLER

LOUIS FORTIER
Conseiller en
équipements et
accessoires de sucrerie

D&G DOMINION
& GRIMM INC.

103, rue de la Fabrique,
Sainte-Clair,
883-2030



DENTISTES



Clinique dentaire
LUC
BRETON

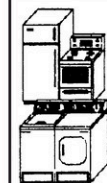
Heures
d'ouverture:
Lundi : 9h à 20h
Mardi : 11h à 20h
Mercredi-Jeudi :
9h à 17h

807, 10e Avenue Nord
East-Broughton
Station
Beauce-Nord, Qué.
GON 1HO

(418) 427-2528

ÉLECTROMÉNAGERS

RÉFRIGÉRATEUR-CUISINIÈRE-LAVEUSE-SÈCHEUSE



SERVICE
LAVEUSE
AR-RO inc.
RÉPARATION
D'ÉLECTROMÉNAGERS

ACHAT • VENTE
Travail garanti
Paul Roy

220, Fleury, St-Joseph
397-6430

LAVE-VAISSELLE-CONGÉLATEUR-MICRO-ONDE



QUEBECOR
BEAUCE MÉDIA

+ AUTONET.CA

le combo idéal pour votre recherche automobile

AUTONET.CA
QUEBECOR MEDIA

La destination
automobile de canoe

5085946-3

MEDIUM QUÉBEC réunit les meilleures voyantes du Québec, reconnues pour leurs dons et qualité de leurs prédictions, écoutez-les: 1-866-503-0838, BellMobilité # (carré)4676

NOUVEAU - TAROT numérique et astrologique, méthode qui bannit les vagues interprétations et vous révèle ce que vous voulez savoir dans 32 domaines spécifiques. Diplômée en parapsychologie et astrologie de l'IFP de Montréal. Mme Venables 418-226-8572 ou doudou052@hotmail.com

SARAH, CLAIRVOYANTE de mère en fille depuis 4 générations. 1-900-548-0144 (2,90\$/min)

338 AGENCE DE RENCONTRE

LE RÉSEAU RENCONTRE qui fesse! Devenez membre gratuitement 514-761-5252. Promotion on double les blocs de temps pour 25\$ 1-900-643-1111. Rencontre instantanée par cellulaire: dièse+amié(#2643) à 0,89\$/min. Messagerie texte (SMS) envoyer RRF dans un nouveau message au 66 000 Tchat, webcam et concours au www.lereseaurencontre.com Du direct osez en composant 1-900-830-9900 à 2,45\$/min pr 10min. Achat par carte crédit 1-800-571-3999

Divers articles à vendre?

PETITES ANNONCES

BEAUCE MÉDIA
387-8000

UNIQUE: DIALOGUES et rencontres directes. Les plus jolies filles vous attendent pour des aventures inoubliables. BellMobilité # (carré)6960 ou 1-866-552-8505

340 ESCORTES

ACCUEILLANTE, DOUCE, détente, belle apparence, reçoit, déplace, avec discrétion. Bienvenue aux voyageurs. Rive-Sud Québec: 418-836-1410 Sandra

360 PIÈCES D'AUTOS/CAMIONS

ACHETONS AUTOMOBILES pour pièces ainsi que vieilles voitures, nous allons les chercher. Vente de pièces neuves et usagées: carrosserie et mécanique. 387-3639

366 REMORQUES ET AUTRES

REMORQUE 24' JLD 2002 FifthWheel pour chevaux +camion Chevrolet Silver 1994 diesel double roues, vendus ensemble ou séparément. 882-2212 558-1372

REMORQUE 4x8 dompeur; remorque 6'4 x 10' dompeur. 389-5173

373 VÉHICULES 4X4 A VENDRE

FORD F-150 2000, 5.4 Triton, full équip, king cab, 10000\$ négo. 418-259-2679, cell: 418-882-8548

380 AUTOS VENTE/LOCATION

DODGE CARAVAN 1998, 200000km, prêt pour l'hiver avec très bons pneus, pneus été sur rims, 2000\$ négo. Soir ou laissez message: 387-3888

HYUNDAI TIBURON 2004 noir, manuel, vitres élect., 60000km, toit ouvrant. 418-801-7701

MAZDA MX6 1993, 131km, bon état, 3350\$. 642-5800

Le chiffre de la semaine

300%

Les exportations du Canada vers la Chine ont augmenté de 300 % de 1997 à 2006. Au cours de la même période, les importations de produits chinois au Canada ont crû de 500 %. En 1997, la Chine était le 4e partenaire commercial du Canada avec des échanges commerciaux de marchandises de l'ordre de 8,7 milliards \$. Elle a occupé le 2e rang en 2006 avec des échanges commerciaux de 42 milliards \$ entre les deux pays. Au cours de cette période, le déficit commercial du Canada envers la Chine est passé de 3,9 à 26,8 milliards \$. Selon Statistique Canada, une part importante de cet accroissement des échanges commerciaux avec la Chine est attribuable à la mondialisation de la production.

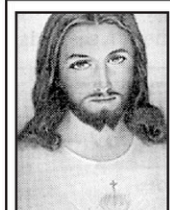
Source : Statistique Canada, Faits saillants du commerce canadien, Commerce du Canada avec la Chine : 1997-2006, 14 décembre 2007. 5085827-6

400 PRIERES/REMERCIEMENTS

MERCI MON DIEU. Dites 9 fois par jour "Je vous salue Marie" durant 9 jours. Faites 3 souhaits, le 1er concernant les affaires, les 2 autres pour l'impossible. Publiez cet article le 9e jour, vos souhaits se réaliseront même si vous n'y croyez pas. Merci mon Dieu. C'est incroyable mais vrai. J.F.D.



MERE TERESA. Dites 9 fois par jour "Je vous salue Marie" durant 9 jours. Faites 3 souhaits, le premier concernant les affaires, les deux autres pour l'impossible. Publiez cet article le 9e jour, vos souhaits se réaliseront même si vous n'y croyez pas. Merci Mère Teresa. D.V.



QUE LE SACRÉ COEUR DE JÉSUS soit loué, adoré et glorifié à travers le monde entier pour les siècles et des siècles. Amen. Dites cette prière 6 fois par jour pendant 9 jours et vos prières seront exaucées même si cela semble impossible. N'oubliez pas de remercier le Sacré Cœur avec promesse de faire publier quand la faveur sera obtenue. B.L.

REMERCIEMENTS A LA VIERGE MARIE pour faveur obtenue avec promesse de faire publier. V.G.

REMERCIEMENTS A MERE TERESA pour faveur obtenue avec promesse de faire publier. N.D.

ST-ESPRIT, toi qui éclaires tout, qui illumines tous les chemins pour que je puisse atteindre mon idéal, toi qui me donnes le don divin de pardonner et oublier le mal qu'on me fait et qui est avec moi dans tous les instants de ma vie, je veux pendant ce court dialogue, te remercier pour tout et confirmer encore une fois que je ne veux pas me séparer de toi à jamais, malgré n'importe quelle illusion matérielle. Je désire être avec toi dans la gloire éternelle. Merci de ta miséricorde envers moi et les miens. (La personne devra dire cette prière pendant trois jours, la grâce demandée sera obtenue même si cela paraît difficile). Faire publier aussitôt que la grâce a été obtenue. C.R.

603 DIVERS AGRI/ACÉRICOLE

1750 CHAUDIERES D'EAU D'ERABLE avec couverts et chalumeaux. FOIN en balles carrées 1ère ou 2e coupe, aussi balles d'ensilage. 387-3079

250 BALLES RONDES enrobées, 30\$/ch. 882-5484 386-0930

BOIS DE CHAUFFAGE (sapin, épinette, cèdre) et rondins d'érable 16", 40\$/corde. Bouleuse 4x14 en bonne condition +3 panes à sirap +3 panes cassées +2 bassins d'eau d'érable à 800\$/le tout. 2 trailers +1 trailer tandem. 1 déshumidificateur. 253-5943

BULL TANK 600 gallons DeLaval, frion 22. Foin melons 4 x 4, semi-sec 2e coupe. 475-4251 cell.: 389-7251

FINISSEUR A L'HUILE 2-1/2 x 8 Dominion Grimm, au complet, très bon état. Cheminée d'évaporateur 18" diamètre x 36" long, état neuf. Panne à rayon 4x9, 2 panes plates 24" large x 4' soudé à l'argon, 3 ans d'usage. 387-2522

FOIN BALLES RONDES 4x4 semi-sec à vendre. 222-2426 464-4024

605 ÉQUIPEMENT AGRI/ACÉRI

DÉROULEUSE A BALLES RONDES Agri-Métal avec moteur Honda 9 forces, parfaite condition. Info: 387-6389 802-3035

FERMETURE D'ERABLIÈRE: 2 pompes à vacuum complètes 10 forces avec flood, trappe d'humidité électrique, régulateur à pression, démarreur automatique, 10 rouleaux de 5/16 4 saisons, 40 barils CDL et plusieurs autres articles. 418-479-5626

SOUFFLEUR A NEIGE pour tracteur de ferme, modèle Inter 80, 86" large avec chute hydraulique, très propre, 1500\$ négo. 389-5291

URGENT BESOIN ACHETONS: pépines, bulldozers, "skiders", trailers avec chargeuses, tracteurs de ferme. Payons bon prix comptant. 819-353-1777

Les petites annonces
387-8000

DÉCÈS

501 AVIS DE DÉCES



FECTEAU Jean-Louis

(1926-2008) A l'Hôtel-Dieu de Lévis, le lundi 21 janvier 2008, à l'âge de 81 ans et 7 mois, est décédé M. Jean-Louis Fecteau, époux de dame Agathe Grenier, il demeurait à Saints-Anges, Bce.

Le service religieux fut chanté le samedi 26 janvier 2008 à 11h en l'église de Saints-Anges et de là, au cimetière paroissial. La direction des funérailles fut confiée à la Maison Armand Plante inc., St-Joseph. Il laisse dans le deuil outre son épouse, ses enfants: Louise (Jules Lagrange), Hélène (Gilles Berman), Denis (Ghislaine Bisson), Thérèse (Victor Lehoux), Claire (Mario Renaud), Huguette (Gilbert Fontaine); ses 9 petits-enfants: Vincent Lagrange (Annie Lagrange), Audrey Lagrange (Pierre-Alain Berthiaume); Bryan Fecteau Berman; Roxanne Fecteau, Patrick Fecteau; Steven Fecteau (Shanon Simard); Paul, Marie, Jeanne Fontaine. Il était le frère de: feu Julien (Rosa Blanchette), feu Maria (feu Edouard Grenier), Claire (Wesley Turmel), feu Sauveur (Cécile Faucher), Rosaire (Jeanne D'Arc Parent), feu Benoît (Germaine Drouin), feu Léon, Bernadette (feu Antonio Labbé), feu Alphonse, Esther turmel (Adrien Hébert). Il laisse également dans le deuil ses neveux, nièces, cousins, cousines et de nombreux ami(e)s. Son épouse et ses enfants remercient bien sincèrement tous les parents et ami(e)s qui ont manifesté des marques de condoléances: soit par des offrandes de messes, cartes de sympathie, affiliations de prières, dons, fleurs, visites à la résidence funéraire et assistance aux funérailles. Que tous trouvent ici l'ex-

pression de notre reconnaissance et considèrent ces remerciements comme leur étant adressés personnellement.



FOURNIER Jean-Guy

(1935-2008) Au CHSLD de Sainte-Marie, le lundi 28 janvier 2008, à l'âge de 72 ans et 2 mois, est décédé M. Jean-Guy Fournier, époux de dame Thérèse Gilbert. Il demeurait à Scott. La

famille recevra les condoléances à la salle Saint-Maxime, Place de l'Église, 1191 route Kennedy, Scott, samedi jour des funérailles à compter de 9h. Le service religieux sera célébré le samedi 2 février 2008 à 11h en l'église Saint-Maxime de Scott. Il laisse dans le deuil, outre son épouse Thérèse, sa fille bien-aimée Renée (Sylvain Talbot), ses petits-enfants adorés: Clara, Jean-Philippe et Étienne; ses frères: André (Lucille Vachon), feu Raynald et Normand (Jacqueline Gilbert); ses beaux-frères et belles-soeurs: Georgette (Jacques Rodrigue), Normand (Françoise Roberge), Benoît (Colombe Roy), Myrielle (Claire Rodrigue), Hortense (Roger Lemieux), Michel (Claudette Giguère); ainsi que de nombreux neveux, nièces, cousins, cousines et ami(e)s. Vos témoignages de sympathie peuvent se traduire par un don à la Fondation Québécoise du Cancer, 190 Dorchester Sud bureau 50, Québec G1K 5Y9 et/ou au Groupe d'Accompagnement Jonathan, CP 963, Ste-Marie G6E 3C2. La famille désire remercier le Dr François Laflamme pour ses bons soins, le Groupe d'Accompagnement Jonathan et le personnel du CHSLD pour leur grand dévouement; également tous les parents et ami(e)s qui leur auront manifesté des marques de sympathie et d'amitié soit par des offrandes de messes, affiliations de prières, dons, fleurs, visites à la résidence funéraire et assistance aux funérailles. Que tous trouvent ici l'expression de leur reconnaissance et considèrent ces remerciements comme étant adressés personnellement. La direction des funérailles fut confiée à la maison funéraire Edgar Mercier & fils de Ste-Marie.

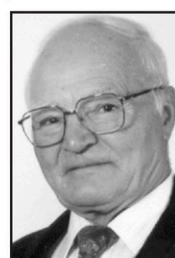


GIGUERE Louise Poulin

(1952-2008) A la Maison Catherine de Longpré de St-Georges, le vendredi 18 janvier 2008, à l'âge de 56 ans, est décédée dame Louise Poulin,

épouse de M. Yvon Giguère, elle demeurait à Saint-Joseph. Bce. Le service religieux fut chanté le vendredi 25 janvier 2008 à 11h en l'église de Saint-Joseph. La direction des funérailles fut confiée à la Maison Armand Plante inc., St-Joseph. Elle laisse dans le deuil outre son époux, ses enfants: Jimmy (Nathalie Jacques), Steve (Mélanie Huot); ses 2 petits-fils: Dylan Giguère; Even Giguère. Elle était la fille de feu Marcel Poulin et feu Germaine Drouin ainsi que la belle-fille de feu Hermil Giguère et dame Rita Doyon. Elle laisse également dans le deuil ses frères et soeurs: Loïc (Liliane Grondin), Ovide (Nicole Jacques), Bernadette (François Gilbert), Normande (Jean-Guy Gilbert), Valérien (Réjeanne Rodrigue), feu Laval, Fabien (Marie-Marthe Fortin), Murielle (feu Laurent Giguère), Rock, Jacinthe (Yoland Poulin), Judith (Martial Giguère), Julie (feu Sayed Hefny, en 2e noce Nabil Tag); ses beaux-frères et belles-soeurs: Pauline (Marc-André Lessard), France (Michel Lambert), Lucie (Rémi Nadeau), Marco (Julie Goulet), Sylvain (Lucie Marleau); ainsi que plusieurs neveux, nièces, oncles, tantes, cousins, cousines et ami(e)s. Son époux et ses enfants désirent remercier particulièrement et sincèrement Lucie Giguère, Jeanne D'Arc Lambert et Dominique Perron ainsi que le personnel de la Maison Catherine de Longpré pour leur grand dévouement, leur bonté et les bons soins qu'ils lui ont apportés. Ils remercient également tous les parents et ami(e)s qui ont manifesté des marques de condoléances: soit par des offrandes de messes, cartes de sympathie, affiliations de prières, dons, fleurs, visites à la résidence funéraire et assistance aux funérailles. Un remerciement particulier aux membres de la chorale, à l'organiste ainsi qu'aux

bénévoles de l'église pour leur participation. Que tous trouvent ici l'expression de notre reconnaissance et considèrent ces remerciements comme leur étant adressés personnellement.



GRONDIN Viateur

(1917-2008) Au CSSS de Beauce, Saint-Georges, le 25 janvier 2008, à l'âge de 90 ans et 2 mois, est décédé M. Viateur Grondin, époux de feu Marie-Anne Gagné. Il demeurait à Saint-Jules,

Bce. Les funérailles ont eu lieu mardi le 29 janvier 2008 à 10h30 en l'église de Saint-Jules et de là, au cimetière paroissial. La direction des funérailles a été confiée à la maison funéraire Nouvelle Vie inc., St-Joseph. Il laisse dans le deuil ses enfants: feu Rosette, Marcel (Marie Lambert), Diane (Michel Lapointe), Annie (Denis Poulin), Gilles (Margot Grenier), Janvier (Francine Bissonnette), Pauline (Marcel Lessard), Lorraine (Jules Mathieu), Yvon (Louissette Groleau), Marjolaine (Donald Paré), Eliana (Jean-Claude Vachon), René (Monique Blouin), Estelle (Jacques Latulippe), Josette (Gérard Fortin), feu Rock (Francine Cliche), Louise (Germaine Gagnon), François (Sylvie Lessard), Michel (Nathalie Paré); ses 37 petits-enfants; ses 43 arrière-petits-enfants; son amie Rose Vachon et toute sa famille. Il était le frère de feu Alice (feu Viateur Doyon), feu Lydia (feu Joseph Doyon), feu Albert (feu Cécile Poulin), feu Marie-Rose (feu Alfred Poulin), Imelda (feu Blaise Grondin), feu Antoinette (feu Philippe Veilleux), feu Édith (feu Paul Roy), feu Aurèle (Florence Bernard), feu Patrick (feu Jeanne Perron), Gérard (feu Yvonne Rodrigue), Jeanne (feu Lucien Pépin), Yvon (Françoise Gagné). Il laisse également dans le deuil plusieurs neveux, nièces, cousins, cousines et ami(e)s. Ses enfants remercient sincèrement tous les parents et ami(e)s qui ont manifesté des marques de sympathie et d'amitié soit par des offrandes de messes, cartes de sympathie, affiliations de prières, dons, fleurs, visites à la résidence funéraire et assistance aux funérailles. Que tous

trouvent ici l'expression de notre reconnaissance et considèrent ces remerciements comme leur étant adressés personnellement.



NADEAU Rita Maheux

(1930-2008) A l'Hôtel-Dieu de Lévis, le 19 janvier 2008, à l'âge de 77 ans et 7 mois, est décédée dame Rita Maheux, épouse de feu Antoine Nadeau. Elle

demeurait à Saint-Joseph, Bce. Les funérailles ont eu lieu samedi le 26 janvier 2008 à 10h en l'église de Saint-Joseph et de là, au cimetière paroissial. La direction des funérailles a été confiée à la maison funéraire Nouvelle Vie inc., St-Joseph. Elle laisse dans le deuil ses enfants: Monique (Jacques Gingras), Rémi (Chantal Breton), Julien; ses petits-enfants: Marie-Andrée Nadeau Gingras; Isabelle, Marie-Michèle, Steven et Marilynne Nadeau; Samuel Breton; son arrière-petite-fille Kelly-Ann; elle était la soeur de Thérèse (feu Liguori Brochu), feu Henri-Paul (feu Roméo Pellerin), feu Florence (feu Roméo Plamondon), Germain (feu Donald Gauthier), Rollande (feu Alfred Nadeau), feu Louis-Jules (feu Marie-Ange Goulet), Raymonde (Emmanuel Pruneau), feu Henri-Louis (Monique Doyon), Fernand, Pierrette (Serge Vachon), feu Julie (feu Maurice Harvey), Normande (Constant Panos), Émilien (Lise Boutin), feu Normand (feu Lise Lachance), feu Marcel. Elle laisse également dans le deuil plusieurs beaux-frères, belles-soeurs, neveux, nièces, cousins, cousines et amis. Ses enfants remercient sincèrement tous les parents et ami(e)s qui ont témoigné des marques de sympathie et d'amitié soit par des offrandes de messes, affiliations de prières, dons, fleurs, visites à la résidence funéraire et assistance aux funérailles. Que tous trouvent ici l'expression de leur reconnaissance et considèrent ces remerciements comme étant adressés personnellement.

Championnes de la ringuette à Sainte-Marie

Les régions de Québec et de Chaudière-Appalaches recevront plus de 1400 joueuses du 27 au 30 mars dans le cadre du Championnat provincial de la ringuette. L'Association de ringuette de Sainte-Marie accueillera deux catégories à l'aréna Paul-Henri-Drouin. Venez les encourager.

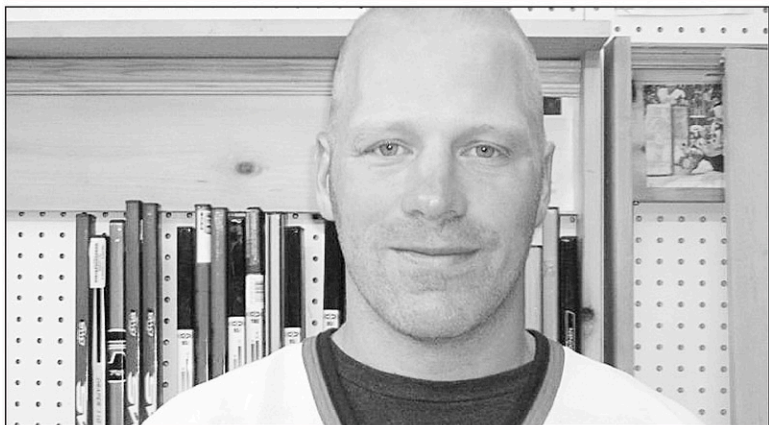
Les Justiciers entament les séries le 8 février

C'est le 8 février, à 21 h Saint-Joseph, que les Justiciers, sauteront sur la glace pour entamer la première ronde des séries 4 de 7.

LYNDA CLOUTIER

redaction.bmedia@hebdomasquebecor.com

L'équipe a maintenant terminé sa saison régulière. Classée au deuxième rang, la formation



Steve Tardif est l'un de ceux qui a compilé un excellent dossier au cours de la saison régulière avec 21 buts et 32 passes.

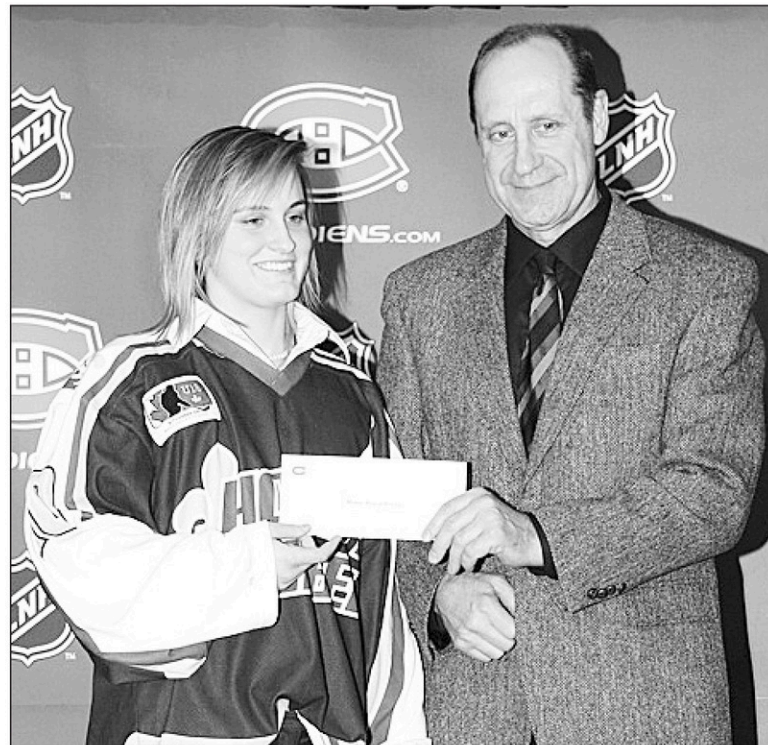
joseloise a récolté une fiche de 16 victoires contre 9 défaites et trois autres revers en prolongation pour un total de 35 points.

Comme il reste deux parties à disputer au sein de la ligue, les Justiciers devront attendre à ce samedi afin de savoir s'ils auront à affronter Sainte-Claire ou Saint-Charles lors de leur match inaugural des séries.

Action en vue

L'an dernier, les Justiciers avaient éliminé Sainte-Claire en sept parties. En demi-finale, ils avaient dû toutefois baisser pavillon devant Saint-Charles.

Cette année, l'équipe joseloise est déterminée à ramener le trophée chez elle. Il va sans dire quelle aura besoin de l'appui de tous ses partisans.



Boursière en hockey

Marie-Philipp Poulin de Beauceville, une athlète qui évolue au sein de l'équipe de hockey féminine les Stars, est l'une des 28 récipiendaires de la Fondation de l'athlète d'excellence du Québec. La jeune femme de Beauceville évolue au sein de l'équipe féminine de hockey les Stars de Montréal. La bourse de 1 000 \$ attribuée à chacun des athlètes méritants reconnaît l'excellence sportive de ceux et celles qui, en même temps, poursuivent des études. On la voit ici avec l'un des dirigeants de la Fondation.



Champions chez les Midget

Le Midget B2 de Sainte-Marie a été couronné le 11 janvier à titre d'équipe gagnante du tournoi de Notre-Dame-du-Lac. Félicitations à toute l'équipe composée de Patrick Dubé, Sébastien Plourde, Sébastien Pouliot, Michael Berthiaume, Michel Colman, David Morin Miville, Maxime Lehoux, Hugo Berthiaume, Simon Lemelin, Anthony Lévesque, Anthony Turmel, Olivier Berthiaume, Pier-Olivier Vachon, Gabriel Laberge, Charles Larochelle et Thomas Thibault, les entraîneurs Eddy Berthiaume, Jacques Turmel, Guy Lemelin et Julien Vachon, ainsi que le gérant de l'équipe Yves Berthiaume.

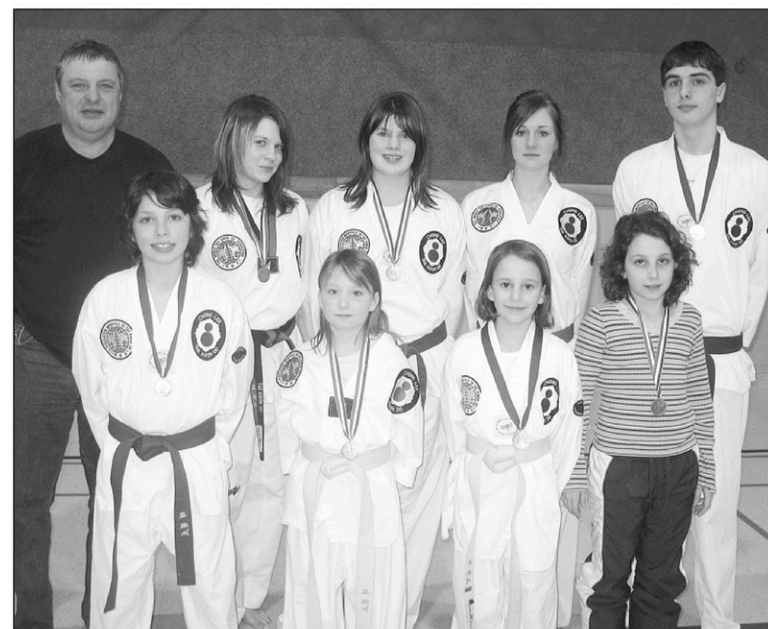
SAVIEZ-VOUS QUE...

L'athlète de la décennie est couronné samedi

La trentième édition du Gala du mérite sportif rendra hommage aux sportifs émérites de notre région ce samedi 2 février dès 19 h 30 à la polyvalente de Saint-Georges.

Pour la troisième fois de son histoire, le gala honorera un(e) «Athlète de la décennie» parmi les récipiendaires des dix dernières années au titre d'athlète de l'année.

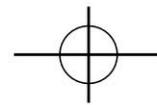
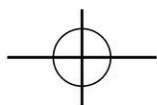
Les titres d'athlètes de l'année (or, argent et bronze) seront par ailleurs décernés parmi les récipiendaires de l'élites de chacune des disciplines en lice. Le gala soulignera aussi les résultats d'équipes sportives s'étant démarquées au cours de l'année.



Sainte-Marie brille au Tae Kwon Do

Huit élèves du club Tae Kwon Do de Sainte-Marie ont remporté des médailles lors de la finale régionale des Jeux du Québec qui battait son plein le 26 janvier à Thetford. Il s'agit de Charles Boutin (bronze), Emy-Ann Laplante (argent), Lorie Vachon (or), Josiane Vachon (argent), Érika Perreault (argent), Catherine Perreault (argent), Marina Gilbert (or) et Alex Turcotte (or), accompagnés de leur instructeur Claude Robitaille. Absents: Alexandre et Frédéric Vachon, médaillés d'or.

Consultez notre centre d'achats virtuel www.hebdomasquebecor.com/beaucemedia/

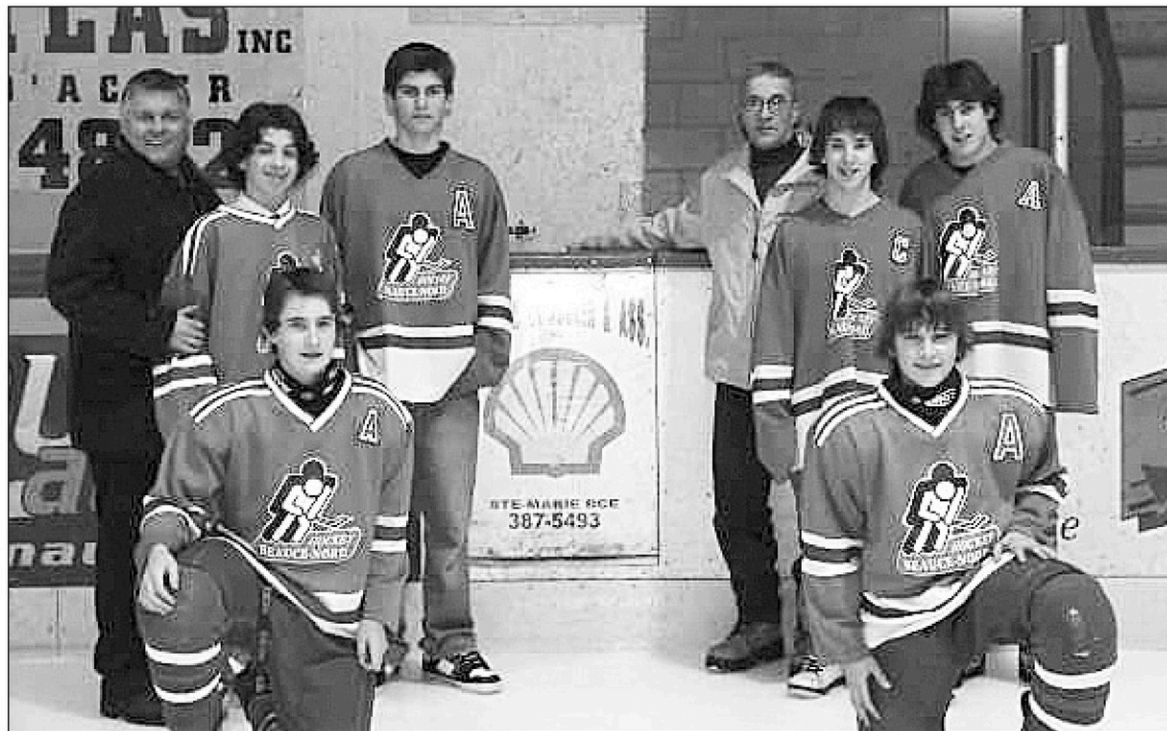


Le 38e tournoi bantam de Sainte-Marie débute bientôt

(L.C.) C'est à compter du 10 février que le 38e tournoi provincial bantam Philippe-Gosselin Shell débutera à l'aréna Paul-Henri-Drouin de Sainte-Marie.

Jusqu'au 17 février 35 équipes inscrites dans la classe B. De ce nombre, huit seront de calibre CC, douze figureront dans la catégorie A et onze seront

évoluent dans le bantam A, bantam B et bantam CC. Au nombre des formations, on en retrouvera de Montréal, Québec, l'Estrie, la Mauricie, Chaudière-Appalaches et l'Amiante.



Carol Lehoux, commanditaire, ainsi que les joueurs assistants ou capitaines des équipes beauceronnes participantes : Alexandre Nadeau, Marc-Olivier Lehoux, Luc Savoie, responsable des bantams, Mathieu Nolet et Frédérick Trépanier. À l'avant, Pier-Émile Parent et Raphaël Grenier.

Ski Beauce récolte 17 médailles

(L.C.) Le 26 janvier, au Mont-Original, 17 jeunes de Ski Beauce de Vallée ont récolté des médailles dans le cadre de la première compétition du Circuit rive-sud Desjardins.

Au nombre des 140 coureurs, six du club de Vallée ont décroché l'or. Ce sont Maxime Turmel et Jade Bilodeau de Sainte-Marie, Ariane Turcotte, Édouard Cloutier, Marie Poulin et Philippe Cliche de Vallée.

Cinq médailles d'argent ont été attribuées. Les récipi-

endaires sont Alicia Nadeau et Carl Perreault de Vallée, Vincent Morin et Dorothee Faucher de Sainte-Marie ainsi que Alexis Vachon de Thetford.

Enfin, le bronze a échoué à six jeunes skieurs. Dans cette catégorie, des médailles ont été allouées à Jade Picard de Saint-

Narcisse, Jordan Vachon de Thetford, Paul Nadeau, Hubert Lemay et Chloé Latulippe de Vallée ainsi que Jennylie Tanguay de Saint-Léon.

L'or au Mont-Sainte-Anne

Le 27 janvier, lors d'une compétition au Mont-Sainte-Anne, Philippe Cliche de Vallée a détrôné tous les skieurs inscrits dans la catégorie des 9-10 ans. À sa deuxième course, le garçon a obtenu une médaille d'or.



Elles ont gagné leurs épaulettes

Quatre équipes de l'Association de Ringuette de Sainte-Marie ont mérité des médailles lors du tournoi de Boucherville tenu les 25, 26 et 27 janvier. Les formations Atome B (photo du haut) et Benjamine B (photo du bas) ont récolté la médaille d'or, alors que les équipes Junior B et Intermédiaire B ont raflé la médaille d'argent.

STATISTIQUES

Club de bridge de Saint-Joseph. Résultats du 28 janvier 2008.

Nord-Sud: Raynald Lachance et Robert Breton : 60,3 %; Fabien et Renaud Giguère : 60,1 %; Anita et Gisèle Veilleux : 57,7 %. Est-Ouest: Réal Gravel et Rock

Rhéaume : 63,3 %; Florence Sévigny et Gabriel Jacques : 55,4 %; Adrien Lessard et Ronald Jacques : 54,8 %.

Club de bridge de Beauceville. Résultats du 30 janvier 2008.

Nord-Sud: Anita Veilleux et Blaise Doyon : 68,2 %; Marc Doyon et Marc Quirion : 57,5 %; Martin Lessard et Carol Grenier : 52 %. Est-Ouest: Pierrette Mathieu et André Lafleur : 58,6 %; Normande Couture et Richard Poulin : 57,5 %; Gemma Caron et Côme Mathieu : 57 %.

LES BEAUCERONS
JR 'AA'
VENDREDI 8 FÉVRIER 2008,
À 21H00
LOTBINIÈRE
LES BEAUCERONS



3^{es} Gagnants-Finalistes
Fernand & Lucille Lamontagne
Québec (Québec)

Pour connaître les gagnants-finalistes
surveillez tous les samedis
Salut week-end
Bonjour TVA

Magasinez chez Tanguay et devenez MILLIONNAIRE



Un client Tanguay gagnera un million en argent comptant (non imposable)

Vous êtes éligible à chaque semaine pour devenir finaliste (Billets cumulatifs).

COURANT:
999,95

Épargnez
150\$

849⁹⁵
35⁴¹
24 mois

ACL
32 pouces

HDTV GRAND ÉCRAN 16:9



SHARP
AQUOS

Téléviseur ACL, HDTV 32 pouces (4187807)

- Définition 1366 x 768 • Format d'image 16:9 • Contraste de 6000:1
- Syntoniseur NTSC • 2 entrées HDMI • Haute luminosité (450cd/m²)
- Grands angles de visualisation 176°

Profitez de nos facilités
de paiement
jusqu'à

50
versements*

Magasinez en ligne www.tanguay.ca

Livraison **GRATUITE**

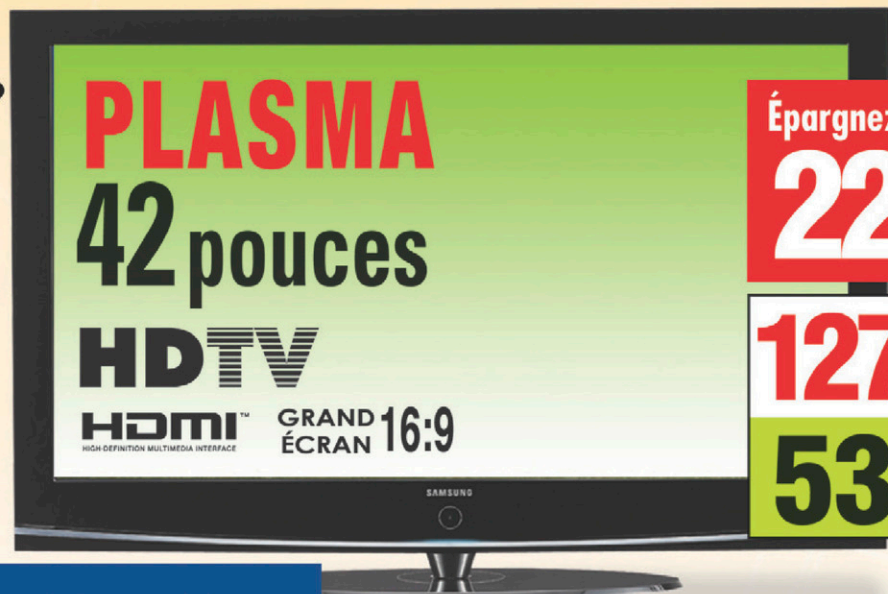
SAMSUNG

Plasma HDTV
42 pouces (424030)

- Plasma haute définition
- Définition: 1024x768
- Contraste dynamique 15000:1
- Format d'image 16:9
- Son SRS TruSurround XT
- 2 entrées HDMI
- 2 entrées composante
- Entrées S-Vidéo et PC
- Socle pivotant

PLASMA
42 pouces

HDTV
HDMI GRAND ÉCRAN 16:9



COURANT:
1499,95

Épargnez
220\$

1279⁹⁵
53³³
24 mois

TANGUAY

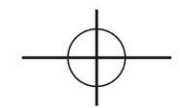
ÉLECTRONIQUE



8955, boul. Lacroix
Saint-Georges de Beauce
1877 295-4411 • (418) 226-4411

Ce concours est ouvert à tous les clients âgés de 16 ans et plus. Une participation sera remise avec chaque tranche d'achat de 100\$ effectuée durant les dates de la promotion dans tous les Ameublements Tanguay, Tanguay Électronique et Signature Maurice Tanguay. (non valide sur les achats antérieurs). « La vente du Million » débute le 3 janvier et se termine le 24 février 2008 à 17 heures. Aucun achat requis. Règlements disponibles en magasin et sur www.tanguay.ca. * S'applique dans les départements suivants: meuble, électronique et informatique sauf électroménager. Profitez de nos facilités de paiement jusqu'à 50 versements. Détails en magasin. 100\$ et moins: Payable au comptant, 100\$ à 1000\$: 12 versements, 1000\$ à 2000\$: 24 versements, 2000\$ à 4000\$: 36 versements, 4000\$ et plus à l'achat d'un téléviseur avec un système de son cinéma maison: 50 versements. Toutes les taxes applicables sont dues au moment de l'achat. Tous les versements sont sujets à approbation du service du crédit Accord D Desjardins. Si un versement vient en souffrance, un intérêt sera calculé à compter de la date d'échéance du versement au taux annuel de 19,5% et sera chargé mensuellement au compte du client. (Ex.: solde en souffrance de 100\$, l'intérêt pour une période de 30 jours sera de 1,63\$). Non jumelable à une autre promotion. Détails en magasin.

Beauce Média - Vendredi 1 février 2008 - Page 31



QUALITÉ ● FRAÎCHEUR ● SERVICE

Pères Nature

du 2 au 8
février 2008



BLEUET

CHILI

2 pour **2,99\$**

SAMEDI
DIMANCHE - LUNDI

CÉLERI

59¢/ch

MARDI - MERCREDI
JEUDI - VENDREDI

ASPERGE

1,79\$ / lb

LAITUE POMMÉE

«ICEBERG» - É.-U.

99¢/ch

NECTARINE

CHILI

1,59\$ / lb

TOMATE DE SERRE

PRÉ-EMB

1,39\$ / lb

POITRINE POULET

1,39\$ / 100 G

BLEU CAMBOZDA

3,89\$ / 100 G

GÂTEAU REINE ÉLISABETH

4,29\$ / 500 g env.

GÂTEAU SALADE DE FRUITS

4,29\$ / 500 g env.

MELON MIEL

1,69\$ / ch

CHAMPIGNON BLANC

227G

1,39\$ / ch

LINGUINI ALFREDO- CREVETTE

5,99\$ / ch

LASAGNE MOYENNE

6,99\$ / ch

Menu pour emporter seulement.

Menu à emporter pour la Saint-Valentin

Menu disponible du samedi 9 au dimanche 17 février 2008

Crème de carotte et pêche

Crêpe gratinée aux fruits de mer

Filet de porc farci aux pommes, sauce calvados,
légumes des halles, orge du Père Nature

L'amoureux de notre pâtissier

Le prix est de 32,95\$ pour deux (non taxable)
Une réservation d'au moins 24 heures serait appréciée afin de mieux vous servir.

CHEZ *Les Pères Nature* LA QUALITÉ EST LE FRUIT D'UNE RECHERCHE ET NON UN ACCIDENT DE PARCOURS.

Sainte-Marie en Beauce (418) 387-2659