

le secteur public en négociation

Services essentiels: plaintes de 3 hôpitaux de Québec

par J.-Jacques SAMSON
 Les administrateurs d'au moins trois centres hospitaliers d'importance

de la région de Québec avaient manifesté hier leur intention de formuler des plaintes de non respect de la loi 253, sur les services essentiels, auprès

des procureurs spéciaux désignés pour recueillir les rapports des directeurs d'institutions de santé, à la suite d'un arrêt de travail.

Lundi, les employés d'hôpitaux, affiliés à la CSN, ont emboîté le pas dans un mouvement de débrayage des syndiqués membres du Front commun et les services jugés essentiels par les adjoints du commissaire-enquêteur n'ont pas été respectés. Les unités syndicales locales ont elles-mêmes choisi les services indispensables à maintenir au cours du débrayage de 24 heures.

Les arguments invoqués par les dirigeants syndicaux sont que l'impact d'un arrêt de travail d'une journée n'est pas le même que celui d'une grève illimitée et que les taux d'occupation des hôpitaux sont actuellement réduits. Selon la CSN, les services essentiels ont été décrétés en prévision d'une grève illimitée.

Les plaintes

En soirée lundi, le directeur général de l'hôpital Saint-Michel-

Archange, M. Léopold Beausoleil, a laissé savoir qu'entre 8 h et 16h, 58 employés, affiliés à la CSN, sur des effectifs attendus de 1,091, avaient été accordés à l'hôpital. Au cours de la nuit dernière, 82 personnes ont assuré les services essentiels: 24 cadres, 21 infirmiers et 37 employés syndiqués de la CSN. Les 381 employés cadres, infirmiers et non-syndiqués avaient vu au cours de la journée, aux soins à apporter aux 2,850 malades de l'hôpital Saint-Michel-Archange.

M. Beausoleil a ajouté que la direction du centre avait demandé au ministère de la Justice que la loi 253 soit appliquée. Le directeur général a précisé que déjà quatre rapports avaient été soumis à la suite de transgressions de cette loi et que l'administration espérait que des gestes concrets seraient posés. Il souhaiterait de plus, que l'injonction déjà accordée soit maintenue.

A l'hôpital St-François d'Assise, un nombre maximum de 55 employés syndiqués de la CSN a été accordé et la direction générale a également laissé entendre que des mesures juridiques avaient été prises. Le commissaire-enquêteur avait prévu 129 employés.

Dès lundi, les administrateurs de l'hôpital Saint-Augustin ont fait rapport aux procureurs spéciaux que la loi sur les services essentiels n'avait pas été respectée.

Les directeurs de services de la plupart des établissements de santé de la région ont dressé au cours de la journée d'hier le bilan des effets du débrayage de lundi et des gestes posés par les employés autres qu'en grève. Il est à prévoir que plusieurs autres plaintes seront formulées à la suite des réunions de comités de régie de chacun des hôpitaux.



15 professeurs de la Montreal Teachers Association ont quitté la métropole, hier, à une allure olympienne, en direction de la colline parlementaire de Québec, où ils doivent se joindre, demain après-midi, à 10,000 confrères venus manifester leur désapprobation devant le déroulement des négociations dans le secteur public.

Rythme lent des négociations entre Québec et le cartel de la santé

par J.-Jacques SAMSON

Les négociations entre les représentants du gouvernement du Québec et le Cartel des organismes professionnels de la santé (COPS) qui regroupe, pour des fins de négociations, la Fédération des syndicats professionnels d'infirmiers et infirmières du Québec (SPIIQ), la United Nurses Federation et quelques autres syndicats de techniciens de la santé, se poursuivent toujours mais à un rythme très lent.

Le cartel compte 20,000 employés professionnels de la santé, dont les 12,000 des syndicats professionnels d'infirmiers et infirmières. Pas moins de 8,000 de ces derniers sont concentrés dans la région de Québec.

Contre-propositions

La partie syndicale a déposé, le 24 mars, des contre-propositions à toutes les clauses normatives jointes au prochain contrat de travail et devait ajouter, aujourd'hui, les répliques aux clauses particulières affectant chacun des constituants du cartel.

La convention collective des infirmières et infirmiers est expirée depuis le 30 juin 1975. Après plusieurs mois de négociations, des ententes de principe sont intervenues sur quelques clauses mineures du projet de contrat, mais aucune n'a été paraphée. Les rencontres entre les deux parties se déroulent à intervalles variables, la préparation des contre-propositions syndicales ayant nécessité plusieurs heures de travail, a expliqué un porte-parole des infirmières.

La mobilité

Toujours selon notre informateur, l'attitude de la partie patronale face à la demande d'une fin de semaine de congé à toutes les deux semaines, plutôt qu'aux trois semaines, a évolué récemment. L'employeur, qui conditionnait une telle concession à l'instauration d'un

régime de mobilité du personnel infirmier et à l'acceptation d'un horaire de travail comprimé, aurait assoupli sa position. La clause de mobilité serait annexée à la convention, mais ne représenterait qu'un régime de travail accessible.

ENTREPOT à louer

- 4,200 PIEDS CARRÉS D'ENTREPOT
- ECLAIRE ET CHAUFFE
- CENTRE-VILLE
- LIBRE IMMEDIATEMENT
- TRANSFORMABLE EN BUREAUX

Prix à discuter sur les lieux. Visible le jour seulement du lundi au vendredi.

S'adresser à Roger Tremblay
LE SOLEIL
 Québec, Qué. - Tél.: 647-3241

VENTE DE 7 JOURS POUR PROPRIÉTAIRES
COMMANDEZ MAINTENANT!
 PAYEZ EN 90 JOURS

Donnez à votre maison une magnifique apparence d'accueil pour toujours

AUVENTS
 de FIBRE de VERRE et d'ALUMINIUM pour BALCONS et PATIOS

GARANTIE MORRIS Depuis plus de 61 ans. Marchandise satisfaisante ou remboursement sans frais.

Votre choix de 16 combinaisons de couleurs en aluminium et 10 en fibre de verre. N'attendez pas que la pluie ruine vos balcons et portes ou que le soleil brûle votre mobilier. Protégez de cette vente de 7 jours pour obtenir une protection à l'année contre les intempéries avec de magnifiques auvents MORRIS et faites de votre maison l'environnement de votre choix. Seulement les auvents MORRIS permanents sont dessinés et fabriqués entièrement au Québec par des Québécois pour nos climats rigoureux, possèdent les meilleures caractéristiques et en plus de nombreux nouveaux perfectionnements spéciaux. Permettez-nous de vous donner une démonstration gratuite et un estimé sur nos auvents de meilleure qualité pour vos fenêtres, portes, balcons, magasins, etc., dans un choix de styles et de couleurs.

INSTALLES PAR NOS EXPERTS.
 AUSSI PORTES, FENÊTRES, DÉCLIN D'ALUMINIUM, GOÛTTIÈRES

W. MORRIS & FILS MTL INC. ESTIMATION GRATUITE
692-2127

LE PLUS GRAND NOM DANS LE DOMAINE DES PORTES ET FENÊTRES
 263 RUE ST-PAUL, QUÉBEC

Soixante hôpitaux réduiront à 55% le taux d'occupation

MONTREAL (PC) — Une soixantaine d'hôpitaux de la province tenteront de réduire d'ici la fin de semaine le nombre de leurs patients à environ 55 pour cent du taux d'occupation normal.

"Il s'agit d'abord et avant tout d'une mesure de prudence destinée à permettre aux administrations locales de faire face aux prochains débrayages du front commun", a expliqué, hier, M. André Loranger, principal négociateur patronal.

Ce dernier a expliqué que seule les administrations déjà aux prises avec de sérieux problèmes lors des débrayages envisageront ce recours. Lundi, la partie patronale du secteur de la santé avait évalué à 69 sur 1,100 le nombre des institutions de santé aux prises avec des difficultés sérieuses.

Jusqu'ici, trois hôpitaux ont eu recours au lock-out après avoir réduit le nombre de leurs patients à des pourcentages variant entre 20 et 40 pour cent: il s'agit des hôpitaux Saint-Joseph, de La Tuque; du Christ-Roy, de Verdun, et de l'Hôtel-Dieu, de Sorel. Un quatrième devait en faire autant ce matin: l'hôpital régional Sainte-Marie, de Trois-Rivières.

Selon le porte-parole patronal, "les réductions d'occupation ne conduiront pas nécessairement à des lock-out". Cependant, la semaine dernière, le comité patronal de négociation incitait les administrations locales à se passer du personnel superflu lorsque les taux d'occupation rendront sa présence inutile.

LEÇON D'ESSAI GRATUITE DE VALENTINO 823-2400

LOTO

PAS NÉCESSAIRE DE LA GAGNER POUR SAVOIR DANSER!

Permis No. Éd. 609532

Spéciaux
3 jours seulement
 JEUDI-VENDREDI-SAMEDI, 8-9-10 AVRIL

20%

sur toutes nos

- CARTOUCHES 8 PISTES
- MINI-CASSETTES 4 PISTES
- DISQUES

en magasin

VENTE REPARATION INSTALLATION

QUEBEC RADIO D'AUTO
 2000, rue Sansfaçon
 Giffard
 663-7332

le plus grand choix de cartouches et mini-cassettes à Québec.



un choix

Jus de tomates

Canada de fantaisie
Heinz

Bte
19 oz

26¢

Pâtes alimentaires

Spaghettini, macaroni long,
spaghetti, macaroni coupé
Catelli

Bte
16 oz

36¢

Soupes Habitant

légumes ou pois

Bte
28 oz

44¢

Margarine

Blanchet

molle
cont 1 lb

62¢

aluminium
pqt 1 lb

52¢

Eau de Javel

Lavo

Cont
128 oz

69¢

Sirop de table

Habitant

Bout.
32 oz

85¢

Farine

Five Roses

Sac
7 lb

113

Confitures

de fraises ou framboises
Habitant

Bocal
24 oz

125

Détergifs Bold

en poudre

Bte
10 lb

389



Métro

qui va de soi

<p>Cuisses de poulets Frais</p> <h1>88¢</h1> <p>lb</p>	<p>Poitrines de poulets Frais</p> <h1>108</h1> <p>lb</p>	<p>Cantaloups Sucrés, Mexique catégorie Canada no. 1</p> <p>Grosneur 45</p> <h1>49¢</h1> <p>ch.</p>
--	--	---

MOUTARDE PRÉPARÉE CONDOR Bocal 16 oz 39¢	PAPIER ALUMINIUM Roul. 18 pouces x 25 pieds 99	JUS D'ORANGE RÉFRIGÉRÉ TROPICANA Cont. 64 oz 1 29
CAFÉ INSTANTANÉ MAXIM Bocal 4 oz 1 69	SAUCES FRENCH env. HOT CHICKEN, CHAMPIGNONS, OIGNONS 27¢	CHAMPIGNONS ELBEE Entiers Bte 10 oz 68¢ Tranches Bte 10 oz 65¢ Tiges & morceaux Bte 10 oz 59¢
RAGÔT CORDON BLEU Boulettes et patates Bte 15 oz 69¢ Boulettes Bte 20 oz 89¢	CIRE LIQUIDE Cont. 32 oz 1 55 MOP GLO	CÉRÉALES SHREDDED WHEAT NABISCO Bte 15 oz 67¢
CAFÉ INSTANTANÉ NESCAFÉ Bocal 6 oz 1 89	FROMAGE CANADIEN Pqt 16 oz 1 29 FRANCHES INDIVIDUELLES KRAFT	NETTOYEUR LIQUIDE Vaporisateur 24 oz ou Rechange 32 oz 1 13 FANTASTIK
WELCHADE BREUVAGE AU RAISIN Bte 48 oz 59¢	JUS DE POMMES MONT ROUGE Bte 48 oz 65¢	PÂTE À SANDWICH FOIE ET AUTRES PARIS PÂTE Bte 3 oz 30¢
JUS DE RAISIN WELCH Bout. 24 oz 69¢	EAU MINÉRALE MONTCLAIR Bout. 30 oz 42¢	ASSOULPISSEUR À TISSUS Bte 10f. 65¢ EN FEUILLE BOUNCE 1 15 Bte 20f. 2 19 Bte 40f. 2 19
SAVON DE TOILETTE IVORY Format bain 3 pains 59¢	NOURRITURE POUR CHATS Bte 14.5 oz 28¢ SAVEURS ASSORTIES BALLARD	MAYONNAISE HELLMAN Bocal 16 oz 85¢
ADOUCCISSEUR DE TISSUS DOWNY Cont. 66 oz 1 29	DÉTERGENT LIQUIDE IVORY Cont. 24 oz 89¢	HUILE MAZOLA Bout. 32 oz 1 53
SAUCE HOT CHICKEN GAZA Bte 14 oz 25¢	BETTERAVES AYLNER Bocal 15 oz 49¢ MARINÉES TRANCHÉES	RAISINS SECS AUSTRALIEN WASCO Cello 32 oz 1 55
MÉLANGE BRODIE POUR CROUTE À TARTE Bte 18 oz 59¢	POIS VERTS NO 3 Bte 19 oz 57¢ CANADA DE CHOIX IDEAL	MOULES DE PÂQUES Lapins, poules et chocolat JEAN & CHARLES 1 29 3 49
BISCUITS TI-COQ LIDO Cello 10 oz 79¢	ESSUIE-TOUT JUMBO 1 roul. 89¢ CITROUILLE FACELLE	FANTAISIE COMETE CHOCOLAT PUR AU LAIT FAMILLE EN LAPIN AUTOBUS 79¢ FESTIVAL DE LA FERME 99¢
BISCUITS PEK FREAN CREME ASSORTIE, FRUIT 14 oz 85¢	PAPIERS-MOUCHOIRS Bte 100 58¢ Couleurs assorties ou blanc FACELLE ROYALE	GÂTEAUX STUART Apollo, mini-croquettes, caramel roulé suisse 79¢
LAMES DE RASOIR TRACK II GILLETTE Pqt 9 1 59		

viandes  **de qualité**
Boeuf Canada Cat. A **BOEUF MÉRITÉ** Ruban Rouge

POULETS FRAIS CANADA CATÉGORIE "A" 2 à 4 lb 65¢ lb	POULETS FRAIS EN PANIER 75¢ lb
---	--

"MÉRITÉ" JAMBON DÉOSSÉ PRÊT À MANGER STYLE QUÉBÉCOIS Entier 1 69 Demi 1 79 lb lb	"MCGARRY" SAUCISSES AU PORC Pqt 1 lb 1 18
"MÉRITÉ" BACON SANS COUENNE Pqt 1 lb 1 43	"LA BELLE FERMIERE" JAMBON CUIT Pqt 6 oz 1 06 FRANÇÉ
"MÉRITÉ" SAUCISSES FUMÉES Pqt 1 lb 88¢	"MARTIN" BOEUF FUMÉ 4 env. 1 29 2 oz
"MÉRITÉ" SAUCISSON DE BOLOGNE morceau 2 lb et plus 59¢ lb	"MARTIN" SAUCISSON PEPPERONI 1 09 lb
"CORVETTE" FILETS D'AIGLEFIN CONGÈLES Bte 3 lb 3 39	"MARTIN" CRETONS 1 19 lb
	"MARTIN" PIZZA AUX TOMATES DU CHEF 12 oz 63¢

Bientôt pour mieux vous servir
fruits et  **légumes**

FÈVES VERTES FRAÎCHES ET TENDRES, E.-U. 39¢ lb	BANANES "DÔLE" QUALITÉ SUPÉRIEURE 21¢ lb
CONCOMBRES FRAIS "SUPER SELECT" 2 pour 39¢ E.-U. CATÉGORIE CANADA NO. 1	ÉCHALOTES FRAÎCHES E.-U. 3 pqt pour 38¢
	ORANGES SUNKIST Grosneur 113 85¢ SUCRÉES, JUTEUSES, SANS PÉPINS

Nous nous réservons le droit de limiter les quantités.
Prix en vigueur jusqu'au samedi 10 avril 1976.

j'y crois



Disponible chez Métro
LAIT
"GRAND-PRÉ"

Premier lait UHT
(ultra haute température)
Le premier lait frais longue conservation
sans réfrigération.

La régionale Tardivel rejette un manifeste de sa fédération

par Gérard ROCHETTE

PORTNEUF — La Commission scolaire régionale Tardivel, dans le comté de Portneuf, a refusé d'endosser et de distribuer à son personnel enseignant le manifeste de la Fédération des commissions scolaires catholiques du Québec (FCSCQ) intitulé: "Des questions et des réponses au sujet des négociations."

C'est avec une rapidité assez étonnante que les commissaires de la région de Portneuf ont disposé de ce document en laissant la liberté à chacun des membres du conseil d'en faire une étude plus approfondie.

Mentionnons que le manifeste publié par la fédération se veut un éclairage sur les préoccupations des religieuses enseignantes.

Sous la signature de l'abbé Gérard Dion, on y parle du droit d'association et des conséquences, des agissements personnels au sein d'un syndicat, des moyens de pression employés en temps de négociations, de la solidarité tant individuelle que syndicale, de stratégies syndicales, des conséquences morales de certains gestes posés, du droit de grève, etc.

Précisons que le document, selon les explications fournies à sa toute fin, renferme

rait des extraits d'une cause prononcée le 10 janvier 1976, au collège Marguerite-Youville, devant plus de 300 religieuses enseignantes de la région de Québec, ainsi que des échanges de vues qui ont suivi.

Pour certains commissaires de la Tardivel, un tel manifeste n'a pas sa raison d'être dans la situation présente dans le secteur de l'éducation. Il fut même proposé de retourner tous les documents reçus à la fédération avec les commentaires appropriés.

Au cours de conversations privées à l'issue de l'assemblée, quelques commissaires ont qualifié le geste de la fédération d'inopportuniste. "Une publication qui n'a pas sa raison d'être et dont le contenu joue sur les sentiments religieux, en laissant planer plusieurs sous-entendus sur les conséquences morales de certains gestes syndicaux posés tant par l'ensemble qu'individuellement", ont signalé quelques commissaires.

Sans craindre de se tromper, on peut affirmer que si la Fédération des commissions scolaires entend recevoir un appui massif de ces dernières, tant sur le contenu que la distribution du manifeste, il n'en est pas ainsi de la part de la majorité des commissaires de la région de Portneuf.

Les pourparlers à l'UQAM achoppent

Les pourparlers entre les autorités et les représentants des employés de l'Université du Québec à Montréal achoppent sur la date de finition des cours. La direction veut prolonger la session jusqu'au 31 mai, alors que les étudiants s'en tiennent à la date du 8 mai prévue préalablement.

L'administration, qui a obtenu, hier, une injonction contre le syndicat des employés de soutien de l'université, afin d'accélérer le retour au travail des différents groupes d'employés de l'institution, indiquait que les activités des professeurs, des chargés de cours et des étudiants devaient reprendre aujourd'hui.

Par ailleurs, les étudiants ont décidé, à la mi-mars, de ne pas prolonger la session hiver 1976 au-delà du 8 mai, et ils négocieront avec les professeurs les mesures pédagogiques nécessaires pour terminer à cette date.

La procédure de sauvetage de la session entreprise par la direction de l'UQAM prévoit, en plus de sa prolongation au 31 mai, la mise en vigueur d'un plan minutieux et précis de consolidation des cours, programme dont la première échéance est fixée à vendredi le 9 avril.

Les salles de cours des sept

pavillons de l'Université du Québec à Montréal sont demeurées désertes, hier, malgré l'appel du recteur, M. Maurice Brossard, à la conscience professionnelle des étudiants et des professeurs pour "sauver" la session d'hiver 1976 amputée de six semaines de cours.

En effet, un fort piquet de grève assuré par les employés de soutien, les professeurs et les étudiants a empêché quiconque d'entrer. Lundi, le personnel administratif a pu se frayer un passage à travers les grévistes avec l'aide de lutteurs professionnels engagés spécialement pour l'occasion.

Hier, la direction de l'UQAM, les professeurs et les étudiants ont tenu une réunion pour tenter d'en arriver à un accord sur les modalités de reprises de cours.

Le conseil d'administration de l'université, réuni d'urgence lundi, a adopté une résolution visant à prolonger la session de trois semaines jusqu'au 31 mai et à établir une consolidation de la session en cours de façon à permettre des ajustements aux méthodes pédagogiques et aux modes d'évaluation "à la condition expresse que les activités redémarrent à l'UQAM au plus tard le 6 avril".

Climat civilisé au Centre Berthelet

MONTREAL (PC) — Une injonction interlocutoire imposant le respect strict des services essentiels vis-à-vis laquelle le personnel réagit presque favorablement, des débrayages exécutés dans une atmosphère saine et civilisée selon les administrateurs, tel est le climat qui prévaut au Centre Berthelet, d'après les membres du nouveau conseil d'administration de cette institution, qui avait fait les manchettes en juin 74 alors qu'y régnait un tout autre genre de relations patronales-ouvrières.

MM. Jean-Guy Lavigne et Jean-Marie Carette, respectivement président du conseil d'administration de cette institution et directeur général du Centre Berthelet, ont affirmé, hier, que les revendications des employés, affiliés à la CSN et membres du Front commun, se font "sans bavures" et témoignent ainsi de la bonne volonté du syndicat à s'associer à la nouvelle orientation de l'institution, qui tenait lieu de "prison" pour mineurs plutôt que de centre de réhabilitation pour jeunes mésadaptés sociaux, comme le veut sa nouvelle vocation.

M. Carette a affirmé que les orientations prises par le Centre Berthelet, déjà amorcées en janvier 1975 par l'administrateur délégué par le ministère des Affaires sociales, M. Roger Lepage, dont le mandat s'est terminé le 22 février dernier, ont été en quelque sorte entérinées par le rapport Batshaw, paru il y

à quelques semaines, recommandant une série de réformes dans les centres d'accueil pour jeunes.

Les changements les plus aisément perceptibles du nouveau visage de Berthelet pourront être constatés dans quelques mois au plus tard, alors que les lieux auront perdu leur aspect carcéral et qu'on aura aménagé 14 unités de vie.

Il voulait des devis en anglais

OTTAWA (PC) — Le commissaire aux langues officielles, M. Keith Spicer, a statué que le ministre des Affaires indiennes avait violé la Loi des langues officielles en refusant de fournir des devis en langue anglaise à un entrepreneur en construction de Lucerne.

Le président de la société Poll Troi Ltd. s'était plaint l'été dernier de ce que les fonctionnaires du ministère refusaient de traduire des devis de construction ou de fournir des inspecteurs pouvant parler l'anglais, ce qui lui avait fait perdre un contrat de \$162,000 à Shawinigan.

AUBA PRINTAN

SPECIALS

PAR TOUT LE MAGASIN, SU

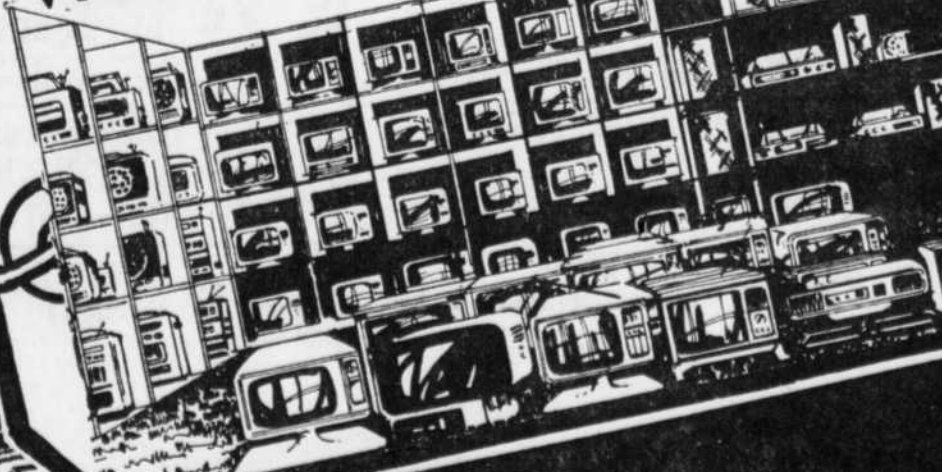


MOBILIER DE SALLE A MANGER \$299
5 mcx - table et 4 chaises dont une "Capitaine".
Fini érable.



Recouvert de tissu résistant.

VISITEZ NOTRE mur du son



\$27

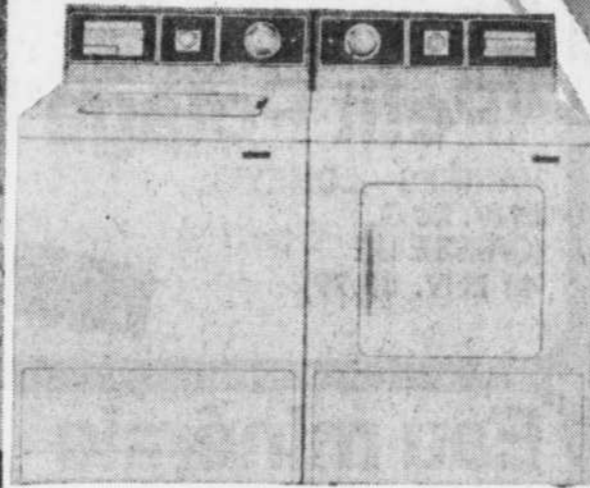
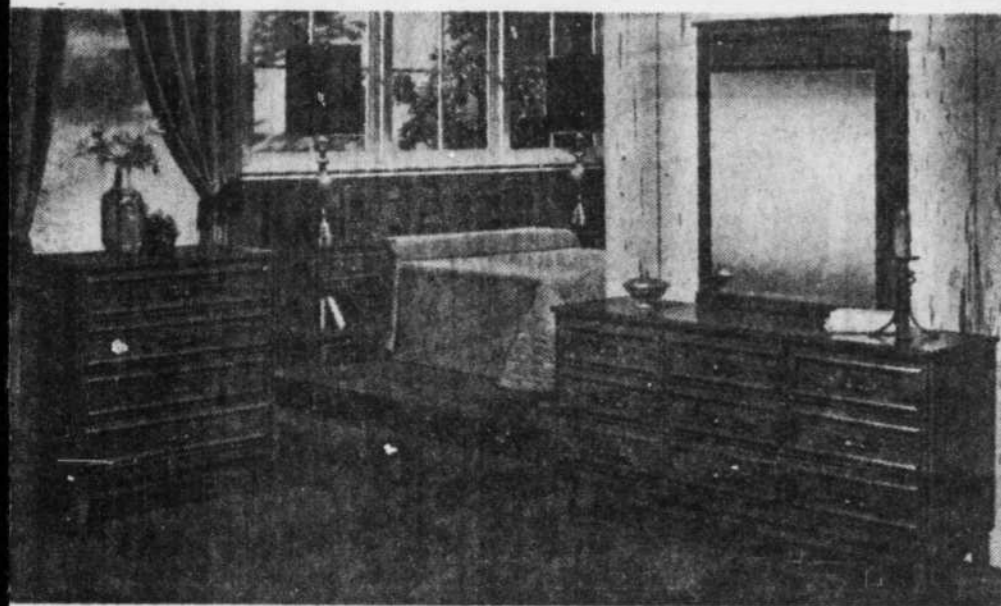
- CONDITIONS FACILES DE PAIEMENT
- AUCUN COMPTANT EXIGE
- CHARGEX ET MASTER CHARGE ACCEPTÉES
- MISES DE COTE

gite

INES IERES!!!

**Rénovation
de nos 4 étages!**

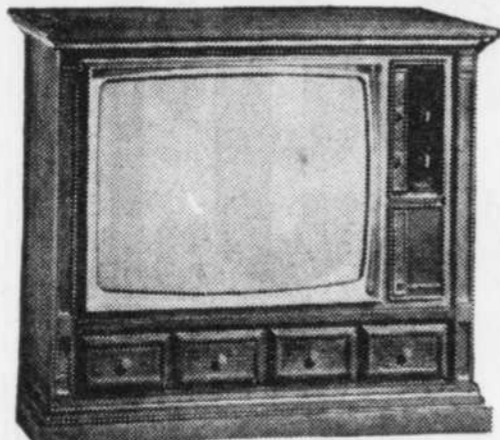
**EXTRAORDINAIRES
R APPAREILS ELECTRIQUES, MEUBLES, T.V.**



**MOBILIER DE
CHAMBRE
A COUCHER** \$299
4 mcx - avec table de nuit

**ENSEMBLE
LESSIVEUSE -
SECHEUSE** -
DE MARQUE CONNUE
Couleur: avocado
Supplément pour
autres couleurs

**MOBILIER
DE SALON**
2 mcx -
Sofa et fauteuil.



\$499

\$299

**TELECOULEUR
ELECTROHOME**
(10 en stock)
Modèle "Claridge" C16-4 44
26" - 100% transistor

\$649
(service en sus)

**MUR DES LAVE-VAISSELLE!
PLUS DE 20 MODELES
ENCASTRES ou PORTATIFS**

MAYTAG - INGLIS - MOFFAT et MOFFAT ENCASTRE
ROY Modèle SC24C-6 portatif \$299
G.E. Modèle SDE, encastré (sokemilton) \$299

Vaste choix de
75 FAUTEUILS
Sur le même plancher

de \$39 à \$279
SKLAR - LAZY-BOY - BRAEMORE

mioux

Prestige

**350 CUISINIÈRES ET
REFRIGÉRATEURS**
de marques connues aussi A RABAIS!

**GENÉREUSE
ALLOCATION
D'ÉCHANGE**

15, RUE ST-LOUIS, LEVIS - TEL. 837-8821

Les Québécois sont les plus généreux envers Centraide

par Louise PICARD

Le montant total recueilli au cours de la dernière campagne de Centraide Québec (autrefois connu sous le nom de la Plume Rouge) s'établit à \$635,945, ce qui représente une augmentation de 11,9 p.c. par rapport à celle de 1974.

Officiellement terminée, la campagne de souscription de 1975 a donc atteint 90,8 p.c. de son objectif qui était de \$700.000.

Ces chiffres furent révélés, hier, par le président de la campagne M. Louis Boudreau, au cours d'une séance d'information qui précéda l'assemblée annuelle des membres.

Dans l'ensemble des campagnes faites au Canada à la même période, l'augmentation moyenne a été de 6 p.c., comparativement à 11,9 p.c. dans la région administrative 03 de Québec.

Cet organisme qui regroupe plus de 44 œuvres animées par quelque 6.000 bénévoles compte parmi les priorités le secteur dépannage; développement communautaire; santé et services de réhabilitation, ainsi que les services aux individus et à la famille, lesquels demeurent les moins subventionnés (\$93.300). La plus large part des sommes recueillies fut accordée au secteur dépannage, soit \$101.500.

Pour Centraide, il s'agit, cette année, de la première hausse des souscriptions, "alors qu'à chaque année depuis 1966, on avait connu une baisse par rapport à l'année précédente.

Amorcée en octobre 1974, cette campagne fut uniformisée pour la première fois dans tout le Canada, permettant ainsi à Centraide de Québec de bénéficier des grands réseaux d'information et par conséquent, d'apporter une baisse sensible aux coûts de la publicité. Signalons que Centraide est connu dans les provinces anglophones sous le nom de "United Way".

La contribution à la source ou la retenue sur le salaire a connu une augmentation de 61,3 p.c. soit \$149.494,76 comparativement à \$92.695,30 en 1974. Ce mode de contribution constitue, selon M. Boudreau, la formule de l'avenir. La moyenne s'établit à \$6,54 par personne perçus au moyen de déduction sur les

chèques de paie tout au long de l'année.

Le rapport final démontre que le secteur industries et commerces a rapporté, avec l'aide de 210 solliciteurs hommes d'affaires, la somme de \$220.871, soit une augmentation de 12,8 p.c.

À Québec, où les sièges sociaux sont moins nombreux que les succursales, on a constaté une décentralisation des contributions par les grandes entreprises lesquelles sont davantage sensibilisées aux besoins régionaux.

Cet esprit de décentralisation fait en sorte que l'on vérifie désormais les montants recueillis l'année précédente avant de remettre les souscriptions. Pour plusieurs entreprises, il s'agissait d'une première contribution.

Un nouveau secteur créé pour la campagne 1975, celui des services publics et professionnels a recueilli \$114.151,16 soit une augmentation de 21 p.c. Le secteur qui a connu une baisse sensible est celui des collectes paroissiales, avec une diminution de \$34.336,21 ou 18,5 p.c.

Jugeant cette baisse tout à fait normale, le président de la campagne estime qu'elle a été provoquée par l'augmentation des contributions à la source. Toutefois, il croit qu'il sera indispensable de poursuivre la collecte paroissiale dans les centres ruraux tout en l'abandonnant éventuellement dans les milieux urbains.

Le slogan "Vous en avez plein le dos du malheur des autres" eux aussi" que les Québécois ont eu maintes fois l'occasion de voir depuis un an sur un poster, conçu par M. Jean Lenoir, publicitaire et relationniste à Centraide, a certes contribué à transmettre à la population le message de cette dernière campagne qui, selon les organisateurs, a connu un succès sans précédent.

Ce message est celui de la nécessité d'un secteur privé de bien-être qui vient compléter l'action gouvernementale, fait remarquer M. Boudreau. En dépit de l'expansion des lois sociales, Centraide continue d'apporter aux individus dans le besoin, un peu de chaleur et de cordialité tout en permettant de répondre plus rapidement à des besoins immédiats.

Trois possibilités de tarification des honoraires professionnels

Le président de l'Office des professions du Québec, René Dussault, a exposé hier que cet organisme examine présentement trois options possibles concernant la tarification des honoraires professionnels dans la pratique privée:

1) Maintenir et développer le système actuel de tarification des honoraires professionnels largement fondé sur l'établissement d'un prix minimum obligatoire.

2) Abolir le système actuel de tarification et instaurer un régime de concurrence sur le prix des services professionnels en permettant au professionnel d'informer le public du prix de ses services.

3) Établir d'autres types de tarification réglementaire des honoraires professionnels au moyen de tarifs fixes, maximums ou d'intervalle entre un minimum et un maximum.

Me Dussault a rappelé aux membres du Club Rotary de Québec que l'Office des professions a tenu récemment des consultations en raison particulièrement des demandes répétées de plusieurs corporations professionnelles.

On se souvient que lors de ces consultations qui, en février dernier, pour la première fois ont permis la tenue d'une discussion publique sur cette importante question, l'Office des professions a entendu 32 organismes différents, soit 24 corporations professionnelles, six associations professionnelles de nature syndicale et deux organismes représentant les consommateurs de services professionnels.

La tarification Parmi les 24 corporations professionnelles qui ont présenté un mémoire, trois seu-

lement, dont celle des comptables agréés, se sont opposées à toute forme de tarification, tout en exprimant le souhait qu'elle soit établie par la corporation ou une association professionnelle, plutôt que par l'Office ou le gouvernement. La majorité de ces 21 corporations a dit juger essentiel l'établissement de tarifs d'honoraires minimums obligatoires.

Conscient que le coût des services professionnels est un facteur important de l'accessibilité du public à ces derniers, l'Office des professions a placé l'énoncé d'une politique sur la tarification des honoraires professionnels dans la pratique privée parmi les priorités qu'il s'est fixées pour l'année 1976-1977. L'Office compte soumettre son rapport au gouvernement dès l'automne prochain.

Mieux connaître le milieu professionnel

Au nombre de cinq, ces priorités de l'Office, en plus de celle concernant la tarification des honoraires professionnels, portent pour les autres, sur l'information des usagers des services professionnels, la délégation des actes professionnels dans les domaines de la médecine et des soins infirmiers, l'énoncé d'une politique sur la constitution de nouvelles corporations professionnelles et la collecte de données statistiques sur le milieu professionnel.

Dans cette collecte, il s'agit de recueillir les données les plus complètes et les plus récentes sur la population professionnelle du Québec afin de fournir aux corporations professionnelles, au Conseil interprofessionnel du Québec et à l'Office des professions les renseignements essentiels à l'exécution des tâches que la nouvelle législation professionnelle leur confère.

VENTE D'ENTREPÔT:

PAYEZ ENCORE MOINS

<p>Cocktail de légumes</p> <p>E.D. SMITH POT 28 OZ LIQ. (796 ML.) (CAISSE DE 12 POTS \$4.99)</p> <p>43¢</p> <p>quelle aubaine!</p>	<p>Soupes "Petit Potage"</p> <p>VARIÉES—LONEY'S ENV. 28 G. (CAISSE DE 48 ENV. \$3.79)</p> <p>08¢</p> <p>quelle aubaine!</p>
<p>Margarine Delsie</p> <p>ORDINAIRE EMBALLAGE ESARAN PAQ. 1 LB (454 G) (CAISSE DE 36 PQTS \$11.89)</p> <p>3/1⁰⁰</p> <p>quelle aubaine!</p>	<p>Eau minérale</p> <p>MONTCLAIR BOUT. 30 OZ LIQ. (852 ML) (CAISSE DE 12 BOUT. \$3.59)</p> <p>32¢</p> <p>quelle aubaine!</p>
<p>Tomates entières</p> <p>DE CHOIX—RODINA BOÎTES 28 OZ LIQ. (CAISSE DE 24 BOÎTES \$9.19)</p> <p>39¢</p> <p>quelle aubaine!</p>	<p>Légumes 4 variétés</p> <p>DE CHOIX—YORK BOÎTES 14 OZ LIQ. (CAISSE DE 24 BOÎTES \$6.79)</p> <p>29¢</p> <p>quelle aubaine!</p>
<p>Boissons variées</p> <p>GRAND PRIX BOÎTE 10 OZ LIQ. (284 ML) (CAISSE DE 24 BOÎTES \$2.99)</p> <p>14¢</p> <p>quelle aubaine!</p>	<p>Nourriture pour chats</p> <p>VARIÉE—9—LIVES BOÎTE 6.5 OZ (170 G) (CAISSE DE 24 BOÎTES \$3.99)</p> <p>18¢</p> <p>quelle aubaine!</p>
<p>Pois variés</p> <p>DE CHOIX—AYLMER BOÎTE 19 OZ LIQ. (540 ML) (CAISSE DE 24 BTES \$6.99)</p> <p>32¢</p> <p>quelle aubaine!</p>	<p>Légumes 3 variétés congelés</p> <p>DE FANTAISIE DOMINION SAC 2 LB (907 G) (CAISSE DE 12 X 2 LB \$9.69)</p> <p>82¢</p> <p>quelle aubaine!</p>

ET VOUS, COMBIEN MÉNAGEREZ-VOUS

DOMINION.

À LA CAISSE!

VOUS MÉNAGEZ À L'UNITÉ ET ENCORE PLUS À LA CAISSE!

SAUCE À HOT CHICKEN HABITANT	BOÎTE (398 ML) SPÉCIAL! .25	SHORTCAKE RICHMELLO	12 OZ SPÉCIAL! .59	SERVIETTES DE PAPIER KLEENEX BOUTIQUE	PAQ. DE 75 (31.3 CM X 31.3 CM) .63	Frites congelées coupe régulière ou JULIENNE-McCAIN	SAC 3 1/2 LB (1.58 KG) 1.27
BRIOCHE AU CITRON OU À LA CONFITURE-RICHMELLO	PAQUET DE 12 SPÉCIAL! .59	SOUPE AUX LÉGUMES AYLMEY	BTE 10 OZ LIQ. (284 ML) .21	PAPIER DE TOILETTE COULEURS VARIÉES-DELSEY	PAQ. 2 ROUL. .58	GÂTEAU GERMAN CHOCOLAT OU À L'ORANGE-CONGÈLE-FARM HOUSE	15 OZ (439.35 G) 1.09
VIANDES							
BACON SANS COUENNE MARY MILES	PAQUET 1 LB 1.45	CORNICHONS SUCRÉS CORONATION	POT 12 OZ LIQ. (341 ML) 1.02	ESSUIE-TOUT DE PAPIER BLANC-ORANGE-OU JAUNE-KLEENEX	PAQ. 2 ROUL. (41.8 M) .99	NETTOYEUR À FOUR ARM & HAMMER	BOÎTE 7 OZ 1.09
BOLOGNE AU MORCEAU CRYOVAC-MARY MILES-1 1/2 LB	LB .63	DIGNONS MARINÉS SURS CORONATION	POT 12 OZ LIQ. (341 ML) .99	MARGARINE MOLLE BLANCHET	CONT. 1 LB (454 G) .87	TISSUS FACIAUX KLEENEX FORMAT DE POCHE	6 PAQ. DE 15 .50
BOUDIN BILOPAGE	EN VRAC LB .73	PEPSI-COLA CANETTE-DIETE 4.29	CAISSE DE 24X10 OZ RÉGULIÈRE 4.59	HUILE VÉGÉTALE BLANCHET	BOUT. 32 OZ LIQ. (909 ML) 1.19	KOTEX SERVIETTES FÉMININES REG. OU PLUS (PRIX COURANT \$3.19)	SPÉCIAL! PAQ. DE 48 2.79
BOEUF SALÉ MARINÉ HER PAK-CRYOVAC-2 LB	LB 1.79	BISCUITS "WHIPPET" DE VIAU AU CHOCOLAT	PAQ. 14 OZ (397 G) .99	ADOUCCISSEUR DE TISSU EN FEUILLES-BOUNCE	PAQ. DE 10 .65	BROSSE À DENTS PEPSODENT POUR ADULTE	CH. .77
VIANDE FUMÉE CRYOVAC-HER PAK	PAQ. 4 X 2 OZ 1.29	RAGOÛTS IRLANDAIS OU AU BOEUF-PURITAN	BTE 24 OZ LIQ. 1.03	PÂTE DE TOMATE ITALIENNE-REGINA	BOÎTE 5 1/2 OZ LIQ. (160 G) .34	DENTIFRICE "AIM" FLUORIDE PRIX COURANT \$1.14	SPÉCIAL! TUBE 100 ML 1.09
PEPPERONI TRANCHÉ HER PAK	PAQ. 6 OZ .79	MOUTARDE PRÉPARÉE CONDOR	POT 16 OZ LIQ. (454 G) .39	OLIVES MANZANILLA FARCIES-NON PLACÉES-REGINA	POT 16 OZ LIQ. 1.19	DÉSODORISANT ARRID ANTI-SUDORIFIQUE-PRIX COURANT \$1.23	SPÉCIAL! ROLL-ON .99
ROULÉS COTTAGE MARQUE POPULAIRE-CRYOVAC	LB 1.99	NETTOYEUR SPIC AND SPAN	PAQ. 68 OZ (1.93 KG) 1.99	GARNITURE À TARTE AUX BLEUETS-SMITH	BOÎTE 19 OZ LIQ. (540 ML) .83	COUCHES JETABLES CURITY POUR LE JOUR-PRIX COURANT \$2.89	PAQ. DE 30 1.99
SAUCISSES PORC ET BOEUF MAPLE LEAF (EN VRAC)	LB .89	NOURRITURE POUR CHIENS MORCEAUX DE BOEUF OU DE FOIE ET BOEUF-DR. BALLARD	BOÎTE 24 OZ .57	COLLECTIONNEZ LES LIVRES DE LA BIBLIOTHEQUE			
ÉPAULE DE PORC GENRE "DINER" MAPLE LEAF	LB 2.29	THÉ EN SACHETS ORANGE PEKOE-FLOWERDALE (PAQ. DE 100-\$1.63)	PAQ. DE 72 1.23	SALVAT - LAFFONT DES GRANDS THEMES			
SAUCISSES FUMÉES BITTNER'S DU DOMINO	PAQUET 1 LB .79	CAFÉ INSTANTANÉ NESCAFÉ	POT 10 OZ (283 G) 2.59	ENSEMBLE NO 5 3 LIVRES POUR 5.99 MAINTENANT EN VENTE			
JAMBON CUIT TRANCHÉ BITTNER'S	PAQUET 4 OZ .99	MARINADES SUCRÉES HABITANT	POT 24 OZ LIQ. .89	NOUS NOUS RÉSERVONS LE DROIT DE LIMITER LES QUANTITÉS!			
		SIROP DE TABLE HABITANT	BOUT. 32 OZ LIQ. (907 G) .99	Prix en vigueur jusqu'à la fermeture Mardi, le 13 Avril 1976 au Dominion: 850 St-Jean, 2537 Boul. Ste-Anne, Les Galeries Ste-Anne, 800 De La Canardière, 955 St-Cyrille, 435 St-Vallier, 1455 Ste-Foy, 2652 Laurier et 2700 Laurier, Québec. Aussi Les Galeries Chagnon, 300 Côte du Passage, Lévis.			

Jeunes dindes congelées CANADA CATÉGORIE "A" CRYOVAC 8 À 12 LB	quelle aubaine! 68¢ LB	POITRINES DE POULET CONGÉLÉES BOÎTE DE 5 LB	quelle aubaine! 5²⁸	Jambon à dîner LEGRADE-CRYOVAC 2-3 LB	quelle aubaine! 1⁹⁸	FÈVES VERTES IMPORTÉES CANADA #1 LB	quelle aubaine! 37¢
CUISSES DE POULET CONGÉLÉES BOÎTE DE 5 LB	quelle aubaine! 4⁶⁸	Epaule de porc fumé LEGRADE-CELLO GENRE "PICNIC"	quelle aubaine! 88¢ LB	Bananes JAUNE DORÉ-IMPORTÉES	quelle aubaine! 21¢ LB	Oranges Sunkist DE CALIFORNIE-GROSSEUR 113 JUTEUSES DOUZAINES	quelle aubaine! 79¢

CHEZ DOMINION CETTE SEMAINE?

CASINO d'aubaines

LÀ OÙ LE SERVICE EST EXCLUSIF

AVEC LES PRODUITS DE QUALITÉ **CASINO** C'EST CERTAIN!

- CROUSTILLES ST-CASTIN** Sac 10 oz **.79**
- COCKTAIL DE FRUITS** CATEGORIE DE FANTAISIE ST-CASTIN Bte 28 oz **.74**
- MIEL BLANC PUR LIQUIDE ST-CASTIN** Bocal 16 oz **.98**
- MARINADES SUCREES ST-CASTIN** Bocal 24 oz **.78**
- SAUCE A HOT CHICKEN ST-CASTIN** Bte 14 oz **.26**
- POIS VERTS ASSORTIS** CATEGORIE DE CHOIX ST-CASTIN Bte 19 oz **.42**
- CAFE INSTANTANE ST-CASTIN** Bocal 8 oz **1.53**
- SIROP DE TABLE ST-CASTIN** Bout. 32 oz **.82**
- MOUTARDE PREPAREE ST-CASTIN** Bocal 24 oz **.48**
- EAU GAZEUSE** ESSENCES VARIEES ST-CASTIN Caneffe 10 oz **.17**

19	3	17	5	13	9	23	5	17	21	1	17	11	17	5	7	1	9	5	15	3	13	1	5
7	5	11	1	3	15	9	7	3	19	5	15	3	19	1	15	5	7	19	9	13	9	7	11
13	1	19	21	9	23	1	23	5	7	9	23	1	3	7	9	3	11	17	13	7	11	5	9
9	17	5	1	5	11	21	7	19	1	3	5	21	23	1	17	15	21	27	3	23	15	17	23
23	15	9	15	25	3	5	13	5	9	7	11	7	9	7	5	7	9	17	5	9	19	11	7
17	29	1	7	31	9	7	37	7	31	9	25	3	15	29	9	23	27	3	1	17	5	9	3
1	7	11	9	17	1	21	13	5	17	11	13	11	13	11	21	33	25	17	19	13	19	17	11
13	9	15	3	5	13	1	7	9	1	5	9	5	25	5	7	3	9	1	35	9	21	3	5
9	5	19	15	17	21	15	5	3	7	13	7	7	21	9	27	23	11	15	27	1	7	23	9
27	7	5	1	3	9	9	11	5	17	11	3	19	25	7	19	11	3	9	25	23	9	7	15
11	5	21	9	23	7	21	1	19	21	15	23	15	9	11	15	17	1	7	21	9	13	1	7
25	1	3	13	27	1	3	21	3	9	1	11	3	13	5	7	9	5	21	19	21	3	9	3
19	7	15	7	13	9	19	7	13	11	7	13	5	7	19	23	21	9	7	3	1	15	7	25
5	3	25	11	1	17	5	17	1	5	15	9	23	1	5	11	15	23	9	23	5	1	19	7
21	1	19	7	9	5	11	3	9	7	3	13	21	9	17	15	7	13	19	7	21	13	9	5
1	3	11	5	8	10	4	1	21	18	10	2	5	10	8	4	9	20	16	2	15	14	20	4
3	21	9	1	14	11	15	7	9	24	19	1	7	2	3	16	7	14	7	13	1	2	15	1
7	13	17	13	20	16	2	5	11	12	6	4	9	10	11	20	1	4	8	10	19	10	6	18
11	21	5	9	4	17	1	3	23	20	3	7	21	14	7	6	13	7	3	18	3	7	9	20
17	1	11	3	6	13	9	10	5	6	21	9	19	12	2	8	5	12	6	2	15	2	8	12
13	9	15	7	19	7	11	3	1	23	15	7	3	1	9	19	7	21	3	9	1	7	5	3

CETTE SEMAINE, L'ATHLETE OLYMPIQUE RECHERCHE A GAGNE LA MEDAILLE D'OR AU SAUT A LA PERCHE A ANVERS EN 1920 ? POUR LE DECOUVRIR, IL VOUS SUFFIT DE NOIRCIR LES RONDELLES PORTANT DES CHIFFRES "PAIRS".

CONCOURS GRILLE OLYMPIQUE

\$15,000. EN PRIX

Durant 11 semaines, 35 marchés de \$25.00 et à la 12e semaine, 75 marchés de \$25.00 chacun seront attribués. En plus, le 30 juin, parmi tous les coupons accumulés, 3 personnes gagneront respectivement...

- LE PRIX DE LA MEDAILLE DE BRONZE **\$500.00** EN ARGENT
- LE PRIX DE LA MEDAILLE D'ARGENT **\$1,000.00** EN ARGENT
- LE PRIX DE LA MEDAILLE D'OR **\$2,000.00** EN ARGENT

ECRIEZ LA SOLUTION SUR LES COUPONS DISPONIBLES CHEZ VOTRE EPICIER "CASINO D'AUBAINES" AVEC UN MINIMUM DE \$5.00 D'ACHATS.

Participez souvent et multipliez vos chances de gagner, tout en améliorant vos connaissances olympiques.

Ce concours est tenu conjointement avec les épiceries "GEM".

TOUTES NOS VIANDES DE QUALITÉ **CASINO** SONT APPROUVEES "CANADA"

- CRETONS FRANCAIS ST-CASTIN** Cont. 10 oz **.99**
- TETE FROMAGEE ST-CASTIN** Cont. 10 oz **.83**
- GRAISSE DE ROTI ST-CASTIN** Cont. 6 oz **.55**
- SAUCISSON ST-CASTIN** Morceau lb **.69** Tranché lb **.79**
- BACON TRANCHE SANS COUENNE ST-CASTIN** Pqt 1 lb **1.62**
- JAMBON DEMI-COTTAGE (MIDGET) ST-CASTIN** (env. 2 1/2 lb) lb **1.85**

BOEUF DE MARQUE ROUGE

BIFTECK DE RONDE DESOSSE TRANCHE COMPLETE LB **1.08**

ORANGES SUNKIST

GROSSEUR 113 VARIETE NAVEL, SANS PEPINS PRODUIT DE LA CALIFORNIE

.59 Douz.

ROTI DE GROUPE COUPE REGULIERE LB **1.19**

- ROSBIF** POINTE DE SURLONGE OU GROUPE DESSOSSEE lb **1.69**
- BIFTECK** HAUT DE RONDE lb **1.89**
- BIFTECK** DELICATISE lb **1.79**
- STEAK HACHE** MAIGRE lb **1.39**

- SAUCISSES FUMEEES** MAPLE LEAF Pqt 1 lb **.87**
- VIANDE CUITE TRANCHE** (SIMIL DE POULET - MARINADES & PIMENTS - VIANDE ET OLIVES) MAPLE LEAF Pqt 6 oz **.43**
- SAUCISSES** PORC ET BOEUF CUISINES ROCHETTE lb **.89**
- CROQUETTES DE POISSON** CUITES - PANEEES lb **.53**

CANTALOUPS

GROSSEUR 45 PRODUIT DU MEXIQUE CANADA # 1

.55 ch.

NAVETS RUTABAGAS

CULTURE DU QUEBEC CANADA # 1

.09 lb

BLE D'INDE FRAIS

SUR EPIS PRODUIT DE LA FLORIDE CANADA # 1

5/ .75

PRIX SUJETS AUX FLUCTUATIONS DU MARCHÉ

DETERSIF EN POUDRE ST-CASTIN

Sac cello 5 lb

1.25

CONFITURES FRUITS DE FRAMBOISES AVEC PECTINE YAGHON Bocal 24 oz **1.23**

NETTOYEUR LIQUIDE TOUT USAGE LESTOIL Bout. 28 oz **1.13**

BREUVAGE DE FRUITS VARIEES ALLEN Bte 48 oz **.49**

CAFE MOULU RED ROSE Sac 1 lb **1.71**

MELANGE A PIZZA A SAUCISSE KRAFT Bte 15 1/2 oz **.99**

SAVON DE TOILETTE IVORY PERSONNEL Pqt de 4 **.65**

CREME FOUETTEE LUCKY WHIP 4 oz **.61**

PAIN DE VIANDE PREM Bte de 12 oz **.85**

SOUPE POULET ET NOUILLES LIPTON Bte 2 env. **.39**

TOMATES CATEGORIE DE CHOIX AYLMEYER Bte 28 oz **.58**

THE EN SACHETS ORANGE PEKOE RED ROSE Bte de 60 **1.11**

LAIT INSTANTANE BONLAC Bte 3 lb **2.09**

NOURRITURE POUR CHATS THON OU SAVEURS VARIEES PAMPER Bte 6 1/2 oz **2/.49**

SAUCE A LA VIANDE POUR SPAGHETTI CUISINES ROCHETTE Bocal 24 oz **1.39**

SAUCE A PIZZA CUISINES ROCHETTE Bocal 24 oz **1.29**

OEUF DE PAQUES PANES COULEURS ASSORTIES VIAU 7 oz **.59**

MINI-OEUF DE CANE (QUINAÏVE RECOUVERTE DE CHOCOLAT PUR) VIAU 5 oz **.59**

SOUPES TOMATES ET LEGUMES LIPTON Bte 2 env. **.53**

COUCHES POUR BEBES REGULIERES, PQT DE 30 OU DE 24, PQT DE 24 **2.47**

SAUCE EN ENVELOPPE CHAMPIGNONS OU OIGNONS FRENCH ch. **.31**

PERMANENTE REGULIERE TONI La boîte **2.39**

CREME A BARBE REG. - CITRON - LIME - MENTHE MOUSSE DE MER FOAME DE GILLETTE Aérosol 7 oz **.92**

GARNITURE POUR TARTES YAGHON Bte 19 oz **.75**

POMMES Bte 19 oz **.82**

CERISES Bte 19 oz **.85**

BLEUETS Bte 19 oz **.85**

DESODORISANT ULTRA-SEC, PARFUME OU NON SECRET Aérosol 9 oz **1.59**

GRUAU ROBIN HOOD RAPIDE, Bte 5 lb OU MINUTE, Bte 12 oz **1.39**

PURIFICATEUR D'AIR PARFUMS VARIEES AEROSOL 6 1/2 **.59**

LAMES DE RASOIR TRAC II GILLETTE Pqt de 9 **1.77**

RASOIR TRAC II GILLETTE ch. **2.69**

HUILE CRISCO VEGETALE

Bout. 48 oz

1.63

EAU MINERALE ST-CASTIN

Bout. 30 oz

.23

NETTOYEUR EN POUDRE SPIC & SPAN

Bte géante

1.09

MARMELADE GOOD MORNING SHIRRIFF

Bocal 24 oz

1.15

MELANGE A GATEAUX SAVEURS VARIEES DUNCAN HINES

Bte 18 1/2 oz

.62

BEURRE D'ARACHIDES CREMEUX KRAFT

Bocal 4 lb

2.69

FROMAGE TRANCHE CANADIEN KRAFT

Paq. 1 lb

1.29

BISCUITS CHOCOLAT WHIPPED VIAU

Bte 14 oz

.95

JUS DE TOMATES CATEGORIE DE FANTAISIE AYLMEYER

Bte 19 oz

4/.99