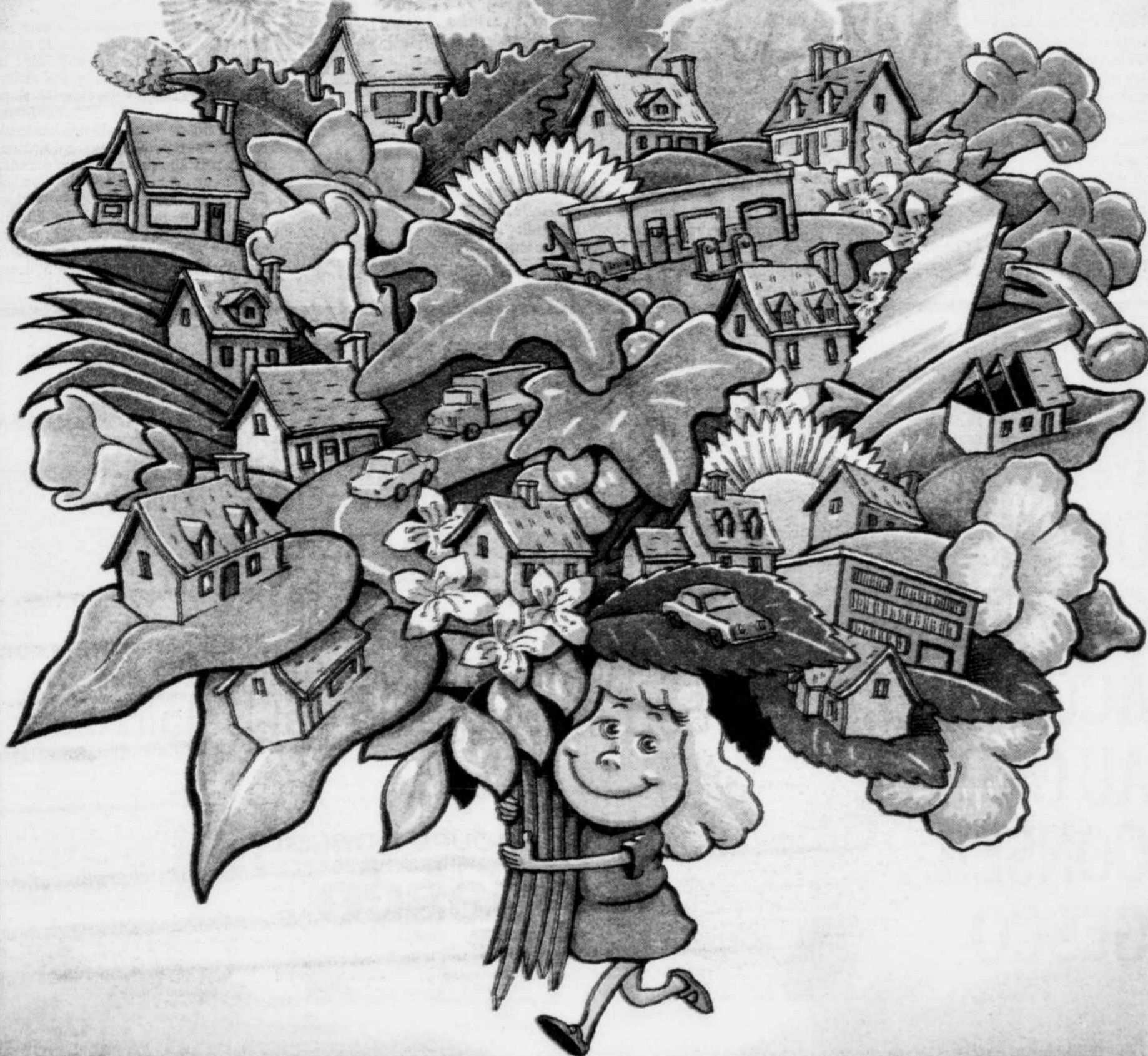


VAL-BÉLAIR

ville de l'avenir

AU COEUR DE LA NATURE



Des abris d'hiver sans boulons

"Il n'y a rien à notre épreuve, lance Gilles Montminy, propriétaire d'Auvents Quatre Saisons. Nous fabriquons sur mesure des abris d'hiver pour autos qui répondent aux exigences de tous nos clients".

Auvents Quatre Saisons est la seule entreprise de la région qui fabrique et installe des abris en toile à structure tubulaire sans boulonnage. "Ceux-ci

sont plus rapides à installer, plus solides et moins sujets aux bris et à la rouille que ceux assemblés à l'aide de boulons", souligne M. Montminy.

"En plus, ils sont fabriqués ici, dans la région, par une équipe expérimentée", nous dit cet homme d'affaires qui possède lui-même plus de 35 ans d'expérience dans le domaine. Auvents Quatre Saisons fabrique et installe aussi des auvents de patios, des marquises de fenêtres, des auvents rétractables, et ce, à la grandeur du Québec.

Laurentides Sports Service Inc., les pionniers de la location de motoneige au Québec

Même si plusieurs vous diront qu'il est encore trop tôt pour en parler, l'hiver et la neige ne sont pas si loin. Patrick Gourdeau, propriétaire de Laurentides Sports Service de Charlesbourg, se prépare déjà fébrilement pour une nouvelle saison qui sera, à coup sûr, exceptionnelle.

Laurentides Sports Service fut le premier, il y a 14 ans, à offrir la location de motoneiges dans la région de Québec. Aujourd'hui, l'entreprise compte 125 motoneiges pour randonnées de courte ou longue durée. À Charlesbourg comme au Mont Sainte-Anne, on peut même louer les vêtements et

tous les accessoires pour motoneigistes.

Nous collaborons avec la Fédération des clubs de motoneiges du Québec qui exploite au-delà de 24 000 kilomètres de sentiers. Le Circuit de la Fourrure et le Circuit de la Gaspésie ne sont que deux exemples d'itinéraires empruntés par les amateurs de motoneige.

Actuellement, la liste des dates de réservations s'allonge rapidement et le prochain hiver s'annonce des plus prometteurs. Laurentides Sports Service est en mesure de planifier tous les détails de votre prochaine randonnée : sentiers, relais, restaurants, établissements hôteliers; rien ne sera laissé au hasard.

Cartier Pontiac Buick, des gens qui envisagent l'avenir avec confiance

Bertrand Hébert et Jean Sauvageau aiment relever les défis. C'est dans cet esprit d'initiative qu'ils ont choisi de s'établir sur le boulevard Pie-XI à Val-Bélair en 1990, lorsqu'une étude menée par General Motors démontrait une carence en concessionnaire automobiles dans ce secteur.

Un investissement de près de 4 millions de dollars qui comprend un édifice de 32 000 pieds carrés et un terrain d'une superficie de 240 000 pieds carrés. C'est sans équivoque que

Jean Sauvageau nous dit : "Nous avons choisi Val-Bélair pour ses possibilités de développement rapide et sa proximité des grands axes routiers de circulation."

Avec un inventaire de près de 250 véhicules et une salle d'exposition ultramoderne, Cartier Pontiac Buick de Val-Bélair est en constante progression depuis maintenant trois ans.

L'entreprise a mérité à deux reprises le trophée Triple Couronne du Président et s'est avantageusement classée en 1992, parmi les 10 premiers concessionnaires pour son indice de satisfaction à la clientèle.

Les entreprises G. Cimon, un constructeur de 37 ans d'expérience

En affaires depuis 1956, Gilles Cimon est maintenant bien installé à Val-Bélair depuis 1982. Du côté de la relève, le propriétaire a l'esprit tranquille; son fils André travaille à ses côtés depuis déjà une quinzaine d'années et entend bien perpétuer la tradition des belles maisons G. Cimon. Lorsqu'on lui demande les motifs qui l'ont poussé à implanter son entreprise à Val-Bélair, le constructeur nous répond : "Nous apprécions Val-Bélair surtout pour sa qualité de vie hors du commun, ses grands espaces et sa situation privilégiée".

Actuellement, l'entreprise mène de front trois importants projets de construction domiciliaire à Val-Bélair : le Développement de la Jacques-Cartier, le Boisé de la Montagne et le Développement de la rivière Nelson. Selon Gilles Cimon : "Nous aimons construire des maisons de qualité qui demeurent à prix abordable pour un premier acquéreur. Au moment où l'on se parle, notre concept de maison-budget est très populaire. Il s'agit d'une habitation de 4½ pièces avec deux chambres, offrant la possibilité d'en ajouter une ou même deux autres en utilisant le sous-sol".

**MERCI
DE LA
CONFIANCE
ACCORDÉE
AU GROUPE
CONSEIL
GESCO**

FIERS d'avoir participé au développement des infrastructures municipales de Val-Bélair.

FIERS de faire partie de la communauté de Val-Bélair.

GROUPE CONSEIL
gesco INC.

1091, boul. Pie-XI Sud
Val-Bélair (Québec)
G3K 1J9
(418) 845-0838

825, Commerciale
Saint-Jean-
Chrysostome (Québec)
G6Z 2E1
(418) 839-1733

236, chemin du Roi
C.P. 336
Deschambault (Québec)
G0A 1S0
(418) 286-3377

5560, boul. Plamondon
Brossard (Québec)
J4W 1G9
(514) 848-9143

Sans délaissier le résidentiel, Val-Bélair mise sur le développement commercial et industriel

Depuis une dizaine d'années, le développement domiciliaire connaît un essor remarqué à Val-Bélair. Pendant cette période, la population a grimpé en flèche, passant de 12 000 à près de 19 000 habitants, selon les plus récentes estimations de la Ville.

"La croissance de la population nous donne aujourd'hui des assises solides sur lesquelles asseoir notre développement commercial et industriel", affirme le maire Claude Beaudoin, qui terminera dans un an son troisième mandat à la tête de la municipalité. Les prochaines élections sont prévues pour novembre 1994.

Des obstacles surmontés

Selon M. Beaudoin, Val-Bélair a surmonté, au cours de la dernière décennie, les obstacles importants qui étaient nés de sa création, en 1974, suite à la fusion de Bélair et de Val-Saint-Michel. La nouvelle municipalité avait hérité d'une dette importante et d'un développement urbain peu ou pas planifié, qui ont par la suite nui à son développement.

"Au cours des dernières années, nous avons redoré le blason de no-

tre ville, soutient le maire Beaudoin. Val-Bélair est devenu un endroit où les gens de la région de Québec ont le goût de venir vivre. Pour y parvenir, nous avons dû développer une vision à long terme de notre développement. L'adoption d'un plan d'urbanisme, en 1984, a été un grand pas dans cette direction".

Services et infrastructures

M. Beaudoin rappelle que lorsqu'il est entré à la mairie en novembre 1982, il s'était fixé deux objectifs principaux. "Il fallait développer les infrastructures municipales, que ce soit au niveau des grandes artères ou encore des services à la population, et assainir les finances publiques".

Depuis, une bibliothèque a été construite, les services de loisirs se sont développés, trois grands parcs ont été aménagés ainsi que plusieurs plus petits. Le service de la dette a été ramené de 44 % du budget municipal à moins de 15 % aujourd'hui. Quant au taux de taxation, qui a déjà été de 2,27 \$ du 100 \$ d'évaluation, il est maintenant de 1,83 \$.

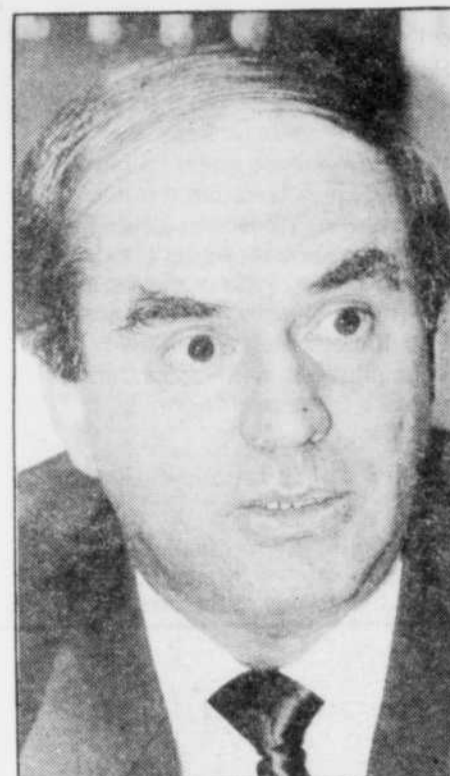
En outre, Val-Bélair a favorisé le développement résidentiel grâce à des campagnes de promotion et à

un programme de subvention à la construction domiciliaire.

Donner confiance aux investisseurs

Le maire Beaudoin estime donc que la ville de Val-Bélair a réussi un virage important à bien des niveaux. "Nous avons redonné confiance aux investisseurs, comme en font foi les nombreux projets de construction résidentielle entrepris au cours des dernières années". Parmi les plus significatifs, M. Beaudoin mentionne Val-Bélair-sur-le-Golf, Val-des-Bois, le Faubourg des Monts, le Boisé Royal, la Rue de l'Illusion ainsi que le Boisé de la Détente.

Selon le maire, le développement résidentiel étant bien amorcé, il faut maintenant aller plus loin pour faire de Val-Bélair un endroit où on a le goût et la possibilité de travailler. Pour y parvenir, il faut favoriser le développement commercial. "Nous ne pouvons nous payer le luxe de demeurer une banlieue dortoir", affirme M. Beaudoin. Présentement, le commercial et l'industriel ne représentent que 5 % de l'assiette fiscale de la municipalité, alors que la moyenne québécoise se situe aux alentours de 25 %. En at-



LE MAIRE
CLAUDE BEAUDOIN

tirant de nouvelles entreprises, nous pourrions répartir plus équitablement l'assiette fiscale".

Par ailleurs, le maire Beaudoin veut doter la ville d'un complexe socioculturel qui offrira des locaux et des services aux diverses associations actives sur son territoire. Un tournoi de golf bénéfique tenu le 10 septembre dernier a permis de recueillir 45 000 \$ en vue de la réalisation de ce projet.

**N'ACHETEZ PAS SANS
AVOIR VU**



CAUSEUSE
choix de
2 couleurs

189\$

**SOFA et FAUTEUIL
DISPONIBLES**

Fabriqué
au Québec



MATELAS
à partir de
69\$

**MEUBLES
AUDIO-VIDÉO**
Mélamine
blanche ou noire
259\$



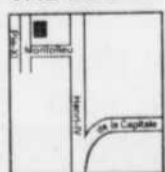
POUR UN GRAND CONFORT À PETIT PRIX, VOYEZ

VAL-BÉLAIR

**Boivin
MEUBLES**

Service de
financement
sur place

1830, Pie-XI Nord
VAL-BÉLAIR
845-5000
(Autrefois Carrier Meubles)



Le ketchup aux deux fruits de Mme Côté

9 grosses tomates
5 pommes
2 piments verts
1/2 pied de céleri
3 gros oignons
1 tasse de vinaigre
2 tasses de sucre
1 cuil. à soupe de sel
2 cuil. à soupe d'épices à marinades

Peler et couper les tomates après les avoir blanchies.
Peler les pommes et les couper en morceaux.
Hacher les légumes.
Mélanger le tout dans un grand chaudron,
ajouter le vinaigre, le sucre,
le sel et les épices (dans une mousseline).
Laisser mijoter 2 heures sans couvercle.
Verser dans des pots stérilisés, fermer hermétiquement.

**LES FRUITS ET LÉGUMES DE CETTE RECETTE
SONT EN SPÉCIAL CETTE SEMAINE**

POTAGER CÔTÉ

1860, av. Industrielle Ouest Val-Bélair ☎ 847-4448

Location d'outils Beauport et Val-Bélair

Pour les bricoleurs et même certains contracteurs, il est souvent plus avantageux de louer des outils spécialisés que d'en faire l'achat. Chez Location d'outils Beauport et Val-Bélair, Louis Savard demeure toujours à l'écoute de leurs besoins. Pour quelques heures ou quelques jours, il offre en location compacteurs, échafaudages, mini-excavatrices et toute la gamme des outils électriques.

Dépositaire des souffleuses à neige de marques Arien et Noma, Louis Savard peut aussi vous louer une souffleuse

pour la saison si vous le désirez. Le propriétaire de Location d'outils Beauport et Val-Bélair lance cet avertissement: "Si vous possédez déjà une souffleuse, n'attendez pas l'arrivée de la neige pour une mise au point ou toute autre réparation. Agissez tout de suite avant l'hiver!"

De plus en plus de gens aiment réparer ou rénover eux-mêmes leur maison ou leur terrain. Le coût de location d'un outil spécialisé est très avantageux, comparativement à l'achat. Chez Location d'outils Beauport et Val-Bélair, on connaît bien les bricoleurs. Ils repartent avec l'outil requis et tous les conseils indispensables pour s'en servir de façon efficace et sécuritaire. Les réservations sont possibles et la livraison disponible sur demande.

Centre d'aubaines Contre-Plaqué Moderne

Beaucoup plus qu'une simple quincaillerie et difficile à comparer avec la majorité des centres de rénovation, le Centre d'aubaines Contre-Plaqué Moderne du boulevard Pie-XI à Val-Bélair, c'est plutôt le concept du magasin-entrepôt de très grandes dimensions. Dès les premiers pas à l'intérieur de l'établissement, ce qui surprend, c'est l'espace réservé à la marchandise. Imaginez! Une surface de 33 000 pieds carrés de plancher en plus d'un immense terrain de matériaux de construction où sont installés huit entrepôts.

vaillent sur le plancher et à l'extérieur, près des entrepôts.

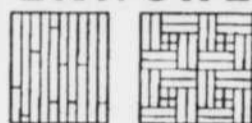
Notre rencontre s'est déroulée de bonne heure un lundi avant-midi et déjà le magasin-entrepôt était très achalandé. Michel St-Amand le dit lui-même: "On vient de partout pour acheter au Centre d'aubaines Contre-Plaqué Moderne. Les clients arrivent souvent avec leur remorque, chargent la marchandise dont ils ont besoin, passent à la caisse et retournent travailler. Nos camions vont parfois livrer jusqu'à Baie-Saint-Paul et La Malbaie dans Charlevoix."

Une grande partie de la clientèle se compose de bricoleurs. On trouve de tout ou presque au Centre d'aubaines Contre-Plaqué Moderne: portes, fenêtres, matériaux de construction, accessoires de plomberie, tapis, céramique, couvre-plancher, poêles à bois et souffleuses à neige. L'établissement est établi à Val-Bélair depuis 1961 et n'a jamais cessé de progresser. De plus, sa facilité d'accès par le boulevard Henri-IV a sûrement contribué à sa popularité. Un concept de magasin-entrepôt de très grandes dimensions mais avec le service personnalisé qui caractérisait si bien les quincailleries d'autrefois. C'est le Centre d'aubaines Contre-Plaqué Moderne de Val-Bélair.

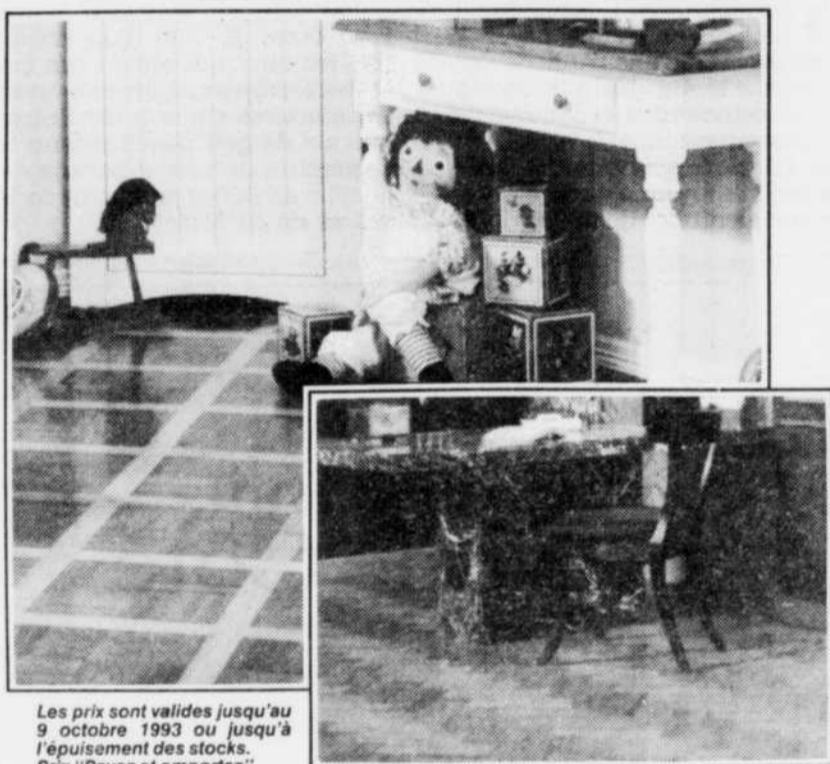
Impossible de vous parler du Centre d'aubaines Contre-Plaqué Moderne sans vous présenter son dynamique gérant, Michel St-Amand. Que vous lui demandiez la meilleure façon de terminer votre sous-sol, comment construire un cabanon solide ou le prix d'un simple raccordement pour plomberie, Michel St-Amand a réponse à tout et connaît tout ce que contient son établissement. Il y a longtemps que construction et rénovation n'ont plus de secret pour lui. Rassurez-vous, le gérant est bien entouré; pas moins d'une quarantaine de personnes tra-

LES BOIS PLANCHERS

Select



Une sélection, de qualité à votre portée!



Les prix sont valides jusqu'au 9 octobre 1993 ou jusqu'à l'épuisement des stocks. Prix "Payez et emportez".

SALLE D'EXPOSITION

PLANCHER PRÉVERNI

Plancher de lamelles prévernies 1re qualité, cinq couches de vernis en usine séchées à l'ultraviolet.

Merisier select et meilleur	3,55\$ pi ca
Merisier rustique 2 1/2 ou 3 1/4	3,15\$ pi ca
Érable select et meilleur 2 1/2 ou 3 1/4	3,99\$ pi ca

Dans le grade rustique préverni, peu de noeuds, surtout de la variation de couleurs. Quantité limitée.

Érable, chêne, merisier 2" et 2 1/4 rustique, légères imperfections. Quantité limitée	99¢ pmp
Parqueterie prévernie 12 x 12 (grade A). 5 couches de vernis. Quantité limitée.	
Merisier select, noisette Groleau	1 79 pi ca
Merisier naturel Groleau	1 64\$ pi ca
Chêne Select Groleau	1 99\$
Escalier: marches érable ou merisier, 1re qualité, 1 1/16 x 10 1/2 x 36". Quantité limitée	17 50\$ ch.

Distributeur plancher flottant Harvis Tarkett pour condo
Vaste choix de portes massives et miroirs en pin, chêne, merisier ou frêne.

OFFREZ LA PURETÉ DU BOIS À VOTRE FOYER



601, rue Max-Gros-Louis

847-0661

Monsieur Cimon

c'est mon ami!

La maison-budget

un véritable succès

Plus de **115** nouveaux propriétaires

Une vraie maison
Un vrai terrain

A partir de :

64 900 \$

ENTREPRISES
G. CIMON
CONSTRUCTION

VAL-BÉLAIR 847-4665 NEUFCHÂTEL 842-8320 BEAUPORT 660-0538 BOISÉS SAINT-ÉMILE 847-2898 CHARLESBOURG 6241715

La vraie solution-maison!

Le Groupe-Conseil Gesco, une firme d'ingénieurs-conseils

Implanté dans la grande région de Québec depuis 1981, Groupe Conseil Gesco Inc., firme d'ingénieurs-conseils spécialisée dans la conception d'ouvrages en génie municipal, en structure et en environnement, désireait mieux desservir la rive nord. Voilà pourquoi, en 1984, la firme choisit la ville de Val-Bélair comme site idéal pour l'implantation d'une seconde place d'affaires, en raison de son dynamisme, de ses possibilités de développement et de la qualité de son cadre naturel. Après avoir occupé différents locaux entre 1984 et 1992, Groupe Conseil Gesco s'est construit à l'été 1992 de vastes locaux à Val-Bélair, où l'espace disponible permettra d'absorber l'expansion de la firme qui prévoit doubler ses effectifs à Val-Bélair d'ici la fin de 1995.

Parmi ses réalisations majeures, le Groupe Conseil Gesco a collaboré étroitement à la construction de l'usine de valorisation des déchets domestiques par procédé de tri-compostage de la M.R.C. du Bas-Richelieu. Cette usine, située à Tracy sur la rive sud du Saint-Laurent, est la plus importante du genre au Québec et a nécessité un investissement de l'ordre de 12 mil-

lions de dollars. Groupe Conseil Gesco a également conçu tous les plans d'infrastructure du Parc industriel de Deschambault dans le comté de Portneuf, afin d'accueillir l'Aluminerie Lauralco (aqueduc, égout, traitement des eaux usées, voies ferroviaires, alimentation en eau, voies de circulation et d'accès au parc). À Val-Bélair, Groupe Conseil Gesco a collaboré à la conception des plans de la bibliothèque municipale, de l'aréna et de l'agrandissement de l'école Val-Joli. Plusieurs projets d'importance comme la réfection de rues existantes, la conception de ponts et la construction des infrastructures des nouveaux développements domiciliaires ont aussi été confiés au Groupe Conseil Gesco.

Cette firme caractérisée par son dynamisme et ses hauts standards de qualité se tourne avec optimisme vers l'avenir en continuant de développer son expertise dans des domaines prometteurs tels la gestion des déchets solides et liquides et la gestion des boues.

Groupe conseil Gesco Inc., une équipe de professionnels fière de faire partie de la communauté de Val-Bélair et de coopérer au développement de cette ville qui s'affirme de plus en plus comme un joyau de la grande région de Québec.

GROUPE CONSEIL
gesco INC

Vidéo Éclair

C'est en 1985, dans un dépanneur de Val-Bélair, que tout a commencé. Richard Boivin offrait déjà à sa clientèle les films les plus populaires disponibles en cassettes vidéo. Un an plus tard, en 1986, naissait officiellement le premier "Vidéo Éclair" de la région de Québec. Aujourd'hui, sept ans plus tard, on retrouve au total 18 Vidéo Éclair et Richard Boivin, l'unique propriétaire, prévoit l'ouverture d'un 19^e établissement dans les prochains mois à Chicoutimi.

Le fondateur des Clubs Vidéo Éclair nous avoue facilement que c'est sa passion pour le cinéma qui l'a motivé dès le départ: "J'ai toujours été un véritable fanatique du cinéma: avec Vidéo Éclair mon objectif était de permettre à plus de gens de pouvoir visionner un bon film dans la tranquillité et l'intimité de leur foyer." Mentionnons que présentement plus de 125 personnes trouvent du travail chez Vidéo Éclair, dont près d'une centaine à temps plein.

Mais il faut également savoir que le rayonnement de l'entreprise ne se limite pas à la région de Québec: au

moyen d'un système de consignment, l'équipe de Richard Boivin alimente un réseau de distribution comprenant environ 325 dépanneurs répartis partout au Québec, de Trois-Rivières jusqu'aux frontières du Nouveau-Brunswick. L'homme d'affaires de Val-Bélair l'affirme avec fierté: "Vidéo Éclair est maintenant devenue la seconde entreprise du genre en importance au Québec avec un inventaire de quelque 235 000 cassettes. Avec une telle banque de films, nos clubs vidéo possèdent la plus grosse part du marché de location de cassettes vidéo."

Pour Vidéo Éclair le service à la clientèle ne se limite pas à la simple location. Les réservations de films sont toujours possibles, et ce, même plusieurs jours à l'avance grâce à un système informatisé des plus modernes. En plus, les clients peuvent retourner leurs cassettes en location au Club Vidéo Éclair de leur choix après utilisation.

En terminant, c'est avec optimisme que le propriétaire Richard Boivin entrevoit l'avenir. Côté projets, des franchises Vidéo Éclair verront bientôt le jour à plusieurs endroits et selon lui, "le bon cinéma à la maison est un phénomène qui prendra encore plus d'ampleur dans les prochaines années".

PUBLI-REPORTAGE

4

Québec, Le Soleil, mercredi 29 septembre 1993

Z-5

VENTE

LOCATION D'OUTILS

REPARATION

Beauport **BEAUPORT ET VAL-BÉLAIR**
 • 140, Seigneuriale 664-1902 Val-Bélair
 • 892, boul. Rochette 664-0002 • 1845, av. Industrielle 842-7676

**MISE AU POINT
COMPLÈTE POUR
SOUFFLEUSE**

Toutes marques
Transport inclus

(Dans un rayon de 6 km aller-retour et moins)

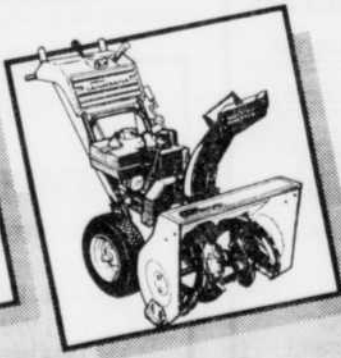
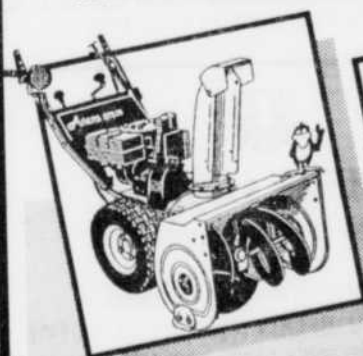
49⁹⁵\$

AGENT DISTRIBUTEUR

ARIENS - NOMA - CANADIANA

SERVICE DE GARANTIE

M.T.D. • BRIGGS & STRATTON • TECUMSEH • ÉCHO



**LOCATION
D'OUTILS**
Beauport
Val-Bélair
5\$
SUR MISE
AU POINT DE
SOUFFLEUSE
sur présentation
de ce coupon

Relish quatre saisons de Mme Lise Côté

1 tasse d'oignon haché
1 tasse de piment vert haché
2 cuil. à thé d'huile
4 tomates pelées et coupées en cubes
2 cuil. à thé de vinaigre
1/2 cuil. à thé de sel, poivre
1/2 cuil. à thé de sucre
1 pincée de moutarde en poudre

Dans une casserole faire cuire les oignons et le piment vert dans l'huile, jusqu'à ce que les oignons soient tendres.

Ajouter les autres ingrédients.

Porter au point d'ébullition et bouillir 5 minutes.

Refroidir et couvrir.

LES LÉGUMES DE CETTE RECETTE SONT
EN SPÉCIAL CETTE SEMAINE

POTAGER  CÔTÉ

1860, av. Industrielle Ouest Val-Bélair ☎ 847-4448

VAL-BÉLAIR

Ville de l'avenir
AU COEUR DE LA NATURE



Ma Cordonnerie

- Réparation de chaussures
- Réparation et altérations de vêtements de cuir
- Teinture (plus de 50 couleurs disponibles)
- Cosmétiques pour souliers, bottes
- Taille de clé de maison, automobile, cadenas
- Aiguillage de couteaux, ciseaux
- Couture diverse

Chez
François inc.

Place Val-Bélair
1065, boul. Pie XI nord
Val-Bélair G3K 1Y5
845-1180

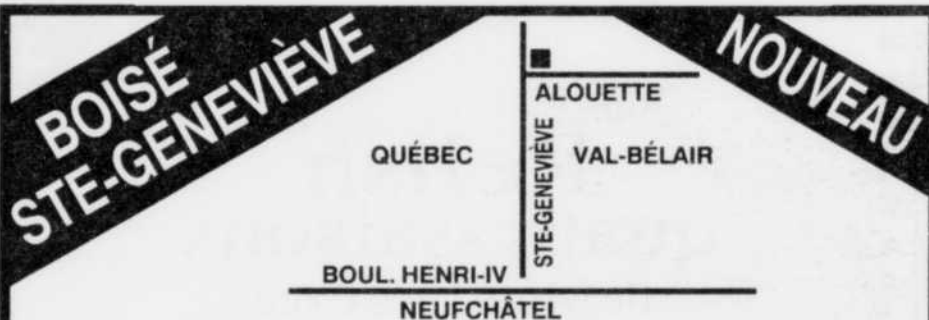
Batitec, un bâtisseur de confiance depuis 1975

Denis Lachance et Romain Gagné, les propriétaires de Batitec, sont des hommes qui croient en l'avenir. Pour eux, Val-Bélair est une ville en pleine expansion et elle offre une qualité de vie exceptionnelle. C'est pourquoi Batitec a choisi le Boisé Ste-Geneviève comme nouveau développement domiciliaire; il comprend des maisons unifamiliales et jumelées, offertes dans une variété de prix convenant aux premiers acquéreurs.

Denis Lachance insiste beaucoup sur la qualité de construction des maisons Batitec: "Nos maisons sont fabriquées en usine selon des normes supérieures de construction. L'isolation et la solidité sont deux facteurs auxquels nous portons la plus grande attention." Le constructeur affirme également qu'il aime établir une relation de confiance avec l'acheteur. "Batitec est en affaires depuis près de vingt ans; nous serons présents, et toujours plus forts, dans les années à venir. Le service après-vente, ça compte lors de l'achat d'une nouvelle maison."

COIFFURE:	SALON COIFFURE VAL-CA Esthétique-bronzage. 1065, boul. Pie-XI Nord (Place Val-Bélair), Val-Bélair. (Visa, MasterCard, paiement direct.) 842-0389
COIFFURE:	STUDIO ENTÊTE ENR. Manon Daigle, propriétaire. Coiffure pour toute la famille. 1288, de l'Église Nord, Val-Bélair. 847-4003
ÉPILATION:	ÉLECTROLYSE PRÉLUDE Épilation à l'électricité et à la cire. 1151, de l'Église Sud, Val-Bélair. 847-1921
ALIMENTS NATURELS:	OMNI-SANTÉ ENR. Restaurant végétarien. 156, boul. Bastien, Loretteville. 847-9538
PLOMBERIE:	PLOMBERIE PIERRE THÉRIAULT INC. Spécialité maison neuve. 1258, Sainte-Geneviève, Val-Bélair. 842-6238
QUINCAILLERIE:	QUINCAILLERIE VAL-BÉLAIR ENR. Ferplus - Location d'outils. 1072, avenue de la Montagne Ouest, Val-Bélair. 843-5896
RESTAURANT:	RESTAURANT L'AZALÉE "La fleur des restaurants... dans la ville de la nature". 1569, boul. Pie-XI Nord, Val-Bélair. 843-3101

PUBLI-REPORTAGE



MAISON SEULE
à partir de

63 400\$

Incluant: TPS, TVQ, notaire, arpenteur, terrain en sus.



JUMELÉ
à partir de

487\$
par mois
cap., int.
5 ans

Incluant: terrain, TPS, TVQ, notaire, arpenteur, patio, etc.

RACHAT BAIL

LES CONSTRUCTIONS

batitec

2210, boul. Hamel, Québec
(angle du Vallon)

687-2553

Gage de confiance depuis 18 ans

Cuvée Maison

Matériel pour fabrication
de bière et vin
VENTE ET LOCATION



INFORMEZ-VOUS SUR
LE RABAIS DE 10%

Fermé le lundi 842-5050
Service personnalisé

1548, av. de la Montagne Est
Val-Bélair G3K 1R7

**RESTAURANT
BAR**
le Val Club

Bienvenue à toute la population
TABLE D'HÔTE LE SOIR

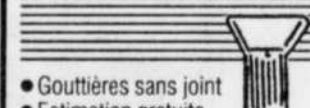
Salle de réception
Repas tournoi de golf
Buffet du midi -
Brunch du dimanche

845-1189

1250, av. du Golf Val-Bélair OUVERT À L'ANNÉE G3J 1T9

**Les Gouttières
Dynamiques Enr.**

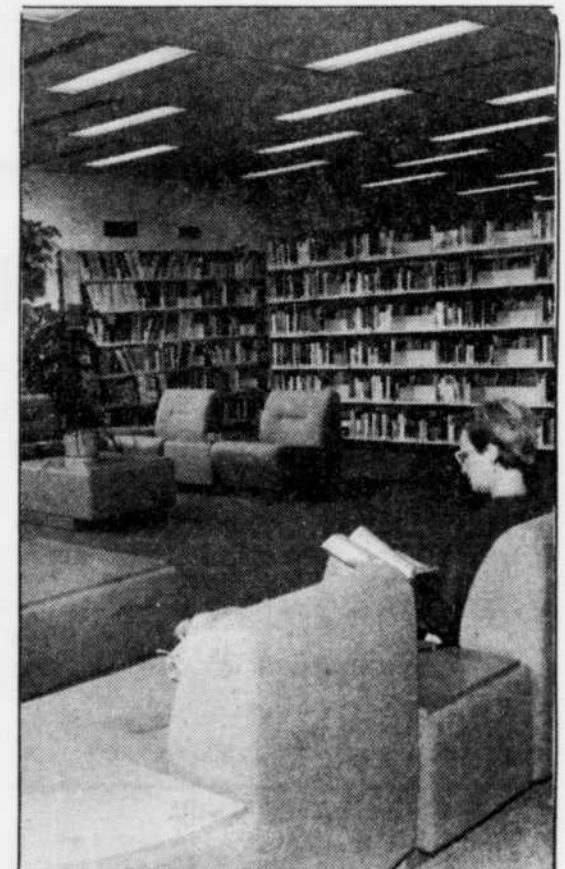
SYSTÈME ENTONNOIR



- Gouttières sans joint
- Estimation gratuite
- Garantie 10 ans installation
- Garantie 25 ans matériel
- Couleur au choix

845-0586

Toiture et Revêtement
40, Falardeau, Val-Bélair, QC G3J 1R3



La bibliothèque Félix-Leclerc de Val-Bélair connaît une grande popularité depuis son inauguration, il y a déjà sept ans. D'ailleurs, son expansion se poursuit avec l'ajout d'une cinémathèque qui sera accessible au public à compter du mois de février.



DANIELLE GRENON

NOTAIRE & CONSEILLÈRE JURIDIQUE

1451, DE L'ETNA, BUREAU 206
C.P. 7051, VAL-BÉLAIR (QUÉBEC) G3K 1Y4
TÉLÉPHONE: (418) 842-1724

Z-6 - Québec, Le Soleil, mercredi 29 septembre 1993

Croustade aux pommes de Mme Côté

Graisser un plat allant au four, y déposer :
4 à 6 pommes tranchées minces

Couvrir avec le mélange suivant :

- 1/4 tasse de farine d'avoine (gruau)
- 1/4 tasse de cassonade
- 1/4 tasse de farine
- 1/4 tasse de beurre fondu

Faire cuire au four à 350°F jusqu'à ce que la surface soit dorée, environ 45 minutes.

LES POMMES SONT EN SPÉCIAL CETTE SEMAINE

POTAGER  CÔTÉ

1860, av. Industrielle Ouest Val-Bélair ☎ 847-4448

5

Concept québécois disponible à la grandeur du Québec

OFFREZ-VOUS CET HIVER CE NOUVEAU CONCEPT DE GARAGE

PRODUIT UNIQUE DIRECTEMENT DU PROPRIÉTAIRE!

INSTALLATION ULTRA-RAPIDE SANS BOULONNAGE

AUCUN PERÇAGE

NOUVEAU PROCÉDÉ D'ASSEMBLAGE EXCLUSIF

SYSTÈME EXTRÊMEMENT RÉSISTANT AUX INTÉMPÉRIES...

Signé LES AUVENTS QUATRE-SAISONS

11775 BOUL. DE LA COLLINE LORETTEVILLE (QUÉBEC) G2A 2E1
843-8380



Bientôt à l'affiche "JACK L'OURS" dès le 6 octobre

Bientôt à l'affiche "LES LOUPS DE MER" dès le 6 octobre

À l'affiche

Elle voulait du sperme... Il voulait de l'argent. Ni l'un ni l'autre ne voulait tomber en amour.

SHELLEY LONG CORBIN BERNSEN



CAPITAUX GELÉS

V.F. de "FROZEN ASSETS"



Club **VIDEO ECLAIR**



PROMOTION



18 RANDONNÉES DOUBLES CHAQUE SEMAINE

COUREZ LA CHANCE DE GAGNER UNE RANDONNÉE ÉQUESTRE POUR DEUX

Au Centre Équestre Sainte-Foy

Le plus grand choix vidéo à Québec

À l'affiche

LE MEILLEUR DES AS

V.F. de "TO BE THE BEST"



UN SEUL CHOIX POSSIBLE ÊTRE LE MEILLEUR... OU MOURIR

Club VIDEO ECLAIR

1 FILM GRATUIT

Louez un film et recevez une autre location de film en présentant ce coupon, à l'exception des points orange.

Valide jusqu'au jeudi 7 octobre 1993

VAL-BELAIR 1899, Pie-XI Nord 845-1212	LIMOILLOU 581, 3e Avenue 647-6646	QUEBEC 155, des Chenes Place Deschenes 628-5757
VAL-BELAIR 1065, Pie-XI Nord Place Val-Belair 845-2525	LEVIS 108A, route Kennedy 835-3030	CAP-ROUGE 1450, Esther-Blondin Promenades Cap-Rouge 653-6666
SAINT-ROMUALD 2120, boul. de la Rive-Sud 834-4000	SAINT-ETIENNE 900, route Lagueux 836-1212	L'ANCIENNE-LORETTE 1875, Notre-Dame Place Notre-Dame 872-4045
SAINT-EMILE 490, des Erables 842-2007	SAINTE-FOY 1670, Jules-Verne Place Legendre 871-2323	SAINTE-ANNE-DE-BEAUPRE 10505, boul. Sainte-Anne 827-8181
LES SAULES 6300, boul. de l'Ornière 872-1515	SAINTE-FOY 2750, chemin Sainte-Foy Place Laval 657-4444	DUBERGER 2045, boul. Père-Lelievre 683-1515
CHARLESBOURG 1018, 80e Rue Est Place Bourg-Royal 627-5696	VANIER 111, rue Beaucauge 681-3434	SAINTE-ANNE-DE-BEAUPRE 772, Commerciale 834-2000

Club VIDEO ECLAIR

JEU VIDÉO GRATUIT

Louez un jeu vidéo et recevez une autre location de jeu vidéo en présentant ce coupon. Séga et Nintendo seulement.

Valide jusqu'au jeudi 7 octobre 1993

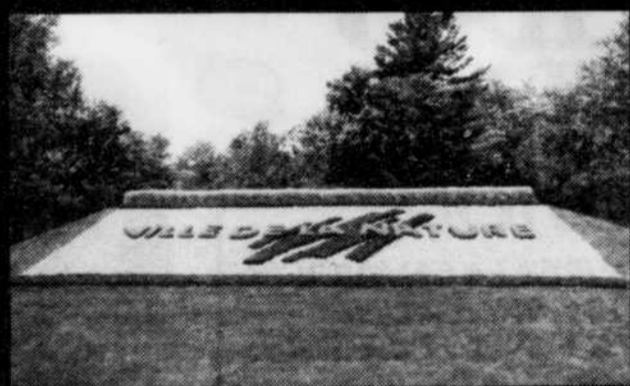
PUBLI-REPORTAGE

Québec, Le Soleil, mercredi 29 septembre 1993

Z-7

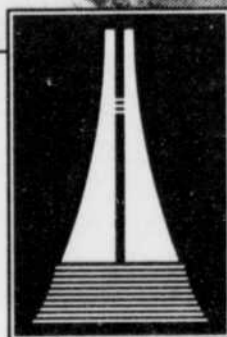
VILLE DE LA NATURE *Val-Bélair*

Informez-vous sur notre
programme de subventions pouvant
atteindre 7 000 \$



Val-Bélair, une ville jeune,
dynamique, où il fait bon vivre !

Plus de 2 000 familles sont venues
s'établir à Val-Bélair depuis 5 ans,
venez vous joindre à nous !



NOBILIS

LAURÉAT
Municipalité de l'année

1990-1991 & 1993

Le Domaine de la Rivière Nelson, un projet de Constructions Robert Hamel



La construction domiciliaire se porte bien à Val-Bélair. À elle seule, l'entreprise Constructions Robert Hamel y a érigé plus de 150 maisons au cours des quatre dernières années, dans le Domaine de la Rivière Nelson.

Accessible par le boulevard Pie-XI, à proximité de Val-Bélair-sur-le-Golf, ce développement est situé à quelques minutes de nombreux services. "La phase II, débutée il y a un an, va bon train; il nous reste environ 70 lots à y développer et deux autres phases sont prévues par la suite", souligne Andrée Hamel. Cette femme d'affaires dynamique, épouse de Robert Hamel, agit à titre de vice-présidente et secrétaire de l'entreprise.

Le Domaine de la Rivière Nelson a été conçu en fonction d'une clientèle qui est à la recherche de sa première maison. On y trouve des habitations unifamiliales, jumelées et de ville (en rangée) dont les prix vont de 62 900 \$ à 100 000 \$. "Comme ce développement est situé à quelques minutes à peine de la Base de Valcartier, il attire beaucoup de jeunes militaires", souligne Mme Hamel.

Un premier projet à Val-Bélair

Bon an, mal an, Constructions Robert Hamel érige entre 100 et 125 maisons neuves. Avec le Domaine de la Rivière Nelson, l'entreprise fondée en 1976 en est à son premier développement à Val-Bélair. "Nous faisons aussi la promotion de deux développements à Charlesbourg, où sont situés nos bureaux", souligne Mme Hamel.

Le premier projet est situé sur la rue de la Drome. Le second prend le nom de Bourg de la Seigneurie. Par ailleurs, Constructions Robert Hamel participe au développement Plein Sud à Saint-Émile.

Cependant, Constructions Robert Hamel ne construit pas de des

projets résidentiels. L'entreprise réalise à chaque année quelques projets commerciaux. Récemment, elle a effectué des travaux de rénovation et d'agrandissement à la Caisse populaire de Stoneham ainsi qu'aux bureaux de Câblodistributeur de l'Arrière-Pays, à Charlesbourg. "Il y a trois ans, nous avons construit l'hôtel Auberge Canada, sur le boulevard Hamel", rappelle Mme Hamel.

Reconnaissance dans le milieu

Constructions Robert Hamel, qui emploie plus de 25 personnes, jouit d'une excellente reconnaissance dans le milieu de la construction, et cela depuis plus de 18 ans, grâce à son dynamisme et à sa fidélité face à ses promoteurs, sous-traitants, fournisseurs et surtout grâce à sa clientèle. Le contrôle des coûts et son service après-vente font que Construction Robert Hamel Inc. a toujours gardé la confiance de ses partenaires et que, malgré les deux dernières années décevantes du marché, l'entreprise n'a pas changé de nom ou fait faillite comme certains compétiteurs l'ont fait dernièrement.

L'équipe que forme C.R.H. et ses employés a toujours fait la force de l'entreprise et ce n'est pas la venue de rêveurs ou d'incompétents dans le marché de la construction qui feront changer la vision de l'entreprise qui connaît un succès toujours croissant dans la période la plus difficile que traverse l'industrie de la construction depuis les 25 dernières années.

Par ailleurs, Construction Robert Hamel Inc. est membre de l'Association provinciale des constructeurs d'habitations du Québec (APCHQ) qui lui a attribué sa Palme d'Or et participe à son plan de garantie des maisons neuves. "Notre participation à un tel programme de garantie souligne notre préoccupation envers la satisfaction de notre clientèle", affirme Andrée Hamel.

PRIX EN VIGUEUR JUSQU'AU 5 OCTOBRE 1993



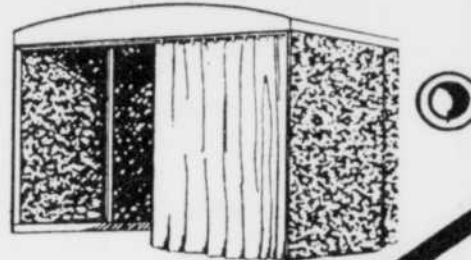
Spéciaux
DE LA
SEMAINE

GARAGE PRÉMONTÉ

10 x 20 pi

- préteint
- en aspenite
- complet avec toile et boulons

309⁹⁵



CLÔTURE À NEIGE

- en lattes de bois 17⁹⁹
- rouge • 4 x 50 pi
- en plastique 18⁹⁹
- 1 mètre x 50 pi

PEINTURE D'INTÉRIEUR AU LATEX

- semi-lustre ou fini perle

49⁹⁵ 20 litres

• scelleur au latex 41⁹⁵ 20 litres

PANNEAU DE GYPSE

- 1/2 po x 4 x 8 pi

379

Grand choix de

HOTTES DE CUISINE

à partir de 39⁹⁵

VENTILATEURS DE SALLE DE BAINS à partir de 14⁹⁵

PORTE-PATIO

- 6 pieds, PH
- cadre recouvert

369\$

PORTE EN ACIER

- isolée
- modèle B07
- cadre recouvert

159\$

Tous les OUTILS "KING" en stock sont en solde!

SCIE À RUBAN

- 10 po

149\$

PLANCHES MURALES EN PIN

- paquet de 14 pi²
- 1re qualité "Bricoleur"

729 499

Grand choix de

TAPIS et PRÉLARTS

à partir de 379⁹⁵ verge

Centre d'aubaines

CONTRE-PLAQUÉ MODERNE

HEURES D'OUVERTURE
Lundi au mercredi
8 h 00 à 17 h 30
Jeudi et vendredi
8 h 00 à 21 h
Samedi
8 h 00 à 17 h

1177 boul. Pie XI Val-Bélair • Téléphone: 842-1911

Ouvert le dimanche
de 10 h à 16 h

Livraison
sur demande

PUBLI-REPORTAGE

Québec, Le Soleil, mercredi 29 septembre 1993

Z-9

Val-Bélair veut se doter d'un parc industriel

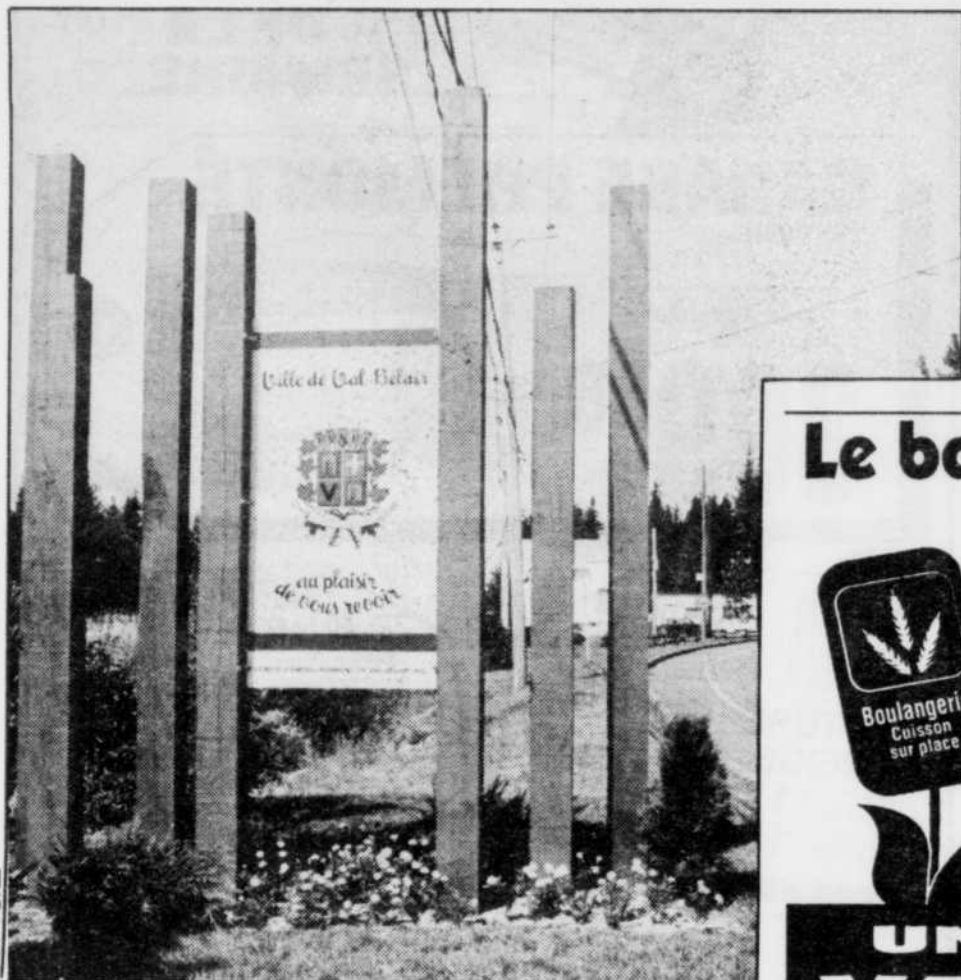
Le maire Claude Beaudoin entend faire de Val-Bélair une ville

accueillante pour les commerces et l'industrie. "Nous avons

aujourd'hui une population suffisamment importante pour attirer des professionnels et des commerces intéressés à offrir leurs services. Mais nous voulons aussi attirer des industries créatrices d'emplois, particulièrement des PME oeuvrant en haute technologie. D'ailleurs, nous avons déjà reçu plusieurs demandes en ce sens".

industriel s'avère donc essentielle, estime le maire Beaudoin. "L'infrastructure routière, principalement grâce à l'autoroute Henri-IV, favorise l'implantation de PME sur notre territoire. Il nous reste à offrir les services et les infrastructures d'accueil auxquels ces entreprises sont en droit de s'attendre".

En vue d'aménager ce parc industriel, Val-Bélair devrait acquérir des terrains d'une superficie de trois millions de pieds carrés situés en bordure de l'autoroute Henri-IV et du boulevard Pie-XI. "Mon objectif est d'ouvrir ce parc dès 1994", insiste M. Beaudoin.



Cependant, la ville de Val-Bélair n'est présentement pas en mesure de satisfaire ces demandes, faute d'infrastructures d'accueil. La création d'un parc

Le bouquet des avantages Provigo



UN PLUS POUR VAL-BÉLAIR

LES SUPERMARCHÉS **provigo**
1065, boul. Pie XI Val-Bélair
Michel Bell, propriétaire

PUBLI-REPORTAGE

Z-10 - Québec, Le Soleil, mercredi 29 septembre 1993

ALJOURD'HUI
ET DEMAIN
350\$ DE VETEMENTS
GRATUITS AVEC ACHAT
DE TOUT MODELE 93
Dernière chance!

Achetez une MX ou MX Z 1994 et ne payez pas un sou avant l'an prochain!



Profitez aujourd'hui de cette offre spéciale
avec votre Carte Ski-Doo Or!

Vous avez bien lu! Faites l'achat d'une nouvelle motoneige MX ou MX Z 1994 avec votre Carte Ski-Doo Or et ne payez aucuns dépôt, intérêts ou mensualités avant janvier 1994.

Si vous n'avez pas encore votre Carte Ski-Doo Or, faites-en la demande chez votre concessionnaire Ski-Doo participant le plus proche. Il n'y a aucuns frais annuels. Une fois acceptée, vous pouvez utiliser votre Carte Ski-Doo Or chez tous les concessionnaires Ski-Doo participants, partout au Canada et aux États-Unis, pour vos

achats de motoneiges, de vêtements et d'accessoires Ski-Doo. Et profitez de cette offre spéciale «Achetez maintenant, payez plus tard» sur une toute nouvelle MX ou MX Z 1994.

Deux modèles conçus pour vous offrir une maniabilité et une capacité d'absorption des chocs sans égales.

Faites vite! Cette offre prend fin
le 31 octobre!

ski-doo
Des motoneiges à votre mesure.

**Laurentides
Sports Service Inc.**
1451, rue Raymond, N.-D.-d.-L.
Charlesbourg 849-2824

ACHAT SPÉCIAL DU FABRICANT

12 SUNFIRE 93

CHOIX
DE
COULEURS



Aussi
disponibles
avec air
climatisé

- Transmission automatique
- Radiocassette AM-FM stéréo
- Suspension Lotus
- 4 freins à disque
- Chauffe-moteur
- Miroirs électriques
- Ballon gonflable
- Roues mag

*Transport en sus. Rabais GM inclus.
Jusqu'à épuisement des stocks

17 005\$

SUPER
SPECIAL 11 988\$*

Cartier
PONTIAC BUICK GMC LTÉE

RABAIS DE
750\$

aux étudiants si admissibles

1475, Pie-XI Sud, (sortie Sainte-Geneviève de l'autoroute Henri-IV) 847-6000
Val-Bélair

HENRI-IV	Sainte-Geneviève
	Chauveau
	Capitale

Fermco / Bâisseurs Associés, 15 ans d'excellence en construction

Votre rêve de posséder enfin une maison à vous pourrait vite devenir réalité avec le concept des Bâisseurs Associés. C'est simple, on vous offre la possibilité de construire en usine la coquille de votre nouvelle maison, par la suite de suivre les différentes étapes de construction sur votre terrain et ainsi de réaliser des économies appréciables pouvant atteindre jusqu'à 15 %.

seurs Associés vous suivra jusqu'à la prise de possession de votre propriété si vous le désirez.

Comme l'affirme Céline Trépanier des Bâisseurs Associés: "Nous construisons en usine la coquille et les gens peuvent terminer leur projet eux-mêmes, à leur propre rythme tout en suivant nos conseils. C'est la meilleure méthode pour obtenir une maison

personnalisée de qualité supérieure et ce à un coût inférieur." Bâisseurs Associés croit tellement en la qualité de ses produits qu'il n'hésite pas à offrir une garantie écrite de 10 ans sur toutes les coquilles de maisons fabriquées en usine. Pour le consommateur, il s'agit d'une mesure de protection exceptionnelle. À Québec, les Bâisseurs Associés sont situés au 2520, boulevard Hamel, des gens aux idées constructives!



Comme première étape, une équipe spécialisée s'occupe de la conception de vos plans en tenant compte de vos goûts et de votre budget. Après approbation de votre part, une équipe d'ingénierie analysera en détails toutes les composantes. À partir des plans conçus, Bâisseurs Associés érigera en quelques jours votre future demeure. On installera les poutres, le plancher à partir de poutrelles ajourées et de contre-plaqué de qualité supérieure embouveté et vissé, pour obtenir un plancher plus stable et surtout silencieux. Ensuite, on procédera au montage des murs fabriqués en usine incluant les portes et fenêtres en PVC, garanties 20 ans. Les murs dépassent largement les normes énergétiques et structurales, en plus ils sont construits à l'abri des intempéries avec du bois séché au four. Pour faire suite, l'équipe de travail montera les fermes de toit. Le tout sera recouvert d'un contre-plaqué, d'un papier noir, d'une bande de départ, de solins et de bardeaux d'asphalte garantis 20 ans. Notons que la ventilation de l'entretout est assurée par un aérateur spécial qui assure une circulation d'air plus que satisfaisante. Un concept qui prévient la condensation et la moisissure tout en augmentant la durée de vie des bardeaux d'asphalte. Rappelons aussi que toutes les divisions intérieures de la maison sont fabriquées avec du bois séché au four et disposées selon les plans établis en compagnie du client.

Pour les travaux de plomberie, d'électricité et de finition intérieure, à l'aide de devis préconçus, des estimations sont demandées à plusieurs intervenants compétents. Après avoir retenu les services de vos entrepreneurs en finition, il ne vous reste qu'à superviser leurs travaux à l'aide du guide de gestion de projet qui vous sera fourni à cet effet. Chaque étape de construction et de finition est clairement expliquée et l'équipe des Bâis-

Avec votre coquille,
nous offrons
les accessoires de salle de bains
EN PRIME!

Maisons personnalisées



L'ALIZÉ



GARANTIE
10
ANS

- ☞ Avec notre pouvoir d'achat, des économies de 15% pour vous.
- ☞ Un support technique pour la gestion de projets.
- ☞ Nous concevons vos plans selon vos goûts.
- ☞ Superviser avec nos conseillers, un choix payant.
- ☞ Une qualité qui fait rougir la compétition.

Depuis 15 ans à votre service!

PRENEZ RENDEZ-VOUS ST-ADELPHÉ (418) 322-5747

TROIS-RIVIÈRES (819) 372-0446

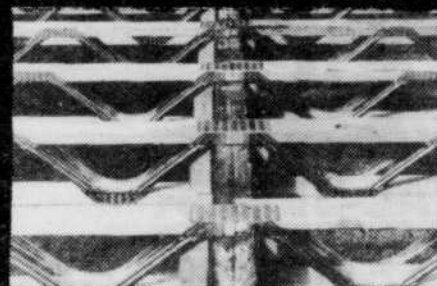
QUÉBEC (418) 682-0211

BELOIL (514) 446-3145

LAVAL (514) 686-6606



À partir des fondations



Des poutrelles pour plus de stabilité



Murs usinés et érigés rapidement



Nous construisons nos coquilles de maison



**LES BÂISSEURS
ASSOCIÉS**

UNE DIVISION DE FERMCO

PUBLI-REPORTAGE

Québec, Le Soleil, mercredi 29 septembre 1993

Z-11

Val-Bélair
Maison de ville
à partir de

61 900 \$

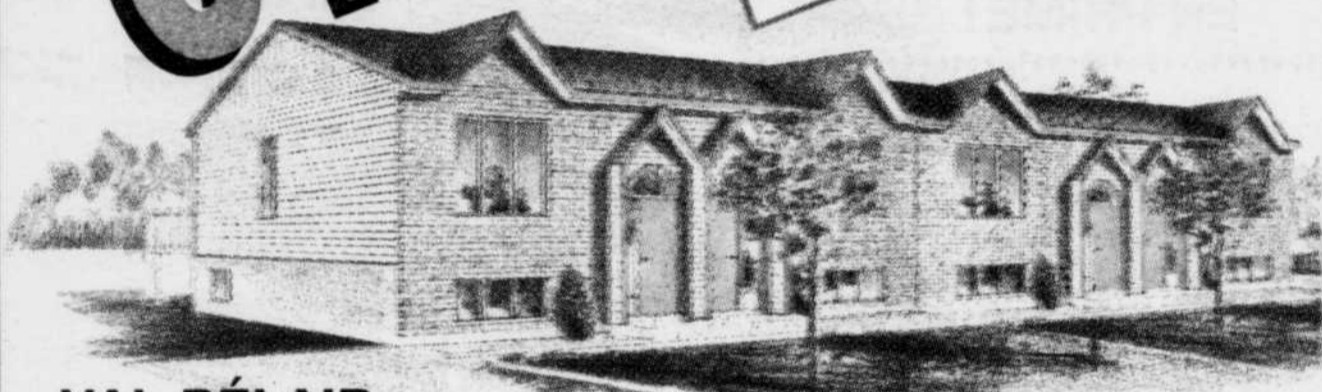
Reprise de bail incluse
QUANTITÉ LIMITÉE

depuis 18 ans
Les
Constructions
RH
**ROBERT
HAMEL**

849-1838

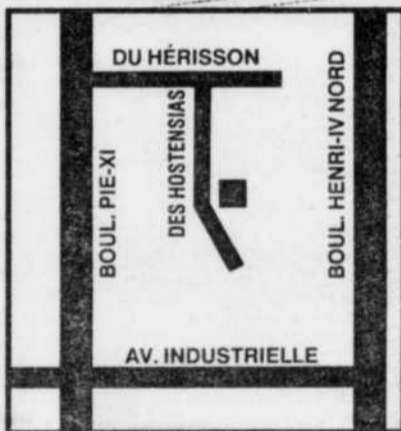
“BÂTI sur le
ROC!”

847-5847



VAL-BÉLAIR
1558, des Hortensias
847-5847

Nous pouvons construire
sur votre terrain.
Autres maisons modèles :



**VOTRE SATISFACTION
FAIT NOTRE RÉPUTATION**
FORMULE CLÉ EN MAIN INCLUANT :

- MAISON
- TERRAIN
- ÉCHANGEUR D'AIR
- BORDURE BÉTON
- ASPHALTE 10x30
- PATIO 8' x 10'
- TUILES TROTTOIR
- REPRISE DE BAIL
- FENÊTRES RECOUVERTES DE VINYLE EXTÉRIEUR
- GAZON
- FRAIS DE NOTAIRES

Heures d'ouverture :
Lundi au vendredi
13h à 17h
18h30 à 21h
Samedi 13h à 17h
Dimanche 12h à 17h

SAINT-ÉMILE
6439, Montrachet
(418) 847-9043



CHARLESBOURG
188, rue D'Amour
(418) 849-1279



CHARLESBOURG
1600, boul. Loiret
(418) 626-9109



CAP-ROUGE
1247, Onésime-Voyer
(418) 657-1032



Z-12 - Québec, Le Soleil, mercredi 29 septembre 1993

**LE
ÉLITE**

DES PORTES ■ DES FENÊTRES
DES PRODUITS PENSÉS
264, Diables, Saint-Gilles (Québec)
G0S 2P0
(418) 888-4342 (418) 882-2622
1-800-463-1855
Télécopieur: 1-800-463-3420

ARBOUR ET VIDAL INC.
ULTRATEC ENR. STRUCTURE

2345, rue Watt, Sainte-Foy (Québec) G1P 3X2
(418) 656-6184 Télécopieur: 656-6228

**LA CAISSE POPULAIRE
DES LAURENTIDES**
849-4425

**ROBERT
GINGRAS**
ENTREPRENEUR-ÉLECTRICIEN
8885, 1re Avenue, Charlesbourg
(Québec) G1G 4C5
(418) 626-8273
Télécopieur: 623-3938

**MICHEL
FORTIN**
4850, 3e Avenue Ouest,
Charlesbourg (Québec)
G1H 5R4
(418) 623-0829



Me Francine Roussin
notaire
conseiller juridique
baccalauréat en droit
diplôme de droit notarial
médiation civile et commerciale
(418) 849-0019

**GOSSELIN
BOILARD INC.**

1552, du Pont, Saint-Lambert de Lévis
(Québec) G0S 2W0
(418) 889-0712 Fax: (418) 889-0620