

PUBLIREPORTAGE

La Péntrée D'HIVER



La Pénitence

D'HIVER



PUBLIREPORTAGE



Entretiens, ateliers et petits déjeuners culturels pour les 50 ans et plus

Vous aimeriez en savoir davantage sur les civilisations méditerranéennes, la littérature amoureuse, l'horticulture écologique, Internet, l'histoire de l'art gothique ou l'hindouisme? Ou vous préférez peut-être vous initier à l'art du pinceau chinois, apprendre l'anglais et l'espagnol,

ou encore découvrir les grands moments qui ont marqué l'histoire du XXe siècle? L'occasion vous est offerte d'aborder ces thèmes et autres champs d'études excitants dans le cadre du programme d'activités destinées à la clientèle du 3e âge de la Formation continue de l'Université Laval.

Chaque année, l'Université Laval accueille ainsi un nombre croissant de gens du troisième âge qui tirent avantage de ce programme novateur spécialement adapté aux besoins des aînés et conçu en fonction de leurs attentes. Grâce aux activités, entretiens et ateliers offerts dans le cadre de ce programme, jeunes et moins jeunes se côtoient dans un environnement universitaire stimulant qui leur permet de garder l'esprit alerte, tout en élargissant le champ de leurs connaissances.

Un programme accessible à tous
Au contact d'autres gens du 3e âge, ces « nouveaux étudiants » apprennent désormais leur temps libre en participant à des activités variées, intéressantes et enrichissantes, par le biais d'un programme multidisciplinaire d'apprentissage ouvert à toute personne âgée de 50 ans ou plus, sans autre condition préalable. Dans ce contexte, la Formation continue de l'Université Laval accepte à ce programme tous ceux et celles qui souhaitent demeurer actifs au sein d'un milieu dynamique et alerte. Ce programme multidisciplinaire d'activités propose notamment des entretiens, des ateliers ainsi que des petits déjeuners culturels. C'est l'occasion idéale pour les participants de se rencontrer, d'échanger et d'écouter des conférenciers qui traitent de plusieurs sujets d'intérêt.

Pas de devoirs, ni de leçons

Les entretiens prennent la forme d'exposés ponctuels de périodes de questions. Et comme il n'y a ni examens, ni devoirs à faire à la maison, la formule a tout pour plaire aux participants.

Autant que possible, les connaissances et l'expérience des participants sont également mises à contribution. Les ateliers, pour leur part, sont des activités où la partie pratique et l'exercice occupent une place prépondérante. Quant aux petits déjeuners culturels, ils traitent toujours de sujets captivants, empruntés à l'actualité ou au vaste registre de l'expérience humaine. Qu'il s'agisse de faire le point sur la question palestinienne, de découvrir les multiples facettes de la fabrication d'un bijou ou d'entendre raconter l'expérience unique du pèlerinage à Compostelle, voilà autant de sujets qui se prêtent bien aux rencontres, échanges d'information et discussions avec conférenciers.

L'éventail des cours offerts donne une meilleure idée de l'étendue du programme: atelier de conversation anglaise ou espagnole ou italienne, peinture ou dessin, informatique, psychologie, initiation à la généalogie, histoire de la ville de Québec, piano, chant choral, plusieurs cours de philosophie, de littérature et d'histoire, etc.: au total plus d'une centaine de sujets aussi diversifiés qu'intéressants.

Une expérience valorisante

Pour plusieurs aînés qui n'ont pas eu la chance de fréquenter l'université et de poursuivre des études supérieures, ce type de programme est valorisant à plus d'un égard. Pour ceux qui détiennent déjà un diplôme universitaire (60 % des inscrits), c'est généralement l'occasion d'étudier dans une ou des disciplines auxquelles ils n'ont eu le temps de s'adonner durant leur vie professionnelle. Ces ateliers, entretiens et petits déjeuners, rappelés-le, sont d'abord offerts aux aînés de 50 ans et plus, mais s'il y a de la place, des adultes de 30 ans et plus pourront être admis.

Pour plus d'informations sur le programme des activités du 3e âge ou pour vous procurer le programme complet des entretiens et ateliers offerts à l'hiver 2000, communiquez avec la Direction générale de la formation continue de l'Université Laval, au Pavillon Louis-Jacques-Casault, bureau 4731, (418) 656-3202.

FESTO

CENTRE AUTORISÉ DE FORMATION FESTO

CÉGEP DE LIMOILOU

PERFECTIONNEMENT TECHNIQUE À TEMPS PARTIEL

➤ PNEUMATIQUE P-111 Les 11, 18 et 25 février 2000 de 8 h à 17 h	Durée 24 heures Coût 810 \$ + taxes
➤ HYDRAULIQUE H-511 Les 10, 17 et 24 mars 2000 de 8 h à 17 h	Durée 24 heures Coût 916 \$ + taxes
➤ COMMANDES PAR AUTOMATE PROGRAMMABLE E-311 Les 31 mars, 7 et 14 avril 2000 de 8 h à 17 h	Durée 24 heures Coût 810 \$ + taxes

INSCRIPTION / INFORMATION

(418) 624-3700, poste 815

COLLÈGE DE LIMOILOU Service aux entreprises
7600, 3e Avenue Est, Charlesbourg (Québec)
se@climoilou.qc.ca

FORMATION

AGENT de VENTE en CENTRE D'APPELS

COLLÈGE CHAMPLAIN - ST. LAWRENCE

Inscriptions

Jour
13 au 28 janvier 2000
8 h 00 à 12 h 00
13 h 00 à 16 h 00

Soir
25, 26 et 27 janvier 2000
18 h 00 à 21 h 00

CHAMPLAIN
ST. LAWRENCE



790, rue Nérée-Tremblay
Sainte-Foy (Québec)
G1V 4K2
Tél : (418) 656-6921
poste 227

Formation de spécialistes en vente et en service à la clientèle téléphonique.

Ce programme à temps plein est offert en français ou de façon bilingue selon la composition des groupes

Début : 7 février 2000

Durée : Environ 20 semaines (25 heures par semaine)

Lieu : Champlain - St. Lawrence

Frais : Inscription, ouverture de dossier, services aux étudiants

Conditions d'admission :

- Secondaire V ou l'équivalent et
- Mathématiques de secondaire IV ou une formation jugée équivalente

Aide financière :

- Certaines conditions prévalent selon le cas; l'étudiant peut avoir accès :
- aux prêts et bourses
- au soutien d'Emploi Québec

Rencontre d'information :

Date : 12 janvier 2000

Heure : 19 h 30

Lieu : Collège Champlain - St. Lawrence

Le collège se réserve le droit d'annuler un cours si le nombre d'inscriptions est insuffisant.

FORMATION EN TOURISME

PROGRAMME DE : DÉLÉGUÉ(E) COMMERCIAL(E) EN TOURISME

COURS DU SOIR

COLLÈGE CHAMPLAIN - ST. LAWRENCE

Inscriptions

Jour
4 au 18 janvier 2000
8 h 00 - 12 h 00
13 h 00 - 16 h 00

Soir
19, 20 et 21 janvier 2000
18 h 30 - 21 h 30

CHAMPLAIN
ST. LAWRENCE



CÉGEP
790, rue Nérée-Tremblay
Sainte-Foy (Québec)
G1V 4K2
Tél : (418) 656-6921
poste 227

Exploration du métier (45 heures) 414-BNA-02

Éléments de géographie et points d'intérêts touristiques du Québec (45 heures) 414-BNB-03

Principes de base en communication (45 heures) 410-BNR-03

Les produits et services touristiques : promotion et forfaitisation (45 heures) 414-BNC-03

Télécommercialisation en tourisme (60 heures) 410-BNT-04

Le programme de délégué(e) commercial(e) en tourisme comprend 9 cours dont un stage de 90 heures et est offert en anglais. La réussite de chacun de ces cours mène à un diplôme d'attestation d'études collégiales.

Conditions d'admission :

- Secondaire V
- Mathématiques de secondaire IV ou une formation jugée équivalente
- être bilingue

Le collège se réserve le droit d'annuler un cours si le nombre d'inscriptions est insuffisant.

Centre sectoriel des plastiques
Commission scolaire de la Côte-du-Sud
71, route St-Gérard, St-Damien (Québec)
Tél.: (418) 789-3350-Télex.: (418) 789-3340

L'industrie québécoise de la plasturgie est en quête de main-d'oeuvre qualifiée.

L'industrie québécoise de la plasturgie emploie 20 000 personnes dans près de 650 entreprises. En 1995, son taux de croissance était de 6,5% et il continue d'être supérieur à celui de plusieurs autres secteurs manufacturiers. Une étude récente effectuée à la grandeur du pays rapporte que les finissants

Formation vers l'emploi

Visites et conférences disponibles sur demande

devraient être dix fois plus nombreux pour répondre à la demande des entreprises de la plasturgie avides de travailleurs qualifiés et motivés.

Formation de conducteur-réguleur de machines à mouler:
➤ 1350 heures en 13 mois;
➤ 30 heures/semaine;
➤ Obtention d'un diplôme

d'études professionnelles;
➤ Formation rapprochée de l'industrie;
➤ Le centre de formation en plasturgie le mieux équipé au Québec.

Début des cours: 24 janvier 2000

Fin des cours: janvier 2001

Admissibilité possible aux programmes suivants:
➤ Prêts et bourses;
➤ Emploi-Québec.

TECHNOLOGIES DE L'INFORMATION

PROGRAMMATION HIVER ET PRINTEMPS 2000

CÉGEP DE LIMOILOU

PERFECTIONNEMENT TECHNIQUE À TEMPS PARTIEL

➤ Programmation en Html (base) Début 18 janvier 2000 • mardi et jeudi 18h30 à 22h30	Durée 28 heures Coût 450 \$
➤ Windows 2000 Server-Base Début 29 janvier 2000 • samedi 9h à 16h	Durée 30 heures Coût 600 \$
➤ Recherche sur Internet avec Copernic Début 24 janvier 2000 • lundi 18h30 à 21h30	Durée 9 heures Coût 150 \$
➤ Serveur Web Apache sous Linux Début 5 février 2000 • samedi 8h30 à 16h30	Durée 21 heures Coût 325 \$
➤ Programmation ASP Début 15 février 2000 • mardi et jeudi 18h30 à 22h	Durée 49 heures Coût 850 \$
➤ Sécurisation et serveur Web Microsoft Internet Information Server-IIS Début 1er mars 2000 • mercredi 18h30 à 22h30	Durée 20 heures Coût 325 \$
➤ Java I (Introduction au langage de programmation) Début 4 avril 2000 • mardi et jeudi 18h30 à 22h	Durée 45 heures Coût 800 \$
➤ Java II Début 18 mai 2000 • mardi et jeudi 18h30 à 22h	Durée 45 heures Coût 800 \$

INSCRIPTION / INFORMATION

(418) 624-3700, poste 815

COLLÈGE DE LIMOILOU Service aux entreprises
7600, 3e Avenue Est, Charlesbourg (Québec)
se@climoilou.qc.ca

Quand le "Je me débrouille"

ne suffit plus!

Offrez-vous des
COURS D'ANGLAIS
de niveau débutant, intermédiaire ou avancé

Pour étudiants, personnel d'entreprises, cadres, et ceux qui désirent augmenter leur employabilité.



Le seul CÉGEP anglophone de la région.
Site au 790, Nérée-Tremblay à Sainte-Foy

COURS D'ANGLAIS HIVER 2000

Début des cours: 24 janvier 2000

Inscription: **jour:** du 4 janvier 2000 au 18 janvier 2000 de 8h00 à 16 h00
soir: 10, 11, 17, 18 janvier 2000 de 18h00 à 21h30

Informez-vous au 656-6921, poste 227

www.slc.qc.ca

La Pénitence

D'HIVER



PUBLIREPORTAGE



L'agent en centre d'appel : un métier d'avenir

Depuis trois ans, le collège Champlain St. Lawrence de Sainte-Foy offre le programme d'agent en centre d'appel, un cours à temps plein de 750 heures menant à une Attestation d'études collégiales. Financé jusqu'ici par Emploi Québec, ce programme connaît un taux de placement exceptionnel de plus de 90 %. « Nous sommes incapables de subvenir à la demande des employeurs de la région de Québec », explique Lise Tourigny, responsable de la formation aux adultes au Champlain Regional College. « Les employeurs reconnaissent les qualifications de nos finissants. »

Une formation des plus complètes Mais qu'est-ce qu'un agent en centre d'appel ? « Ce n'est surtout pas une téléphoniste », s'empresse de préciser Mme Tourigny. « L'agent en centre d'appel fait le travail qu'on confiait auparavant aux représentants sur la route. Il ou elle peut être affecté à la vente, au service à la clientèle, au service de recouvrement, au service du télémarketing, ou encore assumer toutes ces tâches à la fois. »

Outre le téléphone, l'agent en centre d'appel sera appelé à se servir d'un logiciel de gestion des clients. Sa formation bilingue lui procurera des notions en communications, en marketing, en comptabilité, en rédaction, en droit et en gestion. Le programme comprend des cours magistraux, des ateliers pratiques, des contrats réels à exécuter en classe et un stage en entreprise à la toute fin.

Un nouveau programme axé sur la vente

Pour répondre aux demandes ponctuelles des employeurs, la direction du collège Champlain St. Lawrence a décidé d'offrir une version courte de son programme, axée spécifiquement sur la vente. D'une durée de 500 heures, le programme d'agent de vente en centre d'appel offre des perspectives d'emploi aussi intéressantes, tout en vous permettant de retourner plus rapidement sur le marché du travail. De plus, comme tous les cours se donnent en avant-midi, ce programme est idéal pour ceux qui doivent élever une famille.

« Le salaire moyen des étudiants que nous plaçons est de 11,70 \$/heure. Certains peuvent gagner beaucoup plus, d'autres un peu moins, mais nous n'acceptons aucune offre d'emploi dont le tarif horaire est inférieur à 10 \$. »

Les personnes qui cherchent un travail facile devront toutefois se tourner vers d'autres avenues, car le métier d'agent de vente en centre d'appel comporte beaucoup de responsabilités et de stress. C'est pourquoi les candidats au programme sont sélectionnés avec soin. Pour y être admis, les candidats doivent posséder un Diplôme d'études secondaires ou l'équivalent, avoir réussi le cours de mathématique de secondaire IV ou l'équivalent et être considéré comme un étudiant adulte.

Le cours d'agent de vente en centre d'appel débute en février et la période d'inscriptions se termine à la fin du mois de janvier. Le nombre de places étant limité, vous devez donc vous inscrire le plus tôt possible en communiquant avec le collège Champlain St. Lawrence par téléphone au (418) 656-6921, poste 227, ou par télécopieur au 656-6925.

AUTOCAD PROGRAMMATION HIVER ET PRINTEMPS 2000 CÉGEP DE LIMOILLOU

PERFECTIONNEMENT TECHNIQUE À TEMPS PARTIEL

	Durée	Coût
AUTOCAD 14 (débutant) Début 18 janvier 2000 • mardi et jeudi 18h30 à 22h30	48 heures	345 \$
AUTOCAD 14 (intermédiaire) Préalable : Autocad (débutant) Début 29 février 2000 • mardi et jeudi 18h30 à 22h30	48 heures	345 \$
TRANSITION VERS AUTOCAD 2000 Préalable : Dessinateur de niveau intermédiaire Début 9 février 2000 • mercredi 18h30 à 22h30	14 heures	280 \$
AUTOCAD 2000 (débutant) Début 6 mars 2000 • lundi et mercredi 18h30 à 22h30	48 heures	345 \$
TRANSITION VERS AUTOCAD 2000 Préalable : Dessinateur de niveau intermédiaire Début 25 mars 2000 • samedi 8h30 à 12h	14 heures	280 \$
AUTOCAD 2000 (intermédiaire) Préalable : Autocad (débutant) Début 17 avril 2000 • lundi et mercredi 18h30 à 22h30	48 heures	345 \$

INSCRIPTION / INFORMATION

(418) 624-3700, poste 815



COLLÈGE DE LIMOILLOU
Direction de la formation continue

Service aux entreprises
7600, 3^e Avenue Est,
Charlesbourg (Québec)
se@climolou.qc.ca

CONSERVATOIRE DE MUSIQUE ET D'ART DRAMATIQUE DU QUÉBEC

Musique

Un réseau d'établissements de formation professionnelle présents partout au Québec

Le Conservatoire offre en musique :

- Une préparation à la carrière musicale dès le jeune âge;
- Un enseignement dispensé par des musiciens professionnels;
- Un rapport maître-élèves des plus favorables à l'apprentissage individualisé et au meilleur encadrement pédagogique;
- Une progression par cours;
- Une pratique de la scène.

La date limite pour présenter une demande d'admission pour l'année scolaire 2000-2001 est le **1^{er} mars**. Pour tout renseignement à ce sujet, communiquer avec l'établissement de votre région.

Le Conservatoire de musique de Chicoutimi
202, rue Jacques-Cartier Est, Chicoutimi G7H 6R8
Tél. : (418) 698-3506 - cmc@mcc.gouv.qc.ca

Le Conservatoire de musique de Hull
430, boul. Alexandre-Taché, Hull J9A 1M7
Tél. : (819) 772-3283 - cmh@mcc.gouv.qc.ca

Le Conservatoire de musique de Montréal
100, rue Notre-Dame Est, 2^e étage - Montréal H2Y 1C1
Tél. : (514) 873-4031 - cmm@mcc.gouv.qc.ca

Le Conservatoire de musique de Québec
270, rue Saint-Amable, Québec G1R 5G1
Tél. : (418) 643-4955 - cmq@mcc.gouv.qc.ca

Le Conservatoire de musique de Rimouski
22, rue Sainte-Marie, Rimouski G5L 8M2
Tél. : (418) 727-3706 - cmr@mcc.gouv.qc.ca

Le Conservatoire de musique de Trois-Rivières
587, rue Radisson, Trois-Rivières G9A 5K8
Tél. : (819) 371-6748 - cmt@mcc.gouv.qc.ca

Le Conservatoire de musique de Val-d'Or
88, rue Allard, Val-d'Or J9P 2Y1
Tél. : (819) 354-4585 - cmv@mcc.gouv.qc.ca

Visitez notre site internet : <http://www.mcc.gouv.qc.ca/conservatoire>

Québec

Conservatoire de musique et d'art dramatique du Québec

VOTRE ENFANT ÉPROUVE DES DIFFICULTÉS SCOLAIRES?

Faites appel à S.O.S. Études pour donner la chance à votre enfant de réussir son année scolaire. Notre personnel se rend à votre domicile pour lui permettre de surmonter ses difficultés dans les matières problématiques du primaire, secondaire, collégial et universitaire. Recevez les services suivants par nos employés :

ÉTUDIANT EN ÉDUCATION OU ENSEIGNANT: méthodes de travail, trucs pour faciliter l'apprentissage, devoirs, préparation aux examens, aide pédagogique et motivation.

ORTHOPÉDAGOGIE ET PSYCHOLOGIE: aide pédagogique, trucs pour faciliter l'apprentissage, lecture, concentration, estime de soi, comportement et méthodes de travail.

ORIENTATION: services en orientation et méthodes de travail.

S.O.S. ÉTUDES

Québec 524-2452
Chaudière-Appalaches: 1 888 872-0989



Québec / Montréal / Outaouais / Chaudière-Appalaches / Montérégie / Mauricie / Bois-Francs
www.sosetudes-studies.com

1458188

AUTOCAD PROGRAMMATION HIVER ET PRINTEMPS 2000 CÉGEP DE LIMOILLOU

PERFECTIONNEMENT TECHNIQUE À TEMPS PARTIEL

	Durée	Coût
AUTOCAD 14 (débutant) Début 18 janvier 2000 • mardi et jeudi 18h30 à 22h30	48 heures	345 \$
AUTOCAD 14 (intermédiaire) Préalable : Autocad (débutant) Début 29 février 2000 • mardi et jeudi 18h30 à 22h30	48 heures	345 \$
TRANSITION VERS AUTOCAD 2000 Préalable : Dessinateur de niveau intermédiaire Début 9 février 2000 • mercredi 18h30 à 22h30	14 heures	280 \$
AUTOCAD 2000 (débutant) Début 6 mars 2000 • lundi et mercredi 18h30 à 22h30	48 heures	345 \$
TRANSITION VERS AUTOCAD 2000 Préalable : Dessinateur de niveau intermédiaire Début 25 mars 2000 • samedi 8h30 à 12h	14 heures	280 \$
AUTOCAD 2000 (intermédiaire) Préalable : Autocad (débutant) Début 17 avril 2000 • lundi et mercredi 18h30 à 22h30	48 heures	345 \$

INSCRIPTION / INFORMATION

(418) 624-3700, poste 815



COLLÈGE DE LIMOILLOU
Direction de la formation continue

Service aux entreprises
7600, 3^e Avenue Est,
Charlesbourg (Québec)
se@climolou.qc.ca

CONSERVATOIRE DE MUSIQUE ET D'ART DRAMATIQUE DU QUÉBEC

Un réseau d'établissements de formation professionnelle présents partout au Québec

Le Conservatoire d'art dramatique offre :

- Une formation professionnelle préparant à la carrière d'acteurs et de scénographes.
- Un enseignement dispensé par des professionnels engagés dans le milieu théâtral.
- Un rapport professeur-élève des plus favorables à l'apprentissage individualisé qui permet un meilleur encadrement pédagogique.
- Une formation postcollégiale complète d'une durée de trois ans.
- Une pratique de la scène.

AUDITIONS D'ENTRÉE - ANNÉE SCOLAIRE 2000 - 2001

CONSERVATOIRE D'ART DRAMATIQUE DE MONTRÉAL

FORMATION EN JEU

DATE LIMITE D'INSCRIPTION : 7 février 2000 à 16 h 30

Séance d'information : Le dimanche 9 janvier 2000 à 14 h

100, rue Notre-Dame Est
Montréal (Québec) H2Y 1C1
Tél. : (514) 873-4283
cadm@mcc.gouv.qc.ca

CONSERVATOIRE D'ART DRAMATIQUE DE QUÉBEC

FORMATION EN JEU ET SCÉNOGRAPHIE

DATE LIMITE D'INSCRIPTION : 1^{er} mars 2000 à 16 h 30

Séance d'information : Le vendredi 18 février 2000 à 10 h

31, rue Mont-Carmel
Québec (Québec) G1R 4A6
Tél. : (418) 643-2139
cadq@mcc.gouv.qc.ca

Visitez notre site internet : <http://www.mcc.gouv.qc.ca/conservatoire>

Québec

Conservatoire de musique et d'art dramatique du Québec

La Rentrée

D'HIVER



PUBLIREPORTAGE

Le Cégep de Limoilou engagé à 100 %..

CENTRE D'EXCELLENCE DE LA GRANDE RÉGION DE QUÉBEC
CÉGEP DE LIMOILOU
ACADÉMIE RÉGIONALE
LES SYSTÈMES CISCO CANADA

NOUVEAU
TECHNOLOGIE DE RÉSEAUTAGE
 permettant d'accéder à la certification CCNA

4 semestres de 70 heures

Semestre 1	Coût 700 \$ *
Groupe 1 27 janvier au 11 mars 2000 • les jeudis 19 h à 22 h et les samedis 9 h à 17 h	
Groupe 2 8 février au 24 mars 2000 • les mardis 19 h à 22 h et les vendredis 9 h à 17 h	
Semestre 2	Coût 900 \$ *
Groupe 1 23 mars au 12 mai 2000 • les jeudis 19 h à 22 h et les samedis 9 h à 17 h sauf les 20 et 22 avril	
Groupe 2 11 avril au 26 mai 2000 • les mardis 19 h à 22 h et les vendredis 9 h à 17 h sauf les 21 et 25 avril	
Semestre 3	Coût 1200 \$ *
Dates à venir	
Semestre 4	Coût 1200 \$ *
Dates à venir	

SPÉCIAL 3500 \$ pour le cursus complet
 * Les volumes et les taxes en sus.
 Ces coûts sont admissibles au 1 % investi pour la formation (Loi 90)
 Ces activités ne démarrent que si le nombre d'inscriptions est suffisant.

INSCRIPTION / INFORMATION
Les places sont limitées !

(418) 647-6607

COLLÈGE DE LIMOILOU
 Direction de la formation continue

1300, 8^e Avenue,
 Québec (Québec)
 G1J 5L5



Le Cégep de Limoilou accueille près de 5000 étudiants à l'enseignement régulier au Campus de Québec. Plus de 3000 adultes y poursuivent aussi des études collégiales en étant inscrits aux programmes offerts par la Formation continue.

Oser prendre sa place

Groupes d'affirmation de soi
 Maximum 5 personnes / groupe

- pour apprendre à demander
- pour développer sa capacité de dire non
- pour améliorer sa relation avec soi et avec les autres

Prochains groupes en février
 Entrevue au préalable dès le 10 janvier

••• Claire Fréchette, psychologue •••
682-0304

Par la qualité de l'enseignement, des ressources et des services qu'il offre, le Cégep de Limoilou prouve qu'il a la réussite de ses élèves à cœur. Fort de ses programmes techniques, le Cégep de Limoilou a aussi innové dans la formation préuniversitaire. Les projets particuliers associés aux programmes de Sciences humaines, de Sciences de la nature et d'Arts et lettres, tant au campus de Québec que de Charlesbourg en font foi.

Les élèves qui s'inscrivent au Cégep de Limoilou avec l'intention de poursuivre des études universitaires bénéficient maintenant de nombreuses options. Les programmes préuniversitaires de Sciences humaines et d'Arts et lettres ont en effet été enrichis de nouveaux profils afin de permettre à ceux et celles qui ont des intérêts dans un secteur particulier de mieux s'orienter.

Sciences humaines, spécialisation Amérique latine

Après avoir mis sur pied le volet L'Asie et son aire d'influence l'an dernier, la direction du Cégep de Limoilou a maintenant décidé de se tourner vers l'Amérique latine. Les cours offerts dans cette spécialisation sont intégrés aux trois profils réguliers du programme de Sciences humaines, soit Économie-administration, Psychologie-sociologie et International. Bien entendu, les cours d'espagnol font partie intégrante de la formation.

Toutefois, l'apprentissage ne se limite pas à la formation scolaire. Les élèves inscrits à cette spécialisation participeront à des projets interculturels et coopératifs, tels des échanges culturels et des stages en Amérique latine, ainsi qu'à de nombreuses activités parascolaires allant des conférences et soirées thématiques (musique, chansons, danse), aux rencontres interculturelles.

De plus, ils auront la chance de communiquer avec des personnes ou des organismes à l'étranger grâce au courrier électronique, aux groupes de discussion et aux conférences virtuelles.

Arts et lettres, volet Cinéma et communication

Même si le volet Cinéma et communication est offert en nouveauté cette année au Cégep de Limoilou, l'institution compte près de vingt années d'expérience dans l'enseignement des communications. Certains jeunes cinéastes reconnus, comme François Girard, réalisateur du succès international *Le violon rouge*, et Louis Bélanger, réalisateur du film *Post Mortem*, ont débuté au Cégep de Limoilou.

Selon Serge Pallacio, responsable du profil Cinéma et communication, ce volet n'est pas un programme technique mais bien une préparation menant aux études universitaires. « Nous misons sur la spécialisation du domaine des communications en mettant l'accent sur les contenus », indique-t-il. Ainsi, les élèves auront la chance de toucher à tous les univers médiatiques, soit l'information, la publicité, le cinéma, les médias de masse et le cyberspace.

DEVENEZ
PHOTOGRAPHE
 PROFESSIONNEL
 EN MOINS D'UN AN!

"J'étudie la photo afin d'acquérir une base technique solide"
 -Alain Lemyre

Cours temps plein de jour ou de soir

- Prospectus gratuit
- Admissible à l'aide financière.

Début janvier 2000
 Programme NTR.06 incluant la photo numérique et page WEB (Internet).

Photographie commerciale (optique et numérique), attestation d'études collégiales, permis n° 749 553

COLLÈGE DE PHOTOGRAPHIE
Marsan
 1 800 338-8643

Infirmières et infirmiers auxiliaires
Vous désirez un DEC en soins infirmiers ?

programme 180.21
 Ce programme vous permet d'obtenir une licence de l'Ordre des infirmières et infirmiers du Québec (O.I.I.Q.)

Préalables	Durée 2,5 ans
• diplôme d'études professionnelles d'infirmière et d'infirmier auxiliaire	Théorie et laboratoires 18 heures / semaine les mardis, mercredis et jeudis
• sciences physiques 056-436	Stages 32 heures / semaine

Début 8 février 2000
 Fin 13 juin 2002

Gratuité scolaire

Pour vous inscrire à la séance d'information
(418) 647-6607

COLLÈGE DE LIMOILOU
 Direction de la formation continue

1300, 8^e Avenue
 Québec (Québec)
 G1J 5L5

Destination **Cégep de Limoilou**

Destination **Limoilou**

Dès janvier 2000 !
Commencez des études collégiales en Technologies du génie électrique

ÉLECTRONIQUE INDUSTRIELLE

- Option Électrodynamique
- Automates
- Réseaux électriques
- Électronique de puissance
- Moteurs électriques
- Circuits électroniques de contrôle
- Axé sur les équipements électriques industriels

Électronique

- Option Audiovisuel
- Multimédia
- Télévision
- Sonorisation
- Enregistrement
- Montage audio et vidéo
- Option Télécommunications
- Réseaux
- Autoroute de l'électronique
- Systèmes de transmission de données par voie téléphonique, par antenne, par câblodistribution

SYSTÈMES ORDINÉS

- Système d'exploitation
- Développement de logiciels
- Développement de matériel
- Réseautique

Alternance travail-études offerte

COLLÈGE DE LIMOILOU
 C E G E P

Information : (418) 647-6604
 1300, 8^e Avenue
 Québec (Québec) G1J 5L5
 www.limoilou.qc.ca

Inscriptions au plus tard le 17 janvier 2000

La Rentrée

D'HIVER



PUBLIREPORTAGE

...pour la réussite de chaque élève

« Si l'élève se rend compte qu'il s'est trompé de voie, il aura toujours la possibilité de s'inscrire dans un autre domaine à l'université, et la formation collégiale qu'il aura acquise en Cinéma et communication ne sera pas perdue, ajoute-t-il. Toutefois, dans le cas contraire, il aura une longueur d'avance sur les autres étudiants de sa concentration lorsqu'il entrera à l'université. »

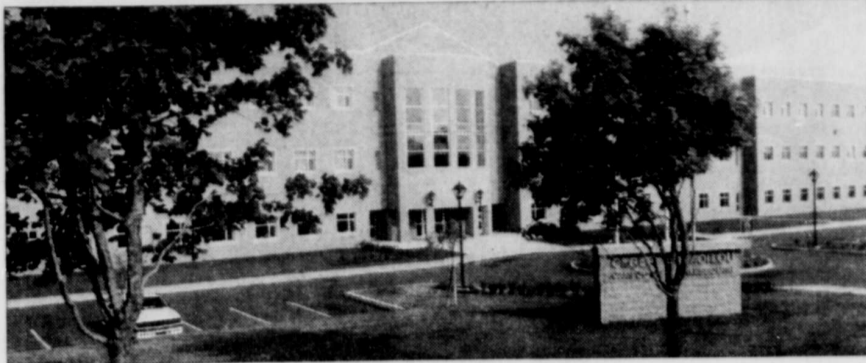
Un projet éducatif inspirant

Tous ces nouveaux volets mettent en pratique les valeurs véhiculées dans le projet éducatif de l'établissement, telles que l'élargissement et la diversification du champ culturel, la promotion de l'engagement social et de la solidarité ainsi que l'ouverture sur le monde. « Au Cégep de Limoilou, l'accent est mis sur l'accessibilité », explique Thérèse Lafleur, agente d'information. Le nombre de places étant suffisant pour répondre à la demande, tous les candidats répondant aux conditions de base ont été admis en 1999. « Au lieu de miser exclusivement sur l'élitisme par le contingentement, nous voulons offrir à nos élèves tous les outils pour réussir tant sur le plan personnel que professionnel », ajoute-t-elle.

Et les résultats sont là pour prouver l'efficacité de cette mission. À titre d'exemple, l'automne dernier, deux élèves du Cégep de Limoilou, Jean-Daniel Deschênes et Julie Lefrançois, ont obtenu respectivement les deuxième et troisième positions au concours provincial d'algèbre linéaire et de géométrie vectorielle Charron-Parent. Cet hiver, ces deux élèves feront profiter leurs pairs de leur savoir en devenant assistant et assistante au Centre d'aide en mathématique.

Renseignements et inscriptions

Pour en savoir davantage, communiquez avec Robert Tardif au Secteur du cheminement scolaire, en composant le (418) 647-6600, poste 6590. La date limite des inscriptions pour la session d'automne 2000 est le 1er mars. Selon les programmes, des inscriptions tardives peuvent être acceptées pour la session d'hiver 2000 jusqu'au 17 janvier.



Le Campus de Charlesbourg, situé au cœur de l'axe nord-est du Québec métropolitain, est fréquenté par près de 1500 étudiants. Ce campus date de 1991 et offre des formations techniques en diététique, en génie civil, en mécanique du bâtiment, en administration ainsi que des programmes préuniversitaires en Sciences humaines et en Sciences de la nature.

Vous recherchez une formation personnalisée?

Programmes admissibles à l'aide financière

Petits groupes

Formation intensive menant au marché du travail

ÉCOLE DE DESIGN CHÂTELAINE

Filiale du Groupe Collège LaSalle

Attestations d'études collégiales
3 programmes offerts



Design de mode
2040 heures - 5 trimestres

Production de la mode
1680 heures - 4 trimestres

Infographie
900 heures - 3 trimestres

1705, chemin de la Canardière, Québec QC G1J 2E2
Tél.: (418) 660-5242 Fax: (418) 660-6268
Courriel: ecole_chatelaine@oricom.ca
www.clasalle.com/chatelaine

DÉBUT DES COURS: 17 JANVIER 2000

GÉOMATIQUE PROGRAMMATION HIVER ET PRINTEMPS 2000 CÉGEP DE LIMOILOU

PERFECTIONNEMENT TECHNIQUE À TEMPS PARTIEL

Programme	Statut	Durée	Coût
ARCVIEW 3.1 (débutant)	Complet	35 heures	525 \$
Début 14 janvier 2000 • fins de semaine			
AVENUE I (Introduction à la programmation)		35 heures	525 \$
Début 18 janvier 2000 • 2 soirs / semaine			
ARCINFO 7.2 (débutant)	3 places disponibles	45 heures	675 \$
Début 31 janvier 2000 • 2 soirs / semaine			
MICROSTATION (débutant)		35 heures	525 \$
Début 22 février 2000 • 2 soirs / semaine			
ARCVIEW 3.1 (débutant)		35 heures	525 \$
Début 20 mars 2000 • 2 soirs / semaine			
ANALYSE SPATIALE DANS ARCVIEW		14 heures	250 \$
Vendredi 24 et 31 mars de 8h30 à 16h30			
GEOGRAPHICS		35 heures	525 \$
Préalable : Connaissance de MicroStation Début 4 avril 2000 • 2 soirs / semaine			
RÉNOVATION CADASTRALE		45 heures	850 \$
Préalable : DEC en géodésie Début 26 avril 2000 • 2 soirs / semaine			
AVENUE II (Programmation avancée)		35 heures	525 \$
Début 9 mai 2000 • 2 soirs / semaine			

INSCRIPTION / INFORMATION

(418) 624-3700, poste 815

COLLÈGE DE LIMOILOU
Direction de la formation continue

Service aux entreprises
7600, 3^e Avenue Est,
Charlesbourg (Québec)
se@climoilou.qc.ca



Le savoir, source de liberté...

Nos diplômés

Nos diplômés de la maîtrise et du doctorat changent le monde.
C'est par leurs recherches et leurs découvertes qu'ils marquent l'histoire.

UNIVERSITÉ LAVAL
Aujourd'hui Québec, demain le monde.

www.ulaval.ca

PRINCIPAUX DOMAINES D'ÉTUDES ET DE RECHERCHE

- Administration
- Agriculture
- Aménagement
- Anthropologie
- Archéologie
- Architecture
- Arts
- Communication
- Consommation
- Droit
- Économique
- Éducation
- Études anciennes
- Foresterie
- Génie
- Géographie
- Géomatique
- Histoire
- Informatique
- Kinésiologie
- Langues et littératures
- Musique
- Nutrition
- Océanographie
- Pharmacie
- Philosophie
- Psychologie
- Relations industrielles
- Relations internationales
- Santé communautaire
- Science politique
- Sciences animales
- Sciences de l'orientation
- Sciences dentaires
- Sciences des religions
- Sciences infirmières
- Sciences médicales
- Sciences pures et appliquées
- Service social
- Sociologie
- Terminologie et traduction
- Théologie

Bureau d'information et de promotion

2435 Pavillon Bonenfant
Université Laval
Québec (Québec) Canada
G1K 7P4
Tél. (418) 656-2764
Sans frais
1 877 7ULaval poste 2764
Courriel: info@vrd.ulaval.ca

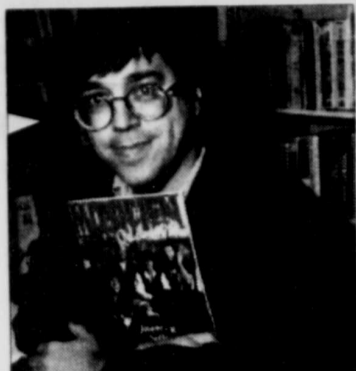
La Rentrée

D'HIVER



PUBLIREPORTAGE

MUSITECHNIC après plus de 10 ans...



M. Gilles Valiquette

Au cours des dernières années, l'industrie du son, du disque et du spectacle a progressivement évolué pour intégrer les toutes dernières technologies du multimédia. L'industrie du son, c'est une industrie en plein essor! Essayez de regarder un film sans bande sonore ou encore de jouer avec un jeu sur CD-ROM, les haut-parleurs de votre ordinateur fermés, et vous comprendrez l'aspect de plus en plus important que revêt le son dans l'industrie du divertissement.

Pourquoi du divertissement au lieu du spectacle et du disque? Parce que cette industrie a connu, au cours des derniers mois, une évolution incroyable. CD-ROM, Internet, « Web-TV », les nouveaux médias sont pris d'assaut par l'industrie du divertissement et ceux-ci représentent un potentiel incroyable de nouveaux emplois pour les spécialistes en conception sonore. Ces nouveaux spécialistes sont d'ailleurs fort en demande, et MUSITECHNIC, déjà à l'avant-garde, se propose de former les spécialistes de ce tout nouveau marché. D'ailleurs, déjà, plusieurs de nos diplômés se retrouvent parmi les sociétés les plus en vue. Qui eût dit cela alors qu'il y a plus de dix ans...

Onze années déjà...

Il y a plus de 10 années de cela, Gilles Valiquette, l'auteur-compositeur-interprète de réputation, fort de son expérience de pionnier dans l'intégration de l'informatique dans le monde de la musique, s'associait à des administrateurs de talent et fondait le collège MUSITECHNIC, un organisme offrant des services éducatifs à l'industrie du son et de la musique. Encore une fois, Gilles Valiquette allait jouer un rôle de précurseur et, à l'aide d'une équipe composée des meilleurs spécialistes du milieu, celui-ci créait de toutes pièces le programme collégial « Conception Sonore Assistée par

Ordinateur ». Avis aux intéressés: ce programme représente une année INTENSIVE! Ce programme collégial, dont le milieu reconnaît l'excellence, couvre les trois aspects majeurs de l'industrie musicale:

- l'infrastructure du métier et la gestion artistique;
- l'enregistrement sonore classique et contemporain (digital et numérique);
- l'intégration des nouvelles technologies dans les arts.

Et bien que MUSITECHNIC ne soit pas une « école de musique » au sens traditionnel, les diplômés de MUSITECHNIC sont autant des créateurs que des techniciens accomplis. D'ailleurs, MUSITECHNIC est membre actif des principales associations nationales et internationales de l'industrie du son, du disque, du spectacle ainsi que des nouvelles technologies.

Le succès: un fait acquis chez MUSITECHNIC

Chez MUSITECHNIC, les professeurs proviennent du milieu même de l'industrie et sont reconnus par leurs pairs comme les chefs de file, communiquant ainsi aux étudiants une expérience de vie incalculable. Ceux-ci se trouvent donc bien armés lorsqu'ils sont demandés pour participer à la mise en place d'événements comme le Drumbfest, le Gala de l'ADISQ, les Francofolies, le Gala du M.I.M. (Marché International des Inforoutes et du Multimédia), le Festival international de jazz de Montréal, et bien d'autres encore! Et nos diplômés sont reconnus à leur juste valeur: plusieurs ont déjà gagné des Félix et des Gémeaux par exemple. Et l'industrie des nouveaux médias en fera sûrement de même!

Pour de plus amples renseignements, téléphonez-nous au 1-800-824-2060 ou consultez notre site internet www.musitechnic.com

Que faire si votre enfant écrit au son ?



Selon Réjeane Fiset, détentrice d'une maîtrise en éducation et d'un doctorat en psychopédagogie, l'écriture au son représente une étape normale dans le processus d'apprentissage du code orthographique d'un enfant. C'est l'étape à laquelle l'élève réussit à représenter tous les sons en se basant uniquement sur la correspondance son-lettre, d'où l'appellation écrire au son.

Cependant, cette forme d'écriture devient un problème lorsque l'enfant éprouve du mal à franchir cette étape. « Par exemple, un élève de troisième année qui en reste à une orthographe du son accuse un retard sur ses camarades de classe, puisqu'il doit, dès la fin du premier cycle du primaire, savoir orthographier correctement de 600 à 750 mots, en plus de posséder certaines notions grammaticales », indique le Dr Fiset. « La structure du texte, les structures de phrases, le lien entre les informations et la variété du vocabulaire sont autant d'éléments additionnels dont il faut tenir compte dans l'évaluation des productions écrites. »

Un problème remédiable

Consciente que ces petits retards d'apprentissage peuvent avoir de lourdes conséquences sur le développement d'un enfant à plus long terme, le Dr Fiset a élaboré une méthode d'enseignement personnalisée, qui est aujourd'hui dispensée dans les sept Cliniques de lecture et d'écriture réparties stratégiquement aux quatre coins de la province.

Cette méthode repose sur une identification précise et professionnelle des besoins de l'enfant. Après une première évaluation visant à déterminer combien de séances d'intervention seront nécessaires, le psychopédagogue rencontre l'élève individuellement sur une base régulière. La partie écrite se fait à l'ordinateur afin de stimuler l'intérêt de l'élève, qui en retire une expérience agréable et enrichissante.

Et les résultats sont unanimes. Les parents et les professeurs des élèves qui ont fréquenté l'une ou l'autre des Cliniques de lecture et d'écriture du Dr Fiset s'entendent presque tous pour dire que leurs progrès sont incroyables. Ces élèves ont non seulement de meilleures notes, mais ils ont aussi une plus grande confiance en eux-mêmes. Certaines écoles recommandent maintenant la Clinique de lecture et d'écriture aux parents dont les enfants accusent un retard d'apprentissage.

Pas une seconde à perdre

Toutefois, plus les problèmes de lecture et d'écriture sont décelés tôt, plus ils seront faciles à corriger. C'est pourquoi vous devez agir vite. Si votre enfant montre des signes de difficulté en classe et que vous voulez lui donner toutes les chances de réussir dans la vie, communiquez sans plus tarder avec la Clinique de lecture et d'écriture la plus près de chez vous, soit celles de Québec au (418) 652-9900, de Trois-Rivières au (819) 373-4032, de Chicoutimi au (418) 698-0121, de Rimouski au (418) 724-4446, de Montréal au (514) 279-4673, de Hull au (819) 770-8875 et de Rouyn-Noranda au (819) 797-4545.

formation d'une nouvelle génération

Le créateur du programme collégial

Conception sonore assistée par ordinateur

Reconnu par le Ministère de l'Éducation • Permis # 749841
Prêts et bourses • Prolongation de l'assurance emploi1717, boul. René-Lévesque Est, suite 440, Montréal, Qc, H2L 4T3
514 521 2060 • 1 800 824 2060 • <http://www.musitechnic.com>

Aider son enfant en lecture et en écriture



Réjeane Fiset, docteure en psychopédagogie

DIFFICULTÉS DE LECTURE ET D'ÉCRITURE? LECTEURS DYSLEXIQUES?

- Confondent certains sons et lettres
- Intervertissent la position des lettres dans un mot
- Font des arrêts inopportuns
- Détachent des mots, en suppriment, en ajoutent ou en changent

Si aucune mesure efficace n'est prise à temps, votre enfant prendra du retard en lecture et en écriture. Ces difficultés se répercuteront sur sa confiance en lui-même, son intérêt pour l'école et sur sa vie sociale.

Services aussi offerts
aux adultes et aux
enfants de 5 ans

Partenaires des
milieux scolaires

Clinique de lecture
et d'écriture

Québec (418) 652-9900

Montréal (514) 279-4673

Trois-Rivières (819) 373-4032

Hull (819) 770-8875

Rimouski (418) 724-4446

Chicoutimi (418) 698-0121

Rouyn-Noranda (819) 797-4545