

# Autonet



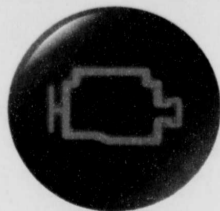
SPÉCIAL 48 PAGES

POUR TOUT SAVOIR

# GUIDE AUTO 2011

Puissant **MOTEUR** de recherche.

Trouvez le meilleur véhicule avec nos essais routiers en vidéo.



CHERCHER | MAGASINER | COMPARER

Autonet.ca

Propulsé par

Le  
Courrier  
du Sud

Votre hebdo

12

12

12



> **Longueuil KIA**

## MISE SUR SON AVENIR

Entre l'ancien et le nouveau, c'est vraiment le jour et la nuit! Et le moins que l'on puisse dire c'est que la nouvelle concession de Longueuil Kia inaugurée le 14 février n'a plus rien à voir avec ce qu'elle était auparavant!

Située au 80, boul. Roland-Therrien, à Longueuil, le concessionnaire a en effet misé sur son avenir en procédant à une refonte complète de son établissement. Ceux qui s'y rendront le constateront : il n'y a désormais pas de concessionnaire plus impressionnant sur toute la Rive-Sud!

Quand on sait que Longueuil Kia ne disposait préalablement que d'un nombre restreint de véhicules, on est impressionné de constater que sa salle de montre parvient aujourd'hui à accueillir pas moins de 33 véhicules sur le plancher! On est loin du temps passé où il n'y avait environ que quinze ou vingt modèles en présentation.

### DEMANDE

Comme nous l'explique le concessionnaire, la demande était là. Il lui fallait donc répondre aux besoins de sa clien-



tèle. Et les résultats sont vraiment spectaculaires. Avec son 2e étage vitré et ses couleurs attrayantes où se diffuse avec science la lumière, on voit que tout a été pensé pour faire en sorte que cette entreprise soit le #1 sur la Rive-Sud! Pari gagné!

De toute façon, comment faire autrement qu'être le meilleur quand on dispose d'une équipe aussi dynamique que professionnelle? Il n'est pas étonnant, dans ces conditions, que la clientèle soit satisfaite à 100% des services offerts par le concessionnaire. Chiffres à l'appui,

celui-ci a vendu le mois dernier 100 véhicules et s'apprête à en écouler 700 autres au cours de l'année.

Profitez donc d'une autre occasion de lui accorder encore votre confiance et votre fidélité!

> **Seray HYUNDAI**

## HYUNDAI ELANTRA LIMITED 2011

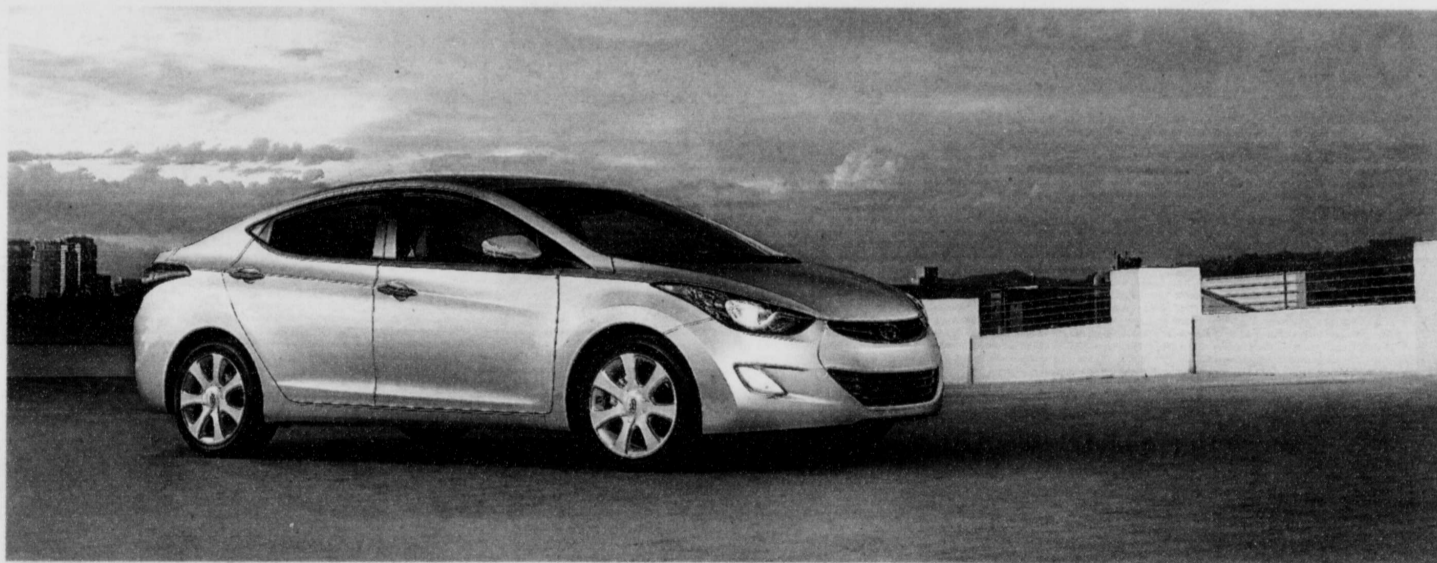
### L'ARME DE HYUNDAI

Avec des parts de marché en hausse constante, la santé financière de Hyundai est au beau fixe malgré la relative désuétude de sa meilleure familiale, l'Elantra. Mais pas pour longtemps, car Hyundai nous livre une toute nouvelle Elantra 2011 entièrement renouvelée.

Calquée sur le style très réussi *Fluidic Sculpture* de la Sonata, la recette des dessinateurs de Hyundai se marie encore mieux avec l'Elantra qui fera sensation. Ses lignes fluides coulent littéralement le long de la carrosserie et, au test de la soufflerie, elle obtient l'un des meilleurs coefficients aérodynamiques de l'industrie.

### CEPENDANT, DANS L'HABITACLE...

Au premier abord, la disposition des éléments sur la planche de bord nous dérouta, les bouches d'aération sont curieusement placées... pour climatiser les genoux. Et il faut prendre un bon moment pour se familiariser avec les commandes.



### DES VERSIONS TRÈS BIEN ÉQUIPÉES

En GL (15 489 \$), l'équipement électrique est complet, tandis qu'en GLS (19 799 \$), avec les jantes 16 po, le groupe électrique inclut des sièges arrière chauffants, une première dans ce créneau. En version Limited, pour la sellerie

cuir, le système de navigation sur écran 7 po et les jantes 17 po pour ne nommer que ceux-là, on demande 22 699 \$.

### SUR LA ROUTE

Avec des roues poussées aux quatre coins, l'Elantra très stable aborde les virages avec aisance et un confort de

suspension très bien maîtrisé. Quant au moteur 1,8 l, il permet des accélérations et des reprises franches tout en ne consommant que 4,9 l/100 km selon Hyundai.

Aucun doute, l'Elantra promet et livre beaucoup. À voir et à essayer.



**2100\$** JUSQU'À DE RABAIS SUR LES ENSEMBLES D'OPTIONS + **0%** DE FINANCEMENT À L'ACHAT

Berline **ALTIMA** 2.5 S 2011

- Jantes en alliage d'aluminium de 16 po
- Siège du conducteur à 8 réglages électriques
- Toit ouvrant vitré électrique
- Sièges avant chauffants



À PARTIR DE **23 608\$\***

À LA LOCATION **288\$** /60 mois\*\* 350\$ comptant initial



Berline Altima 3.5 SR illustrée  
CONSOMMATION/100 KM VILLE 8,9 L AUTOROUTE 6,2 L

FINANCEMENT À L'ACHAT **0%** jusqu'à 48 mois\*

+ **2100\$** DE RABAIS SUR L'ENSEMBLE DE LUXE\* (valeur 3100\$)

JUSQU'À **8000\$** DE RABAIS SUR LES MODÈLES SÉLECTIONNÉS + JUSQU'À **1500\$** D'ACCESSOIRES NISSAN À VOTRE GOÛT

**FRONTIER** 2011

À PARTIR DE **21 108\$\***



FRONTIER cabine double SL 4x4 2011 illustrée

**5000\$** DE RABAIS INCLUS\*

+ JUSQU'À **1000\$** D'ACCESSOIRES À VOTRE GOÛT\*

+ JUSQU'À **1000\$** DE RABAIS AU FINANCEMENT SFN\*

**SENTRA** L'ENSEMBLE OPTION PLUS COMPREND

2.0 2011

- Jantes en alliage d'aluminium et pneus de 16 po
- Climatisation avec microfiltre
- Télédévrouillage des portières sans clé



Sentra 2.0 SL illustrée  
CONSOMMATION/100 KM VILLE 8,5 L AUTOROUTE 6,5 L

À PARTIR DE **14 930\$\***

À LA LOCATION **178\$** /60 mois\*\* 300\$ comptant initial

FINANCEMENT À L'ACHAT **0%** jusqu'à 48 mois\*

+ **1950\$** D'ÉQUIPEMENT SANS FRAIS\*

**TITAN** 2011

À PARTIR DE **27 593\$\***



TITAN cabine double SL 4x4 2011 illustrée

**8000\$** DE RABAIS INCLUS\*

+ JUSQU'À **1500\$** D'ACCESSOIRES À VOTRE GOÛT\*

+ JUSQU'À **1000\$** DE RABAIS AU FINANCEMENT SFN\*

**VERSA**

à hayon 1.8 S 2011

- Climatisation avec microfiltre
- Télédévrouillage des portières sans clé



Versa à hayon 1.8 SL illustrée  
CONSOMMATION/100 KM VILLE 7,9 L AUTOROUTE 6,3 L

À PARTIR DE **14 560\$\***

À LA LOCATION **158\$** /60 mois\*\* 1450\$ comptant initial

FINANCEMENT À L'ACHAT **0%** jusqu'à 48 mois\*

+ **1400\$** D'ÉQUIPEMENT SANS FRAIS\*

**XTERRA** 2011

À PARTIR DE **31 733\$\***



XTERRA SV 4x4 2011 illustrée

**4000\$** DE RABAIS INCLUS\*

+ JUSQU'À **750\$** D'ACCESSOIRES À VOTRE GOÛT\*

+ JUSQU'À **1000\$** DE RABAIS AU FINANCEMENT SFN\*

\* Prix de vente à partir de 27 593\$ pour un Titan King Cab S 4x2 (1KAG71 AA00) / 42 293\$ pour un Titan Cabine double SL 4x4 (3CFG71 AA00) / 21 108\$ pour un Frontier King Cab S 4x2 (2KLG51 AA00) / 37 108\$ pour un Frontier Cabine double SL 4x4 (4CUG71 AAO0) / 31 733\$ pour un Xterra S (BCLG51 AA00) / 34 533\$ pour un Xterra SV 4x4 (BCSG71 AA00). Tous les prix comprennent les frais de transport et de livraison, les taxes sur l'air climatisé, les taxes sur les pneus et les rabais du fabricant. Taxes, immatriculation et assurance en sus. \* Recevez 900\$ de rabais sur le Titan 4x4 King Cab SL SWB 2011 (3CFG71 AA00) et Titan 4x4 Crew Cab SL SWB 2011 (3CFG71 AA00). Tous les autres modèles de Titan sont admissibles à un rabais de 8000\$. Recevez 5000\$ de rabais sur le Frontier 2011 / 4000\$ sur les Xterra 2011. Le rabais sera déduit du prix négocié avant les taxes et peut être combiné à des taux subventionnés de financement à l'achat ou à la location. \*\* Offre sur les accessoires est seulement applicable à l'achat ou à la location d'un Titan/Border/Xterra 2011. Le rabais sera déduit du prix négocié avant les taxes et peut être combiné à des taux subventionnés de financement à l'achat. Les équipements seront installés chez le concessionnaire. \* Service Financier Nissan (SFN) remettra aux clients admissibles un rabais supplémentaire au financement d'une valeur de 1000\$ applicable au financement à l'achat uniquement d'un véhicule Xterra, Armada, Frontier et Titan 2011 livré entre le 3 et le 31 mai 2011. L'offre se termine le 31 mai 2011. Le rabais au financement à l'achat peut être jumelé aux autres offres. SFN se réserve le droit de modifier, de prolonger ou de supprimer cette offre, en tout ou en partie, à tout moment et sans préavis. Tous les détails du programme chez votre concessionnaire Nissan. \* 1, 1, 1. Offres disponibles seulement chez les concessionnaires participants du 3 mai au 31 mai 2011. Les concessionnaires peuvent fixer leurs propres prix. Les modèles illustrés sont à titre indicatif seulement. Le concessionnaire peut devoir commander ou échanger un véhicule. Les prix peuvent faire l'objet de changements sans préavis et ne peuvent pas être jumelés à aucune autre offre. Les prix incluent les rabais du fabricant. Voyez votre concessionnaire pour tous les détails. \* Chez les concessionnaires participants. Les noms, logos, slogans, noms de produits et noms des caractéristiques de Nissan sont des marques de commerce utilisées sous licence ou appartenant à Nissan Motor Co. Ltd. ou à ses filiales nord-américaines. 1 Programme de fidélisation préférentielle. Si vous louez ou financez présentement votre véhicule Nissan chez nous, vous bénéficiez peut-être déjà d'une location ou d'un financement préférentiel pour votre prochain véhicule Nissan neuf. La réduction de taux pouvant atteindre 1% s'applique uniquement aux modèles Sentra, Rogue, Maxima, coupé et berline Altima (sauf la version hybride) 2011. La réduction s'appliquera au taux en vigueur offert par Nissan Canada Finance au moment de l'achat et ne peut réduire le taux à moins de 0%. Consultez votre concessionnaire Nissan pour connaître tous les détails du programme.

OBTENEZ JUSQU'À 1% DE RÉDUCTION DE TAUX D'INTÉRÊT SUR CERTAINS MODÈLES AVEC LE PROGRAMME DE FIDÉLISATION PRÉFÉRENTIELLE\*

INNOVER POUR TOUS, C'EST LE GROS BON SENS



**www.longueuilnissan.com • 450.442.2000**  
**760, rue Saint-Charles Est, Longueuil**  
**(coin Roland-Therrien)**  
**Membre du groupe autolongueuil.com**

> **Rond-Point FIAT**

# PRÉSENTE LA FIAT 500

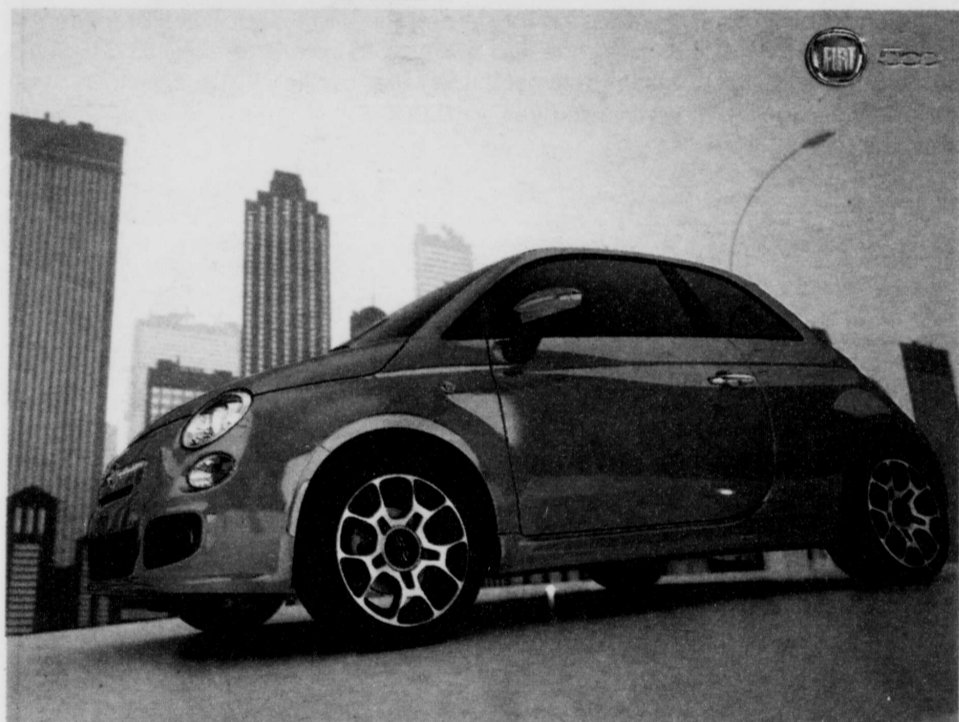
La nouvelle Fiat 500 édition 2012 est arrivée! S'inspirant de la célèbre Cinquecento, ce nouveau véhicule est enfin disponible chez Rond-Point Fiat situé au 5055, boul. Cousineau à Longueuil.

Le concessionnaire, Éric Bouchard est fier de vous présenter celle qui fera assurément tourner bien des têtes en même temps que défilier les décennies!

Rouler en Fiat 500 correspond à un véritable art de vivre. Doter d'un moteur MultiAir de 1,4 L développant 101 HP conçu par Fiat, la Fiat 500 vous emmènera partout où vous désirez aller. Et ce d'autant plus qu'avec une consommation d'essence de 5,1 L/100 km, vous pourrez avaler les

kilomètres sans avoir les yeux constamment rivés sur la jauge! Disponible en 14 couleurs, vous pouvez opter facilement pour un choix de cinq roues, trois choix pour le toit (ouvrant, panoramique ou en métal), et trois versions différentes : Pop, Lounge ou Sport.

D'un confort inégalé, les sièges offrent le support nécessaire à vos randonnées et le système de communication mains libres BLUE&ME assurent vos appels téléphoniques sécuritaires ainsi que le soutien à la navigation. Quand à l'équipement de base il est impeccable à tous points de vue en assurant le mieux possible votre sécurité. Un véhicule qui ne vous laissera pas indifférent. Si vous aimez évidemment les belles italiennes!

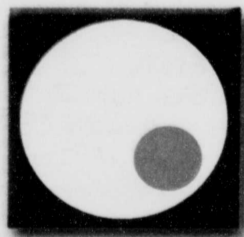


En exclusivité sur la rive-sud.



## Finalelement. FIAT.

La FIAT 500 est arrivée sur la rive-sud.  
Venez choisir la votre chez  
Rond-Point FIAT.



**RondPointFiat.ca**  
Concessionnaire Fiat autorisé



Heures d'affaires:  
Ventes : 9h à 21h du lun. - ven. | Service : 7h30 à 17h du lun. - ven. (mer: 21h)

5055, boul. Cousineau,  
Arrondissement Saint-Hubert, Longueuil (Québec) J3Y 3K7  
(450) 926-FIAT (3428) - Sans frais: 1 (888) 656-4110

FIAT est une marque de commerce déposée du Groupe Marteen FIAT et de Corporate Communication S.p.A., utilisée sous licence par le Groupe Chrysler LLC.

12

12

12

> **Longueuil NISSAN**

## LA NISSAN QUEST RETROUVÉE ET REDÉFINIE

Parce qu'elle était insatisfaite de ses ventes, Nissan cesse, en 2009, de construire la Quest. Mais voilà qu'elle revient sur sa décision en 2011 et nous offre maintenant une Quest avec une carrosserie remodelée et un habitacle repensé.

Aux dires des responsables du développement de la Quest, la version précédente ne répondait pas aux goûts des Nord-Américains. Et toujours selon ces mêmes concepteurs, le nouveau dessin de la Quest devrait plaire davantage aux automobilistes qui recherchent le côté pratique de la minifourgonnette, mais « sans avoir l'air d'en conduire une » — voilà qui exprime en quelques mots ce curieux paradoxe qu'ont eu à résoudre les constructeurs de ce type de véhicule.

### UN NOUVEAU STYLE

La Nissan Quest 2011 est plus solide et imposante que jamais. Avec une longueur de 5100 mm et un rayon de braquage de 5,5 m, une ceinture de caisse plus haute et un nez plus proéminent, la

Quest est maintenant armée d'un châssis plus rigide, et saura certainement plaire aux parents qui sont toujours soucieux de la sécurité de leurs enfants.

La version 2011 excelle sur le plan stylistique et ergonomique, avec des sièges très confortables, même pour le conducteur. Son coffre est énorme et les banquettes inclinables se fondent parfaitement bien au plancher du véhicule. Les portes latérales s'ouvrent maintenant grâce à un simple bouton logé sur la poignée extérieure.

### TRÈS MANIABLE POUR SA TAILLE

La nouvelle Quest est pourvue du réputé V6 de 3,5 litres de Nissan, déployant 260 chevaux et un couple de 240 lb-pi amplement suffisant pour mouvoir les quelque deux tonnes du véhicule grâce à sa boîte automatique CVT.

Sur la route, Nissan utilise un châssis commun aux Murano et berlines Altima et Maxima. Résultat, la manœuvrabilité



Pour cette version du Quest, Nissan a su redéfinir le concept de la minifourgonnette avec de nouvelles lignes et un châssis modernisé.

en ville et le comportement routier général sont plus que satisfaisants, dont un rayon de braquage assez serré pour un véhicule de sa taille. Si bien que les demi-tours ne posent pas de problèmes sur une voie double, ni les manœuvres

de parking d'ailleurs. Nissan assure que la Quest 2011 est nettement plus économique que les modèles précédents. Offerte en quatre versions : S, SV, SL et LE, elle oscille entre 30 000 \$ et 40 000 \$.

> **Olivier FORD**

## FORD FOCUS ENFIN !

« Dès 2011, la Ford Focus sera le même véhicule tant en Amérique du Nord qu'en Europe ». Telle a été la promesse faite en 2006 par Allan Mulally, grand patron de Ford.

Et pour cause, pendant longtemps, les compactes construites par Ford Europe en Allemagne étaient technologiquement plus modernes, plus raffinées, plus économiques et mieux dessinées que les modèles équivalents de ce côté-ci de l'Atlantique.

Il n'y a pas si longtemps, les petites voitures des constructeurs domestiques étaient juste bonnes à faire jouer un disque compact. Maintenant, c'est à se demander pourquoi dépenser une fortune quand on peut rouler dans une excellente voiture bien construite et solide pour près de 20 000 \$ ?

### LA 5 PORTES HAYON : LA PLUS JOLIE

Bien ramassée, pas de chichi, la presse et les commentaires sont unanimes, entre la berline quatre portes et la ver-

sion hayon cinq portes, c'est cette dernière qui remporte les éloges. Non seulement elle est plus agréable à regarder, mais elle possède cette touche sportive si distinctive, si européenne, qu'on a envie d'en conduire une en location lors de son prochain voyage sur le vieux continent — idéalement en version diesel pour l'économie de carburant et l'agréable et généreuse poussée de couple moteur qu'il donne.

### UNE MÉCANIQUE POUR LE MOMENT

Si l'équipement est bien fourni et les matériaux de belle qualité, on peut déplorer qu'il n'y ait qu'un seul moteur au catalogue. Cela dit, ce n'est pas n'importe quel moteur, mais le tout nouveau 2,0 l à injection directe à calage variable de distribution des soupapes à l'admission et à l'échappement. Au total, 155 ch et 145 lb de couple moteur. On prévoit intégrer plus tard une version 1,6 l EcoBoost turbo sous le capot.

Fait à noter, les boîtes de vitesses offertes pour la Focus rivalisent avec



Véritable voiture de classe mondiale, la Ford Focus vaut amplement le détour pour sa modernité et sa qualité d'ensemble.

celles de berlines beaucoup plus chères. Ici, on a droit à la classique boîte manuelle six vitesses, mais aussi à une version automatique à double embrayage développée par Getrag. Autres caractéristiques notables, la direction servo électrique et le couple

moteur directionnel pour augmenter la maniabilité en virage.

En terminant, les prix de la Ford Focus se comparent avantageusement avec ceux de la concurrence. Sauf que cette fois, Ford a plus d'une corde à son arc.

Ford offre un plus grand nombre de véhicules  
**LES PLUS ÉCOÉNERGÉTIQUES  
DE LEUR CATÉGORIE**  
que tout autre constructeur\*.

**ALLEZ  
PLUS LOIN POUR  
MOINS**

LA **FIESTA** 2011.  
LA **SOUS-COMPACTE LA PLUS ÉCOÉNERGÉTIQUE†**.

**VRAIMENT.**

Non seulement vous  
irez plus loin, mais  
votre argent aussi.



4,9L/100 km  
6,8L/100 km

Taux de financement à  
l'achat aussi bas que

Rabais du constructeur jusqu'à

**COSTCO** WHOLESALE Les membres Costco admissibles reçoivent

**0% OU 7000\$ + 10000\$<sup>∞</sup>**

Sur les véhicules 2011 neufs sélectionnés.

de rabais



+ **OBTENEZ DES RABAIS AVANTAGEUX**  
SUR LES CAMIONS 2011 NEUFS SÉLECTIONNÉS.

**COSTCO**  
WHOLESALE

LES MEMBRES ADMISSIBLES REÇOIVENT

**1000 \$<sup>∞</sup>** DE RABAIS  
ADDITIONNEL

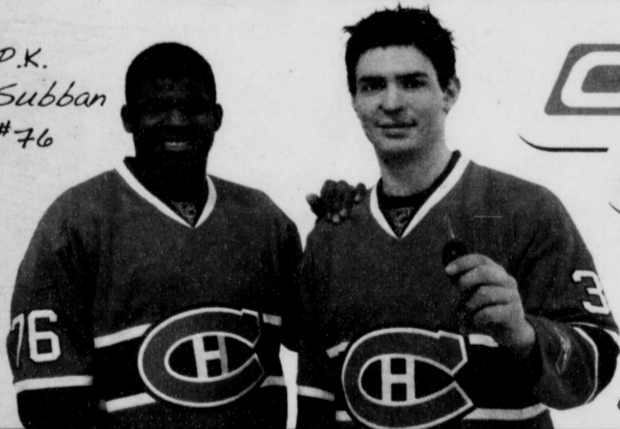


SUR LA PLUPART DES MODÈLES FORD 2011 ET 2012. CONSULTEZ FORDCOSTCO.CA.

**Notre arrêt clef sur la  
Rive-Sud c'est**

ÉQUIPE DES VÉHICULES SPÉCIAUX  
**Ford SVT**  
SPECIAL VEHICLE TEAM

P.K.  
Subban  
#76



**OLIVIER  
FORD**

Carey Price #31

[www.olivierford.com](http://www.olivierford.com)



**Ford**

Montez à bord.

**4405, chemin Chambly, St-Hubert**  
**Tél. : (450) 445-3673**

0513E05

12

12

12

> **Saint-Hubert SUZUKI****SUZUKI SX4 JX AWD  
UN BONBON**

Compacte, agile, légère et surtout à traction intégrale, la Suzuki SX4 vous permet de vous amuser quelque soit la saison.

La SX4 est une voiture unique sur le marché, en raison de la présence d'une traction intégrale sur une si petite voiture. Sa configuration lui donne aussi une identité propre; elle ne ressemble à rien, si ce n'est à elle-même.

Dessinée par Giugiaro d'Ital Design, la SX4 se révèle autant à l'intérieur qu'à l'extérieur. L'habitacle offre un réel volume d'espace notamment par un pavillon de toit très haut, donc un dégagement pour la tête exceptionnel, même pour un grand gabarit, une généreuse fenestration donnant une vue plongeante vers l'avant. Et malgré la lunette arrière réduite, son format compact et son agilité urbaine donnent une confiance particulière.

Assis sur de véritables chaises très confortables, plus hautes que la

moyenne, la position de conduite, excellente soit dit en passant, offre une visibilité véritablement supérieure.

À propos de l'équipement de la JX, il y a des choses intéressantes comme le petit ordinateur de bord et le groupe électrique, mais on déplore l'absence de système Bluetooth, de connexion USB et du toit ouvrant.

**SÛRE ET FORT AGRÉABLE  
À CONDUIRE**

La Suzuki exploite à merveille ses capacités routières, ainsi, que l'on circule dans un centre-ville ou sur des routes de campagne, cette SX4 intégrale se démarque agréablement bien appuyée par la sécurité additionnelle non négligeable qu'offrent ses quatre roues motrices. Avec sa direction précise, elle se faufille partout. On remarquera sa sensibilité aux vents latéraux, très acceptable, il suffit d'être prévoyant.

**CONCLUSION**

Le SX4 est un véhicule qui mérite d'être



considéré. Tant les personnes qui cherchent un véhicule compact qu'agréable à conduire y trouveront leur compte. Qu'importe le type de conducteur que

vous êtes, il est certain que vous trouverez ce véhicule, non seulement agréable, mais aussi très amusant à conduire.

> **Park Avenue INFINITI****LA FAMILLE INFINITI  
S'AGRANDIT AVEC LA G25**

Après des débuts discrets, la gamme Infiniti semble avoir trouvé sa voie avec l'introduction de plusieurs nouveautés depuis l'an dernier, grâce aux 200 ingénieurs et designers entièrement dédiés à la marque de prestige de Nissan.

Depuis son entrée en sol nord-américain en 1989, Infiniti continue sa percée un peu partout sur la planète. Aujourd'hui, ces voitures de luxe sont offertes dans plus de 16 pays. Résultat : les ventes annuelles mondiales de la division ont augmenté de 30 % en 2010.

**LA GAMME G REPENSÉE**

La gamme G a été entièrement remaniée, entre autres sur les plans de l'instrumentation et du design intérieur, puis lancée en février 2010. La berline est dotée d'une nouvelle partie avant et d'une partie arrière légèrement transformée. Pour le millésime 2011, la gamme complète des G est reconduite, sauf pour le coupé et le cabriolet

qui reçoivent un nouveau bouclier avant, des nouvelles roues en alliage et un groupe rouage intégral pour le coupé.

De plus, le groupe se met en mode sportif avec l'introduction des ensembles IPL pour « Infiniti Performance Line », présentés au Mondial de Paris.

**UNE NOUVELLE VENUE**

Une version d'entrée de gamme viendra s'ajouter à compter de l'hiver prochain, la G25, ciblant une clientèle qui veut goûter à une voiture de luxe sans toutefois dépenser une fortune pour l'acquérir. La G25 conserve le style et le luxe de la G37.

**MOINS PUISSANTE, MAIS...**

La principale différence réside sous le capot. La G25 est équipée d'un V6 de 2,5 litres d'une puissance de 218 chevaux. Voilà toute une différence avec la G37 qui reçoit un V6 de 3,7 litres proposant une puissance de 328 chevaux. Nul besoin de préciser que les



accélérations ne font pas le poids avec la G37, mais le petit V6 livre tout de même des performances correctes. Il faut souligner que la G25 est équipée de la même boîte automatique à 7 rapports que la G37.

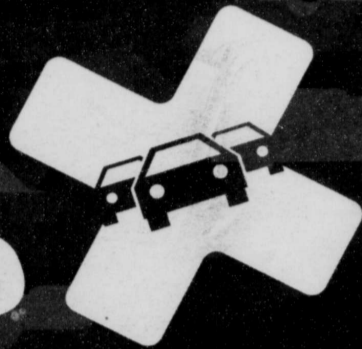
La G25 est offerte avec le rouage intégral comme le reste de la gamme.

D'ailleurs, ce genre de propulsion occupe une grande part des ventes de la gamme G. Autre raison qui pourrait assurer le succès de la G25 : sa faible consommation d'essence, estimée par Nissan à 6,8 l/100 km en ville et à 10,3 l/100 km sur la route. Pas mal pour une voiture haut de gamme !



Un mode de vie!

C'EST LE  
TEMPS D'ÊTRE  
**PAS**



**AUTORDINAIRE**  
CONDUISEZ UN VÉHICULE DIFFÉRENT  
ET QUITTEZ LE TROUPEAU.

**KIZASHI SX iAWD 2011**

La Kizashi sort de l'Autordinaire. Comment? D'abord, en vous offrant la puissance du contrôle que vous procure son châssis spécialement conçu pour favoriser une maniabilité vive et précise. Et aussi parce que la Kizashi est tout équipée de ce que d'autres appellent des options. Son moteur écoénergétique de 2,4L et 180 ch, sa traction intégrale intelligente (iAWD), son déverrouillage sans clé SmartPass<sup>MC</sup> et sa chaîne audio haut de gamme Rockford Fosgate n'en sont que quelques exemples. Voici une berline intermédiaire qui sort de l'Autordinaire à tous les niveaux.

30 190 \$\* PRIX DE VENTE

ELLE EST  
À VOUS POUR  
**199 \$\***  
AUX 2 SEMAINES

FINANCEMENT  
À L'ACHAT  
**0,9 %**  
POUR 72 MOIS



**SX4 À HAYON JX iAWD 2011**

Le véhicule compact à traction intégrale intelligente le plus écoénergétique au Canada. Voilà le meilleur moyen de sortir de l'Autordinaire. Son moteur 2,0L de 150 ch, ses jantes en alliage d'aluminium de 16 po et sa suspension à calibrage européen vous conduiront aussi bien sur les autoroutes qu'à travers les rues étroites.

21 730 \$\* PRIX DE VENTE

ELLE EST  
À VOUS POUR  
**139 \$\***  
AUX 2 SEMAINES

FINANCEMENT  
À L'ACHAT  
**0 %**  
POUR 72 MOIS



**GRAND VITARA JX 4WD 2011**

Sortez de l'Autordinaire aux commandes d'un VUS compact qui vous offre les capacités hors-route et l'aspect pratique d'un authentique VUS, ainsi que tout le confort voulu sur la route. Le système de déverrouillage et démarrage sans clé SmartPass<sup>MC</sup>, le programme de stabilité électronique (ESP), la meilleure capacité de remorquage<sup>1</sup> de sa catégorie et le moteur écoénergétique du Grand Vitara rendront vos escapades encore plus agréables. Voici notre candidat de choix pour sortir de l'Autordinaire, aussi bien sur la route que hors des sentiers battus.

27 280 \$\* PRIX DE VENTE

IL EST  
À VOUS POUR  
**175 \$\***  
AUX 2 SEMAINES

FINANCEMENT  
À L'ACHAT  
**0 %**  
POUR 72 MOIS



VENEZ FAIRE UN ESSAI ROUTIER CHEZ VOTRE CONCESSIONNAIRE ST-HUBERT SUZUKI



**ST-HUBERT SUZUKI**

2755, Montée St-Hubert

www.st-hubertsuzuki.com - 450-676-0239

LES CONSOMMATEURS DOIVENT LIRE CE QUI SUIT : \*Toutes ces offres et les prix de vente comprennent la livraison et la destination (1 495 \$ pour la Kizashi SX iAWD 2011 modèle 6B23V41/ 1 395 \$ pour la SX4 à hayon JX iAWD 2011 avec transmission manuelle modèle H3NB211/ 1 595 \$ pour le Grand Vitara JX 4WD 2011 avec transmission automatique modèle L2TB5T1) et la taxe d'accise de 100 \$ sur le climatiseur (le cas échéant). Ces offres et les prix de vente n'incluent pas les taxes applicables, l'immatriculation, les frais d'inscription, les assurances, les taxes sur les pneus neufs et un acompte de 1 900 \$ / 1 500 \$ / 1 800 \$. Les véhicules peuvent différer de ceux illustrés. Ces offres ne peuvent être combinées à aucune autre offre et sont sujettes à changement sans préavis. Les concessionnaires peuvent vendre à prix moindre. Voir les concessionnaires participants pour plus de détails. \*Offres de financement à l'achat disponibles pour un temps limité sur approbation de crédit. L'offre spéciale de versements toutes les deux semaines sur la nouvelle Kizashi SX iAWD 2011 modèle 6B23V41 (prix de vente 30 190 \$), la SX4 à hayon JX iAWD 2011 avec transmission manuelle modèle H3NB211 (prix de vente 21 730 \$) et le Grand Vitara JX 4WD 2011 avec transmission automatique modèle L2TB5T1 (prix de vente 27 280 \$) porte sur une période de 72 mois. Les taux d'intérêt du financement à l'achat avec versements aux deux semaines pour 72 mois sont établis ainsi : la Kizashi SX iAWD 2011 @ 0,9 %, la SX4 à hayon JX iAWD 2011 @ 0 %, le Grand Vitara JX 4WD 2011 @ 0 %. Les versements aux deux semaines sont de 199 \$ / 139 \$ / 175 \$ avec un acompte de 1 900 \$ / 1 500 \$ / 1 800 \$ à l'achat. Les frais de crédit sont de 1 630 \$ / 0 \$ / 0 \$. L'obligation totale est de 31 820 \$ / 21 730 \$ / 27 280 \$. Offre en vigueur jusqu'au 31 mai 2011. <sup>1</sup>Lorsque équipé adéquatement.

12

12

12

> **Park Avenue NISSAN****NISSAN NV 1500 ET 2500**  
**LES NOUVEAUX VÉHICULES CARGO**

Nissan veut s'installer dans le créneau des grands véhicules utilitaires et ses robustes modèles NV 1500 et 2500 lui donnent les moyens d'y parvenir.

Les fourgonnettes commerciales NV de Nissan ont été conçues et dessinées en fonction des besoins de la clientèle qui recherchent un moyen de transport abordable et polyvalent. L'ajout de cette fourgonnette commerciale a été rendu possible grâce à la récente modernisation de l'usine de Nissan, à Canton au Mississippi, qui assemble plusieurs autres modèles du groupe japonais.

**LE NISSAN NV 1500**

Le modèle 1500 fait appel à un moteur moderne 6 cylindres de 4 litres 24 soupapes pour 261 ch lequel est couplé à une transmission automatique 5 rapports. Le NV n'est pas une traction avant, mais bien aux roues arrière. Détails que vous attendez tous, le volume cargo totalise

669 litres ou, si vous préférez, 231 pieds cubes. Sa charge transportable se monte à 1175 kg, son poids nominal brut à 3878 kg et sa capacité de remorquage à 907 kg. Enfin, pour les manœuvres, son rayon de braquage pivote autour de sept mètres.

Sur le plan sécurité, le NV 1500 dispose de tous les dispositifs de l'heure : les freins ABS aux quatre roues, l'assistance au freinage, le contrôle électronique de stabilité, l'antipatinage et les inévitables coussins et rideaux gonflables à l'avant.

**TOIT STANDARD OU SURÉLEVÉ SUR NV 2500**

Avec le toit standard, les NV 1500 et 2500 passent sous le seuil des portes de garage et de stationnements intérieurs. Le NV 2500 est autant offert avec le V6 qu'avec un V8 5,6 litres de 317 ch. Avec ce dernier, la charge transportable augmente à 1399 kg, voire jusqu'à 1780 kg en version S.



En version 2500 toit élevé, les deux moteurs sont offerts, mais les charges utiles demeurent similaires à près de 1300 kg.

Pratiques, ces fourgonnettes Nissan disposent de grandes portes avant et de tous les ajustements pour le siège, mais pour l'arrière, c'est un vaste

espace cargo accessible dont la hauteur atteint respectivement 1,417 m et 1,9 m sur les versions standard et toit élevé.

Et si ces Nissan NV arrivent chez nous, c'est que bon nombre de commerçants sont insatisfaits de ce que le marché leur offre.

> **Méga KIA Brossard****10 ANS AU SERVICE DE SA CLIENTÈLE**

10 ans, ça compte! Cela fait en effet une décennie que le concessionnaire Méga Kia Brossard a établi sa concession au 8650, boul. Taschereau, à Brossard. 10 années qui lui auront permis de s'imposer auprès d'une clientèle de plus en plus nombreuse et... fidèle!

Combien de concessionnaires peuvent prétendre à une telle longévité? Méga Kia Brossard est parvenu, lui, à résister aux affres du temps qui passe. Son maintien dans le paysage automobile rivesudois est pour beaucoup un gage de qualité et d'intégrité qui ne font qu'accroître encore plus la popularité de l'entreprise.

Forte de son succès, la concession a pris de l'expansion au point de doubler sa superficie. D'abord en s'occupant il y a trois ans de son terrain, qui permet l'entreposage de 250 véhicules Kia neufs et d'occasion. Puis en s'attaquant directement à la structure de son établissement en la dotant d'un 2<sup>e</sup> étage, en aménageant sa salle de montre et en agrandissant son atelier mécanique.

**PRIX IMBATTABLES**

Quelques pistes peuvent expliquer l'incroyable popularité du concessionnaire auprès de sa clientèle, à commencer par ses prix imbattables et sa garantie qui plait au-delà de toute espérance! Et que dire de son service après vente, qui ob-

tient les faveurs des clients qui affluent de partout, autant de la Rive-Sud que de Montréal et de la Rive-Nord, pour s'y procurer le véhicule de leurs rêves!

La réputation des véhicules Kia n'est plus à faire. À preuve, 75% des véhicules

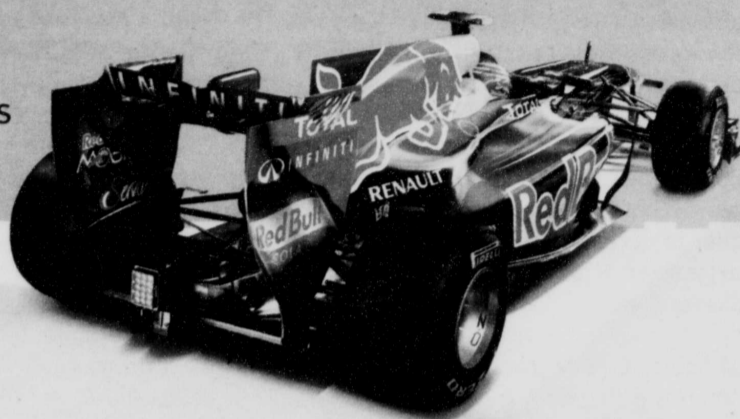
d'occasion vendus par le concessionnaire sont des Kia.

Pris au sérieux, Méga Kia Brossard veut toujours être à la hauteur des attentes de clientèle. Quand la qualité est là, qu'espérer de mieux?

# PARK AVENUE INFINITI VOUS INVITE...

à venir admirer la réplique de la F1 Redbull exposée **DU 17 AU 20 MAI PROCHAIN** dans notre concession...

Un rendez-vous incontournable pour les passionnés de sensations fortes et amoureux de la F1!



L'ÉVÉNEMENT

## Performance Inspirée D'INFINITI



**Une sensation qui demeure indescriptible. Jusqu'à ce que vous la viviez.**

La performance, c'est bien plus que du 0-100. C'est pourquoi Infiniti s'inspire de la nature pour créer des voitures puissantes. Avec une accélération naturelle et linéaire conçue pour une poussée maximale sans effort. Ou un système de climatisation créant une brise apaisante comme celle d'une forêt. Offrant ainsi une performance qui vous transporte autant sur le plan émotionnel que physique. C'est ça, la performance inspirée. À la manière Infiniti.

Berline G25 2011 d'Infiniti

Financement à la location de	Mensualité	Rabais au comptant
<b>1,9%</b>	<b>299\$</b>	<b>2500\$</b>
sur 36 mois*	sur 36 mois avec 6214\$ de comptant initial*	offert sur les modèles berline G*

Coupé G37 2011 d'Infiniti

Financement à la location de	Mensualité	Rabais au comptant
<b>1,9%</b>	<b>439\$</b>	<b>1000\$</b>
sur 36 mois*	sur 36 mois avec 7260\$ de comptant initial*	offert sur les modèles Coupé G37*



Visitez [infiniti.ca](http://infiniti.ca) sur votre ordinateur ou votre mobile

Berline G37   Coupé G37   Cabriolet G37   FX35/50   EX35   M37/56   QX56

# PARK AVENUE INFINITI. INFINIMENT MIEUX.

9005, boul. Taschereau O. • 450 445-5799 • [www.parkavenue.infiniti.ca](http://www.parkavenue.infiniti.ca)

Le prix de vente pour une berline G25 2011 (G4TKZ1AA00) / Coupé G37 2011 (G21GZ1AA00) est 38 440\$/48 750\$. Prix de vente pour une berline G25 Sport (G4XQZ1AA00) / Coupé G37 Sport (G2XSZ1AA00) telles qu'illustrées est 47 590\$/53 250\$. Les frais de transport et de pré-livraison (1220\$), les taxes sur l'air climatisé (100\$) et les taxes sur les pneus (30\$) sont inclus. \* Offre de financement à la location sur une berline G25 2011 (G4TKZ1AA00) / Coupé G37 2011 (G21GZ1AA00) uniquement. L'offre de location peut être combinée aux offres de rabais à l'achat au comptant. Taux de financement à la location de 1,9%/1,9% pour un terme de 36/36 mois. Mensualité de 299\$/419\$ avec 6 115\$/2 911\$ de comptant initial ou un véhicule de reprise d'une valeur équivalente. Première mensualité requise à la signature du contrat. Avoir un dépôt de garantie. Location basée sur une allocation annuelle de 20 000 km/20 000 km avec kilométrages additionnels de 0,15 \$ le km. L'obligation totale de location est 16 879\$/2 101\$. † Recevez 2 500\$/1 000\$ de rabais à l'achat au comptant d'un modèle berline G 2011 / Coupé G 37 2011 avant minuit le 31 mars 2011. Le rabais est déduit du prix négocié avant les taxes et peut être combiné à des taux subventionnés de financement à l'achat ou à la location. \* Ces offres sont disponibles jusqu'à minuit le 31 mars 2011. Ces offres sont disponibles uniquement auprès d'Infiniti Canada Finance pour un temps limité, suite à l'approbation de crédit, ne peuvent être jumelées à aucune autre offre et peuvent faire l'objet de changement sans préavis. Les offres sont sujettes à la disponibilité et peuvent être annulées ou modifiées sans préavis. Taxes, immatriculation et assurances en sus et seront exigés à la livraison. Les concessionnaires peuvent fixer leurs propres prix. Les concessionnaires peuvent devoir commander ou échanger un véhicule. Certaines conditions s'appliquent. Les véhicules et les roues peuvent différer de ceux qui sont illustrés. Voyez votre détaillant Infiniti le plus près pour connaître tous les détails ou [infiniti.ca](http://infiniti.ca).

> **Deschamps CHEVROLET BUICK CADILLAC GMC**

# CADILLAC DIRECTION SPORT, LUXE ET DESIGN

Cadillac étale tout son savoir-faire dans ses berlines sport CTS, coupés CTS-V, familiales CTS 5 portes et VUS SRX dont les carrosseries s'inspirent grandement du design italien.

Difficile de quitter les yeux au passage d'un coupé CTS-V ou même d'une familiale CTS qui, ensemble, sont en train de voler la vedette aux Infiniti G37, BMW séries 3 et 5 ou encore aux Mercedes classes 3 et 5.

Le coupé CTS-V dont le pare-brise est fortement incliné à 62 degrés et la lunette arrière presque horizontale présente une ligne de caisse lisse et tendue, des porte à faux (la distance entre le centre de roue et l'extrémité de la carrosserie) très courts et des trains roulants élargis pour donner non seulement un équilibre visuel étonnant, mais une conduite et une stabilité toute sportive. Bref, à l'heure actuelle, il n'y a rien sur la route qui se compare au coupé CTS-V.

Encore plus brillant, le coupé est disponible avec la transmission intégrale, ce

qui en fait une voiture sport toutes saisons encore plus amusante à conduire.

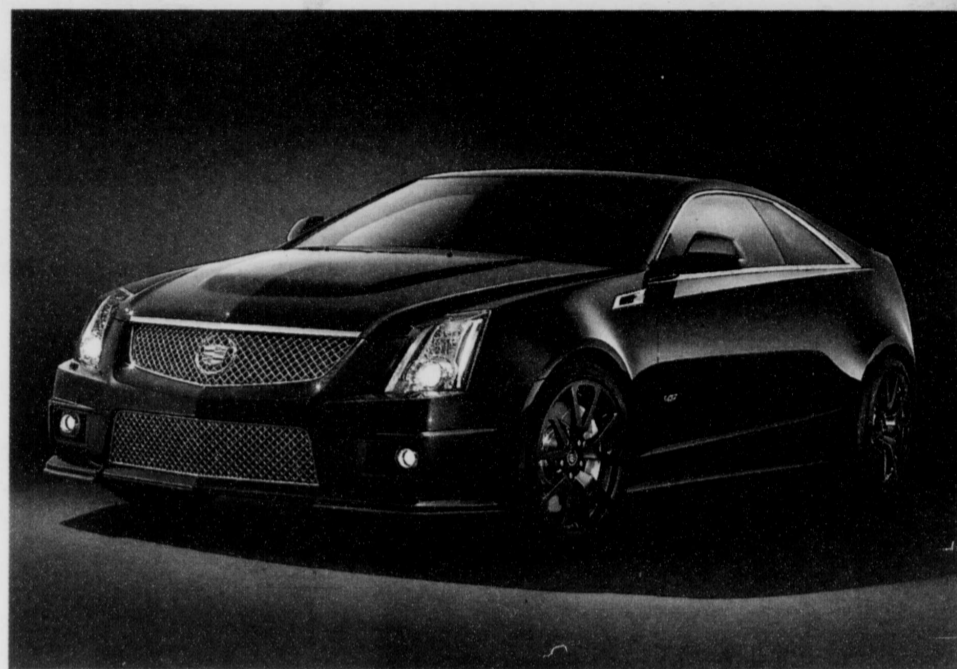
Pour les fanatiques, ce coupé V peut être livré avec le moteur V8 4,6 litres LSA suralimenté de la Corvette, avec un joli total de 556 ch et 551 lb-pi de couple culminant à 3800 tr/min. Tout simplement incroyable !

## CTS BERLINE

Savez-vous que le prix de la berline CTS débute à seulement 37 015 \$ ? Rares sont les berlines de luxe à offrir de série un V6 raffiné (3 litres) aussi puissant que les Audi A4 ou que les classes C et E de Mercedes ou encore un V6 3,6 l de 304 ch, tous deux à injection directe. Cette CTS est certes américaine, mais ses lignes tranchent agréablement avec celles de ses concurrentes outre-Atlantique.

## SRX

Le multisegment SRX possède les mêmes traits propres aux berlines et coupés Cadillac, mais aussi la polyvalence de son volume intérieur et une



garde au sol relevée. Loin d'être un utilitaire, le SRX fait appel aux mêmes suspensions indépendantes sophistiquées des berlines pour assurer un confort et une tenue de route dignes de sa classe. Traction avant ou inté-

grale, V6 3,0 l atmosphérique ou V6 2,8 l turbo, l'un ou l'autre sont agréablement servis par une boîte automatique 6 rapports. Quant à l'habitacle, il respire le bon goût et la grande qualité des matériaux.

> **Chambly MAZDA**

# MAZDA5 2012 LA MINIVAN REVISITÉE

Dans le langage populaire, minifourgonnette ou minivan n'a rien de sexy ou d'attrayant. Pourtant, les grands fabricants tentent par tous les moyens de remettre ces véhicules au goût du jour.

Mais l'exception existe, et c'est la Mazda5 qui réussit année après année à séduire les acheteurs. Plus compacte, plus dynamique, elle répond aux besoins des familles sans problème. Quant à la mouture 2012, la 5 reprend là où l'ancienne avait laissé et s'améliore encore.

Même si cette Mazda5 2012 change de tout au tout, son allure et sa polyvalence demeurent. On ne change pas une recette gagnante.

Ses portes coulissantes si pratiques ont été préservées. Légères et faciles à manœuvrer d'une seule main, même un enfant peut les actionner, surtout en version GT dotées d'une assistance électrique. Évidemment, un mécanisme de blocage prévient toute fermeture contre un obstacle.

## INTÉRIEUR PRATIQUE ET LOGEABLE

Sans être abondant, l'espace est plus que correct. Si les sièges du milieu sont confortables, ceux de la troisième rangée le sont moins. Par contre, si on ne les utilise pas, ils se rabattent à plat dans le plancher pour offrir un bon espace de chargement.

Bonne note pour le nouveau design du tableau de bord avec ses cadrans redessinés et cerclés de chrome plus faciles à consulter.

## VROOM VROOM EN FAMILIALE

Si la 5 change beaucoup en version 2012, elle n'en conserve pas moins sa personnalité dynamique et vivante. La 5 reprend la fameuse « calandre sourire » des autres produits, mais qui heureusement convient mieux sur la Mazda5. Parmi les autres retouches esthétiques, les phares, les feux arrière et les parois latérales ont été revus. Sous le capot, le moteur 2,5 l de 153 ch respire beaucoup mieux et semble



plus généreux qu'avant lorsque le véhicule est chargé. Merci sans doute à la boîte de vitesse automatique qui joue bien son rôle, et aux nouvelles configurations.

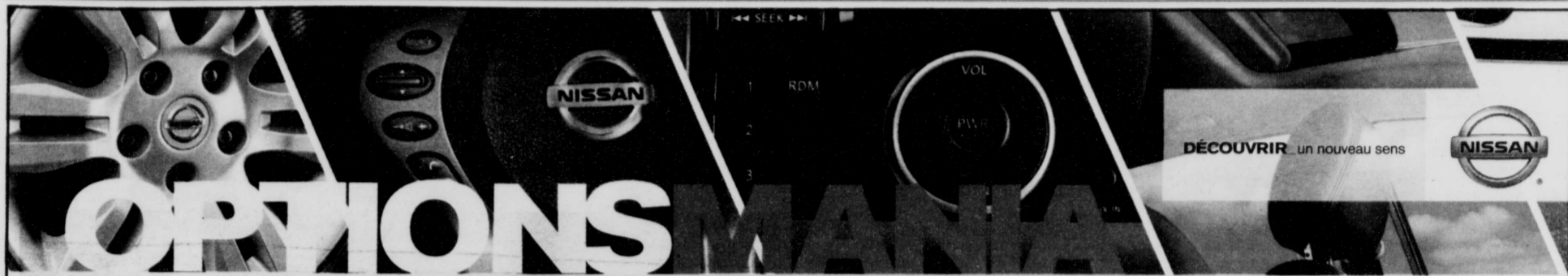
Note intéressante, rappelons que la Mazda5 est toujours disponible avec une boîte manuelle 5 vitesses.

Évidemment, la configuration même de la voiture donne à penser qu'elle ne

profitera pas d'une tenue de route à la hauteur. Soyez sans crainte, elle répond bien et fournit même quelques sensations de conduite peu habituelles sur une fourgonnette.

## CONCLUSION

La Mazda5 demeure un choix logique pour quiconque cherche un petit véhicule familial et on ne pourra jamais lui reprocher de ne pas en offrir pour sa valeur.



# OPTIONS MANIA

**JUSQU'À 2100\$ DE RABAIS SUR LES ENSEMBLES D'OPTIONS** + **0% DE FINANCEMENT À L'ACHAT**

## Berline **ALTIMA** 2.5 S 2011

À PARTIR DE **23 608\$<sup>†</sup>**

À LA LOCATION **288\$ /60 mois\*\***  
350\$ comptant initial



CONSUMMATION/100 KM  
VILLE 8,9 L AUTOROUTE 6,2 L



Berline Altima 3.5 SR illustrée

FINANCEMENT À L'ACHAT **0% jusqu'à 48 mois<sup>†</sup>**

**2100\$ DE RABAIS SUR L'ENSEMBLE DE LUXE<sup>†</sup>**  
(valeur 3100\$)

- Jantes en alliage d'aluminium de 16 po • Siège du conducteur à 8 réglages électriques
- Volant avec commandes audio intégrées • Sièges avant chauffants

## **SENTRA** 2.0 2011

À PARTIR DE **14 930\$<sup>†</sup>**

À LA LOCATION **178\$ /60 mois\*\***  
300\$ comptant initial

CONSUMMATION/100 KM  
VILLE 8,5 L AUTOROUTE 6,5 L



Sentra 2.0 SL illustrée

FINANCEMENT À L'ACHAT **0% jusqu'à 48 mois<sup>†</sup>**

**1950\$ D'ÉQUIPEMENT SANS FRAIS<sup>†</sup>**

### L'ENSEMBLE OPTION PLUS COMPREND

- Jantes en alliage d'aluminium et pneus de 16 po • Climatisation avec microfiltre
- Télédévrouillage des portières sans clé

## **VERSA** à hayon 1.8 S 2011

À PARTIR DE **14 560\$<sup>†</sup>**

À LA LOCATION **158\$ /60 mois\*\***  
1100\$ comptant initial

CONSUMMATION/100 KM  
VILLE 7,9 L AUTOROUTE 6,3 L



Versa à hayon 1.8 SL illustrée

FINANCEMENT À L'ACHAT **0% jusqu'à 48 mois<sup>†</sup>**

**1400\$ D'ÉQUIPEMENT SANS FRAIS<sup>†</sup>**

### L'ENSEMBLE OPTION PLUS COMPREND

- Climatisation avec microfiltre
- Télédévrouillage des portières sans clé

**PARK AVENUE NISSAN Brossard**

**9005, BOUL. TASCHEREAU OUEST**  
**450 445.9811**  
parkavenue.nissan.ca

VISITEZ VOTRE CONCESSIONNAIRE NISSAN DÈS AUJOURD'HUI. OUVERT JUSQU'À 21H LES SOIRS DE SEMAINE [nissan.ca](http://nissan.ca)

INNOVER POUR TOUS, C'EST LE GROS BON SENS

† Prix de vente à partir de 23 608\$ pour l'Altima 2.5 S 2011 (T4RG51 AA00), transmission manuelle / 31 708\$ pour l'Altima 3.5 SR 2011 telle qu'illustrée (T4SG11 AA00), transmission CVT / 14 930\$ pour la Sentra 2.0 2011 (C4LG51 AA00), transmission manuelle / 22 830\$ pour la Sentra 2.0 SL 2011 telle qu'illustrée (C4TG11 AA00), transmission CVT / 14 560\$ pour la Versa à hayon 1.8 S 2011 (B5BG51 AA00), transmission manuelle / 17 860\$ pour la Versa à hayon 1.8 SL 2011 telle qu'illustrée (B5RG51 AA00), transmission manuelle. Tous les prix comprennent les frais de transport et de préparation, les taxes sur les pneus et les rabais du fabricant. Taxes, immatriculation et assurance en sus. 0% de financement à l'achat jusqu'à 48 mois disponible pour les modèles neufs de l'Altima 2.5 S 2011 (T4RG51 AA00) / Altima 3.5 SR 2011 telle qu'illustrée (T4SG11 AA00) / Sentra 2.0 2011 (C4LG51 AA00) / Sentra 2.0 SL 2011 telle qu'illustrée (C4TG11 AA00) / Versa à hayon 1.8 S 2011 (B5BG51 AA00) / Versa à hayon 1.8 SL 2011 telle qu'illustrée (B5RG51 AA00) : basé sur un prix de vente de 23 608\$/14 930\$/22 830\$/14 560\$/17 860\$. L'offre de rabais sur les ensembles est seulement applicable à l'achat ou à la location d'une nouvelle Versa à hayon 1.8S/Sentra 2.0/Altima 2.5S (sauf pour le modèle Coupé et hybride). Les consommateurs peuvent également choisir de recevoir le rabais de 1400\$ / 1950\$ / 2100\$. Le rabais sera déduit du prix négocié avant les taxes et peut être combiné à des taux subventionnés de financement à l'achat. Le coût total de l'Ensemble De Luxe de l'Altima est de 3100\$ et comprend le toit ouvrant vitré électrique à glace coulissante et entébellable d'une valeur de 1000\$ que le consommateur devra déboursier pour profiter de l'Ensemble De Luxe. Les ensembles sans frais comprennent les équipements et options énumérés dans la publicité relativement à chaque véhicule. Les équipements seront installés chez le concessionnaire. \*\*Offre de location pour l'Altima 2.5 S 2011 (T4RG51 AA00) / Altima 3.5 SR 2011 telle qu'illustrée (T4SG11 AA00) / Sentra 2.0 2011 (C4LG51 AA00) / Sentra 2.0 SL 2011 telle qu'illustrée (C4TG11 AA00) / Versa à hayon 1.8 S 2011 (B5BG51 AA00) / Versa à hayon 1.8 SL 2011 telle qu'illustrée (B5RG51 AA00). Mensualité de 288\$/401\$/178\$/297\$/158\$/221\$ pour des termes de 60/60/60/60/60 mois avec 350\$/0\$/300\$/0\$/1450\$/0\$ de comptant initial. Base sur une allocation de 24 000 km par année avec 0,10 \$/km supplémentaire. L'obligation totale de location est 17 822\$/24 038\$/10 964\$/17 818\$/10 924\$/13 248\$. \*\* : 1 Offre disponible seulement chez les concessionnaires participants. Taxes, immatriculation et assurance en sus. Les concessionnaires peuvent faire leurs propres prix. Les modèles illustrés sont à titre indicatif seulement. Le prix de vente peut varier sans préavis et ne peuvent pas être jumelés à aucune autre offre. Les prix incluent le rabais du fabricant. Au Canada, en 2010, il s'est vendu davantage de Nissan Altima 2010 que de Honda Accord 2010 ou de Toyota Camry 2010, dans la catégorie des véhicules intermédiaires. Ces données sont basées sur les statistiques de ventes 2010. La comparaison est basée sur le nombre total d'unités vendues en 2010. Chez les concessionnaires participants. Les noms, logos, slogans, noms de produits et noms des caractéristiques de Nissan sont des marques de commerce utilisées sous licence ou appartenant à Nissan Motor Co. Ltd. ou à ses filiales nord-américaines. 1 Programme de fidélisation préférentielle : Si vous louez ou financez présentement votre véhicule Nissan chez nous, vous bénéficiez peut-être d'un rabais de 1000\$ sur votre prochain véhicule Nissan neuf. La réduction de taux pouvant atteindre 1% s'applique uniquement aux modèles Sentra, Rogue, Maxima, coupé et berline Altima (sauf la version hybride) 2011 neufs. La réduction s'appliquera au taux en vigueur offert par Nissan Canada Finance au moment de l'achat et ne peut réduire le taux à moins de 0%. Consultez votre concessionnaire Nissan pour connaître tous les détails du programme.

**> HYUNDAI Riendeau****UN CONCESSIONNAIRE HAUT DE GAMME !**

Depuis sa création en 1993, Riendeau Hyundai ne cesse d'enregistrer les succès et les bons coups. Fier d'avoir acquis la confiance d'une clientèle toujours en expansion, le réputé concessionnaire situé au 1433, boul. Armand-Frappier, à Sainte-Julie, envisagerait même d'agrandir sa succursale afin de la rendre plus fonctionnelle et plus attrayante encore!

Selon le concessionnaire, ces projets d'agrandissements devraient voir le jour bientôt, soit d'ici un an ou deux. Les travaux concerneraient notamment la salle de montre, qui pourra accueillir une flotte automobile plus importante, ainsi que le service esthétique, qui bénéficierait de plus d'espace. D'autres projets devraient également s'ajouter, comme l'acquisition de ponts élévateurs, par exemple.

**SONATA HYBRIDE**

Soucieux d'environnement et d'économie de carburant, Riendeau Hyundai se place à la fine pointe de la technologie en proposant à sa clientèle son tout nouveau modèle de Sonata Hybride.



Avec son moteur thermique qui passe du diesel à l'essence, la Sonata Hybride est en mesure de rouler avec la seule énergie électrique à 100 km/h. La Sonata bénéficie également d'un système de régénération de l'énergie cinétique qui lui permet une consommation annoncée de 6,2 litres/100 kilomètres!

**RÉPONDRE À VOS ATTENTES**

Entreprise florissante et grandissante, Riendeau Hyundai vend entre 1000 et 1200 véhicules par année. Que ce soit l'Accent trois portes, l'Accent Berline, l'Elantra Berline ou Touring, la Sonata, le Santa Fe ou le Veracruz, le concessionnaire se fait un point d'honneur de

toujours répondre à vos attentes et cela, en suivant les limites de votre budget. Et que dire de ses véhicules d'occasion, offerts avec un nouveau programme certifié au meilleur taux?

Chez Riendeau Hyundai, la qualité passe toujours par la satisfaction de la clientèle!

**> Longueuil SUZUKI****SUZUKI KIZASHI SPORT 2011  
DISCRÉTION ET ASSURANCE**

Pour la plupart d'entre nous, Suzuki n'est pas reconnue pour son caractère sportif; sa principale qualité se résumant à nous amener du point A au point B. Mais la nouvelle Kizashi sport changera à tout jamais notre perception. La recrue de Suzuki nous oblige à jeter un tout nouveau regard sur la marque.

Ici, Sport signifie la même berline compacte aux lignes bien ramassées des versions sœur, mais avec des éléments aérodynamiques (dont un aileron) et une calandre légèrement remaniée. Sous le capot, la Sport se voit gratifier de cinq ch supplémentaires. Voilà essentiellement ce qui la démarque des versions S de base traction avant et de la SX intégrale aux quatre roues. Autrement dit, elle vient s'intercaler entre les deux pour offrir une conduite plus dynamique sans avoir à allonger plusieurs gros billets pour la version intégrale.

L'option V6 pour cette Kizashi avait été envisagée, mais selon Bill Porter,

grand manitou de la marque au pays, un moteur V6 aurait sûrement donné plus de puissance, mais aussi alourdi la voiture et rendu cette éventuelle Kizashi moins compétitive sur le marché à cause des quelques milliers de dollars additionnels que cela implique.

**AMÉLIORATIONS AU CHÂSSIS**

Hormis les quelques améliorations mentionnées plus haut, c'est le châssis qui obtient les meilleures notes. Sur cette version Kizashi Sport, les suspensions un tantinet plus rigides et la direction à assistance variable donnent plus de mordant et de sensations à la conduite. De plus, le rayon de braquage est plus court.

Les suspensions légèrement abaissées et la boîte de vitesse manuelle à 6 rapports (contre des automatiques dans les autres versions) rendent la conduite un peu plus dynamique. Tout comme la direction d'une grande précision, et le freinage digne d'une voiture de course d'ailleurs.

**HABITACLE SPACIEUX**

Là japonaise se distingue aussi au chapitre de l'habitacle, très convivial, fort accueillant et bien réalisé. Bonne note pour la finition d'ensemble avec une touche de cuir pour le volant et le pommeau de vitesse. Et avec l'excellente insonorisation de la voiture, on apprécie grandement la superbe chaîne stéréo Rockford Fosgate à

neuf haut-parleurs et caisson de basses.

En somme, cette version Sport s'intercale bien entre ses consœurs et mérite qu'on s'y attarde. Quant à la notion de sportivité pure, disons que cette Kizashi réussit à offrir une très bonne voiture familiale avec une conduite stimulante.



> **Coupal & Brassard NISSAN****NISSAN JUKE****UN VUS COMPACT TOUT TERRAIN FORT HABILE**

Un véhicule utilitaire n'a pas à être une brute assoiffée de carburant, au contraire, le Nissan Juke peut en confondre plusieurs avec son format compact, son prix, sa mécanique et ses lignes pour le moins originales.

Ce que propose Nissan va à l'encontre de bien des principes établis. Jugez-en par vous-même : l'audace des ailes avant domine tout le design, les phares plongent vers le nez du véhicule entre le parechoc et la calandre alors que les feux de direction pointent les extrémités du capot. De profil, les portes arrière se fondent littéralement dans le pilier C.

Qu'on aime ou non son style, il ne suffit que de quelques dizaines de kilomètres à son volant pour littéralement craquer pour ce curieux utilitaire ultra compact.

**EFFET RÉUSSI**

L'originalité du style se poursuit jusqu'à l'intérieur. La console centrale prend la forme d'un réservoir de moto et on aime ça ! Les indicateurs au tableau de bord sont disproportionnés et les sièges ba-

quets procurent un excellent maintien, tandis que la banquette arrière divisible se rabat pour augmenter le volume. L'habitabilité offre une belle largeur pour des adultes malgré sa longueur 30 cm inférieure à celle d'un Ford Escape.

**MOTEUR 1,6 INJECTION DIRECTE TURBO**

Le Juke est propulsé par un étonnant et très performant petit moteur; étonnant parce qu'il n'a que 1600 cc, mais performant en raison de son alimentation turbo et injection directe, et du couple et de sa puissance, 177 lb-pi et 188 ch. Joli rendement de 117 ch par litre de cylindrée !

Sur la route, son brillant moteur agréablement servi par la boîte automatique CVT en fait l'un des véhicules les plus rapides et amusants à conduire toutes catégories confondues. Autre belle surprise, la consommation reste frugale.

De plus, il est disponible en versions traction avant et intégrale, avec la



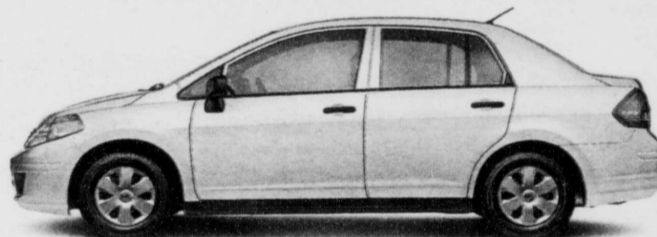
**Très compact, conduite enivrante, très manœuvrable, économique en carburant, le Juke est une réussite sur quatre roues à condition de passer outre sa calandre pour le moins originale.**

boîte manuelle 6 vitesses de série avec la première ou avec l'efficace boîte CVT en version TI quatre roues motrices. Bien évidemment, cette dernière est mieux lotie pour affronter nos

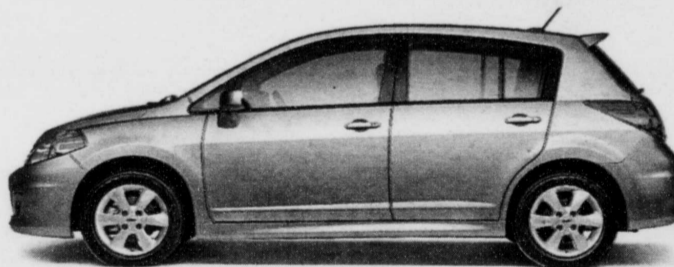
conditions routières fort variables. Avec un prix de départ près des 20 000 \$, le Juke possède bien des arguments pour plaire, à condition d'apprécier ses lignes.



DÉCOUVRIR

**OPTIONS MANIA****Versa**

Les photo peuvent différer des modèles annoncés

**Versa berline - 1.6 S 2011**

À partir de **10 568\$**

**+** frais de transport, préparation et autres (1412\$)

**= 11 980\$**

**Versa à hayon - 1.8 S 2011**

Financement à l'achat **0%** jusqu'à 48 mois

**+ 1 400\$** d'équipement sans frais

L'ENSEMBLE **OPTION PLUS** COMPREND

- Climatisation avec microfiltre
- Télédévrouillage des portières sans clé

À partir de **14 160\$**. Frais de transport et préparation inclus.

**L'ÉVÉNEMENT****Les Nissan toutes garnies**

PLUS DE 100 VÉHICULES EN INVENTAIRE  
[www.coupalbrassard.nissan.ca](http://www.coupalbrassard.nissan.ca)

COUPAL & BRASSARD NISSAN

500, boul. Périgny, **Chambly**  
(450) 658-3443

858, boul. Industriel, **St-Jean-sur-Richelieu**  
(450) 347-5593



**COUPAL & BRASSARD**



**VOTRE CONCESSIONNAIRE DEPUIS PLUS DE 45 ANS**  
À 8 MINUTES DU TUNNEL LAFONTAINE



CHEVROLET



BUICK



CADILLAC

**GMC**

CAMIONS GMC



**41 700\$**

**CADILLAC  
SRX 2011**

**489\$**

Location 36 mois

**4 999\$ comptant**



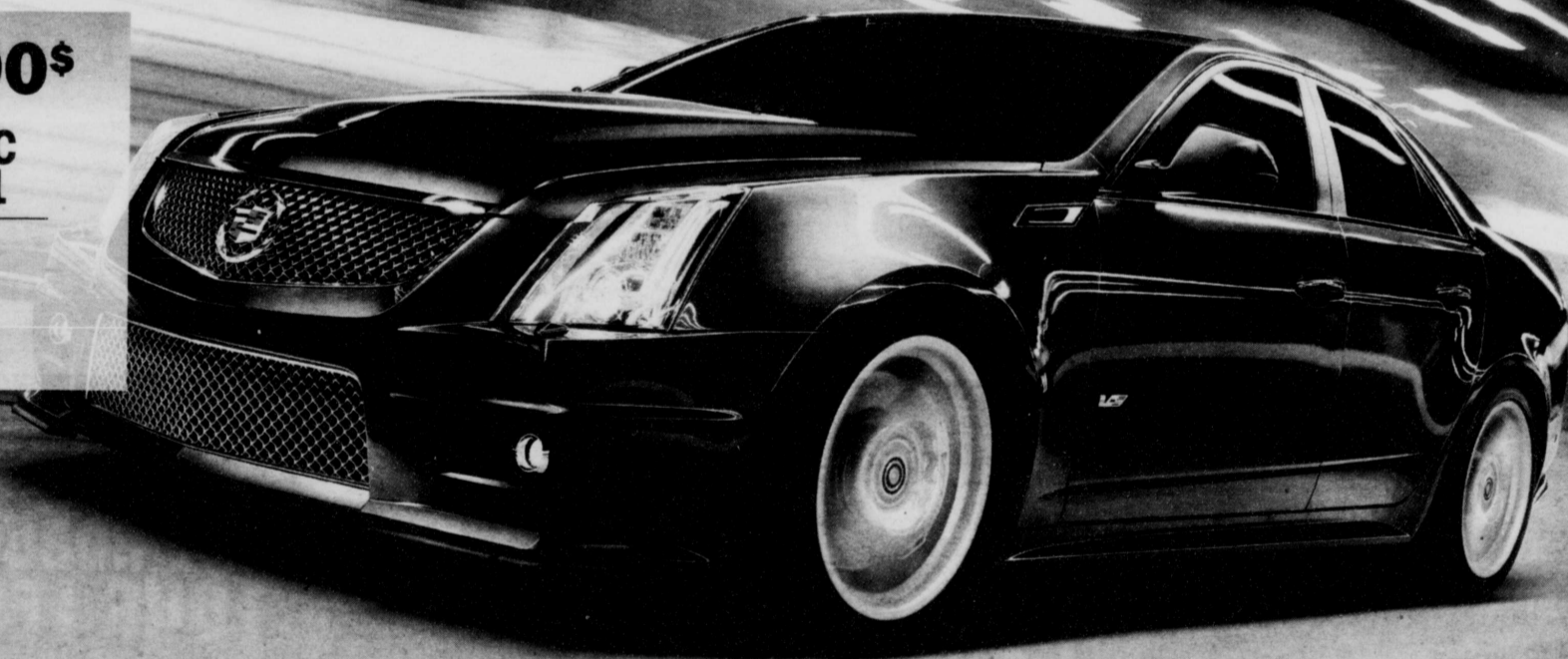
**37 190\$**

**CADILLAC  
CTS 2011**

**499\$**

LOCATION 48 MOIS

**0\$ comptant**



[www.deschampsauto.com](http://www.deschampsauto.com)

**450 649.9333 SANS FRAIS 1 877 527.9333**

**AUTOROUTE 20, SORTIE 102, SAINTE-JULIE**

Photos à titre indicatif seulement. Les frais de transport sont inclus.  
Les taxes sont en sus. 20 000 km/année alloué. Tous les rabais du manufacturier sont inclus.

**12**

**12**

**12**

> **Rive-Sud CHRYSLER DODGE JEEP**

## LE DODGE RAM 2500 HD COSTAUD, IL N'EST PAS DU GENRE À MOURIR AU COMBAT



Les modèles de camions à usage intensif ont moins souffert de la récession, car de nombreux entrepreneurs et professionnels avaient besoin de ce genre de véhicule, alors que les particuliers les ont délaissés en raison des coûts d'utilisation élevés.

Ce gros Dodge en impose tant par son style que sa présence avec une imposante calandre, un capot proéminent et des angles similaires à ceux des

tracteurs semi-remorque. C'est d'ailleurs ce que les gens de Chrysler ont voulu projeter : un produit robuste capable d'en prendre et doté d'une forte personnalité.

À l'intérieur, par contre, le confort règne et l'habitacle est aussi cossu que celui d'une automobile. Les sièges offrent un aussi bon maintien que dans une berline et on peut même commander la sellerie cuir et le chauffage-ventilation !

À l'arrière, la banquette divisible 60/40 permet d'augmenter le volume de chargement mais, partout, on remarque l'excellente finition des matériaux et de la présentation du tableau de bord.

### PUISSANCE TURBO DIESEL !

Le moteur diesel Cummins de 6,7 l est tout simplement spectaculaire : 650 lb-pi de couple à bas régime. On peut charger ainsi 2 400 livres ou en tracter

13 450 et, si cela n'est pas suffisant, il y a aussi le modèle 3500 HD (5 150 et 18 500 livres respectivement) ! Les transmissions ont fait d'énormes progrès dans la division Dodge, si bien que les boîtes manuelles et automatiques 6 vitesses sont parfaitement bien adaptées. Et on a intégré un nouveau frein moteur très efficace.

Bref, il n'est pas du genre à mourir au combat !



# ÉVÈNEMENT RAM

**VENTE ROBUSTE SUR  
TOUS LES RAM**

**LE MEILLEUR PRIX SUR LE MARCHÉ  
SUR TOUS NOS MODÈLES RAM EN STOCK**

**FAITES VITE, L'ÉVÈNEMENT RAM SE TERMINE LE 31 MAI!**

**MON RAM EST  
RIVE-SUD !**



**1 888 364-0260**  
9400, boul. Taschereau, Brossard  
[www.rivesudchrysler.com](http://www.rivesudchrysler.com)



2142E12



VROUM-VROUM

# Chambly Mazda

## Les meilleurs prix, sans tracas!



D4XS51 AA00

Photo à titre indicatif seulement

**Mazda3 GX 2011**

- ▶ PDSF 16 295 \$
- ▶ Transport et préparation 1 495\$
- ▶ Location 48 mois au taux 2.9%
- ▶ 20 000 km/année
- ▶ Valeur en fin de location 7 755\$

# 199\$ PAR MOIS

Tous les montants indiqués sont plus taxes

▶ **0\$ COMPTANT**

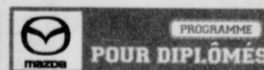
▶ **Transport et préparation inclus**

### ÉCHANGE

Nous repoussons la limite de la valeur de votre échange au **MAXIMUM**  
**TOUTES MARQUES ACCEPTÉES**

- Échange de 500\$ à 5000\$ **MINIMUM 500\$** de plus
- Échange de 5000\$ à 10 000\$ **MINIMUM 750\$** de plus
- Échange de 10 000\$ et plus **MINIMUM 1000\$** de plus

Cette offre prend fin le 31 AVRIL 2011  
Présentez ce coupon lors de l'évaluation de votre véhicule



# 450 658 6623

[www.chamblymazda.com](http://www.chamblymazda.com)

Sortie **115** de l'autoroute 30

830, boul. Périgny, Chambly

# Chambly Mazda

# 12

# 12

# 12

> **Boucherville MITSUBISHI**

## MITSUBISHI RVR 2011 INTÉRESSANT SI ON APPREND À L'APPRÉCIER

Quand Mitsubishi a conçu le RVR, l'idée était simple : proposer un multi-segment un peu plus petit que l'Outlander, mais qui profiterait des caractéristiques mécaniques de la marque.

Le RVR se classe dans la catégorie des petits multiségments, un créneau en demande sur notre continent. Il est dédié à ceux qui recherchent un véhicule familial d'allure sportive avec une garde au sol élevée et doté au choix

de roues motrices avant ou d'un rouage intégral passe-partout.

À propos de son groupe motopropulseur, Mitsubishi fait appel à son moteur essence deux litres de 148 ch auquel on lui a greffé une boîte CVT à variation continue. De ce fait, le RVR devient comme plusieurs de ses concurrents un véhicule surtout fait pour la route que pour les sentiers. Mais pour vous, si le RVR vous tente, l'une des premières choses que vous

devrez choisir c'est le type de transmission.

Les versions traction avant ES et SE sont équipées de la boîte manuelle cinq vitesses de série, seule la SE peut recevoir la boîte CVT. Avec les versions quatre roues motrices SE et GT, c'est tout le contraire, seule la boîte automatique CVT est offerte.

Une bonne note pour le système de traction intégrale qui a été mis à

l'épreuve dans la neige abondante; on peut manier le RVR à volonté.

Loin d'être un véhicule sportif, même si l'une des versions porte le sceau GT, le RVR reste suffisamment compact pour les besoins d'économie et ceux d'une petite famille.

La mécanique est fiable et sa finition supérieure à la moyenne. Enfin, il profite d'une des meilleures garanties offertes sur le marché.



### OUTLANDER ES 2011

Achat comptant à partir de **25 548\$ PDSF**

**27 298\$<sup>±</sup>** PRIX DE VENTE

TRANSPORT ET PRÉPARATION INCLUS



Un monde@conduire

**0\$<sup>◇</sup> + 0%<sup>◇</sup> + 0\$**  
**AUCUN PAIEMENT PENDANT 90 JOURS DE FINANCEMENT À L'ACHAT COMPTANT**

**OBTENEZ 500\$ D'ESSENCE GRATUIT À L'ACHAT D'UN OUTLANDER 2011 NEUF\***

**+ 10 ANS 160 000 km GARANTIE**  
 LES VÉHICULES LES MIEUX PROTÉGÉS AU MONDE\*

**POUR UN AVENIR PLUS PROPRE**



i-MiEV voiture 100% électrique



5.9L/100KM sur la route

### LANCER DE 2011

Achat comptant à partir de **16 198\$ ou 109\$<sup>±</sup> / 2sem**

PRIX DE VENTE TRANSPORT ET PRÉPARATION INCLUS



Meilleure consommation d'essence de sa catégorie

### RVR ES 2011

Achat comptant à partir de **19 898\$ ou 133\$<sup>±</sup> / 2sem**

PRIX DE VENTE TRANSPORT ET PRÉPARATION INCLUS



### SPYDER GS 2012

Achat comptant à partir de **29 698\$ ou 198\$<sup>±</sup> / 2sem**

PRIX DE VENTE TRANSPORT ET PRÉPARATION INCLUS



1541, rue Ampère, Boucherville  
**1.855.291.4333**  
 bouchervillemitsubishi.com  
 Vaste choix de véhicules d'occasion

*J'adore conduire ma Boucherville Mitsubishi!*  
 Jean-François Baril



2127E12



Les clients lisent toujours les petits caractères. Les fiches techniques, les équipements et les options sont indiqués sur la base des renseignements les plus récents, disponibles au moment de l'impression. Et sont sujets à changements sans avis préalable. Photos à titre indicatif seulement. ±OUTLANDER ES 2WD 2011 à partir de 25548 \$, prix de vente de 27298\$, avant taxes, aucun versement comptant exigé, transport et préparation inclus. Taux d'intérêt de 0% pour 48 mois, frais de crédit \$0. Obligation totale avec taxes et intérêts 31099.25 \$ ±LANCER DE 2011 5 vitesses à partir de 16198.00 \$, versement au deux semaine de \$108.22 avant taxes, tout rabais comptant inclus, terme de 84 mois, aucun versement comptant exigé, transport et préparation inclus. Taux d'intérêt de 5.6%, frais de crédit \$3416.04. Obligation totale avec taxes et intérêts 22438.71 \$ ±Le modèle RVR ES 2WD 2011 5 vitesses à partir de 19898 \$, versement au deux semaine de \$132.82 avant taxes, tout rabais comptant inclus, terme de 84 mois, aucun versement comptant exigé, transport et préparation inclus. Taux d'intérêt de 5.6%, frais de crédit \$4193.24. Obligation totale avec taxes et intérêts 27539.36 \$ ±Le modèle SPYDER GS 2012 5 vitesses à partir de 29698.00 \$, versement au deux semaine de \$197.96 avant taxes, tout rabais comptant inclus, terme de 84 mois, aucun versement comptant exigé, transport et préparation inclus. Taux d'intérêt de 5.6%, frais de crédit \$6248.72. Obligation totale avec taxes et intérêts 41045.72 \$ \*Obtenez \$500.00 d'essence gratuit à l'achat d'un Outlander 2011 neuf en inventaire. <- 0% pour un maximum de 48 mois sur tout les model Mitsubishi neuf 2011. <-Offre de financement à l'achat. Aucun paiement pendant 90 jours, disponible par l'entremise de la Banque Scotia sur tous les modèles neufs 2011 (à l'exception des modèles Lancer Evolution). Après cette période, les intérêts (s'il y a lieu) commenceront à s'accumuler et l'acheteur remboursera le capital et les intérêts (s'il y a lieu) s'y rapportant sur une base mensuelle pour la durée du contrat. Financement disponible par l'entremise de la Banque Scotia et Banque de Montréal sur tous les modèles neufs 2011. Sujet à l'approbation du crédit. Voir tous les détails chez votre concessionnaire bouchervillemitsubishi.com

> **PneuXPERT**

## L'EXPERT DU PNEU HAUT DE GAMME

Situé au 100, boul. Roland-Therrien, à Longueuil, le centre de pneu et de mécanique PneuXpert offre l'une des plus grandes variétés de pneus de marques nationales et exclusives à des prix très concurrentiels.

Disposant d'une vaste sélection de 5000 pneus d'hiver et d'été en inventaire, PneuXpert se démarque sans trop de difficulté de la concurrence.

Conscient de l'importance qu'il y a à choisir de bons pneus pour assurer le fonctionnement sécuritaire et adéquat de votre véhicule, les experts du centre vous aideront, grâce à leur professionnalisme légendaire, à choisir le modèle qui correspond à vos besoins.

### GAMME COMPLÈTE

Avec neuf aires de services, les installations de PneuXpert peuvent accueillir 14 véhicules à la fois, vous

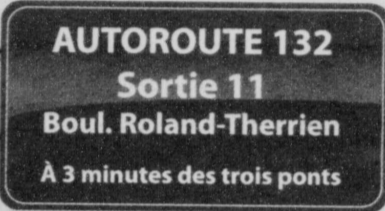
garantissant ainsi un service rapide et efficace.

La division LubXpress peut par ailleurs effectuer quatre changements d'huile simultanément, à l'intérieur d'un délai de 15 minutes.

De plus, PneuXpert se fait fort de vous offrir la gamme complète des pneus d'hiver et d'été Yokohama, Uniroyal, BF Goodrich, Michelin, Marshal, Multi-

Mile et Vredestein. Et cela, sans compter que le centre peut commander des pneus chez de nombreux fabricants, partout en Amérique du Nord.

Faisant partie du Groupe Autolongueuil.com, qui possède et gère des concessions Mazda, Nissan et Kia, PneuXpert est l'un des principaux fournisseurs en gros pour les centres de service et de concessionnaires automobiles. À découvrir sans tarder!



100, boul. Roland-Therrien, Longueuil • Téléphone : 450 640-2000 • Télécopieur : 450 640-0604

Carquest pièces d'autos sur place

## Services mécaniques

Lub Xpress  
Changement d'huile

A partir de  
**29<sup>99</sup>\$**

Air climatisé  
Direction  
Suspension  
Alignement  
Diagnostic

Taux horaire  
**69<sup>95</sup>\$**



www.autolongueuil.com

12

12

12

> **Groupe CARON et MÉNARD**

# ASSURE VOTRE TRANQUILLITÉ D'ESPRIT

Depuis 1954, Le Groupe Caron et Ménard Ltée protège les biens et assure la sécurité financière de centaines de familles et d'entreprises de la région. En faisant affaire avec ce cabinet spécialisé en assurance de dommages, vous pouvez être sûr d'obtenir la tranquillité d'esprit que vous recherchez.

Situé au 151, boul. de Mortagne, à Boucherville (suite 101), Le Groupe Caron et Ménard magasine pour vous les différentes offres d'assurances auto, habitation ou entreprise, au meilleur rapport qualité/prix.

Que ce soit pour votre voiture, votre bateau, votre moto ou votre véhicule récréatif, Le Groupe Caron et Ménard saura vous satisfaire à bien des points de vues.

De plus, des programmes d'assurances sont également disponibles pour les entrepreneurs, les garagistes, les bureaux de professionnels, les magasins

de détails, les manufacturiers-distributeurs et les entreprises à domicile.

## DÉFENDRE VOS INTÉRÊTS

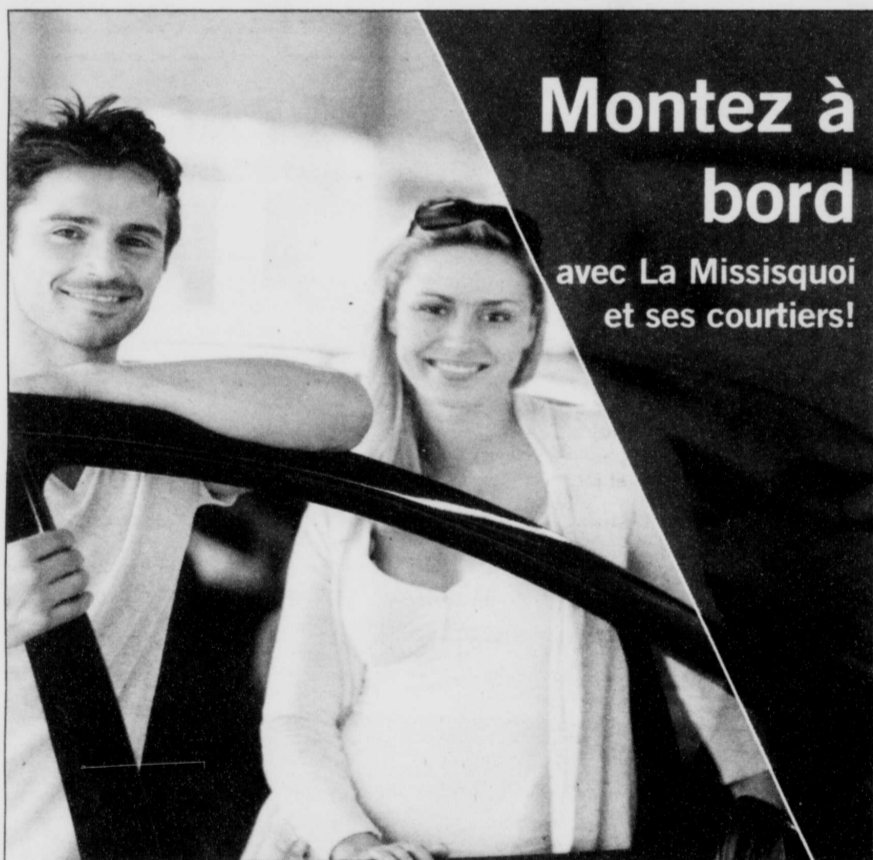
Doté d'une équipe de professionnels reconnue et intègre, Le Groupe Caron et Ménard s'applique à défendre en toutes circonstances les intérêts de sa clientèle. Et lorsqu'il s'agit de protéger votre famille, votre entreprise ou votre sécurité, soyez certain que le groupe répond présent quoi qu'il advienne.

Parmi les nouvelles promotions, Caron et Ménard a lancé dernièrement des polices de 2 à 3 ans sur les assurances automobiles offertes par la compagnie Missisquoi, ainsi qu'une promotion auto avec Axa qui vous permet d'obtenir 50\$ de rabais avec un contrat d'un an ou 100\$ avec un contrat de deux ans en assurance automobile.

N'hésitez donc pas à contacter les experts du Groupe Caron et Ménard!



Benoît Ménard, copropriétaire.



## Montez à bord

avec La Missisquoi et ses courtiers!

Recevez une remise postale de **150\$** en adhérant à notre police automobile de 3 ans!

Avec la police automobile de 3 ans<sup>1</sup>, unique sur le marché, vous bénéficiez :

- d'une tarification réduite
- d'aucune augmentation de prime pendant 3 ans, même en cas de sinistre
- d'une tranquillité d'esprit grâce aux paiements mensuels égaux pendant 3 ans
- d'aucun frais de service

En combinant vos assurances automobile et habitation avec La Missisquoi, profitez également d'un rabais allant jusqu'à 25 % sur votre police habitation!



De plus, grâce à votre courtier, vous avez accès à l'expertise d'un professionnel de l'assurance et à un service-conseil personnalisé.

**CM** Le Groupe Caron et Ménard Ltée  
Cabinet en assurance de dommages  
Firm in Damage Insurance

151, boul. de Mortagne, bureau 101  
Boucherville (Québec) J4B 6G4

Appelez le cabinet d'assurance Groupe Caron et Ménard Ltée.  
Mentionnez le code « POLICE 3 ANS » pour profiter de cette promotion :

**450 449-4896** ou **www.caronmenard.qc.ca**

<sup>1</sup> Des conditions d'admissibilité s'appliquent.

**MISSISQUOI**

# FORFAIT RAJEUNISSEMENT DU PRINTEMPS



**ÉCONOMISEZ  
VOTRE ESSENCE  
CE PRINTEMPS**  
Service émission  
à partir de  
**89,95\$**

## UN FAUTEUIL PLIANT DE PARTERRE GRATUIT

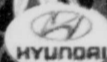
En guise de prime,  
vous obtenez un  
fauteuil  
pliant de  
parterre à  
l'achat d'un  
**SPÉCIAL  
D'ENTRETIEN  
DU PRINTEMPS**



## **79,95\$** **SPÉCIAL d'entretien du printemps**

+ fauteuil pliant de parterre **GRATUIT\***

Le forfait comprend la vidange d'huile avec remplacement du filtre, la mise à niveau de tous les liquides, une inspection mécanique visuelle, une vérification des freins avec rapport d'inspection, la permutation des pneus ou la pose de vos pneus d'été (déjà montés sur jante seulement) et une inspection complète du système de charge et de la batterie. 89,95 \$ pour les moteurs de 3,3 L, 3,5 L, 3,8 L et 4,6 L. Des frais d'élimination environnementale peuvent s'appliquer. Supplément pour huile synthétique. Pour les véhicules Hyundai seulement.



**15% DE RABAIS  
SUR LE REMPLACEMENT  
DE LA COURROIE DE  
DISTRIBUTION**

Comme pour la plupart des pièces automobiles, la courroie de distribution s'use avec le temps. Un bris de la courroie de distribution peut causer des dommages majeurs au moteur, il est donc important de la remplacer avant sa rupture. Cette offre comprend une courroie de distribution d'origine Hyundai et le coût de main-d'œuvre selon le modèle. Voir le concessionnaire pour les détails.

**59,95\$ SPÉCIAL  
sur l'entretien  
du système de  
refroidissement**

Préparez votre véhicule à affronter les grandes chaleurs! L'entretien comprend la vidange du système de refroidissement et son remplissage avec le liquide de refroidissement de qualité Hyundai ainsi qu'une inspection minutieuse.

**15% DE RABAIS  
SUR LES ACCESSOIRES ET  
BALAIS D'ESSUIE-GLACE**

Personnalisez votre véhicule avec l'ajout d'accessoires de qualité Hyundai, et pour le printemps, optez pour de nouveaux balais d'essuiе-glаce. Demandez à un préposé au comptoir de vous remettre notre brochure d'accessoires pour consultation. Renseignez-vous sur notre service d'installation. Note : Le rabais ne s'applique pas aux pièces électroniques et jantes en alliage.

Spéciaux valides jusqu'au 10 juin 2011

**VASTE CHOIX de  
PNEUS D'ÉTÉ  
à prix compétitifs**



**ALIGNEMENT  
à partir de  
69,95\$**

Lundi, mardi, jeudi :  
7 h 30 à 17 h  
Mercredi :  
7 h 30 à 20 h  
Vendredi :  
7 h 30 à 14 h 30

### SPÉCIAL PRINTANIER ESTHÉTIQUE AUTO

Avec installation de vos pneus d'été, nous vous offrons pour seulement 99,95\$ la décontamination de peinture + cire + lavage intérieur ainsi qu'un traitement de pare-brise !! D'une valeur totale de 144,90\$  
\*\*Supplément de 15\$ pour camion\*\*

2134E12

[www.riendeauhyundai.ca](http://www.riendeauhyundai.ca)



**450.649.4646 Sans frais 1 888 649.1090**

**1433, Armand-Frappier, Sainte-Julie**

Autoroute 20  
Sainte-Julie  
face au mont Saint-Bruno  
sortie  
102

12

12

12

## POURQUOI ACHETER CHEZ LONGUEUIL SUZUKI?

- Carproof
- Occasion en Or
- Gagnez votre achat
- Inspection mécanique complète

AVEC TOUT ACHAT  
**OBTENEZ**  
250\$ D'ESSENCE  
SUR PRÉSENTATION  
DE CE COUPON

### SPÉCIAL DE LA SEMAINE

#### Smart Fortwo 2008

47 673 km **12 485\$**

PLUSIEURS COULEURS ET MODÈLES DISPONIBLES



<b>SUZUKI SWIFT 2006</b> U11048-1  ECONOMIQUE 48 391 km <b>6995\$</b>	<b>FORD FOCUS 2006</b> U4432  TRÈS SPACIEUX 62 674 km <b>7895\$</b>	<b>TOYOTA TACOMA 2003</b> Comme neuf U11002-1  IMPECCABLE 160 228 km <b>10 395\$</b>
<b>NISSAN SENTRA 2006</b> U4436  TOUT ÉQUIPÉE 89 418 km <b>6995\$</b>	<b>TOYOTA MATRIX 2010</b> U4450  TOUT ÉQUIPÉE 73 214 km <b>13 989\$</b>	<b>SX4 JLX AWD 2008</b> Tout équipée, produit japonais U4456  AWD 50 663 km <b>14 989\$</b>
<b>TJ SPORT 2006</b> U4310  TRAIL RATED 50 631 km <b>15 979\$</b>	<b>MERCEDES B200 2008</b> U4403  À VOIR! 51 641 km <b>19 979\$</b>	<b>DODGE CARAVAN SE 2007</b> 7 passagers U4430  TOUT ÉQUIPÉE 66 581 km <b>9279\$</b>
<b>JEEP WRANGLER UNLIMITED SAHARA 2008</b> U4464  GPS 66 278 km <b>24 989\$</b>	<b>CHEVROLET CAVALIER 2004</b> Freins neufs aux 4 roues U4325-1  AIR CLIMATISÉ 138 189 km <b>2995\$</b>	<b>1<sup>re</sup> - 2<sup>e</sup> - 3<sup>e</sup> CHANCE AUCUN CRÉDIT REFUSÉ</b>

## Longueuil Suzuki

1111, Curé-Poirier Ouest, Longueuil

**450-442-1286**

[www.longueuilsuzuki.com](http://www.longueuilsuzuki.com)

### > Longueuil SUZUKI

# DÉFIE LE MARCHÉ

Longueuil Suzuki est sans l'ombre d'un doute le plus grand spécialiste de la vente de véhicules d'occasions sur la Rive-Sud.

Que ce soit pour des modèles tels que Chevrolet, Toyota, Jeep, Mercedes ou Suzuki, le concessionnaire possède toutes les marques que vous recherchez, et ce, à des prix défiant ceux du marché.

80% des voitures vendues chez Longueuil Suzuki proviennent d'autres fabricants que Suzuki. Ces véhicules de qualités sont de plus, vendus à des coûts moindres que ceux que l'on trouve habituellement dans les grandes surfaces. En fait, avec des prix variant entre 2000\$ et 40 000\$, vous pouvez être assuré de trouver la perle rare recherchée, suivant les limites de votre budget.

Depuis plus de trente ans maintenant que les clients se tournent naturellement vers Longueuil Suzuki pour l'achat d'un véhicule. Pas étonnant! Parce que Longueuil Suzuki entretient des liens privilégiés de confiance avec sa clientèle.

Ceux-ci connaissent déjà l'extraordinaire qualité des véhicules vendus par Longueuil Suzuki et le soin extrême avec lequel ils sont entretenus.

Lorsqu'un client fait l'acquisition d'un véhicule chez Longueuil Suzuki, ce dernier veille à ce tout soit parfaitement en ordre. Une inspection en 86 points est effectuée pour que chaque voiture soit sécuritaire.

De plus, le concessionnaire offre un service de financement incomparable, en donnant une première, une deuxième et même une troisième chance au crédit!

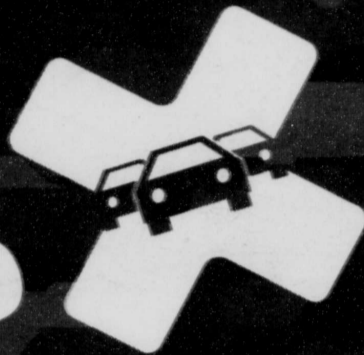




Un mode de vie!

C'EST LE  
TEMPS D'ÊTRE

**PAS**



**AUTORDINAIRE**

CONDUISEZ UN VÉHICULE DIFFÉRENT  
ET QUITTEZ LE TROUPEAU.

**KIZASHI SX iAWD 2011**

La Kizashi sort de l'Autordinaire. Comment? D'abord, en vous offrant la puissance du contrôle que vous procure son châssis spécialement conçu pour favoriser une maniabilité vive et précise. Et aussi parce que la Kizashi est tout équipée de ce que d'autres appellent des options. Son moteur écoénergétique de 2,4L et 180 ch, sa traction intégrale intelligente (iAWD), son déverrouillage sans clé SmartPass<sup>MC</sup> et sa chaîne audio haut de gamme Rockford Fosgate n'en sont que quelques exemples. Voici une berline intermédiaire qui sort de l'Autordinaire à tous les niveaux.

30 190 \$\* PRIX DE VENTE

ELLE EST À VOUS POUR **199 \$\*** | FINANCEMENT À L'ACHAT **0,9 %**  
AUX 2 SEMAINES | POUR 72 MOIS



**SX4 À HAYON JX iAWD 2011**

Le véhicule compact à traction intégrale intelligente le plus écoénergétique au Canada. Voilà le meilleur moyen de sortir de l'Autordinaire. Son moteur 2,0L de 150 ch, ses jantes en alliage d'aluminium de 16 po et sa suspension à calibrage européen vous conduiront aussi bien sur les autoroutes qu'à travers les rues étroites.

21 730 \$\* PRIX DE VENTE

ELLE EST À VOUS POUR **139 \$\*** | FINANCEMENT À L'ACHAT **0 %**  
AUX 2 SEMAINES | POUR 72 MOIS



**GRAND VITARA JX 4WD 2011**

Sortez de l'Autordinaire aux commandes d'un VUS compact qui vous offre les capacités hors-route et l'aspect pratique d'un authentique VUS, ainsi que tout le confort voulu sur la route. Le système de déverrouillage et démarrage sans clé SmartPass<sup>MC</sup>, le programme de stabilité électronique (ESP), la meilleure capacité de remorquage<sup>1</sup> de sa catégorie et le moteur écoénergétique du Grand Vitara rendront vos escapades encore plus agréables. Voici notre candidat de choix pour sortir de l'Autordinaire, aussi bien sur la route que hors des sentiers battus.

27 280 \$\* PRIX DE VENTE

IL EST À VOUS POUR **175 \$\*** | FINANCEMENT À L'ACHAT **0 %**  
AUX 2 SEMAINES | POUR 72 MOIS



VENEZ FAIRE UN ESSAI ROUTIER CHEZ VOTRE CONCESSIONNAIRE SUZUKI OU VISITEZ SUZUKI.CA

*À votre service depuis 1988*

**LONGUEUIL SUZUKI**  
1122, Curé-Poirier Ouest, Longueuil  
**450-670-5708**

LES CONSOMMATEURS DOIVENT LIRE CE QUI SUIT: \*Toutes ces offres et les prix de vente comprennent la livraison et la destination (1 495 \$ pour la Kizashi SX iAWD 2011 modèle 6B23V41/ 1 395 \$ pour la SX4 à hayon JX iAWD 2011 avec transmission manuelle modèle H3NB2J1/ 1 595 \$ pour le Grand Vitara JX 4WD 2011 avec transmission automatique modèle L2TB5T1) et la taxe d'accise de 100 \$ sur le climatiseur (le cas échéant). Ces offres et les prix de vente n'incluent pas les taxes applicables, l'immatriculation, les frais d'inscription, les assurances, les taxes sur les pneus neufs et un acompte de 1 900 \$ / 1 500 \$ / 1 800 \$. Les véhicules peuvent différer de ceux illustrés. Ces offres ne peuvent être combinées à aucune autre offre et sont sujettes à changement sans préavis. Les concessionnaires peuvent vendre à prix moindre. Voir les concessionnaires participants pour plus de détails. \*Offres de financement à l'achat disponible pour un temps limité sur approbation de crédit. L'offre spéciale de versements toutes les deux semaines sur la nouvelle Kizashi SX iAWD 2011 modèle 6B23V41 (prix de vente 30 190 \$), la SX4 à hayon JX iAWD 2011 avec transmission manuelle modèle H3NB2J1 (prix de vente 21 730 \$) et le Grand Vitara JX 4WD 2011 avec transmission automatique modèle L2TB5T1 (prix de vente 27 280 \$) porte sur une période de 72 mois. Les taux d'intérêt du financement à l'achat avec versements aux deux semaines pour 72 mois sont établis ainsi: la Kizashi SX iAWD 2011 @ 0,9 %, la SX4 à hayon JX iAWD 2011 @ 0 %, le Grand Vitara JX 4WD 2011 @ 0 %. Les versements aux deux semaines sont de 199 \$ / 139 \$ / 175 \$ avec un acompte de 1 900 \$ / 1 500 \$ / 1 800 \$ à l'achat. Les frais de crédit sont de 1 630 \$ / 0 \$ / 0 \$. L'obligation totale est de 31 820 \$ / 21 730 \$ / 27 280 \$. Offre en vigueur jusqu'au 31 mai 2011. <sup>1</sup>Lorsque équipé adéquatement.

12

12

12

> **Brossard HYUNDAI**

## HYUNDAI SONATA HYBRIDE 2011

# UN MOTEUR HYBRIDE, VRAIMENT ?

Les constructeurs coréens n'ont pas fini de nous étonner. La berline familiale Sonata de Hyundai, avec son style unique, attire les éloges comme le miel, les mouches. On lui reprochait son manque de puissance, voici donc une version hybride et puissante de la jolie berline passe-partout. La petite Coréenne devient donc verte, mais d'une verdure sans compromis.

### AFFAIRE DE STYLE

Bien que les écologistes convaincus achètent des véhicules hybrides pour sauver la planète, ils aiment qu'on remarque leurs convictions. Une voiture hybride doit donc avoir du style et une personnalité qui affirme haut et fort ses capacités.

C'est exactement ce que l'on a fait avec la Hyundai Sonata hybride. Ses quelques traits distinctifs la démarquent autant de ses sœurs que de la concurrence.

Les jantes, les jupes de bas de caisse et les phares, notamment, sont dessinés exclusivement pour la version hybride, tout

comme la grille de calandre, qu'on a agrandie considérablement. Cette décision n'est pas qu'esthétique, puisque la grille abrite un système de volets amovibles, devant le radiateur, laissant pénétrer la quantité d'air nécessaire au fonctionnement du moteur.

À l'intérieur, peu de changements. L'affichage haute définition présente le degré de conduite « éco » à l'aide de huit intensités de couleurs, passant du gris au bleu éclatant. Ce système compile les points en mode Total Eco au fil des kilomètres. Plus le nombre de points est élevé, moins votre conduite est verte. Un guide fournit aussi la consommation instantanée et la moyenne des dernières minutes.

### HYBRIDE ?

La motorisation est tout à fait novatrice. Hyundai a conçu son propre système hybride, dont les capacités sont un peu différentes de celles des compétiteurs.

Techniquement, la voiture est dotée d'un moteur Theta II de 2,4 litres plutôt tradi-



tionnel, d'une puissance de 169 chevaux. Il est jumelé à une boîte de vitesse automatique à six rapports. On a cependant ajouté un moteur électrique entre le moteur à essence et la transmission. En jumelant les deux, on obtient alors 209 chevaux.

Normalement, cette configuration ne permet pas l'utilisation unique du moteur électrique. Hyundai innove en permettant cet usage électrique jusqu'à une vitesse de près de 100 km/h. On a donc doté la Sonata hybride d'un embrayage enclenchant ou non le moteur électrique. Simple, mais efficace, et pour le moment unique dans l'industrie.

Ce système emploie un tout nouveau type de batteries, les premières à utiliser un mélange polymère-lithium. Plus petites de 20 %, elles n'ont besoin d'aucun entretien pour la durée de vie du véhicule, soit un minimum de 10 ans ou 240 000 km, peu importe le climat.

### CONDUITE SANS ÉCART

Les accélérations de la Sonata sont franches, la direction, précise, et le 0-100 km/h se réalise en 9 secondes, ce qui est loin d'être un record, mais une excellente moyenne tout de même.

Bref, la Hyundai Sonata plaît, et possède toutes les qualités pour y arriver.

> **Brossard MAZDA**

## MAZDA 3

# ELLE EST LÀ POUR RESTER...

Il y a des voitures qui ne cessent d'être populaires. La Mazda 3 est de celles-là; c'est la berline la plus vendue au Québec !

Elle a belle allure, une silhouette élancée et un intérieur de très bon goût. La Mazda 3 2011, offerte en versions GX, GS et GT, a subi plus de changements que sur les modèles précédents. À titre d'exemple, la GT, a été surtout modifiée sur le plan du confort : ajout de sièges avant chauffants; le siège du conducteur est doté en plus d'un système de réglage à huit directions, augmentant ainsi l'agrément de conduite.

Le toit ouvrant vitré et les garnitures en cuir sont maintenant de série. Pour plus de confort, il y a trois groupes d'options : le groupe confort, de luxe et GT-E. Le premier renferme des éléments de base comme la climatisation et le verrouillage électrique des portes. Le groupe de luxe de son côté offre le siège réglable et du cuir. Finalement, le groupe GT-E se distingue par la radio satellite, le système de navigation et le fameux bouton-poussoir.

### TECHNOLOGIE

Les commandes sur le volant sont toujours des éléments bien appréciés. La Mazda 3 ne vous décevra pas. D'un côté, on a toutes les commandes audio, ainsi que le système mains libres Bluetooth et les commandes de régulation de vitesse. De l'autre côté, on trouve des informations sur la conduite. En fait, la console centrale est presque facultative, à l'exception du système de ventilation. L'ergonomie est donc bonne, tout est simple et facile d'accès.

### PERFORMANCE

Cette berline ne s'en laisse pas imposer. Avec ses 167 chevaux, ses 168 lb-pi de couple et un moteur 4 cylindres 2,5 l, c'est une petite voiture qui se fait remarquer. La version GT possède une transmission manuelle à 6 rapports, dont le dernier sert surtout à améliorer l'économie de carburant à vitesse de croisière, mais qui est peu utile autrement. Les autres versions sont équipées de la transmission régulière à 5 rapports. La boîte automatique à mode sport de cinq vitesses est aussi offerte pour tous les



modèles. Mais avec une petite sportive comme celle-ci, la transmission manuelle est bien agréable. Quant à la consommation d'essence, elle est estimée à 10,2 l/100 km en ville et à 6,9 l/100 km sur la route, quand la conduite n'est pas trop sportive.

### DE L'ALLURE

En matière de design extérieur, la Mazda 3 a de belles lignes allongées. Les phares avant s'allongent et pointent vers la calandre, pour un résultat très élégant. À l'intérieur, le tableau de bord est encore

une fois très élégant, de couleur noire et aux touches argentées. Les cadrans, fidèle composante de Mazda, sont aussi toujours très bien. L'écran est intégré dans le design du tableau de bord, rien n'est superflu.

C'est donc une voiture qui mérite d'être l'une des préférées des Québécois. Elle est de bonne taille, avec une très belle allure et offrant tous les éléments dont on a besoin, en plus d'une bonne motorisation, juste assez puissante pour nos besoins quotidiens.



> **Gravel SAAB Brossard**

# LE SPÉCIALISTE SAAB AU CANADA

Situé au 5950, boul. Marie-Victorin, à Brossard, Gravel Saab Brossard est LE plus gros vendeur de véhicules Saab neufs et d'occasions, vendus aux meilleurs prix. Avec plus de 200 véhicules en inventaire, il ne serait pas étonnant que vous y découvriez le modèle dont vous rêvez!

Affilié au Groupe Gravel, fondé par Jean-Pierre Gravel, Gravel Saab Brossard est l'un des plus gros vendeurs de Saab au Canada. Depuis de nombreuses années, il a acquis la faveur d'une clientèle qui ne s'est jamais démentie et qui continue à lui accorder sa confiance. Et comment faire autrement quand on sait que le concessionnaire offre des véhicules en très bon ordre, de qualité certifiée à 150 points!

Avec des voitures neuves offertes avec un financement à 0% et un plan de location avantageux, il y a de gros avantages à faire affaire avec le concessionnaire.

- D'autant plus que celui-ci accorde une 2<sup>e</sup> et même 3<sup>e</sup> chance au crédit.

Vendus entre 995\$ et 150 000\$, les



véhicules d'occasion de Gravel Saab Brossard ne dépassent pas l'année 2002.

Si, lors de l'achat de l'un ou l'autre modèle d'occasion de Saab, il vous arrivait de ne pas être entièrement convaincu ou satisfait, le concessionnaire se fera

un point d'honneur de vous l'échanger dans les 30 jours ou 2500 km, suivant la date d'achat (premier terme atteint).

### SAAB LÉGENDAIRES!

Actuellement, les véhicules Saab qui ont la cote auprès de la clientèle sont le légendaire Saab 9-3 disponible en

version intégrale et le nouveau 9-5, un véhicule spacieux à la conduite légère, à découvrir absolument. Vendus respectivement entre 30 000\$ et 60 000\$, il y a peu de chance que vous regrettiez votre achat!

Gravel Saab Brossard, ou la plénitude

## Le nouveau **GRAVEL SAAB BROSSARD** est ouvert

**Saab 93 2011**

à partir de **509\$**/mois\*

**0\$** comptant

Location 60 mois à

**1,9%**

Transport préparation inclus

**Rabais fidélité**  
Gravel Saab  
de **1 500\$**<sup>†</sup>  
pour les propriétaires de Saab

Saab 93 sedan

Saab 93 convertible



Saab 93 X Combi

**Saab 95 2011 0\$** comptant

à partir de **619\$**/mois\*

Location 60 mois à

**1,9%**

Transport préparation inclus



Saab 95 Aero 2011

Saab 95 2011

\* Location 60 mois avec 0\$ comptant, paiement basé sur une utilisation de 24 000 km par an. Immatriculation, assurances et taxes en sus. Les photos illustrées peuvent différer du modèle annoncé. Sujet à l'approbation du crédit. Voir toutes les conditions et détails sur place. Offres d'une durée limitée pouvant être modifiées ou annulées sans avis préalable.

**Financements disponibles**  
à partir de  
**0%** jusqu'à 60 mois  
et de **2,9%** sur 72 mois

**GRAVEL SAAB BROSSARD**  
gravelauto.com

Pour plus d'informations, communiquez avec Eugène Martel, Directeur Saab  
1 888 768-1017 ou emartel@gravelauto.com

**5900, BOUL. MARIE-VICTORIN 1 888 768-1017**

Découvrez plus de l'univers

**SAAB**

2155E12

12



# Longueuil mazda

AUTOROUTE 132  
Sortie 11  
Boul. Roland-Therrien  
À 3 minutes des trois ponts

LA COMPÉTITION QUI DÉRANGE

LA **LOCATION** EST DE **RETOUR**

MAZDA3 2011 (D4XS51 AA00)



MAZDA2 2011

(D4XS51 AA00)

EN LOCATION 48 MOIS

**189** \$\*  
/mois

À L'ACHAT  
PDSF DE  
**16 166** \$

Transport et préparation inclus

**0\$ COMPTANT, 0\$ DÉPÔT DE SÉCURITÉ**



MAZDA5 2012

AVEC CLIMATISEUR (E6SD62 AA00)

EN LOCATION 48 MOIS

**275** \$\*  
/mois

À L'ACHAT  
PDSF DE  
**23 406** \$

Transport et préparation inclus

**0\$ COMPTANT, 0\$ DÉPÔT DE SÉCURITÉ**



**199** \$\*  
/MOIS

Transport et préparation inclus

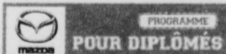
EN LOCATION 48 MOIS

À L'ACHAT, PDSF DE

**15 938** \$

**0\$ COMPTANT, 0\$ DÉPÔT DE SÉCURITÉ**

**PRÊT À ROULER** INSPECTION EN 52 POINTS À LA LIVRAISON • PROGRAMME D'ASSISTANCE ROUTIÈRE • GARANTIE LEADERSHIP MAZDA : PROTECTION COMPLÈTE DE 3 ANS OU 80 000 KM ET DE 5 ANS OU 100 000 KM SUR LE GROUPE MOTOPROPULSEUR



Taxes et immatriculation en sus. Kilométrage alloué pour la durée du bail 80000Km. Coût du kilométrage excédentaire 0.08\$

[www.longueuilmazda.com](http://www.longueuilmazda.com)



60, Roland-Therrien, Longueuil (coin St-Charles)  
À 3 minutes des 3 ponts

**450-928-2000**



2146E12

12

12

**> ROBERT BERNARD Pneus & Mécanique**

# LE PLUS IMPORTANT DÉTAILLANT AU QUÉBEC !

Robert Bernard Pneus & Mécanique prend de l'expansion et compte maintenant 19 succursales à travers le Québec.

«Nous avons fait l'acquisition de 7 succursales dans les 6 derniers mois», indique Valérie Marcil, directrice publicité et marketing chez Robert Bernard Pneus & Mécanique. En effet, les Pneus Salois de Montréal, le Groupe le relais à Sherbrooke et le détaillant Jos St-Hilaire de Saint-Georges de Beauce viennent de passer dans le giron de l'entreprise familiale, fondée en 1950.

«C'était la volonté des frères Bernard de faire prendre de l'expansion au groupe et de conserver notre position de leader dans le domaine du pneu au Québec», affirme Mme Marcil. Le groupe emploie ainsi plus de 500 personnes spécialisées dans divers domaines tels que les pneus, la mécanique, l'administration, la comptabilité, le marketing et la vente.

Robert Bernard Pneus & Mécanique est spécialisé dans la pose et la vente de pneus. Il dessert une clientèle de transporteurs, de revendeurs et de consommateurs de pneus passagers. Que ce soit pour des entreprises des secteurs agricole, industriel et forestier, l'entreprise maintient un vaste inventaire de pneus des principaux manufacturiers mondiaux en pneumatique tels que Michelin, BF Goodrich, Uniroyal, Yokohama, Toyo ou Goodyear.

**DES EXPERTS EN MÉCANIQUE**

Robert Bernard Pneus & Mécanique offre un service de mécanique dans chacune de ses succursales. «Les gens pensent que Robert Bernard Pneus & Mécanique, c'est uniquement pour les pneus; cependant, toutes nos succursales ont un département de mécanique complet», explique Valérie Marcil. Chaque succursale peut répondre aux différents besoins des propriétaires d'automobiles, de camionnettes ou de camions.

Que ce soit pour la vérification et le remplacement des freins, la réparation et le remplacement du silencieux, la réparation et le remplacement du système de suspension et de direction ou encore la réparation et le remplacement des amortisseurs et la lubrification de votre véhicule par les vidanges d'huile appropriées, tout peut être fait chez Robert Bernard Pneus & Mécanique.

La succursale de Boucherville a également un service complet pour tout ce qui touche au caravanning. Avec la saison chaude qui approche, les propriétaires de véhicules récréatifs pourront faire l'entretien et l'alignement des pneus de leur véhicule dans les installations spécialisées de la succursale.

**CONSEILLER VIRTUEL**

Enfin, Robert Bernard Pneus & Mécanique compte deux nouveautés cette année pour ses clients internautes.

Il est maintenant possible de prendre des rendez-vous via le web. De plus, les consommateurs qui le désirent pourront utiliser les services d'un conseiller virtuel qui répondra aux questions des automobilistes en ligne. «C'est comme un conseiller dans une succursale, mais sur le web», conclut Mme Marcil.

**> Action CHEVROLET**

## CHEVROLET CRUZE LT TURBO 2011 TOUT À FAIT CHARMANTE

Difficile de ne pas tomber sous le charme de la Chevrolet Cruze, cette belle américaine qui est vendue dans pas moins de 60 pays depuis deux ans déjà.

À l'intérieur, l'habitacle est invitant avec sa présentation moderne et son choix de matériaux. Les commandes sont ergonomiques et faciles d'accès, hormis le manque de contraste des cadrans qui faciliterait leur consultation. Heureusement, l'ordinateur de bord prend le relais de façon numérique. Enfin, les connexions Bluetooth et USB sont très pratiques, tout comme les informations données par l'ordinateur de bord, sans oublier l'efficacité du système OnStar intégré au rétroviseur. Attention de ne pas l'activer par mégarde lorsque vous ajustez son orientation.

La notion de confort générale est intéressante avec une très bonne position de conduite et une visibilité sans tache.

**QUEL MOTEUR**

La Cruze bénéficie d'un remarquable petit moteur survitaminé, un quatre cylindres 1,4 litre turbo qui offre de belles performances. Souple et discret à vitesse de croisière, il est jumelé à une boîte automatique dont la calibration des rapports fut faite en fonction du turbo et qui s'active très promptement dès qu'on touche l'accélérateur. Les changements de rapports se font rapidement et de manière saccadée et le régime moteur se tient presque toujours au-dessus des 3000 tr/min, ce qui est inutilement élevé et qui pourrait avoir un certain impact sur la consommation. Même constat avec le mode semi-automatique où les révolutions moteur conservent leur agressivité.

**AGRÉABLE À CONDUIRE**

La Cruze est une voiture très agréable à conduire. La direction offre une bonne précision qui nous met en confiance. Les suspensions sont justes assez fermes pour lui permettre un bel



aplomb en virage. Le freinage est efficace, mais le pédalier est spongieux avant que les freins n'interviennent réellement.

La voiture a tout ce qu'il faut pour répondre à la majorité des besoins des automobilistes. Une visite et un essai s'imposent.

# FAITES PLUS DE ROUTE GRÂCE À MICHELIN

Le pneu HydroEdge<sup>MD</sup> de MICHELIN<sup>MD</sup> dure jusqu'à 53 000 km  
de plus que les pneus d'un concurrent important\*.



ET FILEZ AVEC UNE  
REMISE POSTALE DE \_\_\_\_\_

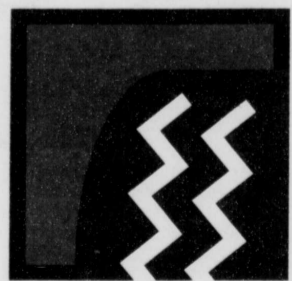
# 70\$

du 28 mars au 21 mai 2011 à l'achat de  
4 pneus tourisme ou camionnette MICHELIN<sup>MD</sup>.

Consultez le formulaire de réclamation pour les détails.



\* Selon les résultats de tests d'usure commandés par Michelin auprès d'une tierce partie comparés aux pneus Assurance<sup>MD</sup> TripleTred<sup>MC</sup> et Assurance<sup>MD</sup> ComforTred<sup>MD</sup> de Goodyear<sup>MD</sup>.  
© Michelin Amérique du Nord (Canada) inc., 2011. Tous droits réservés. Le « Bonhomme Michelin » est une marque déposée autorisée par Michelin North America, Inc.



**Robert  
Bernard**  
Pneus & mécanique



**UNIPNEU**

Membre du  
réseau Unipneu

1580, boul. de Montarville  
Boucherville, QC J4B 5Y3  
1-877-449-1112 ou 450-449-1112

www.robertbernard.com

2147E12

12

12

12



## DÉCOUVREZ UN NOUVEAU MODE DE VIE!

**PARK AVENUE  
SCION**

tC



- Air climatisé et vitres électriques de série
- 2 toits panoramiques de série
- Roues en alliage de 18 pouces
- Transmission à 6 rapports
- Tout équipé

LOCATION  
60 MOIS  
2500\$ COMPTANT **275\$** / MOIS

xB



- Air climatisé et vitres électriques de série
- Système de téléphonie Bluetooth de série
- Prise d'entrée usb, connectivité ipod de série
- Tout équipé

LOCATION  
60 MOIS  
1500\$ COMPTANT **246\$** / MOIS

TRANSPORT ET PRÉPARATION DE 1390\$ INCLUS

xD



- Air climatisé et vitres électriques de série
- Système de téléphonie Bluetooth de série
- Prise d'entrée usb, connectivité ipod de série
- Tout équipé

LOCATION  
60 MOIS  
1500\$ COMPTANT **234\$** / MOIS

TRANSPORT ET PRÉPARATION DE 1390\$ INCLUS

**PARK AVENUE  
SCION**

8855, boul. Taschereau O., Brossard  
www.parkavenuescion.com



\* Transport et préparation de 1390\$ inclus. Taxes en sus.

### > Park Avenue SCION

## SCION UNE GAMME SPORTIVE DISTINCTIVE

Avec trois modèles, bientôt quatre avec l'iQ, les Scion offrent les caractéristiques d'une famille de voitures performantes, très agréables à conduire mais, surtout, fort originales pour approcher une clientèle fatiguée du classicisme automobile actuel.

La maison mère Toyota tient à fidéliser ses clients, longtemps. Si la plupart d'entre eux passent d'une Corolla à une Camry, puis à une Lexus, la clientèle jeune convoitait déjà les Scion vendues aux États-Unis, des voitures distinctives, sportives et abordables.

### LA SPORTIVE SCION tC 2011

Avec son nouveau moteur 2,5 litres, la tC offre de belles prestations dignes d'une voiture sport haut de gamme. Les

transmissions ont également pris du galon, les boîtes 6 rapports manuelle et automatique de cette année remplacent judicieusement les 5 et 4 rapports de l'an dernier. Et avec son châssis (suspension, équilibre) finement réglé par les ingénieurs de Toyota, son poids relativement modeste par rapport aux rivales, le plaisir de conduire est au rendez-vous, sans oublier tous les systèmes de sécurité actifs — freins ABS, antipatinage, stabilité — et passifs — coussins et rideaux gonflables avant et pour les genoux. Étonnamment pour une sportive, la voiture est spacieuse et tous les contrôles sont à portée de main.

### SCION xB

À la fois utilitaire compact et voiture urbaine, le Scion xB offre de son côté

un impressionnant volume cargo et passagers pour la clientèle active friande de performances. À cet effet, le xB dispose d'un puissant 4 cyl. 2,4 litres et d'équipements de sécurité complets. Mais ce qui étonne, c'est sa maniabilité, le compact 5 places se faufile comme pas un. La polyvalence sur roues.

### COMPACTE SCION xD

Ça joue du coude dans la catégorie des sous-compactes et la xD sait faire sa place. Dotée du fameux moteur 1,8 l VVTi à faibles émissions polluantes, de 128 ch bien présents, cette habile voiture rivalise avec des concurrentes compactes de classe supérieure. Là encore, la tenue de route répond à l'appel et les occupants disposent de tous les équipements de confort et électroniques pour profiter de chaque instant.

### > Park Avenue TOYOTA

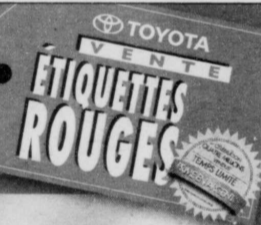
## TOYOTA COROLLA

Véritable voiture sans soucis dans la gamme compacte, c'est le véhicule idéal pour la famille qui recherche la qualité et une bonne valeur tout au

long de sa durée de vie. La Corolla de Toyota se classe année après année parmi les voitures les plus vendues sur le marché notamment en raison de

l'absence de risque et de sa fiabilité irréprochable qu'on lui associe. Ajoutez à cela les rabais et autres avantages pécuniaires, alors pas étonnant qu'elles se vendent comme des petits pains.

## 100 COROLLA PRÊTES À ÊTRE LIVRÉES!



### La toute nouvelle Corolla 2011



**183\$** / MOIS

Transport et préparation 1390 \$ inclus

**0\$**

COMPTANT

**0\$**

DÉPÔT

**PARK AVENUE  
TOYOTA**

1 888 377-6103

parkavenuetoyota.com

8855, boul. Taschereau Ouest, **Brossard**

\* Taxes en sus. Location 60 mois. Transport et préparation inclus (1390\$). Détails chez le concessionnaire. Photo à titre indicatif.

En fait, la décision se situe non pas envers le modèle lui-même, mais sur les versions et liste d'équipements à choisir. Pour faciliter les choses, le modèle 2011 a été rafraîchi au niveau de la calandre et des équipements, mais surtout au niveau de la sécurité avec le système Star de Toyota qui comprend une batterie de dispositifs : régulateur de traction, freins antiblocage, répartiteur électronique de force de freinage, assistance au freinage, système de contrôle de stabilité et technologie d'arrêt intelligent.

### SILENCE DE ROULEMENT

Derrière le volant ou aux places arrière, une des premières choses que l'on remarque est le silence qui règne à bord, même sur autoroute. Et bien assise sur ses suspensions, le confort de roulement assure des centaines de kilomètres sans fatigue.

Quant à la tenue de route, aidée de bons pneus, le guidage des suspensions indépendantes assure un comportement prévisible sur toutes surfaces.

En terminant, si la fiabilité, le prix et le confort de roulement sont vos principales exigences, alors la Corolla est faite pour vous. Comme voiture sans soucis, on ne fait guère mieux.

12

# Le concessionnaire #1 de la Rive-Sud LA LOCATION EST DE RETOUR

**CHEZ**  **St-Hubert**

# ACTION

Passez à l'action!



**CRUZE LS 2011**  
**15 495\$\***  
 0\$ ou **235\$ / mois\***  
**COMPTANT**

Transport et préparation inclus



**AVEO 5**  
 2011

Transport et préparation inclus

**11 499\$\***  
 0\$ ou **159\$ / mois\***  
**COMPTANT**

**CAMARO**  
**décapotable**  
 2011



**BUICK RÉGAL 2011**



Transport et préparation inclus

**31 099\$\***  
 ou **399\$ / mois\***  
**1400\$ COMPTANT**

**COLORADO**  
 2011



Transport et préparation inclus

**13 999\$\***  
 ou **199\$ / mois\***  
**1800\$ COMPTANT**

**EQUINOX LS**  
 2011



Transport et préparation inclus

**25 999\$\***  
 0\$ ou **159\$ / 2 semaines\***  
**COMPTANT**

**SILVERADO**  
 2011



Transport et préparation inclus

**CABINE MULTIPLACES**  
**29 499\$\***  
 ou **378\$ / mois\***  
**3955\$ COMPTANT**

\*Taxes en sus. Voir détails chez concessionnaire.

[www.actionchevrolet.com](http://www.actionchevrolet.com)



**CHEVROLET BUICK GMC RIVE-SUD**

**Chemin de Chambly et autoroute 30**  
 (près des Promenades Saint-Bruno) **450 445-7333**



12

12

> **Brossard MITSUBISHI**

# MITSUBISHI OUTLANDER 2011 LA NOUVELLE CLASSE DES UTILITAIRES SPORT COMPACTS

Si vous cherchez l'un des meilleurs, sinon le meilleur, véhicules utilitaires sport compacts, le Mitsubishi Outlander 2011 fait figure de chef de file dans ce nouveau créneau. Les VUS ne cessent de diminuer en taille. Des gros véhicules gourmands, le

marché est passé aux véhicules plus maniables, toujours aussi polyvalents, mais plus économiques en carburant et moins lourds. Et les V8 et V6 font place aux quatre cylindres suralimentés. Voilà pour la mise en contexte.

Quant à l'Outlander de Mitsubishi, il est l'un des véhicules multisegments compacts disponibles, et à 4,66 m, il est à peine plus long qu'une berline compacte comme la Nissan Versa. Côté style, la récente mise à jour de Mitsubishi pour la calandre en « forme de requin »

inspirée de la Lancer Evo maintenant commune à la gamme est très appréciée. Dans l'ensemble, l'Outlander possède un look nettement plus sportif tandis que l'intérieur n'a pas fait l'objet de compromis sur la finition ou le choix des matériaux. Voilà qui est bon signe.

**La meilleure garantie. Des promotions formidables.  
Plus de raisons d'acheter aujourd'hui**



Un monde@conduire



7,0 L / 100 km  
(autoroute)

Modèle Outlander XLS illustré

**0% DE FINANCEMENT À L'ACHAT\***

**10 ANS**  
160 000 km  
GARANTIE LIMITÉE SUR LE GROUPE MOTOPROPULSEUR  
LES VÉHICULES LES MIEUX PROTÉGÉS AU MONDE\*\*

**OUTLANDER ES 2011**

MOTEUR MIVEC À 4 CYLINDRES EN LIGNE, DACT, 16 SOUPAPES DE 2,4 L PRODUISANT 168 CH BOÎTE DE VITESSES CVT SPORTRONIC\* CHAÎNE AUDIO DE 140 WATTS AVEC LECTEUR CD/MP3 ET 6 HAUT-PARLEURS JANTES EN ALLIAGE DE 16 PO FREINS ANTIBLOCCAGE (ABS) AVEC RÉPARTITION ÉLECTRONIQUE DE LA FORCE DU FREINAGE INTERFACE MAINS LIBRES BLUETOOTH\*\* 2.0 À COMMANDES VOCALES POUR TÉLÉPHONE CELLULAIRE AVEC AUDIO EN TRANSIT ET PORT USB CONTRÔLE ACTIF DE STABILITÉ

OUTLANDER 2011 à partir de

**25 498 \$**

Prix de vente

**27 395 \$**

PROMOTION  
**TRIPLE DIAMANT**  
MITSUBISHI MOTORS

\* LE PRIX DE VENTE ANNONCÉ INCLUT LES FRAIS DE TRANSPORT, FRAIS DE PRÉPARATION ET DE LIVRAISON, TAXE SUR LA CLIMATISATION, TAXE DE MANUTENTION ENVIRONNEMENTALE, ET LES FRAIS EN VERTU DE LA LOI SUR LES SÛRETÉS MOBILIÈRES. TAXES, IMMATRICULATION, ASSURANCE, LES FRAIS DE PERMIS ET DROITS SUR LES PNEUS NEUFS EN SUS.

**Brossard Mitsubishi**

L'imbattable **Brossard Mitsubishi** toujours à votre service!  
9405, boul. Taschereau • 450 659-2425  
www.brossardmitsubishi.ca • info@brossardmitsubishi.ca

Offres disponibles pour tous les modèles 2011 et 2012, neufs achetés chez les concessionnaires participants par des clients de détail admissibles qui achètent un véhicule admissible d'ici le 31 mai 2011. Les concessionnaires peuvent vendre à leur discrétion. Certaines restrictions s'appliquent. Les offres sont sujettes à changement sans avis préalable. Visitez notre concessionnaire pour obtenir de plus amples détails. \* Outlander XLS 2011 basé à un PDSF de 34 498 \$ et un prix de vente de 36 395 \$, taxes, immatriculation, assurance, les frais de permis et droits sur les pneus neufs en sus. \*\* L'assurance est de 10 \$ par mois. Les autres modèles sont disponibles à partir de 27 395 \$, taxes, immatriculation, assurance, les frais de permis et droits sur les pneus neufs en sus. Selon la première éventuelle. Entretien routinier non inclus. Rendez-vous à votre concessionnaire ou visitez [mitsubishi-motors.ca](http://mitsubishi-motors.ca) pour obtenir tous les détails. Les conditions de la garantie et les restrictions. Les clients ne sont pas tous admissibles. \*\* L'affirmation « Les véhicules les mieux protégés au monde » ne concerne pas les modèles de la Lancer Evolution et de la Lancer Petrol. © MITSUBISHI MOTORS, LES VÉHICULES LES MIEUX PROTÉGÉS AU MONDE sont des marques de commerce déposées de Mitsubishi Motors North America, Inc. et sont utilisées sous licence.

> **Brossard HYUNDAI**

# L'INCONTOURNABLE SUR LA RIVE-SUD

Il n'est pas toujours facile de choisir un véhicule d'occasion. Chez Brossard Hyundai, vous pouvez être assuré de faire la bonne affaire puisque le réputé concessionnaire se fait un point d'honneur de vous vendre des véhicules en très bon ordre.

Disposant d'un département de véhicules d'occasion hors pair, Brossard Hyundai tient à ce que sa clientèle

puisse rouler en toute sécurité. En effet. Avec des véhicules inspectés au quart de tour, des remises en ordre impeccables faites par une équipe d'expérience dynamique et des garanties à toute épreuve sur chaque voiture vendue, vous pouvez partir sans inquiétude sur les routes.

Chez Brossard Hyundai, tous les véhicules d'occasion ne dépassent pas

l'année 2002. Vendus entre 4000\$ et 30 000\$, vous pourrez trouver la perle rare suivant les limites de votre budget, que ce soit pour un véhicule GM, un Pontiac ou n'importe quel autre modèle offert. Brossard Hyundai offre un taux de financement à partir de 2,79 % pour les véhicules certifiés.

**NUMÉRO UN**  
Avec sa deuxième et troisième chance

au crédit, il n'est pas étonnant que le concessionnaire soit le numéro un sur la Rive-Sud dans la vente de véhicules d'occasion.

D'ailleurs, beaucoup de clients reviennent chez Brossard Hyundai pour faire l'acquisition de leur nouvelle voiture.

Brossard Hyundai? L'incontournable sur la Rive-Sud!

# BROSSARD HYUNDAI

**CarProof**

INSPECTION COMPLÈTE  
PLUS DE 100 VÉHICULES EN INVENTAIRE  
NOUVEL ARRIVAGE CHAQUE JOUR

MAINTENANT CHEZ  
**BROSSARD HYUNDAI**

TAUX À PARTIR DE  
**2,79%**  
POUR VÉHICULES CERTIFIÉS

**EN VEDETTE**

> **BUICK ALLURE CXL 2006**  
Noir, Automatique, 4 vitesses, Tout équipée,  
Lecteur DC, Air climatisé, Toit ouvrant.



79 500 km

**10 795\$\***

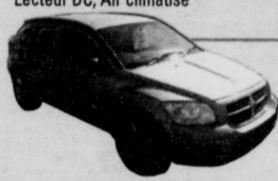
> **CHRYSLER PT CRUISER CONVERTIBLE TOURING 2006**  
Vert, Automatique, 4 vitesses, Tout équipée, Lecteur DC,  
Air climatisé



92 500 km

**9 895\$\***

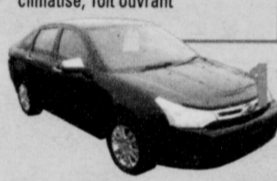
> **DODGE CALIBER SXT 2009**  
Beige, Automatique, 4 vitesses, Tout équipée,  
Lecteur DC, Air climatisé



65 500 km

**9 895\$\***

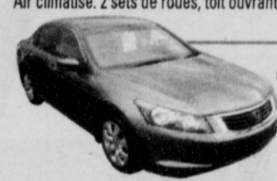
> **FORD FOCUS SES CUIR MAG 2010**  
Noir, Manuelle, 5 vitesses, Tout équipée, Lecteur DC, Air  
climatisé, Toit ouvrant



32 000 km

**11 895\$\***

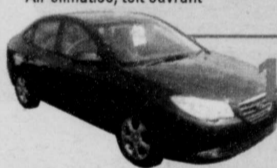
> **HONDA ACCORD EX-L 2008**  
Gris, Automatique, 5 vitesses, Tout équipée, Lecteur DC,  
Air climatisé. 2 sets de roues, toit ouvrant



47 500 km

**17 895\$\***

> **HYUNDAI ELANTRA LIMITED CUIR MAGS 2007**  
Bleu, Automatique, 4 vitesses, Tout équipée, Lecteur DC,  
Air climatisé, toit ouvrant



65 000 km

**11 895 \$\***

> **HYUNDAI TUCSON 4CYL AUTOMATIQUE 2007**  
Noir, Automatique, 4 vitesses, Tout équipée, Lecteur DC,  
Air climatisé



43 500 km

**12 995\$\***

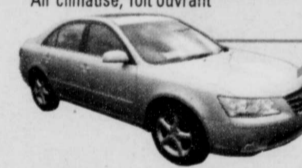
> **HYUNDAI ACCENT GL 2008**  
Noir, Manuelle, 5 vitesses, Tout équipée, Lecteur DC,  
Air climatisé



63 500 km

**7 895\$\***

> **HYUNDAI SONATA SPORT MAGS SUNROOF 4CYL 2010**  
Gris, Automatique, 5 vitesses, Tout équipée, Lecteur DC,  
Air climatisé, Toit ouvrant



50 500 km

**15 895\$\***

> **MAZDA TRIBUTE 2009**  
Rouge, Automatique, 4 vitesses, Tout équipée, Lecteur DC,  
Air climatisé 2 sets de roues



64 500 km

**14 895\$\***

> **NISSAN ALTIMA SL CUIR TOIT MAGS 2006**  
Blanc, Automatique, 4 vitesses, Tout équipée, Lecteur DC,  
Air climatisé, Toit ouvrant



83 500 km

**10 895\$\***

> **TOYOTA CAMRY LE V6 2007**  
Beige, Automatique, 4 vitesses, Tout équipée, Lecteur DC,  
Air climatisé



42 500 km

**13 895\$\***

> **TOYOTA MATRIX 2008**  
Bleu, Automatique, 4 vitesses, Lecteur DC



77 500 km

**9 795\$\***

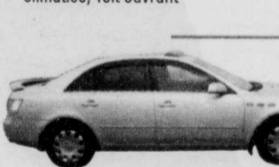
> **CHEVROLET EPICA LT 2004**  
Noir, Automatique, 4 vitesses, Tout équipée, Lecteur DC,  
Air climatisé, Toit ouvrant



79 500 km

**4 895\$\***

> **HYUNDAI SONATA GLS CUIR 2006**  
Bleu, Automatique, 5 vitesses, Tout équipée, Lecteur DC, Air  
climatisé, Toit ouvrant



106 500 km

**7 795\$\***

> **HYUNDAI ACCENT 2007**  
Rouge, Automatique, 4 vitesses, Lecteur DC



148 000 km

**4 995\$\***

> **HYUNDAI ACCENT 2006**  
Bleu, Manuelle, 5 vitesses, Lecteur DC



61 500 km

**5 995\$\***

**www.hyundaibrossard.ca**



8750, boul. Taschereau, Brossard

**450 671-2225**

Gabriel Portelance (directeur des ventes) **514 743-1767**

**2<sup>e</sup> - 3<sup>e</sup> CHANCE AU CRÉDIT**  
Aucun cas refusé

Occasion en Or



CarProof

12

12

12

\* Taxes et immatriculations en sus. 0\$ comptant, sur approbation de crédit.

**> Montmorency FORD****LINCOLN****L'ALTERNATIVE AMÉRICAINE AUX BERLINES DE LUXE IMPORTÉES**

C'est un fait, les berlines de luxe Lincoln peuvent rivaliser autant en confort qu'en performance avec les meilleures voitures étrangères allemandes ou japonaises.

MKX, MKZ ou MKS, voilà trois signatures Lincoln que la concurrence devrait se méfier. Non seulement ces voitures offrent-elles des prestations hors de l'ordinaire, mais aussi des prix nettement plus accessibles que les marques étrangères.

Vous dites que ces américaines n'offrent pas des technologies propres aux importées ? Détrompez-vous. Tous les modèles Lincoln sont offerts au choix en deux roues motrices (sauf MKT et MKX) ou avec une transmission intégrale aux quatre roues sophistiquée, des boîtes de vitesses automatiques à 6 rapports ou à variation continue CVT, des moteurs turbo EcoBoost ou des moteurs essence et électrique comme sur la MKZ Hybrid.

À ce propos, le moteur EcoBoost de la MKS développe pas moins de 355 ch et 350 lb-pi de couple grâce à ses deux turbocompresseurs et à l'injection directe de carburant. Au final, une grande plage de couple à bas et moyen régimes pour la vitesse de croisière et les reprises ou un rendement de 100 ch au litre pour des accélérations hors du commun. À cet effet, cette MKS est livrée avec la traction intégrale pour exploiter tout le potentiel été comme hiver. À la pompe, la consommation moyenne sur route peut être aussi basse que 8 litres aux 100 km.

**MKX**

Dans le rayon VUS, le MKX peut se targuer d'offrir un luxe et une polyvalence rarement vus ailleurs chez les rivaux. De la sellerie tout cuir aux sièges chauffants avant et arrière, la splendide vue du ciel par le toit panoramique jusqu'au système multimédia et audio MyLincoln Touch, un tel véhicule qui démarre à 54 855 \$ est un pensez-y-bien.



**MKS, une berline de luxe à moteur V6 disponible en version traction avant, intégrale ou EcoBoost biturbo.**

Doté d'une traction intelligente et d'une suspension indépendantes aux quatre roues, les kilomètres s'abattent en tout confort quelque soit le type de pavé, sec, mouillé ou enneigé. Dans les pires conditions, le système intégral réagit pour varier la distribution du couple moteur entre les trains avant et arrière.

Si les berlines performantes et multi-segments de luxe vous tentent, ces Lincoln méritent le détour et l'essai.

Curieusement, le plus difficile dans la gamme Lincoln consiste à distinguer les différents modèles par leurs noms de trois lettres.

**> Park Avenue HONDA****CIVIC 2012, LA GÉNÉTIQUE HONDA**

La Civic demeure la voiture la plus vendue au Canada depuis 13 ans. La version 2012 conserve les mêmes traits que la génération précédente. Pourtant, lorsqu'on y regarde de plus près, elle est tout à fait différente. La majorité des panneaux de carrosseries sont nouveaux. Mais les concepteurs ont conservé les lignes fluides et dynamiques, la position de conduite avancée et un capot court et plongeant. En 2012, la Civic est plus raffinée.

L'habitacle est aussi présenté avec le même avant-gardisme. Le tableau de bord reprend essentiellement cette ergonomie. La partie supérieure est cependant plus large afin de faire place à l'écran d'information sur les différents systèmes, comme la chaîne audio et quelques indications comme la consommation d'essence. La partie centrale est aussi plus inclinée vers le conducteur pour en faciliter la lecture et l'utilisation.

Malgré sa ressemblance, la nouvelle venue offre plus d'espace pour les occupants. L'habitacle est plus large, tandis que la partie supérieure est plus

longue. En contrepartie, son empattement est plus court.

Les technologies ont aussi été révisées. L'interface de l'écran situé dans la partie supérieure est accessible par des boutons montés sur le volant, aussi redessiné. Cet écran permet de sélectionner la musique ou de consulter les indications du système de navigation sans quitter la route des yeux.

**CONSOMMATION ET POIDS EN BAISSÉ**

La neuvième génération de la Civic profite d'une réduction de poids et de certaines améliorations au chapitre de la mécanique. Ces modifications ont un effet direct sur la consommation d'essence, estimée par le constructeur à environ 6,1 l/100 km.

La Civic 2012 est proposée en quatre versions. En plus de la berline et du coupé, la performante Si est de retour, tout comme la Civic hybride. En versions régulières, la Civic est dotée du moteur 1,8 l i-VTEC. Même si la cylindrée demeure inchangée, tout comme la puissance et le couple, les quelques



modifications apportées à l'ensemble permettent d'obtenir une consommation réduite et une légère baisse des émissions. Ce moteur 4 cylindres offre plus de 140 ch et quelque 128 lb-pi de couple. Il peut être couplé à une boîte manuelle à six rapports ou à une boîte automatique à cinq rapports.

Mais il ne faut pas oublier la version Si, plus puissante, qui profite, en plus de quelques éléments de carrosserie distinctifs comme le bouclier avant et le diffuseur arrière, du moteur 2,4 l i-VTEC de 201 ch et de 170 lb-pi de couple. Comme

pour tous les moteurs haute performance de Honda, la puissance est maximisée à haut régime. La ligne rouge se situe tout près des 7 000 tr/min. Enfin, la troisième motorisation se veut un peu plus verte avec le retour du modèle hybride. Dans ce dernier cas, la Civic est équipée de la combinaison moteur essence et moteur électrique. L'ensemble propose une puissance de 110 ch et un couple de 127 lb-pi.

Bref, la nouvelle Civic est bien réalisée et promet autant de satisfaction à une clientèle déjà conquise.



> **Park Avenue BMW**

# BMW X3 ET X1 À LA CONQUÊTE DE L'AMÉRIQUE

Les VUS BMW X3 et X1 reflètent la capacité et la force du constructeur allemand de s'introduire dans un marché qui, à l'origine, n'était pas le sien avec non pas un, mais deux modèles fort bien positionnés en terme de performances et de prix.

- Le multisegment BMW X3 en est à sa deuxième génération et, fait important, il est dorénavant assemblé en Caroline du Sud plutôt qu'en Europe, ce qui va permettre à la firme d'offrir des prix encore plus compétitifs sur notre marché.

## DIFFÉRENCES DE TAILLE ENTRE X1 ET X3

Pour faire de la place au tout nouveau X1 plus compact, BMW a offert pour la deuxième génération du X3 des cotes de dimensions légèrement plus grandes à la fois pour le distancer du X1, mais aussi pour augmenter l'habitabilité du X3.

Ainsi, le X3 se voit étiré sous toutes les coutures, plus 0,5 po en empattement, plus 3,4 po en longueur et 1,1 po en lar-

geur pour la carrosserie. Même la garde au sol prend un demi-pouce de plus. Résultat, il y a davantage d'espace aux places arrière pour les jambes et pour le volume cargo. Plus compact que le X3 original (2004-2010), le BMW X1 devient le nouveau modèle multisegment d'entrée de gamme de la série X.

## EFFICACITÉ AVANT TOUT.

À bord de ces deux X, pas de fioritures ou de tape-à-l'œil, tout est fonction de l'utilité et du résultat. Que l'on examine la qualité des matériaux, de la finition luxueuse ou des différentes combinaisons cargo en rabattant les sièges divisibles (60/40) à l'arrière, on peut toujours y loger deux adultes et transporter des skis avec la configuration 40/20/40 en option.

Et qui dit BMW X3, dit moteur. Les performances sont littéralement athlétiques avec l'une ou l'autre des versions xDrive28i (V6 3,0 l 240 ch) ou xDrive35i (V6 3,0 biturbo 300 ch) toutes deux équipées du rouage intégral aux quatre



Si vous voulez faire l'essai d'un véhicule haut de gamme dans la classe des utilitaires sport compacts, ces deux BMW n'ont pas leur pareil.

roues xDrive et de la transmission automatique Steptronic 8 rapports. Mêmes sensations à bord du X1 qui se voit propulsé par un surpuissant 4 cylindres 2,0 l,

241 ch (!) grâce à la magie du système turbo TwinPower. Le 0-100 km/h s'effectue en seulement 6,7 s. Très impressionnant.

**BESOIN  
D'UN CARROSSIER ?**

### À BROSSARD

FIX AUTO BROSSARD  
3005 boul. Matte, Bureau 101, Brossard, J4Y 2P4  
450 659-8484 • [brossard@fixauto.com](mailto:brossard@fixauto.com)

### À CANDIAC

FIX AUTO CANDIAC  
234 Liberté, Candiac, J5R 6X1  
450 635-4234 • [candiac@fixauto.com](mailto:candiac@fixauto.com)

LE RÉSEAU DE LA CARROSSERIE • [FIXAUTO.COM](http://FIXAUTO.COM)



6302D07

## ENTRETIEN ESTIVAL

à **7995\$** POUR LA  
PLUPART DES AUTOS  
(incluant Test de performance  
de l'air climatisé)



- ENTRETIEN ET RÉPARATION  
DE CAMIONS ET MOTORISÉS

Installation  
et entreposage  
de pneus

- INJECTION ÉLECTRONIQUE  
moteur essence et diesel

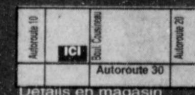
Lundi au jeudi  
de 8h à 3h30 (du matin)  
Vendredi de 8h à 17h

Conseil du garagiste  
Vérifier la pression  
des pneus



## LES FREINS 3A INC.

3100, 1ère Rue, St-Hubert  
À l'entrée du Parc industriel Gérard Leclerc  
(450) 676-3936



Détails en magasin

# Prêtes pour les vacances!



**CR-V LX 2011**  
**27 980 \$**

En location

**0 \$**  
comptant

**324 \$\***  
60 mois

Transport et préparation inclus

À l'achat

**0 \$**  
comptant

**368 \$\*\***  
84 mois

Transport et préparation inclus  
Financement à 2,9% à l'achat

## ACCORD BERLINE SE 2011

En location

**328 \$\*\***  
48 mois

2 291\$ comptant  
Transport et préparation inclus



- Caractéristiques:**
- Chaîne sonore de première qualité AM/FM/CD/MP3/WMA de 270 watts avec changeur à six CD dans le tableau de bord / sept haut-parleurs incluant caisson d'extrêmes graves • XM Satellite Radio®
  - Interface téléphone sans fil HandsFreeLink™ - Bluetooth® • Système de sécurité
  - Roues en alliage de 16 pouces • Siège conducteur réglable en huit positions



**PARK AVENUE**  
**Honda** *pour la vie!*

8905, BOUL. TASCHEREAU OUEST  
**450 445.7161**  
brossardhonda.com

**HONDA**  
VÉHICULES D'OCCASION  
*Certifiés*

\*L'offre de location-bail est faite par Services Financiers Honda Inc., sur approbation de crédit. Cette offre porte sur le CR-V LX 2 roues motrices 2011 neuf (modèle RE3H3BEY)/Accord berline SE manuelle 2011 neuf (modèle CP2E6BE). Franchise de kilométrage de 120 000 km; frais de 0,12 \$ le kilomètre excédentaire. Transport et préparation de 1 690 \$/1650 \$ et taxe sur le climatiseur de 100 \$ inclus pour le CR-V LX 2 roues motrices 2011/ Accord berline SE manuelle 2011. Prix à l'achat pour le CR-V LX 2 roues motrices 2011: 27 980 \$ transport et préparation et taxe sur le climatiseur inclus. \*\*Offre d'une durée limitée et sujette à l'approbation du crédit de Services Financiers Honda Inc. Un montant financé de 27 945,94 \$ pour CR-V LX 2 roues motrices 2011 neuf (modèle RE3H3BEY) au taux de crédit annuel de 2,9% pour un terme de 84 mois représente: 368 \$ par mois, des frais de crédit 2 966,06 \$ pour une obligation totale de 30 912 \$ pour le CR-V LX 2 roues motrices 2011 neuf (modèle RE3H3BEY). Le prix suggéré du véhicule inclut les frais de transport et de préparation. Les taxes et droits, assurances, immatriculation sont en sus. Le concessionnaire peut vendre ou louer à prix moindre. Offres valides seulement pour les résidents du Québec chez les concessionnaires Honda du Québec participants. Offres d'une durée limitée sujettes à changement sans préavis par le manufacturier et valides sur les véhicules en inventaire seulement. Photos à titre indicatif seulement. Voyez votre concessionnaire Honda pour plus de détails.



## AUDI A7 2012

**Allemagne** - Il y a de ces artistes qui sont si talentueux et tellement patients... Taras Lesko pratique un art peu ordinaire et peut reproduire tout objet en papier. Il a conçu et assemblé une réplique de 1,2 m de longueur de la nouvelle Audi A7 2012. Et comme matériau, seul du papier a été utilisé.

Quelque 750 feuilles ont été utilisées et 245 heures de travail ont été accomplies. La réplique est remarquable dans son ensemble, mais particulièrement par la vraisemblance et la précision, et ce, autant à l'intérieur qu'à l'extérieur. L'artiste ne s'est d'ailleurs aidé que de photos et de plans d'Audi pour la conception.

La voiture a été présentée au Salon international de l'auto de New York pour le dévoilement du format réel de l'A7. Chapeau aux artistes !



## VODKA ET CAMION BLINDÉ

**Russie** - Achetez en un et obtenez « ceci » gratuitement est une promotion bien courante dans les magasins. Mais achetez une bouteille de vodka et obtenez une voiture, c'est plutôt rare... La bouteille de vodka Russo Baltique n'est pas une boisson comme les autres, d'abord parce qu'elle est la plus chère au monde, son coût est évalué à 740 000 \$, ensuite parce qu'elle est offerte dans un boîtier en or massif.

Destinée aux femmes, la vodka est aussi livrée avec un gros véhicule utilitaire sport (VUS), le Dartz Prombron, surdimensionné et

même blindé, puisqu'il reprend les mêmes techniques de fabrication qu'utilisait l'armée soviétique.

Déjà, ces quelques caractéristiques sont étranges, mais les 999 chevaux qu'offre ce VUS sont, en plus, démesurés. Pour la touche finale, les femmes peuvent choisir les matériaux de l'habitacle du véhicule incluant des choix comme de la peau de crocodile, d'éléphant et de serpent.

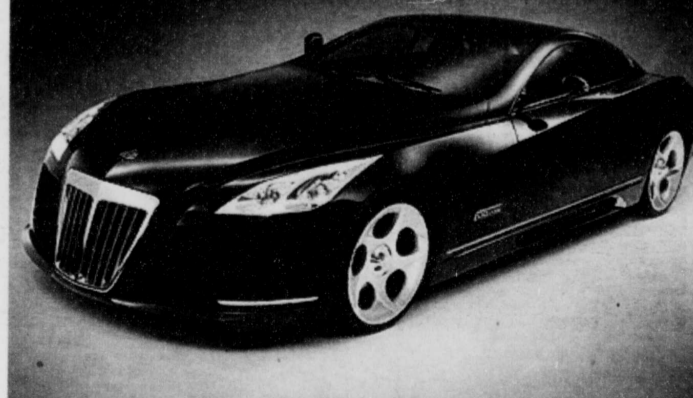
Une princesse du Kazakhstan a déjà commandé ce véhicule, limité à dix exemplaires. Assurément hors du commun...



## BIRDMAN S'OFFRE EXELERO

**É.-U.** - Les rappeurs sont bien connus pour leurs goûts de luxe et leurs folles dépenses en bijoux et en voitures. Le rappeur américain Birdman, cofondateur de Cash Money Records, est un adepte des voitures luxueuses et il s'est offert tout un cadeau, qu'il a fièrement affiché sur sa page Twitter. Il est maintenant l'heureux propriétaire de la Maybach Exelero, dévoilé en Allemagne en 2005, qu'il s'est procuré pour la modique somme de huit millions de dollars.

Le splendide véhicule biplace n'offre pas seulement un design unique. Sous son capot, un moteur V12 biturbo de 700 chevaux qui permet une vitesse maximale de 320 km/h. Malgré ses 2,66 tonnes, il atteint tout de même de remarquables performances.



> **MERCEDES-BENZ Rive-Sud**

# SMART FORTWO 2011 L'ART DE VIVRE

Prendre le volant d'une smart, c'est une aventure. Pas qu'elle soit difficile à conduire, mais ses dimensions sont si petites et les réactions mécaniques parfois si différentes que la smart constitue à elle seule un objet d'intérêt. Conduire une smart, c'est presque un art de vivre.

## PETITE, MAIS DISTINCTE

Facile à apercevoir malgré sa petite taille, la smart se distingue par sa configuration arrondie et haute sur pattes, nécessaire à la tenue de route et à la sécurité. Car la smart, malgré les apparences, est très sécuritaire et offre une résistance étonnante en cas d'impact, peu importe sa provenance. Elle est aussi dotée de série des systèmes électroniques et de contrôle de traction de Mercedes.

La smart a peu changé depuis son lancement il y a plusieurs années. Au fil du temps, on avait modifié le capot, puis, en 2011, on a ajouté des lumières DEL à l'avant et on a revu le pare-chocs et certains aspects décoratifs.

La petite voiture offre un bon dégagement, mais la configuration de l'habitacle force le passager à être plutôt collé sur le conducteur. L'espace de chargement peut accueillir les bagages de deux personnes pour quelques jours, mais pas les sacs ni les bâtons de golf!

Le tableau de bord est simple. La planche de bord est surmontée de deux cadrans amovibles, que les passagers peuvent tourner vers eux.

## L'AVENTURE COMMENCE

C'est quand on démarre le moteur (un puissant 3 cylindres de 70 chevaux à essence), à l'aide d'une clé insérée entre les sièges, que l'aventure commence. La rapidité se mesure... en dizaines de secondes. Les vitesses de la boîte manuelle automatisée s'enchaînent alors sans beaucoup de grâce malgré des améliorations notables. En effet, chaque changement donne l'impression que la voiture se balance sur elle-même. Il vaut mieux alors contrôler soi-même les changements.



Point fort, la smart se faufile dans le trafic avec aisance et permet d'atteindre le centre-ville, sourire aux lèvres.

Évidemment, la randonnée sur autoroute par journée de grand vent est un peu intimidante, surtout quand on se fait doubler par un gigantesque camion, mais on s'y fait. Et la petite smart tire son épingle du jeu.

Petit bémol pour les conditions enneigées, où le contrôle de traction tend à prendre la maîtrise davantage que le conducteur. Et un bémol aussi pour la tenue de route sur la chaussée glissante. Par contre, avec un tel empattement et une direction aussi précise, rien de plus simple que de ramener la smart dans le droit chemin du bout des doigts, et même d'en tirer plaisir.



## >> La smart fortwo 2011 vous en offre plus que jamais.

Voici la nouvelle génération de smart fortwo. Sa conduite des plus exaltantes vous rappellera le jour où vous avez obtenu votre permis de conduire. Afin de vous offrir une expérience de divertissement sans pareille, nous avons entièrement redessiné son intérieur: système audio ambiophonique, système de navigation/interface multimédia et éclairage d'ambiance offerts en option. Et grâce à son économie d'essence de 4,8 L/100 km sur route et de 5,9 L/100 km en ville, le plaisir pourrait durer bien plus longtemps que vous ne l'imaginez. De plus, elle est équipée de caractéristiques de sécurité de série comme le système de contrôle de stabilité, le système ABS, six coussins gonflables et le freinage assisté. Rendez-vous chez votre concessionnaire pour en savoir plus sur la smart fortwo 2011.

**Prix total : 15 485 \$\*** (Le prix total inclut le PDSF de 13 990 \$ plus les frais de transport et de préparation de 1 295 \$, les frais du RDPRM de 85 \$, la taxe sur la climatisation de 100 \$ et les droits sur les pneus de 15 \$. TPS et TVQ en sus.)\*

[lasmart.ca](http://lasmart.ca)

© smart Canada 2010, une division de Mercedes-Benz Canada Inc. Selon le Guide de consommation de carburant 2010 de Ressources naturelles Canada. \* Prix de l'année modèle 2011. Système audio ambiophonique, système de navigation/interface multimédia et éclairage d'ambiance offerts en option. Les frais de transport et de préparation de 1 295 \$, la taxe sur la climatisation de 100 \$, les droits de manutention écologique sur les pneus, les filtres et les batteries de 23,86 \$ et les frais du RDPRM de 85 \$ sont maintenant compris dans le versement initial et le prix d'achat final. Frais d'immatriculation, d'enregistrement, d'assurance, TPS, TVQ, - ecoprélèvement - (le cas échéant) et frais assimilés imposés au fabricant (s'ils sont perçus par le concessionnaire) en sus. L'offre peut changer sans préavis et ne peut être combinée à aucune autre offre. Rendez-vous à votre Centre smart pour en savoir plus ou composez le 1-877-627-8004 pour joindre le centre de service à la clientèle de la Division smart Canada.

Mercedes-Benz Rive-Sud, 4844, boul. Taschereau, Greenfield Park, 450-672-2720, 514-879-9253, [www.rivesud.mercedes-benz.ca](http://www.rivesud.mercedes-benz.ca)

12

12

12

**MON MÉCANO**

# LES COURROIES : MIEUX VAUT PRÉVENIR QUE GUÉRIR !

En effet, qu'il s'agisse des courroies de distribution ou multifonction, une rupture de leur part entraînera à coup sûr une panne de votre automobile. De plus, il est fort probable qu'un bris des courrois entraîne des répercussions sur d'autres pièces mécaniques et donc, des frais de réparation supplémentaires.

La courroie de distribution joue un rôle primordial au niveau du moteur et

s'avère essentielle pour son fonctionnement. Elle assure une bonne synchronisation entre les différents organes internes du moteur tels le vilebrequin, les arbres à cames et l'ensemble des soupapes. La rupture de cette courroie peut avoir des répercussions désastreuses sur différentes pièces mécaniques comme les valves d'admission et d'échappement ainsi que les pistons. Vous devinez sans doute qu'un bris

semblable pourra entraîner des réparations très coûteuses.

La courroie de distribution se remplace à un intervalle de 80 000 à 120 000 kilomètres, en fonction des recommandations de votre manufacturier automobile. Certains constructeurs font plutôt l'usage d'une chaîne de distribution. Celle-ci effectue exactement le même boulot que la courroie, mais comporte l'avantage de ne nécessiter aucun entretien. Informez-vous auprès de personnes compétentes pour savoir quel système équipe votre véhicule.

Votre garagiste pourra vous recommander quelques autres entretiens complémentaires à ce travail tels le remplacement du tensionneur de la courroie de distribution ou même de la pompe à l'eau. En effet, dans certains cas, celle-ci est entraînée directement par la courroie de distribution.

## COURROIE MULTIFONCTIONNELLE

La courroie multifonctionnelle effectue un travail colossal. Elle actionne

une foule de pièces : l'alternateur, la servodirection à commande hydraulique et le compresseur d'air climatisé. Comme elle est fortement sollicitée et en action continue, cette courroie est sujette à la rupture.

Elle peut facilement être inspectée de façon visuelle par le technicien. Il est d'ailleurs recommandé de lui jeter un coup d'œil lors de chaque vidange d'huile, afin de déceler toute détérioration et trace d'usure. Avec le temps, le caoutchouc de la courroie peut s'assécher et rompre plus facilement.

La tension de la courroie s'avère d'une grande importance. Si elle n'est pas suffisamment tendue ou trop usée, il est possible que vous entendiez certains sons stridents anormaux surtout lors de démarrage par temps froid ou humide. Si vous remarquez de tels symptômes, il serait sage d'en faire part à votre mécanicien. Celui-ci pourra alors prendre les moyens nécessaires, afin d'enrayer un tel problème.

## KOKI SILENCIEUX

### Mufflers



**Selon vos besoins**

- Réparation
- Modification
- Installation

**neufs et usagés**

ESTIMATION GRATUITE

TÉL: **450-332-3717**  
 kokisilencieux@gmail.com  
 490 RUE SAINT CHARLES O  
 LONGUEUIL, QC, J4H 1G4  
 FRANÇAIS • ANGLAIS • ESPAGNOL

Faites installer vos pneus sans rendez-vous

## SPÉCIAL

PNEUS NEUF ET USAGÉS

OUVERT DU LUNDI AU SAMEDI!



# 43.99\$

INSTALLATION ET BALANCEMENT

POUR LA PLUPART DES VÉHICULES



**Garage Serge Bujold**  
450-677-6161

390, Ste-Foy, LONGUEUIL (coin Daniel),

## Carrossiers Universels 2000

Maitre carrossier depuis plus de 30 ans

Pour vous offrir toujours le meilleur service!

[www.carrossiersuniversels.com](http://www.carrossiersuniversels.com)

\* Nous transigeons avec toutes les compagnies d'assurance sans exception

- Réparation et finition de carrosserie
- Débosselage automobile
- Peinture (2 chambres)
- Redressement de châssis (5 bancs)

- Réparations toutes marques et tous modèles

**Service d'urgence**

• Voitures de courtoisies disponibles

**450 444-3222**  
Cell. : 514 502-3684

9620, rue Ignace, local F, Brossard, Qc J4Y 2R4

## LAVE-AUTO À LA MAIN EXPRESS 2007

Ouvert 7 jours!

# SPÉCIAL DU PRINTEMPS 99.99\$

**Traitement complet**

- Lavage intérieur et extérieur
- Shampooing tapis
- Shampooing moteur ou traitement de cuir ou traitement anti-pluie pour les vitres
- Cire (Simonize)

\*20\$ de plus pour les camions

**Lave-auto EXPRESS 2007**  
2510, Chemin du Lac, Longueuil (coin Labadie)  
450 679-6095



ATELIER AUTOMOBILE DE LONGUEUIL

**25, de Gentilly Ouest, LONGUEUIL**  
677-2021 JACQUES BERTHIAUME PROP.

Spécial du printemps

VALIDE JUSQU'AU 10 JUIN 2011 sur présentation de cette publicité

**CHANGEMENTS DE PNEUS**  
1250\$ ch.  
Posés et balancés.

**CHANGEMENT D'HUILE**  
FILTRE & GRAISSE  
Max. 4 lites d'huile  
10/30 QUAKER STATE  
Pour la plupart des véhicules  
**30,95\$**

**«ANTIROUILLE»**  
Les produits ne dégoutte pas  
À partir de **79,95\$**

Mécanique générale  
Silencieux  
Suspension

**LE SPECIALISTE**

Mise au point  
Transmission  
Injection électronique



**BMW X1**



**xDrive 28i**

Le plaisir de conduire.<sup>SM</sup>

# DU GRAND PRESTIGE EN VERSION COMPACTE.

**VOICI LE NOUVEAU BMW X1. LE PLAISIR NE S'ARRÊTE JAMAIS.**

Lancé en Amérique du Nord au Salon de Montréal 2011, le BMW X1 allie sportivité et agilité. Enfin, un modèle compact qui satisfait aux exigences modernes de qualité supérieure et de sensations de conduite intenses.

## ÉVÉNEMENT LE PLAISIR DE CONDUIRE RENOUVELÉ BMW X1 xDrive 28i 2012

MENSUALITÉ À LA LOCATION

**558\$\***

ACOMPTE DE 0\$  
PRIX DE VENTE DE 41 112\$\*\*

MENSUALITÉ

**558\$**

**522\$**

**498\$**

ACOMPTE

**0\$**

**1 500\$**

**2 525\$**

TAUX À LA LOCATION

**5,9%\***

JUSQU'À 48 MOIS

**ENTRETIEN RÉGULIER SANS FRAIS.**

4 ans ou 80 000 km<sup>†</sup>

**JUSQU'AU 31 MAI SEULEMENT.**

**Park Avenue BMW**



8400, boul. Taschereau Ouest, Brossard, Qc J4X 1C2  
parkavenuebmw.com 450 445-4555

Le taux de location offert par Services financiers BMW sur approbation du crédit uniquement quant au modèle ci-après cité en stock. BMW X1 xDrive 28i 2012. \*\* Offre à l'achat : le prix de vente est de 41 112 \$. Ce prix total inclut le PDSF, les frais de transport et de préparation de 1 995 \$, les frais du RDPRM, la taxe sur le climatiseur de 100 \$, les droits sur les pneus ainsi que tout rabais du fabricant. Taxes en sus. \* Offre à la location : pour une location de 48 mois avec un taux d'intérêt annuel de 5,9 % comportant une mensualité de 558 \$/522 \$/498 \$, un montant de 3 799 \$/5 224 \$/6 198 \$ est exigé à la signature du contrat de location, lequel montant inclut l'acompte, un dépôt de sécurité, la première mensualité, les frais de transport et de préparation, les frais d'administration du concessionnaire ainsi que l'enregistrement d'une hypothèque mobilière. La valeur résiduelle du véhicule à l'échéance du terme est de 18 480 \$. La mensualité varie selon le montant de l'acompte versé et de la valeur résiduelle. L'obligation totale pour la location (incluant l'acompte) est de 29 365,88 \$/29 186,52 \$/29 063,95 \$. Le kilométrage annuel alloué est de 20 000 km; 0,15 \$ du kilomètre excédentaire. Le concessionnaire peut louer (ou vendre) à prix moindre. Le coût de l'enregistrement du véhicule, les frais d'immatriculation, les options, l'assurance et les taxes applicables sur le dépôt et sur les mensualités sont en sus. Des frais peuvent être exigés pour usure excessive. Cette offre est d'une durée limitée, sujette à la disponibilité et peut être modifiée ou annulée sans préavis. Le véhicule doit être livré au plus tard le 31 mai 2011. Certaines conditions s'appliquent. Détails chez le concessionnaire. Photo à titre indicatif seulement. † Les modèles BMW 2011 achetés au Canada d'un concessionnaire autorisé sont couverts par un programme d'entretien sans frais de 4 ans ou 80 000 km, selon la première éventualité.

12

12

12



**NOS MEILLEURES OFFRES AU PAYS, NE SONT DISPONIBLES QU'AU QUÉBEC.**

**0%** DE FINANCEMENT À L'ACHAT JUSQU'À **84** MOIS  
DISPONIBLE SUR LES MODÈLES FORTE SÉLECTIONNÉS 2011\*\*

**PAIEMENT**  
**AVANT 90 JOURS**  
sur les modèles sélectionnés\*

**5**  
ans de garantie  
Garantie complète sans souci de 5 ans/100 000 km

**TOP SAFETY PICK 2011**<sup>^</sup>  
INSURANCE INSTITUTE FOR HIGHWAY SAFETY  
MEILLEUR CHOIX SÉCURITÉ



**SOUL 2011 DE KIA**

**0%** DE FINANCEMENT À L'ACHAT JUSQU'À **60** MOIS\*\*

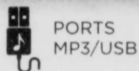
PLUS **ÉCONOMIES EN ARGENT\*** ET **PAIEMENT AVANT 90 JOURS\***

**ROUTE** : 6,3 L/100 km (45 MI/GAL)  
**VILLE** : 7,7 L/100 km (37 MI/GAL)

**PLUS SPACIEUX QUE LE CUBE DE NISSAN\***

**2 ANS DE GARANTIE SANS SOUCI DE PLUS QUE FORD, HONDA ET TOYOTA\***

TOUS LES VÉHICULES COMPRENNENT :



**TOP SAFETY PICK 2011**<sup>^</sup>  
MEILLEUR CHOIX SÉCURITÉ  
INSURANCE INSTITUTE FOR HIGHWAY SAFETY



Forte SX illustré



Forte Koup SX illustré



Forte 5 SX illustré

**MEILLEURE PETITE VOITURE** **MOTORING 2011**<sup>^</sup>  
PLUS DE 20 000 \$

**FORTE BERLINE 2011 DE KIA**

**0%** DE FINANCEMENT À L'ACHAT JUSQU'À **84** MOIS\*\*

PLUS **PAIEMENT AVANT 90 JOURS\***

**ROUTE** : 5,7 L/100 km (50 MI/GAL)  
**VILLE** : 8,1 L/100 km (35 MI/GAL)

**FORTE KOUP 2011 DE KIA**

**0%** DE FINANCEMENT À L'ACHAT JUSQU'À **48** MOIS\*\*

PLUS **ÉCONOMIES EN ARGENT\*** ET **PAIEMENT AVANT 90 JOURS\***

**ROUTE** : 5,7 L/100 km (50 MI/GAL)  
**VILLE** : 8,1 L/100 km (35 MI/GAL)

**LA TOUTE NOUVELLE FORTE 5 2011 À HAYON ARRIÈRE DE KIA**

**0%** DE FINANCEMENT À L'ACHAT JUSQU'À **84** MOIS\*\*

PLUS **PAIEMENT AVANT 90 JOURS\***

**ROUTE** : 5,7 L/100 km (50 MI/GAL)  
**VILLE** : 8,1 L/100 km (35 MI/GAL)

**Faites l'essai de votre Kia aujourd'hui et économisez**



**Vous êtes bien couvert avec Kia :**  
\*Garantie complète sans souci de 5 ans/100 000 km  
\*Garantie sur le groupe motopropulseur de 5 ans/100 000 km  
\*Assistance routière de 5 ans/100 000 km  
\*Aucune franchise

**Pour de plus amples renseignements et pour mieux comparer, visitez [kia.ca/osezcomparer](http://kia.ca/osezcomparer). Nous pouvons tous dominer le changement.**

Venez nous voir sur

**KIA PROGRAMME PRIVILÈGES**  
Gagnez des points qui vous permettront d'économiser sur vos futurs achats. C'est GRATUIT et vous en êtes récompensés.



**Le nouveau prix amical de Kia comprend les frais de transport et préparation ainsi que tous les droits gouvernementaux obligatoires. Il ne comprend pas l'immatriculation, les assurances et les taxes applicables.**

Ces offres sont disponibles à tout client qui prend possession d'un modèle Kia 2011 neuf auprès d'un concessionnaire participant au plus tard le 31 mai 2011. Le concessionnaire peut vendre à prix inférieur. Des conditions s'appliquent. Les offres sont sujettes à changement sans préavis. Voir votre concessionnaire pour tous les détails. Les véhicules illustrés le sont à titre informatif et peuvent comporter des accessoires et mise à jour offerts en option. \*\* 0 % de financement à l'achat disponible sur tous les modèles 2011 neufs. Sur approbation du crédit. Le terme peut varier selon le modèle et ses accessoires. Exemple de financement à l'achat basé sur le Forte Koup 2011 neufs de Kia avec un prix tout inclus de 19 885 \$. Les frais de transport et préparation (1 455 \$), le crédit de 750 \$ sur le financement, les frais de Recycle Québec, la taxe sur le climatiseur (lorsque applicable) et les frais de publication au ROPRM (56 \$) sont inclus. Financement à l'achat de 0 % pour un terme de 48 mois. Frais de crédit de 0 \$. Acompte ou échange équivalent de 0 \$. Les paiements mensuels sont de 414,19 \$ pour une obligation totale de 19 885 \$. Immatriculation, assurances, taxes applicables et frais de permis en sus. Le concessionnaire peut vendre à prix inférieur. Voyez votre concessionnaire pour tous les détails. \* L'offre de « Aucun paiement avant 90 jours » (paiements différés pendant 90 jours) s'applique aux offres de financement à l'achat sur les modèles Forte, Forte Koup, Forte 5, Rio, Rio5, Rondo, Soul et Optima 2011. Sur approbation du crédit. Aucun intérêt ne sera accumulé au cours des 60 premiers jours du contrat de financement. Après cette période les intérêts commenceront à s'accumuler et l'acheteur rembourse mensuellement le capital et les intérêts s'y rapportant pendant toute la durée du contrat. \*\* Les crédits sur financement (économies en argent) de 500 \$/500 \$/750 \$/750 \$ sur les modèles Soul (S0550B)/Forte (F0550B)/Forte Koup (F0527B) 2011 neufs ne sont disponibles qu'au financement à l'achat et conditionnels à l'approbation du crédit. Les crédits varient selon le modèle et ses accessoires. L'immatriculation, les frais de permis, les assurances et les taxes applicables sont en sus pour toutes les offres, le cas échéant. \* La consommation de carburant sur la route/ville pour la Forte Berline 2011 (F0540B)/Forte Koup 2011 (F0527B) est de 5,7 L (50 MI/GAL)/8,1 L (35 MI/GAL). Soul 2011 : 6,3 L (45 MI/GAL)/7,7 L (37 MI/GAL). La consommation réelle de carburant de ces véhicules peut varier. Ces estimations sont calculées sur la base de critères et de méthodes d'essai approuvés par le gouvernement du Canada. Veuillez vous référer à l'ÉNERGuide, Guide de consommation de carburant, publié par le gouvernement du Canada. \* Prix du meilleur choix de sécurité accordé par l'Insurance Institute for Highway Safety à la Forte Berline et Soul de Kia. Visitez [www.iihs.org](http://www.iihs.org) pour tous les détails. \*\* Prix de la meilleure petite voiture de l'année 2011 accordé à la Forte 5 de Kia et meilleure voiture 5 portes par MotorTrend 2011. Visitez [www.motortrend.com](http://www.motortrend.com) pour tous les détails. \* Bluetooth® et son logo sont des marques déposées de Bluetooth SIG, Inc. Certaines conditions s'appliquent aux réductions de 500 \$/750 \$ des programmes aux diplômés/Mobilité. Voyez votre concessionnaire pour les détails. Les renseignements publiés dans cette annonce sont réputés être véridiques au moment de sa parution. Pour plus d'information sur la garantie sans souci de 5 ans, visitez [kia.ca](http://kia.ca) ou composez le 1-877-542-2886. Ces offres prennent fin le 31 mai 2011. KIA est une marque déposée de Kia Motors Corporation. © Kia Canada Inc. 2011. La reproduction du contenu de cette annonce est interdite sans le consentement écrit et par écrit de Kia Canada. Les renseignements divulgués par cette annonce sont réputés véridiques au moment de la publication de celle-ci. Content des renseignements fournis par de tierces parties.



**VÉHICULES D'OCCASION CERTIFIÉS\***

2148E12

> **MERCEDES-BENZ Rive-Sud**

# MERCEDES-BENZ SLK 2012 SOUS LE SIGNE DE L'INNOVATION

Le coupé SLK de Mercedes-Benz offre une silhouette encore plus équilibrée et surtout un style plus musclé que la version précédente. L'ensemble de la carrosserie est transformé, sauf la ligne du toit. Cette troisième génération puise aussi son inspiration dans la superbe SLS. Afin de mieux se fondre au reste de la gamme, la nouvelle SLK arbore une grille verticale semblable à celle de sa grande sœur.

De plus, la partie inférieure du bouclier avant est plus imposante, avec une entrée d'air plus large et des phares DEL. Le capot est toujours aussi long et plongeant. Autre source d'inspiration, l'ajout de petites entrées d'air latérales, qui ne sont pas sans rappeler la fameuse 300SL des années 1950. Les designers ont aussi mieux galbé et élargi les flancs arrière, ce qui ajoute du dynamisme à l'ensemble.

L'habitacle est également transformé et offre deux nouveautés notables. D'abord, le coupé SLK 350 peut être équipé de petits déflecteurs montés derrière les arceaux de sécurité. Cette partie en plas-

tique transparent peut pivoter vers le centre afin d'en éliminer les effets. L'autre nouveauté est le système Magic Sky, qui permet de changer la coloration du toit sans utiliser le pare-soleil, juste en appuyant sur un bouton.

Le tableau de bord est redessiné avec une partie centrale qui s'inspire encore une fois de celui de la SLS. L'instrumentation est toujours aussi facile d'utilisation.

La version équipée du V6 de 3,5 l dispose d'une puissance de 302 ch et est couplée à une boîte automatique à 7 rapports. Cette boîte peut aussi être manipulée manuellement par l'entremise de petites manettes derrière le volant. Quel que soit le type de conducteur, une chose est sûre, il trouvera le V6 très agréable à conduire surtout qu'il aura le choix entre trois modes de conduite.

Le mode Eco permettra une meilleure économie de carburant ; le mode Sport, une conduite plus sportive et le mode Manuel une réaction plus dynamique.



Signalons finalement que la troisième génération de la SLK est beaucoup plus équilibrée que les modèles précédents. Si la voiture peut se conduire tout en douceur en mode normal, elle nous fait découvrir tout son potentiel sportif lorsque

mise à l'épreuve dans des virages serrés en montagne.

Somme toute, la nouvelle SLK 2012, avec sa sonorité tout à fait remarquable, en séduira plus d'un.

## La Classe SLK 300 Édition AVANTGARDE. Profitez de plus de 1 100 \$ d'économies

LES OFFRES SE TERMINENT  
LE 31 MAI



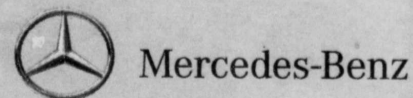
<b>SLK 300 Édition AVANTGARDE PRIX TOTAL:</b> <b>62 095 \$**</b>	<b>FINANCEMENT</b> FINANCEMENT À L'ACHAT, JUSQU'À 60 MOIS <b>1,4 %</b>	<b>LOCATION</b> PAIEMENTS MENSUELS AVEC VERSEMENT INITIAL DE 8 745 \$** <b>668 \$*</b>	<b>Taux à la LOCATION, BAIL DE 27 MOIS</b> <b>1,9 %*</b>
---	---	---	---

\*\*Le prix total inclut le PDSF de 59 900 \$ plus les frais de transport et de préparation de 1 995 \$, les frais du RDPRM de 85 \$, la taxe sur le climatiseur de 100 \$ et les droits sur les pneus de 15 \$. TPS et TVQ en sus.

### Profitez du beau temps ce printemps.

La Classe SLK Édition AVANTGARDE 2011 rehausse les standards des coupés-cabriolets classiques en matière de design. Tandis que son éblouissant becquet avant AMG, ses phares avant et ses feux arrière fumés, et ses nouvelles jantes de 17 po en alliage à 5 bras jumelés sont un véritable délice pour les yeux, ses commodités, comme les sièges avant chauffants et le système de chauffage de la nuque Airscarf, vous gardent bien au chaud. Vous pourrez ainsi profiter de la conduite à ciel ouvert dès le début du printemps jusqu'aux derniers jours de l'automne. Visitez votre concessionnaire ou [mercedes-benz.ca/slk](http://mercedes-benz.ca/slk)

125! ans d'innovation



Mercedes-Benz Rive-Sud, 4844, boul. Taschereau, Greenfield Park  
450-672-2720, 514-879-9253, [www.rivesud.mercedes-benz.ca](http://www.rivesud.mercedes-benz.ca)

2157E12

© Mercedes-Benz Canada Inc., 2011. \*Offert seulement en tant qu'élément de l'ensemble d'options Édition AVANTGARDE. \* Offres de location et de financement basées sur le nouveau modèle SLK 300 Édition AVANTGARDE 2011, proposées uniquement par l'intermédiaire de Services financiers Mercedes-Benz sur approbation du crédit, pendant une durée limitée. Exemple basé sur une location de 668 \$ (avant taxes) par mois pendant 27 mois. Versement initial ou reprise équivalente de 8 745 \$ plus première mensualité, dépôt de sécurité de 700 \$ et taxes applicables dus à la date d'entrée en vigueur du bail. PDSF à partir de 59 900 \$. Taux annuel à la location de 1,9 %. Obligation totale : 27 474 \$. Kilométrage limité à 18 000 km par an (0,30 \$/km supplémentaire). Exemple de financement basé sur un terme de 60 mois au taux annuel de 0,9 % et un PDSF de 59 900 \$. Le paiement mensuel est de 898 \$ (avant taxes) avec un versement initial de 8 185 \$ ou une reprise équivalente. Le coût de l'emprunt est de 1 213 \$ pour une obligation totale de 62 095 \$. \*\* Les frais de transport et de préparation de 1 995 \$, les frais du RDPRM de 85 \$, la taxe sur le climatiseur de 100 \$ et les droits sur les pneus de 15 \$ sont maintenant inclus dans le versement initial et dans le prix d'achat final. Frais d'immatriculation et d'assurance, « écoprélèvement » (si applicable) et frais assimilés imposés au fabricant (s'ils sont perçus par le concessionnaire), ainsi que TPS et TVQ en sus. D'autres frais, taxes ou droits progressifs à chaque province peuvent être perçus. Le concessionnaire peut louer ou offrir du financement à prix moindre. Les offres peuvent changer sans préavis et ne peuvent être jumelées à d'autres offres. Voyez votre concessionnaire Mercedes-Benz autorisé pour les détails ou communiquez avec le Service à la clientèle de Mercedes-Benz au 1 800 387-0100. Les offres prennent fin le 31 mai 2011.

12

12

12

# UNE ENQUÊTE SURPRENANTE DES VOLANTS CONTAMINÉS ?

PAR JACQUES DESHAIES

C'est très simple, la majorité des maladies comme la grippe s'attrape par les mains. Pourtant, personne n'a pensé au volant des automobiles. Ah-ha! Comme dirait l'autre.

Une enquête menée par IBNLive sur le réseau CNN conclut que la majorité des volants sont contaminés. Vous avez

sûrement conduit une voiture dans votre vie où le volant était un peu collant. Cette étude démontre que la plupart des volants renferment des tonnes de bactéries. Imaginez un peu : Un siège de toilette peut abriter jusqu'à 80 bactéries différentes dans un pouce carré. Le volant, lui, peut en contenir jusqu'à 700 par pouce carré. De plus, les chercheurs ont découvert que le coffre des voitures peut en renfermer jusqu'à 1000, toujours par pouce carré. La grande majorité de ces

bactéries, que l'on appelle en latin bacillus cereus, est l'une des bactéries qui causent les empoisonnements alimentaires.

Pourtant, la plupart des automobilistes qui prennent soin de leur véhicule le lavent, y passent la balayette et y appliquent quelques fois une généreuse couche de protecteur pour le cuir. Mais on ne nettoie jamais le volant ! Seulement le tiers des propriétaires interviewés ont déclaré nettoyer leur voiture

au moins une fois par année ou plus. En comparaison, il suffit de penser au nombre de fois que l'on fait notre ménage à la maison. Pourtant, on passe près de 20 heures par semaine dans notre voiture.

Comment peut-on ne pas nettoyer notre volant ? Un simple oubli me direz-vous ? Vous comprenez maintenant pourquoi les valets de stationnement ont tous des gants. Rien à voir avec la noblesse du travail !

Un essai routier par jour ! Visitez [Autonet.ca](http://Autonet.ca)

## AVIS DE RECHERCHE

Venez rencontrer notre nouveau gérant  
**Alain Dessureault**  
bien connu depuis 30 ans sur la Rive Sud.



✓ MISE AU POINT

✓ AMORTISSEURS

✓ ALIGNEMENT

✓ FREINS

✓ SUSPENSION

✓ PNEUS ET ENTREPOSAGE DE PNEUS

**DARCHE**  
ALIGNEMENT.

5445, Montée St-Hubert, St-Hubert  
\*\* Coin Grande-Allée \*\*  
Tél.: (450) 445-2173  
[www.darchealignement.com](http://www.darchealignement.com)



**TOYOTA**  
YARIS  
2007

A/C,  
96 789 KM  
(stock 110364A)

**9 943\$**



**FORD**  
F150  
2010

29 565 KM, V8  
4X4 automatique  
(stock 115041A)

**28 437\$**



**ACURA**  
TL  
2008

68 956 KM,  
automatique, cuir  
(stock P2776)

**24 242\$**



**TAUX D'INTÉRÊT**  
À PARTIR DE

**1.9%**

VÉHICULES D'OCCASION  
**Certifiés**  
TOYOTA

TOYOTA UN JOUR, TOYOTA TOUJOURS

Plusieurs autres en stock ou en ligne à [www.parkavenuetoyota.com](http://www.parkavenuetoyota.com)

**TOYOTA**  
COROLLA  
2007

A/C  
67 895 KM  
(stock P2801)

**10 949\$**



**TOYOTA**  
HIGHLANDER  
LIMITED  
2007

Cuir  
68 956 KM  
(stock P2825)

**21 744\$**



**TOYOTA**  
CAMRY  
HYBRIDE  
2007

77 675 KM  
(stock P2823)

**16 689\$**



**PARK AVENUE**  
**TOYOTA**

**450 445-0577**  
[parkavenue.toyota.ca](http://parkavenue.toyota.ca)

8855, boul. Taschereau Ouest, Brossard

# Les concessionnaires de chez nous

## ACURA

Acura Brossard  
**9100, Boulevard Taschereau, Brossard**  
 450 659-1616

## AUDI

Park Avenue Audi  
**8755, Boulevard Taschereau, Brossard**  
 450 445-4811

## BMW

Park Avenue BMW  
**8400, Taschereau Ouest, Brossard**  
 450 445-4555

## CHEVROLET

Action Chevrolet Buick GMC Rive-Sud  
**7955, Chemin de Chambly, St-Hubert**  
 450 445-7333

Gravel Chevrolet  
**1000 boul. René Lévesque, Île-des-Soeurs**  
 514 769-5353

Vision Cadillac Buick GM Inc  
**150, Boulevard Taschereau, LaPrairie**  
 450 659-5471

## CHRYSLER

Rive-Sud Chrysler  
**9400, Boulevard Taschereau Ouest**  
 1 888-364-0260

Rond Point Dodge Chrysler Jeep  
**5055 boul. Cousineau, Saint-Hubert**  
 450-656-4110

## FORD

Olivier Ford  
**4405, Chemin Chambly, St-Hubert**  
 450 445-3673

Montmorency Ford  
**7225, Taschereau, Brossard**  
 1 866 669-1948

PE Boisvert Auto Ltée  
**2, Marie-Victorin, Boucherville**  
 450 655-1301

## HONDA

Longueuil Honda  
**3551, Chemin Chambly, Longueuil**  
 450 679-4710

Park Avenue Honda  
**8905, Boulevard Taschereau Ouest, Brossard**  
 450 445-7161

## HYUNDAI

Brossard Hyundai  
**8750, Taschereau, Brossard**  
 450 671-2225

Longueuil Hyundai  
**1680, Boulevard Marie-Victorin, Longueuil**  
 450 670-2080

Seray Chambly  
**730, Périgny, Chambly**  
 450 658-4482

## INFINITY

Park Avenue infinity  
**9005, Taschereau Ouest, Brossard**  
 450 445-5799

## KIA

Kia Mario Blain  
**545, boul. Sir-Wilfrid-Laurier, McMasterville**  
 450 694-3476

Longueuil Kia  
**400, Roland-Therrien, Longueuil**  
 450 928-3000

Méga Kia Brossard  
**8650, Boulevard Taschereau Ouest, Brossard**  
 450 671-5050

## LEXUS

Prestige Lexus  
**5770, Boulevard Taschereau, Brossard**  
 450 923-7777

## MAZDA

Brossard Mazda  
**8450, Taschereau, Brossard**  
 450 466-0999

Chambly Mazda  
**830, Périgny, Chambly**  
 1 866 715-3212

Longueuil Mazda  
**60, Roland-Therrien, Longueuil**  
 450 928-2000

## MERCEDES-BENZ

Mercedes-Benz Rive-Sud  
**4844, Taschereau, Greenfield Park**  
 450 672-2720

## MINI

Mini Brossard  
**8400, Boulevard Taschereau, Brossard**  
 450 445-4555

## MITSUBISHI

Action Mitsubishi  
**2901, Moïse Vincent, St-Hubert**  
 450 443-7330

Boucherville Mitsubishi  
**1541 Ampère, Boucherville**  
 450 449-3344

Brossard Mitsubishi  
**9405, Taschereau, Brossard**  
 450 659-2425

## NISSAN

Boucherville Nissan  
**1551, Ampère, Boucherville**  
 1 877-467-5575

Coupal Brassard Auto Inc  
**500, Boulevard de Périgny, Chambly**  
 450 658-3443

Longueuil Nissan  
**760, Saint-Charles Est, Longueuil**  
 450 442-2000

Park Avenue Nissan  
**9005, Taschereau Ouest, Brossard**  
 450 445-9811

## SAAB

Gravel Saab Brossard  
**5900 boul. Marie-Victorin, Brossard**  
 450 466-2233

## SUBARU

Subaru Brossard  
**9200, boulevard Taschereau, Brossard**  
 450 659-4949

## SUZUKI

Longueuil Suzuki  
**1122, Curé-Poirier Ouest, Longueuil**  
 450 670-5708

St-Hubert Suzuki  
**2755, Montée St-Hubert**  
 450 676-0239

## TOYOTA

Chambly Toyota  
**7875, Chemin Chambly, St-Hubert**  
 450 443-4334

Longueuil Toyota  
**900, St-Laurent Ouest, Longueuil**  
 450 674-7474

Park Avenue Toyota  
**8855, Boulevard Taschereau Ouest, Brossard**  
 450 445-0577

## VOLKSWAGEN

Duval Volkswagen  
**588, Place Trans-Canada, Longueuil**  
 450 679-0890

Park Avenue Volkswagen  
**8900, Boulevard Taschereau Ouest, Brossard**  
 450 656-4811

## VOLVO

Volvo Brossard  
**9425, Boulevard Taschereau, Brossard**  
 450 659-6688

## AUTOS USAGÉES

Automobileendirect.com  
**4645, Chemin Chambly, St-Hubert**  
 320, route 132, Saint-Constant  
 514 MON-CHAR

Auto Direct ML  
**2316, Chemin Chambly, Longueuil**  
 450 679-2886

Corporatif Renaud  
**3745, Taschereau, St-Hubert**  
 1 866 222-4449

Gravel Brossard  
**5900 boul. Marie-Victorin, Brossard**  
 450 466-2233

H Grégoire  
**1840, Chemin Chambly, Carignan**  
 1 866 847-1906

Longueuil Suzuki  
**1111, Curé-Poirier Ouest, Longueuil**  
 450 442-1286

Subaru Car  
**300, boulevard Richelieu route 112, Richelieu**  
 450 658-1000

## MOTOS ET VÉHICULES RÉCRÉATIFS

Centre de moto Harley Davidson  
**8705, Boulevard Taschereau, Brossard**  
 450 443-4488

Claude Ste-Marie Sport Inc  
**5925, Chemin Chambly, St-Hubert**  
 450 678-4700

Moto Sports Newman Rive-Sud  
**3259, Boulevard Taschereau, Greenfield Park**  
 450 656-5006

Sports Collette Rive-Sud  
**1233, Boul. Armand-Frappier, Ste-Julie**  
 450 649-3424

Varin Yamaha  
**245, St-Jacques, Napierville**  
 450 245-3366

12

12

12



**Une Hyundai, ça s'achète à Chambly.**

*Une entreprise familiale*

**L'ÉVÈNEMENT  
C'EST TEMPS DE  
LE CHANGER**

**0%**

FINANCEMENT  
À L'ACHAT

**30¢/L**

DE MOINS SUR  
LE CARBURANT

JUSQU'EN 2012\*  
(SUR VÉHICULES SÉLECTIONNÉS)



Modèle 2.0T motor\*

AUTOROUTE  
6,6 L/100 KM\*

**GENESIS COUPE 2.0T 2011**

(manuelle à 6 vitesses)

**370\$ /MOIS**  
0 \$ COMPTANT

• À L'ACHAT 72 MOIS 0% FINANCEMENT\*  
OU  
• EN LOCATION POUR 60 MOIS\*\*

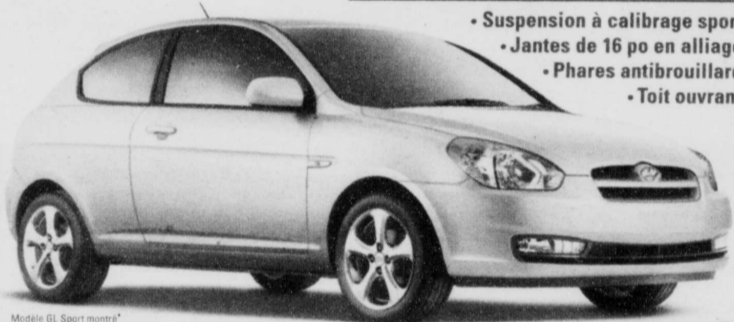
FRAIS, LIVRAISON ET DESTINATION INCLUS.

À PARTIR DE SEULEMENT

**26 579\$**

**OBTENEZ L'ENSEMBLE SPORT SANS FRAIS!  
UNE VALEUR DE 1 200\$!**

- Suspension à calibrage sport
- Jantes de 16 po en alliage
- Phares antibrouillard
- Toit ouvrant



Modèle GL Sport motor\*

AUTOROUTE  
5,7 L/100 KM\*

**ACCENT L SPORT 3 PORTES 2011**

(manuelle à 5 vitesses)

AUTOROUTE  
5,7 L/100 KM\*

**0% FINANCEMENT À L'ACHAT**  
84 MOIS\*

**L'ACCENT 2011  
GARANTIE\*\*  
7 ANS / 120 000 KM**



AUTOROUTE  
5,7 L/100 KM\*

Modèle Limited motor\*

**SONATA GL 2011**

(manuelle à 6 vitesses)

**299\$ /MOIS**  
2 800 \$ COMPTANT  
0% FINANCEMENT À L'ACHAT 72 MOIS\*

FRAIS, LIVRAISON ET DESTINATION INCLUS.

À PARTIR DE

**24 329\$**



**GARANTIE\*\***

**5 ANS**

**100 000 KM**

5 ANS/100 000 KM - Garantie globale limitée  
5 ANS/100 000 KM - Groupe multipropriétaire  
5 ANS/100 000 KM - Garantie sur les émissions

TAPIS PROTECTEURS ET PLEIN DE CARBURANT INCLUS POUR TOUS LES VÉHICULES HYUNDAI.

**OFFRES POUR UN  
TEMPS LIMITÉ SEULEMENT!**



**HYUNDAI** MC

hyundaicanada.com

Eric Bessette Président	Anie Besstte Vice-présidente	Patrick Pelchat Directeur véhicules d'occasion	Alain Boudrias Directeur du service	Guylaine Néron Adjointe au directeur de service	Carolyne Chauvette Directrice du renouvellement	Christian Gingras Représentant	Sylvain Bédard Représentant	Stéphane Scotte Représentant	Denis Bernard Représentant	Michel Bélanger Directeur commercial	Benoit Beauieu Directeur commercial

**SERAY**  
CHAMBLY

**Tous les chemins mènent chez Seray...**

**www.serayauto.com** **UNE SEULE ADRESSE**

**730, boul. Périgny, Chambly 450-658-4482 514-875-1959**

