

direction artistique: La Manufacture

LA LICORNE
RESTAURANT-BAR-THÉÂTRE
2075, boul. St-Laurent, Montréal
(514) 843-4166

15.4.87



Vous subventionnez le théâtre de la Manufacture par l'entremise du Conseil des Arts de la Communauté urbaine de Montréal, le Ministère des Affaires culturelles du Québec, le Conseil des Arts du Canada et Esso, la Compagnie Pétrolière Impériale Ltée.

LES DEUX JUMEAUX VÉNITIENS

une irrésistible comédie
de Carlo Goldoni

mise en scène: Guillermo de Andrea
traduction: Olivier Reichenbach
décor et costumes: Paul Bussières
accessoires: Claude Roberge

avec Markita Boies
Daniel Brière
Normand Chouinard (bis)
Suzanne Champagne
Sophie Clément
Luc-Martial Dagenais
François Dupuis
Rémy Girard
Patrice L'Écuyer
Jean Maheux
Bernard Meney
André Montmorency
François Sasseville

du 21 avril au 16 mai 1987

mardi au vendredi à 20h
samedi à 16h et 21h

billets en vente dès maintenant
réservations: 861-0563

Le Théâtre du Nouveau Monde
84, rue Sainte-Catherine ouest
Métro Place des Arts

tnm UN RÔLE
ESSENTIEL

LA BRASSERIE O'KEEFE
UNE PRÉSENCE ACTIVE
DANS LA VIE DU TNM

LE NIGHT CAP BAR

de MARIE LABERGE

Mise en scène

Daniel Simard

Assistance et régie

Francine Émond

Avec

Maryse Gagné
Denise Gagnon
Marie Laberge
Robert Toupin

Équipe de production

Scénographie et costumes

André Barbe

Éclairages

Guy Simard

Bande sonore

Michel St-Louis

Maquillage

Jacques Lafleur

Coiffure

Pierre Lafontaine

Direction de production

Jean-Denis Leduc

Il y aura un entracte de 15 minutes

J'ai écrit cette pièce comme on entre dans un bar : sans savoir. Et pourtant, je me doutais...

Des humains ravagés, grugés par l'alcool et la drogue. Des humains vidés de leur humanité, usés jusqu'à la corde du désespoir, de la désillusion, du désenchantement.

Quand on ne croit plus à rien d'autre qu'au prochain verre et à la promesse d'anéantissement qui s'y trouve.

Quand toute la volonté, le désir converge vers le fond d'un verre, le fond d'un bar, le fond tout court.

Quand le seul éblouissement possible est celui de la totale perte de soi.

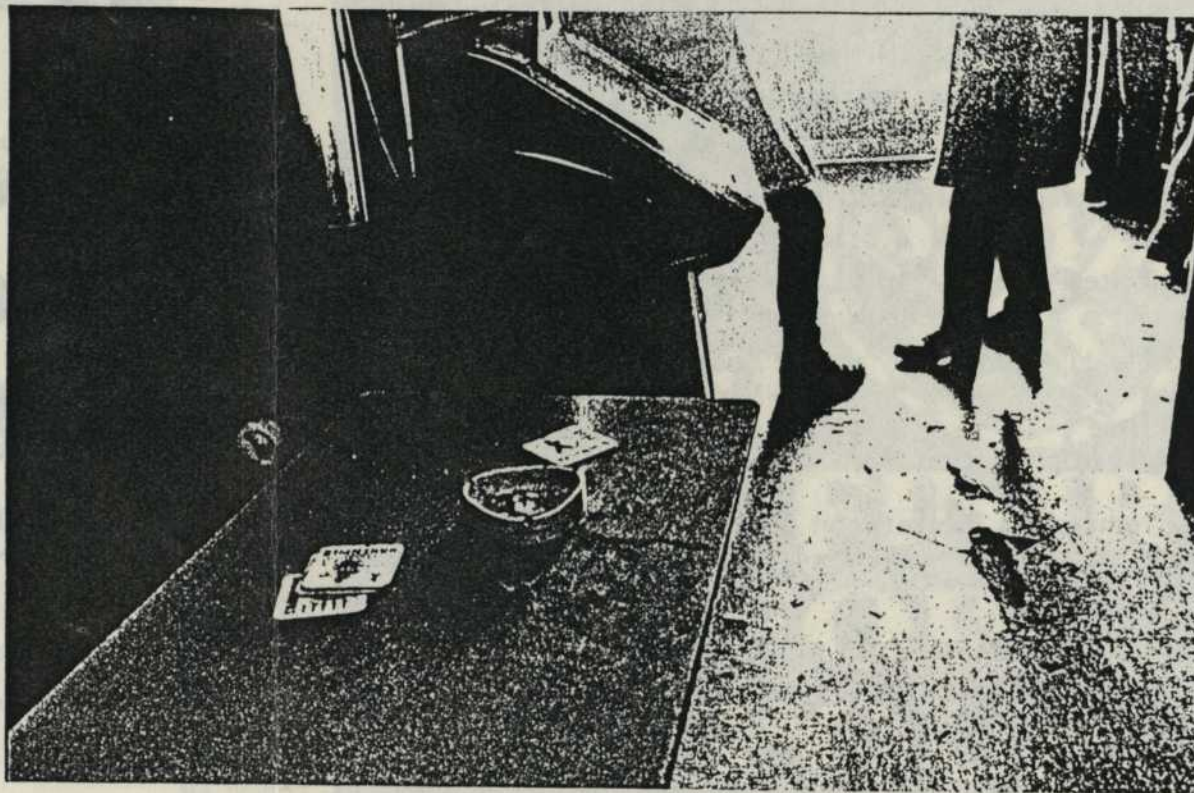
Détruire ou se détruire.

Quand tout l'humain s'est tu et que, toute honte bue, une vie ne pèse pas plus lourd qu'un soupir.

J'ai écrit cette pièce sous terreur. La terreur de mon impuissance totale et irrémédiable vis-à-vis les désastres provoqués par l'alcool et la drogue sur des êtres humains.

J'aime les êtres humains, voyez-vous...

Marie Laberge



Avez-vous déjà entrepris, pour passer le temps, la lecture d'un bon roman policier ? Vous souvenez-vous en avoir lu un où après 30 minutes, le mystère aidant, votre attention ait été entièrement mobilisée par l'intrigue ? Qu'après une heure, vous en soyez déjà à vouloir sauter des chapitres pour connaître la fin avant le temps ? Qu'après une heure et demie, quatre ou cinq hypothèses plus tard, vous en arriviez à la certitude de connaître le fin fond de l'histoire ? Et qu'au bout de deux heures, tout s'écroule en arrivant au dénouement ? Oui ? Eh bien, attendez-vous à plus excitant encore ! Non ? Alors, je suis prêt à parier que vous vous y laisserez prendre malgré vous. Donnez-vous seulement la peine d'écouter, d'observer, de comparer, de calculer, de spéculer et d'élaborer vos propres hypothèses. J'aimerais bien savoir qui d'entre vous aura misé juste...

Daniel Simard

ÉQUIPE DE PRODUCTION (suite)

Construction et montage du décor	Jean-François Bernard
Machinistes	Benoît Maher Raymond Tremblay
Brossage du décor	André Barbe
Photos	Mirko Buzolitch
Graphisme	André Barbe
Publicité et promotion	Claude Gilbert

Nous remercions Pierrette et Marcel Barbe, M^e Denis Blais, Claude Blais, Nathalie Dugas, Tony Esposito et Charles Maher.

LE THÉÂTRE DE LA MANUFACTURE INC.

Conseil d'administration

Jean-François Beaudry, conseiller juridique
Pierre Després, directeur aux affaires publiques, Esso
Francine Émond, assistante et régisseuse
Danielle Fichaud, comédienne
Jean-Denis Leduc, metteur en scène, comédien
Marco Micone, auteur dramatique
Daniel Simard, metteur en scène, comédien
Daniel Valcourt, metteur en scène, comédien

Direction artistique et administrative

Jean-Denis Leduc, directeur
Daniel Simard, directeur
Daniel Valcourt, directeur

Direction technique	Michel St-Louis
Guichets	Yolande Grenier
Relations publiques pour la campagne de levée de fonds	Claude Gilbert

dès le 21 avril 1987



**POUR
EN FINIR
UNE FOIS
POUR
TOUTES
AVEC
CARMEN**

*de Robert Lepage
Musique: Daniel Toussaint*

C L I N I Q U E



H E N R I
D U S S A U L T

C H I R U R G I E N S
D E N T I S T E S

524-6848

1823, rue Sherbrooke, est, Montréal (Québec) H2K 1B4



COMPAGNIE PÉTROLIÈRE IMPÉRIALE LTÉE