

ARCHITECTE

Pour vous aider à trouver plus facilement un architecte pour les rénovations ou pour la construction de votre maison, consultez notre répertoire sur cyberpresse.ca/architectes

CALENDRIER

Pour ne rien oublier avant l'arrivée de l'hiver, consultez notre liste de choses à faire pour l'entretien de votre maison sur montoit.cyberpresse.ca/calendrier

MON TOIT

OPÉRATION
PATRIMOINE
TALENTUEUSE RÉFECTION
PAGE 7



JARDINER
FERTILISATION
D'AUTOMNE
PAGE 10



PREMIÈRE MAISON LEED DES LAURENTIDES



CHEZ SOI COMME EN FORÊT

Jacynthe Gauthier et Patrice Ouellet voulaient une maison qui donne l'impression d'entrer chez soi comme dans une autre partie de la forêt. Un logis « transparent », très écologique, au style contemporain épuré, aussi propice aux loisirs qu'au travail autonome. Mission accomplie : leur lumineuse demeure de Saint-Adolphe-d'Howard, dans les Laurentides, a reçu au début du mois la prestigieuse certification écologique LEED (Leadership in Energy and Environmental Design) du US Green Building Council, niveau argent qui plus est. La première maison LEED des Laurentides ! Pour la plus grande fierté du constructeur, Robin Gauthier, d'Écohabitations Boréales.

Un dossier de **Carole Thibaudeau**, en pages 2 et 3

Pour ancrer cette maison à flanc de montagne, face au lac Louise, il a fallu déloger nombre de grosses pierres laissées là par la dernière glaciation. Les roches ont été réutilisées pour ériger des murets de soutènement. Le terrain a été « re-naturalisé » avec des plantes indigènes, qui ne demandent aucun entretien. À remarquer : les débords de toit, sorte de « casquette » qui protège des ardents rayons du soleil d'été. Le rez-de-jardin est totalement habité, très fenestré à l'avant et moins à l'arrière, côté amont.

PHOTO ROBERT MAILLOUX, LA PRESSE



À PARTIR DE 125 000 \$ TAXES INCLUSES
JUSQU'À 900 000 \$
VIEUX-MONTREAL

Enregistrez-vous comme VIP et obtenez le privilège exclusif de choisir, avant l'ouverture au grand public, l'emplacement et la vue de votre condo, loft ou penthouse tout en bénéficiant d'une réduction à l'achat. Visitez le vipm9.com pour plus d'informations et pour tenter votre chance de remporter 5 000 \$ d'achats chez Maison Corbeil pour meubler votre nouvel espace de vie.

// LOFTS, CONDOS ET PENTHOUSES
AU CŒUR DU NOUVEAU-MONTREAL 

800, rue Wellington, Montréal (QC) H3C 1T7
vipm9.com | T 514-871-9404

MON TOIT MAISON LEED

PLAISIR DES YEUX ET QUALITÉ DE L'AIR

Après le hall d'entrée, un vaste espace lumineux se déploie, embrassant la cuisine, la salle à manger, le salon et, au fond, la véranda, toute de fenêtres et de cèdre des Laurentides, très près de la nature. « Nous voulions vivre dans une maison traversée par la lumière, dit Patrice Ouellet. Nous voulions aussi des formes qui rappellent les montagnes environnantes. » Et voilà qu'ils habitent avec bonheur, lui et sa compagne Jacynthe Gauthier, quelque 2850 pieds carrés d'architecture aérée bien nichée dans les arbres.



CAROLE THIBAudeau

Il y a un an à peine, il n'y avait ici que la forêt, et les propriétaires du terrain remettaient leurs spécifications au constructeur, Robin Gauthier (Écohabitations Boréales), et au dessinateur des plans, Sylvain Charette (Dessins Drummond).

« Nous avons procédé d'une façon rigoureuse qui a rapporté au-delà de nos attentes, affirme Patrice Ouellet. Partout où on pose les yeux, les éléments architecturaux sont intéressants, la vue est imprenable et la lumière est belle. Et c'est tellement bon de se lever le matin sans avoir l'impression d'avoir respiré de l'air vicié une partie de la nuit! »

La grande surprise, qui a augmenté les coûts d'excavation, s'est dévoilée dès les débuts du chantier: « On était sur un monstrueux amas de pierres déposées par un glacier », relate M. Ouellet. Mais à quelque chose malheur est bon: les roches ont servi à faire des murs de soutènement qui donnent du caractère au chemin d'entrée.

À flanc de montagne

La nature tant appréciée peut aussi être dévastatrice, si on n'y prend pas garde. Les deux défis

majeurs, à flanc de montagne: l'infiltration d'eau et l'érosion. Pour éviter que la maison ne glisse vers le chemin, on a percé des trous dans le roc, environ 18, et fixé des tiges d'acier à la verticale avec un ciment à prise rapide. Ces longues tiges traversent l'épaisseur de la semelle et s'insèrent dans les fondations, maintenant la maison bien place. En plus du drain français (qui fait six pouces de diamètre au lieu de quatre), un important système de drainage entoure la résidence: à environ 10 pieds du périmètre, en amont et latéralement, on a disposé, à 20 pouces sous le sol, un lit de pierres concassées dans un gros tuyau de drainage. Les bras latéraux amènent l'eau de ruissellement presque jusqu'à la rue (à 20 pieds).

« Le début de l'été a été tellement extrême, relate Robin Gauthier, que cela nous montrait de façon évidente les endroits du terrain à protéger. Les murets de soutènement sont munis de drains français.

La charpente, de bois certifié FSC, a été réalisée par Construction au sommet, également auteur du

système pare-air des murs. « Résultat, dit Robin Gauthier: notre test d'infiltrométrie est le meilleur que l'inspecteur de Novoclimat ait vu pour une maison avec autant d'éléments architecturaux (0,7 changement d'air à l'heure). »

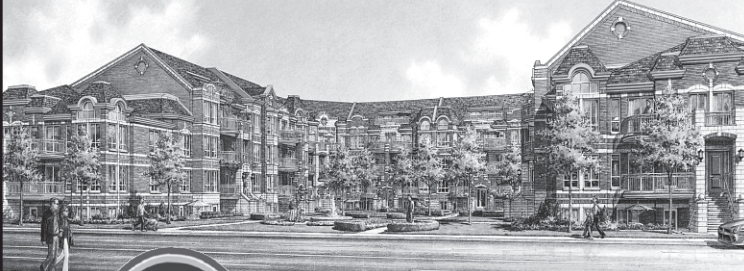
Citons quelques éléments qui diminuent l'empreinte environnementale de cette maison: les

La nature tant appréciée peut aussi être dévastatrice, si on n'y prend pas garde.

cadres de porte et tringles en peuplier récupéré Dava, les salles d'eau l'une au-dessus de l'autre afin de minimiser la tuyauterie, des tablettes au lieu d'armoires dans la salle de lavage (économie de matériaux) et des murs isolés avec du carton recyclé (un produit québécois). L'efficacité énergétique est de 35 % supérieure à celle d'un bâtiment comparable conventionnel, la consommation d'eau réduite de 20 % et les déchets de construction de 50 %.

STE-HÉLÈNE DU HAUT ST-LAMBERT

ST-LAMBERT,
LÀ OÙ IL FAIT BON VIVRE
CONDO MODÈLE À VISITER



Le Ste-Hélène
ST-LAMBERT

Bureau des ventes:
34, av. Sainte-Hélène, Sam. et dim.
2, Saint-Lambert de 12 h à 17 h
450-465-2124

à partir de
183 990\$ taxes et
stationnement inclus



- 2 CHAMBRES À COUCHER • PLANCHERS PRÉFINIS EN LATTES
- CÉRAMIQUE DANS LA CUISINE ET SALLE DE BAIN
- QUELQUES UNITÉS AVEC UN ESPACE DE STATIONNEMENT INTÉRIEUR.

www.belcourtcondos.com

LA GARANTIE
QUALITÉ
HABITATION

SPÉCIAUX du promoteur Venez nous rencontrer

Blu Rivage

72 % Vendu Directement au Longueuil

**Achetez une unité
avec 6 électroménagers et A/climatisé :**

3 ½ à partir de **\$153,485**

4 ½ à partir de **\$207,311**

4 ½ + Den à partir de **\$232,558** * Taxes en sus

Bureau de Ventes : Angle Saint-Charles et Charles-Lemoyne

Pour mieux vous servir, nous sommes ouvert 7 jours sur 7

Lundi au Vendredi : 12H00 à 19H00

Samedi-Dimanche : 12H00 à 17H00

T : 450-651-5732



www.blurivage.ca

www.truenorthproperties.com

Visite libre

La maison blanche

Chez l'architecte Pierre Teasdale, le blanc et la transparence sont rois! En 1988, il s'est inspiré de la volumétrie des maisons de ferme des Cantons-de-l'Est pour construire sa maison de campagne dans la région.

Résultat: un loft vertical ouvert sur trois étages qui permet de se parler et de se voir d'un étage à l'autre. Tout récemment, il a ajouté un espace contemporain horizontal à la première construction. La maison de plain-pied, assise à six pouces du sol, bénéficie de grandes ouvertures qui permettent un contact intime avec la nature.

À voir à *Visite libre*, sur Artv, en rappel dimanche 16h, lundi 17h30, mercredi 19h30 et vendredi 11h30.



Le Lac à la Fontaine
Maisons sur le lac | Lachute, Québec

Venez comparer Lachute...

- 45 minutes de Montréal... sans trafic!
- Rapport qualité/prix exceptionnel
- À proximité de plusieurs terrains de golf et centres de ski
- Un environnement unique pour votre domaine privé

815, Chemin Lac-Sir-John (route 329), Lachute
1 877 563.8773 | c. 450.820.8482 | www.lacfontaine.ca

MON TOIT MAISON LEED



L'œil s'évade dans la nature, par cette fenêtre au rez-de-jardin.

« Notre test d'infiltrométrie est le meilleur que l'inspecteur de Novoclimat ait vu pour une maison avec autant d'éléments architecturaux (0,7 changement d'air à l'heure). »



Une fenêtre octogonale, le petit supplément qui égale la mezzanine.

Les armoires de cuisine portent la marque d'Avivia mobilier environnemental: merisier certifié FSC et mélamine faite à 100% de matière recyclée, sans émission polluante (les fameux COV, composés organiques volatils). Les comptoirs sont en porcelaine d'Italie (80% de matériaux recyclés).

PHOTOS ROBERT MAILLOUX, LA PRESSE



La salle à manger, orientée plein sud. Les fenêtres laissent voir la longue galerie qui borde la façade. Les planchers sont d'érable, un bois récupéré Dava. Juste sous la fenêtre: un long cabinet, aussi appelé « lit de jour », rangement appréciable pour les livres de recette et les jeux.



Le revêtement extérieur, en bois d'épinette, est un produit du Québec. Son fini est garanti 15 ans et il est garanti 50 ans contre la pourriture.

DERNIÈRE PHASE DISPONIBLE

PROJET HARMONIE
COPROPRIÉTÉS

- Site exceptionnel sur réseau vert
- À proximité de la base de plein air
- Unité d'habitation très lumineuse
- Garage privé en sous-sol
- Paysagement complet
- Frais de copropriété minimes

<p>4 1/2 et 5 1/2</p> <ul style="list-style-type: none"> • Entrée et garage double privés • Grande fenestration • Vérandas, baies et ascenseur optionnels <p>4 1/2 à partir de 273 800 \$</p> <p>5 1/2 à partir de 314 800 \$</p>	<p>Jardins d'Orléans</p>	<p>4 1/2 de plain-pied</p> <ul style="list-style-type: none"> • Garage simple privé • Grande fenestration • Vérandas et baies optionnelles <p>4 1/2 à partir de 217 800 \$</p>	<p>Jardins de Dijon</p>
----------------------------------------------------------------------------------------------------------------------------------------------------------------------------------------------------------------------------------------------------------------------------------	--------------------------	------------------------------------------------------------------------------------------------------------------------------------------------------------------------------------------------------------------------	-------------------------

Duplex jumelés **8-plexes avec ascenseur**

HABITATION CLASSIQUE LES JARDINS DE CHAMPAGNE LES JARDINS DE BERGERAC

1976591A 640-39, rue Paul-Doyon, Boucherville 1065-17 rue Charcot, Boucherville

habitationclassique.com 450 449-0444 450 449-4415

Projet de renommé - Récipiendaire Domus 2009

FAUBOURG DES BRAVES
CONDOMINIUMS

À partir de **169 500\$** + taxes

mensualités **742\$** par mois + taxes

700, rue Lucille-Teasdale, Lachenaie
514-246-4902 www.groupecholette.com

GRUPE CHOLETTE
Projet réalisé par Montée des Pionniers phase 1 s.e.c.

PROJET DE PRESTIGE - VUE PANORAMIQUE

Le Martingal

Condos avec ascenseur et stationnement intérieur

À partir de **219 500\$** + taxes

1710, rue McNamara, Laval
514 233-5828 www.groupecholette.com

GRUPE CHOLETTE
Projet réalisé par 6647821 Canada inc.

Enfin... *MON* chez moi!

Condos | Maisons de villes | Semi-détachés | Unifamiliales
Plus de 4 000 réalisations
Laurentides | Rive-Nord | Laval | Montréal | Rive-Sud | Estrie

PROFITEZ DE RABAIS SUR INVENTAIRES
4% de réduction ou
1an sans paiement*

Desjardins CENTRIA

Un univers d'habitation

514 388-4560
www.groupecholette.com

*Conditions sur place

MON TOIT MAISON LEED



La pièce préférée de Patrice Ouellet: la véranda, chauffée uniquement par les abondants rayons du soleil qui atterrissent sur les tuiles d'ardoise noire. Cette pierre brute, peu coûteuse à produire, accumule la chaleur de l'astre du jour. Le plafond et les bouts de murs non vitrés sont en cèdre des Laurentides, «pour l'odeur, la beauté, la durabilité et parce que ça ne pourrit pas», s'enthousiasme le propriétaire.



Le foyer au bois, certifié EPA et de fabrication québécoise, est alimenté par une prise d'air extérieur et relié à un réseau qui pousse l'air chaud dans toutes les pièces. Il est agrémenté d'un haut manteau de pierre taillée, de l'ardoise de la Nouvelle-Écosse. Le chauffage est complété par quelques convecteurs électriques. Le bois de chauffage est fourni pour des années à l'avance par les arbres coupés sur le site de la maison.

PHOTOS ROBERT MAILLOUX, LA PRESSE

Étudier la course du soleil

CAROLE THIBAudeau

Pour Sylvain Charette, dessinateur de la maison des Gauthier-Ouellet, et propriétaire de trois agences d'architecture Dessins Drummond (il y en a une vingtaine), l'art de la maison LEED demande une intime compréhension du site de construction. «J'ai passé des heures et des heures à étudier la course du soleil en ces lieux, relate-t-il. Il faut profiter au maximum du chauffage passif en hiver, alors que les rayons filtrent à 22 degrés de l'horizon, et s'en protéger autant que possible en été, alors qu'ils dardent à 60 ou 65 degrés. Beaucoup des points LEED concernant l'efficacité énergétique se jouent à cet endroit.»

Pour sa part, le constructeur Robin Gauthier, d'Écohabitations Boréales, traduit «LEED» par «heures interminables de recherche sur l'internet pour trouver des matériaux écologiques et des distributeurs disposés à les commander». La porcelaine recyclée du bain, par exemple, provient d'un producteur américain qu'il a mis en contact avec un distributeur québécois. «Nous avons gagné beaucoup de points avec nos matériaux innovants, relate Sylvain Charette. Cela a compensé le fait d'être loin d'un centre et des transports en commun. Le rez-de-jardin habité, par opposition à une cave non finie, apporte également des points.»

Concertation intense

Patrice Ouellet se souvient de la première réunion des propriétaires

avec le dessinateur, le constructeur et le spécialiste des stipulations LEED, «bien avant le début des travaux». «Ça nous a pris une demi-journée pour passer en revue tous les aspects de la maison et mettre le doigt sur les éléments à peaufiner. Dès le départ, nous avons été en mode «équipe professionnelle» et non simples acheteurs.»

Le chantier a été validé par six inspections essentiellement effectuées par trois entités différentes: l'expert de la certification LEED (Écohabitation.com), celui de Novoclimat (Agence de l'effi-

«Le constructeur traduit «LEED» par «heures interminables de recherche sur l'internet pour trouver des matériaux écologiques et des distributeurs disposés à les commander».

cacité énergétique) et enfin, celui de la Garantie des maisons neuves (selon la loi du gouvernement du Québec).

Profondément satisfait d'avoir «décoché le LEED», M. Gauthier plaide en faveur de la construction écologique, malheureusement «sujette à confusion auprès des gens». «Novoclimat et LEED imposent des repères et des inspections, soutient-il. Tu ne peux pas tricher au test d'inflérométrie! Il faut exiger ces certifications si on ne veut pas se retrouver en reportage à La facture!»

www.ecohabitationsboreales.com

Domaine DU PARC
PROJET RÉSIDENTIEL

TERREBONNE

Vivre DANS UN PARC FAUNIQUE

Condominiums & Maisons de ville et jumelées
Unifamiliales plain-pied et 2 étages

Le projet résidentiel Domaine du Parc à Terrebonne propose une gamme complète de produits d'habitation au cœur d'un parc faunique naturel et récréotouristique : des maisons unifamiliales d'un étage ou deux, des maisons jumelées ou en rangée et des condominiums.

Train de banlieue (2010)
Futur parc récréotouristique

PROJET RÉSIDENTIEL
www.domaineduparc.ca

Parc faunique du ruisseau de feu en partenariat avec

1917996A

LES TOURS DU BOISÉ

Entre ville & nature

- À quelques minutes de Montréal
- Situé au cœur du Parc régional de Longueuil
- Tout près des commerces et du golf
- Occupation immédiate

VISITEZ NOS CONDOS MODÈLES
Bureau des ventes: angle Curé-Poirier Est et du Colisée

53 condos à partir de	1 chambre 191 500\$	2 chambres 244 500\$	3 chambres 431 000\$
-----------------------	---------------------	----------------------	----------------------

Taxes incluses. Financement avantageux

Longueuil sur le Parc
1931845A

450 448-9000
www.lestoursduboise.com

Ligne d'autobus express vers le métro Longueuil

QUARTIER 54

HABITATIONS URBAINES & ESPACES VERTS
À PARTIR DE 148 000 \$ TAXES INCLUSES

EN CONSTRUCTION

Découvrez votre nouveau quartier!
phase 1 livraison juin 2010

VISITEZ NOTRE UNITÉ MODÈLE
600, BOUL. ROSEMONT MONTRÉAL, QC
LUN. AU VEND. - 13H À 19H / SAM. ET DIM. - 13H À 17H
TÉL.: 514 277-0990 WWW.QUARTIER54.COM

1984945

Pour mordus de design

LUCIE LAVIGNE

Voici deux expositions que ne voudront pas manquer les adeptes de design pointu et d'architecture contemporaine.

Chez Commissaires, une galerie-boutique fréquentée par les mordus de design, il est difficile de rester indifférent devant les 26 vases de la Britannique Tamsin van Essen. L'œuvre de cette vedette du design conceptuel – présentée notamment chez Pierre Bergé et associés, à Bruxelles et à la galerie Saatchi, à Londres – constitue l'un des éléments phare de l'exposition *Nature et autres anomalies*, présentée jusqu'à la fin novembre.

«J'avoue, je suis fier d'avoir réussi à obtenir autant de pièces d'une designer aussi en vue», confie Pierre Laramée, propriétaire de Commissaires.

Explorant l'univers de la science et de la médecine, Tamsin van Essen reproduit – à partir de planches du XIX^e siècle – les effets de certaines maladies sur la surface de vases d'apothicaires. Ainsi, la partie extérieure du récipient illustrant l'ostéoporose semble avoir été «grignotée», alors que celle du vase associé au psoriasis pèle littéralement. La syphilis, l'acné et le cancer sont aussi illustrés. «Il est rare qu'une céramiste traduise par le biais de son médium une réflexion philosophique sur les ravages de la maladie», affirme Pierre Laramée.

Autre pièce à découvrir: l'immense colonne de fleurs artificielles de l'artiste de San Francisco, Yedda Morrison. Info: www.commissairesonline.com

La maison de l'architecture

Après huit ans d'existence, le centre d'artistes autogéré Monopoli devient la Maison de l'architecture du Québec. Depuis 2001, le lieu, résumé ses dirigeants, «agit pour le développement d'une culture de l'architecture au Québec et au Canada, par le biais notamment d'expositions, de laboratoires et de publications.»

À ne pas manquer: l'installation *Dérives connectives* du sculpteur, plasticien et architecte paysagiste José Luis Torres, d'origine argentine et établi au Québec depuis 10 ans.

L'expo se tiendra du 7 novembre au 19 décembre. Info: www.maisondelarchitecture.ca

TROUVAILLES

GENEVIÈVE SIMARD, LE SOLEIL

Objets de détour

Détournés de leur fonction première, ils jouissent d'une seconde vie grâce à l'imagination de leur créateur. Pratiques au quotidien ou purement décoratifs, ces objets récupérés font jaser!

PHOTOS STEVE DESCHÈNES, PATRICE LAROCHE ET LAETITIA DECONINCK



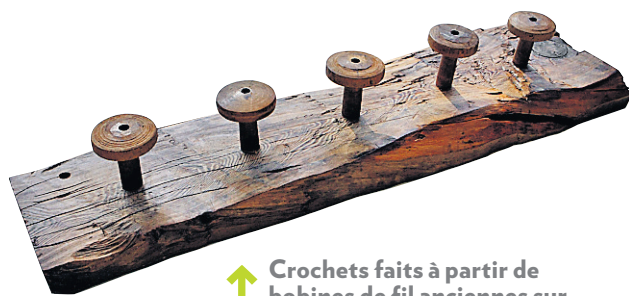
← Lampe percolateur, 180 \$, exclusif à Machin Chouette, 225, rue Saint-Paul, à Québec. 418-525-9898



↑ Table poutre ancienne sur roulettes, 224,99 \$, en exclusivité aux Ateliers de la pente douce, 710, côte de la Pente-Douce, à Québec. 418-688-2856



↓ Appuie-livres bottes de ski, 180 \$ la paire, exclusif à Machin Chouette, 225, rue Saint-Paul, à Québec. 418-525-9898



↑ Crochets faits à partir de bobines de fil anciennes sur planche de grange, 89,99 \$, en exclusivité aux Ateliers de la pente douce, 710, côte de la Pente-Douce, à Québec. 418-688-2856

→ Porte-parapluie, 92 \$, exclusif à Machin Chouette, 225, rue Saint-Paul, à Québec. 418-525-9898



Sondage sur la façade de la phase III du M9

Les avis sont partagés

DANIELLE BONNEAU

En 10 jours, 179 internautes ont indiqué leur préférence pour l'une ou l'autre des façades de la phase III du M9, dans le cadre d'un sondage éclair sur montoit.ca. La seconde option, qui intègre des matières organiques comme le bois, a remporté la faveur populaire, avec 55 % des votes.

« Ce sondage montre que les gens aiment être consultés, souligne Stéphane Côté, président de Développement McGill. Le sondage révèle aussi que les participants ont beaucoup de goût. Ils ont choisi la façade qui est la plus travaillée et dont le rez-de-chaussée est le plus impressionnant. Mais il leur manquait une donnée importante: le prix. Ils n'auraient peut-être pas préféré l'option la plus chère s'ils devaient en assumer le coût! »

Le promoteur mène sa propre enquête auprès de clients potentiels avant de finaliser

les plans de la phase III. L'immeuble, qui comprendra 14 étages, s'appuiera contre l'édifice Louis-Charland, à l'entrée du centre-ville, rue Duke. Il fera face à l'autoroute Bonaventure, appelée à devenir un boulevard urbain.

Pendant la prévente de la phase III, Développement McGill propose aux clients potentiels une vingtaine de plans d'appartements de superficies variées, pour connaître leurs préférences. Il présente

plusieurs options (le même appartement avec vue obstruée ou non sur les environs, un étage plus haut ou plus bas, etc.), et précise l'incidence des divers choix sur les prix. Idem pour les équipements collectifs. « Plusieurs ne tiennent pas tant que ça à avoir une piscine quand ils découvrent les coûts qui y sont rattachés, précise M. Côté. La salle d'exercice, par contre, est très populaire. »

En ce qui a trait à la fameuse façade, il est trop tôt pour



ILLUSTRATION FOURNIE PAR DÉVELOPPEMENTS MCGILL

Deux versions de la façade de la phase III du M9 ont été réalisées. Lors d'un sondage éclair sur montoit.ca, la seconde a obtenu 55 % des votes.

savoir à quoi elle ressemblera. « Peut-être que la vraie façade sera une version hybride bonifiée des deux propositions », avance le promoteur. Aux futurs acheteurs de décider!

www.vipm9.com

2 nouveaux projets au cœur de Montréal

A partir de 188 795 \$ + tx

QUARTIER ST-LAURENT
Le Molière

Condos contemporains avec ascenseur et stationnement intérieur

6501 boul. St-Laurent • 75 rue Molière
514 292-0609 www.groupecholette.com
Bureau des ventes: 45 rue Beaubien, Mtl

GRUPE CHOLETTE
1984071

Visite virtuelle sur place

NOUVEAU

Le village de la Gare

Condos avec ascenseur et stationnement intérieur

Bureau des ventes: 564, rue de l'atlantique, St-Hilaire
à partir de 203 900 \$ + tx
514 776-5912 www.groupecholette.com

GRUPE CHOLETTE
1984085

LES CONSTRUCTIONS D.L.A. INC.
(514) 522-5522 Cell.: (514) 823-4148
www.lesconstructionsdla.com Équipe de vente ProCasa

PROJET PANET (Le Village)
Livraison rapide
5 1/2 de 1280 pi car.
Mezzanine
Terrasse sur le toit
Stationnement intérieur disponible

DERNIÈRE UNITÉ

PROJET 25E AVENUE (près de Bélanger)
60% VENDU
A partir de 197 000 \$ tx. inc.

Livraison janvier 2010
5 1/2 de 1 180 à 1 225 pi car.
Stationnement disponible
À partir de 212 000 \$ tx. incl.

VISITES LIBRES SAM. ET DIM. DE 13H À 17H sur rendez-vous en semaine
6933 #5, Pie-IX (coin Bélanger)

CITÉ NATURE PHASE 1

70% VENDU!
MISE EN CHANTIER EN OCTOBRE

DERNIÈRE CHANCE DE PROFITER DES PRIX DE PRÉCONSTRUCTION!

UNITÉS À PARTIR DE 190 500 \$ (taxes incluses)

NOUVEAUX 2 ET 3 CHAMBRES MAINTENANT DISPONIBLES

VENEZ VISITER NOS ESPACES MODÈLES DÈS MAINTENANT!

BUREAU-VENTE & VISITE
5150, BOUL. DE L'ASSOMPTION, MONTRÉAL
LUN-JEU: 13H-19H SAM-DIM: 13H-17H (FERMÉ VENDREDI)

514 483-9334
CITENATURE.CA

DE L'ASSOMPTION
VIAU
SHERBROUQUE

EXCLUSIVEMENT OFFERT PAR RE/MAX MCGILL
FRANCHISÉ INDÉPENDANT ET AUTONOME DE RE/MAX QUÉBEC INC.

ELAD GROUP

loft dès 159 000 \$

Impérial carrément loft

3600 RUE SAINT-ANTOINE À L'OUEST D'ATWATER
514.935.7555

Prével.ca

L.M.M.J. 16H-21H S.D. 12H-17H

PHASE 1 VENDUE À 80%

Condos urbains + 3 chambres + terrasse privée

212 900 \$

ParcStVictor.com VILLE ET VERDURE
514.356.0555 HO-MA Mercier
5945 BOUL. HOCHÉLAGA VILLE COMPLÈTE

PORTES OUVERTES

DANIELLE BONNEAU



PHOTO ROBERT SKINNER, LA PRESSE

La deuxième phase d'Évolution Lachine est en construction, en bordure d'un quartier résidentiel. La première moitié de l'immeuble est presque terminée.

PROJET : Évolution Lachine

Promoteur et constructeur :
Lofts Harrington

Architectes : Agapi + Alt Architectes

Phase II : 48 appartements en copropriété répartis dans un immeuble de quatre étages. La construction se fait en deux temps. Dans la première moitié de l'immeuble, qui est en construction, cinq des 24 unités n'ont pas encore trouvé preneur. Le promoteur a commencé à prendre des réservations pour les 24 autres.

Construction : elle avance rondement. Les copropriétaires pourront commencer à emménager le mois prochain.

Superficie des appartements :
de 500 à 1276 pi².

Prix : de 125 000 \$ à 276 000 \$ (taxes incluses). Une place dans le stationnement intérieur coûte 14 000 \$ (taxes incluses).

Arrondissement : Lachine

Description : le projet Évolution Lachine comporte quatre phases, différentes les unes des autres. Dans un premier temps, un ancien bâtiment industriel a été converti en copropriété. À l'arrière, la deuxième phase, entièrement neuve, est construite en bordure d'un secteur résidentiel. Il y a étonnamment peu de bruit, malgré la proximité de la 1^{re} Avenue. Les plafonds des appartements ont 9 pieds de hauteur afin d'augmenter le volume des pièces. Deux éléments verts ont été adoptés : des parquets en bambou et des fenêtres en aluminium, à l'intérieur et à l'extérieur, homologuées Energy Star.

À deux minutes : l'autoroute 20, qui mène au centre-ville ou encore à Dorval et à l'autoroute 13. Le lac Saint-Louis, le canal de Lachine et le Vieux-Lachine sont à une dizaine de minutes en vélo et en patin à roulettes.

Clientèle cible : les jeunes ménages qui accèdent à la propriété et travaillent au centre-ville, à Dorval ou à Saint-Laurent, qui cherchent un logement de bonne dimension à un prix abordable, et ne veulent pas traverser de pont pour se rendre au bureau.

On aime : le bon rapport qualité-prix. Un appartement de 972 pi², avec deux chambres et des parquets en bambou, coûte 199 000 \$ (taxes incluses). Tous les appartements, sauf ceux au demi-sous-sol, ont une porte dans la cuisine qui donne sur un balcon et une grande fenêtre dans le salon, à l'arrière. Ils sont donc très éclairés.

On aime moins : le vaste espace entre les phases I et II du projet servira de stationnement, au grand dam des promoteurs. L'arrondissement de Lachine, moins bien desservi que d'autres par les transports en commun (il n'y a ni gares ni stations de métro), exige en effet 1,5 espace de stationnement par unité de logement. Dans la phase II, il y aura donc 72 espaces de stationnement pour les 48 logements, dont 56 seront souterrains. Il y en aura donc 16 à l'extérieur, au lieu d'un espace vert.

Adresse et site internet :
700 à 714, 2^e Avenue
www.evolutionlachine.com

CYBERPRESSE.CA
Découvrez d'autres projets sur
cyberpresse.ca/portesouvertes

Prix abordables, non loin du centre-ville

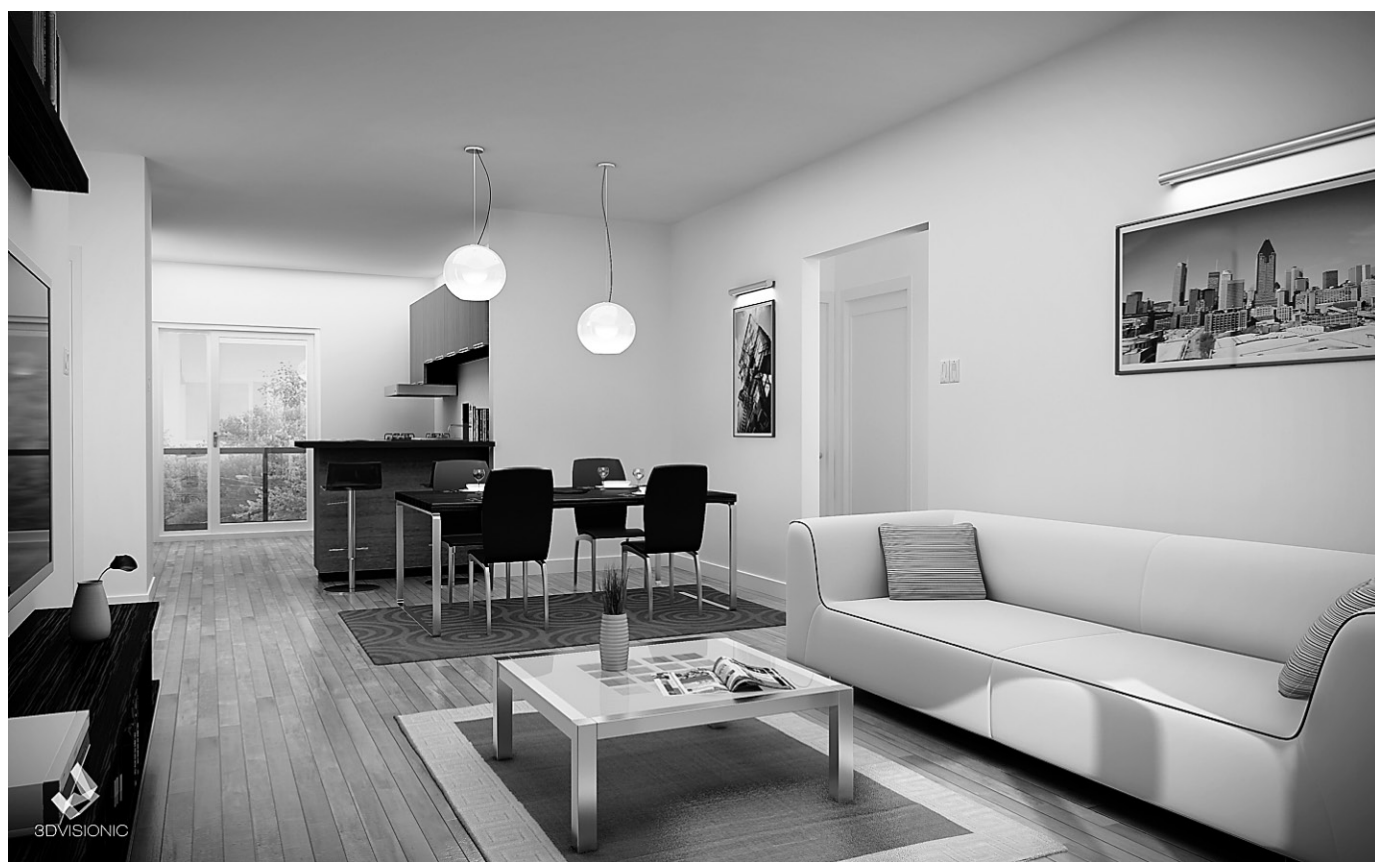


ILLUSTRATION FOURNIE PAR ÉVOLUTION LACHINE

Cette illustration montre de quoi auront l'air la plupart des appartements, une fois achevés. La lumière entre à flots par la porte de la cuisine, à l'arrière, et la grande fenêtre du salon, à l'avant. Le parquet est en bambou naturel.

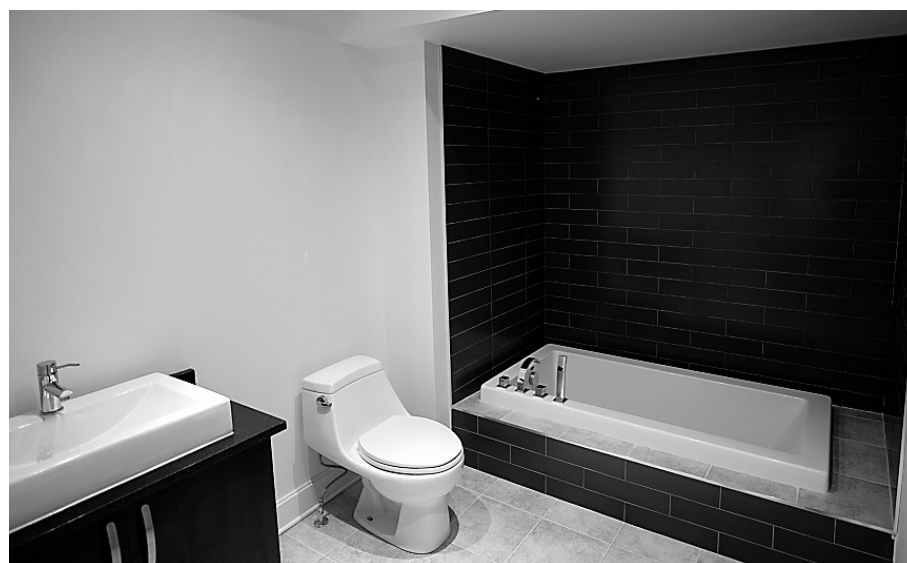


PHOTO ROBERT SKINNER, LA PRESSE

Dans la salle de bains, la baignoire est entourée de carreaux de porcelaine.



PHOTO ROBERT SKINNER, LA PRESSE

En attendant que l'appartement témoin soit prêt, dans la phase II du projet, les clients peuvent visiter un appartement dans la phase I pour regarder les matériaux utilisés. Ils peuvent notamment voir l'effet que donne le parquet de bambou, de couleur chocolat. Cette essence est offerte en quatre teintes.



PHOTO ROBERT SKINNER, LA PRESSE

Les armoires de la cuisine sont en mélamine. Le plan de travail en granit est en option.



PHOTO ROBERT SKINNER, LA PRESSE

La chambre principale est de bonne dimension.

Le Cartierville

Phase III Vendue à 85%

Maintenant en pré-vente et en construction Cartierville IV
À deux pas du pont Lachapelle et adjacent à Ville St-Laurent

45% VENDU

- 11891, Lachapelle
- 12152, Lachapelle
- 6001, boul. Gouin O.

514-863-2795

à deux pas du train

Depuis 1956

Subvention de 10000\$ disponible
Condominium de prestige 3 1/2, 4 1/2. Garages intérieurs

Bureau des ventes:
11889, boul. Lachapelle
#207

1972749

Phase II Vendue à 85%

Phase I Vendue à 100%

LE LAKESHORE

Luxe au bord de l'eau - Condominiums exclusifs à Dorval

1, 2 ou 3 chambres, penthouses sur mesure
Cuisines importées d'Italie, finition design
Grandes terrasses, structure béton
2 ascenseurs, stationnement intérieur

45 % Vendu !

En construction

Une autre réalisation de :

Projet : 795, chemin Lakeshore
Salle de montre : 210, av. Dorval
Lundi au jeudi : 13 h à 19 h.
Sam. et dim. : 12 h à 17 h
www.LeLakeshore.ca
info@lelakeshore.ca
514 300-LAKE (5253)

OPÉRATION PATRIMOINE

Une habile réfection derrière une façade sobre

CAROLE THIBAUDEAU

Cette résidence honorée d'un prix émérite par l'Opération patrimoine architectural de Montréal, cuvée automne 2009, est habitée par le couple propriétaire depuis 10 ans, avec trois chiens, les deux grands fils ayant désormais quitté le nid familial. Au moment où *La Presse* l'a visitée, une équipe de tournage venait de quitter les lieux. «Les cinéastes américains connaissent notre maison, elle reproduit bien l'ambiance de Manhattan», explique la propriétaire.

La demeure recèle, derrière une façade sobre, des espaces de vie magnifiques, particulièrement celui créé par une talentueuse réfection du demi-sous-sol et du grand jardin adjacent, un privilège inestimable en plein centre-ville.

On a excavé pour acquérir une belle hauteur de plafond (9 pieds) et toute la surface du logement locatif a été récupérée pour réaliser une immense cuisine, dessinée par Verte Campagne, avec ses deux fours et sa cuisinière La Cornue, riche de porcelaine et d'une belle rampe de laiton. Un mur latéral sans fenêtre reçoit tous les appareils et la «bibliothèque culinaire». Le plafond montre une jolie charpente de bois blanc – traverses et planches de 4 pouces –, entièrement neuve bien qu'elle semble avoir toujours été là. Le béton anthracite du comptoir, qui prend de la

patine avec les années, jouxte une étagère du même béton, abritant un petit cellier à sa base, un four à micro-ondes à mi-hauteur et un four à vapeur dans la niche supérieure.

De hautes portes trouvées chez un antiquaire ferment des espaces de rangement côté façade et donnent accès à la cour par un bout de mur latéral. Le blanc omniprésent – couleur de la longue table, des 12 chaises et même du plancher de béton verni – se marie avec bonheur avec le mur du fond, entièrement vitré, avec des carreaux de plomb récupérés d'une autre maison et des vitres biseautées, en un ensemble de quatre larges panneaux dont les deux du centre forment les portes.

Jardin privé

L'enchantement se poursuit dehors, dans un grand jardin à l'abri des regards des très nombreux voisins environnants – un immeuble voisin est presque dans la cour. «Nous nous sommes inspirés des maisons marocaines, construites autour d'une cour intérieure», explique la propriétaire. Dans ce grand espace carré, trois rectangles forment un U autour d'un couloir de natation. Au fond, un toit protecteur avec pente, en forme d'éventail, laisse voir un coin de ciel au dessus de la piscine. Côté maison: une large terrasse au rez-de-chaussée fait un toit au plan



PHOTO FOURNIE PAR OPÉRATION PATRIMOINE ARCHITECTURAL DE MONTRÉAL

Érigée en 1912, cette grande maison unifamiliale se distingue des «plex» du même côté de la rue, dans ce quartier au nord de la rue Sherbrooke où la pente de la montagne prend son essor. On remarque un bandeau de cuivre sous le parapet du toit et deux rangs de pierre. La «pierre de sable» a été complètement repolie pour retrouver sa couleur jaune. «La cour anglaise, cet ajout qui permet une entrée directe au sous-sol, est particulièrement discrète et réussie», fait remarquer l'architecte François Lefebvre, de l'arrondissement de Ville-Marie.

de la cour, toit muni de deux puits de lumière.

La maison a été refaite de fond en comble, quelque quatorze pièces sur deux étages plus le sous-sol, avec une touche artistique fine, loin de toute surcharge. Les planchers de fines lattes de bois franc teint brun doivent être cirés deux fois par année. Le chauffage – des calorifères à eau – est passé du

mazout au gaz naturel. L'électricité, la plomberie, les fenêtres de bois et le toit plat ont été refaits.

La petite cuisine du haut, curieusement exiguë parmi ces grandes pièces, gagne en volume et en poésie par son nouveau plafond en pointe de ténardre, charpente de bois blanc s'insinuant dans l'espace plafond-plancher.

2 modèles à visiter

Le Hameau des Pins

Maisons de ville avec garage double

SECTEUR PRESTIGIEUX

GRUPE CHOLETTE
EN COLLABORATION AVEC LEFEBVRE

Rue Cherbourg, Candiac à partir de **261 608\$**+tx
514 237-0193 www.groupecholette.com

Projet réalisé par Hameau des Pins inc.

LE WAVERLY

www.lewaverly.com
514 953.7793

DE 750 P² À 1500 P²
PLANCHERS EN BÉTON
UNITÉS AVEC MEZZANINES ET TERRASSES DISPONIBLES
STATIONNEMENT INTÉRIEUR DISPONIBLE

MAINTENANT EN PRÉ-VENTE
8 UNITÉS SEULEMENT
LIVRAISON AVRIL 2010

Finaliste Meilleurs Constructeurs 2009

QUALITÉ HABITATION Garantie Qualité Habitation Distinction "PLATINE"

licence RBQ 8339-7158-11

SHERBROOKE

L'adresse de *prestige* à Montréal

Luxeux condominiums et penthouses en hauteur
Maisons de quartier modernes avec cour intérieure aménagée

III III III . 333SHERBROOKE.COM
333, rue Sherbrooke Est, Montréal 514.849.5958

HOMBURG Art de vivre

LUMEN CONDOS

NOUVEAU PROJET

VUE SUR DE NOUVELLES OPPORTUNITÉS

PHASE 1 : 86 CONDOS
DESIGN MODERNE
PRÈS DU PONT JACQUES-CARTIER
MÉTRO PAPINEAU

PRÉVENTE
À PARTIR DE 177 900\$ Taxes en sus
INCLUANT 6 APPAREILS ÉLECTROMÉNAGERS

BUREAU DES VENTES
2201, SAINTE CATHERINE EST (COIN PARTHENAIS)
SAM. - DIM. : 12H À 17H
LUN. - JEU. : 12H À 19H
514.904.1999
LUMENCONDOS.COM

ESPACE MV

loft . condo . townhouse

espacemv.com

loft . condo à partir de **129 000\$** | maison de ville à partir de **319 000\$**

Visitez notre unité modèle!

15 minutes du centre-ville

bureau des ventes
L M M J 15h-20h
S D 13h-17h

514 605.2032
sortie 55^e avenue
205, boul. Bouchard, Dorval

Images of modern interior spaces and exterior building views.

MON TOIT

ENTRE QUATRE MURS

CAROLE THIBAUDEAU

1 SWAROVSKI ET... NAPOLÉON

Qui aurait cru que le prestigieux nom de Swarovski (bijoux et objets de cristal), que l'on a vu associé aux Armani, Versace, Gucci et Prada, s'allierait un jour avec... les poêles et foyers Napoléon! Mariage inusité, avec pour enfants quelques modèles de foyers contemporains, au gaz naturel ou au propane, pourvus, en guise de lit de braises, d'éléments de cristal signés Swarovski. On pourra les commander dès le début de novembre, affirme Daniel Patry, agent manufacturier pour Napoléon. Pour voir: cliquer, en bas de la page d'accueil du site web, sur « nouveaux foyers LHD 50, édition limitée ». Le site indique également où trouver un détaillant.

www.napoleonfoyers.com 1-877-753-6294



PHOTO FOURNIE PAR NAPOLÉON FIREPLACES & GRILLS
Le foyer de l'entreprise ontarienne Napoléon.

2 CERCUEIL: J'EN MEURS D'EN VIE

Armoire en coin, lingerie ou bibliothèque peuvent, en bout de course, tenir lieu de cercueil, s'il n'en tient qu'à J'en meurs d'en vie, une entreprise de Sainte-Lucie-des-Laurentides dirigée par Louis Goulet. Les proches peuvent faire incinérer la dépouille après quelques jours d'exposition et récupérer le meuble, ou encore mettre en terre le défunt dans ce cercueil. Les meubles satisfont aux exigences des salons funéraires et des cimetières. Les complices: l'ébéniste Jean-Luc Boivin, l'artisan ornementaliste Mathieu Patoiné et le sculpteur Roch Lanthier. www.jenmeursdenvie.com 819-326-5140



PHOTO FOURNIE PAR PAUL CASAVANT

3 CONCOURS DU CAA

CAA-Québec poursuit sa lancée dans l'univers de l'habitation en rendant disponible à tous, dès le 6 novembre, sur son site internet, quatre vidéos de 2 minutes sur les projets gagnants de son concours Astuces Rénos dans les catégories décoration, efficacité énergétique, sous-sol et salle de bain. Les rénovations ont été réalisées par des entrepreneurs recommandés de CAA-Québec. Les vidéos s'insèrent dans la « maison virtuelle » du CAA, sur laquelle on pourra cliquer – sur le toit, le sous-sol, la cuisine, etc – pour obtenir trucs et conseil. La maison virtuelle n'est accessible aux non membres que pour un temps limité. www.caaquebec.com/Habitation

4 OÙ TROUVER ?

Vous cherchez un tapis en fausse peau d'ours, un meuble écolo-kitsch? Consultez gratuitement le « designer virtuel » de Damask & dentelle (envoyez courriel et photo) pour une pré-sélection des boutiques à écumer. Créé par la designer Vanessa Sicotte pour aider au magasinage et favoriser l'achat local d'objets design, www.damasketdentelle.com se veut un répertoire complet des boutiques montréalaises indépendantes pour la maison. Attention: ce n'est pas un site d'achat en ligne. Le service du « designer virtuel », produit par une équipe de six designers anonymes, procure cependant une aide véritable et répond, assure M^{me} Sicotte, généralement dans les 24 heures.

LOFTS des ARTS
L'ART DE VIVRE AU CŒUR DE MONTREAL
www.loftsdesarts.com – 514 845 6622

Un site extraordinaire
Directement au Bord de l'eau

Condominium le rive gouin
4 1/2, 5 1/2 et PHASE II
PENTHOUSE DISPONIBLES

UNITÉS DE CHOIX ENCORE DISPONIBLES

- 1093 à 2 300 p.c.
- Vue panoramique imprenable
- Climatisation centrale
- Salle d'exercice
- Spa, piscine intérieure et sauna
- Piste cyclable et sentier piétonnier aux abords de la Rivière-des-Prairies
- Services financiers sur place
- Stationnement intérieur inclus
- À 20 minutes du centre-ville

3581, Boulevard Gouin est, Montréal, bur. 112
514 955.5354 www.rg2.info

Condos avec piscine extérieure

À partir de **149 430 \$** + taxes

Magnifique projet de condos offrant des pièces spacieuses avec une fenestration abondante et un foyer au gaz. Choix de 3 1/2, 4 1/2 et 5 1/2.

Blainville
514 605-2394 www.groupecholette.com

GRUPE CHOLETTE
Un univers d'habitation
Projet réalisé par Construction Cholette et Associés inc.

WILSON LOFTS

DÉFINIR SON ESPACE

94 LOFTS AUTHENTIQUES EN FACE DE CHURCH PARK

Immenses fenêtres • Plafonds de 11 pieds
Structure de béton & murs de briques apparents
Cuisines et salles de bain luxueuses

À PARTIR DE 184 000 \$ Taxes incluses

VISITEZ NOTRE LOFT MODÈLE DÈS AUJOURD'HUI
1061, St-Alexandre, Montréal (coin de La Gauchetière) 514.875.6041
wilsonlofts.ca

VISITES PRIVÉES
INTÉRIEURS QUÉBÉCOIS D'EXCEPTION

MARIE-FRANCE LÉGER

15 demeures parmi les plus exceptionnelles au Québec.

- Idées originales
- Styles architecturaux
- Tendances
- Agencements
- Ornementation
- Ingéniosité
- Audace
- Design

En vente en librairie ou sur librairie.cyberpresse.ca

LES ÉDITIONS LA PRESSE

le plaisir d'y vivre en famille!

SYMPHONIA
ÎLE DES SOEURS

3 200 pi car. habitables

- 3 et 4 chambres • Parc - Golf - Boisé
- Finition haut de gamme • Près du fleuve
- Terrains de prestige, prêts pour construction (5 770 pi car. et plus)

Heures d'ouverture : lundi au jeudi, 13 h à 19 h; samedi et dimanche, 12 h à 17 h
Bureau des ventes : 5, rue André-Prévost, Île des Soeurs
Tél. : 514 767-4555
www.symphonia-ids.com

SAINTE-MARIE

Nouveau projet rue Sherbrooke Est

DANIELLE BONNEAU

Le quartier Sainte-Marie, autrefois connu sous le nom de Faubourg à m'lasse, aux abords et à l'est du pont Jacques-Cartier, se transforme. Un à un, les duplex, les triplex et les quadruplex sont rénovés. Et certains promoteurs immobiliers croient suffisamment en l'essor du secteur pour s'y risquer.

Un exemple? Le projet Azur, qui se dressera rue Sherbrooke Est, à l'intersection de l'avenue des Érables. Le Groupe Polymont veut y construire un immeuble de cinq étages de qualité supérieure, avec une structure de béton et un stationnement souterrain.

«L'immeuble contrastera avec ce qu'il y a autour, indique Eugenio Festa, vice-président de Construction Polymont. Mais nous croyons qu'une partie de la population dans l'est de Montréal cherche quelque chose de plus exclusif qu'une construction en brique et bois, avec une adresse prestigieuse, et veut bénéficier d'un garage intérieur.»

Le grand atout du projet? Sa localisation, rue Sherbrooke Est. «Avec ma perspective européenne, je crois qu'il y a un grand avantage à avoir une façade sur une artère aussi importante à Montréal, estime M. Festa. En un rien de temps, les gens pourront prendre le pont Jacques-Cartier ou la rue Notre-Dame.

Autre avantage non négligeable: en traversant la rue Sherbrooke, les futurs copropriétaires mettront le pied dans le Plateau.

«Le terrain occupe un coin de rue et a une belle visibilité, poursuit M. Festa. Et il est un peu avancé par rapport à l'immeuble de l'autre côté de l'avenue des Érables. C'est intéressant, au point de vue commercial, puisque le rez-de-chaussée est destiné à des commerces.»

Comme l'édifice sera en outre érigé en haut d'une côte et sera plus élevé que la majorité des résidences environnantes (surtout des triplex), la plupart des copropriétaires auront une vue dégagée sur les environs. Une vue qui donnera, selon le cas, sur le centre-ville et le mont Royal, ou encore, à l'arrière, sur le pont Jacques-Cartier et le fleuve.

Ajoutez à cela la proximité du parc La Fontaine et du parc Rouen, de même que des stations de métro Frontenac et Papineau. Le promoteur a vraiment l'impression d'avoir déniché une perle rare. Il s'est toutefois assuré que l'ancienne station-service Esso n'avait



ILLUSTRATION FOURNIE PAR CONSTRUCTION POLYMONT

Le projet Azur, qui se dressera rue Sherbrooke Est, à l'intersection de l'avenue des Érables, comptera cinq étages. Doté d'une structure de béton, il aura un stationnement souterrain.

laissé aucune trace et que le terrain avait été dûment décontaminé avant d'en faire l'acquisition.

«Le Plateau est à l'étroit, il faut qu'il prenne de l'expansion quelque part, indique Jean Perron, directeur général de la Société d'investissement de Sainte-Marie, un organisme à but non lucratif mis en place

en janvier 2008 pour voir activement à la revitalisation du quartier. On parle beaucoup d'Hochelaga-Maisonneuve. C'est bien, mais ce n'est plus au centre-ville. Plusieurs regardent donc maintenant du côté de Sainte-Marie, que l'on a longtemps eu tendance à traverser sans regarder. Il y a beaucoup de rénovations

dans le secteur. Et les trous se bouchent.»

Le projet Azur comptera 41 appartements, d'une superficie variant surtout de 635 à 1129 pieds carrés. Dix-neuf d'entre eux, comptant deux chambres, seront aménagés sur deux étages afin de donner l'impression de vivre dans un cottage. Un grand jardin

sera par ailleurs aménagé à l'arrière. L'été, les futurs copropriétaires pourront de plus profiter de la terrasse, sur le toit.

Les prix sont d'environ 250\$ à 300\$ le pied carré. Ils varient donc de 179 000\$ à 381 000\$ (taxes incluses).

www.condosazur.com

SOLD

totalement sautés!

sur appareils électroménagers haut de gamme



7999\$

Cuisinière Thermador 48 po en acier inoxydable, bi-énergie gaz et électricité, 4 brûleurs, surface de cuisson de 24 po en titanium.
PTR 254800
Rég.: 11 699\$
32% de rabais
Dossieret îlot inclus.



5799\$

Cuisinière Thermador 36 po en acier inoxydable, bi-énergie gaz et électricité, 4 brûleurs, surface de cuisson en titanium.
PTR 20710
Rég.: 7 949\$ **27% de rabais**

3 jours seulement!



1999\$

Laveuse Bosch Série 800 AquaStop
PTR 246247
Sécheuse Bosch Série 800 avec jet de vapeur
PTR 246248
Rég.: 3 299\$ **39% de rabais**

FRIGIDAIRE
GALLERY

15% DE RABAIS*

Whirlpool

Jusqu'à **1500\$ DE RABAIS***

Monogram

Jusqu'à **4000\$ DE RABAIS***

KitchenAid
DÉTAILLANT SUPRÊME

Jusqu'à **20% DE RABAIS***

**Condos urbains
3 projets à
Montréal**

**Le 23^e
Le Jeanne-Mance
Le De LaRoche**

1-2 chambre(s) = Mezzanine
Terrasse privée au toit

Visualisez nos projets en cours

www.immeublesbcg.com

À partir de **169 000 \$** taxes incluses
Prix pré-construction
Occupation janvier 2010

Bureau des ventes
3534, rue Jeanne-Mance, Montréal
entre Prince-Arthur et Milton
Me de 13h à 20h
S-D de 13h à 17h
L-Ma-J-V sur rendez-vous

SYLVIE BÉDARD
Agent immobilier affilié
Cell.: **514-924-9856**

La Grande surface du meuble Haut de gamme au Québec!

JC Perreault
MEUBLES • ACCESSOIRES • MATELAS • ÉLECTROS

Montréal (Kirkland) : 17 850 Transcanadienne
514.695.7211
1.866.695.7211 (sortie 49, chemin Ste-Marie)

St-Hubert : 2049 F.X. Sabourin
450.462.7211
1.888.462.7211 (au nord de l'autoroute 30)

St-Roch de l'Achigan : 5 Industrielle
450.588.7211
1.800.588.7202 (Bordure autoroute 25 Nord, sortie 41)
À seulement 20 minutes de Montréal

Joliette : 5 Papineau
450.752.2595

Validé jusqu'au 2 novembre 2009 seulement ou jusqu'à épuisement des stocks. *Détails en magasin.
Financement disponible. Détails en magasins. Les photos peuvent différer quelque peu. Tous droits réservés. Malgré tout le soin apporté à la préparation de cette annonce, des erreurs ont pu se glisser. Si nous en découvrons, elles seront indiquées dans nos magasins. Aucune autre promotion ne peut être combinée.

MON TOIT



PHOTO PATRICK SANFAÇON, ARCHIVES LA PRESSE

Même s'ils ont perdu leurs feuilles, les arbres ne sont pas inactifs. L'automne est une période de croissance importante des racinelles, une étape de leur cycle vital.

Illusions automnales



PHOTO FOURNIE PAR GUY LALIBERTÉ
Les racinelles d'un arbre poussent presque à la surface du sol. Elles sont responsables de l'absorption de l'eau et des sels minéraux.



PIERRE GINGRAS
JARDINER

Les Laurentides sont presque dénudées, exception faite évidemment des conifères et des mélèzes encore tout jaune avant que novembre ne fasse tomber leurs derniers relents de pudeur. À Montréal et dans la banlieue, le paysage diffère. Bouleaux, érables, chênes, cerisiers, féviers, pruniers tardent à se délester de leur parure. Illusions automnales? Changements climatiques?

«La question revient chaque année, répond Michel Labrecque, conservateur au Jardin botanique de Montréal. Et la réponse reste habituellement la même. D'année en année, les feuilles tombent au même moment ou pres-

que. Mais il est vrai que cet automne, le grand dépouillement tarde un peu dans notre région.» Plusieurs facteurs sont en cause. Les nuits froides ont été moins fréquentes à Montréal que dans les Laurentides, le gel a été moins important et les périodes de grands vents, plus rares.

Il ne faut pas oublier non plus qu'une foule d'arbres et d'arbustes dans nos villes et dans la banlieue sont des hybrides et des espèces qui nous viennent d'ailleurs. Ils ont tendance à perdre leurs feuilles beaucoup plus tard que les variétés indigènes. L'érable de Norvège, par exemple, met un temps fou à se déshabiller. Chez moi, il est le dernier à se dénuder pour l'hiver. Originaires d'Europe ou d'Asie, les lilas prennent aussi beaucoup de temps à se délester de leurs feuilles, et l'olivier de Bohême, quant à lui, conserve souvent son feuillage jusqu'en décembre. Chez les conifères, notre mélèze laricin

perd ses délicates aiguilles souvent deux semaines avant le cousin européen qu'on retrouve souvent dans nos jardins.

Quant aux changements climatiques, leur impact sur la chute des feuilles semble impossible à déterminer pour l'instant.

Un système racinaire très actif

Autre illusion: si l'arbre entre en dormance dès que les feuilles changent de couleur, la chlorophylle verte ne pouvant plus jouer son rôle de photosynthèse, le végétal n'est pas inactif pour autant.

Même quand les branches sont entièrement dénudées, le système racinaire, lui, est plus actif que jamais. Comme c'est aussi le cas au printemps, les racinelles se développent au cours de l'automne pour profiter des grandes pluies saisonnières. Elles sont petites, 10 à 15 cm de longueur, ne contiennent pas de celluloses comme

les cellules du bois, ne vivent que quelques mois et sont couvertes de poils qui absorbent l'eau et les sels minéraux. Situées à la surface du sol, à une profondeur ne dépassant guère les 20 cm, les racinelles jouent un rôle important dans la fabrication des protéines et dans la régulation de la croissance de l'arbre.

C'est en raison de ce développement accéléré qu'il est souvent conseillé de transplanter les arbres et les arbustes à cette période-ci de l'année, un moment aussi très propice pour les fertiliser. On oublie souvent en effet que nos arbres ont besoin de temps à autre d'un remontant, notamment un engrais contenant un bon pourcentage d'azote. On en trouve toute une gamme dans les centres de jardin et les grandes surfaces, en bâtonnets ou autres. Les arbres sont souvent les grands négligés du jardin. Une fertilisation adéquate à ce temps-ci leur assurera une meilleure santé l'an prochain.

LE TOUR DU JARDIN

Chênes en péril

«Mes deux chênes fastigiés me semblent de plus en plus mal en point et je ne voudrais surtout pas les perdre, écrit Patrick St-Amour. Ils sont moins verts et moins fournis que ceux du quartier. Les feuilles sont couvertes de taches à la fin de juillet. Les nouvelles pousses qui apparaissent en août se recroquevillent. Que faire pour les sauver?»

Quelques données:

- plantation en 2003;
- diamètre du tronc (entre 8 et 10 cm);
- motte de racines consolidée par de la broche et enveloppée de jute;
- élimination de la partie supérieure de l'enveloppe de jute lors de la plantation;
- sol glaiseux mais grande fosse de plantation pouvant retenir l'eau de temps à autre.
 - bon ensoleillement;
 - aucune trace apparente d'insectes.

Diagnostic probable

Le mal qui affecte vos feuilles est vraisemblablement un type d'antracnose ou encore la tache de la feuille de chêne, des maladies d'origine fongique habituellement sans gravité pour l'arbre même si son aspect en est affecté. Les dommages pourraient aussi être attribuables à un petit insecte, le phyloxère du chêne, mais là encore, ils sont de nature esthétiques avant tout. Donc, le problème n'est pas là.

Le chêne fastigié conserve ses feuilles durant tout l'hiver. C'est un arbre très populaire mais coûteux.

PHOTO ARMAND TROTTIER, ARCHIVES LA PRESSE

Par ailleurs, si l'accumulation d'eau dans la fosse de plantation était en cause, vos arbres seraient probablement morts subitement, à la faveur d'un printemps très pluvieux, le système racinaire noyé. J'ai perdu un sorbier de grande taille de cette façon.

Une sécheresse persistante aurait pu être fatale, mais les arbres seraient morts depuis un bon moment.

Je me souviens d'avoir planté un chêne fastigié de gros calibre à un mètre d'une tranchée profonde où passait un égout. L'arbre dégénérait même s'il avait tous les soins nécessaires, notamment en matière d'arrosage. Il est mort quelques mois après la transplantation. Nous avons constaté malheureusement trop tard qu'une importante fissure dans l'argile, au fond de la fosse de transplantation, acheminait toute l'eau dans la tranchée de l'égout. Mon arbre était mort de soif.

Tout laisse croire que la santé chancelante de vos arbres est attribuable à une ou des erreurs lors de la plantation.

D'abord, il aurait fallu éliminer le plus de jute possible, de préférence jusqu'à la base de la motte de racines. Le jute est un tissu compact qui peut parfois mettre des années à se décomposer. Non seulement il constituera alors une barrière limitant le passage de l'eau entre les racines et le milieu

de plantation, mais il limitera considérablement la croissance des racines, ce qui affaiblira l'arbre lentement mais sûrement. La densité du feuillage sera moins grande et les feuilles seront plus petites. Chez moi, nous avons laissé quelques morceaux de jute au pied d'un pin sylvestre lors de la mise en terre. Or, une partie du tissu pourtant exposé à la surface du sol n'est toujours pas décomposée... 25 ans après la transplantation.

Il n'est pas impossible non plus que vous ayez oublié de dégager le tronc des cordages qui retenaient le jute. Ceux-ci finissent par entraver la circulation de la sève. Mais dans un cas comme dans l'autre, l'arbre dégénère et finit par mourir, parfois des années après la transplantation. Le patient n'est cependant pas encore condamné. Il faut agir rapidement.

Je vous conseille donc de creuser dès aujourd'hui à la base de vos arbres pour éliminer ce qui reste du tissu. Il n'est pas impossible que les racines aient tourné en rond dans leur prison de jute. Dans ce cas, sectionnez-en quelques-unes. Coupez tout lien enroulé autour du tronc. Enterrez à nouveau les racines et fertilisez avec un engrais pour arbre en respectant toutefois les directives du fabricant. Augmenter la dose recommandée, comme on serait tenté de le faire en pareil cas, ne guérira pas le patient plus rapidement et pourrait lui causer plus de tort que de bien.



PHOTO PIERRE McCANN, ARCH. LA PRESSE
Bulbe d'ail éléphant et ail à cou dur de couleur rose.

Ail d'automne

Q J'ai de l'ail québécois d'automne. Quand faut-il le planter? Est-il nécessaire de le traiter avant de le mettre en terre?— Renée Major, Saint-Jérôme.

R L'ail pour fin de consommation (ail à col dur, ail «Music» ail éléphant, ail rose, etc.) peut être planté jusqu'au moment où le sol gèle en permanence, habituellement vers la mi-novembre mais parfois plus tardivement. On dépose les bulbes à une quinzaine de centimètres les uns des autres, à une profondeur permettant de les recouvrir de 3 à 4 cm de terreau. Le sol doit être riche et l'endroit ensoleillé. La récolte devrait avoir lieu fin juillet-début août. Vous pouvez aussi procéder au printemps mais, dans ce cas, la récolte sera plus tardive, moins abondante et les gousses seront plus petites. Les bulbes n'ont pas besoin d'être traités avant la plantation.