

le Théâtre de
Marjolaine

les Nonnes II

...la suite



EASTMAN/STUKELY-SUD



SAISON 1993

Le Théâtre de Marjolaine

Conseil d'administration

Marjolaine Hébert,
présidente du conseil

Pierre Shooner,
président

Jacques Vézina,
vice-président

Alain Bergeron,
secrétaire

Michel Noël,
trésorier

Jocelyne Chrétien

Joanne Forgues

Lise Lesage

Hélène Piché

Carol Boulet

Laval Cliche

Normand Daoust

Jacques Delorme

Daniel Gadouas

Michel Gilbert

Jean Lozeau

Daniel Migneault

Denis Morissette

Réal Nadeau

Robert-C. Nadeau

Lucien-C. Richard

Pierre Riverin

Les administrateurs du
Théâtre de Marjolaine
remercient chaleureusement
de leur appui et confiance
la Municipalité de Stukely-Sud
et leurs amis bienfaiteurs
de la Soirée Bénéfice.

Direction

Marjolaine Hébert,
directrice générale et artistique

Louise Goulet,
adjoite à la direction

Bélanger Sauvé,
aviseurs légaux

Mallette Maheu,
vérificateurs

Publicité

Relations de presse:
Communications Papineau-
Couture

Communication visuelle:
Pierre Fleury

Graphisme:
Pierre Fleury, Francine Savard

Concept photo et photographe
de production:
Christian Hébert

Ce programme a été conçu et
mis en page par Pierre Fleury
et Francine Savard, composé
par Zibra et imprimé sur les
presses de Trans Litho Inc.

Le Théâtre de Marjolaine
remercie de leur soutien

Imprimeries Quebecor Inc.
Société des Alcools du Québec
(Marques Maison)


MARIE COSSETTE
& ASSOCIÉS


CITE
105.7 FM
ROCK-BÉBÉANTS

On connaît le triomphe qu'a connu «Les Nonnes» lors de sa création en langue française à Eastman il y a déjà 5 ans. Depuis, cette comédie musicale n'a cessé de faire les beaux jours de l'été dans plusieurs théâtres à travers notre belle province où l'on observe le plus grand phénomène artistique estival au Canada.

Cette année Le Théâtre de Marjolaine récidive, mais, cette fois, avec «Les Nonnes II... la suite». L'auteur, Dan Goggin, devant le succès mondial de sa première comédie musicale, a eu l'heureuse idée d'écrire, avec autant de verve que d'astuces, une toute nouvelle histoire pour ses fameuses nonnes. Dans une brillante traduction et adaptation de Danièle et Sophie Lorain, les voici donc de retour à Eastman pour notre plus grand bonheur et le vôtre! C'est le souhait que l'on fait en cet été 93: notre trente-quatrième saison toute faite de rires, de ferveur et d'enthousiasme.

Marjolaine Hébert
Louis-Georges Carrier



Belanger Sauvé

Belanger Sauvé

LE GROUPE
DROIT DES ARTS ET DE
LA COMMUNICATION

DROIT DES AFFAIRES

DROIT CIVIL ET
COMMERCIAL

«Les affaires de l'art»

Bélanger Sauvé
AVOCATS

800, SQUARE VICTORIA
TOUR DE LA PLACE-VICTORIA, BUREAU 2800
MONTREAL (QUEBEC) H4Z 1E6
TÉLÉPHONE : (514) 878-3081 • TÉLÉCOPIEUR : (514) 878-3053

Nous sommes heureuses de collaborer avec cette vénérable institution qu'est Le Théâtre de Marjolaine.

La comédie musicale «Les Nonnes II...la suite» nous a mises au défi. Nous avons respecté de notre mieux le cadre structurel que Serge Grenier, notre prédécesseur, avait si bien su créer afin de situer les nonnes dans un contexte bien québécois.

Les Nonnes sont au goût du jour. Avec l'immense succès remporté par le film *Sister Act* (Rock'n Nonne), les bonnes sœurs se portent bien. Celles de Dan Goggin sont devenues plus affirmées, plus «Stars» mais elles sont toujours aussi attachantes.

Bonne soirée!

Danièle et Sophie Lorain



Danièle Lorain



Sophie Lorain

HUGO



**POUR
LA PREMIÈRE FOIS
RÉUNIS À L'ÉCRAN**

HUGO PLUS • Génération 7 - Logiciel de correction orthographique et grammaticale en français et en anglais - LOGIDISQUE, C. P. 10, succ. «D», Montréal (Québec) H3K 3B9 - Tél.: (514) 933-2225 - FAX: (514) 933-2182 - 84,95 \$

EXPOSITION

Lisette Charest
eaux-fortes

Michèle Léveillé
techniques mixtes

GALERIE D'ART
DU SILO

ARTISTES
DE LA GALERIE

riverin-arlogos
ART CONTEMPORAIN

exposition du 22 juin au 3 septembre 1991
197, chemin du lac d'Argent
Eastman (Québec) J0E 1P0
Tél. (514) 297-4646

La Galerie est ouverte
du mercredi au dimanche de 11 h à 17 h

 **Culinar**

...UNE PRÉSENCE DANS LE MILIEU ARTISTIQUE



BON SPECTACLE !

Chansons et numéros de production



Première partie

Jubilate Deo	La Compagnie
Nous sommes de retour	La Compagnie
Un jour on tire ton numéro	La Compagnie
La Prima Ballerina	Sœur Liliane
C'pas tout c'qu'est gros qu'est beau	Sœurs Liliane, Jacques-Henri
J'ai b'en du pep pis du toupet	Sœur Pauline
J'ai b'en du pep pis du toupet (reprise)	Sœur Antoine de Padoue
La chanteuse country	Sœur Oubliette
Maman, regarde-moi !	Sœur Antoine de Padoue
La polka des curés	Sœurs Oubliette, Liliane, Jacques-Henri
Les Stars de cinéma	Sœurs Antoine de Padoue, Jacques-Henri
Quand on entend cet air-là	La Compagnie

Deuxième partie

Angéline	Sœur Pauline
Avant de l'ver les pieds	Sœurs Oubliette, Liliane, Pauline, Jacques-Henri
Qu'est-ce que tu f'rais Elvis	Sœurs Antoine de Padoue, Jacques-Henri
Cancan	Sœurs Oubliette, Liliane, Pauline
J'ai trouvé ma voie	Sœur Pauline
La chanson de couvent	Sœurs Oubliette, Liliane, Pauline, Jacques-Henri
Personne ne m'a aimée autant que vous	Sœur Oubliette
On dit toujours Amen	La Compagnie
Nous sommes de retour (reprise)	La Compagnie

Il y aura un entracte de 20 minutes

Vous seriez gentil de ne pas dévoiler certains éléments "surprise" du spectacle.

Les Petites Sœurs du
Saint-Cœur de Jésus



Sœur Antoine de Padoue



Sœur Jacques-Henri



Sœur Marie Pauline



Sœur Marie de l'Oubliette



Sœur Marie Liliane

Avant de
prendre le voile



Danièle Lorain



Monique Richard



Hélène Major



Nathalie Gadouas



Michelle Labonté



TOUT UN MONDE D'ÉLECTRONIQUE

*Nous sommes fiers
de nous associer
à la 34^e saison du
Théâtre de Marjolaine*

3185 rue Hochelaga, Montréal (Québec) H1W 1G4 (514) 526-9184, (514) 525-2551, Fax: (514) 526-0824
918 ouest, rue King, Sherbrooke (Québec) J1H 1S2 (819) 569-9908, Fax: (819) 822-1808

« C'EST À L'INGÉNIEUR QUE REVIENT LA TÂCHE
DE BÂTIR LE MONDE;
C'EST AUX COMÉDIENS À LUI DONNER UNE ÂME. »



SNC • LAVALIN

Un monde de génie, tourné vers l'avenir

Bref historique de la communauté

La communauté des Petites Sœurs du Saint-Cœur de Jésus fut fondée en 1888 à Magog par la Bienheureuse Vinelda Pomerleau – présentement en instance de canonisation. 20 ans plus tard, forte de ses 2 000 membres, la communauté opérait un réseau de 6 pensionnats de jeunes filles (4 au Québec, 1 à Ottawa et 1 au Nouveau-Brunswick) ainsi qu'une léproserie en Afrique. En 1917, à la mort de leur fondatrice et première Supérieure générale, les Petites Sœurs avaient doublé en nombre; la communauté prospérait.

1918. Une boîteuse se met à marcher normalement après avoir embrassé le reliquaire contenant la main droite de Mère Pomerleau.

1928. À l'occasion du 40^e anniversaire de fondation de la communauté, le Pape Pie XI reconnaît les vertus de la Vénérable Vinelda Pomerleau.

1958. Mère Pomerleau est proclamée Bienheureuse par le Pape Pie XII.

Années 60 et 70. La chute des vocations, un certain nombre de défections et le vieillissement de leurs effectifs forcent les Petites Sœurs à fermer plusieurs de leurs maisons.

1981. La communauté ne compte plus que 200 membres, ses finances ne sont guère reluisantes. Les Petites Sœurs abandonnent leur léproserie du Zaïre. Pendant ce temps, à Rome, le Pape Jean-Paul II tarde à canoniser la Bienheureuse Pomerleau.

1993. Les Petites Sœurs du Saint-Cœur de Jésus portent toujours le costume dessiné par la Bienheureuse Pomerleau: une soutane noire, une coiffe noir et blanc et, cousu à la poitrine, un petit cœur rouge. D'où, vraisemblablement, le surnom affectueux que leur a donné la population de l'Estrie: «Les Petits Cœurs».



Serge Guenier

Vézina, Dufault

Assurances et services financiers

Vézina, Dufault Inc.

Assurances générales

Vézina, Dufault et Associés Inc.

Assurances collectives

4374, Pierre-de-Coubertin, bureau 220, Montréal (Québec) H1V 1A6

Télécopie: (514) 253-4453, Téléphone: (514) 253-5221



Le Groupe Mallette Maheu

- Services professionnels en vérification et en gestion*
- Bureaux dans les principales villes du Québec*

5, PLACE VILLE-MARIE, BUREAU 1000, MONTRÉAL (QUÉBEC) H3B 4X3
TÉLÉPHONE : (514) 871-1850 • TÉLÉCOPIEUR : (514) 871-1997

Équipe de production

Assistant aux costumes : Luc DeGuise

Coupe : Michel Proulx

Confection : Josée Comeau, Mark DeCoste, Alain Spooner

Construction du décor : Les Créations B&M Ltée

Peinture du décor : Yves Rainville

Conception des accessoires : Michèle Gagnon

Pianiste-répétiteur : Martin Ferron

Équipe d'accueil

Billetterie : Sophie Lemay, Nathalie Roy

Placeur (euses) : Edith Bouchard, Mélanie Lavoie, Jean-Pierre Riverin

Parking : David Beauregard, Stéphane Chagnon

Coordination des services : François Bouchard

François St-Aubin, Cyrille Beaulieu, Dominique Giraldeau, Louis-Georges Carrier, Claude Accolas



L'autotestament^{inc}



*Faites votre testament vous-même
d'une façon
légitime et sûre.*

*Eh oui, mon cher...
Il faut bien le faire...
Sans que ça coûte trop cher...*

Gérald Poirier, Notaire, président
Martine Nadeau, vice-présidente



Demandez notre documentation gratuite:

29, boul. Lévesque, Laval (Pont-Viau) H7G 1B3 Tél. (514) 669-3510

Samson Bélair/Deloitte & Touche, comptables agréés
et conseillers en management.
Quarante bureaux au Québec et quatre vingt-dix-huit au Canada.
Au coeur des affaires dans plus de cent pays.

**Samson Bélair
Deloitte &
Touche**



UN APPUI SOLIDE



ÇA VA FAIRE
DES ÉTINCELLES!

Bell Mobilité Cellulaire est fière de s'associer
au Théâtre de Marjolaine.

Bell Mobilité Cellulaire

À EASTMAN

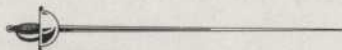


attenant au théâtre

*ouvert
à compter de 17h00*

À MONTRÉAL

La Rapière



Restaurant français

Vos hôtes
Lise et Louis Naud

1490, rue Stanley
Montréal

844-8920

METRO

PROFESSION:ÉPICIER

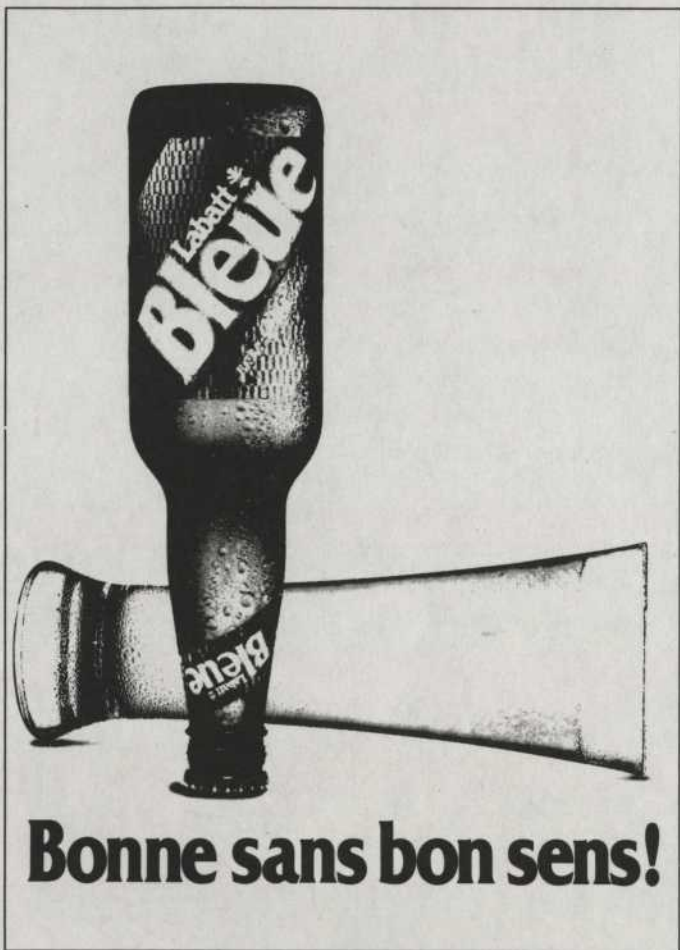
BON THÉÂTRE !

LES
TELES
À
VOTRE **IMAGE**



cfks
super 30tv

Une soirée...



Bonne sans bon sens!


Labatt



*P*arce que les ressources
ne sont pas toutes naturelles...

Les talents et l'imagination de nos artistes sont des ressources tout aussi vitales pour l'avenir de notre société que les arbres de nos forêts, le minerai, le pétrole et le gaz de notre sous-sol ou tous les produits que nous pouvons en tirer.

Il est des ressources, en effet, qu'on ne retrouve nulle part ailleurs dans la nature que dans l'imagination humaine.



noranda