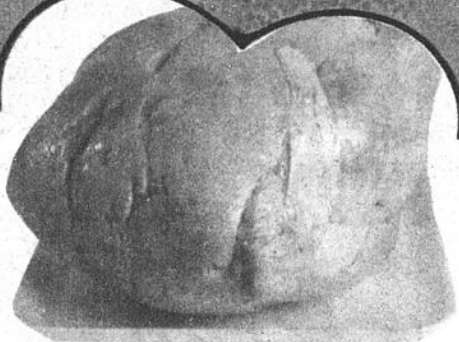


Cahier publicitaire paraissant le 20 février 1980 dans: Peuple Montmagny, Peuple Tribune, Peuple Lotbinière,
Plein Jour, Beauce Nouvelle, La Voix Gaspésienne,
La Voix du Sud, l'Information.

Jato

provigain

GRANDE VENTE



GROS POULET SURGELÉ

Canada
catégorie
"Utilité"
5 lb et plus

lb **.66**



**COCA
COLA**

Boisson
gazeuse

Bouteille
consignée
de 750 ml

6/2.19

pour

ou 37*
l'unité

**TOUS LES PRIX ANNONCÉS DANS CETTE
CIRCULAIRE SONT VALIDES DU 20 FÉVRIER
AU 1 MARS 1980 INCLUSIVEMENT**

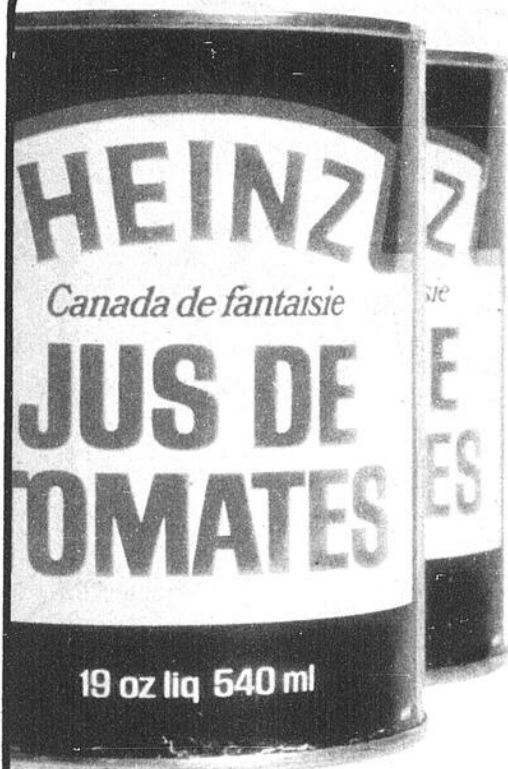
**NOUS NOUS RÉSERVONS LE DROIT
DE LIMITER LES QUANTITÉS.
PAS DE VENTES AUX MARCHANDS.**

19

19

19

GRANDE VENTE
DANS L'ÉPICERIE



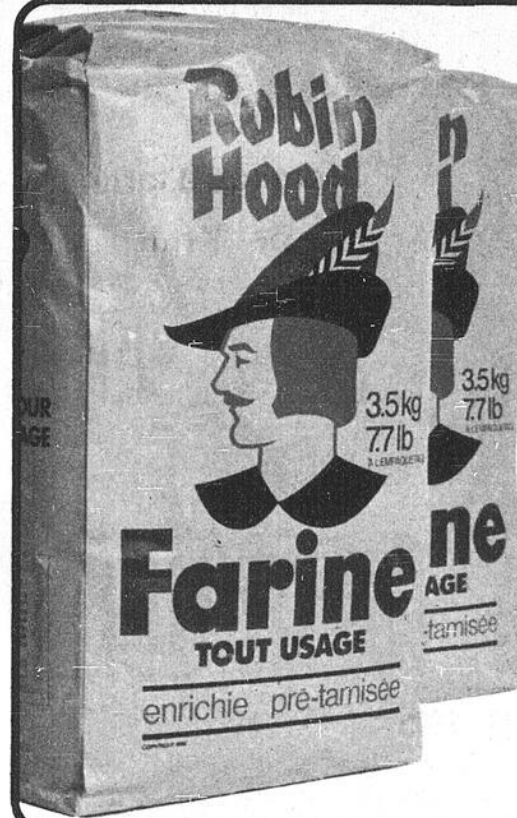
**JUS DE
TOMATES**

De fantaisie
"Heinz"

Boîte de conserve de 19 oz

3 pour

1.00



FARINE

Tout usage
"Robin Hood"

Emballage de 3.5 kg

1.99



THÉ "SALADA"

Orange Pekoe
Boîte de 60 sacs

1.54

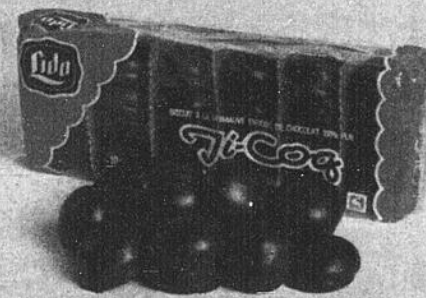


POIS VERTS

No 2, de choix
"Idéal"

Boîte de conserve de 19 oz

.69



BISCUITS AU CHOCOLAT

Ti-Coq de "Lido"
Emballage de 283 g

1.19



MARGARINE MOLLE

"Thibault"
Contenant de 2 lb

1.69

FÈVES AU LARD

Bien mijotées
"Libby's"
Boîte de conserve de 14 oz

.55

ANANAS TRANCHÉS

"Provigo"
Boîte de conserve de 28 oz

.89

BEURRE DE CARMEL

"Provigo"
Contenant de 14 oz

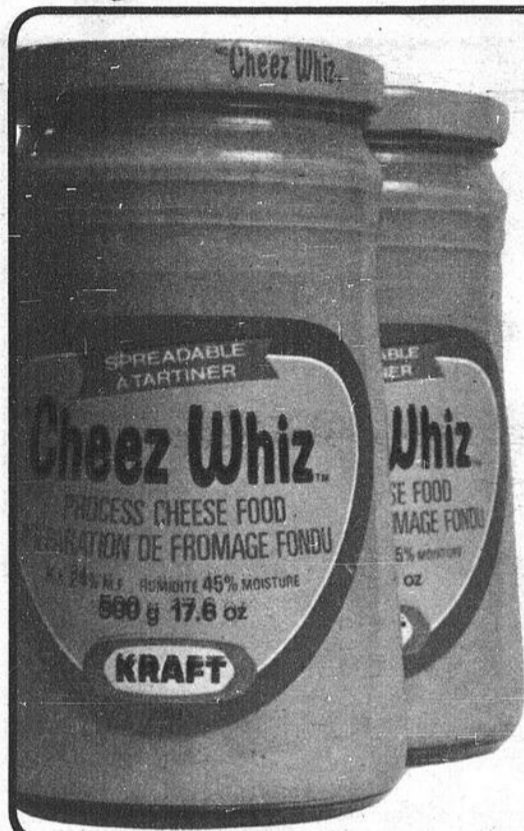
.59

GELÉE À DESSERT

En poudre
"Provigo" ou "Jato"
Boîte de 3 oz

.23

**GRANDE VENTE
DANS L'ÉPICERIE**



CHEEZ WHIZ

Fromage à tartiner
de "Kraft"

Bocal de 500 g

1.69



CAFÉ

Instantané
"Maxwell House"

Bocal de 10 oz

5.79

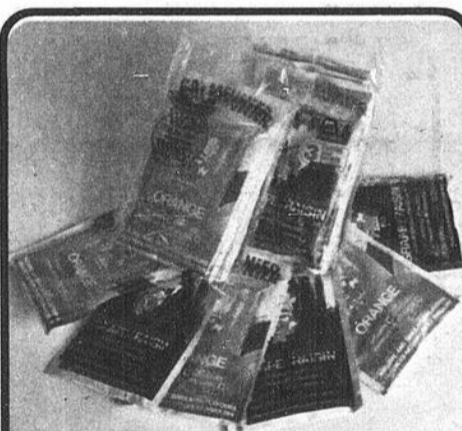


"SPRITE"

Boisson gazeuse

Bouteille de 750 ml consignée

.39



CRISTAUX ORANGE

ou raisin
"Gai Meunier"
Emballage de 3 env de 3¼ oz

.77



TABLETTES CROQUE NATURE

Saveurs au choix
de "Quaker"
Boîte de 200 g

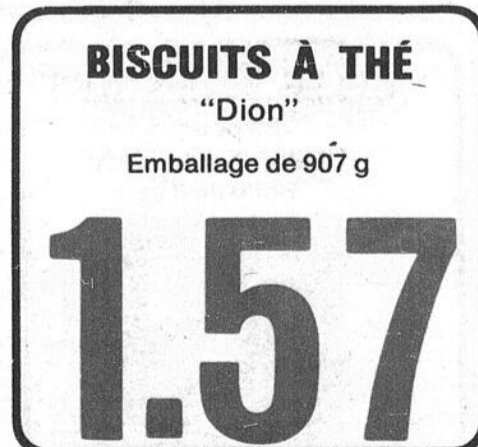
1.09



CONFITURES DE FRAISES

ou de framboises, avec pectine
"Vachon"
Bocal de 24 oz

1.32



BISCUITS À THÉ

"Dion"

Emballage de 907 g

1.57



FROMAGE EN CRÈME

"Kiri"

Emballage de 115 g

.79



FROMAGE GRUYÈRE

"Vache qui rit"

Emballage de 225 g

1.35



DÎNER

Macaroni au fromage
"Provigo"

Boîte de 7½ oz

.33

**GRANDE VENTE
DANS L'ÉPICERIE**

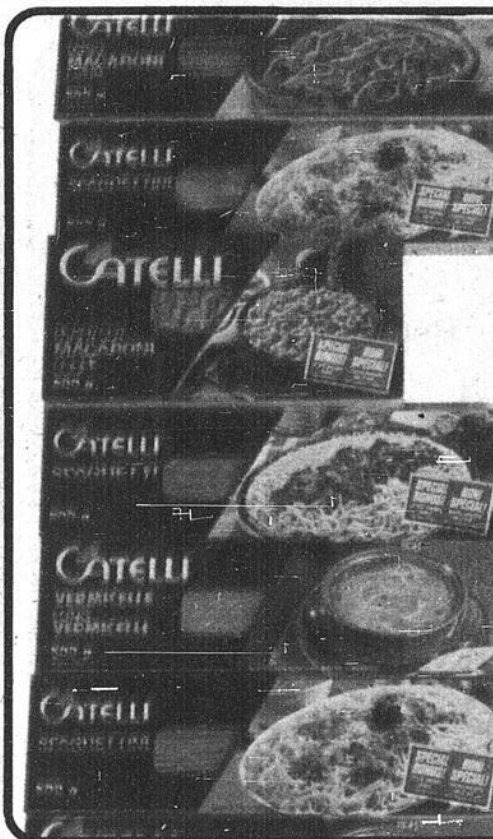


**MARGARINE
DURE**

¼ lb, à l'huile de maïs
"Fleishmann"

Emballage de 2 lb

2.19



**SPAGHETTI,
SPAGHETTINI**

Macaroni ou vermicelle
long "Catelli"

Boîte de 500 g

.55

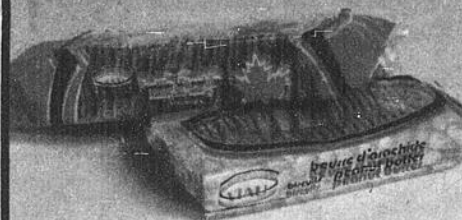


CAFÉ CHASE & SANBORN

Mouture régulière

Sac de 1 lb

3.29



BISCUITS VIAU

Feuilles d'érable, crème vanille
ou beurre d'arachides

Emballage de 350 g

.83



EAU DE VICHY

"Célestins"

Bouteille de 32 oz

.79



SOUPE HABITANT

Variété de saveurs

Boîte de conserve de 28 oz

.59

ARACHIDES

Espagnoles
"Chien d'Or"

Emballage de 500 g

1.79

SAUCE

À la viande "Freddy"

Bocal de 24 oz

1.97

BONBONS McCORMICK'S

Fèves à la gelée, jujubes
ou menthes écossaises

Pochette de 500 g

1.19

BISCUITS

Craquelins "Provigo"

Boîte de 8 oz

.59

**GRANDE VENTE
DANS L'ÉPICERIE**

19



**FRITES
McCain**

Régulières ou frisées,
surgelées

Emballage de 3 1/2 lb

1.39



YOGOURT

Nature ou fruits de
"Crescent"

Contenant de 175 g

.43



CRÈME GLACÉE

Variété de saveurs
"Cité"

Contenant plastique de 2 litres

1.69



LÉGUMES SURGELÉS

Mélange d'hiver ou Californien
"McLean"

Emballage de 283 g

.89



JUS D'ORANGES

Surgelé, de la Floride
"Provigo"

Boîte de 12 1/2 oz

.93



PIZZA SURGELÉE

De Luxe "McCain"

Emballage de 22 oz

2.29



**PORTIONS DE POISSON
CROUSTILLANTES**

Ou farcies de crevettes
"Blue Water"

Emballage de 340 g

1.99



BOISSONS SURGELÉES

Variété de saveurs
"Honey Dew"

Canette de 341 ml

.79



POIS VERTS

Surgelés,
"Provigo"

Emballage de 2 lb

.89



GÂTEAUX SURGELÉS

Variété de saveur

Deep'n Delicious de "McCain"

Emballage de 18 oz

1.67

19

19

**GRANDE VENTE
DANS LES VIANDES**

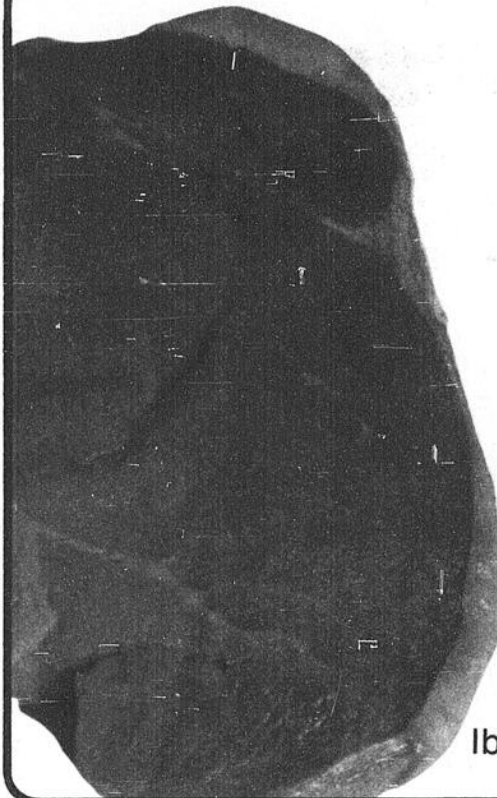


BIFTECK

**D'INTÉRIEUR
DE RONDE**

Haut de Ronde
Coupe de Boeuf Canada 'A'

lb **2.68**



BIFTECK

**DE POINTE
DE SURLONGE**

Coupe de Boeuf Canada 'A'

lb **2.68**



**RÔTI GROUPE
DE BOEUF**

Désossé
Coupe de Boeuf Canada "A"

lb **2.48**



**BIFTECK DE
BOEUF ATTENDRI**

Coupe de Boeuf Canada "A"

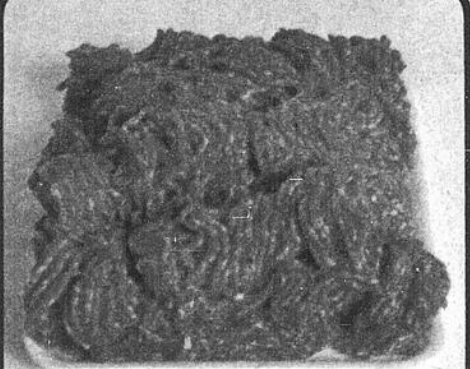
lb **2.68**



**RÔTI DE POINTE
DE SURLONGE**

Coupe de Boeuf Canada "A"

lb **2.68**



BOEUF HACHÉ

Mi-maigre

lb **2.28**

BIFTECK D'ALOYAU
Club désossé
Coupe de Boeuf Canada "A"

lb **5.58**

BOEUF HACHÉ

Ordinaire

lb **1.88**

BIFTECK DE CÔTE

Coupe de Boeuf Canada "A"

lb **3.98**

CUBES DE BOEUF

Pour rôtir ou bouillir

lb **2.38**

**GRANDE VENTE
DANS LES VIANDES**

19



**SAUCISSES
BILOPAGE**

Porc et Boeuf

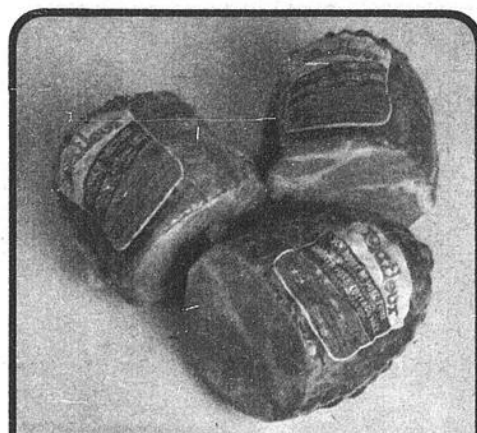
lb **.98**



**CRETONS
ROY**

10 oz

ch. **.98**



SOC DE PORC FUMÉ

De Lafleur

lb **1.78**



BACON PROVIGO

Tranché 500 g

1.18



SAUCISSES FUMÉES

Hygrade

lb **1.15**



ROULÉS AUX OEUFS

Avec sauce
De Wong Wing
Emballage de 12

1.78



GIGOT D'AGNEAU

Surgelé
Un bout ou l'autre

lb **1.58**



SAUCISSON

En tranche
De Provigo

lb **.88**



VIANDES ASSORTIES

6 oz de Hygrade

ch. **.78**



JAMBON CUIT BILOPAGE

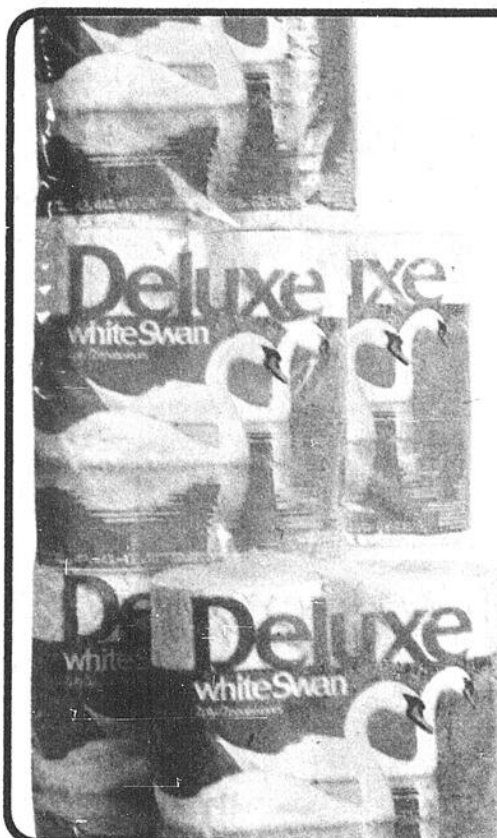
En tranche

lb **1.98**

19

19

**GRANDE VENTE
DANS L'ÉPICERIE**

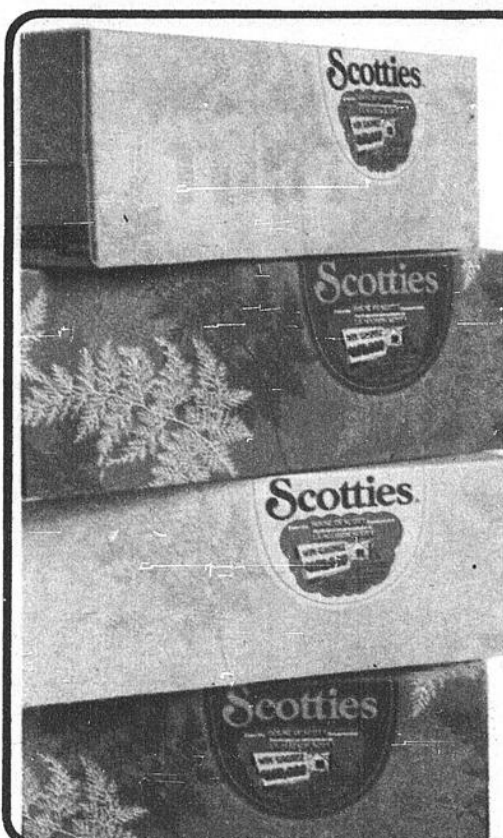


**PAPIER
HYGIÉNIQUE**

Variété de couleurs
"White Swan"

Emballage de 4 rouleaux

1.19



**PAPIER
MOUCHOIR**

Variété de couleurs
"Scotties"

Boîte de 200

.63



**NOURRITURE
POUR CHATS**

Variété de saveurs
"Mlle Mew"

Boîte de conserve de 6 oz

.29



**NOURRITURE
POUR CHIENS**

Spécialités variées
"Dr Ballard"

Boîte de conserve de 24½ oz

.69



ASSOUPLISEUR

De tissus concentré
"Fleecy"

Contenant de 128 oz

1.99



DÉTERSIF

Pour la lessive
"Sunlight"

Boîte de 2,4 kg

2.89

PAPIER CIRÉ

"Provigo"

Rouleau de 100 pieds

.69

NETTOYEUR À VITRES

"Provigo"

Contenant de 682 ml

.59

BAS CULOTTE

Une grandeur,
variété de couleurs
"Provigo"

L'unité

.88

ALLUMETTES

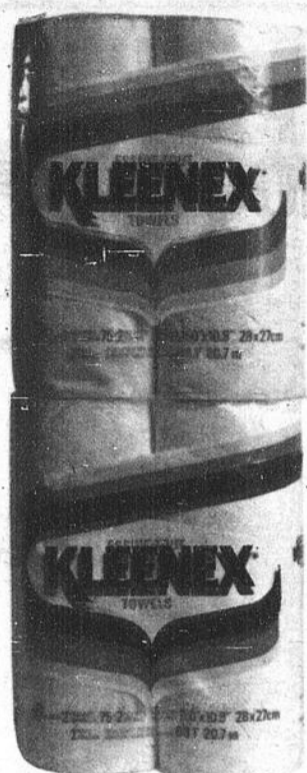
"Provigo" ou "Jato"

Boîte de 50 cartons

.39

**GRANDE VENTE
DANS L'ÉPICERIE**

19



**ESSUIE-
TOUT**

Variété de couleurs
"Kleenex"

Emballage de 2 rouleaux

1.17



**SACS À
ORDURES**

Pour l'extérieur
"Glad"

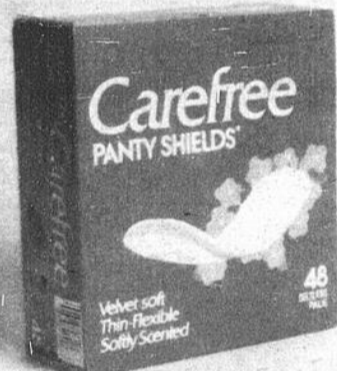
Emballage de 10

1.29



SHAMPOOING
Pour bébés
"Johnson"
Contenant de 850 ml

3.29



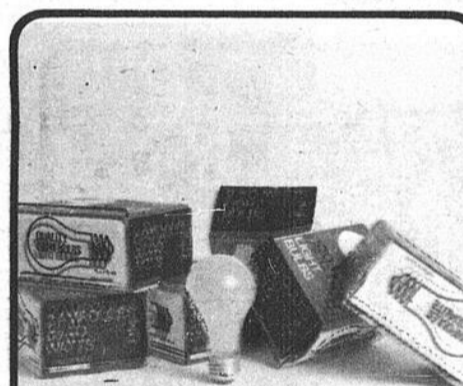
SERVIETTES
Protection légère
"Carefree"
Boîte de 48

2.57



COUCHES "PAMPERS"
Extra absorbantes ou de jour
Emballage de 24 ou 30

2.99



AMPOULES
40, 60 ou 100 watts
"Provigo"
Emballage de 2

.49

RASOIRS JETABLES
"Bic"

Emballage de 5

.89

PANSEMENTS
Variété de grandeurs
"Provigo"

Boîte de 60

.87

ANTIGEL
Pour pare-brises
"Orléans"

Contenant de 4 litres

1.29

SAVON DE TOILETTE
Format personnel, blanc
"Jergens"

Emballage de 4

.99

19

19

**GRANDE VENTE
DANS L'ÉPICERIE**



**MÉLANGES
À GÂTEAUX**

Variété de saveurs
"Provigo"

Emballage de 19 oz

.69



**CHIPS
RÉGULIÈRES**

"Provigo" ou "Jato"

Sac de 225 g

.77



BOISSONS GAZEUSES

Variété de saveurs
"Provigo" ou "Jato"
Canette de 10 oz
(caisse de 24 canettes: 5.19)

.22



BOISSON AUX POMMES

Enrichi de vitamine "C"
"Provigo"

Boîte de conserve de 48 oz

.59



MOUTARDE PRÉPARÉE

"Provigo" ou "Jato"

Bocal de 24 oz

.57



PAINS HOT DOG

Ou hamburger
"Provigo" ou "Jato"
Emballage de 12

.77

POINTES D'ASPERGES
de fantaisie
"Provigo" ou "Jato"
Boîte de conserve de 12 oz

1.39

LAIT EN POUDRE
"Provigo"
Emballage de 1,5 kg

4.69

POIS À SOUPE
"Provigo" ou "Jato"
Emballage de 2 lb

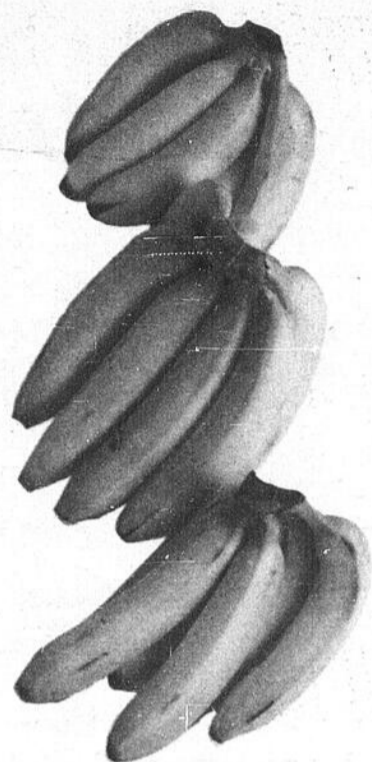
.69

MARINADES TRANCHÉES
Sucrées
"Provigo" ou "Jato"
Bocal de 24 oz

.89

**GRANDE VENTE
DANS LES FRUITS ET LÉGUMES**

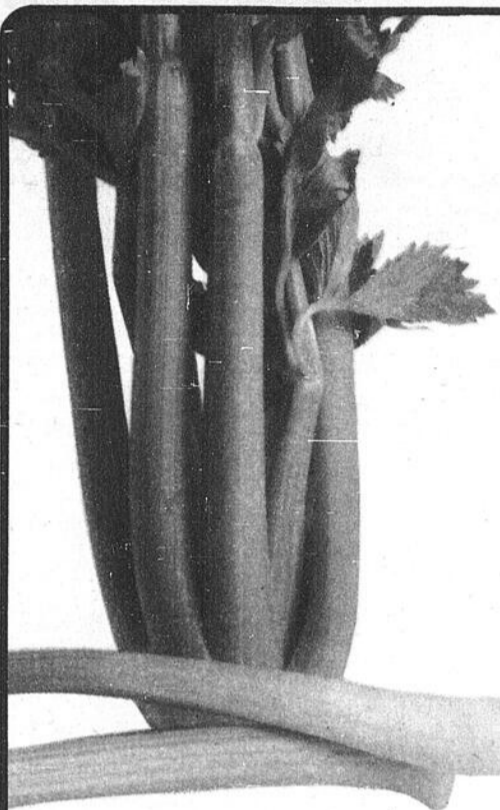
19



**BANANES
"CHIQUITA"**

Produit importé

lb. **.27**

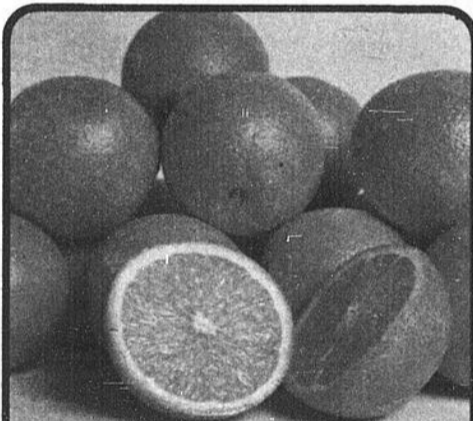


CÉLERI

Grosneur 24
Produit de Floride

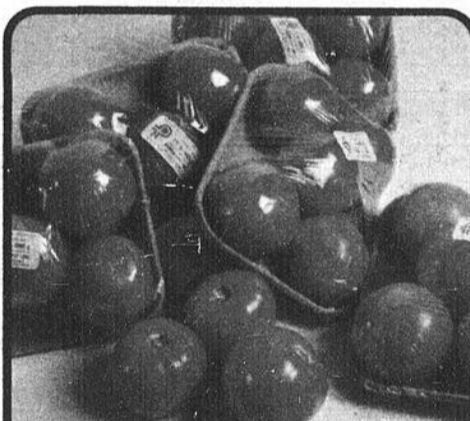
Canada no 1

ch. **.49**



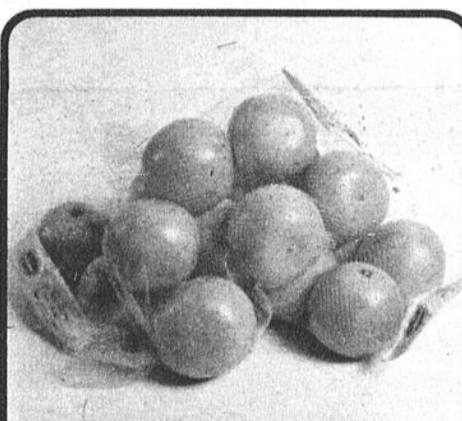
ORANGES SUNKIST
Navel
Grosneur 88
Produit de Californie

douz. **1.89**



TOMATES ROUGES
Emballage de 1½ livre
Produit de Floride
Canada no 1

ch. **1.29**



PAMPLEMOUSSES
"CHAIR BLANCHE"
Emballage de 5 livres
Produit de Floride

ch. **1.49**



LAITUE "BOSTON"
Produit des États-Unis
Canada no 1

ch. **.49**

PLANTES VERTES
Assorties - Pot de 3"
Palmico
Produit importé

ch. **.79**

BREUVAGES DE PAPAYA
Contenant de 32 oz.
Produit importé

ch. **.89**

TERREAUX "TROPICAL"
Emballage de 4,5 litres
Palmico

ch. **.79**

**NOIX MÉLANGÉES
ET DE GRENOBLE**
Emballage de ½ kg
Produit importé

ch. **1.79**

19

19

NOS MAGASINS TOUT PRÈS

JATO-MYRAND
815, av. Myrand
Sainte-Foy, Qué.

JATO-LIMOILOU
2235, 1ère Avenue
Québec, Qué.

JATO-NEILSON
3190, Boul. Neilson
Sainte-Foy, Qué.

JATO-ORSAINVILLE
4000, Boul. Dujardin
Orsainville, Qué.

JATO-VILLENEUVE
1096, Boul. des Chutes,
Villeneuve, Qué.

JATO-LAUZON
20, rue St-Georges,
Lauzon, Qué.

**JATO-ST-LOUIS
DE FRANCE**
2900, chemin St-Louis
Sainte-Foy, Qué.

JATO-L'ORMIERE
243, Boul. L'Ormière,
Neufchâtel, Qué.

JATO-CAP-ROUGE
1100, Boul. Chaudière,
Cap-Rouge, Qué.

JATO-QUATRE-BOURGEOIS
3440, chemin des
Quatre-Bourgeois
Sainte-Foy, Qué.

JATO-LES SAULES
1935, Boul. Masson
Les Saules

MARCHÉ PROVIGAIN
Plaza Laval
2750 Chemin Ste-Foy
Ste-Foy, Qué.

SUPER MARCHÉ SIMARD
2415, rue Evangéline
Giffard, Qué.

JOHNNY COTE 1976 INC
25, rue Racine
Baie St-Paul, Qué.

**SUPER MARCHÉ
ST-JEAN CHRYSOSTOME**
1006, Parc Industriel
St-Jean Chrysostome, Qué.

ÉPICERIE CENTRALE ENR.
15, rue Pouliot
St-Agapit, Cté Lotbinière

PROVIGAIN LAUZON
La Maisonnée Inc.
Galerie du Vieux Fort
Route 132, Lauzon, Cté Lévis

MARCHÉ PROVIGAIN
Galeries Montmagny
Boul. Taché Ouest
Montmagny, Qué.

LES ÉCONOMATS
Camp Valcartier
Valcartier, Qué.

MARCHÉ FONTAINE
796, Plaza St-Louis
Pintendre, Qué.

ALIM. ST-ÉTIENNE
16, rue Principale Est
St-Étienne, Cté Lévis

MARCHÉ PROVIGAIN
St-Apollinaire
65, rue Chaîne
Cté Lotbinière, Qué.

**PROVIGAIN LAC
ETCHEMIN**
278, 2e avenue
Lac Etchemin, Qué.

MARCHÉ PROVIGAIN
Cen. D'Ac. Bourg Royal
1010, 80e rue Est
Charlesbourg, Qué.

J.A. DROLET
1372, St-Jacques
Ancienne-Lorette, Qué.

MARCHÉ PROVIGAIN
Marc Nadeau & C. Lavoie
C.P. 939, 151 Notre-Dame
Ste-Marie de Beauce, Qué.

**SUPER MARCHÉ
E. METHOT**
1431, des Pionniers
St-Nicolas, Cté Lévis

MARCHÉ MICHEL LAVOIE
25, rue Principale
St-Pamphile, Cté L'Islet

GILLES RAYMOND ENR.
239, ave. Proulx
Ville Vanier, Qué.

MARCHÉ GÉMEAU
10516, Boul. Ste-Anne
Ste-Anne de Beaupré, Qué.

**FRANÇOIS CHOUINARD
ENR.**
162, Des Pionniers Est
L'Islet sur Mer, Qué.

ÉPICERIE MAILLOUX INC.
342 Chemin Témiscouata
Rivière du Loup, Qué.

MARCHÉ GÉMEAU
Galerie La Pocatière
Route 230, La Pocatière
Cté Kamouraska, Qué.

PROVIGAIN MATANE
595, ave. du Phare Est
Matane, Qué.

MARCHÉ DUBERGER INC.
2030, Père Lelièvre
Duberger, Qué.

**ALIM. LAPOINTE
& FRÈRES**
480, St-Étienne,
La Malbaie, Cté Charlevoix

ALIM. L.L. LÉTOURNEAU
80, boul. Kennedy
Lévis, Qué.

SUPER MAR. ANDRÉ GUAY
Carrefour St-Georges
201, ave. St-Georges
St-Georges de Beauce, Qué.

ALIM. ROCO INC.
169, Boul. Laurier
Laurier Station
Cté Lotbinière, Qué.

PROVIGAIN MATANE
172 Fraser
Matane, Qué.

PROVIGAIN MONT-JOLI
24 Lepage
Mont-Joli, Qué.

2.50

COUPON VALEUR DE **2.50** À L'ACHAT DE

1 BOÎTE DE 1200 G DE CHOCOLAT VESTA OU SELECTION DE "LOWNEY'S".

CES COUPONS SONT VALIDES DANS TOUS LES JATO ET PROVIGAIN MENTIONNÉS CI-HAUT
VALIDE DU 20 FÉVRIER AU 1er MARS 1990

2.50

.25

COUPON VALEUR DE **.25** À L'ACHAT DE

1 TARTE À LA CRÈME 14 OZ, VARIÉTÉ DE SAVEURS "MC GAIN"

CES COUPONS SONT VALIDES DANS TOUS LES JATO ET PROVIGAIN MENTIONNÉS CI-HAUT
VALIDE DU 20 FÉVRIER AU 1er MARS 1990

.25

.25

COUPON VALEUR DE **.25** À L'ACHAT DE

1 CONTENANT DE 1,5 LITRE DE DÉTERGENT LIQUIDE ROSE "PROVIPRIX".

CES COUPONS SONT VALIDES DANS TOUS LES JATO ET PROVIGAIN MENTIONNÉS CI-HAUT
VALIDE DU 20 FÉVRIER AU 1er MARS 1990

.25

.50

COUPON VALEUR DE **.50** À L'ACHAT DE

1 BOÎTE DE 14 OZ DE POUDRE À BÉBÉ "JOHNSON"

CES COUPONS SONT VALIDES DANS TOUS LES JATO ET PROVIGAIN MENTIONNÉS CI-HAUT
VALIDE DU 20 FÉVRIER AU 1er MARS 1990

.50

.50

COUPON VALEUR DE **.50** À L'ACHAT DE

1 EMBALLAGE DE 20 LINGES, VARIÉTÉ DE COULEURS "CHIFFON J".

CES COUPONS SONT VALIDES DANS TOUS LES JATO ET PROVIGAIN MENTIONNÉS CI-HAUT
VALIDE DU 20 FÉVRIER AU 1er MARS 1990

.50

1.00

COUPON VALEUR DE **1.00** À L'ACHAT DE

1 EMBALLAGE DE 10 KG DE NOURRITURE POUR CHIENS KIBBLE "PROVIGO"

CES COUPONS SONT VALIDES DANS TOUS LES JATO ET PROVIGAIN MENTIONNÉS CI-HAUT
VALIDE DU 20 FÉVRIER AU 1er MARS 1990

1.00