

Draperies - Tapis - Stores

Michelle's Home



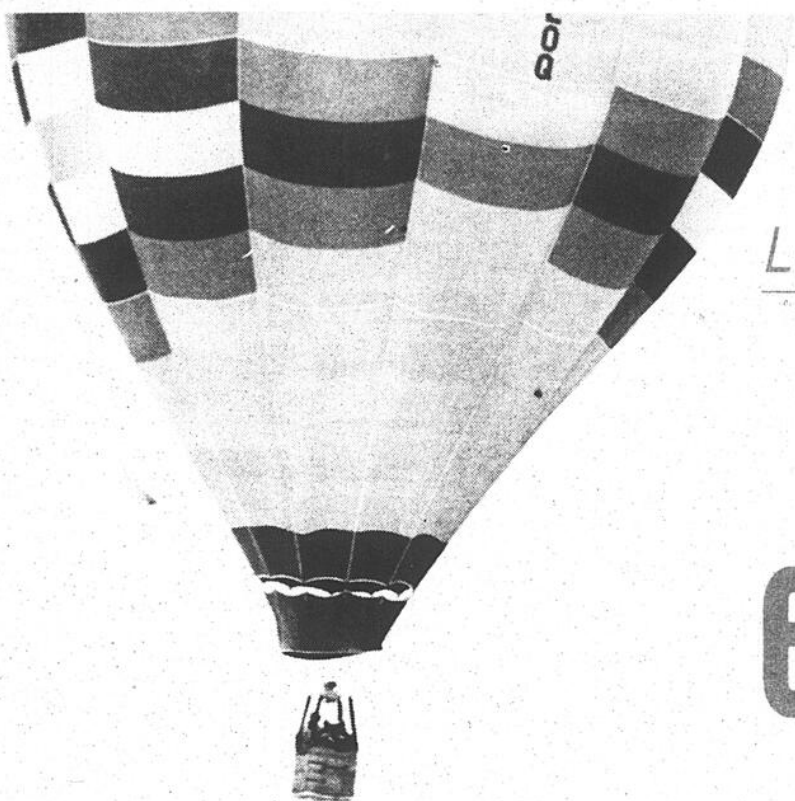
Sylvie Cadieux
Designer

Decor St-Luc

Richelieu

Dimanche

Saint-Jean-sur-Richelieu, dimanche 26 décembre 1993, Vol. 59 - No 16 16 pages



Le carnaval à partir du 23 janvier

St-Luc fêtera encore l'hiver

Page 3

IMAGINE

Voir Régional des Aubaines pages 6 et 7



INSÉRÉ DANS VOTRE JOURNAL LOCAL

RÉGIONAL
DES AUBAINES

À CONSULTER CHAQUE SEMAINE

CLINIQUE DU SON

VENTE APRES-NOËL
À PARTIR DU 27 DÉCEMBRE 1993

Faites-vous un cadeau

CHOIX DE MINI-CHAÎNES

NIKKO



CHAÎNE STÉRÉO COMPACTE AVEC TÉLÉCOMMANDE

A partir de **429⁹⁵**

INSTALLATION GRATUITE

AVEC TOUT ACHAT DE RADIO D'AUTO DU 27 AU 31 DÉCEMBRE SEULEMENT

MULTI-CHOIX DE RADIOS D'AUTOS

- **BLAUPUNKT**
- **PIONEER**
- **Sherwood**
- **ETC...**

SUPER CHOIX D'ÉCOUTEURS

✓ **SENNHEISER**

Plus de 20 modèles en démonstration

à partir de **29⁹⁵**

CASSETTES À PRIX RÉDUITS

Nintendo
SUPER NINTENDO

SEGA
GENESIS




CLINIQUE DU SON

VENTE - RÉPARATIONS - INSTALLATION SUR PLACE
688, boul. du Séminaire Nord
Saint-Jean-sur-Richelieu
349-4861

(photo bruno PETROZZA)

EN PRIMEUR DANS NOTRE SALLE DE MONTRE



L'UNIQUE DODGE



VIPER RT10

UNE COMMANDITE DE VOTRE CONCESSIONNAIRE



190, rue Moreau Saint-Luc 348-3838

YORK
Chauffage et climatisation

Duqré & Bonneau inc.

• York
• Mitsubishi
• Toshiba

N'ACHETEZ PAS
sans avoir comparé nos prix, vous ne serez pas
Évaluation gratuite

SPÉCIALISTE EN:

- réfrigération
- climatisation
- chauffage par thermopompe
- refroidisseurs d'eau

GARANTIE DE 10 ANS DISPONIBLE FINANCEMENT DISPONIBLE

À VOTRE SERVICE DEPUIS 1960

THERMOPOMPES

Nouveaux modèles compacts attrayants et silencieux

930, rue Aubry, Saint-Jean-sur-Richelieu Tél.: 346-5526 ou 346-8122 Montréal: 658-4521 (514) Fax: 346-3837

LES 48 HEURES

DES NEUFS

JUSQU'À 25% DE RABAIS!

EXEMPLES:

PONTIAC SUNBIRD[†]
2 PORTES

MOTEUR 2 LITRES (110 CHEVAUX) - MANUELLE 5 VITESSES
RADIOCASSETTE AM/FM STÉRÉO - FREINS ABS - VERROUILLAGE
AUTOMATIQUE DES PORTES - AILERON ARRIÈRE

10 448\$*

PONTIAC SUNFIRE
2 PORTES

MOTEUR 4 CYL., 1,8 LITRE - AUTOMATIQUE
ROUES D'ALUMINIUM - RADIOCASSETTE AM/FM STÉRÉO
SAC GONFLABLE - SUSPENSION LOTUS

11 948\$*

PONTIAC GRAND PRIX
LE - 4 PORTES

MOTEUR V6 (140 CHEVAUX) - AUTOMATIQUE - CLIMATISEUR
RADIOCASSETTE AM/FM STÉRÉO - LEVE-GLACES ET VERROUILLAGE
DES PORTES ÉLECTRIQUES

16 948\$*

BUICK REGAL
CUSTOM

MOTEUR V6S (140 CHEVAUX) - AUTOMATIQUE - CLIMATISEUR
RADIOCASSETTE AM/FM STÉRÉO - LEVE-GLACES ET VERROUILLAGE
DES PORTES ÉLECTRIQUE - RÉGULATEUR DE VITESSE

17 948\$*

*TAXES, TRANSPORT EN SUS. OFFRE D'UNE DURÉE LIMITÉE, RÉSERVÉE AUX PARTICULIERS. NE S'APPLIQUE QU'ÀUX VÉHICULES 1993 EN STOCK.

† APPLIQUABLE AUX MODÈLES 1994

RONDEAU

DES USAGÉS

AUCUN DÉPÔT

AUCUN VERSEMENT

AUCUN INTÉRÊT AVANT 90 JOURS

PONTIAC GRAND PRIX "STE" 1991

ÉQUIPÉE DE A À Z - BALANCE DE GARANTIE GM AVRIL '96 OU 125 000 KM

PONTIAC GRAND AM "SE" 1993

23 000KM - AUTOMATIQUE - BALANCE DE GARANTIE GM

BUICK CENTURY 1993

4 PORTES - TOUT ÉQUIPÉ - BAS KILOMÉTRAGE - BALANCE DE GARANTIE GM

PONTIAC GRAND PRIX "LE" 1993

CLIMATISEUR - TRÈS PROPRE - 47 000 KM

CHEVROLET CORSICA LT 1993

BAS KILOMÉTRAGE - AUTOMATIQUE - V6 - CLIMATISEUR

PONTIAC TRANS SPORT "SE" 1992

TOUT ÉQUIPÉ - 45 000 KM - GARANTIE PROLONGÉE GM

CHEVROLET CAVALIER 1991

FAMILIAL - AUTOMATIQUE - CLIMATISEUR - 70 000 KM

CHEVROLET LUMINA Z34 1991

TOUT ÉQUIPÉ - 48 000 KM - BALANCE DE GARANTIE GM

MAZDA 323 1991

AUTOMATIQUE - TRÈS PROPRE - BALANCE DE GARANTIE MAZDA

CHEVROLET CORSICA 1991

TRÈS PROPRE - CLIMATISEUR - AUTOMATIQUE - 75 000 KM

ACURA INTEGRA GS 1990

CLIMATISEUR - TOIT OUVRANT - TOUT ÉQUIPÉ - BALANCE DE GARANTIE

PASSEPORT OPTIMA LS 1990

MANUEL - TRÈS PROPRE - GARANTIE PROLONGÉE GM (JUILLET '95 OU 125 000 KM)

CADILLAC FLEETWOOD 1989

TRACTION AVANT - COMME NEUF - BALANCE DE GARANTIE GM

CAMION GMC TRACKER 1991

4X4 - TOIT RIGIDE - ROUES "MAG" - MANUEL - 36 000 KM

PICK-UP FORD 1991

CABINE ALLONGÉE - 60 600 KM - 2 TONS - CLIMATISEUR

FORD AEROSTAR 1990

7 PASSAGERS - BIEN ÉQUIPÉ - CLIMATISEUR - 88 000 KM

**505 ST-JACQUES,
ST-JEAN-SUR-RICHELIEU,
347-3711**

Quatre dimanches, du 23 janvier au 13 février

Saint-Luc: la Fête des mitaines est de retour

On ne change pas une formule gagnante. Sur-tout avec les sautes d'hu-
richard HAMEL

meur de Dame Nature, aussi bien mettre toutes les chances de ton côté. C'est sans doute pour ça qu'on attend 8.000 personnes sur la patinoire du canal de Chambly durant quatre dimanches à l'occasion de la Fête des mitaines à Saint-Luc.

Elle est de retour pour une troisième année consécutive la fête familiale. Au cours des deux premières années, le service des Loisirs a accueilli plus de 10.000 visiteurs, dont 6.000 l'an dernier, malgré l'annulation d'une des quatre journées.

Cette année, les rendez-vous ont lieu les 23 et 30 janvier, 6 et 13 février, à partir de 13 heures, sur la patinoire du canal. Jeunes et adultes pourront s'en donner à cœur joie, profiter du grand air, patiner et glisser. En bon: animation, maquillage et envolées de montgolfières.

Thèmes

Saint-Luc ne voulait surtout pas concentrer ses activités sur une seule fin de semaine et risquer qu'une pluie ou un temps maussade vienne tout gâcher. La formule des quatre dimanches est encore la meilleure, soutient le responsable de la Fête des mitaines, Stéphane Beaudin.

La ville de Saint-Luc a investi \$10.000 cette année dans cette fête, où une trentaine d'amuseurs publics viendront divertir jeunes et moins jeunes.

C'est sous le thème du «Grand Nord» que s'ouvrira la Fête des mitaines le 23 janvier. Cette journée, qui avait été annulée à cause de la pluie l'an dernier, invitera les Luçois à découvrir le monde nordique. Des meutes de chiens parcourront le site en traîneaux, des sculptures géantes seront réalisées par l'artiste François Marquis et, tout au long de l'après-midi, un groupe de bouffons venant du grand nord viendra faire rire le public.

Le 30 janvier, le sport sera à l'honneur avec «Défi des neiges». Tout le monde pourra mettre sa dextérité à l'épreuve en essayant l'une des activités proposées. Par exemple, la trottinette des neiges, qui nous vient de la Finlande, intriguera même les moins curieux.

Une course à obstacles loufoques où parents et enfants pourront se lancer des défis amicaux. Il y aura aussi un endroit où l'on pourra mesurer la puissance des lancers

frappés. Des échassiers et une démonstration de sauts de barils compléteront cette journée bien remplie!

Un avant-goût du printemps... le 6 février, avec un après-midi sous le thème du «Temps des sucres». Pour l'occasion, les participants pourront déguster de la tire sur la neige et effectuer des promenades en carriole sur les battures du canal de Chambly.

Les responsables invitent les gens à se parer de rouge: une tuque, un foulard, des mitaines ou un manteau rouge.

Enfin, le dimanche 13 février, place au «Cirque» avec une série de petits spectacles. Acrobates, cracheurs de feu, corps de tambours et clairons et jongleurs divertiront tous les membres de la famille. Eh bien entendu, il sera

difficile de ne pas souligner la fin de semaine des amoureux, en cette veille de la Saint-Valentin.

À chaque dimanche, cinq montgolfières effectueront des envolées, à partir de 13h30.

Gratuit

Les gens qui se présenteront à la Fête des mitaines pourront profiter des installations du Pavillon Jeunesse: chalet chauffé, toilettes, service d'affûtage de patins, patinoire réservée aux hockeyeurs, glissade et une grande surface glacée de 500 mètres de longueur.

Et comme par les années passées, les activités et l'animation sont toutes gratuites. Pour obtenir plus d'information, il suffit de communiquer avec le service des Loisirs, au 348-9208.



Quelque 8.000 personnes sont attendues sur la patinoire du canal de Chambly durant quatre dimanches consécutifs, du 23 janvier au 13 février, à l'occasion de la Fête des mitaines.

FRUITERIE

L'avenue du potager

145, boul. Saint-Joseph, Saint-Jean-sur-Richelieu tél.: 349-3209

Tous les lundis et mardis

2 pour 1

seulement sur produits sélectionnés en magasin

Meilleure qualité

Meilleurs prix

LES HALLES

ST-JEAN

 <p>LAITUES «ICEBERG» pr. É.-U. no 1</p> <p>2/99¢</p>	 <p>POMMES DU QUÉBEC «McIntosh», «Cortland», «Empire» et «Spartan» pr. Québec no 1</p> <p>59¢ lb 1,30\$ kg</p>	 <p>CHOUX VERTS pr. Québec no 1</p> <p>2/99¢</p>
 <p>LAITUES «CHICORÉE» pr. E.-U. no 1</p> <p>2/99¢</p>	 <p>LAITUES «ESCAROLE» pr. E.-U. no 1</p> <p>2/99¢</p>	 <p>MINI-CAROTTES pr. E.-U. no 1 Paquet de 12 onces</p> <p>2/99¢</p>
 <p>BANANES pr. importé no 1</p> <p>25¢ lb 55¢ kg</p>	 <p>LAITUES «CHINOISE» pr. E.-U. no 1</p> <p>2/99¢</p>	 <p>PERSIL CANADIEN pr. E.-U. no 1</p> <p>2/99¢</p>
 <p>POIRES «BARTLETT» pr. É.-U. no 1 Gr. 120</p> <p>99¢ lb 2,18\$ kg</p>	 <p>ANANAS «DOLE» pr. importé no 1 Gr. 10</p> <p>1 99\$ ch.</p>	<div style="border: 2px solid black; padding: 10px; transform: rotate(-5deg);"> <p>OUVERT LE DIMANCHE 2 JANVIER DE 9 H À 17 H</p> </div>

Spéciaux valables du mardi 28 décembre au dimanche 2 janvier ou jusqu'à épuisement des stocks.

Le tirage rapporte \$21,000

Le Mois de la Fondation atteint ses objectifs

Le Mois de la Fondation de l'hôpital du Haut-Richelieu a une fois de plus atteint ses objectifs. Le tirage d'un crédit-auto d'une valeur de \$15,000 a permis à

l'organisme de réaliser des profits nets de \$21,000. De plus, la campagne de prévention menée auprès de la population locale aura permis à 2,918 personnes de passer des tests de tension artérielle et de taux de glycémie.

Diviser en deux volets, le Mois de la Fondation a pour objectif de sensibiliser la population à la bonne santé et d'amasser des fonds pour l'achat d'équipements médicaux. Cette année, les 81 bénévoles de la fondation ont visité 42 endroits dans le cadre de cette campagne de prévention. Évidemment, l'implication des nombreux bénévoles a sans contredit joué un rôle primordial dans le succès de cette campagne.

De plus, la compagnie Lifescan s'est à nouveau impliquée en contribuant financièrement pour l'achat du matériel permettant l'exécution des tests.

Financement

La vente de billets de tirage d'un crédit-auto de \$15,000 échangeable chez n'importe quel des neuf concessionnaires automobiles participant a connu des résultats plus qu'intéressants. La dernière campagne de financement a donc permis à la Fondation de l'hôpital du Haut-Richelieu de réaliser des profits nets de l'ordre de \$21,000. De ce montant, \$14,725 ont été versés par les Caisses Desjardins de la région et leur

personnel. Parallèlement aux différentes activités de financement, les responsables de la Fondation de l'hôpital ont de plus profité du mois de la fondation pour trouver «L'employé en Santé Desjardins» dans la région. Au total, sept candidatures ont été acheminées aux responsables et le hasard a favorisé Mme Huguette Lavertu, de la Caisse populaire de Saint-Sébastien d'Iberville. Mme Lavertu a remporté un abonnement d'un an chez Actiforme.

Actiforme



Les caisses populaires Desjardins et leur personnel ont versé une somme totale de \$14,725 ans le cadre du Mois de la Fondation de l'hôpital. Sur la photo: Nicole Boyer, de la Caisse populaire d'Iberville, Brigitte Dupuis, de la Caisse Saint-Luc, André Dion, de la Caisse Le Richelain, François Déry, président de la Fondation de l'hôpital, Marcel Deslauriers, directeur de la Caisse populaire Saint-Eugène, Michel Rainville, directeur de la Caisse populaire de Saint-Sébastien, Maurice Ouellet, directeur de la Caisse populaire N.D.A. et Jean-Pierre Bessette, directeur de la Caisse populaire Saint-Edmond. (photo Jacques PAUL)

Ex-directeur de police

Alexandre Charron meurt à 81 ans

Celui qui a assumé la direction de la Sûreté municipale de Saint-

gilles LÉVESQUE

Jean-sur-Richelieu pendant quinze ans, de 1961 à 1976, a rendu l'âme dans la nuit du 23 décembre à la suite d'une longue maladie. M. Alexandre Charron était âgé de 81 ans.

Il laisse dans le deuil sa femme, Marcelle Dendenault, et ses quatre enfants, Alexandre, André, Louise et Camille.

Précision

Dans un communiqué qu'il nous a remis la semaine dernière, le président du Comité de citoyens de Saint-Grégoire, Jean-Claude Ouellette indiquait que le conseiller municipal Luc Jourdenais avait demandé au conseil de surseoir à l'adoption d'un règlement créant une zone désignée pour l'enfouissement des déchets sur le rang du Grand-Bois. Il a en plutôt fait la proposition.

M. Ouellette nous a contacté pour préciser que M. Jourdenais a en plutôt fait la proposition et qu'il n'avait pas demandé de délai pour permettre au Comité de citoyens de compléter ses recherches.

Les plus vieux se souviennent encore très bien de ce personnage coloré qui passait beaucoup plus de temps dans la rue à faire respecter l'ordre qu'à noircir des feuilles de papier derrière un bureau.

Avant d'occuper cette fonction, il avait travaillé pour la Gendarmerie royale du Canada et dirigé le service de police de l'aéroport de Dorval.

M. Charron sera exposé à la résidence funéraire Le Sieur et frère, le dimanche 26 décembre, dès 19 heures. Les funérailles auront lieu le lundi 27 décembre, à

ENCARTS

General Motors - 6 310 copies	8 pages
Régional des Aubaines - 33 104 copies	8 pages
Richelieu - 1 585 copies	8 pages
Uniprix - 1 200 copies	8 pages
Wise - 16 714 copies	10 pages
Woolco - 27 000 copies	12 pages

Richelieu

Dimanche

le réseau **select**
LES JOURNAUX SELECT DU QUÉBEC INC.

ccab

Hebdomadaire fondé en septembre 1936, distribué gratuitement dans Saint-Jean, Iberville, Saint-Luc et dans la Vallée du Richelieu.

Directeur général: Robert PARADIS
Directrice de la publicité: Nicole DESROCHERS
Directrice de l'information: Sophie GAGNON
Publicitaires: Diane BEAUDIN, Lyne LABERGE, Hélène TURCOTTE, Michel TURGEON
Agente de télémarketing: Diane GAUTHIER
Secrétariat: Claire STE-MARIE
Publicité nationale: Réseau Sélect
Montage par: Les Ateliers graphiques du Haut-Richelieu, Saint-Jean 347-0323.
Imprimé par: Transmag Inc., 10 807, Mirabeau, Ville D'Anjou
Distribué par: Les Messageries Saint-Jean Inc. 347-0323 et le service de la Poste en milieu rural.
Abonnement par la poste: 48\$
Droit d'auteur protégé sous le numéro de registre, 194, numéro d'ordre 277-191. Poste publication - contrat de vente numéro 422339. Dépôt légal. Bibliothèque nationale de Québec.
En vertu d'une entente entre le Syndicat des travailleurs de l'information du CANADA FRANÇAIS Limitée, entente intervenue le 29 mars 1978, les services de la rédaction du CANADA FRANÇAIS et du RICHELIEU sont fusionnés.

Richelieu <i>Dimanche</i>	33 114 copies	Banlieue périphérique		Livraisons spéciales	
	Par les camelots	Saint-Jean R.R.1	215	Abonnements	40
	Saint-Jean	Iberville R.R.1	522	Distribution commerciale	235
	Iberville	Saint-Luc	5 998	Conseillers en publicité	250
		L'Acadie	1 585	TOTAL	525
	TOTAL	22 176	Campan	328	
		Mont-Saint-Grégoire	1 000	NOUVEAU TIRAGE: 33 114	
		TOTAL	10 302		

4 LE RICHELIEU dimanche, le dimanche 26 décembre 1993

Bonne et Heureuse Année à tous nos clients!

VENTE FIN D'ANNÉE

JUSQU'À 90% de rabais

Place La Citière
50, boul. Taschereau Ouest
La Prairie... **659-7123**

Blouses et pantalons

39⁹⁵ à 59⁹⁵

(Valeur jusqu'à 200\$)

Robes et ensembles deux pièces

59⁹⁵ à 89⁹⁵

(Valeur jusqu'à 300\$)

Ceintures et Foulards

9⁹⁵ à 19⁹⁵

(Valeur jusqu'à 100\$)

Manteaux en cuir et pelisses

Manteaux longs et 3/4

40% à 50%

Ensembles sport et robes de soirée

69⁹⁵ à 89⁹⁵

(Valeur jusqu'à 300\$)

NOUVEAU Chandails

49⁹⁵ à 69⁹⁵

(Valeur jusqu'à 300\$)

RÉGINE

Le chic et sport de la mode

Réseau routier: les partenaires établissent les priorités

L'ajout de bretelles d'accès au parc industriel d'Iberville vient en

richard HAMEL

tête de liste des priorités du député Yvon Lafrance en matière de développement du réseau routier.

Réunis au tour d'une même table lundi dernier, les maires Luc Gauthier (Iberville) et Armand Bessette (Saint-Athanase), le député Yvon Lafrance ainsi que les divers partenaires responsables régionaux du ministère des Transports ont participé à une rencontre dans le but d'établir les besoins et les priorités dans le domaine routier.

Lors de cette rencontre, tenue dans le cadre du programme d'amélioration du réseau routier, les représentants de Transport Québec ont proposé des plans d'aménagement au carrefour de l'autoroute 35 et de la route 133, afin d'améliorer la sécurité à cet endroit.

Les parties ont également discuté de l'aména-

gement du boulevard d'Iberville, de la future rue Dufresne, ainsi que du tronçon de la route 133, situé à l'intersection du chemin Grande-Ligne à Saint-Athanase.

De plus, un projet

jugé prioritaire par la ville d'Iberville consiste en un ajout de bretelles d'accès au parc industriel, à partir de l'autoroute 35, en tenant compte de la construction d'un éventuel viaduc surplombant l'auto-

route. «Maintenant que le viaduc de l'autoroute 35 donnant accès au rang Saint-Édouard est à toutes fins terminé et que la sortie 48 de l'autoroute 10 vient d'être complétée, je considère la ques-

tion de l'accès au parc industriel comme une priorité pour le comté», a déclaré le député Yvon Lafrance.

On se souviendra que la construction du rang Saint-Édouard a été réa-

lisée durant l'été 1992 pour la somme de \$3,2 millions. Il reste actuellement certaines améliorations à faire à l'intersection du pont Marchand et de la route 133 qui seront effectuées le printemps prochain dans

le cadre du programme d'aide financière aux infrastructures d'aqueduc et d'égout (AIDA), a tenu à préciser M. Lafrance, dans un communiqué émis à la suite de la rencontre de lundi dernier.

Dîner-danse des 3X20

Le Club des 3X20 tiendra son dîner des Fêtes le dimanche 9 janvier à midi au Centre des aînés johannais, 125 rue Jacques-Cartier Nord à Saint-Jean. Le repas sera suivi d'une danse et des tables seront spécialement aménagées pour les personnes qui désirent jouer aux cartes.

Il est présentement possible de se procurer des billets auprès des directeurs de l'organisme ou en appelant au 347-6426 ou le 346-2743.

Rappelons que le Club des 3X20 a tenu au mois de décembre son assemblée mensuelle au cours de laquelle on a procédé à l'élection de deux directeurs. Le conseil d'administration est désormais composé de Jean-Marie Gamache, président, Léo Boudreau, vice-président, Juliette Rémillard, vice-présidente, Jacques Grimaud, secrétaire-trésorier, Yvette Godin, directrice des visites aux malades, Henri Massé, directeur des activités spéciales et Berthe Ouellet, directrice des appels. Notons également que les cartes de membres pour l'année 1994 sont maintenant disponibles et que le montant de la cotisation reste le même.

La super fraîcheur



CHOU-FLEUR pr. É.-U. no 1 Gr. gros 98¢ ch.	POMMES «MCINTOSH» pr. Québec no 1 Sac de 3 lb 99¢ sac
LAITUE «BOSTON» pr. É.-U. no 1 99¢ ch.	POIRES «ANJOU» pr. É.-U. no 1 Gr. 135 79¢ lb
CAROTTES pr. Québec no 1 Sac de 2 lb 59¢ ch.	TANGERINES «FAIRCHILD» (avec feuilles) pr. É.-U. no 1 69¢ lb
RADIS pr. É.-U. no 1 69¢ sac	ANANAS «DOLE» pr. importé no 1 Gr. 10 1 69¢ ch.
ÉPINARDS pr. É.-U. no 1 Sac de 10 onces 89¢ ch.	KIWIS pr. Floride no 1 Gr. 42 8/99¢ ch.

FRUITS ET LÉGUMES RACINE

773, rue Saint-Jacques, Saint-Jean-sur-Richelieu 346-2440
 950, boul. du Séminaire Nord, Saint-Jean-sur-Richelieu 348-8834

Nous profitons de cet heureux temps des Fêtes pour vous dire merci. Que 1994 soit pour vous une merveilleuse année remplie d'amour et d'harmonie.

CHARCUTERIE

JAMBON FUMÉ À L'ANCIENNE «TOUR EIFFEL» (forêt noire, campagne ou poivre) 4 49 lb	ROTI DE PORC À L'AIL OU ROTI DE BOEUF «TOUR EIFFEL» 7 99 lb
POITRINE DE DINDE «SCHNEIDER» 6 39 lb	FOIE GRAS «BRETAGNE» Saveurs assorties 3 09 lb

FROMAGERIE

OKA ET SAINT-PAULIN pr. Canada 7 79 lb	BRIE FRANÇAIS 5 99 lb
--	--

ÉPICERIE

TARTES MAISON (8 PO) Saveurs assorties 2 99 ch.	TARTES AUX PACANES ET AUX FRAISES (fruits entiers) 3 99 ch.
---	---

PLUSIEURS SPÉCIAUX EN MAGASIN

HORAIRE DES FÊTES

26 décembre, midi à 18 h
 27, 28 et 29 décembre: 9 h à 19 h
 30 décembre: 9 h à 21 h
 31 décembre: 9 h à 18 h
 1er janvier: 10 h à 19 h
 2 janvier: 10 h à 19 h

SPÉCIAUX

En vigueur du 28 décembre 1993 au 2 janvier 1994. Nous nous réservons le droit de limiter les quantités.



Visite des Lions à l'hôpital

Une trentaine de membres du Club Lions de Saint-Jean ont une fois de plus fait des heureux, samedi dernier, alors qu'ils se sont rendus à l'hôpital du Haut-Richelieu pour remettre des cadeaux aux enfants du département de pédiatrie. Accompagnés par le Père Noël et par des représentants du chapitre de la Montérégie des Harley Owner's group, ces derniers ont remis pas moins d'une trentaine de cadeaux ainsi que des animaux en peluche. (photo michel LAFLAMME)



Les membres du RPHRHR fêtent Noël

Quelque 123 membres, dont neuf accompagnateurs, du Regroupement des personnes handicapées de la région du Haut-Richelieu (RPHRHR) ont pris part au traditionnel souper du temps des Fêtes, le 17 décembre, à la salle des Chevaliers de Colomb de Saint-Jean. Après

le repas, tous ont pu s'en donner à cœur joie lors d'une soirée dansante. Durant la soirée, 26 tirages d'une valeur totalisant \$1,457 ont été effectués parmi les personnes présentes. (photo michel LAFLAMME)

À la fine pointe de la nature

«CHASSE-DOULEUR», UN EXTRAIT DE PLANTE EFFICACE POUR SOULAGER LA DOULEUR

Au 19^e siècle, les chimistes s'intéressèrent aux principes actifs des plantes médicinales. En 1828, on isola le constituant actif de l'écorce de saule, la salicine, que l'on trouva également dans une autre plante, la spirée. Les chimistes raffinèrent la salicine en acide salicylique et créèrent plus tard l'acide acétylsalicylique, soit l'aspirine telle que nous la connaissons aujourd'hui.

Il y a déjà plus de cent ans que l'acide acétylsalicylique est fabriqué en laboratoire et, avec le temps, nous avons oublié que pendant des siècles on a utilisé son précurseur, l'écorce de saule, pour soigner la douleur, les états fébriles et l'inflammation. Les Chinois connaissent cette plante depuis plus de 2000 ans et n'ont jamais cessé de l'utiliser. En Occident, elle fait partie depuis toujours de la pharmacopée amérindienne.

L'acide acétylsalicylique est un produit pur et comme tel, présente un certain nombre d'effets secondaires, notamment de l'irritation et des saignements gastriques. L'écorce de saule peut occasionnellement provoquer des troubles gastriques mais, de façon générale, elle est moins dangereuse que son équivalent chimique, probablement parce qu'elle contient des ingrédients qui réduisent les effets irritants de la salicine. Les plantes, ou leurs extraits, ont cet avantage sur les produits de synthèse qu'elles renferment un grand nombre d'éléments organisés selon une structure extrêmement complexe qu'il est absolument impossible, malgré le développement de notre science et de notre technologie, de reproduire en laboratoire. D'où l'intérêt de choisir, lorsqu'on en a la possibilité, un produit à base de plante de préférence à un produit de synthèse.

L'extrait d'écorce de saule standardisé (c'est-à-dire qui renferme au moins 70% de salicine) présente la même action thérapeutique que l'aspirine. Pour soulager la douleur, quelle qu'en soit la nature, la fièvre ou l'inflammation, demandez «chasse-douleur» à votre détaillant de produits naturels. «Chasse-douleur» est un extrait de saule de qualité, distribué par la maison Flora.

ALIMENTS DE SANTÉ BAZINET
22, Place du Marché
Saint-Jean-sur-Richelieu 347-3122

LES ALIMENTS NATURELS PLEINE LUNE
145, boul. Saint-Joseph
Halles Saint-Jean
Saint-Jean-sur-Richelieu 348-8238

FROMAGERIE DE CHEZ-NOUS
Aliments naturels
400, boul. du Séminaire Nord
Saint-Jean-sur-Richelieu 349-3527

Meilleurs vœux!

BOUCHERIE DES HALLES

Viande De Qualité

Spéciaux valables du 28 décembre au 2 janvier

Rôti français

style Châteaubriand

3⁹⁹\$

8,80\$ kg

Porc haché maigre

1⁴⁹\$

3,28\$ lb

3,95\$ kg

Mélange à tourtières
(porc, veau et boeuf)

1⁷⁹\$

3,95\$ lb

Fondue chinoise au boeuf

Fondue bourguignonne ou Boeuf bourguignon

Emballage de 400 g

4⁹⁹\$ paquet

5 paquets et plus

3⁹⁹\$ ch.

8,80\$ kg

Suprêmes de poulet
(nature)

5⁴⁹\$

12,10\$ lb

Jambon dans la fesse
(désossé)

2²⁹\$

5,05\$ kg

Boeuf haché
maigre

5 lb et plus

1⁹⁹\$

4,38\$ kg

348-4993

145, Boul. Saint-Joseph

Que 94 SOIT LA VÔTRE

BOUCHERIE PIERRE LES HALLES SAINT-JEAN



Le Luçois sera distribué le 4 janvier

L'édition du mois de janvier du bulletin municipal Le Luçois sera distribuée dans tous les foyers de Saint-Luc à compter du 4 janvier 1994.

Les résidents de cette

municipalité pourront y retrouver le discours du maire sur les prévisions budgétaires pour l'année 1994, toute l'information concernant les inscriptions et les activités de la session hiver ainsi

que la programmation de «La Fête des mitaines».

Les citoyens découvriront également la nouvelle image du Luçois:

une image plus dynamique, un concept qui rendra sa consultation facile et agréable et par conséquent, un outil de communication efficace entre la municipalité et le citoyen.

Fête pour les enfants de Saint-Luc

Environ une centaine de jeunes provenant de familles défavorisées de Saint-Luc ont pris part, le 19 décembre à l'école Providence, au dépouillement d'arbre de Noël organisé par le Club Lions Saint-Luc. Au cours de l'après-midi, les jeunes participants ont eu la chance de s'amuser avec différents jeux et de recevoir un cadeau du Père Noël et de la Fée des Étoiles. Un repas aux hot dogs a de plus été servi à tous. (photo bruno PETROZZA)

GRANDE VENTE DE JANVIER

Dès maintenant!

TOUT EST RÉDUIT

de **20%**
à **50%**



**FOURRURES
PELISSES
SUÈDE
CUIR**



Christian Brassard
propriétaire

*Bonne
et
Heureuse
Année!*

**RÉPARATION
REMODELAGE**

**Joyeux Noël
et Bonne Année!**

Chères clientes,
Chers clients,
D'année en année, vous nous êtes **FIDÈLES**. C'est là une qualité que nous apprécions. Pour vous témoigner notre reconnaissance, nous vous offrons des **PRIX** à votre portée, des produits de **QUALITÉ** et un **SERVICE** personnalisé. Que les Fêtes apportent la **PAIX** dans vos coeurs et que l'Année Nouvelle vous soit **PROSPÈRE!**

HORAIRE DES FÊTES

21, 22, 23 et 30 décembre:	9 h à 21 h
24 et 31 décembre:	9 h à 17 h
25 décembre:	fermé
26 décembre:	13 h à 17 h
27, 28 et 29 décembre:	9 h à 18 h
1er janvier:	fermé

Pour mieux vous servir, nous sommes ouverts le 2 janvier de 9 h à 17 h

LES
HALLES
ST-JEAN

145, boul. Saint-Joseph
Saint-Jean-sur-Richelieu
348-0935

LES FOURRURES
BROSSEAU
et **BRASSARD**

MANUFACTURIER

740, 2^e Rue, Iberville... 346-3765

Les 29 et 30 décembre

Portes ouvertes au Musée régional

Le Musée régional du Haut-Richelieu profitera de la période des Fêtes

richard HAMEL

pour tenir deux journées portes ouvertes les 29 et 30 décembre. Les visiteurs seront reçus gratuitement à l'exposition «Il était une fois...l'en-

fance».

Incidentement, cette exposition, à l'affiche depuis le mois de septembre, sera prolongée jusqu'au 27 février. Toute la famille appréciera cette exposition remplie de souvenirs d'enfance d'autrefois, qui permettent aux enfants de mieux connaître

les jeunes années de leurs parents et grands-parents, et aux adultes de retrouver avec plaisir et émotion des jeux et des détails quotidiens de leur propre enfance.

De plus, ceux qui n'ont pas encore eu l'occasion de le faire pourront visiter l'exposition J. L. Pinsonneault,

155, rue Richelieu, où on y retrouve les oeuvres du célèbre photographe, ainsi que l'exposition permanente sur l'histoire régionale.

Le Musée est ouvert du mercredi au dimanche de 12h30 à 17 heures. Les groupes peuvent cependant être reçus en tout temps. Il fermera

ses portes les 31 décembre, 1^{er} et 2 janvier.

Amis du Musée

Par ailleurs, lancée l'automne dernier, la campagne de financement «Les Amis du Musée» connaît de bons résultats, puisque 104 personnes y ont adhéré. Le coût de la carte de membre est de \$20 pour une personne et \$30 pour une famille. La carte d'Ami du Musée permet de visiter gratuitement les expositions et de profiter de rabais sur les activités et les événements.

Les contributions aident à la conservation et à la diffusion du patrimoine régional. Pour toute information, il suffit de communiquer au 347-0649.



Les visiteurs pourront voir l'exposition «Il était une fois... l'enfance» jusqu'au 27 février au Musée régional du Haut-Richelieu.

Atelier à Saint-Jean

À l'écoute de la musique ancienne

La régie culturelle du service des Loisirs de Saint-Jean offre aux mélomanes et aux néophytes un atelier intensif d'initiation à la musique ancienne les mardis 11, 18 et 25 janvier de 19h30 à 22 heures au Centre culturel Fernand-Cha-

rest.

Le musicologue Denis Lalond fera connaître aux participants les oeuvres importantes du Moyen-âge, de la Renaissance, et des XVII^e et XVIII^e siècles. À travers les biographies et les discographies de

grands compositeurs tels que Monteverdi, Haendel, Vivaldi, Pachelbel et Scarlatti, l'animateur retracera chronologiquement les tendances musicales, la naissance de l'opéra et de l'art vocal.

Pour s'inscrire à cet atelier intensif, il faut

remplir le coupon d'inscription disponible dans la Johannais. Le coût est de \$38 pour les résidents et \$57 pour les non-résidents.

On peut obtenir plus d'information au 357-2157.

LES GRANDS NOMS PASSENT PAR ICI!



DÉCEMBRE

26 Carmen Campagne

FÉVRIER

5 Le Dindon de Feydeau

6 Robert Charlebois

7 Sweet People

11 12 Stéphane Rousseau

13 Jean Lapointe

23 Stéphane Rousseau

Les billets des spectacles sont disponibles aux endroits suivants:

Carrousel, 400, boul. du Séminaire Nord, Saint-Jean-sur-Richelieu ☎ 348-6264
Coop du Cégep Saint-Jean-sur-Richelieu, 30, boul. du Séminaire Nord ☎ 346-3733
Réseau Admission ☎ 790-1245

Une présentation de

SPEC
 Société pour la Promotion d'Événements Culturels du Haut-Richelieu
 ☎ (514) 358-3949 - Fax: (514) 358-1715

En collaboration avec



Théâtre des Deux Rives

30, boul. du Séminaire Nord, Saint-Jean-sur-Richelieu, / 358-3949

en bref

Carmen Campagne et les enfants

■ Carmen Campagne viendra faire la fête aux enfants dimanche à 14 heures au Théâtre des Deux Rives. Cette

richard HAMEL

grande copine des bouts d'choux présentera notamment les trésors de son nouvel album: «Une fête pour les enfants». Les billets se vendent \$9.

Invitation aux artistes

■ La ville de Saint-Luc invite les artistes à exposer leurs photos, peintures, sculptures dans le hall d'entrée de l'hôtel de ville. Les personnes intéressées à exposer durant la prochaine saison hiver-printemps ou la saison septembre-décembre 1994 sont priées de communiquer avec Carole Dubois au 348-4128.

Musique ancienne


■ La régie culturelle du service des Loisirs de la ville de Saint-Jean propose un atelier intensif d'initiation

à la musique ancienne les 11, 18 et 25 janvier de 19h30 à 22 heures au Centre culturel Fernand-Charest. Le coût est de \$38 pour les résidents et \$57 pour les non-résidents. La régie offre aussi un atelier de tricot les lundis de 19 heures à 21 heures du 17 janvier au 7 février. Le coût est de \$20 pour les résidents et \$30 pour les non-résidents. Pour plus d'information concernant ces deux ateliers, il suffit de communiquer au 357-2157.

«Le Dindon» après la farce!

■ Après avoir présenté les Petits chanteurs du Mont-Royal dimanche dernier, le Théâtre des Deux Rives laisse passer les Fêtes et reprend son souffle en janvier, pour revenir en force dès le 5 février avec la pièce «Le Dindon», une comédie de Georges Feydeau, mettant en vedette Luc Durand, Edgar Fruitier, Patricia Tulasne et neuf autres comédiens.

À partir de cette date, la SPEC présentera des spectacles à toutes les semaines, aux Deux Rives. La série «Ça va jazer» se poursuivra également au Centre culturel Fernand-Charest, avec entre autres «Tricycle» le 5 février et «Contrevent» le 5 mars.



Bonne et Heureuse Année!
 Que cette Nouvelle Année,
 chers clients, vous apporte
 Joie, Santé et Bonheur!

**CENTRE
 D'OSTÉOPATHIE**

186, rue Longueuil, Saint-Jean-sur-Richelieu
358-5255



\$161,661 pour les deux bibliothèques

En vertu du programme d'aide financière aux bibliothèques, le ministre de la Culture a octroyé des subventions de \$116,829 et \$44,832 aux bibliothèques municipales de Saint-Jean-sur-Richelieu et Saint-Luc. La ministre Liza

Frulla a indiqué que \$75,750 seront consacrés à l'achat de livres et de périodiques et \$41,079 au budget de fonctionnement. A Saint-Luc, \$31,463 serviront à l'achat de livres et \$13,369 iront au budget de fonctionnement.

Pour les 7 à 10 ans

Fabriquez votre marionnette géante

La régie culturelle de la ville de Saint-Jean offre aux jeunes de 7 à 10 ans un atelier sur la fabrication de marionnettes géantes. D'une durée de six semaines, l'atelier aura lieu les vendredis de 19 heures à 20h30, du 4 février au 11 mars au Centre culturel Fernand-Charest.

L'activité invite les participants à confectionner à leur guise une marionnette géante à l'image de leur héros favori. Marionnette à gaine, à fils, à bâtons, grandeur nature ou super géante, rien n'est impossible à réaliser...

Les gens intéressés à

s'inscrire à cet atelier doivent remplir le coupon disponible dans le Johannais hiver 1994 et le retourner par la poste avant le 14 janvier.

Le coût est de \$26 pour les résidents de Saint-Jean et de \$39 pour

les non-résidents. On peut obtenir plus d'information au 357-2157.



Toute l'équipe du Palais de la musique se réunit pour souhaiter à ses clients de très joyeuses Fêtes et une année 1994 remplie de bonheur!

LE PALAIS
DE LA MUSIQUE ET DE L'AUDIO-VIDEO
(ST-JEAN INC.)
484, boul. Séminaire, St-Jean-sur-Richelieu, Qc J3B 5L3
VENTE - LOCATION - RÉPARATION
AUDIO, VIDÉO, TÉLÉVISION, ORGUES, PIANOS ET INSTRUMENTS DE MUSIQUE
348-3000 - 348-3002

en
ski
alpin



DESCENTE RAPIDE
INTERDITE

Règle de la sécurité
dans les sports
du Québec

**...À LIRE
MERCREDI**

dans: **LE CANADA FRANÇAIS**

EN VENTE PARTOUT

**Bobby Hachey
Monsieur
Country**

**Agromex
agrandit**

POUR VOUS ABONNER: 347-0323

NOUS VOUS INVITONS
À VENIR
NOUS RENCONTREZ
POUR L'OUVERTURE LE

MERCREDI
29 décembre **ROTISSERIE**

LE GALLO rapido

LIVRAISON: 349-5556

Acceptées sur livraison - 365, boul. Saint-Luc, Saint-Luc

2888-116-gr

1,200 billets vendus pour le match du 3 janvier contre les Patriotes

Puissant et populaire le Druzhba 78!

La visite des Ukrainiens le 3 janvier prochain au Colisée Isa-

richard HAMEL

belle-Brasseur suscite beaucoup d'intérêt, particulièrement chez les

jeunes du hockey mineur de Saint-Jean. Même que les billets se font de plus en plus rares.

tournoi. La formation ukrainienne est actuellement à Sherbrooke où elle participe à un tournoi. La rencontre du 3 janvier aura lieu à 19 heures, trois semaines avant la 28^e édition du Tournoi national bantam de Saint-Jean, qui se déroulera du 26 janvier au 6 février.

remplie par les jeunes qui évoluent dans les équipes du hockey mineur de Saint-Jean. «Ce sont eux qui ont acheté la plupart des billets. On tenait évidemment à ce qu'ils soient là, mais on souhaite aussi voir des adultes», mentionne M. Gauthier.

rappelons-le, se vendent \$3 l'unité. On peut s'en procurer en communiquant au bureau du tournoi, au 359-6445.

Le Druzhba 78 est une puissance depuis quelques années. L'équipe regroupe des joueurs qui évoluent ensemble depuis sept ans. Ces jeunes en sont à leur cinquième voyage en sol nord-américain où ils ont disputé 138 matchs jusqu'à maintenant. Leur fiche parle d'elle-même: 133 victoires et cinq défaites.

«Déjà, plus de 1.200 billets ont été vendus», fait savoir le directeur des relations publiques au Tournoi national de hockey bantam de Saint-Jean-sur-Richelieu, Jean Gauthier.

Le match entre le Druzhba 78 de Kharkin et les Patriotes du Haut-Richelieu est présenté par l'organisation du

■ Billets

Lors du match entre le Druzhba 78 et les Patriotes, la grande majorité des gradins sera

Pour ce match hors-concours, 1.400 billets avaient été imprimés. M. Gauthier affirme que 500 autres billets devront être émis afin de répondre à la demande. Les billets,

BYE, BYE 93!

4 jours seulement



DÉCEMBRE



VENTE FINALE DES MAZDA 1993
Du 27 au 30 décembre 1993

**AUCUNE OFFRE
RAISONNABLE REFUSÉE!**

MX3



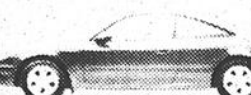
626



MPV



MX6



929

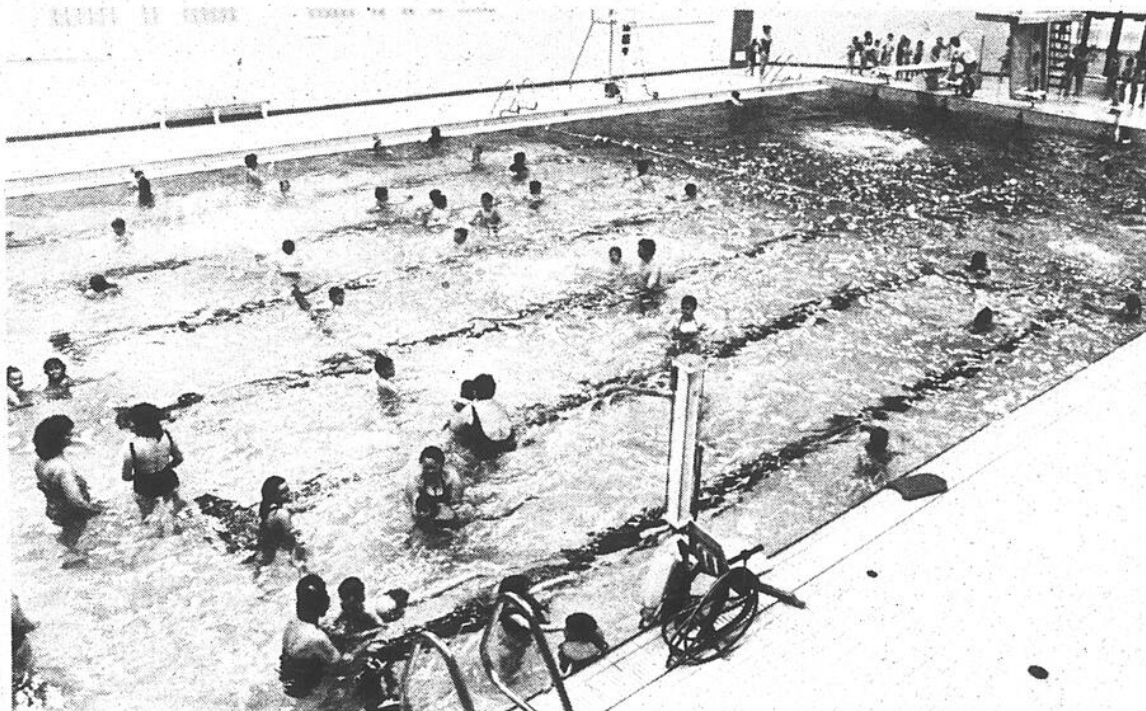


Je me sens bien

QUINTIN
AUTOMOBILE

mazda

385, rue Laberge, Saint-Jean-sur-Richelieu - Tél.: 349-6767 - Mtl: 658-9042



Horaire des Fêtes à la piscine Claude-Raymond

Durant la période des Fêtes, il sera possible de profiter des périodes de baignade libre offertes à la piscine du Complexe sportif Claude-Raymond. La piscine sera accessible à

tous de 14 à 16 heures, les 26, 27, 28, 29, 30 décembre ainsi que les 3 et 4 janvier. Par contre, la piscine sera fermée les 25 et 31 décembre ainsi que les 1^{er} et 2 janvier.

OFFRE SPÉCIALE

Jouez au golf à l'année longue sur les plus beaux terrains du monde

par 1 golf.

CHAMPION

100, boul. Taschereau, Greenfield Park 672-GOLF



1/2 heure GRATUITE*

AVEC ACHAT DE 2 HEURES

* Sur présentation de ce coupon (Maximum 1 par client) Valable jusqu'au 30 janvier 1994

en bref

Nage-o-soleil

■ Le Club de natation du Haut-Richelieu a procédé, le 19 décembre, à son tirage Nage-o-Soleil. C'est Mme Jocelyne St-Pierre, une résidente de Saint-Luc, qui a remporté le premier prix qui consiste en un voyage (formule club) d'une semaine à Carthagène, d'une valeur de \$1.750.

Le prix de consolation de \$100 a été remporté par Olivier et Rollande Roy, de Saint-Jean.



Chevaliers

■ Les Chevaliers d'Iberville disputeront leur prochaine partie à domicile, ce mardi 28 décembre à 20 heures, au palladium d'Iberville. Ils affronteront alors l'équipe de Valleyfield.

Chasse au coyote

■ L'Association de chasse et pêche de la Vallée du Richelieu tient à rappeler aux chasseurs que les inscriptions pour son tournoi de chasse au coyote se tiendront jusqu'au 20 mars prochain. Le coût d'enregistrement est de \$5 par personne et il est possible de le faire en se présentant dans les différents magasins de sport participants. Les gagnants seront ceux qui auront enregistré le plus grand nombre de coyotes (chasse sportive ou piégeage).

Pour obtenir de plus amples informations, il est possible de contacter Yvon Robert au 467-2392.

Ski Okiok

■ Le Club de ski Okiok débutera sa saison de ski au mois de janvier prochain. Plusieurs sorties dans d'importants centres sont prévues au cours des prochains mois. Pour de plus amples informations, composez le 359-7770.

Les départs et les arrivées se font à partir du Carrefour Richelieu à Saint-Jean, de l'aréna de Napierville et de Farham.

Mission accomplie...

Quelque 2,000 spectateurs sont venus voir et applaudir les champions du monde de patinage artistique, Isabelle Brasseur et Lloyd Eisler dimanche dernier dans le cadre d'un spectacle réalisé pour le compte du réseau de télévision CTV, qui diffusera une émission spéciale sur le couple avant les Jeux olympiques de Lillehammer. Le duo a offert une autre brillante performance, effectuant sept numéros devant un public fort enthousiaste. (photo serge LECLERC)



«BOXING DAY»

TERMINEZ
L'ANNÉE
EN BEAUTÉ!

30%
À
50%

SUR TOUTE LA LINGERIE
DU 26 AU 31 DÉCEMBRE



Le Salon du Corset Inc.

212, rue Champlain, Saint-Jean-sur-Richelieu
347-1150



NOËL HORIZON

Boxing day!



Jusqu'à
• Décorations et lumières
de Noël
• Sapins
• Boules peintes à la main

50%
D'ESCOMPTE
• Accessoires de billard
• Meubles de parterre
• Parasols
• Coussins pour meubles
d'extérieur

Notre «BOXING DAY» se poursuit
jusqu'au 31 décembre



Le maître piscinier

PISCINES HORIZON

345, boul. du Séminaire Nord, Saint-Jean-sur-Richelieu

348-6851

Plan de
financement
disponible

Heures d'ouverture
Lundi, mardi et mercredi:
27, 28 et 29 décembre:
10 h à 18 h
Jeudi 30 décembre:
10 h à 21 h
Vendredi 31 décembre:
10 h à 17 h

L'objectif du nouveau président Claude Dumont

Centre Multisport: bientôt 44 allées de quilles

Le propriétaire de la Salle de quilles Baillargeon, Claude Dumont,

richard HAMEL

vient de se porter acquéreur de 74% des actions du Centre Multisport de Saint-Jean. La transac-

tion, conclue la semaine dernière, signifie la fusion des deux entreprises.

Actionnaire depuis les débuts du Centre, en 1988, alors une société en commandites, François de Sainte-Marie a

conservé 26% des parts dans l'entreprise. La société s'était dissoute en octobre 1991 pour devenir une compagnie.

Claude Dumont connaît le monde des quilles. Il a été planteur à 11 ans et joue depuis une

trentaine d'années. Propriétaire de la Salle de quilles Baillargeon depuis septembre 1990, il envisageait d'ouvrir un autre complexe. «Après une étude de marché, j'ai constaté qu'il y avait une saturation. Mon projet aurait mis en péril les

deux salles de quilles», raconte le nouveau président.

Au lieu de se retrouver avec des salles à moitié vides, la fusion des deux entreprises consolide les actifs et entraînera des économies, estiment MM. Dumont et de Sainte-Marie.

■ 44 allées

Chez Multisport, on compte 24 allées de grosses quilles au rez-de-chaussée, douze allées de petites au sous-sol, neuf tables de billard et un mini-golf de 18

trous. «Nous avons présentement les plus belles allées de grosses quilles de la province. D'ici quelques années, nos allées de petites seront parmi les meilleures», soutient M. Dumont.

Au Centre Multisport de la rue Saint-Louis, quelque 2.000 quilleurs jouent régulièrement, comparativement à 600 à la salle Baillargeon, qui compte neuf allées de grosses quilles.

M. Dumont envisage la possibilité de déménager les neuf allées au Centre Multisport, à la

place du mini-golf. Le projet pourrait se faire d'ici un an ou un an et demi, soit au mois de mai 1995, dit Claude Dumont.

«Notre objectif est de pouvoir offrir à notre clientèle 32 allées de grosses quilles et douze allées de petites quilles», lance le président.

Présentement, les deux centres emploient au total 32 personnes. La fusion n'aura aucun effet sur le nombre d'employés.



Le président du Centre Multisport, Claude Dumont, entouré de Roch Bissonnette, vice-président et François de Sainte-Marie, secrétaire.

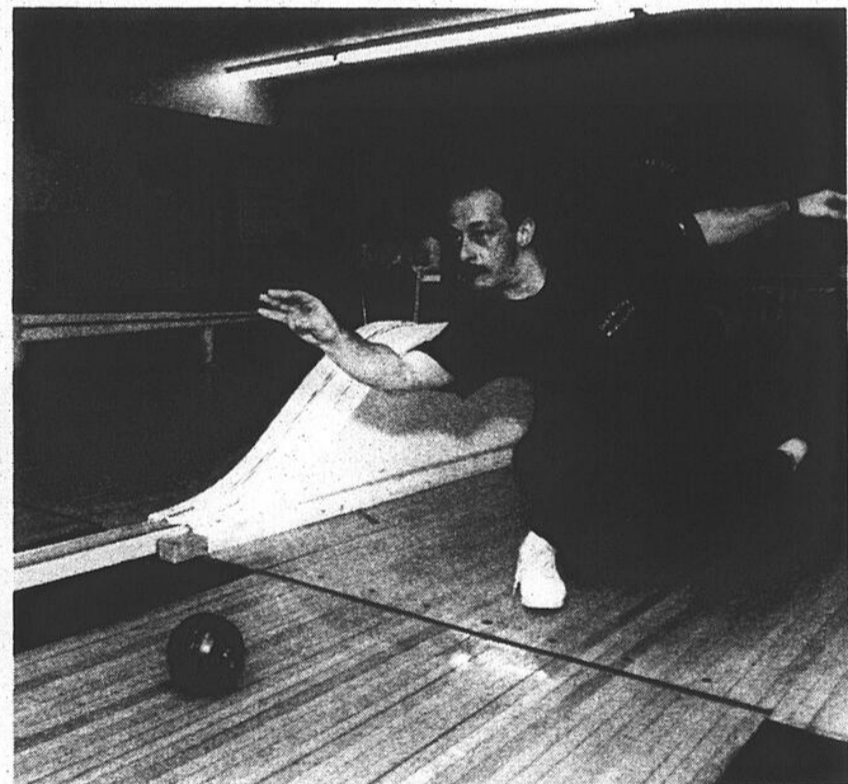
Les 26 et 27 décembre

La Fondation Isabelle-Brault attend les quilleurs en grand nombre

La Fondation Isabelle-Brault tiendra son quille-o-thon les 26 et 27 décembre. Durant 30 heures, la population sera invitée à se rendre dans les six salles de quilles participantes afin de jouer mais aussi pour donner généreusement à l'occasion de la campagne de levée de fonds de cette organisme.

Le coup d'envoi du quille-o-thon sera donné à 13 heures au Centre Multisport de Saint-Jean. Les autres salles participantes sont: la salle Baillargeon, l'Allée Retour à Henryville, la salle de quilles à René à Napierville, le Centre Notre-Dame et le Royaume des quilles.

Les activités du quille-o-thon qui se dérouleront sous la présidence d'honneur du maire de Saint-Grégoire, Paul-Claude Bérubé, se termineront à 19 heures, le 27 décembre. Les fonds amassés durant cette période serviront à venir en aide aux enfants malades de la région.



Tous les quilleurs de la région sont invités à participer au quille-o-thon de la Fondation Isabelle-Brault qui se tiendra les 26 et 27 décembre dans six salles de quilles de la région. Sur la photo, Marc Raymond, de la fondation et les membres de son équipe de joueurs seront disponibles durant toute la durée de l'événement pour mettre au défi les participants.

La seule en ville POISSONNERIE-BOUCHERIE

2 SPÉCIALITÉS DANS UN MÊME ENDROIT

POISSONNERIE

Crevettes à cocktail 13⁹⁹\$
30⁸⁴ lb

Coquilles Saint-Jacques 1⁷⁹\$
ch.

Enfin une vraie poissonnerie!

BOUCHERIE

Rôti de dinde désossé (cuisse) 3²⁹\$
7⁸⁵ lb

Rôti du roi 3⁹⁹\$
8⁸⁰ lb

Fondue chinoise 3⁹⁹\$
Paquet de 400 g

Poitrine de poulet désossé 4⁹⁹\$
11⁵ lb

PRODUITS MAISON

Pains à salade 99^c
ch la douzaine

Pain baguette 89^c

Tourtière maison 4²⁵\$
680 g

Spéciaux valables du lundi au dimanche



727, rue Saint-Jacques
Saint-Jean-sur-Richelieu

Voisine Acli-Forme

358-2773

Résidences funéraires Claude et Edgar LeSieur

maintenant 2 résidences funéraires pour mieux vous servir



Claude LeSieur

280 rue Jacques-Cartier N.
St-Jean-sur-Richelieu

530, 4e rue
Iberville

un seul numéro de téléphone: 346-6020

**GRAND
SOLDE
APRÈS
NOËL**

**DU 26 AU 31
DÉCEMBRE**

SEARS ZELLERS WISE CANADIAN TIRE SUPER C
600, PIERRE-CAISSE, ST-JEAN-SUR-RICHELIEU, QUE., J3A 1M1
PLUS DE 115 MAGASINS ET SERVICES, TERMINUS D'AUTOBUS ET HALTE DES MOUSSES

**CARREFOUR
RICHELIEU**

OUVERT LE DIMANCHE

TARIFS ANNONCES CLASSÉES

Première insertion.....	5,75\$ / 20 mots
Répétition.....	5,25\$ chacune
Le mot additionnel.....	15¢
Filet.....	25¢
Titre 1 ligne.....	25¢
Titre 2 lignes.....	40¢
* Taxe TPS en sus	

HEURES DE TOMBÉE

Les heures de tombée pour les annonces sont les suivantes:
ENCADRES 9 heures le vendredi précédant la parution
CLASSEES 15 heures le vendredi précédant la parution
 Après ces heures, elles sont automatiquement reportées à la publication suivante.
 La première semaine n'est pas remboursable en cas d'annulation.

annonces classées 347-5371

1 bungalow

AVEC UN REVENU (300\$/mois) supplémentaire, belle unifamiliale ensoleillée du matin au soir (logement 3 1/2 intégré, indépendant et rénové); 7 grandes pièces dont 3 chambres, cuisine, salle à manger, salon, salle familiale équipée d'un combustion lente, hall d'entrée, 2 salles de bains complètes, fixtures, couvre-planchers, stores, peinture récents (l'an passé), chauffage électrique et bois, stationnement 5 voitures. Secteur St-Lucien près du cégep, arrêt d'autobus au coin, à deux pas de la clinique médicale, de prématernelle et garderie. Le tout en excellente condition 132.500\$ négociable, cause départ. Gens sérieux sur rendez-vous seulement, au 358-5022.

GRAND BUNGALOW 5 1/2, avec 7 chambres au sous-sol, à vendre par le propriétaire, à Iberville, tél.: 346-5274.

MAISON 1989, 4 chambres, 2 salles de bains, sous-sol fini, planchers chêne, armoires mélamine, échangeur d'air, cabanon, infrastructures payées, etc. Prix: 97.000\$, faites une offre. 358-1207.

SECTEUR WOOLCO, bungalow 1988, bay window, aires semi-ouvertes, cuisine refaite, planchers marquetterie, 2 chambres plus une, sous-sol fini, foyer combustion lente, grand patio plus pergola, bien paysager. 86.500\$, tél.: 348-9596.

7 propriétés à revenus

AUBAINE! Iberville, 394-396-398, 9e Avenue, triplex, chauffage électrique, aubaine: 49.000\$ (besoin de rénovations), 658-0113.

IMMEUBLE 32 logis

Construction 1987, revenus garantis, taux de financement 6 3/4%, très bonne qualité de locataires. Renseignements: 347-8443 347-5745

8 terrains

TERRAIN 75x100 à vendre, sur la rue Bousquet (coin Grand-Bernier), près des services, tél.: 291-3477.

9 terres

TERRE 224 ARPENTS DRAINÉS à Saint-Alexandre, grange et équipement, plan de séchage, tél.: 346-5274.

location

A LOUER 4 1/2, situé 384-B Laurier, 1 mois gratuit, installation laveuse/sècheuse, remise, 295\$/mois non-chauffé, 386-9418.

A LOUER 5 1/2, 5 min. du Carrefour, électricité locataire, 1er étage d'un triplex, remise, frais de déménagement, défrayés en partie, libre immédiatement, 1263, rue Bernier, 410\$/mois, 359-9299.

A SAINT-JEAN, paroisse Saint-Eugène, grand 5 1/2 dans un haut de duplex, propre, coin tranquille, boisé, tél.: 347-9766 (après 17 h).

A SAINT-JEAN 5 1/2, près hôpital et tous les services, frais peints, spacieux, libre immédiatement, loyer avec escompte 348-2898.

À SAINT-JEAN, (N.-D.-L.), grand 4 1/2, très propre, libre immédiatement, grand stationnement, quartier tranquille, installation laveuse/sècheuse, loyer négociable. 346-7917 (après 18h).

À SAINT-JEAN, libre le 1er février 1994, 5 1/2 spacieux et bien éclairé, 683, rue Saint-Georges, endroit paisible, à 3 minutes de la Base Militaire, CONCIERGE, intercom, planchers béton, aspirateur central, espaces de rangement intérieur et extérieur, stationnement avec prise électrique, 475\$/mois, 1 mois gratuit, tél.: 393-2177 (8 h 30 à 16 h), 348-2233 (24 heures).

GRAND 3 1/2 à louer, 913, rue Beaudry, Saint-Jean, 635-0959 (frais virés) ou 349-5310.

IBERVILLE, 230, 2e Avenue, 1 1/2, 2 1/2, 3 1/2, tél.: 346-1355 ou 347-3597.

2 MOIS GRATUITS

3 1/2 • 4 1/2

Frais peints, service de buanderie, stationnement privé avec prise.

830, rue Content, app. 31

359-8085

BUNGALOW 67000\$

ou meilleure offre
 Taxes basses, chauffage économique, 2 chambres, sous-sol fini, salle de lavage, Jenn-Air, four encastré, lave-vaisselle, poêle à combustion lente, patio, etc.

658-7976

2 MOIS GRATUITS 3 1/2 - 4 1/2

Frais peints, stationnement extérieur, près de tous les services.

810, rue Content, app. 17
 359-7815

2 MOIS GRATUITS Libres immédiatement 2 1/2 - 3 1/2 - 4 1/2

Grands, modernes, frais peints, stationnement extérieur, près hôpital et centres commerciaux.

200, rue Lesieur, app. 17
 348-9431

LOGEMENT 4 1/2

frais peints, couvre-planchers neufs, quartier paisible, rue Grenier avec tous les services, stationnement asphalté, conciergerie, 347-0658.

SAINTE-LUC, 4 1/2, 184, rue Bourassa, 3e étage, installation laveuse/sècheuse, stationnement pour locataire, 310\$/mois, 245-7134.

1 MOIS GRATUIT: 5 1/2 à louer à Saint-Luc, près de tous les services, face à l'école «Aux Quatre Vents», tél.: 349-2994.

4 1/2 DANS TRIPLEX, Saint-Eugène, salle de rangement, cabanon, chauffé, éclairé, stationnement, offre raisonnable acceptée. 348-5942.

2 MOIS GRATUITS MARIEVILLE 2 1/2 - 3 1/2

Frais peints Libres immédiatement

Renseignements: 2330, rue Dupont, app. 5

460-3882 460-2277

12 appartements meublés

ACCUEILLANT BEAU 2 1/2, meublé, endroit paisible, propre, moderne dans triplex, très bien entretenu, chauffage électrique locataire, stationnement, 270\$/mois, 216, Cardinal, 347-9915.

À LOUER, 576-B, boul. Gouin, près du Cégep et de la Base Militaire, meublé, chauffé, éclairé, propre, stationnement, entrée privée, libre, 345\$/mois, 347-4004.

A SAINT-JEAN, grand 2 1/2 meublé, chambre fermée, plancher bois franc, bien éclairé, peinture neuve, endroit tranquille, buanderie sur place, rangement, stationnement avec prise, gratuit, référence demandées, prix 290\$/mois tél: 359-4754.

SAINTE-JEAN, grands 3 1/2 meublés ou non, disponibles immédiatement, stationnement privé, buanderie et conciergerie sur place, tranquillité et calme assurés. 349-5170.

14 chambres

BORD DE L'EAU, 535, 1re Rue, Iberville, 200\$ et plus, grande chambre, cuisine, stationnement; personne tranquille seulement, 346-5274.

CHAMBRE à louer avec réfrigérateur et lavabo, dans N.-D.-A., tél.: 348-5830.

PENSIONS POUR COUPLES ou personnes seules autonomes, maison neuve dans quartier paisible, L'Acadie, transport disponible pour soins hospitaliers et activités, bingos, etc. Possibilité de déménagement et plus. 349-2786.

15 propriétés

DANS LE QUARTIER le plus recherché à Saint-Jean! «Village Suisse», 14, rue Village Suisse, maison de ville, 2 étages, 2 chambres à coucher, terrasse en avant et cour à l'arrière, face à un parc tranquille. Prix 545\$/mois, chauffé, libre le 1er janvier, tél.: 358-3622.

MAISON À LOUER à Henryville, libre immédiatement, 325\$/mois, soir: 299-2698.

WEST PALM BEACH semi-détaché luxueux, 3 minutes de la mer; piscine privée, location mensuelle, (407) 863-4023.

16 divers

BUREAUX À LOUER, pour thérapeutes à partager, non-fumeur, Centre L'Authentique, tél.: 346-2577.

POUR TOUT GENRE, de réception, louer un local de 25x40 à St-Atanasie d'Iberville, tél.: 346-8804, 347-0715.

21 automobiles

ACHETERAIS AUTO à bon prix et bonne condition, Sylvain: 358-5139.

33 animaux

CENTRE ÉQUESTRE, Saint-Grégoire, pension 225\$/mois, 40 stalles 10x11, 10x13, manège intérieur 240x70, manège extérieur de dressage, randonnées, etc. 347-4363.

LIASA-APSO de 5 semaines, à vendre, tél.: 447-1560.

34 articles de sport

SKIS ALPIN «Fisher» fixations, bâtons, bottes femme Nordica 7-7 1/2, très bon état, valeur 575\$, laisse à 250\$, Natalie: 348-3759 soir.

35 bois et matériaux de construction

BOIS DE CHAUFFAGE, érable, hêtre, merisier, bois vert, bois rond fendu, livraison incluse, 291-3074.

BOIS DE FOYER BORDUAS, bois à vendre première qualité 85% érable aussi merisier et hêtre, livraison gratuite et immédiatement 347-2751.

39 vêtements

KIMONO pour judo, couleur beige, neuf, grandeur 10-12 ans, valeur 35\$, prix 25\$, 348-0816.

40 divers

ACHETERAIS ANTIQUITÉS. Collectionneur privé recherche vassellier vitre bombée et autres lampes en marbre et autres bronzes, urne porcelaine, peintures lithographies Louis Icart, sculptures en bois et marbre, juke-box et slot machine, meubles sculptés et autres, contrepointes, vaisselle. Payons bon prix. Cowansville 263-8202.

ACHETERAIS, antiquité de tout genre, armoires, jouets, vaisselles publicités, payons gros prix, tél.: 346-8804, 347-0715.

POËLE LESAGE INC., combustion lente directement du fabricant, 12 modèles, à partir de 395\$, cheminées 2100 35% de rabais, brochure gratuite, faut voir! 246-2851.

POUBELLES DU SKI Achats, ventes, locations, réparations, vêtements, racks d'auto, Hockey, 7380-A, Chemin Chamby, Longueuil, (près autoroute 30) (514) 445-4916.

TÉLÉVISEUR À VENDRE bonne condition, excellent pour jeux vidéo, prix: 40\$ 348-0816.

CANADA ET QUÉBEC Subventions, prêts pour petites, moyennes entreprises, nouvelle ou existantes: Renseignements Centre d'aide pour petite entreprises, 728-0594 ext. 4.

TEMPS PLEIN-PARTIEL, Compagnie établie depuis 19 ans, ouvre nouveaux postes de distribution dans votre secteur. Expérience non requise. Possibilité de revenu 600\$, 900\$ et plus semaine. Investissement, 25 ans et plus. Pour rendez-vous: (514) 449-4011, 1-800-561-1518.

50 demandes

JEUNE GARDIENNE avec cours de «gardiennage», garderait enfants les soirs et fins de semaines, demandez Stéphanie: 348-1504 (après 15 h).

51 offres

A IBERVILLE recherche personne pouvant venir garder à la maison, bébé 2 mois, 4 jours/semaine, 8h30 à 16h30, non-fumeuse, 358-3476.

ARGENT FACILE pour toi étudiant en vendant du chocolat, aucun investissement, commission et promotion, je livre chez toi rapidement, 346-0639. Aussi je vous souhaite de Joyeuse Fêtes à tous.

SPÉCIAL PORTE D'ACIER

PORTES D'ACIER prémontées, cadre 7 1/4 po x 1 1/4 po 1^{re} qualité à partir de 139\$

AUSSI AUTRES PORTES D'ACIER À PRIX PLUS CONCURRENTIELS

RICHÉLIEU PORTES ET FENÊTRES 365, rue Saint-Jacques 359-0080 Saint-Jean-sur-Richelieu

ATTENTION, dans les industries de boissons gazeuses, 6 postes disponibles avec ou sans expérience, 11\$/heures, auto nécessaire, 348-6386.

\$\$\$ATTENTION\$\$\$. Étudiant(e)s vend du chocolat et fais-toi beaucoup d'argent. Nouveaux produits disponibles. Promotion spéciale. Appelle vite, quantité limitée. Campagne de levée de fonds disponible. Livraison rapide. 1-800-561-2395.

À 200\$ SEMAINE. Reproduisez petit manuel broché, débutez maintenant. 4.74\$ plus 3.86\$ frais C.O.D. Remboursement sur reproduction de manuels. Écrire au: Éditions Danielle's, 2133, boul. Saguenay, Jonquière, G7S 4H6.

370\$/SEMAINE ou plus possible chez-vous, travail simple, facile, renseignements 1\$ sur enveloppe préadressée affranchie S. Côté, 8, rue Philippe, Iberville, J2X 4J3.

52 offres

ATTENTION ÉTUDIANT! et professionnels, je fais travaux sur ordinateur, demandez Carole au 291-3477.

BOIS DE FOYER 100% bois franc, 1^{er} qualité, livraison gratuite, tél.: 346-2652.

CARICATURES... Le prochain cadeau que vous offrirez à de bonnes chance de provoquer un soupir... Celui que je vous propose provoquera un grand éclat de rire!!! Donnez-moi un délai raisonnable, je vous l'offre à un prix abordable. 346-0594 (répondeur).

COMMIS COMPTABLE (frais impôts fédéral et provincial et tenue de livre à la maison, demandez Sylvie, 348-1504.

COUPE DE CHEVEUX, mise en plus teinture permanente, mèches manucure décolorure, maquillage à domicile ou chez-moi, unisexe, demandez Delia 346-1619.

ÉCOLE DE COIFFURE BEL-TÊTE. Vous offre des cours de coiffure pour débutant. Début cours jour 31 janvier, soir 7 février, cours du samedi seulement, 22 janvier. Cours de coupe seulement, 1er février, 5465 Chemin Chamby, Saint-Hubert, 462-3937.

MICHEL PERRAS VOUS INVITE à venir la consulter sur l'astrologie, le tarot et l'astronoméologie. Sur rendez-vous: 359-1365.

SPÉCIAL RÉNOVATION: menuiserie, revêtements, vinyle, aluminium, toiture, portes et fenêtres, patio, réparations et imperméabilisation brique, Daniel: 358-5365.

TIRAGE DE JOINTS, plâtre, travail rapide, garantie, prix compétitifs, comparez! Stéphane: 358-9476.

55 divers

CANCER! Ou en sont les recherches concernant l'extrait de cartilage de requin? 359-7101.

rencontre-amitié

HOMME 5' 10", 185 lb, veut connaître un gars cultivateur, camionneur, construction pour amitié. Frais virés acceptés (514) 796-4031.

CRTC Canada
Décision
 Décision 93-752. Diffusion Power Inc., Saint-Jean-sur-Richelieu (Qué.)
APPROUVÉ - Modification à la Promesse de réalisation de CFZZ-FM Saint-Jean-sur-Richelieu, en supprimant les conditions de licence portant sur les engagements à l'égard des niveaux minimum d'émissions de nouvelles et de créations orales et la quantité maximale de publicité qu'elles diffusent. «Vous pouvez consulter les documents du CRTC dans la «Gazette du Canada», Partie I; aux bureaux du CRTC; dans les bibliothèques de référence; et aux bureaux de la titulaire pendant les heures normales d'affaires. Pour obtenir copie de documents publics du CRTC, prière de communiquer avec le CRTC aux endroits ci-après: Ottawa-Hull (819) 997-2429; Halifax (902) 426-7997; Montréal (514) 283-6607; Winnipeg (204) 983-6306; Vancouver (604) 666-2111».

avis de demande d'un permis d'alcool

Régie des alcools, des courses et jeux

Toute personne, société ou groupement visé dans l'art. 60 du Code de procédure civile peut, par écrit motivé, assermenté et transmis à la Régie, s'opposer à une demande de permis ci-après énumérée, dans les 15 jours de la présente publication, ou s'il y a eu opposition, intervenir en faveur dans les 30 jours de cette publication. Cette opposition ou intervention doit être accompagnée du certificat attestant de son envoi au requérant ou à son procureur, par poste recommandée ou poste certifiée, et être adressée à: La Régie des alcools, des courses et des jeux, 1, rue Notre-Dame Est, Bureau 9.200, Montréal (Québec) H2Y 1B6.

Nom et adresse du requérant	Nature de la demande	Endroit d'exploitation
LABRECQUE, Mylène Woodstock Bar 436, rue Besner Bromont Dossier: 285-981	1 bar avec danse et spectacles	304, rue Richelieu Saint-Jean-sur-Richelieu

Le président et directeur général
 Ghislain K.-Lafamme, avocat

Québec

TRANSPORT GÉNÉRAL RENÉ NORMANDIN
 Mont Saint-Grégoire (514) 347-7714
ACHAT ET VENTE
 Foin, paille, copeaux de bois (ripes), mousse de tourbe
 Canada - États-Unis
 Vendons: pierre des champs, pierre, chaux, etc.

SPÉCIAUX
 4 1/2 semi-meublé 375\$/mois
 2 1/2 3 1/2 - 300\$
 • Près hôpital
 • Buanderie
 • Sécuritaire
 • Conciergerie
 Disponibles immédiatement
 1-444-9949

Bonne Année à tous!

Karl Gola 346-1822

245, SAINT-JEAN campagne, bungalow 5 pièces avec 3rd auto et garage - grange - remise, taxes raisonnables, 89.000\$

255, ARTÈRE COMMERCIALE: bungalow tout briqué, intérieur renové, grand stationnement 78.500\$

188, SAINT-GREGOIRE - CAMPAGNE: maison 3 chambres, 2 salles de bain, grand patio, taxes raisonnables, 89.000\$

activités de la semaine

29 décembre N.D.L.
Âge d'or

Le club de l'âge d'or de Notre-Dame-de-Lourdes organise un souper amical avec échange de cadeaux, pour souligner la fin de l'année, le mercredi 29 décembre à compter de 13h30 au local du club, 850, St-Jacques. Bienvenue aux membres.

29 décembre Saint-Jean
Groupe Joie de Vivre

Le groupe Joie de Vivre de Saint-Jean, vous invite à son party des fêtes le mercredi 29 décembre à 19h30 à la salle des Chevaliers de Colomb d'Iberville, 335 6^e avenue à

Iberville. Coût \$15. Info. 348-9387.

31 décembre Iberville
Chevaliers de Colomb

Les Chevaliers de Colomb d'Iberville vous invite à leur réveillon de Jour de l'An le vendredi 31 décembre à 20h au local des Chevaliers de Colomb, 335 6^e avenue à Iberville. Coût \$10. Billet en vente en communiquant avec le 346-6575.

31 décembre Saint-Jean
Âge d'or

Le club de l'âge d'or de Saint-Jean organise une soi-

rée de danse le vendredi 31 décembre à 19h30 au Centre des aînés, 125 Jacques-Cartier nord. Soirée animée par M. Georges Deland. La carte du Centre n'est pas obligatoire. Info. 348-5984 ou 348-5380.

31 décembre Iberville
Réveillon de Jour de l'An

Le Légion Royale Canadienne d'Iberville vous invite à leur souper, suivi d'un réveillon du Jour de l'An le vendredi 31 décembre à 18h30 à la Légion d'Iberville, 759 3^e rue. Coût \$10. Réservez vos billets en communiquant avec le 347-4413.



L'Éducation physique quotidienne de qualité
Un enfant actif est un enfant en santé

Parlez-en à votre directeur(trice) d'école ou commissaire



ALARME
Conseiller en sécurité
Centrale 24 heures - Plan budgétaire
357-4015

CONSTRUCTION
Bernard Paradis enr.

- Renovations résidentielles
- Installation de clôtures et rampes PVC
- Patios de bois traité

Travail soigné et consciencieux
ÉVALUATION GRATUITE

1915, rang du Kempf, Saint-Alexandre

alimentation

Temps de cuisson: 8 minutes
Temps de refroidissement: 30 minutes

Par portion d'une c. à soupe (15 mL): environ 46 calories, 1 g de protéines, 1 g de matières grasses, 5 g de glucides.

Ingrédients

- 1/2 tasse de sucre
- 1 c. à soupe de farine tout usage
- 1 1/2 c. à thé de moutarde en poudre
- 1/4 de c. à thé chacun, de sel et de poivre
- 1 petite boîte (160 mL / 2/3 de tasse) de lait évaporé 2%
- 1 jaune d'oeuf, battu
- 1/2 tasse de vinaigre
- 2 c. à soupe d'huile d'olive
- 1 gousse d'ail, émincée

Préparation

Dans une casserole moyenne à fond épais, combiner le sucre, la farine, la moutarde, le sel et le poivre. Dans un petit bol, battre le lait évaporé et le jaune d'oeuf. Incorporer un mélange de farine au mélange de lait de façon à obtenir une pâte lisse. Incorporer peu à peu en remuant le reste du mélange de lait et le vinaigre. Faire cuire en remuant à feu moyen pendant 5 minutes, jusqu'à ce que le mélange atteigne le point d'ébullition. Ajouter en remuant l'huile d'olive. Poursuivre la cuisson en remuant pendant 2 à 3 minutes, jusqu'à ce que le mélange épaississe. Retirer du feu. Ajouter l'ail et remuer. Couvrir d'une pellicule de plastique et réfrigérer. La vinaigrette se conserve dans un contenant hermétique pendant 2 semaines au plus. Donne 1 1/2 tasse (375 mL).



SOLDE APRÈS NOËL

RABAIS 20%
CASSETTES AUDIO
Marques Radio Shack seulement

RABAIS JUSQU'À 20%
LOGICIELS D'ORDINATEUR



Un échantillon des aubaines offertes
RABAIS 59%. 5 vidéocassettes VHS T-120 pour moins de \$10. 6 heures d'enregistrement chacune. 44-8601. Cour. chac. 4.95... **solde chac. 1.99**
RABAIS 15%. Calculatrice avec chéquier. 3 mémoires. 65-570. Cour. 19.95... **solde 16.95**
RABAIS \$20. Télécommande 4 en 1 pour remplacer les télécommandes de la télé, du magnétoscope et des composants audio. 1518904. Cour. 69.95, 49.95

RABAIS 20%
RÉCEPTEURS, MAGNÉTOS ET ENCEINTES
Marques Radio Shack seulement

RABAIS JUSQU'À 50%
JOUETS CHOISIS
Piles non comprises

Rabais sur les prix courants

Choix d'accessoires d'ordinateur
RABAIS \$2. Coffret de rangement pour disquettes. 26-8073. Cour. 5.95... **solde 3.95**
Couvre-souris. 4 modèles au choix. 2618374... **6.95**
Tapis de souris. Choix de deux scènes préhistoriques de dinosaures. 2618377... **chac. 9.95**
Souris amusante. Les oreilles servent de boutons. 2618378... **49.95**
Coffret de rangement de 3 1/2". 26-8074... **9.95**

RABAIS 15% CALCULATRICES
Marques Radio Shack seulement

RÉPERTOIRES DE FRÉQUENCES

Câbles pour tout brancher

À PARTIR DE 5.99
Câbles coaxiaux blindés avec connecteurs.
4 pieds. 15-1529... **5.99**
8 pieds. 15-1530... **6.99**
16 pieds. 15-1531... **8.99**
25 pieds. 15-1534... **10.95**
50 pieds. 15-1526... **14.95**
100 pieds. 15-1527... **24.95**

RABAIS 20%
TÉLÉPHONES & RÉPONDEURS
Marques Radio Shack seulement

PARTAGICIELS 3.99
~~5.99~~

RABAIS 15%
LECTEURS CD
Marques Radio Shack seulement

Microcassettes et autres accessoires

À PARTIR DE 5.95
Paquet de 3 microcassettes. 44-8623, 10.99
Vidéocassette 8 mm de 60 minutes. 44-8619... **7.95**
Nettoyeur de CD. 42-8006... **29.95**
Nettoyeur CD Disc Stic. 42-8000... **5.95**
Écouteurs-boutons. 33-8112... **6.95**
Casque d'écoute. 33-8209... **9.95**
Support de CD pour installer un lecteur portatif dans une auto. 12-8200... **34.95**

RABAIS 20%
MAGNÉTOS ET LECTEURS PORTATIFS
Marques Radio Shack seulement

DEMANDEZ LA VÔTRE!

Magasinez plus facilement avec une carte de crédit Radio Shack. Demandez-la dans les magasins et détaillants participants Radio Shack. Cartes MasterCard et VISA acceptées.



Radio Shack
DIVISION INTERTAN CANADA LTÉE

Pour un Noël branché

Piles/bandes/CD/accessoires non fournis sauf mention contraire. Radio Shack rejette toute responsabilité relative aux erreurs photographiques ou typographiques. Sauf pour les articles en écoulement, une commande différée sera accordée si un article est épuisé au moment du solde. Nous indiquons les prix de détail réels sans les taxes applicables.

Le magasin ou détaillant Radio Shack le plus proche est dans les pages blanches. Expire le 31 décembre 1993.

SUPER VENTE COUP DE FOUODRE POUR LES BAS PRIX

L'ÉVÉNEMENT DE L'ANNÉE SE CONTINUE

50% DE RABAIS

SUR UNE VASTE SÉLECTION DE SOULIERS SPORT
ET HABILLÉS POUR ELLE ET LUI

DANS DES MARQUES DE RENOM TELLES QUE:

• Florsheim
• Amalfi

• Thomas Wallace
• Lavallée

• Sioux
• Ninewest

• Rockport
• Pierre Roy

Et plusieurs
autres

59\$

Prix rég. jusqu'à 200\$

LOT DE BOTTES
POUR ELLE

20% À 50% DE RABAIS

SUR BOTTES D'HIVER
ET SACS À MAIN

VENEZ TÔT! LE CHOIX EST À SON MEILLEUR...

NOUS SERONS OUVERTS LE 26 DÉCEMBRE DE 13 H À 17 H

NOUS AVONS LES POINTURES QU'IL VOUS FAUT!

Chaussures

Pierre Roy inc.