



AVRIL 2009

DANS CE NUMÉRO

Quelques mots sur la région.....	1	Lexique	2
Principaux indicateurs du marché du travail.....	1	Actualités locales	3
Emploi par industrie.....	2	Statistiques régionales sur Placement en ligne :	
Prestataires de l'assurance-emploi	2	▫ Les professions les plus en demande en avril 2009	6
Prestataires de l'aide sociale.....	2		

■ Quelques mots sur la région

(Par Dominique Bois)

Pour la première fois depuis octobre dernier, le nombre d'emplois en Chaudière-Appalaches a augmenté (+ 1 800) par rapport au mois précédent. Il est toutefois trop tôt pour affirmer que le creux du ralentissement est passé.

Comparativement à la même période l'année précédente, le nombre d'emplois accuse une baisse de 3 100 (- 1,5 %). Cette diminution, attribuable à l'emploi à temps plein (- 6 100), est compensée en partie par un gain (+ 3 100) de l'emploi à temps partiel. Le taux de chômage, même s'il demeure stable à 7,9 % par rapport au mois précédent, est beaucoup plus élevé qu'à pareille date en 2008.

Le portrait est différent du côté de la RMR de Québec. Le nombre d'emplois est encore en hausse par rapport à

l'année précédente (+ 12 300) et le taux de chômage (5,1 %) demeure faible. Ceci laisse entrevoir que le territoire de la ville de Lévis s'en tire mieux et que la situation économique s'est détériorée davantage sur la portion du territoire située hors de la RMR.

La popularité des mesures instaurées pour aider les travailleurs des entreprises qui font face à un ralentissement de leurs activités confirme que le besoin est réel dans la région. Depuis la mise en place du Programme de soutien aux entreprises à risque de ralentissement économique (SERRÉ) le 1^{er} décembre 2008, quatre-vingt-cinq projets ont été déposés et ont permis d'éviter ou de retarder des mises à pied. Près de 1 700 travailleurs ont ainsi pu profiter du ralentissement de la production pour participer à diverses formations et développer leurs compétences.

■ Principaux indicateurs du marché du travail – Avril 2009

	Chaudière-Appalaches			RMR de Québec			Ensemble du Québec		
	Avril 2008	Avril 2009	Variation (%)	Avril 2008	Avril 2009	Variation (%)	Avril 2008	Avril 2009	Variation (%)
Population	329	331,3	0,7	608,8	615,1	1,0	6353,8	6416,1	1,0
Population active	214,7	216,1	0,7	403,8	415,7	2,9	4136,5	4155	0,4
Emploi	202,2	199,1	-1,5	382,1	394,4	3,2	3809,6	3766,4	-1,1
Temps plein	162,4	156,3	-3,8	303,1	306	1,0	3054	3004,5	-1,6
Temps partiel	39,7	42,8	7,8	79	88,4	11,9	755,6	761,9	0,8
Chômeurs	12,5	17	36,0	21,7	21,3	-1,8	326,9	388,6	18,9
Taux d'activité	65,3	65,2		66,3	67,6		65,1	64,8	
Taux de chômage	5,8	7,9		5,4	5,1		7,9	9,4	
Taux d'emploi	61,5	60,1		62,8	64,1		60	58,7	

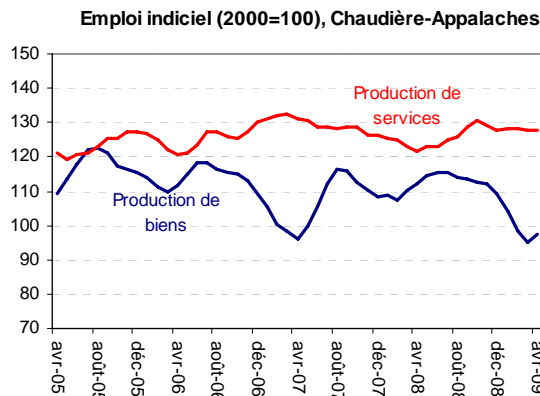
Note : Puisque les estimations infraprovinciales sont sujettes à de plus grandes marges d'erreur, les données du tableau sont présentées sous forme de moyennes trimestrielles. Il s'agit d'estimations non corrigées des variations saisonnières. En raison de leur grande variabilité, les estimations régionales doivent être considérées avec circonspection.

Source : Statistique Canada, *Enquête sur la population active*.

■ Emploi par industrie

L'industrie de la production de biens, malgré le fait qu'elle ne représente que le tiers des emplois, a encaissé les trois quarts des pertes depuis octobre 2008. Les entreprises manufacturières ont été affectées par une diminution des carnets de commandes et elles ont dû s'adapter en effectuant des mises à pied. Un léger gain d'emplois en avril pourrait signifier que le ralentissement anticipé par les entreprises était un peu surestimé, mais rien ne nous laisse croire à un retour rapide à la croissance pour ce secteur.

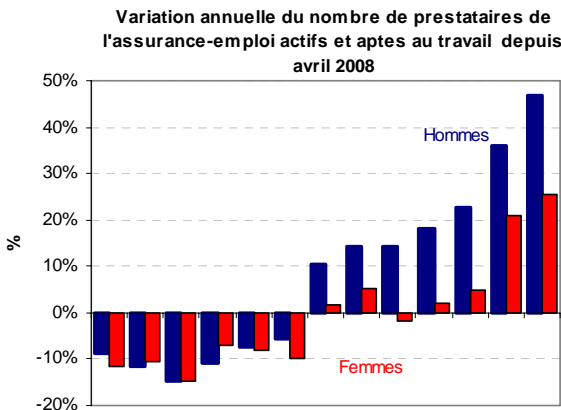
L'industrie de la production de services, qui avait permis de compenser les pertes du secteur manufacturier grâce à une forte croissance dans la première partie de 2008, est au point mort depuis octobre dernier.



■ Prestataires de l'assurance-emploi

Malgré une diminution mensuelle, le rythme d'augmentation du nombre de prestataires de l'assurance-emploi s'accélère encore. Globalement, on en dénombre 6 650 de plus qu'à pareille date l'année précédente, soit une hausse de 40,3 %.

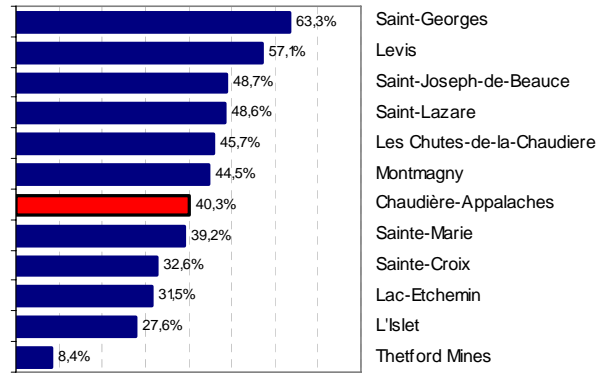
La hausse chez les femmes (+ 25,3 %) se confirme, mais elle demeure moindre que chez les hommes (+ 46,7 %).



Le territoire du Centre local d'emploi (CLE) de Saint-Georges est celui où la croissance annuelle est la plus

forte (+ 63,3 %). Le territoire du CLE de Lévis (+ 57,1 %) maintient une forte progression annuelle malgré le retour au travail des employés du Chantier maritime Davie. Le territoire du CLE de Thetford Mines qui, encore en février, enregistrait une baisse du nombre de prestataires commence lui aussi à ressentir davantage les effets du ralentissement.

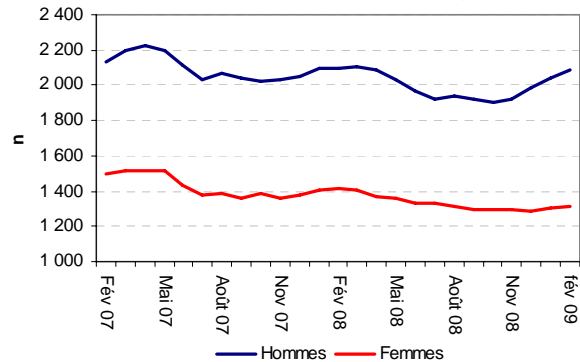
Variation annuelle du nombre de prestataires de l'assurance-emploi actifs et aptes au travail, avril 2009



■ Prestataires de l'aide sociale

Le nombre de prestataires de l'aide sociale sans contrainte à l'emploi continue de diminuer de façon globale. En février 2009, il y en avait 110 de moins qu'en février 2008. Toutefois, cette diminution est de plus en plus mince de mois en mois, particulièrement chez la clientèle masculine. En s'attardant à l'évolution mensuelle, on remarque depuis octobre, que le nombre de prestataires masculins de l'aide sociale sans contrainte à l'emploi s'est accru à chaque mois tandis qu'il demeurerait relativement stable chez les femmes.

Évolution du nombre de prestataires de l'aide sociale sans contrainte à l'emploi



LEXIQUE

Population active :	Nombre de personnes, parmi la population de 15 ans et plus, au travail ou en chômage
Emploi :	Nombre de personnes qui habitent une région et qui travaillent, peu importe le lieu
Chômeurs :	Personnes qui sont sans emploi et qui se cherchent activement un emploi
Taux de chômage :	(Nombre de chômeurs / population active) x 100
Taux d'activité :	(Population active / population de 15 ans et plus) x 100
Taux d'emploi :	(Emploi / population de 15 ans et plus) x 100

■ **Actualités locales** (par Céline Rancourt)

Beauce-Sartigan :

Entreprises	Secteurs d'activité	Événement	Investissements (\$)	Emploi	Spécifications
Équipements d'Érablière CDL	Fabrication de machines	Destruction par le feu			Le feu a complètement détruit l'entreprise Équipements d'Érablière CDL de Saint-Évariste dans la nuit du 23 au mardi 24 mars dernier. Toutefois, les activités de l'entreprise se poursuivent. <i>(L'Éclaireur-progrès, 27 mars 2009)</i>
Restaurant A&W	Services de restauration et débits de boissons	Ouverture		+ 50	Le Restaurant A&W de Saint-Georges ouvrait ses portes le 24 mars, créant une cinquantaine d'emplois. <i>(L'Éclaireur-Progrès, 27 mars 2009)</i>
Hôtel Gouverneur St-Georges	Services d'hébergement	Fermeture et mises à pied		- 10	Hôtel Gouverneur de St-Georges ferme ses portes le 1 ^{er} juillet 2009. Dix employés perdront leur emploi. <i>(Avis de licenciements collectifs, 2 avril 2009)</i>

Bellechasse :

Entreprises	Secteurs d'activité	Événement	Investissements (\$)	Emploi	Spécifications
Prévost Car	Fabrication de matériel de transport	Intérêt pour la Défense nationale			Prévost Car de Sainte-Claire espère obtenir des contrats de la Défense nationale pour fournir des carrosseries d'autocars pour les unités de commandement. L'entreprise a rencontré récemment les hauts dirigeants du Ministère pour être en mesure de bien déterminer leurs besoins et de leur proposer des produits adaptés. Cette rencontre arrive à point nommé, car l'entreprise envisageait de mettre à pied, en juin prochain, plus de 375 travailleurs. L'entreprise vient également de recevoir un nouveau contrat de la compagnie Greyhound pour construire 34 autres véhicules pour le plus important fournisseur de transport interurbain par autocars en Amérique du Nord. Cette nouvelle réjouit l'entreprise même si cette dernière a l'intention de procéder, comme prévu, à la mise à pied temporaire de 375 travailleurs à compter du 19 juin. <i>(informeaffaires.com, 8 avril 2009; Le Soleil, 17 avril 2009)</i>
Le Marchand Général	Construction	Construction d'un complexe de 76 unités de condominiums	15 000 000		Le Marchand Général prévoit démarrer, vers le début août 2009, les travaux de la phase I - Construction d'un complexe de 76 unités de condominiums "Le Marchand Général" à St-Henri-de-Lévis qui nécessitera des investissements d'environ 15 M\$ sur deux phases. <i>(L'Indicateur des projets au Québec, 31 mars 2009)</i>
IPL	Fabrication de produits en caoutchouc et en plastique	Contrats pour 5,5 M \$			IPL de Saint-Damien vient de signer trois importants contrats d'une valeur de plus de 5,5 M\$. Au cours des derniers mois, IPL a décroché des contrats de près de 30 millions des villes de Toronto, de Calgary et de Kelowna pour la fabrication de produits destinés à l'environnement. <i>(informeaffaires.com, 14 avril 2009; le Soleil, 8 avril 2009)</i>

Bellechasse (Suite) :

Entreprises	Secteurs d'activité	Événement	Investissements (\$)	Emploi	Spécifications
Fonderie Laforo	Première transformation des métaux	Emplois menacés			Fonderie Laforo vient de réclamer la protection de la Loi sur les arrangements avec les créanciers. 75 emplois sont menacés. Le directeur général dit que les activités existantes sont maintenues et qu'un processus de restructuration financière est en cours afin d'éviter la perte des emplois. <i>(Journal de Québec, 21 avril 2009)</i>

L'Amiante :

Entreprise	Secteurs d'activité	Événement	Investissements (\$)	Emploi	Spécifications
Fibrox	Fabrication de produits minéraux non métalliques	Fermeture prématurée			L'usine Fibrox devait poursuivre ses activités jusqu'au 23 avril, après quoi Fores N.A. inc, le nouveau propriétaire, devrait prendre possession des installations. L'usine devait alors cesser ses activités pour quelques mois, afin de changer de type de production, après quoi les nouveaux propriétaires devaient offrir des emplois aux travailleurs. Les membres du syndicat des salariés de Fibrox ont rejeté à l'unanimité les offres du futur employeur le 6 avril dernier. Les employés ont donc été informés le 9 avril dernier que Fibrox cessait ses opérations. <i>(Courrier Frontenac, 22 avril 2009)</i>

L'Islet :

Entreprises	Secteurs d'activité	Événement	Investissements (\$)	Emploi	Spécifications
Coopérative de produits forestiers non ligneux	Foresterie et exploitation forestière	Octroi d'une aide gouvernementale	500 000		La Coopérative de produits forestiers non ligneux vient de recevoir 500 000 \$ du gouvernement du Québec pour la mise en place d'un laboratoire rural qui servira à mettre en valeur ses produits. Présentement, la coopérative ne compte que deux employés, mais à terme, elle devrait générer une cinquantaine d'emplois permanents et saisonniers dans la région. <i>(informeaffaires.com, 14 avril 2009; Le Peuple Côte-Sud, 8 avril 2009)</i>
Fonderie Poitras	Première transformation des métaux				La Cour supérieure a de nouveau prolongé la période de sursis qu'elle avait accordée à la Fonderie Poitras. L'entreprise a jusqu'au 19 mai pour être en mesure de s'arranger avec ses créanciers. <i>(informeaffaires.com, 5 mai 2009)</i>
Stryker Médical Québec	Activités diverses de fabrication	Mise à pied		- 48	Stryker Médical Québec de L'Islet, spécialisée dans la fabrication de lits et de matelas destinés aux hôpitaux, a annoncé la mise à pied de 48 travailleurs pour le 13 avril 2009. <i>(Avis de licenciements collectifs, 9 avril 2009)</i>

La Nouvelle-Beauce :

Entreprise	Secteurs d'activité	Événement	Investissements (\$)	Emploi	Spécifications
Texel	Usines de textiles	Mise en marché d'une débarbouillette jetable et hydratante			Le fabricant Texel vient de mettre en marché une débarbouillette jetable et hydratante principalement destinée à remplacer les bains en milieu hospitalier. L'entreprise espère atteindre un niveau de vente de 2 millions à 3 millions d'ici les trois prochaines années. <i>(Journal de Québec, 8 avril 2009)</i>

Lotbinière :

Entreprise	Secteurs d'activité	Événement	Investissements (\$)	Emploi	Spécifications
Terfil	Fabrication de matériel, d'appareils et de composants électriques	Fermeture			L'entreprise d'assemblage personnalisé de câbles et harnais électriques Terfil, de Saint-Apollinaire, a fermé ses portes le 23 mars. <i>(Le Peuple Lotbinière, 8 avril 2009)</i>

Montmagny :

Entreprises	Secteurs d'activité	Événement	Investissements (\$)	Emploi	Spécifications
MRC de Montmagny	Construction	Aménagement du carrefour des affaires "Place Bélanger"	4 200 000		La MRC de Montmagny prévoit démarrer au cours de 2009 les travaux d'aménagement du Carrefour des affaires "Place Bélanger" à l'intérieur du bloc D de l'ancienne usine Whirlpool à Montmagny au coût d'environ 4,2 M\$. Ce bloc abritera dans un premier temps, vers l'été 2010, différents organismes de développement. <i>(L'Indicateur des projets au Québec, 31 mars 2009)</i>
Yuzu Sushi	Services de restauration et débits de boissons	Ouverture	200 000	+ 5	Deux hommes d'affaires de la région ont investi plus de 200 000 \$ pour l'ouverture d'une franchise Yuzu Sushi à Montmagny. Au total, cinq nouveaux emplois ont été créés avec l'ouverture de ce restaurant. <i>(informeaffaires.com, 24 avril 2009)</i>
Caisse populaire Desjardins	Finance et assurances	Nouvel édifice	7 400 000		Les travaux vont bon train sur le chantier de la future Caisse Desjardins de Montmagny. Ce projet a nécessité des investissements de 7,4 M\$. Le déménagement est prévu en juin et l'ouverture à la clientèle pour la fin août. <i>(L'Oie Blanche, 29 avril 2009)</i>
Scierie Arbotek inc.	Fabrication de produits en bois	Mise à pied		- 22	La Scierie Arbotek de Saint-Just-de-Bretenières a annoncé la mise à pied de ses 22 travailleurs le 15 mai 2009. <i>(Avis de licenciements collectifs, 7 avril 2009)</i>

Ville de Lévis :

Entreprises	Secteurs d'activité	Événement	Investissements (\$)	Emploi	Spécifications
Roulottes Chaudière	Magasins de détail divers	Inauguration			Roulottes Chaudière a inauguré son nouveau bâtiment le 1 ^{er} avril. Ce nouvel édifice a nécessité des investissements de 5,5 M\$. <i>(Journal de Lévis, 8 avril 2009)</i>

Ville de Lévis (suite) :

Entreprises	Secteurs d'activité	Événement	Investissements (\$)	Emploi	Spécifications
Davie Québec	Fabrication de matériel de transport	Pertes de 24,1 M\$ en 2008			Les Industries Davie ont encaissé une perte de 24,1 M\$ pour l'année financière 2008, et ce, malgré des revenus d'opération de 88 M\$. L'entreprise a confirmé le rappel de tous ses travailleurs et a ouvert une porte pour l'embauche de 500 autres travailleurs. <i>(informeaffaires.com, 6 avril 2009)</i>
Bar laitier le Frisson	Services de restauration et débits de boissons	Ouverture			Un nouveau bar laitier a vu le jour depuis mars dernier. Cette acquisition (ancien bâtiment d'Encadrement Ste-Anne à Lévis) a une capacité d'accueil de 60 places et environ 25 emplois seront créés. <i>(Informe Affaires, avril 2009)</i>
Laliberté & Associés inc. (Lévis)	Services de restauration et débits de boissons	Mise à pied		- 25	Laliberté & Associés, suite à la fin de son contrat avec le Centre d'accueil St-Joseph, annonce la mise à pied de 25 travailleurs pour le 6 juin 2009. <i>(Avis de licenciements collectifs, 2 avril 2009)</i>

■ **Statistiques régionales sur Placement en ligne**

(Par Céline Rancourt)

Les professions les plus en demande en avril 2009 selon Placement en ligne

CNP et Titre			Nombre
1	6661-	Préposés/préposées à l'entretien ménager et au nettoyage - travaux légers	208
2	6421-	Vendeurs/vendeuses et commis-vendeurs/commis-vendeuses - commerce de détail	182
3	6242-	Cuisiniers/cuisinières	165
4	6453-	Serveurs/serveuses d'aliments et de boissons	118
5	8431-	Ouvriers/ouvrières agricoles	115
6	1471-	Expéditeurs/expéditrices et réceptionnaires	87
7	6651-	Gardiens/gardiennes de sécurité et personnel assimilé	64
8	7411-	Conducteurs/conductrices de camions	61
9	9617-	Manoeuvres dans la transformation des aliments, des boissons et du tabac	61
10	9619-	Autres manoeuvres des services de transformation, de fabrication et d'utilité publique	60