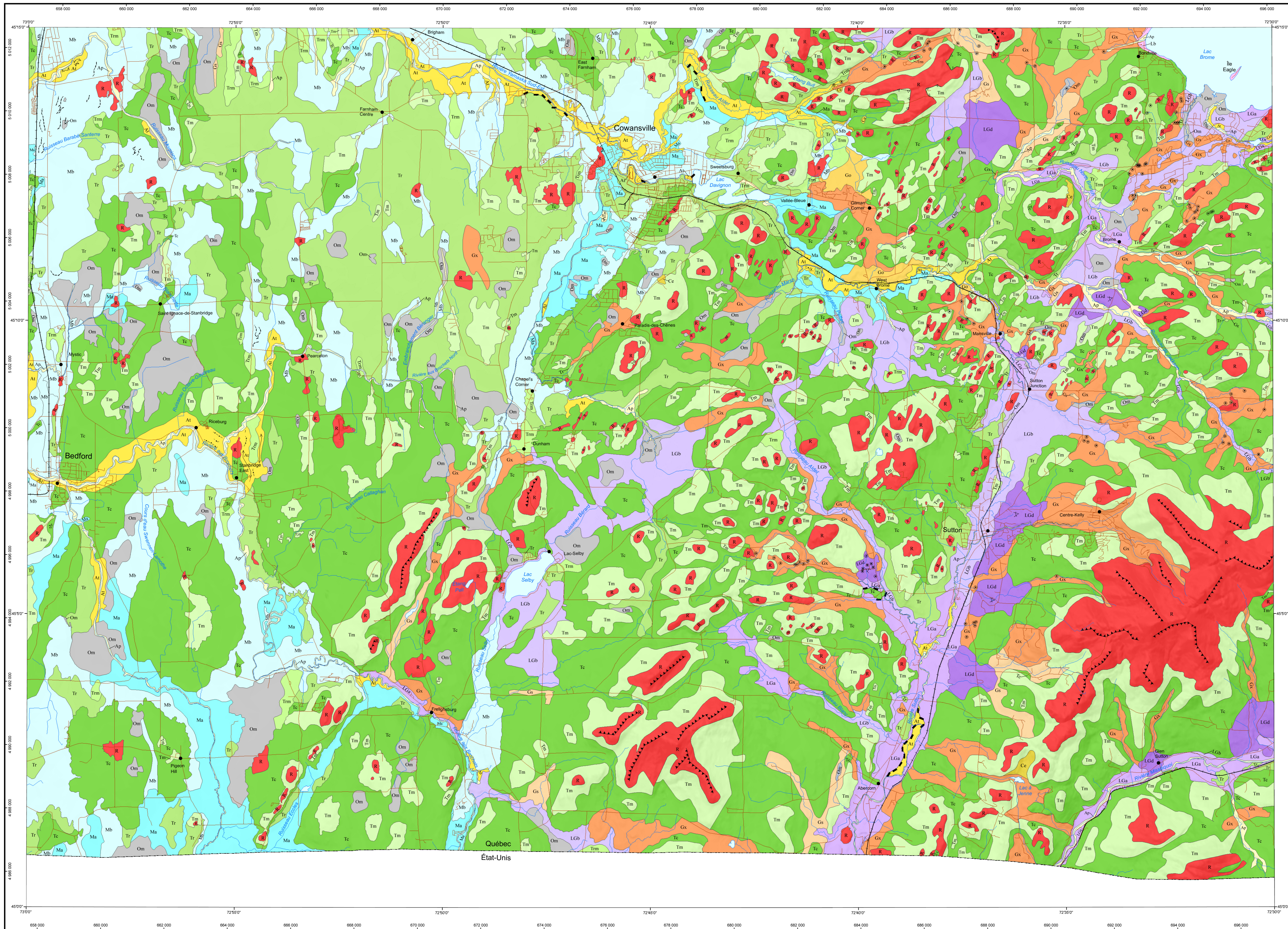


Géologie des formations superficielles - COWANSVILLE

31H02



LÉGENDE DU QUATERNAIRE

- Dépôts de versant**
- Gx Dépôts d'éboulis
- Sédiments organiques**
- Om Sédiments de marécage et de marais
- Sédiments alluviaux**
- Ap Alluvions actuelles
- At Alluvions des terrasses fluviales
- Sédiments lacustres**
- Lb Sédiments lacustres littoraux et pré-littoraux
- Sédiments marins**
- Mb Sédiments marins littoraux et pré-littoraux
- Md Sédiments marins fins d'eau profonde
- Sédiments glaciolacustres**
- Lgd Sédiments glaciolacustres deltaïques et prodeltaïques
- Lgb Sédiments glaciolacustres littoraux et pré-littoraux
- Lga Sédiments glaciolacustres fins d'eau profonde
- Sédiments fluvioglaciaires**
- Go Sédiments d'épandage proglaciaire subaérien
- Gx Sédiments d'épandage proglaciaire subaquatique
- Gc Sédiments juratglaciaires
- Sédiments glaciaires**
- Tm Till remanié en couverture discontinue
- Tr Till remanié en couverture continue
- Tc Till en couverture généralement continue
- Tn Till en couverture mince et discontinue
- Substrat rocheux**
- R Roche en place non différenciée

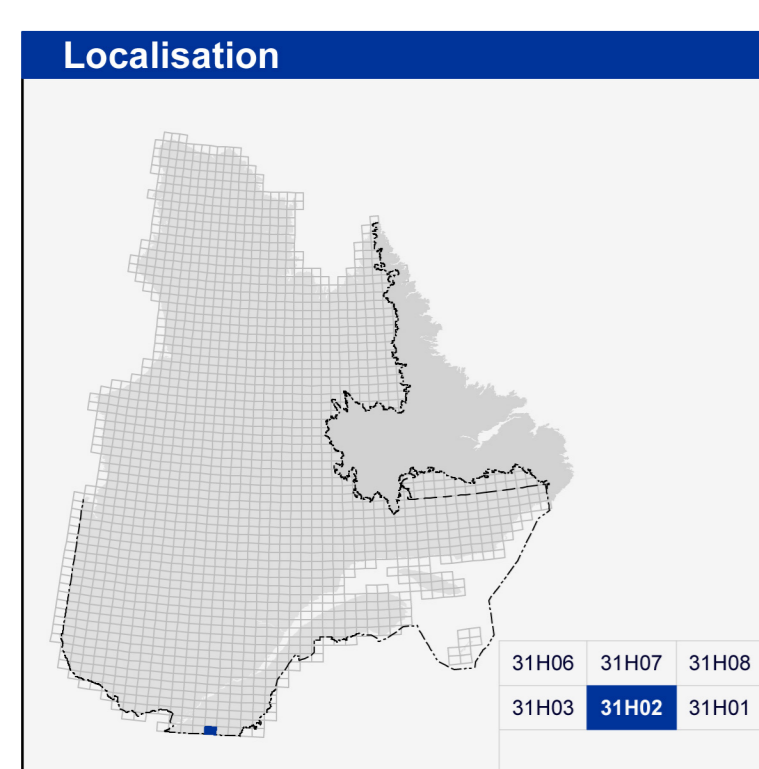
SYMBOLES

- Delta (petit)
- Kame
- Kette (petit)
- Chenal fluvial (direction d'écoulement inconnue)
- Levées ou barres alluviales
- Rebord de terrasse fluviale
- Crête de plage
- Cirque glaciaire
- Rebord d'escarpement rocheux

31H02

RG 2014-01-C002

Carte du rapport RG 2014-01
Pour obtenir les données les plus récentes concernant cette région,
nous vous suggérons de consulter les produits géomatiques du
Système d'information géomatière du Québec (SIGÉOM)



Métadonnées

Surface de référence géodésique : Ellipsoïde GRS 80
Système de référence géodésique : NAD 83 compatible avec le système mondial WGS 84
Projection cartographique : Mercator transverse universelle (MTU), fuseau 18
Longitude d'origine : 72°45'
Latitude d'origine : 0°

Sources

Base de données pour aménagement
du territoire (BDAT) échelle 1:100 000

Organisme

Ministère des Ressources naturelles

Réalisation

Hugo Dubé-Loubert, André Brassau, Michel Parent (2011)
Références : Clouder, M. (1982). Thèse de maîtrise. UQAM, M809
Gauthier, D., Dufresne, P. (1978). Documents manuscrits, Service de l'hydrologie, Québec
MER (1984). IV, 84-10
Fichonnet, G., Clouder, M. et Doron, A. (1982). ACFAS, UQAM, Livre-Guide du 50^e congrès

Assistance technique

Pierre-Thomas Poulin, Claude Guérin, Julie Sauvageau

Production

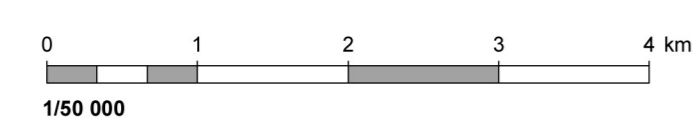
Ministère des Ressources naturelles
Direction générale de Géologie Québec

Diffusion

Ministère des Ressources naturelles
Direction de l'information géologique du Québec

Le présent document n'a aucune portée légale

Dépot légal - Bibliothèque et Archives nationales du Québec
© Gouvernement du Québec, 1^{er} trimestre 2014



SIGÉOM
Système d'information
géomatière du Québec

Ressources
naturelles
Québec