

**Bibliothèque  
et Archives  
nationales**

**Québec** 

# *Le Prix Courant*

Page(s) manquante(s)

# LE PRIX COURANT

REVUE HEBDOMADAIRE

Du Commerce, de la Finance, de l'Industrie, de la Propriété Foncière et des Assurances

VOL. XXII

MONTRÉAL, VENDREDI, 9 SEPTEMBRE 1898

No 28

2258

Moyenne de notre Tirage

Pour 1897

2258

## MORT DE Melle MASSON

Nous avons le regret d'enregistrer la mort à l'âge de 25 ans, de Mademoiselle Marie Masson, fille aînée de M. Damase Masson, négociant en gros de Montréal, de la maison Damase Masson & Cie.

Les funérailles de Mademoiselle Marie Masson ont eu lieu mercredi matin au couvent du Sacré-Cœur, rue St-Alexandre, au milieu d'un grand concours de parents et d'amis.

Nous offrons à M. Damase Masson et à sa famille, l'expression de nos sincères condoléances.

## LES HOTELIERS PROTESTENT

Une députation de douze membres de l'Association des Hôteliers licenciés s'est rendue au bureau du Revenu Provincial pour adresser au contrôleur de vives remontrances au sujet de la décision prise par le gouvernement de suspendre les procédures entamées contre les marchands de ces fameuses bières dites de tempérance.

Ont pris successivement la parole MM. Henri Dubois, président, Lawrence A. Wilson, vice-président et L. A. Lapointe, secrétaire, qui ont dénoncé en termes énergiques l'inopportune intervention du gouvernement provincial.

Le contrôleur du revenu a, cela se comprend facilement, défendu l'intervention du gouvernement qui va avoir fort à faire s'il se met à dos les hôteliers qui paient de fortes licences pour se voir enlever gratuitement et à leur barbe, leur clientèle, c'est-à-dire leurs revenus par des gens qui ne paient aucune redevance et, sous le couvert de "bière de tempérance," vendent à peu près tout ce que l'on peut désire.

Ce n'est ni juste ni équitable pour

les hôteliers qui témoignent hautement leur mécontentement, et se promettent d'avoir leur tour.

## PETITS ENVOIS D'ARGENT PAR LA POSTE

Nous croyons devoir signaler au département des Postes un projet dont M. Horace Dumars, gérant des annonces du *Ladies' World* est l'auteur. L'hon. Ministre des Postes, M. Mullock, qui, soit dit à sa louange, cherche à innover dans le bon sens trouvera, nous n'en doutons pas, dans le projet ci-dessous, un nouveau moyen de faciliter les envois de petites sommes et, par conséquent, d'aider au commerce.

M. Dumars propose au Comité du Congrès des Postes des Etats-Unis la création d'une carte postale spéciale de la valeur de 2 centins au dos de laquelle l'envoyeur collerait des timbres-poste pour le montant de la somme qu'il veut adresser au destinataire de la carte postale. La différence de 1 centin entre le coût de la carte postale ordinaire et de la carte postale d'envoi d'argent couvrirait les frais d'envoi.

A la réception de la carte, le destinataire se présenterait à la poste comme pour les mandats, les timbres apposés seraient annulés et la somme représentée par les timbres lui serait payée. Le gouvernement annulerait ensuite les cartes ainsi remboursées.

Cette idée devait naturellement découler de celle déjà mise en pratique dans les caisses d'épargne postales de plusieurs pays, où l'apposition de timbres sur les livrets d'épargne constitue un versement fait aux caisses d'épargne. Il est étonnant qu'on n'ait pas eu plus tôt l'idée émise par M. Dumars, ce ne sont pas, d'ailleurs, toujours les idées les plus simples qui percent en premier lieu.

Nous serions fort surpris si, dans un avenir rapproché, le projet ci-dessus n'était pas mis sur le tapis dans une conférence internationale postale, tant il est simple et avantageux pour le commerce en général.

Depuis longtemps on cherche un moyen autre que l'envoi de mandats de poste pour couvrir de petites sommes. Les mandats sont une source d'ennui, ils nécessitent un dérangement aussi bien à l'envoyeur qu'au réceptionnaire; au bureau de poste, ce sont des écritures en double ou même en triple expédition, etc., etc.....; tout cela serait supprimé.

Nous en avons assez dit pour montrer la nécessité de simplifier le mode d'envoi des petites sommes d'argent et nous avons l'espoir qu'il sera fait quelque chose dans ce sens.

## Çà et là

Lundi dernier, les ouvriers ont chômé la fête du travail. Deux processions, parties de différents points et se rendant à des points également différents, ont parcouru les principales rues de la ville dans un ordre parfait. Quelques pancartes indiquaient les desiderata et les revendications de la classe ouvrière.

En somme, les ouvriers ont, comme toujours d'ailleurs, célébré dignement la fête du travail et conserveront un excellent souvenir de leur journée qui n'a été troublée par aucun incident fâcheux.

La conférence internationale de Québec s'est ajournée au 20 courant. La discrétion des délégués à la conférence est telle que rien de bien sérieux n'a transpiré du résultat des séances tenues jusqu'ici. Nous ne nous ferons donc pas l'écho des bavardages de ceux qui, ne sachant rien, veulent néanmoins toujours paraître bien renseignés.

La Jamaïque est quelque peu agitée depuis un an environ ; la révolution de Cuba, dont les progrès allaient s'affirmant au moment de la déclaration de guerre entre les Etats-Unis et l'Espagne, avait chauffé la tête des partisans de l'indépendance de la colonie anglaise. La Grande Bretagne craignant une explosion, au début de la guerre hispano-américaine, avait augmenté ses forces dans l'île et son voisinage ; cette précaution a été suffisante pour enrayer la révolution redoutée. Il y a également à la Jamaïque un parti qui désire l'annexion de l'île aux Etats-Unis, mais ce parti a peu de chance de succès par suite du préjugé des Yankees contre la race de couleur. C'est sans doute ce préjugé qui fait que les agitateurs demandent maintenant le rattachement de l'île au Canada.

En fin de compte, les habitants de la Jamaïque veulent sortir de leur situation actuelle ; ils rêvent d'un changement, sans savoir exactement de quel côté se tourner. Dans ces conditions, nous ne voyons trop ce que gagnerait le Canada à s'annexer des girouettes qui, à un moment donné, pourraient être une gêne réelle pour notre pays.

Le département de l'agriculture porte actuellement ses efforts vers la création de nouveaux marchés pour les produits de la laiterie. Cette année, nos exportations de beurre et de fromage n'atteignent pas l'importance qu'on en attendait. Le lait, par suite d'une récolte exceptionnelle de fourrages, est très abondant ; de sorte que les produits de la laiterie fabriqués en plus grande quantité ne s'écoulent pas en raison de la production. Une expédition de beurre en tinettes de la station Laitière de Calgary a été faite au Yukon et le département de l'agriculture se prépare à expédier des consignations de beurre en tinettes au Japon et en Chine.

## LA PROHIBITION

Nous avons déjà, ici même, essayé de secouer la torpeur des principaux intéressés dans le vote qui sera donné le 29 de ce mois. Il y a des associations toutes formées de marchands, pour lesquels la Prohibition serait la ruine et ces associations ne remuent pas plus qu'une souche. C'est à se demander quel est leur but puisqu'elles ne donnent pas signe de vie quand l'existence même de leurs membres, existence commerciale s'entend, est en jeu.

Que fait l'Association des Epicier ; quels sont les actes de l'Association des Hôteliers depuis que la question de la prohibition a pris une forme sérieuse ? La première ne fait rien et la seconde a déclaré formellement qu'elle ne bougerait pas.

Cependant, c'est de l'action qu'il faudrait montrer en ce moment et beaucoup d'action. Les prohibitionnistes travaillent ferme à emporter le vote et, s'ils se pressent un peu trop, à notre sens, de crier victoire, il n'en est pas moins vrai qu'ils font tous leurs efforts pour gagner la bataille.

C'est une véritable abdication que la douce quiétude dans laquelle se complaisent épiciers, hôteliers et restaurateurs. Comment peuvent-ils espérer que les électeurs viendront tous donner leur vote contre la prohibition quand eux-mêmes ne se donnent pas la peine d'éclairer ces mêmes électeurs sur les résultats qu'aurait le plébiscite, s'il était en faveur de la prohibition ? Quelles mesures ont-ils prises pour amener les électeurs aux salles de votation ? Qu'ont-ils fait pour les décider à voter en leur faveur ? Rien, absolument rien.

Le banquet du Queen's Hotel, l'année dernière, nous faisait présager mieux que cela, de la part des hôteliers. S'ils comptent encore sur l'effet de cette démonstration pour le gain de leur cause, c'est qu'ils ont la confiance vigoureuse. Il y a longtemps que le public a oublié ces agapes et les discours qui les ont accompagnées ; il faudrait donc lui rafraîchir la mémoire.

Heureusement pour le commerce des liqueurs, la grande majorité des gens de notre province est tolérante et voit d'un mauvais œil cette petite minorité remuante, mais despotique, qui ne souhaite rien moins que de bannir de nos tables les boissons réconfortantes et saines.

Si au lieu d'en supprimer l'usage, les partisans actuels de la prohibition s'attaquaient aux abus des boissons alcooliques, ils trouveraient des adhérents de toutes parts, tandis que dans leur campagne tyrannique ils ne peuvent espérer rencontrer qu'une solide opposition de la part des gens aux vues larges, et de tous ceux qui ont souci de la liberté bien entendue du commerce et de l'industrie honnêtes.

Il est certain que, pour combattre le fléau de l'alcoolisme, des mesures doivent être prises ; c'est un devoir qui incombe au gouvernement et nous sommes certain qu'il n'y failira pas.

Nous n'avons guère compris que le gouvernement, pour donner un semblant de satisfaction à une poignée d'individus plus ou moins sincères, ait cru devoir en appeler au pays tout entier et demander à tous les électeurs ce qu'il doit faire. Outre la dépense énorme qu'occasionne une telle consultation elle ne saurait résoudre la question en jeu.

En supposant que le vote populaire soit en faveur de la prohibition, il n'aura pas été fait un pas contre le fléau de l'alcoolisme ; nous n'en voulons pour preuve que l'expérience des pays qui ont aboli la fabrication et la vente des alcools ; partout dans ces pays l'alcoolisme a fait des progrès ; partout s'est établie la contrebande et partout la distillation clandestine a fait son œuvre. Au lieu de boissons saines, pures, bien rectifiées, les buveurs ne pouvaient plus se procurer que des alcools mauvais, frelatés et dangereux. Est-ce là ce que nous devons souhaiter pour le Canada ? Non, certes.

Supposons maintenant que le vote du 29 septembre soit contraire à la prohibition, est-ce que l'agitation des teatotalers cessera ? Pas davantage. Ils espéreront se reprendre et n'en continueront pas moins à réclamer la fermeture des distilleries et l'abolition de la vente des vins et liqueurs.

La consultation était inutile ; elle l'était d'autant plus que nous ne croyons pas qu'il soit possible au gouvernement de se procurer par d'autres moyens les 15 à 16 millions que lui rapportent les diverses taxes sur les boissons.

Nous ne pensons pas que le gouvernement qui imposerait une taxe directe sur le peuple puisse se maintenir au pouvoir ; et, comme ceux qui sont à la tête des affaires ne veulent pas se suicider on en peut conclure qu'ils laisseront longtemps encore subsister la fabrication et la vente des liqueurs, vins, bières, etc...

Il n'en est pas moins vrai que tous les électeurs ont un devoir à remplir le jour du plébiscite. Ils doivent se présenter au scrutin et voter contre la prohibition, déclarant ainsi qu'ils sont les ennemis des mesures extrêmes et les partisans de la liberté commerciale.

## LA VÉRITÉ PURE

On ne peut trouver pour guérir le crôup et les affections de la gorge et des poumons, un remède aussi bon et aussi rapide que le BAUME RHUMAL.

# Histoire de deux Trusts gigantesques

## LE SUCRE ET LE CAFÉ

### Une lutte à coups de millions

En plein cœur de Wall street, deux des plus grands monopoles du siècle se livrent une lutte à mort. Henry O. Havemeyer, la tête agressive du Sugar Trust, et John Arbuckle, le contrôleur en chef du monopole des cafés grillés, se sont pris à la gorge. L'ancien état de choses traditionnel est renversé, c'est la bataille de la puissance contre la puissance, des millions contre les millions et de la force brutale contre la force brutale.

Jusqu'à présent, le seul vainqueur, c'est la tasse de café du travailleur.

Dans la déclaration de guerre de John Arbuckle, il y a deux ans, déclaration contre ses anciens alliés les Havemeyer, il a commencé la fin des profits et du commerce de café qui jusqu'alors était une source de revenus.

Depuis qu'en septembre 1896, John Arbuckle, faisant face à Henry O. Havemeyer, dans le petit bureau privé du No 116 de Wall street, jura avec force serments qu'il ne paierait plus un seul centin à la American Sugar Refining Co., et qu'il achèterait son sucre ailleurs, puis qu'il le manufacturerait et qu'il combattrait les Havemeyer jusqu'à la mort, depuis lors, la guerre a commencé.

Quand Arbuckle déclara la guerre au sucre, les Havemeyer se lancèrent dans le café et voici maintenant ce qui en est résulté. Afin que le lecteur puisse se former une idée claire de la grandeur de cette guerre de millions contre millions, il est nécessaire de mettre en évidence les chiffres suivants qui représentent le capital.

#### American Sugar Refining Co.

Capital-actions ordinaires et préférentielles.....		\$36,968,000	
ACTIF			
	1897	1896	1894
Immeubles.....	\$ 37,691,871	\$ 43,140,770	\$ 43,119,866
Argent en caisse et dettes garanties..	15,582,503	21,778,447	19,428,000
Sucre brut et raffiné.....	22,489,384	13,864,207	10,742,456
Intérêts dans d'autres compagnies...	30,347,656	28,251,325	26,241,599
Totaux.....	\$116,111,414	\$113,652,862	\$105,099,484

#### Arbuckle Brothers & Co.

Capital-actions ordinaires et préférentielles.....	\$ 6,000,000
Actif en immeubles et en caisse, valeurs garanties.....	10,000,000
Carl Doscher (allié de Arbuckle).....	5,000,000

Tout le monde à Brooklyn connaît l'histoire des Arbuckle, John et James. Chacun vous dira comment ayant commencé comme garçons de courses dans de petites épiceries de coins, ils ont graduellement et au prix de mille difficultés, fait leur chemin jusqu'au jour où ils ont été les maîtres reconnus du commerce des cafés grillés dans l'est et, en somme, du pays tout entier. Les grandes bâtisses à bureaux de New-York et de Brooklyn qui portent leur nom sont quelques uns des fruits de leur esprit d'entreprise. Cependant ce n'est pas cette partie de leur histoire que nous allons raconter.

En 1894, ils étaient à l'apogée de leur puissance. Il faut se rappeler que les Arbuckle, alors qu'ils détenaient le monopole du commerce de

café grillé dans cette partie du pays, s'étaient toujours adressés directement aux petits commerçants de détail et par eux aux consommateurs. La grosse partie de la fortune des Arbuckle provenait du café "Angel"—paquet de 5 livres de café et de sucre raffiné mélangés, qui portait l'étampe des Arbuckle—un ange surmonté d'un aigle. Chaque enfant assez âgé pour faire les commissions de sa mère connaît à première vue le Café Angel de Arbuckle. Dès les premiers temps, le nom de Arbuckle a été synonyme de commerce honnête; pas d'erreur possible dans le poids. Le petit épiciériste de détail savait qu'un paquet de 5 livres de la marque Arbuckle contenait exactement 5 livres; pas plus, pas moins. C'était alors en 1896, et les chiffres montrent que

dans cette année le café Angel rapporta aux Arbuckle un bénéfice net de \$250,000.

A cette époque, les Arbuckle débitaient une moyenne de 4000 grands sacs de café par jour. La plupart et pour ainsi dire tout le sucre qui était mélangé avec le café dans les paquets de 5 livres, était acheté en vrac de Havemeyer. Aucune des 2 maisons ne donnera les chiffres à ce sujet, mais on peut sûrement estimer que le sucre raffiné acheté par Arbuckle de l'American Sugar Refining Co. n'était pas loin de 500,000 lbs par an. En vertu d'un contrat spécial, renouvelé d'année en année, les Arbuckle recevaient leur sucre raffiné avec un escompte spécial. C'est à cette époque qui a suivi la défaite de Claus Spreckels, que les Havemeyer ont d'ailleurs atteint l'apogée de leur puissance. Le sucre à l'état brut était coté 3c, tandis que le raffiné était vendu à 4½c. Les Arbuckle avaient obtenu le leur à 4c la livre, soit une réduction de ¼c du prix régulier de la liste, et alors, à l'étonnement général, le prix du sucre raffiné s'éleva à 4¾c la livre, et le 18 septembre 1896, au matin, John Arbuckle en dépouillant son courrier trouva un court avis lui annonçant que désormais le prix du sucre raffiné serait pour Arbuckle Bros & Co. exactement 4¾c et pas moins. La lettre était signée H. O. Havemeyer. C'était le premier pas de la guerre.

En toute probabilité, il est certain que le Sugar Trust était persuadé qu'aucune compagnie n'assumerait le courage de s'y opposer. Ni M. Havemeyer, ni M. Searles n'ont douté un moment que les Arbuckle protesteraient, discuteraient pour, finalement, se soumettre. Le moment était alors arrivé où quelqu'un oserait dire à Havemeyer, cet homme au cou de taureau et au front déprimé: tu ne le feras pas!". C'est alors que Henry O. Havemeyer commença à comprendre qu'il aurait une lutte à soutenir, quand levant les yeux de son bureau, il vit ce matin là John Arbuckle debout devant lui, la face verte de bile, rageant, ses mains convulsivement agitées, et vociférant: "qu'est-ce que cela signifie?"

—Juste ce qui est écrit, répliqua Havemeyer en se penchant pour épousseter ses bottines.

—Vous savez que ce prix nous enlève chaque cent de profit que nous pouvons faire sur nos paquets, dit Arbuckle; vous savez que cela signifie la fin.

—Tout arrive dans les affaires répliqua Havemeyer; il est commer-

cial de devenir riche; il est commercial de ruiner les autres quand on pense qu'ils peuvent vous ruiner. Nous nous en tenons à nos termes.

—Et je maintiens les miens, répliqua Arbuckle. Gardez-vous prix et j'achèterai à toutes les raffineries de sucre indépendantes qui existent. (Il ne sait pas qu'il n'en existe plus, murmura Havemeyer en *a-parté*.)

—A toutes les raffineries de sucre, et je fabriquerai mon propre sucre, et je m'adresserai au consommateur.

—Faites cela, et nous entrerons dans le commerce de café, répliqua Havemeyer, nous vendrons audehors de vous et vous forcerons de vous retirer.

—Soit, c'est la guerre entre nous, la guerre dès ce moment, la guerre jusqu'à la fin. Et sur ces mots, Arbuckle sortit.

Il y a un grand nombre de courtiers dans Wall street qui croient que le rejet par les Havemeyer d'une nouvelle machine à peser inventée par les Arbuckle pour diviser le sucre en paquets de deux livres a été la base de cette haine.

—Nous ne faisons pas de petit détail, auraient dit dédaigneusement les Havemeyer, en appuyant fortement sur le mot "détail."

—Je leur montrerai que ce petit commerçant de détail est capable de les combattre pour la vie, dit John Arbuckle.

Il ne perdit pas de temps pour commencer les hostilités. Il ouvrit le feu en essayant d'acheter la United States Sugar Refinery à Camden N.J., mais les Havemeyer avaient prévu et paré le coup; ils avaient déjà acheté la raffinerie. Arbuckle regarda autour de lui, obtint une option de Rio pour 150,000 sacs de sucre et commença à faire ses paquets de 5 livres de sucre et de café. Alors tout Wall street apprit qu'à moins qu'une aide lui vienne et lui vienne promptement, Arbuckle devrait succomber. Et à ce moment critique il la trouva.

Parmi les actionnaires de la American Sugar Refining Co. se trouvait Claus Doscher, autrefois président de la Brooklyn Sugar Refinery. M. Doscher était un des hommes qui fut plongé dans le *Trust* à prix d'argent. Il possédait pour 1,000,000 d'actions du *Trust* et, en sus, une fortune indépendante variant entre \$7,000,000 et 8,000,000. Une clause de son contrat avec le *Trust* garantissait que les fils de Claus Doscher continueraient à gérer la maison de Brooklyn.

Personne n'a jamais su précisément pourquoi M. Doscher, avec

l'argent du *Trust* dans sa poche et ses affaires tranquillement réglées, se décida soudain à lancer ses fils dans les affaires pour leur propre compte.

M. Havemeyer fit la grimace et quand M. Havemeyer grimace, il veut tuer. Le lendemain matin, 5 petites enveloppes attendaient les fils de Doscher, quand ils arrivèrent un à un à leur poste dans la fabrique de Brooklyn. Les enveloppes contenaient leur renvoi.

M. Claus Doscher mit une semaine à établir une raffinerie temporaire et la monta avec une nouvelle machinerie. Il lui fallut une autre semaine pour établir les plans d'une raffinerie gigantesque sur les limites de Long Island City. Il possédait trois avantages: il connaissait les secrets du commerce du "Trust"; il savait précisément où le "Trust" était le plus fort et où il était le plus faible, et il frappa directement aux points faibles.

Une semaine plus tard, il contractait un arrangement avec les Arbuckle et la bataille se livrait alors à armes égales. Les modestes maisons de gros et les commerçants de détails sur le long et sur le large du pays, fatigués de l'oppression du "Trust" se jetèrent dans les bras des Arbuckle et tombèrent promptement sur le café à 16c la livre. Il était temps pour la American Sugar Refinery de frapper un coup décisif pour ne pas être battue; elle trouva sa chance dans l'ouest.

Les Arbuckle les avaient combattus dans le sucre, nous les combattions sur le café, dit alors Henry O. Havemeyer, à Toledo, Ohio, sont ou étaient les moulins de la Woolson Spice, un établissement qui commença les affaires avec un capital payé de \$150,000 et des parts évaluées à \$100 chaque. Le genre d'affaires de Woolson dans l'ouest correspondait à celui des Arbuckle dans l'est. Ils faisaient appel au petit commerçant et au détaillant. Les affaires grandirent et se développèrent avec une rapidité qui émerveillait les actionnaires et, en 5 ans, la part de \$100 valait \$1,500. C'est à ce moment que les Havemeyer entrèrent en ligne et achetèrent la plus forte partie du stock à \$1,150 par part, soit au coût total de \$600,000.

Arbuckle était sur la trace, mais il arriva trop tard pour enlever le gros morceau; il ne restait que 61 parts qu'il acheta, s'assurant un vote de minorité suffisant pour pouvoir placer l'établissement Woolson dans les mains d'un curateur quand l'occasion rendrait pareille mesure

nécessaire. On doit rappeler incidemment que, deux fois, il a tenté d'expulser les Havemeyer sur des questions techniques et deux fois, il a été battu en justice, et c'est alors que les courtiers et commissionnaires de Wall Street commencèrent à vendre leurs diamants, leurs yachts et leurs maisons de campagne et à entrevoir la banqueroute. Un grand nombre durent littéralement en passer par là, quelques-uns sortirent de leurs difficultés par la voie la plus courte et quelques-uns des suicides charitablement attribués à un "mauvais état de santé," à un "surmenage," à "la chaleur" sont maintenant expliqués. La pauvre femme du soubassement qui sirotait son café à prix réduit, en lisant l'histoire du suicide ne songeait guère à l'association de la cause et de l'effet.

Sous la terrifiante pression de la concurrence, le prix du café grillé descendait de  $\frac{1}{2}$  point à la fois, de 16c à 15c, à 14c, à 12c, et maintenant à 8c. C'est ainsi qu'en deux ans, le prix du marché a été réduit juste de moitié. Quand on arriva à 10c, la dernière marge de profit pour le courtier ou le vendeur avait disparu.

Arbuckle était l'ennemi, il avait osé défier le *trust*; il devait périr. Trois mois de lutte amenèrent une perte de \$250,000 contre les Arbuckle. Alors la Woolson Spice Mill produisait 3,500 sacs de café par jour contre 4,000 de la maison Arbuckle. A la fin de la première année, les Arbuckle avaient sacrifié \$2,000,000 de profits.

Mais ce n'est pas une petite affaire que de tuer une société qui a derrière elle un fonds de réserve de \$21,000,000 et une production de 4,000 sacs de café et de sucre par jour.

—Nous allons le passer à l'étau, dit Henry O. Havemeyer, et c'est alors qu'il se débarrassa de l'immeuble indiqué dans le tableau des millions perdus, et les plans pour la gigantesque usine à café de la rue North Sixth furent établis.

Pendant tout ce temps, Arbuckle et Doscher n'étaient pas restés inactifs. Au pied de Jay street, au coin faisant face à celui occupé par les moulins à café, s'élève une nouvelle raffinerie de sucre pourvue de toutes sortes de machineries modernes. Cette raffinerie contient une machine qui fabrique des paquets de trois livres de café Angel prêts à être livrés au consommateur.

John Arbuckle et son associé James K. Jarvie déclarent qu'ils peuvent produire trois mille barils

de sucre par jour ou un million par an.

— Comment cela peut-il affecter le *Trust* disent les courtiers ? il faudrait 28,000 barils par jour.

— Attendez et voyez, réplique Arbuckle, nous avons une autre carte à jouer et, au bon moment, nous la jouerons pour le bon motif.

Maintenant, chaque jour qui passe augmente la forte perte et au 19 septembre, les Arbuckle Brothers chiffreront par \$4,000,000 la perte de deux années de commerce.

Le moment critique du combat est à la veille d'arriver, le moulin à café du *Sugar Trust* d'un côté et le moulin à sucre du *Coffee Trust* d'autre part sont presque terminés et

d'ici une huitaine de jours, seront en opération effective. La première de ces deux constructions a coûté \$1,000,000, la seconde \$640,000. Jusqu'à présent, l'attaque provient du *Trust*. C'est seulement maintenant que les Arbuckle vont répondre et tout le monde commercial attend les résultats. Quelle sera la fin ? Le glas des Havemeyer a-t-il sonné et leurs méfaits vont-ils finir enfin, ou deviendront-ils encore omnipotents pour fonder un double monopole dans deux articles nécessaires à la subsistance ? Et pendant ce temps, la femme du soubassement se demande pourquoi une livre de café Angel est à bien meilleur marché qu'autrefois.

servations très judicieuses qu'il aura l'occasion de développer à une prochaine assemblée ; M. l'échevin Turner a également dit quelques mots.

M. Gannon, secrétaire, présentera à la prochaine assemblée une statistique des marchands engagés dans le commerce de l'alimentation. Cette liste sera la base d'une propagande active que l'Association semble décidée à faire incessamment.

L'assemblée a ensuite procédé à la mise en nomination des candidats aux charges de l'Association.

Comme on le verra par la suite, la liste des candidatures est longue. Nous ne discuterons pas les mérites des différents candidats ; mais ce que le PRIX COURANT demande à l'Association, c'est de choisir des officiers parlant couramment les deux langues, afin que les épiciers de langue française soient placés sur le même pied que ceux de langue anglaise, et cela dans l'intérêt le plus immédiat de l'Association, qui est de recruter le plus grand nombre d'adhérents.

Sur motion de l'échevin Turner, appuyé par M. V. Raby, MM. S. D. Vallières et P. O'Brien ont été nommé à l'unanimité auditeurs des livres de l'assemblée avec mission de faire rapport à une prochaine assemblée.

Voici la liste des candidats mis en nomination par les membres présents à l'assemblée :

Pour la présidence — MM. J. Scanlan, Echev. Turner, V. Raby, N. Lapointe.

Premier vice-président — MM. V. Raby, E. W. Farrell, J. P. Dixon, Echev. Turner, J. Levesque, P. B. Mesnard, A. O. Galarneau, J. E. Manning, P. Filion et J. B. V. Daoust.

Second vice-président — MM. Joseph Picard, V. Raby, E. W. Farrell, Echev. Turner, W. W. Willison, John Robertson, Alex Graham, N. Lapointe, P. Daoust, J. P. Dixon, John Johnston, P. O'Brien, et J. B. Deschamps.

Secrétaire-Honoraire — MM. V. Raby, S. Demers, J. P. Dixon, S. D. Vallières, P. B. Mesnard, R. B. Hall, F. O. Boucher, A. D. Fraser, J. T. Manning, E. Houle, J. H. Howard, Jos. Pepin, A. Chassé, M. D. Repentigny, C. E. E. Authier, H. Poirier, N. Lapointe et E. W. Farrell.

Trésorier — MM. J. P. Dixon, Echev. Turner, P. B. Mesnard, J. H. Howard, M. P. Laverty, N. Lapointe, A. D. Fraser, F. O. Boucher, W. Willison, P. Daoust, J. B. Deschamps, M. D. De Repentigny, E. Upton, S. D. Vallières, E. W. Farrell, H. Bélisle, John Johnston, S. Demers, Geo. Hayes et V. Raby.

Directeurs — MM. S. D. Vallières, P. Daoust, R. B. Hall, F. O. Boucher, A. Racicot, H. Bélisle, E. W. Farrell, Isaïe Filion, J. B. Vanier, Jos. Pepin, A. D. Fraser, John Robertson, J. H. Howard, J. B. Deschamps, P. O'Brien, J. E. Manning, S. Demers, P. Lagarde, W. Willison, J. A. Richard, N. Lapointe, E. Upton, A. Chassé, John Johnston et A. F. Graham

## LES MILLIONS PERDUS JUSQU'A CE JOUR.

SUGAR TRUST.	COMPAGNIE ARBUCKLE.
Vente d'immeubles..... \$5,488,000	Achat de 61 parts Woolson Spice Mills..... \$ 180,000
Achat du Woolson Spice Mill... 600,000	Coût de la nouvelle raffinerie.... 640,000
Erection d'un moulin à café, à Brooklyn (environ)..... 1,000,000	Pertes sur vente de café (2 ans).. 4,000,000
Pertes sur ventes 1896-1898, (environ)..... 1,400,000	
Total..... \$8,488,000	Total..... \$4,820,000

## A L'ASSOCIATION DES EPICIERS

L'association des épiciers a eu son assemblée mensuelle régulière, jeudi dernier.

M. Scanlan présidait, assisté de Messieurs J. P. Dixon, trésorier, et P. Gannon, secrétaire.

L'ordre du jour portait la mise en nomination des candidats aux différentes charges de l'association ; cependant l'assistance n'était rien moins que nombreuse. On a cependant fini par trouver un quorum, pour liquider les affaires de routine. L'assemblée se composait de 11 personnes y compris le président et ses deux assesseurs ; aussi M. Scanlan n'a-t-il pu faire autrement que de constater le peu d'empressement des épiciers à se rendre aux convocations.

M. J. P. Dixon, le trésorier, a fait un rapport sommaire des dépenses du pique-nique, qui laisse un surplus, toutes dépenses payées, de \$70.23.

Les recettes totales de l'année ont été de \$1,238.66 et les dépenses de \$1,110.07, ce qui laisse un excédent de \$128.59.

Le président fait remarquer que la somme en caisse était maigre et qu'il fallait chercher un moyen d'augmenter les fonds de l'association.

M. Scanlan proposa de porter la cotisation à \$5 ; M. J. P. Dixon suggéra la création de plusieurs prix en faveur des membres qui amèneraient le plus d'adhérents à l'association ; M. Raby proposa de diviser la ville en un certain nombre de quartiers dont les épiciers déjà membres de l'association seraient chargés d'enroller leurs confrères du quartier et de faire payer la cotisation annuelle par la même occasion. Cela simplifierait la collection et grossirait rapidement le maigre dépôt actuellement en banque.

La proposition d'augmenter le chiffre de la cotisation n'a pas eu beaucoup d'écho ; par contre la proposition de M. Raby amalgamée avec celle de M. Dixon a paru rencontrer les vues des membres présents.

M. P. B. Mesnard a proposé que l'association, dans un but d'attraction à ses séances, organisât des conférences sur les questions intéressant le commerce de l'épicerie et, à l'occasion, sur les questions à l'ordre du jour.

Toutes ces propositions feront l'objet d'une discussion ultérieure, qui viendra maintenant après les élections.

M. S. Demers a fait quelques ob-

## COMMERCE, INDUSTRIE, FINANCE

**La concurrence des Citrons de Californie.** — **Rareté de la Moutarde.** — **Augmentation des prix du Cacao.** — **Vogue de l'Enameline : une commande importante.** — **Nouveauté en Epicerie : l'Empois de deuil.** — **La Récolte du riz : on s'attend à la fermeté des prix.** — **Billets contrefaits de \$10.** — **La Production des Cigares au Canada.** — **La fabrication de l'Amidon aux E.-U.** — **Personnel.** — **Notes diverses.**

Les citrons de Californie vont faire concurrence aux produits étrangers. Les producteurs Californiens annoncent qu'ils ont découvert un procédé de conservation ou de préparation du fruit qui supprime les inconvénients des anciennes méthodes et donne des citrons égalant sous tous les rapports les fruits étrangers.

Le nouveau procédé consiste en une application combinée de vapeur et d'air sec qui fait que l'on peut expédier les citrons dans l'est à l'état vert ; les fruits mûrissent pendant le trajet et la préparation qu'ils subissent au départ assure d'une manière remarquable leur conservation.

Les citrons de Messine n'ont qu'à se bien tenir, maintenant.

\*\*\*

Malgré une importation considérable, par suite du manque de la récolte en Californie, pour la première fois depuis de nombreuses années, la moutarde commence à devenir rare sur le marché américain qui en produit 3,000,000 de livres par an.

On attribue le manque de la récolte en Californie à la qualité défectueuse de la semence. On va, pour la prochaine saison, en importer de la nouvelle d'Angleterre et les marchands s'attendent à ce que l'article Californien soit de nouveau sur le marché en temps voulu.

\*\*\*

Si l'on peut se baser sur les conditions actuelles du marché du cacao, l'augmentation des prix de la matière première et des produits manufacturés se maintiendrait.

Pendant les dix derniers mois, on a coté de fortes avances pour toutes les qualités de cacaos bruts, avances qui représentent une augmentation de près de 75 pour cent sur les prix d'il y a un an.

Certains fabricants de chocolat ont augmenté récemment leurs prix de 1c à 4c par livre, mais le mouvement n'est pas général.

\*\*\*

M. J. L. Prescott & Cie ont enregistré récemment une commande de

24,100 grosses d'Enameline, le brillant vernis pour les poêles, livrable dans les soixante jours à la succursale de la maison Crooks & Cie, à Londres.

Cette commande représente une valeur de \$65,000, prix de gros.

Depuis le 1er septembre, MM. Prescott & Cie ont décidé de lancer leurs produits sur un nouveau terrain. Pour couvrir le territoire français, la maison emploie une équipe de dix vendeurs, quarante distributeurs d'échantillons, et un personnel spécial chargé de la publicité. Dans ces conditions là, étant donnée la réelle supériorité de l'énameline sur les produits similaires, il n'y a pas de doute qu'avant trois mois, MM. Prescott compteront un grand succès de plus.

\*\*\*

Encore du nouveau, puisqu'il en faut, n'y en eut-il plus sous le soleil.

Un industriel de Philadelphie vient d'inventer un empois noir, un empois de deuil ou plutôt un empois pour articles de deuil. L'inventeur, M. Dreydoppel, le manufacturier de savon, prétend que l'on pourra l'employer pour les articles de noir en tous genres. On sait que l'empois blanc ordinaire donne aux étoffes noires un lustre déplaisant. Bien plus, la composition de cet empois de deuil rend les étoffes incombustibles, un autre avantage inattendu.

Naturellement, l'emballage répond à l'étiquette "Mourning Starch" il est bien caractéristique. C'est un tire-l'œil.

Toutes ces conditions réunies asserent au nouveau produit un succès de curiosité, tout au moins.

\*\*\*

La nouvelle récolte de riz dépassera probablement de beaucoup celle des années précédentes, quoi qu'on en dise. S'il n'arrive pas d'accident pendant la période de la récolte, la Louisiane à elle seule donnera ce résultat.

Quant à la situation du marché pendant la saison courante, l'opinion est qu'il aura une certaine fermeté, Cuba et les autres îles récemment ouvertes aux Américains offrant un marché supplémentaire à leurs produits.

\*\*\*

On signale l'apparition d'un billet contrefait du trésor américain, de \$10, série de 1891, lettre C. plaque No 18, Tillman, register ; Morgan, treasurer, avec un portrait de Sheridan.

Il est imprimé au moyen de plaques en photogravure sur un papier double, collé dos à dos, afin de permettre l'intercalation de filaments de soie.

L'apparence du billet est bonne. Les numéros sont imprimés avec une encre rouge foncée, au lieu du carmin employé pour les billets authentiques. Il y a quelques tâches blanches sur la figure et les cheveux du portrait et dans le bas, à gauche, la lettre de série est en partie couverte par les ornements du fond, alors que, dans le billet authentique, cette ornementation s'arrête au bord de la lettre de série.

\*\*\*

La fabrication des cigares au Canada pendant l'année fiscale 1897-1898, comparée à la production de l'année précédente pendant la période correspondante, donne les chiffres suivants :

	1898.	1897.
Toronto, Ont.....	5,187,298	5,512,140
Hamilton, Ont....	3,651,413	4,002,115
London, Ont.....	23,493,545	21,636,135
Guelph, Ont.....	4,962,840	4,690,930
Stratford, Ont....	1,230,075	1,271,800
Brantford, Ont...	3,148,553	2,949,935
Windsor, Ont.....	1,083,471	1,189,445
St. Catharines, O.	1,436,565	1,679,125
Owen Sound, Ont	392,333	674,275
Peterborough, O.	200,533	140,500
Belleville, Ont....	226,050	182,100
Kingston, Ont....	3,502,443	3,497,060
Perth, Ont.....	759,165	759,165
Prescott, Ont....	889,566	939,620
Montréal, Qué....	42,782,082	41,779,410
Terrebonne, Qué	692,166	2,783,950
Sherbrooke, Qué	7,634,675	8,585,160
Trois Rivières, Q	894,948	1,052,990
Québec, Qué.....	1,842,951	1,711,230
St. John, N. B....	1,297,895	1,893,300
Halifax, N. E....	606,678	310,150
Yarmouth, N. E.	75,250	75,250
Winnipeg, Man...	2,685,390	1,983,210
Victoria, C. A....	1,395,566	1,459,940
Vancouver, C. A.	16,968,725	1,965,725
	112,040,176	112,727,760

Diminution totale pour 1898 : 687,584.

† Approximativement.

\* Amalgamé avec Montréal.

\*\*\*

Pour la fabrication de l'empois, les Etats-Unis occupent la première place. L'empois est fabriqué avec le blé d'inde, naturellement dans les sections qui produisent ces grains. L'Etat de New-York est celui qui fabrique la plus grosse quantité d'empois avec Oswego comme centre de production et où se trouvent les plus importantes manufactures. Viennent ensuite l'Iowa et l'Ohio.

Il y a cinquante manufactures d'empois aux Etats-Unis, dont 20 sont contrôlées par un syndicat. C'est un des rares produits qui ne soient pas falsifiés. Les Etats-Unis

# Attention

Ce n'est que rarement qu'un marché comme celui que nous mettons devant vous aujourd'hui puisse s'offrir, et nous sommes certains que les bons acheteurs vont s'empreser d'en profiter.

Une grande maison de Chine, connaissant l'importance et l'étendue de notre commerce de thé, pour des raisons spéciales, nous a vendu un lot de 629 boîtes de thé vert Gunpowder pour ainsi dire à notre prix, et, comme notre principe a toujours été de faire bénéficier nos clients des avantages que nous avons, nous vous offrons ces thés à une très légère avance.

Vous ne réaliserez réellement les valeurs que nous sommes prêts à vous donner que lorsque vous aurez vu nos échantillons et nos prix.

Voici les lots:	Nos 6/7 - 82 boîtes	boîtes de 30 à 50 lbs net, enveloppées (matted).
	14/15 - 106	
	2/3 - 73	
	8/9 - 62	
	4/5 - 83	
	10/11 - 105	
	1 - 54	
	12/13 - 64	
	629	

Il n'y a pas, sur ces huit, une seule ligne qui ne vait pas au moins 50 p. c. de plus que nous en demandons. Ces thés sont tout ce que vous pouvez désirer, soit dans la liqueur ou dans l'apparence.

Echantillons envoyés sur demande.

## L. Chaput, Fils & Cie

### MONTREAL

# Maison de gros en **Epicerie, Vins et Liqueurs**

Importations directes des lieux de provenance, de tous les articles qui font l'objet de son commerce.  
Assortiment complet en marchandises de première nécessité, telles que

**THES, CAFES, SUCRES, MELASSES, SIROPS, FRUITS SECS, POISSONS, ETC.**

GRANDE VARIETE DE FINES DENREES ET CHOIX CONSIDERABLE DE VINS ET LIQUEURS DES MEILLEURES MARQUES DONT ELLE A LE MONOPOLE DE PLUSIEURS

**HUDON, HEBERT & CIE,** 41 rue St-Sulpice, et  
22, rue De Bresoles,  
**MONTREAL.**

expédient de l'empois dans le monde entier, en 1893, 21,938,456 livres; en 1894, 22,888,016 livres; en 1895, 11,788,990 livres; en 1896, 31,829,435 livres; en 1897, 79,088,876 lbs.

Les américains prétendent que leur empois est supérieur à celui fabriqué en Angleterre et en Allemagne avec du riz et de l'orge. L'empois français se vend en grandes quantités au Canada et aux Etats-Unis où il est très apprécié pour sa finesse et sa beauté.

\*\*\*

Le correspondant à Manchester du *Drapers Record* signale, dans son dernier numéro, parmi les acheteurs Canadiens arrivés en Angleterre, MM. Leslie H. Gault (Gault Bros. & Co., Montréal), V. de V. Dowker, G. B. Ryan, W. Dundas, J. A. Ogilvy Ackerman, D. H. Macpherson, B. Tooke, Joseph Carsley et S. Vineberg.

\*\*\*

M. Alex. Robertson, ancien inspecteur de la Banque de la Nouvelle Ecosse et aujourd'hui gérant à Chicago de cette même banque (The Bank of Nova Scotia) après quelques jours passés à Montréal est allé se reposer à Old Orchard, Me.

M. W. H. Burns ancien comptable de la *Bank of Nova Scotia* à Montréal où il était très estimé de ses collègues et des clients de cette institution, vient d'être appelé à la direction de la succursale de Frédéric-ricton, N.B.

\*\*\*

On nous dit que la *Lake of the Woods Milling Co* va construire un élévateur à Sintaluta, dans l'Assiniboïa.

\*\*\*

L'Association des producteurs de noix de Californie "The California Walnut Growers Association" vient de fixer les prix pour la récolte nouvelle à 6c pour les Nos 1 à écaïlle dure et 7c pour les Nos 1 à écaïlle molle.

\*\*\*

Les deux premiers chars de blé nouveau du Manitoba ont été reçus mercredi dernier par la *Lake of the Woods Milling Company* à Gretna et Altona.

\*\*\*

On annonce que les gouvernements anglais, russe et japonais ont envoyé des représentants sur le marché américain pour l'achat de

conserves destinées à leurs armées et marines respectives. On estime à 5 millions de livres l'importance des achats que chaque gouvernement se propose de faire.

\*\*\*

D'une correspondance de Tyler, Texas, il résulte que le prix des noix pécan sera en hausse. La nouvelle récolte est peu abondante; l'an dernier, elle avait été très abondante, mais le stock en est à peu près épuisé.

\*\*\*

Le consul de France à Vancouver signale la possibilité d'organiser dans ce port une opération maritime intéressante.

"La France, dit-il, y achète une quantité considérable de saumons conservés qui nous viennent actuellement *via* Liverpool ou Londres, avec des frais bien inutiles de transit et de commission.

"Si un négociant français prenait l'initiative de centraliser les commandes françaises, d'acheter directement à Vancouver et de charger pour la France sans rupture de charge, il pourrait se procurer le saumon à des conditions plus modé-

Un marchand qui est de son temps cherche ce qu'il y a de mieux et rien que ce qu'il y a de mieux. Dans nos spécialités nous sommes à la tête—pour la haute qualité captivante des

## FEUTRE-POISON A MOUCHES "STAR"

de forme octogonale, impression artistique, les seuls feutres empaquetés dans des enveloppes de couleur. 100 paquets de 5c. par caisse de \$2.50.

24 feuilles doubles cirées et  
8 récipients par boîte, 10  
boîtes à la caisse, .. \$3.40.

**HOLDFAST** Avec  
récipients

Les récipients suppriment tous les inconvénients des papiers à-mouches gluants. HOLDFAST, le seul papier empaqueté avec des récipients. Il n'est pas un marchand de progrès qui, ayant vu des échantillons de ces articles, voudrait avoir en stock d'autres articles. Ce sont des marchandises progressives pour les marchands progressifs.

Agent à Montréal:  
**GEO. RINGLAND**

Fabricants: **Smith Bros., London, Ont.**



# L. H. HEBERT

Nos 297, 299 rue St-Paul et 21 rue St-Jean Baptiste,  
MONTREAL

**Fer, Ferronneries, Métaux, Quincailleries des meilleures manufactures.**

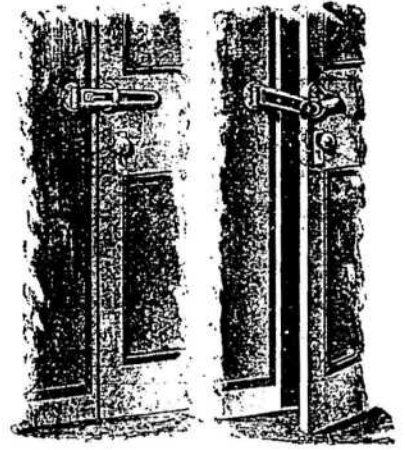
AGENCE PRINCIPALE POUR LE CANADA, DES

Spécialités de la manufacture J. H. SEED, New York.

## L. H. HEBERT

FILTRE A EAU de Seed. Reversible, en cuivre nickelé, se nettoyant automatiquement. S'adaptant à tous les robinets au moyen d'un anneau en caoutchouc.

VERROU DE SURETÉ DE  
DE J. H. SEED, N.Y.



Simple de construction.  
Facile à poser. sur et pratique.

rées. Cette manière de procéder aurait, d'autre part, l'avantage de favoriser l'intercourse au point de vue de l'exportation de nos produits entre la France et la côte du Pacifique, intercourse qui est rendue presque impossible par suite de la difficulté des transports. Un voilier partirait fin février ou commencement de mars, arriverait (après escales à Valparaiso et San Francisco) à Vancouver vers la fin d'août et pourrait y prendre, en septembre ou octobre, époque où les conserves de saumon sont prêtes pour l'expédition, un fret de ce produit.

"Même, en admettant qu'un marché dans ce sens ne pût se conclure au dernier moment, rien ne serait perdu, car le tonnage pour l'Europe et à des taux avantageux est toujours très en demande dans les ports du Puget Sound (Vancouver, Seattle et Tacoma). C'est ainsi que procèdent les Anglais."

\*\*\*

Le nouveau câble transatlantique entre Brest (France) et Cap Cod (Massachusetts), inauguré récemment par l'échange entre le Président Felix Faure et le Président

McKinley de télégrammes de congratulations réciproques, appartient à la Compagnie Française des câbles télégraphiques et double la communication transatlantique que cette Compagnie possédait déjà par l'ancien câble "Pouyer-Quertier" de puis 1894.

La nouvelle ligne de Brest-Cap Cod constitue la voie la plus directe et, par conséquent, la plus rapide entre l'Europe et l'Amérique du Nord.

Le câble a été construit et posé par la Société industrielle des téléphones. Toutes les opérations de construction et de pose ont eu lieu sous le contrôle des ingénieurs de l'Etat Français. Le développement du nouveau conducteur atteint 3,165 milles marins. C'est le câble le plus long qui ait été construit et immergé jusqu'à ce jour.

\*\*\*

L'assemblée générale annuelle de la compagnie de chemin de fer de Colonisation de Montfort et Gatineau aura lieu à Montréal, au bureau de la compagnie, 30 rue Saint-Jacques, mardi le 13 septembre courant. A l'ordre du jour: Rapport

des Directeurs. Election des officiers.

\*\*\*

M. H. J. Heinz, de la H. J. Heinz Co., écrit de Paris qu'il a retenu un emplacement à l'Exposition de 1900 pour les conserves si estimées de sa maison.

\*\*\*

Le gouvernement japonais a, paraît-il, lancé une circulaire interdisant, depuis le 31 juillet, la récolte du thé dans tout l'empire. Le résultat sera d'abord d'empêcher la troisième récolte habituelle; puis de faire monter les prix et enfin d'entraver l'exportation des thés de qualités inférieures.

\*\*\*

M. Morin, de la maison A. O. Morin & Cie, importateurs de notre place, s'est embarqué à bord du *Labrador* pour un voyage d'affaires en Europe.

\*\*\*

M. Auguste Dubost, de la maison Aux Deux Frères, rue Ontario, est de retour de son voyage en Europe où il était allé pour régler des affaires de famille, à la suite de la mort

LAPORTE, J. B. A. MARTIN,  
J. O. BOUCHER,

Maison fondée 1870

L. A. DELORME, J. ETHIER,  
J. A. MARTIN

# LAPORTE, MARTIN & CIE

...EPICIERS EN GROS...

72 À 78, RUE ST-PIERRE, MONTREAL

SEULS REPRESENTANTS AU CANADA, DE

PHILIPPE RICHARD, COGNAC, FRANCE.

Vve AMIOT, SAUMUR, FRANCE.

MITCHELL & CO., BELFAST ET GLASGOW.

Thé Japon "PRINCESSE LOUISE"

Thé Japon "VICTORIA"

# EDMOND BOUCHER, Marchand-Tailleur

No 42, rue St-Jean, Montreal

ELLES DONNENT SATISFACTION

LES

**ALLUMETTES**

NEW DOMINION  
ET PHOENIX

Se vendent bien, elles donnent un bon profit au détailleur,  
et donnent satisfaction aux clients les plus exigeants.....

Les Avez-vous en Stock ?

FABRIQUÉES PAR HARDY & DUBORD, MASTAI, P. Q.

de son frère Eugène, une des malheureuses victimes du naufrage de la *Bourgogne*.

\*\*\*

MM. Décary frères, épiciers, 672 rue St-Laurent, coin de la rue Prince Arthur ont racheté leur stock à 40c dans la piastre et ont réouvert leur épicerie.

\*\*\*

Voici, pour finir, une perle d'annonce découpée dans un journal russe :

"Allez tous vous fournir à la maison de M. X... Il peut vendre à meilleur marché pour la simple raison qu'il est célibataire et n'a, par conséquent, pas besoin de gagner beaucoup pour nourrir femme et enfants. Mais, hâtez-vous, car M. X... a l'intention de se marier. Il est déjà à la recherche d'une demoiselle pour en faire la compagne de sa vie."

Ce qu'il y a de plus fort, c'est qu'il paraît que les clients, pressés de profiter de l'occasion avant le mariage annoncé, affluèrent au point de permettre à M. X... de réaliser une petite fortune.

## REVUE COMMERCIALE ET FINANCIÈRE

Montréal, 7 septembre 1898.

### FINANCES

La Banque British North America annonce un dividende intérimaire de 25 sh. par action pour le semestre terminé le 30 juin dernier. Le paiement en aura lieu à partir du 7 octobre prochain.

La guerre de tarifs a cessé par l'acceptation de la décision de l'Interstate Commerce Commission, par le C.P.R. Cette compagnie de chemin de fer a grandement bénéficié de la fin de la lutte sur les marchés financiers où ses actions ont immédiatement monté et donné lieu à un grand nombre d'échanges.

En général, la Bourse de Montréal a été active durant la semaine, les prix des bonnes valeurs sont fermes et à la hausse.

Le "War Eagle" a fait une nouvelle avance sur l'annonce d'un dividende de 1½ pour cent par mois représentant 18 pour cent par an sur la valeur nominale de l'action qui est cotée aujourd'hui à 290 ex-dividende. L'action se vendant \$3, le dividende déclaré représenterait 6 pour cent.

### COMMERCE

La saison d'automne s'annonce bien, le commerce de gros est occupé et enregistre des ordres assez ronds dans presque toutes les branches.

On se plaint un peu des collections des districts où l'on récolte principalement le foin et l'avoine. Il n'y a pas lieu d'en être surpris, car le foin s'est mal comporté jusqu'à présent et si les quantités ont été fortes, les prix, par contre, ont été peu rémunérateurs. Quant à l'avoine nouvelle, elle commence à peine à apparaître sur le marché et les cultivateurs sont loin d'avoir vendu une assez grande quantité pour payer régulièrement leurs fournisseurs de la campagne.

Dans les Townships de l'Est, où, à la culture assez variée on joint encore la fabrication du beurre et du fromage, les collections se font mieux. Ce qui prouve encore une fois que nous avons raison quand nous demandons aux marchands de la campagne d'user de toute leur influence auprès des cultivateurs pour les amener à rompre avec leurs vieilles coutumes de s'attacher à un seul produit. Les marchands seront les premiers à bénéficier d'un heureux changement dans le sens que nous indiquons.

*Cuir et peaux*—Les prix des cuirs sont sans changements, mais toujours fermes. Les peaux vertes de bœufs et de veaux sont toujours aux anciens prix.

Il n'en est pas de même des peaux d'agneaux que l'on paie maintenant le prix exorbitant de 70c pièce au lieu de 50c la semaine dernière. Cette augmentation sensible provient d'une lutte entre le syndicat et d'anciens membres aujourd'hui retirés du syndicat qui est en train de se désagréger, si nous sommes bien informés, ce que, d'ailleurs, beaucoup de gens verraient avec plaisir.

## VIGNOLE CONCORDIA, SANDWICH, CO. ESSEX, Ont.

Nos célèbres Clarets et Sauternes sont en usage dans tout le Dominion, et donnent la plus grande satisfaction. Vin de messe une spécialité. Pour prix et renseignements, s'adresser à

E. GIRARDOT & CO., SANDWICH, Ont.

E. GIRARDOT & CO  
VITICULTEURS E MANUFACTURIERS DE VINS CANADIENS

## LE CIRAGE UNIVERSEL DE CAMERON

Pour Chaussures en Cuir Jaunes, Brun et Tan, Selle, Rénes  
Sacs de Voyages et toutes sortes d'Articles de ce genre.

### VERNIS A CHAUSSURES CAMERON...

Ce vernis est universel, il a obtenu les médailles d'or aux différentes expositions universelles, il donne à la chaussure, ou autres articles en cuir, un brillant riche, et conserve parfaitement le cuir. .... Demandez des échantillons.

The D. CAMERON UNIVERSAL SHOE DRESSING Co.

L. A. DASTOUS, Représentant, No 3 rue St-Sacrement, Montréal





Exigez les célèbres  
**Tabacs en Poudre Frechette**

Vendus garantis  
 par les manufacturiers

**MILLER & LOCKWELL**

Québec.

SPÉCIALITÉ

Tabacs en Poudre: Rose et Fève,  
 No X Rose Extra, No 1 Rose,  
 No 2 Naturel, No F 2 Naturel  
 et Fève, Merise.  
 Tabac en feuilles. Cigares, Ciga-  
 rettes.

ECHANTILLONS ENVOYÉS GRATUITEMENT  
 SUR DEMANDE.

EN ENVOYANT VOTRE COMMANDE, S. V. P. MENTIONNEZ CE JOURNAL.

... sir, car son action a jusqu'ici, été plutôt nuisible qu'utile au commerce régulier.

*Draps et nouveautés* — Bonne semaine pour le commerce de gros qui a reçu la visite de nombreux clients de la campagne et qui reçoit en outre des ordres de réassortiment des voyageurs sur la route.

La récolte de cotons aux Etats-Unis est, cette année, la plus forte qu'on ait jamais connue, elle dépasse de près de 2 millions cinq cents mille balles celle de l'année dernière. Les producteurs doivent se réunir le 20 courant à Columbia dans la Caroline du Sud dans le but de provoquer une hausse sur les prix malgré la récolte formidable de cette année. Mais on croit que la convention n'aura aucun effet sous ce rapport, car il est impossible d'agir sur tous les producteurs à la fois et surtout d'empêcher que les plus pauvres d'entr'eux apportent sans retard leurs productions sur le marché.

*Épiceries, vins et liqueurs.* — Les sucres sont très fermes et en hausse sur les marchés étrangers. On s'attend presque à ce que les raffineurs canadiens augmentent leurs prix de 1/16c par livre. Les sucres granulés importés sont maintenant très rares sur le marché et tant que durera l'entente entre les raffineurs et les importateurs, on ne verra plus arriver sur le marché de sucre allemand. Nos raffineurs ont pendant quelque temps fabriqué une qualité inférieure de façon à pouvoir lutter de prix contre les sucres d'importation, mais depuis l'entente avec les épiceriers de gros ils ont renoncé à cette fabrication. La demande en mélasse est bonne aux prix précédemment cotés.

On ne vend plus à arriver les conserves de tomates et de blé-d'inde. On n'accepte des ordres que pour livraison immédiate.

Les prix de notre liste n'ont pas été changés.

Le saumon en boîte a été haussé de 15c par douz. de boîtes. Nous changeons nos prix en conséquence.

Les prix de début des raisins de Corinthe sont sensiblement les mêmes que l'année dernière sur les marchés primaires. Quelques maisons de gros ont déjà fait une partie de leurs achats.

Les noix écalées sont en hausse de 8 shillings sur les marchés primaires. On doute que celles de la nouvelle récolte puissent arriver sur notre marché avant les fêtes de Noël. On les cote sur place de 19 à 20c la livre pour le stock disponible.

On demande sur les marchés d'exportation 40 pour cent en plus que l'année dernière pour les amandes de Tarragone.

Les Valence *fine offstalk* sont à 6c la livre en augmentation sur les anciens prix.

Les pommes au gallon renchérissent. On cote \$2.20 pour l'exportation.

*Fer, ferronneries et métaux* — La reprise des affaires constatée la semaine dernière dans cette branche s'accroît. Il y a une bonne demande pour l'assortiment général. Nous croyons que c'est le bon moment pour les marchands qui n'ont pas un stock de verre à vitres trop fort de s'approvisionner, car les importateurs ont dû payer des prix plus élevés pour les marchandises attendues ici le mois prochain.

*Huiles, peintures et vernis.* — L'huile

de castor de marques françaises, et de marques anglaises est en baisse de 1/2c par livre.

*Produits Chimiques et Droguerie.* — Le soda à laver vaut de 75c à \$1.00 les 100 livres au baril, et le soda à pâte se vend depuis 2c en montant. C'est une augmentation sur les vieux prix.

*Salaisons, saindoux, etc.* — Contrairement à l'attente générale, il y a eu une hausse à Chicago sur le lard. Cette hausse ne s'est pas encore fait sentir ici.

La maison Laing a modifié son prix. Le seul changement dans les lards est une baisse de \$1 sur le Heavy Canada Short Cut Mess coté à \$18 au lieu de \$19.

La même maison annonce pour 15 jours seulement, à compter du 5 courant, les jambons de toutes grosseurs à 10 1/2c; elle réduit à 1c le prix du lard fumé qu'elle cote de 10c à 11c.

Le saindoux composé est réduit à \$1.10 au lieu de \$1.15 le seau, soit une baisse de 1/2c par livre pour les saindoux en boîtes.

**Revue des Marchés**

Montréal, 8 septembre, 1898.

**GRAINS ET FARINES  
 MARCHES ÉTRANGERS**

La dernière dépêche reçue de Londres par le Board of Trade, cote comme suit, les marchés du Royaume-Uni, à la date d'hier :

"Blé à la côte, acheteurs et vendeurs ne s'entendent pas; mais sans affaires. En route, blé plus facile; mais plus ferme; blé, marché anglais de la campagne sans affaires, en baisse de 6 l.



Les "Sicilian Tablets" forment le breuvage le plus commode à emporter en excursion. Ces pastilles sont soigneusement empaquetées dix par tube en verre. Le tube se détache à 10 cents, et ne tient pas plus de place qu'un cigare. Un verre d'eau et une pastille, et vous avez un breuvage effervescent, sucré et délicieux. Le bénéfice du vendeur est très grand sur cet article. Nous envoyons un tube échantillon n'importe où, contre 10 cents en timbres poste. Demandez-nous nos prix. Les maisons de gros les ont en stock.

**HERDT & CIE**  
 PROPRIÉTAIRES  
 MONTREAL

Liverpool.—Blé et maïs disponibles fermes. Farine première de boulanger Minneapolis, 21s. Futurs, blé sans affaires: 5s 5½d septembre, 5s 2d décembre; maïs sans affaires, 3s 1½d septembre, 3s 1½d octobre, 3s 3½d décembre.

A Paris, on cote le blé frs 21 25 septembre, frs 21 février; farine, frs 48.45 septembre, frs 45 février. Marchés français de la campagne, sans affaires.

Nous lisons dans le "marché français" portant la date du 27 août:

Pendant toute cette semaine, le temps s'est maintenu excessivement chaud et sec, favorisant la moisson des avoines et des blés, mais nuisant par contre à la végétation des prairies, des betteraves, des racines fourragères, du sarrasin, et en général à toutes les récoltes encore en terre ou sur pied. Il y a bien eu, avant-hier, de violents orages dans la région du nord-ouest, mais les pluies qui les ont accompagnés ne se sont étendues que sur un rayon relativement restreint et sans rafraîchir sensiblement la température.

Quoi qu'il en soit, les travaux de la moisson se poursuivent avec toute l'activité possible; les blés sont en grande partie coupés et le sciage des avoines se continue aussi vite que le permet la main-d'œuvre disponible; mais jusqu'ici, toutes ces occupations ont encore trop complètement absorbé les instants de la culture pour lui laisser la possibilité de se livrer aux battages en grand, qui, seuls, pourront permettre d'établir une évaluation sérieuse sur la récolte, tant sont grands cette année les écarts de rendement des gerbes, suivant les régions et les terrains, suivant aussi que les blés étaient restés droits ou avaient été couchés.

Au point de vue commercial, la semaine écoulée a présenté la même physionomie que la précédente. Les offres n'ont qu'une importance restreinte et les affaires sont peu actives, à cours irréguliers, la meunerie n'ayant que des besoins assez peu importants ou ne travaillant qu'à faible rendement par suite des basses eaux. Tout le monde paraît désireux d'attendre des renseignements mieux établis sur ce que promet la campagne qui commence avant de s'engager trop à fond, c'est dire que les transactions ne deviendront réellement importantes que dans le courant de la première quinzaine de septembre.

Les marchés américains sont à la baisse. Les recettes de blé sont partout très fortes et le temps est favorable aux récoltes.

Depuis la semaine dernière, à Chicago, le blé au comptant a baissé de 3 points, celui de septembre de 3½, tandis que pour livraison de décembre il y a une hausse de ½ point comparativement à la clôture du mercredi et une baisse de 1½ point comparativement à celle de jeudi de la semaine dernière.

On cotait hier, le blé disponible sur les différents marchés des Etats-Unis:

Chicago, No 2, rouge .....	0.65
New-York, No 2, rouge.....	0.69½
Duluth, No 1 du Nord.....	0.61½

Les principaux marchés de spéculation ont fermé comme suit, à la date d'hier:

	Sept.	Déc.
Chicago .....	60½	62½
New-York.....	66½	65½
Duluth.....	60½	53½

Voici les prix en clôture sur le marché de Chicago pour chaque jour de la

semaine écoulée pour les livraisons futures:

	Sept.	Déc.
Judi.....	62½	64
Vendredi.....	61½	65
Samedi.....	60½	62½
Lundi.....	pas a. marchés	
Mardi.....	60½	62
Mercredi.....	60½	62½

Le blé d'inde et l'avoine ont également moins de fermeté et ont baissé hier de ¼c à 1c pour le blé d'inde et de ½ à ¾c pour l'avoine. On cotait hier à la fermeture de la bourse de Chicago: blé d'inde, 30c septembre; 30½c décembre et 32½c mai; avoine, 19½c septembre; 19½c décembre et 21½c mai.

MARCHES CANADIENS

Nous lisons dans le Commercial de Winnipeg, du 3 septembre:

On a pris plus d'intérêt à la situation du marché local, cette semaine, par suite du mouvement qui commence dans le blé nouveau. Le battage a été retardé par les pluies, néanmoins quelques chars de blé nouveau ont été liquidés cette semaine. Deux chars sont arrivés ici jeudi et on annonçait l'arrivée de quelques autres vendredi et aujourd'hui. Les grandes maisons faisant le commerce des grains ont envoyé leurs hommes sur les marchés de la campagne pour qu'ils soient prêts à acheter du grain des fermiers. La Ogilvie Milling Co. a envoyé ses prix à ses acheteurs, jeudi, comme suit: No 1 dur, 52c; No 2 dur et No 3 nord, 45c; No 1 rejeté 38c; No 2 rejeté 35c. Ce sont là les prix payés aux fermiers aux points comportant un taux de fret de 16½c à 17½c jusqu'à Fort William; 18½c et 19½c de fret compor-

# Les Deux Mains

"Les deux mains enlacées" — c'est la vignette que vous trouverez profit à rechercher lorsque vous achèterez du Bicarbonate de Soude. Ces deux mains signifient 98,50% de Bicarbonate de Soude pur dans la marque "Hand in Hand."

Et aussi, c'est la marque qui ne varie jamais dans l'uniformité absolue de sa grande force. Parce qu'il est si pur il est vraiment blanc. Il maintient le commerce — "le commerce ne veut pas l'abandonner parce qu'il ne le désire pas." Il maintient la clientèle fidèlement.

Vendu par les principaux marchands de gros.

A. P. Tippet & Cie, Agents Généraux, Montréal.

# Marinades



Tous ceux qui en consomment savent combien elles sont bonnes, chaque épicière qui les a en stock, sait combien facilement elles se vendent — les Baked Beans à la sauce tomate, marque de Heinz.

QUELQUES-UNES DE NOS SPÉCIALITÉS:

Marinades Sucrées.	Baked Beans,
India Relish.	sauce aux Tomates.
Chutney aux Tomates.	Ketchup aux Tomates.

EN VENTE PAR

**HUDON, HEBERT & CIE, MONTREAL**  
**H. P. ECKARDT & CO., TORONTO.**

**MEDAILLES--**

PARIS  
CHICAGO  
ANVERS  
ATLANTA ETC



**The GENUINE**  
always bear this  
Keystone trade-mark.



DE POSTE 2321

**ALEX. W. GRANT**

TELEPHONE 263

**EXPORTATEUR DE FROMAGES ET MARCHAND A COMMISSION**

Nous payons le plus haut prix du marché pour le meilleur Beurre et Fromage.  
Nous garantissons de donner entière satisfaction sur toutes consignations.  
Seul agent pour la célèbre présure "Eureka" et le sel de beurrerie de Worcester.

33, 35 et 37 RUE WILLIAM, MONTREAL  
2 à 6 HARRISON STREET, NEW YORK

ETABLIE EN 1856

**HODGSON BROTHERS  
LIVERPOOL, ANGLETERRE**

Adresse par Cable  
"HODGSON,"  
Liverpool

27 &amp; 29 RUE STANLEY,

Marchand a Commission... Provisions Canadiennes... Provisions Generales

Facilités spéciales  
pour l'écoulement  
direct du

**BEURRE et du FROMAGE**

aux consommateurs anglais, aux plus hauts prix du marché.  
Avances libérales faites sur consignations qui peuvent nous  
être envoyées directement ou par L'INTERMEDIAIRE de

MM. ABRM. HODGSON &amp; SONS, MERCANTILE EXCHANGE BLDG., NEW YORK, E. U. A.

—OU—

HODGSON BROTHERS 65 - 69, RUE WILLIAM, MONTREAL

MAISONS A MONTREAL, ST-HYACINTHE, LAWRENCEVILLE ET COWANSVILLE.

" Nous cotons :

Qualités moyennes	s. d.	s. d.
E. U., blanc, choix, NOU-	28 0	à 32 0
VEAU	35 0	à 27 0
E. U., coloré, choix, NOU-		
VEAU	36 0	à 38 0
Canadien, blanc, choix, NOU-		
VEAU	36 0	à 38 0
Canadien, coloré, choix, NOU-		
VEAU	38 0	à 40 0

Importations du Canada et des Etats-Unis : 38,088 boîtes.

MM. Hodgson Brothers nous écrivent de Liverpool le 27 août :

" La demande a été moindre cette semaine et quelques détenteurs montrent moins de confiance, particulièrement parce que les arrivages actuels souffrent quelque peu de la chaleur. Nous cotons aujourd'hui le fromage canadien coloré de choix 39s à 40s; le blanc 37s 6d à 38s; le coloré des Etats-Unis, 37s 6d à 38s 6d; le blanc 37s à 38s. Il y a des demandes pour les qualités moyennes, mais l'approvisionnement est faible; on les offre de 32s à 35s; mais il n'y a pas de demande pour les qualités inférieures."

**MARCHÉS AMERICAINS**

Watertown, 3 sept.—Les ventes ont été 3350 boîtes de fromage d'août aux prix de 7 à 7½c.

Canton, 4 sept.—Les ventes ont été de 1,000 petites boîtes à 7½c; 1,200 grosses boîtes à 7½c.

Ogdensburg, 3 sept.—Les offres ont été de 1,485 boîtes; 7½c offert sans résultat; plus tard sur la rue quelques ventes faites à 7½c.

Utica, 5 sept.—Les ventes ont été de

5218 grosses et petites boîtes de coloré à 7c; 990 grosses boîtes de blanc 6½c; 67 do à 6½c; 120 petites boîtes de blanc à 7½c; 544 petites boîtes de coloré à 7½c; 160 do à 7½c et 385 boîtes en consignation.

Little Falls—Les ventes ont été de 1,800 boîtes de toutes sortes à 7c; 80 grosses boîtes de blanc à 6½c; 3,375 petites boîtes de blanc et de coloré à 7½c.

**MARCHÉS D'ONTARIO**

Brockville, 1er sept.—Les offres ont été de 1043 boîtes de fromage blanc et 2272 de coloré. Les ventes ont été de 3325 btes aux prix de 7½ à 7¾c pour le blanc et 8c pour le coloré.

Woodstock, 1er sept.—Les offres ont été de 4000 btes. Les ventes ont été de 310 btes à 7½c; 160 do à 8½c.

Kingston, 1er sept.—Les offres ont été de 964 btes de coloré et 549 de blanc. Seulement quelques lots vendus à 8c.

Barrie, 1er sept.—Les offres ont été de 1060 btes de coloré. Les ventes ont été de 830 btes aux prix de 8 à 8½c.

Shelburne, 2 sept.—Il a été offert par 12 fabriques 1677 btes. Les ventes ont été de 634 btes à 7½c.

Perth, 2 sept.—Les offres ont été de 1300 boîtes de fromage blanc. Le tout vendu à une moyenne de 7½c.

Ottawa, 2 sept.—Les ventes ont été de 2105 boîtes aux prix de 7½ à 7 13/16c pour le coloré et 8½c pour le blanc.

South Finch, 2 sept.—Les offres ont été de 624 boîtes de blanc et 700 de coloré. Le blanc a été vendu 7½c et le coloré 8c.

Kemptville, 2 septembre.—Les offres ont été de 800 boîtes; le prix payé a été de 8c.

Iroquois, 2 sept.—Les offres ont été de

500 boîtes de coloré et 35 de blanc. Les ventes ont été de 300 boîtes à 8c.

London, 3 septembre—Les offres ont été de 2375 boîtes de façon d'août et 70 boîtes de juillet. Les ventes ont été de 150 boîtes à 7½c et 1283 do à 7½c.

Cornwall, 3 sept.—Il a été offert par 20 fabriques 2443 boîtes, dont 55 de fromage américain, 290 de coloré et le reste de blanc. Les ventes ont été de 450 boîtes de blanc à 7½c et 7 15/16c; 290 boîtes de coloré à 8 1/16c et 100 boîtes à 7 15/16c.

Madoc, 6 Sept.—Les offres ont été de 1440 boîtes. Les autres ont été de 950 boîtes à 8c.

Campbellford, 6 sept.—Les offres ont été de 1550 boîtes de blanc. Les autres ont été de 530 boîtes à 7½c et 50 do à 7½c.

Ingersoll, 6 sept.—Les offres ont été de 1325 boîtes; 7½c offert sans résultat.

Peterboro, 7 septembre—Les offres ont été de 4,500 boîtes de coloré. Les ventes ont été de 4,957 boîtes à 8½c et 120 do à 8½c.

Woodstock, 7 sept.—Il a été offert par 33 fabriques 2,437 boîtes de coloré et 2710 boîtes de blanc. Les ventes ont été de 200 boîtes à 7½c; 3320 do à 7½c; 117 boîtes à 7 11/16c.

Stirling, 7 septembre—Les offres ont été de 1,280 boîtes de blanc façon d'août. Les ventes ont été de 280 boîtes à 8 1/16c et 875 boîtes à 8c.

Pictou, 7 septembre—Il a été offert par 14 fabriques 840 boîtes de coloré, 8 3/16c offert; 325 boîtes vendues à ce prix.

Toronto, 7 septembre—Les offres ont été de 855 boîtes de blanc. Les ventes ont été de 855 boîtes à 8c.

**J. A. VAILLANCOURT**

MARCHAND DE PROVISIONS ET

**Commissionnaire en Beurre et Fromage**

Achète aux plus hauts prix du marché, et vend à commission tous les produits de la ferme.

Attention spéciale donnée aux consignations de Beurre et Fromage.

Avances libérales sur consignations.

Fournitures générales pour beurreries et fromageries, Tinettes en belle épinette blanche 30, 50, 70 lbs. Spécialité de tinettes pour beurreries. Boîtes carrées paraffinées de 56 lbs.

pour l'expédition du beurre. Bois de boîtes à fromage.

Les Meilleurs Sels Higgins, Ashton et Windsor, pour beurreries.

OLLICITE LA CONSIGNATION DE  
TOUTES SORTES DE PRODUITS AGRICOLES.

333 et 335 rue des Commissaires, Montréal.

TEL. BELL 1461  
MARCHANDS 902

**ST-ARNAUD & CLEMENT, MARCHANDS EN GROS DE BEURRE, FROMAGE ET PROVISIONS**

Négociants en fournitures de toutes sortes pour fromageries et beurreries. Toujours en stock. Boîtes à Beurre et Tinettes de Ire qualité, de tous grandeurs. Nous achetons et vendons à commission tous les produits de la ferme, spécialement le beurre, le fromage et les œufs.

**No 4, RUE FOUNDLING, MONTREAL**

**NOTRE FABRICATION :** Lager, India Pale Ale, Porter, Royal Stout XXX

**Brasserie de Beauport**

**BIÈRES ET PORTERS DE QUALITÉ SUPERIEURE.**

Le commerce trouvera double profit en vendant nos bières et porters. Leur qualité facilitera et augmentera la vente, et par conséquent, le profit du marchand qui retiendra la clientèle en lui donnant à prix égal, pleine et entière satisfaction.

**La Qualité**  
supérieure de nos produits est due à la délicieuse eau des Laurentides, au choix des malts canadiens et irlandais, à l'emploi exclusif du houblon de Bavière, sans rival dans le monde entier.  
C'est là tout le secret de notre succès.

**LA CIE DE BRASSERIE DE BEAUPORT,** Ruelle Perrault, près de la rue Craig, MONTREAL. No 41, rue St-Joseph, QUEBEC.

**MARCHÉS DE QUEBEC**  
Cowansville, 3 sept.—Il a été offert par 40 fabriques 2950 boîtes. Les ventes ont été de 462 boîtes à 7 15/16c; 1463 do à 7 7/8c; 90 do à 7 7/8c et 299 do à 7 7/8c.

**MARCHÉ DE MONTRÉAL**  
Un peu de faiblesse dans le marché au fromage en présence du peu d'ordres que reçoivent d'Angleterre les exportateurs de notre place. Ces derniers ne veulent pas payer plus de 7 3/4c. et encore à ce prix exigent-ils un fromage fancy. Nous cotons donc de 7 3/4 à 7 7/8c. pour fromage blanc de choix et de 7 7/8c. à 8c. pour coloré de choix. Les fromages de l'ouest ont toujours 1/2c. environ d'avance sur ceux de notre province.

Les avis sont partagés quant à la quantité de boîtes de fromage tenues dans les entrepôts frigorifiques, mais il semblerait qu'elle est au moins égale à celle de l'an dernier, à pareille époque. Il est difficile de savoir la vérité à ce sujet, car les détenteurs trouvent leur intérêt à ne pas faire la lumière sous ce rapport.  
Les exportations de la semaine dernière ont été de 39,847 boîtes, contre 81,114 boîtes, l'an dernier, pendant la semaine correspondante.  
Les exportations totales, depuis le 1er mai, ont été de 993,418 boîtes contre

1,213,145 pendant la période correspondante de l'année dernière.

La différence au détriment de l'année actuelle s'accroît, comme on le voit; on ne peut malheureusement pas conseiller aux fabricants de convertir leur lait en beurre au lieu de faire du fromage, puisque pour le beurre également nous aurons tout-à-l'heure à constater une diminution dans les exportations.

**BEURRE**

**MARCHÉ ANGLAIS**

MM. Marples Jones et Cie nous écrivent de Liverpool, 26 août :

“ Les meilleures qualités de beurre de crémeries canadien continuent à être en bonne demande et rapportent de pleins prix. Les qualités inférieures sont peu abondantes sur le marché, mais les prix sont sans changement.

“ Nous cotons :

Ladles des Etats-Unis, rares....	56 à 60s
Imitation, crémeries, tin.....	60 à 65s
Canada, crémeries, choix, en boîtes.....	84 à 86s
Irlande, frais, choix.....	76 à 82s
Irlande, crémeries, frais, choix RARES.....	90 à 94s
Danemark, crémeries, barils choix.....	94 à 100s
Importations du Canada et des Etats-Unis	1401 paquets.

MM. Hodgson Brothers nous écrivent de Liverpool 27 août :

“ Les qualités de choix du continent sont de nouveau plus chères, tandis que le beurre d'Irlande a également avancé, ce qui fait que l'attention s'est portée davantage sur le beurre du Canada et des Etats-Unis qui sont en bonne demande à des prix plus élevés. Nous cotons aujourd'hui le beurre de crémeries canadiens en boîtes, 86s à 92s; celui des Etats-Unis, de 84s à 88s. Les ladles et imitation de choix sont également en bonne demande de 65s à 70s; les qualités inférieures (dont l'approvisionnement est faible) de 56s à 62s. Le Danois de choix fait de 92s à 100s. Les crémeries d'Irlande, 90s à 98s; les Cork premiers, 73s; les seconds, 69s; troisièmes, 67s par cent livres.”

**MARCHÉS AMERICAINS**

Canton, 4 sept.—Les ventes ont été de 1100 tinettes de beurre assorties, 18c; grosses tinette aux prix de 17 1/2 à 17 3/4c.

Little Falls, 5 sept.— Les ventes ont été de 20 paquets de beurre de laiterie aux prix de 17 à 17 1/4c.

Utica, 5 sept.— Les ventes ont été de 40 paquets de beurrerie à 18c et 15 caisses de beurre en pain aux prix de 19 1/2 à 20c.

**MARCHE DE QUEBEC**

Cowansville, 3 sept.—Il a été offert par

**LEDUC & DAOUST MARCHANDS DE GRAINS et de PRODUITS**

Spécialité: Beurre, Fromage, Œufs et Patates.

EN GROS ET A COMMISSION  
AVANCES LIBERALES FAITES SUR CONSIGNATIONS.  
CORRESPONDANCE SOLICITEE.....

1217 ET 1219, RUE SAINT-JACQUES, MONTREAL

**A. D. MCGILLIS**

596, RUE ST-PAUL, MONTREAL.

**Achete le Beurre, le Fromage, les Œufs et les Provisions Générales.**

ENTREPOT FRIGORIFIQUE SUPERIEUREMENT INSTALLE



Achetez le **“Star Safety”**

Rasoir qui donne parfaite satisfaction, et ne vous écorche pas, soit que vous l'employez en bateau ou en chemin de fer. Prix - \$2.00

**Hamacs, Appareils de Poche,** à prix réduits durant ce mois.

L. J. A. SURVEYER, Quincaillier

6, RUE ST-LAURENT, MONTREAL

**“SALADA”**

**LE THE DE CEYLAN**

est un bon thé. Sa qualité est incomparable. C'est la meilleure spécialité de thé annoncée au Canada et en dehors.

**C'est, de tous les thés, celui qui se vend le mieux.**

Il ne se vend qu'en paquets d'étain scellés, à 25c, 30c, 40c, 50c, 60c par livre.  
Grandeurs : 2 oz., 1 lb., 1/2 lb., 1 livre.  
Ecrivez pour conditions, etc.

**SALADA TEA CO.**

MONTREAL

# BOVRIL

Est un aliment condensé, capable de conserver la force physique, quel que soit le surmenage corporel qu'on s'impose. Il est également précieux pour ceux qui font une grande dépense d'activité mentale.

Il n'a pas d'égal pour donner

## DES FORCES AUX INVALIDES

et il conviendra aux estomacs les plus faibles. Demandez-en à votre pharmacien ou à votre épicier, et rendez-vous compte de sa valeur.



3 beurrieres 225 paquets de beurre. Les ventes ont été de 85 paquets à 18½c.

### MARCHÉ DE MONTREAL

Le beurre reste ferme à 17½c pour les tinettes et à 17½c pour les boites avec une demande modérée à l'exportation. Les débuts de la saison étaient pleins de promesse pour l'exportation de nos beurres en Angleterre, nous sommes malheureusement obligés de constater un recul provisoire, espérons-le, puis-que nos correspondants du marché anglais nous annoncent que les beurres canadiens sont en bonne demande en ce moment.

Les exportations de la semaine dernière ont été de 6,264 paquets contre 28,947, l'an dernier, pendant la semaine correspondante.

Depuis le 1er mai, les exportations totales ont été de 93,334 paquets contre 114,921, l'année dernière pour la même période.

### ŒUFS

On nous écrit de Liverpool 25 août: "Les œufs sont fermes aux prix de la semaine dernière. Les arrivages du Canada ont augmenté et rencontrent une bonne demande. Nous cotons les œufs d'Irlande frais 7s 3d à 8s; œufs du Canada et des Etats, 6s 9d à 7s 3d; œufs du Continent, 5s 3d à 6s 6d."

A Montréal, on paie les œufs un peu plus cher. Par quantités importantes les prix sont: œufs strictement frais pondus, de 16 à 17c; œufs mirés de choix, de 12½ à 13c. A la caisse, on paie ½c de plus par doz.

### LÉGUMES

Nous cotons:

Radis 10c la doz; salades de 20 à 30c la doz; carottes 30c le panier; choux, de 26 à 25c la doz.

Les haricots triés à la main valent de .95 à \$1.00 par lots de char et de \$1.10 à \$1.20 par minot suivant quantités pour lots de moindre importance.

En légumes nouveaux, nous cotons: pommes de terre \$1.00 à \$1.25 le qrt; tomates, de 20 à 25c le panier; blé-d'inde 5c la doz.

Les fèves nouvelles valent: les vertes et les jaunes: 40 à 50c le sac.

On cote: le céleri de 15 à 20c la doz de paquets; les navets 40 à 50c le sac; les betteraves de 20 à 25c le panier; les oignons du pays de \$1.50 à \$1.75 le quart et les aubergines de 75c à \$1.00 la doz.

### FRUITS VERTS

Nous cotons les raisins de Malaga \$1.25 le crate.

Le raisin bleu d'Ontario se vend 25c le panier de 10 lbs., et le raisin blanc 3½c la lb.

On cote: pêches américaines, \$1.25 la boîte; pêches d'Ontario, 60c le panier; poires Bartlett, de \$2.25 à \$2.50 la boîte; poires d'Ontario, 35c le panier et de \$2.25 à \$3.00 le quart; prunes américaines de 75c à \$1.25 la boîte; prunes des environs de Montréal, de 30 à 40c le panier; pommes de \$1.25 à \$3.00 le quart; bluets, de \$1 à \$1.25 la boîte; melons, de \$2.50 à \$4.00 la manne.

### ANIMAUX VIVANTS

Il a été offert aujourd'hui sur le marché des Abattoirs de l'est environ 700 têtes de bœufs. Peu d'animaux étaient de premier choix; ils ont obtenu de 4 c. à 4½ c. Les animaux en bon état ont rapporté de 2½ c. à 3 c., ceux moins bons n'ont pu se vendre que de 1½ c. à 2 c., et une centaine d'animaux n'ont pu trouver preneur à aucun prix. Les vendeurs se plaignent des prix et les acheteurs de la qualité des animaux. Il a été offert environ 100 veaux qui ont été payés

par tête de \$4 à \$12 suivant poids et apparence. Les moutons, au nombre d'environ 200, ont été payés 3½ c. la livre. Les agneaux au nombre de 800 à 900 se sont vendus de 4 c. à 4½ c. la livre.

Malgré les bas prix du fret, les exportateurs d'animaux ne font pas de bénéfice, s'ils ne perdent pas. Le marché anglais est, pour eux, un pauvre marché en ce moment. On ne paie en effet pas plus de 10½ c. la livre le poids net de viande.

### FOIN PRESSE ET FOURRAGES

MM. Hosmer Robinson & Co, nous écrivent de Boston, à la date du 1er septembre 1898:

"Les arrivages pour la semaine dernière sont de 262 chars de foin et 14 chars de paille; rien pour l'exportation. La semaine correspondante, l'an dernier, 216 chars de foin, 19 chars de paille et 5 chars pour l'exportation.

Les arrivages de foin augmentent et la demande générale est tranquille. Il n'y a véritablement aucune demande de foin à la campagne, à cause de l'immense récolte qui s'est faite dans nos environs. Nous devons mettre les acheteurs sur leurs gardes quant à leurs achats, toutes les conditions favorisent des prix bas. Le Massachusetts, le Connecticut et le Rhode Island n'auront pas besoin d'autant de foin des autres Etats et du Canada qu'ils n'en ont importé dans le passé, il s'en faudra de plusieurs milliers de tonnes. Le surplus de vieille paille s'épuise graduellement; les arrivages de paille nouvelle sont légers.

"Nous cotons:

	Grosses balles.	Petites balles.
Foin, choix	\$13.00 à \$13.50	\$13.00 à \$14.00
— No 1	12.00 à 13.00	12.00 à 13.50
— 2	8.00 à 9.00	8.00 à 9.00
— 3	6.00 à 8.00	6.00 à 8.00

### AVIS PUBLIC

#### LA BANQUE DU PEUPLE

Une liste des billets, jugements et autres titres de créances pour un montant d'environ \$700,000 que la banque a l'intention d'offrir prochainement en vente par cession publique est maintenant préparée et déposée à son bureau, No 95, rue Saint-Jacques. Les personnes qui se proposent d'acquiescer partie de ces créances, pourront avoir communication de cette liste et obtenir tous les renseignements qu'il sera possible aux employés de la banque de donner, en se présentant au bureau, aux heures ordinaires des affaires, savoir: de 10 h. a.m. à 3 h. p.m.

La vente publique commencera mercredi, le 14 septembre prochain, à 11 h. a.m., au bureau de la banque, et se continuera jusqu'à disposition finale des dites créances.

Les conditions de vente ne sont pas encore déterminées, mais elles seront rendues publiques plusieurs jours avant la date de la vente.

OVIDE DUFRESNE, FILS, Caissier.

## EXPOSITION PROVINCIALE A QUEBEC -

Du 12 au 21 Sept. '98.

\$12,000.00 OFFERT EN PRIX.

Assurez-vous d'une bonne place en faisant vos entrées avant le 1er Septembre. Listes des Prix et blancs d'entrées envoyés sur demande.

Attractions de tous genres, et grand feu d'artifice dans lequel seront représentés la BATAILLE DE MANILLE, et autres attractions nouvelles.

### COURSES AU TROT ET AU GALOP, BOURSES - \$2,600

POUR TOUTES INFORMATIONS S'ADRESSER A...

P. T. LEGARE, Secrétaire-Trésorier, Compagnie d'Exposition de Québec, 273, RUE ST-PAUL, QUEBEC, P.Q.

SANS AUCUN ACIDE.

# VINAIGRES

DE TOUTES SORTES ET QUALITÉS.

Manufacturés et mis en entrepot sous la surveillance de l'Inspecteur du Revenu de l'Intérieur. ...Garanti pour sa force et son goût

## MANUFACTURE DE VINAIGRE DE ST-HYACINTHE

Offrez-nous des grains de toutes sortes, nous faisons le commerce d'exportation, et nous sommes en état de vous payer les plus hauts prix pour quelle que soit la quantité que vous ayez à nous offrir.

# MICHAUD FRERES & CIE.,

EXPORTATEURS DE GRAINS

CHAMBRE 202  
Bâtisse "BOARD OF TRADE"  
No. 38  
Rue Saint-Sacrement  
MONTREAL.

- mél. de trèfle	7.00 à 8.00	7.00 à 8.00
Paille de seigle, long.	6.00 à 8.00	
seigle mêlée	7.00 à 8.00	7.00 à 8.00
- d'avoine	6.50 à 7.00	6.50 à 7.00

Les approvisionnements ne sont plus en excès de la demande et les prix que nous donnons ci-dessous sont tenus fermes.

La demande s'est un peu réveillée et nos principaux marchands ont vu leur surplus d'approvisionnement disparaître assez promptement. Il est difficile de dire combien de temps cette situation durera, car il est certain qu'en présence de l'abondance de la dernière récolte il est facile de se procurer du foin et du bon foin. Un nouveau surplus d'approvisionnement aurait une influence défavorable sur les prix.

Foin pressé No 1, la tonne.....	7 50 à 8 50
do do No 2 do .....	6 00 à 7 00
Paille d'avoine do .....	3 50 à 4 00
Moulée, extra la tonne.....	18 00 à 20 00
Gru blanc do .....	00 00 à 17 00
do No 2, do .....	00 00 à 16 00
Son (Manitoba) do .....	13 50 à 14 00
do au char (Ontario).....	00 00 à 13 00
Blé d'Inde jaune moulu.....	00 00 à 18 00
Et au char :	
Foin pressé No 1.....	6 50 à 7 00
do do No 2.....	5 00 à 6 00
d. mél. de trèfle.....	4 50 à 5 00
Paille d'avoine.....	2 50 à 3 00

### NOTES SPECIALES

#### Gare aux imitations.

Dans le but d'éviter la fraude, le "Honey Suckle Old Holland Gin" ne se vend jamais au gallon, mais en cruchons seulement. Si on vous l'offre sous une autre forme, c'est sûrement une imitation.

M. G. G. Gaucher, reçoit en ce moment son stock de poissons, morue, harengs, etc. Nous appelons l'attention de MM. les épiciers sur l'annonce de M. G. G. Gaucher publiée dans une autre colonne.

La maison L. H. Hébert vient de recevoir un envoi de haches américaines d'une trempe supérieure et que l'on peut recommander sans crainte. Ecrivez pour demander les prix. Bureaux et entrepôts, 297 et 299 rue St-Paul, et 21 rue St-Jean-Baptiste, Montréal.

Les lager et porter de la Brasserie Beauport se recommandent par leurs qualités: c'est, du reste, la meilleure des recommandations. Mais si les gourmets se délectent à boire les bières de la Brasserie Beauport, ce n'est pas une raison pour que la masse du public n'en fasse pas son profit. Nous engageons beaucoup les épiciers à essayer les bières de la Brasserie Beauport; elles seront très appréciées par leur clientèle qui, naturellement, ne pourra que leur être reconnaissant de leurs efforts à la servir bien consciencieusement.

#### Monsoon et l'essai du thé glacé.

Le thé à la glace, un breuvage d'été si favori il y a quelques années, semble avoir perdu beaucoup de son ancienne popularité depuis l'introduction des thés en paquets. Les amateurs de bons thés disent que les thés glacés aujourd'hui ont un goût amer, âcre, rien d'étonnant à cela. Les aromes chimiques et la coloration sont employés pour la préparation des espèces communes de thé de Ceylan. Ces éléments de falsification sont abandonnés dans l'infusion et l'arome artificiel ne persiste que pendant que le thé est chaud. Lorsque le breuvage se refroidit, il ne reste rien qu'une mauvaise décoction d'un pauvre misérable thé. Une des différences les plus notables entre le thé de Ceylan Monsoon et tous les autres thés en paquets c'est l'arome caractéristique délicieux et rafraîchissant, c'est la saveur authentique que conserve le thé de haute qualité lorsqu'il est froid ou glacé. L'art ne peut pas améliorer l'arome naturel, ni donner au thé la saveur naturelle et le montant qui pousse avec le thé parfait—et les qualités supérieures du Monsoon sont simple-

ment les vertus inhérentes, innées et indestructibles d'un thé superbe, amené directement des jardins de production dans les familles.

#### Une boisson parfaite.

Un alcool d'une pureté extrême, un goût agréable, des propriétés digestives, apéritives et reconstituantes, telles sont les qualités du "Honey Suckle Old Holland Gin" de la maison J. J. Melchers Wz. Ce Genièvre ne se vend qu'en cruchons seulement, jamais au gallon.

## PROVINCE DE QUEBEC

### Cour Supérieure.

#### JUGEMENTS RENDUS

DEFENDEURS.	DEMANDEURS.	MONTANTS
<b>Chambly Canton</b>		
Barber Dame Annie.....	H. Riendeau	181
Dorais Maurice.....	F. X. St-Charles	227
<b>Cowansville</b>		
Gervais Pierre.....	G. Deserres	625
<b>Malone</b>		
Hogle Lizzie A. et al.....	Lucy A. Comstock	1236
<b>Maisonneuve</b>		
Métivier Evariste.....	A. Longpré	150
<b>Montreal</b>		
Cuvillier George S.....	F. X. St-Charles	144
Consumers Cordage Co.....	T. Bannerman	2100
Clermont J. B.....	F. Lavoie	203
Duncan Samuel.....	W. H. Gillard et al	110
Dalpe Mde Marie E. M.....	J. N. Daunais	320
Dorais Léon G.....	R. E. T. Pringle	178
Goldstein S.....	J. Baxter	113
Harvey Wm.....	Dame Mary Virtue	417
Morency Marie.....	W. Chouinard	170
Ross James H.....	Ella Perkins	400
Warnecke Andrew W.....	L. J. Warnecke	265
<b>Ste Anne de Bellevue</b>		
Crowe John.....	A. Paquette	127
<b>St Césaire</b>		
Archambault J. B.....	M. E. Bernier	275
<b>St Elphège</b>		
Foucault Nap.....	Bernier & Cie	115
<b>Ste Monique</b>		
Girard Chs.....	Bernier & Cie	115

# La Compagnie John L. Cassidy, Limitée

IMPORTATEURS DE

PORCELAINES, FAIENCES, CRISTAUX, ARGENTERIE, COUPELLERIE, ARTICLES D'ECLAIRAGE, Etc., Etc.

339 et 341 Rue St-Paul, - MONTREAL.

<b>Valleyfield</b>	
Poirier François et al.....	J. L. Lalleur 531
<b>Westmount</b>	
Elliott W. G.....	A. Paré 120

**Cour de Circuit**

<b>JUGEMENTS RENDUS</b>	
<b>DEFENDEURS.</b>	<b>DEMANDEURS. MONTANTS</b>
<b>Cowansville</b>	
Moon y John.....	E. Ruiter 28
<b>Hatley</b>	
Huntington Chs W.....	R. E. McKay 89
<b>Iberville</b>	
Hollman Charles.....	M. Mailh t 15
<b>L'Ange Gardien</b>	
Archambault Eudore.....	Pagnuclo & Frère 32
<b>La Présentation</b>	
Grouard Alphonse.....	A. Guertin 48
<b>Montréal</b>	
Fontaine Hornuistlas.....	P. A. Lefebvre 13
<b>St Hyacinthe</b>	
Griffin Albert.....	P. A. Lefebvre 12
Nadeau Felix.....	J. B. Blanchet 17
Cloutier Arthur.....	L. A. Guertin 2

**EXPOSITION DE QUÉBEC**

**PROGRAMME OFFICIEL**

*Lundi, 12 septembre* — Ouverture de l'Exposition — Inauguration de musée historique — Orchestre et fanfares — Amusements divers — Illumination du Palais de l'Industrie — Grand concert.  
*Mardi, 13 septembre* — Visite de Son Excellence le Gouverneur-Général et de sa suite — Adresse de bienvenue et réponse — Examen des exhibits par le jury — Grande parade des animaux — Orches-

tre et fanfares — Grandes courses au trot.  
*Mercredi, 14 septembre* — Examen des exhibits par le jury — Grande parade des animaux — Grandes courses au trot — Orchestre et fanfares — Amusements divers — Feux d'artifice — Grand spectacle pyrotechnique: La bataille de Manille.  
*Jeudi, 15 septembre* — Grande parade des animaux couronnés — Orchestre et fanfares — Grandes courses au galop — Amusements divers — Feux d'artifice — Grand spectacle pyrotechnique: La bataille de Manille.  
*Vendredi, 16 septembre* — Grande parade des animaux couronnés — Orchestre et fanfares — Amusements divers — Grandes courses au trot — Feux d'artifice — Grand spectacle pyrotechnique: Le combat naval de Manille.  
*Samedi, 17 septembre* — Grande parade des animaux couronnés — Orchestre et fanfares — Grandes courses au galop — Amusements divers.  
*Dimanche, 18 septembre* — Orchestre et fanfares — Amusements divers — Feux d'artifice — Grand spectacle pyrotechnique: Le combat naval de Manille.  
*Lundi, 19 septembre* — Grande parade des animaux couronnés — Orchestre et fanfares — Amusements divers — Grandes courses au trot.  
*Mardi, 20 septembre* — Grande parade des animaux couronnés — Orchestre et fanfares — Amusements divers — Une boîte à surprises.  
*Mercredi, 21 septembre* — A midi fermeture de l'Exposition.  
 Courses de chevaux, les 13, 14, 15, 16, 17 et 20 septembre.  
 Amusements divers et feux d'artifice.

**Renseignements Commerciaux**

**PROVINCE DE QUÉBEC**

**CESSATIONS DE COMMERCE.**  
*Ste Claire* — Fournier Joseph, mag. gl.  
**CESSIONS**  
*Montréal* — Ouellette Mde Wilfrid, chaussures, offre 25c dans la piastre.  
*Wright Cowper Co*, bicycles et articles de sport, ass. 13 sept.  
*Québec* — Langlois & Co, chaussures.  
*Lemieux Telesphore*, relieur.  
**CONCORDATS**  
*Québec* — Polley W. H. & Co, mfrs de chaussures.  
*Sherbrooke* — Moieny Bros, chaussures, à 50c dans la piastre.  
**CURATEURS**  
*Fraserville* — Kent & Turcotte à A. B. Dionne, mag. gén.  
**DÉCÈS**  
*Montréal* — Morris Thomas, épïc.  
*Québec* — Giguère E. X., boulanger.  
*Treadwell* — Kains Francis, mag. gén.  
**DISSOLUTIONS DE SOCIÉTÉS**  
*Cowansville* — Johnston T. A. & Son, Garthby — Léonard & Morin, bois de sciage.  
*Montréal* — Blackley O'Malley & Co, modes en gros; W. J. O'Malley se retire; W. Blackley continue sous la raison sociale Blackley & Co.  
*Québec* — B d'd'n, Vermette & La chance, mfrs de chaussures; H. O. Budden se retire.  
*Sherbrooke* — Blue Walter & Co, hardes en gros.  
*St Joachim de Shefford* — Patenaude & Trahan, mag. gén.

**Tabacs Hachés MORNING DEW**

Virginia Flake Cut

Ces marques sont tenues en magasin et sont poussées par tous les marchands qui tiennent à la qualité des marchandises qu'ils vendent

**CHAMPAGNE**

Virginia Cut Plug

**Tabacs a Priser GOLDEN LEAF**

Virginia Cut Plug

Nous sommes les plus grands fabricants de Tabacs à Priser au Canada. Toutes premières marques

**HUDSON (A FUMER) (OU CHIQUER)**

Kentucky Curly Cut

TOUS LES JOBBERS VOUS DONNERONT NOS PRIX.

Fabriques par la Maison bien connue:

**B. HOUDE & CIE, - QUEBEC, Que.**

**EMILE JOSEPH, LL. B.**

**AVOCAT**

Chambre 701 **MONTREAL**

New York Life Bldg. Tél. Bell 1787

**ALEX. DESMARTEAU**

Successor de feu

**CHS. DESMARTEAU**

**Liquidateur de Faillites**

Nos 158 & 1608 rue Notre-Dame, Montréal.  
Représentant Successions: Chs. Desmarteau, Hon. Jas. Ferrier et M. Adolphe Roy.

**ARTHUR GAGNON.**  
Gérant de la Succession  
Hon. Jean L. Beaudry.

**L. A. CARON.**  
Auditeur de la Ville de  
Maisonneuve et de la  
Chambre de Commerce  
du district de Montréal.

**GAGNON & CARON, EXPERTS-  
COMPTABLES  
CURATEURS**

Téléphone Bell 815. Boîte B. P. 911.  
BATISSE DES CHARS URBAINS MONTREAL.

**BILODEAU & RENAUD.**

COMITAIRES, AUDITEURS ET COMMISSAIRES,  
No. 15 rue St-Jacques, Montréal

Spécialité:  
Règlement des Affaires de Faillites.  
Téléphone 2003

L. J. LEFAIVRE THOS. R. ONSLOW

**LEFAIVRE & ONSLOW**

Comptables, Liquidateurs de Faillites,  
Règlement de Successions, Etc.  
1627 RUE NOTRE-DAME  
Telephone Bell 1072. MONTREAL

**GEO. GONTHIER**

EXPERT COMPTABLE, AUDITEUR ET CONTROLEUR  
Inventeur du système de comptabilité  
"Soleil Provisoire" la famille de balance perpétuelle.  
11, 17 cote de la Place d'Armes, Chambres 21 et 21.  
Compétence et diligence apportée dans tout tra-  
vail de comptabilité de commerce, industrie ou  
succession. TEL. BELL 1480.

**BONIN & MAJOR**

AGENTS FINANCIERS.

Admettent les créances sur comptes, billets, arré-  
rages de loyer, etc.  
S'occupent de collection pour marchands de la  
campagne dont les débiteurs résident à Montréal.  
Bureau: 1608<sup>A</sup> Rue Notre-Dame  
**MONTREAL**

**ARGENT A PRETER**

Sur première hypothèque. S'adresser à  
**O. LEGER,**  
SUN LIFE ASSURANCE CO.,  
1786 Rue Notre-Dame.

**PATENTES  
OBTENUES PROMPTEMENT**

Avez-vous une idée? Si oui, demandez notre  
"Guide des Patentes" pour savoir comment  
obtenir des patentes. Informations fournies  
gratis par **MARIGN & MARIGN, Experts.**  
Bureau: 1100 New York Life, Montréal.  
Bureau: 1100 New York Life, Washington, F. C.

EN DIFFICULTÉS

*Grand' Mère*—Lescadres Hector, bou-  
cher, etc.  
*Montréal*—Richer & Desjardins, tail-  
leurs, ass 12 sept.

FONDS A VENDRE

*Montréal*—Chicoine Louis, chaussures  
15 sept.  
Beatty Wm, hotelier, 13 sept.  
*Québec*—Trépanier J.E., nouv, 16 sept

FONDS VENDUS

*Buckingham*—Falardeau Francis, bou-  
langer.  
*Grandes Piles*—Côté Jos., chaussures.  
*Montréal*—Gagnon Henri, fruits, une  
partie.  
*Québec*—Woodley R. E., mfr de chaus-  
sures à 80c dans la piastre.

INCENDIES

*Roberval*—Roberval (The) Wool Mfg  
Co. ass.  
*Terrebonne*—Sasseville Nicolas, mou-  
lin à carder (endommagé).

NOUVEAUX ÉTABLISSEMENTS

*Asbestos*—Kid & Beattie, mag. gén.;  
Hy. Kid et Gilbert Beattie.  
*Buckingham*—Charbonneau Adelard,  
boulanger.  
*Grand' Mère*—Beauchesne & Geddes,  
éditeurs.  
Comeau J. A., boulanger.  
St Ives Joseph, épïc.  
*Hull*—Falardeau Francis, boulanger.  
*Les Piles*—Bérubé, Nap., mag. géu.  
*Magog*—Jameison & Rodwell, hôtel;  
Wm Jameison et Chs Rodwell.  
*Maisonneuve*—Métivier Beauvais &  
Pouliu, maçons, etc.  
*Montréal*—Canadian Furniture Sup-  
ply Co.  
Demitras & Metrahos, épïc. et fruits.  
Dominion Shirt & Overhall Co.; Abra-  
ham Cohen.  
Mallek D. & Co, nouv. et hardes.  
Menard P. B. & Co, promoteurs.  
Baker & Co, ornements en plâtres:  
Arthur F. Baker et Chs Fyfe.  
Boucher M. H., quincaillerie; Emélie  
H. Péliard, épouse de Martin H. Boucher.  
Garbage and Sewage (The) Treatment  
and Carbonizing Co.  
McFarlane J. C. & Co, marchands à  
commission.

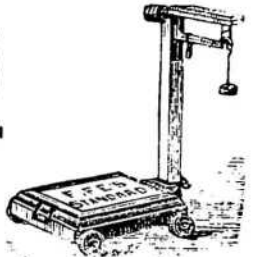
Villeeneuve J. & Co, agents à commis.  
*Richmond*—Chapman Bros, bouchers;  
Edw. B. & Hiram M. Chapman.  
Bissonnette Eric & Cie, selliers; Dame  
Marie Telmoisse épouse de Eric Bisson-  
nette.  
Dame & Frère, épïc.  
Ford Bros, beurrerie, etc; John A.  
Ford.  
Martin Z. E., peintre: Annie Barry,  
épse de Zéphir E. Martin.  
Morrison J. & W.  
St Lawrence Fire Proof Construction  
Co; Chs Fyfe.  
*Québec*—Budden & Perry, mfrs de  
chaussures.  
Quebec Hoisting Engine Association.  
*Sherbrooke*—Johnston & Foss, épïc.;  
Robert Johnston et Arth. W. Foss.  
*Ste Flore*—Beaulieu Philippe, épïc.  
*Ste Claire*—Lacroix & Dechène, mag.  
gen.  
*Westmount*—Brown J. & Ed. Kiel,  
immeubles.

PROVINCE D'ONTARIO

CESSATIONS DE COMMERCE

*Cedar Springs*—Tyrrell George E.,  
hôtel; Catherine Buzzard succède.  
*Coatsworth Station*—Marshall G. C.,  
épïc. etc., parti pour Merlin.

**Balances**



De Ire Classe et de  
Qualité Irréprochable

**POUR FOIN.....  
A PLATEFORME ET POUR COMPTOIRS**  
Balances nouveau modèle pour beurre et fromage, etc.  
**JAMES FYFE, --- Manufacturier**  
COIN ST-PAUL ET ST-PIERRE, MONTREAL

**Habillez-vous bien...**

L'habit fait souvent le succès d'un  
homme dans le monde social ou des  
affaires.

Nous offrons à tous, l'habit comme  
il faut—à la mode - style sobre et  
petits prix.

Invitation cordiale à tous à notre  
nouveau magasin.

**J. B. LARUE & FILS**

266 RUE ST-LAURENT.

**S. PICHE. F. X. O. TRUDEL.  
LA BOITE A BEURRE PICHE**



La seule boîte  
à beurre pou-  
vant avan-  
tagement  
remplacer la  
tinette et lui  
étant supé-  
rieure à plus  
d'un point de  
vue. Elle est  
facile à ouvrir  
et à fermer.  
2o Etant plus  
grande de l'em-  
bouchure que  
du fond, le  
beurre peut  
en être extrait  
facilement.  
3o Son contenu  
peut être divi-  
sé en parties d'une ou plusieurs livres. 3o Elle coûte  
moins cher que la tinette.

Manufacturée par **S. PICHE & CIE,**  
Ste-Anne de la Parade, P. Q.  
Agent général pour la vente  
**F. X. O. TRUDEL, St-Prosper Co., Champlain.**

ETABLISSEMENT EN 1885

**Montres,  
Horloges,  
Bijoux**

AGENT POUR LES CELEBRES MONTRES "WALTHAM"

**EDMUND EAVES**

185, rue St-Jacques, Montreal.

Justement arrivé, un lot splendide d'hor-  
loges en chêne et en noyer, 8 jours, six  
patrons différents par caisse, sonnent les 1/2  
et les heures.—\$13.50 la caisse.

**Le Poli "Royal Black Lead"**



Ne tache pas les mains ni rougit au feu en exhalant des odeurs empoisonnées comme la plupart des polis en pâte ou li- quide.

Il conserve son lustre même sur un poêle chauffé à blanc. C'est le poli le plus économique en usage. Il a subi une épreuve de plus de 30 ans.

**TELLIER, ROTHWELL & CIE,**  
Seuls fabricants. MONTREAL

Si vous avez acheté Vous savez.  
Si vous avez l'intention d'acheter Vous saurez

que les  
**Viandes de Clark**

plairont à vos clients et

**Vous ameneront des Affaires Nouvelles**

**Arrivages**

Nous recevons actuellement notre stock de poissons.....

- MORUES No 1, No 2.
- HARENGS du Labrador, du Cap Breton
- ANGUILLES, TRUITES, SAUMONS, Etc. Etc.

Nous invitons MM. les marchands à demander nos prix avant de faire leurs achats.

**G. G. GAUCHER**

MARCHAND DE PROVISIONS EN GROS

83 et 85, rue des Commissaires, et 22, Place Jacques-Cartier, Montréal



*Dungannon*—Jackman W., boulanger, etc.; Samuel Roach, succède.  
*Morpeth*—Conn Bros, boulangers.  
*Peterboro*—Micks & Cox, quincaillerie; A. E. Micks succède.  
*Port Arthur*—Port Arthur Fish Co.; A. Booth & Co succèdent.  
*Port Dover*—Innes Chs, épice; W. T. Ladd succède.  
*St Thomas*—Wilcox Geo. W., hôtel; Alf. Cluver succède.  
*St Catharines*—Walker J. N., pharmacien; Walker & Abbs succèdent.  
*Thorndale*—Duncan Wm G., tailleur.  
*Toronto*—Standard Paper Box Co, mfr.  
*Windsor*—Steward Chs W, tabac; Alf. Wigle succède.

CESSIONS

*Bothwell*—Sussex A. T., mag. gén., ass 12 sept.  
*Bradford*—Boddy J. S. & Bro, nouv et épice.  
*Hamilton*—Bertram Peter, quincaillerie.  
*Newton*—Rennie Bros, mag. gén.  
*Toronto*—Lownsborough & Co, courtiers.

DÉCÈS

*Clinton*—Combe J. H., pharmacien.  
*Toronto*—Fraser A. R., pharmacien.  
*Waterloo*—Zimmerman Henry, hôtel.

EN DIFFICULTÉS

*Toronto*—McConnell Mary, hôtel, ass 13 sept.

DISSOLUTIONS DE SOCIÉTÉS

*Florence*—London & McDonald, quincaillerie; H. Lendon continue.  
*Fort William*—Shaver Bros, confiseurs; J. A. Shaver & Co succèdent.  
*Toronto*—Toronto (The) Cycle Co, mfr.; A. P. Jones continue.  
*Toronto*—Toronto Shoe Co, chaussures; O. F. Tugman continue.  
*Mulady & McNairn*, grain, etc.; Samuel McNairn continue.

FONDS A VENDRE

*Burleigh Falls*—Hughes & Grettan, hôtel.  
*Hamilton*—Stares A. L., meubles, 8 sept.  
*Oshawa*—Toronto Lock Co Ltd, 8 sept.

FONDS VENDUS

*Bowmanville*—Bowmanville (The) Rubber Co Ltd.  
*Brussels*—Ronald (The) Fire Engine Works (E. H. Thomas, prop.), à John D. Ronald.

*Collingwood*—Georgian Bay Fish Co Ltd à A. Booth & Co, de Chicago, Ill.  
*Durham et Allan Park*—Laidlaw Wm, mag. gén.; la succursale Allan Park à J. C. Mossington.

*Hensall*—Beattie F. R., tailleur, etc., à Greig & McDonald.

*Killarney*—Noble Bros Co Ltd, poisson en gros à Booth & Co de Chicago.

*Niagara*—Burns R. C. & Co, nouv. et chaussures, à Fred J. Roland.

*Thorndale*—Sutherland D. M., harnais à Gibson & Harding.

INCENDIES

*London*—Hamilton J., brasserie (par explosion)  
*Toronto*—Bertram Engine Works Co (Ltd) ass.

NOUVEAUX ÉTABLISSEMENTS

*Guelph*—Fordyce Bros, épice.  
*Port Elgin*—Cameron Wm. J., mag. gén. a admis J. M. Ohisholm; raison sociale Cameron & Ohisholm.

*Toronto*—Hammill J. H., (The) Co of Toronto (Ltd).

**KLONDYKE**

Avez-vous besoin de :

Habillements en BUCKSKIN; Capots de Fourrure; Couvertures en fourrures; Souliers de vrai chevreuil; Raquettes; Mitaines en peau de daim ?

Adressez-vous chez

**HIRAM JOINSON**

IMPORTATEUR & EXPORTATEUR DE FOURRURES

494 Rue St-Paul Montreal.

**CHS. LACAILLE & CIE**

Epiciers en Gros

IMPORTATEURS DE

Mélasses, Sirops, Fruits Sees, Thés, Vins, Liqueurs, Sucres, Etc., Etc.

Spécialité de Vins de Messe de Sicile et Tarragone.

329 rue St-Paul et 14 rue St-Dizier  
MONTREAL



Toujours en augmentant

La demande pour le Noix de Coco

**"WHITE MOSS"**

parce que ceux qui l'ont employée n'ont pas eu d'autre satisfaction avec aucune autre marque. Elle combine toutes les bonnes qualités d'un article de première classe. Se vend en jolis paquets de 1/2 et 1 lb. Aucun épiceur dans le mouvement ne devrait manquer d'en avoir une certaine quantité en stock.

CANADIAN COCOANUT CO., Montréal.

**MONSOON**

Le Thé Monsoon Indo Ceylan est empaqueté proprement — sans poussière. Une pureté égale ne peut être revendiquée par aucune autre marque de thé.

Pas de poussière  
Dans les paquets  
Vendus dans les magasins.

**MONSOON**

**JOS. CONTANT** Pharmacien et Chimiste  
 GROS ET DETAIL  
 No 1475 rue Notre-Dame, MONTREAL  
 COIN DE LA RUE BONSEOURS  
 Tel. Bell 100

Queen City, (The) Granite Co (Ltd).  
 Queen City, (The) Specialty Co of Toronto (Ltd).  
 Toronto, (The) Poultry and Garden Produce Co. (Ltd).

**NOUVEAU-BRUNSWICK**

CESSIONS

Botsford—Burke Laurent G.  
 Meductic—Best A. J., tailleur.

DÉCÈS

St Martin's — Murray R. D. McA, pharmacien.

EN DIFFICULTÉS

Woodstock—Grey A. J., chapeaux, etc offre 60c dans la piastre.

NOUVEAUX ETABLISSEMENTS

Norton Station—Myers Hermon, mag gén.

**NOUVELLE-ECOSSE**

CESSIONS

Charlos Cove—McLeod Norman, mag gén.  
 Malaga—Harvey George A., épïc.

DÉCÈS

Amherst—Mitchell & Bloomquist, tailleurs; T. Irving.  
 Halifax—Maxwell E. & Son, tailleurs; James Maxwell.  
 Lockport—Chnrchill L. P. & Co, mag. gén.; Lewis P. Churchill.

DISSOLUTIONS DE SOCIÉTÉS

Digby—Digby Boot & Shoe Co, chaussures.  
 Halifax—Gibbons W.P.J., épïc.  
 Old Bridgeport — McPherson & McMullin, mag. gén.

EN DIFFICULTÉS

Digby — Woodman Clarence, peintre, offre 10c dans la piastre.  
 Kentville—Grindon Leo & Co, merceries.

FONDS A VENDRE

Annapolis—Harris & Hartfield, plombiers.  
 Halifax—Rockett Mde Thomas, hôtel.

FONDS VENDUS

Halifax — Lynch Thomas, épïc. et liqueurs à Albert Lawlor.  
 Truro—Gladwin Smith & Hay, nouv. à Wm Cummings & Son.

NOUVEAUX ETABLISSEMENTS

Bear River — Harris Rupert au nom de son épse Sarah E. Harris.  
 Sydney—Kayes Thos D., poisson.

**MANITOBA ET TERRITOIRES DU NORD-OUEST**

CESSATIONS DE COMMERCE

Boissevain — Holiday Andrew, mag. gén.  
 Crystal City — Bush C. E., mag. gén, parti pour Swan Lake.  
 MacLeod—Genge Colin, hôtel; Steadman & Nash succèdent.  
 Oakburn — McDonald A., mag. gén., parti pour Shoal Lake.  
 Treherne—McBain George, hôtel.

CESSIONS

Winnipeg—Sibbald & Co, mag. gén.

DISSOLUTIONS DE SOCIÉTÉS

Dominion City—Foster & Co, hôtel; M. L. Foster continue.

**A VENDRE** Bâtisse rapportant \$1000 de loyer par an.  
 S'adresser : A. LIONAIS, 25 St-Gabriel.

**Le Brillant St-Antoine**  
**UN ARTICLE SANS RIVAL**



Nouveau procédé Belge, pour nettoyer et poli toutes sortes de métaux avec le moins de travail possible. Pour être vendu chez tous Selliers, Marchands de Fer, d'Huile, d'Épiceries, Dépôts de Bicycles, etc., etc. Ce poli liquide pour les métaux est garanti sans acide.

**UN ENFANT PEUT L'EMPLOYER**

Le Brillant St-Antoine donne non seulement un bien meilleur luisant que toute autre composition faite pour le même usage, mais tous métaux tels que : Or, Argent, Nickel, Cuivre, Etain, Aluminium, Zinc, Ferblanc, Acier, etc., nettoyés avec le Brillant St-Antoine gardent leur lustre bien plus longtemps qu'avec tout autre poli.

**EN VENTE PARTOUT.**

THE VICTORIA CHEMICAL WORKS CO., MONTREAL

TEL. BELL 2367.

**P. E. BEAUCHAMP**  
**Agent d'Immeubles**

Administration de Successions,  
 Prets d'Argent,  
 Assurances Feu, Vie, Accidents,  
 Location de Maisons,  
 Etc., Etc.

34 Cote Saint-Lambert, Montreal

**BALANCES "STANDARD" "FAIRBANKS"**

STANDARD SCALES Telephone 2107

Petits Camions (Trucks), Presses à Lettres.  
 Tiroirs d'alarme pour l'argent.  
 Machine à caligraphier, Vitrine d'usage.  
 Registres de caisse, Trucs, Ecuelles, Mesures  
 Fournitures pour entrepreneurs.  
 Réparations exécutées promptement par des ouvriers habiles.

F. M. SULLIVAN

No 308 rue St-Jacques MONTREAL

**J. W. HILL**  
**Propriétaire d'Entrepôts**

ENTREPOT, REFRIGERATEUR PUBLIC  
 POUR EFFETS PERISSABLES EN  
 DOUANE OU LIBRES

Entrepot No 73

Magasin : Goin des rues William et Queen  
 Bureau : No 48 rue William MONTREAL



**Sirap d'Anis Gauvin**

Le meilleur spécifique pour le soulagement des enfants, pendant leur dentition et contre l'insomnie

DEPOT GENERAL:

**J. A. E. GAUVIN**  
 PHARMACIEN \*  
 1286, rue Ste-Catherine, Montreal

# C. O. Genest & Fils

MARCHANDS EN GROS DE

## GRAINS, FARINES, POISSONS et PROVISIONS GENERALES

Conserves alimentaires, Sucres, Huile de charbon, Epicerie generale, Et., Etc.

Nous offrons au commerce, l'huile de charbon SILVER STAR, et autres marques au prix de la raffinerie, par quantité de chars.

SHERBROOKE, P. Q.

## Gomme du Dr Adam

POUR LE MAL DE DENTS

Donne un soulagement immédiat, ne coûte que dix centins, est reconnue comme le meilleur spécifique pour le mal de dents.

Vendue par tous les pharmaciens. Prix spéciaux aux marchands de campagne.

DÉPÔT GÉNÉRAL :

ROD. CARRIERE, Pharmacien  
1406, rue Ste-Catherine, Montréal.

# MARCOTTE FRERES

## ENCHANTEURS

## ET AGENTS D'IMMEUBLES

Avances faites sur consignations. Emprunts négociés sur hypothèques.

No. 69, Rue St-Jacques

MONTREAL.

# TANGUAY & LEMIEUX

Manufacturiers de Savon

Le "Savon de Santé" breveté, blanchit le linge sans le bruler. Il lave le linge le plus fin et les étoffes de couleurs sans qu'on ait à craindre une décoloration. Le lavage est facile et rapide. Ce savon évite de grandes fatigues aux femmes. Avec une boîte de dix cents vous faites trois lavages. Nous recommandons spécialement notre **Savon de Toilette Spécial** pour la peau et le teint; il fait disparaître boutons, dartres, crevasses et toutes les affections de la peau.PRIX ET ÉCHANTILLONS  
ENVOYÉS SUR DEMANDE.

DANVILLE, P. Q.

## FONDS A VENDRE

Gretina—Fisher R. B., quincaillerie.

## FONDS VENDUS

Morden—Fraser J. H., farine et grains à Parker &amp; Stodders.

Prince Albert—McLeod Sam, chaussures à Moore, Bradshaw &amp; Clinch.

Russell—Smith T. M., barbier à W. G. Brown.

Wolseley—Mindell S., hôtel, à Norman Crozier.

## NOUVEAUX ÉTABLISSEMENTS

Brandon—White J. J. & Co. beurrerie.  
Carman—Carman (The) Trading Co Ltd.Dauphin—Philip W., mag. gén.  
Edmonton South—Daly & Lawrence, épicerie.

Foxwarren—Foxwarren (The) Public Hall Co.

Morden—Munro A. G., mag. gén.  
Regina—Union Bank of Canada a ouvert une succursale.

Rapid City—Moore J. J., mag. gén., a admis Henry McGregor.

Russell—Doig W. J., quincaillerie, a ouvert une succursale à Binscarth.

Selkirk West—Oliver &amp; Bryan, farine et grain, a ajouté mag. gén.

Sintaluta—Williams E. H., quincaillerie.

Yorkton—Hudson Bay Co, mag. à département, a ouvert une succursale.

## COLOMBIE ANGLAISE

## CESSATIONS DE COMMERCE

Ashcroft—Walters Andrew, hôtel; G. F. Johnston succède.

Cranbrook—McCrimmon, contracteur.

Mission—Mills F., hôtel; H. Windebank succède.

Nelson—O'Rielly &amp; Smith, éditeurs; D. M. Carley succède.

Slocan et Brooklyn—Mitchell Bros, tailleurs, à Slocan seul.

Teslin City—Windebank, H., hôtel.

Vancouver—Bulmer Joseph, hôtel.

Goodman Mde John, épicerie.

Wardner—McLeod Donald, contracteur.

Victoria—McMillan James &amp; Son, fourrures.

Meiss J. C. &amp; Co, mfr de cigars; Meiss &amp; Souden succèdent.

## CESSIONS

Fairview—Elliott Thomas, mag. gén.

Ruskin—Canadian Co-operative Society Ltd.

Vancouver—McDonald (The) McKinnon Co, commissionnaires.

## DISSOLUTIONS DE SOCIÉTÉS

Grand Forks—Traunweiser &amp; Fraser, hôtel; Albert Traunweiser continue.

Kaslo—Kootenay Contracting and Machinery Co.

Nanaimo—Beckley D. H. &amp; Co., bouchers.

Nelson—Ashcroft &amp; McClelland, forgeron.

Vancouver—Phipps Aldridge &amp; Co, commissionnaires, etc.; Ths H. Phipps se retire.

Victoria et Rossland—Gilmore &amp; McCandless, hardes, etc.; McCandless Bros continuent.

Wardner—McAlpine &amp; Hurley, quincaillerie et épicerie.

## FONDS A VENDRE

Colwood—Bechtel H. M., hôtel.  
Victoria—Bulmer Joseph, hôtel.  
Oldershaw Mde A. B., épicerie.

## FONDS VENDUS

Ashcroft—Walters A. H., restaurant à G. E. Johnson.

Vancouver—Muskett R. A., hardes, etc.; les chaussures seulement.

Beattie &amp; Gibbons, hôtel à John Sullivan.

Partridge Gertrude E., hôtel à A. R. McDonald.

Victoria—Bechtel A. J., hôtel à J. T. Pearce.

Kettler F. M., restaurant à Switzer &amp; McCluskey.

Pearce J. T., restaurant.

## INCENDIES

Victoria—Victoria Chemical Co Ltd, ass.

## NOUVEAUX ÉTABLISSEMENTS.

Vancouver—Alhambra (The) Theatre Co.

## ILE DU PRINCE EDOUARD

## EN DIFFICULTÉS

Morrell—McEwan Harvey D., mag. gén., offre 75c dans la piastre.

## RAPPORT DE BREVETS

Nos lecteurs trouveront ci-après la liste complète des brevets d'invention accordés, cette semaine, à des inventeurs Canadiens par les gouvernements Canadien et Américain. Ce rapport est préparé spécialement pour ce journal par MM. Marion &amp; Marion, solliciteurs de brevets, New-York Life Building, Montréal.

## BREVETS CANADIENS

60,962—Olafur Johnson, Glenboro, Man.: Appareil pour tendre la broche.  
60,976—Ferdinand Roy, Montréal: Soupe-pape.  
61,032—L. Girard et L. Godin, Trois-Rivières: Poignée de cerceau.  
61,040—Alexis, Arthur et Delphis Chicoine, St Marc: Appareil pour presser le beurre.

## BREVETS AMERICAINS.

609,930—William Driscoll, Brockville, Can.: Appareil pour balancer les chassis.  
610,048—Samuel H. Haycock et al. Iroquois: Appareil pour miner dans la terre gelée.  
609,825—Patrick A. Macdonald, Winnipeg: Machine pour voter.


Place d'Armes, Montréal.

Cette institution est une des mieux organisées du pays. Le programme comprend: la lecture, l'écriture, l'arithmétique, la calligraphie, la comptabilité, la danse, le droit commercial, la sténographie, les deux langues, la clavographie, l'anglais, le français, la préparation aux examens, du service militaire, etc. Les cours recommenceront le **Lundi 22 Août**. L'enseignement se fait en anglais par des professeurs d'expérience. Un cours préparatoire est annexé au collège. Salles spéciales pour les dames. Demandez le prospectus. Téléphone 3100.

CAZA &amp; LORD, Directeur.

**Chronique de Québec**

Mercredi, 7 sept. 1898.

Cette première semaine de septembre a été marquée par une bonne activité tant au point de vue des travaux exécutés qu'au point de vue du commerce.

Les travaux sont poussés, sur tous les points de la ville, avec un redoublement de vigueur, par les autorités municipales, par les entrepreneurs, et aussi par les constructions privées; si l'on ajoute les préparatifs de l'exposition et le travail résultant du chargement et du déchargement des navires, nous en arrivons à conclure que l'ouvrage n'a jamais été aussi abondant que maintenant depuis nombre d'années.

Les salaires, toutefois, ne sont pas élevés, par suite du chômage des ouvriers des manufactures, ce qui a eu pour effet d'augmenter dans des proportions inusitées le nombre des travailleurs disponibles et de faire baisser les gages. Encore cette semaine, une nouvelle faillite dans la chaussure a fermé un établissement d'une certaine importance, et il y a lieu de craindre qu'il y en ait d'autres. C'est presque fatal après une si longue période de calme plat dans ce genre d'affaires.

Dans le commerce des nouveautés en détail, on signale un réveil général. Plusieurs magasins nouveaux ont été ouverts et la concurrence, déjà considérable, paraît avoir augmenté encore. Les bonnes maisons commencent à apprécier l'importance de l'annonce dans les journaux, et elles en usent largement pour faire connaître au public les avantages qu'elles offrent. C'est de l'argent utilement dépensé.

La concurrence n'est pas moins active et redoutable dans d'autres genres de négoce. C'est ainsi, par exemple, que pour rendre la politesse aux épiciers qui vendent des médecines brevetées, des pharmaciens font le commerce en gros et en détail de la plupart des effets et articles qui entrent dans la composition d'un stock d'épicerie. Chose singulière, et qui mérite d'être connue du public, c'est que, parmi ces mêmes pharmaciens qui se font épiciers, il y en a qui sont à la tête de syndicats formés dans le but d'empêcher les épiciers de vendre certains produits pharmaceutiques. Cela montre davan-

tage que ceux qui cherchent à gêner le commerce par des monopoles créés en leur faveur sont souvent les premiers à enfreindre les privilèges des autres quand ils y trouvent un bénéfice. En toutes ces sortes de choses, l'intérêt personnel est trop souvent le mobile qui guide les actions.

En général, la semaine a été froide et pluvieuse, ce qui a ramené des places d'eau un nombre considérable de touristes. L'expérience de la présente saison a démontré que la population flottante tend à augmenter dans des proportions importantes, et que le moment est venu de pourvoir à de plus grandes accommodations pour le public voyageur. C'est une constatation encourageante.

EPICERIES

Barbades, tome. 30 à 32c; tierce 33 à 38c, composé 22 à 24c.  
 Sirop Fadjardos 1ère qualité, 34 à 35c.  
 Sucres: Jaunes 3½ à 3¾c; Extra ground 6 à 6½c; Granulé, 4¾ à 4¼c.; Paris lump, 6 à 6½c.  
 Conserves en boîtes: Saumon, \$1.25 à \$1.40; homard, \$2.30 à \$2.50; tomates, 40c à \$1.00; blé-d'inde, 9c à \$1.00; pois, 80c à 90c.  
 Beurre: Frais 14 à 15c; Marchand 12½c à 13½c; Beurreries, 17 à 17½c; œufs, 13 à 14c.

Fromage: 7½ à 7¾c en gros. Sucre du pays 4 à 5c

Allumettes: Dominion, \$2.25 à \$2.50.  
 Huile de charbon: 14c.  
 Raisins: Valence, 6c à 7c; Californie, 7½c à 8c; Sultana, 9c à 10c; C. Cluster, \$2.20; Imp. Cabinet, \$2.20.

Tabac Canadien: En feuilles, 20 à 22c; Walker wrappers, 25c; Kentucky, 25c.

FARINES, GRAINS ET PROVISIONS

Farines (en poches): Fine \$1.50 à \$1.60; Superfine, \$1.65; Extra, \$1.75; Patent, \$1.90; S. Roller, \$1.80; Forte à levain, \$2.35 à \$2.50.

Lard: Short Cut, \$16.75; Clear Back, \$16.50.

Saindoux: Pur, en seaux, \$1.65 à \$1.85; Composé, \$1.20 à \$1.40; en chaudière, 7 à 8c.

Grains: Avoine (par 34 lbs) Ontario, 35c; do Province, 35c; Orge, 50c; Son, 55c; Gruau, \$2.00 à \$2.10; Pois, 80c; Fèves, \$1.00 à \$1.10.

Sel: En magasin, 38c; fin, ¼ de sac, 28 à 30c; gros sac, \$1.10.

La compagnie du Pont de Québec a tenu hier son assemblée générale annuelle, une assemblée d'affaires, où il a été établi hors de tout doute que l'entreprise du pont est entrée décidément dans la période d'exécution. Les documents publiés à ce sujet dans les journaux quotidiens sont de nature à triompher du plus mauvais vouloir et à créer une grande confiance parmi les citoyens.

Tout le monde y voit clair, et c'est l'essentiel dans une question où tout le monde est plus ou moins intéressé. Il est maintenant établi que le site projeté du pont est le seul qui ne soit pas une impossibilité au point de vue commercial, et que les directeurs de l'entreprise sont à l'œuvre pour en faire une réalité dans le plus court délai. Pour notre part, en tant qu'appelé à réfléchir l'opinion publique, nous croyons qu'à moins de circonstances absolument imprévues la construction du pont de Québec est maintenant assurée.

C'est l'impression nette qui ressort des délibérations des actionnaires de la compagnie. Les adversaires quand même de tout progrès et les censeurs à gages de tout ce qui n'est pas conçu et exécuté au point de vue étroit d'un parti politique devront en faire leur deuil.

A la semaine prochaine, les détails de notre exposition régionale.

L. D.

**Le Repos est Nécessaire**



**Fauteuil "Morris"**

A dossier ajustable et coussins mobiles.

**\$7.50 à \$10.00**

VRAIE CHAISE POUR LE BUREAU PRIVÉ.

Aussi, assortiment complet de Meubles de Bureaux.

**RENAUD, KING & PATTERSON**

No 652, RUE CRAIG

Le plus Pur et le Meilleur....

**SEL WINDSOR**

N'est surpassé par aucun sel manufacturé. Essayez-le et vous n'en emploierez pas d'autre...

Les personnes qui savent et celles qui distinguent veulent avoir le meilleur, surtout quand le prix n'est pas plus haut que celui de marques inférieures. Ayez en mains ce qui est reconnu être le meilleur.

The Windsor Salt Co., Windsor, Ont.

**ALFRED LEMIEUX**

COMPTABLE ET LIQUIDATEUR

Successions en faillites.

BUREAU

Peopl's Chambers, 125 rue St-Pierre

QUEBEC

**Jos. Amyot & Frere**

— IMPORTATEURS DE —

Marchandises Françaises, Anglaises, Allemandes, Japonaises et Américaines....

Les dernières nouveautés dans les modes.

45 rue Dalhousie et 20 rue Union

QUEBEC

EN GROS SEULEMENT.

FARINE, GRAINS, PROVISIONS, SEL ET FOIN.

PRIX MODÉRÉS

Je tiens constamment en mains un assortiment considérable des marchandises ci-haut mentionnées.

**WILLIAM CARRIER,**

NEGOCIANT EN GROS

Entrepot et Bureau, 108 RUE DALHOUSIE, Entrepot No 2, 92 RUE DALHOUSIE,

QUEBEC

# Une Annonce!

Les manufacturiers d'Enameline, le poli moderne pour les poêles, informent les épiciers de détail des États-Unis que le et après le 1er septembre 1898, ils manufactureront l'Enameline sous forme de pâte, de morceaux et de liquide.

# Enameline THE MODERN STOVE POLISH

## PASTE, CAKE OR LIQUID

Nous demandons votre clientèle EXCLUSIVE pour le commerce des polis pour les poêles. Dans nos nouveaux genres "Enameline Cake" et "Enameline liquide" nous donnons la plus forte quantité, la meilleure qualité et les prix les plus réduits qui aient jamais été offerts. Si vous faites des affaires pour y réaliser du profit cela vous paiera de vendre toute notre ligne.

**J. L. PRESCOTT & CO., NEW-YORK.**

### NOS PRIX COURANTS

Nos Prix Courants sont révisés chaque semaine. Ces prix nous sont fournis pour être publiés, par les meilleures maisons dans chaque ligne; ils sont pour les qualités et les quantités qui ont cours ordinaire dans les transactions entre le marchand de gros et le marchand de détail, aux termes et avec l'escompte ordinaire. Lorsqu'il y a un escompte spécial, il en est fait mention. On peut généralement acheter à meilleur marché en prenant de fortes quantités et au comptant. Tous les prix sont ceux du marché, en général, et aucune maison ou manufacture n'a le pouvoir de les changer à son avantage, sauf pour ses propres marchandises qui sont alors cotées sous son propre nom et sa propre responsabilité. La Rédaction se réserve le droit de refuser ce privilège à quiconque en abuserait pour tromper le public.

PRIX COURANTS.—MONTREAL, 8 SEPTEMBRE 1898.

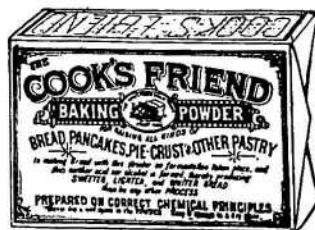
Allumettes.	
New Dominion..... la caisse..	2 85
Telegraph..... " "	3 45
Telephone..... " "	3 25
Tiger..... " "	3 10
<i>Frêt payé à destination et 20c. en moins par caisse pour 5 caisses et plus assorties ou non.</i>	
Phoenix..... la caisse..	3 15
Eagle Parlor..... " "	1 40
" " par 5 caisses..	1 30
Articles divers.	
Bleu Parisien..... lb.	0 11 0 13
Bouchons communs..... gr.	0 18 0 30
Bougie Paraffine..... lb.	0 09 1/4 0 10 3/4
" London Sperm..... " "	0 08 1/2 0 09 1/2
Briques à couteaux..... doz.	0 35 0 37 1/2
Brûleurs pour lampes	
No. 1..... doz.	0 00 1 00
No. 2..... " "	0 00 0 75
No. 3..... " "	0 00 0 70
Câble coton 1/4 pouce..... lb.	0 13 1/2 0 14
" Manilla..... " "	0 12 1/2 0 14
" Sisal..... " "	0 10 1/4 0 11 1/4
" Jute..... " "	0 08 1/2 0 09
Cartes à jouer..... doz.	0 25 3 50
Chandelles suif..... lb.	0 00 0 09
" paraffine..... " "	0 08 0 09
Epingles à linge. bte. 5 gr.	0 00 0 60
	3 fils. 6 fils.
Ficelles..... 30 pieds..	0 50 0 80
" " 40 " "	0 60 1 00
" " 48 " "	0 70 1 15
" " 60 " "	0 85 1 35
" " 72 " "	1 00 1 65
" " 100 " "	1 25 2 25
Graine de canari..... lb.	0 03 1/2 0 04
" " paq..... " "	0 06 0 08
" chanvre..... " "	0 03 1/2 0 04
" rapée..... " "	0 07 0 08
Lessiv concentré, com..... " "	0 30 0 40
" pur..... " "	0 60 0 70
Mèches à lampes No. 1.....	0 16 0 20
" " No. 2..... " "	0 13 0 15
" " No. 3..... " "	0 12 0 13
Bass Ale. Bières.	
ead Bros. Dog's Head..... qts dz.	2 55
" " " " " " " " " " " "	1 57 1/2
Guinness' Stout..... qts oz.	2 52 1/2
ead Bros. Dog's Head..... qts	1 50

Cafés.		la livre.
Arabian Mocha.....		32
Imperial.....		28
Jamaïque.....		20
Java Siftings.....		26
Maracaibo.....		23
Old Gov.....		31
Old Gov. Java et Mocha.....		32
Pure Mocha.....		29
Rio.....		11 & 15
Standard Java.....		32
" " et Mocha.....		32
Chocolats et Cacaos.		
Chocolats Menier.		
		
	lots de 5 caisses	Boite de 12 lbs
Vanille	0.32	0.34
papier jaune lb	0.32	0.36
	La caisse	Moins d'une caisse
Pastilles papier jaune	\$20.00	0.20
108 caissettes à la caisse		
Croquettes 108 ctuis à la caisse	\$20.00	L'ctui 0.20
Chocolats Fry.		
Caracas 1/4 boîte de 6 lb.....	la lb.	0 42
Diamond 1/4 et 1/2 boîte de 6 lb.....	" "	0 24

Gold Medal (sucré) de 6 lb..... la lb.	0 29
Monogram 1/2, 6 div. " " "	0 24
Pur non sucré 1/2 " " "	0 42
Vanille 1/4 " " "	0 42
Chocolats Cowan.	
French Diamond 6 div. 12 lbs. lb.	0 23
Queen's dessert, 1/4 et 1/2 " " "	0 40
" " 6 div. " " "	0 42
Mexican Vanilla, 1/4 et 1/2 " " "	0 35
Parisien, marc. à 5c. " " "	0 30
Royal Navy, 1/4 et 1/2 " " "	0 30
Chocolate Icing paq. 1 lb. dz.	2 25
" " 1/2 " " "	1 25
Pearl Pink Icing " 1 " " "	1 75
White Icing " 1 " " "	1 75
Chocolats Felix Potin:	
Chocolat, qualité No. 1..... lb.	0 27 1/2
" " No. 3..... " "	0 35
Cacaos Fry.	
Concentré 1/4, 1/2, 1 lb. boîte de 1 dz.	2 40
Homéopathique 1/4, bte 14 lbs. lb.	0 33
" " 1/2, bte 12 lbs. " "	0 33
Cacaos Cowan.	
Hygiénique, en tins de 1/2 lb. dz.	3 75
" " 1/2 lb. " "	2 25
" " 5 lbs. lb.	0 55
Essence cacao, non sucré. dz.	1 40
" " sucré, tins 1/4 lb. " "	2 25
Cacao Felix Potin.	
Cacao, boîte 1/4 lb..... lb.	0 27 1/2
Coco.	
Canadian Coco nut Co.	
White Moss 1/2 lb, 15 ou 30 lbs à la c.,	0 27
" " 1/4 & 1/2 " " "	0 27 1/2
" " 1/4 " " "	0 28
" " 1/2 " " "	0 29
" " 1/4, 1/2 & 1/2 " " "	0 29
" " 1/2, 10, 15 " " "	0 30
" " 1/2 " " "	0 30
" " sec. de 10, 15 ou 20 lbs. " "	0 20
Feather Strip " " "	0 22
Special Shred " " "	0 18
Macaroon " " "	0 18
Crown Desic. de 12, 20 ou 25 lbs. " "	0 18
Special " " "	0 17
Au quart, 2c par lb. de moins:	
En boîtes et demi-barils, 1c par livre de plus qu'en barils.	
Confitures et Gelées.	
Lazenby.	
Tablettes de Gelées 13 var..... pts.	1 20

Conserves alimentaires.	
Spécialités de W. Clark.	
Compressed Corned Beef 1s. la dz.	\$1 20
" " 2s. " "	2 20
Eng. Brawn..... 2s. " "	2 20
Boneless Pigs Feet..... 2s. " "	2 20
Sliced Smoked Beef..... 1/2s. " "	1 10
" " 1s. " "	2 20
Roast Beef..... 1s. " "	1 20
" " 2s. " "	2 20
Potted Meats. 4 oz. tins.	
Ham..... " "	0 55
Game..... " "	0 55
Hare..... " "	0 55
Chicken..... " "	0 55
Turkey..... " "	0 55
Wild Duck..... " "	0 55
Tongue..... " "	0 55
Beef..... " "	0 55
Pates.	
Wild Duck..... la dz.	1 10
Partridge..... " "	1 10
Chicken..... " "	1 10
Veal & Ham..... " "	1 10
Ox. Tongue Whole 1 1/2.....	5 50
" " 2.....	6 75
" " 2 1/2.....	8 00
Lunch Tongue. 1s.....	2 75
Picnic Beans with Tomato Sauce.....	0 60
Soups.	
Mulligatawny..... " "	" "
Ox Tail..... " "	" "
Kidney..... " "	" "
Tomato..... " "	" "
Vegetable..... pints.	1 10
Julienne..... quarts.	2 20
Chicken..... " "	" "
Meek Turtle..... " "	" "
Légumes.	
Asperges 4 lbs..... dz.	0 00 4 50
Baked Beans 3 lbs.....	1 00 1 10
Blé d'Inde..... 2 lbs	0 80 0 85
Champignons..... bte.	0 14 0 21
Citrouilles 3 lbs..... dz.	0 85 0 90
Haricots verts..... " "	0 85 0 90
Olives, Pints..... " "	3 75 4 00
" " 1/2 Pints..... " "	2 00 2 50
" " en quart, gallon.....	0 00 1 00

POUDRE A PATE  
**COOK'S FRIEND**  
Le Nec Plus Ultra de la Qualité



TOUS LES EPICIERS DE GROS  
Vendent de la **COOK'S FRIEND**  
La Seule Veritable...

FABRIQUÉE PA W. D. McLAREN, MONTREAL

MAISON FONDÉE EN 1851  
**N. QUINTAL & FILS, Epiciers en Gros,**  
270, 274, rue St-Paul, et 113, 115, rue des Commissaires, MONTREAL.

SEULS REPRESENTANTS AU CANADA POUR LES FAMEUX COGNACS SUIVANTS :

Geo. Fabert & Co., qts.....	\$7.50 par ese de 1 doz.	Geo. Fabert & Co., 1/2 bout.....	\$9.50 par ese de 4 doz.
do pts.....	8.75 " 2 doz.	do fmsks.....	7.75 " 2 doz.
do 1/2 flasks.....	9.50 " 4 doz.	Cognac Denis Texier & Fils, qts.....	7.75 " 1 doz.
		Cognac L. PAULHIAC & CO., (sans rival).....	9.00 " 1 doz.

Une magnifique horloge valant \$10.00 sera donnée avec chaque commande de 5 caisses. Un essai suffira pour vous convaincre que ces Cognacs sont les meilleurs du marché.

PRIX COURANTS.—MONTREAL, 8 SEPTEMBRE 1898.

Petits pois français...bte.	0 11	0 12
"   "   "   "   "   "   "	0 13½	0 15
"   "   "   "   "   "   "	0 16	0 18
"   "   "   "   "   "   "	0 18	0 20
Pois canadiens 2 lbs. dz.	0 85	1 20
Tomates.....	1 00	1 10
Truffes.....	4 80	5 00
<b>Fruits.</b>		
Ananas 2 et 2½ lbs. dz.	2 10	2 40
Rhubarb.....	0 85	0 90
Frais.....	1 50	1 60
Framboises.....	1 50	1 60
Pêches.....	2 40	2 50
"   "   "   "   "   "   "	1 60	1 65
Poirés.....	2 25	2 40
Pommes gal.....	2 00	2 20
"   "   "   "   "   "   "	0 75	0 80
Prunes.....	1 50	1 60
<b>Poissons.</b>		
Anchois.....dz.	3 25	0 00
Anchois à l'huile.....	3 25	4 50
Clams 1 lb.....	1 50	2 00
Harengs marins.....	1 50	1 60
Harengs aux Tomates.....	1 35	1 50
Homards, boîte haute.....	0 00	2 75
"   "   "   "   "   "   "	0 00	2 90
Huitres, 1 lb.....dz.	1 30	1 40
"   "   "   "   "   "   "	2 20	2 40
Maquereau.....	1 30	1 40
Sardines ¼ françaises,bte.	0 08	0 25
"   "   "   "   "   "   "	0 16	0 35
Sardines Royan à la Vatel.....	0 00	0 15
Sardines Royan à la Bordelaise.....bte.	0 00	0 15
Salmon rouge (Sockeye) boîte haute dz.	1 30	1 35
"   "   "   "   "   "   "	1 35	1 45
"   "   "   "   "   "   "	1 20	1 15
"   "   "   "   "   "   "	1 10	1 20
Smelts (Eperlans).....	0 50	0 00
Thon à la Vatel, Jarre.....	0 00	0 27½
<b>Vianes en conserves.</b>		
Corned Beef, bte 1 lb.....dz.	1 60	1 50
"   "   "   "   "   "   "	2 75	2 65
"   "   "   "   "   "   "	9 00	8 60
"   "   "   "   "   "   "	18 25	18 55
Lang. de porc.....dz.	3 50	3 70
"   "   "   "   "   "   "	5 50	6 70
"   "   "   "   "   "   "	0 00	0 60
"   "   "   "   "   "   "	9 25	11 00
"   "   "   "   "   "   "	0 00	15 15
English Brawn 1 lb.....	1 45	1 35
Boeuf (chipped dried).....	0 03	2 80
Dinde, bte 1 lb.....	0 00	2 40
Pâtés de foie gras.....	5 25	8 00
Pieds de cochon, bte 1½ lb.	0 00	2 40
Poulets.....	1 00	2 40
<b>Spécialité des Lazenby.</b>		
Soupes Real Turtle.....dz.	0 00	9 00

Soupes assorties.....	3 00	3 75
"   "   "   "   "   "   "	0 00	1 65
<b>Spécialités de Johnston's Fluid Beef.</b>		
"   "   "   "   "   "   "	Par doz.	Par Gr.
No. 1, boîtes de 2 oz.....	\$ 3 00	\$ 36 00
"   "   "   "   "   "   "	5 00	60 00
"   "   "   "   "   "   "	8 75	105 00
"   "   "   "   "   "   "	14 25	171 00
"   "   "   "   "   "   "	27 00	324 00
<b>En paquets.</b>		
Nos. 1 & 2, deux doz. à la boîte, une grosse par caisse.		
No. 3, une doz. à la boîte, ½ gr. par caisse.		
No. 4, boîtes de 1 et 2 doz.		
No. 5, "   "   "   "   "   "   "		
En bout. de 16 oz.		
"   "   "   "   "   "   "	Par doz.	Par Gr.
En caisse de 1 doz.....	\$12 00	\$144 00
<b>Fluid Beef Cordial.</b>		
"   "   "   "   "   "   "	Par doz.	Par Gr.
Bout. de 20 oz.....	\$15 00	\$180 00
"   "   "   "   "   "   "	1 doz. par caisse.	
<b>Johnston's Fluid Beef avec Hypophosphites.</b>		
<b>Marque—Staminal—Enregistrée.</b>		
"   "   "   "   "   "   "	Par doz.	Par Gr.
Bout. de 2 oz. Staminal	\$ 3 00	\$ 36 00
"   "   "   "   "   "   "	6 00	72 00
"   "   "   "   "   "   "	9 00	108 00
"   "   "   "   "   "   "	15 00	180 00
<b>En paquets.</b>		
Bout. de 2 oz., 1 doz. en boîtes de papier en caisse de ½ et 1 grosse.		
Bout. de ¼ lb. 1 doz. en boîtes de papier, 4 doz. par caisse.		
Bout. de ½ lb. ½ doz. en boîtes de papier, 2 doz. par caisse.		
Bout. de 1 lb. ½ doz. en boîtes de papier, 2 doz. par caisse.		
<b>Bovril.</b>		
Bout. de 1 oz.....	par doz.	\$2 00
"   "   "   "   "   "   "	3 75	
"   "   "   "   "   "   "	6 50	
"   "   "   "   "   "   "	11 25	
"   "   "   "   "   "   "	18 25	
Petites bout. (pour une tasse) "   "	1 00	
<b>Invalid Bovril.</b>		
Pots de 2 oz.....	3 85	
"   "   "   "   "   "   "	6 55	
Tablettes de Beuf Bovril.....	1 20	
<b>Cirages.</b>		
Cirages français.....dz.	0 25	0 70
"   "   "   "   "   "   "	0 20	0 60
Russet Combination Dress.....doz.	1 75	
Ox Blood.....	1 75	
Brown Chocolate.....	1 75	
Green.....	1 75	
Universal Shoe Dressing.....	2 00	

<b>Mines.</b>		
Mine Royal Dome.....gr.	1 70	0 00
"   "   "   "   "   "   "	2 40	0 00
"   "   "   "   "   "   "	0 00	0 70
"   "   "   "   "   "   "	0 00	0 40
"   "   "   "   "   "   "	0 00	0 70
"   "   "   "   "   "   "	0 00	0 35
"   "   "   "   "   "   "	0 00	0 60
"   "   "   "   "   "   "	0 00	0 50
"   "   "   "   "   "   "	0 00	0 35



No 4, 3 doz. à la caisse.....	4 50
No 6, 3 doz. à la caisse.....	7 50
<b>Vernis.</b>	
Vernis à harnais.....gal.	0 00
"   "   "   "   "   "   "	1 10
"   "   "   "   "   "   "	0 00
"   "   "   "   "   "   "	0 70
"   "   "   "   "   "   "	0 00

<b>Drogues et Produits Chimiques.</b>		
Acide carbolique.....lb.	0 30	0 40
"   "   "   "   "   "   "	0 50	0 55
"   "   "   "   "   "   "	0 10	0 12
"   "   "   "   "   "   "	0 33	0 35
"   "   "   "   "   "   "	0 14	0 15
"   "   "   "   "   "   "	0 01½	0 03
Alcools du Cap.....	2 45	2 75
Bicarbonate de Soude,brl.	0 09	0 10
Bleu (carré).....	0 10	0 16
Borax raffiné.....	0 05	0 07
Bromure de potasse.....	0 55	0 60
Camphre américain.....	0 80	0 90
"   "   "   "   "   "   "	0 85	0 95
Cendres de soude.....	0 01½	0 02
Chlorure de chaux.....	0 02½	0 05
"   "   "   "   "   "   "	0 23	0 25
Couperose.....100 lbs	0 55	1 00
Crème de tartre.....	0 20	0 25
Extrait de Campêche.....	0 10	0 11
"   "   "   "   "   "   "	0 12	0 14
Gelatine en feuilles.....	0 35	0 60
Glycérine.....	0 18	0 20

Gomme arabique.....lb	0 40	1 25
Gomme épinette.....	0 00	0 25
Indigo Bengale.....	1 50	1 75
"   "   "   "   "   "   "	0 60	0 80
Iodure de potasse.....	4 00	4 25
Opium.....	4 50	4 75
Phosphore.....	0 80	0 75
Pourpre de Paris.....	0 09	0 10
Résine.....(280 lbs)	2 75	5 00
Salpêtre.....lb	0 05	0 07½
Sels d'Epsom.....100 lbs.	1 50	3 00
Soda caustique 80° lbs	1 75	2 00
"   "   "   "   "   "   "	2 00	2 25
"   "   "   "   "   "   "	0 75	1 00
"   "   "   "   "   "   "	2 00	2 50
Soufre poudre.....lb.	0 32	0 05
"   "   "   "   "   "   "	0 02	0 05
"   "   "   "   "   "   "	2 00	3 00
Strychnine.....oz.	0 90	1 00
Sulfate de cuivre.....lb.	0 04½	0 05½
"   "   "   "   "   "   "	1 90	2 00
"   "   "   "   "   "   "	0 40	0 45
Sumac.....tonne.	55 00	65 00
Vert de Paris.....lb.	0 17	0 18½
Vitriol....."   "	0 04½	0 06½

<b>Eaux Minérales.</b>		
Carabana.....cse.	10 50	
Hunyadi Matyas.....	6 00	
Pougues St-Leger.....	10 50	
St-Galmier qts. (source Badoit) cse.	6 00	
"   "   "   "   "   "   "	7 50	
Vichy Célestins, Grande Grille..	10 00	
"   "   "   "   "   "   "	10 00	
"   "   "   "   "   "   "	00	

<b>Epices pures.</b>		
Allspice, moulu.....lb.	0 18	0 20
Cannelle moulu.....	0 15	0 20
"   "   "   "   "   "   "	0 13	0 18
Clous de girofle moulu.....	0 17	0 20
"   "   "   "   "   "   "	0 11	0 15
Gingembre moulu.....	0 20	0 25
"   "   "   "   "   "   "	0 15	0 28
Macis moulu.....	0 90	1 00
Mixed Spice moulu Tin		
"   "   "   "   "   "   "	0 00	0 45
Muscade blanche.....	0 40	0 55
"   "   "   "   "   "   "	0 50	0 60
Piment (clous ronds).....	0 17	0 18
Poivre blanc, rond.....	0 23	0 25
"   "   "   "   "   "   "	0 25	0 27
"   "   "   "   "   "   "	0 13	0 14
"   "   "   "   "   "   "	0 16	0 18
Whole Pickle Spice.....lb.	0 18	0 20
<b>Fruits Secs.</b>		
Abricots Calif.....lb.	0 10	0 12
Amandes ½ molles.....	0 09	0 09½
"   "   "   "   "   "   "	0 10½	0 12
"   "   "   "   "   "   "	0 00	0 00

**DUCKETT, HODGE & CIE**  
Exportateurs de  
**BEURRE ET FROMAGE**  
55 RUE WILLIAM, - - MONTREAL

---

Donnez à  
**VOS CHEVEUX GRIS**  
La couleur de leurs jeunes années, en faisant usage de  
**RESTAURATEUR ROBSON**  
En vente partout; 50c. la bouteille.  
J. T. CAUDET, PHARMACIEN, - JOLIETTE, QUE.

**GRAINS DE SEMENCE** Blé (rouge et blanc) Manitoba et Ontario; **Avoine**, Banner Welcome, Merveilleuse, Canadienne, etc.; **Pois. Orge, Sarrasin, etc.** Blé d'Inde à silos, **Lentilles, Mil** canadien et de l'ouest; **Trèfle** rouge, blanc, alsiké, vermont, mammoth; **Plâtre à terre**; engrais chimiques.

Spécialités de Grains et Graines pour Cercles Agricoles.

**J. B. RENAUD & CIE, 126 A 140, RUE ST-PAUL, QUEBEC.**

---

**MELASSES** En magasin et sur le quai

DES **PETITES ANTILLES, BARBADES, PORTO-RICO, FAJARDO.**

**NAZAIRE TURCOTTE & Cie, Négociants,**  
54-58, rue Dalhousie, Basse-Ville, **QUEBEC**

**CHAUSSURES J. H. BEGIN EN GROS**

A l'honneur d'informer ses pratiques et les marchands en général que ses échantillons du printemps et de l'été sont maintenant au complet et sont tout ce qu'il y a de plus Nouveau sous le rapport des **Couleurs** et des **Formes**.

Assortiment très varié offrant un choix sans précédent.  
Marchandises expédiées promptement. Commandes par la malle sollicitées.

**J. H. BEGIN, 171 Rue St-Joseph, QUEBEC.**

**CASINO et ST-LOUIS à 5c.**

Consommateurs et Marchands, exigez les célèbres marques de tabacs Casino et St-Louis à 5 cents le paquet. - - - ILS SONT SUPERIEURS A TOUS AUTRES DU MEME PRIX.

**JOS. COTE — MANUFACTURIER — QUEBEC**

PRIX COURANTS. — MONTREAL, 8 SEPTEMBRE 1898.

Amand. amères écalées	0 35	0 40
" " écalées Jordan	0 00	0 35
Dattes en boîtes	0 04 1/4	0 04 3/4
Figues sèches en boîtes	0 00	0 00
" " en sac	0 00	0 00
Nectarines Californie	0 08	0 09
Noisettes (Avelines)	0 08 1/2	0 09 1/2
Noix Marbot	0 09 1/2	0 11
" Grenoble	0 10 1/2	0 12
" " écalées	0 19	0 20
Noix du Brésil	0 12	0 17
" Pecan	0 09	0 11
Noix Pecan pelées	0 08 1/2	0 1
Peanuts rôtis (arach.)	0 06 1/2	0 8
Pêches Californie	0 10	0 11
Poires	0 09	0 10
Pommes séchées	0 06 1/2	0 07
Pommes évaporées	0 00	0 10
Pruneaux Bordeaux	0 04	0 08
" Bosnie	0 06 1/2	0 07 1/2
" Californie	0 07	0 09 1/2
Raisins Calif. 3 cour.	0 00	0 07 1/2
" " 4	0 08	0 09
Coriandre Provinciais	0 05 1/2	0 05 3/4
" Filiatras	0 00	0 06
" Patras	0 00	0 06 1/2
" Vostizzas	0 07	0 08
Malaga Loose Muscat	0 06	0 07
" London Layers bte.	1 35	1 50
" Black Baskets	0 60	2 00
" Connaisseur Cluster	1 80	2 00
" Buckingham		
" Cluster	0 00	3 25
Malaga Russian Cluster bte.	4 00	4 25
Sultana	0 00	0 10
Valence off Stalk	0 00	0 05
" fine off stalk	0 05	0 06
" Selected	0 00	0 06
" 4 cour.	0 06	0 06 3/4

**Fruits verts.**

Ananas	pièce	0 00	0 00
Attocas	baril	0 00	0 00
Bananes	régime	0 75	1 50
Pommes	baril	1 25	3 00
Raisins Malaga crate		0 00	2 00
Oranges Valence (420)		0 00	0 00
" (714)		0 00	0 00
" Navel		0 00	0 00
" Seedlings		2 00	3 00
" Mexique (150)		0 00	0 00
" Messine 1/2 bte.		0 00	1 50
" Sanguiques		0 00	0 00
Citrons Messine	caisse	4 00	5 00
" Naples		0 00	0 00
Oignons rouges	baril	0 00	0 00
" jaunes		0 00	0 00
" d'Egypte, 112 lbs		2 00	2 25
" d'Espagne, boîte		0 00	0 00
Noix de coco, par 100		3 00	3 50

**Grains et Farines.**

<b>GRAINS.</b>			
Blé roux d'hiver Can. No 2.	0 00	0 00	0 00
Blé blanc d'hiver Can. No 2.	0 00	0 00	0 00
Blé du Manitoba No 1 dur.	0 00	0 00	0 00
" No 2	0 00	0 00	0 00
Blé du Nord No 1	0 00	0 00	0 00
Avoine blanche No 2	0 27	0 27 1/2	
Blé d'Inde Américain	0 37	0 38	
Orge	0 00	0 00	
Pois No 2 ordinaire, 60 lbs.	0 58	0 59	
Sarrasin	48	0 00	0 00
Seigle	56	0 47	0 48
<b>FARINES.</b>			
Patente d'hiver	3 90	4 00	
Patente du printemps	4 90	5 00	
Straight roller	3 40	3 50	
Porte de boulanger, cité	4 50	4 70	
Porte du Manitoba, seconds	4 00	4 05	
<b>FARINES D'AVOINE.</b>			
Farine d'avoine Standard,			
" " baril	3 50	3 60	
" " sac	1 65	1 70	
" granulée baril	3 50	3 60	
" " sac	1 65	1 70	
Avoine roulée baril	3 50	3 60	
" " sac	1 65	1 70	
<b>ISSUES DE BLE</b>			
Son d'Ontario, au char, ton	00 00	13 00	
" de Manitoba	11 50	12 00	
Gru de Manitoba	15 00	16 00	
" d'Ontario	14 50	15 00	
Moulée	00 00	17 00	
<b>Farines préparées.</b>			
Farine préparée, Brodie			
" " XXX, 6 lbs.	2 80		
" " 3	1 45		
" " superb 6	2 60		
" " 3	1 35		
Orge mondée (pot barley) sac	1 90	2 00	
" " quart	3 90	4 00	
" perlée	0 00	3 50	
<b>Huiles et graisses.</b>			
<b>HUILES.</b>			
Huile de morue, T. N., gal.	0 85	à 0 40	
" loup-marin raffi.	0 40	0 45	
" paille	0 00	0 00	
Huile de lard, extra gal.	0 55	0 60	
" No 1	0 50	0 55	
" d'olive p. mach.	0 90	1 00	
" à salade	0 65	0 75	
" d'olive à lampion	1 20	2 60	
" despermactet	1 30	1 50	
" de marsouin	0 50	0 60	
" de pétrole, par char.	0 00	0 13	
" par quart	0 00	0 14	
Acmé Crown	gal. 0 16	0 16 1/2	

<b>Huile Américaine par quart:</b>			
Prime White	0 00	0 17	
Water White	0 00	0 18	
Pratt's Astral	0 19 1/2	0 20	
<b>Huile d'olive Barton et Guestier</b>			
" " caisse qts 8 50			
" " pts 9 50			
" de foie de m. Nor. gal.	1 20	à 1 40	
" " T. N.	1 00	1 10	
" de castor "E. L."	lb. 0 08 1/2	0 09 1/2	
" " franc. qrt. lb.	0 08 1/2	0 09	
" " cso	0 09 1/2	0 10 1/2	
<b>Specialités de Lazenby.</b>			
Huile à salade	1/2 pt. dz.	1 40	
" " 1/2 pt.	2 15		
" " pints	3 75		
" " quarts	6 50		
Crème à salade petite	"	2 00	
" grande	"	3 75	
<b>Liqueurs et spiritueux.</b>			
<b>Brandies. (trois payés.)</b>			
<b>à la caisse.</b>			
Hennessy * pintes	13 00		
" chopines	14 25		
" pintes	14 75		
" * * pintes	16 25		
" V. O. pintes	17 25		
Martel * pintes	12 75		
" chopines	14 00		
" V. O. pintes	17 00		
" V. S. O. P. pintes	18 50		
Par lots de 10 caisses assorties ou non,			
1/2c de moins par caisse.			
E. O. B. Montréal, net 30 jours ou			
1 10 jours			
Boutelleau & Co., F. P.	9 00		
" " "	10 00		
" " "	12 00		
" " "	14 00		
" " "	16 00		
" " "	21 00		
P. Richard, carte blanche 12 qrts.	8 50		
" " 24 pts.	9 50		
" " 48 1/2 pts.	10 50		
" " carte d'or 12 qrts.	12 00		
" " 24 pts.	13 00		
" " 48 1/2 pts.	14 00		
" " 16 Imp. flasks	10 00		
Rivière-Gardrat	10 00		
Optima	17 00		
Bisquit Dubouché	9 25		
Renaud & Cie	12 25		
E. Puet * *	9 00		
" " "	10 75		
" " "	12 50		
" " "	14 50		
" " "	15 25		
" " "	16 25		
" " "	20 25		

<b>E. Puet 1860</b>			
" " 1850			
" " 1840			
J. Borianne * *			
<b>au gallon.</b>			
Hennessy	0 00	6 75	
Martel	0 00	6 75	
E. Puet	0 00	6 75	
J. Borianne depuis	0 00	6 75	
Rivière-Gardrat	0 00	4 25	
Bisquit-Dubouché	4 30	4 25	
Renaud & Cie	4 10	4 25	
Boutelleau & Cie	3 80	4 25	
<b>Rhums.</b>			
<b>à la caisse.</b>			
St-Georges, 12 lit.		12 50	
" " 24 1/2 pts imp.		14 50	
Chauvet cachet or 12 lit.	0 00	11 50	
" " rouge 12 lit.	0 00	12 50	
St-John	0 00	12 50	
St-Joseph, Jamaïque	0 00	11 50	
St-Félix, Martinique	0 00	10 50	
St-Marc	0 00	9 25	
<b>au gallon.</b>			
Jamaïque	4 25	6 75	
<b>Whiskey Ecossais.</b>			
Dewar's Special Liqueur	12 25	12 50	
Dewar Extra Special	9 25	9 50	
H. Fairman & Co.	7 50	8 50	
Royal Eagle	9 25	9 50	
Sheriff's	10 00	18 00	
Kieck's R. O. spec.	0 00	10 25	
" " Islay	8 25	8 50	
Glenfalloch	8 75	8 50	
Glenlivet * *	9 00	9 25	
" " "	10 00	10 25	
Cabinet 1 crown	0 00	8 75	
" " 2	0 00	9 50	
" " 3	0 00	10 75	
Harvey's R. O. S. spec. liq.	0 00	12 50	
" Fitz-James 8 y. old	0 00	9 75	
Alex. McAlpine old scotch.	0 00	6 75	
Watson old scotch, qrts.	0 00	8 75	
" " pts.	0 00	9 75	
Thom & Cameron	0 00	6 75	
Bernard's Encore	0 00	7 75	
Bulloch, Lade & Co.			
Special blend	9 25	9 50	
" " extra special	10 75	11 00	
" " L. Katrine	0 00	7 50	
Usher's O. V. G.	0 00	8 75	
" " special reserve	0 00	9 75	
" " G. O. H.	0 00	12 00	
Gaelic Old Smuggler	0 00	9 50	
Greer's O. V. H.	0 00	9 50	
Stewart's Royal	0 00	10 00	
<b>au gallon.</b>			
Banagher Irish	4 05	4 20	
H. Fairman & Co.	4 05	4 15	
Sheriff's	4 65	4 85	

Capacité de moulins représentés : au delà de 3,000 barils par jour.

**JOHN WILKINS, AGENT DES MEUNERIES**  
44, RUE ST-JEAN, MONTREAL.

Informations fournies rapidement et avec plaisir. Télégraphiez ou écrivez pour les derniers prix avant d'acheter. Offre : En lots de char, directement des moulins d'Ontario ou du Manitoba : Farines patentes Hongroises, premier choix, Farines fortes à boulangers du Manitoba, Straight Rollers, Farines de choix extra, Avoine roulée, Farine de Blé d'Inde, Issues, et aussi Grains en tous genres.

**Cacaos, Chocolats et Cafés COWAN**

EN VENTE MAINTENANT CHEZ TOUS LES MEILLEURS EPICIERS DE LA PUISSANCE  
ILS SONT ABSOLUMENTS PURS....  
The Cowan Co'y, Ltd., Toronto, Ont.



La plus grande manufacture du genre en Canada.

**MARQUE "L" LION**

MARCHANDISES PURES  
ARTICLES INDISPUTABLES

Les principaux marchands d'un  
Océan à l'autre les ont en magasin

VINAIGRES PURS, MARINADES,  
MIXTURES, GELEES, MARMELADES  
ET CONFITURES.

TOUS ARTICLES DE PREMIERE CLASSE SOUS TOUTS RAPPORTS.

**MICHEL LEFEBVRE & Cie, Manufacturiers**

Médailles d'Or, d'Argent et de  
Bronze, .....20 Premiers Prix.

**MONTREAL**

**UNE MEDECINE IDEALE**

Pour la famille - Contre l'indigestion, l'état bilieux, le mal de tête, la constipation, le mauvais goût, la mauvaise haleine, et tous les dérangements de l'estomac, du foie, des intestins.

**Les "RIPANS TABULES"**

Agissent doucement et promptement. Une digestion faite résulte de leur emploi. Une seule soulag. En vente par tous les pharmaciens, ou envoyées par mail.

Ripans Chemical Co., 10 Spruce St., N.Y.

**J. H. JACQUES**

MARCHAND DE  
CUIR, HARNAIS, FOURNITURES  
pour CORDONNIERS et SELLIERS

Demandez nos prix avant d'acheter, ils sont toujours les plus bas.  
Nous n'avons pas de voyageurs, nous faisons bénéficier nos clients de ces économies en leur vendant à bon marché.

Téléphone 470.

No 38, RUE ST-PIERRE, QUEBEC.

**LE PRIX COURANT**  
A. & H. LIONAIS, - ÉDITEURS-PROPRIÉTAIRES

25 Rue Saint-Gabriel  
Téléphone No 2547. Boîte de Poste No 917

Montréal, Canada.

**ABONNEMENTS**

(Strictement payables d'avance.)

Montréal et Banlieue, un an  
Canada et États Unis, un an  
France et Union Postale, un an (15 francs)  
Tout abonnement est considéré comme renouvé  
suite d'avis contraire 15 jours avant l'expiration.  
L'abonnement ne cesse que sur un ordre en  
adresse au bureau même du journal.  
Il n'est pas donné suite à un ordre de discon-  
tuer tant que les arrérages et l'année en cours  
sont pas payés.

Adresser toutes communications comme suit :

**LE PRIX COURANT.**

Montreal.

LE PRIX COURANTS.—MONTREAL, 8 SEPTEMBRE 1898.

Glenfalloch	3 70	3 85
Glenlivet	4 30	6 30
<b>Whisky Canadiens.</b>		
à la caisse.		
Henry Thomas	0 00	8 50
St-Kevlin	0 00	7 50
J. Jameson & Son	0 00	9 75
Geo. Roe & Co.	0 00	11 50
Barnagher	9 75	10 50
Thom & Cane	9 75	10 25
Burke's	0 00	6 75
12 imp. qt.	0 00	11 75
flasks	0 00	8 25
Dunville	0 00	9 75
Bushmills	0 00	9 75
<b>Gins.</b>		
De Kuyper, rose violette, 1 à 9 cse.	2 55	
10 c. et plus	2 50	
ces vertes, 1 à 10 cse.	5 95	
10 cse et plus	5 85	
De Kuyper, rose rouges, 1 à 4 c.	11 40	
5 c. et plus	11 20	
F. O. B. Montreal, 30 jours net; 10 jours.	5 00	10 00
Key Brand	0 00	2 50
poncy	0 00	2 50
Melchers pony	0 00	2 50
ponces 4 doz.	0 00	8 00
Honey Suckle	8 25	15 00
bonbons verre	0 00	10 00
Wynand Fockink	0 00	7 25
Bernard O. Todm.	0 00	7 25
Booth	0 00	7 25
5 caisses	0 00	7 60
Melrose Droyer Old Tom.	0 00	7 00
Booth London Dry.	0 00	7 75
Burnett	0 00	7 25
Melrose Droyer Dry.	0 00	7 00
Coate Plymouth.	0 00	9 25
<b>Gins en futs.</b>		
De Kuyper, barriq. le gal.	0 00	3 00
quarts	0 00	3 05
octaves	0 00	3 10
au gallon	0 00	3 20
Tous autres vins, 5c. de moins.		
F. O. B. Montreal, 50 jours net ou 10 jours.		
Booth's Old Tom, quarts,	0 00	3 45
le gal.	0 00	3 50
octaves.	0 00	3 50
au gal.	0 00	3 90
J. Hirsch Sons & Co. Old Tom.	2 30	2 65
ext.	2 05	2 25
No. 1	1 80	2 10
No. 2		
<b>Whisky Canadiens au gallon, au quart ou plus.</b>		
Gooderham & Worts 65 O. P.	4 50	
Hiram Walker & Sons	4 49	
J. P. Wiser & Son	4 49	
J. E. Seagram	4 49	
H. Corby	4 05	
Gooderham & Worts 50 O. P.	4 05	
Hiram Walker & Sons	4 04	
J. P. Wiser & Son	4 04	
J. E. Seagram	4 04	
H. Corby	2 20	
Rye Gooderham & Worts	2 20	
Hiram Walker & Sons	2 19	
J. P. Wiser & Son	2 19	
J. E. Seagram	2 19	
H. Corby	2 19	
Imperial Walker & Sons	2 90	
Canadian Club Walker & Sons	3 60	
Pour quatre, moindre qu'un quart d'origine		
65 O. P.	4 60	
50 O. P.	4 15	
Rye	2 30	
Imperial	3 10	
Canadian Club	3 80	
F. O. B. Montreal, 30 jours net ou 10 jours.		
<b>Rye Canadien à la caisse.</b>		
Walker's Imperial	7 50	
16 flasks	8 00	
32	8 50	
Walker's Canadian Club	9 00	
16 flasks	9 50	
32	10 00	
En quarts, 5 c. et plus, 25 cents de moins par		
Gooderham & Worts 1891 1 à 4 c.	6 75	
Seagram 1891	6 75	
16 flasks	9 00	
En quarts, 5 c. et plus, 25 cents de moins par		
Corby L. X.	8 50	
Purity	7 50	
Canadian	8 50	
Canadian	6 50	
En quarts, 5 c. et plus, 25 cents de moins par	7 50	
F. O. B. Montreal, 30 jours net ou 10 jours.		
<b>Apéritifs.</b>		
Angostura	0 00	15 00
Orange Bitter	6 75	7 00
Vermouth	0 00	6 75
Safes	6 75	7 00
par caisse	8 25	
<b>Produits de la ferme.</b>		
Letres, 12	0 00	19 00
2 autres 21	0 00	20 00
Equipe	0 00	20 00
Crème de Musigny, Dijon,	0 00	0 00
Crème de Musigny	0 00	11 00
Crème de Musigny	0 00	11 00
Crème de Musigny	0 00	12 25

Curacao triple sec bout.	00 00	12 25
Bigarreau (Cherry B'dy)	00 00	11 00
Cacao l'Hara à la Vanille	00 00	12 25
Maraquin	00 00	13 25
Kirsch	00 00	11 25
Prunelle de Bourgogne	00 00	13 25
Crème de Framboise	00 00	12 25
Fine Bourgogne 12 lit.	00 00	21 15
Eau de Vie de Marc	00 00	18 25
Crème de Cassis	00 00	11 25
Crème de Musigny	00 00	12 25
Apéritif Mugnier	00 00	10 25
Alcool de Menthe	00 00	6 15
Absinthe Ed. Pernod	00 00	14 50
<b>Stewers.</b>		
Lime Juice Cordial p. 2 dz.	0 00	4 70
q. 1	0 00	4 20
Double Ref. Lime Juice 1 dz.	0 00	3 95
Lime Syrup bout. can 1	0 00	4 20
<b>Cognacs.</b>		
Sorin & Co., carte bleue	8 50	
rouge	9 50	
or	11 00	
Boutelleau Fils (Docteur Special)	10 50	
DeLaage Fils	9 50	
V. S. O. P.	15 00	
1854	24 00	
T. Dupont & Co.	8 50	
<b>Whiskeys importés.</b>		
Empire l'ye 1890, quarts	8 00	
Flasks 2 doz.	9 00	
" 4	10 00	
1890, gallon, 2 doz.	3 00	
<b>Whiskeys importés.</b>		
Kilby Scotch, caisse	9 25	
Buchanan's House of Commons	9 50	
Claymore	8 50	8 75
Bushmills Irish	9 25	9 50
<b>Gin (La Clef).</b>		
Caisnes Rouges	10 00	
Vertes	4 85	
Ponies	2 50	
Gallon	2 95	3 15
Nicholsons Old Tom Gin	7 50	7 75
London Dry Gin	7 50	7 75
<b>Vin Marianni.</b>		
Caisse 1 doz.	10 00	
Wilson's Invalids Ports à la quina du Pérou	7 00	
Champagne		
Gold Lack sec, 1889	26 00	28 00
Gold Lack Brut	29 00	31 00
<b>Claret.</b>		
Bon Bourgeois	3 00	
<b>Mélasses.</b>		
Au gallon.		
Barbades tonne	0 31	
terce et qt.	0 33 1/2	
demi quart.	0 34 1/2	
au char ton.	0 30	
terce	0 00	
qt.	0 00	
Porto Rico, tonne	0 29	
char.	0 00	
terce et qt.	0 31 1/2	
au char.	0 00	
<b>Moutardes.</b>		
Boîtes.		
Rondes. Carrées.		
Boites 1/4 lb	0 27 1/2	0 45
1/2	0 25	0 42
1	0 00	0 40
Jarres 1 " par jarre.	0 00	0 25
4	0 00	0 75
Durham	0 00	0 60
<b>Pâtes et denrées alimentaires.</b>		
Macaroni importé	0 08	0 10
Vermicelle	0 08	0 10
Lait concentré	0 00	1 90
Pois fendus, qt. 196 lbs.	0 00	4 00
<b>Poissons.</b>		
Harengs Shore	0 00	4 25
Labrador	0 00	2 50
Cap Breton	0 00	4 50
0 00	0 00	
0 00	4 25	
0 00	2 35	
Morue sèche	0 04	0 04 1/2
verte No 1 qt.	0 02	0 00
No 1 large qt.	0 02 1/4	0 00
No 1 draft.	0 00	0 00
déossée	0 00	0 06
Poisson bl. lac Sup.	0 00	0 00
Fruite des lacs	4 25	0 00
Saumon C. A.	0 00	0 00
1	0 00	00 00
Saumon Labrador	0 00	8 00
1	0 00	15 00
Anguille	0 00	0 00
<b>Poudre à Pâtes</b>		
<b>Cook's Friend.</b>		
No 1, 4 doz. au se 1/2 bte., la doz.	\$2 40	
" 2, 6 " " " " " "	0 80	
" 3, 4 " " " " " "	0 45	
" 10, 4 " " " " " "	2 10	
" 12, 6 " " " " " "	0 70	
<b>Produits de la ferme.</b>		
(Prix payés par les épiciers.)		
Beurre.		
Townships frais	0 15	0 16
En rouleaux	0 00	0 00
Crémiersept	0 00	0 00
do	0 00	0 00
do	0 17	0 18 1/2

<b>Fromage.</b>		
De l'Ouest	0 07 1/2	0 08
De Québec	0 07 1/2	0 08
<b>Œufs.</b>		
Frais pondus, choix	0 00	0 17
Mirés	0 00	0 13 1/2
Œufs chiqués, Montreal	0 00	0 00
Ontario	0 00	0 00
<b>Sirup et sucre d'érable.</b>		
Sirup d'érable en qrts.	0 04 1/2	0 05
en canistre.	0 55	0 60
Sucre d'érable pts pains	0 06 1/2	0 07
vieux	0 04	0 05
<b>Miel et cire.</b>		
Miel rouge coulé	0 04	0 05
" blanc	0 05	0 06 1/2
" rouge en gateaux	0 00	0 00
" blanc	0 08	0 10
Cire vierge	0 25	0 26
<b>Produits Pharmaceutiques.</b>		
Sirup d'Anis Gauvin	la 1oz.	1 75
" par 3 "	1 50	
" prix net grosse	15 00	
Graine de lin	0 00	0 03
moulue	0 00	0 04
<b>Spécialités de Picault &amp; Contant.</b>		
Elixir Pulmon, Balsami	1 75	18 00
Biscuit Purgat. Parisien	1 20	12 00
Pastille à vers.	1 50	15 00
Poudre de condition	1/4 lb.	0 80 7 20
" 1 lb.	1 25	13 00
" 1 lb.	1 80	18 00
Huile foie de morue, 8 oz.	0 00	18 00
6 oz.	0 00	15 00
Emulsion foie de morue	0 00	4 00
Huile vétérinaire	0 00	1 50
Essence d'épinette	0 00	0 50
<b>Spécialité de Rod. Carrière:</b>		
Gomme Mal de dents, Dr Adam	dz.	0 70
gr.	8 25	
<b>Régisse</b>		
Young & Smythe.		
Y. & S. en bâtons (sticks):		
Bte de 5 lbs, bois ou papier	0 40	
" Fantaisie" (36 ou 50 bâtons) bt.	1 25	
" Ringed," boîte de 5 lbs.	0 40	
" Acmé" Pellets, boîte de 5 lbs.	2 00	
(can.)	2 00	
" Acmé" Pellets, boîte fantaisie (30 marc. à la boîte)	1 00	
" Acmé" Pellets, boîte fantaisie papier, (40 marc.)	1 25	
Régisse au goudron et gaufres de Tolu, bts de 5 lbs. (can.)	2 00	
Pastilles de régisse, jarre en verre	5 lbs.	1 75
Pastilles de régisse, boîte de 5 lbs (can.)	1 50	
" Purity" régisse, 200 bâtons	1 45	
100	0 72 1/2	
Régisse Flexible, bte de 100 morceaux.		
Navy plugs	0 70	
Tripple Tunnel Tubes	0 70	
Mint puff straps	0 70	
<b>Riz.</b>		
Sac. 1/2 Sac. Pch. 1/2 Pch.		
B. 1 @ 4 sacs 3 75	3 80	3 85
5 @ 9 " 3 70	3 75	3 80
10 et plus " 3 65	3 70	3 80
Patna imp., sacs 224 lbs. l.	0 43	0 05
C. C. 10c de moins par sac que les riz l.		
<b>Salaisons, Saïndoux, etc.</b>		
Lard Can. Sh't Cut Mess qt.	17 00	18 00
" S. C. Clear	16 00	16 50
" S. C. de l'Ouest	0 00	17 00
Jambons	0 00	00 10 1/2
Lard fumé	0 10	00 11
<b>Sapollie</b>		
En caisses de 1/4 @ 1/2 grosse, la gr.	11 30	
<b>Sauces et Marinades.</b>		
Marinades Morton	dz.	2 10 2 30
" Crosse & Blackwell	0 00	3 25
" Suffolk, 20 oz.	0 00	2 10
" 16 oz.	0 00	1 80
Essence d'anchois	0 00	3 20
Sauce Worcester, 1/2 ch.	3 50	3 70
" chop	6 25	6 50
" Harvey	3 25	3 55
Catsup de tomates	1 00	4 00
" champignons	1 90	3 40
Sauce aux anchois	3 25	3 55
Sauce Chiff.	3 75	4 05
<b>Sel.</b>		
Sel fin, quart.	3 lbs.	2 65 2 75
" 5 "	2 55	2 65
" 7 "	2 35	2 45
" 1/4 sac 56 "	0 00	0 30
" sac 2 cwts.	0 00	1 00
" gros, sac livr en ville	0 00	0 45
<b>Sirops.</b>		
Matchless	0 00	0 02
Amber, 1/2 qts.	0 02	0 02 1/4
Diamond	0 02 1/2	0 02 3/4

Perfection	0 02 1/2	0 02 1/2
Sirup Redpath tins 2 lbs.	0 00	0 09
" " " " "	0 32	0 34
Perfection, s. 25 lbs.seau.	0 95	1 00
Honey,seau 28 "	0 00	0 85
<b>Sucres.</b>		
(Prix à la livre.)		
Jaunes bruts	sac	0 00 0 03 1/2
" boucaut.	0 00	0 00
Jaunes raffinés	0 03	11 16 0 04 3/16
Extra ground	qts.	0 00 0 05 1/2
" bte.	0 00	0 05 1/2
" "	0 00	0 05 1/2
Cut loaf	qts.	0 00 0 05 1/2
" bte.	0 00	0 05 1/2
" "	0 00	0 05 1/2
Powdered	qts.	0 00 0 05 1/2
" bte.	0 00	0 05 1/2
Extra granulé	qts.	0 04 1/2
" "	0 04 1/2	
Sucre granulé allem.	qts.	0 04 5/16</

**Japon.**

Calasses, Finest May....	0 35	0 38 1/2
Calasses fin à choix.....	0 30	0 32
" moyen à bon.....	0 19	0 27 1/2
" commun.....	0 15	0 17
" Nagasak. Pekoe.....	0 16	0 22
" " Oolong.....	0 14	0 15
" " P. à can.....	0 16	0 19
" " Poussièrè.....	0 08	0 11

" SALADA " CEYLON

Gros	Détail	
Etiquette Brune, 1s et 1/2s	0 20	0 25
" Verte, 1s et 1/2s	0 22	0 30
" Bleue, 1s, 1/2s, 1/4s	0 30	0 40
" Rouge, 1s et 1/2s	0 36	0 50
" Or, 1/2s.....	0 44	0 60

Conditions, 30 jours:

**Vinaigres.**

*De Manuf. de St-Hyacinthe.*

Vinaigre Pur-triple.....gal. imp.	0 37
" St-Hy. Bord. No. 1 "	0 35
" Ext. Crystal.....	0 33
" Carte Dorée.....	0 27
" Proof.....	0 40
" Special A.S.D.....	0 17
Cidre Clarifié V S O P***	0 30
" " V S O**.....	0 25

**Vins.**

*E. Girardot & Cie., Sandwich Ont.*

(Prix F. O. B. Windsor.)

Gal.	Douz.	
Claret de table (nouv. vend.)	0 55	0 00
" " (2 ans).....	0 65	0 00
" " (3 ans).....	0 80	3 00
" " (vieux).....	0 00	3 50
Mâcon (type Bourgogne).....	0 00	4 00
Médoc (type Bordeaux).....	0 00	4 00
Sauterne Concord (vin de messe).....	0 80	0 00
Sauterne Catawba & Delaware (vin de messe).....	1 25	0 00
Sauterne Concord vieux.....	0 00	3 00
Grave Delaware.....	0 00	4 00
Moselle (type Hock).....	0 00	5 00
Chablis (meilleur Catawba).....	0 00	5 00

Sherry (sec medium).....	0 00	5 00
Port (Concord sucré).....	0 80	0 00
" (supérieur).....	1 00	0 00
Vieux Port (meilleure qualité).....	0 00	5 00
Port Léger (type muscat).....	0 00	5 00

**Non Mousseux.**

Bordeaux ord.....caisse	2 60	3 50
" " "gal.	0 90	1 10
" " Médoc.....caisse	4 65	5 65
" " St-Julien.....	5 65	6 65
" " Châteaux.....	4 25	21 00
Bourgogne.....gal.	7 00	20 00
" ordinaire.....gal.	0 90	1 10
Sicile.....caisse	1 85	1 60
Sherry.....caisse	4 50	11 00
" " "gal.	0 95	4 00
Porto.....caisse	6 00	15 00
" " Gordon & Cie.....gal.	0 00	3 75
" " "gal.	2 10	4 00
Moselle.....caisse	15 00	21 00
Sauternes.....	5 65	6 50
Graves.....	5 50	6 50
Malaga, Gordon & Cie.....	0 00	4 00
Claret L. Pinaud qts.....	0 00	2 60
" Faure Frères.....gal.	0 00	0 90
Robertson Bros Oporto.....	1 50	10 00
" " Sherry.....ca.	0 00	10 00
" " "gal.	1 50	8 50

**Mousseux.**

(Prix à la caisse.)

Bourgogne Mousseux.....	00 00	00 00
Moselle Mousseux.....	16 00	21 00
Hock Mousseux.....	15 50	17 00
Saumur, Tessier & Co.....	13 00	14 50
" Nera Raphael.....	13 00	14 50

**Champagnes.**

qts.	pts.	
J. Mumm.....	23 00	25 00
G. H. Mumm.....	28 00	30 00
Arthur Roederer.....	22 00	24 00
Vve Clicquot.....	28 00	30 00
Eug. Clicquot.....	24 00	00 00
Pommery.....	28 00	30 00
Fréminet.....	23 00	24 00
Louis Roederer.....	28 00	30 00
Piper Heidsieck.....	27 00	29 00
Perrier-Jouet.....	28 00	30 00
E. Mercier & Cie., carte d'or.....	28 00	30 00
Vin des Princes.....	22 00	23 00
Vin d'été.....	16 00	17 00
E. Cazanove.....	22 00	00 00

	qts.	pts.
Tessier.....	14 00	15 50
Imperial extra dry.....	00 00	15 50

**Vins toniques.**

Vin St-Michel.....	qrt	caisse	8 50
" " "pts. 2 dz "			9 50
Vin Vial.....	dz.		12 59

**Cuir et Peaux.**

**Cuir à semelles.**

(Prix à la livre.)

Spanish No 1, 18 lbs moy.	0 24	0 26
" " No 1, 25 lbs et au-d.	0 00	0 24
" " No 1, léger.....	0 00	0 24
" " No 2.....	0 23	0 24
" " No 2, 18 lbs moy.....	0 23	0 24
Zanzibar.....	0 20	0 21
Slaughter sole No 1 steers.	0 27	0 29
" " No 1 p. ord.....	0 25	0 27
" " No 2.....	0 24	0 25
" " unlon crop No 1.....	0 28	0 30
" " No 2.....	0 26	0 28

**Cuir à harnais.**

(Prix à la livre.)

Harnais No 1.....	0 30	0 32
" " No 1 R.....	0 29	0 30
" " No 2.....	0 27	0 29
" " taureau.....	0 27	0 28

**Cuir à empeignes.**

(Prix à la livre.)

Vache cirée mince.....	0 35	0 45
" " forte No 1.....	0 35	0 40
Vache grain, pesante.....	0 35	0 40
" " écossaise.....	0 38	0 40
Taure française.....	0 85	0 95
" " anglaise.....	0 80	0 90
" " canadienne, Lion.....	0 70	0 75
Veau can. 25 à 30 lbs.....	0 75	0 80
" " 30 à 45.....	0 60	0 65
" " 45 et plus.....	0 50	0 60
Vache fendue Ont H.....	0 25	0 30
" " H. M.....	0 25	0 30
" " Med.....	0 25	0 30
" " junior.....	0 21	0 23
" " Qué. sen. h. à m.....	0 24	0 28
" " Jun. m. à light.....	0 20	0 23

**Cuir vernis.**

Vache vernie.....	pled	0 16	0 18
Cuir verni "Enamel".....		0 15	0 17

**Cuir fins.**

Mouton mince.....dz.	3 06	6 06	
" " épais.....	10 00	6 06	
Dongola glacé, ord.....	pled	0 14	0 25
Kid Chevrete.....		0 25	0 30
Chèvre des Indes glacée.....		0 08	0 10
Kangourou.....		0 35	0 50
Dongola duill.....		0 20	0 30
Buff d'Ontario H.....		0 14	0 15
" " H. M.....		0 13	0 14
" " M.....		0 00	0 13
" " L. M.....		0 00	0 13
" " No 2.....		0 00	0 12
Buff de Québec H.....		0 13	0 15
" " H. M.....		0 13	0 14
" " M.....		0 00	0 13
" " L. M.....		0 00	0 13
" " No 2.....		0 00	0 12
Glove Grain Ontario.....		0 13	0 15
" " Québec.....		0 13	0 14
Pebble " Ontario.....		0 14	0 15
" " Québec.....		0 13	0 14

**Cuir à bourrures.**

Cuir à bourrure No 1.....	0 00	0 20
" " No 2.....	0 00	0 18
Cuir fini français.....	0 00	0 20
" " russe.....	0 20	0 25

**Peaux.**

(Prix payés aux bouchers.)

Peaux vertes, 100 lbs, No 1	0 00	0 00
" " " " No 2	0 00	8 00
" " " " No 3	0 00	7 00
Veau No 1.....	0 00	0 10
" " No 2.....	0 00	0 08
Agneaux.....pièce	0 00	0 70
" " en laine.....	0 00	0 00
Moutons.....	1 00	1 10
Chevaux.....No 1.....	0 00	3 00
" " " " No 2.....	2 25	2 50

(Pour peaux assorties et inspectées.)

**Laines.**

Toison du Canada.....	0 00	0 00
Arrachée, non assortie.....	0 21	0 22
A, extra supérieure.....	0 23	0 24
B, supérieure.....	0 21	0 22
Noire, extra.....	0 20	0 22
Noire.....	0 00	0 17
Cap de B. E. en suint.....	0 14	0 16
Australie, lavée.....	0 00	0 00
Buenos Ayres, lavée.....	0 30	0 33
Natal, en suint.....	0 15	0 16

**Fers et Métaux.**

**FERRONNERIE ET QUINCAILLERIE**

*Fers à cheval.*

Ordinaires.....baril	3 15	3 40
En acier.....	3 35	4 50
" Fer à repasser.....lb	0 03 1/4	0 03 1/2
" Fiches": Coupées toutes dimensions.....100 lb	1 95	2 95
Pressées 1/4 p. Esc. 45 p.c.....	4 75	0 00
" " 5-16.....	4 50	0 00
" " 3/8.....	4 25	0 00
" " 7-16 & 1/2.....	3 90	0 00

*Fil de fer*

Poll et Brûlé		
" No 0 à 9, Esc. 40 p.c., 100 lbs	2 60	
" " 10.....	2 70	
" " 11.....	2 80	
" " 12.....	3 00	
" " 13.....	3 20	
" " 13.....	3 40	
Galvanisé Nos 0 à 9, Esc. 35 p.c.....	3 20	
" " 10.....	3 30	
" " 11.....	3 40	
" " 12.....	3 50	
Brûlé; p. tuyau.....100 lbs	5 00	6 00

(Pour la Province de Québec.)

Barbelé p. clôtures, 100 lb. 2 25 0 00

Crampes..... 2 25 0 00

(15c. de moins pour Ontario.)

Fil de laiton à collets.....lb.	0 30	0 35
Fonte Malléable.....	0 09	0 10
Enclumes.....	0 11	0 11 1/2

**Charnières.**

T. et "Strap".....lb.	0 04 1/2	0 05
Strap et Gonds filetés.....	0 03	0 03 1/2

**CLOUS, ETC.**

**Clois coupés à chaud.**

(Pour le commerce 5c. de moins par quart.)

Do 4 1/2 à 6 pos.....100 lbs.	1 75	
3 1/2 à 4.....	1 80	
3 à 3 1/4.....	1 85	
2 1/2 à 2 3/4.....	1 90	
2 à 2 1/4.....	2 05	
1 1/2 à 1 3/4.....	2 15	
1 1/4.....	2 40	
1.....	2 75	

**Clois coupés à froid.**

De 1 1/4 à 1 3/4 pcs.....100 lbs.	2 25	
1 1/4.....		

**Clois à finir.**

1 pouce.....100 lbs.	3 25	
----------------------	------	--

1 1/4 ".....100 lb.	2 95	
1 1/2 et 1 3/4 pcs.....	2 20	
2 et 2 1/4.....	2 45	
2 1/2 à 2 3/4.....	2 40	
3 à 6.....	2 35	

**Clois à quarts.**

7/8 pouce.....100 lbs.	3 00	
1 1/8 ".....	2 75	

**Clois à river.**

1 pouce.....100 lbs.	3 25	
1 1/4 ".....	2 95	
1 1/2 à 1 3/4 ".....	2 70	
2 à 2 1/4 ".....	2 45	
2 1/2 à 2 3/4 ".....	2 40	
3 à 6 ".....	2 35	

**Clois d'acier, 10c. en sus.**

" galvanisés 1 pouce.....100 lbs.	6 00	
" à ardoise, 1 pouce.....	3 35	

**Clois à cheval.**

No 7.....100 lbs.	24 00	
No 8.....	23 00	
No 9 et 10.....	22 00	

Escompte 50 p. c.

Boîtes de 1 lb., 1/2c. net extra.

**Clois de broche.**

1 pouce, No 16, prix net, 100 lbs	2 85	
1 1/4 " No 15.....	2 50	
1 1/2 " No 14.....	2 25	
1 3/4 " No 13.....	2 25	
2 1/4 " No 12.....	2 15	
2 1/2 " No 11.....	2 00	
3 pouces.....	1 95	
3 1/2 et 4.....	1 90	
5 et 6 pouces.....	1 85	

**Limes, râpes et tiers-points.**

1re qualité, escompte.....60 et 10 p.c.		
2me.....70 p.c.		
Mèches de tarière, esc.....60 p.c.		
Tarières, escompte.....60 p.c.		
" Vis à bois", fer, tête plate 87 1/2 p.c. esc.		
" " " " "ronde 80 " " "		
" " " " "ronde 82 " " "		
" " " " "ronde, 75 " " "		

**Boullons à bandage.....70 p.c.**

" à lisses.....75 p.c.		
" à voiture 3/16, 1/4, 5/16 p.c.		
" " 3/8, 7/16 x 1/2 pc. 60 et 10 p.c.		

**Métaux.**

**Cuivres.**

Lingots.....lb.	0 14	0 15
En feuilles.....	0 16	0 17

**Etain.**

Lingots.....lb.	0 17	0 18
Barres.....	0 18	0 19

**Plomb.**

Saumons.....lb.	0 03 1/2	0 04
Barres.....	0 04 1/2	0 04 1/2
Feuilles.....	0 04 1/2	0 05
De chasse.....	0 05 1/2	0 06
Tuyau.....100 lbs.	5 10	5 25

**Zinc.**

Lingots, Spelter.....lb.	0 05 1/4	0 05 3/4
Feuilles, No 8.....	0 05 3/4	0 06

**Acier.**

A ressort.....100 lbs.	2 50	3 00
A lisse.....	1 85	2 00
Américain.....	5 00	6 00
A bandage.....	1 90	2 00
A pince.....	2 10	2 25
Fondu.....lb.	0 10	0 11
Poule, ordinaire.....	0 00	0 07
De mécanicien.....	0 02 1/2	0 03

**Fontes.**

Siemens.....tonne.	00 00	00 00
Cotness.....	00 00	00 00
Calder.....		

**Ventes enregistrées à Montréal.**

Pendant la semaine terminée le 3 sept. 1898.

**MONTREAL EST**

**QUARTIER ST-JACQUES.**

Rue Montana. Lot 1211-73, terrain 25 x 106, supr 2650 vacant. Joseph Brunet à Jos. Arthur Allard; \$810 90 [46716].

**QUARTIER STE-MARIE**

Avenue Papineau, Nos 126 à 130. Lots 638-12 et 13 avec maison en brique, terrain 48.8 x 89.9, supr 4186. Benoni Dufresne à Gilbert Gagnon; \$6000 [46730].  
Rue Dufresne, Nos 199 à 203. Lots 1359-38 et 39 avec maison en brique, terrain 80 x 86. Gilbert Gagnon à Benoni Dufresne; \$3000 [46732].

**MONTREAL OUEST**

**QUARTIER ST ANTOINE**

Rue Shuter, Nos 44 et 46. Lots 1839-16 et 17, avec maison en pierre et brique terrain 48 x 137. Dame Hannah Jane Mills, veuve de N. S. Whitney à Dame Marie Anne Claire Symes, Duchesse de Bassano, épouse du Duc de Bassano; \$10,339.86 et autres considérations. [131406].

Rue Shuter, No 42. Lot 1839-15, avec maison en pierre et brique, terrain 24 x 137. Dame Hannah Jane Mills, veuve de N. S. Whitney à Napoléon Hughes, C.M.G.M., Le Duc de Bassano; \$5169.93 et autres considérations. [131407].

Rue St Antoine, Nos 348 à 354. Lots 248, 249, 250, avec 3 maisons en brique, terrain 104 x 172. Thomas Lamb à Matthew Hutchinson; \$24,000 [131408].

Rue Peel, Nos 200. Lot 1475-a et b avec maison en pierre et brique, terrain 25 x 116.6. Le Shérif de Montréal à Dame Fannie Louise Gault épouse de Edward B. Ibbotson; \$230 [131417].

**HOCHELAGA ET JACQUES-CARTIER**

**QUARTIER ST DENIS**

Rue Bréboeuf. Lot 329-175, terrain 25 x 80. François-Xavier Dudevour à Louis Pacifique Venne; \$500 [74731].

Rue Bréboeuf. Lot 329-131, terrain 25 x 80, supr 2000. J. U. Emard à Adelard Leduc; \$800 [74778].

Avenue Papineau. Lot pt N.-O. 334, terrain 73 x 156, supr 11338, vacant. Lily Macauley, épouse de Chs Cushing à Henry Joseph; \$1550 [74793].

**QUARTIER ST JEAN-BAPTISTE**

Rue Montana. Lot 11-12, terrain 21 x 94, supr 1974, vacant. S. D. Vallières à Joseph Rodrigue Dagenais; \$500 [74776].

Rue St André, Nos 1086 et 1088. Lot 10-171, avec maison en brique, terrain 24 x 94, supr 2256. Léandre Prévost à Olivia Côté; \$1700 [74779].

Avenue Esplanade. Lot pt 500, terrain 75 x 84, supr 6300 vacant. Hon. George Alex. Drummond à Enoch J. Stuart; \$4216.89 [74780].

Rue Marie Anne, Nos 70 à 76. Lots 1-272 et 272a avec maison en brique, terrain 40 x 100. Marcellin Paquette à Napoléon Phibaudeau; \$4500 [74783].

**MILE END**

Rue St Laurent. Lot 81 avec maison en bois et brique, terrain 79.6 x 78.6, supr 6244. La succession George Larue à Hypolite Charette; \$5000 [74829].

**MONTREAL ANNEXE**

Rue Clark. Lots 11-53 et 54, terrains 24 x 107 chacun, vacants. Chs A. Prévost &

Joseph Trudel à Wilfrid Chauinard; \$1540.80 [74772].

Avenue du Parc. Lots 12-11-11 & 12-11 12, terrain 50 x 110.6, supr 5525 chacun vacants. Elizabeth Foster Cockshutt, épouse de Geo E. Drummond à Pascal Dagenais et Martial Dagenais; \$4696.25 [74774].

Rue St Louis. Lot 11-178, terrain 25 x 84, supr 2100 vacant. Alfred F. Vincent à L. Aquilas Carrière; \$800 [74787].

Rue St Urbain. Lot 11-566-1, terrain 25 x 80 vacant. The Montreal Investment & Freehold Co à Joseph Deschambault; \$425 [74788].

Rue Clark. Lot 1/2 S. 11 383, terrain 25 x 84 vacant. The Montreal Investment & Freehold Co à Maxime Jarry; \$315 [74833].

Rue St Urbain. Lot 11-569-1, terrain 25 x 100. The Montreal Investment & Freehold Co à Antoine Bissonnette; \$475 [74834].

Rue St Louis. Lot 11-177, terrain 25 x 84 vacant. Joseph Henri Olivier à Louis Perrier; \$650 [74835].

**WESTMOUNT**

Rue Western. Lots 375-90a et 91a, avec maison en pierre et brique, terrain supr 5832. James Bailey à Matthew Hutchinson; \$18,000 [74749].

Rue Ste Catherine. Lot 1434-16, avec maison en pierre et brique, terrain supr 2600 Edmond Marcotte à Adeline Bray Barrett, épouse de David Crawford; \$15,000 [74753].

Rue Metcalfe. Lot pt 254-4, avec maison en pierre et brique, terrain supr 2640. Pascal Dagenais & Martial Dagenais à Elizabeth Forter Cookshutt, épouse de George E. Drummond; \$7500 [74773].

Avenue Arlington. Lots 1/2 N.-O. 230-15a & 230-b-15-a, avec maison en pierre et brique, terrain supr 3050. Joseph R. Fair à Charles C. Corneille; \$7500 [74775].

Avenue Greene. Lot 360-a et b avec écurie, terrain supr 15660. Timothy Starr à Alexander Cowan \$10000 [74792].

Avenue Lansdowne. Lot 221 68a, 69 et 70, terrain supr 18890 vacant. Thomas Geo. Roddick à Charles Wandby Pearson; \$3805 40 [74795].

Avenue Greene et rue St Antoine. Lots 384 114, 159, 160 et 161 avec maison en pierre et brique, 1 terrain supr 3225; 3 do supr 2750 chacun. Stanislas D. Vallières à La succession J. A. Massue; \$32000 [74828].

**ST-HENRI.**

Rue St Philippe, No 198. Lot 1758 avec maison en brique, terrain supr

**PLOMBIERS ETC.**

E. DOUVILLE, 137B rue St-Urbain

A. BLAIS, Plombier Sanitaire et Couvreur  
Poseur d'Appareils à Chauffage.....  
Fabricant de Corniches en tôle galvanisée.

**L. GIRARD & CIE.,** Plombiers Couvresseurs  
Ferblantiers  
Spécialité : Corniche en tôle galvanisée  
TEL. BELL 6775. DES MAR. 116 350, St-Laurent.

**THE JAMES ROBERTSON CO., LIM**

**MARCHANDS DE METAUX,  
FABRICANTS DE TUYAUX EN PLOMB,**

Coudes en plomb comprimé, Plomb de chasse, Mastic, Blanc de plomb. Spécialité de l'enveloppe des Fils Electriques avec du plomb; aussi Seies rondes, Seies à moulins, Godendards et autres seies.

Bureaux : 144 rue William,  
Usines : coin rues William et Dalhousie, MONTREAL.

C. H. LETOURNEUX, prés. C. LETOURNEUX, vice-prés.

**LeTOURNEUX, FILS & CIE, Lim.,**

Nos. 259, 261, 263 ET 265 RUE SAINT-PAUL MONTREAL

4819. Adolphe Riel à Antoine Lorrain; \$4500 [74764].

**MAISONNEUVE**

Avenue Lasalle. Lot 8-273, terrain 25 x 100 vacant. Herménégilde Baigné à Lactance Desjardins; \$450 [74745].

Rue Jeanne d'Arc. Lots 14-252 et 14-251-3 avec maison en brique, terrain 26 x 100. Elie Mayer à Joseph Mayer; \$3000 [74762].

**OUTREMONT**

Avenue McCulloch. Lot pt 20-7 et 9 avec maison en pierre et brique, terrain 40 x profondeur. Elizabeth McCulloch et al à John Lang Morris; \$5381 [74754].

Avenue Querbes. Lots 33-307, 308 et 309, terrains 30 x 80, chacun, vacants. L'Institution Catholique des Sourds-Muets à André Bénard; \$1000 [74798].

**VERDUN**

Avenue Church. Lot 1/2 N.-O. 4583, terrain 35 x 131.6 vacant. Richard Bolton à Henry U. O'Donoghue; \$368.16 [74748].

Rue Ross. Lots 3105 96 et 97, avec maison en bois sans le terrain. William Cromarty à William Wood Turner; \$440 [74789].

Rue Ethel. Lot 3405-228, terrain 25 x 112 6, supr 2812.6, vacant. La succession Daniel Hadley à James Osborne et ux; \$225 [74802].

**SAULT AUX RECOLLETS**

Rue Boyer. Lots 488-237 et 238, terrains 25 x 114 chacun, vacants. La Cie des Terres du Parc Amherst à Barthélemi Lachapelle; \$450 [74735].

Lots 291-222 et 223, terrains vacants. Le Shérif de Montréal à William John Price; \$88.50 [74741].

Lot 291-224, terrains vacants. Le Shérif de Montréal à Edwin B. Busted; \$46 [74763].

**ST LAURENT**

Avenue Decelles. Lots 465-562 et 563, avec maison en bois et brique, terrain 24.10 x 119 chacun. Joseph Aristide Perrault à Honoré Jeannotte; \$1300 [74750].

Lot pt N.-E. 44-31, terrain 20 x 110 vacant. S. D. Vallières à Malvina Légaré, épouse de Isaïe Lalonde; \$250 [74777].

**LACHINE**

Avenue Rockfield. Lot 916-205, terrain 50 x 100 vacant. James Armstrong & J. J. Cook à Armand LeBer; \$225 [74737].

3ème Avenue. Lots 916-53 et 56, terrains 50 x 120 chacun, vacants. James Armstrong & J. J. Cook à Joseph Thibert; \$460 [74738].

Lot 754-18, terrain vacant. Louis La-voie à Adelard Cousineau; \$100 et une rente annuelle de \$15 [74769].

**STE ANNE DE BELLEVUE**

Lot 1/2 N. 181 et-pt 182. Herménégilde Louiseze veuve de Augustin Dupuis es-qual et al à François Xavier Dupuis; \$255 [74767].

Lot pt 9. Jos. Meloche et ux à Félix Paquin; \$1405 [74832].

**Ventes d'immeubles par quartiers**

Voici les totaux de ventes par quartiers :

St Jacques.....	\$ 810 90
Ste Marie.....	9 000 00
St Antoine.....	39,709 79
St-Denis.....	2,850 00

J. LETOURNEUX, sec.-tré.

**LeTOURNEUX, FILS & CIE, Lim., MARCHANDS - FERRONNIERS**

St Jean-Baptiste.....	10,916 80
Mile End.....	5,000 00
Montreal Annexe.....	8,902 05
Westmount.....	93,805 40
Maisonneuve.....	3,450 00
Outremont.....	6,381 00
Verdun.....	1,033 11

\$181,859 10

Les lots à bâtir ont rapporté les prix suivants :

Rue Mentana, quartier St Jacques, 30 $\frac{1}{2}$ c le pied.	
Rue Brébœuf, quartier St Denis, 25 et 40c le pied.	
Avenue Papineau, do 13 $\frac{1}{2}$ c le pied.	
Rue Mentana, quartier St Jean-Bte, 25 $\frac{1}{2}$ c le pied.	
Avenue Esplanade, do 67c le pied.	
Avenue Clarke, Montreal Annexe, 30 et 15c le pied.	
Avenue du Parc, do 42 $\frac{1}{2}$ c le pied.	
Rue St Louis, do 31 et 3 $\frac{1}{2}$ c le pied.	
Rue St Urbain, do 21 $\frac{1}{2}$ c et 19c le pied.	
Avenue Lansdowne, Westmount, 20c le pied.	
Avenue Lafalle, Maisonneuve, 18c l.p.	
Avenue Querbes, Outremont, 14 $\frac{1}{2}$ le p.	

PRÊTS, ET OBLIGATIONS HYPOTHECAIRES

Pendant la semaine terminée le 3 septembre 1898, le montant total des prêts et obligations hypothécaires a été de \$101,710 divisés comme suit, suivant catégories de prêteurs :

Particuliers.....	\$53 660
Successions.....	500
Cies de prêts.....	22,350
Assurances.....	20,000
Autres corporations...	5,200
	\$101,710

Les prêts et obligations ont été consentis aux taux de :

- 4 $\frac{1}{2}$  pour \$20 000.
- 5 pour \$800 ; \$900 ; \$1,300 ; \$2,000 ; 3,000 ; \$5 500 et \$7.800.
- 5 $\frac{1}{2}$  pour \$2,000 et \$2,250.

Les autres prêts portent 6 et 7 pour cent d'intérêts à l'exception de \$4,000 à 8 pour cent.

La Construction

M. L. R. Montbriand, architecte, prépare les plan et devis pour 3 côtés de maison formant 6 logements que M. H. Lapointe fera ériger rue Ste Catherine à Maisonneuve.

M. L. R. Montbriand, architecte, prépare les plan et devis pour 3 côtés de maisons formant 6 logements que M. Cléophas Roussin fera ériger rue Grosvenor à Westmount.

M. L. R. Montbriand, architecte, prépare les plan et devis pour 2 côtés formant 4 logements que M. Louis Sauver fera ériger rue Grosvenor à Westmount.

ARCHITECTES ETC.  
V. LACOMBE, 897, Ste-Catherine  
GAMELIN & HUOT, 58 St-Jacques

L. Z. GAUTHIER  
Ci-devant de la société Roy & Gauthier  
Tel. Bell 2287 ...Architecte et Evalueur  
180, St-Jacques. Bâtisse Banque d'Epargne,  
Elevateur, 3me étage. Chambre 7  
Albt Mesnard. TEL. BELL 2452. Théo. Daoust.

Mesnard & Daoust  
ARCHITECTES MEMBRES A.A.P.A.  
103, RUE ST FRANÇOIS XAVIER, MONTREAL  
Bâtisse du Séminaire

L. R. MONTBRIAND  
ARCHITECTE et MESUREUR  
230 - RUE ST. ANDRÉ - 230  
MONTREAL.

J. B. RESTHER & FILS  
ARCHITECTES,  
Chambre 13 | Bâtisse "Impérial"  
107 rue ST-JACQUES, - Montréal  
Téléphone 1800.

J. EMILE VANIER,  
Ingénieur Civil et Architecte  
(ANCIEN ELEVE DE L'ECOLE POLYTECHNIQUE)  
107, RUE ST-JACQUES, MONTREAL  
Construction Civiles et Religieuses, Aqueducs, Egouts, pavages, etc. .... 20 ANNEES DE PRATIQUE.

O. M. LAVOIE  
TELEPHONE 6412 ...Peintre-Décorateur  
Peintre d'enseignes et de Maisons,  
Tapissier et Blanchisseur.

482, RUE ST-HUBERT, MONTREAL  
PLATRE ET MARBRE  
VICTOR BOHEMIER TEL. MARCH. 568  
Manufacturier d'Ornements en Plâtre  
No 168, RUE STE-ELISABETH

Propriétaire de Carrières de Granit Rouge, Rose et Gris.  
Bureau et Atelier: - - - COTE-DES-NEIGES, MONTREAL  
J. BRUNET  
Manufacturier et Importateur de MONUMENTS EN MARBRE  
ET GRANIT OUVRAGES DE BATISSES en gros et en détail,  
Estimations données sur application. Téléphone Bell 4686.  
connection gratuite pour Montréal.  
COTE-DES-NEIGES MONTREAL

D. M. J. Alcide Chaussé, architecte, demande des soumissions pour l'installation électrique pour l'éclairage de l'École de Maisonneuve.

PERMIS DE CONSTRUIRE A MONTREAL

Rue Notre-Dame, une bâtisse formant un entrepôt pour chars à un étage, 195 x 235, en brique, couverture en gravois; coût probable \$37,000. Propriétaire, The Montreal Street Ry Co.

Bande du Canal, une bâtisse pour bouilloire, à un étage, 48 x 65 $\frac{1}{2}$ , en fer, coût probable, \$1500. Propriétaire, The Canada Sugar Refining Co Ltd.

Rue St Laurent, près de la rue Sherbrooke, 3 maisons formant 6 logements, 25 x 40, à 4 étages, en pierre et brique; couverture en gravois; coût probable \$4000 chacune. Propriétaire G. Méloche; architecte, Jos Sawyer; maçon, J. B. Devot; charpente, G. Meleche.

Coin des rues Lagauchetière et Wolfe, deux maison formant deux logements et un magasin, 38 x 51 à 2 étages, en brique, couverture en gravois; coût probable \$4,000. Propriétaire, Michael Stewart; architecte, W. E. Doran; entrepreneur, D. H. Scott.

Rue Stanley, No 297. Modifications et réparations à une maison: coût probable \$800. Propriétaire, H. S. Holt; architecte, W. H. Bell; maçon, Louis Ouimet; charpente, W. H. Bell; brique, L. Ouimet.

Rue Victoria, 3 bâtisses formant 3 logements et 3 magasins, 78 x 33 à 3 étages, couverture en gravois. Propriétaire, James Allan; architecte, Alex G. Fowler; maçons, Wighton & Morrison; charpente, Wm Swan; brique, Wighton & Morrison; couverture, Campbell & Gilday; plombage, J. Watson & Co.

JOURNAL DE LA JEUNESSE. Sommaire de la 133e livraison (27 août 1898). - Les pages du Paon, par G. de Beauregard et H. de Goo. - Les échasses par Edmond Renoir. - Les exiles de la Crête en France, par Emile Masson. - Le Baudet, par Felix Laurent. - Les Timbres d'Allemagne; Confédération du Nord. Abonnements: Un an, 20 fr. Six mois, 10 fr. Hachette & Cie, boulevard Saint-Germain, 57, Paris

The Trust & Loan Company of Canada

INCORPORÉE EN 1845 PAR CHARTE ROYALE

CAPITAL SOUSCRIT . . . . . \$7,500,000.00

Argent à prêter sur propriétés de ville et sur fermes améliorées, à bas prix et à des conditions vraiment avantageuses.

Adressez-vous au Commissaire de

The Trust & Loan Co. of Canada, 26 rue St-Jacques, Montréal, Québec

SABLE DE CHATEAUGUAY

Montreal Sand & Gravel Co., 270 rue Ottawa, Montréal.

La Compagnie la plus forte et la mieux outillée du Dominion a en main un fort assortiment de Sables et Gravois; La Compagnie garantit la qualité et la quantité livrée. On sollicite des commandes.

Téléphone Bell 8586.

**VENTES PAR LE SHÉRIF.**

Du 13 au 20 septembre 1898

**DISTRICT DE MONTREAL**

T. C. Bulmer vs George Craig.

Westmount—Les parties des lots 214 et 208 situés avenue Prince Albert.

Vente le 16 sept., à 10 h. a. m., au bureau du shérif à Montréal.

**DISTRICT D'ARTHABASKA**

Damo veuve Pat. Borden vs David Brown.

St Sylvestre de Lotbinière—Le lot 583 contenant 100 arpents avec bâtisses.

Vente le 15 sept., à 10 h. a. m. à la porte de l'église paroissiale.

**DISTRICT DE GASPÉ**

Chs. Robin Collas & Co vs Séraphin Lebrasseur.

Paspébiac—Les parties des lots 19 et 20 avec bâtisses.

Vente le 14 sept., à 11 h. a. m., à la porte de l'église paroissiale.

**DISTRICT D'IBERVILLE**

J. J. B Gosselin vs Jos Poirier.

St Sébastien — Le lot 2 contenant 52 arpents avec bâtisses.

Vente le 14 sept., à 11 h. a. m., à la porte de l'église paroissiale.

**DISTRICT DE KAMOURASKA**

S. C. Riou vs Silvio Pelletier.

Fraserville—Les lots 24, 25, 47-17, 1-3, 117 et 118, avec bâtisses.

Vente le 14 sept., à 10 h. a. m., au bureau du shérif.

**DISTRICT DE QUÉBEC**

Dame vve Thomas Samson vs Dame vve Michel Lemieux es-qual.

St David l'Auberivière — Les lots 61, 13, 377 et 380 avec bâtisses.

Vente le 16 sept., à 10 h. a. m., à la porte de l'église paroissiale.

La Cité de Québec vs Dame vve James Courtney.

Québec Le lot 4001 du quartier Montcalm situé rue O'Connell avec bâtisses.

Vente le 16 sept., à 10 h. a. m., au bureau du shérif.

**DISTRICT DE RIMOU-KI**

Pierre Gagnon vs Henri Larue

Ste Angèle de Mérici — Les lots 55, 56 et 51, avec bâtisses.

Vente le 21 sept., à 10 h. a. m., à la porte de l'église paroissiale.

**DISTRICT DE TERREBONNE.**

Robert Dobie vs F. X. Roy.

Ste Scholastique—Les lots 452, 484 et 485 avec bâtisses.

Vente le 14 sept., à 11 h. a. m., au bureau du shérif.

**DISTRICT DES TROIS-RIVIERES**

L. P. Guillet vs Maxime Gagnon.

Ste Fiore — La partie du lot 234, avec bâtisses.

Vente le 14 sept., à 10 h. a. m., à la porte de l'église paroissiale.

**TOUT LE MONDE.** — Journal des voyages et des découvertes. Sommaire du No 35 (27 août 1898). 16 H. — Mois à Tombouctou, par M. le comte de Viguier. — Le monde : A travers Lisbonne. — Henri Lorin. — Les Abordages en mer. — La Colonie coloniale : Francis Garnier : Son voyage en Chine. — Dans le monde du travail : Les communications télégraphiques dans le monde. — Daniel Bellef. — 50 Livres et cartes. — Les pays étrangers : Le Commerce Chinois en Chine. — Hermanns Mittheilungen. — Les Yési de la Chine. — Victor Dingelstedt. (The Scottish Geographical Magazine). — Mois à Tombouctou. — Un an, 26 fr. — Six mois, 14 fr. — Bureaux de la librairie Hachette & Cie, 79, boulevard des Capucines, Paris.

**PLATRE ET MARBRE**

MARBRERIE CANADIENNE

**T. ROCHON & FILS**

(Successeurs de A. R. Cintrat)  
Carrelage en Marbre et Mosaïque, Manteaux de Cheminées, Monuments, Tables pour Plombiers et Meubliers. Réparations de tous genres.  
36 RUE WINDSOR. Tel. Bell 2973. March. 755

**HORMISDAS CONTANT**  
**CONTRACTEUR PLATRIER**  
290 RUE BEAUDRY  
TEL. BELL 7177. DES MARCHANDS 0.

**PEINTRES**

**PEINTURE et DECORATION**

A BON MARCHÉ

**L. Z. MATHIEU....**  
245 Rue RICHELIEU.

**THEO. DAVID**

**PEINTRE-DECORATEUR** DE MAISONS ET D'ENSEIGNES

Enseignes sur bois, toile, coton, broche, cartes d'annonces, etc. Spécialité : Décorations d'églises, édifices publics, résidences privées.

69, RUE ST-LAURENT, MONTREAL  
Entre les rues Vitre et Lagauchetière.

**BOIS**

T. PREFONTAINE H. BOURGOIN

**T. PREFONTAINE & CIE**

**Bois de Sciage et de Charpente**

GROS ET DETAIL

Bureau : coin des rues NAPOLEON ET TRACY

**STE-CUNEGONDE**

Clos à bois, le long du Canal Lachine, des deux côtés. Téléphone Bell 8141, Montréal.  
Spécialité : Bois préparés de toutes façons, assortis par longueurs et largeurs en grande quantité.

**MENUISERIE**

**I. CHARBONNEAU & CIE MANUFACTURIERS**  
Spécialités : Balcon, Galerie en tournage. Lit carne et menuiserie de fantaisie de tout genre.  
Nos 1890 à 1896, rue St-Laurent, Mile-End.

**EUG. PAQUIN, ENTREPRENEUR CHARPENTIER - MENUISIER.**  
Reparage de toute sorte à des prix défiant toute compétition  
No. 1 Rue Calumet, Ste-Cunegonde.

J-BTE VIEN, PROP. TEL. 6526

**FYFE & CIE**

CONTRACTEURS - MENUISIERS

ET MANUFACTURIERS DE

Fournitures de Bureaux et Magasins.  
Comptoirs et Tablettes.

Nos 60 et 62, rue Cadieux, Montréal

**JOS. BINETTE**  
**Constructeur-General**  
393 RUE ST-JACQUES.

**COTTAGE A VENDRE**

**\$2,000** A vendre sur la rue Roy, joli cottage en brique solide, contenant neuf appartements et passage, bain, w. c., gaz, le tout en parfait ordre. Conditions \$300 comptant, balance \$200 par année à 6 pour cent.

**E. R. GAREAU**

No 1511 RUE NOTRE-DAME

Pres de la rue Gosford.

**RECETTES ET PROCÉDÉS UTILES**

Moyen de prévenir la moisissure des tonneaux et futailles.—C'est surtout pendant les époques où la température est humide que les récipients en bois, ayant servi à emmagasiner des vins, des cidres, des bières et autres boissons fermentées, ont la tendance, quand ils sont vides, à voir leurs parois intérieures se couvrir de moisissure. On peut les garantir à coup sûr de cet inconvénient : il ne faut pour cela que ne pas oublier de rincer soigneusement les vaisseaux menacés avec une solution de chaux vive, de chlorure de chaux, de soude et de potasse.

Fabrication économique des glaces. — Les crèmes, les liqueurs, les sirops peuvent être convertis en glaces. A cet effet, on plonge les liquides dans un mélange composé de trois parties de glace pilée et d'une partie de sel marin. Les liquides sont placés dans un vase cylindrique en étain, qu'on appelle sorbetière. Le fond de ce vase est arrondi et le couvercle qui doit s'y adapter hermétiquement, est muni d'une anse, à l'aide de laquelle on peut faire tourner le cylindre. Le mélange de glace et de sel est mis dans un seau en bois qui doit être un peu plus profond que la sorbetière. On tourne la sorbetière pendant dix minutes au milieu du mélange. Alors on la découvre pour détacher avec un bâton en bois les parties de glace qui se sont formées à la circonférence et on les ramène au centre du cylindre. On remet le couvercle, et on répète à plusieurs reprises la même opération, jusqu'à ce que toute la liqueur soit convertie en neige. Voici maintenant la composition de différentes glaces :

Glace à la crème. — Prenez :  
Lait..... 1 pinte.  
Sucre en poudre..... 10 onces.  
Œufs ..... 4

On met dans une terrine le blanc et le jaune des œufs et le sucre, on délaie dans le lait et on fait cuire jusqu'à ce que la crème s'attache à la cuiller. On passe ensuite au tamis, on laisse refroidir et on place dans la sorbetière.

Glace au café.—On opère comme pour la glace précédente, excepté qu'on commence par chauffer le lait et qu'on y laisse infuser 2 onces de café en poudre, après quoi on passe le lait à travers un tamis.

Glace à la vanille. — Prenez :  
Lait..... 1 pinte.  
Sucre en poudre. 10 onces.  
Œufs..... 4  
Vanille..... Suivant le goût  
On opère comme précédemment.

Glace au chocolat. — Prenez :  
Lait ..... 1 pinte  
Sucre en poudre .. 1½ lbs.  
Œufs..... 4  
Chocolat ..... 2 onces.

On pulvérise le chocolat et on le mélange avec les œufs et le sucre. Pour le reste on agit comme pour la crème ordinaire.

Glace au thé. — La glace au thé n'est autre chose que la glace à la crème ordinaire, à laquelle on ajoute une infusion de thé.

Glace aux pistaches.—Après avoir pré-

Une comparaison du chiffre  
d'affaires de la

## NORTH AMERICAN LIFE

pour 1897 comparativement à 1896,  
accuse les augmentations suivantes :

### En Actif

257,343.81 soit plus de 10 p.c.

### En Revenu Espèces

57,762.46 soit plus de 9 p.c.

### En Assurances en force

1,451,708.00 soit plus de 8 p.c.

Pour recevoir une copie du rapport illustré adressez-vous à MM. Chs. Ault, M.D., et J. G. McConkey, gérants pour la province de Québec, 180 rue Saint-Jacques, Montréal.

WM. McCABE, L.L.B., F.I.A.,  
Directeur-gérant.

paré une crème ordinaire, on y ajoute une pâte composée de lait dans lequel on a broyé 1½ oz. de pistache mondées et un peu de sucre d'épinards.

Glace au citron. — Prenez :

Sucre..... 1½ lbs.  
Eau..... 1 chopine.  
Citrons..... 3  
Zeste d'un demi citron,

On dissout le sucre dans l'eau, on y ajoute le suc des citrons et le zeste. Après macération d'un quart d'heure on passe au tamis.

Procédé pour rendre le cuir imperméable. —

Le procédé imaginé par M. von Mansberg consiste à faire dissoudre à saturation dans la benzine froide de la cire d'abeille. On chauffe ensuite cette solution au bain-marie, et on ajoute, pour dix parties de cire dissoute, environ une partie de blanc de baleine foudu.

Le produit se prend par le refroidissement en une sorte de pommade qu'on peut conserver en boîte de fer blanc pour l'usage. On l'emploie en le chauffant à fusion, puis on l'étend sur le cuir également chauffé.

Colle pour étiquettes — Aujourd'hui que tout sert de prétexte pour une réclame, que les épiciers et tous débitants d'un liquide quelconque ne manquent pas de coller des étiquettes plus ou moins enluminées sur leurs flacons, il peut être utile de connaître la recette d'une colle permettant de fixer les étiquettes sur les bouteilles. Celles qui sont simplement enduites de colle à la gomme se racornissent le plus souvent. Plus économique et meilleure est une solution de 2 parties de gomme arabique, 2 parties de colle fine et 4 de sucre dans 20 parties d'eau, à laquelle on ajoute 2 parties de glycérine.

Pour empêcher le cuivre de s'oxyder. — Nettoyer d'abord la pièce que l'on veut conserver et la laisser ensuite exposer un jour à l'air, en cet état, elle présentera une teinte approchant celle de l'or. Laver une éponge dans l'eau, puis dans l'essence de térébenthine pour en faire sortir l'eau et la tremper légèrement dans du vernis copal additionné de moitié essence de térébenthine bien rectifiée. On passe une seule fois l'éponge imbibée de ce vernis sur l'objet en cuivre à préserver.

Dès que l'essence est évaporée, les objets de cuivre ainsi préparés ne sont plus altérés par l'eau.

# La Union Mutual Life

COMPAGNIE D'ASSURANCE.

PORTLAND, MAINE.

CONSTITUÉE EN 1818.

Sujette à l'inappréciable loi de NON CONFISCATION de l'Etat du Maine, et contient tous les avantages connus à ce jour. Tontine, Dividende annuel, ou à terme renouvelable. Avez-vous vu la plus récente et la meilleure Police? Pour obtenir des agences dans la partie occidentale de la Province de Québec et dans l'Est d'Ontario, s'adresser à

WALTER I. JOSEPH, Gérant, 151 rue St-Jacques, Montréal.

On demande des agents de confiance. S'adresser à HENRI E. MORIN, Agent chef pour le Canada, FRED. E. RICHARDS, Président. ARTHUR L. BATES, Vice-Président

J. G. LAVIOLETTE, Pres

G. de G. LANGUEDOC, Sec.-Trés.

F. GAUTHIER, Gérant.

## ST. LAWRENCE

Compagnie  
d'Assurance  
contre le

## FEU

BUREAU PRINCIPAL: 7, PLACE D'ARMES, MONTREAL

Certificat de dépôt: — QUÉBEC, 10 Décembre 1896. Je certifie par les présentes, que la COMPAGNIE D'ASSURANCE CONTRE LE FEU "ST. LAWRENCE," de Montréal, a déposé entre les mains du Gouvernement de la Province de Québec, la somme de VINGT-CINQ MILLE DOLLARS, tel que requis par l'Ordre en Conseil du 20 Juin 1896. (Signé) H. T. MACHIN, Asst. Trésorier de la Province de Québec.

MARCOTTE & LECLERC, Agents Généraux, 28 Côte de la Montagne, Québec.

Système de Cotisation.

Plan Mutuel.

## The Colonial Mutual Life Association

INCORPORÉE PAR ACTE DU PARLEMENT DU CANADA

FONDS DE GARANTIE AUTORISÉ \$100,000

Siège Principal: 180, RUE ST-JACQUES, MONTREAL

Président, A. S. EWING,

Vice-Présidents: F. P. BUCK, CHAS. J. CHISHOLM.

Les Polices sont libres quant à la résidence, le voyage et la profession. Assurance de première classe au prix coûtant. Polices de Banques d'Épargne, une spécialité. Pour renseignements, écrire à

E. A. BAYNES, B. C. L., Secrétaire et Agent en Chef.

## Provident Savings Life Ass. Society of New York

La meilleure Compagnie pour les Assurés et les Agents

Les agents habiles, et les personnes recherchant une position rémunératrice, peuvent s'adresser au bureau principal ou à aucun des agents généraux de la Compagnie.

R. H. MATSON, No. 37, rue Yonge, Toronto

GÉRANT GÉNÉRAL POUR LE CANADA.

## FEU :: :: COMPAGNIE D'ASSURANCE MARINE BRITISH AMERICA

Capital en Argent - - \$750,000.00. Actif Total, au-delà de \$1,510,827.88  
Pertes payées depuis la fondation \$18,920,202.75

Bureau Chef à Toronto, Ont. Geo. A. C. Cox, Président; J. J. Kenny, Vice-Président; P. H. Sims, Sec.

C. R. G. JOHNSON, Agent Résident, Bâtisse "Canada Life," MONTREAL

## AGENTS ET COLLECTEURS DEMANDÉS

### ... PAR La Canadienne

S'adresser personnellement  
ou par lettre à

P. GARON, Gérant,

Compagnie d'Assurance sur la Vie

BUREAU PRINCIPAL: 7, PLACE D'ARMES, MONTREAL.

Argent à prêter sur première hypothèque

## National Assurance Co. of Ireland.

... INCORPORÉE PAR UNE CHARTRE ROYALE, ET...

AUTORISÉE PAR ACTE SPÉCIALE DU PARLEMENT:

Bureau Chef au Canada: 1735, RUE NOTRE DAM

M. C. HINSHAW, Agent Principal : MONTREAL

AGENTS SPÉCIAUX,  
DEPARTEMENT FRANCAIS:

DROLET & ALARIE, No 20, rue St-Jacques.

ISI RE CREPEAU, No 34, côte St Lambert

**Bibliothèque  
et Archives  
nationales**

**Québec** 

# *Le Prix Courant*

Page(s) manquante(s)