

# 10<sup>e</sup> Festival de la galette de sarrasin inc.

On vient de partout pour manger



d'la galette et déguster  
notre p'tit caribou



NATHALIE RICARD



MEUNIÈRES 1988: de gauche à droite, Nadia CROTEAU, Chantal RENIÈRE, Manon DUPUIS, Guylaine LACOMBE, Christine LYSIGHT et Suzanne Lee BEAUMONT.

**BIENVENUE AU**  
**FESTIVAL** *de la* **GALETTE**  
*de LOUISEVILLE*

dernière fin de semaine

*Y'a pas meilleur  
pour les prix!*



NOTRE

**Vente  
autumnale**  
SE POURSUIT  
AVEC HITACHI

LA HAUTE PERFORMANCE

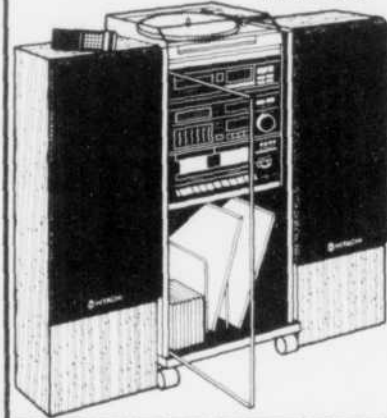
**HITACHI**

FAIT FUREUR

ENREGISTREZ PUIS REVIVEZ VOS GRANDS MOMENTS AVEC CES GRANDS PERFORMANTS HITACHI

**LA CHAÎNE HAUTE-FIDÉLITÉ**

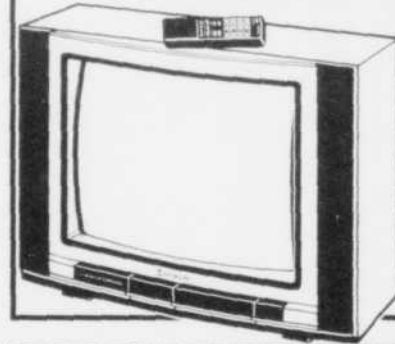
**MD-53**



50 watts RMS par canal, correcteur de fréquences à 5 bandes, présélection de 16 stations, double platine et copie à grande vitesse. À tout cela s'ajoutent le tourne-disque semi-automatique, des haut-parleurs 3 voies et l'allure avant-gardiste Hitachi.

**799\$**

**21 PO STÉRÉO MTS**

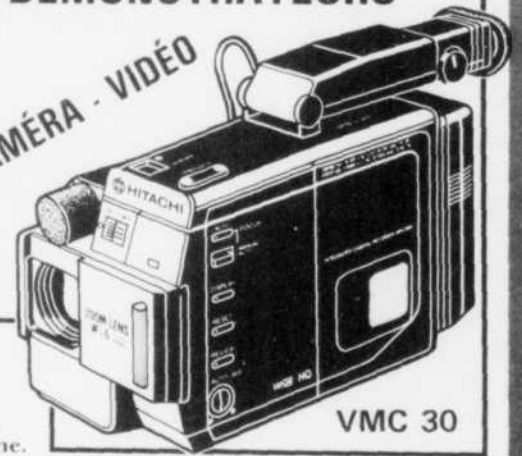


**HITACHI**  
avec définition d'image  
430 lignes

**739\$**  
MT 2776

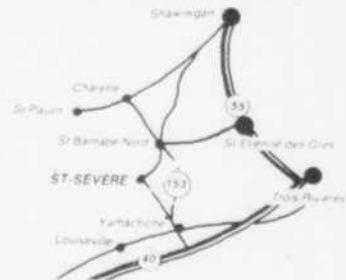
**SPÉCIAUX SUR MODÈLES  
DÉMONSTRATEURS**

CAMERA - VIDÉO

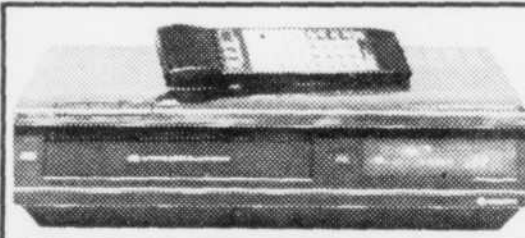


**VMC 30**

ROUTE À SUIVRE



**FERMÉ LE LUNDI**



**LE MAGNÉTOSCOPE  
VT-3000**

Le châssis en "Z" compact et innovateur de Hitachi et un extraordinaire affichage à l'écran font du VT-3000 un magnéto-scope vraiment très performant

**479\$**

**199\$**



**LFP**

**CHAISE BERÇANTE SUR BILLES**  
De «L.F.P.». Châssis disponible en gris ou blanc.



**UNITÉ  
MURALE:**

De «PIER», nouveau modèle, fini mélamine. Disponible gris ou blanc.  
UNITÉ TV: 32" x 16" x 78" H.  
UNITÉ BAR: 32" x 16" x 78" H.  
UNITÉ CENTRE: 24" x 16" x 78" H.

3 morceaux

**699\$**

AUTRES ÉTAGÈRES À COMPTER DE 399\$

**P. Desaulniers**

36, rue Principale  
Saint-Sévère, Québec  
264-2149 — 296-3377

**LE  
MEUBLEUR**

Bienvenue  
à Louiseville



# au festival de la galette de sarrasin

## FÊTONS LE 10e ANNIVERSAIRE!



Un 10e anniversaire...le début d'une longue tradition! Guylaine Paillé, Miss Personnalité, Ré-jean Beaudoin, président, le Père Sarrasin et la Reine-Meunière Nathalie Ricard le croit fermement.

Les gens de Louiseville sont enfin prêts à recevoir les visiteurs venant de toutes parts pour fêter avec eux la 10ième édition du festival de la galette de sarrasin.

Le sarrasin nouveau a déjà été accueilli, béni et dégusté la fin de semaine dernière alors que le comité organisateur procédait à l'ouverture officielle du festival. Au delà de 40 000 personnes sont attendus à Louiseville au cours des prochains jours lesquelles participeront aux différentes activités qui se dérouleront jusqu'au 9 octobre. Evidemment le père Sarrasin "Jules Bill Baribeault" sera là pour accueillir tout le monde. Demandez lui n'importe quoi il connaît tout sur l'histoire du sarrasin.

Compte parmi les activités typiques les plus populaires, le Jour de l'an du Quêteux, la messe d'époque suivie de la Crieé (encan) sur le parvis de l'église, le défilé folklorique dans les rues de Louiseville sans oublier bien sûr la dégustation gratuite de la galette de sarrasin. Faites attention pour ne pas trop en manger car le père Sarrasin dit que c'est tellement nourrissant qu'à force de trop en manger on risque de devenir "marabout". Faut dire qu'il tient ça d'une légende!

Il ne faut pas oublier les meunières. Cette année elles sont six à se disputer le titre de reine et de mademoiselle personnalité. Chacune d'entre elles doit vendre des macarons du festival pour avoir le plus de chance possible d'être couronnée. Jusqu'à dimanche prochain c'est Nathalie Ricard, la reine de l'an passé qui a les honneurs. D'ici là les candidates déploient toutes leurs énergies pour vendre le plus de macarons possible. N'oubliez pas d'acheter le vôtre!

A L'OCCASION DU FESTIVAL DE  
LA GALETTE, LE RESTAURANT  
"CHEZ JEAN-BAPTISTE"  
VOUS SOUHAITE LA BIENVENUE!



805, BOUL. ST-LAURENT  
EST - LOUISEVILLE  
(819)228-9446  
MAINTENANT 250 PLACES



Vos hôtes, Francine et Marcel RENDÉRE, vous invitent cordialement à les visiter au cours du FESTIVAL DE LA GALETTE. Ils seront heureux de vous servir leurs excellents plats qui vous permettront de vous régaler!

### SPECIAL D'INER D'AFFAIRES

Du lundi au vendredl, 5 spéciaux du jour à compter de

**3.75\$**

SPÉCIALITÉS:  
**POULET B.B.Q.**  
**FRITES MAISON**  
**BIFTECK BAPTISTE**



DU LUNDI AU  
SAMEDI EN SOIRÉE:

Table d'hôte.  
Brochettes de boeuf  
et poulet

**PERMIS  
COMPLET**

Bienvenue  
à Louiseville



# au festival de la galette de sarrasin

## - PROGRAMME -

Voici la liste des principaux événements à venir lors de la dernière fin de semaine de la 10<sup>e</sup> édition du festival de la galette de sarrasin de Louiseville.

### LE VENDREDI 7 OCTOBRE

17h: Souper de cabane à sucre et soirée du bon vieux temps au café-théâtre Chemin du Roy. Coût d'entrée: 11\$

19h: Animation sur le mail du Centre commercial de Louiseville en collaboration avec l'association des marchands du Centre commercial.

20h: Soirée Rock CHLN-55 (sans alcool) à la Polyvalente L'escal. Entrée: 3\$

### LE SAMEDI 8 OCTOBRE

07h: Déjeuner de marchands au Café-théâtre Chemin du Roy. Coût: 3,25\$.

13h: Course de boîtes à savon à la Polyvalente L'escal. Inscription de 10h à 12h.

13h: Fêtes des jeunes à la Polyvalente L'escal. Fafouin sera là. Admission gratuite.

17h: Souper et soirée dansante au Café-Théâtre Chemin du Roy. Coût: 7,50\$.

### LE DIMANCHE 9 OCTOBRE

11h: Messe d'époque suivie de la Crieé sur le parvis de l'église.

11h: Dîner au Café-Théâtre Chemin du Roy. Coût: 7:50\$

12h: Dîner à l'aréna.

12h: Découvrir Louiseville du haut des airs.

13h: Ouverture des magasins.

14h: Défilé folklorique.

16h: Dégustation gratuite de galettes sarrasin à l'aréna. Animation, orchestre folklorique à l'aréna. Admission: 5\$

18h: Souper de la Reine-Meunière et Miss Personnalité à l'aréna.

21h: Couronnement de la Reine-Meunière. Nomination de Miss Personnalité à l'aréna. Artistes invités "Les Ouines". Admission: 5\$



### FÉLICITATIONS ET BON SUCCÈS AU FESTIVAL DE LA GALETTE

Nous sommes le plus important centre de ventes en gros et détail de farine de sarrasin. Nous desservons la région de la Mauricie. Exigez nos produits chez votre marchand.

### Ferme René Ricard Enr.

PRODUCTEURS AGRICOLES  
exploitation laitière, horticole et commerciale

Tél.: (819) 228-5393

771, 2<sup>ème</sup> Avenue  
LOUISEVILLE, P.Q. J5V 2L4

## VILLE DE LOUISEVILLE



Sylvain Désaulniers  
maire

On vient de partout  
pour manger d'la galette  
et déguster notre p'tit caribou

## NOS MEILLEURS VOEUX DE SUCCÈS AU 10<sup>e</sup> FESTIVAL de la GALETTE de SARRASIN de LOUISEVILLE

Bienvenue aux visiteurs  
ainsi qu'à toute la  
population de la région

## MUNICIPALITÉ DE SAINT-ANTOINE- de-la-RIVIÈRE- du-LOUP



René Ricard  
maire



Paul Diamond  
conseiller



Jean-Paul Dupuis  
conseiller



Paul-Yvon Durand  
conseiller



Jean-Guy Caumartin  
conseiller



Ginette Aubin-Caron  
conseillère



Jean-Jacques Clément  
conseiller



Jean-Guy Bergeron  
conseiller



Maurice Lesage  
conseiller



Michel Pichette  
conseiller



Germain Lampron  
conseiller



André Marchand  
conseiller



Michel Vallière  
conseiller

Bienvenue  
à Louiseville



# au festival de la galette de sarrasin



M. Réjean Beaudoin en était à sa première expérience en tant que président du festival de la galette de sarrasin.

## - MOT DU PRÉSIDENT -

La dixième édition du festival de la Galette de Sarrasin de Louiseville suit son cours et c'est avec empressement que je vous invite à venir nous visiter au cours des prochains jours afin que vous puissiez vous amuser autant que nous.

Comme le veut la coutume le festival de cette année a conservé son cachet folklorique. Pour nous, c'est une façon de se rapprocher de nos ancêtres et aussi de vivre une fois par année, ce qu'était leur quotidien.

N'oubliez surtout pas que le père Sarrasin, en compagnie de sa reine Nathalie Ricard et les six meunières vous attendent impatiemment. A toutes ces jeunes filles je souhaite la meilleure des chances et je veux que vous sachiez que peu importe laquelle d'entre vous héritera de la couronne vous êtes toutes gagnantes.

Je profite de l'occasion aussi pour remercier les quelques 200 ou 300 bénévoles qui n'ont pas hésité à investir temps et énergie dans l'organisation du festival.

Il ne me reste plus qu'à vous dire à bientôt. Amenez vos amis!

**RÉJEAN BEAUDOIN**  
président de la 10<sup>e</sup> édition du  
festival de la galette de sarrasin  
de Louiseville. Edition 1988.

## NOS MEILLEURS VOEUX DE SUCCÈS



**LUDGER MALBEUF**  
président

### TRACTEURS USAGÉS

#### INTERNATIONAL 844

4x4, DIESEL  
AVEC CHARGEUSE  
CABINE

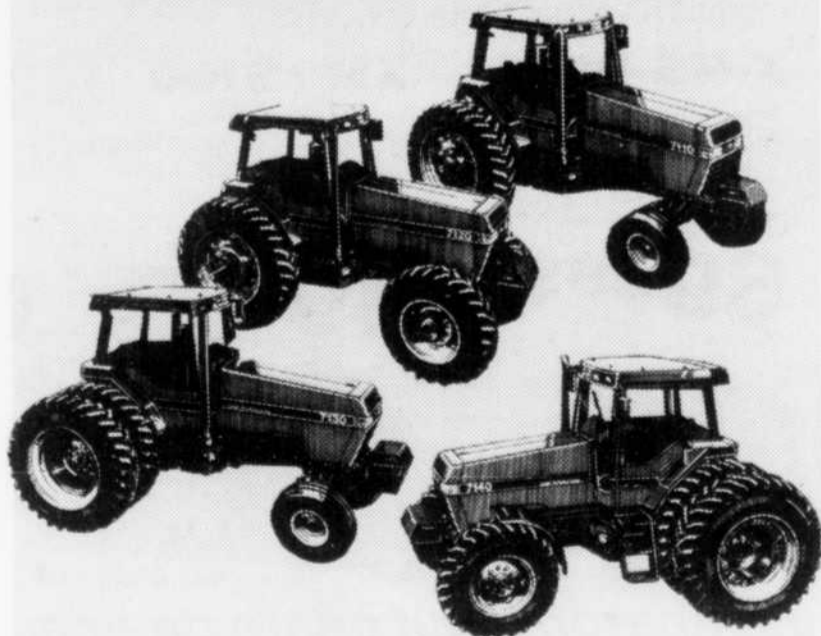
#### INTERNATIONAL 824

DIESEL  
2 ROUES MOTRICES  
AVEC CHARGEUSE

#### CASE 885 INTER

DIESEL  
2 ROUES  
72 P.T.O.

# MAGNUM



Rencontrez une équipe qui vous conseille et vous sert de son mieux!

ÉQUIP  
**Malbeuf**  
INC.

### MAGNUM, SIGNIFIE PLUS

# Case IH

#### LA PERFORMANCE MAGNUM.

Le tracteur MAGNUM avec sa nouvelle cabine, plus grande, offre plus de 48 pieds<sup>2</sup> de fenêtre. Plus de visibilité, plus d'espace et un meilleur confort assis.

#### LE CONFORT MAGNUM

Et additionné à tout cela, les tracteurs CASE IH MAGNUM offrent une qualité accrue sur 130-195 P.D.F. hp. C'est pour vous. Voyez-nous pour les détails.

#### LA PUISSANCE MAGNUM.

Le tracteur MAGNUM offre une sélection de 18 vitesses facile à manoeuvrer. C'est de la puissance au bout des doigts... Et seulement le tracteur MAGNUM offre avec ses 6 vitesses additionnelles de .5 et 2,1 mph, un choix s'adaptant à tous les travaux. Plus de contrôle et de performance.



**CLAUDE RHEAULT**  
représentant industriel

### POUR L'INDUSTRIE

**EXCAVATRICE CASE  
EXTANDAHO 580 SE**  
4 ROUES MOTRICES  
AVEC CABINE

**CASE 580C**  
CHARGEUSE  
EXCAVATRICE  
2 ROUES MOTRICES

**CASE 580 SD**  
CHARGEUSE  
EXCAVATRICE  
4 ROUES MOTRICES

N'hésitez pas à demander une démonstration.

771, boul. Est, Louiseville - 228-4592  
de Trois-Rivières - 296-3366

Bienvenue  
à Louiseville



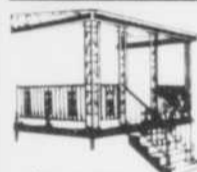
# au festival de la galette de sarrasin

# FAFOIN

SANTÉ

**MEILLEURS VOEUX  
DE SUCCÈS AU  
FESTIVAL DE LA GALETTE**

**DIRECTEMENT DU FABRICANT**



**RAMPES DE BALCON  
EN ALUMINIUM  
COLONNES ET AUVENTS**



M. Gyslain Deschênes

**VENTE & INSTALLATION**

ESTIMATION GRATUITE



**G. DESCHÊNES  
& FILS INC.**

**(819) 228-2795  
de Trois-Rivières  
379-1121**

621, boul. Saint-Laurent est, Louiseville

Le festival de la galette de sarrasin de Louiseville est aussi pour les plus petits. Le comité a pensé à eux en organisant **LA FÊTE DES JEUNES** à laquelle participera le populaire et hyper-actif chat, Fafoin.

L'activité aura lieu dès 13h samedi à la polyvalente L'escal de Louiseville. Plus de 700 enfants sont attendus. Durant la journée Fafoin présentera des spectacles et les enfants pourront se faire maquiller gratuitement.

Fafoin et son animateur, Grelot vont apprendre aux enfants de nouvelles chansons. Ensemble ils feront des classes d'exercices parce que comme le dit Fafoin c'est important de faire de l'activité physique pour se garder en forme et en santé.

Au cours de la journée les enfants vont quitter leur rôle de spectateur pour se joindre à l'équipe de Fafoin et s'amuser tous ensemble. Il sera également possible lors de cette activité de se faire poser avec les animateurs du spectacle.

Les enfants sont invités en grand nombre à participer à cette journée qui leur a été spécialement dédiée.



JEUX EXERCICES

## BÉBÉ SE CONDUIT BIEN!

**IL EST EN SÉCURITÉ SUR DES MICHELIN.**

Les Michelin X-MS-PLUS, XM+S100 et XA4: l'assurance de rouler, même l'hiver, en toute confiance.

### X-MS-PLUS

Plus de mordant, plus de confort, pendant plus longtemps.

À compter de

**8959\$**  
ch.

### XM+S100

Le pneu à lamelles: un concept extraordinaire qui assure traction et freinage exceptionnels.

À compter de

**4930\$**  
ch.

### XA4

Le radial vraiment 4-saisons, vraiment durable.

À compter de

**6783\$**  
ch.



*Nous réparons tout genre de pneus.*

Service à la ferme

Spécialité: Pneus

# LAGACÉ & FILS

330, boul. Saint-Laurent est, Louiseville (819) 228-5421



BIENVENUE AU FESTIVAL DE  
LA GALETTE DE LOUISEVILLE  
DU 30 SEPTEMBRE AU 9 OCTOBRE 1988



Jules Lagacé  
président



Bienvenue  
à Louiseville



## au festival de la galette de sarrasin



NATHALIE RICARD

Avec le temps, le FESTIVAL DE LA GALETTE DE SARRASIN est devenu un facteur économique important pour Louiseville. Selon une étude menée par l'Association touristique de l'endroit, cet événement génère chaque année, des retombées de plus d'un million de dollars en attirant au delà de 40 000 visiteurs.

Il y a 10 ans les organisateurs du festival étaient loin de se douter que l'activité prendrait une telle ampleur. **Les deux premières années ce n'était pas réellement un festival c'était plutôt un souper où tout le**

monde était invité à manger de la galette de sarrasin. Devant le succès, un comité organisateur a été mis sur pied en 1979 et depuis, le festival va toujours en grandissant " d'expliquer Jules Baribeault alias le père Sarrasin.

### LE SARRASIN

Mais pourquoi instaurer un FESTIVAL DE LA GALETTE DE SARRASIN à Louiseville? L'idée est venue de M. Rolland Bellemare ancien président de la caisse populaire de cette ville et l'actuel président honoraire du festival. Il voulait créer un attrait touristique et assurer le développement du sarrasin, richesse naturelle de Louiseville. Alors, le tout a commencé avec des soupers et ensuite le festival.

Les terres de Louiseville sont propices à la culture du sarrasin parce qu'elles sont basses et fraîches. Depuis que le festival a vu le jour de plus en plus d'agriculteurs cultivent cette céréale. C'est l'automne que la récolte a lieu.

Louiseville exporte même

une certaine quantité de sa production vers le Japon. Eux ils consomment le sarrasin en céréales et en pâtes alimentaires. C'est peu coûteux et très nourrissant.

### LE PÈRE SARRASIN

Le père Sarrasin est bien plus qu'une simple mascotte de festival. Il est à la fois, le porte-parole officiel, le représentant de Louiseville et en quelque sorte, le père des meunières. Son vrai nom: Jules "Bill" Baribeault. Il fait partie de l'organisation du festival de la Galette depuis le début, il y a dix ans. Toutefois, ce n'est que deux ans plus tard qu'est né son personnage d'une idée qui germe depuis longtemps dans la tête des organisateurs. Maintenant, Louiseville ne pourrait plus se passer du Père Sarrasin et le Père Sarrasin ne pourrait plus se passer de son personnage. **"Ce rôle m'accapare beaucoup, je suis souvent invité un peu partout afin de représenter Louiseville. Durant le festival, j'invite des gens, j'accueille les visiteurs et**

**je me promène à travers les différents médias. Je suis fier de mon personnage et je l'aime."** a-t-il confié. Quand on lui demande de nous expliquer qui est le Père Sarrasin? il soutient que c'est un bon vivant, aimant fêter avec une bouteille de bon caribou, mais que c'est d'abord et avant tout le père des meunières avec qui, il forme une vraie famille.

### ET LE COURONNEMENT...

La fin d'un événement spécial et attendu est toujours empreint d'une certaine nostalgie. Le festival de la Galette de Sarrasin, de Louiseville ne fait pas exception à la règle, surtout que lors de la journée de clôture des festivités, on procède au couronnement de la reine.

Cette année, cette activité aura lieu après le souper de la reine. Six meunières se disputent la couronne et chacune mérite d'être élue car, toutes ont déployé temps et énergie, durant plusieurs semaines, pour vendre des marcarons et représenter Louise-

ville. Il s'agit de Nadia Croteau, Chantal Renière, Manon Dupuis, Guylaine Lacombe, Christine Lysight et Suzanne Lee Beaumont. Toutefois, il faut une gagnante et c'est le hasard qui décidera. Une mademoiselle personnalité sera également nommée lors de cette soirée. Cette fois, c'est un comité de sélection qui jugera chacune des meunières et choisira en tenant compte des qualités suivantes soient: la ponctualité, l'entregent, le soin du costume, etc.



À tous les visiteurs et à la population de Louiseville, nous souhaitons un excellent FESTIVAL DE LA GALETTE!

**CARON  
&  
GAGNON Ltée**

Une entreprise  
qui n'a  
jamais cessé  
de progresser



Vue de l'extérieur de la bâtisse.

**AMENEZ-EN  
DES PROJETS!**

Bois, matériaux de  
construction, portes et  
fenêtres, quincaillerie, tout  
pour la construction.

**Monsieur  
dismat**

bois, matériaux... TOUT  
pour la construction!

**Caron  
& Gagnon Ltée**  
171, avenue Daicourt, Louiseville  
(819)228-2753



Pierre Gagnon,



Jean-Guy Gagnon,



Raymond Gagnon

Bienvenue  
à Louiseville



# au festival de la galette de sarrasin

MEILLEURS VOEUX DE SUCCÈS  
AUX ORGANISATEURS DU  
FESTIVAL DE LA GALETTE

**Avantage II**  
LES PORTES  
DE GARAGE STANLEY

GARANTIE  
DE 5 ANS

Le modèle à relief convient à tous les styles d'architecture

## Des portes magnifiques, robustes et silencieuses!

Les portes de garage Avantage II vous offrent:

- un grand choix de modèles magnifiques
- une construction robuste à paroi double ne nécessitant qu'un entretien minimum pendant de nombreuses années
- un fonctionnement sûr et silencieux
- le choix d'une cavité centrale "isolante" ou "silencieuse"
- une garantie de 5 ans.

Avec les magnifiques et robustes portes de garage Avantage II, vous garderez toujours l'avantage. Renseignez-vous aujourd'hui-même sur le modèle qui exprimera le plus votre personnalité.



Les panneaux vitrés et les moulures décoratives donneront encore plus de classe à votre maison.



Le modèle à rainures offre une apparence nette et charmante.



Le modèle standard offre le charme de la simplicité.

Un amour  
de  
portes  
de garage

**STANLEY**

vous aide à bien faire les choses



PORTES ET FENETRES

J. M.

**FERRON**



**VELUX**



1158, Ste-Anne, Yamachiche (Qué), GOX 3L0

Tél.: (819) 296-2121 et 296-2282

Sans frais: 1-800-567-7623

Fax: 296-3333

## L'HISTOIRE D'UNE REINE...

Le temps passe et le mandat de l'actuel Reine-

ne-Meunière du FESTIVAL DE LA GALETTE DE

SARRASIN. Nathalie Ricard tire à sa fin. C'est avec regret qu'elle s'apprête à léguer sa couronne mais grandement satisfaite de son expérience.

"Cela a été une expérience formidable, quelque chose d'unique dans une vie. J'ai rencontré beaucoup de gens tous plus intéressants les uns que les autres".

En tant que Reine-Meunière du festival, Nathalie avait le mandat de représenter Louiseville et le festival en compagnie de Mlle Personnalité et du père Sarrasin. La petite équipe s'est promenade à travers les différentes villes du Québec afin de faire connaître le festival aux gens. A leur trois ils formaient une sorte d'emblème et comme l'a mentionné Nathalie il s'est créé un attachement très fort entre eux. "J'appelle le père Sarrasin "papa" et lui m'appelle sa fille." a-t-elle lancé.

Comme son mandat tire à sa fin, Nathalie souligne qu'elle profite à plein de derniers jours qui lui restent pour vivre son titre de Reine-Meunière. Malgré la peine que cela lui fait de se retirer elle avoue qu'elle a très hâte de voir qui va prendre sa place et que c'est sûrement avec un grand plaisir qu'elle la couronnera.

Après le festival, Nathalie retourne à Montréal afin de poursuivre ses études en mise en marché de la mode. Elle va graduer cette année pour ensuite entrer sur le marché du travail.



• LA REINE-MEUNIÈRE •

## SINCÈRES FÉLICITATIONS AUX ORGANISATEURS

OUVERT LE DIMANCHE  
9 OCTOBRE

Profitez de l'occasion pour venir à nos studios. Pourquoi ne pas vous faire photographier dans votre tenue d'époque? Nous ferons des macarons de vos photos

**FUTURS COUPLES**

RÉSERVEZ TÔT POUR VOTRE MARIAGE



*Photo Abel Enr.*

Mariage et réceptions de tout genre. Vente et réparation d'appareils  
380, Saint-Laurent, Louiseville Tél.: 228-9237

NOS MEILLEURS VOEUX DE SUCCÈS AU FESTIVAL DE LA GALETTE

LE PREMIER DANS LA RÉGION  
POUR LES BAS PRIX

LOUISEVILLE FORD

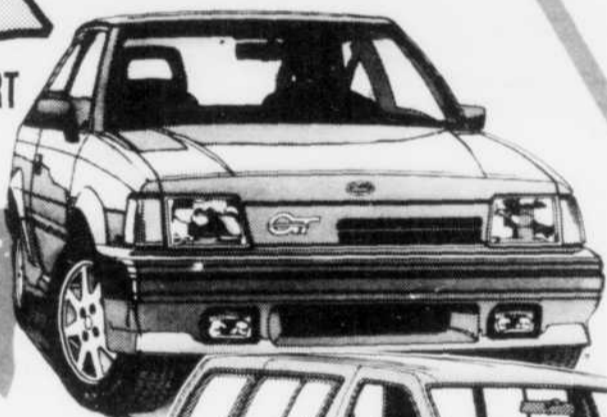
LIQUIDATION  
DE NOS MODÈLES 1988  
À DES PRIX  
RENVERSANTS

VENEZ VOIR  
NOTRE  
INVENTAIRE

NOUS  
AVONS LE  
**CAMION**  
QU'IL VOUS FAUT

VASTE  
CHOIX DE  
**FORD et MERCURY**

ESCORT



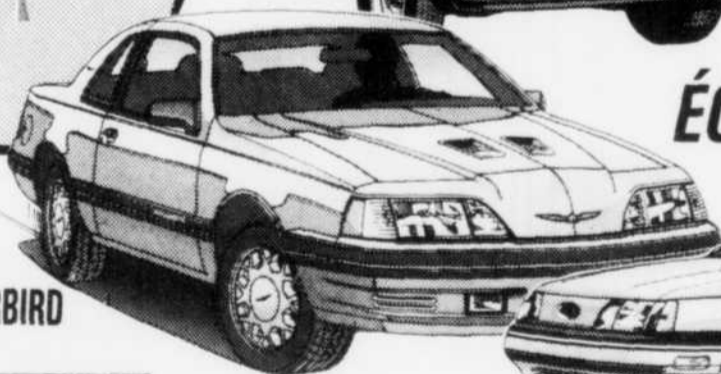
AEROSTAR



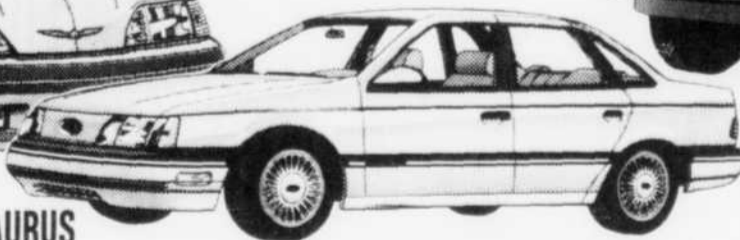
LA SOLUTION  
ÉCONOMIQUE



THUNDERBIRD



TAURUS



VENEZ NOUS  
VOIR!

CHOIX COMPLET DE



"La petite maison aux petits prix" Nous avons ce qu'il vous faut!

640, BOUL. EST, LOUISEVILLE  
**228-2725**

LOUISEVILLE FORD

LIGNE DE  
TROIS-RIVIÈRES  
**296-3046**

ATELIER DE CARROSSERIE  
**228-5900**

Bienvenue  
à Louiseville



## au festival de la galette de sarrasin

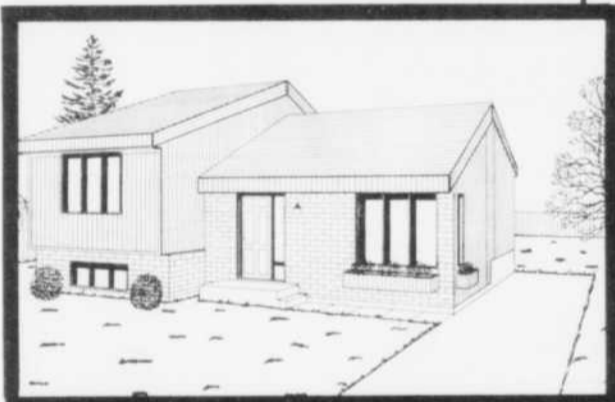
● Le père Sarrasin est bien plus qu'une simple mascotte de festival. Il est devenu un personnage illustre. Une statue a même été sculptée en son honneur et on peut la voir sur un terrain en face de la caisse populaire de Louiseville.

### VOEUX DE SUCCES AU FESTIVAL DE LA GALETTE

DIRECTEMENT  
DU FABRICANT

QUALITÉ ET SERVICE GARANTIS

- Toutes nos maisons sont construites selon les normes de la S.C.H.L.
- Plus de 15 modèles différents ou votre plan
- Service personnalisé
- Choix de fenêtres: MELCO "P.V.C.", AÉRO, ÉLITE, SUPERVISION, etc.
- Portes d'acier
- Plus de 40 modèles d'armoires de marques MKS et LUXORAMA



VENEZ  
VISITER  
NOTRE MAISON  
MODÈLE

OUVERTE LE DIMANCHE  
ENTRE 14h ET 17h  
ON EN SEMAINE SUR RENDEZ-VOUS

**Maison J.L. inc.**  
MAISONS MODULAIRES

63, boul Est  
Maskinongé, Qué. J0K 1N0  
Tél.: (819) 227-2021



• LE PÈRE SARRASIN •

### Le Festival de la Galette de Louiseville

est particulièrement  
marqué, cette année,  
par la célébration de son

**10<sup>e</sup> ANNIVERSAIRE.**

Cet événement a su acquérir ses lettres de noblesse et c'est avec beaucoup d'admiration que je veux rendre hommage à tous ceux qui, depuis 10 ans, de près ou de loin, ont contribué à ce succès.



**YVON PICOTTE**  
Ministre du Loisir, Chasse, Pêche  
Ministre délégué aux Pêcheries  
Député de Maskinongé

Bienvenue  
à Louiseville



## au festival de la galette de sarrasin



• Plus de 80 chars allégoriques et une trentaine de voitures antiques participeront dimanche prochain, au grand défilé du festival de la galette sarrasin de Louiseville.

Le départ de la parade est prévu pour 14 heures, au coin des rues Saint-Marc et Dalcourt. L'important cortège défilera dans les rues de Louiseville empruntant le même trajet que l'année dernière.

Encore une fois cette année, l'accent de la parade est mis sur le cachet folklorique de l'événement. Certains chars allégoriques se déplaceront par traction animale représentant des décors d'époque, une musique d'ambiance se fera également entendre pour égayer les visiteurs et respecter l'image des fêtes d'antan.

Pas moins de 30 000 personnes sont attendues pour cette journée spéciale qui clôture les festivités de Louiseville.

**Le plus beau choix  
de chaussures  
en Mauricie**

**ET AUX MEILLEURS PRIX!**

Exemple:  
**BOTTILLONS POUR DAMES**  
En cuir véritable

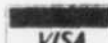
À compter de **4895\$** paire

Nous avons  
les  
meilleures  
marques

**Cristina** La Vallée  
Kaufman  
Cougar **PAJAR**

Le Baron

**CLAUDE**  
DOYON



303, PETIT BOIS, MASKINONGÉ  
(819) 227-2041 (sortie 166 de l'autoroute 40)

*Félicitations aux bénévoles  
du FESTIVAL DE LA GALETTE*

**BIENVENUE AUX VISITEURS**

*Joyeuses festivités à tous!*



**LE CAFÉ THÉÂTRE  
CHEMIN DU ROY**  
1370, rang Petit Bois  
Louiseville

offre à la population et aux visiteurs, une "boîte à galette", durant le Festival de la galette de sarrasin de Louiseville.

L'endroit idéal pour se restaurer et se divertir durant cette période de festivités.

**UN CENTRE D'AFFAIRES DYNAMIQUE**

**LA CAISSE POPULAIRE DE LOUISEVILLE**



GASTON FLEURY, président  
GÉRARD LEFEBVRE, directeur général

75e AVENUE, ST-LAURENT, LOUISEVILLE  
Tél.: 228-9422

Bienvenue  
à Louiseville



## au festival de la galette de sarrasin



La criée attire une grande foule à chaque année. Les gens des environs et même les visiteurs en profite pour acheter des choses à prix modiques.

## LA VENTE À LA CRIÉE...

Le festival de la Galette de Sarrasin est l'occasion unique de revivre les moments traditionnels de l'époque voilà pourquoi à chaque année la célèbre criée (genre d'encan publique) sur le parvis de l'église revient.

À cette occasion, les gens de la place apportent toutes sortes d'objets afin de les vendre aux plus offrants. La plupart en profite pour vendre leur récolte, pommes de terre, maïs, blé, sarrasin de même que des confitures, des marinades, des tartes. Les plus doués apporteront de l'artisanat, des cadres ou des sculptures.

Évidemment les encanteurs tentent d'obtenir le meilleur prix pour chaque article.

LE 9 OCTOBRE

La criée se déroule immédiatement après la messe d'époque, soit vers 11 heures, laquelle a lieu le 9 octobre cette année. Si on se fie aux années précédentes elle connaît un succès fou. Le bruit des encanteurs attire les foules. Soyez-y vous ferez sûrement des achats formidables. Si jamais vous avez des objets à vendre n'hésitez pas à communiquer avec le comité du festival de la galette de sarrasin de Louiseville au numéro de téléphone suivant: 228-9993.

Un p'tit conseil si vous voulez y assister arrivez tôt car il y aura beaucoup de monde. la tenue de cette activité est possible grâce à la précieuse participation de la fabrique et du curé.

## FRANC SUCCÈS AU FESTIVAL DE LA GALETTE



Nathalie Ricard termine son mandat comme Reine Meunière de l'édition 1987-88. Nous tenons à la remercier et à souligner sa grande implication lors des festivités.

LA VUE  
AU  
SOMMET  
AVEC LES  
YAMAHA  
1989

Hâtez-vous, car elles filent vite ces **YAMAHA!**

**YAMAHA**  
C'est toute la différence.™

**ÉPARGNEZ 200\$** sur des pièces et accessoires d'origine de motoneige YAMAHA en l'achetant avant le 31 octobre 1988.

**J. SICARD SPORTS Inc.**

811, boul. Saint-Laurent est. Louiseville (819) 228-5803

FINANCEMENT SUR PLACE

# iglow

"LE LEADER"

Le seul **IGLOW** qui ne fond pas au printemps et qui vous garantit des années et des années sans pelletage.



cet hiver prenez des vacances **iglow**

appelez-nous pour plus d'information

Disponible dans les largeurs de 11 pi 16 pi et de 20 pi. Hauteurs de 6 pi et de 7 1/2 pi. Longueurs de 4 pi à 60 pi.

Nos **IGLOUS** sont tous en spécial pré-saison.

Exemples:  
11 pi de largeur x 6 pi de hauteur 20 pi de longueur  
Prix ord.: 649\$ **SPECIAL 549\$**  
11 pi de largeur x 6 pi de hauteur x 16 pi de longueur  
Prix ord.: 589\$ **SPECIAL 489\$**

Possibilité d'installation si désirée. Livraison gratuite à Trois-Rivières et les environs.

Modèle en démonstration au magasin.

Votre Représentant **iglow**

**QUINCAILLERIE PAUL LACOURSE & FILS Inc.**

97, Saint-Laurent, Maskinonge, tél.: (819) 227-4555

Bienvenue  
à Louiseville



# au festival de la galette de sarrasin

## LA GRAND-MESSE... COMME AUTREFOIS

Comme le veut la coutume, lors du festival de la galette de sarrasin, l'abbé de l'endroit, M. Louis Trahan célébrera une messe d'antan, à l'église de Louiseville, ce dimanche 9 octobre.

Pour ce faire le célébrant va porter les habits sacerdotaux d'autrefois, dire la messe en latin et chanter en grégorien. Voilà l'occasion de rappeler de bons souvenirs aux plus âgés alors que les plus jeunes découvriront de quelle façon se disait la messe il y a quelques décennies.

Ce n'est pas tous, les organisateurs du festival n'ont négligé aucun détail du temps. Ainsi, le prêtre présidera l'office religieux au maître d'autel mais dos à ses paroissiens exactement comme cela se faisait. La communion se fera également à l'ancienne c'est à dire que le prêtre fera la distribution à la Table Sainte avec servant de messe et patène (petite assiette servant à l'oblation de l'hostie).

Durant l'homélie le prêtre va monter dans la chaire laquelle a été spécialement installé

pour l'occasion. Par la suite, la quête sera effectuée de façon spéciale pour le paiement des places dans le bas, exactement comme au temps des grands-parents.

Tout compte fait c'est le moment idéal pour vivre ou revivre des moments tendres d'autrefois. D'ailleurs, les gens recherchent de plus en plus à connaître le côté folklorique d'autrefois et c'est ce qui fait que le festival de la galette de sarrasin de Louiseville est si populaire.



Bienvenue à tous ceux et celles qui participent aux différentes manifestations du FESTIVAL DE LA GALETTE et franc succès aux dévoués organisateurs de cet événement annuel!

### SUPER VÉHICULES LES JEEP LES PLUS POPULAIRES DE TOUS LES TEMPS JEEP CHEROKEE 1988

- Livrable en 2 ou 4 roues motrices avec le nouveau moteur Power-Tech Six de 173 HP — un monstre de puissance.
- Venez voir le vaste choix et faites une vraie bonne affaire aujourd'hui.



### JEEP COMANCHE 1988

- Venez voir les extraordinaires Jeep Comanche à caisse courte ou caisse longue en 2 ou 4 roues motrices.

**EN GRAND SPÉCIAL DURANT LE FESTIVAL**



AMERICAN  
MOTORS  
(CANADA) INC.



Raymond Milot, prop.  
1271, BOUL.-EST,  
LOUISEVILLE  
Ligne directe T.-R.  
296-3395

### BONS SUCCÈS AU 10<sup>e</sup> FESTIVAL DE LA GALETTE DE LOUISEVILLE

VENEZ DÉGUSTER NOS METS  
LORS DE VOTRE VISITE

### BUFFET À VOLONTÉ

2 buffets différents pour mieux vous servir

#### SALLE À MANGER



#### BUFFET DE FRUITS DE MER

- Soupe à l'oignon gratinée
- Pain à l'ail à volonté
- Dessert et breuvages

**23<sup>95</sup>\$**

- Également menu à la carte (tous les dimanches soir)

#### FESTIVAL D'HUÎTRES

Tous les soirs  
du lundi au dimanche

#### SALLE DES BANQUETS

#### BUFFET RÉGULIER

- Fesse de boeuf
- Cuisses de grenouilles
- Saumon fleuri
- Et plus de 50 mets différents

**1180\$**

et 1/2 prix pour enfants

tous les dimanches soir  
de 17h à 20h30

Vous avez un anniversaire de naissance, de mariage ou une occasion spéciale à souligner, c'est l'endroit qu'il vous faut.

LA PORTE DE  
LA MAURICIE

Sortie 174,  
autoroute 40,  
YAMACHICHE  
(819) 296-2171

Bienvenue  
à Louiseville



# au festival de la galette de sarrasin



Le Père Sarrasin et le secret de la bonne galette...

## LA GALETTE ET SES RECETTES...

Autrefois la farine de sarrasin était servie plus souvent qu'autrement pour faire de la galette. De nos jours les gens recherchent des mets plus élaborés c'est pourquoi les femmes de l'AFEAS de Louiseville ont décidé d'écrire un LIVRE DE RECETTES À BASE DE SARRASIN.

Ce livre a été conçu l'année dernière et contient plus de 150 recettes passant de la simple galette, du pain jusqu'au poulet. Le sarrasin peut être mélangé à tous les légumes, la farine, les farces, les gâteaux ou encore les ragoûts. On retrouve également dans ce livre quelques trucs et conseils pour découvrir le sarrasin

et l'adopter dans notre cuisine. En première page on nous suggère un menu élaboré spécialement pour la période du festival.

Toutes ces idées proviennent des femmes de la région de Louiseville et ont été rassemblées grâce au travail de Mme Gisèle Boucher et son équipe. Durant le festival ce livre sera vendu à plusieurs kiosques. On peut aussi se le procurer à la cabane du père sarrasin.

**"Manger à la table de Séraphin Poudrier, c'est bon pour le budget et excellent pour la santé."**

Un des plus grands avan-

tages du sarrasin c'est qu'il est peu coûteux et très nourrissant. Saviez-vous que le sarrasin, les fèves au lard et la soupe aux pois ont sauvé notre espèce il y a quelques siècles?

Le sarrasin est un aliment très riche en vitamine B6 laquelle est essentielle à l'utilisation des acides aminés et au métabolisme des hydrates de carbone. Il y a également de la pro-vitamine A.

Du côté des sels minéraux, le sarrasin contient beaucoup de potassium, il y a aussi du calcium et du phosphore et une forte teneur en fer. En plus, le sarrasin contient de la rutine ce qui procure des bienfaits au niveau capillaire. Elle rend la paroi des capillaires plus résistante. La rutine est donc recommandée aux personnes qui font facilement des bleus ou qui saignent du nez fréquemment.

### LA RECETTE DU PÈRE SARRASIN

Voici la recette originale de la galette de Sarrasin des Louisevillois. C'est le père Sarrasin lui-même qui nous l'a confié:

3 tasses d'eau  
2 tasses farine Sarrasin  
1/2 cuil. thé gros sel.  
1/4 cuil thé soda.  
Mettre l'eau et ajouter le reste. Bien brasser. Conserver votre farine sarrasin au congélateur.

### BIENVENUE AU FESTIVAL DE LA GALETTE

LA COUTURE RAPIDE avec **WHITE SUPERLOCK**  
AVEZ-VOUS DÉJÀ VU UNE MACHINE À COUDRE COMME CELLE-CI? ALORS VENEZ VOIR LA SUPERLOCK.

- Coud 3 ou 4 fils;
- elle peut coudre en une moitié moins de temps que la machine conventionnelle;
- elle peut effectuer le point de couture simple, le point de surjet et la coupe en une seule opération;
- elle réalise un travail professionnel à la maison;
- clinique superlock gratuite à votre magasin durant toute la semaine.

MODÈLE 534      MODÈLE 503  
Ord.: 899\$      Ord.: 799\$  
SPÉCIAL 749\$      SPÉCIAL 599\$

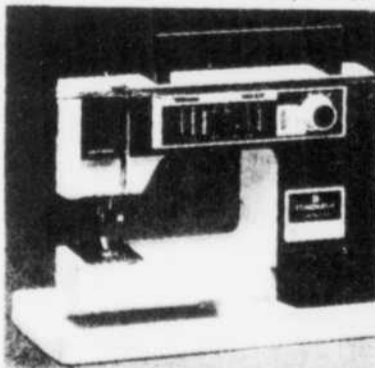


## Husqvarna

### CLASSICA 100

Husqvarna CLASSICA 100 est une machine à coudre moderne présentant des avantages exceptionnels dans sa classe de prix. Elle possède des points pratiques pour les tissus extensibles et non-extensibles. Elle vous permet de réaliser les boutonniers parfaits sans devoir tourner le tissu.

Un seul bouton suffit pour sélectionner le point. Toujours prête à vous servir, la CLASSICA 100 représente une unité de couture complète d'un entretien facile - plus besoin d'huilage - et d'un maniement aisé. Le coffret à accessoires s'ajuste sous le bras libre, vous offrant canettes, pieds-de-biche, etc. à portée de main.



Prix ord.: 699\$  
SPÉCIAL  
**599\$**

Vente  
Location domestique  
et industrielle

centre  
de  
couture

Réparations  
de toutes marques

arvisais

51, SAINT-AIMÉ  
LOUISEVILLE  
(819) 228-4404

enr.

3007, CÔTE ROSEMONT  
TROIS RIVIÈRES OUEST  
376-4154

## C'est une Tradition

Après des années d'expériences en temps qu'un des plus grands manufacturiers d'aspirateurs au Canada, nous présentons avec fierté, Tradition, notre système d'aspirateur central, avec une garantie au delà de la tradition, 60 mois, exempt de problèmes, sur tous moteurs. Cette garantie saillante soutient notre confiance en la durabilité de Tradition.

### Autres caractéristiques de qualité.

- Aucune option à acheter
- Tête motorisée "Glissoire automatique" de luxe, avec 30 pieds de tuyau électrisé
- Puissante série de moteurs G.S. à haut fonctionnement
- Le filtre secondaire à nettoyage automatique et séparation cyclonique enlève un incroyable 99.7% de toutes particules de poussière pour aération intérieur
- Un caractère exclusif est le vidage facile avec chemise disponible à capacité de 5 ou 6 gallons

... parce que vous méritez ce qu'il y a de meilleur.

Trendvac

Seulement chez votre spécialiste d'aspirateur

SERVICE DE RÉPARATION R.M. ENR.  
230, Route 153, St-Tite, Qué., G0X 3H0  
Tél.: (418) 365-6619

J. RICARD, Machines à coudre  
574, 4e Rue, Grand-Mère, Qué., G9T 4T4  
Tél.: 538-5468

QUINCAILLERIE  
VADEBONCOEUR & FILS INC.  
2480, Lafèche, St-Paulin, Qué., J0K 3G0  
Tél.: 268-2031

LES ATELIERS J. PIERRE ARSENAULT Inc.  
52, St-Marc, Louiseville, Qué., J5V 2E5  
Tél.: 228-4456

MEILLEURS VOEUX DE SUCCÈS AU FESTIVAL DE LA GALETTE

# SUPER RABAIS

SUR NOS MODÈLES 1988



CAVALIER



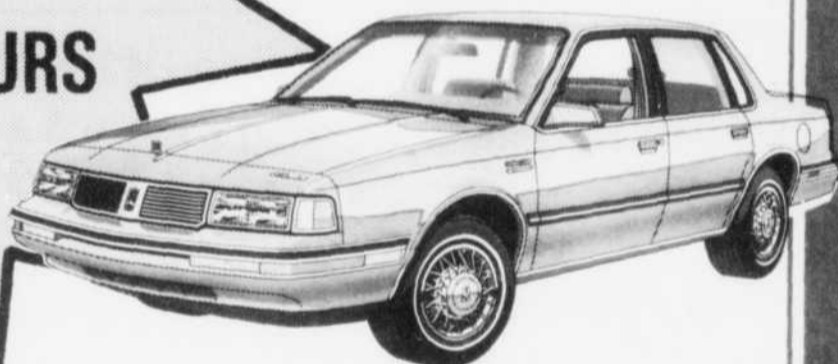
COUPÉ BERETTA

**PRIX  
COUPÉS**

SUR NOS  
DÉMONSTRATEURS  
MODÈLES  
1988

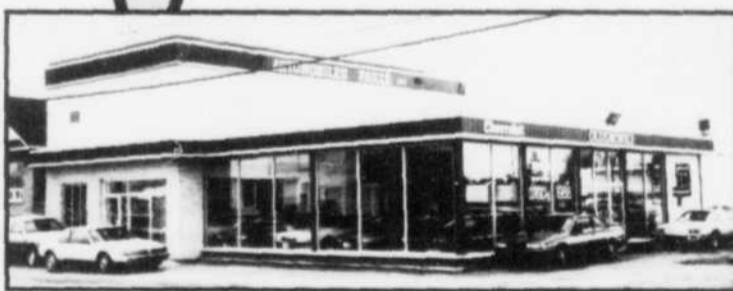


CHEVROLET S-10 BLAZER  
4 ROUES MOTRICES



CUTLASS CIERA

AVANT D'ACHETER  
CONSULTEZ-NOUS



*Oldsmobile*

**CHEVROLET**

CHEVROLET  
OLDSMOBILE

**PAILLÉ**



**AUTOMOBILE PAILLÉ**  
VOUS EN DONNE POUR VOTRE ARGENT

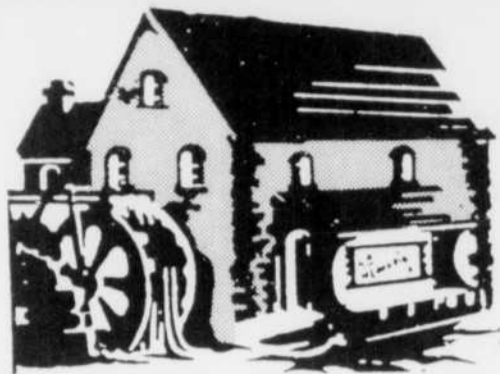


**AUTOMOBILES PAILLÉ Inc.**

711, boul. Saint-Laurent ouest, Louiseville  
(819) 228-2783



CORPORATION DES  
CONCESSIONNAIRES  
D'AUTOMOBILES  
DE LA MAURICIE



LE PÈRE SARRASIN VOUS INVITE  
**EN FIN DE SEMAINE**  
 ON SE DONNE RENDEZ-VOUS  
**À LOUISEVILLE**

On vient de partout  
 pour manger d'la galette  
 et déguster notre p'tit caribou



**FESTIVAL** *de la* **GALETTE**  
*de LOUISEVILLE*

50 bonnes raisons  
 de prendre une 50

Gérard Dine agent  
 Claude Barthelet repr.  
 Pierre Robit repr.



JUSQU'AU 9 OCTOBRE 1988

**SOYEZ DE LA FÊTE**

L'ÉCHO

CHLN-55

CHEM 8

MF

MACHINERIES PATRICE L'ESCALE

COOPERATIVE DU MUSÉE AGRICOLE DE LOUISEVILLE

**JEUDI 6 OCTOBRE**

**VISITES DU PÈRE SARRASIN ET DES MEUNIÈRES**

- 10h- Centre hospitalier comtois de Louiseville
- 14h- Centre d'accueil de Louiseville
- 16h- Foyer Ernest-Jacob de Yamachiche

**VENDREDI 7 OCTOBRE**

**VISITES DU PÈRE SARRASIN ET DES MEUNIÈRES DANS LES ÉCOLES PRIMAIRE ET SECONDAIRE**

- 17h- Souper de cabane à sucre et soirée du BON VIEUX TEMPS au CAFÉ-THÉÂTRE DU CHEMIN DU ROY  
Coût: 11\$
- 19h- Animation sur le mail du CENTRE COMMERCIAL DE LOUISEVILLE, en collaboration avec L'ASSOCIATION DES MARCHANDS du centre commercial
- 20h- Soirée ROCK CHLN-55 (sans alcool) à la POLYVALENTE L'ESCALE  
Responsable: Jean-Pierre Gélinas, 228-3217  
Entrée: 3\$

**SAMEDI, 8 OCTOBRE**

- 7h à 9h30- Déjeuner des marchands au CAFÉ-THÉÂTRE DU CHEMIN DU ROY  
Responsable: Claude Blais, 228-5289  
Coût: 3,25\$
- 13h- Course de BOÎTES À SAVON à la POLYVALENTE L'ESCALE  
Inscription de 10h à 12h  
Responsables: Guy Ménard, 228-5100 / Guy Gagnon, 228-3079 / François Ricard, 228-4835
- 13h- Fête des jeunes, à la polyvalente L'ESCALE, en collaboration avec le CLUB OPTIMISTES de Louiseville  
Responsable: Jean-Pierre Gélinas, 228-3217  
Entrée gratuite
- 17h- Souper et soirée dansante au CAFÉ-THÉÂTRE DU CHEMIN DU ROY
- 20h- Jour de l'An du quêteux, à la polyvalente L'ESCALE  
Artiste invité: DENIS CÔTÉ  
Participation: ROGER PROVENCHER  
Reponsable: Gaétan Dupuis, 228-4622  
Entrée: 5\$

**DIMANCHE 9 OCTOBRE**

- 11h- Messe d'époque, suivie de la CRIÉE sur le parvis de l'église
- 11h30- Dîner au CAFÉ-THÉÂTRE DU CHEMIN DU ROY. Coût: 7,50\$
- 12h- Dîner à l'aréna  
Découvrir Louiseville du haut des airs, avec guide, en collaboration avec Thomas Bellemare Ltée et les restaurants participants
- 13h- Ouverture des magasins
- 14h- Défilé à cachet folklorique  
Responsables: Georges-A. Dulac, 228-4386 / Lise Lambert, 228-5463
- 16h- Dégustation gratuite de galettes de sarrasin à l'aréna. Animation, orchestre folklorique à l'aréna  
Responsable: Gaétan Dupuis, 228-4622  
Entrée: 5\$ (comprenant le couronnement)
- 16h30- Souper au CAFÉ-THÉÂTRE DU CHEMIN DU ROY
- 18h- Souper de la Reine-Meunière et Miss Personnalité, à l'aréna
- 21h- Couronnement de la Reine-Meunière  
Nomination de Miss Personnalité à l'aréna  
Artistes invités: LES OUINES. Entrée: 5\$

Cette année, on décore...cette année, on s'costume...

Le port du macaron est obligatoire pour toutes les activités du festival

IL Y A PLUSIEURS ENDROITS A LOUISEVILLE,  
 OÙ L'ON PEUT SE PROCURER DE LA FARINE DE SAR-  
 RASIN, DE LA GALETTE ET DU "P'TIT CARIBOU".

**BIENVENUE À LOUISEVILLE**