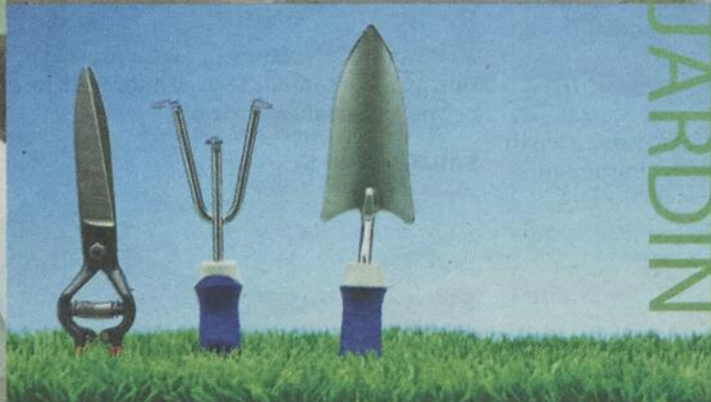
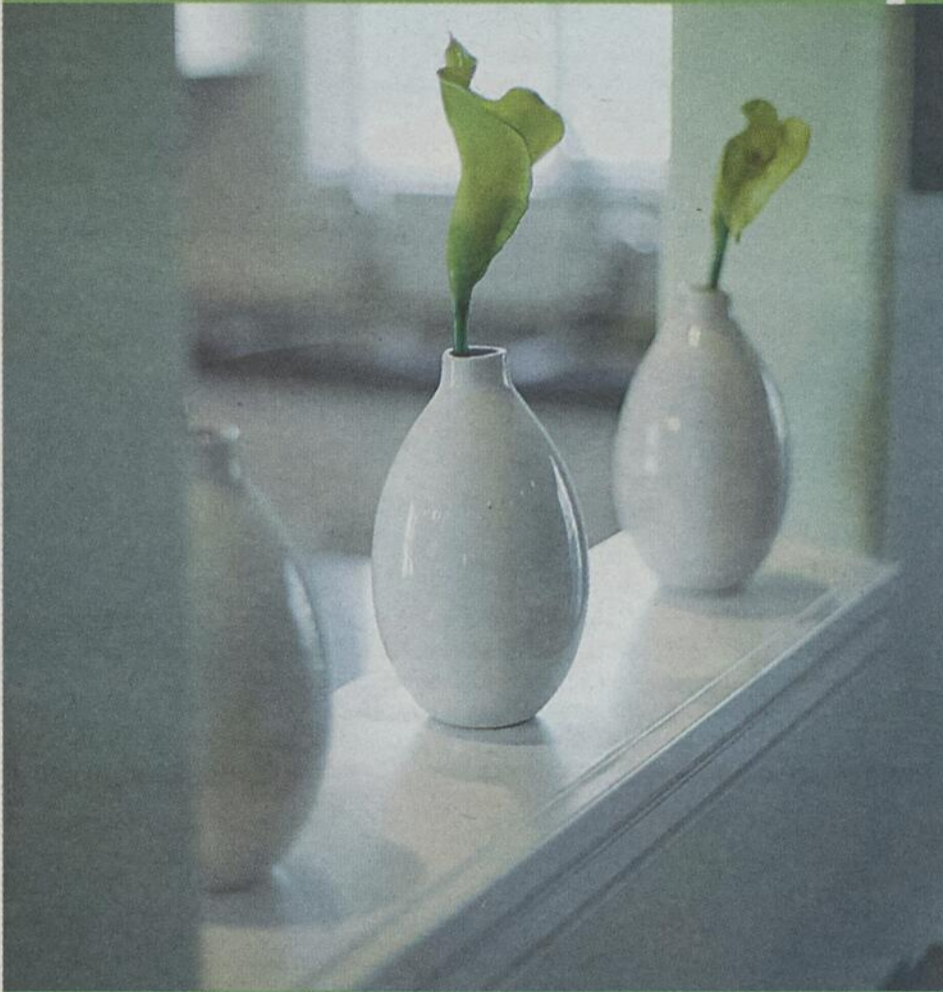




# Habitation

Tendances

# Printemps



MAISON  
DÉCO

ACCESSOIRES

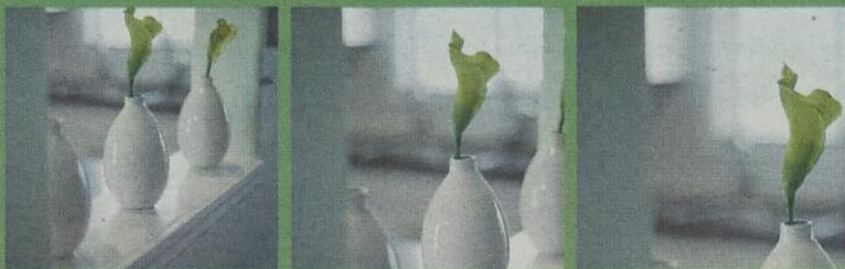
JARDIN

**Le Courrier**  
de Saint-Hyacinthe

Cahier C | 7 avril 2011

# Tendances Printemps

MAISON  
DÉCO  
ACCESSOIRES



## Le Courrier

de Saint-Hyacinthe

lecourrier.qc.ca

Éditeur : Benoit Chartier

Rédacteur en chef et éditorialiste :  
Martin Bourassa

Adjointe à la rédaction :  
Josée Bachand

Directeur de publicité :  
Guillaume Bédard

Secrétaires de publicité :  
Linda Douville  
Marlène Laurence

Directrice de production :  
Josée Cusson

Contrôleur :  
Monique Laliberté

Directeur du tirage :  
Claude Gaudreau

Le Courrier de Saint-Hyacinthe  
Hebdomadaire publié par:

DBC COMMUNICATIONS INC

Président, directeur général:  
Benoit Chartier

655 avenue Sainte-Anne, Saint-Hyacinthe (Québec) J2S 5G4.  
Tél.: 450 773-6028; télécopieur: 450 773-3115.

Courriel: admin@dbccomm.qc.ca  
Site web: www.dbccomm.qc.ca

Imprimé par: Imprimerie Transcontinental D.E. Inc., division  
Transmag, 10807, rue Mirabeau, Ville d'Anjou (Québec) H1J 1T7.

\*Société canadienne des postes - Envois de publications  
canadiennes - Contrat de vente de produit no 421898\*

## UNE CHAMBRE D'UNE D'UN HÔTEL DE CHARME

Cet hiver, peut-être avez-vous profité d'un voyage dans le sud... dans une villa côtière inspirante? Bonne nouvelle! Les idées de décoration vues et vécues dans un hôtel de charme sont faciles à reproduire pour votre propre déco, et ce, sans forcément engendrer beaucoup de frais.

Aujourd'hui, la tendance qui s'inspire de l'hôtellerie allie design, luxe, référence vintage et nouveautés technologiques. Plus qu'un style, c'est ici une attitude, une exigence au service d'un confort quotidien. Pour une chambre cinq étoiles, on doit donc penser aux matières, aux linges de lit et aux accessoires de haute technologie.

Pour l'aménagement de votre suite, aucune fioriture ne doit gagner les lieux. On habille le lit d'une couette moelleuse et blanche, brodée comme autrefois. En effet, le blanc évoque le calme et la pureté. Toutefois, si le blanc n'est pas compatible avec votre style de vie, rappelez-vous que les couleurs privilégiées dans les chambres d'hôtel sont très douces : les tons crèmeux et or ou les dégradés du bleu au blanc, comme dans les maisons de la Nouvelle-Orléans.

Pour les meubles et les rangements, on opte pour le bois vieilli qui apporte une atmosphère chaleureuse à la pièce. Cette ambiance hospitalière se retrouve également dans les arts de la table, avec des tasses et soucoupes de présentation déposées sur la table de lecture.

Aussi, toutes les chambres d'hôtel sont équipées d'un coin bureau design et autres ins-

tallations numériques qui attirent les gens d'affaires. Heureusement, les équipements technologiques savent se faire discrets lorsque vous n'en avez pas besoin. Par exemple, un panneau coulissant, orné de motifs en transparence, peut s'intégrer au décor en dissimulant votre téléviseur plat et vos enceintes audio.



La décoration «comme à l'hôtel» est à votre disposition pour rendre votre séjour agréable... tout au long de l'année!

# SPAS

Collection  
2011 Spas  
HYBRIDE en promotion!

Hybrid  
By Beachcomber

Rabais de lancement 2011  
SPA À PARTIR DE 4900\$



Les  
SPAS  
4 saisons

beachcomber  
HOT TUBS

5405, av. Trudeau, St-Hyacinthe  
En bordure de l'autoroute 20, sortie 130  
Tél.: 450.774.3388  
1 800.522.SPAS (7727)  
www.spas4saisons.com

## PORTES & MOULURES DESIGN



### PORTES :

- Massonite
- Chêne
- Loan
- Portes françaises
- Et plusieurs autres...

\* Différentes largeurs disponibles,  
possibilité de commande spéciale

AU-DELÀ DE 120 MODÈLES  
DE MOULURES  
EN 15 ESSENCES DE BOIS

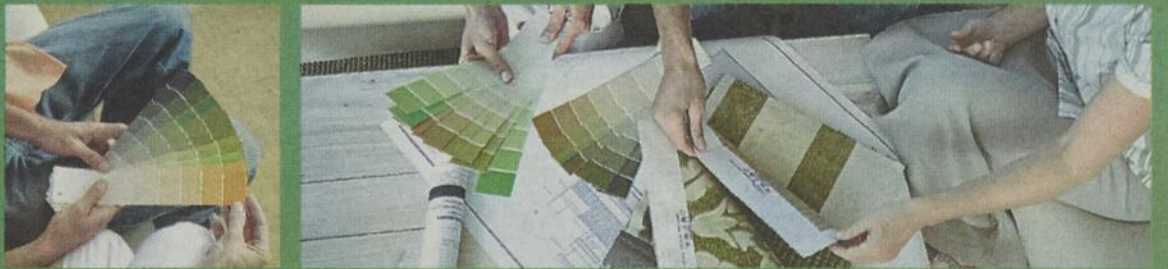
- |                          |                          |                             |
|--------------------------|--------------------------|-----------------------------|
| • MDF                    | • Peuplier               | • Tiger Wood (sur commande) |
| • Érable                 | • Merisier               | • Lyptus (sur commande)     |
| • Pin                    | • Plaine                 | • Acajou                    |
| • Frêne                  | • Jatoba                 | • Noyer                     |
| • Chêne (rouge ou blanc) | • Aulne                  | • Cerisier                  |
| • Tilleul                | • Bannack (sur commande) |                             |



Matériel  
COMPLET  
pour la fabrication  
d'escalier

OUVERT AU PUBLIC  
Bienvenue  
aux entrepreneurs !

6400 Rue Etienne-Racine, Saint-Hyacinthe 450 799-0551  
(Secteur Sainte-Rosalie)



# DÉCOREZ VOTRE SALON POUR UNE AMBIANCE INVITANTE

Le salon est la pièce maîtresse pour recevoir famille et amis et pour se consacrer à la détente. C'est souvent le premier endroit par lequel les gens passent en entrant dans la maison. C'est une partie de votre demeure qui la distingue par sa chaleur et son originalité; voilà pourquoi il est important de l'agencer et la décorer avec goût!

La première chose à faire, c'est de déterminer le style que vous désirez lui donner. L'allure et la disposition des meubles pourront faire une grande différence. Préférez-vous le moderne, le classique ou le rustique? De nombreux types de revêtements sont possibles, comme le bois, le rotin, le tissu ou même le cuir. Ce dernier a pour avantage d'être facilement lavable.

Peu importe ce que vous choisissez, faites attention à ne pas trop surcharger la pièce, ce qui aurait pour effet de la faire paraître moins grande et moins harmonieuse. Nous vous suggérons des couleurs pâles pour les murs, afin de

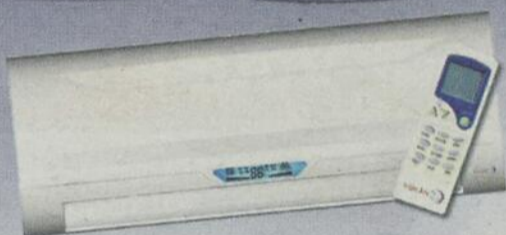
donner une impression d'espace dans la pièce, que vous pourrez par la suite égayer avec des tableaux, abat-jour, coussins et tapis, aux coloris plus vifs.

Pour l'éclairage, des lampes avec variateur de lumière sauront adapter l'ambiance en fonction de vos besoins. Utilisez vos étagères ou votre bibliothèque pour y disposer des vases de couleur remplis de fleurs fraîches ou de branchages, ou encore, des bibelots joliment disposés.



Peu importe ce que vous choisissez pour votre salon, faites attention à ne pas trop surcharger la pièce.

**VIVE LE CONFORT DE LA FRAÎCHEUR**



**YONAN**  
CLIMATISEUR  
**manuflow**

\*12 000 BTU 18 000 BTU

• Air climatisé\* • Thermopompe • Onduleur DC

**200\$** SUR PRÉSENTATION  
**DE RABAIS** DE CE COUPON.  
Valide jusqu'au 15 avril 2011.

LES FOURNITURES ÉLECTRIQUES MASKOUTAINES INC.

**Plus de 5000 modèles**

Ouellet  
Convectair  
Flexterm  
Venmar  
BEAM

• Électricité  
• Luminaires  
• Ventilateurs  
• Centre de réparation

• Abat-Jour sur mesure  
• Boutique cadeaux  
• Meubles décoratifs  
• Plumeaux naturels

• Lampes luminothérapie  
• Encastrés  
• Fixtures extérieures  
• Produits D.E.I.

**INTER LUMINAIRES**

LES FOURNITURES  
ELECTRIQUES MASKOUTAINES  
INC.

2675 Sicotte, Saint-Hyacinthe | **450 773-2043**

0527682

**ambiance**  
d'aujourd'hui  
décoration intérieure

*Venez nous rencontrer*

Pour une  
**NOUVELLE**  
**ambiance!**

Peinture **PRATT & LAMBERT**  
Papier peint  
Literie  
Accessoires de décoration  
Cadres et encadrement  
Habillage de fenêtres  
Persiennes  
**Service à domicile**  
**Confection personnalisée**



Hélène Desnoyers &  
Lysanne Gendron  
propriétaires



**450 778-7772**  
2400, Dessaulles, Saint-Hyacinthe

0528647

# Tendances Printemps

MAISON DÉCO ACCESSOIRES

JARDIN



## LAISSEZ ENTRER LA LUMIÈRE... PAR LE SOLARIUM!

Que vous décidiez d'ajouter un solarium pour être en contact plus direct avec la nature ou pour augmenter votre espace intérieur, vous devez déterminer le type de produit qui répondra le mieux à vos besoins et à votre budget.

Doté d'un vitrage simple et n'étant pas isolé, le solarium trois-saisons ne peut pas être utilisé l'hiver. D'ailleurs, lorsque la température extérieure descend sous le point de congélation, vous ne devrez pas chauffer votre solarium afin d'éviter la condensation. Toutefois, vous pourrez profiter des beaux jours et de la lumière, du début du printemps jusqu'à la fin de l'automne. Plus abordable, léger et facile à installer, le solarium trois-saisons ne requiert pas de fondations. Si vous possédez des talents de bricoleur, vous pourrez le monter vous-même.

Comme il sera habitable à l'année, même lorsque l'hiver est rigoureux, le solarium

quatre-saisons doit être parfaitement isolé. Choisissez donc un vitrage performant, tel que le verre triple. Les verres énergétiques permettent de profiter de cette nouvelle pièce en tout confort. Vous trouverez même sur le marché des verres qui possèdent un facteur isolant de R-15, approchant celui d'un mur plein. S'il présente l'avantage de prolonger la maison en y ajoutant une pièce, il représente également un investissement substantiel. Il doit donc être planifié soigneusement.

Quel que soit le modèle choisi, assurez-vous que les matériaux sont de qualité et que l'assemblage est fait de façon professionnelle. Pour empêcher la surchauffe, l'été, vous pouvez ajouter une pellicule réfléchissante sur les vitres du toit ou des stores qui apporteront intimité et décoration.



Un solarium ajoute de l'espace à la maison.

CENTRE  
*de la*  
COULEUR inc.

vous aide à donner le ton  
à votre projet de décoration.

Service-conseil en magasin  
Visite à domicile  
sur rendez-vous



Roxanne et Mélissa, vos conseillères en décoration

DÉCOUVREZ LES NOUVELLES  
TENDANCES



CENTRE  
*de la*  
COULEUR inc.

845, rue des Cascades  
Saint-Hyacinthe • 450 773.1912  
[www.centredelacouleur.ca](http://www.centredelacouleur.ca)  
Stationnement à l'arrière

0527680

## Notre équipe d'experts est là pour vous!

RÉNOVATION ET CONSTRUCTION NEUVE

Nous nous distinguons par la plus grande équipe de vendeurs  
dans la plus importante salle de montre au Centre-du-Québec.



Daniel Tétrault

François Provencher  
et Dominic Dionne

Céline Hallé

René Bergeron



réno-maitre

FABRICATION ■ VENTE ■ INSTALLATION

À moins de  
20 minutes  
de St-Hyacinthe

PORTES & FENÊTRES  
**Rvaillancourt**  
Du soleil dans votre vie

Autoparc  
20  
Sortie  
170

0528645

Venez nous voir!

252 Industriel à St-Germain-de-Grantham Qc J0C 1K0  
1 800 567-3826 819 395-4484 [rvaillancourt.com](http://rvaillancourt.com)



Tous les privilèges de la vie d'hôtel



Tout à votre portée

Le choix des baby-boomers et des gens actifs  
1½ À 5½ À LOUER



- Piscine
- Sauna
- Salles d'exercice
- Atelier de menuiserie
- Cinéma maison
- Café internet
- Salon Wii
- Coins de lecture
- Jardins
- 2 Restaurants
- Entretien ménager
- Salon de coiffure
- Services de santé
- Pharmacie
- Dépanneur
- Diverses activités
- Système de sécurité
- Et plus

PORTES OUVERTES  
Dimanche 10 avril 2011 de 13 h à 16 h

VISITES 7 JOURS SUR 7  
LUNDI AU VENDREDI DE 9 H À 18 H - SAMEDI ET DIMANCHE DE 9 H À 17 H



COMPLEXE RÉSIDENTIEL  
BUREAU DE LOCATION  
920, boul. Casavant Est  
Saint-Hyacinthe (Québec) J2S 8W3  
450.250.8483 www.leauvive.ca

# PROJETS DOMICILIAIRES

POSSIBILITÉ DE REPRENDRE VOTRE BAIL (APPARTEMENT) - CONGÉ DE TAXE FONCIÈRE DE 3 ANS

## SEMI-DÉTACHÉS



**NOUVEAU!**

A partir de **209 900 \$**  
Terrain, TPS, TVQ et infrastructures inclus  
Nouvelle rue boisée



## CONDOS 4 ½ ET 5 ½



Disponibles dès maintenant.

A partir de  
**169 900 \$**  
Taxes incluses  
Garage et ascenseur en option

## COTTAGES JUMELÉS



Disponibles dès maintenant.

A partir de  
**219 900 \$**  
Terrain, TPS, TVQ et infrastructures inclus

## MAISONS DE VILLE



Disponible dès maintenant.  
Unité à visiter au 2100 rue Jean-Noël-Dion

A partir de  
**209 900 \$**  
Terrain, TPS, TVQ et infrastructures inclus

## MAISONS UNIFAMILIALES



Réservez votre construction dès maintenant

Plusieurs modèles et terrains sont disponibles

## Le Cours François Cadoret

RÉSIDENCES DE PRESTIGE

### PROJET HAUT DE GAMME EXCLUSIF À SAINT-HYACINTHE



A partir de  
**479 900 \$**  
Terrain, TPS, TVQ et infrastructures inclus

lecoursfrancoiscadoret.com

VISITEZ NOTRE CONDO MODÈLE  
AU 1940, AVENUE COULONGE  
LE SAMEDI ET DIMANCHE DE 13 H À 16 H  
LA SEMAINE SUR RENDEZ-VOUS

VENEZ RENCONTRER NOTRE REPRÉSENTANT  
AU 2100, RUE JEAN-NOËL-DION  
LE SAMEDI ET DIMANCHE DE 13 H À 16 H  
LA SEMAINE SUR RENDEZ-VOUS

**ROBIN**

770, boul. Casavant Ouest, Saint-Hyacinthe (Québec) J2S 7S3 450.250.2222 grouperobin.com



# Tendances Printemps

MAISON  
JARDIN  
DÉCO  
ACCESSOIRES



## CONCOURS « GAGNEZ VOTRE ACHAT »

### RÈGLEMENT OFFICIEL

1. Le concours « Gagnez votre achat » pour les 750 premiers clients est tenu par Remise Grandmont Inc. Début du concours le 28 février 2011 et se termine quand les 750 clients seront atteints.

### ADMISSIBILITÉ

Ce concours s'adresse aux premiers 750 clients de Remise Grandmont.

Participez au concours en remplissant le bulletin de participation fourni à nos succursales de Drummondville, La Prairie, Canton de Granby, Saint-Jean-sur-Richelieu, Wickham, Sainte-Madeleine et Sherbrooke en y inscrivant vos nom et prénom, adresse complète incluant le code postal, votre numéro de téléphone et votre adresse courriel. Lors de la signature de votre contrat d'achat, remettez le bulletin de participation à notre conseiller aux ventes qui le fera parvenir au bureau chef ou postez le à Remise

Grandmont 1205, rue Bergeron, Drummondville Qc J2C 6Y1. Les billets illisibles ou pas remplis au complet seront rejetés.

### UN PRIX À GAGNER

Remboursement de votre achat jusqu'à concurrence de 5 000 \$.

Exemple vous avez acheté pour 2 500 \$ nous vous remboursons 2 500 \$ si vous avez acheté pour 5 000 \$ et plus nous vous remboursons 5 000 \$.

Un premier tirage au sort aura lieu le 15 septembre 2011 pour déterminer un finaliste par dépositaire.

### TIRAGE

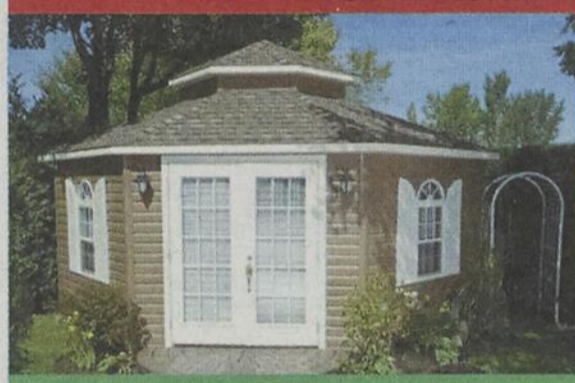
Le tirage au sort final aura lieu le 30 septembre 2011 à l'usine de Remise Grandmont Inc., située au 1205, rue Bergeron, Drummondville Qc J2C 6Y1

Les gagnants ont jusqu'au 14 septembre 2011 pour faire parvenir leur billet.

Remise  
**GRANDMONT**  
INC.



**GAGNER... VOTRE ACHAT\***



**INFORMEZ-VOUS !**

**1 877 475-6940**



**NOVA  
decor**  
PAR/OU NOVATECH

**Les Fenêtres QUÉBÉCOISES INC.**

**Fabrication - Vente - Installation**

Pour répondre à tous vos besoins nous installons vos portes et fenêtres.

### Fenêtres :

PVC blanc  
PVC couleur  
Hybride aluminium

### Porte d'acier

Porte NOVASECURE

### Porte patio

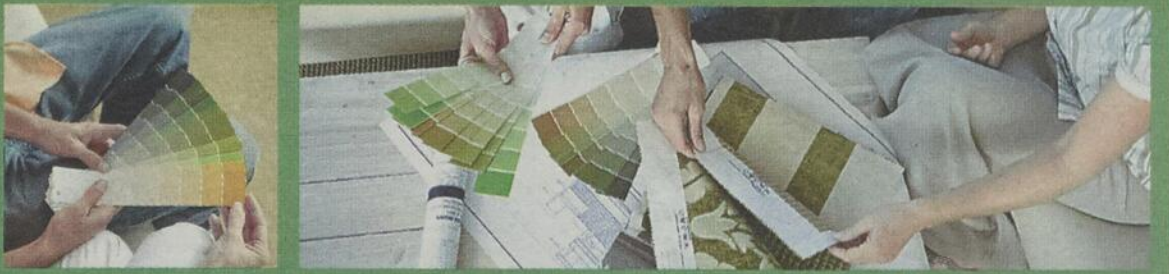
**Venez nous rencontrer pour vos projets de rénovation ou de construction neuve  
SOUSSION GRATUITE**

**Novatech**



5875, av. Trudeau, Saint-Hyacinthe  
Tél. : 450 774-1244

Ouvert du lundi au vendredi de 8 h à 17 h  
et le jeudi soir de 19 h à 21 h



# LA PIERRE, UN CHOIX NATUREL!

La pierre naturelle est utilisée pour de grandes surfaces telles que les revêtements extérieurs, les murs et les planchers intérieurs. Elle sert également à la confection de différents produits ornementaux qui contribuent à l'embellissement de la demeure.

De nos jours, les considérations écologiques sont importantes. Lors du choix des matériaux de construction et de décoration, il faut tenir compte de leur impact sur l'environnement et la santé. Le choix de la pierre naturelle s'impose. Constituée essentiellement de matières minérales naturelles, elle est donc, par essence, un matériau totalement écologique. Ce produit naturel non polluant et vivant répond aux exigences du développement durable.

Totalement recyclable et imputrescible, insensible aux agressions d'insectes ou de rongeurs, la pierre naturelle est durable et réutilisable presque à l'infini. Comme elles sont abondantes,

les pierres sont souvent issues de carrières locales, donc proches des bassins de consommation, ce qui limite grandement les impacts du transport. Par ailleurs, sa production ne pollue pas davantage. En effet, les différentes étapes de sa transformation présentent une forme presque nulle de pollution et une dépense d'énergie minimale.

Certaines entreprises soucieuses de l'environnement garantissent que leurs produits sont entièrement naturels. Aucun produit chimique n'est utilisé lors du polissage ou de tout autre procédé de finition. Le sciage et le débitage des blocs ne requièrent aucun traitement spécifique et ne produisent aucune émanation toxique. Ces entreprises utilisent l'eau comme refroidisseur de coupe sur leurs machines, pour réaliser le découpage et l'usinage. Ensuite, toutes les eaux sont récupérées, filtrées et réutilisées en circuit fermé.



Revêtement extérieur, colonnes et autres produits ornementaux en pierre naturelle respectent l'environnement.

## Place Duplessis Saint-Hyacinthe

0528485



**Dansard aménagement paysager** se spécialise dans l'aménagement résidentiel, commercial et municipal.

infos@dansard.com



**Constructions Lessard** et associés est le spécialiste de la construction résidentielle et commerciale

infos@constructionslessard.com



**Aqua-rêve** est l'expert des projets d'aménagement de piscines creusées ou de spas

infos@aquarevespas.com

**Nouveau MAGASIN**

**OUVERTURE LE 8 AVRIL PROCHAIN**

**Tirage d'un Spa sunrise**

**d'une valeur de 5495\$**

Incluant couvercle thermal, livraison et installation gratuite

**Tirage d'un Spa Sunrise modèle Journey d'une valeur de 5495\$**  
incluant couvercle thermal, livraison et installation gratuite

Veuillez remplir et déposer le billet de participation EN MAGASIN dans la boîte prévue à cet effet.  
Adresse du magasin : 7600 avenue Duplessis, Saint-Hyacinthe, Qc, J2R 1S6 - Date du tirage : 10 avril 2011 à 15h au magasin Aqua-rêve.

**Nom:** \_\_\_\_\_

**Adresse:** \_\_\_\_\_

**Tél.:** \_\_\_\_\_

**Courriel:** \_\_\_\_\_

Aucun achat requis (la couleur de la coque externe peut varier de l'illustration). 18 ans et plus. Non-monnayable.  
Le gagnant sera contacté et devra venir réclamer son prix en magasin avant le 1 mai 2011, 17h00.  
Le nom et la photo du gagnant seront publiés dans le Journal Le Courrier de St-Hyacinthe.  
Livraison et installation gratuite. Le branchement du spa doit être fait par un électricien qualifié au frais du futur propriétaire.



Venez déposer votre coupon au 7600 avenue Duplessis, Saint-Hyacinthe, Qc, J2R 1S6 | 450 253-5490  
aquarevespas.com

# BIEN HABILLÉ ET CHAUSSÉ POUR LE TRAVAIL

PRIX EN VIGUEUR  
DU MERCREDI 13 AVRIL  
AU DIMANCHE 1<sup>ER</sup> MAI 2011

Centre du travail  
Vêtements et chaussures de sécurité

**NOUVEAU**  
**29<sup>95</sup>\$**  
Pantalon extensible avec traitement antitache  
Rég. : 34<sup>99</sup>\$  
Taille : 28-50  
Jambe : 31 et 33  
964955-X11  
**EXTENSIBLE**

**20\$ de rabais**  
**69<sup>95</sup>\$**  
Manteau « Softshell » léger, souple et résistant aux intempéries  
Rég. : 89<sup>99</sup>\$  
S-3XL  
417901-1XX

**9<sup>95</sup>\$**  
Bas de travail 50 % laine  
1 paquet de 3 paires Homme/Femme/Junior  
Rég. : 3/14<sup>99</sup>\$  
992650-XXX

**89<sup>99</sup>\$**  
Souliers JB Goodhue souliers de travail  
Rég. : 114<sup>99</sup>\$  
Homme : 7-13  
3398

**29<sup>95</sup>\$**  
Veste doublée en polar  
Rég. : 39<sup>99</sup>\$  
S-3XL  
55102-111  
**KINGTREADS**

**30\$ de rabais**  
**119<sup>95</sup>\$**  
Bottes de travail avec embout et semelle en composite approuvés CSA  
Semelle PU/caoutchouc résistante aux huiles et acides  
Légères et confortables  
Rég. : 149<sup>99</sup>\$  
Homme : 6-13  
30803-112 et 30803-113  
**KINGTREADS**

**20\$ de rabais**  
**99<sup>95</sup>\$**  
Souliers de travail Embout et semelle en acier approuvés CSA  
Rég. : 119<sup>99</sup>\$  
Homme : 6-13  
20654-199  
**TRACKER** **SP**

« M » Rendez-vous Marchands  
1390, boul. Casavant Est Saint-Hyacinthe  
Qc J2S 0G2 Tél. : 450 253-4828 #3221

**GALERIES ST-HYACINTHE**  
3200 Laframboise, St-Hyacinthe J2S 4Z5  
(entrée #1) Tél.: 450 774-3621

**LES PROMENADES DE SOREL**  
450, Boul. Poliquin, Sorel J3P 7R5  
Tél.: 450 746-0832

**DRUMMONDVILLE**  
965, boul. St-Joseph, Drummondville J2C 2C4  
Tél.: 819 479-7388 • Fax: 819 479-7389



Depuis 72 ans

# Tendances Printemps

JARDIN  
MAISON  
DÉCO  
ACCESSOIRES

## UN BON PLANCHER AU SOUS-SOL

L'aménagement du sous-sol implique qu'une attention particulière soit apportée au plancher. La Société canadienne d'hypothèques et de logement recommande de vous assurer d'abord que le sol soit stable et qu'il ne soit pas fissuré ni effrité. Faites réparer tout problème de structure.

Le choix du revêtement dépend de l'état du plancher de votre sous-sol. Si vous êtes persuadé qu'il restera au sec et ne subira aucune infiltration d'eau de quelque provenance que ce soit, vous pouvez habituellement installer tout type de couvre-plancher, même les modèles classiques destinés à une pose permanente, comme les moquettes et les revêtements en feuille, qui sont plus difficiles à enlever en cas de problème.

S'il n'y a pas de problèmes d'infiltration d'eau au sous-sol, mais possibilité de conden-

sation, optez pour un revêtement de sol jetable et facile à nettoyer, comme les tapis et les revêtements en feuille non destinés à une pose permanente. Ils peuvent être retirés périodiquement pour les nettoyer et même jetés en cas de dégât d'eau important.

Pour les sous-sols humides, les revêtements de plancher les plus sûrs et les moins coûteux sont le béton nu ou le béton peint. S'il y a possibilité d'infiltrations d'eau fortuites ou sporadiques ou de mouvements d'humidité à travers la dalle de plancher, vous pouvez installer sur la dalle originale un faux plancher, isolé ou non, qui procure une surface de travail sèche et de niveau sur laquelle il sera possible d'appliquer un revêtement de sol. Vous pouvez aussi installer un tapis de drainage placé sous un nouveau support de revêtement de sol.



Au sous-sol, le plancher doit rester au sec.

### Condos les Terrasses SAINT-THOMAS

Nouveau

Disponible  
pour le 1<sup>er</sup>  
juillet 2011

4 1/2 À PARTIR DE  
**670\$\***

\*FRAIS DE CONDO INCLUS  
\* Selon le taux applicable en vigueur

CONSTRUCTION  
**Pierre Lemay**  
ENTREPRENEUR GÉNÉRAL



Karine Boissé  
Courtier Immobilier

**RE/MAX IMPACT** inc.

Agence Immobilière

2603 rue Sainte-Anne, Saint-Hyacinthe

**450 771-7707**





# INSPIREZ-VOUS DES « MILLE ET UNE NUITS »

Envie de pétulance pour aborder le printemps? Ressourcez-vous autour d'une décoration d'inspiration orientale, grâce à une ambiance suave qui joue avec la lumière et le mariage des couleurs franches.

La décoration orientale s'adapte parfaitement aux pièces à recevoir comme le salon ou aux lieux de détente comme la chambre à coucher. Vous misez tout sur un bois brut et naturellement cuivré pour le sol, du crème sur les murs pour baigner la pièce dans une douce lumière dorée. Ensuite, il sera aisé d'appriivoiser la lumière avec vos accessoires : le taffetas des coussins qui réfléchit la lumière, des lanternes de couleur ambre et rouge qui rappellent la douceur du soleil levant. La brillance et le chatoiement des textiles atteignent un degré de perfection rarement égalé en Occident.

Pour le mobilier, multipliez les meubles et accessoires en fer forgé; la simplicité des formes de vos meubles sera le premier atout de votre décoration. Si vous avez horreur du métal, l'option du bois exotique est également ouverte. Les tables en bois doivent cependant être rehaussées de cuivre, sculptées ou ajourées.

Pour une note byzantine poussée à son paroxysme, vous déposerez les meubles sur un authentique tapis d'Orient. Si vous n'appréciez pas les détails chargés, continus et géométriques de ces tapis, sachez que les modèles persans ont subi une cure de rajeunissement au cours des dernières années. On a réduit le nombre de couleurs et la quantité de détails, dans une version épurée que l'on nomme «chobi». Cela donne un produit plus facile à agencer que le tapis tissé à la main traditionnel.



Le plus illustre modèle de tapis d'Orient, c'est le persan. Très prisés en Occident, ses motifs complexes sont tissés à la main depuis la nuit des temps.

**TENDANCES 2011**  
Tissus et rideaux

**25%**

DE RABAIS  
SUR TOUS LES TISSUS *patlin*  
DU 7 AU 15 AVRIL 2011

**DÉCOR**  
*Style*

La décoration à votre image  
6595, boul. Laframboise, Saint-Hyacinthe  
(secteur Saint-Thomas d'Aquin)



450 796-5871

LA QUALITÉ D'UN ÉBÉNISTE AU PRIX DU MANUFACTURIER!

Fabrication sur mesure



Rénovation • Décapage • Neuve

NOS EXPERTS SONT LÀ  
POUR VOUS CONSEILLER!

Estimation gratuite  
de votre cuisine sur rendez-vous

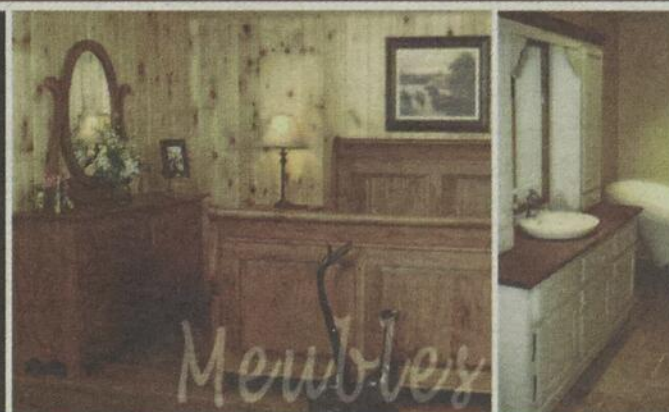
\* sur une distance de 100km \*



Créez votre propre style! Choix de couleur illimité

MEUBLEZ  
VOTRE MAISON  
DE A À Z

Salle à manger, salon,  
chambre à coucher,  
salle de bain,  
cuisine, bureau, entrée,  
salle familiale...



Site web: collection de meubles & réalisations de cuisines  
[www.conceptfinimeuble.com](http://www.conceptfinimeuble.com)

57, rue St-Pierre, St-Pie de Bagot, Qc  
1.866.772.5692  
Meubles ext. 224 Cuisines ext. 230

Meubles Concept  
traditionnels  
MEUBLES • CUISINES • SALLE DE BAIN

OUVERT AU PUBLIC

Heures d'ouvertures de la salle de montre:

Lundi au Samedi: 9h à 16h Fermé du lundi au vendredi de 12h à 13h Dimanche: fermé

# Tendances Printemps

MAISON  
DÉCO  
ACCESSOIRES

JARDIN



## ACCOMMODEMENTS RAISONNABLES... DANS LA SALLE DE BAIN

Pour régler le partage de la salle de bain avec les enfants ou les visiteurs, certains propriétaires ajoutent une seconde salle d'eau. S'il est parfois difficile, en raison de l'aménagement intérieur ou des contraintes budgétaires, de se lancer dans un tel projet, il est toutefois possible de profiter des rénovations pour prévoir quelques accommodements raisonnables.

L'ajout d'un deuxième lavabo est un indispensable de la bonne entente familiale. Pendant que monsieur se rase, madame se maquille, pendant que l'ado se coiffe, le jeune se brosse les dents. Bref, réduire de moitié le temps d'attente au lavabo permet d'adoucir les matins endiablés.

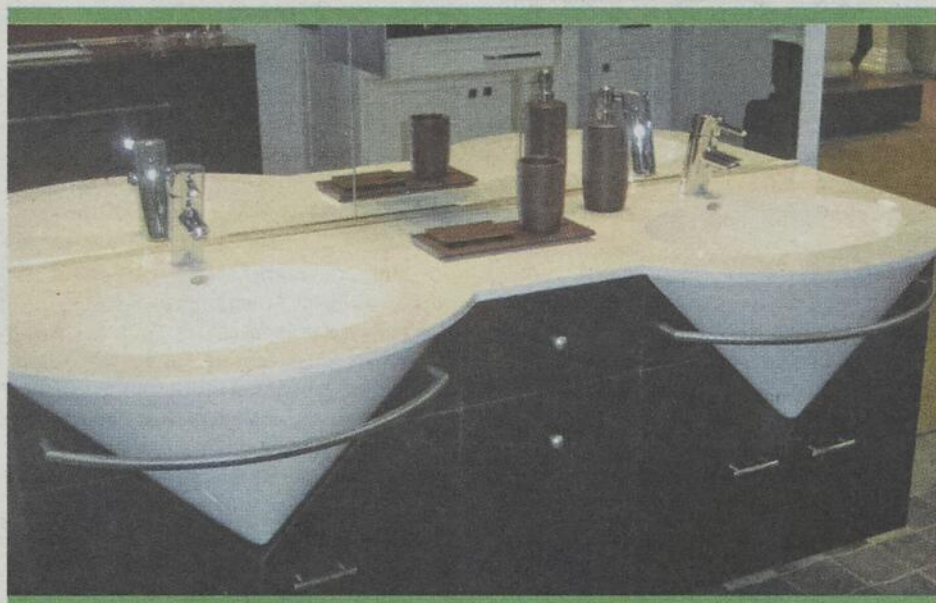
Le meuble-lavabo comprenant deux modules rectangulaires séparés par une armoire installée en hauteur apporte une certaine intimité. Une coiffeuse peut aussi servir de lien entre les deux stations lavabos.

Il y a également le très aérien meuble-lavabo en porte-à-faux qui accueille un

duo de vasques carrées surmontées chacune d'une discrète robinetterie murale. Selon la disposition des lieux, deux meubles-lavabos peuvent aussi être installés dans deux endroits éloignés à l'intérieur de la salle de bain.

Plutôt que deux vasques individuelles, une large vasque double rectangulaire, alimentée par deux systèmes de robinetterie murale, répond également à des besoins accrus. Naturellement, chaque vasque ou lavabo sera surmonté d'un miroir.

La douche et le bain ayant de nos jours leur individualité, deux utilisateurs peuvent en profiter simultanément. C'est encore plus pratique si le bain permet à deux personnes de s'asseoir ou de s'étendre côte à côte. L'ajout d'une toilette d'appoint dissimulée derrière une porte désamorce bien des problèmes urgents.



Moulés avec le comptoir, les deux lavabos en forme de cône apportent de l'originalité à la salle de bain.

## Décoration MALAR

Depuis 1979

PROMOTION JUSQU'AU  
23 AVRIL 2011

# 50%

de rabais

sur les stores de bois Parlène SBM  
Ne peut être jumelé à aucune autre promotion

#### Aussi disponibles :

- Stores de bois
- Stores verticaux
- Tissus et dentelles
- Literie complète
- Rideaux prêts à poser
- Confection sur mesure
- Accessoires de salle de bains
- Cadres
- Accessoires décoratifs

SERVICE À DOMICILE  
DÉCORATION ET INSTALLATION

#### HEURES D'OUVERTURE

Lundi, mardi, mercredi / 9 h 30 à 17 h 30  
Samedi / 9 h 30 à 17 h  
Jeudi, vendredi / 9 h 30 à 21 h  
Dimanche / 12 h à 16 h

1720, rue des Cascades, Saint-Hyacinthe

Tél. : 450 778-6012



NOUVEAU

# VERDI-PRO

DES MÉLANGES SPÉCIALISÉS



Pour un gazon...

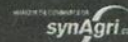
plus facile d'implantation  
plus facile d'entretien  
plus dense  
plus vert



Disponible chez :

Synagri Sainte-Rosalie  
15095, av. Guy, Saint-Hyacinthe  
450 799-3245

Synagri Upton  
459, rang de la Carrière, Upton  
450 549-4888



0527753



# LE REVÊTEMENT EXTÉRIEUR SOUS LA LOUPE

Le revêtement extérieur confère une allure particulière à notre demeure, mais surtout il protège la maison contre les intempéries. Si les murs extérieurs ne protègent pas la maison de la pluie, du vent et du soleil, on peut s'attendre à d'autres problèmes. Mais comment peut-on savoir qu'il est temps de changer notre revêtement extérieur?

Si l'on constate des infiltrations d'eau ou des signes de détérioration, il faut impérativement changer le bardage extérieur. L'étanchéité de votre isolation pourrait subir des dommages importants si vous ne le faites pas.

Si le revêtement actuel est fait de bardage de bois, on verra d'abord des signes de pourriture et de décomposition. Vérifiez près du toit, aux jonctions des murs et sur les surfaces les plus exposées à la pluie. Enlevez une ou plusieurs planches puisque les signes seront plus souvent en dessous qu'en surface. Vous pourriez trouver des champignons, qui ressemblent à des

taches d'huile. Aussi, ayez le nez fin puisque vous pourriez également sentir des odeurs inhabituelles : des émanations de moisissure.

Votre maison est couverte de vinyle ou de métal? On constatera alors des taches, de la rouille ou une décoloration. Cela signifie que votre bardeau est en train de perdre de son efficacité. Avec un revêtement en stuc ou en maçonnerie, on pourra voir des taches, des fissures ou de l'effritement. Dans ces cas, vous trouverez des débris au sol, sans nécessairement savoir d'où ils viennent.

Afin de bien choisir votre nouveau revêtement, vous devez analyser les conditions auxquelles votre maison est soumise. Si vous êtes dans une zone de grand vent, mais sans soleil, vous n'avez pas les mêmes besoins qu'une maison qui subit les rayons UV plusieurs heures par jour. Informez-vous auprès de professionnels afin de connaître le matériau qui conviendra à vos besoins... et à votre budget!



Changer le bardage de votre maison améliorera l'apparence de votre résidence, mais surtout cela lui permettra de rester étanche et sécuritaire.

## Le MÉGA SOLDE du printemps

**DERNIER WEEK-END POUR EN PROFITER**

**Se termine le dimanche 10 avril 2011**



**NOUS PAYONS  
LES TAXES**

SUR TOUS LES  
Matelas • Électroménagers • Meubles  
et accessoires de décoration  
EN INVENTAIRE

DE PLUS OBTENEZ

**20%**  
de rabais

sur plusieurs  
mobiliers



MEUBLES  
**Bernard Janguay**  
ST-DOMINIQUE

Un choix tout  
*natures!!*

1903, rue Principale, Saint-Dominique  
450 773-0785 - 1 800 773-2327

# Tendances Printemps

MAISON  
JARDIN  
DÉCO  
ACCESSOIRES



## 10 ÉTAPES POUR DES RÉNOVATIONS RÉUSSIES

Ça y est, vous avez décidé de réaliser les rénovations dont vous rêvez depuis tant d'années. Mais par où commencer et, surtout, comment faire en sorte de ne pas regretter votre investissement? Tout est question de planification. Pour vous faciliter la tâche, suivez une à une ces 10 étapes!

1. Évaluez vos besoins de façon réaliste. Vous n'envisagez pas les travaux de la même façon si vous entendez vendre la maison dans quelques années ou si vous avez l'intention d'y passer le reste de votre vie! Si vous souhaitez y demeurer à long terme, tentez d'anticiper les besoins

de la famille et de voir si ceux-ci cadrent avec les travaux que vous vous apprêtez à faire.

2. Vos besoins ont de l'importance, mais ceux de votre maison devraient primer. Par exemple, si votre maison a de l'âge et que votre toiture montre des signes de fatigue, ces travaux d'entretien devront être exécutés avant l'ajout de cette verrière tant désirée. La règle d'or : l'entretien avant les rénovations! Sinon, gare aux mauvaises surprises...

3. Ensuite, lisez tout ce qui vous tombera sous la main concernant le type de rénovations à effectuer. Des organismes gouvernementaux publient de la documentation, des magazines spécialisés et des sites Internet y consacrent des dossiers. Profitez aussi de l'expérience de vos voisins et amis, des fournisseurs de matériaux, etc. Voilà de bons moyens d'éviter les histoires d'horreur.

4. Dessinez plusieurs esquisses. Vous pouvez aussi confier cette étape à un professionnel (architecte, technologue en architecture ou designer d'intérieur), en ayant préalablement consulté son portfolio et vérifié les références fournies. Il réalisera les plans définitifs et, si vous le souhaitez, préparera le devis des matériaux.

5. N'allez pas plus loin avant de faire approuver vos plans par la municipalité, les règlements variant considérablement d'une ville à l'autre.

6. Afin de préparer un budget aussi juste que possible, magasinez les différents types de matériaux, en comparant leur prix mais aussi

leur durabilité. Au budget, prévoyez entre 10 et 20 % pour les dépenses imprévues, qui ont le don d'être si... imprévisibles!

7. Si vous avez besoin de financement, le conseiller de votre institution financière vous expliquera les différentes avenues possibles, y compris les produits orientés spécifiquement vers les rénovations, en tenant compte de l'équité disponible sur la maison, de vos liquidités, etc.

8. Arrive ensuite l'étape cruciale : le choix de l'entrepreneur. Il doit être établi depuis plusieurs années, détenir tous les permis requis, être membre d'une association professionnelle, avoir déjà réalisé des projets semblables au vôtre, vous donner des références, proposer une soumission détaillée et un contrat clair. Vous pouvez aussi réaliser au moins une partie des travaux vous-même, ce qui se traduira par des économies substantielles.

9. Une fois les travaux débutés, soyez présent aussi souvent que possible sur le chantier pour déceler tôt les erreurs et résoudre rapidement les problèmes, en discutant avec l'entrepreneur.

10. Lorsque les travaux sont terminés, assurez-vous qu'ils ont été faits tels que stipulés au contrat et ne signez pas le certificat d'achèvement des travaux tant que les éléments non conformes n'auront pas été corrigés. Finalement, attendez la date limite prévue au contrat avant d'effectuer le dernier versement, au cas où...



### Céramique André Jolicoeur

Licence RBQ : 5623-4982-01

- Planchers
- Murs
- Douches

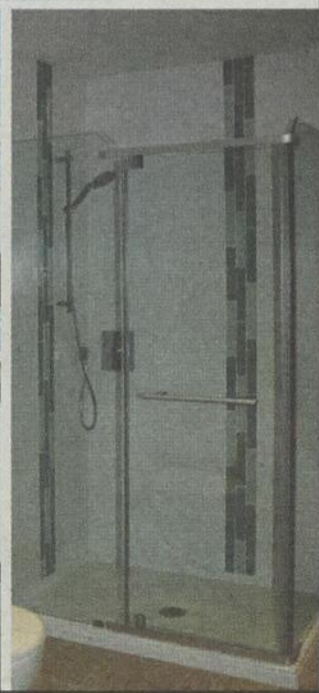
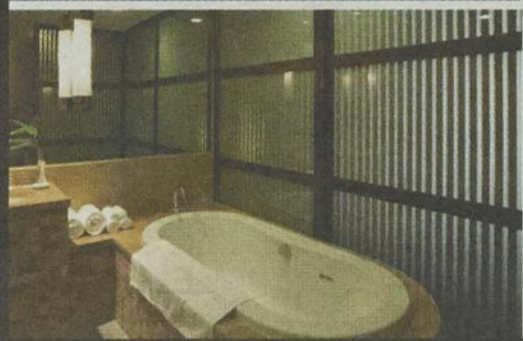
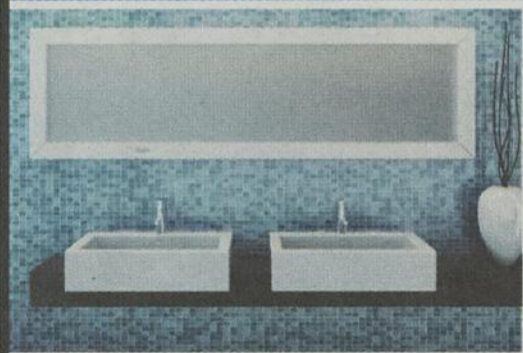
**450 793-4555**

*La satisfaction du travail bien fait!*

0529453

### GRANDES MARQUES À PRIX DE LIQUIDATION!

BAINS • DOUCHES • ACCESSOIRES



### VOS PROJETS N'ONT PAS DE LIMITE!

Que ce soit pour des projets de **RÉNOVATION** ou de **CONSTRUCTION**, nous avons les produits qu'il vous faut!

Chez Liquidation de Plomberie Rive-Sud vous trouverez des produits de grande qualité à prix d'entrepôt. Vous serez heureux de trouver sous un même toit plus de **150 modèles de baignoires et douches fabriqués au Québec**, des toilettes, des lavabos, des vanités, des éviers de cuisine et de la robinetterie.

Profitez enfin d'un moment de détente dans votre salle de bain en vous offrant un système **tourbillon, thérapeutique ou de chromothérapie** installés et adaptés selon vos besoins à des prix imbattables.

**Sur place, vous serez en mesure de constater la qualité et les prix exceptionnels qui font de Liquidation de Plomberie Rive-Sud l'endroit de choix pour vos projets.**

**Liquidation**  
de plomberie **Rive-Sud**

Une visite chez Liquidation de Plomberie Rive-Sud vous convaincra.

1607, DEL'INDUSTRIE, BELOEIL **450.446.9777**  
Sortie 109 de l'autoroute 20 (près de Sail et Maisons Bonneville)  
**www.liquidationrivesud.com**

## PLACE AUX MURS D'EAU!

Véritables œuvres d'art et éléments décoratifs polyvalents, les murs d'eau et les murs de bulles surprennent et fascinent. Ces ornements d'envergure participent à intégrer la nature à notre intérieur. Ils présentent le double avantage de détendre et d'énergiser. En effet, tout en créant une ambiance apaisante, ils ajoutent du dynamisme par leur mouvement.

En tant qu'élément du décor, l'eau procure une sensation de calme et de sérénité. Le son de l'eau invite à la relaxation et génère une ambiance zen. Rien n'est plus apaisant que d'entendre le bruit de l'eau.

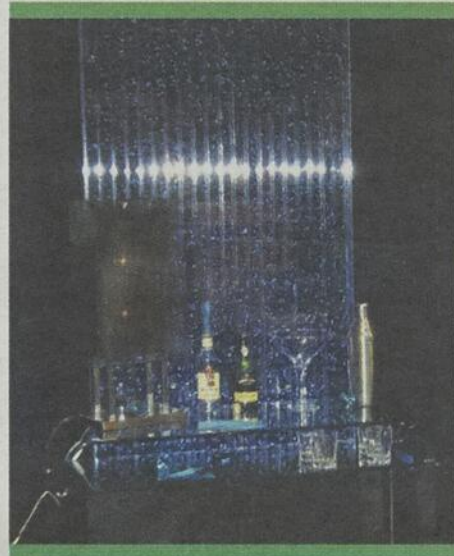
Quant au mouvement de l'eau, il attire le regard et stimule. On se laisse captiver irrésistiblement par la fluidité de la cascade ou la course des bulles. La chute de l'eau et l'ascension des bulles contribuent à refaire le plein d'énergie.

La plupart des murs d'eau et des murs de bulles sont agrémentés par un système d'éclairage intégré. Cette chromothérapie ajoute un élément de détente et met en valeur le mouvement de l'eau, tout en éclairant la pièce. La lumière peut adopter une seule couleur ou alterner les différentes teintes de l'arc-en-ciel.

Pour ajouter de la texture, différents matériaux se prêtent à l'aménagement. Le verre iridescent, la mosaïque translucide, les

roches de rivière, les tiges de bambou et le feuillage sont parmi les plus populaires.

Réalisés sur mesure, les murs d'eau ou de bulles s'adaptent à tout décor et à l'espace disponible. Installés du sol au plafond, ils peuvent séparer deux pièces, sans obstruer la vue.



Sur un meuble, le mur d'eau ou le mur de bulles apporte détente, mouvement, luminosité, couleur et texture.

À votre service depuis 20 ans!

**la porte maskoutaine et fils inc.**  
VENTE, INSTALLATION ET RÉPARATION  
**450 771-0044**

**CEDO**  
La porte de garage la mieux ISOLÉE

[www.cedomatec.com](http://www.cedomatec.com) Estimation gratuite

907, rue Principale, Saint-Dominique

« Si la pelouse de votre voisin est plus VERTE que la vôtre, c'est sûrement qu'il est un de nos clients ! »

**LES GAZONS F.D.F.**

**RÉSIDENTIEL ET COMMERCIAL**  
ESTIMATION GRATUITE

Spécialiste en pose de tourbe  
• Petit et méga rouleaux

Aménagement paysager complet

Hydroséance

Entretien de pelouse  
• Aéré - déchaumé - roulé  
• Tonte  
• Traitement de fertilisants

Taille de haies et d'arbustes

Excavation de tout genre

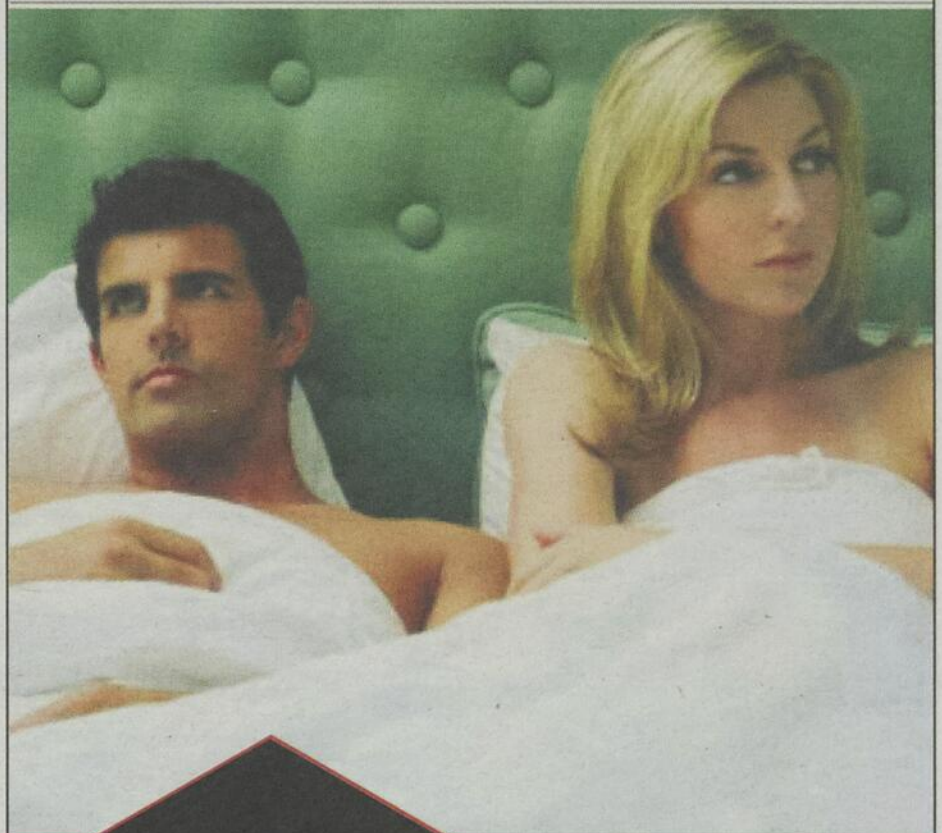
Transport en vrac (1 à 10 tonnes)  
• Top soil - pierre - paillis

Construction  
• Patio en bois traité

TRAVAUX GARANTIS 5 ANS

Contactez FRÉDÉRIK FONTAINE | **450 261-7172**

Si un froid se fait soudainement sentir, ça ne viendra pas de nous.



**ZUBA-CENTRAL** POMPE À CHALEUR

Oubliez les écarts brusques de température avec Zuba-Central. Grâce aux technologies derrière Zuba-Central, la température de votre maison est constante peu importe les changements climatiques extérieurs. C'est une excellente solution pour le chauffage et la climatisation qui non seulement vous permet d'économiser jusqu'à 59 % sur votre facture d'électricité répond aussi aux normes Energy Star.

Pour en savoir plus, visitez le [ZubaCentral.ca](http://ZubaCentral.ca)



\* Partenaire Autorisé

**MASKA**  
RÉFRIGÉRATION INC.

Tél. : **450 799-4525**  
13950, av. Morissette  
SAINT-HYACINTHE  
Qc J2R 1M9

**MITSUBISHI ELECTRIC**  
Changes for the Better



# Alors... on le fait, ce PATIO?



## Une terrasse de rêve

Une terrasse bien aménagée doit allier confort, intimité et fonctionnalité, tout en offrant une allure invitante. Bien organisée, votre terrasse sera une véritable pièce supplémentaire à votre demeure et deviendra l'espace indispensable pour vous détendre et recevoir vos amis.

Si vous vous sentez créatif et bricoleur, vous pouvez aménager vous-même votre terrasse. Soyez organisé : établissez un budget, dressez une liste des étapes à réaliser ainsi que des matériaux et des végétaux à acheter. Calculez précisément les surfaces à aménager pour acheter les bonnes quantités au centre de rénovation et de jardinage. Par ailleurs, vous pouvez engager un architecte paysagiste ou un horticulteur paysagiste. Ces spécialistes de l'aménagement paysager sauront concevoir et réaliser pour vous une terrasse de rêve!

Pour un décor réussi, il faut d'abord penser à l'utilisation que l'on fera de cet espace. Pour un espace détente, optez pour une grande banquette avec de gros coussins, des chaises berçantes, un hamac ou une chaise suspendue. Une petite table d'appoint viendra ajouter un peu de fonctionnalité à cet espace. Si vous souhaitez plutôt aménager une «salle à manger», choisissez une table polyvalente et optez pour de grands bancs plutôt que des chaises. Vous maximiserez l'espace disponible et vous pourrez accueillir davantage d'invités.

Pour une terrasse d'allure champêtre, optez pour des matières traditionnelles, comme le fer forgé, le bois ou le bambou, adjoins à des accessoires de couleurs douces et naturelles. Pour un décor plus contemporain, choisissez alors un mobilier en tek ou en composite, mais surtout, osez des couleurs foncées comme le noir ou le brun, accompagnés d'accessoires aux couleurs vives.



Placez des jardinières, des plantes en pot ou même des plantes grimpantes. Profitez-en pour cultiver des herbes fraîches et des fleurs dont les couleurs seront en harmonie avec votre décor.

La création d'un aménagement extérieur doit allier confort, intimité et fonctionnalité.



**LONGTEST**  
MARQUE DÉPOSÉE  
PLAQUE  
LEVELCO  
DISTRIBUTEUR  
COMMERCIAL, INDUSTRIEL, RÉSIDUEL

**stelpro**  
Design

**ZENITH**  
Radiateur à rayonnement infrarouge

**Idéal pour l'extérieur :**

- les cafés-terrasses;
- les terrasses;
- les spas extérieurs.

**Aussi pour l'intérieur :**

- les garages;
- les usines;
- les files d'attente;
- les grands espaces commerciaux.

Installation au mur et au plafond

\*Conçu pour l'extérieur, résistant aux intempéries

**Puissance et tension :**  
4000 W et 6000 W à 240 V; 4200 W à 247 V

Gradateur électronique disponible

Prolongez la saison estivale!

Placez votre commande rapidement en composant  
**450 774-3661**  
1 800 363-1343

LONGTEST inc.  
1405, rue Saint-Antoine, Saint-Hyacinthe QC J2S 3L1  
Centre-ville, Place LEVELCO

0529438

**WWW.LONGTEST.COM**

RBO : 0269-3482-57

**VI STECH**  
St-Hyacinthe - Sorel

PIEUX THERMIQUES  
CCMC 13102-R

**PIEUX EN ACIER GALVANISÉ**

SÉCURITAIRE - DURABLE - GARANTIE

Bâtir sur du SOLIDE

Jocelyn Côté  
Tél. : 450 779-6804

**www.pieuvistech.com**

0529423

Notre **PASSION** votre paysage

- Conception de plans
- Aménagement paysager
- Consultation professionnelle

Aménagements  
**Passion paysages** Saint-Hyacinthe  
450 253-2787

passionpaysages.com

amenagements@passionpaysages.com

Réservez tôt pour vos travaux en 2011

0529444

## BESOIN d'une pelouse?

**www.dugazon.com**

Les Prés Verts M.B. Itée  
Producteur de gazon depuis plus de 40 ans  
Saint-Marcel Tél. : 450 794-2755

Pour vos travaux d'aménagement paysager, patio, clôture, pavé



**Aménagement  
Pierre Morin**  
450 799-3999

CONCEPTION DE PLAN

DIRECTEMENT DU FABRICANT

**Cabanon Yrec**

**450 464-7874**

Horaires  
RBO : 8349-9426-41  
GARAGE - PRÉFABRIQUÉ

Lundi au vendredi  
8 h à 17 h  
Samedi 8 h à 12 h  
et dimanche FERMÉ

**www.cabanonyrec.com**

3001, Bernard-Pilon, local B, Saint-Mathieu-de-Beloil

0528402

# Tendances Printemps

MAISON  
JARDIN  
DÉCO  
ACCESSOIRES



## AMBIANCE ET RAFFINEMENT À LA JAPONAISE

Vous aimeriez transformer votre décor en y ajoutant une touche d'élégance? Faciles à installer, les panneaux japonais peuvent non seulement agrémenter vos fenêtres et portes-fenêtres, mais ils servent aussi à diviser les pièces ou à fermer un placard.

Tout comme les stores ou les rideaux, les panneaux japonais sont offerts en un grand choix de couleurs, garnitures et tailles, avec en prime une touche distinctive ravivant votre décor. Suspendus sur des barres individuelles indépendantes, les panneaux glissent et se superposent sans encombre. Faits de papier de riz, lin, étamine ou pur coton, à la fois opaques et translucides, fermes et flexibles, ils laissent pénétrer une lumière douce et tamisée, créant ainsi une atmosphère épurée des plus chaleureuses.

Il en va de même pour les panneaux pouvant servir de cloison dans une pièce tout en conservant la clarté. Pour plus

d'intimité, on peut utiliser une toile de couleur un peu plus foncée, habillée d'une touche chic, maximisant ainsi la fonction décorative de ces panneaux.

Il existe une variété infinie de panneaux japonais : le style baroque à impression métallique argentée, les transparents en dentelle aux couleurs douces ou les panneaux en toile de coton sur lesquels vous pouvez appliquer des photos et même joindre un texte, pour un effet plus personnalisé.

Pour ajouter ambiance et raffinement à votre décor, les panneaux japonais sont tout indiqués. Ils sont non seulement pratiques, mais aussi esthétiques. Ils viennent compléter votre environnement en s'harmonisant à votre décoration. Il n'en tient qu'à vous de transformer votre univers selon votre personnalité!



Pour une touche d'originalité, laissez-vous tenter par d'élégants panneaux japonais.

**ROCE**  
**PORTES DE GARAGE**

- Résidentiel
- Commercial
- Industriel
- Agricole

2377, boulevard Fiset,  
**SOREL-TRACY**  
J3P 5K2



Tél. : **450 742-1728**

Fax : 450 742-1730

[www.roce.ca](http://www.roce.ca) / [roce@videotron.ca](mailto:roce@videotron.ca)

**Roland Gauthier**

Licence RBQ : 8215-5839-32

0529442

**St-Paul inc.**

**TRAITEMENT  
D'EAU**

Votre détaillant de confiance pour tout équipement  
et produit de purification d'eau

*De l'eau délicieuse, claire et limpide*

**450 379-5788**

280, Principale Est, Saint-Paul-d'Abbotsford

0528407



**DÉCORATION**

**Textiles Beaufort (1983) inc.**

**SERVICE DE DÉCORATION À DOMICILE**  
Résidentiel et commercial

Stores verticaux, horizontaux - Toiles sur  
mesure Confection de rideaux - Douillettes,  
couvre-lits

Papier peint  
20 À 40 % DE RÉDUCTION

DENTELLES EN MAGASIN ET SUR COMMANDE

2845 avenue Désaulniers, St-Hyacinthe 450 773-2430

# C'est ça la vraie vie!

## SPÉCIAL COMBO

**GAZEBO**  
MONT ST-BRUNO

**SPA**  
LEGEND

**VIKING SPAS** 51 jets en acier inoxydable  
Système de son inclus  
86 x 86 x 38 po  
6-7 adultes



**7 999<sup>00</sup>**  
ECONOMIE COMBO  
**5 499<sup>00</sup>**

**3000**

84 x 84 x 35 po  
6 adultes

33 jets en acier inoxydable  
Cascade illuminée  
Ensemble d'étoiles  
Couvert

**EN BONI**  
Système stéréo MP3



**4 999<sup>00</sup>**  
PRIX SUGG. 6 499<sup>00</sup>

**3400**

91 x 91 x 35 po  
7 adultes

46 jets en acier inoxydable  
Cascade illuminée  
Ensemble d'étoiles  
Couvert

**EN BONI**  
Système stéréo MP3



**6 499<sup>00</sup>**  
PRIX SUGG. 7 999<sup>00</sup>

**J-270**

91 x 91 x 37 po  
6 adultes

42 jets  
Chute d'eau  
Couvert

**EN BONI**  
Système de son  
Système de lumière DEL  
Jets en acier inoxydable



**7 299<sup>00</sup>**  
PRIX SUGG. 9 799<sup>00</sup>

**J-335**

84 x 84 x 36 po  
5 adultes

36 jets  
Système de lumière DEL  
Chute d'eau  
Couvert

**EN BONI**  
Système de son  
Jets en acier inoxydable



**7 949<sup>00</sup>**  
PRIX SUGG. 10 449<sup>00</sup>

**ROYALE ETS**

78 x 78 x 34 po  
5-6 adultes  
31 jets en acier inoxydable

2 Pompes  
Ozoneur  
Chute d'eau  
Lumières DEL  
Prise stéréo MP3



**4 499<sup>00</sup>**  
PRIX SUGG. 7 999<sup>00</sup>



**PARTICIPEZ À NOTRE CONCOURS**  
**20<sup>e</sup> ANNIVERSAIRE**  
**GAAGNER**  
**COUREZ LA CHANCE DE GAGNER L'UN DES NOMBREUX PRIX TOTALISANT PLUS DE 150 000\$**  
POUR OBTENIR TOUS LES DÉTAILS DU CONCOURS, INFORMEZ-VOUS EN MAGASIN OU CONSULTEZ NOTRE SITE INTERNET [WWW.CLUBPISCINE.CA](http://WWW.CLUBPISCINE.CA)

**CLUB PISCINE** SUPER **Fitness**  
POUR LES ADRESSES DES MAGASINS, CONSULTEZ LES PAGES JAUNES OU VISITEZ NOTRE SITE INTERNET À [www.clubpiscine.ca](http://www.clubpiscine.ca)

**5400, BOUL. LAURIER OUEST, SAINT-HYACINTHE / 450 774-2901**

Ces promotions ne peuvent pas être jumelées à aucune autre promotion et sont valables jusqu'au 28 mai 2011 ou jusqu'à épuisement des stocks. Les produits et promotions peuvent varier d'un magasin à l'autre et ne sont pas applicables dans les Centres de liquidation, voir détails en magasin. Photos à titre d'illustration seulement. Malgré le soin apporté lors de l'impression de cette annonce, certaines erreurs ont pu s'y glisser. Si tel est le cas, nous vous en ferons part dans nos succursales.

0528465