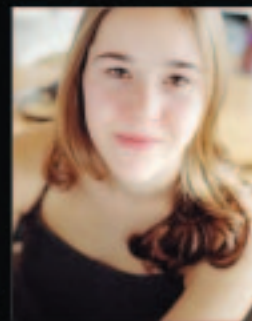



L'emploi à Montréal

CLE en main



Québec 



Mot de la directrice

Au nom d'Emploi-Québec de Montréal, je vous présente *L'Emploi à Montréal CLE en main*, une brochure portant sur les mesures et les services offerts à toute personne à la recherche d'un emploi.

Ce document constitue un guide de référence accessible et pratique. Il a été conçu de manière à vous accompagner dans vos démarches pour trouver du travail grâce au soutien du personnel de votre centre local d'emploi (CLE) et à l'aide des outils que nous mettons à votre disposition sur le site Internet d'Emploi-Québec ou en lien avec celui-ci.

Je vous invite à le consulter mais surtout à vous rendre au centre local d'emploi le plus près de chez vous où le personnel d'Emploi-Québec de Montréal est à votre disposition et à votre service.

Bonne lecture!

Dominique Savoie
Directrice régionale
Emploi-Québec de Montréal

Table des matières

Vous cherchez un emploi ?page 3

Où chercher un emploi ?pages 4-5

Comment trouver un emploi ?pages 6-7

Des cas particuliers
comme le vôtrepages 8-9

Des réponses dans votre CLEpage 10

En...finpage 11

«En vertu de l'Entente Canada-Québec relative au marché du travail, le Québec est responsable des mesures actives d'emploi dont bénéficient les participants de l'assurance-emploi ainsi que de certaines fonctions du service national de placement auxquelles peuvent avoir recours les usagers de l'assurance-emploi. Ces mesures et ces fonctions sont financées par le Compte d'assurance-emploi dont le Canada est responsable.»

Le genre masculin est utilisé dans le but d'alléger le texte et il s'applique également au genre féminin.

? Vous cherchez un **Emploi**



CLE Centre local
d'emploi

Emploi-Québec



Pour toutes les personnes à la recherche d'un emploi, que vous soyez :

- **Prestataire de l'assurance-emploi (en chômage)¹**
- **Prestataire de l'assistance-emploi (à l'aide sociale)²**
- **Sans soutien public du revenu (sans revenu)**



Pour connaître les coordonnées de votre centre local d'emploi à Montréal

1 888 643-4721

emploiquebec.net/montreal sous **Nos bureaux** cliquez sur **Individus**

1 Pour des questions sur votre chèque d'assurance-emploi (chômage), communiquez avec votre centre des ressources humaines Canada (CRHC)
1 800 808-6352 www.drhc.gc.ca

2 Pour des questions sur votre chèque de prestation d'assistance-emploi (aide-sociale), communiquez avec la Sécurité du revenu 1888 643-4721
ou présentez-vous au guichet de la Sécurité du revenu de votre CLE. www.messf.gouv.qc.ca cliquez **Solidarité sociale**

? Où chercher un emploi

Dans un

CLE Centre local
d'emploi

vous trouvez :



Du **PERSONNEL** et des **outils** à votre disposition



Un **animateur** qui :

- répond à vos questions;
- vous guide pour obtenir un rendez-vous ou vous dirige vers le centre de documentation et vers nos appareils en libre service (téléphone, télécopieur, ordinateurs et photocopieur).



Des ordinateurs **EN LIBRE SERVICE** :

- Pour rédiger votre curriculum vitae (CV) et l'imprimer, écrire des lettres de présentation, consulter l'information sur le marché du travail sur notre site Internet **imt.emploiquebec.net** et consulter d'autres sites Internet pour rechercher un emploi. **(réservation nécessaire)**
- Pour consulter les offres d'emploi à Montréal et inscrire votre CV sur le service public de placement en ligne. **emploiquebec.net** sous **Services en ligne** cliquez sur **Chercher un emploi**



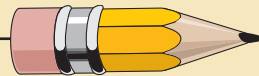
Des **tableaux d'affichage** annonçant des emplois disponibles, des cours de perfectionnement, des salons de l'emploi, des organismes d'aide à l'emploi, etc.



Un **centre de documentation** comprenant de nombreuses publications sur le thème de l'emploi.



POUR PLUS D'INFORMATION, ADRESSEZ-VOUS AU PERSONNEL D'EMPLOI-QUÉBEC DE MONTRÉAL.



N'oubliez pas

On peut avoir accès au placement en ligne à partir de tout poste d'ordinateur branché à Internet, en tout temps, chez soi, chez un ami, dans un centre communautaire, dans un café Internet, etc.

? Comment trouver un emploi

dans votre

CLE Centre local
d'emploi



CLE Centre local
d'emploi
Photocopieur
à usage limité
• C.V.
• Extraits
de documents
de consultation

CLE Centre local
d'emploi
Guichets
info-emploi





CLE Centre local
d'emploi
Offres d'emploi

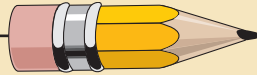


Visitez la salle multiservice de votre CLE

Un service à votre mesure

Vous pouvez demander une rencontre individuelle avec un agent d'aide à l'emploi. Grâce à ses conseils et à son soutien, vous pourrez poursuivre votre recherche d'emploi de façon éclairée. Si un coup de pouce additionnel vous était utile dans vos démarches, il vous proposera soit :

-  d'autres rencontres;
-  une session d'information;
-  des références à des organismes d'aide à l'emploi;
-  d'autres services adaptés à vos besoins.



Consultez les métiers et les professions les plus en demande actuellement à Montréal et ceux qui présentent les meilleures possibilités d'emploi sous

**Perspectives professionnelles régionales:
emploi.quebec.net/francais/regions/montreal/publications.htm**

Voyez aussi la liste des professions en demande actuellement

Des cas particuliers comme le vôtre



**Votre situation personnelle réclame une aide supplémentaire...
...votre entretien avec votre agent d'aide à l'emploi a permis d'identifier certains besoins particuliers, par exemple :**

- vous avez besoin d'aide dans votre recherche d'emploi**
- vous trouvez important d'acquérir ou de développer des habiletés**
- vous envisagez une formation afin d'occuper un emploi**
- vous avez reçu une offre d'emploi à temps plein et vous n'avez pas ou peu travaillé depuis un an**

- ✓ **Vous éprouvez des difficultés à obtenir un emploi en raison de conditions particulières comme un handicap**
- ✓ **Vous avez 45 ans et plus et voulez réintégrer le marché du travail**
- ✓ **Vous êtes chef de famille monoparentale**
- ✓ **Vous êtes un nouvel arrivant et avez besoin d'aide pour intégrer le marché du travail de Montréal**
- ✓ **Vous avez un projet prometteur et désirez créer votre propre emploi**



**Prenez connaissance des mesures et des services offerts dans votre CLE
en visitant le site Internet**

emploiquebec.net *cliquez sur* **Individus** *et* **Mesures et services d'emploi**

Votre agent d'aide à l'emploi peut vous proposer des mesures et des services, par exemple :

- Il vous réfère à un club de recherche d'emploi ou tout autre organisme d'aide à l'emploi de la région de Montréal emploi.quebec.net/montreal *cliquez sur*
Liste des organismes partenaires d'Emploi-Québec de Montréal
- Un stage de travail dans une entreprise d'insertion peut être indiqué
- Vous êtes âgé entre 16 et 29 ans et avez un projet, renseignez-vous sur les Jeunes Volontaires emploi.quebec.net *cliquez* *Individus* et *Jeunes Volontaires*
- Les prêts et bourses du ministère de l'Éducation www.afe.gouv.qc.ca ou la mesure de formation de la main-d'œuvre d'Emploi-Québec vous sont peut-être accessibles. Parlez-en !
- Vous avez reçu une offre d'emploi à temps plein et vous n'avez pas ou peu travaillé depuis un an : **avant** le début du travail ou **dans les 30 jours de calendrier suivant le début de votre emploi**, faites une demande pour savoir si vous êtes admissible au «supplément de retour au travail»

Vous venez de faire un survol des principaux services d'Emploi-Québec et vous êtes invité à mieux les connaître et à les utiliser en vous rendant à votre centre local d'emploi (CLE) de Montréal.

Consultez le site Internet d'Emploi-Québec **emploiquebec.net** pour obtenir une foule de renseignements:

- ✓ l'information sur le marché du travail
imt.emploiquebec.net
- ✓ la consultation des offres d'emploi à Montréal et le dépôt de votre CV en ligne
emploiquebec.net sous **Services en ligne** cliquez sur **Chercher un emploi**
- ✓ les coordonnées du CLE le plus près de chez vous dans la région de Montréal
emploiquebec.net/montreal sous **Nos bureaux** cliquez sur **Individus**
- ✓ et plusieurs autres...



emploiquebec.net sous la rubrique **Individus**
vous donne aussi accès à des guides tels que **Trouver un emploi par Internet**
et le **Guide pratique de recherche d'emploi**