

MAGAZINE TOURISTIQUE



Plaisirs d'été

SOREL-TRACY 2024

QUOI FAIRE ET QUOI DÉCOUVRIR



Gérez vos finances en ligne comme une pro



Services en ligne et mobiles

Gardez le contrôle de vos finances où que vous soyez avec nos alertes et nos outils en ligne.

desjardins.com/accesd

 **Desjardins**

★ Mot de l'éditeur ★

Sommaire

- 4 Bienvenue chez nous !
- 8 Festival Bières vins & terroir
- 10 La 46^e édition du Gib Fest
- 12 Bienvenue à Statera, l'archipel fabuleux !
- 15 Azimut diffusion
- 16 Ville de Saint-Joseph-de-Sorel
- 18 Quoi faire pendant votre séjour dans la région de Sorel-Tracy ?
- 20 La recette de la gibelotte
- 21 Restaurant Marc Beauchemin
- 22 La Ferme du Barbu
- 23 La Maison du marais
- 24 Restaurants à découvrir
- 26 Chalifoux bar laitier boutique
- 27 Route gourmande
- 28 Club de golf Continental
- 29 Clubs de golf
- 30 Musée des Abénakis
- 31 Location Marine Pierreville
- 32 Randonnée à vélo dans la région de Sorel-Tracy
- 33 Hôtels, motels, gîte, chalets et campings
- 34 Calendrier des activités 2024
- 35 Accès à la région

Voici l'été et la promesse de plaisirs attendus toute l'année! Cette 18^e édition du magazine Plaisirs d'été vous propose de découvrir les multiples attraits de la région de Sorel-Tracy. À moins d'une heure de Montréal, cette contrée baignée par le fleuve Saint-Laurent et la rivière Richelieu vous séduira à coup sûr par son charme, la diversité de ses activités et la beauté de ses paysages.

Bien sûr ce territoire habité depuis 1642 est pour beaucoup d'entre nous le pays du Survenant et de la gibelotte, mais il est bien plus encore! Côté nature, nous vous ouvrons la porte de la réserve mondiale de la biosphère du Lac-Saint-Pierre, dont les îles constituent le plus important archipel du Saint-Laurent et vous émerveilleront par leur beauté. Dépaysement assuré dans ce paradis pour les ornithologues, abritant notamment la plus grande héronnière d'Amérique du Nord !

Entre l'eau, la forêt, les parcs et les paysages campagnards, les amateurs de sports nautiques, les cyclistes, les golfeurs et randonneurs seront comblés. Savez-vous aussi que notre région recèle une des plus riches forêts de la Montérégie ?

Les passionnés de découvertes agrotouristiques, historiques, culturelles et artistiques ne seront pas en reste! Marché urbain, circuit gourmand de producteurs agricoles renommés, soirées musicales, expositions, bonnes tables ainsi que festivals et événements, voilà des plaisirs qui sauront agrémenter votre séjour.

Venez découvrir une région vraiment étonnante, qui regorge de trésors à découvrir !

Bonne visite chez nous !
Laurent Cournoyer
 Éditeur



Édité par :

cournoyer[®]
 publications

100, boulevard Gagné, Sorel-Tracy (Québec) J3P 7S6
 450 746-3914

cournoyerpublications.cc • pub@cournoyer.cc

Éditeur | Laurent Cournoyer
 Chargées des ventes publicitaires | France Plante • Mylène Charbonneau
 Designers graphiques | Rémy Jutard • Brandon Lamarche
 Rédactrice | Catherine Objois
 Responsable de la comptabilité | Julie Barthe
 Révisseure | Mireille Charbonneau
 Impression | Cournoyer publications

Tirage | 4 000 exemplaires
 Dépôt légal | Bibliothèque nationale du Québec
 Bibliothèque nationale du Canada
 ISSN | 1911-0413

Le magazine Plaisirs d'été est publié une fois par année. Tous droits réservés.
 Le contenu du magazine ne peut être reproduit sans autorisation écrite.

Présentée par :



CHRONIQUES ET ENTREUVES
 AVEC DES ARTISTES
 DIFFÉRENTS À
 CHAQUE SEMAINE

Les vendredis
 de 11 h 30 à 13 h
 sur les terrasses de la région,
 jusqu'au 30 août.



Luc Denoncourt,
 animateur

Avec la collaboration de :



La région de Sorel-Tracy vraiment étonnante!

« Il n'y manque que vous. Prenez part à l'été dans l'archipel aux 104 plaisirs. »



« ...Et ce pays est encore meilleur qu'aucun autre que j'eusse vu. » C'est ainsi que l'un des premiers « touristes » de notre région a décrit l'archipel du lac Saint-Pierre, en 1603.

Quatre siècles après Samuel de Champlain, découvrez à votre tour la beauté de ce petit coin de paradis, immortalisé par le fameux roman *Le Survenant* de Germaine Guèvremont, paru en 1945, puis par le très populaire téléroman.

Située au confluent du fleuve Saint-Laurent et de la rivière Richelieu, la région de Sorel-Tracy offre un contraste saisissant entre un milieu naturel grandiose, une scène culturelle effervescente, une activité rurale abondante et une imposante présence portuaire et industrielle.

Bienvenue dans l'archipel aux 104 plaisirs, les 103 îles du lac Saint-Pierre et la 104^e île : le quai Catherine-Legardeur, où se trouve Statera l'archipel fabuleux ! En symbiose avec la réserve mondiale de la biosphère du Lac-Saint-Pierre, le pôle touristique de notre région vous fera découvrir de diverses manières ce joyau naturel unique au Québec.

SAVOUREZ L'ÉTÉ !

Il arrive que l'on entende, comme douce musique sur les rives du fleuve, le passage au ralenti d'un cargo dont la percussion aquatique se fait apaisante et rappelle la vocation portuaire d'une région entre ciel et eau. Il arrive que l'on entende un

frôlement pour apercevoir l'envol d'un canard ou d'un héron sorti de sa léthargie. Il arrive que l'on entende rire et parler avec animation, que la musique s'insinue au cœur des envolées de convivialité et que les plus belles soirées se déroulent au centre-ville dans le Vieux-Sorel.

Découvrez ou renouez avec le nautisme, les fêtes et festivals, la culture, les arts, le patrimoine. Arrêtez le temps et jouissez du plein air : visitez les parcs et jardins. Prolongez le plaisir ; offrez-vous de mémorables découvertes gourmandes, attablez-vous aux nombreux restaurants et bars. Profitez de tout ce que la région a à vous offrir !

UN SITE RECONNU MONDIALEMENT PAR L'UNESCO

Baignée par le fleuve Saint-Laurent et les rivières Richelieu et Yamaska, la région de Sorel-Tracy vous ouvre toute grande la porte de la RÉSERVE DE LA BIOSPHÈRE DU LAC-SAINT-PIERRE, un véritable joyau environnemental qui en fait un haut-lieu d'observation d'oiseaux unique au Québec. L'une des îles, la Grande Île, abrite la plus grande héronnière en Amérique du Nord. Un dépaysement assuré !

DE BIEN BELLES CHOSES À VOIR !

103 îles entrecoupées de marais, de baies et de chenaux composent le plus important archipel du Saint-Laurent. Pour en apprécier toute la splendeur, profitez d'une croisière ou d'une excursion en bateau, en kayak ou en ponton. Et pourquoi ne pas essayer la planche à pagaie ?

ROUTES D'EAU

Le fleuve, si vaste, si beau, accueille en son confluent, les eaux voyageuses de la rivière Richelieu qui, elle-même, tire sa source du lac Champlain. Elle occupe une place marquante au sein de l'histoire du Québec. Ses rives présentent un cachet particulier, bordées de bâtiments historiques et de maisons campagnardes. La rivière offre aussi un environnement de choix aux plus audacieux qui voudront s'initier au wakeboard ou au wakesurf ! Venez découvrir les hauts faits historiques qui ont marqué ce cours d'eau à travers ses paysages champêtres, riverains et urbains, grâce à la Route du Richelieu, la première route touristique officielle transfrontalière entre le Québec et l'État de New York. Parcours de 265 km en sol québécois, la Route du Richelieu emprunte les deux rives de la rivière Richelieu, de Lacolle jusqu'à l'embouchure du fleuve Saint-Laurent à Sorel-Tracy. www.routedurichelieu.ca





LA RÉGION À VÉLO

En milieu urbain ou rural, le vélo constitue une agréable façon de parcourir la région. Troquez l'auto pour le vélo, l'instant d'une randonnée sur notre piste cyclable régionale entièrement asphaltée, sur le réseau cyclable municipal de Sorel-Tracy ou encore sur les circuits cyclistes routiers qui sillonnent le territoire.

UNE RÉGION AU CACHET PARTICULIER

L'eau façonne la géomorphologie de la région de Sorel-Tracy. Elle s'immisce jusque dans les terres, y borde les villages, ajoutant à leur quiétude et à leur charme irrésistible. Les producteurs vous offrent des produits frais: asperges, tomates, concombres, endives, maïs, pommes de terre, fines herbes, fromages, œufs, miel et produits de l'érable. Entre gîtes invitants et tables champêtres alléchantes, ses détours se font prétextes aux balades enchanteresses.



VENEZ EN VILLE !

Le Vieux-Sorel arbore son ambiance festive. L'animation des terrasses n'a d'égal que la variété de restaurants, les boutiques et les parcs admirablement bien aménagés qui vous inciteront à la détente.

IL NE MANQUE QUE VOUS...

Dans la région de Sorel-Tracy, l'histoire s'amalgame harmonieusement au présent. Venez vous divertir, vous détendre, près de la nature omniprésente et venez fêter.

RENSEIGNEMENTS TOURISTIQUES

Pour planifier votre séjour dans notre région, visitez le site Internet tourismeregionsoreltracy.com, aussi accessible sur votre appareil intelligent. Vous y trouverez toute l'offre touristique régionale: activités, événements, lieux d'hébergement, établissements de restauration et forfaits.

La page Facebook de Tourisme région Sorel-Tracy vous informe aussi quotidiennement.

www.facebook.com/tourismeregionsoreltracy

Pour un programme d'activités complet et personnalisé, passez au Bureau d'information touristique où les préposées aux renseignements se feront un plaisir de vous guider dans le choix de vos activités !



BUREAU D'INFORMATION TOURISTIQUE DE SOREL-TRACY

92, chemin des Patriotes, Sorel-Tracy
1 800 474-9441 • tourismeregionsoreltracy.com

HORAIRE ESTIVAL

Du 22 juin au 3 septembre :
Tous les jours, de 9 h à 17 h

HORAIRE RÉGULIER

Tous les jours de 10 h à 16 h

HORAIRE BASSE-SAISON

15 novembre au 15 avril de 13 h à 16 h
Samedi et dimanche de 10 h à 16 h



on se ●
rejoint



L'ARCHIPEL
AUX **104**
PLAISIRS



Découvrez
nos attraits!



pour une
—> **ESCAPADE**
— **EN NATURE**

pour une
—> **BALADE**
— **À VÉLO**

pour déguster nos
—> **SAVEURS**
— **LOCALES**

pour une
—> **SOIRÉE**
— **FESTIVE**

Pour planifier vos 104 plaisirs, allez sur
tourismeregionsoreltracy.com

Renseignements: 1 800 474-9441



★ Festival Bières vins & terroir ★

Le festival Bières vins & terroir vous attend en grand nombre pour sa 5^e édition

Microbrasseries, vignobles, distilleries, restaurateurs, producteurs agroalimentaires, démonstrations culinaires, animation, course de stand up paddle, zone familiale et spectacles musicaux vous attendent à la cinquième édition du festival Bières vins & terroir de Sainte-Anne-de-Sorel. Pour le plus grand plaisir de nos festivaliers, il y aura l'ajout cette année d'une troisième journée au festival, soit le dimanche 30 juin.

UNE PROGRAMMATION MUSICALE DIVERSIFIÉE

Des musiciens se succéderont en continu sur le site pour en assurer l'animation. Au total, c'est une dizaine d'artistes musicaux qui se produiront lors de la fin de semaine. Un vendredi pop attend les festivaliers le 28 juin avec le spectacle de Laurence Nerbonne. Rappelons que son spectacle avait dû être annulé l'an dernier à cause de la météo. Le samedi 29 juin, ce sera au tour de l'harmoniciste, auteur, compositeur et interprète québécois Guy Bélanger, suivi de nul autre que le groupe Bodh'aktan qui sera sur scène avec ses six musiciens et leur musique festive. Le dimanche 30 juin en après-midi, le groupe Les Fils du Diable viendra enflammer la place. Cette année, c'est de la musique irlandaise qui vibrera alors que des groupes se succéderont et circuleront à travers le site, transportant cette musique traditionnelle et unique. Enfin, pour souligner la 5^e édition du festival, un feu d'artifice aura lieu le vendredi 28 juin à compter de 23 h sur l'île du Moine, près du phare et face au site du festival.



POUR SE PROCURER DES BILLETS

Les billets sont en vente au coût de 32 \$, échangeables à l'entrée pour obtenir le verre officiel et le bracelet valide pour les trois journées, dans ces différents points de vente :

- En ligne sur bieresvinsterroir.com
- À la Grange à Houblon au 225, boulevard Poliquin à Sorel-Tracy
- À CJSO au 100, boulevard Gagné à Sorel-Tracy
- À l'entrée du site durant le festival

Le stationnement sur le site sera au coût de 5 \$.



UN 5 À 7 DU FESTIVAL PLUS LOCAL QUE JAMAIS

Le festival organisera à nouveau un 5 à 7 qui aura lieu le vendredi 28 juin en collaboration avec L'Effet Bœuf. Il s'agit d'une activité de dégustations exclusives, accompagnée de bières, vins, spiritueux et de bouchées, ainsi que de musique sous un grand chapiteau sur le quai en bordure du fleuve. Les organisateurs offriront des produits exclusivement locaux. Il n'y a pas de meilleure façon de débiter ce week-end de festivités! Les billets du 5 à 7 sont en prévente au coût de 125 \$ taxes incluses.

LES ÎLES À LA PLANCHE, UNE NOUVELLE ACTIVITÉ POUR METTRE EN VALEUR LE FLEUVE

Le festival, en collaboration avec l'Office de tourisme de Sorel-Tracy et région, Eau Vive Québec et Passion Planches, organisera une course de stand up paddle dans les îles de Sorel. Le départ et l'arrivée auront lieu sur le quai sur le site du festival le samedi 29 juin à 18 h. Il est possible de s'inscrire pour des circuits de 2,5 km, 5 km ou 10 km sur le site Internet du festival.

PROCUREZ-VOUS VOS BILLETS !

L'entrée sur le site est gratuite et les festivaliers sont invités à se procurer des billets échangeables pour obtenir le verre officiel et le bracelet du festival, obligatoires pour déguster des bières, des vins et des spiritueux. Plusieurs foodtrucks et producteurs agroalimentaires seront également sur place. Il y aura à nouveau des guichets automatiques Desjardins installés à l'entrée du site. Il faut se rappeler que les dégustations sont payables en argent comptant. Au total, il y aura une quarantaine d'exposants et environ 40% sont nouveaux cette année. Le verre et le bracelet seront aussi en vente lors du festival au coût de 32 \$ (taxes incluses). Le coût du stationnement sur le site est de 5 \$.

POUR PLUS D'INFORMATION

450 880-3915
1687, chemin du Chenal-du-Moine, Sainte-Anne-de-Sorel
info@bieresvinsterroir.ca • bieresvinsterroir.com

BIÈRES
VINS &
TERROIR
SAINTE-ANNE-DE-SOREL

• 5^E ÉDITION •
28 • 29 • 30 JUIN

21 H 15



VENDREDI 28 JUIN

• LAURENCE NERBONNE •

FEUX D'ARTIFICE

22 H 40

VENDREDI 28

19 H 15



SAMEDI 29 JUIN

• GUY BÉLANGER •

14 H 15



DIMANCHE 30 JUIN

• LES FILS DU DIABLE •

21 H 15



SAMEDI 29 JUIN

• BODH'AKTAN •

VENDREDI 28

TELLIER-LIVINGSTONE • DJ FUNKYFALZ

SAMEDI 29

GRAINNE • JIMMY LACROIX AUTOUR DU FEU



La 46^e édition du Gib Fest, du 11 au 21 juillet 2024

On fêtera en grand cet été à Sorel-Tracy ! « Pour cette 46^e édition, le Gib Fest célébrera le retour aux sources, en revenant à la formule de onze jours de festivités consécutifs et en offrant à nouveau sa recette de gibelotte. La programmation comprendra des artistes de renommée et de chez nous, et plusieurs nouveautés. Il y en aura pour tous les goûts ! », promet Gitane Groulx, responsable des communications au Groupe Gib. Fondé en janvier 2021, ce créateur d'événements chapeaute le Gib Fest, les Régates de Sorel-Tracy, le Gib des neiges et le Marché de Noël.

LE GIB FEST : UN RETOUR AUX SOURCES, DU 11 AU 21 JUILLET

« Le festival célébrera la diversité culturelle en présentant une programmation variée pour plaire à tous, avec des artistes internationaux et locaux, et l'accès au centre-ville sera gratuit », explique Gitane. Les shows d'envergure seront présentés tous les soirs à 21 h dans la zone Nissan, sur l'esplanade au bout de la rue piétonnière Augusta, notamment Daniel Boucher le 11 juillet, Karkwa le 12, Sara Dufour le 13, Steve Hill le 14, Les BB par Ludovick Bourgeois le 16, le rappeur Fredz le 18 juillet, Dave Fenley un chanteur country originaire du Texas le 19, et Salebarbes le 20 juillet. Deux nouveautés : d'abord, les premières parties seront assurées par des artistes de notre région, réputée pour la richesse de ses talents musicaux. Ensuite, il y aura un party du 18 juillet, après le spectacle de Fredz, avec la DJ TIZI, pour vous faire danser ! La scène des trois restaurants entre le Cactus et le Fougasse offrira également des spectacles gratuits.

Photos: Gib Fest



GIBELOTTE, ARTISANS, JEUX ET ACTIVITÉS POUR TOUS

Le carré Royal regroupera la zone gourmande avec les foodtrucks ainsi que le kiosque de gibelotte du festival, concoctée par le chef François Leduc d'Effel Cuisine. On y retrouvera aussi les artisans, les jeux pour enfants et une scène gratuite qui offrira chaque jour deux spectacles d'artistes de chez nous. Les sportifs pourront participer à des courses à pied et à un tournoi de basketball de rue. Des rues illuminées, des activités pour les enfants et toute la famille, des animations de rue et d'autres surprises à venir compléteront cette riche programmation. Vivement cet été !



POUR PLUS D'INFORMATION

gibfest.ca

GIB FEST



11-21 juillet 2024

centre-ville de Sorel-Tracy



+ de 50 spectacles musicaux - activités sportives et familiales

Daniel Boucher - Karkwa - Sara Dufour
Steve Hill - Linkin Road - Freestyle Motocross
Les BB par Ludovick Bourgeois - Fredz - Tizi
Dave Fenley - Salebarbes

RÉGATES
INTERNATIONALES
PROPULSÉES PAR NISSAN


SOREL-TRACY



14-15-16 JUIN 2024



MATT LANG 14 JUIN - 21H30 - QUAI CATHERINE LEGARDEUR

Billets en
ventes au:

www.gibfest.ca et au www.regatessoreltracy.com

Québec

Canada

VILLE DE
SOREL-TRACY


SOREL-TRACY

HRH
LES HABITATIONS
RICHARD HÉBERT

Une expérience touristique inoubliable!

Campé fièrement sur le quai Catherine-Legardeur, au confluent du fleuve Saint-Laurent et de la rivière Richelieu, berceau de Sorel-Tracy, Statera vous accueille avec son dôme blanc emblématique et son panorama spectaculaire déployé vers les 103 îles du plus grand archipel du Saint-Laurent. En symbiose avec la Réserve de la biosphère du lac Saint-Pierre, notre pôle touristique régional vous fera découvrir ou redécouvrir ce joyau naturel unique au Québec. Bienvenue à Statera, l'archipel fabuleux !

UNE DESTINATION TOURISTIQUE INNOVANTE, D'ENVERGURE INTERNATIONALE

Pour satisfaire tous les goûts, l'équipe a concocté une saison remplie d'activités éducatives et ludiques, à tarifs abordables, dont plusieurs nouveautés.

DÉCOUVREZ L'UNIVERS DES ÎLES DE SOREL PAR DIVERSES ACTIVITÉS

Célébrant la beauté des îles et l'équilibre* entre la nature et l'industrie propres à notre histoire, l'expérience Statera vous fera découvrir l'archipel du lac Saint-Pierre et son extraordinaire biodiversité de diverses manières. L'Expérience dôme propose quatre films captivants, à la fois ludiques et éducatifs, projetés sous le dôme 360°, dont deux nouveaux films splendides *Le Royaume animal* et *L'Odyssée de l'océan*. Le dôme présentera à nouveau le spectacle *Pink Floyd - The Dark Side of the Moon*, célébrant cet album emblématique. Embarquez sur le fleuve avec les croisières guidées de la Croisière des îles dont la nouvelle spéciale croisière gibelotte pour découvrir le terroir des 103 îles, comprenant un arrêt chez Marc Beauchemin pour déguster notre fameux mets régional. Statera Aventure : avez-vous toujours rêvé de voyager autour du monde ? Explorer les cinq continents et découvrez leurs écosystèmes grâce à un casque de réalité virtuelle. Et avec StatRALLYE, faites un rallye en kart à pédales pour découvrir des faits étonnants. Statera vous accueille aussi pour prendre un verre au bar ou un repas léger à l'espace détente au bord du fleuve. Et depuis l'an dernier, le Parcours interactif propose une expérience interactive et lumineuse.



PREMIER PARCOURS IMMERSIF ET INTERACTIF DE RÉALITÉ AUGMENTÉE AU CANADA

Grâce à des lunettes de réalité augmentée, une technologie que Statera est la première à offrir au Canada et au Québec, plongez dans l'univers fabuleux des 103 îles en suivant notre parcours interactif de 50 minutes. Dans l'obscurité, vous verrez les décors environnants s'illuminer en accomplissant votre quête. Vous vivrez la faune, la flore et l'histoire des îles en explorant des scènes multimédias dans une ambiance sonore immersive personnalisée à votre parcours. Surprise et émerveillement vous attendent dans cette expérience unique!

Et grâce à nos forfaits, découvrez de nombreux sites touristiques ici et au Québec!

Cet été, Statera vous offre : séduction, couleur, plaisir, émotion, pour une saison inoubliable ! Bienvenue dans un lieu magique, unique au Québec !

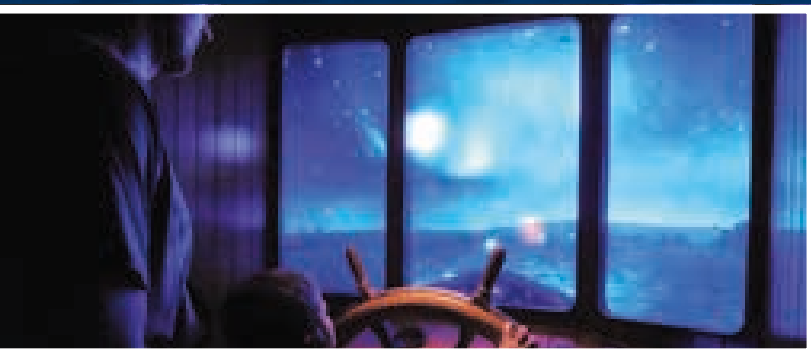
(*) - Statera signifie balance, en latin

HORAIRE :

- 21 juin au 25 août : mercredi au dimanche
- 30 août au 30 octobre (basse saison) : samedi et dimanche
- De 10 h à 18 h, incluant les congés fériés

POUR PLUS D'INFORMATION

450 846-2958
127, rue du Traversier, Sorel-Tracy
stateraexperience.com



STATERA 2024

Statera

L'archipel
FABULEUX

**SÉDUCTION, COULEUR, PLAISIR,
ÉMOTION UNE SAISON INOUBLIABLE !**



CROISIÈRE GIBELOTTE

Le charme incontournable des 103 îles et dégustez la Gibelotte spécialité typique de notre région. Nous créons vos souvenirs !

CROISIÈRE DES ÎLES



DÔME FILMS EN 360

Vivez une immersion sauvage grâce à nos films 100% animaux qui impressionneront autant les petits que les grands. Deux nouveaux films époustouflants, Découvrez la nature comme nulle part ailleurs grâce aux installations de Statera !



PARCOURS DE RÉALITÉ AUGMENTÉE

La légende de la 104 îles, un univers de réalité augmentée, totalement revu avec la version 2.0 Pour vous faire vivre les secrets des quatre éléments.



CASQUE VR 360

Une nouvelle expérience qu'accueilleront nos stations Stat-VR cet été ! Un voyage inoubliable dans le monde qui nous entoure.



Informations et détails stateraexperience.com
450 846-2958 - SOREL-TRACY



Statera

L'archipel
FABULEUX



**DÉTENTE
RELAXATION |**



**KART À
PÉDALES |**

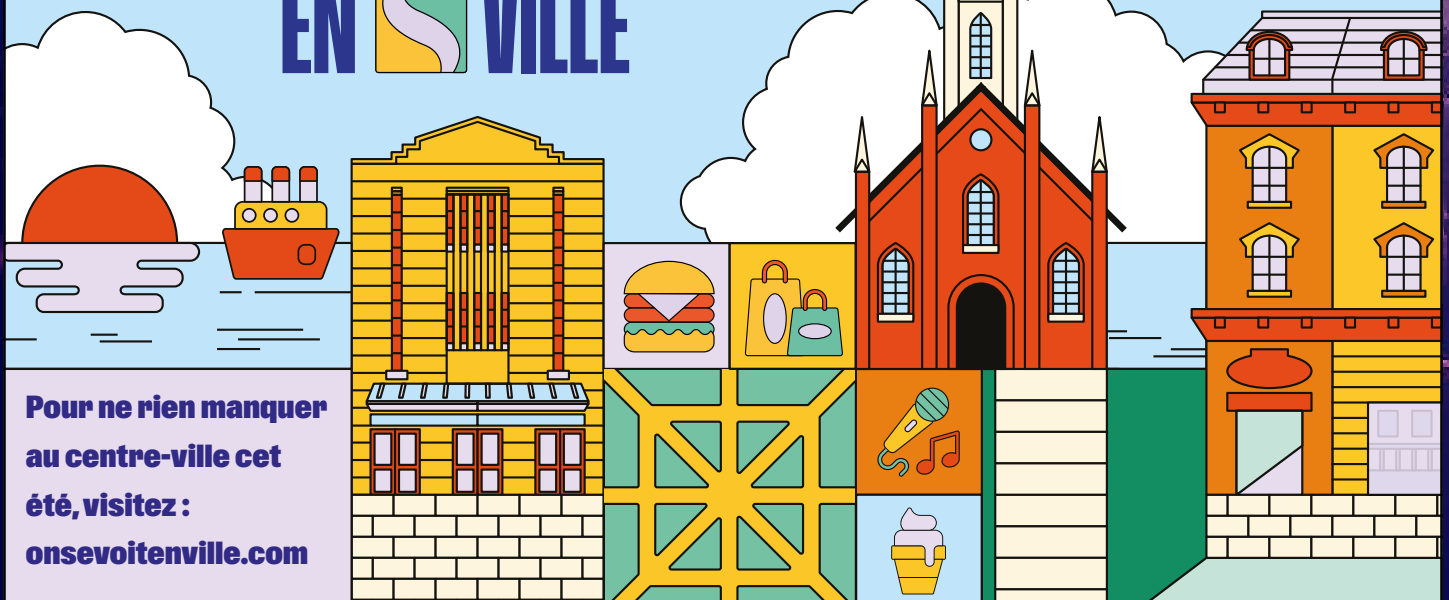


**BAR,
TERRASSE,
SANDWICHES |**

stateraexperience.com

À Sorel-Tracy

ON SE VOIT EN VILLE



**Pour ne rien manquer
au centre-ville cet
été, visitez :
onsevoitenville.com**

Une belle programmation pour cet été

L'équipe d'Azimut diffusion a dévoilé le 22 mai dernier sa nouvelle programmation culturelle alors que l'organisme s'apprêtait à changer de capitaine, puisque Julie Anne Tremblay a succédé à Alain Larouche le 3 juin dernier. Depuis maintenant 35 ans, le diffuseur pluridisciplinaire de notre région poursuit sa mission de faire rayonner la culture sous diverses formes auprès de toute la population.



UNE NOUVELLE DIRECTRICE GÉNÉRALE ET ARTISTIQUE

Julie Anne Tremblay apportera à Azimut diffusion les fruits de son expérience acquise au cours d'un riche parcours professionnel dans plusieurs institutions muséales du Québec, dont le Musée des Abénakis, à Odanak, et tout récemment comme coordonnatrice au développement culturel à la MRC de Pierre-De Saurel.

CET ÉTÉ : T'AOÛT UN SPECTACLE

Voici trois nouveaux spectacles pour égayer le mois d'août! Le 16 août, **Sam Cyr et Marylène Gendron** présenteront **45/45 Rodage**. Les deux jeunes humoristes, drôles et attachants, vous offriront chacun 45 minutes de leur meilleur matériel dans un spectacle rafraîchissant.

Le 23 août, rendez-vous avec une véritable icône de la chanson, qui a fait carrière dans le monde entier. Dans ce tout nouveau spectacle, **Patsy Gallant : 70 ans de carrière**, cette autrice, compositrice, interprète, comédienne et productrice, récipiendaire de nombreux honneurs, revisitera ses plus grands succès et offrira de nouvelles chansons tirées de son plus récent album *To Exist And Be Heard*. La reine du disco promet un spectacle qui mélange rythme dansant, humour et émotion. Enfin le 30 août, ce sera au tour de **School** avec **Supertramp Memories**. En interprétant les plus grands succès de Supertramp, cette formation originaire de la Mauricie offre un spectacle époustouflant qui a séduit les foules au Québec et au Canada. Ces musiciens de renom, ayant accompagné et accompagnant toujours des artistes légendaires, livreront le répertoire grandiose de Supertramp, pour le plus grand plaisir des fans de ce groupe mythique.

UN AUTOMNE PROMETTEUR

Rendez-vous cet automne avec des artistes confirmés, notamment Lynda Lemay le 21 septembre, Louise Latraverse le 28 septembre, Guylaine Tanguay le 25 octobre et Ingrid St-Pierre le 8 novembre, sans oublier les Jeudis d'Azimut présentés par Janie Dionne RE/MAX Signature M.D., la série Danse Richardson, les Dimanches Richardson, les Soirées Humour Rio Tinto et les Soirées Chanson CNC Tracy.

Azimut diffusion vous accueille cet été avec un plaisir renouvelé dans la superbe salle Georges-Codling! Devenez membre « Tout Azimut » et profitez de plusieurs avantages!

BILLETTERIE

Marché des arts Desjardins : **450 780-1118**, poste 1
Du mardi au vendredi de midi à 17 h
Achat en ligne : azimutdiffusion.com



**AZIMUT
DIFFUSION**



**MARYLÈNE GENDRON
ET SAM CYR**
45/45 Rodage
VENDREDI 16 AOÛT 2024 20H

**T'AOÛT
UN SPECTACLE!**



PATSY GALLANT
70 ans de carrière
VENDREDI 23 AOÛT 2024 20H



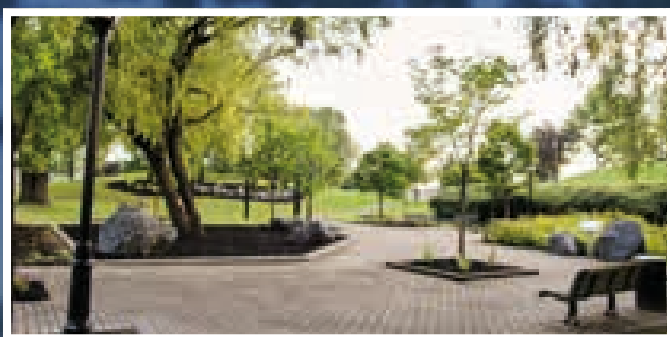
SCHOOL
Supertramp Memories
VENDREDI 30 AOÛT 2024 20H



PROGRAMMATION COMPLÈTE AU
AZIMUTDIFFUSION.COM
BILLETTERIE 450.780.1118

Escapade dans une municipalité pleine de charme

Quand vous êtes de passage dans notre région, venez donc faire un tour à Saint-Joseph-de-Sorel ! Cette petite ville saura vous charmer par ses rues fleuries, sa large fenêtre sur le fleuve Saint-Laurent et ses parcs qui vous accueilleront pour vous rafraîchir ou encore faire un pique-nique. Saint-Joseph-de-Sorel vous offre la quiétude et le calme dans une ambiance de village, mais aussi des paysages portuaires et industriels impressionnants, qui évoquent la vitalité économique de la municipalité.



LE CŒUR ÉCONOMIQUE DE NOTRE RÉGION, AU PASSÉ MARITIME TRICENTENAIRE

L'histoire de Saint-Joseph-de-Sorel remonte au XVII^e siècle avec l'établissement des premiers habitants sur la rive gauche du Richelieu, puis des chantiers maritimes dès les années 1730. Au XIX^e siècle, il y aura entre autres les chantiers McCarthy, devenus en 1871 les Chantiers du gouvernement fédéral. Ceux-ci seront démolis en 1939 pour établir Sorel Industries Limited (SIL), où 3 000 ouvriers construiront, pendant la Deuxième Guerre mondiale, des canons 25 pounders qui contribuèrent à la victoire des Alliés. On peut toujours admirer l'impressionnante bâtisse rouge, qui abrite aujourd'hui Sorel Forge et le commerçant d'acier Fagen International. Enclavée entre le fleuve Saint-Laurent, la rivière Richelieu et Sorel-Tracy, Saint-Joseph-de-Sorel accueille d'autres entreprises majeures telles que Rio Tinto Fer et Titane et l'opérateur portuaire QSL, ce qui fait de la municipalité le cœur économique de notre région.

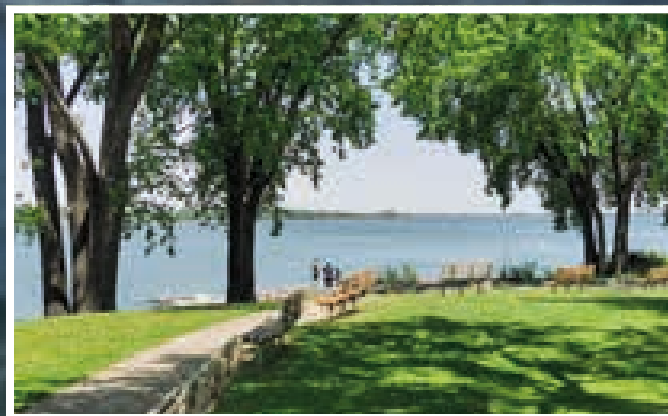
UNE VILLE ACTIVE, ÉNERGIQUE ET DYNAMIQUE, CLASSÉE 4 FLEURONS

Se détachant de la paroisse de Sorel, la paroisse de Saint-Joseph-de-Sorel fut érigée en 1875, puis divisée en 1907 entre le village, devenu la ville de Saint-Joseph-de-Sorel en 1942, et la paroisse, devenue en 1954 la ville de Tracy. Dirigée par le jeune maire Vincent Deguise depuis bientôt sept ans, cette municipalité de 1625 habitants connaît un beau renouveau. Beaucoup d'efforts ont été consacrés à embellir, verdir et améliorer l'environnement, ce qui a valu à Saint-Joseph-de-Sorel d'être classifiée 4 fleurons depuis 2020.

TOUT POUR S'AMUSER DEHORS

Les plus actifs peuvent jouer au pickleball, à côté du Centre récréatif Aussant (aréna), ou au soccer, juste en face, sur le terrain dans la cour de l'école Martel. À quelques pas, la piscine municipale vous accueille lors des canicules, ainsi que le parc de jeux d'eau adjacent, accessible par le parc Charlemagne-Péloquin. Celui-ci vous propose de nouveaux modules de jeux universels et inclusifs. Les passionnés d'histoire apprécieront le parc des Forges, non loin, où est exposé un canon 25 pounders construit par SIL, avec différents panneaux d'information sur l'histoire industrielle de la ville. Situé sur la rue Montcalm, le parc Olivar-Gravel fut inauguré en 2018, en l'honneur de celui qui fut maire de la ville de 1975 à 2017. Enfin, le parc de la Pointe-aux-Pins offre un magnifique paysage sur le fleuve. Ici s'étendait dans les années 1930 la fameuse plage de la Pointe-aux-Pins qui a fait les beaux étés des Saint-Josephois et de nombreux excursionnistes. Le parc offre notamment une aire d'amusement pour les plus jeunes, un emplacement de jeux de fer, des aires de promenades avec tables de pique-nique, et une rampe de mise à l'eau, temporairement hors d'usage dû à des travaux. Toutes les activités extérieures sont gratuites. Profitez-en !

Saint-Joseph-de-Sorel, une municipalité en pleine revitalisation qui mérite le détour !



PARCS ET ACTIVITÉS ESTIVALES

- Terrains pickleball : stationnement du 105, rue Saint-Joseph
- Terrain de soccer (Patrick-Parenteau) : cour de l'école Martel, 1055, rue Saint-Pierre
- Terrain de jeux de fer, le plus beau terrain au Québec !
- Piscine municipale : 115, rue Saint-Joseph
- Parc Charlemagne-Péloquin : jeux d'eau, nouveaux modules de jeux universels et inclusifs. Accès par le stationnement du Centre récréatif Aussant
- Parc des Forges : coin des rues, McCarthy, Chevrier et Saint-Joseph
- Parc de la Pointe-aux-Pins : coin des rues, Lussier et du Fleuve
- Parc Olivar-Gravel : 1011, rue Montcalm

Découvrez Saint-Joseph-de-Sorel

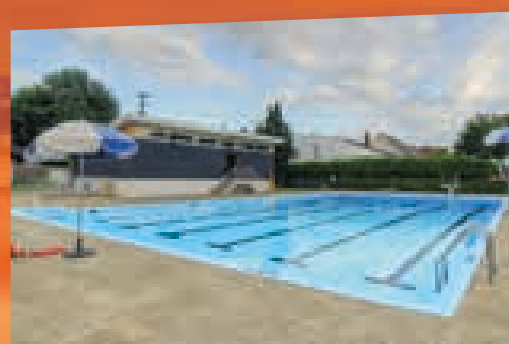
Active Énergique Dynamique



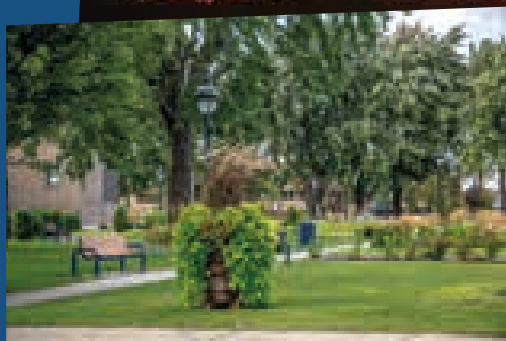
PARC DE LA POINTE-AUX-PINS
Coin des rues Lussier et du Fleuve



PARC CHARLEMAGNE-PÉLOQUIN
Accès par le stationnement
du Centre récréatif Aussant



PISCINE MUNICIPALE
115, rue Saint-Joseph



PARC OLIVAR-GRAVEL
Situé sur la rue Montcalm



TERRAINS DE PICKLEBALL
105, rue Saint-Joseph



**JEUX D'EAU
(PARC CHARLEMAGNE-PÉLOQUIN)**
Accès par le stationnement
du Centre récréatif Aussant

QUOI FAIRE PENDANT VOTRE SÉJOUR DANS la région de Sorel-Tracy ?

EXPLORER 📷 • MAGASINER 🛍️ • DÉGUSTER 🍴 • RELAXER 🛋️

ITINÉRAIRE 2 JOURNÉES : ESCAPADE EN FAMILLE

Passer deux jours en famille peut être une combinaison parfaite d'aventures divertissantes et de temps de repos. Les activités proposées comprennent des visites d'attractions locales, des balades en pleine nature, des activités sportives, des jeux en famille et même un spectacle de cirque. Les repas peuvent être une occasion de savourer des spécialités locales. Quel que soit le programme choisi, l'objectif est de créer des souvenirs mémorables et de renforcer les liens familiaux.

JOUR 1

PASSION PLANCHES 📷

2727, Chemin du Chenal-du-Moine, Sainte-Anne-de-Sorel

- Louez une planche à pagaie pour partir à l'aventure, seul ou avec un guide, et observer la nature. Pagayez dans les îles de Sorel, rien de plus dépaysant !

CHEZ MARC BEAUCHEMIN 🍴

124, chemin de l'Île-d'Embarras, Sainte-Anne-de-Sorel

- Venez savourer des spécialités locales telles que notre fameuse gibelotte ou du filet de perchaude rôti en apportant votre vin ou bière. (Préférable de faire une réservation)

LA FERME DU BARBU 🛍️

1968, chemin du Chenal-du-Moine, Sainte-Anne-de-Sorel

- Goûtez les produits de notre terroir : ail, maïs sucré, légumes, viande de porc de pâturage, œufs de poules en liberté et bien d'autres produits locaux. Aire de pique-nique et activités familiales.

STATERA - STATRALLYE 📷

127, rue du Traversier, Sorel-Tracy

- Partez à l'aventure en kart à pédales le long du fleuve pour un rallye qui propose des vidéos sur des histoires étonnantes et inusitées. Un défi familial enrichissant !

STATERA – DÔME 📷

127 rue du Traversier, Sorel-Tracy

- Émerveillez-vous devant les beautés de la nature grâce à ces quatre nouveaux films qui font vivre aux spectateurs une expérience immersive haute en couleur.

CAMPING BELLERIVE- MARINA 🛋️

1992, chemin des Patriotes, Saint-Ours

- Laissez l'ambiance nautique vous ressourcer le temps d'une pause dîner sur la terrasse du restaurant, ouvert à tous et offrant une vue magnifique sur la rivière Richelieu.

JOUR 2

MAISON DES GOUVERNEURS (RALLYE-VÉLO) 📷

92, chemin des Patriotes, Sorel-Tracy

- Amusez-vous à répondre aux questions qui jalonnent ce trajet de 18 km. Le départ se fait à la Maison des gouverneurs, où vous pouvez laisser votre automobile.

CHALIFOUX BAR LAITIER ET BOUTIQUE 🛍️ 🍴

493, boulevard Fiset, Sorel-Tracy

- Gâchez-vous avec des plaisirs glacés pour toute la famille ! La boutique regorge de fromages et autres produits laitiers.

MAISON DES GOUVERNEURS (RALLYE-VÉLO) 📷

92, chemin des Patriotes, Sorel-Tracy

- Dans ce bâtiment patrimonial datant de 1781, venez vous faire conseiller par le Bureau d'information touristique, visiter la Maison, ses expositions et son parc, et sa boutique de produits locaux.

L'EFFET BŒUF 🛍️

999, chemin Saint-Robert, Saint-Robert

- L'endroit idéal pour vous procurer le fameux bœuf Angus, du bœuf Wagyu, du porc élevé en liberté et du poulet de grain, tous élevés sans hormones ni antibiotiques.

THÉÂTRE DE MASSUEVILLE 📷

846, Rue de l'Église, Massueville

- Assistez à un spectacle dans l'ancienne église paroissiale Saint-Aimé de Massueville, qui met à l'honneur les arts du cirque, les performances clownesques, les spectacles de magie et de variétés.

ITINÉRAIRE 1 JOURNÉE: TRÉSORS GOURMANDS

Partez à la découverte d'un parcours gourmand enchanteur où chaque étape révèle des trésors culinaires uniques. Commencez par un café frais parmi les tournesols, savourez des asperges locales, puis explorez une fromagerie artisanale. Dégustez la célèbre bœuf Wagyu, des légumes cultivés localement, une bière artisanale et une gibelotte traditionnelle. Ce parcours vous offre une expérience culinaire authentique et mémorable.

ÉCLUSE N° 19 🍷

2945, chemin des Patriotes, Saint-Ours

- Dégustez cafés, sandwichs gourmands, délices glacés, bières de micro et produits locaux en face du Lieu historique national du Canal-de-Saint-Ours.

FERME ST-OURS 🏠

2382, chemin des Patriotes, Saint-Ours

- Faites provision d'œufs blancs, oméga-3, bruns et de poules en liberté, produits biologiques de l'érable, huile de tournesol biologique et produits gourmands du terroir.

LA SUBLIME ASPERGE 🏠

620, rang Saint-Thomas, Saint-Aimé

- Sur un site enchanteur, procurez-vous les meilleures asperges du Québec chez ce producteur réputé, fournisseur officiel de nombreux grands restaurants.

FROMAGERIE POLYETHNIQUE 🏠

235, chemin Saint-Robert, Saint-Robert

- Découvrez plusieurs types de fromages libanais à griller, uniques en leur genre, ainsi que des yogourts, produits laitiers, et d'autres produits de notre terroir.

L'EFFET BŒUF 🏠

999, chemin Saint-Robert, Saint-Robert

- L'endroit idéal pour vous procurer le fameux bœuf Angus, du bœuf Wagyu, du porc élevé en liberté et du poulet de grain, tous élevés sans hormones ni antibiotiques.

CHALIFOUX BAR LAITIER ET BOUTIQUE 🏠🍷

493, boulevard Fiset, Sorel-Tracy

- Gâtez-vous avec des plaisirs glacés pour toute la famille ! La boutique regorge de fromages et autres produits laitiers.

BIRRA FANELLI (en vente à la Grange à Houblon) 🏠

222, boulevard Poliquin, Sorel-Tracy

- Dans cette épicerie fine, découvrez les bières de notre microbrasserie locale, et bien d'autres plaisirs gourmands.

LES SUBVERSIFS -DISTILLERIE (en vente à la SAQ) 🏠

340, boulevard Poliquin
et 6800, avenue de la Plaza, Sorel-Tracy

- Laissez-vous séduire par les spiritueux artisanaux de cette microdistillerie soreloise comme le réduit à l'érable Léo, la vodka Irma et les crèmes de menthe.

CHEZ MARC BEAUCHEMIN 🍷

124, chemin de l'Île-d'Embaras, Sainte-Anne-de-Sorel

- Venez savourer des spécialités locales telles que notre fameuse gibelotte ou du filet de perchaude rôti en apportant votre vin ou bière. (Préférable de faire une réservation)

ITINÉRAIRE 1 JOURNÉE: VIBREZ AU RYTHME DU CENTRE-VILLE

À la recherche de découvertes historiques et culturelles? Appréciez-vous les escapades urbaines qui vous en mettent plein la vue sans trop d'effort physique? Cet itinéraire au cœur du centre-ville vous propose une immersion fascinante dans l'histoire et la culture de la région, avec des activités sur l'eau et en bord de rive pour découvrir son patrimoine naturel et culturel.

PÂTISSERIE CHRISTOPHE 🍷

57, rue George, Sorel-Tracy

- Débutez la journée du bon pied grâce aux déjeuners santé et viennoiseries délectables de la maison, avec un bon café !

VISITES HISTORIQUES DU VIEUX-SAUREL 🍷

493, boulevard Fiset, Sorel-Tracy

- Départ au carré Royal, entre les rues du Roi, George, du Prince et Charlotte. Revivez 375 ans d'histoire en compagnie des fondateurs de Sorel, au cœur du centre-ville de Sorel-Tracy !

CENTRE-VILLE 🍷

- Entre les rues du Roi, George, du Prince et Charlotte
Parcourez les différentes boutiques pour toute la famille!

CENTRE DES ARTS CONTEMPORAINS DU QUÉBEC À SOREL-TRACY 🍷

100, rue de la Reine, Sorel-Tracy

- Au bord du Richelieu, visitez des lieux d'exposition et un espace culturel où s'exprime l'art sous toutes ses formes.

AUDREY TRAITEUR 🍷

58, rue Augusta, Sorel-Tracy

- Vos papilles seront comblées par cet arrêt pour les petits plats pour emporter, les boîtes à lunch et le menu bistro.

CROISIÈRE STATERA 🍷

127, rue du Traversier, Sorel-Tracy

- Découvrez les bijoux naturels de la région à bord de l'une des quatre croisières guidées.

BIOPHARE 🍷

6, rue Saint-Pierre, Sorel-Tracy

- Découvrez les expositions à propos de la réserve de la biosphère du Lac-Saint-Pierre et d'éléments culturels et historiques marquants de la région.

LE FOUGASSE 🍷

29, rue du Roi, Sorel-Tracy

- Ce restaurant sophistiqué offre une cuisine méditerranéenne moderne et est doté d'une grande terrasse pour une ambiance chaleureuse.

★ Recette de la gibelotte ★

La recette

(pour une dizaine de personnes)

- 1 lb > de lard salé, tranché
 - 4 > oignons espagnols, hachés
 - 6 tasses > de bouillon de poulet
 - 6 tasses > de bouillon de bœuf
 - 4 lb > de pommes de terre, coupées en dés
 - 1/2 tasse > de pâte de tomate
 - 1/2 tasse > de soupe de tomate concentrée
 - 2 tasses > de tomates rondes, épluchées
 - 2 tasses > de maïs en grains
 - 1 3/4 tasse > de haricots jaunes
 - 1 tasse > de pois verts
 - 3 tasses > de carottes tranchées
 - 3 lb > de filets de barbotte ou de perchaude
- sel et poivre au goût**

MODE D'EMPLOI

Rincer le lard salé à l'eau froide et le faire dorer dans une marmite de 10 litres (40 tasses). Ajouter les oignons et laisser cuire jusqu'à ce qu'ils soient transparents. Ajouter les pommes de terre et les carottes, les bouillons et les épices, et laisser cuire de 10 à 12 minutes. Ajouter la pâte de tomate, la soupe de tomate, les tomates, le maïs, les haricots et les pois. Faire mijoter 2 heures et ajouter les filets de poisson (certains préfèrent placer les filets dans un sac de coton à fromage et ensuite les déposer dans la marmite). Cuire 15 minutes. Servir avec des filets de perchaude frits, des oignons espagnols tranchés, du pain croûté et du bon vin.

Popularisée dans les années 1925 par Berthe Beauchemin, la gibelotte est notre mets régional, qui met à l'honneur les poissons des îles de Sorel. On raconte qu'à l'origine, la gibelotte était composée de lard salé, de pommes de terre et non pas de poisson mais de sauvagine (une espèce de canard). Mais après une dizaine d'années, une nouvelle loi interdisant la consommation de la sauvagine allait apporter des transformations à la préparation de la gibelotte, devenue une soupe de légumes avec de la barbotte, accompagnée de filets de perchaude rôtis et d'oignons marinés.

Voici donc la recette typique de la région de Sorel-Tracy. Bon appétit !

OÙ DÉGUSTER DE LA GIBELOTTE

On peut savourer la gibelotte dans plusieurs restaurants de Sorel-Tracy et de Sainte-Anne-de-Sorel, notamment à la Brasserie du Colisée au 179, rue Victoria, à Sorel-Tracy, qui offre la gibelotte des îles à longueur d'année, ainsi qu'au restaurant chez Marc Beauchemin, au 124, chemin de l'Île-d'Embaras, ouvert jusqu'à la fin septembre, à Sainte-Anne-de-Sorel.

Passez un été rempli de soleil !



Louis Plamondon
Député de Bécancour
Nicolet - Saurel

307, route Marie-Victorin
Sorel-Tracy
Tél. : 450 742-0479
Télec. : 450 742-1976

CET ÉTÉ, ON S'INVITE à votre BBQ!

Machine à barbe à papa



MACHINE À POP-CORN
MACHINE À NACHOS
CAFETIÈRE
TABLES ET CHAISES
BBQ
MÉCHOU
RÉCHAUD ALIMENTAIRE

Steamer à hot-dog



LOCATION)))))))
FGL
1983 Inc.

Agent autorisé **STIHL**

1610, rue Bourget, Sorel-Tracy
450 742-5634
locationfgl.com

Savourez l'authentique gibelotte des îles de Sorel dans un décor naturel exceptionnel !

Se régaler d'une gibelotte chez Marc Beauchemin est un des rendez-vous incontournables de l'été pour beaucoup d'entre nous.

Accessible par la route et par l'eau, cette véritable institution fondée en 1940 est nichée sur la pittoresque île d'Embarras, attirant des touristes venant d'aussi loin que l'Ouest canadien et l'Europe. À vingt minutes seulement du centre-ville de Sorel, nous voici plongés dans le décor enchanteur du chenal du Doré, illustrant toute la beauté des îles de Sorel, pour renouer avec un plat mythique de notre histoire régionale. Nancy Forget, la nouvelle propriétaire depuis 2018, a succédé à Colette Beauchemin qui lui a transmis la vraie recette de la gibelotte ! Elle poursuit désormais la tradition en utilisant toujours cette recette popularisée par la fameuse Berthe Beauchemin et son frère Marc, qui la tenaient de leur mère.

La salle a été rafraîchie et les quais refaits, mais la formule demeure la même : de la gibelotte servie à volonté (la barbotte et le doré viennent du lac Saint-Pierre) tout comme des filets de perchaude rôtis, le pain, le beurre et les oignons espagnols, servis

à de grandes tables dans une ambiance à la bonne franquette et selon le concept Apportez votre vin et bière. Le menu offre aussi une gibelotte sans poisson, du spaghetti à la viande ou du pâté au poulet, et des desserts traditionnels comme le pouding chômeur, la tarte au sucre, et le populaire gâteau des îles.

Bienvenue au pays du Survenant !



INFORMATION ET RÉSERVATION

Accès en salle à manger sur réservation seulement

124, chemin de l'Île-d'Embarras
Sainte-Anne-de-Sorel


450 743-6023

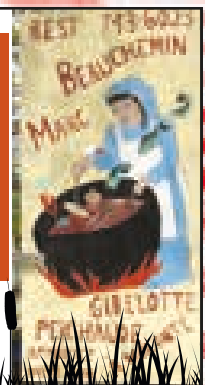
www.marcbeauchemin.com



Par terre ou par eau, venez découvrir en toute simplicité, dans une atmosphère typique et chaleureuse, l'endroit idéal pour déguster la gibelotte des îles de Sorel, depuis 1940.

**SPÉCIALITÉS : GIBELOTTE ET FILETS DE PERCHAUDE RÔTIS,
APPORTEZ VOTRE VIN ET BIÈRE**

124, chemin de l'Île-d'Embarras, Sainte-Anne-de-Sorel
450 743-6023 • marcbeauchemin.com 



Les plaisirs de l'agrotourisme

Se régaler avec les produits de notre terroir est un des grands plaisirs de l'été. C'est aussi un geste pour l'environnement et un encouragement pour nos producteurs locaux qui travaillent d'arrache-pied. François Lecours et Èlène Pépin en sont un bel exemple. Il y a moins de dix ans, ils se sont lancés en agriculture, démarrant dans leur garage avec 99 poules et de la moulée pour animaux. Puis ils ont commencé à cultiver leurs champs. Passionnés par le travail de la terre et sans ménager leurs efforts, ils ont fait de la Ferme du Barbu un incontournable de notre milieu agroalimentaire, élargissant leur offre en 2023 avec l'acquisition de trois kiosques à légumes puis de la Boucherie Joyal. « Respect des êtres vivants, incluant nos animaux, éco-responsabilité et satisfaction client, voilà ce qui nous guide », affirme François Lecours, alias le Barbu.

VIRÉE GOURMANDE À SAINTE-ANNE-DE SOREL

Située dans le superbe décor du chenal du Moine, la Ferme du Barbu nous accueille sept jours sur sept, offrant ses légumes selon les saisons, tomates, fèves, ail, concombres, citrouilles, zuchinis, maïs sucré, des œufs de poules en liberté, ainsi que des viandes de poulet et de cochons de pâturage, élevés à la ferme. La boutique offre également de nombreux produits fabriqués par Èlène, du miel de la ferme, du sirop d'érable, des produits d'autres producteurs locaux, des idées-cadeaux gourmandes, de la moulée pour animaux de basse-cour, chiens et chats, tous les équipements pour avoir des poules à la maison, incluant



les poules, et des produits pour les chasseurs de chevreuil. En automne, on profite de l'autocueillette des courges et citrouilles, des tours de tracteur et de l'aire de pique-nique avec jeux et jeux gonflables.



GOÛTEZ AUX PRODUITS DU TERROIR

Situés à l'entrée de la ville sur le chemin des Patriotes, au coin des rues Victoria et de Ramezay, et à l'angle de la route Marie-Victorin et du boulevard des Érables à Tracy, les kiosques offrent des produits frais et locaux, provenant de la ferme et des maraîchers de la région. Et on trouve à la Boucherie Joyal les mêmes viandes bovines qu'auparavant, venant de fournisseurs de la région, des plats prêts-à-manger cuisinés sur place et bien sûr les produits de la Ferme du Barbu. Bonne dégustation !

POUR PLUS D'INFORMATION

1968, chemin du Chenal-du-Moine, Sainte-Anne-de-Sorel
lafermedubarbu.com



**VENEZ DÉCOUVRIR
L'AUTHENTICITÉ
DE NOTRE FERME !**

Auto-cueillette • Activités familiales
 Aire de pique-nique • Aire de jeux et jeux gonflables



1968, chemin du Chenal-du-Moine, Sainte-Anne-de-Sorel | 450 880-5198 | lafermedubarbu.com |  

Un joyau naturel au cœur de la baie Lavallière

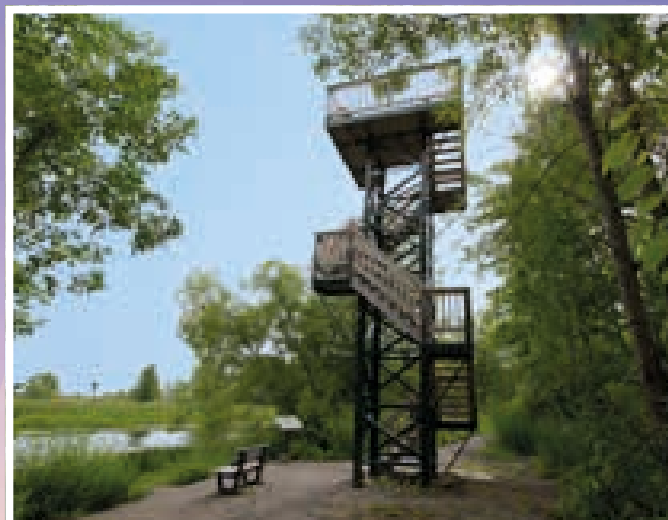
Située complètement au bout du Chenal-du-Moine, la Maison du marais se veut la porte d'entrée vers le plus grand marais aménagé de l'est de l'Amérique du Nord, la baie Lavallière. Dans un site enchanteur, voilà l'endroit pour prendre une pause en pleine nature, pique-niquer, mettre son kayak à l'eau ou encore se dégourdir les jambes.

À seulement vingt minutes du centre-ville de Sorel, le sentier pédestre de 1,3 km offre un véritable dépaysement avec les grenouilles bondissant à notre passage et les oiseaux voletant d'arbre en arbre. Les panneaux d'interprétation présentent la faune, notamment des canards et tortues, et une flore tout aussi riche.

Le sentier longe un chenal orné de nénuphars, amenant une dimension exceptionnelle au panorama. Les bancs nichés dans la nature permettent d'apprécier ce superbe paysage, avec les hirondelles rasant l'eau, un martin-pêcheur qui plonge ou le grand vol d'un héron. Pour vivre l'expérience sur l'eau, vous pouvez amener votre kayak, ou louer un canot ou un kayak de mer.

À mi-chemin, une tour d'observation, haute de 10 m, offre une vue imprenable sur le marais ! Le sentier mène ensuite à travers champs jusqu'à une passe migratoire pour les poissons qui viennent frayer dans la baie.

À votre retour, prenez le temps d'entrer dans notre bâtiment d'accueil, afin de voir de plus près nos espèces emblématiques qui habitent le territoire, qu'elles soient vivantes ou bien naturalisées! Que ce soit en canot, en kayak, en ponton ou tout simplement sur notre site, nous tenterons de vous partager nos



INFORMATION ET RÉSERVATION

450 742-5716

maisonдумarais.org

LA MAISON DU MARAIS

Société d'aménagement de la baie Lavallière

- Excursion en ponton
- Location de canot / kayak
- Sentier pédestre
- Activités éducatives
- Aire d'interprétation sur la faune et la flore du lac Saint-Pierre
- Aire de pique-nique
- Camping du Chenal-du-Moine



maisonдумarais.org

450 742-5716 | Sans frais : 1 866 742-5716

campingchenaldumoine.com

450 742-3113 | Sans frais : 1 877 742-3113

★ Restaurants à découvrir ★

RAMONE PIZZERIA

Chez Ramone, pas besoin de deux pour en faire une. Il suffit de venir goûter la différence!

Situé à côté du bar laitier – boutique de la Laiterie Chalifoux sur le boulevard Fiset, notre emplacement vaut le détour pour les petits et grands appétits!

Sous-marin, poutine et, bien sûr, pizza, notre spécialité, vous attendent! Possibilité de manger sur place.

Au plaisir de vous y voir cet été!

493, boulevard Fiset, Sorel-Tracy • 450 249-0218



LA BOUFFE DU COIN

Situé au centre-ville, à proximité du fleuve Saint-Laurent, de la marina Saurel et du parc Regard-sur-le-Fleuve, ce restaurant vous propose une belle variété de déjeuners et un menu du jour. Vous pouvez même acheter des plats faits maison et surgelés pour emporter. (Poulet, poisson et pâtes, cigare au chou, spaghetti et pâte chinois). Ouvert de 5 h 30 à 14 h, la Bouffe du coin vous accueille avec le sourire dans une ambiance familiale. Un restaurant à découvrir!

90, rue George, Sorel-Tracy • 450 517-8006

Suivez-nous sur Facebook



RAMONE PIZZERIA

PIZZAS • SOUS-MARINS • POUTINES

Venez goûter la différence!

SALADES • FRITES • BOISSONS

493, boul. Fiset, Sorel-Tracy • 450 249-0218

RAMONEPIZZERIA.COM

OUVERT DE 5 H 30 À 14 H

RUE ELIZABETH RUE GEORGE

Restaurant Bouffe du coin

REPAS MAISON
POUR DÉJEUNER ET DINER
PLAT SURGÉLÉ À EMPORTER
AMBIANCE FAMILIALE
PRÈS DU CENTRE-VILLE,
FLEUVE ET MARINA

90, rue George, Sorel-Tracy
450 517-8006

★ Restaurants à découvrir ★

BAR 525

Au 525 on peut déguster pizzas, sous-marins, poutines, hamburgers et bien plus, pour dîner ou souper, prendre une bière au bar devant un match de hockey ou un spectacle, jouer aux machines de loterie vidéo et dans la salle de billard. Ouvert sept jours sur sept, de 8h à 3h du matin, ce resto-bar sportif accueille également sur deux surfaces une centaine d'équipes de dek hockey, des gars et filles de 4 à 55 ans, outre la patinoire de hockey bottine et le tout nouveau centre intérieur de dek hockey pour jouer toute l'année. Un lieu de détente multifonctionnel, convivial et accueillant, unique en ville !

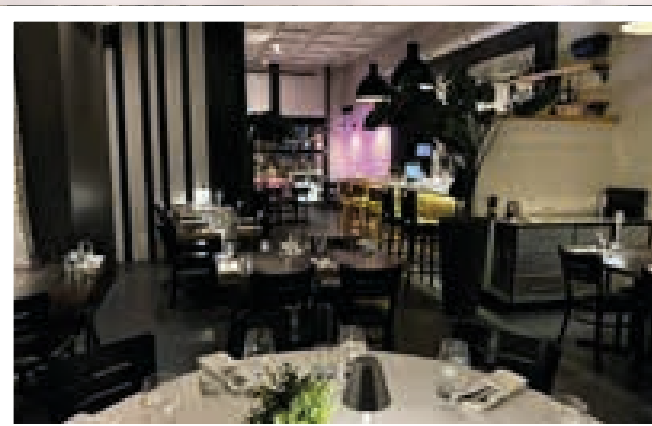
525, boulevard Fiset, Sorel-Tracy • 450 742-3342
Suivez-nous sur Facebook



LE FOUASSE

Situé au cœur du centre-ville, ce bistro sophistiqué vous offre une cuisine du marché d'inspiration méditerranéenne, utilisant de nombreux produits locaux. Le menu propose steaks et grillades de bœuf Angus AAA, fruits de mer, poissons et salades, et le cellier d'exception est digne des plus grands restaurants. Le Fougasse a reçu deux fois le prestigieux prix d'excellence du Wine Spectator. L'intérieur a été entièrement refait pour vous accueillir dans une ambiance très chaleureuse. Table d'hôte, menu midi, menu de groupe, salle de réception de tous genres ne sont que quelques-uns des avantages pour venir nous visiter. On vous attend cet été sur notre magnifique terrasse, c'est un rendez-vous !

29, rue du Roi, Sorel-Tracy • 450 743-7203
Réservation recommandée



RESTAURANT - BAR






BONNE SAISON

**À TOUTES NOS ÉQUIPES
MASCULINES, FÉMININES ET MIXTES**

SUIVEZ-NOUS 

Livraison 7 jours / 7 • Événements sportifs
 Soupers spectacles • Ouverture dès 8h • Loterie vidéo

525, boulevard Fiset, Sorel-Tracy • 450 742-3342



LE FOUGASSE

DEPUIS 1998, LE FOUASSE SERT UNE
CUISINE DU MARCHÉ DANS UNE
ATMOSPHÈRE DES PLUS AGRÉABLE.

LEFOUGASSE.CA
 29, RUE DU ROI, SOREL-TRACY | 450 743-7203

Vivez l'expérience gourmande Chalifoux !

Que vous veniez en auto ou à vélo par la piste cyclable passant à côté, Chalifoux bar laitier boutique vous accueille pour savourer, sous un même toit, les plaisirs de l'été. Dans la salle à manger ou sur la terrasse, offrez-vous une collation gourmande. Que ce soit avec le délicieux fromage en grains frais du jour, les produits fins de la boutique ou avec notre grande variété de produits glacés, vos papilles seront comblées.

Nous offrons également des produits maison, tels que notre sauce spaghetti, la sauce brune, des beignes, ainsi que d'autres produits de la région.

Nous priorisons les producteurs locaux qui sont d'ailleurs mis à l'honneur dans notre boutique. C'est ainsi que nous nous assurons la de qualité de nos produits et que nous encourageons l'économie locale.

Pour terminer en beauté, quoi de mieux qu'une visite au bar laitier qui vous accueille depuis déjà 34 ans! Maintenant, c'est au tour de Laurence Chalifoux et Francis Castonguay de reprendre les activités familiales, et ce, pour une 4^e génération. Vous aurez le choix entre la traditionnelle crème glacée molle avec des trempages de véritable chocolat belge, le yogourt

glacé maison, la crème glacée keto, le sorbet végétal et la crème glacée dure Coaticook.

Pendant que les enfants jouent dans les jeux extérieurs, profitez-en pour visiter la boutique, le seul commerce de la région à offrir la gamme complète des produits Riviera, incluant une large variété biologique et végétale.

Pour terminer, notre but est d'offrir une vitrine pour les producteurs locaux, la section épicerie fine offre toute une variété de produits fins. Casser la croûte, prendre une crème glacée et s'approvisionner en produits du terroir le tout dans un site agréable, voilà l'expérience gourmande Chalifoux à vivre cet été !

POUR PLUS D'INFORMATION

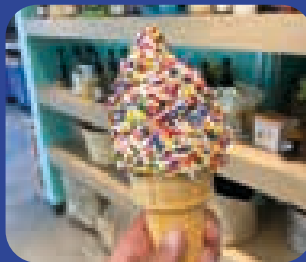
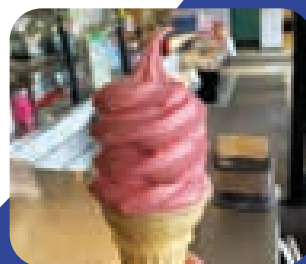
493, boulevard Fiset, Sorel-Tracy
450 556-0817
Du mardi au dimanche

Chalifoux

BAR LAITIER BOUTIQUE



TERRASSE ET JEUX EXTÉRIEURS



CRÈME GLACÉE ET FROMAGES

PRODUITS LOCAUX

ÉPICERIE FINE

493, BOULEVARD FISET 450 556-0817



Goutez les saveurs régionales

Par une belle journée d'été, quoi de plus agréable que de parcourir une route gourmande en s'arrêtant à chaque halte pour parler aux producteurs et découvrir leurs produits, puis de rentrer à la maison avec un panier rempli de produits du terroir.

DÉCOUVREZ LA RICHESSE DE NOTRE RÉGION

Notre zone rurale compte plus de 300 fermes laitières, céréalières et porcines. On trouve dans notre MRC la plus importante ferme d'œufs biologiques au Canada, un des principaux éleveurs de lapins du Québec, le plus grand producteur québécois de haricots, et d'autres fleurons comme la Laiterie Chalifoux, la Fromagerie Polyethnique et le Groupe Bel qui produit les Mini Babybel®.

VIRÉE GOURMANDE JUSQU'À SAINTE-ANNE-DE-SOREL

Le chemin du Chenal-du-Moine vous amènera le long des chenaux **Chez Marc Beauchemin**, qui offre la gibelotte des îles, ce plat mythique de notre histoire régionale. Gibelotte et filets de perchaude rôtis à volonté. Ouvert de la mi-mai à la fin septembre.

• 124, chemin de l'Île-d'Embaras, Sainte-Anne-de-Sorel

Arrêtez-vous à **La Ferme du Barbu** où vous trouverez de l'ail du Québec, du maïs sucré, des œufs de poules en liberté et d'autres produits du terroir. Aire de pique-nique et activités familiales.

• 1968, chemin du Chenal-du-Moine, Sainte-Anne-de-Sorel

Prochaine étape, la **Grange à Houblon**: bières de microbrasseries québécoises, vins et cidres québécois, produits locaux, sans gluten et végans. Idées-cadeaux et vrac écologique.

• 222, boulevard Poliquin, Sorel-Tracy

Pour finir la journée, savourez une crème glacée au bar laitier – boutique de la **Laiterie Chalifoux**. On y trouve le fromage Riviera et la gamme de produits laitiers Riviera Petit Pot, fromages bio et produits sans OGM, et la boutique de produits du terroir. À l'extérieur, profitez des tables à pique-nique et des jeux pour enfants.

• 493, boulevard Fiset, Sorel-Tracy

DÉCOUVERTES ENTRE SAINT-ROBERT ET PIERREVILLE

Cette route gourmande vous promènera dans la campagne en traversant les rivières Yamaska et Saint-François.

Découvrez d'abord les fromages libanais à griller, yogourts et produits laitiers de la **Fromagerie Polyethnique**.

• 235, chemin Saint-Robert, Saint-Robert

Arrêtez-vous ensuite à **La Sublime Asperge**, fournisseur officiel de 70 grands restaurants de Montréal. En mai et juin, bienvenue sur ce

site enchanteur pour vous procurer des asperges réputées.

• 620, rang Saint-Thomas, Saint-Aimé

Découvrez ensuite le superbe monde de fleurs, plantes annuelles et vivaces, légumes et fines herbes de **Villiard serres et jardins**.

• 400, rang Saint-Yves, Saint-Aimé

Longez la rivière Yamaska vers Yamaska jusqu'à la **Ferme Besner-Pagé**, qui offre des produits dérivés du lapin et des asperges.

• 199, rang du Bord-de-l'Eau Ouest, Yamaska

À cinq minutes de là, **Les Jardins du paysan**, ses plants de légumes, de l'ail du Québec, des petits fruits et des légumes de champ.

• 91, rang du Petit-Chenal, Yamaska

Puis franchissez la Yamaska et le Saint-François pour arriver à la **Ferme Jean-Yves Gamelin**, active depuis quatre générations : fleurs, fruits, légumes, autocueillette de fraises et de framboises.

• 188, rang du Chenal-Tardif, Pierreville

PROMENADE À SAINT-OURS

À la boutique de la **Ferme Saint-Ours**, vous trouverez des œufs blancs, oméga-3, bruns, biologiques et de poules en liberté, produits biologiques de l'érable, huile de tournesol biologique et produits du terroir.

• 2382, chemin des Patriotes, Saint-Ours

Traversez le charmant village de Saint-Ours pour déguster cafés, sandwichs gourmands, délices glacés, bières de microbrasserie et produits locaux de **l'Écluse no 10 – café et crèmerie**, en face du Lieu historique national du Canal-de-Saint-Ours.

• 2945, chemin des Patriotes, Saint-Ours

En revenant vers Sorel-Tracy, le délicieux miel des **Ruchers Allard** vous attend (sur réservation).

• 1741, chemin des Patriotes, Sainte-Victoire-de-Sorel

LE MARCHÉ DU VIEUX-SAUREL

Venez rencontrer nos producteurs maraîchers et artisans au carré Royal chaque samedi, du 29 juin au 5 octobre, de 10 h à 14 h.

LA FÊTE DES RÉCOLTES

Saint-Aimé et Massueville vous invitent le dimanche 13 octobre sous la halle, dans le parc au centre du village, pour ce marché agroalimentaire d'époque. Plus de 40 producteurs locaux et régionaux, dégustations et prix de présence.

• Parc du carré Royal, Massueville



**CAFÉS À EMPORTER | BIÈRES | VINS
CIDRES DU QUÉBEC | PRODUITS LOCAUX
METS PRÉPARÉS | VRAC ÉCOLOGIQUE
IDÉES-CADEAUX | ET BIEN PLUS...**

PASSEZ À LA GRANGE!

222, boulevard Poliquin, Sorel-Tracy
579 363-3363



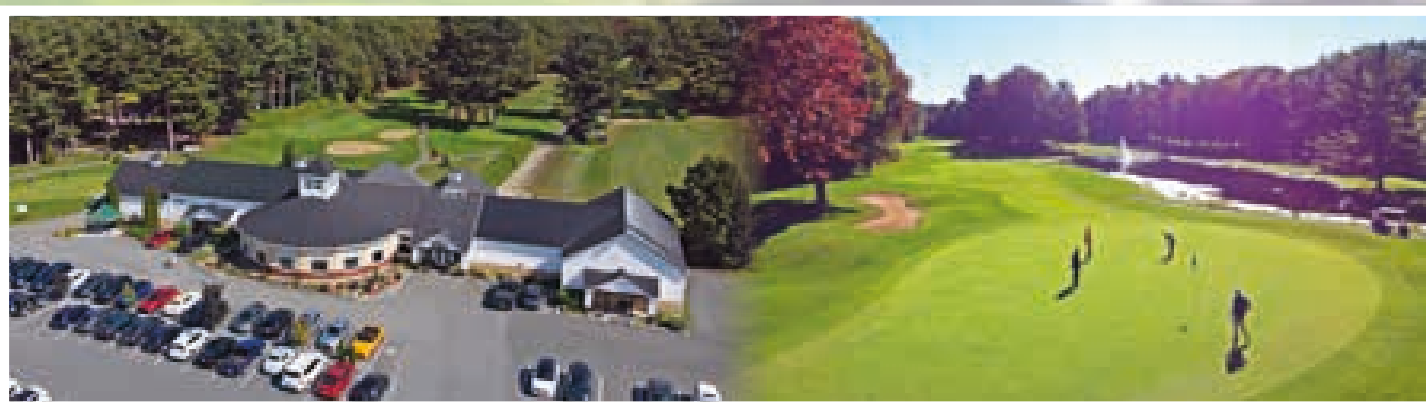
Un endroit où l'on se sent chez soi !

Depuis maintenant plus d'un demi-siècle, le club de golf Continental accueille les golfeurs de tous les niveaux. Ce succès de longévité repose sur la beauté et la qualité de ses parcours, son hospitalité respectueuse et chaleureuse, bâtie sur de solides valeurs familiales, et ses services adaptés à toutes les demandes.

« En offrant le meilleur rapport en matière de qualité de terrain et de produits au juste prix, notre mission est de faire vivre une expérience inoubliable aux golfeurs. Nous voulons qu'ils se sentent ici comme chez eux », précise la directrice générale Andrée-Anne Daneau. De nombreuses améliorations intérieures et extérieures ont été apportées depuis l'acquisition du golf en 2019 par Jean Cournoyer. Le Continental offre un terrain de championnat, le parcours St-Laurent de 18 trous dans un

magnifique environnement boisé, et le parcours Richelieu de 9 trous, récemment refait, outre le champ de pratique, l'Académie, la boutique réaménagée et trois salles de réception récemment rénovées ainsi que deux terrasses extérieures pour la réussite de tous vos événements. Au resto-bar & grill L'Albatros, le chef Roger Normandin vous propose une cuisine bistro-magique offrant fruits de mer, pâtes, burgers, moules et spécialisée dans les grillades. « Le Continental, c'est un secret bien gardé ! Il règne ici une ambiance et un plaisir que les golfeurs apprécient beaucoup », conclut la directrice générale.

Après avoir célébré en grand son 50^e anniversaire en 2023, le Continental vous accueille pour cette nouvelle saison !



Golf Continental inc.

Prix Événement, tourisme et culture
36^e édition du Gala du mérite économique

18 trous | Le St-Laurent

9 trous | Le Richelieu

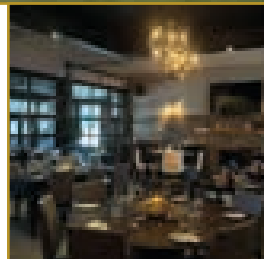
Ouverture d'un nouveau
9 trous en 2025

RESTAURANT OUVERT AU PUBLIC



Mercredi: 11h à 21h
Jeudi au samedi: 11h à 22h

Information et réservation :
450 249-0225 | resto@golfcontinental.ca



Les salles de réception
du golf vous sont
offertes gratuitement.

Pour tout petit ou grand
événement. Le choix du
menu a été élaboré pour
tous les goûts.

golfcontinental.ca

1567, chemin des Patriotes, Sainte-Victoire-de-Sorel | 450 743-2573 | administration@golfcontinental.ca

★ Clubs de golf ★

CLUB DE GOLF LES PATRIOTES

VIVEZ L'EXPÉRIENCE UNIQUE DU SKATEGOLF !

Le club de golf LES PATRIOTES vous accueille dans une ambiance chaleureuse et conviviale, à des tarifs défiant toute concurrence. Venez découvrir ou redécouvrir une nouvelle expérience de golf, offerte en primeur au Québec depuis l'été 2021 : le skategolf, apparenté au skate ou au surf, et qui conjugue jeu et promenade.

Outre le parcours 9 trous à normale 27, d'une durée de 1 h 30, parfait pour débiter ou se détendre, le golf offre un parcours de 18 trous à normale 72, d'une durée de 4 h 20, présentant le défi d'un design particulier à chaque trou. Les allées étroites bordées de pins matures, les obstacles d'eau, le lac avec ses cygnes, oies et canards composent un paysage champêtre magnifique où les golfeurs doivent faire preuve de puissance, justesse et stratégie.

Grâce au skategolf électrique, genre de solide trottinette sur quatre roues, très stable et sécuritaire, muni d'un volant et d'un support à l'avant pour les sacs, vous pourrez vous déplacer rapidement sans perdre votre balle de vue, et bénéficier de plus de liberté et d'indépendance.

Le club offre aussi : vert et champ de pratique, voitures motorisées, location et réparation d'équipements, leçons de golf, boutique, restaurant saisonnier et salle de réception. Bienvenue aux joueurs de tous les niveaux !

Réservation 48 heures à l'avance recommandée : 450 785-2715 ou www.golflespatriotes.com

CLUB DE GOLF CONTINENTAL

UN SECRET BIEN GARDÉ

Reconnu pour être un secret bien gardé, le club de golf CONTINENTAL se démarque par un parcours de grande qualité, trois salles de réception et ses deux terrasses, son resto-bar & grill L'Albatros, une boutique du professionnel, et son engagement : vous donner le meilleur rapport qualité prix en matière de qualité de terrain et de produits.

Comptant quatre niveaux de difficulté, le parcours St-Laurent est un terrain de championnat. Ce parcours 18 trous, dans une nature sauvage entièrement boisée et baignée par un ruisseau, offre la promesse d'émotions fortes et de défis golfs élevés dans un véritable havre de paix. Par ailleurs, un nouveau 9 trous sur le parcours du Richelieu est maintenant ouvert à tous ! Et nous sommes toujours dans la réalisation du deuxième 9 trous du parcours du Richelieu pour que celui-ci redevienne un 18 trous d'ici quelques années.

Le champ de pratique du club de golf Continental vous offre un trou à normale 3 de 100 verges incluant 2 fosses de sable ainsi que 30 espaces de frappe sur tapis avec tees ajustables à la hauteur désirée. Profitez aussi de la bistronomie de notre restaurant qui vous propose un menu estival, selon l'inspiration du chef.

Le club de golf Continental, qui a soufflé ses 50 bougies l'année dernière vous donne rendez-vous pour vivre une expérience inoubliable durant cette nouvelle saison !

**Information ou réservation : 450 743-2573
Pour les départs : 450 742-0552 • www.golfcontinental.ca**

CLUB DE GOLF LES DUNES

UNE SAISON 2024 SOUS LE SIGNE DU RENOUVEAU

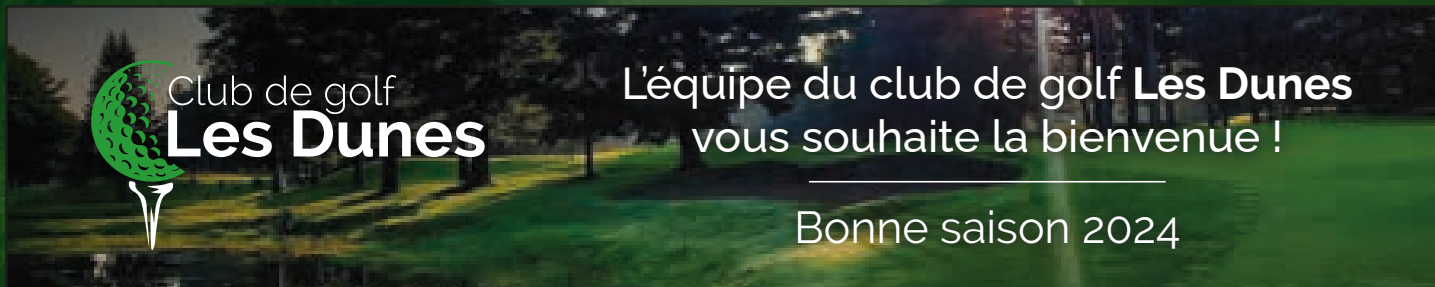
Voilà une excellente nouvelle pour les joueurs de golf ! Le club de golf Les Dunes, un joyau de notre région, vient d'être acquis par de nouveaux propriétaires. Passionnée de golf et épaulée par les directeurs et leurs équipes, la famille Phaneuf n'a pas ménagé ses efforts pour vous préparer une belle saison.

Ce beau parcours propose un défi de haut niveau dans un environnement pittoresque, avec ses allées dominées par des pins majestueux. Le panorama relativement plat permet aux golfeurs de bien identifier les différents obstacles avant de frapper leur coup de départ. Quel que soit votre niveau de jeu, vous pourrez apprécier les différents tertres de départ. Après votre parcours, venez profiter de notre terrasse au bord de la rivière Richelieu.

Le club de golf Les Dunes, qui fait partie du plus important regroupement de clubs de golf au Québec, offre également des salles de réception pour vos événements.

« Notre objectif est de mettre en valeur de manière évolutive les grands atouts du club afin de lui redonner son plein potentiel, pour le bénéfice de nos membres et de leurs invités », précise Maryse Phaneuf. Bienvenue aux Dunes pour une saison 2024 sous le signe du renouveau !

**Information ou réservation : 450 743-7922 ou 1 866 742-4440
www.golflesdunes.com**



12 000, chemin Saint-Roch, Sorel-Tracy | 450 743-7922 | Départs : 450 742-4444 | golflesdunes.com

Plein de nouveautés pour découvrir l'univers des Abénakis

Situé à 30 minutes de Sorel-Tracy et première institution muséale autochtone du Québec fondée en 1965, le Musée des Abénakis nous accueille à Odanak, avec une pléiade d'activités.

UNE NOUVELLE EXPOSITION PERMANENTE

Dès le 22 juin, W8banakiak vous fera découvrir les W8banakiak (Abénakis) d'hier à aujourd'hui, nos savoir-faire, notre patrimoine, notre savoir-être et notre langue. Plongez dans notre culture et apprenez comment nous préservons notre identité grâce à cette exposition immersive où vous aurez à voir, à entendre, à toucher et même à sentir.



LES ATELIERS

L'atelier bracelet (lundi), la visite de la communauté (mardi), l'atelier poupée de maïs (jeudi) et l'atelier capteur de rêve (vendredi) sont présentés à 14 h.

D'AUTRES ACTIVITÉS QUI SAURONT PLAIRE À TOUS

Visite commentée du sentier Tolba / 6 juillet et 2 août de 13 h 30 à 15 h / 12 ans et +

Avec Michel D. Nolett, un herboriste de la communauté, visitez le sentier Tolba "tortue". Découvrez et apprenez à reconnaître les plantes traditionnelles présentes à Odanak.

Pow – Wow - 20-21 juillet / Gratuit – Pour toute la famille. Venez assister à la 65^e édition du Pow-Wow d'Odanak! Sur place, nourriture, danses et chants traditionnels ainsi que des kiosques d'art et d'artisanat autochtones. Pour connaître l'horaire complet des activités : www.powwowodanak.com

Mois de l'archéo - Rallye du Grand Rassemblement / 4 août
13 h 30 / Familial / Gratuit

Contes et légendes sous un ciel d'Alakwsak / 10 août – 19 h / Pour tous – Membre 6\$ / Non membre 8\$ Famille 20\$ - Lors de la période des Perséides, venez observer les étoiles filantes lors d'une soirée de contes et légendes au grand air. Animée par Nicole O'Bomsawin, vous passerez une agréable soirée près du feu. Vous découvrirez la culture immatérielle des Abénakis, riche en histoire, en anecdotes et en légendes.

Archéologue d'un jour! / Familial



LA BOUTIQUE DU MUSÉE

Vous y trouverez de beaux arrivages d'artisans autochtones, une magnifique tradition artisanale à découvrir ! Et à midi, les tables de pique-nique vous attendent sur le site du musée dans le cadre enchanteur de la rivière Saint-François.

POUR PLUS D'INFORMATION

450 568-2600
108, Waban-Aki, Odanak
museeabenakis.ca

nouvelle exposition permanente

W8BANAKIAK

À PARTIR DU 22 JUIN 2024
DÉCOUVREZ LA NATION ABÉNAKISE
SOUS UN AUTRE JOUR

Fier partenaire de

CULTURE NICOLET-YAMASKA
ET PLUM COEUR

MUSÉE DES Abénakis

108, rue waban-aki
odanak
museeabenakis.ca

Cet été, on loue un ponton!

Quoi de plus agréable qu'une belle journée sur l'eau en famille, entre amis ou collègues de travail, en toute sécurité ! Pourquoi ne pas profiter, en ponton, des îles de Sorel, véritable joyau naturel de notre région ? « Pour faire une balade sur l'eau ou une excursion de pêche, le ponton est vraiment idéal et sa conduite est à la portée de tous », affirme Marc-Antoine Loiseau qui débute sa 6^e saison à la barre de Location Marine Pierreville.

Située au bord de la rivière Saint-François, à quelques kilomètres de son confluent avec le fleuve Saint-Laurent, l'entreprise loue tout l'été des pontons récents et tous équipés, de 10 à 12 passagers, pour des plages horaires de 8 ou 4 heures.

La demande pour nos embarcations est de plus en plus populaire à chaque année. Quand vous calculez en plus tous les frais comme l'achat, les réparations, la dépréciation, l'hivernisation, l'assurance, le quai et votre temps... il devient évident que pour beaucoup de gens la location est très avantageuse.

« Un permis de navigation de plaisance étant nécessaire, nous accordons au besoin des permis temporaires après un petit cours d'instruction. La manœuvre d'un ponton est facile et il est équipé d'un GPS marin pour se guider sans danger. »

Très populaires, les pontons sont stables, confortables et spacieux, pouvant loger des glaciaires pour un pique-nique sur une petite plage. « Vous vous occupez de réunir votre équipage et vos effets personnels puis nous nous occupons du reste », complète Marc-Antoine.



POUR RÉSERVATION

locationmarinepierreville.com

20 % de rabais sur la locations de ponton du lundi au jeudi, sauf les jours fériés. Il est préférable de réserver à l'avance.



Ponton Princecraft 2023
Vectra 23 pieds 115HP

🚣 LOCATION MARINE PIERREVILLE

La référence en location de pontons au Centre-du-Québec.

31, rue Poirier, Pierreville
450 880-0653 ou 514 820-6330

locationmarinepierreville.com

Les plaisirs du cyclotourisme

Voici l'été, c'est le moment d'enfourcher son vélo pour rouler en toute liberté ! La région de Sorel-Tracy vous propose cinq itinéraires routiers à vélo et une piste cyclable de 12 km, offrant une riche diversité de paysages et de points d'intérêt.

CINQ ITINÉRAIRES POUR SILLONNER NOTRE RÉGION

Longez la rivière Richelieu par l'itinéraire **Cours d'eau et charmes ruraux** puis prenez la Traverse de Saint-Roch-de-Richelieu/Saint-Ours (\$) pour ensuite parcourir les rangs et montées de plusieurs municipalités de la région. L'**itinéraire des îles** vous amènera dans le magnifique paysage des îles de Sorel jusqu'au pays du Survenant, à Sainte-Anne-de-Sorel. Empruntez ensuite la Traverse Sorel-Tracy - Saint-Ignace-de-Loyola (\$) pour pédaler sur les îles de l'autre côté, dans le plus grand archipel du fleuve Saint-Laurent ! Découvrez les rangs de campagne de plusieurs municipalités du territoire avec l'**itinéraire Pierre-de Saurel**, par la piste cyclable régionale La Sauvagine. L'**itinéraire de la Yamaska** vous fera longer cette belle rivière et rouler dans les rangs de la campagne. Enfin, pédalez le long de la majestueuse rivière Richelieu, avec l'**itinéraire du Richelieu**, puis prenez la traverse de Saint-Roch-de-Richelieu/Saint-Ours (\$) pour revenir ensuite par l'autre rive.

PISTE CYCLABLE LA SAUVAGINE

La Sauvagine est une piste cyclable facile, linéaire et entièrement asphaltée de 12 km (24 km aller-retour) qui débute à la Maison des gouverneurs, traverse une partie de la ville de Sorel-Tracy puis les champs, boisés et exploitations agricoles jusqu'à Saint-Robert. La piste offre des tables, des bancs et une toilette, et un accès avec stationnement à chaque extrémité.

Ces itinéraires sont disponibles en version imprimée sur le guide vélo 2023-2024 au bureau d'information touristique et sur notre site.

EN FAMILLE, LE RALLYE-VÉLO DE SOREL-TRACY

Voilà une belle façon de découvrir notre ville ! Amusez-vous à répondre aux questions qui jalonnent ce trajet de 18 km. Pour plus d'information :

tourismeregionsoreltracy.com/fr/visiter/rallye-velo-sorel-tracy

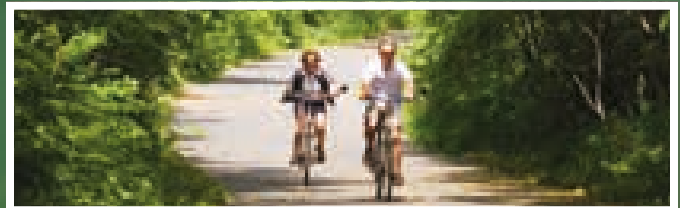
SORTIES HEBDOMADAIRES DU CLUB CYCLISTE LES 2HP

Vous souhaitez rouler en groupe ? Ce club de cycloportifs effectue des sorties de 60 à 100 kilomètres, à partir de Sorel-Tracy, selon différents groupes (25 à 35 km/h). D'avril à octobre, joignez-vous à eux tous les samedis !

<https://sites.google.com/site/clubcyclisteles2hp>

VIVEZ L'EXPÉRIENCE DU FLEUVE DANS TOUTE SA SPLENDEUR !

Les cyclistes sont bienvenus à l'Hôtel de la Rive, qui propose plus de 20 circuits vélo exclusivement développés pour ses clients.



RENSEIGNEMENTS

Tourisme région Sorel-Tracy
450 746-9441 • 1 800 474-9441
info@tourismeregionsoreltracy.com
www.tourismeregionsoreltracy.com

DU 25 JUN AU 2 SEPTEMBRE



ROXANE BRUNEAU | TEDDY SWIMS | DAVID GUETTA
CHARLOTTE CARDIN | DUA LIPA | SALEBARBES
MILEY CYRUS | BEYONCÉ | SARA DUFOUR
TAYLOR SWIFT | LES COWBOYS FRINGANTS
KAIN | LAURENCE NERBONNE | CORNEILLE
LES 3 ACCORDS | PINK | BLEU JEANS BLEU

CAMPING
LE QUÉBÉCOIS

On a le séjour pour vous !

Situé à mi-chemin entre Québec et Montréal, dans la nature, près de la ville. Planifiez dès aujourd'hui votre prochaine sortie : camping prêt-à-camper, chalet, voyageurs, activités à toutes les fins de semaine. Nous offrons le type de camping que vous recherchez.

📍 165, rue Plessis, Massueville, QC JOG 1K0

☎ +1 450 788-2680

🌐 campingquebecois.qc.ca

★ Hôtel, motels, gîte et chalets ★

Pour vous accueillir de belle façon

Hôtel de la Rive

98 chambres incluant 2 suites
165, chemin Sainte-Anne, Sorel-Tracy
450 742-5691 • 1 800 369-0059 • hoteldelarive.com

Gîte Le 12 George

3 chambres
12, rue George, Sorel-Tracy
450 742-1784 • gite12george.com

Colonie des Grèves

7 chalets et 2 auberges
10350, route Marie-Victorin, Contrecoeur
450 742-4767 • coloniedesgrèves.com

La Halte des 103 îles

24 chambres
1717, chemin du Chenal-du-Moine, Sainte-Anne-de-Sorel
450 746-1244 • 103iles.com

Motel des Patriotes

15 chambres
1140, chemin des Patriotes, Sorel-Tracy
450 743-5257 • moteldespatriotes.com

Motel St-Ours

10 chambres
2308, chemin des Patriotes, Saint-Ours
450 785-2403 • motelstours.com

Motel Tracy

8 chambres
3330, route Marie-Victorin, Sorel-Tracy
450 742-4565 • moteltracy.ca

La-K-Ban

4 chalets, et terrains de camping
2786, chemin du Chenal-du-Moine, Sainte-Anne-de-Sorel
450 881-7145 • la-k-ban.com

★ Campings ★

Pour profiter de l'été en pleine nature

Camping Domaine des Érables - Parkbridge

☆☆☆☆☆ 613 sites
500, rue Saint-Pierre, Saint-Roch-de-Richelieu
450 785-2805
www.parkbridge.com/fr-ca/rv-cottages/domaine-des-erables

Camping Marina Parc Bellerive

☆☆☆☆☆ 300 sites
1992, chemin des Patriotes, Saint-Ours
450 785-2272
www.campingmarinabellerive.com

Camping Le Québécois

☆☆☆☆☆ 215 sites
165, rue Plessis, Massueville
450 788-2680
www.campinglequebeois.qc.ca

Camping du Chenal-du-Moine

☆☆☆ 147 sites
1686, chemin du Chenal-du-Moine, Sainte-Anne-de-Sorel
En saison: 1 877 742-3113
Hors saison: 1 866 742-5716
www.campingchenaldumoine.com

Camping Rimbo

☆☆☆ 96 sites
269, rang Rhimbault, Sainte-Victoire-de-Sorel
450 782-3220
www.campingquebec.com/fr/monteregie/camping-rimbo
• Pour la saison 2024, en raison de travaux d'aménagement, le camping ne sera ouvert que pour nos saisonniers et nos habitués.

PARCS CANADA oTENTik

6 unités d'hébergement
2930, chemin des Patriotes, Saint-Ours
1 877 RESERVE (737-3783)
www.parcscanada.gc.ca/canalstours

★ Calendrier des activités 2024 ★

Tout l'été

CENTRE DES ARTS CONTEMPORAINS DU QUÉBEC (SOREL-TRACY)
À PARTIR DU 15 avril / Du mardi au dimanche 11 h à 17 h

LE RPM SPEEDWAY (SAINT-MARCEL)
info@lerpmspeedway.com
du 3 mai au 30 septembre

MUSÉE DES ABÉNAKIS (ODANAK)
« Wôbanaki : peuple du soleil levant », Kwigw8mna, une habitation abénakise traditionnelle et l'exposition archéologique N8WAT AA.
museeabnakis.ca | 450 568-2600
DU 1^{er} JUIN AU 31 OCTOBRE / Tous les jours de 10 h à 17 h

LES VISITES HISTORIQUES DU VIEUX-SOREL (SOREL-TRACY)
Départ au kiosque du carré Royal, au centre-ville de Sorel-Tracy
facebook.com/shpierre.de.saurel | 450 780-5739

STATERA (SOREL-TRACY)
L'archipel fabuleux - stateraexperience.com | 450 846-2958
21 JUIN AU 25 AOÛT : mercredi au dimanche
30 AOÛT AU 30 OCTOBRE : samedi et dimanche
De 10 h à 18 h, incluant les congés fériés

BIOPHARE (SOREL-TRACY)
Expositions permanentes « L'observatoire du lac Saint-Pierre »
et « L'appel du large » - Exposition temporaire Allégories biocentriques.
biophare.com | 1 877 780-5740
HORAIRE ESTIVAL (DU 24 JUIN À LA FÊTE DU TRAVAIL)
Tous les jours de 10 h à 17 h

MARCHÉ DU VIEUX-SAUREL (SOREL-TRACY)
Carré Royal - marcheduvieuxsaurel.com | 450 551-2991
Les samedis du 29 juin au 5 octobre / 10 h à 14 h

SOIRÉES MUSICALES (SOREL-TRACY)
Dans les parcs de Sorel-Tracy
ville.sorel-tracy.qc.ca
Tous les lundis et mercredis à 19 h, de juin à août

ZONE CULTURE DE SAINT-ROCH-DE-RICHELIEU (SAINT-ROCH-DE-RICHELIEU)
Expositions, bureau d'accueil touristique, boutique cadeaux, café Victor et circuit le Passeur
info@zoneculture.ca | 450 846-2285
Ouvert 7 jours sur sept de 10 h à 17 h

MAISON DES GOUVERNEURS (SOREL-TRACY)
• Bureau d'information touristique, salle d'exposition, boutique de produits régionaux, aire de pique-nique, jardins et accès à la piste cyclable de la Sauvagine, avec balado découverte des jardins de la baronne. tourismeregionsoreltracy.com 450 746-9441 | 1 800 474-9441
Horaire estival du 23 juin au 3 septembre : tous les jours de 9 h à 17 h
• L'Âge d'or de Sorel, exposition de photos anciennes, présentée par la Société historique Pierre-de-Saurel et la Ville de Sorel-Tracy
Du 26 mai 2024 au 30 avril 2025

LE RALLYE-VÉLO DE SOREL-TRACY
Départ du bureau d'information touristique 92, chemin des Patriotes
tourismeregionsoreltracy.com/fr/visiter/rallye-velo-sorel-tracy
450 746 9441 | Disponible tout l'été, activité libre

PROMENADE LITTÉRAIRE (BIOPHARE)
biophare.com | 1 877 780-5740 | De juin à septembre

LIEU HISTORIQUE NATIONAL DU CANAL-DE-SAINT-OURS
parcs.canada.ca/lhn-nhs/qc/saintours | 450 755 8140
Tous les jours, de 7 h à 22 h

LA ROUTE DES ÉPOUVANTAILS (SAINT-AIMÉ ET MASSUEVILLE)
massueville.net | 450 788 2957
De la Fête nationale jusqu'à la fête des récoltes

LES VÊPRES MUSICALES (MAISON DE LA MUSIQUE)
maisondelamusique.org | 450 855-3886
Tous les dimanches

Juin

EXPO AGRICOLE DE SOREL-TRACY
Fête familiale à thématique agricole de la région de Sorel-Tracy
exposorel-tracy.com | 450 743-2124, poste 3
Du 5 au 9 juin

MOTO, BIÈRES ET TERROIR (MASSUEVILLE)
1^{ère} édition - À la halle de Massueville, le 8 juin

FESTIVAL COUNTRY DE SAINTE-ANNE-DE-SOREL
countrysteanne.com
Du 12 au 15 juin

RÉGATES INTERNATIONALES DE SOREL-TRACY
regatessoreltracy.com
Les 14, 15 et 16 juin

BIÈRES VINS & TERROIR (SAINTE-ANNE-DE-SOREL)
bieresvinsterroir.com | 450 880-3915
Les 28, 29 et 30 juin - Vendredi : 16 h à minuit - Samedi : 11 h à minuit -
Dimanche : 11 h à 17 h

Juillet

FÊTE DU NAUTISME
fetedunautisme.ca | 450 466-1777
6 et 7 juillet

GIB FEST (SOREL-TRACY)
gibfest.ca | 450 881-7272
Onze jours de festivités, du 11 au 21 juillet

POW-WOW DES ABÉNAKIS D'ODANAK
abenakiaventure.com/pow-wow-odanak-2024
Les 20 et 21 juillet

Août

FESTIVAL WESTERN DE SAINT-ROBERT
25^e édition
gshalvas@saintrobert.qc.ca | 450 782-3161
Du 7 au 11 août

AZIMUT
T'août un spectacle : 16 AOÛT, Sam Cyr et Marylène Gendron
23 AOÛT | Patsy Gallant : 70 ans de carrière
30 AOÛT | School avec Supertramp Memories
azimutdiffusion.com / 450 780-1118

Septembre et octobre

LES JOURNÉES DE LA CULTURE
journeesdelaculture.qc.ca | 1 514 864 7919
Les 27, 28 et 29 septembre

OCTOBRE LE MOIS DES MOTS
facebook.com/octobrelemoisdesmots
Du 1^{er} au 31 octobre

FÊTE DES RÉCOLTES (SAINT-AIMÉ / MASSUEVILLE)
massueville.net | 514 208-1737
13 octobre

SOIRÉES MONSTRUEUSES (CONTRECCEUR)
Colonie des Grèves
coloniedesgreves.com | 450 742-4767
FIN DE SEMAINE DU 21-22 OU DU 28-29 OCTOBRE



BIÈRES VINS & TERROIR

SAINTE-ANNE-DE-SOREL

• 5^E ÉDITION •

28 · 29 · 30
JUN 2024



MICROBRASSERIES
VIGNOBLES & DISTILLERIES
RESTAURATION & FOODTRUCKS
DÉMONSTRATIONS CULINAIRES
ANIMATION ET ACTIVITÉS
SPECTACLES MUSICAUX



BILLETS EN
• PRÉVENTE 25\$ •
JUSQU'AU 16 JUN
32 \$ À L'ENTRÉE
(TAXES INCLUSES)



BIERESVINSTERROIR.COM

Parc municipal de Sainte-Anne-de-Sorel | 1687, chemin du Chenal-du-Moine

L'entrée sur le site est gratuite et vous êtes invités à vous procurer des billets en prévente échangeables pour obtenir le verre officiel de l'événement, afin de déguster les bières, les vins et les spiritueux. Ils sont en vente sur bieresvinsterroir.com, à la Grange à Houblon et à CJSO.

TOURISME
MONTÉRÉGIE

Desjardins

NISSAN SOREL-TRACY

SOREL-TRACY
MITSUBISHI

Ford
SOREL-TRACY

HONDA
SOREL-TRACY

Volkswagen
Sorel-Tracy

HONDA
MABINA TRACY SPORT

CJSO
101.7 FM