

# Univers de performance des gestionnaires de fonds communs

Au 30 septembre 2022



Les gestionnaires suivis dans notre publication Univers de performance gèrent des actifs d'environ 470 milliards de dollars, incluant des actifs de caisses de retraite totalisant quelque 230 milliards de dollars. Les rendements sont illustrés avant déduction des frais de gestion, en dollars canadiens.

Votre examen des taux de rendement peut être complété par notre analyse du risque. Vous y trouverez une évaluation du risque inhérent aux gestionnaires et à leurs styles.

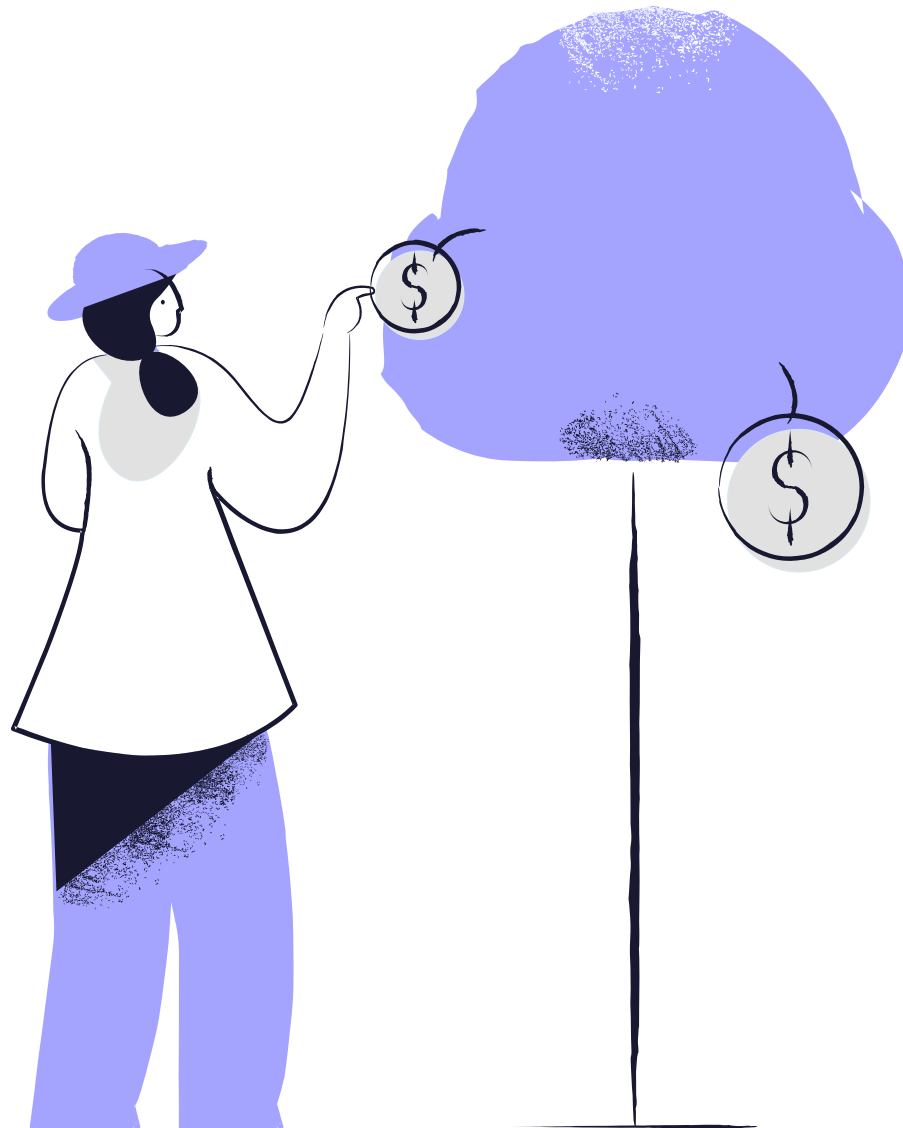
Le présent document contient des extraits de l'Univers de performance des gestionnaires, produit trimestriellement. Les versions complète et express de l'Univers de performance sont offertes par abonnement. Si vous désirez vous abonner à un ou plusieurs Univers, ou obtenir plus de renseignements, n'hésitez pas à communiquer avec nous au (514) 878-9090, poste 8304.

Jeannette Moussally, Analyste  
Investissement et risques

Jean Bergeron, Associé  
Investissement et risques

# Table des matières

Fonds diversifiés .....	4
Obligations canadiennes .....	7
Obligations canadiennes mandat Univers .....	12
Actions canadiennes .....	15
Actions canadiennes spécialisées .....	19
Actions américaines .....	21
Actions internationales .....	23
Actions mondiales .....	26
Marchés émergents .....	30
Fonds de couverture .....	31



# Fonds diversifiés

Nom du fonds	Style de gestion	Trimestre		Année à ce jour		Rendement annualisé					
		%	R	%	R	1 an		3 ans		5 ans	
		%	R	%	R	%	R	%	R	%	R
Addenda fonds équilibré <sup>1</sup>	Mixte	-0,89	23	-13,47	15	-9,55	20	1,26	28	3,99	23
Beutel Goodman Balanced Fund <sup>1</sup>	Valeur	-1,33	27	<b>-11,06</b>	<b>6</b>	-8,33	14	2,96	19	4,39	17
Burgundy Balanced Foundation Fund <sup>1</sup>	Valeur	<b>0,59</b>	<b>6</b>	-13,57	16	-9,42	18	2,94	20	4,48	15
Burgundy Balanced Pension Fund <sup>1</sup>	Valeur	<b>0,64</b>	<b>4</b>	-11,84	10	-7,68	10	3,08	18	4,15	19
CGOV Balanced <sup>1</sup>	Mixte	-0,72	21	-14,99	23	-10,99	24	1,71	27	3,20	28
CGOV Total Equity Fund <sup>1</sup>	Mixte	-0,83	22	-19,13	30	-12,45	27	3,54	11	4,98	12
CI Signature Canadian Balanced <sup>1</sup>	Mixte	-1,33	26	-11,79	9	<b>-6,83</b>	<b>7</b>	<b>5,55</b>	<b>4</b>	<b>5,34</b>	<b>8</b>
CI Signature Income & Growth Fund <sup>1</sup>	Mixte	-1,09	25	<b>-11,74</b>	<b>8</b>	<b>-6,77</b>	<b>6</b>	<b>5,45</b>	<b>6</b>	<b>5,35</b>	<b>7</b>
Co-operators	Valeur	0,21	12	<b>-10,82</b>	<b>5</b>	<b>-5,76</b>	<b>3</b>	-1,32	30	1,73	30
Duncan Ross Equity Fund	Valeur	<b>1,99</b>	<b>1</b>	-15,96	26	-9,05	16	<b>8,45</b>	<b>1</b>	<b>10,71</b>	<b>1</b>
Fidelity Strategic Balanced Trust <sup>1</sup>	Mixte	-0,52	20	-14,20	20	-9,50	19	2,79	21	4,86	13
Fidelity Tactical Asset Allocation Trust <sup>1</sup>	Autre	<b>0,48</b>	<b>7</b>	-14,80	21	-10,75	23	3,23	16	4,43	16
Fonds Commun Équilibré CIBC <sup>1</sup>	Mixte	-0,34	18	-15,45	24	-12,25	26	1,79	26	3,48	26
Fonds équilibré BMO Gestion d'actifs <sup>1</sup>	Mixte	0,29	11	-12,69	14	-7,83	11	3,53	12	5,08	10
Fonds équilibré plus CC&L II <sup>1</sup>	Mixte	0,30	10	-12,52	12	-8,88	15	<b>5,40</b>	<b>7</b>	<b>6,01</b>	<b>4</b>
Fonds équilibré Scheer Rowlett <sup>1</sup>	Valeur	-1,39	28	<b>-11,63</b>	<b>7</b>	<b>-6,93</b>	<b>8</b>	4,77	9	<b>5,38</b>	<b>6</b>
Fonds Fiera Équilibré Core <sup>1</sup>	Mixte	<b>0,63</b>	<b>5</b>	<b>-9,86</b>	<b>3</b>	<b>-4,32</b>	<b>2</b>	<b>5,80</b>	<b>3</b>	<b>7,08</b>	<b>2</b>
Franklin Bissett Canadian Balanced Fund <sup>1</sup>	CAPR	-0,23	17	<b>-10,15</b>	<b>4</b>	<b>-6,15</b>	<b>5</b>	3,31	15	3,36	27

CAPR : croissance à prix raisonnable

<sup>1</sup> Gestionnaires de portefeuilles d'investissement signataires du PRI

## Fonds diversifiés (suite)

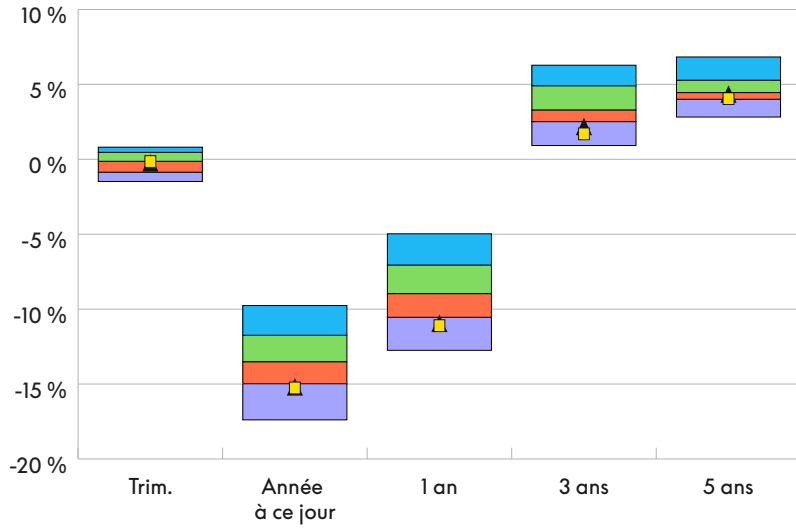
Nom du fonds	Style de gestion	Trimestre		Année à ce jour		Rendement annualisé					
		%	R	%	R	1 an		3 ans		5 ans	
		%	R	%	R	%	R	%	R	%	R
Franklin Bissett Dividend Income Fund <sup>1</sup>	CAPR	-1,55	29	-4,66	1	2,15	1	6,65	2	6,53	3
Franklin Quotential Balanced Growth <sup>1</sup>	Croissance	0,00	14	-13,78	17	-9,76	21	3,13	17	4,07	21
Franklin Templeton Institutional Balanced Trust <sup>1</sup>	CAPR	-0,07	15	-12,60	13	-8,31	13	3,52	13	3,82	25
Guardian Managed Balanced Portfolio <sup>1</sup>	CAPR	-0,45	19	-14,94	22	-9,23	17	2,56	22	4,12	20
Guardian Managed Income & Growth Portfolio <sup>1</sup>	Croissance	-0,95	24	-13,84	18	-8,30	12	2,49	23	4,27	18
Invesco Canadian Premier Balanced Fund <sup>1</sup>	CAPR	0,69	3	-12,33	11	-7,49	9	3,50	14	4,03	22
Invesco Income Growth Fund <sup>1</sup>	CAPR	-4,40	30	-17,95	29	-12,17	25	5,52	5	5,03	11
Jarislowsky Fraser Balanced Fund <sup>1</sup>	CAPR	0,43	9	-16,71	28	-13,11	30	2,04	24	3,87	24
Leith Wheeler Diversified Pooled Fund <sup>1</sup>	Valeur	0,48	8	-9,69	2	-5,97	4	4,93	8	5,08	9
Mawer Balanced Pooled Fund <sup>1</sup>	CAPR	-0,21	16	-16,44	27	-12,93	29	1,94	25	4,68	14
PH&N Balanced Pension Trust <sup>1</sup>	CAPR	0,10	13	-14,11	19	-9,93	22	4,73	10	5,51	5
Yorkville Global Opportunities Class <sup>2</sup>	Valeur	0,91	2	-15,52	25	-12,54	28	0,64	29	2,51	29
<b>Nombre de fonds</b>			<b>30</b>		<b>30</b>		<b>30</b>		<b>30</b>		<b>30</b>

CAPR : croissance à prix raisonnable

<sup>1</sup> Gestionnaires de portefeuilles d'investissement signataires du PRI

<sup>2</sup> N'accepte pas l'argent provenant de REER collectif

## Fonds diversifiés (suite)



Rang	Trim.	Année à ce jour	1 an	3 ans	5 ans
	%	%	%	%	%
5 <sup>e</sup> centile	0,81	-9,77	-4,97	6,27	6,83
1 <sup>er</sup> quartile	0,47	-11,75	-7,07	4,89	5,28
<b>Médiane</b>	<b>-0,14</b>	<b>-13,52</b>	<b>-8,97</b>	<b>3,27</b>	<b>4,45</b>
3 <sup>e</sup> quartile	-0,87	-14,98	-10,55	2,51	4,00
95 <sup>e</sup> centile	-1,48	-17,39	-12,75	0,92	2,82
■ Référence <sup>3</sup>	-0,15	-15,26	-11,10	1,70	4,05
▲ Référence <sup>4</sup>	-0,25	-15,20	-10,96	2,18	4,34

<sup>3</sup> Allocation avec 45 % en titres de dette et 55 % en actions

<sup>4</sup> Allocation avec 40 % en titres de dette et 60 % en actions

# Obligations canadiennes

Nom du fonds	Trimestre		Année à ce jour		Rendement annualisé					
					1 an		3 ans		5 ans	
	%	R	%	R	%	R	%	R	%	R
Addenda (Gouv. long terme durée active) <sup>1</sup>	1,75	2	-20,20	63	-16,59	63	-5,92	68	-0,19	65
Addenda obligations - provincial long terme indiciel <sup>1</sup>	1,56	5	-21,56	67	-17,77	67	-6,52	69	-0,07	64
Addenda obligations de base Univers <sup>1</sup>	0,77	23	-12,50	55	-11,09	50	-2,66	58	0,77	55
Addenda obligations de sociétés <sup>1</sup>	0,31	57	-11,18	19	-10,31	28	-1,45	24	1,31	25
Addenda obligations de sociétés long terme <sup>1</sup>	1,49	6	-19,11	62	-15,61	62	-4,35	61	1,01	45
Addenda obligations durée active <sup>1</sup>	0,86	20	-10,24	12	-9,07	10	-1,88	36	0,89	49
Addenda revenu fixe de base plus <sup>1</sup>	-0,11	63	-14,29	59	-12,97	59	-1,78	30	1,37	20
Addenda revenu fixe d'impact <sup>1</sup>	0,59	43	-12,45	50	-11,20	52	-2,03	44		
AlphaFixe Capital Gestion Active Univers <sup>1</sup>	0,50	48	-11,02	16	-9,91	16	-1,97	41	1,02	44
AlphaFixe Capital Prêts bancaires à taux variable <sup>1</sup>	1,45	7	-1,76	1	-1,33	1	0,82	5	1,98	6
AlphaFixe Capital rendement plus <sup>1</sup>	0,67	33	-7,56	5	-6,71	6	-0,20	9	1,72	8
AlphaFixe Gestion active des obligations de sociétés <sup>1</sup>	0,26	59	-10,03	10	-9,15	11	-0,64	11	1,79	7
AlphaFixe Obligations Vertes <sup>1</sup>	0,22	60	-11,22	20	-10,40	31	-2,05	45		
AlphaFixe Prêts bancaires à taux variable avec durée long terme <sup>1</sup>	1,73	3	-18,16	61	-14,71	61	-3,98	60	1,53	12
Beutel Goodman Core Plus <sup>1</sup>	0,71	27	-12,11	43	-10,76	40	-1,27	21	1,68	10
Beutel Goodman Income <sup>1</sup>	0,64	37	-11,89	39	-10,55	36	-1,85	32	1,18	34
BMO Fonds d'obligations de base Plus <sup>1</sup>	-0,15	64	-12,02	41	-10,93	45	-2,36	53	0,79	54
Burgundy Bond Fund <sup>1</sup>	0,46	52	-11,67	30	-10,62	37	-1,88	37	1,10	40

<sup>1</sup> Gestionnaires de portefeuilles d'investissement signataires du PRI

## Obligations canadiennes (suite)

Nom du fonds	Trimestre		Année à ce jour		Rendement annualisé					
					1 an		3 ans		5 ans	
	%	R	%	R	%	R	%	R	%	R
Burgundy Total Return Bond Fund <sup>1</sup>	-0,47	66	-7,71	6	-6,92	7	1,03	4	2,04	5
CI Signature Canadian Bond <sup>1</sup>	0,77	22	-10,90	15	-9,83	15	-1,25	20	1,47	15
CI Signature Core Bond Fund <sup>1</sup>	0,55	45	-11,39	24	-10,15	24	-1,18	18	1,50	14
CI Signature Corporate Bond <sup>1</sup>	0,45	53	-10,10	11	-9,61	13	0,81	6	2,71	2
Co-operators	0,78	21	-12,49	54	-11,12	51	-5,43	62	-1,34	66
Fidelity Canadian Bond Core Plus Trust <sup>1</sup>	0,33	56	-12,72	56	-11,29	53	-1,71	28	1,41	18
Fidelity Canadian Bond Institutional Trust <sup>1</sup>	0,61	41	-11,69	33	-10,33	29	-1,88	35	1,23	30
Fidelity Canadian Long Bond Core Plus Trust <sup>1</sup>	1,05	12	-21,78	69	-18,27	68	-5,60	65	0,49	60
Fidelity Canadian Long Bond Institutional Trust <sup>1</sup>	1,45	8	-20,86	66	-17,16	66	-5,68	66	0,43	62
Fiera Capital Revenu fixe Gestion active combinée <sup>1</sup>	1,02	13	-12,24	46	-10,89	43	-2,08	46	0,88	50
Fiera Capital Revenu fixe Gestion intégrée Univers <sup>1</sup>	0,68	32	-11,67	31	-10,36	30	-2,01	43	1,10	38
Fiera Capital Revenu fixe Gestion tactique <sup>1</sup>	0,93	16	-12,47	51	-11,06	49	-2,85	59	0,65	58
Fonds commun d'obligations canadiennes avec superposition CIBC <sup>1</sup>	0,99	15	-12,29	47	-11,03	48	-2,48	56	0,80	53
Fonds commun d'obligations canadiennes de base plus CIBC <sup>1</sup>	0,59	42	-12,47	52	-11,39	55	-2,09	48	1,08	42
Fonds commun indiciel Universel d'obligations canadiennes CIBC <sup>1</sup>	0,66	34	-11,68	32	-10,47	35	-2,47	55	0,72	56
Fonds commun Universel d'obligations canadiennes à gestion active CIBC <sup>1</sup>	0,65	35	-12,30	49	-11,31	54	-2,33	52	0,86	51
Fonds d'obligations à long terme CC&L <sup>1</sup>	1,90	1	-20,70	65	-16,91	65	-5,48	64	0,45	61
Fonds d'obligations à rendement global CC&L <sup>1</sup>	1,02	14	-13,01	57	-11,57	57	-1,84	31	1,15	36

<sup>1</sup> Gestionnaires de portefeuilles d'investissement signataires du PRI

## Obligations canadiennes (suite)

Nom du fonds	Trimestre		Année à ce jour		Rendement annualisé					
					1 an		3 ans		5 ans	
	%	R	%	R	%	R	%	R	%	R
Fonds d'obligations BMO Gestion d'actifs <sup>1</sup>	0,47	51	-11,95	40	-10,80	41	-2,53	57	0,71	57
Fonds d'obligations de base CC&L <sup>1</sup>	1,17	11	-11,22	21	-9,98	18	-1,41	22	1,26	27
Fonds d'obligations de sociétés CC&L <sup>1</sup>	0,31	58	<b>-11,10</b>	<b>18</b>	-10,21	25	-1,21	19	<b>1,44</b>	<b>16</b>
Fonds Fiera Revenu Fixe - Gestion active et stratégique – Crédit <sup>1</sup>	0,48	50	<b>-10,84</b>	<b>14</b>	-10,04	21	<b>-1,12</b>	<b>17</b>	1,39	19
Fonds Fiera Revenu Fixe - Gestion active et stratégique – Mandat univers actif <sup>1</sup>	0,91	19	-12,30	48	-10,90	44	-2,00	42	0,93	47
Fonds Fiera Revenu Fixe - Gestion active et strat. – Mandat univers actif éthique ESG <sup>1</sup>	<b>0,93</b>	<b>17</b>	-12,22	45	-10,86	42	-2,09	49	0,92	48
Fonds Fiera Revenu Fixe - Gestion intégrée – Crédit <sup>1</sup>	0,34	55	<b>-10,59</b>	<b>13</b>	<b>-9,60</b>	<b>12</b>	<b>-1,05</b>	<b>15</b>	<b>1,60</b>	<b>11</b>
Fonds obligataire Baker Gilmore & Associés <sup>1</sup>	0,61	40	-11,34	23	-9,99	19	-1,61	26	1,22	31
Franklin Bissett Bond Fund <sup>1</sup>	0,77	24	-11,89	38	-10,63	38	-1,64	27	<b>1,41</b>	<b>17</b>
Guardian Canadian Bond Fund <sup>1</sup>	0,56	44	-11,51	27	-10,28	27	-1,96	40	1,11	37
Guardian Investment Grade Corporate Bond Fund <sup>1</sup>	0,42	54	<b>-11,03</b>	<b>17</b>	-10,96	46	<b>-0,89</b>	<b>12</b>		
Guardian Short Duration Bond Fund <sup>1</sup>	-0,31	65	<b>-5,21</b>	<b>4</b>	<b>-5,75</b>	<b>4</b>	<b>0,31</b>	<b>7</b>	1,35	22
Invesco Canadian Core Plus Bond Fund <sup>1</sup>	0,51	47	-15,04	60	-13,81	60	-2,25	51	1,31	23
Jarislowsky Fraser Bond Fund <sup>1</sup>	0,77	25	-11,58	29	-10,28	26	-1,86	33	1,09	41
Jarislowsky Fraser Fixed Income Core Plus Fund <sup>1</sup>	0,68	31	-11,54	28	-10,14	23	<b>-1,12</b>	<b>16</b>	1,30	26
Leith Wheeler Core Active Bond Fund - Series A <sup>1</sup>	<b>0,92</b>	<b>18</b>	-11,26	22	<b>-9,76</b>	<b>14</b>	-1,94	39	1,10	39
Leith Wheeler Core Plus Bond Fund <sup>1</sup>	<b>1,20</b>	<b>10</b>	-11,69	34	-10,03	20	-1,87	34	1,19	32
Leith Wheeler Corporate Bond Fund - Series A <sup>1</sup>	0,13	61	<b>-8,18</b>	<b>8</b>	<b>-8,27</b>	<b>9</b>	<b>-0,39</b>	<b>10</b>	1,52	13

<sup>1</sup> Gestionnaires de portefeuilles d'investissement signataires du PRI

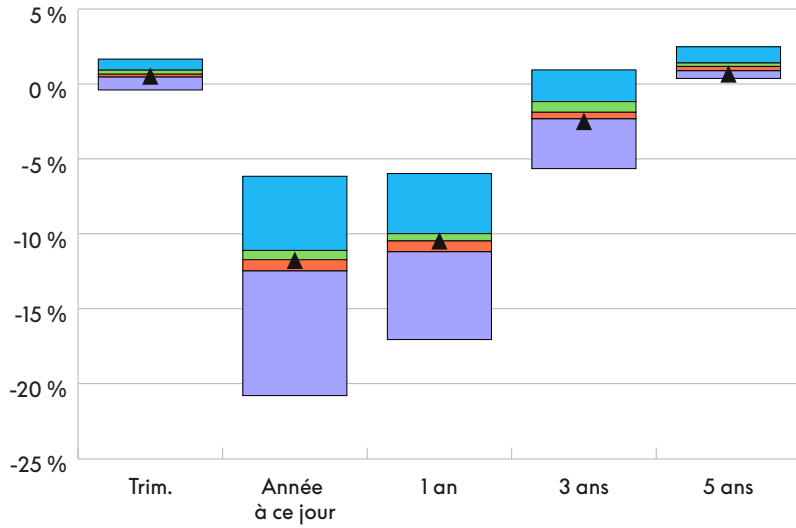
## Obligations canadiennes (suite)

Nom du fonds	Trimestre		Année à ce jour		Rendement annualisé					
					1 an		3 ans		5 ans	
	%	R	%	R	%	R	%	R	%	R
Leith Wheeler Long Active Bond Fund - Series A <sup>1</sup>	1,72	4	-20,57	64	-16,72	64	-5,75	67	0,36	63
Mawer Canadian Bond Pooled Fund <sup>1</sup>	0,71	28	-11,74	36	-10,45	33	-2,22	50	0,84	52
Optimum Marchés Privés <sup>1</sup>	-0,81	69	-7,88	7	-6,31	5	2,11	3	2,69	3
Optimum Marchés public Core+ <sup>1</sup>	-0,76	68	-8,57	9	-7,52	8	2,74	2	2,65	4
Optimum Obligations Court & Moyen Terme <sup>1</sup>	-0,11	62	-4,57	2	-4,95	3	0,02	8	1,26	28
Optimum Obligations Univers Biais Stratégiques <sup>1</sup>	0,69	30	-12,02	42	-10,68	39	-2,09	47	1,01	46
Optimum Obligations Univers Héritage ESG <sup>1</sup>	0,75	26	-11,72	35	-10,41	32	-1,89	38	1,18	33
PH&N Bond Fund <sup>1</sup>	0,62	39	-11,42	26	-10,06	22	-1,72	29	1,17	35
PH&N Core Plus Bond Fund <sup>1</sup>	0,63	38	-11,78	37	-10,47	34	-0,90	13	1,71	9
PH&N Enhanced Total Return Bond Fund <sup>1</sup>	0,69	29	-11,42	25	-9,97	17	-1,43	23	1,37	21
PH&N High Yield Bond Fund <sup>1</sup>	0,52	46	-5,16	3	-4,73	2	3,18	1	3,76	1
PIMCO Canada Cdn Core Plus Bond Trust <sup>1</sup>	0,64	36	-12,48	53	-11,50	56	-1,59	25	1,31	24
PIMCO Canada Cdn Core Plus Long Bond Trust <sup>1</sup>	1,41	9	-21,72	68	-18,38	69	-5,45	63	0,52	59
RBC High Yield Bond Fund <sup>1</sup>	-0,64	67	-13,42	58	-12,77	58	-0,92	14	1,24	29
Yorkville Optimal Return Bond Class <sup>2</sup>	0,49	49	-12,16	44	-11,00	47	-2,38	54	1,04	43
<b>Nombre de fonds</b>		<b>69</b>		<b>69</b>		<b>69</b>		<b>69</b>		<b>66</b>

<sup>1</sup> Gestionnaires de portefeuilles d'investissement signataires du PRI

<sup>2</sup> N'accepte pas l'argent provenant de REER collectif

## Obligations canadiennes (suite)



Rang	Trim.	Année à ce jour	1 an	3 ans	5 ans
	%	%	%	%	%
5 <sup>e</sup> centile	1,66	-6,15	-5,97	0,94	2,50
1 <sup>er</sup> quartile	0,92	-11,10	-9,98	-1,18	1,41
<b>Médiane</b>	<b>0,65</b>	<b>-11,72</b>	<b>-10,47</b>	<b>-1,88</b>	<b>1,18</b>
3 <sup>e</sup> quartile	0,46	-12,47	-11,20	-2,33	0,89
95 <sup>e</sup> centile	-0,40	-20,80	-17,06	-5,65	0,37
<b>▲ Indice de référence</b>					

# Obligations canadiennes mandat Univers

Nom du fonds	Trimestre		Année à ce jour		Rendement annualisé					
	%	R	%	R	1 an		3 ans		5 ans	
	%	R	%	R	%	R	%	R	%	R
Addenda obligations de base Univers <sup>1</sup>	<b>0,77</b>	<b>12</b>	-12,50	38	-11,09	34	-2,66	39	0,77	35
Addenda obligations durée active <sup>1</sup>	<b>0,86</b>	<b>9</b>	<b>-10,24</b>	<b>4</b>	<b>-9,07</b>	<b>4</b>	-1,88	18	0,89	30
Addenda revenu fixe de base plus <sup>1</sup>	-0,11	38	-14,29	40	-12,97	40	-1,78	12	<b>1,37</b>	<b>7</b>
Addenda revenu fixe d'impact <sup>1</sup>	0,59	30	-12,45	34	-11,20	36	-2,03	26		
AlphaFixe Capital Gestion Active Univers <sup>1</sup>	0,50	33	<b>-11,02</b>	<b>6</b>	<b>-9,91</b>	<b>7</b>	-1,97	23	1,02	26
AlphaFixe Capital rendement plus <sup>1</sup>	0,67	22	<b>-7,56</b>	<b>1</b>	<b>-6,71</b>	<b>2</b>	<b>-0,20</b>	<b>3</b>	<b>1,72</b>	<b>3</b>
AlphaFixe Obligations Vertes <sup>1</sup>	0,22	37	<b>-11,22</b>	<b>7</b>	-10,40	18	-2,05	27		
Beutel Goodman Core Plus <sup>1</sup>	0,71	16	-12,11	28	-10,76	26	<b>-1,27</b>	<b>6</b>	<b>1,68</b>	<b>4</b>
Beutel Goodman Income <sup>1</sup>	0,64	25	-11,89	24	-10,55	22	-1,85	14	1,18	16
BMO Fonds d'obligations de base Plus <sup>1</sup>	-0,15	39	-12,02	26	-10,93	31	-2,36	35	0,79	34
Burgundy Bond Fund <sup>1</sup>	0,46	36	-11,67	16	-10,62	23	-1,88	19	1,10	22
CI Signature Canadian Bond <sup>1</sup>	<b>0,77</b>	<b>11</b>	<b>-10,90</b>	<b>5</b>	<b>-9,83</b>	<b>6</b>	<b>-1,25</b>	<b>5</b>	<b>1,47</b>	<b>5</b>
Co-operators	<b>0,78</b>	<b>10</b>	-12,49	37	-11,12	35	-5,43	41	-1,34	39
Fidelity Canadian Bond Trust <sup>1</sup>	0,61	28	-11,69	19	-10,33	16	-1,88	17	1,23	12
Fiera Capital Revenu fixe Gestion active combinée <sup>1</sup>	<b>1,02</b>	<b>3</b>	-12,24	31	-10,89	29	-2,08	28	0,88	31
Fiera Capital Revenu fixe Gestion intégrée Univers <sup>1</sup>	0,68	21	-11,67	17	-10,36	17	-2,01	25	1,10	20
Fiera Capital Revenu fixe Gestion tactique <sup>1</sup>	<b>0,93</b>	<b>5</b>	-12,47	35	-11,06	33	-2,85	40	0,65	38
Fonds commun d'obligations canadiennes de base plus CIBC <sup>1</sup>	0,59	29	-12,47	36	-11,39	38	-2,09	30	1,08	24

<sup>1</sup> Gestionnaires de portefeuilles d'investissement signataires du PRI

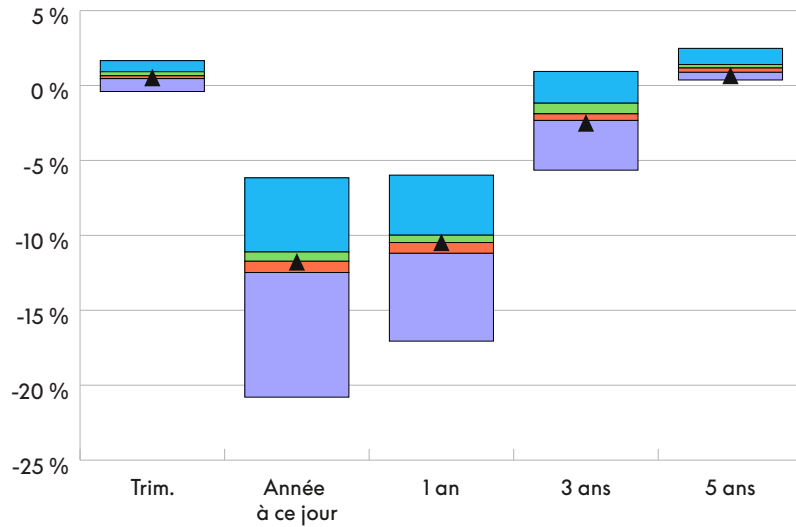
## Obligations canadiennes mandat Univers (suite)

Nom du fonds	Trimestre		Année à ce jour		Rendement annualisé					
	%	R	%	R	1 an		3 ans		5 ans	
	%	R	%	R	%	R	%	R	%	R
Fonds commun indiciel Universel d'obligations canadiennes CIBC <sup>1</sup>	0,66	23	-11,68	18	-10,47	21	-2,47	37	0,72	36
Fonds commun Universel d'obligations canadiennes à gestion active CIBC <sup>1</sup>	0,65	24	-12,30	33	-11,31	37	-2,33	34	0,86	32
Fonds d'obligations à rendement global CC&L <sup>1</sup>	<b>1,02</b>	<b>4</b>	-13,01	39	-11,57	39	-1,84	13	1,15	18
Fonds d'obligations BMO Gestion d'actifs <sup>1</sup>	0,47	35	-11,95	25	-10,80	27	-2,53	38	0,71	37
Fonds d'obligations de base CC&L <sup>1</sup>	<b>1,17</b>	<b>2</b>	<b>-11,22</b>	<b>8</b>	<b>-9,98</b>	<b>9</b>	<b>-1,41</b>	<b>7</b>	1,26	11
Fonds Fiera Revenu Fixe - Gestion active et stratégique – Mandat univers actif <sup>1</sup>	<b>0,91</b>	<b>8</b>	-12,30	32	-10,90	30	-2,00	24	0,93	28
Fonds Fiera Revenu Fixe - Gestion act. et strat. – Mandat un. actif éthique ESG <sup>1</sup>	<b>0,93</b>	<b>6</b>	-12,22	30	-10,86	28	-2,09	31	0,92	29
Fonds obligataire Baker Gilmore & Associés <sup>1</sup>	0,61	27	<b>-11,34</b>	<b>10</b>	<b>-9,99</b>	<b>10</b>	<b>-1,61</b>	<b>9</b>	1,22	13
Franklin Bissett Bond Fund <sup>1</sup>	<b>0,77</b>	<b>13</b>	-11,89	23	-10,63	24	<b>-1,64</b>	<b>10</b>	<b>1,41</b>	<b>6</b>
Guardian Canadian Bond Fund <sup>1</sup>	0,56	31	-11,51	13	-10,28	15	-1,96	22	1,11	19
Invesco Canadian Core Plus Bond Fund <sup>1</sup>	0,51	32	-15,04	41	-13,81	41	-2,25	33	<b>1,31</b>	<b>9</b>
Jarislowsky Fraser Bond Fund <sup>1</sup>	<b>0,77</b>	<b>14</b>	-11,58	15	-10,28	14	-1,86	15	1,09	23
Jarislowsky Fraser Fixed Income Core Plus Fund <sup>1</sup>	0,68	20	-11,54	14	-10,14	13	-1,12	4	<b>1,30</b>	<b>10</b>
Leith Wheeler Core Active Bond Fund - Series A <sup>1</sup>	<b>0,92</b>	<b>7</b>	<b>-11,26</b>	<b>9</b>	<b>-9,76</b>	<b>5</b>	-1,94	21	1,10	21
Leith Wheeler Core Plus Bond Fund <sup>1</sup>	<b>1,20</b>	<b>1</b>	-11,69	20	<b>-10,03</b>	<b>11</b>	-1,87	16	1,19	14
Mawer Canadian Bond Pooled Fund <sup>1</sup>	0,71	17	-11,74	22	-10,45	20	-2,22	32	0,84	33
Optimum Marchés Privés <sup>1</sup>	-0,81	41	<b>-7,88</b>	<b>2</b>	<b>-6,31</b>	<b>1</b>	<b>2,11</b>	<b>2</b>	<b>2,69</b>	<b>1</b>
Optimum Marchés public Core+ <sup>1</sup>	-0,76	40	<b>-8,57</b>	<b>3</b>	<b>-7,52</b>	<b>3</b>	<b>2,74</b>	<b>1</b>	<b>2,65</b>	<b>2</b>

<sup>1</sup> Gestionnaires de portefeuilles d'investissement signataires du PRI

## Obligations canadiennes mandat Univers (suite)

Nom du fonds	Trimestre		Année à ce jour		Rendement annualisé					
	%	R	%	R	1 an		3 ans		5 ans	
	%	R	%	R	%	R	%	R	%	R
Optimum Obligations Univers Biais Stratégiques <sup>1</sup>	0,69	19	-12,02	27	-10,68	25	-2,09	29	1,01	27
Optimum Obligations Univers Héritage ESG <sup>1</sup>	0,75	15	-11,72	21	-10,41	19	-1,89	20	1,18	15
PH&N Bond Fund <sup>1</sup>	0,62	26	-11,42	12	-10,06	12	-1,72	11	1,17	17
PH&N Enhanced Total Return Bond Fund <sup>1</sup>	0,69	18	-11,42	11	-9,97	8	-1,43	8	1,37	8
Yorkville Optimal Return Bond Class <sup>2</sup>	0,49	34	-12,16	29	-11,00	32	-2,38	36	1,04	25
<b>Nombre de fonds</b>		<b>41</b>		<b>41</b>		<b>41</b>		<b>41</b>		<b>39</b>



Rang	Trim.	Année à ce jour	1 an	3 ans	5 ans
	%	%	%	%	%
5 <sup>e</sup> centile	1,02	-8,57	-7,52	-0,20	1,81
1 <sup>er</sup> quartile	0,77	-11,42	-10,03	-1,72	1,28
<b>Médiane</b>	<b>0,68</b>	<b>-11,72</b>	<b>-10,47</b>	<b>-1,94</b>	<b>1,10</b>
3 <sup>e</sup> quartile	0,56	-12,24	-10,93	-2,09	0,90
95 <sup>e</sup> centile	-0,15	-13,01	-11,57	-2,66	0,71
<b>▲ Indice de référence</b>					

<sup>1</sup> Gestionnaires de portefeuilles d'investissement signataires du PRI

<sup>2</sup> N'accepte pas l'argent provenant de REER collectif

# Actions canadiennes

Nom du fonds	Style de gestion	Trimestre		Année à ce jour		Rendement annualisé annualisé					
		%	R	%	R	1 an		3 ans		5 ans	
		%	R	%	R	%	R	%	R	%	R
Addenda actions canadiennes <sup>1</sup>	Valeur	-0,44	15	<b>-7,45</b>	<b>13</b>	<b>-0,26</b>	<b>11</b>	7,30	22	6,92	24
Addenda actions privilégiées <sup>1</sup>	Valeur	-4,78	49	-11,42	36	-10,60	47	5,34	36	2,82	47
Beutel Goodman Canadian Dividend <sup>1</sup>	Valeur	-4,71	48	-8,26	17	-2,73	22	4,90	41	5,87	37
Beutel Goodman Canadian Equity (all cap) <sup>1</sup>	Valeur	-1,97	38	<b>-7,45</b>	<b>14</b>	-1,53	17	6,83	28	6,50	29
BMO Fonds d'actions can. à perspectives durables Série I <sup>1</sup>	Croissance	<b>0,97</b>	<b>7</b>	-18,05	49	-14,36	49				
BMO Fonds de dividendes Série I <sup>1</sup>	CAPR	-1,75	34	-10,23	28	-3,02	23	5,40	35	7,48	14
Burgundy Canadian Large Cap Fund <sup>1</sup>	Valeur	<b>1,50</b>	<b>3</b>	<b>-3,45</b>	<b>2</b>	<b>3,99</b>	<b>2</b>	<b>9,93</b>	<b>3</b>	7,16	20
CGOV Dividend Fund <sup>1</sup>	Mixte	<b>1,03</b>	<b>6</b>	-8,44	20	<b>0,10</b>	<b>9</b>	5,09	39	4,02	45
CI Cambridge All Canadian Equity Fund <sup>1</sup>	Valeur	-1,10	27	-8,55	21	-2,52	20	<b>8,98</b>	<b>8</b>	6,99	22
CI Signature Canadian Equity Plus <sup>1</sup>	Valeur	-2,70	43	-13,96	44	-8,51	43	<b>8,78</b>	<b>12</b>	6,99	21
CI Signature Dividend <sup>1</sup>	Valeur	-3,32	45	-8,83	22	-1,75	18	<b>8,92</b>	<b>9</b>	6,80	26
Co-operators	Valeur	-0,53	17	-7,55	15	<b>-0,33</b>	<b>12</b>	1,49	47	4,17	44
Fidelity Canadian Core Equity Trust <sup>1</sup>	Mixte	-1,93	37	-8,30	19	-1,00	15	7,28	23	7,63	13
Fidelity Canadian Focused Equity Trust <sup>1</sup>	Mixte	-0,69	20	-11,94	42	-5,69	39	7,45	20	<b>8,16</b>	<b>6</b>
Fidelity Canadian Systematic Equity Trust <sup>1</sup>	Mixte	-1,79	36	-8,27	18	-0,79	14	7,28	24	<b>8,00</b>	<b>8</b>
Fiera Capital Actions canadiennes (Core) <sup>1</sup>	Mixte	<b>0,68</b>	<b>10</b>	<b>-4,15</b>	<b>4</b>	<b>3,59</b>	<b>3</b>	<b>9,26</b>	<b>5</b>	<b>8,85</b>	<b>3</b>
Fonds Commun d'actions canadiennes valeur toute cap. CIBC <sup>1</sup>	Valeur	-1,24	28	-9,30	24	-3,50	24	7,63	18	6,66	28
Fonds Commun indiciel d'actions canadiennes S&P/TSX CIBC <sup>1</sup>	Indiciel	-1,43	31	-11,18	33	-5,47	37	6,55	29	6,49	30

CAPR : croissance à prix raisonnable

<sup>1</sup> Gestionnaires de portefeuilles d'investissement signataires du PRI

## Actions canadiennes (suite)

Nom du fonds	Style de gestion	Trimestre		Année à ce jour		Rendement annualisé annualisé					
		%	R	%	R	1 an		3 ans		5 ans	
		%	R	%	R	%	R	%	R	%	R
Fonds d'actions canadiennes CC&L <sup>1</sup>	Mixte/CAPR	-0,40	14	-9,93	27	-4,48	32	<b>10,36</b>	<b>2</b>	<b>8,85</b>	<b>4</b>
Fonds d'actions canadiennes PCJ <sup>1</sup>	Croissance	-1,26	29	-11,51	38	-5,94	40	6,36	32	6,90	25
Fonds d'actions can. Smart Alpha BMO Gestion d'actifs <sup>1</sup>	Mixte	-2,66	42	-9,37	25	-3,62	25	5,07	40	7,19	19
Fonds d'actions canadiennes SRA <sup>1</sup>	Valeur	-3,05	44	<b>-6,65</b>	<b>9</b>	<b>1,27</b>	<b>6</b>	<b>9,87</b>	<b>4</b>	<b>8,09</b>	<b>7</b>
Fonds Fiera Actions canadiennes <sup>1</sup>	CAPR	<b>1,54</b>	<b>2</b>	<b>-3,86</b>	<b>3</b>	<b>1,56</b>	<b>4</b>	<b>8,87</b>	<b>10</b>	<b>9,63</b>	<b>2</b>
Fonds Fiera Actions canadiennes ESG <sup>1</sup>	CAPR	<b>1,06</b>	<b>5</b>	<b>-4,22</b>	<b>5</b>	<b>1,43</b>	<b>5</b>	<b>9,15</b>	<b>6</b>	<b>9,75</b>	<b>1</b>
Fonds Q croissance CC&L <sup>1</sup>	Croissance	-1,77	35	-11,28	34	-4,97	35	7,99	15	<b>7,67</b>	<b>12</b>
Fonds Q mixte CC&L <sup>1</sup>	Mixte	-1,54	33	-10,52	30	-3,94	29	8,17	14	<b>7,71</b>	<b>11</b>
Franklin Bissett Canadian Equity Fund <sup>1</sup>	Croissance	-0,45	16	<b>-2,03</b>	<b>1</b>	<b>5,72</b>	<b>1</b>	<b>8,99</b>	<b>7</b>	7,41	16
Guardian Canadian Equity Fund <sup>1</sup>	Core	-1,45	32	-11,84	41	-5,50	38	4,76	42	5,72	38
Guardian Canadian Focused Equity Fund <sup>1</sup>	CAPR	-0,96	24	-11,29	35	-4,80	34	2,60	46	5,03	41
Hillsdale Canadian Core Equity Fund <sup>1</sup>	Mixte	-1,40	30	-10,88	32	-5,02	36	6,85	27	5,41	40
Hillsdale Canadian Low Volatility	Mixte	-2,58	41	<b>-6,60</b>	<b>8</b>	<b>-0,12</b>	<b>10</b>				
Invesco Canadian Fund <sup>1</sup>	Valeur	-2,57	40	-13,31	43	-4,07	30	<b>8,84</b>	<b>11</b>	7,44	15
Invesco EQV Canadian Premier Equity Fund Series I <sup>1</sup>	Croissance	<b>0,78</b>	<b>9</b>	-11,58	39	-4,18	31	7,15	25	5,68	39
Jarislowky Fraser Canadian Equity Fund <sup>1</sup>	CAPR	<b>0,85</b>	<b>8</b>	-16,64	48	-12,86	48	3,99	45	4,97	42
Kingwest Canadian Equity <sup>1</sup>	Valeur	-4,63	47	-15,82	47	-10,04	45	5,26	37	6,13	35
Leith Wheeler Canadian Dividend Fund - Series A <sup>1</sup>	Valeur	-0,96	25	-7,97	16	-2,49	19	7,37	21	6,01	36

CAPR : croissance à prix raisonnable

<sup>1</sup> Gestionnaires de portefeuilles d'investissement signataires du PRI

## Actions canadiennes (suite)

Nom du fonds	Style de gestion	Trimestre		Année à ce jour		Rendement annualisé annualisé					
		%	R	%	R	1 an		3 ans		5 ans	
		%	R	%	R	%	R	%	R	%	R
Leith Wheeler Canadian Equity Fund - Series A <sup>1</sup>	Valeur	-0,08	13	-6,09	6	-0,71	13	10,66	1	7,95	9
Leith Wheeler Carbon Constrained Can. Eq. Fund - Series A <sup>1</sup>	Valeur	-0,75	21	-11,80	40	-6,18	41	7,58	19	7,81	10
Mawer Canadian Equity Pooled Fund <sup>1</sup>	CAPR	-0,77	22	-9,70	26	-3,74	26	6,54	30	6,33	32
Montrusco Bolton Fonds d'actions canadiennes <sup>1</sup>	Croissance	1,45	4	-15,30	46	-9,35	44	5,22	38	6,23	34
Montrusco Bolton Fonds de revenu d'actions <sup>1</sup>	CAPR	-2,12	39	-8,91	23	-1,09	16	4,59	43	6,77	27
Optimum Actions Canadiennes <sup>1</sup>	CAPR	1,65	1	-11,49	37	-7,61	42	6,85	26	6,41	31
Optimum Actions Canadiennes à Faible Volatilité <sup>1</sup>	CAPR	-3,87	46	-6,23	7	-2,56	21	8,60	13	8,27	5
PH&N Canadian Equity Fund <sup>1</sup>	Croissance	-0,88	23	-10,42	29	-4,51	33	7,73	17	6,94	23
PH&N Canadian Equity Value Fund <sup>1</sup>	Valeur	-1,08	26	-6,88	11	0,56	8	7,91	16	7,28	18
RBC QUBE Canadian Equity Fund <sup>1</sup>	Croissance	-0,57	18	-10,59	31	-3,86	27	6,18	33	6,33	33
RBC QUBE Low Volatility Canadian Equity Fund <sup>1</sup>	Mixte	-0,66	19	-7,14	12	0,81	7	6,47	31	7,28	17
Yorkville Canadian QVR Enhanced Protection Class <sup>2</sup>	Valeur	0,66	11	-6,77	10	-3,89	28	5,96	34	3,84	46
Yorkville Enhanced Protection Class <sup>2,3</sup>	Valeur	0,42	12	-15,19	45	-10,48	46	4,08	44	4,53	43
<b>Nombre de fonds</b>			<b>49</b>		<b>49</b>		<b>49</b>		<b>47</b>		<b>47</b>

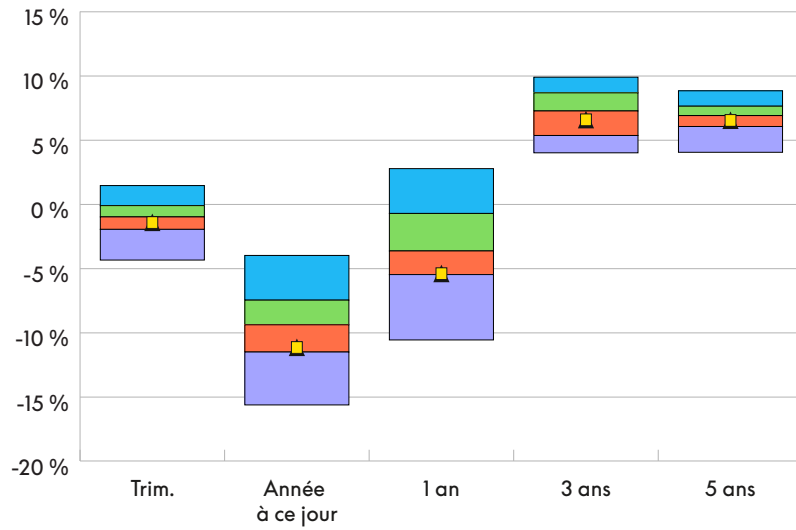
CAPR : croissance à prix raisonnable

<sup>1</sup> Gestionnaires de portefeuilles d'investissement signataires du PRI

<sup>2</sup> N'accepte pas d'argent provenant de REER collectif

<sup>3</sup> Contient une portion investie en actions étrangères

## Actions canadiennes (suite)



Rang	Trim.	Année à ce jour	1 an	3 ans	5 ans
	%	%	%	%	%
5° centile	1,48	-3,97	2,78	9,91	8,85
1er quartile	-0,08	-7,45	-0,71	8,69	7,65
<b>Médiane</b>	<b>-0,96</b>	<b>-9,37</b>	<b>-3,62</b>	<b>7,28</b>	<b>6,92</b>
3e quartile	-1,93	-11,49	-5,47	5,37	6,07
95° centile	-4,33	-15,61	-10,55	4,02	4,06
■ S&P/TSX	-1,41	-11,14	-5,39	6,59	6,54
▲ S&P/TSX plaf.	-1,41	-11,14	-5,39	6,59	6,54

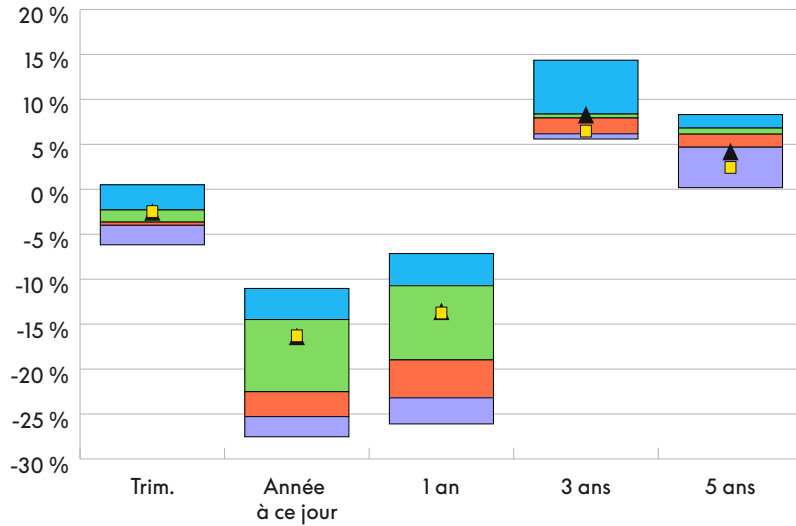
# Actions canadiennes spécialisées

Nom du fonds	Style de gestion	Trimestre		Année à ce jour		Rendement annualisé					
		%	R	%	R	1 an		3 ans		5 ans	
						%	R	%	R	%	R
Beutel Goodman Canadian Small Cap <sup>1</sup>	Valeur	-0,50	2	-13,47	3	-10,08	3	8,44	3	5,27	7
Fiera Capital Actions can. - Petite cap. (Core) <sup>1</sup>	Mixte	-3,86	8	-22,53	6	-18,98	6	8,21	5	7,53	2
Fiera Capital Actions can. - Petites capitalisations <sup>1</sup>	Mixte	-5,17	10	-20,54	5	-17,75	5	6,11	9	2,85	10
Fonds Commun d'actions can. à petite capitalisation CIBC <sup>1</sup>	Croissance	-3,80	7	-15,52	4	-11,39	4	13,66	2	6,24	5
Fonds d'actions de petites cap. BMO Gestion d'actifs <sup>1</sup>	Croissance	-2,64	4	-26,25	9	-23,50	9	7,93	6	6,14	6
Fonds de petites capitalisations canadiennes LionGuard <sup>1</sup>	CAPR	-7,20	11	-27,64	11	-27,94	11	6,23	8	4,58	9
Franklin Bissett Small Cap Fund <sup>1</sup>	Croissance	-3,65	6	-12,83	2	-9,85	2	7,17	7	-2,49	11
Hillsdale Canadian Small Cap Equity Fund <sup>1</sup>	Mixte	-2,74	5	-9,25	1	-4,46	1	15,05	1	9,13	1
Jarislowsky Fraser Small/Mid Cap Equity Fund <sup>1</sup>	CAPR	1,51	1	-24,34	8	-21,77	7	8,30	4	6,62	4
Mawer Canadian Small Cap Equity Fund Serie O <sup>1</sup>	CAPR	-1,96	3	-23,43	7	-22,89	8	5,83	10	7,03	3
Montrusco Bolton Fonds d'actions can. de petite cap. <sup>1</sup>	Croissance	-4,17	9	-27,43	10	-24,26	10	5,35	11	4,79	8
<b>Nombre de fonds</b>			11		11		11		11		11

CAPR : croissance à prix raisonnable

<sup>1</sup> Gestionnaires de portefeuilles d'investissement signataires du PRI

## Actions canadiennes spécialisées (suite)



Rang	Trim.	Année à ce jour	1 an	3 ans	5 ans
	%	%	%	%	%
5 <sup>e</sup> centile	0,50	-11,04	-7,15	14,35	8,33
1 <sup>er</sup> quartile	-2,30	-14,50	-10,73	8,37	6,82
<b>Médiane</b>	<b>-3,65</b>	<b>-22,53</b>	<b>-18,98</b>	<b>7,93</b>	<b>6,14</b>
3 <sup>e</sup> quartile	-4,01	-25,30	-23,20	6,17	4,69
95 <sup>e</sup> centile	-6,18	-27,53	-26,10	5,59	0,18
■ S&P/TSX petites capit.	-2,48	-16,30	-13,76	6,47	2,43
▲ BMO petite capit. pond.	-2,55	-16,39	-13,60	8,27	4,17

# Actions américaines

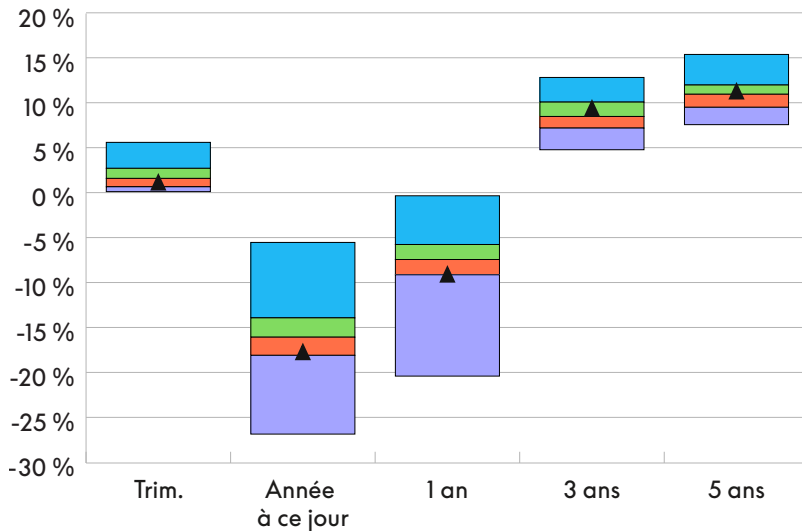
Nom du fonds	Style de gestion	Trimestre		Année à ce jour		Rendement annualisé					
		%	R	%	R	1 an		3 ans		5 ans	
		%	R	%	R	%	R	%	R	%	R
Addenda U.S. Equity Pooled Fund <sup>1</sup>	CAPR	0,66	17	-19,00	19	-9,12	17	<b>10,36</b>	<b>5</b>	<b>12,37</b>	<b>4</b>
Beutel Goodman American Equity <sup>1</sup>	Valeur	0,80	15	<b>-5,09</b>	<b>2</b>	<b>-2,99</b>	<b>4</b>	7,96	12	9,25	17
BMO Fonds d'actions américaines <sup>1</sup>	CAPR	1,33	13	-16,17	13	-7,57	14	8,99	11	9,19	18
Burgundy American Equity <sup>1</sup>	Valeur	-0,66	23	-18,00	17	-10,89	19	7,14	17	10,83	12
Burgundy U.S. Small/Mid Cap <sup>1</sup>	Valeur	0,16	21	-14,35	7	-7,44	12	9,37	10	10,94	11
Co-operators	Valeur	0,65	18	-19,00	20	-9,07	16	3,09	22	7,74	19
Duncan Ross Pooled Trust	Valeur	<b>3,09</b>	<b>4</b>	-14,45	8	-7,56	13	9,66	8	<b>11,97</b>	<b>6</b>
Fidelity U.S. Large Cap Core Institutional Trust <sup>1</sup>	Mixte	2,54	8	-16,60	14	-7,87	15	<b>10,87</b>	<b>4</b>	11,81	8
Fonds Fiera Actions américaines <sup>1</sup>	Mixte	0,23	20	-17,69	16	-6,87	10	<b>12,39</b>	<b>3</b>	<b>15,15</b>	<b>3</b>
Fonds Fiera Actions américaines éthique ESG <sup>1</sup>	Mixte	0,76	16	-17,30	15	-6,38	8	<b>12,83</b>	<b>2</b>	<b>15,36</b>	<b>2</b>
Franklin U.S. Opportunities Fund <sup>1</sup>	Croissance	2,68	7	-30,54	23	-27,69	23	6,37	18	10,62	13
Franklin U.S. Rising Dividends Fund <sup>1</sup>	Valeur	<b>3,25</b>	<b>3</b>	<b>-13,12</b>	<b>5</b>	<b>-2,90</b>	<b>3</b>	9,39	9	11,82	7
Guardian Capital US All Cap Growth Fund <sup>1</sup>	Croissance	1,05	14	-27,73	22	-21,26	22	4,77	21		
Hillsdale U.S. Small Cap Equity Fund <sup>1</sup>	Mixte	2,24	9	<b>-13,49</b>	<b>6</b>	<b>-4,90</b>	<b>5</b>	7,77	13	7,56	20
Hillsdale US Micro Cap Equity Fund <sup>1</sup>	Mixte	<b>6,19</b>	<b>1</b>	<b>9,60</b>	<b>1</b>	<b>15,53</b>	<b>1</b>				
Jarislowsky Fraser U.S. Equity Fund <sup>1</sup>	CAPR	1,59	12	-19,02	21	-11,05	20	7,71	14	9,49	16
Leith Wheeler US Small Mid Cap Eq. Pooled Fund - Series A <sup>1</sup>	Valeur	2,13	10	<b>-12,67</b>	<b>4</b>	-5,98	7	7,67	15	10,24	14
Mawer U.S. Equity <sup>1</sup>	CAPR	0,11	22	-18,19	18	-9,17	18	7,31	16	<b>12,26</b>	<b>5</b>

CAPR : croissance à prix raisonnable

<sup>1</sup> Gestionnaires de portefeuilles d'investissement signataires du PRI

## Actions américaines (suite)

Nom du fonds	Style de gestion	Trimestre		Année à ce jour		Rendement annualisé					
		%	R	%	R	1 an		3 ans		5 ans	
						%	R	%	R	%	R
Montrusco Bolton Fonds d'actions américaines <sup>1</sup>	CAPR	5,86	2	-16,05	11	-6,75	9	15,85	1	16,58	1
PH&N U.S. Equity Fund <sup>1</sup>	CAPR	1,73	11	-15,89	10	-7,15	11	9,80	7	11,60	9
RBC QUBE U.S. Equity Fund <sup>1</sup>	Mixte	3,06	5	-15,48	9	-5,56	6	10,16	6	11,00	10
RBC QUBE U.S. Low Volatility Equity Fund <sup>1</sup>	Mixte	0,35	19	-9,55	3	-0,07	2	4,84	20	9,82	15
Yorkville American QVR Enhanced Protection Class <sup>2</sup>	Valeur	2,74	6	-16,07	12	-12,78	21	5,81	19	6,52	21
<b>Nombre de fonds</b>			<b>23</b>		<b>23</b>		<b>23</b>		<b>22</b>		<b>21</b>



Rang	Trim.	Année à ce jour	1 an	3 ans	5 ans
	%	%	%	%	%
5° centile	5,60	-5,53	-0,35	12,81	15,36
1 <sup>er</sup> quartile	2,71	-13,92	-5,77	10,07	11,97
<b>Médiane</b>	<b>1,59</b>	<b>-16,07</b>	<b>-7,44</b>	<b>8,47</b>	<b>10,94</b>
3 <sup>e</sup> quartile	0,65	-18,09	-9,14	7,18	9,49
95° centile	0,11	-26,86	-20,41	4,77	7,56
<b>▲ S&amp;P 500</b>	<b>1,18</b>	<b>-17,69</b>	<b>-9,06</b>	<b>9,41</b>	<b>11,31</b>

CAPR : croissance à prix raisonnable

<sup>1</sup> Gestionnaires de portefeuilles d'investissement signataires du PRI

<sup>2</sup> N'accepte pas d'argent provenant de REER collectif

# Actions internationales

Nom du fonds	Style de gestion	Trimestre		Année à ce jour		Rendement annualisé					
		%	R	%	R	1 an		3 ans		5 ans	
						%	R	%	R	%	R
Addenda International Equity Pooled Fund <sup>1</sup>	CAPR	-3,55	14	-25,87	24	-23,35	21	-2,88	21	0,88	18
Beutel Goodman International Equity <sup>1</sup>	Valeur	-7,35	25	-24,40	17	-23,34	20	-1,68	19	0,55	19
BMO Catégorie valeur internationale <sup>1</sup>	Valeur	-4,41	20	-12,31	2	-10,16	2	0,90	10	2,71	8
Boston Partners International Equity	Valeur	-4,08	19	-13,21	3	-11,22	3	2,68	7	1,15	16
Burgundy EAFE Fund <sup>1</sup>	Valeur	1,02	1	-20,56	9	-18,05	10	-0,75	17	1,90	14
Fidelity Concentrated International Small Cap Trust <sup>1</sup>	Valeur	-2,66	8	-25,83	22	-24,20	25	3,40	6	2,24	9
Fidelity International Growth Institutional Trust <sup>1</sup>	Croissance	-4,47	21	-23,28	15	-21,31	16	1,33	8	2,13	12
Fidelity Select International Equity Institutional Trust <sup>1</sup>	Valeur	-3,55	13	-21,96	13	-19,49	13	1,28	9	2,14	11
Fonds commun d'actions internationales CIBC <sup>1</sup>	Croissance	-2,85	10	-25,85	23	-23,65	22	3,44	5	4,88	3
Fonds commun indiciel d'actions internationales CIBC <sup>1</sup>	Indiciel	-3,71	17	-20,79	10	-18,76	11	-0,70	16	0,90	17
Fonds d'actions internationales à petites cap. Global Alpha <sup>1</sup>	Mixte	-5,41	22	-23,42	16	-24,00	23	0,66	11	2,88	7
Fonds d'actions internationales NS Partners <sup>1</sup>	CAPR	-3,04	11	-22,18	14	-20,15	14	7,32	2	8,08	1
Fonds d'actions internationales Q CC&L <sup>1</sup>	Valeur	-3,82	18	-18,77	7	-16,21	5	3,45	4	3,24	6
Fonds Fiera Actions internationales éthique ESG <sup>1</sup>	Mixte	-1,93	6	-24,46	18	-19,06	12	3,87	3	6,39	2
Guardian International Equity Fund <sup>1</sup>	CAPR	-3,70	16	-28,69	25	-22,04	19	-0,95	18	-0,39	21
Hexavest Fonds Europac <sup>1</sup>	Mixte	-3,62	15	-17,08	4	-15,13	4	-4,31	25	-1,43	23
Invesco EQV International Equity Class, Series I <sup>1</sup>	Croissance	-1,36	5	-21,95	12	-20,32	15	-1,68	20	1,24	15
Jarislowsky Fraser International Pooled Fund <sup>1</sup>	CAPR	-1,09	3	-25,43	21	-21,39	17	0,54	13	2,17	10

CAPR : croissance à prix raisonnable

<sup>1</sup> Gestionnaires de portefeuilles d'investissement signataires du PRI

## Actions internationales (suite)

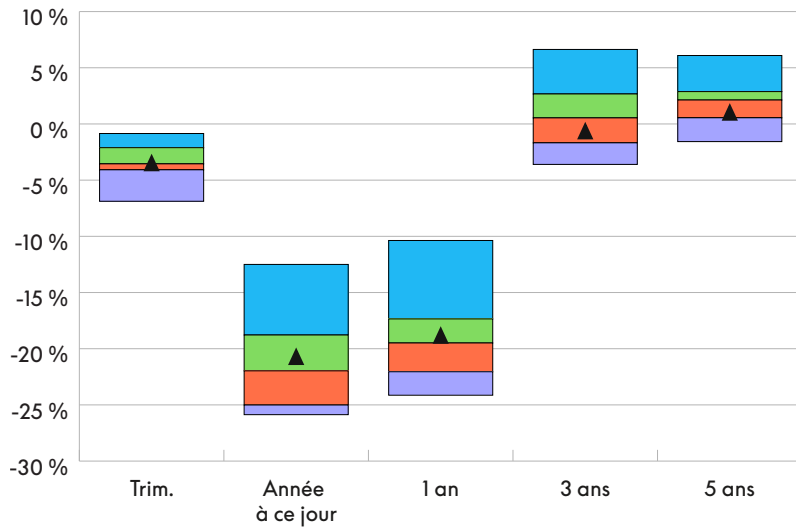
Nom du fonds	Style de gestion	Trimestre		Année à ce jour		Rendement annualisé					
		%	R	%	R	1 an		3 ans		5 ans	
		%	R	%	R	%	R	%	R	%	R
Mawer International Equity Fund <sup>1</sup>	CAPR	-0,79	2	-25,00	19	-21,78	18	-0,38	14	2,13	13
Orbis SICAV International Equity Fund <sup>1</sup>	Mixte	-1,14	4	0,39	1	-0,85	1	8,33	1	3,77	4
PH&N Overseas Equity Pension Trust <sup>1</sup>	Valeur	-3,19	12	-25,12	20	-24,17	24	0,58	12	3,53	5
Setanta EAFE Equity Fund <sup>1</sup>	Valeur	-7,07	24	-21,69	11	-17,79	9	-3,00	22	-0,45	22
Sprucegrove <sup>1</sup>	Valeur	-2,76	9	-17,81	6	-16,56	6	-0,66	15	0,07	20
Templeton International Stock Trust <sup>1</sup>	Valeur	-6,14	23	-17,10	5	-17,42	8	-3,64	24	-2,64	25
Yorkville International QVR Enhanced Protection Class <sup>2</sup>	Valeur	-2,11	7	-19,97	8	-17,35	7	-3,43	23	-1,61	24
<b>Nombre de fonds</b>			<b>25</b>		<b>25</b>		<b>25</b>		<b>25</b>		<b>25</b>

CAPR : croissance à prix raisonnable

<sup>1</sup> Gestionnaires de portefeuilles d'investissement signataires du PRI

<sup>2</sup> N'accepte pas l'argent provenant de REER collectif

## Actions internationales (suite)



Rang	Trim.	Année à ce jour	1 an	3 ans	5 ans
	%	%	%	%	%
5 <sup>e</sup> centile	-0,85	-12,49	-10,37	6,63	6,09
1 <sup>er</sup> quartile	-2,11	-18,77	-17,35	2,68	2,88
<b>Médiane</b>	<b>-3,55</b>	<b>-21,96</b>	<b>-19,49</b>	<b>0,54</b>	<b>2,13</b>
3 <sup>e</sup> quartile	-4,08	-25,00	-22,04	-1,68	0,55
95 <sup>e</sup> centile	-6,88	-25,87	-24,14	-3,60	-1,57
▲ E.A.E.O. <sup>3</sup>	<b>-3,45</b>	<b>-20,69</b>	<b>-18,80</b>	<b>-0,61</b>	<b>1,05</b>

<sup>3</sup> E.A.E.O. : Europe, Australasie et Extrême Orient

# Actions mondiales

Nom du fonds	Style de gestion	Trimestre		Année à ce jour		Rendement annualisé					
		%	R	%	R	1 an		3 ans		5 ans	
		%	R	%	R	%	R	%	R	%	R
Addenda Fonds d'actions mondiales <sup>1</sup>	CAPR	-2,87	38	-20,61	32	-16,06	33	0,93	44	5,24	27
AGF Global Core Equity Pooled Fund <sup>1</sup>	Mixte	-0,46	24	<b>-12,21</b>	<b>5</b>	<b>-8,93</b>	<b>8</b>	4,10	29	4,39	32
Beutel Goodman Global Equity <sup>1</sup>	Valeur	-2,97	40	-16,74	14	-15,04	30	3,62	31	4,62	30
Beutel Goodman World Focus Fund <sup>1</sup>	Valeur	-0,54	27	<b>-11,10</b>	<b>4</b>	<b>-9,59</b>	<b>11</b>	5,13	23	5,51	25
BMO Fonds d'actions mondiales à perspectives durables <sup>1</sup>	Croissance	<b>4,26</b>	<b>1</b>	-23,39	37	-20,86	42	5,94	19	8,27	13
BMO Fonds mondial à petite capitalisation <sup>1</sup>	Croissance	-4,28	45	-24,82	45	-21,28	43	0,04	46	3,17	40
Boston Partners Global Equity	Valeur	-0,84	30	<b>-10,16</b>	<b>2</b>	<b>-5,99</b>	<b>4</b>	6,28	16	5,75	23
Burgundy Global Equity Fund <sup>1</sup>	Valeur	0,08	13	-17,92	24	-12,86	22	2,69	36	5,72	24
CGOV Equity Fund <sup>1</sup>	Mixte	<b>0,30</b>	<b>11</b>	-29,86	47	-26,54	47	4,67	26	7,41	15
CI Signature Global Equity Fund <sup>1</sup>	Mixte	-1,20	31	-17,44	19	<b>-9,50</b>	<b>9</b>	<b>9,13</b>	<b>3</b>	8,31	12
Fidelity Select Global Equity Institutional Trust <sup>1</sup>	Mixte	<b>1,25</b>	<b>7</b>	-17,48	20	-10,80	17	<b>7,61</b>	<b>9</b>	8,00	14
Fidelity Select Global Plus Institutional Trust <sup>1</sup>	Mixte	<b>0,50</b>	<b>10</b>	-18,35	25	-12,62	21	6,56	15	7,01	18
Fiera Capital Actions mondiales <sup>1</sup>	Mixte	-0,17	20	-20,55	31	-12,14	20	<b>8,30</b>	<b>7</b>	<b>11,27</b>	<b>2</b>
Fonds d'actions mondiales à petites capitalisations Global Alpha <sup>1</sup>	Mixte	-0,73	29	-19,92	30	-17,12	35	4,73	25	6,37	20
Fonds d'actions mondiales BMO Gestion d'actifs <sup>1</sup>	Valeur	-2,01	36	<b>-9,32</b>	<b>1</b>	<b>-4,67</b>	<b>3</b>	4,32	28	5,98	22
Fonds d'actions mondiales Q CC&L <sup>1</sup>	Mixte	-0,10	17	-16,51	13	-10,43	13	<b>8,74</b>	<b>6</b>	<b>8,72</b>	<b>9</b>
Fonds ESG d'actions mond. responsable de BMO Gestion d'actifs <sup>1</sup>	Croissance	<b>0,58</b>	<b>8</b>	-24,03	41	-18,83	39	6,81	14	<b>8,90</b>	<b>8</b>
Franklin Global Growth Fund <sup>1</sup>	Croissance	<b>2,20</b>	<b>3</b>	-26,88	46	-22,69	45	<b>9,07</b>	<b>4</b>	<b>10,18</b>	<b>3</b>

CAPR : croissance à prix raisonnable

<sup>1</sup> Gestionnaires de portefeuilles d'investissement signataires du PRI

## Actions mondiales (suite)

Nom du fonds	Style de gestion	Trimestre		Année à ce jour		Rendement annualisé					
		%	R	%	R	1 an		3 ans		5 ans	
		%	R	%	R	%	R	%	R	%	R
Franklin Royce Global Small Cap Premier Fund <sup>1</sup>	Valeur	-1,68	32	-23,58	38	-18,91	40	3,46	34	3,16	41
Guardian Fundamental Global Equity Fund <sup>1</sup>	Mixte	-3,08	41	-21,49	33	-13,95	26	5,26	21	<b>9,72</b>	<b>6</b>
Guardian Global Dividend Growth Equity <sup>1</sup>	CAPR	-1,82	34	<b>-15,92</b>	<b>11</b>	<b>-3,34</b>	<b>1</b>	5,07	24	7,20	17
Hexavest actions mondiales ESG systématique <sup>1</sup>	Mixte	0,03	15	-24,25	43	-18,15	36	5,83	20		
Hexavest Fonds Mondial <sup>1</sup>	Mixte	0,05	14	<b>-12,73</b>	<b>6</b>	<b>-6,51</b>	<b>5</b>	1,94	39	4,07	35
Hexavest Fonds Mondial couvert en \$ CAD <sup>1,2</sup>	Mixte	-4,53	46	<b>-16,04</b>	<b>12</b>	<b>-9,59</b>	<b>10</b>	1,42	43	2,91	43
Hexavest Fonds Mondial Tous les Pays (ACWI) <sup>1</sup>	Mixte	-0,50	26	<b>-13,00</b>	<b>7</b>	<b>-8,08</b>	<b>6</b>	1,80	40	3,73	37
Hillsdale Global Equity Fund	Mixte	<b>1,40</b>	<b>6</b>	-17,69	22	-11,09	18	<b>7,98</b>	<b>8</b>		
Hillsdale Global Small Cap Equity Fund	Mixte	-0,20	22	-16,99	15	-11,85	19	5,97	18	4,35	33
Invesco Global Companies Fund <sup>1</sup>	Valeur	-5,84	47	-23,30	36	-19,15	41	0,04	47	4,12	34
Invesco Global Small Cap <sup>1</sup>	Mixte	-0,55	28	-24,24	42	-22,45	44	4,05	30	3,42	39
Jarislowsky Fraser Global Equity Fund <sup>1</sup>	CAPR	<b>0,52</b>	<b>9</b>	-22,55	34	-16,62	34	4,67	27	7,38	16
Mawer Global Equity <sup>1</sup>	Mixte	-0,45	23	-17,16	17	-10,79	16	6,23	17	<b>9,47</b>	<b>7</b>
Mawer Global Small Cap <sup>1</sup>	Mixte	-3,29	42	-24,66	44	-26,39	46	0,87	45	5,03	29
Montrusco Bolton Fonds d'actions mondiales <sup>1</sup>	CAPR	<b>2,68</b>	<b>2</b>	-18,50	26	-13,62	24	<b>13,27</b>	<b>1</b>	<b>14,23</b>	<b>1</b>
Montrusco Bolton Global Equity ex Fossil Fuels <sup>1</sup>	CAPR	<b>1,69</b>	<b>5</b>	-19,38	28	-15,81	32	<b>13,10</b>	<b>2</b>		
Optimum Global Equity <sup>1</sup>	Valeur	-0,19	21	-22,63	35	-15,48	31	3,60	32	5,24	26
Orbis SICAV Global Equity Fund <sup>1</sup>	Mixte	-0,14	18	<b>-14,86</b>	<b>9</b>	-13,87	25	5,24	22	3,47	38

CAPR : croissance à prix raisonnable

<sup>1</sup> Gestionnaires de portefeuilles d'investissement signataires du PRI

<sup>2</sup> Couvert

## Actions mondiales (suite)

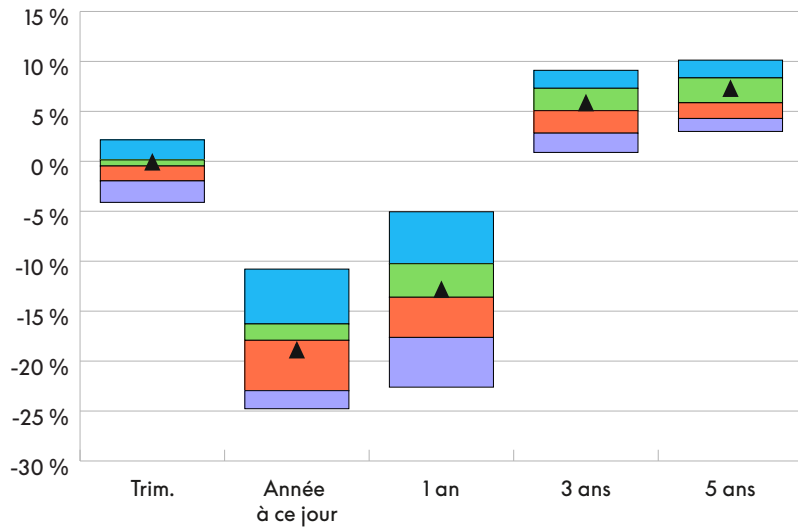
Nom du fonds	Style de gestion	Trimestre		Année à ce jour		Rendement annualisé					
		%	R	%	R	1 an		3 ans		5 ans	
		%	R	%	R	%	R	%	R	%	R
PH&N Global Equity Fund <sup>1</sup>	CAPR	-0,15	19	-23,58	39	-18,19	37	<b>7,46</b>	<b>11</b>	<b>9,80</b>	<b>5</b>
RBC Global Equity Focus Fund <sup>1</sup>	Mixte	-0,09	16	-23,65	40	-18,22	38	<b>7,46</b>	<b>10</b>	<b>9,83</b>	<b>4</b>
RBC QUBE Global Equity Fund <sup>1</sup>	Mixte	<b>2,10</b>	<b>4</b>	-17,77	23	<b>-10,09</b>	<b>12</b>	7,27	13	6,65	19
RBC QUBE Low Volatility Global Equity Fund <sup>1</sup>	Mixte	-0,46	25	<b>-10,66</b>	<b>3</b>	<b>-3,83</b>	<b>2</b>	1,95	38	6,04	21
Schroder Global Alpha Fund (Canada) <sup>1</sup>	Mixte	-2,07	37	-18,63	27	-14,43	27	<b>8,90</b>	<b>5</b>	<b>8,48</b>	<b>10</b>
Setanta Global Dividend Fund <sup>1</sup>	Valeur	-3,70	44	<b>-13,91</b>	<b>8</b>	<b>-8,19</b>	<b>7</b>	2,03	37	3,87	36
Setanta Global Equity <sup>1</sup>	Valeur	-2,94	39	-17,59	21	-10,70	15	2,96	35	4,59	31
Setanta Global SRI Equity Fund <sup>1</sup>	Valeur	-1,81	33	-17,08	16	-10,66	14	3,53	33	5,13	28
Sprucegrove <sup>1</sup>	Valeur	-1,90	35	-17,24	18	-14,55	28	1,73	41	2,96	42
Templeton Global Stock Trust <sup>1</sup>	Valeur	-3,47	43	<b>-15,02</b>	<b>10</b>	-12,93	23	1,63	42	1,46	44
UBS (LUX) Global Sustainable Equity Fund -(CAD) I-X acc <sup>1,3</sup>	Croissance	<b>0,23</b>	<b>12</b>	-19,87	29	-14,64	29	<b>7,37</b>	<b>12</b>	<b>8,48</b>	<b>11</b>
<b>Nombre de fonds</b>			<b>47</b>		<b>47</b>		<b>47</b>		<b>47</b>		<b>44</b>

CAPR : croissance à prix raisonnable

<sup>1</sup> Gestionnaires de portefeuilles d'investissement signataires du PRI

<sup>3</sup> N'accepte pas d'argent provenant de REER collectif

## Actions mondiales (suite)



Rang	Trim.	Année à ce jour	1 an	3 ans	5 ans
	%	%	%	%	%
5 <sup>e</sup> centile	2,17	-10,79	-5,07	9,11	10,13
1 <sup>er</sup> quartile	0,15	-16,28	-10,26	7,32	8,35
<b>Médiane</b>	<b>-0,46</b>	<b>-17,92</b>	<b>-13,62</b>	<b>5,07</b>	<b>5,87</b>
3 <sup>e</sup> quartile	-1,95	-22,96	-17,64	2,82	4,29
95 <sup>e</sup> centile	-4,11	-24,77	-22,61	0,89	2,99
<b>▲ MSCI Monde</b>	<b>-0,07</b>	<b>-18,88</b>	<b>-12,83</b>	<b>5,86</b>	<b>7,30</b>

# Marchés émergents

Rang	Trim.	Année à ce jour	1 an	3 ans	5 ans
	%	%	%	%	%
5° centile	-0,02	-6,31	-8,04	4,26	3,44
1 <sup>er</sup> quartile	-4,28	-19,26	-17,75	0,02	1,22
<b>Médiane</b>	<b>-5,15</b>	<b>-22,96</b>	<b>-23,42</b>	<b>-0,91</b>	<b>0,41</b>
3° quartile	-5,61	-24,18	-26,04	-2,13	-0,23
95° centile	-6,84	-24,98	-27,44	-6,75	-3,57
<b>Marchés émergents MSCI</b>	<b>-5,64</b>	<b>-20,48</b>	<b>-21,69</b>	<b>-0,49</b>	<b>0,43</b>
<b>Nombre de fonds</b>	<b>16</b>	<b>16</b>	<b>16</b>	<b>16</b>	<b>16</b>

# Fonds de couverture

Nom du fonds	Trimestre		Année à ce jour		Rendement annualisé					
					1 an		3 ans		5 ans	
	%	R	%	R	%	R	%	R	%	R
Fonds d'actions Q à extension CC&L <sup>1</sup>	-1,09	4	-12,68	5	-1,23	4	10,59	4	8,08	2
Fonds d'opportunités LionGuard <sup>1</sup>	-9,85	6	-19,22	6	-23,35	6	9,98	5	4,89	6
Fonds de rendement absolu PCJ <sup>1</sup>	-1,37	5	-0,75	4	-1,92	5	4,57	6	5,13	5
Fonds neutre au marché Q CC&L <sup>1</sup>	0,21	3	6,29	2	12,52	1	10,74	3	6,30	4
Fonds stratégies multiples CC&L <sup>1</sup>	2,84	1	8,03	1	8,14	2	11,50	2	6,78	3
Fonds toutes stratégies CC&L <sup>1</sup>	0,65	2	5,75	3	3,25	3	12,89	1	8,43	1
<b>Credit Suisse Hedge Fund Index</b>	<b>6,75</b>		<b>7,55</b>		<b>8,74</b>		<b>6,92</b>		<b>6,51</b>	
<b>Nombre de fonds</b>		<b>6</b>		<b>6</b>		<b>6</b>		<b>6</b>		<b>6</b>

<sup>1</sup> Gestionnaires de portefeuilles d'investissement signataires du PRI

# Investissement et risques

Solutions Mieux-être LifeWorks offre des services consultatifs indépendants touchant tous les aspects de la gestion actif-passif des caisses de retraite et d'autres fonds, notamment :

## Politique de placement

- Appariement de l'allocation d'actif avec le passif
- Projection du passif et analyse de risque
- Contrôle des coûts
- Structure des mandats de gestion de portefeuille

## Performance

- Rapports indépendants d'évaluation de la performance
- Analyse de la performance et des risques
- Rapports des gestionnaires aux fiduciaires

## Régie interne

- Impartition de la surveillance de la gestion
- Révision des contrôles et des délégations
- Examen des protections pour instruments dérivés

## Gestionnaires de portefeuilles

- Sélection de gestionnaires pour régimes à prestations déterminées et à cotisations déterminées
- Contrat de gestion
- Entente d'honoraires de gestion

## Stratégie de placement

- Réduction des coûts de retraite selon divers niveaux de risques liés aux placements

## À propos de Solutions Mieux-être LifeWorks

Solutions Mieux-être LifeWorks est un chef de file mondial en solutions virtuelles et présentes qui favorisent le mieux-être global des gens. Nous offrons un continuum de soins personnalisé pour aider nos clients à veiller au mieux-être de leurs employés et, ainsi, à contribuer au succès de leur entreprise.

Pour de plus amples renseignements, visitez :

 [LifeWorks.com](https://www.lifeworks.com)

 [twitter.com/LifeWorks](https://twitter.com/LifeWorks)

 [linkedin.com/company/lifeworks](https://www.linkedin.com/company/lifeworks)