

# LE JOURNAL AGRICOOOP BEAUCE

Volume 1 • Numéro 5  
Octobre 2007

PAGE 10

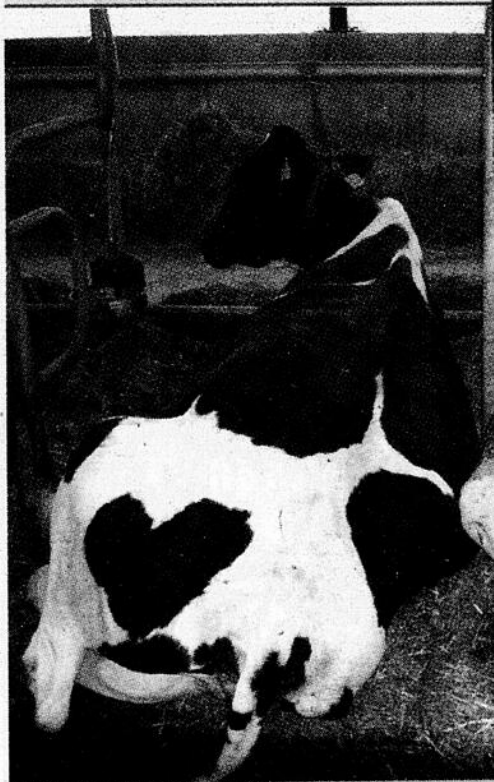
TROUVEZ LA  
BONNE MOULÉE  
POUR FIDO ET MINOU

## DU DESSERT POUR LES VACHES

PAGE 3

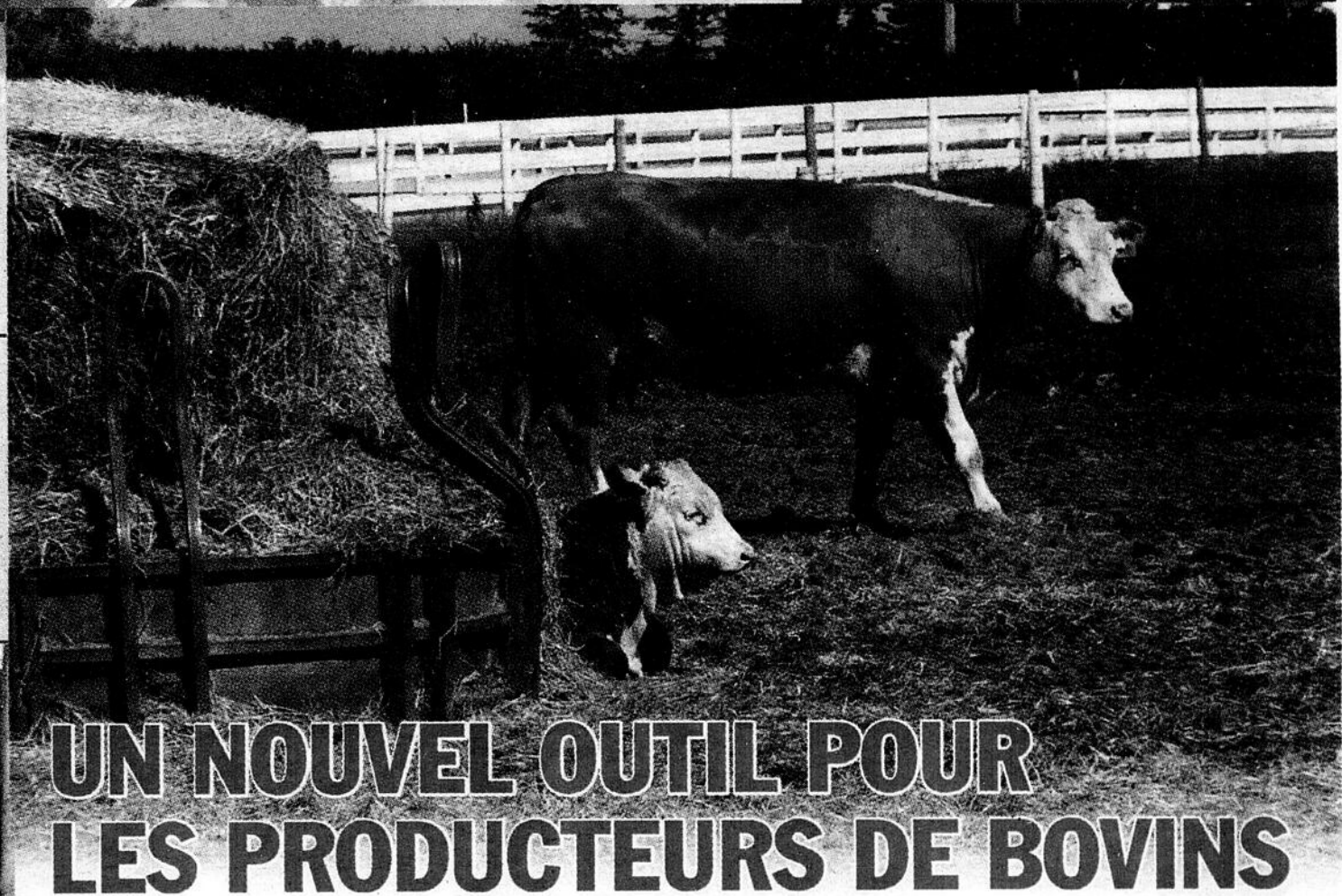
## LES RÉSULTATS DU CLUB PROLAIT

PAGE 4



## LE TARISSEMENT, UNE PÉRIODE DÉLICATE...

PAGE 8 - 9



## UN NOUVEL OUTIL POUR LES PRODUCTEURS DE BOVINS

Vous êtes-vous déjà demandé si vous avez assez d'ensilage pour l'hiver ? Si vous utilisez le bon fourrage au bon moment ? D'espérer posséder une sorte de roulette de régie pour l'alimentation de vos vaches ?

Et bien, vos Experts-Conseils Coop possèdent maintenant un outil de travail très intéressant afin de répondre à toutes ces questions : Plani-bœuf ! Un logiciel permettant la planification annuelle de l'alimentation du troupeau. Il évalue l'inventaire nécessaire en fourrages, grains, et concentrés, et ce pour l'année entière. On procède à partir du programme alimentaire et du type de régie du producteur. Chacune des étapes de la production est détaillée et inclut la recommandation en fourrages, minéraux et autres.

Cet outil est très intéressant puisqu'il tient compte de plusieurs variables dont certaines assez souvent difficiles à évaluer soit :

- poids des vaches
- la température d'hivernement
- les besoins supplémentaires pour les taures de relève
- les pertes d'aliment dû à l'entreposage et les pertes d'aliment estimées à la mangeoire
- la supplémentation des fourrages au pâturage.

Ces paramètres permettent d'être réaliste et précis dans l'évaluation des besoins d'alimentation.

N'hésitez pas à contacter votre Expert-Conseil Coop afin de profiter des avantages de Plani-Bœuf. En peu de temps, vous obtiendrez une planification complète de l'alimentation pour votre prochaine année. Intéressant, n'est-ce pas ?

### Exemple d'utilisation :

La ferme Untel a pris de l'expansion : le troupeau est passé de 50 à 60 vaches-veaux. Au début de l'automne, l'inventaire de fourrages est de :

- 200 balles rondes(500 kg) d'ensilage
- 300 balles rondes (400 kg) de foin sec de première coupe

Le propriétaire sait qu'il va manquer de fourrages. Partant du principe qu'à partir du moment où on reconnaît un problème, il est possible de le solutionner, le producteur se demande :

1. Quelle quantité et quel type de fourrages dois-je acheter ?
2. Y a-t-il d'autres solutions envisageables ?
3. Quels seront les coûts d'achats d'aliments (fourrages, grains et minéraux) d'ici à la sortie à l'herbe ?

Grâce à Synchro-Bœuf (logiciel d'alimentation) et à Plani-Bœuf, l'Expert-Conseil de la coopérative sera à même de trouver les solutions pratiques et économiques à cette situation et de remettre des recommandations simples à utiliser à son client.

# On coupe dans les prix!

chez  
**ARMAND LAPOINTE  
ÉQUIPEMENT**

**SPÉCIAL**

**CROCHET À PULPE**  
**16<sup>95</sup>\$**  
ch. avec pointe changeable

**CROCHET À PULPE RÉGULIER:**  
**14<sup>95</sup>\$**  
ch.

**POINTE DE CROCHET:**  
**5<sup>95</sup>\$**  
ch.

**RUBAN À MESURER  
forestier 50 pieds:**  
**39<sup>95</sup>\$**

**CHAPEAU SÉCURITÉ COMPLET:**  
**39<sup>95</sup>\$**  
et plus

**BOTTES DE SÉCURITÉ:**  
**85\$**  
et plus

**HUILE À MIX**  
**19<sup>50</sup>\$**  
caisse de 16

**BAR 16"**  
**28\$**  
ch.

**LIMES RONDES**  
**12\$**  
la douzaine

**LIMES PLATES**  
**3<sup>50</sup>\$**  
ch.

**GANTS DE SÉCURITÉ:**  
**14<sup>95</sup>\$**  
et plus

**PANTALON SÉCURITÉ:**  
**57\$**  
et plus

**SPÉCIAL**  
sur chaîne 16"  
**STIHL**

**14<sup>50</sup>\$**

**INDISPENSABLE**  
le souffleur STIHL

Maintenant seulement  
**179<sup>95</sup>\$**  
BG 55

Design et équilibrage  
supérieurs

Tube de souffleur  
à longueur variable

Idéal pour nettoyer  
les entrées, trottoirs,  
pelouses et patios

STIHL a une gamme complète de souffleurs robustes et fiables, pour vous aider à rester à l'avant-garde, à prix abordables. Visitez-nous dès aujourd'hui pour une démonstration gratuite et découvrez pourquoi nos produits sont **INDISPENSABLES**.

Souffleur BGE 60 **99<sup>95</sup>\$**  
BGE 60 Vac 'n Mulch **129<sup>95</sup>\$**  
Souffleur BG 55 **179<sup>95</sup>\$**  
SH 55 Vac 'n Mulch **229<sup>95</sup>\$**  
BR 420 Magnum **579<sup>95</sup>\$**

**STIHL** 4-MIX  
• Plus puissant  
• Moins bruyant  
• Plus faible consommation d'essence

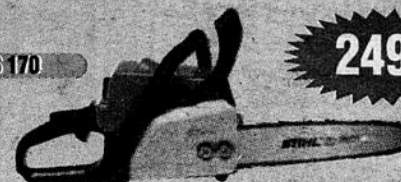
Souffleur 4-MIX<sup>MC</sup> BR 500 **679<sup>95</sup>\$**  
Souffleur 4-MIX<sup>MC</sup> BR 550 **649<sup>95</sup>\$**  
Souffleur 4-MIX<sup>MC</sup> BR 600 **699<sup>95</sup>\$**

Les TVH, TVP, TPS, TVQ, lorsque applicables, ne sont pas comprises dans les prix.  
Les prix promotionnels sont en vigueur jusqu'au 30 novembre 2007 chez les détaillants participants.

Scies à chaîne **STIHL**  
une gamme performante et fiable\*

**ACHETEZ UNE  
SCIE À CHAÎNE STIHL**

MS 170



**249\$**

**GARANTIE 2 ANS**

- Moteur de 30 cc
- Allumage électronique 2 ans
- Système anti-vibration et frein de chaîne à inertie Quickstop\*
- Poids 4,6 kg

MS 290

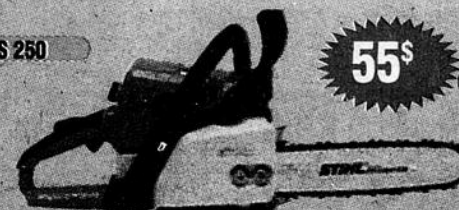


**369\$**

**GARANTIE 2 ANS**

- Moteur de 57 cc
- Allumage électronique 2 ans
- Poids 5,9 kg

MS 250



**55\$**

de rabais

**GARANTIE 2 ANS**

- Moteur de 45 cc
- Allumage électronique 2 ans
- Poids 4,6 kg

MS 260



**130\$**

de rabais

**GARANTIE 2 ANS**

- Moteur de 49 cc
- Allumage électronique 2 ans
- Système anti-vibration et frein de chaîne à inertie Quickstop\*
- Tendeur de chaîne latéral et graissage de chaîne automatique
- Poids 4,7 kg

MS 361



**140\$**

de rabais

La nouvelle référence en scie à chaîne

**Plus performante** • Moteur 59 cc  
**Plus légère de sa catégorie** • Poids de 5,8 kg  
**Antivibration imbattable**

**ARMAND LAPOINTE  
ÉQUIPEMENT**

POUR UN TEMPS LIMITÉ

561, rang Ste-Caroline, St-Victor (418) 588-3567

# Pulp-O-Lac et Pulp-O-Zyme; un excellent dessert pour nos vaches!

PAR FRANÇOIS GAMACHE

Expert-conseil



Le Pulp-O-Lac et le Pulp-O-Zyme sont deux produits déjà bien connus.

Prenons le temps de se rappeler leurs caractéristiques, leurs avantages et ce qui les distingue l'un de l'autre.

À la base, ce sont des produits fabriqués à partir de pulpe de betterave déshydratée. La fameuse pulpe de betterave que l'on doit faire tremper dans l'eau avant de la servir peut représenter un inconvénient majeur lors de la distribution aux vaches. Avec le Pulp-O-Lac et le Pulp-O-Zyme, cet inconvénient est contourné puisque la pulpe de betterave est mise sous forme de petits cubes n'exigeant donc pas d'être détrempe dans l'eau. De plus, on y ajoute des sources protéiques, de haute qualité, afin de ramener le taux de protéine à 16 % évitant de diluer la ration en protéine puisque la pulpe de betterave ne contient que 9 % de

protéine. Il est reconnu que la pulpe de betterave stimule l'appétit des vaches et ainsi augmente la consommation totale de matière sèche. Et c'est exactement le but du Pulp-O-Lac et du Pulp-O-Zyme. Ces produits sont des stimulants d'appétit surtout pour les vaches en début de lactation où il est très important de maximiser la consommation. Une hausse de la consommation favorise une augmentation du bilan énergétique et protéique et peut se traduire en une production supérieure en lait. N'est-ce pas ce que tout producteur laitier recherche en bout de ligne??

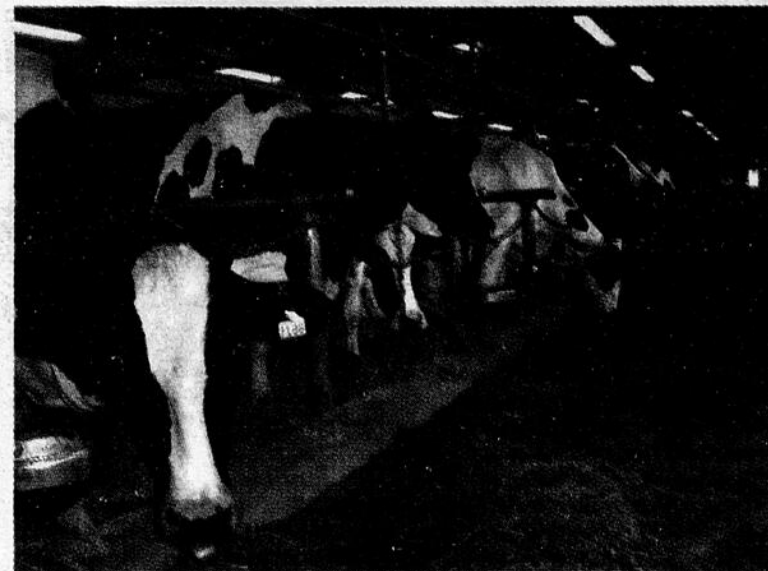
Comme la pulpe de betterave est une source élevée de fibres hautement digestibles, le Pulp-O-Lac et le Pulp-O-Zyme sont, par conséquent, des sources non-négligeables de fibres digestibles, principalement sous forme cellulose et hémicellulose. Le fait d'ajouter du Pulp-O-Lac et du Pulp-O-Zyme rehausse l'apport de fibre dans la ration, favorise un meilleur pH et améliore les conditions ruminales de digestion.

Il est recommandé d'en inclure de 1.5 à 2 kg par vache

par jour lors des 150 premiers jours de lactation. Il est intéressant de savoir également qu'il existe des formules contenant du Fortifiant 6/2 ce qui permet d'apporter des éléments tampons pour prévenir les chutes de pH lorsqu'on sert des rations à forte teneur en concentrés.

## Et le «Zyme» dans tout ça?

La différence entre le Pulp-O-Lac et le Pulp-O-Zyme est que le Pulp-O-Zyme est du Pulp-O-Lac auquel nous avons ajouté des enzymes fibrolytiques. Ces enzymes contribuent à la digestion de la fibre. Le mode d'action de ces enzymes est assez complexe, mais se résume par une augmentation de l'activité des xylanases et des cellulases dans le rumen ce qui entraîne une plus grande digestibilité de la fibre. Cette augmentation de la digestibilité de la fibre se traduit par une augmentation de la production d'acides gras volatils au rumen et, par conséquent, par une augmentation de la production laitière. Il est cependant à noter que plusieurs études ont démontré une augmentation significative de la production laitière sans toutefois noter



une augmentation de la quantité de gras produit dans le lait.

## Le troisième petit frère

Il ne faudrait pas oublier le Pulp-O-Lin. Il s'agit de pulpe de betterave additionnée de graines de lin afin d'offrir aux vaches une source d'Oméga 3. Le Pulp-O-Lin permet d'apporter les acides gras de type Oméga 3 et ainsi de faire un lait enrichi en Oméga 3. Depuis quelques années, nous entendons parler de plus en plus de ce type de lait. De plus, les Oméga 3 ont un effet positif sur la santé générale de la vache.

Tous ces produits contiennent des vitamines A, D3 et E afin d'aider à maintenir une bonne santé générale du troupeau.

Bref, le Pulp-O-Lac, le Pulp-O-Zyme et le Pulp-O-Lin doivent être vus comme des aliments très appétissants permettant d'aller chercher le ou les kg de nourriture de plus, ceux qui font la différence... Pour faire une analogie, c'est exactement comme une table remplie de desserts après un copieux repas... on en mange même si nous n'avons plus faim.

RÉCUPÉRATION  
**TEOU**  
inc.  
LOCATION ET SERVICE DE CONTENEURS / VENTE DE FER NEUF ET USAGE

Achat et vente de tout métal  
(fer, fonte, aluminium, cuivre,  
batterie d'auto, carrosserie d'auto, etc.)  
Service de récupération par conteneur  
offert aux secteurs industriel et privé.



435, route 108 Ouest,  
Saint-Éphrem-de-Beauce  
Tél.: (418) 484-2844 • Fax: (418) 484-3844  
Cell. Luc: 225-2914 • Cell. Marcel: 222-7380

488584-1

## L'eau une source vitale

LES PUIITS ADRIEN GA  
**2000**

CONTRACTEUR DE PUIITS ARTESIENS

TRAVAIL GARANTI Diamètre de 4 à 12"

Licence RBO: 8288-4321-16  
615, 6<sup>e</sup> Avenue Nord  
Saint-Georges Ouest  
Beauce G5Y 8H9

Tél.: (418) 228-8689  
Fax: (418) 228-1933



Nous avons instauré une méthode pour optimiser les réserves d'eau soit l'hydrofracturation. Le système permet d'améliorer le rendement d'un puits en dégageant les sédiments et dépôts qui obstruent les fractures (conduits) par des jets d'eau pressurisée. On peut ainsi prolonger la vie d'un puits.

## L'eau une ressource précieuse

LES POMPES  
**M&C** INC.  
Mario Colette  
propriétaire

De vrais  
professionnels  
d'expérience  
à votre service

Licence RBO: 8111-2526-50  
615, 6<sup>e</sup> Avenue Nord  
St-Georges Ouest  
Beauce G5Y 8H9

Tél.: (418) 227-7730  
Fax: (418) 228-1933

POMPES ET  
TRAITEMENT D'EAU

Vous désirez améliorer votre qualité d'eau pour votre maison, entreprise... Nous avons un produit à votre mesure pour le traitement d'eau. Une eau pour la consommation.

De vrais  
professionnels  
à votre service



# Club Prolait septembre 2007

•••• Vaches Vedettes ••••

**Ferme Rodveil Holstein**  
Rodveil Allen Nina  
Qui a produit à 4 ans et 9 mois  
50.4 kgs à 300 jours.

**Ferme Jovanovic**  
Yovanovic Fiance Centuron  
Qui a produit à 2 ans  
30.2 kgs à 243 jours

**Ferme Faucher et Fils**  
Faucher Drummer Loni  
Qui a produit à 2 ans et 1 mois  
50.0 kgs à 50 jours

	Classe	Age vétage	Jrs on lactation	Lait Kg	Gras Kg	Protéine Kg		Classe	Age vétage	Jrs on lactation	Lait Kg	Gras Kg	Protéine Kg		Classe	Age vétage	Jrs on lactation	Lait Kg	Gras Kg	Protéine Kg
<b>RACE AYRSHIRE</b>							Counard Munroe Sophie	BP	5-10	130	60.5	1.9	1.9	Faucher Topnotch Sophie	BP	3-2	74	50.3	1.2	1.6
Ferme Baillargeon ( Sylvie et Daniel Baillargeon)							Counard Munroe Sophie	BP	5-10	174	54.6	1.5	1.8	Faucher Limerick Lyno	BP	4-7	19	60.4	2.2	1.9
Baillargeon Mustafa Suzie							Counard Morty Paloma	BP	3-2	35	61.0	1.6	1.8	Faucher Limerick Lyno	BP	4-7	54	60.4	1.6	1.9
<b>RACE JERSEY</b>							Counard Morty Paloma	BP	3-2	82	54.0	1.7	1.6	Faucher Stormatic Laure	B	3-5	127	50.0	2.2	1.7
Ferme Jovanovic (Lise Cliche & Junior Jovanovic)							Counard Maturin Gaytie	BP	2-1	26	41.2	1.2	1.3	Faucher Stormatic Laure	B	3-5	161	50.1	2.0	1.7
Yovanovic Fiance Centuron							Counard Income Paty	BP	4-6	28	50.8	2.0	1.6	Faucher Morty Miella	B	2-3	74	41.8	1.6	1.2
<b>RACE HOLSTEIN</b>							Counard B Chrome Cala	BP	2-11	39	51.0	1.5	1.4	Faucher Morty Arine	B	3-6	11	52.4	2.3	1.6
Ferme AII2000 (Lise & Alain Bernard)							Counard Champion Becky	B	3-2	35	56.6	1.6	1.8	Faucher Morty Arine	B	3-6	45	60.2	2.0	1.7
Fermali Monday Didace							Counard Lheros Bonnie	B	4-1	49	53.2	1.6	1.5	Faucher Morty Arine	B	3-6	74	55.4	1.6	1.6
Beaulain Gilbert Catou							<b>Ferme Faucher &amp; Fils</b> (Sylvie Mercier & Camil Faucher)							Faucher Morty Arine	B	3-6	109	58.8	2.0	1.8
Beaulain Morty Emmy							Faucher Linotype Mina	TB	4-4	75	50.4	1.5	1.5	Faucher Theo Gaby	B	2-5	36	44.3	1.6	1.4
Beaulain Agenda Caro							Faucher Linotype Mina	TB	4-4	109	51.6	1.9	1.6	Faucher Theo Gaby	B	2-5	99	40.2	1.4	1.4
Beaulain Laurier Polly							Faucher Inquirer Jacqueline	TB	4-6	58	54.2	1.6	1.6	Faucher Windows Nadia	B	2-0	50	40.3	1.7	1.0
Beaulain Laurier Polly							Faucher Inquirer Jacqueline	TB	4-6	92	51.8	1.4	1.6	Faucher Windows Nadia	B	2-0	84	48.4	1.5	1.3
<b>Ferme Berlingo</b> (Linette Gilbert et Jean-Yves Busque)							Faucher Inquirer Jacqueline	TB	4-6	121	50.8	1.3	1.5	Faucher Windows Nadia	B	2-0	113	44.0	1.4	1.2
Leckbrook Igniter Callie							Faucher Inquirer Jacqueline	TB	4-6	156	50.2	1.4	1.6	Faucher Windows Nadia	B	2-0	148	45.4	1.6	1.4
Jeanmartin Commander Tama							Faucher Pearlless Coucou	TB	4-8	42	50.1	1.8	1.5	Faucher Markem Dollie	B	5-5	37	58.0	2.1	1.5
Jeanmartin Inquirer Tess							Faucher September Lana	TB	3-1	23	57.1	2.1	1.8	Faucher Markem Dollie	B	5-5	71	57.3	1.9	1.7
<b>Ferme Bertanie</b> (Mélanie Vachon et Léo Gilbert)							Faucher September Lana	TB	3-1	52	53.4	2.0	1.6	Faucher Markem Dollie	B	5-5	100	51.7	1.6	1.5
Berteau Queen Morty							Faucher Lheros Linette	BP	3-4	49	52.1	1.7	1.5	Faucher Inquirer Poupane	B	4-5	161	51.0	2.0	1.7
Berteau Tina Rudolph							Faucher Reggie Milane	BP	2-4	127	41.2	1.6	1.4	Faucher Fredon Dadian	B	3-5	21	51.6	2.1	1.8
Berteau Angel September							Faucher Lheros Reina	BP	3-5	85	55.1	1.5	1.8	Faucher Fredon Dadian	B	3-5	50	50.0	1.7	1.6
Berteau Angel September							Faucher Lheros Reina	BP	3-5	148	50.0	1.4	1.7	Faucher Kingdom Trishia	B	3-3	29	53.4	1.6	1.4
<b>Ferme Counard</b> (Mathieu Couture)							Rodveil Tellie Dundee	BP	5-5	63	53.0	1.6	1.7	Faucher Kingdom Trishia	B	3-3	58	53.8	1.7	1.4
Counard Survivor Gayti							Rodveil Tellie Dundee	BP	5-5	97	54.2	2.1	1.7	Faucher Kingdom Trishia	B	3-3	93	50.4	1.5	1.4
Counard Survivor Gayti							Pavico Inquirer Anika	BP	4-7	25	53.0	2.0	1.5	Faucher Morty Lexiine	B	2-1	42	47.2	1.5	1.4
Counard Titanic Fabiola							Pavico Inquirer Anika	BP	4-7	59	63.2	2.1	1.9	Faucher Morty Lexiine	B	2-1	71	41.8	1.7	1.3
Counard Lheros Farah							Pavico Inquirer Anika	BP	4-7	88	61.7	2.4	1.9	Faucher Morty Lexiine	B	2-1	106	45.2	1.4	1.4
Counard Lheros Farah							Pavico Inquirer Anika	BP	4-7	123	56.2	1.8	1.6	Sigi Alina Rockstar	B	2-3	42	40.0	1.5	1.2
Berteau Mona Rudolph							Faucher Windows Coulou	BP	2-3	87	40.0	1.4	1.3	Rodveil S Sam Tamy	B	6-9	28	62.8	2.3	1.8
Counard Affinity Jessica							Faucher Drummer Loni	BP	2-1	50	50.0	1.3	1.3	Rodveil S Sam Tamy	B	6-9	63	59.0	1.7	1.8
Pierriche Leduc Kaynia							Faucher Drummer Loni	BP	2-1	114	42.0	1.3	1.3	Faucher Thunder Lilan	B	4-7	31	59.2	1.0	1.8

**[vert]\* chaleureux**

Présent dans votre environnement,  
Sonic, colore votre quotidien.



www.petrolesonic.coop

Déposez ce coupon à votre coopérative locale

**TIRAGE**

Courez la chance de  
**gagner 100\$**  
en chèque - cadeau

Nom : \_\_\_\_\_  
Adresse : \_\_\_\_\_  
Ville : \_\_\_\_\_  
Code postal : \_\_\_\_\_  
Téléphone : \_\_\_\_\_  
No. de client : \_\_\_\_\_



Vous êtes client  
résidentiel, agricole ou  
commercial chez Sonic,  
**DONC VOUS ÊTES**  
**ÉLIGIBLE À CE TIRAGE!**

Le but premier de ce tirage  
est de remercier les clients  
fidèles à Sonic.

**TIRAGE de TROIS**  
chèques-cadeaux  
de **100\$** le 14 décembre 2007

A VOUS DE CHOISIR VOTRE  
CHEQUE-CADEAU...  
Quincaillerie CO-OP  
ou Essence dans nos  
stations-service ou Mazout

**1 888 449-8841**



**Sonic**

**DIESEL**

**ESSENCE**

**MAZOUT**

**LIVRAISON AUTOMATIQUE**

**MODE VERSEMENTS ÉGAUX**

**PLAN DE PROTECTION**

**VENTE D'ÉQUIPEMENT**

468718-1

**La Coop**  
Alliance

La force d'un réseau

	Classe	Age vêlage	Jrs en lactation	Lait Kg	Gras Kg	Protéine Kg		Classe	Age vêlage	Jrs en lactation	Lait Kg	Gras Kg	Protéine Kg		Classe	Age vêlage	Jrs en lactation	Lait Kg	Gras Kg	Protéine Kg
Faucher Drummer Lilia	NC	2-3	60	40.0	1.2	1.3	Progressive Pamela TNT	BP	4-2	56	55.0	1.8	1.5	Rodveil Black Ice Begonia	TB	5-11	40	50.2	1.9	1.4
<b>Ferme Gileva Holstein Inc.</b> (Alain Roy)							<b>Ferme Marnique</b> (Marcel Loignon et Monique Morissette)	B	7-0	59	50.5	1.3	1.3	Guymont Mustang Sosie	TB	5-2	23	57.5	2.1	1.6
Rouillard Rudolph Bambi	BP	4-3	58	53.5	1.8	1.5	Loignon Formation Odea	B	7-0	59	50.5	1.3	1.3	Rodveil Skychief Sher	BP	2-2	153	40.1	1.4	1.3
Rouillard Rudolph Bambi	BP	4-3	103	50.0	1.5	1.4	<b>Ferme Maroch &amp; Fils</b> (Suzanne Plante & René Marois)						Rodveil Skychief Sher	BP	2-2	189	40.2	1.4	1.3	
Gileva Lheros Glindia	BP	4-4	20	55.7	1.9	1.7	Maroch Abillity Rubens	TB	3-04	69	51.5	1.8	1.5	Rodveil Lheros Marya	BP	3-6	21	54.0	2.1	1.6
Gileva Lheros Glindia	BP	4-4	65	50.0	1.5	1.4	Maroch Abillity Rubens	TB	3-04	111	61.1	3.7	1.9	<b>Ferme Tradition</b> (Sylvie Roy & Sylvain Bolduc)						
<b>Ferme G. Lacroix et Fils</b> (Ghislain, Luc et Ghislain Lacroix)							Maroch Abillity Rubens	TB	3-04	133	52.4	2.8	1.7	Dupasquier R Reflection Patria	TB	5-2	78	50.1	1.9	1.6
Bayamas Storm Lizanne	TB	6-1	46	49.5	1.5	1.3	Maroch Bestiole Aeroline	TB	7-09	58	55.2	1.5	1.5	Giduc Allen Mikie	BP	4-6	26	52.2	1.6	1.5
Bayamas Storm Nellie	BP	7-1	53	55.6	1.6	1.6	Maroch Libye Cousteau	TB	5-07	40	59.9	2.0	1.5	Tradition Mikie Talent	B	2-0	67	40.4	1.3	1.2
Bayamas Titanic Mimi	BP	2-3	74	40.6	1.5	1.3	Maroch Nia Highlander	TB	4-05	39	51.2	1.7	1.5	Tradition Mikie Talent	B	2-0	106	41.5	1.2	1.2
<b>Ferme Holdream Holstein</b> (Guillaume & Étienne Lessard)							Maroch Superstar Instinct	TB	4-07	16	50.8	2.4	1.5	Tradition Mikie Talent	B	2-0	151	41.6	1.2	1.3
Eleber Rudolph Dolphie	TB	9-4	54	52.0	1.8	1.4	Maroch Superstar Instinct	TB	4-07	38	55.2	1.8	1.5	Tradition Adria Recordman	B	2-3	42	40.6	1.2	1.0
Eleber Rudolph Marthy	BP	6-9	65	50.4	1.5	1.4	Bofran Income Ladybel	BP	4-01	90	50.3	1.9	1.7	<b>Les Fermes L.C.E. Inc.</b> (Serge Lachance & Martin Moreau)						
Eleber Rudolph Marthy	BP	6-9	121	50.2	2.0	1.6	Maroch Angie Hi Metro	BP	4-01	65	52.8	1.6	1.5	Giklo Berline Morty	TB	3-1	209	50.0	1.4	1.7
Eleber Power Babye	BP	2-6	22	40.8	1.7	1.1	Maroch Budlight Chianti	BP	2-06	55	41.0	1.7	1.2	Giklo Alison Stanz	TB	4-9	107	51.0	2.2	1.7
Eleber Power Babye	BP	2-6	56	42.6	1.6	1.2	Maroch Dalida Kennedy	BP	5-11	52	54.7	2.2	1.5	Lareau Marcy Delaney	TB	3-0	32	52.1	1.6	1.4
Eleber Startit Saskia	BP	2-3	45	40.2	1.6	1.2	Maroch Donafay Drakar	BP	3-00	206	54.3	2.0	1.6	Chanrion Loulou Husky	BP	6-5	44	50.8	2.2	1.4
Mober Tribute Samie	B	2-5	18	40.1	1.5	1.3	Maroch Holly Allen	BP	4-02	55	51.2	1.8	1.5	Chanrion Loulou Husky	BP	6-5	71	51.0	1.7	1.5
Mober Tribute Samie	B	2-5	40	42.2	1.4	1.2	Maroch Inksoue Laurca	BP	3-01	106	50.4	1.8	1.4	Sartigan Colorado Noelly	BP	5-3	44	55.4	1.8	1.5
Eleber Champion Rituel	NC	2-3	24	43.5	1.8	1.3	Maroch Kimby Astronomical	BP	2-05	60	46.2	1.4	1.2	Sartigan Colorado Noelly	BP	5-3	71	56.4	1.6	1.6
Eleber Dundee Matilda	NC	1-11	30	54.6	1.9	1.5	Maroch Kimby Astronomical	BP	2-05	102	42.4	1.3	1.2	Sartigan Colorado Noelly	BP	5-3	107	55.5	2.0	1.7
<b>Ferme Jovanovic</b> (Lise Cliche & Junior Jovanovic)							Maroch Mandy Lheros	BP	3-04	72	50.7	1.9	1.6	Chanrion Amanda Outside	BP	7-5	78	57.5	2.0	1.6
Yovanovic Bria Aeroline	TB	7-10	16	50.4	1.8	1.6	Maroch Novice Marshall	BP	5-05	10	50.0	1.6	1.6	Chanrion Amanda Outside	BP	7-5	105	56.9	1.9	1.6
<b>Ferme J.P. Poulin &amp; Fils</b> (Jeannine Busque & Simon Poulin)							Maroch Novice Marshall	BP	5-05	47	50.8	1.9	1.4	Chanrion Amanda Outside	BP	7-5	141	50.0	1.8	1.5
Jeanlu Champion Laurine	EX	6-6	68	52.5	2.2	1.4	Maroch Sunrise Lartist	BP	3-04	67	58.3	2.2	1.6	Chanrion Amanda Outside	BP	7-5	175	52.1	1.8	1.6
Jeanlu Champion Laurine	EX	6-6	103	53.3	3.1	2.8	Maroch Suridane Dagobert	BP	2-00	62	40.6	1.3	1.1	Giklo Utha Dignitaire	BP	5-9	75	51.2	2.0	1.4
Jeanlu Outside Lizze	EX	6-9	43	53.0	1.9	1.6	Maroch Visou Lheros	BP	4-02	42	58.3	1.7	1.6	Giklo Utha Dignitaire	BP	5-9	138	51.0	2.1	1.6
Jeanlu Outside Lizze	EX	6-9	78	51.6	2.2	1.5	<b>Ferme Raylag</b> (Raymond & Claude Lagueux)						Lareau Etoile Metro	BP	3-2	44	56.5	1.7	1.6	
Gallion Goodluck Cora	TB	3-8	108	50.8	1.7	1.6	Raylag Ashlee Morty	TB	1-11	113	48.4	1.4	1.4	Lareau Etoile Metro	BP	3-2	80	50.5	1.7	1.5
Jeanlu Titanic Gloss	TB	2-0	24	42.0	1.4	1.3	Raylag Ashlee Morty	TB	1-11	147	40.0	1.2	1.2	Lareau Etoile Metro	BP	3-2	114	50.4	1.3	1.4
Jeanlu Titanic Gloss	TB	2-0	59	44.8	1.6	1.5	Raylag Ashlee Morty	TB	1-11	188	41.2	1.2	1.2	Lareau Delta Inquirer	BP	3-0	65	52.1	1.3	1.5
Jeanlu Titanic Gloss	TB	2-0	114	40.2	1.4	1.3	Raylag Therason Theresa	TB	4-3	76	50.1	1.8	1.4	Lareau Betty Lheros	BP	3-0	200	50.0	1.8	1.6
Jeanlu Blitz Liliane	TB	4-5	68	60.8	1.8	1.5	Raylag Maya Aerocerf	BP	4-3	31	51.4	2.4	1.5	Chanrion Della Outside	BP	6-7	37	51.2	1.5	1.4
Jeanlu Blitz Liliane	TB	4-5	103	52.3	1.6	1.4	Raylag Maya Aerocerf	BP	4-3	65	51.8	1.7	1.5	Chanrion Della Outside	BP	6-7	71	54.7	2.2	1.5
Jeanlu Leader Lorana	TB	10-0	60	52.7	1.8	1.5	Raylag Maya Aerocerf	BP	4-3	106	55.4	1.9	1.6	Giklo Venus Igniter	BP	5-7	84	53.1	2.0	1.6
Jeanlu Leader Lorana	TB	10-0	95	51.0	1.5	1.4	Raylag Hortance Outside	BP	4-2	50	51.4	1.8	1.5	Giklo Venus Igniter	BP	5-7	118	52.8	1.7	1.6
Jeanlu Storm Lonely	TB	5-8	16	51.5	1.7	1.6	Raylag Britney Lee	B	5-7	19	61.3	1.9	1.7	Chanrion Lulu Brass	BP	4-5	27	50.6	1.2	1.4
Jeanlu Storm Lonely	TB	5-8	51	54.2	1.8	1.5	Raylag Britney Lee	B	5-7	60	61.4	1.6	1.6	Giklo Voyelle Inquirer	BP	5-7	22	52.8	2.0	1.5
Jeanlu Marker Bounty	TB	6-3	27	50.4	1.6	1.4	Raylag Bragg Ariane	B	1-11	87	40.6	1.1	1.3	Sartigan Leduc Merilda	BP	5-6	20	55.1	2.0	1.6
Jeanlu Stormatic Lilac	BP	4-1	55	51.4	1.6	1.4	Raylag Ice Cream	B	2-0	95	40.2	1.3	1.2	Lareau Andy Affinity	BP	3-1	37	53.2	2.0	1.6
Jeanlu Stormatic Lilac	BP	4-1	90	50.4	1.7	1.5	<b>Ferme Rodveil Holstein</b> (Sophie Champagne & Dany Rodrigue)						Lareau Noe Inquirer	BP	2-2	40	40.0	1.4	1.1	
Jeanlu Adolph Laurie	BP	2-3	77	48.2	1.4	1.2	Rodveil Gibson Shakira	EX	4-9	80	54.6	2.0	1.6	Giklo Ainee Leader	B	4-8	22	51.8	1.9	1.5
<b>Ferme Laliluc</b> (Michel et Francis Lapointe)							Rodveil Allen Nina	TB	4-9	217	54.4	1.8	1.8	Giklo Ainee Leader	B	4-8	56	51.3	1.4	1.5
Laproy Rubens Ritoss	B	7-3	40	50.0	1.5	1.	Rodveil Allen Nina	TB	4-9	253	54.8	1.9	1.7	Chanrion Carie Meadowlord	B	4-8	42	52.5	1.8	1.6
<b>Ferme Luc Quirion</b>							Rodveil Allen Nina	TB	4-9	300	50.4	1.8	1.6	Giklo Blondie Victory	B	4-0	40	56.3	2.3	1.6
Maskita Merlin Tira	BP	3-9	67	50.4	1.5	1.4	Rodveil Leduc Brianne	TB	5-7	44	55.6	2.0	1.6							
Progressive Pamela TNT	BP	4-2	34	51.7	1.9	1.4	Rodveil Igniter Fantasia	TB	5-6	61	50.7	1.8	1.4							

# La Coop Alliance

Une entreprise à votre image, **DES PROFESSIONNELS...**

470, route 271 Sud, Saint-Ephrem • 484-2890

CO-OP

L'ÉCLAIREUR-PROGRÈS / BEAUCHE NOUVELLE, 19 OCTOBRE 2007 - 05

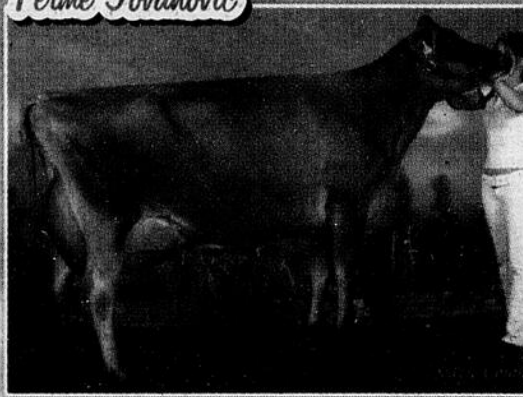
# La Coop EST FIÈRE DE SOULIGNER LES

## Alliance

470, Route 271 Sud, Saint-Ephrem, Beauce-Sud (Québec) G0M 1R0

Tél. : (418) 484-2890 • (418) 228-8841 • Fax : (418) 484-2304 • alliancecoop@telstep.net

*Ferme Jovanovic*



**Yovanovic Shamrock Princess**  
EXPO QUÉBEC  
3<sup>e</sup> Vache Adulte

**Yovanovic Senior Marleene**  
EXPO QUÉBEC  
2<sup>e</sup> génisse Jr

**Norval Acres Online Doris**  
EXPO BBQ ST-ANSELME  
1<sup>re</sup> 3 ans Sr

*Gileva Holstein*



**Gileva Dundee Gloriane**  
EXPO DE ST-SÉBASTIEN  
1<sup>re</sup> génisse inter et Mention Honorable

*Ferme Josclaud*



**Josclaud Sultan Francheska**  
EXPO BBQ ST-ANSELME  
1<sup>re</sup> génisse 1 an été  
CLASSIQUE DES JEUNES RURAUX  
2<sup>e</sup> génisse 1 an été

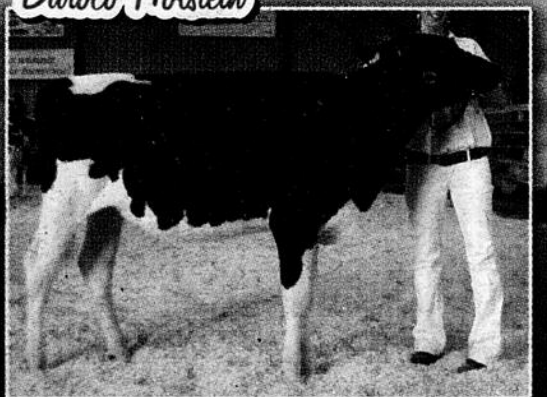
**EXPO DE ST-HONORÉ**  
Gagnant Bannières  
Éleveur et Expositant  
& Bannières Junior  
Éleveur et Expositant

**EXPO DE ST-ISIDORE**  
Gagnant Bannière Éleveur  
& Bannières Junior  
Éleveur et Expositant  
1<sup>re</sup> Classe de Groupe



*Rodveil Holstein*

*Buroco Holstein*



**Routina Mr Sam Miranda**  
EXPO DE ST-HONORÉ  
1<sup>re</sup> génisse Inter et M.H. Jeunes Ruraux

*Rodveil Holstein*



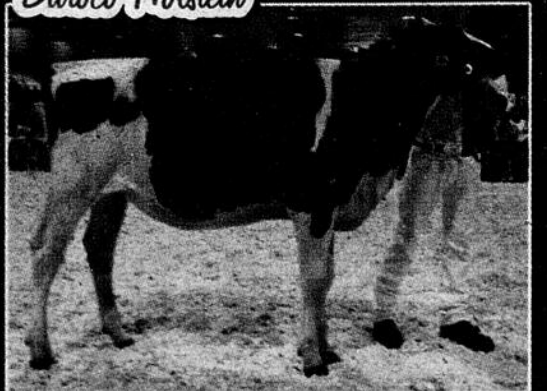
**Rodveil Astronomical Sweety**  
EXPO DE ST-ISIDORE  
1<sup>re</sup> génisse 1 an Inter et Champ, Junior  
EXPO DE ST-HONORÉ  
1<sup>re</sup> génisse 1 an Inter et Champ, Junior  
EXPO QUÉBEC  
2<sup>e</sup> génisse 1 an Inter et Champ, Junior

*Ferme Maroch*



**Maroch Alimone Reggie**  
EXPO DE ST-HONORÉ  
1<sup>re</sup> 3 ans Jr

*Buroco Holstein*



**Buroco Iron Rebelle**  
EXPO DE ST-ISIDORE  
Mention Honorable

# ES Résultats exceptionnels

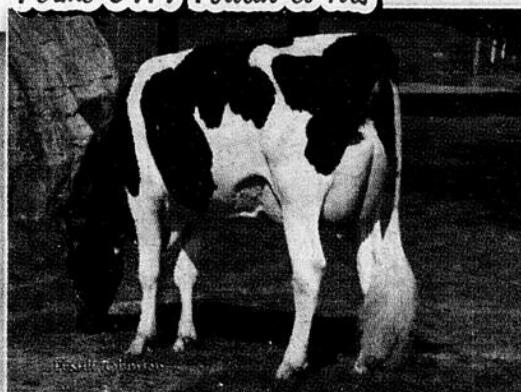
## OBTENUS PAR LEURS CLIENTS MEMBRES EXPOSANTS EN 2007

*Buroco Holstein*



**Buroco Roy Excel**  
**EXPO DE ST-ISIDORE**  
 1<sup>re</sup> génisse Sr et M.H. Jeunes Ruraux  
**EXPO DE ST-HONORÉ**  
 1<sup>re</sup> génisse Sr et Gr. Champ. Jeunes Ruraux  
 1<sup>re</sup> génisse Sr

*Ferme J.P. Poulin et fils*



**Jeanlu Titanic Gloss**  
**EXPO DE ST-HONORÉ**  
 1<sup>re</sup> 2 ans Jr  
**Bardho Goldwyn Désirée**  
**EXPO DE ST-SÉBASTIEN**  
 1<sup>re</sup> génisse Senior et Championne Junior

**Ferme J.P. Poulin et fils**  
**EXPO DE ST-ISIDORE**  
 1<sup>re</sup> progéniture de mère

**Sarah Poulin**  
**EXPO DE ST-SÉBASTIEN**

1<sup>re</sup> concours de présentation 11 à 16 ans  
**EXPO DE ST-ISIDORE**  
 1<sup>re</sup> concours de présentation 11 à 16 ans  
**EXPO DE ST-HONORÉ**  
 1<sup>re</sup> concours de présentation 11 à 16 ans



**Jessika Rodrigue**  
**JEUNE EXPO DE ST-ISIDORE**  
 1<sup>re</sup> concours de présentation  
 11 à 16 ans



**Nicolas Cliche**  
**EXPO DE ST-HONORÉ**

1<sup>re</sup> concours de présentation 17 à 21 ans  
 et Gagnant Jeunes Ruraux de la Journée



*Ferme Roquet*

**EXPO DE ST-SEBASTIEN**  
 1<sup>re</sup> Classe de Grande  
 Gagnant Bannières et  
 Exposant et Elevé

*Ferme Roquet*

**Roquet Supra Roy**  
**EXPO DE ST-SÉBASTIEN**  
 1<sup>re</sup> génisse 1 an été et  
 Champ. de Rés. Jeunes Ruraux  
**EXPO DE ST-HONORÉ**  
 1<sup>re</sup> génisse 1 an été Jeunes Ruraux

**Roquet Jordany Goldwyn**  
**JEUNE EXPO DE ST-ISIDORE**  
 1<sup>re</sup> Génisse Sr et Championne Junior

*Rodveil Holstein*



**Rodveil Shakira Gibson**  
**EXPO DE ST-HONORÉ**  
 1<sup>re</sup> 5 ans, Champ. Propriété Elevée  
 et Champ. de Réserve

**Rodveil Leduc Praline**  
**EXPO DE ST-HONORÉ**  
 1<sup>re</sup> génisse 1 an Sr

**EXPO DE ST-HONORÉ**  
 Meilleur Exposant Holstein Jeunes Ruraux

*Rodveil Holstein*



**Rodveil Kite Becky**  
**EXPO DE ST-HONORÉ**  
 1<sup>re</sup> 4 ans et Mention Honorable

*Ferme Courard*



# La période de tarissement...

L'automne frappe déjà à notre porte et qui dit automne dit formation au sein de notre équipe d'Experts-conseils Coop. Comme à chaque année le mois de septembre marque le

temps de la retraite animale du mouvement Coop. Lors de cette retraite, les Experts-conseils Coop se réunissent pour recevoir une formation adaptée à l'évolution technologique ainsi

qu'aux besoins de nos éleveurs laitiers.

Cette année encore une fois, dans le secteur laitier, plusieurs sujets furent abordés; de la génisse à

la vache tarie en passant par la vache en lactation, de tout pour tous les goûts. Mais comme les recherches des dernières années ont évolués grandement sur la période du tarissement et de la transition, nous avons cru bon de nous y attarder un peu plus longuement. Ces périodes sont critiques et déterminantes pour la réussite de la future lactation de nos vaches.

Pour cet article je traiterai plus en détails de la période du tarissement et j'aborderai la transition dans un article futur. Nous avons longtemps porté notre attention sur cette fameuse période qu'est la transition, pensant qu'elle était à elle seule garante du succès de la prochaine lactation. Mais à la lumière de dernières recherches nous réalisons que la période de tarissement (-60 à -21 jours) peut avoir de lourdes conséquences sur l'avenir de nos vaches et le succès de leur lactation subséquente. Effectivement cette période a une influence majeure sur la période péri-vêlage et l'un des chercheurs ayant travaillé sur ce sujet a été le Dr James K Drackley (de l'Université d'Illinois). Il a démontré dans une étude, en 2006, que l'alimentation en période de tarissement pouvait influencer de façon significative, la consommation de matière sèche, la balance énergétique, les acides gras libres (AGL) et le niveau de BHB (béta-hydroxybutyrate) sérique, ce dernier étant utilisé comme paramètre de détection de l'acétonémie chez la vache laitière. La répercussion pouvait même se faire ressentir, jusqu'à 10 jours post-vêlage et avait une influence au niveau de plusieurs désor-

dres métaboliques (foie gras, rétention placentaire, acétonémie, déplacement de caillette).

L'évolution de nos fermes laitières, a apporté une mécanisation plus grande, une amélioration de la qualité fourragère, une façon de récolter, un entreposage (silo tour, silo fosse, balle ronde etc.) et un mode de distribution de ces fourrages différent d'il y a 20 ou 30 ans. Comme les fermes laitières ont pris une grande expansion, dans plusieurs entreprises, la gestion de l'alimentation se fait de plus en plus en gérant un groupe d'individus qu'un individu en particulier. Cette gestion est tributaire d'un capital humain qui a aussi ses limites et qui doit conjuguer avec les ressources disponibles à la ferme. Donc on se retrouve de plus en plus à alimenter nos vaches taries avec une qualité fourragère qui peut dépasser leur besoins de base (12,5% de protéine-1.25 Mcal d'énergie) et en plus d'avoir une qualité dépassant les besoins c'est parfois sous forme d'ensilage (maïs et/ou foin) en grande quantité que ces fourrages sont servis.

Une alimentation des taries qui excède leurs besoins en énergie n'est pas plus tolérable qu'un manque et peut être parfois, encore plus néfaste, car elle peut faire développer chez cette dernière le phénomène de résistance à l'insuline. Cette résistance va perturber leur métabolisme de mobilisation des réserves corporelles autour du vêlage et apporter son lot de problèmes. C'est comme si la vache qui devenue trop grasses faisait du diabète. Ce diabète de type 2 est

Conçu pour durer  
Construit pour en prendre

**Firestone**

**PNEUS AGRICOLES**

Firestone® est une marque de commerce de Bridgestone/Firestone Inc., utilisée sous licence.

CONDITIONS DU SOL

TRÈS SEC/SEC  
R-1

HUMIDE DÉTREMPÉ/BOUEUX  
R-1W

BOEUX  
R-2



Radial Air Traction 23" R-1

Radial 5800 R-1W

Radial 7000 R-1W

Radial Champio Space Grip R-2

**Pour vous  
Agriculteurs  
et Forestiers**

Vaste gamme de  
pneus pour V.T.T.

Le Pneu DURO vous offre économie et performance ainsi que des choix selon vos besoins



HF343



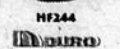
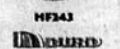
HF244



HF240



KT888



**La fiabilité du KENDA**

**Bear Claw**

Le Bear Claw à le pied aussi sûr qu'un grizzly et performe sur tous les terrains



K299 BEAR CLAW



Pour plus d'informations, venez nous voir, nous vous attendons!

**JOS ST-HILAIRE**

vente et service gros et détail

11915, 2e Avenue, Ville St-Georges **228-8871**

**HEURES D'OUVERTURE: LUNDI AU VENDREDI: 8H À 17h30**



# c'est pas toujours de tout repos

comme celui rencontré chez l'humain, où le taux de sucre sanguin devient en excès car les cellules pour l'entreposer deviennent résistantes à l'insuline. L'insuline est une hormone (sécrétée par le pancréas) qui régularise le taux de glucose sanguin et favorise son entrée dans les cellules des muscles et du foie sous forme de glycogène et de triglycérides (réserve adipeuse).

Si la vache est suralimentée en période de tarissement, elle augmente sa sécrétion d'insuline (figure 1, vaches alimentées jusqu'à 150% des besoins du NRC) car elles cherchent à emmagasiner toute cette énergie en réserve. Mais, à la longue les cellules deviennent résistantes à l'insuline et/ou le pancréas diminue sa fabrication et le relâchement dans le sang de cette hormone. La répercussion de cette résistance aura un impact en période de transition, moment où la vache est en perte d'appétit (-30%) et mobilisera (lipolyse) ses réserves de façon encore plus excessive. Cette lipolyse des réserves corporelles, entraînera un niveau plus élevé d'AGL (acides gras libres) dans le sang. Ce qui entraînera à son tour une diminution de la consommation de matière sèche encore plus grande et suivi des problèmes métaboliques relié à ces

phénomènes durant la période critique entourant le vêlage.

De plus cette résistance, aura des répercussions après le vêlage, par une augmentation du niveau d'AGL, des BHB et encore une fois d'une diminution de la consommation de matière sèche (figure 2) et peut augmenter les risques de désordres métaboliques tel que l'acétonémie.

Comment faire pour éviter cette résistance à l'insuline??? LE RESPECT DES BESOINS DE BASE DE NOS TARIÉS (12.5% de protéine -1,25 Mcal d'énergie). Nos voisins américains utilisent beaucoup d'ensilage (principalement de maïs) et durant le tarissement ils introduisent de la paille de blé pour diluer la ration des tariés. Est-ce la meilleure solution...Pour eux, peut-être...Un bon foin de graminée à faible teneur en potassium peut aussi faire le travail et comme ce n'est pas du matériel fermenté, il procure au foie un peu de repos et permet de «reconditionner» les papilles ruminales pendant cette période. Des rations de vaches tariés respectant les besoins de base (12.5% protéine-1,25 Mcal d'énergie) ont pendant les 10 premiers jours après le vêlage, permis aux vaches de consommer plus de matière

sèche, produire plus de lait, maintenir un niveau d'AGL et de BHB plus bas pour ainsi garder un état de santé supérieur (diminution des risques d'acétonémie et de déplacement de caillette).

Donc le secret... , le calcul des rations par votre Expert-conseil Coop qui grâce à son logiciel SynchroWin pourra déterminer adéquatement la quantité, la proportion et le type de fourrages, de grains, de minéraux et de vitamines pour couvrir le besoin de votre vache tarie, ni plus ni moins.

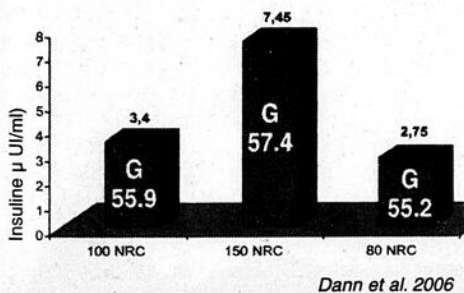
Comme il y a inévitablement une diminution de la consommation de matière sèche à l'approche du vêlage et que le risque de se retrouver avec un engorgement du foie par les AGL, le mouvement Coop utilise dans son Transilac(r) I Plus de la niacine protégée de la dégradation ruminale. Cet hépato-protecteur a un effet sur le métabolisme de la protéine, de l'énergie et des acides gras et son rôle est d'empêcher l'accumulation trop prononcée des AGL au niveau du foie, le protégeant ainsi d'une infiltration graisseuse et favorisera une meilleure consommation de matière sèche.

Le mouvement Coop possède aussi un autre produit contenant des hépato-protecteurs très efficaces comme le Lactiveur 911. Ce produit, qui contient entre autres de la choline protégée de la dégradation ruminale, favorisera une exportation des gras du foie vers la circulation sanguine sous forme de lipoprotéine et permettra de réduire l'accumulation du gras en provenance des réserves corporelles au niveau du foie et à ce dernier de faire adéquatement son travail comme la détoxification, la synthèse de l'urée, la néoglucogénèse (énergie) etc... Le foie est le filtre du système et est aussi important que le filtre à l'huile sur votre tracteur, il faut donc le protéger car il ne se change pas lui !

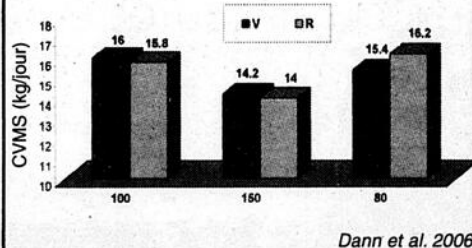
Pour l'utilisation de ces produits demandez à votre expert-conseil il vous guidera dans leur utilisation.

Dans un prochain article nous traiterons plus en profondeur de la période de transition, de l'importance des minéraux et de la BCA (balance cation anion) pendant cette période et de nouveaux produits mis sur le marché par le mouvement Coop, tel que le Transimil I Plus, pour nous aider à diminuer les risques associés à l'hypocalcémie et à la fièvre de lait.

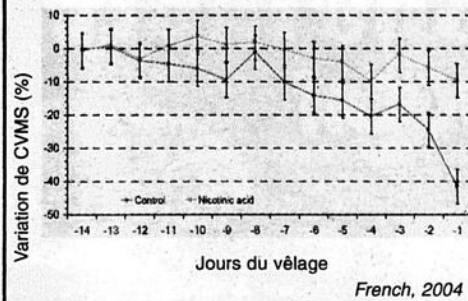
## Effet de l'excès d'énergie depuis le début du tarissement à 25 jours avant le vêlage sur le niveau d'insuline sanguin.



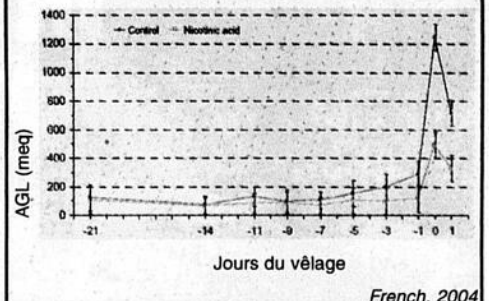
## Effet de l'alimentation durant le tarissement sur la consommation de matière sèche durant les 10 premiers jours après le vêlage pour des vaches alimentées soit à volonté (V) ou soit restreinte (R) durant la période de transition de -20 à 0 JEL.



## Effet de la niacine sur la variation de CVMS total



## Effet de la niacine sur les AGL



Élégance et tradition

Pensez à la Eastman<sup>MC</sup>  
Pensez GARAGA

**GARAGA EXPERTS**

Découvrez la nouvelle Eastman : une porte de garage en acier isolée (valeur R-16), un grand classique de l'élégance. Appelez votre conseiller Garaga Experts.



Germain Paré

**COUTURE ALUMINIUM (ST-GEORGES) INC.**

SAVOIR ÉCOUTER. SAVOIR CONSEILLER.

St-Georges

**228-8951**

Licence RBQ: 1191-9768-41

# Connaissez-vous les besoins de votre animal de compagnie ?

Les propriétaires de chien et de chat portent beaucoup d'attentions à leur animaux préférés et ils cherchent des aliments qui apporteront les nutriments nécessaires à leur santé. En plus de moulées adaptées, vous trouverez une foule de conseils à votre coopérative.

PAR DENIS CLICHE

Certains points sont à considérer autant pour les chats que pour les chiens. La moulée choisie devra être constituée d'aliments de première qualité, adaptée à l'âge de votre animal et à son niveau d'exercice. De l'eau devrait être disponible à volonté. Voyons maintenant de façon plus spécifique les points à surveiller.

## Chatons:

Après un sevrage vers l'âge de 6 à 8 semaines, on doit servir un aliment adapté à son âge car les chatons ont des besoins en énergie de 2 fois supérieurs aux adultes tout en consommant moins d'aliments. Le chaton poursuivra sa croissance jusqu'à l'âge de 12 mois, ce n'est qu'à ce moment qu'on passera à une moulée de chat adulte. La moulée pour chaton est plus concentrée en minéraux et en vitamines du à la formation des structures et des mus-

cles. Il n'est donc pas nécessaire de servir des suppléments de minéraux ou de vitamines car l'excès n'est pas préférable à une carence. Les moulées étant suffisamment concentrées en nutriment selon les stades de vie du chat, ces suppléments ne devraient être servis que sur les recommandations d'un vétérinaire afin de combler une carence spécifique. Après le sevrage, introduire une moulée pour chatons servie 2 à 3 fois par jour. Elle peut être servie détrempée et ramollie dans les premiers temps pour diminuer certains problèmes de consommation. Cependant, la moulée détrempée devra être enlevée 1 heure après être servie car elle se gâte rapidement contrairement aux moulées servies sèches. Après 6 mois, on doit servir la quantité en 2 repas.

## Chats adultes:

À ce stade, il est primordial de s'adapter au niveau d'activité de votre chat. Selon les experts, près de 25% des chats observés en clinique seraient considérés obèses. Donc, une moulée de qualité mais servie à une quantité adéquate selon son état. Ne pas négliger l'exercice physique pour le garder longtemps en santé.

## Du côté des chiots:

Le sevrage ne devrait pas être

fait avant 4 semaines et en moyenne vers l'âge de 8 semaines. On commence avec un aliment destinés aux chiots 3 fois par jour jusqu'à l'âge de 4 à 5 mois car l'estomac du petit animal n'est pas assez grand pour contenir tous les aliments nécessaires à ses besoins en seulement 2 repas. Les moulées pour chiots sont plus concentrées et sont constituées d'aliments adaptés à leurs besoins tout en apportant les nutriments essentiels à un bon développement (protéines, énergie minéraux et vitamines). Ces aliments sont essentiels pour fortifier les muscles et solidifier les os.

## Chien adultes:

Vers l'âge d'un an, il est temps de passer à la moulée pour adultes. Différentes formules existent selon vos besoins, l'âge, le niveau d'exercice et les besoins spécifiques du chien. Une bonne moulée favorise aussi une bonne dentition une bonne haleine.

Vous tenez à offrir ce qu'il y a de mieux à votre compagnon et c'est ce que vous trouverez à la Coop Alliance. Nous sélectionnons nos fournisseurs avec beaucoup de rigueur car ceux-ci n'utilisent que des ingrédients de première qualité. Il est important de conserver la moulée

dans un endroit frais et sec et de la servir avant la date de péremption inscrite sur le sac. Tout changement d'aliment doit être fait de façon graduelle sur une période de 10 jours pour permettre au système digestif de s'adapter. Un bon programme de suivi vétérinaire concernant la vaccination et le traitement anti-parasitaire est de mise.

À votre service depuis plus de 60 ans, les gens de la coopérative

connaissent le besoin de vos animaux. Vous pouvez donc vous procurer des aliments de qualité pour tous les budgets.

## 4\$ de rabais

sur les moulées à chien Pronature  
Du 21 Octobre au 2 Novembre 2007  
ou jusqu'à épuisement des stocks

## Un des nôtres se démarque

Lors de la 29e retraite en production animale, activité de formation annuelle organisée par la Coop Fédérée, Robin Malenfant s'est mérité le titre d'attaquant défensif de l'équipe d'étoile des experts-conseils Coop. Robin s'est démarqué parmi les 130 experts-conseils du réseau pour la qualité de son travail et son dévouement pour sa clientèle. De plus, lors d'un questionnaire sur leurs connaissances, Robin et son collègue Marc Cliche ont terminé respectivement 2e et 3e au classement général parmi tous les experts-conseils en production laitière. Félicitations!



# RABAIS INCROYABLE

**DERNIÈRE CHANCE** **ARCTIC CAT** PLUS, POUR ALLER PLUS LOIN. **TREUIL GRATUIT 2500 LBS**

**GARANTIE 2 ANS**

**RABAIS JAMAIS VU!!! jusqu'à 1800\$**

sur nos modèles 2007  
exemple: 400, 4x4, automatique, 2007  
à seulement **6950\$**

**B. LOIGNON**

Quantité limitée  
Financement disponible sur place  
1090 RTE KENNEDY, ST-CÔME LINIÈRE  
(418) 685-3893 • (418) 685-3016

Vous accompagner dans vos projets, c'est dans notre nature

C'est tout Desjardins qui appuie les entreprises.

**Desjardins**  
Centre financier aux entreprises  
Chaudière-Sud

418 227-7000

Premier à démarrer. Dernier à s'arrêter.

**SPÉCIAL**

CROCHET À PULPE  
**17<sup>95</sup>\$**  
ch. avec pointe changeable

CROCHET À PULPE RÉGULIER:  
**14<sup>95</sup>\$**  
ch.

POINTE DE CROCHET:  
**5<sup>95</sup>\$**  
ch.

RUBAN À MESURER  
forestier 50 pieds:  
**39<sup>95</sup>\$**

CHAPEAU SÉCURITÉ COMPLET:  
**39<sup>95</sup>\$**  
et plus

BOTTES DE SÉCURITÉ:  
**85\$**  
et plus

HUILE À MIX  
**1<sup>22</sup>\$**  
/bouteille de 200 ml

BAR 16"  
**28\$**  
ch.

LIMES RONDES  
**12\$**  
la douzaine

LIMES PLATES  
**3<sup>50</sup>\$**  
ch.

GANTS DE SÉCURITÉ:  
**14<sup>95</sup>\$**  
et plus

**MÉGA  
VENTE**

**SUPER  
SPÉCIAUX**

- Huile à chaîne - caisse de 4 (non recyclé)  
19,50\$ ch. (5 caisses et +) ou 20\$/caisse
- Huile hydraulique transparente  
(18,9 litres) 29,95\$
- Huile Trans-hydraulique (18,9 litres) 44,00\$
- Huile 10W30 et 15W40 (18,9 litres) 42,75\$
- Huile 80W90 (18,9 litres) 44,90\$
- Huile à transmission automatique 42,75\$
- Tube de graisse 2,75\$ ch. (à la caisse)
- Antigel (Prestone) caisse de 4 :  
8,75\$ ch. (à la caisse)
- Chaîne 16" = 13,50\$ (10 et plus)  
14,50\$ à l'unité

**352s**

Scie haute performances, de classe professionnelle dans une conception de petite taille. Dispose d'un système de démarrage à corde facile à tirer et d'un frein de chaîne à inertie.

35,2 cc (2,2 po<sup>3</sup>)  
1,5 kW (2,0 hp) à 9 000 tr/min  
4,3 kg (9,5 lb)  
35,6 à 40,6 cm (14 à 16 po)  
400 ml (13,5 oz)

**380\$**



**377**

Scie de classe commerciale pour la taille des arbres et la découpe du bois, équipée d'un système anti-vibrations, guide-chaîne de 38.1 cm (15 po), pignon de type couronne, goujons des deux guide-chaîne et silencieux à 4 boulons.

37,7 cc (2,3 po<sup>3</sup>)  
1,9 kW (2,0 hp) à 9 000 tr/min  
4,2 kg (9,3 lb)  
40,6 cm (16 po)  
400 ml (13,5 oz)

**415\$**



**488**

Scie performante légère avec vitesse de chaîne élevée et pignon de type couronne.

47,9 cc (2,9 po<sup>3</sup>)  
2,6 kW (3,5 hp) à 9 500 tr/min  
4,6 kg (10,1 lb)  
40,6 à 50,8 cm (16 à 20 po)  
600 ml (13,5 oz)

**490\$**

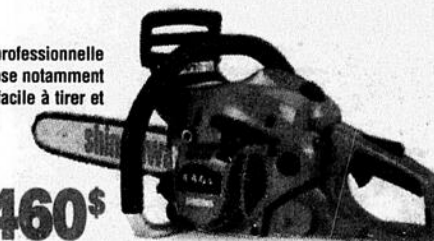


**446s**

Scie haute performances, de classe professionnelle dans une conception compacte. Dispose notamment d'un système de démarrage à corde facile à tirer et d'un frein de chaîne à inertie.

44,6 cc (2,7 po<sup>3</sup>)  
2,3 kW (3,1 hp) à 10 500 tr/min  
4,5 kg (9,9 lb)  
40,6 à 50,8 cm (16 à 20 po)  
540 ml (18,52 oz)

**460\$**



**COFFRE ET CASQUETTE GRATUITS**

Garantie 2 ans  
allumage électrique garantie à vie

+ chaîne

**shindaiwa**

**ARMAND LAPOINTE  
ÉQUIPEMENT**

POUR UN TEMPS LIMITÉ

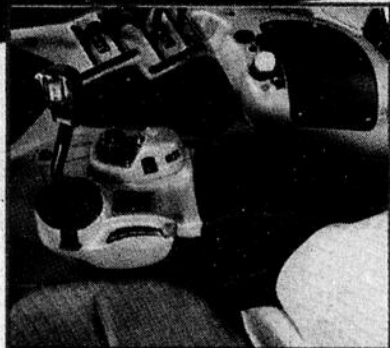
561, rang Ste-Caroline, St-Victor (418) 588-3567 • (418) 588-6957

468338-1

Elle est arrivée...

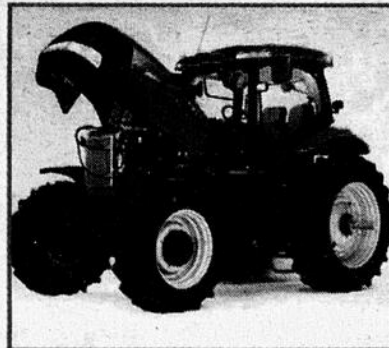
# NOUVELLE SÉRIE PUMA

POUR CEUX QUI EXIGENT PLUS! 4 modèles : 165 - 180 - 195 - 210 de 165 à 210 hp



### PLUS... DE TECHNOLOGIE

La nouvelle transmission 18X6 «Full Powershift» vous offre une 19<sup>e</sup> vitesse en deux versions : Econogear (40 km/h) et Hi-Speed (50 km/h). Avec l'option vitesse rampante, vous obtiendrez jusqu'à 29 vitesses avant et 12 vitesses arrière. L'option «Auto-Shift» facilite vos opérations selon la charge en accélérant et décélérant automatiquement.



### PLUS... DE PUISSANCE ÉCOLOGIQUE

Les quatre modèles sont équipés avec les nouveaux moteurs CNH (6,75l - à injection de carburant), dessinés en collaboration avec Iveco et Cummins, conformes à la norme Tier 3 et très économiques au point de vue consommation de carburant. Combiné à la gestion électronique de la puissance «Power Boost», l'augmentation de couple peut atteindre jusqu'à 50%.



### PLUS... DE VISIBILITÉ

Vous obtiendrez une visibilité incomparable avec 2 portes vitrées pleine grandeur, un toit ouvrant transparent en plus du niveau sonore le plus bas en Amérique du Nord avec seulement 70 décibels. Vous bénéficierez d'un confort ultime avec la suspension aux quatre coins de la cabine ainsi que celle sur l'essieu avant du tracteur.

## VOTRE CONCESSIONNAIRE CASE IH - POUR CEUX QUI EXIGENT PLUS !

BENOÎT BELLEROSSE INC.  
BERTHIERVILLE

CENTRE AGRICOLE  
NICOLET-YAMASKA INC.  
NICOLET

CENTRE AGRICOLE SAGUENAY  
LAC ST-JEAN INC.  
ST-BRUNO / LAC-ST-JEAN

CLAUDE JOYAL INC.  
NAPIERVILLE  
ST-DENIS-SUR-RICHELIEU  
ST-GUILLEAUME  
STANBRIDGE STATION

ÉQUIPEMENT PHANEUF  
ET BOUCHER INC.  
MARIÉVILLE

GARAGE BROCHU INC.  
LA GUADELOUPE

GARAGE E. BOISSONNEAULT INC.  
LYSTER

GARAGE E. COMTOIS INC.  
WOTTON

GARAGE MAURICE LEBLANC  
VICTORIAVILLE

JEAN-GUY &  
DENIS BOLDUC INC.  
LA DURANTAYE

J.M. CHAGNON INC.  
COATICOOK

LES ÉQUIPEMENTS  
ANDRÉ BELLAVANCE INC.  
POINTE-AU-PÈRE

LES ÉQUIPEMENTS  
ADRIEN PHANEUF INC.  
GRANBY  
UPTON

LES ÉQUIPEMENTS  
LAZURE ET RIENDEAU INC.  
HUNTINGDON  
ST-CLET  
STE-MARTINE

LES ÉQUIPEMENTS  
R. MARSAN INC.  
LACHUTE  
ST-ESPRIT, CTÉ MONTCALM

LES MACHINERIES  
PONT-ROUGE INC.  
PONT-ROUGE

ROLLAND CLÉMENT & FILS  
ST-AURICE

SERVICE AGRO-MÉCANIQUE INC.  
ST-CLÉMENT  
ST-PASCAL-DE-KAMOURASKA

468334-1

Financement par  
**CNH Capital**

© 2007 CNH America LLC. Tous droits réservés. Case IH marque déposée de CNH America LLC. CNH Capital est une marque de CNH America LLC. www.caseih.com

**CASE IH**  
POUR CEUX QUI EXIGENT PLUS