



Salon Découverte

Printemps-Été 2023

CATALOGUE D'EXPOSITION
EXHIBITION CATALOGUE

Art total
Multimédia

MUSÉE D'ART CONTEMPORAIN VR 3D
WWW.MACVR3D.COM

Longwy 54400
France



**Commissaire / Curator**

HeleneCaroline FOURNIER

Fondateur du musée / Founder of the Museum

Art Total Multimedia
C.P. 75161 Succursale Cap-Rouge
Québec (Québec)
G1Y 3C7
Canada

info@arttotalmultimedia.com

www.arttotalmultimedia.com

En exposition / In this exhibition

Ginette ASH	techniques mixtes / mixed media
BEL	acrylique / acrylic painting
Muriel CAYET	acrylique / acrylic painting
Bernard HILD	photographie / photography
LO	aquarelle / watercolour
MAHESVARI	sumi-e / (sumi-e) japanese ink painting
Naima SAADANE	glycérophtalique / glycerophthalic painting
Réjane TREMBLAY	aquarelle / watercolour

Rédactrice / Writer

HeleneCaroline FOURNIER

Editeur / Publisher

Art Total Multimedia

Dépôt légal / Legal deposit

Bibliothèque et Archives Canada, 2023
Bibliothèque et archives nationales du Québec, 2023
ISBN 978-2-923622-68-2

Seulement en version numérique / E-Version Only



Salon Découverte

Printemps-Été 2023

CATALOGUE D'EXPOSITION - EXHIBITION CATALOGUE

www.macvr3d.com

Du 1^{er} mars au 30 août 2023

Présentée en salle 2 (salle rouge), le Salon Découverte est la première édition de cette exposition internationale qui est présentée deux fois par année, dans une version printemps/été et une version automne/hiver. L'exposition est accompagnée de ce catalogue d'exposition numérique gratuit, téléchargeable en ligne sur le site du Musée

Ginette ASH, BEL, Muriel CAYET, Bernard HILD, LO, MAHESVARI, Naima SAADANE et Réjane TREMBLAY sont les artistes de cette première édition printemps/été 2023. 60 oeuvres sont présentées dans différents médiums et techniques. Trois prix seront attribués aux artistes participants: Le Prix d'Excellence de la Maîtrise Académique, Le Prix d'Excellence Esthétique, Le Prix du Mérite Artistique. Certaines oeuvres originales de l'exposition virtuelle sont mises en vente sur le site du Musée pendant la durée de l'évènement.

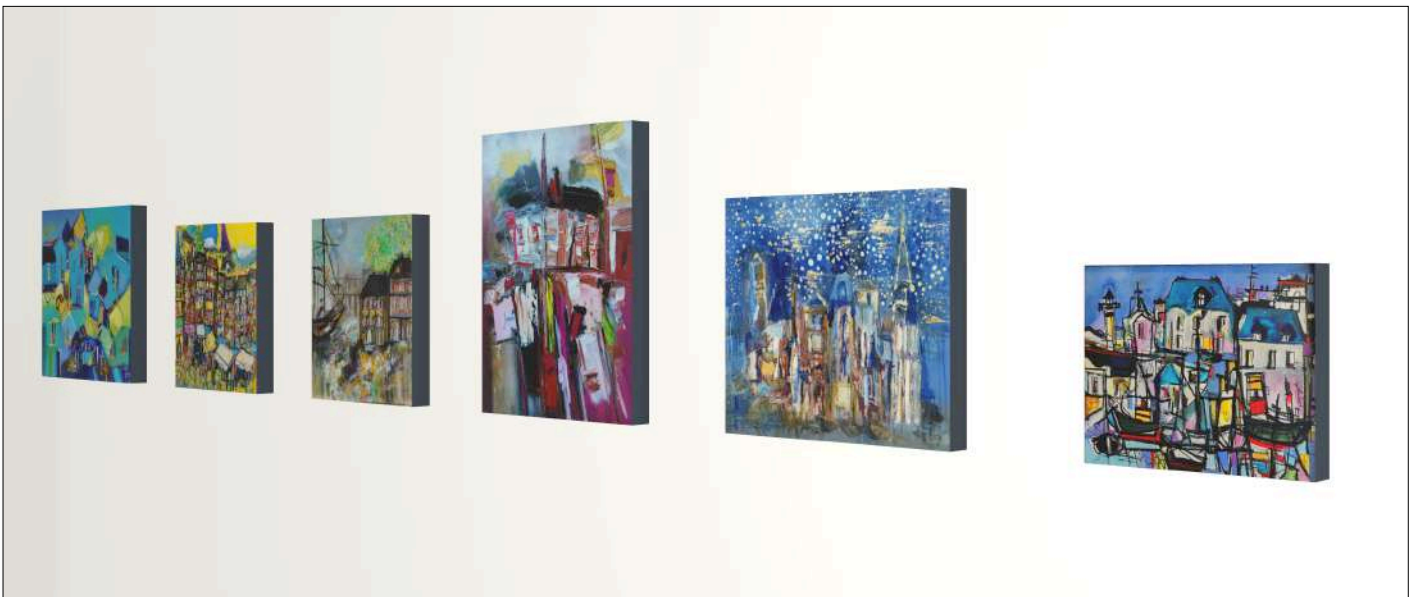
From March 1 to August 30, 2023

Displayed in room 2 (red room), the Salon Découverte is the first edition of this international art exhibition which is presented twice a year, in a spring/summer edition and an autumn/winter edition. This exhibition comes with this free digital exhibition catalogue, which can be downloaded online from the Museum's website.

Ginette ASH, BEL, Muriel CAYET, Bernard HILD, LO, MAHESVARI, Naima SAADANE and Rejane TREMBLAY are the artists of this first spring/summer 2023 edition. Sixty artworks are presented in different mediums and techniques. Three prizes will be awarded to participating artists: The Academic Mastery Excellence Prize, The Aesthetic Excellence Prize and The Artistic Merit Prize. Some original artworks from the virtual exhibition are on sale on the Museum's website for the duration of the event.

Musée d'art contemporain VR 3D
Contemporary Art Museum in 3D VR





Bernard
Hild



LO



LO



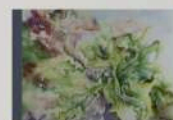
MAHESVARI



Naima
Saadane



Réjane
Tremblay



Ginette ASH

CANADA, 1951

www.artzoom.org/ginetteash



Ginette ASH (1951)

Elle et lui dans les tropiques (2022)

Techniques mixtes et collage sur toile /
Mixed media and collage on canvas
20" x 10" (50 x 25 cm)

(inv. no 1257)

Ginette ASH

CANADA, 1951

www.artzoom.org/ginetteash



Ginette ASH (1951)

Flamants dans les tropiques (2022)

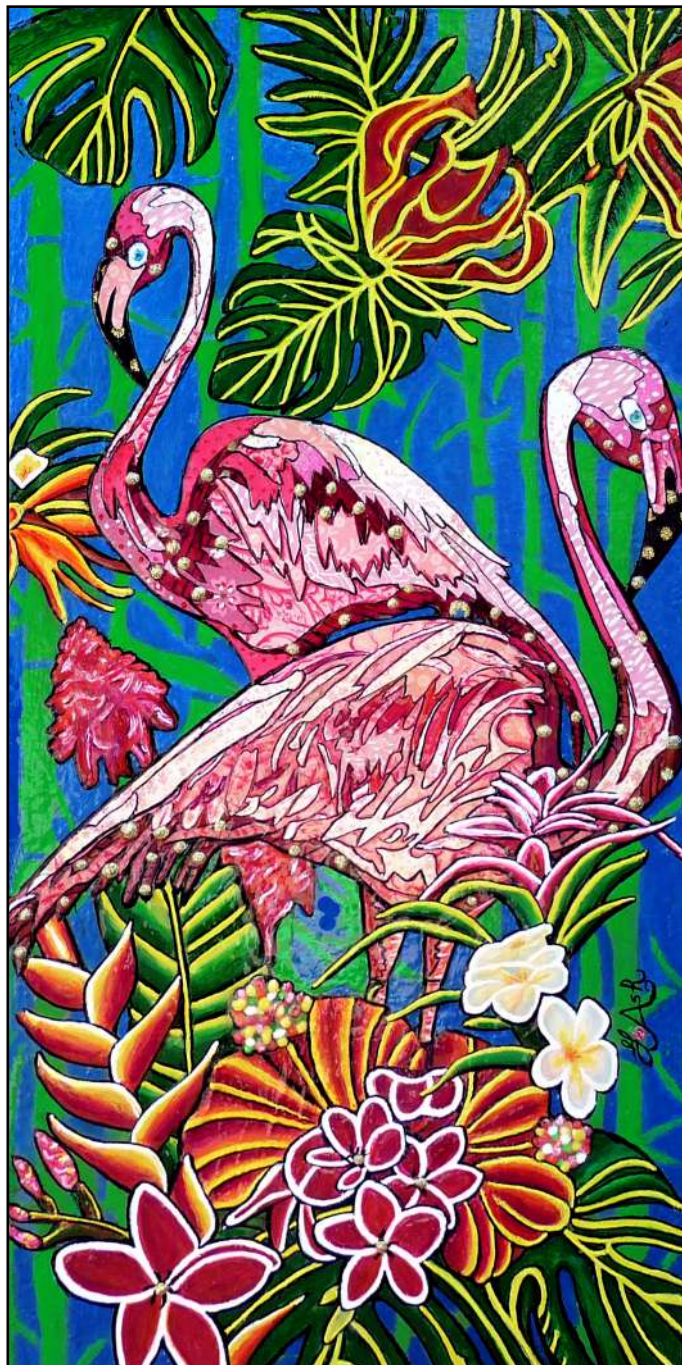
Techniques mixtes et collage sur toile /
Mixed media and collage on canvas
20" x 10" (50 x 25 cm)

(inv. no 1258)

Ginette ASH

CANADA, 1951

www.artzoom.org/ginetteash



Ginette ASH (1951)

Ensemble tous les deux (2022)

Techniques mixtes et collage sur toile /
Mixed media and collage on canvas
20" x 10" (50 x 25 cm)

(inv. no 1259)

Ginette ASH

CANADA, 1951

www.artzoom.org/ginetteash



Ginette ASH (1951)

Flamant parmi les fleurs exotiques (2022)

Techniques mixtes et collage sur toile /

Mixed media and collage on canvas

20" x 10" (50 x 25 cm)

(inv. no 1260)

Ginette ASH

CANADA, 1951

www.artzoom.org/ginetteash



Ginette ASH (1951)

Fier et flamboyant (2022)

Techniques mixtes et collage sur toile /
Mixed media and collage on canvas
30" x 15" (75 x 37,5 cm)

(inv. no 1261)

Ginette ASH

CANADA, 1951

www.artzoom.org/ginetteash



Ginette ASH (1951)

Les pensées éclatent de couleurs (2022)

Techniques mixtes et collage sur toile /

Mixed media and collage on canvas

20" x 20" (50 x 50 cm)

(inv. no 1262)

Ginette ASH

CANADA, 1951

www.artzoom.org/ginetteash



Ginette ASH (1951)

L'été tout fleuri et en couleurs (2022)

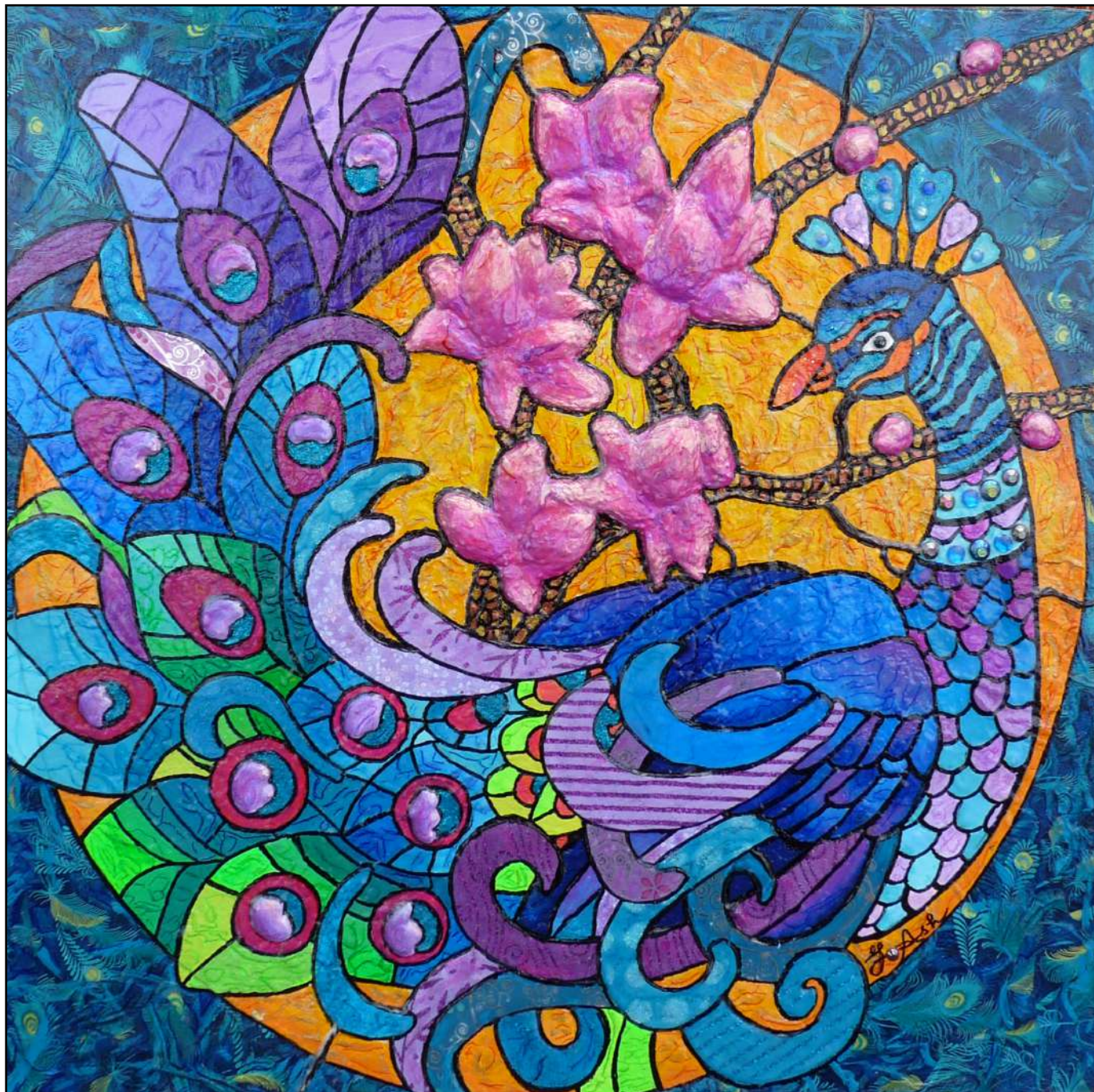
Techniques mixtes et collage sur toile /
Mixed media and collage on canvas
20" x 20" (50 x 50 cm)

(inv. no 1263)

Ginette ASH

CANADA, 1951

www.artzoom.org/ginetteash



Ginette ASH (1951)

Paon bleu sous un soleil jaune d'Orient (2022)

Techniques mixtes et collage sur toile /

Mixed media and collage on canvas

20" x 20" (50 x 50 cm)

(inv. no 1264)

Ginette ASH

CANADA, 1951

www.artzoom.org/ginetteash



Ginette ASH (1951)

Pavots en fête (2017 ou 2018)

Techniques mixtes et collage sur toile /

Mixed media and collage on canvas

16" x 16" (40 x 40 cm)

(inv. no 495)

Ginette ASH

CANADA, 1951

www.artzoom.org/ginetteash



Ginette ASH (1951)

Une ballade de pavots (2022)

Techniques mixtes et collage sur toile /

Mixed media and collage on canvas

15" x 30" (37,5 x 75 cm)

(inv. no 1265)

BEL

CANADA, 1962

www.artzoom.org/bel



BEL (1962)

Feuillage du boisé (2019)

Acrylique sur toile /

Acrylic on canvas

30" x 40" (75 x 100 cm)

(inv. no 1266)

BEL

CANADA, 1962

www.artzoom.org/bel



BEL (1962)

Eau terrestre (2022)

Acrylique sur toile /
Acrylic on canvas
10" x 8" (25 x 20 cm)

(inv. no 1267)

BEL

CANADA, 1962

www.artzoom.org/bel



BEL (1962)

En bordure du ruisseau (2022)

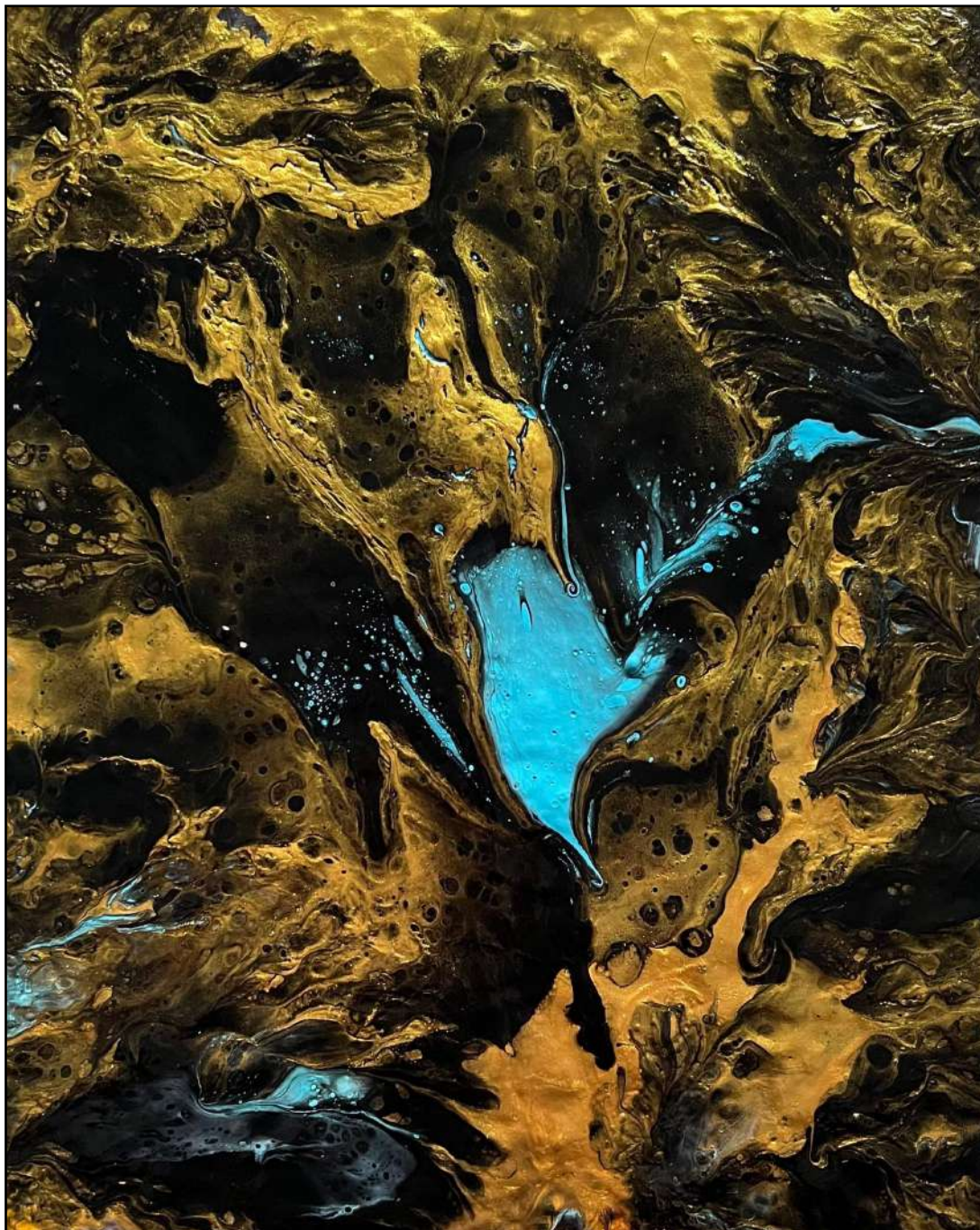
Acrylique sur toile /
Acrylic on canvas
10" x 8" (25 x 20 cm)

(inv. no 1268)

BEL

CANADA, 1962

www.artzoom.org/bel



BEL (1962)

Le Dauphin (2022)

Acrylique sur toile /

Acrylic on canvas

10" x 8" (25 x 20 cm)

(inv. no 1269)

BEL

CANADA, 1962

www.artzoom.org/bel



BEL (1962)

Eclosion naturelle (2022)

Acrylique sur bois /

Acrylic on pannel

17" x 17" (42,5 x 42,5 cm)

(inv. no 1270)

Muriel CAYET

FRANCE, 1961

www.artzoom.org/murielcayet



Muriel CAYET (1961)

Giorno Festivo (2022)

Acrylique sur toile /

Acrylic on canvas

16" x 24" (40 x 60 cm)

(inv. no 1271)

Muriel CAYET

FRANCE, 1961

www.artzoom.org/murielcayet



Muriel CAYET (1961)

Au chevet du temps (2022)

Acrylique sur toile /

Acrylic on canvas

16" x 24" (40 x 60 cm)

(inv. no 1272)

Muriel CAYET

FRANCE, 1961

www.artzoom.org/murielcayet



Muriel CAYET (1961)

C'est près, c'est loin (2022)

Acrylique sur toile /
Acrylic on canvas

8" x 10" (20 x 25 cm)

(inv. no 1273)

Muriel CAYET

FRANCE, 1961

www.artzoom.org/murielcayet



Muriel CAYET (1961)

Pays d'arrière plan (2022)

Acrylique sur toile /

Acrylic on canvas

10" x 8" (25 x 20 cm)

(inv. no 1274)

Muriel CAYET

FRANCE, 1961

www.artzoom.org/murielcayet



Muriel CAYET (1961)

Pêle-mêle maritime (2022)

Acrylique sur toile /

Acrylic on canvas

11,2" x 14,4" (28 x 36 cm)

(inv. no 1275)

Muriel CAYET

FRANCE, 1961

www.artzoom.org/murielcayet



Muriel CAYET (1961)

L'histoire bleue de ces murs que l'on porte 2022)

Acrylique sur toile /

Acrylic on canvas

16" x 20" (40 x 50 cm)

(inv. no 1276)

Muriel CAYET

FRANCE, 1961

www.artzoom.org/murielcayet



Muriel CAYET (1961)

La Maison du poète (2022)

Huile sur toile /

Oil on canvas

22" x 18,4" (55 x 46 cm)

(inv. no 1277)

Muriel CAYET

FRANCE, 1961

www.artzoom.org/murielcayet



Muriel CAYET (1961)

Hobart 2 janvier 1840 (2022)

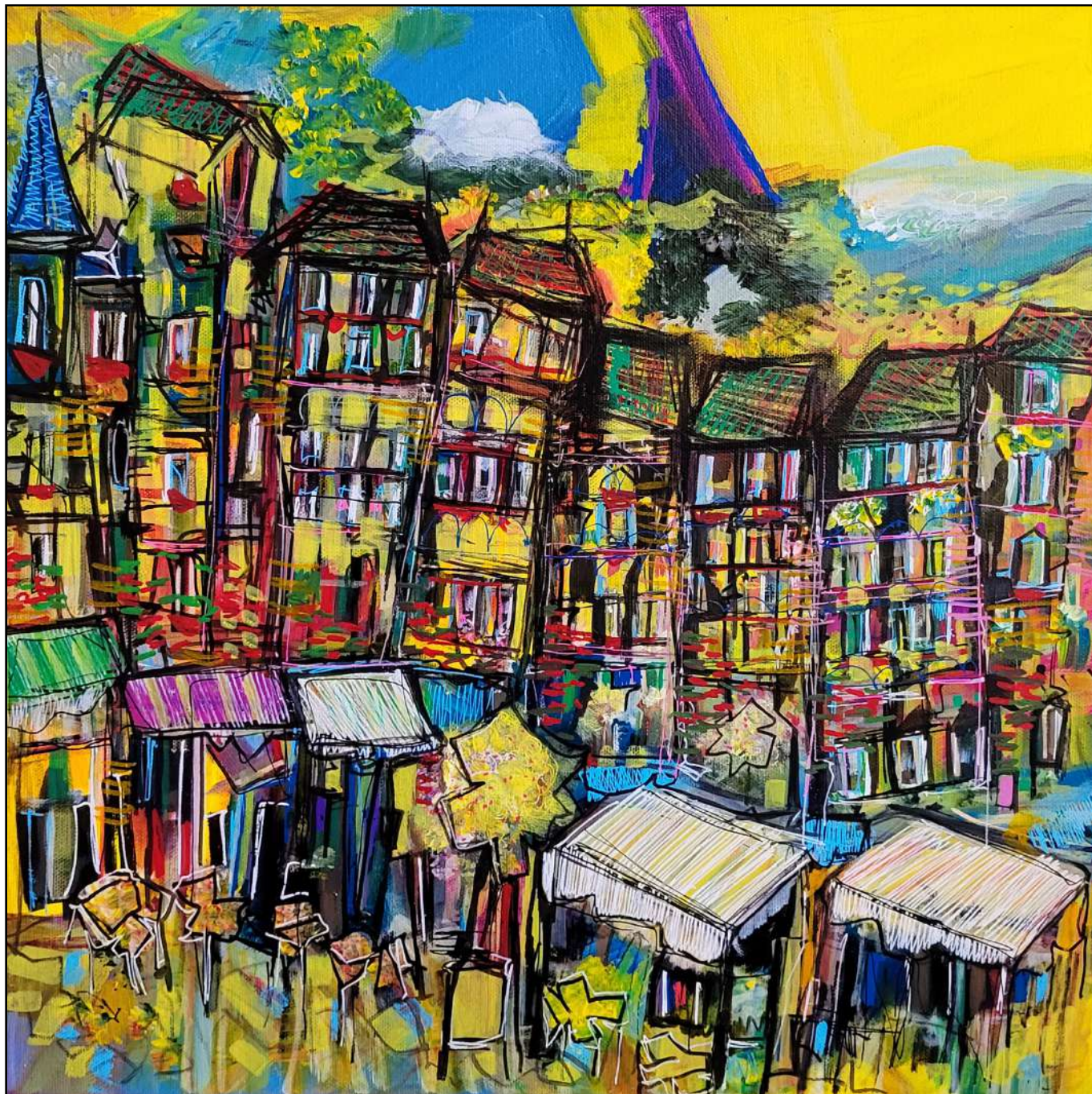
Acrylique sur toile /
Acrylic on canvas
16" x 16" (40 x 40 cm)

(inv. no 1278)

Muriel CAYET

FRANCE, 1961

www.artzoom.org/murielcayet



Muriel CAYET (1961)

Limoncello à Portofino (2022)

Acrylique sur toile /

Acrylic on canvas

16" x 16" (40 x 40 cm)

(inv. no 1279)

Muriel CAYET

FRANCE, 1961

www.artzoom.org/murielcayet



Muriel CAYET (1961)

Village en vallée bleue (2022)

Acrylique sur toile /

Acrylic on canvas

18,4" x 22" (46 x 55 cm)

(inv. no 1280)

Bernard HILD

FRANCE, 1942

www.artzoom.org/bernardhild



Bernard HILD (1942)

Terixeira la belle (2019)

Photographie montée sur carton (40 x 30 cm)

Photography displayed on cardboard (40 x 30 cm)

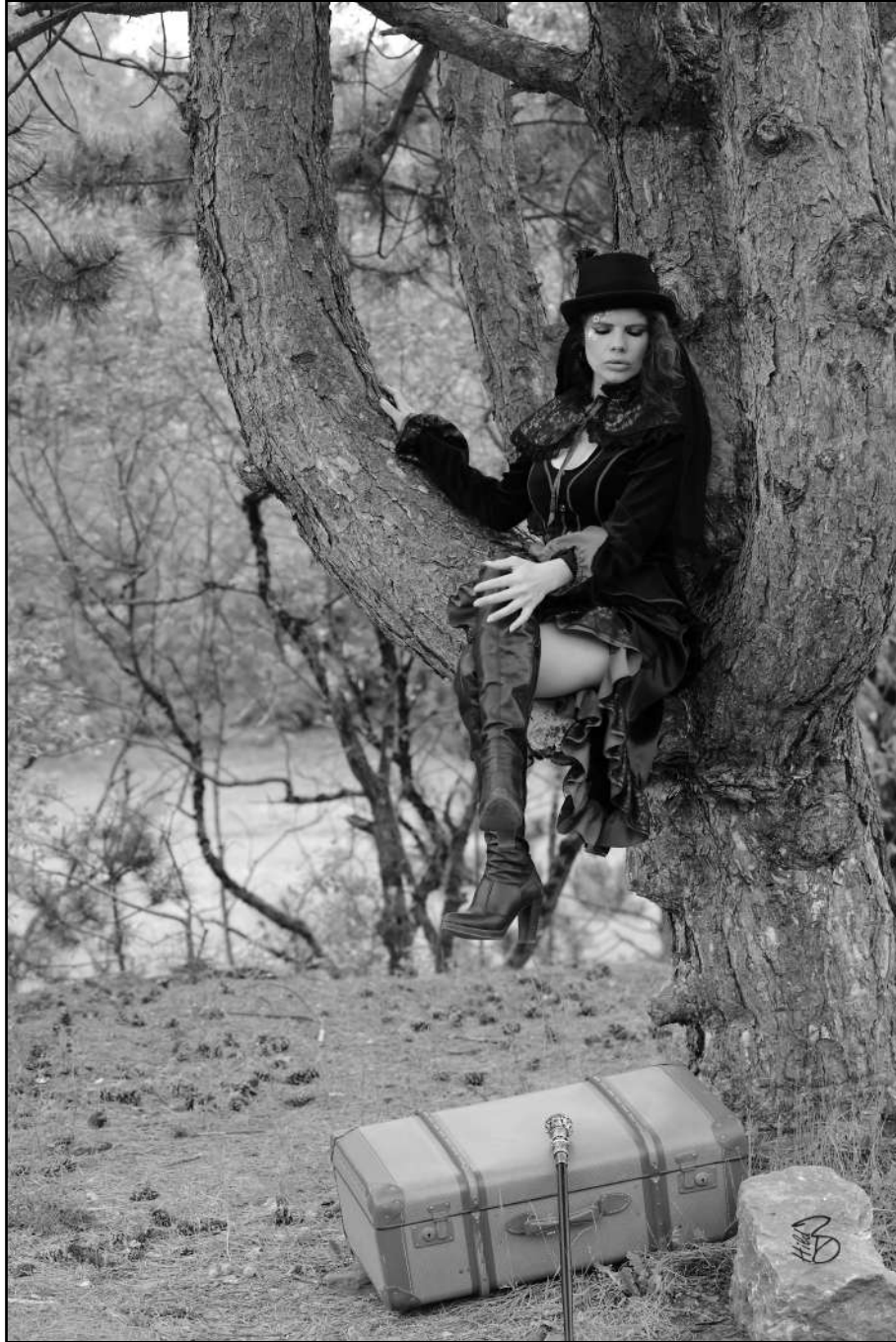
8,4" x 8,4" (21 x 21 cm)

(inv. no 1281)

Bernard HILD

FRANCE, 1942

www.artzoom.org/bernardhild



Bernard HILD (1942)

Sur un arbre perché (2019)

Photographie montée sur carton (40 x 30 cm)

Photography displayed on cardboard (40 x 30 cm)

11,8" x 8,12" (29,5 x 20,3 cm)

(inv. no 1282)

Bernard HILD

FRANCE, 1942

www.artzoom.org/bernardhild



Bernard HILD (1942)

Fenaison ou La belle fermière (2022)

Photographie montée sur carton (30 x 40 cm)

Photography displayed on cardboard (30 x 40 cm)

8,4" x 11" (21 x 27,5 cm)

(inv. no 1218)

Bernard HILD

FRANCE, 1942

www.artzoom.org/bernardhild



Bernard HILD (1942)

Mon beau chapeau (2019)

Photographie montée sur carton (30 x 40 cm)

Photography displayed on cardboard (30 x 40 cm)

8,4" x 11,2" (21 x 28 cm)

(inv. no 1283)

Bernard HILD

FRANCE, 1942

www.artzoom.org/bernardhild



Bernard HILD (1942)

Vers l'infini... (2017)

Photographie montée sur carton (30 x 40 cm)

Photography displayed on cardboard (30 x 40 cm)

8,12" x 10,8" (20,3 x 27 cm)

(inv. no 1284)

Bernard HILD

FRANCE, 1942

www.artzoom.org/bernardhild



Bernard HILD (1942)

Humain (2022)

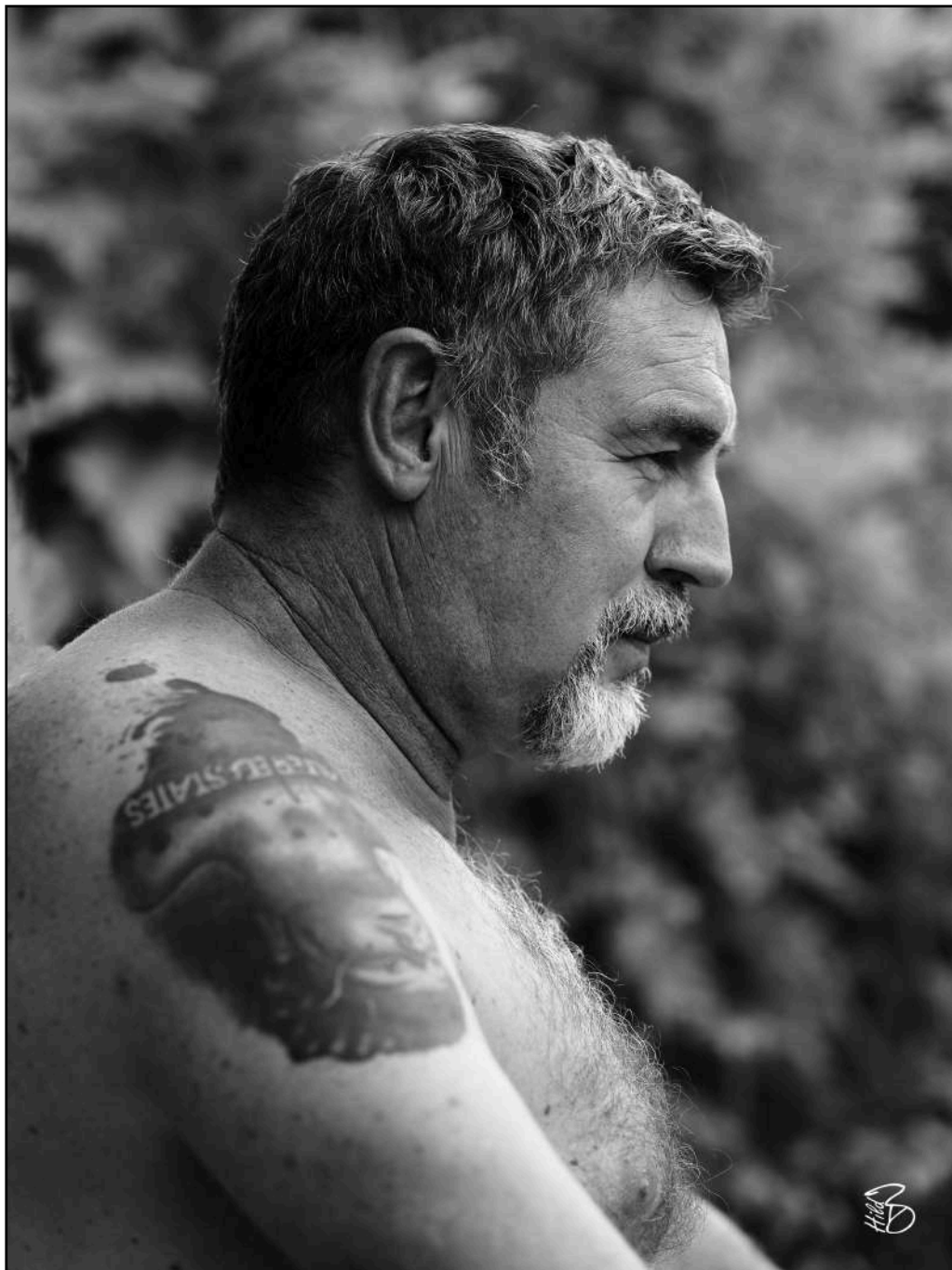
Photographie montée sur carton (30 x 40 cm)
Photography displayed on cardboard (30 x 40 cm)
11,4" x 8,4" (28,5 x 21 cm)

(inv. no 1285)

Bernard HILD

FRANCE, 1942

www.artzoom.org/bernardhild



Bernard HILD (1942)

Romain (2022)

Photographie montée sur carton (30 x 40 cm)
Photography displayed on cardboard (30 x 40 cm)
11" x 8,4" (27,5 x 21 cm)

(inv. no 1286)

Bernard HILD

FRANCE, 1942

www.artzoom.org/bernardhild



Bernard HILD (1942)

Louise (2022)

Photographie montée sur carton (30 x 40 cm)
Photography displayed on cardboard (30 x 40 cm)
10,8" x 8,4" (27 x 21 cm)

(inv. no 1287)

Bernard HILD

FRANCE, 1942

www.artzoom.org/bernardhild



Bernard HILD (1942)

Masquée (2022)

Photographie montée sur carton (30 x 40 cm)

Photography displayed on cardboard (30 x 40 cm)

11" x 8,2" (27,5 x 20,5 cm)

(inv. no 1288)

Bernard HILD

FRANCE, 1942

www.artzoom.org/bernardhild



Bernard HILD (1942)

sho, 2022, 20x26.5cm sur carton 30x40cm

Sho (2022)

Photographie montée sur carton (30 x 40 cm)
Photography displayed on cardboard (30 x 40 cm)
10,6" x 8" (26,5 x 20 cm)

(inv. no 1289)

LO

FRANCE - CANADA, 1964

www.artzoom.org/lo



LO (1964)

Réflexions urbaines (2015)

Aquarelle sur papier aquarelle /
Watercolour on watercolour paper
8" x 10" (20 x 25 cm)

(inv. no 1290)

LO

FRANCE - CANADA, 1964

www.artzoom.org/lo



LO (1964)

Réflexions urbaines (2016)

Aquarelle sur papier aquarelle /
Watercolour on watercolour paper
8" x 10" (20 x 25 cm)

(inv. no 1291)

LO

FRANCE - CANADA, 1964

www.artzoom.org/lo



LO (1964)

Réflexions urbaines (2016)
Aquarelle sur papier aquarelle /
Watercolour on watercolour paper
8" x 10" (20 x 25 cm)

(inv. no 1292)

LO

FRANCE - CANADA, 1964

www.artzoom.org/lo



LO (1964)

Réflexions urbaines (2016)

Aquarelle sur papier aquarelle /
Watercolour on watercolour paper
8" x 10" (20 x 25 cm)

(inv. no 1293)

LO

FRANCE - CANADA, 1964

www.artzoom.org/lo



LO (1964)

Réflexions urbaines (2016)

Aquarelle sur papier aquarelle /
Watercolour on watercolour paper
8" x 10" (20 x 25 cm)

(inv. no 1294)

LO

FRANCE - CANADA, 1964

www.artzoom.org/lo



LO (1964)

Réflexions urbaines (2016)

Aquarelle sur papier aquarelle /
Watercolour on watercolour paper
8" x 10" (20 x 25 cm)

(inv. no 1295)

LO

FRANCE - CANADA, 1964

www.artzoom.org/lo



LO (1964)

Réflexions urbaines (2016)
Aquarelle sur papier aquarelle /
Watercolour on watercolour paper
8" x 10" (20 x 25 cm)
(inv. no 1296)

LO

FRANCE - CANADA, 1964

www.artzoom.org/lo



LO (1964)

Réflexions urbaines (2017)
Aquarelle sur papier aquarelle /
Watercolour on watercolour paper
8" x 10" (20 x 25 cm)

(inv. no 1297)

LO

FRANCE - CANADA, 1964

www.artzoom.org/lo



LO (1964)

Réflexions urbaines (2016)

Aquarelle sur papier aquarelle /
Watercolour on watercolour paper
10" x 8" (25 x 20 cm)

(inv. no 1298)

LO

FRANCE - CANADA, 1964

www.artzoom.org/lo



LO (1964)

Réflexions urbaines (2017)

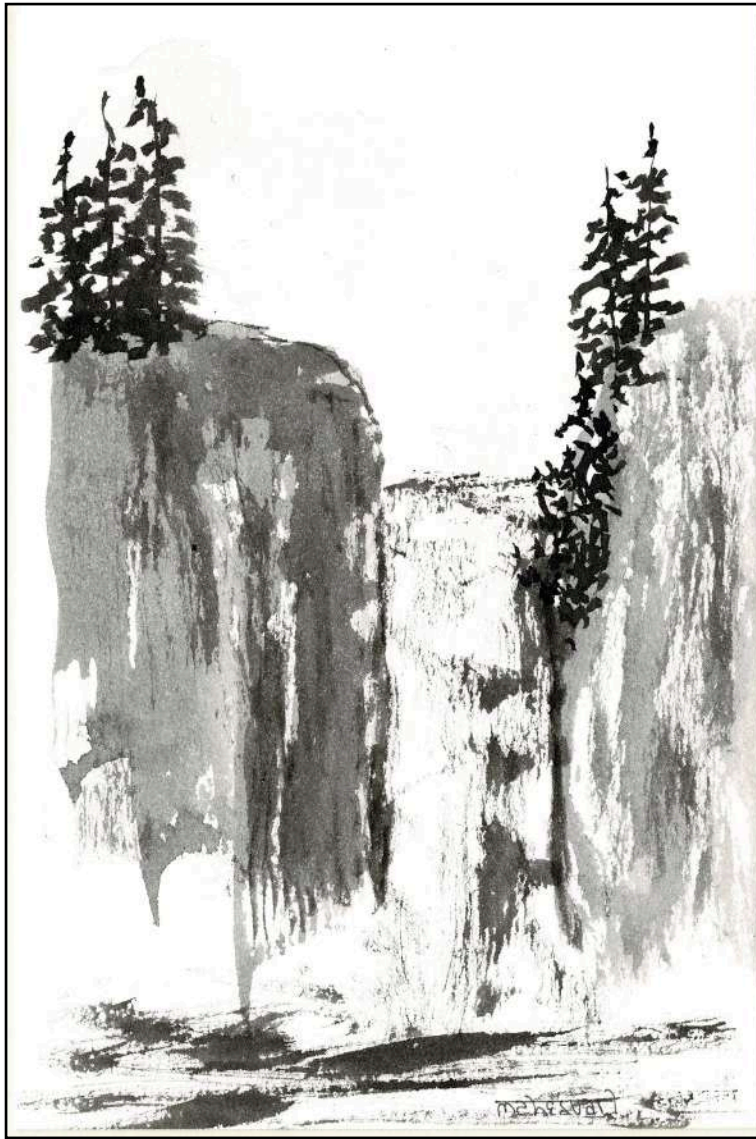
Aquarelle sur papier aquarelle /
Watercolour on watercolour paper
10" x 8" (25 x 20 cm)

(inv. no 1299)

MAHESVARI

CANADA - FRANCE, 1972

www.artzoom.org/mahesvari



MAHESVARI (1972)

Au coeur de la forêt (2022)

Encre de Chine sur papier 245 gsm Arnhem blanc /

China ink on 245 gsm Arnhem white paper

6" x 4" (15 x 10 cm)

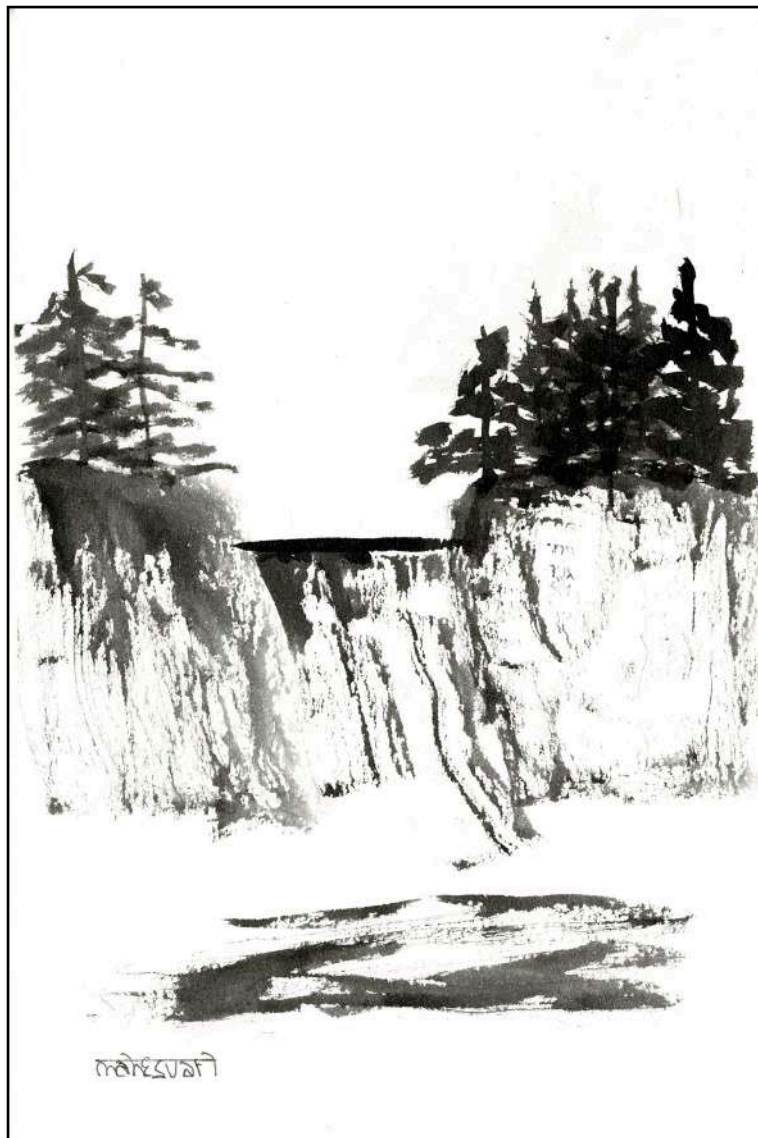
(inv. no 1300)

Échelle / Scale 1:1

MAHESVARI

CANADA - FRANCE, 1972

www.artzoom.org/mahesvari



MAHESVARI (1972)

Chutes au coeur du silence (2022)

Encre de Chine sur papier 245 gsm Arnhem blanc /
China ink on 245 gsm Arnhem white paper
6" x 4" (15 x 10 cm)

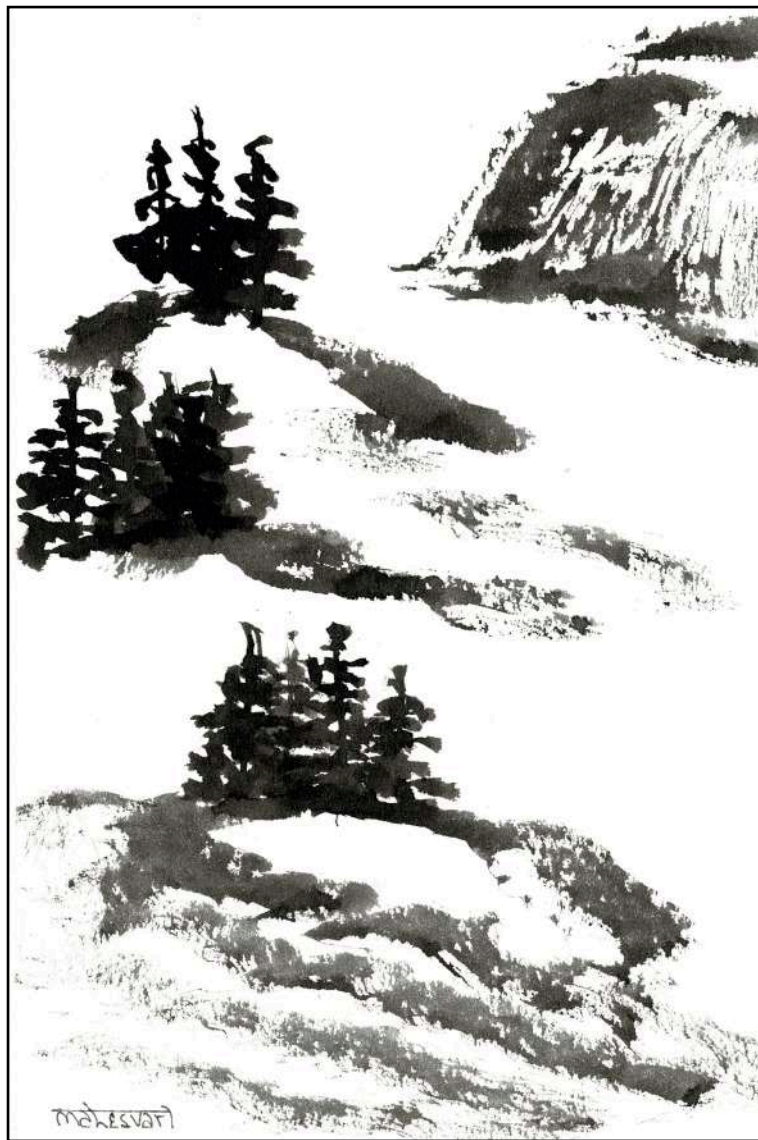
(inv. no 1301)

Échelle / Scale 1:1

MAHESVARI

CANADA - FRANCE, 1972

www.artzoom.org/mahesvari



MAHESVARI (1972)

En montagne (2022)

Encre de Chine sur papier 245 gsm Arnhem blanc /
China ink on 245 gsm Arnhem white paper
6" x 4" (15 x 10 cm)

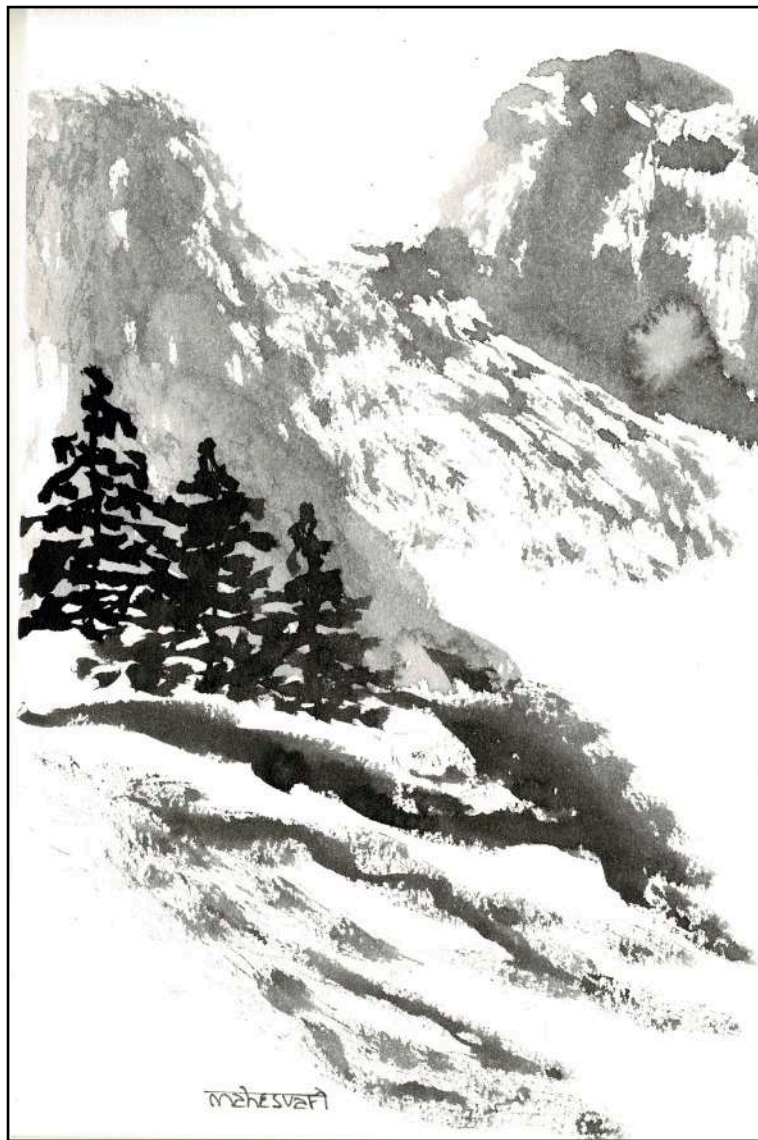
(inv. no 1302)

Échelle / Scale 1:1

MAHESVARI

CANADA - FRANCE, 1972

www.artzoom.org/mahesvari



MAHESVARI (1972)

Le glacier fondant (2022)

Encre de Chine sur papier 245 gsm Arnhem blanc /

China ink on 245 gsm Arnhem white paper

6" x 4" (15 x 10 cm)

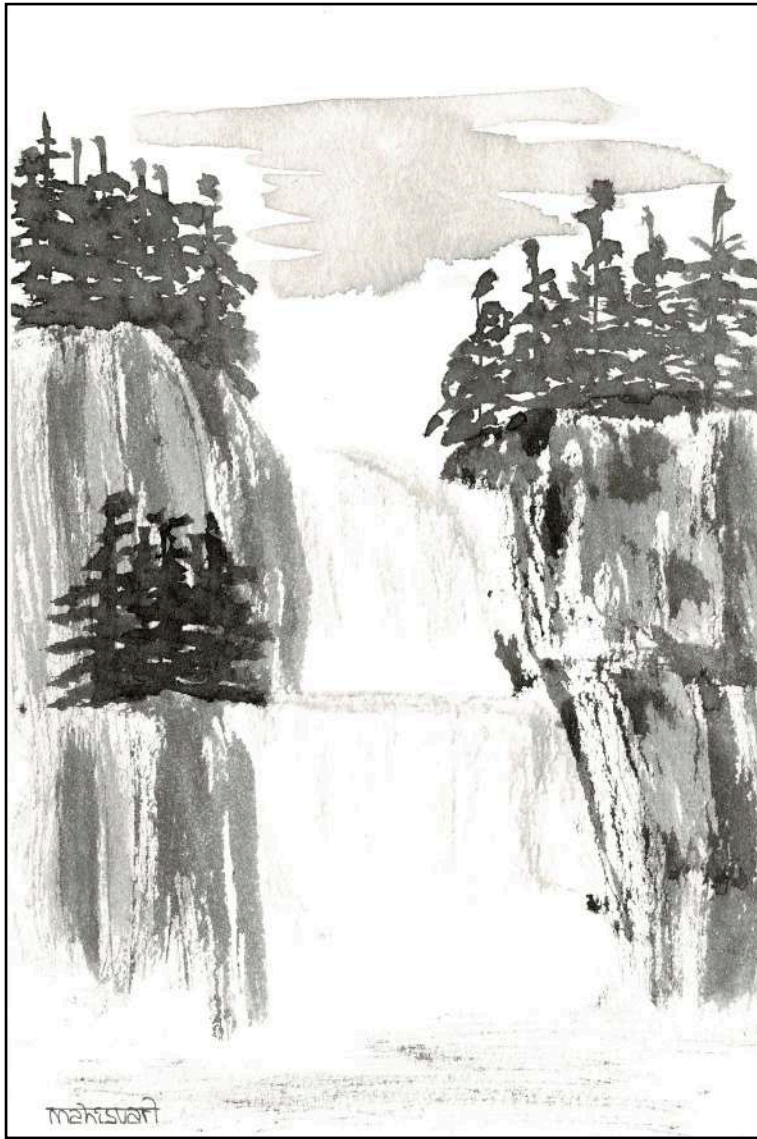
(inv. no 1303)

Échelle / Scale 1:1

MAHESVARI

CANADA - FRANCE, 1972

www.artzoom.org/mahesvari



MAHESVARI (1972)

Les deux chutes (2022)

Encre de Chine sur papier 245 gsm Arnhem blanc /
China ink on 245 gsm Arnhem white paper
6" x 4" (15 x 10 cm)

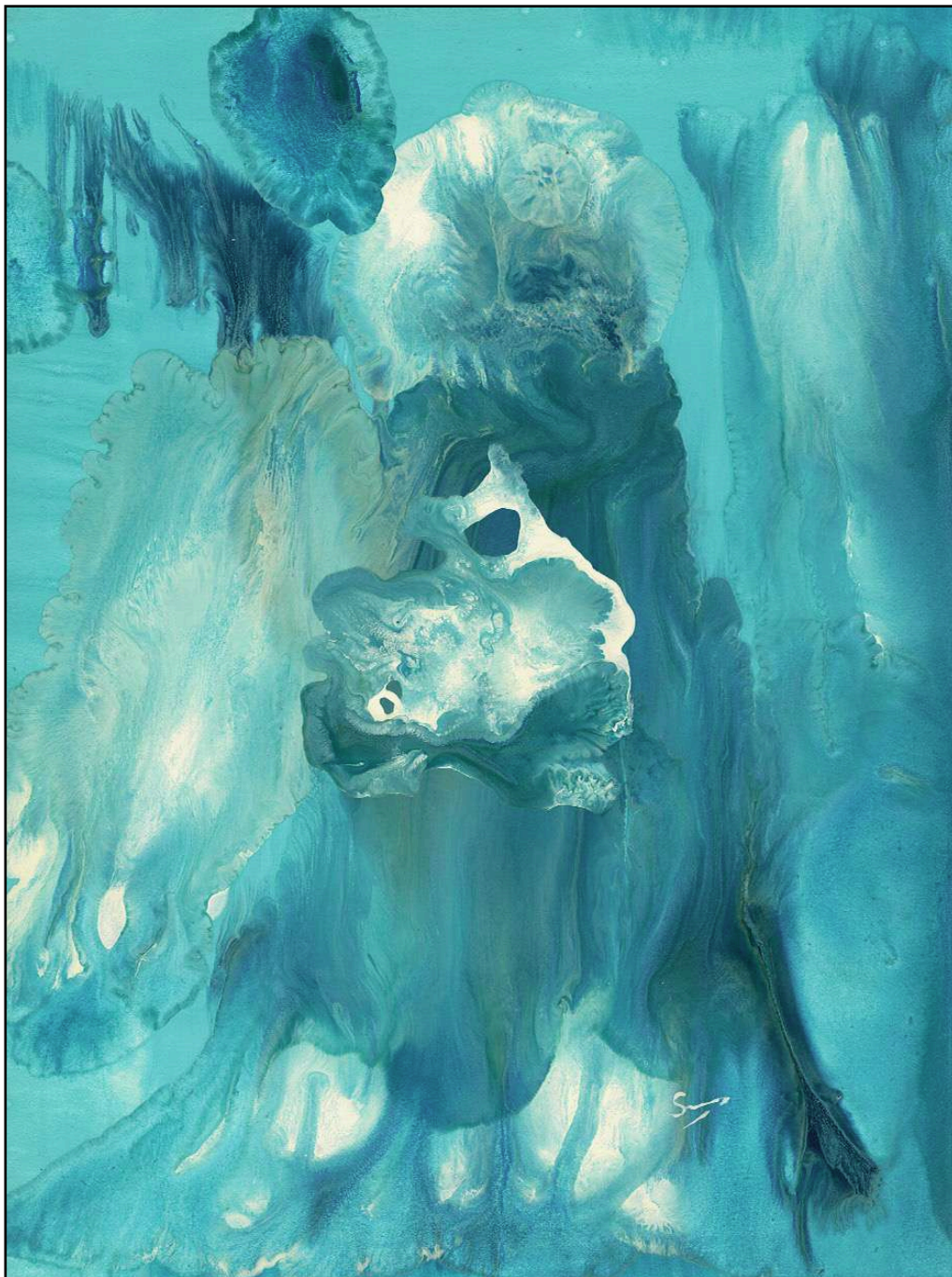
(inv. no 1304)

Échelle / Scale 1:1

Naima SAADANE

ALGÉRIE, 1957

www.artzoom.org/naimasaadane



Naima SAADANE (1957)

Abstraction 3 (2011)

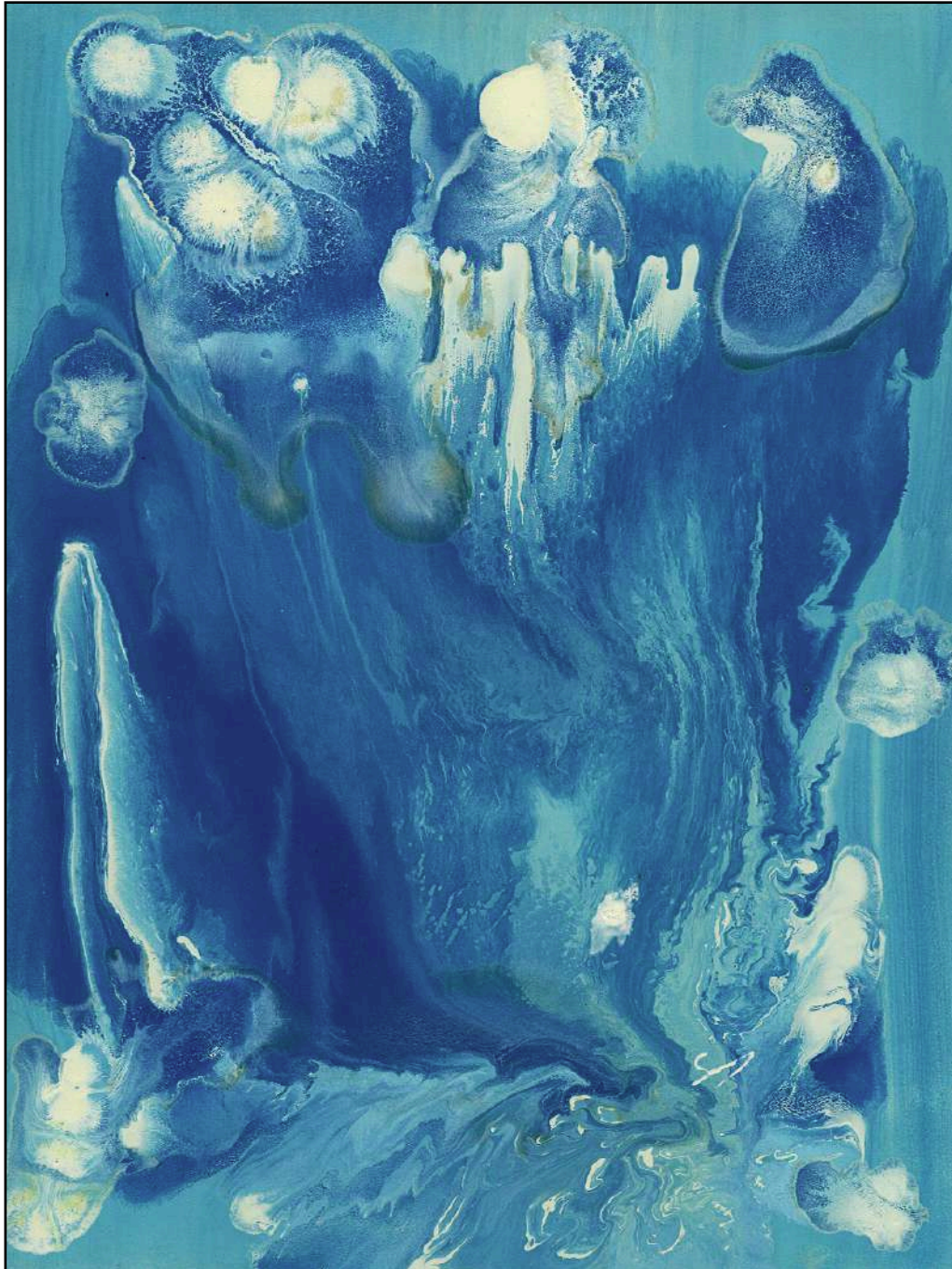
Glycérophthalique sur papier /
Glycerophthalic on paper
11,88" x 8,4" (29,7 x 21 cm)

(inv. no 1305)

Naima SAADANE

ALGÉRIE, 1957

www.artzoom.org/naimasaadane



Naima SAADANE (1957)

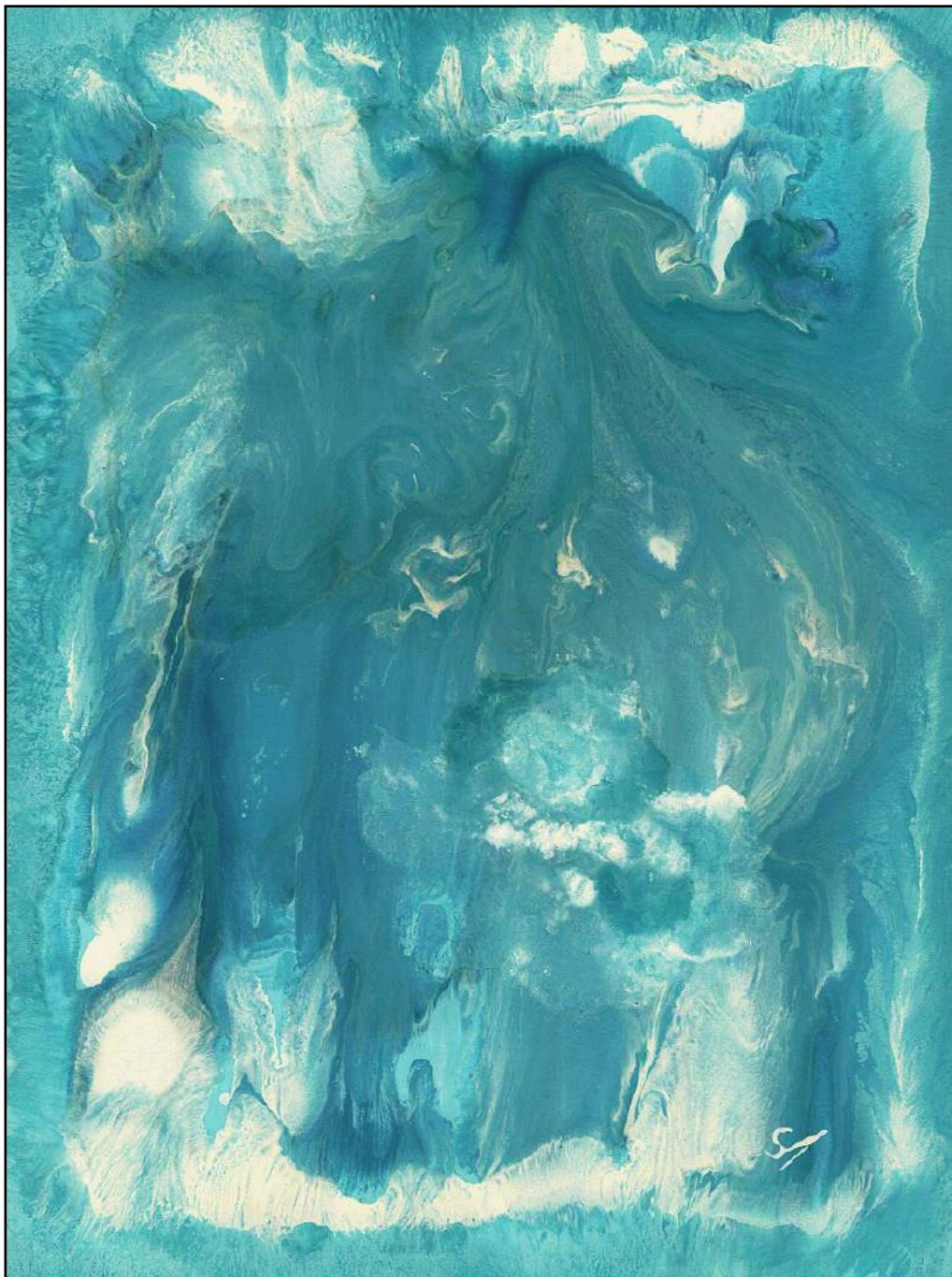
Abstraction 4 (2011)
Glycérophthalique sur papier /
Glycerophthalic on paper
11,88" x 8,4" (29,7 x 21 cm)

(inv. no 1306)

Naima SAADANE

ALGÉRIE, 1957

www.artzoom.org/naimasaadane



Naima SAADANE (1957)

Abstraction 5 (2011)

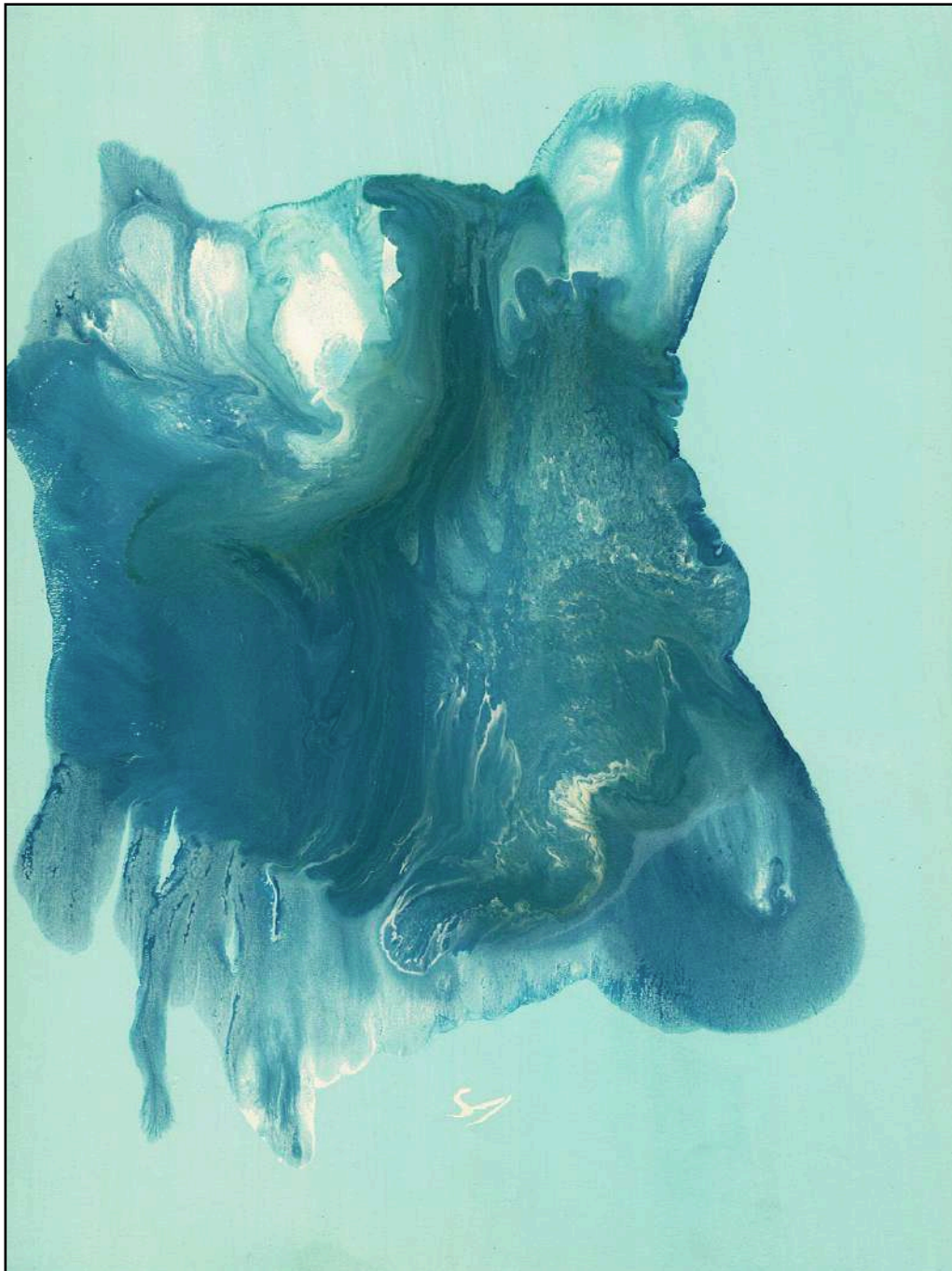
Glycérophthalique sur papier /
Glycerophthalic on paper
11,88" x 8,4" (29,7 x 21 cm)

(inv. no 1307)

Naima SAADANE

ALGÉRIE, 1957

www.artzoom.org/naimasaadane



Naima SAADANE (1957)

Abstraction 17 (2011)

Glycérophthalique sur papier /
Glycerophthalic on paper
11,88" x 8,4" (29,7 x 21 cm)

(inv. no 1308)

Naima SAADANE

ALGÉRIE, 1957

www.artzoom.org/naimasaadane



Naima SAADANE (1957)

Abstraction 18 (2011)

Glycérophthalique sur papier /
Glycerophthalic on paper
11,88" x 8,4" (29,7 x 21 cm)

(inv. no 1309)

Réjane TREMBLAY

CANADA, XXe siècle

www.artzoom.org/rejanetremblay



Réjane TREMBLAY (XXe siècle)

Jolies voisines (2022)

Aquarelle sur papier aquarelle /
Watercolour on watercolour paper
14" x 10" (35 x 25 cm)

(inv. no 1310)

Réjane TREMBLAY

CANADA, XXe siècle

www.artzoom.org/rejanetremblay



Réjane TREMBLAY (XXe siècle)

Chou Chou (2018)

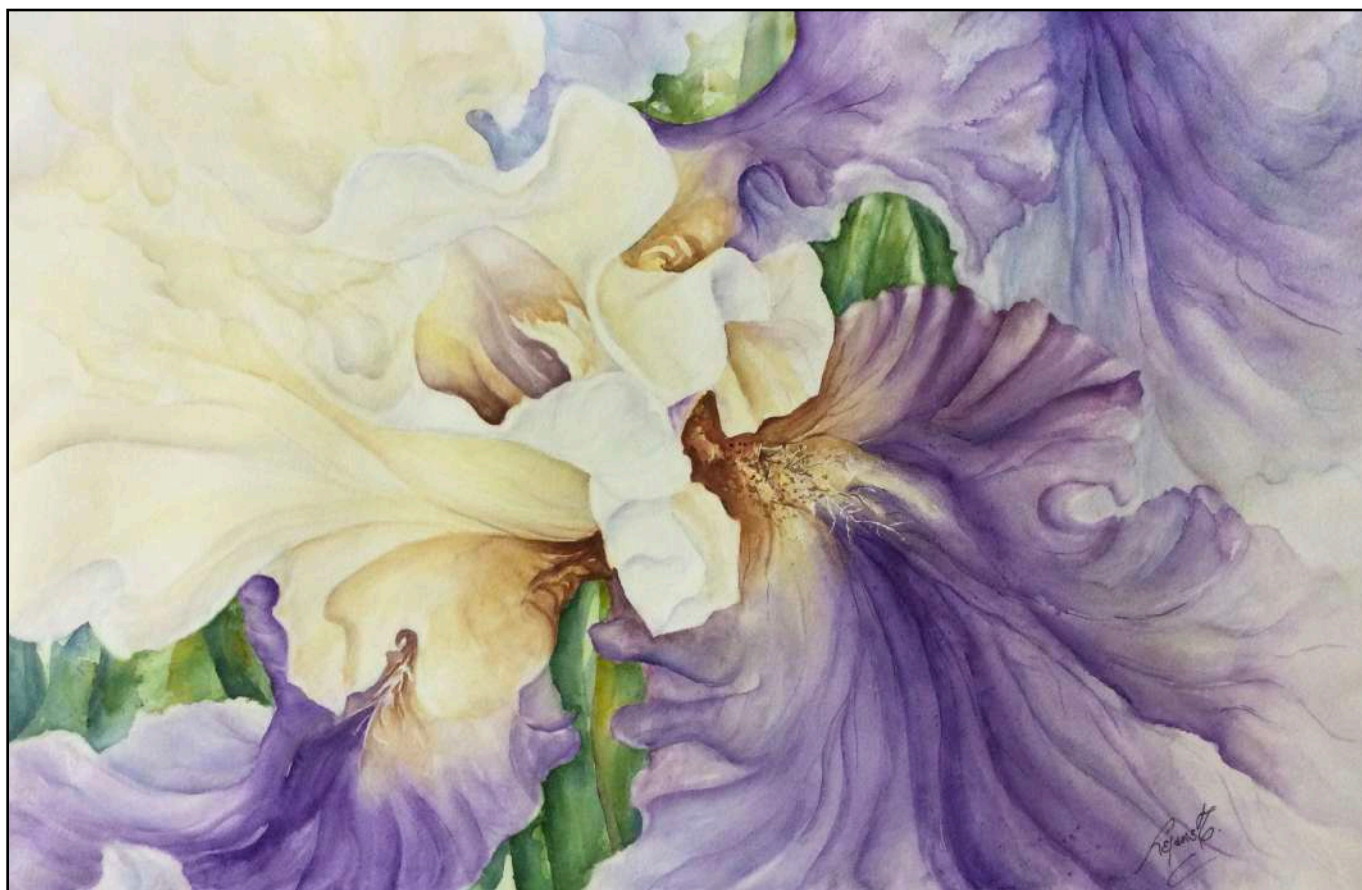
Aquarelle sur papier Arches /
Watercolour on Arches paper
10" x 14" (25 x 35 cm)

(inv. no 674)

Réjane TREMBLAY

CANADA, XXe siècle

www.artzoom.org/rejanetremblay



Réjane TREMBLAY (XXe siècle)

Séduction (2021)

Aquarelle sur papier Arches /
Watercolour on Arches paper
14" x 21" (35 x 52,5 cm)

(inv. no 1311)

Réjane TREMBLAY

CANADA, XXe siècle

www.artzoom.org/rejanetremblay



Réjane TREMBLAY (XXe siècle)

Inspiration II ou Hallucination (2020)

Aquarelle sur papier Arches /
Watercolour on Arches paper
10" x 14" (25 x 35 cm)

(inv. no 662)

Réjane TREMBLAY

CANADA, XXe siècle

www.artzoom.org/rejanetremblay



Réjane TREMBLAY (XXe siècle)

Inspiration I (2020)

Aquarelle sur papier Arches /
Watercolour on Arches paper
10" x 14" (25 x 35 cm)

(inv. no 681)

www.macvr3d.com

**Commissaire / Curator**

HeleneCaroline FOURNIER

Fondateur du musée / Founder of the Museum

Art Total Multimedia
C.P. 75161 Succursale Cap-Rouge
Québec (Québec)
G1Y 3C7
Canada

info@arttotalmultimedia.com
www.arttotalmultimedia.com

En exposition / In this exhibition

Ginette ASH	techniques mixtes / mixed media
BEL	acrylique / acrylic painting
Muriel CAYET	acrylique / acrylic painting
Bernard HILD	photographie / photography
LO	aquarelle / watercolour
MAHESVARI	sumi-e / (sumi-e) japanese ink painting
Naima SAADANE	glycérophtalique / glycerophthalic painting
Réjane TREMBLAY	aquarelle / watercolour

Musée d'art contemporain VR ^{3D} Contemporary Art Museum in ^{3D} VR

Certaines œuvres originales de ce catalogue d'exposition sont à vendre en ligne
Some original artworks from this exhibition catalogue are for sale online
www.macvr3d.com/boutique/



Virtuellement géolocalisé sur la / Virtually geolocated on the
Place du Colonel Darce, 54400 Longwy (France)



MUSÉE D'ART CONTEMPORAIN VR 3D
WWW.MACVR3D.COM

Longwy 54400
France

