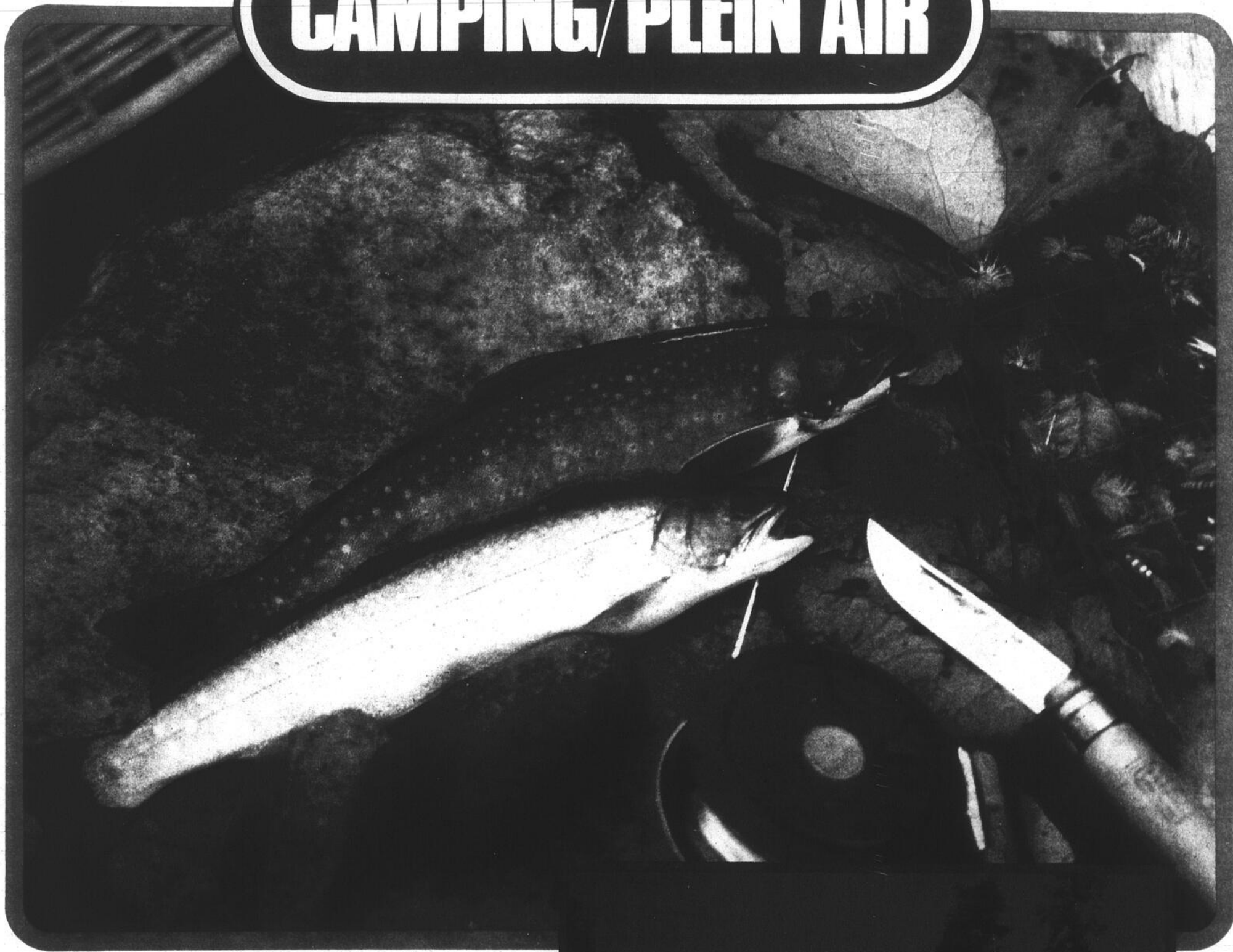


La pêche au Québec

CAMPING/PLEIN AIR



Conception Pierre Boutin

GUIDE À CONSERVER

Dimanche-Matin

Photos graciously de MCP/Marc Giguère



BONNE SAISON!

Il serait si simple de traverser la rue pour visiter le poissonnier et faire l'achat d'un beau saumon, d'un doré, d'un brochet ou d'une morue — pourquoi quelques millions de Québécois se donnent-ils la peine de pêcher?

Pêcher est vieux comme le monde. Jadis on s'y adonnait pour y trouver sa subsistance, aujourd'hui c'est devenu le sport le plus important sur le plan de la participation au monde.

Posez la question au médecin, au psychologue ou au psychiatre:

demandez leur ce qu'ils pensent de la pêche! Ils vous répondront que c'est maintenant devenu une forme indispensable de détente, un outil important sur le plan de la récréation humaine.

La pêche, on s'y plonge de plus en plus, au fur et à mesure que le rythme de vie augmente, que la pollution par le bruit nous accable, et que les heures de travail diminuent. Les adeptes de l'halieutisme tentent d'effectuer un retour vers cette patrie lointaine où les ancêtres connaissaient un mode

de vie à leur mesure, c'est-à-dire dans le calme, la quiétude et la paix d'esprit, bref une ambiance respectant leurs possibilités nerveuses.

Autrefois, on pêchait pour vivre, de nos jours on se dirige vers les lacs et rivières dans le but de relaxer, la consommation du poisson capturé devenant un complément appréciable s'ajoutant à cette activité.

Ce ne sera pas long maintenant, dans quelques semaines, après un long et dur hiver, qu'enfin nous

pourrons taquiner nos espèces préférées de poissons. Canne en main, la silhouette du pêcheur se reflétera sur l'onde, seul l'appel lointain du huard viendra briser le silence... le disciple de Saint-Pierre se croira à la porte du paradis!

Amis pêcheurs, par ce supplément conçu pour vous par Dimanche-Matin, nous vous souhaitons la meilleure des saisons de pêche!

Sportivement vôtre,
Jean Pagé

Pourquoi certains prennent des poissons... d'autres pas?

Rares sont ceux qui n'ont pas assisté au phénomène suivant: deux pêcheurs sont dans une même embarcation, utilisant cannes et leurres identiques. Le premier capture le poisson à volonté, tandis que le second ne connaît aucun succès?

La raison du succès de l'un et de l'insuccès de l'autre est pourtant simple à vous expliquer: celui qui réussit ne pêche pas de la même façon que l'autre.

Notre mauvais pêcheur récupère probablement sa ligne d'une façon régulière, c'est-à-dire une présentation du leurre semblant très moche aux yeux des poissons.

Pour sa part, le premier obtenant du succès, ses récupérations à l'aide du moulinet sont irrégulières, il prend soin d'appliquer de légères secousses à la canne. Il en résulte une action erratique transmise à la cuillère ou au Devon, ce qui, aux yeux des poissons, fait croire au méné blessé, celui qu'il préfère attaquer.

En plus de cela, au lieu de mouli-

ner son leurre immédiatement et rapidement, notre pêcheur "chanceux", je dis plutôt expérimenté, laisse probablement sa présentation s'enfoncer pour atteindre ce niveau où se trouvent les poissons, avant de faire tourner la poignée du moulinet.

La vitesse, qu'elle soit utilisée pour pêcher au lancer ou à la traîne, commande beaucoup d'attention.

Rappelons-nous que le doré, le touladi ou truite grise, et la mouche-tée sont des poissons très lents en début de saison, donc dans ces quelques semaines, alors que débutera vraiment la pêche. D'autre part, le brochet, tout comme l'achigan ou le maskinongé, lorsque la saison sera ouverte à la pêche de ces dernières espèces, il ne faudra pas oublier qu'elles n'hésiteront pas à s'attaquer aux leurres récupérés ou entraînés d'une façon beaucoup plus rapide.

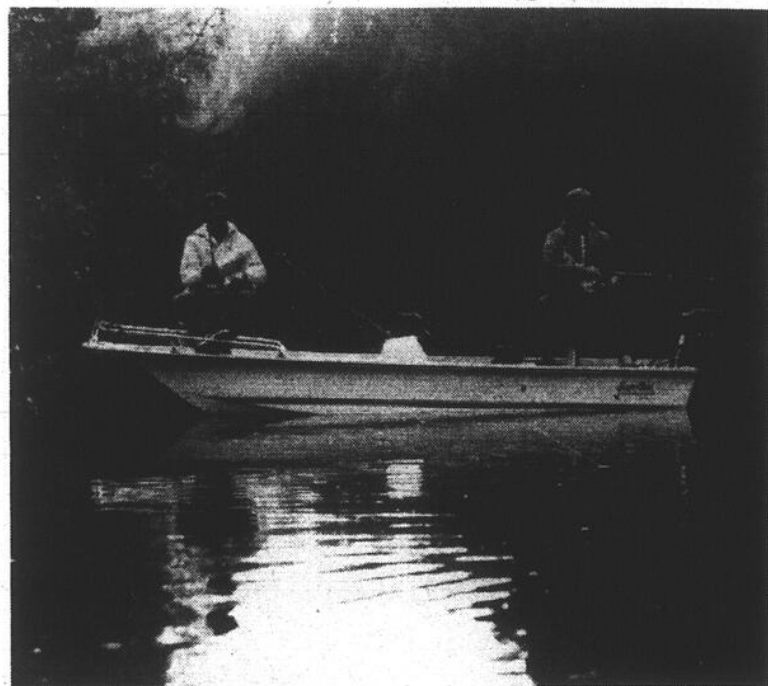
Évidemment, il existe des éléments de chance dans la pêche, mais j'ajoute qu'il nous est permis de les provoquer et ça réussit!

Une excellente façon de réussir à la pêche se résume en une bonne connaissance des plans d'eau à pêcher, ou tout au moins savoir une évaluation des endroits propices.

Parmi ceux-ci, il ne faudrait point passer outre les fonds rocheux, les îlots submergés, les pointes, les berges rocheuses escarpées, les sources, ruisseaux et rivières se déversant dans un plan d'eau. Tous ces endroits devraient retenir votre attention.

En conclusion, n'oubliez pas de vous lever tôt le matin, tout comme de profiter de la pêche de fin de journée, lorsque l'eau se réchauffera quelque peu en fin de printemps, par exemple, et, par la suite durant l'été, ce seront les meilleures périodes de pêche.

Mais attention! au printemps s'il est question des truites, l'activité se manifeste durant toute la journée — c'est à la température froide de l'eau, cette dernière convenant au métabolisme de ces poissons, que se produit cet état de chose.



Ces deux pêcheurs utilisent des cannes identiques, de même des lignes et des leurres. Pêchant dans le même cours d'eau, celui de l'avant prend du poisson, l'autre pas. Comment peut-on expliquer cela?

La lecture de cet article vous apportera peut-être quelques solutions.



Écoutez Jean Pagé

85 CKVL

Du lundi au vendredi entre 18:30 h et 19:30 h

Le matin à 7:15 h
en compagnie de
Jean Cournoyer.

Le soir à 18:15 h en
compagnie de Jean-
Paul Chartrand

LA VOIX DU PLEIN AIR

AU QUÉBEC

COEUR DU QUÉBEC

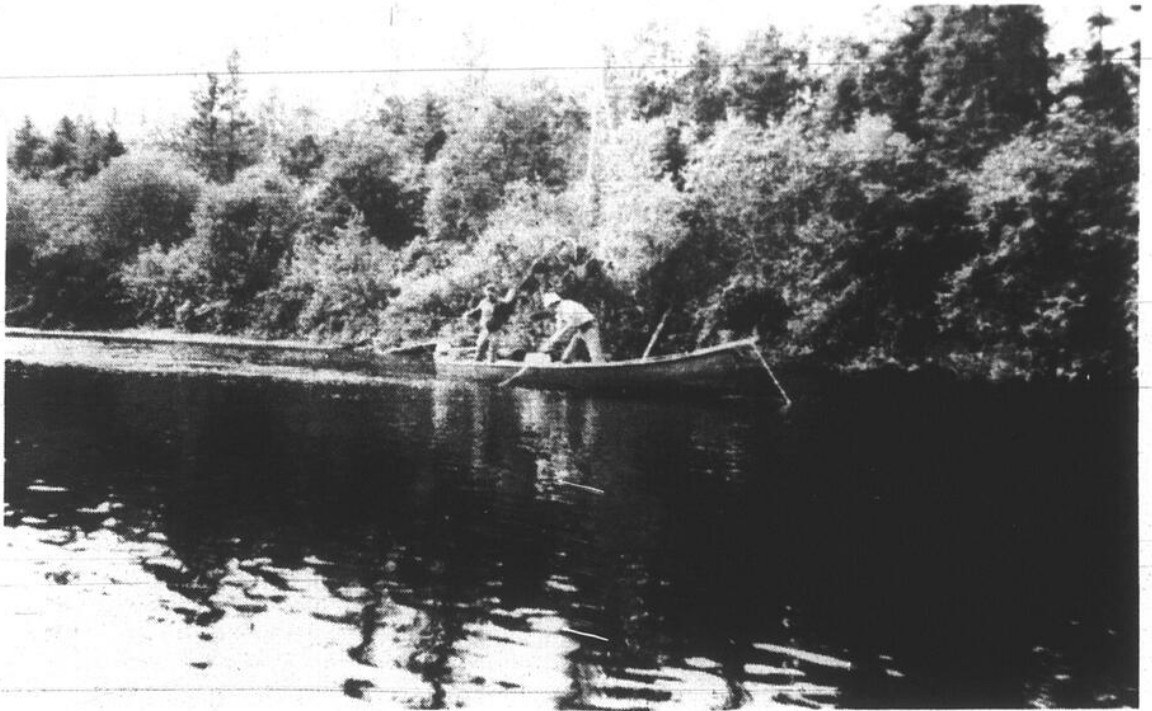
LES "GROS" POISSONS...

Voilà certainement une partie de notre province, où les services associés au domaine de la pêche sont parmi les plus nombreux et des plus diversifiés. Qui n'a pas entendu parler de belles pêches et de gros poissons provenant St-Michel-des-Saints, des milliers de lacs s'étalant le long du Saint-Maurice, du secteur Saint-Raymond ou de lac Edouard?

Au sud, cette partie de la province est limitée par le chemin du roy, donc le Saint-Laurent et sa formation du lac St-Pierre.

Parlant des variétés de poissons qu'on y rencontre, la truite mouchetée et la grise y abondent, de même du doré ou du brochet, sans oublier ces espèces populaires et amusantes que sont les perchaudes, crapets ou barbottes. Parlant de cette dernière

espèce, dans peu de temps elle sera la grande vedette le long du Saint-Maurice. A tous les ans au printemps, certaines et centaines de pêcheurs se rendent le long de ce cours d'eau pour y pêcher la barbotte. En début de soirée, les groupes se forment, on fait des feux le long des berges et on pêche la barbotte, n'oubliant pas de se servir quelques bonnes rasades de gros gin,



Pratiquer la pêche au coeur du Québec, c'est la grande aventure. Toutes les techniques de pêche sont recommandées, puisque nous y retrouvons la plupart des variétés de poissons que nous avons au Québec.

AU COEUR DU QUÉBEC

lorsque les nuits sont fraîches. Véritable attraction touristique que ces feux du St-Maurice!

Il n'est pas dit pour cela, que les espèces les plus sportives n'y sont pas présentes, bien au contraire. Les mouchetées que sont les

truites mouchetées; les capricieuses truites grises; les brochets démesurés sauront ajouter de nombreuses lignes à vos histoires de pêche.

Amis pêcheurs, visitez le "coeur du Québec", une partie de notre province accessible à tous à cause de son site privilégié.



Plus seront aiguës vos pointes d'hameçons, plus souvent vous pourrez crier:

améliorera de moyenne des prises.

"J'en ai un!" Les pêcheurs devraient utiliser une pierre ou une lime pour améliorer les pointes d'hameçons avant tous leurs voyages de pêche. Selon les spécialistes de la maison Mercury, cette mesure



Territoire à droits exclusifs
chasse et pêche.

Truite mouchetée
et truite rouge
du Québec.

Pourvoyeur Lac Lareau inc.

"l'un des plus beaux
territoires de pêche à la truite
mouchetée de tout le Québec;
situé au nord de Windigo, dans
la majestueuse Haute-Mauricie"

Jean Pagé

Réservations: 775, rue Marché Central,
(Suite 64), Montréal, Qc
H4N 1K1

Téléphone: (514) 384-7890

POURVOIRIE WINDIGO

Chasse et pêche

AU COEUR DE LA
MAURICIE
ACCESSIBLE PAR
TRAIN "VIA"

Pêche: doré, brochet, truite
Chasse: ours - orignal -
petit gibier

Guides professionnels

C.P. 583 - La Tuque, Qué.
G9X 3P4
(819) 666-2315

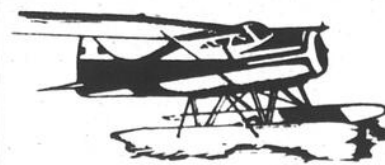
**DES VACANCES
AU QUÉBEC SAUVAGE**

Aux pêcheurs, chasseurs et
amoureux des grands espaces

**VENEZ EXPLORER
ET DÉCOUVRIR LES "GRANDES EAUX"
DU RÉSERVOIR GOUIN À BORD
D'UN BATEAU-MAISON**

Au prix de
\$45⁰⁰
par jour
par personne

LA POURVOIRIE
OGAMOS
LAC CHAPMAN RÉSERVOIR GOUIN
PARENT QUÉBEC G0A 2V0 CANADA
PIERRE LABELLE (819) 275-1344



**POURVOYEUR
TAMARAC AIR
SERVICE LTÉE**

PÊCHE AU RÉSERVOIR GOUIN

Le meilleur endroit au Québec pour la pêche au doré
et au brochet - accessible par avion seulement.

Votre forfait de pêche à partir de CLOVA comprend:

- 7 jours de pêche • Transport de Clova aller/retour
- 1 camp équipé: poêle, réfrigérateur, éclairage au propane, chaudières et vaisselle, etc.
- 1 chaloupe d'aluminium par 2 personnes
- 1 visite de courtoisie le mercredi

Groupe de 4 personnes: **\$225** par personne
valable pour les mois de juin et juillet



Pour informations:

Tamarac Air Service Ltée
C.P. 355 - Station Bourassa
Montréal, H2G 3G2

(514) 387-6743



Faites une pause

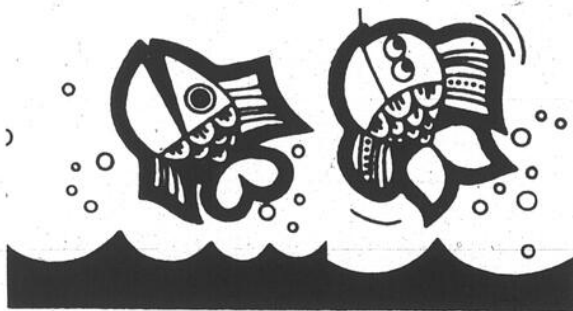
DANS
L'OUTAOUAIS...



...ON DÉCOUVRE!

Pour renseignements:
1-800-567-9651 (sans frais).

Laurentides, Outaouais et Gatineau pour la variété à la pêche



Si vous aimez la bonne pêche et les poissons variés, les Laurentides et les secteurs avoisinants de l'Outaouais et de la Gatineau devraient être ajoutés à l'itinéraire de vacances.

Dans cette partie de la province, où trois régions forment un tout, la plupart de nos poissons combattifs sont présents et en abondance.

Parmi les salmonidés, on y trouve la truite mouchetée ou omble de fontaine; le touladi ou truite de lac ou encore truite

grise; la truite arc-en-ciel; la ouananiche; le doré jaune; le doré noir; le grand brochet. En plus de cela s'il est question d'achigan, cette région en est le royaume. Aux espèces mentionnées s'en ajoutent d'autres, d'un moindre intérêt, ou dont les populations sont quelque peu restreintes.

Quant aux services associés à l'halieutisme, ils ne pourraient être plus complets. Au sein de cette vaste région de la province se trouvent des parcs ou réserves, des ZEC et des pourvoyeurs. Ces derniers pourront faire la location d'une simple chaloupe, mais si vous le désirez, certains d'entre eux pourront même vous servir le champagne au retour de la pêche. Ceci vous donne une idée de

l'éventail des attentions et de l'hospitalité des responsables de ces organisations.

Partant de St-Jovite, remontant jusqu'à Mont-

Laurier et Maniwaki, descendant le long de la Lièvre ou de la Gatineau, longeant l'Outaouais jusqu'à Papineauville et Montebello pour remon-

ter vers Notre-Dame-de-la-Paix, Namur et St-Rémi-d'Amherst, voilà cette vaste région, où vous êtes attendu pour la pêche!



Des plans d'eau où abondent les poissons fourmillent dans cette partie de la province. Les espèces y sont variées et plusieurs poissons enregistrant des records y ont été capturés, dont la ouananiche.

CLUB LA RAQUETTE
Baie de Choisy
3 milles avant Rigaud
Sortie 17 de la Transcanadienne 40 ouest vers Ottawa
Tél.: 451-5534
Tournoi de pêche chaloupe hors bord menés vers petits camps (saison)
Cabanes pêche hiver

VACANCES familiales - pêche
UN VRAI PARADIS À GRAND REMOUS
Chalets, emplacements roulottes, chaloupes, moteurs, plages de sable, brochure gratuite.
Écrivez à:
PINE GROVE CLUB
C.P. 185, Ste-Thérèse-de-Blainville, Québec, J7E 4J2
621-2757

PAVILLON DE L'ORIGNAL (lac Basketong)
19 mil. de Mont-Laurier - 5 mil. de chemin de terre
Pourvoyeur: chasse de l'ours sur appât, arc et carabine
pêche: doré, brochet
Site idéal pour vacances - chalet moderne, tout équipé - plage de sable fin - site pour camping - électricité
Location: chaloupe - moteur - appâts vivants, sur place
Informations:
J. ou M. Gauvreau
R.R. 4, Mont-Laurier, J9L 3G6
Tél.: (819) 622-2329

TERRITOIRE DE CHASSE ET DE PÊCHE POIRIER
Droits exclusifs de pêche et de chasse. Pêche: Doré, Brochet et Truite grise
Chasse: Orignal (terr. disp. pour chasse à l'arc seulement), ours noir et petits gibiers
Chalets et sites de camping, P.E.
Forfaits: 6 juillet au 31 août.
Renseignements et réservations:
Oscar Poirier (prop.)
139, rue Principale Sud Maniwaki, QC J9E 1Z8
Tél.: (819) 449-3032

LA POINTE À DAVID
SUR LE MAGNIFIQUE LAC BASKATONG
brochet - doré - corégone
OUVERT À L'ANNÉE 23 chalets - tous équipés
toilette intérieure - douche - eau chaude - chauffage électrique - batterie de cuisine - poêle - réfrigérateur avec congélateur - vaisselle et ustensiles - literie
chalets de 1 à 4 chambres à coucher
Magnifique plage sablonneuse - endroit idéal pour planche à voile, cours et location de planche à voile - services - bateaux - moteurs - pédalos - kayak - essence - huile - appâts - descente pour bateaux - terrains de jeux - épicerie licenciée - bar - landromat
Venez nous rencontrer au Salon du Camping, Kiosque 587
Tél.: au Salon 395-6114
Renseignements: **POINTE À DAVID**
C.P. 100,
Grand - Remous, Qué. JOW 1E0
Tél.: 819-438-2844

TERRITOIRE DE L'ORIGNAL PAR HYDRAVION SEULEMENT TRUITE GRISE
MOUCHETÉE DORÉ
ARC-EN-CIEL BROCHET
OUANANICHE
Chasse à l'original
piégeage
Monic et Gérard Bastien
Rapido-des-Joachims, Qué.,
K0J 2H0
(613) 586-2655-2671

Pour informations au sujet des possibilités de vacances qui vous sont offertes au Québec, téléphonez sans frais au

Québec

873-2015 (région de Montréal) 1-800-361-5405 (ailleurs au Québec)
ou écrivez à: TOURISME QUÉBEC, Ministère du Tourisme
C.P. 20 000, Québec (Québec) G1K 7X2

C'EST RECONNU



PAVILLON WAPUS INC.

OPÉRATION LAC DEMI-LUNE RÉSERVOIR GOUIN

Grand spécial
d'ouverture



Un séjour de pêche
inoubliable !

UNE OFFRE UNIQUE !

Profitez de cette occasion unique de pêcher à bas prix dans l'un des plus riches bassins de dorés en Amérique du Nord. Nous serons au Salon du Camping, à la place Bonaventure du 30 mars au 8 avril, où il nous fera grand plaisir de planifier pour vous ce voyage inoubliable au "Réservoir Gouin"

SÉJOUR DE FIN DE SEMAINE (Vendredi midi au lundi midi) OU

SÉJOUR DE SEMAINE (Lundi midi au vendredi midi) comprenant:

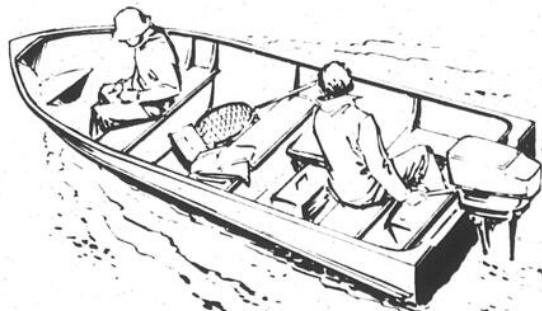
- Transport aérien pour 4 personnes de Ste-Véronique à la pourvoirie
- Chaloupes, moteurs, et essence
- Hébergement

SPÉCIAL

\$399

par personne

(Minimum 4 personnes)



Super aubaine séjour d'une semaine (du vendredi au vendredi suivant) comprenant:

- Transport aérien pour 4 personnes de Ste-Véronique à la pourvoirie
- Chaloupes, moteurs et essence
- Hébergement

SPÉCIAL

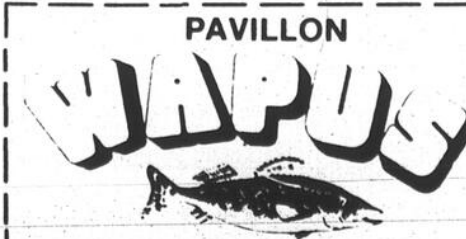
\$499

par personne

(Minimum 4 personnes)

**"Bon séjour
chez nous...
et surtout
bonne pêche!"**

Pour plus d'informations
ou réservations contactez:



C.P. 129
Maniwaki, QC J9E 3B4
(819) 449-3386
Bureau de Montréal: (514) 625-4418

Faites une pause

DANS LES
LAURENTIDES ...



... ON DÉCOUVRE!

Pour renseignements:
1-800-363-2573 (sans frais).

à 2 HEURES de MONTRÉAL!
VIA ROUTE 15 • 117



**AIR
MONT LAURIER**

C.P. 58
Ste-Veronique
P.Q. Canada
J0W 1X0

TRANSPORTEUR AÉRIEN
destination de votre choix

- TARIFS COMPÉTITIFS
- APPAREILS DE QUALITÉ SUPÉRIEUR
- SERVICE PERSONNALISÉ
- PERSONNEL SPÉCIALISÉ-COURTOIS
- PONTUALITÉ RECONNUE



APPAREILS

BEAVER (3)
C-206 (1)
C-185 (1)

Air Mont-Laurier (1985) inc.

Transporteur Aérien Reconnu
Vers les Pourvoires...

Les pourvoires

jesmer - Tibériade



**PAVILLON
WAPUS inc.**

LA POURVOIRIE

OGAMOS inc.

et vers l'aventure...

"RIVIÈRE ROUGE 21 MILLES"

nouveau monde new world.
EXPÉDITIONS EN RIVIÈRE RIVER EXPEDITIONS

INFORMATIONS
ET
RESERVATIONS

Tél.: (819) 275-2794

Patience et lignes emmêlées

Si parmi vos compagnons de pêche, il s'en trouve un qui se plaît à vous dire que sa ligne ne se mêle jamais, vous avez probablement

affaire à un individu qui vous racontera des histoires concernant ses prises démesurées; brochet de 50 livres, truite de 5 livres dans un ruisseau ou achigan de 10 livres... vous comprenez le genre. Acceptez ses propos avec un grain de sel!

Les emmêlements de lignes sont fréquents, même chez les plus grands spécialistes du domaine de la pêche (d'ailleurs on peut se demander s'il en existe?), même en utilisant le moulinet à tambour fixe, ou si vous préférez celui qui chevauche la canne à lancer léger.

Parmi les raisons les plus fréquentes de ces embrouillons occasionnés au moment du lancer, l'utilisation d'une cuillère trop légère pour le fil devrait retenir votre attention. Plus particulièrement si vous exécutez

vos tirs contre le vent, la résistance s'opposant au leurre est souvent fois responsable de ces lignes ressemblant à des nids d'oiseaux. Pour corriger, il suffit de faire usage d'une cuillère ou leurre d'une pesantueur accentuée.

Une autre raison de ces emmêlements survient lorsque la ligne est vrillée. Ceci se produit très souvent, lorsque le pêcheur utilise sa canne à lancer léger pour pêcher à la traîne. L'émérillon ("swivel") ne pouvant suffire à équilibrer le virage rapide d'une cuillère, il en résulte une ligne affectant la forme d'un tire-bouchon. Par la suite, le moment venu de lancer, vous constatez que ladite ligne se dévide en spirales, par la suite les boucles s'entrelacent, se mêlant au point de vous faire perdre le soupçon de patience qu'il vous reste.

Pour dévriller cette ligne, grâce à la propulsion rapide du hors-bord, laissez dévider le contenu de votre moulinet à l'arrière de l'embarcation, tout en ayant eu

préalablement la précaution d'enlever le leurre. Par la suite, vous la laisserez traîner, un plomb cloche attaché à l'extrémité. La ligne reprendra sa condition normale, vous serez surpris du résultat!

Pour les problèmes majeurs, lorsque les dommages sont au niveau du tambour, donc impossibilité de dévidage, votre meilleure compagnie est certainement la patience.

Si vous avez eu la précaution d'inclure une broche à tricoter dans votre coffret de pêche, ce sera un moindre mal. Sa pointe vous permettra de glisser sous la ligne enroulée au tambour, ce que vous auriez énormément de difficulté à exécuter à l'aide de vos doigts. La pointe d'une épingle ou autre objet similaire pourrait aussi vous venir en aide.

Si vous en êtes au point de tout lancer à l'eau, n'exécutez pas ce désir instinctif! Il n'y a pas de sagesse à tout foutre en l'air pour récolter des regrets par la suite.



ZEC LESUEUR

Vous pouvez accéder au ZEC LESUEUR par Mont-Laurier (20 milles)

EXCELLENT TERRITOIRE POUR LA CHASSE À L'ORIGNAL

En plus, vous pouvez pêcher la truite, le doré, la touladi et le brochet

Tarif: pour \$85, la pêche et la chasse vous sont ouvertes du 11 mai au 27 octobre 1985. Quelle aubaine!

Nous avons également un tarif régulier

Information: (514) 689-4613
(819) 623-2904

ZEC LESUEUR

a/s Paul-André Cloutier, C.P. 334
Mont-Laurier, Qué. J9L 3N7

J.B. SCOTT & FILS

Fernand Lévesque, prop.

60 milles nord de Mont-Laurier
309 Nord, Route de Parent

Pêche: truite mouchetée - doré
30 lacs

CHASSE: orignal - ours - petit gibier

13 chalets, tout équipés

Plan européen ou américain

Prix spéciaux pour les familles durant les mois de juillet et août.

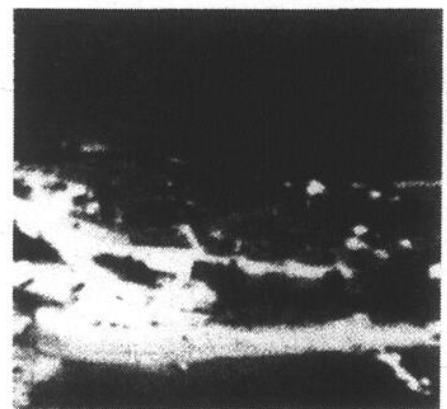
Pour réservation:

C.P. 841, St-Jovite, J0T 2H0

Tél.: hiver: (819) 425-2674

saison: (819) 586-2880

Club Fontbrune



Pêche

Chasse de l'ours avec site appâté.

PÊCHE: doré - brochet - corégone - achigan - truite de ruisseau.

CHASSE: orignal - ours - chevreuil - petit gibier.

Nous serons au Salon du Camping de Montréal.

Rés.: Lac Piscatossin

C.P. 70, Ferme-Neuve, Q.C. J0W 1C0
(819) 586-2993

Pour informations au sujet des possibilités de vacances qui vous sont offertes au Québec, téléphonez sans frais au:

Québec

873-2015 (région de Montréal) 1-800-361-5405 (ailleurs au Québec)
ou écrivez à: **TOURISME QUÉBEC**, Ministère du Tourisme
C.P. 20 000, Québec (Québec) G1K 7X2

LES PLAISIRS
DU QUÉBEC
**C'EST
RECONNU**

Le monobrin a révolutionné le sport de la pêche sportive. Parfois, il occasionne certains problèmes mineurs, mais il est facile de les solutionner. Grâce au tambour fixe du moulinet, en peu de temps, on maîtrise la technique du lancer léger.

CLUB DE CHASSE ET PÊCHE LAC BEAUREGARD INC.

Offrez-vous cette joie



Saint-Jovite, QC J0T 2H0

(819) 425-2771, Montréal: 430-4441

À partir de St-Jovite
Par avion: 30 min. Par auto: 3 h 00 - 176 km
Conjointe & enfant(s) moins de 14 ans demi-tarif
Juillet et août

• TRUITE MOUCHETÉE • BROCHET • OURS
• TOULADI • ORIGINAL • PETIT GIBIER
zone 15

PRIX FAMILIAL POUR JUILLET ET AOÛT
Demandez notre brochure explicative - RÉSERVATION ET INFORMATION
Les Articles de Sport David & Perreault Enr.
990 rue Lauzon, C.P. 728, St-Jovite J0T 2H0
Tél.: (819) 425-7722 - Soir: (819) 426-2525
Luc Charbonneau

Chassez et pêchez avec
AIR GRAY ROCKS

SERVICE AÉRIEN
• PÊCHEURS • CHASSEURS
• PATROUILLE AÉRIENNE • CARIBOU ZONE 24

Inf.: soir:

L. Charbonneau (819) 426-2525

Jean-Charles Préfontaine (819) 425-7488



ÉRIC LE MOUCHEUR INC.

Tél.: (514) 722-7822

Seul magasin
au Québec
spécialisé
uniquement
pour la pêche
à la mouche

- Matériel de fabrication de mouches
- Équipement de pêche à la mouche
- Matériel de fabrication de cannes à pêche

5314 Bélanger est, Montréal, Qc H1T 1E2

Le plus grand choix de matériel
de fabrication de mouches au Québec

MOUCHES

60 modèles de sèches 60 modèles de streamers
100 modèles de nymphes 20 modèles de muddlers
150 modèles pour le saumon

Cours de lancer à la mouche 10\$

Canes à mouches fabriquées sur demande
Fenwick - Sage - Diamondback

LES PLUS BAS PRIX SUR DES MARQUES TELLES QUE

Berkley - Mitchell - Daiwa - Leeda - Martin - Aircell - Cortland - Valentine - Hardy - Sunrise - Thompson - Fenwick - Sage - Pflueger - Diamondback - Matarrelli - Partridge - Shimano - Perrine - Mustad - Beaulite - Shakespeare - Metz - Kunnan.

ÉRIC LE MOUCHEUR INC. Ouvert tous les soirs jusqu'à 21h
5314 BÉLANGER EST, MONTRÉAL
2 rues à l'est de Viau (514) 722-7822

CHASSEZ ET PÊCHEZ AU QUÉBEC AVEC DELCO AVIATION



Par hydravion une expérience toujours fascinante!



Voyage de pêche au Réservoir Gouin

Transport par hydravion
aller/retour à partir de Montréal

245\$ pers./pour 4 pers.



Chasse au caribou

- Camping sauvage
- Zone 24
- Transport par hydravion aller-retour
- De Montréal à Schefferville
- De Schefferville à la zone 24

Prix: 999\$ pers.



Chasse à l'original

- Camping sauvage
- Transport par hydravion aller-retour

Prix: 295\$ pers. minimum 3 pers.

AUSSI DISPONIBLE: Des voyages de pêche peuvent être organisés en collaboration avec la pourvoirie FARRAR et DELCO AVIATION.

Votre forfait comprend: Une fin de semaine à partir de: 399\$

Incluant le transport aller/retour en avion de Laval, l'hébergement, la nourriture, chaloupe, moteur et essence, ainsi que le droit de pêche
Ce tarif est calculé sur une base de 4 personnes

Pour informations ou réservations

Vols nolisés • Affaires • Chasse • Pêche • Tours d'hydravion



DELCO AVIATION LTÉE

Commodore Yacht Club
Case postale 261
Laval-des-Rapides, Québec - H7N 4Z9

Tél.: (514) 663-4311

SPÉCIAL PRÉ-SAISON

MERCURY HORS-BORD

Moteur hors-bord Mercury 1985

2.2 hp	Spécial	499\$	Moteur électrique Mercury 1985 Thruster II T/M Spécial 310\$
3.5 hp	Spécial	629\$	
4.5 hp	Spécial	789\$	
7.5 hp	Spécial	1 029\$	
9.8 hp	Spécial	1 229\$	
18 xd hp	Spécial	1 449\$	
25 xd hp	Spécial	1 619\$	

Chaloupes de pêche MARVAC

12, 14, 15, 16 pieds

Exemples:

Chaloupes sans console
12 pieds 450\$ à 550\$

Chaloupes MARVAC avec console

14 pieds 1850\$

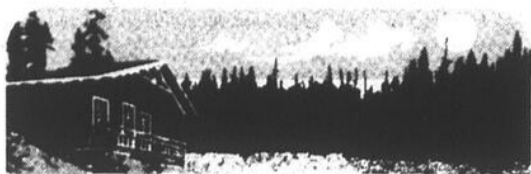
16 pieds 2200\$

LES SERVICES MARINS SEA WOLF ENR.

990, Labelle, Chomedey, Laval Tél.: 681-3528

- Les prix de nos moteurs sont très compétitifs.
- 35 ans de service
- Le pionnier des moteurs Mercury au Québec

Pavillon Boréal



Pourvoyeur



PÊCHE

CHASSE

VACANCES

2559 ROUSSEL - CHICOUTIMI
QUÉBEC - CANADA - G7G 1X9

Tél. B.: 418-543-0696 - R.: 418-549-7583

CLUB CHASSE ET PÊCHE

DEGELIS



Nous
sommes
au salon
du
camping

C.P. 52, FALARDEAU,
LAC SÉBASTIEN, P.Q. G0V 1C0

Tél.: (418) 673-7293

Domaine La Sorbière

PLAN AMÉRICAIN SEULEMENT

**Bonne saison à tous
les pêcheurs**

\$525 par personne en juin (3 jours ou 4 jours)
\$1 110 par couple en juillet et août
(7 jours) comprenant départ par avion
de Sorel ou de Québec

Le Domaine La Sorbière (1983) Inc.
2786, Chenal du Moine,
Ste-Anne-de-Sorel, Qc

Tél. (région de Montréal) (514) 743-5007

VENEZ NOUS VISITER AU SALON DU CAMPING DE MONTRÉAL.

Faites une pause

**AU SAGUENAY
LAC-SAINT-JEAN...**



...ON DÉCOUVRE!

Pour renseignements:
1-800-361-3614 (sans frais).



POURVOIRIE DES LAURENTIDES LTÉE

La Pourvoirie des Laurentides vous offre la possibilité de pêcher la truite mouchetée, la truite grise, le doré, le brochet lors de la même excursion. Les plans européen et américain sont disponibles.

**SPÉCIAL
POUR LA DURÉE DU
SALON DU CAMPING**

Chasse à l'ours dans un territoire appâté et pêche pendant 4 jours pour \$399. par personne.

Il nous reste d'excellents territoires exclusifs pour la chasse à l'orignal en 1ère, 2e et 3e semaines dans la zone 18, du 28 septembre au 20 octobre 1985.



Pour recevoir notre brochure gratuite, téléphonez au **418-256-3697** ou écrivez à: **Pourvoirie des Laurentides**
Case Postale 189
La Doré, Lac Saint-Jean, GOW 2J0

Entre le voyage dont vous rêvez et la réalité, il y a...



C.P. 85, Dolbeau
Lac St-Jean, Québec G8L 2P9

**LE PARADIS DE LA CHASSE ET DE LA PÊCHE
LAC HUSKY ET LAC SAM - PLAN EUROPÉEN**

GRUPE 4 PERSONNES 3 JOURS

\$330.00 par personne

jour additionnel: \$30.00 par jour par personne

SPÉCIAL 7 JOURS: \$420.00 par pers.

Base Dolbeau (hydravion) **1-418-276-5075**

Aéroport Dolbeau **1-418-679-1651**

VOS POURVOYEURS PRÉVOYANTS

POURVOIRIE
CLUB COLONIAL inc

Original
Ours
Canard
Perdrix
Truite Mouchetée
Truite Grise



**Chasse et Pêche dans le
NORD DU QUÉBEC**

Territoire de chasse et pêche, situé entre le parc de Chibougamau et la réserve de la Haute-Mauricie.

1145, Bellevue, C.P. 1201, St-Felicien (Québec)
GOW 2N0, Tél.: (418) 679-4433
Radio-téléphone: CJK-843-Lac Meilleur.

POURVOIRIE
CLUB COLONIAL inc



Service aérien
commercial

PLAN EUROPÉEN,
PLAN AMÉRICAIN
OU CAMPING
SAUVAGE



POUR INFORMATIONS,
Bellevue Air Service inc.
927, boul. Sacré-Coeur
Case postale 338
Saint-Felicien, QC
GOW 2N0

Téléphone:
Magasin
Base
Résidence

(418) 679-0817
(418) 679-3722
(418) 679-0946

**BELLEVUE
AIR
SERVICE INC.**
Pourvoyeur en
Chasse et Pêche.

Pour informations au sujet des possibilités de vacances qui vous sont offertes au Québec, téléphonez sans frais au

873-2015 (région de Montréal) 1-800-361-5405 (ailleurs au Québec)
ou écrivez à: **TOURISME QUÉBEC**, Ministère du Tourisme
C.P. 20 000, Québec (Québec) G1K 7X2

Québec

**C'EST
RECONNU**

Faites une pause

AU SAGUENAY
LAC-SAINT-JEAN...



...ON DÉCOUVRE!

Pour renseignements:
1-800-361-3614 (sans frais).



SUCCÈS
98%
EN 1984



CHASSE DU CARIBOU

2000\$

par personne

LE PRIX INCLUT....

- 5 nuits au camp de chasse, 2 nuits à Fermont
- Transport de l'aéroport de Wabush jusqu'à Fermont
- Transport de Fermont* aller retour au site de chasse
- Transport du gibier** jusqu'à l'aéroport de Wabush
- Carte du territoire de chasse
- Camp style carré de tente, plancher et murs en contreplaqué toit en toile industrielle
- Accommodation pour 6 personnes par camp
- Lits et matelas confortables
- Équipement au propane
- Ustensiles et nécessaire pour faire la cuisine
- Abri pour le gibier sur chaque site
- Embarcation motorisée (une par 6 chasseurs)
- Essence et huile à bateau. Gaz propane
- Poêle à bois et poêle au propane
- Un responsable du club par site de chasse
- Communication radio à chaque site
- Boîtes spéciales pour le transport du gibier
- Chambre froide pour le gibier à la Base de Fermont.

*par Hydravion
**au retour



Information:



CLUB CHAMBEAUX

C.P. 842 - Chicoutimi, Qué.
Canada, G7H 5E8

Tél.: ÉTÉ (418) 673-4933
HIVER (418) 548-3777

PAGEB10 - DIMANCHE-MATIN - 31 MARS 1985

Québec

Pour informations au sujet des possibilités de vacances qui vous sont offertes au Québec, téléphonez sans frais au:

873-2015 (région de Montréal) 1-800-361-5405 (ailleurs au Québec)
ou écrivez à: TOURISME QUÉBEC, Ministère du Tourisme
C.P. 20 000, Québec (Québec) G1K 7X2

LES PLAINS
DU QUÉBEC
C'EST
RECONNU

Au Saguenay-Lac St-Jean

Les pourvoyeurs vous attendent

Lorsque nous songeons à ce royaume, car c'en est un véritable, c'est plus fort que nous, nous lui associons le mot "ouanatche". Il est vrai que ce poisson d'argent contribuait à la renommée du lac St-Jean sur le plan halieutique, mais cette région possède aussi une réputation des plus enviables pour la pêche des autres salmonidés que sont l'omble de fontaine et le touladi.

Si vous êtes de ceux qui aimez mouiller les mouches, cette partie de la province semble avoir été conçue spécialement pour vous.

De St-Sébastien à Boileau, en passant par Roberval ou Alma, sans oublier le majestueux Saguenay, vous découvrirez des endroits extraordinaires pour taquiner la truite mouchetée ou omble de fontaine. Il est d'ailleurs important de savoir qu'un

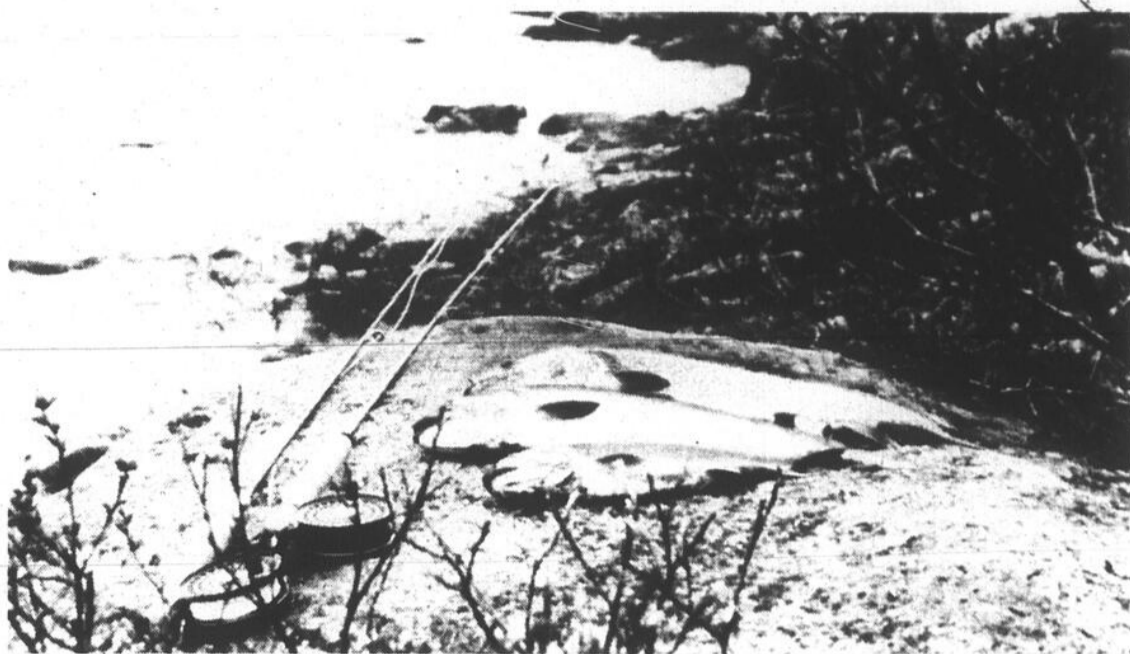
grand nombre de pourvoyeurs vous attendent anxieusement, ces derniers reconnus pour leur cordialité. Ils seront vos hôtes en forêt, ils vous offriront le gîte, le couvert si vous le désirez, certains d'entre eux pourront mettre à votre disposition tout le matériel requis pour pêcher.

Le pourvoyeur pourra organiser votre excursion de pêche, vous indiquer comment pêcher ou vous fournir un guide. Les prix sont raisonnables, habituellement réduits pour les enfants et durant l'été, plusieurs de ces établissements offrent des spéciaux pour la famille entière.

Consultez-les le plus rapidement possible, adressez-leur un mot pour vous informer des possibilités lors de vos vacances. La plupart d'entre eux pourront vous faire

parvenir une brochure explicative sans frais.

Association touristique du Saguenay Lac St-Jean - Chicougamau
198, rue Racine est, bureau 200
Chicoutimi, Québec
07H 1R9
TÉL.:
1-800-463-9651



C'est une région recommandée pour capturer de très beaux salmonidés. Quant aux services offerts aux pêcheurs, ils sont parmi les plus nombreux.

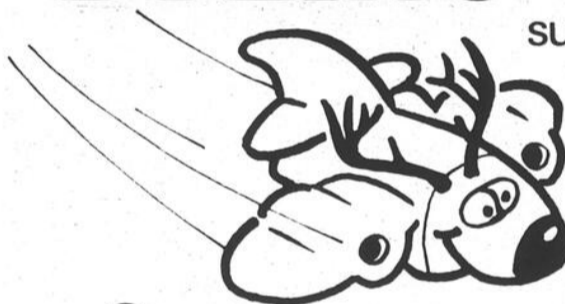
QUEBÉCAIR INTRODUIT

LE SERVICE PANACHE

Service direct de Montréal et Québec en

BOEING 737

sur Schefferville
et Wabush



Si vous envisagez d'aller chasser le chevreuil ou le caribou dans les régions de Port-Menier, Schefferville ou Wabush, pensez à Quebecair, car, chez Quebecair, il nous fera non seulement plaisir de vous rapprocher de votre gibier, mais on ira même jusqu'à lui assurer une petite place sur le vol du retour. Voilà qui s'appelle un SERVICE PANACHE.

Départ de	(1) Port-Menier	(2) Schefferville	(2) Wabush
Montréal	398 \$	529 \$	417 \$
Québec	331 \$	494 \$	373 \$
Sept-Îles	199 \$	345 \$	223 \$

Jour	Montréal	Québec	Wabush	Montréal	Québec	Schefferville
lun. au ven.	départ 8:35	départ 9:35	arrivée 13:40	départ 9:40	départ 10:40	arrivée 12:20
samedi	départ 9:35	départ 10:35	arrivée 14:00	départ 9:35	départ 10:35	arrivée 13:55
dimanche	départ 7:00	départ 8:00	arrivée 11:10	départ 7:00	départ 8:00	arrivée 11:05

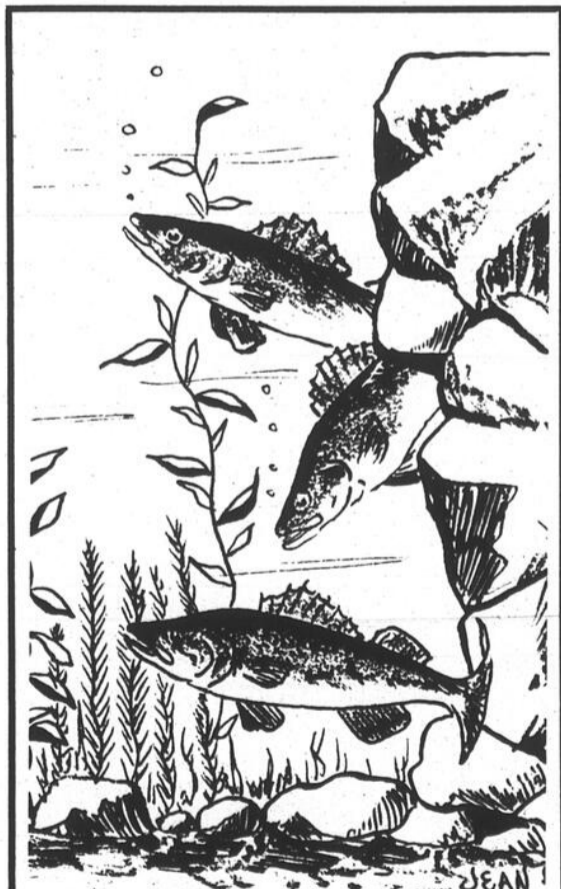
Cet horaire est sujet à changements sans préavis

Tarifs (D.C.) aller/retour en vigueur du 15 août 85 au 15 octobre 85

- (1) Tarifs aller/retour incluant 85 livres de bagages et le transport du gibier (max. 2 chevreuils) de Port-Menier.
- (2) Tarifs aller/retour incluant 120 livres de bagages à l'aller/85 livres au retour. Le transport du gibier et du panache (max. 4 contenants de 75 livres).

Pour réserver ou obtenir plus d'information, consultez donc votre agent de voyages ou adressez-vous directement à Quebecair.

De Montréal: 636-3890
Québec: 692-1031 Ailleurs en province:
Toronto: 922-4901 1-800-361-0200



Le doré possède plusieurs caractéristiques le rendant vulnérable des pêcheurs. Étant lucifuge, c'est-à-dire craignant la lumière, on le pêche par temps sombre, le soir ou le matin. Il possède aussi le défaut de se grouper, il est donc grégaire, ce qui fait que si vous en prenez un à un endroit donné, vous en capturerez probablement d'autres, même au point de vous rendre à la limite.

QUEBÉCAIR
mon transporteur aventures



Clin d'oeil à l'été

Déjà, l'été est à notre porte. Faites-lui un clin d'oeil et planifiez dès maintenant quelques jours de vacances, en réservant un chalet dans un parc ou une réserve faunique du Québec. Ces territoires sont autant d'endroits où vous pourrez pratiquer des activités de plein air et vivre des séjours agréables en pleine nature.

Pêche, baignade, canotage, promenade en forêt, voile, etc. Le choix est vaste, il y en a vraiment pour tous les goûts, dans toutes les régions du Québec.

De plus, pour la première fois, un escompte de 20% sera accordé, en certaines périodes de la saison, pour une location d'une durée de 7 jours et plus, aux endroits indiqués dans le tableau ci-dessous.

Région	Réserve	Chalet	Période
Bas-Saint-Laurent -Gaspésie	Baldwin	Berry Mountain	1er juin au 2 septembre
		Duvivier	
	Matane	Joffre	1er juin au 2 septembre
		Lac Matane	
		Mius	
	Port-Daniel	Rivière Matane	1er juin au 2 septembre
		Brûlé	
		De l'Île	
	Rimouski	Gillis	1er juin au 2 septembre
		Laroche	
Lac Castor			
L'Érablière			
Lac Kedgwick			
Côte-Nord	Anticosti	Lac Perdreux	1er juin au 2 septembre
		Lac Rimouski	
		Baie de la Tour	
		Galiote	
	Sept-Iles	MacDonald	10 juin au 31 août
		Original	
		Patate	
Nouveau-Québec Saguenay- Lac-Saint-Jean Trois-Rivières	Port-Cartier	Vauréal	7 juin au 2 septembre
		Lac Arthur	
	Mistassini	Lac Walker	15 juillet au 15 août
		Waconichi	
Trois-Rivières	Chibougamau	Chigoubiche	15 juillet au 15 août
		Violon	
	Mastigouche	Brown	1er août au 2 septembre
		Saint-Maurice	
Trois-Rivières	Tousignant		1er août au 2 septembre

Pour vous renseigner ou pour réserver, communiquez avec le ministère du Loisir, de la Chasse et de la Pêche, en composant l'un des numéros de téléphone suivants, sans frais d'appel:

- région de Québec: 890-5349
- partout au Québec: 1-800-462-5349

Source: Direction des communications
Ministère du Loisir, de la Chasse et de la Pêche.

Une combinaison gagnante

Une journée de pêche dans les parcs et les réserves du Québec.

Vous aimez la pêche? Choisissez une combinaison gagnante: venez taquiner le poisson dans les parcs et les réserves du Québec, tout en profitant de la pleine nature et des paysages grandioses.

Pour vous permettre de planifier aisément votre journée de pêche, il vous est possible de réserver 48 ou 24 heures à l'avance. Par ailleurs, vous pouvez également vous rendre sur place, le jour même, sans réservation. Aucune disponibilité ne peut cependant vous être garantie dans ce dernier cas.

Les renseignements qui suivent précisent comment réserver une embarcation ou un droit d'accès avec embarcation personnelle, pour la pêche à la journée de la truite et des autres espèces, à l'exception du saumon.

2- 24 heures à l'avance

Téléphonez, à vos frais, au bureau du parc ou de la réserve de votre choix, entre 9 h et 13 h, sept jours par semaine.

Les embarcations ou droits d'accès non retenus à ce moment-là pourront vous être réservés.

Baldwin	(418) 392-5388
Gaspésie	(418) 763-3039
Grands-Jardins*	(418) 848-2422
Jacques-Cartier*	(418) 848-2422
Laurentides*	(418) 848-2422
La Vérendrye	(819) 435-2216
Mastigouche	(819) 265-2098
Matane	(418) 562-3700
Papineau-Labelle	(819) 454-2013
Port-Daniel	(418) 396-2789
Portneuf*	(418) 323-2021
Rimouski	(418) 779-2212
Saint-Maurice	(819) 646-5687
Sept-Iles—Port Cartier	(418) 766-3211

1- 48 heures à l'avance

Composez (sans frais)

- région de Québec 890-5310
- région de Montréal 790-0331
- partout au Québec 1-800-462-5310
- extérieur du Québec 1-418-890-5310

Vous pouvez vous prévaloir de ce service tous les jours, à compter de la date et des heures indiquées pour les parcs et réserves suivants:

Baldwin	30 mai	10h30	11h30
Gaspésie	30 mai	10h30	11h30
Grands-Jardins*	29 mai	9h00	10h00
Jacques-Cartier*	29 mai	9h00	10h00
Laurentides*	29 mai	9h00	10h00
La Vérendrye	15 mai	10h30	11h30
Mastigouche	15 mai	8h00	9h00
Matane	30 mai	10h30	11h30
Papineau-Labelle	15 mai	11h00	12h00
Port-Daniel	30 mai	10h30	11h30
Portneuf*	8 mai	9h00	10h00
Rimouski	30 mai	10h30	11h30
Saint-Maurice	15 mai	8h00	9h00
Sept-Iles—Port-Cartier	5 juin	10h30	11h30

Dans les réserves fauniques des Laurentides et de Papineau-Labelle, des lacs sont réservés pour les personnes de 65 ans et plus.

3- Sans réservation, le jour même

Rendez-vous au poste d'accueil du parc ou de la réserve de votre choix. Les embarcations ou droits d'accès non réservés deviennent disponibles à 7 h 30, alors que les embarcations ou droits d'accès réservés, mais non réclamés, deviennent disponibles à compter de 9 h.

Dans les deux cas, un tirage a lieu pour déterminer les groupes chanceux.

La direction du parc ou de la réserve ne peut garantir que des embarcations ou des droits d'accès seront disponibles; toutefois, la pêche a gué est toujours possible.

Attention

- Une seule embarcation ou un seul droit d'accès est réservé(e) par appel et par personne.
 - La réservation obtenue n'est pas transmissible.
 - Les usagers de l'activité pêche à la journée doivent se munir de leur propre gilet ou coussin de sauvetage.
- Bonne pêche!



OÙ, QUAND ET COMMENT LES PÊCHER?

ESPÈCES	OÙ PÊCHER?	MEILLEURES PÉRIODES	TEMPÉRATURES	HAMEÇONS	APPATS	LEURRES
Achigan petite bouche	Rivières, lacs, eau fraîche et claire. Près ou au-dessus de rocs.	Juin à septembre. Habituellement en appétit. Actif le soir.	18-20°C	4	Ménés, écrevisses, vers, nymphes, grenouilles.	Devons, cuillères, mouches.
Achigan grande bouche	Lacs, rivières à eau plus chaude. Près d'herbiers ou obstacles submergés.	Juin à septembre, matin ou soir de préférence.	20-23°C	2	Ménés, vers, nymphes, grenouilles, écrevisses.	Devons, cuillères, mouches sèches.
Crapet de roche	Lacs, rivières ou étangs. Près des quais ou rocs.	Juin à septembre. Mord jour et nuit.	18-20°C	6	Ménés, écrevisses, vers, nymphes, petites grenouilles.	Petites mouches sèches ou mouillées. Petites cuillères et petits devons.
Grand Brochet	Rivières lentes, lacs, près d'herbiers, obstacles submergés.	Mai, juin, septembre.	12-26°C	2	Ménés, grenouilles.	"Streamers", devons et cuillères. Plumeaux.
Maskinongé	Grands lacs et rivières. Près d'herbiers, endroits ombragés.	Mai, juin, septembre et octobre.	10-21°C	2/0	Carpes, gros ménés, grenouilles, souris.	Gros devons et cuillères.
Doré	Lacs et rivières. Eaux vives, barrages, berges et hauts fonds rocheux.	Mai à octobre.	15-18°C	4	Ménés, grenouilles, vers.	Devons à tête plombée (jigs), devons, cuillères, "streamers".
Touladi	Lacs et rivières aux eaux claires, pures et profondes.	Près des berges au printemps en profondeur l'été.	4-7°C	2	Ménés, éperlans, carpes, ouitouches.	Cuillères ondulantes, certains devons imitant ménés.
Omble de fontaine	Lacs, rivières, ruisseaux. Eau claire et fraîche.	Avril à juillet, par la suite septembre.	13-15°C	8	Vers, insectes, larves, ménés si la loi le permet.	Mouches, nymphes, cuillères ondulantes et tournantes.
Truite brune	En rivière	Avril à juillet par la suite l'automne.	16-18°C	8	Insectes, ménés, vers et nymphes.	Cuillères et devons imitant des ménés. Mouches et "streamers".
Truite arc-en-ciel	Eau froide et profonde des lacs et rivières vives. Fonds de gravier.	En surface le printemps et l'automne, plus en profondeur durant l'été.	15-17°C	8	Insectes, vers, ménés, larves et nymphes.	Cuillères et certains devons. Mouches et "streamers".
Ouananiche	Lacs aux eaux froides, rivières les alimentant.	Avril, mai, juin en eau profonde l'été.	6-8°C	4	Éperlans, oeufs de poisson, ménés.	Mouches, "streamers", cuillères.
Barbotte	Lacs et rivières. Lits vaseux, près des herbiers.	Activité au printemps. De mai à octobre. Pêche meilleure le soir.	21°C	6	Vers, ménés, morceaux de ces derniers.	Petites cuillères tournantes traînées sur le fond.
Carpe	Lacs, rivières lentes, fonds boueux et herbéux.	Mai à août, meilleures périodes le soir et le matin.	21°C	6	Boulettes de pâte. Farine de maïs ou de blé. Peuvent être cuites sur les hameçons.	Aucun.
Perchaude	Lacs, étangs, rivières lentes. Près d'herbiers ou rocs.	À l'année	20°C	8	Petits ménés, vers, insectes.	Mouches et petites cuillères.
Alose	Base de certains rapides en rivière.	Juin	15°C	8	Aucun.	Mouches, "Dartjigs", cuillères tournantes. Mouches, petites cuillères.
Corégone	Lacs aux eaux froides et tributaires.	En surface le printemps, en profondeur l'été. Dans les tributaires l'automne.	4-10°C	8	Minuscules cubes de poisson, de foie ou de ver.	Mouches, petites cuillères.



LANCER LÉGER ET

Pour les personnes les plus âgées d'entre nous, il est surprenant de constater qu'une activité comme la pêche soit devenue "le plus important sport de participation au monde". Jadis, des créatures jugées oisives de certains, tenaient de lon-

gues perches entre leurs mains, tout en surveillant un bouchon du coin de l'oeil — que de paresse!

On pouvait les observer le long des berges de certaines rivières, aux extrémités de quelques pointes s'avancant dans les lacs, mais ce nombre

des intéressés à la pêche était très limité. Aux premiers s'ajoutait cette catégorie très restreinte de riches Anglais, pour qui les longues perches de bambou permettaient de présenter des mouches aux poissons les plus recher-

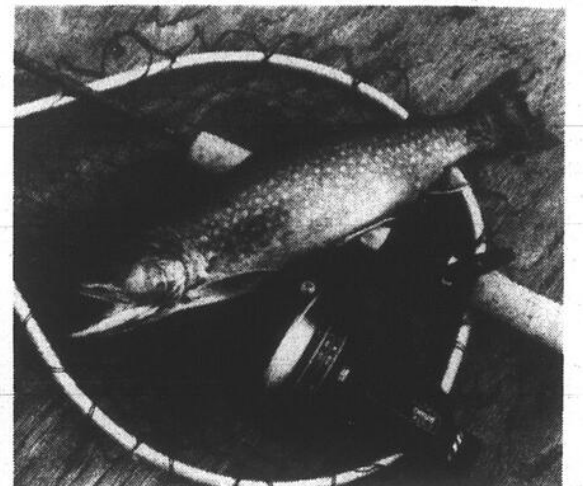
Soudain la pêche devenait un sport authentique, accessible de tous, avec ses spécialistes, ses grandes compétitions, bref une activité générant millions et millions dans l'économie. Nous n'assistions pas à l'évolution de l'haliéutisme,

mais bien à sa révolution. Tout ce chambardement était déclenché par une idée, une trouvaille de bricoleur: la mise en marché du moulinet à tambour fixe. Pourtant le moulinet en lui-même existait depuis longtemps, en l'an 1195

avant la venue du Christ, les Chinois l'utilisaient déjà, l'artiste Ma Yuan ayant peint un pêcheur l'utilisant à cette période aussi lointaine. S'il existait en Europe, le moulinet à tambour fixe ou lancer léger faisait vraiment son apparition en Amérique avec la

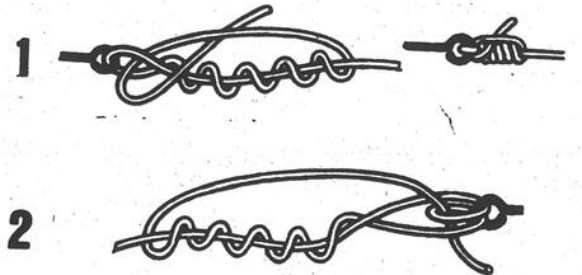
rotatif, lorsqu'il n'était pas modéré à temps par le pouce, générait des embrouillons indescriptibles. Je passais souvent plus de temps à démêler la ligne qu'à prendre du poisson. On disait alors fréquemment: "il faut être patient pour pêcher", et

Faisons berges neuves



fin de la Seconde Guerre mondiale. Antérieurement, à mes premières armes dans le domaine de la pêche, mon père m'enseignait à utiliser

avec raison. Avec le lancer léger, les leurres devaient être en rapport avec la technique, tout comme la ligne utilisée. Il en résultait des lancers bruyants



Le moulinet à lancer léger, ou si vous préférez celui à tambour fixe, simplifiait la pratique du sport de la pêche. Après quelques heures seulement, n'importe quel novice peut effectuer des lancers tout comme un champion. Permettant d'utiliser une ligne à peine visible, il facilite la capture des espèces capricieuses.

un moulinet à lancer lourd, un "Shakespeare", si ma mémoire est bonne. Son tambour

avec des fils démesurés, qui très souvent effrayaient les poissons, plus particulièrement les salmonidés.



LOCATION LAC DUPARQUET CAMPS DE PÊCHE FIGARO
Truites mouchetées et grises de poids records, brochets du nord-dorés. Plans américain et européen
C.P. 181 Chibougamou, Qué. G8P 2K6
Tél.: (418) 748-2232

Dès l'après guerre, d'Europe nous arrivaient de véritables petites merveilles, les moulinets à lancer léger, par la suite le monobrin fin et invisible de nylon. Finis les "engins" rotatifs,

AUBERGE WEDGE HILLS
Pêche: saumon, truite \$400 à \$1 950
Chasse au caribou: \$650 à \$2 000
Les résultats de chasse en 1984 ont été de 100%
Écrivez ou téléphonez:
Auberge Wedge Hills
C.P. 280 Schefferville, G0G 2T0
Tél.: (418) 585-2605
Albert Fortier ou Francine Côté
Nous avons notre propre compagnie de transport adrien.

DAROULAC LODGE 1975
situé dans la région de CLOVA - Région #14
Droit exclusif pêche - doré - brochet - doré bleu
Chasse à l'ours - chasse à l'orignal
Facilités: plan européen
Chalets équipés: poêle - frigidaire au propane - chaloupes - moteurs.
Forfait familial: 15 juillet au 1er septembre
Informations à Montréal: M. G. Lafleur (514) 270-3186 ext. 46
T.A.S. Laval (514) 625-9575
AU SALON DU CAMPING Kiosque Québec
Excursion chasse et pêche #572
ou écrivez-nous à Daroulac Lodge
a/s M. A. Dion, C.P. 849
Senneterre - Qué. JOY 2M0

De tous bords, de tous côtés de nos cours d'eau, les municipalités du Québec participent au grand projet d'un environnement plus proche de notre nature. Elles mettent sur pied leur propre projet BERGES NEUVES. Avec BERGES NEUVES, on travaille à la mise en valeur de nos cours d'eau. On ouvre la porte de nos paysages riverains sur la détente et les loisirs. Avec BERGES NEUVES, on met la main à notre environnement pour retrouver la vraie nature. Avec BERGES NEUVES, le gouvernement du Québec et les municipalités investissent 20 millions \$ pour que les rives de nos cours d'eau retrouvent leur vrai visage. Le Gouvernement prend à sa charge la totalité des coûts de l'aménagement qui sont réalisés par les municipalités. Avec le programme BERGES NEUVES, on met la main-d'oeuvre pour le nettoyage et les 2/3 des coûts de travaux d'aménagement qui sont réalisés par les municipalités. Aie nature de notre environnement, c'est toute une retrouvaille!



Au Québec, on retrouve notre vraie nature

POPULARITÉ DE LA PÊCHE

c'était l'avènement du tambour fixe. Ma première acquisition du genre était un moulinet "Ambidex", avec crochet et non cerceau

pour récupérer. Il n'était plus question d'embrouillons, les distances des lancers étaient stupéfiantes, en quelques heures nous

pouvions maîtriser la technique. Les leurres pouvaient être d'une pesanteur réduite et les lignes aussi fines que le crin de cheval.

Depuis cette période, le sport de la pêche n'a cessé d'augmenter en popularité et cette ascension progressive continue à se manifester.

Avec l'apparition du lancer léger, on croyait au pire, on s'inquiétait de la disparition de plusieurs espèces, plus particulièrement des salmonidés. Toutefois la

Nature se chargeait de rétablir les choses, les poissons ayant eu les lèvres déchirées ont appris à se méfier. D'une génération à une autre, le message semble s'être passé, puisque nous avons toujours

des truites. Tout ceci pour vous dire, que de mon humble opinion, le moulinet à tambour fixe fut l'un des grands responsables de la popularité sans cesse croissante du sport de la pêche!

La glace sèche pour bien conserver le poisson

Au début de la saison, ce n'est pas si mal, mais lorsque le soleil devient plus ardent, que de poissons sont perdus inutilement.

Pourtant, si vous aviez la précaution de vous apporter de la glace sèche, vous pratiqueriez une forme de conservation, vos prises se rendraient jusqu'à votre congélateur.

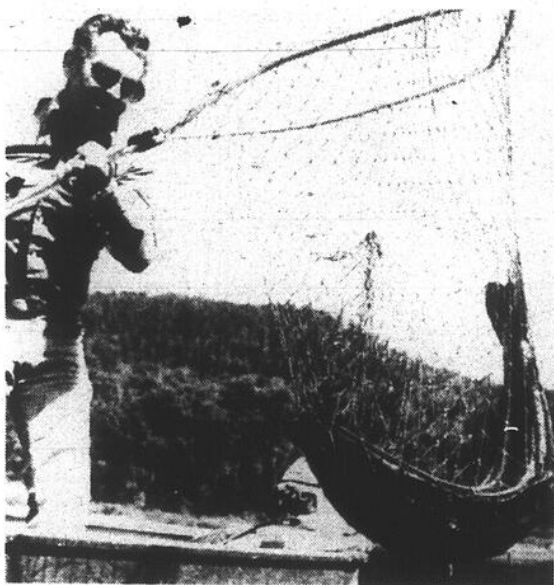
En plus de cela, la glace sèche ne vous occasionnera pas ce problème d'un fond de glacière remplie d'eau, donc des poissons y perdant une grande partie de leur saveur, à cause de ce bain involontaire trop prolongé.

Ce produit chimique utilisé dans l'industrie est

disponible, les pêcheurs ou campeurs peuvent s'en procurer. En pleine forêt, pour une semaine complète, un cube de glace sèche pourra vous assurer de conserver denrées alimentaires et poissons capturés. Si vous le désirez, on se fera grand plaisir de vous vendre 1/2 cube de ce produit magique, votre excursion étant d'une brève durée.

Si vous désirez de plus amples informations à ce sujet, communiquez avec le (514) 337-4426.

En plaçant une glacière bien isolée à l'ombre, ou dans un endroit frais; en soulevant le couvercle le moins souvent possible, vous serez surpris de la valeur de la glace sèche... véritable réfrigérateur sans électricité!

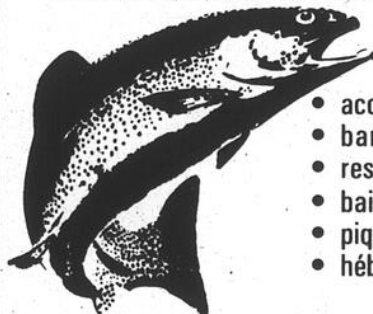


Très souvent nous devons effectuer de longues distances pour aller à la pêche. Plus particulièrement en cours d'été, l'utilisation de glace sèche pour conserver les aliments qu'on le poisson est indiquée.

PISCICULTURE MONT SUTTON INC.

Tél.: (514) 538-3228

Pêche à l'année
Truite mouchetée - Arc-en-ciel



- accommodation
- bar
- restaurant
- baignade
- pique-nique
- hébertisme

Autoroute 10 - sortie 68 - Route 139 sud
à Sutton - Gauche à Texaco
rue Academy 5 km

SUPER RÉFRIGÉRATION AVEC LA GLACE SÈCHE CO2

Fini la perte de vos aliments et de votre gibier. Les emballages mouillés et la détérioration de vos vivres sont chose du passé, il suffit d'un peu de glace sèche dans votre glacière pour conserver le fruit de vos expéditions de camping, chasse et pêche.

Température -109°F ou -78°C un cube (50 lb) vous procure suffisamment de réfrigération pour une semaine. Disponible en 1/2 cube, (emballage spécial pour le transport).

Pourquoi risquer de tout perdre, appelez

Glacé Sèche Québec Inc.

4008, Steinberg Ville St-Laurent, Mtl, P.Q. 337-4426
Gaz et Soudure Leclair Inc. 945, AVE GODIN, VILLE VANIER, QUÉBEC, P.Q. Tél.: (418) 681-0203

HEURES D'OUVERTURES: 7 h à 17 h

CLAUDE TURCOTTE SPORT Ltée

Spécialiste en PÊCHE et CHASSE

Cartes topographiques

ARC - CAMPING - VERS - PERMIS

7001, boul. St-Michel, Mtl

721-1862

LE POISSON à votre portée
NOUVELLE ÉDITION



... les poissons et les fruits de mer qui font les délices des gastronomes.

Un litre, valeur de 3,00 \$ et plus à l'achat de « Le poisson à votre portée »

COMMANDEZ DÈS MAINTENANT

(En cas d'épuisement du stock, un leurre de même valeur vous sera donné)

Le poisson à votre portée 11,95\$

NOM _____

ADRESSE _____

VILLE _____ PROVINCE _____

TÉL.: _____ CODE POSTAL _____

MONTANT DE LA COMMANDE: _____ \$

PLUS FRAIS D'ENVOI ET MANUTENTION 1,00\$

MONTANT TOTAL INCLUS: _____ \$

CHÈQUE INCLUS MANDAT POSTE INCLUS

Retourner à: INSTITUT NATIONAL DES VIANDES INC.

10216, rue Lajeunesse • Montréal QC • H3L 2E2

POURVOYEUR BAROUX

À seulement 15 km de St-Jovite

OUVERTURE: le 25 avril

TRUITE MOUCHETÉE, ARC-EN-CIEL ET GRISÉ

PLAN EUROPÉEN (par personne, par jour)

PÊCHE \$18⁰⁰

CHALOUPÉ \$3⁰⁰ (1 pers.); \$2⁰⁰ (par pers. add.)

CEINTURE DE SAUVETAGE OBLIGATOIRE

Possibilité de location sur place \$1

CAMPS ET PÊCHE

\$25⁰⁰ par pers. par jour (min. 2 pers.)

INFORMATIONS, RÉSERVATION, TÉL.: 819-425-3421

SPÉCIAL FAMILLE (7 jours) juillet-août

POURVOIR

"PAVILLON DU CERF ENR."

Lac du Cerf, Qué.

CHASSE:

Chevrouil Original

Ça "cerf" à rien de chercher plus loin.



PÊCHE:

Truite grise
OUANANICHE
Brochet
Maskinongé
Achigan

CHALET
CHALOUPES

Gisèle Meloche,
prop.
(514) 473-5771

CHARLEVOIX



Des biologistes du ministère du Loisir, de la Chasse et de la Pêche procèdent à l'étiquetage d'un esturgeon. Par la suite il sera remis à l'eau, permettant ainsi de compléter des études sur l'espèce par la suite.

L'esturgeon nous revient

Les pêcheurs capturent l'esturgeon de lac d'une façon plutôt occasionnelle, mais sa taille imposante nous a toujours fascinés. Que d'histoires de pêche ont été racontées, à la suite de lignes brisées par de véritables "monstres".

Pourtant les personnes concernées avaient probablement raison, puisque ce poisson, vraiment le géant de nos eaux, peut peser plusieurs centaines de livres.

En feuilletant le volume "Poissons d'eau douce du Canada", de Scott et Crossman, nous constatons que ce poisson étend son habitat jusqu'à nos eaux du nord, il est donc très important d'en causer

quelque peu.

Le biologiste Jean-René Mongeau et les techniciens de la faune Jocelyne Brisebois et Jean Leclerc nous apportaient quelques précisions au sujet de ce poisson.

Grâce à une étude intitulée "Dynamique de la reconstitution de l'esturgeon jaune au lac des Deux-Montagnes, on nous rappelle que ces poissons étaient presque réduits à néant au cours de l'hiver 1950. Soulignons que toutes les variétés de poissons avaient été ainsi affectées.

Après plus de trois décennies, les responsables de ce travail d'importance nous ont révélé que les popula-

tions d'esturgeons jaunes se rétablissaient au lac des Deux-Montagnes. La disparition d'une espèce faunique constituant un problème des plus graves, le retour de l'esturgeon nous encourage.

On retiendra que les esturgeons par leur forme archaïque, semblent nous arriver tout droit de la préhistoire. D'ailleurs ce poisson s'associe aux placodermes de l'ordre des acipéroriformes, dont on retrouve des fossiles d'il y a près de 100 millions d'années.

Des inventaires réguliers entre 1964 et 1979 ont prouvé une augmentation si non régulière, tout de même périodique et soutenue de l'esturgeon.

Si ce poisson peut réaliser une croissance bien supérieure à celle des autres, ce n'est pas parce qu'il croît rapidement, mais bien parce qu'il peut vivre très vieux, c'est-à-dire jusqu'à 80 ans et même plus dans le nord. Comme il peut atteindre plus de 300 livres, nous pouvons sans hésiter le qualifier d'être le géant de nos eaux, dépassant ainsi les plus grosses truites grises, maskinongés et grands brochets.

Grâce aux travaux des Mongeau, Brisebois et Leclerc, nous savons maintenant que l'esturgeon de lac n'est pas en voie de disparition, bien au contraire, il est à effectuer un retour!

L'étude mentionnée était de l'essor du ministère du Loisir, de la Chasse et de la Pêche.



Il est un poisson extrêmement difficile à pêcher, donc sans recevoir beaucoup de considération de la part des pêcheurs sportifs. Il n'en demeure pas moins que l'esturgeon est notre plus gros poisson d'eau douce. Mais que de patience il faut pour le faire mordre à la ligne.

CLUB À PATRICE INC.

Chasse et pêche (15 km de Tadoussac)

- Pêche à la truite mouchetée
- Chalets pour 4 - 6 - 11 personnes
- Eau courante
- Prix par jour/personne \$20
- Mode de location: minimum 2 jours 25% dépôt

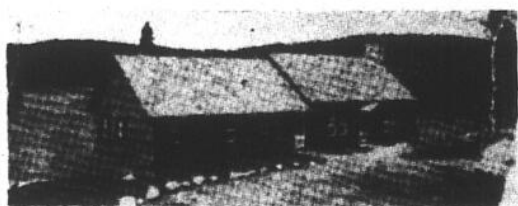
Pour réservation:

C.P. 10 Sacré-Coeur
C. Saguenay, GOT 1Y0

(418) 236-4367

La Côte Nord vous invite au Club de chasse et pêche TADOUSSAC INC.

à 210 km de Québec sur la route 138, 8 km passé Tadoussac.



Ce territoire de pêche sportive compte maintenant 23 lacs et 14 chalets pour la pêche à la truite mouchetée et la chasse du petit gibier.

Les chalets sont munis de toilette, électricité, poêle, réfrigérateur, douche, literie, vaisselle. Le prix est de 20\$ à 35\$ par pers., par jour, minimum de 3 jours. Droit de pêche de 10 \$ à 15 \$/jour selon la période.

NOTRE POURVOIRIE DISPOSE DE 2 GRANDS CHALETS POUVANT ACCUEILLIR DES FAMILLES OU DES GROUPES DE 12 PERSONNES L'UN AVEC CONFORT, FOYER ET GRAND SALON ET UN AUTRE RUSTIQUE AVEC TOUS LES SERVICES D'AUJOURD'HUI

Tarif spécial: Familial, à la semaine ou hors saison.

Pour réservation:

Hôtel Tadoussac
Tadoussac, Qué. GOT 2A0

Téléphone: 418-235-4222 235-4421

Club du Lac des Baies inc.

SACRÉ-COEUR, Qué.
Cité Saguenay



- 1- TRUITES MOUCHETÉES SEULEMENT
- 2- 17 lacs - 45 embarcations
- 3- 11 CHALETS de (4-6-8-10 pers.)
TOUS ÉQUIPÉS
éclairage - poêle - réfrigérateur au propane
-eau courante - toilette - douche sur le terrain (eau chaude)
- 4- \$30 par jour/par personne
(droit de pêche, chalet et embarcation)
- 5- SPÉCIAL FAMILIAL - juillet et août
\$250 dimanche au samedi - 2 adultes/2 enfants
adulte supplémentaire \$100/sem.
enfant supplémentaire \$60/sem.

Réservation: (819) 362-7 17

domaine du lac des coeurs inc.

Les Escoumins, Côte-Nord zone 18
Territoire accessible par routes forestières
21 chalets pouvant accueillir des groupes de 2 à 12 personnes
35 lacs de truites mouchetées indigènes
Chasse de l'original, ours et au petit gibier

Spécial familial juillet, août, septembre

Pour recevoir notre dépliant gratuitement,
retourner ce coupon-réponse.

C.P. 340 Les Escoumins, GOT 1K0

ou communiquer directement au numéro: (418) 233-2808

Nous serons au Salon du Camping de Montréal, Kiosque 567

NOM _____

ADRESSE _____

VILLE _____

CODE POSTAL _____

CLUB DES LACS JUMEAUX LES ESCOUMINS

- Pêche à la truite mouchetée
- Chalets équipés au propane, eau courante

Prix par jour/par pers.

\$25

Pour réservation:

(418) 233-2953

(418) 233-2273

POURVOIRIE DE LA COMPORTÉ

TRUITE MOUCHETÉE
CHALETS CONFORTABLES,
ÉQUIPÉS
VERCHÈRES

\$20 à \$25 /jr/pers.

Informations:

C.P. 280
La Malbaie, GOT 1J0

(418) 665-2391 -

2581



ROGER ET FAUCILLE INC. BAIE DES ROCHERS CHARLEVOIX

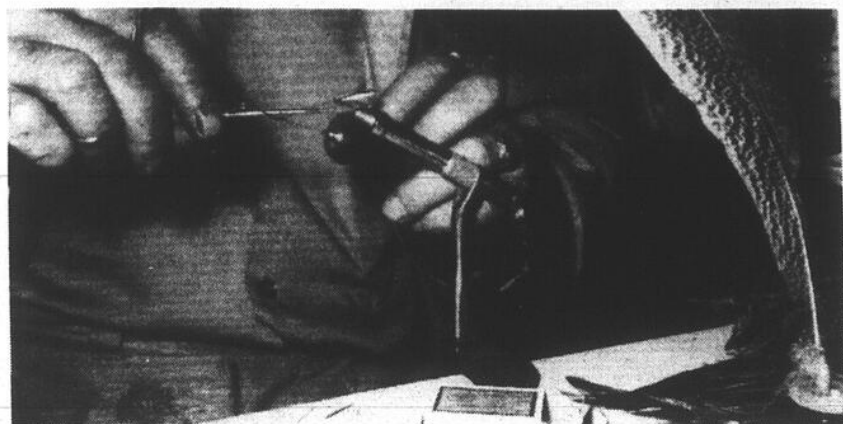
25 lacs - 13 chalets - chasse
pêche - villégiature

Pour Épicerie P.E. Néron
réserver: La Malbaie, GOT 1J0
Tél.: (418) 665-2151

500 Chemin de la Vallée
-Rivière Malbaie

C. Charlevoix Est - GOT 1J0

LANAUDIÈRE



Monter ses propres mouches remplace agréablement le sport de la pêche, lorsque les espèces convoitées ne sont pas permises. En plus de cela, votre satisfaction sera à son paroxysme, lorsque vous pourrez tromper les poissons avec des leurres créés de vos doigts.

Quelle mouche choisir?

Pour plusieurs, pêcher à la mouche semble très compliqué. La raison en est simple, pour une période donnée, on ne sait quelle mouche choisir.

Voici selon de grands spécialistes, les périodes d'éclosions dans le nord de l'État de New York, donc sur un territoire dont le climat s'approche de très près du nôtre. Toutefois vous pourrez les retarder quelque peu, selon les endroits où vous irez pêcher. Dans nos Laurentides ce pourrait être la situation, tandis que dans l'Estrie, les dates mentionnées pourraient s'approcher de très près de celles ci-bas mentionnées.

ART FLICK

	Début	Conclusion
QUILL GORDON	10 mai	2 juin
HENDRICKSON	12 mai	5 juin
CADDIS	20 mai	6 juin
GREY FOX	26 mai	13 juin
MARCH BROWN	2 juin	18 juin
GREEN DRAKE	6 juin	22 juin
PALE EVENING DUN	10 juin	2 juillet
LIGHT CAHILL	12 juin	16 juillet
DUN VARIANT	20 août	8 octobre
ERNEST G. SCHWIBERT, JR.		
	Début	Conclusion
QUILL GORDON	20 avril	20 mai
RED QUILL	25 avril	30 mai
HENDRICKSON	25 avril	30 mai
MARCH BROWN	1er mai	15 juin
GREY FOX	15 mai	15 juin
GREEN DRAKE	15 mai	15 juin



Pêcher en utilisant des mouches semblables à celles des éclosions en cours ne pourrait être plus efficace. Votre sens de l'observation devrait vous permettre d'identifier de tels insectes. Une mouche artificielle semblable vous permettra de tromper facilement le poisson.

LIGHT CAHILL	1er juin	15 juillet
BLUE WINGED OLIVE	Toute la saison	
CHAMBRE DE COMMERCE DE L'ÉTAT DE NEW YORK		
	Début	Conclusion
QUILL GORDON	10 mai	1er juin
HENDRICKSON	18 mai	5 juin
CADDIS	20 mai	2 juin
GREY FOX	30 mai	19 juin
MARCH BROWN	2 juin	18 juin
GREEN DRAKE	7 juin	18 juin

YELLOW MAY	8 juin	2 juillet
LIGHT CAHILL	10 juin	8 juillet
CHOCOLATE DRAKE	20 août	18 septembre
SLATE GREY DRAKE	26 août	6 octobre

Comme vous pouvez le constater, le sport de la pêche demeure imprécis, c'est l'une des raisons pour lesquelles nous aimons s'y adonner.

Même chez les grands maîtres les précisions sont inexistantes, vous en obtenez la preuve par ces données.

À cheval et en pleine nature

(par Dollard Morin)

Ils ne sont pas rares les jeunes et les moins jeunes qui ont déjà rêvé de partir à cheval, en pleine nature, de traverser la plaine ou un ruisseau, d'escalader une colline et, sur un plateau, de laisser reposer leur monture et de s'émerveiller devant la beauté du panorama.

Or, dans la Belle Province, il est permis de vivre une telle aventure et de se donner de telles vacances. Entre autres, parmi les organismes affiliés à l'Association des Camps du Québec, il en existe un

qui se révèle un paradis "quatre-saisons" pour les amateurs de chevaux. C'est le Centre d'équitation Sans Souci qui a été créé et est administré depuis 1970 par Fred et Kathy Kroos. Il se trouve à Ste-Clotilde, route 209, dans le comté de Châteauguay, à 45 km de Montréal et à proximité de St-Rémi.

"Notre centre," me souligne M. Kroos, "est à la fois une école d'équitation et un camp d'été. Durant la saison estivale, nous pouvons accueillir un maximum de 65 jeunes garçons et filles, de 8 à

18 ans, pour des séjours variant de 2 à 10 semaines. Ils y apprennent les éléments de base de l'art équestre, en plus de s'adonner à d'autres activités récréatives et socio-culturelles, dans une atmosphère familiale et stimulante."

Le Centre Sans Souci possède un vaste domaine de 350 acres,

à la lecture, etc. Des compétitions et des promenades à cheval, même le soir, sont organisées, à leur intention.

Excellent école

C'est un fait que le Centre Sans Souci est reconnu comme l'une des meilleurs écoles

d'équitation au Québec. Durant leur camp d'été, les jeunes y sont initiés à l'art équestre (dans le style "selle anglaise") et en font l'apprentissage, avec deux heures de cours par jour.

POURVOIRIE LE CHENAIL DU MOINE

SITUÉE À 55 MILLES DE FORESTVILLE

- Camps pouvant recevoir de 4 à 10 personnes.
- Truite rouge, mouchetée, grise
- Un endroit superbe pour pratiquer votre sport favori et faire de grosses prises

Informations:

M. Léo Langelier
(418) 587-2864
à Forestville

Pourvoyeur **AIR TORO** INC.

ST-MICHEL DES SAINTS

Base d'hydravion:
Réservoir Taureau
St. Ignace du lac

Pour: Pêcheurs & Chasseurs

DORÉ - BROCHET - TRUITE

Nos camps sont tous aménagés au propane avec chaloupes.

Auc lacs: MORIALICE,
MANOUANE ET
AU BARRAGE
GOUIN

Nos prix sont très compétitifs

Tél.:

Montréal (514) 384-5672

St-Michel (en saison)

(514) 833-6855

CHASSE **CAMPS RIVEST (1981) INC.** **PÊCHE**
129 km (80 milles) de Montréal
PLEIN AIR VACANCES

Truite arc-en-ciel, grises et mouchetées, 6 lacs - 40 embarcations pour vous servir

- 11 chalets pour groupes de 2 à 8 personnes.
- Séjour plein air (juillet - août - septembre)
- Eau chaude, salle de bains intérieure, éclairage électrique douches extérieures, vaisselle et literie
- Location emplacements pour roulottes à l'année
- Chaloupe - Moteurs hors-bord maximum 4 CV acceptés
- Roulottes acceptées
- Droit de pêche 15\$/jour. Pêche quotidienne
- Permis de la S.A.Q.
- Plan familial, juillet août
- Chasse à l'original

Pour informations ou réservations:
Camps Rivest (1981) Inc.
Rodrigue Bouffard, 1020, Lac Croche,
St-Côme, Cté Joliette, Q.C.

Rés.: (514) 756-0944 - en saison: (514) 883-6474
Aussi pêche en étang (prix spéciaux pour nos clients)

POURVOIRIE CLUB BELLEROSE INC.
et
DOMAINE PICARD

LA CHASSE ET LA PÊCHE À SON MEILLEUR À MOINS DE 100 MILLES DE MONTRÉAL

CHASSE À L'ORIGINAL selon vos exigences

250\$ à 450\$ par chasseur pour 5 jours de chasse. Chalet. Territoire exclusif. Minimum 4 à 6 chasseurs par territoire.

DORÉ • BROCHET • QUANANICHE • TRUITE GRISE • MOUCHETÉE • ARC-EN-CIEL

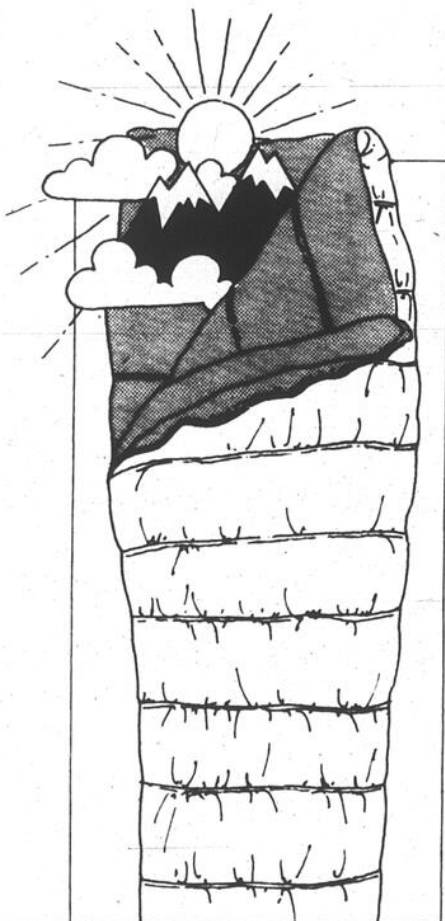
Prix: 45\$ par jour par personne plan européen
Chalet - chaloupe - droit de pêche sur tout le territoire inclus

Demandez "carte" et brochures:
(514) 833-6729

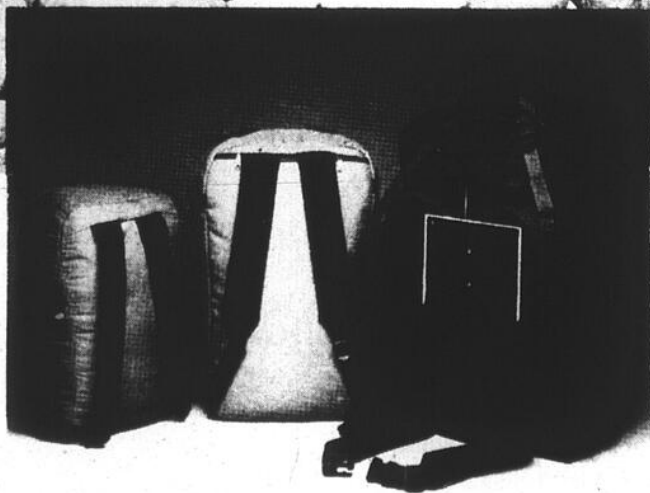
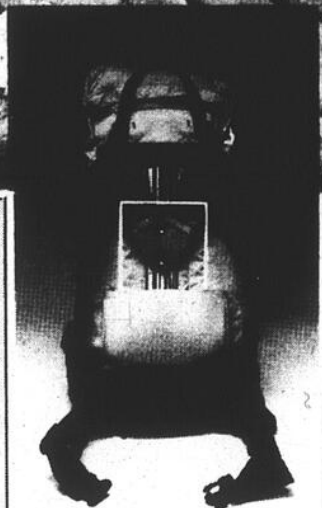
CLUB BELLEROSE INC.
1950, des Aulnaies, C.P. 237, St-Michel-des-Saints, Qué. J0L 3B0
Mme B. Tremblay: 6325 - 29e Avenue, Montréal, H1T 3H1
(514) 727-2053

Trekk

Produits de
Plein Air



Trekker



Extérieur: Rip Stop Nylon

Bourrure: **PolarGuard 3M**
Nappes de filaments
continus en polyester

Doublure: **Solarsilk**
Solarsilk

Solarsilk™: tissu innovateur, hautement
technologique, qui agit comme barrière irra-
diant de chaleur.

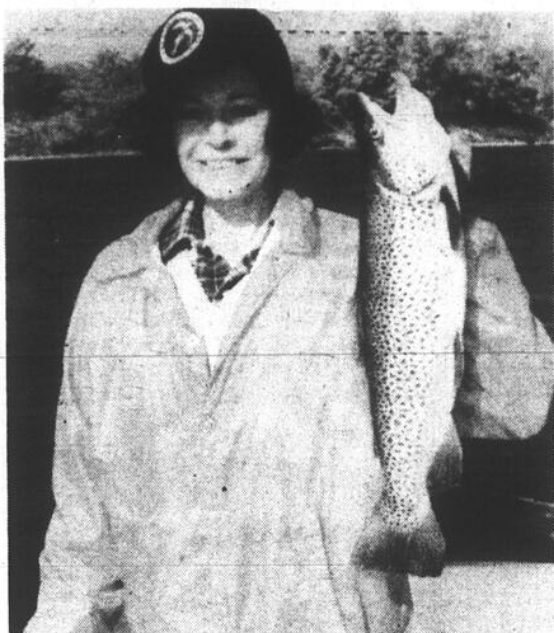
Solarsilk™: retient la chaleur du corps et
augmente ainsi l'efficacité chaleur/poids.

Solarsilk™: tissu ultra-léger, ultra-doux, qui
respire.

Solarsilk™: lavage à la machine, séchage
rapide.

Produits Garantie Fit-Trekk inc.

*En vente dans les meilleures boutiques
seulement*



Les véhicules récréatifs rouleront en grand

Grâce aux ensemcements du ministère du Loisir, de la Chasse et de la Pêche, de belles truites brunes sont capturées régulièrement dans les eaux des rapides de Lachine. L'introduction de cette espèce de poisson obtenait un succès incroyable à cet endroit.

Le campeur averti ne voudra rater le rendez-vous au Salon Camping, Plein air, Chasse & Pêche puisque les véhicules récréatifs reviennent en force cette année.

C'est la preuve du regain d'intérêt des Québécois pour ce type de loisirs de plein air. En effet, plus d'une quinzaine de fabricants et de distributeurs participeront au Salon pour présenter leurs tout derniers modèles de tentes-roulottes, bateaux-maisons, roulottes et véhicules récréatifs motorisés pour

tous les goûts et toutes les bourses.

La gamme incroyable de caractéristiques et d'accessoires spéciaux que l'on retrouve chez plusieurs compagnies réputées telles Bonnair,

Gitan, Travaire, Lionel, Royal Classic, Coleman, Golden Falcon, Glendales, Fleetwood, Campwagon, Apalache, Camp Tourist, Elite, Holidaire, Espadons, Honey, Motor Homes, Imperial, prou-

vent que cette industrie a su rejoindre et, en certains cas même dépasser, la fine pointe de la technologie.

L'alliage des nouveaux procédés de fabrication, les matériaux

innovateurs et ultra-légers, le design aérodynamique ont transformé les maisons mobiles en résidences tout confort où les équipements fonctionnels sont à l'honneur.

**MERCURY
HORS-BORD**

**LE HORS-BORD MERCURY
L'AMI FIDÈLE DU PÊCHEUR**

LA VENTE DE BATEAUX ET DE MOTEURS DE L'ANNÉE 1985

Dépositaire des bateaux

Grew. &



CADORETTE

Produits neautiques Alcan
Une division de Produits Alcan Canada Limited

Springbok



Ensemble de pêche Mercury

Chaloupe Springbok avec moteur Mercury hors-bord au prix spécial de
chaloupe 12'1" et moteur 7.5 H.P. 1 795\$
chaloupe 14'1" et moteur 9.8 H.P. 2 125\$

Moteur hors-bord Mercury 1985

2.2 HP
3.5 HP
4.5 HP
7.5 HP
9.8 HP
18 XD HP
25 XD HP

Prix spécial
Prix spécial
Prix spécial
Prix spécial
Prix spécial
Prix spécial

Moteur électrique
Mercury 1985
Thruster II T/M
Prix super spécial
310\$

Modèle Sprint 14-600 lb 589\$
Modèle Sprint 16-900 lb 689\$
Modèle Sprint 16-1200 lb 795\$

Remorque EZ Loader 1985

EZ LOADER

Nous livrons presque partout au Québec
Les frais de transport pour les moteurs hors-bord
seulement sont de 35\$/moteur

Ouvert du lundi au samedi

**JEAN BEAUDOIN
YACHT**



au bout
de l'île

25, 94e Avenue, Quartier P.A.T.
Montréal, Québec, H1A 2E3
Tél.: (514) 642 4521

**Chassez le caribou
Taquez votre poisson préféré
dans le Nouveau-Québec**

AIR SCHEFFERVILLE

Forfaits Spéciaux: Plan européen et américain

Chasse au caribou ZONE 23 1er août au 30 septembre
ZONE 24 - 25 août au 30 septembre



Pêche: saumon - truite grise - truite rouge
-ouananiche - char - brochet

DÉPLIANT ENVOYÉ SUR DEMANDE

Voyagez avec des experts:

**LES POURVOYEURS DE LA RIVIÈRE DELAY
INC. et AIR SCHEFFERVILLE**

C.P. 1540, Schefferville, G0G 2T0

Informations: (418) 585-3475 (hiver)
585-3775 (été)

Membre de l'Association des Pourvoyeurs du Nouveau Québec (A.P.N.Q.)

**SUZUKI
MARINE**

5300 ST-ROCH, DRUMMONDVILLE
QUÉBEC, CANADA J2B 6V4
TÉL. (819) 472-3326

Obtenez "plus"
pour votre argent.

SUZUKI...

16 modèles
de 2 à 140 CV



**Pour plus d'information,
contactez votre concessionnaire:**

SUZUKI CHATEAUGUAY INC.,
192, rue Principale,
Chateauguay
(514) 691-6697

CLAUDE MOTO SPORT INC.,
13387, Sherbrooke Est,
Pointe-aux-Trembles
645-5555, 642-5555

MARINA SABREVOIS ENR.,
4, 36e Avenue,
Sabrevois
(514) 347-0525

CLAUDE STE-MARIE SPORT,
5250, Chemin Chambly,
St-Hubert
(514) 678-4700



Dans le camping sauvage, plusieurs adeptes effectuent un rapprochement de la nature, impossible à réaliser ailleurs. D'autres préfèrent roulottes, remorques ou caravanes... les goûts ne sont pas discutables.

Du camping

Au Québec, les possibilités de camping, sous une forme ou l'autre ne manquent pas. Nous avons nos parcs provinciaux, quelques-uns du



Si certains aiment le camping sauvage, d'autres ne peuvent être blâmés de s'y adonner en conservant la tiédeur du foyer. C'est ce que nous retrouvons dans les roulottes et caravanes.

Salon Camping plein air · chasse · pêche

du 30 mars au 8 avril
3 niveaux d'exposition, Place Bonaventure

En plein dans ma nature!

L'événement de l'année pour toute la famille!

LOUIS-PAUL ALLARD



CONCOURS

Gagnez la nouvelle 2 roues motrices JEEP CHEROKEE



Photo de référence seulement. Canoe non inclus.

Écoutez les indices à CKAC. Détails et règlements disponibles au Salon. Utilisez le coupon de l'annonce du concours dans La Presse. Inscrivez-vous!

Collaboration

Jeep

CKAC 73

la presse

SPECTACLES

Spectacle de chiens rapporteurs de RALSTON PURINA

Super-aquarium SPORT O'KEEFE avec démonstrations de pêche par Daniel Cousineau (lancer léger) et Paul Le Blanc (mouche)

Le coin de la sauvagine en collaboration avec Canards Illimités

Le monde du caribou Pourvoyeurs, films, info, terr. O'Keefe

EXPOSITION

Les véhicules récréatifs sont de retour en force! Près de 100 modèles de véhicules motorisés, tentes-roulottes, roulottes, bateaux-maisons... Fabricants de marques réputées et distributeurs sur place.

Plus de 250 exposants d'équipement et d'accessoires de camping, de plein air, de chasse et de pêche

Fédérations sportives: Camping caravanning, tir à l'arc, spéléologie, marche, Québec à cheval...

Plus de 70 pourvoies et terrains de camping pour la planification de vos vacances

ANIMATION

Nouveau! Le coin Info-saumon animé par Serge Vincent

Le centre de la pétanque animé par Jean Rafa

BERKLEY-TRILENE lancer léger de vitesse

Cliniques de dépeçage de sauvagine et de préparation de poissons par l'Institut National des Viandes (fins de semaines)



sentier CHASSE-PÊCHE

HEURES D'OUVERTURE:
Dimanche et lundi de Pâques, 11:00 h à 19:00

Place Bonaventure, Montréal

Nous sommes maintenant
dépositaire officiel du
superbe motorisé
Pace Arrow



EXPOSITION
PERMANENTE



Visitez notre salle de montre intérieure.
15 modèles en démonstration.

Ventes
Locations
Services

Achetez-moi!
Louez-moi!

N.B. en plus nous acceptons votre échange roulotte ou motorisé

Aussi: grand choix de modèles usagés.
Ouvert sem. 9 h à 21 h, sam. 9 h à 16 h, dim. fermé.

Raymond **LEBLANC** inc.

1940, boul. des Laurentides,
Pont-Viau, Laval
(Au nord du boul. St-Martin)

663-7941

pour tout le monde

fédéral, sans oublier d'innombrables terrains privés, qui sont ouverts aux amateurs de plein air.

Si vous désirez l'électricité, les douches et la buanderie, il est possible de les obtenir, certains établissements vous offriront même des spectacles en soirée, ce qui est beaucoup dire.

D'autre part, si vous êtes de ceux qui aimez

le calme et la tranquillité, les possibilités de camping sauvage sont illimitées. Cette façon de camper pour certains, c'est la forme la plus pure et la plus enrichissante de se rapprocher de la nature.

La tente ou la roulotte?

Les tentes modernes sont faciles à monter, peu encombrantes et

très légères. Certains modèles peuvent même vous rendre la vie tout aussi agréable que si vous étiez dans un chalet. Dans notre siècle de vitesse, il faut tout de même les monter et les démonter, ce qui pour certains semble déplaisant. Ces derniers optent donc pour un véhicule de camping, en l'occurrence une tente-roulotte, légère et se trainant facilement à

l'arrière de nos autos devenant de plus en plus petites.

D'autres désirant s'impliquer financièrement pourront faire l'acquisition d'une roulotte ou d'une caravane. Ils obtiendront le confort et y trouveront toutes les commodités associées à la vie moderne: cuisinière, douche, toilette, même la climatisation pour ceux qui le désirent.



VENTE - PIÈCES RÉPARATION



Moteurs
Hord Board,
Evinrude
Johnson
Honda
Scott Atwater
McCulloch
Chrysler

TORO-LAWNBOY-M.T.D.-YARDMAN-GILSON, ETC.

MOTEURS 4 temps, 2 temps Briggs & Stratton Tecumseh Lauzon Kohler Honda	TONDEUSE TRACTEUR GÉNÉRATRICE POMPE À EAU COUPE BORDURE BÊCHEUSE	SCIÉS MÉCANIQUES Remington, McCulloch, Patner, Pioneer, Huskvarna, Poulan, Stihl, etc.
---	---	--

"POUR VOS MOTEURS ANCIENS OU NOUVEAUX, NOUS AVONS LES PIÈCES QU'IL VOUS FAUT".

Gazaille Sports Marine
5271 St-Hubert, Montréal 270-4191

CARAVANES CARON



LÉOCRAFT
EMPRESS
TRIPLE-E

NOUVELLE SUCCURSALE À QUÉBEC



NEUVILLE
VENTE: Choix de neufs et d'usagés
SERVICE: Pièces et réparation
12 500pi² de plancher
Route 40, sortie 281 (418) 876-3360
ANCIENNE-LORETTE, (Qué.)
3955, boul. Wilfrid-Hamel (418) 872-0580

Gitan CONÇU POUR PETITES VOITURES



POIDS PLUME 13'
POIDS LÉGER 16'



VENTE D'ÉCOULEMENT SUR MODÈLES '84 EN EXPOSITION

Prowler

La roulotte la plus populaire

- Bon prix
- Bon choix



APALACHE

Le rêve de tout campeur

- Qualité
- Durabilité
- Confort



LE SPÉCIALISTE DU CAMPING

Louis-G. Vigneault

St-Luc (route 104) Mtl.: 658-0242
St-Germain Trans-Canada Sortie 170
Montmagny Trans-Canada Sortie 376
Local: 348-6486 entre Laprairie et Saint-Jean
C. Drummond (819) 395-4005

- Visitez notre exposition intérieure
- Échange accepté
- Vente - service
- Pièces - accessoires

VAN CONVERSIONS DE LA VAN



DIVISION DE 87935 CANADA LTÉE
Boîtes et toits en fibre de verre
Fourgonnettes modifiées - Custom Vans
Pick-up et 4 x 4
Pièces et accessoires - Installation

257, Ste-Elisabeth
La Prairie, Qué. J5R 1T3
(514) 659-1449

SPORTSCRUISE CAMPER




Apparence sportive et durabilité décrivent bien ces toits et boîtes pour camionnettes et fourgonnettes.

TENTE-ROULOTTE Fibco



OUVERTE

IDÉALE POUR PETITE VOITURE

De conception entièrement québécoise, cette tente-roulotte Fibco a été fabriquée spécialement pour répondre aux exigences des voyageurs possédant une voiture compacte ou grosse moto. Elle est fabriquée de fibre de verre et ne requiert que peu d'entretien.

FERMÉE

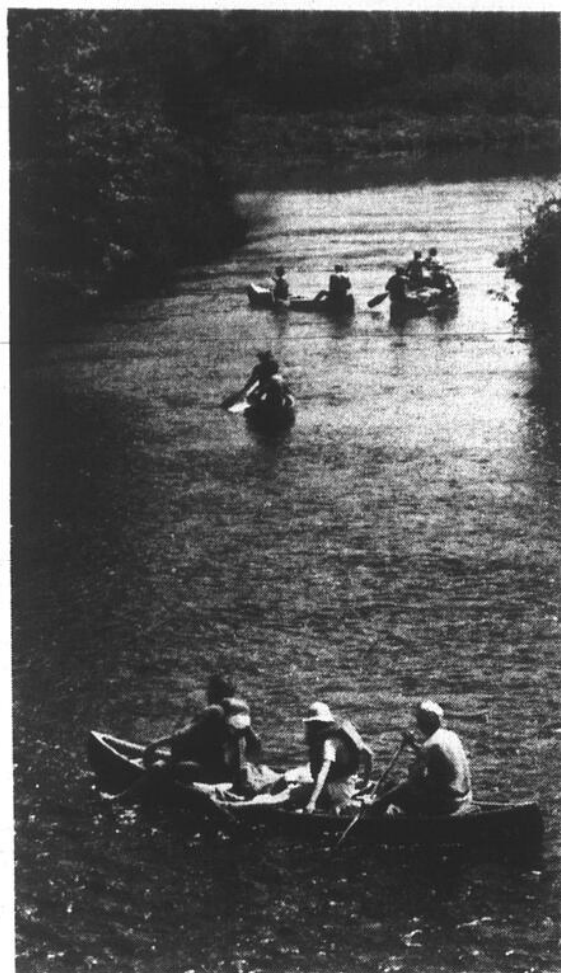


Sa légèreté vous étonnera, seulement 122 kg (268 livres) lorsque vide. Elle offre des possibilités innombrables. Fermée, il reste encore 26 pi. cu. de rangement à l'intérieur. Très rapide d'installation et très stable, elle se déploie pour votre plaisir en un espace de 198 cm x 263 cm (6'6" x 8'9"). Il ne restera qu'à vous installer et en retirer une utilisation maximale de l'espace. Il est facile d'y adapter un auvent.

VOYEZ LES DÉTAILLANTS FIBCO

Service Caravane R.P., 8900, ch. Chambly, St-Hubert	676-6667
André et Serge Lévesque, 555, boul. Laurier, Ste-Madeleine	774-4971
Le Campeur Moderne, chemin St-Paul, Granby	378-4443
Vic Roulant, R.R. 32, Victoriaville	752-9190
L.M. Cossette, 870 Thibeault, Cap-de-la-Madeleine	378-2491
Caravane Saguenay Inc., Route 170, Chicoutimi	549-1744
Alco Sport, 4820-B est, Jean-Talon, Montréal	725-6444
Roulottes Ste-Anne, Route 335 nord, Ste-Anne des Plaines	478-1772
L.G. Vigneault, Route 104, St-Luc	348-6486, 658-0242
L.G. Vigneault, Route Trans-Canada, St-Germain	395-4005
L.G. Vigneault, Route Trans-Canada, Montmagny	248-2228
Baird McNeill, Jonction, Rte 417 et 138, Ontario	(613) 445-2018

P.S. PLUSIEURS AUTRES FRANCHISES DISPONIBLES (819) 377-1334



De plus en plus les circuits de canots-camping deviennent populaires auprès des amateurs de plein air du Québec. En plusieurs endroits, il est possible de pêcher tout au long du parcours.

En camping... une foule de petites choses!

Respectez l'environnement, évitez de laisser des ordures où vous campez. Si vous faites du camping sauvage, prenez la peine de creuser un trou pour y jeter vos déchets. Si vous êtes sur un terrain de camping, souvenez-vous que les ordures appartiennent au dépotoir.

Vous devez aussi respecter les droits et l'intimité de vos voisins, eux aussi ont déboursé de l'argent pour séjourner où vous êtes.

Évitez de faire des dommages aux arbres, ne pas les abattre ou les mutiler en y gravant des noms ou plantant des clous.

Respectez les règlements du camping que vous visitez, tout comme vous le faites

pour les règlements de la pêche.

Faites attention au verre brisé, il peut blesser d'autres campeurs ou des animaux sauvages, même occasionner des incendies en concentrant les rayons du soleil, tout comme une loupe.

À l'extérieur du terrain de camping, ne marchez pas dans les champs, ne traversez pas des terrains privés sans obtenir la permission.

Vous vous souvenez sans doute du slogan d'une brasserie, il y a de cela plusieurs années: "le civisme est une foule de petites choses."

Voilà certainement un mot d'ordre pour les campeurs.

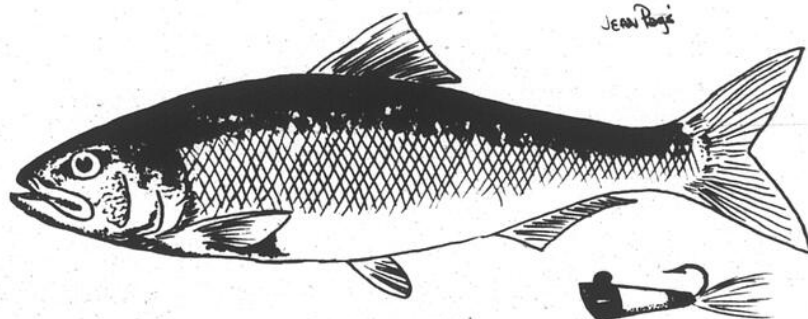
Vous rappelez-vous l'été dernier, vous ne pouviez vous endormir qu'au petit matin, parce que les voisins avaient reçu "d'la visite"?

Le lendemain ce n'était guère mieux,

les enfants passaient au travers de la corde à linge, d'où une grande partie du lavage allait choir dans la boue!

L'énumération pourrait se poursuivre sur de longues pages, ceux qui fréquentent ces endroits en savent quelque chose.

Voici quelques conseils, donc "une foule de petites choses": Vous ne serez jamais trop prudent avec le feu. Éteignez-le comme il faut. Arrosez-le, remuez les cendres.



À la mi-juin, l'aloise savoureusement remontera la rivière des Prairies pour venir y frayer. Pour la pêcher, le plumeau plombé "Dart jig" (illustré) sera le plus efficace.

Trucs de camping

* Le papier d'aluminium peut vous servir dans la cuisson d'aliments. Enveloppez la nourriture dans ce papier et enfouissez-la dans les braises de votre foyer.

* Si vous avez de la difficulté à partir le feu, le carton ciré et les bouts de chandeliers sont de bons combustibles lorsque tout est mouillé.

* Des journaux roulés serrés peuvent très bien remplacer des bûches.

* Les branches mortes et séchées à la base d'un arbre sont un excellent bois d'allumage, même après une averse.

* Au milieu d'une grosse bûche, vous trouverez du bois relativement sec. Il pourra vous servir à partir un feu lorsque tout est détrempé.

* Imperméabilisez vos allumettes en les trempant dans la paraffine ou le poli à ongles. Par la suite déposez-les dans un contenant hermétique ayant préalablement servi en pharmacie.

* Une branche se terminant en forme de "Y" est très utile pour faire griller la viande ou le poisson au-dessus du feu. C'est aussi une très bonne manière de préparer les "toasts" du matin.

* Avant de placer la marmite au-dessus du feu, enduisez l'extérieur d'une pâte faite de savon et d'eau. Ceci vous facilitera le nettoyage d'après usage.

* Vous pouvez faire du pain en enroulant un ruban de pâte épaisse autour d'une branche de bois vert.

* Suspendez votre sac à un arbre, il ne prendra pas l'humidité du sol.

* Au lieu de transporter des contenants de verre lors de vos excursions, optez pour le plastique. Ils sont moins lourds et peuvent résister aux chocs mieux que le verre.

* Des sacs utilisés pour les ordures pourront se transformer en autant d'imperméables. Ils suffisent d'y couper un trou pour passer la tête. Deux autres si vous avez besoin de vos bras.

VOUS ÊTES TAILLÉS POUR UN ARGO VTT



VOYEZ-LE AU

Salon du **Camping**



ARGO, c'est un véhicule terrestre et aquatique à roues multiples. Et en ajoutant les trains de chenilles, vous en faites un véhicule pour les terrains enneigés et marécageux.

Et maintenant, même plus qu'avant, c'est facile d'en obtenir un! Faites la connaissance du nouveau distributeur ARGO pour la province de Québec.

On sera bien content de vous montrer l'ARGO ou de vous donner le nom du concessionnaire le plus proche de chez vous. Appelez ou écrivez s'il vous intéresse de devenir concessionnaire ARGO.

ÉQUIPEMENTS BEAUDOIN INC.

1850, boul. Arthur-Sauvé,
LAVAL OUEST, Qué. H7R 3W7
(514) 627-9960

SERVICE CARAVANE R.P. Inc.

Grand centre de véhicules récréatifs sur la Rive Sud

OUVERT: Dimanche: 12 h à 4 h
Semaine: 9 h à 9 h
Samedi: 9 h à 4 h

GOLDEN FALCON

Fabricant de roulottes depuis 35 ans

- Pièces • Accessoires
- Réparations
- Gaz propane
- Estimation gratuite
- Echanges acceptés
- Allons chercher et livrons
- Centre de service autorisé sur accessoires Coleman et Dometic.



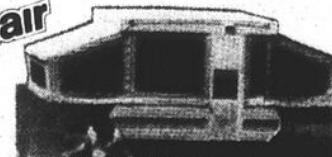
Modèles de 36 pieds disponibles avec extension à la grandeur et portes patio doubles.



Roulottes 17 à 35 pieds, quatre saisons, Terry, Taurus, Cimarron.



LOCATION DE MOTORISÉS ET TENTES-ROULOTTES



Roulottes de voyage luxueusement légères et tentes-roulottes

8900 CHEMIN CHAMBLY, ST-HUBERT

(Route 112, entre St-Hubert et Chambly)

676-6667 676-9804

(Réjean et Pierre Jutras, prop.)

CLUB PARADIS SAUVAGE INC.

C.P. 144 - Forestville
Québec, G0T 1E0

(418) 587-2888 - 4001-4087

Service 6 chalets - 30 personnes
25 embarcations - propane - réfrigérateur - eau courante - toilettes - literie
Truite mouchetée - chasse petit gibier - original

Spécial: famille Juillet/aout
Vous pouvez réserver nos départs sans frais

D'ICI PEU PLUSIEURS FAMILLES DEVRONT QUITTER CET ENDROIT



Par notre indifférence, des familles entières d'êtres vivants devront quitter leur habitat: poissons, grenouilles, canards, hérons, rats musqués...

Les marécages, ce sont d'abord et avant tout des habitats fauniques... un monde à l'harmonie de plus en plus incertaine. La valeur de ces milieux ne réside pas seulement dans son potentiel de développement, mais aussi dans sa capacité de maintenir la vie!



OUAOUARON

PROTÉGEONS LEURS MILIEUX DE VIE

Pour plus de renseignements sur les habitats fauniques, veuillez vous adresser à la Direction des Communications du ministère du Loisir, de la Chasse et de la Pêche, 150 boul. St-Cyrille est, Québec (Qué.) G1R 4Y1 Tel.: (418) 643-3127

**70 000\$
EN PRIX!**

**Les Soirées
Pêche
SPORT O'KEEFE**

GRANDE SOIRÉE FINALE

TIRAGE DES GROS LOTS

Le dimanche 31 mars à 19 h

AU CENTRE CLAUDE-ROBILLARD
1000, Émile-Journault, Montréal

**TIRAGE DE NOMBREUX
ET DES
TROIS GROS LOTS**

PREMIERS GROS LOT:

■ Jeep CJ7 Renegade
AMC/Renault ■ Remor-
que REMEQ ■ Bateau 19
pi Princecraft ■ Moteur
75 c.v. Mariner ■ Sonar
Humminbird. Valeur
approximative de:
33 000\$

DEUXIÈME GROS LOT:

■ EAGLE 4 x 4 AMC/Renault
■ Remorque REMEQ
■ Bateau 16 pi. Springbok
■ Moteur 60 c.v. Mariner ■ "Down
Rigger" Canon.
Valeur approximative de: 27 000\$

PRIX DE PRÉSENCE

DE FIN DE SAISON

TROISIÈME GROS LOT:

■ Bateau Princecraft
■ Remorque REMEQ
■ Moteur électrique 25
c.v. Mariner. Valeur
approximative de:
5 000\$

En plus, vous pourriez
gagner l'un des 4 voyages
offerts par le ministère du
Loisir, de la Chasse et de la
Pêche

Et un canot offert par Les Fabri-
cants de la cigarette Sportsmans
légère naturelle.



Les Munitions **IMPÉRIAL**

REMEQ

BRECK'S/MAXIMA

MARINER
OUTBOARDS

TEBCO

AMC | Jeep | RENAULT

Produits Nautiques Alcan
Fabricant des produits Springbok et Princecraft



SPORTSMAN
LÉGÈRE NATURELLE

Loisir, Chasse et Pêche
Québec

**le journal de
montreal**



Service des Loisirs
de la Ville de Montréal

CKAC 73

BILLETS EN VENTE AU CENTRE CLAUDE-ROBILLARD

**Sport
O'Keefe**

