

La maison intelligente: le rêve prend forme



ROBERT DUBOIS
collaboration spéciale

L'avènement de la maison entièrement informatisée n'est plus qu'une question de temps. Après avoir connu un temps mort au cours des deux dernières années, le projet du nom de «Smart House», initié par l'Association nationale des constructeurs américains d'habitations, reprend vie suite à une injection massive de fonds. Excluant tout autre retard, la mise en marché des premières maisons intelligentes devrait avoir lieu dans trois ans, en 1991. La participation d'Hydro-Québec et de Bell Canada au comité d'orientation du projet milite d'ailleurs en fonction de la construction d'une maison-témoin ici au Québec.

Le concept

Le concept «Smart House» est très ambitieux. Il ne s'agit pas uniquement de relier quelques fonctions d'éclairage de chauffage et de sécurité à un ordinateur ou tableau de bord central, comme c'est le cas pour divers autres produits déjà disponibles sur le marché: Max, Home Manager, Smart Home, Mitsubishi.

«Smart House» englobe beaucoup plus d'éléments et de ce fait, constitue un système intégré, pouvant contrôler toutes les fonctions d'une maison. Dans la pratique, seule l'imagination et le budget du propriétaire limiteront l'utilisation pouvant être faite de ce système.

A titre d'exemple, une version simple du concept accroîtra considérablement la sécurité des lieux. Des détecteurs de feu et de fumée seront fixés dans toutes les pièces. En cas d'urgence, le système indiquera l'origine du problème et le chemin d'évacuation des lieux le plus sécuritaire. Le contrôleur informatique central avisera automatiquement un poste de relai qui appellera les pompiers à la rescousse. Le système aura préalablement pris la précaution d'interrompre l'alimentation en gaz ou en électricité de la maison.

La maison intelligente sera aussi fortement protégée contre les cambolages. Le propriétaire sera avisé de toute tentative d'effraction même s'il est à l'extérieur de la maison. Il pourra même verrouiller ou débarrer à distance toutes les portes et fenêtres.

La maison intelligente s'avèrera particulièrement efficace au chapitre de la consommation énergétique. Le chauffage d'une pièce ne se déclenchera que lorsqu'une personne y entrera. À l'inverse, la température diminuera automatiquement lorsqu'une personne quittera la pièce. À la limite, le système pourra identifier une baisse subite de la température occasionnée par le bris d'une fenêtre et voir à la composition des appels d'urgence: police, vitrier ou conjoint.

Poussée aux limites de sa fantaisie, la maison intelligente pourra être programmée de façon à répondre aux goûts bien spécifiques des membres du ménage. La serrure conventionnelle sera remplacée par une serrure actionnée par code numérique personnalisé. Reconnaisant le code d'entrée de l'adolescente, le système central de la maison pourra donner l'ordre informatique de lui faire couler le bain à la température souhaitée tout en sélectionnant sa musique préférée diffusée au volume souhaité.

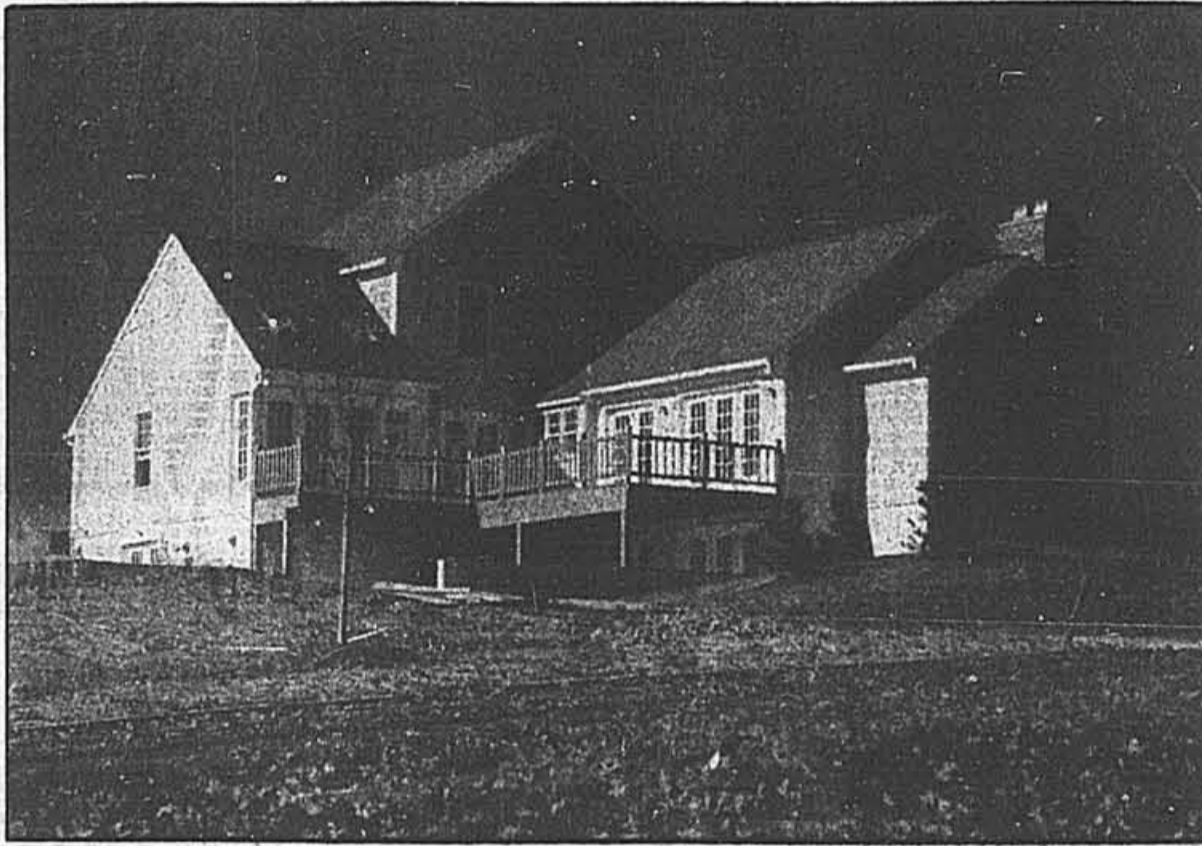
Rien n'empêchera non plus au propriétaire immobilisé dans un bouchon de circulation, de réchauffer le four en actionnant les touches du clavier de son téléphone cellulaire.

Le cœur du système:

Le cœur du système Smart-House tient au câblage utilisé pour alimenter tous les accessoires et appareils de la maison. À l'heure actuelle, les murs des maisons recèlent un véritable spaghetti de fils: téléphone, câble, télé, poêle, frigo, sonnette, système d'alarme, chauffage, etc.

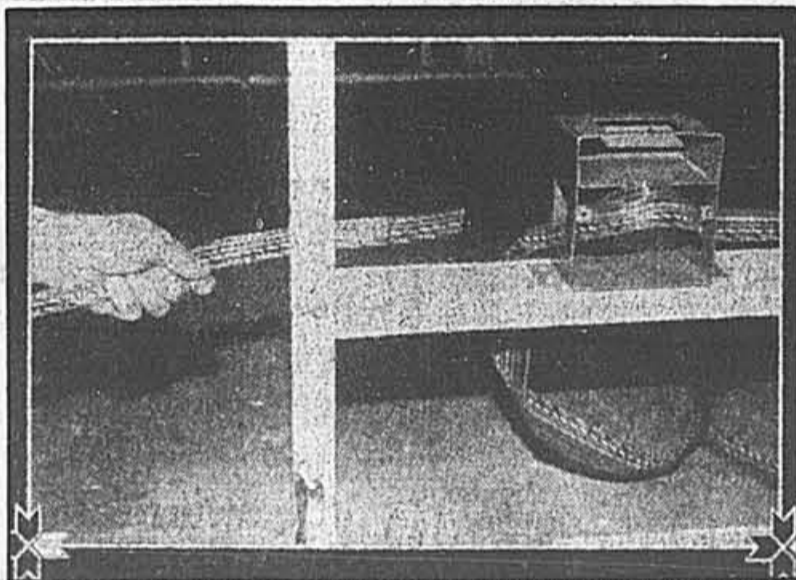
Le système Smart-House remplace ce fouillis par un câble unique, permettant d'alimenter tous les accessoires à partir de n'importe quelle prise. On peut ainsi brancher un téléphone, une chaîne stéréo ou le câble-sélecteur dans la même sortie murale.

C'est la prise qui, équipée d'une puce savante (chip), reconnaît le type d'appareil qui y est branché et fait appel à la puissance de cou-



Cette maison prototype Smart-House est en opération à Bowie, dans le Maryland. Son aspect extérieur ne se distingue nullement de celui des maisons plus conventionnelles.

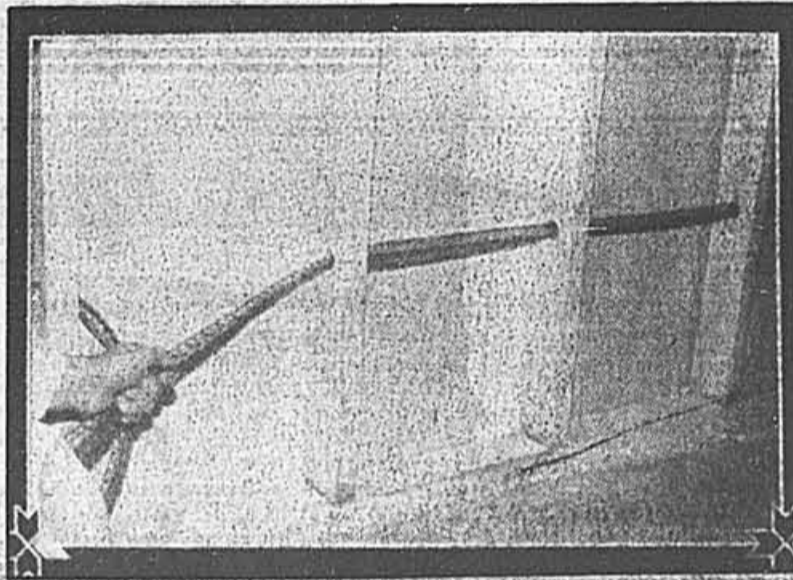
Le cœur du système Smart-House est composé de ce câble qui achemine le courant nécessaire à l'alimentation de tous les accessoires et équipements de la maison.



rant approprié. En fait, aucune tension n'est acheminée à la sortie de la prise sans qu'un accessoire «reconnu» n'y soit branché. Un enfant qui enfonce une fourchette dans la prise ne recevra pas de choc électrique puisque l'outil en question ne sera pas reconnu par le système qui n'y acheminera aucun courant.

C'est ce nouveau câble qui permettra d'intégrer l'utilisation de toutes les composantes électriques et énergétiques de la maison. Intégration qui exige par contre le développement d'une fiche unique pouvant être couplée à tous les accessoires.

L'avènement de la maison intelligente ne signifie pas que vous



vous débarrassiez de votre friteuse ou de votre télé actuelle. Les concepteurs du système ont prévu l'utilisation d'une fiche adaptée permettant de relier les anciens accessoires aux prises du Smart-House.

Qui en profitera?

Le concept Smart-House est

issu des constructeurs américains d'habitations. Il ne constitue donc pas un exercice farfelu de la part d'universitaires avides de science-fiction. Pour les 150 000 membres de la NAHB (National Association of House Builders), le concept de la maison intelligente vise à remettre la construction

VOIR LA MAISON EN J 12

Le jardinage

Une fleur si belle qu'on lui donna le nom de...Narcisse!



FLORIAN BERNARD

Les narcisses, appelées à tort jonquilles, comptent parmi les plantes bulbeuses les plus recherchées pour la floraison des jardins de printemps. Ce sont des espèces très rustiques et vigoureuses, bien adaptées au Québec, qu'on peut planter tant et aussi longtemps que le sol reste sans neige, souvent jusqu'au milieu de décembre dans la région de Montréal.

Les narcisses doivent leur nom à un héros de la mythologie grecque, *Narkissos*, fils du fleuve Céphise, célèbre pour sa beauté, qui tomba amoureux de sa propre image, reflétée dans les eaux calmes d'une fontaine. Désespéré de ne pouvoir saisir cet autre lui-même, Narcisse mourut de chagrin et fut changé, dit-on, en une fleur qui pousse avec abondance dans toute l'Eurasie et l'Afrique du Nord, de même que dans le sud de l'Europe. Ces régions comptent plus d'une centaine d'espèces de narcisses sauvages.

Les narcisses que nous connaissons au Québec sont des hybrides obtenus par des botanistes américains, anglais, allemands et surtout hollandais. Il en existerait, croit-on, près de 10,000 variétés! Chaque année,

des dizaines de nouvelles variétés apparaissent sur le marché. Aux États-Unis, la *Daffodil Society* regroupe plus de 20,000 membres et publie, chaque mois, une revue comportant des dizaines de nouvelles variétés hybrides, développées par ses membres.

Devant une telle prolifération de narcisses, la *Royal Horticultural Society* de Grande Bretagne a rallié tous les pays en proposant une classification générale des narcisses en 11 catégories distinctes. Le Canada a adhéré à cette classification. Pour les amateurs de jardinage du Québec, quatre catégories sont à retenir, soit les narcisses à grande couronne, les narcisses à petite couronne, les narcisses-trompette et les narcisses botaniques. La quasi-totalité des narcisses disponibles chez-nous appartient à l'une ou l'autre de ces quatre catégories.

Ce qu'on appelle jonquille n'est qu'une espèce particulière de narcisses sauvage, peu rustique au Québec, originaire du nord-est de l'Afrique ou du sud de l'Europe, à petite fleur jaune vif, très parfumée. Au Québec, elle ne se prête qu'à la culture en serre. C'est donc à tort que l'on donne le nom de jonquilles à l'ensemble des narcisses.

Aucune plante bulbeuse n'est plus facile à cultiver que la narcississe. Il suffit de planter les bulbes dans une bonne terre ordinaire, qui s'égoutte bien, de septembre à décembre, au soleil ou à l'ombre partielle. Il faut enfouir les bulbes à une profon-



Les narcisses ont la propriété de se naturaliser rapidement en formant de larges touffes fleuries. Ci-dessus, des narcisses à petite couronne, *Asta Nielson*, après trois ans de culture au même endroit. À l'origine, il n'y avait que 6 bulbes.

deur d'au moins trois fois leur hauteur. Une erreur courante consiste, pour bien des amateurs, à planter les bulbes trop près de la surface du sol. Des bulbes plantés très profondément — 8 ou 9 pouces — fleuriront très bien dès avril ou mai, et résisteront mieux à l'hiver. Généralement, une plantation à une profondeur de 5 à 6 pouces donne les meilleurs résultats.

Une autre erreur à éviter est

d'engraisser trop généreusement le sol destiné aux narcisses. Le fumier frais est particulièrement déconseillé. Par contre, une poignée de cendre de bois, ou de poudre d'os moulus, mêlée au sol de plantation de chaque trou, profite bien aux narcisses. Si le sol est sec, un bon arrosage, au moment de la plantation, est bénéfique. Il faut éviter de planter les narcisses en rangs serrés, ou de façon trop formelle. Les meil-

leurs effets naturels sont obtenus lorsqu'on plante les bulbes en massifs, le long des haies, autour des arbustes, dans les plate-bandes ou encore dans la rocaille.

Une fois en terre, les bulbes peuvent rester en place durant plusieurs années, sans être dérangés. Certaines variétés se multiplient rapidement et forment de généreux massifs, très

florifères. Lorsque les massifs deviennent trop touffus et que le nombre de fleurs diminue par rapport au feuillage, il est temps, alors, de déterrer les bulbes, de les diviser et de les replanter. Chaque bulbe ainsi replanté donnera une plante qui fleurira dans deux ou trois ans. La division des vieilles touffes de narcisses peut se faire dès que le feuillage est jauni, vers la mi-juillet, jusqu'en automne.

Vivre en première classe

Les Habitations du Boisé d'en Haut

Résidences personnalisées de standing supérieur de 148,000\$ à 210,000\$



LACHENAIE OUEST, SORTIE 18 DE LA ROUTE 25 NORD. 471-6676

Condominiums Grand Parc St-Hubert

PHASE II: Maintenant en vente LIVRAISON EN SEPTEMBRE 1988

Venez nous visiter à notre appartement témoin

- Construction de qualité
- Insonorisation supérieure
- Finition impeccable

Heures de visite:
Du lun. au jeu. de 13 h à 19 h
Le sam. et le dim. de midi à 17 h

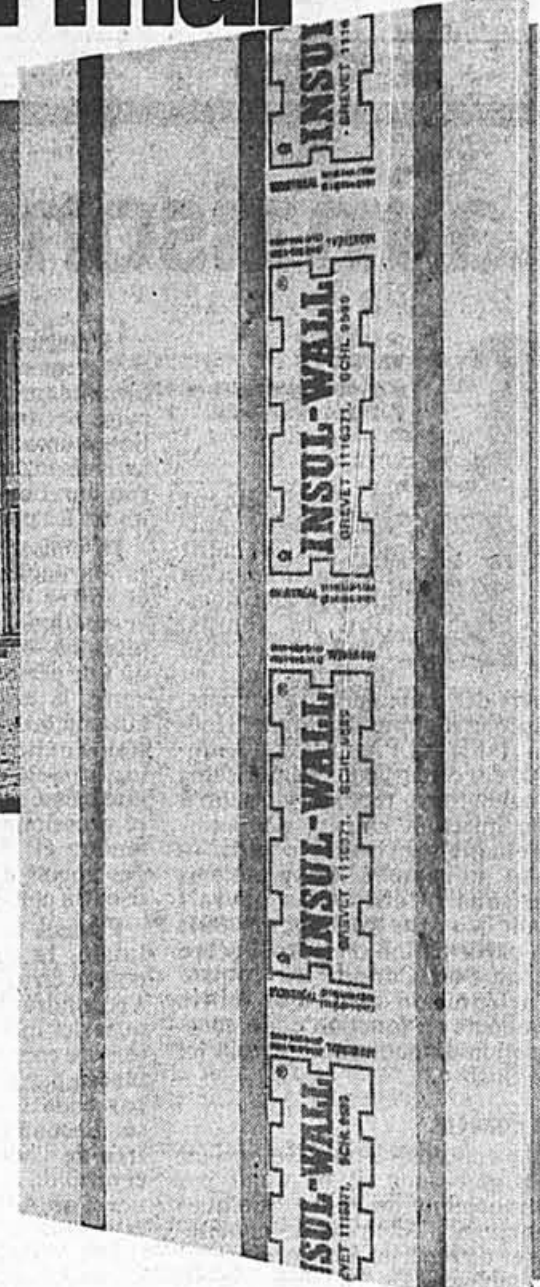
Super Special 8 1/4% 1 an 52 900\$
SUJET À CHANGEMENT SANS PRÉAVIS

Groupe Genix 466-8436

LES ANNONCES CLASSÉES 285-7111

La Presse

Élevez un mur



devant les coûts élevés de chauffage

Si vous faites construire une maison, tôt ou tard, il y a de fortes chances que vous soyez confrontés à trois surprises de taille: les coûts de chauffage, le «travail» de la structure et l'affaissement de la laine isolante.

INSUL-WALL, une charpente de murs préfabriqués, vous réserve également trois surprises. Mais ce sont des surprises qui ajouteront à la valeur de votre maison:

- une charpente en bois séché au four qui ne travaille pas
- un isolant solide incorporé qui ne s'affaissera jamais

Ne laissez pas les mauvaises surprises compromettre votre investissement. Parlez-en à votre contracteur ou communiquez avec Les Structures Paquet inc. au (514) 355-8108.

INSUL-WALL soutient votre investissement.

* Selon une évaluation de performance effectuée par la Ontario Research Foundation pour BASF Canada inc.

30 à 40 % d'économies sur les coûts de chauffage!*

LES STRUCTURES PAQUET INC.

11 840, 55e Avenue, Montréal (Que.) H1E 2K3



Concert en plein air aux Châteaux De Casson

Les Châteaux De Casson

500 rue Muir (coin Côte Vertu) Ville St-Laurent

Le quotidien prend des couleurs

Un projet immobilier du GROUPE DARGIS

DARGIS

Aussi longues que soient les journées de travail et aussi brèves que soient les vacances, on finit toujours par rentrer chez soi, la routine sur le seuil de la porte. Ici, le quotidien sort de sa grisaille pour ne plus y retourner. Le balcon de nos unités-condos n'est qu'un exemple: assez spacieux pour accueillir une grande famille, mais encore plus merveilleux pour se retrouver seul avec son p'tit bonheur...

Le Groupe Dargis a tout mis en oeuvre pour concevoir les Châteaux De Casson, un projet immobilier à vous couper le souffle situé à Ville Saint-Laurent.

- Dispositifs de sécurité à l'entrée du site et de l'immeuble
- Hall d'entrée d'un goût exquis
- 2 ascenseurs rapides
- Contrôle privé de l'air climatisé
- Bain tourbillon dans chaque unité
- 2 salles de bains dans

la plupart des unités • Foyer et solarium dans certaines unités • Balcons spacieux avec vue sur la montagne • Insonorisation de qualité • Stationnement intérieur disponible • Piscine et bain spa intérieurs avec terrasse extérieure attenante • Salle d'exercices avec saunas, douches et vestiaires • Piste de jogging sillonnant le site • Aménagement extérieur avec étang, fontaine et parc privé • Salle de réception à votre disposition • À 15 min. du centre-ville (à 5 min. du métro et 2 min. à pied du train de banlieue).

Ses avantages sont séduisants, mais ses prix le sont tout autant. En effet, le Groupe Dargis vous propose ses 98 unités à partir de 109 900 \$, jusqu'à 183 900 \$ selon les caractéristiques, **fraîs de notaire inclus!**

Pour connaître le chemin des Châteaux, appelez-nous au **744-1225 ou 744-4211.**

Domaine Le Lavallois

12 bâtisses de 6 unités situées au coeur de Laval

PHASE I - PRIX DE PRÉCONSTRUCTION A partir de 59 500\$

2151, boul. des Laurentides (angle Bellerose) 829-5645

Aussi condominiums Rivière-Nord à St-Eustache 629-8345

à MIRABEL (nord) AU PIED DES LAURENTIDES

LES PROMENADES DU BOISÉ MIRABEL

Projet domiciliaire de 1000 maisons
Phase 1: En vente maintenant!

Une équipe de prestige! **Les Habitations D. Guibault Ltée** ENTREPRENEUR GÉNÉRAL

Un site à part!

- Terrains boisés de 16000 pi. car. et plus
- Maisons de 150000\$ et plus
- Taxes municipales très basses
- À proximité des grands centres

L'ALIZÉ à visiter

CHOIX DE PLUSIEURS MODÈLES OU SELON VOS PLANS **438-0377**

Leud. au mercredi 13 h à 17 h et 19 h à 21 h. Jeudi, samedi et dimanche 13 h à 17 h ou sur rendez-vous

Le Parc Riverain PHASE FINALE:

Une autre réalisation des développements SOFITEC

120 unités de vendues quelques unes de disponibles

- Condominiums à proximité de la rivière.
- Structure d'acier et de béton.
- Livraison immédiate pour quelques modèles.

Bureau de vente

- Ancien site du Parc Belmont
- 12556, rue Odette Oigny, Montréal

Heures de visite

- Lundi, mardi, mercredi de 13h à 17h30 et de 19h à 21h
- Jeudi, samedi et dimanche de 13h à 17h30

335-4580

Mise en nomination Trophées "domus" 1986 Excellence du concept: développement résidentiel multifamilial

CONDOS Jardins

À L'ÎLE-DES-SOEURS

LE CALME À 5 MINUTES DU CENTRE-VILLE

418, rue De Lanoue Île-des-Sœurs

Lundi au jeudi 12h00 à 20h00
Vendredi, Samedi, Dimanche 12h00 à 17h00
761-3327
761-6931

NOUVEAUX MODÈLES

1-2-3 chambres disponibles

Garage et foyer inclus dans la majorité des modèles

L'ISLE

Cité-Jardin

«Touchez Dubois»



ROBERT DUBOIS

collaboration spéciale

de neige. A moins de pouvoir éliminer ces facteurs, la neige continuera à s'accumuler, ce qui en soi n'est pas un problème majeur.

Dans votre cas, la neige tombe au sol, ce qui nuit à la sécurité des gens circulant tout près de la maison. L'installation de barrières à neige, quoique inesthétique, empêchera ces chutes.

La présence de glace n'est pas causée par les mêmes facteurs. Il faut plutôt voir là un défaut de ventilation ou d'isolation dans l'entretoit qui provoque humidité excessive et perte de chaleur par la toiture. La neige fond pendant le jour et l'eau se transforme en glace au cours de la nuit. Il faut donc aller vérifier dans l'entretoit si l'espace profite d'une ventilation adéquate ou s'il n'y a pas d'infiltration de chaleur provenant de l'espace chauffé de la maison. Apportez une attention particulière à l'espace situé au-dessus des soffites. Il arrive très souvent que l'isolant les recouvre, empêchant la circulation d'air nécessaire à une bonne ventilation.

La pose de câbles chauffants dans le but d'éliminer la glace et la neige n'est pas la solution idéale et ne doit être considérée qu'en dernier recours. L'utilisation de ces câbles coûte cher, puisqu'il s'agit d'éléments chauffants. De plus, ils ne fonctionnent pas en mode automatique. Ils n'entrent donc pas en fonction lorsqu'une quelconque sonde détecte la présence de neige ou de glace.

Taxe de vente sur les maisons

Il y a trois mois, j'ai acheté un condo sur plans dont le prix était de \$130 000. J'ai versé un dépôt de \$5 000 et je dois en verser un autre aussi important avant Noël. On m'a promis que je pourrais habiter mon condo au mois de juin

prochain puisque la construction de l'immeuble a déjà débuté. Étant à la retraite, mes revenus ne sont pas illimités. Le prix que je paie est donc à la limite de mes moyens. Mais voici, je m'inquiète de la taxe de vente que le gouvernement a l'intention d'imposer sur les condos et maisons neuves. J'ai lu quelque part que cette taxe représenterait au moins \$8 000 dans le cas d'une maison ou condo d'une valeur de \$100 000. Pour moi, une telle somme dépasse mes capacités budgétaires puisque l'achat de mon condo a été calculé à \$500 près.

Le constructeur dit ne pas connaître l'existence de cette taxe. Pour ma part, je ne voudrais pas être dans l'obligation de la payer puisque mes moyens ne me le permettent pas.

Avez-vous des informations à propos de cette fameuse taxe? Est-ce que je serai obligé de la payer même si mon contrat a été signé avant l'imposition de la taxe? Ca ne serait pas la première fois que le gouvernement impose une taxe de façon rétroactive. Qu'est-ce que je devrais faire?

Émile BRUNETTA, Montréal

La taxe à laquelle vous référez s'inscrit dans le cadre des réformes fiscales entreprises par le gouvernement fédéral. Cette taxe serait nationale et remplacerait le système de taxes de vente présentement en vigueur dans les différentes provinces. Tous les produits seraient affectés par la nouvelle taxe. Elle ne s'appliquerait donc pas qu'aux seules transactions immobilières.

Pour le moment, l'avènement d'une telle taxe n'est qu'au stade de la proposition, le gouvernement en ayant fait la description dans un document de travail ayant pour but de recueillir les réactions du public et des organismes dont les activités seraient affectées. A ce propos, l'Associa-

tion provinciale des constructeurs d'habitations du Québec estime à \$8 000 la somme additionnelle qu'il faudrait payer pour une maison neuve dont le prix actuel est de \$100 000, ce qui aurait pour effet, note l'APCHQ, de ralentir considérablement l'activité dans le secteur de la construction résidentielle. Dans le cas d'un condo de \$130 000, la taxe pourrait friser le cap des \$10 000.

Rappelez-vous que tout le débat entourant cette taxe n'en est encore qu'au stade de la discussion. De plus, nous sommes présentement en pleine campagne électorale, situation qui n'est pas propice à l'évolution du dossier. Ajoutez à cela que l'introduction de cette taxe doit se faire avec la collaboration et l'approbation des provinces. L'expérience démontre que toute négociation fédérale-provinciale exige temps et patience. Il est donc improbable que le gouvernement fédéral annonce l'entrée en vigueur de la taxe dans le premier discours du budget suivant les élections, c'est-à-dire au printemps ou début de l'été.

Il se peut, comme vous le mentionnez, que la célèbre taxe soit en effet rétroactive. Le gouvernement nous a déjà fait le coup auparavant. Sachez toutefois qu'une nouvelle politique fiscale fait habituellement l'objet d'ajustements même après l'annonce de son entrée en vigueur. Les associations de constructeurs, les chambres d'immeuble du pays ainsi que toute une panoplie de fournisseurs de matériaux demanderont que le gouvernement respecte les contrats de vente signés avant l'introduction de la taxe.

Tous ces éléments me laissent croire que votre achat sera exempté de cette nouvelle taxe puisque la date de livraison de votre unité surviendra plusieurs mois avant son adoption.

Accession à la propriété

J'aimerais bien que vous expliquiez comment fonctionne le nouveau programme d'accession à la propriété du gouvernement provincial. On entend toutes sortes de choses à ce sujet. Certaines institutions prêtent à 100 p. cent, me dit-on. Je paie présentement \$418 par mois pour un logement dont j'assume en plus les frais de chauffage. Je crois que le programme du gouvernement me permettrait d'acheter une maison et d'être chez moi. J'aimerais aussi savoir si ce programme va vraiment aider les personnes qui ne disposent pas de la mise de fonds comme le prétend le gouvernement.

J.C. PARÉ, Montréal

Vous n'êtes pas seul à vous poser des questions. Rares sont les programmes ayant provoqué autant de confusion et d'ajustements.

Le programme en question s'adresse aux ménages ayant AU MOINS deux enfants de moins de dix-huit ans et dont les parents n'ont jamais auparavant été propriétaires. Les ménages monoparentaux ou composés d'un ou deux conjoints divorcés peuvent aussi profiter du programme.

La maison, condo ou maison mobile achetée neuve ou usagée, ne doit pas coûter plus de \$95 000, somme qui inclut la valeur du terrain. En septembre, le réseau MLS de la Chambre d'immeuble de Montréal ne comptait que 120 propriétés situées sur l'île de Montréal, dont le prix était égal ou inférieur à ce montant. Le programme pénalise donc les personnes désireuses d'habiter sur l'île au profit des ménages vivant en banlieue et en zone rurale et semi-rurale.

Le programme ne donne pas d'argent aux ménages dans le but de constituer la mise de fonds en

capital. Il ne fait que garantir une partie du prêt hypothécaire jusqu'à concurrence d'un maximum de \$7 000. Une entente récente entre le gouvernement et la Mortgage Insurance Company of Canada, assureur hypothécaire, permettra dans certains cas d'accorder des hypothèques représentant jusqu'à 95 p. cent du prix de la maison. Le propriétaire devra malgré tout verser au moins 5 p. cent du prix sous forme de capital.

Imaginons l'achat d'une maison de \$90 000 financée à 95 p. cent. L'hypothèque est donc de \$85 500. L'acheteur doit dans ce cas verser au moins \$4 500 sous forme de capital. Le gouvernement s'engage par ailleurs à payer les intérêts sur une somme maximum de \$7 000 et ce, pendant sept ans, ce qui représente une subvention égale à \$805 par année.

La capacité de rembourser de l'acheteur sera alors déterminée non pas en fonction de \$85 500 mais de \$78 500 (\$85 500 - \$7 000). Un emprunt de cette importance, amorti sur 25 ans à un taux d'intérêt de 11 1/2 p. cent représente des paiements mensuels de \$783.43. Selon les normes bancaires, les versements ne doivent pas représenter plus de 30 p. cent du revenu brut de l'acheteur. Dans notre exemple, celui-ci devra donc avoir un revenu mensuel de \$2 612 ou \$31 344 par année.

Comme on peut le constater, le «programme d'aide à la mise de fonds» s'avère plutôt un programme d'aide au remboursement des intérêts. Compte tenu du prix des propriétés, on ne peut donc pas s'attendre à ce que ce programme vienne en aide aux ménages à faible revenu. Les acheteurs, en plus de verser au moins 5 p. cent sous forme de capital, devront assumer seuls les frais du notaire, du certificat de localisation, de la taxe de bienvenue et des nombreux autres frais indirects.

Revoilà la neige

Il y a trois ans, j'ai fait ré-isoler et ventiler l'entretoit de mon cottage jumelé construit en 1910. C'est une maison à toit plat, mansardé sur les trois côtés. La partie en pente est d'environ 2 m, dont un avant-toit d'environ 50 cm. La partie plate du toit est recouverte d'une membrane goudronnée alors que la partie inclinée est recouverte de tuiles d'ardoise. L'avant-toit est recouvert de toile galvanisée.

Ces deux derniers hivers, les accumulations sur le versant ouest du toit provoquent de dangereuses avalanches de neige et de glace. Comment expliquer le problème?

J'ai envisagé l'installation d'une clôture à neige en acier sur cette partie du toit, mais il s'agit là d'une solution inesthétique et coûteuse. On me suggère plutôt d'installer des fils chauffants sur l'avant-toit, donc la partie qui est complètement hors mur, pour éliminer les accumulations. Croyez-vous que cette solution soit efficace? Qui fait ce genre de travail?

Jacques LECOURE, Westmount

L'accumulation de neige occasionne moins de problèmes que la présence de glace. La proximité des arbres, les zones ombragées sur la toiture et les immeubles voisins peuvent expliquer les tourbillons et les accumulations

HÂTEZ-VOUS

G. GAZAILLE

OFFRE **2000\$** D'ESCOMPTE

à toute personne qui prend possession d'une maison ou d'un condo avant **le 31 décembre 1988**

Le Village Sunnybrook

PHASE II

DOLLARD-DES-ORMEAUX ET PIERREFONDS MAISONS DE VILLE

à partir de **112550\$**
684-2467



La semaine de 13 h à 17 h, le soir de 19 h à 21 h le sam. et le dim. de 11 h à 17 h

CONDOS À PARTIR DE 49900\$

Le Village Sunnybrook

DOLLARD-DES-ORMEAUX et PIERREFONDS

Maisons témoins meublées situées dans un site fabuleux. Itinéraire: Route Transcanadienne (40) vers l'ouest, sortie Henri-Bourassa, demeurer sur la voie de service jusqu'à la rue Sunnybrook, tourner à droite et continuer jusqu'au bureau des ventes (environ 1 km).

684-3090

La semaine de 13 h à 17 h, le soir de 19 h à 21 h Le sam. et le dim. de 11 h à 17 h Le vendredi, fermé

GRANDE OUVERTURE DE NOS NOUVEAUX MODÈLES

PHASE II À LAVAL DOMAINE CITÉ DE LA SANTÉ

Une intimité sans égale grâce à des immeubles détachés de 8 condos luxueux avec foyer, dans une atmosphère fabuleuse de tranquillité, plus tous les services à proximité. Joignez-vous sans tarder à nos acheteurs satisfaits et profitez des prix préconstruction

à partir de

58 500\$

Autoroute 440, direction est, sortie boul. René-Laennec, à gauche jusqu'au boul. Dagenais coin nord-est.

667-8091

La semaine de 13 h à 21 h. Le sam. et le dim. de 11 h à 17 h Le vendredi, fermé



LA BRIQUE D'ARCILE CITE ST-LAURENT: UNE VRAIE BEAUTE QUI DURE.

Domaine du Parc Olympique

PHASE I EN BORDURE DU GOLF DU VILLAGE

PARC MAISONNEUVE

UN SUCCÈS FABULEUX



10 h: Pierre, étant l'heureux propriétaire d'un condo, s'adonne à son sport favori: le golf Jean-Pierre, lui, tond son gazon.

UNE AUTRE PRESTIGIEUSE RÉALISATION DE

G. GAZAILLE

CONSTRUCTION
POUR INFORMATION: 255-8552



Une conception magnifique, une qualité exceptionnelle, en bordure du parc Olympique de la région montréalaise et une valeur d'achat incomparable font de ces condominiums un succès sans égal cette occasion unique vous est offerte! Coin est du boul. l'Assomption au nord de la rue Sherbrooke, à côté de l'hôpital Maisonneuve, face au Village Olympique.

Pensez-y: une vue panoramique sans obstacle et à vous en couper le souffle, sur la ville de Montréal, le golf et le stade Olympique chaque jour à longueur d'année et à quelques minutes seulement du centre-ville: l'animation, la variété et les commodités de la vie au centre-ville jumelées au charme et à la beauté d'une propriété en bordure d'espace vert et d'une piste cyclable.

Votre nouvelle résidence sera dotée d'un centre récréatif de style «Spa» avec une piscine intérieure chauffée ainsi qu'un grand bain tourbillon adjacent, un sauna, une salle d'exercice équipée, des vestiaires pour hommes et femmes, une salle de réception avec comptoir-bar ainsi qu'une terrasse adjacente à la piscine.

Choisissez votre résidence condominium. Sélection de plans de planchers spacieux garnis de caractéristiques et finis luxueux.

Une sélection de plans comprenant deux et trois chambres, cuisines de style gourmet avec dinette et salle à manger, 2 salles de bains et un grand salon. Somptueuse moquette mur à mur et plus encore.

Nous allons rendre la «mise en forme» encore plus plaisante que jamais auparavant!

La semaine de 13 h à 21 h Le sam. et le dim. de 11 h à 17 h

Coin est du boul. l'Assomption, au nord de la rue Sherbrooke, à côté de l'hôpital Maisonneuve, face au Village Olympique.

Les Berges
St-Eustache



ST-EUSTACHE CONDO

VOTRE MEILLEUR ACHAT À PARTIR DE 64 900\$
SUITES AVEC 2 CHAMBRES

POUR S'Y RENDRE:
Coin Ch. Grande-Côte et rue Landry, 1 rue à l'est du boul. Sauvé.

HEURES D'OUVERTURE:
LUNDI - JEUDI: 13 h à 20 h
VENDREDI: 13 h à 17 h
SAMEDI - DIMANCHE: 13 h à 17 h

491-6373
LES DÉVELOPPEMENTS SALETTE INC.



L'ENTREPÔT de PORTES et FENÊTRES de l'Est
Depuis 1961

LIQUIDATION

OUVRE-PORTE DE GARAGE AUTOMATIQUE

- Modèle JF-301 1/3 de force
- Radio à distance

Prix rég. 259,00\$
SPECIAL 149,00\$



2 PLUS 2



2 vitres simples 2 thermos

PORTES D'ACIER ISOLÉES PRÉMONTÉES
Cadre en pin 1 1/4" Coupe froid magnétique 34 po.

159\$

GARANTIE 20 ANS
5' brun 779\$ 6' brun 839\$
Argent comptant — chèque certifié — jusqu'à épuisement des stocks

QUALITÉ - CHOIX - PRIX
INSTALLEZ-LE VOUS-MÊME

254-8113 LUNDI AU JEUDI DE 9h À 12h ET DE 13h À 17h
254-8091 SAMEDI DE 9h À 12h

6051 Est, NOTRE-DAME

VILLE SAINT-LAURENT

LES JARDINS PORTOGELLO

CONDOMINIUMS

- Luxueux appartements deux chambres
- Emplacement de choix
- Occupation printemps 1988
- Face au parc municipal Saint-Laurent
- A quelques pas de Place-Vertu
- Seulement 6 appartements par étage
- Système d'alarme-cambriolage
- Sauna
- Piscine extérieure chauffée

À compter de 99 900\$
Appartement témoin décoré
2550, Thimens, #106
334-3334
Lundi au jeudi 14 h à 20 h, samedi et dimanche 12 h à 18 h

Le plaisir de vivre en banlieue!

PRO-HABITAT

SAINT-JEAN-SUR-RICHELIEU, SAINT-LUC, IBERVILLE
à 15 minutes du Pont Champlain:

Concepts domiciliaires de qualité à partir de 79,500\$*
Frais notariés compris

avec terrain et infrastructures municipales incluses:
(égouts, aqueduc, éclairage, bordure, pavage)

taxes: moins de 1,000\$
SERVICE D'AUTOBUS EXPRESS direct Place Bonaventure






DES SITES EXCEPTIONNELS
à proximité de tous les services



construction **P. DESRANLEAU**
1230, rue Berthelot
Jardins Saint-Luc
(514) 348-1921

HABITATION SELECT
300, rue France
Saint-Luc
(514) 349-2933

Les Constructions **Bristol**
Les constructeurs avant gardés
140, St-Gérard
Saint-Luc
(514) 348-7338

une région où il fait bon vivre!
MAISONS-MODÈLES À VISITER
* Offre valable pour livraison au 15/12/88

À date toutes nos maisons ont été livrées selon l'offre

7 NOUVEAUX MODÈLES

- BUNGALOW détaché
- COTTAGE détaché avec ou sans garage
- SPLIT-LEVEL, détaché
- TAUX D'INTÉRÊT bas selon la date de livraison
- MODÈLES différents. GRANDES PIÈCES
- GAZON différents. GRANDES PIÈCES
- RUE en forme de BOUCLE
- ÉCOLE PRIMAIRE
- ÉCOLE PRIMAIRE
- GARDERIE à l'école primaire
- ÉCOLE SECONDAIRE tout près
- AUTOBUS RAPIDE métro et centre-ville

ST-HUBERT



Chantignole (1983 INC.)
HABITATIONS
Palme d'Or Maître Constructeur
DU PROGRAMME DE GARANTIE DES MAISONS NEUVES (3^e année d'affiliée)

A REÇU LA

Lun., mar., mer. 13 h à 21 h.
Sam., dim. 12 h 30 à 17 h.

Rens.: 445-0263
1867, JAC.-MARCIL



RIVIÈRE DU GOLF

Le Dynastie *Rosemère* *Le Beaugency*




à partir de 166 000\$ 10 modèles de prestige à visiter

- 5 maisons à vendre pour occupation immédiate
- 320 lots variant de 7,500 pi car. à plus de 18,000 pi car.
- 50 lots situés directement sur le golf de Lorraine
- 15 lots situés en bordure de la Rivière aux Chiens
- Services souterrains (électricité, téléphone)
- Réseau de câble T.V.
- À proximité des écoles primaires, secondaires (anglais, français, privée, publique)
- Secteur tranquille dû à l'absence de développement industriel et commercial dans le voisinage
- Secteur borné par un environnement exclusivement résidentiel et récréatif (terrain de golf)
- À cinq (5) minutes des principaux centres de services publics (Place Rosemère, Galeries des Mille-Iles)

Rivière du Golf: 611, Grande-Côte, Rosemère (aut. 640, sortie boul. de Gaulle Sud, à droite après le golf).

Heures d'accueil:
Lundi, mardi, mercredi de 13 h à 17 h; 19 h à 21 h
Jeudi sur rendez-vous
Samedi, dimanche de 13 h à 17 h
621-3295

Construction M & E Godbout inc.
Construction Philippe Hébert inc.
Construction Janer inc.
Construction Pékan inc.

PUBLIREPORTAGE

DOMAINE LE VALLON: UNE CONCEPTION UNIQUE DE CONDOMINIUMS



À une époque où la construction de condominiums est monnaie courante, les gens avertis recherchent des habitations qui sortent des sentiers battus, autant par la qualité de la construction que par la tranquillité et l'intimité qu'ils y retrouveront. Finalement, un constructeur a osé sortir ses griffes pour concevoir plus qu'un simple édifice impersonnel, soit vingt-huit (28) immeubles jumelés de 6 unités agencés dans un domaine: Le Vallon.

Situé sur la 12e Avenue, au nord du boul. de la Concorde, à Laval-des-Rapides, le Domaine Le Vallon présente une construction de grande distinction sur ses 319 000 pieds carrés de surface. Une seule artère sans issue, permet aux résidents d'atteindre cet îlot de tranquillité, délimité au nord par le ruisseau Lapinière et tout autour par des constructions existantes. Un parc de repos sera aussi aménagé sur une étendue de 14 500 pieds carrés, ajoutant à la paisibilité et surtout à la chaleur humaine de ce superbe domaine.

Chacune des unités de logement est construite sur un étage et se retrouve sur un palier différent de ses voisins, accentuant ainsi le caractère intime, une priorité dans ce type de condominiums «nouveau genre». Même les immenses balcons, au nombre de deux par unité, préservent l'intimité et la tranquillité des propriétaires. En plus, ceux-ci disposent d'un espace de stationnement intérieur pour leur véhicule personnel.

De par sa situation géographique privilégiée, le Domaine Le Vallon repose au cœur de Laval, à proximité de nombreux services tels que centres commerciaux et écoles et n'est qu'à cinq minutes du métro.

Vous pouvez maintenant visiter ces unités exclusives du lundi au vendredi de 11 à 21 heures ainsi que les samedi et dimanche de 11 à 17 heures. Les préposés à la vente vous attendent afin de vous présenter les nombreux charmes et attraits de la vie dans un domaine, un vrai, tout cela à compter de seulement 85 000\$.

Pour de plus amples informations sur le Domaine Le Vallon venez nous rencontrer, sur place. Vous pouvez aussi nous rejoindre par téléphone en composant le **667-2375**.

LAVAL - DUVERNAY
CONDOS NEUFS — FIN DE PROJET
3 DERNIÈRES UNITÉS

Grand 5½, r.-de-ch., 1434 pi car.
(3 ch. avec solarium et jardin privé)
4½ 1190 pi car. avec mezzanine
et grande terrasse extérieure (2 ch.)
4½ 945 pi car. (2 ch.)
3701, rue Charron, Laval
(angle boul. Saint-Martin Est et Lesage)

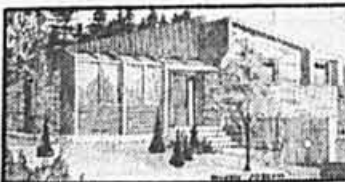
**CONSTRUCTION
BETON-ACIER
83900\$ et +**

VISITE LIBRE:
Sam. - dim.: 13h à 17h.
Tél.: 745-1680

FAIRVIEW-POINTE-CLAIRE

PHASE FINALE

LES CONSTRUCTIONS DAVID SIMMON INC.



Maisons semi-détachées et
unifamiliales

à partir de **129 900\$**

Ouvert
du lundi au vendredi de 9h à 18h
samedi et dimanche de 13h à 17h

2, rue Graystone,
Pointe-Claire

694-6968



NOUVEAUX MODÈLES



**CONDOMINIUMS
ROSE-MONT-ROYAL**

Une rue à l'est de St-
Michel coin Mont-Royal
(Site Angus)

TOUT BÉTON

Lundi au vendredi
13 h à 21 h
Samedi et dimanche
13 h à 17 h

522-0870

598-8270

Condos hors série très éclairés, 2 chambres, selon
vos spécifications, loft possible, super balcons,
10% comptant.

CONSTRUCTION **ST-NORBERT** LTÉE.

UNE HABITATION

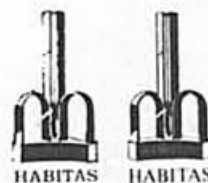
Prével

**QUALITÉ
ORIGINALITÉ
ESTHÉTIQUE**

Prix du Gouverneur général du Canada

Le groupe Immobilier Prével s'est acquis au
cours des années une solide renommée parce
que Prével s'est fixé des normes de qualité,
d'originalité et d'esthétique dans ses
habitations, toujours à des prix abordables.
Voilà pourquoi nous vous invitons à connaître la
satisfaction de bien vivre.

**ENTREPRISE DE L'ANNÉE
PROJET DE L'ANNÉE**



LORRAINE

RÉSIDENCES DE LUXE



**DÉVELOPPEMENT
MONTBELIARD 3**

Accueil et vente:
**39, de la Bourbonne
Lorraine**
(via la 15, la 640 est, sortie
boul. de Gaulle-Nord)
Tél.: **621-2925**

Le Prix
du Canada
(G.G.)

Prével

SAINTE-ADÈLE

CONDOS SUR LES PISTES

Plus qu'une
montagne...



à partir de
59 000\$

Accueil et vente:
**440, chemin du Loup-Garou
Sainte-Adèle**
(via l'autoroute des Laurentides, sortie 67,
route 117 nord, suivre la direction
Ski Chantecler, mont 4)

Heures d'ouverture:
Du vendredi au mardi de 12h à 18h.
Le mercredi et le jeudi sur rendez-vous.
Tél.: **1-229-2976**

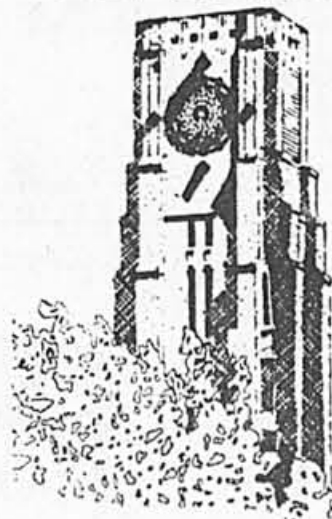
VERSANT
CHANTECLER

Le Prix
du Canada
(G.G.)

Prével

LE CENTRE-VILLE

CONDOMINIUMS



LES CITADINES

à deux pas du marché

**INCROYABLE
à partir de
109 900\$**

Accueil et vente:
2486, rue Duvernay, #203
(via Atwater, Notre-Dame, Charlevoix, metro Charlevoix)
Tél.: **939-0094**

Le Prix
du Canada
(G.G.)

Prével

LE LAC SAINT-LOUIS

UNIFAMILIALES
Oui! 134 500 \$ dans l'OUEST
Foyer et muret en sus



5 minutes du lac Saint-Louis,
10 minutes de Laval, 15 minutes
du centre-ville.

Accueil et vente:
36e Avenue, Lachine
(via la 2-20 ou la 13, sortie 32e,
rue Provost)
Tél.: **637-2375 ou 2376**

Village
Saint-Louis Lachine

Le Prix
du Canada
(G.G.)

Prével

LE LAC SAINT-LOUIS

CONDOS NATURE (5 minutes)



LA NATURE
PAR PLAISIR
de
56 000\$
à
129 000\$

Accueil et vente:
36e Avenue, Lachine
(via la 2-20 ou la 13, sortie 32e,
rue Provost)
Tél.: **637-2375**

Village
Saint-Louis Lachine

Le Prix
du Canada
(G.G.)

Prével

L'OUEST DE L'ÎLE

RÉSIDENCES DE DISTINCTION

square
chambery



De vrais
bons prix

Accueil et vente:
4730, rue Prével, Pierrefonds
(via la 20, sortie Saint-Charles nord, à
gauche sur Antoine-Faucon, à droite sur
Les Cageux, à gauche sur Meloche)
Tél.: **620-2000**

Le Prix
du Canada
(G.G.)

Prével

LAVAL

Unifamiliales
DOMAINE FLEURS DES SERRES
Sainte-Dorothée



aussi **DOMAINE CHAMPFLEURY**
Sainte-Rose

Accueil et vente:
**2514, boul. des Oiseaux
Sainte-Rose, Laval**
(via la 15, sortie 13 nord)
Tél.: **628-3318**

Le Prix
du Canada
(G.G.)

Prével

ANJOU

CONDOS MAISONNETTES



Le Lumignon

incroyable
À partir de

82 900\$

EN PLUS RABAIIS DE
2 000\$

Jusqu'au 15 octobre 1988

Accueil et vente:
**6909, av. Rondeau
Anjou**
(via la 40, sortie boul. Roi-René Sud,
première rue à gauche rue
Châteaufort, puis à droite rue
Rondeau jusqu'au bout.)
Tél.: **354-6087**

Le Prix
du Canada
(G.G.)

Prével

REPENTIGNY

Résidences de luxe



AU TOURNANT DU BOISÉ

Accueil et vente:
**799, rue Basile-Routhier
Repentigny**
(via la 40, sortie 100, boul.
Industriel Nord)
Tél.: **654-5355**

Le Prix
du Canada
(G.G.)

Prével

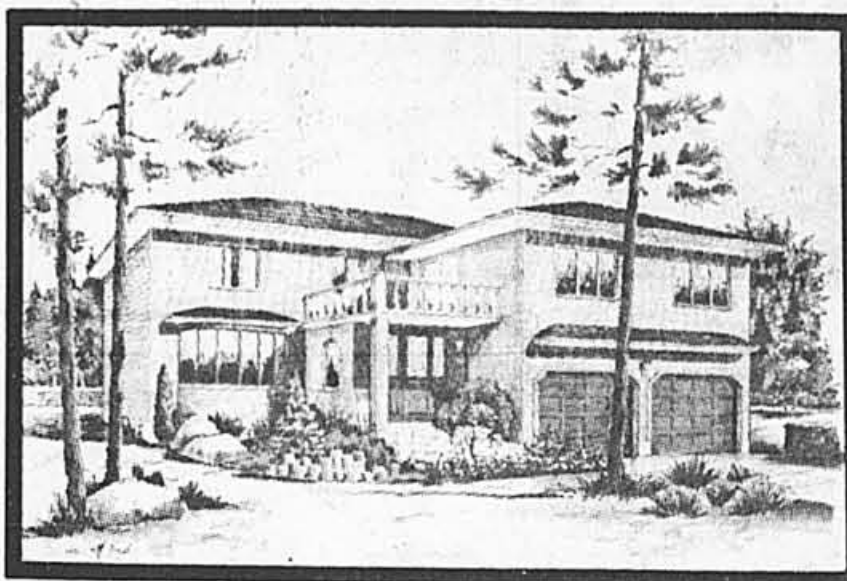


Résidences de Distinction
8 emplacements exceptionnels
Une réalisation du

Groupe immobilier Grilli inc.

Centre administratif:
4523, boul. St-Charles
Pierrefonds, Québec
620-2326

LA BRIQUE D'ARGILE
CLITE ST-LAURENT:
UNE VALEUR
INCONTESTABLE.



L'inspection de la toiture

■ L'automne est le temps propice pour effectuer une inspection de sa toiture. Il est évidemment plus difficile d'effectuer les réparations lorsque les froids d'hiver se présentent. La façon la plus simple est de faire l'inspection, est de marcher sur la toiture en notant la présence des tuiles, bardeaux et panneaux usés. Les personnes sujettes au vertige peuvent faire cette inspection en regardant attentivement la toiture à l'aide de jumelles. Il faut tout particulièrement surveiller l'absence de granulats sur les bardeaux, signe d'usure et d'éventuels problèmes.

Quelques bardeaux usés peuvent facilement être remplacés par un propriétaire tant soi peu bricoleur. Le remplacement d'une grande surface nécessite bien souvent le recours aux services d'un professionnel. Une toiture en bardeaux a une durée de vie approximative d'une vingtaine d'années.

Après cette période, il faut s'attendre à effectuer de coûteux travaux de réparation ou de remplacement.

R.D.

PIERREFONDS

«Parc Grien»

Sortie 50, boul. Saint-Charles Nord, à la rue Antoine-Faulcon tournez à gauche, à la rue des Cagoux tournez à droite, au boul. Pierrefonds tournez à gauche, à la rue Dorsi tournez à gauche, ensuite tournez à droite dans la rue Snyder et suivez-la jusqu'au projet.

626-1936

KIRKLAND

«Lacey Green» ouest
«Timberla»
«Acres»

Sortie 50, boul. Saint-Charles, route de service ouest, à droite sur la rue Houde, tournez à gauche sur boul. Elkas.

694-4870 / 694-4633

ÎLE-BIZARD

«Jacques-Bizard»

Sortie 50, boul. Saint-Charles vers le nord, à droite sur boul. Pierrefonds, à gauche rue Jacques-Bizard jusqu'au projet.

626-6108

PINCOURT

«Mont-Bleu»

2-20 ouest, jusqu'au Island, tourner à gauche vers le projet.

453-0983

SAINT-LAZARE

«Projet Dynastie»

40 ouest vers Ottawa, sortie 22, à gauche sur montée Saint-Charles, à gauche sur chemin Saint-Louis, à droite rue Masters.

458-2862

BROSSARD

«Secteur R»

Pont Champlain, sortie 8 ouest, vers boul. Taschereau, à droite sur boul. Pellerier, à gauche sur Sorbonne, à gauche rue Rivard.

466-9583

Maisons disponibles pour occupation immédiate

PEINTRE
TOURNE-SOL
• Travail & Propreté
GARANTIE!
• Estimation
GRATUITE!
• Travail résidentiel
& commercial
ET PLUS...
tél.: **696-5343**



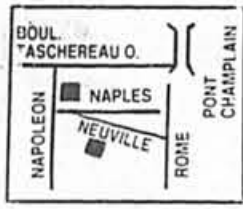
Nouveau à Brossard
LES JARDINS CAMBONI
MAISONS DE VILLE site enchanteur

(3-4 chambres à coucher)
Dans le site de l'ancien monastère des Pères Camboni, un grand terrain boisé entouré du parc Antoine-Brossard. Une petite communauté de 42 familles privilégiées. Luxueuses maisons 2 étages avec garage individuel, entourées d'espaces verts. Asphalte et terrassement complet.

CERTAINS MODÈLES DISPONIBLES POUR LOCATION OU LOCATION AVEC OPTION D'ACHAT

25 ANNÉES D'EXPÉRIENCE
perri holdings inc.
CONTRACTEUR GÉNÉRAL 676-2685
2683, AV. NEUVILLE, coin BOUL. DE ROME
HORAIRE: DU LUN. AU JEU. de 13 h à 17 h et de 19 h à 21 h. VEN. SUR RENDEZ-VOUS. SAM. ET DIM. DE 13 h à 17 h

BUREAU DES VENTES:
443-8173



CONDOMINIUMS
PIERREFONDS
DOMAINE PAVILLON

ÎLE-BIZARD
MANOIR DE L'ÎLE

CONCEPT UNIQUE PAR UN ARCHITECTE RÉPUTÉ
INCLUANT: VERRIÈRES, FOYER
DEUX BALCONS PAR UNITÉ

DEUX PROJETS: 150 CONDOS

UNITÉS DISPONIBLES IMMÉDIATEMENT

BOURGEL
11774, rue Pavillon, Pierrefonds
(514) 685-3655

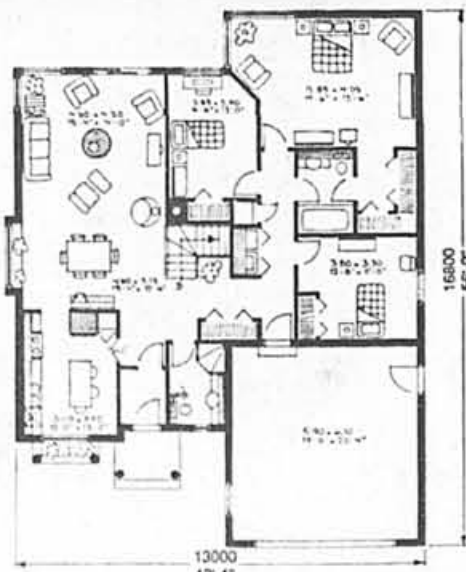
Transcanadienne, boul. des Sources au nord du boulevard Gouin

5% comptant
Termes faciles
5 pièces - À partir de
73 500\$



VISITE: lundi au jeudi de 13 h à 20 h
Samedi et dimanche de 13 h à 17 h

les maisons québécoises



Rez-de-chaussée 144,09 m² (1601 pi²)

N° L-2222

Type: Plain-pied, design en profondeur.
Programme: Rez-de-chaussée: cuisine/dînette, salle à manger, vivoir, 3 chambres, salle de toilette/douche, salle de bains, coin buanderie. Garage double. Sous-sol: aménageable.
Plan: Semi-ouvert.
Surface habitable: 144,09 m² (1601 pi²).
Garage non compris.
Revêtements extérieurs: Stuc, toiture de tuile.

Éléments utilitaires: Porte-fenêtres au vivoir donnant accès au perron arrière. Perron avant caractérisé par son abri attrayant. Garage double avec 2 portes de service.
Particularités: Vestibule avant avec plafond voûté, escalier centralisé. Coin lecture à la chambre #1, chambres assez spacieuses avec volume de rangement intéressant. Construction originale de format plutôt en profondeur.

MODÈLE TIRÉ DU MAGAZINE
PLANS DE MAISONS
DU QUÉBEC



Faites-moi parvenir le modèle **N° L-2222**

premier cahier de plan complet (140\$) _____
() cahier(s) additionnel(s) à 15\$ chacun _____
ou notre PLAN BUDGET (240\$) _____
(5 cahiers de plan, liste de matériaux, calcul de chauffage, plan de plomberie)
ou notre SUPER PLAN BUDGET (275\$) _____
(8 cahiers de plan, liste de matériaux, calcul de chauffage, plan de plomberie)

Cheque ou mandat poste faits à l'ordre de: **LES DESSINS DRUMMOND INC.** Frais d'emballage (8\$) _____
Adressez le tout à: Les Maisons Québécoises "C.O.D." si applicable (3\$) _____
a/s La Presse Service de l'information 7, rue St-Jacques, Montréal Taxe prov. (9%) _____
QC H2Y 1K9

Cheque C.O.D. Master Card N° _____ Visa _____
Date d'émission _____ Date d'expiration _____

TOTAL _____

NOM _____
ADRESSE _____ TÉL.: _____
VILLE _____ CODE POSTAL _____

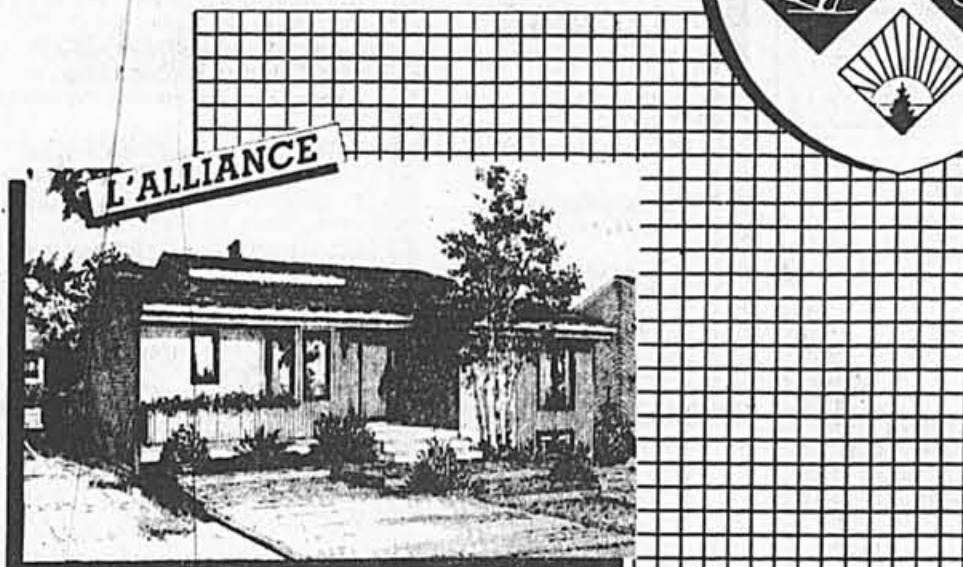
Un autre plan de qualité conçu et réalisé par:
LES DESSINS DRUMMOND INC.
Le plan proposé est dessiné en mesures métriques et anglaises. Il comprend le plan des fondations, le plan de planchers, le plan des quatre élévations ainsi que le plan d'escaliers et la coupe des murs.

Généralement, 4 copies additionnelles sont requises pour la construction d'une maison (municipalité, prêteur, estimateur, contracteur...). Le coût des plans vendus n'est pas remboursable. Toute maison ayant une serre ou une superficie vitrée généreuse devra présenter sa façade vitrée au sud pour répondre à certaines exigences.

POUR TOUT PROJET DE PLAN DE MAISON OU DE RÉNOVATION, ÉCRIVEZ À:
Les Maisons Québécoises
a/s La Presse
Service de l'information
7, rue St-Jacques, Montréal, Qc H2Y 1K9

Pour commander ce modèle par téléphone:
Montréal (514) 353-5410
En province (819) 477-3315
Québec (418) 872-1430
Trois-Rivières (819) 373-3148
8 h 30 à 12 h 00 — 13 h à 16 h 30

On Bâtit vos rêves!



□ Il ne reste que cinquante maisons à construire dans les "Hauts de la Seigneurie". C'est votre dernière chance d'habiter ce secteur de choix.

□ Attention: nouveau modèle «ECONO» à 72 900 \$. Réservez maintenant pour occupation cet automne, ou au printemps 1989.

□ À Terrebonne, dans une région en pleine expansion, à proximité de tous les services, des écoles, des loisirs et d'un centre commercial comprenant 100 magasins et boutiques.

Loignon-Durand-Quevillon

BUREAU DES VENTES ET MAISONS MODÈLES:
4271 RUE ANGORA, TERREBONNE, TÉL: 471-7777
ITINÉRAIRE: PONT PIE IX, AUTOROUTE 25, SORTIE 17 OUEST

Je pense donc je lis

La Presse

Voilà, c'est fait. Faites vos valises!

Récemment, nous avons débuté nos travaux de construction. C'est à l'importante firme d'entrepreneurs Paul Martin Inc. que nous avons confié la réalisation de notre projet architectural unique. L'Héritage, premier bâtiment du Cours de Coubertin, offre encore pour occupation printemps-été 89 un choix inégalé de vastes appartements-studio et de spacieuses unités d'une et de deux chambres. Cet édifice historique à caractère exceptionnel éclaire de luminosité grâce à ses larges fenestrations et à ses volumes impressionnants. Venez vivre une expérience unique: deux appartements-témoins, érigés grandeur nature, sont ouverts aux visiteurs tous les weekends, de 13 à 17 heures. Sur semaine, du lundi au jeudi, de 13 à 20 heures. Bienvenue chez vous.

Prix de pré-vente maintenus temporairement

Phase construction

Le Cours de Coubertin
2610, rue Bennett
angle Pierre-de-Coubertin
(514) 256-0442
Pie IX et Viau

UN CADRE DE VIE AUTHENTIQUE

LES JARDINS du Biarritz

- ◆ Un aménagement paysager digne d'un château... avec une vue saisissante du lac environnant, du fleuve et de la ville.
- ◆ Premier immeuble de la deuxième génération des condominiums haut-de-gamme à Montréal.
- ◆ À deux pas du centre-ville, sur une île privée...
- ◆ Élégance et raffinement... dans de somptueux salons de réception avec foyer et belvédère.
- ◆ Personnel exclusif: coursier, portier, chauffeur, domestiques...
- ◆ Hauts plafonds, fenêtres panoramiques, boiseries, marbre, fines moulures...
- ◆ Condominiums de luxe à l'Île-des-Soeurs. À compter de 337.500 \$

GRUPE IMMOBILIER ST-JACQUES

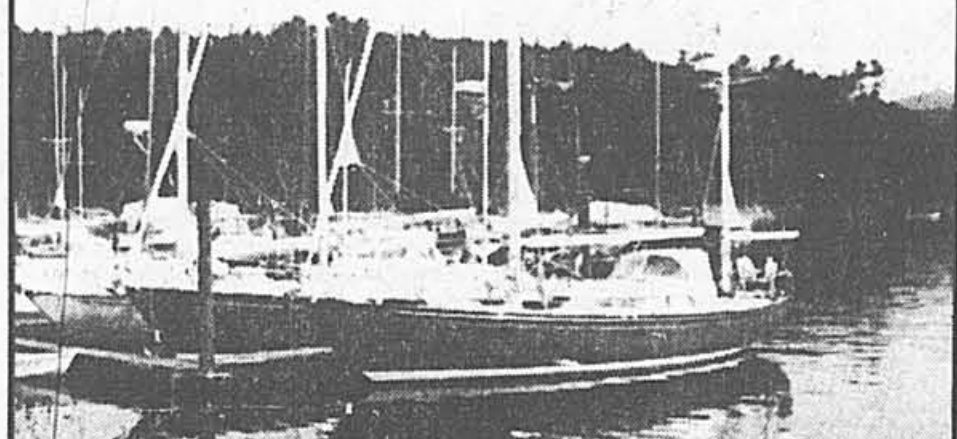
Lundi au vendredi sur rendez-vous, téléphonez au 766-0825
Samedi, dimanche, visite libre de 12 h à 17 h
700, chemin Marie-Leber

B · I · A · R · R · I · T · Z

LA VIE DE CHÂTEAU

Occupation ÉTÉ-AUTOMNE 89

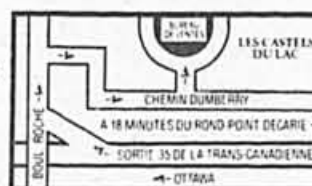
Courtiers protégés
PHASE 1
Prix pré-construction
À partir de 198 900 \$



Pour l'art de vivre et laisser vivre.

Tout doucement... Paisiblement... En longeant le lac des Deux-Montagnes. À deux pas de votre villa superbement conçue sur deux étages. C'est vivre au domaine Les Castels du Lac. Le grand calme à seulement 18 minutes du rond-point Décarie. La quiétude et des loisirs en toutes saisons à votre portée. Loin de l'agitation des grandes villes. Un art de vivre! Les Castels du Lac... un domaine privé, planifié en pensant à vous, avant tout.

- Entrée privée au domaine
- Système de sécurité avec surveillance 24 heures par jour
- Villas de 3 ou 4 chambres à coucher
- Lac privé avec plage sablonneuse
- Marina privée
- Plancher à voile
- Sentiers pour randonnées pedestres ou à bicyclette
- Pistes pour ski de randonnée ou raquette
- Terrains de tennis
- Club house.



Rendez-vous à notre bureau de ventes dès aujourd'hui.
Lundi à vendredi, de 13h à 19h. Samedi et dimanche, de 10h à 19h.
Ou téléphonez au (514) 455-0966

LES CASTELS DU LAC



VAUDREUIL
La vieillesse à l'année!

Gagnant cherche gagnant

Les Villas sur le golf-réceptaire des prix Habitas et Domus 1988-recherche propriétaire ayant un sens de l'esthétique aigu pour relation stable comme une construction 100 % brique, confortable comme une Thermopompe, chaleureuse comme un foyer sur mesures, extravagante comme un bain-tourbillon et personnalisée comme une cuisine ultra-moderne.

Pour la vie.

Villas sur le golf, 687-2122 à partir de 244 000 \$

Visitez nos maisons-modèles du lundi au mercredi: 14h à 20h. Jeudi: 13h à 17h. Samedi et dimanche: 13h à 17h. Chomedey, Laval. Autoroute 13, sortie 12, boul. Samson est. À droite sur Promenades des Îles. À droite sur du Tremblay. À gauche sur de l'Escaut.



OUTREMONT



PENTHOUSE
2200 pi car.
3 ch.
325 000 \$

Autres unités
2 chambres disponibles



UNITÉ	#	pi car.	Prix
	36	1250	142000\$
	41	1620	182000\$
	42	1550	181000\$
	52	1550	186000\$
	P-1	1800	273000\$

VISITES LIBRES: 14 h à 18 h tous les jours sauf vendredi (Courtiers protégés)

1275, VAN HORNE

277-6706 286-2524

CONDOMINIUMS HISTORIQUES

Le Cours Charlevoix



Le Cours Charlevoix vous offre de luxueux condominiums de 1, 2 et 3 chambres à coucher.

• Stationnement intérieur pour chaque unité

Une visite s'impose

Près des services tels que:

- métro
- piste cyclable
- marché Atwater

Bureau des ventes
11, rue Charlevoix
Montréal

934-0388

Ouvert du lundi au jeudi de 13 h à 17 h et de 9 h à 21 h. Vendredi fermé. Sam. et dim. de 13 h à 17 h

À LA RECHERCHE D'UN CONDO!



L'ENDROIT IDÉAL

Nous vous mettons au défi de trouver des prix aussi avantageux, une construction d'une aussi haute qualité, un site aussi fonctionnel, un environnement aussi idéal, des commodités et des services aussi complets, en égard à votre investissement.



INTERNATIONALE,
une Classe à part.

CONDOMINIUMS

1770, boul. René-Lévesque ouest (coin St-Mathieu) (514) 937-0343

Profitez d'une visite pour vous en rendre compte, venez comparer l'incomparable!

Oasis de ville: Il n'y manque... que vous.

Heures d'ouverture:
Lun. au Ven.: 11h à 20h
Sam. - Dim.: 12h à 17h

Le Domaine Forêt Saraguay



Les constructeurs de chez Remo vous invitent à venir les rencontrer et visiter Le Domaine Forêt Saraguay au 8000, avenue Jean-Bourdon, Montréal.

Une simple visite des lieux vous permettra de découvrir à quel point nous avons su respecter la beauté naturelle du site pour créer un milieu de vie exclusif qui puisse répondre à toutes vos exigences. Nous vous invitons à prendre rendez-vous en composant le (514) 331-8853.

Chez nous, pas de place pour les compromis

REMO
CONSTRUCTION INC.

Gagnants des prix Domus, Habitas et Exelsior

C.H.A.T.E.A.U

Lafayette

VERRIÈRES

LONGUEUIL
coin Saint-Charles et Lafayette

CONDOMINIUMS

Les appartements font face au fleuve

Un regard... unique sur Montréal!

À PROXIMITÉ DE TOUT

- Piste cyclable
- Métro Longueuil
- Place Longueuil
- Pont Jacques-Cartier
- Vieux Longueuil
- Holiday Inn

PHASE 1 Préconstruction
Prix à partir de 95600\$
avec garage intérieur inclus



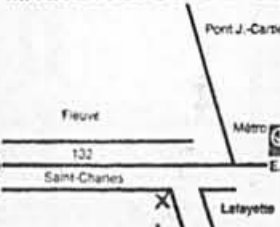
UNE RÉALISATION DE
CONSTRUCTIONS SOUVEN INC.

HEURES DE VISITE:
lundi, mardi, mercredi et jeudi
de 13 h à 19 h 30
Samedi et dimanche
de 13 h à 17 h

BUREAU DES VENTES (514) 442-3630

COIN SAINT-CHARLES ET LAFAYETTE, LONGUEUIL (QUÉBEC)

MAQUETTES SUR PLACE



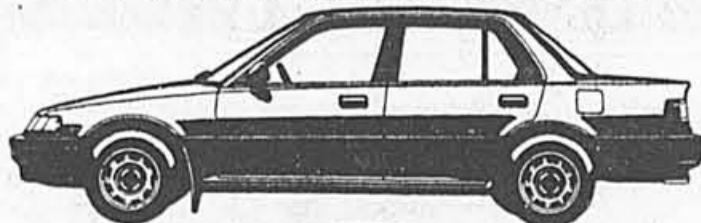
HONDA GRATUITE CIVIC «DX»

À L'ACHAT D'UN CONDOMINIUM

AUX 5 PREMIERS ACHETEURS

ACHETEZ UN CONDOMINIUM
et obtenez une superbe
HONDA CIVIC*

(berline, manuelle, 4 portes DX, modèle de base)



*Taxes et immatriculation en sus.

Avec la collaboration de Honda Terrebonne

Sujet à la prise de possession dans les 30 jours de l'offre acceptée.

OCCUPATION

IMMÉDIATE

LES TOURS DU PARC

1200, Curé-Poirier est, Longueuil

Heures de visite: Lundi au mercredi de 13 h à 20 h
jeudi, samedi et dimanche de 13 h à 17 h

448-0869



Ne pas trop emprunter

■ Il n'est pas toujours recommandable d'emprunter au maximum afin de s'acheter une propriété. Il est aujourd'hui possible d'obtenir un prêt hypothécaire équivalant à 90 p. cent du prix d'une maison. Les banques autorisent les prêts lorsque les paiements mensuels de capital, taxes et intérêts ne dépassent pas 30 p. cent du revenu mensuel brut de l'acheteur. L'accès à la propriété est ainsi devenu plus facile. Les personnes qui financent leur achat aux limites de leur capacités financières risquent toutefois de ne pouvoir survivre aux fluctuations du marché et aux exigences associées à leur nouveau statut. Une maison neuve ou existante coûte cher à aménager.

L'acheteur doit donc avoir une somme suffisante pour la décoration, le ménage, les réparations, le pavage, etc. Il doit surtout être en situation financière lui permettant de faire face à des variations importantes du taux d'intérêt lors du renouvellement de son contrat.

R.D.

PIERREFONDS CONDO

AUCUN VERSEMENT COMPTANT

VOTRE MEILLEUR ACHAT À PARTIR DE 67 900\$ SUITE AVEC 2 CHAMBRES

POUR S'Y RENDRE: boul. St-Charles vers le nord jusqu'à Pierrefonds, tourner à gauche, tout droit jusqu'au 17867, boul. Pierrefonds.

HEURES D'OUVERTURE:

LUNDI - JEUDI: 13 h à 20 h

VENDREDI: FERMÉ

SAMEDI - DIMANCHE: 13 h à 17 h

PRIÈRE D'APPELER: 696-4759

LES DÉVELOPPEMENTS SALETTE INC.



Rosemère

LES JARDINS VALMER INC.

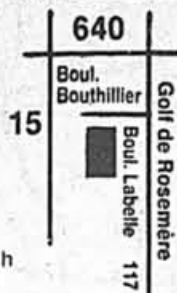
NOUVEAU CONCEPT
68 MAISONS-CONDOS
luxueuses dans un
village unique



Les Jardins Valmer est un projet de communauté privé de 11 acres situé à Rosemère. Spécialement conçu pour une qualité de vie exceptionnelle sans tracas. A 20 minutes du nord et du centre-ville. Occupation à partir du 1er mai 1989.

Projet entièrement clôturé avec une entrée avec garde de sécurité (style Floride) (514) 433-9888

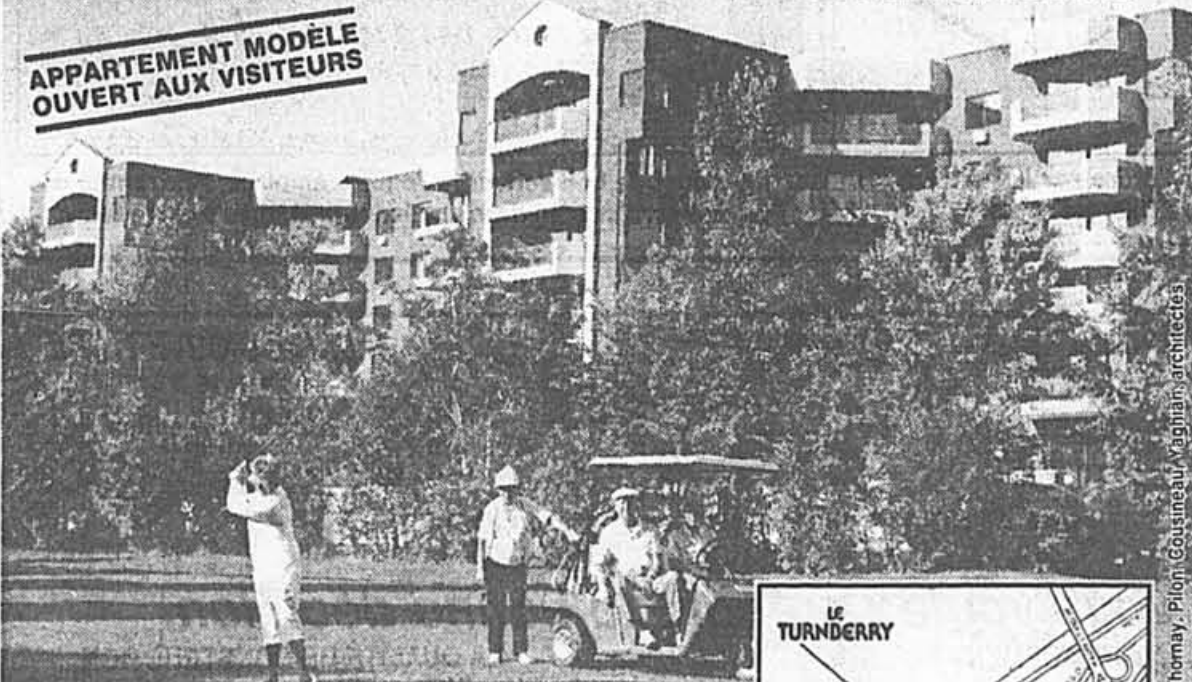
Heures d'ouverture: Lundi au vendredi: de 8 h à 17 h Lundi soir au mercredi soir: de 19 h à 21 h Samedi et dimanche: de 13 h à 17 h



St-Lambert LE TURNBERRY

CONDOMINIUM DE LUXE

APPARTEMENT MODÈLE
OUVERT AUX VISITEURS



Un point de vue sans pareil au coeur de la tranquillité et de la verdure

- 1, 2 et 3 chambres à coucher
- 2 salles de bain complètes
- Piscine sauna et tourbillon

- Stationnement intérieur inclus
- Vue sur le golf municipal et Montréal

Prix de 89 500\$ à 182 100\$

HEURES DE VISITES:

du lundi au jeudi, de 13 h à 20 h du vendredi au dimanche, de 13 h à 17 h

BUREAU DES VENTES: 450, rue Saint-Georges (continuation de la rue TIFFIN par le promenade RIVERSIDE) SAINT-LAMBERT Tél.: 671-5555



Conception: Raymond Brasseur et Ass. **466-8270**
ou **522-8864**

BUREAUX DES VENTES:
343-B, Victoria, St-Lambert

Lundi: 13h à 17h
Mardi: 13h à 20h
Mercredi: 13h à 17h

Jeudi: 13h à 20h
Vendredi: Fermé
Samedi et dimanche: 13h à 17h

Le Victoria

ST-LAMBERT

PHASE II MAINTENANT EN VENTE

SPÉCIFICATIONS

- IMMEUBLE PRESTIGIEUX
- CONDOMINIUMS DE LUXE
- CENTRE-VILLE DE ST-LAMBERT

Prix débutant à **152 000\$**
2 chambres à coucher

VENEZ VISITER NOTRE SOMPTUEUX APPARTEMENT TÉMOIN

TYPE-C 1943 PI CAR.

D'AUTRES MODELES SONT AUSSI DISPONIBLES

PLUS DE 60% DEJA VENDU

Calculez-le comme vous voulez...

Vous êtes gagnant à acheter une résidence de la Phase VI du Sanctuaire du Mont-Royal.

C'est un calcul en deux étapes. Additionnez la vue spectaculaire qu'offre la Phase VI maintenant en réalisation, le mode de vie du Sanctuaire, la grande superficie des résidences, le design et la qualité des finis... Rajoutez-y, lors d'une visite, tous les détails qui rendent chaque résidence si attrayante...

Calculez-le comme vous voulez: 244 000\$ et + pour 2 ch. à coucher et 263 500\$ et + pour 3 ch. à coucher, c'est peu... pour autant. À l'heure actuelle, le choix est grand. Mais ne vous étonnez pas que les résidences de la Phase VI trouvent preneurs rapidement.

le sanctuaire
LE MODE DE VIE D'AUJOURD'HUI du mont-royal

PHASE VI EN RÉALISATION MAINTENANT EN VENTE
CONDOMINIUMS PRIVILÉGIÉS EN BORDURE OUEST D'OUTREMONT
BUREAU DE VENTE: 6100, CHEMIN DEACON, MONTRÉAL (514) 738-6000
DE PRÉFÉRENCE SUR RENDEZ-VOUS.

2 CH. À COUCHER 244 000\$ +
3 CH. À COUCHER 263 500\$ +
PENTHOUSES 469 000\$ +

CONDOMINIUMS SOMPTUEUX **NOVEL I** OCCUPATION AUTOMNE 1989

avec vue panoramique sur le Mont-Royal

LE GRAND LUXE À PROXIMITÉ DU CENTRE-VILLE DE MONTRÉAL

OÙ VIVRE SERA UN ENCHANTEMENT

Situé aux angles de l'Acadie et Sauvé et voisin de tous les services essentiels

• Autoroute	• Écoles - CEGEP	• Parcs
• Églises	• Centres commerciaux	• Autobus - train - métro

3 1/2 4 1/2 5 1/2

CARACTÉRISTIQUES:

- Deux salles de bain (4 1/2 et 5 1/2)
- Tuiles céramique dans salle de bain, entrée et cuisine
- Deux ascenseurs rapides pré-programmés
- Système de sécurité en circuit fermé
- Murs mitoyens insonorisés
- Tapis de qualité mur à mur
- Espaces de rangement et buanderie
- Finition des plus soignée
- Construction incombustible en béton armé
- Chute à rebus

Prix de pré-construction à partir de **79 500\$** avec garage

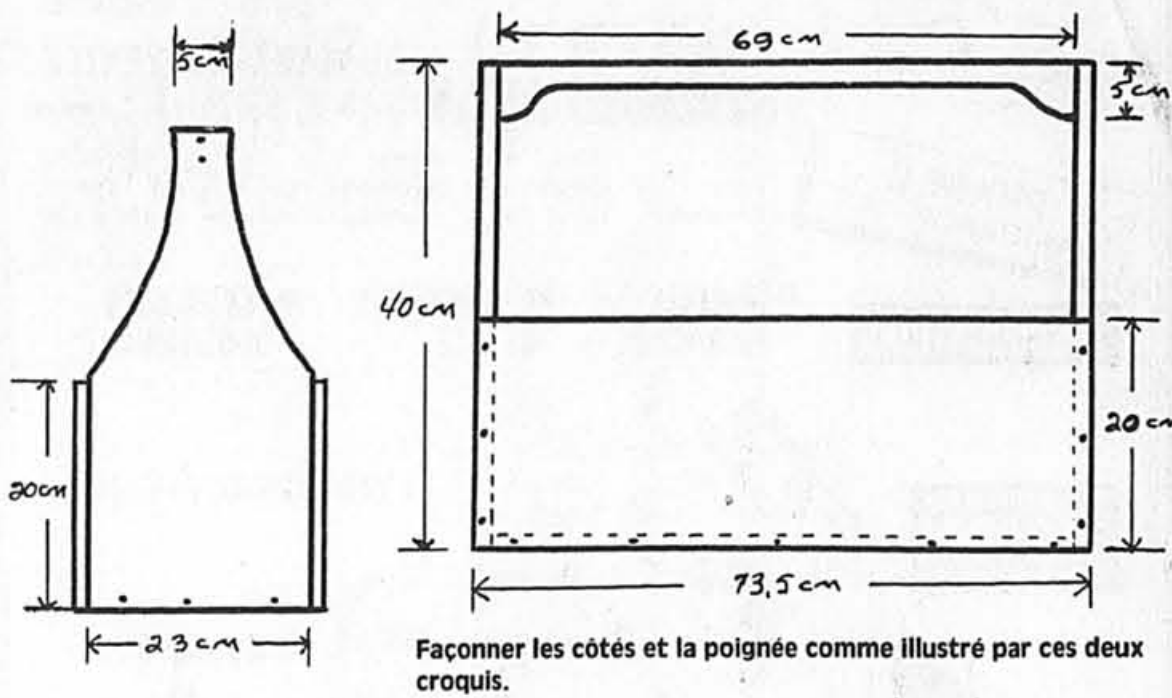
RÉAL LEBLOND, JOANNE BERTRAND et MARC DUBUC

Bureau des ventes: sur Sauvé, 200 pieds à l'ouest de l'Acadie **332-9942**

LES CONSTRUCTIONS MUSTO INC.
Réalisateur depuis 1966 de plusieurs projets dans la région de Montréal

Heures: Lun. au jeudi: 13 h à 20 h Sam. et dim.: 13 h à 17 h

Le bricolage



Façonner les côtés et la poignée comme illustré par ces deux croquis.

La boîte à outils



JEAN-YVES LÉTOURNEAU
Collaboration spéciale

absorbera les secousses du transport, et que nous nous amuserons à construire de nos mains.

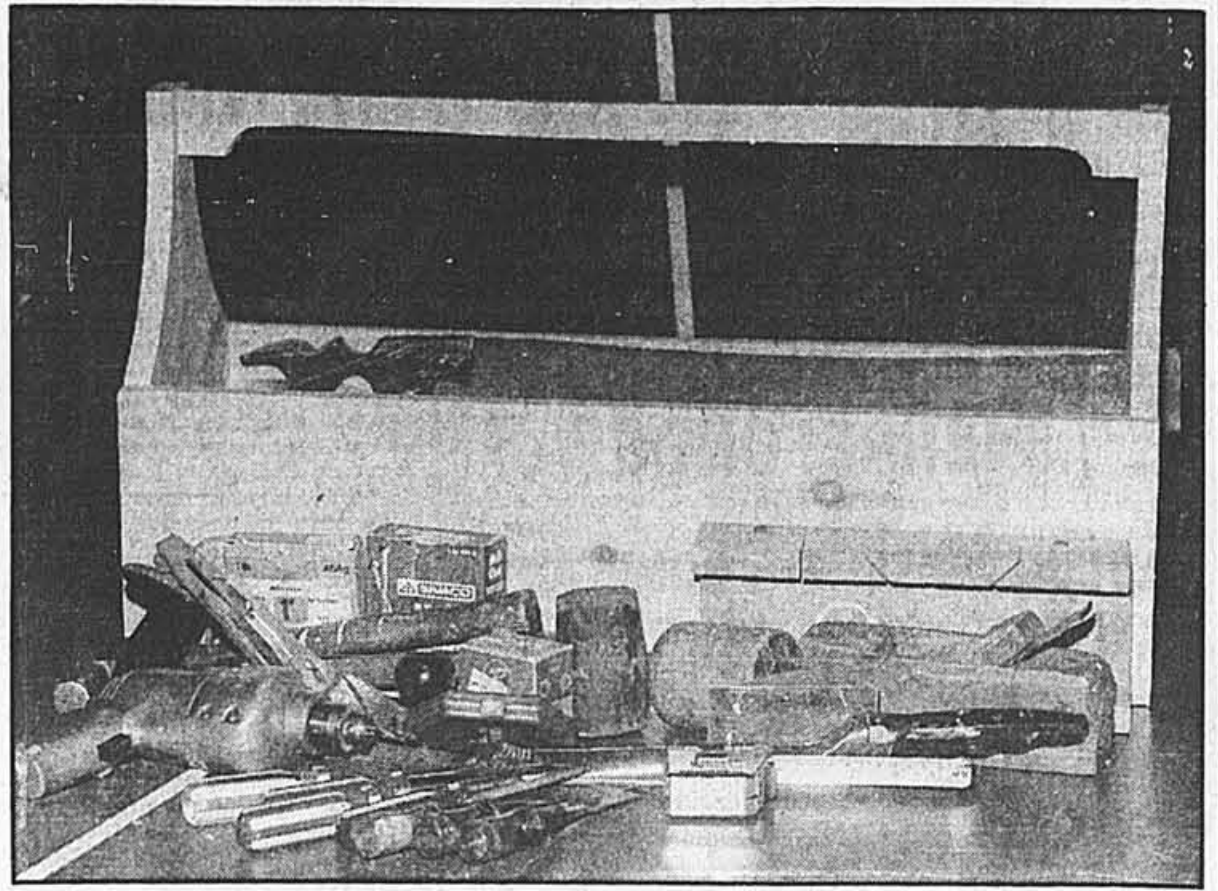
Avant de commencer le débitage de nos pièces de bois, rappelons-nous que la dimension d'une boîte à outils est directement reliée à la longueur de l'égoïne qu'on y placera. Celle-ci déterminera la longueur de notre coffre, puisqu'elle doit s'y loger de façon stable et sécuritaire.

Nous prendrons donc pour acquis qu'elle mesure 75 cm, donnant 73,5 cm pour notre coffre, l'extrémité de la lame devant s'insérer dans une fente pratiquée avec celle-ci sur l'une des extrémités de la boîte.

Comme le bois est encore disponible selon les mesures anglaises, chez la plupart des mar-

chands, nous nous procurerons une planche de pin de 1" x 10" de huit pieds de longueur, que nous découperons comme suit:

- les extrémités, 2 pièces de 23 cm x 40 cm;
- les côtés, 2 pièces de 40 cm x 73,5 cm;
- le fond, 1 pièce de 23 cm x 69 cm;
- la poignée, une retaille de

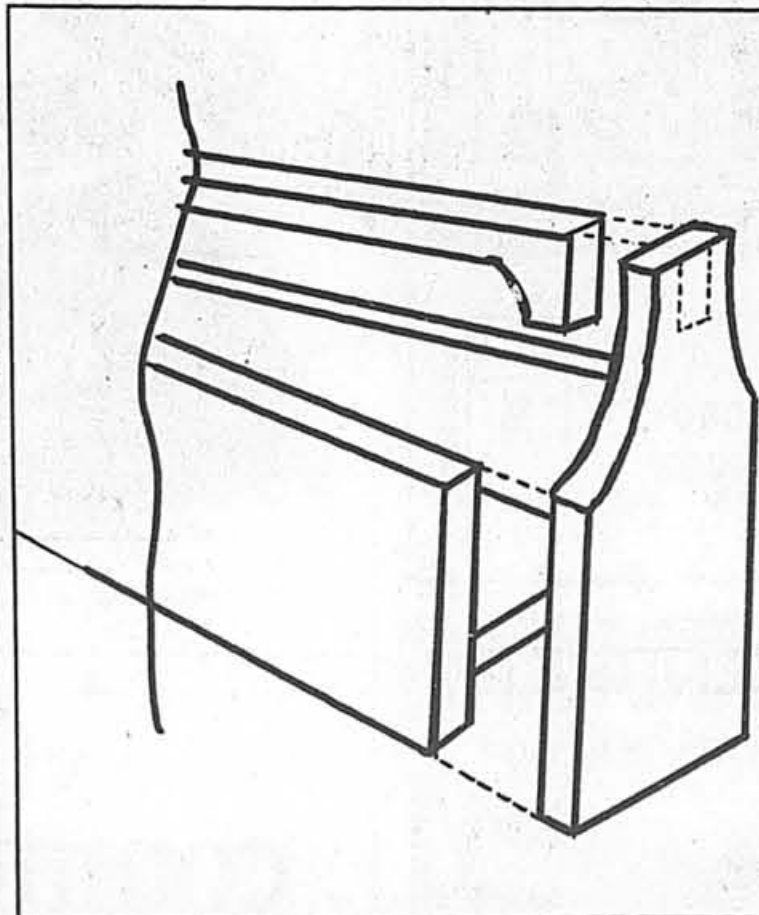


Classer soigneusement ses outils dans un coffre de bois qui absorbera les secousses engendrées par le transport dans la malle arrière.

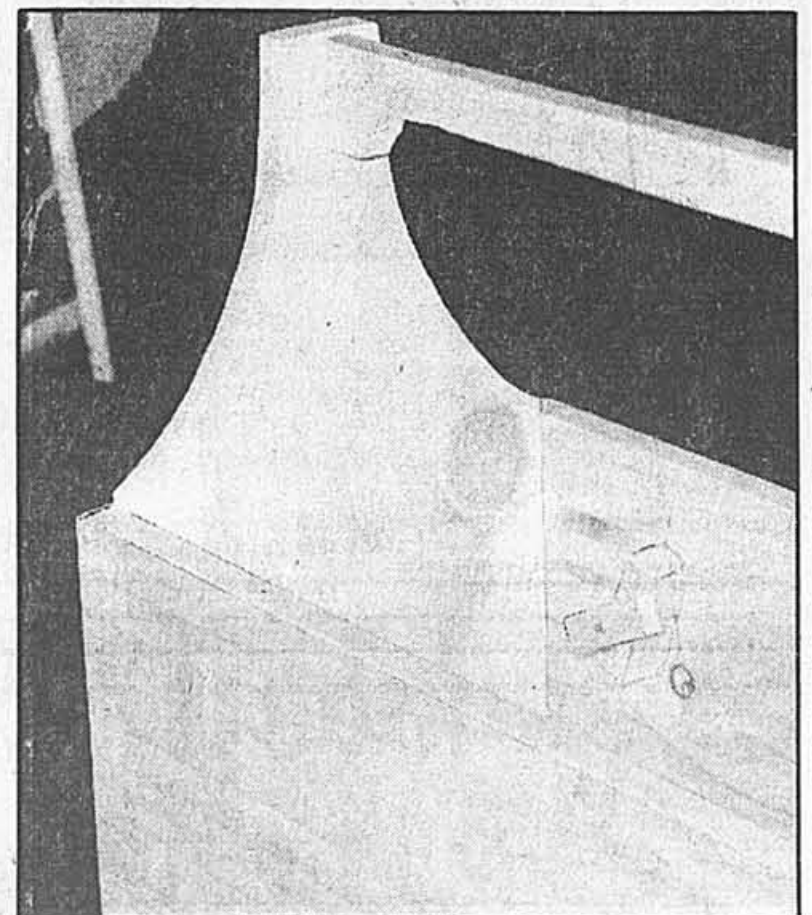
1" x 3", peu importe l'essence, pourvu qu'elle atteigne 69 cm de longueur. Façonner les extrémités et la poignée comme sur les croquis A et B, les assembler, comme sur le croquis C, avec des vis à tête plate et de la colle imperméable, commençant par les deux extré-

mités, le fond et la poignée, pour ensuite fixer les côtés. Il va sans dire qu'on doit percer des avant-trous fraisés, avant de visser les différentes pièces. Un taquet de bois retiendra l'égoïne en place, comme sur la photo No 2. A ne pas oublier, l'avis de rappel

émis par Black & Decker pour les scies électriques des modèles 1703, type 1; 1703-1, 3090, types deux et trois; 3091, type un; 3417-04, type trois; 7715, types un, deux et trois; 7715-04, type deux; 7716, types 1A1, deux et 11, ainsi que 7716-04, de type un.



Assembler en commençant dans l'ordre par les extrémités, le fond et la poignée, pour ensuite fixer les côtés.



Un taquet de bois retiendra l'égoïne en place, l'extrémité de la lame sera insérée dans une fente pratiquée à cette fin.

TERRASSE BRITTANY

MAISONS DE VILLE «DESIGNER»
Un nouveau concept pour un mode de vie renouvelé au coeur de Ville Mont-Royal

Bureau des ventes sur place
125, av. Brittany, suite 7
Ouvert mardi et jeudi 17h 30 à 19h30
Samedi et dimanche midi à 16 h.
Pour renseignements ou rendez-vous, veuillez appeler:
Joyce Gauthier — **Liane Redding**
Rés. 342-4436 — Rés. 737-8963
Nouveauté exclusive présentée par
ROYAL LePAGE **342-9671**
Décoration intérieure... Château d'aujourd'hui
Succ. Décor Décorie

portes & fenêtres VERDUN

<p>STANLEY PORTE EN ACIER ISOLÉE • Prémontée dans un cadre en pin • Coupe-froid magnétique • Grandeur 34" Modèle B-01 Cadre de 1 1/2" \$169</p>	<p>STANLEY PORTE EN ACIER ISOLÉE • Prémontée dans un cadre en pin • Coupe-froid magnétique • Grandeur 34" Modèle B-62 Cadre de 1 1/2" 299</p>
<p>STANLEY PORTE EN ACIER ISOLÉE • Prémontée dans un cadre en pin • Coupe-froid magnétique • Grandeur 34" Modèle B-03 Cadre de 1 1/2" \$269</p>	<p>STANLEY PORTE EN ACIER ISOLÉE • Prémontée dans un cadre en pin • Coupe-froid magnétique • Grandeur 34" Modèle G-105 Cadre de 1 1/2" \$249</p>
<p>STANLEY PORTE EN ACIER ISOLÉE • Prémontée dans un cadre en pin • Coupe-froid magnétique • Grandeur 34" Modèle BD66 Cadre de 1 1/2" \$339</p>	<p>STANLEY PORTE EN ACIER ISOLÉE • Prémontée dans un cadre en pin • Coupe-froid magnétique • Grandeur 34" Modèle AD65 Cadre de 1 1/2" \$399</p>

ÉCONOMISEZ... PAYEZ ET EMPORTEZ!
Plus de 25 modèles de portes en ACIER isolées en montre
Ouvert du lundi au vendredi: de 09h30 à 17h30. Samedi: de 09h30 à midi
Spéciaux en vigueur jusqu'au 29 octobre 1988.

VERDUN 925, rue Hickson 769-1725
VERDUN 4281, rue Verdun 761-7895
MONTRÉAL 2269, St-Clément 255-6868
LAVAL 4525, boul. Samson 681-1547
ST-BASILE 139, boul. Laurier 653-2265

Les Tours de la Rivière
VIVRE AU BORD DE L'EAU,
UN RÊVE ACCESSIBLE
Havre des Îles - face à Île Paton

TOUR II
MAINTENANT OUVERT
PROFITEZ DES PRIX
PRECONSTRUCTION
BUREAU 75 PROMENADE DES ÎLES
CHOMÉDEY, LAVAL

80% VENDU
Occupation janvier et juillet 1989

SPECIAL D'OUVERTURE
Tour II
2000\$ sur option
Valide jusqu'au
31 oct. 88

Condominiums
Si vous voulez prendre la bonne décision

L'EMPLACEMENT	— Bord de l'eau, un luxe recherché.	LA QUALITÉ DE CONSTRUCTION	— Béton armé
L'ENVIRONNEMENT	— Près du parc, golf, transport en commun.	— Isolation et insonorisation de qualité supérieure	— Système de sécurité
LA QUALITÉ DE VIE	— Piscine, sauna, terrasse paysagère sur le bord de l'eau, marina.	LE PRIX	— Comparez nos prix.
L'ACCÈS	— Entre le centre-ville de Montréal et les Laurentides, près des autoroutes 13 et 15.		

Si vous recherchez tout cela
RENSEIGNEMENTS:
681-1718 681-3959
Heures de visite: lundi au jeudi 13 h à 20 h
vendredi au dimanche 13 h à 16 h
À PARTIR DE **92 900\$**

domus 88

NOS ADRESSES
LACHINE
2900, RUE SHERBROOKE
LACHINE
TÉL.: 637-4461
LASALLE
1185, CROISSANT DU COLLÈGE
APP. #103
PAR LA RUE DUCAS
TÉL.: 365-0191 767-1646

LACHINE
LA RENAISSANCE
COTTAGES: 20 1/2' x 38'
BUNGALOWS ET DUPLEXES
À PARTIR DE 125 000\$

LASALLE
CARREFOUR ANGRIGNON
LES CONDOMINIUMS SUR LE PARC...
FOYER, GARAGE
À PARTIR DE 91 500 \$

immubles
CLODEM

ACCUEIL ET VENTES, LUNDI À JEUDI: 17 H À 20 H 30 WEEK-END: 13 H À 17 H **364-3315**

ST-LAMBERT
CONDOMINIUMS

Les Jardins du Golf



PHASE I II et III
Vendus à 100%
PHASE IV
Vendus à 30%
Occupation immédiate
2 ch. 105 000\$ et plus
3 ch. 125 000\$ et plus
Penthouse et Jardin disponibles

Bureau des ventes
1665, av. Victoria
(JARDIN 107) St-Lambert
AMPARO CONSTRUCTION INC.

Heures d'accueil:
Lun. au jeu.: 9 h à 20 h
Ven.: 9 h à 16 h
Sam. et dim.: 13 h à 17 h
465-5311 466-1214

**DU NOUVEAU
CHEZ**

Brico Centre * LA

THERMOPOMPE



*concessionnaire autorisé

En montre
aux succursales
suivantes.

LAVAL
1655, boul. Le Corbusier
(face au Centre Laval)
688-8320

LASALLE
2199, rue Lapierre
(coin Newman)
366-3992

LONGUEUIL
2665, chemin Chambly
(coin Jacques-Cartier)
468-4434

OCCUPATION
IMMÉDIATE

LE MONTRÉGÉNIEN

**50%
VENDU**

**CONDOMINIUMS
DE PRESTIGE**
2 ch. et 3 ch.



**PRIX À PARTIR DE
125 000\$**

PENTHOUSE

Prix à partir de
200 000\$

**8245, BOUL. SAINT-LAURENT
BROSSARD**

(Pont Champlain, voie de service, Route
132 Ouest, jusqu'à Saint-Laurent)

**FRAIS DE CONDO
GRATUITS
POUR 1 AN
AUX 10 PREMIERS
ACHETEURS**



**TRUST
GÉNÉRAL**
Le maître courtier

- Piscine intérieure, bain tourbillon
- Sauna, salle d'exercices, terrains de tennis
- Gicleurs, système de climatisation

466-3894 466-7350
**CARMEN ALLEN
LAUZON MCLAREN**

**Beau et chaud en tout temps
dans les maisons Lindal**

La beauté des maisons de cède Lindal c'est bien plus que l'apparence. Les maisons Lindal sont conçues de manière à économiser l'énergie. Par exemple, le système de construction à matelas d'air isolant d'une maison Lindal constitue une excellente barrière thermique pour faire échec aux variations de température.

Pour réduire plus encore vos factures de chauffage, Lindal offre d'autres options: toits Polar Cap, murs Polar et planchers Polar. Le facteur d'isolation (R) de toutes ces composantes est suffisant pour résister aux températures extrêmes, du plus froid au plus chaud. Il va de soi que dans toutes les maisons Lindal toutes les fenêtres sont du genre «thermal».

Les maisons Lindal sont également conçues pour les climats ensoleillés. Le service spécialisé de design solaire vous offrira une maison personnalisée comportant toute la gamme des éléments, jusqu'aux serres et aux murs Trombe. En plus de réduire les dépenses énergétiques, votre maison solaire Lindal pourrait vous permettre de voir diminuer vos taxes, réduisant d'autant le coût initial.

Passer nous voir pour obtenir une brochure gratuite «Lindal chez vous» ou faites-nous parvenir 14\$ pour obtenir le livret de 200 pages couleur qui présente une gamme de plus de 90 modèles originaux qui peuvent être modifiés selon vos spécifications.



Les solarium Lindal en cède

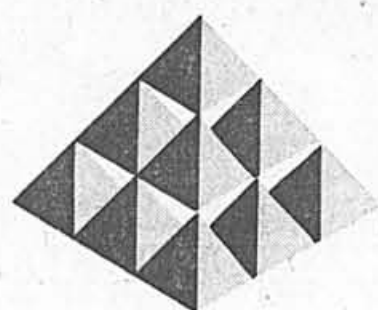
Distributeur indépendant

103, boul. Bromont
Bromont, Québec
J0E 1L0

658-5619

Inclus 10\$ pour le plan

NOM _____
ADRESSE _____
VILLE _____ PROV. _____ CODE POSTAL _____
TÉL. _____



RODIMAX

PROMOTEUR / DÉVELOPPEUR

30 ans d'expérience
à votre service



Les Tours de la Rive-Boisée

*Vivre au bord
de l'eau*

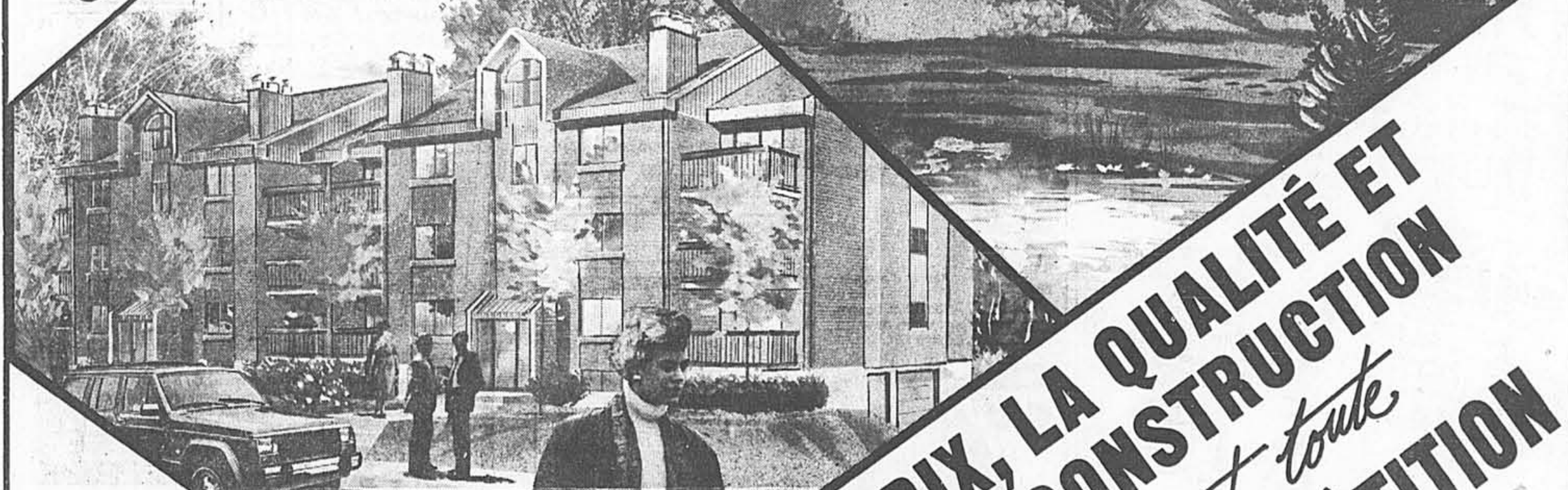
**1, 2, 3 chambres
à coucher**

370, chemin de la Rive-Boisée
Lundi au vendredi de 13 h à 20 h
Samedi et dimanche de 13 h à 17 h

Tél.: **620-9985**

Itinéraire: Boul. Saint-Jean
nord jusqu'au boul.
Gouin, tourner à
droite et rouler
jusqu'à la rue
Rive-Boisée,
tourner à
gauche.

CONDOVILLE



1, 2, 3 chambres
à coucher

VISITES:

lundi au vendredi
de 13 h à 20 h
Samedi et dimanche
de 13 h à 17 h

À PARTIR DE
60 000\$
14445, boul. Pierrefonds
Pierrefonds, Québec
Tél.: **620-9921**

*Construction
en*
**BÉTON
ARMÉ**

**LE PRIX, LA QUALITÉ ET
LA CONSTRUCTION**
défiant toute
COMPÉTITION

Rénovation

Comment en avoir pour votre argent si vous chauffez au bois



Laurier Cloutier

Il y a le coût de l'appareil, la facture de l'installation, la prime d'assurance et le prix du bois de chauffage. Un appareil trop gros surchauffera continuellement la pièce et, utilisé que faiblement, gènera les tuyaux de créosote. Mal installé, trop près des murs combustibles ou sans mur écran adéquat, le poêle risquera régulièrement de provoquer un incendie.

Il y a par ailleurs les gens qui veulent un foyer parce que c'est la mode. S'ils en ont les moyens, pas de problème.

Mais d'autres en profiteront davantage: ceux qui ne peuvent se passer d'admirer et de sentir un bon feu de bois d'érable, qui ne veulent pas jeter des pétrodollars par les fenêtres et qui prennent bien conscience d'ajouter à

la valeur de revente de leur propriété.

Du bois ou du bois?

L'achat judicieux du bois joue un rôle important dans le chauffage au combustible solide. Du peuplier ne pourra jamais sentir l'érable. L'épinette ne produira jamais la même chaleur que le chêne. Une charge de pick up de bois n'équivaudra jamais à une corde de bois.

Nos grands parents savaient y faire avec le bois. Un peu normal. Bien souvent, ils ne chauffaient qu'au bois. Ils accumulaient donc de l'expérience chaque jour. Ils possédaient souvent aussi une terre en bois debout.

Personne n'aurait pu leur vendre de la pruche pour de l'érable ou du mélèze. D'autant plus qu'ils coupaient souvent eux-mêmes leur bois. Ils n'auraient jamais abattu un sapin pour chauffer. Non, seulement pour le moulin à scie ou les cadeaux de Noël.

Aujourd'hui, les citoyens n'ont pas de terre à bois, font planter leurs arbustes, taillent leurs rosiers et couper leur gazon par le pépiniériste et doivent écouter Alcide pour savoir quel temps il fera.

Tout citoyen que nous soyons aujourd'hui, même dans une ville de région, on peut cependant se renseigner très facilement sur l'art du chauffage au bois.

D'abord, ne jamais acheter de bois en charges de camionnette d'une demi-tonne ou de famille, conseille-t-on dans *Le chauffage au bois, Guide du propriétaire*, du ministère de l'Énergie, Mines et Ressources Canada. On ne peut convertir en cordes de bois une charge de camion et quelqu'un se fera donc rouler: l'acheteur ou... le vendeur.

Une vraie corde de bois mesure 4 x 4 x 8 pieds. Par contre, une corde de bois de poêle, une petite corde ou un cordon mesure bien quatre pieds de haut par huit pieds de long mais moins que quatre pieds de large.

Personne ne se fait livrer aujourd'hui de vraies cordes de bois, en longueur de quatre pieds. Mais on peut acheter de vraies cordes et se les faire livrer en petites cordes, avec des bûches de 12, 16 ou 18 pouces de long.

Une conversion

Si on achète du bois rond, non déjà fendu, pas de problème. On

peut alors facilement convertir la petite corde en une vraie corde de bois et découvrir ainsi le prix réel du vendeur.

Si M. Fraise vend sa petite corde de \$35, avec des bûches de 16 pouces, il faut en fait multiplier par trois pour obtenir des longueurs de 48 pouces (3 x 16 = 48) et le prix réel de la corde: \$105.

Si, de son côté, M. Framboise vend sa corde de bois de poêle \$30, avec des bûches de 12 pouces, la conversion en une vraie corde signifiera la multiplication par quatre du prix, soit \$120.

La bonne longueur

Si, enfin, M. Cerise, offre sa petite corde à \$38 et indique en aparté que ses bûches mesurent évidemment 18 pouces, ne lui tournez pas le dos même s'il ne s'est pas rasé ce matin. C'est en fait lui qui pourrait proposer le meilleur achat. Pour convertir cette petite corde en une vraie corde, il faut multiplier le \$38 par 2,66 pour un total de \$101,08. C'est donc le meilleur prix.

À condition bien sûr de posséder un poêle qui peut brûler des bûches de 18 pouces de long et d'obtenir du bois sec et dur,

comme de l'érable à sucre, du caryer, du chêne ou du hêtre, soit celui qui produit le plus de valeur calorifique.

Les prix ci-haut constituent des exemples donnés par la brochure de 1987 du ministère.

Mais aujourd'hui les prix ont déjà monté. Selon Yvon Lebeau, de l'Association des professionnels du chauffage au combustible solide, ils se situent plutôt à environ \$50 la corde dans la région, livrée. Les prix montent parfois jusqu'à \$70 lorsqu'on livre la corde sur une palette de bois. L'amateur peut aussi en trouver à de \$32 à \$40 lorsqu'il va chercher son bois lui-même. On vend encore du bois autrement qu'à la corde, « tant que peut en contenir le coffre d'auto » par exemple.

Sec et dur

Donner un feu de bois encore acceptable des essences comme le bouleau jaune, le frêne, l'orme, l'érable rouge, le mélèze, le sapin Douglas et le bouleau blanc. Il faut par contre se rappeler que du bois mou, même du tilleul, ne produit que peu de chaleur.

Brûler par ailleurs du bois vert, c'est jeter son argent par les

fenêtres, sans vraiment obtenir de chaleur.

Lorsque l'eau du bois vert se vaporise, une partie de la chaleur s'évapore avec elle. Jusqu'à 15 p. cent de l'énergie contenue dans le bois se perd par la cheminée sous forme de vapeur d'eau. Le bois vert brûle en outre difficilement et accumule rapidement du créosote dans la cheminée.

La bûche de bois sec se reconstruit facilement. C'est celle qui est fendillée à ses deux extrémités. Plus les fentes sont grosses et nombreuses, plus le bois est sec.

L'important n'est pas tellement de savoir quand les arbres ont été abattus mais plutôt de vérifier quand les billes ont été découpées en morceaux de la bonne longueur (16 pouces par exemple) et fendues. Le bois sèche plus rapidement ainsi.

Il vaut mieux par la suite empiler le bois en une seule rangée et dans un endroit ouvert, avec une bonne circulation d'air, sous un abri contre la pluie.

Le bois vert fendu et empilé au printemps peut être brûlé à l'automne mais de préférence l'amateur attendra une année complète avant de célébrer la première neige avec lui.

LA MAISON

La maison intelligente

SUITE DE LA PAGE J 1

domiciliaire à l'avant-garde de la technologie.

La NAHB reconnaît que peu d'améliorations technologiques majeures ont été apportées dans ce domaine et que l'industrie souffre d'une image quelque peu vieillotte. Se défaire de cette image exige toutefois un appui financier massif. La simplification du câblage et l'ouverture d'un nouveau marché de masse sont considérées comme des éléments indispensables au recrutement de cet appui. Jusqu'à ce jour, plus de 60 grandes entreprises canadiennes et américaines ont collaboré au développement du concept, notamment Hydro-Québec et Bell Canada, Northern Telecom, Apple Computer, Honeywell, General Electric, Shell, Whirlpool, A T & T et Agip Petroli.

Les manufacturiers d'équipements y trouveront eux aussi leur compte puisque le concept Smart-House leur ouvre deux nouveaux créneaux de marché, l'un pour créer des accessoires « intelligents » et l'autre pour remplacer ou adapter les accessoires et équipements qui ne le sont pas. Les acheteurs de maisons neuves équipées de ce système profiteront d'une sécurité accrue, de coûts énergétiques moindres, de télécommande des loisirs, d'accès à des réseaux de communications internes et externes et d'une utilisation plus rationnelle du temps consacré aux tâches ménagères.

La réponse des acheteurs

Une enquête auprès de récents acheteurs de maisons neuves aux États-Unis a permis de déterminer l'intérêt du grand public pour le concept de la maison intelligente. L'échantillonnage incluait aussi des personnes ayant l'intention d'acheter une maison dans

les dix mois suivant la prise des données de l'enquête.

Les résultats du sondage révèlent une préférence à peu près égale, soit environ 60 p. cent, pour les trois plus importantes caractéristiques du système: sécurité accrue, commodité et conservation d'énergie.

Les ménages consultés se disent disposés à payer un supplément moyen de \$7 600 pour vivre dans une maison intelligente. Ce supplément serait selon eux, compensé par les économies d'énergie et le taux d'appréciation accru associé à ce type de propriété. Chose étonnante, le volume des ventes potentielles ne diminuerait que de moitié si le supplément atteignait les \$15 000. On ne dispose pas pour le moment, d'estimations du coût additionnel qu'engendrera l'installation du concept Smart-House dans les maisons neuves.

Les résultats du sondage américain sont conformes à ceux

obtenus par une enquête semblable menée en Europe pour le compte de l'Institut français du bâtiment. Les préférences des Européens vont dans une proportion de 56 p. cent aux caractéristiques de conservation d'énergie, 51 p. cent à la sécurité et 48 p. cent à la commodité accrue.

L'échéancier

Les différentes composantes du système Smart-House, soit le câble, les prises et les contrôleurs, seront testés dès 1989 à l'intérieur d'une vingtaine de maisons prototypes construites à travers l'Amérique du Nord, dont possiblement une au Québec. Un an plus tard, débutera la construction d'une centaine de maisons-témoins. Suivra en 1991, la pré-production de 5 500 unités offertes en vente et en 1992 la mise en marché à grande échelle des maisons intelligentes équipées de toute la panoplie d'accessoires et équipements dédiés.

Une lubie?

Les innovations technologiques majeures sont rares dans le domaine de la construction résidentielle, leur implantation se heurtant trop souvent à la réticence de l'industrie.

L'avènement de la maison intelligente en Amérique du Nord fait exception puisque le projet est mené depuis le début par la plus puissante association de constructeurs des États-Unis. Cette volonté de développer un nouveau produit offre la meilleure chance de réussite puisqu'elle élimine l'obstacle qui, traditionnellement, s'est toujours avéré le plus important.

Le projet Smart-House intéresse aussi les entreprises canadiennes qui se regroupent, en novembre prochain, à l'intérieur de l'Association canadienne pour l'automatisation des bâtiments (ACAB). En seront membres, Hydro-Québec, Bell Canada,

Hydro-Ontario, le Conseil national de la recherche, le ministère de l'Industrie, de la science et de la technologie ainsi que l'EEMAC (Electric and Electronic Manufacturers Association of Canada).

M. Yves Langhame, conseiller en technologie à Hydro-Québec, siège à titre de représentant de la société au comité d'orientation de Smart-House. Il voit dans la commercialisation de ce concept, une voie prometteuse pour Hydro-Québec et pour toutes les entreprises du genre: « Au-delà de la gestion de l'énergie, notre interaction avec le client pourra se concrétiser par de nouveaux services tel la télé-réserve des compteurs, la facturation personnalisée, la communication d'information sur les services ou les interruptions planifiées de service, ou encore le rétablissement plus rapide des charges après une panne grâce au délestage momentané des grosses charges domestiques. »

le SOMMET
de l'île

OCCUPATION IMMÉDIATE

ÎLE-PERROT
À PARTIR DE
107 900\$
INCL. INFRASTRUCTURE

ÎLE PERROT: Prenez la direction 2-20 ouest, tournez à gauche sur le boul. Don Quichotte, puis encore à gauche sur la 24e Avenue et suivez nos enseignes.

Heures d'ouverture:
Le samedi et le dimanche de 13 h à 17 h
Du lundi au mercredi de 16 à 20 h
et jeudi-vendredi fermé.

453-0411 bureau de vente
737-2736 bureau chef

CONSTRUCTIONS POIRIER/ENTROPAL
453-9334 bureau de vente
457-2036 bureau chef

CONDOMINIUMS

Les Jardins d'Auteuil Ltée
TERRASSE CHOMEDEY
3e phase «LA TOURTERELLE»

COIN. BOUL. CHOMEDEY ET BOUL. NOTRE-DAME À LAVAL

AUX 3B
• du Beau
• du Bon
• du Bonheur
• avec 1 maître constructeur

ACCÈS À TOUT
• Carrefour Laval
• Marché 440
• Centre 2000
• Hôpital
• Polyclinique
• Ascenseur

TOUT BÉTON:
C'EST DU SOLIDE!
Prix préconstruction **97 500\$**

681-5564 668-3934
30 ans à votre service

T-BRUNO «LE GÉNÉVRIER»

3 chambres à coucher
garage double
foyer
mezzanine
2 salles de bains et 1 salle d'eau

SECTEUR DE PRESTIGE
Superbe maison à aire ouverte, très éclairée
Plusieurs autres modèles disponibles.
Heures de visite: Du lun. au jeu. de 13 h 30 à 17 h
et de 19 h 30 à 21 h — Le sam. et le dim. de 13 h 30 à 17 h.
Ou sur rendez-vous: 653-6338.

LES JARDINS de la pépinière
confort • décor champêtre • détente

1993, rue des Mélèzes, Saint-Bruno 653-6338

CONDOMINIUMS À PROXIMITÉ DU FLEUVE

Les Pignons du St-Laurent

PHASE V, BROSSARD

- condominium de prestige
- un style architectural exclusif
- un site hors de l'ordinaire
- 2 c.c., 2 salles de bain
- climatisation centrale indiv.
- hall d'entrée spacieux, marbre et granit
- salle d'exercice, piscine, sauna, tennis
- possibilité de 2 stationnements intérieurs
- occupation immédiate ou future

QUALITÉ INCOMPARABLE

L'achat d'une construction de brique est une garantie de DURABILITÉ

PM
EN AFFAIRE DEPUIS 31 ANS

BUREAU DES VENTES:
500 St-François, Brossard (coin Marie-Victorin)
466-2167 ou 679-5690
Heures d'ouverture:
Lundi au vendredi 12 hres à 21 hres
Samedi et dimanche 12 hres à 17 hres

JOIGNEZ-VOUS AUX CONNAISSEURS

GRANDE PROMOTION D'OUVERTURE AUTOMNE 88

HABITATIONS DU Parc Angus
Face au parc Richard-Angus

4 1/2 À COMPTER DE 83 900\$ 10% COMPTANT

Caractéristiques:
• Insonorisation et isolation supérieures
• Plancher de béton
• Garage intérieur individuel disponible
• Salle de bain avec douche
• Balcon-terrasse

Heures d'accueil:
Du lundi au jeudi de 13h à 20h. Le sam. et le dim. de 13h à 17h.

CONSTRUCTION YVON JOYAL Ltée
3448, RICHARD-ANGUS
Tél.: 526-1147

PHASE VI et PHASE VII VENDU À 80%

La haute cuisine

"Les deux yeux, dans le coin, c'est Louise. Ma voisine d'en bas. Depuis qu'elle a appris à faire sauter des crêpes, y a rien de trop haut!"

Aux Résidences du Parc, vous serez comblé par le confort, la tranquillité et surtout, par la qualité de votre entourage, des gens qui ont à coeur de bien vivre.

À quelques minutes du centre-ville, tout près des parcs et de la verdure, les Résidences du Parc: en parfaite harmonie avec votre rythme de vie.

Les Résidences du Parc
Ensemble d'habitations en copropriété
Site des Terrains Angus
Bureau des ventes et résidence-témoin: 3566, rue Mont-Royal Est
Pour rendez-vous et renseignements: 523-2877 ou 445-8181
Ouvert de 13 h à 21 h du lundi au jeudi, et de 12 h à 17 h les samedi et dimanche (en tout temps sur rendez-vous).

Monsard
LA PASSION DE CONSTRUIRE POUR MIEUX VIVRE

Aperçu du marché

Le dernier relevé de la maison de courtage Royal-LePage révèle que le marché du logement dans la région de Montréal est revenu à des niveaux plus normaux. Selon Royal-LePage, les ventes d'unités résidentielles devraient augmenter légèrement, progres-

sant de 1 p. cent pour atteindre 22850 unités d'ici la fin de 1988.

Le prix des logements continue d'augmenter dans la région de Montréal et le prix moyen annuel pour 1988 devrait se situer à \$101 550, soit 10 p. cent de plus que l'année dernière.

Le marché montréalais se caractérise actuellement par l'augmentation du nombre de maisons inscrites et la diminution du nombre d'acheteurs d'une première maison. Depuis peu, note Royal-LePage, les acheteurs font preuve de prudence et choisissent des taux hypothécaires à plus long terme, qui leur offrent une sécurité accrue sur cinq ans.

CARREFOUR SIRE CHARLES

**ACHETEZ
ET INVESTISSEZ
DANS UN SECTEUR
EN PLEIN ESSOR**

MONTRÉAL CENTRE-VILLE

Coin des rues Saint-Patrick et Atwater

C O N D O M I N I U M S

A PROXIMITÉ
DE TOUT

- PISTE CYCLABLE
- MARCHÉ ATWATER
- VIEUX MONTRÉAL
- ENVIRONNEMENT DE CHOIX
- Près de 2 stations de métro

4 1/2, 5 1/2 et 5 1/2
avec mezzanine
et terrasse
sur le toit

GARAGE INTÉRIEUR
DISPONIBLE



10 3/4%
GARANTI 1 AN

Prix à partir de **93 500\$**
avec garage intérieur inclus

CONDOS MODÈLES, DÉCORÉS, MEUBLÉS, PRÊTS À VISITER

Pour tous renseignements supplémentaires

HEURES DE VISITES:

lundi, mardi, mercredi et jeudi
de 13 h à 17 h et 19 h à 21 h
samedi et dimanche
de 13 h à 17 h

932-8955



L'excellence a un nom: I&S

Et la preuve, c'est le grand succès que I&S connaît dans chacune de ses réalisations résidentielles

Deuxième et dernière phase

Quatrième phase



**Les Tours du Méritas
Montréal**

En bordure du Bois des Pères

Pour vivre en harmonie, Les Tours du Méritas offre sécurité et confort dans un environnement qui rappelle la tranquillité de la campagne.

On y retrouve,

- plusieurs modèles différents,
- système d'alarme et air climatisé,
- piscines extérieure et intérieure,
- bain tourbillon commun,
- sauna avec vestiaire,
- salle d'exercices et de réception...

Tous plus, tous bénéficient d'un stationnement intérieur et d'une place de rangement.

1, 2 et 3 chambres à coucher

Thomas Robert Reiner, architecte

Disponibilité

Tour 1: automne 1988, quelques unités

Tour 2: juillet 1989, 2ième et dernière phase

5400, place de Jumonville

Accès par Dickson, au nord de Sherbrooke, deux rues à l'est de Viau.

(514) 254-9901

Heures d'ouverture
Lundi au vendredi, 13h à 20h
Samedi et dimanche, 12h à 17h



**L'Autrerive
Saint-Lambert**

2 et 3 chambres à coucher
avec mezzanine et toit terrasse

Occupation automne 88

183, rue de Navarre
Toute 132 jusqu'à la sortie boulevard Simard.
Suivre les affiches de L'Autrerive jusqu'au boulevard Plamondon, à droite.

(514) 672-9809

Heures d'ouverture

Lundi au jeudi, 13 h à 20 h
Samedi et dimanche, 12 h à 17 h



I & S Inc.
30 ans de réussites
6 000 résidences
à notre crédit

**Voir
une résidence I&S,
c'est vouloir
y demeurer.**

DOMAINE
**Rivière
Nord**

TAXES À PARTIR DE

\$1595

Projet résidentiel
de **400** maisons

MAURICE VERMETTE
CONSTRUCTION INC.
473-3243



ST. EUSTACHE

VIVRE À ST-EUSTACHE,
C'EST CHOISIR LE CHARME
DE LA CAMPAGNE AVEC LE
CONFORT ET LES SERVICES
DE LA BANLIEUE

11 constructeurs vous invitent
à visiter 30 nouveaux modèles

SORTIE = 11



CONSTRUCTION
MARCEL LAVOIE INC.
473-7510



LES CONSTRUCTIONS MODERNES
J.-LUC RAGINE INC.
472-5557 491-5729



LES HABITATIONS
J.P. LABELLE INC.
473-7732



LES CONSTRUCTIONS
N. GIRARD ENR.
473-3709



CONSTRUCTION
GEORGES HOULE INC.
473-1839 472-5824



LES CONSTRUCTIONS
ROBERT GODARD ET FRERE INC.
491-3623



CONSTRUCTION
LE GTIER INC.
594-8624



MAISON MONTVIEW
735-1369




CONSTRUCTION
LOUIS LALIBERTÉ INC.
473-9226



CONSTRUCTION
ANDRÉ DROUIN INC.
473-7525

VAUDREUIL
DOMAINE WILDWOOD

Maison témoin ouverte



Certains offrent des maisons luxueuses construites en répétition sur des lots de 6000 pi car. Domaine Wildwood vous offre des résidences prestigieuses sur des lots boisés de plus de 15000 pi car., à quelques pas du lac des Deux-Montagnes.

Itinéraire:
Route Transcanadienne, sortie 35, à droite sur Roche, à droite sur Dumberry puis jusqu'au bout.
Bureau: 455-1364

Heures de visites:
sam. et dim.: de 12 à 17 h
Pour un rendez-vous en semaine:
ROBERT HAMEL
455-7547

POLAB
CONSTRUCTION
747-3900

BEAUVAIL

FINANCIEMENT À 50%
Phase 8: occuper avant Noël et ne commencer à payer que le 1^{er} avril 89



CONDOMINIUM
Le Rivebourg

Verrières, vue spectaculaire de la rivière, foyer.

POUR UN TEMPS LIMITÉ RABAIS DE 5 000\$

Bureau des ventes ouvert de 13 à 20 h en semaine et de 12 à 18 h en fin de semaine.

5250, PLACE RIVIERA, PIERREFONDS
685-1488



LE LIBERTÉ
Condominiums

NOUVEAU PROJET

ET VIVE LE LIBERTÉ.
Un condominium unique à Saint-Léonard

Un rêve devenu enfin réalité...
Imaginez une architecture aux lignes élégantes. Des aménagements paysagers chaleureux et colorés. Un quartier paisible et de grand chic. Des appartements spacieux, ornés de baies vitrées et de balcons-corbeilles. Une composition somptueuse où brille la lumière du jour...
C'est un joyau au coeur même de Saint-Léonard. C'est la douceur de vivre. C'est Le Liberté...
votre évasion vers le calme et la détente.

Évadez-vous vers Le Liberté!



Un joyau au coeur de Saint-Léonard

Prix pré-construction: **62 900\$**

À partir de

Du lundi au jeudi, de 13h à 21h vendredi, sur rendez-vous seulement samedi et dimanche, de 11h à 18h (514) 722-8419



Bureau de vente, 7731, rue Louis-Quilico, Saint-Léonard (Québec)

PLUS DE 65% VENDU

BORD DU LAC
45
LAKESHORE

Condominiums luxueux à partir de 193 900\$
Penthouses à partir de 397 900\$
Mardi au vendredi, 14 h à 18 h
Samedi et dimanche, 13 h à 16 h
ou sur rendez-vous: 697-9000



PIERREFONDS
NOUVEAU PROJET
Les Hesperides de Pierrefonds
Maisons de ville de qualité supérieure



Grand vovoir de 1830 pi. car., garage, cheminée. Extérieur tout en brique, 2 étages, cuisine, salle à manger, grand vovoir avec cheminée, cabinet de toilette et second étage avec 3 chambres, vovoir avec balcon, grande salle de bains avec baignoire et douche.

Bureau des ventes: 5023, Victor Marchand (coin boul. Gouin, 2e rue à l'ouest de St-Charles), Pierrefonds.
Tél.: 626-2750
Admin.: 745-1680

Occupation immédiate à partir de **99900\$**

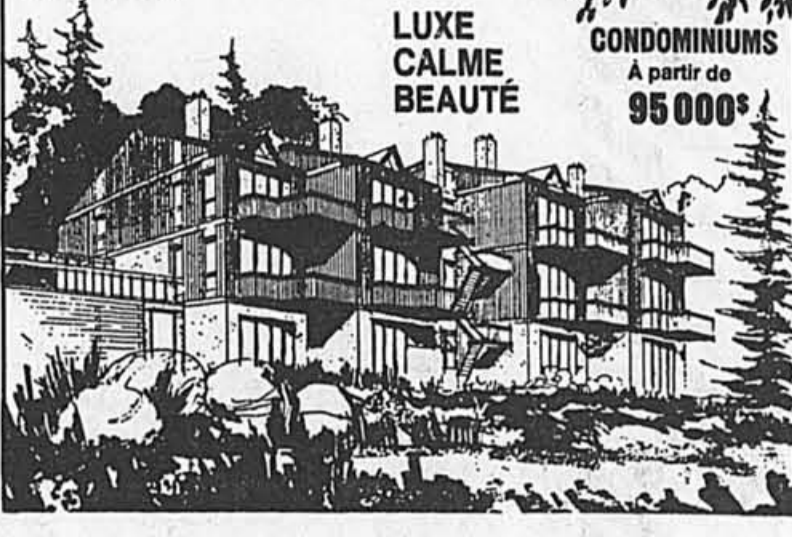
Heures d'ouverture:
Lundi à jeudi de 13 h à 17 h et de 19 h à 21 h.
Samedi et dim.: midi à 17 h.

Modèles finis prêts pour la visite

SAINT-SAUVEUR-DES-MORTS
Les développements Logarn Inc.
Visite libre de 11 h à 17 h / Tél.: 227-1768
Sortie 60, route 364, montée Papineau sud, rue des Terrasses

LUXE
CALME
BEAUTÉ

CONDOMINIUMS
À partir de **95 000\$**



ATTENTION
BEAUCOUP PLUS QU'UN «PROJET»

Une réalisation de grande classe, un placement exceptionnel pour ceux dont le standing et les avoirs sont à la hauteur du mode de vie proposé par

La Promenade de la montagne

RÉSIDENCES ET PENTHOUSES DE GRAND LUXE, À COMPTER DE 225 000\$
Heures de visite: Du lundi au jeudi de 13h à 19h
Le sam. et le dim. de 13h à 17h
1001, boul. Mont-Royal Ouest, Outremont, 272-1991 (face à la montagne)


SAINT-LÉONARD
L'OPTIMA
DUPLIX, TRIPLEX, CINQPLEX, ET CONDOMINIUMS.
DE MAIN DE MAÎTRE...

MAISONS MODÈLES :
BOULEVARD LANGELIER
COIN LAVOISIER
TÉL. : 328-0835



CENTRE-VILLE
LES FLORALIES DE LA MONTAGNE
LE JOYAU DES FLORALIES.
UNE VALEUR SÛRE...
1360, RUE ST-JACQUES

LES CONDOMINIUMS DE LA RUE GUY,
665, RUE GUY
TÉL. : 989-1563



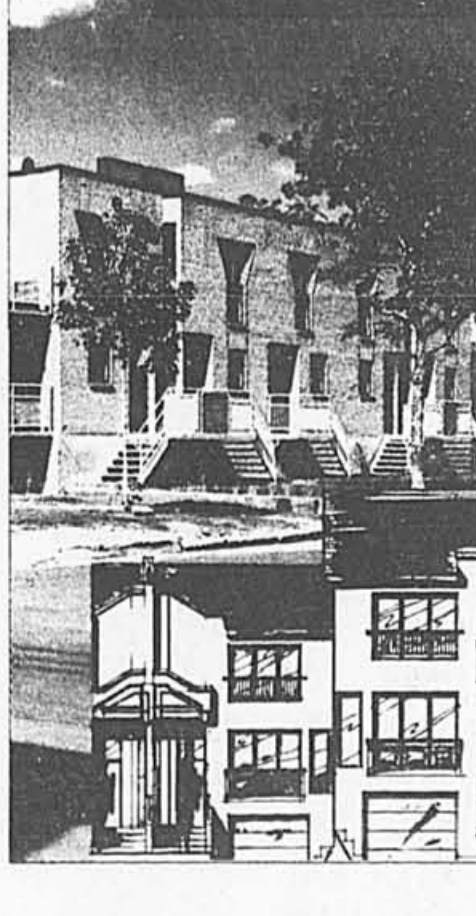
CENTRE-VILLE, AU BORD DE L'EAU
LE BELVÈRE DU CANAL
DES ESPACES DE 1100 À 3000 PIEDS CARRÉS.
LE GOÛT AU NATUREL...
190, RUE VINET
APPARTEMENT 108
TÉL. : 932-0330



le groupe MARZIM

MONTRÉAL SUD-OUEST
CÔTE ST-PAUL
...LE PRIX, INCROYABLE!
CONDOMINIUMS 87,900 \$
MAISONS DE VILLE 97,900 \$
2084, RUE DE L'ÉGLISE
PAR LE BOUL. DE LA VÉRENDRYE
TÉL.: 765-0110

LES RÉSIDENCES ANGRIGNON
CÔTÉ COUR, CÔTÉ JARDIN
6740, BOUL. NEWMAN
TÉL.: 364-3315 761-1658



Le jardinage

Courrier

■ Vous avez récemment parlé d'une nouvelle fleur annuelle, la tripteris, et vous avez cité le nom d'une firme qui distribue cette plante exceptionnelle. J'ai malheureusement perdu la référence. Pourriez-vous me la fournir?

Jean-Pierre Gauthier, Saint-Hyacinthe.

□ Au profit de tous ceux qui cherchent à obtenir des graines de tripteris, voici les coordonnées du distributeur, le seul que je connaisse actuellement en Amérique du Nord! Il s'agit de Thompson & Morgan, P.O. Box 1308, Jackson, New Jersey 08527, Etats-Unis. L'espèce est vendue sous le nom de Tripteris Gaiety, no 6745, à \$1,35 US le sachet d'environ 35 graines.

■ Je cherche de l'herbe à chat, mais j'ignore le nom exact sous lequel il me faut commander cette plante. S'agit-il d'une espèce vivace ou annuelle? Est-il vrai que les chats adorent cette plante? Je veux satisfaire ma curiosité!

Louise Arbour, Québec.

■ Il semble, en effet, que les chats éprouvent une affection particulière pour l'herbe à chat — *Nepeta hederacea* — vendue tout simplement sous le nom de *Nepeta rampante*. Il s'agit d'une plante vivace, à petites fleurs très parfumées, d'un bleu délicat, durant tout l'été. D'une hauteur de 25 à 30 cm, la nepeta convient bien aux rocailles. Elle forme de beaux coussins fleuris, très agréables à l'oeil et à l'odorat. Mais certains jardiniers affirment que les chats écrasent souvent les touffes en venant s'y étendre paresseusement! Une touffe de nepetas vaut bien, sous ce rapport, une lièze de paille ou de sable, pourvu que les minets y soient à l'aise!

Allée des claires fontaines

BUREAU DES VENTES OUVERT Samedi-Dimanche 13 h à 17 h. Veuillez prendre rendez-vous pour visites durant la semaine.

Représenté par les Immeubles Camargo Ltée Crtr, une filiale du Groupe Lunebourg Ltée.

CONDOMINIUMS DE PRESTIGE

Bureau des ventes 1630, McNamara (coin boul. Lavey près du boul. St-Martin) 629-7424 663-1199

- Air climatisé individuel
- Ascenseur
- Piscine
- 3 fontaines, bancs de repos, éclairage de nuit, aménagement paysager
- Plancher en béton insonorisé et résistant au feu

Fin de projet Occupé à 95% Piscine et terrassement complétés

4% À COMPTER DE **71 200\$**

OCCUPATION IMMÉDIATE

Pour vous servir, communiquez avec: Francine Hervé, 953-2255 rés. ou Emile El Tawil, 259-9911 rés.

Lies Cours du Vieux Fabre

Phase I Vendu Phase II 70% Vendu Phase III prix pré construction

NOUVELLE CONCEPTION

Site résidentiel privilégié de condominiums LAVAL 4% à partir de 72900\$

- Unités de coin
- Foyer • Air climatisé
- Insonorise • Piscine
- Espaces verts

Lun. au jeu. 13h à 17h et 19h à 21h Sam. et dim.: 13h à 17h

Représenté par les Immeubles Camargo Ltée CRTR Bureau des Ventes 672, Montée MontRougeau #203 Fabreville 628-0008

HABITATION CLASSIQUE: ET, LA LUMIÈRE, FÛT

Un concept d'habitation exclusif pour harmoniser espace et lumière.

Lorsque la qualité de vie est une priorité.

COLLECTIVITÉ NOUVELLE LONGUEUIL

CLASSIQUE MAIS SI PEU CONVENTIONNEL!

LE QUARTIER DU GOLF BOUCHERVILLE

CONSTRUCTEUR DE L'ANNÉE 1988

Bureaux des ventes Longueuil: 1361, rue des Hirondelles Téléphone: 463-1765

Condominiums: 623, rue des Pinsons Téléphone: 646-3312

Bureau des ventes Boucherville: 1191, rue du Perche Téléphone: 641-4570

PHASE II

AU CENTRE DE LAVAL

- Foyer
- Séjour et salle à manger à palier
- 2 grands balcons / Terrasse
- Stationnement intérieur et extérieur
- Piscine optionnelle

3 1/2 - 4 1/2 À partir de **52900\$**

Penthouses à 2 niveaux avec plafond cathédrale

À partir de **88900\$**

Venez nous visiter à notre condominium-témoïn

382, rue Lulli (près du cégep Montmorency)

Heures de visite: Lun., mar., mer.: de 13 h à 20 h Jeu., sam., dim.: de 13 h à 17 h

BOUL. ST-MARTIN EST

RUE LULLI B. LAVAL

PLACEMENT IMMOBILIER

DUVO LTÉE 629-1648 629-8710

LA BRIQUE D'ARGILE CITE ST-LAURENT ASSURANCE TRANQUILLITÉ.

Publireportage

PARLONS IMMEUBLE

AVEC LA CHAMBRE D'IMMEUBLE DE MONTRÉAL

Pertes de chaleur par les fenêtres

Avant que les froids de l'hiver ne sévissent, il est temps de penser à prévenir les pertes de chaleur. Il suffit parfois de quelques heures et de quelques dollars pour réaliser des économies appréciables d'énergie tout en augmentant le confort d'une maison.

Entre 10 et 25 p. cent des pertes de chaleur d'une maison unifamiliale sont dues à des fuites par les fenêtres. L'ampleur de ces pertes varie selon la superficie de verre, l'isolation de la maison et son emplacement par rapport au soleil et aux vents.

Les principaux facteurs qui affectent les pertes de chaleur par les fenêtres sont le nombre de panneaux de verre, l'épaisseur de la couche d'air entre ces panneaux de verre et la résistance thermique des matériaux du cadre et du châssis. Ainsi, une fenêtre à cadre de bois a une meilleure résistance thermique qu'un même vitrage à cadre métallique.

La chaleur s'échappe aussi entre les divers éléments de la fenêtre et autour du cadre. L'ampleur des fuites d'air dépend de l'étanchéité de toute la maison, des fenêtres et de leur exposition aux vents.

Réduire les fuites d'air

Avant d'attaquer le problème des pertes de chaleur, commencez d'abord par réduire les fuites d'air. Remplacez tout carreau brisé, posez des coupe-bise sur tous les joints mobiles et calfeutrez les joints fixes du côté intérieur. Lorsque vous posez un coupe-bise, assurez-vous qu'il ne nuit pas au bon fonctionnement de la fenêtre.

Colmatez et calfeutrez les joints entre le châssis et le vitrage, ceux entre le cadre et les endroits où les heurtoirs, glissières et autres ferronneries sont fixées au cadre. La meilleure façon de calfeutrer les joints entre le cadre et le mur intérieur est souvent d'enlever les boiseries intérieures, d'ajouter l'isolant dans l'espace de calage autour de la fenêtre et d'installer un pare-vapeur avant de replacer les boiseries.

Les matériaux transparents

Quant aux pertes de chaleur, elles peuvent être réduites par l'addition de panneaux ou de pellicules de matériaux transparents, à l'intérieur ou à l'extérieur d'une fenêtre. Ces maté-

riaux peuvent être fixés à la boiserie ou attachés à la fenêtre à l'aide de crampons, ruban adhésif ou lattes. Ou encore, ils peuvent être attachés à un cadre léger qui sera inséré à l'intérieur du cadre de la fenêtre.

Si le matériau est posé à l'intérieur, l'ensemble doit être étanche de façon à prévenir la condensation dans l'espace d'air. S'il est installé à l'extérieur, il ne doit pas emprisonner l'humidité près de la fenêtre. Donc, l'ensemble original doit être plus étanche que le nouveau matériau.

Le choix des matériaux est vaste: pellicules flexibles de plastiques (en polyéthylène, polyester, mylar ou vinyle), feuilles de plastique rigide ou semi-rigide, panneaux de plexiglass, acrylique, polycarbonate ou polyester renforcé.

Vous pouvez également opter pour des contre-fenêtres légères en verre. Leur cadre peut être de bois, de métal ou de vinyle.

Les contre-fenêtres

Dans le cas des contre-fenêtres, il est important que le panneau intérieur soit plus étanche que le panneau extérieur. En posant des coupe-bise et du calfeutrage, concentrez donc vos efforts sur les fenêtres intérieures.

La présence de condensation entre les panneaux indique qu'il y a des fuites d'air autour ou à travers le cadre. Cette condensation peut être contrôlée en ventilant, vers l'extérieur, l'espace entre les deux fenêtres. Ainsi l'air chaud et humide de l'intérieur sera dilué par l'air froid et sec de l'extérieur et une partie de cette humidité sera dissipée.

Vous pouvez percer quelques trous d'évacuation pour assurer cette ventilation. Sinon, il faudra éviter de calfeutrer le joint entre la contre-fenêtre et le cadre de la fenêtre.

En réduisant les fuites d'air et les pertes de chaleur par les fenêtres, vous économiserez beaucoup d'énergie en retour d'un investissement minime.

Une autre façon d'économiser l'énergie sans déboursier d'argent est de fermer les rideaux le soir pour limiter les pertes de chaleur par les fenêtres. Et pendant le jour, ouvrez les rideaux de façon à profiter des rayons chauds du soleil.

À LONGUEUIL

Vue imprenable

Verrières et balcons donnant sur le fleuve

metro Longueuil relié à l'édifice

CONDOMINIUM DE PRESTIGE

L'Estuaire

au grand air...

Heures d'ouverture: du lundi au jeudi: de 13 h à 20 h le samedi et le dimanche: de 13 h à 17 h

651-1611

50, RUE DE LA BARRE 525-3584

Pour quelques unités disponibles — taux garantis 10 1/4% — 1 an

PROJET DOMICILIARE de PRESTIGE

LE DOMAINE CACHE

\$100000 et PLUS

une fenêtre sur le FLEUVE

Rue Domaine Caché, Lavaltrie (Québec) J0K 1H0 (514) 586-3033

Les Fontaines

condominiums

Les Fontaines, un concept d'habitation adapté aux goûts des gens d'aujourd'hui.

La qualité de la vie vous préoccupe: vous recherchez un concept d'habitation alliant confort, luminosité et environnement sain. Où le trouver? La réponse: les condominiums de luxe Les Fontaines.

À quinze minutes du centre-ville, au cœur de Dollard-des-Ormeaux.

À partir de **123 900\$**

Prêt pour occupation bientôt.

Bureau de vente: 4000, boul. des Sources (entre Hyman et Churchill) Dollard-des-Ormeaux (514) 685-3382

Lun - jeu : 13 h à 20 h Vend - dim : 13 h à 17 h

Renseignements:

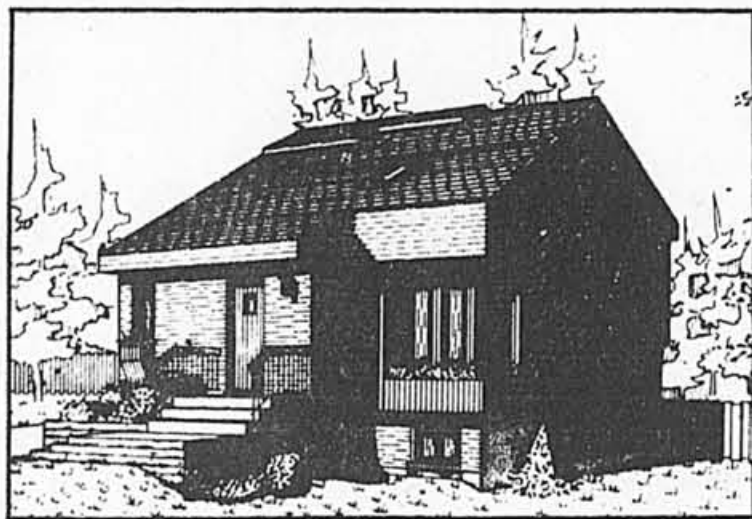
Chambre d'immeuble de Montréal a/s de «Parlons Immeuble» 550, rue Sherbrooke ouest Bureau 1250 Montréal (Québec) H3A 3G8

MLS

Le Bourg Fleuri

Pour habiter la qualité

Un nouveau quartier à St-Gérard-Majella



PROJET SITUÉ À DEUX PAS DE L'ASSOMPTION

- Sept constructeurs expérimentés sur le site.
- Vaste choix de modèles de maisons.
- Secteur boisé.
- Très grande accessibilité au réseau routier.

HABITEZ VOTRE MAISON...

Réalisez votre rêve dans un environnement agréable et paisible et profitez d'un des plus bas taux de taxation de la région.

(Taxes approximatives de 500\$.)

À PARTIR DE 60 200\$ (TERRAIN EN SUS)



Avant d'acheter une nouvelle résidence... venez visiter la «BMW» des condos



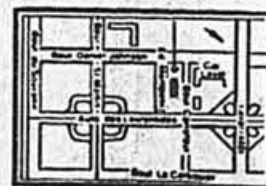
Pour moins qu'une résidence ordinaire en banlieue, obtenez un condo absolument extraordinaire... EN PLEIN COEUR DE LAVAL

- Design d'avant-garde — Profitez d'un cadre de vie supérieur, conçu pour les besoins et les désirs des couples d'aujourd'hui.
- Emplacement central — À 2 pas du Carrefour Laval, de la nouvelle autoroute 440, de l'autoroute des Laurentides et du boulevard St-Martin.
- Grands espaces — Intérieur de rêve, de style loft, avec mezzanine, balcons, grandes terrasses, etc.
- Confort exceptionnel — Salles de bains, cuisines et équipements luxueux.
- Concept modulaire exclusif — Deux résidences seulement par palier. Garage en ciment renforcé optionnel.
- ... Et moins cher qu'une BMW — À compter de 57950\$ seulement.

Venez visiter le condo modèle
Lundi au jeudi: 13 h à 21 h
Vend. au dim.: 13 h à 17 h

CONDOMINIUM

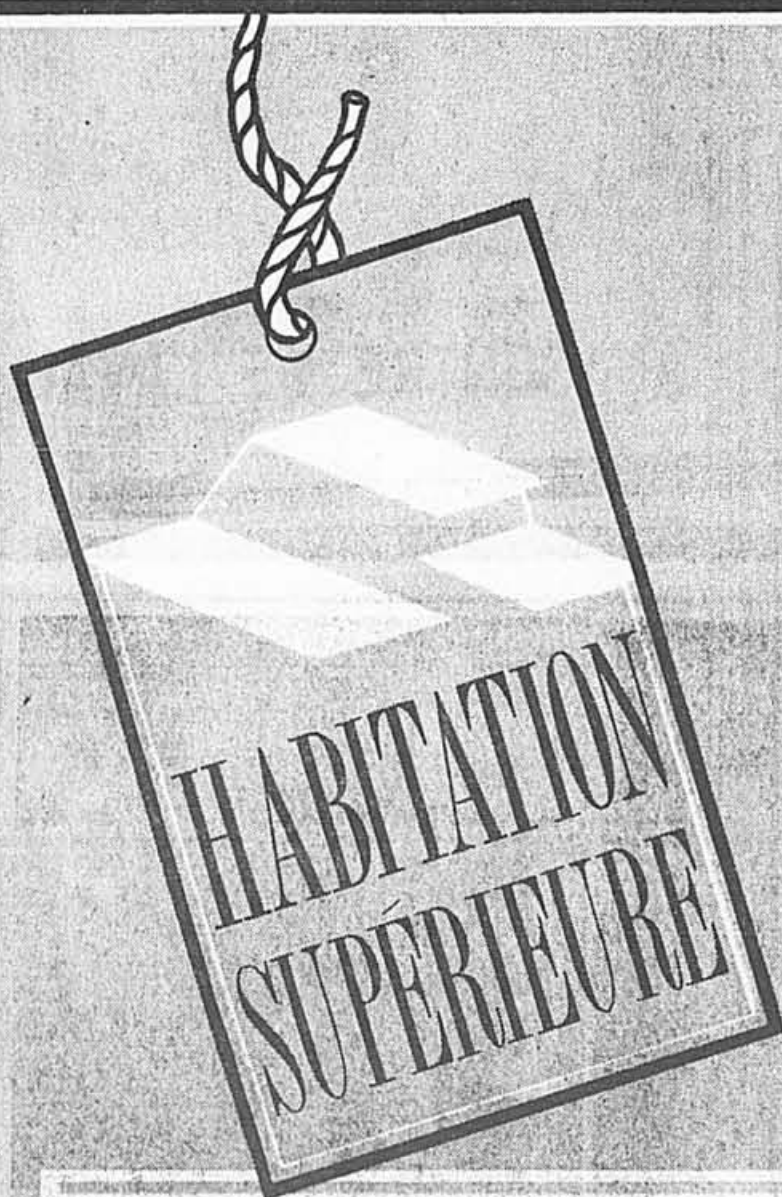
Le Montpetit



3085, boul. Édouard-Montpetit, Laval Tél.: 682-6677 (Laval) 745-1816 (Montréal)

COLLECTIVITÉ NOUVELLE...

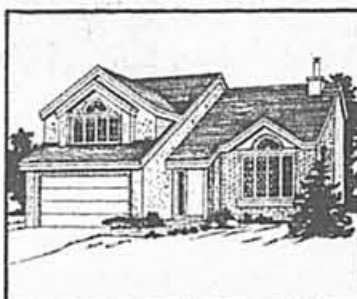
c'est encore mieux!



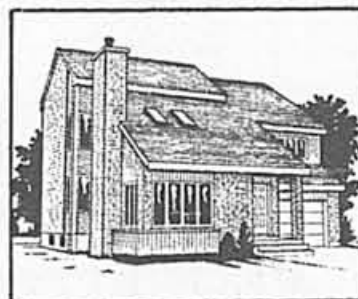
LES HABITATIONS B.M.L. INC.
646-9993/646-4823
820, des Merles



LES HABITATIONS CLAUDE BOUCHARD INC.
646-3721
191, Adoncour



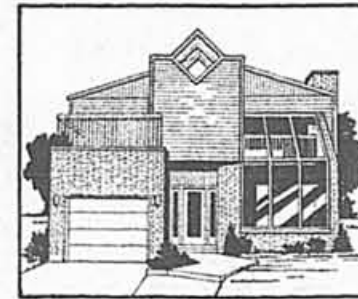
HABITATION CLASSIQUE INC.
463-1765/646-3312
1361, des Hirondelles



CONSTRUCTIONS G. ROULEAU INC.
GERMAIN BISSON INC.
677-6442 / 442-0704
470, des Alouettes



LE GROUPE SOGESCO ENR.
646-6116
1174, des Grands-Ducs



GROUPE TURGEON INC.
646-2617
131, Adoncour

COLLECTIVITÉ NOUVELLE, c'est un concept résidentiel à Longueuil qui a maintenant atteint sa pleine maturité. Inspiré par le milieu naturel et une histoire de quartier à succès, voici le fin du fin de l'habitation ... réservé aux connaisseurs, COLLECTIVITÉ NOUVELLE ... c'est encore mieux!

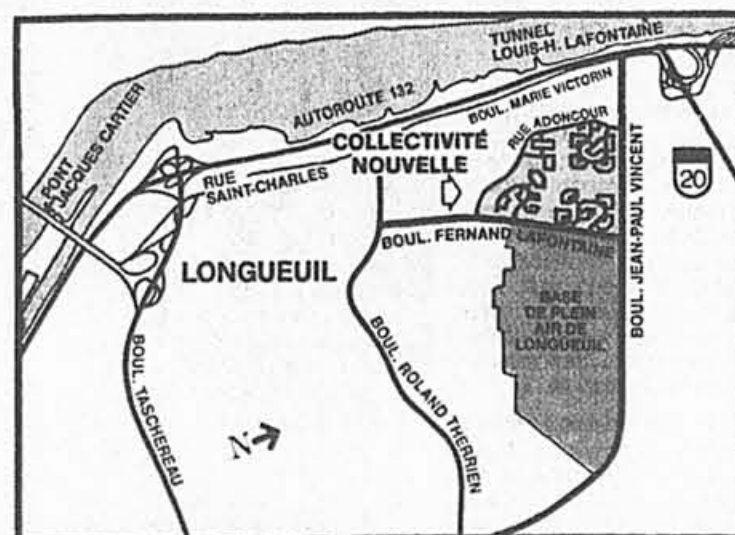
Adjacent à la Base de plein air de Longueuil et intégré au parc riverain.

UN CONCEPT TOUT ÉLECTRIQUE.

MAISONS UNIFAMILIALES
MAISONS DE VILLE
CONDOMINIUMS

LONGUEUIL
Le choix d'une vie

de qualité



collectivité nouvelle



Les intervenants de COLLECTIVITÉ NOUVELLE ont remporté 5 trophées Domus au cours des 3 dernières années.