

PER
T-744
CON

ELL EST 1736

ETABLI EN
1899.

TEL MAR 520

THEATRE NATIONAL EN FRANCAIS

3^{me}
ANNEE

10^{me}
Semaine

Representations
tous les soirs a 8^h
heures.

Matinees tous les
jours a 2^h heures.

Prix :

Soirees : 10, 20, 30, 40.

Loges : 50, 75.

Baignoires, 50.

Matinees: 10, 15, 20, 25

Loges : 50.

Baignoires ; 35c

CAPITAL
30.000.000

GEO. GAUVREAU

DIRECTEUR PROPRIETAIRE

1440

RUE S^{TE} CATHERINE

LE PREMIER THEATRE FRANCAIS
(CONSTRUIT A MONTREAL)



La véritable place pour avoir de belles et riches
fourrures, a des prix defiant toute competition

... C'EST CHEZ ...

P. G. DUGRÉ

IMPORTATEUR
ET
MANUFACTURIER
DE

Agent pour les maisons
GITSCHINER & C^o.,
Berlin,
PAULI & FRERES,
Paris.

Chapeaux

ET

Fourrures

TOUT OUVRAGE GARANTI,

1525 RUE STE-CATHERINE

(Entre Amherst et St-Timothee)

Bel. Tel. Est 1871.

* MONTREAL

HENRI DUBORD ..



Marchand=

Tailleur ..

1399 RUE STE-CATHERINE

Spécialités :

Pardessus Imperméables a ordre.

Manteaux a ordre.

Montreal

Tel. des Marchands 645

Si vous toussiez PRENEZ LE BAUME RHUMAL

VOULEZ-VOUS UNE FORTUNE ?

\$25,000.00
DONNÉES EN ARGENT COMPTANT
EN MILLE PRIX

1er. Prix, \$10,000.00; 2ème. Prix, \$3,000.00; 3ème. Prix, \$1,000.00.
Ainsi que cinq Prix de \$1,000.00 chaque pour célérité et 992 autres
Prix en argent comptant de \$5,00.00 chaque et moins.
Une Grande occasion d'avoir part à la Distribution de \$25,000.00.

OTONROT | OMTNERLA | UQBECE

\$25,000.00 DONNÉES

Les lettres mélangées ci-dessus, lorsque bien arrangées, épellent les noms de trois grandes villes Canadiennes. Si vous pouvez les trouver et si vous nous envoyez les noms, nous vous donnerons l'occasion de prendre part à ce grand concours de \$25,000.00. Tous les 1000 Prix seront positivement payés en argent comptant. Ne perdez pas cette magnifique occasion de gagner. Qui sait, vous gagnerez peut-être le Prix de \$10,000.00. Songez donc ce que \$10,000.00 signifient pour vous, puis, rappelez-vous que quelqu'un les gagnera certainement. Bien placés, cela vous paiera au-dessus de \$2.00 d'intérêt par jour. On peut accomplir une infinité de choses avec cette somme. Obtenez ce grand prix et vous n'aurez plus à travailler un autre jour tant que vous vivez. Bien, cher ami, nous plaçons tout ceci à votre portée. Voulez-vous seulement tendre la main et en profiter ? Qui serait assez insensé pour laisser passer une pareille chance, sachant que \$25,000.00 seront payés comptant en mille prix. En considérant le nombre de différents prix que nous vous offrons il semble que vous ne pouvez manquer de gagner un des 1,000. Voyez ce que les autres ont gagné dans des concours précédents : George Mahn, \$15,000.00; M. G. Terry, \$5,000.00; W. A. McLaughlin, \$5,000.00; Miss L. S. Smith, \$2,500.00; W. T. Smith, \$2,500.00. Ceci est certainement une occasion qui ne se présente qu'une fois dans la vie de devenir riche d'un coup. Ne négligez pas cette occasion pour toujours et en profiter. Si vous désirez avoir une belle maison à vous et beaucoup d'argent en sus, songez à ce que \$10,000.00 vous apporteront. Si vous travaillez fort pour gagner votre vie, voyez donc, quelle bénédiction que cela serait de recevoir un cheque pour \$10,000.00. Tout ceci est aussi possible pour vous que pour n'importe qui. **Rappelez-vous que \$25,000.00 comptant seront distribués en prix. Premier prix, \$10,000.** Si vous trouvez les noms des trois villes, envoyez-nous votre réponse avec un timbre de 2c. et nous vous enverrons les détails du concours par le retour de la maille. Ecrivez-le restant de vos jours. **Ne retardez pas, car vous pourriez le regretter.**
The Newspaper Advertising Association, Dept. T.P., Toronto Ont!

Mille Prix en Argent Comptant



600 POUCES DE COUPONS DE SOIE CHOISIE A 15c

Des centaines de nos pratiques enchantées témoignent de leur merveilleux prix moilque. Tous nos morceaux viennent des factoreries de cravates de soie, où, comme la verge. Ils sont tous de bonne grandeur pour des ouvrages de fantaisie et sont d'une valeur sans prix pour faire des couvre-pieds "Crazy" des Draperies, des Coussins de Sofa, des Tildies, des Pelotes à Epingles, etc. La variété de couleurs et de dessins est presque sans fin. Ils sont de tous les patrons imaginables; à carreaux, à pois noirs, à rayé, etc., etc., et tous des plus belles et des plus brillantes couleurs. Des nombreuses douzaines contenues dans le paquet, il n'y en a pas deux morceaux de pareils. Ayant acheté tout l'assortiment des Coupons de toutes les factoreries canadiennes nous offrons maintenant aux dames qui lisent ce journal la plus grande bargain en fait de riches coupons de soie dont on n'a jamais entendu parler. **Nous garantissons positivement entière satisfaction. Chaque paquet contient au-dessus**

de 600 pouces carrés. Prix franco, 1 paquet, 15c.; 2—25; 3—35; 5—50. Mail Order Supply Co., Boite T.P. Toronto

Baume Rhumal

FORCE, SANTÉ, BEAUTÉ,

E. Provost

Manufacturier de

POELES en acier

737 Notre Dame

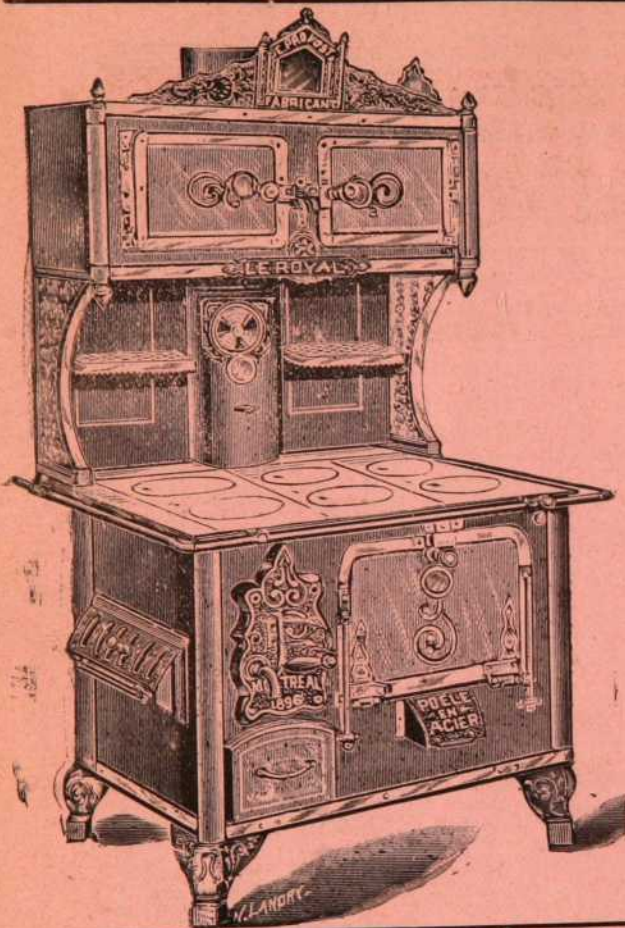
En face du Parc Bellefave

MONTREAL.

Residence : 747 rue Notre Dame

Nous garantissons entière satisfaction à ceux qui nous feront l'honneur d'une visite.

Conditions faciles. Aussi Chaloupes et Yachts en acier, avec permis d'essai.



ELIXIR D'HUILE DE FOIE DE MORUE

du Dr EDWARD
Avec Malt, Cerisier Sauvage et
Hypophosphites

Cette préparation contient dans une forme agréable les principes actifs d'Huile de Foie de Morue, combinés avec l'Extrait de l'Écorce de Cerisier Sauvage, les Hypophosphites composés à la chaux et au Soda combinés avec Quinine et Strychnine.

Cet Elixir d'un goût agréable, n'occasionnera pas ces troubles digestifs si fréquents par l'emploi de l'huile pure.

J. E. BARNABE, Pharmacien
Coin Ontario et Plessis
MONTREAL.



Un cheval
ferré
avec les fers

Never Slip
est sûr
de ne jamais
glisser.

**LUDGER
GRAVEL**
Agent
26 et 28
Place
Jacques-Cartier
Tel. Main 647.

Maux de Gorge, prenez

par l'emploi
régulier des

PILULES de LONGUE VIE du CHIMISTE BONARD



L'original et seul fortifiant THE DE BOEUF

Le Bovril contient toute la substance nutritive du meilleur bœuf, dans la forme la plus concentrée, agréable au goût, facile à digérer, connue jusqu'à présent.

Semaine du 13 OCTOBRE

LES DEUX GOSSES

* PERSONNAGES *

GEORGES DE KERLOR. **H. NANGYS**
ROBERT D'ALBOIZE..... Julien Daoust
LA LIMACE..... **LOUIS SOULIER**
M. DE ST-HYRIEIX. Elzéar Hamel
MULOT J. P. Filion
FADART..... J. Godeau
PAUL HUMBERT..... J. Tougas
BOISDRU W. Villeraie
GOGUELU..... H. Palmieri
LE DR. VERNIER C. Leurs
UN MALADE R. Chapdelaine
UN BEDEAU J. Tougas
UN GENDARME..... C. Leurs

(A continuer sur la 5me page.)

MERCERIES & CHAPEAUX

TOUJOURS LES PLUS HAUTES NOUVEAUTÉS
AU MAGASIN FASHIONNABLE DE

THIBODEAU FRERES, Ste-Catherine.

Entre les rues St-Denis et Sanguinet.

— 1725 —
Tel. Bell Est 896

FILASSE PUR HAVANA

Cigare de l'Union



BAUME RHUMAL

La Bronchite, Prenez

Tél. Bell Est 2224
Tél. des Marchands 818

Heures de Bureau:
de 9 A. M. à 5 P. M.

Collection Generale,
Achat de Créances et de Dettes de Livres

CYRILLE LACHAPELLE

153 rue St-Denis

MONTREAL

Wilfrid Lacroix & Cie



Manufacturiers de Gazeliers, à
Gaz et Electriques, Gazeliers
simples et combinés.

Brackets à gaz, électriques ou combinés.

Grand choix et grande variété de
Globes de toutes grandeurs.

Dessins des plus nouveaux.

Toutes sortes de réparations dans
le cuivre.

*Une attention spéciale est apportée au
fini, tel que : Polissage, Oxidage, Nicke-
lage, etc.*

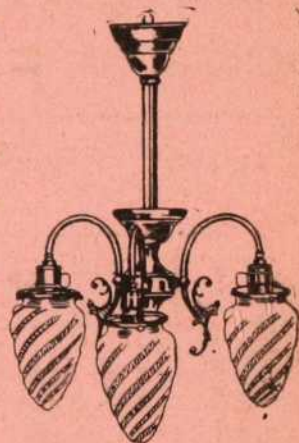
*Nous nous ferons un plaisir de laisser
voir notre salle d'échantillons.*

Une visite est sollicitée.

GROS ET DÉTAIL.

Taux spéciaux pour le gros.

BELL TEL. MAIN 4576



➔ 25 RUE BLEURY ➔

FONDEE EN 1842.

L. CHAPUT FILS & CIE

EPICIERS EN GROS.

IMPORTATEURS DE VINS ET LIQUEURS.

*Seuls représentants des célèbres
Marques de*

Cognac Gonzalez

Cognac Boulestin

Whisky Ecossois Ainslie

2, 4 & 6 Rue DeBresoles

17 rue St-Dizier

et

123 à 131 rue Le Royer

Montreal.

DEMANDEZ-LES A VOTRE EPICIER
EN VENTE AU RESTAURANT DU THEATRE

Hommes faibles, prenez **LES PILULES DE**

BAUME RHUMAL



Le THÉ de BŒUF

CROIX ROUGE

DONNE LA FORGE ET LA SANTE

C. Robillard & Cie.
 Ginger Ale, Soda, Cidre,
 Ginger Beer,
 Mexican Cream, Soda, etc.
 DEPOT DE
L'EAU ST-LEON.
Montreal.

PROGRAMME.—*Suite.*

AGENT DE VILLE.....Art. Gosselin
 GARÇON DE SALLE J. Savard
 UN DOMESTIQUE R. Floux
 HELENE DE KERLOR.....E. Verteuil
 CARMEN DE ST-HIRIEIX..... Paule Lola
 CLAUDINET..... **M. AUDIOT**
 FANFAN **H. MORET**
 ZEPHYRINE.....C. Nozière
 SŒUR SIMPLICE.....M. Soulier
 MARIANNE GOGUELU..... S. Brémont
 PETIT FANFAN.....Petit Georges

ET
BRISQUET, PAUL CAZENEUVE

Après le théâtre, une bonne doz d'Hitirras Malpeques vous fera du bien.
 Hitirras Malpeques, une *Spécialité*.
 A la douzaine, 20c Au quart, livrées à domicile.
TEL. BELL EST 1955 1839 Ste-Catherine
ALLEZ CHEZ CL. LANTHIER, Marchand d'Hitirras
 En Gros et en DETAIL



Le Spécialiste
BEAUMIER
 A l'Institut d'Optique
 Américaine

1854 rue Ste-Catherine, Coin Cadieux Montreal
 Est le meilleur AJUSTEUR et FABRICANT de LUNETTES, LORNGONS et YEUX ARTIFICIELS de Montreal, pour bien VOIR de LOIN et PRES, renforcer les NEBES OPTIQUES et Corriger les YEUX, etc.
 AVIS. — *Méfiez-vous.* — Nous n'avons pas d'agents; sollicitant à domicile pour Lunettes et Lorgnons, etc. **MEFIEZ-VOUS?**
 Examen des Yeux et Conseils Gratuits. Ouvert jour et nuit. Le dimanche de 1 à 4 p.m.
 Verres échangés et réparations de toutes sortes. **BAS PRIX.** Qualité et Ouvrage **GARANTIS.**

Choix de Fleurs Importées pour Bouquets de Fêtes.
 Mariages, etc. Spécialité: **TRIBUTS FLORAUX POUR**
FUNERAILLES. Prix modérés.
 Tel. Bell, Est 1949.
 Près St-Hubert

1607 Rue STE-CATHERINE
 Fournisseurs des Theatres
 ● **FLEURISTE** ●
LOUIS AERTS

LONGUE VIE DU CHIMISTE BONARD

La Consommation, prenez

ROD. CARRIERE
OPTICIEN



Diplômé du Collège d'Optique de
Philadelphie.

SALON PRIVÉ ;

1540 Rue Ste-Catherine

Tel. Bell Est 823 Tel. des March. 222

C. E. THIBAULT
PLOMBIER SANITAIRE

Poseur d'Appareils à Gaz, Fournaises à eau chaude et va-
peur. Une spécialité pour ouvrages de Restaurants,
tels que : Pompes Hydrauliques, Comptoirs
en Cuivre, etc., etc.

227, 229, 231 rue Amherst
MONTREAL.



WHISKEY ECOSSAIS
Extra spécial

Le meilleur produit de l'Ecosse, distillé
par Greenlees Brothers, Glasgow
et Londres.

Tel. Bell : Est 1169 Tel. des March. 929

MME A. VALIQUETTE
Marchande de



**Bois . . .
Charbon**
Foin
Grains, etc.

GROS ET DETAIL

656 RUE DeMONTIGNY - MONTREAL

Tél. Bell. Est 1561. Tél. des Marchands, 273

JOS. HOOFTETTER
Maitre-Charretier



Carrosses Doubles de Première Classe à la
disposition du public.

241 Rue Visitation - MONTREAL

MONTREAL GAS ENGINE CO.


Engin à gazoline de 1 à 10 forces
Stationnaire ou de Marine.

Réparage de Moto-cycle et Automobile
fait par des experts.

1172-1174 rue NOTRE-DAME

Emile Authier, prop.

**POUR IMPRESSIONS
DE TOUTES SORTES**

Allez chez l'imprimeur
du Théâtre National 

GEO. PINEAULT, Jr.

1263 1/2 Ste-Catherine MONTREAL

L. A. BLANCHET

...Marchand-Cailleur...



Manteaux de Dames
une SPECIALITE...

1270 RUE STE-CATHERINE

MONTREAL

Femmes faibles, prenez Les PILULES

Baume Rhumal

SUCCURSALE :
451 Mont-Royal

Ouverture
d'Automne

A LA

Maison
VIAU...

713 et 717

Rue Ste-Catherine

Traverse de Longueuil



Cadeaux aux AchetEURS

Assortiment complet
de Manteaux, Jupes
de Robes, Costumes,
Blouses de Soie, etc,
ETTOFFES à COSTUMES
une spécialité.

SPECIAL !

50 Costumes à \$4.95
100 belles Jupes
à\$1.19
50 Robes de ma-
tin en flanel-
lette à99c

Yvonne s'est précipitée sur le télé-
phone :

—Allô ! Allo ?

—Avec qui faut-il vous mettre en
communication mademoiselle ?

—Avec la poule qui pond les oeufs de
Pâques

Madame Lafrance

Modiste | Milliner

382a Rue St-Antoine

MONTREAL

AVEC LE
SIROP D'ANIS
GAUVIN

L'enfant ne s'épuise pas
à pleurer.

For Printing of all kinds

GO TO THE

THEATRE * NATIONAL * PRINTER

GEO. PINEAULT, Jr.

1263 1/2 ST. CATHERINE



MONTREAL

A VENDRE

Une magnifique Epice-
rie à vendre, établie de-
puis plusieurs années, rue
Ste-Catherine, bonne cli-
entèle. S'adresser au No.
1263 1/2 Ste-Catherine.

Si vous voulez avoir de belles FLEURS fraîches

ALLEZ CHEZ

M. YON,

1376 1/2 Ste-Catherine ~ Fleuriste

SPÉCIALITÉ : MORCEAUX FUNÉRAIRES,

de LONGUE VIE du Chimiste Bonard

Le Croup, BAUME RHUMAL

Tel. Bell Est 2234
Tel. Bell Est 2247

Royal Steam Laundry

Bureau :

851 rue ST-DENIS

Coin DULUTH

MONTREAL

HABITS NETTOYÉS ET REPASSÉS.



LES TRAITS DE CUPIDON

Les traits de Cupidon vont droit au but lorsqu'ils font vibrer doucement la corde de l'amitié. C'est, sans doute, la cause de leur douceur.

Une boîte de "Pures Bonbons WALKERS" ira très loin en désarmant l'opposition envers vous pour vous faire conquérir l'affection.

Investissement gagné à peu de frais, n'est-ce pas ?

EAU MINERALE

STAR

Provenant des sources

STE-GENEVIEVE

guérit la Dyspepsie et la Digestion.

W. DUFAULT

A. R. RANGER

DUFAULT & Cie., Successeurs de O. CHAPUT



des Marchés, 804

Entrepreneurs de Pompes Funèbres
1106 RUE ONTARIO, Montreal

ST. HUBERT CIGAR STORE

J. N. TRUDEAU, prop.

1604 rue St-Catherine

Entre St-Hubert et St-Christophe

Montréal.

SPECIALITES : Tabac Canadien en Feuilles ou Haché.

Tel. Bell Est 708

Bon Ton Américain

A. L. GAUDET, Marchand-Tailleur
et MERCERIES..

1203 RUE ONTARIO

RÉPARATIONS de toutes sortes faites à BAS PRIX.

Madame G. BELANGER

Musique en feuille Instruments
et Accessoires.

1376½ Rue STE-CATHERINE.

La Coqueluche, Baume Rhumal

* *Durant les ENTR'ACTES*
traversez au RESTAURANT *

BLONDIN & CORBEIL

COIN VISITATION & STE-CATHERINE

Une demie minute du Théâtre National,

Pour manger une douzaine d'Huitres Malpecques à 20c.

Servies avec Celery, Pain et Beurre.

PIANOS NEUFS ET D'OCCASION

A vendre a des conditions les plus faciles

J'ai l'honneur de vous informer que je suis prêt à entreprendre, à des prix défiant toute compétition, toutes sortes de

REPARATIONS

et Accordage de Pianos, etc.

N'ayant pas de loyer à payer, je suis plus en position que tout autre, de faire ce genre d'ouvrage à des conditions bien plus avantageuses pour mes pratiques.

Je serai heureux de faire des examens de Pianos, et me tiendrai à votre disposition pour l'évaluation où la vente de Pianos, etc.

Votre, etc.,

A. G. PLAMONDON.

472 Dorchester



QUÉRY FRÈRES

* PHOTOGRAPHES *

10 Cote St-Lambert,

Montreal.

AU SALON

Le patron.—Pourquoi t'es-tu sauvé?

L'apprenti.—Parce que la patronne m'a battu!

Le patron.—Est-ce que je me sauve, moi?

Damien—(confidentiel). Mademoiselle Rosalie, je voudrais.. *but children have ears..*

Toto—Oui, et ils comprennent l'anglais aussi.

THEO. FOURNIER

PHOTOGRAPHE

1329 rue Ste-Catherine - - - - (Coin Plessis)

Dernière nouveauté en fait de Photographie
Portraits au crayon, pastel et à l'eau

Spécialité: Groupe de Composition.

Strictement d'Union

Fumeurs de bon goût !

EL MIRA 10c

EL RENO 5c

GOLD DUST 5c

Sont des Cigares irréprochables.

Fumez-en. Satisfaction garantie.

Manufacturés par La Cie de Cigares de Montreal.

Quoi de plus beau qu'une belle
CANNE et une jolie **PIPE**
comme cadeau



La meilleure place pour en
trouver un grand choix, c'est
chez

T. Théo. Valiquette

1375 RUE STE - CATHERINE

AVIS

NOUS attirons tout spécialement l'attention des spectateurs sur les **MAISONS** mentionnées dans ce programme. Ils y trouveront complète satisfaction. Nous leur serions **TRÈS OBLIGÉS** de se recommander de notre **AVIS** et de **MENTIONNER** que c'est par les **ANNONCES** ci-jointes qu'ils y viennent faire leurs **EMPLÈTES**.

Bell Tel. Main 3785

NAPOLEON ST-AMOUR

Comptable, Liquidateur de Faillites, Administrateur de Succèsions
Collection et Achat de Créances, Etc., Etc.

Chambres 512-513-514 BATISSE NEW-YORK LIFE

11 PLACE D'ARMES

Montreal

Tel. des Marchands 1569

POUR Vos.. Impressions

DE TOUTES SORTES

ALLEZ CHEZ

Geo. Pineault, Jr.

Imprimeur

Relieur

Editeur

La seule imprimerie de la partie Est
où l'on exécute l'ouvrage
le meilleur marché,

1263¹/₂ Ste-Catherine

(Près Champlain)

MONTREAL

Tel. Bell Est 1873



MONTRE D'OR ENJOLIVÉE
GRATIS

Boîtier en or, à re-
montoir, double
boîtier de chasse,
élegamment gravé, richement in-
crusté, orné d'imitations de
diamants brillants et étin-
celants, rubis, émeraudes,
etc., aiguilles en or de
fantaisie, cadran très bien
colorié, mouvements importés,
très bien enjolivés et garan-
tis tenir parfaitement le temps.
Cette élégante montre paraît bien
et vaut \$50.00. Vous
pouvez l'avoir gratui-
tement en vendant à 10c.
chaque seulement 2 douzaines de
paquets de délicieuses poudres
aromatiques au citron, à la van-
ille et à l'amande, et nous aider

à nous procurer quelques autres agents. Un paquet de notre
merveilleuse Poudre Aromatique équivaut 15c. d'Essence
Liquide et elle lui est beaucoup supérieure. **Tout le
monde en achète. Ne manquez pas cette
chance. Nous avons confiance en vous.**
Ecrivez et nous vous enverrons, franco par la poste, les
Poudres aromatiques. Home Supply Co., Dept. T.J. Toronto

Un gamin vendait des journaux et
criait :

—Le Soleil, L'Eclair, Le Jour.

Un mauvais plaisant lui dit :

—Je voudrais la Lune.

Le gamin regarda fixement le ciel et
répondit :

—Elle n'a pas encore paru.

—Oui, mon cher, je pars demain pour
un parti de plaisir.

—Ah !... Est-ce que ta femme t'ac-
compagne ?

—Farceur ! Tu sais bien que dans ces
cas là on n'emmène pas les femmes.

— !!!

CORSINE



MADAME L. THORA

Developpant la FORME et le BUSTE

NOUS ENVERRONS GRATUITEMENT

Notre Livre EN FRANCAIS sur le Développement de la Forme et du Buste, sous enveloppe ordinaire cachetée, à toute femme qui nous le demandera par lettre contenant trois timbres-poste de 2 cts. Le Systeme Francais de Developpement du Buste inventé par Madame L. Thora est un simple traitement chez soi garanti pouvoir augmenter le buste de six pouces. Corsine fait aussi disparaître les inegalités du cou et de la poitrine. Ce sont des femmes qui répondent à toutes les lettres qui restent secret sacré. Nous ne divulguons jamais aucun nom. Notre livre est admirablement illustré de portraits, attestant les parfaits résultats du traitement Corsin.

Demandez le LIVRE (GRATIS) et envoyez 6 cts. de timbres-poste a

The Madame L. Thora Toilet Co.,
TORONTO, ONT.

Tel. des Marchands 449
" " 469

Tel. Bell, Est 1725
" " " 2066



J. B. BAILLARGEON

Marchand de Charbon en Gros

...ECURIE DE LOUAGE ET DE PENSION.

1774 rue Ste-Catherine 200 rue St-Urbain

Voitures de Promenades, pour Excursions, Baggages,
Meubles, Pianos et Coffres-Forts, Meubles et Pianos
Palantés, Emboîtés et Expédiés avec soin.

Spécialité: DÉMÈNAGEMENT

Valises transportées dans toutes les
parties de la Ville pour 25c.

OUVRAGE GARANTI
MONTREAL

Un Rhume Obstiné, **BAUME RHUMAL**

POUR LE THEATRE

Voici les Matinées qu'il vous faut, en Soie Taffeta, toutes les nuances, la valeur réelle de ces matinées chez le manufacturier était de \$7. à \$9.00. Notre prix est de **\$3. à \$4.00.**

POUR LA MAISON

Les Matinées que nous offrons sont en Mercerizes, valeur réelle **\$1.25 à \$1.50.** Notre prix **59c, 69c, 79c.** Il n'y en aura plus la semaine prochaine. Hâtez vous.

MAISON VALLIERES, Ste-Catherine et Montcalm

Crème de Beauté Carrière
 ROSE ET BLANCHE
 Pour le teint, les boutons, roussesures, fait disparaître les rides, etc
Prix : 25 et 50
 En vente aux **J. O. QUENNEVILLE**
 397 St-Antoine et
 1406 Ste Catherine
 deux pharmacies.

Tableau Synoptique de la Piece



PIECE

Premiere Partie

- 1er. L'auberge du (Tourne Bride)
- 2me. Un accident de cheval.
- 3me. Vengeance de mari.

Deuxieme Partie.

- 4me. Maison La Limace. Zéphyrine & Cie.
- 5me. L'enfant d'un autre.
- 6me. Le dernier vol de Fanfan.
- 7me. L'Ecluse du Pont d'Austerlitz.
- 8me. L'Adieu d'un Gosse.

Melle A. PILON, 1144 Rue Ontario
 Invite les dames de venir visiter son SALON DE
 MODE pendant son ouverture, qui aura lieu . . .
SAMEDI, LE 27 COURANT
 ET LES JOURS SUIVANTS

Demandez à

J. A. CYPHOT

1346 rue Ste-Catherine

Entre Panet et Plessis

son excellente Crème à la Glace, son Chocolat spécial "Arthur" et son specialaux Amandes.

Bovril, Sucreries, Pâtisseries, Fruits, Cigares, Huitres Fraîches reçus tous les jours.

Soda à la crème, à la glace, avec sirops de Fruits.



En faisant vos ACHATS, demandez les

TIMBRES ROUGES

The Canadian Stamp Co

1564 St. Catherine

Un moyen pratique de meubler vos maisons gratuitement.

Tel. Bell Est 2336

La Grippe, Baume Rhumal

Le BAUME RHUMAL

G. PLANTE
BOUCHER



Spécialité: Bœuf, Veau, Mouton, Porc-
frais, Volailles, Poisson.
Fruits et Légumes de toutes sortes.

223b Rue CRAIG - Montreal

V. PRUZÉ

FRUITS, HUITRES, Etc.

45, Cote St-Lambert, 45
TEL. BELL, 2844. MONTREAL.

Les HUITRES MALPECQUES vont
arriver.

POUR MESSIEURS
GRAND CHOIX DE
Merceries et Chapeaux
IMPORTATION AMÉRICAINE
Une Spécialité.

Chez **C. B. LAFOND**
1417 Rue Ste-Catherine
Entre Visitation et Beaudry. Montreal

Mde **A. BEAUCHAMP,**
MODISTE DE
CHAPEAUX

1626 RUE STE-CATHERINE

Toutes les dernières nouveautés
venant de Paris, New-York et Lon-
dres.

GEO. PINEAULT, Jr.

TELEPHONES
Bell Est 1873.
March. 1569.

Imprimeur = Relieur = Editeur

Impression de Luxe
une spécialité.



1263 1/2 RUE STE-CATHERINE

Ouvrage garanti.

Entre Maisonneuve et Champ'ain MONTREAL

La SEULE IMPRIMERIE DANS LA PARTIE EST ou le public peut faire exécuter toutes
sortes d'impressions, depuis la p us petite carte aux p us grandes affiches, à des prix très modérés.

EDMOND HARDY

1676 rue Notre-Dame

Musique et Instruments de Musique

Romances, Chansonnettes, Duos, Opérettes, etc.
Musique pour le Piano.

Musique pour Orgue et Harmonium, Musique Religieuse.
Cordes Harmoniques pour le violon à 10c, 15c, 20c,
25c et 30c la pièce.

Demandez le nouveau Catalogue de musique ?

HOULE & GUILBAULT

Agents d'Affaires en Général

Collection, Assurances sur la Vie
et contre le Feu, Argent prêt-
té, Collection de
Loyer, Etc.

31, RUE ST-JACQUES,

Une attention toute particulière
est donnée à la collection. Montreal:

Les PILULES de LONGUE

Guérissent les Femmes, les Hommes

est le Roi des Guérisseurs

TEL. des MARCH, 322

JOS. LAMOUREUX
 Manufacturier de
MANTEAUX ET JUPES DE ROBES
 178a, rue Montcalm
 MONTREAL

A. GAUTHIER
Marchand
Tailleur ..

1362 RUE STE-CATHERINE
 Coin Panet **MONTREAL**

The GREAT NATIONAL SHOE SHINE PARLOR
 C'est la place pour avoir le plus beau "SHINE"
Thomas T. Venditti, prop.
1352a Ste-Catherine, Coin Panet

MESDAMES,

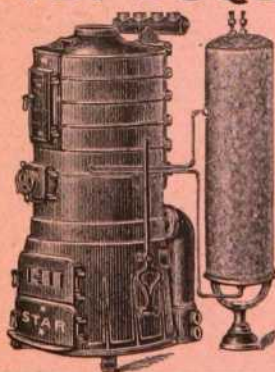
LES ENTR'ACTES vous paraîtront moins long si vous les passez en croquant quelques-uns des délicieux bonbons que vous pouvez vous procurer au comptoir du vestiaire. Vous y trouverez aussi des fruits de choix, aux prix de la ville.

Déposez vos manteaux et chapeaux au vestiaire.

L'USAGE EN EST GRATUIT

L'ESPRIT ACTUEL
 L'homme qui a été arrêté pour avoir
 volé un miroir avoua qu'il avait pris un
 verre de trop

* D. DUQUETTE *



**FERBLANTIER,
 PLOMBIER et
 COUVREUR.**

*Poseur d'appareils à
 Gaz et à eau chaude*

Tout ordre promptement exécuté.

**1233
 STE-CATHERINE**

MONTREAL.

Tel. March. 1559

Tel March, 1592



Tel. Bell Est 1702

— Entrepreneur de —
H. BOURGIE, Pompes Funebres
628 rue STE-CATHERINE

SUCCURSALE :

3148, rue Notre-Dame, Ste-Cunégonde
 TEL. DES MARCHANDS 1435

VIE du CHIMISTE BONARD
 et les Enfants faibles.

SI VOUS TOUSSEZ
PRENEZ LE

Baume Rhumal

AU BON MARCHÉ

Nos Etoffes à Robes, cet automne, sont supérieures à celles de nos importations antérieures.

Drap Amazone, largeur 50 pcs, gris plomb, brun, marine, pastel, royal, etc. **75c**
 Drap "Ripley" 52 pouces de largeur, nuances à la mode, au Bon Marché. **90c**
 Drap "Vénitien", bleu, gris, drab, brun, pastel, grenat **\$1.00, 1.25**
 Foulé français, pesant, pour costumes, largeur 56 pouces, castor, gris, fer, brun, bronze **1.50**
 Zibeline — Etoffe très nouvelle, 42 p, réséda, royal, brun, gris fer, drab **60c, 90c, 1.25**
 Popeline pesante pour costumes, 48 pouces de largeur, gris, brun, bleu marin, drab. **\$1.25**

Etoffe de fantaisie pour matinées, rayée étroit, rouge et bleu, drab et noir, bleu et blanc, une étoffe de gout. **75c**
 Etoffe de fantaisie pour matinées, 46 pouces de largeur, rouge et blanc, héliotrope et blanc **\$1.00**
 Voile de soie, pour robes de soirée, largeur 44 pouces, gris bleu, drab, gris, bleu pastel **\$1.00, 1.25**
 Frise, étoffe pesante pour jupes d'automne, 56 pouces de largeur, gris fer, gris bleu, bleu marin, brun, au Bon Marché. **75c, \$1.00**

L'installation soignée des marchandises en rend l'inspection plus facile. Nous avons des étoffes à robes de toutes sortes, pour satisfaire à toutes les exigences; nous les avons en abondance et à des prix beaucoup plus bas que les prix réguliers.

Maison Letendre, Fils & Cie., 1493 & 1497 Rue Ste-Catherine,
 Entre AMHERST et WOLFE

Bell Main

4584

B. A. Leprohon & Cie

**Marchands
Tailleurs**

1687 Notre-Dame, Montreal

TEL. DES MARCHANDS 102

N. BRETON

Plombier, Couvreur,
Poseurs d'Appareils
à Gaz et à Chauffage.

Couvreur en Gravois une specialite

**317 RUE VISITATION
MONTREAL**

SQUELETTE MAGIQUE



De 14 pouces de haut avec des bras et des jambes mobiles. Vous pouvez permettre aux spectateurs d'examiner attentivement pour s'assurer qu'il ne renferme aucun tour, ensuite mettez-le sur la table et priez quelqu'un de siffler au air. Aussitôt le squelette magique semble être en vie, il lève la tête, regarde autour de lui avec précaution, se met debout sur ses pieds et ayant l'air d'entendre la musique commence à danser. A mesure que l'on siffle plus vite le squelette magique danse plus vite, gardant la mesure avec la musique. Il amusera et mystifiera vos amis pendant des heures. Dans le passé le squelette magique n'était employé que par les magiciens renommés qui payaient un gros prix pour se procurer le secret. Notre prix avec instructions complètes, rien que 5c. franco. Novelty Co., Box 1, T. Toronto.



Pour espaces à louer et pour informations concernant ce programme, s'adresser à

Georges Pineault, jr.

Contrôleur du Programme du Theatre National

1263 1/2 STE-CATHERINE, Tel. Bell Est 1873
 " Marchands 1569

FORCE, SANTÉ, BEAUTÉ,

Y GOUTER UNE FOIS

C'EST L'ADOPTER POUR TOUJOURS

En vente partout

Le Piano en usage au Théâtre National provient de la maison

ED. ARCHAMBAULT, MACHAND DE MUSIQUE

1686 RUE STE-CATHERINE

TEL. BELL EST 1842

MONTREAL



FLEURS FRAICHES COUPÉES

Pour toutes occasions. Expédiées partout.

TEL. BELL, Est 931

L. H. COULET, 1911 Ste-Catherine, MONTREAL.

N. W. TANGUAY

Autrefois 133 RUE ST-PIERRE
A TRANSPORTÉ SON STOCK AU No.
1514 RUE STE-CATHERINE, ancien magasin de
J. I. Bissonnette
ce qui fait deux stocks, par conséquent nous avons décidé de faire de
grandes réductions dans tous les départements.

Une visite est sollicitée.

PROGRAMME MUSICAL

1. Marche.....THE GOLF CLUB.....R. H. Barker
2. Valse.....CONSOLATION.....Hans. S. Lind
- 3.....ROMANCE ITALIENNE.....C. Bohm
4. Polka.....RED HUSSAR.....Theo. Moses
- 5.....MARCHÉ CHINOISE.....Rosey
6. Sélection.....GYPSY BARON.....Theo. Moses
- 7.....INTERMEZZO.....C. Bohm
8. Marche.....BEAU IDEAL.....Sousa

M. J. B. ROY, chef d'orchestre

Une distraction.

La bonne de bébé conduisant la voiture de Bébé, rencontre le père et la mère.

Le père.—Oh ! laissez-nous jeter un coup d'oeil sur le petit mignon.

La bonne—Grand Dieu ! J'ai oublié de mettre Bébé dans la voiture.

Un borgne gageait contre un homme qui avait bonne vue, qu'il voyait plus que lui. Le pari est accepté.
—J'ai gagné, dit le borgne, car je vous vois deux yeux, et vous ne m'en voyez qu'un.

Tel. Bell East 2222.

Choix de Vins et Liqueurs
Cigares domestiques et importés.

NEW HOME RESTAURANT

F. BEAUCHAMP, Prop.

1253 et 1255 rue Ste-Catherine

Coin Champlain.

Tel. Bell Et 1923

J. M. BEAUCHAMP

Marchand-Tailleur

1340 et 1344 STE-CATHERINE

(En face du Block Barsalou)

Assortiment complet de Tweeds Français, Anglais, Ecossais et Canadiens.
Assortiment de HARDES FAITES et HABILLEMENTS de \$5.00 en montant.
PANTALONS de \$1 50 en montant faits sur notre surveil'ance.

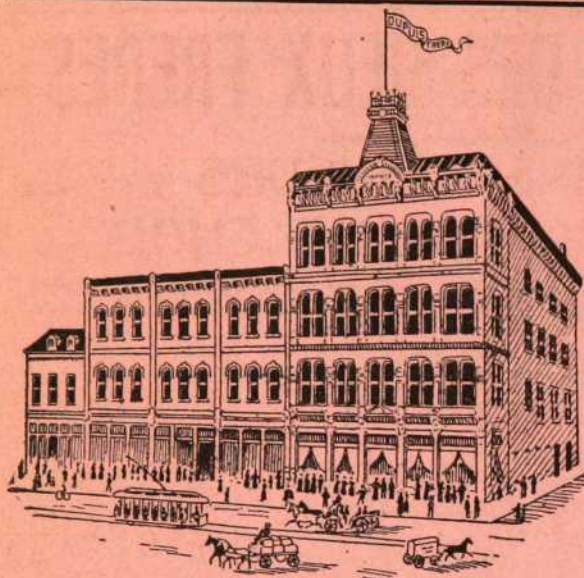
par l'emploi
régulier des

PLIULES de LONGUE VIE

DU CHIMISTE BONARD

LES PILULES DE LONGUE

rendent **LA FORCE** et la **SANTÉ**



Assortiment complet et de première classe en Nouveautés Modes, Lingeries Hardes-faites Merceries Rideaux, Tapis Prelarts et Linoleum Meubles Vaisselles, Verreries Jouets et Articles de Fantaisie en tout genre.

First-Class and Complete assortment in Novelties, Millinery Whitewear Gents' Furnishings Ready-made Clothing Curtains, Carpets Oilcloths, Linoleums Furniture Crockery, Glassware Toys and Fancy Goods in all styles.

DUPUIS FRERES
1571 A 1589 STE-CATHERINE
 Coin St-André et St-Christophe
MONTREAL

Le Grand Magasin Departemental de l'Est
The Great East End Department Store

Ne Pensez-vous pas

Messieurs les annonceurs, qu'il y a de l'argent pour vous dans une annonce insérée dans ce programme ? **15,000 personnes** en moyenne, par semaine, visitent ce Théâtre ; vous pouvez aisément vous faire une idée du bien que peut faire à votre commerce une annonce bien rédigée, lue par autant de monde. Essayez !

Pour informations et espace à louer dans ce Programme, s'adresser à

Georges Pineault, jr.

Contrôleur du Programme
 du Théâtre National

1263 $\frac{1}{2}$ rue Ste-Catherine

Tel. Bell Est 1873. Tel. Marchands 1569

AVIS

Les billets réservés par téléphone et qui n'auront pas été réclamés avant 2 heures l'après-midi ou 8 heures le soir seront vendus. Par ordre de

L'ADMINISTRATION

ATTRAPPÉ !

Philidor.—Ah ! mon cher ami, que je suis aise de vous rencontrer. Savez-vous ce qu'on dit de neuf ?

Célestin.—Non, eh bien ?

—*Philidor.*—Eh bien, on dit que c'est la moitié de dix-huit.

Si vous Toussez prenez

VIE DU CHIMISTE BONARD

AUX PERSONNES FAIBLES

RESTAURANT DES DEUX FRERES

GEO. GAUVREAU, Prop.

Porte voisine
du
THEATRE



VINS, LIQUEURS ET CIGARES DE CHOIX.....

Le Restaurant est relié avec le Théâtre par une sonnette électrique qui vous annoncera la fin des entr'actes

La maman.—Voyons, Toto, on ne se fourre pas les doigts dans le nez.
Toto.—Alors, les trous, maman, pour-quoi que c'est faire ?

Son honneur.—Prévenu, vous avez déjà été condamné ?
—Trameau.—Oui, mon président, deux fois par les médecins.

Theatre National Francais !

GEO. GAUVREAU. Propriétaire
REPRESENTATIONS tous les soirs à 8½ heures.
MATINÉES tous les jours à 2½ heures.
PORTES OUVERTES à 1 hr, et 7 hrs.

PRIX :
SOIRÉES : 10, 20, 30, 40c ; Loges, 50, 75c. Baignoires 50c.
MATINÉES : 10, 15, 20, 25c ; Loges, 50c., Baignoires, 35c.

ADMINISTRATION

JOSEPH GAUVREAU.	} Pour M. Geo. Gauvreau	Gérant
PAUL CAZENEUVE		Directeur Artistique
HENRI PALMIERI.		Régisseur
M. J. B. ROY		chef d'orchestre
A. ROBITAILLE		Contrôleur
A. BEAUPRE		Chef Machiniste
L. E. OUMET		Electricien
J. B. FORTIN		Artiste Décorateur
O. RITCHOT	Assistent	
D. CORRIVEAU.		Accessoiriste

FOURNISSEURS DU THEATRE

J. PONTON, Costumier, 50 rue St Laurent.
GEO. PINEAULT jr, Imprimeur, 1263½ rue Ste Catherine.
LOUIS AERTS, Fleuriste, 1607 rue Ste-Catherine

Bureau ouvert de 10 hrs a.m. jusqu'à 10 hrs p.m.
Les médecins sont priés de laisser leur carte au guichet des billets. Billets à vendre de 10 a.m. à 10 p.m.
Afin d'éviter tout désappointement, les personnes qui désireront louer des sièges devront s'adresser au bureau ou par téléphone.
Tous les employés devront rapporter au propriétaire toutes les ineivités ou inattentions pendant les représentations, ou désordres durant les entr'actes, car il est convenu qu'ils pourront faire sortir ceux qui seront trouvés en faute.

L'usage du tabac est complètement défendu dans la salle du théâtre.

Pour les objets perdus, adressez-vous au bureau.
Le public est prié d'avertir la Direction si les employés manquent de politesse.

La Direction se réserve le droit de refuser qui que ce soit.

L'ADMINISTRATION

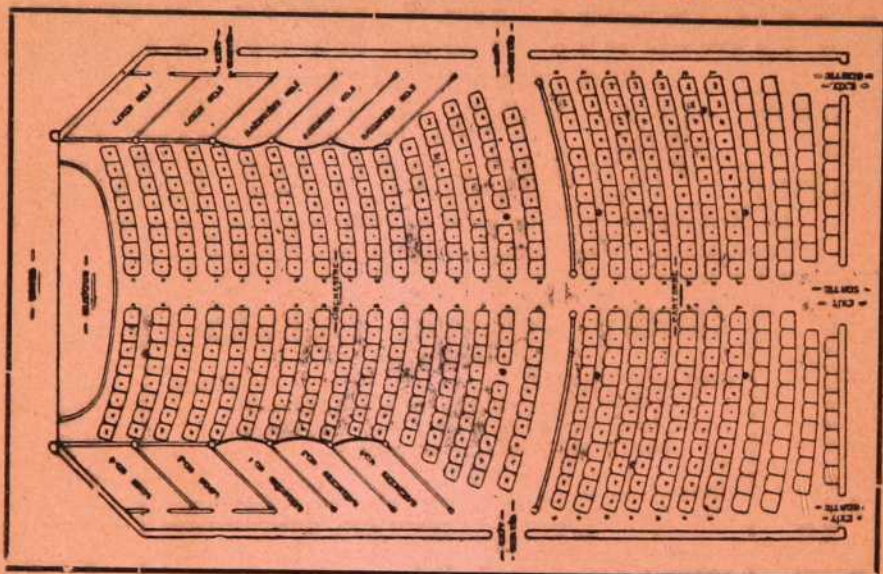
Entre musiciens :
Le flûtiste.—Comment trouves-tu le son de ma nouvelle flûte ?
Le clarinettiste.—Je le trouve vraiment clair et net : (clarinette)

Kelfumiste lit son journal :
"Hier, M. X... s'est brûlé la cervelle dans son bain."
Et Kelfumiste :
—Ce bain était donc bien chaud !

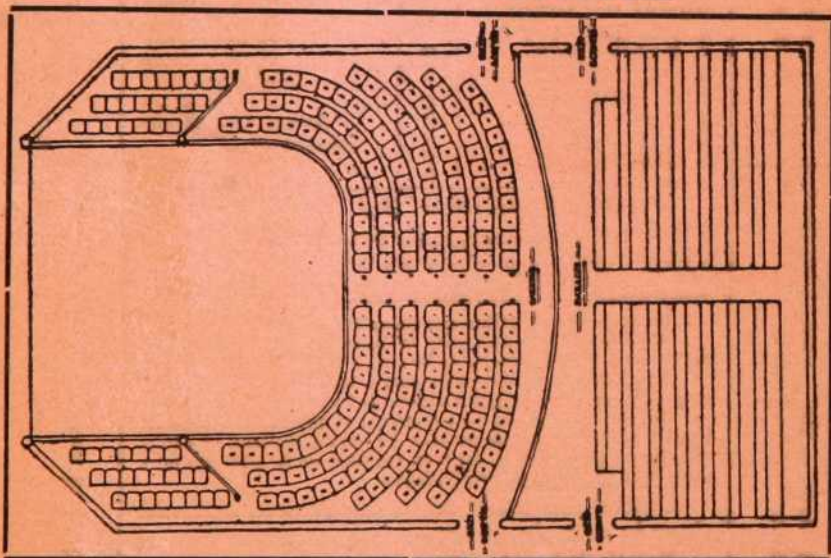
Le BAUME RHUMAL

Dans toutes les pharmacies vous trouverez
Les **PILULES de LONGUE VIE** du **CHIMISTE BONARD**
et le **BAUME RHUMAL**

PLAN DU THEATRE NATIONAL.



EXIT  SORTIE



AVIS. Vous pouvez, en consultant le plan ci-baut, choisir vos sièges, et les réserver à l'avance par téléphone.

Baume Rhumal

National Theatre Programme

SPACE ON PAGE

**16 Inches, or 324 lines, agath measure,
14 lines a inch advertising rates :**

One page, one year (45 weeks) — \$4 00—
“ 3 months (12 weeks) — 6 00—

Half a page, 8 inches, or 162 lines :

One year (45 weeks) — \$3 20—
3 months (12 weeks) — 3 60—

One fourth page, 4 inches, or 81 lines :

One year (45 weeks) — \$2 00—
3 months (12 weeks) — 2 60—

**Advertisements taken less than 4 inches and
for a short period of time will be
charged at full price :**

One to two weeks, \$1 00 per inch.
Two to four “ 0 75 “

*This is simply for a trial advertisements or not inserted
less than for one month at a time.*

Programme du Théâtre National

**Taux d'annonces, 16 pouces ou 324 lignes.
mesure agathe, 14 lignes au pouce :**

Une page, 1 an (45 semaines) — \$4.00—
“ 3 mois (12 “) — 6.00—

Demi page, 8 pouces, ou 162 lignes :

1 an (45 semaines) — \$3.20—
3 mois (12 “) — 3.60—

Quart de page, 4 pouces, ou 81 lignes :

1 an (45 semaines) — \$2.00—
3 mois (12 “) — 2.60—

**Les annonces moindres que 4 pouces et prises
que pour une courte période seront
chargées au plein prix :**

De 1 à 2 semaines, \$1.00 par pouce.
De 2 à 4 “ 0.75 “

*Ceci n'est que pour les annonces d'essai ou celles qui ne
sont pas insérées pour moins d'un mois chaque fois.*

Demeure : 155 rue Dorion

Cours de Reserve :

62 Av. Papineau

79 Av. Papineau

158 Av. Papineau

Coin Dorion et Ste-Catherine

Coin DeMontigny et Dorion

ED. CHAUSSÉ

TEL. BELL

East 1135

TEL. des

MARCH.

1515

Marchand de
.. BOIS DE CONSTRUCTION ..
de toutes dimensions.

Bureaux et Clos : 104 av. Papineau, Montreal

DETAIL au PRIX
du GROS