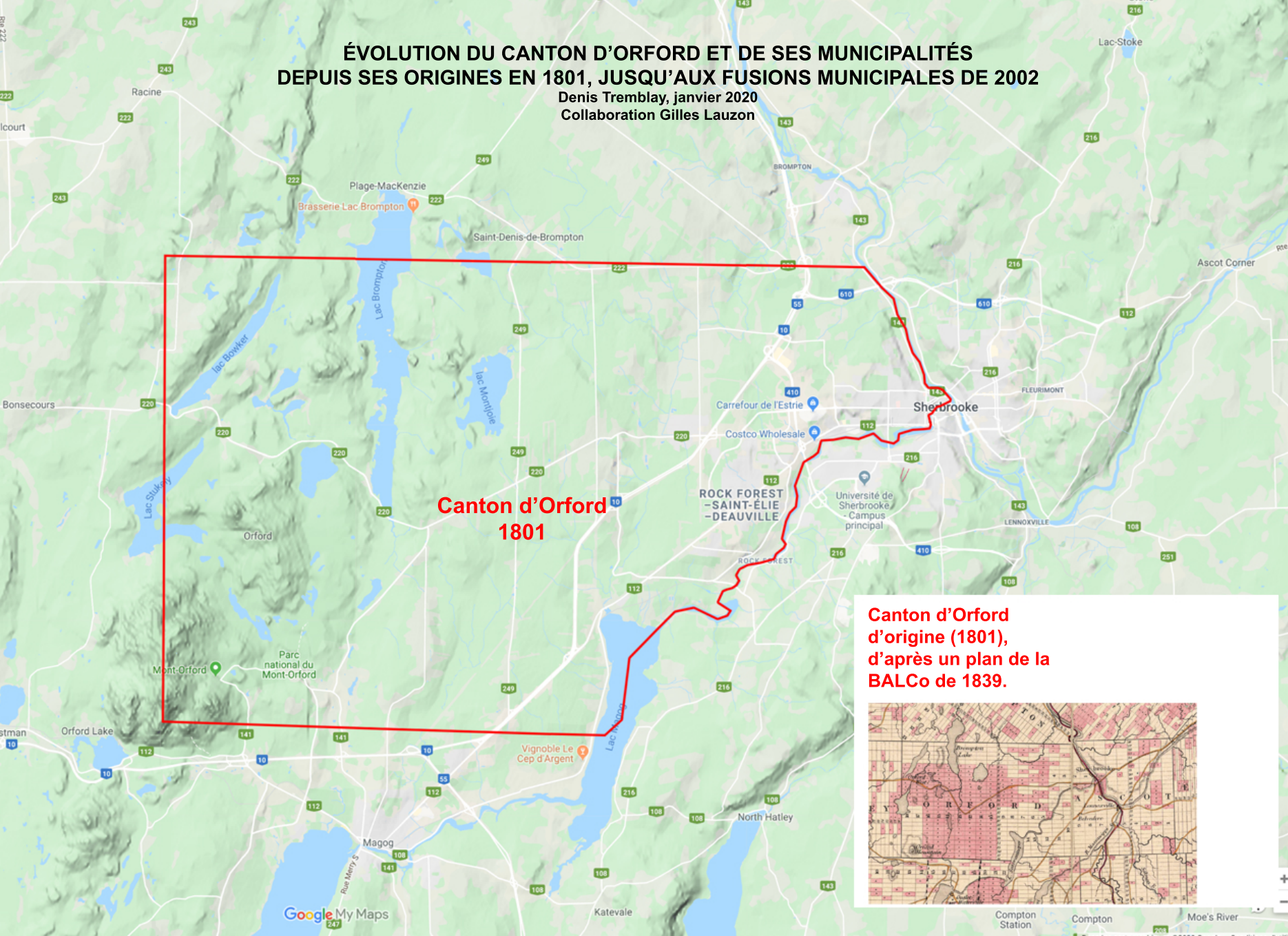


ÉVOLUTION DU CANTON D'ORFORD ET DE SES MUNICIPALITÉS DEPUIS SES ORIGINES EN 1801, JUSQU'ÀUX FUSIONS MUNICIPALES DE 2002

Denis Tremblay, janvier 2020

Collaboration Gilles Lauzon



**Canton d'Orford
1801**

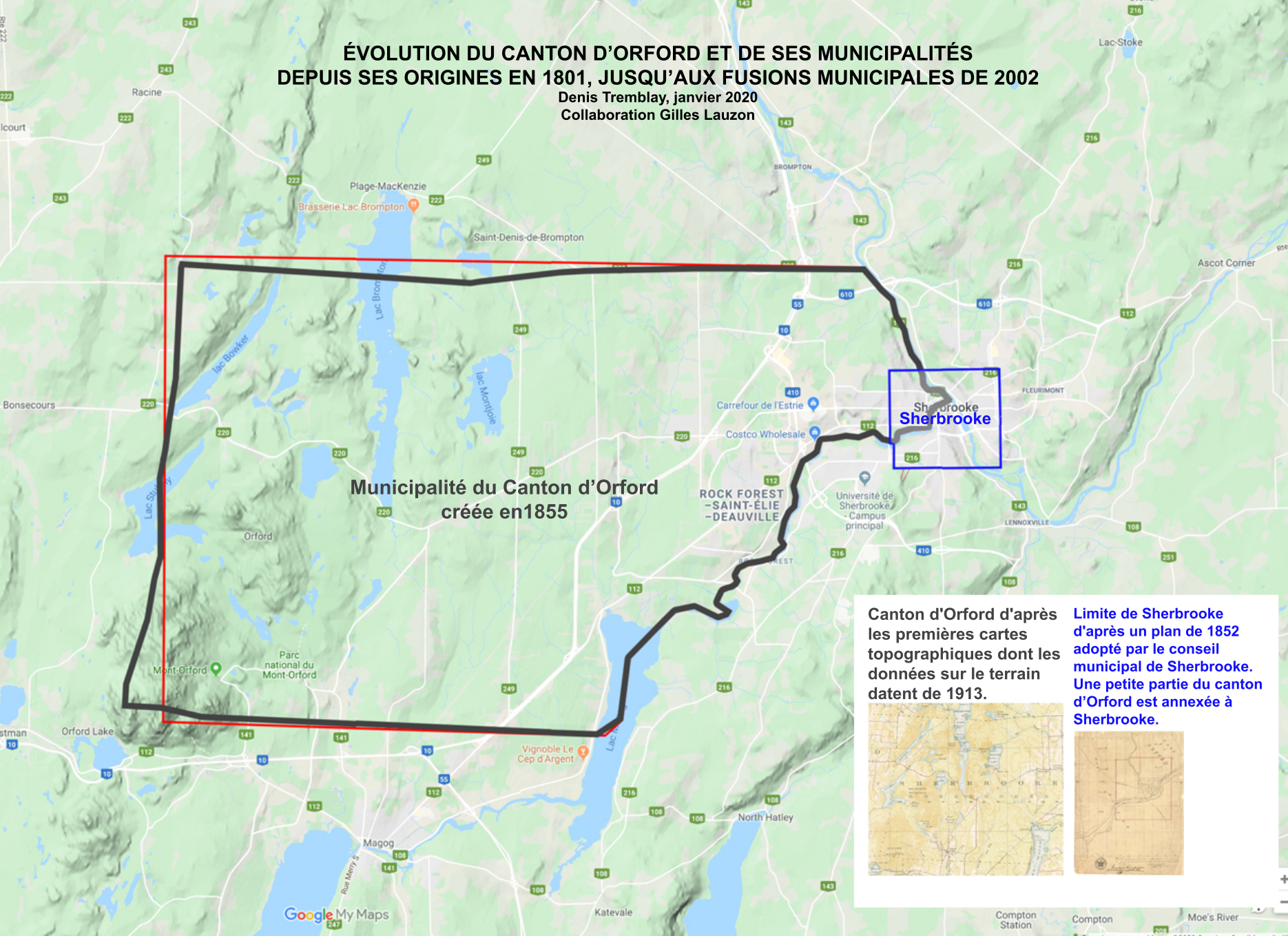
**Canton d'Orford
d'origine (1801),
d'après un plan de la
BALCo de 1839.**



ÉVOLUTION DU CANTON D'ORFORD ET DE SES MUNICIPALITÉS DEPUIS SES ORIGINES EN 1801, JUSQU'ÀUX FUSIONS MUNICIPALES DE 2002

Denis Tremblay, janvier 2020

Collaboration Gilles Lauzon



Municipalité du Canton d'Orford
créée en 1855

Canton d'Orford d'après
les premières cartes
topographiques dont les
données sur le terrain
datent de 1913.

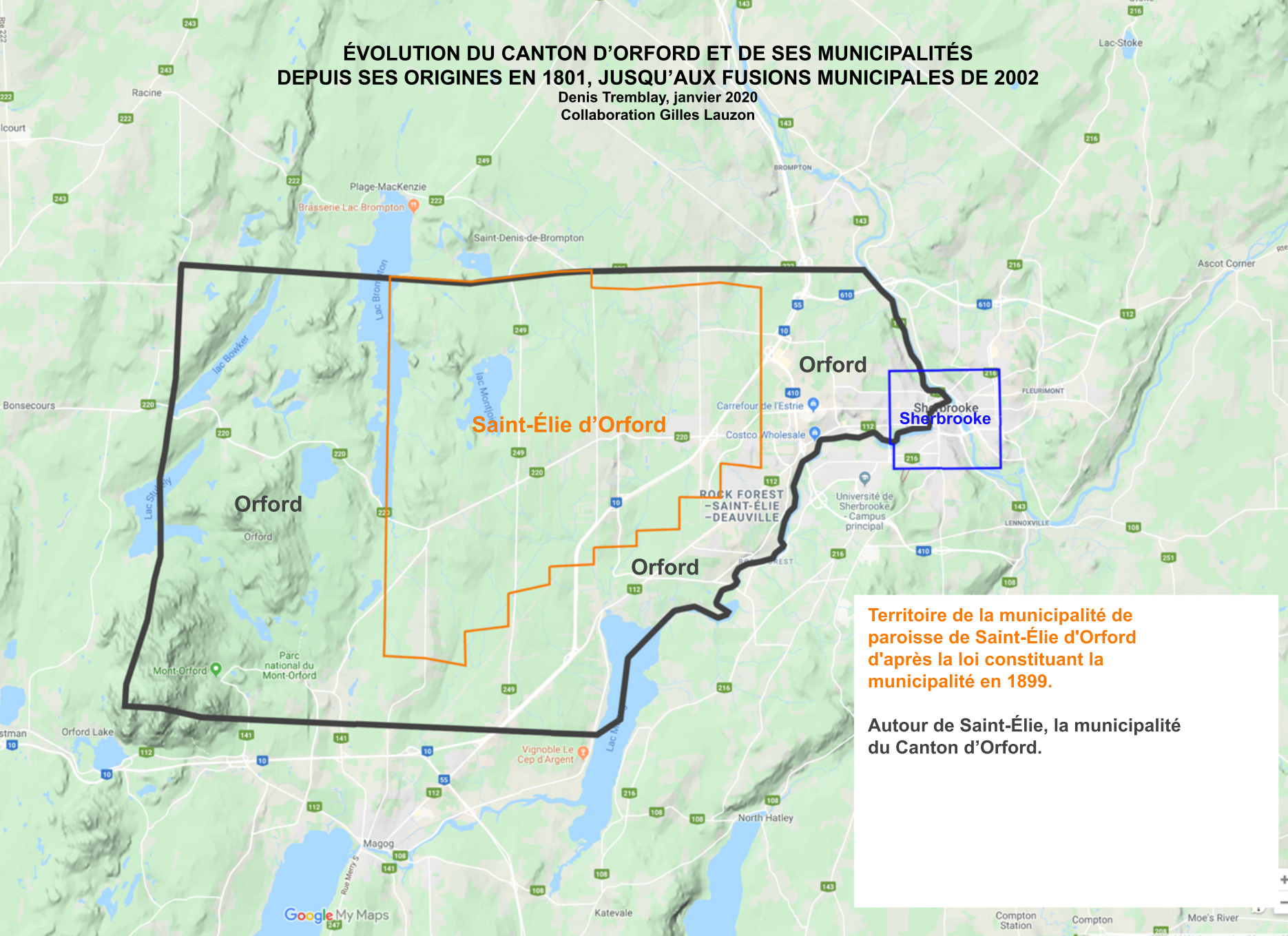
Limite de Sherbrooke
d'après un plan de 1852
adopté par le conseil
municipal de Sherbrooke.
Une petite partie du canton
d'Orford est annexée à
Sherbrooke.



ÉVOLUTION DU CANTON D'ORFORD ET DE SES MUNICIPALITÉS DEPUIS SES ORIGINES EN 1801, JUSQU'ÀUX FUSIONS MUNICIPALES DE 2002

Denis Tremblay, janvier 2020

Collaboration Gilles Lauzon



Saint-Élie d'Orford

Orford

Sherbrooke

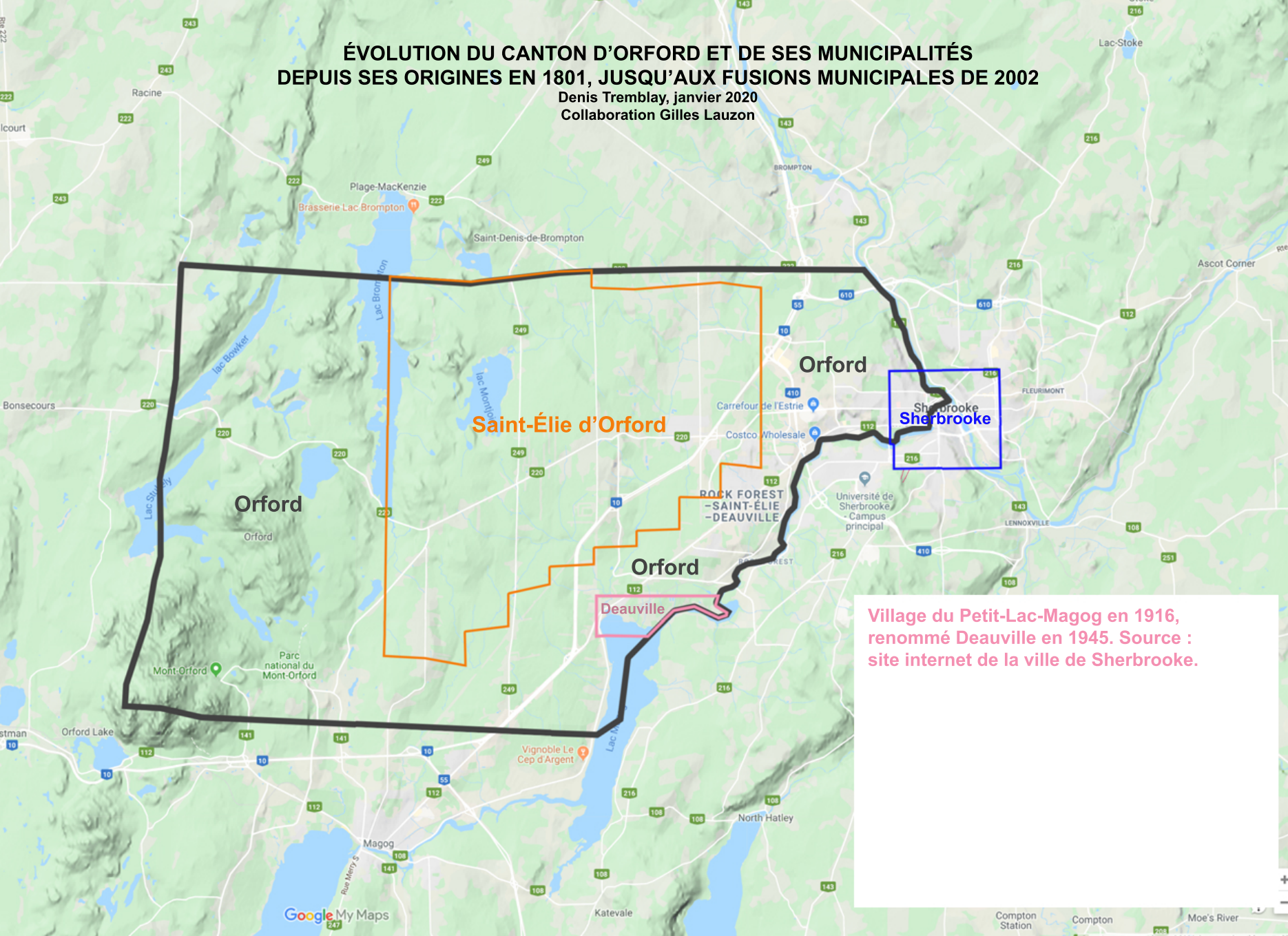
Territoire de la municipalité de paroisse de Saint-Élie d'Orford d'après la loi constituant la municipalité en 1899.

Autour de Saint-Élie, la municipalité du Canton d'Orford.

ÉVOLUTION DU CANTON D'ORFORD ET DE SES MUNICIPALITÉS DEPUIS SES ORIGINES EN 1801, JUSQU'ÀUX FUSIONS MUNICIPALES DE 2002

Denis Tremblay, janvier 2020

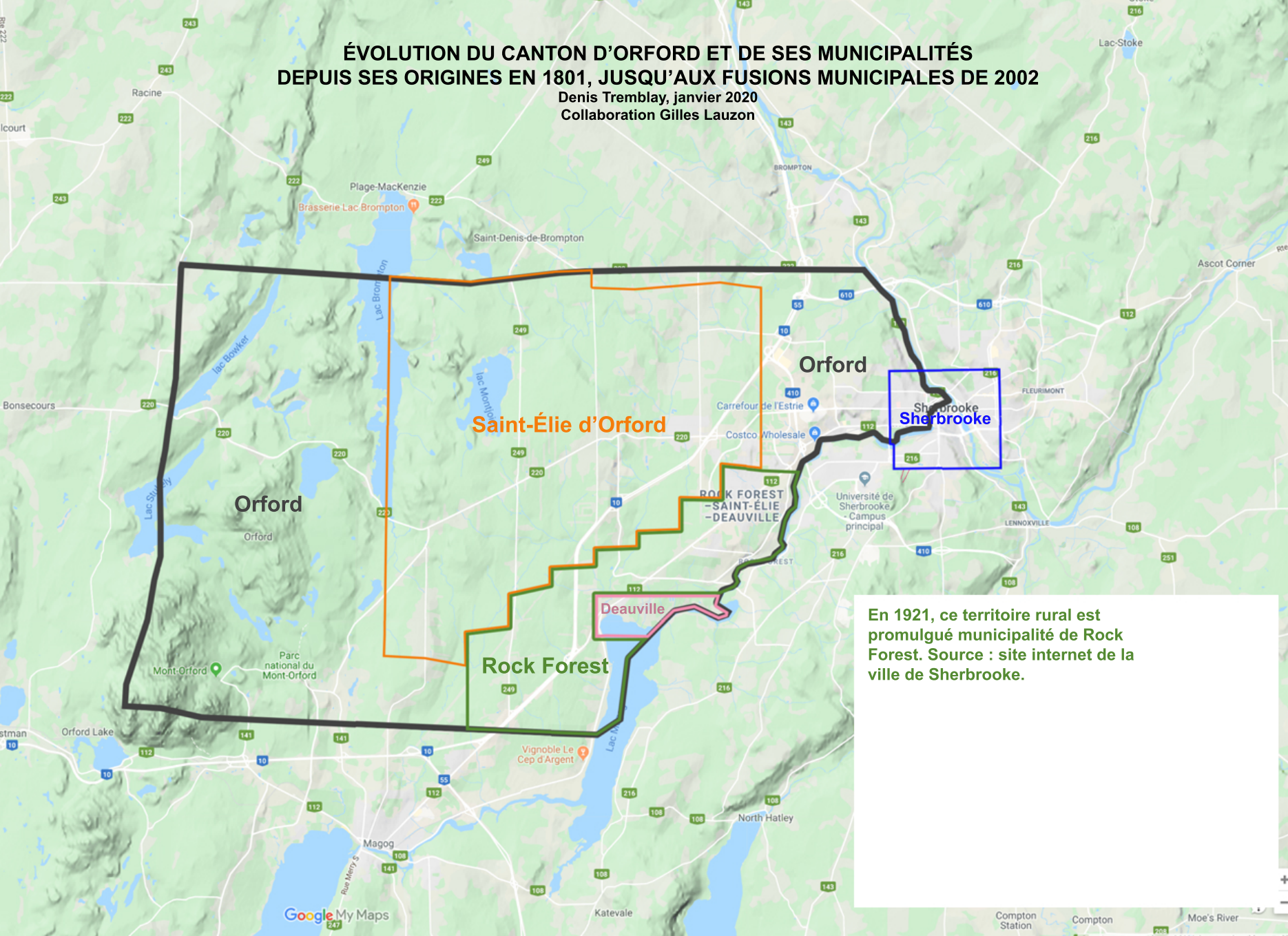
Collaboration Gilles Lauzon



Village du Petit-Lac-Magog en 1916, renommé Deauville en 1945. Source : site internet de la ville de Sherbrooke.

ÉVOLUTION DU CANTON D'ORFORD ET DE SES MUNICIPALITÉS DEPUIS SES ORIGINES EN 1801, JUSQU'ÀUX FUSIONS MUNICIPALES DE 2002

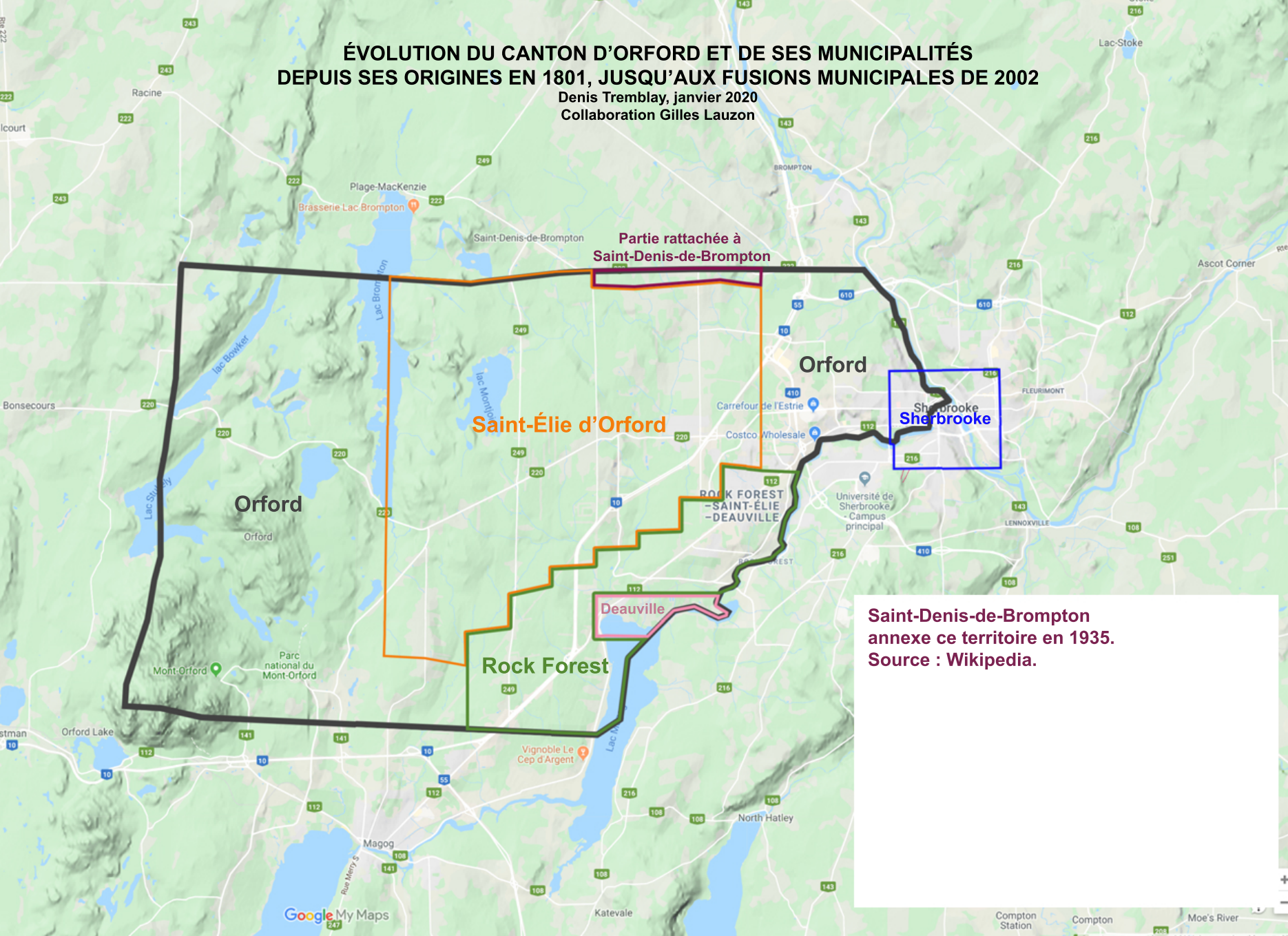
Denis Tremblay, janvier 2020
Collaboration Gilles Lauzon



En 1921, ce territoire rural est promulgué municipalité de Rock Forest. Source : site internet de la ville de Sherbrooke.

ÉVOLUTION DU CANTON D'ORFORD ET DE SES MUNICIPALITÉS DEPUIS SES ORIGINES EN 1801, JUSQU'ÀUX FUSIONS MUNICIPALES DE 2002

Denis Tremblay, janvier 2020
Collaboration Gilles Lauzon



Partie rattachée à
Saint-Denis-de-Brompton

Saint-Élie d'Orford

Orford

Sherbrooke

ROCK FOREST
- SAINT-ÉLIE
- DEAUVILLE

Deauville

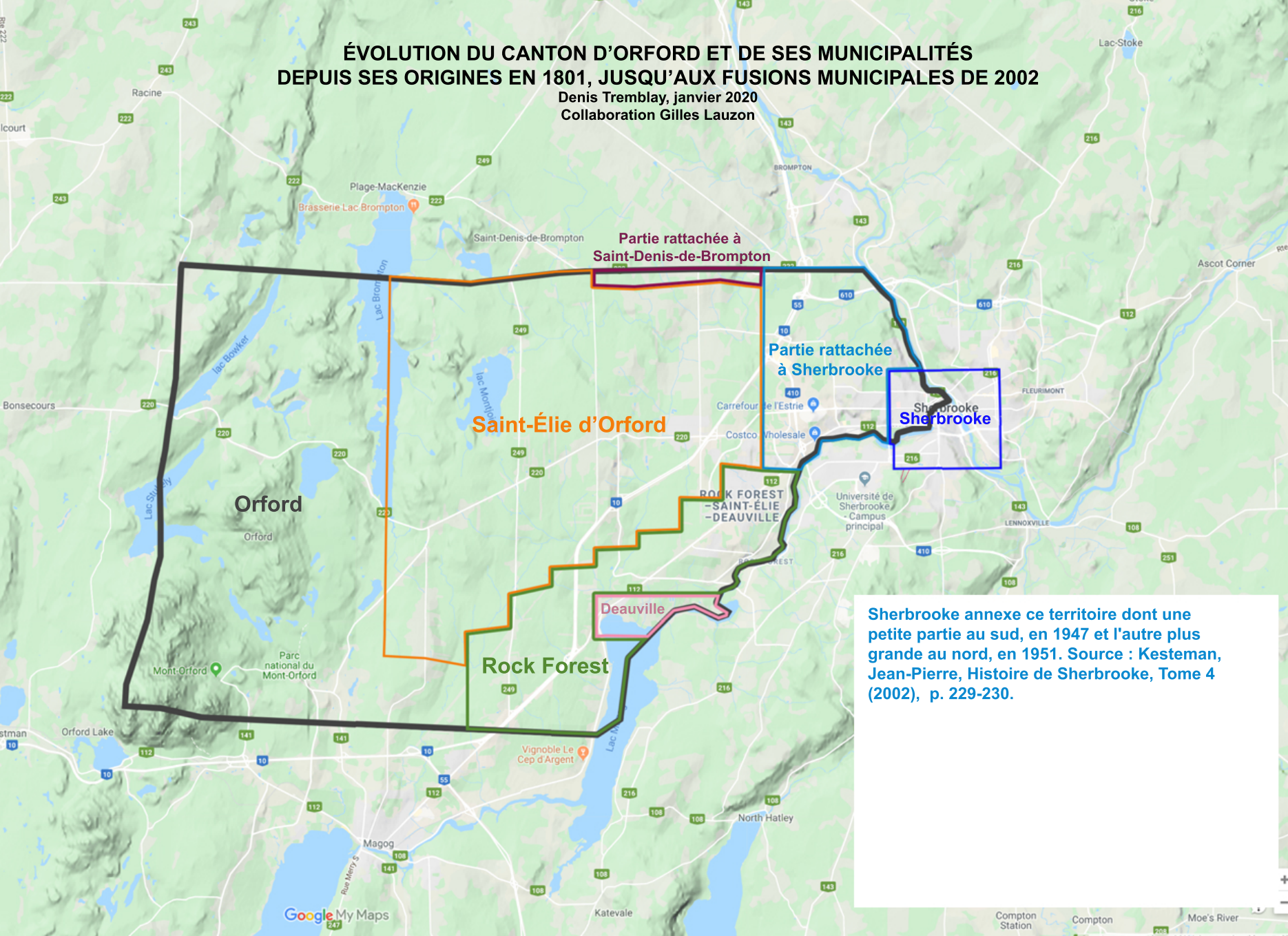
Rock Forest

Saint-Denis-de-Brompton
annexe ce territoire en 1935.
Source : Wikipedia.

ÉVOLUTION DU CANTON D'ORFORD ET DE SES MUNICIPALITÉS DEPUIS SES ORIGINES EN 1801, JUSQU'ÀUX FUSIONS MUNICIPALES DE 2002

Denis Tremblay, janvier 2020

Collaboration Gilles Lauzon



Partie rattachée à
Saint-Denis-de-Brompton

Partie rattachée
à Sherbrooke

Saint-Élie d'Orford

Sherbrooke

Orford

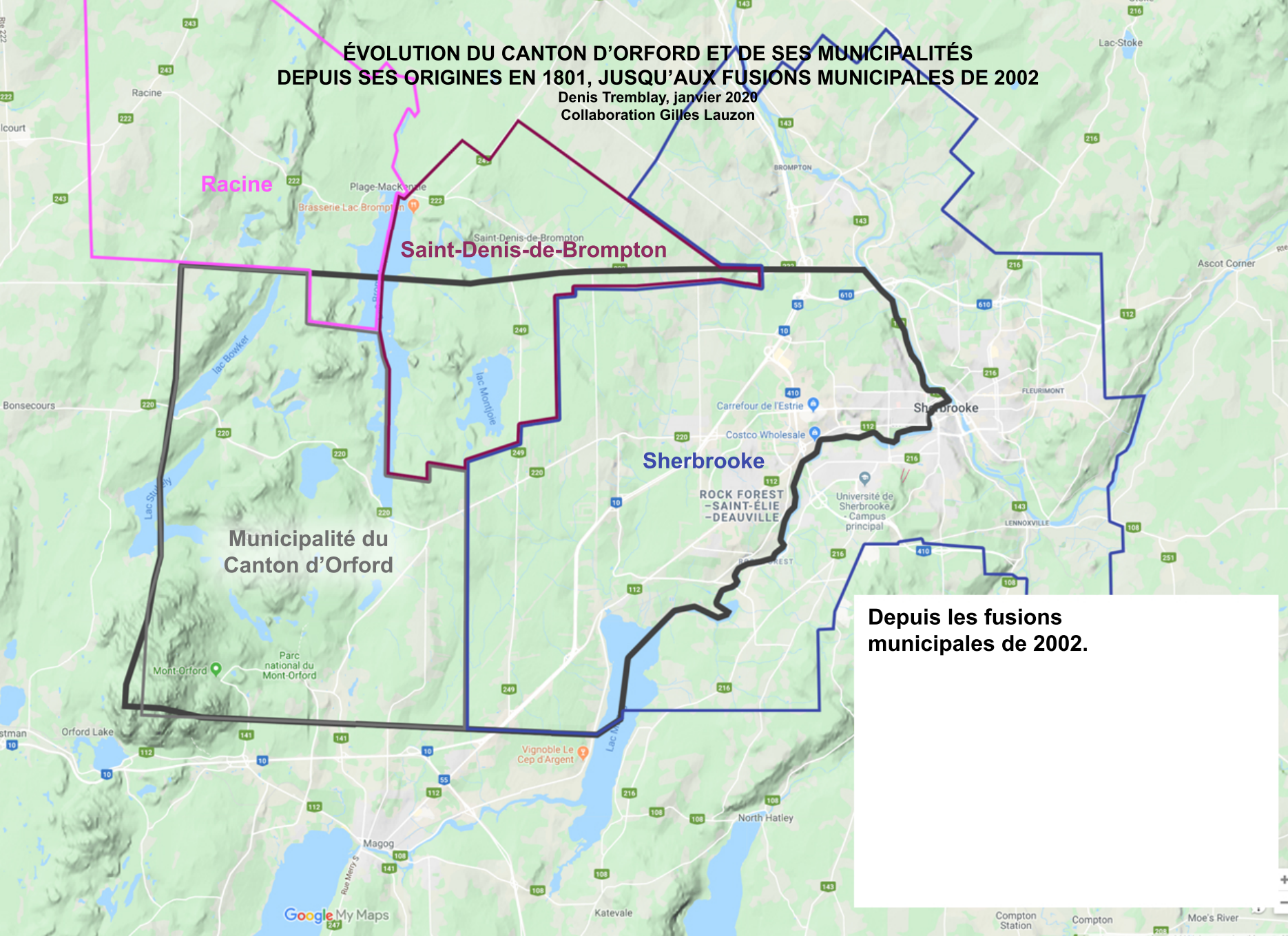
Deauville

Rock Forest

Sherbrooke annexe ce territoire dont une petite partie au sud, en 1947 et l'autre plus grande au nord, en 1951. Source : Kesteman, Jean-Pierre, Histoire de Sherbrooke, Tome 4 (2002), p. 229-230.

ÉVOLUTION DU CANTON D'ORFORD ET DE SES MUNICIPALITÉS DEPUIS SES ORIGINES EN 1801, JUSQU'ÀUX FUSIONS MUNICIPALES DE 2002

Denis Tremblay, janvier 2020
Collaboration Gilles Lauzon



Racine

Saint-Denis-de-Brompton

Municipalité du
Canton d'Orford

Sherbrooke

ROCK FOREST
- SAINT-ÉLIE
- DEAUVILLE

Depuis les fusions
municipales de 2002.