

Texte de Marcel-Romain Thériault

La persistance du sable




en coproduction avec



Théâtre populaire d'Acadie

Conseil des arts
et des lettres

Québec 

Avec la participation de :
Secrétariat aux affaires
intergouvernementales canadiennes



Conseil des Arts
du Canada

Canada Council
for the Arts



Ville de
Rouyn-Noranda

**La Ville de Rouyn-Noranda
En tandem avec le théâtre**

C'est avec « la persistance du sable » que la Ville s'est associée au Théâtre du Tandem depuis ses tout débuts.

Nous sommes fiers de reconnaître la qualité du théâtre proposé, le talent et la persévérance des artisans sur scène et derrière les coulisses.

Merci d'apporter votre gros « grain de sable » dans le château du riche paysage culturel de Rouyn-Noranda.

Que Cambron vous accompagne!

Le maire,

Mario Provencher



Ville de **Ville-Marie**

Bonsoir chers spectateurs,

C'est au nom de Ville-Marie et en mon nom que je vous souhaite une belle soirée.

Les citoyens de Ville-Marie sont heureux de vous accueillir dans la plus vieille municipalité de l'Abitibi-Témiscamingue.

Nous souhaitons donc au Théâtre du Tandem du succès pour les 125 prochaines années.

Culturellement vôtre.

Bernard Flébus, Maire



DUHAMEL OUEST

C'est avec plaisir que la municipalité de Duhamel-Ouest s'associe au Théâtre du Tandem qui présente cette année une création d'un auteur acadien.

La persistance du sable parle de résistance et de persévérance. Un propos très actuel. Le théâtre est un lieu de divertissement mais aussi de réflexion. *La persistance du sable* nous emmène en Acadie et au Mali, laissons-nous transporter!

Nous vous souhaitons une bonne soirée théâtrale!

Alain Sarrazin, Maire

Mot de la direction artistique

Le texte *La persistance du sable* a été écrit par un auteur d'origine acadienne, Marcel-Romain Thériault. Nous l'avons entendu pour la première fois en lecture publique lors de la biennale Zones théâtrales à Ottawa en septembre 2009. Ce texte a retenu notre attention pour sa pertinence sociale et pour la qualité de son écriture.

L'auteur raconte, à partir d'un fait historique, la saga des expropriés du Parc national Kouchibouguac en Acadie, une histoire de résistance et de résilience.

Pourquoi une compagnie de théâtre de l'Abitibi-Témiscamingue se sent-elle interpellée par les propos de cette pièce?

Parce ce que ce texte agit comme un miroir pour les populations des régions éloignées, habituées à mener des luttes pour leur subsistance et à défendre constamment leur droit à l'existence. Il est plus que pertinent quand on pense aux multiples mouvements de protestation que l'on connaît depuis quelques années, comme la marche verte au Témiscamingue, les protestations face à l'expropriation des maisons du quartier sud de Malartic, les combats pour garder les écoles primaires ouvertes dans notre région, l'opposition à une exploitation non sécuritaire des gaz de schiste partout sur le territoire québécois!

Un autre miroir. Celui de l'exil. Car c'est aussi l'histoire d'un fils qui n'a pas réussi dans sa région mais qui réussit ailleurs, dans un autre pays, ce que ne manque pas de lui reprocher son entourage.

Nous pouvons vous présenter cette pièce ce soir grâce à notre association avec le Théâtre populaire d'Acadie. En effet, la coproduction nous permet de programmer une pièce dont la distribution comprend six comédiens et d'en prolonger également la diffusion. Ainsi la pièce sera en tournée dans les provinces maritimes en octobre 2011 et sera accueillie au festival Zones Théâtrales à Ottawa en septembre.

Nous désirons remercier Maurice Arsenault, directeur artistique et général du Théâtre populaire d'Acadie ainsi que toute l'équipe de Caraquet. Merci également à l'équipe artistique de création, au personnel de production de l'Abitibi-Témiscamingue et à tous nos fidèles partenaires.

Bonne soirée!

Odette Caron

Codirectrice

Jean-Guy Côté

Codirecteur



Q Hydro
Québec

Fidèle partenaire du Théâtre du Tandem

Mot du directeur artistique et général du Théâtre populaire d'Acadie

Vous dire la pertinence pour le Théâtre populaire d'Acadie de coproduire *La persistance du sable* avec le Théâtre du Tandem, une compagnie elle aussi établie en région, l'Abitibi-Témiscamingue, que l'on dit éloignée!... Mais éloignée de quoi au juste? Ottawa? Montréal? Caraquet? Paris? Bamako? Bon, disons éloignée des grands centres. Les populations des régions doivent souvent mener des luttes sociales ou environnementales. Peut-être est-ce là le lien le plus naturel entre le TPA et le Tandem et l'explication de notre affection commune pour ce texte.

Marcel-Romain Thériault a poussé jusqu'au désert malien l'exil / la fuite du personnage principal, Joyal Arsenault, jeune diplômé en sciences sociales ayant défendu sans succès les expropriés du Parc Kouchibouguac au tournant des années '80.

Après trois décennies au Mali, où il s'est refait une vie, il revient au Nouveau-Brunswick qui l'avait laissé désillusionné, pour se retrouver au chevet de sa mère mourante, la bouillante Mériilda, et devant les souvenirs toujours à vif de l'époque *Jackie Vautour*.

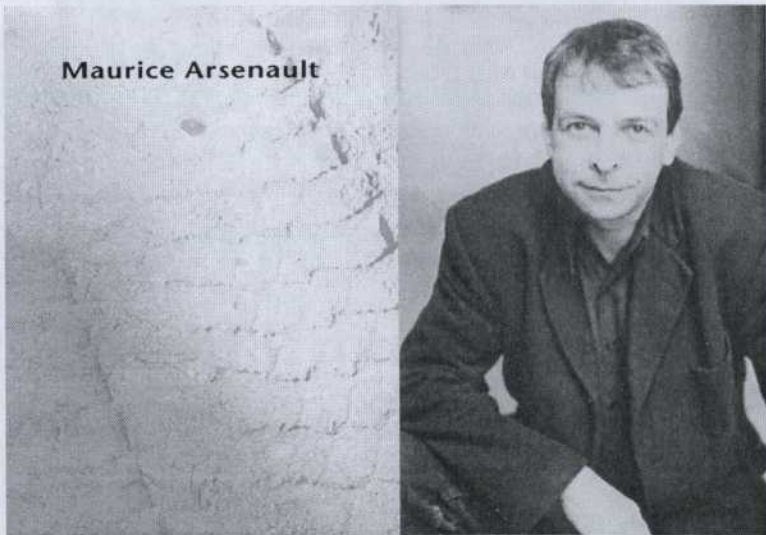
On aura beau tout raser, il restera toujours des traces de nos gestes.

Nos histoires authentiques feront le tour du monde.

Merci à notre équipe du tonnerre!

Et place au théâtre...

Maurice Arsenault



Desjardins était là...

2005 2010 **2000** 1997 1999 2007 2003
1998 2001 2004 2006 **2009** 2002 2008 2011

Commanditaire MAJEUR



... et est toujours là,
parce que Desjardins croit au
THÉÂTRE D'ICI !



Desjardins

Caisse de Rouyn-Noranda

Caisse populaire de la
Forêt enchantée

Mot de l'auteur

La persistance du sable constitue la deuxième œuvre d'une trilogie ayant pour thème « les mythes fondateurs de l'Acadie moderne ». Elle a pour toile de fond la saga des expropriés du Parc national Kouchibouguac, au Nouveau-Brunswick. Au cœur de la psyché identitaire acadienne, Grand Pré (1755 - Déportation) et Kouchibouguac (1970 - Expropriation) sont à la fois le talon d'Achille et le fer de lance d'un peuple aux frontières mouvantes et émouvantes. Toutefois, bien au-delà du rappel d'un fait historique et vécu, *La persistance du sable* est d'abord et avant tout une fable pour parler de résistance et de résilience.

En ce tournant du XXI^e siècle, partout sur la planète, l'expulsion, l'expropriation, l'exil et leur corollaire, la quête d'un territoire, résonnent encore et toujours comme autant de gongs synchronisés et harmonisés au-delà du temps et des océans. Qu'elles touchent un quartier ou un pays, les migrations forcées par la guerre, la nature ou le « progrès » sont toujours, à l'échelle humaine, tragiques et dramatiques. Dans les grands livres de l'Histoire, les victoires et les défaites finissent par s'égrener dans le même sablier; parallèlement, les journaux intimes regorgent de mauvais souvenirs qui étranglent l'avenir dans le goulot des espérances. Et pourtant, comme pourrait le dire un personnage de ma pièce, une Malienne : « Le sable coule entre nos doigts, mais il persiste à porter nos pas. »

L'incubation et la rédaction de *La persistance du sable* ont été ponctuées de nombreuses et fructueuses rencontres. Plusieurs regards ont ausculté la matrice et la matière de ce drame familial tournant autour d'une difficile réconciliation mère-fils. Ma liste de remerciements est trop longue pour l'espace qui m'est accordé, mais les gens concernés connaissent ma gratitude. Cependant, je dois mentionner trois noms : Elizabeth Bourget, conseillère dramaturgique du Centre des auteurs dramatiques; Maurice Arseneault, directeur artistique du Théâtre populaire d'Acadie; enfin, Rhéal Drisdelle, coopérant international en Afrique, ma source d'inspiration. Sans leur complicité, sans leur amitié, *La persistance du sable* serait demeurée lettre morte.

Je salue le Théâtre du Tandem, sans qui la création et la production du spectacle auraient été beaucoup plus hasardeuses, voire impossibles.

À Philippe Lambert, metteur en scène, aux concepteurs, aux actrices et acteurs, je lève mon chapeau d'auteur avec admiration.

Marcel-Romain Thériault

RNC

MEDIA

www.rncmedia.ca

Bon spectacle!



TVA
ARTS-TÉLÉVISION



RADIO-CANADA
ABITIBI-TEMISCAMINGUE

Mot du metteur en scène

Rares sont les textes qui explorent une autre culture avec autant de sensibilité, de nuance et d'humanité. Rares sont les textes qui arrivent à capter et transmettre l'essence de l'Afrique sans tomber dans la complaisance ou le cliché. Une véritable ouverture et une réelle curiosité pour l'autre, voilà ce qui m'a tout de suite plu en lisant *La persistance du sable*. C'est autant à un voyage exotique qu'à une incursion au coeur de l'intime auquel nous convie Marcel-Romain. Il réussit le tour de force de relier l'Acadie et le Mali autour de l'histoire d'un homme rattrapé par son passé et il le fait toujours avec une grande délicatesse et un humour fin. Ce fut un réel plaisir de plonger dans cet univers et d'être dépaycé. Encore merci à toute l'équipe pour votre confiance et votre générosité. J'espère, cher public, que votre voyage sera tout aussi agréable que le nôtre.

Bonne soirée.

Philippe Lambert



© MARIÈNE GÉLINEAU PAVETTE



Vous prendrez plaisir
à le re*D*écouvrir!

En nouveauté :

- Petit déjeuner continental élaboré.
- Salle de conférence.
- Espace détente avec foyer.
- Centre d'affaire.

Bon théâtre!



DEVILLE
Centre Hôtelier

95, av. Horne, Rouyn-Noranda, QC
T : 819 762-0725 SF : 1 888 828-0725

devillehotelier.com

Auteur et interprète Marcel-Romain Thériault

Récipiendaire en 2009 du Prix du Lieutenant-gouverneur du Nouveau-Brunswick pour l'excellence dans les arts, catégorie théâtre, Marcel-Romain Thériault est diplômé en art dramatique (Université de Moncton, 1983) et titulaire d'une maîtrise de l'École supérieure de théâtre (UQAM, 2006). Il a aussi effectué des stages en mise en scène (École nationale de théâtre du Canada, 1986) et en jeu (Théâtre du Soleil, Paris, 1993). Depuis 1980, il a joué dans plusieurs productions du Théâtre Populaire d'Acadie. Sa première pièce, *Le filet – une tragédie maritime* a été créée par le TPA en 2007. En juin 2009, à Montréal, à l'occasion de la première édition des Cochons d'or de Cartes Premières, *Le filet* remportait le prix du Noble Cochon remis à « la production ayant une pertinence sociale, ou une portée actuelle particulière ». Le texte paraît aux Éditions Prise de parole en 2009. La traduction anglaise, *The Net, A Tragedy of the Sea*, signée Maureen Labonté et Don Hannah, a été créée au Great Canadian Theatre Company à Ottawa au printemps 2009 et montée en 2010 au Ship's Theatre Company de Parrsboro en Nouvelle-Écosse. Au printemps 2008, *Disponibles en librairie – une comédie désespérément romantique*, a été créée par le Théâtre populaire d'Acadie puis montée au Théâtre de l'Île de Gatineau en janvier 2010. La traduction anglaise de Jo-Anne Elder, *On And Off The Shelf, A Desperate Romantic Comedy*, a été créée par le Notable Acts Theatre Company de Fredericton, Nouveau-Brunswick, en juillet 2009.



© CANDICE-MONIQUE COALLIER

Metteur en Scène Philippe Lambert

Diplômé de l'École Nationale de Théâtre du Canada en interprétation en 1996, Philippe Lambert travaille de plus en plus comme metteur en scène. Depuis 2004, il a monté quatre pièces pour le Théâtre La Licorne : *Les Points Tournants*, *J'aurais voulu être un artiste*, *Coin Saint-Laurent* et *Beaver*. Ce n'est donc pas par hasard s'il se retrouve adjoint à la direction artistique de ce théâtre depuis quatre ans. Il a également fait la mise en scène de la pièce *Rearview* de Gilles Poulin-Denis à La Troupe du Jour de Saskatoon qui a été présentée ce printemps à l'Agora des Arts à Rouyn-Noranda. Il collabore aussi régulièrement avec le Centre des auteurs dramatiques (CEAD) à la mise en lecture de plusieurs pièces dans le cadre de la Semaine de la dramaturgie et de Dramaturgies en dialogue.

Commanditaire PRESTIGE

E Abitibi EXPRESS.ca

Transcontinental

DIFFÉRENT,
COMPLET
ET DE
QUALITÉ.



RESTEZ INFORMÉS EN TOUT TEMPS



FIER PARTENAIRE

Les interprètes

Béatrice Picard

Comédienne active depuis plus de soixante ans, Béatrice Picard s'est fait remarquer sur toutes les scènes et dans tous les répertoires. Elle vient de terminer la tournée de *S'embrasent* avec le Théâtre Bluff. Elle était de la distribution de la version originale de la pièce *The Old Lady* d'Israel Horowitz, au Théâtre Saidye Bronfman, et de la version française, *Très chère Mathilde*, à la Compagnie Jean-Duceppe. Au cinéma, elle a tenu le rôle-titre dans *Ma tante Aline* ; au petit écran, on l'a vue, entre autres, dans *Casino II*, *Virginie* et *Symphorien*. Depuis dix-neuf ans, elle incarne la voix de Marge dans la série *Les Simpson*. Elle a été, pendant cinq ans, directrice artistique du Festival de Trois (festival littéraire de Laval).



© MARIO ST-ÉAN

Richard Thériault

Formé à l'École nationale de théâtre du Canada en 1977, Richard Thériault foule toutes les scènes de la ville de Québec avant de poursuivre sa carrière à Montréal au début des années 2000. Il est de la création de la pièce *Incendies* de Wajdi Mouawad présentée depuis 2003 sur les scènes québécoises et européennes. Il tourne également à l'étranger dans le rôle de Prospéro de la traduction de Normand Chaurette de *La Tempête* de Shakespeare. Au cinéma, on l'a vu notamment dans *L'âge des ténèbres* de Denys Arcand et à la télévision, dans plusieurs séries dont *Un homme mort* et *René Lévesque*. Auteur, Richard Thériault a écrit les pièces *Toilette de soirée* (Théâtre La Rubrique) et *Chalet tout comme* au Théâtre de Châteauguay. Il a enseigné l'interprétation à l'Université de Moncton, à l'Université Laval ainsi qu'à l'École nationale de théâtre du Canada.



© ISABEL ZIMMER

Myriam De Verger

Finissant en interprétation au Conservatoire d'art dramatique de Montréal en 2003, Myriam De Verger joue rapidement des premiers rôles. Au cinéma, elle est Nadine dans le film *Daniel et les superdogs* d'André Melançon, Isabelle Grangeant dans *Nouvelle-France* de Jean Beaudin ainsi que Angela dans *Reste avec moi* de Robert Ménard. Au théâtre, elle est de la distribution de *Molière en plein air*, une production du Théâtre du Nouveau Monde, *Amies à vie* de Chantal Cadieux au Théâtre du Tandem, *Demain tout ira mieux*, adaptation des *Trois sœurs* de Tchekhov à la salle Fred-Baril, *Entre-Deux* de Steve Laplante au théâtre Les Voisins d'en haut et *Le Doute* de John Patrick Shanley à la Compagnie Jean-Duceppe. Elle a écrit et interprété en solo la pièce *Lost Baby* en 2010. Au petit écran, on a pu la voir dans *Trauma*, *Virginie* et *La Galère* ainsi que dans la websérie *En audition avec Simon*.



© MONIC RICHARD

EXPEDI BUS^{MC}

Service de messagerie 7 sur SEPT

*Plus rapide,
plus de fréquences,
et en plus... à prix compétitif!*

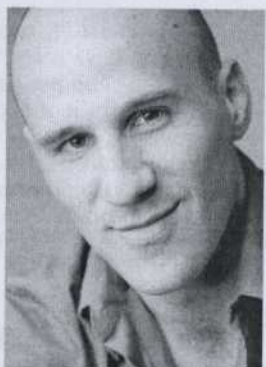
AUTOBUS **MAHEUX**

*Fier supporteur
de la création artistique
en Abitibi-Témiscamingue*

Les interprètes (suite)

Jean-Moïse Martin

Diplômé de l'École nationale de théâtre du Canada en 2006, Jean-Moïse Martin a participé, entre autres, à *Construction* de Pier-Luc Lasalle, pièce mise en scène par Daniel Roussel présentée au Théâtre du Rideau-Vert, et *Bob* de René-Daniel Dubois, mise en scène de René-Richard Cyr présentée au Théâtre d'Aujourd'hui. Comme il est également doué pour le chant, il a participé au spectacle à grand déploiement du chanteur Pierre Lapointe, *Mutantès*, lors du 20^e anniversaire des Francofolies de Montréal. À la télévision, on a pu l'apercevoir, entre autres, dans *Annie et ses hommes*, *Les hauts et les bas de Sophie Paquin*, *Providence* et *Mauvais Karma*. Au cinéma, il a fait partie des distributions de *Suzie* de Micheline Lanctôt, *Cruising Bar II* de Robert Ménard et *Contre toutes espérances* de Bernard Hémond.



© MAXIME CÔTE

Audrey Blanchard

Audrey Blanchard est une jeune comédienne de la région de Caraquet, au Nouveau-Brunswick. Récemment diplômée du département d'art dramatique de l'Université de Moncton, elle est aussi une artiste multidisciplinaire : musicienne, dessinatrice, poétesse et échassière. *La persistance du sable* est sa première expérience professionnelle au théâtre.



© EMMANUEL ALBERT

Révolution ^{5 ANS} tranquille 
Un courant d'inspiration
en culture

Résumé de la pièce

Joyal Arsenault, coopérant international en Afrique, revient au Canada parce que sa mère tombe gravement malade. Au tournant des années 1980, à l'époque de la bataille des expropriés du parc Kouchibouguac, Joyal, alors jeune diplômé en sciences sociales, et sa mère Mériilda, activiste politique, ont vainement tenté de contrer cette « deuxième déportation des Acadiens ». La bouillante Mériilda attribua alors cette défaite au fait que trop de gens, dont son fils, avaient refusé de se battre jusqu'au bout. Trente ans plus tard, la réconciliation entre la mère et le fils est-elle possible?

Théâtre populaire d'Acadie

Fondé en 1974, le Théâtre populaire d'Acadie est la doyenne des compagnies professionnelles de langue française au Nouveau-Brunswick. Située à Caraquet, la compagnie produit une diversité de spectacles qui s'inspirent de plusieurs courants artistiques, tout en accordant une place de premier choix à la dramaturgie acadienne. Le TPA s'assure que ses œuvres rejoignent un vaste public, principalement au Nouveau-Brunswick, puis il maintient un pont culturel entre l'Acadie et le monde. En effet, depuis une dizaine d'années, plusieurs spectacles du TPA ont été diffusés non seulement dans les provinces Maritimes, mais ailleurs au Canada et en Europe. Le TPA accueille aussi des compagnies dans sa programmation.

Par ailleurs, la compagnie se donne comme mission d'être un espace de perfectionnement pour les artistes professionnels acadiens et un outil d'éducation artistique pour la jeunesse et la communauté acadienne en général.

Dirigé par Maurice Arsenault, le TPA initie de nombreux projets de création avec des compagnies issues de l'Espace francophone, stimulant ainsi les croisements artistiques et contribuant à la vitalité du théâtre francophone du Canada.

Équipe de production

Texte : Marcel-Romain Thériault

Mise en scène : Philippe Lambert

AVEC : Béatrice Picard

Mérilda Arsenault

Richard Thériault

Joyal Arsenault

Myriam De Verger

Djénéba

Marcel-Romain Thériault

Augustin Arsenault

Jean-Moïse Martin

Adam Voltaire

Audrey Blanchard

Julie Vienneau

Décor et accessoires : Luc Rondeau

Costumes et accessoires : Josée Bergeron-Proulx

Conception sonore et musique : Larsen Lupin

Lumières, régie et direction technique : Lyne Rioux

Assistance à la mise en scène : Jean Gaudreau

Direction de production : Catherine La Frenière

Communications : Amélie Couture

Graphisme : Lucie Baillargeon, Les Arts Infographiques

Coproducteurs : Théâtre du Tandem et Théâtre populaire d'Acadie

Direction artistique : Maurice Arsenault et Odette Caron

Venez célébrer
Come celebrate

10^{ème} édition

FOIRE GOURMANDE

DE L'ABITIBI-TEMISCAMINGUE

ET DU NORD-EST ONTARIEN

Le rendez-vous des sens!
A rendez-vous for the senses!



12-13-14 août
August 2011

Ville-Marie (Qc) ~ 819 622-0199

www.foiregourmande.ca

- EXPOSANTS - EXHIBITORS
- DÉGUSTATIONS - FOOD SAMPLES
- CHEFS CUISINIERS EN ACTION - CHEFS IN ACTION
- JEUX & ANIMATION POUR ENFANTS
GAMES & ENTERTAINMENT FOR KIDS
- SPECTACLES MUSICAUX GRATUITS
FREE LIVE ENTERTAINMENT
- ACCÈS AU SITE GRATUIT
FREE ADMISSION TO THE SITE

Graphisme - Conception Graphique Simygo - Photo - Hugo Lacroix



Finaliste Prix nationaux pour l'excellence en tourisme de l'AJTC
présenté par Le Globe and Mail

TIAC National Awards
Finalist for Tourism Excellence
presented by The Globe and Mail

Canada

Québec



Les concepteurs

Scénographie et accessoires Luc Rondeau

Diplômé de l'École nationale de théâtre du Canada en 1981, Luc Rondeau possède près de trente ans de métier comme scénographe en Acadie et au Québec. Apprécié pour la qualité de son travail en tant que décorateur, accessoiriste et peintre scénique, il a conçu les scénographies de nombreuses pièces au Théâtre populaire d'Acadie, entre autres : *3 farces de Tchekhov*, *L'Oiseau matinal*, *Le filet*, *Tenter le destin*, *L'Année du Big-Mac*, *Conte de la Lune*, *Grace et Gloria*, *Murmures*, *Novecento : pianiste*, *La Grande séance*, *Les Défricheurs d'eau*, *Le Collier d'Hélène* et *Le Jeu de l'amour et du hasard*. Avec cette pièce, il a reçu le Prix Éloizes 2002 de l'Artiste de l'année en théâtre, décerné par l'Association acadienne des artistes professionnels du Nouveau-Brunswick.



Costumes et accessoires Josée Bergeron-Proulx

Graduée du programme de scénographie à l'École nationale de théâtre du Canada en 2007, Josée Bergeron-Proulx touche à la conception de décor et de costumes ainsi qu'à la réalisation de peinture scénique et d'accessoires. Elle a travaillé pour différentes compagnies telles le Théâtre La Roulotte (*Zorro*), Les Cousines Canines (*Les Boxeuses*), le Théâtre Qui va là (*Le Nid*), le Théâtre Décalage (*Exécuteur 14*). On a également pu voir son travail au Théâtre du Rideau Vert dans *Construction* et au Conservatoire d'art dramatique de Montréal dans *Vie et Mort du Roi boiteux*. Depuis maintenant trois ans, elle conçoit décors et accessoires au Théâtre du Trillium des productions *Grincements et autres bruits*, *Le Bout du monde*, *Écume et Autopsie de biscuits chinois*. L'an dernier, elle a réalisé la conception de l'exposition *Les Belles-Sœurs s'explosent* à la galerie l'Espace création de Loto-Québec. Cette année, elle collaborera pour la quatrième fois avec le Théâtre le Clou au spectacle *Les Zurbains*.

Éclairages, directrice technique et régisseuse Lyne Rioux

Diplômée en études cinématographiques de l'Université de Montréal en 1992, Lyne Rioux est une professionnelle très en demande dans le domaine du spectacle en Abitibi-Témiscamingue. Elle fait partie de l'équipe du Théâtre du Tandem depuis douze ans où elle exerce tour à tour les rôles de conceptrice des éclairages, régisseuse, assistante à la mise en scène, directrice de production, directrice de tournée et directrice technique. Membre de l'équipe de scène du Théâtre du Cuivre depuis 1998, elle assure également la direction technique de l'Agora des Arts et la direction de tournée de l'Orchestre symphonique régionale. Avec *La persistance du sable*, elle en est à sa 20^e production avec le Théâtre du Tandem.



Commanditaire MÉDIA



RADIO-TÉMISCAMINGUE INC.

62, Ste-Anne, Ville-Marie (Québec) J9V 2B7
Tél. : 819 629-2710 • Téléc. : 819 622-0716
Courriel : ckvm@qc.ca
www.ckvm@qc.ca

Avec vous depuis 60 ans !

Commanditaire COMPLICE

Windle

Lachapelle

Agent immobilier agréé

ROYAL LEPAGE
LACHAPELLE
Courtier immobilier agréé



Bur. : 819 762-4341
Cell. : 819 763-7399
Téléc. : 819 762-2984
Email : windle@cablevision.qc.ca
www.windlelachapelle.com

15, rue Gamble Est, bureau 101
Rouyn-Noranda (Québec) J9X 3B6

Les concepteurs (suite)

Assistant metteur en scène Jean Gaudreau

Depuis 1993, Jean Gaudreau a travaillé comme assistant metteur en scène et régisseur sur une cinquantaine de spectacles et sur une centaine d'autres en tant que concepteur sonore et musicien membre de Larsen Lupin. Il a aussi goûté à la mise en scène et à l'écriture, et se régale joyeusement de toutes ces professions.



Conception sonore et musique Larsen Lupin

On peut l'entendre depuis une quinzaine d'années nouer ses trames sonores. Le repaire de Larsen Lupin est au théâtre, mais il maraude aussi dans d'autres quartiers: variétés, danse, pyrotechnie... Soulignons au théâtre : *Ronfard nu devant son miroir* (NTE), *Une musique inquiétante* (Rideau Vert/Segal), *Moi, Chien créole* et *Cette fille-là* (Théâtre du Grand Jour), *Howie le Rookie* et *Après la fin* (Théâtre de la Manufacture), *Le Mystère d'Irma Vep* (Juste pour rire). En 2005, Larsen Lupin reçoit le Masque de la conception sonore pour *Everybody's Welles pour tous* du Théâtre PâP. Il avait auparavant récolté des nominations pour *Cette fille-là*, *Trainspotting* et *Le cygne*.

Directrice de production Catherine La Frenière

Catherine La Frenière œuvre dans le milieu du théâtre et de la danse depuis sa sortie de l'École nationale de théâtre du Canada en mai 2000. Elle a fait son entrée au Théâtre de Quat'Sous où elle cumule les postes de direction technique et de direction de production jusqu'en janvier 2004. Depuis elle travaille pour différentes compagnies théâtrales, à titre de directrice de production, directrice de tournée, assistante à la mise en scène et régisseuse. Depuis janvier 2004, elle assure conjointement la direction de la compagnie de danse *Création Caféine* avec sa fondatrice, Estelle Clareton. Que ce soit à titre de directrice de production ou d'assistante à la mise en scène, Catherine La Frenière a toujours travaillé en étroite collaboration avec les créateurs en leur amenant sa sensibilité artistique.



commanditaire COMPLICE

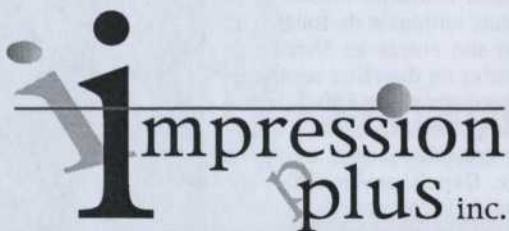
Deloitte.

Samson Bélaïr/Deloitte & Touche

Vous souhaitez bon spectacle

1-888-762-5764
www.deloitte.ca

commanditaire COMPLICE



impression
plus inc.

Laissez-nous faire bonne impression

- Conception graphique
- Reprographie
- Impression et finition
- Articles promotionnels

232, boulevard Rideau, Rouyn-Noranda (Québec) J9X 1P1
Tél.: 819 797-1161 • Téléc.: 819 797-6525
production@impressionplus.qc.ca • www.impressionplus.qc.ca



Membres du Conseil d'administration



Président

François Barrette
Directeur régional
Division autocar, Autobus Maheux
Rouyn-Noranda

Les administrateurs

Jean-Guy Côté
Codirecteur général et artistique
Théâtre du Tandem, directeur artistique
Agora des Arts, metteur en scène
Rouyn-Noranda



Vice-président

Réal Couture
Président de la Commission culturelle
du Témiscamingue
Ville-Marie

Dominique Fortin

Enseignante
St-Bruno-de-Guigues



Trésorière

Odette Caron
Codirectrice générale et artistique
Théâtre du Tandem, comédienne,
réalisatrice de bandes sonores
Longueuil et St-Bruno-de-Guigues

Karine Lacroix

Agente d'information au recrutement
Cégep de l'Abitibi-Témiscamingue
Rouyn-Noranda

Hélène Lessard

Fromagère, Le Fromage au village
Lorrainville



Secrétaire

Geneviève C. Gauthier
Directrice générale
Maison Dumulon
Rouyn-Noranda

Marc Alain Robitaille

Metteur en scène
Montréal



Jean-Guy Côté



Amélie Couture



Dominique Fortin



Karine Lacroix



Hélène Lessard



Marc Alain Robitaille

Équipe du Théâtre du Tandem

Direction artistique et générale : Odette Caron et Jean-Guy Côté

Adjointe aux directions, responsable des communications et
du financement privé : Amélie Couture

Comptable : Jacques Gingras

commanditaire COLLABORATEUR

le bottin

Rouyn-Noranda

Le Bottin de Rouyn-Noranda est devenu la RÉFÉRENCE des consommateurs dans leur recherche de biens et services.



Faites partie de l'édition 2011-2012.
Réservez votre espace publicitaire.

CONTACTEZ-NOUS

JOHANNE HÉBERT
johanne.h@tlb.sympatico.ca

819 762.7200

Cell. : 819 763.5356 • Téléc. : 819 762.7203

commanditaire COLLABORATEUR



Maison de torréfaction
Serge Thouin & Sylvain Sauvageau, propriétaires
144, Perreault Est
Rouyn-Noranda (Québec) J9X 3C4
Tél.: 819 762-8840

140 PERREAULT EST
ROUYN-NORANDA, QC
J9X3C4
819 797 9686

PROPRIÉTAIRES:
MÉLANIE GERARD
PASCAL NOËL

La
Muse
Gueule
RESTAURANT

commanditaire COLLABORATEUR



Chez Eugène

RESTAURANT ET AUBERGE

Terrasse

Menu à la carte

Permis d'alcool

Neuf chambres en location

8, Notre-Dame Nord

Ville-Marie (Québec) J9V 1W7

chezeugene@cablevision.qc.ca

819 622-CAFÉ



commanditaire COMPLICE



CHOCOLATS • PÂTISSERIES • FROMAGES
CAFÉ • CONFISERIES • CADEAUX

5, rue Ste-Anne Ouest, Ville-Marie (Québec) J9V 2B8

Tél.: 819-622-0146 • Téléc.: 819-622-1284

Courriel : info@chocolatsmartine.com

www.chocolatsmartine.com

Les projets du Théâtre du Tandem

La persistance du sable à Ottawa

Dans le cadre de la biennale Zones théâtrales à Ottawa, notre coproduction avec le Théâtre populaire d'Acadie, *La persistance du sable*, sera présentée les 12 et 13 septembre 2011 en spectacle d'ouverture de l'événement au Studio du Centre national des Arts. Consacrée au théâtre d'expression française du Canada et des régions du Québec, cette biennale a programmé neuf productions contemporaines provenant de l'Ouest canadien, de l'Ontario, du Québec et de l'Acadie. C'est une zone de rencontres professionnelles et de découvertes (partage de démarches artistiques, lectures de textes inédits, présentations d'œuvres en chantier). C'est également une vitrine permettant d'entrevoir l'organisation de tournées des spectacles présentés.

Avec cette pièce, ce sera la quatrième participation du Théâtre du Tandem à cet événement : *Des roseaux dans la tempête* en 1999, *Violette sur la terre* en 2002 et *Une maison face au Nord* en 2009.

Habiter les terres (titre provisoire)

Une semaine en octobre 2011 et une autre en février 2012, l'auteure Marcelle Dubois, originaire de Notre-Dame-du-Nord au Témiscamingue, sera en résidence d'écriture au Théâtre du Tandem. Elle y mènera une série d'entrevues, assistée du photographe originaire de Rouyn-Noranda, Mathieu Dupuis, avec des gens qui ont décidé d'occuper leur territoire en dehors des grands centres urbains. Cette recherche servira son projet d'écriture intitulé *Habiter les terres* et constitue une première étape en vue de la création d'une pièce de théâtre, éventuellement en 2013.

Une maison face au Nord

Après avoir été présentée plus d'une centaine de fois à travers la francophonie canadienne et dans toutes les régions du Québec depuis sa création en 2009, notre coproduction avec le Théâtre La Rubrique et le Théâtre français de Toronto, *Une maison face au Nord*, sera reprise à Toronto en novembre 2011 où elle terminera sa carrière à l'occasion de ces cinq représentations.

Lentement la beauté

À l'été 2012, la pièce *Lentement la beauté* d'un collectif d'artistes de Québec, Michel Nadeau, Véronika Makdissi-Warren, Marie-Josée Bastien, Hugues Frenette, Lorraine Côté, Pierre-François Legendre et Jack Robitaille, sera présentée à nos publics de l'Abitibi-Témiscamingue. La mise en scène sera assurée par Marc Alain Robitaille.

PLACEMENTS Culture

Dans le cadre du programme **Placements culture** du Gouvernement québécois, le Théâtre du Tandem a recueilli des dons auprès d'entreprises et d'individus de la région. Ces dons ont fait l'objet d'un appariement de la part du Conseil des arts et des lettres du Québec de deux fois leur somme, ce qui a permis au Théâtre du Tandem de se constituer un fonds de dotation ainsi qu'un fonds de réserve dédiés, entre autres, au développement de nouveaux textes de théâtre avec des auteurs et à assurer la pérennité de notre compagnie.

Nous tenons à remercier ici ces généreux donateurs.

Techno Sub

La Caisse Desjardins de Rouyn-Noranda

La Caisse populaire de la Forêt enchantée
de Ville-Marie

Mines Aurizon

Xstrata cuivre, fonderie Horne



37, 7^e Rue, bureau 250
Rouyn-Noranda (Québec) J9X 1Z6
Tél.: 819 764-5310 ou 1 866 860-5310
Télec.: 819 764-5383

tandem@cablevision.qc.ca
www.theatretandem.com

commanditaire COLLABORATEUR



UN SERVICE UNIQUE EN RÉGION!

www.autodbm.com
1930, 3^e av. Val-d'Or
Tél : 819 874-1113

VENTE, ENTRETIEN ET RÉPARATION DE
BMW AUDI MINI MERCEDES VOLKSWAGEN

commanditaire COLLABORATEUR

KiwiCréation

Développement de logiciels Web | Graphisme

commanditaire COLLABORATEUR



Home

RICHARD MONDERIE
Gérant

**BRETON &
THIBAUT**
MATÉRIAUX DE CONSTRUCTION

333, boulevard Rideau
Rouyn-Noranda Qc J9X 5Y6

Tél. : 819 797-4949
Fax : 819 797-1995

Commanditaire COLLABORATEUR



INTRALOGIC INFORMATIQUE
P L U S

Spécialiste informatique, vente,
réseautique, entretien et réparation

35, Principale
Rouyn-Noranda (Québec) J9X 4N8

Téléphone : 819 797-4075
Télécopieur : 819 797-4627

www.intralogic.com


MicroAge®

Amis D'HONNEUR

Le Fromage au village
Clinique médical du cuivre
Les Entreprises B. Chouinard
Docteur Richard Plourde, chiropraticien
Larouche, Éthier, avocates
Clinique Médic-Ami
Hôtel Le Noranda
Club de Golf Ville-Marie et Restaurant La Bannik
François Gendron, Député d'Abitibi-Ouest
Consultants Christian Barrette agr. et Olivier Dunand agr.
Restaurants Pizzédélec et Sushi Shop

Commanditaire COMPLICE



Passionnées et passionnés de théâtre,

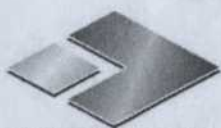
C'est avec un immense plaisir que ma collègue Christine St-Pierre se joint à moi afin de vous souhaiter la plus cordiale des bienvenues à cette représentation de la pièce La persistance du sable. Cette année, le Théâtre du Tandem s'associe à une autre compagnie théâtrale de la francophonie canadienne, le Théâtre populaire d'Acadie, afin de faire rayonner notre région et sa vitalité artistique sur d'autres territoires. Nous souhaitons que cette coproduction soit aussi porteuse de succès que celle réalisée à l'occasion de la création de la pièce Une maison face au Nord jouée à la grandeur du pays en 2010-2011. Ce type d'association permet de présenter une pièce de qualité dans une ambiance conviviale, aux Témiscabitiennes et Témiscabitiens d'abord, mais aussi aux publics de l'extérieur de notre région.

En terminant, je souhaite à tous les organisateurs de cette présentation estivale une très belle réussite.

Bonne représentation!

*Député de Rouyn-Noranda/Témiscamingue
Adjoint à la ministre des Ressources naturelles et de la Faune*

commanditaire COLLABORATEUR



**RIVARD
ASSURANCES
GÉNÉRALES INC.**
Cabinet en assurance
de dommages et de
services financiers

Pour un service personnalisé et courtois, faites-nous confiance. Avec vous depuis plus de 30 ans

Assurances - Auto
- Habitation
- Entreprises

819-762-6533 www.rivardassurances.ca

commanditaire COLLABORATEUR

PRODUCTIONS
Balbuzard 

commanditaire MÉDIA

22, STE-ANNE, VILLE-MARIE TÉL. : 819-622-1313



www.lerefletidgrafik.com

Journal

Le Reflet

www.journallereflet.com



www.zailees.com

Me Éric Daoust
Me Claude Boulianne
Me Michel-Etienne Parayre

201, avenue Murdoch
Rouyn-Noranda (Québec)
Tél. : 819 762-8294

Site Internet :
www.mdbpavocats.com



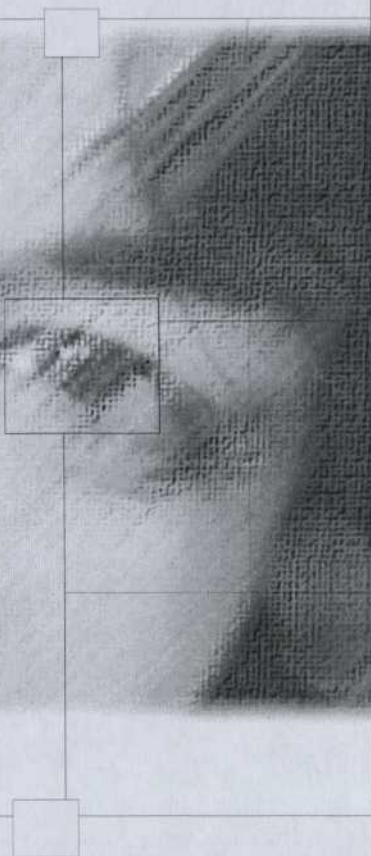
Johanne Lebrasseur

16, rue Dollard
Ville-Marie (Québec)
J9V 1L2

Tél. : 819-629-2733
Télec. : 819-629-3473

www.aubergevillemarie.com

les arts
infographiques



Lucie Baillargeon [graphiste]

Membre de la Société des designers
graphiques du Québec [SDGQ]

819 763-9781

luciebaillargeon@me.com

Tous nos applaudissements
au **théâtre** d'ici



Télé-Québec

théâtre du
Tandem

en coproduction avec le
Théâtre populaire d'Acadie

*La persistance
du sable*

Texte de **Marcel-Romain Thériault**
Mise en scène : Philippe Lambert

www.theatretandem.com

La persistance du sable

ROUYN-NORANDA

Agora des Arts, 170, ave Murdoch

Du 27 au 30 juillet 2011 à 20 h

Du 3 au 6 août à 20 h

Billetterie Agora des Arts :

37, 7^e Rue

819 797-0800

www.ticketaccés.net

VILLE-MARIE

Théâtre du Rift, 32, rue Ste-Anne

Du 10 au 20 août 2011 à 20 h

(sauf samedi 13 août à 16 h)

Billetterie Théâtre du Rift :

32, rue Ste-Anne

819 629-3111

www.ticketaccés.net