

# SUNDERLAND



de **Clément Koch**  
mise en scène et adaptation de  
**Serge Postigo**

---

**DUCEPPE**  
DES ÉMOTIONS EN TEMPS RÉEL

---

**DU 19 FÉVRIER AU 29 MARS**



**DUCEPPE**  
DES ÉMOTIONS EN TEMPS RÉEL

**BIENTÔT À L'AFFICHE**

Du 9 avril au 17 mai

**LES LIAISONS  
DANGEREUSES**

de Christopher Hampton

mise en scène et traduction de  
Serge Denoncourt

Avec

Julie Le Breton, Éric Bruneau  
Annick Bergeron, Kim Despatis  
Magalie Lépine-Blondeau  
Kasia Malinowska, Jean-Moïse Martin  
Léonie Scoffié, Philippe Thibault-Denis

BILLETS EN VENTE DÈS MAINTENANT - RÉSERVATIONS : 514 842-2112 OU [LAPLACEDESARTS.COM](http://LAPLACEDESARTS.COM)



**FIER PARTENAIRE DE VOTRE  
DIVERTISSEMENT!**

L'ART  
DE VOUS  
DIVERTIR

**ARCHAMBAULT**

Une société de Québecor Média



**Télé-Québec**  
L'AUTRE TÉLÉ

démasquer!

UNE PASSION DU THÉÂTRE QUI  
N'EST PLUS UN SECRET

[telequebec.tv](http://telequebec.tv)



## LE COURAGE DE VIVRE

**S**underland témoigne de préoccupations sociales inhérentes au monde bouleversé dans lequel nous vivons.

Face à l'adversité, à l'injustice de la vie et aux mauvais coups du sort, il faut bien vivre même lorsqu'il semble impossible de vivre bien. Où trouver la force de continuer quand toutes les portes se ferment?

Voici une pièce qui fait du bien, qui illustre le courage humain, ici surtout celui des femmes, qui parle avec chaleur du don de soi, du pouvoir de l'amour, de l'esprit de solidarité et de la force intérieure qui guide les êtres qui déclarent la guerre à l'abdication.

Une œuvre vraie, franche, lucide qui évite tout misérabilisme et tout apitoiement larmoyant, une œuvre solide et incontournable, une œuvre rafraîchissante.

Je tiens à souhaiter la plus chaleureuse bienvenue à Serge Postigo et à toute sa fabuleuse équipe qui vont, j'en suis convaincu, vous faire vivre une soirée inoubliable.

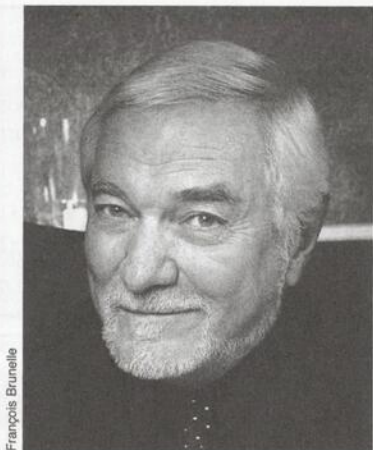
Bon théâtre.

**S**i avoir des enfants est la chose la plus naturelle du monde, les ignorer n'en est-il pas la plus grande maladie? Un enfant grandit chaque fois que le regard de ses parents se pose sur lui, chaque fois que son père le chatouille ou que sa mère l'endort. Sans ces petits gestes du matin, sans ces jeux du soir, l'enfant ne grandit pas, il vieillit. Son cœur prend de l'âge et son horizon s'embrume. *Sunderland*, c'est le courage de rester et d'aimer. Le courage de ne pas faire ce que l'on nous a fait. La volonté de grimper sur nos épreuves afin de voir plus loin et de retrouver l'horizon. Voilà la quête de Sally, l'amour de Gaven, l'amitié de Ruby et le naufrage de Jill. *Sunderland*, c'est l'héroïsme d'aimer.

Merci à Clément Koch pour sa confiance et à Karine Belly pour m'avoir fait découvrir ce petit bijou de pièce.

Catherine-Anne, Karine, Frédéric, Marie-Claude, Marie-Ève, Debbie, Eloi et Henri, merci de votre confiance. Merci à Michel Dumont et à cette grande famille qui donne à ce théâtre ces « Duceppe » de noblesse.

Merci d'être là et bon spectacle.



Francis Brunelle

## Michel Dumont



## Serge Postigo

**DUCEPPE**  
DES ÉMOTIONS EN TEMPS RÉEL

## CHERS ABONNÉS

*Vous avez déménagé au cours de la dernière année?*  
Nous vous invitons alors à nous faire connaître vos nouvelles coordonnées en nous écrivant à l'adresse suivante:

**DUCEPPE**

1400, rue Saint-Urbain, Montréal (Québec) H2X 2M5

*Vous pouvez également nous téléphoner au 514 842-8194  
ou nous envoyer un courriel à [info@duceppe.com](mailto:info@duceppe.com)*

**solide**  
QUÉBÉCOIS  
ESPONSABLE

ACCESSIBLE  
**innovant**  
COLLECTIF

**collectif**  
ACCESSIBLE  
INNOVANT

DONNER DU SENS  
À L'ARGENT

**FONDACTION**  
CSN POUR LA COOPÉRATION  
ET L'EMPLOI

[www.fondation.com](http://www.fondation.com)

**IN  
COM  
PARA  
BLE**

**PAUL  
ARCAND**

En semaine 5h30

opinion actualité sport

**98,5** fm

VOUS LE SAVEZ  
MAINTENANT!

Une station **COGECO**  
Diffusion



#### L'AUTEUR : CLÉMENT KOCH

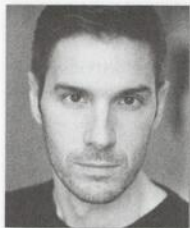
Clément Koch signe avec *Sunderland* sa deuxième pièce. Lauréate de la bourse Beaumarchais, *Sunderland* a reçu une critique particulièrement louangeuse qui souligne notamment l'habileté du dramaturge français à peindre la société populaire anglaise. On compare la qualité dramatique du texte à celle de *Billy Elliot*. Cette fascination pour l'Angleterre n'est pas le fruit du hasard : Koch y a complété ses études universitaires et a même travaillé dans une usine de fabrication automobile à Newcastle. C'est à son retour en France qu'il débute sa carrière dramatique. On le voit notamment dans les films *Camping 2*, *Divorcés* et *Tu vas rire, mais je te quitte*. Au théâtre, il joue Molière, Feydeau, Shakespeare, Marivaux, Labiche et quelques auteurs contemporains dans plusieurs théâtres d'influence de France, notamment sur la scène du Festival d'Avignon. Parallèlement, il s'adonne à l'écriture et signe sa première pièce *Les Ailes sombres d'un ange*. L'aventure de *Sunderland* n'est pas près de se terminer puisque des négociations sont entamées pour transposer le texte au cinéma. Clément Koch travaille également à un projet de long-métrage intitulé *Dragon Boat* ainsi qu'à un téléfilm pour la télévision française.



#### LE METTEUR EN SCÈNE : SERGE POSTIGO

Serge Postigo, comédien, s'est également distingué comme metteur en scène, auteur et directeur artistique, et ce, tant au théâtre, à l'écran qu'en variétés. Acteur de talent, il s'impose sur les écrans et les scènes du Québec. Depuis plus de vingt ans, il a enchaîné les films comme *Aurore* et *Ma vie en cinémascope* et plus d'une dizaine de téléseries, dont la dernière en lice est *Le Gentleman*. Homme de théâtre, Serge Postigo a participé en tant qu'acteur à plus d'une vingtaine de productions dont *Le Mystère d'Irma Vep*, *Ladies Night*, *Ma femme, c'est moi*, *L'Opéra de quat'sous*, *Grease*, *Neuf*, *Tartuffe*, *La Mégère apprivoisée* et *Le vent et la tempête* chez DUCEPPE. À titre de metteur en scène, Serge Postigo a signé de nombreux spectacles dont *L'Avare*, *Boeing Boeing*, *Geronimo Stilton dans le Royaume de la Fantaisie*, plusieurs Galas Juste pour rire, le spectacle *Vu d'même* de l'humoriste Sylvain Larocque, les spectacles musicaux de Gregory Charles et de Maxime Landry, le gala des Gémeaux et le gala ARTIS. On ne pourrait passer sous silence son remarquable travail comme scripteur et metteur en scène de la mouture 2012 de *Revue et corrigée*, présentée au Théâtre du Rideau Vert. Depuis août 2013, Serge Postigo est vice-président du festival Juste pour rire.

## LES COMÉDIENS



### Eloi Archambaudoin

**Théâtre :** *Geronimo Stilton dans le Royaume de la Fantaisie; Roche, papier, couteau; Intimate Apparel; Quand la mer...; With Bated Breath*  
**Télévision :** *Série noire; Unité 9; Trauma; Les Rescapés; Les hauts et les bas de Sophie Paquin; René Lévesque*

**Mise en scène :** *Vikings symphonique*

**Dernière présence chez DUCEPPE :** *Frères de sang*



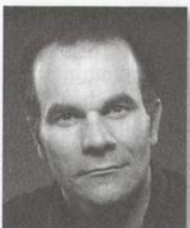
### Karine Belly

**Théâtre :** *Chantons sous la pluie; Neuf; Panique au Plaza; Boeing Boeing; L'Avare*

**Télévision :** *Un gars, une fille (France); Aller-retour dans la journée; Les aventuriers des mers du Sud; La fille du chef; L'emmerdeuse; Sœur Thérèse.com*

**Cinéma :** *Erreur de la banque en votre faveur; Les Bronzés 3 Amis pour la vie; Je reste!; Décalage horaire; L'Homme au masque de fer; For Ever Mozart*

**Première présence chez DUCEPPE**



### Frédéric Blanchette

**Théâtre :** **Comédien :** *Hamlet; Le Pillowman; Trains fantômes; L'Avare*  
**Théâtre :** **Metteur en scène :** *Cheech ou les hommes de Chrysler sont en ville; L'espérance de vie des éoliennes*

**Télévision :** *Les Beaux Malaises; Tu m'aimes-tu? (comédien et scénariste); Toute la vérité; 30 vies; Tout sur moi*

**Cinéma :** *Louis Cyr, l'homme le plus fort du monde*

**Prochainement :** **Comédien :** *Raphaël à Ti-Jean (La Licorne);*

**Metteur en scène :** *Les Voisins (Théâtre de Rougemont)*

**Dernière présence chez DUCEPPE :** *À présent (mise en scène)*



### Debbie Lynch-White

**Théâtre :** *Chlore; Notre histoire à nous, ce serait ça; L'Éclipse*

**Télévision :** *Unité 9; VRAK la vie; Penthouse 5-0*

**Websérie :** *Les Jaunes*

**Danse :** *La Pornographie des âmes; Le Cycle de la boucherie*

**Cinéma :** *Catimini*

**Autre activité :** Membre fondatrice du Théâtre du Grand Cheval

**Prochainement :** *Panique chez les 100 talents (Théâtre des Tournesols); Le Relampeur (cinéma)*

**Première présence chez DUCEPPE**



### Marie-Claude Michaud

**Théâtre :** *La Mélodie du bonheur; Un violon sur le toit; Neuf*

**Télévision :** *Vice caché; Hommes en quarantaine; Tribu.com;*

*Sous le signe du lion*

**Cinéma :** *Gabrielle; Il était une fois les Boys*

**Prochainement :** *Sister Act (Juste pour rire)*

**Première présence chez DUCEPPE**



**Marie-Ève Milot**

**Théâtre :** *La Princesse Turandot; L'Ouest solitaire; Ce samedi il pleuvait; Contes urbains; Scratch*  
**Écriture :** *Cour à scrap; Walk-in ou Se marcher dedans*  
**Télévision :** *Ces gars-là; Mémoires vives; Mirador; Sam Chicotte*  
**Webserie :** *Disparus*  
**Cinéma :** *Cabotins; Toutes des connes*  
**Prochainement :** *Furie*  
**Dernière présence chez DUCEPPE :** *Thérèse et Pierrette à l'école des Saints-Anges*



**Henri Pardo**

**Théâtre :** *Le Voyage du couronnement*  
**Télévision :** *19-2 (en anglais); Toute la vérité; Minuit, le soir; Cauchemar d'amour; University; Tag; The Hunger*  
**Cinéma :** *Sortie 67; Bad Reception; Jack & Ella; Afterwards; A Diva's Christmas Carol; L'Ange de goudron; The Sum of All Fears; Truffe*  
**Réalisation :** *Sous-bois (court-métrage)*  
**Dernière présence chez DUCEPPE :** *Des hommes d'honneur*



**Catherine-Anne Toupin**

**Théâtre :** *Le Prénom; À présent; L'espérance de vie des éoliennes; Boeing Boeing; Silence en coulisses*  
**Télévision :** *Unité 9; Mémoires vives; Caméra Café; Les hauts et les bas de Sophie Paquin*  
**Auteure :** *À présent (théâtre); L'envie (théâtre); plusieurs épisodes de Kif Kif*  
**Prochainement :** *À présent, présentée en espagnol à Mexico*  
**Dernière présence chez DUCEPPE :** *L'esprit de famille*

Christina Alonso ©

François Brunelle

**OFFREZ DES  
CHÈQUES-CADEAUX  
514 842-8194**

# SUNDERLAND

de Clément Koch

mise en scène et

adaptation de Serge Postigo

## DISTRIBUTION

Catherine-Anne Toupin	Sally Mawln
Eloi Archambaudoin	Paul
Karine Belly	Ruby Lambert
Frédéric Blanchette	Gaven Matthews
Debbie Lynch-White	Miss Gallagher
Marie-Claude Michaud	Mary Mawln
Marie-Ève Milot	Jill Mawln
Henri Pardo	Gordon

Décor

Jonas Veroff Bouchard

Costumes

Daniel Fortin

Éclairages

Matthieu Larivée

Musique

Christian Thomas

Accessoires

Normand Blais

ASSISTANCE À LA MISE EN SCÈNE  
ET DIRECTION DE PLATEAU

Marie-Hélène Dufort

L'action de la pièce se déroule à Sunderland,  
petite ville côtière de l'Angleterre, en novembre 2005.

Il n'y aura pas d'entracte. Durée approximative : 1 h 35.

L'auteur est représenté par l'agence MCR, Marie Cécile Renauld, Paris, [www.paris.mcr.com](http://www.paris.mcr.com)

Une soirée-rencontre suivra la représentation du mardi 11 mars.

## DUCEPPE REMERCIE SES PARTENAIRES



Télé-Québec



## DUCEPPE EST SUBVENTIONNÉE PAR :

Conseil des arts  
et des lettres  
Québec



Conseil des Arts  
du Canada

Canada Council  
for the Arts

CONSEIL DES ARTS  
DE MONTRÉAL



Patrimoine  
canadien

Canadian  
Heritage

## ÉQUIPE DE PRODUCTION

### ADJOINTE

#### À LA PRODUCTION

Kareen Houde

### DÉCOR

chargé de projet  
chef menuisier  
chef soudeur  
menuiserie

Productions Yves Nicol inc.  
Yves-René Morin  
Laurent Rivard  
René Ross  
Antoine Falardeau  
Samuel Ricard  
Marc-André Cartier

### PEINTURE DU DÉCOR

chargée de projet

Longue-Vue, Peinture scénique  
Martine Leblanc

### COSTUMES

assistante de  
Daniel Fortin  
coupe féminine  
coupe masculine

Louisanne Lamarre  
Julie Sauriol  
Vincent Pastena

### MAQUILLAGES

François Cyr

### PERRUQUES

assistée de

Rachel Tremblay  
Ève Turcotte

### BANDE SONORE

voix soprano  
guitare  
guitare et piano  
mixage

Chantal Parent  
Serge Lamarche  
Christian Thomas  
Michael E. Delaney  
Studio Octoma

### ASSISTANT AU MONTAGE

Frédéric Maher

### TRANSPORT

Raymond Tremblay

### AFFICHE

Locomotive

### PHOTO DE L'AFFICHE

François Brunelle

### ÉQUIPE TECHNIQUE:

Les services techniques  
sont assumés par

**GESTION  
SCENIQUE**

### Chef machiniste

Jean-Pierre Deguire

### Éclairagiste

Éric Duval

### Sonorisateur

Dave Lapierre

### HABILLEUSE

Silvana Fernández

Nous remercions de leur collaboration:

Julie Beaudoin

Fanny Denault

Marie-Josée Gaumont de la Clinique ovo

Audio Zone



Les personnes malentendantes peuvent  
apporter leur baladeur et le régler sur la  
fréquence Place des Arts 107,9 MF.

## ÉQUIPE DE DUCEPPE

### DIRECTEUR ARTISTIQUE

**Michel Dumont**

### DIRECTRICE GÉNÉRALE

**Louise Duceppe**

### DIRECTRICE ADMINISTRATIVE

**Louise Fugère, c.a.**

### DIRECTEUR DE PRODUCTION

**Harold Bergeron**

DIRECTRICE DES COMMUNICATIONS ET DU FINANCEMENT PRIVÉ

**Johanne Brunet**

RESPONSABLE DU COMITÉ DE LECTURE

**Monique Duceppe**

### DIRECTEUR TECHNIQUE

**Vincent Rousselle**

### RELATIONS DE PRESSE

**Jean-Sébastien Rousseau**

COORDONNATRICE DU FINANCEMENT PRIVÉ

**Émilie Delvoye**

SECRÉTAIRE DE DIRECTION ET ADJOINTE AU FINANCEMENT PRIVÉ

**Guyline Guévin**

RESPONSABLE DE LA BILLETTERIE, DES ABONNEMENTS  
ET DES GROUPES

**Monique Brunelle**

### PRODUCTION

**Normand Blais**

COORDONNATRICE DES COMMUNICATIONS

**Ginette Leroux**

CHARGÉE DE PROJETS COMMUNICATIONS/WEB

**Marie-Claude Hamel**

ADJOINTE AUX COMMUNICATIONS ET RÉSEAUX SOCIAUX

**Magali Doré**

### COMPTABILITÉ

**Josée Prairie**

**Françine Robillard**

### RÉCEPTIONNISTE

**Nicole Trépanier**

**DUCEPPE**  
DES ÉMOTIONS EN TEMPS RÉEL



1400, rue Saint-Urbain  
Montréal (Québec) H2X 2M5  
Téléphone : 514 842-8194  
Télécopieur : 514 842-1548  
duceppe.com  
info@duceppe.com

**DUCEPPE**  
est membre de



THÉÂTRES ASSOCIÉS

### RÉDACTION

: Jean-Sébastien Rousseau

### PUBLICITÉ

: Ginette Leroux

514 842-8194

... GRATUIT ...

**LES CAUSERIES  
RÉCONFORTANTES LE lait**

Pour s'immiscer dans l'univers  
de la pièce *Sunderland*  
Avec Michel Dumont, Serge Postigo et  
Catherine-Anne Toupin  
le 26 février de 17 h à 17 h 45  
en collaboration avec la Fédération  
des producteurs de lait du Québec

**LES MIDIS DUCEPPE 101**

*Le casting et les auditions :*  
*l'art de créer une belle distribution*  
Avec Michel Dumont, Debbie Lynch-White,  
Frédéric Blanchette et Catherine Didelot  
le 5 mars de 12 h 15 à 13 h  
en collaboration avec la  
Société de la Place des Arts

ESPACE CULTUREL GEORGES-ÉMILE-LAPALME (DEVANT L'ENTRÉE DU THÉÂTRE JEAN-DUCEPPE)



Source naturelle de réconfort

*lelait.com*



**VÉZINA**

Vézina assurances inc. /  
Vézina & associés inc.  
Cabinet de services financiers

4374, avenue Pierre-De Coubertin \* Montréal (Québec) \* H1V 1A6

\*\*\*\*\*  
T 514 253-5221 \* 1 877 253-5221 \* F 514 253-4453 \* [www.vezinainc.com](http://www.vezinainc.com)

En plus de présenter les meilleurs films d'ici  
et d'ailleurs, le Cinéma Beaubien a pour  
mission de promouvoir et favoriser le  
développement culturel,  
économique et social.



2396, Beaubien Est, Montréal, H2G 1N2 514 721-6060, [cinema-beaubien.com](http://cinema-beaubien.com)



15% de réduction au CINÉMA BEAUBIEN sur  
présentation d'un billet DUCEPPE valide



## SUNDERLAND,

ou les petits edelweiss de Serge Postigo

Malgré la misère qui afflige les personnages de *Sunderland*, Serge Postigo insiste sur le fait que, tout en étant un puissant drame social et humain, la pièce parle tout autant sinon plus d'amour. « D'amour tout croche, nuance-t-il, mais d'amour néanmoins. Sally, Ruby, Jill et tous les autres sont comme des petits edelweiss qui poussent dans la neige contre toute attente et qui, malgré tout, réussissent à aimer ». Cette deuxième pièce de Clément Koch possède la rare qualité d'être agréable à lire chez soi, comme l'est un bon roman. Écrits pour être joués, les textes de théâtre sont de par leur raison d'être incomplets, troués ou fragmentés diront certains : ils nécessitent l'intervention des artistes du spectacle pour devenir entiers et trouver leur sens aux yeux du public. Leur lecture s'en retrouve parfois moins naturelle. *Sunderland* semble échapper à cette règle. Même chez un lecteur à peine initié, elle prend vie facilement dans l'esprit de ce dernier, elle se dessine et sollicite tant son imagination que sa sensibilité. Un très bon texte, admet-on, après l'avoir lu d'un trait.

Vient ensuite le moment où *Sunderland* se révèle complètement. Nous sommes alors dans la salle de répétition de DUCEPPE. Devant l'équipe complète de production et sous la direction de Serge Postigo, la distribution de huit comédiens s'installe autour d'une table afin d'entamer la première lecture. Dès les premières minutes, un fait s'impose : *Sunderland* n'est pas qu'un bon texte, c'est aussi et surtout du très bon théâtre. Et c'est précisément dans cette nuance que se confirme la pertinence du rôle du metteur en scène. Animé d'une vision, c'est lui qui donnera vie à toutes les dimensions de cette histoire, qui accompagnera les interprètes et les concepteurs dans leur travail et qui au final, signera ce spectacle qui, dit-il, « allie l'humour à des conflits dramatiques qui auraient pu, sous une autre plume moins habile, tomber dans

le pathos. » C'est d'ailleurs l'adresse du dramaturge à éviter le misérabilisme et à manier l'humour qui fait la grande force de la pièce selon Serge Postigo. Et on ne peut que lui donner raison. Dans *Sunderland*, on suit les scènes comme on écoute les grands airs d'opéra. D'une légèreté désarmante, l'écriture de Koch passe subtilement, et sans jamais forcer la note, aux très touchants passages dramatiques. Fréquents sont les moments où l'on se surprend à passer rapidement d'un état attendri à un grand rire franc, d'une révélation dure à une réplique hilarante. L'équilibre entre les deux genres est tel que la transition se fait sans qu'on ne la remarque, le tout étant particulièrement harmonieux et intégré.

### Sunderland, Paris, Montréal

C'était certainement écrit dans le ciel que Serge Postigo allait monter *Sunderland* chez DUCEPPE. Grâce à un coup de fil de Paris de la part la comédienne Karine Belly (Ruby dans la pièce de ce soir), Serge Postigo prend l'avion vers la Ville Lumière afin de voir ce *Sunderland* dont tout le monde là-bas parlait. La pièce couronnée de succès était alors à l'affiche du Petit Théâtre de Paris. « Au théâtre ce soir-là, j'ai eu le coup de foudre. À l'entracte, j'avais trouvé ma distribution ! À l'exception de Marie-Ève Millot dont j'ai fait la rencontre récemment et à qui j'ai confié le personnage de Jill, tous les rôles étaient assignés. » Dès son retour à Montréal, il propose la pièce à Michel Dumont et à Louise Duceppe. Le même enthousiasme les a vraisemblablement gagnés puisque l'après-midi même, le directeur artistique de la compagnie confirmait son souhait de voir cette pièce produite ici.

L'intérêt et la passion d'un metteur en scène envers un texte sont rarement anodins. *Sunderland* semble effectivement s'arrimer à certaines convictions personnelles qui animent Serge Postigo : « Ce que j'aime dans cette pièce, c'est qu'elle représente quelque

chose que je me suis toujours dit dans la vie : Ce que te légument tes parents, le milieu dans lequel tu es né, tout ça explique d'où tu es parti, mais ça n'explique pas où tu es aujourd'hui. De ça, tu en es responsable. Certains partent de plus loin, ont plus de chemin à faire, c'est vrai. Mais on ne peut pas s'appuyer uniquement sur le passé pour se définir. *Sunderland* communique beaucoup ça. »

L'arrimage des univers de Koch et de Postigo se fait aussi par une appréciation commune de cette écriture quelque peu cinématographique que la pièce met de l'avant. Encensée par la critique française, la plume de l'auteur inspire le metteur en scène et met son imagination à profit. « Je fonctionne beaucoup avec les images, énormément même. Peu importe si je suis acteur ou si je dirige une distribution, je m'en sers toujours pour travailler. Mes références, mes analogies, mes réflexions sont toujours très imagées. Ce qui fait que ce genre d'écriture me parle beaucoup. » À preuve, après avoir comparé les personnages à des edelweiss, Serge Postigo décrit celui de Sally, joué par Catherine-Anne Toupin, comme « une véritable orchidée ayant poussé dans l'asphalte. » En plus de la parole d'auteur unique, de son humour et de sa portée, le metteur en scène souligne une autre particularité de la pièce : « *Sunderland* est un texte hyperréaliste, c'est vrai. Par exemple - et on n'a pas le choix d'observer ces consignes puisque la pièce l'exige - il faut des ustensiles dans les tiroirs du décor. Un personnage sert un café à un autre, il faut faire le café... Parallèlement et de la même façon qu'il oppose l'humour au drame, l'auteur oppose aussi l'hyperréalisme à ce personnage fantomatique, une présence aux antipodes du genre, qui visite tout le monde et qui représente en quelque sorte le mal-être intérieur de chacun. »

#### Variations sur une même langue

Si le metteur en scène a choisi d'adapter la pièce de Koch, c'est que la chose s'imposait tout naturellement d'elle-même. *Sunderland* a été écrite par un auteur français et pour un public français. L'action se déroulant

en Angleterre donc en anglais selon toute logique, l'ensemble repose sur une convention théâtrale selon laquelle on accepte que les acteurs parlent français sur scène, mais on comprend aussi que les personnages, eux, se parlent en anglais. Comme l'explique notre interlocuteur, du moment où l'on conserve l'écriture dite de France, son accent et ses expressions « il y a un intermédiaire de trop et la convention ne fonctionne plus. Pourquoi parler dans un français normatif ou même parisien alors que les personnages sont d'Angleterre? L'adaptation était nécessaire et Clément Koch, au fil de nos discussions, l'a très bien saisi lui aussi. »

#### Juste pour rire, retournons aux études

Comme bien des artistes très sollicités et comme beaucoup d'entre nous aussi, l'horaire de Serge Postigo a souvent des airs olympiens. Les plages horaires sont bien garnies, les disponibilités étudiées et maximisées. Là où l'agenda du metteur en scène se révèle particulièrement singulier, c'est dans le fait qu'il semble regrouper l'emploi du temps de trois personnes différentes! Non pas que Serge Postigo mène des occupations contradictoires, au contraire. Son parcours est même d'une logique remarquable et d'une ambition admirable. En plus des répétitions et autres obligations reliées à *Sunderland*, Serge Postigo occupe depuis quelques temps le poste de vice-président du festival Juste pour rire. Question de bonifier ses connaissances du milieu des affaires, il a entrepris un EMBA, programme conjoint entre les universités McGill et HEC. De haut calibre et reconnu mondialement, le programme est particulièrement contingenté et exigeant.

Si l'ambition fait l'homme, nous faisons ici affaire avec un artiste qui n'a pas peur du défi et qui carbure, de toute évidence, au dépassement.

# LA GRANDE SOIRÉE DES AFFAIRES

—  
27 mai 2014

# CHEZ DUCEPPE

**ASSOCIEZ-VOUS À UN ÉVÈNEMENT PRESTIGIEUX ET  
BÉNÉFICIEZ D'UNE VISIBILITÉ AVANTAGEUSE**

Sous la présidence d'honneur de Marc-André Roy, président de R3D

## COCKTAIL VIP

Place à la magie avec un cocktail dînatoire offert sur la scène du  
Théâtre Jean-Duceppe

## SPECTACLE

### *Une histoire de familles*

DUCEPPE vous offrira un spectacle exclusif pour célébrer son 40<sup>e</sup> anniversaire.  
Les moments forts de la compagnie jalonnent le spectacle, grâce à des  
interprétations de grande qualité. Il s'agira aussi d'une célébration de l'avenir car  
nous mettrons de l'avant l'importance de la transmission et le goût du théâtre.

Théâtre et chansons seront au rendez-vous pour vous émouvoir.



LA FONDATION  
JEAN DUCEPPE

## Renseignements

[duceppe.com/evenement/la-grande-soiree-des-affaires](http://duceppe.com/evenement/la-grande-soiree-des-affaires)

Émilie Delvoye [edelvoye@duceppe.com](mailto:edelvoye@duceppe.com), 514 842-8194, poste 226

Guylaine Guévin [gguevin@duceppe.com](mailto:gguevin@duceppe.com), 514 842-8194, poste 234



Partenaire Or



S'ALLIER POUR LA PROSPÉRITÉ

Parrain de La grande  
soirée des affaires



## Saison 2012-2013

Les directeurs de la Compagnie et de la Fondation Jean Duceppe remercient toutes les personnes et entreprises qui ont collaboré au succès de la saison 2012-2013 ou qui ont souscrit à nos différentes campagnes de financement.

### Partenaires de production

HYDRO-QUÉBEC

LA PRESSE

TÉLÉ-QUÉBEC

### Partenaire de la tournée *Les Muses orphelines*

FONDS DE SOLIDARITÉ FTQ

### Donateur majeur

BANQUE NATIONALE GROUPE FINANCIER

### Commanditaires de soirée

Mme Lyne Raby / M. Jocelyn Adam

Fédération des caisses Desjardins du Québec

Larochelle Groupe Conseil inc.

## SOIRÉE-BÉNÉFICE DU 28 MAI 2013

### Grands Patrons d'honneur

ADDENDA CAPITAL INC.

CAISSE DE DÉPÔT ET PLACEMENT DU QUÉBEC

CONSEILLERS EN GESTION ET INFORMATIQUE

CGI INC.

COURTAGE DIRECT BANQUE NATIONALE

DESJARDINS ENTREPRISES, EST DE MONTRÉAL

FOURNITURES DE BUREAU DENIS

LAROCHELLE GROUPE CONSEIL INC.

POWER CORPORATION DU CANADA

QUÉBECOR INC.

R3D CONSEIL INC.

SOCIÉTÉ DES CASINOS DU QUÉBEC

### Patrons d'honneur

BCF s.e.n.c.r.l.

Borden Ladner Gervais

CIBC

CIBC Wood Gundy/

Groupe Renaud Danisi Béland

Concession A25

Cosime inc.

Distribution HMH inc.

Éthanol Greenfield Québec inc.

GPH inc.

Groupe AXDEV

Lavery

Productions Noémie inc. (Les)

Raymond Chabot Grant Thornton

Richardson

Vézina assurances inc.

### Grands donateurs

M. A. MARC DESCHAMPS

M. GABRIEL GROULX

ME BERNARD LAROCQUE

BMO MARCHÉS DE

CAPITAUX-QUÉBEC

CAISSE DE DÉPÔT ET

PLACEMENT DU QUÉBEC

EBI ENVIRONNEMENT INC.

MINISTÈRE DES FINANCES

R3D CONSEIL INC.

SOJECI II LTÉE

**COMITÉ DE DIRECTION**

Président	<b>Gilles Duceppe</b>	<i>Communicateur</i>	
Vice-présidente	<b>Louise Duceppe</b>	<i>Directrice générale</i>	DUCEPPE
Vice-président	<b>Eric Larochelle</b>	<i>Président</i>	LAROCHELLE GROUPE CONSEIL INC.
Secrétaire	<b>Louise Fugère, CPA, CA</b>	<i>Directrice administrative</i>	DUCEPPE
Trésorier	<b>Paul Béland</b>	<i>Conseiller en placement</i>	GROUPE RENAUD DANISI BÉLAND CIBC WOOD GUNDY
Administratrice	<b>Monique Duceppe</b>	<i>Responsable du comité de lecture</i>	DUCEPPE
Administrateur	<b>Michel Dumont</b>	<i>Directeur artistique</i>	DUCEPPE

**ADMINISTRATEURS**

Ginette Boivin	<i>Directrice du développement - Affaires</i> SM INTERNATIONAL
Sarah-Émilie Bouchard	<i>Conseillère principale, Communications avec les médias et relations publiques</i> CAISSE DE DÉPÔT ET PLACEMENT DU QUÉBEC
Benoît Durocher	<i>Vice-président exécutif et chef stratège économique</i> ADDENDA CAPITAL
France Fortin	<i>Avocate</i>
Francine La Haye	<i>Vice-présidente principale</i> NATIONAL
Line LeBrun	<i>Vice-présidente</i> ART SOLUTION TRANSPORT MUSÉOLOGIQUE
Danielle Lépine	<i>Comédienne</i>
Nancy Paquet	<i>Présidente</i> COURTAGE DIRECT BANQUE NATIONALE
Béatrice Picard	<i>Comédienne</i>
Claude Poisson	<i>Président des opérations</i> SOCIÉTÉ DES CASINOS DU QUÉBEC
Lynne Raby	<i>Conseillère de placement et vice-présidente</i> FINANCIÈRE BANQUE NATIONALE, GESTION DU PATRIMOINE
Clément Richard	<i>Avocat</i>
Jean Roberge	<i>Directeur général</i> ÉTHANOL GREENFIELD QUÉBEC INC.

DUCEPPE JOUIT DU SOUTIEN FINANCIER DE LA FONDATION JEAN DUCEPPE ET DES ENTREPRISES SUIVANTES :

**TÉLÉ-QUÉBEC, LA PRESSE**  
partenaires de la saison, ainsi que  
**98,5 FM**  
**MÉTROMÉDIA**  
**VERIZON**  
**VÉZINA ASSURANCES INC.**

LA FONDATION JEAN DUCEPPE REMERCIE LES ENTREPRISES SUIVANTES DE LEUR GÉNÉREUSE CONTRIBUTION À LA SAISON 2013-2014 :

**BANQUE NATIONALE GROUPE FINANCIER**  
**FÉDÉRATION DES PRODUCTEURS DE LAIT DU QUÉBEC**  
**FONDATION CSN**  
**FONDS DE SOLIDARITÉ FTQ**  
**HYDRO-QUÉBEC**  
**MOLSON COORS**

CONSEIL D'ADMINISTRATION  
LA COMPAGNIE JEAN DUCEPPE  
LA FONDATION JEAN DUCEPPE

DUCEPPE

# PARCE QUE VOUS AIMEZ DÉCOUVRIR +

**LIVRÉE GRATUITEMENT  
TOUS LES MATINS AVANT 5H30**

La Presse+ redéfinit votre façon de vous informer.  
En combinant les possibilités interactives de la tablette  
à l'étendue de notre contenu culturel,  
La Presse+ vous inspire à la découverte,  
7 jours sur 7, où que vous soyez.

Découvrez-en plus à [LaPressePlus.ca](http://LaPressePlus.ca)

**LA  
PRESSE +**



l'App est une marque de commerce d'Apple Inc.,  
inscrite aux États-Unis et dans d'autres pays.  
App Store est une marque de service d'Apple Inc.