



Saint-Henri

L'HENRIÇOIS

Mensuel d'informations municipales

AOÛT 2017 Vol. 68 • No. 7



À surveiller

- 23 août : Inscription cours de patinage (page 14)
- 25 août : Inscription 140^e groupe scout Bellechasse (page 21)
- 2 septembre : Portes ouvertes ringuette
Rebelles de Bellechasse (page 22)
- 26 août : Samedi du maire (page 3)
- 8 septembre : Dernière journée pour réserver
analyse d'eau puits (page 5)
- 15 septembre : Versement taxes municipales (page 4)

**Programmation
des loisirs session
automne 2017**
Pages 11 à 23

Services municipaux

Administration, Centre récréatif, Loisirs, Urbanisme et Garage municipal :
Un seul numéro à retenir **418-882-2401**
ou www.municipalite.saint-henri.qc.ca

Prochaine parution

Date de publication :
18 septembre 2017
Date de tombée :
31 août 2017

À la recherche de solutions
visant à produire
votre comptabilité ?

Johanne Proulx
Coaching comptable

**Un choix payant
pour votre
entreprise !**

419, rue Lachance
St-Henri (QC) G0R 3E0

418.882.0225

johanneproulx@globetrotter.net



- Démarrage système comptabilité
- Formation comptabilité (tenue de livres)
- Soutien technique

**AUTO
EXCELLENCE**

Un nom d'excellence



À ST-HENRI

FIX AUTO ST-HENRI
500, boul. Campagna
St-Henri, Québec

418.882.0333

Tout sous le même toit
Carrosserie - vente auto - mécanique - lavage - location court terme
Auto-excellence.com

DEPUIS **1973**



Les Buffets chez Paule
Service de traiteur

Buffet pour toutes occasions

- Baptême
- Funérailles
- Party de Noël
- Mariage
- Etc...

Paule Labbé
62, route Kennedy
Saint-Henri, Lévis
Québec G0R 3E0
Tél.: 418 882-0664

RBO: 5601-3956-01

Construction Sylvain Larose inc.
Entrepreneur général

- Résidentiel
- Commercial
- Rénovation
- Conception de plan

(418) 559-5467

À louer
Grand 4 1/2
Saint-Anselme

690\$ / mois
climatisation
Insonorisation supérieur

RONA
L'OUTILLEUR

2739, route du Président-Kennedy
Saint-Henri, Québec
418 882-2231

1325, du Pont
Saint-Lambert-de-Lauzon, Québec
418 889-9521

MATÉRIAUX • QUINCAILLERIE
PORTES ET FENÊTRES
PEINTURE • DÉCORATION

L'OUTILLEUR
AGRICOLE
DEVIENT



Outils agricoles, accessoires et équipements
Moules pour animaux de ferme et domestiques
Insecticides, pesticides et rodenticides
Vêtements et bottes de travail
Conseillers spécialisés sur place

Boutique en ligne accessible sur
notre nouveau site web
24h/24, 7jours/7

JNBoutilleur.com



**-40%
DE RABAIS**

sur tous les
ensembles à diner
et les mobiliers
d'extérieur
en stock.

Sur le prix régulier.
Valide jusqu'aux
30 septembre 2017

Disponible au
Rona l'Outilleur
St-Henri et
St-Lambert

RONA
L'OUTILLEUR

**NOUS INSTALLONS VOTRE PARE-BRISE
ET VOS VITRES DE MAISON
DIRECTEMENT CHEZ-VOUS !**

**OFFERT
GRATUITEMENT**

125\$ D'ESSENCE
AVEC CHANGEMENT
DE PARE-BRISE
Détails en magasin

10\$ DE RABAIS
À L'ACHAT DE THERMOS (100\$ ET PLUS)
SUR PRÉSENTATION DE CETTE PUBLICITÉ, EXP. 30 NOV. 2017



**VITRES D'AUTOS
STE-MARIE**

Réparation et installation de vitres d'autos



Fenêtre embuée
ou cassée,
vous pouvez
régler ces
problèmes
À PEU DE FRAIS



Luc Boutin

**NSI VITRERIE
STE-MARIE**

Douche sur mesure • Verre
Thermos • Miroir

POUR INFORMATION 418.387.3977 • SANS FRAIS 1 866 387.3977

695, BOUL. VACHON NORD, SAINTE-MARIE (FACE AU P.F.K.)
WWW.VITRERIESTEMARIE.COM

Compte tenu des vacances estivales, il nous est impossible de publier les décisions du conseil municipal prises lors de la séance du 7 août 2017.

La version complète des procès-verbaux est disponible sur municipalite.saint-henri.qc.ca.

**Prochaine séance du conseil municipal : Mardi 5 septembre 2017, 20h
(déplacée au mardi puisque le lundi 4 septembre est un jour férié)**

Communiqués de la municipalité

SAMEDI DU MAIRE

Assistez au prochain samedi du maire

Je vous invite cordialement à assister au prochain samedi du maire qui se déroule une fois par mois.

Date : Samedi 26 août 2017

Heure : 10h00 à 12h00

Endroit : Salle du conseil municipal (219 rue Commerciale)

Le Samedi du maire à Saint-Henri : une belle occasion de me faire part de vos commentaires, de vos questions et de vos suggestions relativement à tous sujets d'intérêt municipal.

Yvon Bruneau, maire



SERVICE DE LIVRAISON PETITE ET GRANDE QUANTITÉ PARTOUT RIVE-SUD ET RIVE-NORD

- Terreaux (plantation, potager, jardin, gazon, compost)
- Paillis de cèdre naturel, rouge et noir
- Pierre décoratives de couleurs, galet rivières, 0 ¾, ¾ net
- Poussière de pierre, sable, tuff, etc...



Transport
MULTIVRAC
1998 INC.
CENTRE DE VRAC

Tél.: 418 741-1000 • Fax: 418 741-1001

www.transportmultivrac.ca

Escompte
pour les
paysagistes

Lundi au Vendredi
8h30 à 17h30

Samedi
Ouvert

Dimanche
Fermé

640, route du Président Kennedy, Bur. 100, Lévis, G6C 1K1

ALARMES V.E.C. (2013) INC.

RÉSIDENTIEL
AGRICOLE
COMMERCIAL



- Système d'alarme • Système d'intercom
- Système de surveillance par caméra accessible par internet
- Centrale d'alarme 24 H
- Système de contrôle d'accès
- Feu • Vol • Urgence
- Porcherie • Poulailier

418.882.2469

Dominic Vallières / Gérald Vallières

33, de la Concorde, C.P. 539

St-Henri, QC GOR 3E0

www.alarmevec.com



183, Commerciale
Saint-Henri

Tél. : (418) 882-2405

Prop.: Clermont Lachance

BUANDERIE PUBLIQUE

OUVERT 7 JOURS • 8 H À 21 H

- À LOUER:
- Logement 2 1/2 chauffé, éclairé, meublé
 - Logement 4 1/2 chauffé, éclairé, semi-meublé
 - Studio à louer, chauffé, éclairé, meublé et climatisé

**NOUVEAU PRODUITS DE
MICRO BRASSERIE BELLECHASSE**

Mario Gagné, chargé de projets
Tél. : 418 883-6912
Courriel : mario.ga@videotron.ca



L'horaire régulier du bureau municipal reprendra le 5 septembre

L'horaire régulier du bureau municipal reprendra le 5 septembre (8h30 à 12h00 et 13h00 à 16h30). Prenez note que le bureau sera fermé le lundi 4 septembre en raison de la Fête du Travail.

DERNIER VERSEMENT DES TAXES MUNICIPALES POUR L'ANNÉE 2017

L'échéance du dernier versement des taxes municipales pour l'année 2017 est le 15 septembre. Plusieurs modes de paiement vous sont offerts pour faciliter le règlement de votre compte de taxes :

- guichets automatisés des institutions financières;
- sites Internet de la plupart des institutions financières;
- retrait direct
(formulaire disponible à municipalite.saint-henri.qc.ca);
- chèques;
- comptoir de la mairie (argent, chèque ou carte de débit).

Informations : (418) 882-2401



FERMETURE TEMPORAIRE DE LA PISTE CYCLABLE

La MRC de Bellechasse avise la population que la Cycloroute de Bellechasse sera temporairement fermée cet automne en raison de travaux d'amélioration.

Les deux secteurs concernés sont les suivants :

Armagh : Entre le Parc des Chutes et l'intersection du rang 8 et de la route Matteau. Des travaux de remise en état de la chaussée et d'aménagement de fossés seront réalisés une longueur d'environ 560 mètres.

Saint-Anselme : Entre le chemin Saint-Marc et le rang de la Montagne. Un ponceau ayant 84 pouces de diamètre doit être remplacé pour des raisons de corrosion et de sécurité.

Ces deux tronçons seront impraticables pendant quelques semaines à compter du 18 septembre prochain.

La MRC remercie les usagers de la piste cyclable pour leur compréhension.

Pour information :

Christian Noël, directeur général adjoint

MRC de Bellechasse

ANALYSE D'EAU POTABLE DES PUIITS PRIVÉS

La Municipalité de Saint-Henri, en collaboration avec la MRC de Bellechasse, vous offre l'opportunité de faire analyser l'eau potable de votre puits.

Deux types d'analyse s'offrent à vous :

- l'analyse des coliformes (totaux et fécaux) au coût de 23,00\$ taxes incluses;
- l'analyse des coliformes (totaux et fécaux) et des nitrites/nitrates au coût de 46,00\$ taxes incluses.

FONCTIONNEMENT

Avant le 8 septembre :

Les citoyens intéressés à profiter de ce service doivent avant le 8 septembre réserver leur analyse selon l'une des façons suivantes :

- remplir le formulaire Analyse d'eau sur notre site Internet www.municipalite.saint-henri.qc.ca;
- écrire par courriel à info@saint-henri.ca;
- communiquer avec le secrétariat de la Municipalité au (418) 882-2401.

11 et 12 septembre :

Ceux et celles qui auront réservé leur analyse devront passer à la mairie (219 rue Commerciale) sur les heures de bureau (8h30 à 12h00 et 13h00 à 16h30) afin de prendre possession de leur bouteille et d'acquitter les frais.

13 septembre :

Les citoyens inscrits au programme devront prélever l'échantillon d'eau de leur puits et venir le porter à la mairie avant midi. Il est important de ne prélever l'échantillon que cette journée, car le laboratoire ne dispose que de 48 heures pour effectuer l'analyse.

Les résultats d'analyse seront transmis au cours des semaines suivantes.

Informations : (418) 882-2401



COMMERCIAL RÉSIDENTIEL AGRICOLE

**CONSTRUCTION NEUVE
AGRANDISSEMENT
REVÊTEMENT
COFFRAGE DE TOUT GENRE**

TOITURE
Bardeau asphalte
Bardeau acier
Tôle

**LOCATION DE
PLAFOLIFT PH40**

CONSTRUCTION AGRICOLE
Ferme laitière de tout genre
Porcherie
Poulailler
Écurie
Cabane à Sucre

**EXCAVATRICE POUR
TERRASSEMENT ET
MARTEAU HYDRAULIQUE
POUR CASSAGE DE BÉTON**

418 858-0334

eric-lessard@hotmail.com

264 chemin St-Jean-Baptiste, Saint-Henri

UN TRAVAIL RAPIDE DE QUALITÉ!



418 570.0056

**David
Couture**
propriétaire

66, rte du Président-Kennedy
Saint-Henri (Qc) G0R 3E0

souduredavco@videotron.ca
www.souduredavco.com

Conception • Fabrication • Sous-traitance

DISPONIBILITÉ DE GLACE AU CENTRE RÉCRÉATIF

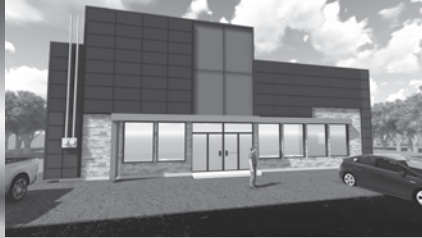
Des heures de glace seront disponibles le dimanche après-midi au Centre récréatif durant la saison 2017-2018.

Informations : Nicole Roussin

n.roussin@globetrotter.net ou 418-882-2401 poste 501

Claude Laliberté

PROPRIÉTAIRE



354, Boul. Campagna
St-Henri (Qc)
G0R 3E0

Location de

- Locaux
- Machineries industrielles

Vente et location à court et long terme

- Skyjack (intérieur & extérieur)
- Nacelles remorques
- Nacelles sur chenilles
- Pépines sur chenilles (petites & moyennes)



lalibert22@hotmail.com

Cell.: 418 858-2809 | Fax: 418 882-2809

Michel Lessard

DÉBOSELAGE - PEINTURE

Peinture de tout genre

Auto, Camion, Moto,
remplacement de pare-brise,
Vitres teintées, Pare-pierre

2644, route Kennedy | michelsuzanne65@globetrotter.net
St-Henri, Qc G0R 3E0 **418 882-7448**



LUC OUELLET

ÉLECTRIQUE inc.

COMMERCIAL - RÉSIDENTIEL - INDUSTRIEL
R.B.Q.: 5692-3709

- Cell : 581 309-7001
- Bur. : 418 700-1001
- info@lucouelletelectrique.com
- 46, Route du Président-Kennedy
Saint-Henri QC G0R 3E0

ÉCLAIRAGE PUBLIC
PLANTAGE DE POTEAUX
CONSTRUCTION DE
LIGNE HAUTE-TENSION

Communiqués de la municipalité

Transport de personnes



**2 TAXIS ADAPTÉS, 2 TAXIS RÉGULIERS,
2 MINIBUS ADAPTÉS ET 1 AUTOBUS
DE 30 PASSAGERS AU SERVICE DE LA
CLIENTÈLE DE BELLECHASSE**

TRANSPORT:

COLLECTIF, ADAPTÉ ET INTERURBAIN

UN GUICHET POUR VOS BESOINS:

SANTÉ • LOISIR • ÉTUDE
ACCÈS AUX SERVICES • TRAVAIL
ACTIVITÉ FAMILIALE • MAGASINAGE

DESTINATION:

BELLECHASSE • LÉVIS • QUÉBEC
MONTMAGNY • BEAUCE



RÉSERVATION 24 HEURES,

OUVERT DU LUNDI AU VENDREDI

HEURES DE SERVICE: 5H00 À 21H00

HEURES DE BUREAU: 6H45 À 12H00
ET 13H00 À 15H30



ADAPTÉ (MEMBRE):

4,00 \$ / PASSAGE BELLECHASSE

6,00 \$ / PASSAGE LÉVIS

10,00 \$ / PASSAGE QUÉBEC



COLLECTIF:

5,00 \$ / PASSAGE ÉTUDIANT

6,00 \$ / PASSAGE TRAVAILLEUR

7,50 \$ / PASSAGE À L'INTÉRIEUR DE 2 MUNICIPALITÉS

12,50 \$ / PASSAGE PLUS DE 2 MUNICIPALITÉS

15,00 \$ / PASSAGE LÉVIS, MONTMAGNY ET BEAUCE

25,00 \$ / PASSAGE QUÉBEC ET ST-GEORGES

INTERURBAIN:

6,00 \$ / PASSAGE OU CARTE PRÉPAYÉE À COÛT
MOINDRE

DE SAINT-LÉON À LÉVIS AVEC WI-FI ET ATTACHE-VÉLOS

TÉLÉPHONE: 418-883-2437 ET 418-883-4218

418-883-3347 POSTE 680

COURRIEL: MHENRY@MRCBELLECHASSE.QC.CA

UNE INITIATIVE DE



Desjardins

le **15 octobre 2017**
on marche et on court
à Saint-Damien
de-Buckland

LE 15 OCTOBRE,
PRENEZ PART AU
DÉFI DESJARDINS
BELLECHASSE
À SAINT-DAMIEN-
DE-BUCKLAND

Joignez-vous à nous, à la marche ou à la course,
le dimanche 15 octobre prochain.

CETTE ANNÉE, LES ÉTABLISSEMENTS SCOLAIRES
SERONT NOS **ALLIÉS POUR LE DÉFI**



Pour cette quatrième édition, les étudiants des écoles primaires et secondaires du territoire de Bellechasse sont invités à se joindre à nous pour relever un Défi à leur mesure.

Trois écoles, tirées au hasard parmi les projets reçus, auront le plaisir de se partager **une partie des sommes amassées pour la réalisation de projets** touchant l'ensemble des élèves de leur établissement scolaire (jusqu'à 2 000 \$ par école).

INSCRIVEZ-VOUS DÈS MAINTENANT

Tarifs réduits en prévente jusqu'au 24 septembre 2017



Parcours et inscription au
defidesjardinsbellechasse.com



Défi Desjardins Bellechasse



Atelier d'usinage
et soudure
AD Boivin enr.

- Conception
 - Fabrication
 - Réparation

- Agricole
- Forestier
- Machinerie lourde
- Service mobile d'usinage sur place (perçage)

1084, chemin St-Félix, St-Henri QC G0R 3E0

418.882.1946
Alain Boivin

 Environnement

HORAIRE D'OUVERTURE DE L'ÉCOCENTRE

Mardi 15h00 à 20h00

Jeudi 15h00 à 20h00

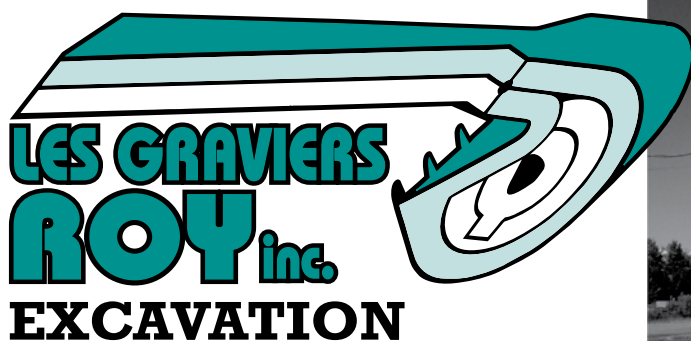
Samedi 10h00 à 16h00

Adresse : 120, route du Président-Kennedy
(adjacent au site du garage municipal)

N.B. : Il est strictement interdit de déposer des déchets en dehors des heures d'opération de l'écocentre. Surveillance par caméra.

Quelles sont les matières **ACCEPTÉES** et **REFUSÉES** à l'écocentre?

Consultez www.municipalite.saint-henri.qc.ca pour connaître la liste détaillée.



Licence R.B.Q.: 1843-3664-51



Propriétaire : Alain Roy

262, route Campagna, Saint-Henri G0R 3E0

*** ESTIMATION GRATUITE ***
42 ans d'expérience

T 418 882-2509 F 418 882-6310
graviersroy@globetrotter.net



En vrac :

Pierre concassée, gravier
sable, tuf, terre et compost,
terre à jardin et gazon.

Équipements :

Pelles, bull, camion, loader
niveau avec transit au laser.

Travaux variés :

Creusage de caves, travaux de ferme,
drains agricoles, fossés,
fourches pour terre neuve,
terrassement.



INFORMATION SUR LA GESTION DES MATIÈRES RÉSIDUELLES

Responsabilité élargie des producteurs (REP)

On connaît parfois les coûts associés à la gestion des matières résiduelles, mais peu de gens savent que plusieurs services offerts aux citoyens sont financés. En effet, de nombreux services associés à des matières possédant encore de la valeur ou encore des matières représentant des risques pour la santé humaine et/ou pour l'environnement sont financés par des entreprises et organismes. C'est ce qu'on appelle la **responsabilité élargie des producteurs, la REP**.



Il y a plusieurs endroits où il est possible d'obtenir des services reliés à la REP. Le premier est **d'en parler avec votre fournisseur**. Plusieurs entreprises offrent de reprendre certains de leurs produits. Voici quelques entreprises qui offrent des services :

- Canadian Tire
- Safety-Kleen
- Paquet et fils
- Crevier lubrifiants

Il est également possible de venir porter **certaines produits dans les écocentres municipaux**. Il est important de vérifier ce qui est accepté par l'écocentre de votre municipalité.

Bien entendu, **le bac de recyclage est un service** qu'il est important d'utiliser pour toutes vos **matières recyclables, donc les contenants, emballages et imprimés**.

Utiliser adéquatement les services de recyclage et profiter des programmes couverts par la REP représente des gestes faciles qui contribuent de manière significative à réduire l'enfouissement et les risques à l'environnement. Dans plusieurs cas, les services sont gratuits et vise spécifiquement les citoyen(ne)s.

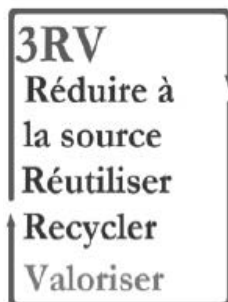
La **responsabilité élargie des producteurs permet de responsabiliser les générateurs de matières résiduelles** afin de réduire l'impact financier et environnemental de leurs activités. Il ne tient qu'à nous de profiter de ces programmes et de contribuer à leurs efforts.

SOURCE :

Vincent Beaudoin
Chargé de projet en sensibilisation GMR
Service de la Gestion des Matières résiduelles de la MRC de Bellechasse
vbeaudoin@mrcbellechasse.qc.ca
418-466-2495 poste 202

Objectif:
Zéro déchet

50, 1er rang Nord-Est, Armagh, Qc – G0R 1A0
TEL. : (418) 466-2495 FAX : (418) 466-3073
garage.mrc@globetrotter.net
<http://www.mrcbellechasse.qc.ca/mrc/page4.html>



La responsabilité élargie des producteurs fait en sorte que l'entreprise qui met en marché un produit **est également responsable de la gestion de ce même produit en fin de vie utile**; c'est-à-dire lorsque l'on souhaite s'en débarrasser.

La REP est principalement appliqué dans deux domaines au Québec, le **recyclage** et les **résidus domestiques**

dangereux. Dans le cas du recyclage, il s'agit des matières recyclables, ce que l'on met dans le bac de recyclage. Ainsi, une entreprise qui souhaite mettre en marché **un contenant, un emballage ou un imprimé** doit **payer au préalable** afin que le **recyclage de cette matière soit garanti** lorsqu'elle aboutie dans un centre de tri. C'est pourquoi les coûts associés au traitement des **matières recyclables** dans la MRC de Bellechasse sont d'environ **3.00\$ par tonne**; comparativement à un peu plus de **100.00\$ par tonne pour l'enfouissement**. Il est donc **important de bien trier** les matières recyclables. Cela représente des **économies pour toutes les municipalités** ainsi qu'une bonne manière de **maximiser la valeur des matières**.

Un fonctionnement similaire existe pour certains **résidus domestiques dangereux, les RDD**. Ils représentent un risque pour la santé humaine ainsi que pour l'environnement. C'est pourquoi s'assurer que le traitement de ces matières est payé fait en sorte de réduire les risques.

Le traitement des matières suivantes est couvert par la REP :

- Appareils électroniques;
- Piles et batteries;
- Peinture et leurs contenants;
- Lampe au mercure (tube fluorescents, ampoule fluocompacte);
- Huiles, antigel, liquide de refroidissement et leurs filtres.

Lutte contre les plantes exotiques envahissantes

Des envahisseurs rôdent ...
Ne les propagez pas !

Berce du Caucase



Renouée du Japon



Impatiante de l'Himalaya



1

Apprenez à les reconnaître !

2

Informez-vous sur les dangers qu'elles représentent pour votre environnement et votre santé !

3

Déclarez-les à votre municipalité
(déclaration obligatoire selon arrêté ci-dessous)

4

Ne les laissez pas se propager !

Nouvelle réglementation

- La présence de la berce du Caucase, de la renouée Japonaise ou de l'impatiante de l'Himalaya doit être signalée à la municipalité.

- Leur plantation, à la suite de la mise en vigueur du présent règlement, constitue une infraction.

- À l'intérieur du périmètre urbain et une bande de 200m autour de celui-ci, le fait par le propriétaire de ne pas prendre les mesures suivantes pour empêcher la propagation de la renouée Japonaise constitue une infraction :

- Arracher la plante ou la couper de manière à la maintenir à une hauteur maximale de 15 cm du sol;

- Jeter les résidus de la plante (tiges, feuilles, racines, terre) dans des sacs à déchets et les disposer dans la collecte des déchets. Composter ou les disposer dans l'eau est interdit.

Passible d'une amende de 100\$

Si vous les voyez, avisez la Municipalité
de Saint-Henri
(418) 882-2401 ou
www.municipalite.saint-henri.qc.ca





PROGRAMMATION DES LOISIRS

SESSION AUTOMNE 2017

Vous trouverez dans les pages suivantes les détails des activités de la session automne 2017. L'Henriçois du mois de décembre contiendra la programmation de la session hiver 2018.

Pour les ENFANTS

-Ateliers préparatoires à la maternelle	page 12
-Ballet préparatoire	page 12
-Batterie	page 12
-Danse créative	page 12
-Danse enfantine	page 13
-Danse enfantine avec parent	page 13
-Hip-hop	page 13
-Jazz	page 13
-Karaté	page 14
-Natation et activités aquatiques	page 19
-Patinage	page 14
-Peinture/dessin	page 14
-Piano	page 15
-Soccer intérieur	page 15

Pour les ADULTES

-Badminton - ligue	page 16
-Batterie	page 16
-Dessin	page 16
-Fitness OSF	page 16
-Jazz contemporain pour adultes	page 16
-Jogging niveau intermédiaire	page 16
-Mise en forme pour 50 ans et plus	page 17
-Natation et activités aquatiques	page 19
-Peinture	page 17
-Piano	page 17
-Stretching et tonus pour 50 ans et plus	page 17
-Workout	page 17
-Yoga	page 18
-Zumba	page 18

Activités libres

-Badminton libre	page 18
-Patinage intérieur	page 18

Pour s'inscrire

Les modalités d'inscription sont spécifiées pour chaque activité. Pour certaines activités, l'inscription se fait directement auprès du professeur.

Inscription directement à la Municipalité Lundi 21 août au vendredi 1er septembre

Trois façons simples pour vous inscrire :

1. Par Internet www.municipalite.saint-henri.qc.ca/loisirs-et-vie-communautaire/programme-des-loisirs. Paiement par carte de crédit Visa ou MasterCard lors de l'inscription en un seul versement
2. Par téléphone au 418-882-2401 de 8h00 à 12h00 et 13h00 à 16h00. Paiement par carte de crédit Visa ou MasterCard lors de l'inscription en un seul versement
3. Au comptoir de la mairie (219 rue Commerciale) 8h00 à 12h00 et 13h00 à 16h00. Paiement en chèque, en argent, par Interac ou carte de crédit (Visa ou MasterCard) sur les heures d'ouverture

Politique de remboursement

Il n'y a aucun remboursement, sauf lors des situations suivantes :

- annulation de l'activité par la Municipalité;
- cas de force majeure (blessure, maladie) sur présentation d'un billet médical. Notez que le montant représentant les cours déjà suivis ne sera pas remboursé.

Info intempérie

Un petit encadré Info intempérie sur notre site Internet annoncera l'annulation d'un cours en raison d'une tempête de neige. <http://www.municipalite.saint-henri.qc.ca/loisirs-et-vie-communautaire/programme-des-loisirs>

Ateliers préparatoires à la maternelle «Les grands amis»

Les ateliers permettront à votre enfant de développer son estime de lui, se pratiquer à suivre des consignes précises en groupe et développer ses capacités à travailler en coopération avec les autres amis du groupe.

- Clientèle :** Enfants qui commenceront la maternelle en septembre 2018
Endroit : Maison de la culture de Saint-Henri (217 rue Commerciale)
Horaire : 1 ou 2 fois par semaine
Jour/heure : Mardi 8h30 à 10h45
 Jeudi 8h30 à 10h45
Coût : 1 fois par semaine : 144\$
 2 fois par semaine : 288\$
Durée : 10 semaines
Dates : Semaine du 2 octobre à semaine du 4 décembre
Participants : Minimum 8 et maximum 10 par groupe
Message : Prévoir des vêtements extérieurs selon la saison. Votre enfant doit apporter une collation saine.
Transport : Le transport est la responsabilité des parents. Pour les enfants qui fréquentent le CPE l'Amhirondelle, un transport peut être offert. Téléphonnez à l'animatrice pour plus d'informations.
Animation : Sabrina Ouellet, éducatrice spécialisée depuis 14 ans
Inscriptions : Directement à la Municipalité (voir modalités en page 11)

Ballet préparatoire

Le ballet classique est la base de toutes les formes de danse. Cette technique développe le contrôle musculaire, la souplesse, l'équilibre et la grâce. La rigueur de ce style développe chez l'élève une bonne discipline personnelle. Les exercices exécutés favorisent un bon maintien et le développement harmonieux du corps.

- Clientèle :** 5 à 7 ans (âge minimum requis au 30 septembre)
Préalable : Aucun
Jour/heure : Samedi 11h45 à 12h45
Endroit : Centre récréatif (120 rue Belleau)
Coût : 112,50\$ pour une session de 14 semaines
 (Ajouter 12\$ en frais d'inscription)
 225\$ pour 28 semaines
 (si vous choisissez de vous inscrire tout de suite pour l'année, vous ne payez les frais d'inscription qu'une seule fois)
Automne : 9 septembre au 9 décembre 2017
Hiver : 27 janvier au 5 mai 2018
 Pas de cours le 10 mars (relâche) et
 31 mars (congé de Pâques), Infos Spectacle de mai : à venir
Participants : Minimum 8 Maximum 15
Animation : École Éledanse www.eledanse.com
Inscription : Par téléphone à Éledanse au 418-838-4191/poste 2 dès le 8 août

Batterie

Le cours est personnalisé et adapté selon vos besoins. Description des cours : théorie musicale, technique et rudiments, exercices de lecture de partitions de batterie avec ou sans musique, exercices de coordination, transcription de partitions de batterie.

- Clientèle :** Pour tous (tous les niveaux)
Endroit : Maison de la culture (217 rue Commerciale)
Jour/heure : Horaire à déterminer avec le professeur
Automne 2017 : Début semaine du 11 septembre
Coût : 12,00 \$/30 minutes ou 17,00 \$/45 minutes ou 22 \$/60 minutes
Animation : Michel Ouellet, professeur diplômé
Inscription : Auprès de Michel Ouellet au 418-387-8409 ou 418-209-1175 (cellulaire)



Danse créative

La danse créative sensibilise les petits aux différentes composantes que constitue la danse par le jeu. Par des stimulants tels que les sons, les rythmes, les objets, les mouvements, la notion de l'espace, la danse créative amène les enfants à développer leur expression corporelle et leur créativité.

- Clientèle :** 4 à 5 ans (âge minimum requis au 30 septembre)
Préalable : Aucun
Jour/heure : Samedi 9h00 à 10h00
 - Centre récréatif (120 rue Belleau)
 Samedi 11h45 à 12h45
 - Gymnase de l'École Belleau (121 rue Belleau)
Coût : 112,50\$ pour une session de 14 semaines
 Ajouter 12\$ en frais d'inscription
 225\$ pour 28 semaines (si vous choisissez de vous inscrire tout de suite pour l'année, vous ne payez les frais d'inscription qu'une seule fois)
Automne : 9 septembre au 9 décembre 2017
Hiver : 27 janvier au 5 mai 2018
 Pas de cours le 10 mars (relâche) et
 31 mars (congé de Pâques), Infos Spectacle de mai : à venir
Participants : Minimum 8 Maximum 15
Animation : École Éledanse www.eledanse.com
Inscription : Par téléphone à Éledanse au 418-838-4191/poste 2 dès le 8 août





Danse enfantine

La danse enfantine s'adresse aux petits de 3 ans. Par des stimulants tels que les sons, les rythmes, les objets, les mouvements, la notion de l'espace, etc., elle amène les enfants à développer leur expression corporelle et leur créativité.

- Cientèle :** 3 ans (âge requis au 30 septembre)
Préalable : Aucun
Jour/heure : Samedi 9h00 à 9h45
 - Gymnase de l'École Belleau (121 rue Belleau)
 Samedi 11h00 à 11h45
 - Centre récréatif (120 rue Belleau)
Coût : 90,50\$ pour une session de 14 semaines
 Ajouter 12\$ en frais d'inscription
 181\$ pour 28 semaines (si vous choisissez de vous inscrire tout de suite pour l'année, vous ne payez les frais d'inscription qu'une seule fois)
Automne : 9 septembre au 9 décembre 2017
Hiver : 27 janvier au 5 mai 2018
 Pas de cours le 10 mars (relâche) et
 31 mars (congé de Pâques), Infos Spectacle de mai : à venir
Participants : Minimum 8 Maximum 15
Animation : École Éledanse www.eledanse.com
Inscription : Par téléphone à Éledanse au 418-838-4191/poste 2 dès le 8 août

NOUVEAU

Danse enfantine avec parents

La danse enfantine avec parent s'adresse aux petits de 2 ans. Par des stimulants tels que les sons, les rythmes, les objets, les mouvements, la notion de l'espace, etc., elle amène les enfants à développer leur expression corporelle et leur créativité. Le parent accompagne son enfant dans les activités du cours.

- Cientèle :** 2 ans (âge requis au 30 septembre)
Préalable : Aucun
Jour/heure : Samedi 10h55 à 11h40
Endroit : Gymnase de l'École Belleau (121 rue Belleau)
Coût : 90,50\$ pour une session de 14 semaines
 Ajouter 12\$ en frais d'inscription
 181\$ pour 28 semaines (si vous choisissez de vous inscrire tout de suite pour l'année, vous ne payez les frais d'inscription qu'une seule fois)
Automne : 9 septembre au 9 décembre 2017
Hiver : 27 janvier au 5 mai 2018
 Pas de cours le 10 mars (relâche) et
 31 mars (congé de Pâques), Infos Spectacle de mai : à venir
Participants : Minimum 8 enfants Maximum 11 enfants
Animation : École Éledanse www.eledanse.com
Inscription : Par téléphone à Éledanse au 418-838-4191/poste 2 dès le 8 août



Hip-hop

Les élèves ont pour objectif de faire des exercices techniques et d'apprendre une chorégraphie sur la musique de leurs artistes préférés avec des styles et des mouvements qui s'apparentent à ce que l'on voit dans les vidéoclips. Au cours de la session, l'exécution des mouvements devient de plus en plus complexe et la cadence augmente graduellement, ce qui permet aux étudiants de se perfectionner et de développer leur style d'expression corporelle.

- Cientèle :** 9 à 12 ans (âge minimum requis au 30 septembre)
Préalable : Aucun
Jour/heure : Samedi 13h15 à 14h15
Endroit : Centre récréatif (120 rue Belleau)
Coût : 112,50\$ pour une session de 14 semaines
 Ajouter 12\$ en frais d'inscription
 225\$ pour 28 semaines (si vous choisissez de vous inscrire tout de suite pour l'année, vous ne payez les frais d'inscription qu'une seule fois)
Automne : 9 septembre au 9 décembre 2017
Hiver : 27 janvier au 5 mai 2018
 Pas de cours le 10 mars (relâche) et
 31 mars (congé de Pâques), Infos Spectacle de mai : à venir
Participants : Minimum 8 Maximum 15
Animation : École Éledanse www.eledanse.com
Inscription : Par téléphone à Éledanse au 418-838-4191/poste 2 dès le 8 août



Jazz

Inspiré de la méthode Simonson. La classe de jazz est offerte aux enfants de 5 à 8 ans dans le but de les initier à la danse jazz (constituée d'enchaînements de mouvements et de chorégraphies). On y travaille l'utilisation du corps et de l'espace par des gestes et mouvements rythmés. Elle développe la souplesse et l'endurance musculaire. Elle manifeste dynamisme et énergie d'expression.

Cientèle : 5 à 8 ans (âge minimum requis au 30 sept.)

Jazz préparatoire 1 (5-6 ans)

- Préalable :** Aucun
Jour/heure : Samedi 10h00 à 11h00
Endroit : Centre récréatif (120 rue Belleau)

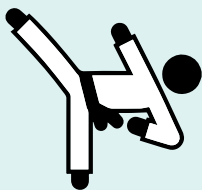


Jazz préparatoire 2 (6-8 ans)

- Préalable :** Jazz prép. 1 OU 7 ans au 30 sept.
Jour/heure : Samedi 9h50 à 10h50
Endroit : Gymnase de l'école Belleau (121 rue Belleau)
Coût : 112,50\$ pour une session de 14 semaines
 Ajouter 12\$ en frais d'inscription
 225\$ pour 28 semaines (si vous choisissez de vous inscrire tout de suite pour l'année, vous ne payez les frais d'inscription qu'une seule fois)
Automne : 9 septembre au 9 décembre 2017
Hiver : 27 janvier au 5 mai 2018
 Pas de cours le 10 mars (relâche) et
 31 mars (congé de Pâques), Infos Spectacle de mai : à venir
Participants : Minimum 8 Maximum 15
Animation : École Éledanse www.eledanse.com
Inscription : Par téléphone à Éledanse au 418-838-4191/poste 2 dès le 8 août

Karaté Kenpō

Clientèle : Enfants de la Maternelle à 6e année
Endroit : Centre récréatif de Saint-Henri (120 rue Belleau)
Jour : Jeudi
Horaire : Maternelle 14h10 à 15h00
 1ère à 6e année : 15h15 à 16h00
Dates : 14 septembre au 7 décembre
Durée : 13 semaines
Coût : 145\$/session
Participants : Minimum 5 et maximum 40
Message : Prévoir des frais pour les passages de grade de 35\$
Animation : Dojos d'Arts Martiaux, Martin Paquet 418-554-0198
Inscription : Directement à la Municipalité (voir modalités en page 11)



Natation

Voir section en page 19

Patinage

CPA St-Henri
 120 rue Belleau, Saint-Henri G0R 3E0
 cpadesthenri@hotmail.com <http://www.cpasthenri.com/>

Nouveau

Des ateliers de groupe pour le star seront offerts en cours de saison. Inscription disponible en nous adressant un courriel via le cpadesthenri@hotmail.com, sur notre site internet ou sur notre page Facebook – CPA St-Henri

Spectacle de fin d'année : Le spectacle aura lieu le 24 mars 2018.

Paiement : Par chèque seulement au nom du CPA St-Henri. Possibilité de faire 2 versements égaux en date du 23 août et du 7 octobre.

Tous les frais d'inscription incluent un montant non remboursable de 60\$
Date limite de remboursement : 7 octobre

Bazar : Les membres sont invités à participer au bazar d'articles de patinage lors de la soirée d'inscription.

Inscription cours de patinage : Mercredi le 23 août 2017, de 19h à 20h30, Salle de l'Aréna de St-Henri

Patinage Plus (4 ans et plus) 165\$ non résident 260\$

Le patinage plus est offert aux enfants de 4 ans et plus qui désirent apprendre à patiner. Les cours sont donnés par des assistants de programme supervisés par des entraîneurs professionnels reconnus par Patinage Canada. Les enfants y apprennent les bases du patinage utiles que ce soit pour la pratique future du hockey, du patinage de vitesse ou du patinage artistique.

Horaire : Groupe A Samedi de 9h50 à 10h35
 Groupe B (étape 2 et +) Samedi de 10h35 à 11h20

Une entrée progressive est prévue pour les nouveaux patineurs. Un casque de hockey homologué CSA est obligatoire pour tous les patineurs ne possédant pas l'étape 5 du programme Patinage Plus.

Patinage Plus Compétition : 200\$ non résident 330\$

Ce programme est un complément au Patinage Plus. Il est disponible pour ceux qui ont réussi l'étape 2 et qui veulent continuer dans le patinage artistique avec une assistante de programme.

Cours supplémentaire au Patinage Plus du samedi matin

Horaire : Vendredi de 18h00 à 18h50
 Samedi de 10h35 à 11h20

Possibilité d'avoir des cours privés avec un entraîneur¹ le vendredi

Patinage STAR : 255\$ non résident 400\$

Ce programme s'adresse à ceux qui ont réussi l'étape 5 et qui veulent pousser leurs compétences en patinage artistique encore plus loin avec la supervision d'un entraîneur privé¹. Les périodes de danses sont comprises dans l'inscription.

Horaire : Mercredi 16h00 à 17h00 (Junior)
 Mercredi 17h00 à 17h50 (Senior)
 Vendredi 16h00 à 17h00 (Junior)
 Vendredi 17h00 à 18h00 (Senior)
 Samedi 7h00 à 7h45 (Junior)
 Samedi 7h30 à 8h15 (Danse Junior)
 Samedi 8h15 à 8h45 (Danse Senior)
 Samedi 8h45 à 9h30 (Senior)

Places limitées sur chaque niveau.

Nous nous réservons le droit de faire des changements à l'horaire.
¹Entraîneur aux frais des parents

Peinture/dessin

Cours de groupe ou privés. Vous apprendrez quelques notions de base sur les couleurs, la composition d'un tableau. Un peu de dessin à tous les cours et peinture acrylique. Ateliers dirigés où différents thèmes seront abordés comme les animaux, les fleurs, les fêtes (Halloween), le dessin d'observation, etc.

Cours de groupe - Niveau DÉBUTANTS

Clientèle : Enfants 6 ans et plus (évalués au premier cours, en fonction de l'âge et des aptitudes)

Endroit : Salle d'animation de la Maison de la culture (217 rue Commerciale)

Horaire : Samedi 9h00 à 10h15

Dates : 9 septembre 2017 au 28 octobre 2017
 (pas de cours le 21 octobre 2017)

Note : Possibilité de prolongation en fonction de l'intérêt de l'enfant et de la disponibilité du professeur

Durée : 7 semaines

Coût : 115\$

Matériel : 30\$ payable au professeur pour l'achat de matériel pour débutants

Participants : Minimum 4 maximum 6

Informations : Ginette Bouffard 418-882-2312 ou glefbv@globetrotter.net

Inscription : Directement à la Municipalité (voir modalités en page 11)



Cours de groupe - Niveau 1

- Clientèle :** Enfants 9 ans ou plus, qui ont déjà suivi des cours avec le professeur depuis 2015
- Endroit :** Salle d'animation de la Maison de la culture (217 rue Commerciale)
- Horaire :** Samedi 10h45 à 12h00
- Dates :** 9 septembre 2017 au 28 octobre 2017 (pas de cours le 21 octobre 2017)
- Note: Possibilité de prolongation en fonction de l'intérêt de l'enfant et de la disponibilité du professeur
- Durée :** 7 semaines
- Coût :** 115\$
- Matériel :** Non fourni (une liste de base vous sera suggérée, que vous pourrez acheter ou que le professeur achètera pour vous, possiblement entre 50\$ et 70\$)
- Participants :** Minimum 6 maximum 9
- Informations :** Ginette Bouffard 418-882-2312 ou glefbv@globetrotter.net
- Inscription :** Directement à la Municipalité (voir modalités en page 11)

Peinture COURS PRIVÉS POUR ENFANTS

Ateliers dirigés de peinture, notions de base sur les couleurs, la composition d'un tableau, la perspective selon un sujet choisi ou que le professeur vous suggère. Peinture à l'huile ou à l'acrylique.

- Clientèle :** Débutants ou pour ceux dont la peinture est un hobby
- Endroit :** Atelier du professeur (120 rue De Vinci Saint-Henri)
- Horaire :** Jour ou soir, sur semaine, à déterminer à la convenance du professeur et de(s) participants
- Participants :** Cours privés ou semi-privés, 2 personnes maximum
- Durée :** 2 heures minimum, 3 heures maximum
- Coût :** 28\$ pour 2 heures/participant et 40\$ pour 3 heures/participant
- Matériel :** Non fourni (pour un léger supplément, si vous voulez «essayer» la peinture, le professeur peut vous accommoder pour un premier bloc de 2 ou 3 heures)
- Animation et Inscription :** Auprès du professeur Ginette Bouffard 418-882-2312 ou glefbv@globetrotter.net

Dessin COURS PRIVÉS POUR ENFANTS

Dessinez avec le professeur pendant 1heure et apprenez les principes de base du dessin: ombres et lumières, lignes et formes, perspectives et proportions.

- Endroit :** Atelier du professeur (120 rue De Vinci, Saint-Henri)
- Horaire :** Jour ou soir, sur semaine, à déterminer à la convenance du professeur et de(s) participants.
- Participants :** Cours privés
- Durée :** 1 heure
- Coût :** 22\$ l'heure
- Matériel :** Non fourni (tablette à dessin, crayons, efface)
- Animation et Inscription :** Auprès du professeur Ginette Bouffard 418-882-2312 ou glefbv@globetrotter.net



Piano

Cours privés de piano pour les niveaux débutant, intermédiaire et avancé. Possibilité pour l'élève de suivre le programme de l'extension de l'École de musique de l'Université Laval. Préparation en technique, en lecture, en accompagnement, en solfège et théorie. Possibilité d'étudier différents genres musicaux (classique, populaire, accompagnement et jazz). Le professeur possède un diplôme de Baccalauréat en musique et possède 28 ans d'expérience en enseignement du piano.

- Matériel :** Enfants, adolescents et adultes
- Endroit :** Centre récréatif de Saint-Henri (120 rue Belleau)
- Horaire :** Mardi, jeudi ou vendredi
- Heures :** À déterminer avec le professeur
- Coût :** 14,50 \$/30 minutes ou 20,00 \$/45 minutes ou 28 \$/60 minutes
- Durée :** 14 semaines
- Dates :** Vendredi 1er septembre au vendredi 8 décembre
- Animation :** France Marquis
- Inscription :** Auprès du professeur au 418 887-3261 ou 581-996-1468 (cellulaire)



Soccer intérieur

- Clientèle :** 3e à 6e année scolaire
- Endroit :** Gymnase de l'école Belleau - 121 rue Belleau
- Horaire :** Lundi : degré scolaire : 5e et 6e année
Mardi : degré scolaire : 3e et 4e année
- Heure :** 18h15 à 19h15
- Coût :** 60\$/session
- Durée :** 12 semaines
- Dates :** Semaine du 18 septembre à semaine du 4 décembre (cours a lieu le lundi 9 octobre)
- Participants :** Minimum 10 et maximum 14 par groupe
- Équipement obligatoire :** Protège-tibias, bas de soccer et espadrilles sans crampons
- Animation :** Dany Boisvert 418-882-6128
- Inscription :** Directement à la Municipalité (voir modalités en page 11)

Badminton (ligue de)

Clientèle : Ligue double mixte pour adultes
Endroit : Centre récréatif de Saint-Henri (120 rue Belleau)
Jour/heure : Jeudi entre 19h30 et 21h30
Durée : 12 semaines
Coût : 20\$/personne
Dates : 14 septembre au 30 novembre
Participants : Maximum 24 joueurs
Message : Possibilité de s'inscrire seul ou en équipe. Chaque équipe joue 1h/semaine. L'horaire des parties est remis au début de la session.
Inscription : Isabelle Nadeau (418-700-1190)
Paiement : Apportez votre paiement juste le premier soir.

Batterie

Le cours est personnalisé et adapté selon vos besoins. Description des cours : théorie musicale, technique et rudiments, exercices de lecture de partitions de batterie avec ou sans musique, exercices de coordination, transcription de partitions de batterie.

Clientèle : Pour tous (tous les niveaux)
Endroit : Maison de la culture (217 rue Commerciale)
Jour/heure : Horaire à déterminer avec le professeur
Dates : Début semaine du 11 septembre
Coût : 12,00 \$/30 minutes ou 17,00 \$/45 minutes ou 22 \$/60 minutes
Animation : Michel Ouellet, professeur diplômé
Inscription : Au près de Michel Ouellet au 418-387-8409 ou 418-209-1175 (cellulaire)

DESSIN cours privés pour adultes

Dessinez avec le professeur pendant 1 heure et apprenez les principes de base du dessin: ombres et lumières, lignes et formes, perspectives et proportions.

Endroit : Atelier du professeur (120 rue De Vinci, Saint-Henri)
Horaire : Jour ou soir, sur semaine, à déterminer à la convenance du professeur et de(s) participants.
Participants: Cours privés
Durée: 1 heure
Coût : 22\$ l'heure
Matériel: Non fourni (tablette à dessin, crayons, efface)
Animation et Inscription: Au près du professeur Ginette Bouffard 418-882-2312 ou gleftbv@globetrotter.net

Fitness OSF (Entraînement par circuit)

Même cours que la session précédente. Cours par intervalles sous forme de circuit. Un circuit de 10 stations avec intervalles de cardiovasculaire et musculaire avec de courtes périodes de repos entre chaque station. L'entraînement par intervalles est le meilleur moyen d'obtenir des résultats rapides, de brûler des calories et de constater une grande amélioration du système cardiovasculaire et musculaire. Vous serez appelés à utiliser certains accessoires comme poids libres, élastiques, bossus, etc. Vous pourrez vous dépasser en étant bien encadrés.

Endroit : Gymnase de l'école Gagnon (117 rue Belleau)
Clientèle : 16 ans et plus
Jour/heure : Mardi 18h15 à 19h15

Participants : Minimum 10 Maximum 20
Durée : 12 semaines
Dates : 19 septembre au 5 décembre
Coût : 96\$
Animation : Danielle Bédard Oxygène Santé Forme (oxygenesanteforme.com)
Inscription : Directement à la Municipalité (voir modalités en page 11)

NOUVEAU Jazz-contemporain adultes

Initiation à la danse jazz et contemporaine. Cours constitué d'enchaînements de mouvements et de chorégraphies. On y travaille l'utilisation du corps et de l'espace par des gestes et mouvements rythmés et lents. Elle développe la souplesse et l'endurance musculaire. Elle manifeste dynamisme et énergie d'expression.

Clientèle : Débutants, 16 ans et plus
Préalable : Aucun
Jour / heure : Samedi 13h15 à 14h30
Endroit : Gymnase de l'école Belleau (121 rue Belleau)
Coût : 200\$ pour une session de 14 semaines
 Ajouter 12\$ en frais d'inscription
 400\$ pour 28 semaines (si vous choisissez de vous inscrire tout de suite pour l'année, vous ne payez les frais d'inscription qu'une seule fois)
Automne : 9 septembre au 9 décembre 2017
Hiver : 27 janvier au 5 mai 2018
 Pas de cours le 10 mars (relâche) et 31 mars (congé de Pâques), Infos Spectacle de mai : à venir
Participants : Minimum 8 Maximum 15
Animation : École Éledanse www.eledanse.com
Inscription : Par téléphone à Éledanse au 418-838-4191/poste 2 dès le 8 août



Jogging – niveau intermédiaire

Tu es déjà un coureur, tu as quelques notions de base ou tu aimerais en acquérir? Tu cours un 5 km en 40 minutes et moins? Tu désires t'améliorer, courir plus facilement avec de bonnes techniques d'entraînement et même arriver à descendre tes temps de course? Alors ce cours est pour toi. Nous verrons également tout ce qui touche aux exercices avant et après la course ainsi que les préventions de blessures.

Endroit : Dans les rues de Saint-Henri (premier cours : rassemblement dans le stationnement de l'église)
Clientèle : 16 ans et plus
Participants : Minimum 10 Maximum 20
Durée : 10 semaines
Dates : 21 septembre au 23 novembre
Coût : 80\$
Horaire : Jeudi 18h30 à 19h30
Animation : Luc Hotte de Oxygène Santé Forme (oxygenesanteforme.com)
Inscription : Directement à la Municipalité (voir modalités en page 11)

Mise en forme pour 50 ans et plus

Mise en forme sur musique dans le but d'améliorer votre condition physique et votre bien-être. Un entraînement typique comprend : échauffement, partie aérobique à votre rythme, musculation et relaxation. En groupe, une belle façon de se motiver.

Clientèle : 50 ans et plus
Endroit : Centre récréatif de Saint-Henri (120 rue Belleau)
Jour/heure : Lundi 8h45 à 9h45
Durée : 12 semaines
 1 cours de Rest'Actif : 96\$
 2 cours de Rest'Actif
 (Mise en forme + Stretching et tonus) : 169\$
Dates : 18 septembre au 11 décembre
 Congé lundi 9 octobre 2017 (Action de Grâce)
Participants : Minimum 8 et maximum 22
Animation : Rest'Actif, 418-834-7312
Inscription : Directement à la Municipalité (voir modalités en page 11)

Natation

Voir section en page 19

PEINTURE cours privés pour adultes

Ateliers dirigés de peinture, notions de base sur les couleurs, la composition d'un tableau, la perspective selon un sujet choisi ou que le professeur vous suggère. Peinture à l'huile ou à l'acrylique.

Clientèle : Débutants ou pour ceux dont la peinture est un hobby
Endroit : Atelier du professeur (120 rue De Vinci Saint-Henri)
Horaire : Jour ou soir, sur semaine, à déterminer à la convenance du professeur et de(s) participants
Participants : Cours privés ou semi-privés, 2 personnes maximum
Durée : 2 heures minimum, 3 heures maximum
Coût : 28\$ pour 2 heures/participant et 40\$ pour 3 heures/participant
Matériel : Non fourni (pour un léger supplément, si vous voulez «essayer» la peinture, le professeur peut vous accommoder pour un premier bloc de 2 ou 3 heures)
Animation et Inscription : Auprès du professeur Ginette Bouffard
 418-882-2312 ou glefbv@globetrotter.net

PIANO

Cours privés de piano pour les niveaux débutant, intermédiaire et avancé. Possibilité pour l'élève de suivre le programme de l'extension de l'École de musique de l'Université Laval. Préparation en technique, en lecture, en accompagnement, en solfège et théorie. Possibilité d'étudier différents genres musicaux (classique, populaire, accompagnement et jazz). Le professeur possède un diplôme de Baccalauréat en musique et possède 28 ans d'expérience en enseignement du piano.

Clientèle : Enfants, adolescents et adultes
Endroit : Centre récréatif de Saint-Henri (120 rue Belleau)
Horaire : Mardi, jeudi ou vendredi
Heures : À déterminer avec le professeur
Coût : 14,50 \$/30 minutes ou 20,00 \$/45 minutes ou 28 \$/60 minutes
Durée : 14 semaines

Dates : Vendredi 1er septembre au vendredi 8 décembre
Animation : France Marquis
Inscription : Auprès du professeur au 418 887-3261
 ou 581-996-1468 (cellulaire)



Stretching et tonus pour 50 ans et plus

S'étirer tout en gagnant du tonus musculaire, quelle bonne idée! Ce cours comprend, d'une part, des exercices d'étirement afin d'améliorer votre souplesse musculaire et une mobilité articulaire et, d'autre part, des exercices musculaires visant à renforcer vos muscles posturaux et stabilisateurs. Idéal pour les personnes qui ont des raideurs et pour les débutants (plus doux que la mise en forme).

Clientèle : 50 ans et plus
Endroit : Salle no 2 Centre récréatif de Saint-Henri (120 rue Belleau)
Jour/heure : Jeudi 13h30 à 14h30
Durée : 12 semaines
Coût : 1 cours de Rest'Actif : 96\$
 2 cours de Rest'Actif
 (Mise en forme + Stretching et tonus) : 169\$
Dates : 21 septembre au 7 décembre
Participants : Minimum 8 et maximum 22
Animation : Rest'Actif, 418-834-7312
Inscription : Directement à la Municipalité (voir modalités en page 11)

Workout

Idéal pour se défouler au maximum et améliorer autant votre système cardiovasculaire que votre endurance musculaire. Conditionnement physique, routines dynamiques et musique entraînante pour une heure de plaisir et surtout de dépense calorifique immédiate et intense. Chaque séance inclut un échauffement, une partie cardiovasculaire, un segment abdominaux et stabilisateurs et un retour au calme.

Clientèle : 16 ans et plus
Jour/heure : Lundi 18h15 à 19h15
 Mercredi 18h15 à 19h15 (cours avec step)
Durée : 12 semaines
Endroit : Centre récréatif de Saint-Henri (120 rue Belleau)
 Le deux cours auront lieu au Centre récréatif.
Coût : 96\$ 1 fois par semaine
 174\$ 2 fois par semaine
Participants : Minimum 10 et maximum 25
Dates : Semaine du 18 septembre à semaine du 4 décembre
 Cours a lieu à l'Action de Grâce
Animation : Danielle Bédard - Oxygène Santé Forme
 (oxygenesanteforme.com)
Message : Matériel fourni
 (poids 2 à 8 livres, élastique et tapis d'entraînement)
Inscription : Directement à la Municipalité (voir modalités en page 11)

Yoga

Un yoga en douceur et non-acrobatique, adapté aux possibilités de chacun et chacune quel que soit l'âge ou la forme physique. Médicalement reconnu et recommandé, il permet de réduire la fatigue, le stress et la tension nerveuse; de prévenir l'épuisement, d'améliorer santé et vitalité, de développer calme et mieux-être. Respirer librement et recharger ses «batteries». Assouplir, tonifier et libérer le dos. Apprendre à se détendre complètement (physiquement et mentalement) et mieux dormir.

- Clientèle :** 16 ans et plus
Niveaux : Débutants et intermédiaires
 (groupes seront formés selon les inscriptions)
Endroit : Centre récréatif de Saint-Henri (120 rue Belleau)
Jour/heure : Mardi 14h00 à 15h30 (yoga-ménopause)
 ou 18h30 à 20h00
 ou 20h00 à 21h30
Coût : 150\$/session
Durée : 10 semaines
Dates : 19 septembre au 21 novembre
Participants : Minimum 6 et maximum 12
Message : Apportez une serviette de plage et une grande couverture chaude. Le tapis de sol est fourni.
 Prévoir des vêtements souples.
Animation : Sylvie Beaudoin au 418-882-0248
Inscription : Directement à la Municipalité (voir modalités en page 11)

Zumba

La Zumba est un programme d'entraînement physique complet, alliant tous les éléments de la remise en forme tel que le cardio, la préparation musculaire, l'équilibre et la flexibilité. Les chorégraphies s'inspirent principalement des danses latines, mais aussi de styles variés. Un regain d'énergie et un bien-être absolu après chaque session! Venez vous entraîner tout en vous amusant!

- Clientèle :** 16 ans et plus
Jour/heure : Mardi 18h15 à 19h15
Endroit : Centre récréatif de Saint-Henri (120 rue Belleau)
Durée : 10 semaines
Dates : 12 septembre au 14 novembre 2017
Coût : 80\$
Animation : Isabelle Faucher - Instructeur ZumbaZIN – (418) 882-5093
Participants : Minimum 10 et maximum 30
Inscription : Directement à la Municipalité (voir modalités en page 11)

PROGRAMMATION DES LOISIRS SESSION AUTOMNE 2017 ACTIVITÉS LIBRES (SANS INSCRIPTION)



Badminton libre

Location de terrains de badminton pour la pratique libre.

- Clientèle :** Tous
Endroit : Centre récréatif de Saint-Henri (120 rue Belleau)
Horaire : Lundi entre 18h00 et 22h00
 Mardi entre 18h00 et 22h00
 Jeudi entre 18h30 et 19h30
Terrains : Trois terrains disponibles par heure
Dates : Semaine du 11 septembre à semaine du 27 novembre
Coût : 60\$/session ou 6\$/heure/terrain (taxes incluses)
Durée : 12 semaines
Réservation : Par téléphone au 418-882-2401



Patinage intérieur

- Endroit :** Centre récréatif de Saint-Henri (120 rue Belleau)
Jour/heure : Jeudi 15h30 à 17h00
Coût : Gratuit
Début : 7 septembre
Temps des fêtes : Horaire à venir
 (www.municipalite.saint-henri.qc.ca et L'Henriçois)

Cette année encore, lorsque disponible, on ajoutera du patinage pour tous, le samedi en soirée. À surveiller sur le tableau électronique de la Maison de la culture ou sur www.municipalite.saint-henri.qc.ca

Inscription aux cours de natation et aux activités aquatiques au Service des loisirs de St-Anselme

Inscription en ligne dès 6h00 le mercredi 30 août www.st-anselme.ca/loisirs (paiement par carte de crédit) ou sur place au 39 rue des Marianistes, Saint-Anselme (paiement en argent ou en chèque).

Aucune inscription par téléphone ou la poste. Un soutien pour l'inscription en ligne est disponible au 418-885-9360 ou 418-885-9190.

Informations : 418-885-9190

**Croix-rouge Natation préscolaire et junior****Préscolaire : Programme de 7 niveaux pour les enfants de 4 mois à 5 ans**

Ce programme de 7 niveaux permet à vos enfants d'accéder au niveau qui correspond à leur âge et à leurs habiletés :

Dans le cadre des niveaux 1, 2 et 3, le parent participe aux leçons avec son enfant.

Les niveaux 4 à 7 se font sans la participation des parents - les enfants restent avec le moniteur en tout temps.

Chaque niveau est élaboré autour du thème d'un animal aquatique et possède sa propre mascotte, ce qui rendra l'apprentissage intéressant et amusant pour les jeunes enfants.

Junior : Programme de 10 niveaux pour les enfants de 6 ans et plus

Ce programme pour les enfants d'âge scolaire aidera tous les nageurs à développer les six techniques de nage (crawl, dos crawlé, dos élémentaire, brasse, papillon, marinière), à apprendre activement la sécurité aquatique et à augmenter leur forme physique et leur endurance tout en s'amusant. Les enfants seront encouragés à relever des défis personnels de distance et de temps, ce qui constituera une excellente motivation tout au long des 10 niveaux.

Clientèle : 0 à 12 ans
Endroit : École secondaire St-Anselme
Horaire : Samedi ou dimanche

Samedi :

Dates : 7 octobre au 2 décembre

08h30 à 09h00

Tortue de mer avec parents (2 à 3 ans)

09h00 à 09h30

Étoile de mer et canard (enfants 0 à 2 ans)

09h30 À 10h20

Loutre de mer
Salamandre
Poisson-lune, Crocodile et Baleine
4-5

10h30 À 11h20

Loutre de mer
Salamandre
1-2
3

11h30 À 12h20

Loutre de mer

12h30 À 13h20

8-9-10

Dimanche :

Dates : 1er octobre au 26 novembre

09h00 à 09h30

Étoile de mer, canard et tortue de mer (enfants 0 à 2 ans)

09h30 À 10h20

Loutre de mer/Salamandre
4-5

10h30 À 11h20

1-2
3-4
6-7

Durée : 9 semaines
Coût : 101\$ -préscolaire et 120\$ junior

***Pour les niveaux loutre et salamandre prévoir l'achat d'un ballon dorsal. Nous vendons casque de bain 4\$ et ballon dorsal 20\$ taxes incluses.**

Participants : Maximum 10 enfants

Inscription en ligne dès 6h00 le mercredi 30 août www.loisirst-anselme.com

Informations : 418-885-9190

Bain libre

Baignade libre sous la surveillance de sauveteurs qualifiés. Du matériel léger est aussi disponible pour animer le bain libre.

Clientèle : Pour tous
Endroit : École secondaire Saint-Anselme
Jour/heure : Mardi - 19h00
Vendredi - 19h00
Samedi - 13h30
Dates : 3 octobre au 23 décembre
Coût : 16 ans et moins : 3\$/fois
Adultes : 6\$/fois
Passe/familiale : 180\$
Information : 418-885-9190

Prénatal

Une activité basée sur la relaxation, la détente, le conditionnement physique et la souplesse qui veut aider les futures mères à se sentir en meilleure forme.

Clientèle : Adultes
Endroit : École secondaire Saint-Anselme
Jour/heure : Mercredi 18h15
Dates : 4 octobre au 6 décembre
Coût : 135\$
Participants : Minimum 10 Maximum 15

Inscription en ligne dès 6h00 le mercredi 30 août www.loisirst-anselme.com

Informations : 418-885-9190

Activités aquatiques (COURS INDIVIDUEL)

La durée des cours est d'une demi-heure par semaine sur 8 semaines. Aucune reprise de cours ne sera permise, vous devrez être présent le jour et à l'heure que vous aurez choisi.

Clientèle : 6 à 12 ans
Endroit : École secondaire St-Anselme
Horaire : Vendredi 16h00 à 19h00

Samedi
 08h30 à 09h30
 11h30 à 13h30

Dates : 6 octobre au 24 novembre
Coût : 240\$ 1 enfant Junior 1 à 4
 300\$ 2 enfants Junior 1 à 4

N.B. Les niveaux préscolaires et junior 1 à 4 seront jumelés. Junior 5 à 10 en cours de groupe seulement.

Inscription en ligne dès 6h00 le mercredi 30 août
www.loisirst-anselme.com

Informations : 418-885-9190

Aquadultes (cours)

L'objectif du cours est, au niveau de l'enseignement des styles de nage et d'activités suggérées, de permettre aux participants de profiter pleinement des plaisirs en milieu aquatique de façon sécuritaire.

Clientèle : Adultes
Endroit : École secondaire Saint-Anselme
Jour/heure : Jeudi 19h30 à 20h30
Dates : 5 octobre au 7 décembre
Coût : 150\$

Participants : Minimum 10 Maximum 12
 Inscription en ligne dès 6h00 le mercredi 30 août
www.loisirst-anselme.com

Informations : 418-885-9190

Aquaforme 50 ans +

Cours de mise en forme en partie peu profonde (4 pieds) pour les gens actifs. Nous retrouvons dans ce cours des échauffements, des exercices cardiovasculaires, de la musculation ainsi que des étirements.

Clientèle : Adultes
Endroit : École secondaire Saint-Anselme

Jour/heure : Lundi 16h15
 Mardi 16h15
 Mercredi 16h15
 Jeudi 16h15
Dates : 2 octobre au 7 décembre
Coût : 119\$/1 fois semaine
 159\$/2 fois semaine
Participants : Minimum 10 Maximum 15
 Inscription en ligne dès 6h00 le mercredi 30 août
www.loisirst-anselme.com

Informations : 418-885-9190

Aquaforme

Exercices en eau qui développent la force musculaire, l'équilibre, la coordination et la flexibilité. Ce travail peut s'adapter à différents niveaux de forme physique et respecte les capacités et les limites de chacun. L'eau offre une résistance naturelle permettant de faire travailler plusieurs muscles à la fois dans un même mouvement tout en protégeant les articulations. Il n'est pas nécessaire de savoir nager.

Clientèle : Adultes
Endroit : École secondaire Saint-Anselme
Durée : 10 semaines
Jour/heure : Lundi 19h15
 Mercredi 19h15
 Jeudi 18h30

Dates : 2 octobre au 7 décembre
Coût : 150\$/1 fois semaine
 190\$/2 fois semaine

Participants : Minimum 10 Maximum 15

Inscription en ligne dès 6h00 le mercredi 30 août
www.loisirst-anselme.com

Informations : 418-885-9190

Aquaforme en eau profonde

Cours de mise en forme en partie profonde. Les gens qui s'inscrivent à ce cours doivent être à l'aise dans l'eau et en bonne condition physique. À l'aide d'une ceinture à la taille, les participants participent à cours dynamique en exécutant des largeurs, des exercices cardiovasculaires et musculaires.

Clientèle : Adultes
Endroit : École secondaire Saint-Anselme
Durée : 10 semaines
Jour/heure : Lundi 19h15
 Jeudi 18h30
Dates : 2 octobre au 7 décembre

Coût : 150\$/1 fois semaine
 225\$/2 fois semaine
Participants : Minimum 10 Maximum 15
 Inscription en ligne dès 6h00 le mercredi 30 août
www.loisirst-anselme.com

Informations : 418-885-9190

Atelier d'entraînement (longueur)

Cette activité s'adresse aux personnes qui veulent améliorer leur endurance et leur cardio-vasculaire. Vous serez sous la supervision d'un moniteur expérimenté dans le but d'améliorer votre technique de nage au besoin.

Clientèle : Adultes
Endroit : École secondaire Saint-Anselme
Durée : 10 semaines
Jour/heure : Jeudi – 17h15
Dates : 5 octobre au 7 décembre
Coût : 150\$

Participants : Minimum 10 Maximum 15
 Inscription en ligne dès 6h00 le mercredi 30 août
www.loisirst-anselme.com

Informations : 418-885-9190

Atelier de plongeon

Venez découvrir et expérimenter les défis et le plaisir du plongeon. Apprendre à réaliser diverses figures pour débutant. Explorer le contrôle de l'envol jusqu'à l'entrée dans l'eau.

Clientèle : Adultes
Préalable : Être à l'aise en eau profonde
Endroit : École secondaire Saint-Anselme
Durée : 9 semaines
Jour/heure : À déterminer
Dates : Semaine du 1er octobre
Coût : 120\$
Participants : Minimum 4 Maximum 8

Inscription en ligne dès 6h00 le mercredi 30 août
www.loisirst-anselme.com

Informations : 418-885-9190

140^E GROUPE SCOUT BELLECHASSE

L'inscription de tous les jeunes, anciens et nouveaux se tiendra, vendredi le 25 août, entre 18h30 et 20h, au local scout situé au 98 route du Président-Kennedy, à Saint-Henri. Amenez votre jeune pour essayer son uniforme.

Clientèle : jeunes de 7-8 ans (castors) (date butoir 1er oct 2010),
de 9 à 11 ans (louveteaux),
de 12 à 14 ans (éclaireurs)

Lieu : Local scout (98 route du Président-Kennedy, Saint-Henri, voisin du Club de Ski Bord de l'eau)

Horaire : Les réunions une fois par semaine, 3 X camps (d'automne, d'hiver et d'été)

Jour/heure : Vendredi 18h30 - 20h30

Début : Septembre au 1er juillet

Coût : 250\$ 1er enfant, 225\$, 2e, 200\$, 3e et éclaireur, payable en plusieurs versements (incluant toutes les activités et les trois camps). Un uniforme est nécessaire qui servira pour 2 ou 3 ans, entre 60\$ à 80\$

Pour informations : François Riffou, 418-700-0676

Chantal Guillemette, 418-882-3728

LIGUE DE QUILLES FADQQ ST-HENRI

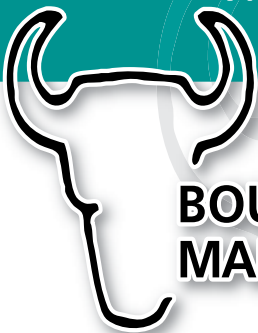
N'oubliez pas le début de la saison mercredi le 30 août 2017, à 12h30, au salon de quilles le Boule-O-Drome de Lévis.

Informations :

**Gaston Vien
418-882-1948**

OUVERT LE DIMANCHE POUR LES MOIS
DE MAI, JUIN, JUILLET ET AOÛT

Mario Allen, propriétaire



**BOUCHERIE
MARIO ALLEN**



129, Commerciale, St-Henri, Qc GOR 3E0 • Tél. : 418 882-0909

GROS ET DÉTAIL • VIANDE FRAÎCHE ET CONGELÉE

ON RENOVE - ON RENOVE - ON RENOVE

Prenez note que la

BOUCHERIE MARIO ALLEN

sera fermée les :

lundi, mardi, mercredi et jeudi les

21-22-23 et 24 août pour renovations afin de mieux vous servir.

de retour vendredi le **25 août**.

au plaisir de vous revoir

l'équipe de la **BOUCHERIE ALLEN**



**BOUCHERIE
MARIO ALLEN**

PAVAGE
Audet C.A.

Estimation
gratuite!

418 833-3599 418 885-4747

À votre service depuis 40 ans

Martin Bernier, propriétaire



ÉDUCATION
AGILITÉ
COMPORTEMENT
OBÉISSANCE

160, Grand-Buckland, Ste-Claire

T. 418 883 5937
www.tamylee.net





RINGUETTE DÉBUT DE SAISON 2017-2018

TU ES DÉJÀ REBELLES OU VEUX LE DEVENIR

VOICI LES DATES, HEURES ET ACTIVITÉS DE DÉBUT DE SAISON DE NOTRE ASSOCIATION QUI AURONT LIEU À L'ARÉNA J.E. MÉTIVIER, ST-DAMIEN



LA RINGUETTE

CE N'EST PAS DU HOCKEY POUR FILLES !!

Les règlements sont différents
l'équipement est différent
les habiletés sont différentes
c'est un sport différent !!!

Un sport qui rend les filles dynamiques, les met en forme et leur donne confiance en elles
On commence à y jouer dès l'âge de 5 ans

Un sport sans contact qui se joue avec un équipement de protection complet
Une heure de jeu rapide
Une saison de fin août au début avril
Un vrai sport d'équipe où la participation est maximale
Un sport de loisir ou de compétition

DATES	ACTIVITÉS	Années de naissance					
		2010-2012 Moustique	2008-2009 Novice	2006-2007 Atome	2004-2005 Benjamine	2002-2003 Junior	1999-2001 Cadette
15-18-22-25 août	Camp pour celles déjà inscrites		18h à 19h20				
2 septembre	Pratique et évaluation	8h	8h	10h	11h	11h	11h
	Portes-ouvertes	9h					
3 septembre	Pratique et évaluation	8h	8h	9h	11h	11h	11h

**Viens essayer
GRATUITEMENT!**

Apporte tes patins, des gants et un casque protecteur, on te prête le bâton!

SOIS REBELLES!
Pour info ou question, visitez
notre site internet

ringuettebellechasse.com
Vous pouvez aussi nous suivre via Facebook

**Portes-ouvertes le 2 septembre,
9h, à l'aréna J.E. Métivier de
St-Damien**

**apportez vos patins, gants et
casque on fourni les bâtons**

**Coûts d'une saison : entre 275\$
et 375\$ selon l'âge**

**Informations supplémentaires
disponibles via notre
site internet :**

ringuettebellechasse.com

ou via courriel :

information@ringuettebellechasse.com





Site internet www.mfbellechasse.org
 Tél. : 418 883-3101 ou 1 800 454-3101
 132, rue Aubé, Saint-Lazare, G0R 3J0

ACTIVITÉS/DÉBUT/NB DE RENCONTRES A-2017	Horaire	Horaire
Jardin de Pirouette et Cabriole - Ateliers de psychomotricité parents-enfants 6 mois à 5 ans 16 septembre/5 Rencontres	Samedi, 9h à 9h50 et 10h à 10h50	Gratuit
Yoga pour femmes enceintes 26 septembre/8 Rencontres	Mardi, 13h à 14h30	96 \$
Atelier prénatal de préparation à l'accouchement: mieux se préparer et s'outiller pour l'accouchement 21 novembre/1 Rencontre	Mardi, 18h30 à 21h30	45 \$/ couple
Yoga remise en forme, avec bébé (1 à 12 mois) ou sans bébé /26 septembre/8 Rencontres	Mardi, 10h à 11h30	96 \$
Réunion d'information en allaitement 13 septembre ou 8 novembre/1 Rencontre	Mercredi, 18h30 à 20h30	Gratuit
Introduction au portage (porte-bébés/écharpes) 16 novembre/ 1 Rencontre Aussi, possibilité : Portage dos/hanche	Jeudi, 9h30 à 11h30	20 \$ /pers.ou 30\$/couple
Club des P'tites bottines - Ateliers parents/enfants (0 à 2 ans) échanges entre parents, jeux d'éveil... 19 et 20 septembre /Saint-Anselme et Armagh/10 Renc.	Mardi et Mercredi 9h à 11h	Gratuit
La Boîte aux trésors - Ateliers parents/enfants (2 à 5 ans) 3,4 ou 5 octobre, lieu à déterminer/ 10 Rencontres (2 Groupes)	Mardi, Mercredi ou Jeudi 9h à 11h30	Gratuit
Les Ren-CONTES « petits pas vers la lecture... » - Ateliers parents/enfants (0 à 5 ans)/ 23 oct. ou 30 oct. / 4 Renc. (2 Groupes)	Lundi, 9h à 11h aux 2 semaines	Gratuit
Rencontre entre parents - Activité découverte pour mieux connaître les différents services offerts aux familles/Dates à déterminer/1 Rencontre	À déterminer	Gratuit
RCR/premiers soins (Bébé-enfant et adulte) pour tous 21 octobre et 18 novembre / 1 cours	Samedi, 8h30 à 16h30	80 \$
La Caverne d'Ali-bébé (dons de vêtements et articles pour enfants 0 à 5 ans)/ 30 août/27 septembre/25 octobre/29 novembre/13 décembre NOUVEL HORAIRE	Mercredi, 13h à 16h	Gratuit
Halte-garderie, service de garde occasionnelle pour moment de répit, enfants 0-5 ans. Réservation 24h à l'avance.	Toute l'année Jeudi, 8h30 à 16h30	2\$/h 12\$/j
Écoute, soutien et références - Coup de pouce famille (Pour les parents d'enfants 0-5 ans) Écoute, relation d'aide, référence (Pour personne vivant une situation difficile)	Toute l'année	Gratuit
Tire-lait Medela manuel ou électrique Harmony, Swing, Symphony (uniquement en location) et autres accessoires d'allaitement. En collaboration Allaitement-Québec	Sept. à juin Sur rendez-vous seulement	Vente et location

Chronique de la « Maison de la culture »

Fermée le lundi 4 septembre Fête du Travail

De retour à l'horaire régulier dès le 5 septembre:

Lundi : 12h30 à 15h30 et 18h30 à 20h30
Mardi : 12h30 à 15h30
Mercredi : 12h30 à 15h30 et 18h30 à 20h30
Jeudi : 12h30 à 15h30
Samedi : 10h à 12h

L'été tire à sa fin et a donné lieu à de fantastiques soirées dans le cadre de notre programmation de spectacles estivaux. Ce sont plus de 250 personnes, en moyenne chaque soir, qui se sont entassées afin d'assister à l'un ou l'autre des « Concerts au fil de l'eau ». Merci d'avoir contribué à ce succès! À l'an prochain!



Nouvelle adresse

Merci de nous aviser lors de tout changement d'adresse afin que nous puissions garder votre dossier d'usager de la bibliothèque à jour.



Activités à venir.... Foire aux livres

Durant tout le mois de septembre, apportez-nous les livres, revues, cd ou dvd dont vous souhaitez vous départir, qu'ils soient en français, anglais ou même en espagnol!

En octobre, durant les heures d'ouverture de la bibliothèque, les documents laissés seront mis à la disposition des abonnés. Vous êtes donc invités à venir y jeter un coup d'œil! Venez fouiller un peu et repartez avec les livres qui sauront vous séduire. Un échange gratuit, original et écologique!

les journées de la culture

Cette année, les Journées de la culture auront une saveur patrimoniale à Saint-Henri!

Visites guidées des œuvres de l'église de Saint-Henri et de la Maison Couët

Pour tous

Dimanche 1er octobre de 11h à 16h

À l'église de Saint-Henri et à la Maison Couët

Présenté en collaboration avec Michel Tardif de la Société historique de Bellechasse

Plus d'information en septembre sur la page Facebook de la Maison de la culture.

Venez constater la
qualité supérieure
de nos végétaux.

Notre personnel
qualifié vous
donnera
d'excellents conseils.



- Arbres de petits et gros calibres
- 300 variétés d'arbres directement du producteur
- Arbustes et vivaces en 2 gallons
- Plans faits sur place
- Services de livraison et de plantation
- Cèdres à haie, plantation et livraison

Venez nous voir, vous
serez enchanté de tout...
car vous servir
est un plaisir.

Nancy et Daniel Labrecque, Propriétaires
1247, Rte St-Isidore, St-Lambert-de-Lauzon
418 889-9010

**SUPER SPÉCIAUX
CÈDRES 4 À 5 PI
12\$**



Pilotis Excavation Lessard Inc

Terrière de toutes dimensions
(6 pouces à 12 pouces)
Réparation de fissures de solage
Réparations de drains

Déchaumage de la pelouse
Installation de pieux vissés
Mini excavation
Dénégement

62, Route Kennedy, C.P. #512
Saint-Henri (Qc) G0R 3E0

Tél.: (418) 882-0664 Cell.: (418) 882-6951 Téléc.: (418) 882-1981

Portes ouvertes et inauguration de l'installation L'Envolée du CPE L'Amhirondelle



Dimanche le 4 juin dernier se tenait l'inauguration et les portes ouvertes de l'installation L'Envolée. Plus de 125 personnes sont venues découvrir nos locaux et rencontrer des membres de l'équipe.

Le bâtiment, propriété de la Municipalité, offre de grands locaux lumineux et fonctionnels grâce au bon travail de la firme d'architectes Boudreau, Fortier, Huot de même qu'à l'équipe de Construction Citadelle et ses nombreux sous-contractants. Ce bâtiment est d'ailleurs prêt à accueillir 19 enfants de plus puisque l'aménagement de locaux supplémentaires a

été prévu au sous-sol. Je désire souligner l'engagement du conseil municipal et de Monsieur Yvon Bruneau, maire de Saint-Henri, envers la population afin de lui donner accès à un service de garde si agréable et ludique pour les enfants.

L'achat de la majorité du matériel spécialisé pour la pouponnière fut possible grâce à la précieuse contribution des Caisses Desjardins qui nous a offert 15 000\$. De plus, nous ne pouvons passer sous silence la participation des Chevaliers de Colomb de St-Henri qui ont été d'une grande aide pour le montage de plusieurs meubles en plus de nous avoir fait don de nombreux jouets via le Centre d'entraide qu'ils administrent.

Nous tenons évidemment à remercier chaleureusement le personnel administratif, de soutien et éducateur des installations La Couvée et L'Envolée pour leur implication dans les comités et pour le temps consacré à la mise en place de ce beau projet. Elles et il (et oui nous avons la chance d'avoir un éducateur dans notre équipe!) sont le cœur de notre CPE en accueillant jours après jour les enfants. Finalement, merci aux membres du conseil d'administration (passé et actuel) pour leur implication, leur énergie et leur vision mises à profit dans ce projet enfin concrétisé.

Nancy Racine, directrice générale

**Nouveau
à St-Henri**

Kennedy Pneus et Mécanique inc

147 route Kennedy, St-Henri G0R 3E0
anciennement Centre de Pneu Kennedy



**VENTE DE NEUFS ET USAGÉS
DE TOUS GENRES :
PASSAGER, POIDS LOURDS,
AGRICOLE ET HORS ROUTE**

**Roues et accessoires
Entreposage de vos pneus
Mécanique générale
Sections (cuites)
Service routier 7/7 jours
24heures/24
**SERVICE DE
RACCOMPAGNEMENT****

**David Audet, propriétaire
Sylvio Turgeon, vendeur**

**Tél.: 418 882-2234
Fax: 418 882-5547**

**SOUSSION EN LIGNE
kennedypneusmecanique@gmail.com**

OUVERTURE DU CENTRE DE VIE DE BELLECHASSE

Le Centre de Vie de Bellechasse reprendra ses activités, mercredi le 6 septembre 2017, à 10h30 au 55 de la Fabrique à Sainte-Claire.

La journée du mardi est réservée pour les loisirs thérapeutiques animés par Yvon Dubé et cela à chaque semaine. Nous débuterons nos activités le 12 septembre 2017, aux deux points de service suivants:

Point de service à Saint-Henri (en avant-midi de 8h30 à 11h30) : Salle des Chevaliers de Colomb (9 rue Laliberté).

Point de service à Sainte-Claire : de 13h30 à 15h30.

Vous pouvez participer à des activités physiques adaptées, des jeux adaptés pour stimuler les fonctions cognitives (mémoire-attention-concentration et plus). Le tout se déroule dans une ambiance amicale. C'est gratuit.

Le Centre de Vie offre aussi une journée rencontre sociale hebdomadaire le mercredi. Les participants peuvent dîner sur place (11\$/personne). Nous débuterons à 10h45 et jusqu'à 11h45 avec un conditionnement physique adapté

et l'après-midi est agrémenté de jeux divers, des conférences et des après-midi dansants (une fois par mois), accessibles à tous.

Nous débutons le 6 septembre 2017.

Le Centre de Vie offre deux autres demi-journées d'activités, soit à Saint-Lazare à la Maison sous le Clocher, le jeudi matin de 9h30 à 11h30 et à Honfleur le jeudi après-midi de 13h30 à 15h30 à la salle Fleur de Lys (début le 7 septembre 2017). Bienvenue à tous. C'est gratuit.

P.S. Les gens de toutes les municipalités de Bellechasse sont les bienvenus à ces quatre endroits, c'est-à-dire Sainte-Claire, Saint-Lazare, Honfleur et Saint-Henri.

Pour de plus amples informations, vous pouvez nous rejoindre au (418) 883-4058 ou communiquer avec M. Yvon Dubé (418)883-4167.

Site internet :
CENTREDEVIEBELLECHASSE.JIMDO.COM



Centre auditif de Bellechasse inc.
Smith & Paradis, Audioprothésistes



Prenez rendez-vous!
418-885-1550
centre-auditif.ca
9, rue Gilles-Audet, suite 202
Saint-Anselme
adjacent à la pharmacie et à la clinique médicale

Une équipe qui s'occupe de vos oreilles, mais surtout de vous!



Fleuriste
Saint-Anselme inc.

Tél : 418 885-9611
Télec. : 418 885-9611

- Fleurs
- Chocolat
- Plantes vertes et fleuries
- Ballons et articles cadeaux

NOUVELLE ADRESSE
626, route Bégin, St-Anselme, QC GOR 2N0
www.fleuristestanselme.com



Mario Gagné, chargé de projets
Tél. : 418 883-6912
Courriel : mario.ga@videotron.ca

 ÉDITIONS
Labonté

LA RIVIÈRE ETCHEMIN SOUS SURVEILLANCE !

Depuis 2010, Le Conseil de bassin de la rivière Etchemin (CBE) ainsi que des bénévoles du territoire évaluent la qualité de l'eau de la rivière Etchemin à la hauteur de trois stations le long du tronçon principal. Ces stations se situent respectivement en amont de la rivière Etchemin à la hauteur de Saint-Luc-de-Bellechasse, à la hauteur de Sainte-Claire et enfin à l'embouchure de la rivière Etchemin à la hauteur de Saint-Romuald. Cette année, le CBE a souhaité évaluer la qualité de l'eau de la rivière Etchemin à la hauteur de la municipalité de Saint-Henri. En effet, l'analyse des résultats fait état d'une eau de «bonne qualité» en amont de bassin, une eau de qualité «satisfaisante» à la hauteur de Sainte-Claire, et enfin, une eau de qualité «douteuse» à la hauteur de Saint-Romuald; soit un bilan décroissant en terme de qualité d'amont en aval. Mais qu'en est-il de l'état de la rivière Etchemin à la hauteur de Saint-Henri?

Cette année, et grâce à la contribution financière du ministère du Développement Durable, de l'Environnement et de la Lutte contre les changements climatiques (MDDELCC), le CBE va échantillonner de mai à octobre la rivière Etchemin à la hauteur du pont de Saint-Henri.

Les objectifs ciblés par le CBE sont d'évaluer les sources de pollution potentielles pour la rivière ainsi que les paramètres physicochimiques pour lesquels les critères de protection de la vie aquatique et/ ou d'eutrophisation sont dépassés. Certains paramètres permettront également d'évaluer s'il est possible ou non de réaliser des activités récréatives de contact primaire et/ou secondaire à la rivière Etchemin telle que la baignade ou le canot.

Les principaux paramètres analysés sont :

Phosphore : Le phosphore est un élément nutritif essentiel à la croissance des algues et des plantes. Ainsi plus il y a de phosphore dans l'eau, plus elles sont abondantes. Le phosphore provient des effluents municipaux et industriels, du lessivage et du ruissellement des terres agricoles fertilisées.

Chlorophylle a : C'est un pigment essentiel à la photosynthèse des algues et des plantes aquatiques. La mesure de la concentration de chlorophylle a est donc un indice de la biomasse algale d'un cours d'eau.

Matières en suspension (MES) : Ce sont de petites particules de matière solide provenant de sources naturelles, d'effluents municipaux et industriels, du ruissellement des terres agricoles et des retombées de matières particulaires atmosphériques.



Les apports de matières en suspension peuvent entraîner la sédimentation des cours d'eau.

Nitrates-nitrites : Les principales sources de rejets de nitrates sont les effluents industriels et municipaux, le lessivage des engrais inorganiques azotés et organiques appliqués sur les terres agricoles. Les nitrates sont, avec les phosphates, les éléments principaux de l'eutrophisation des lacs et des eaux de surface. L'azote ammoniacal est lui aussi mesuré puisque cette forme d'azote est toxique pour la vie aquatique.

Coliformes fécaux : Les coliformes fécaux sont des bactéries qui vivent naturellement dans l'intestin des animaux à sang chaud, soit les oiseaux, les mammifères et l'Homme. Leur présence dans un plan d'eau indique donc nécessairement une contamination par les matières fécales et les microbes qui y sont associés.

Le CBE pourra ainsi évaluer le potentiel de pollution de la rivière Etchemin et cibler les secteurs où l'organisme pourra mettre ses efforts dans les prochaines années afin d'améliorer la qualité de l'eau et l'habitat de la faune aquatique.

Le saviez-vous? Les rives végétalisées agissent à titre de barrières qui filtrent les eaux de ruissellement, protègent les berges de l'érosion des vagues et des glaces, offrent un habitat exceptionnellement riche pour la faune (abri, nourriture), rafraîchissent l'eau pour favoriser une meilleure qualité d'eau et un meilleur habitat pour la petite faune (ex. menés) et constituent un élément essentiel au maintien de la qualité de l'eau des eaux de surfaces. Des rives dégradées ou déboisées engendreront nécessairement des impacts négatifs sur la qualité de l'eau d'une rivière.

Pensez-y!

Sources : Pauline Marquer, Chargée de projets au CBE.

Plus d'informations au 418-882-0042 ou pmarquer@cbechemin.qc.ca

CENTRE MARIANISTE

Une session de guérison chrétienne... Qu'est-ce que ça pourrait m'apporter à moi?

Plus de facilité dans mes relations interpersonnelles

Plus de joie de vivre et de liberté intérieure

Être mieux dans ma peau

Me débarrasser de vieilles habitudes ou de mécanismes comme la fuite, le mutisme, le boudage, etc.

Meilleure gestion de mes émotions et du stress

Moins de peur, d'anxiété ou de poids sur les épaules

Une vie de prière renouvelée

Découvrir la force du pardon

Et plus encore!

C'est pour moi; j'embraque!

Deux groupes possibles: les mercredis 13h30 ou les jeudis 19h15

Durée: 20 semaines

Début: 13 ou 14 septembre

Information et inscription: Josée Roberge
418-882-0114

Grandir grâce à nos faiblesses!!!

« Mes faiblesses, mes fautes, mes erreurs... je ne veux pas les voir! » On n'aime pas ça lorsque nos faiblesses nous éclatent ne pleine face; c'est normal... mais peut-il y avoir du bon là-dedans? Nos faiblesses pourraient-elles produire de beaux fruits ...chez soi, chez les autres? Bienheureuses faiblesses? Mais comment faire? **L'abbé Gérard Marier**, figure bien connue, avec sa simplicité, ses histoires, sa profondeur, nous aidera à réfléchir sur le sujet, **samedi 9 septembre**, de 9h à 16h30. Inscription obligatoire au moins 3 jours à l'avance. Repas chaud ou lunch.

Centre Marianiste, 1525 Bord-de-l'Eau, Saint-Henri;
418 882-0002

Vous ne connaissez pas Gérard Marier? C'est le temps de le faire.

N.B. Prochaine journée de ressourcement : samedi 14 octobre



CHEVALIERS DE COLOMB

Les vacances pour la plupart d'entre nous sont terminées, vous en avez profité en masse pour refaire le plein d'énergie pour recommencer l'année Colombienne 2017-2018 en force. Un nouvel exécutif a été adopté au mois de mai dernier pour continuer à mettre de la vie dans notre conseil.

Retour sur les activités de la Fête nationale : cette année, les Chevaliers de Colomb étaient responsable de la vente des petits canards et la restauration des hot dogs. On remercie la population de Saint-Henri de nous avoir encouragés à cette activité.

Un Brunch Reconnaissance sera organisé le dimanche 24 septembre après la messe des Chevaliers à l'Église de Saint-Henri. La messe est à 9h30, le brunch sera à l'aréna. Information Daniel Caron, messe et Jean-Claude L'Heureux, brunch

Pour une deuxième année, les Bonshommes seront à notre souper fondue du 30 septembre à la salle Desjardins à compter de 18h30. **Responsable : M. Gilles L'Heureux**

En vous remerciant, chers Henriçois(es) à l'avance de votre participation à nos activités de financement durant l'année car une partie du financement est remis à la population de Saint-Henri durant l'année.

Notre première assemblée générale aura lieu le lundi 18 septembre avec l'installation de nos officiers pour l'année Colombienne 2017-2018.

Dany Bussièrès, publiciste

**APPELLE-MOI
POUR TE LIBÉRER UN PEU**

418 838-4095 Lévis et environs
1 877 559-4095 Sans frais

Tel-Écoute DU LITTORAL
Ligne d'écoute téléphonique.
Confidentiel.



OFFRE DE LOGEMENT SUBVENTIONNÉ À PRIX ABORDABLE

L'Office municipal d'habitation de Saint-Henri gère 46 logements sociaux offrant un logement convenable et abordable aux personnes à faible et moyen revenu, résidant à Saint-Henri ou dans les paroisses avoisinantes.

Notre office comprend deux sections dont l'une inclut le service de repas obligatoire le midi.

Conditions d'admissibilité

Pour être admissible, il faut remplir le formulaire de demande de logement à prix modique disponible auprès de l'OMH. La demande sera admissible si toutes les conditions suivantes sont remplies :

- Le demandeur a 65 ans et plus;
- Le demandeur est citoyen canadien ou résident permanent;
- Le demandeur a résidé au moins 12 mois consécutifs à Saint-Henri ou le territoire désigné, au cours des 2 dernières années précédant sa demande;
- Le demandeur est autonome pour ses besoins essentiels;
- Le demandeur doit avoir un revenu inférieur au maximum établi en présentant le rapport d'impôt de l'année précédente accompagné de l'avis de cotisation.

Demande de logement

Chaque citoyen à revenus moyens peut compléter le formulaire requis et faire une demande de logement.

Cette demande est évaluée en fonction des besoins du demandeur, conformément au règlement applicable au programme.

Toute demande est valide pour un an et elle doit être renouvelée au 30 septembre de chaque année.

Liste d'attente

Les personnes admissibles sont inscrites sur une liste d'attente. Le pointage obtenu lors de l'analyse des dossiers détermine la position sur la liste d'attente. Cette position pourra varier, lorsque de nouveaux dossiers sont évalués et qu'ils obtiennent un pointage supérieur.

Pour information : Nicole Roussin, directrice

Tél. : 418 882-6157 en avant-midi, le lundi et jeudi.

Réparation de motoneige et VTT
Mécanique automobile

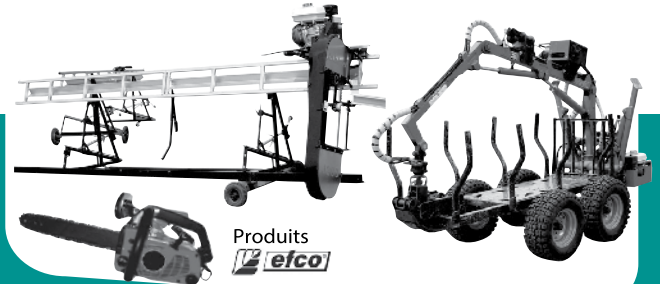
Benoît Lambert

auto inc

Réparation de petits moteurs à essence.

Souffleuse à neige • Tondeuse à gazon
Scie mécanique • Etc.

Vente de scie mécanique et débroussailleuse
Moulin à scie portatif et chargeuse à bois



Appelez-nous pour plus d'informations
418-882-0445

Nouvelle adresse, nouvelle installation
pour mieux vous servir

2643, route Kennedy, St-Henri

NOUVEAUTÉ

LÉGUMES FRAIS BIO

DISPONIBLE
AU KIOSQUE



25% DE RABAIS

Vivaces - Arbres
et Arbustes
(Excepté cèdres à haies)



418-885-1555



facebook.com/Ferme Rouleau & Frères

719, Rang de la montagne, Saint-Anselme

www.fermrouleau.com



**Ferme
Rouleau**
& FRÈRES 2014 inc.
CENTRE JARDIN

Mario Gagné, chargé de projets
Tél. : 418 883-6912
Courriel : mario.ga@videotron.ca

ÉDITIONS
Labonté

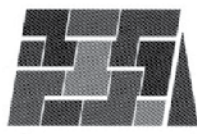
Votre toiture a besoin d'être remplacée?

ESTIMATION GRATUITE

**Nicolas Lecours
Pierre Morin**
estimateurs et propriétaires

Appelez-nous dès aujourd'hui pour :

- obtenir une estimation gratuite dans les 5 jours ouvrables suivant votre appel



**Les Toitures
Normand Gagné**

Existe depuis plus de 30 ans!

363, route Campagna, Saint-Henri, Qc G0R 3E0
Téléphone: (418) 833-4419 Cellulaire: (418) 891-1120

CONSTRUCTION
RÉNOVATION



Des nouvelles de nos organismes



CERCLE DE FERMIERES ST-HENRI

**LES CFQ, DES LIENS D'APPRENTISSAGE
TISSÉS SERRÉS!**

Chères membres,

Nos activités Fermières reprendront bientôt. Nous invitons toutes nos membres et celles qui aimeraient se joindre à nous, à venir apprendre, partager ou parfaire leurs connaissances. Vous pouvez devenir membre Fermière au coût de 25\$ par année, ce qui vous permet de recevoir la revue L'Actuelle 5 fois durant l'année et profiter de certains rabais dans quelques magasins.

Nos principales activités sont : tricot, tissage, broderie, tricotin, préparation pour le Concours provincial, etc. Les cours sont gratuits pour les membres.

Conseil d'administration

Nous remercions Rachelle Bouchard qui a terminé son terme de deux ans au sein du conseil et souhaitons bienvenue à Réjeanne Brochu qui s'y est nouvellement jointe.

Suzanne Sénéchal, présidente : 418-882-0567

Francine Gaulin, vice-présidente, comité Arts textiles :
418-700-0676

Céline Labrecque, secrétaire-trésorière : 418-882-0626

Réjeanne Brochu, conseillère, comités
Communications et Spécial Recrutement :
418-882-2722

Brigitte Berrigan, conseillère, comité Dossiers :
418-882-2698

Courriel : celineclement@videotron.ca

Marché de Noël

Cette année, notre marché de Noël du Bon Vieux Temps aura lieu les 18 et 19 novembre 2017. Nous y accueillerons une quarantaine d'exposants qui sauront vous ravir par leurs divers produits ou créations. Merci à toutes les personnes qui nous apportent leur aide pour faire de cette activité un succès.

Réunion mensuelle

Notre prochaine réunion mensuelle se tiendra le mercredi 13 septembre 2017, à 19h30, à la salle no 2 du Centre récréatif. On vous attend en grand nombre et l'on vous remettra le Programme de l'année 2017-2018.

Bonne fin d'été et au plaisir de vous accueillir en septembre.

Céline Labrecque

fadoq

FADOQ ST-HENRI

Septembre et octobre, c'est la période de renouvellement des cartes pour plusieurs membres. À noter que les jeudis 21 et 28 septembre, de 13h à 15h, deux membres du conseil d'administration seront à la salle du HLM pour le paiement des cartes.

La première soirée dansante sera le samedi 23 septembre, à 20h, dans la salle Desjardins du Centre récréatif de Saint-Henri. Bienvenue à tous.

Il reste quelques places pour le voyage du 18 octobre, au sommet et jardins de lumière. Départ à midi et retour vers minuit. Visite libre de l'Observatoire au Sommet Place Ville-Marie Montréal, souper au restaurant Les Enfants terribles, Jardins de lumière au Jardin botanique de Montréal (la Magie des lanternes). Réserver à Gilles au 418-882-2942.

Dimanche 3 septembre 2017

*Toute la population bellechassoise
et des alentours est invitée !*

Pédal-Don

pour l'Association des Personnes Handicapées de Bellechasse



2017

Pour l'amélioration et la consolidation des services aux personnes handicapées de Bellechasse.

3 parcours (Sur piste cyclable) **50 - 80 - 125 km**

aller-retour Saint-Anselme

Expert
départ 9h30 **125 km** Armagh

Intermédiaire
départ 11h **80 km** St-Damien

Débutant
départ 13h **50 km** St-Malachie

Merci

Coût: 40\$ / personne
Gratuit pour les 15 ans et moins.
Inclus: goûter au retour.
(reçu émis pour chaque inscription)

Inscriptions
du 7 juillet au 31 août 2017
www.aphbellechasse.org
ou au 418 982-3328

C'est un rendez-vous
à l'école Provencher de Saint-Anselme.

en partenariat avec :



Québec

Dominique Vien
Députée de Bellechasse
Ministre responsable de Travail
Ministre responsable de la région
de la Chaudière-Appalaches



Steven Blaney
Ministre responsable de l'Énergie
Ministre responsable de l'Économie
www.stevenblaney.ca



ÉVÉNEMENT PORTES OUVERTES AU FRIGOS PLEINS

Suite à notre déménagement, toute l'équipe de Frigos Pleins vous invite à venir visiter nos nouvelles installations. Une chance unique d'en apprendre davantage sur le fonctionnement de l'organisme d'aide alimentaire de Bellechasse.

Jeudi 14 septembre 17h00 à 19h00
197 rue Principale St-Lazare

Bienvenue à toute la population. Pour information 418 - 883 -1399

25 ans
Bienvenue
à tous !

Maison de la
famie de Bellechasse

SOUPER-SPAGHETTI

16 septembre souper servi de 17 h 15 à 18 h 30

(spaghetti, salade césar, breuvage, pain, gâteau)

CENTRE COMMUNAUTAIRE
128, de la Fabrique de St-Lazare

repas ADULTE 15 \$

repas ENFANT 8 \$ (10 ans et moins)



Est fière de soutenir la
Maison de la famille
de Bellechasse

Animation avec PANTALOUNE la clown, maquillage.
Pour information ou réservation : **418 883-3101**

Samedis Glacés

Au Parc des Chutes Rouillard

à St-Anselme

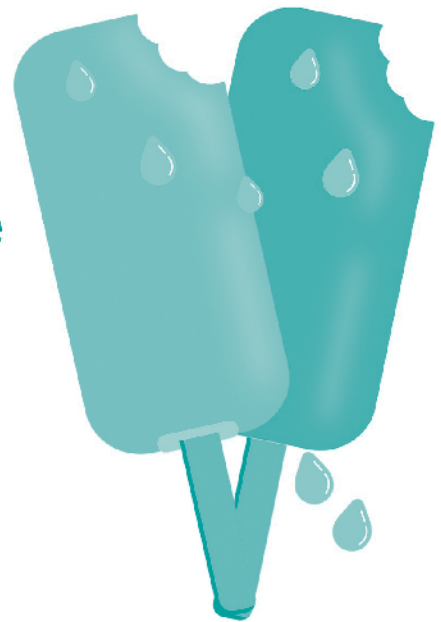
12 et 26 août de 12h à 15h

Vente de friandises glacées

(Jusqu'à épuisement des stocks)

13h00 Activité familiale gratuite

Entraînement sur musique
avec Myriam Labrecque



Remis au dimanche en cas de pluie.

Suivez notre page Facebook pour être informés.



Ressource-Atelier - Barre du Jour

Pour plus d'informations, contactez Christine
au 418-887-7100 poste 224

Nom entreprise	Téléphone	Nom entreprise	Téléphone
Abattoir Rolland Pouliot & fils inc.	418-882-2370	Centre d'esthétique d'Auto	418-882-2178
AD Boivin	418-882-1946	Centre du pneu Kennedy	418-858-2234
Aiguillages R.M. Rive-Sud inc.	418-882-2465	Céramiques Mathieu Arbour inc.	418-670-9635
Alain Vallée comptable	418-700-1547	Claude Brochu	418-882-0443
Alarmes V.E.C.	418-882-2469	Clinique d'Acupuncture Richard Létourneau	418-885-0011
Alcool anonyme	418-386-7267	Clinique de Massothérapie Anne-Marie Jomphe	581-999-0180
Allen Entrepreneur Général inc.	418-882-2277	Clinique de soins infirmiers Marianne Lamontagne	418-700-0580
Altesse Coiffure Stéphanie Grenier	418-700-1777	Clinique dentaire Saint-Henri	418-882-0221
Atelier Michel Demers	418-882-2291	Clinique médicale Saint-Henri	418-882-2268
Atelier Multi-Drive (1999) inc.	418-882-5115	Coifferie Michaëlle	418-882-3530
Auto Excellence	418-882-0355	Coiffure Nouvel Éclat	581-308-6847
Autobus B. Vallières	418-882-5953	Comptabilité Nancy Bouffard	418-454-4846
Automobiles Norman Lee Pro Carrossier	418-882-2220	Composts du Québec inc. (Les) - filiale de GSI	418-882-2736
Banque nationale du Canada	418-882-2264	Confections Amélie Lacasse	418-882-0522
Banquets Morin (Les)	418-882-5994	Construction Anthony Lessard inc.	418-882-8277
Bar Croteau	418-882-2405	Construction CHACAL inc.	418-956-3508
Benoît Lambert auto inc.	418-882-0445	Construction Eric Lessard	418-858-0334
Bleuetière Aux Fruits des champs	418-882-5283	Construction ER Plante	418-882-2193
BME Techno Groupe Construction	418-895-0640	Construction et rénovation LG inc.	418-571-2024
Boucherie Mario Allen	418-882-0909	Construction G. Lessard	418-882-7092
Boulangerie artisanale L'Ami d'Antan	418-882-0461	Construction M. Demers et fils inc.	418-882-0990
Brochu Asselin Lajeunesse, notaires	418-882-3456	Construction NR	418-891-1120
Broderie SA MI inc.	418-882-5272	Construction & Rénovation Vincent Asselin	418-956-9969
		Construction Réjean Morin	418-882-6199
		Construction Serge Pouliot Inc.	418-833-6875
		Construction Sylvain Larose inc.	418-559-5467
		Cordonnerie St-Henri	418-882-2879
		Côté Décor - Home Staging	418-271-7101
		Couvre-planchers Dany Bélanger inc.	418-882-2928
		Couvre-toit D.R.	418-882-3712
		Déménagement AGB	418-833-8366
		Demers G Auto inc.	418-882-2377
		Déneigement Bruno Lessard	418-882-0664
		Déneigement Jastien	418-572-2748
		Déneigement Joey Lessard	418-905-2441
		Déneigement Roberge	418-882-6566

BRUNO MARCOUX ÉLECTRIQUE INC.
ENTREPRENEUR ÉLECTRICIEN



Corporation des maîtres électriciens du Québec

- CHAUFFAGE ÉLECTRIQUE
- ENTRÉE ÉLECTRIQUE
- SPA - PISCINE
- SERVICE
- RÉSIDENTIEL & COMMERCIAL

R. B. Q. : 5660-1461-01

BRUNO MARCOUX ÉLECTRIQUE INC.

St-Henri-de-Lévis

Tél. : (418) 802-7242

Détails des entreprises sur www.municipalite.saint-henri.qc.ca

Nom entreprise	Téléphone
Denturologiste Nolet Jalbert inc.	418-882-0427
Dépanneur Pétro-Canada	418-895-0871
Direct Tire	418-609-0124
Distribution DSA (2012) inc.	418-700-1056
Domaine Franco	418-882-2193
DRF inc. (taille et récupération haies de cèdres)	418-945-1010

ÉBÉNISTERIE S. POULIOT INC.
250, Trait-Carré Ouest
Saint-Henri
Tél. : (418) 882-0744

École Belleau	418-834-2465
École de langues - Langues Illico	418 806-8597
École d'équitation La Chevalerie	418-882-0669
École Gagnon	418-834-2468
Enduits Carapace inc. (Les)	418-882-0712
Entreposage Etchemin	418-571-7632
Entreposage Johanne Labbé et Mathieu Buteau	418-882-0967
Entreposage Kennedy	418-421-0059
Entreposage G. Gosselin	418-882-3462
Entreprises Gosselin & Chouinard (Les)	418-700-3534
Entreprises Luc Mondoux inc. (Les)	418-882-0372
Epicerie L. Caron	418-882-2388
Équipements de ferme Raymond E. Laliberté (Les)	418-882-2408
Erablière Réal Bruneau	418-882-0630
Etoile du cœur	418-882-0770
Excavation Les Graviers Roy inc.	418-882-2509
Excavation Stephan Roy inc.	418-882-2864
F.B. Entrepreneur Électricien	418-882-2249
Fabri-Concept D.M. inc.	418-882-2122
Ferme Palyn	418-882-6184
Finitions de béton SJ	418-882-0126
Fix Auto	418-882-0333
Forages Nella inc. (Les)	418-882-2002
Forfaits Carlac	581-996-3099

Nom entreprise	Téléphone
Fortier 2000 Itée	418-882-2205
G.R. Service	418-882-6849
Gabriel Gosselin Services forestiers	418-882-5021
Garage Pierre Allaire	418-882-3675
Garage Raymond Larose	418-882-0423
Gaz bar Ultramar	418-700-1771
Genest pneus et mécanique	418-262-7522
Germain Caron comptable	418-882-3453

GERVAIS ROY
Saint-Henri-de-Lévis
Tél. : (418) 882-0444

Gestion Felma	418-882-0550
GoliathTech	418-700-1088
Gouttières Laliberté	418-882-6813
Groupe-conseil en gestion agricole Lévis-Bellechasse	418-882-0306
HJN Lefebvre	418-882-2564
Hôtel Motel Le Manoir	418-882-5174
I.G.A. Deraîche Saint-Henri	418-882-5375
Industries de meubles Classic 2002 inc. (Les)	418-882-0841
Inspect Habitation	418-580-2500
Institut Beauté Chantal Lecomte	418-882-6151
Institut Cravate & Talons hauts	418-655-4356
Institut Marissa	418-882-0244
Institut Reflet Beauté	418-882-1978
Institut Solène Tremblay	418-882-0202
Jeld-Wen of Canada Ltd	418-882-2223
Kennedy pneu et mécanique	418-882-2234
Kognitiv-it inc.	418-934-8331
La Niche à Luna	418-700-0700
Labonté Pare-brise d'auto	418-882-0851
Lave-auto automobile Carl Émond	418-802-2523
Lembex Import inc.	418-895-6333
Lemieux Assurances	418-882-0801
Léo Brochu	418-882-0695

Détails des entreprises sur www.municipalite.saint-henri.qc.ca

Nom entreprise	Téléphone
Léo Brochu	418-882-0695
Liquidation C.K.L.D. inc.	418-700-0507
Location de garages Olivier	418-882-0910
Location Fortier inc.	418-882-1919
Location NG & fils	418-700-1707
Logispro inc	418-951-4655
Luc Ouellet électrique	418-700-1001
Marco Anctil Entrepreneur spécialisé ébénisterie	418-700-0735
Martin Couture	418-563-3522
Massothérapie E-fleur la vie	418-700-0759
MCS Informatique inc.	418-882-2923
Mécanique Auto MB	418-700-0990
Melcy Coiffure	418-882-6400
Michel Lessard Débosselage Peinture	418-882-7448
Mini-excavation André Gilbert	418-882-0862
Mini-excavation Blouin	418-575-1760
Monsieur Muffler	418-882-2320
Motel Le Villageois	418-882-0434
Multi-Soudure R.D.	581-888-8129
Nadeau & Associés Pneus et Mécanique	418-700-1330
Ninja Média	581-777-0329
Norac Transport	418-882-0457
Office municipal d'habitation de St-Henri	418-882-6157
Olymel	418-882-2282
Optométrie Michèle Mercier	418-882-6345
Pavages St-Henri (Les)	418-882-6023
Paysagiste S. Roberge	418-882-6566
Pharmacie Marc Falardeau	418-882-2246
Phoenix Services Environnementaux	418-882-0014
Pierre-Luc Masson arpenteur-géomètre	418-254-0615
Pilotis Excavation Lessard Inc.	418-882-0664
Plante Agri-Concept inc.	418-882-3698
Plomberie JPR inc.	418-882-6320
Pneus KD.com	418-700-1157
Potager Yvanhoé Brochu	418-882-2342

Nom entreprise	Téléphone
Premier Horticulture Itée	418-882-0735
Prestolam	418-882-2242
Prévention d'Incendies A.B. Inc.	418-571-9690
Produits métalliques Bussières	418-882-0812
	PUITS ARTÉSIENS ÉMILIEN BLAIS Saint-Henri Tél. : (418) 891-8021
Réal Brochu inc.	418-882-0762
Recouvrements métalliques Bussières	418-882-0811
Rénovation Karl Mercier	418 895-6523
Rénovation Lavertu et fils	418-882-0932
Rénovations Mario Audesse	418 882-0201
Répartitions A. Lessard	418-882-0606
Restaurant Le Sagittaire	418-882-0750
Resto Le P'tit Jeannot	418-882-0667
Roland Caron & fils inc.	418-882-0457
RONA L'outilleur agricole	418-882-2231
Royal St-Henri (Le)	418-882-1314
Salon Élisianne	418-882-2110
Salon funéraire Gonzague Valois – Groupe Garneau Thanatologue	418-839-8823
Salon d'épilation Diane Labrecque	418-683-6870
Salon Johanne Bellavance	418-882-0281
Salon Lucia	418-882-0282
Salon de coiffure Zone Style	418-554-3404
SAQ Agence (Dépanneur Pétro-Canada)	418-895-0871
Services de comptabilité CG	418-882-0126
S'IMPORT - Auto Importée Simon	418-882-0478
Solution Comptabili-T Inc	418-570-0861
Soudure Davco	418-570-0056
Soudure Dion	418-882-2553
Studio coiffure Dominique	418-882-0835
Studio Delta	418-882-3569
Studio Pureté Beauté esthétique	418-700-0596
Tempérament Sauvage	418-882-0558

Détails des entreprises sur www.municipalite.saint-henri.qc.ca

Nom entreprise	Téléphone
TMS Système	418-895-6877
Toitures Normand Gagné	418-891-1120
Tournesoi coaching familial	418-554-8077
Traiteur Pizza Guylou	418-882-0795
Transport Alain Roy inc.	418-882-2509
Transport d'Agrégats du Québec inc.	418-741-1010
Transport Multivrac 1998 inc.	418-741-1000
Transport Serro	418-882-0074
Transport Stephan Roy	418-882-2864
Transport TriCam inc.	418-882-0059
Transport Saint-Isidore	418-882-5639
Valérie Fournier Photographe	418-700-0547
Verger et Vignoble Casa Breton	418-882-2929

Nom entreprise	Téléphone
Verger Saint-Patrice	418-882-2812
Viandes Délecta (Les)	418-882-0821
Villa Couture (La)	418-882-2600
Vitrierie Décor	418-882-2151
Vitrierie et vitres d'auto mobile	418-998-7778
Vitres et accessoires d'auto Chrystian Héту	418-895-0415
VOOBAN /réalisateurs d'idées logicielles pour visionnaires	418-800-0027 #101

Mario Gagné, chargé de projets
Tél. : 418 883-6912
Courriel : mario.ga@videotron.ca



369\$ / MOIS

0\$ COMPTANT
39 MOIS

GRAND CARAVAN 2017
ÉDITION SXT SUPER STOW 'N GO EN LOCATION



LA MEG
GRAND CARAVAN
25% DE RABAIS SUR LE PDSF
CE QUI REPRÉSENTE DES RABAIS TOTAUX ALLANT JUSQU'À 12500\$

399\$ / MOIS

0\$ COMPTANT
39 MOIS

RAM 1500 SXT 2017
4X4 V8 HEMI À CABINE D'ÉQUIPE EN LOCATION



MÉGAVENTE RAM
35% DE RABAIS SUR LE PDSF

399\$ / MOIS

0\$ COMPTANT
60 MOIS

JEEP CHEROKEE 2017
ÉDITION NORTH V6 EN LOCATION



La saison
Jeep



2E CHANCE AU CRÉDIT DISPONIBLE À PARTIR DE 5,99%

VOYEZ TOUTES NOS OFFRES MAGASINEZ EN LIGNE SUR DANIELPARE.COM

ST-MALACHIE
692, BOUL. HENDERSON
1 888 721-4884

STE-MARIE
615, RTE CAMERON
1 888 746-9152

†† 25% et 35% applicable sur les modèles Grand Caravan et RAM 1500 2017 sélectionnés. Sur approbation du crédit. Offres sujettes à changement sans préavis du manufacturier. Location 60 mois sur Jeep Cherokee North à traction avant. Photos à titres indicatifs. Le rabais peut varier selon le modèle ou version. Détails en concession.

JE SUIS LE MIEUX ASSURÉ!

MEILLEUR SERVICE, MEILLEUR CHOIX, MEILLEUR PRIX



- AUTO
- HABITATION
- ENTREPRISE

LEMIEUX ASSURANCES

Saint-Henri :
186, rue Commerciale
Saint-Henri (Québec) G0R 3E0

418 882-0801

CABINET DE SERVICES FINANCIERS

lemieuxassurances.com

Garage JC Lachance



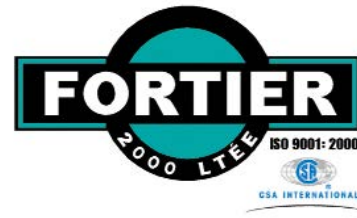
Monsieur Muffler St-Henri

Jean-Philippe et Brigitte, propriétaires
34 1/2 Route Kennedy St-Henri (Qc) G0R 3E0
Tél. : 418 882-2320 • Fax : 418 882-0808

FREINS
SILENCIEUX

ALIGNEMENT
PNEUS

SUSPENSION
AIR CLIMATISÉ



Vos partenaires en matière de produits de béton préfabriqués



146, rue Commerciale
Saint-Henri-de-Lévis (Québec)
G0R 3E0
Tél. : 418 882-2205
Télec. : 418 882-2067



ENTREPRENEUR GÉNÉRAL
R.B.Q. 5720-1444-01

Construction neuve
Rénovation
Revêtement extérieur

**PROJET CLÉ EN MAIN
OU MAIN D'OEUVRE
À L'HEURE**

- Construction agricole de tous genres
- Écurie
- Ferme laitière
- Porcherie
- Poulailier
- Cabane à sucre
- Réaménagement intérieur de bâtiments agricole

Toiture de bardeau asphalte,
bardeaux d'acier
et toiture de tôle

Des travaux professionnels à des prix exceptionnels

SERVICE D'EXCAVATION

EXCAVATRICE POUR TRAVAUX DE TOUS GENRES

Marleau hydraulique • Terrassement
Cassage de béton • Drain de fondation

Transport en vrac de tous genres
Sable • Ferre
Gravier • pailis

EXCAVATION



APPELÉZ-NOUS POUR
UNE SOUMISSION

ENTREPRENEUR GÉNÉRAL
418 882-8277

EXCAVATION
418 670-8434



Licence RBQ : 8320-8512-49

418 882-6023
WWW.PAVAGESAINTHENRI.COM

ESTIMATION GRATUITE

- Pavage commercial, municipal et résidentiel
- Bordures déco, universelle ou de béton coulé
 - Réparations mineures
 - Lignage de stationnement
- Pavé uni • Grille d'égoûts pluviaux

François Marquis
www.pavagesainthenri.com
francois.marquis@globetrotter.net

Bur. : 418.882.6023
Cell. : 418.882.8352
Fax. : 418.882.0833
197, Trait-Carré Ouest, Saint-Henri, Qc G0R 3E0



Lebeau Vitres d'Autos MD

98, boul. Campagna, St-Henri, Qc G0R 3E0
lebe6619@belroncanada.com
lebeau.ca

Accessoires autos
Vitres d'autos et camions
Rembourrage-automobile
SERVICE MOBILE

Valère Santerre & Carole Tremblay
Propriétaires

418 882-0851
FAX : 418 882-5439

Brochu Asselin Lajeunesse, Notaires



Josianne Asselin, Jessie Labrecque, Chantal Brochu, Isabelle Lajeunesse, Annie Pelletier

17, route du Président-Kennedy, Saint-Henri, Québec G0R 3E0
Tél. : 418 882-3456 www.notairesbal.com



Germain Caron

Comptable, B.A.A. Lc. Sc. Ctb.

Comptabilité - Fiscalité
Corporation, particulier

17, route Kennedy
Saint-Henri (Québec) G0R 3E0
Tél.: 418 882-3453
Télé.: 418 882-3454
Courriel: gearon.ctb@videotron.ca

TOITURES

R.B.Q. : 5651-7650-01

CONSTRUCTION M. DEMERS & FILS INC.

ENTREPRENEUR GÉNÉRAL

Tél. : 418 882-0990 Cell. : 418 929-6059

- ◆ CONSTRUCTION DE MAISONS NEUVE
- ◆ COUVERTURES DE BARDEAUX,
- ◆ TÔLE ET MEMBRANE ÉLASTOMÈRE
- ◆ RÉPARATIONS DE TOUS GENRES
- ◆ REVÊTEMENT EXTÉRIEUR

www.toituresmdemers.com

URGENCE
24/7

RÉSIDENTIEL - COMMERCIAL

LOCATION NG & FILS

LOCATION D'OUTILS ET DE REMORQUES
SERVICE DE LIVRAISON

418 700-1707

locationng@videotron.ca

2733 route Kennedy, St-Henri (Lévis) G0R 3E0

Nancy et Ghislain pour vous servir



- Nacelle remorquable de 35 pieds
- Compacteur • Aérateur à gazon
- Excavatrice • Fendeuse à bois
- Service de fax et photocopies couleurs

REMORQUES
PLUSIEURS
GRANDEURS
DISPONIBLES.

Location d'outils de tout genre

Plomberie J.P.R.

2511, route du Président-Kennedy
Saint-Henri (Québec) G0R 3E0

Tél. : 418 882-6320

Cell: 418 569-5558

Fax: 418 882-6311

info@plomberiejpr.com



Licence R.B.Q. : 5599-7589-01



CONSTRUCTION

RÉJEAN MORIN.COM

PORTES OUVERTES LES DIMANCHES



- TERRAINS À VENDRE
- MAISONS, JUMELÉS ET CONDOS
- MODÈLES À VISITER
- CONFECTION DE PLAN SELON VOTRE BUDGET
- SERVICE DE DÉCORATION

418 882.6199

418 573.1588

www.rejeanmorin.com



RBQ : 5586-2221

F/B

LES ENTREPRISES
FRÉDÉRIC BOIVIN 2008 inc.
ENTREPRENEUR / ÉLECTRICIEN

Résidentiel-Commercial-Industriel

Tél.: 418 882-2249 Cell.: 418 891-1370 Fax: 418 700-0804
210, rue du Parc, Saint-Henri, G0R 3E0
boivinelectrique@gmail.com



Pourquoi vous déplacer?

Remplacement et réparation
de pare-brise directement chez-vous
sans frais supplémentaires

Recevez 125\$ en argent
pour votre vieux pare-brise

Aussi offert
Verre de meuble,
Thermos, moustiquaire etc.

www.vitrieriemobile.com
103, de la Rive, Saint-Henri

Jean Boutin
cell : 418 998-7778