

Joie de Vivre

Pour évoquer la nostalgie de la belle époque de l'aviation, un certain GILLIGAN s'apprête à décoller à la FLINSTONE!

par Marie-Josée Emard

Désireux de faire revivre la belle époque des premiers essais aériens, Patrick Gilligan (qui nie tout lien de parenté avec le Gilligan de l'île perdue du p'tit écran) s'apprête à assembler deux appareils ultra-légers et à les propulser... en courant sur le bassin de Chambly!

C'est en décembre prochain, lorsque la rivière Richelieu sera gelée, que Patrick prévoit inaugurer sa nouvelle acquisition, le Lazair.

REVIVRE LES REVES D'ANTAN SANS COURIR DE RISQUES

A l'époque des Ader, Wright et Blériot, voler com-

portait de gros risques, que les mesures sécuritaires d'aujourd'hui ont complètement ban-

nis. On connaît bien le delta plane qui

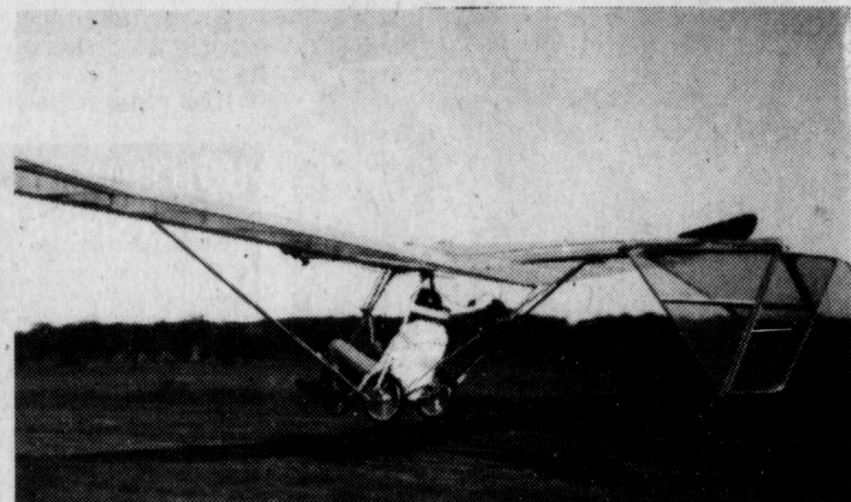
partout: il ne comprend qu'un seul siège, pèse moins de 150 lb., atteint un maximum de 35 milles / h et son décollage peut s'effectuer sur roues, sur skis sur flottes... ou à la Flinstone... c'est-à-dire à pied sec!

PILOTER POUR LE PLAISIR

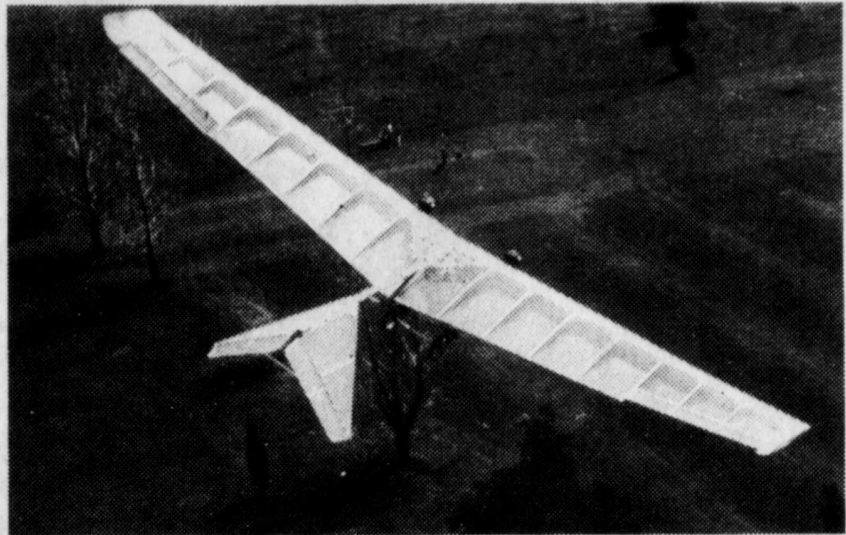
Patrick Gilligan considère que l'achat et l'entretien d'un avion sont devenus trop onéreux pour celui qui souhaite y consacrer ses loisirs. "C'est pour ça, dit-il, que je me tourne maintenant vers les appareils ultra-légers: leur prix est plus abordable et ils offrent des sensations beaucoup plus grandes".

TEMERITE OU ADRESSE?

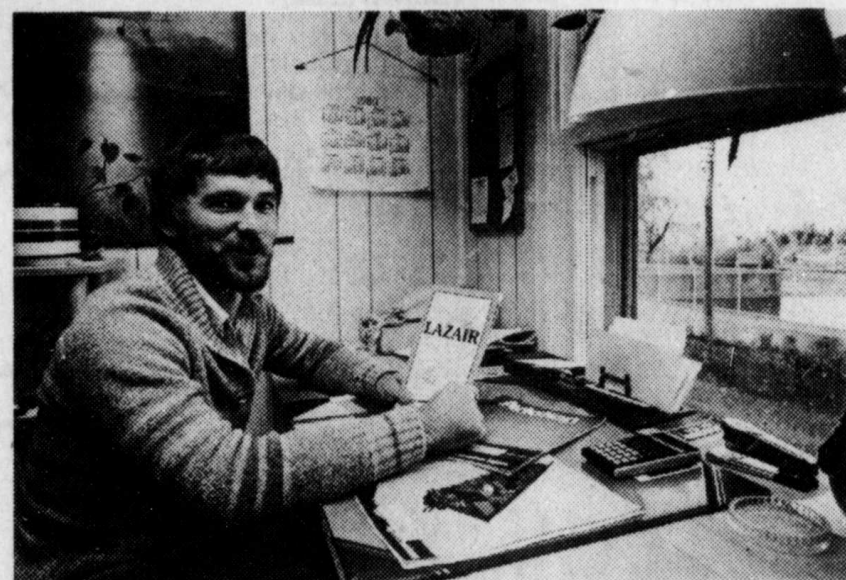
Comptant quelque 1,700 heures de vol Patrick Gilligan a été tour à tour instructeur, employé par une compagnie privée et propriétaire de son avion. Dans le but d'abaisser le coût exorbitant des exercices de pilotage, Patrick devenait récemment membre-fondateur de CLAMM, une coopérative qui regroupe actuellement 85 membres. Comme quoi on peut trouver la joie de vivre entre ciel et terre.



Pour environ 4,000\$, on devient propriétaire de ce Lazair, un appareil de vol ultra-léger qui peut décoller de partout, sur roues, sur skis, sur flottes... ou à la Flinstone... à pied. (Photo Ultraflight inc.).



Patrick Gilligan prévoit consacrer quelque 150 heures à l'assemblage d'un tel appareil. (Photo Ultraflight inc.).



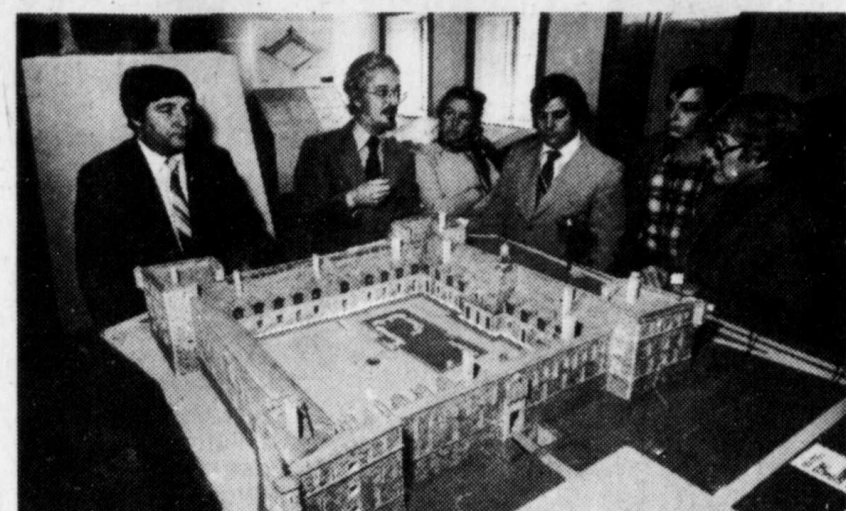
Patrick rêvait de devenir pilote instructeur jusqu'à ce qu'il constate à quel point leur sort n'est pas particulièrement enviable. Aujourd'hui, il est représentant à l'emploi d'un fabricant d'appareils électroniques et il préfère piloter durant ses loisirs. (Photo Bernard Braut).

Chambly menacée?? On reconstruit le Fort...

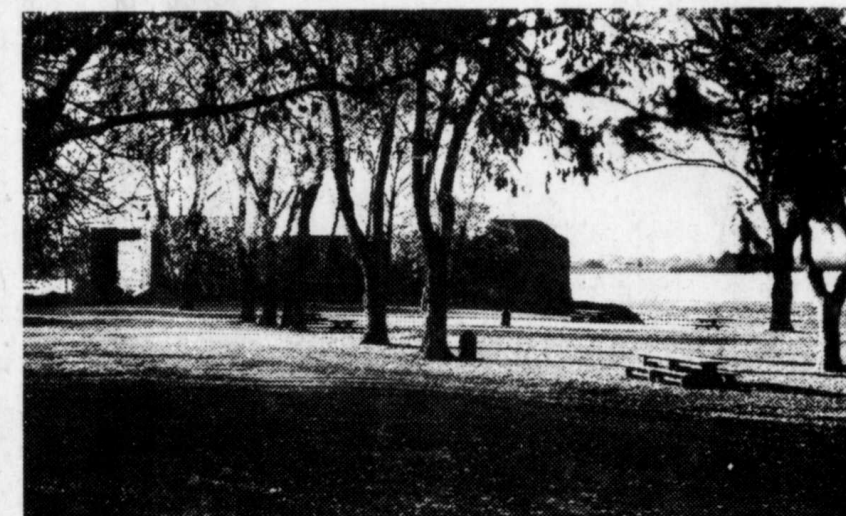
par Marie-Josée Emard



Certaines structures doivent être refaites pour mieux répondre au projet actuel. (Photo Bernard Braut).



Voici la maquette selon laquelle les travaux de restauration seront effectués. (Photo Bernard Braut).



D'ici la fin de l'échéancier, le Fort Chambly restera en retraite fermée, coïncé entre des barrières barbelées. (Photo Bernard Braut)

L'ANCIEN ET LE NOUVEAU PLACES COTE A COTE

Le directeur de Parcs Canada, au Québec, M. Dionne, a expliqué qu'on utilisera ici les principaux types de mises en valeur d'un monument historique qui soient compatibles avec la Charte de Venise: il s'agit en somme de conserver les éléments anciens, sans pour autant s'évertuer à construire du vieux.

Ainsi, la restauration suppose la reconstruction de ce qui est aujourd'hui disparu. Ces cons-

tructions, neuves, seront nettement différentes; par exemple un mur pourra se composer d'une partie réellement ancienne et d'une seconde partie, récente, faites de pierres taillées ou colorées différemment.

UN ENSEMBLE A COMPLETER

La restauration du Fort Chambly n'est qu'un premier pas vers l'ensemble de l'objectif visé, lequel comprendra éventuellement la construction d'un village français aux abords du fort, de même que l'aménagement d'une promenade le long du bassin de Chambly jusqu'au site historique.

La mise en place du village français suppose l'achat voire l'expropriation, de certaines maisons actuellement sises dans ce secteur de la rue Bourgogne. Mais, pour l'instant on se plait à reporter à plus tard l'étude de cette seconde phase.

Faire-part de mariage service à domicile français-anglais-italien
Ligne complète de faire-part, réponses, remerciements, allumettes et serviettes
Monique 672-0904 après 17 h

Art
Artisanat
Laine
Matériel
Cours d'artisanat
679-8170
3570 Chemin Chambly Longueuil

la maison lamarre II
LE PLUS GRAND CENTRE D'ARTISANAT DE LA RIVE-SUD
TOUT POUR LA BRODERIE JAPONAISE "BUNKA"
Aussi, n'oubliez pas: cours d'abat jour en papier de soie et de riz tous les samedis.
MAISON HISTORIQUE
Marché Public Les Halles de Longueuil

ABC

Comparez nos prix

Pourquoi payer plus cher ailleurs des produits que vous pouvez obtenir à prix ABC.

| PRIX ABC | * POURQUOI PAYER JUSQU'À | PRIX ABC | * POURQUOI PAYER JUSQU'À | PRIX ABC | * POURQUOI PAYER JUSQU'À |
|--|--------------------------|--|--|--|--------------------------|
| POMMES DE TERRE Récolte du Québec - No. 1 10 lb | 1.29 | 1.59 | BACON LE BOUCAN-BUDGET 1 kg | 1.99 | 2.49 |
| BANANES IMPORTÉES lb | .29 | .35 | MARGARINE MOLLE Monarch-Cont. 2 lb | 1.69 | 1.89 |
| CAROTTES EN SAC Du Québec-Canada No. 1 5 lb | .78 | .99 | POIRES BARTLETT "Extra" - Bte 28 oz | .99 | 1.19 |
| PETITS OIGNONS Du Québec-sac 10 lb | .98 | 1.19 | CAROTTES et BETTERAVES En cubes Paula-14oz | 1.00 | 1.16 |
| ÉCONOMISEZ JUSQU'À 50% AVEC LES PRODUITS ÉTIQUETTES BLANCHES. | | | | | |
| SAUCISSES FUMÉES ÉTIQUETTE BLANCHE Paq. 1 lb | 1.29 | BOLOGNE TRANCHÉ ÉTIQUETTE BLANCHE Paquet 500 g | 1.49 | NOURRITURE pour CHIENS ÉTIQUETTE BLANCHE Boîte 24 1/2 oz | .39 |
| JAMBON CUIT TRANCHÉ ÉTIQUETTE BLANCHE Paquet 500 g | 2.59 | RIZ LONG GRAIN ÉTIQUETTE BLANCHE Paquet 2 kg | 1.69 | PAPIER DE TOILETTE BLANC OU JAUNE Paquet 8 Roul. | 1.99 |

598, Victoria, Saint-Lambert

Heures d'ouverture:
Lundi fermé
Mardi 10 h. à 18 h.
Mercredi 10 h. à 18 h.
Jeudi 10 h. à 21 h.
Vendredi 10 h. à 21 h.
Samedi 9 h. à 17 h.

★ Prix en vigueur dans les Chaînes d'alimentation en date du 24 octobre 1980

L'ABC du marché économique

Prix en vigueur jusqu'à la fermeture le samedi 1er novembre 1980.

NOUS NOUS RÉSERVONS LE DROIT DE LIMITER LES QUANTITÉS

JUS DE TOMATES

Pac Rite
Bte 19 oz liq.

4/95

(Pourquoi payer jusqu'à 4/1.60)

OEUF FRAIS CALIBRE A GROS

.98

DOUZ.

(Pourquoi payer jusqu'à 1.21)

COUCHES PAMPERS Premier Pas

Disposable Diapers

4.09

Paq. 24

(Pourquoi payer jusqu'à 5.09)

FOURRURES

A. Jodan & Fils Inc.
INC.
ASSORTIMENT COMPLET MANTEAUX DE CUIR
ENTREPOSAGE REPARATION REMODELAGE

355 ST. GEORGE'S L'APRAIRIE
TEL. 659 0885

Il fut un temps où...

La broderie "sauvait" les hommes et "damnait" les femmes!

par J.-Thérèse Legendre

Qui l'eut dit? Et pourtant... au XIXe siècle, on raconte que les marins, confinés de longs mois en mer sur les

voiliers, calmaient leurs ardeurs et ennuis en brodant de Neptune et Pénélope). Deux

siècles avant, un certain prélat de Québec aurait ordonné à son clergé de refuser d'absoudre les femmes et filles portant "gorge et épaules découvertes"... ou couvertes d'une toile transparente (dentelles ou broderies?) Malgré tout, la broderie fut longtemps un signe de richesse, de noblesse, et aussi un commerce florissant.

Une exposition. Pour quelques jours encore, la Société historique du Marigot présente, au Musée historique de l'électricité, chemin Chambly à Longueuil, une exposition qui retrace l'histoire de la broderie à travers le vêtement.

On peut y admirer de nombreuses pièces brodées de la fin du XIXe siècle jusqu'au milieu du XXe. Toutes ont été conservées et prêtées par des familles de Longueuil et Beloeil. Robes, jupons, blouses, nappes, draps, robes de poupées, et combien d'autres merveilles brodées, ont été groupées au grand plaisir du public.

Les vedettes de l'exposition sont sans doute les deux robes de mariées dont l'une, de tulle rebrodé, est d'une délicatesse archaïque (on dit que la belle Régina Jodoin la portait lors de son mariage à Josaphat Lafrance le 15 juillet 1909), et l'autre de coton brodé d'un romantisme à faire rêver les jeunes filles de la fin du XIXe siècle (et même celles d'aujourd'hui). Des robes de baptême dignes des chérubins sont aussi exposées. Et que dire des ombrelles brodées et toutes blanches qui protègent

la douce pâleur de nos grands-mères à l'époque où le "bronzage" ne convenait pas aux jeunes filles de "bonnes familles".

Une histoire.

Les notes explicatives placées près des vitrines d'exposition nous apprennent que la broderie est née au Moyen Orient. Au XVIIe siècle, cette industrie connut un réel essor avec la construction de châteaux qu'il fallait décorer. Jusqu'au XIXe siècle, broder était un métier d'homme. Mais cette industrie, à son déclin, devint une occupation féminine. Parallèlement, l'industrie du fil à broder dut se trouver une autre voie, et les recueils de modèles de broderies firent leur apparition. Puis ce fut la mode du "prêt à broder" qui passa du "riche" au petit point avec des copies de tableaux, pour arriver à la broderie sur caneva (la facilité?).

La broderie et la qualité des tissus ont toujours été des signes de richesse de l'individu et de son rang. Elles reproduisaient souvent les symboles de son état: fonctions sacerdotales, militaires, etc.

On raconte que Louis XIV exaspéré par les ardeurs de ses vassaux indisciplinés, décida de les calmer en les obligeant à se consacrer à la vie de cour où le luxe des costumes préoccupait trop les bellégérants pour leur laisser le temps de se quereller. Et qui a dit que l'habit ne faisait pas le moine?

Réflexe de conservation.
Nos aïeules soi-

gnaient leurs vêtements qu'elles ornaient de broderie.

Elles ont créé, avec combien d'amour et de patience, des merveilles que trop peu de familles ont conservées. On vide les greniers, les coffres "d'espérance" des grands-mères ne renferment plus les trésors "des trousseaux de jeunes filles".

Un des buts de l'exposition est de sensibiliser la population à cet exode de notre patrimoine, ou à sa destruction; inciter à préserver ce qui en reste, et susciter un réflexe de conservation.

Jusqu'au 2 novembre, le musée de l'électricité (malgré l'exiguïté de ses locaux) a ouvert ses portes à l'art de la broderie et accueille avec plaisir les visiteurs.

Eaton vous propose pour la rentrée des coiffures en accord avec la mode des années 80. Faciles à porter et sans souci d'entretien, elles sont souples et libres. Elles bougent et respirent le naturel. A vous de choisir selon vos goûts et vos besoins.

Eaton propose:

Une tête en forme pour la saison hiver 1980-1981



Une ligne nette qui donne aux cheveux souples et mouvement. Coiffure par Garren. Maquillage par Wesley Dunn Chez Eaton.



Une coiffure souple et libre Coiffure par John Killebrew Maquillage par Wesley Dunn chez EATON.

LES COUPES COURTES

Elles font beaucoup parler d'elles cet automne. Une longueur qui frôle doucement l'oreille et la nuque et qui se prête à des coiffures lisses ou légèrement bouclées. Une frange bien garnie, un brin asymétrique.

LES CHEVEUX MI-COURTS, MI-LONGS ET LONGS

A la hauteur du menton, sur les épaules ou au milieu du dos, ils peuvent se porter droits mais aussi devenir vaporeux, avec des crans bien mous. Pour cette saison de grisaille, gardez la tête en forme et de bonne humeur.

LES COUPS DE POUCE À LA NATURE

Les permanen-

tes, souvent une base indispensable à des mises en plis durables et vivantes, elles sont de plus en plus étudiées et s'adaptent aujourd'hui à nos exigences de beauté et de confort.

La couleur donne du corps aux cheveux et joue avec la lumière. Les blonds brillent plus que jamais, les châains se dorment, les roux flamboyent, les bruns se réchauffent et les noirs s'enrichissent de reflets bleus chatoyants.

Les postiches, une note de fantaisie pour le soir.

Nos coiffeurs professionnels de Glemby International sont à votre service à tous nos Salons Eaton.

BOUTIQUE VISAGISTE

HUGUETTE TURCOTTE
• SOINS DU VISAGE
• SOINS DU CORPS
• MAQUILLAGE
• ÉPILATION
cire propl
electrolyse
sans douleur par ondes
haute fréquence
310 de Gentry ouest No 3
674 3421



Ah! ces ombrelles toutes blanches... comme elles étaient belles. (Photo Bernard Brault).



Bébé portera aussi une robe brodée à son baptême. (Photo Bernard Brault).

Demande de chauffeurs bénévoles

PARLEZ ANGLAIS ESPAGNOL À NOËL

COURS DE CONVERSATION
METHODE AUDIO-VISUELLE
COURS LE JOUR, LE SOIR OU LE SAMEDI
DANS TOUTES LES VILLES DU QUÉBEC

Téléphonez aujourd'hui pour plus de détails
POLYLANGUES
Montréal: 1-514-878-9739
Appels à frais vides acceptés

A l'approche de la saison hivernale, le POINT DE SERVICE LEMOYNE, du Centre de Bénévolat de la Rive Sud, a un URGENT besoin de TRANSPORTEURS bien chaussés et bien gantés, pour donner un peu plus de chaleur à vos personnes handicapées.

Donc, GENS DE BROSSARD ST. LAMBERT GREENFIELD PARK ET LEMOYNE, nous avons besoin d'un peu de votre temps, pour transporter, vos malades et vos personnes âgées vers les hôpitaux de votre région.

TELEPHONEZ-NOUS: 465-6130 - 465-6130 - 465-6130

ATELIER L'ESTHEQUE COURS DE CERAMIQUE

Automne 1980
Inscription immédiate

- glacures Duncan
- cru (greenware)
- fours outils etc.

Nouvelle adresse:
945 Taschereau Longueuil
674-3935

ANGLAIS ESPAGNOL COURS DE CONVERSATION

LPS

LPS vous offre des cours dans plusieurs secteurs de Montréal ainsi que dans le plupart des villes du Québec. Téléphonez dès maintenant pour connaître l'endroit le plus près de chez vous.

I) Cours individuels
II) Cours en groupe
III) Cours Capsule

LPS (Language Power Systems)
Permis No. 370524
Siège Social: 3090 Rome
Brossard

Pour plus de renseignements sur les cours LPS
Montréal et banlieue 556-4406
Laval et autres villes sans frais 1-800-361-6526

guide d'achat de la rive sud
au service de plus de 600,000 consommateurs

guide d'achat de la rive sud
au service de plus de 600,000 consommateurs

guide d'achat de la rive sud
au service de plus de 600,000 consommateurs

guide d'achat de la rive sud
au service de plus de 600,000 consommateurs

guide d'achat de la rive sud
au service de plus de 600,000 consommateurs

guide d'achat de la rive sud
au service de plus de 600,000 consommateurs

guide d'achat de la rive sud
au service de plus de 600,000 consommateurs

guide d'achat de la rive sud
au service de plus de 600,000 consommateurs

guide d'achat de la rive sud
au service de plus de 600,000 consommateurs

guide d'achat de la rive sud
au service de plus de 600,000 consommateurs

A surveiller!

Le **lundi 3 novembre 1980** paraîtra pour la première fois sur la rive sud, un nouveau magazine mensuel pour les consommateurs

"Le Guide d'achat de la rive sud", avec un tirage de **154,000 copies** distribuées gratuitement, sera le **plus gros mensuel pour le consommateur au Québec**. Des chroniqueurs reconnus comme **Philippe Edmunston, Louis-Paul Allard, Gérard St-Denis** et plusieurs autres vous entretiendront de sujets divers tels que l'automobile, l'immeuble, les équipements de sports ou de loisirs pour n'en citer que quelques-uns.

Le Guide qui sera distribué **gratuitement dans 50 municipalités** de la rive sud constituera le **plus important véhicule publicitaire pour les annonceurs**

Pour plus d'informations:
Le Guide d'achat de la rive sud inc.
513, boul. Laurier, Beloeil
Tél.: 464-5120

Le monde des petits à la portée des grands

par Marie-Josée Emard

Nés dit-on du désir avoué de certains parents désireux d'en savoir plus long sur le développement de leur enfant par le biais du jeu, le Jardin d'enfants La Soleillette innove en présentant des ateliers d'éducation

parentale. D'ici Noël, des ateliers dits "de guidance" permettront aux parents de se rencontrer et d'échanger entre eux sur leur vécu, leurs inquiétudes et leurs aspirations concernant le comportement et l'éducation de leurs enfants. Cet atelier d'information fera appel à la participation de personnes-ressources invitées de même qu'à l'utilisation de matériel audio-visuel: On y traitera des tout-petits, des difficultés que pose la rivalité fraternelle, de l'hospitalisation des enfants en bas-âge, etc.

De janvier à février La Soleillette offrira des ateliers de ludothèque présentant tour à tour des types de jeux et décrivant le développement et les apprentissages que favorisent ces activités. La tête pleine de projets, Danielle Leclair, directrice de ce jardin d'enfants, prévoit instaurer bientôt un service de prêt de jouets de même que des matinées d'activités physiques pour les jeunes: "Je tiens à ce que chaque enfant bénéficie d'une série d'activités qui conviennent à son âge", dit-elle, ajoutant qu'elle se plaît à travailler avec les

parents chez qui elle dit trouver un potentiel vraiment intéressant: "Évidemment les femmes se montrent plus actives et plus présentes que les hommes, ainsi une mère est nutritionniste, une autre décoratrice, une troisième avocate, etc. et chacune apporte sa contribution bénéfique, avec spontanéité".

Rappelons que les ateliers d'éducation parentale se tiendront dans les locaux de l'église de St-Lambert pendant dix semaines. Pour de plus amples informations: 671-8703.



Les enfants ont des jeux qui leur ressemblent et par lesquels ils développent leurs aptitudes et leur personnalité; d'où l'importance de connaître ce qui les amuse et ce qui suscite leur intérêt. (Photo Bernard Braut)



Dans les garderies, les maternelles et les jardins d'enfants, les éducateurs s'appliquent à offrir aux petits, un éventail de jouets et de jeux, afin de décoder chez chacun d'entre eux le centre d'intérêt majeur. (Photo Bernard Braut)

Après vingt ans d'existence, "Les Mutins sont en pleine santé, et c'est merveilleux"

par J.-Thérèse Legendre

Le dynamisme président du comité protecteur des Mutins de Longueuil, M. Joseph Paré s'exprimait en ces termes au cours du 8e souper-spectacle qui eut lieu au restaurant Kenny Wong la semaine dernière. "Tenir le coup pendant vingt ans, c'est merveilleux", dit-il; "être encore en pleine santé, après ce temps, c'est encore mieux".

Quelque 400 personnes avaient répondu à l'invitation des Mutins, et ont partagé avec eux cette soirée où le souper fut agrémenté par un magnifique spectacle de jeunes danseurs folkloriques.

Si le menu était composé de mets chinois, le spectacle comportait des danses de sept pays. La Hongrie prit le pas avec son

rythme typique, puis le pays Basque où les danseurs jouaient d'adresse avec leurs cerceaux. La tarantelle d'Italie fut menée avec grâce et vivacité par les plus jeunes du groupe. Puis ce fut le Mexique, la Yougoslavie, et les Philippines. Le clou du spectacle fut sans doute les danses du Québec auxquelles tout le groupe prit part, au très grand plaisir de l'assistance.

L'ambiance musicale du souper fut assurée par le fameux orchestre Georges Fiori.

Formé quatre ans après la création des Mutins, le comité protecteur voit à la bonne marche du mouvement depuis 16 ans. Des membres fondateurs du comité, il n'en reste que

deux: MM. Georges Lachapelle et Joseph Paré. Ce dernier occupe la présidence depuis le début, et pour lui, les Mutins sont un peu comme ses enfants. Il en parle avec une fierté non dissimulée, et se réjouit: QUE DÉJA TROIS ANCIENS FASSENT PARTIE DU COMITÉ PROTECTEUR. "J'espère, dit-il, qu'un jour, tous les membres du comité seront des anciens".

Et l'avenir. "Les Mutins sont bons, mais ils pourraient être encore meilleurs si nous avons les moyens de le faire", d'affirme le président. Un comité a justement été formé pour étudier l'avenir des Mutins, et devra présenter son rapport en janvier prochain. Une réévaluation après vingt ans? Surtout un déblocage, de dire M. Paré qui est assuré qu'avec plus d'effectifs, il serait possible "de faire mieux". Et c'est avec un enthousiasme plein d'espoir qu'il parle d'un projet d'extension du programme des Mutins dans les écoles élémentaires et même dans les maternelles. Quelle belle relève!



Le folklore de chaque pays prend une allure d'authenticité avec les Mutins. (photo Bernard Braut).

les Comptoirs Moulés Rive-Sud Inc.

651-4020

COMPTOIRS MOULÉS SUR MESURE

VANITÉ - ARMOIRES DE CUISINE

1086 O Curé Poirier Longueuil J4K 2E5

FORMICA Distributeur de Prestolam Inc.

Centraide distribue 1 million \$ de plus cette année à la communauté du Grand Montréal

CENTRAIDE MONTREAL METRO a investi cette année plus de neuf millions de dollars dans cent soixante organismes du grand Montréal, soit un million de plus qu'en 1979. Cent vingt bénévoles, issus des divers milieux de la communauté, ont été impliqués dans le processus décisionnel d'allocation de fonds. Répartis dans huit comités, ils ont étudié les projets déjà financés et ceux qui étaient présentés à CENTRAIDE pour la première fois. Un montant de \$513.000, a été investi dans des organismes qui travaillent à aider les déficients mentaux et à prévenir la déficience mentale dans notre communauté. Les organismes travaillant au mieux être des handicapés physiques recevront plus de \$600.000.00. L'an dernier, 4.000 aveugles et 500 sourds-muets et des centaines d'autres handicapés ont été ainsi aidés par des organismes subventionnés par CENTRAIDE. Encore une fois cette année, CENTRAIDE a mis votre don à profit. Pouvez-vous imaginer seulement ces personnes bénévoles rémunérées au salaire minimum?

Huit

Puis avantageux à col roulé pour hommes! Marchés longués, en acrylique, les uns unies, P.T.G. Notre prix cour. \$5.99 \$2.11 DE RABAIS 388

Articles divers. Façonlation, Portes, diques porte-revues et autres! 10.88

Tapis Rubbermaid pour bottes. Tente page 4.88

Couvre-lits et tentures assorties Scott d'Esmond. Superpose: Jumeau: notre prix cour. \$19.99 \$12.88

Double: notre prix cour. \$22.99 \$17.88

Tentures: 75" x 45 \$29.99 45 ou 63" 75" x 63 \$49.99

Grand choix de tentures courtes. 12.88 par

Petits coussins Malmo. 14" de côté. De 20.22 \$ 4.88

Revitalisant ou shampooing Fabergé Organique. 450 mL. 1.88

17% à 22% de rabais

Col roulé, garçons. 100% acrylique. Notre prix cour. \$3.99 MAINT. 2.88

Bas sport pour hommes. Acrylique/nylon. Notre prix cour. \$1.39 MAINT. .88

Articles divers. Façonlation, Portes, diques porte-revues et autres! 10.88

Tapis Rubbermaid pour bottes. Tente page 4.88

Couvre-lits et tentures assorties Scott d'Esmond. Superpose: Jumeau: notre prix cour. \$19.99 \$12.88

Double: notre prix cour. \$22.99 \$17.88

Tentures: 75" x 45 \$29.99 45 ou 63" 75" x 63 \$49.99

Grand choix de tentures courtes. 12.88 par

Petits coussins Malmo. 14" de côté. De 20.22 \$ 4.88

Revitalisant ou shampooing Fabergé Organique. 450 mL. 1.88

Gant pratique double coton. M et G. Notre prix cour. \$1.99 par 2 paquets MAINT. 1.28

Chaussures de travail. Bout d'acier. 7-11 Nos prix cour. \$45.99-\$52.99 \$ 34.88 \$ 38.88

Vinyle autocollant. Rouleaux de 2.5 m. Moitié assortis 1.88

Imprimés fleuris. Rayonne polyés./acryl. Large 115 cm. 1.88

Tebouret de 30". Const. en métal chromé. Notre prix cour. \$12.96 MAINT. 10.88

Tabouret empilable. Capoté, siège rembourré. Notre prix cour. \$8.99 MAINT. 6.88

Abat-jour. Moyet. 1.88 ch. 3.88 ch. de 12 x 12.

Carreaux miroir uni. Pot de 12 Carreaux de 12 x 12. 10.88 par

Coussins de chaise capitonnés. Robuste velours coté. 2.88 ch.

Boules absorbantes Bonimart. 300. 1.88

Caléons taille basse. hommes. Nylon extens. P-M-G. Notre prix cour. \$1.79 \$1.38

Caléons taille basse garçons. Nylon extens. P-M-G. Notre prix cour. \$1.49 .88

Plateaux de service. Pieds se plient. Notre prix cour. \$4.99 MAINT. 3.88

Articles en osier pour la cuisine. 1.88 à 4.88

Fil polyester. 200 m. Cintrés en plastique 4.88

Cordonnet pour macramé. Choix de couleurs. 2.88

Fils acryl. tout usage 3 brins. 50 g. 10/8.88

Fils acryl. pour bébé 3 brins. 50 g. 10/8.88

Tapis. Bords lins. 27" x 54". 6.88

Tapis Drixtex tweed nylon anti-fatigue. 18" x 30" Notre prix cour. \$6.99

Livres à colorier pour enfants. 8 aquarelles. 1.88

42% de rabais

Accessoires en acier inoxydable. Notre prix cour. \$4.99 MAINT. 2.88

Muterie automatique Do-All. Notre prix cour. \$17.99 \$14.88

\$4.11 de rabais sur jeans Roadrunner. Jeans dernier cri pour fillettes en 100% denim coton. Marine. 7-14. Notre prix cour. \$16.99

Nécessaires Schaeppes ou tapissière. 4.88 à 11.88

Sacs à lunch en papier. 50 par paquet. Notre prix cour. \$9.99 MAINT. 7.88

Pour salles de bains. Ent. 6 pièces en plastique. Quantités limitées. MAINT. 6.88

Nappes en vinyle. 52" x 52" 4.88

52" x 70" 5.88

Ronde. 60" 6.88

Unies ou à motif. Caticos. 2.88

Mitaines. 3/1.88

Poignées en tissu éponge imprimé. 6 par paquet. 2/2.88

Lavettes gaufrées. 1.88

Linges à vaisselle en coton bosselé. 3/2.88

Linges en tissu éponge. 2/2.88

30% de rabais

Domestiques pour bébés. P-M-G. Nos prix cour. \$5.99 \$4.88

Sous-vêtements garçons. Ordri. ou trasp. Une Culottes 2-6X. 3/2.88 cour. Culottes 8-14. 3/2.88 \$1. MAINT. 7.88

Choix de coutellerie. Notre prix cour. \$7.88

Choix de parliers à pain en osier et de sous-plats en palette. Notre prix cour. \$9.99

Ens. pour planche à repasser. Motif imprimé. 1.88

Panier pour cuisson. Notre prix cour. \$2.99 MAINT. 1.88

Coffre de rangement à 4 tiroirs ou sac pour chaussures ou boîte de rangement plate ou élément de rangement. Imprimé nylon. 2.88 à 10.88

Débarbouillette éponge à carreaux ou rayures. Pot de 4. 1.88

Muterie automatique Do-All. Notre prix cour. \$17.99 \$14.88

Mocassins doublés molleton. Hommes et dames. Fillets. 4.88

Chaussures dantes. Ado. et dames jusqu'à 10. Notre prix cour. \$8.44

Bottes, enfants Weather Guard. Doubles molleton 5-13. Notre prix cour. \$13.99

Choix de brosses. Pour les petits travaux. .88 ch.

Nettoyant à fer à vapeur 4 oz. Fresh pour humidité. 225 mL. Détartrant 110 mL. .88 ch.

Plaques murales. A l'italienne. Groupes de 3 ou 4. .88 ch.

Articles de cuisine. chromés. Boîte cadeau. 6.88 ch.

Cric hydraulique 3 tonnes. Garantie 1 an. Notre prix cour. \$17.99 \$14.88

Chemises de nuit en flanelle de coton. P-M-G. Notre prix cour. \$8.99 MAINT. 6.88

Bas-colonne classique. Ordri. ou trasp. Une taille. Notre prix cour. \$7.99

Tous les prix sont en vigueur jusqu'à la fermeture le samedi 1er novembre 1980, jusqu'à épuisement des stocks. Nous nous réservons le droit de limiter les quantités.

Notre politique de remboursement, c'est toujours bien!

Si vous n'êtes pas entièrement satisfait de votre achat, nous vous remboursons ou vous remplaçons votre article, sans frais, dans les 14 jours de la date d'achat, à condition que vous nous le renvoyez dans son emballage original, avec la facture.

GAGNANT DE 3 PRIX AUX Florales Internationales de Montréal

PÉPINIÈRE BROSSARD

8280 BOUL. TASCHEREAU BROSSARD • 659-2997

Nos bulbes d'automne à prix spéciaux

- * tulipes
- * narcisses
- * jacinthes
- * crocus

Procurez-vous votre clôture à neige dans les grandeurs: 2'x3'x4'.

NOUS AVONS VOTRE ENGRAIS POUR L'AUTOMNE AVEC OU SANS HERBICIDE

Hibernal CIL 6-12-24

GRANDE VENTE D'AUTOMNE RABAIS 30%

SUR TOUS: * ARBRES * ARBUSTES * CONIFÈRES

VENEZ VISITER LA PÉPINIÈRE BROSSARD OUVERT 7 JOURS PAR SEMAINE

NOUS AVONS:

- Terre mélangée tamisée
- Dormant de chemin de fer
- Plantes Vivaces
- Aménagement paysager
- Plantes intérieur

Nous sommes ouverts 7 jours par semaine

CHARGEX VISA

Heures d'ouverture: Lun à merc. jusqu'à 17h30 (Duméril, St-Jean, Laval et Decar) jusqu'à 18h (Jeu. et ven. jusqu'à 21h Samedi jusqu'à 17h Stationnement gratuit

Chateauguy (Bou. St-Jean, Bapiste et St-François, Chateauguy, Laval) Centre 2000 bou. St-Martin et bou. Marois Chomedey, Laval

Greenfield Park (Juchereau et chemin de la Grande-Ligne, Duméril, St-Jean, Laval) Duméril, St-Jean, Laval

Des Ormeaux (Bou. Chateauguy, St-Jean, Laval) Duméril, St-Jean, Laval

Metropolitain (Bou. Chateauguy, St-Jean, Laval) Duméril, St-Jean, Laval

Bonimart

C'est tout

42% de rabais

Accessoires en acier inoxydable. Notre prix cour. \$4.99 MAINT. 2.88

Muterie automatique Do-All. Notre prix cour. \$17.99 \$14.88

Chateauguy (Bou. St-Jean, Bapiste et St-François, Chateauguy, Laval) Centre 2000 bou. St-Martin et bou. Marois Chomedey, Laval

Greenfield Park (Juchereau et chemin de la Grande-Ligne, Duméril, St-Jean, Laval) Duméril, St-Jean, Laval

Des Ormeaux (Bou. Chateauguy, St-Jean, Laval) Duméril, St-Jean, Laval

Metropolitain (Bou. Chateauguy, St-Jean, Laval) Duméril, St-Jean, Laval

Le problème d'éloignement de la bibliothèque de Saint-Hubert

Le biblio-bus ne serait pas la solution idéale

Il semble bien de trois secteurs de la ville signaient une pétition sur la roulotte à Saint-

Claude Beaubien

Hubert ne soit pas la solution appropriée pour contrer les problèmes de distance auxquels font face les citoyens qui ne résident pas à proximité de la seule bibliothèque de la ville. Du moins c'est ce que nous a expliqué un porte-parole de la municipalité confronté à cette éventualité par une pétition provenant de citoyens qui se disent défavorisés dans ce domaine.

Vers la fin de l'été, une cinquantaine de résidents

de la bibliothèque croit que le système serait plus coûteux pour la municipalité, compte tenu du nombre d'employés que cela nécessiterait et la quantité négligeable de livres pouvant être transportés par le biblio-bus. On suppose aussi que

le stationnement du véhicule dans les cours d'école causerait des problèmes avec les commissions scolaires et que tous les meilleurs volumes seraient empruntés au premier arrêt, laissant ainsi peu de choix aux autres bénéficiaires.

Un membre du service de la bibliothèque nous a par ailleurs confié que le biblio-bus a connu plusieurs échecs, notamment en Ontario ou les services en ce domaine sont

de la bibliothèque croit que le système serait plus coûteux pour la municipalité, compte tenu du nombre d'employés que cela nécessiterait et la quantité négligeable de livres pouvant être transportés par le biblio-bus. On suppose aussi que

Famille d'accueil recherchée

Michel a 16 ans; il est blond, assez costaud et attirant. Il vit en institution depuis quelques années, car il présentait certaines difficultés d'apprentissage et il était pertinent de l'aider en ce sens. Michel a maintenant toutes les acquisitions d'un adolescent de son âge; il est dans son plus grand intérêt d'être intégré à une famille, ce qu'il souhaite aussi ardemment.

Michel a des contacts occasionnels avec son milieu naturel, mais il n'est pas véritablement court terme, qu'il ait une réinsertion chez lui. Michel est un adolescent méticuleux; il prend bien soin de ses

effets et mène à bon terme ce qui lui est demandé. Il est sensible aux autres et il se situe facilement à leur niveau. Il s'organise pour éviter les oppositions avec les adultes et se conforme facilement, mais il a besoin de sentir que les exigences sont fondées et justes. L'élément de justice est de plus en plus important pour Michel; il est conscient de ses droits et veut les faire respecter. Michel pose beaucoup de questions et raisonne bien.

Michel aime bien fréquenter la bibliothèque, écouter de la musique, aller au cinéma et pratiquer certains sports. Il a une

bonne dextérité et s'intéresse aux travaux manuels qui lui permettent une certaine création. Il est camelot dans son quartier. Michel fréquente une classe spéciale et il y fonctionne bien.

Ayant vécu en institution quelques années, Michel doit apprendre à réajuster certaines valeurs et concepts. Nous recherchons donc pour lui une famille d'accueil qui saura l'aider en ce sens et le faire cheminer vers une plus grande autonomie.

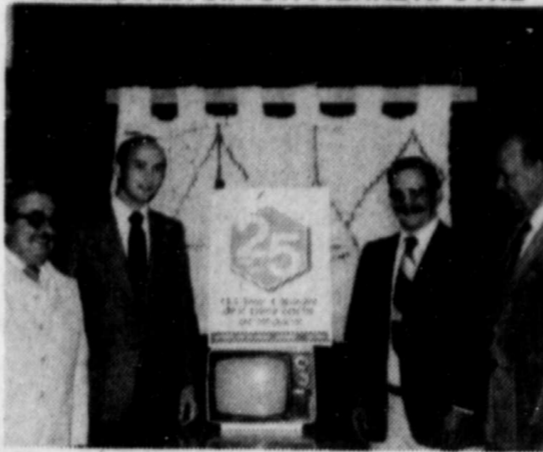
Il a besoin d'un modèle d'identification, soit d'un père qui saura vraiment le comprendre et l'appuyer, qui pourrait l'inciter à parti-

ciper avec lui à diverses formes d'activités.

Il recherche l'affection de la mère; cette dernière doit être tout autant chaleureuse que stimulante afin de l'aider à progresser. Il serait souhaitable que Michel vive avec d'autres adolescents. L'intégration à la famille d'accueil se fera de façon progressive.

Si vous croyez pouvoir donner une chance à Michel qui a le profond désir de vivre dans un cadre familial, n'hésitez pas à communiquer avec Angèle Bergeron, Bujon au 851-1700 pour obtenir plus d'informations ou offrir vos services. Nous acceptons les frais d'interurbains.

TIRAGE A LA C.P. ST-PIERRE APOTRE



Mensuellement, la Caisse populaire St-Pierre Apôtre de Longueuil, procède au tirage d'un appareil de télévision, dans le cadre de son 25e anniversaire. Sur une première photo on aura reconnu, Marcel Marcoux, commissaire au crédit, Marius Simard directeur de la succursale, le gagnant pour le mois de juillet Jacques Gagné et Simon Sénécal commissaire au crédit.



Sur la seconde photo et dans le même ordre: Robert St-Laurent, du conseil d'administration, Marius Simard, directeur, Danielle Brossard gagnante pour le mois d'août et Roger Blain, administrateur.

À la bibliothèque de Brossard

L'art québécois en reproductions de tableaux jusqu'au 14 novembre

Connaissez-vous les dernières tendances dans la peinture contemporaine québécoise? Afin d'en apprendre davantage, la bibliothèque municipale de Brossard invite le public jusqu'au 14 novembre à "visualiser" les effets de cette ten-

dance dans une exposition de reproductions de tableaux réalisés par de jeunes peintres québécois contemporains d'avant-garde. Les reproductions ont été produites par la firme Saguenart, de Chicoutimi.

Les visiteurs de l'exposition pourront en connaître davantage sur l'art québécois contemporain en se présentant à la bibliothèque mercredi soir prochain, 5 novembre, à 20h. M. Guy Robert, auteur de nombreux ouvrages sur le sujet, animera une présentation de diapositives. Cette conférence permettra aux personnes présentes de mieux comprendre le cheminement suivi par les artistes depuis les origines de la peinture au Québec.

Les visiteurs de l'exposition pourront en connaître davantage sur l'art québécois contemporain en se présentant à la bibliothèque mercredi soir prochain, 5 novembre, à 20h. M. Guy Robert, auteur de nombreux ouvrages sur le sujet, animera une présentation de diapositives. Cette conférence permettra aux personnes présentes de mieux comprendre le cheminement suivi par les artistes depuis les origines de la peinture au Québec.

Mlle Sylvie Delorme, bibliothécaire, est en mesure de fournir des renseignements sur cette exposition, au 656-5960.

Soirée d'information Rive-Sud

Le 30 octobre 1980 à 19h30 p.m. Vous avez pensé à une deuxième orientation dans votre vie, ou encore, à une amélioration de votre situation?

Le 30 octobre 1980 à 19h30 p.m. Vous avez pensé à une deuxième orientation dans votre vie, ou encore, à une amélioration de votre situation?

Les Immeubles A.E. LePAGE (Québec) Inc. sont soucieux de vous aider à décider, et

de vous en fournir l'opportunité, en vous joignant à une soirée d'information sur la carrière d'agent immobilier. Pour rendez-vous immédiatement composez: 463-3350 afin de vous assurer une place car, elles sont limitées. A.E. LePAGE (Québec) Inc.

NATATION

- Acclimatation 1 à 5 ans
- Conditionnement aquatique
- Programme de la croix-rouge

Cours intensifs pour enfants et adultes

Sessions: Du 15 novembre au 20 décembre
ou: Du 24 janvier au 28 février

Enfants \$35.00 Adultes \$40.00

Cours donnés sous la direction de Claire Chamberland-Robert 866-7033

Atout

| | | | | | | |
|--|---|---|--|---|---|--|
| Revitalisant ou shampooing Faberge Organique 150 ml. 1.88 ch. | Shampooing colorant New Dawn. 2/2.98 | Fixatif doux. Aérosol 200 ml. ou non aérosol 225 ml. 1.88 ch. | Dentifrice Aim 150 ml. 2/1.88 | Comprimés Effardent. 66. 2/2.88 | Rince-bouche Listermint 500 ml. 2/2.88 | Pastilles Allan Tango 60 g. Par Popa 65 g. Arachides Johnson 1.78 ch. |
| Boules absorbantes Bonimart 300. 2.88 ch. | Ensemble rasoir Twin II Bonimart. Rasoir support, cartouche 5 lames. .88 | Bonimart Twin II lames en cartouche de 5. 4 pqt. 1.88. 5 lames jumelles. 5 pqt. .88 | Gaies de pétrole blanche Vaseline. 500 g. 1.88 | Gants "Hand Saver" par Playtex. .88 | Comprimés Bufferin. Bouteille de 48. .88 | Gomme à claque Bazzooka Halloween. Paquet de 90 pièces. 1.98 |
| 40 assiettes à lunch Royal Chiment. Notre prix cour. 2.98 | Rubens transparent Set. 12 mm x 25 mm. 12 Styles Bic. 9 jumelles. 5 pqt. 2.88 | 12 marqueurs non-toxiques. 12 Styles Bic. 9 jumelles. 5 pqt. 1.88 | 10 feuilles d'emballage de Noël ou sac de Noël. 31 ms. 88 pqt. | Nac. à manucure Ferr. 12 lms emes. 2 balons. Notre prix cour. 2.88 | Ens. de voyage 4 pces en plastique. Notre prix cour. 2.88 | C'est le moment de faire vos stocks de savon Loton-Mid de Jergens! Pq de 4 tablettes ordinaires. .88 |
| Accessoires en acier inoxydable. Notre prix cour. 2.88 | Decorations attrayantes. Fleurs séchées sous verre. 2.88 | 48% de rabais 20% de rabais 30% de rabais | Verres fantaisie. 11 ou 8 oz. Pqt de 4. Notre prix cour. 2.88 | Album assorti au goût de tout le monde. À un seul prix avantageux! Bandes à 5 ptes et cassettes. 33 tours. 3.88 ch. | | |
| Minuterie automatique Do-All. Notre prix cour. 6.88 | Étagère 3 tablettes fin amibois. Notre prix cour. 6.88 | Roule-meubles. Déplacez sans effort. Notre prix cour. 9.88 | Fusibles à visser. 16, 20, 25 et 30 A. Notre prix cour. 2.88 | Aspirateur humide ou sec. Notre prix cour. 54.88 | Terre à planter. 1/2 boisseau. Notre prix cour. 2.88 | Bande à enregistrer XHE. 2 cassettes de 60 min. en sac poly. 4.88 |
| Cric hydraulique 3 tonnes. Garantie d'un an. Notre prix cour. 17.99 | Rampes en acier pour voitures. Cap. 5000 lb. Notre prix cour. 23.88 | Vérificateur d'anti-gel Prestone. Notre prix cour. 3.88 | W.D. 40 en aérosol. Lubrifiant. Notre prix cour. 2.29 | Bouchons d'essence. 3 modèles pour la plupart des voitures. 3.88 | Batai léger Regina. Une vitesse. Notre prix cour. 44.88 | Pot suspendu 8" ou pot 10" style colonial. Nos prix cour. 22.99 |
| Piles Eveready 9 V. 1 par carte. 2 ou 2 par carte. Notre prix cour. 1.88 | Lampe de poche Eveready. 2 piles comp. Notre prix cour. 2.88 | | | | | |

7 RAISONS POUR CHOISIR MIRO



D'APRÈS UN SONDAGE OBJECTIF MIRO EST LE NETTOYEUR NUMERO 1 DE LA RIVE SUD

UN SERVICE RAPIDE EFFICACE ET PERSONNEL comme vos empreintes digitales

1. Le plus grand centre de nettoyage de la région
2. Une crédibilité reconnue
3. Satisfaction assurée
4. Service rapide de 3 heures du lundi au vendredi tout autre tissu
5. Spécialiste du nettoyage pour le suède, cuir et délicat
6. Entreposage de vêtements et de fourrures
7. Aucun intermédiaire puisque Miro fait tout

NETTOYEUR Miro INC

NOTRE NOUVELLE SUCCURSALE
834 Boul. Provencher BROSSARD

370 BOUL. NOBERT, LONGUEUIL
3512 GRANDE-ALLÉE, ST-HUBERT
100 PLACE CHARLES-LEMOYNE
SUITE 116, LONGUEUIL

56 A. BOUL. CLAIREVUE, ST-BRUNO
2265 LAPINIÈRE, BROSSARD
844 VICTORIA, GREENFIELD PARK
5645 GRANDE-ALLÉE, BROSSARD
481 VICTORIA, ST-LAMBERT

UN SEUL NUMÉRO 527-8295

bonimart

C'est toujours bien!

restaurant Villageois

Faites une pause au Village! Si vous êtes fatigué de faire vos emplettes et que vous voulez vous arrêter un moment, allez prendre une bouchée au Village. Ouvert pour petit déjeuner, lunch et dîner.

Tous les prix sont en vigueur jusqu'à la fermeture le samedi 1er novembre 1980, jusqu'à épuisement des stocks. Nous nous réservons le droit de limiter les quantités.

Notre politique de remboursement, c'est toujours bien!

Si vous n'êtes pas entièrement satisfait de votre achat, nous vous garantissons qu'à votre retour, nous rembourserons les termes de la garantie, ou même rembourser, avec le sourire.

Les graines de soleil donneront des fleurs

Le titre se veut prophétique. Grâce à vos dons - l'avez-vous fait, le vôtre - le grand projet de l'Association de la Vallée du Richelieu pour les déficients mentaux deviendra une réalité en 1981!

Ce grand projet: une résidence "protégée" pour jeunes adultes atteints de déficience mentale.

Nous vous l'avons dit avec foi: c'est la suite logique et nécessaire des efforts faits depuis des années pour l'intégration en milieu scolaire adapté et la réalisation des Ateliers Richelieu.

Grâce à la générosité de la population de la Vallée, il y aura bientôt cette résidence protégée, organisée selon les principes de l'un des plus grands humanistes du monde, Jean Vanier, créateur de "L'ARCHE".

C'est donc un appel à ceux qui ont oublié. Envoyez vos dons à l'Association de la Vallée du Richelieu pour les

Déficients Mentaux, B.P. 183, Beloeil, J3G 4T1.

Et merci à tous ces jeunes qui ont collaboré de nouveau à un camp de vacances au cours du dernier été, et merci aux animateurs de la Maternelle FLEURS DE SOLEIL de Saint-Bruno, en particulier au CLUB DES LIONS dont la

générosité permet le transport des enfants à la Maternelle.

Prenez un moment de réflexion: le geste, le dollar, en faveur du déficient mental, c'est l'un des gestes les plus humanitaires qui soit et je l'affirme sans réserve, sans doute l'un des plus agréables au Seigneur.

Natation - session novembre/décembre

Le Centre de développement physique offre une session intensive de cours de natation, en collaboration avec la Croix-Rouge, du 24 novembre au 18 décembre 1980.

Des cours de natation débutant, juvénile, survie et junior sont offerts, ils sont dispensés en soirée, deux fois la semaine, pendant 4 semaines.

Renseignements et inscription: 526-7741.

CONCOURS DE CITROUILLE CHEZ SIMPSON DES PROMENADES ST-BRUNO



Plusieurs centaines de personnes ont assisté samedi dernier au concours de citrouilles qui s'est déroulé face à Simpson aux Promenades St-Bruno. (Photo: Bernard Brault).



Les deux clowns accompagnés par MM. Yvan Samson, assistant-gérant et Gilles Charlebois, gérant de Simpson félicitent l'un des gagnantes au concours des citrouilles. (Photo: Bernard Brault).



Les petits enfants ont eu beaucoup de plaisir à façonner les énormes citrouilles. (Photo: Bernard Brault).

Vente de linge et fête d'ouverture

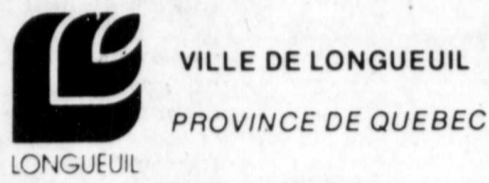
Dans le cadre de la campagne de financement du Parti Communiste Ouvrier:

● Vente de linge de 9h.30 a.m. à 2:00 p.m. Beau, bon, pas cher!

● Grande fête d'ouverture: 6:00 p.m. l'inauguration du nouveau local du P.C.O.

sur la Rive-Sud, (Longueuil) Souper canadien: \$3.: par personne. Musique, spectacle culturel.

La nouvelle adresse: 1194 Joliette, (coin Ste-Foy) (métro à Longueuil - autobus 73) tél.: 463-0496. Bienvenue à tous!



VILLE DE LONGUEUIL
PROVINCE DE QUEBEC

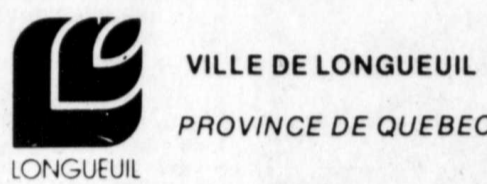
VENTES A L'ENCAN

1er encan:
Date: 1er novembre 1980
Heure: 10 heures
Endroit: Fourrière municipale, 699 Boul. Curé-Poirier ouest
Matériel: AUTOS, MOTOS ET FERRAILLES
Mode de paiement: Dépôt de 10% - solde payable dans les 48 heures de l'adjudication.

2ième encan:
Date: 8 novembre 1980
Heure: 10 heures
Endroit: Garage de la Police 699 Boul. Curé-Poirier ouest
Matériel: BICYCLES ET OBJETS DIVERS
Mode de paiement: payable comptant
VISITE: Le jour de l'encan de 9 heures à 10 heures.

Les marchandises seront vendues dans leur état actuel et telles que vues, l'acheteur achetant lesdites marchandises à ses risques et périls. Il est de plus stipulé expressément que la Ville ne s'oblige à aucune garantie envers l'acheteur même pour les défauts cachés pouvant affecter lesdites marchandises.

CLAUDE GAUTHIER
Greffier
300 St-Charles ouest
Longueuil



VILLE DE LONGUEUIL
PROVINCE DE QUEBEC

DIRECTION DU GENIE ET DES TRAVAUX PUBLICS Déneigement Location de machinerie lourde

Les entrepreneurs intéressés à louer de l'équipement pour le déneigement des rues et des stationnements de la Ville de Longueuil sont priés de faire parvenir à la direction du Génie et des Travaux Publics une offre de service de la Ville de Longueuil, au 777 rue d'Auvergne.

Les taux seront basés selon le répertoire des taux de location de la Province de Québec.

L'enregistrement de l'équipement s'effectuera du 10 octobre au 30 novembre 1980, entre 8 heures et 16 heures, durant les jours ouvrables.

Les intéressés devront fournir les certificats d'immatriculation et une preuve d'assurance au montant de \$500,000.00.

Jean Verdy, Ing.
Directeur du Génie et Des Travaux Publics
777, rue d'Auvergne
Longueuil, Québec

Le 23 octobre, 1980.



la commission scolaire de jacques-cartier
1500 est, boul. curé-poirier
longueuil, qué. J4J 4T9

Avis public est par la présente donné, qu'une assemblée spéciale du Conseil des Commissaires est convoquée pour mercredi le 5 novembre 1980, à 20:00 heures, au Centre Administratif, 1500 est, Curé-Poirier, pour fin de dépôt et de représentation des états financiers de l'année 1979-80.

Donné à Longueuil, Ce 27 octobre 1980

Me Gaëtan Boucher,
Secrétaire Général.

RÉSUMÉ DES ÉTATS FINANCIERS AU 30 JUIN 1980 BILAN FONDS D'OPÉRATIONS COURANTES

ACTIF

À COURT TERME

| | |
|------------------------------------|--------------|
| Encaisse | \$ 542 721 |
| Subventions à recevoir | \$ 164 780 |
| Débiteurs | \$ 213 752 |
| Taxes à recevoir | \$ 446 448 |
| Avances au fonds d'immobilisations | \$ 170 053 |
| Stocks | \$ 26 000 |
| Dépenses payées d'avance | \$ 1 563 734 |

PASSIF

À COURT TERME

| | |
|---------------------------------------|---------------|
| Emprunt de banque | \$ 10 200 000 |
| Comptes à payer | \$ 1 197 012 |
| Engagements à payer | \$ 75 575 |
| Salaires et avantages sociaux à payer | \$ 538 380 |
| Dépôts de soumissions à payer | \$ 18 444 |

MONTANT POURVU EN TROP DES CONTRIBUABLES

| | |
|---------|---------------|
| Déficit | \$ 12 029 411 |
| | \$ (640 944) |
| | \$ 11 488 467 |
| | \$ 9 924 733 |
| | \$ 1 563 734 |

BILAN FONDS D'IMMOBILISATIONS

ACTIFS

| | |
|--------------------------------------|---------------|
| À COURT TERME | \$ 86 180 |
| IMMOBILISATIONS | \$ 22 536 147 |
| FRAIS DE FINANCEMENT TEMPORAIRE | \$ 526 529 |
| ESCOMPTE SUR OBLIGATIONS NON AMORTIS | \$ 259 280 |
| DÉFICITS CONSOLIDÉS | \$ 393 362 |
| | \$ 23 801 478 |

PASSIF

| | |
|---|---------------|
| À COURT TERME | \$ 27 618 |
| Comptes à payer - retenue sur contrat | \$ 740 565 |
| Emprunt de banque | \$ 7 971 000 |
| AVANCES DU FONDS D'OPÉRATIONS COURANTES | \$ 15 062 295 |
| DETTE OBLIGATOIRE | \$ 23 801 478 |
| CAPITAL IMMOBILISÉ | \$ 15 062 295 |

ÉTAT DE REVENUS ET DÉPENSES FONDS D'OPÉRATIONS COURANTES

| | |
|---------------------------|---------------|
| REVENUS GÉNÉRAUX | \$ 27 355 009 |
| REVENUS SPÉCIFIQUES | \$ 605 684 |
| DÉPENSES | \$ 36 041 907 |
| DÉFICIT NET DE L'EXERCICE | \$ 8 011 114 |

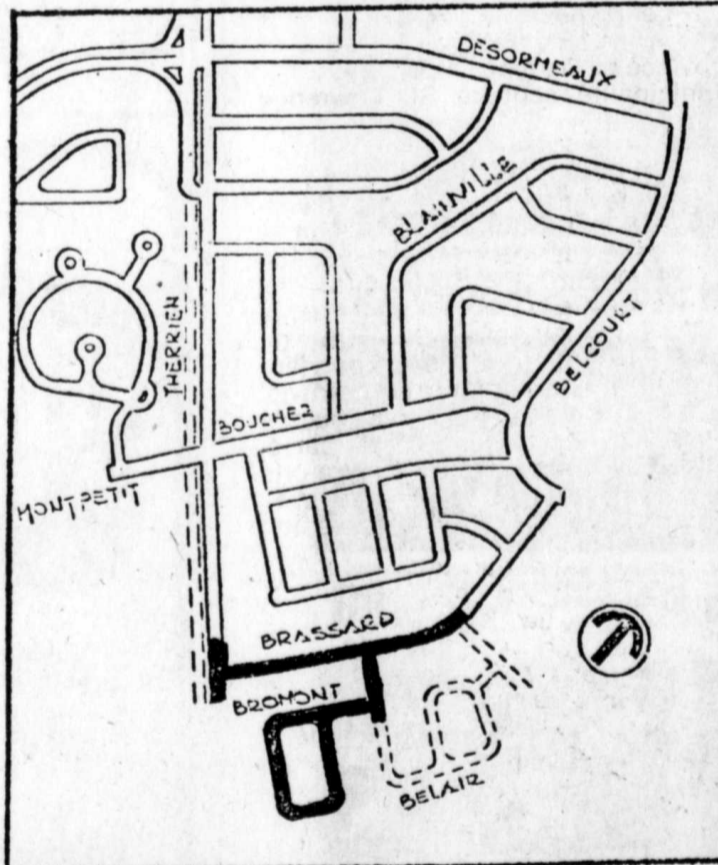
* Les revenus provenant du gouvernement provincial ne tiennent pas compte du solde à recevoir de la subvention d'équilibre budgétaire pour l'année 1979-80. Ce dernier versement à recevoir devrait entièrement combler le déficit net de l'année.

Ce 27 octobre 1980.



VILLE DE LONGUEUIL
PROVINCE DE QUEBEC

Aux propriétaires inscrits, lors de l'adoption du présent règlement, au rôle d'évaluation alors en vigueur dans cette ville à l'égard d'un immeuble situé dans TOUT LE TERRITOIRE DE LA MUNICIPALITÉ.



AVIS PUBLIC

est donné par le soussigné, greffier de cette ville,

que, lors d'une séance ordinaire tenue sur premier ajournement le 27 octobre 1980, le conseil de cette ville a adopté le règlement No 80-1737 - intitulé "RÈGLEMENT POUR DÉCRETÉR LA CONSTRUCTION DES SERVICES PUBLICS POUR DESSERVIR LES IMMEUBLES DES RUES BELAIR ENTRE BRASSARD ET BROMONT, RUE BROMONT EN ENTIER, RUE BRASSARD ENTRE ROLAND THERRIEN ET L'EXISTANT (LOT 104-12), ROLAND THERRIEN VOIE EST DE L'EXISTANT (TERRE 81) À 83 MÈTRES VERS LE SUD, ET AUTORISER À CETTE FIN UNE DÉPENSE GLOBALE DE 723,402,000 ET UN EMPRUNT AU MONTANT DE 634,000,000 (PROGRAMME TRIENNAL 79-001, 79-002);

que les propriétaires parmi ceux ci-dessus visés qui étaient majeurs et citoyens canadiens à la date de l'adoption du règlement susmentionné, s'il s'agit de personnes physiques, ou qui auront satisfait dans le délai prescrit aux exigences du paragraphe 3 de l'article 385 de la Loi des Cités et Villes, s'il s'agit de corporations, sociétés commerciales ou associations, peuvent demander que ce règlement fasse l'objet d'un scrutin secret selon les articles 385 à 396 de la même loi;

que cette demande a lieu selon la procédure d'enregistrement prévue aux articles 370 à 384 de la Loi des Cités et Villes et aux fins de laquelle procèdent les personnes habiles à voter sur le règlement en question auront accès à un registre tenu à leur intention de 9 heures à 19 heures, les 4 et 5 novembre 1980, au bureau de la ville situé au 300 ouest, rue St-Charles, à Longueuil;

que le nombre requis de demandes enregistrées pour que le règlement susmentionné fasse l'objet d'un scrutin secret est de 500 et qu'à défaut de ce nombre, le règlement en question sera réputé approuvé par les personnes habiles à voter;

que toute personne habile à voter sur ce règlement peut le consulter au bureau de la ville, aux heures ordinaires de bureau et pendant les heures d'enregistrement;

que le résultat de cette consultation par la procédure d'enregistrement sera annoncé à dix-neuf (19) heures à la fin de la deuxième journée de consultation, dans la salle réservée aux séances du conseil de cette ville, située au 300 ouest, rue St-Charles, Longueuil.

Donné à Longueuil, ce vingt-neuvième jour du mois d'octobre mil neuf cent quatre-vingt.

Le Greffier
Claude Gauthier

VILLE DE LONGUEUIL
PROVINCE DE QUEBEC

AVIS - SOUMISSIONS

ACHAT DE TERRAINS PROPRIÉTÉS DE LA VILLE DE LONGUEUIL

La Ville de Longueuil sollicite par les présentes des offres cachetées pour acheter les terrains ci-après énumérés.

Tous ces terrains sont mis en vente avec obligation de construire dans un délai d'un an.

| FOLIO | NOS DE TERRAINS | DIMENSIONS | SITUATION | MISE A PRIX |
|-----------|---|-------------------|-----------|-------------|
| 1230-1026 | 66-364, -365 et 29-1232-21 66-480 | 3,680 pi.2 | Rue Boulé | 4,600,00\$ |
| 1229-0981 | | 4,083.9 pi.2 irr. | Rue Boulé | 5,104,88\$ |

Sur les terrains susmentionnés est autorisée uniquement la construction d'un cottage isolé, conformément aux dispositions du règlement de zonage no 77-1000.

| | | | | |
|-----------|---------------------|---|------------------|-------------|
| 0993-0565 | 348-247 à -250 | 213 pi. x 133.1 pi. (28,396 pi.2) | Rue St-Alexandre | 2,50\$/pi.2 |
| 0992-0550 | 348-P.288 et -P.289 | 140 pi. x 106.5 pi. (15,050 pi.2 irr.) | Rue St-Alexandre | 2,50\$/pi.2 |

Sur les terrains susmentionnés est autorisée la construction d'une habitation multifamiliale isolée de 4 à 12 logis (2 étages) ou multifamiliale de 4 à 6 logis jumelés à 4 à 6 logis (2 étages), conformément aux dispositions du règlement de zonage no 77-1000.

| | | | | |
|-----------|---------------------------------------|---------------------------------|----------------|------------|
| 0911-2261 | 145-619, -620 et ruelle 145-606-17 | 5,324 pi.2 350 pi.2 (ruelle) | Rue Delorimier | 5,325,00\$ |
|-----------|---------------------------------------|---------------------------------|----------------|------------|

Sur les terrains susmentionnés est autorisée la construction d'une habitation bifamiliale isolée (2 étages), trifamiliale (2 étages).

| | | | | |
|-----------|---------------|-----------------------------------|----------------|------------|
| 0913-2669 | 144-942, -943 | 4,400 pi.2 1,015 pi.2 (ruelle) | Rue Ste-Hélène | 4,402,00\$ |
|-----------|---------------|-----------------------------------|----------------|------------|

Sur les terrains susmentionnés est autorisée la construction d'un cottage isolé, une habitation bifamiliale isolée (2 étages).

| | | | | |
|-----------|--------------------------------------|---------------------------------|----------------|------------|
| 0912-2230 | 144-585, -586 et ruelle 144-606-2 | 4,400 pi.2 350 pi.2 (ruelle) | Rue Ste-Hélène | 4,401,00\$ |
|-----------|--------------------------------------|---------------------------------|----------------|------------|

Sur les terrains susmentionnés est autorisée la construction d'une habitation bifamiliale isolée (2 étages) et trifamiliale isolée (2 étages).

| | | | | |
|-----------|--------------------------------------|------------------------|----------|------------|
| 0884-2280 | 148-258, -259 et ruelle 148-264-4 | 4,250 pi.2 300 pi.2 | Rue René | 3,826,00\$ |
|-----------|--------------------------------------|------------------------|----------|------------|

Sur les terrains susmentionnés est autorisée uniquement la construction d'un cottage isolé, d'une habitation bifamiliale isolée (2 étages) et trifamiliale isolée (2 étages).

| | | | | |
|-----------|-----------|--------------|--------------|------------|
| 1163-0491 | 130-295-3 | 5,783.5 pi.2 | Boul. Wilson | 7,807,72\$ |
|-----------|-----------|--------------|--------------|------------|

Sur le terrain susmentionné est autorisée la construction d'un triplex avec façade de 30 pieds maximum et des marges latérales de 6.5 pieds et 13.5 pieds minimum (Règlement no 78-1303).

| | | | | |
|-----------------|-------------------------------------|---------------------------------|-------------|------------|
| 0958-1330-100-9 | 136-P.74, 75 136-103-16 (ruelle) | 3,000 pi.2 325 pi.2 (ruelle) | Rue Labonté | 3,450,00\$ |
|-----------------|-------------------------------------|---------------------------------|-------------|------------|

Sur les terrains susmentionnés est autorisée la construction d'une habitation unifamiliale (Règlement no 79-1438).

| | | | | |
|-----------------|--------|------------|-----------|------------|
| 1237-1355-100-6 | 66-475 | 3,286 pi.2 | Rue Maple | 4,600,40\$ |
|-----------------|--------|------------|-----------|------------|

Sur le terrain susmentionné est autorisée la construction d'un cottage isolé, (Règlement no 78-1161).

| | | | | |
|-----------|--------------------------|-----------------|-----------------|------------|
| 2307-0113 | 27-1685, -1686, -1687 | 75 pi. x 80 pi. | Rue Charbonneau | 4,200,00\$ |
|-----------|--------------------------|-----------------|-----------------|------------|

Sur les terrains susmentionnés est autorisée la construction d'une habitation unifamiliale isolée, un bungalow jumelé à un autre bungalow, un cottage isolé, un cottage jumelé à un autre cottage ou à bifamiliale, une habitation bifamiliale isolée.

| | | | | |
|-----------|----------------|-----------------|--------------|------------|
| 2310-0124 | 27-1670, -1671 | 50 pi. x 80 pi. | Rue Bouchard | 2,800,00\$ |
|-----------|----------------|-----------------|--------------|------------|

Sur les terrains susmentionnés est autorisée la construction d'une habitation unifamiliale isolée, un cottage isolé, une habitation bifamiliale isolée.

| | | | | |
|-----------|--|------------|----------------|------------|
| 1161-1153 | 144-607, -608, -609 et ruelles 144-606-4 et 144-606-5 | 7,814 pi.2 | Rue Ste-Hélène | 9,767,50\$ |
|-----------|--|------------|----------------|------------|

Sur les terrains susmentionnés est autorisée la construction d'une habitation bifamiliale isolée (2 étages), trifamiliale isolée (2 étages), multifamiliale isolée de 4 logements (2 étages).

| | | | | |
|-----------|---|------------------------|--------------|------------|
| 1161-1235 | 146-14 et ruelles 146-40-14 et 146-15-3 | 3,627 pi.2 390 pi.2 | Boul. Nobert | 4,533,75\$ |
|-----------|---|------------------------|--------------|------------|

Sur les lots susmentionnés est autorisée la construction d'une habitation unifamiliale isolée, un cottage isolé.

L'acquéreur s'engage à ne pas appeler le VENDEUR dans les frais d'arpentage et de localisation de l'immeuble présentement vendu et à ne pas exiger qu'il participe à aucun frais de bornage ni à l'érection de quelque clôture de division entre ledit immeuble et tout autre immeuble adjacent qui demeurerait la propriété du VENDEUR ou dont le VENDEUR deviendra le propriétaire à l'avenir, tant que ce dernier en conservera la propriété.

L'acquéreur s'engage à prendre ledit immeuble dans l'état où il se trouve actuellement sans prétendre à aucune diminution de prix par suite (de quelque déficience des bâtiments) ou d'un défaut de contenance de terrain, l'ACQUEREUR déclarant l'avoir vu et visité et en être satisfait.

Les soumissionnaires devront consulter la direction du Zonage et des Permis de la Ville au 777, rue d'Auvergne (Tél.: 651-1300, local 265), afin de s'assurer que la construction et les usages projetés sont conformes aux règlements municipaux.

Ces offres seront reçues et enregistrées jusqu'à 11h. et seront ouvertes publiquement et lues à haute voix à 11h30, le dixième jour du mois de novembre mil neuf cent quatre-vingt, en la Salle du Conseil de l'Hôtel de Ville, 300, rue St-Charles ouest à Longueuil, P.Q.

Toute personne intéressée peut obtenir les formules de soumissions en s'adressant au soussigné, 300, rue St-Charles ouest, Longueuil, P.Q., et seules seront considérées les soumissions faites sur les formules fournies par la Ville de Longueuil.

La Ville ne s'engage à accepter aucune des soumissions reçues, sans encourir aucun frais envers les ou les soumissionnaires.

Donné sous mon seing en la Ville de Longueuil, ce vingt-neuvième jour du mois d'octobre mil neuf cent quatre-vingt.

RAYNALD POIRIER, O.M.A.
Assistant-greffier

SOUTH SHORE ECHOES

St. Hubert's 36,000 voters will have interesting choice in the coming mayoralty election. Incumbent Bernard Racicot, Mrs. Gisèle Roy, and Marcel Grenier. The Parti Populaire (People's Party) is fielding a complete slate and a candidate for each of the city's 13 wards. An average of two other independent candidates is campaigning in each ward.

Quebec has set up a special bureau under the Ministry for Social Affairs to be responsible for the quality of the province's day-care centres. It will be known as the Office des Services de garde, and will be located in the Montval Building (south of the Longueuil Metro parking lots) at the beginning of December.

St. Lambert police recently nabbed four juvenile purse snatchers, who sometimes worked together, sometimes separately. Also nabbed were two women shoplifters operating in St. Lambert ladies wear shops.

The South Shore Chamber of Commerce and the Council of Mayors have fired off telegrams to the provincial government demanding that the local bus strike be settled immediately. Sixty thousand South Shore residents are fed up with being held by a couple of hundred of mechanics who never have to face tiresome trips to and from Montreal twice a day.

A St-Hubert resident suggests that if

provincial MNAs had to ride in buses instead of limousines they might solve transit strikes within hours.

Mrs Gisèle Roy, of St-Hubert, in running for the office of mayor in that city, is the first woman in local history to try for that post. She has been resident of the South Shore since 1974, and would bring to the job her considerable experience in successful home management on a modest family budget.

The South Shore Bisons hockey team has formally changed its name to Brossard Bisons, the city to which it is attached. The change is also happy alliteration.

One of our reporters warns that the labels of the "Notre Vin Maison" and "La Grappe du Diable" wines available in grocery shops give the impression the are "dry" wines when, actually, they are quite sweet. Caveat emptor, if dry wine is your... er, cup of tea.

Brossard police are having great success with their school bus security program. They have met with Baillargeon bus drivers to make a few simple recommendations, and with students and teachers. They have persuaded students to line up when boarding a bus and have cut boarding time from 15 minutes (when everybody tried to enter the bus at the same time) to 5 minutes when in orderly line-up. Officers frequently ride the buses to impress upon young students the safety factor in behaving properly on the buses.

On November 1 and 2 there will be an exhibition of arts and crafts at the Foyer St-Antoine, Longueuil, from 1 PM to 9 PM. Artists are all elderly residents of the Foyer and include several whose work shows remarkable talent.

Poppies will be on sale everywhere on the South Shore during the first week of November in preparation for Remembrance Day ceremonies sponsored by the Canadian Legion on Saturday afternoon, November 9.

Expo-vente chez LaBaie centre-ville Images de l'Arctique



Depuis le 14 octobre dernier, et ce jusqu'au 25 octobre 1980, LaBaie tient une vente exposition de sculpture Inuit au 6ième étage de son magasin du centre-ville. (photo Claude Beaubien).

Congratulations to little Tara Ashtakala, 12, of 118 Languedoc Street, St-Lambert, whose artistic suggestion, in the 11-13 class, won the first prize in the National Geographic Society "Save the Animals" contest. There were nearly 4,000 other entries.

During 1980, financial grants by the provincial government to municipal libraries in St-Lambert, Greenfield Park and Brossard will have totalled \$254,000. St-Lambert will have received \$85,000; Greenfield Park, \$20,000 and Brossard, \$166,000.

Food for thought: The motive power for government machinery is supplied by the taxpayer harnessed to a treadmill. It's always nice to get some of the money back.

CONCOURS DU PLUS BEAU COSTUME



Photo prise à l'occasion de la remise des prix pour le concours du plus beau costume organisé par les Promenades St-Bruno. On reconnaît les 3 gagnants entourés de Michelle Laprise, directrice des promotions et du clown Promeno. (Photo: Bernard Brault).

Comptoir-bazar

Le comptoir-bazar "La Manne" aura lieu au TEMPLE DE L'EVANGILE RIVE-SUD, au 4975 boul. Sir Wilfrid Laurier à St-Hubert, près du Rond-Point, le samedi, 1er novembre 1980, de 10:00 à 18:00 h. Vous pourrez y trouver des vêtements pour toute la famille, des articles de maison, de cuisine, des jouets d'enfants, des outils et divers objets utiles.

À TRAVERS LE QUEBEC VOYAGES

no. permis 75-01-50324 ROLAND LEFRANCOIS TEL: 674-3468
200, RUE DE CHATEAUGUAY LONGUEUIL, QUE.

commission scolaire taillon

AVIS PUBLIC

AVIS PUBLIC est par la présente donné qu'à la session du 22 octobre 1980, les membres du Conseil des Commissaires de la Commission Scolaire Taillon adoptaient une résolution d'emprunt au moyen d'obligations pour financer le budget d'immobilisation 1980-81.

Copie de cette résolution est déposée au bureau du Directeur Général 2505, rue Coderre, St-Hubert pour examen pendant une période de quinze (15) jours à compter du présent avis.

Fait et donné à St-Hubert, ce 29e jour du mois d'octobre 1980.

Lionel Lemieux, Directeur général.

VILLE DE LONGUEUIL PROVINCE DE QUEBEC

AVIS PUBLIC

Avis public, est par le présent, donné, que par ordre du conseil de la ville de Longueuil et en vertu de la loi des cités et villes, je procéderai samedi le 8 novembre 1980 à 10h de l'avant-midi au garage municipal, 777 d'Auvergne à Longueuil, à la vente à l'enchère de bicyclettes, tricycles et autres objets divers.

Condition de vente: Argent comptant

Jean-Paul Grenier
Huissier
671-9031

VILLE DE LONGUEUIL PROVINCE DE QUEBEC

DEMANDE DE SOUMISSIONS ENTRETIEN DES DEPOTOIRS A NEIGE

Des soumissions dans des enveloppes scellées portant l'inscription "SOUMISSION" spécifiant le contenu et adressées au soussigné seront reçues jusqu'à 11:00 heures, lundi le 10 novembre 1980.

Ces soumissions seront ouvertes à 11:00 heures le 10 novembre 1980 à la salle du Conseil, 300, rue St-Charles, ouest, Longueuil.

Ne seront considérées que les soumissions préparées sur les formulaires fournis par la Ville de Longueuil.

On obtiendra ces formulaires de même que le devis en s'adressant à la Division des Achats, 350 ouest boul. Curé Poirier ouest, Longueuil.

La Ville de Longueuil ne s'engage à accepter ni la plus basse ni aucune des soumissions reçues sans encourir aucune obligation ni aucun frais quelconques envers le ou les soumissionnaires.

CLAUDE GAUTHIER, Greffier, 300, rue St-Charles ouest, Longueuil, Qué.

AVIS PUBLIC

AUX CONTRIBUABLES POUR EXAMEN DU ROLE DE PERCEPTION

Municipalité de: Brossard Greenfield Park (partie) Longueuil St-Hubert (partie) Ville de Laprairie Ville Lemoine

Province de Québec Municipalité scolaire St. Lawrence (Protestante)

Avis public est, par le présent, donné à tous les propriétaires de biens-fonds de cette municipalité, que le rôle de perception des taxes scolaires fixées par les commissaires d'écoles de cette municipalité est déposé à mon bureau où il peut être examiné par les intéressés, pendant quinze jours, à compter de cet avis. Durant ce temps, tout contribuable intéressé peut porter plainte, par écrit, au sujet de ce rôle qui sera pris en considération et homologué, avec ou sans amendements, à la session des commissaires qui aura lieu le dix-septième jour de novembre 1980 au lieu ordinaire des séances, à 7:30 P.M. heures. A compter de ce jour, le rôle de perception sera en vigueur et tout contribuable est tenu de payer le montant de ses taxes au soussigné à son bureau, sans avis ultérieur, dans les vingt jours qui suivront celui de l'homologation du rôle de perception.

Donné à Longueuil, ce 29ième jour d'octobre 1980.

Mme Lise Cooper, Secrétaire Général

AVIS PUBLIC

ST. LAWRENCE PROTESTANT SCHOOL BOARD

Avis public est par la présente donné à tous contribuables de cette municipalité scolaire que, le St. Lawrence Protestant School Board, à une session régulière du conseil des commissaires tenu le 20 octobre 1980, a unanimement adopté une résolution d'emprunt à long terme au moyen d'obligations pour un montant de \$80,845, (quatre vingt milles huit cent quarante-cinq dollars) afin de financer les dépenses en immobilisations pour l'année 1980-81.

Pour une période de quinze jours à partir de cette date, tous contribuables qui désirent prendre connaissance de la résolution numéro 55C-80 pourra le faire au bureau du Secrétaire Général à 562 boulevard Lemoine ouest, Longueuil, Québec.

Donné à Longueuil ce 30ième jour d'octobre 1980.

Mme L. Cooper, Secrétaire Général

VILLE DE LONGUEUIL PROVINCE DE QUEBEC

LONGUEUIL

Aux propriétaires inscrits, lors de l'adoption du présent règlement, au rôle d'évaluation alors en vigueur situés sur une partie de la rue Montpetit, entre le Boul. Roland-Therrien et la rue Martigny.

AVIS PUBLIC

est donné par le soussigné, greffier de cette Ville,

que, lors d'une séance ordinaire tenue sur premier ajournement le 27 octobre 1980, le Conseil de cette Ville a adopté le règlement no 80-1763 - intitulé "Règlement pour décréter les travaux de pavage et trottoirs pour desservir les immeubles sur une partie de la rue Montpetit, entre le Boul. Roland-Therrien et la rue Martigny, et autoriser à cette fin un emprunt au montant de 17,800,00\$ (District no 12)";

que les propriétaires parmi ceux ci-dessus visés qui étaient majeurs et citoyens canadiens à la date de l'adoption du règlement susmentionné, s'il s'agit de personnes physiques ou qui auront satisfait dans le délai prescrit aux exigences du paragraphe 3 de l'article 385 de la Loi des Cités et Villes, s'il s'agit de corporations, sociétés commerciales ou associations, peuvent demander que ce règlement fasse l'objet d'un scrutin secret selon les articles 385 à 396 de la même Loi;

que cette demande a lieu selon la procédure d'enregistrement prévue aux articles 370 à 384 de la Loi des Cités et Villes et aux fins de laquelle procédure les personnes habiles à voter sur le règlement en question auront accès à un registre tenu à leur intention de 9 heures à 19 heures, les 4 et 5 novembre 1980, au bureau de la Ville situé au 300 ouest, rue St-Charles, à Longueuil;

que le nombre requis de demandes enregistrées pour que le règlement susmentionné fasse l'objet d'un scrutin secret est de 4, et qu'à défaut de ce nombre le règlement en question sera réputé approuvé par les personnes habiles à voter;

que toute personne habile à voter sur ce règlement peut le consulter au bureau de la Ville, aux heures ordinaires de bureau et pendant les heures d'enregistrement;

que le résultat de cette consultation par la procédure d'enregistrement sera annoncé à dix-neuf heures à la fin de la deuxième journée de consultation, dans la salle réservée aux séances du Conseil de cette Ville, située au 300 ouest, rue St-Charles, Longueuil.

donné à Longueuil, ce vingt-neuvième jour du mois d'octobre mil neuf cent quatre-vingt.

Le Greffier, Claude Gauthier

VILLE DE LONGUEUIL PROVINCE DE QUEBEC

LONGUEUIL

Aux propriétaires inscrits, lors de l'adoption du présent règlement, au rôle d'évaluation alors en vigueur dans cette ville à l'égard d'un immeuble situé dans TOUT LE TERRITOIRE DE LA MUNICIPALITE.

AVIS PUBLIC

est donné par le soussigné, greffier de cette ville,

que, lors d'une séance ordinaire tenue sur premier ajournement le 27 octobre 1980, le conseil de cette ville a adopté le règlement No 80-1736 - intitulé "REGLEMENT POUR DECRETER LA CONSTRUCTION DES SERVICES PUBLICS POUR DESSERVIR LES IMMEUBLES SUR UNE PARTIE DE LA RUE VILLE-MARIE ET AUTORISER A CETTE FIN UNE DEPENSE GLOBALE DE 155,044,00\$ ET UN EMPRUNT AU MONTANT DE 137,900,00\$;

que les propriétaires parmi ceux ci-dessus visés qui étaient majeurs et citoyens canadiens à la date de l'adoption du règlement susmentionné, s'il s'agit de personnes physiques, ou qui auront satisfait dans le délai prescrit aux exigences du paragraphe 3 de l'article 385 de la Loi des Cités et Villes, s'il s'agit de corporations, sociétés commerciales ou associations, peuvent demander que ce règlement fasse l'objet d'un scrutin secret selon les articles 385 à 396 de la même loi;

que cette demande a lieu selon la procédure d'enregistrement prévue aux articles 370 à 384 de la Loi des Cités et Villes et aux fins de laquelle procédure les personnes habiles à voter sur le règlement en question auront accès à un registre tenu à leur intention de 9 heures à 19 heures, les 4 et 5 novembre 1980, au bureau de la ville situé au 300 ouest, rue St-Charles, à Longueuil;

que le nombre requis de demandes enregistrées pour que le règlement susmentionné fasse l'objet d'un scrutin secret est de 500 et qu'à défaut de ce nombre, le règlement en question sera réputé approuvé par les personnes habiles à voter;

que toute personne habile à voter sur ce règlement peut le consulter au bureau de la ville, aux heures ordinaires de bureau et pendant les heures d'enregistrement;

que le résultat de cette consultation par la procédure d'enregistrement sera annoncé à dix-neuf (19) heures à la fin de la deuxième journée de consultation, dans la salle réservée aux séances du conseil de cette ville, située au 300 ouest, rue St-Charles, Longueuil.

donné à Longueuil, ce vingt-neuvième jour du mois d'octobre mil neuf cent quatre-vingt.

Le Greffier, Claude Gauthier

VILLE DE LONGUEUIL PROVINCE DE QUEBEC

LONGUEUIL

AVIS - SOUMISSIONS

ACHAT DE TERRAINS NON-CONSTRUISIBLES PROPRIETES DE LA VILLE DE LONGUEUIL

La Ville de Longueuil sollicite par les présentes des offres cachetées pour acheter les terrains ci-après énumérés.

| FOLIO | NOS DE TERRAINS | DIMENSIONS | SITUATION |
|-------------------------------------|--|--|--|
| 3029-0303 3028-0300 | 11-144 | 4,680 pi.2 (40 pi. x 121 pi.) | Rue Léo (Entre Claude et Limoges) |
| 1391-0647 | 86-P.724, - P.725 | 1,824 pi.2 irr. | Rue Montcalm (Coin nord-ouest de Roland-Therrien) |
| 1305-1715 1383-0523 | 86-1574 | 2,550 pi.2 (30 pi. x 85 pi.) | Rue Laurier (Entre Wolfe et Diane) |
| 1178-0140 0984-2560 | 128-106 | 2,574 pi.2 (28.6 pi. x 90 pi.) | Rue Beaubien ouest (Près de la rue Chatham) |
| 0973-2485 | 129-83, 130-143 | 2,559 pi.2 (30 pi. x 85.3) | Rue du Havre |
| 0984-2434 0984-2444 0973-2429 | 130-115 | 2,559 pi.2 (30 pi. x 85.3 pi.) | Rue Chatham (Entre Beaubien et Nobert) |
| 0989-1203 0989-1227 0990-1222 | 133-550 | 2,700 pi.2 (30 pi. x 90 pi.) | Rue St-Thomas (Entre Leblanc et Briggs ouest) |
| 1144-0440 0968-1630 | 135-263 | 2,025 pi.2 (25 pi. x 81 pi.) | Rue Front (Coin McGill) |
| 1124-0812 0929-1071 | 140-309 | 2,200 pi.2 (25 pi. x 88 pi.) | Rue Bertrand (Entre Joliette et Marmier) |
| 0924-2102 0924-2124 0921-2081 | P.141-X | 4,377 pi.2 irr. (34 pi. x 128 pi.) irr. | Rue Dollard (Entre Hubert et Beaugard) |
| 0918-0950 1120-1066 | 142-P.40 | 2,340 pi.2 irr. (26 pi. x 90 pi.) | Rue Cartier (Coin Joséphine) |
| 0905-1521 0905-1535 | 146-853 | 2,530 pi.2 irr. (25 pi. x 101.2 pi.) | Rue Lasalle (Entre Ste-Foy et Front) |
| 0997-0177 0997-0193 | 159-609 | 2,562 pi.2 irr. (25 pi. x 102.5 pi.) | Rue Rouville (Entre Providence et St-Charles ouest) |
| 0910-2688 | 145-1146, - 1147 et ruelle 145-1165-2 | 5,324 pi.2 (50 pi. x 106.5 pi.) 350 pi.2 (7 pi. x 50 pi.) | Rue Delorimier |

Ces offres seront reçues et enregistrées jusqu'à 11h. et seront ouvertes publiquement et lues à haute voix à 11h30, le dixième jour du mois de novembre mil neuf cent quatre-vingt, en la Salle du Conseil de l'Hôtel de Ville, 300, rue St-Charles ouest à Longueuil, P.Q.

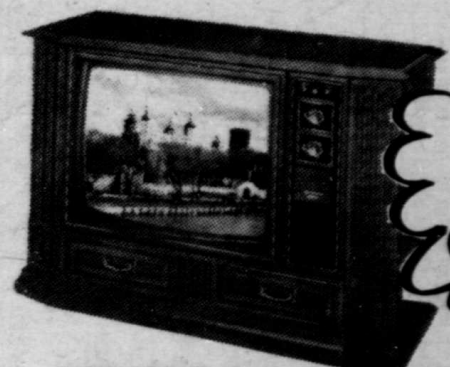
Toute personne intéressée peut obtenir les formulaires de soumissions en s'adressant au soussigné, 300, rue St-Charles ouest, Longueuil, P.Q., et seules seront considérées les soumissions faites sur les formulaires fournis par la Ville de Longueuil.

La Ville ne s'engage à accepter aucune des soumissions reçues, sans encourir aucun frais envers le ou les soumissionnaires.

Donné sous mon seing en la Ville de Longueuil, ce vingt-neuvième jour du mois d'octobre mil neuf cent quatre-vingt.

RAYNALD POIRIER, O.M.A.
Assistant-greffier

SUPER VENTE D'ENTREPOT



CHOIX DE
MODELES
CONSOLES

HITACHI

RABAIS SUR
TELECOULEURS

TOUS LES
STYLES

\$399.
ET PLUS

DE MEUBLES
AU PLUS BAS PRIX

VOS DERNIERS
ELECTROMENAGERS
POURRAIENT BIEN ETRE
SIGNES FRIGIDAIRE®

Les électroménagers Frigidaire® sont fabriqués avec un soin tel que vous pourriez n'avoir jamais à les remplacer. Et ils ont si fière allure, ils fonctionnent avec une telle efficacité que jamais même vous n'y songerez. Voyez la gamme complète des électroménagers Frigidaire® : Réfrigérateurs, Cuisinières, Lave-vaisselle, Congélateurs, Machines à laver et Sècheuses.

Frigidaire®
IRREMPLACABLE.

\$200,000.

EPARGNEZ
REDUCTIONS
FORMIDABLES

VASTE
CHOIX

LIT
CONTINENTAL
\$99
DEPARAILLE

MOBILIER
SALLE
À DINER

SOFA-LIT
\$219.

ÉTAGERES
MURALES

ESCOMPTE
20 à 50%

EPARGNEZ
JUSQU'À
\$200.

BUFFET

MATELAS OU
SOMMIER
\$69.
ET PLUS

MOBILIER
SECTIONNEL
\$399. ET PLUS

CUISINE
COLONIAL
\$239.

100
MODELES
EN STOCK

MOBILIER
DE CHAMBRE
D'ENFANT
TOUS LES
STYLES

CHAISE
BERCANTE
\$119.

CHOIX DE STYLES

UN SEUL Meubles
ENDROIT
297 BOUL.
TASCHEREAU

Le Bon Gars

(Même cote que l'hôpital)
GREENFIELD PARK 671-5433 861-6010

MATELAS
ORTHOPÉDIQUE
\$99
ET PLUS