



Colloque sur les loisirs le 24 novembre... Colloque sur les loisirs le 24 novembre...

« Enfin ! On va pouvoir dire ce qu'on a à dire »

Par Jean Fontaine

PLESSISVILLE...«Enfin! On va pouvoir dire ce qu'on a à dire». Tel sera le thème du Colloque sur les Loisirs qui se tiendra samedi le 24 novembre prochain à la Polyvalente La Samare de Plessisville. Il s'agira en fait de la première étape en vue de la préparation du plan directeur des loisirs qui est présentement en voie de réalisation par la Commission Municipale des Loisirs.

Selon le directeur des loisirs, M. Yan Fortin, la Commission Municipale des

Loisirs qui est l'organisateur principal de cette rencontre de tous les intervenants en loisirs à Plessisville, a adressé des invitations à une quarantaine d'organismes afin que ces derniers délèguent 3 représentants au colloque. Toutefois, le directeur des loisirs a insisté pour les bénévoles participant en nombre à cette rencontre. Ces participants individuels qui sont les bienvenus doivent cependant s'inscrire au préalable en communiquant avec la secrétaire du Service des Loisirs, Mme Lucie

Daigle à 362-3284.

Trois ateliers

Trois ateliers seront présentés et ils toucheront tous les secteurs du loisir. Il y en aura donc un sur le sport et le plein air, un autre sur le socio-culturel et un dernier sur les parcs et les équipements. Dans chacun, il sera question du rôle du bénévolat, du rôle de la municipalité, des besoins et des attentes des participants, des problèmes d'organisation, le financement, etc.

Collaborateurs

Outre les gens de la Commission Municipale des Loisirs et ceux du Service des Loisirs, on retrouvera des collaborateurs du Conseil Régional des Loisirs ainsi que du bureau régional du Haut Commissariat à la Jeunesse, aux Loisirs et aux Sports. M. Normand Papi-neau du Haut Commissariat sera d'ailleurs conférencier invité lors de ce colloque.

Le tout débute donc à 8.30 hres samedi matin le 24 novembre pour se terminer à 15.30 hres. Il en coûtera

\$3.25 à chaque participant, incluant le dîner et la documentation.

Historique

On se rappellera que le moratoire sur les différents projets de loisirs à Plessisville qui a été adopté par le conseil municipal était assorti de l'obligation de mettre sur pied un plan directeur des loisirs de façon à connaître le potentiel et les besoins en matière de loisirs.

Donc, c'est dans le but de recevoir les opinions des

personnes impliquées directement comme bénévoles dans l'organisation des loisirs que le colloque a été

organisé et selon le président de la Commission Municipale des Loisirs, M. Denis Cormier, «ce colloque revêt une grande importance pour l'avenir du loisir et il se doit d'être une réussite.» Les idées émises serviront donc à planifier l'avenir. Ce sera d'ailleurs la première fois à Plessisville que le monde du loisir de Plessisville se réunira ensemble pour discuter et échanger.

Intercités des Cantons de l'Est

Deux autres victoires pour le Carrefour Sports Experts

Par Jean Fontaine

PLESSISVILLE...Les choses vont très bien pour le nouvel instructeur de l'équipe Carrefour Sports

Experts qui représente Plessisville dans la catégorie Juvénile de la Ligue Intercités des Cantons de l'Est.

En effet, les troupiers de Christian Therrien ont remporté 2 autres victoires au cours de leurs 2 dernières parties.

Carrefour 7 Magog 3

Mardi, c'est à Magog qu'ils se sont rendus pour rencontrer les porte couleurs de l'endroit et ils l'ont emporté haut la main au compte de 7-3. Au cours de cette partie facile, Réjean Lecompte, Gilles Breton et Alain Provencher ont marqué chacun 1 but en plus de fournir des passes bonnes pour des points à 2 reprises chacun. Richard Gagnon a inscrit 1 but et 1 passe alors

que Marco Baril, Aurèle Sévigny et Pierre Provencher ont complété le compte avec chacun 1 but. Julien St-Pierre et Sylvain Beaudoin ont obtenu chacun une mention d'assistance dans ce match. Le voyage avait donc valu la peine et c'est plein d'optimisme que nos porte couleurs sont revenus à la maison.

Plessisville 5 Magog 0

Après un samedi de repos, ce sont les joueurs d'Asbestos qui sont venus se frotter au Carrefour Sports Experts Juvénile de Plessisville et c'est au pointage de 5-0 que ces derniers ont réussi à gagner. Le blanchissage est donc revenu au gardien Gilles Tremblay qui a fort bien travaillé avec ses équipiers.

Avec seulement quelques secondes de jeu, Plessisville avait déjà une avance de 1-0 grâce au but de Sylvain Beaudoin compté avec l'aide de Pierre Provencher et de Richard Gagnon. Beaudoin a récidivé plus tard en première avec un filet réussi sur des passes de Aurèle Sévigny et de Gilles Breton. Celui-ci a d'ailleurs porté le compte 3-0 avant la fin du premier tier alors qu'il a terminé un jeu préparé par Marco Baril et Réjean Lecompte.

En seconde, c'est Mario Bernier qui a marqué avec l'aide de Pierre Provencher et en troisième Marco Baril a scellé l'issue de la rencontre sur des passes de Pierre Provencher et de Réjean Lecompte.

Prochaines rencontres

Dimanche prochain le 25 novembre, Plessisville sera à l'extérieur puisqu'ils rencontreront Windsor. La joute suivante en sera une locale alors que les visiteurs seront East Angus.



Succès du Tournoi de Ballon Balai à Princeville

Par Jean Fontaine

PRINCEVILLE...Avec 75 parties disputées, 54 équipes en lice, des trophées et des bourses de plusieurs centaines de dollars, une participation de plus de 3000 personnes et même une partie hors concours tout à fait spéciale, le 3ième Tournoi Provincial Molson de Ballon sur Glace aura été l'une des plus importantes compétitions du genre à être présentée cette année dans la région.

Les organisateurs Fernand Carrier, Eugène Gagnon, Claude St-Cyr et Jérôme Lecours semblaient très satisfaits des résultats et du succès remporté. Les principaux commanditaires étaient la Brasserie Molson dont Ben Mathieu est le représentant ainsi que l'Hôtel Bar Salon Rio dont le propriétaire est M. Gaston Tremblay.

Classe masculine

Chez les hommes, dans le A, un but de Serge Vézina et un autre de Christian Beauchesne auront permis, en finale, au Garage Smith de St-Louis de Blandford de remporter les grands honneurs en défaisant 2-1 le Hôtel Rio de Princeville. L'unique compteur de cette formation, Yves Huppé, ainsi

que Serge Vézina du St-Louis ont été choisis les joueurs les plus utiles à leurs équipes pour cette joute qui a nécessité une période supplémentaire. Le but gagnant a été réussi par

Serge Vézina après de longues minutes de suspens. Dans le B, c'est le Tingwick qui a remporté la finale 3-2 sur le Hôtel Bon Air

Suite page B-5

Intercités des Cantons de l'Est

Classement des équipes

Table with 2 columns: Team names and statistics (PJ, G, P, N, PTS). Rows include Windsor, Asbestos, Plessisville, Coaticook, East Angus, Magog, and sections for Connie Dion, Atomes, and Pee Wee.

Ne manquez pas les résultats de la Ligue Intermédiaire Labatt 50 des Bois-Francs en page B-3.

AGENDA SPORTIF

Par Jean Fontaine

20-26-28 novembre - Stage de formation de bénévoles en loisirs.

21-26-28 novembre - Suite des cours de survie et de boussole au Chasse et Pêche de Plessisville.

24 novembre - Colloque sur les loisirs.

24 novembre - Concours de brouette du Club Lystania à Laurierville.

24 novembre - Soirée du Chasseur de l'Association Chasse et Pêche de Plessisville à l'Ecole des Métiers.

24 novembre - Tournoi de pool des Chevaliers de Colomb. Inscriptions au local.

29-30 novembre 1 - 2 décembre - Tournoi Ballon Balai à Warwick.

Comité des Loisirs de Val-Alain - Echange de matériel sportif. Informations: Carmen Grondin 418-744-3772.

1 décembre - Tournoi de pool à la Salle La Grange de Ste-Sophie.



EN FÊTE

Chaque achat chez les marchands participants vous donne la chance de gagner un des nombreux prix offerts.



TIRAGE le vendredi 28 décembre à 21.00 heures à l'Aréna de Plessisville

48 PRIX INDIVIDUELS DE \$50.00

Valides chez chacun des marchands participants



Nombreux prix de présence

La Caisse populaire de Plessisville invite la population à encourager les marchands participants.

EN PLUS...

UN VOYAGE DANS LE SUD
7 JOURS - VALEUR \$700.00

Ce prix n'ayant pas été attribué l'an dernier, il sera donc attribué le 28 décembre prochain.

48 MARCHANDS PARTICIPANTS

La Coccinelle Enr. 1664 St-Louis Plessisville 362-8800	Confection Dion & Frère 1570 St-Louis Plessisville 362-2400	People Store 1803 St-Casimir Plessisville 362-2832	Magasin Georges Dupont 1552 St-Louis Plessisville 362-2522	Maison d'Escompte Plessis Inc. 1497 Des Érables Plessisville 362-2372
Florent Germain Meubles 1589 St-Casimir Plessisville 362-2088	Los Cuirs Plessis Enr. 1782 St-Casimir Plessisville 362-8189	A. Dubuc & Fils Ltée 1104 St-Louis Plessisville 362-2896	Boutique Au Coin du Feu 950 Sud St-Louis Plessisville 362-3296	Carrefour Sports Experts 1571 St-Louis Plessisville 362-3525
Pantalon Plessis 1571 St-Louis Plessisville 362-6255	Bijouterie Bellemere 1611 St-Louis Plessisville 362-2296	Magasin Coop 1971 Bischoff Plessisville 362-6357	M.A. Letendre Enr. 1714 St-Casimir Plessisville 362-7568	Boutique Fam Enrg. 1731 St-Casimir Plessisville 362-2028
Matério Plessis Inc. 2014 St-Casimir Plessisville 362-6333	Fournures C. Fontaine 1677 St-Louis Plessisville 362-8116	Au Coin de L'Habit 1548 St-Louis Plessisville 362-8611	Fleuriste Plessis Enr. 1735 St-Casimir Plessisville 362-7567	Emile Bélanger Tapis 2426 St-Casimir Plessisville 362-2795
Drolet Electronique 1662 St-Louis Plessisville 362-2304	Magasin Faga 1584 St-Louis Plessisville 362-3132	Fournier & Grégoire Enr. 1587 St-Louis Plessisville 362-2777	Dubois & Frère Ltée 2194 St-Casimir Plessisville 362-7377	P.A. Painchaud 1657 St-Louis Plessisville 362-7023
La Maison du Prêlat Inc. 1715 St-Louis Plessisville 362-7712	Quincaillerie Richard Inc. 1823 St-Casimir Plessisville 362-7878	L'Intermédiaire Enr. 1781 St-Casimir Plessisville 362-6639	R. Farmer Ltée 1715 St-Casimir Plessisville 362-2098	Silhouette Moderne 1604 St-Casimir Plessisville 362-7076
Roulet & Fils Inc. 1985 St-Louis Plessisville 362-7205	Boutique de l'Adobacento 1572 St-Louis Plessisville 362-3533	Magasin Economique 1610 St-Louis Plessisville 362-7776	Rosaire Gosselin Inc. 787 St-Louis Plessisville 362-7507	Gilles Robarge 2069 St-Casimir Plessisville 362-7164
Confection J.O. Dubois 1582 St-Louis Plessisville 362-2717	Librairie Le Forester Inc. 1776 St-Casimir Plessisville 362-8875	Alimentation BMR Inc. 2211 St-Casimir Plessisville 362-7356	John Jullien & Fils Ltée 1465 St-Louis Plessisville 362-2341	Martelias Plessis Enr. 1488 St-Jean Plessisville 362-7575
Entrepôt d'Alimentation 1534 St-Louis Plessisville 362-3738	L. Drolet et Fils Inc. 1245 Forand Plessisville 362-7331	Côté T.Y. Enr. 1685 St-Louis Plessisville 362-2456	Librairie Lapage Inc. 1641 St-Louis Plessisville 362-7791	Chez Lawson Inc. 1616 St-Louis Plessisville 362-2217

REGLEMENTS RELATIFS AU TIRAGE

- 1 - Pour participer au concours, une personne doit inscrire ses nom, adresse et No de téléphone sur la formule de participation (soit le billet donné par le marchand) et la faire parvenir ou déposer chez les marchands participants.
- 2 - Le concours débute le 15 novembre pour se terminer le 28 décembre à 9 h. p.m.
- 3 - L'attribution de chaque prix se fera à l'Aréna le 28 décembre par tirage au sort parmi toute les formules admissibles reçues.
- 4 - Une personne peut participer au concours autant de fois qu'elle le désire.
- 5 - Pour se mériter un prix, la personne dont le nom paraît sur la formule, de participation tirée au sort, doit répondre correctement à une question faisant appel à ses connaissances.
- 6 - Le concours s'adresse exclusivement aux résidents du Québec.
- 7 - Un prix doit être accepté comme tel et ne pourra être échangé contre une somme d'argent.
- 8 - Une personne qui se mérite un prix doit consentir, si requis, à ce que son nom soit utilisé à des fins publicitaires relatives à ce concours.
- 9 - Les Marchands et leur famille immédiate ne sont pas éligibles dans leur commerce.
- 10 - Les employés et leur famille immédiate ne sont pas éligibles chez le marchand où ils travaillent.
- 11 - Votre présence à l'attribution des prix n'est pas obligatoire.
- 12 - L'Association des Gens d'Affaires de Plessisville Inc., décline toute responsabilité relativement aux garanties des prix.
- 13 - Les personnes gagnantes devront s'identifier de façon positive et sérieuse.

BONNE CHANCE A TOUS!

DEMANDEZ VOS BILLETS ICI

PLACE DE L'ERABLE

**P
L
E
S
S
I
S
V
I
L
L
E**

Ligue Intermédiaire Labatt 50 des Bois-Francs

Princeville l'emporte mais les Citadelles ont joué tout un match

Par Jean Fontaine

PLESSISVILLE...Il y avait 400 personnes à la joute Princeville-Plessisville dimanche après-midi dans la Ligue Intermédiaire Labatt 50 des Bois-Francs et ces derniers ont eu tout un spectacle alors que Princeville a effectué une remontée de 3 buts pour vaincre le Plessisville 3-2.

Toutefois, à Victoriaville, en soirée c'est devant une maigre foule de 184 personnes que le Daveluyville a battu le Brasserie Jean-Denis 8-4. Dans un cas comme dans l'autre, ces joutes ne changent rien au classement et Daveluyville domine toujours suivi par Princeville, Victoriaville et Plessisville.

Ligue Intercités des Cantons de l'Est

La vedette: Michel Brazeau

Jacques Lamontagne des Citadelles de Plessisville et son coéquipier Luc Boutin avaient placé le Plessisville dans la voie de la victoire pendant que leur gardien Michel Brazeau demeurait invincible devant le filet. Toutefois, Denis Fortier a ouvert une brèche pour réduire la marge à 2-1 et c'est Michel Laurendeau qui a égalisé les chances, profitant d'un avantage numérique. C'est également Laurendeau, qui, avec une minute de jeu dans la partie, a inscrit le but vainqueur au grand désespoir du Plessisville qui aurait bien mérité de remporter cette victoire.

Ce ne fut donc pas un match terne, loin de là

puisque tout le monde s'accorde à dire que cette rencontre en fut une très excitante.

Pour le Princeville, Richard Dubois a obtenu 2 passes, Roger Provencher et Claude Fortier chacun une alors que pour les perdants, René Lapointe, Jean Provencher, Raymond Brubet et Luc Lebel ont été crédité chacun d'une mention d'assistance. Notons ici que Luc Lebel a rattré, en fin de partie, une excellente occasion de marquer, touchant le poteau des buts avec un de ses tirs.

Michel Brazeau demeure, malgré la défaite des siens, la vedette du match, ayant été nous dit-on, phénoménal. **Pierre Farmer jouera**

Selon l'instructeur Réjean

Gosselin qui, semble-t-il, demeurera derrière le banc pour un certain temps, c'est la semaine prochaine que l'on connaîtra la formation définitive de son équipe, les Citadelles. Dimanche soir, il nous a informé que Pierre Farmer fera partie de l'équipe ayant été accepté par la direction de la Ligue. Lors de la partie de dimanche, Guy Lachance s'alignait avec les Citadelles et il semble également que René Dumas reviendra régulièrement jouer pour les porte couleurs de la capitale de l'Erable.

Daveluyville triomphe

Dans l'autre rencontre disputée en soirée à Victoriaville, le pointage de 8-4 n'indique certe pas l'allure

du match puisqu'au milieu de la troisième, le score était encore de 5-3. Victoriaville s'est donc effondré malgré les efforts de Denis Houle devant les filets. Ce dernier a quand même très bien fait puisque selon certains, le pointage aurait pu être plus élevé.

Pour les vainqueurs, Michel Plante 2 buts et 2 passes, Marcel Dubé 2 buts, Pierre Lemaire et Robert Bergeron 3 passes chacun, Camille Boisclair 1 but et 2 passes, Guy Boisclair et Renaud Delage 1 but et 1 passe chacun, Réjean Lupien 1 but et René Houle 1 passe.

Dans le camp adverse, Paul Gosselin a eu 2 buts, Henri-Paul Gallant et François Trottier 1 but et 1

passé chacun, François Paré 2 passes, Jean Boulanger et Jean-Marc Allaire chacun 1 passe.

CLASSEMENT

	PJ	V	D	N	PTS
Daveluyville	7	6	1	0	12
Princeville	7	4	3	0	8
Victoriaville	7	2	5	0	4
Plessisville	7	2	5	0	4

Compteurs

	B	A	PTS
Renaud Delage Dave.	5	15	20
Richard Dubois Princ.	5	12	17
Marcel Dubé Dave.	9	7	16
Pierre Lemaire Dave.	3	11	14
Robert Bergeron Dave.	6	6	12
Michel Laurendeau Princ.	6	5	11
Michel Plante Dave.	4	5	9
Camille Boisclair Dave.	4	5	9
Henri-Paul Gallant Vict.	4	4	8
Luc Boutin Plessis.	5	2	7

Confrontation Plessisville VS Princeville

Par Jean Fontaine

PLESSISVILLE...Au cours de la fin de semaine, les formations Caravelle de Princeville ont rendu visite aux clubs de Plessisville. C'était dimanche et depuis le début de la saison, c'était la première fois que les formations des deux villes voisines se rencontraient.

Café Central: Deuxième blanchissage

Dans la catégorie Atome, le Café Central a accumulé un second blanchissage de la fin de semaine en défaisant les Caravelles Atome 9-0.

Le gardien François Gagnon a donné une très belle performance devant les filets, n'accordant aucune chance à l'adversaire. A l'offensive, Guy Gosselin s'est particulièrement illustré avec 5 buts alors que Pierre Cloutier en réussissait 2. Eric Fortier avec 1 but, Frédéric Levasseur avec 1 but et 2 passes ainsi que Stéphane Fillion avec 3 mentions d'assistance, ont complété le pointage.

Les Caravelles Pee Wee gagnent

Les Caravelles Pee Wee de Princeville ont défait le

Garage Guy Painchaud de Plessisville 3-1. Pour les gagnants, Richard Poudrier a compté sur une passe de Brian Rancourt, alors que Claude Neault et Sylvain Asselin ont marqué sans aide.

Alain Roy a évité le blanchissage au Plessisville. Il a compté sur des passes de Daniel Marois et de Stéphane Lafond.

Défaite de l'Autobus Bois-Francs

Malgré une fiche de 1 but et de 1 passe pour Mario Lachance, l'Autobus Bois-Francs de Plessisville a été

obligé de s'incliner 3-2 devant les Caravelles Bantam de Princeville. André Lair a été l'autre compteur du Plessisville.

Du côté de Princeville, Alain Gardner a compté à 2 reprises avec l'aide de Sylvain Beauvillier et c'est Guy Côté qui a procuré la victoire avec l'aide de Ghyslain Provencher.

Les Caravelles Midget perdent

Pour le RDL Midget de Plessisville, la joute entre eux et Princeville aura été relativement facile puisqu'ils ont gagné 8-4.

Renaud Langevin a récolté 2 buts et 2 passes, Christian Bellerose 2 buts et 1 passe, Alain Quirion 1 but et 1 passe tout comme André Bergeron, Claude Dion et Richard Mercier un but. Luc Raymond et Denis Demers ont également participé au pointage avec respectivement 4 et 3 mentions d'assistance. Pour les perdants, René Breton a eu 2 buts, Marco Forgues 1 but, François Moreau 1 but, Marco Dufresne et Jean Boisvert 2 passes et Jocelyn Fortier 1 passe.

Chaque équipe a donc remporté 2 victoires et subi deux échecs dans cette première confrontation entre Plessisville et Princeville.

Plessisville à Acton Vale

Samedi, le Plessisville était à Acton Vale pour y disputer 4 rencontres. C'est là que le Café Central avait remporté son premier blanchissage en écrasant le Acton Vale Atome 4-0. Richad Roberge a eu 2 buts et 1 passe, Guy Gosselin 1 but et 2 passes, Martin Labrecque 1 but et 1 passe alors que Eric Fortin inscrivait 1 passe à sa fiche. Pour François Gagnon, c'était son premier blanchissage du week-end.

Les Pee Wee du Garage Guy Painchaud ont écrasé Acton Vale 9-1. Stéphane Lafond et André Marois s'en sont donnés à cœur joie avec chacun 3 buts et 1 passe alors que André Doyle avec 1 but et 1 passe, Steve Fréchette et Alain Roy avec chacun 1 but ont complété le pointage.

Le Acton Vale Bantam a toutefois vaincu le Autobus Bois-Francs 9-1 mais le nom du compteur du Plessisville ne nous a pas été fourni. Même chose pour le RDL Midget alors que Acton Vale a gagné 4-3.

Princeville à Windsor

Samedi à Windsor, les choses n'allaient pas très bien pour les Atome et Pee Wee de Princeville. Les

Ligue Intercités de Ballon Balai de Princeville

Statistiques

Par Louis Baillargeon

PRINCEVILLE...Nous profitons de la pause lors du tournoi de Princeville, pour vous présenter quelques-unes des statistiques tel que le classement des équipes et le classement des compteurs dans les 3 catégories.

Classement des équipes

Hommes: Classe A

Clubs	PJ	G	P	N	T
Ste-Marie	9	6	2	1	13
Vikings	9	5	3	0	12
Bar-Chez Johanne	9	6	3	0	12
Parisville	9	5	3	1	11

Classe B

Clubs	PJ	G	P	N	T
St-Rosaire	9	6	1	2	14
Ste-Croix	9	5	1	3	13
Princeville	9	6	2	1	13
Villeroy	9	5	2	2	12
St-Valère	9	4	2	3	11
Fortierville	9	3	6	0	6
Deschailions	9	1	8	0	2
Ste-Marie	9	0	8	1	1

Femmes

Clubs	PJ	G	P	N	T
St-Célestin	9	8	1	0	16
Princeville	9	7	1	1	15
Ste-Sophie	9	5	4	0	10
St-Louis-de-Bland	9	4	4	1	9
Parisville	9	1	7	1	3
Ste-Croix	9	0	8	1	1

CLASSEMENT DES COMPTEURS

CLASSE «A»

Joueurs	Club	B	A	T	PU
Michel Bellefeuille	Ste-Marie	10	5	15	6
Bertrand Ouellet	Bar-Chez Johanne	8	5	13	8
Michel Gagnon	Ste-Marie	4	9	13	10
Michel Labbé	Vikings	5	6	11	8
Normand Gervais	Vikings	5	6	11	6
Conrad Lamontagne	Vikings	4	7	11	0
Bertrand Martel	Ste-Marie	5	5	10	0
Claude Guay	Parisville	5	5	10	10
François Thomassin	Bar-Chez Johanne	5	5	10	11
André Martel	Ste-Marie	4	6	10	2
Réjean Daneault	Ste-Marie	4	4	8	8
André Dusseault	Vikings	3	5	8	2
Gaëtan Blanchette	Lemieux	4	3	7	10
Jean-Marie Habel	Parisville	4	3	7	2
Léo Perreault	Vikings	3	4	7	11

Classe «B»

Joueurs	Club	B	A	T	PU
Yves St-Laurent	St-Rosaire	7	9	16	6
Maurice Blais	St-Rosaire	10	3	13	8
Mario Demers	Ste-Croix	7	5	12	6
Jean Auger	Ste-Croix	5	6	11	2
Jean-Yves Bédard	Villeroy	5	6	11	14
François Turmel	Ste-Marie	7	3	10	6
Mario Gagnon	Princeville	7	3	10	10
Clément Fortier	Princeville	5	5	10	4
Roger Bernier	Ste-Croix	4	6	10	0
Serge Côté	Fortierville	7	2	9	0
Alain Vigneault	Princeville	7	2	9	0
Mario St-Onge	Ste-Marie	4	5	9	10
Louis Baillargeon	Princeville	3	6	9	0
Pierre Côté	St-Valère	2	7	9	4
Richard Blais	St-Rosaire	6	2	8	6

Femmes

Joueurs	Club	B	A	T	PU
Claudette Bergeron	St-Célestin	10	12	22	2
Johanne Blondeau	Ste-Sophie	9	10	19	4
Line Trépanier	Ste-Sophie	8	7	15	8
Pauline Bitodeau	St-Louis-de-Blandford	7	7	14	0
Marjolaine Hébert	St-Célestin	5	9	14	2
Nicole Forest	St-Célestin	5	7	12	6
Jacinthe Bergeron	St-Célestin	4	8	12	0
Sylvie Paradis	Ste-Sophie	5	6	11	2
Louissette Demers	St-Louis-de-Blandford	5	5	10	4
Hélène Desharnais	St-Célestin	2	8	10	2
Ginette Doyon	Princeville	7	2	9	4
Lynda Daneau	St-Célestin	5	3	8	2
Guylaine Coulombe	Princeville	3	5	8	0
Manon Béchard	Princeville	3	5	8	6
Guylaine Provencher	St-Célestin	2	6	8	0

Atomes ont en effet perdu 3-8. Les Pee Wee, eux, ont été défait 2-4.

Les compteurs, pour les Caravelles Atome, ont été Yves Ouellet aidé de Dany Gervais, François Pellerin assisté de Serge Bizier et Yves Ouellet sur une passe de Eric Grondin.

Pour les Pee Wee, Marco Grondin a compté à 2 reprises aidé de Simon Moreau, Stéphane Lemieux et Sylvain Asselin. Les Bantam l'ont toutefois emporté 8-3 sur Windsor. Yvan Moreau a 3 buts et 1 passe, Ghyslain Provencher 1 but et 1 passe, Pierre For-

tier 1 but et 2 passes, Guy Côté 1 but et 1 passe, Dany Pellerin 1 but, Hugues Lecours 1 passe.

Les Midget de Princeville l'ont également emporté 2-0. Dans le blanchissage, René Breton assisté de Jean Boisvert ainsi que Marco Laroche aidé de Jocelyn Fortier ont procuré cette victoire aux Caravelles.

Calendrier sportif

Samedi prochain, le 24 novembre, Plessisville visite Coaticook, et Rock Forest visite Princeville. Dimanche, le 25 novembre, Princeville sera à Magog et Plessisville ira visiter Asbestos.

Ne vous laissez pas pénétrer par le vent glacial de notre hiver.

Fiez-vous à des experts qui ne briment pas votre liberté dans le choix de vos vêtements.

Robes de chambre
Pantalons Manteaux
Chemises
Cravates
Jackets
Gilets
Bas

La mode d'hiver à prix séduisants.



AU COIN DE L'HABIT

1548 St-Louis

Plessisville

362-6111

515 Provencher

Laurierville

365-4336



Chasse de 5 minutes

(Photo Plessis - Fontaine)

PLESSISVILLE (JF)---Pour ce groupe de chasseurs, la chasse n'aura pas été très longue cette année puisque c'est après seulement 5 minutes de chasse qu'ils ont réussi à abattre cet original de 300 lbs. C'est dans la région de St-Pamphile que l'animal a été capturé samedi le 3 novembre dernier. Dans l'ordre habituel, Normand Gingras de Plessisville, Raymond Champoux d'Arthabaska, Rock Fréchette de St-Ferdinand, Jean-Guy Genest de Plessisville qui a tiré et Jean-Yves Gagné, également de Plessisville.

Nos porte couleurs Intercités



Renaud Langevin
2ième année
Midget (R.D.L.)
Centre



Mario Bourque
2ième année
Bantam (Autobus B.F.)
Ailier



Guy Gosselin
2ième année
Atome (Café Central)
Centre



Daniel Marois
1ère année
Pee Wee (Gar. Guy Painchaud)
Centre



Léopold Gagnon
Instructeur
Pee Wee (Gar. Guy Painchaud)



Gilles Tremblay
1ère année
Juvenile
(Carrefour Sport Expert)
Gardien de but

Ligue des Chevaliers de Colomb Huitième revers du Autobus Bois-Francis

Par Jean Fontaine

PLESSISVILLE---Alors que des victoires du Dubois et Frères et du Drolet et Fils ne changeaient rien au classement de la Ligue des Chevaliers de Colomb, le Autobus Bois-Francis a inscrit un huitième revers en 9 matchs. Il ne semble n'y avoir donc plus d'espoir pour cette formation puisque 9 points les séparent de la troisième position et qu'il leur en faudrait 12 pour rejoindre la première place.

Les 3 autres équipes se livrent toutefois une belle lutte et demeurent tous dans la course au championnat de la saison régulière.

Drolet 10 Autobus B.F. 3

Dans la première joute du 13 novembre dernier, Richard Lemelin et Denis Cloutier se sont fait les meneurs à l'attaque comptant chacun 2 buts dans la victoire de 10-3 du Drolet et Fils sur le Autobus Bois-Francis. Denys Beaudoin, Yves Laliberté, Jean-Guy Perron, Denis Rousseau et Noël Blais ont fourni les autres points.

Pour les perdants, Raymond Létourneau, Jacques Guay et Pierre Bellemare ont inscrit les filets.

Dubois 6 MBV 4

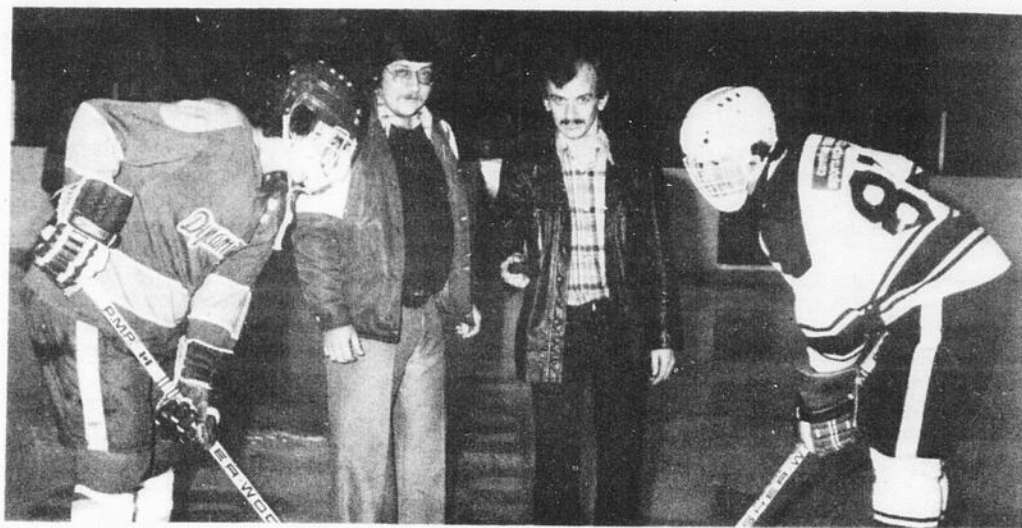
Dans l'autre rencontre,

c'est André Côté qui a été le meilleur compteur du Dubois et Frères marquant à 2 reprises pendant que Roland Fradette, Michel Pomerleau, Renald Fortin et Léo Campbell réussissaient chacun un but.

Laurent Labrecque, Yvon Provencher, Michel Gosselin et Gaby Michaud ont marqué pour les perdants.

CLASSEMENT

	PJ	V	D	N	PTS
Dubois et Frères	9	6	2	1	13
Drolet et Fils	9	5	2	2	12
Machinerie BV	9	4	3	2	10
Autobus Bois-Francis	9	0	8	1	1



On aide les Juvéniles

(Photo Plessis - Fontaine)

Le président du Hockey Mineur de Plessisville M. Normand Paris observe ici M. René Verville, propriétaire du Restaurant de l'Aréna lors d'une mise au jeu officielle à l'occasion d'une partie locale. M. Verville est l'un des supporters de cette équipe.

Procurez-vous dès maintenant

Yamaha



Quand on sait comment elles sont construites



SS440

Peut-être que dans quelques années nos compétiteurs pourront vous offrir un tel style dramatique, une telle performance, et autant de confort...Peut-être.

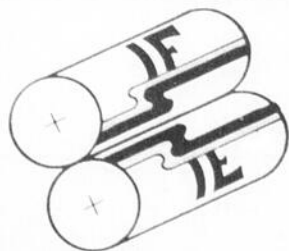
Mais ils devront travailler fort pour le faire. En attendant pourquoi vous priver.

Eugene Fortier et Fils

100 Bl. Baril

Princeville

364-5339



IMPRIMERIE FILLION

PAPETERIE COMMERCIALE

PAPETERIE SOCIALE

Cartes d'affaires
Factures

Etats de compte
En-têtes de lettres

Enveloppes
Étiquettes

Cartes de temps

Cardex

Chèques

Polycopies

Circulaires

Pamphlets

Revue

Faire-Part

Cartes de soirée

Cartes de membre

Cartes de sympathie

Cartes de remerciement

TEL.: 362-7247

2365 St-Jean Plessisville
(Voisin Parc Industriel)

Ligue des Bons Vivants

Deux parties hors concours

Par Jean-Guy Daigle et Jean Fontaine

PLESSISVILLE...C'était la soirée des matchs hors concours dans la Ligue de Hockey des Bons Vivants, le 10 novembre dernier. En effet, le Gaz Bar Réjean Patry a accueilli une équipe de Notre-Dame-de-Lourdes alors que le Claude Pinette et Fils recevait une formation de Ville Laval.

c'est le Notre-Dame-de-Lourdes qui a remporté la victoire sur le Gaz Bar Réjean Patry au compte de 8 à 5. Les meilleurs compteurs, pour les gagnants, ont été Gilles Parent et Michel Tremblay avec chacun 2 buts et 2 passes. Réjean Turcotte, Claude Bédard et Jean-Guy Perron ont été les meilleurs du Gaz Bar Patry avec chacun un but et une mention d'assistance.

Ville Laval a disposé du Claude Pinette et Fils au compte de 6 à 4. Ceux-ci, au milieu de la partie menaient 3 à 1, mais une poussée de 3 buts du Bedco jointe à une solide performance de leur gardien de but, Martin Nadeau, a permis à Ville

Laval de remporter ce duel. Pour le Claude Pinette et Fils, Jean Provencher et René Prince ont marqué chacun 2 buts. Pour les visiteurs, G. Turcotte a brillé avec 3 buts tandis que Gaétan Fréchette, Michel Fréchette et Phil. Bellemare

en enfilèrent chacun un (1). Fait à signal, c'était la soirée Fréchette, il y en avait partout sur la glace et encore plus dans les estrades, de Plessisville et de ville Laval. Du bien bon monde.

Rappelons en terminant que le classement de la saison régulière est toujours le suivant:

	P	V	D	N	PTS
Guay Sport	6	6	0	0	12
Drolet (Toby)	6	2	3	1	5
C. Pinette et Fils	6	2	4	0	4
Gaz Bar Patry	6	1	4	1	3

Classement saison régulière

Louis ont été nommées joueuses les plus utiles à leurs formations.

Dans le B, des buts de Lise Hallé et de Francine Routhier ont procuré le championnat au Pharma Plus de Thetford Mines avec un gain de 2-1 sur le Brasserie Le Spot de Black Lake. Suzanne Daigle a été l'unique compteur des perdants. Les joueuses les plus utiles: Suzanne Gilbert et Hélène Côté respectivement pour Thetford Mines et pour Black Lake.

Parties hors concours

Dans une joute hors concours présentée lors de ce tournoi, les Jambons du Syndicat de la Fédérée (Legrade) ont vaincu les cure-dents de la Weyerhaeuser 5-0. Les joueurs utilisaient des

balais domestiques et des journaux comme protecteurs tout comme lors des premiers matchs de ballon balai disputé à Princeville au début des années '60.

De toute la région

Parmi les équipes participantes notons Sport Denco, Hôtel Rio et Manoir de Princeville, Bar Chez Johanne et Vikings de Villeroy, le Garage Smith de St-Louis de Blandford, Lyster, les Panthères de Notre-Dame-de-Lourdes, le Somerset et les Stroumphis de Plessisville dans la catégorie masculine ainsi que le Garage Smith de St-Louis de Blandford, le Bar Salon Rio de Princeville chez les femmes.

Ligue de Pool «Les Flabs» Labatt 50 Hôtel Laurier de Laurierville passe en première

Par Jean Fontaine

PLESSISVILLE...Une défaite de l'Hotel Manoir Ste-Julie et une victoire de l'Hotel Laurier de Laurierville auront permis à cette dernière formation de prendre la commande dans le circuit de Pool Les «Flabs» Labatt 50. Outre les formations du Bistro Plessis et de l'Hotel France de Lyster, le classement de ce circuit demeure passablement serré.

La semaine dernière, le Hotel Central a défait le Manoir Ste-Julie 9-7. Le

Brasserie Auberge lui, a vaincu le Bistro Plessis 11 à 5 et ce sont les joueurs de l'Hotel France de Lyster qui ont subi les foudres de l'Hotel Laurier de Laurierville puisque ces derniers l'ont emporté 10-6.

CLASSEMENT

	P	V	D	N	PTS
Laurier	5	4	1	0	8
Laurierville	5	3	1	1	7
Manoir Ste-Julie	5	3	1	1	7
Brasserie Auberge	5	3	1	1	7
Central Pless.	5	3	2	0	6
Bistro Plessis	5	1	4	0	2
France Lyster	5	0	5	0	0

Centre G.T. Electronique
Gilles Turcotte enr

Le centre de la stéréophonie pour

Auto Maison Commerce

Nous sommes dépositaire des marques suivantes:

KOSS PIONEER Sansui
Panasonic TEAC
YAMAHA KENWOOD marantz
AKAI TDK
Cerwin-Vega! FOSGATE Technics
SANYO BASF SAE

Rte 265 Sud 4 milles de Plessisville
Vers St-Ferdinand
819-362-7484

Succès du tournoi...Suite

de Princeville. Pour les gagnants, Jean-Guy Lecours a marqué 2 buts et a été choisi joueur le plus utile tandis que Noël Lallier obtenait l'autre but. Mario Gagné a marqué à 2 reprises pour le Bon Air et c'est Bruno Boissonneault qui a été choisi joueur le plus utile.

Côté féminin, un filet de Darquise Houde des Copines de St-Georges de Beauce a donné la victoire à ces dernières 1-0 en finale A. Ils éliminaient ainsi le Garage Smith de St-Louis de Blandford. Christiane Toutant pour St-Georges et Michelle Rodrigue pour St-

Classe féminine

Votre expert

TECHNI-PHOTO **Limocolor**

Boutique de la Photo Plessis Enr.
Jean Fontaine, prop.
1578 St-Laurent Plessisville 362-3453

vous offre gratuitement

à chaque développement d'un film couleur format 110, 126, 120-620, 127 un album ou étui prestige pour format 135

West Palm Beach
(Pour le golf)
2 au 9 mars '80
Occupation double: \$419.00

Mérisol
Agence de Voyages
819-362-3235
1634, ST-CALIXTE
PLESSISVILLE

Détenteur d'un permis du Québec

SPECIALS
FIN D'ANNEE
ESCOMPTE JUSQU'À 13% SUR LES MODELES 1979

 **SPIRIT SEDAN**

 **PACER**

PROP: M. Charles Lemay 324 Boul. Bois-Francis Sud
TEL: 752-5252 VICTORIAVILLE

LEMAY AUTOS INC. VICTORIAVILLE

AMC JEEP RENAULT



NOUVEAU
ENVIROLITE™ FINI PLASTIQUE

- IDEAL POUR LES SURFACES DE PLASTIQUE, PLATRE, BOIS OU METAL (Aussi bon pour le metal galvanisé ou l'aluminium. Une couche d'apprêt n'est pas nécessaire.)
- S'APPLIQUE FACILEMENT ET SE NETTOIE A L'EAU.
- JUSQU'À 7 FOIS PLUS DUR QUE L'EMAIL SECHE EN 24 HEURES OU MOINS.
- RETENTION DU LUSTRE EXCEPTIONNELLE.
- PEUT ETRE APPLIQUE A L'INTERIEUR OU A L'EXTERIEUR.
- PROTEGE CONTRE LA ROUILLE ET CONTRE L'ABRASION.
- UN PRODUIT DU SYSTEME ENVIROSOL™.
- EVENTAIL DE 11 COULEURS.
- AUSSI DISPONIBLE EN AEROSOL.

ESI LE FINI PLASTIQUE ENVIROLITE™
ESI COATINGS LTD.

Fabrication et vente autorisées en vertu d'un permis accordé par le propriétaire des marques de commerce. Envirolite System International, Ltd. (Canada) Inc., 850, Coleridge, Ltd., Richmond, B.C. (Canada) en instance.

ON LE TROUVE CHEZ:

MATERIO PLESSIS INC.
Votre Centre BMR
2014 St-Calixte Plessisville 362-6333-4-5-6

Succès du patinthon à Princeville



(Photo Plessis - Fontaine)

PRINCEVILLE (JF)—C'est en chantant et en s'amusant ferme que les grandes patineuses ont entraîné les plus jeunes dans ce périple de plusieurs milles tout autour de la patinoire. Le Club Les Chrysalides a tenu à remercier tous les commanditaires qui ont fait de cette activité un grand succès. Notons que les cours se poursuivront tout au cours de la saison avec quelques compétitions pour ponctuer la saison.



(Photo Plessis - Fontaine)

PRINCEVILLE (JF)—C'est mardi le 13 novembre dernier que le Club de Patinage Artistique Les Chrysalides de Princeville a tenu son patinthon annuel sur la glace de l'aréna intermunicipal de Princeville. Presque tous les jeunes qui font partie de cette association et qui suivent des cours régulièrement ont participé à cette activité de financement. On voit ici le groupe en compagnie de quelques parents qui ont encouragé leurs jeunes en chaussant les patins et en les accompagnant sur la glace.

Qui cherche... trouve !!!

Par «Ti-Casque»
(Yves Tardif)

PLESSISVILLE—En effet les ti-vieux ont un autre publiciste. Ce n'est pas les bonnes volontés qui manquent.

Pourquoi tant de publiciste?

Question d'âge? Peut-être!

Faudrait demander à «y-ai-fini».

Ceux qui auront à l'avenir quelques observations, techniques, remarques qu'ils jugeront profitable à une équipe ou adversaire ou copain, pourront me faire parvenir ou me téléphoner le jeudi midi entre midi et demie et 1 1/2 hre p.m. à 362-3703.

Nous allons

continuer cette très bonne pratique de souhaiter à chacun son tour un joyeux anniversaire

Cette semaine, l'heureux garçon sera Claude Bourgeois. Il fêtera ses 30 ans et plus le 16-11-44. Joyeuse Fête Claude.

Pour ceux qui tiennent le classement, voici les résultats du 7/11/79 ainsi que celui du 14/11/79.

	PJ	V	D	N	PTS
Forand Auto	9	4	3	2	10
Carrefour	9	4	4	1	9
Alimentation B.M.R.	9	3	3	3	9
Ass. R. Pépin	9	3	4	2	8
14/11/79					
Forand Auto	10	5	3	2	12
Alimentation B.M.R.	10	4	3	3	11
Carrefour	10	4	5	1	9
Ass. R. Pépin	10	3	5	2	8

GRAN ET VILLENEUVE

PODIATRES

66 St-Jean Baptiste

Victoriaville

Polyclinique Gravel

758-3247

LES ASSURANCES

RICHARD PEPIN INC.

ASSURANCE-VIE
ASSURANCE-MALADIE
(salaire)



RICHARD PEPIN Courtier
TEL.: 362-3069

2151 St-Louis
Plessisville

PIECES — HYDRAULIQUE — SERVICE

les entreprises

C. JUTRAS Senr.

Res.: 364-2782

SERVICE COMPLET DE PIECES D'HYDRAULIQUE ET REPARATION SUR ETABLI

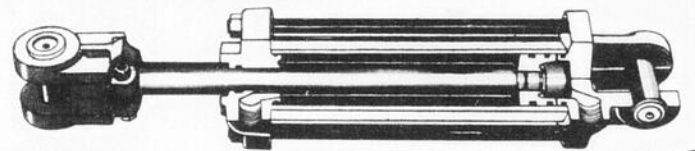
12, Route 116 — PRINCEVILLE — (819) 364-2481

(SITUE ENTRE PRINCEVILLE et PLESSISVILLE, du COTE NORD de la ROUTE)

Nous avons toujours en magasin...

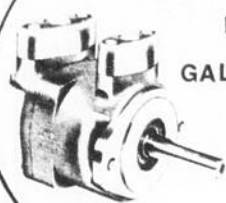
CYLINDRES

DE 2" A 4" DE PISTON
DE 4" A 20" DE SORTIE DE "ROD"



POMPES

DE 5 A 28
GALLONS/MINUTE



FILTREURS

COMPLETS
OU
CARTOUCHES
DE
RECHANGE
SEULEMENT



VALVES CONTROLES

— SIMPLES
— DOUBLES
— TRIPLES



BOYAUX

2 BRINS D'ACIER CROISES de 1/4" à 1 1/2" A BOUT VISSÉ OU PRESSE
AUSSI EN ACIER DE 1/8" à 1" "SLEEVES" et "NUTS" pour le bout.



HUILE hydraulique

Blanche ordinaire...
Rouge...
Transmission automatique...

JOINTS UNIVERSELS

Avec trous intérieurs
ronds ou carrés à glissière
EN CROIX avec "grease cup"

JOINTS D'ETANCHEMENT

450 DIMENSIONS

— PISTON CUP
— "O" RING
— "Vee" PARKING
— POLIURETHANE
— ESSUIES "RODS"
— "V" POLIURETHANE



Boyaux de servo-direction
POUR AUTOMOBILES et CAMIONS

ADAPTEURS
et
EXTENTIONS

MALES et FEMELLES
FIXES et TOURNANTS

37, 45 ou 90 degrés
Filets ordinaires
à "O RING"
REDUCTEURS de dimensions
COUDES 45 ou 90 degrés
etc... etc... etc...

FERMES — INDUSTRIES — CONSTRUCTION

Ligue Forano O'Keefe

Dion et Frère remonte en deuxième

Par Jean Fontaine

PLESSISVILLE...La progression victorieuse du Garage Moderne Côté Auto a été stoppée vendredi le 9 novembre dernier dans la Ligue Forano. En effet, le

Buanderie Paul Maurice a augmenté son avance en tête du classement tout en arrêtant le Garage Moderne Côté Auto en remportant une victoire sans équivoque de 7-3 sur cette formation.

D'autre part, le Boucherie Désiré Sévigny tentait de déclasser le Dion et Frère en troisième position du classement et même de rejoindre la seconde position mais ils ont dû se contenter d'un verdict nul de 4 à 4 alors qu'ils affrontaient les joueurs du Dion et Frère. Ces derniers ont toutefois, avec le point au classement qu'ils se sont mérités, pu rejoindre le

Garage Moderne Côté Auto en seconde place.

Match nul

Dans cette première joute, Denys Beaudoin a cassé la glace en première donnant ainsi une avance de 1-0 au Désiré Sévigny mais à la reprise du jeu en seconde, Serge Tardif a nivelé les chances. Gaston Grenier et Gilles Bourque ont par la suite redonné la priorité au Désiré Sévigny. Léo Campbell et Paul Piché les ont ensuite imités pour le Dion et Frères portant ainsi le compte 3-3.

Gaston Grenier a placé le

Désiré Sévigny en avant mais Serge Tardif, devait de nouveau combler l'écart.

La troisième n'a pas permis à personne de marquer et la partie s'est terminée 4-4.

Paul Maurice en avance

Avec une victoire de 7-3, le Buanderie Paul Maurice a porté son avance à 5 points en tête du classement.

C'est un joueur du Garage Moderne qui avait cependant compté le premier point de la joute soit Luc Beaudoin. Gilles Tanguay et René Gélinas devaient cependant vaincre cet affront avant que

Léo Beudet ne nivelé les chances.

En seconde, Jacques Simoneau a même donné l'avance au Garage Moderne Côté Auto mais par la suite ce sont Michel Piché, Réal Couture, René Gélinas, Michel Bazin et Gilles Tanguay qui se sont illustrés pour donner la victoire et une confortable avance aux meneurs du circuit.

CLASSEMENT

	PJ	V	D	N	PTS
Paul Maurice	9	6	2	1	13
G. Moderne					
C. Auto	9	3	4	2	8
Dion et Frère	9	3	4	2	8
Désiré Sévigny	9	3	5	1	7

POURQUOI CHAUFFER LE DEHORS ?

Renseignez-vous sur notre service de laine isolante soufflée. Information à:

Votre Centre de Rénovation BMR

Isolation Matério Plessis Cie

362-6333

Demandez M. Gérard Bergeron

**Ligue Bonne Entente
Molson de Princeville**

CLASSEMENT DES EQUIPES

Equipe	PJ	PG	PP	PN	PP	PC	TOTAL
Paquet Télévision	6	4	1	1	25	13	9
Duval & Raymond	6	4	2	0	25	19	8
Men. Desharnais	6	2	4	0	21	16	4
Résidences Prince	6	1	4	1	7	30	3

MOYENNE DES GARDIENS DE BUT

Nom	PJ	PC	Moy.
Roger Martel (P. TV.)	6	13	2.17
Alcide Robichaud (M.D.)	6	16	2.67
François Letendre (D.R.)	6	19	3.17
Eloi Robichaud (R.P.)	6	30	5.00

CLASSEMENT DES COMPTEURS

Nom	Buts	Assis.	Points
Daniel Tardif	5	10	15
Clément Fortier	10	3	13
Jean-Guy Fortier	6	6	12
Ronald Fortier	6	5	11
Yvon Brochu	6	5	11
Roger Labbé	8	0	8
Robert Bernier	7	1	8
Jean-Paul Gosselin	0	7	7
Yvon Desharnais	5	1	6
Gérard Leclerc	3	3	6
Gaétan Paré	2	3	5
Lucien Carrier	1	4	5
Denis Hunter	0	5	5

Joueur le plus puni

Nom	Minutes
Pierre Chagnon	12.0
Claude Lacasse	10.0
Donald Lapointe	9.0
André Lucas	8.0
Roch Rancourt	8.0
Jean-Guy Dupré	6.0
Robert Goudreau	6.0
Denis Hunter	6.0



CHOIX

ACHETEZ A LA

PAGE ACHETEZ

AU PANTALON PLESSIS

UNE MODE

A PRIX SEDUISANTS

Gilets et blouses

10% A 25%

de réduction



QUALITE

Vaste choix de pantalons
corduroy

10% A 20%

de réduction

Une Boutique Jeune
Un personnel des plus dynamique
pour mieux vous servir.

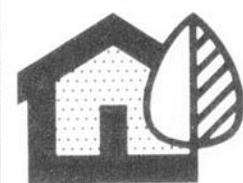
PANTALON PLESSIS

1571 St-Louis

Plessisville 362-6255
(Place du Centre)



**BAS
PRIX**



**CHEZ NOUS
TOUT SOUS
UN MÊME TOIT!**

Un service complet
offert par notre
représentant

- vie
- auto
- incendie



MICHEL SAMSON
1125 St-Louis Plessisville
Tél: 362-3682

Une protection solide
Nous vous l'assurons!



LES COOPÉRANTS
assurance-vie
assurance générale

Ligue Industrielle de Ballon Balai à Plessisville

Victoires pour Boiseries Plessis, Guay Sport et Jacques Vigneault Construction

Par Jean Fontaine

PLESSISVILLE--Le Guay Sport (Notre-Dame-de-Lourdes), le Jacques Vigneault Construction et les Boiseries Plessis ont réussi à remporter des victoires dimanche le 11 novembre dernier dans la Ligue Industrielle Molson de Ballon Balai. Les 2 équipes de tête, le Gaston Nadeau de Ste-Sophie et le Caisse Pop de St-Ferdinand ont donc été stoppés alors que pour les Coyotes de Villeroy, c'était leur 9ième défaite consécutive en autant de joutes.

L'écart entre les 2 groupes, dont on parlait la semaine dernière, se réduit donc et seul les Coyotes font cavalier seul maintenant. Cette dernière formation est décidément très faible et l'on se demande bien combien de défaites ils vont être capables d'obtenir d'ici la fin de la saison.

Ste-Sophie vs Vigneault

Pour leur première défaite de la saison, les joueurs du Gaston Nadeau de Ste-Sophie ont préféré le Jac-

ques Vigneault Construction qui les a blanchi 5-0. Normand Vigneault, Pierre Garneau, Rémi Garneau, Jocelyn Daigle et Réjean Desrochers ont été les auteurs des buts du Jacques Vigneault, qui ajoute ainsi 2 points au classement, pour réduire à 1 seul point l'écart qui les sépare de la seconde place détenue par le Ste-Sophie.

Plessisville vs Villeroy

Là vraiment, pas de surprises. Les Boiseries Plessis l'ont facilement emporté 7-1 grâce à Normand Gervais et Dominique Nadeau qui ont obtenu chacun 2 buts ainsi qu'avec l'appui de Bertrand Fortier, Sylvain Mercier et Georges Fortier qui ont complété le compte avec chacun un but.

Pour les perdants, seul Normand Séguin a réussi à éviter le blanchissage.

N.D. de Lourdes vs St-Ferdinand

Dans la dernière joute au

programme, le Guay Sport de Notre-Dame-de-Lourdes a presque surpris remportant un gain de 3 à 1 sur le Caisse Pop de St-Ferdinand.

Pour ces derniers, seul Laurence Douville a marqué. Mario Blier du Guay Sport a inscrit 2 buts alors que Denis Blier a compté un autre filet.

	CLASSEMENT					PTS
	PJ	V	D	N		
Jacques Vigneault Construction	9	5	2	2	12	
Boiseries Plessis	9	3	4	2	8	
Guay Sport	9	3	5	1	7	
N.D. de Lourdes	9	3	5	1	7	
Coyotes Villeroy	9	0	9	0	0	
Gaston Nadeau Ste-Sophie	9	6	1	2	14	
Caisse Pop St-Ferdinand	9	6	2	1	13	

Stage de formation pour bénévoles

Par Jean Fontaine

DRUMMONDVILLE--Le Conseil Régional des Loisirs de la région Centre du Québec, tiendra trois stages de formation pour les bénévoles en loisirs d'ici la fin de novembre. Donnés à Drummondville, Nicolet et Victoriaville, ces stages s'adressent évidemment à tous les bénévoles en loisirs de la région, y compris ceux des petites municipalités.

Trois ateliers

C'est dans le but d'informer et de contribuer à la formation personnelle de tous les intervenants en loisir de la région que ces stages ont été mis sur pied. Le 20 novembre, ce sera au Cegep de Drummondville de 19.30 hres à 22.30 hres, le 26 novembre à la Polyvalente Jean Nicolet de Nicolet et le 28 novembre à la Polyvalente de Victoriaville, toujours aux

mêmes heures.

C'est ce dernier stage qui intéressera sûrement les gens de la région de Plessisville. Comme les deux stages précédents, trois ateliers y sont présentés. Un premier portera sur le fonctionnement de l'association ou du comité de loisirs, la planification des activités, les règlements généraux, l'incorporation et les assurances.

Dans un second, on traitera d'activités de loisirs, d'autofinancement et de mécanisme d'information. Finalement, dans le troisième atelier il sera question des ressources municipales, scolaires et des associations régionales sportives et de plein air.

Pour inscriptions ou pour plus d'informations, on peut communiquer avec M. François Dubuc à 478-1483 au Conseil Régional des Loisirs à Drummondville.

La fête nationale du Québec 1980

ÇA COMMENCE MAINTENANT!

Le comité organisateur de la fête nationale du Québec de votre région, recevra cette année encore toutes les demandes d'aides techniques et financières provenant de tous groupes, mouvements, organismes et associations visant la réalisation de festivités à l'occasion du 24 juin.

Serez-vous de la fête



Participez à l'assemblée publique et à l'élection du comité organisateur de votre région.

Date: 27 novembre, 1979
 Heure: 20 heures
 Lieu: Restaurant «Le Roi du Steak» (4 Saisons) (Sortie 191) Rte Transcanadienne Notre-Dame-du-Bon-Conseil

Pour plus d'informations: 819-478-1483
 Corp. de la Fête Nationale du Québec, Centre du Québec Inc.
 Le comité organisateur de la fête nationale du Québec.

Grenier, Ruel & Cie Inc.

Membres de l'Association Canadienne des Courtiers en Valeurs Mobilières
 2 AV. CHAUVEAU QUEBEC 4 TEL: 522-5251

OBLIGATIONS

Echéance 1 à 10 ans	12 1/2%
	Int. Semi-annuel
5 ans	12 1/4%
	Int. annuel

Représentant **HENRI-PAUL DION**
 1570 ST-LOUIS, PLESSISVILLE
 Bureau 362-2450 Rés: 362-2669

LAVAGE MAURICE COTE



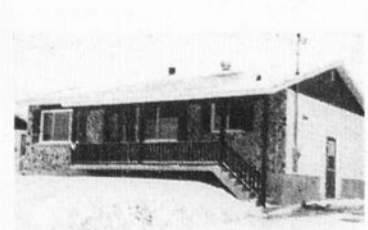
LAVAGE GENERAL 365-4463

MAISONS A VENDRE

POUR INFORMATIONS

TEL: 362-3580 (soir)
 364-2397 (jour)

OU SUR RENDEZ-VOUS



Bientôt 2228 Fortier

5 ans de garantie
 PROGRAMME DE CERTIFICATION DES MAISONS NEUVES DE L'A.P.C.H.Q.
 Compétence et solvabilité!



Bientôt 2242 Fortier

Jacques Construction (1977) Inc.

60 Saint-Pierre - Princeville - Tél: 364-2397

Ligue Industrielle A et B Molson de Princeville

Chevaliers de Colomb de Prince Fib sont en tête

Par Jean Fontaine

PRINCEVILLE—Les classements des équipes sont passablement serrés dans la Ligue Industrielle A et B Molson de Princeville. En effet, dans la section A, il n'y a que 4 points de différence entre la première et la quatrième position. Chez les équipes de calibre B, il n'y a encore que 4 points de différence entre les meneurs et la sixième place.

Classe A

Mardi le 13 novembre, le René Sévigny a vaincu le Eugène Fortier Sport au compte de 7-5. Roger Provencher a réussi 3 buts, Guy Caouette en a eu 2 alors que Normand St-Pierre et Normand Lachance ont complété le pointage pour

les vainqueurs alors que chez les perdants, Denis Fortier en a obtenu 3, les autres allant à Denis Paquet et Claude Fortier.

Les Chevaliers de Colomb ont par ailleurs profité de la situation pour vaincre le Princeville Furniture 7-4 et s'installer en première place du classement. Bruno Prince avec 3 buts, Michel Breton avec 2, Réjean Perreault et René Prince avec chacun un ont donné cette victoire aux Chevaliers. Bertrand Bouffard avec 2 buts, Pierre Lefebvre et Guy Pellerin avec chacun un ont répliqué pour le Princeville Furniture.

Classe B

Jeudi, dans le B, le Prince Fib a conservé sa première position grâce à un match

nul de 4-4.

En effet, des buts de Fernand Houde, Marco Baril, Marc-André Daoust et Fernand Gagné ont permis au Prince Fib d'annuler 4 à 4 avec le Legrade. Pour ces derniers, les marqueurs ont été Michel Boisvert et Gaëtan Cloutier avec chacun 2 filets.

Le Brasserie Campagnard a arraché une victoire de 8-4 au St-Norbert. Daniel Baillargeon a été la vedette du match avec 4 buts. Les autres marqueurs du Campagnard ont été Raymond Bazon avec 2 butw, Pierre Baril et Germain Daigle avec chacun un. Pour le St-Norbert, Mario Allaire a fourni 2 buts, Alain Beaudoin et Daniel Roy chacun un. Finalement c'est 3-3 que

c'est terminé le match entre Meuble Estrie et Michel Transport. Denis Smith, Raymond roy et Yves Carignan ont compté pour le Meubles Estrie alors que dans le camp adverse, Réal Blouin, Jean-Marc Hébert et Gaëtan Dubois ont répliqué.

CLASSEMENT B

	PJ	V	D	N	PTS
Prince Fib	7	3	1	3	9
Campagnard	7	3	2	2	8
Legrade	7	3	3	1	7
Meubles Estrie	7	2	2	3	7
St-Norbert	7	3	4	0	6
Michel Transport	7	2	4	1	5

Classement A

	PJ	V	D	N	PTS
Chevaliers de Colomb	7	4	2	1	9
Eugène Fortier Sport	7	4	3	0	8
Princeville Furniture	7	3	4	0	6
René Sévigny	7	2	4	1	5

ÉCONOBLEUE: UNE FOURNAISE TELLEMENT EFFICACE QU'ELLE PEUT DIMINUER DE 20%* VOTRE CONSOMMATION DE MAZOUT.

La nouvelle fournaise Éconobleue Esso n'occupe que 3½ pieds carrés de superficie. Et pourtant elle assure une économie exceptionnelle de mazout.

Ce système de chauffage au mazout et à l'air chaud produit une combustion plus complète grâce à un meilleur mélange air-vapeur de combustible. Et parce que ce mélange air et vapeur de combustible est aussi recyclé, on retire plus de chaleur de chaque goutte de mazout.

Si votre fournaise fonctionne à 66% seulement de son efficacité, l'installation d'une Éconobleue peut vous faire économiser jusqu'à 20% de mazout. Autrement dit, si vous brûlez 750 gallons de mazout par année, vous pourriez réduire la consommation de 150 gallons. En cinq années vous aurez économisé l'équivalent d'une année de chauffage.

Donc, si votre fournaise commence à vous donner des ennuis, n'attendez pas qu'elle flanche complètement.

Appelez le Confort au Foyer Esso. Faites vite! Vos économies en seront d'autant plus importantes!

*Des tests effectués dans les foyers canadiens ont démontré une diminution moyenne de plus de 20% de la consommation de mazout. Les économies réalisées varient suivant la puissance et l'état des fournaies remplacées. L'Econobleue sera installée en fonction des besoins en chauffage de chaque foyer, afin d'assurer l'économie maximale de mazout.

CONFORT AU FOYER



Toute une performance!

Entrepreneurs - Plomberie - Chauffage - Ferblanterie - Air climatisé - Couvresseurs

Fernand Breton (1975) Inc.

Vendeur d'équipement Esso - Vente et réparation pompe à l'eau 839 Ave. St-Louis - Plessisville - 362-2432

Ligue Intermédiaire Labatt 50 des Bois-Francis

Statistiques au 6-11-79

LES CITADELLES DE PLESSISVILLE

JOUEURS	PJ	B	A	TOTAL	MI. PU.
René Gélinas	5	1	2	3	6
Jacques Lamontagne	5	3	1	4	8
Alain Comtois	1	0	2	2	4
Daniel Derry	3	0	0	0	2
Guy Fontaine	5	0	1	1	2
André Lamonde	4	1	0	1	0
René Dumas	1	0	0	0	0
Luc Lebel	2	0	1	1	4
Denis Giguère	4	1	0	1	2
Raynald Gendron	5	1	1	2	6
Jacques Carpentier	1	1	1	2	0
René Lapointe	5	0	0	0	0
Jean Provencher	5	1	0	1	15
Daniel Robitaille	5	1	1	2	11
Elie Ledoux	2	0	2	2	6
Luc Boutin	4	4	2	6	5
Raymond Brunet	2	0	1	1	0
Total		14	15	29	71

HOTEL MANOIR DE PRINCEVILLE

JOUEURS	PJ	B	A	TOTAL	MI. PU.
Jacques St-Pierre	4	0	1	1	4
Gilles Fortier	5	0	5	5	2
Luc Bernier	5	4	2	6	0
Normand St-Pierre	4	3	3	6	11
René Prince	5	1	3	4	2
Jérôme Lecours	3	3	4	7	2
Bertrand Bouffard	1	0	0	0	0
Claude Fortier	4	4	2	6	2
Gaby St-Pierre	4	5	1	6	0
Claude Bédard	4	1	3	4	4
Richard Dubois	5	5	10	15	4
Alain Houle	5	0	1	1	0
Pierre Lefebvre	5	0	5	5	0
Roger Provencher	2	0	0	0	46
Jocelyn Sévigny	4	0	0	0	46
Racine Sévigny	2	0	0	0	43
Denis Fortier	1	1	2	3	0
Normand Moreau	2	1	3	4	2
Michel Laurendeau	5	4	5	9	2
Total		32	50	82	170

GARDIENS DE BUT

	But Acc.	Min. Jeu	Moyenne	Pun. Mi.
Gilles Durand	11	119	7.983	0
René Perreault	14	131	5.652	0
PRINCEVILLE	25	250	5.000	0
Martin Poirier	11	204	2.696	2
François Poirier	6	46	6.521	0
DAVELUYVILLE	17	250	3.4000	2
Denis Houle	15	180	4.166	0
Claude Larochelle	9	70	6.444	0
VICTORIAVILLE	24	250	4.800	0
Michel Brazeau	22	236	4.661	0
Jacques Houde	5	14	17.857	0
PLESSISVILLE	27	250	5.400	0

CLASSEMENT GENERAL DES POINTEURS

Joueur Equipe	PJ	But	Ass.	Total	Mi. Pu.
Raynald Delage Daveluyville	6	4	14	18	12
Richard Dubois Princeville	6	5	10	15	4
Marcel Dubé Daveluyville	6	7	7	14	10
Pierre Lemaire Daveluyville	6	3	8	11	4
Robert Bergeron Daveluyville	6	6	3	9	6
Michel Laurendeau Princeville	6	4	5	9	2
Jérôme Lecours Princeville	3	3	4	7	2
Gaby St-Pierre Princeville	5	5	1	6	2
Claude Fortier Princeville	4	4	2	6	2
Henri-Paul Galant Victoriaville	2	3	3	6	0

BUREAU

DE DESSIN TECHNIQUE COMMERCIAL ET INDUSTRIEL

Les Dessins A.M. Inc.

1886 AVE. TARDIF
PLESSISVILLE QUE.

TEL: (819) 362-2395

G6L-2T2

DESSIN GENERAL

ANDRE MICHAUD T.D.
CLAUDE ROY T.D.

DESSINATEURS



ANDRE PHOTO SERVICE ENR.

1310 St-Calixte

Plessisville 362-6291

MAGASIN ET STUDIO
PHOTOGRAPHIQUE

André Bolduc, prop.

Ligue Bonne Entente

Pas encore de victoire pour le Laurent Thibeault

Par Jean Fontaine

PLESSISVILLE---Après avoir échappé une victoire qui s'est transformée en match nul la semaine dernière, le Epicierie Laurent Thibeault a subi un cuisant revers samedi le 10 novembre dernier alors qu'ils ont été écrasés 6-2 par le L. Drolet et Fils. Par ailleurs, le Garage Guy Painchaud a profité de la troisième période pour vaincre le Houle Muffler 4-2.

Drolet vs Thibeault

Pour le Drolet et Fils, tout a commencé en première alors que Onil Côté et Yves Lamontagne ont marqué sur

des passes de Réjean Lemay, Harold Brindle, Luc Thibeault et Réjean Bellemare. Ça s'est poursuivi en période médiane avec les filets de Henri Roussin assisté de Martin Vigneault, de Harold Brindle alors qu'il était flanqué de Onil Côté et Réjean Lemay et de Jacques Bélanger sur une passe de Martin Vigneault.

En troisième, Yves Lamontagne assisté de Luc Thibeault a inscrit le 6ième but des vainqueurs. Toutefois Yvon Breton et Robert Fontaine ont répliqué pour le Laurent Thibeault avant la fin de la partie. Ils ont reçu l'aide

de Guy Provencher, François Goulet et Yvon Breton.

Houle vs Painchaud

Dans cette autre partie, François Carignan sans aide a marqué le premier but du Houle Muffler en première et dès le début de la seconde, Alain Rivard du Garage Guy Painchaud a nivellé les chances après avoir capté une passe de Pierre Garneau. Donald Roy du Houle Muffler a ensuite redonné l'avance aux siens avec l'aide de Réjean Gendron et de Normand Vézina mais peu après Réjean Samson aidé de Jean-Claude Lemire nivellait

de nouveau le pointage.

Le but de la victoire est allé à Gilles Bergeron qui a été aidé de Michel Bellemare et de Réjean Samson. Noël Bourque a assuré la victoire avec une passe de Réjean Samson.

Classement

A compter de la semaine prochaine, nous vous présenterons le classement des équipes de ce circuit et ce, lorsqu'il nous aura été communiqué par le publiciste de ce circuit. Nous ferons alors le point dans cette ligue.

Et si on résumait...

Par Jean Fontaine

-0-0-0-0-0-0-0-0-0-0-

VAL-ALAIN---Le Comité des Loisirs de Val-Alain est actuellement présidé par M. Maurice Labonté que l'on peut rejoindre à 744-3235. Il est secondé par le vice-président Laurent Charbonneau, la secrétaire publiciste Denyse Charbonneau et une équipe de directeurs composé de Yvon Portelance, qui s'occupe de ski de fond et de raquette, de Gilles H.P. Roy qui voit au plein air, de Aurèle Nadeau qui est responsable du chalet des loisirs, de Marc Grondin également au plein air, et de Mme Françoise Nadeau qui s'occupe du socio-culturel.

-0-0-0-0-0-0-0-0-0-0-

STE-SOPHIE DE MEGANTIC---Un tournoi de pool est actuellement en préparation à Ste-Sophie de Mégantic. Il s'agira du 3ième tournoi de pool organisé par le club de balle molle Apaches de l'endroit. Les jeunes et les adultes sont donc invités à la salle La Grange le 1er décembre prochain. Les inscriptions se feront de 9.00 hres à midi. La remise des trophées aura lieu au cours d'une soirée disco au même endroit. Inf: 362-7673.

-0-0-0-0-0-0-0-0-0-0-

ST-CYRILLE---Avis aux amateurs de pétanque, le 25 novembre prochain, il y aura compétition provinciale au boulodrome de St-Cyrille. Les inscriptions seront prises de 10 hres à 11 hres et il y aura les 4 rondes habituelles. Une bourse de \$100. sera à l'enjeu en plus

de la mise des joueurs.

-0-0-0-0-0-0-0-0-0-0-

PLESSISVILLE---Pour le bénéfice des amateurs de golf rappelons que l'agence de voyages MÉRISOL de Plessisville offre à ces sportifs un voyage de golf en Floride à West Palm Beach du 2 au 9 mars prochain. Un «pro» en la personne de Jacques Huot originaire de Plessisville, fera partie du voyage pour le bénéfice des golfeurs et golfeuses.

-0-0-0-0-0-0-0-0-0-0-

PLESSISVILLE---Parlant de Jacques Huot, ce dernier était professionnel au Club de Golf Godefroy de St-Grégoire, tout prêt du pont de Trois-Rivières. Jacques est dans le domaine du golf depuis plusieurs années après avoir débuté à Plessisville.

-0-0-0-0-0-0-0-0-0-0-

PLESSISVILLE---Il ne faudrait pas oublier, chers amis sportifs, que l'on se doit de participer au Colloque sur les Loisirs à Plessisville qui aura lieu le 24 novembre prochain à la Polyvalente. Pour une fois que l'on pourra dire ce que l'on pense des loisirs à Plessisville, il faut pas manquer ça.

-0-0-0-0-0-0-0-0-0-0-

LAURIERVILLE---Le Club Lystania de Lyster a tenu son rallye automobile en fin de semaine dernière et le 24 novembre prochain, ce sera la compétition de brouette à la salle du Collège de Laurierville. Les inscriptions de cette compétition auront lieu en soirée.

-0-0-0-0-0-0-0-0-0-0-

WARWICK---Les anciens Canadiens de Montréal ont vaincu la formation de Warwick 9-5 lors d'une partie disputée dans le cadre du 10ième anniversaire du Centre Récréatif de Warwick samedi le 10 novembre dernier. Une partie très intéressante selon certains.

-0-0-0-0-0-0-0-0-0-0-

PLESSISVILLE---A ne pas oublier, la soirée du Chasseur prévue pour le 24 novembre à la salle de l'Ecole des Métiers. A cette occasion, différents trophées seront remis.

-0-0-0-0-0-0-0-0-0-0-

PLESSISVILLE---Les cours de survie en forêt et de boussole ont commencé lundi dernier le 19 novembre au local de l'Association Chasse et Pêche de Plessisville. Ils se poursuivront les 21-26-28 novembre ainsi que les 3-5 et 8 décembre. Bonne chance et bon courage à ceux qui suivent ces cours.

-0-0-0-0-0-0-0-0-0-0-

ST-FERDINAND---Parlant de survie en forêt, ça me fait penser que notre confrère de travail Michel Roux de CKTL est un spécialiste de la survie en forêt. Avec les cadets de l'Escadrille 814 Optimiste de Plessisville, il a fait ses preuves comme instructeur. Selon certaines sources il aurait toutefois eu de la difficulté avec les conserves.

-0-0-0-0-0-0-0-0-0-0-

PLESSISVILLE---Le Club de Ski de Fond La Loutre de Plessisville a distribué son dépliant publicitaire cette semaine. On y retrouve différentes informations entre autre la carte des

sentiers. Cette année, le président est Raymond Henri et il appuyé par Lino Gabbino à la vice-présidence, Denyse Boulanger à la publicité, Yolande Larochelle comme secrétaire et par les directeurs, Jean-Louis Guay, Louis-Philippe Michaud, Emile Lavoie, Yvon Verville et Jean-Marc Pelletier. Il y a 28 kilomètres de sentiers et c'est situé derrière la polyvalente.

-0-0-0-0-0-0-0-0-0-0-

PLESSISVILLE---Il a été question de loisirs cette semaine lors d'une réunion de Participation-Femmes. M. Yvan Fortin, directeur des loisirs était en effet le conférencier invité et il a été question du Colloque sur les Loisirs du 24 novembre prochain.

-0-0-0-0-0-0-0-0-0-0-

PLESSISVILLE---A tous les lundis soirs, il y a des cours d'assouplissement physique pour les handicapés. Ça se déroule de 19.30 hres à 22 hres à la Polyvalente de Plessisville et pour plus d'informations on peut communiquer avec le CLSC de l'Erable.

-0-0-0-0-0-0-0-0-0-0-

PLESSISVILLE---Ce groupe est toujours à la recherche de bicyclettes d'exercice pour permettre à ses membres à pouvoir faire de l'exercice au cours de l'hiver. Ils ne vous demandent pas seulement des dons. Vous pouvez aussi leur passer pour la période de l'hiver. Ils vous remettront d'ailleurs un certificat dans lequel ils s'engagent à vous la rendre en bon état.

OFFRE SPECIALE

CANADIENNE
922 Des Colombes

Visites sur rendez-vous



28'x42' en pierres - Foyer naturel - Belles boiseries - Bien équipée - Terrain 100'x200' gazonné. Armoires érable - Planchers bois franc.



10 1/2 - 30'44' - Briques - Garage - S. sol fini pour location - Beau terrain - Paysage - Magnifiquement située.

Coin Fortier et Vallée



9 1/2 - Belle d'autrefois - Terrain - 291'x250' - Aménagée

574 St-Calixte Rond Point

Bungalows Région

Princeville / Choix de Bungalows

Laurierville 3 logements **Avis** aux bricoleurs. Possibilité d'aménager 2 autres logements. 307 Tanguay.

COMMERCES (Renseignements par entrevues)

Epicerie (Dépanneur licencié.) Commerce bien établi. (Cause de santé).

Local Commercial (Centre-ville)
30x90. Idéal pour discothèque - Fruiterie - Pâtisserie.

Garage à Plessisville (2 portes)
Bien situé - Excellent poste d'essence - Possibilité d'y joindre d'autres commerces. Avec équipements.

Terrains - Chalets - Divers

Terrain 100 pi. x 250' Rond Point (574 St-Calixte)

LOTS A BATIR (Commercial)
231' de front x 92' profond. Peut être subdivisé selon la demande. Services d'eau et d'égoût installés.
RUE ST-EDOUARD (Face à l'usine de filtration)

Chalet «Le Rocher» 7e rg. Kelly

2 grands terrains 7e rg. Kelly

362-2237

CHARLES & BEAULIEU



Jacques Vallée
2281 St-Calixte
Plessisville

Courtiers en immeuble
14 - Perreault - Victoriaville

Celui qu'un ami recommande!

Nos certificats d'épargne à terme de 5 ans vous offrent maintenant beaucoup de souplesse dans le versement des intérêts.

12% Intérêts versés annuellement

12 1/2% Intérêts versés à l'échéance

11 3/4% Intérêts versés semi-annuellement

A VOS CAISSES POPULAIRES

D'autres taux d'intérêts vous sont aussi offerts pour des périodes de 30 jours à 5 ans. N'hésitez pas à communiquer avec nous pour plus de renseignements.

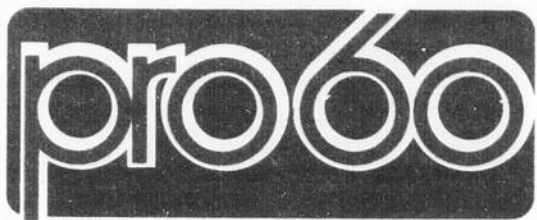
Ces taux sont en vigueur pour les Caisse Populaires affiliées à l'Union Régionale de Québec des Caisse Populaires.



CONCEPT NOUVEAU D'ALIMENTATION



Pour toutes vos vaches
à forte production



- Supplément protéique le mieux équilibré pour vos vaches.
- Essayez-le dans votre troupeau et augmentez la production laitière de vos vaches.

**C'est bon
du Pro-60
avec de
la moulée**



**Disponible à votre
meunerie**



SOCIETE COOPERATIVE AGRICOLE

1800 ST-LAURENT PLESSISVILLE

362-3266

La Centrale LG 2 fournit ses premiers kilowattheures:

Un complexe d'envergure mondiale pour desservir toutes les régions du Québec

LES HEBDOS RÉGIONAUX
 ASSOCIATION DES ÉDITEURS
 DE LA PRESSE HEBDOMADAIRE
 RÉGIONALE FRANCOPHONE



LE BARRAGE, UNE DIGUE ET LA PRISE D'EAU.

Le réservoir de la centrale LG 2 s'étend sur une superficie totale de 2,836 kilomètres carrés. Il est retenu par un barrage principal de 2,835 mètres de long et de 160 mètres de haut ainsi que de 31 digues.

En déclenchant le mécanisme de mise en marche du premier groupe turbine-alternateur lors de l'inauguration officielle de la centrale LG 2 à la Baie James, le premier ministre du Québec, M. René Lévesque, marquait symboliquement une nouvelle étape dans le développement des ressources énergétiques québécoises.

Vertement critiqué à ses débuts, puis fortement modifié par la suite, le projet de développement des ressources hydro-électriques de la Baie James est devenu réalité le 27 octobre alors qu'une des seize turbines de la centrale LG 2 a commencé à produire de l'électricité d'une puissance de 333 mégawatts. D'ici la fin de l'année 1979, quatre autres turbines seront mises en opération. Graduellement, jusqu'en 1981, les douze autres groupes entreront en fonction et produiront annuellement 35,8 milliards de kilowattheures.

La phase I du projet atteindra son point culminant en 1984 alors que les trois centrales installées sur la rivière La Grande (LG 2, LG 3 et LG 4) produiront annuellement 62,2 milliards de kilowattheures, soit environ 70% de l'électricité vendue par Hydro-Québec l'an dernier. Au total, plus de 15 milliards de dollars auront été investis.

IMPACT RÉGIONAL

La réalisation de ces travaux entraîne de nombreuses répercussions dans les différentes régions du Québec. Que l'on songe par

exemple aux quelque 20,000 emplois directs créés par ce projet ou aux centaines d'entrepreneurs, contracteurs, sous-traitants, fournisseurs et producteurs qui ont dû investir dans différentes régions du Québec pour remplir leurs engagements. De la même façon, ce projet a permis un développement considérable dans le domaine des transports et communications pour relier le moyen nord aux autres régions du Québec. Sans oublier bien entendu les nouvelles quantités d'énergie électrique disponibles pour tous les québécois et de plus en

plus nécessaires pour permettre le développement économique et industriel dans un contexte de pénurie de pétrole.

A ce chapitre, le premier ministre du Québec, M. René Lévesque a fourni quelques chiffres permettant d'établir une échelle de grandeur entre la consommation québécoise d'électricité et de pétrole. Ainsi la centrale LG 2 produira l'équivalent de 150,000 barils de pétrole par jour. L'ensemble du complexe La Grande Phase I, complété en 1985, produira l'équivalent de 300,000 barils de pétrole par jour. L'éventuel développement de d'autres bassins hydro-électriques du grand nord, prévu au cours des vingt prochaines années, permettra de produire l'équivalent de 600,000 barils de pétrole par jour alors qu'actuellement le Québec consomme environ 500,000 barils de pétrole quotidiennement. "En moins de vingt ans, nous produirons plus d'énergie en électricité que nous n'en consommons en pétrole actuellement" de conclure le premier ministre, M. René Lévesque.

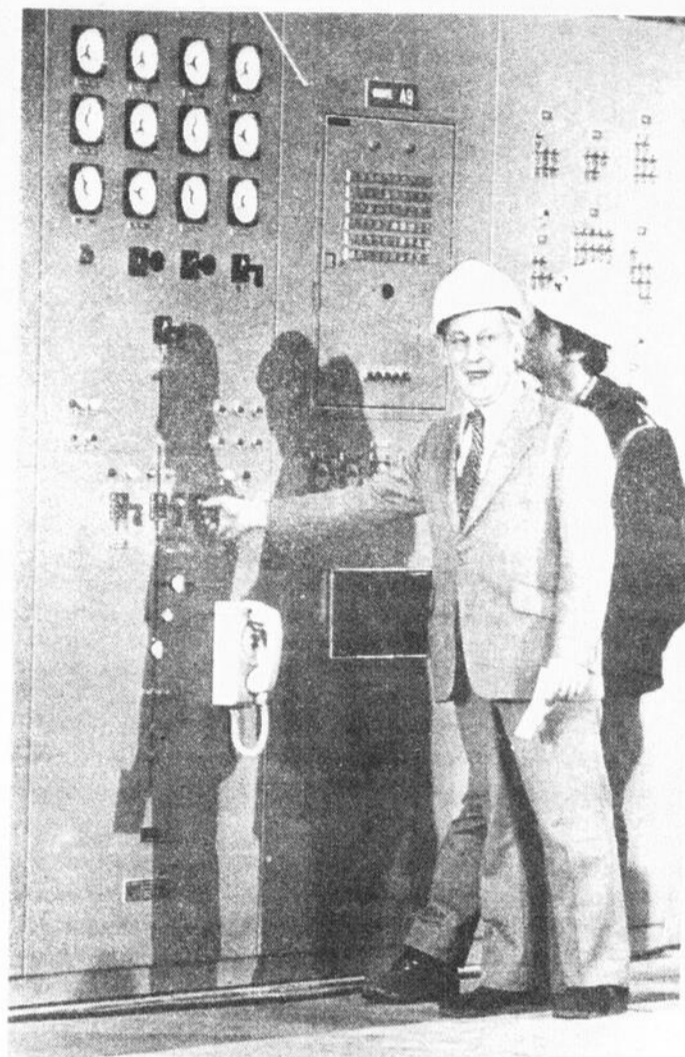
VENDRE LES SURPLUS

Dans le contexte actuel, l'exploitation des ressources hydro-électriques de la Baie-James est essentiellement orientée vers les besoins présents et futurs des québécois.

De la même façon, la Société d'Énergie de la Baie-James (SEBJ), filiale d'Hydro-Québec et char-

gée de la gérance des travaux, exige dans la mesure du possible que les contracteurs et sous-traitants

s'approvisionnent au Québec. D'où un impact économique important pour différentes régions du Québec.



Le premier ministre du Québec, M. René Lévesque, met en marche le premier groupe turbine-alternateur à la centrale LG 2. D'ici 1981, quinze autres turbines entreront en opération. D'une puissance unitaire de 333 mégawatts, les seize turbines de la centrale LG 2 produiront annuellement 35,8 milliards de kilowattheures soit à peu près l'équivalent de la quantité d'électricité nécessaire pour alimenter une ville de 1,5 million d'habitants.

De nouvelles lignes pour relier les centrales électriques de la Baie James aux foyers québécois

La réalisation de centrales électriques à la Baie James amène obligatoirement la construction de lignes de transport sans lesquelles l'électricité produite serait inutilisable.

C'est ainsi que cinq lignes de transport achemineront vers toutes les régions du Québec les quelque 10,269 mégawatts que produiront les centrales hydro-électriques aménagées sur la rivière La Grande.

En plus de ces lignes, dix-neuf postes de manœuvre et de transformation devront être construits ou réaménagés pour greffer l'électricité produite à la Baie James au reste du réseau électrique d'Hydro-Québec.

Une première de ces cinq lignes est en opération depuis la mise en marche du

premier groupe turbine-alternateur à LG 2. Les quatre autres lignes seront mises sous tension d'ici 1984.

Trois lignes se dirigent vers la région métropolitaine, une autre vers Québec et une au Saguenay-Lac Saint-Jean.

Au total, plus de 5,300 kilomètres de lignes soit presque la distance entre la Nouvelle-Écosse et la Colombie Britannique. La réalisation de ces lignes se traduit pour les 2,000 ouvriers qui y participent à l'assemblage et le montage annuel de 30,000 tonnes d'acier, la pose de 10,000 kilomètres de conducteurs et de 1,600 kilomètres de câbles de garde et ce au cours des cinq prochaines années. Coût total de ces travaux: \$2,1 milliards.

La société Hydro-Qué-

bec, maître d'oeuvre de ces installations innove à plus d'un titre, que ce soit au niveau du type de pylônes installés, du procédé d'élevation de la tension dans les lignes ou encore le système de télécommunications assurant la surveillance des lignes.

19 POSTES

D'autre part, dans différentes régions du Québec, 19 postes de manœuvre ou de transformation seront installés ou modifiés. Les postes de manœuvre serviront principalement à assurer une bonne répartition de l'énergie en reliant entre elles les diverses lignes du réseau et à atténuer les conséquences d'éventuelles pannes.

Les postes de transformation quant à eux servent à

élever ou abaisser la tension électrique pour l'adapter aux besoins des centres de consommation.

Ces principaux postes seront installés en Abitibi, à La Vérendrye, dans la région Montréalaise, en banlieue de Québec, au Saguenay, au Lac St-Jean et à Chibougamau. Pour réaliser ces postes, Hydro-Québec devra investir près de \$2 milliards d'ici 1985.

En alimentant ainsi tout le Québec des quelque 10,000 nouveaux mégawatts que produira en 1984 la Baie James, Hydro-Québec pourra répondre plus adéquatement aux besoins en électricité des consommateurs québécois, principalement aux heures de pointe.

Main-d'oeuvre à 99% québécoise

En 1978, on dénombrait plus de 18,000 travailleurs sur les différents chantiers de la Baie James, dont 65% directement affectés aux travaux de construction, soit environ 10% des travailleurs de la construction de tout le Québec. Le tableau suivant montre, en pourcentage, les régions d'origine de ces travailleurs:

Gaspésie	... 20.9%
Saguenay - Lac St-Jean	... 7.8%
Québec	... 13.1%
Mauricie	... 4.7%
Cantons de l'est	... 1.7%
Montréal	... 26.7%
Outaouais	... 1.7%
Nord-Ouest	... 8.0%
Côte Nord	... 4.3%
Embauche locale	... 11.1%



Voyage à Puerto Rico

Heureux par leur travail



(Photo La Feuille d'Erable - Forand)

Depuis dix ans, la Coopérative Fédérée de Québec organise un concours des commercialisateurs. Le concours est basé sur une augmentation de volume de chiffre d'affaires réalisé avec la Fédération. La SCA de Plessisville s'est classée parmi les 20 premières sur un nombre de 190 grâce à bien des facteurs. Qu'il suffise de mentionner la compétence plus ouverte des employés, leur travail incessant et surtout la coopération accrue. A Plessisville, ce résultat est obtenu en bonne partie grâce à la compétence des deux agronomes, Laurent Bergeron et Louis Deshayes qui, par leurs services à la ferme assurent un service très professionnel aux agriculteurs. Louis et Laurent se méritent une semaine à Puerto Rico avec toutes nos félicitations.

SPECIAL DEMENAGEMENT HOMELITE

RABAIS DE
\$30.00



\$99.95

XL
Lame de 12"
Reg.: \$129.95

La XL Homelite fabriquée au Québec est équipée du «Safe-T-Tip», dispositif exclusif à Homelite qui prévient toute chance de rebond. Voyez votre concessionnaire Homelite pour profiter des autres spéciaux avec lames de 12" à 16".

Valable jusqu'à écoulement du stock en magasin.

Petite Mécanique Enr.

J.P. Paradis, prop.

Vente et service

Maintenant au

486 Provencher

Laurierville, Qué.

Tél.: (819) 365-4676

Dernière heure Danger d'incendie écarté chez Réal Landry

Tout danger d'incendie a été écarté à la ferme propriété de M. Réal Landry, du rang 5 de Bellevue vendredi dernier un peu en après-midi. Le début du sinistre aurait pris naissance à l'intérieur d'une petite grange à foin, située derrière les bâtiments. On croit que suite à la sortie de balles de foin en avant-midi, la matière végétale du plancher aurait réagi, au contact de l'air.

Il semble que ce soit des

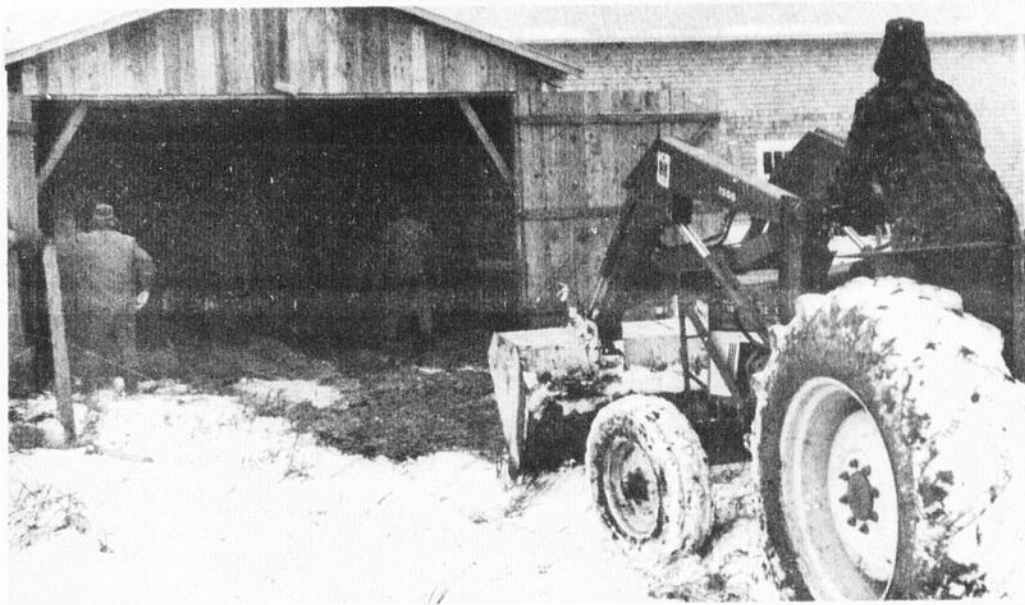
voisins qui aient averti la famille. Une fumée dense aurait en effet été aperçue sortant de la grange à foin et l'alerte donnée.

Mme Landry a prévenu les policiers de la Sûreté municipale de Plessisville, en contact avec les sapeurs-pompiers (ville et paroisse).

Un peu avant 13h00 toutefois, la majeure partie du plancher de terre recouvert de matière végétale avait subi l'assaut d'un bulldozer,

venu en dégager surface. Ici et là, des filets de fumée se dégageaient, tels des mégots de cigarettes mal éteints. Tout danger était alors considéré comme écarté.

De nombreux voisins du rang et d'ailleurs ont prêté main forte à M. Landry, entre autre en assumant la surveillance du nid à feu. L'intervention des sapeurs-pompiers s'est faite par la suite.



(Photo La Feuille d'Erable - Forand)

Le bulldozer travaille ici à enlever la croûte supérieure du plancher devenu foyer d'incendie en puissance. De nombreuses volutes de fumée se dégageaient çà et là de l'humus végétal lors du travail des volontaires.



(Photo La Feuille d'Erable - Forand)

Un peu plus tard, les sapeurs-pompiers sont arrivés pour permettre l'extinction totale du site à incendie. De nombreux voisins et amis étaient entre temps accourus.

LES ELEVEURS PROGRESSIFS DU COMTE DE MEGANTIC

Forte demande de jeunes vaches devant bientôt vêler.

«Acheter une bête de qualité, c'est assurer sa rentabilité»

Georges Juras (agent d'affaires) R.R. 1, Plessisville G6L 2Y2 362-3312

Agro-Revue
page B-18

Contrôle laitier

Dans Mégantic, on l'a l'affaire !

Par Claude Forand

—Lorsque l'on parle du programme d'analyse des troupeaux laitiers du Québec, il faut savoir que le comté de Mégantic est bon premier, quant au pourcentage de troupeaux inscrits. C'est ce que révèle un rapport publié récemment.

Ainsi, le tableau A (voir ci-contre) indique l'évolution du nombre de producteurs laitiers inscrits au contrôle

laitier. De 38.5% d'entre eux en 1975, on en retrouve 52.7% en 1978. Ce chiffre est le plus élevé en province.

Le nombre de producteurs inscrits était 281 en 1975 (la plus forte année) pour graduellement se stabiliser à 274 en 1978. Il a permis de constater, pour plusieurs, la non rentabilité de leur entreprise agricole coïncidant avec le remaniement de la politique laitière (en 1976, les chiffres sont les plus bas).

Depuis ce temps, sans campagne de recrutement, les producteurs n'ont pas cessé d'accroître leur participation à un programme de contrôle laitier, pour atteindre 274 en 1978.

Pour la même période, le phénomène de consolidation et l'abandon de la production laitière se fait aussi sentir. De 730 personnes en 1975, on en retrouve 520 en 1978.

Le nombre de têtes par troupeau est lui aussi signifi-

catif. En 1975, les inscrits possédaient en moyenne 33 têtes/troupeau. En 1978, ce chiffre chute à 29 têtes. Il est permis de croire que le contrôle laitier permet au producteur de mieux connaître chaque vache, et d'éliminer les mauvaises productrices du troupeau.

Le deuxième tableau permet de comparer la situation existant dans Mégantic à celle de d'autres comtés, tels Pontiac, Arthabaska et le

Lac St-Jean. Mégantic se tire d'affaires alors que 53% des producteurs sont inscrits à un contrôle laitier. Au deuxième rang, on retrouve le comté de Pontiac avec 51% mais avec relativement peu d'importance en volume de production (100 producteurs). Le troisième rang est occupé par le très important comté d'Arthabaska, avec ses 403 producteurs repré-

sentant 48.6% de ses effectifs. Puis vient la région du Lac St-Jean.

Pour l'ensemble de la province, on relève 6,990 troupeaux inscrits à un contrôle laitier, soit près de 30%. Dans les milieux informés, on considère ce chiffre nettement insuffisant, alors que dans l'état laitier du Wisconsin aux États-Unis, ce chiffre atteint 75%.

COMTE	NBRE TROUPEAUX PATLQ		NBRE DE VACHES PATLQ		NBRE TROUPEAUX ROP	NBRE TROUPEAUX POSTAL	NBRE TOTAL TROUPEAUX C.L.	NBRE DE PRODUCTEURS	% CONTROLE LAITIER
	REG.	OFF.	REG.	OFF.					
1975 Mégantic	238	14	7843	527	16	13	281	730	38.5
1976 Mégantic	196	25	6090	1046	14	10	245	682	35.9
1977 Mégantic	207	29	6552	1174	15	8	259	556	46.6
1978 Mégantic	219	36	6427	1384	13	6	274	520	52.7

COMTE	NBRE TROUPEAUX PATLQ		NBRE DE VACHES PATLQ		NBRE TROUPEAUX ROP	NBRE TROUPEAUX POSTAL	NBRE TOTAL TROUPEAUX C.L.	NBRE DE PRODUCTEURS	% CONTROLE LAITIER
	REG.	OFF.	REG.	OFF.					
1978 Mégantic	219	36	6427	1384	13	6	274	520	52.7
1978 Pontiac	16	0	618	0	35	0	51	100	51.0
1978 Arthabaska	239	89	8669	3569	66	9	403	829	48.6
1978 Lac St-Jean	132	14	4538	584	30	22	198	422	46.9
TOTAL DE LA PROVINCE	4583	783	155981	30825	1154	470	6990	23166	30.2

Le Club des Eleveurs Ayrshire des Bois-Francis au Salon de l'Agriculture à Montréal

Les Eleveurs Ayrshire des Bois-Francis ont fait une présence très remarquée au Salon de l'Agriculture cette année. Le Club a exhibé 17 bêtes qui avaient été soigneusement sélectionnées et bien préparées pour cette compétition d'envergure nationale. Trois de ces bêtes se sont classées «premières» dans leur classe respective; le Club a aussi remporté six (6) deuxièmes prix et trois (3) troisièmes prix. Les exposants étaient Marcel Rondeau, Victoriaville, Maurice et Marcellin Therrien, Arthabaska, Denis Bilo-deau, Warwick, Jean-Marc Desrochers, Victoriaville, Rémi Hébert, St-Valère, Société Emery et Rochat, St-

Gérard, Yvon Pépin, Warwick, Ferme Lac Louise Enr. Warwick.

Résultats des concours

Classe des génisses d'un an Junior

1ère: Ronda Kelly's Darlene, propriété de Marcel Rondeau. 2e: Pepito Royal Cherry, propriété de Rémi Hébert. 5e: Ayrwick Flix Cornette propriété de Jean-Marc Desrochers.

Classe des génisses d'un an Senior

1ère: Etoile d'or Bil Cartouche 3, propriété de Maurice et Marcellin Therrien. 3e: Old Orchard Audrey, propriété de Ferme Lac Louise Enr.

Classe Vaches taries

3e: Lac Louise Flashy Betty 2

EX, propriété de Marcel Rondeau.

Classe vaches de deux ans

2e: Lac Louise Flashy Reine «T.B.», propriété de Société Emery et Rochat. 5e: Chacook Commander Poppy «T.B.», propriété de Yvon Pépin. 6e: Cèdre d'or Olym Laura «T.B.», propriété de Denis Bilo-deau.

Classe vaches de trois ans

2e: Ronde Jack Honie «T.B.», propriété de Marcel Rondeau.

Classe vaches de quatre ans

2e: Ronde Star Man Judie «T.B.», propriété de Marcel Rondeau.

Classe vaches de cinq ans

1ère: Meredith Flare's Nancy «EX», propriété de Marcel Rondeau et Simon Martel.

Classe taureau d'un an

3e: Ronde Klondike Jake, propriété de Marcel Rondeau.

Le taureau de Marcel Rondeau primé troisième dans sa classe a été vendu par la suite à une Ferme du Manitoba. Maurice et Marcellin Therrien se sont aussi mérités le titre de «Grande Championne Junior» avec leur taure Etoile d'or Bil Cartouche. Le troupeau de Marcel Rondeau s'est classé deuxième dans la classe de Groupe et il s'est mérité le titre de meilleur exposant.

Félicitations aux exposants et bonne chance dans les prochaines activités.

Simon Martel, secrétaire.

Propos d'actualité



« Le secteur agricole canadien est aujourd'hui plus vigoureux qu'il ne l'a jamais été. L'an dernier, les recettes agricoles en espèces ont atteint un niveau sans précédent de \$11,9 milliards, soit une augmentation de 17% par rapport à 1977. »

**John Wise Ministre
Fédéral de l'Agriculture**

CARTES PROFESSIONNELLES

AVOCATS

Moisan Bellavance Aubert Lemelin

Labbe Poirier

AVOCATS ET PROCUREURS

1457, St-Edouard - Plessisville - 362-7929, 3219, 3210

HEURES DE BUREAU

Lundi au vendredi: de 9:00 heures a.m. à 5:00 heures p.m.
Vendredi soir: de 7:30 heures p.m. à 9:00 heures p.m.
Autres soirs: sur rendez-vous
ARTHABASKA: tous les jours, 9h. a.m. à 5h. p.m. 357-8266

Provencher, Provencher & Neault

AVOCATS - PROCUREURS

Me Jean-Guy Provencher, B.A., LL.L.

1661 St-Calixte, Plessisville

HEURES DE BUREAU:

PLESSISVILLE: Sur rendez-vous seulement
Tél. (819) 362-2091
VICTORIAVILLE: TOUS LES JOURS
sans rendez-vous
42 Boul. Carignan - Tél. (819) 758-0529

NOTAIRES

CHARTIER, CHARTIER & GAGNE

Notaires et Conseillers juridiques

Benoit Chartier, B.A., LL.L Pierre Chartier, B.A., LL.L

Jean Gagné, D.E.C., LL.L., D.D.N.

Concessionnaires des greffes des notaires L.R. GUILBAULT (1900-1933)
C.E. GOSSELIN (1894-1945)
CHS-EUG. GOSSELIN (1933-1954)

1578, Ave St-Edouard - Plessisville, P.Q. - 362-3224

TETREAU & LAUZON

NOTAIRES,

CONSEILLERS JURIDIQUES

Tél.: (819) 362-7314

Me Jean Tétreault,

B.A., LL.D.

Me Yves Lauzon,

DEC., LL.L., D.D.N.

BUREAU A: Inverness, St-Jacques de Leeds,
St-Ferdinand, St-Pierre de Broughton

CHIROPATICIENS

PAUL ALLY

CHIROPATICIEN

HEURES DES VISITES

Ouverture de notre bureau
le JEUDI seulement, de 2 à 9 heures p.m.

1508 St-Louis,

PLESSISVILLE,

Tél. 362-7894

Concours du Mérite forestier 1979

M. Rolland Pariseau de Victoriaville gagne le premier prix de \$1,500.

Par Michel St-Laurent

«On prend quelque chose qui n'a pas de valeur et on lui en donne.» C'est ainsi que M. Rolland Pariseau, contracteur-peintre retraité de Victoriaville, résume l'histoire de sa plantation qui lui vaut la première place au concours du Mérite forestier 1979, pour la région de Trois-Rivières.

Peu après l'achat de sa terre, il y a plus de vingt ans, M. Pariseau décidait d'en vendre la partie cultivable et d'en garder 11 hectares le long de la rivière Bulstrode pour la baignade et pour ses projets de reboisement. **Un travail de pionnier**
En 1958, le père de M.

Pariseau, voyant aux intérêts de son fils, commençait le reboisement de cette terre impropre à la culture. A cette époque, l'homme s'avérait la pire menace pour la plantation, car il ne se préoccupait à peu près pas de la présence des jeunes pousses en bordure de la

rivière. Pour sensibiliser les gens à la protection et à la conservation de la forêt, notre gagnant organisait alors des pique-niques à l'occasion desquels il expliquait à ses invités la nature et l'importance de ses travaux.

Tous ces efforts n'ont pas été vains, puisque aujourd'hui cette réalisation familiale est devenue une magnifique plantation composée surtout de pins rouges, mais aussi de pins gris et d'épinettes.

Protection

Pour éviter que les branches basses des arbres soient arrachées par la neige, M. Pariseau a fait l'élagage complet de sa plantation. Il a également creusé des fossés pour assurer un bon drainage et construit de bonnes clôtures pour empêcher les animaux de venir piétiner la plantation.

Au niveau de la protection contre le feu, la rivière joue un rôle capital en raison de sa proximité. En cas

d'incendie, elle devient un inépuisable réservoir d'eau où l'on peut facilement s'approvisionner à l'aide de motopompes. Bref, en plus d'ajouter au charme du décor, la rivière permet d'avoir de l'eau partout sur la plantation.

L'accès à la plantation est

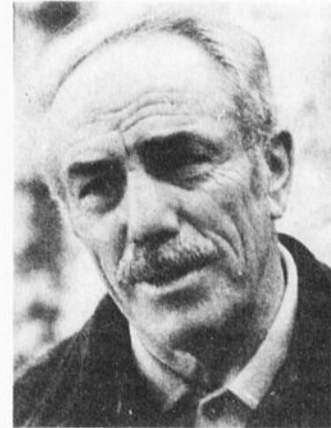
rejoindre tous les arbres. Notre gagnant a même remis aux pompiers un plan illustrant toutes les voies d'accès de son terrain, afin de sauver des minutes précieuses, lors d'un feu.

De belles affiches

M. Pariseau peut s'enorgueillir de ses très belles affiches, qu'il a réalisées avec l'aide de sa fille. Nombreuses et situées près des principaux points d'accès, elles incitent à la prévention des incendies.

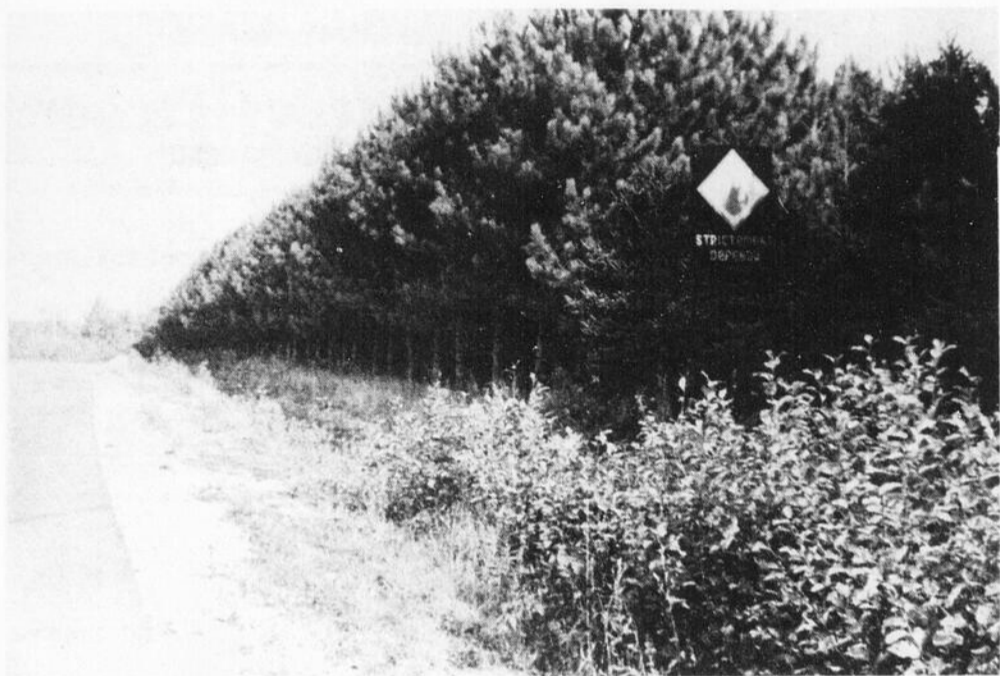
Conseils judicieux

C'est avec une fierté peu commune que M. Pariseau parle de sa plantation. Il avoue avoir investi beaucoup de temps et de labeur, mais n'avoir quand même pas été le seul instigateur de cette réussite. «Moi, je ne connaissais pas cela, c'est pourquoi j'aimais bien suivre les conseils des ingénieurs et des techniciens du ministère des Terres et Forêts», dit-il.



M. Rolland Pariseau,

grandement facilité par le bon entretien des chemins, d'ailleurs suffisamment nombreux pour qu'on puisse

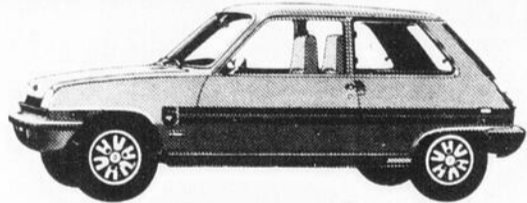


En bordure de la route longeant la plantation, une des très belles affiches incitant les promeneurs à la prévention des incendies.



Pour éviter que les branches basses des arbres soient arrachées par la neige tondante ou les verglas, M. Pariseau a fait l'élagage complet de sa plantation.

Renault et Lemay Automobiles Inc.,



un mariage plein d'avenir!

Déjà, d'heureuses conséquences résultent de l'accord, signé le 10 janvier '79 entre Renault et AMC.

À Victoriaville, Renault a choisi Lemay Automobiles Inc. qui, désormais, assurera la vente et le service d'entretien de la gamme de voitures Renault, dont la Renault 5.

Renault a choisi Lemay Automobiles Inc., selon ses critères rigoureux de compétence, de formation technique, de réputation au niveau du service après-vente et des pièces et bien sûr, de la qualité du service en général.

Un choix heureux pour Renault, un choix heureux pour vous: le réseau Renault accentue sa présence au Canada et aux États-Unis pour ainsi vous offrir un meilleur service.

Renault est fier de vous présenter:

Lemay Automobiles Inc.

Prop.: M. Charles Lemay,
324 Boul. Bois Franc Sud, /Victoriaville, Qué. G6P 4T1 819-752-9783

Venez y voir et essayer la cinq!

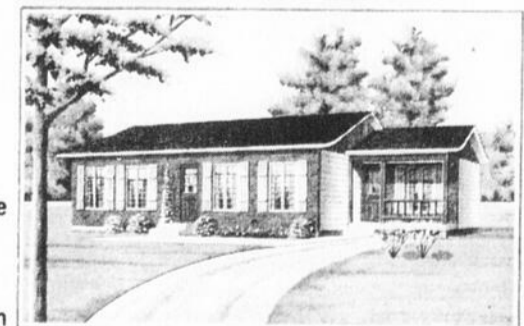
Le "Chnac", ça s'attrape!

RENAULT AMC

Construction Claude Lafond Inc.

Distributeur

Comparez



Maison modèle située au
1880 rue Coop, Plessisville

Maisons sectionnelles fabriquées en usine de fabrication soignée et de qualité supérieure.

Launer construira sur votre propre terrain et transformera même ses modèles selon certaines de vos exigences.

Pour rendez-vous...

Claude Lafond
Jean Mathieu

Distributeur
Représentant

362-7962
362-7563

CARTES PROFESSIONNELLES

MEDECINS

Dr. GABRIEL GIGUERE

SPECIALISTE EN CHIRURGIE GENERALE
 Certifié du Collège des Médecins et Chirurgiens de la Province de Québec et du Collège Royal du Canada.
BUREAU SUR RENDEZ-VOUS SEULEMENT
 LUNDI après-midi et LUNDI soir
 MARDI après-midi et JEUDI après-midi
 VENDREDI après-midi et VENDREDI soir.
 1565 Avenue St-Edouard - Tél.: 362-7777 - Plessisville, P.Q.

Tél. 362-2127

Dr. Raymond Charron

Médecin - Chirurgien
1836 ST-CALIXTE
 Plessisville
 BUREAU lundi - mardi - jeudi - vendredi
 1 hre à 4 hres et 7 hres à 9 hres.
 Vaccin disponible dès maintenant.

Dr. BERTHOLD HARVEY

Médecine Générale - Obstétrique
 Clinique Notre-Dame Inc.
 147 Notre-Dame Est
 Victoriaville

HEURES BUREAU

Jour: Mardi au vendredi: 2 à 5 hres
 Soir: Mardi - vendredi: 7 à 10 hres

Tél: 758-3165

OPTOMETRISTES

EXAMEN DE LA VUE
 LUNETTES

Dr. Jean-Denis Mauger, o.d.
 OPTOMETRISTE

1457, Avenue St-Edouard
Tél. 362-2188 PLESSISVILLE

EXAMEN DE LA VUE VERRES DE CONTACT

Dr. Yvon Bédard, o.d.
 OPTOMETRISTE

1484 Ave. St-Louis
 Plessisville
Tél. 362-3939

VETERINAIRES

TÉL.: 362-2728 - 389-5551

Clinique Vétérinaire Bélanger Boutin et Associés

Docteur Docteur
JOSEPH BELANGER REAL BOUTIN
 Docteur
RENALD BRETON
 Médecins vétérinaires
 2264, RUE COOP, PLESSISVILLE, P.Q.

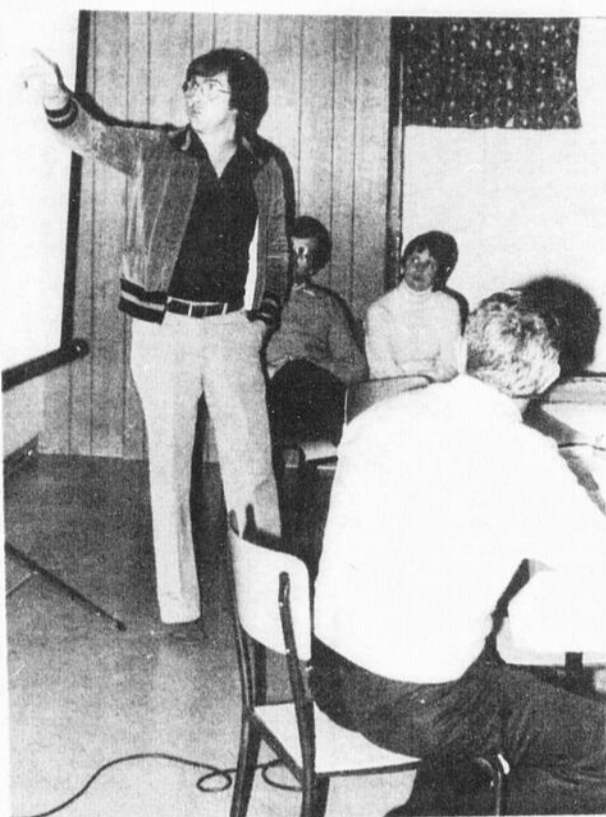
362-2621

CLINIQUE VETERINAIRE DE PLESSISVILLE

Docteur
Jacques Baron
 MEDECIN - VETERINAIRE
 1820 ST-CALIXTE PLESSISVILLE P.Q.

Améliorations en cours

A l'école du PATLQ



(Photo La Feuille d'Erable - Forand)
 Photo du haut: Une partie de la salle de quelques 80 participants vient s'informer des nouvelles mesures mises en application dans le cadre du programme de contrôle laitier PATLQ. On vise entre autre une performance accrue de la production laitière au moyen d'un plus grand contrôle de l'alimentation des vaches etc. Photo du bas: M. Desrochers, technologiste agricole explique ici une partie du programme actuellement en vigueur. A l'arrière, Raymond Castonguay, directeur régional au PATLQ et Evelyne Laroche, technologiste, Denis Rémillard apparaît de dos.

Abonnez-vous à la Feuille d'Erable

TRICOT-TISSAGE la MACRAME filandière

1783 ST-CALIXTE - PLESSISVILLE - G6L-2Y7
 C.P. 183 (819) 362-6739

LE FURETEUR INC. - 362-6875

LIVRES SERVICE DE PHOTOCOPIES CARTES DE SOUHAIT 1776 ST-CALIXTE PLESSISVILLE Fournitures de Bureau ESTAMPES PAPETERIE DE TOUS GENRES
Jacques Roberge, prés.

CARTES PROFESSIONNELLES

ARPENTEUR-GEOMETRE

Tél. 362-3633, Plessisville

Michel BENJAMIN

ARPENTEUR - GEOMETRE
 Cessionnaire du greffe de Jean-Marie LAIR, a.g.
 1945, avenue Painchaud - C.P. 40 - Plessisville

CHIRURGIEN-DENTISTE

Dr. Jacques Fortier

CHIRURGIEN - DENTISTE
 1457 Avenue St-Edouard (Edifice Pelletier)
 Appt 2 Plessisville P.Q.
 Heures de bureau: Jour: Lundi au vendredi, de 8:30 à 5:00h.
362-6553

COMPTABLES

Roy, Desrochers, Dumont & Pellerin

Comptables Agréés
 4 rue de l'Exposition
 Victoriaville
 Jean Roy, syndic, c.a. Donald Dumont, c.a.
 René Desrochers, c.a. René Pellerin, c.a.
Tél. 758-1544

THEBERGE, DAIGLE GRONDIN & HOUDE C.A.

COMPTABLES AGRES
 Gaëtan Théberge, C.A., Fernand C. Daigle, C.A.
 Rénoald Grondin, C.A. Gilles Houde, C.A.
 257, Notre-Dame Sud
 THETFORD MINES
Tél. (418) 335-7511

Guillemette, Longchamps et Associés

COMPTABLES AGRES
 Phil GUILLEMETTE, C.A. 2284, rue Coop Plessisville
 Clermont LONGCHAMPS, C.A. G6L 1X2
Tél.: 362-2837

ASSURANCES

MAURICE HOULE

Assurances générales commerciales et résidentielles
 REP.:
LE GROUPE LA LAURENTIENNE
 VIE, FEU, VOL; AUTOS, ETC.
 Du lundi au vendredi de 9h. a.m. à 1 h. p.m.
 Tous les soirs
 1244, St-Calixte - Tél.: 362-2177 - Plessisville

LA SOCIETE MUTUELLE D'ASSURANCE

CONTRE L'INCENDIE
 des comtés de Lotbinière et Mégantic (St-Pierre Baptiste)
 ASSURANCES: **Tél.: (418) 453-2638**
 FEU FONDRE VENT COLLISION
 MAISON PRIVEE RISQUE DE FERME RESPONSABILITE ANIMAUX
 FLORENT LESSARD, gérant 453-2638

PETITES ANNONCES...

 **La Feuille d'Érable**

A VENDRE

DIVERS A VENDRE-Pianos neufs Le-sage, ameublements neufs, usagés, set de chambre et cuisine, poêles, set de salon, commodes, secrétaires, chaises pivotantes, filières. Robert Bourque 1435 Ave. St-Edouard 1510 Ave St-Louis à Plessisville. Tél: 362-2781 - 362-2031. (21-11-JNO)

A VENDRE-Métier à tisser seconde-main de marque «Leclerc» avec banc et ensoufle, ourdissoir. Tél: 362-2671. (21-11-P)

A VENDRE-Chevelle 1974, 67,000 milles, propre, en bon état, 4 pneus d'hiver, 4 roues chromées et pneus d'été, \$2,300.00. S'adresser à 362-2230. (28-11-P)

A VENDRE-Un souffleur à neige pour tracteur de 10 à 16 forces. Largeur: 42". Inf: 362-6492. (28-11-P)

A VENDRE-Vêtements pour dames, grandeur 13-14, très propres, prix très raisonnable. Tél: 362-7145 ou 362-2740. (28-11-P)

A VENDRE-Pièces d'auto Forad, alternateurs, starters, \$15.00 chacun, aussi avons radiateurs, transmission d'autos, pièces d'autos et pièces de body. (819) 389-5800. (21-11-P)

A VENDRE-Jeep Willis 1965, 6 cyl., peinture Métal Flake, roues 10" large, bonne condition, très propre, bien équipé. Inf: 453-2359. (13-12-P)

A VENDRE-Princeville Ameublements usagés, à vendre, nous achetons, échangeons meubles, ameublements de chambre, de salon, de cuisine, poêles et réfrigérateurs, stéréo, piano, chaises de toutes sortes, matelas bicycles et T.V. en couleur, noir et blanc, escaliers de fer, humidificateurs, ameublements d'enfants, lits superposés, caisse électrique, compresseur 1 1/2 force 22 volts. Tél.: 364-5374 ou 365-5315. (17-11-JNO)

A VENDRE-Meubles usagés, antiquités, poêles, frigidaires, laveuses, sècheuses, etc. Nous achetons, vendons, échangeons et prenons en consignment. CPSM Entreprise 2382 St-Calixte, Plessisville. 362-7809. (27-12-P)

A VENDRE-Bois de foyer, 16 et 24 po. érable et merisier. S'adresser à 362-7712 ou 362-6544. (04-10-JNO)

A VENDRE-Maison 2 logements 4 1/2 et 5 1/2 pièces au 2058 Des Erables. Quartier résidentiel, proximité plusieurs industries, chauffage air chaud et électricité. Garage double. Tél: 362-2649. (18-10-JNO)

A VENDRE-Une fendeuse verticale, un sleigh de ski-doo pour transporter du bois, une batterie industrielle, 12 volts, 275 ampères. Inf: Tél: 362-3391 ou 362-3018. (23-08-JNO)

A VENDRE-Camp wagon Econoline 150 Ford, 1978, très bon état. Tél: 362-7876. (22-11-P)

A VENDRE-Motoneige de marque Chaparal, 1974, 26 forces. Prix: \$300.00. Très bonne condition. Tél: 362-3065. (21-11-P)

A VENDRE-Duster 1973, 313 p.c., power steering, très propre, 48,000 milles, bonne mécanique. S'adresser à 369-9273 St-Norbart. (21-11-P)

A VENDRE-Maison. Très grand terrain à Inverness village. Tél: 453-2390. (28-11-P)

A VENDRE-Manteau en loup canadien naturel. Grandeur 7 ans. Pour personne de 5'2". Tél: 362-7007. (21-11-P)

A VENDRE-Toyota Corolla 74, transmission manuelle, pneus Michelin, 4 d'été et 4 d'hiver, en bonne condition. Tél: 362-2974. (21-11-P)

A VENDRE-4 pneus d'hiver, grandeur 12 avec «rims» pour Honda. Aussi coffre de cèdre, style Colonial. Tél: 362-3881 ou 362-3696. (21-11-P)

A VENDRE-Chenilles de tracteurs (lails) en parfaite condition. Prix raisonnable. Tél: 362-6424. (21-11-P)

CHAMBRE-Meublée, chauffée, éclairée, située rue St-Edouard. 362-7185. (13-09-JNO)

CHAMBRE-Meublée avec cuisine, s'adresser à 1435 St-Edouard. Tél: 362-2781. (28-11-C)

2 APPARTEMENTS-Chauffés, éclairés. 1512 St-Joseph. Adrien Beaudoin 362-3475. (21-11-P)

2 LOGEMENTS-3 1/2 et 4 1/2 pièces, libres immédiatement. S'adresser à 1649 St-Nazaire. Tél: 362-2102. (21-11-P)

LOGEMENT-3 1/2 pièces, stationnement et garage. Tél: 362-6738 2254 Des Erables. Pour informations, Henri Bussières. (28-11-P)

LOGEMENT-4 1/2 pièces, non meublé, entrée laveuse-sècheuse, tapis, tous services compris tels que électricité, chauffage, vidange, taxe d'eau incluse, etc. S'adresser à Jacques Mercier 1398 St-Louis Tél: 362-3360. (21-11-JNO)

A SOUS-LOUER-Logement 4 1/2 pièces au 1er étage, tapis mur à mur, chauffage électrique, entrée laveuse et sècheuse, libre immédiatement. Situé 1648 Des Erables. Tél: 362-3396. (28-11-P)

A LOUER

MAISON NEUVE A LOUER-4 1/2 pièces, libre le 15 décembre 1979, située rue Rousseau. Inf: 364-2397 le jour 362-3580 le soir. (21-11-JNO)

APPARTEMENT-Meublé, 3 1/2 pièces, chauffé, éclairé. 362-3591. (21-11-P)

LOGEMENT-3 1/2 pièces, chauffé, chauffage, électricité et stationnement fournis. 1881 Des Erables. 362-7570. (14-11-JNO)

LOGEMENT-4 1/2 pièces, meublé, chauffé, laveuse-essoreuse fournie, situé près du CLSC, toutes commodités. Libre immédiatement. Aussi logement de 3 1/2 pièces, libres le 1er janvier 80. 362-6286. (14-11-JNO)

LOGEMENT-4 1/2 pièces, libre immédiatement. Tél: 362-7184. (21-11-P)

DIVERS-Une dame offre ses services pour garder 2 enfants du lundi au vendredi de 8 heures à 5 hres le soir aussi fin de semaine. Ferais aussi grand ménage temps partiel les jeudis et vendredis. Tél entre 5 et 7 hres à 362-3196 demander Solange ou 1782 rue St-Calixte. (21-11-P)

DIVERS-SUPERBE AUBAINE DE NOEL. FLEURS ARTIFICIELLES et ou DECORATIONS de Noël, ainsi que SAPINS et CRECHES: nettoyées, dégraissées, remises à neuf. Doivent être en plastique ou nylon seulement. Cependant, aucune réparation. Superbe aubaine de Noël à coûts réduits au maximum, et, qui comprend vos vases en plastique, nylon, céramique, bois, etc. ATTENTION: Absolument rien de ou avec papier. Premiers arrivés, premiers servis! Service de 24 hres. Téléphonez de 8:00 a.m. à 10:00 p.m.: 362-8172. (21-11-P)

DIVERS

DIVERS-Les Entreprises Erika demandent hommes et femmes pour un travail chez soi, aucune expérience nécessaire. Très bons revenus. A temps partiel. Tél: 364-5028. (12-12-P)

DIVERS-LEON LABRECQUE, entrepreneur peintre, pour vos travaux de peinture et tapisserie. 1775 Vallée. Tél: 362-2197. (14-06-JNO)



MAISON A VENDRE

Située au 1906 Du Collège Plessisville. Grandeur 48'x32' avec grand terrain de 85'x145'.

CAUSE: Départ
PRIX A DISCUTER.
Directement du propriétaire.

Inf: Tél: 362-7019 le midi et le soir après 17 hres.

« La Feuille d'Érable »

Tél. 362-7049 - Plessisville

TARIF ET CONDITIONS DES ANNONCES CLASSEES:

Minimum \$2.25 par insertion de 25 mots ou moins. Chaque mot supplémentaire: CINQ SOUS. Toute annonce classée doit être payée avant publication.

Les annonces classées devront être annulées pour le jeudi midi au plus tard. Toutefois, les nouvelles annonces sont acceptées jusqu'au JEUDI midi pour parution le mercredi suivant.

MAISON A VENDRE

DIRECTEMENT DU PROPRIETAIRE
TERRAIN 130x210
PISCINE
GARAGE FERME



12 pièces plus 2 salles de bain - Sous-sol fini - Foyer
Salle de billard - Pièce de rangement fini cèdre.

Située 1317 Du Collège. INF: 362-2852

LEÇONS PRIVEES D'ANGLAIS: Voulez-vous savoir parler Anglais ou améliorer votre connaissance de l'Anglais -- pour voyager, pour les affaires, pour les sports, et beaucoup plus? Toutes personnes âgées de dix ans et plus sont admissibles. Premiers arrivés, premiers servis, donc, si vous voulez apprendre à parler Anglais, téléphonez dès maintenant afin de choisir et réserver vos heures et journées désirées. TUITION: 1 ou 2 personnes/\$5.00 l'heure par personne. Groupe de 3 à 6 personnes (six au maximum)/\$4.00 l'heure par personne. (Libre d'payer une leçon à la fois). HEURES d'enseignement: de 1.00 à 10.00 p.m. (Le matin sera considéré). Pour RESERVATIONS: M. Marcel Pharand, 1453 Ave. St-Edouard (en face du Poste de Pompiers), Plessisville (819) 362-8172. (50 ans d'expérience du langage Anglais. L'usage du tableau demeure selon la volonté de chacun. Toute personne est libre de prendre le nombre de leçons voulues. (21-11-P)

BANQUE DE LOGEMENTS CLSC DE L'ERABLE-Les propriétaires sont invités à y inscrire leurs logements ou chambres à louer et les personnes à la recherche d'un logement ou d'une chambre à venir la consulter sur place seulement, au CLSC de l'Érable, 1353 St-Calixte, à Plessisville. (22-09-JNO)

MAISON A VENDRE

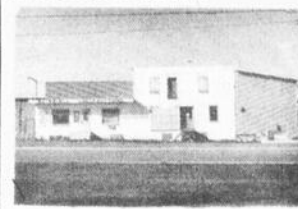
Située au 1193 Savoie à Plessisville. En briques avec garage, sous-sol fini.

Tél: 364-2492 ou 362-3767



227 Notre-Dame Est, Victoriaville
Bureau: 758-3145

Bâtisse commerciale et industrielle en béton et tôle pré-teinte. Superficie 11,020 pi.ca. Chauffage eau chaude et électrique. Terrain 124x150. PLESSISVILLE



1975 Bémanger

2 TERRAINS

Grandeur 71x100 chacun
Située Boul. des Sucrieries dans Soplac.

Garage de débosselage avec grand terrain.

Situé au 761 rue Bécancour Ste-Anastasia de Lyster.

Voir Rolland Fillion

Edifice commercial 8,000 p.c. Partie très bien isolée. Espaces pour bureaux. Accès sur 3 rues. Terrain 20,000 p.c.



2014 St-Calixte Plessisville

A QUI LA CHANCE? Petite terre de 12 arpents de terrain en tout, avec grange 20x35 et maison très propre. Aucune réparation à faire.



16e rang est Villeroy

Grand terrain de 21,059 p.c. situé au coin des rues Des Pensées et Gosselin avec tous les services sur les deux rues.

A QUI LA CHANCE?

BUNGALOW



Situé au 2336 avenue Guy, Plessisville.

Maison 24x38 de 5 1/2 pièces avec carport. Chauffage à l'air chaud. Livraison rapide.

3 logements. Deux 4 1/2 pièces et un 5 1/2 pièces. Finition clapboard. Chauffage électrique.



1831 St-Alfred 1445-43 Savéle Plessisville

ROLLAND FILLION



AGENT IMMOBILIER
REPRESENTANT POUR
PLESSISVILLE ET LES
ENVIRONS

RES: 362-6630

1924 DIONNE

PLESSISVILLE

Les crédits bancaires à l'agriculture ont doublé

Le montant des prêts faits aux agriculteurs par les banques à charte a plus que doublé depuis cinq ans et son encours est actuellement de près de \$5 milliards, selon le président de l'Association des banquiers canadiens.

Dans le rapport qu'il livrait à l'assemblée annuelle de l'Association à Ottawa, M. Gordon Bell a noté qu'une administration financière moderne est aussi importante pour le secteur agricole que pour les autres types d'entrepre-

ses.

C'est pour cette raison que les services bancaires dépassent maintenant la formule traditionnelle du prêt à court terme pour fonds de roulement, a précisé M. Bell qui est également vice-président à la direction et directeur général principal de La Banque de Nouvelle-Ecosse.

«Par exemple, la plupart des banques ont mis au point des programmes nouveaux leur permettant de répondre aux besoins de financement agricole, tels que des prêts avec termes allant jusqu'à 25 ans et des hypothèques sur la propriété agricole.»

«Les services que rendent les banques à charte aux

agriculteurs et à la communauté agricole constituent un bel exemple de la façon dont les banques canadiennes sont au service d'un secteur particulier de l'industrie.»

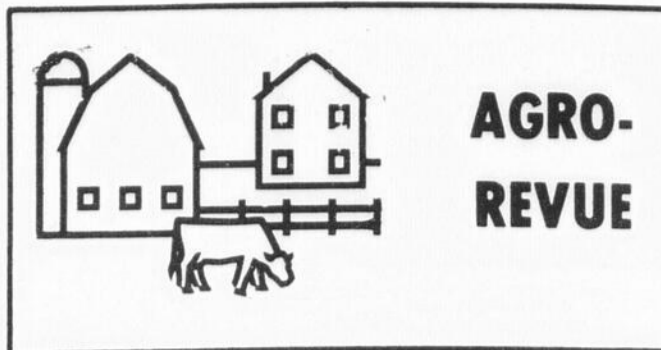
M. Bell a exprimé l'avis, par ailleurs, que le nouveau gouvernement fédéral devrait s'efforcer de compléter, dans les plus brefs délais, les révisions à la Loi sur les banques.

Cette Loi, pierre angulaire de la législation qui régit la fonction bancaire au pays, devait expirer à la mi-1977. Elle a été prorogée à trois reprises, et est maintenant valide jusqu'au 1er avril 1980.

Selon M. Bell, la lenteur du processus de révision «a provoqué, malheureuse-

ment, une mesure d'incertitude au sein de la communauté financière.»

Il a souligné que les banques à charte avaient manifesté une attitude positive à l'égard d'une concurrence accrue dans le secteur financier, contrairement à certaines autres industries qui avaient plaidé en faveur de restrictions sur les opérations bancaires dans certains champs particulièrement compétitifs. Les banques, pour leur part, estiment qu'une concurrence accrue au niveau de certains services, tels que le prêt hypothécaire, le crédit-bail et l'affacturage, serait bénéfique pour le consommateur.



AGRO-REVUE

20 au 29 novembre

Les journées du cultivateur à l'ITAA de St-Hyacinthe. Le 20: Les serres. Le 21: Les bovins de boucherie. Le 22: L'hydraulique agricole. Le 27: Les céréales. Le 28: Les bovins laitiers. Le 29: Le maïs.

28 novembre 1979

Assemblée annuelle du Club Ayrshire des Bois-Francs au Pavillon du Centenaire (terrain de l'exposition) à Victoriaville à 10:00.

Fin novembre 1979

Classification Holstein. Les éleveurs intéressés à faire classer des bêtes, peuvent

communiquer avec le bureau du Ministère de l'Agriculture et de l'Alimentation, 362-7336. Le classificateur sera dans notre secteur à partir du 20 novembre prochain.

6 décembre 1979

Réunion d'informations sur Syndicat de Gestion à la Salle de la Coopérative Agricole (sous-sol) de Plessisville à 13:00.

12 décembre 1979

Journée d'informations par le S.C.A. de Plessisville à la Salle du Festival de l'Erable de 10:00 hres a.m. à 16 hres p.m. Le sujet: «Alimentation des fortes productrices.»

Bijouterie Labrecque

Spécialités:
Vente et Réparation
1571, ave St-Louis
Ancien magasin Coop
362-3778 Plessisville

BUREAU TECHNIQUE FOURNIER
Procureurs de Brevets d'Invention
1440 Ste-Catherine Ouest
Chambre 705 - Montréal (25)

Fleuriste Plessis

UBALD PELLERIN, propriétaire

1735 rue St-Calixte
Plessisville, P.Q.
Tél. 362-7567



Fleurs naturelles et séchées présentées avec art et bon goût.

Fleurs télégraphiées dans le monde entier. Prix raisonnable.

A votre service depuis 1953. Venez nous voir ou consultez nous.

Avons à notre disposition pour MIEUX vous servir TROIS ARTISTES DIPLOMES de l'Ecole Moderne d'Art Floral

L'ASSOCIATION PROVINCIALE DES ASSUREURS-VIE DU QUEBEC
THE PROVINCIAL ASSOCIATION OF QUEBEC LIFE UNDERWRITERS

SOLANGE GAGNON
ASSUREUR-VIE
COURTIER

362-7720 rés.

Bureau:
1674, Ave, St-Louis
PLESSISVILLE

Jean-Jacques BERGERON

Fleuriste
R.R. No. 2
365-4643
Laurierville
P.Q.

Diplômé de l'Ecole Moderne d'Art Floral

Fleurs coupées pour toutes occasions
Plantes, couronnes
Arrangements floraux
Ouvert de 9 a.m. à 9 p.m.
Livraison à domicile
Plessisville, Laurierville, Lyster,
Ste-Julie, Inverness, Ste-Anastasia,
Princeville, Ste-Sophie, St-Ferdinand,
Laurdes, St-Pierre Baptiste.



Maisons Sectionnelles

Avec ou sans fondation
Plusieurs modèles différents avec ou sans abri - Plans approuvés par la SCHL s'adresser à

ROBERT FILLION

Réparations de tous genres
Plessisville - Tél. 362-7506



«Le problème, c'est que beaucoup de gens connaissent leur limite seulement quand ils sont sobres. En fin de compte, c'est l'alcool qui convainc les gens qu'ils peuvent conduire lorsqu'ils ne sont évidemment pas en état de le faire. Il s'agit là qu'un cercle vicieux. En fait, il y en a même qui croient fermement qu'ils conduisent mieux quand ils ont pris de l'alcool.»

Equipe Lacordaire de Plessisville

Mariage, 25ième Anniversaire
Faire-parts de mariage
Développement
Poster



Studio de Photographie

A. DUSSAULT, prop.
1750 Des Erables

Tél: 362-3602

Plessisville

« Les Forges du Lac Enr »

Fer ornemental et structures d'acier



SPECIALITES:
* AUVENTS... * RAMPES...
* ESCALIERS... * BALCONS...
ESTIMATION GRATUITE

M. NOEL PARENT, PROPRIETAIRE
Tél.: 428-3505 St-Ferdinand, P.Q.

LUXOR CHESTERFIELD

Rémi Martineau, prop.

REMBOURRAGE GENERAL
TRANSFORMATION ET FABRICATION
TISSUS A LA VERGE - FOAM

ENCADREMENTS DE TOUS GENRES - MIROIRS
1527 ST-JEAN TEL.: (819) 362-7858
PLESSISVILLE

VOYEZ VOTRE CHIROPRACTICIEN REGULIEREMENT

Donald Aubin, d.c.

DOCTEUR EN CHIROPRACTIQUE
HEURES DE BUREAU
Lundi - Mercredi - Vendredi
de 14 heures à 17 heures et de 18:30 à 20:30 h.
1457 Ave. St-Edouard, Plessisville
TEL. 362-6161



protection du territoire agricole LES AGRICULTEURS 6

Commission de protection
du territoire agricole
du Québec

Quelles sont les dispositions concernant les agriculteurs?

Les restrictions, contenues dans la Loi sur la protection du territoire agricole, interdisent l'aliénation, la vente, le lotissement et le morcellement de lots situés dans une zone agricole provisoire ou permanente, sans avoir, au préalable, obtenu l'autorisation de la Commission de la protection du territoire agricole. De plus, la coupe des érables d'une érablière est interdite, sans l'autorisation de la Commission, sauf pour des fins sylvicoles, de sélection ou d'éclaircie.

Ces dispositions sont de caractère général et ne s'adressent pas systématiquement à tous les propriétaires de lots dans une zone agricole provisoire ou permanente.

A cet égard, la Loi reconnaît à tout agriculteur, dont la principale occupation est l'agriculture, le privilège de construire sur son lot des résidences pour lui-même, ses enfants ou ses employés. Une autorisation de la Commis-

sion n'est pas exigée; seule une déclaration doit être transmise à cette dernière.

Un agriculteur, dont la résidence a été construite avant le 9 novembre 1978, jouit d'un droit acquis. Un droit acquis est reconnu en fonction de l'utilisation d'un lot lors du dépôt de la Loi. A ce titre, une personne peut lotir, vendre et utiliser à des fins autres que l'agriculture une superficie maximale d'un demi-hectare sur le lot où sa résidence est érigée. Les résidences construites après le 9 novembre 1978, sur une exploitation agricole ne bénéficient d'aucun droit acquis, en vertu de cette Loi, et ne pourront être vendues séparément de cette exploitation sans l'autorisation de la Commission.

Une exploitation agricole formée d'un lot ou d'un bloc de lots contigus peut être vendue ou aliénée, sans l'autorisation de la Commission, dans la mesure où cette transaction s'effectue uniquement pour des fins agricoles et que le vendeur ne garde aucun lot contigu (mitoyen) à cette exploitation.

Cependant, le propriétaire pourra conserver un lot d'une superficie maximale d'un demi-hectare s'il garde sa résidence et si cette dernière a été construite avant le 9 novembre 1978. Si le propriétaire désire se construire une résidence sur le résidu de son demi-hectare, une autorisation de la Commission n'est pas nécessaire. Une déclaration sera exigée dans les cas où la corporation municipale délivre un permis de construction ou si le propriétaire veut lotir le résidu de la superficie accordée en vertu d'un droit acquis.

La construction de bâtiments pour fins agricoles, à l'exception d'une résidence, est considérée, en vertu de cette Loi, comme étant une utilisation agricole. A ce titre, la construction de bâtiments agricoles ne nécessite aucune autorisation ou déclaration, en regard de la Loi sur la protection du territoire agricole. Cependant, si une corporation municipale exige un permis de construction, alors une déclaration devra être transmise à la Commission.

GRAND GALA du PÈRE NOËL

CINEMA COLONIAL

SAMEDI 24 NOVEMBRE

2 SPECTACLES COMPLETS

9.30 A.M. & 2.00 P.M.

Bonjour mes chers petits Amis!
Où c'est moi votre bon vieux «PÈRE NOËL» qui vous revient après une longue année d'absence. Je vous arriverai

SAMEDI LE 24 NOVEMBRE

A mon arrivée, je me rendrai au Cinéma Colonial où j'ai fait préparer une belle séance qui saura certainement vous amuser et j'aurai des Cadeaux pour tous les jeunes.
J'amène avec moi le magnifique FILM en Couleurs LE PETIT POUCE

LA COMPAGNIE DE PATATES CHIPS
yum-yum
REMETTRA GRATUITEMENT UN SAC DE CHIPS À CHACUN ENFANT

Admission \$1.50
Bienvenue à tous les jeunes

RESERVEZ VOS BILLETS DES MAINTENANT AU CINEMA COLONIAL

COKE
REMETTRA GRATUITEMENT UN VERRE DE LIQUEUR DOUCE À CHACUN ENFANT PRÉSENT

PLUS DE \$200.00 DE CADEAUX DE CHEZ PAINCHAUD
A CHACUNE DES REPRESENTATIONS
MAGASIN DE VARIÉTÉS 1657 Ave. St-Louis Plessisville

Le Petit Poucet

CINEMA COLONIAL PLESSISVILLE 362-2228

En collaboration avec P.A. Painchaud magasin de variétés au 1657 Ave. St-Louis, l'endroit où vous trouverez les plus jolis jouets et cadeaux.

Dans les Bois-Francis

L'importance croissante des productions de céréales

L'importance de la région des Bois-Francis dans les objectifs du gouvernement d'accroître le degré d'autosuffisance du Québec en céréales s'est confirmé la semaine dernière par la mise en chantier à la Coopérative Agricole des Bois-Francis du centre d'entreposage et de traitement des grains de provendes. Ce projet vient s'ajouter au programme d'aide à la construction de silos de ferme en vigueur depuis plus d'un an.

Ces initiatives permettent de prévoir que la production de céréales prendra de plus en plus de place dans l'ensemble de l'activité agricole de la région. Plusieurs producteurs ont déjà commencé à diversifier leurs cultures et un grand nombre d'entre eux s'intéressent activement à ces nouvelles possibilités.

Afin d'assurer aux producteurs agricoles la possibilité d'accroître leurs connaissances dans ce secteur et de démarrer sur un bon pied, la Commission de Formation Professionnelle en collaboration avec le Ministère de l'Agriculture et les responsables de l'Education aux Adultes offre dans différents secteurs de la région

un cours en «Productions céréalières» d'une durée de trente (30) heures. Des agriculteurs de Daveluyville et de Warwick ont d'ailleurs déjà commencé à se regrouper afin d'obtenir que ce cours soit dispensé dans leurs secteurs.

Le cours qui pourra se dérouler au rythme qui conviendra à la disponibilité des participants comprend des notions sur les conditions climatiques et le choix des espèces et des variétés, la préparation du sol, les semis et leur protection, les conditions de récolte, de séchage et d'entreposage ainsi que sur la rentabilité de ces productions.

Tous les agriculteurs ou groupes d'agriculteurs intéressés à s'inscrire à ce cours peuvent le faire en communiquant avec l'Education des Adultes à la Commission Scolaire Régionale des Bois-Francis à Victoriaville à 758-1534 ou à Plessisville à 362-3226. Ils seront invités à compléter l'inscription nécessaire à un bureau de la Commission de Formation Professionnelle dès que le nombre de candidats sera suffisant.

LE CIEL PEUT ATTENDRE

HEAVEN CAN WAIT

MEILLEUR FILM -
MEILLEUR ACTEUR

WARREN BEATTY

JULIE CHRISTIE

JAMES MASON

POUR TOUS

2
GRAND FILM

SI J'ETAIS
A VOTRE PLACE...
JE N'ATTENDRAIS
PAS PLUS LONGTEMPS
POUR COURIR VOIR
«HEAVEN CAN'T WAIT»

CINEMA COLONIAL
PLESSISVILLE 362-2228

DU 23 AU 29 NOVEMBRE

Pour une semaine seulement
13 ans et moins \$1.50

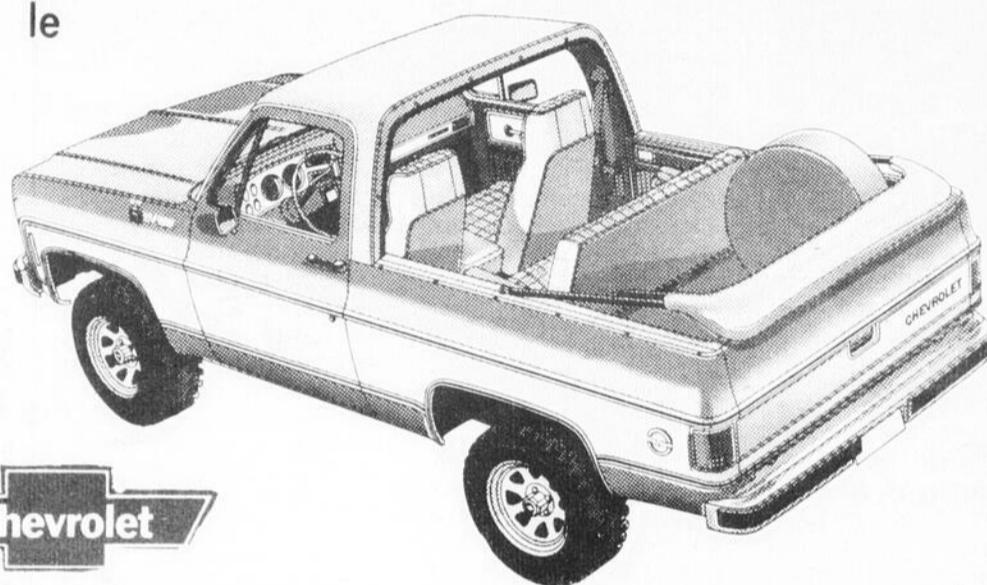
UNE COMÉDIE DANGEREUSE AVEC
CHEVY CHASE

Drôle d'embrouille

SUPER SPECIAL

4 x 4

Si vous aimez l'action et désirez un véhicule qui répond à vos aspirations, profitez des prix spéciaux que vous offre Forand Auto, le numéro un, sur plusieurs 4x4.



9638 1979
Suburban 4x4 air cruise
13K Blanc/Bleu

P-773 1978
Blazer Cheyenne
4x4 Vitre élec.
42K Rouge f.

P-629TTA 1977
Blazer
4x4 Auto.
35M Bleu

801A 1976
Blazer 4x4
Auto. 50M
Noir

9628T 1979
Suburban 4x4
8K Bleu/Gris

P-816 1978
Suburban 4x4
Positraction Air
Brun

P-779 1977
Chev. Pick-Up
1/2 T. Auto.
54M 305 Jaune

9705TA 1975
Dodge Club Cab
1/2 4x4
4 Vit.
Bleu

9637 1979
Chev. Pick-Up 3/4 T.
4x4 4 V. 18K Rouge

P-744 1977
Suburban
4x4 Silv. Air
40M Noir

1977
Dodge 1/2 T.
Auto. 4x4
53M. 318 Brique

9693A 1974
Jimmy 4x4
Auto.
63M. 350
Bleu



FORAND AUTO LTEE

PLAN DE PROTECTION
CONTINUE



1500 AVE FORAND PLESSISVILLE

TEL.: 362-7373



LOCATION