

BULLETIN D'INFORMATION SUR LES PRIX DES PRODUITS PÉTROLIERS AU QUÉBEC

Régie de l'énergie
Le 30 novembre 1998 vol.1, n° 49

Site Internet : www.regie-energie.qc.ca

Description du Bulletin :

Suite à la mise en vigueur des articles 55 à 58 (97-11-01) du Chapitre 5 de la *Loi sur la Régie de l'énergie*, le **Bulletin d'information sur les prix des produits pétroliers** a été créé dans le but de mettre à la disposition du public une information globale sur l'évolution des prix des marchés de la vente au détail de l'essence, du carburant diesel et de l'huile à chauffage pour toutes les régions du Québec. Les observations¹ contenues dans ce bulletin sont mises à jour sur une base hebdomadaire et incluent des informations sur l'huile lourde n°6. Les prix de la vente au détail de l'huile légère n°2 sont recueillis mensuellement et uniquement durant la période de chauffage.

Contenu du Bulletin :

Section A : Le marché au détail de l'essence et du carburant diesel

1. Relevés hebdomadaires des prix à la pompe

Tableau 1 : Bilan régional – Essence ordinaire

Tableau 2 : Relevés par région :

- | | |
|--------------------------|-----------------------------------|
| 1. Bas-St-Laurent | 9. Côte-Nord |
| 2. Saguenay–Lac-St-Jean | 10. Nord-du-Québec |
| 3. Québec | 11. Gaspésie–Îles-de-la-Madeleine |
| 4. Mauricie | 12. Chaudière–Appalaches |
| 5. Estrie | 13. Laval |
| 6. Montréal | 14. Lanaudière |
| 7. Outaouais | 15. Laurentides |
| 8. Abitibi–Témiscamingue | 16. Montérégie |
| | 17. Centre du Québec |

¹ Sources : NYMEX (New York Mercantile Exchange), Bloomberg Oil Buyer's Guide (tél. : 609-279-5175), Ministère des Ressources naturelles à Québec et Régie de l'énergie. (Pour renseignements : tél. : 514- 873-5050 ou 1-888-873-2452)

2. Observations sur l'évolution du marché

- a) Ensemble du Québec
- b) Région de Montréal
- c) Région de Québec

Section B : Le marché au détail de l'huile à chauffage

1. Relevés mensuels des prix affichés

2. Observations sur l'évolution du marché

- a) Ensemble du Québec
- b) Région de Montréal
- c) Région de Québec

Section C : Le marché de gros de l'huile n°6

1. Observations sur l'évolution du marché

Section D : Le marché des produits pétroliers en chiffres

- 1. Essence ordinaire
- 2. Huile à chauffage n°2 et huiles lourdes n°6, 1,5 % et 2 % de soufre.

Section E : Approvisionnements : Essences et distillats

- 1. Offre de produits pétroliers au Québec
- 2. Demande de produits pétroliers au Québec
- 3. Ventes au détail d'essence et de carburant diesel.

Annexe A : Réduction de la taxe spécifique sur les carburants

Section A : Le marché de l'essence au Québec

1. Relevés hebdomadaires des prix à la pompe²

**Tableau 1 :
Bilan régional – Essence ordinaire
Prix moyen affiché à la pompe vs prix minimum³
(¢/litre)**

Régions/Semaines:	S 02-11-98		S 09-11-98		S 16-11-98		S 23-11-98		Écart Taxes incluses Prix moyen v/s prix min.
	Moy	Min	Moy	Min	Moy	Min	Moy	Min	
1. Bas-St-Laurent ³	51.5	49.2	54.5	48.3	55.3	47.1	55.3	44.5	10.8
2. Saguenay-Lac-St-Jean ³	56.7	46.8	56.6	45.9	56.6	44.7	56.6	42.1	14.5
3. Québec	57.4	51.2	53.9	50.3	55.2	49.0	51.9	46.5	5.4
4. Mauricie	54.6	51.3	54.8	50.4	52.8	49.1	51.7	46.6	5.1
5. Estrie	55.8	51.7	54.4	50.8	52.7	49.5	51.9	47.0	4.9
6. Montréal	56.0	52.9	54.9	52.0	55.6	50.7	51.7	48.2	3.5
7. Outaouais ³	53.6	47.9	53.6	47.0	53.9	45.7	53.5	43.2	10.3
8. Abitibi-Témiscamingue ³	60.3	48.7	60.3	47.8	58.4	46.5	58.3	44.0	14.3
9. Côte-Nord ³	55.8	48.5	55.8	47.6	55.8	46.4	55.8	43.8	12.0
10. Nord-du-Québec ³	66.9	49.1	66.9	48.2	66.9	46.9	66.9	44.4	22.5
11. Gaspésie-Îles-de-la-M. ³	51.9	48.7	54.7	47.8	54.7	46.5	54.7	44.0	10.7
12. Chaudière-Appalaches	58.2	51.3	56.0	50.4	57.4	49.1	54.1	46.6	7.6
13. Laval	55.7	53.0	55.6	52.1	55.6	50.8	53.7	48.3	5.4
14. Lanaudière	56.9	51.3	55.7	50.4	56.9	49.1	54.7	46.6	8.1
15. Laurentides	58.2	50.3	57.2	49.4	57.2	48.1	56.0	45.6	10.4
16. Montérégie	57.5	51.3	54.4	50.4	56.3	49.1	53.9	46.6	7.3
17. Centre du Québec	55.9	51.6	55.7	50.7	56.2	49.4	53.2	46.9	6.2
Québec (Moyenne pondérée) :	56.6	51.0	55.3	50.0	55.8	48.8	53.8	46.2	7.6

Source: Régie de l'énergie.

Légende : Moy : Moyenne des prix à la pompe échantillonnés.
 Min : Prix à la pompe minimum selon les alinéas de l'article 139 en vigueur (Loi 50).
 (Prix minimum = prix de gros présumé⁴ + transport minimum moyen + taxes)
 N.B. Le prix minimum est calculé sur la base du prix de gros présumé du jeudi de la semaine précédente selon l'Arrêté ministériel en date du 26 novembre 1997, remplaçant l'Arrêté 96-350.

² Prix moyen et minimum incluent toutes taxes applicables : accises, routières, urbaine (Montréal seulement, 1,5 ¢/litre), TPS et TVQ.

³ Réduction de la taxe spécifique : les comtés d'Abitibi-Est, Abitibi-Ouest, Bonaventure, Chicoutimi, Dubuc, Duplessis, Gaspé, Îles-de-la-Madeleine, Jonquière, Lac-St-Jean, Matane, Matapédia, Roberval, Rouyn-Noranda-Témiscamingue, Saguenay, Ungava sont parmi les régions considérées « périphériques » où la taxe provinciale est réduite de 4,65 ¢/litre. Le comté de Rimouski et une partie de Gatineau ont une réduction de taxe de 2,3 ¢/litre. Les régions dites « frontalières » avec l'Ontario, le Nouveau-Brunswick, le Labrador où les États-Américains ont une réduction de taxe variant entre 1 ¢/litre et 8 ¢/litre selon la distance. Pour plus de détails sur les réductions de taxes, voir Annexe A à la fin du Bulletin.

⁴ Prix de gros présumé : Les prix de gros utilisés dans ce Bulletin proviennent du Bloomberg Oil Buyer's Guide. Les achats en gros étant souvent faits à un prix inférieur au prix de gros « affiché », les valeurs du prix de gros Bloomberg ont été utilisées en tant que prix de gros présumé.

**Tableau 2 :
Relevés par région (¢/litre)**

Légende :
 ↓ Prix affiché à la pompe, le plus bas
 ↑ Prix affiché à la pompe, le plus élevé
 Moy Moyenne des prix à la pompe échantillonnés
 Min Prix à la pompe minimum selon les alinéas de l'article 139 en vigueur (Loi 50).
 (Prix minimum = prix de gros présumé + transport minimum moyen+ taxes)

1. Bas-St-Laurent (Échantillon : 6 essenceries)												
Semaines :	Essence ordinaire				Essence super				Diesel			
	↓	↑	Moy	Min	↓	↑	Moy	Min	↓	↑	Moy	Min
S 02-11-98	46.6	58.9	51.5	49.2	53.6	66.9	59.7	52.5	55.9	59.9	57.2	51.1
S 09-11-98	48.9	58.9	54.5	48.3	55.9	66.9	61.9	51.5	55.9	59.9	57.2	50.5
S 16-11-98	54.4	58.9	55.3	47.1	60.1	66.9	62.9	50.3	55.4	59.9	57.0	50.0
S 23-11-98	54.4	58.9	55.3	44.5	60.1	66.9	62.9	#N/A	55.4	59.9	57.2	48.9
Moyenne :	51.1	58.9	54.2	47.3	57.4	66.9	61.9	#N/A	55.7	59.9	57.2	50.1

2. Saguenay-Lac-St-Jean (Échantillon : 8 essenceries)												
Semaines :	Essence ordinaire				Essence super				Diesel			
	↓	↑	Moy	Min	↓	↑	Moy	Min	↓	↑	Moy	Min
S 02-11-98	56.4	56.9	56.7	46.8	63.9	65.4	64.7	50.9	50.3	58.9	55.1	49.1
S 09-11-98	56.4	56.9	56.6	45.9	64.4	65.4	64.8	50.0	50.3	58.9	54.7	48.5
S 16-11-98	56.4	56.9	56.6	44.7	63.8	65.4	64.6	48.8	50.3	58.9	54.7	48.0
S 23-11-98	56.4	56.9	56.6	42.1	63.8	65.4	64.6	#N/A	44.3	58.9	53.2	46.9
Moyenne :	56.4	56.9	56.6	44.9	64.0	65.4	64.7	#N/A	48.8	58.9	54.4	48.1

3. Québec (Échantillon : 11 essenceries)												
Semaines :	Essence ordinaire				Essence super				Diesel			
	↓	↑	Moy	Min	↓	↑	Moy	Min	↓	↑	Moy	Min
S 02-11-98	56.9	57.9	57.4	51.2	63.9	66.4	65.2	55.4	54.9	59.9	57.2	52.5
S 09-11-98	51.9	57.4	53.9	50.3	59.9	65.4	62.0	54.5	54.9	59.9	57.0	51.9
S 16-11-98	53.9	56.9	55.2	49.0	61.9	66.4	63.3	53.2	54.9	59.9	57.0	51.5
S 23-11-98	50.7	56.9	51.9	46.5	57.4	66.4	60.2	#N/A	54.9	59.9	57.2	50.3
Moyenne :	53.4	57.3	54.6	49.3	60.8	66.2	62.7	#N/A	54.9	59.9	57.1	51.5

4. Mauricie												
(Échantillon : 9 essenceries)												
Semaines :	Essence ordinaire				Essence super				Diesel			
	↓	↑	Moy	Min	↓	↑	Moy	Min	↓	↑	Moy	Min
S 02-11-98	51.2	57.9	54.6	51.3	60.7	66.4	63.0	55.7	55.9	60.9	57.7	52.6
S 09-11-98	51.2	57.9	54.8	50.4	61.2	65.9	63.2	54.8	55.9	60.9	57.7	52.0
S 16-11-98	50.4	57.9	52.8	49.1	57.4	65.9	61.3	53.5	55.9	60.9	57.7	51.6
S 23-11-98	49.9	57.9	51.7	46.6	57.2	65.9	60.2	#N/A	55.9	60.9	57.7	50.4
Moyenne :	50.7	57.9	53.5	49.3	59.1	66.0	61.9	#N/A	55.9	60.9	57.7	51.7

5. Estrie												
(Échantillon : 6 essenceries)												
Semaines :	Essence ordinaire				Essence super				Diesel			
	↓	↑	Moy	Min	↓	↑	Moy	Min	↓	↑	Moy	Min
S 02-11-98	51.9	57.9	55.8	51.7	59.9	65.9	63.8	55.8	52.9	58.9	56.7	53.0
S 09-11-98	51.1	57.4	54.4	50.8	59.1	65.9	62.0	54.9	52.9	58.9	56.7	52.4
S 16-11-98	49.9	56.9	52.7	49.5	57.9	65.9	60.3	53.6	51.9	58.9	55.7	51.9
S 23-11-98	49.1	56.9	51.9	47.0	57.1	65.9	59.6	#N/A	51.9	58.9	55.7	50.8
Moyenne :	50.5	57.3	53.7	49.8	58.5	65.9	61.4	#N/A	52.4	58.9	56.2	52.0

6. Montréal												
(Échantillon : 17 essenceries)												
Semaines :	Essence ordinaire				Essence super				Diesel			
	↓	↑	Moy	Min	↓	↑	Moy	Min	↓	↑	Moy	Min
S 02-11-98	53.4	59.4	56.0	52.9	60.4	67.4	63.9	57.0	56.9	61.1	57.8	54.2
S 09-11-98	52.0	59.9	54.9	52.0	59.4	68.9	63.0	56.1	56.9	61.1	57.8	53.6
S 16-11-98	53.4	58.9	55.6	50.7	61.4	68.9	63.5	54.8	56.9	61.1	57.8	53.1
S 23-11-98	50.4	54.9	51.7	48.2	56.4	66.9	59.8	#N/A	56.9	61.1	57.8	52.0
Moyenne :	52.3	58.3	54.6	51.0	59.4	68.0	62.6	#N/A	56.9	61.1	57.8	53.2

7. Outaouais												
(Échantillon : 6 essenceries)												
Semaines :	Essence ordinaire				Essence super				Diesel			
	↓	↑	Moy	Min	↓	↑	Moy	Min	↓	↑	Moy	Min
S 02-11-98	51.9	57.9	53.6	47.9	59.9	67.9	62.7	53.0	50.7	56.9	54.7	53.2
S 09-11-98	51.9	57.9	53.6	47.0	59.9	67.9	62.2	52.1	50.7	56.9	54.7	52.7
S 16-11-98	51.9	57.9	53.9	45.7	58.9	67.9	62.5	50.9	50.7	56.9	54.4	52.2
S 23-11-98	51.4	57.9	53.5	43.2	58.4	67.9	62.0	#N/A	50.7	56.9	54.7	51.1
Moyenne :	51.8	57.9	53.6	46.0	59.3	67.9	62.3	#N/A	50.7	56.9	54.6	52.3

8. Abitibi-Témiscamingue (Échantillon : 8 essenceries)												
Semaines :	Essence ordinaire				Essence super				Diesel			
	↓	↑	Moy	Min	↓	↑	Moy	Min	↓	↑	Moy	Min
S 02-11-98	58.9	60.9	60.3	48.7	65.9	69.9	67.7	52.8	55.4	59.9	57.9	50.9
S 09-11-98	58.9	60.9	60.3	47.8	65.9	69.9	67.7	51.8	55.4	59.9	57.9	50.4
S 16-11-98	55.9	60.9	58.4	46.5	61.9	69.9	65.9	50.6	55.4	59.9	57.9	49.9
S 23-11-98	55.9	60.9	58.3	44.0	61.9	69.9	65.8	#N/A	55.4	59.9	57.9	48.8
Moyenne :	57.4	60.9	59.3	46.8	63.9	69.9	66.8	#N/A	55.4	59.9	57.9	50.0

9. Côte-Nord (Échantillon : 4 essenceries)												
Semaines :	Essence ordinaire				Essence super				Diesel			
	↓	↑	Moy	Min	↓	↑	Moy	Min	↓	↑	Moy	Min
S 02-11-98	55.4	55.9	55.8	48.5	63.9	65.4	64.3	52.6	52.9	52.9	52.9	50.8
S 09-11-98	55.4	55.9	55.8	47.6	63.9	65.4	64.3	51.6	52.9	52.9	52.9	50.2
S 16-11-98	55.4	55.9	55.8	46.4	63.9	65.4	64.3	50.4	52.9	52.9	52.9	49.7
S 23-11-98	55.4	55.9	55.8	43.8	63.9	65.4	64.3	#N/A	52.9	52.9	52.9	48.6
Moyenne :	55.4	55.9	55.8	46.6	63.9	65.4	64.3	#N/A	52.9	52.9	52.9	49.8

10. Nord-du-Québec (Échantillon : 4 essenceries)												
Semaines :	Essence ordinaire				Essence super				Diesel			
	↓	↑	Moy	Min	↓	↑	Moy	Min	↓	↑	Moy	Min
S 02-11-98	59.9	74.4	66.9	49.1	66.9	67.9	67.4	53.2	68.8	68.8	68.8	51.3
S 09-11-98	59.9	74.4	66.9	48.2	66.9	67.9	67.4	52.3	68.8	68.8	68.8	50.8
S 16-11-98	59.9	74.4	66.9	46.9	66.9	67.9	67.4	51.0	68.8	68.8	68.8	50.3
S 23-11-98	59.9	74.4	66.9	44.4	66.9	67.9	67.4	#N/A	68.8	68.8	68.8	49.2
Moyenne :	59.9	74.4	66.9	47.2	66.9	67.9	67.4	#N/A	68.8	68.8	68.8	50.4

11. Gaspésie-Îles-de-la-Madeleine (Échantillon : 5 essenceries)												
Semaines :	Essence ordinaire				Essence super				Diesel			
	↓	↑	Moy	Min	↓	↑	Moy	Min	↓	↑	Moy	Min
S 02-11-98	46.6	56.9	51.9	48.7	53.9	65.9	61.6	52.8	56.9	59.9	58.9	50.9
S 09-11-98	54.4	54.9	54.7	47.8	59.9	64.9	62.4	51.8	56.9	59.9	58.9	50.4
S 16-11-98	54.4	54.9	54.7	46.5	61.4	64.9	62.8	50.6	56.9	59.9	58.9	49.9
S 23-11-98	54.4	54.9	54.7	44.0	61.4	64.9	62.8	#N/A	56.9	59.9	58.9	48.8
Moyenne :	52.5	55.4	54.0	46.8	59.2	65.2	62.4	#N/A	56.9	59.9	58.9	50.0

12. Chaudière-Appalaches (Échantillon : 12 essenceries)												
Semaines :	Essence ordinaire				Essence super				Diesel			
	↓	↑	Moy	Min	↓	↑	Moy	Min	↓	↑	Moy	Min
S 02-11-98	57.4	58.9	58.2	51.3	65.4	68.9	66.7	55.4	55.9	57.9	56.9	52.6
S 09-11-98	52.4	58.9	56.0	50.4	60.4	68.4	64.5	54.5	55.9	57.9	56.9	52.0
S 16-11-98	55.4	58.9	57.4	49.1	63.4	68.4	66.0	53.2	55.9	56.9	56.7	51.5
S 23-11-98	51.2	56.9	54.1	46.6	59.2	67.9	62.9	#N/A	55.9	57.9	56.9	50.4
Moyenne :	54.1	58.4	56.4	49.3	62.1	68.4	65.0	#N/A	55.9	57.7	56.9	51.6

13. Laval (Échantillon : 8 essenceries)												
Semaines :	Essence ordinaire				Essence super				Diesel			
	↓	↑	Moy	Min	↓	↑	Moy	Min	↓	↑	Moy	Min
S 02-11-98	53.9	59.9	55.7	53.0	61.9	69.9	64.5	55.3	56.9	59.9	58.3	52.6
S 09-11-98	52.9	59.9	55.6	52.1	60.4	69.9	65.1	54.4	56.9	59.9	58.3	52.0
S 16-11-98	54.4	59.9	55.6	50.8	61.4	69.9	64.3	53.1	56.9	59.9	58.3	51.5
S 23-11-98	50.9	59.9	53.7	48.3	57.9	68.9	62.5	#N/A	56.9	58.9	57.7	50.4
Moyenne :	53.0	59.9	55.1	51.1	60.4	69.7	64.1	#N/A	56.9	59.7	58.2	51.6

14. Lanaudière (Échantillon : 13 essenceries)												
Semaines :	Essence ordinaire				Essence super				Diesel			
	↓	↑	Moy	Min	↓	↑	Moy	Min	↓	↑	Moy	Min
S 02-11-98	55.4	59.9	56.9	51.3	63.4	73.4	65.7	55.4	54.9	61.1	57.7	52.5
S 09-11-98	53.4	59.9	55.7	50.4	61.4	73.4	64.5	54.5	54.9	61.1	57.7	52.0
S 16-11-98	55.4	59.9	56.9	49.1	61.9	73.4	65.8	53.2	54.9	61.1	57.7	51.5
S 23-11-98	53.9	59.9	54.7	46.6	59.9	73.4	63.9	#N/A	54.9	61.1	57.6	50.4
Moyenne :	54.5	59.9	56.1	49.3	61.7	73.4	65.0	#N/A	54.9	61.1	57.7	51.6

15. Laurentides (Échantillon : 7 essenceries)												
Semaines :	Essence ordinaire				Essence super				Diesel			
	↓	↑	Moy	Min	↓	↑	Moy	Min	↓	↑	Moy	Min
S 02-11-98	55.9	59.4	58.2	50.3	64.4	69.9	66.8	54.8	54.9	58.9	56.5	52.8
S 09-11-98	55.9	58.9	57.2	49.4	61.9	69.9	65.7	53.9	54.9	58.9	56.5	52.2
S 16-11-98	55.9	58.4	57.2	48.1	63.9	66.4	65.3	52.6	54.9	58.9	56.7	51.7
S 23-11-98	54.8	58.4	56.0	45.6	60.9	69.9	65.1	#N/A	54.9	58.9	56.5	50.6
Moyenne :	55.6	58.8	57.2	48.4	62.8	69.0	65.7	#N/A	54.9	58.9	56.5	51.8

16. Montérégie (Échantillon : 19 essenceries)												
Semaines :	Essence ordinaire				Essence super				Diesel			
	↓	↑	Moy	Min	↓	↑	Moy	Min	↓	↑	Moy	Min
S 02-11-98	54.9	59.4	57.5	51.3	62.9	68.9	65.7	55.4	56.9	58.9	57.2	52.6
S 09-11-98	53.4	57.4	54.4	50.4	59.4	66.4	62.3	54.5	56.9	58.9	57.2	52.0
S 16-11-98	54.9	58.9	56.3	49.1	59.9	68.9	64.2	53.2	56.9	58.9	57.2	51.5
S 23-11-98	50.9	57.4	53.9	46.6	57.9	68.9	62.0	#N/A	55.9	58.9	57.0	50.4
Moyenne :	53.5	58.3	55.5	49.3	60.0	68.3	63.5	#N/A	56.7	58.9	57.2	51.6

17. Centre du Québec (Échantillon : 4 essenceries)												
Semaines :	Essence ordinaire				Essence super				Diesel			
	↓	↑	Moy	Min	↓	↑	Moy	Min	↓	↑	Moy	Min
S 02-11-98	54.9	57.4	55.9	51.6	63.9	65.4	64.5	55.7	56.9	56.9	56.9	52.9
S 09-11-98	54.9	57.4	55.7	50.7	62.9	65.4	64.3	54.8	56.9	56.9	56.9	52.3
S 16-11-98	54.4	57.9	56.2	49.4	62.9	66.9	64.8	53.5	56.9	56.9	56.9	51.9
S 23-11-98	50.4	56.4	53.2	46.9	59.9	64.4	62.0	#N/A	56.9	56.9	56.9	50.7
Moyenne :	53.7	57.3	55.2	49.7	62.4	65.5	63.9	#N/A	56.9	56.9	56.9	52.0

2- Observations sur l'évolution du marché

a) Ensemble du Québec

Observations hebdomadaires :

Les résultats du dernier relevé des prix de l'essence, pour la semaine du 23 novembre, démontrent une baisse du prix moyen par rapport à la semaine précédente. La moyenne pondérée du prix affiché pour l'ensemble du Québec s'élève à 53,8 ¢/litre, soit une baisse de 2 ¢/litre par rapport à la semaine dernière. Le prix minimum pondéré pour l'ensemble du Québec a diminué à 46,2 ¢/litre suite à une baisse de 2,2 ¢/litre du prix à la rampe de chargement pour atteindre 14,9 ¢/litre. Pour la semaine en cours, i.e. celle du 30 novembre, le prix minimum est de 45,3 ¢/litre.

Tel que présenté au Tableau 3, le prix courant de l'essence à New York a diminué la semaine dernière. Les tendances sur le marché international du New York Mercantile Exchange (NYMEX) pour l'essence ordinaire sont à la hausse à court terme.

Tableau 3
Tendances du prix de l'essence ordinaire

Semaines :	Tendance du NYMEX						Prix de gros
	Prix à New York						Rampe à Montréal
	¢ US/gal			¢ CAN/litre			¢ CAN/litre
	Prix	Tendances		Prix	Tendances		Prix du jeudi applicable la semaine suivante*
Courant	+1 mois	+2 mois	Courant	+1 mois	+2 mois		
S 02-11-98	43.00	43.55	43.78	17.33	17.55	17.64	18.20
S 09-11-98	38.39	41.04	41.82	15.65	16.73	17.04	17.10
S 16-11-98	33.27	38.28	39.34	13.62	15.68	16.12	14.90
S 23-11-98	31.33	35.88	37.01	12.80	14.64	15.10	14.10

Source: Bloomberg, Oil Buyer's Guide

* Selon l'Arrêté ministériel n° 1997 en date du 26 novembre 1997, remplaçant l'Arrêté 96-350.

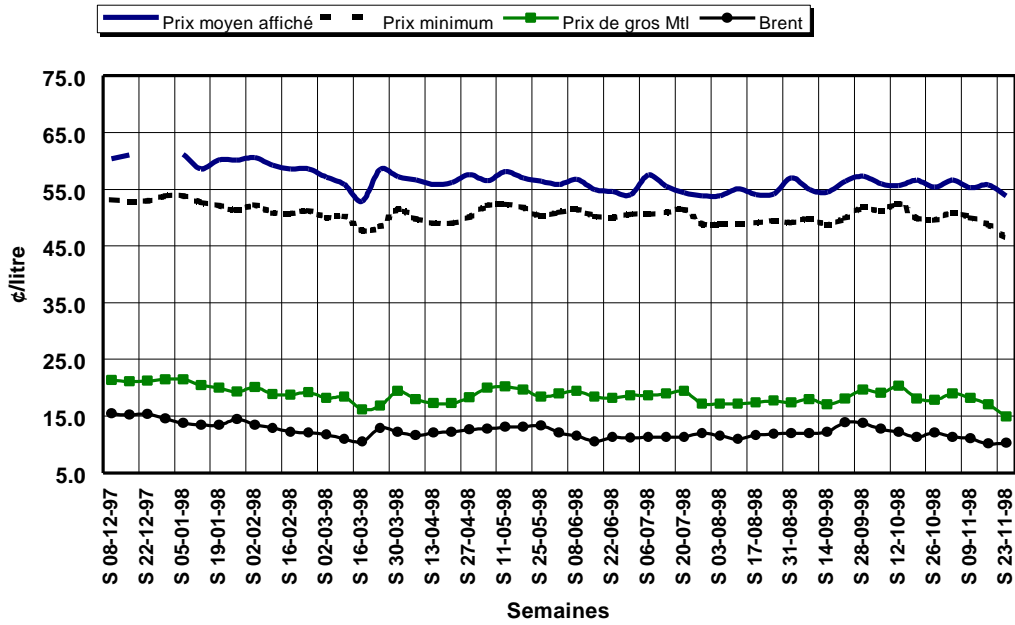
Observations mensuelles :

La moyenne du prix à la pompe en octobre a été de 55,93 ¢/litre, en hausse de 0,13 ¢/litre par rapport aux résultats mensuels de septembre.

De son côté, le prix de l'essence à la rampe de chargement (prix de gros présumé) à Montréal a augmenté. En effet, le prix de l'essence à la rampe a été de 18,83 ¢/litre en octobre, une hausse de 0,6 ¢/litre par rapport au mois précédent.

Suite à la hausse du prix de gros présumé à la rampe de chargement, le prix minimum moyen pour l'ensemble du Québec est passé de 50,1 ¢/litre en septembre à 50,8 ¢/litre en octobre. L'écart moyen entre le prix moyen affiché à la pompe et le prix minimum, représenté au Graphique n°2, est de 6,2 ¢/litre pour les douze derniers mois.

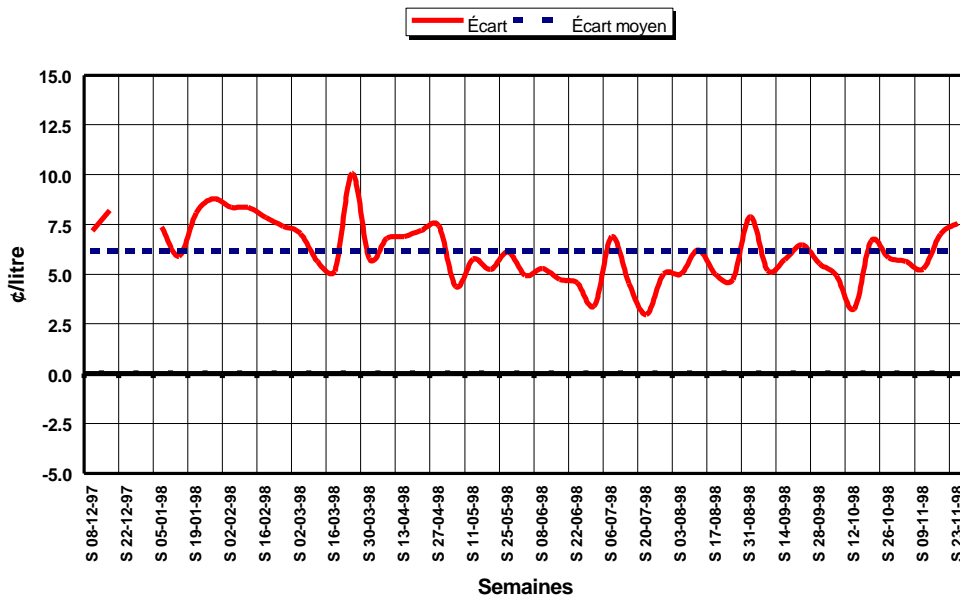
Graphique n°1
Prix moyen à la pompe - Essence ordinaire
Ensemble du Québec



*Il n'y a pas eu de relevé les 25 décembre et 31 janvier.

Sources : Régie de l'énergie et Bloomberg.

Graphique n°2
Écart entre le prix moyen à la pompe et le prix minimum - Essence ordinaire
Ensemble du Québec



*Il n'y a pas eu de relevé les 25 décembre et 31 janvier.

Sources : Régie de l'énergie et Bloomberg.

b) Région de Montréal :

Observations hebdomadaires :

Dans la région de Montréal, les résultats du dernier relevé des prix de l'essence, représentés au Graphique n°3, démontrent une diminution du prix de l'essence à la pompe. Le prix moyen affiché de l'essence ordinaire sans plomb est passé de 55,6 ¢/litre à 51,7 ¢/litre la semaine du 23 novembre. Le prix minimum a diminué de 2,5 ¢/litre pour atteindre 48,2 ¢/litre. Pour la semaine en cours, i.e. celle du 30 novembre, le prix minimum est de 47,3 ¢/litre.

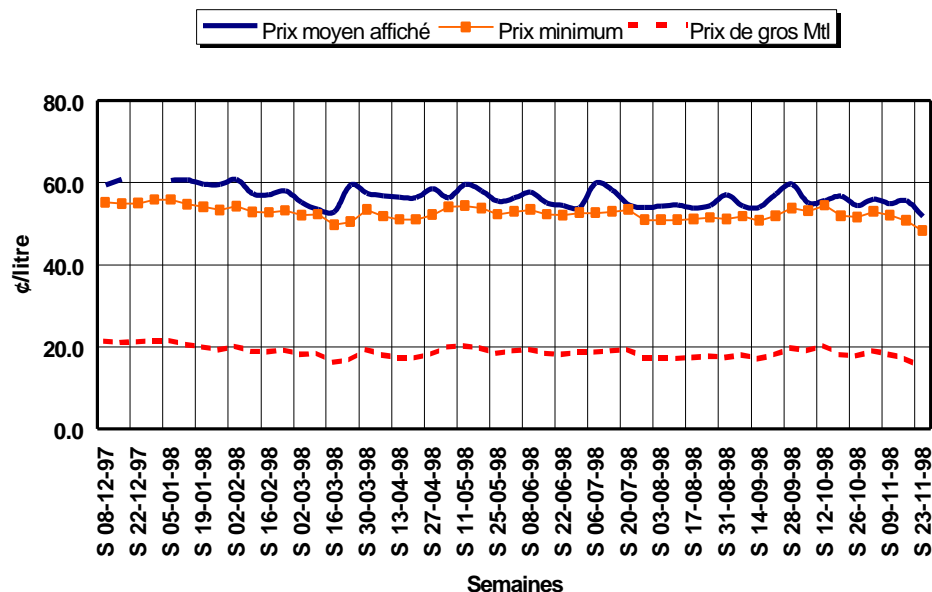
Observations mensuelles :

Le prix de l'essence a légèrement diminué ce mois-ci à Montréal. Le prix moyen affiché de l'essence ordinaire est passé de 56,25 ¢/litre en septembre à 55,43 ¢/litre en octobre.

Suite à la hausse du prix de l'essence à la rampe de chargement, mentionnée précédemment, le prix minimum est passé de 52,03 ¢/litre en moyenne pour le mois de septembre à 52,7 ¢/litre en moyenne pour le mois d'octobre.

Le Graphique n°4 illustre, pour la région de Montréal, la variation de l'écart entre le prix moyen affiché de l'essence ordinaire et du prix minimum. L'écart moyen pour les douze derniers mois est de 4,2 ¢/litre.

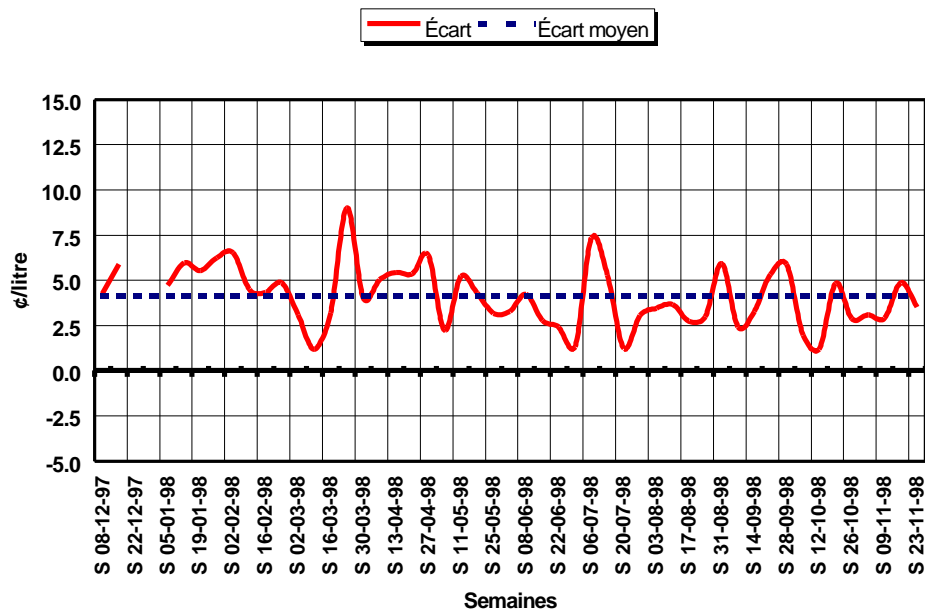
Graphique n°3
Prix moyen à la pompe - Essence ordinaire
Région de Montréal



*Il n'y a pas eu de relevé les 25 décembre et 31 janvier.

Sources : Régie de l'énergie et Bloomberg.

Graphique n°4
Écart entre le prix moyen à la pompe et le prix minimum - Essence ordinaire
Région de Montréal



*Il n'y a pas eu de relevé les 25 décembre et 31 janvier.

Sources : Régie de l'énergie et Bloomberg.

c) Région de Québec :

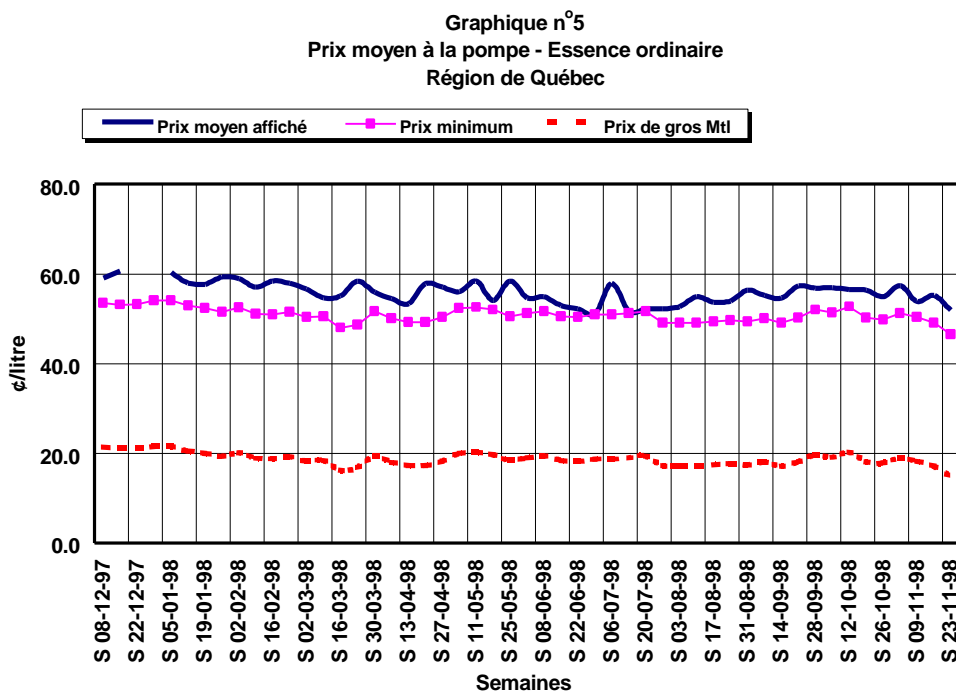
Observations hebdomadaires :

Dans la région de Québec, les résultats du dernier relevé sur les prix de l'essence ordinaire, illustrés au Graphique n°5, démontrent une baisse de 3,3 ¢/litre du prix moyen pour atteindre 51,9 ¢/litre. Le prix minimum pour cette même semaine a diminué pour atteindre 46,5 ¢/litre. Pour la semaine du 30 novembre, il se situe à 45,6 ¢/litre.

Observations mensuelles :

À Québec, le prix à la pompe de l'essence ordinaire a légèrement augmenté passant de 55,98 ¢/litre en septembre à 56,18 ¢/litre en octobre.

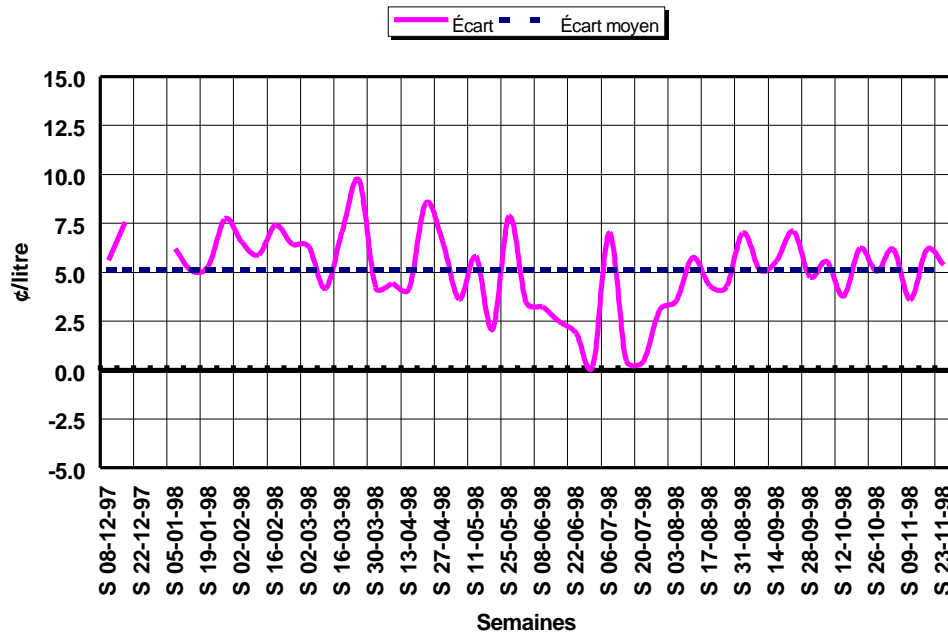
Suite à la hausse du prix de l'essence à la rampe de chargement, le prix minimum dans la région est alors passé de 50,33 ¢/litre en moyenne en septembre à 51 ¢/litre pour octobre. L'écart moyen entre le prix affiché et le prix minimum pour les douze derniers mois est de 5,1 ¢/litre.



*Il n'y a pas eu de relevé les 25 décembre et 31

Sources : Régie de l'énergie et Bloomberg

Graphique n° 6
Écart entre le prix moyen à la pompe et le prix minimum - Essence ordinaire
Région de Québec



*Il n'y a pas eu de relevé les 25 décembre et 31

Sources : Régie de l'énergie et Bloomberg.

Section B : Le marché au détail de l'huile à chauffage

1. Relevés mensuels des prix affichés⁵

Tableau 1
Bilan régional – Huile à chauffage
Prix de détail et moyenne d'hiver⁶

Régions:	Moyenne Hiver 97-98	janv-98	févr-98	mars-98	oct-98	nov-98	Moyenne Hiver 98-99
	Détail	Détail	Détail	Détail	Détail	Détail	à date
1. Bas-St-Laurent	33.8	34.2	34.2	32.2	28.5	27.7	28.1
2. Saguenay-Lac-St-Jean	39.4	39.3	39.3	39.6	35.5	36.1	35.8
3. Québec	34.5	35.3	34.3	33.6	32.4	32.4	32.4
4. Mauricie	33.3	33.9	33.2	31.9	30.6	28.9	29.7
5. Estrie	31.5	32.2	31.6	30.2	28.6	28.6	28.6
6. Montréal	31.5	32.3	31.7	30.5	29.1	29.1	29.1
7. Outaouais	36.2	36.2	36.2	35.6	33.9	33.9	33.9
8. Abitibi-Témiscamingue	33.0	32.9	32.9	32.6	29.4	28.6	29.0
9. Côte-Nord	40.9	40.8	40.8	40.8	38.4	36.7	37.5
10. Nord-du-Québec	37.8	38.2	38.2	37.2	34.9	34.9	34.9
11. Gaspésie-Îles-de-la-M.	33.1	32.8	32.9	32.7	30.9	29.6	30.3
12. Chaudière-Appalaches	32.2	33.7	31.2	32.2	27.2	26.6	26.9
13. Laval	29.6	29.9	29.9	29.9	27.2	26.9	27.1
14. Lanaudière	30.5	31.2	30.9	29.7	27.2	26.7	26.9
15. Laurentides	31.4	32.2	32.4	31.2	27.9	27.9	27.9
16. Montérégie	30.3	31.1	30.1	29.4	26.2	25.7	25.9
17. Centre du Québec	30.8	30.2	32.8	29.7	26.9	26.2	26.6
Québec (Moyenne pondérée) :	32.9	33.4	32.8	32.1	29.5	28.97	29.2

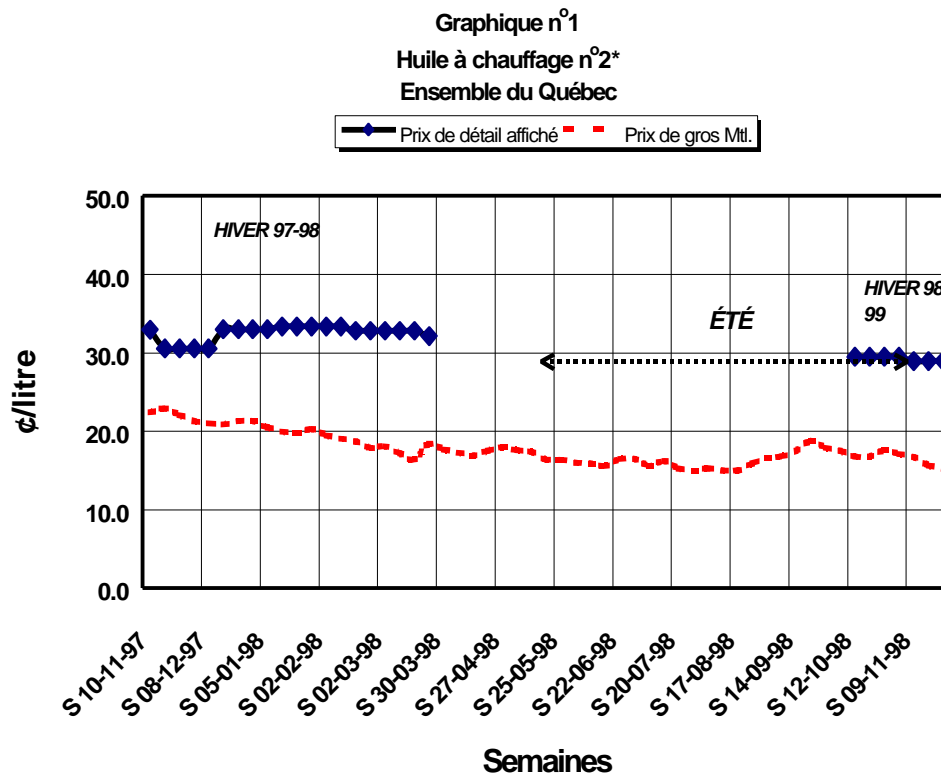
⁵ Prix incluant le transport et excluant les taxes de vente fédérales et provinciales (TPS et TVQ).

⁶ Les enquêtes téléphoniques se font pour la période de chauffage uniquement, i.e. à partir d'octobre et ce jusqu'à avril de chaque année.

2. Observations sur l'évolution du marché

a) Ensemble du Québec :

Les résultats du dernier relevé des prix de l'huile à chauffage effectué auprès de 65 détaillants démontrent une diminution du prix moyen affiché de l'huile no.2 pour l'ensemble des régions administratives du Québec. Le prix de détail affiché est passé de 29,5 ¢/litre en octobre à 28,97 ¢/litre en novembre.



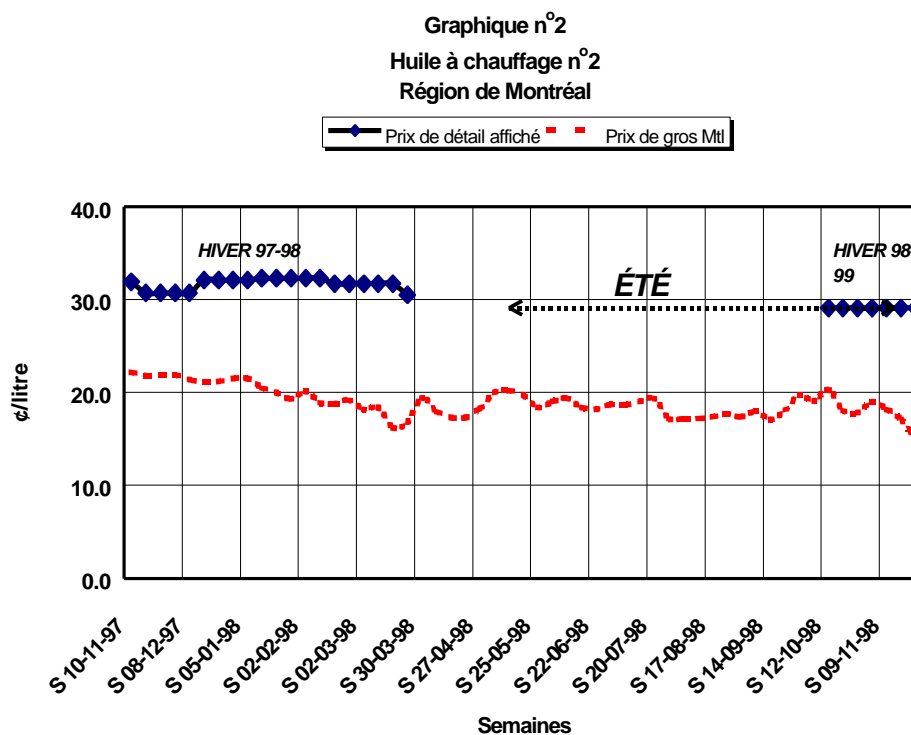
*Note : Les données sur le prix de détail affiché ne sont pas disponibles durant la période d'été.

Sources : Régie de l'énergie et Bloomberg.

b) Région de Montréal :

La région de Montréal, telle qu'illustrée au Graphique no.2, présente des résultats assez stables. En effet, les résultats du dernier relevé ne démontrent aucune variation du prix affiché de l'huile à chauffage en novembre comparativement au mois précédent. Il se situe à 29,1 ¢/litre.

La moyenne mensuelle du prix de gros présumé⁷ de l'huile no.2 pour octobre est de 17,18 ¢/litre.



*Note : Les données sur le prix de détail affiché ne sont pas disponibles durant la période d'été.

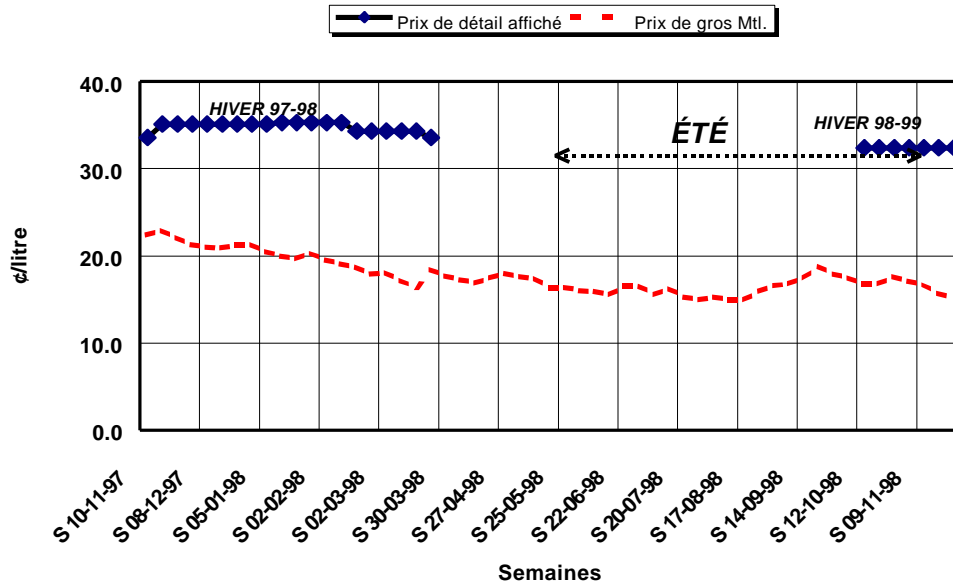
Sources : Régie de l'énergie et Bloomberg.

c) Région de Québec:

Les résultats du plus récent relevé des prix de l'huile no.2, tel qu'illustré au Graphique no.3, démontrent une stabilité en novembre par rapport à octobre dernier. Le prix affiché moyen est à 32,4 ¢/litre en novembre.

⁷ Prix de gros présumé : Les prix de gros utilisés dans ce Bulletin proviennent du Bloomberg Oil Buyer's Guide. Les achats en gros étant souvent faits à un prix inférieur au prix de gros « affiché », les valeurs du prix de gros Bloomberg ont été utilisées en tant que prix de gros présumé.

Graphique n°3
Huile à chauffage (n°2)
Région de Québec



*Note : Les données sur le prix de détail affiché ne sont pas disponibles durant la période d'été.

Sources : Régie de l'énergie et Bloomberg.

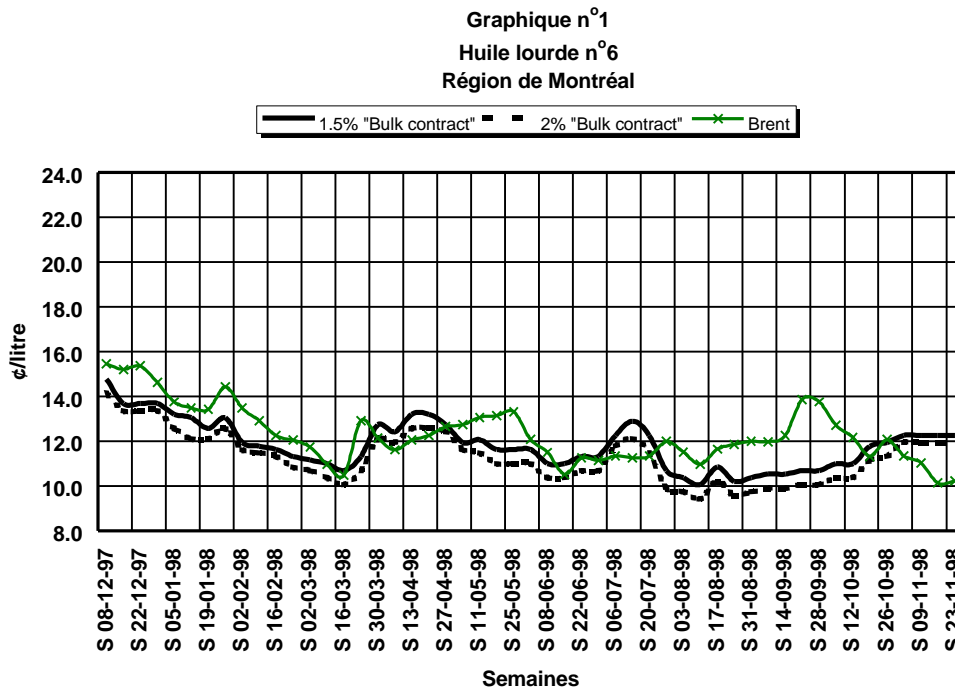
Section C : Le marché de gros de l'huile n°6

1. Observations mensuelles sur l'évolution du marché

Le prix moyen hebdomadaire du pétrole a légèrement augmenté la semaine dernière. Il est passé de 10,1 ¢/litre à 10,2 ¢/litre, pour une augmentation de 0,1 ¢/litre.

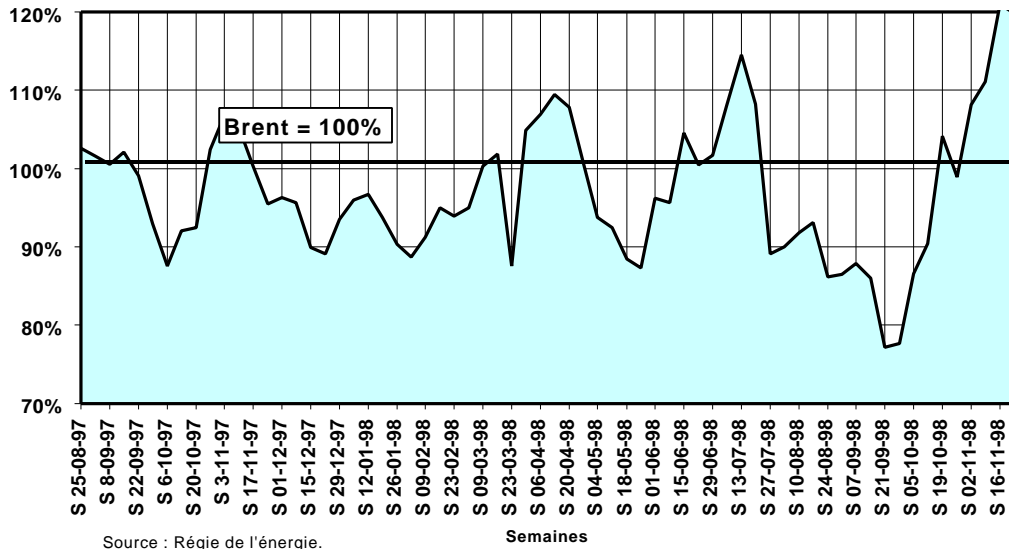
Tel qu'illustré au Graphique n°1, le prix du pétrole brut de référence, Brent, est passé de 13 ¢/litre en septembre à 12,08 ¢/litre pour octobre. Pour la même période, le prix de l'huile n°6, à 1,5% de soufre, est passé de 10,6 ¢/litre à 11,43 ¢/litre. Des fluctuations similaires ont été enregistrées pour l'huile n°6 à 2% de soufre.

Le ratio du prix de l'huile n°6, 1,5% par rapport au prix du pétrole brut Brent a légèrement diminué, se situant à 95 % en octobre.



Source : Bloomberg.

Graphique n°2
Ratio Huile n°6, 1,5 % de soufre versus prix du Brent
(Prix du Brent = 100)



Source : Régie de l'énergie.

Section D : Le marché en chiffres

1. Essence ordinaire (¢ CAN/litre)								
Semaine :	Essence ordinaire - Ensemble du Québec				Essence Ordinaire Tendances NYMEX			Diesel Montréal
	Prix de gros préssumé	Prix minimum	Prix moyen affiché	Écart	Prix courant	+1 mois	+2 mois	Prix de gros préssumé
S 08-06-98	19.4	51.4	56.7	5.3	16.6	18.1	18.6	17.0
S 15-06-98	18.4	50.3	55.0	4.7	16.8	17.8	18.2	16.9
S 22-06-98	18.2	50.0	54.6	4.6	17.0	18.4	18.7	16.6
S 29-06-98	18.7	50.6	54.0	3.4	17.6	18.3	18.6	17.5
S 06-07-98	18.7	50.6	57.5	6.9	17.4	18.4	18.5	17.5
S 13-07-98	19.0	51.0	55.5	4.5	17.1	18.5	18.3	16.6
S 20-07-98	19.4	51.4	54.4	3.0	15.7	16.8	17.1	17.2
S 27-07-98	17.2	48.9	53.9	5.0	15.4	16.3	16.7	16.3
S 03-08-98	17.2	48.9	53.9	5.0	16.5	16.9	17.0	20.7
S 10-08-98	17.2	48.9	55.1	6.2	16.3	16.4	16.4	16.3
S 17-08-98	17.4	49.1	54.1	5.0	16.0	16.5	16.4	16.0
S 24-08-98	17.7	49.5	54.2	4.7	16.3	16.8	16.6	16.0
S 31-08-98	17.4	49.1	57.0	7.9	16.4	16.9	17.0	16.9
S 07-09-98	18.0	49.8	55.0	5.2	16.0	16.9	17.2	17.6
S 14-09-98	17.1	48.8	54.5	5.7	16.8	17.3	17.3	17.8
S 21-09-98	18.1	49.9	56.4	6.5	18.3	18.4	18.4	18.5
S 28-09-98	19.7	51.8	57.3	5.5	18.8	18.8	18.8	20.1
S 05-10-98	19.1	51.1	56.0	4.9	18.1	18.6	18.7	19.2
S 12-10-98	20.3	52.5	55.7	3.2	17.3	17.8	17.9	19.0
S 19-10-98	18.1	49.9	56.6	6.7	17.4	17.4	17.4	18.3
S 26-10-98	17.8	49.6	55.4	5.8	17.9	18.2	17.9	18.3
S 02-11-98	19.0	51.0	56.6	5.6	17.3	17.5	17.6	19.1
S 09-11-98	18.2	50.0	55.3	5.3	15.6	16.7	17.0	18.6
S 16-11-98	17.1	48.8	55.8	7.0	13.6	15.7	16.1	18.2
S 23-11-98	14.9	46.2	53.8	7.6	12.8	14.6	15.1	17.2
S 30-11-98	14.1	45.3						16.7
S 07-12-98								
S 14-12-98								

* Aucun relevé n'a été effectué au cours de la période des fêtes.

2. Huiles légères et lourdes- Ensemble du Québec (¢ CAN/litre)						
Semaine :	Huile n°2			Pétrole	Huile n°6	
	Prix de gros préssumé (Montréal)	Prix moyen affiché	Écart entre prix de gros et prix affiché	Brent	Prix de gros préssumé (1,5 %) (Montréal)	Prix de gros préssumé (2 %) (Montréal)
S 08-06-98	15.9	*	*	11.5	11.0	10.4
S 15-06-98	15.6	*	*	10.5	11.0	10.4
S 22-06-98	16.5	*	*	11.3	11.3	10.7
S 29-06-98	16.5	*	*	11.1	11.3	10.7
S 06-07-98	15.6	*	*	11.3	12.3	11.8
S 13-07-98	16.2	*	*	11.3	12.9	12.1
S 20-07-98	15.3	*	*	11.3	12.3	11.5
S 27-07-98	15.0	*	*	12.0	10.7	9.9
S 03-08-98	15.3	*	*	11.5	10.4	9.7
S 10-08-98	15.0	*	*	11.0	10.1	9.4
S 17-08-98	15.0	*	*	11.6	10.8	10.2
S 24-08-98	15.9	*	*	11.9	10.2	9.6
S 31-08-98	16.6	*	*	12.0	10.4	9.7
S 07-09-98	16.8	*	*	12.0	10.5	9.9
S 14-09-98	17.5	*	*	12.3	10.5	9.9
S 21-09-98	18.8	*	*	13.9	10.7	10.1
S 28-09-98	17.9	*	*	13.8	10.7	10.1
S 05-10-98	17.5	*	*	12.7	11.0	10.4
S 12-10-98	16.8	*	*	12.2	11.0	10.4
S 19-10-98	16.8	29.5	12.7	11.3	11.8	11.2
S 26-10-98	17.6	29.5	11.9	12.1	11.9	11.3
S 02-11-98	17.1	29.5	12.4	11.3	12.3	11.9
S 09-11-98	16.7	29.5	12.8	11.0	12.3	11.9
S 16-11-98	15.7	29.0	13.3	10.1	12.3	11.9
S 23-11-98	15.2	29.0	13.8	10.2	12.3	11.9
S 30-11-98						
S 07-12-98						
S 14-12-98						

* Aucun relevé n'a été effectué au cours de la période des fêtes ni pendant l'été.

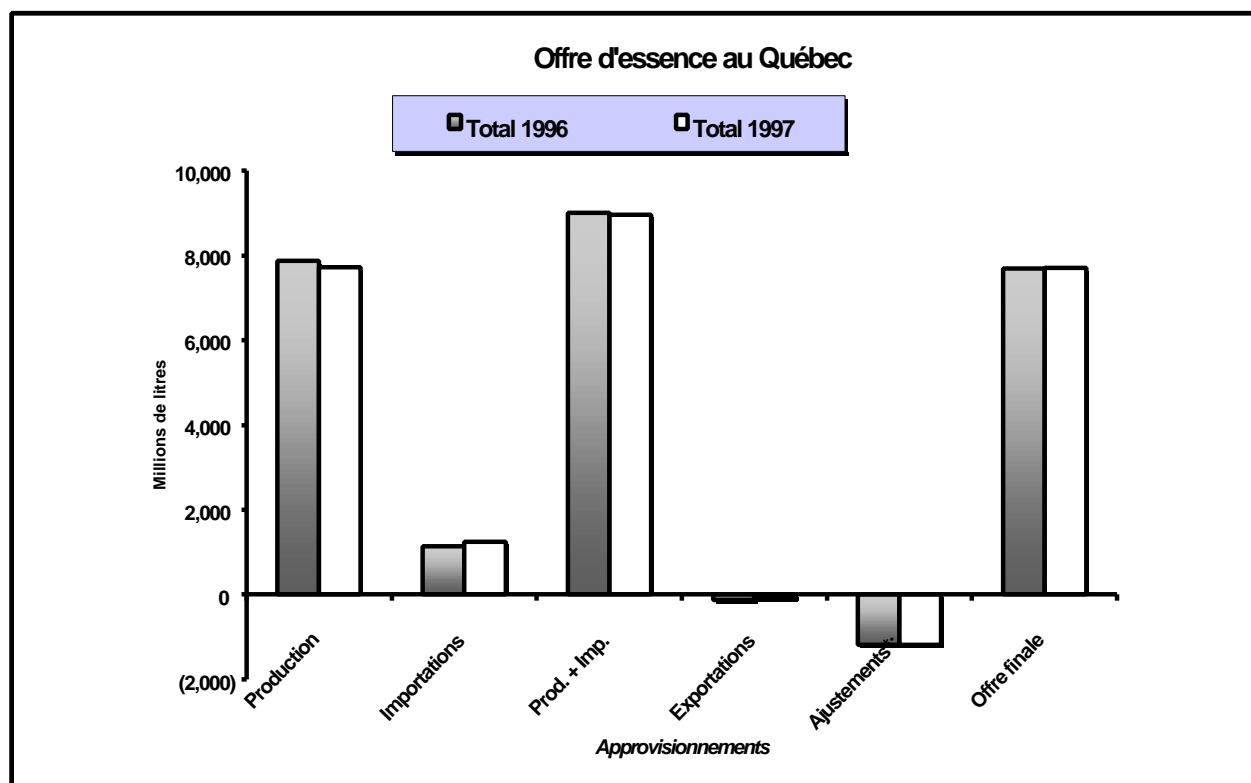
Section E : Approvisionnements : Essences et distillats

1. Offre de produits pétroliers au Québec (millions de litres)

	Total 1996				Total 1997			
	Essence	Diesel	Autres	Total des produits pét.	Essence	Diesel	Autres	Total des produits pét.
Production	7,876.20	4,129.10	8,595.30	20,600.60	7,718.80	4,138.20	9,111.20	20,968.20
Importations	1,134.10	101.00	1,226.40	2,461.50	1,250.10	222.60	1,275.00	2,747.70
Prod. + Imp.	9,010.30	4,230.10	9,821.70	23,062.10	8,968.90	4,360.80	10,386.20	23,715.90
Exportations	(127.60)	(180.60)	(1,237.80)	(1,546.00)	(80.10)	(197.20)	(39.90)	(1,827.90)
Ajustements*	(1,185.80)	(763.80)	(3,466.30)	(5,415.90)	(1,182.20)	(623.10)	(4,382.40)	(6,187.70)
Offre finale	7,696.90	3,285.70	5,117.60	16,100.20	7,706.60	3,540.50	4,453.20	15,700.30

* Transferts, variation des stocks, transformation, autoconsommation, usage énergétique et autres.

Portion des importations sur offre finale	15%	3%	24%	15%	16%	6%	29%	18%
---	-----	----	-----	-----	-----	----	-----	-----



2. Demande de produits pétroliers au Québec

Tableau A : Consommation de produits pétroliers par type de produits (millions de litres)		
Produits	Total 1996	Total 1997
Essence à moteur	7696.90	7,706.50
Mazout pour poêles	193.80	181.90
Carburant diesel	3285.70	3,540.50
Mazout léger	2060.60	1,900.70
Mazout lourd	1772.00	1450.00
Coke pétrolier	170.40	129.60
Essence d'aviation	18.70	17.20
Carburéacteur	902.10	773.90
Total des produits :	16,100.20	15,700.30

Tableau B : Consommation de produits pétroliers par secteur (millions de litres)		
Secteurs	Total 1996	Total 1997
Industriel	2,067.50	1,696.40
Transport	10,616.50	10,713.10
Agriculture	241.20	264.70
Domestique	1,596.00	1,464.70
Administration publique	193.10	215.40
Commerce et autres inst.	1,385.90	1,346.10
Total des secteurs :	16,100.20	15,700.30

3. Ventes au détail d'essence et de carburant diesel

Produits	Total 1996	Total 1997
Essence à moteur	6,990.70	7,088.80
Carburant diesel	716.00	817.90
Total essence et diesel :	7,706.70	7,906.70

Source : Statistique Canada, Cat. 57-003, Disponibilité et écoulement d'énergie au Canada

ANNEXE A

Réduction de la taxe spécifique sur les carburants (¢/litre)

	Réduction	Essence ¹	Taux Applicable
Régions à l'intérieur desquelles le taux courant s'applique			15,2
Régions frontalières			
Avec l'Ontario			
- 0 à moins de 5 km	4,0		11,2
- 5 à moins de 10 km	3,0		12,2
- 10 à moins de 15 km	2,0		13,2
- 15 à moins de 20 km	1,0		14,2
Avec le Nouveau-Brunswick et le Labrador			
- 0 à moins de 5 km	4,0		11,2
- 5 à moins de 10 km	3,0		12,2
- 10 à moins de 15 km	2,0		13,2
- 15 à moins de 20 km	1,0		14,2
Avec les États Américains			
- 0 à moins de 5 km	8,0		7,2
- 5 à moins de 10 km	6,0		9,2
- 10 à moins de 15 km	4,0		11,2
- 15 à moins de 20 km	2,0		13,2
Régions périphériques²	4,65		10,55
Régions spécifiques³	2,3		12,9
Régions en bordure des régions périphériques			
- 0 à moins de 5 km	4,65		10,55
- 5 à moins de 10 km	3,1		12,1
- 10 à moins de 15 km	1,7		13,5
- 15 à moins de 20 km	0,2		15,0
Régions en bordure des régions spécifiques			
- 0 à moins de 10 km	1,2		14,0

1. En ce qui a trait aux montants de réduction relatifs au gaz propane vendu dans ces régions, ils correspondent à la moitié de ceux prévus à l'égard de l'essence.
2. Les comtés suivant : Abitibi-Est, Abitibi-Ouest, Baie-James, Bonaventure, Chicoutimi, Dubuc, Ville de La Baie, Duplessis, Sept-Iles, Gaspé, Iles-de-la-Madeleine, Jonquière, Lac-St-Jean, Matane, Matapédia, Roberval, Rouyn-Noranda-Témiscamingue, Saguenay, Baie-Comeau, Ungava, Chibougamau et une partie des comtés de Pontiac, Laviolette et Gatineau.
3. Le comté de Rimouski et une partie des comtés de Labelle, Laviolette, Pontiac et Gatineau.