

MAISON + CONDO + IMMO

SEPTEMBRE 2017

Ouste! Dehors! Ces outils inutiles

PAGE B3

La boîte à outils

PAGE B2

SPÉCIAL RÉNO

PLA NEO DÉVELOPPEMENT
Un nouveau quartier
riverain à Wakefield

BOIS FRANC THERRIEN
Plus de vingt ans à votre service

OSEZ O DESIGN
Créer du « beau »
pour mieux vivre



Le BOUCHETTE

INCLUS:

- ✓ Plafond 9 pieds au rez-de-chaussée
- ✓ Douche en céramique
- ✓ Planchers de bois franc
- ✓ Armoires en PVC
- ✓ Comptoir de granite
- ✓ Aucun voisin arrière

PROMO TOUT INCLUS EFFET

WOW+

- ✓ Clé en main
- ✓ Pavé
- ✓ Tourbé à 100%
- ✓ Clôturé

Promotion sous-sol aménagé*

*Selon plan établi.

À partir de
304 900\$
Pour un
temps limité.

Projet L'ÉRABLIÈRE

152. rue la Sève, Gatineau
(derrière le Collège Saint-Alexandre)

819.561.5491
LIMBOUR.COM

Près du collège St-Alexandre, parc, piste cyclable, C.P.E.



MAISON + CONDO + IMMO

LA BOÎTE À OUTILS

À portée de main!

Vous êtes un nouveau propriétaire, vous avez acheté votre première maison, votre propre condo et vous contemplez votre trousse à outils afin d'affronter tous les petits travaux de propriétaire que vous aurez à accomplir.

Voici une liste des outils de base que vous devriez inclure dans le coffre à outils du parfait propriétaire!



✓ **DES MARTEAUX**

Eh oui, DES marteaux. Au moins deux marteaux : soit un poids lourd, tel le marteau de charpentier à panne fendue pour les projets extérieurs ou de plus grande envergure. Un plus petit marteau est également nécessaire pour les petits travaux ou pour enfoncer broches et punaises. Lors de l'achat de vos marteaux, assurez-vous de les tenir en main afin de déterminer si leur poids vous convient.



✓ **SCIE À MÉTAUX**

Cette scie, plus grande qu'un couteau à couper, vous permettra, pour moins de 20 \$, de couper une grande variété de matériaux, incluant plastique, métal, bois, etc.

✓ **PERCEUSE À BATTERIE**



Afin de pouvoir utiliser cet outil un peu partout sur votre propriété sans avoir besoin d'accès électrique. De plus, assurez-vous d'acheter également les forets nécessaires, incluant les têtes pour divers tournevis.



✓ **CLÉ À MOLETTE**

Cette clé remplace la série de clés alors qu'elle s'ajuste selon les grandeurs des vis, boulons et écrous.

✓ **CORDE D'EXTENSION À TROIS BRINS**

Pour les tâches extérieures. La longueur variera selon la superficie de votre propriété : assurez-vous de pouvoir rejoindre les quatre coins si possible.



✓ **QUINCAILLERIE VARIÉE**

Une panoplie de vis, clous, boulons de diverses grandeurs vous permettra d'accomplir facilement les petites réparations nécessaires de votre maison.

VOUS DÉSIREZ UNE LICENCE D'ENTREPRENEUR EN CONSTRUCTION?



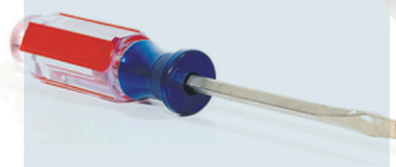
Que ce soit pour obtenir de la formation, un cautionnement, des conseils techniques, etc., l'APCHQ est le meilleur allié de votre entreprise. Devenez membres dès aujourd'hui pour profiter de nombreux avantages.



Réservation obligatoire
Caroline Whissell
 819 561-7000 # 202
 cwhissell@apchqoutaouais.com

✓ **TOURNEVIS MANUEL**

Avec une variété de têtes interchangeable. Même si vous avez un tournevis électrique, les tournevis manuels sont idéals pour les plus petits travaux qui peuvent être accomplis rapidement.



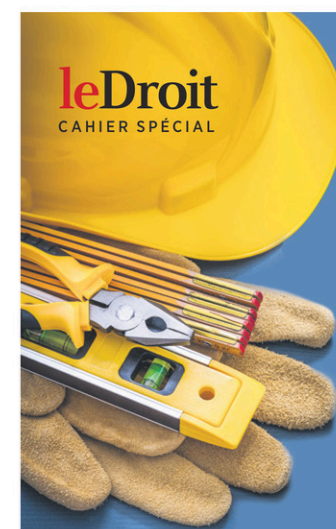
✓ **RUBAN À MESURER**

Rétractable et bloquant d'au moins 25 pieds.



✓ **VENTOUSE**

Outil nécessaire pour tout blocage de toilette ou de drain.



leDroit
 CAHIER SPÉCIAL

Directrice des ventes, cahiers spéciaux :
Sylvie Charette

Conseillères publicitaires, cahiers spéciaux :
Lise Landry et Catherine Carle

Coordonnatrice du contenu publicitaire :
Marie-France Labelle

Rédacteurs : **Nicole Beauchamp**
 et **Nicole Lortie**

Conceptrice graphique : **Manon Brassard**

Pour joindre l'équipe des cahiers spéciaux :
613 562-7777 publicite@ledroit.com

MAISON + CONDO + IMMO



✓ PINCES

Une variété de grandeurs et de types de pinces pour les divers travaux ménagers. Assurez-vous d'avoir une panoplie de grandeurs qui vous donneront accès à des espaces plus ou moins restreints.



✓ COUTEAU TOUT USAGE

Pour couper des boîtes, pour faire des coupes de précision, etc.

✓ ESCABEAU

Solide et bien balancé pour tous les travaux en hauteur.



✓ ENSEMBLE DE CLÉS ALLEN

De plus en plus de fournisseurs de meubles et autres accessoires maison utilisent ces clés pour monter ou construire leurs produits.



✓ GRATTOIR

Pour étendre ou enlever des enduits

✓ GANTS

De plastiques, de caoutchouc pour le nettoyage; des gants plus résistants pour les travaux de jardin et travaux extérieurs; des lunettes de sécurité; des masques à poussière; et si vous comptez utiliser des outils à moteur, une protection pour vos oreilles.



OUSTE! DEHORS!

Ces outils inutiles

Très bien. Vous avez consulté la liste des outils essentiels à tout bon bricoleur. Mais vous avez aussi hérité des outils de grand-papa, ceux qu'on garde...



Parce que. Même chose si vous avez plus de 50 ans : il est de ces outils dont l'achat, il y a longtemps, semblait une bonne idée. Il est grand temps de faire un ménage là-dedans.

Ils ne les font plus comme avant

Vous avez bien raison. Les outils d'aujourd'hui sont plus performants, plus légers, versatiles et parfois même, garantis à vie. Raison de plus pour vous défaire de ce qui traîne dans le coffre depuis belle lurette.

Fil d'extension : Tout ce qui sert à l'extérieur et qui n'a pas de fiche de mise à la terre, tout ce qui a été victime de la tondeuse ou la souffleuse et réparé avec les moyens du bord, et surtout... Les anciens fils d'éclairage de Noël, dont certains, oui-oui, se servent de fil d'extension. Votre vie vaut plus que ça. Dehors.

L'égoïne : Souvent rouillée, parfois émoussée ou même un peu croche, elle gâche le travail davantage qu'elle n'aide. Préférez-lui une égoïne neuve ou même, pourquoi pas, une scie électrique.

La hache : Bien sûr, une hache peut être pratique. Mais pas celle de votre grand-père, dont la tête branle un peu. (La hache, pas le grand-père.) Avez-vous déjà vu une

tête de hache se détacher et atterrir chez le deuxième voisin? Nous, oui. Allez, l'heure de la retraite a sonné. Offrez-vous-en une neuve.

L'enclume : Ici, c'est une relation amoureuse. Parfois nécessaire lorsqu'équipée d'un serre-vis, il reste que l'enclume appartient au passé : plus personne ne s'en sert pour détordre des clous ou plier du métal. Bazardez.

Truc à piles : Vous savez, ce truc vu à la télé il y a 25 ans, qui fonctionne à piles et qui était censé résoudre tous vos problèmes? Ça n'a jamais fonctionné. Et les piles ont coulé, de toutes façons. À la poubelle.

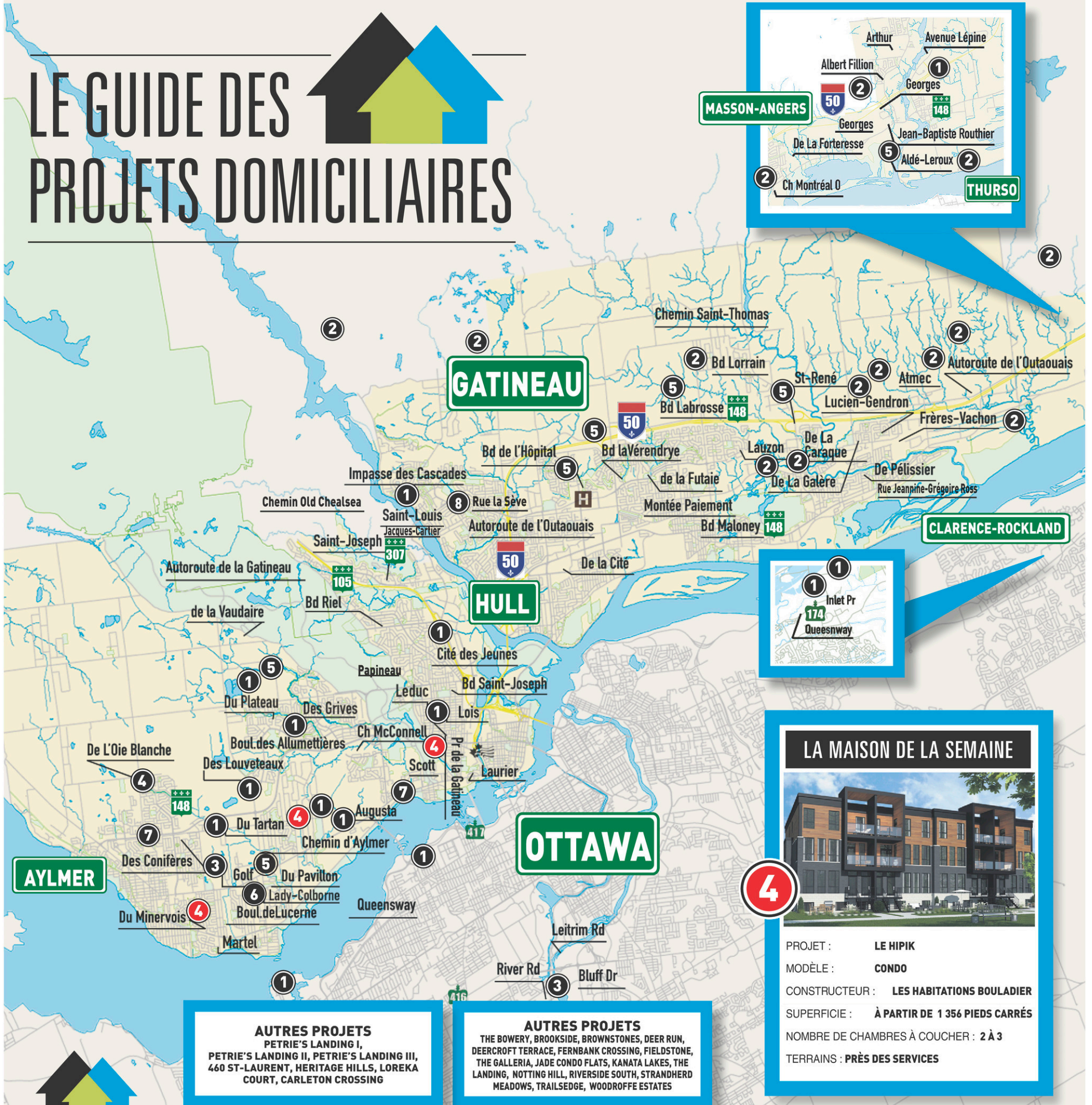
Lames de rasoir : Si vous n'avez pas l'outil correspondant pour l'utiliser, la poussière et les bactéries des trois dernières années n'attendent qu'un geste maladroit pour intégrer votre système sanguin. En prime : imaginez votre petit-fils de 4 ans mettant la main là-dessus. Pas très réjouissant.

Aérosols et bouteilles : Mangeriez-vous un yogourt vieux de 10 ans? Le vieillissement affecte aussi vos produits nettoyants, lubrifiants, la colle et les peintures en pot ou en aérosol. Règle générale : si ça n'a pas servi depuis quatre ans, ça ne servira pas d'ici quatre ans non plus. Votre écocentre local sera heureux de les récupérer.

MAISON + CONDO + IMMO



LE GUIDE DES PROJETS DOMICILIAIRES



MASSON-ANGERS

1 Avenue Lépine
2 Georges
5 Jean-Baptiste Routhier
2 Aldé-Leroux
2 Ch Montréal O

THURSO

1 Inlet Pr
174
Queensway

LA MAISON DE LA SEMAINE

PROJET : **LE HIPIK**
 MODÈLE : **CONDO**
 CONSTRUCTEUR : **LES HABITATIONS BOULADIER**
 SUPERFICIE : **À PARTIR DE 1 356 PIEDS CARRÉS**
 NOMBRE DE CHAMBRES À COUCHER : **2 À 3**
 TERRAINS : **PRÈS DES SERVICES**

AUTRES PROJETS
 PETRIE'S LANDING I,
 PETRIE'S LANDING II, PETRIE'S LANDING III,
 460 ST-LAURENT, HERITAGE HILLS, LOREKA
 COURT, CARLETON CROSSING

AUTRES PROJETS
 THE BOWERY, BROOKSIDE, BROWNSTONES, DEER RUN,
 DEERCROFT TERRACE, FERNBANK CROSSING, FIELDSTONE,
 THE GALLERIA, JADE CONDO FLATS, KANATA LAKES,
 THE LANDING, NOTTING HILL, RIVERSIDE SOUTH, STRANDHERD
 MEADOWS, TRAILSEDGE, WOODROFFE ESTATES

- 1 **BRIGIL** WWW.BRIGIL.COM
- 2 **LAURENT LABRIE** 819 986-1128
WWW.LAURENTLABRIE.COM
- 3 **RICH CRAFT** 819 682-7000
Groupe de compagnies WWW.RICH CRAFT.COM
- 4 **Les Habitations Bouladier** 819 684-0111

- 5 **CHARTRO** 819 669-4722
ENTREPRENEUR GÉNÉRAL WWW.MAISONSCHARTRO.CA
- 6 **le DISTRICT** 1 844 309-6469
LEDISTRICTAYLMER.CA
- 7 **PLACE DU PARC** 819 775-5649
WWW.PARKPLACEDUPARC.COM

- 8 **LIMBOUR CONSTRUCTION** 819 561-5491
WWW.LIMBOUR.COM



MAISON + CONDO + IMMO



PLANE0 DÉVELOPPEMENT

Un nouveau quartier riverain à Wakefield

Planéo Développement et Les Industries Bonneville inaugurent un tout nouveau projet en Outaouais.



Situé à seulement 25 minutes du centre-ville d'Ottawa et borné par la rivière Gatineau et le golf Mont Cascades, *Wakefield sur le Golf* est un tout nouveau projet domiciliaire offrant une soixantaine de lots répartis sur un domaine de plus de 150 acres.

Ce milieu de vie riverain, résolument axé sur la villégiature, a été créé en harmonie avec les meilleures pratiques urbanistiques. Au sein même du quartier, de nombreux atouts y seront offerts à l'usage exclusif des résidents :

- PARC RIVERAIN
- PARC CENTRAL
- ACCÈS À LA RIVIÈRE
- QUAI COMMUNAUTAIRE
- AIRE DE DÉTENTE
- STRUCTURE DE JEUX
- SENTIERS RÉCRÉATIFS BALISÉS

Wakefield sur le Golf se situe au cœur du secteur récréotouristique de Wakefield, le plus vaste terrain de jeux de la Capitale nationale. Le secteur comprend trois centres de ski, deux terrains de golf, un parc aquatique, une station de glissade sur tube et, bien sûr, la rivière Gatineau. Il y a donc de quoi s'amuser à longueur d'année!

Fondé en 1830, le village de Wakefield est le centre économique et culturel de ce secteur. Vous y trouverez une promenade longeant la rivière Gatineau et sur laquelle se greffent plusieurs bistrots, épiceries fines, boulangeries, boutiques spécialisées et galeries d'art. De nombreux artistes ont élu domicile dans ce village reconnu comme

étant l'un des plus beaux du Québec, ce qui lui confère un caractère bohème qui n'est pas sans rappeler les villages touristiques du Vermont. Wakefield a de plus été la première municipalité de la province à recevoir la désignation « Village équitable » émise par Transfair Canada.

Planéo Développement s'est associée aux Industries Bonneville afin d'offrir aux résidents de *Wakefield sur le Golf* une sélection de maisons de qualité, construites sur mesure, qui s'harmonisent avec la nature environnante. Les Industries Bonneville sont passées maîtres dans l'art de créer des concepts d'habitation novateurs, écologiques et performants. Influencés par les dernières tendances, les modèles de maison proposés offrent tous un concept architectural contemporain, de vastes terrasses et une fenestration abondante, afin que les résidents de *Wakefield sur le Golf* et leurs invités puissent être en symbiose avec la nature qui les entoure.

Parmi leur vaste sélection de modèles, les Industries Bonneville proposent cette saison le dernier-né de la série Natur : la maison Natur-Éco. Cette maison écologique est dotée de plusieurs atouts tels une isolation à la fibre de cellulose (à base de papier journal recyclé), un revêtement extérieur composé de bois assurant une gestion durable des forêts, des équipements à débit d'eau réduit et, en option, des panneaux solaires pour une autonomie énergétique partielle ou complète.

Portant la signature de Planéo Développement et des Industries Bonneville, *Wakefield sur le Golf* est assurément un quartier d'exception en Outaouais.

vous rêvez d'une maison écologique ?

NATUR-ECO
Le dernier-né de la série Natur
www.maisonbonneville.com

WAKEFIELD
sur le Golf

Maintenant en Outaouais !
Un projet exclusif signé :

planéo
développement

BONNEVILLE 55^{ans}

MAISON + CONDO + IMMO

BOIS FRANCTHERRIEN

Plus de vingt ans à votre service

Pour Rock Therrien, propriétaire de Bois Franc Therrien, l'excellence du service à la clientèle revêt une importance fondamentale qui se retrouve à même le slogan de sa compagnie.

Fondée en 1996 à Papineauville, puis déménagée à Gatineau en 2001, l'entreprise Bois Franc Therrien est la référence pour la vente de planchers de bois franc et d'escaliers sur mesure pour toute la région de l'Outaouais. Elle offre des services professionnels qui se démarquent par leur qualité, ainsi que des produits haut de gamme qui répondent aux désirs et aux besoins des clients.

Parmi les produits offerts, on retrouve un choix varié de planchers de bois franc, de planchers laminés ainsi que des planchers de céramique. Du côté des escaliers, Bois Franc Therrien propose des rampes et des escaliers de bois franc; des barreaux de bois de type colonial, moderne, victorien et de métal incluant la quincaillerie nécessaire aux produits. Des escaliers à plusieurs volées, à plusieurs paliers ainsi que des quartiers tournants et des crémaillères sont tous parmi les produits offerts à une vaste clientèle.

Pourquoi des planchers de bois franc? Voici quelques-uns des avantages qui compensent les coûts associés à l'achat d'un plancher de bois.

- Un bois de qualité peut durer pendant des décennies et garder non seulement sa beauté, mais aussi sa valeur, à l'instar des tapis qui doivent être remplacés périodiquement.
- Le plancher de bois est plus facile à nettoyer. Une vadrouille ou un léger aspirateur suffit aux besoins de nettoyage.
- Le plancher de bois est plus hygiénique que les tapis alors que ces derniers peuvent

dissimuler des allergènes, des puces, de la poussière ou des acariens dans leurs fibres. Ceci est doublement important pour les propriétaires de chiens et de chats.

- Les odeurs sont presque inexistantes alors que l'odeur des animaux ou de la nourriture épanchée pénètre et reste dans les fibres de tapis.
- Le plancher de bois, par son design, facilite l'installation de sous-planchers chauffants.
- Le plancher de bois est facile à réparer. Après quelques années, si le plancher est endommagé ou égratigné, il suffit de le sabler et de réappliquer un scellant afin de lui redonner toute sa beauté.
- La variété de fabrication moderne de bois à plancher et de ses produits assure l'accessibilité pour tous les budgets.

Chez Bois Franc Therrien, on offre également une série de conseils sur l'installation du plancher, l'importance d'acclimater le bois ainsi que sur le choix du bois qui convient à votre projet... et à votre budget. L'entreprise offre une variété d'essence de bois, incluant l'acajou, l'érable à sucre, le cerisier, le chêne rouge et plusieurs autres dans une gamme de couleurs qui s'adapte à tous les décors. En 2009, Bois Franc Therrien a ajouté sa boutique de décoration intérieure « Zen Déco ».

Pour plus d'informations, composez le 819 643-2220 ou visitez le site Web www.boisfranctherrien.com.

DU 5 AU 15 OCTOBRE 2017

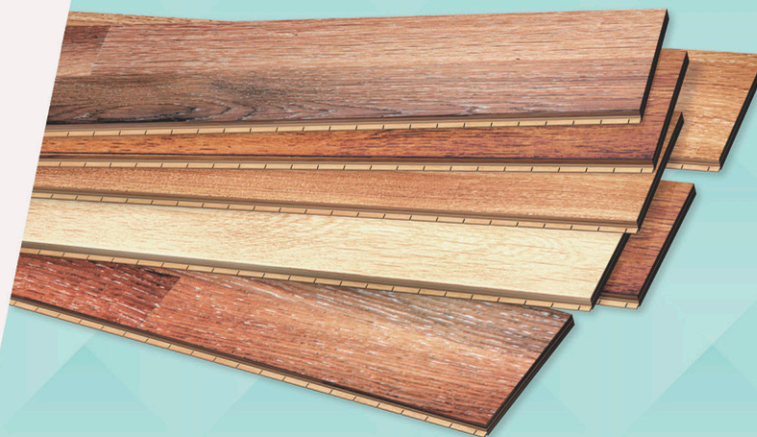
La Vente Mirage

15% DE RABAIS SUR TOUS LES PLANCHERS MIRAGE
escaliers | rampes | planchers | céramique

boisfranctherrien.com | 819 643-2220
336 Chemin Industriel, Gatineau, QC J8R 3N9

mirage

Bois Franc
R. THERRIEN



MAISON + CONDO + IMMO



OSEZ O DESIGN

Créer du « beau » pour mieux vivre

Vous voulez réussir vos projets de design et d'aménagement intérieur? Vous avez vu ou entendu parler de plein d'histoires d'horreur et craignez perdre temps et argent aux mains d'amateurs? Alors communiquez avec O Design et voyez ce qu'ils peuvent faire pour vous.



Clé en main : notre spécialité

O Design allie l'expertise à l'expérience : quinze ans en construction et en rénovation, jumelés à une formation rigoureuse en design d'intérieur et au flair créatif de deux générations. Le résultat? Des espaces tendance où il fait vraiment bon vivre.

Le duo père-fille qui compose O Design, soit Patrice et Nadya Bernard, offre des services tels que le design intérieur, la préparation de plans, la décoration et la gestion complète des projets pour vous éviter les maux de tête et la perte de temps.

« Nous réalisons plusieurs genres de projets, dont des rénovations résidentielles, des cuisines, des salles de bain et des sous-sols. Nous avons aussi assuré l'aménagement d'un penthouse de 5 000 pi², d'un garage de rêve et d'un club de curling à Buckingham. Notre expérience est donc très variée », affirme Nadya Bernard, copropriétaire. O Design offre aussi ses services du côté de la rive ontarienne.

O Design peut s'occuper de la totalité du projet, de la conception à la touche finale. C'est la méthode clé en main. O Design agit alors en tant que gestionnaire de l'ensemble des travaux au nom du client qui demeure le point central.

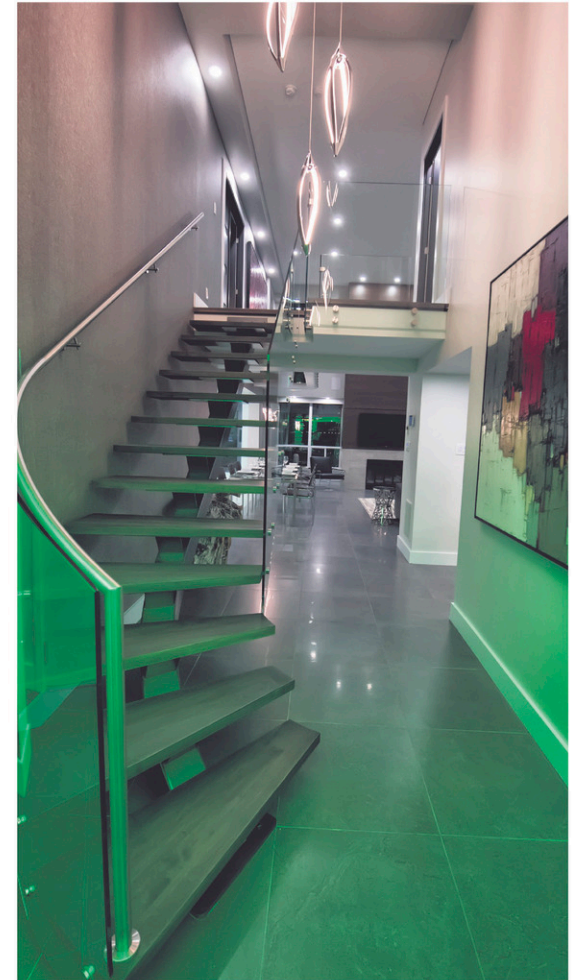
Les débuts d'O Design

Après ses études en Technique de design intérieur, Nadya Bernard a eu l'idée de combiner ses talents avec ceux de son père, artiste-créateur et entrepreneur général d'expérience. Un duo gagnant, alors que Nadya apporte sa formation et sa fibre entrepreneuriale et Patrice, son expérience d'entrepreneur dans la gestion de projet et la création de plans.

« O Design se fait un devoir de bien comprendre le client et de rester à la fine pointe des nouvelles tendances – non pas pour les imposer, mais pour les

proposer », ajoute Nadya. « Nous ne sommes jamais satisfaits tant que le client ne l'est pas. »

Pour plus d'information, composez le 819 598-2030 ou visitez le site Web O-design.ca.



DESIGN
DESIGN INTÉRIEUR

Penthouse chic urbain
Visitez www.o-design.ca

NOUS CONCRÉTISONS VOS PROJETS DE RÊVES!

819 598-2030 www.o-design.ca

MAISON + CONDO + IMMO



Bain Lounge
 autoportant 64x34
 blanc en acrylique

699\$

drain et trop plein
 non inclus #272871



20 ans... merci!

MONDEAUTM
 BATHROOM & KITCHEN
 SALLE DE BAIN & CUISINE



mondeau.ca     

GATINEAU
130 Jean Proulx

OTTAWA
1282 Algoma

KANATA
20 Edgewater

*Les prix sont sujet à changement sans préavis