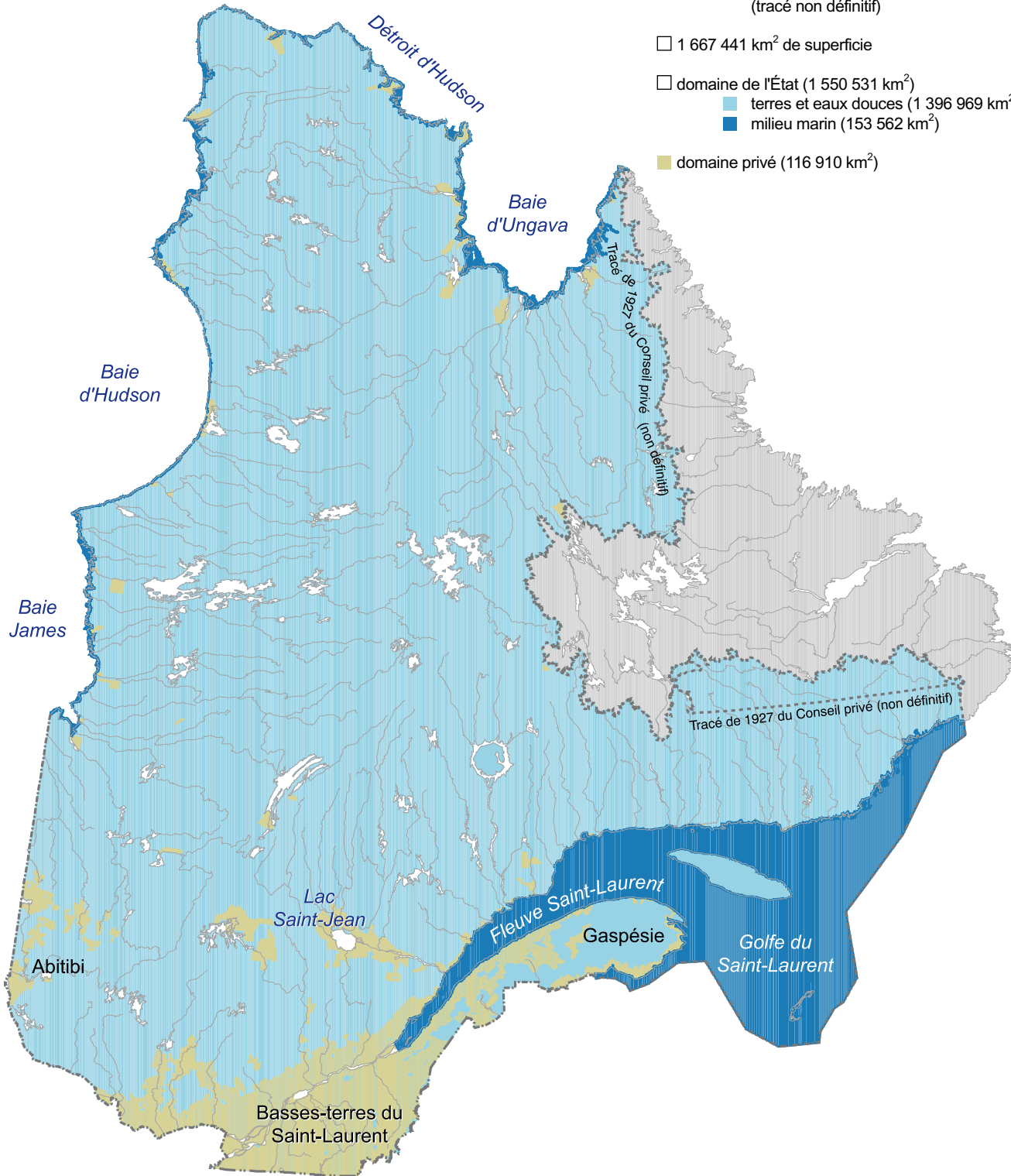


# Le territoire québécois

- plus de 10 000 km de frontières
  - frontière internationale
  - frontière interprovinciale
  - frontière Québec - Terre-Neuve - et - Labrador (tracé non définitif)
- 1 667 441 km<sup>2</sup> de superficie
- domaine de l'État (1 550 531 km<sup>2</sup>)
  - terres et eaux douces (1 396 969 km<sup>2</sup>)
  - milieu marin (153 562 km<sup>2</sup>)
- domaine privé (116 910 km<sup>2</sup>)



Mise à jour : mai 2009

Ressources naturelles  
et Faune

Québec

