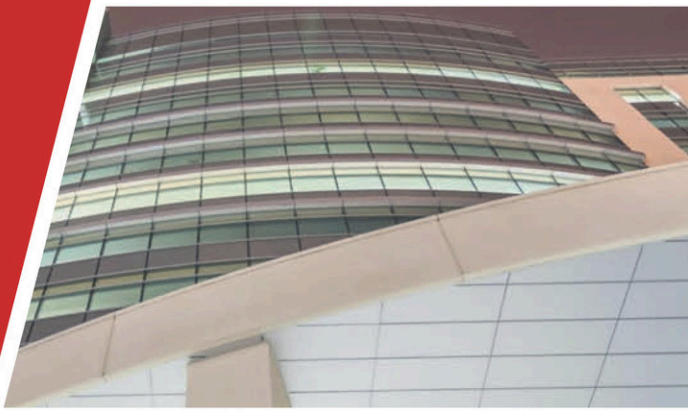


GROUPE RAYMOND

45^e ANNIVERSAIRE



REVÊTEMENT EXTÉRIEUR
RAYMOND
R ASSOC. INC. EXTERIOR VENEERS

LES TOITURES
RAYMOND
R ASSOC. INC. ROOFING

ENTREPRENEURS GÉNÉRAUX
RAYMOND
R ASSOC. INC. GENERAL CONTRACTORS

LES TOITURES
RAYMOND
R ASSOC. INC. ABITIBI INC.

Mission accomplie!

ALAIN RAYMOND



Chers fidèles clients et amis,

Je suis fier de vous annoncer que l'un de mes plus grands rêves se réalise: celui de célébrer le 45^e anniversaire de nos entreprises.

En tant que président et fondateur, j'ai réussi un coup de maître en associant la 3^e génération de la relève. Maintenant que j'approche la fin de ma carrière, il est sûr que je resterai un coach pour les trois co-propriétaires. Groupe Raymond et ses filiales ont connu une importante croissance en 2021-2022

avec un chiffre d'affaires de plus de 50 millions de dollars, et plus de 300 employés à son actif. Grâce à l'implication constante de l'équipe de gestion et à son dynamisme, notre entreprise est prospère.

Nous comptons sur une équipe de gestion solide avec Steve Cabot, CPA-CMA, MBA au poste de directeur général, Pierre Lafontaine, technologue, en tant que VP Développement des affaires, et Marc-André Danis, technologue, notre VP à la production. Renée Houle, CPA-CGA, directrice des finances, Lydia Chalut,

CRHA, directrice des ressources humaines, Jean-Michel Latrémouille, ingénieur civil et directeur Revêtement à Montréal, ainsi que Jimmy Lapointe, directeur de la division Toits plats en Abitibi, constituent un appui ferme au quotidien.

Outre l'équipe de gestion, rien ne serait possible sans la contribution de toutes nos équipes de bureau et de chantier. Il est donc primordial pour nous de développer et de maintenir un esprit de famille. C'est pourquoi vous ne serez pas surpris d'entendre plusieurs de nos employés discuter des nombreux dîners, BBQ

et souper de Noël qui sont importants pour célébrer nos succès et créer ce climat de famille qui est si important au sein de notre entreprise.

Groupe Raymond et ses filiales sont reconnues comme étant des partenaires fiables vous offrant des services de grande qualité en Outaouais, à Montréal, à Québec, en Abitibi, et dans la grande région d'Ottawa.

À un futur brillant dans l'industrie grandissante et à de nouveaux horizons!

Alain Raymond



Sur la photo de gauche à droite : Pierre Lafontaine, Alain Raymond, Marc-André Danis, Lydia Chalut, Michel Gagnon, Renée Houle et Steve Cabot.

Un peu d'histoire



L'histoire du Groupe Raymond est d'abord celle d'un p'tit gars de Maniwaki qui a su voir grand. En 1976, l'entreprise fondée par Alain Raymond est fort modeste, mais Alain est travailleur et a le souci du travail bien fait. En 1981, le boom immobilier de l'Outaouais l'amène à emménager à Hull. On ne compte alors que quatre employés et l'entreprise est encore peu connue dans la grande ville.

Rapidement, M. Raymond monte une équipe solide et se bâtit une réputation de fiabilité et d'excellence qui lui permettent de soumissionner sur des projets d'envergure.

Entre 1989 et 2001, les toitures du Musée des Civilisations, celle des Archives nationales à Gatineau, celle du Casino de Hull en 1995 et celle de l'hôtel Hilton du Lac-Leamy sont autant de fleurons qui s'ajoutent à son carnet de réalisations.

Croissance

Au début des années 2000, Alain Raymond estime qu'il est temps de s'ouvrir au marché ontarien. Ce sera le premier jalon d'une succession d'ajouts de points de services et d'ouvertures de nouvelles divisions. Ainsi, outre l'Est ontarien, les 20 dernières années ont vu s'ajouter un bureau en Abitibi, un autre à Montréal, qui couvre également la ville de Québec,

ainsi que trois divisions qui complètent l'offre de services: la division des Toits plats, celle du Revêtement et celle d'Entrepreneur général.

Acteur important sur la scène économique régionale, Groupe Raymond emploie pas moins de 300 travailleurs. Le taux de rétention des employés y est d'ailleurs très élevé: pour Alain Raymond, le bien-être de tous est essentiel et il adopte un style de gestion très humain. Il n'est pas rare de rencontrer des employés qui sont en poste depuis 10, 15 et même 20 ans.

Se réinventer

Comme bien d'autres entreprises, le Groupe Raymond

a fait face à sa part de défis qui l'ont forcé à se réinventer. La relocalisation en 1981, le déménagement dans ses nouveaux locaux au 65, Jean Proulx, la pandémie et les contraintes environnementales sont autant d'épreuves que le Groupe a surmontées avec brio.

Lauréate du programme « Sociétés les mieux gérées au Canada » depuis les 5 dernières années, l'entreprise est un exemple de réussite, d'engagement communautaire et de vision à long terme qui fait école. À l'heure où il forme la relève, Alain Raymond peut être fier d'avoir réuni autant de talent... sous un même toit!

C'est avec grand plaisir que nous félicitons
Groupe Raymond
 pour leur réussite. Nous sommes fiers d'y être associés
 et soulignons leur 45e anniversaire!



Félicitations Groupe Raymond

En tant que banque des entrepreneurs canadiens, nous souhaitons féliciter Groupe Raymond pour ses 45 ans de succès.

bdc.ca

bdc
financement.
conseil.
savoir-faire.

Une croissance en harmonie avec notre vision

Notre objectif est d'être un partenaire fiable en offrant des services de grande qualité. Pour y arriver, nous mettons nos énergies sur l'excellence des membres de la direction, la qualité de nos employés, notre accessibilité, le travail d'équipe ainsi que la bonne communication entre tous les membres de l'organisation, de notre département administratif au contrôle de la qualité après la réalisation des travaux.

Nous savons pertinemment que notre crédibilité est à la base de notre réputation. C'est pourquoi nous ne faisons aucun compromis sur la qualité de nos travaux, sur notre transparence, sur les qualifications et l'expertise de nos employés ainsi que notre disponibilité.

Croissance et recrutement

Forte de cette vision, l'entreprise a connu une croissance phénoménale au cours des 15 dernières années, et les mois qui viennent nous permettront de consolider nos acquis. Cependant, ce repositionnement sera de courte durée puisque le milieu de la construction, comme bien d'autres, fait face à une pénurie de personnel, nous obligeant à anticiper les besoins à venir de manière stratégique.



« À moyen terme, nous recruterons du personnel qui veut travailler avec des gagnants dans un environnement de travail sain et stimulant », explique le vice-président aux Développement des affaires, Pierre Lafontaine. « Quelqu'un peut avoir œuvré dans un domaine complètement différent du nôtre et avoir un bel avenir ici si le courant passe bien. »

Partenariats

Un autre moyen de grossir ses rangs est par l'acquisition d'autres entreprises du même secteur ou de services complémentaires. « On ne parle pas toujours d'acquisitions majeures, ce sont parfois des petites entreprises que nous incorporerons à la nôtre », explique M. Lafontaine.

Groupe Raymond sait aussi reconnaître l'expertise de ses partenaires. « Lorsque c'est possible, nous choisissons des partenaires qui partagent notre vision d'entreprise et nos valeurs, sans compromis sur la qualité et avec une grande attention au respect des échéanciers. Ainsi, lorsque nous remportons un contrat, la région en bénéficie parce que l'argent investi localement reste ici. »

Félicitations

pour votre 45^e anniversaire



gl

GagnonLevesque

Articles et vêtements promotionnels

LAVAL | QUÉBEC | SHERBROOKE | OUTAOUAIS

France Champagne | 819 360 3808



promogl.com

Qui que tu sois, d'où que tu viennes

« Ici, on ne dit non à personne », assure la conseillère en ressources humaines du Groupe Raymond, Lydia Chalut. Non pas que l'on embauche le premier venu, mais l'entreprise accueille les candidats à l'emploi sans égard à leur appartenance religieuse, ethnique, sexuelle ou autre. « Ce qu'on cherche, c'est l'envie de travailler et la compatibilité avec notre philosophie d'entreprise. »

Par exemple, le monde de la construction est traditionnellement masculin. Pourtant, Groupe Raymond n'hésitera pas une seconde à embaucher une femme qui désire travailler sur un chantier. « Quand on reçoit une femme qui cherche un métier non traditionnel, je suis heureuse de voir qu'on surmonte les stéréotypes », indique Mme Chalut.

Tous égaux

Dès l'embauche, le nouvel employé comprend qu'il va évoluer dans une entreprise où le racisme, le sexisme et l'âgisme n'ont pas leur place. « C'est pourquoi il faut aller au-delà du CV et rencontrer le ou la candidate », indique la conseillère. « Ça permet de faire de belles découvertes. Ce n'est pas tout le monde qui peut faire un beau CV et parfois, on réalise que la personne a de bien belles

qualités quand on se donne la peine de la rencontrer. » Pourquoi ouvrir si grandes les portes à l'embauche? « Parce qu'une entreprise comme la nôtre a des emplois pour tous les goûts », réplique Mme Chalut. « Certaines personnes préfèrent le travail physique, d'autres sont plus à l'aise derrière un bureau. Une personne peut très bien avoir une limitation physique ou intellectuelle et avoir un emploi valorisant adapté à sa condition. »

Formation

Mme Chalut reconnaît que tous les mariages ne sont pas heureux et que certaines personnes vont quitter leur emploi après quelques mois; mais dans l'ensemble, ceux qui entrent au Groupe Raymond veulent y rester.

« L'École des 10 est une formation que l'on donne aux gens de chantier pour qu'ils puissent s'intégrer en profitant de l'expérience des employés plus anciens, dit-elle. « Personne n'est laissé à lui-même. L'état d'esprit qui prévaut est qu'on prend soin de notre monde, quelle que soit leur origine ou leur condition. Comme une grande famille! »

MERCI

AU GROUPE RAYMOND

DE METTRE UN TOÎT SUR NOTRE
COMMUNAUTÉ DEPUIS 45 ANS.



DML⁷

Matériaux de construction
Building Supplies

Plus de 760 000 pi² de matériaux
de construction pour vous servir.

distributionlavoie.ca

920, rue Vernon, Gatineau

Partenaires



LAVOIE
IMMOBILIER

Et les filles?

Les femmes ont-elles leur place au sein d'une entreprise qui œuvre dans le domaine de la construction? « Absolument », répond sans hésiter la directrice en ressources humaines du Groupe Raymond, Lydia Chalut.

Elle-même embauchée à sa sortie de l'école il y a cinq ans, Mme Chalut gravit les échelons. « Je suis présentement en congé de maternité », dit-elle, « et contrairement à d'autres

domaines, je n'avais pas peur d'annoncer mon congé. Je sais que mon emploi m'attend à mon retour et mon employeur sait que je devrai alors concilier travail et famille. J'ai même reçu des cadeaux à la maison! »

Quel plafond?

Le fameux « plafond de verre », qui limite la progression d'une femme au sein de la direction d'une entreprise, n'existe pas chez Groupe Raymond selon Mme Chalut. « C'est une

valeur tissée à même la fibre de l'entreprise et partagée par le comité de direction ».

Traditionnel ou pas?

La présence des femmes au sein de l'entreprise est encouragée, et bien qu'il soit plus commun de recruter la gent féminine dans des emplois de bureaux, il reste qu'à l'occasion, une femme postule pour un emploi de chantier.

« Quand ça arrive, c'est sûr qu'on va rencontrer la personne en entrevue et si

c'est un match, on procède à l'embauche et la personne pourra certainement songer à travailler toute sa vie avec nous. Avec le bon encadrement, elle pourra même gravir les échelons si elle le désire », assure Mme Chalut.

Enfin, la directrice indique que le Groupe Raymond accorde une grande importance à la Journée internationale de la femme, le 8 mars; l'équipe de direction ne manque jamais de souligner dignement l'événement.

LYDIA CHALUT



LOU PRO
LOCATION D'OUTILS • VENTE • SERVICE

Félicitations pour vos 45 ans

Merci pour votre confiance année après année!

80 boul. St-Raymond, Gatineau, J8Y 1S5
984 rue Dollar, Gatineau, J8L 3H3

ON S'OCCUPENT DE VOTRE INVENTAIRE

Métaux Cascadia tient à féliciter

LE GROUPE RAYMOND

pour leurs 45 ANNÉES DE SERVICE IMPORTANT dans l'Outaouais pour les gens, les industries, les familles de la région et au-delà.

ARCHITECTURAL • DÉCORATIF • INDUSTRIEL



www.cmetals.com

DISTRIBUTEURS :

- Acier pré-peint • Galvanisé
- Acier inoxydable • Alliages d'aluminium
- Aluminium anodisé • Aluminium pré-peint

MÉTAUX CASCADIA

FEMMES ET CONSTRUCTION

Toujours plus haut, toujours plus loin...

RENÉE
HOULE

Soyons francs: peu d'étudiantes du secondaire rêvent de devenir couvreuses de toitures plus tard. Il s'agit-là d'un domaine de la construction qui est encore largement dominé par les hommes.

Pourtant, nous retrouvons plusieurs femmes dans notre division toitures, que ce soit en chantier comme ferblantière ou menuisière, ou au bureau comme chargée de projet ou coordonnatrice. Rien n'empêche une femme de gravir les échelons au sein du Groupe Raymond et d'accé-

der aux plus hauts niveaux de l'entreprise! « Quand je suis entrée en poste il y a quelques années, je n'ai jamais senti de réticences face au fait que je suis une femme », indique la directrice des finances du Groupe Raymond, Renée Houle, CPA-CGA. « En fait, on m'a même indiqué que je pouvais prétendre à l'actionnariat si le cœur m'en dit. Ici, le plafond de verre n'existe pas. »

Compétence d'abord

Sur la quarantaine d'employés administratifs de l'entreprise, un peu plus d'une douzaine sont des femmes, qui

occupent différents échelons dans à peu près tous les domaines: administration, dessin, chef de projet, etc. « On ne vise pas forcément la parité hommes-femmes », dit Mme Houle. « Ce qu'on cherche d'abord, c'est la compétence, l'enthousiasme, la connexion entre les valeurs du, ou de la candidate et celles de l'entreprise. » À l'inverse, le fait d'être une jeune femme n'est pas un frein pour une future candidate. « Nous sommes sensibles au fait qu'un parent, homme ou femme, peut avoir des obligations familiales et nous

tentons, dans la mesure du possible, d'être conciliants. »

Portes ouvertes

Tout comme sa consœur Lydia Chalut, CRHA, Mme Houle ose espérer qu'avec le temps, les femmes seront plus nombreuses à se lancer dans des métiers non traditionnels et à tenter leur chance dans des entreprises de construction. « Il y a de belles possibilités d'emploi pour celles qui veulent travailler dans une entreprise dynamique et ouverte », souligne la directrice des finances.



Allié de vos ambitions

C'est avec une immense fierté que Desjardins Entreprises-Ontariennes félicite toute l'équipe de Groupe Raymond pour la croissance soutenue, le dynamisme et l'innovation dont elle fait preuve depuis 45 ans.

Quel beau succès! Bravo!

desjardins.com/entreprises

 **Desjardins**
Entreprises

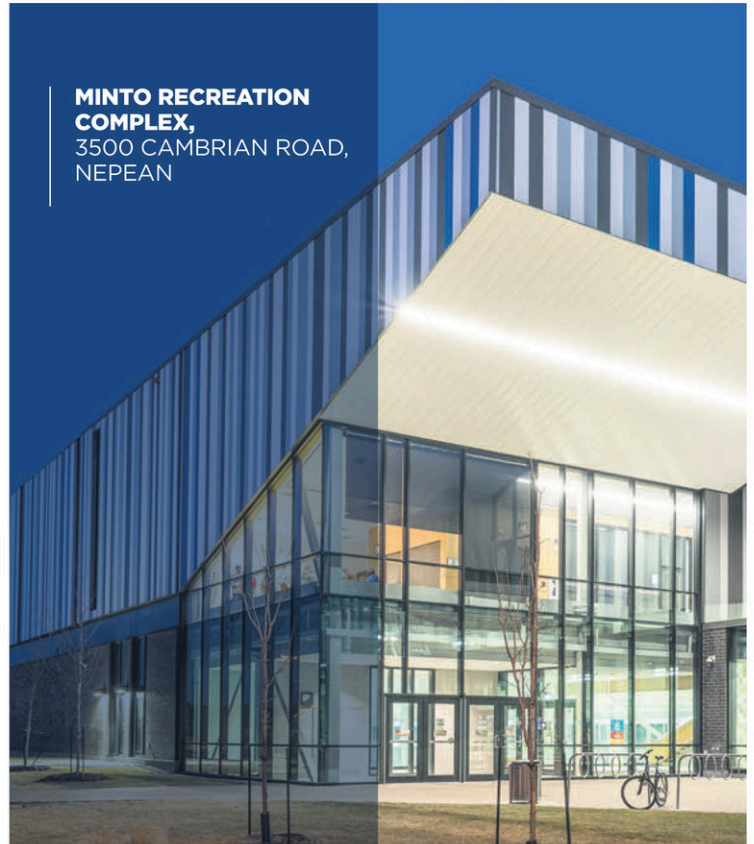
NOËL  ASSOCIÉS

45 ANS
C'EST DU SÉRIEUX
FÉLICITATIONS!

QUAND ÇA DEVIENT SÉRIEUX
EUX, CE SONT VOS AVOCATS



Nos réalisations



Nos réalisations



CAISSE DESJARDINS
880 BOUL. DE LA CARRIÈRE,
GATINEAU



MUSÉE SCIENCES ET TECHNOLOGIE
1867 BOUL. ST-LAURENT,
OTTAWA



**UNIVERSITÉ D'OTTAWA,
ÉDIFICE CAPEA,**
KING EDWARD/
TEMPLETON,
OTTAWA



SYNDICAT LOCAL 93,
8560 CAMPEAU DR.,
KANATA

**COLLÈGE
CATHOLIQUE
MER BLEUE**
6401 RENAUD RD.,
ORLÉANS



**CASINO
LAC LEAMY**
1 BOUL. DU CASINO,
GATINEAU

Nos réalisations



CENTRE DES ARTS,
215 AV. MERCIER,
ROUYN NORANDA



**Nous sommes fiers
de supporter une entreprise
qui nous tient à cœur.
Bon 45^e!**



**33, rue des Frères-Moncion
Gatineau, Qc J8M 1E5
819 986-5232
contact@thermosvizion.com**

45^{ANS}

ÇA SE FÊTE!

*C'est avec honneur que
je souligne le dévouement,
la résilience et la vision d'un
homme qui m'est cher,
mon père Alain!*

*Tu as fondé une entreprise
enviable, un joyau de notre
belle région et nous sommes
fiers de toi.*

Tout le réseau Steamatic se joint à moi pour
féliciter la belle grande équipe du Groupe
Raymond pour vos 45 ans de succès!

Nancy Raymond

Présidente Steamatic Canada



LE CHOIX INCONTESTÉ EN APRÈS SINISTRE.

Félicitations à Groupe Raymond
pour votre 45^e anniversaire!

LA
TURQUOISE



Jean-Marc Tréau de Coeli, R.I.B.O
Courtier en assurance de
dommages des entreprises
Directeur de comptes
500-103, boul. Gréber, Gatineau Qc.
(J8T 7W3)
Tél: 1.833.231.3757, poste 26173



*Félicitations pour vos
45 ans!!!*



471 Chemin Industriel
Gatineau (Québec) J8R 0J8
819.893.1945 • visionindustrielle.ca

PEINTURE
Les **Décors**
de la
Capitale inc.



Toute l'équipe de Les Décors de la Capitale Inc. désire féliciter **bon 45^e anniversaire au Groupe Raymond**. Cette entreprise de chez nous est devenu un chef de file dans son domaine d'expertise. Nous sommes vraiment fier de nous joindre au Groupe Raymond dans la réalisation de projets d'envergures et souhaitons maintenir cette collaboration pour de nombreuses années à venir.

Les Décors de la Capitale Inc. ainsi que sa division de réalisations de planchers industriels Magma est une entreprise qui évolue dans les revêtements spéciaux d'imperméabilisation tels que les époxy, les polyuréthanes ainsi que la peinture de bâtiments depuis plus de 24 ans. Notre entreprise à su allier personnel compétent et mécanisation afin d'offrir une performance optimale sur les chantiers de construction.



Les Décors de la Capitale Inc.
284, chemin Proulx, Gatineau, Qc J8R 3B8 • 819 743-9750

FÉLICITATIONS

**LE GROUPE
RAYMOND**

POUR 45 ANS DE SUCCÈS!



Nous sommes fiers de faire affaire avec vous pour de nombreuses années à venir!

De vos amis chez
Boone Plumbing & Heating Supply Inc.

 **BOONE.CA**

**45 ANS
DE
MILLAGE
ET PLUS QUE JAMAIS
DANS LE SIÈGE
DU CONDUCTEUR.**

*Félicitations, Groupe Raymond!
De nous tous chez*

LE GROUPE
DUPONT & DUPONT
FORD • HONDA

12 |

45^e ANNIVERSAIRE **LE GROUPE
RAYMOND**

DIVISION REVÊTEMENTS MONTRÉAL

À Montréal... et au-delà!

En 2018, Groupe Raymond a étendu ses activités en sol montréalais en ouvrant une division de revêtements extérieurs. Quatre ans plus tard, cette division fait le même chiffre d'affaires annuel que son homologue gatinois!

« Nous faisons des travaux de revêtements extérieurs commerciaux et industriels », explique Jean-Michel Latrémouille, ingénieur civil et directeur – Revêtement Montréal. « Nous sommes passés d'un chargé de projet à trois, nous avons ajouté une estimatrice et nous avons maintenant une belle équipe en chantier », dit-il fièrement.

Réalisation primée

Gage de la qualité du travail de son équipe, le projet Ilot Balmoral a reçu une distinction de l'Association du revêtement mural du Québec, et le design du projet a même été primé à l'international!

Il s'agit évidemment d'une belle carte de visite lorsqu'on soumissionne sur de nouveaux projets. Mais le directeur croit que la véritable richesse de sa division reste l'environnement de travail: « Nous avons une excellente ambiance de travail. Ici, n'importe qui peut travailler avec n'importe qui, il n'y a pas de clans. Un employé peut développer sa carrière et grandir avec nous, et un employé heureux est plus productif et loyal envers l'entreprise », indique-t-il.



Toujours plus haut

La division montréalaise a le vent dans les voiles. M. Latrémouille caresse d'ailleurs de grands projets pour les prochaines années.

« Au cours des trois prochaines années, on veut agrandir l'équipe administrative et celle sur le chantier. Ça nous permettra d'étendre notre territoire vers Victoriaville, Drummondville et éventuellement, Québec où est basée notre estimatrice, Majoline Pépin, ingénieure civile. »

M. Latrémouille se réjouit également des ententes conclues avec des fournisseurs européens de parements muraux en céramique et en fibrociment, développés dans des pays nordiques et tout à fait adaptés à notre climat. Le futur est arrivé!



MARC-ANDRÉ DANIS

DIVISION TOITURES

Au « sommet » de son art

Que font donc les couvreurs de toitures en hiver? La même chose qu'en été! Ou presque.

La division Toitures du Groupe Raymond emploie de 150 à 175 travailleurs annuellement, et ceux-ci ne manquent pas d'ouvrage, même par temps froid. « Quand on soumissionne sur un projet qui sera réalisé en hiver, on prévoit l'utilisation de matériaux en conséquence. Et les gars s'habillent chaudement », indique Marc-André Danis, VP Opérations et co-propriétaire.

Du travail pour la bonne personne

S'il y a pénurie de main-d'œuvre dans la construction, ce n'est pas le cas chez Groupe Raymond, selon M. Danis. « On reçoit beaucoup de CV et on embauche aussi de la main-d'œuvre étrangère. Si quelqu'un est prêt à travailler 12 mois par année dans toutes sortes de conditions météo, il ou elle a un avenir chez nous! »

La clé: s'investir à fond dans la formation et l'accompagnement des nouveaux employés.

« Nous avons une école interne pour former les employés », explique M. Danis. « Il faut 18 mois pour devenir autonome sur un chantier. Nous comptons des jeunes travailleurs et des gens expérimentés qui sont avec nous depuis des années. On peut travailler ici jusqu'à la retraite, si on veut. On prend soin de notre monde. »

S'adapter

Certains chantiers sont suspendus pendant l'hiver, alors que le service de déneigement de toitures prend la relève pour les écoles, institutions et édifices municipaux, par exemple.

« Quand je suis arrivé ici il y a 17 ans, on faisait un peu de tout », rappelle M. Danis. « Pour garder nos employés au travail avec nous, on se concentre sur les projets d'envergure. Ça stabilise l'emploi et ça évite d'avoir à trimballer ses outils d'une place à l'autre tous les jours. Quand on offre les meilleures conditions, on n'a pas de problèmes à trouver de la main-d'œuvre », estime le vice-président.

L'AMCQ FÉLICITE

GROUPE RAYMOND

POUR SON

45^E

ANNIVERSAIRE

ASSOCIATION DES MAÎTRES COUVREURS DU QUÉBEC

Le vert nous va si bien!

On exige aujourd'hui des entreprises qu'elles soient écoresponsables, qu'elles adoptent les normes Leeds et qu'elles réduisent substantiellement leur empreinte environnementale. Nous sommes une entreprise en constante évolution. Nous sommes donc conscients de l'importance de l'environnement ainsi que du développement durable.

C'est pourquoi nous embrassons le virage vert depuis plusieurs années dans différentes sphères de nos activités. Par exemple, en vous offrant la possibilité d'installer un ou des toits

verts pour maximiser votre espace ainsi qu'optimiser vos investissements. Le toit vert peut, en contexte urbain, aider à réduire les îlots de chaleur. Nous offrons aussi la possibilité d'un toit blanc qui peut également améliorer le rendement énergétique du bâtiment.

Des gestes qui comptent

L'usage de matériaux de qualité et durable réduit l'envoi de déchets de rénovation dans les sites d'enfouissement ou de recyclage. D'ailleurs, lorsque l'état du bâtiment le permet, il est souvent possible de resurfer un toit plat plutôt que de tout refaire à neuf, épargnant ainsi des

milliers de dollars et éliminant pratiquement les déchets de construction.

Lorsque la technologie aura suffisamment évolué, le Groupe Raymond entrevoit le remplacement graduel de sa flotte de véhicule par des camions électriques pour réduire d'autant leur production de gaz à effet de serre.

Enfin, même l'administration prend le virage, en remplaçant par exemple la production traditionnelle de plans papier

par des tablettes numériques.

Pour demain

« Nous le faisons pour nous, mais aussi pour nos enfants », explique le vice-président au Développement des affaires, Pierre Lafontaine. « C'est aussi une façon de redonner à la communauté. En réduisant au minimum notre empreinte environnementale, c'est toute notre communauté qui en bénéficiera. Et si le Groupe Raymond devient un exemple à suivre, nous serons fiers de montrer le chemin », conclut-il.



PIERRE LAFONTAINE



LAPALME RHEAULT
ARCHITECTES | ASSOCIÉS

Toutes nos félicitations pour ces nombreuses années de réussite au sein de notre magnifique région.

Votre entreprise est un bel exemple d'accomplissement et de succès!

Nous vous souhaitons de triompher à perpétuité pour les prochaines années à venir. La collaboration avec votre entreprise est toujours un énorme plaisir pour nous.

53, boul. St-Raymond, suite 200-A
Gatineau Qc J8Y 1R8
819 595-3626

lrarch.ca



Toute notre équipe tient à féliciter le Groupe Raymond pour 45 ans de succès!

bnc.ca/entreprises

ENGAGEMENT COMMUNAUTAIRE

Seul, on va vite; en équipe, on va loin

ALAIN RAYMOND

Comme tous les dirigeants d'entreprise, Alain Raymond est régulièrement sollicité de toutes parts pour des dons caritatifs par des OSBL, des organismes sportifs, etc. Évidemment, on ne peut pas dire oui à tout le monde, mais le Groupe Raymond s'implique dans bon nombre de causes depuis plusieurs années.

Professionnellement, l'entrepreneur s'est impliqué auprès de la Chambre de commerce de Gatineau depuis cinq ans à titre de gouverneur, en plus d'agir comme mentor auprès de la relève entrepreneuriale.

L'homme d'affaires a aussi présidé l'Association de la construction de l'Outaouais.

Aider les démunis

« Les causes sociales me tiennent à cœur », avoue M. Raymond. « Donner au suivant est plus valorisant que de recevoir, et d'aider quelqu'un à se sortir d'une situation difficile, c'est ce qu'on aime faire », explique-t-il.

C'est pourquoi le Groupe Raymond a appuyé entre autres le (défunt) Centre Carmen, le Centre 24/7 et plusieurs autres organismes

de la région. « Parfois, on vient en aide à un membre de la famille d'un de nos employés qui a besoin d'aide pour un traitement médical; une autre fois, ça peut être de refaire la toiture d'une maison incendiée pour une famille à faibles revenus. L'aide donnée à la pièce se fait discrètement pour préserver la dignité des gens, mais à d'autres moments, il faut au contraire faire tout un battage autour des initiatives d'aide », indique M. Raymond.

Par exemple, lorsqu'il s'agit d'amasser des fonds pour une cause humanitaire. « Je ne

suis pas bon dans tout, alors je m'entoure de personnes qui le sont », dit-il. « Seul, on va vite, mais en équipe, on va loin. Ça a permis d'amasser des sommes importantes pour des causes dans lesquelles on croit. »

Tout faire

« Il faut savoir s'entourer. Les personnes qui siègent au comité de direction du Groupe Raymond sont des gens de confiance qui savent ce qu'ils font. Leur travail me permet de me libérer à l'occasion pour appuyer une cause qui me tient à cœur », assure Alain Raymond.

BFL CANADA

Assurance pour les Maîtres Couvres



Bon 45^e anniversaire au Groupe Raymond !

L'EXPÉRIENCE, ÇA NE S'INVENTE PAS !

Notre équipe de courtiers possède une expertise unique en assurance pour les Maîtres Couvres et vous offre un service sur-mesure personnalisé grâce à nos relations d'affaires.



Assurance pour chantier global



Assurance responsabilité civile



Assurance pour tous types de travaux



Assurance « Wrap-up »



Cautionnements

COMMUNIQUEZ AVEC NOUS DÈS MAINTENANT !

François Giroux
Directeur clientèle — Cautionnements | Courtier en assurance de dommages des entreprises
T. 438 988-4823 | fgiroux@bflcanada.ca

BFL CANADA services de risques et assurances inc. | bflcanada.ca |

LA RELÈVE

Apprendre à voir grand

La survie et la croissance d'une entreprise sont directement liées à la qualité de sa relève. Le Groupe Raymond peut dormir sur ses deux oreilles: ceux qui aspirent à prendre les affaires en mains dans les années à venir sont bien en selle et font leurs preuves!

Quand Jean-Michel Latrémouille s'est joint à l'équipe Montréal/Québec de la division Revêtement, il y avait déjà des discussions relativement à son rôle futur. « J'ai demandé à disposer de quelques mois pour prendre le pouls de

l'entreprise et du domaine », explique celui qui œuvrait auparavant comme entrepreneur général. « J'ai fait ma place assez vite et je suis entré au comité de gestion du Groupe Raymond après quelques mois. Je sentais que j'avais la pleine confiance d'Alain et des associés; ce sont des gens faciles d'approche, c'est vraiment comme une famille », dit-il.

De grandes idées

Sous sa gouverne, la division montréalaise de revêtement extérieur a rapidement atteint une vitesse de croisière égale à son vis-à-vis gatinois. Loin de dormir sur ses lauriers,

M. Latrémouille ne craint pas de voir grand.

« Nous avons étendu notre territoire vers Québec. Je voudrais essentiellement cloner Gatineau pour offrir plus de services à Montréal et Québec », affirme-t-il. Voilà qui pourrait lui ouvrir des portes de la haute direction, lui qui rêve de devenir associé d'ici quelques années! »

Entreprise en santé

La pandémie a créé une pénurie de main-d'œuvre

dans le domaine de la construction, où la moyenne d'âge se situerait entre 45 et 50 ans, selon un sondage récent. « Chez nous, la moyenne d'âge est plutôt de 32 à 34 ans », indique M. Latrémouille.

« Nous avons un bon mélange de jeunesse et d'expérience dans nos rangs. Notre environnement de travail, et le programme de mentorat offrent des conditions très recherchées par les travailleurs de la construction. Nous avons un beau potentiel de relève parmi des collègues engagés et loyaux », se réjouit-il.

L'expérience
Marcil Lavallée
Comptables professionnels agréés



Un allié qui fait la différence
MARCIL-LAVALLÉE.CA

CASE IH
AGRICULTURE

Félicitations à mon frère Alain et son équipe pour leur 45^e anniversaire!



173, Chemin de la Lièvre
Mont-Laurier (Kiamika), Québec J0W 1G0
819 623-1458 | entreprisesrraymond.com

LA RELÈVE

Rester en tête

C'est en 2013 que le Groupe Raymond s'est installé dans la région de l'Abitibi. On y compte aujourd'hui pas moins d'une vingtaine d'employés, dont le mandat est d'offrir le meilleur service dans le domaine des toitures commerciales, institutionnelles et minières.

Sous la direction de Jimmy Lapointe, le groupe compte plusieurs réalisations notables dont les travaux effectués à la Mine Odyssey, le Carrefour de santé les Sources d'Amos, le Centre aquatique Waswanipi, ainsi

que plusieurs autres projets sur le territoire de l'Abitibi-Témiscamingue et de la Baie-James.

Premières armes

Il s'agissait d'une toute première expérience de travail professionnel pour Jimmy Lapointe: « Après la fin de mes études en 2016, j'ai débuté ma carrière chez Groupe Raymond. C'est une entreprise où l'on peut monter les échelons et qui encourage la relève », indique celui qui en dirige aujourd'hui la destinée.

Le vice-président au Développement des affaires, Pierre Lafontaine, sait reconnaître le talent et il a

rapidement identifié des forces importantes chez sa jeune recrue: « Jimmy a été promu notamment en raison de son sens du leadership, ses capacités de gestionnaire et une connaissance de la région de l'Abitibi. C'est un gars de la place qui nous a familiarisés avec les façons de faire dans la région et c'est un atout précieux! »

M. Lafontaine cite en exemple la nécessité pour Groupe Raymond d'être immédiatement disponible lorsque survient une fermeture temporaire dans l'industrie minière à la suite d'un incident ou pour l'entretien périodique;

également, la capacité de M. Lafontaine de mobiliser d'urgence des équipes gatinoises de déneigement lors d'importantes chutes de neige en Abitibi.

Fidèle à l'image du Groupe

Lorsqu'on lui demande quel avenir il anticipe pour le Groupe Raymond en Abitibi, Jimmy Lapointe répond sans hésiter: « Conserver notre position de chef de file dans l'enveloppe du bâtiment avec une saveur locale. On engage local et on fait affaire avec des fournisseurs locaux d'Amos, Rouyn-Noranda et Val-D'Or. On est au centre de ces trois pôles », dit-il fièrement.

 **FRANSYL**



FÉLICITATIONS POUR VOS 45 ANS!!!



TRAVAIL D'ÉQUIPE

Nous valorisons l'expertise et la collaboration sous toutes ses formes en travaillant constamment de pair avec nos clients, équipiers, fournisseurs et partenaires afin qu'ensemble nous soyons meilleurs demain qu'aujourd'hui. Nous unissons les forces de tous et chacun vers un but commun ; le plus grand succès du Groupe Fransyl.

3186, Swansea Crescent
Ottawa, Ontario, Canada, K1G 3W4
613 247-2055 | fransyl.com



BUREAU DE GATINEAU

65, rue Jean-Proulx
Gatineau (secteur Hull) Québec
J8Z 1W2
Tél : 819 777-7770
Fax 819-777-9448



BUREAU DE MONTRÉAL

6774 Rue Jarry E,
Anjou, QC
H1P 1W3
Tel 819-777-7770
Fax 819-777-9448

BUREAU D'OTTAWA

3091 Albion Road North, Unit 5B
Ottawa, ON
K1V 9V9
Tel : 613 233-4833
Fax 613-248-2645

BUREAU D'AMOS

34, Trudel St.
Amos, Quebec
J9T 4N1
Tel: 819 727-3348
Fax 819-727-5748

 www.grouperaymond.com



 **CANADA** LES SOCIÉTÉS
LES MIEUX
GÉRÉES

CAHIER PRODUIT PAR

leDroit
— NUMÉRIQUE