

LE CHEMIN DES PASSES-DANGEREUSES

DES NON-DITS QUI PRENNENT UN TOURNANT PÉRILLEUX.

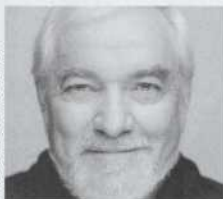


**DU 14 FÉV
AU 24 MARS**



TEXTE MICHEL
MARC BOUCHARD
MISE EN SCÈNE
MARTINE BEAULNE

Photo : Daphné Caron



**MOT DU
DIRECTEUR
ARTISTIQUE:
MICHEL
DUMONT**

Quand les hommes parleront...

Vous allez assister ce soir à ce que Michel Marc Bouchard appelle « une tragédie routière ». Trois frères que tout sépare sont victimes d'un terrible accident de la route. Ils se retrouvent sur les lieux mêmes où leur père est décédé des années auparavant, un drame qu'ils ont tous les trois vécu en silence. Et les voilà contraints à un huis clos imprévisible au tournant du Chemin des Passes-Dangereuses. Trois hommes autrement « muets » plongent dans leurs souvenirs d'enfance et leurs mensonges d'adultes jusqu'à atteindre le secret qui les hante.

Cette cérémonie des aveux, cette fête de la MÉMOIRE, est l'une des œuvres les plus riches de Michel Marc Bouchard. Troublante et foisonnante, elle touche à nos cordes sensibles, à nos obsessions, à nos contradictions et à nos tourments, et jette un regard lucide sur le silence des hommes.

Vingt ans après sa création chez DUCEPPE, cette œuvre d'une actualité brûlante met en scène des hommes qui vont enfin se parler car, chez Michel Marc Bouchard, « l'amour ne baisse jamais les bras ».

Bon anniversaire, bon théâtre.

Michel Dumont

5:30 à 10:00
PUISQU'IL FAUT SE LEVER
**PAUL
ARCAND**

98,5 fm
Attendez-vous
à plus

**COGECO
MEDIA**

Photo: Julie Perreault



MOT DE L'AUTEUR: **MICHEL MARC BOUCHARD**

Cette nouvelle production du *Chemin des Passes-Dangereuses* marque le 20^e anniversaire de cette pièce créée en février 1998 chez DUCEPPE. Depuis sa création, deux cents comédiens dans plus de 60 productions à travers le monde se sont reconnus dans cette parole donnée pour la première fois ici dans une mise en scène de Serge Denoncourt avec Sébastien Delorme, Patrice Godin et Normand D'Amour. Cette histoire qui semblait au départ ne parler que de nous a touché un public de partout car parler du silence de nos pères et de nos frères semble être un sujet universel. Elle a été la première pièce québécoise publiée et jouée à Cuba. Elle a fait l'objet d'une dizaine de productions en Italie et en France. De l'Irlande à l'Australie en passant par le Mexique et le Pérou, des hommes de tous les horizons se sont reconnus dans la peur d'exprimer leurs émotions autant dans la détresse que dans la joie. Bientôt à l'affiche au Brésil et une fois de plus en Italie, *Le Chemin des Passes-Dangereuses*, a vu le jour grâce à la générosité de Michel Dumont et à toute l'équipe de DUCEPPE. Ce soir, c'est entre les mains de mon amie Martine Beaulne qu'elle revient au bercail. À une époque où la parole des hommes est devenue suspecte tout est encore en place pour nous protéger des autres et de nous-mêmes. Nous sommes en état de guerre avec la pensée. Nous nous dépouillons d'arguments. Les intellectuels sont dangereux. Les philosophes sont ennuyants. Les poètes sont préhistoriques.

Le mot est mort; vive l'image!

Alors, quoi? Se taire! Pourquoi oser écrire? Pour oser vivre!

Michel Marc Bouchard

Photo: Amélie Tournevalche



MOT DE LA METTEURE EN SCÈNE : **MARTINE BEAULNE**

Cette tragédie routière de Michel Marc Bouchard dépeint avec force, rythme et poésie les relations tendues et complexes entre trois frères. Dans un Québec marginalisé, ce huis clos révèle une intimité masculine hors du commun empreinte de fissures identitaires, de ruptures familiales, de relations amoureuses et affectives fragilisées. En route vers le camp de pêche familial, ils sont victimes d'un accident de camion, et ce, au même endroit où a eu lieu, il y a de cela quinze ans, la mort de leur père. L'effondrement des rapports se révèlent suite à la violence de l'accident. Spirales affectives dictées par la figure du cercle, de la mémoire, du désir et de la cruelle réalité. La violence du paysage semble toutefois, par opposition, animer une tentative de réconciliation et un sauvagement besoin de franchise. Le chiffre trois anime cette rencontre. Carl, Ambroise et Victor, trois frères qui ne se sont pas vus depuis trois ans, trois cœurs à aimer comme l'écrit le père, trois années passées depuis la mort de la mère, trois vies accidentées qui font malheureusement des dommages collatéraux à trois proches de la famille : Lucie, Martin, la mère. Cette traversée, ce rituel de passage évoqué à travers cette partition à trois voix, contient ce présent généralisé composé du passé, du présent et de l'avenir. On y perçoit un tableau du Québec avec ses espoirs, ses défaites, ses déchirements, ses impressions...d'indépendance!!!

À vous, de vous engager au cœur de la vérité crue!!!

Merci à tous et toutes, acteurs, concepteurs, techniciens et équipe de DUCEPPE.

Martine Beaulne

N.B Merci à Ginette Hardy, Hélène Desperrier et François Roux pour l'accessibilité aux lieux de tournage. Merci à Frédéric Boudreault, stagiaire en mise en scène, pour sa disponibilité et la pertinence de ses commentaires.



UN REER À FONDATION C'EST BIEN PLUS QU'ÉPARGNER.
C'EST DONNER DU SENS À L'ARGENT.

C'EST S'ENGAGER POUR LE DÉVELOPPEMENT DURABLE.

fondation.com



Ce soir, empruntons *Le Chemin des Passes-Dangereuses*.
Et tous les lundis 21h, ou en tout temps sur telequebec.tv,
Sébastien Diaz nous fait découvrir des parcours créatifs accessibles et enrichissants.



FORMULE DIAZ
lundi 21 h

Télé-Québec
et fière de l'être



Télé-Québec

**LES MEILLEURS
POUR ENCOURAGER
LES ARTISANS D'ICI.**

*fromages
d'ici*

Fière de mettre la table pour les artistes de chez nous.

15% DE RABAIS

À notre rôtisserie à tous les spectateurs de DUCEPPE*

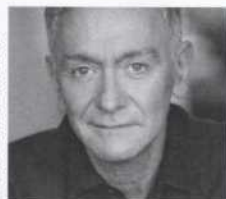


100, rue Ste-Catherine O.
Complexe Desjardins, 514 284-3440

*Valide en salle à manger à l'achat d'un repas principal sur présentation d'un billet daté de la même journée. Un rabais par détenteur de billet. MD Marque déposée de St-Hubert S.E.C., employée sous licence. © Tous droits réservés.

LE CHEMIN DES PASSES-DANGEREUSES

Photo: Julie Ferreault



AUTEUR: **MICHEL MARC BOUCHARD**

Il y a vingt ans, DUCEPPE présentait en première mondiale *Le Chemin des Passes-Dangereuses* de Michel Marc Bouchard. Depuis, cette pièce traduite en plusieurs langues a été produite plus de 60 fois et applaudie dans plus de 15 pays! Deux décennies plus tard, ce classique de la dramaturgie d'ici est de retour sur les planches de DUCEPPE. Théâtre qui a aussi accueilli *Sous le regard des mouches*, créée chez DUCEPPE en 2000, ainsi que *Les Muses orphelines* en 2013.

Michel Marc Bouchard a écrit plus de 25 pièces, traduites en plusieurs langues et jouées régulièrement à travers le monde. Dans les années 80, il crée *Les Feluettes* et *Les Muses orphelines* qui ont fait sa renommée à l'échelle internationale. Parmi ses autres pièces majeures, mentionnons *L'Histoire de l'ioie*, qui a tourné sur les cinq continents pendant quinze ans et récolté de très nombreuses distinctions, *Tom à la ferme*, adaptée pour le cinéma par Xavier Dolan et qui a récolté le Prix de la critique à la Mostra de Venise en 2013. *Christine, la reine-garçon* qui a connu un grand succès au TNM en 2012 et au Festival de Stratford en 2014. Et sa plus récente pièce *La Divine Illusion (The Divine, A Play For Sarah Bernhardt)* a triomphé lors de sa création au Festival Shaw de Niagara-on-the-Lake et au TNM en 2015. En 2016, l'Opéra de Montréal a créé la version lyrique des *Feluettes*.

Plusieurs de ses œuvres ont été adaptées pour le cinéma dont *Les Feluettes* (John Greyson, 1996, prix Génie du meilleur film), *L'Histoire de l'ioie* (Tim Southam, 1998), *Les Muses orphelines* (Robert Favreau, 2000), *les Grandes Chaleurs* (Sophie Lorain, 2008), *La Reine-garçon* (Mika Kaurismaki, 2015). Il a été honoré d'innombrables prix et distinctions, ici et à l'étranger. Il est Officier de l'Ordre du Canada, Chevalier de l'Ordre national du Québec et membre de l'Académie des lettres du Québec. Michel Marc Bouchard figure au dictionnaire Larousse depuis 2015.

Photo: Amélie Tournevalche



METTEUSE EN SCÈNE : **MARTINE BEAULNE**

Depuis sa première mise en scène chez DUCEPPE, celle de *L'Ouvre-boîte* de Victor Lanoux en 2003, Martine Beaulne a monté, en 2007 et 2009, *Le Doute* de John Patrick Shanley et *Le Dénî* d'Arnold Wesker. Elle est ensuite de retour en 2013 avec *Les Muses orphelines* de Michel Marc Bouchard, dramaturge avec qui elle renoue pour cette production! En 2014, elle présente chez DUCEPPE la pièce *Août - Un repas à la campagne* de Jean Marc Dalpé et, la saison suivante, *Race* de David Mamet. Cette production est d'ailleurs présentement en tournée à travers le Québec, et ce, jusqu'au 25 mars 2018.

Durant son illustre carrière, elle a, entre autres, mis en scène *Avaler la mer et les poissons* de Sylvie Drapeau et Isabelle Vincent en 2005. Elle réalise ensuite *Top Girls* et *Blue Heart* de Caryl Churchill et *Toutefemme* de Péter Kárpáti à l'Espace GO, puis *Les Saisons* de Sylvie Drapeau et Isabelle Vincent et *Louis Mailloux* de Jules Boudreault et Calixte Duguay. En 2011, au Théâtre d'Aujourd'hui, elle met en scène *Cantate de guerre* de Larry Tremblay. Elle dirige ensuite *Les visiteurs* de Gian Carlo Menotti, *La voix humaine* de Poulenc et *L'Elisir d'Amore* de Donizetti à l'Atelier lyrique de l'Opéra de Montréal. En 2015, elle monte *21 Manches cubes* de David Goudreault et Patrick Quintal au Théâtre du Double signe.

En 2004, Martine Beaulne présentait un essai sur la mise en scène, *Le Passeur d'âmes*, chez Leméac. Aussi, elle publiait, en 2012, *Voir de l'intérieur* avec Sylvie Drapeau, un échange épistolaire entre les deux femmes sur leur passion et leur vision du théâtre. Boursière à maintes reprises du Conseil des arts du Canada et du Conseil des arts et des lettres du Québec, elle a enseigné à l'École supérieure de théâtre de l'UQAM pendant plus de vingt ans. Par la profondeur de sa vision, l'acuité de son intuition et l'originalité de son approche, Martine Beaulne a donné aux théâtres québécois certaines de ses plus belles réalisations.



présente

Participez à une soirée unique!

Au programme: cocktail dînatoire,
spectacle et vin d'honneur en
compagnie des artistes



Vous découvrirez la pièce *Le bizarre incident du chien pendant la nuit* de Simon Stephens, acclamée par le public et la critique à travers le monde.

BILLET VIP | 400 \$

BILLET | 250 \$

FORFAITS CORPORATIFS | à partir de 3000 \$

A large white circle graphic that frames the event title text.

**SOIRÉE-
BÉNÉFICE**
DE LA
**FONDATION
JEAN DUCEPPE**

Président d'honneur
M. Louis Vachon
président et
chef de la direction
Banque Nationale



Information:

514 842-8194 poste 226
duceppe.com/soiree-benefice

JEUDI 12 AVRIL dès 18H
SALON URBAIN, PLACE DES ARTS

LES COMÉDIENS

Photo : Daphné Caron



MAXIME DENOMMÉE

Théâtre : *Les Enivrés ; Toccate et Fugue ; Des Arbres*

Cinéma : *Omertà ; Jaloux ; Cheech*

Télévision : *Aveux ; District 31 ; O'*

Dernière présence chez DUCEPPE : *Les Muses orphelines*

Photo : Daphné Caron



FÉLIX-ANTOINE DUVAL

Théâtre : *Le vin herbé ; Détruire, nous allons*

Cinéma : *Corbo*

Télévision : *L'Échappée ; Marche à l'ombre 2 ; Pour Sarah*

Projet : *Victor Lessard*

Première présence chez DUCEPPE

Photo : Justine Latour



ALEXANDRE GOYETTE

Théâtre : *Le déclin de l'empire américain ; Cock ; Match ; King Dave*

Cinéma : *Les scènes fortuites ; Nitro Rush ; King Dave*

Télévision : *L'Échappée II ; Le Siège ; District 31 ; Feux ; La théorie du K.O. ; C.A.*

Dernière présence chez DUCEPPE : *Match*

LES CAUSERIES DUCEPPE

PRÉSENTÉES
PAR

fromages
d'ici

LE CHEMIN DES
PASSES-DANGEREUSES



22 FÉVRIER
DE 17 H À 17 H 45

MARTINE BEAULNE,
MICHEL MARC BOUCHARD,
FÉLIX-ANTOINE DUVAL
ALEXANDRE GOYETTE

LES CAUSERIES SONT GRATUITES ET OUVERTES À TOUS.
COUREZ LA CHANCE DE GAGNER DES BILLETS!



placedesarts.com

LE CHEMIN DES PASSES-DANGEREUSES

TEXTE
**MICHEL MARC
BOUCHARD**

MISE EN SCÈNE
MARTINE BEAULNE

DISTRIBUTION

AMBROISE **MAXIME DENOMMÉE**
 CARL **FÉLIX-ANTOINE DUVAL**
 VICTOR **ALEXANDRE GOYETTE**
 VOIX DU PÈRE **PIERRE COLLIN**

DÉCOR **CLAUDE GOYETTE**
 ÉCLAIRAGES **GUY SIMARD**
 MUSIQUE **LUDOVIC BONNIER**
 ACCESSOIRES **NORMAND BLAIS**
 VIDÉO **YVES LABELLE**

ASSISTANCE À LA MISE EN SCÈNE
 ET DIRECTION DE PLATEAU **GUILLAUME CYR**

L'action se déroule aujourd'hui, sur le Chemin des Passes-Dangereuses,
 suite à un accident de camion.

Il n'y aura pas d'entracte. Durée approximative : 1 h 15

En collaboration avec :

Une soirée-rencontre suivra la représentation du mardi 6 mars.

**MONTREAL
EN LUMIÈRE**
Bell
1^{re} édition
du 15^{er} mars 2017

DUCEPPE est subventionnée par :



LE CHEMIN DES PASSES-DANGEREUSES

DÉCOR

RÉALISATION **PRODUCTIONS YVES NICOL INC.**
CHARGÉ DE PROJET **MICHEL VERDON**
DESSINS TECHNIQUES **CAMILLE RICARD**
OPÉRATEUR **PATRICK LACROIX**
CHEF MENUISIER **SERGE SÉNÉCAL**
MENUISERIE **RENAUD BUSSIÈRE**

MARTIN CÔTÉ
GILLES DESHARNAIS
ÉMILE THIBAudeau
CHEF PEINTRE **JONATHAN CHARLAND**
ASSISTANTE **MARTINE BEAULIEU**
PEINTURE **SOPHIE CHATIGNY**
VIOLETTE GUERLOTTE
VIRGINIE IMBEAULT
CATHERINE MORIN
NICOLAS NABONNE

COSTUMES

ASSISTANCE AUX COSTUMES **DANIEL FORTIN**
COUPE ET COUTURE **MARTINE DUBÉ**

MUSIQUE

CONSULTANT À LA DIFFUSION SONORE **FRÉDÉRIC AUGER**

COORDINATEUR DE CASCADES ... **SYLVIO ARCHAMBAULT**

VIDÉO

ASSISTANCE AU TOURNAGE **JULIE PATENAUDE**

MAQUILLAGES **FRANÇOIS CYR**

STAGIAIRE À LA MISE EN SCÈNE ... **FRÉDÉRIC BOUDREAU**

AFFICHE **ÉCORCE**

PHOTO DE L’AFFICHE **JOCELYN MICHEL**

RELATIONS DE PRESSE **RUGICOMM**

ÉQUIPE TECHNIQUE

LES SERVICES TECHNIQUES SONT ASSUMÉS PAR:

GESTION SCENIQUE CHEF MACHINISTE **JEAN-PIERRE DEGUIRE**
ÉCLAIRAGISTE **ÉRIC DUVAL**
SONORISATEUR **DAVE LAPIERRE**
TECHNICIEN VIDÉO **RODÉRIC DYON**

HABILLEUSE **SILVANA FERNÁNDEZ**

ÉQUIPE DE DUCEPPE

DIRECTEUR ARTISTIQUE 17/18 **MICHEL DUMONT**
CODIRECTEURS ARTISTIQUES 18/19 **DAVID LAURIN**

JEAN-SIMON TRAVERSY

DIRECTRICE GÉNÉRALE **LOUISE DUCEPPE**

DIRECTRICE ADMINISTRATIVE **CHANTAL LABRECQUE**

DIRECTEUR DE PRODUCTION **HAROLD BERGERON**

DIRECTEUR TECHNIQUE **ÉRIC LOCAS**

DIRECTRICE DU COMITÉ

DE LECTURE **MONIQUE DUCEPPE**

DIRECTRICE GÉNÉRALE ADJOINTE **AMÉLIE DUCEPPE**

RESPONSABLE DU

FINANCEMENT PRIVÉ **SARA DE LUCA**

RESPONSABLE DU MARKETING **MARIE-CLAUDE HAMEL**

RESPONSABLE DES VENTES **FRÉDÉRIQUE BRAULT**

CHARGÉE DE PROJETS

FINANCEMENT PRIVÉ **VÉRONIQUE MÉNARD**

CHARGÉE DE PROJETS

COMMUNICATIONS **MAGALI DORÉ**

ADJOINTE AU FINANCEMENT PRIVÉ

ET AU MARKETING **ROMY-LÉA FAUSTIN**

SECRÉTAIRE DE DIRECTION **GINETTE LEROUX**

PRODUCTION **NORMAND BLAIS**

COMPTABILITÉ **JOSÉE PRAIRIE**

FRANCINE ROBILLARD

RÉCEPTIONNISTE **NICOLE TRÉPANIER**

260, boul. de Maisonneuve Ouest

Montréal (Québec) H2X 1Y9

Téléphone : 514 842-8194

duceppe.com

info@duceppe.com

DUCEPPE
DES ÉMOTIONS EN TEMPS RÉEL

DUCEPPE est membre de



Rédaction: Isabelle Desaulniers

Publicité: Magali Doré 514 842-8194



Les personnes malentendantes peuvent
apporter leur baladeur et le régler sur la
fréquence **Place des Arts 107,9 MF.**

APRÈS AVOIR ÉMU LE PUBLIC DES QUATRE COINS DU MONDE : LE RETOUR ATTENDU DE CETTE « TRAGÉDIE ROUTIÈRE » D'ICI

Dramaturge québécois parmi les plus joués dans le monde depuis maintenant 30 ans, Michel Marc Bouchard a vu son théâtre être traduit dans des dizaines de langues et prendre vie sur cinq continents. La compagnie se réjouit de présenter cette saison une nouvelle production de sa pièce *Le Chemin des Passes-Dangereuses* qui a un connu un parcours fascinant depuis 1998, année de sa création sur la scène du Théâtre Jean-Duceppe. Entretien avec Michel Marc Bouchard.

Vous avez planté plusieurs de vos histoires dans votre région natale. Les textes qui ont d'ailleurs la résonance la plus importante sur la scène internationale sont *Les Muses orphelines*, *Le Chemin des Passes-Dangereuses* et *Les Feluettes*, toutes des pièces « régionales ». Ça vous étonne ?

En effet, mes pièces qui sont campées au Lac-Saint-Jean, d'où je viens, où j'ai grandi, sont les plus jouées à l'étranger. Ça m'a amené à me questionner sur le rapport intime au public. J'ai le sentiment que plus on est proche de sa langue, plus on est proche de soi, plus il y a un écho universel indéniable. Qui aurait cru, par exemple, que *Les Muses orphelines* — qui se passe dans un petit village du Lac-Saint-Jean et qui raconte une histoire de famille assez fuckée! — serait présentée sur cinq continents. On a récemment atteint 140 productions différentes!

Le Chemin des Passes-Dangereuses aussi. On compte au-delà de 60 productions. Elle a été jouée dans plus de 15 pays et sera également montée en Suisse et au Brésil cette année. Même si ça se déroule sur une route forestière d'ici, et qu'on a l'impression qu'on ne fait que parler du Québec et des Québécois, il n'en demeure pas moins qu'elle a touché beaucoup de gens à travers la planète. C'est fascinant de voir qu'on reçoit encore des demandes de partout. Comment ont-ils déniché le texte? Comment, au bout du monde, peuvent-ils trouver un ancrage dans cette proposition-là? On se questionne! Mais, manifestement, ça les touche et ils font de cette proposition la leur.

Aussi, ce qui est formidable avec le théâtre, c'est qu'on ne transpose rien. *Le Chemin des Passes-Dangereuses* se déroule tout le temps au Lac-Saint-Jean. Peu importe la culture, peu importe la langue dans laquelle la pièce est produite. Et ça, c'est phénoménal parce que le théâtre a toujours été un lieu d'ouverture aux autres. Si on monte Shakespeare, ça se passe en Angleterre ou encore au Danemark, quand on monte Brecht, on est en Allemagne, Tchekhov, en Russie... Il y a cette notion du respect des lieux d'où provient la pièce pour atteindre une certaine forme d'universel.

Cette difficulté de communiquer entre hommes qu'évoque la pièce n'est donc pas propre au Québec ?

Non, elle est aussi évidente partout. Je parle des hommes entre eux, et non pas des hommes avec les femmes. On est dans un monde où il est très difficile, pour la plupart des gars, de se montrer vulnérables. On a l'impression que de parler de choses qui sont plus intimes ou de ses sentiments, c'est exposer sa fragilité. Et un homme apprend à ne pas le faire et à ne pas nommer l'invisible, parce qu'il risque de passer pour un fou. En ce sens, c'est la parole des pères, que l'on a, par tradition, assassinée. Et peut-être qu'à force de se taire, il y en a certains qui ne savent plus comment agir.

Plus de 200 acteurs ont incarné Carl, Ambroise et Victor, de Montréal à Paris, de Rome à Strasbourg. *Le Chemin des Passes-Dangereuses* a même été présenté à La Havane. Une première pour un texte québécois, n'est-ce pas ?

LE CHEMIN DES PASSES-DANGEREUSES

Oui, *El camino de los pasos peligrosos*, la traduction en espagnol, y a été montée en 2006. C'était la toute première fois qu'un texte d'ici était joué et publié à La Havane. C'est quand même extraordinaire. À Montréal, nous en sommes à la quatrième production du *Chemin* et je tiens à dire à quel point je suis fier de l'avoir créé chez DUCEPPE, il y a pile 20 ans. Cette pièce a eu un tel écho par la suite ! La compagnie peut se réjouir d'avoir contribué à son succès. C'était un pari un peu risqué à l'époque, en 1998, par rapport au type de pièce. Ils y ont cru. On a même dû ajouter des représentations supplémentaires. C'était alors complètement inespéré. Je leur en suis, encore aujourd'hui, très reconnaissant.

Je trouve d'ailleurs formidable qu'on la présente à nouveau chez DUCEPPE et que le public voie un texte revenir vivre à l'endroit où il a été créé. Toute la route parcourue par cette pièce, les approches extrêmement diverses qui ont été privilégiées depuis sa naissance, c'est incroyable. Quand tu passes de la vision des Italiens à celle des Australiens... Ou d'un état infiniment onirique à une approche carrément naturaliste — et les deux sont par ailleurs valables —, j'ai vu de tout ! J'ai vu des productions reposer sur des scénographies assez périlleuses, par exemple à Guadalajara, au Mexique, alors que la scène était étroite et à pic, en forme de « V ». Ou à Naples, sans aucun décor, dans un rapport au corps avec lequel nous sommes moins familiers ici. C'était une longue et magnifique chorégraphie et, avant chaque représentation, les acteurs devaient faire une heure de conditionnement physique ! Ils entraient ainsi en scène avec une vraie fatigue. J'ai vu des spectacles uniquement dans l'eau... et même de la gigue ! *Le Chemin* inspire des univers très éclatés.

C'est drôle, mais c'est beaucoup l'étranger qui nous apprend que nos pièces ne vieillissent pas. Le fait qu'elle soit encore jouée un peu partout, qu'il y ait toujours des demandes, ça démontre la pertinence de son propos qui ne semble pas vieillir. Et c'est souvent l'étranger qui nous rassure par rapport à ça.

C'est vous qui avez demandé à ce que ce soit Martine Beaulne qui assure la mise en scène de cette nouvelle production ?

Absolument. Martine et moi avons eu une expérience très heureuse avec la reprise des *Muses orphelines* chez DUCEPPE en 2013, et il y a une vraie complicité qui s'est établie. Quand je lui ai parlé de ce nouveau projet, j'étais riche de toutes les productions du *Chemin* que j'ai pu voir, j'avais une réflexion sur la pièce, des désirs, et on les partageait mutuellement.

Son approche est plus intimiste qu'à sa création en 1998, alors que Serge Denoncourt assurait la mise en scène. Et ce, jusqu'au niveau du son. Les acteurs seront d'ailleurs amplifiés ou « mikés » — ce qui est très rare chez DUCEPPE — pour préserver cette intimité et la dimension métaphysique que propose la pièce. Sa construction et sa temporalité sont complètement déstructurées à un moment donné, et il y aura un certain jeu sur le son et une utilisation de la vidéo. Martine souhaitait aller vers un langage scénographique plus contemporain.

Beaucoup de gars ont dirigé *Le Chemin des Passes-Dangereuses*. Je trouve intéressant qu'une femme, avec sa sensibilité féminine, la monte cette fois !

**« Pourquoi écrire la mort ?
Parce qu'il n'y a pas de pensée
plus lucide que la pensée dépouillée
des boucliers-mensonges de la vie ;
la pensée de celui que la mort embrasse,
de celui qui n'a plus rien à perdre mais
une dernière chose à gagner :
la franchise. »**

— Michel Marc Bouchard

Fière de mettre la table pour les artistes de chez nous.



15% DE RABAIS

À notre rôtisserie à tous les spectateurs de DUCEPPE*

100, rue Ste-Catherine O.
Complexe Desjardins, 514 284-3440

*Valide en salle à manger à l'achat d'un repas principal sur présentation d'un billet daté de la même journée. Un rabais par détenteur de billet. MD Marque déposée de St-Hubert S.E.C., employée sous licence. © Tous droits réservés.



VÉZINA

Une société de Marsh & McLennan Agency LLC.

Vézina assurances inc.
Cabinet en assurance de dommages

Vézina & associés inc.
Cabinet en assurance collective
de personnes

4374, avenue Pierre-De Coubertin * Montréal (Québec) * H1V 1A6

T 514 253-5221 * 1 877 253-5221 * F 514 253-4453 * www.vezinainc.com

BIENTÔT À L'AFFICHE



LE BIZARRE INCIDENT DU CHIEN PENDANT LA NUIT

QUI A TUÉ WELLINGTON ?

TEXTE SIMON STEPHENS
D'APRÈS LE ROMAN DE
MARK HADDON

MISE EN SCÈNE
HUGO BÉLANGER

TRADUCTION
MARYSE WARDA

DU 11 AVR AU 19 MAI

SAISON 2017-2018

DUCEPPE REMERCIE TOUTES LES ENTREPRISES
QUI COLLABORENT AU SUCCÈS DE LA SAISON 2017-2018.



PARTENAIRES DE PRODUCTION	HYDRO-QUÉBEC TÉLÉ-QUÉBEC
PARTENAIRE DE TOURNÉE	BOULANGERIE ST-MÉTHODE
PARTENAIRE DES CAUSERIES	LES PRODUCTEURS DE LAIT DU QUÉBEC
PARTENAIRE DE SOUTIEN AUX PRODUCTIONS	LOWE'S
PARTENAIRE - MATINÉE SCOLAIRE GRATUITE	ÉNERGIR
PARTENAIRES DES PRIX DUCPEPPE	BOULANGERIE ST-MÉTHODE COGECO MÉDIA FONDS DE SOLIDARITÉ FTQ LOWE'S
PARTENAIRE DE LA SOIRÉE-BÉNÉFICE 2017	FASKEN
PARTENAIRES MÉDIATIQUES	TÉLÉ-QUÉBEC 98,5 FM JOURNAL 24 HEURES
PARTENAIRES PROMOTIONNELS	PLACE DESCHAMPS - BAR À VIN RESTAURANT LE LOCAL RESTAURANT LE SEINGALT RÔTISSERIE ST-HUBERT DU COMPLEXE DESJARDINS VOYAGE RÉGENCE INC.

SOIRÉE-BÉNÉFICE DU 6 AVRIL 2017

PARTENAIRES ARGENT / 15 000 \$

FASKEN

PARTENAIRES BRONZE / 5 000 \$

BANQUE NATIONALE
BCF AVOCATS D'AFFAIRES
CAISSE DE DÉPÔT ET PLACEMENT
DU QUÉBEC
CGI - SERVICE À LA CDPQ
E-FRONT
FOURNITURES DE BUREAU DENIS
KYRIBA
LAROCHELLE GROUPE CONSEIL
LOWE'S
MUREX
QUÉBECOR MÉDIA INC.
SOCIÉTÉ DES CASINOS DU QUÉBEC

PATRONS D'HONNEUR / 3 000 \$

CAPINABEL INC.
CAROLE BRIARD
CENTRE SEGAL
CIBC WOOD GUNDY/
GROUPE DANISI GRENIER LEBUIS
DISTRIBUTION HMH
ENTREPRISE SB GESCO
ÉTHANOL GREENFIELD QUÉBEC INC.
GABRIEL GROULX
KRUGER
LES PRODUCTIONS NOÉMIE INC.
POUR MICHEL DUMONT
PRICEWATERHOUSE COOPERS LLP
R3D CONSEIL
RAYMOND CHABOT GRANT THORNTON

DONATEURS MAJEURS

/ 1 000 \$ ET PLUS

ADDENDA CAPITAL
ARASQ
AXIUM INC.
CAISSE DE DÉPÔT ET
PLACEMENT DU QUÉBEC
CLAIRE LÉGER
CONCESSION A25
FINANCIÈRE BANQUE NATIONALE
FRANÇOIS SCHUBERT
IVANHOÉ CAMBRIDGE
LOUISE DUCPEPPE
MINISTÈRE DE L'ÉCONOMIE, DE
LA SCIENCE ET DE L'INNOVATION
SODEXO
SOLOGLOBE INC.

COMMANDITAIRE DES VINS

SOCIÉTÉ DES ALCOOLS
DU QUÉBEC

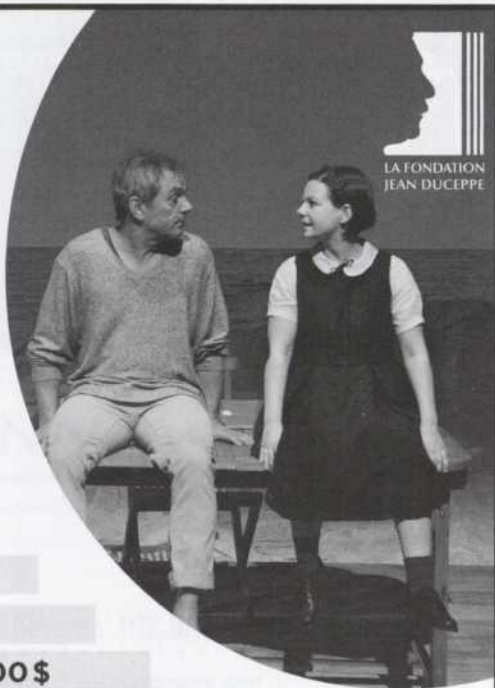
PROGRAMME DE RECONNAISSANCE DES DONATEURS

Notre **nouveau programme de reconnaissance** vous offre des privilèges exclusifs qui enrichiront votre expérience théâtrale tout en soulignant votre précieux engagement.

Donner c'est aider à soutenir:



- des **PRODUCTIONS** d'envergure
- l'**ACCESSIBILITÉ** en salle et sur scène
- la **DRAMATURGIE** d'ici



Cercle Michel Dumont | 2000\$ et plus



Tête d'affiche | 1001\$ à 2000\$



Premier rôle | 501\$ à 1000\$



Étoile montante | 301\$ à 500\$





Rôle de soutien | 151\$ à 300\$



Première apparition | 150\$ et moins

<input type="radio"/>	<input type="checkbox"/>	<input type="checkbox"/>	<input type="checkbox"/>	<input type="checkbox"/>	<input type="checkbox"/>	Reçu fiscal (à partir de 25 \$)
<input type="radio"/>	<input type="checkbox"/>	<input type="checkbox"/>	<input type="checkbox"/>	<input type="checkbox"/>	<input type="checkbox"/>	Reconnaissance dans le rapport annuel
<input type="radio"/>	<input type="checkbox"/>	<input type="checkbox"/>	<input type="checkbox"/>	<input type="checkbox"/>	<input type="checkbox"/>	Mention sur le site duceppe.com
<input type="radio"/>	<input type="checkbox"/>	<input type="checkbox"/>	<input type="checkbox"/>	<input type="checkbox"/>	<input type="checkbox"/>	Réduction de 20% pour une paire de billets pour la pièce de votre choix
<input type="radio"/>	<input type="checkbox"/>	<input type="checkbox"/>	<input type="checkbox"/>	<input type="checkbox"/>	<input type="checkbox"/>	Mention dans les programmes de soirée de la saison régulière
<input type="radio"/>	<input type="checkbox"/>	<input type="checkbox"/>	<input type="checkbox"/>	<input type="checkbox"/>	<input type="checkbox"/>	Invitation double à une soirée de première et vestiaire gratuit
<input type="radio"/>	<input type="checkbox"/>	<input type="checkbox"/>	<input type="checkbox"/>	<input type="checkbox"/>	<input type="checkbox"/>	Visite exclusive des coulisses après le spectacle et rencontre avec les comédiens (pièce de votre choix)
<input type="radio"/>	<input type="checkbox"/>	<input type="checkbox"/>	<input type="checkbox"/>	<input type="checkbox"/>	<input type="checkbox"/>	Invitation double à une générale
<input type="radio"/>	<input type="checkbox"/>	<input type="checkbox"/>	<input type="checkbox"/>	<input type="checkbox"/>	<input type="checkbox"/>	Invitation double à une soirée de reconnaissance exclusive sur scène en présence des directeurs artistiques et de Michel Dumont

Pour plus d'information  DUCEPPE.COM/DON  514 842-8194

CONSEIL D'ADMINISTRATION

LA COMPAGNIE JEAN DUCEPPE COMITÉ EXÉCUTIF



PRÉSIDENT	GILLES DUCEPPE
VICE-PRÉSIDENTE, <i>directrice générale, DUCEPPE</i>	LOUISE DUCEPPE
VICE-PRÉSIDENT, <i>président, Larochelle Groupe Conseil Inc.</i>	ERIC LAROCHELLE
TRÉSORIER, <i>conseiller en placement, Groupe Danisi Béland CIBC Wood Gundy</i>	PAUL BÉLAND
SECRÉTAIRE, <i>directrice administrative, DUCEPPE</i>	CHANTAL LABRECQUE
ADMINISTRATRICE, <i>directrice du comité de lecture, DUCEPPE</i>	MONIQUE DUCEPPE
ADMINISTRATEUR, <i>directeur artistique, DUCEPPE</i>	MICHEL DUMONT

LA FONDATION JEAN DUCEPPE COMITÉ EXÉCUTIF



PRÉSIDENT, <i>président, Larochelle Groupe Conseil Inc.</i>	ERIC LAROCHELLE
VICE-PRÉSIDENTE, <i>directrice générale, DUCEPPE</i>	LOUISE DUCEPPE
VICE-PRÉSIDENT	GILLES DUCEPPE
TRÉSORIER, <i>conseiller en placement, Groupe Danisi Béland CIBC Wood Gundy</i>	PAUL BÉLAND
SECRÉTAIRE, <i>directrice administrative, DUCEPPE</i>	CHANTAL LABRECQUE
ADMINISTRATRICE, <i>directrice du comité de lecture, DUCEPPE</i>	MONIQUE DUCEPPE
ADMINISTRATEUR, <i>directeur artistique, DUCEPPE</i>	MICHEL DUMONT

ADMINISTRATEURS

SERGE BEAUCHEMIN
INVESTISSEUR

ÉRIC BÉDARD
ASSOCIÉ DIRECTEUR,
RÉGION DU QUÉBEC
Fasken

SARAH-ÉMILIE BOUCHARD
DIRECTRICE, AFFAIRES PUBLIQUES
Caisse de dépôt et placement
du Québec

RICHARD DARVEAU
PRÉSIDENT ET CHEF
DE LA DIRECTION,
AQMAT

PIERRE-LUC DESGAGNÉ
AVOCAT,
Langlois avocats

BENOÎT DUROCHER
VIVE-PRÉSIDENT EXÉCUTIF
ET CHEF STRATÈGE ÉCONOMIQUE
Addenda Capital

MYRIANE LE FRANÇOIS
ASSOCIÉE, TRAVAIL ET EMPLOI,
LITIGE ET ARBITRAGE
Borden Ladner Gervais LLP

MARC GOLD
SÉNATEUR, AVOCAT ET
MÉDIATEUR ACCRÉDITÉ

DANIELLE LÉPINE
COMÉDIENNE

BÉATRICE PICARD
COMÉDIENNE

MARIE-CLAUDE RIVET
DIRECTRICE, RELATIONS
AVEC LA COMMUNAUTÉ ET
AFFAIRES CORPORATIVES
Casino de Montréal

LÉNIE TESSIER-BEAULIEU
CONSEILLÈRE JURIDIQUE
Power Corporation du Canada

MEMBRE HONORAIRE :
RAYMOND PAQUIN



CHERS ABONNÉS, À VOUS DE VOTER!

Vos coups de coeur
seront récompensés!

Après chaque spectacle,
vous serez invités par
courriel à noter
votre appréciation du
travail des comédiens et
des concepteurs.

À la fin de la saison, vos
évaluations permettront
de décerner les
10 prix DUCEPPE.

Vous serez conviés au
gala de remise des
prix DUCEPPE en
septembre 2018.

Que les meilleurs
gagnent!

- **Prix Michel-Dumont**
(spectacle de l'année)
présenté par BOULANGERIE ST-MÉTHODE



- **Prix Béatrice-Picard**
(Interprétation - Féminine)
présenté par le FONDS DE SOLIDARITÉ FTQ



- **Prix Jean-Duceppe**
(Interprétation - Masculine)
présenté par COGECO MÉDIA



- **Prix Découverte**
(première fois chez DUCEPPE)

- **Prix Relève**
(35 ans et moins)

- **Prix Mise en scène**

- **Prix Scénographie**
présenté par LOWE'S



- **Prix François-Barbeau**
(costumes)

- **Prix Lumières**

- **Prix Musique originale**