

PER
T-744
CON

BELL EST 1736

ETABLI EN
1899

TEL MAR 520

THEATRE NATIONAL FRANCAIS



3^{me}
ANNEE

7^{me}
Semaine

Representations
tous les soirs a 8 $\frac{1}{2}$
heures.

Matinees tous les
jours a 2 $\frac{1}{2}$ heures.

Prix :

- Soirees : 10, 20, 30, 40.
- Loges : 50, 75.
- Baignoires, 50.
- Matinees: 10, 15, 20, 25
- Loges : 50.
- Baignoires ; 35c

CAPITAL
30.000.000

GEO. GAUVREAU

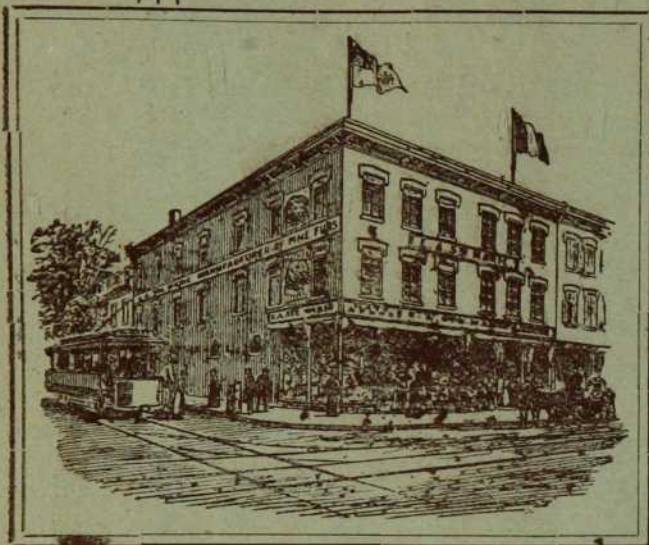
DIRECTEUR PROPRIETAIRE

1440

RUE S^{TE} CATHERINE

LE PREMIER THEATRE FRANCAIS
CONSTRUIT A MONTREAL

E. A. Ste-Marie



Importateur

Manufacturier

et

Marchand

de

Chapeaux et Fourrures

Nos salons regorgent de visiteurs étrangers venant de toutes les parties du monde, tous admirent nos vastes salles et notre assortiment de FOURRURES incomparable. Pourquoi ne viendriez-vous pas nous visiter vous-mêmes? Cela vaut la peine, tous les visiteurs sont reçus avec courtoisie, qu'ils achètent ou qu'ils n'achètent pas, nous sommes fiers de montrer notre marchandise.

Nous avons le plus grand choix, la plus grande variété de bonnes et de belles Fourrures qu'il y ait au Canada, à des prix défiant toute compétition.

E. A. STE-MARIE

1499 et 1501 Rue STE-CATHERINE

COIN AMHERST

MONTREAL

Si vous toussiez
PRENEZ LE

BAUME RHUMAL

VOULEZ-VOUS UNE FORTUNE ?

\$25,000.00
DONNÉES EN ARGENT COMPTANT
EN MILLE PRIX

1er. Prix, \$10,000.00; 2ème. Prix, \$3,000.00; 3ème. Prix, \$1,000.00.
Ainsi que cinq Prix de \$1,000.00 chaque pour célérité et 992 autres
Prix en argent comptant de \$5,000.00 chaque et moins.
Une Grande occasion d'avoir part à la Distribution de \$25,000.00.

OTONROT | OMTNERLA | UQBECE

\$25,000.00 DONNÉES

Les lettres mélangées ci-dessus, lorsque bien arrangées, épellent les noms de trois grandes villes Canadiennes. Si vous pouvez les trouver et si vous nous envoyez les noms, nous vous donnerons l'occasion de prendre part à ce grand concours de \$25,000.00. Tous les 1000 Prix seront positivement payés en argent comptant. Ne perdez pas cette magnifique occasion de gagner. Qui sait, vous gagnerez peut-être le Prix de \$10,000.00. Songez donc ce que \$10,000.00 signifient pour vous, puis, rappelez-vous que qu'il qu'un les gagnera certainement. Bien placés, cela vous paiera au-dessus de \$2.00 d'intérêt par jour. On peut accomplir une infinité de choses avec cette somme. Obtenez ce grand prix et vous n'aurez plus à travailler un autre jour tant que vous vivrez. Bien, cher ami, nous plaçons tout ceci à votre portée. Voulez-vous seulement tendre la main et en profiter ? Qui serait assez insensé pour laisser passer une pareille chance, sachant que \$25,000.00 seront payés comptant en mille prix. En considérant le nombre de différents prix que nous vous offrons il semble que vous ne pouvez manquer de gagner un des 1,000. Voyez ce que les autres ont gagné dans des concours précédents : George Mahn, \$15,000.00; M. G. Terry, \$5,000.00; W. A. McLaughlin, \$5,000.00; Miss L. S. Smith, \$2,500.00; W. T. Smith, \$2,500.00. Ceci est certainement une occasion qui ne se présente qu'une fois dans la vie de devenir riche d'un coup. Ne négligez pas cette occasion pour toujours la regretter après. Si vous désirez avoir une belle maison à vous et beaucoup d'argent en sus, songez à ce que \$10,000.00 vous apporteront. Si vous travaillez fort pour gagner votre vie, voyez donc, quelle bénédiction que cela serait de recevoir un cheque pour \$10,000.00. Tout ceci est aussi possible pour vous que pour n'importe qui. **Rappelez-vous que \$25,000.00 comptant seront distribués en prix. Premier prix, \$10,000.** Si vous trouvez les noms des trois villes, envoyez-nous votre réponse avec un timbre de 2c. et nous vous enverrons les détails du concours par le retour de la maille. Ecrivez-nous tout de suite. **Ne retardez pas, car vous pourriez le regretter le restant de vos jours.** Adressez : **The Newspaper Advertising Association, Dept. T.P., Toronto Ont!**

Mille Prix en Argent Comptant



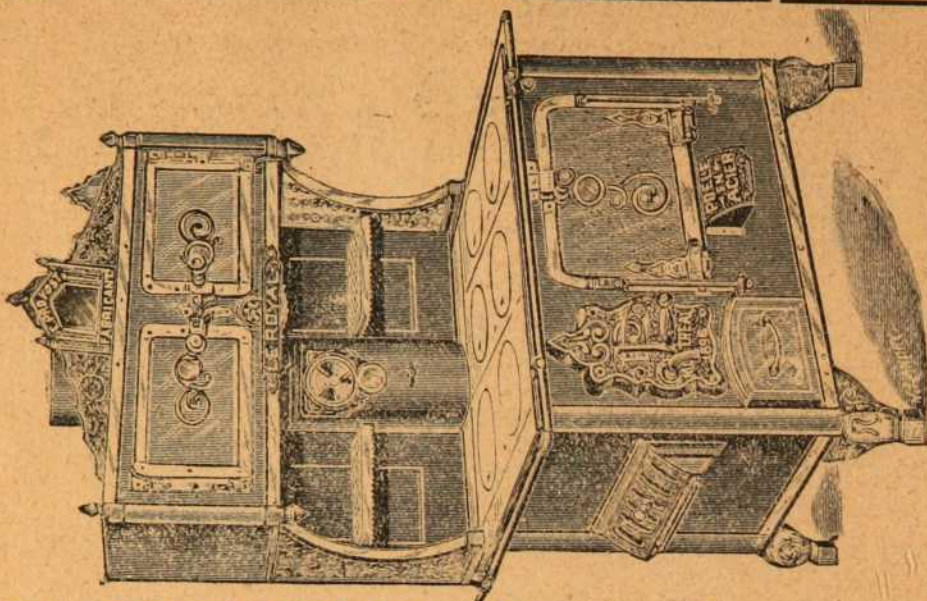
600 POUCES DE COUPONS DE SOIE CHOISIE A 15c!

Des centaines de nos pratiques enchantées témoignent de leur merveilleux prix modique. Tous nos morceaux viennent des factories de cravates de soie, où, comme vous savez, on emploie que les meilleures soies. Ces soies coûtent de \$2.00 à \$5.00 la verge. Ils sont tous de bonne grandeur pour des ouvrages de fantaisie et sont d'une valeur sans prix pour faire des couvre-pieds "Crazy", des Draperies, des Cousins de Soie, des Tildes, des Pelotes à Epingle, etc. La variété de couleurs et de dessins est presque sans fin. Ils sont de tous les patrons imaginables; à carreaux, à pois polka, à raye, etc., etc., et tous des plus belles et des plus brillantes couleurs. Des nombreuses douzaines contenues dans le paquet, il n'y en a pas deux morceaux de pareils. Ayant acheté tout l'assortiment des Coupons de toutes les factories canadiennes nous offrons maintenant aux dames qui lisent ce journal la plus grande bargain en fait de riches coupons de soie dont on ait jamais entendu parler. **Nous garantissons positivement entiere satisfaction. Chaque paquet contient au-dessus**

de 600 pouces carrés. Prix franco, 1 paquet, 15c.; 2—25; 3—35; 5—50. Mail Order Supply Co., Boite T. p. Toronto

Baume Rhumal

FORCE, SANTÉ, BEAUTÉ,



Poêles et Fournaises en Acier.

E. PROYOST, 737 Rue Notre-Dame



CHICAGO HOUSE

HORMISDAS THERIEN, Prop.

Vins et Liqueurs de choix
Cigares Domestiques et
Importés.
**307 & 307a
RUE ST-LAURENT**



Un cheval
ferré
avec les fers
Never Slip
est sûr
de ne jamais
glisser.

**LUDGER
GRAYEL**
Agent
26 et 28
Place
Jacques-Cartier
Tel. Main 641.

QUÉRY FRÈRES

* PHOTOGRAPHES *

10 Cote St-Lambert,

Montreal.

La Coqueluche, **Baume Rhumal**

par l'emploi
régulier des

PILULES de LONGUE VIE du CHIMISTE BONARD



ORIENTALINE

Préparation sans égal pour augmenter la fraîcheur, l'éclat et la beauté du teint. Blanchit et parfume la peau, l'entretient souple, dissipe les boutons, éruptions, taches de rousseur, etc.

PRIX 25 Cents

Franco par la Malle

ADRESSE :

La Cie Chimique Orientale, Montreal, Que., Can.

Semaine du 22 SEPTEMBRE

Les Vampires de Londres

(After Dark)

✽ ✽ VERSION DE PAUL CAZENEUVE ✽ ✽

✽ PERSONNAGES ✽

RICHARD KUATCHBULL alias	
Chandos Bellingham...	Elzéar Hamel
DICEY MORRIS.....	J. P. Fillion
SIR GEORGE MEDHURST....	H. Nangys
GORDON CHUMLEY.....	Julien Daoust
POINTER.....	Louis Soulier
CRUMPETS.....	M. Tougas
JEM.....	W. Villeraie
AREA JACK.....	J. Godeau

(A continuer sur la 5me page.)

FILASSE PUR HAVANA

Cigarette de l'Union

THIBODEAU FRERES, Ste-Catherine.

Entre les rues St-Denis et Sanguinet.

Tel. Bell Est 896

MERCERIES & CHAPEAUX
TOUJOURS LES PLUS HAUTES NOUVEAUTÉS
AU MAGASIN FASHIONABLE DE
— 1725 —

Tél. Bell Est 2224

Tél. des Marchands 818

Heures de Bureau :

de 9 A. M. a 5 P. M.

Collection Generale.

Achat de Créances et de Dettes de Livres.

CYRILLE LACHAPELLE

153 rue St-Denis

MONTREAL

La Grippe, Baume Rhumal

Le Group, BAUME RHUMAL

✱ *Durant les ENTR'ACTES*
traversez au RESTAURANT ✱

BLONDIN & CORBEIL

COIN VISITATION & STE-CATHERINE

Une demie minute du Théâtre National, pour boire un verre de cette délicieuse bière

"COBURGER"

Importée directement d'Allemagne.

5 et 10 cts le verre

Wilfrid Lacroix & Cie



Manufacturiers de Gazeliers, à
Gaz et Electriques, Gazeliers
simples et combinés.

Brackets à gaz, électriques ou combinés.

Grand choix et grande variété de
Globes de toutes grandeurs.

Dessins des plus nouveaux.

Toutes sortes de réparations dans
le cuivre.

*Une attention spéciale est apportée au
fini, tel que : Polissage, Oxidage, Niche-
lage, etc.*

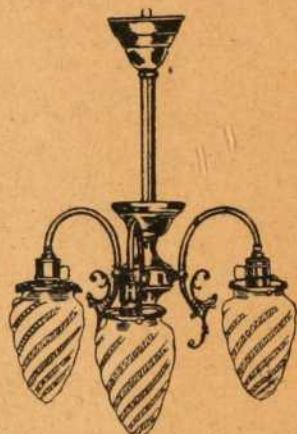
*Nous nous ferons un plaisir de laisser
voir notre salle d'échantillons.*

Une visite est sollicitée.

GROS ET DÉTAIL.

Taux spéciaux pour le gros.

BELL TEL. MAIN 4576



➤ 25 RUE BLEURY ➤

FONDEE EN 1842.

L. CHAPUT, FILS & CIE.

EPICIERS EN GROS. IMPORTATEURS de
VINS ET LIQUEURS.

*Seuls représentants des célèbres
Marques de*

Cognac GONZALEZ

Cognac BOULESTIN

Whisky écossais ARIESTIE

DEMANDEZ-LES A VOTRE EPICIER

EN VENTE AU RESTAURANT DU THEATRE

2, 4 & 6 Rue DeBresoles

17 rue St-Dizier

et

123 à 131 rue Le Royer

Montreal.

Hommes faibles, prenez **LES PILULES DE**

Un Rhume Obstiné, BAUME RHUMAL



Le Spécialiste

BEAUMIER

A l'Institut d'Optique
Américaine

1854 rue Ste-Catherine, Coin Cadieux Montreal

Est le meilleur AJUSTEUR et FABRICANT de LUNETTES, LORGNONS et YEUX ARTIFICIELS de Montréal, pour bien VOIR de LOIN et PRES, renforcer les NERFS OPTIQUES et Corriger les YEUX, etc.

Examen des Yeux et Conseils Gratuits. Ouvert jour et nuit. Le dimanche de 1 à 4 v.m.

AVIS.—Nous donnons des STAMPS rouges et verts à toute vente de Lunettes et Lorgnaons.

Verres échangés et réparations de toutes sortes. BAS PRIX. Qualité et Ouvrage GARANTIS.



En faisant vos ACHATS,
demandez les

TIMBRES ROUGES

The Canadian Stamp Co

1564 St. Catherine

Un moyen pratique de meubler vos
maisons gratuitement.

Tel. Bell Est 2336

C. Robillard & Cie.
Ginger Ale, Soda, Cidre,
Ginger Beer,
Mexican Cream, Soda, etc.
DEPOT DE
L'EAU ST-LEON.
Montreal.

PROGRAMME.—Suite.

LE BARGEE.....	M. Savard
MARKER	R. Floux
BILL	C. Leurs
NICK.....	R. Chapdelaine
SERVITEUR.....	Gauthier
ELIZA.....	H. Moret
ROSE	M. Audiot

Policeinen, Joueurs, Voyous, Peuple,

ET

FRANK DALTON alias
" OLD TOM "

Paul Cazenouve

GRAND CHOIX de chaussures pour l'Autome. Une visite vous convaincra que les prix sont les plus bas de la ville.
A. CHARTRAND,
Marchand de Chaussures
1259 Ste-Catherine Tel. des Marchands 1340

Tel. Bell Est 1702



—Entrepreneur de—

H. BOURGIE, Pompes Funebres

628 rue STE-CATHERINE

SUCCESSALE :

3148, rue Notre-Dame, Ste-Cunégonde

TEL. DES MARCHANDS 1435

Tel. March. 1592

Choix de Fleurs Importées pour Bouquets de Fêtes,
Funeraires, etc. Spécialité : TRIBUS FLORAUX POUR
Pompes Funebres, etc. Prix modérés.

Tel. Bell, Est 1949, Près St-Hubert

1607 Rue STE-CATHERINE

Fournisseurs des Theatres

● FLEURISTE ●

LOUIS AERTS

LONGUE VIE DU CHIMISTE BONARD

La Consommation, prenez

ROD. CARRIERE
OPTICIEN



Diplômé du Collège d'Optique de
Philadelphie.

SALON PRIVÉ ;

1540 Rue Ste-Catherine

Tel. Bell Est 823

Tel. des March. 222

C. E. THIBAUT
PLOMBIER SANITAIRE

Poseur d'Appareils à Gaz, Fournaises à eau chaude et va-
peur. Une spécialité pour ouvrages de Restaurants,
tels que : Pompes Hydrauliques, Comptoirs
en Cuivre, etc., etc.

227, 229, 231 rue Amherst
MONTREAL



WHISKEY ECOSSAIS
Extra spécial

Le meilleur produit de l'Ecosse, distillé
par Greenlees Brothers, Glasgow
et Londres.

Tel. Bell : Est 1169.

Tel. des March. 929

A. VALIQUETTE

Marchand de



**Bois . . .
Charbon**
Foin
Grains, etc.

GROS ET DETAIL

656 RUE DeMONTIGNY - MONTREAL
ENTREPOT : QUAI MOLSON.

Tél. Bell, Est 1561. Tél. des Marchands, 273

JOS. HOOFFSTETTER
Maitre-Charretier



Carrosses Doubles de Première Classe à la
disposition du public.

241 Rue Visitation . MONTREAL


Joseph L'Heureux

Horloger  *Bijoutier*

1423 rue Ste-Catherine
Entre Visitation et Beaudry.

Assortiment complet de Montres, Pendules, Lunettes
d'Opéra, Bijouteries, Lunettes, Bagues, etc. Spécialité :
Bagues de Fiançailles, Joncs de Mariage. Ouvrage exé-
cuté avec soin.

POUR IMPRESSIONS
DE TOUTES SORTES

Allez chez l'imprimeur
du Théâtre National 

GEO. PINEAULT, Jr.

1263 1/2 Ste-Catherine MONTREAL

L. A. BLANCHET

...Marchand-Tailleur...



Manteaux de Dames
une SPECIALITE...

1270 RUE STE-CATHERINE

MONTREAL

Femmes faibles, prenez Les PILULES

Baume Rhumal

SUCCURSALE :
451 Mont-Royal

Ouverture
d'Automne

A LA

Maison
VIAU...

713 et 717

Rue Ste-Catherine

Traverse de Longueuil



Cadeaux aux Acheleurs

Assortiment complet
de Manteaux, Jupes
de Robes, Costumes,
Blouses de Soie, etc.

ETOFFES à COSTUMES
une spécialité.

SPECIAL !

50 Costumes à **\$4.95**

100 belles Jupes

à.....**\$1.19**

50 Robes de ma-

tin en flanel-

lette à.....**99c**

Louis XV, à la bataille de Fontenoy, fit ramasser les boulets de canon qui tombaient auprès de lui, et dit gaiement à M. de Chabrier, officier d'artillerie :

—Renvoyez ces boulets aux ennemis, je ne veux plus rien avoir avec eux.

Madame J. A. Lafrance

...Modiste de Chapeaux...

383a Rue ST-ANTOINE, Coin Falford.

MESDAMES,

Venez voir les magnifiques Chapeaux de feutre de la plus haute nouveauté pour la prochaine saison.

Une Visite est sollicitée.

**AVEC LE
SIROP D'ANIS
GAUVIN**

L'enfant ne s'épuise pas
à pleurer.

For Printing of all kinds

GO TO THE

THEATRE  NATIONAL  PRINTER

GEO. PINEAULT, Jr.

1263 1/2 ST. CATHERINE



 MONTREAL

A VENDRE

Une magnifique Epicerie à vendre, établie depuis plusieurs années, rue Ste-Catherine, bonne clientèle. S'adresser au No.

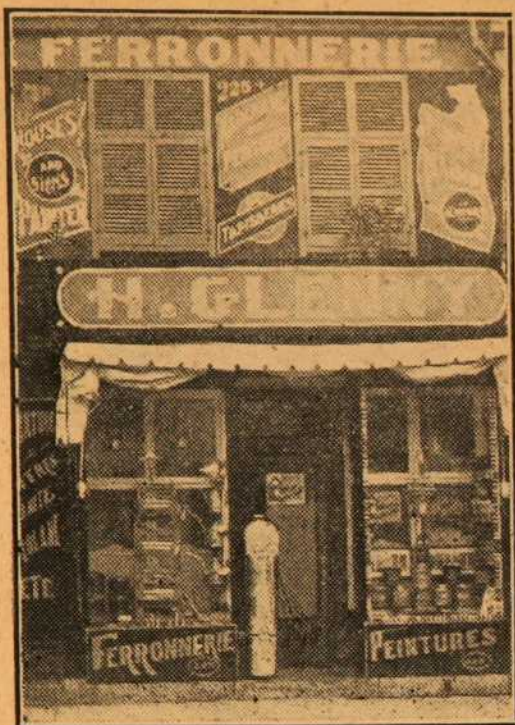
1263 1/2 Ste-Catherine.

—Mais est-on bien dans votre hôtel ?

—Monsieur peut en juger, on retaille même les cure-dents tous les jours.

de **LONGUE VIE** du Chimiste Bonard

La Bronchite, prenez



L. O. F.
C. O. F.

Résidence privée ;
25 AMHERST

H. GLENNY

Marchand de

Peinture,
Ferronneries,
Granite,
Vitre,
Ferblanc,
Etc.

Ouvrage en Peinture

Exécuté promptement et
à des prix modérés.

No 225

RUE CRAIG

MONTREAL.



Tel. Bell Est 1672
Tel. des March. 333

McDonald & Rivest

Mecaniciens
Electriciens

Toujours en mains Fixtures à élec-
tricité. L.-m-pes, etc., à bas prix.
Spécialité : Réparations en tous
genres.

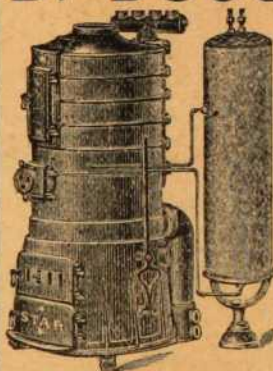
1324 Ste-Catherine

D. DUQUETTE

FERBLANTIER,
PLOMBIER et
COUVREUR.

Poseur d'appareils à
Gaz et à eau chaude

Tout ordre promptement
exécuté.



1233
STE-CATHERINE

MONTREAL.

Tel. March. 1559

En cour de police. Le président au dé-
linquant :

- Avez-vous déjà été condamné ?
- Jamais, votre honneur.
- Eh bien ! asseyez-vous ; vous allez
l'être !

Petit dictionnaire :
GARE !—Cri que poussent les cochers
quand ils viennent d'écraser quelqu'un.

Maux de Gorge, prenez

BAUME RHUMAL

Le THEATRE et les MODES LES DEUX VONT ENSEMBLE

C'est la saison des THEATRES, c'est aussi celle des MODES.

Notre ouverture des Modes se fait cette semaine, les 22, 23, 24 Septembre et les jours suivants. Chapeaux, Manteaux, Costumes, Matinées, Nouveautés, Etoffes à robes, Garnitures, Soies, etc. Toutes ces marchandises vous tenteront à notre Ouverture. INVITATION CORDIALE A TOUS.

MAISON VALLIERES, Ste-Catherine et Montcalm

Crème de Beauté Carrière

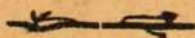
ROSE ET BLANCHE

Pour le teint, les boutons, rousseurs, fait disparaître les rides, etc

Prix : 25 et 50

En vente aux J. O. QUENNEVILLE
397 St-Antoine et
1406 Ste Catherine
deux pharmacies.

Tableau Synoptique de la Piece



ACTE I—1er TABLEAU. Près de la Gare.	
2ème	“ Mansarde d'Eliza.
3ème	“ Le Silver-Hall.
4ème	“ Extérieur du Silver-
5ème	“ La Tamise. (Hall.
ACTE II—1er “ Sous le Pont.	
2ème	“ La Villa des Lilas.
ACTE III—Le Music-Hall. L'Elysée.	
ACTE IV—Le chemin de fer souterrain.	
ACTE V—La Villa des Lilas.	

Melle A. PILON, 1144
Rue Ontario
Invite les dames de venir visiter son SALON DE
MODE pendant son ouverture, qui aura lieu . . .
SAMEDI, LE 27 COURANT
ET LES JOURS SUIVANTS

Demandez à

J. A. CYPRIHOT

1346 rue Ste-Catherine

Entre Panet et Plessis

son excellente Crème à la Glace, son Chocolat spécial " Arthur " et son special aux Amandes.

Bovril, Sucreries, Pâtisseries, Fruits, Cigares, Huitres Fraiches reçues tous les jours.

Soda à la crème, à la glace, avec sirops de Fruits.

POUR MESSIEURS

GRAND CHOIX DE

Merceries et Chapeaux

IMPORTATION AMERICAINE

Une Spécialité.

Chez C. B. LAFOND

1417 Rue Ste-Catherine

Entre Visitation et Beaudry.

Montreal

BAUME RHUMAL

Le BAUME RHUMAL

G. PLANTE
BOUCHER



Spécialité: Bœuf, Veau, Mouton, Porc-frais, Volailles, Poisson.

Fruits et Légumes de toutes sortes.

223b Rue CRAIG - Montreal

I. O. F. —

J. L. COURTOIS

Manufacturier de

BOUDIN BLANC, SAUCISSE, BÉLONEY, etc.

Spécialité; Saucisse pour Mrs les Bouchers
Toute Commande exécutée avec soin.

187 rue Dorchester

MONTREAL.

V. PAUZÉ

FRUITS, HUITRES, Etc.

45, Cote St-Lambert, 45

TEL. BELL, 2844. MONTREAL.

Les HUITRES MALPECQUES vont arriver.

Grande Ouverture des Modes

—CHEZ—

MDE A. BEAUCHAMP
1626 Ste-Catherine

JEUDI, le 24 SEPTEMBRE 1902

Mde. A. Beauchamp est de retour de New-York, où elle s'est assurée un grand choix de Chapeaux d'Automne, dans les formes les plus nouvelles.

Les dames sont cordialement invitées à venir visiter cette magnifique installation.

THEO. FOURNIER
PHOTOGRAPHE

1329 rue Ste-Catherine - - - - (Coin Plessis)

Dernière nouveauté en fait de Photographie,
Portraits au crayon, pastel et à l'eau

Spécialité: Groupe de Composition.

EDMOND HARDY

1676 rue Notre-Dame

Musique et Instruments de Musique

Romances, Chansonnettes, Duos, Opérettes, etc.
Musique pour le Piano.

Musique pour Orgue et Harmonium, Musique Religieuse,
Cordes Harmoniques pour le violon à 10c, 15c, 20c,
25c et 30c la pièce.

Demandez le nouveau Catalogue de musique ?

Tel. Bell Main 1603

March. 660

Hotel Riendeau

58 & 60 Place Jacques-Cartier
MONTREAL

A proximité des bateaux de la Cie Richelieu, des gares de Chemin de Fer, du Palais de Justice et de l'Hôtel de Ville.

J. A. Tanguay, prop.

Les PILULES de LONGUE
Guérissent les Femmes, les Hommes

est le Roi des Guerisseurs

TEL. des MARCH, 322

JOS. LAMOUREUX

Manufacturier de

MANTEAUX ET JUPES DE ROBES

178a, rue Montcalm

MONTREAL

A. GAUTHIER

Marchand

Tailleur ..

1362 RUE STE-CATHERINE

Coin Panet

MONTREAL

Le petit Bob à sa première leçon de géographie :
— Qu'est-ce que cela ? lui demande le professeur en plaçant son doigt sur la carte.
— Ça, m'sieu, c'est un ongte sale !

MESDAMES,

LES ENTR'ACTES vous paraîtront moins long si vous les passez en croquant quelques-uns des délicieux bonbons que vous pouvez vous procurer au comptoir du vestiaire. Vous y trouverez aussi des fruits de choix, aux prix de la ville.

Déposez vos manteaux et chapeaux au vestiaire.

L'USAGE EN EST GRATUIT

Le barbier invité au silence :
Un barbier habillard disait à un homme :
— Comment voulez-vous, monsieur qu'on vous rase ?
— Sans dire un mot, répondit l'autre.

GEO. PINEAULT, Jr.

Imprimeur = Relieur = Editeur

TELEPHONES
Bell Est 1873.
March. 1569.

Impression de Luxe
une spécialité.



1263 1/2 RUE STE-CATHERINE

Ouvrage garanti.

Entre Maisonneuve et Champlain MONTREAL

La SEULE IMPRIMERIE DANS LA PARTIE EST où le public peut faire exécuter toutes sortes d'impressions, depuis la plus petite carte aux plus grandes affiches, à des prix très modérés.

N. B.— Toutes les Impressions du Théâtre National sont exécutées à l'Imprimerie GEO PINEAULT Jr.

VIE du CHIMISTE BONARD

et les Enfants faibles.

SI VOUS TOUSSEZ
PRENEZ LE

Baume Rhumal

Au Bon Marché

Etoffes à Robes nouvelles.

Toute la semaine dernière, notre établissement a été bondé de centaines de DAMES, enthousiasmées à la vue de la magnificence et de la richesse de notre collection d'Étoffes à robes pour l'AUTOMNE, et surprises de la modicité de nos prix.

Voici, pour vous donner une idée, de nouveaux arrivages :

Draps "Amazone" ou "Vénitien", qualité spéciale.....	75c	Serge à Costumes, largeur 59 pouces, qualité très spéciale, Au Bon Marché.....	75c
Serges à Costumes, toutes les largeurs, depuis.....	40c à \$1.25	Vigoureux, pure laine, étoffe d'usage pour costumes tailleur, nuances nouvelles.....	50c
Zibeline La grande vague pour costumes d'Automne, noir et nuances à la mode, Au Bon Marché.....	65c 90c noire.. \$1.25	Drap de Paris, lustré, gris, drab, bleu-Royal, vert, brun, grenat, etc, Au Bon Marché.....	65c
Etamine de laine noire, grande largeur, qualité extra.....	75c	Bengaline noire, qualité extra serait bon marché à 75c ici.....	50c
Homespun, pour costumes tailleur, largeur 56 pouces, nuances à la mode	75c 1.00	Frize noire étoffe pesante, très employée pour jupes des temps pluvieux	65c 75c 90c
Draps "Melton" largeur 52 et 54 pouces, jolies nuances, absolument bon marché à.....	40c et 50c	Crêpeline, étoffe mate et de qualité supérieure, haute nouveauté pour robes,.....	65c, 75c, \$1.00

Nous désirons attirer votre attention sur notre département de Draperies, qui comprend les dernières créations de la mode pour vêtements d'hommes et de jeunes gens. Des tailleurs de premier ordre sont attachés à notre établissement et nous garantissons la parfaite exécution de toutes les commandes.

Maison Letendre, Fils & Cie., 1493 & 1497 Rue Ste-Catherine,
Entre AMHERST et WOLFE

Bell Main

4584



B. A. Leprohon & Cie
Marchands
Tailleurs

1687 Notre-Dame, Montreal

TEL. DES MARCHANDS 102

N. BRETON



Plombier, Couvreur,
Poseurs d'Appareils
à Gaz et à Chauffage.

Couvreur en Gravois une spécialité

317 RUE VISITATION
MONTREAL

**Pendant les Entr'actes ou
après la Représentation...**

N'oubliez pas d'aller manger de la CREME A LA GLACE
et tout autre rafraichissement au deux
restaurants populaires de

..SCOTT..

No 1380 Rue Ste-Catherine

No 1465 Rue Ste-Catherine

Pâtisseries fraîches toujours en main. Service poli.



Pour espaces à louer et
pour informations concer-
nant ce programme, s'a-
dresser à

Georges Pineault, jr.

Contrôleur du Programme
du Theatre National

1263 1/2 STE-CATHERINE, Tel. Bell Est 1873
" Marchands 1569

FORCE, SANTÉ, BEAUTÉ,

Y GOUTER UNE FOIS
C'EST L'ADOPTER POUR TOUJOURS **En vente partout**

Le Piano en usage au **Théâtre National** provient de la maison

ED. ARCHAMBAULT, MUSIQUE — MACHAND DE —
1686 RUE STE-CATHERINE
TEL. BELL EST 1842 MONTREAL



FLEURS FRAICHES COUPÉES

Pour toutes occasions. **Expédiées partout.**

TEL. BELL, Est 931

L. H. COULET, 1911 Ste-Catherine, MONTREAL.

— Que de temps pour avoir cet œuf,
Marie ?....
— Oui, madame, mais l'horloge de la
cuisine a des minutes si grandes.

PROGRAMME MUSICAL

- 1 Marche.....SHANDON BELLS.....*Kerry Mills*
- 2 Valse.....ROSES AND THORNS.....*Wm Loraine*
- 3 Ouverture.....ZAMPA.....*Herold*
- 4 Morceau caractéristique NEW MOWN HAY
J. V. Matthews
- 5 Marche.....THE VAMPIRE.....*Warner Crosby*

M. J. B. ROY, chef d'orchestre



VOICI

une vraie vignette des **RECUS AU COMPTANT**. Ils sont imprimés en vert.

Etes-vous collecteur ?

The TRADERS ADVERTISING Co

210 rue St. Laurent.

2005 rue Notre-Dame

Montreal

La lumière à gaz incandescente, E.D.C.
Vous économisera 65% sur votre compte de gaz, lumière complet 60c
Manteaux pour lumières valant 25c pour 15c
E. D. COLLERET & Co.,
26 rue St-Laurent.

Tel. Bell East 2222.

Choix de Vins et Liqueurs
Cigares domestiques et importés.

NEW HOME RESTAURANT

F. BEAUCHAMP, Prop.

1253 et 1255 rue Ste-Catherine

Coin Champlain.

Tel. Bell Et 1923

J. M. BEAUCHAMP

Marchand-Tailleur

1340 et 1344 STE-CATHERINE

(En face du Block Barsalou)

Assortiment complet de Tweeds Français, Anglais, Ecossais et Canadiens.

Assortiment de HARDES FAITES et HABILLEMENTS de \$5.00 en montant.

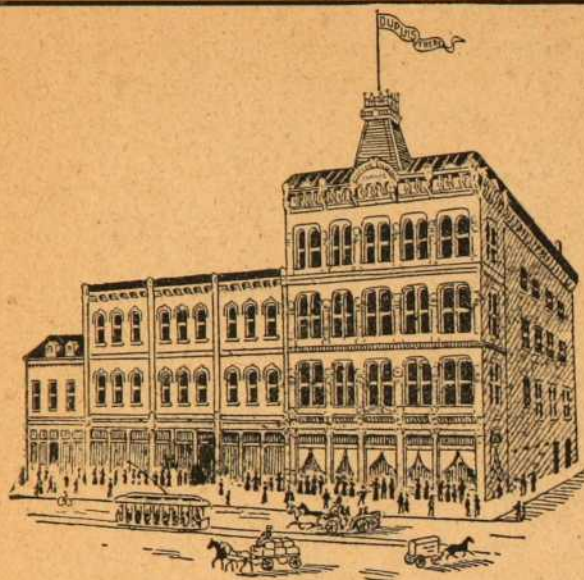
PANTALONS de \$1.50 en montant faits sur notre surveillance.

par l'emploi
régulier des

PILULES de LONGUE VIE
DU CHIMISTE BONARD

LES PILULES DE LONGUE

rendent **LA FORCE** et la **SANTÉ**



Assortiment complet et de première classe en Nouveautés Modes, Lingeries Hardes-faites Merceries Rideaux, Tapis Prelarts et Linoleum Meubles Vaisselles, Verreries Jouets et Articles de Fantaisie en tout genre.

First-Class and Complete assortment in Novelties, Millinery Whitewear Gents' Furnishings Ready-made Clothing Curtains, Carpets Oilcloths, Linoleums Furniture Crockery, Glassware Toys and Fancy Goods in all styles.

DUPUIS FRERES
1571 A 1589 STE-CATHERINE
 Coin St-André et St-Christophe
MONTREAL

Le Grand Magasin Departemental de l'Est
The Great East End Department Store

Ne Pensez-vous pas

Messieurs les annonceurs, qu'il y a de l'argent pour vous dans une annonce insérée dans ce programme ? **15,000 personnes** en moyenne, par semaine, visitent ce Théâtre ; vous pouvez aisément vous faire une idée du bien que peut faire à votre commerce une annonce bien rédigée, lue par autant de monde. Essayez !

Pour informations et espace à louer dans ce Programme, s'adresser à

Georges Pineault, jr.

Contrôleur du Programme
 du Théâtre National

1263½ rue Ste-Catherine

Tel. Bell Est 1873. Tel. Marchands 1569

AVIS

Les billets réservés par téléphone et qui n'auront pas été réclamés avant 2 heures l'après-midi ou 8 heures le soir seront vendus. Par ordre de

L'ADMINISTRATION

ENFANTS TERRIBLES

Lili.—Et ton papa à toi, qu'est ce qu'il fait ?

Toto.—Mon papa ?... Il fait tout ce que veut maman !

Si vous Toussez prenez

VIE DU CHIMISTE BONARD AUX PERSONNES FAIBLES

RESTAURANT DES DEUX FRERES

GEO. GAUVREAU, Prop.

Porte voisine
du
THEATRE



VINS, LIQUEURS ET CIGARES DE CHOIX.....

Le Restaurant est relié avec le Théâtre par une sonnette électrique qui vous annoncera la fin des entr'actes

Entre voisins, à la campagne :
— Je ne comprends rien à mon baromètre ; s'event il est beau, alors qu'il pleut.
— Evidemment, il marque une belle pluie l...

Au bal, Taupin écrase les pieds d'une vieille fille, qui pousse un cri.
Taupin, alors d'une voix douloureuse :
— Dieu ! que le son du cor est triste au fond des bas !

Theatre National Francais !

GEO. GAUVREAU. Propriétaire
REPRESENTATIONS tous les soirs à 8½ heures.
MATINÉES tous les jours à 2½ heures.
PORTES OUVERTES à 1 hr, et 7 hrs.

PRIX :

SOIRÉES ; 10, 20, 30, 40c ; Loges, 50, 75c. Baignoires 50c.
MATINÉES : 10, 15, 20, 25c ; Loges, 50c., Baignoires, 35c.

ADMINISTRATION

JOSEPH GAUVREAU.	} Pour M. Geo. Gauvreau	}	Gérant
PAUL CAZENEUVE			Directeur Artistique
HENRI PALMIERI.			Régisseur
M. J. B. ROY			chef d'orchestre
A. ROBITAILLE			Contrôleur
A. BEAUPRE			Chef Machiniste
L. E. OUMET			Electricien
J. B. FORTIN			Artiste Décorateur
O. RITCHOT	Assistant	"	
D. CORRIVEAU.			Accessoiriste

FOURNISSEURS DU THEATRE

J. PONTON, Costumier, 50 rue St Laurent.
GEO. PINEAULT jr, Imprimeur, 1263½ rue Ste Catherine.

Bureau ouvert de 10 hrs a.m. jusqu'à 10 hrs p.m.
Les médecins sont priés de laisser leur carte au guichet des billets. Billets à vendre de 10 a.m. à 10 p.m.
Afin d'éviter tout désappointement, les personnes qui désirent louer des sièges devront s'adresser au bureau ou par téléphone.
Tous les employés devront rapporter au propriétaire toutes les incivilités ou inattentions pendant les représentations, ou désordres durant les entr'actes, car il est convenu qu'ils pourront faire sortir ceux qui seront trouvés en faute.

L'usage du tabac est complètement défendu dans la salle du théâtre.

Pour les objets perdus, adressez-vous au bureau.
Le public est prié d'avertir la Direction si les employés manquent de politesse.

La Direction se réserve le droit de refuser qui que ce soit.

L'ADMINISTRATION

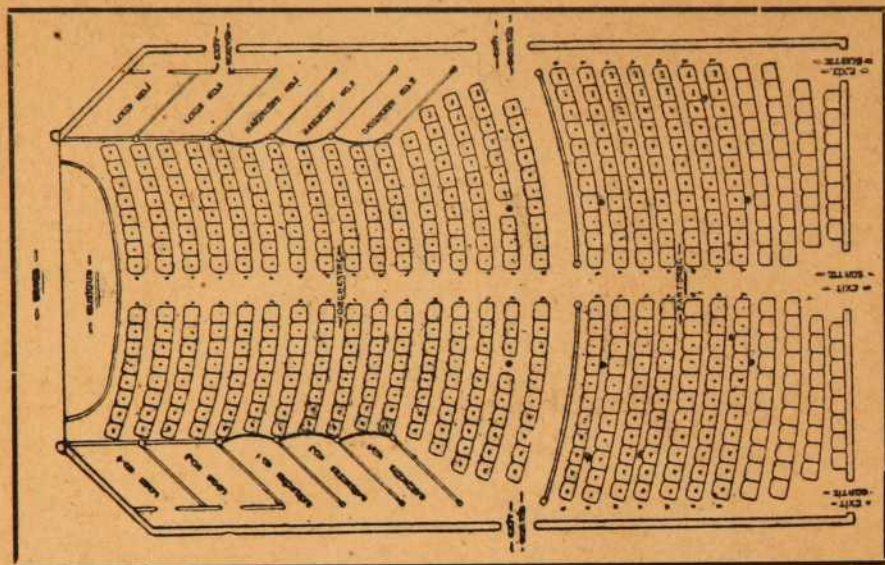
X... se plaint de sa fille qui lui donne du fil à retordre.
— Cette enfant est un véritable démon !
— Que veux-tu, fait la mère, nous l'avons élevée à la diable !

— Comment va le ménage ?
— Mal !
— Ta femme ?
— De plus en plus embêtante !
— Plante-la là.
— Non ! Je la connais. Elle repousserait !

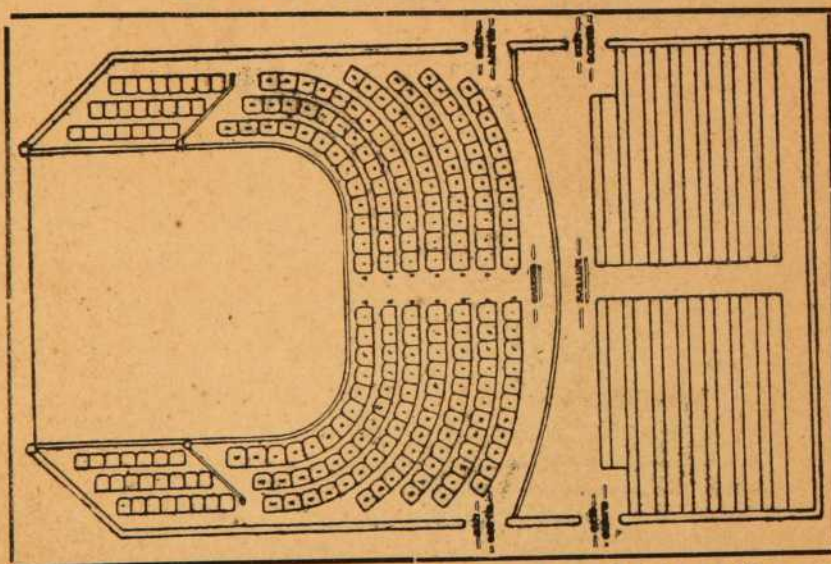
Le BAUME RHUMAL

Dans toutes les pharmacies vous trouverez
Les **PILULES de LONGUE VIE** du **CHIMISTE BONARD**
et le **BAUME RHUMAL**

PLAN DU THEATRE NATIONAL.



EXIT  SORTIE



AVIS. Vous pouvez, en consultant le plan ci-haut, choisir vos sièges, et les réserver à l'avance par téléphone.

Baume Rhumal

DEMANDEZ...



— LES —



CHOCOLATS

FRY



**EN VENTE
AU VESTIAIRE**



Cie Cuddy=Brodeur

Lampes

.. DE ..

Luxe

\$1.50 a \$9.00



Lampes

.. DE ..

Cuisine

15c à 60c

LAMPES DE PASSAGE

\$1.75, 2.00, 2.50, 3.50, 5.00

Nous faisons une spécialité de Lampes et de toutes les pièces qui s'y rattachent.



Demandez à votre épicier le Bruleur Dominion qui ne fume pas et ne fait pas d'explosion.

Un Assortiment considérable de Sets de Toilette

“ “ “ Sets de Vaisselles

“ “ “ d'Articles pour Cadeaux

A nos deux Magasins

1513 rue Ste=Catherine

233 rue St=Laurent