



COLLÉGIAL INTERNATIONAL
SAINTE-ANNE

**Apprendre. S'épanouir.
Trouver sa voie.**





Étudier au Collégial international Sainte-Anne, c'est profiter d'un environnement à taille humaine et à la fine pointe. Au programme : un enseignement bilingue, un encadrement privilégié par des profs passionnés, des lieux inspirants, un stage de fin d'études et, même, des résidences modernes.

VOTRE PLACE EST ICI!

VISITE GUIDÉE et ÉTUDIANT D'UN JOUR

collegial.sainteanne.ca

Des stages effectués
dans plus de **55**
pays



350 km
de pistes cyclables
à Montréal et ses
environs pour le
jogging et le vélo
#stationbixi

2 **cours**
en Italie lors
d'un voyage
d'études



**ÉQUIPES
D'IMPRO**
dans la plus
grande ligue
d'improvisation
au monde

1 terrain
synthétique
de **150 x 65**
verges



Le meilleur taux
de placement
en médecine
au Québec!



3 **mois** de pique-nique
au bord de l'eau

1500
pointes
de pizza
par année
*surtout en période
d'examens!*



159 ans
d'histoire et d'innovation

Des étudiants
issus de plus de

80
écoles
secondaires
du Québec
et du monde

2 **résidences**
ultra accueillantes
pour plus de **100**
étudiants

3500 pi²
pour expérimenter
le plus grand atelier en son genre au Québec

Un taux de réussite de
98 %
après la première session

NOTRE ADN



Ce que j'adore de Sainte-Anne, c'est que nous sommes une grande famille. Tout le monde se connaît et se soutient fortement. J'apprécie vraiment ça.



- Brigitte Pinsonneault
Finissante Arts, lettres et communication 2020



1 - Un enseignement bilingue

- Une intégration progressive des cours en anglais
- Vos travaux et examens dans la langue de votre choix
- L'accessibilité aux universités francophones et anglophones

2 - Une pédagogie innovante

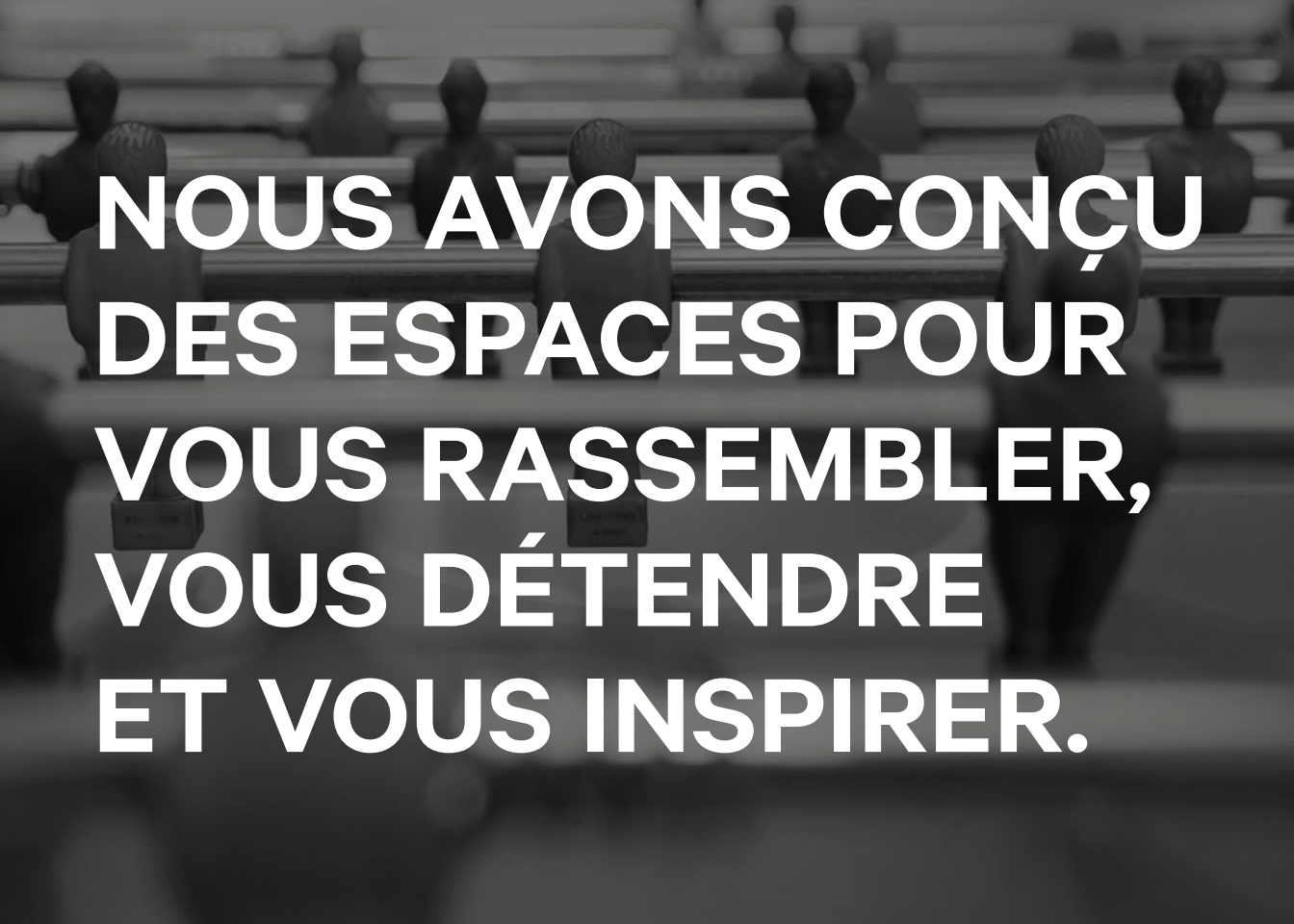
- Une pédagogie active
- Un encadrement personnalisé
- Des plateformes d'apprentissage numériques
- Des espaces collaboratifs
- Des projets mobilisateurs

3 - Un esprit de famille

- Un établissement de taille humaine
- Une relation étudiants-profs privilégiée
- Une ambiance chaleureuse, de l'entraide et du soutien

4 - Un stage de fin d'études

- Un stage au Québec, au Canada ou à l'international
- L'occasion de concrétiser vos acquis sur le terrain
- Une exposition-partage au retour
- Une expérience inoubliable



**NOUS AVONS CONÇU
DES ESPACES POUR
VOUS RASSEMBLER,
VOUS DÉTENDRE
ET VOUS INSPIRER.**



Photo: François Millette



Des lieux inspirants

Parce que la vie étudiante est loin de s'arrêter à la salle de classe, nos espaces ont été pensés pour favoriser le partage et un mode de vie équilibré.

- Le Kfé avec sa scène multimédia, ses tables de billard, de ping-pong, des conférences, des spectacles, des événements-midi...
- Une salle de divertissement avec babyfoot, tables de soccer miniature, d'autres de travail...
- Une cafétéria proposant repas chauds, concoctés sur place, et options végétariennes
- Le Réfectoire et son comptoir pour satisfaire une petite fringale
- Une salle d'entraînement accessible en tout temps

Un milieu stimulant

Vous aimez vous impliquer ? De nos équipes sportives à nos comités étudiants, en passant par nos activités culturelles, faites de votre passage au Collégial une expérience encore plus enrichissante.

Nos équipes sportives

Flag football	Volleyball	Course
Soccer intérieur	Basketball	Natation

Fan de vélo ou de sports nautiques ?

Tout près du Collégial, une piste cyclable et une marina bordent le fleuve Saint-Laurent. Un plus pour qui choisit d'habiter dans l'une de nos résidences !

Nos activités culturelles

Club littéraire	Journal étudiant	Café philo
Science, on tourne!	Improvisation	Café scientifique

Notre association étudiante AGÉSA

Création d'initiatives favorisant la vie étudiante du Collégial
Organisation d'activités, de journées thématiques, de tournois ou d'événements

Nos comités étudiants

Comité vert	Comité solidaire	Comité socioculturel et artistique
Comité sportif	SimONU	

Pourquoi ne pas créer votre propre comité ?



Photo : Gaëlle Vuillaume

#GoDragons



LA BIBLIOTEC, UN ESPACE SANS LIMITES

Le Makerspace: le plus grand lieu d'expérimentation au Québec

Notre vaste atelier vous permet de donner libre cours à votre créativité. Doté d'équipements allant d'une machine à coudre à une scie à ruban en passant par une imprimante 3D, l'atelier vous permet de faire des choses de vos mains tout comme d'expérimenter par essais-erreurs en bénéficiant d'un encadrement stimulant.

3500 pieds carrés d'atelier et d'équipements à la fine pointe

- Réalité virtuelle
- Prototypage et assemblage
- Travail du bois
- Expérimentations botaniques
- Et plus encore!

Autant de projets que vous avez d'idées

- Lancement d'entreprise: plantes, vêtements, électronique, mobilier, mécanique, etc.
- Fabrication de prototypes: électronique, bois, plastique
- Développement de logiciels ou de jeux vidéo
- Design 3D
- Fabrication de tout (ou presque): petits meubles, jouets, accessoires...
Laissez parler votre créativité!



Bienvenue chez vous!

Vivre en résidence, c'est vivre une expérience unique. C'est aussi l'occasion d'appartenir à une vraie famille.

Un espace à vous, à deux pas de l'école

Quoi de plus pratique que d'habiter sur place? Vous profitez des installations du Collégial, en plus d'éviter le voyage et de pouvoir dormir plus longtemps le matin. Sans compter que notre résidence principale, attenante au Collégial, vous permet d'aller à vos cours en manches courtes, même l'hiver!

Un endroit où il fait bon vivre

La résidence est bien plus qu'une chambre: c'est une communauté tissée serrée où tout le monde peut gagner en autonomie et s'entraider dans un environnement chaleureux et amical.

Des installations modernes

Avec ses chambres spacieuses, pour deux ou trois étudiants, l'une de nos résidences peut loger 75 étudiants, tandis qu'une seconde, à proximité du Collégial, peut en accueillir une vingtaine d'autres, en occupation simple ou double.

Un encadrement rassurant

En plus du soutien des adultes qui sont sur place 24 heures sur 24, des étudiants-ressources sont là pour vous aider dès votre arrivée. Eux aussi résidents, ces E.-R. sont responsables de la création d'un environnement positif, engageant et inclusif. Ils sont garants de votre bonheur!



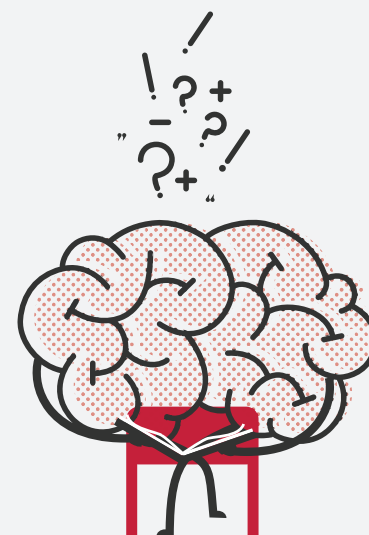
***Les résidences sont devenues
une deuxième maison pour moi
et m'ont permis de rencontrer
des amies inoubliables!***

- Béatrice Gagnier
Étudiante Arts, lettres et communication



Au cœur de notre approche pédagogique: les 5C

Au Collégial international Sainte-Anne, nous misons sur le développement de cinq compétences-clés qui serviront de tremplin pour la suite de votre parcours. Ces 5C sont, pour nous, une autre façon de favoriser l'innovation.



Créativité

La créativité est à la source de toutes les innovations. C'est aussi elle qui nous distingue des robots. Venez développer votre intelligence créative et changer le monde avec nous!

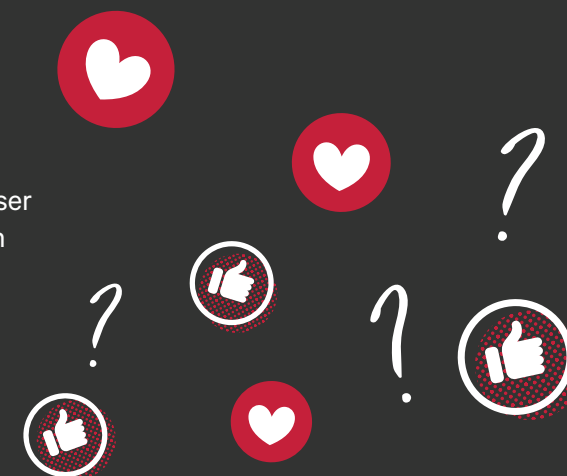
Collaboration

La collaboration est partout. Essentielle pour faire avancer les projets, les causes, la recherche, elle est synonyme de progrès. Venez développer votre intelligence collaborative et apprendre à résoudre des problèmes complexes avec nous!



Esprit critique

Développer son esprit critique, c'est apprendre à s'ouvrir aux différentes perspectives, à s'exposer au point de vue des autres et à prendre position intelligemment. Venez affûter votre pensée critique et vous questionner avec nous!



Compassion

La compassion est au cœur des plus grands élans de solidarité. Elle est synonyme d'entraide, d'amitié et d'écoute. Venez faire une différence avec nous et cultiver votre compassion pour que l'on crée ensemble un monde meilleur!

```
function Greeting() {  
  return "Salut";  
}
```

Communication

Anglais, français, Java ?
Combien de langues parlez-vous ?
Les formes de communication se multiplient et se complexifient. C'est en développant vos compétences à bien communiquer, peu importe la langue ou le médium utilisés, que vous enrichirez votre discours et celui des autres. Venez vous exercer avec nous; nous avons hâte de vous entendre!

Admission

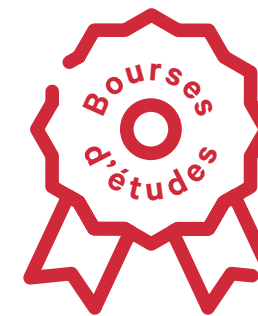
Chez nous, le processus d'admission est rapide! Notre politique est en effet différente et indépendante de celle du SRAM. Il n'y a pas de 1^{er}, 2^e et 3^e tours. Les places sont attribuées selon la disponibilité dans chaque programme et profil en tenant compte des critères d'admission. Les demandes sont acceptées en ligne à partir de novembre.



Notre programme de bourses

BOURSES	OBJECTIFS
Bourses d'excellence	Pour reconnaître un très bon dossier scolaire et l'implication de l'étudiant dans son milieu
Bourses d'implication	Pour récompenser l'implication scolaire et l'engagement communautaire
Bourses d'aide financière	Pour favoriser l'accessibilité au CiSA
Bourse Sport et Art Élite	Pour encourager l'excellence et promouvoir la poursuite des études collégiales en vivant sa passion

Pour connaître les dates limites et conditions d'admission, consultez collegial.sainteanne.ca



Le Collégial international Sainte-Anne permet au plus grand nombre possible d'étudiants d'acquérir une solide formation préuniversitaire dans un établissement privé en offrant diverses formes de prêts et bourses.

Sciences de la nature

Profils

Sciences pures et appliquées

Sciences de la santé

MOYENNE GÉNÉRALE REQUISE

70%

Meilleur taux de placement en médecine au Québec!

1 Automne

- Activité physique et santé
- Philosophie et rationalité
- Écriture et littérature
- *English, Second Language*
- *Calculus I*
- *General Chemistry*
- Évolution et diversité du vivant

2 Hiver

- Activité physique et efficacité
- L'être humain
- Littérature et imaginaire
- *English Related to the Student's Field of Study*
- Cours complémentaire
- *Calculus II*
- *Chemistry of Solutions*
- *Mechanics*

3 Automne

- Activité physique et autonomie
- Littérature québécoise
- Environnement et bioéthique
- Cours complémentaire: Gestion d'un projet scientifique
- *Linear Algebra*
- *Electricity and Magnetism*
- *Organic Chemistry* ■ ou Introduction à la programmation ■

4 Hiver

- Communication et vulgarisation scientifique
- *Waves, Optics and Modern Physics*
- Projet d'intégration
- Physiologie du vivant ■ ou *Discrete Mathematics* ■

Sciences de la santé ■
Sciences pures et appliquées ■

Pour les conditions d'admission et cours préalables : collegial.sainteanne.ca





Diplôme avec distinction en sciences

— Honours Science Degree

Vous avez la passion des sciences? Voici un diplôme qui vous distinguera.

Peu importe que vous vous intéressiez à l'astrophysique, à la robotique, à l'environnement ou aux sciences biomédicales, vous pourrez explorer en profondeur le domaine qui vous captive en réalisant un projet scientifique sur le sujet de votre choix.

MOYENNE GÉNÉRALE REQUISE

80 %

Exemples d'activités liées à votre projet

- Participer à au moins un concours scientifique
- Assister à une conférence ou à un congrès scientifique
- Visiter un laboratoire où sont menées des recherches scientifiques de pointe

Résultats ?

- À la fin de votre parcours, vous recevrez, en plus de votre DEC, un diplôme avec distinction en sciences.
- Vous vous distinguerez lors de votre demande d'admission dans un programme universitaire contingenté.

« **Mon expérience au CiSA fut formatrice. Elle m'a permis d'accomplir beaucoup dans mon parcours par la suite; tant au niveau académique que dans mes multiples implications.** »

- Gabriel Lavoie, médecin résident
Finissant Sciences de la nature 2013

Sciences humaines

Profils

Administration internationale

Administration-marketing avec mathématique

Individu, droit et société

MOYENNE GÉNÉRALE REQUISE

70%

1 Automne

- Activité physique et santé
- Philosophie et rationalité
- Écriture et littérature
- *English, Second Language*
- Initiation à l'histoire de la civilisation occidentale
- *Practical Initiation to Methodology in the Social Sciences*
- *Introduction to Economics*

2 Hiver

- Activité physique et efficacité
- L'être humain
- Littérature et imaginaire
- *English Related to the Student's Field of Study*
- Cours complémentaire
- Biologie humaine ou *International Economics* ■
- *Differential and Integral Calculus I* ■ ou Droit et société ■
- *Quantitative Methods in Social Sciences* ■■ ou *Advanced Quantitative Methods* ■
- *International Economics* ■■ ou *Introduction to Political Sciences* ■■ ou Comportement du consommateur ■

3 Automne

- Activité physique et autonomie
- Littérature québécoise
- Enjeux éthiques contemporains ■■ ou Responsabilité éthique du marketing ■■
- Cours complémentaire
- *Project Management*
- *Business of Tomorrow* ■■ ou Histoire du temps présent ■■
- *Introduction to Political Sciences* ■■ ou *Introduction to Psychology* ■■
- *Differential and Integral Calculus II* ■■ ou *Introduction to Sociology* ■■

4 Hiver

- Communication et médias
- Projet d'intégration
- *Linear Algebra and Vector Geometry* ■■ ou *Social and Environmental Psychology* ■■
- *Introduction to Psychology* ■■ ou *Citizenship and Globalization* ■■
- *International Geopolitical Issues* ■■ ou *Social Change and Social Challenges* ■■ ou Analyse des méthodes de planification en communication-marketing ■■

Administration internationale ■■
Individu, droit et société ■■
Administration-marketing ■■

Pour les conditions d'admission et cours préalables : collegial.sainteanne.ca





Diplôme avec distinction en sciences humaines

— *Honours Degree in Social Science*

Vous êtes de nature curieuse et vous cherchez à expliquer le fonctionnement du monde ?
Voici un diplôme qui vous distinguera.

Que vous soyez intéressé par l'économie, l'histoire, les sciences politiques, la psychologie, l'éducation ou la sociologie, vous pourrez explorer en profondeur le domaine qui vous captive en réalisant des projets de recherche, en participant à des congrès et à des compétitions, et en effectuant des ateliers et excursions scolaires sur le sujet de votre choix.

MOYENNE GÉNÉRALE REQUISE

80 %

Exemples d'activités liées à votre projet

- Participer à une simulation de l'assemblée générale de l'Organisation des Nations Unies
- Participer à une simulation parlementaire lors du Forum étudiant à Québec ou du Forum pour jeunes Canadiens à Ottawa
- Participer à un voyage organisé à New York ou en Europe
- Assister à au moins une conférence ou à un congrès en sciences humaines

Résultats ?

- À la fin de votre parcours, vous recevrez, en plus de votre DEC, un diplôme avec distinction en sciences humaines.
- Vous vous distinguerez lors de votre demande d'admission dans un programme universitaire contingenté.

Arts, lettres et communication

En partenariat avec la
FACTRY

Profil
Créativité et innovation

MOYENNE GÉNÉRALE REQUISE

70%

« Sainte-Anne fait partie intégrante de mon développement ainsi que de mon épanouissement en ce qui a trait à mon parcours scolaire, mais aussi personnel. [...] »

- Camille Dubois-Faubert, étudiante en droit
Finissante Arts, lettres et communication 2018

1 Automne

- Activité physique et santé
- Philosophie et rationalité
- Écriture et littérature
- *English, Second Language*
- Gestion de la marque dans un contexte moderne
- Langage et terminologie médiatiques
- Ateliers de création et d'expérimentation des techniques en médias
- Les innovations en communication d'hier à aujourd'hui

2 Hiver

- Activité physique et efficacité
- L'être humain
- Littérature et imaginaire
- *English Related to the Student's Field of Study*
- Cours complémentaire
- *Consumer Behaviour*
- Scénarisation et réalisation
- *Analysis of Strategic Planning Methods*
- Production multimédia

3 Automne

- Activité physique et autonomie
- Littérature québécoise
- Responsabilité éthique du marketing
- Cours complémentaire: *Project Management in Creativity and Innovation*
- Les grands créateurs: influences économiques, politiques et sociales
- Plan de communication-marketing version 2.0
- Les grands enjeux des médias sociaux
- *Advertising Production*

4 Hiver

- Communication médiatique
- Ludification: gaming, Web, applications
- Projet d'intégration
- *360° Creativity*

Pour les conditions d'admission et cours préalables : collegial.sainteanne.ca

Tu veux continuer la danse au Cégep ? Au Collégial Sainte-Anne, c'est possible !

Pour les étudiants et étudiantes qui désirent poursuivre le développement de leurs compétences en danse ! C'est possible grâce à un programme de deux heures de danse par semaine avec crédit de cours en éducation physique.

Pour être admis, il faut avoir suivi de 8 à 10 heures par semaine de cours de danse au secondaire.



Cheminement Sport et Art Élite

Les étudiants athlètes et les artistes reconnus peuvent concilier les exigences de l'entraînement et des compétitions ou des répétitions et des tournages avec celles des études. En s'inscrivant à *Sport et Art Élite*, ils reçoivent un encadrement pédagogique particulier, peuvent profiter d'un horaire adapté et obtenir une reconnaissance de crédits pour certains cours.

MOYENNE GÉNÉRALE REQUISE

70 %

Un programme sur mesure

- Horaire des évaluations et des remises des travaux adapté aux besoins des artistes et des athlètes
- Encadrement pédagogique sur mesure
- Service de tutorat
- Suivi particulier par une personne en soutien à la réussite
- Accès à une salle d'entraînement

Renseignez-vous sur la bourse pour les étudiants artistes et athlètes : collegial.sainteanne.ca

Pour les critères d'admission : collegial.sainteanne.ca



Parcours Entrepreneuriat- études

Avis aux entrepreneurs dans l'âme!

Vous rêvez de plonger dans l'univers entrepreneurial et de bâtir un vrai projet d'affaires parallèlement à votre programme d'études collégiales? Notre *Parcours Entrepreneuriat-études* est fait pour vous.

Ouvert à tous

Ce parcours s'adresse à tous les étudiants audacieux, qu'ils aient ou non déjà imaginé ou entamé un projet d'affaires, bref, à tous ceux qui veulent développer leurs habiletés d'entrepreneur, de repreneur ou d'intrapreneur. Selon votre cheminement scolaire, vos acquis et vos envies, vous pourrez opter pour le niveau *Incubateur* ou *Accélérateur*.

Un encadrement privilégié

Tout au long des quatre sessions de votre Collégial, vous profiterez d'un encadrement systématique et privilégié. Et tout sera mis en place pour vous aider à concrétiser votre projet et à en faire un succès enrichissant: formation pédagogique spécialisée, activités entrepreneuriales, coaching personnalisé, mentorat, réseautage, services professionnels, financement, espace de « cotravail », et bien plus.

En partenariat avec la

FACTRY



[...] non seulement le parcours est intéressant pour les jeunes qui ont un intérêt, voire une passion pour l'entrepreneuriat, mais aussi pour tout étudiant qui voudrait apprendre à explorer les limites de ses capacités de création face à un projet d'envergure. En créant de toute pièce une entreprise par soi-même, on touche à plein de forces, d'habiletés... que l'on n'explore pas d'habitude à l'école. [...]



- Jade Benson-Postras
Étudiante Arts, lettres et communication





Studiare in Italia!

Deux cours intensifs à l'étranger, ça vous dit ? Suivre un cours de philosophie et un cours de communication ou d'histoire dans un environnement stimulant vous permettra de découvrir une nouvelle culture, tout en allégeant le reste de votre session pour pouvoir mieux étudier et augmenter votre cote R.

2 semaines en Europe

+

2 cours sur le terrain

=

Sessions allégées



Prendre l'air

Chez nous, il est possible de suivre des cours d'éducation physique réguliers, intensifs et semi-intensifs.

Les cours intensifs permettent à la fois de prendre l'air, de vivre des expériences sportives originales et d'alléger votre horaire puisqu'ils se font en une seule fin de semaine.

Voile, kayak, canot-camping

Randonnée

Escalade sur parois naturelles

Surf à pagaie

Cyclotourisme



Photo: Air image

UN ENVIRONNEMENT EXCEPTIONNEL

Plongez au cœur de l'action

À Sainte-Anne, un stage de plusieurs semaines vient conclure votre programme d'études et concrétiser vos apprentissages. Une riche expérience sur le terrain et l'occasion d'en ressortir transformé.



Le monde s'ouvre à vous

En solo ou en petite équipe, vous pouvez effectuer ce stage au Québec, au Canada ou à l'étranger. De Montréal à l'international, ce stage vous sort de votre zone de confort et vous permet de concrétiser vos apprentissages et de les pousser encore plus loin, tout en vous aidant à orienter votre parcours.

L'occasion de partager vos acquis

Au retour de vos stages respectifs, vous présentez une rétrospective de vos découvertes dans le cadre de l'exposition *Les Correspondances*.



Besoin d'aide ?

Nous avons à cœur la réussite de nos étudiants.

Professeurs disponibles, aide au bilinguisme, intervenants sociaux, aide pédagogique, tutorat, tout favorise un suivi individualisé.

Pour vous soutenir en cas de difficultés scolaires

Vous trouverez sur place :

- de l'aide pédagogique
- un service d'orthopédagogie
- un service de tutorat par les pairs

Pour vous orienter à l'université

Un service individuel d'orientation vous permettra d'approfondir votre réflexion sur :

- votre démarche d'orientation
- votre choix de carrière
- votre admission à l'université

Pour trouver un emploi ou faire du bénévolat au CiSA

Plusieurs activités rémunérées et de bénévolat sont proposées. Par exemple :

- l'accueil du Collégial
- les soirées cégeps
- le magasin général

Comment se rendre chez nous ?



Train de banlieue

Ligne Vaudreuil-Hudson
Gare Lachine

Covoiturage

Plusieurs étudiants décident de covoiturer, une façon écologique et sympathique de se rendre au Collégial.

Métro

Ligne verte ou orange
Station Angrignon ou Lionel-Groulx

Stationnement

#bornesderecharge

On peut se garer dans les rues avoisinantes ou opter pour le stationnement réservé au CISA (payant).

Bus

Ligne 495 (à partir de la station Angrignon)
Arrêt Collège Sainte-Anne

Ligne 496 ouest (à partir de la station Lionel-Groulx)
Arrêt Collège Sainte-Anne

Vélo

#stationbixi

Une bonne idée puisque le Collégial est situé près de la piste cyclable du canal de Lachine, qui part du Vieux-Port de Montréal et se rend jusqu'au lac Saint-Louis à Lachine.

COLLÉGIAL INTERNATIONAL SAINTE-ANNE
1300, boulevard Saint-Joseph // Lachine (Québec) H8S 2M8



[...] J'aime vraiment avoir des cours en anglais et en français. Ça me permet de bien maîtriser les deux langues et de me préparer pour le futur!

- Mila Duval
Étudiante Sciences humaines

Nos profs sont toujours là pour nous. Ils sont accessibles, bilingues et flexibles! La passion qu'ils ont se montre vraiment dans le dynamisme de nos cours!

- Alex Cazemiro
Étudiant Arts, lettres et communication

J'ai adoré mon expérience au CiSA! [C'est] un cégep spécial qui m'a permis de me développer et de devenir une personne qui communique aisément ses pensées et qui aime partager son expérience.

- Coralie Trudeau, étudiante en psychologie
Étudiante Sciences de la nature 2018

Si nous le comparons avec d'autres cégeps (privés même), le Collégial est nettement supérieur pour la transition et la qualité des cours offerts durant la pandémie. Les profs se sont rapidement ajustés à la situation et aux besoins des étudiants, ils ont été fantastiques. Il y a nettement un filet de sécurité qui existe à Sainte-Anne. Bravo!

- Katherine Kolstad
Mère d'un étudiant en Sciences de la nature





COLLÉGIAL INTERNATIONAL
SAINTE-ANNE

514 637-5000
admissions-collegial@sainteanne.ca

collegial.sainteanne.ca