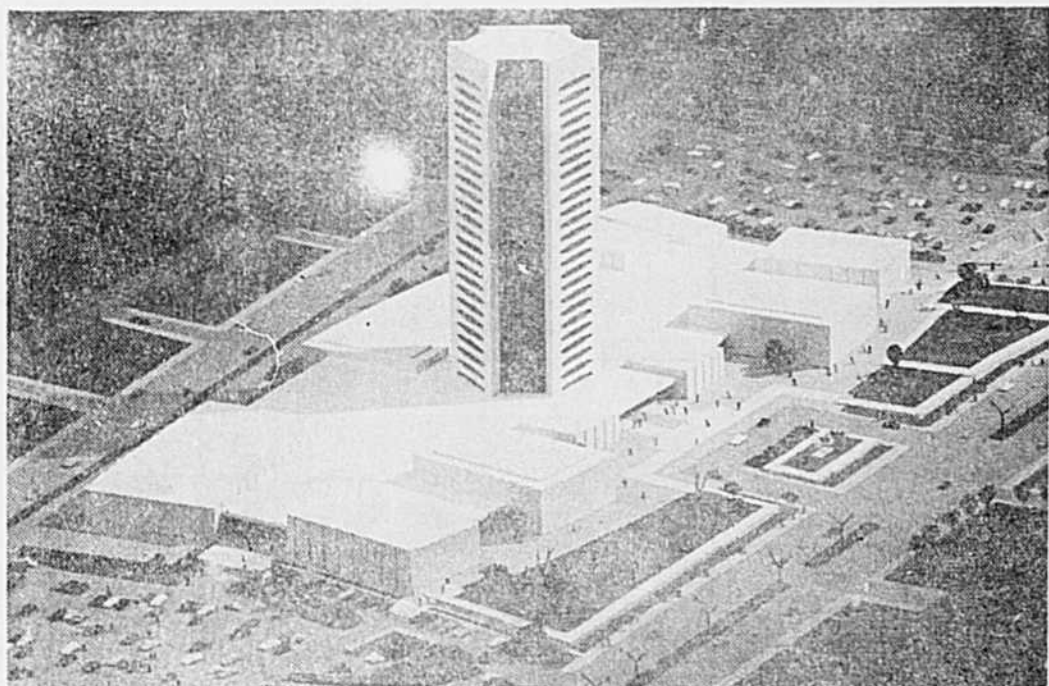


le progrès du golfe

c j b r
am - fm
télévision

SEMAINE DU 8 AU 14 JUILLET 1966



Le creusement du sol et le coulage des fondations de l'édifice de la Place Radio-Canada débutera à l'automne. Le 21 juin, le Secrétaire d'Etat et ministre responsable de Radio-Canada devant le Parlement, Mlle Judy V. LaMarsh, a dévoilé les plans de l'édifice qui s'élèvera en bordure du Boulevard Dorchester, dans l'est de Montréal.

la place
radio
canada

● studios et ateliers

L'immeuble de la Place Radio-Canada contiendra neuf studios de télévision et 25 studios de radio. Deux des studios de télévision et un de radio seront conçus pour accueillir un auditoire. Tous les studios seront construits, en tout ou en partie, au-dessous du niveau de sol, ce qui facilitera l'insonorisation. Les studios de télévision seront au deuxième sous-sol et ceux de radio, au premier. Les plus grands studios s'élèveront à quelque 30 pieds au-dessus du niveau du sol : certains studios de télévision auront, par conséquent, une hauteur équivalente à cinq étages, de manière à assurer la mobilité des décors et des nombreuses installations d'éclairage.

Les ateliers des décors de télévision, des costumes, des accessoires, etc., seront tous situés au même niveau que les studios de télévision et communiqueront avec eux par des corridors d'une hauteur de 15 pieds. Cela éliminera la nécessité de recourir aux monte-charge pour transporter les décors et rendra possible l'accès direct des studios. Certains ateliers, notamment ceux qui sont conçus pour la préparation des décors, s'étendront vers le nord, sous

terre, au-delà des murs extérieurs de l'édifice même et seront donc complètement invisibles de l'extérieur.

D'autres préoccupations d'ordre esthétique ont aussi dicté la construction de rampes d'accès menant des côtés et de l'arrière de l'édifice aux ateliers du sous-sol, pour les camions qui chargeront et déchargeront le matériel.

● terrains et bureaux

L'entrée principale de l'édifice donnera sur le boulevard Dorchester. Devant l'entrée, on aménagera une grande place d'environ 40,000 pieds carrés. Des pelouses plantées d'arbres orneront le reste de l'espace entre l'édifice et le boulevard Dorchester. Sur les côtés est et ouest de l'édifice, il y aura des parcs de stationnement pour les visiteurs et les employés. La tour centrale, qui aura 320 pieds de hauteur, abritera les bureaux. Sa forme hexagonale permettra de supprimer les corridors, d'élever des cloisons amovibles et de donner à tous une vue sur l'extérieur. Les puits d'ascenseurs se trouveront au centre de la tour.

cjbr

TÉLÉVISION

(semaine du 8 au 15 juillet)

VENDREDI

- 1.30—Histoires vraies
- 2.00—Documents populaires
- 3.30—Long métrage :
Filles des steppes
- 4.30—Bobino
- 5.00—CF-RCK
- 5.30—La boîte à surprises
- 6.00—Au jour le jour
- 6.30—Vers la parité avec l'UCC
- 6.45—Nouvelles régionales
- 6.50—Nouvelles du sport
- 7.00—Cinéma Kraft
Sursis pour un vivant
- 8.30—Cinéma International :
Madame sans gêne
- 10.10—Souvenez-vous "Les Plouffe"
- 10.45—Film
- 11.00—Téléjournal
- 11.19—Supplément régional
- 11.26—Nouvelles du sport
- 11.30—Cinéma :
Les lions sont lâchés
- 1.00—Fermeture.

SAMEDI

- 1.30—Monsieur Pia-Pia
- 2.00—Baseball :
- 4.30—Echos du sport
- 5.00—Ulysse et Oscar
- 5.30—Théâtre du Cou-Cou
- 6.00—Charlie Chaplin
- 6.30—Comment Pourquoi
- 7.00—Jeunesse d'aujourd'hui
- 8.00—Zéro un Londres
- 8.30—Billet de faveur :
Combattants de la nuit
- 10.00—Les grands noms du Music-
Music Hall "Muriel Millard"
- 11.00—Téléjournal
- 11.16—Nouvelles du sport
- 11.30—Cinéma
"Les sept péchés capitaux"
- 1.00—Fermeture.

DIMANCHE

- 1.30—Les travaux et les jours
- 2.00—Grand Prix
- 2.30—Récital
- 3.00—Visage des prairies
- 3.30—Sport du monde
- 5.00—Panorama
- 5.15—Lectures d'été
- 5.30—Farfadou et Farfadette
- 6.30—Le grenier aux souvenirs
- 7.00—Walt Disney présente
- 8.00—Les as des quilles
- 8.30—Chasse et pêche
- 9.00—Festival du théâtre amateur
- 10.00—Wilfrid Pelletier rencontre

- 10.30—La grande guerre
- 11.00—Téléjournal
- 11.16—Sport-dimanche
- 11.30—D'ici à demain
"La révolution française"

LUNDI

- 1.30—Histoires vraies
- 2.00—L'agent sentimental
- 3.30—Long métrage
"Au pays de la peur"
- 4.30—Bobino
- 5.00—Courrier du Roy
- 5.30—La boîte à surprises
- 6.00—Jeunesse oblige
- 6.30—Première Edition et Météo
- 6.40—Nouvelles Régionales
- 6.50—Nouvelles du sport
- 7.00—La Belle Époque
- 7.30—Adam ou Eve
- 8.00—Belle et Sébastien
- 8.10—Face à la musique
- 9.00—Sincèrement Fernand Gignac
- 9.30—Les barons de la Pègre
- 10.30—Caméra 66
- 11.00—Téléjournal
- 11.19—Supplément régional
- 11.26—Nouvelles du sport
- 11.30—Cinéma "Maru Zella"

MARDI

- 1.30—Long métrage
"Traversée de la Loire"
- 3.00—Long métrage
"Rayé des vivants"
- 4.30—Bobino
- 5.00—Le chevalier Bayard
- 5.30—La boîte à surprises
- 6.00—Jeunesse oblige
- 6.35—Première édition et Météo
- 6.40—Nouvelles Régionales
- 6.50—Nouvelles du sport
- 7.00—Perry Mason
- 8.00—Mon pays, mes chansons
- 8.30—Les saintes Chéries
- 9.00—Route 66
- 10.00—La 4e division
- 10.30—Cu côté de Québec
- 11.00—Téléjournal
- 11.16—Supplément régional
- 11.19—Nouvelles du sport
- 11.30—Cinéma "Los Cormiros"
- 1.05—Fermeture

MERCREDI

- 1.30—Courrier du désert
- 2.00—Les coulisses de l'exploit
- 3.30—Long métrage :
"Le septième parallèle"
- 4.30—Bobino
- 5.00—Thierry la Fronde

- 5.30—La boîte à surprises
- 6.00—Jeunesse oblige
- 6.30—Première Edition et Météo
- 6.40—Nouvelles Régionales
- 7.00—Nouvelles du sport
- 7.00—Le Grand Prix Musical BA
- 7.30—La Famille Stone
- 8.00—Cinéma de Paris "Le rapt"
- 9.45—L'extravagante Lucie
- 10.15—Cartes sur table
- 10.45—Les affaires de l'état (Lib.)
- 11.00—Téléjournal
- 11.19—Supplément régional
- 11.26—Nouvelles du sport
- 11.30—Les incorruptibles
- 12.30—Fermeture

JEUDI

- 1.30—Long métrage :
"Fils de France"
- 3.00—Long métrage :
"Olivier de la justice"
- 4.30—Bobino
- 5.00—Roquet Belles Oreilles
- 5.30—La boîte à surprises
- 6.00—Jeunesse Oblige

- 6.30—Première édition et météo
- 6.40—Nouvelles Régionales
- 6.50—Nouvelles du sport
- 7.00—Relevez les manchettes
- 7.30—Devinez juste
- 8.00—Zéro, un, Londres
- 8.30—Au fond des coeurs
- 9.30—Les Cailloux
- 10.01—Concert Populaire
- 11.00—Téléjournal
- 11.19—Supplément régional
- 11.26—Nouvelles du sport
- 11.30—L'abonné de la ligne
- 12.00—Le filet d'acier
"Marie du port"

SYNTONISEZ

cjbr-fm

- musique
- chanson
- théâtre

LA SEMAINE À

cjbr

(semaine du 8 au 15 juillet)

VENDREDI

- 2.00—Surboum & Copains
- 9.00—Des livres et des hommes

SAMEDI

- 8.00—Images du Canada
- 8.30—Salut les copains
- 9.30—Musique de piano

DIMANCHE

- 1.15—Chroniques du dimanche
- 8.30—Le cabaret du soir qui penche

LUNDI

DU LUNDI AU VENDREDI

- 10.30—Le Père Legault écoute
- 2.00—Surboum & Copains
- 4.00—Musique des Maîtres
- 4.30—Succès "66"
- 6.30—Le monde au présent
- 7.30—Est-ce ainsi que les hommes vivent
- 8.00—Musiciens d'aujourd'hui

MARDI

- 8.30—Concert symphonique

MERCREDI

- 8.00—Concert du mercredi

JEUDI

- 8.00—A la rencontre des illustres
- 8.30—Orchestre symphonique de Radio-Canada

cjbr

FM

(semaine du 8 au 15 juillet)

VENDREDI

- 3:00 p.m. **MATINEE CLASSIQUE**
symphonie no 5 — tchaikovsky; — concerto no 4 pour piano — saint-saëns; — le mandarin miraculeux — bartok; — quatuor — bloch; — symphonie no 1 en ré dite "le titan" — mahler; — epithalame — jolivet.
- 7:00 p.m. **CONCERT-STEREO**
symphonie no 8 dite "inachevée" — schubert; — "la belle au bois dormant" — ballet — tchaikovsky; — poèmes symphoniques: finlandia; le cygne de tuonela; — la fille de pahjola; le retour de lemminkein — sibélius; — concerto pour piano — gerswin.
- 10:00 p.m. **MUSIQUE DE CHAMBRE**
partita no 5 pour hautbois et clavicéin — téléman; — septuor en sol majeur — brahms; — trio en la mineur pour piano, violon et violoncelle — ravel.
- 11:00 p.m. **JAZZ**
les ensembles de ike quebec et eddie "lockjaw" davis.

SAMEDI

- 3:00 p.m. **CONCERT-STEREO**
menuets et danses allemandes — schubert; — symphonie no 2 en ré mineur — dvorak; — concerto en mi bémol opus 64 pour violon — mendelssohn; — ouverture fantaisie "roméo et juliette" — tchaikovsky; — symphonie en fa mineur pour piano — chopin.
- 6:00 p.m. **CONCERT-JAZZ**
cannonball adderley et le chanteur ernie andrews.
- 7:00 p.m. **L'HEURE STEREO**
3 ouvertures — beethoven; — l'arlésienne — suite no 1 — bizet.
- 8:00 p.m. **CHANSONS FRANÇAISES**
patachou chante aristide bruant.
- 8:30 p.m. **MUSIQUE DE CHAMBRE**
sonate no 52 pour piano — haydn; — trio en mi bémol opus 40 — brahms; — sextuor en mi bémol opus 71 — beethoven; — quatuor — milhaud.
- 9:30 p.m. **RECITAL VOCAL**
mathé altéry, soprano.
- 10:00 p.m. **L'HEURE DU CONCERTO**
concerto no 1 pour flûte — mozart; — concerto pour violon — glazounov; — concerto pour 2 pianos — milhaud.
- 11:00 p.m. **JAZZ STEREO**
le trio de jacques loussier.

DIMANCHE

- 3:00 p.m. **L'HEURE DU CONCERTO**
concerto no 2 en si mineur pour violon et orchestre — paganini; — concerto no 1 pour piano — liszt; — concerto en mi pour clarinette — manevich.
- 4:00 p.m. **CONCERT STEREO**
"bacchus" — cantate pour voix seule — bernier; — symphonie no 92 — haydn; — 3ème quatuor en la mineur — berwald; — sérénade no 7 en ré majeur — mozart; — symphonie espagnole — lalo; — "don quichotte" — strauss; — quintette en sol mineur opus 39 — prokofiev.
- 7:00 p.m. **PETIT CONCERT**
ext. d'5 oratorios de bach, haendel, haydn et mendelssohn (maria stader, soprano); — sonate no 6 pour orgue — mendelssohn.
- 8:00 p.m. **CHANSONS FRANÇAISES**
rené-louis lafforgue.
- 8:15 p.m. **CHRONIQUES DU DIMANCHE**
lisette morin.
- 8:30 p.m. **MUSIQUE CONTEMPORAINE**
quatuor no 1 — leos janacek; — concerto pour piano et orchestre — sir arthur bliss.
- 9:30 p.m. **CONCERT DU DIMANCHE**
"le cid" — massenet; — ouverture "la harpe magique" — schubert; — 2 romances pour violon et orchestre — beethoven; — burlesque en ré pour piano et orchestre — strauss.
- 10:30 p.m. **MUSIQUE SACREE**
stabat mater opus 58 — dvorak (tikalova, soprano; krasova, contralto; blachut, ténor et kalas, basse).
- 11:30 p.m. **JAZZ**
charlie mingus.

LUNDI

- 3:00 p.m. **CONCERT DU LUNDI**
l'offrande musicale — bach; — concerto no 4 pour violon — mozart; — symphonie no 3 — beethoven; — sonne d'une nuit d'été — mendelssohn (orch. symphonique de boston dir; erich deinsdorf); — mélodies de henry duparc (jean-paul jeannotte, ténor); — quatuor no 6 — bartok; — don juan — strauss.
- 7:00 p.m. **CONCERTOS EN STEREO**
concerto no 2 en sol mineur pour piano — saint-saëns; concerto en ra mineur pour violon opus 47 —

- sibélius; — concerto pour cor — hindemith.
- 8:00 p.m. **CHANSONS FRANÇAISES**
jeanne moreau.
- 8:30 p.m. **SYMPHONIES**
"le lieutenant kije" — suite — prokofiev; — symphonie no 1 — schumann; — la bataille des huns — liszt.
- 9:30 p.m. **RECITAL VOCAL-STEREO**
shirley verrett soprano à carnegie hall.
- 10:00 p.m. **CHEFS-D'OEUVRE FRANÇAIS**
"les imprudentes" — pièce en 1 acte — de léon deutsch.
- 10:30 p.m. **L'HEURE STEREO**
introduction et allegro pour cordes opus 7 — elgar; — variations et fugue sur un thème de purcell — britten; partita pour orchestre — williams.
- 11:30 p.m. **JAZZ**
miles davis.

MARDI

- 3:00 p.m. **MATINEE STEREO**
dances slaves — dvorak; — symphonie no 4 dite "italienne" — mendelssohn; — concerto no 2 en ré mineur pour violon — wieniawsky; — octuor en fa majeur opus 166 — schubert; — symphonie no 5 — sibélius; — nocturnes pour orchestre — debussy.
- 7:00 p.m. **SYMPHONIES**
la suite "le chevalier à la rose" — strauss; — ouverture "tragique" — brahms; — rhapsodie pour saxophone et orchestre — debussy.
- 8:00 p.m. **CHANSONS FRANÇAISES**
léo ferré.
- 8:30 p.m. **SOIREE D'OPERA**
"la flûte enchantée" — opéra en 2 actes — mozart; (maria stader; rita streich; lisa otto; ernst haflinger et dietrich foshier-dieskau).
- 10:30 p.m. **MUSIQUE DE CHAMBRE**
sonate pour violon, violoncelle et cordes — rossini; — trio pour clarinette, violoncelle et piano — brahms; — sonate no 2 pour violon et piano — bartok.
- 11:30 p.m. **JAZZ**
milt jackson.

MERCREDI

- 3:00 p.m. **CONCERT DU MERCREDI**
concerto pour violoncelle — saint-saëns; — symphonie no 9 — bruckner; — danses symphoniques — rachmaninov; — mélodies de jean sibélius; — quintette en fa mineur opus 34 — brahms; — nuit transfigurée — schoenberg;
- 7:00 p.m. **L'HEURE STEREO**
sinfonia concertante en mi bémol — mozart; — "rosemonde" — suite — schubert.

- 8:00 p.m. **CHANSONS FRANÇAISES**
germaine montéro.
- 8:30 p.m. **FESTIVAL-STEREO**
CESAR FRANCK
le chasseur maudit; — quintette en fa mineur; fantaisie en la majeur pour orgue (schreiner, organiste).
- 9:30 p.m. **CHORALE**
le choeur d'infanterie départ.
- 10:00 p.m. **MUSIQUE DE CHAMBRE**
pièces pour piano de lully, couperin, scariatti, krebs et c.p.e. bach (gyorgy sziffra, pianiste); — sonate no 4 pour violoncelle et piano — beethoven.
- 11:00 p.m. **DECOUVERTE DU JAZZ**
les ensembles de broker erwin et de art farmer.

JEUDI

- 3:00 p.m. **CONCERT DU JEUDI**
"gisèle" — ballet — adam; — symphonie en sol mineur — chausion; — concerto no 1 en sol mineur pour violon — bruch; — quatuor opus 61 — dvorak; — symphonie no 5 — prokofiev; — musique pour cordes, percussion et céleste — bartok.
- 7:00 p.m. **SYMPHONIES STEREO**
un américain à paris — gershwin; — le grand canyon — grofé; — london suite — coates.
- 8:00 p.m. **CHANSONS FRANÇAISES**
les frères jacques.
- 8:30 p.m. **CONCERTOS EN STEREO**
concerto en do pour violoncelle — haydn; — concerto pour 2 violons — bach; — concerto no 3 pour piano — bartok.
- 9:30 p.m. **FOLKLORE**
le limousin et l'alsace.
- 10:00 p.m. **RECITAL VOCAL**
franco corelli, ténor.
- 10:30 p.m. **MUSIQUE DE CHAMBRE**
quatuors — téléman; — quintette en ré majeur opus 11 — boccherini.
- 11:30 p.m. **JAZZ**
j.j. johnson et son ensemble.

CJBR-FM

un
nouvel
horaire
vraiment
stéréophonique
pour une
détente
parfaite



Avant de devenir annonceur attiré à Radio-Canada, Guy Ferron était comédien. Pouvaient-on trouver animateur mieux préparé pour la nouvelle série d'été FESTIVAL DU THEATRE D'AMATEURS. Présentée le dimanche soir, à 8 heures, au réseau français de la télévision d'Etat, chaque émission offre aux téléspectateurs une pièce interprétée par une troupe d'amateurs. On verra ainsi quatorze troupes des quatre coins de la province. On jouera Arabal, Labiche et Molière. Sept pièces canadiennes seront aussi à l'affiche. Cette série d'émissions, dite de reportage, est une initiative favorisant le théâtre non compétitif, à la télévision, tout en prenant la chance de susciter la création de nombreuses pièces canadiennes.

L'équipement

Les ingénieurs de Radio-Canada ont agencé tous les studios de télévision de façon à permettre la réalisation et la diffusion d'émissions en couleurs. La décision finale, quant à l'achat d'équipement-couleurs, sera prise à la suite d'une étude précise des besoins de la production, compte tenu de l'évolution de l'intérêt que manifesteront les téléspectateurs à l'égard des émissions-couleurs.

**Pour votre
publicité
723-3149**

Dates et coûts de la Place

Les soumissions relatives à la première phase du projet de construction de l'édifice Radio-Canada, i.e. l'excavation et le coulage des fondations, devront être reçues aux bureaux de la Société au plus tard le 7 juillet, de façon que le creusage du cratère puisse commencer en octobre 1966. Des appels d'offres pour la construction de l'édifice seront faits plus tard et on espère qu'à l'automne 1968 l'extérieur sera complété et qu'on pourra procéder à l'installation de l'équipement. D'après les plans, la fin des travaux est prévue pour l'automne 1970. L'estimation du coût est de \$71,000,000, dont \$4,160,000 pour le terrain. Il s'agit d'une augmentation de plus de \$10,000,000 en trois ans, causée principalement par l'avènement de la télévision en couleurs mais aussi par l'augmentation du coût des matériaux et de la main-d'oeuvre.

Les architectes de la Place

Elaboré par le Service des architectes de Radio-Canada, le plan n'a été présenté qu'après des études poussées de ce service sur les activités de Radio-Canada, à Montréal, et l'examen minutieux des plans de centres modernes de diffusion de nombreux pays. Les architectes ont voulu créer un centre de diffusion moderne et efficace qui refléterait l'importance de Radio-Canada dans la vie de la nation et qui rehausserait en même temps la beauté de la ville. Ils ont voulu marier aussi harmonieusement que possible l'efficacité avec la beauté. Ainsi, par exemple, il est agréable de voir le contraste frappant entre les lignes horizontales de l'ensemble architectural des studios et les lignes verticales de la tour centrale. Mais cet aménagement sert aussi à simplifier la circulation à l'intérieur de l'édifice. Le principe d'allier l'efficacité à la beauté ainsi que le désir de rendre les lieux de travail des employés aussi agréables que possible sans trop de frais, dicteront le choix des matériaux, de la décoration intérieure et de l'éclairage.

M. Tore Bjornstat a conçu le plan d'ensemble de la Place Radio-Canada. La réalisation de celle-ci a été confiée à M. E. E. Sidney, qui travaille sous la direction de l'architecte en chef, M. P.-G. Léger.

T.V.

- HOPITAUX
- MOTELS
- HÔTELS

SERVICE

AMIOT & GOULET Télévision Enr.

168-A, ST-GERMAIN

Tél. 724-4181

INSTALLATION SYSTEME INTERCOMMUNICATION
HOPITAUX, EDIFICES PUBLICS, ETC.

Service de location de télévisions directement
à l'Hôpital St-Joseph

**CINÉMA
KRAFT**

**VENDREDI
7.00
à
8.30 p.m.**

**UNE
PRÉSENTATION
DE
KRAFT
FOODS**

CJBR-TV — Rimouski