

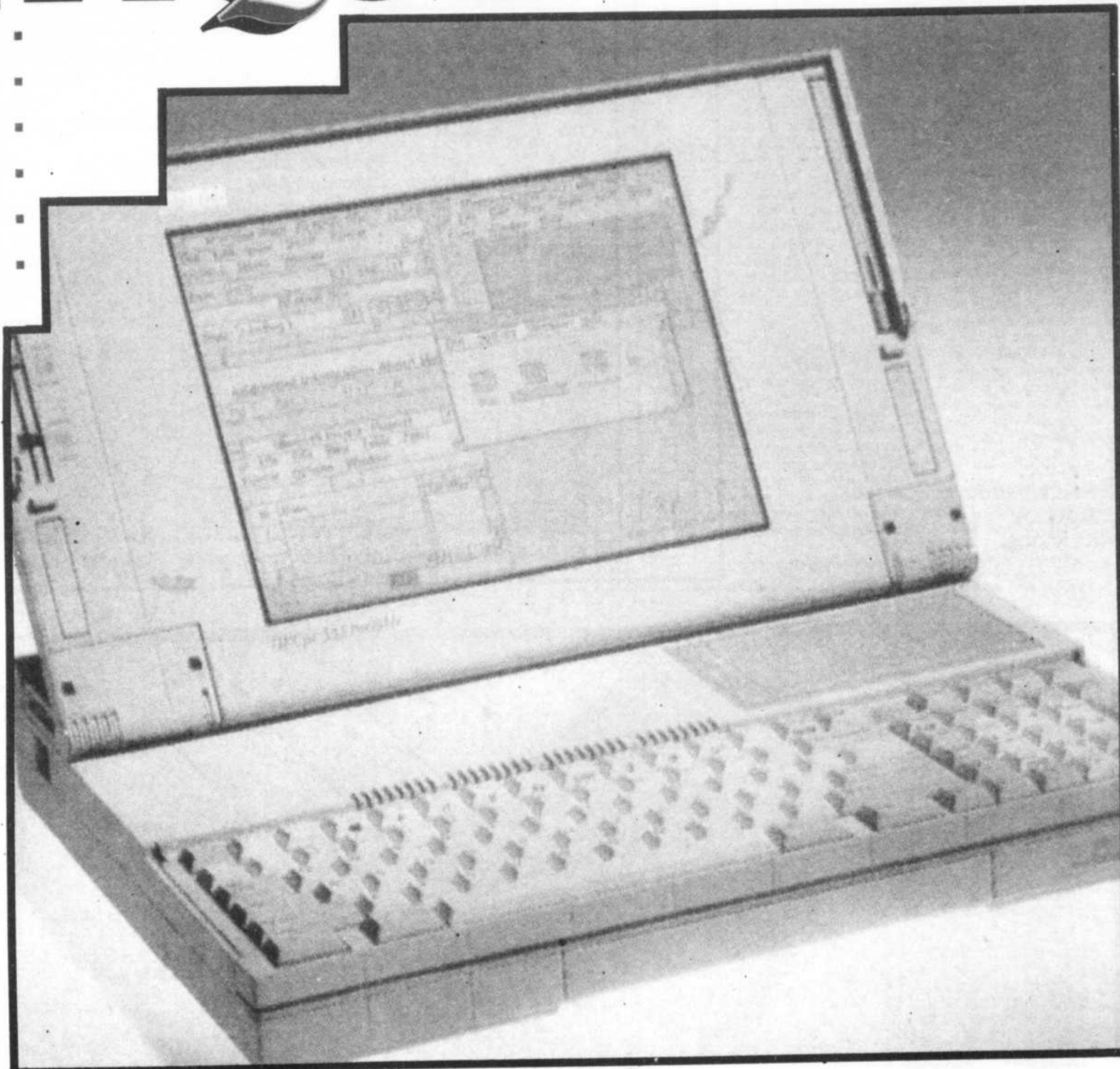
O B S E S S I O N

27

Difficile
d'échapper
à

TIQUE

L'INFORMA



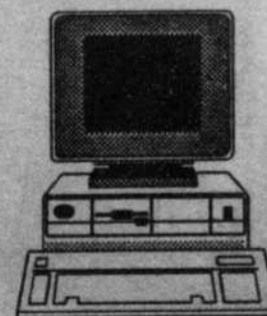
27

COURS EN INFORMATIQUE

JOUR - SOIR - FIN DE SEMAINE

INTRODUCTION À L'ORDINATEUR - DOS
WORDPERFECT - LOTUS - COREL DRAW - WINDOWS
SYSTÈMES COMPTABLES FORTUNE 1000 - BEDFORD

Nouvelles
sessions
débutant
toutes les
semaines



Hélène Michaud
WordPerfect
RESSOURCE CERTIFIÉE



CENTRE DE FORMATION CINQ & QUART INC.
2235, boul. Lapinière, suite 107
Brossard, (Québec) J4W 1M3
Tél.: 445-0561. Fax: 445-1324

FACE AU MAIL CHAMPLAIN

CRÉDIT D'IMPÔT DISPONIBLE

Enregistré auprès de la Commission de formation professionnelle
de la main d'oeuvre de Montréal. Accrédité auprès des systèmes
comptables Fortune 1000 Itée et Corel Systems inc.

27

Les clés d'une bonne formation

Du début de notre vie jusqu'à notre mort, nous apprenons. Plus nous vieillissons, plus nous sortons de la formation fondamentale pour acquérir des notions spécifiques. Cette formation nous aide à conquérir le marché du travail et à améliorer notre position professionnelle.

Lorsque nous sommes sur le marché du travail, c'est souvent l'entreprise qui prend la relève et qui permet à ses employés d'acquérir les connaissances nécessaires pour effectuer leurs tâches efficacement. Une formation efficace doit donc permettre aux apprenants d'acquérir les connaissances reliées à l'accomplissement de leurs tâches; c'est ainsi que nous arrivons au concept de «l'apprentissage sur mesure».

Une formation sur mesure, c'est beaucoup plus qu'un simple cours. C'est une démarche structurée où chaque étape à son importance. Chacune de ces étapes déterminera la qualité et la rentabilité de ce qui y est investi. Voyons les différentes étapes par lesquelles un gestionnaire et un centre de formation doivent passer afin de bien structurer une formation, étape par étape.

L'ANALYSE DES BESOINS DE FORMATION

Élément crucial pour une formation efficace, nous devons déterminer, grâce à un instantané de l'entreprise, le climat de l'organisation ou du service concerné. Ce cliché nous permettra d'obtenir des points de référence pour déterminer les forces et les faiblesses de l'entreprise; ce faisant, nous pourrions mettre le doigt sur ce qui est convenable, ce qui reste à améliorer ou à modifier.

En les identifiant, nous pourrions définir si les faiblesses sont reliées au «savoir» ou à «l'organisationnel». Si elles relèvent du savoir, nous pourrions déterminer si c'est le savoir au plan de la connaissance, le savoir-faire ou le savoir-être qui est la cause de nos problèmes. Chaque type de savoir impose sa stratégie de résolution; connaître ce qui ne va pas, c'est déjà connaître le début de la solution.

Plusieurs entreprises oublient cette étape, prétextant qu'elles connaissent déjà les logiciels pour lesquels leurs employés ont besoin de formation; de plus, elles évaluent que cette étape engendre des coûts additionnels. Cette attitude néfaste prive l'entreprise et les gestionnaires des outils indispensables à la réussite de la formation.

Suite à la page B-3



COLLÈGE FRANÇAIS

Comme vous le savez les inscriptions se font de plus en plus tôt dans les collèges privés.

Le Collège Français ne fait pas exception à la règle.

Votre enfant s'apprête à entrer au secondaire? Vous voulez lui garantir une place dans le plus important collège privé au Québec, là où l'encadrement est essentiel, les études prioritaires et où les arts et les sports sont à l'honneur? Choisissez comme des milliers de parents, le Collège Français.

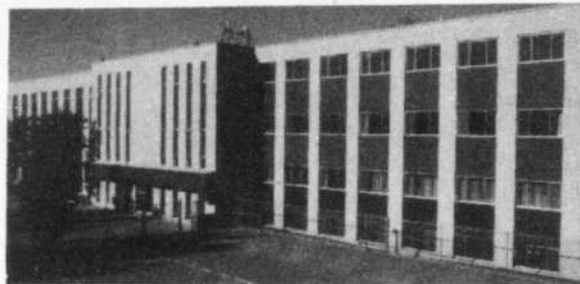
Vous pouvez:

- 1) soit inscrire votre enfant sur une liste de candidats à L'EXAMEN D'ENTRÉE AU SECONDAIRE 1, le 9 novembre 1991.
- 2) soit vous présenter avec lui, en apportant ses derniers bulletins scolaires. Selon ses résultats, l'inscription peut se faire immédiatement après étude et analyse de son dossier scolaire... sinon il devra subir l'examen d'entrée.

A titre de rappel:

- Le Collège Français dispense les programmes du ministère de l'Éducation du Québec
- Il prépare aux examens officiels du ministère en sec. III, IV et V.
- Il assure le transport scolaire
- Il dispose d'un pensionnat pour le primaire à Longueuil et un pensionnat pour le secondaire (sec. I, II, III) à Montréal.
- Il développe au maximum les qualités sportives des jeunes dans toutes les disciplines (hockey, tennis, patinage, football...) Une de ses résidences est réservée aux sportifs du secondaire V et du collégial.

POUR INSCRIPTIONS, RENSEIGNEMENTS ET PROSPECTUS: 495-2581



Collège Français primaire de Longueuil



Collège Français secondaire de Longueuil

CESSEZ DE CHERCHER VOTRE AVENIR DANS LES CARTES

Centre d'emploi

Chambre de commerce de la Rive-Sud

Fédération de l'informatique du Québec, section Montérégie

Collège Édouard-Montpetit

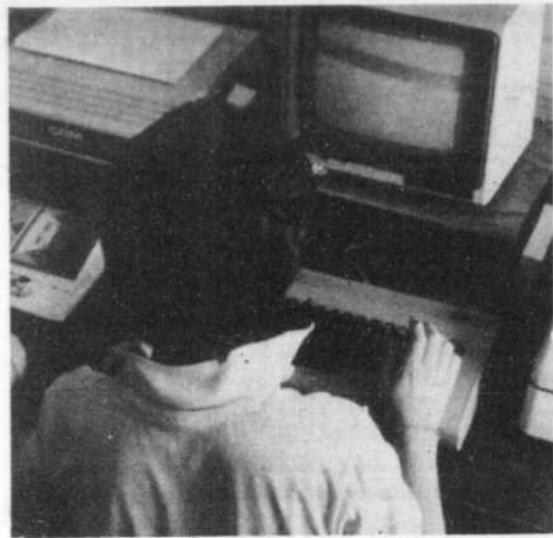
Emploi et Immigration Canada en collaboration avec

GRATUIT
Inscrivez-vous dès aujourd'hui

AUX PROGRAMMES DE FORMATION EN EMPLOIS SPÉCIALISÉS
(réservés exclusivement aux prestataires d'assurance-chômage)

- ✓ une formation dans des secteurs de pointe, où la demande en main-d'œuvre est en croissance:
 - télécommunication / réseau
 - bureautique et comptabilité
 - conception assistée par ordinateur (CAO)
 - dessin assisté par ordinateur (DAO)
 - fabrication assistée par ordinateur (FAO)
- ✓ des programmes taillés sur mesure, avec possibilités de:
 - prolongation de la période de prestations pour une durée équivalente à celle des cours
 - allocation pour frais de déplacement
 - allocation pour frais de garde d'enfants
- ✓ Cours dispensés par le collège Édouard-Montpetit dans ses locaux près du métro, station Longueuil

Pour vous inscrire ou pour tout renseignement : communiquez dès maintenant au (514) 928-4661 de 8 h 30 à 20 h, du lundi au vendredi



L'ÉLABORATION D'UN PLAN DE FORMATION

Une fois la ou les faiblesses clairement identifiées, nous pourrions déterminer l'objet de la formation. C'est-à-dire sur quoi portera la formation, son contenu et surtout quels seront les objectifs visés. Cette opération nous permettra de tracer le profil de la situation espérée qui, en comparaison avec la situation actuelle, déterminera l'écart à combler.

Comme la clientèle visée a déjà été clairement identifiée lors de l'étape précédente, nous avons les renseignements nécessaires pour décider de la stratégie pédagogique. Le type de présentation du contenu, le choix du processus, le type d'évaluation et les critères qui détermineront si une formation a réussi ou a échoué, peuvent maintenant être énu-

mérés.

Cette seconde étape accomplie, nous avons en main les instruments nécessaires pour développer une stratégie de mise en application.

LA STRATÉGIE DE MISE EN APPLICATION

Cette étape visera à éliminer l'impondérable dans le but de permettre à l'étudiant d'avoir tous les atouts de son côté, qui suivra la formation? Un groupe, homogène si possible, qui ne privera pas l'entreprise des employés nécessaires à son bon fonctionnement. Où se donnera la formation? Le cours se donnera à l'intérieur de l'entreprise ou à l'extérieur, selon la pertinence. Qui donnera la formation? Une firme externe ou un professeur de l'interne pourra recevoir le

mandat. Quand se donnera la formation? Les dates et les heures les plus convenables tant pour les apprenants que pour l'entreprise devront être choisis.

La durée et le coût de la formation seront déterminés en fonction de la stratégie et des objectifs à atteindre.

LA FORMATION PROPREMENT DITE

La formation, c'est le moment où tout est mis en place pour que l'apprenant se concentre sur ses besoins et sur l'acte d'apprendre. Nous nous assurerons que les principes ergonomiques sont respectés, que le professeur répond bien aux besoins des apprenants et que tous et chacun soient satisfaits de la démarche.

L'ÉVALUATION ET LE SUIVI

Comme nous avons déjà déterminé quels seront les critères d'évaluation, nous pourrions, à court terme, identifier les lacunes et connaître les points forts des cours et de la façon dont la matière a été transmise.

Grâce à un bon suivi, nous disposerons ensuite des informations nécessaires et nous pourrions calculer la rentabilité du projet et la satisfaction réelle des apprenants. Nous devons nous assurer que des personnes ressources sur place ou le centre qui a dispensé la formation puissent répondre aux questions lors de la mise en pratique quotidienne.

Par Réjean Gratton.

NOMINATION



GILLES BISSONNETTE
vice-président
région Rive-Sud

La Banque Nationale vient de procéder à une importante décentralisation vers les régions du Québec et elle annonce la nomination de M. Gilles Bissonnette au poste de vice-président pour la région Rive-Sud.

À titre de vice-président, il possèdera de vastes pouvoirs décisionnels en matière d'autorisation et de gestion de crédit pour les particuliers et les entreprises. Il sera responsable du développement des affaires dans la région Rive-Sud.



UN MOT DU NOTAIRE MARIO MARCHAND



AUGMENTATION DES DROITS DE MUTATION (3)

La Loi autorisant les municipalités à percevoir un droit sur les mutations immobilières (L.R.Q.-39) a été modifiée le 20 juin dernier. Ce que l'on appelle la «taxe de bienvenue», en jargon populaire, subira une hausse spectaculaire le 1er janvier 1992.

Cette augmentation affecte toutes les transactions immobilières, sauf celles qui sont déjà exonérées.

Sur la première tranche de 50 000\$, le taux passe de 0,3% à 0,5%, alors que sur la tranche suivante de 200 000\$, ce taux passe de 0,6% à 1,0% et enfin, sur tout excédent ce taux passe de 0,6% à 1,5%.

Voici des exemples qui démontrent les effets de ces taux à la hausse sur une vente de propriété:

VALEUR DE LA PROPRIÉTÉ	DROITS ACTUELS	DROITS À COMPTER DU 1er JANVIER 1992	AUGMENTATION
100 000\$	450,00\$	750,00\$	66%
350 000\$	1 950,00\$	3 750,00\$	92%
1 000 000\$	5 850,00\$	13 500,00\$	230%

Lorsqu'on pense qu'une taxe de vente provinciale de 8% s'ajoutera à la TPS à compter du 1er janvier 1992 pour bon nombre de transactions immobilières, il peut s'avérer important de finaliser certaines transactions immobilières avant le 31 décembre 1991.

MARIO MARCHAND, notaire
est associé de l'étude
«Hardy, Tardif, April et Associés»
674-1531

PRESTATAIRES DE L'ASSURANCE-CHÔMAGE

aujourd'hui / disponibles
entre-temps / étudiants(es)
demain / travailleurs
spécialisés

«PENSEZ PERFECTIONNEMENT»



GRATUIT

Inscrivez-vous dès maintenant aux programmes de formation en:

- Démarrage d'entreprise (A.E.C.)
- Techniques de bureau (C.E.C.)
- Conception mécanique assisté par ordinateur (C.A.O.)

* Une formation dans des secteurs de pointe où la main d'oeuvre est en pénurie

- * Un programme avec possibilité de:
 - prolongation de la période de prestations
 - allocation de frais de déplacement
 - allocation de frais de garde d'enfants

* Cours dispensés par le **CEGEP Saint-Jean-sur-Richelieu** à son **Campus de Brossard** au **6400 rue Auteuil, Brossard** et à **Napierville**

Emploi et Immigration Canada
en collaboration avec

CENTRE D'AIDE AUX ENTREPRISES DU HAUT-RICHELIEU INC.
CEGEP
Saint-Jean-sur-Richelieu

Pour inscriptions ou renseignements: communiquez dès maintenant avec le conseiller responsable au:

658-1356



ÉCOLE SECONDAIRE SAINT-PAUL DE VARENNES

INSTITUTION PRIVÉE RECONNUE D'INTÉRÊT PUBLIC



Cours secondaire secteur général

Externat: garçons et filles

Examen d'admission - Coût 20\$

1re secondaire seulement

samedi: 2 novembre 1991 à 9h - vendredi: 8 novembre 1991 à 9h

samedi: 9 novembre 1991 à 9h

Apporter le dernier bulletin de l'année en cours et le bulletin de l'année 1990 et 1991 (photocopies)

Prière d'appeler pour choisir et réserver la date de l'examen d'admission

École Secondaire Saint-Paul de Varennes

235, rue Sainte-Anne, Varennes (Québec) J3X 1P9

Tél.: (514) 652-2941

Stationnement dans la cour (entrée à l'arrière)

Mieux vaut prévenir que faire faillite

Êtes-vous accablé de dettes au point de vouloir vous brûler la cervelle? Ne le faites surtout pas; vous pouvez toujours faire faillite et repartir à zéro.

La faillite n'est certes pas une expérience agréable. Mieux vaut donc éviter d'en arriver là. Si vos dettes vous pèsent lourdement, prenez un moment pour examiner la façon dont vous gérez votre argent.

Calculez le montant de vos revenus. Examinez ensuite vos dépenses. Soustrayez les dépenses des revenus et vous saurez si vous vivez au-dessus de vos moyens. Si c'est le cas, pratiquez la prévention.

Mais si vous en êtes encore à vos débuts, prenez la résolution de vivre un peu au-dessous de vos moyens, ou tout au plus juste selon vos moyens. Il n'y a rien de mal, par exemple à posséder une maison, mais vous devez absolument verser un montant initial d'au moins 30% à 35% du prix. Vous devez ensuite examiner vos rentrées de fonds pour vous assurer de pouvoir faire face aux paiements.

L'hypothèque ne représente qu'une dépense parmi d'autres. Soyez réaliste en évaluant ce que vous dépensez pour l'alimentation, l'habillement, la voiture, l'éducation des enfants, les loisirs et vos autres besoins. Comptez aussi une marge de 10% pour parer à l'imprévu. Lorsque vous êtes en vacances, évitez de tomber dans le «partez maintenant, payez plus tard». Si vous ne pouvez pas payer à l'avance, vous ne pourrez pas payer plus tard.

Si toutefois ces conseils arrivent trop tard, alors la faillite serait peut-être la solution à vos problèmes. Il ne faut pas avoir honte si vous trouvez dans le pétrin

pour des raisons légitimes. Peut-être avez-vous été touché par une grève; quelqu'un qui vous doit de l'argent est peut-être dans l'impossibilité de vous rembourser.

La faillite est une institution juridique créée pour remplacer l'ancienne mesure qui consistait à envoyer le débiteur en prison. Commencez par consulter un avocat ou comptable agréé, qui sera peut-être en mesure de négocier avec les créanciers pour éviter la faillite. Si ce n'est pas possible, remettez vos biens et la liste de vos créanciers à un syndic de faillite agréé pour qu'il prenne la situation en main.

Si votre entreprise n'est pas constituée en société à responsabilité limitée, vos biens personnels comme votre maison ou votre voiture seront saisis. Si vous touchez un revenu, le syndic tentera d'en obtenir une partie, mais si vous êtes un artisan qualifié, il ne pourra vous retirer vos outils. Les documents relatifs à la faillite seront déposés auprès du tribunal, et les créanciers seront convoqués à une réunion.

Les créanciers seront remboursés selon un ordre déterminé. Dans le cas où la banque dispose d'une garantie sur vos comptes clients ou vos stocks, elle occupera le premier rang parmi les créanciers. Les créanciers privilégiés, comme les employés ou le fisc, suivent. Les biens qui restent sont répartis entre les créanciers non garantis proportionnellement à ce qui leur est dû.

Une fois que tout cela est fini, le syndic vous réhabilitera: vous voilà revenu à la vie, sur le plan financier. Avant de commencer votre nouvelle vie, n'oubliez surtout pas d'adopter une politique de prévention.

C'EST BIENTÔT LE 2 NOVEMBRE DE 13h à 17h RENDEZ-VOUS POUR LA CONFÉRENCE: LES MÉDECINES DOUCES DÉMYSTIFIER

Venez découvrir et apprivoiser des moyens préventifs d'auto-guérison.
Centre de Santé du Vieux Longueuil
85 rue Saint-Jean, Longueuil

Coût: 15\$
NOUVEAU AU CENTRE! LE MARDI
• technique de réflexologie, polarité, toucher thérapeutique avec Denise Lamarche
• drainage lymphatique (technique vover) avec Madeleine Jacomme
• thérapie psycho-corporelle avec Manon Boulias le vendredi, essences de Bach (travail sur émotions, états d'âme) avec Murielle Lafond & Patricia Jobin

INFORMATION: **424-4141 323-1992**

NOUVEAU! LA MOTIVATION PERSONNELLE présentée par CONCEPT DELTA L'occasion rêvée de connaître:

- les facteurs de la motivation
- la technique de développement de la motivation.

Vous avez votre bien-être à cœur: réussir, changer vos habitudes, développer une attitude gagnante, accéder au sommet, atteindre vos objectifs, réaliser votre potentiel.

Alors, Profitez-en!
Découvrez la puissance de la MOTIVATION PERSONNELLE.
Résultats assurés.

Durée: 2 1/2 heures. Coût 39\$.
Endroit: CEGEP Édouard-Montpetit
Inscrivez-vous maintenant, entre 18h et 21h.
au 463-1028

L P S

COURS DE CONVERSATION ANGLAISE

ENSEIGNEMENT: PRIVÉ ou GROUPE*
Avec professeurs qualifiés de langue anglaise
tous niveaux

INSCRIPTION

entre 16h et 21h
lundi 4 novembre 1991

DEBUT DES COURS:

lundi 11 novembre 1991
2154 ch. de Chambly

Rég. 285\$
SPECIAL*
Frais déductibles
aux fins d'impôts CP0624

LONGUEUIL



\$199

TÉL. **TRUC 8 21**



De la nuit au lendemain

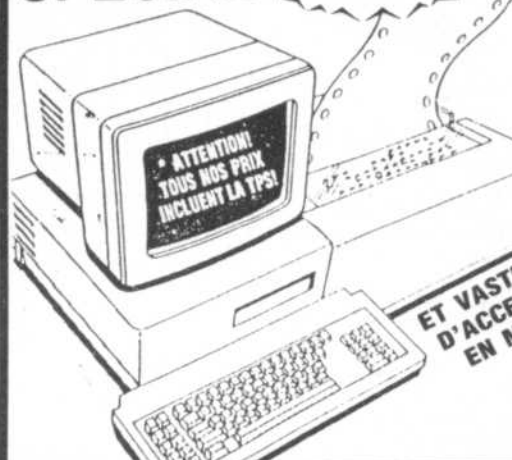
Un mobilier de bureau réparé... comme neuf à 1/5 du prix du neuf

- pas de frais de transport
- pas de perte d'usage temporaire
- pas de transfert des contenus du mobilier

135-F, Chemin du Tremblay,
Boucherville
Tél.: (514) 449-2099
Fax.: (514) 449-2102

EN SPÉCIAL

IMPRIMANTE
GRATUITE!
RAVEN 9101



ORDINATEUR

286-16MHZ
1 DISQUE SOUPLE
5.251.2 Mo
1 DISQUE DUR
40 MEGS
MONITEUR VGA
BLANC
1 CARTE VGA
1 CLAVIER
101 CLÉS

ET VASTE CHOIX
D'ACCESSOIRES
EN MAGASIN

999\$
INCLUANT TPS

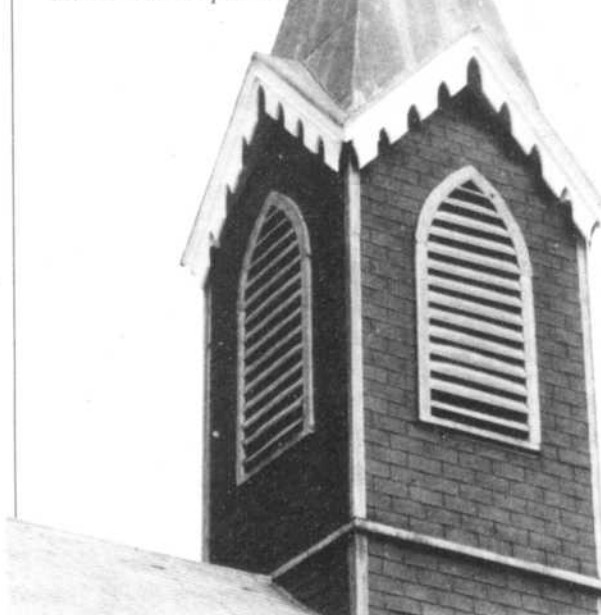
MICRO JLL

3657, Grande-Allée, Saint-Hubert
Tél.: (514) 926-0735

NOTRE-DAME-DES-NEIGES Un symbole de continuité

Depuis 1855, NOTRE-DAME-DES-NEIGES, corporation sans but lucratif, s'identifie à notre communauté par son esprit de continuité; par son souci de sécurité et par son désir d'offrir des services de qualité.

En 1991, notre vocation d'origine s'est élargie pour répondre à vos nouveaux besoins, à des coûts concurrentiels.



Voici quelques exemples de nos services professionnels et personnalisés:

- ◇ Arrangements préalables
- ◇ Columbarium
- ◇ Concessions funéraires
- ◇ Mausolée
- ◇ Inhumation
- ◇ Transport des défunts, du lieu de décès à NOTRE-DAME-DES-NEIGES, pour les familles ne souhaitant pas d'exposition.
- ◇ Crémation
- ◇ Choix d'urnes

NOTRE-DAME-DES-NEIGES
4601, chemin de la Côte-des-Neiges, Montréal H3V 1E7
• Tél.: 735-1361

Continuité... Qualité... Sécurité

CONSULTATION PUBLIQUE
L'AVENIR
DU
LIEU HISTORIQUE NATIONAL DU

Fort-Lennox

Nous vous invitons à participer
à la consultation sur les orientations de mise en valeur
du lieu historique national du Fort-Lennox.

Séances d'information:

Saint-Paul-de-l'Île-aux-Noix, le 28 octobre à 19 h 30
Salle du Club de l'âge d'or au 959, rue Principale

Saint-Jean-sur-Richelieu, le 29 octobre à 19 h 30
Centre culturel Fernand-Charest au 190, rue Laurier

Longueuil, le 30 octobre à 19 h 30
Holiday Inn au 999, De Serigny

RENSEIGNEMENTS: 1-800-463-6769

Environnement Canada
Service des parcs

Environment Canada
Parks Service

Canada

L'affaire Canavest House



Toute entreprise qui oeuvre dans les secteurs de la haute technologie, notamment dans le domaine de l'informatique, doit savoir combien il est important de bien protéger son patrimoine constitué de connaissances, de techniques, de procédés, et d'un savoir-faire qui lui est propre puisqu'il est fait d'importants investissements en recherche et développement.

Dans ces conditions, il vaut mieux s'assurer qu'au sein même de son entreprise régneront d'excellentes relations de travail. En effet, qui est mieux placé qu'un employé pour s'approprier sans droits certains documents comportant des informations privilégiées et essentielles pour l'entreprise.

L'affaire Canavest House Ltd c. Lett (1985 2 C.P.R. (3d) 1986) illustre bien notre propos.

Canavest House Ltd est une compagnie qui offre des programmes de gestion des investissements dans le domaine financier. En 1984, la Compagnie engagea les services d'un programmeur affecté à l'élaboration de deux logiciels désignés comme suit: «Dynamic Asset Management» et «Bond Management».

Aucun contrat de travail écrit n'est finalement intervenu entre les parties, malgré la volonté de la Compagnie de voir son employé adhérer à certaines clauses du projet de contrat qu'elle lui avait soumises, et qui interdisaient notamment à l'employé l'utilisation de la recherche et des logiciels créés pour la Compagnie.

Le programmeur avait lui-même fait connaître ses intentions en soumettant un projet de contrat (non signé par la Compagnie) selon lequel il était propriétaire des logiciels créés pour la Compagnie, et en conséquence qu'il pouvait conserver des copies de ces mêmes logiciels.

Le programmeur quitta son emploi quelques mois après son engagement. Canavest House présenta alors une injonction interlocutoire afin de freiner les intentions de son employé, en lui ordonnant notamment de remettre à la Compagnie tous les documents, notes, dessins, analyses, ordonnances, qu'il avait en sa possession relativement aux logiciels de la compagnie. Au surplus, selon Canavest House, l'ex-employé ne devait pas concurrencer les activités commerciales de la Compagnie.

D'avant ces faits, la Cour décida dans un premier temps:

que la compagnie était propriétaire et titulaire des droits d'auteur sur tous les logiciels écrits par son employé, et ce, en vertu de l'article 12(3) de la Loi sur le droit d'auteur;

qu'il était interdit au programmeur de conserver des «copies» de ces logiciels, même à des fins d'usage personnel, ce qui, autrement, pouvait constituer une contravention aux droits exclusifs de la Compagnie.

Cependant, il en alla autrement pour les autres conclusions recherchées par la Compagnie. En effet, la Cour jugea que les notes de recherche servant lors de la conception des logiciels ne constituaient pas de l'information confidentielle selon la preuve qui lui a été soumise.

Qui plus est la Cour se référa aux articles 17 (2)a) et b) de la loi sur les droits d'auteur qui créent deux exceptions aux droits exclusifs du titulaire des droits d'auteur. L'article 17 (2) a) énonce la notion «d'utilisation équitable» de l'oeuvre (logiciel) et l'article 17(2) b) est à l'effet que «l'utilisation, par l'auteur d'une oeuvre artistique, lequel ne possède pas le droit d'auteur sur cette oeuvre, des moules, moulages, esquisses, plans, modèles ou études qu'il a faits en vue de la création de cette oeuvre, à la condition de ne pas en répéter ou imiter par là les grandes lignes, ne constitue pas une violation du droit d'auteur».

La Cour a retenu ces prétentions du programmeur, en assimilant ces documents de recherche à des instruments de travail propres à l'employé: «They are, in a sense, what a hammer and a saw are to a carpenter».

Nous sommes d'avis que cette décision judiciaire est pour le moins discutable, puisque l'interprétation qui est faite tant de la notion d'utilisation équitable de l'article 17 (2) a) que de l'exception prévue à l'article 17 (2) b) stipulée à la faveur de l'auteur d'une oeuvre artistique, est beaucoup trop large.

Toutefois, puisque nous sommes en présence de la jurisprudence qui a cours actuellement, il est recommandé d'être prudent à ce sujet et de prévoir au contrat d'emploi des clauses ayant pour effet de disposer clairement de ces questions et d'éviter ainsi que des problèmes sérieux surviennent à tout moment suite au départ d'un employé.

Richard Seers, avocat



La réunion de la Chambre de Commerce de la Rive-Sud une vraie réussite.

Dans le cadre de la semaine de la P.M.E., le 21 octobre dernier le Centre d'Affaires de la Rive-Sud recevait la Chambre de Commerce de la Rive-Sud ainsi que de nombreuses entreprises de la Montérégie. C'est dans une ambiance de fête que 200 personnes sont venues rencontrer les 29 exposants, tout en se régalant d'un somptueux buffet d'une gracieuseté du Restaurant La Grappa.

Hardy Tardif April et Associés

NOTAIRES

Jean-Pierre Hardy
Luc April, M.B.A.
Guy Berthiaume
Hélène Goyette
Jacques Goyette
Linda Jodoin

Pierre Tardif
Pauline Gardner
Mario Marchand
Guy Beaulieu
François Turgeon

Complexe St-Charles, Tour Ouest
1111 Ouest, rue St-Charles,
Bureau 709, Longueuil
(Québec) J4K 5G4

Tél.: (514) 674-1531
Fax: (514) 670-2548



Collège
Édouard-Montpetit
Centre de formation et de services
aux entreprises

TRANSITION-TRAVAIL

MESDAMES

- Vous désirez entrer ou retourner sur le marché du travail?
- Vous souhaitez entreprendre ou poursuivre des études?
- Vous sentez le besoin de réorienter votre carrière?

Si vous n'avez pas occupé d'emploi depuis au moins trois ans, si vous ne travaillez qu'un jour par semaine, si vous travaillez comme collaboratrice de votre conjoint, et si vous possédez un diplôme de 1^{er} secondaire ou l'équivalent, **TRANSITION-TRAVAIL s'adresse à vous.**

NOUS VOUS OFFRONS GRATUITEMENT LE COURS TRANSITION-TRAVAIL, NIVEAU COLLEGIAT

Du 18 novembre au 20 décembre 1991
Au Centre de formation et de services aux entreprises,
situé à proximité du métro Longueuil.
allocations disponibles

Soirée d'information, le mardi 12 novembre à 17 h

Pour plus de renseignements, communiquez dès aujourd'hui avec Mme Claude Rochon au 442-0444.



MAGASIN D'ÉCONOMIE FAMILIALE

Vous trouvez ici de la marchandise recyclée - triée - de la meilleure qualité.

Des spéciaux à tous les jours.

Nous acceptons vos dons, merci!

127, King George, Longueuil
(près du chemin de Chambly entre Curé-Poirier et Jacques Cartier)
☎ 468-7194
1933, Édouard, Saint-Hubert
(situé près de Grande-Allée)
☎ 671-3306

UNE ACUPUNCTURE DIFFÉRENTE...



UNE ALIMENTATION DIFFÉRENTE...

Si vous ressentez l'un ou l'autre des symptômes suivants, il est fort probable que vous soyez allergiques sans le savoir à un ou plusieurs aliments de consommation courante!

Maux de tête - vertiges - faiblesse - éternuements - blocage des voies nasales et des sinus - larmes dans les yeux - douleurs dans les oreilles - maux de gorge - troubles de l'audition - bourdonnements ou sifflements d'oreille - taches dans le champ visuel - infections chroniques des oreilles - des yeux ou de la gorge - saignements des gencives - irritation des yeux et des oreilles - difficultés respiratoires - asthme - congestion pulmonaire ou présence de fluide dans les poumons - toux persistante - palpitations - tachycardie - nausées - vomissements - crampes - ballonnement abdominal - diarrhée - constipation - lourdeur d'estomac longtemps après les repas - idées confuses - léthargie - fatigue - agressivité - irritabilité - hyperactivité - angoisses - dépressions - crises de larmes fréquentes - difficultés de concentration - troubles du sommeil - somnolence après les repas - plaques rouges - boutons - eczéma - irritation de la peau - urticaire - démangeaisons - douleurs squelettiques - enflure des chevilles, des pieds, des mains - troubles des urines - appétit excessif - variations importantes du poids.

Les allergies alimentaires sont différentes pour chacun; elles peuvent concerner un ou plusieurs aliments de consommation journalière et affecter les individus à tout âge.

La médecine chinoise traditionnelle est en mesure d'harmoniser l'alimentation selon la sensibilité individuelle de chaque personne en vertu de principes cliniques efficaces propres à la tradition chinoise. L'acupuncture, lorsqu'elle est pratiquée à la chinoise, c'est-à-dire avec manipulation experte des aiguilles, peut rétablir des fonctions organiques déséquilibrées par une longue pratique alimentaire inappropriée.

VOIR ANNONCES EN PAGE A52

Le mot pour REER

Si vous n'avez jamais encore versé des cotisations à un REER (régime enregistré d'épargne-retraite) ou si vous attendez habituellement jusqu'en février pour calculer le montant que vous êtes en droit de verser à un tel régime, il est grand temps de changer vos habitudes. Cette année, grâce aux changements apportés aux règles régissant les REER, le gouvernement vous donnera même un coup de pouce.

Plus vite vous verserez vos dollars durement gagnés à un tel régime, plus vite ils commenceront à faire des petits à l'abri de l'impôt. Plus vite vous verserez votre cotisation en début d'année, plus le jeu des intérêts composés fera grossir votre pile.

Avec les nouvelles règles applicables à compter de 1991, vous aurez moins de problèmes à déterminer avec précision le montant de votre cotisation admissible. Et ce montant peut être déterminé beaucoup plus tôt dans l'année.

En 1991, vous avez le droit de verser le moindre de 18\$ de votre revenu gagné en 1990 et de 11 500 \$. Ce maximum augmentera de 1 000\$ par année pour atteindre 15 500\$ en 1995. Le revenu gagné s'entend de tout revenu d'emploi ou d'entreprise, y compris toute pension alimentaire reçue, moins les cotisations syndicales et les pensions alimentaires payées.

Si vous participez à un régime de retraite d'entreprise, vous êtes assujéti au même plafond. Toutefois, vous devez soustraire le montant qui figure dans la case 52 du bordereau T-4 que votre employeur vous a remis en février dernier pour l'année 1990. Pour faciliter la vie des contribuables, le Revenu Canada a promis d'envoyer à chacun un avis au cours de l'automne, qui indiquera le montant précis de la cotisation admissible à un REER pour 1991.

Une innovation importante dans la nouvelle règle: la disposition de report. Si vous ne participez pas à un régime de retraite d'entreprise, vous pouvez reporter vos déductions inutilisées au titre d'un REER sur une période de sept ans. Les participants à un régime de retraite d'entreprise ont même droit à une période de report plus longue encore.

En outre, les cotisations versées à votre régime peuvent en tout temps être supérieures de 8 000\$ au montant admissible sans que vous ne soyez pour autant pénalisé. Toutefois, la somme qui excède le montant de cotisations admissibles n'est pas déductible aux fins de l'impôt, si ce n'est au cours des années à venir compte tenu du plafond auquel vous serez assujéti.

Les REER ne conviennent pas nécessairement à tout le monde. En temps normal, les fonds qui y sont versés devraient y rester pendant au moins 15 ans. Il se peut qu'il soit préférable pour vous d'affecter vos économies au remboursement de votre hypothèque ou d'une autre dette.

Les REER présentent quelques inconvénients, mais ceux-ci ne pèsent pas lourd dans la balance. Par exemple, un REER ne peut servir à garantir un emprunt. Les sommes empruntées pour être versées à un REER ne sont pas déductibles aux fins de l'impôt, pas plus que les frais d'administration et les pertes sur placement subies dans le cadre d'un REER.

Évidemment, tout retrait d'un REER est pleinement imposable. Cela peut être particulièrement dur à avaler si vous retirez des sommes importantes chaque année. De plus, les placements étrangers détenus dans le cadre d'un REER sont plafonnés; ce plafond est actuellement établi à 10%.

Ces inconvénients sont toutefois grandement éclipsés par la déductibilité fiscale des cotisations et l'abri fiscal dont profitent tous les revenus générés dans le cadre d'un régime. Les REER constituent le meilleur et peut-être le seul abri fiscal dont puisse bénéficier le contribuable canadien moyen. Tirez-en parti. Le plus vite sera le mieux.

Md. RIVE SUD.
MÉDECIN À DOMICILE
670-8004
GRATUIT avec carte assurance-maladie

ALCOOL-DROGUES
et autres dépendances...
Le Centre de Thérapie Raphaël
(thérapie sur base externe)
25 boul. Taschereau suite 002
Greenfield Park
672-9857

CONFÉRENCE
LA RÉINFORMATION CELLULAIRE
MYTHE OU RÉALITÉ

Roland Lauzon, n.d.
Le mardi 29 octobre 1991 à 19h30
Au Motel Idéal La Barre - Longueuil
Réservation **468-4427**

Les associés de Richter, Usher & Vineberg, comptables agréés, sont heureux d'annoncer que

M. Serge Mercille, B.Comm., c.g.a.
ex-sous-ministre adjoint du ministère du Revenu national, Impôt

s'est joint au cabinet, à titre de conseiller fiscal au bureau de Montréal.

Richter, Usher & Vineberg est fondé en 1926 et se classe parmi les plus grands cabinets comptables. Il a des bureaux à Montréal et Toronto et est affilié à Clark Kenneth Leventhal.

R RICHTER, USHER & VINEBERG

COMPTABLES AGRÉÉS
CHARTERED ACCOUNTANTS

2 Place Alexis Nihon, Montréal, Québec H3Z 3C2
Téléphone: (514) 934-3400

La C.S.R. South Shore FRANÇAIS/ANGLAIS pour adultes

LES FINS DE SEMAINE

LIEU:
L'école secondaire Centennial
880, rue Hudson
Greenfield Park
(10 min. du Pont Champlain)
DATES:
8 novembre au 8 décembre
HEURES:
ven.: 19h-22h
sam. et dim.: 9h-16h
Conge chaque 3e fin de semaine
Prix: 225\$
cours et activités

LE MATIN

LIEU:
85, boul. Desaulniers
Saint-Lambert
(5 min. du Pont Victoria)
DATES:
27 janvier au 5 mars
HEURES:
lun., mar., mer., jeu.,
8h45 - 12h15
Coût 195\$
Test d'inscription à l'école Centennial

Pour de plus amples renseignements, veuillez téléphoner au

676-1843

SOUTH SHORE PROTESTANT REGIONAL SCHOOL BOARD FRENCH/ENGLISH COURSES FOR ADULTS

ON WEEKENDS

PLACE:
Centennial Regional High School
880 Hudson St.
Greenfield Park
(10 min. from the Champlain Bridge)
DATES:
November 8 to December 8, 1991
Placement Test: Nov. 4, 1991 at 7:30 p.m.
HOURS:
Friday 7 p.m. - 10 p.m.
Price: \$225.
Activities Included

IN THE MORNING

PLACE:
St. Lambert United Church
85 Desaulniers Blvd.
St. Lambert
(5 min. from Victoria Bridge)
DATES:
January 27 to March 5, 1992
Placement Test:
January 20, 1992 at 7:30 p.m. at Centennial
HOURS:
Mon., Tues., Wed., Thurs.,
8:45 a.m.-12:15 p.m.
Price: \$195.
Test and registration at Centennial

For further information call **676-1843**

À PRIX COMPÉTITIF Ameublement de bureau neuf ou usagé

• chaises • filières • tables pour ordinateur



LIVRAISON GRATUITE SUR LA RIVE-SUD
ENTREPRISE A.L.I. **SNOWDON INC.**
330, St-Antoine Est (angle St-Denis)
MONTRÉAL, 866-3807

CHRONIQUE DENTUROLOGIQUE



PAR DANIELLE PATENAUDE D.D.

La conscience professionnelle

Bonjour!

Nous débuterons notre rubrique cette semaine en nous posant la question suivante: "Qu'est-ce que la conscience professionnelle?"

Pour moi, la conscience professionnelle est comparable à une graine que l'on met en terre, que nous entretenons soigneusement de jour en jour, sans jamais s'arrêter, afin qu'elle grandisse en santé pour donner une "fleur magnifique". Si on se contentait de mettre la graine en terre sans lui apporter les soins nécessaires à sa croissance, pas la peine d'attendre le résultat! Même phénomène pour la "conscience professionnelle".

La conscience professionnelle est inculquée à l'école à tous les futurs professionnels que ce soit en denturologie ou ailleurs. Dans la tête de certains, cette conscience croîtra avec le temps et chez d'autres elle dépérira lentement.

Que nous apporte-t-elle?

Pour celui ou celle qui possède une conscience professionnelle, la "formation continue" fait partie de sa vie.

En denturologie, de nouvelles techniques sont mises au point et de nouveaux produits sortent sans cesse sur le marché. C'est le devoir du denturologue de se tenir au courant de ces nouveautés afin de toujours donner à ses patients un maximum de qualité. Il est facile de tomber dans la routine du travail quotidien sans se compliquer la vie! Le bon professionnel est celui qui aura le souci d'apprendre sans cesse pour perfectionner son art!

Le denturologue perfectionniste trouve sa récompense dans la satisfaction d'un travail bien fait, rien de plus valorisant que de voir partir un patient radieux et heureux!

Il est primordial pour un denturologue d'actualiser ses connaissances afin de repousser les limites de sa compétence!

LA CONSCIENCE PROFESSIONNELLE APPARTIENT AUX PERFECTIO-NISTES!

Sujet de la prochaine rubrique: UNE POPULATION VIEILLISSANTE.

DANIELLE PATENAUDE, d.d.
Denturologue

(tous droits réservés)

Voir publicité en PAGE A52

Vidéoway: maintenant 100 000 abonnés

Vidéoway a franchi le 29 août dernier le cap des 100 000 abonnés, a expliqué à 1&B, Sylvain Leclerc, porte-parole du Groupe Vidéotron.

À ce rythme, le nombre d'utilisateurs de ce service devrait atteindre 185 000 usagers d'ici le début de 1992 et possiblement atteindre l'objectif de 250 000 en 1993.

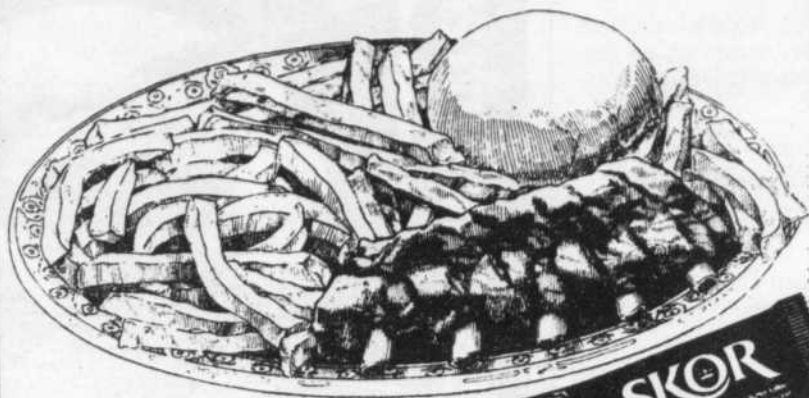
Ce nombre magique de 250 000 représente le poids critique d'usagers à partir du moment où il deviendra intéressant pour Vidéoway d'offrir des services transactionnels élaborés via son réseau.

Selon Pierre Lévesque des Entreprises Vidéoway, il est fort probable que d'ici 1993 on puisse offrir à la clientèle d'autres équipements pour ajouter des fonctions supplémentaires au terminal Vidéoway, qui fonctionne sur une technologie Motorola. On pense bien sûr à un clavier, mais aussi à un bâton de commande de jeux, à un modem, à une imprimante, etc.

DES SERVICES UTILISÉS

Des études, effectuées par André Caron du département de communications de l'Université de Montréal, indiquent que les services vidéotex et les jeux vidéo attirent les usagers pour environ 6 à 7 heures par semaine, alors que la télévision interactive, en excluant le volet Super Écran interactif, est utilisée environ 6 heures par semaine par les abonnés de Vidéoway.

Lance et côtes, lance et Skor!



5.35 \$ Jusqu'à épuisement des stocks. **SKOR** 39 g

Pour une période limitée, le Chalet Suisse vous offre une demi-portion de tendres et succulentes côtes levées de flanc avec frites dorées ou pomme de terre au four ou salade Chalet, sauce bar-b-q et petit pain pour seulement 5,35 \$. De plus, vous obtenez GRATUITEMENT une tablette de chocolat Skor de 39 grammes. En fait, vous obtenez un Skor gratuite à l'achat de tout repas au Chalet Suisse. Mais vous feriez mieux d'être vite sur vos patins, car cette offre est en vigueur jusqu'à épuisement des stocks. (Coupon non requis).

Et ce n'est pas tout! Le Chalet Suisse vous offre par dessus ça, trois bons coupons pour trois bons repas. Bon appétit!

<p>8,98 \$ Offre de deux repas</p> <p>Deux repas quart de poulet 8,98 \$ (8,20 \$ au comptoir)</p> <p>Présentez ce bon avant de commander et on vous servira 2 repas quart de poulet pour seulement 8,98 \$ (8,20 \$ au comptoir). Chaque repas comprend un délicieux quart de poulet bar-b-q avec frites dorées, pomme de terre au four ou salade Chalet, sauce douce ou piquante et petit pain. Offre en vigueur jusqu'au 17 novembre 1991. Limite d'un bon par 2 repas quart de poulet. Non valable avec toute autre offre. Taxes en sus. Ce bon n'est pas monnayable. Valable aux restaurants participants seulement. *Viande blanche: 70 g ou plus par repas.</p> <p>chalet suisse poulet + côtes levées</p>	<p>5,95 \$ Offre de deux repas</p> <p>Super rabais repas 5,95 \$ (5,35 \$ au comptoir)</p> <p>Présentez ce bon avant de commander et on vous servira un repas quart de poulet, un brouage (choix de café, thé, boisson gazeuse ou petit lait) et, au choix, une soupe, une salade Chalet ou une tarte pour seulement 5,95 \$ (5,35 \$ au comptoir). Offre en vigueur jusqu'au 17 novembre 1991. Limite d'un bon par rabais repas. Non valable avec toute autre offre. Taxes en sus. Ce bon n'est pas monnayable. Valable aux restaurants participants seulement. *Viande blanche: 70 g de plus.</p> <p>chalet suisse poulet + côtes levées</p>	<p>4,49 \$ Offre de deux repas</p> <p>Un ou deux repas quart de poulet pour seulement 4,49 \$ chacun (4,10 \$ au comptoir)</p> <p>Chaque repas comprend un délicieux quart de poulet bar-b-q avec frites dorées, pomme de terre au four ou salade Chalet, sauce douce ou piquante et petit pain. Veuillez présenter ce bon avant de commander. Offre en vigueur jusqu'au 17 novembre 1991. Limite d'un bon par deux repas quart de poulet. Non valable avec toute autre offre. Ce bon n'est pas monnayable. Taxes en sus. Valable aux restaurants participants seulement. *Viande blanche: 70 g de plus par repas.</p> <p>chalet suisse poulet + côtes levées</p>
---	--	---

5605 boul. Taschereau, Brossard
999 chemin de Chambly, Longueuil

chalet suisse
Y a pas plus bar-b-q!

* M. Dép. Entreprises Cara Limitée.

RESTAURANT

A VOLONTÉ Hong Kong CAFE
GRAND BUFFET CHINOIS GASTRONOMIQUE
• grand choix de mets chinois • bar à salade • 16 choix de crème glacée • pâtisseries, etc. etc.

JOUR	SOIR
4,50 \$	5,95 \$
4,95 \$ SAMEDI/DIMANCHE	7,95 \$ JEUDI/DIMANCHE
PRIX SPÉCIAL POUR LES ENFANTS	

3110 Chemin de Chambly, Longueuil (A CÔTÉ DU VÉGÉTARIEN)
Pour réservations 670-6800 ou 670-0550 Nicole ou Ming (temps limité)

LE PRÉLUDE
BAR RENCONTRE



DANSE SOCIALE

TOUS LES DIMANCHES SOIR
ADMISSION 2\$

- 15h30 cours de danse sociale
- 19h cours de danse en ligne
- 20h ouverture de la danse (danse sociale uniquement)
- professeur animateur: CLAUDE TREMBLAY
- D.J.: Benoît Bergevin

5698 boul. Taschereau, Brossard
(stationnement Mail Carnaval) 676-1895

LE PIANO BAR CHEZ ROLAND MONTREUIL

Surveillez notre «SUPERSOIRÉE» du 4 novembre

<p>JEUDI-VENDREDI-SAMEDI FESTIVITÉS D'HALLOWEEN de nombreux prix pour les costumes</p>	<p>À compter du 10 novembre à 15h tous les dimanches -VEGETTES DE DEMAIN- production Ben Baris</p>	<p>Agnes Forget et Gyslaine Leblanc artistes peintres de Brossard exposent de magnifiques toiles.</p>
---	--	---

EN VEDETTE:

Du jeudi au dimanche à 22h30 et 1h30



CEGAR

AUSSI:

- 5 à 7 tous les jours avec musique «live»
 - 2 pour 1 avec musique tous les soirs
 - musique «live» d'ambiance
 - bienvenue à tous et toutes
 - possibilité de réservation pour groupe
- Du jeudi au dimanche venez vous amuser au son de notre orchestre. Ouvert tous les jours de 11h à 3h.

5698 boul. Taschereau, Brossard 676-1895 ou 443-2553

LE PRÉLUDE
BAR RENCONTRE

SOIRÉE DE L'HALLOWEEN

samedi 2 novembre 1991

1 000\$ COMPTANT POUR LE PLUS ORIGINAL	5 000\$ EN PRIX AUX PLUS BEAUX COSTUMES
--	---

EN COLLABORATION AVEC:
• OBERSON • LIT D'EAU NATIONAL • MAIL CARNAVAL
• LA BRASSERIE LABATT LTÉE
• AGNÈS FORGET ET GYSLAINE LEBLANC (artistes peintres)



CETTE SOIRÉE EST UNE PRÉSENTATION

Admission générale: 5\$
5698 boul. Taschereau, Brossard 676-1895
(stationnement mail Carnaval)

L'AOMHQ en colloque à Longueuil

L'Association des offices municipaux d'habitation, qui regroupe 600 offices au Québec, tiendra le sixième de ses sept colloques régionaux à Longueuil, les 31 octobre et 1er novembre prochains, à l'hôtel Le Roussillon.

Des représentants de l'AOMHQ, de la Société d'habitation du Québec et d'une firme de consultants ainsi que le maire de Longueuil s'adresseront aux responsables des offices de la région 6 Sud au cours de cette session de perfectionnement et de formation.

Sont prévus au programme, des ateliers, des allocutions et des tables rondes touchant certains dossiers de l'AOMHQ et différents sujets préoccupant les participants des offices membres. Toutes des questions de grand intérêt pour les gestion-

naires des 25 424 logements publics de la région sud de Montréal.

CONTENU ET EMPLACEMENT DU COLLOQUE

31 octobre 1991 (après-midi), Ateliers: rapport de vérification administrative des conseillers en gestion; nouveau formulaire d'inspection régulière/Société d'habitation du Québec.

1er novembre 1991 (avant-midi), L'Office municipal d'habitation: Un actif pour la communauté / Groupe-Conseil I.D.E. (Après-midi), Dossiers / Tables rondes; services aux personnes âgées en perte d'autonomie dans les OMH.

Hôtel Le Roussillon, 900, Saint-Charles est, Longueuil (Québec) J4H 3Y2. Téléphone: (514) 646-8100. Salles Verchère A et B.

Quelques nouveautés informatiques

Plusieurs fabricants profitent de la rentrée d'automne pour annoncer leurs nouveaux produits. C'est le cas de Lotus Development qui entamait en septembre une vaste tournée pan-canadienne, qui a débuté à Montréal, à la place des Arts, pour présenter ses produits sous Windows, en particulier son tableur

1-2-3.

Compaq Canada présentait récemment son dernier Deskpro, une rutilante machine dont le processeur 486 tourne à 50 MHz.

Hewlett-Packard lançait de son côté sa LaserJet III à 17 pages par minute, de même que son balayeur ScanJet IIc, pré-

sentait de nouvelles imprimantes LaserJet III avec PostScript et réduisait le prix de ses imprimantes couleurs PaintJet et PaintWriter de 400\$.

Par la même occasion Lotus et HP annonçaient la disponibilité d'une version du tableur 1-2-3 pour les postes de travail HP Apollo 9000 Series 400 et 300.

Sun Microsystems a réduit le coût de son populaire poste de travail SPARCstation IPC avec disque de 207 Mo, 8 Mo de mémoire vive, écran couleur de 16 po., etc., à 9 095\$, une offre valide jusqu'au 31 décembre. Sun offre aussi des versions avec moniteurs monochromes à prix réduit.

LES SOIRÉES SÉLECTION SALON DE HÉLÈNE CURTIS

Restaurant Pub
OTOOLE
Boucherville



vous invite à
UNE FIN DE SEMAINE D'HALLOWEEN

MONSTRE

À PARTIR DU 31 OCTOBRE 1991

**JEUDI: CONCOURS DE COSTUMES
200\$ EN PRIX**

VENDREDI ET SAMEDI

NOMBREUX PRIX AUX PLUS ORIGINAUX

1151 boul. Nobel, BOUCHERVILLE
(autoroute 20, sortie De Mortagne)
449-4051

TOUS LES JEUDIS DÉBUTANT LE 24 OCTOBRE 1991.

BROCHETTERIE ET RESTAURANT

Regal

5588 AUTEUIL
BROSSARD

LICENCE COMPLÈTE
STATIONNEMENT GRATUIT

**FESTIVAL
DE**

«SCAMPIS»
avec salade du chef

**SUPER
SPÉCIAL 10⁹⁵\$**

SMOKED MEAT SPÉCIAL
avec frites,
salade de chou,
tranches de dill,
1 petit coke. **4,95\$**

SPÉCIAL
Entrée de
coquille **3,95\$**
Saint-Jacques

Chez-nous l'eau est filtrée!

POUR INFORMATION

676-0269

Bon appétit!



TIKI SUN

705 chemin de Chambly
Longueuil
679-7490

Le restaurant à la mode

Promotion
pour tout
le mois
d'octobre

1/2 PRIX

Buffet tous les jours et soirs pour la 2e personne
(adultes seulement)

BUFFET DU MIDI

lundi au vendredi
11h à 14h
Enfants moins de
5 pieds 4,50\$
3 pieds
et moins
3,50\$

5,95\$

6.95\$ / dimanche

BUFFET DU SOIR

lundi au vendredi
17h à 22h
Enfants moins
de 5 pieds 5,95\$
3 pieds
et moins
3,95\$

8,95\$

BUFFET DU SOIR

samedi et dimanche
16h30 à 22h
Enfants moins
de 5 pieds
6,95\$ 3 pieds
et moins
3,95\$

10,95\$

Besoin d'une **SALLE DE RÉCEPTIONS** pour vos diners
d'affaires, rencontres amicales ou parties?

La salle à manger «LE CLAIR DE LUNE» du TIKI SUN est en plein
ce qu'il vous faut.

• peut recevoir de 20 à 60 personnes • disponible de jour ou de soir • le tout dans un décor des plus relaxant
Informez-vous dès aujourd'hui! Réservez une place de choix pour vos festivités.

DIMANCHE MIDI

SPÉCIAL POUR PERSONNES
DE L'ÂGE D'OR

2 pour 1 pour 2 pers. **6.95\$**

Le marché de l'informatique est en pleine croissance

Selon de récentes données compilées par International Data Corporation Canada (IDC), le marché canadien des technologies de l'information a connu une croissance globale de 7% au cours de l'année 1990, dépassant les 15 milliards de dollars. D'après IDC, c'est le marché des ordinateurs personnels qui a connu la plus forte croissance, comme l'année précédente, avec un taux de 14,7%. Le marché des

grands systèmes a de son côté subi une décroissance de 4,5%. Le marché des télécommunications, qui a connu une croissance de 6,5% en 1990, devrait atteindre d'ici 1995 une valeur de 6,58 G \$, selon les prévisions de la firme de recherches. Dans le secteur du logiciel et des services, IDC mesure une croissance de 8,4% en 1990, à 4 G \$ et prévoit une croissance de 9,2% d'ici la fin de 1991.

BAR L'INTIME BRASSERIE LEMOYNE

Spécial du jeudi soir
«petit poulet entier»
6,95\$

CONCOURS D'AMATEURS LE DIMANCHE SOIR 1000\$ EN PRIX

SPÉCIAUX D'AUTOMNE

entrée: salade césar ou entrée de spaghetti
STEAK PIMENTS VERTS **6,95\$**
SPAGHETTI MARINIÈRE **7,95\$**
ENTRECÔTE GRILLÉE **8,95\$**
CREVETTES EN FIESTA **9,95\$**
dessert: tarte aux pommes ou au sucre

72, SAINT-SYLVESTRE, LONGUEUIL, RESERVATION 670-4790

LES SOLITAIRES DE LA RIVE-SUD FÊTENT L'HALLOWEEN

vendredi 1er novembre 1991 de 20h30 à la fermeture

PRIX DE PRÉSENCE EN ARGENT POUR LES PLUS BEAUX COSTUMES
Bienvenue à toutes les catégories de gens
5\$ non membre
3\$ membre

280 boul. Sainte-Foy, Longueuil
au sous-sol de l'église Saint-Charles Borromée
POUR INFORMATION: 651-5727



Hé! les amis pour l'Halloween

Venez souper avec **TWIST** et il vous donnera un petit breuvage!

LE 31 OCTOBRE 1991 DE 16H À 19H

il distribuera aussi plusieurs surprises sur place

33 REID, SAINT-LAMBERT

La Caverne Grecque

8200, boul. Taschereau
Brossard - 923-4444

TOUS LES MARDIS
«SOIRÉE DES DAMES»
1/2 PRIX

SUR MENU À LA CARTE
(PLATS PRINCIPAUX SEULEMENT)

LE MIDI
2 POUR 1
4,95\$

à partir de
(POUR UNE PERSONNE)

GRAND SPÉCIAL AUTOMNAL

DIMANCHE AU VENDREDI

- 1) filet mignon
ou
- 2) filet de poulet
ou
- 3) filet de saumon
ou
- 4) filet de sole **AVEC**
ou
- 5) filet «parmigiana»

- crevettes
ou
pattes de crabes
ou
cuisses
de grenouilles

servi avec soupe, salade césar, riz, patates maison et pain à l'ail

- ET**
6) assiette «capitaine»
(filet sole, pétoncles, cuisses de grenouilles)

8⁹⁵\$

105, PRINCE-ARTHUR EST, MONTRÉAL • TÉL.: 844-5114
950, #1 SAINT-JEAN, POINTE-CLAIRE • TÉL.: 694-2022 - 694-2025
8200, BOUL. TASCHEREAU, BROSSARD • TÉL.: 923-4445

SUPERSPÉCIAL

29 choix - 7 jours - de 11h à 19h

à partir de **4,45\$** à **9,95\$**

Table d'hôte à partir de **7,95\$**

Musique vendredi et samedi



2901 TASCHEREAU
(voisin du bowling Champion Lane)

SAINT-HUBERT

465-3391

CORBAS

super

MERCREDI 30 OCTO D'UN 2^{ème} SUPER C S

C Mercredi...

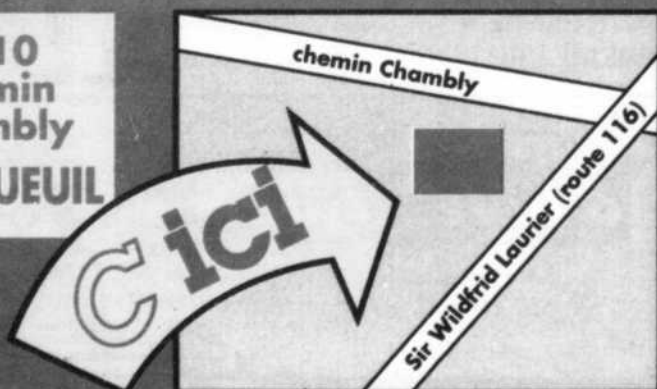
... que ça part! Oui, le 30 octobre prochain un autre supermarché à escompte superC ouvre ses portes au 3710 chemin Chambly à Longueuil.

superC vous offre trois façons d'économiser:

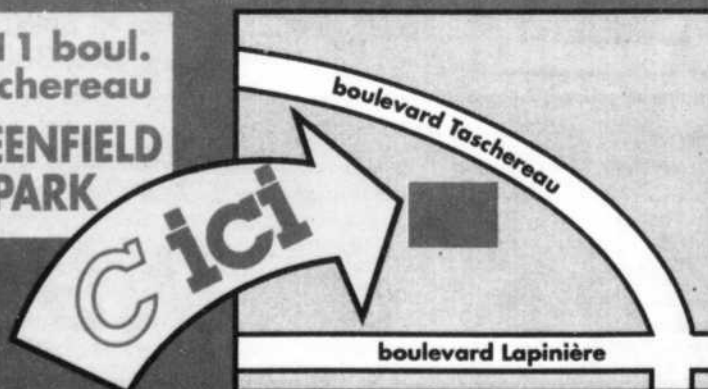
- Des super bas prix réguliers semaine après semaine sur une foule de produits de marques réputées!
- Des spéciaux hebdomadaires offerts à prix vraiment super!
- Des produits vendus en formats institutionnels ou à la caisse!

Plein choix, pleine qualité mais jamais le plein prix! Oui, superC vous a compris!

3710
chemin
Chambly
LONGUEUIL



1011 boul.
Taschereau
GREENFIELD
PARK



Concours

"Vacances au s

du 30 octobre au 2 novem

Tirage d'un voy
à Miami par jo
dans chacun
des superC d
la Rive Sud!*

En collaboration avec
Celliers du monde

Bulletin
CONCOURS

NOM: _____

ADRESSE: _____

VILLE: _____

CODE POSTAL: _____

Répondez à la question suivant

*Déposez votre bulletin de par

chez superC 3710 chemin Ch

Greenfield Park

erC

OCTOBRE, OUVERTURE C SUR LA RIVE SUD



ours

au soleil"

2 novembre 1991

un voyage

par jour

chacun

erC de

de Sud!*

ation avec
u monde

Bulletin de participation
CONCOURS "Vacances au soleil"

ÂGE: _____

ESSE: _____

E: _____

E POSTAL: _____ TÉL.: _____

ndez à la question suivante: 200 X 4 - 50 ÷ 2 + 20 = _____

osez votre bulletin de participation dans la boîte spécialement identifiée
superC 3710 chemin Chambly à Longueuil ou 1011 boul. Taschereau à
field Park

(Détails et règlements en magasin)



24
rouleaux

PAPIER HYGIÉNIQUE
Budget,
caisse de 24 rouleaux

SUPER ÉCONOMIE
3⁶⁹

DU 28 OCTOBRE AU 3 NOVEMBRE 1991



MEGA
cannettes

**PEPSI-COLA
OU SEVEN-UP**
Rég. ou diète,
caisse de 24 cannettes
consignées de 355 mL

SUPER ÉCONOMIE
5⁹⁹

500\$ DE RABAIS
sur tout
marché de
50\$ ou plus!

superC (Excluant cigarettes, bière et vin)

Coupon valide jusqu'au 3 novembre 1991 chez Super C 3710 chemin Chambly à Longueuil et 1011 boul. Taschereau à Greenfield Park. Limite 1 coupon par achat, 1 coupon par client. Les reproductions mécaniques ne pourront être acceptées.

27

27

27



**TRIBUNE
LIBRE**

**Des problèmes pour
les cyclistes utilisateurs
du pont Jacques-Cartier**

Les Ponts Jacques-Cartier et Champlain Inc. (PJC) risquent de fermer, aux piétons et cyclistes, un des accès au trottoir Est du pont Jacques-Cartier (PJC), celui en provenance de la rue Saint-Hélène à Longueuil.

À titre d'usager régulier, et en toute saison, j'ai l'impression qu'il existe de sérieux problèmes (planification, gestion et d'inspection) relatifs aux travaux, l'entretien et la sécurité des accès et trottoirs du PJC. Les PJC me semblait insensibles aux démarches téléphoniques, depuis je leur fais parvenir mes commentaires par écrit, entre autres sur le déneigement.

La direction du PJC semble avoir de la difficulté à voir ce qu'il faut voir, à concevoir et à faire ce qu'il a à faire, cela de façon continue.

L'exemple des récents travaux (nouveaux garde-fous séparant chaussée et trottoir, une de mes suggestions) et la fermeture de l'accès de la rue Sainte-Hélène, illustre la situation.

Dans cet exemple, le PJC perpétue un problème de conception lors de la construction du pont. En l'occurrence, l'étroitesse du trottoir aux endroits où on a procédé à la séparation, du moins à Longueuil. Il y a là une question de sécurité, lors des rencontres et de pression sur les coûts d'entretien (notamment difficultés et qualité du déneigement). Il me semble qu'un garde-fou plus mince aurait pu être posé sur la chaussée et accolé au trottoir et/ou la clôture aurait pu être installée facilement 2 pieds plus loin.

La question de sécurité s'en trouve aggravée, un garde-fou et une clôture trop hauts (facilement un pied de trop). Dans une courbe nous ne pouvons voir au loin. Ensuite, du côté est à Longueuil, il y a un poteau en plein milieu du passage. La déviation prévue pour le contourner me semble plus un piège que d'autre chose, du moins une négligence assez évidente.

De plus, ma suggestion dont j'ai fait mention parlait d'éclaboussures. Il n'était pas dispendieux de prévoir une partie pleine dans le bas du garde-fou. Finalement, à cette hauteur, le passage ainsi créé est désagréable à utiliser et, d'autre part, inesthétique en soi.

La direction des PJC peut nous opposer la

question de sécurité pour fermer l'accès de la rue Sainte-Hélène. Il faut traverser une chaussée à 2 voies. Mais, pourquoi faut-il que ce soit automatiquement les piétons et cyclistes à concéder ses droits?

Il me semble qu'il est possible de prendre les mesures pour ralentir la circulation avant qu'elle arrive à la traverse. C'est une approche compatible avec un meilleur contrôle général des excès de la part des automobilistes. Une occasion de leur inculquer des réflexes de prudence et de civilité.

Par ailleurs, la direction des PJC n'a pas installé de téléphone pour les cas d'urgence, à l'extérieur des tours au milieu du PJC. Donc, évitez les problèmes de santé ou de sécurité à cet endroit surtout aux heures non achalandées.

Ainsi, il y a des mentalités qui doivent évoluer. Depuis quelques années, même la STCUM permet en dehors des heures de pointe, le déplacement de vélo dans le dernier wagon. Faut dire aussi que maintenant le tarif du transport est plutôt prohibitif, plus qu'on le pense puisqu'il faut payer plus pour un service réduit. Il faut donc tenir compte de cette pression sur les services aux piétons et cyclistes.

Dans un contexte où les différents paliers de gouvernements se disent sensibles à l'environnement, il y a ici l'occasion de le montrer concrètement.

**Michel Robichaud,
Longueuil**

CHÂTEAU HOLIDAY



3755 BOUL. TASCHEREAU
SAINT-HUBERT (angle Regent) 676-0278

RESTAURANT

**Chateau
Holiday**

**RÉSERVEZ
DÈS
MAINTENANT
POUR
NOËL
ET LE
NOUVEL AN**

**GRAND
BUFFET
GASTRONOMIQUE
CHINOIS ET CANADIEN**

LICENCE COMPLÈTE

**FESTIVAL D'AUTOMNE
DU LUNDI AU VENDREDI (EXCEPTÉ
JOURS DE FÊTE)**

**2 POUR 1
SOIR 11⁹⁵\$**
16h30 à 22h

BUFFET GASTRONOMIQUE

**TOUS LES MIDIS DE 11h À 15h
AVEC PLUS DE 95 VARIÉTÉS**

- soupes
- mets chinois & canadiens
- salades
- choix de desserts
- crème glacée
- bar de fruits frais
- comptoir à pain
- & variétés

3,99\$
(RÉG. 4,49\$)

BUFFET GASTRONOMIQUE CHINOIS & CANADIEN À VOLONTÉ

**EN PLUS: CÔTES LEVÉES • ROSBIF
• JAMBON • BROCHETTES • CREVETTES
• FRAÎCHES • CUISSÉS DE GRENOUILLES
• METS SZECHUANAIS et CANTONAIS**

**SAMEDI ET DIMANCHE SOIR
SPÉCIAL WEEK-END 9⁹⁵\$**
ces promotions sont sujettes à changement sans préavis.

CHÂTEAU HOLIDAY
3755 BOUL. TASCHEREAU, SAINT-HUBERT
(angle Régent) 676-0278

25% DE RABAIS
SUR COMMANDE
AU COMPTOIR
(minimum 15\$)

La Boucherie

NOS SPÉCIAUX CETTE SEMAINE

Nos spéciaux sont en vigueur du 30 oct. au 5 nov. 1991

**Poitrine
de boeuf
fraîche**

Une poitrine de boeuf tendre et juteuse, pour toute la famille. Un délice chaud ou froid.

2³⁹\$ lb 5²⁶\$ kg

**Poitrine
de poulet
(désossées)**

Tendres et succulentes pour vos recettes favorites.

5⁴⁹\$ lb 12¹⁰\$ kg

**Longe
de porc**

Savoureux morceau de porc de 12 à 16 lb. Idéal en rôtis ou en côtelettes. Parfait pour le barbecue.

1⁹⁹ lb 4³⁹\$ kg

**Poulet
frit du
sud**

Tendre et succulent. Cuisiné à la perfection.

(8 mex)
5⁹⁹\$ ch

Boeuf haché maigre
1⁹⁹\$ lb 4³⁹\$ kg



LE BIFTEQUE
La plus grande maison
du bifteck en ville.

100 boul. Mortagne, Boucherville 449-3388

**À FAIRE
ET À VOIR
SUR LA
RIVE-SUD**

**SOIRÉE VIN ET
FROMAGE**

Le Club Optimiste Longueuil et l'Association du Domaine Bellevue invitent la population à une dégustation vin et fromage le samedi 9 novembre, 19 heures. Trois services, musique, prix de présence. À l'école Pierre d'Iberville, 897 rue Maple, Longueuil. Frais d'entrée. Billets disponibles à l'entrée. (Information 670-1321).

**AUX
DESCENDANTS
DE PIERRE
HUDON**

L'Association des descendants de Pierre Hudon dit Beau-lieu inc. tiendra son assemblée générale annuelle le dimanche 17 novembre 1991 à l'Hôtel des Gouverneurs, Ile Charron, à 13h30. Il y aura un brunch libre à partir de 10h30. Tous les descendants de Pierre Hudon dit Beau-lieu et de Marie Gobeil sont invités. Informations: Gilbert Beau-lieu, 465-8318.

**BESOIN DE
BÉNÉVOLES**

L'Association des Auxiliaires Bénévoles de l'hôpital Charles Le-Moyne a besoin de volontaires au service de la pastorale.

Il suffit de tenir quotidiennement les entrées et sorties des patients de l'hôpital et référer aux aumôniers ceux celles qui désirent le rencontrer.

Ce travail s'effectue six jours par semaine de 8 heures à 10 heures le matin. Invitation spéciale aux hommes à la retraite. Tél: 466-5044.

**EMPLOI-JEUNESSE
LONGUEUIL**

Emploi-Jeunesse Longueuil (jobine) avise la population de la disponibilité de nos jeunes prêts à vous rendre service en faisant pour vous quelques travaux extérieurs ou intérieurs. Nous faisons appel aux jeunes intéressés de 14-18 ans à s'inscrire s'ils veulent travailler. Information au 651-3571.

**CES FEMMES QUI
AIMENT TROP**

Vous êtes de ces femmes qui aiment mal, vous vivez ou avez vécu des moments difficile affectivement. Joignez-vous à notre groupe le mardi soir 19h30 au 3205, boul. Rome à Brossard. Inf: Lise 671-5854, Marie-Claire 443-3625.

RE-PARTIR

Tu vis des difficultés importantes dans ton couple et tu envisage une séparation, un divorce ou des modifications concernant la garde des enfants, Re-partir est un organisme communautaire qui offre un service d'écoute et d'accompagnement à la cour dans les procédures judiciaires à entreprendre.

Tu peux nous rencontrer au Palais de Justice de Longueuil au local 1.11d pour plus de renseignements, au 923-8274.

**RELÂCHE
SCOLAIRE FIN
FÉVRIER**

Avez-vous des projets pour la relâche scolaire de votre enfant? La Base de Plein Air Jean-Jeune organise un camp d'hiver durant la semaine du 23 au 28 février 1992. Pour information, téléphonez au 675-5017 et demandez un dépliant.

**LA
PRÉVENTION-
SANTÉ PAR
L'ALIMENTATION**

L'alimentation est la clé d'une bonne santé. Afin de vous permettre d'évaluer vos menus, deux journées porte ouverte auront lieu les mercredis: 30 octobre et 6 novembre, avec Yves Mayer naturopathe. Prendre rendez-vous en téléphonant au: 646-5262.

**«DÉJEUNER-
RENCONTRE»**

Vous êtes invités à venir célébrer avec nous la Rentrée de l'Association pour la Déficience Intellectuelle, dimanche le 10 novembre, à 11 heures à la Place Des-

aulniers au 1023 boul. Taschereau, Longueuil. Frais d'admission. Pour information, téléphonez au 671-5344.

**YOGA
PRÉNATAL**

Cet atelier s'adresse aux couples désirant intégrer à leur démarche de paternité et de maternité: de la relaxation physique, des techniques de mise en forme et préparatoire à l'accouchement ou tout simplement de l'introspection favorisant une attitude d'écoute active de soi et de l'enfant. Pour tous renseignements, veuillez appeler au 646-1029.

**ATELIER
NETWORKING**

Vous êtes entrepreneure, représentante, gestionnaire, ou une personne qui se doit d'être

aux relations publiques et qui peut influencer sur l'image de la compagnie?

Joignez-vous à notre atelier de networking qui saura vous apprendre à: communiquer efficacement, utiliser votre carte d'affaires, vous intégrer dans un cercle, obtenir un rendez-vous, etc. Pour informations ou réservations: A.N.F.E. au 676-2261.

CASINO

Le premier novembre prochain à 20 heures aura lieu le Casino organisé par l'Association Nationale des Femmes Entrepreneures. Cette activité est une de financement.

À l'achat d'un billet, vous recevrez à l'entrée: 5 000\$ en argent (fictif). Vous serez reçu aux différents tables de jeu par une équipe de croupiers professionnels. Endroit: au 142, boul. Taschereau à Greenfield Park. Frais

d'admission. Pour réservation, communiquez au 676-2261.

**AL-ANON /
ALATEEN**

Sa consommation d'alcool vous inquiète-t-elle? Il y a de l'aide pour vous dans Al-anon et Alateen ou écrivez à ou venez nous voir à tous les mardis, à 20h30 au Groupe du «Nouveaux», 2208, rue Saint-Thomas, salle #4, Longueuil.

ECKANKAR

Eckankar, la religion du Son et de la Lumière de Dieu, vous invite à des rencontres hebdomadaires portant sur différents sujets spirituels.

Les rencontres ont lieu tous les lundis à 19h30 à compter du

7 octobre 1991 au 244 rue Verchère (coin Churchill), à Greenfield Park.

Pour information et documentation gratuite 468-1837.

**DÉCROCHEURS
SCOLAIRES**

La Maison de Jonathan de Longueuil offre, du lundi au vendredi, des activités aux décrocheurs scolaires de 14 à 18 ans: cuir ciselé, cuisine, petite menuiserie, etc. Des cours privés de français, d'anglais, de mathématiques sont également offerts. Pour plus d'informations, on appelle Denise Demers au 670-4099.

**ÉDUCATION DES
ADULTES**

Accueil Référence Concerté vous offre un service gratuit d'in-

formation scolaire et professionnelle. Nous sommes situés au métro Longueuil, Édifice Port de Mer, bureau 232.

Au téléphone ou lors d'un rendez-vous, vous obtiendrez tous les renseignements quant au système scolaire québécois actuel, aux préalables académiques et sur vos objectifs de carrière. Téléphonez: 679-3418.

**CLUB DES
QUATRE
SAISONS**

L'Assemblée générale du Club des Quatre Saisons de Longueuil Inc. se tiendra dimanche, le 3 novembre à 13 heures au Service des Loisirs de la ville de Longueuil, au 1 Curé-Poirier Ouest. Ce sera aussi l'occasion d'élire un nouvel exécutif.

À la Brasserie Les Halles

SPÉCIAL DU JOUR

SOUPE ET DESSERT à partir de **4,90\$**
INCLUS (toutes taxes incluses)
MENU À LA CARTE — DÎNER GENS D'AFFAIRES

**VEZ DÉGUSTER NOTRE SUPER
ASSIETTE DE 30 CREVETTES**
(10 panées, 10 sur brochettes, 10 au beurre à l'ail).
Servies sur riz avec salade verte pour seulement:

9,99\$ (toutes taxes incluses)

<p>TOUS LES MERCREDIS SOIR SOIRÉE DES DAMES (ainsi que couples) 2 POUR 1 SUR REPAS PRINCIPAL</p>	<p>SOIRÉE D'HALLOWEEN JEUDI LE 31 OCTOBRE À NE PAS MANQUER PRIX AUX MEILLEURS COSTUMES.</p>
---	---

MUSIQUE DU MERCREDI AU SAMEDI AVEC LE DUO LUCIE & SERGE
P.S.: TOUTES LES TAXES SONT INCLUSES DANS NOS PRIX AFFICHÉS

POUR RÉSERVATIONS: 677-3628-3421

3550, Chemin de Chambly, Longueuil

B R A S S E R I E

RÉAL MASSÉ

Spécialités: steak - brochettes et fruits de mer

<p>MENU TABLE DHÔTE vendredi et samedi soir (débutant 1er novembre) 5 CHOIX</p>	<p>N'oubliez pas le 31 décembre PARTY DU JOUR DE L'AN sur réservation seulement</p>
<p>SPÉCIAL JEUDI SOIR (4 choix) 7,95\$</p> <p>DÎNER GENS D'AFFAIRES (lundi au samedi)</p> <ul style="list-style-type: none"> • 3 spéciaux 3,25\$ • 10 superspéciaux de 4,65\$ à 7,95\$ <p>Incluant: soupe - dessert thé ou café</p>	
<p>JEUDI-VENDREDI-SAMEDI SOUPER DANSANT</p>	<p>LUNDI SOIR 50% de rabais sur le prix du menu à la carte.</p>
<p>MARDI soirée pour les dames 2 POUR 1 sur le prix du menu à la carte</p>	<p>MERCREDI SOIR hamburger steak spaghetti à volonté pour aussi peu que: 2,99\$</p>
<p>RÉSERVATIONS POUR MARIAGES, GROUPES, ANNIVERSAIRES, PARTIES DE BUREAU, ETC...</p> <p>1001 MONTARVILLE, BOUCHERVILLE (située aux Promenades Montarville) 641-1236</p>	

A VENIR
**SUPER PARTY
HALLOWEEN**
VENDREDI ET SAMEDI
LES 1er ET 2 NOVEMBRE

VALEUR DE **2 000\$**
EN PRIX aux plus beaux costumes

ce vendredi 1er novembre
«DOUBLEZ VOTRE PLAISIR»
avec la (SUPER PROMOTION DU VENDREDI)
SHOOTER 1\$ (sans alcool)

ce samedi 2 novembre
DÉCOMPTE (DANCE MUSIC)
animé par Stéphane Roy de CKMF
2 DRINKS «GRATUITS» AUX DAMES AVANT 23h30

DISCO CLUB

60 RTE 133, RICHELIEU
à l'intersection de la 112
(chemin de Chambly) **658-5170**

RESTAURANT

KAM LUNG
BUFFET CHINOIS
LICENCE COMPLÈTE

Un 3e anniversaire

LUNG BUFFET



rangée arrière de gauche à droite: Eric, John, Albert et Benny co-propriétaires posent fièrement avec les figurants de la «danse du lion».

Vendredi, le 18 octobre a eu lieu la «danse du lion» pour souligner le 3e anniversaire de cet excellent restaurant où l'on vous propose un des plus grands buffets orientaux de la Rive-Sud avec 7 tables de buffet et une salle à manger de plus de 500 places.

C'est donc un rendez-vous au
2001, rue Victoria, Saint-Lambert
(angle boul. Simard et Victoria)

**À FAIRE
ET À VOIR
SUR LA
RIVE-SUD**

**ASSOCIATION
DES
LOCATAIRES DE
LONGUEUIL**

L'Association des locataires de Longueuil, groupe d'éducation populaire oeuvrant pour la défense des droits des locataires, fête son 20ième anniversaire. Elle vous invite à venir fêter avec elle, lors d'une soirée dansante et buffet, le samedi 16 novembre, à 19h30 au Complexe sportif de Longueuil. Pour réservations, composez le 670-5080.

**SUPPORT -
CANCER**

Un de vos proches est atteint de cancer et vous ne savez plus quoi faire, ni comment vous y prendre? Vous êtes vous-même atteint? Transition vous offre une oreille attentive, un support, des informations et des références. Communiquez avec le Centre d'action bénévole La Mosaïque au 465-1803.

**«AUX
TROUVAILLES»**

«Aux trouvailles», un magasin d'économie familiale pour toute la famille ouvrira le samedi à compter du 2 novembre de 10 heures à 15 heures. Pour cette occasion, il y aura une grande vente à 1\$ et moins. Tous nos vêtements sont de qualité. Situé au 173 rue René-Philippe à Le-Moine. Pour information, appelez La Mosaïque au 465-1803.

**LE HOCKEY
ADULTE EN
EXPANSION**

La ligue de hockey les 4 Glaces à du élargir ses cadres face à la hausse de popularité du hockey adulte en 1991. Face à la demande, la ligue les 4 Glaces a ouvert de nouvelles divisions pour les joueurs individuels et les équipes complètes à tous les jours et soirs de la semaine. Des joueurs et des équipes sont recherchés afin de compléter les ligues et les équipes.

Si vous êtes intéressés à vous joindre aux 160 équipes et 2 500 joueurs déjà inscrits alors n'hésitez plus et contactez la ligue les 4 Glaces au 462-2113. Il y a de la place pour tout le monde et tous les calibres.

**SOIRÉE
D'INFORMATION
ET TEST
D'ADMISSION
AU
SPORT-ÉTUDES
DE MORTAGNE**

Pour une 7e année consécutive, le programme Sport-Études De Mortagne de la Commission scolaire régionale de Chambly offre la possibilité aux athlètes-élèves de provenance locale, régionale ou provinciale qui sont en 6e année, 1re, 2e, 3e et 4e secondaire de s'inscrire pour la rentrée 1992.

Une soirée d'information générale aura lieu le mercredi 20 novembre, à 19h, à l'école secondaire De Mortagne qui est située au 955, De Montarville à Boucherville (655-7311 poste 319).

**CLINIQUE
SANTÉ-ADULTE
MTS**

Le CLSC Longueuil-Est, a ouvert une clinique d'information, de dépistage et de traitement des maladies transmises sexuellement (MTS). Cette clinique a lieu tous les mardis soirs de 17h30 à 20 heures. Il y a des rendez-vous disponibles pour les 29 octobre et 5 novembre. Vous pouvez prendre rendez-vous à la clinique Santé-Adulte en téléphonant au 463-2850.

**ADOLESCENTES
ENCEINTES**

Le CLSC Longueuil-Est offre aux adolescentes enceintes âgées de 13 à 17 ans la possibilité de rencontrer individuellement une infirmière qui pourra répondre à leurs questions et les informer sur la grossesse, l'accouchement et la vie avec le nouveau bébé.

Pour prendre rendez-vous, contactez Solange Gauvin, infirmière, au 463-2850.

**DÉPISTAGE
AUDITIF ET
VISUEL**

L'équipe petite enfance du CLSC Longueuil-Ouest organise une séance de dépistage des problèmes auditifs, visuels, de langage, etc. mercredi le 13 novembre.

Les parents d'enfants de 2 à 5 ans qui le désirent ou qui ont un doute au sujet du développement de leur enfant sont invités à prendre un rendez-vous, en téléphonant à 651-9830 poste 319. L'endroit: 201 ouest Curé-Poirier, Longueuil. C'est gratuit.

**RETRAIT
PRÉVENTIF DE
LA FEMME
ENCEINTE OU
QUI ALLAITE**

Le retrait préventif est une protection particulièrement accordée à la travailleuse enceinte ou qui allaite. Si vos conditions de travail vous exposent à des risques pouvant compromettre votre santé ou celle de l'enfant à naître ou que vous allaitez, vous pouvez y avoir droit. Information: Chantal Brodeur ou Suzanne Hallé-Tougas, CLSC Longueuil-Ouest, au 651-9830.

**L'HALLOWEEN:
MAISON HANTÉE**

Le groupe Pop Jeunesse invite la population à visiter sa superbe maison hantée à l'occasion de l'Halloween, jeudi le 31 octobre, de 18 heures à 22 heures au chalet du parc Saint-Charles, 195 de Châteauguay. Un dollar par personne.

**POUR TOI QUI
ALLAITES**

Tu as besoin d'être informée, supportée? Si tu habites Longueuil-Ouest, «Contact-Lait» peut t'aider. Pour être soutenue par une maman qui a une solide expérience de l'allaitement ainsi que des connaissances sur le sujet, contacte Liette au 448-5798.

**BÉNÉFICIAIRES
DE L'AIDE
SOCIALE**

Vous aimez les enfants? Vous êtes bénéficiaires de l'aide sociale? Nous vous offrons de participer au programme: «Expérience de travail». Communiquez avec la halte garderie La Fourmière, du mardi au vendredi, de 10 heures à 16 heures au 647-5491.

L'ancêtre

5370, chemin de Chambly, Saint-Hubert
678-5630
RESTAURANT—SALLE DE RÉCEPTION
TRAITEUR

**SPÉCIAL
DIMANCHE
TABLE
D'HÔTE
8,95\$ à
14,95\$
1/2 prix pour
enfants**

**SALLES
DE
RÉCEPTIONS
DISPONIBLES
pour
GROUPES
de 10 à
130 personnes**

**SPÉCIAL
GROUPE
• punch
• repas
5 services
• vin à volonté
• salles incluses
• taxe incluse
• TPS inclus
25\$ par pers.**

RESTAURANT · BROCHETTERIE

RIO PIZZA

SPÉCIALITÉS ITALIENNES ET CANADIENNES

**FESTIVAL DE BROCHETTES
SPÉCIAL**

Brochette souvlaki **5.50\$**
Brochette poulet **5.95\$**
Brochette filet mignon **8.95\$**

Inclus pour les trois: soupe, café, dessert

LIVRAISON GRATUITE · LICENCE COMPLÈTE

6185 boul. Taschereau, 676-7933

Brossard Galeries Rive-Sud, 676-0304



RESTAURANT

Piccadeli



**FRUITS
DE MER
BROCHETTES
STEAKS
METS
ITALIENS**

TOUS LES JOURS DE 11h À LA FERMETURE

SPÉCIAUX EN VIGUEUR JUSQU'AU 30 AVRIL 1992

ET CE, MÊME POUR LA PÉRIODE DES FÊTES

BROCHETTES DE POULET 5,95\$ | **16 GREVETTES PROVENÇALES 5,95\$** | **2 COQUILLES SAINT-JACQUES 5,95\$**

5,95\$ | **5,95\$** | **5,95\$**

Tous ces spéciaux sont servis avec: soupe ou salade, dessert et café

**PLUS DE 15 SPÉCIAUX
À DES PRIX INCROYABLEMENT BAS**

RÔTI BOEUF AU JUS 8,95\$

**DU VENDREDI AU DIMANCHE DÈS 21h
MUSIQUE AVEC MICHEL CARON
CAPACITÉ 230 PERSONNES**

**272 boul. Taschereau
Greenfield Park**

**OUVERT POUR
DEJEUNER
À PARTIR DE 7H30
SUPERDEJEUNER
EN SPÉCIAL**



**POUR RÉSERVATION
462-1166**

À FAIRE ET À VOIR SUR LA RIVE-SUD

«LE SUICIDE... Y FAUT PAS»

Afin de venir en aide aux personnes aux prises avec des difficultés d'ordre émotif: dépressif, burn-out, personnes à tendances suicidaires, A.I.D.E. Québec (organisme à but non lucratif) lance sa campagne de financement.

Objectif: faire perdre au Québec le record peu enviable du taux de suicide le plus élevé au monde.

Chaque dollar versé servira à financer un Centre d'Écoute Téléphonique 24 heures sur 24 en plus de Centre d'Écoute Active (personne à personne) dans les régions les plus défavorisées de la Province.

Afin que d'autres ne vousurent... A.I.D.E. a besoin de vous. Faites parvenir votre don à: A.I.D.E. Québec, 886 Saint-Georges #3, Longueuil P. Québec. J4K 3Z1, reçu pour fin d'impôt 10\$ et plus.

Se connaître s'accepter s'aimer.

J.M. Cloutier psychothérapeute. Diplôme: I.C.P.Q. / A.E.C.E.A. Président/Fondateur: A.I.D.E. Québec. Consultation sur rendez-vous tél: (514) 679-9164.

Personne-ressource invitée: Doris Goulet, phytothérapeute (spécialisée en médication naturelle). Information: Louise Vanier 442-4019.

COURS DE RELAXATION

Le CLSC Samuel-de-Champlain offre aux adultes une série d'ateliers de relaxation. Cette activité de cinq rencontres vous aidera à identifier les stresseurs de votre vie, à apprendre une technique de relaxation et à mieux gérer votre stress.

L'activité aura lieu les lundis 4, 11, 18 et 25 novembre ainsi que le 2 décembre de 19 heures à 21h30 au CLSC. Le groupe est limité à 20 personnes. Frais d'admission. Pour s'inscrire, contactez Manon Leduc au 445-4452, poste 258.

PARENT D'ADOLESCENTS

Le groupe d'entraide anglophone pour parents d'adolescents se rencontre chaque mercredi soir à 19h15 au CLSC Samuel de Champlain, 5811 boul. Taschereau à Brossard. Pour information, appelez au 44504452. Lise Cournoyer - Anne Van Den Boschelle.

CHERCHER-VOUS UNE GARDIENNE?

Le Service de gardiennes des Barbaparents du CLSC Longueuil-Est peut répondre à votre besoin. Tous les parents qui cherchent un-e gardien-ne, de jour, de soir, de fin de semaine, à temps complet ou partiel, peuvent se procurer deux listes de personnes disponibles.

Les listes de gardiens-nes sont disponibles au CLSC Longueuil-Est, 388 Lamarre, ou CLSC Longueuil-Ouest, 201 Curé-Poirier Ouest. Informations: 463-2850.

VENTE ET ACHAT D'ARTICLES D'ENFANTS

Le service «La Barbabanque» vous offre la possibilité de vendre ou d'acheter tout ce qu'un jeune enfant peut avoir besoin: meubles, linge, accessoires pour bébé, jouets. Si vous désirez utiliser les services de la Barbabanque, communiquez avec Hélène au 647-1582.

HALTE-GARDERIE LA FOURMILIÈRE

Pour maintenir l'intérêt des «grands» à la garderie, il nous fait plaisir de vous annoncer qu'un programme spécial leur est dédié.

Des jeux, des bricolages et des activités plus adaptées à leur âge leur feront passer des journées inoubliables.

Halte garderie La Fourmilière, du mardi au vendredi de 9 heures à 16h30. Tél: 647-5491.

GROUPE POUR PARENTS D'ADOLESCENTS

Vous éprouvez des difficultés avec votre adolescent? Vous vous sentez dépassé? Vous aimeriez en parler avec d'autres parents vivant des situations similaires à la vôtre.

Le groupe d'entraide pour parents d'adolescents peut vous aider. Venez nous rencontrer les lundis à 19h30, au 388, rue Lamarre. Pour information, contactez Pauline Rochefort au 463-2850.

DÉJEUNER-CAUSERIE

La Maison de Quartier Désormeaux invite les résidents du quartier Désormeaux à un déjeuner-causerie jeudi le 7 novembre, à 9 heures a.m. au 258 Toulouse, app. 1, à Longueuil.

LA PRÉVENTION DES ACCIDENTS

Vous avez de jeunes enfants à la maison? Vous habitez le secteur de Longueuil-Est.

Le CLSC Longueuil-Est organise à votre intention une rencontre

sur les moyens de prévenir les accidents et les premiers soins à donner aux enfants.

Joignez-vous à nous le 6 novembre prochain. Veuillez réserver votre palce au 463-2850, poste 217.

AVIS AUX PARENTS

Vous avez des enfants de 3 à 12 ans? Vous vous posez des

questions concernant leur éducation? À chaque mois, le CLSC Longueuil-Est vous offre une série de trois (3) rencontres au cours desquelles divers thèmes sont abordés.

La prochaine série débute le 6 novembre à 19h30. Inscrivez-vous en téléphonant au 463-2850, poste 241.

CLINIQUE DE DÉPISTAGE

VISUEL

Comment savoir si votre enfant voit bien? Le CLSC Longueuil-Est vous offre gratuitement un dépistage visuel pour vos enfants âgés de 6 mois à 4 ans. Le prochain dépistage: 12 novembre.

Prenez rendez-vous au 463-2850, poste 204, du lundi au jeudi. Ce service est offert aux résidents-es de Longueuil-Est seulement.

JOURNÉE

BÉNÉFICE POUR LE COMITÉ D'ENTRAIDE INTER-PAROISSIALE

Le 2 novembre 91 se tiendra une journée bénéfice consacrée à l'oeuvre du Comité Inter-Paroissial. Organisme oeuvrant dans le domaine de l'Aide alimentaire, auprès des gens en

besoin. Pour se faire il y aura des bénévoles qui recueilleront vos dons alimentaire et/ou monétaires. Dr. Dominic Beauchemin profitera de l'occasion pour offrir ses services chiropratiques gratuitement à Clinique Chiropratique l'Optimum situé au 1750 Marie-Victorin, #240 Longueuil (angle Jean-Paul Vincent). Prière de prendre un rendez-vous, tél: 442-1148.

RESTAURANT BROCHETTERIE GRANDE-ALLÉE

5560 boul. Grande-Allée St-Hubert (à 3 rues à l'ouest de Gaétan-Boucher) Établie depuis 1969

678-4280

Spéciaux 7 jours/semaine de 11h à la fermeture

- Brochette de poulet 5,95\$
- Brochette de filet de sole . 5,95\$
- Fettucini provençale/ 10 crevettes 5,95\$
- 16 crevettes provençales... 5,95\$

Tous ces spéciaux sont servis avec: soupe, salade, dessert, café à volonté.

16 spéciaux du jour à 475\$

incluant: soupe, dessert, café à volonté. de 11h à 17h

16 choix de spéciaux pour 2 personnes

incluant: soupe, pain à l'ail, dessert, café à volonté.

Baileys Deli-Bar

Venez célébrer avec nous **LE FESTIVAL D'OCTOBRE avec une consommation de la maison**

99¢

Le premier authentique DELI de la Rive-Sud

restaurant avec plusieurs niveaux et cabines privées musique d'autrefois à aujourd'hui



Nous avons plusieurs assiettes combinées avec smoked meat et saucisses

- saucisses et steak
 - saucisses et poulet
 - saucisses et côtes levées
- aussi plusieurs autres combinés au menu!

à partir de

4,95\$

SPÉCIAL DU MIDI et tous les lundis soir

SMOKED MEAT 3,95\$

INCLUANT: Salade de choux, cornichons, piment doux, frites et liqueur douce

PARTY DE NOËL

«L'endroit idéal pour votre party de Noël»

Groupe de 10 à 100 personnes.

- AUSSI nous préparons des buffets froids pour votre party de bureau ou à la maison.

RÉSERVEZ TÔT!

LICENCE COMPLÈTE

445-6231

7845 boul. Taschereau, Brossard

LE "CLUB MOD'S HAIR"

Le "Club Mod's Hair" est un regroupement de salons de coiffure dynamiques, désireux d'aller toujours de l'avant et d'offrir des services de qualité supérieure à leur clientèle. Il regroupe des professionnels de la coiffure de nombreux pays, tous passionnés par leur travail. À Longueuil, "L'essentiel Coiffure" fait désormais partie du très sélectif Club Mod's Hair.

Créé à l'origine par une équipe française de coiffeurs studio, Mod's Hair compte aujourd'hui près de 150 salons à travers le monde. Une réputation bien établie que le groupe doit à sa philosophie et à ses méthodes de travail: formation de haut niveau de ses collaborateurs, présence appuyée dans les plus grands magazines féminins, création bi-annuelle de coiffures aussi féminines que commerciales.

**À FAIRE
ET À VOIR
SUR LA
RIVE-SUD**

**MÉDITATION EN
GROUPE**

Tout le monde est invité à apprendre et à pratiquer la méditation et sa philosophie dans un milieu calme, amical et privé. Les techniques pour développer nos capacités psychiques seront présentées, tels que l'Aura chez les humains, la guérison à distance, nos vies antérieures, la télépathie et l'analyse de nos rêves.

Les ateliers intensifs sont offerts de temps en temps au public comme, par exemple, l'atelier «Les vies antérieures et la réincarnation», les 16 et 17 novembre. Renseignements: 678-4659.

RÉCITAL

Le Service des loisirs de la Ville de Saint-Lambert vous invite à 20^{zième} concert qui aura lieu le dimanche 3 novembre 1991 à 14h à la Salle Saint-Michel, située au 31 avenue Lorne à Saint-Lambert.

Lors de ce deuxième concert, vous pourrez entendre la flûtiste Isabelle Cossette et le pianiste Dale Bartlett interpréter des oeuvres de Bach, Poulenc et Fauri. Admission gratuite. Pour plus d'informations: 672-4457.

AUTAPHRSM

Prenez avis qu'une assemblée générale spéciale des membres de l'Association des usagers du transport adapté des personnes handicapées de la Rive-Sud de Montréal (Autaphrsm) fera tenue le mercredi 27 novembre, de 19h30 à 21h, à l'Institut Nazareth et Louis-Braille, situé au 1255, rue Beauregard (entrée principale), local de la grande cafétéria. Les usagers du transport adapté, les parents et tuteurs d'usagers, ainsi que les associations intéressées au dossier du transport adapté sont cordialement invités à assister à cette assemblée spéciale et à donner leur appui à l'Autaphrsm. Info: 442-4810.

**LE BALCON
D'ART**

Le Balcon d'Art, 650 rue Notre-Dame, Saint-Lambert, 466-8920. Exposition permanente des oeuvres de L. Ayotte, A. Bertounesque, R. Clark, A.M. Bost, S. Brunoni, C. Gaudais, S. Cosgrove, L. Del Signore, J. Der, J. Hammond, V. Horik, N. Hudon, L. Kirouac, C. Langevin, P. Tex Lecor, M. Merdier, R. Palmaert, P. Paquin, C. Picher, P. Pivet, D. Plante, G. Poisson, G. Reby, L. Tiengo, G. Tigner, L. Tremblay, H.B. Bonet, N. Taillon, Richard Viau et autres.

**PARENTS
D'ADOLESCENTS**

À tous les parents qui désirent accompagner leurs jeunes pendant leur adolescence. Vous êtes invités à assister à la conférence de monsieur Fernand Fournier intitulée: «Bien communiquer et vivre en harmonie avec nos adolescents». Cette conférence se tiendra mardi le 12 novembre à compter de 19h30, au Pavillon Patenaude, du Collège Charles-Lemoyne situé au 1430, rue Patenaude, à Longueuil. Frais d'admission. Info: 468-2035.

**«BALADE
NOUVEL ÂGE»**

L'évasion pour mon samedi nature du 16 novembre randonnée pédestre, balade de 2 heures et 1h30 d'exploration. Sujet: Le cristal et ses pouvoirs. Découvrir les pouvoirs harmonieux des cristaux. Rendez-vous sortie métro Mont-Royal à 12h45. Départ à 1h. Bonnes chaussures (9 km) et petit encas. Tél: 465-6593.

**LA CHORALE
ARC-EN-CIEL À
LA RECHERCHE
DE CHANTEURS**

La chorale Arc-en-ciel est à la recherche de chanteurs. La prochaine répétition aura lieu les 17 et 31 octobre et les 7 et 14 novembre à 19h50 à l'église Saint-Pierre-Apôtre, 920, rue Saint-Jacques. Les personnes intéressées, hommes ou femmes, doivent contacter Madame Bélair au 671-5676.

**LE TROISIÈME
ÂGE ET LES
PERSONNES
HANDICAPÉES**

La piscine municipale Olympia de Longueuil réserve des périodes d'utilisation à l'intention de clientèles ayant des besoins bien spécifiques comme les personnes du troisième âge et les personnes handicapées. Les personnes âgées peuvent bénéficier de ces avantages le mercredi de 14 heures à 15 heures, tandis que les personnes handicapées pourront le faire le jeudi de 11h à 12h. La piscine Olympia est située au 670, rue Darveau, à Longueuil. Pour tout renseignement, on peut communiquer entre 15 heures et 22 heures avec le 646-8260. On peut également obtenir des informations en écoutant un message enregistré au 646-8263.

**«AVERSE DE
LUMIÈRE» À
BOUCHERVILLE**

Une rétable «Averse de lumière» inondera la Maison Louis-H. Lafontaine à Boucherville ainsi que l'âme des visiteurs, dimanche le 10 novembre 1991 à compter de 13 heures, lors du vernissage des oeuvres récentes de l'aquarelliste, Pierre Labonté. Une «Averse de lumière» subtilement ponctuée de notes du jeune pianiste, Hugo Boutet, dont les portées musicales rejoindront harmonieusement le rythme, la luminosité et l'intériorité des aquarelles. Laissez ces portées musicales vous entraîner vers les aillères de l'artite qui vous parleront d'amour et de poésie. L'artiste vous attend donc dimanche le 10 novembre 1991 à compter de 13 heures à la Maison Louis-H. Lafontaine, 314 boul. Marie-Victorin à Boucherville, du jeudi au dimanche.

A.P.A.L.

L'Association des Peintres Amateurs de Longueuil tiendra son exposition d'automne à la maison de l'éducation des adultes, le 26 octobre, de 13h à 21h et le 27 octobre, de 13h à 17h.

CINÉMA

Le cinéma du collège Edouard-Montpetit, à Longueuil, présente le film «Terminator 2: Judgment day», version française. Les représentations ont lieu le 4, 5, 7, 8 et 9 novembre à 20h ainsi que le 6 novembre à midi et le 10 novembre à 14h. Frais d'admission. Information: 679-2630, poste 305.

**ÂGE D'OR
DE LONGUEUIL**

Le Club de l'âge d'or de Longueuil invite tous les amateurs de cartes à une rencontre hebdomadaire, tous les jeudis, de 19h à 23h à l'école Curé-Lequin. N'oubliez pas les cours de conditionnement physique tous les mercredis, de 19h à 21h et la danse du samedi soir, toujours au même endroit. Information: 463-3255 ou 468-1949.

DANSE SANTÉ

Dès le 6 novembre, au sous-sol de l'église Saint-Pierre-Apôtre, vous êtes invités à faire un retour en arrière des plus belles danses en ligne d'autrefois. Information: 677-7714 ou 677-7993.



**Brochetterie
Flamme
Olympique**

Spécialités mets grecs & fruits de mer

**APPORTEZ VOTRE VIN
CHOIX DE 20 REPAS
5,95\$**

avec soupe et café

lundi au jeudi de 11h à la fermeture
vendredi au dimanche de 11h à 16h

Tél.: pour réservation:
465-3902 - 465-6213
47 av. Green, Saint-Lambert
(coin Green & Notre-Dame)



**7 JOURS PAR SEMAINE
MAMANINA
PIZZA**

1524 Sainte-Hélène, Longueuil
651-5528

3124 Ch. de Chambly, Longueuil
646-3373

OUVERT DE 11h À 22h

2 PIZZAS 1
POUR LE PRIX DE
TOUTES GRANDEURS
TOUTES SORTES
EN TOUT TEMPS
AU COMPTOIR SEULEMENT

MAINTENANT OUVERT
UN 3^e MAMANINA PIZZA
5507 CHEMIN DE CHAMBLY, SAINT-HUBERT **926-2323**



Ouvert 24 heures

Le meilleur smoked meat sur la Rive-Sud

SPÉCIALITÉS:

- commandes pour apporter • steak sur vrai charbon de bois où vous pouvez observer la cuisson
 - smoked meat fumé à l'ancienne, aucun produit chimique, aucune coloration ou saveur artificielle
 - Fettuccini Alfredo, saucisses de 2 pieds, B.B.Q., gâteaux au fromage, gâteaux aux carottes, brochettes etc.
- AUSSI PLUSIEURS AUTRES SPÉCIALITÉS UNIQUES À ORLÉANS**

SPÉCIAL D'OCTOBRE
(en salle à manger ou pour apporter)

**AVEC L'ACHAT DE: - 1 frite
- 1 cornichon
- 1 coke**
RECEVEZ GRATUITEMENT
1 smoked meat absolument GRATUIT!

10 SUPERSPÉCIAUX
de midi à minuit
7 jours par semaine

incluant: soupe
café **4,95\$**

10 SUPERSPÉCIAUX
de midi à minuit
7 jours par semaine

incluant:
• soupe **7,95\$**
• café

T.P.S. SPÉCIAL
(très populaire spécial)

• 1 lb de smoked meat
• 1 lb de foie haché
• 1 lb de salade de chou
• 1 pain de seigle **9,95\$**
rég. 15,95\$ SPÉCIAL

**SPÉCIAL
BREUVAGE
SURPRISE**

99¢
AU RESTAURANT SEULEMENT

7850 boul. Taschereau, Brossard
(pour réservation) **466-4440**

**À FAIRE
ET À VOIR
SUR LA
RIVE-SUD**

**L'ATTRAIT
MIGNON**

Le Centre communautaire Le Trait d'Union (3100, rue Mousseau, Longueuil) offre un tout nouveau service éducatif aux enfants âgés de 2 à 5 ans (du lundi au vendredi de 7h à 18h). Tarif de la journée complète ou demi-journée. Pour information: 647-1107 (Lyne Mathieu).

BINGO

Le Soleil des Aînés(e)s organise un bingo pour les personnes âgées de 40 ans et plus le jeudi 31 octobre au Centre communautaire Le Trait d'Union, 3100 rue Mousseau, Longueuil, de 13h à 16h. Coût d'entrée. Pour renseignements: 647-1107.

BRUNCH

Le Soleil des Aînés(e)s vous invite à venir déguster un déjeuner typique le dimanche 17 novembre, à 11h30, au Centre communautaire Le Trait d'Union, 3100, rue Mousseau, Longueuil. Le Brunch est offert à un prix plus que raisonnable... Pour informations: 647-1107, 674-0576.

**PARTY
HALLOWEEN**

Tous les 10-15 ans sont invités au Centre communautaire Le Trait d'Union, 3100, rue Mousseau, Longueuil, le vendredi 1er novembre de 19h30 à 23h. Frais d'admission. Information: 647-1107.

BAZAR DE NOËL

De l'Église Saint Marc à Longueuil, 341 rue Longueuil (coin Saint-Jean), Longueuil, samedi, le 30 novembre, à 13h. Pâtisseries, artisanats, livres, bonbons, etc.

**CLUB SOCIAL
BO-JOURS**

Soirée dansante tous les vendredis soirs à l'école Curé Lequin, 653 Préfontaine à compter de 19h30. Un léger goûter est servi. Prix de présence. La carte de membre est obligatoire. Aussi, des cours de danses sociales et en ligne sont offerts à l'école Saint-Jean-Baptiste, 700 Duvernay tous les dimanches de 13h à 16h30. Pour information Ginette au 646-1275 ou Robert au 355-3015.

INFORM'ELLE

Ne manquez pas les prochains cafés-rencontres organisés par Inform'Elle le 30 octobre et le 6 novembre. Thème de la rencontre: "Parents efficaces". Prenez note que le service gratuit d'information para-légale est accessible à tous. Information ou rendez-vous: 443-8221.

L'UNI CLUB

Des cours de danse en ligne et social sont offerts tous les mardis soirs au 25, chemin Chambly à Longueuil. L'Uni Club organise une journée d'activités spéciales, le dimanche 17 novembre. Messe, brunch chinois et danses sont au programme. Information: 646-6071 ou 468-5049.

**AFEAS
SAINT-PIERRE-
APÔTRE**

Voici le nom des gagnants du tirage de l'Afeas Saint-Pierre-Apôtre lors du bazar paroissial du 18, 19 et 20 octobre. Premier prix: T. Decelles de Saint-Hubert, 2e prix: Francine Laflamme, de Longueuil et 3e prix: Irène Gauthier, de Longueuil.

**NOUVEAU NOUVEAU
BRASSERIE DU PARC
& RESTAURANT**

2190 DE LA PROVINCE, LONGUEUIL

OUVERTURE de la nouvelle BRASSERIE DU PARC qui vous offre «DANSE SOCIALE»

«SOUPER DANSANT»

Venez vous amuser et danser tous les jeudis, vendredis et samedis, avec l'ORGANISTE et ANIMATEUR SERGE BÉDARD de 19h à la fermeture

**«SPÉCIAL
HAPPY HOUR»**
de 16h à 19h.
BOISSON FORTE
2 pour 1
BIÈRE EN FÛT

À NE PAS MANQUER
samedi le 9 novembre
SPECTACLE
COUNTRY - POPULAIRE
avec **CLAUDE MARTEL**
admission... 5\$
spectacle à 19h30 et 23h30

ATTENTION CASINO des ÎLES «LA JAMAÏQUE»
SAMEDI LE 16 NOVEMBRE 1991 À 19h30
ENCAN: VOYAGE EN JAMAÏQUE - BUFFET COMPLET ET MUSIQUE
BILLET 50\$

**DÈS MAINTENANT RÉSERVEZ
POUR LE TEMPS DES FÊTES**
679-2870

Restaurant Pub-Dancing

6250 boul. Cousineau, Saint-Hubert
Tél.: 443-1011

RÉSERVATIONS POUR LES FÊTES



SUPER SOIRÉE HALLOWEEN

mercredi le 30 octobre 1991

AUX MEILLEURS COSTUMES - PRIX DE PRÉSENCE, TIRAGE LE TOUT D'UNE VALEUR DE 650\$

LUNDI AU VENDREDI
TABLE D'HÔTE
DU MIDI
à partir de
3,95\$
incluant soupe café
et dessert

DIMANCHE SOIR
SOIRÉE D'AILLES
de POULET
19h à 21h
GRATUIT

FESTIVAL DU MOIS DE NOVEMBRE
Entrée fondue parmesan
Langoustine sur nid de riz
Dessert et café **14,95\$**

MERCREDI SPÉCIAL
DE 18h à 23h
AILLES DE POULET À
.20¢ 25 minimum

DU LUNDI AU VENDREDI
NOTRE 5 À 7
AMUSE GUEULE GRATUIT
CONSOMMATION 1/2 PRIX

RESTAURANT
Novello
INC.



VOS HÔTES SÉBASTIANO ET ROBERTO VOTRE CHEF CUISINIER
LES DEUX PROPRIÉTAIRES DE CE NOUVEAU RESTAURANT

«CUISINE ITALIENNE RECHERCHÉE»

PÂTES FRAÎCHES MAISON

- SPÉCIAL DU JOUR
- TABLE D'HÔTE

LA VRAIE CUISINE ITALIENNE TANT ATTENDUE!

MAINTENANT OUVERT

680 DE MONTBRUN, BOUCHERVILLE
449-7227

RESTAURANT
LA POMITORA

Établie depuis 1967

5,95\$
SPÉCIAL TABLE D'HÔTE *
7 jours de 11h à la fermeture

ENTRÉE AU CHOIX

- 1- escargots à l'ail
- 2- crêpes aux fruits de mer gratinées
- 3- soupe du jour
- 4- jus de tomate

PLAT PRINCIPAL AU CHOIX

- 1- filet de sole à la julienne de légumes frais, sauce au vin blanc
- 2- crêpes aux fruits de mer gratinées
- 3- fettucini aux crevettes de Matane sauce à la crème,
- 4- poitrine de poulet farcie de crevettes de Matane, sauce champignons à la crème

* L'ENTRÉE DE VOTRE CHOIX ET LE PLAT PRINCIPAL DE VOTRE CHOIX POUR SEULEMENT 5,95\$

NOUVEAU FESTIVAL ITALIEN
L'ENTRÉE ET LE PLAT PRINCIPAL DE
VOTRE CHOIX
À PARTIR DE **5,95\$**
PLUS DE 14 CHOIX

3495 boul. Taschereau Saint-Hubert 676-3822

**À FAIRE
ET À VOIR
SUR LA
RIVE-SUD**

**LIVRES
À VENDRE**

La bibliothèque municipale de Brossard organise une vente de livre et de revue usagés en solde le jeudi, 7 novembre prochain à compter de 18h. En plus de certains dons, les livres ou revues proviennent des collections de la succursale. Une preuve de résidence est exigée. Information: 926-7912.

**FORMATION
AUX
IMMIGRANTS**

En collaboration avec le ministère des Communautés culturelles et de l'immigration, le Centre de Formation aux Immigrants en Montérégie offre des cours en procédés de secrétariat, français des affaires et bureautique. Pour information ou inscription: 445-4442.

**ATELIERS
OCCUPATIONNELS**

Le Centre d'action bénévole de Saint-Hubert offre des ateliers occupationnels aux personnes âgées de son territoire, lesquelles vivent à domicile et sont autonomes. Les rencontres ont lieu les mardi et jeudi, de 9h à 15h. Information: 656-9110.

**POUR GENS
SEULS**

Vous voulez combattre la solitude? Joignez-vous aux Solitaires de la Rive-Sud qui accueillent les gens seuls âgés entre 35 et 65 ans. Un souper hebdomadaire a lieu tous les mercredis, à 18h30 au restaurant Les Folies, à Longueuil. Ne manquez pas la soirée dansante, tous les vendredis, à 20h30, au sous-sol de l'église Saint-Charles-Borromée, 280 Sainte-Foy. Information: 651-5727.

**BARBARA
ARAYA,
TROMPETTISTE**

Le Club Optimiste Saint-Romain organise une soirée bénéfique pour l'aide à la jeunesse. L'activité a lieu le 2 novembre, à l'école Saint-Romain. Information: 468-2355.

**ESCADRON
827 LONGUEUIL**

L'Escadron 827 Longueuil organise un souper spaghetti, suivi d'une soirée dansante le 16 novembre prochain, à 17h30, à l'école Gérard-Filion. Frais d'admission. Apportez votre vin. Billet en vente au 442-0980 ou 445-5783.

**SOUPER
SPAGHETTI**

La Maison des Jeunes de Longueuil vous invite à un souper spaghetti, suivi d'une soirée dansante le dimanche, 3 novembre, de 16h à 20h au 540 King George à Longueuil. Frais d'admission. Information: 468-5907.

**CONCERT
AUTOMNE 91**

À Saint-Mathieu de Laprairie, il y aura un concert de la Chorale de Saint-Mathieu, le dimanche, 10 novembre à 14h. Information: 632-3620.

**LES GRANDS
EXPLORATEURS**

"Les trésors de l'Espagne" est présenté à l'auditorium du collège Edouard-Montpetit, à Longueuil, dans le cadre des Grands Explorateurs. Les représentations ont lieu du 7 au 11 novembre. Il faut réserver au 282-9362.

**FONDATION
DU COEUR**

S'inscrivant dans le cadre de sa campagne de financement 1991-92, la Fondation du cœur de la Rive-Sud sera au centre commercial Place Longueuil, les 31 octobre, 1 et 2 novembre.

APAMM-RS

L'Association des Parents et Amis du Malade Mental Rive-Sud tiendra sa prochaine conférence le 5 novembre à 19h30, au Centre d'accueil Chevalier de Lévis à Longueuil. La rencontre portera sur la schizophrénie. Le Dr Pierre Lalonde, psychiatre est le conférencier invité. Information: 677-5697 ou 677-0397.

**EXPOSITION
À GREENFIELD
PARK**

Le Service de loisir de Greenfield Park présente une exposition des oeuvres de Danielle Girard, peintre. L'activité a lieu à la bibliothèque municipale jusqu'au 12 novembre. Accessible durant les heures d'ouverture régulières. Information: 678-8950 ou 672-7500.

DAZAR

L'Entraide Saint-Charles-Borromée organise son bazar annuel le samedi, 2 novembre de 9h à 16h. L'activité a lieu au 280, Sainte-Foy à Longueuil. Information: 646-3462.

**SOUPER
SPAGHETTI**

Une équipe de bénévoles de la paroisse Saint-Charles-Borromée organisent un souper spaghetti et une soirée dansante au profit de la paroisse. L'activité a lieu le samedi, 23 novembre, au 280 Sainte-Foy à Longueuil. Frais d'entrée. Réservation: Mme Dastou au 674-4212.

**AFEAS ACCÈS
POLITIQUE**

Aféas Accès Politique vous offre une série de soupers conférence qui ont pour thème "Une décision à prendre". La prochaine rencontre a lieu le 12 novembre, à 19h, au motel idéal LaBarre à Longueuil. Jean-Guy Hudon, député de Beauharnois-Salaberry est le conférencier invité.

**TOURNOI
DE CRIB**

La Légion Royale Canadienne, #159, à Saint-Hubert, organise un tournoi de Crib, le dimanche, 27 octobre à 19h. Frais d'admission. Information: 678-0323.

**CONSEIL DES
FAMILLES
MARCIL,
MERCILLE
ET MARSIL**

Le Conseil des familles Marcil, Mercille, Marsil et alliés a été officiellement formé en juin dernier. Votre inscription et réservation pour les fêtes du 16 novembre est sollicitée. Les inscriptions ont lieu les 29, 30 et 31 octobre, de 14h à 16h ET DE 19h à 21h à la Société d'histoire de Longueuil, 255 Saint-Charles Est à Longueuil. Information: 674-0349.

BALLON ROSE
Location de costumes d'Halloween

Centre Commercial Jacques-Cartier **5\$ DE RABAIS** 1963, Sainte-Hélène Longueuil

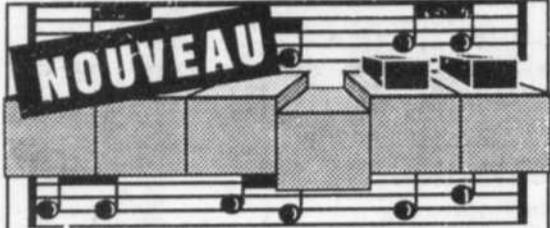


Le rendez-vous des gourmets!

**DÎNER D'AFFAIRES
À PARTIR DE 5,50\$**

INCLUANT: SOUPE OU SALADE
DESSERT ET CAFÉ

212, Churchill, Greenfield Park (514) 671-0678



PIANO BAR
avec nos pianistes

Daniel Héту et Pierre Purpall
du lundi au samedi de 13h à 3h



**PARTY
D'HALLOWEEN**
JEUDI 31 OCTOBRE 1991 À 21 h
PRIX POUR LE PLUS BEAU
DÉGUISEMENT!
PROFITEZ DES FORAITS DES FÊTES
• party de bureau • et autres occasions, buffets,
salle de réception

Bar Château Saint-Hubert
3986 Grande-Allée
Saint-Hubert
678-1698

Restaurants-Bars



LA COMTESSE
C'EST
**LA FOLIE DE 24 CHOIX
DE DÎNERS COMPLETS**

LES SPÉCIALITÉ RENOMMÉES DE «LA COMTESSE» TELLES-QUE
Steak, langoustines, filet mignon, crevettes, côtes de boeuf, filet
de poulet, combos, trios, grillades, fruits de mer, etc...

accompagnées de la soupe du jour, salade du chef, pain à l'ail, garniture et café.

**SIX CHOIX
DE DÎNERS
COMPLETS 4,99\$**
POUR +TX

**SIX CHOIX
DE DÎNERS
COMPLETS 5,99\$**
POUR +TX

**SIX CHOIX
DE DÎNERS
COMPLETS 7,99\$**
POUR +TX

**SIX CHOIX
DE DÎNERS
COMPLETS 9,99\$**
POUR +TX

DES CHOIX PARFAITS POUR TOUS LES GOÛTS ET TOUTES LES BOURSES



SOUPER EN MUSIQUE

Du jeudi au samedi soir
De 7h à la fermeture

L'expression de la Comtesse
1/2 prix pour ses Dames
en table d'hôte les mardis soir

SUPERBE BRUNCH AU CHAMPAGNE
samedi et dimanche
de 9h à 15h **7,95\$**

BUFFET CHAUD ET FROID À VOLONTÉ
276 boul. Taschereau
Greenfield Park **926-0666**

Aussi aux Galeries Rive-Nord à Repentigny



LA CITÉ DU

GRAND MANDARIN SH INC.

GRAND SPÉCIAL

DU 14 OCTOBRE AU 10 NOVEMBRE

2 POUR 1

DU LUNDI AU DIMANCHE
DÎNER POUR 2 PERS. **7,99\$**
POUR 1 PERS. **5,99\$**

DU LUNDI AU JEUDI
SOUPER POUR 2 PERS. **12,99\$**
POUR 1 PERS. **8,99\$**

5950 boul. Cousineau (Place de la Mairie) Saint-Hubert **676-1125**

S.
COUSINEAU
BOUCHER O.
N.
E. GAËTAN

Parole d'honneur. La commande complète la moins chère en ville!



héritage
l'imbattable de l'alimentation



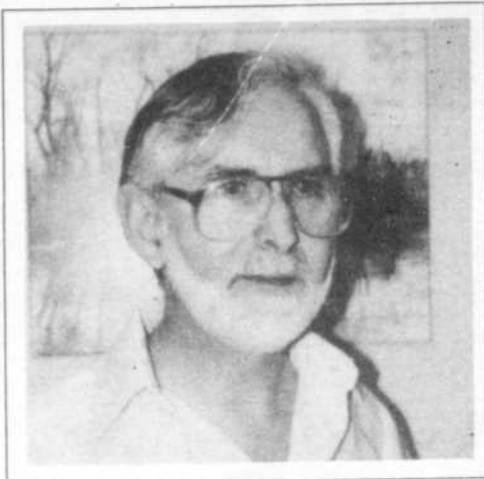
27

27

27

Megamax

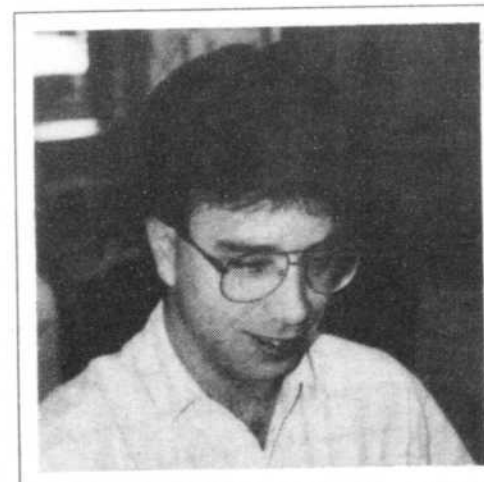
Un des plus grand magasin
d'informatique au Québec
doublé d'un centre
de photocopie
Une équipe dynamique
à votre service



Yves Troalen



Alain Jolicoeur



Rémi Desjardins
service technique



Jacqueline Troalen
Centre de photocopie

MEGAMAX

ORDINATEURS PC COMPATIBLES
CENTRE DE PHOTOCOPIE

VENTURA Gold, PAGEMAKER4, CORELDRAW, PUBLISHER'SPAINTBRUSH.. EN DÉMO
CLARION, PARADOX, WORDS POUR WINDOWS, MS-EXCEL, HARVARD GRAPHICS
WINDOWS3, NORTONSUTILITIES 6, PC TOOLS7, GEOWORKS
UN DES PLUS GRAND CHOIX DE LOGICIELS EN STOCK SUR LA RIVE-SUD



DeskMaster 286/12 SAMSUNG

Un système de qualité internationale
avec microprocesseur 80286-12 à prix abordable.
Le Samsung 286/12 est un système DOS PC compatible
qui accepte une panoplie de logiciels.

L'ensemble comprend une mémoire interne de 1Mo
2 unités de disques souples, 3 1/2" et 5 1/4"
Disque dur de 52 Mo Plus Impulse de Quantum
Moniteur VGA couleur
Clavier étendu 101 touches

Système d'exploitation MS DOS avec GW-BASIC
Lotus Works: 3 logiciels dans 1
Logiciel Adressographe
Garantie pan-canadienne 24 mois

Prix en vigueur jusqu'au
15 novembre 1991

1595\$

avec imprimante Star NX-1001
Multi-Font, 9 aiguilles

MEGAMAX

5838, chemin de Chambly Saint-Hubert
(514) 926-1314

Megamax