



Plusieurs intervenants de la région, qui ont participé à la réalisation de l'agrandissement de l'école Mgr Sirois de Cap St-Ignace, ont procédé le 15 avril dernier à son inauguration officielle.

INVESTISSEMENTS DE 1 800 000 \$

On inaugure la nouvelle école Mgr Sirois de Cap St-Ignace

par Gilles Belleau

La Commission scolaire de Montmagny procédait, le 16 avril dernier, à la cérémonie d'inauguration de l'école Mgr Sirois de Cap St-Ignace.

Agrandie au coût de 1 800 000 \$, l'école a ainsi plus que doublé sa superficie et compte maintenant 18 groupes soit 403 étudiants de secteur primaire sous la responsabilité de 21 enseignants.

C'est après de nombreux efforts et démarches qu'a pu être réalisé ce projet. Ouverte aux étudiants depuis janvier 1986, l'école avait reçu l'autorisation, par le Ministère de l'Éducation, d'agrandir et de rénover en janvier 1985 et ce, grâce à la persévérance de plusieurs intervenants du milieu scolaire.

VISITE

La cérémonie d'inauguration a été précédée par une visite des nouveaux locaux de l'école, viste organisée par les enseignants eux-mêmes. Par la suite, les quelque 120 personnes présentes se sont dirigées vers le gymnase où avait lieu la cérémonie.

Après la présentation des intervenants qui ont contribué de près ou de loin à la réalisation du projet, M. Antonin Morin, secrétaire général à la Commission scolaire de Montmagny, a montré sa

satisfaction de voir se réaliser un projet aussi important.


Par la suite, après une brève allocution du député provincial, M. Réal Gauvin, qui a tenu à féliciter les responsables du projet et de M. Georges Deroy, président de la Commission scolaire de Montmagny et commissaire, M. Jean-Pierre Després, directeur général de la Commission scolaire, a insisté sur le fait

qu'une concertation et une participation entre tous les agents du milieu scolaire était nécessaire afin de faire évoluer l'éducation au Québec.

Selon lui, « il faut faire de l'école publique une école où il fait bon vivre, une école en expansion, une école modèle ».

« L'école a une vocation sociale et son objectif représente un idéal à atteindre et ceci est l'affaire de tous, c'est un défi

collectif », de conclure M. Després.



Yvon Morin enr
ENTREPRENEUR EN CONSTRUCTION

RÉNOVATION ET CONSTRUCTION NEUVE

318A Saint-Ignace
Montmagny QC
G5V 1S7
Tél. 248-1088

25 années de métier pour vous servir

LE SALON DE LA FEMME À MONTMAGNY

On attend plus de 4 000 visiteurs

par Madeleine Pelletier

Le Salon de la Femme de Montmagny, sous l'égide du Club Lions, se déroulera du 9 au 11 mai, à l'aréna local. Pour l'occasion, plus de soixante exposants offriront leurs services et produits aux visiteurs attendus.

Selon M. Réal Martineau, membre du bureau de direction en charge de l'événement, on s'attend à accueillir au-delà de 4 000 personnes, dans l'enceinte de l'aréna, chiffre plus conservateur que celui qu'on avait émis au départ (entre 7 000 et 10 000).

Les attractions spéciales du Salon seront le spectacle de Michel Louvain et la présence du clown Ronald McDonald. L'élection de la mère de l'année ne se fera pas au salon, comme on l'avait évoquée, mais sera conservée comme activité des Filles d'Isabelle.

Un autre aspect important du week-end sera consacré aux parades de modes. Mme Jeanne L. Boulanger, seule femme du bureau de direction, nous a confié qu'elles faisaient partie d'une programmation bien remplie.

Vendredi le 9 mai, le Salon sera ouvert de 18h00

à 23h00. Les activités principales de cette journée seront une démonstration d'exercices physiques par Brigitte Vézi, un atelier de ballet-jazz avec Paule Boulanger, une démonstration de coiffures par Chic Coiffure et l'Harmonie de la polyvalente Casault, sous la direction de Mme Claudette Fortin, viendra agrémente l'ambiance.

Le samedi 10 mai, le Salon sera ouvert en après-midi (avec relâche à l'heure du souper) et, en soirée, il y aura une clinique de dépistage du glaucome, un des deux défilés de mode, commenté par Mme Boulanger, et, à 22h00, le spectacle de Michel Louvain.

Dimanche 11 mai, le

Salon ouvrira ses portes à 12h00 et Ronald McDonald viendra faire le clown à 14h00. Dès 15h00, on pourra assister au second défilé de mode, toujours décrit par Mme Boulanger.

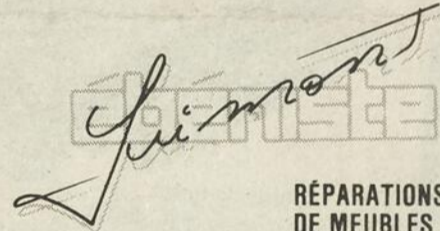
Celle-ci nous a confirmé que 60 exposants avaient déjà donné leur accord quant à leur présence au Salon et on vise 70 participants. Mme Boulanger a souligné qu'il y avait eu une bonne collaboration de la part des services et commerces, qui pourront vendre sur place ou prendre des commandes, car la vente doit demeurer discrète pour garder une vue d'ensemble agréable. Le prix d'entrée sera de 2,00 \$.

Mme Nicole Sirois, prop. Tél.: 418/247-3884

Au Sous-sol de la Couturière
Tissus à la verge - Coupons
Articles de couture, etc.

Spéciaux toute l'année à l'occasion du 10e Anniversaire

89, 5e Rue, - C.P. 6,
Ville de L'Islet, Qué. G0R 2C0



RÉPARATIONS DE MEUBLES

- Décapage à la main
- Finition à la laque

109, du Manoir est.
Cap St-Ignace, Québec
G0R 1H0
tél.: (418) 246-5515

LE SALON DE LA FEMME

« POUR UNE FEMME INFORMÉE »

ARÉNA DE MONTMAGNY

9-10-11 MAI 86



Achetez maintenant et profitez de nos rabais spéciaux...

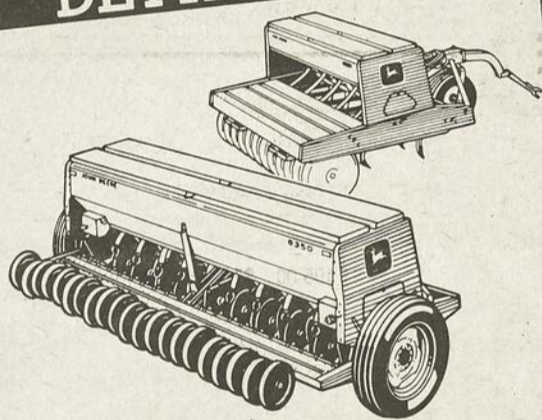
RABAIS CLIENTS

- Presses classiques rabais de 400\$
- Presses à balles rondes (330) rabais de 400\$
- Faucheuses conditionneuses rabais de 400\$
- Presses à balles rondes (430-530) rabais de 400\$
- Récolteuses à fourrage rabais de 600\$
- rabais de 600\$

AJOURNEMENT DES FRAIS DE CRÉDIT

Jusqu'au 1er septembre 86 sur l'équipement de fenaison neuf et usagé avec prolongation possible de 3, 6 ou 9 mois

SEMOIR À ROUES DE PRESSION



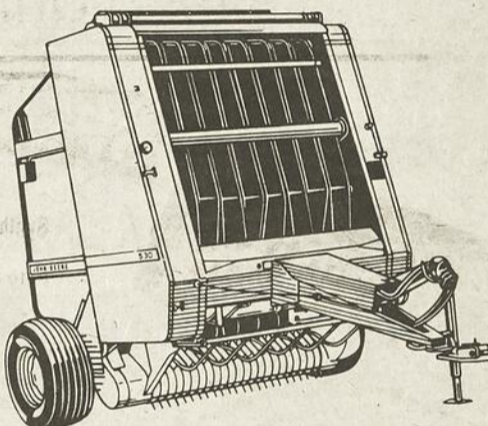
Obtenez cette performance que seule John Deere peut vous offrir

Lorsqu'il s'agit d'équiper votre semoir en lignes pour vos besoins particuliers, personne d'autre ne vous donne le même choix que John Deere. Choix de 6 différentes roues de pression de 26 pouces pour le semoir 9000 ou trois types de roues de pression à montage indépendant pour le 8000.

Les cannelures assurent une distribution précise des semences. Les plateaux exclusifs à double perforation offerts en option s'adaptent à différentes grosseurs de semences. La trémie de grande capacité aide à terminer le travail plus rapidement.

Et vous pouvez toujours compter sur nous pour les pièces et le service. Nous aimerions vous montrer comment obtenir la performance exclusive des semoirs en lignes John Deere.

MÉNAGEZ LA MAIN-D'OEUVRE



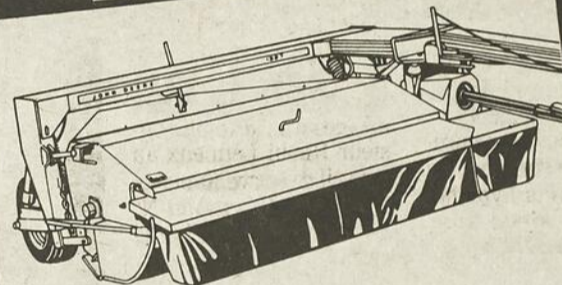
Système de pressage automatique John Deere à un seul homme

Les rotapresses John Deere de modèles 430 et 530 sont tellement simples que n'importe qui devient expert-presseur, même sans expérience préalable. Elles sont automatiques.

Le contrôleur Bale-Trak^{MC} exclusif vous guide électroniquement pour faire des balles parfaites, l'une après l'autre. Il suffit de conduire le tracteur pour garder les deux flèches alignées. Jamais de travail à l'aveuglette.

Le ramasseur rapide, la grande ouverture d'alimentation et les courroies losangées amorcent immédiatement l'enroulement. Le bras de ficelage entre automatiquement en fonction.

POUR COUPER LE FOIN TOUFFU ET EMMÉLÉ



La faucheuse-conditionneuse rotative John Deere 1327 se meut avec aisance dans le foin mouillé et touffu

Il serait peut-être temps d'examiner de plus près une faucheuse-conditionneuse rotative 1327 de 9 pieds 3 pouces. Elle effectue une coupe nette dans le foin dur et mouillé.

Le secret? Sept disques rotatifs qui traversent rapidement les fourmières, les monticules des marmottes et l'herbe touffue et emmêlée, avec très peu de risques de bourrage.

Le talent de la 1327 ne s'arrête pas à une coupe nette. Son système conditionneur perfectionné peut écourter de plusieurs heures le temps de séchage. Armez-vous d'une 1327 contre les fourmières.



TEL.: (418)248-1358
TEL.: (418)248-3080

**Le Centre Agricole Coulombe
de Montmagny Inc.**

ANDRÉ COULOMBE
REPRÉSENTANT

415, Chemin du Coteau
Montmagny, QC G5V 3R8

Une réussite du Club Optimiste

par Madeleine Pelletier

Plus de 150 personnes ont assisté au 2^{ème} Gala Personnalité-Jeunesse, samedi 12 avril dernier, à la salle de l'école St-Jean, organisé par le Club Optimiste de St-Jean-Port-Joli.

Ce gala, mis sur pied pour une 2^{ème} année consécutive, vise à mettre en valeur le potentiel des jeunes et contribue à faire connaître leurs talents artistiques; il a attiré cette année plus de 150 personnes, résultat

pour lequel l'organisateur du gala, M. André Thibault, est très satisfait.

GAGNANTS

6 titres étaient en jeu. Ont gagné, dans ces catégories: meilleure improvisation, Patrice Cloutier; meilleure expression artistique, Stéphane Marier; meilleure expression personnelle, Marie-Josée Dubé; meilleure performance à l'entrevue, Odette Desrosiers. Quant aux titres les

plus convoités, celui de Monsieur Personnalité-Jeunesse fut remporté par Patrice Cloutier de St-Eugène, étudiant de sec. 5 à la polyvalente Bon-Pasteur de L'Islet. Celui de Mademoiselle Personnalité-Jeunesse fut remporté par Odette Desrosiers de St-Aubert, étudiante en sec. 5 au collège de La Pocatière. Une mention spéciale fut attribuée à Johanne Dubé.

Les animateurs du gala étaient François Harvey

et Elizabeth Caron. Le jury était par ailleurs composé de Jean St-Pierre, Jean-Yves Gauvin, Mario St-Pierre, Chantale Caron et Sylvie Périgny.

Lors de l'entracte, question d'ajouter un air de fête à l'événement, l'harmonie musicale de la polyvalente Bon-Pasteur de L'Islet a présenté un spectacle aux airs très appréciés.

M. André Thibault nous a transmis qu'après un tel succès, les organisateurs du spectacle ont déjà fixé au 28 mars '87 la date du 3^{ème} gala Personnalité-Jeunesse du Club Optimiste de St-Jean-Port-Joli.



Monsieur et Mademoiselle Personnalité-Jeunesse 1986: Patrick Cloutier et Odette Desrosiers.

Ristournes à la Caisse populaire de Cap-Saint-Ignace

Le 25 mars 1986, la Caisse populaire de Cap-Saint-Ignace tenait sa 51^{ème} Assemblée Générale Annuelle à la nouvelle Salle Communautaire.

Suite au rapport financier présenté par le directeur de la Caisse, M. Jean-Guy Guay, on constate pour 1985 une croissance modérée de l'Actif de 8.6%, avec des trop-perçus de 190 000 \$.

Les dirigeants et les responsables de la Caisse se réjouissent de l'augmentation au chapitre des prêts personnels et commerciaux qui enregistrent une variation de 25%. Les prêts hypothécaires ont aussi augmenté, variant de 5.5%.

À la lumière de ce bilan très positif, l'assemblée annuelle a décidé de verser des ristournes aux membres pour un montant total de près de 100 000 \$. Ces ristournes seront accordées comme suit: 5% des intérêts payés par les membres (emprunteurs); 5% des intérêts versés aux membres (déposants) pour l'année 1985. De plus, un Boni de 8% sera payé sur

le Capital social.

Les sociétaires présents ont aussi voté qu'un montant correspondant à 10% du total des ristournes soit versé dans un Fonds social.


La ristourne démontre une fois de plus l'implication sociale de la caisse populaire dans son milieu et l'appartenance de ses membres.

Nous félicitons Messieurs Donald Bernier et Mario Gagné pour leur réélection au poste d'administrateur et nous souhaitons aussi la bienvenue à deux nouveaux dirigeants, soient Monsieur Raoul Lemieux au conseil de surveillance et Monsieur Raymond N. Fortin à la commission de crédit.

Nicole Paris
Caisse Populaire
Cap-Saint-Ignace

EN PLEIN
AIR...
FAITES-LE
DONC,
POUR VOIR!





ENTREPRENEUR ÉLECTRICIEN
Jean Proulx

ROGER PROULX & FILS INC.
Installation et réparation résidentielle et commerciale

10 av. Ste-Brigitte,
Montmagny, Q.C. **248-6930**



LE NATURISTE
Jean-Marc Brunet

Alimentation,
suppléments alimentaires (vitamines)
Tisanes, herbes, produits de beauté
Importations
Appareils, livres, etc.

40, 3^{ème} avenue sud, Montmagny, Qué., G5V 3N4
Tél.: (418) 248-3220
Propriétaire: Lucille Coulombe Gendron

AUCUNE COMPÉTITION EN VILLE

DES ESCOMPTES JUSQU'À 50%

PRIX — QUALITÉ — SERVICE

SPÉCIAUX



	Rég.:	Spécial
Piano Helpintell	\$5 200.00	\$2 795.00
Piano Fender Rhodes	\$2 100.00	\$1 050.00
Piano Baby Grand Crumar	\$2 995.00	\$1 995.00
Piano Yamaha CP 70	\$6 395.00	\$4 495.00

	Rég.:	Spécial
Synthé de guitare Roland GR 100	\$795.00	\$495.00
GR 300	\$1 325.00	\$875.00
Korg X911	\$595.00	\$350.00

	Rég.:	Spécial
Synthé Percussion Pearl SY1	\$795.00	\$475.00

	Rég.:	Spécial
Synthé Roland Promars	\$2 000.00	\$895.00
Vocoder Korg	\$1 844.00	\$950.00
Echo Roland RE150	\$695.00	\$475.00
Yamaha RX21	\$495.00	\$319.00
Ampli Gorilla GG25	\$149.95	\$ 99.95

	Rég.:	Spécial
Synthé Korg Poly 800	\$1,195.00	\$775.00
Speaker Ross R112P	\$790.00	\$550.00
Bassline Roland TB303	\$485.00	\$250.00

	Rég.:	Spécial
Portasound Yamaha PCS 30	\$349.00	\$269.00
Orgue Lowrey L25	\$2,195.00	\$1,695.00

	Rég.:	Spécial
Guitare Yamaha SC 300T	\$449.00	\$359.00

	Rég.:	Spécial
Bass Vantage VP 820	\$399.00	\$279.00

	Rég.:	Spécial
Ampli Vox Keyboard 100	\$950.00	\$650.00
Ampli Stage 400	\$395.00	\$399.00 pour les deux
Guitare Séries A	\$179.00	

	Rég.:	Spécial
Guitare Phoenix 1081SB	\$499.50	\$349.50

	Rég.:	Spécial
Ampli Marshall JMC 800 2204 Cabinet Lead 4-12	\$1,940.00	\$1,250.00 pour les deux



CHOIX DE MARQUES

KORG — YAMAHA — MARSALL — FENDER — TRAYNOR — ROLAND — ELKA — QSC — MIRAGE — KRAMER — VANTAGE — NORMAND — LARRIVE — PROFILE — LADO — MARTIN — BOSS — AUDIOPRO — DYNAMIX — IBANEZ — BONTEMPI — ELITE — NIKKO — DOD — BOSE — HOHNER — TASCAM — FOSTEX — ELECTROVOICE — QUEST — RENKUS — HEINZ — CARLSBRO-SHURE — AKG — DIMARZIO — SHADOW — EMG — PA — ACADIAN — H&H — SONATA — KAMOURASKA — SEAGULL — NADY — DELTALAB — RAM — APHEX — K&M — TC — FURMAN — SYMETRIX — SENNHEISER — PULSAR — CARLETON — CELESTION — ETA — ZIMMERMAN

NOUVEAU: STUDIO M À VOTRE SERVICE

STUDIO D'ENREGISTREMENT PROFESSIONNEL



Messervier & Frères Inc.
MAGASIN DE MUSIQUE
VENTE — SERVICE
610 du Régiment, Montmagny
248-1275

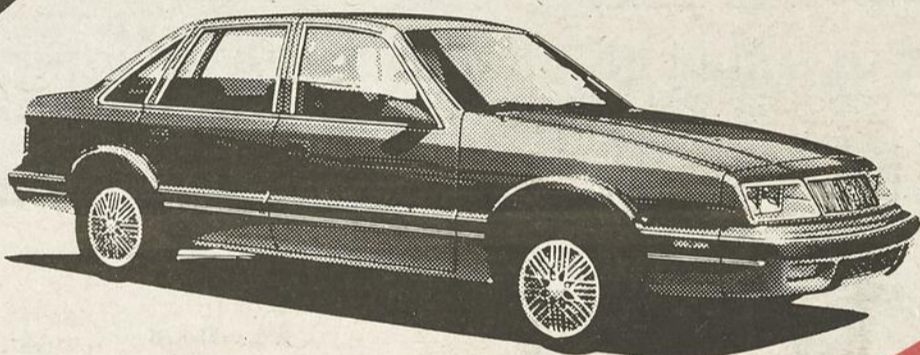
MISE DE CÔTÉ
• PLAN DE
FINANCEMENT
SUR PLACE
Aussi succursale:
Les Boules, Cité Matane
936-3475

INCROYABLE

CHRYSLER LE BARON GTS 1985

démonstrateur-inventaire #3030

- Moteur 2.2 injection
- Automatique
- Groupe lumières
- Console
- Chauffe-moteur
- Radio AM-FM
- Batterie 500 amp.
- Sièges-baquets
- Insonorisation spéciale



PRIX DE DÉTAIL SUGGÉRÉ

12,572.⁷⁵

Rabais W. Fortin - 2,172.⁷⁵

TOTAL 10,400.⁰⁰

Rabais Chrysler 500.⁰⁰

9,900.⁰⁰

INCROYABLE

CHRYSLER LE BARON GTS PREMIUM 1985

neuf-inventaire #3136

- Moteur 2.2 Turbo
- Transmission automatique
- Console
- Batterie 500 amp.
- Vitres teintées
- Vitres électriques
- Essuie-glaces intermittent
- Sièges-baquets
- Serrures de portes électriques
- Toit ouvrant
- Radio AM-FM stéréo
- Volant de cuir
- Roues stylisées
- Régulateur de vitesses



PRIX DE DÉTAIL

16,031.²⁵

Rabais W. Fortin - 2,631.²⁵

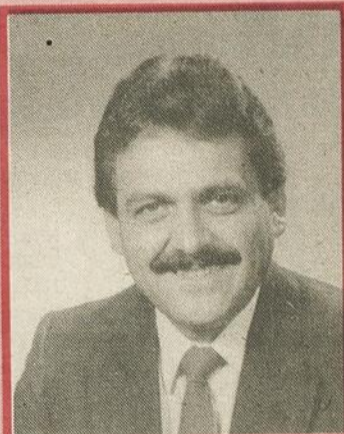
TOTAL 13,400.⁰⁰

Rabais Chrysler 1,000.⁰⁰

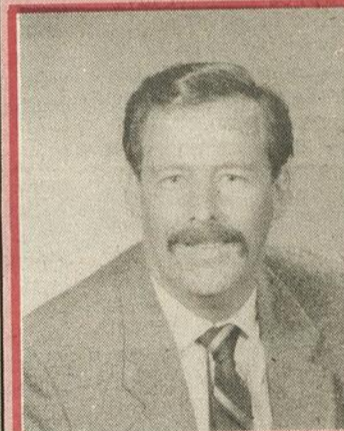
12,400.⁰⁰

INCROYABLE

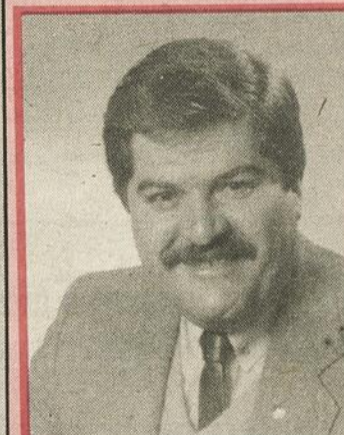
NOTRE ÉQUIPE DES VENTES



RICHARD MORIN
Co-proprétaire
Directeur des ventes



SIMON LEMIEUX
Représentant



MICHEL MORENCY
Représentant

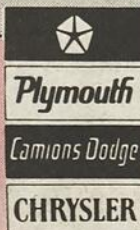


W. Fortin Automobiles
(1984) inc

Ville de L'Islet

78, 9e rue

247-3914



Notre seule ambition,
c'est d'être les meilleurs!

La Semaine de l'entreprise se déroulera du 2 au 11 mai

Le Conseil économique de la Côte-du-Sud en collaboration avec le Ministère de l'Industrie et du Commerce présente du 2 au 11 mai, la Semaine de l'entreprise.

Présidée par M. Alain Garant de Garant Inc. de St-François de Montmagny, cette activité permettra aux industriels, commerçants, organismes ou autres gens d'affaires de la Côte-du-Sud de visiter plus de 16 industries.

À cet effet, une conférence de presse sera donnée à l'usine Garant Inc., au bureau même de M. Alain Garant, le vendredi 2 mai 1986 à 11:00 heures. Au cours de cette conférence de presse, le Ministère de l'Industrie et du Commerce québécois dévoilera ses stratégies d'intervention et de collaboration au développement industriel et commercial.

Voici donc les 16 industries qui participent à cette Semaine de l'entreprise ainsi que le jour et l'heure des visites. Le lundi 5 mai en avant-midi (AM) Montel Inc. (Montmagny), Corriveau et Fils Inc. (Montmagny) et en après-midi (PM), Consoltex Inc. (Montmagny) et Industries Roy Ltée (Montmagny). Le mardi 6 mai avant-midi Editions Marquis Ltée

(Montmagny), Lachance et Fils Inc. (Montmagny) et en après-midi Fonderie Paber Inc. (Cap St-Ignace) et Ateliers Graphiques Marc Veilleux (Cap St-Ignace) et en après-midi Meubles Morigeau Ltée (St-François), Picard Industries (St-Pierre). Le jeudi 8 mai avant-midi la Boulangerie Boutin et Fils (St-Fabien), Bois Daquam Inc. (St-Juste) et en après-midi Biosyn et Matériaux Blanchet Inc. également de St-Juste. Le vendredi 9 mai Côté et

Côté Inc. de Montmagny en après-midi.

Il est à noter que pour des raisons de sécurité plusieurs visites seront limitées à quelques personnes seulement, les premiers arrivés seront donc les premiers servis.

De plus pour les visites à St-Juste, un service de transport est prévu au coût de 6,00\$. Pour de plus amples renseignements et réservations vous pouvez communiquer dès maintenant au numéro 248-4825.

Réunion de parents à la polyvalente

Le comité de l'école de la Polyvalente Louis-Jacques Casault tient à vous informer que l'assemblée annuelle des parents se tiendra le 1er mai 1986 à 20:00 heures à l'auditorium de la polyvalente.

Si vous voulez en connaître plus sur le fonctionnement de l'école de votre enfant, soyez présents.

Le comité d'école Polyvalente Louis-Jacques Casault

Partie de sucre de la Croix-Rouge

Les bénévoles de la Croix-Rouge, section régionale Côte-du-Sud, et leurs amis sont invités à une partie de sucre, dimanche le 27 avril de 1h00 à 5h00, à la cabane à sucre de M. Philias Blais à St-François de Montmagny. Le coût de 5,50 \$ comprend la partie de sucre et le lunch.

Des pancartes seront installées pour indiquer la route. Pour réservation, contactez Denise Boyer au bureau: 248-2442, résidence: 248-0936; Marcel Fortin: 248-3589; Gisèle Kirouac: 248-0576.

Merci.

Mille fois merci.

Nous avons subi lourdement l'inondation, c'est vrai; mais nous avons également été inondés de sollicitude, de bienveillance, d'aide et d'offres d'aide de toutes parts.

Un gros merci à notre personnel qui a travaillé sans relâche pour remettre en fonction l'entreprise dans les délais les plus brefs.

Merci à tous les gens qui nous ont donné un solide coup de mains.

Merci à tous nos clients pour leur bienveillante compréhension.

Nous sommes de nouveau en opération avec le désir reconnaissant de mieux vous servir encore.



boulangerie

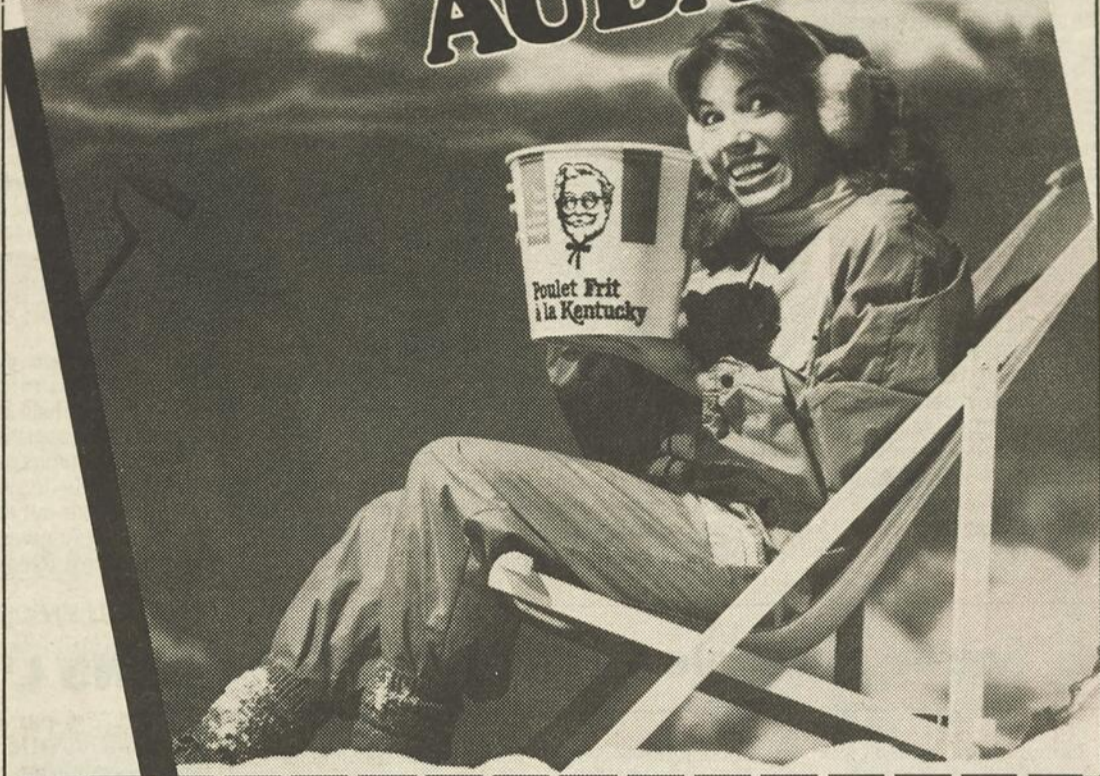
pâtisserie

Jean-Claude
Fortin inc.

109, rue Saint-Louis, Montmagny, QC.

248-1062

CHAUDES AUBAINES



GOÛTEZ

1,00 \$

Économisez **1** sur le Dîner (3 morceaux de Poulet Frit Kentucky, frites, salade et pain) en présentant ce bon à votre Villa du Poulet

1 bon par Dîner jusqu'au jusqu'au 27 avril 1986

Oui mon Colonel!



DÉGUSTEZ

Spécial 7,99 \$

pour 4: **7,99 \$** seulement pour une Boîte Économique de 9 morceaux de Poulet Frit Kentucky et 2 salades de 250 ml au choix en présentant ce bon à votre Villa du Poulet

1 bon par Spécial pour 4 jusqu'au 27 avril 1986

Oui mon Colonel!



SAVOUREZ

2,00 \$

Économisez **2,00 \$** sur un Baril de 20 morceaux de Poulet Frit Kentucky en présentant ce bon à votre Villa du Poulet

1 bon par Baril jusqu'au jusqu'au 27 avril 1986

Oui mon Colonel!



Poulet Frit Kentucky

Le cocktail Monaco le 30 mai

Le cocktail Monaco organisé par le Club Lions de Montmagny se tiendra le 30 mai 1986 à Place Le Gerموir sous la présidence de M. Clément Jacques. Inscrivez-le dès maintenant dans votre agenda afin de ne pas manquer cet événement tant attendu.

Les membres du Club Lions de Montmagny pourront bientôt vous livrer votre carte.

Afin de ne pas être déçu, nous vous recommandons de réserver dès maintenant votre carte auprès d'un des membres Lions que vous connaissez. Il ne faut pas manquer cela, car ça n'arrive qu'une fois par année.



Dorimène (Chantal Renaud) et Dorante (Pascal Landry), deux nobles dont l'amitié coûtera cher au Bourgeois Gentilhomme (qui sera interprété par Jérôme Blanchet).

À LA POLYVALENTE LE 25 AVRIL

Un Molière qui promet, rires assurés

(M.P.) C'est vendredi, le 25 avril à 20h30, à la polyvalente Louis-Jacques Casault de Montmagny, que l'activité théâtre présentera «Le Bourgeois Gentilhomme», une comédie du grand Molière.

Dans un somptueux décor, confectionné par l'atelier de menuiserie de la polyvalente, une trentaine de comédiens et participants interpréteront plus de 40 personnages et apporteront un soutien technique, à l'ensemble théâtral.

Sous la direction des professeurs Jeannine Méthot et Noël Delisle, les étudiants de l'activité théâtre sont soutenus par des musiciens de l'école, par l'apport du secondaire pratique au niveau des décors et costumes et

par le service des soins esthétiques. Les élèves participant à cette activité le font après l'école et mettent du temps à parfaire leur présentation les fins de semaines, et jours de congé. Ils vous attendent avec ferveur!

LA PIÈCE

M. Jourdain, un bourgeois parvenu, souhaite acquérir les qualités, la culture, les atouts d'un gentilhomme. Pour ce faire, il prend divers maîtres dans différentes disciplines, pour pouvoir s'élever à ce rang. Ce vaniteux personnage vous fera vous esclaffer, ainsi que ses acolytes. Une intrigue amoureuse vous attendra d'autre part et le tout, dans un dévouement qui promet, vous enchantera.

Vous êtes donc invités à

une des plus riches comédies de Molière, d'une durée approximative d'une heure trente.

Vous pouvez vous procurer des billets, qui

demeurent à un coup vraiment modique, auprès des comédiens, ou au guichet de l'auditorium, tous les midis, entre 12h00 et 13h00.

PRÉSENTE
AU SALON
DES ARTISANS
À ST-RAPHAËL
du 25 au 27 avril



LA COUVRURE

472, boul. Blais est
BERTHIER-SUR-MER
GOR 1E0
(418) 259-7878



- Reliure d'édition, de bibliothèque
- Réparation de dictionnaire, encyclopédie, etc.
- Confection de livres pour visiteurs - album photo - porte documents etc.

PERSONNALISEZ TOUS VOS ARTICLES EN LETTRES DORÉES

DIANE BLAIS, RELIEUR
À DEUX PAS DE VOUS!

Soirée musicale de l'AFEAS

Comme le dit si bien la chanson d'Alain Morisod «Prends le temps», les citoyens de Cap St-Ignace et des environs ont pris le temps de répondre à l'invitation de l'AFEAS (Association féminine d'éducation et d'action sociale) à venir passer la soirée avec nous et prendre le temps d'écouter, de chanter même presque de se recueillir sous le charme du jeune chanteur Al. Michel Malouin de Ste-Hélène de Kamouraska.

Il puise son répertoire de «grands» de la chanson québécoise et française. Sa grande simplicité saura garder la pureté de son interprétation.

Une diction impeccable s'harmonise merveilleusement à la musicalité de sa voix. De plus, son accompagnement à la guitare semble avoir une corde directement reliée à son cœur. Toute la sensibilité soutient la mélodie.

Ses connaissances musicales reconnues dans son milieu en font un chef d'orchestre bien en demande avec son groupe «Liberté». Un jeune musicien très actif dans ce domaine.

Une salle comble toute enjolivée pour l'occasion par des mains habiles en faisait une belle fête du printemps. L'accueil chaleureux de la présidente

Mme Rolande Gagné entourée des membres du bureau de direction la secondant dans l'organisation de cette magnifique soirée.

Après avoir exécuté vingt-cinq pièces et quelques rappels, notre artiste Michel Malouin reprenait le chemin du retour.

Nous remercions sincèrement toutes les personnes qui ont contribué de près ou de loin au succès de cette rencontre, surtout aux gens qui ont pris le temps de venir encourager tout en s'amusant, le travail de l'AFEAS en la municipalité de Cap St-Ignace.

Cercle AFEAS
Cap St-Ignace

HALLÉLOU EN CONCERT LES 3 et 4 MAI

«DANS L'AMBIANCE»

(M.P.) C'est par le biais du thème «Dans l'ambiance» que la troupe Hallélou vous enchantera de ses plus beaux airs les 3 et 4 mai à 20h30, à l'auditorium de la polyvalente Louis-Jacques Casault.

Avec un répertoire de 23 pièces qui présente des chansons d'auteurs aussi variés que Jean Lapointe, Claude Dubois, Lionel Ritchie et bien d'autres, la troupe agrémentera ses mélodies de chorégraphies pour un tout bien orchestré.

Hallélou sera accompagnée au piano par Mme Paule Blanchet et dirigée par M. Raymond Rhéau.

me, dans des décors créés par la troupe elle-même.

Pour se mettre «Dans l'ambiance», un rendez-vous à ne pas manquer, une soirée avec Hallélou.

8^{ième} Salon d'Artisanat à St-Raphaël

sous le thème:

L'Art et l'Artisanat se confondent...
les 25-26-27 avril 1986

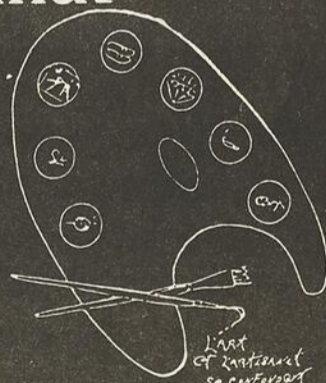
AU CENTRE COMMUNAUTAIRE
104 Rue du Foyer, St-Raphaël, Bell.
243-2744

Heures d'ouverture:

Vendredi 25 avril de 19:00 à 23:00 hres
Samedi 26 avril de 13:00 à 22:00 hres
Dimanche 27 avril de 13:00 à 22:00 hres
ENTRÉE GRATUITE

Plus
de 30
exposants

tissage, poterie, fine menuiserie,
émaux sur cuivre, céramique, cuir,
peinture, aquarelle, etc...



À DÉCOUPER

8^{ième} SALON D'ARTISANAT DE ST-RAPHAËL



Rabais de 1,00 \$
sur tout achat de
10,00 \$ minimum dans
le kiosque de votre

1

choix au Salon
d'Artisanat de
St-Raphaël. Limite de
1 billet par achat.

DOLLAR

Valide les 25-26-27 avril 1986 seulement.

8^{ième} SALON D'ARTISANAT DE ST-RAPHAËL

1

1

Pour la Fête des Mères...

Faites plaisir à votre maman
en lui offrant des pantoufles
en véritable mouton
(choix de couleurs variées)



Les Créations
Du Berger Enr.

475, boul. Taché est, Montmagny

248-6192

Bonne fête
à toutes les mamans!

Les Créations du Berger Enr.

*NOUS SERONS PRÉSENTS AU
SALON DE L'ARTISANAT DE
ST-RAPHAËL LES 25-26-27 AVRIL



LA SEMAINE DE LA BOTTINE

BOTTINES ISOLÉES

de sécurité
Hauteur 9 po.
Rég.: \$59.98

Spécial **\$39.98**

BOTTES KODIAK

avec bout
de sécurité



Spécial **\$69.98**

SOULIERS DE COURSE

pour hommes
Rég.: \$21.98

Spécial **\$15.98**

BOTTES EN CAOUTCHOUC

semelle rouge
pour hommes
Grandeur 6 à 12

Spécial **\$9.98**

SOULIERS DE COURSE

pour garçons
Rég.: \$17.98

Spécial **\$13.98**

SOULIERS DE TRAVAIL

pour hommes
Grandeur 6 à 12

Spécial **\$22.98**

20%

de réduction
sur toutes
les
chaussures

BOTTINES DE TRAVAIL

pour hommes
Hauteur 6 po.
Rég.: \$36.98

Spécial **\$29.98**

Louis-G.
Vigneault
1971 INC.
128, Ave. de la Gare
Montmagny

CHARGEX
VISA
MASTER
CHARGE

248-4919

Plan de Mise de Côté

VANCOUVER, VILLE INOUBLIABLE, MÊME SANS L'EXPO

Texte et photos:
Ghys Breton

Cette très belle ville, grande, pleine de verdure, est un bijou à découvrir; ses larges artères, son port, ses parcs, ses musées, ses citadins cosmopolites et affables, sa température clémente; tout concorde au plaisir du visiteur.

Il fait bon flâner dans les rues de Vancouver, de regarder attentivement et les gens et les choses.

Même la pluie ne semble pas déranger les piétons qui déambulent sans se presser.

Les gratte-ciel du centre-ville découpent leurs silhouettes sur les Rocheuses omniprésentes; une ambiance de détente nous gagne, nous imprègne.

On se doit de visiter le quartier chinois. C'est la 2e plus grande concentration de ce peuple en dehors de la Chine (la première étant à San

Francisco). Tout est en langue chinoise; c'est à n'y rien comprendre mais les Chinois sont très accueillants.

Une promenade-flânerie au Parc Stanley situé tout près du quartier des affaires, est aussi à conseiller. Il est impressionnant de voir les pins majestueux pouvant atteindre 50 m de hauteur, les fameux totems, l'aquarium, le zoo, les cascades, les étangs, les fleurs...

Le pont «Lion's Gate» vous conduira au quartier fashionable de «West Vancouver», aux résidences accrochées à la montagne, avec des parterres accidentés, très bien entretenus. C'est une attraction...

Puis ces montagnes entourant la ville, sans nous étouffer toutefois, elles sont partout; et ces îles émergeant du Pacifique et le canyon Capilano avec sa passerelle suspendue de 375' de longueur et posée au-dessus d'un ravin de 250' de profondeur. À traverser par des gens sans vertige...

La découverte de Victoria, cette fois sur l'île de Vancouver, est aussi très intéressante. Après la traversée d'une durée d'une heure environ, la jolie ville vous accueille à la «British». La visite des jardins «Buchard» vaut, à elle seule, le déplacement.

Ils sont extraordinaires ces jardins aux mille fleurs, aux arbustes de toutes sortes, aux vignes envahissantes, aux arrangements harmonieux.

Paraît-il qu'autrefois, un certain monsieur Bouchard possédait là une carrière et qu'un jour, madame Bouchard, pour combler sa solitude, décida de fleurir les lieux. La carrière ferma avec les années mais on continua à semer des fleurs, à transplanter, bêcher, sarcler, aménager des fontaines; il en émana les magnifiques jardins d'aujourd'hui.

La ville de Victoria est calme, très propre, très anglaise. Et si le retour de Nanaimo à la terre ferme se fait au soleil couchant, vous serez séduits par les montagnes, les longs arbres, la mer, la ville de Vancouver, tous ces paysages merveilleux parés de leur robe du soir.

Et, en plus, cette année, entre le 2 mai et le 13 octobre, il y a l'Expo 86, sous le thème: «Les Transports et les Communications». Près de 50 pays y participent et la technologie fait des miracles afin d'émerveiller les visiteurs.

Toutes les raisons d'aller à Vancouver sont donc réunies en cette saison qui s'amorce.

À bientôt Vancouver!



Cinq destinations attrayantes à découvrir dans le Guide Touristique 1986 de l'A.T.P.E.

L'Association Touristique du Pays de l'Érable dévoilait officiellement son nouveau «GUIDE TOURISTIQUE 1986», mardi le 15 avril, lors d'une conférence de presse tenue au bureau de l'Association Touristique à Bernières.

Ce nouveau guide touristique vous amène, tour à tour, à la découverte de l'éventail impressionnant des activités et attraits touristiques des régions de LOTBINIÈRE, LÉVIS, MONTMAGNY-L'ISLET, BEAUCE et BELLECHASSE. Croisières, théâtres,

gastronomie, auberges, villégiature, sports, patrimoine culturel et religieux, autant de rencontres avec la vie et les attraits possibles au Pays de l'Érable.

Soulignons que ce guide d'information est tiré à plus de 75 000 exemplaires, dont 35 000 en anglais. Ses 48 pages avec plus de 60 photos couleur en font une invitation des plus attirantes auprès des touristes à venir visiter notre région. De plus, les intervenants touristiques du milieu et les membres de l'association s'y trou-

vent mentionnés avec adresses et description des services.

Mentionnons de plus, que ce guide résulte de l'effort des gens de l'association en collaboration avec les MRC et le Ministère des affaires culturelles. Sa description se fera à travers les 15 kiosques d'information du Pays de l'Érable, mais aussi, dans les plus importants kiosques du Québec, au Canada, dans l'est des États-Unis, ainsi que dans les diverses maisons du Québec à travers le monde entier.



Ces énormes et longs pins

Le festival du lin de St-Adalbert revient

Il se tiendra du 26 au 29 juin cette année, alors qu'il avait fait relâche l'an dernier à cause du 75ième de la paroisse.

Les activités auront comme point de rassemblement la grande tente, où des orchestres viendront se produire, en plus de la tenue d'un bingo. Une journée sera consacrée à l'âge d'or, une disco pour les jeunes, un hot-dog party auront lieu également. La journée du samedi se terminera par un souper avec orchestre et la démonstration de broyage et filage de lin.

Dimanche, messe spéciale, brunch, danse. Le comité du festival est aidé des fermières, femmes chrétiennes, gardes paroissiaux, de l'âge d'or et la fabrique.

On vous attendra en grand nombre, à St-Adalbert, pour le festival du lin.

Les 5 à 7 du
VIDÉO BAR 2000
L'ère des années 2000
C'est à voir!



C A M P S D E V A C A N C E S



**EN CONFIANCE
EN SÉCURITÉ
EN GROUPE**

Garçons et filles
de 4 à 17 ans
Séjours de
1 à 8 semaines

TROIS-SAUMONS (L'Islet)
40^e anniversaire en 1986

MINOGAMI (Mauricie)
25^e anniversaire en 1987

LES RETROUVAILLES
Nous invitons nos anciens(nes)
et amis(es) à communiquer avec
nous pour connaître le programme
des fêtes et y participer.

Planche à
voile
Canot
Chaloupe
Natation
Cyclo-nature
Hébertisme
Mini-ordinateurs
Feux de camps
Randonnées
Tir à l'arc et
à la carabine
Apnée
Plongeon
Soccer
Météo
Etc. . .

Secrétariat: 11, rue Crémazie est, QUÉBEC, (Québec) G1R 1Y1 Tél.: (418) 529-5323

MULTITOUR
Le premier choix Vacances!
Départs les vendredis
après-midi avec Nationair
Retour le dimanche matin
du 2 mai au 10 octobre 86

**VANCOUVER
EXPRESS**
VOLS DÉTENTE

à partir
de

269

T/S
25

L'AGENCE DE

**VOYAGES
MONTMAGNY INC.**



Galeries Montmagny
248-0710



DÉTENTEUR D'UN PERMIS DU QUÉBEC

Gagnants du concours international des jeunes 1986

La Caisse populaire de Cap-Saint-Ignace a dévoilé dernièrement le nom de ses lauréats locaux du Concours International des Jeunes 1986, sous le thème du HOBBY.

auquel on a accordé une mention spéciale pour son dessin.

La remise des prix a eu lieu à l'école Mgr Sirois devant plus de 400 élèves

et professeurs, de Monsieur le directeur ainsi que des parents des gagnants.

Tenue du 1er au 28 février 1986, cette activité

essentiellement éducative a suscité la participation de plus de 350 jeunes de Cap-Saint-Ignace; et tous les dessins ont été ensuite exposés dans les

locaux de la Caisse.

La responsable du concours, madame Nicole Paris dit un grand MERCI à tous les participants et au personnel de l'école Mgr Sirois pour le succès remporté, et félicite les gagnants.



Les gagnants et juges de «L'Art de parler en public»: Sébastien Galibois, Jenny Landry, Isabelle Quimper, Christine Ouellet, Myriam Guimont et Nancy Gamache. Les juges Elise Carré, Denise Coulombe et Léopold Théberge.

Trois jeunes de l'école Mgr Sirois de Cap-Saint-Ignace deviennent ainsi éligibles à la sélection régionale. Ce sont: au niveau préscolaire, ISABELLE CLOUTIER qui s'est méritée un ensemble d'arts plastiques. Au niveau primaire 1er cycle, FRANÇOIS PERRAULT qui a reçu le jeu «La Maison des Mots» de Nathan, et au niveau primaire 2e cycle, FRANÇOIS BERNIER qui s'est mérité un jeu de Pyrogravure.

Le directeur de la Caisse populaire, M. Jean-Guy Guay, a de plus remis un magnifique «cerf-volant Desjardins» à MICHEL CLOUTIER

Nouveaux tirages de l'effigie du carnaval de l'Isle-aux-Grues

(M.P.) Suite à la non-réclamation de 2 prix du carnaval de l'Isle-aux-Grues, on a procédé, dimanche le 13 avril, au tirage de 2 autres numéros que vous pouvez trouver à l'arrière des effigies.

Le numéro 1379 corres-

pond à une peinture de M. Jean Vézina et le no 1540 à un don de 20,00 \$ de messieurs Fernand Vézina et Claude Gaumond.

Les gagnants voudront bien se manifester à Mme Louise Roy, au numéro 248-7388, pour réclamer leurs prix.

LES ENTREPRISES DE LA POINTE À LA CAILLE ENR.

B.P. 231
155, rue des Industries, Montmagny, Qué.
G5V 3S6

TéL.: 418/248-6876



248-2787

MACHINES À COUDRE **PFAFF**

ROLAND NICOLE

REPRÉSENTANT
VENTE & SERVICE
COURS DE COUTURE

107, rue Gagné

Montmagny

SUPER SPÉCIAL

25%
DE RABAIS

sur des centaines
de disques anglais

SPÉCIAL

7.98

Martine St-Clair
«Ce soir l'amour
est dans tes yeux»
Heart
«What About
Love»
Passe Partout
«Allo les amis»

Corey Hart
«Boy in the box»
Francis Cabrel
«Photos de
voyages»
Nana Mouskouri
«L'amour en
héritage»

SPÉCIAL

3.99

Jusqu'au 30 avril '86

Quantités limitées

cassettes western

Le Centre du Disque enr.

77, Rue St-Jean-Baptiste Est
MONTMAGNY

248-3849

VOTRE SPÉCIALISTE DU DISQUE DEPUIS 1964

LA MODE À MEILLEUR PRIX



TOUT LE MONDE LE DIT,
C'EST MOINS CHER
AU MAGASIN:

COTON IMPRIMÉ 115 cm valeur 5,99 m 3⁹⁹ m	COTON UNI GLACÉ 115 cm valeur 7,99 m 4⁹⁹ m	TOILE DE COTON Bahamas, 115 cm valeur 6,99 m 4⁹⁹ m	RATINE À SERVIETTE 90 cm valeur 5,99 m 4⁹⁹ m	RATINE À SERVIETTE 90 cm valeur 7,99 m 5⁹⁹ m	PATRONS: VOGUE MC CALL BUTTERICK
COTON UNI FRIPONNÉ 5⁹⁹ 115 cm, valeur 8,99 m	DENIM PRÉLAVÉ À ROBE 115 cm, valeur 8,99 m 5⁹⁹ m	COTON DAMASSE 115 cm, valeur 10,99 m 7⁹⁹ m	COTON BUBLE CORD 110 cm, valeur 11,99 m 7⁹⁹ m	COTON IMPRIMÉ GLACÉ 115 cm, valeur 12,99 m 8⁹⁹ m	
TOILE DE COTON PRÉLAVÉE 150 cm, valeur 8,99 m 6⁹⁹ m	TOILE DE COTON IMPRIMÉE 150 cm, valeur 10,99 m 6⁹⁹ m	COTON OUATÉ UNI 150 cm, valeur 8,99 m 5⁹⁹ m	COTON OUATÉ IMPRIMÉ 150 cm, valeur 12,99 m 8⁹⁹ m		
TRICOT DE COTON UNI 150 cm, valeur 6,99 m 4⁹⁹ m	TRICOT DE COTON IMPRIMÉ 150 cm, valeur 8,99 m 5⁹⁹ m	TROPICAL 150 cm, valeur 10,99 m 6⁹⁹ m	TRICOT DE COTON CORDÉ 150 cm, valeur 11,99 m 6⁹⁹ m	RIDEAUX & DRAPERIES 115 cm valeur 8,99 m 4⁹⁹ m	
TOILE À IMPERMÉABLES 115 cm valeur 16,99 m 8⁹⁹ m	LYCRA À COSTUME DE BAIN 150 cm valeur 30,00 m 14⁹⁹ m	SOIE POLYESTER IMPRIMÉE 115 cm valeur 16,99 m 10⁹⁹ m			



LES TISSUS DU QUÉBEC

45 Rue St-Thomas
Montmagny 248-3122



BIBLIOTHÈQUE OUVERTE AU PUBLIC

Plus de
46 000
volumes
à votre
disposition

Polyvalente Louis-Jacques Casault
141, Boul. Tache Est, Montmagny, Qué.
Tel.: 248-2370 (local 246)

Heures d'ouverture:
du lundi au vendredi, de 10h30 à 20h30
le samedi, de 10h00 à 15h00

Nouveautés Bibliothèque

PHILOSOPHIE - PSYCHOLOGIE

1. DAVENPORT, Rita Le temps c'est de l'argent. (Succès)

SCIENCES SOCIALES

2. DEJARNAC, Monique Mon amour ma chrysalide. (Cancéreux - Biographies)
3. BRYANT, Anthony Garnet Détournement vers l'enfer. (Piraterie aérienne - États-Unis)

SCIENCES APPLIQUÉES

4. NOY, Jean-Loup Les voitures des années folles. (Automobiles - Histoire)

ARTS - SPORTS

5. D'ALLAIRE, Yves-P Zoom sur la télévision. (Télévision - Production et réalisation)

6. BOUCHER, Guy Ma vie au monastère. (Vedettes de télévision - Québec (Province) - Biographies)

7. ——— Tout sur la breakdance et la Hip hop culture. (Break dancing)

8. SATTERFIELD, Archie Partons sac au dos. (Randonnées pédestres)

LITTÉRATURE

9. SWINDELLS, Madge Tant d'étés perdus. (Roman)

10. MATHIEU, André La sauvage. (Roman)

COLLECTIONS

11. LOGEART, Brigitte Je l'aime un peu, beaucoup, peut-être encore... (Roman jeunesse)

12. RAY, Satyajit Fatik et le jongleur de Calcutta. (Roman jeunesse)

HISTOIRE - GÉOGRAPHIE

13. AVEROUS, Pierre Faisons le tour du monde (Géographie)

N.B. Tous ces volumes sont étalés près du fichier central de la bibliothèque. S'ils sont en circulation, une simple réservation vous assurera la possibilité de les lire. L'ouverture au public du lundi au jeudi de 18h30 à 20h30 et le samedi de 13h00 à 15h00.

Joli-Cap vous offre un bouquet printanier

Le printemps est maintenant des nôtres avec son soleil qui nous réchauffe de ses mille rayons. Bientôt, ce sera nos terrains qui seront parés de bouquets fleuris.

Joli-Cap veut cette année vous offrir à vous cher public, son bouquet de chansons. Celui-ci saura mettre de la couleur dans votre coeur.

Nous vous invitons à venir cueillir votre bouquet le samedi 17 mai 1986 à la Salle Communautaire à 20h30. Le prix d'entrée sera de 6,00\$ par personne. Les cartes sont en vente auprès des membres et dépôt habituel. Pour information: 246-5807 ou 248-8265, 248-0314. Bienvenue à tous.

Christiane D. St-Onge

DU 25 AU 27 AVRIL

Expérience de paix intérieure

Une toute nouvelle session est maintenant offerte par le Père Yvon Poirier et l'équipe de la Maison de la Paix. Il s'agit d'une « expérience de paix intérieure ».

La session a comme objectif de mettre sur le chemin de la paix, en favorisant une rencontre avec Jésus qui continue de redire: « La Paix soit avec vous! » Cette nouvelle expérience inclut de l'animation, de l'enseignement et la célébration de la réconciliation et de l'Eucharistie. La démarche est orientée sur le travail d'équipe, le partage du vécu et l'écoute de l'autre.

La session se déroule du vendredi 25 avril 20h00 au dimanche 27 avril 15h00. On est prié de s'inscrire à l'avance en s'adressant à la Maison de la Paix, au tél.: 856-2551.

Rés.: 259-7365
Bur.: 259-7767

SPÉCIALITÉ DE MOTEURS DE BERTHIER INC. ANDRÉ LÉVESQUE, PRÉS.

RECONDITIONNEMENT DE MOTEURS DE TOUT GENRE
GAZ ET DIESEL
RÉP. GÉNÉRATRICE WIN POWER

BERTHIER SUR MER
CO. MONTMAGNY
GOR 1EO

Avons en main pistons pour 3 et 4 roues.

PROTECTION INCENDIE DE CAP ST-IGNACE

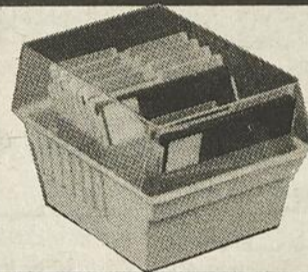


Monsieur Léandre Boutin, maire de Cap St-Ignace, les élus municipaux, ainsi que les membres de la Brigade Incendie, accompagnés de leurs épouses, étaient les invités de la Ville de Québec, le 4 avril dernier, au quartier général du service incendie, au 140, rue St-Jean. Le groupe a pu y admirer la technologie nouvelle en communications et équipement, en plus d'obtenir conseils et recommandations. Sincères remerciements aux autorités municipales de Québec. Nous mettrons un accent spécial sur la prévention et les détecteurs de fumée. Nous vous soulignons par l'occasion, qu'il est interdit de faire des feux d'herbe et de broussailles sans possession de permis. (Texte et photo: Léo Gagné, conseiller, protection incendie).

GRUPE
SOPA
SOCIÉTÉ DE
PAPETERIES

CHOIX
QUALITÉ
SERVICE

AU BUREAU
À L'ÉCOLE
À LA MAISON



Pour votre ordinateur:

Voyez notre choix de formule continue, ruban d'impression, disquette et classeur sous-chaise anti-statique, etc.

LIBRAIRIE MAURICE INC.

57, St-Jean-Baptiste est,
Montmagny, Québec, Qc C.P. 271

G5V 3S6 248-4949

Les rabais Crown Diamond sautent aux yeux!



Email semi-lustré
d'intérieur au latex.
Blanc. (01-109)

20,88\$*

ou moins les 4 litres.

Apprêt-scelleur
d'intérieur au latex.
Blanc. (01-190)

Peinture semi-brillante
d'intérieur à l'alkyde.
Blanc. (01-309)

21,88\$*

ou moins les 4 litres.

16,88\$

ou moins les 4 litres.

**CROWN
DIAMOND**

Peinture mate d'extérieur
au latex acrylique.
Blanc hiver. (02-009)

21,88\$*

ou moins les 4 litres.

Email pour planchers
intérieur et extérieur.
Gris tuile. (02-230)

20,88\$

ou moins les 4 litres.

... en toute confiance

*Offert sans supplément
dans toutes les teintes
pastel du sélecteur
CROWN DÉCOR.

Cette offre se termine le 27 juin 1986.



Ouvert tous les
samedis avant 7
heures p.m.

Votre centre du bricoleur

EDOUARD GENDREAU INC.

Livraison gratuite
dans toute la
région

CENTRE RÉNOVATION - DÉCORATION
LOCATION D'OUTILLAGE
111, Boul. Taché Ouest, Montmagny, G5V 3A6

248-0845

Crown Diamond
en toute confiance.



Monsieur
dismat
bois, matériaux, quincaillerie,
TOUT... pour la construction!

LP Lemieux & Proulx inc.
47, St-Jean-Baptiste Est
Montmagny — G5V 1J8
248-3400 Dir. Québec 884-2882

Cadeaux - Voûte à fourrures 248-3402
Services gratuits
Emballages-cadeaux et livraison

NOUVEAU

**REPRÉSENTANT
POUR LA RÉGION**

FISHER

VIDÉO-CASSETTES VHS

FVH-C810

FISHER

- Programmable
- 3 programmes sur 14 jours
- Télécommande sans fil

\$529.00

PRIX D'OUVERTURE



TÉLÉCOULEUR

FISHER

TÉLÉCOULEUR 21" PC-205U

à décodeur multicanaux (MTS) de série Studio Standard

- Amplificateur stéréo incorporé avec 2 watts minimum par canal en régime permanent sous 8 ohms de 50Hz à 16kHz avec une distorsion harmonique totale ne dépassant pas 1%.

PRIX D'OUVERTURE

\$849.00



TÉLÉCOULEUR

FISHER

TÉLÉCOULEUR/MONITEUR 28" (PC-3504)

à décodeur multicanaux (MTS) de série Studio Standard

- Amplificateur stéréo incorporé avec 3.5 watts minimum par canal en régime permanent sous 8 ohms de 70Hz à 15kHz avec une distorsion harmonique totale ne dépassant pas 1%.

PRIX D'OUVERTURE

\$1,249.00



SON

FISHER

Système 3980 chaîne stéréo à éléments de série Studio Standard

Ce système 3980 de Fisher est composé d'un amplificateur de 50 watts avec correcteur graphique de 5 bandes, d'un syntonisateur AM/FM stéréo à synthétiseur numérique à circuit d'asservissement par quartz, à mémoire électronique permettant de présélectionner 16 stations (8 AM/8 FM), de doubles platines de magnétocassette stéréo à réducteur de bruit Dolby*, pour la copie à haute vitesse. Ajoutez à cela un tourne-disque semi-automatique à sélecteur de vitesse et des enceintes vous donnant l'impression d'être assis dans une salle de concert. Ce Système 3980 répond en tous points aux besoins de divertissement domiciliaire des plus difficiles.



PRIX D'OUVERTURE

\$749.00

FISHER

Nous réparons aussi les vidéo-cassettes

3

techniciens disponibles en tout temps

TARDIF ÉLECTRONIQUE INC.

246-3774

NOTRE FORCE C'EST NOTRE SERVICE
910, Chemin Bellevue Est CAP ST-IGNACE

Recette

PÂTE DE LENTILLES

375 mL	lentilles vertes	1½ t.
	eau	
	sel	
2	gousses d'ail	
500 mL	fromage (cheddar, mozzarella)	2 t.
50 mL	champignons tranchés	¼ t.
	sel	
2	gousses d'ail broyées	
15 mL	persil	2 c. à t.
250 mL	chapelure fraîche de pain de blé	1 t.
1	ou 2 oeufs	
	noisettes de beurre	
	persil frais	
	sauce tomate	

Dans une casserole, déposer les lentilles, recouvrir d'eau, ajouter le sel et les 2 gousses d'ail. Cuire à feu doux pour attendrir. Égoutter, enlever l'ail et refroidir. Réduire les lentilles en purée. Ajouter fromage, oignon, champignons, sel, ail, persil, bien mélanger. Ajouter les oeufs et suffisamment de chapelure pour que le mélange garde sa forme. Déposer dans un moule à pain beurré et bien presser. Parsemer de noisettes de beurre. Cuire à four 175°C, 50 min. Retirer du four. Refroidir 5 min. et démouler dans une assiette de service. Garnir de sauce tomate et de persil.

Variante: servir froid avec tomates et concombres et salade verte.

Camil Cloutier C.A., C.G.A.

Comptable agréé

527, Route du Petit Cap
Cap-Saint-Ignace
Bureau: 246-3430

Simon Gosselin C.G.A.

Comptable général licencié

46, DE LA REINE
MONTMAGNY, QC G5V 4B6
Tél.: 248-5600

MALLETTE

BENOÎT BOULANGER RONDEAU & ASSOCIÉS

COMPTABLES AGRÉÉS
1 Place de l'Église, Montmagny, 248-5777
127, rue Principale, St-Pamphile, 356-5269
26 rue du Roi Est, St-Jean-Port-Joli, 598-3338

ASSOCIÉS RÉSIDENTS
Pierre Beaulieu c.a. Martin Chouinard c.a.
Jeannine Caron-Giasson c.a.

Michel Dubé c.a. Alain Garant m.f.c.a.
Lucie Leclerc c.a. Benoît Poitras c.a.

BUREAUX DANS LES PRINCIPALES
VILLES DU QUÉBEC

RAYMOND, CHABOT, MARTIN, PARÉ & ASSOCIÉS

Comptables agréés
15 Ave. St-Magloire, Montmagny Tél.: 248-1303
ASSOCIÉS RÉSIDENTS
Gaston Bérubé C.A. Roland Pouliot C.A.

Les Galeries La Pocatière Tél.: 856-2547

ASSOCIÉ RÉSIDENT
Louis-Marie Dionne C.A.

AUTRES BUREAUX PARTOUT AU QUÉBEC

Le cancer frappe une personne sur quatre au Québec

Le cancer touche un Québécois sur quatre au cours de sa vie et si la tendance continue, on prévoit qu'il atteindra une personne sur trois en 1990. Vingt mille nouveaux cas de cancer sont déclarés chaque année et ce nombre augmente sans cesse. C'est pour remédier à ce fléau que la Fondation Québécoise du Cancer a

demandé à la Commission Rochon sur les services de santé et les services sociaux de reviser en profondeur l'approche adoptée jusqu'à maintenant en matière de lutte contre le cancer et de définir un plan d'ensemble qui permette de coordonner toutes les initiatives et mettre l'accent sur l'information, la pré-

vention, le dépistage précoce, la formation des travailleurs de la santé et le support aux malades.

La Fondation Québécoise du Cancer a souligné devant la Commission Rochon que l'absence actuelle de coordination dans l'organisation de la lutte contre le cancer nuit grandement à la qualité des soins et ne favo-

rise en rien l'utilisation rationnelle des fonds publics pour lutter contre cette maladie. « On ne saurait trop insister, a dit le docteur Pierre Audet-Lapointe, président de la Fondation Québécoise du Cancer, sur l'importance de l'information en matière de prévention ». On pourrait ainsi réduire de 30% les décès causés par

la cigarette si on parvenait à convaincre la population de cesser de fumer.

De plus, il est démontré que les mauvaises habitudes alimentaires contribuent pour 35% des cancers au Canada. D'où l'importance pour la Fondation Québécoise du Cancer d'une information à la population.

PEOPLES

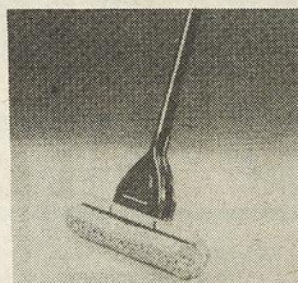
La vente retour des beaux jours

du 22 avril au 26 avril

Consultez notre circulaire LA VIE DE PLEIN AIR pour plusieurs autres spéciaux en magasin

Phares de frein d'urgence
pour auto
modèle avec caoutchouc
rég.: 14.99

Spécial **12.00**



Boules à mites ordinaires
format 400 gr.
rég.: 2.79

Parfum de cèdre
rég.: 3.49

Spécial **1.77** Spécial **2.77**

Sacs à couches
en canevas
rég.: 5.99

Spécial **3.97**

EN VENTE

VADROUILLE ABEILLE
Vadrouille-ÉPONGE DE RECHANGE VADROUILLE
éponge de 1ère qualité

3.97 ch. **10.97** ch.

RESTAURANT BON APPÉTIT

Nouveau spécial du jour à

3.90

incluant:

soupe, met principal,
dessert et breuvage
Du lundi au vendredi

Ceintures pour dames
1 pouce
choix de couleurs pastel
rég.: jusqu'à 9.99

Spécial **7.44**



Lessive
A.B.C.
6 litres

2.97 ch.

Batteries de cuisine
7 morceaux en cuivre
couvercles en verre
rég.: 29.99

Spécial **19.77**



BAC EN PLASTIQUE
BAC ET ROULEAU
JEU DE 3 PINCEAUX
Sous-matériau ou sous-poseur
PEINTURES: SWING
Blanc seulement

1.97 **2.97** **9.97**

SAVON
CASHMERE
BOUQUET
Pains de 90 g

4/97¢

Play Pak
en peluche
animaux et couleurs assorties
rég.: 14.99

Spécial **10.00**

Souliers Wallabie
genre suède
pour hommes
rég.: 19.99

Spécial **18.88**

Lot de manteaux
de printemps
rég.: 49.99

Spécial **40.00**

Pantalons
pour enfants
(garçons et filles)
2 à 6X choix de couleurs

Spécial **7.97**



Le magasin
des vraies
aubaines
Les prix, on les a!



N'oubliez pas notre
PLAN DE MISE DE CÔTÉ
VISA ET MASTER CARD

Les évêques publient un message sur la mort et les funérailles



Les évêques des diocèses de Ste-Anne de La Pocatière, Québec, Trois-Rivières, Chicoutimiet Nicolet viennent de publier un message intitulé « La mort: une espérance à partager en Église ».

Le message traite globalement de la fin de la vie humaine et de la foi des croyants en la vie éternelle. L'ensemble a pour but de proposer clairement des attitudes chrétiennes et de favoriser des célébrations de funérailles qui soient de grands moments d'espérance.

Le feuillet comporte deux parties. Une première présente une réflexion théologique et pastorale. La seconde partie est présentée sous forme de questions-réponses et aborde des aspects très concrets pour aider les fidèles et les familles des défunts à prendre des décisions éclairées au moment d'un décès. Ainsi, les évêques abordent la question de l'incinération, de l'inhumation, du lieu de célébration des funérailles.

Mgr André Gaumont a participé, avec les évêques des autres diocèses

de l'Inter-Québec, à la préparation de ce mes-

sage. La distribution, au niveau du diocèse de Ste-

Anne, sera assurée par le Service de Pastorale

sacramentelle et liturgique.



Les professionnels associés de l'immobilier!

**Jean-E. Desgagné
Louise Martin
Guy Chouinard**

sont les propriétaires de la nouvelle franchise RE/MAX pour les comtés de Montmagny, L'Islet, Bellechasse, Beauce-Nord sous la bannière de

RE/MAX LES APPALACHES INC.



Jean-E. Desgagné
246-5825
Directeur



Louise Martin
246-5825
Sec. exécutive



Guy Chouinard
356-5386
Vice-président

Jean-Eudes, Louise et Guy sont heureux de vous présenter leurs

NOUVEAUX REPRÉSENTANTS



Pierrette Lecours
247-3047
L'Islet



Michel Robin
598-3208
St-Jean Port-Joli

Patrice Pelletier
862-6098

Rivière-du-Loup

Le service de financement hypothécaire
RE/MAX vous présente

INTER-TEC

- ✓ Financement et refinancement de 9% de la valeur marchande pour propriétés: unifamiliale, duplex, triplex
- ✓ 10% de comptant vous permet de devenir propriétaire
- ✓ Nous avons les meilleurs taux sur le marché pour le multi-familial de 4 à 100 logements

M. Pierre Douville sera à nos bureaux pour donner une journée d'information le 23 avril 1986

NOUVELLE ADRESSE



248-6148

RE/MAX LES APPALACHES INC.
353 BOULEVARD
TACHÉ OUEST
(face à l'hôpital de Montmagny)



Au Sommet du Succès!

RE/MAX
Les professionnels associés de l'immobilier

TOUT CE QU'IL FAUT.

HUILE À MOTEUR GM



contenant
1 litre

1 95

contenant
4 litres

7 45



FILTRE À L'HUILE

4 49



Pièces

PIÈCES EXPRESS



Guy Thibault,
Pontiac - Buick Cadillac Ltée

500 Avenue St-David
Sortie 378 Route 20 Montmagny

248-7122



598-3366

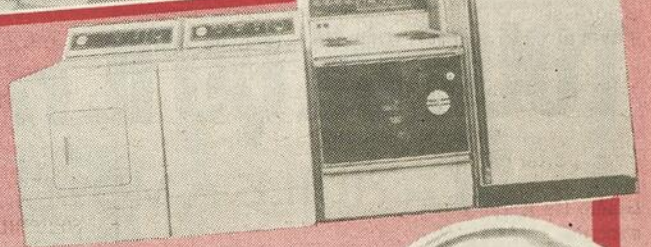
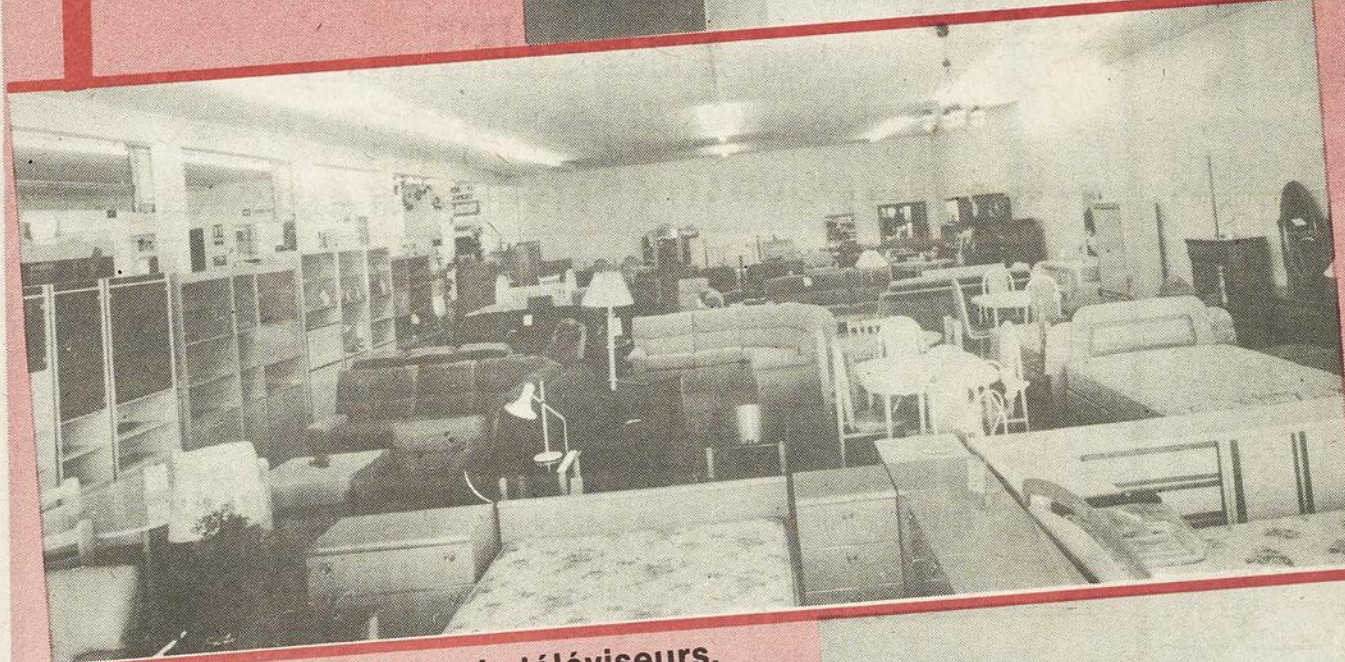
Invitation spéciale

**Normand
Meubles**

Inqlis

DU NOUVEAU chez
UN LOCAL SPACIEUX TOUT NEUF
exclusif AUX APPAREILS ÉLECTROMÉNAGERS

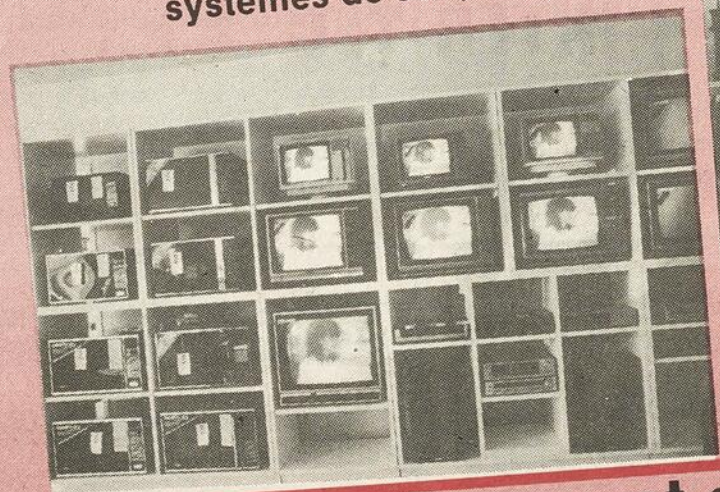
**VENEZ
NOUS
VISITER**



EN VEDETTE
CETTE SEMAINE
**LA SÉRIE
STERLING**



Vaste choix de téléviseurs,
vidéo-cassettes, fours micro-ondes,
systèmes de son, etc...



Votre déplacement sera une agréable surprise
Vous trouverez un superbe magasin de meubles qui
saura répondre à vos besoins

BV PH. **Normand & FILS** NC
Bonne Valeur **Meubles**

SORTIE 400 AUT. 20 ST-EUGÈNE CO. L'ISLET 247-3120

Des entreprises de la région en profitent

Les entreprises de la région pourront profiter d'un nouveau service dans le domaine de l'informatisation de la production. En effet, le CEGEP de La Pocatière participe, avec l'Université Laval, le Centre de recherche industrielle du Québec (CRIQ) et les Cégeps de Limoilou et de Lévis-Lauzon, à la création d'un laboratoire spécialisé en informatisation de la production dans le secteur des produits mécaniques. La création de ce laboratoire intervient suite à une entente avec le Centre québécois pour l'informatisation de la production (C.Q.I.P.).

En participant à la création du premier laboratoire québécois d'informatisation de la production, le Centre spécialisé de Technologie physique du Cégep de La Pocatière, réaffirme sa mission dans le secteur de la recherche appliquée et de l'aide

technique aux entreprises. Grâce à cette participation, le Centre spécialisé sera en mesure d'offrir une nouvelle gamme de services aux entreprises régionales. En effet, les entreprises auront désormais la possibilité d'avoir accès, dans la région, à des équipements de conception assistée par ordinateur (C.A.O.) pour concevoir ou améliorer le design de leurs produits.

Les principales entreprises avec lesquelles le Centre spécialisé de Technologie physique collabore actuellement sont: Amisco Inc. de l'Islet-Ville; Caron et Fils Meubles Inc. de La Pocatière; Pocotec Limitée de La Pocatière; Créations Gibo Inc. de St-Pascal; Confiserie Sportsman de Mont-Carmel; Pocanov Inc. de La Pocatière; Ferblanterie Ouellet de La Pocatière; Montel Inc. de Montmagny; Les Indus-

tries Desjardins de St-André; Bombardier de La Pocatière; Le Plasma Fusion Center (M.I.T.), Boston.

Le budget d'implantation de ce laboratoire régional est de 560 000 \$ dont un montant de 405 000 \$ sera consacré à l'achat d'équipements. Le CEGEP de La Pocatière bénéficiera de la plus grosse part de ce montant soit 130 000\$. Cette somme permettra au Centre spécialisé d'acquérir des équipements de conception assistée par ordinateur (C.A.O.). Ces nouveaux équipements seront mis à la disposition des entreprises manufacturières ce qui permettra à ces dernières de profiter de nouveaux outils pour concevoir ou améliorer leurs produits. Bien que ces nouveaux équipements soient prioritairement destinés aux entreprises, les étudiants et les professeurs du programme de technologie

physique pourront tirer avantage des possibilités offertes par ces équipements pour s'initier à la conception assistée par ordinateur ce qui

constitue un complément pertinent à la formation déjà offerte. Ces équipements de C.A.O. devraient être en opération à l'été 1986.

CONSEILS D'AVOCAT

Me Gisèle Gauthier
AVOCATE
de l'étude MORIN, LEMIEUX & ASS.



LE CAUTIONNEMENT

Le cautionnement est un acte par lequel une personne s'engage à remplir l'obligation d'une autre pour le cas où celle-ci ne la remplirait pas. Le cautionnement ne peut excéder ce qui est dû par le débiteur principal. Ainsi, le cautionnement qui excéderait les obligations du débiteur principal est réductible. Nul n'est besoin du consentement du débiteur principal pour cautionner ses obligations. Il est à noter que le cautionnement d'une dette doit être exprès. Le cautionnement peut être total ou partiel.

Il y a deux sortes de cautionnement, soit simple ou conjointe et solidaire. Au cas de défaut, la caution simple pourra demander au créancier d'exécuter sur les biens du débiteur avant d'être contraint de payer, alors que la caution conjointe et solidaire n'a pas cette possibilité.

Dans tous les cas où la caution a payé, elle est légalement subrogée au créancier et peut exercer les recours appartenant audit créancier. Dans certaines situations, la caution aura même un droit d'action contre le débiteur avant d'avoir payé.

Le cautionnement s'éteint par les mêmes causes que les obligations en général telles le paiement total par le débiteur de la dette. La caution pourra demander au Tribunal d'annuler son cautionnement si le créancier par son action l'empêche d'être subrogée dans ses droits. Le fait pour un créancier d'accorder au débiteur un délai additionnel pour payer n'invalide pas le cautionnement.

Dans le cas de faillite du débiteur, le créancier s'adressera nécessairement à la caution qui devra payer au lieu et place du débiteur et souvent, dans un tel cas, le recours de la caution contre le débiteur deviendra illusoire.

Il sera important pour la caution de consulter un avocat avant de payer et préférable de le faire avant de se porter caution.

Gisèle Gauthier
avocate

Campagne de financement de l'Auberge de jeunesse de St-Jean-Port-Joli

(M.P.) Jocelyne De Bonville, présidente de la corporation de l'Auberge de jeunesse de St-Jean-Port-Joli, invite la population à aider financièrement l'auberge, en devenant membre.

Au coût de 20,00 \$, l'achat de la carte de membre donne l'opportunité à son acheteur du droit de parole et de vote, lors des assemblées générales. De plus, elle est vendue dans le but de soutenir un organisme à but non lucratif qui espère pouvoir continuer à exis-

ter et à oeuvrer dans le domaine communautaire.

Mme De Bonville a dit être persuadée que cha-

cun est sensible à la survie de l'auberge, et remercie à l'avance la population pour son appui.

Les 5 à 7 du
VIDÉO BAR 2000
C'est une idée...



**GARAGE
LAURENT BROCHU
ENR.**

ALIGNEMENT,
BALANCEMENT ÉLECTRONIQUE

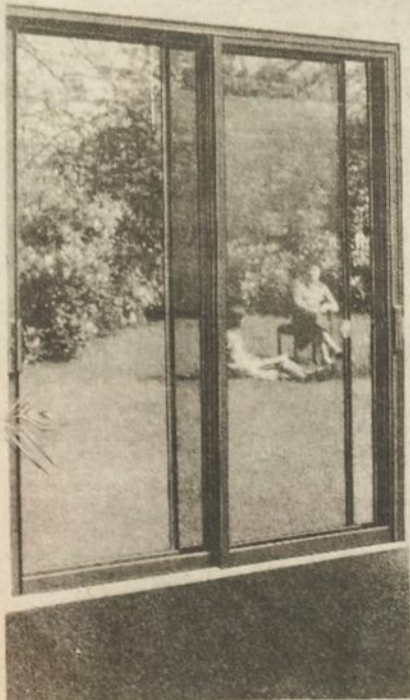
314, Boul. Taché Est
Montmagny, G5V 1C9

248-5967

AUCUNE AUTRE PORTE PATIO N'OFFRE AUTANT D'AVANTAGES EXCEPTIONNELS. NOUS LE GARANTISSONS!

La Porte Patio extra ordinaire
CONSTRUCTION DE QUALITÉ SUPÉRIEURE

Choix d'un système de vitrage simple, double, triple ou quadruple.



Venez voir et comparez avant d'acheter.

Estimation gratuite.

Manufacturier de la fenêtre Lorendo

Division:

Laurendeau & Frères

ST-JEAN-PORT-JOLI

598-3348

Division:

Menuiserie Tardif

MONTMAGNY

248-2391

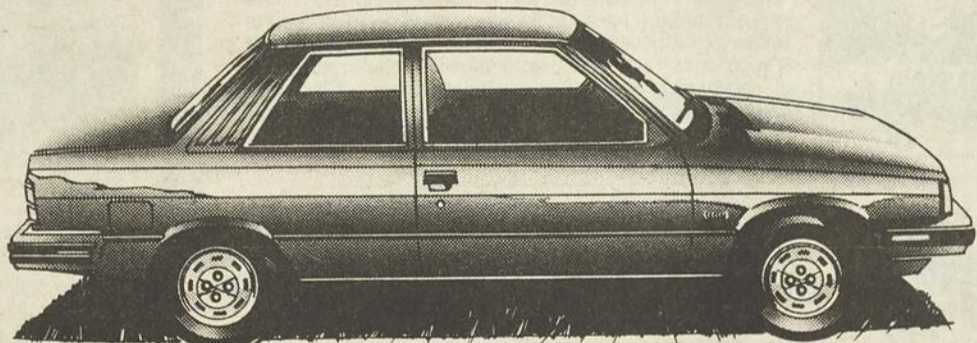
GRUPE

LAURENDEAU-TARDIF

INC.

ÇA CHAUFFE!

LA RENAULT ALLIANCE: ABORDABLE PAR EXCELLENCE.



RENAULT ALLIANCE

538 \$ DE MOINS QUE LA NISSAN SENTRA.

552 \$ DE MOINS QUE LA CHEVY CAVALIER.

1 290 \$ DE MOINS QUE LA FORD TEMPO.

2 117 \$ DE MOINS QUE LA VW GOLF.

2 630 \$ DE MOINS QUE LA TOYOTA COROLLA.

Taux de financement

8.9%

sur modèles 1986
sujet à approbation de crédit

Comparez la Renault Alliance 1986 à la concurrence et économisez! L'Alliance vous offre la traction avant, la direction à pignon et crémaillère, l'injection électronique et la suspension à roues indépendantes en équipement standard. Et vous obtenez en plus la protection Renault de 5 ans/80 000 kilomètres sur le groupe motopropulseur, sans frais supplémentaires. Faites l'essai d'une Alliance aujourd'hui!



La comparaison des prix est établie sur la base des prix de détail suggérés par les fabricants et publiés au 24 mars 1986, pour les modèles aux prix les plus bas sans équipement en option. Ces prix peuvent ne pas inclure les frais de transport, de préparation par le concessionnaire et la taxe de vente provinciale. Les concessionnaires peuvent vendre à un prix moindre.



MONTMAGNY
248-2323
LA POCATIÈRE
856-4818

Les 24 Heures de Montmagny

La ville de Montmagny sera l'hôte d'un événement social et sportif de prestige les 19 et 20 juillet prochains. D'envergure internationale et d'une durée de 24 heures, «L'Ultra-Marathon» accueillera des coureurs d'élite tels que Michel Careau et Phil Latulippe pour un parcours certifié de 5 km. Il permettra aussi aux coureurs amateurs et aux marcheurs occasionnels de former des groupes à relais de 2,

4, 6, 8, 10 ou 20 personnes couvrant la totalité des 24 heures.

Cet événement étant une initiative de taille, il lui fallait une oeuvre noble à parrainer: «La Fondation Régina De Vos» dont le but principal est d'améliorer la «Santé Humaine» par la voie de la Médecine Vétérinaire auprès des populations démunies.

Les conditions de participation et les frais d'inscription: 30,00 \$ pour les

coureurs élités et les fauteuils roulants, 15,00 \$ pour chaque participant de groupe. En plus de ce montant, chacun doit se faire commanditer pour un montant minimum de 20,00 \$. Ces frais donnent droit aux services habituels sur le parcours (rafraîchissements, soins médicaux) et à un repas de clôture. Une croisière de 6 heures pour 30 personnes à la Grosse-Île sera attribuée au groupe qui aura recueilli

le plus d'argent en commandites. Une télévision couleur sera remise au participant qui regroupera la somme la plus importante.

La Fondation Régina De Vos fera parvenir un reçu d'impôt pour chaque don supérieur à 5,00 \$.

Informations supplémentaires: 248-0510, 248-4832, 248-4649. Les 24 Heures de Montmagny Inc., 6 rue Bernatchez, Montmagny, G5V 1H2. par Claude Albert

Le boxeur Fernand Marcotte à la Polyvalente pour le «Sautons en coeur»

C'est avec joie et enthousiasme que M. Fernand Marcotte accepte la présidence d'honneur de Sautons en coeur qui se tiendra dans les gymnases de la Polyvalente Louis-Jacques Casault le 25 avril entre 11 h et 14 h.

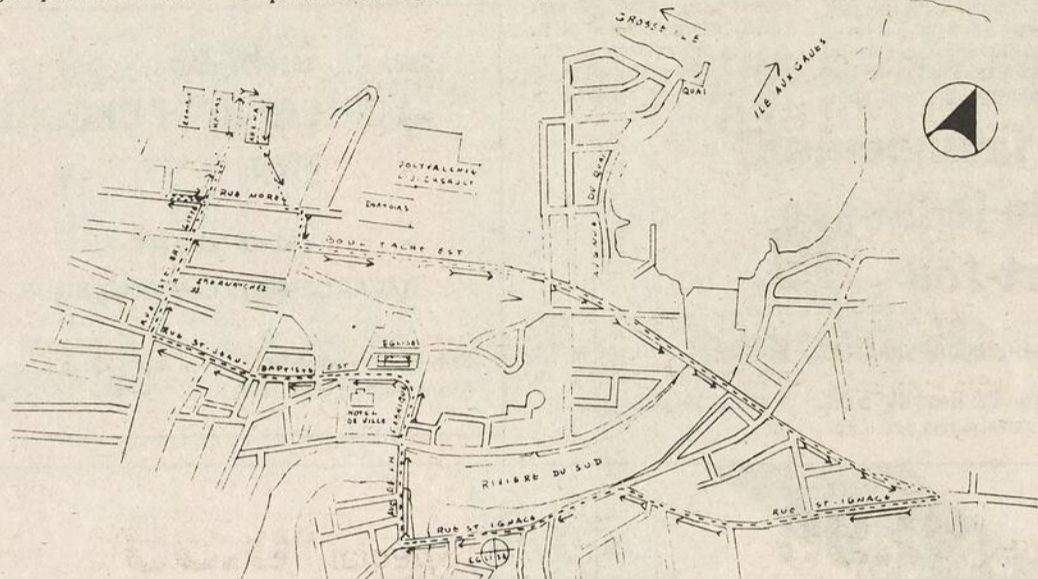
La carrière fort élogieuse de M. Fernand Marcotte dans la boxe professionnelle démontre des qualités profondément enracinées de courage, de ténacité, de persévérance et une volonté ferme de maintien d'une bonne condition physique. M. Marcotte conservera pendant plusieurs années le titre de Champion Canadien, ce qui l'amena sur la scène internationale à affronter des Elisha Obed, Sugaray Léonard, le canadien Eddy Maho, ce dernier d'ailleurs contre qui les combats furent les plus difficiles de sa carrière.

maladies du coeur un programme d'éducation et de levée de fonds permettant ainsi de contrer les maladies cardiovasculaires. L'étude a démontré que le saut à la corde est un type d'activité qui encourage l'endurance cardiovasculaire, ne demande pas d'appareils dispendieux, peut se pratiquer à peu près n'importe où et n'importe quand.

La journée «Sautons en coeur» organisée le 25 avril regroupera des étudiants, parents, toutes catégories de travailleurs de l'école Polyvalente Louis-Jacques Casault, qui seront partagés par équipe de 6 et sauteront à tour de rôle pour une durée de 120 minutes. L'emphase est mise sur l'esprit d'équipe et le sourire est de rigueur lors de cet événement qui n'est toutefois pas un mara-

thon. Veuillez prendre note que dimanche le 20 avril tous les intéressés inscrits au «Sautons en coeur» parcoureront les rues de Montmagny, frapperont à vos portes et solliciteront votre générosité (si ce n'est déjà fait). Cette cueillette de fonds est organisée en étroite collaboration avec l'exécutif local à la cause de la Fondation du Québec des maladies du coeur sous la présidence de Mme Léo Guimont. Soyons généreux.

Jean St-Pierre, coordonnateur



Parcours: circuit de 5 km. au coeur de la ville de Montmagny.



Le Nage-O-Thon du Club de natation

Nous comptons sur vous pour atteindre notre objectif. Toutes les énergies sont actuellement en branle, autant chez les adultes que chez les jeunes, pour franchir la distance qui nous mènera au but fixé. C'est en cherchant des commanditaires que les nageurs participent à cette souscription nécessaire à la survie du Club. Lorsqu'ils frapperont à votre porte, accueillez-les chaleureusement et encouragez leurs efforts généreusement. C'est leur façon à eux d'aider au financement de leur Club, pour aller plus loin... ensemble. Merci de votre générosité.



ST-PAUL DE MONTMAGNY: Maison de campagne rénovée, beaucoup de terrain, prix intéressant: 36,500.00 \$.
Christiane St-Jean 833-1367, RE/MAX Le Carrefour courtier 843-0846.



Matériaux Blanchet Inc.

CONTREMAÎTRE EN MÉCANIQUE

Matériaux Blanchet Inc. est à la recherche d'un contremaître en mécanique pour son usine de sciage de St-Juste (Cté Montmagny).

Fonctions:

- Planifier et contrôler les travaux à court terme, ainsi que les projets d'amélioration à plus long terme;
- Établir les priorités selon les ressources disponibles;
- Diriger et former le personnel;
- Instaurer et appliquer un programme d'entretien préventif.

Exigences:

Dix (10) ans d'expérience pertinente en industrie et capacité à diriger du personnel.

Conditions:

Salaire et avantages sociaux concurrentiels.

Date limite:

Faire parvenir votre curriculum vitae avant le 2 mai 1986 à :

MATÉRIAUX BLANCHET INC.
C.P. 430
St-Juste, Cté Mont., Qc
G0R 3H0
Att.: M. Guy Paquet

L'EFFICACITÉ PASSE PAR



Les Immeubles Montmagny Enr.

199, RUE DU MANOIR, MONTMAGNY

- Membre de la Chambre d'Immeuble
- À votre service depuis 37 ans

248-2652

Robert Bernier, courtier 248-2652
Réjean Ancil, agent 248-8928

Louise Bernard, agent 248-3475
Paul-André L'Espérance, agent 244-3842

CAP ST-IGNACE:

Casse-croûte, sortie de la route 20, grand terrain.

19 Chemin des Érables, chalet meublé, grand terrain.

Chemin des Érables, chalet, maison-mobilière meublée avec grand terrain.

ST-PAUL: Terrain d'environ 635 000 pi. ca., voisin de l'école polyvalente, idéal pour développement domiciliaire.

BERTHIER: Maison-mobilière, Blais Ouest. Prix intéressant, meublée avec foy., pas meublée.

ST-CYRILLE: 242, rue Allaire, propriété neuve style canadien avec revenus. Terrain 128 x 76.

Pisciculture-élevage de la truite avec propriété de 7 pièces.

ST-PIERRE: Grande propriété, du Nord. Prix: 20.

ST-FRANÇOIS: 148 Boul. Rivière-du-Sud, cottage rénové, style canadien, grand terrain. Prix réduit. Urgent besoin de vendre.

LAC TROIS-SAUMONS: Côté sud, 215, chalet meublé, terrain du chemin au lac. Prix: 27,500.00 \$.

LAC TROIS-SAUMONS: 211, Côté Sud, chalet de 24' x 28', sur terrain de 100' x 100'. 5 pièces meublées. Prix: 28 500 \$ à discuter.

ST-FABIEN: Maison unifamiliale, 8 pièces avec garage et chalet. Tracteur et accessoires. 30 acres de terre de culture, 75 acres en terre à bois.

641, 1ère Avenue, maison de pension, très bons revenus.

L'ISLET SUR MER: 200 rue Th... été plein-pied, 3 pièces, 2 salles, garage.

Cottage canadien, construction récente de haute qualité, revêtement en pierre, d'auto, vue superbe sur le fleuve, terrain de 57 890 pi. ca.

MONTMAGNY:

82 rue Couture, plein-pied 5 1/2 pièces, en brique. Occupation immédiate. Bon prix.

ST-PAUL: 568 Ch. Taché (Route 283), maison unifamiliale avec grand terrain.

660, 2e rang, propriété antique, tout près de Rte 283. Très bon prix.

MONTMAGNY: 21 de l'Impeccable, coteage impeccable. **OFFRE**

MONTMAGNY: 314 Jean Proulx, bungalow de brique, construit en 1980, développement résidentiel. À voir!

ST-EUGÈNE: À côté de l'école, neuve avec propriété de 100 acres. Très bon chiffre d'affaires. **OFFRE**

MONTMAGNY: 379-381 Route... Est, 2 logem... rain 200' x 60'. Pri... à discuter. **OFFRE**

Boulevard Taché Est à l'arrière de l'école St-Paul, pi. ca. À vendre... **OFFRE**

LOCATION MONTMAGNY: Il ne reste plus que 1250 pi. ca. à louer dans un immeuble de prestige avec tous les services. **OFFRE**

MONTMAGNY: Immeuble à louer, 4 logements, eau, électricité, gaz, oi-énergie impeccable. **OFFRE**

VILLE DE L'ISLET: 205, 5ième avenue, ville de l'Islet, édifice à bureaux, entièrement loué, revenu annuel.

FRANCHISE À VENDRE: Confection et réparation de toiles imperméables de tous genres. Capital requis 12 000 \$ et possibilité de revenu net de 30 000 \$ la première année.

Louise Caron

COURTIER
247-3233

ST-MARCEL: 4 lots boisés de 100 acres, possibilité de construction.

524, chemin des Érables, bungalow 24' x 20', intérieur luxueux, terrain 90' x 204'.

ST-JEAN-PORT-JOLI: Au centre du village, 2 logements, bons revenus, accès au fleuve.

52 avenue de Gaspé, cottage en brique 30' x 30', armoires de chêne, proximité de tous les services.

ST-AUBERT: Ferme de 2 arpents x 42 arpents, maison de 1 1/2 étages et petite érablière.

L'ISLET-SUR-MER: Maison canadienne 28' x 32', terrain de 168' x 128', superbe vue sur le fleuve.

Garage 24' x 40' avec chambre à peinture, bien situé sur route 132.

ST-EUGÈNE: Propriété de 37 avec pat... grand terrain paysager.

269 des Belles Amours, 2 logements, idéal pour propriétaire occupant.



GUY BLOUIN
AGENT IMMOBILIER

Guy Blouin
248-2942

COMMENT ATTEINDRE

vous acheteur?
vendre d'abord?
acheter d'abord?

À ces interrogations et bien d'autres, mon expérience me permet de vous conseiller adéquatement.

Franchise avec
IMMEUBLES BILODEAU INC.

« VENTE DÉBÂCLE »

SPÉCIAUX - SPÉCIAUX - SPÉCIAUX - SPÉCIAUX - SPÉCIAUX

ELNETT SPRAY NET

rég.: 200 ml 4.09
400 ml 4.69

Spécial \$1.59

ULTRA RICH 50 ml

ELSÈVE BALSAM 50 ml

Spécial \$0.29

HOUBIGANT

Lotion après-rasage
120 ml
rég.: 13.50

Spécial \$1.99

ULTRA RICH

450 ml + 33% = 600 ml
rég.: 4.69

Spécial \$1.49

HEAD & SHOULDER

350 ml
rég.: 4.35

Spécial \$0.99

FREE HOLD

150 ml. Rég.: 3.59
110 ml. Rég.: 2.99

Spécial \$0.99

OIL OF OILY

50 ml
rég.: 4.49

Spécial \$1.89

CLEARASIL

156 ml
rég.: 3.49

Spécial \$0.99

VICKS

sirop pour la toux
rég.: 3.79

Spécial \$0.99

ASPIRIN

en 100
rég.: 3.29

Spécial \$0.99

WAMPOLE

Tonic
rég.: 8.49

Spécial \$1.89

LUNETTES

pour enfants
rég.: 1.29

Spécial \$0.49

LUMIÈRES

100 watts et 60 watts

Spécial \$0.49

BAS DE NYLON

Spécial \$0.39

PARAPLUIES

hommes ou dames

Spécial \$2.99

L'APOGÉE SHAMPOO

Spécial \$0.99

MONTMAGNY SEULEMENT

STUDIO LINE assortis

Spécial \$0.99

- CES SPÉCIAUX SONT HORS TABLETTES
- PRIX SUR PLACE SEULEMENT
- JUSQU'À ÉPUISEMENT DES QUANTITÉS

VENTE FINALE

Certains emballages sont sales ou endommagés, les produits sont en excellente condition.

- Aucune commande téléphonique
- Aucune livraison pour ces produits

LES PHARMACIES
FAMILI-PRIX

Vaste stationnement à la disposition de notre clientèle
(entrée sur la rue de la Gare ou Jacques-Cartier)

ROGER BLANCHET

118 Ave. de la Gare, Montmagny

Le Badminton Scolaire est bien vivant

Le samedi 12 avril, dans les gymnases de l'école polyvalente Louis-Jacques Casault, cent trente et un finalistes des écoles secondaires de la Commission Régionale Pascal-Taché se disputaient les places disponibles sur la délégation de la Commission.

Les joueurs(euses) de l'école Casault, hôtesse de la compétition, ont remporté les deux bannières, celle de catégorie

cadette et celle de la catégorie juvénile. Marc Normand et Clément Gaudreau, instructeurs des équipes et également organisateurs de la compétition étaient fiers de leurs protégés.

Régis Picard de l'école Bon-Pasteur de L'Islet a vu ses porte-couleurs livrer une chaude lutte aux champions dans les deux catégories. D'ailleurs, sept de ses joueurs

(euses) ont obtenu une place sur la délégation de la Régionale Pascal-Taché. Ils montrent une fiche de 1 championnat simple masculin cadet, 1 championnat en double mixte cadet et 1 championnat en double masculin juvénile. L'équipe de l'école polyvalente La Pocatière, dirigée par Denys Deshaies, a aussi réussi à placer 5 joueurs (euses) sur cette délégation. Le double masculin

cadet a été leur affaire. Michel Boivin, instructeur de l'école de St-Paul, était heureux de la victoire de l'un de ses protégés qui a triomphé dans le simple masculin juvénile. Les athlètes de St-Pamphile faisaient un retour dans cette compétition. Malgré de belles luttes, aucun n'a pu accéder aux postes convoités. Placer un joueur (euse) sur la délégation aurait comblé la responsable Lynda Castonguay.

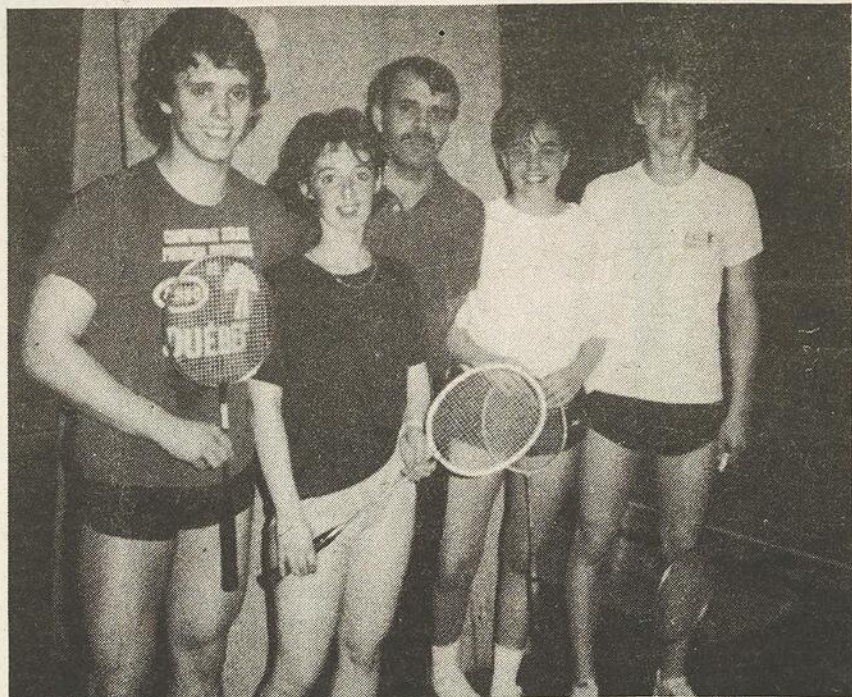
Les trente-deux athlètes gagnants se rendaient en fin de semaine dernière à St-Joseph et St-Prosper de Beauce pour participer à la grande finale scolaire de la région 03. Nous vous donnerons les résultats dans une prochaine édition.



Marc Normand, de l'équipe cadette de l'école polyvalente Casault reçoit la bannière, emblème du Championnat régional scolaire des mains de Clément Gaudreau, co-organisateur.



LES CHAMPIONS DES DOUBLES — Stéphane Bélanger de La Pocatière, double masculin cadet, Philippe Meunier de La Pocatière, double masculin cadet, Clément Gaudreau, co-organisateur, Sylvain Lemieux de Bon-Pasteur, double masculin juvénile, Benoît Caron de Bon-Pasteur, double masculin juvénile.



LES CHAMPIONS DES DOUBLES MIXTES — René Caron de Bon-Pasteur, double mixte cadet, Annie St-Pierre de Bon-Pasteur, double mixte cadet, Marc Normand, co-organisateur, Caroline Rouleau de Casault, double mixte juvénile, Stéphane Létourneau de Casault, double mixte juvénile.

GRACE À LA
CROIX-ROUGE
CEUX QUE VOUS
AIDEZ NE
L'OUBLIERONT PAS

111, AVENUE COLLIN - MONTMAGNY
BAR CHEZ PADDY

NOUVEAU DÉCOR

VENDREDI SOIR - SAMEDI SOIR - DIMANCHE APRÈS-MIDI

Guitariste-chanteur
Denis Robitaille

EN VEDETTE POUR LE MOIS DE MAI

Cartes en vente \$6.00 au Bar Chez Paddy

DIMANCHE LE 4 MAI '86 À 8 HRES

AVEC MUSICIEN

COGNAC

DÉJEUNER

ça de fête

ANNIVERSAIRE

UN PREMIER



Tout un choix de **NOUVEAUTÉS 86**
VÊTEMENTS DE PLAGE ET MAILLOTS DE BAIN

PLUS DE 50 PLANCHES À VOILE EN MONTRE

Planches neuves
à partir de **\$495.00**

Planches usagées
à partir de **\$299.00**

LOT DE VOILES
en promotion
jusqu'à **40%**
de rabais

Nous avons aussi tous
les accessoires pour
la planche à voile
y compris les
vêtements isothermiques

**CENTRE NAUTIQUE
DE MONTMAGNY ENR.**

22, des Canotiers, Montmagny

YVES GENDREAU, PROP.

248-6015

Le Fernand Langlois champion incontesté

La formation du Garage Fernand Langlois de Montmagny a remporté les honneurs de la série finale 4 de 7 l'opposant aux Broncos de St-Pascal en 4 rencontres consécu-

tives. La troupe locale couronne donc une belle saison de hockey ayant remporté le championnat de la saison régulière et les séries d'après-saison. Revoyons à la loupe les 4

rencontres de cette série finale.

**MONTMAGNY: 6
ST-PASCAL: 3
(4-04-86)
À MONTMAGNY**

Jules Simoneau s'est illustré en attaque avec une paire de buts pour mener les siens à la victoire, les autres marqueurs des locaux ont été Pierre Fournier, Marc Richard, François Bossé et Clément Gaudreau. Les gagnants ont doublé les tirs au but des visiteurs avec un total de 38 contre 19.

**OÙ ÉTAIENT
ST-PASCAL? (6-04-86)
À MONTMAGNY**

Dans une rencontre disputée à sens unique, le Fernand Langlois a facilement disposé des Broncos par la marque de 11 à 4. François Bossé a marqué à 3 reprises pour les

vainqueurs, les autres compteurs furent André Proulx, Richard Théberge, Jules Simoneau, Étienne Paradis, Bruno Marois, Gilbert Caron, Clément Gaudreau et Rémi Richard.

**MONTMAGNY
REMPORTE UN
MATCH SERRÉ
(12-04-86)**

À St-Pascal, les portecouleurs du Fernand Langlois ont triomphé par la marque de 7 à 5 dans une rencontre où l'enjeu est demeuré jusqu'à la toute fin. Clément Gaudreau y alla d'une paire de buts, les autres compteurs ont été Normand Morin, François Bossé, Jacques Dubé, Charles Denault et Jules Simoneau. Devant la cage des siens, Denis Boivin a bien espacé les 33 tirs dirigés contre lui, tandis que ses coéquipiers en décrochaient un total de 40.

**DERNIÈRE PARTIE
(13-04-86) À ST-PASCAL**

quaient à une reprise chacun.

Le gardien Richard Gagné a effectué de l'excellent boulot devant le filet des siens faisant face à 24 tirs contre 39 pour son vis-à-vis.



En bref

Le public présent à St-Pascal lors du dernier match de la finale (il y avait autant de spectateurs de Montmagny) a pu constater avec déception que la direction de la ligue KLM n'avait jugé bon de faire la présentation du trophée des séries de fin de saison aux vainqueurs de la série finale. Paraît-il que le fameux trophée était à St-Jean-Port-Joli! Tiens, tiens...

Parlant de ce fameux trophée, lors de la séance de photographies de l'équipe mardi soir dernier, cette pièce de collection!!! était présente. Si minuscule soit-elle, elle s'y trouvait.

La direction et les joueurs tiennent à remercier très chaleureusement leurs plus fidèles partisans (es) qui ont su si bien les appuyer tout au long de la saison qui s'est terminée la semaine dernière. Merci et à l'an prochain!

Il fallait voir et entendre l'esprit de fête et de dévouement qui régnait dans l'autobus des joueurs sur le chemin du retour de St-Pascal. Tout y a passé! Chansons, musique (trompette), etc... Et tout ceci pendant que le chauffeur Rémi Boivin se concentrait sur la route. Bravo Rémi!

Gaétan Godbout

«CLUB LE RELAIS INC.»

Derniers résultats du tir au pigeon d'argile

Même avec la mauvaise température, nous avons eu une bonne participation dont 35 inscriptions pour le tir simple et 13 inscriptions pour le tir double.

Le tout a débuté à 10:00 A.M. pour se terminer à 17:30 P.M. avec la remise des trophées pour les classes suivantes.

Classe AA: Karl Coulombe.

Classe A: 1- Florent Roy, 2- Michel Lachance, 3- Christian Collin.

Classe B: 1- Réjean Boulet, 2- François Bernard, 3- Danny Boulet.

Nous espérons avoir la participation des dames pour la classe C et des juniors pour le prochain tournoi qui aura lieu le 18 mai, au Club Le Relais Inc., 651 des Érables à Cap St-Ignace.

Nous tenons à remercier nos commanditaires pour les trophées à défendre pour toute la saison, dont voici la liste:

Guy Thibault, Pontiac, Buick Limitée pour le trophée de la classe AA; Réparation Électrique Montmagny Inc. pour le trophée de la classe A, Les Usines Métallurgiques Inc. pour le trophée de la classe B, Ressorts d'Auto Montmagny Inc. pour le trophée de la classe C, Marché Morency Inc. pour le tir double classe A, Atelier de Pneus Montmagny et Guy Bélan-

ger représ: Molson pour le tir double classe B.

Pour informations, communiquer avec Danny Boulet à 248-8439 ou Raymond Corneau à 248-5515. N.B. Les tournois ont lieu beau temps mauvais temps.

SOIRÉE DANSANTE

avec l'orchestre

Les Journeault *Plus*

**SAMEDI 26 AVRIL
À 21h00
AU SOUS-SOL DE
L'ÉGLISE
ST-THOMAS**

organisée par la
Garde Paroissiale
de Montmagny.

Un goûter sera servi

Bienvenue à tous!



MARCHÉ AUX PUCES

**dimanche, le 27 avril 1986
de 10 hres à 16 hres**

Vous pouvez louer une table au prix de \$5.00.

Veuillez communiquer avec nous à ce sujet, pour plus d'informations.

Entrée libre, et nombreuses surprises dans le but de vous amuser

**À NE PAS MANQUER: on offre les services suivants:
À LA SALLE DE LA MARQUISE:**

Table d'hôte tous les dimanches à partir de 17 heures
DISCOTHÈQUE:

Tous les derniers vidéos de MTV et Much Music, sur écran géant

BAR SALON:

5 à 7 jeudi - vendredi Soirée des dames, le mercredi
Spécial de 21 à 23 heures



MOTEL et RESTAURANT de la Plage Inc.

195 Boulevard Blais Est
Berthier-sur-Mer GOR 1E0
Tél.: (418) 259-7514



2e FILM

UN ÉTÉ POURRI

Ven.-Sam.-Dim.-Mercr.
2-3-4-7 mai
Horaire: 19h15 Été pourri.
20h50 Rétro

Cinéma Lafontaine 1

Horaire 248-0155

3

CONFÉRENCES D'UNE BRÛLANTE ACTUALITÉ

par EDDY Johnson, conférencier

**Dimanche 27 avril à 19h30
L'AVENIR DÉVOILÉ**

PLUS FORT QUE
NOSTRADAMUS

**Lundi 28 avril à 19h30
PRÉDICTIONS INÉDITES**

Voyants... Astrologues...
Qui a raison?

**Mardi 29 avril à 19h30
QUE NOUS
APPORTERA L'AN
2000?**

l'âge d'or ou la
catastrophe mondiale?

**Place
Le Gerموir**

105, des Poiriers,
Montmagny
Entrée: 2,00 \$



BABILLARD ELECTRONIQUE

par Gaston Morin & Roger E. Blais

LA COMMUNICATION ENTRE ORDINATEURS

- Le service téléphonique de communications informatiques
- Babillards électroniques et banques de données
- Transmission parallèle et transmission en série
- La modulation de l'information
- Programme, interface et modem: les trois principaux éléments d'une liaison de données
- Codes et débits en téléinformatique
- Les centres de traitement de l'information
- Lignes commutées, lignes spécialisées et diffusion de données
- Les réseaux locaux, ou l'interconnexion d'ordinateurs rapprochés.
- L'interurbain à tarif réduit
- Récapitulation

Le service téléphonique de communications informatiques

Il est relativement simple de mettre votre micro-ordinateur en communication avec un autre système. Tout ce qu'il vous faut, c'est un programme capable d'envoyer et de recevoir de l'information, un dispositif de conversion pour adapter les signaux numériques, c'est-à-dire les signaux produits par l'ordinateur, aux contraintes des lignes téléphoniques... et un ordinateur qui veut bien communiquer avec le vôtre!

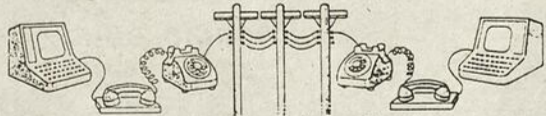
Quand tout est prêt, la liaison n'est pas compliquée à établir. Vous chargez le programme en mémoire et vous vérifiez les connexions. Vous composez ensuite le numéro de l'ordinateur avec lequel vous désirez établir la communication. Que cet ordinateur soit de l'autre côté de la rue ou à des milliers de kilomètres ne change rien à la méthode elle-même. Quand, à l'autre bout du fil, l'ordinateur répond, vous entendez un sifflement que l'on nomme *onde porteuse*. Vous placez alors le combiné dans le dispositif de conversion et vous êtes prêt à engager la communication.

Dans la plupart des cas, votre correspondant vous demande d'abord de vous identifier. Certains ordinateurs sont très pointilleux sur l'étiquette: ils ne s'adressent à vous que lorsque les présentations sont faites. En réalité, ils ont besoin de savoir à qui adresser la facture de services. Si vous n'êtes pas un usager inscrit, ils ne peuvent vous répondre. Mais ne vous en faites pas, il y a beaucoup d'autres ordinateurs qui sont prêts à communiquer avec le vôtre sans aucun frais.

Quand la liaison est établie, le *programme de transmission* entre en action. Sous sa forme la plus simple, ce programme remplit essentiellement deux fonctions: il reçoit les caractères provenant du clavier sur lequel vous tapez et il envoie ces messages, sous forme de signaux, sur la ligne téléphonique; en sens inverse, il reçoit les messages provenant de la ligne téléphonique et les affiche à l'écran.

Vous avez sans doute déjà vu, dans les banques et les aéroports, ces machines qui ressemblent à des micro-ordinateurs mais qui n'en sont pas. Comment les appelle-t-on? Des terminaux, c'est bien cela. Ces terminaux sont reliés à un ordinateur qui peut se trouver à des kilomètres de distance. Quand l'opérateur du terminal vous dit: "Je vais entrer l'information dans l'ordinateur", il veut dire en réalité: "Je vais entrer l'information dans le terminal, qui l'enverra à l'ordinateur".

En chargeant dans la mémoire de votre ordinateur un programme de transmission capable de réaliser les tâches essentielles, vous déguisez votre micro-ordinateur en terminal. On parle alors d'*émulation de terminal* et l'on appelle parfois le programme de transmission un *émulateur de terminal*.



Nous vous invitons à participer à notre concours de photo, NOIR & BLANC ou COULEUR. D'intéressants prix seront attribués aux gagnants. Envoyez vos photos à:

COMM-85
148 St-Jean Baptiste O.
Montmagny, QC
G5V 3C2

Les photos seront jugées par deux juges renommés de la région de Montmagny. Ce concours est en collaboration avec le Journal L'OIE BLANCHE. Les critères de jugement seront les suivants:

- originalité
- composition
- qualité technique
- impact général.

Nous rappelons également aux utilisateurs du BABILLARD ELECTRONIQUE que les heures d'ouverture sont maintenant les suivantes:

Du lundi au jeudi: de 22h00 à 5h00

Du vendredi au dimanche: de 21h00 à 24h00.

Bonne semaine à tous!

SALON MOLSON

1200 personnes répondent à l'invitation

par Gilles Belleau

L'Association des chasseurs d'oiseaux migrateurs (ACOM) de Montmagny présentait le 11 avril dernier en collaboration avec Faune-Image de Montmagny son Salon Molson 1986.

Ainsi plus de 1200 personnes se sont réunies au Palais de l'Agriculture afin d'assister aux différents montages cinématographiques portant sur la chasse et la pêche.

Selon les organisateurs MM. Simon Leclerc président de l'ACOM et René Malo, directeur de Faune-Image, le Salon constitue

cette année un succès sans précédent.

L'an dernier seulement 800 personnes s'étaient rendues au sous-sol de l'Église St-Thomas pour participer au Salon, alors que cette année le fait d'avoir déménagé celui-ci au Palais de l'Agriculture, qui offre plus de places et de commodités, a grandement contribué à l'augmentation des participants.

Cette forte participation a d'ailleurs incité les organisateurs à revoir leurs plans pour 1987. Ainsi on projette d'offrir l'an prochain non pas une

mais bien deux représentations soit une en après-midi et une en soirée. La date du Salon n'a toutefois pas encore été décidée.

BUT

Ayant vu le jour au mois d'août 1983 suite à un besoin de plus en plus pressant, l'Association veut d'abord et avant tout regrouper les chasseurs dans un but commun en leur offrant une chasse sportive, sécuritaire et ouvrir à tous ce sport qui a constitué depuis trop longtemps une chasse gardée par une minorité de gens.

«On veut faciliter l'ac-

cès à la chasse des oiseaux migrateurs en la rendant plus accessible à tout le monde tout en conservant un contrôle écologique du système environnant» de préciser M. Simon Leclerc.

De plus, l'ACOM qui regroupe entre 300 et 325 membres est fortement liée par intérêt au développement de la Rivière à saumons qui constitue son plus grand objectif pour 1986.

PROFITS

Organisme à but non lucratif, l'ACOM compte utiliser les profits du

Salon dans le but de promouvoir ses activités pour 1986 et améliorer son terrain de tir au pigeon d'argile qui est situé sur le Chemin St-Léon à Montmagny.

Lors de cette soirée Molson, dont le prochain salon se tiendra le 3 mai à l'Amphithéâtre de St-Jean-Port-Joli, on a fait l'attribution de plusieurs prix estimés à plus de 2 500 \$ dont entre autres, un voyage de chasse à l'oie blanche pour deux personnes, des peintures et sculptures ainsi que plusieurs articles de chasse et de pêche.

LA BOUTIQUE Catastrof

DEUXIÈME PLANCHER DE NOTRE MAGASIN

ENFIN UNE BOUTIQUE SPÉCIALISÉE POUR LE JEUNE HOMME À MONTMAGNY



ÉTUDIANTS

LE PLUS GRAND CHOIX DE VÊTEMENTS POUR VOTRE SOIRÉE DES FINISSANTS

PLAN MISE DE CÔTÉ



JB Couillard

231 AVE DE LA GARE
MONTMAGNY

248-1731