

Que faire lors d'une exposition au sang?

- Je suis les consignes de la CNESST écrites sur la fiche « Que faire lors d'une exposition au sang? » www.cnesst.gouv.qc.ca
- À Montréal, je me présente à l'urgence du CHUM et je mentionne à l'accueil que j'ai été en contact avec du sang à mon travail.

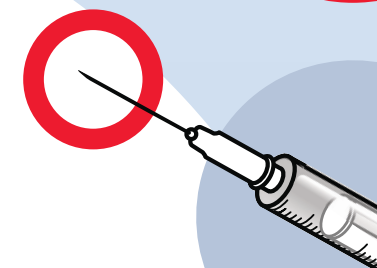
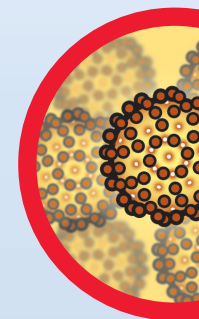
Produit par la
Direction régionale de santé publique du
CIUSSS du Centre-Sud-de-l'Île-de-Montréal, 2017
Disponible sur dsp.santemontreal.qc.ca,
section Publications
ISBN 978-2-550-79706-7 (version imprimée)
ISBN 978-2-550-79707-4 (version PDF)
English version available



Centre intégré universitaire
de santé et de services sociaux
du Centre-Sud-de-l'Île-de-Montréal

PLUS FORT
AVEC VOUS

Prudence avec le sang!



Centre intégré
universitaire de santé
et de services sociaux
du Centre-Sud-
de-l'Île-de-Montréal

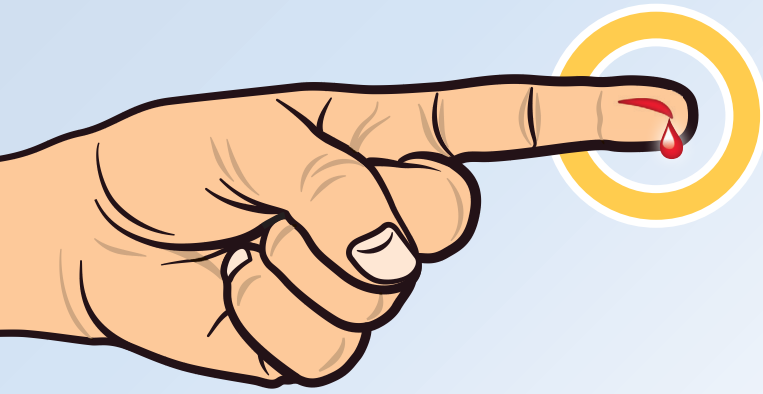
Québec 

Membre du :

Pour des milieux de travail en santé
Réseau de santé publique
en santé au travail 

Québec 

Soyez vigilant!



Le sang de toute personne pourrait être contaminé par le virus de l'hépatite B, de l'hépatite C ou par le virus de l'immunodéficience humaine (VIH).

Une personne infectée qui semble en bonne santé est quand même contagieuse. Les virus sont plus présents dans le sang, d'où l'importance de faire attention au sang de toute personne et de me protéger.

2 Virus dangereux

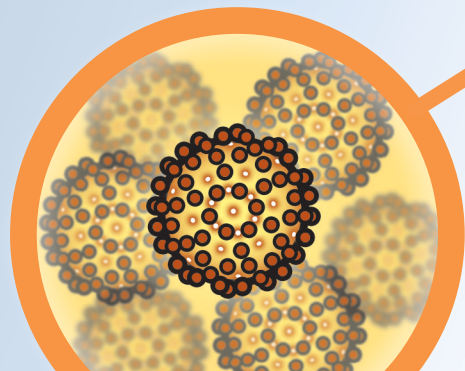
Virus de l'hépatite B et virus de l'hépatite C

- Ils infectent le foie et peuvent causer, chez un adulte, des infections chroniques.
- L'infection aiguë passe souvent inaperçue. Moins d'une fois sur deux, il y aura de la jaunisse (peau et blanc des yeux jaunes), de la fatigue ou des douleurs au ventre.
- L'infection chronique peut amener des complications importantes telle la cirrhose du foie.



VIH

Ce virus s'attaque au système immunitaire et l'affaiblit. Des médicaments permettent de contrôler le virus et de limiter la gravité de l'infection. Il y a donc, aujourd'hui, peu de gens qui développent le sida.



Un vêtement, un équipement ou un objet contaminé par du sang

- Je le manipule ou le jette de façon sécuritaire.
- Je le nettoie selon les instructions du fabricant s'il peut être endommagé par l'eau de Javel.
- Je le nettoie avec l'eau de Javel, s'il n'y a pas de risque de l'endommager.

Mode d'emploi :

Ajouter une (1) partie d'eau de Javel domestique (5,25%) à neuf (9) parties d'eau.

L'eau de Javel doit toujours être utilisée seule, sans être mélangée à un autre désinfectant ou nettoyant.

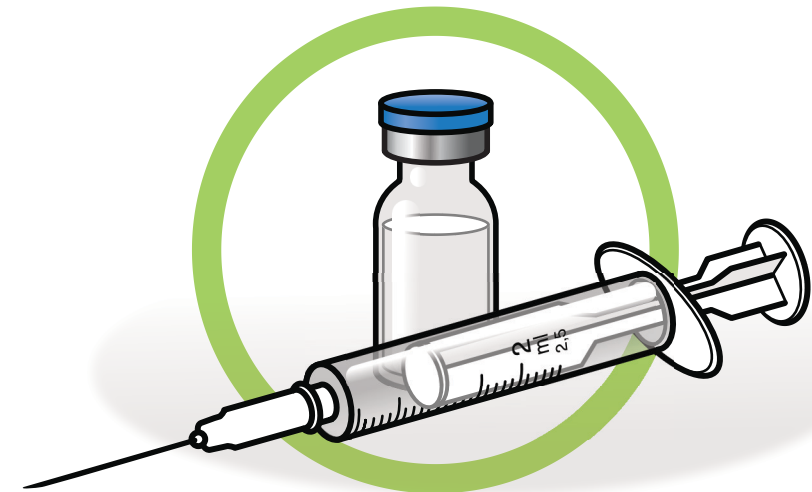
Il faut laisser agir au moins 10 minutes.

Réanimation cardiorespiratoire

- J'utilise toujours un masque de poche à valve unidirectionnelle.

Vaccination préventive

- Je me fais vacciner contre l'hépatite B aux frais de mon employeur, s'il est déterminé que mon exposition au sang est importante.
- Je mets à jour ma vaccination contre le tétanos aux 10 ans.



Attention

Certaines surfaces ou objets pourraient être abimés par l'eau de Javel. Il faut, pour ceux-ci, suivre les recommandations du fabricant.

Comment puis-je me protéger ?

Les gants jetables sont indispensables pour créer une barrière entre moi et les microbes.



Je porte des gants :

- quand je manipule des vêtements ou tout objet taché de sang,
- quand j'aide ou touche une personne qui saigne.

Les objets coupants, tranchants ou piquants

- Je les manipule avec précaution car ils peuvent être contaminés par du sang.
- Je porte des gants et je prends des pinces pour les ramasser.
- Je les dépose dans un contenant de plastique sécuritaire.



Comment puis-je attraper ces virus ?

- Quand le sang d'une autre personne peut passer à travers ma peau suite à une piqûre, une coupure, une éraflure ou par des lésions ouvertes sur ma peau telles une plaie, de l'eczéma, des gerçures, etc.
- Quand j'ai été mordu par une personne et que j'ai saigné.
Une exposition à la salive n'est pas un risque, sauf si je suis mordu ou s'il y a du sang dans le crachat.
- Quand j'ai été éclaboussé aux yeux ou à ma bouche avec le sang d'une autre personne.



Il n'y a pas de danger d'exposition si ma peau est intacte et sans lésion.

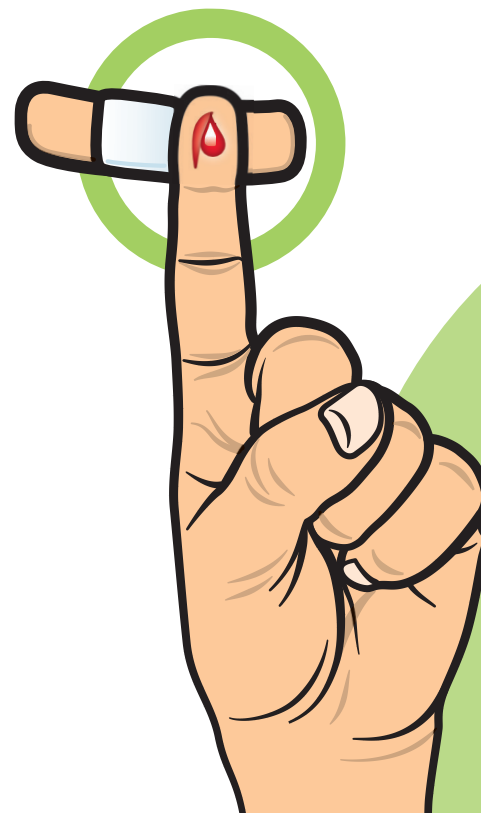
Comment puis-je me protéger ?

Avant le début de mon travail :

- je couvre toute plaie ou lésion de ma peau avec un pansement.

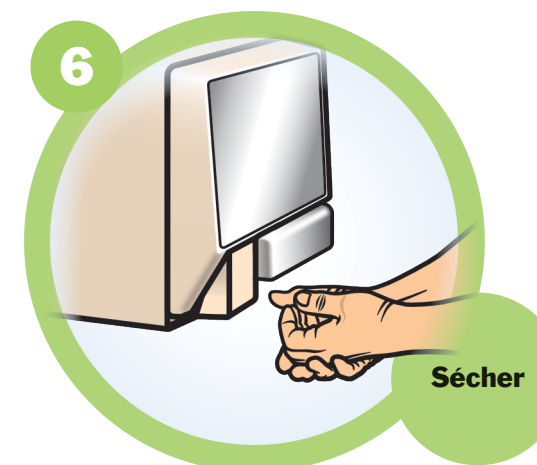
Je me lave les mains :

- immédiatement après un contact avec du sang,
- souvent et avant de manger, de boire ou de fumer.



Se laver les mains

avec de l'eau



sans eau

