

# Ministre chinois reçu pour la première fois au Canada

OTTAWA (PC) — M. Pai Hsiang-kuo, ministre du Commerce extérieur de la République populaire de Chine, est arrivé hier soir à Ottawa pour une visite officielle de 10 jours au Canada.

C'est la première fois qu'un ministre de la Chine populaire vient au Canada. Il a été accueilli à l'aéroport d'Uplands par son homologue canadien, M. Jean-Luc Pépin, ministre du Commerce.

Un petit groupe d'enfants de la communauté chinoise d'Ottawa, agitant les drapeaux chinois et canadiens, ont mis un peu de couleur dans

une cérémonie plutôt terne qui a marqué l'arrivée de M. Pai.

Accompagné de M. Pépin et tenant à la main une gerbe de fleurs qu'un des enfants lui avait offerte, le ministre a pris place dans une Cadillac qui l'attendait à la sortie de l'aéroport pour l'emmener en ville.

M. Pai se rend aujourd'hui à Toronto pour inaugurer le pavillon culturel et commercial de la Chine à l'Exposition nationale du Canada.

Judi, il se rendra à Gravenhurst, lieu de naissance de feu le Dr Norman Bethune, médecin canadien qui avait servi dans l'Armée rouge chi-

noise et que beaucoup de Chinois considèrent comme un héros.

Le même jour, il se rendra aux Chutes du Niagara et, le lendemain vendredi, il sera de retour à Ottawa pour des entretiens officiels avec M. Pépin, entretiens dont on attend beaucoup pour les relations commerciales sino-canadiennes.

### A Montréal

Samedi, il fera une tournée touristique dans la région d'Ottawa, où il visitera notamment la ferme expérimentale centrale et dimanche il sera à Montréal.

Son itinéraire de la semaine prochaine le mènera à Winnipeg et Vancouver, puis de nouveau à Montréal, avant de repartir, jeudi prochain, pour Pékin.

Cette visite de M. Pai au Canada constitue la dernière étape d'un périple de 30.000 milles qui l'a mené au Chili et au Pérou.

Au cours des entretiens officiels qu'il aura vendredi avec M. Pépin, on prévoit que M. Pai soulèvera la question du sérieux déséquilibre de la balance commerciale entre les deux pays.

L'an dernier, les exportations canadiennes sur la Chine se sont élevées à \$204 millions, tandis que celles de la Chine sur le Canada ne dépassaient pas les \$24 millions.

Dans les milieux officiels canadiens on prévoit que M. Pai rappellera une fois de plus le désir de la Chine d'en arriver, à long terme, à un équilibre de la balance commerciale sino-chinoise, sans pour autant ignorer les difficultés posées par la forte demande chinoise de blé canadien.

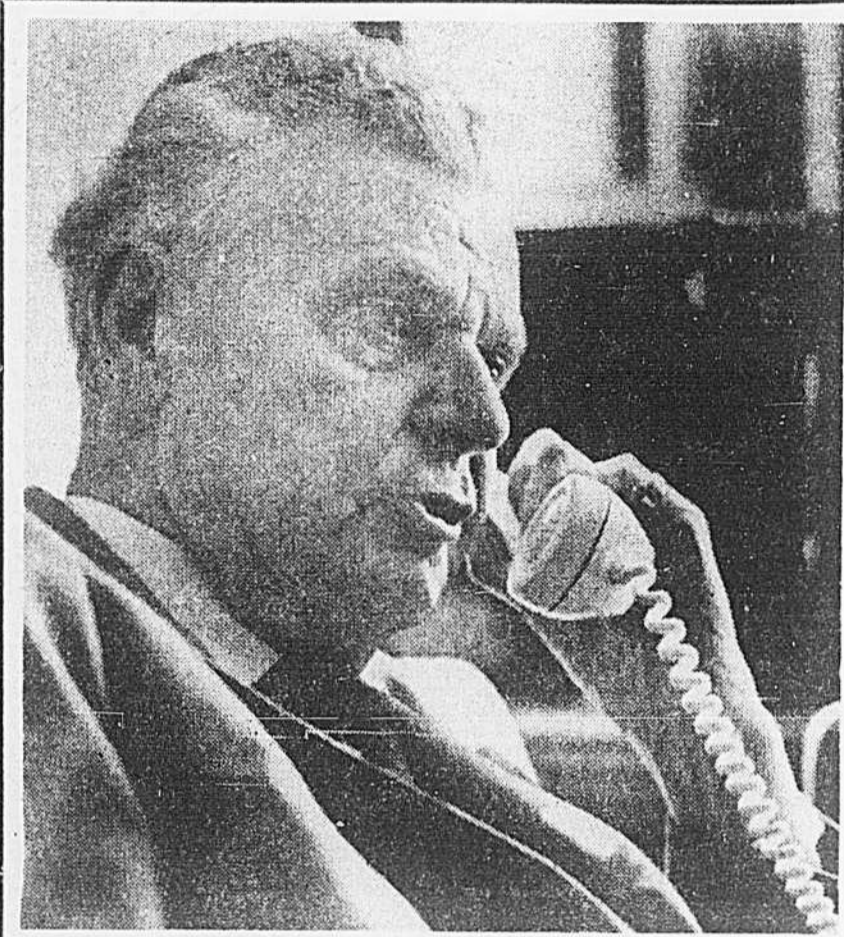
En effet, le blé compte pour 95 p.c. des exportations canadiennes vers la Chine.

Il se peut aussi que soit abordée la question d'un accord de l'aviation civile entre le Canada et la Chine. M. Pépin avait déjà obtenu l'accord de principe du premier ministre Chou En-lai, lors de sa visite l'an dernier à Pékin, pour une liaison aérienne régulière entre le Canada et la Chine. Il reste cependant à en mettre au point les détails.

Les velléités canadiennes de limiter les importations de textiles chinois pourraient également faire l'objet de discussions.



Le ministre du Commerce extérieur de la République populaire de Chine, M. Pai Hsiang-Kuo, à gauche, a été reçu, hier soir, à Dorval par des membres de la communauté chinoise de Montréal et des représentants de Terre des Hommes à laquelle participe la Chine de Mao.



### Dief en voie de guérison

telephoto PC

L'ancien premier ministre du Canada, M. John G. Diefenbaker, est retourné hier à ses occupations habituelles après avoir été immobilisé pendant plusieurs jours dans un hôpital pour une hernie. L'homme politique âgé de 77 ans avait été opéré le 4 août dernier. On sait que le député de Prince-Albert, en Saskatchewan, a annoncé la semaine dernière qu'il avait l'intention de se porter encore une fois candidat du Parti progressiste-conservateur dans la même circonscription, qu'il représente depuis 1953, lors des prochaines élections fédérales.

## Les provinces critiquent le choix des programmes fédéraux d'emplois d'hiver

HALIFAX (PC) — Le choix des programmes fédéraux d'emplois d'hiver et le moment où ils arrivent ne conviennent pas aux budgets et aux besoins des villes canadiennes, ont déclaré mardi les ministres provinciaux des Affaires municipales.

Les ministres, qui tiennent leur réunion annuelle, ont répété la position prise par les premiers ministres provinciaux lors de leur conférence, tenue à Halifax il y a deux semaines, affirmant que le gouvernement fédéral devrait annoncer aussitôt que possible les programmes destinés à soulager le chômage en hiver.

M. Fraser Mooney, ministre des Affaires municipales de Nouvelle-Écosse, a déclaré au cours d'une interview qu'un grand nombre de villes opéraient en se basant sur des budgets de cinq ans, et qu'elles étaient informées des programmes fédéraux trop tard pour pouvoir utiliser les sommes à leur disposition.

### Communiqué

Dans un communiqué conjoint, les ministres ont déclaré:

Dans le passé, la date d'entrée en vigueur des programmes d'emplois d'hiver n'a pas coïncidé, et en fait, entre en conflit, avec les pratiques budgétaires des villes parce qu'elle tend à changer les priorités établies par la planification.

Les ministres ont aussi critiqué les dates auxquelles les travaux d'hiver devaient être terminés. M. Mooney a déclaré que la Nouvelle-Écosse avait été informée vers la mi-décembre l'an dernier alors que les travaux devaient être terminés en mai.

En raison de ce court délai, certains projets n'ont pu être terminés à temps et n'ont pu bénéficier des sommes fédérales, a-t-il dit. On a alors demandé à la province de défrayer la différence des coûts.

### Température

Les ministres étaient d'accord que les programmes devraient, par suite des mauvaises conditions de température et des arrêts de travail forcés, pouvoir se poursuivre jusqu'à ce qu'ils soient terminés.

Dans certains cas, a dit M. Mooney, des villes peu fortunées, ont été obligées de porter le poids des projets abandonnés par le gouvernement fédéral.

Les ministres ont déclaré que les gouvernements provinciaux participent dans une plus grande part à ces travaux et qu'ils soient consultés plus fréquemment sur le choix et le développement des programmes d'emploi d'hiver.

M. Mooney a déclaré qu'il avait l'impression que les provinces profiteraient mieux des sommes fédérales si les projets étaient placés sous l'autorité provinciale.

Faisant allusion aux programmes d'Initiatives locales, aux subventions fédérales mises à la disposition des personnes et des organisations pour des projets locaux, M. Mooney a déclaré que le gouvernement fédéral devait s'adresser aux provinces et non pas à des particuliers.

Ce devrait être à nous d'établir des priorités plutôt qu'au Club Rotary d'établir les priorités, a-t-il dit.

## COMMENÇANT DEMAIN! À NE PAS MANQUER — TAPIS MÉTROPOLITAIN PRÉSENTE SA 3ième ET PLUS GIGANTESQUE

# VENTE D'ENTREPÔT

VOTRE MEILLEURE OCCASION D'ÉPARGNER SUR DES MARQUES DE TAPIS RECONNUES

Nos deux premières ventes d'entrepôt ont connu un franc succès. Les Montréalais ont acheté une énorme quantité de tapis de qualité et vantaient nos bons prix. Grâce à eux, nous avons encore prouvé que la vente d'entrepôt Métropolitain vous permet de réaliser d'intéressantes économies.

Hâtez-vous d'en profiter et amenez-y vos amis

Achetez maintenant — Pose sur demande — Entreposage gratuit

HARDING, ARMSTRONG, CELANESE

**ACRILAN**

INSTALLATION ET SOUS-TAPIS

Twist • Ciséle • Velours

Faites votre choix parmi plusieurs tapis d'Acrlan de Monsanto facile d'entretien et durable.

Pris sugg.: \$10.95 v.c.

**TAPIS SEULEMENT**

**PRIX DE VENTE:**

**9.95**

v.c.

Installation et sous-tapis inclus

Choisissez votre tapis parmi notre liste d'inventaire et épargnez jusqu'à 60%

STOCK No	GRANDEUR	DESCRIPTION	DETAIL	VENTE	STOCK No	GRANDEUR	DESCRIPTION	DETAIL	VENTE
72-184	12'x8'9"	100% Nylon rouge	8.95 v.c.	4.95 v.c.	72-201	12'x10'6"	Burlington Royal vert	11.29 v.c.	6.95 v.c.
72-292	12'x29'6"	Graines peluche	10.95 v.c.	6.95 v.c.	72-203	12'x9'3"	Harding long pile bleu	9.95 v.c.	5.50 v.c.
72-215	12'x21'	Harding Acrlan	11.95 v.c.	6.95 v.c.	72-214	12'x9'6"	B.M.K. laine bleu	17.95 v.c.	11.95 v.c.
72-304	12'x33'7"	Armstrong peluche	16.95 v.c.	7.95 v.c.	72-301	12'x24'2"	Burlington Royal	11.29 v.c.	6.95 v.c.
72-310	12'x27'10"	100% Nylon	9.95 v.c.	6.50 v.c.	72-207	12'x9'6"	Creston Karat à long pile	14.95 v.c.	8.95 v.c.
72-307	12'x8'	Armstrong Royal	\$156	\$99	72-219	12'x29'6"	Armstrong Royal Marine	14.95 v.c.	8.95 v.c.
72-247	12'x35'3"	Harding peluche bleu	13.95 v.c.	8.95 v.c.	72-231	12'x9'	Dorval	\$179	\$89
72-309	12'x12'	Armstrong Royal	\$248	\$159	72-222	12'x49'2"	Armstrong long pile vert	10.95 v.c.	6.95 v.c.
72-216	12'x19'7"	100% Nylon bleu vert	7.95 v.c.	3.19 v.c.	72-207	12'x27'3"	Creston Karat à long pile	13.95 v.c.	8.95 v.c.
72-321	12'x15'	Armstrong Royal	\$260	\$189	72-228	12'x8'	Tapis commercial	\$179	\$89
72-106	12'x7'3"	Acrlan	12.95 v.c.	5.49 v.c.	72-234	12'x17'4"	Harding Acrlan rouge	\$312	\$168
72-327	12'x18'	Armstrong Royal	\$312	\$239	72-239	12'x14'9"	Harding à long pile bleu	9.45 v.c.	5.45 v.c.
72-87	12'x17'4"	Acrlan peluche gris	13.95 v.c.	6.95 v.c.	72-246	12'x16'1"	Neville commercial	9.95 v.c.	5.95 v.c.
72-94	12'x27'9"	Armstrong long pile bleu	10.95 v.c.	6.95 v.c.	72-248	12'x13'	Acrlan à long pile vert	12.95 v.c.	7.95 v.c.
72-133	12'x12'6"	100% Nylon	7.95 v.c.	4.95 v.c.	72-250	12'x10'	Emerson 100% Dupont Nylon	7.95 v.c.	4.95 v.c.
72-164	12'x18'4"	Laine	13.95 v.c.	7.95 v.c.	72-254	12'x8'11"	Quart Royal vert	8.95 v.c.	4.95 v.c.
72-185	12'x24'	Acrlan	13.95 v.c.	7.95 v.c.	72-281	12'x24'5"	Harding à long pile bleu	11.95 v.c.	6.95 v.c.
72-189	12'x8'4"	Nylon Dupont rouge et vert	7.49 v.c.	3.29 v.c.	72-89	12'x5'7"	Commercial Royal rouge	5.95 v.c.	3.89 v.c.

**B.M.K. 100% LAINE**

Un tapis doux et de qualité. Un beau choix de couleurs dans les dernières nouveautés.

**NOTRE PRIX**

**10.95**

v.c.

**SHAG**

Tapis de haute qualité. Luxueux, idéal dans une chambre à coucher à partir de

**NOTRE PRIX**

**5.95**

v.c.

**TAPIS COMMERCIAL**

Lavable, facile d'entretien. Ce tapis serait l'idéal pour votre chalet ou votre salle de jeu. Choix de 7 couleurs.

**NOTRE PRIX**

**3.89**

v.c.

**100% DUPONT NYLON**

Voici un tapis pratique à la fois durable et à un prix raisonnable. Ce tapis sera votre meilleur achat.

**NOTRE PRIX**

**4.95**

v.c.

**TAPIS DE CUISINE**

Voyez les motifs de ce tapis, qui sauront égayer votre cuisine. Vraiment ce tapis vous enchantera.

Reg. \$11.95 v.c.

**NOTRE PRIX**

**5.95**

v.c.

**KRAUS HERCULON**

Tapis des caoutchoucs, intouchable et de longue durée. Idéal pour votre entrée et salon. Choix de couleurs vives dans les nouvelles tonalités.

**NOTRE PRIX**

**6.49**

v.c.

**VÉRITABLE OZITE**

Tapis intérieur, extérieur. Choix de 6 couleurs.

**2.28**

v.c.

**INSTALLATION GARANTIE À VIE**

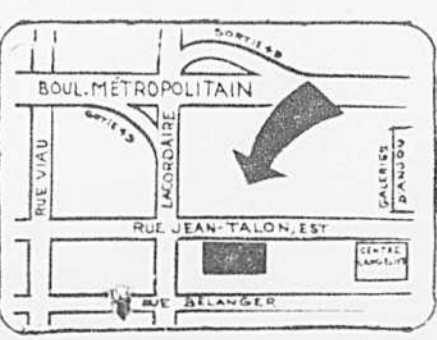
Ce qui veut dire tout simplement que nous tenons chez vous pour quelque problème que ce soit, sans aucun frais de votre part aussi longtemps que votre tapis durera.

**350 ROULEAUX EN MONTRE**

2 étages d'oubains insurpassables sur le choix de votre tapis

**SERVICE À DOMICILE GRATUIT**

**254-6003**



**LES DISTRIBUTEURS DE TAPIS MÉTROPOLITAIN**

**5692 EST, JEAN-TALON, 254-6003**  
(coin Lacordaire)

**ÉPARGNEZ JUSQU'À 60% SUR MARQUES RECONNUES**

• Harding • Armstrong • Canadien Celanese • Burlington • Barrymore • Creston • Karat • Kray • Ozite • BMK • First • Green • Carvel et plusieurs autres.

**IMPORTANT: APPORTEZ-NOUS LES MESURES de vos pièces afin que nous puissions réserver la grande ur approximative.**

**FACILITES DE PAIEMENTS**

• 36 mois pour payer

• ChargeX • 1er paiement en octobre 1972 • 90 jours sans intérêt.

**OUVERT TOUTS LES JOURS JUSQU'À 6 HRES. JEUDI ET VENDREDI jusqu'à 9 p.m. SAMEDI jus qu'à 5 p.m.**



photo René Picard, LA PRESSE

Au pays du Québec, Frida Boccaro, à la Place des Arts

SALLE  
WILFRID - PELLE  
PLACE  
DES ARTS  
entrée des artistes

# Variétés

## Frida Boccaro: une chanteuse qui chante

FRIDA BOCCARA et l'Orchestre symphonique de Montréal, dirigé par Léon Bernier. Les 15, 16 et 17 août, à la salle Wilfrid-Pelletier de la Place des Arts. Première hier soir.

par RUDEL-TESSIER

Il y a toujours eu un public pour les chanteurs qui chantent, et Frida Boccaro a trouvé ici, au pays de Québec, un public qui l'a adoptée, et qui se fait faire chaque fois qu'on annonce son retour.

Hier soir, la grande salle de la Place des Arts était pleine — à première vue, et ce sera sans doute la même chose, demain et jeudi. Elle est revenue en pleine forme, Frida Boccaro, est plus sûre encore de son métier, plus charmante aussi. Car il faut le dire (c'est tout à son honneur!), le succès de Frida Boccaro ne tient pas tout entier dans sa voix chaude et puissante, et dans ses très belles chansons, mais s'explique aussi par son charme naturel et la

façon aimable qu'elle a de se comporter avec le public.

Son comportement sur scène est exemplaire, mais personne ne réussit aussi bien qu'elle à communiquer avec le public en parlant si peu. Le hic, malheureusement, c'est que cette économie de paroles constitue un exemple plus difficile à suivre qu'on pourrait le croire!

À propos de discrétion, l'Orchestre symphonique, hier soir, l'a accompagnée avec une discrétion admirable, dont on me dit qu'il n'a pas toujours fait preuve. (J'ai malheureusement été empêché d'assister à la première partie du concert, réservée à l'orchestre.)

Frida Boccaro, en effet, est venue à Montréal, cette fois, pour être la vedette d'un des concerts d'été de l'orchestre patronnés par la Banque de Montréal. Les vedettes de ces concerts

ont toujours été québécoises, et on a pu s'étonner quand son nom fut annoncé en même temps que ceux des Charlebois, Vigneault, Lautrec, Pauline Julien.

Mais il faut savoir que Frida Boccaro est une chanteuse canadienne d'adoption, qui chante bien plus souvent ici qu'en France, depuis quelques années!

Le fait est que cette chanteuse d'origine marocaine n'a pas chanté en France depuis plus de deux ans, alors qu'entre-temps elle s'imposait ici comme une des rares valeurs sûres du spectacle.

Cela faisait beaucoup de raisons pour qu'on fasse une exception en sa faveur! Alors, elle est venue et elle a chanté "100.000 chansons", "L'Enfant aux cymbales", "Amsterdam", mais aussi "Venez va mourir", "Rossini et Beaumarchais", et beaucoup d'autres très belles chansons.

## Emerson, Lake and Palmer: pas tout à fait dans leur assiette

EMERSON, LAKE AND PALMER, au Forum, hier soir.

par Georges-Hébert GERMAIN  
(collaboration spéciale)

J'ai comme l'impression que les milliers de personnes qui se sont rendus hier soir au Forum pour entendre "Emerson, Lake and Palmer" n'ont pas trouvé tout à fait ce qu'elles pensaient trouver.

Les chaleureux applaudissements qui ont marqué l'entrée en scène des musiciens se sont vite éteints et la grande allégresse du début s'est un peu fanée et résorbée dans une froide et presque inaltérable indifférence que seuls quelques sifflements et des cris aigus, dont le sens et la signification m'ont malheureusement échappé, ont égratignée de temps en temps. Ce n'est que vers la fin du spectacle, lorsqu'ils ont interprété quelques-uns de leurs morceaux les mieux connus, qu'Emerson, Lake and Palmer ont réussi à faire sortir la foule de son étrange torpeur.

Le spectacle a commencé avec trois quarts d'heure de retard environ. Ce fut peut-être le moment le plus fou, le plus troublé de la soirée. La foule couvait d'un oeil admiratif et inquiet le formidable équipement que des techniciens et des "soundmen" ache-

vaient d'installer sur la scène. À gauche, le "synthesizer", l'orgue, le melotron, le piano d'Emerson; au centre, les batteries, les tambours, les énormes gongs de Palmer; à droite, les amplificateurs de basse et de guitare et le micro de Lake; et de chaque côté, d'immenses colonnes de sons qui crépitaient et scintillaient dangereusement sous les réflecteurs bleus et jaunes et rouges.

Premiers arrivés...

Comme toujours, le parterre était plein à craquer. Comme toujours, les premiers arrivés s'étaient servis. Allez donc les déloger! La plupart des bancs ne sont pas marqués. Si on s'est fait pirater ce qu'on craint, après de longs et fastidieux calculs, être sa place, on est condamné à errer d'un bout à l'autre du Forum et on se ramasse habituellement dans les bancs gris du dernier étage, au fond, à l'arrière complètement. Il me semble que ça ne se serait ni long, ni compliqué de marquer et de numérotter les bancs du parterre; et ça éviterait un paquet de troubles à bien des gens.

... criait, piaffait

Donc, la foule était excitée. Quand Emerson, Lake et Palmer ont fait leur entrée, le Forum entier était debout, criait, piaffait et tapait des

mains. Les premiers morceaux étaient pleins d'éclats, de folie et de feu. Emerson a branché quelque part un objet terriblement sonore, long d'une verge environ, qu'il a promené vilement d'un bout à l'autre de la scène; il en tirait des sons spirales et drôlement contournés qui ont mis pendant un moment le Forum à l'envers.

Puis ça s'est calmé et refroidi. Les gens parlaient, couraient à gauche et à droite, encombraient les allées, les sorties, les halls. Et pourtant ils connaissent, écoutent et aiment la musique d'Emerson, Lake and Palmer. Mais peut-être que justement, cette musique demande un certain recueillement qu'une salle comme le Forum peut difficilement favoriser.

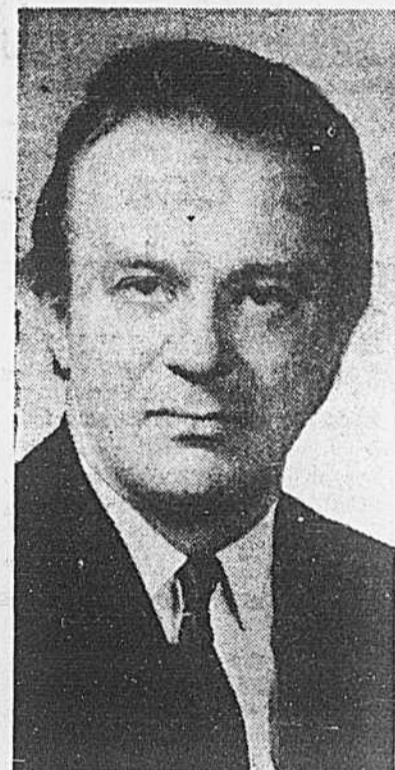
... "rock and roll"

Les gros ensembles de "rock and roll" marchent toujours bien au Forum. Mais des musiciens comme Emerson, Palmer et Lake, si grands et si extraordinairement soient-ils, ont besoin d'une salle attentive, active et présente. Dans un endroit comme le Forum, ils ne sont pas tout à fait dans leur assiette.

C'est avec "What a happy man", l'un de leurs tout premiers succès, qu'ils ont réussi à reprendre l'attention de la foule. Mais ce qu'on a sur-

tout aimé, ce sont les quelques extraits de l'adaptation qu'ils ont faite des "Tableaux d'une exposition" de Moussorgsky. On a écouté avec émo-

tion et ferveur la voix merveilleuse de Lake qui soulevait les grandes orgues d'Emerson. Ce fut un bon moment.



### "Concerts spirituels"

L'organiste montréalais Jean Leduc est l'invité des "Concerts spirituels" de l'Oratoire Saint-Joseph cette semaine. Son récital, ce soir à 8 h. 30, comprendra des oeuvres de Gabrieli, Frescobaldi, DeGrigny, Bach, Messiaen et une de ses propres compositions.

## ARTS ET SPECTACLES bloc-notes

"Duplessis" à TdH

Le dernier film de Denys Arcand, "Québec: Duplessis, et après...", long métrage produit par l'Office National du Film, fera l'objet d'une série de représentations hors-programme au pavillon "Cinéma ONF" (admission avec Visa) à Terre des Hommes, du 23 au 27 août inclus, à 6 h.

Pour réaliser "Québec: Duplessis, et après...", Denys Arcand a suivi la campagne électorale de 1970 au Québec, s'attachant à trois comités représentatifs: Maisonneuve, Joliette et Portneuf. Un parallèle est alors dressé avec le Duplessis de 1936.

Utilisant des éléments cinématographiques d'archives et d'actualités,

"Québec: Duplessis, et après..." s'emploie à démontrer que la nature même du pouvoir politique au Québec est demeurée inchangée depuis Duplessis.

Tournée du Théâtre de Sol

Le Théâtre de Sol, compagnie de théâtre formée il y a deux ans et groupant des étudiants de Montréal, répète en ce moment une pièce inédite de Françoise Loranger, "Un si bel automate", que l'auteur a écrite pour cette compagnie. Le Théâtre de Sol fera, du 25 août au 5 septembre, une tournée de plusieurs centres culturels du Québec. Les directeurs sont à mettre au point l'itinéraire de la tournée, que nous publierons dès qu'il sera arrêté. (Pour renseignements, signaler 729-0644.)

Elles Arrivent...  
**LES HOTESSES de L'AIR**  
DANS 5 CINEMAS DE MONTREAL

Les Entreprises Gesser présentent  
**BELAFONTE**



avec  
**25 ARTISTES**  
Letta Mbulu  
Ella Mitchell  
Howard Roberts Chorale  
12 au 17 sept. à 20 h.

\$3.50, 4.50, 5.50, 6.50, 7.50

billets en vente  
chez Sauvé Frères (273-6392)  
aux Galeries d'Anjou (351-6810)  
au Centre Laval (332-4641)  
et au Montreal Trust - PVM.

**SALLE WILFRID-PELLETIER**  
PLACE DES ARTS, Montréal 129 (Québec) Tél: 842-2112

A L'AFFICHE ENFIN!  
18 ANS ADULTES  
Mary Dunn  
Sam King  
Henry Nelson  
Rose Pooy  
Les Productions KINNY Présentent  
**ANIMAL BOVE**  
TEINTÉ en COULEURS vives  
en plus  
**SEX FAMILY**  
ROBINSON ON THE FARM  
ANIMAL 1.25, 4.20, 7.10, 10h  
SEX FAMILY 1.50, 4.50, 7.50, 10h  
4015 ST LAURENT ANGLE DULUTH 845-5215

**FESTIVAL ORFORD JMC 1972**  
SAMEDI 19 AOUT / 20h.30 DIMANCHE 20 AOUT / 20h.30  
BARRY TUCKWELL, cor  
Au programme: Le célèbre Trio de Brahms pour cor, violon et piano avec le concours de Taras Gabora et Mario Delli Ponti.  
GAYLENE GABORA, soprano  
BOUCHARD-MORISSET, duo piano  
Soirée Brahms: Lieder variations sur un thème de Haydn pour 2 pianos. Variations sur un thème de Schumann pour piano 4 mains.  
Magog (Sortie 69, Autoroute des Cantons de l'Est)  
Réservations: (819) 843-3981  
Salle à manger, cafétéria, bar.  
Samedi: \$4.00 et \$3.00 pour membres JMC  
Dimanche: \$3.00 et \$2.00 pour membres J.C.  
CENTRE D'ARTS D'ORFORD JMC  
BILLET EN VENTE AU MONTREAL TRUST PVM

Elles Arrivent...  
**LES HOTESSES de L'AIR**  
DANS 5 CINEMAS DE MONTREAL

**Oh! Calcutta!** 18 ANS Adultes  
Le célèbre spectacle de Broadway est maintenant un FILM!!  
AIR CLIMATISE  
1.00, 3.05, 5.10, 7.15, 9.20  
VENDOME  
LE CINEMA DE LA PLACE VICTORIA

AVEC TOUS LES ACCESSOIRES REQUIS! 14 ANS  
DÈS VENDREDI!  
**les Cinglés 'du Camping'**  
"CARRY ON CAMPING"  
avec l'équipe de L'Hopital en Folie!  
EN COULEURS  
EN SUPPLEMENT DE PROGRAMME  
**2e GRAND FILM BERRI**  
ST-DENIS, STE-CATHERINE 878-2424

Ensemble ils forment la plus puissante machine de combat que l'ouest ait jamais connu! POUR TOUS  
**SOLEIL ROUGE**  
CHARLES BRONSON URSULA ANDRESS ALAIN DELON TOSHIRO MIFUNE  
un film de TERENCE YOUNG • produit par ROBERT DORF MANN • COULEUR  
LE PARISIEN 430 OUEST STE-CATHERINE  
LAVAL CENTRE D'ACHATS LAVAL  
CINÉ PAVILLON 1430 BUEBARD  
GREENFIELD PARK PL. GREENFIELD PARK  
Équipement filmé dans les usines de la 401

2 grands Walt Disney! POUR TOUS  
COULEUR  
**PETER PAN**  
UN AMOUR DE COCCINELLE  
PETER-12.30, 3.40, 6.55, 10.10  
COCCINELLE-1.50, 5.05, 8.15  
Air IMPERIAL Climatise 1430 BLEURY 288-7102

18 ANS Adultes  
**RUSS MEYER le MAITRE de PÉROTISME**  
présente  
la poupee de l'auto stop  
**DANY Ravageuse**  
**VIXEN la Renarde**  
Midi-Minuit 4467 ST-DENIS 842-8264  
PIGALLE 812e STE-CATH. 866-2774

# FIM

**3:00 P.M. CBF — Festivals du monde**  
"Festival international de musique de Prague".  
Concerto pour violon, op. 35 (Tchaikovsky) et Symphonie no 1, op. 68 (Brahms): Václav Hudeček, violon, et orch. philh. tchéco; dir. David Oistrakh. Animateur: David Hébert.

**4:30 CBF — Dictionnaire du jazz**  
Charlie Mingus, contrebassiste. "Better Get It in Your Soul", "Tijuana Gift Shop", "All the Things you Could Be By Now If...", "Myself When I Am Real", "Back Home Again", "Praying with Eric" (Charlie Mingus); Charlie Mingus.

**6:30 CBF — Prélude au soir**  
"Marche hongroise", extr. de "La Damnation de Faust" (Berlioz); orch. symph. de la Radio de Berlin, dir. Ferenc Fricsay. — "Marche slave" et "Marche", extr. de la "Suite Casse-noisette" (Tchaikovsky); orch. philh. de Berlin, dir. Ferdinand Leitner. — "Marche", op. 99 (Prokofiev) et "LOE Capitaine Cartouche", extr. du "Carnaval d'Amsterdam" (Méhul); orch. national de l'Opéra de Monte-Carlo, dir. Louis Frémaux. — "Dans la caverne du roi de la montagne", extr. de "Peer Gynt" (Grieg); orch. symph. de Bamberg, dir. Richard Kraus.

**CBM — Organists in Recital**  
Eugene F. Gmelin interprète des oeuvres de Jean-Sébastien Bach.

**7:00 CBF — Les Musiciens par eux-mêmes**  
Interview avec Huguette Dreyfus, claveciniste, par Jean Deschamps. Concerto pour deux clavecins (Bach): Huguette Dreyfus/Rogues Gelin. — Quatre sonates (D. Scarlatti): Huguette Dreyfus. **CBM — Choral Concert**  
Oeuvres de Beethoven et de Schubert.

**8:00 CBF — Les grands concerts**  
Concerto pour violoncelle, op. 101 (Haydn); Maurice Gendron, et orch. Philharmonie de Vienne, dir. Hans Swarowski. — Symphonie no 4 (Brahms); orch. Philharmonie, dir. Otto Klemperer.

**9:15 CKVL — Festival de musique baroque**  
Concerto en si mineur pour violon, violoncelle, clavecin de Vivaldi

**1:30 CKVL — Musique de Tchaikovsky**  
Suite no 1 en ré min. avec l'Orch. symph. de la Radio de Moscou, dir. par Arvid Jansons.

**2:00 CKVL — Orch. Symph. de Chicago**  
Jean Martinon dir. la Suite de "The Miraculous Mandarin" de Bartók.

**JEUDI MATIN 17 AOUT**

**10:30 CBF — Le Matin des Musiciens**  
Musique française des 14e, 15e et 16e siècles: ens. Polyphonique de l'Orf. — Suite no 1 pour luth (Bach): Michel Podolski. — Sonate pour flûte (Platti): Karlheinz Zoller. — Concerto pour hautbois, op. 7 no 6 (Albinoni): André Lardrot. — "Les Marmoures" de la forêt, extr. de "Siegfried" (Wagner); orch. de Londres. — Ouv. "Alice et Gaietés" (Haydn); Académie St-Martin-in-the-fields, dir. Neville Marriner. — "Sinfonietta fiemica" (Suri-nachi); orch. philh. de Madrid. — Suite (Cooper); Leonard Con-sort. Animateur: Jean Des-champs.

**12:00 P.M. CKVL — Festival des orchestres**  
Rémémorances avec les orchestres de Sydney Thomson, The Fire-house Five, Glenn Gray et plusieurs autres.

**12:05 CBF — Concert Populaire**  
Concerto, op. 27 (Boccherini); "Syrinx" (Debussy) et Sonate, op. 94 (Prokofiev); Bruno Camino, piano; Severino Gazzelloni, flûte, et orch. de l'Angelicum de Milan. — Concerto no 1 pour l'ère (Haydn); Kurt Trozouiller, et orch. de chambre de Vienne, dir. Paul Angerer. Animateur: Janine Paquet.

**NOTA BENE: Le Bureau de surveillance du cinéma, organisme créé par le gouvernement du Québec, a approuvé chacune des annonces de cinéma paraissant dans nos pages, et ce conformément à la loi sur le cinéma.**

**16-17-18-19 août (7:30, 9:30) le très grand film soviétique Quand Passent les Cygnes v.o. avec s.-t. anglais**

**20-21-22-23 août (7:30, 9:30) Ballade du Soldat un très grand film soviétique v.o. avec s.-t. anglais**

**24-25-26 août (7:30, 9:30) Alexandre Nevsky de Sergei Eisenstein v.o. avec s.-t. anglais**

5380 St-Laurent  
verdi 277-3233

**CE SOIR ET DEMAIN à 8:00 et 10:00 POUR TOUS**

**The Beatles "Yellow Submarine"**

\$1.25 en COULEURS SGT. PEPPERS LONELY HEARTS CLUB BAND

18-19-20-21 août FESTIVAL POP à ROTTERDAM

**STAMPING GROUND** avec SANTANA, PINK FLOYDS

Comédie Canadienne 84 ouest Ste-Catherine 277-3233

**STUDIO A FESTIVAL DE FILMS CANADIENS POUR TOUS**

"RÉALISÉ AVEC UNE MATURITÉ D'EXPRESSION ET UN TALENT IMPECCABLE!"

★★★½★★★

"GOIN' DOWN THE ROAD" de DON SHEBIB V.O. sous-titres français COULEUR

TRUCKIN' de BOB DYLAN ANGLAIS COULEURS 7:30 - 9:30

Les Cinémas du Vieux Montréal 136 est. St-Paul (Place Jacques-Cartier) 661-7863

**ciné-parc**

**EL GRINGO** OUVERT 6 H. P.M.

TERENCE STAMP  
JOANNA PETTET

ENFANTS MOINS DE 14 ANS

SCOPE-COULEURS

**L'OR SE BARRE**

MICHAEL CAINE  
NOËL COWARD

CINÉ-PARC 691-1310 CHATEAUGUAY

LES FILMS COMMENCENT AU CREPUSCULE

**MIRAGE DE LA VIE**

LE LIVRE OÙ IL Y A LA VIE  
POUR LA VIE  
LA VIE OÙ IL Y A LA VIE  
LA VIE OÙ IL Y A LA VIE

**LE FAUVE SE DÉCHAÎNE**

TONY RANDALL  
SHIRLEY JONES

**CINE-PARC MONT ST-HILAIRE**

TEL: 667-3209

1000 DES FILMS EN COULEUR

ENFANTS MOINS DE 14 ANS GRATUIT

**3 FILMS en COULEUR! DERNIER SOIR POUR TOUS**

**Yves Montand Barbra Streisand MELINDA**

version française

**DEAN MARTIN CINQ CARTES A ABATTRE**

Laurence Harvey

**Micro Dans Le Nez**

2 DESSINS ANIMÉS

**CINE-PARC BOUCHERVILLE**

1500 MONT ST-HILAIRE 581-5555

**CINE-PARC ST. MATHIEU**

INF. 366-7602 GER. 643-8730

Les soirs à 7:30

**Y CASSENT TOUT!**

JACQUES DUFILEL

**LES BIAISES EN FOLIE**

**DROIT DE NAITRE**

LE PROGRAMME DÉBUTE AU CREPUSCULE

ENFANTS MOINS DE 14 ANS: ENTRÉE GRATUITE

**elysée**

5 MOIS

ANNIE GIRARDOT  
PHILIPPE NOIRET

**LA VIEILLE FILLE**

JEAN-PIERRE BLANC

**SALLE CLIMATISÉE SAINT-DENIS**

METRO ST-DENIS 849-4211

**14 ANS**

**Un film de EDUARD MOLINARO**

**la liberté en croupe**

MARIA MAUBAN  
MICHEL SÉRREAULT

2<sup>ème</sup> EN COULEURS

APRÈS LA GREFFE DU COEUR, DU POUMON, DU REIN, VOICI LA PLUS DÉLICATE...

**ON NE GREFFE PAS QUE LES COEURS**

**Michelle Lancelotti — Donald Pilon**

**la vraie nature de BERNADETTE BROWN**

Gilles Carle EN COULEUR

**névrose** GERARD BARRAY EN COULEUR

1590, ST-DENIS 845-3222

METRO ST-DENIS-DEMONTIGNY

**chevalier**

**LA MAISON DE CAMPAGNE**

JEAN RICHARD DANIELLE DARRIEUX

**PIERROT**

HORAIRE: ST-DENIS: "La Liberté en Croupe" — 12:30, 3:46, 6:42, 9:58 — "On ne greffe pas que des Coeurs" — 1:57, 5:13, 8:29. Chevalier: La Vraie Nature de Bernadette Brown: 2:25, 6:03, 9:41 — Névrose: 12:45, 4:33, 8:01. Pierrot: Sam. et Dim.: La maison de campagne 12:30, 2:53, 5:08, 7:23, 9:20. Sur semaine: 5:08, 7:23, 9:20.

**bijou**

**L'ŒUVRE MAÎTRESSE DU MARQUIS DE SADE**

**"Justine de Sade"**

Horaires: JUSTINE 12:25 — 3:32 6:19 — 9:26 LEILA 2:04 — 5:11 8:18

Un film de CLAUDE PIERSON

Egalement à l'affiche **LEILA LA BÊTE ÉROTIQUE**

En couleurs — Version française de Mantis La Cœ

**CARTES "AGE D'OR" ACCEPTÉES EN SEMAINE**

**La vie rêvée**

Un film de MIREILLE DANSEREAU

Une histoire de femmes... sur l'homme inaccessible!

14 ans

3e SEM

SEM: 7:30, 9:30  
DIM: 1:30, 3:30  
5:30, 7:30, 9:30

**FESTIVAL 1206, E. STE-CATHERINE 525-8600**

**Enquête sur la vie des ÉCOLIÈRES**

3e SEM 18 ANS Adultes

2e film: La mort sonne toujours deux fois

**CANADIEN 523-5180 PLAZA 274-6155**

**BIENTÔT: IMPÉRATRICE SISSI POUR TOUS**

**Deux heures d'Amour**

DERNIÈRE SEMAINE **ROMY SCHNEIDER** avec **SISSI**

2e GRAND FILM

LES SEPT COUSSAIS EXPLOSENT

Moins de 1000 \$

**JEAN-TALON 725-7000 MAISONNEUVE 525-2174**

**TIENS-TOI BIEN APRÈS LES OREILLES À PAPA...**

EN COULEUR

FANTOMAS 2e film contre SCOTLAND YARD

**FLEUR de LYS 288-3303 CINEMA de PARIS 861-2996**

**Cinéma ODEON SALLES CLIMATISÉES**

**FESTIVAL WALT DISNEY**

L'invention la plus drôle depuis celle du rire...

**"Le ROI des Distracts"**

LES MOINS DE 12 ANS 75¢

20,000 LIEUES SOUS LES MERS

COULEURS

**CHAMPLAIN** AUSTI RE: ST-JÉRÔME CAPITOL ST-JEAN 6e SEM.

**LES NOUVELLES AVENTURES DU PROFESSEUR DISTRAIT!**

**'Après lui le déluge'**

LES MOINS DE 12 ANS 75¢

**LA CANE AUX OEUFS D'OR**

COULEURS

**MERCIER 255-6274 VILLERAY 588-5577 VERDUN 768-2092**

STE-CATHERINE PIE-IX ST-DENIS JARRY 3341 WELLINGTON

**EN COULEURS POUR TOUS**

**'un Violon sur le Toit'**

"FIDDLER ON THE ROOF"

LUNDI A VENDREDI: 2 p.m. — 8 p.m.

**CREMAZIE**

ST-DENIS-CREMAZIE 389-4210

**JEAN-PAUL BELMONDO POUR TOUS**

**OMAR SHARIF**

**LE CASSE**

COULEURS

**BERRI** 12:30, 2:40 5:00, 7:20, 9:40

ST-DENIS, STE-CATHERINE 878-2474

**Festival SERGIO LEONE**

**SON CHEF-D'ŒUVRE**

**"IL ÉTAIT UNE FOIS DANS L'OUEST"**

14 ANS

1e DAUPHIN CE SOIR 8:00

BEAUBIEN PRES D'IBERVILLE 721-6060

**LEONE FAIT LA RÉVOLUTION DANS SON DERNIER FILM...**

**"DUCK, YOU SUCKER"**

**ATWATER 1 ALEXIS NIHON PLAZA** 935-4245 12:00, 3:00, 6:00, 9:00

**McLaren La Symphonie Pathétique** 18 ANS

1e DAUPHIN DE KEN RUSSELL 7:30 - 9:30

**Elles Arrivent... LES HOTESSES de L'AIR**

DANS 5 CINEMAS DE MONTREAL

**VOICI GINGER**

Son arme, c'est son corps... elle peut vous blesser, vous tuer ou vous guérir.

**GINGER** avec Chen Cafaro couleur

18 ANS adultes

GINGER 10:00 12:50 3:40 6:35 9:25  
LOVE... 11:40 2:35 5:25 8:15

**EVE** 811-3151

**CINÉMAS UNIS**

CLIMATISÉS POUR VOTRE CONFORT!

**BINGO À LA RONDE** (près de la Spirale)

du lundi au vendredi, à compter de 7 h 30  
samedis et dimanches, à compter de 2 h 30 sans interruption.

**LES COUSINES** 18 ANS

ALOUETTE PLUS Pervertissima COULEUR

818 STE-CATHERINE 861-2807

Représentation complète à 1.25, 4.40, 7.55 p.m.

**MAZURKA DU PUEBLO** 18 ANS

Si Vous Aimez Mourir de Rire, et Rougir de Plaisir, Venez Voir...

VERSAILLES 7265 SHERBROOKE E. 352-4020

2e film "UNE PU'ELLE EN OR"

(Salon Bleu) soir dès 6.15 p.m.

**SIDNEY HARRY POTIER BELAFONTE HARRY BELAFONTE** 18 ANS

**CHATEAU BUCK et COMPLIQUE** 2e film COULEUR

6956 ST-DENIS 271-4400

**VERSAILLES** 7265 SHERBROOKE E. 352-4020

**ELECTRA** 522-9177

CHATEAU et ELECTRA: représentation complète à 12:45, 4:10, 7:35 p.m. VERSAILLES: soir dès 6:05 p.m.

**Les Petites Chattes sont Gourmandes** 18 ANS

**RIVOLI** 9110, 4:20, 7:25 p.m.

**ARLEQUIN** 4:20, 6:35, 7:45 p.m.

**GRANADA** 4:35, 6:45 p.m.

9906 ST-DENIS 271-4173

1005 STE-CATHERINE E. 289-2943

4353 STE-CATHERINE E. 255-2428

**4 MALFRATS** 18 ANS

**PAPINEAU** THE HOT ROCK

2e JUSTICIER AVEUGLE COULEUR

PAPINEAU MT-ROYAL 521-6853

Représentation complète à 12:45, 4:15, 7:50 p.m.

**"UN BRAVO A BRANCO DANS 'THE GODFATHER'"** 14 ANS

— New York Times

**The Godfather**

Ven. et sam. à 9:30 a.m., 12:30, 3:30, 7:00, 10:15 p.m., dimanche à 1:30, 5:00 et 8:30 p.m., lun. à jeu. à 10:15 a.m., 1:30, 5:00 et 8:30 p.m.

**6e MOIS** **LOEW'S** LAISSEZ-PASSER à CARTE DE L'AGE D'OR NON ACCEPTÉES

954 STE-CATHERINE O. 866-5851

**SHAFTS! BIG SCORE** 14 ANS

Vous l'avez déjà aimé: il nous revient!

**CAPITOL** 890 STE-CATHERINE O. 866-6828

Horaire: 12:35, 3:00, 5:00, 7:10, 9:25 p.m.

**SENSUAL ENCOUNTERS** 18 ANS

**BONAVENTURE** en couleurs

PLACE BONAVENTURE 861-2725

Représentation à 1.00, 3.00, 5.00, 7.00, 9.00 p.m.

**Le film qui nous révèle les dessous fan-gaux de la politique.**

**ROBERT REDFORD "THE CANDIDATE"** POUR TOUS

Représentation complète à 1.35, 7 & 9 p.m.

**CINEMA WESTMOUNT** TECHNICOLOR

5312 SHEAR O. ET AVE. GREY 484-7115

**CHARLIE CHAPLIN** Dans son plus grand rôle **THE GREAT DIKTATOR** POUR TOUS

**SNOWDON** 5275 DECARIE 482-1322

Horaire: 12:30, 2:35, 4:40, 6:50, 9:00 p.m.

**Raquel Welch Ernest Borgnine "Hannie Caulder"** 14 ANS

**PALACE** Robert Culp

Horaire: 12:45, 2:50, 4:10, 6:00, 7:50, 9:35 p.m.

698 STE-CATHERINE O. 866-6891

**HORROR OF THE BLOOD MONSTERS** 14 ANS

**COTE DES NEIGES** DRACULA vs. FRANKENSTEIN COULEUR

Représentation complète à 1:00, 3:50, 6:50, 8:10 p.m.

PLAZA COTES-DES-NEIGES 735-5527

**MARSHA** 18 ANS Adultes

Vous observeriez vous-même ce qui se passe dans son appartement!

**theEROTIC Housewife** COULEURS

**FOR SINGLE SWINGERS ONLY**

Représentation complète à 1:05, 3:35, 6:05, 8:35 p.m.

**EROS** 59 STE-CATHERINE E. 288-5513



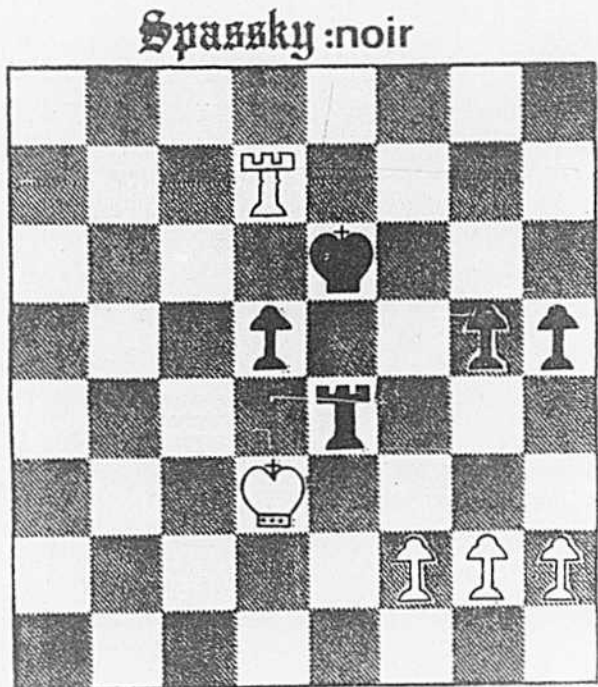
telephoto PA

Le champion du monde des échecs Boris Spassky, accompagné de son épouse Larissa, arrive à l'arène de Reykjavik, en Islande, hier, pour la 14e partie du match contre l'aspirant américain Bobby Fischer. Le Soviétique Spassky a laissé filer les chances qu'il possédait de remporter la victoire et s'est contenté d'annuler la partie. Fischer mène maintenant par le compte de 8½ à 5½ dans la série de 24 parties.

# 14e partie: 40e coup: nulle

REYKJAVIK, Islande (UPI, AP et AFP) — Après avoir fait chacun un erreur grossière, Bobby Fischer et Boris Spassky ont annulé la 14e partie de leur match pour le championnat mondial des échecs.

Fischer a d'abord "donné" un pion à son rival soviétique au 20e coup; le champion du monde a alors semblé assuré de sa troisième victoire depuis le début de la rencontre. Mais quelques coups plus tard, c'était à son tour de perdre son avantage, en même temps que toute chance de gagner la partie. Au moment de l'ajournement, les deux grands-maîtres se sont rendus à l'évidence et ont annulé, pour éviter d'avoir à poursuivre aujourd'hui un jeu que ni l'un ni l'autre ne pouvait plus gagner.



## La partie coup par coup

- GAMBIE DE LA DAME REFUSE
- |         |         |
|---------|---------|
| Fischer | Spassky |
| 1. c4   | e6      |
| 2. C f3 | d5      |
| 3. d4   | C f6    |
| 4. C c3 | F e7    |
| 5. F f4 |         |
- Le coup habituel est F g5, mais celui-ci est loin d'être une innovation: il est joué fréquemment par l'ancien champion du monde Tigran Petrossian et le grand-maître Portisch.
- |                |             |
|----------------|-------------|
| 5. . . .       | 0-0         |
| 6. e3          | c5          |
| 7. d4 prend c5 | C c6        |
| 8. c4 prend d5 | e6 prend d5 |
| 9. F e2        | F prend c5  |
| 10. 00         | F e6        |
| 11. T c1       | T c8        |
| 12. a3         | h6          |
| 13. F g3       | F b6        |
- Spassky a réfléchi environ 10 minutes pour ce coup, puis il est sorti en coulisse prendre un verre d'eau. D'après les experts, la position est très égale à ce moment-ci, quoique d'après Krogius (un des seconds du champion) Spassky a perdu un tempo.
- |          |      |
|----------|------|
| 14. C e5 | C e7 |
| 15. C a4 |      |

Cette fois, c'était à Fischer à se creuser la tête. Il a pris 21 minutes avant de se décider, soit autant que pour l'ensemble des 14 coups précédents.

15. . . .	C e4
16. T prend c8	F prend c8
17. C f3	F d7
18. F e5	F prend a4
19. D prend a4	C c6
20. F f4	D f6

Ceci gagne au moins un pion, et d'après la plupart des experts cela aurait dû être suffisant pour assurer la victoire à Spassky. D'après Kashdan, celui-ci ne menace pas seulement le pion, il peut aussi jouer g4 suivi de h4, ce qui emprisonne le fou blanc.

21. F b5	D prend b2
22. F prend c6	C c3
23. D b4	D prend b4
24. a3 prend b4	b7 prend c6

Spassky conserve un pion d'avance, et une bien meilleure position sur l'aile de la dame. "Il a une meilleure partie", avoue l'Américain Larry Evans. "Une partie gagnante", renchérit le Soviétique Krogius, et la plupart des analystes sont de son avis.

25. F e5	C b5
26. T c1	T c8
27. C d4	f6

C'est au tour de Spassky de faire une erreur. Il laisse son cavalier à b5 sans défense. En effet, si le C blanc prend b5, il ne peut jouer c8 prend b5 à cause de T prend tour en c8 échec. Il doit donc rendre le pion gagné, et permettre un échange de pièces qui lui enlève toute chance de victoire. "Il n'avait qu'à jouer cavalier prend cavalier, note Kashdan, et il avait une finale difficile mais techniquement gagnée." Gligoric note: "Je comprends Fischer d'avoir été distrait alors qu'il jouait sous pression; mais Spassky se trouvait en position victorieuse, sans la moindre menace adverse!"

28. F prend f6	F prend d4
29. F prend d4	C prend d4
30. e3 prend d4	T b8
31. R f1	T prend b4
32. T prend c6	T prend d4
33. T a6	R f7
34. T prend a7 échec	R f6
35. T d7	h5
36. R e2	g5

"C'est sûrement nul", dit Gligoric. Il reste 55 minutes sur la pendule de Fischer, 20 sur celle de Spassky, pour jouer les 4 prochains coups.

37. R e3	T e4 échec
38. R d3	R e6
39. T g7	R f6
40. T d7	R e6

Nul? Peut-être intéressant pour les psychologues, mais en tant que partie d'échecs, pas fameux", est le commentaire final de Kashdan.



telephoto PA

Bobby Fischer, le jeune prodige américain qui, à 29 ans, apparaît de plus en plus comme le prochain champion du monde aux échecs, est arrivé précipitamment, hier, à l'arène de Reykjavik où se dispute le tournoi international. Fischer a annulé la 14e partie contre son adversaire soviétique Boris Spassky.

TOUS LES JOURS JUSQU'À 18 h. JEUDI et VENDREDI JUSQU'À 21 h.

# Meubles réputés à prix d'aubaine

## solde *Fraser Bros* d'entrepôt

Épargnez 10% à 50% et plus durant ce grand solde semestriel

### Des milliers d'articles en demande des quatre points du globe — À prix d'aubaine!

**Mobilier de chambre "Milano" de Dixie d'inspiration italienne**

Mobilier de 7 pièces au fini cerisier: commode triple de 70", 2 miroirs jumelés, tête de lit très grand format 78" commode à portes et deux tables de chevet à deux tiroirs.

Prix courant 6-1359 AUBAINE **\$1095**

de notre centre des aubaines

	Prix courant	EN SOLDE
Lampes en toile	74	34
Chromos modernes	69	39
Ottomane carree velours or	99	49
Table à lampe carree Vilas	85	55
Table de chevet jaune "Plus One"	99	69
Lit à quatre poteaux, blanc et or 3-3	169	69
Longue table à cocktail, "Esperanto"	155	79
Table de bout, Queen Anne, Heurdon	199	89
Lit de repos en pin	159	89
Fauteuil Selig en tweed rouge	140	99
Fauteuil Mueller, rayures rouges or	279	99
Commode carree d'inspiration italienne	169	109
Table à cocktail Drexel en acajou	179	109
Fauteuil Selig en tweed bleu	179	119
Commode carree Bernhard	165	119
Crapaud, cuvette havane	159	129
Table de chevet Drexel	239	159
Secrétaire Bassett, fini rouge	299	189
Table de salle à manger "Esperanto" pacanier	449	299

bureaux, secrétaires, bibliothèques et vitrines

	Prix courant	EN SOLDE
Photobureau pour dame, par Drexel	239	159
Bureaux dames Bassett, français, italien ou espagnol	199	165
Bureau ministre de style provincial français	199	169
Vitrine à bibelots style florentin, finon en bleu	295	179
Bibliothèque Vilas, finon jaune	295	179
Bureau ministre bois d'acajou	209	185
Étagères Drexel, acier et noyer	339	189

**Mobilier de salle à manger "Esperanto" de Drexel d'inspiration espagnole**

Mobilier 8 pièces au fini pacanier "Triana", vaisselier à vantaux grillagés et éclairage intérieur, table ovale de 44 x 64 s'allongeant à 100"; 2 fauteuils et 4 chaises capitonnées de velours cotelet vert.

Prix courant \$2588 AUBAINE **\$1995**

Bureau ministre insp. italienne en bois fruitier	249	199
Vitrine à bibelots Kaufmann à portes vitrées	329	229
Étagère Kaufmann	299	239
Bureau à allonge en bois de pin	299	249
Étagères d'inspiration française	299	259
Étagère "Oxford Square"	315	269
Bibliothèque Heurdon	295	269
Bureau "El Rey"	389	289
Bureau bois d'olivier, insp. française	595	295
Bureau ministre antique, dessus cuir rouge	425	299
Bureau ministre style italien	375	299
Bureau de dame bois d'acajou	395	325
Bureau "Bonheur-du-jour", bois d'if	459	325
Bureau à tiroirs Thomasville, en pin	419	359
Vitrine à bibelots en noyer, insp. italienne	549	489
Étagère en bambou	595	495
Vitrine à bibelots en noyer, insp. italienne	589	499
Secrétaire style florentin, blanc antique	765	499

tapis modernes et contemporains, faits main et machine

Toison velouteuse usie 9' x 12'	180	135
Toison velouteuse bleue 9' x 12'	180	135
Toison velouteuse verte 9' x 12'	180	135
Toison velouteuse rose 9' x 12'	180	135
Toison velouteuse ton or 9' x 12'	180	135
Toison velouteuse violette 9' x 12'	180	135
Toison velouteuse orange 9' x 12'	180	135
Toison velouteuse rouge 9' x 12'	180	135
Toison velouteuse turquoise 9' x 12'	180	135
Toison velouteuse Acrlan turquoise 12' x 10'	195	145

**Salle à manger d'inspiration espagnole "Perlita" de Hibriten**

Mobilier de 8 pièces en pacanier; vaisselier de 60", table ovale 62" x 42" s'allongeant à 88"; 2 fauteuils et 4 chaises à dossier canne, garnis de velours jaune or.

Prix courant \$1895 AUBAINE **\$1595**

**Mobilier compact pour salle à manger signé Drexel d'inspiration orientale**

Mobilier 8 pièces de la collection "Kensington", genre bambou, blanc avec garnitures vertes; vaisselier de 42", table ronde de 40" de diamètre s'allongeant à 80"; 2 fauteuils et 4 chaises, sièges recouverts de velours vert antique.

Prix courant \$1912 AUBAINE **\$1399**

Motif persan "Europ" 8'11" x 11'6"	300	150
Motif persan "Starlight" ton or 8'3" x 11'3"	250	150
Motif persan "Starlight" brun 8'3" x 11'3"	250	150
Axminster brun 9' x 12"	195	155
Axminster ton or 9' x 12"	195	155
Axminster bleu 9' x 12"	195	155
Motif Kerman ton or 9' x 12"	280	210
Motif Kerman confectionné à la machine	350	275
Irlandais, noue main blanc 9' x 12"	350	275
D'Irlande, haute toison, fait main beige 6' x 9'	350	275
D'Irlande, noue main, vert, 9' x 12"	750	595

canapés, causeuses et fauteuils contemporains

Fauteuil Selig, teinte coquelicot	140	99
Fauteuil coquille Mueller	295	109
Fauteuil Selig, tweed bleu	179	119
Fauteuil Cambridge	279	119
Ottomane ton or sur roulettes	199	139
Chaise bambou, finon jaune	189	149
Fauteuil-baquet pivotant, vert lime	209	159
Chaise bergante et pivotante, velours diens	199	159
Crapauds, choix de velours unis et écraçés	209	179
Crapaud en cuvette blanche	229	179
Lazy-Boy, tweed ton or	229	189
Fauteuil moderne et ottomane, cuvette noire	295	229
Fauteuil dossier boutonné, toile rose	339	229
Fauteuil Drexel, velours vert	349	259
Chaise style club, velours rayé ton or	353	269
Berzeuse ottomane, fourrure brune	395	299
Fauteuil Drexel, velours rouge	375	299

**Mobilier de chambre Drexel rustique français**

Mobilier 6 pièces en pacanier, portant le nom "Cabernet"; commode triple de 78", miroir sculpté, tête de lit 6-6 et chaise, 2 tables de chevet, grande armoire avec portes.

Prix courant \$2630 AUBAINE **\$2195** (\$100 en moins pour lit format "Queen")

Fauteuil, siège et dossier en duvet

indienne verte	395	299
Caseuse 60", Cambridge Houndstooth	545	349
Sofa Vilas, 78", imprimé ton or	559	379
Caseuse 60" bras arrondis, imprimé bleuvert	495	389
Sofa et chaise Selig, rayes bleu or vert	495	399
Sofa style Toledo, 88", rayures dorées	699	439
Caseuse 58", siège et dossier en duvet	685	499
Sofa incurvé Drexel, 85", ton or	699	569
Lit de repos "Capitaine", rayures vertes	799	599
Sofa, dossier incurvé coussins, indienne fleurie et 84"	895	699

et nombre d'autres canapés, causeuses et fauteuils traditionnels

Fauteuil "Country French"	209	179
Fauteuil pour directeur, velours orange	229	189
Fauteuil d'angle, acajou	299	189
Fauteuil à dossier capitonné, velours vert	279	229
Fauteuil Cambridge, imprimé vert	319	239
Fauteuil Heurdon, velours castor	475	269
Fauteuil de style Lawson, velours vert antique	399	299
Fauteuil "Chippendale", cuir noir	450	299
Fauteuil et ottomane Vistram noir, 2 pièces	358	299
Fauteuil Heurdon, nouille	465	299
Caseuse 63" à dossier capitonné velours vert	469	339
Fauteuil "Queen Anne", cuir havane	589	359
Caseuse Mueller, velours turquoise	485	369
Fauteuil et ottomane "Chippendale" imprimé vert, 2 pièces	498	379
Caseuse Drexel de 52", velours bleu écraçé	499	399

**Mobilier de salle à manger signé Kaufman of Collingwood d'inspiration espagnole**

Mobilier 9 pièces au fini cerisier de la collection "Inverness"; buffet de 72" avec vaisselier superposé à portes vitrées et éclairage intérieur, table rectangulaire à treteau de 42 x 66 s'allongeant à 102"; deux fauteuils et 4 chaises, sièges capitonnés de velours or.

Prix courant \$1754 AUBAINE **\$1389**

**Mobilier de chambre Drexel. Style militaire**

Mobilier 7 pièces portant le nom "First Cabin" recouvert de vinyle havane. Commode triple, miroir rond, commode double, étagère, commode 5 tiroirs, table de chevet et tête de lit dorée grand format "Queen".

Prix courant \$1763 AUBAINE **\$1195**

Bergère française, imprimé vert ton or	549	399
Fauteuil en cuir verni	559	449
Divan "Chippendale" de 80", velours ton or	729	649
Causeuse victorienne, velours vert	579	469

et beaucoup d'autres meubles volants importés de Belgique

Chaises Louis XV, beige, ton or, vertes	195	149
Table à cocktail en pin	249	175
Fauteuils Louis XV	239	189
Commode trois tiroirs, en noyer	325	195
Fauteuil Louis XV, velours rose	259	229
Table de travail à dessus en cuir vert	395	319
Fauteuil de style Empire, noir et or	489	375
Fauteuil de lecture, Regence, cuir, vert	495	395
Causeuse Louis XV en velours ciselet rouge	499	395
Fauteuil à ailettes capitonné de cuir vert	750	495
Secrétaire à deux corps en acajou	1495	899

et beaucoup d'autres meubles volants importés d'Angleterre

Table en chêne	79	54
Table-lampe à piedestal	109	85
Porte-journaux en chêne	109	95
Tables gigognes à dessus en verre	189	109
Table plateau rectangulaire	239	159
Tables gigognes en acajou à dessus vitre	189	159
Table à cocktail genre plateau	219	169
Table ronde de taverne	229	189
Casier à musique en acajou	259	199
Encoignure en bois d'if	299	199
Étagère d'encoignure	299	209
Table oblongue à cocktail en chêne patiné	269	209

**Mobilier de salle à manger "Canadian Legacy" 18e siècle**

Mobilier 9 pièces en acajou solide, rouge de Ghibard; buffet de 62"; vaisselier superposé; table ovale Queen Anne de 42 x 64 s'allongeant à 96"; deux fauteuils Queen Anne et 4 chaises aux sièges en velours ambré.

Prix courant \$1950 AUBAINE **\$1749**

Banc en chêne	325	269
Commode en acajou	345	275
Encoignure en acajou	395	279
Commode en acajou	359	289
Pupitre démontable	399	299
Buffet Sheraton	575	449
Pupitre genre militaire	695	499
Bibliothèque en acajou Regence	1195	895

et beaucoup d'autres meubles volants importés d'Italie

Support à essuie-mains, métal doré	59	49
3 tables gigognes style florentin	69	49
Table-cocktail florentine, décoration et ton vert	99	69
Porte-revues, métal et verre	129	85
Table à dessus en marbre	139	89
Table-cocktail florentine, décoration et ton or	145	89
Livrabo mural	129	89
Table ovale pour lampe, en noyer	179	99
Table en porcelaine décorée	139	109
Chaise Louis XV, dossier canne	150	119
Chaise Louis XV, dossier canne	179	129
Table luiton pour lampe, sur roulettes	219	139
Commode ronde en noyer	260	139
Porte-parapluies, porcelaine	239	149
Table carrée pour lampe, vitre et acier	195	149
Fauteuil Louis XVI, velours rose	179	149
Renard en ceramique sur coussins	209	150
Console demi-ovale	210	169
Desserte sur roues, cuivre, vitre teintée	225	175
Commode florentine à devant sinuoux	209	179
Fauteuil Louis XV, velours ton or	225	179
Vitrine à bibelots en bleu antique	335	189

**"Veléro" de Drexel Mobilier de chambre d'inspiration espagnole**

Mobilier de 7 pièces au riche fini pacanier. Commode triple de 76"; 2 miroirs décorés, commode superposée avec portes, tête de lit très grand format, sculptée chaise et 2 tables de chevet.

Prix courant \$2337 AUBAINE **\$1695**

*fantastiques les économies... miraculeuses les meubles... magnifique le magasin*

Plan d'échange exclusif  
Décorateurs-ensembliers chevronnés  
Service après la vente  
Facilités budgétaires

Ouvert jusqu'à 21 h. les jeudis et vendredis les jours de la semaine, de 9 h. 30 à 18 h. les samedis jusqu'à 17 h.

4950, rue de la Savane  
Grand stationnement gratuit

# Fraser Bros.

Tél.: 342-0050  
Une rue à l'est de Ruby Foo's

5025, rue Paré  
Grand stationnement gratuit

Spéciaux pour nos 50 ans!



**CANADIAN TIRE**

Plus de \$3.50 de rabais!

**RADIO AM WESTINGHOUSE**

**4.44**  
Courant \$7.98

Un petit radio fameux à un prix fabuleux! Élégant petit modèle à 6 transistors, mesurant 2 1/2 x 4 x 1 1/4"; avec écouteur pour ne déranger personne et passe-main. Fonctionne sur pile de 9 V. jointe. 34-8675

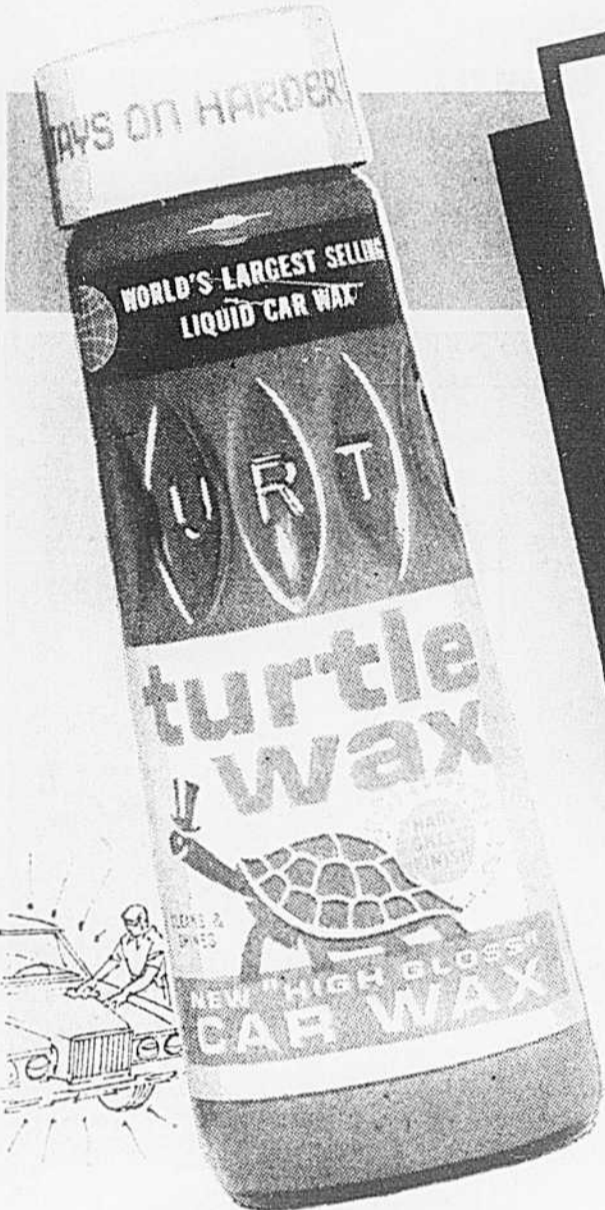
# Vente

de FIN D'ÉTÉ



Achats spéciaux en vente jusqu'à épuisement du stock. S.V.P. ... pas de commandes par poste ni téléphone

Canadian Tire fait tout son possible pour avoir en main les articles annoncés. Si des circonstances indépendantes de notre volonté nous empêchaient d'avoir certains articles, nous nous réservons le droit d'y substituer d'autres articles de qualité similaire ou supérieure.



**Cire d'auto**  
TURTLE TRÈS BRILLANTE

Cour. \$1.69  
**1.19**  
LES 18-02.

Profitez-en pour donner à votre voiture protection et brillant inaltérables aux détergents. 39-2860

**SACS À ORDURES**

**10 pour .33**

Des costauds de 26 x 36" qu'on peut gorger de déchets de cuisine ou du jardin; fort plastique; avec attaches. Cour. 49¢ 61-9509



**.88**

**.29**

Calfeutrage à rabais

**PISTOLET À CARTOUCHE** —

A rochet; canon de 8 1/2 x 2". Se charge vite par cartouche. 50-1002 Cour. 99¢ **.88**

**PÂTE À CALFEUTRER** —

En cartouche pour pistolets normaux. En noir, gris ou blanc. 50-1011X. Cour. 33¢ ch. **.29**

**MASTIC** Courant 59¢ Les 11 oz. En cartouche. 50-5004 **.48**



**CUBES DE CHARBON DE BOIS**

"Pik-Nik Pak". Cubes de 1er choix, assemblés comme dans un carton à oeufs et imprégnés d'un combustible d'allumage immédiat. 28 cubes. 85-1636

GRAND CARTON de 56 CUBES—Cour. 64¢ 85-1637 55¢ **.29**



**GRILLE-PAIN PROCTOR**

A 2 tranches. Une appréciable économie sur un indispensable cadeau pour les mariés d'automne. Ejection automatique des rôties; réglage de nuance. Fini nickel-chrome; pieds, poignées bakélite; fil. 53-8013 **8.39**

NOUS NOUS RESERVONS LE DROIT DE LIMITER LES QUANTITES DES ARTICLES DE LA VENTE

**CANADIAN TIRE**

**EN PROVINCE**

- BELOEIL —467-0235
- COWANSVILLE —263-4232
- DRUMMONDVILLE —478-1471
- GRANBY —378-5383
- JOLIETTE —753-7493
- LACHUTE —562-8536
- ST-HYACINTHE —773-2531
- STE-AGATHE —326-3360
- ST-JEAN —348-3851
- SOREL —743-5515
- VALLEYFIELD —371-2470

**RÉGION DE MONTRÉAL**

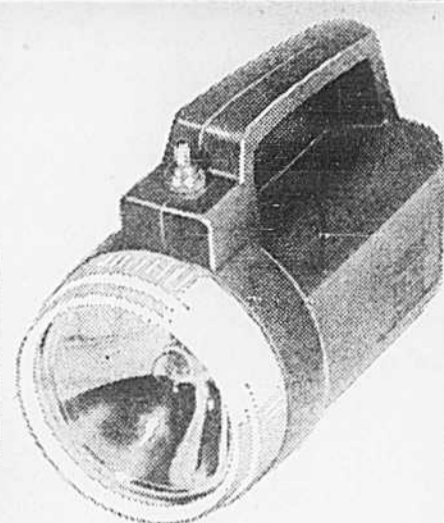
- CHOMEDEY, 435 boul. Labelle 681-2503
- CHATEAUGUAY, 77, boul. d'Anjou 691-4160
- DOLLARD-DES-ORMEAUX 3339, montée des Sources 684-9750
- GREENFIELD PARK 820 boul. Taschereau 676-1818
- ILE PERROT, 87 boul. Grand 453-4211
- MONTRÉAL, 1465 est. rue Jean-Talon 729-1861
- MONTRÉAL-NORD, 5500 boul. Henri-Bourassa 325-6010
- PONT-VIAU, 1000 boul. des Laurentides 669-3503
- ROSEMONT, 5685 rue Iberville 526-5905
- ST-EUSTACHE, 413, boul. Art-Sauve 472-2270
- ST-LÉONARD, 7655 rue Viau 376-5105
- VILLE ST-LAURENT, 1755 Grenet 747-4741
- VILLE LASALLE, 8778 boul. Newman 365-8880



# PILES

Ray-O-Vac et Mor-Power

en spécial pour nos 50 ans!



PILES "D" ou "C" pour TRANSISTORS ou LAMPES

Cour. 2 pour 69¢  
**2 pour .54**

"AA" de LAMPE

Cour. 2/59¢  
**2 pour .47**

"AA" à TRANSISTORS  
Cour. 4/\$1.10  
**4 pour .88**

Piles de lanterne 6 V MOR-POWER À RABAIS!

VERTICALE COUR. \$1.59      RECTANGULAIRE COUR. \$2.85

**1.39**      **2.49**

Lanterne RAY-O-VAC 6 V

**1.98**

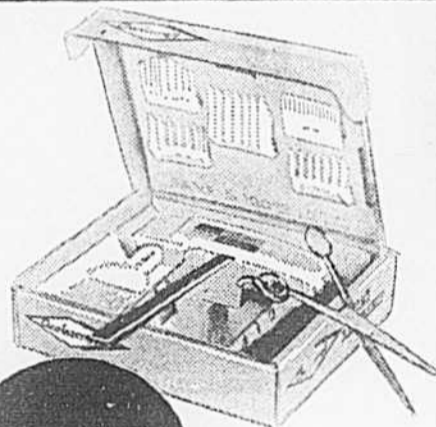
Cour. \$2.89. Fort boîtier poly; réflecteur 3". Sans pile. 65-3001

## Balai-Brosse

EN SPÉCIAL!

**1.29**

Tête réversible, à fortes soies en fibre et manche vissant, en bois, de 54" de long. 99-5151



**8.98**

## Trousse coiffeur

Cour. \$10.88. Avec tondeuse électrique, brosse, peigne, ciseaux, cape, huile. 53-7235



**5.98**

## Fer à coiffer

ÉLECTRIQUE À RABAIS!

Cour. 6.65. Contrôle automatique de la chaleur; pointe et supports isolants. 53-1300



**7.88**

## Ouvre-boîtes

SPÉCIAL!

"Monaco" pour toute grandeur. Lève-couvercle, décap-suleur, fil. 99-0598



**29.98**

## Mélangeur Philips

Presque 10.00 DE MOINS!

Cour. \$39.88. 7 vitesses; bocal 44 oz. minuteur. Blanc, moisson ou vert. 53-4558X



COUR. \$5.89

## Football Cooper

Cuir; triple doublure; couture bourrelier; valve de gonflage. 84-1504

**4.77**

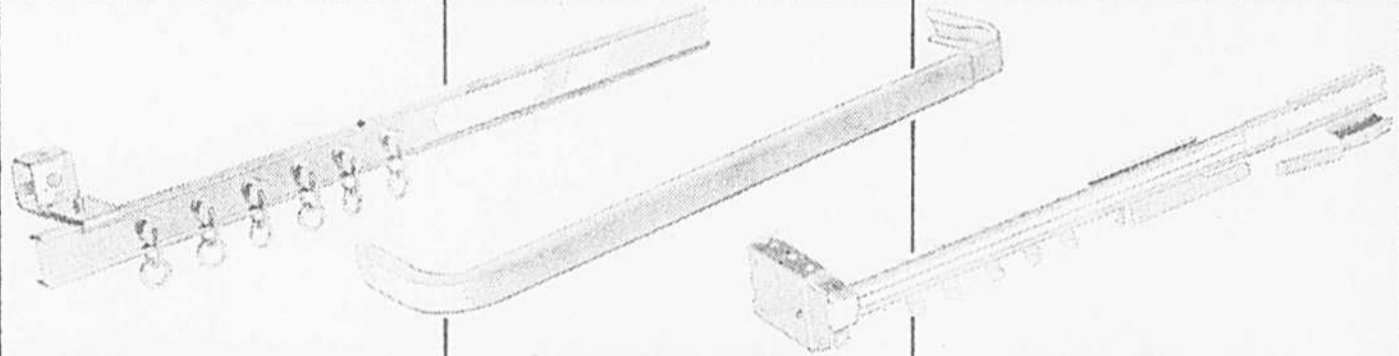


## Evacuation

EN ALUMINIUM

**3.44**  
COUR. \$4.39

Tuyau de 5 pi. de 4" de diamètre; 2 coudes réglables; sortie à auvent et registre flottant anti-retour. 63-0014



## Monture en I

BLANCHE À RABAIS

3 pi. Cour. 95¢ .....79  
4 pi. Cour. \$1.25 ... .99  
6 pi. Cour. \$1.89 .. 1.49  
8 pi. Cour. \$2.49 .. 1.79

Avec galets, arrêts de bout et supports. 46-7513

## Tringle plate

À RIDEAUX DE LUXE

28 à 48" Cour. 59¢ **.49**  
48 à 86" Cour. 98¢ **.79**

Type avançant; réglage coulissant. Blanche. 46-7586

## Tringle STAR-GLIDE

À TENTURES

28 à 48" Cour. \$2.49 **1.98**  
48 à 86" Cour. \$3.59 **2.89**

Supports réglables de 3 à 4 1/2"; cordons de tirage. 46-7569



## BOUGIE DE TONDEUSE À GAZON

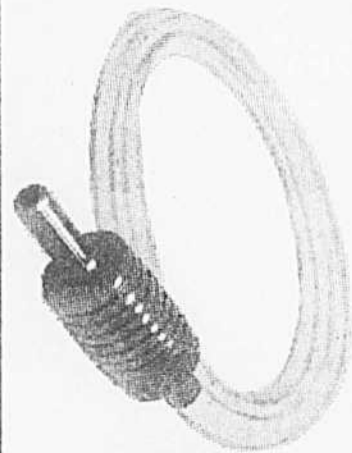
Cour. 94¢ **.77**

Turbo-Fire 18-3277

## CONDITIONNEUR DE TONDEUSE

COUR. 29¢ **.22**

Pouressence. 38-0904



## Siphon

POUR LIQUIDES

COUR. 99¢ **.77**

Tuyau en plastique de 80" de long et forte poire. 37-5300

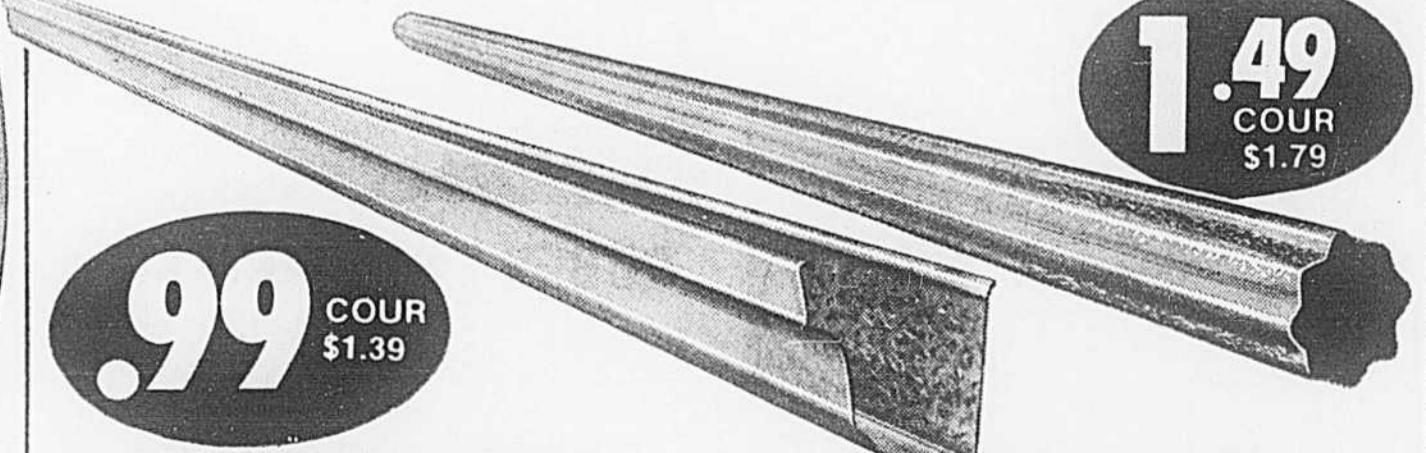


## Semence À GAZON

avec 20% de MERION

SPÉCIAL **2.99**

Mélange Canada No. 1; 20% de pâturin du Kentucky. Sac 4 lb. 99-7359



**.99** COUR \$1.39

## GOUTTIÈRE

GALVANISÉE de 10 PI.

Remédiez aux fuites économiquement maintenant. Gouttière de 4" de large en épaisse tôle, qui s'assemble par pression et dont on calfeutre ensuite les joints. 46-5104

## DESCENTE

GALVANISÉE de 10 PI.

En forte tôle ondulée, fait 3" de diamètre; avec une extrémité diminuée pour bien s'emboîter. C'est le moment ou jamais d'économiser pour les mauvais jours. 46-5113

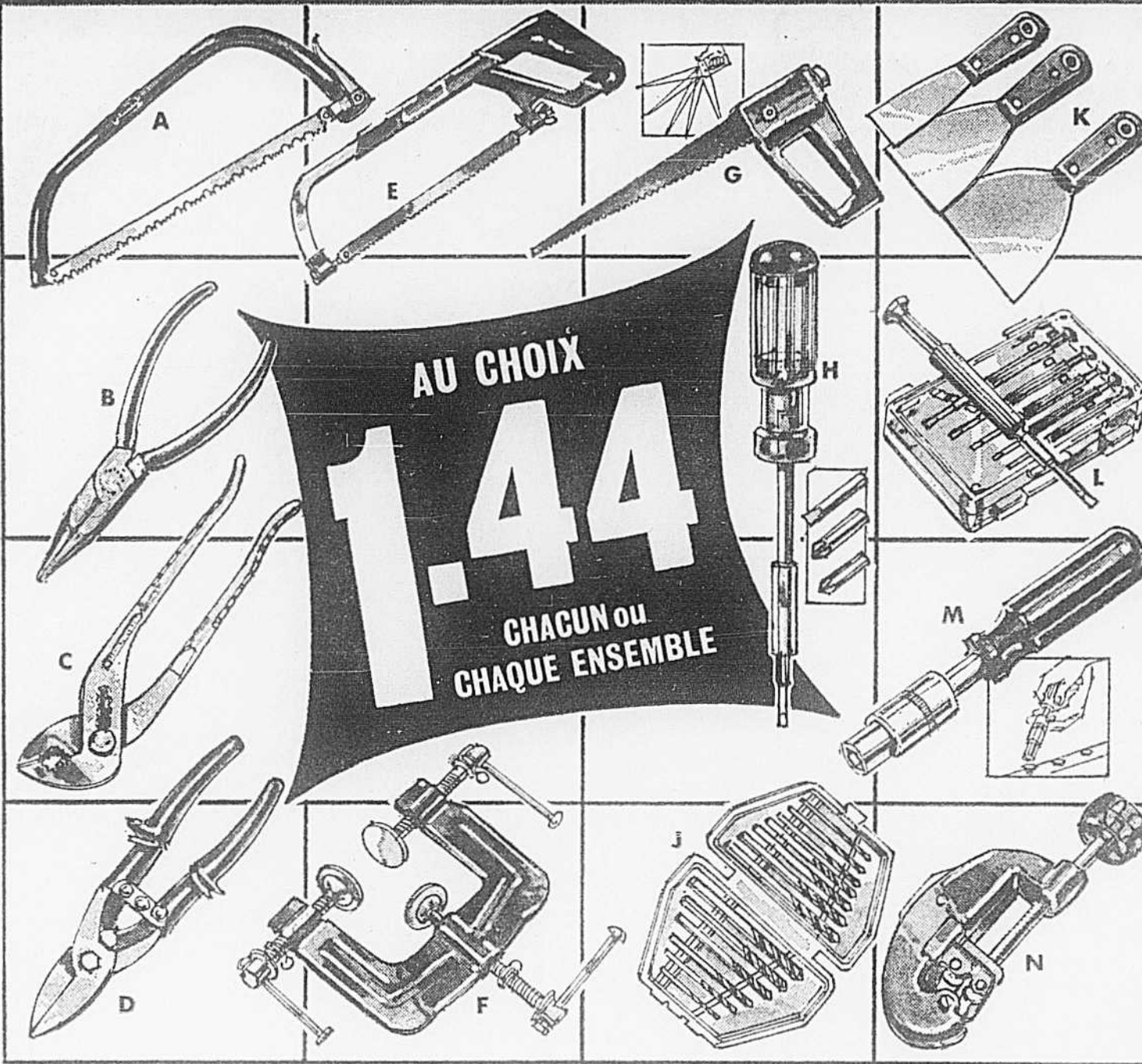
Billets-Bonis au comptant

À LA PLUPART DES MAGASINS CANADIAN TIRE

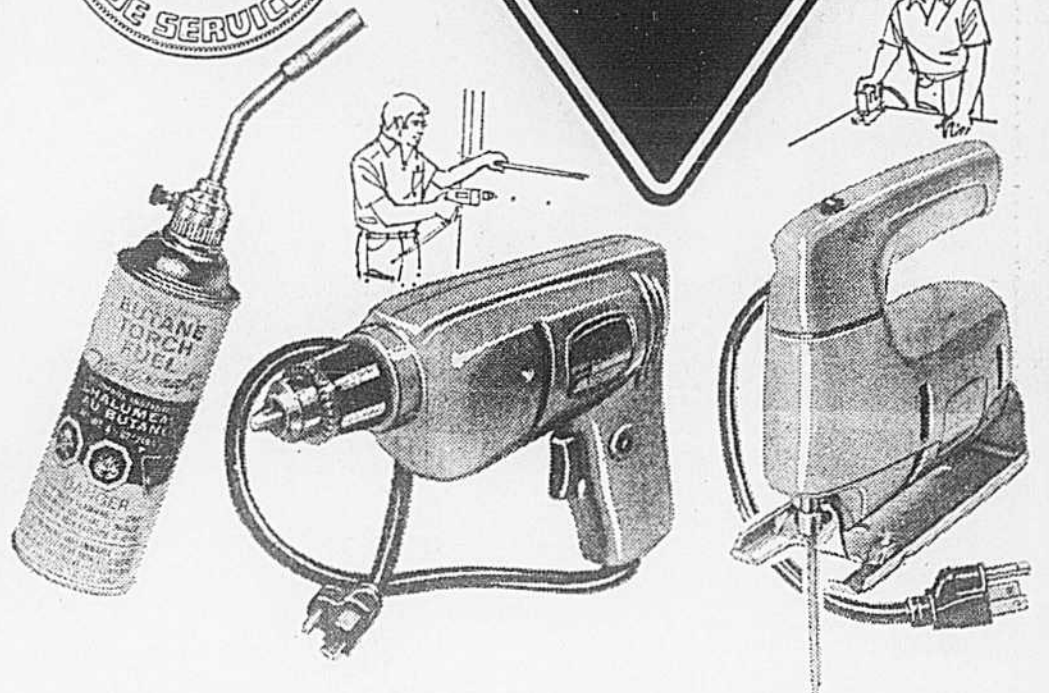
Utilisez votre CARTE DE CREDIT Canadian Tire

OUVERT LES JEUDI ET VENDREDI SOIR — LE SAMEDI JUSQU'À 5 P.M.

# OUTILS VARIÉS



**AU CHOIX**  
**1.44**  
CHACUN ou  
CHAQUE ENSEMBLE



**Chalumeau au butane**

**3.33**  
COUR \$3.95

Pour souder à l'étain, ferrures et légères brasures. 58-7523  
RECHANGE, cour. 1.15 .88

**Perceuse 3/8"**  
VITESSE VARIABLE

**15.99**

De 0 à 1000 t/mn. 2.5 A. Perce 3/8" d'acier, 3/4" de bois. Spécial. 99-0594

**Scie sauteuse**  
À 2 VITESSES

**15.99**

Coupe à 45° à droite ou gauche; 2 A. 3050 courses/mn et 2300 courses/mn. 99-0591

## Un autre grand spécial de cinquantenaire pour l'atelier-maison

QUANTITÉ LIMITÉE... hâtez-vous pour avoir du choix. Fameuse qualité Powermaster Oxwall. La plupart de ces outils sont matriciés, alésés et chromés. Leur prix normal est généralement bien plus élevé. En raison de l'énorme quantité nécessaire aux 265 magasins Canadian Tire, des différences peuvent se produire d'un magasin à l'autre.

**A. SCIE À ARC 24"** — Forte monture en tube d'acier de 1"; lame acier; levier de tension.

**B. PINCE 6" À LONG BEC**  
Branches isolées et tête polie.

**C. PINCE MULTIPRISE de 9 1/2"** — Grande ouverture réglable; bonne prise.

**D. CISAILLES 8 3/4" À MÉTAL** — Tranchant denté; branches gainées de vinyle.

**E. SCIE À MÉTAL RÉGLABLE** — Lame de 10". Excellente prise.

**F. SERRE-JOINTS À TRIPLE SERRAGE** — P r i s e ultra-robuste.

**G. SCIE À 5 POSITIONS** — blocables par poussoir. Lame passe-partout de 14 1/2".

**H. TOURNEVIS À 4 LAMES** de 1/4", 3/16", Phillips 1 et 2; verrou aimanté.

**J. JEU DE FORETS, 13 pc.** 1/16" à 1/4" par 64°. Etui plastique 4 1/2" x 2 1/2", gradué.

**K. JEU DE 3 COUTEAUX** — Couteau à mastic de 1 1/2", grattoir de 3", couteau de 5".

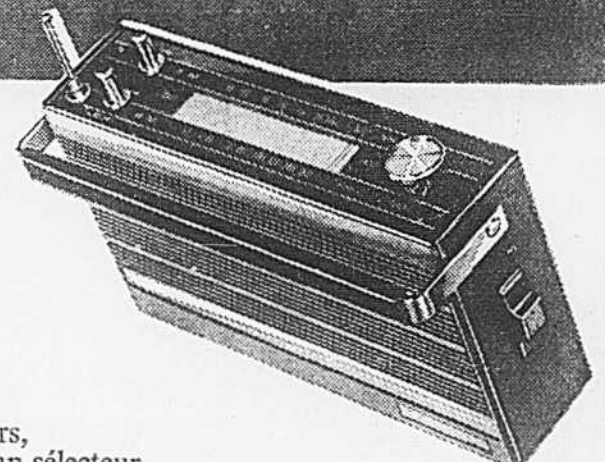
**L. TOURNEVIS DE BIJOUTIER** — Lames 035, 050, 080, 090, 120, 140.5 et étui de 2 3/4".

**M. TOURNE-ÉCROU 5-EN-1** — Pour 5 tailles d'écrous: 1/2", 3/8", 5/16" et 1/4".

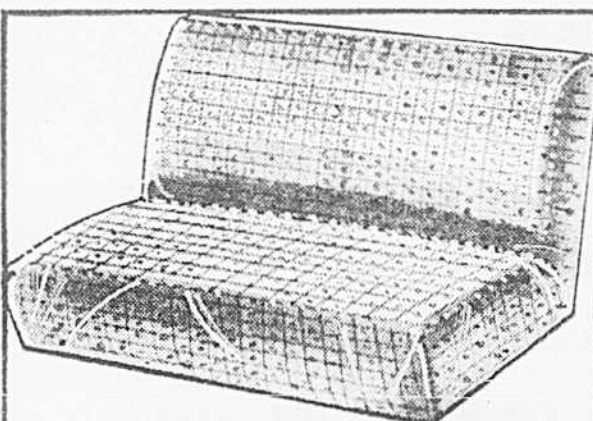
**N. COUPE-TUYAU** — Très robuste; avec roue coupante de rechange. Réglage par vis.

## Radio portatif AM/FM Strauss Rabais \$6.00

**29.95**  
COUR \$35.95

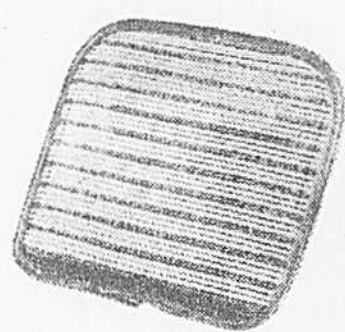


Puissant récepteur à 8 transistors, antenne FM télescopique, cadran sélecteur sur le haut, CAF, commandes de volume et de tonalité. 4 piles "D"; écouteur. 11" x 6 1/4" x 2 3/4". 34-8692



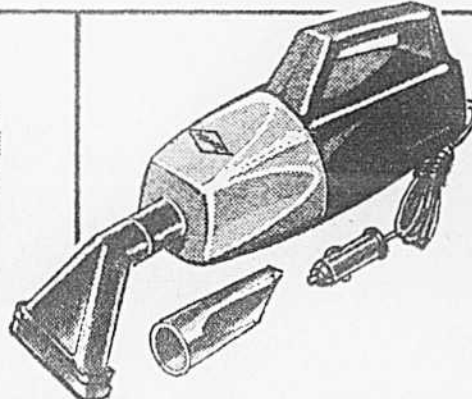
**Housse-Jeté EN PLASTIQUE GONFLÉ** **4.59**

Cour. \$5.25. Beau style 2 pièces en épais vinyle; pose facile. Crochets et boucles élastiques. Pour sedans et coaches standards, sedans compacts et plupart des sièges arrière. 32-5300X



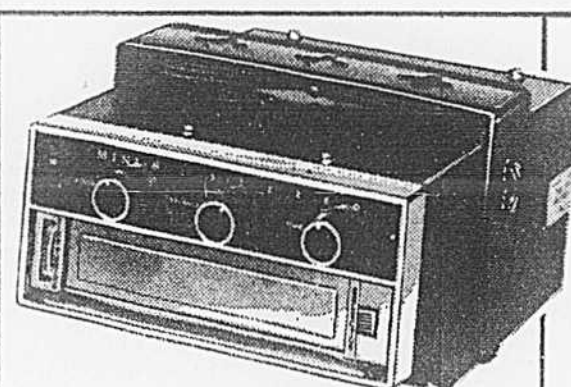
**Mini-Siège AÉRÉ** **.88**

Achat spécial! Tissue large, treillis en fil; environ 14 x 16". Poignée. Couleurs variées. 99-0809



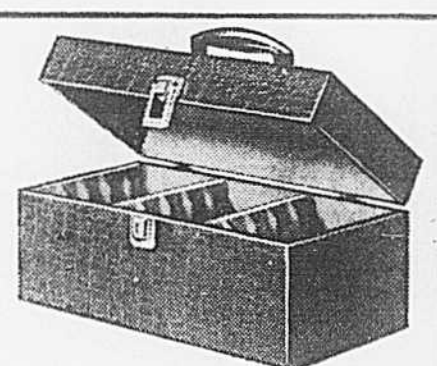
**Aspirateur D'AUTO 12 V** **8.88**

Cour. \$11.19. Economisez \$2.31. Se branche à l'allumoir de bateau ou d'auto. 37-0111



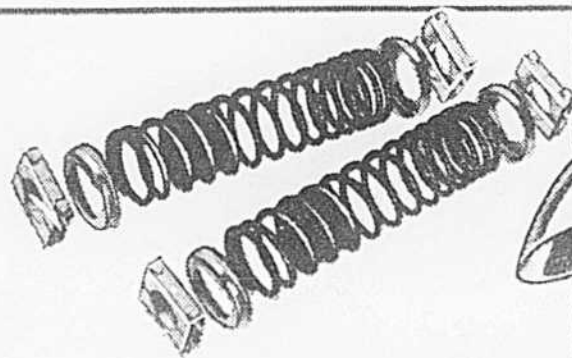
**Stéréo ANTIVOL** **49.95**

Cour. \$59.95. Economisez \$10.00 sur ce mini-lecteur d'auto à 8 pistes; alarme antiviol; tout transistorisé; 5" x 3" x 6 7/8". Avec support. 34-5071



**Porte-rubans POUR 15 RUBANS** **5.69**

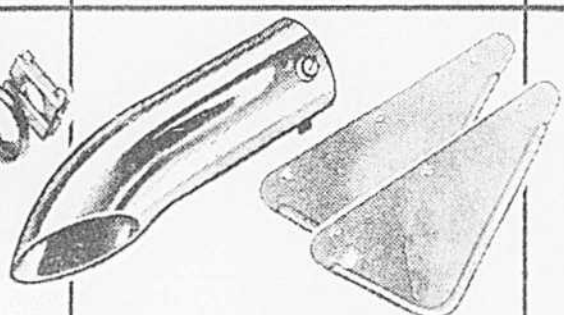
Cour. \$6.49. Genre mallette; 13 1/4" x 6 3/4" x 6 1/4". Effet alligator. Avec clé. 35-0401



**Ressorts d'amortisseurs AR**

COUR \$6.59 **5.88** PAIRE

Permettent de transporter une surcharge de 1500 lb. Pour plupart des autos courantes. 22-0042



**ALLONGE D'ÉCHAPPEMENT**

Cour. \$1.45; pour plupart sauf importées. 37-9239 **1.15**

**MINI-BAVOLETS**

Cour. \$1.49 la paire. Pour AV ou AR. 37-6285 **1.19** PAIRE



**Conditionneur DE REFROIDISSEMENT**

COUR 84c **.59** 8 OZ.

Moto-Master à 5 actions, conditionne et protège toute l'année. 38-0825



**Nettoie-mains LUSTER SHEEN**

**.49** Pot 1 LB.

Nettoie sans eau. Cour. 59¢ 38-6111



**LAVAGE D'AUTO**

**.77** 14 OZ.

Rapide. Ajoutez-y de l'eau. Cour. 97¢ 39-4553



**CIRE TURTLE À CAPOTES**

**1.29** 15 OZ.

Lustre durable pour vinyle. Cour. \$1.59 39-0485



**NETTOYEUR À CAPOTES**

**.99** 14 OZ.

Nettoie le vinyle. Cour. \$1.29 39-0478

**Billets-Bonis au comptant** A LA PLUPART DES MAGASINS CANADIAN TIRE

EMPLOYEZ VOTRE **Carte de Credit** CANADIAN TIRE

OUVERT LES JEUDI ET VENDREDI SOIR — LE SAMEDI JUSQU'À 5 P.M.

**SPÉCIAL pour nos 50 ANS**



*Au choix*

Le **VENTRU**

TURNPIKE PREMIUM À FLANC BLANC  
OU LE

**SAFETY 99**

POLYESTER À FLANC BLANC

VENTE-RÉCLAME

Exemple  
F 78/14

PRIX COUR.  
du CATALOGUE **21.45**

**SAFETY 99**  
Spécial-2-semaines

**17.95**

FLANC BLANC,  
CHACUN

COMP-  
TANT **17.05**

Turnpike Premium ou Safety 99 à 4 plis Polyester, flanc blanc

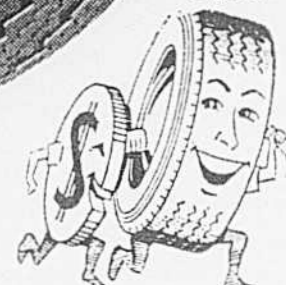
DIMENSIONS	Remplace:	Prix courant Sortie-Usine du catalogue CHACUN (Safety 99)	Prix- réclame CHACUN (Safety 99 ou Turnpike Premium)	Prix après re- mise pour comptant CHACUN
A78/13	600/13	17.95	14.95	14.20
B78/13	650/13	18.95	15.95	15.15
700/13	—	19.95	16.45	15.63
645/14	—	19.25	16.25	15.44
695/14	—	19.75	16.75	15.91
E78/14	735/14	20.45	16.95	16.10
F78/14	775/14	21.45	17.95	17.05
G78/14	825/14	22.95	18.95	18.00
H78/14	855/14	24.95	20.45	19.43
J78/14	885/14	27.95	22.95	21.80
560/15	—	18.45	16.45	15.63
F78/15	775/15	21.95	17.95	17.05
G78/15	825/15	23.65	19.15	18.19
G78/15	(force 8 plis)	27.95	23.45	22.28
H78/15	855/15	25.70	20.70	19.66

\*SAFETY 99 SEULEMENT



ILLUSTRÉ:  
Turnpike Premium  
flanc blanc à 4 plis  
Polyester

Depuis 50 ans qu'on fait  
rouler votre dollar-pneu  
plus loin... c'est pas fini!



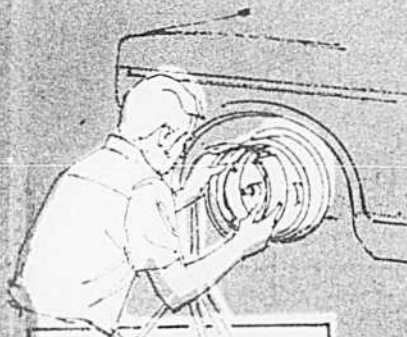
**Spécial-2-semaines!**

Très avantageux au tarif courant... formidables à ces prix-choe!  
Vous avez le choix, là où il y en a, de 2 fameux pneus à 4 plis  
Polyester confortables, très stables et sans aplatissement nocturne.

(5 ANS D'ASSURANCE ROUTIÈRE)

PRIX SORTIE-D'USINE: Aux prix indiqués ajoutez le port de l'usine au magasin: 30¢ pour Montréal, 10 à 60¢  
pour la plupart des localités et jusqu'à \$1.10 pour lieux éloignés comme Gander, Terre-Neuve. 5% de remise au  
comptant, au lieu de billets-bonis. Pose \$1.00:

ILLUSTRÉ:  
Safety 99  
à fl. blanc,  
4 plis Polyester



**INSPECTION  
GRATUITE  
DES FREINS**

Nos experts démontent  
une roue avant et  
estiment le millage  
qui y reste.  
Seulement aux ma-  
gasins Canadian  
Tire participants.

**Rabais 20%**

**SABOTS REGARNIS  
À ANCRAGE SPÉCIAL**

*Ce que nous faisons:*

- Nous fournissons et posons des sabots avant et arrière à garniture ancrée et des ressorts de rappel avant
- Nous nettoyons les flasques
- Nous vérifions les cylindres des roues
- Nous ajoutons du liquide à freins de service ultra-dur
- Nous ajoutons de la graisse aux roulements avant

(Aussi rabais de 20% sur les garnitures à disques de la plupart  
des voitures nord-américaines. Si nécessaires, pièces supplémentaires et  
travail hydraulique en plus.)

Voir tous détails ci-dessous

**SABOTS de FREINS**  
à ancrage spécial pour **4 ROUES**  
(avec échange)

Au comptoir  
**En réclame**

Pour plus, des  
Chev. et Pont.  
1959-70

**10.42**  
avec vos vieux  
sabots de freins

**INSTALLATION  
EN PLUS**

Avec ressorts de rappel avant  
**RÉCLAMES-EXEMPLES:**  
Pour Ford 1961-68,  
plus, avec les vieux sabots

11.46

Dodge et Plymouth (Monaco, Fury, Polara)  
1967-70; plus, sauf station wagons, autos à  
freins à disques. Avec vos  
vieux sabots de freins

11.14

20% de rabais pour la plupart des autres canado-américaines

**VOUS  
épargnez  
aussi**

**20%**

sur le MONTAGE des  
SABOTS de FREINS

En raison de l'importance probable des deman-  
des, il serait bon de prendre rendez-vous.

**Demandez votre CARTE de CRÉDIT Canadian Tire**

**OUVERT LES JEUDI ET VENDREDI SOIR — LE SAMEDI JUSQU'À 5 P.M.**

AUX MAGASINS CANADIAN TIRE PARTICIPANTS jusqu'au 28 août



M. Tony Shorgan

**Dévouement récompensé**

M. Tony Shorgan, de Montréal, directeur des relations extérieures de la Société pour les enfants infirmes du Québec et du centre de vacances thérapeutiques de la Société à Saint-Alphonse, a reçu la plaque honorifique annuelle du Conseil canadien pour la réadaptation des handicapés (CRCD).

Par cette action, le CRCD a voulu rendre hommage au travail que M. Shorgan a consacré à la réadaptation.

En effet, nommé directeur du centre de vacances thérapeutiques en 1950, il a permis à cet organisme d'acquiescer une réputation mondiale.

Ce centre, de \$750,000, le plus renommé sur le continent pour le traitement des enfants infirmes, accueille et traite chaque année quelque 500 enfants venus de tous les coins du Québec. Après avoir joué un rôle important dans la fondation de l'Association des camps du Québec en 1958, M. Shorgan fut nommé président de cette organisation de 1965 à 1967.

Le Conseil canadien pour la réadaptation des handicapés agit comme coordonnateur bénévole entre les diverses organisations qui s'occupent de ce problème à travers le Canada.

**Inhalation jugée non accidentelle**

TORONTO (PC) — La suffocation par inhalation de dissolvant dans un sac en plastique ne constitue pas une mort accidentelle, a décidé le juge Donald Thompson, de la cour de comté d'Owen Sound.

Dans un jugement écrit publié dans l'Ontario Reports, journal des tribunaux, le juge Thompson a précisé que la mort n'est accidentelle que lorsqu'elle est le résultat imprévisible d'un geste.

Les conséquences du geste qui consiste à se mettre un sac de plastique sur le visage ne peuvent pas être qualifiées d'imprévisibles, a souligné le magistrat.

Le juge Thompson a rendu cette décision en déboutant l'action intentée à la Prudential Insurance of America pour remboursement d'une somme de \$3,000 aux termes de la clause de bénéfice pour mort accidentelle relative à l'assurance de Edward C. Jones.

La Prudential a versé à la veuve de M. Jones les bénéfices dus aux termes de la police, mais a refusé de lui verser les sommes dues en cas de mort accidentelle.

M. Jones a été trouvé mort dans son lit dans un hôtel de Toronto, le 15 mai 1970. Un sac de plastique lui recouvrait le visage et la police a rapporté qu'il contenait du dissolvant à poli à ongles.

**Doyenne de l'enseignement décédée**

CARCASSONE (Reuter) — La doyenne des institutrices françaises est morte à Mazerolles, Aude, chez son fils, maire de la commune.

Mme Paule Cazanou, née Balle, née le 13 avril 1869, à Camon, Ariège, avait suivi les cours de l'École normale à vocation d'occuper différents postes dans le département de l'Aude.

Son père, Jules Balle, avait été mis en prison sous le Second Empire. Son seul crime: il était républicain.

FLORIAN DESORMEAUX  
IGA MARCHÉ  
6527 AZILDA  
VILLE D'ANJOU



- LE SERVICE EXISTE TOUJOURS CHEZ IGA**
- ✓ SERVICE DE LIVRAISON DISPONIBLE À COÛT MINIME
  - ✓ VALEUR RÉELLE (PRIX À L'UNITÉ)
  - ✓ SERVICE PERSONNEL ET COURTOIS
  - ✓ TIMBRES Gold Star

AVEC CHAQUE ACHAT EXCEPTÉ SUR BIÈRE CIDRE ET CIGARETTES



POUR CONNAÎTRE L'ADRESSE DE VOTRE MARCHÉ IGA LE PLUS PRÈS DE CHEZ VOUS Composez 324-5700

**SPÉCIAUX DE BOULANGERIE**

- BRIOCES ASSORTIES ROBIN POT 12 **49¢**
- GÂTEAUX MEILLEUR VANILLE, CHOCOLAT, ÉPICES 3 GÂTEAUX 15 OZ **1.09**

- SPÉCIAUX DE LA SEMAINE!**
- PAIN HOT DOG OU HAMBURGER IGA POT DE 12 **33¢**
  - RELISH CORONATION HAMBURGER - HOT DOG OU SUCRÉE POT 12 OZ **29¢**

- SPECIAL DE LA SEMAINE!**
- KIK COLA REGION DE MONTRÉAL SEULEMENT BOUTEILLES RETOURNABLES 8 BOUT. 30 OZ **1.00** PLUS DÉPÔT

- HUILE CRISCO BOUT. 38 OZ **99¢**
- MACARONI GATTUSO ASSORTIS POT 2 LB **39¢**
- HUILE VÉGÉTALE MONARCH BOUT. 32 OZ **75¢**
- VINAIGRE BLANC CANADA CONT. 80 OZ **59¢**
- MARGARINE MOM'S COLORÉE-EMBALLAGE ALUMINIUM 3 POTS 1 LB **1.00**
- CORNICHONS ROSE BREAD'N'BUTTER POT 24 OZ **39¢**
- CORNICHONS DILL EN QUARTS ROSE 3 POTS 24 OZ **1.00**
- MÉLANGES À GÂTEAUX DUNCAN HINES SAVEURS ASSORTIES POT 19 OZ **49¢**
- DESSERTS à la gelée SHIRRIFF - SAVEURS ASSORTIES 2 POTS 3 OZ **25¢**
- Bonbons Best Brands JUJUBES, ORANGES-CITRON FEUILLE DE MENTHE 2 POTS 14 OZ **89¢**
- SAVONS DE TOILETTE SUNLIGHT PAIN RÉG. **9¢**

- SPÉCIAL DE LA SEMAINE!**
- ESSUIE-TOUT SCOTTOWELS BLANCS, DÉCORATIFS COULEURS ASSORTIES 2 ROUL. (PAR POT) **59¢**

- SPÉCIAL DE LA SEMAINE**
- TISSUS FACIAUX SCOTTIES 3 BTES 200 **1.00**

- PRODUITS BEAUTÉ ET SANTÉ**
- DENTIFRICE CREST RÉGULIÈRE OU MENTHE TUBE GEANT 2.8 OZ **59¢**
  - DÉSODORISANT SECRET A JET ULTRA SEC 6 OZ **99¢** FORMAT 9 OZ **1.29**

- SPÉCIAL DE LA SEMAINE**
- PAPIER DE TOILETTE CASHMERE UNE ÉPAISSEUR BLANC OU ROSE 10 ROUL. (5 POTS DE 2 ROUL.) **1.00**

VOYEZ NOTRE VASTE CHOIX DE FOURNITURES SCOLAIRES À PRIX POPULAIRES VOYEZ LA CIRCULAIRE IGA EXPÉDIÉE À VOTRE DOMICILE, POUR DES VALEURS DURABLES

MONSIEUR IGA VOUS RECOMMANDE CETTE SEMAINE

**JAMBON PRÊT-À-MANGER** DANS LA FESSE CANADA PACKERS

JARRET, COUENNE et SURPLUS DE GRAS ENLEVÉS

**67¢** UN BOUT OU L'AUTRE lb

COUPES DU CENTRE OU TRANCHES **85¢** LB

- QUART DE JAMBON DE LUXE MAPLE LEAF GENRE DINER LB **1.49**
- GIGOTS D'AGNEAU DU PRINTEMPS DE LA NOUVELLE-ZÉLANDE COMPLETS OU GROS BOUT LB **89¢**
- SMOKED MEAT HER-PACK 4 SACHETS 2 OZ **89¢**
- PIZZA PEPPERONI REGINA 12 OZ **59¢**
- FILET DE SOLE CONGELÉ - CORVETTE LB **99¢**
- ÉPAULE DE JAMBON SANS JARRET MAPLE LEAF LB **59¢**
- BACON SANS COUENNE MAPLE LEAF POT 1 LB **95¢**
- SAUCISSES PORC & BOEUF MAPLE LEAF EN VRAC LB **59¢**
- SAUCISSES FUMÉES MAPLE LEAF POT 1 LB **63¢**
- SAUCISSONS de BOLOGNE MAPLE LEAF AU MORCEAU LB **39¢**
- TOURTIÈRES BONNE TABLE 16 OZ CH. **75¢**
- BONNE TABLE PÂTÉ À LA VIANDE 2 CONT. 12 OZ **89¢**
- SALADE DE PATATES ou DE CHOIX BONNE TABLE CONT. 16 OZ **39¢**

**VOUS POUVEZ GAGNER!**

LE MONTANT TOTAL DE VOTRE COMMANDE

TIRAGE CHAQUE SAMEDI 4 H PM À TOUS LES MAGASINS IGA. C'EST FACILE! DÉPOSEZ VOTRE COUPON DE CAISSE AU MAGASIN. DERNIER TIRAGE LE 9 SEPTEMBRE 1972

**BANANES RAISINS**

MÛRES & FERMES IMP. No 1 **11¢** LB

MÛRS RIBIER PRODUIT DES ÉTATS-UNIS CATÉGORIE CANADA No 1 **48¢** LB

- APRICOT de Colombie-Britannique CAN. No 1 LB **29¢**
- CONCOMBRES FERMES & CROUSTILLANTS CULTURE LOCALE 2 POUR **25¢**
- CAROTTES CULTURE LOCALE GROS PAQUET 2 POUR **29¢**
- ORANGES OUTSPAN E.U. CAN. No 1 GROSSEUR 88 DOUZ **88¢**
- POIRES BARTLETT DE CALIFORNIE E.U. CAN. No 1 LB **33¢**
- FRAISES FRAÎCHES DE CALIFORNIE E.U. CASSOT COMBLE CAN. No 1 CH. **39¢**

**Spécial de la semaine!**

**Oeufs frais IGA**

CANADA CATÉGORIE "A" GROSSEUR GROS DOUZ. **52¢**

PRIX EN VIGUEUR JUSQU'AU 19 AOUT 1972 NOUS NOUS RÉSERVONS LE DROIT DE LIMITER LES QUANTITÉS

- PRODUITS DE MARQUE IGA OU CAVALIER**
- Beurre d'arachides IGA POT 48 OZ **1.29**
  - KETCHUP IGA AUX TOMATES BOUT. 11 OZ **25¢**
  - CRISTAUX IGA A SAVEUR D'ORANGE 5 ENV. 3 1/2 PAR POT **79¢**
  - PÊCHES en DEMIES IGA CANADA DE CHOIX BTE 28 OZ **49¢**
  - COCKTAIL DE FRUITS IGA CANADA DE CHOIX BTE 19 OZ **43¢**
  - TOMATES ENTIÈRES IGA CANADA DE CHOIX BTE 19 OZ **29¢**

**SPÉCIAL DE LA SEMAINE!**

**EAU MINÉRALE**

NATURELLE CAVALIER 5 BOUT. 30 OZ **1.00**

- Fèves coupées IGA jaunes ou vertes - Canada de choix 6 BTES 14 OZ **99¢**
- LAIT EN POUDRE INSTANTANÉ IGA BTE 3 LB **1.45**
- CAFÉ INSTANTANÉ IGA ROYAL GUEST POT 10 OZ **1.29**
- FROMAGE IGA EN TRANCHES POT 8 OZ **44¢**
- LIQUEURS DOUCES En canettes CARDINAL - SAVEURS ASSORTIES CAN 10 OZ **9¢**
- SACS À ORDURES IGA POT 10' **49¢**

**SPÉCIAL DE LA SEMAINE**

**SUCRE BLANC, GRANULÉ**

10 SAC LB **1.19**

Limite de 3 sacs par client avec tout achat de \$5.00 ou plus.

- PATATES FRITES CONGELÉES CANADA DE CHOIX RÉGULIÈRES McCAIN SAC 2 LB **55¢**

**VIANDES DE MEILLEURE QUALITÉ inspectées par le gouvernement**

**FRUITS ET LÉGUMES REÇUS FRAIS TOUS LES JOURS**

**SPÉCIAUX DE LA SEMAINE**

# Les Jardins Taché de Hull: référendum aujourd'hui

**HULL (PC)** — C'est aujourd'hui que les propriétaires des Jardins Taché et ceux des zones contigües devront se prononcer par référendum sur le projet de règlement de la ville de Hull visant à permettre la construction de deux édifices à logements multiples dans le secteur des Jardins Taché.

Quelque 300 propriétaires auront droit de vote et pour que le référendum soit valide, il faut qu'au moins les tiers des propriétaires se présentent aux urnes.

Les bureaux de votation seront ouverts à partir de 9 h du matin jusqu'à 19 h.

**Porte à porte**

Voilà près de deux ans que l'Association des propriétaires des Jardins Taché mène sa campagne contre la compagnie Dasken, société de Aylmer Road Holdings et Dasken Enterprises de Ville

LaSalle, contre la construction de ces édifices à logis multiples dans ce secteur.

La semaine dernière, l'Association a mené une campagne de porte-à-porte pour s'assurer que les propriétaires s'opposent au projet de règlement présenté par la ville de Hull.

**Bills**

A deux reprises, la ville de Hull avait tenté en vain de présenter des bills privés à l'Assemblée nationale pour les faire adopter et valider ainsi rétroactivement le permis de construction accordé à Dasken.

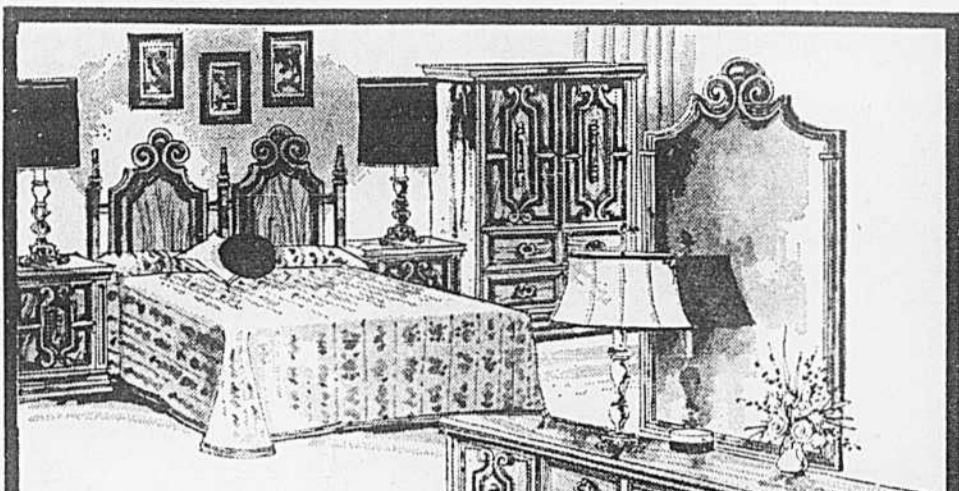
Les deux édifices partiellement construits constituent la première phase d'un complexe prévu de six tours de 110 logements chacun au coût total de \$12 millions. Quarante-vingt-dix pour cent de ce montant aurait été assuré par la Société centrale d'hypothèques et de logement.

**Permis**

Au moment de l'attribution du permis, le conseiller juridique de la ville de Hull était l'ex-député de Gatineau à l'Assemblée nationale, ex-solliciteur général, Me Roy Fournier, maintenant juge de la Commission des transports.

Le 9 décembre 1970, la Cour supérieure du Québec donnait raison aux propriétaires des Jardins Taché, alors que la Cour d'appel infirmait cette décision.

La Cour suprême a tranché le débat en faveur des propriétaires, le 20 décembre 1971.



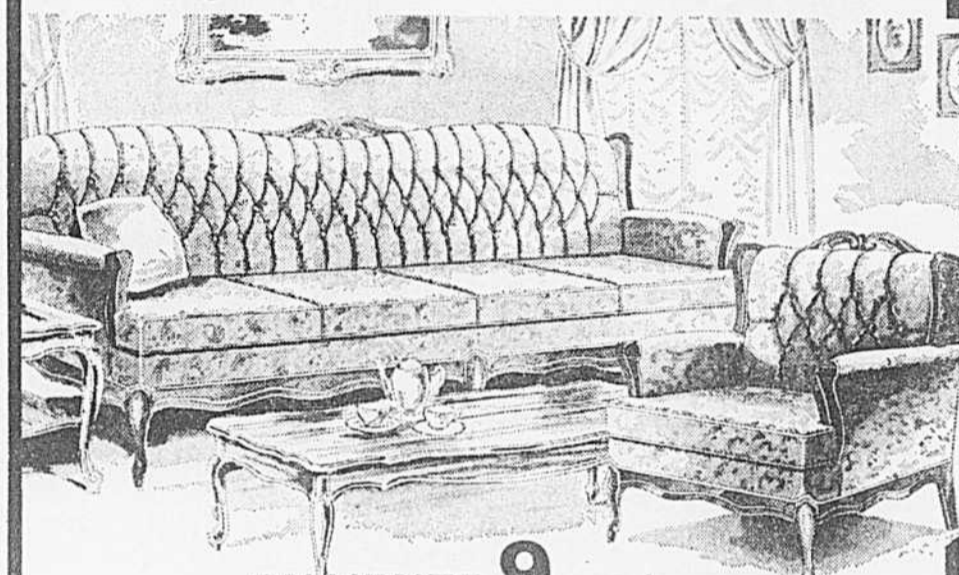
Tables de nuit aussi disponibles

**MOBILIER DE CHAMBRE 3 MCX** EN VENTE 17 SEULEMENT

Comprenant un long bureau triple avec portes et miroir ajustable; une spacieuse commode avec porte et une tête de lit de fantaisie. Ce superbe mobilier de style espagnol construit de contre-plaqué choisis est fini chêne doré.

**SPÉCIAL: \$348**  
\$15 par mois

Rég.: \$429.95



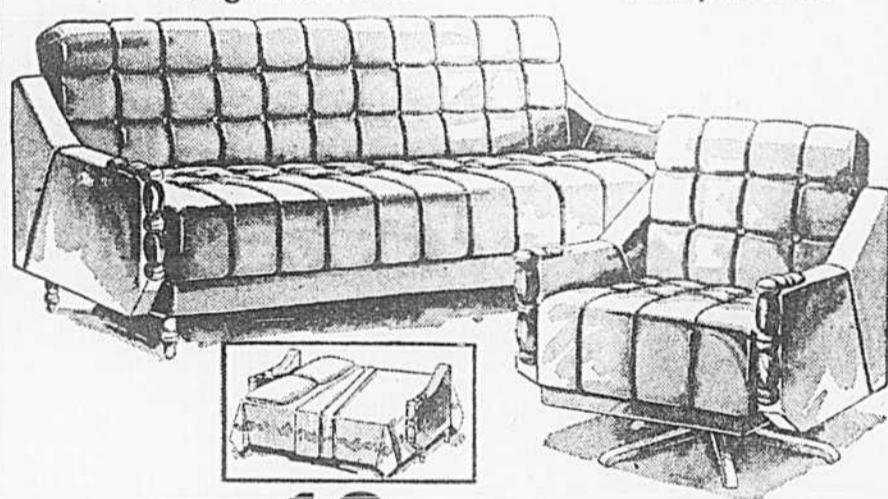
EN VENTE 9 seulement

**MOBILIER DE SALON DE STYLE PROVINCIAL FRANÇAIS** SPÉCIAL:

Magnifique ensemble comprenant un sofa de 86" et un fauteuil assorti. Coussins réversibles. Le tout recouvert d'un tissu matelassé dans un choix de 4 couleurs.

**\$318**  
\$15 par mois

Rég.: \$399.95



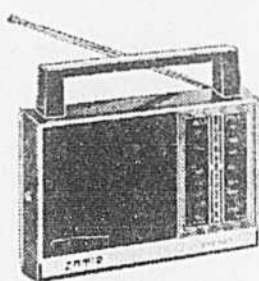
EN VENTE 12 seulement  
**MOBILIER DAVENPORT 2 MCX** SPÉCIAL:

Comprend un divan de 80" de long et un fauteuil berçant. Le divan se transforme en un lit permettant de coucher deux personnes. Fini dans un bois franc très solide. Recouvert de vinyle noir de qualité.

**\$188**  
\$8 par mois

Rég.: \$259.95

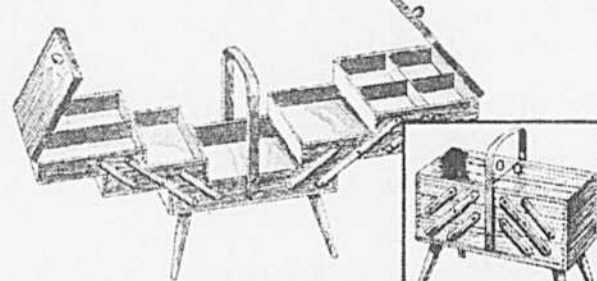
**SPÉCIAUX ÉCLAIRS**  
Pas de commande par téléphone ni de livraison pour ces items. Quantité limitée — un par client.



**RADIO PORTATIF AM/FM**

Pratique radio qui se transporte facilement grâce à une poignée rigide. Sa tonalité parfaite vous enchantera et vos mélodies préférées vous suivront partout.

SPÉCIAL ÉCLAIR  
**12<sup>88</sup>**



**BOÎTE À OUVRAGE**

Résolvez tous vos problèmes de couture avec cette boîte à ouvrage. Espace de rangement pour tous vos besoins de couture. Ses dimensions sont de 16 1/2" x 9" x 17". Fini de bois franc naturel.

SPÉCIAL ÉCLAIR  
**8<sup>88</sup>**

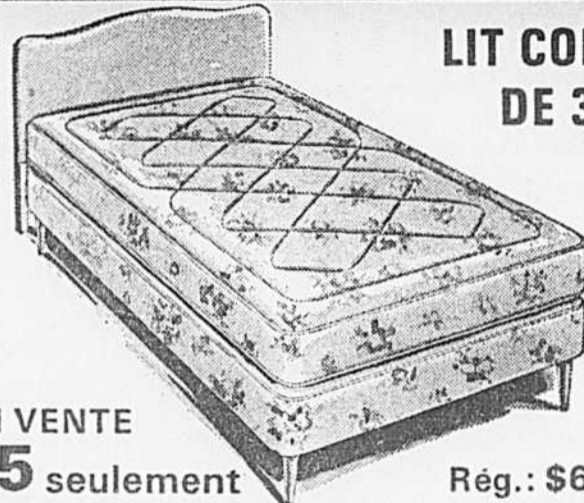
**MÉLANGEUR AUTOMATIQUE**

Avec sa capacité de 48 on. et son super moteur de 1/4 c.v., ce mélangeur vous permettra de déguster tous vos plats préférés en un rien de temps.

SPÉCIAL ÉCLAIR  
**21<sup>88</sup>**



# VENTE d'entrepôt



**LIT CONTINENTAL ENSEMBLE DE 3 MORCEAUX**

Valeur exceptionnelle! Matelas à ressorts spiraux rembourré de généreuses couches de feutre, isolé de sisal. Coutil à piquage continu pour plus de fermeté. Sommier-boîte appareillé avec six pattes de bois franc et tête de lit recouverte de vinyle. 36" seulement.

EN VENTE 25 seulement

Rég.: \$69.95

SPÉCIAL: **\$48**  
\$2 par mois

EN VENTE 9 seulement



**SUPER MOBILIER DE CHAMBRE 3 MCX**

Un lit à panneaux de 54", une commode à 4 tiroirs ainsi qu'un bureau surmonté d'un miroir. Tiroirs à queue d'aronde montés sur guides centraux. Le tout fini dans un noyer lustré.

SPÉCIAL: **\$148**  
\$6 par mois

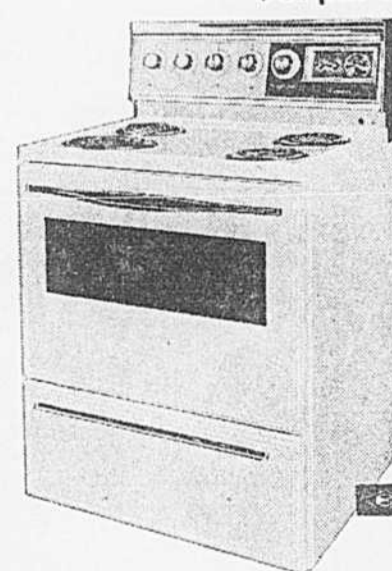
Rég.: \$199.95

EN VENTE 13 seulement  
**SOFA-LIT TRÈS PRATIQUE**

Fabrique de bois franc, rembourré de mousse, feutre blanc, canevas et coussinets de sisal. Recouvert de tissus tweed. Disponible dans le tangerine, vert, brun/charbrown. CHAISE AUSSI DISPONIBLE

SPÉCIAL: **\$168**  
\$8. par mois

Rég.: \$219.95



EN VENTE 11 seulement

**CUISINIÈRE ÉLECTRIQUE 30" AVEC FOUR AUTOMATIQUE**

Elle vous rendra de grands services avec sa minuterie automatique pour le four, ses différents degrés de chaleur et ses éléments qui débranchent complètement pour le nettoyage. Dessus à l'épreuve des éclaboussures. La porte du four se démonte pour un meilleur nettoyage

SPÉCIAL: **\$198**

**Policier fier de ses blessures**

**TORONTO (PC)** — L'agent Brian Curtis, de la Sûreté de Toronto, a reçu lundi 38 points de suture et il en est heureux.

"C'est ma meilleure journée comme policier," a-t-il affirmé après s'être fait pratiquer 25 points dans le dos et 13 sur la main. Le policier a subi ces blessures en tombant avec un suspect à travers une vitrine.

L'agent Curtis dirigeait la circulation dans le centre-ville de Toronto quand on lui a dit que deux hommes recherchés pour vol étaient pris en chasse par un seul policier.

Quelques secondes après, l'un des suspects a couru directement vers lui. L'agent Curtis a saisi l'homme et a crié aux passants de l'aider. Lui-même et le suspect ont passé à travers une vitrine. "Il était dessous et n'a pas eu une égratignure, a-t-il raconté. J'étais en haut et j'ai tout attrapé. C'est alors que je me suis rendu compte à quel point les gens de Toronto sont extraordinaires. Ils ont tenu le prisonnier et ont pris soin de moi".

Robert Adams a été accusé de complicité de vol et de voies de fait en rapport avec l'incident. Peu après, la police a arrêté Frank Williams et l'a accusé de vol et de complicité.

**Woodhouse**

915 est, rue STE-CATHERINE  
Tél.: 845-9261 (Face à la pharmacie Montréal)

10672 Boul. Pie-IX  
Tél.: 324-1610

MONTREAL-NORD  
6065 est, Henri-Bourassa  
Tél.: 325-6611

## Des marchands du quartier Saint-Michel s'opposeraient à l'application immédiate du règlement de Montréal régissant les enseignes commerciales

Il est possible qu'un groupe de marchands du quartier Saint-Michel s'opposent à l'application immédiate du règlement 2889 de la Ville de Montréal, régissant les enseignes commerciales.

Depuis quelques jours, le service des permis et inspec-

tions de la Ville de Montréal a fait parvenir 456 avis d'infraction à des hommes d'affaires de Saint-Michel au sujet d'enseignes commerciales illégales. Cette mesure a fortement mécontenté les marchands qui n'entendent pas se laisser faire.

"J'ai reçu une lettre enregistrée, vendredi dernier, me donnant jusqu'au 22 août pour modifier ou enlever mon enseigne, déclare M. Robert Brisson, de la Ferronnerie Impala. Il est vrai que mon enseigne dépasse au-delà de la moitié du trottoir.

Mais elle se trouve là depuis dix ans, et je devrais donc jouir d'un droit acquis. Je trouve cela très choquant." Tout comme ses 455 collègues, M. Brisson risque des poursuites devant la cour municipale. S'il n'y a encore eu aucune action concertée

des marchands pour s'opposer au règlement, M. Brisson a entendu certaines rumeurs en ce sens. "Il est certain qu'un seul marchand ne paiera pas un avocat pour porter sa cause devant la cour municipale. Mais 456..." Il n'est pas le seul à pen-

ser de cette façon. Un propriétaire de restaurant a qualifié la situation "d'écoeuvrante". Un autre a dit: "On va y voir." Chez presque tous jaillit spontanément une certaine rancœur au souvenir de l'annexion de Saint-Michel par Montréal en 1969.

## St-Léonard paiera-t-elle son évaluation en double ?

La Communauté urbaine de Montréal n'entend pas prendre la responsabilité du contrat de \$35.000 par année accordé à une firme d'estimateurs professionnels par la Ville de Saint-Léonard.

Le président de la CUM, M. Lawrence Hanigan, a con-

firmé hier à LA PRESSE qu'il avait écrit à l'administration de Saint-Léonard pour lui signifier que la Communauté n'était pas responsable des engagements pris par cette ville.

L'argument du président de la CUM est que Saint-Léonard a accordé un contrat de cinq ans à la firme "Les estimateurs professionnels", en février 1971, après avoir été saisi du projet d'intégration des services d'évaluation.

Saint-Léonard voulait de son côté déduire de la note qu'elle doit payer à la CUM pour l'évaluation (environ \$100.000) le montant qu'elle paie déjà à la firme privée (\$35.000).

"La loi dit que c'est la Communauté qui doit faire l'évaluation. Nous devons suivre la loi", a dit M. Hanigan.

Il a toutefois nié que des négociations soient en cours afin de trouver une solution évitant aux citoyens de Saint-Léonard de payer en double pour leur service d'évaluation.

"La ville de Saint-Léonard a pris un engagement: elle devait savoir à quoi elle s'engageait", a-t-il conclu.

Il se pourrait fort bien que cette question soit du reste soulevée, aujourd'hui, au conseil de la Communauté urbaine alors que celui-ci sera appelé à se prononcer sur l'attribution de contrats à deux firmes d'évaluateurs.

La Communauté a elle-même son propre service d'évaluation, mais il était prévu qu'elle devrait faire appel à des firmes privées pour établir le rôle d'évaluation dans 14 villes.

## Urgence d'un règlement dans le conflit des opérateurs de machinerie

par Pierre VENNET

Quelque 400 ouvriers de l'industrie de la construction à travers le Québec seront mis à pied d'ici la fin de semaine, si le conflit opposant l'industrie de la location des grues ("cranes") à l'Union internationale des opérateurs de machinerie lourde (FTQ), n'est pas réglé d'ici là.

Et si le conflit, qui dure depuis le 30 juillet, n'est pas réglé d'ici la Fête du travail, on calcule que de 8.000 à 10.000 ouvriers, dans le seul secteur de la construction devront être mis à pied, la cause de la fermeture graduelle des grands chantiers.

Or le conflit, d'après le représentant syndical Robert Meloche, est loin de devoir se régler et semble plutôt vouloir s'envenimer.

Jusqu'ici, six compagnies de location de matériel lourd sont touchées par cette grève.

Mais les porte-paroles syndicaux ont une liste de sept autres compagnies "à venir" d'ici le 30 août.

L'Union internationale des opérateurs de machinerie lourde négocie en effet un seul contrat uniforme avec ces 13 compagnies et le début de la grève dans les compagnies non encore touchées ne constitue, somme toute, qu'une formalité.

Selon les porte-paroles syndicaux, une paralysie de la construction au Québec ferait justement partie de la "stratégie patronale" afin de provoquer une division au sein des travailleurs de l'industrie de la construction.

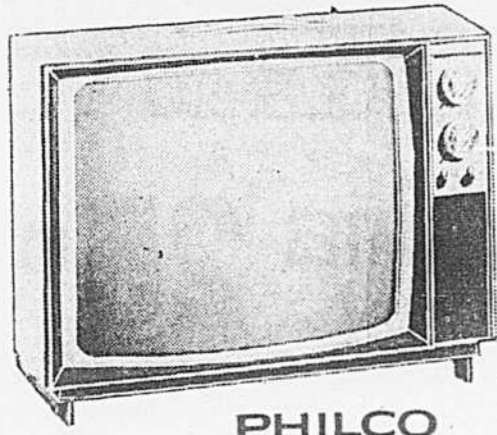
"En refusant de négocier et en forçant les opérateurs à faire la grève, les compagnies de location espèrent provoquer la colère des autres travailleurs parce que l'absence de grues sur les chantiers amène automatiquement un arrêt progressif des travaux".

Pour contrer cette "stratégie patronale", les syndiqués ont imaginé une contre-offensive qui, assez curieusement, risque de les faire accuser de briseurs de grève par la partie patronale.

En effet, alors que ce sont les compagnies qui, en cas de conflit, font appel quelques fois à ceux que l'on appelle des "scabs" dans le milieu ouvrier, l'Union des opérateurs s'est dite prête, hier après-midi, à "remplir les demandes des entrepreneurs généraux qui feront appel à des compagnies de l'extérieur pour louer des grues, ceci afin d'éviter des mises à pied inutiles dans l'industrie de la construction".

Reste à savoir comment les compagnies concernées vont réagir à l'invasion des chantiers par des entrepreneurs de l'extérieur, en admettant que certains veulent se risquer à se faire.

# PAR TOUT LE MAGASIN chez Woodhouse



PHILCO



BASE INCLUSE

### TÉLÉVISEUR PORTATIF 20"

Vous désirez le summum de la qualité? Philco vous l'offre avec ce magnifique appareil à écran de 18 1/2" ca. à haut parleur monté à l'avant et à tube d'image à l'épreuve de la poussière. Disponible dans un beau cabinet blanc.

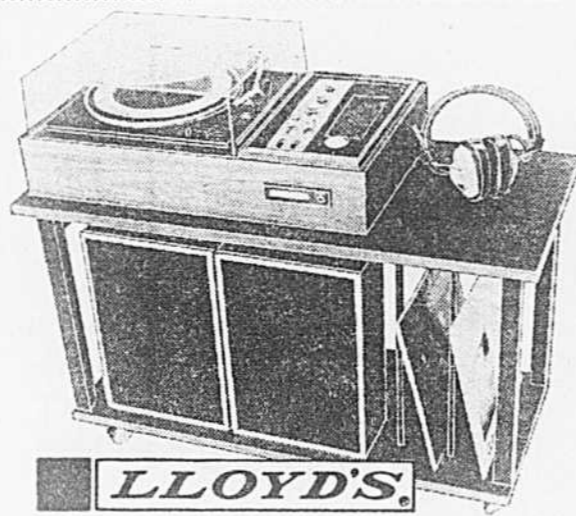
**SPÉCIAL \$164**

\$8 par mois

## SPÉCIAUX

### EN VENTE 18 seulement STÉRÉO MODULAIRE AM/FM

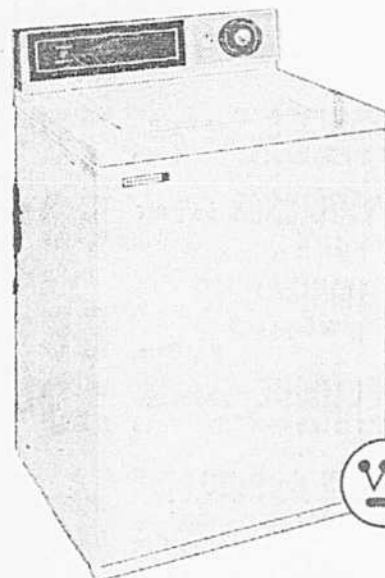
Stereo de haute qualité comprenant deux haut-parleurs, un récepteur, un cabinet ainsi que deux disques long-jeu.



LLOYD'S

**SPÉCIAL \$184**

\$8 par mois



Westinghouse

### EN VENTE 14 seulement LESSIVEUSE AUTOMATIQUE

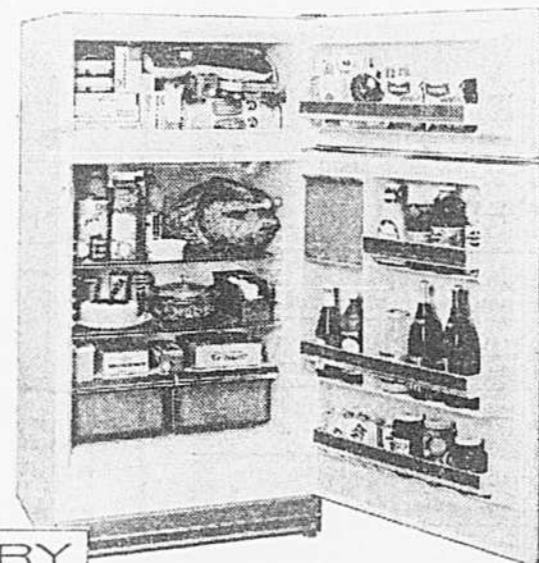
Elle a plusieurs caractéristiques dont: un cycle de minuterie, un choix de 4 températures combinées pour l'eau, un agitateur "Turbo Vane", un filtre à charpie, le "double lavage" (exclusif), 27" de largeur. Très bonne garantie.

**SPÉCIAL \$278**

\$12 par mois

### EN VENTE 8 seulement RÉFRIGÉRATEUR 12.5 PI. CU.

Le dégivrage automatique dans la section du réfrigérateur maintient un froid humide. Compelateur "zero" conserve longtemps les aliments et a rarement besoin d'être dégivré. Intérieur et extérieur agréablement finis. 30" de large par 58 1/2" de haut.

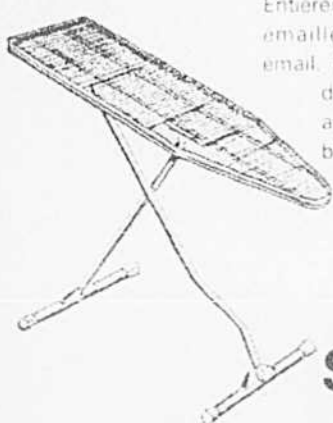


McCLARY

**SPÉCIAL \$278**

\$12 par mois

### PLANCHE À REPASSER



Entièrement réglable: dessus emailé, 75% ajouré, fine email. 14" x 54" de surface de repassage, doigtier avec ajustement possible de 36".

**SPÉCIAL ÉCLAIR**

**\$1288**



### BATTERIE DE CUISINE 9 MCX

Construction d'acier robuste recouvert de 3 couches d'email cuit. Résiste à des températures allant jusqu'à 536° F. Cercleux en acier inoxydable contre l'écaillement. Fini motif floral.

**SPECIAL ÉCLAIR**

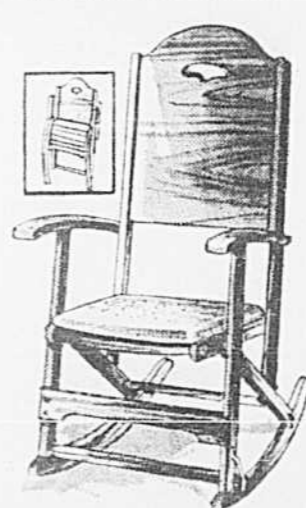
**2988**

### CHAISE BERCEUSE AVEC DOSSIER HAUT

Berceuse DeLuxe en bois franc solide. Fini naturel et poli. Se plie aisément pour un rangement plus facile.

**SPECIAL ÉCLAIR**

**1588**



### MOBILIER DE SALON 2 MCX

Sont inclus: un sofa de 86" à 4 coussins et le fauteuil appareilé. Les dossiers sont capitonnés et les coussins réversibles et remplis de mousse. Recouvert de tissu velours bleu vert. Bois apparent fini noyer.

Rég.: 289.95

### SPÉCIAL:

**\$218**

\$10 par mois



Huche aussi disponible



### EN VENTE 15 seulement

### MOBILIER COLONIAL 6 MCX

De construction solide pour plus de durabilité. Table ronde de 36" s'allongeant à 48". 4 chaises assorties et un buffet de 42" avec tiroirs et deux portes. Le tout fini dans un bois santal.

Rég.: 299.95

### SPÉCIAL

**\$228**

\$10 par mois

CHOMEDEY  
1180 Boul. Labelle  
Tél.: 688-9750

VERDUN  
3913 rue Wellington  
Tél.: 766-2343

VILLE LASALLE  
8360 Boul. Newman  
Tél.: 363-4955-6

MONTREAL  
3956 est. rue Ontario  
Tél.: 527-9251

Woodhouse



# Plus que jamais les prix coupés à plein de DOMINION sont imbattables.

<b>AUBAINE DU MILLIARD</b> <b>PAPIER de TOILETTE</b> DÉCOR ASSORTI PQT 2 ROUL <b>25¢</b>	<b>AUBAINE DU MILLIARD</b> <b>POIRES &amp; PÊCHES</b> TRANCHÉES OU EN CUBES ARDMONA DE FANTAISIE BTE 28 OZ. <b>38¢</b>	<b>AUBAINE DU MILLIARD</b> <b>CORNICHONS DILL</b> ENTIERS HEINZ POT 24 OZ. <b>25¢</b>	<b>AUBAINE DU MILLIARD</b> <b>RELISH SUCRÉE</b> VERTE, GATTUSO POT 15 OZ. <b>23¢</b>
<b>AUBAINE DU MILLIARD</b> <b>NECTAR de PRUNEAUX</b> DELMONTE BOUT. 24 OZ. <b>41¢</b>	<b>AUBAINE DU MILLIARD</b> <b>SPAGHETTI ou SPAGHETTINI</b> PRINCE CELLO 2 LB. <b>29¢</b>	<b>AUBAINE DU MILLIARD</b> <b>SERVIETTES SANITAIRES</b> KOTEX BTE DE 48 <b>\$1.69</b>	<b>AUBAINE DU MILLIARD</b> <b>KETCHUP aux TOMATES</b> DOMINION BOUT. 15 OZ. <b>25¢</b>

### VIANDE & POISSON EN CONSERVE

POULET DÉOSSÉ	Pot 16 oz.	\$1.35
CORNED BEEF	Bte 12 oz.	86¢
KAM	Bte 12 oz.	53¢
PÂTE de FOIE	Bte 6 oz.	36¢
RAGOÛTS ASSORTIS	Cte 8 oz.	26¢
FÈVES au LARD	Bte 15 oz.	23¢
VIANDE de CRABE	Bte 6 oz.	\$1.05

### ARTICLES DIVERS

PATATES CHIPS	Sac 11 oz.	67¢
ALIMENTS pour BÉBÉS	Pot 8 oz.	21¢
ALPHABITS	Pot 10 oz.	47¢
CRÈME de BLÉ	Pot 28 oz.	43¢
TARTELETTES	Bte 11 oz.	52¢
CORNICHONS TRANCHÉS	Pot 16 oz.	43¢
VINAIGRE	Criche 128 oz.	76¢

### BISCUITS & PATISSERIES

BISCUITS à la guimauve	Pot 11 oz.	39¢
BISCUITS PARADE	Pot 12 oz.	47¢
PAIN SANDWICH	24 oz.	30¢
PETITS PAINS	Pot 2/59¢	
TARTES aux RAISINS	24 oz.	49¢
BEIGNETS	Pot 24	39¢
GARNITURE à TARTES	Bte 19 oz.	49¢

### DESSERTS

PÊCHES en MOITIÉS	Bte 28 oz.	39¢
COCKTAIL aux FRUITS	Bte 28 oz.	49¢
GARNITURE à TARTES	Bte 19 oz.	49¢
GARNITURE à TARTES	Bte 19 oz.	53¢
COCKTAIL aux FRUITS	Bte 19 oz.	42¢
FUDGE CHOCOLAT	Cont. 14 oz.	31¢
CAF'CREM	Pot 11 oz.	64¢

### Prix coupés à plein sur les VIANDES DE QUALITÉ

LE MEILLEUR BOEUF DU CANADA DE MARQUE ROUGE — INSPECTÉ PAR LE GOUVERNEMENT

#### BOEUF

Bifteck de ronde	Tranche complète désossée	1 lb	\$1.28
RÔTI de croupe	Silverside — désossé	1 lb	\$1.28
RÔTI côtes CROISÉES	Prêt pour le four	1 lb	89¢
RÔTI de palette	Tendon dorsal enlevé	1 lb	75¢
BIFTECK dans L'ÉPAULE	Coupe européenne	1 lb	89¢
BIFTECK de PALERON	Frais haché	1 lb	88¢
HAMBURG FRAIS	Qualité no. 1	1 lb	78¢
BIFTECK de PALETTE	pour le B.B.O.	1 lb	79¢
CÔTES de BOEUF	pour braiser	1 lb	79¢
FOIE de BOEUF	Tranche — congelé	1 lb	59¢

#### VIANDES FUMÉES

SAUCISSES FUMÉES	Maple Leaf	Pqt 1 lb.	58¢
SAUCISSES FUMÉES	sans peau Bittner	1 lb	63¢
ÉPAULE de PORC	Fumé genre Picnic — sans jarret — Gillner	1 lb	63¢
BACON sans couenne	Le Boucan	Pqt 1 lb	87¢

#### BOULANGERIE

BACON sans couenne	Maple Leaf	Pqt 1 lb.	97¢
JAMBON à DÎNER	Maple Leaf Deluxe	1 lb	\$1.59
ÉPAULE de PORC	Fumé genre Picnic — Roy, Le Boucan ou Burns sans jarret 4-6 lb.	1 lb	58¢
POULETS CONGELÉS	Catégorie "A" — 2-4 lb.	1 lb	43¢
SAUCISSES de PORC	Mère Michel de Maple Leaf	1 lb	79¢
SAUCISSES à déjeuner	Maple Leaf	1 lb	59¢
JAMBON CUIT	Tranche Maple Leaf	Pqt 6 oz.	69¢
BOLOGNE	aux morceaux Maple Leaf — 2-6 lb.	1 lb	33¢
PAIN de POULET	viande et olives ou piment Maple Leaf	Pqt 6 oz	35¢
PIZZA	Toute garnie Segator 10"		95¢
SAUMON ROUGE	de la C.-B. — aux morceaux 1 lb		\$1.49

### CONFITURES & GARNITURES

CONFITURE de FRAMBOISES	Yachon — avec pectine	Pot 7.4 oz.	65¢
GELÉE de POMME	Kraft	Pot 9 oz.	33¢
MIEL CRÈMEUX	Billy Bee	Verre 12 oz.	61¢
BEURRE d'ARACHIDES	Croquant Kraft	Pot 40 oz.	\$1.19
BEURRE d'ARACHIDES	Richmello	Pot 16 oz.	48¢
BEURRE de CARAMEL	Sherrif	Cont. 28 oz.	55¢
SIROP de TABLE	Habitant	Bout. 32 oz.	49¢

### SAUCES ET APPRÊTS

SAUCE à SALADES	Btelle 8 oz.	34¢	
MAYONNAISE	Hellmann	Pot 8 oz.	35¢
MOUTARDE	Prepares Schwartz	Pot 2.4 oz.	37¢
SAUCE à SALADES	Liquide Kraft Golden Caesar	Bout. 8 oz.	39¢
SAUCE à SALADES	Richmello	Pot 32 oz.	68¢
SAUCE BARBECUE	Gaza	Bte 14 oz.	22¢
SAUCE CHINOISE	Soya Ahantsic	Bout. 5 oz.	19¢

### BREUVAGES ET JUS

JUS d'ORANGE	ou de pomme Gerber	Bte 4.4 oz.	15¢
JUS d'ANANAS	Del Monte	Bte 4.6 oz.	35¢
BREUVAGE CHOCOLAT	Nestlé Quik	Bte 32 oz.	89¢
JUS de LÉGUMES	Smith Garden Cocktail	Bout. 26 oz.	37¢
PEPSI-COLA	Bouteilles retournables	Carton 6 Bout. 26 oz.	99¢
KOOL AID	BREUVAGES en POUVRE	env.	5¢
LAIT ÉVAPORÉ	Richmello	Bte 18 oz.	20¢

### NON COMESTIBLES

COLGATE	Dentrice	Format super	99¢
BRIGHT SIDE	Shampooing — format familial		\$1.19
DRY TEXTURE	Vitalis — 6 oz. plus 1/2 de plus		\$1.27
BAN ULTRA SEC	Douffranat (6 oz. — 1.27)	9 oz.	\$1.47
SOFTIQUE	Cristaux pour le bain	1 lb.	\$1.47
TAMPONS KOTEX	(Pqt de 10 — 48)	Pot de 30	\$1.66
TISSUS FACIAUX KLEENEX	Pour hommes		22¢

### LÉGUMES EN CONSERVE

POINTES d'ASPERGES	blanches Grace	Bte 18 oz.	49¢
HARICOTS VERTS	coupes — de choix Domino	Bte 19 oz.	19¢
HARICOTS JAUNES	entiers de choix Raymond	Bte 19 oz.	25¢
HARICOTS JAUNES	coupes — de choix Dominion	Bte 19 oz.	23¢
MAÏS en GRAINS	Nilets de fantaisie	Bte 12 oz.	24¢
MAÏS en CRÈME	de choix Idéal	Bte 19 oz.	20¢
POIS et CAROTTES	Tranchées Idéal	Bte 19 oz.	20¢

### PRODUITS LAITIERS

FROMAGE FORT	Blanc Cracker Barrel	Pot 8 oz.	61¢
FROMAGE en CRÈME	Piment Kraft	Verre 8 oz.	55¢
FROMAGE GOUDA	Ordinaire Frico	Pot 10 oz.	78¢
FROMAGE GRUYÈRE	assorti Swiss Knight	Pot 8 oz.	55¢
FROMAGE TRANCHÉ	Kraft — tranches individuelles	8 oz.	49¢
FROMAGE TRANCHÉ	Assorti Richmello	Pot 8 oz.	42¢
PAMPLEMOUSSES	en sections Kraft	Pot 32 oz.	99¢

### ALIMENTS CONGELÉS

SHORTCAKE aux FRAISES	McCain	32 oz.	\$1.29
PAIN DORÉ	Aunt Jemima	Pot 9 oz.	54¢
FRITES CONGELÉES	(COUPE RÉGULIÈRE) McCain	Sac 7 lb.	59¢
RONDÉES d'OIGNONS	Domino	Pot 6 oz.	33¢
JUS d'ORANGE	concentré Dominion — Rég. ou sucré 12 oz.	Bte 12 oz.	43¢
LIMONADE	Blanche ou rose Dominion	Bte 12 oz.	23¢
PÂTES à la VIANDE	assorties Devon	8 oz.	25¢

### FRUITS ET LÉGUMES FRAIS

PRUNES CASSELMAN	de la Californie — sucrées, juteuses	1 lb.	48¢
CELERI PASCAL	du Québec — Canada no. 1 — gros. 30 Pied		29¢
POIRES BARTLETT	de la Californie — catégorie de fantaisie	1 lb.	35¢
CANTALOUPS JUMBO	de Californie — Canada No 1	Grosneur 23	49¢
RAISIN sans PÉPINS	de la Californie — Canada No. 1	1 lb.	49¢
BANANES	Importées — muries à point	1 lb.	13¢
POMMES de TERRE	de table Nouvelles — du Québec Canada no. 1	Sac 18 lb.	45¢
CHOUX VERTS	Recette du Québec — Canada no. 1	1 lb.	14¢
CONCOMBRES FRAIS	de Québec — Canada no. 1	ch.	12¢
CAROTTES du QUÉBEC	Jeunes, tendres	Paquet	15¢
ORANGES OUTSPAN	de l'Afrique du Sud — Valencia Gros. 112	Bout.	73¢

### ARTICLES DIVERS

SAUCE SPAGHETTI	à la viande Balaith (16 oz. 69¢)	Pot 24 oz.	99¢
MACARONI	assorti Savona	Cello 7 lb.	35¢
DINER SPAGHETTI	Kraft — sauce à la viande	Format rég.	55¢

### ARTICLES DIVERS

NOURRITURE pour CHATS	assortie Paws N'Boots	Bte 15 oz.	20¢
MARGARINE	Salée Danisco Lactancia	Pot 1 lb.	33¢
PUNCH	Detersil en poudre (Géant 69")	Format familial	\$1.95

### CAFÉ

CAFÉ INSTANTANÉ	Nescafé	Pot 18 oz.	\$1.97
CAFÉ INSTANTANÉ	Domino	Pot 6 oz.	79¢
THÉ en SACS	Domino	Bte de 30	35¢

### AUBAINE DU MILLIARD

**PAPIER ALUMINIUM**  
Stuart House pour le B.B.O.  
Roul. 18" x 50'  
**98¢**

### AUBAINE DU MILLIARD

**BREUVAGE 7-UP**  
BOUTEILLES RETOURNABLES  
6 bout. 7 oz.  
**47¢**

### AUBAINE DU MILLIARD

**PAINS HAMBURG**  
OU HOT DOG RICHMELLO  
Pqt de 12  
**33¢**

### AUBAINE DU MILLIARD

**TISSUS FACIAUX**  
SYMPHONY  
SEULEMENT AU DOMINION  
Bte 200  
**33¢**

FRAIS CUIT CHAQUE JOUR...  
**Le Fournil**

BRIOCHEs DANOISES	au beurre — tendres	Pqt de 6	49¢
BISCUITS BRISURES DE CHOCOLAT	Un délice pour les enfants!	Pqt de 24	49¢
BRIOCHEs aux FRAMBOISES	et citron — délicieuses	Pqt de 8	39¢

**VOUS NE PAYEZ JAMAIS PLUS  
AVEC NOS PRIX COUPÉS À PLEIN  
DE TOUS LES JOURS.**

NOUS NOUS RÉSERVONS LE DROIT DE LIMITER LES QUANTITÉS  
PRIX EN VIGUEUR JUSQU'À LA FERMETURE MARDI, LE 22 AOUT 1972  
DOMINION STORES LIMITED

# DOMINION

**Dominion nous fait tous gagner.**