

ACTUEL SANTÉ

PETITES ANNONCES

ENFANTS

Toutes les nouvelles sur la santé des enfants sur cyberpresse.ca/enfants

MÉDECINE

Les plus récentes recherches médicales vulgarisées sur cyberpresse.ca/medecine

ÉLAN
TROUVER
CHAUSSURE
À SON PIED

PAGE 2

NUTRITION
S'ALIMENTER APRÈS
L'ENTRAÎNEMENT

PAGE 2



GARE AUX PHLÉBITES EN VOITURE

EN ROUTE, BOUGEZ!

L'été frappe à nos portes et, sous peu, plusieurs milliers de touristes québécois prendront les routes d'assaut en voiture, le coffre à bagages rempli à ras bord. La majorité rouleront sur des centaines de kilomètres pour arriver à destination. Plus ils roulent, plus ils sont exposés aux risques de phlébite. Le savent-ils? Le « syndrome du voyageur » ne touche pas que les passagers d'avion. Les cas sont rares, mais parfois mortels. On peut heureusement prévenir le pire.



PHOTO MARTIN CHAMBERLAND, LA PRESSE

À nous la Gaspésie, la Côte-Nord, le Maine! Mais avant d'arriver à destination, il n'est pas superflu de s'arrêter souvent en route pour se dégourdir les jambes. Et plus que les quelques minutes nécessaires à la traditionnelle pause-pipi.

SOPHIE ALLARD

France, 56 ans, se rappellera longtemps son périple en voiture aux Îles-de-la-Madeleine. Pas vraiment pour la mer et les dunes, mais plutôt parce qu'elle a failli y rester. Une phlébite à la jambe droite, contractée pendant les longues heures sur la route, a causé une embolie pulmonaire. « J'aurais vraiment pu y passer. »

La phlébite, ou thrombose veineuse, se traduit par la formation d'un caillot sanguin qui bloque partiellement ou complètement la circulation dans une veine du bassin, des jambes ou des bras. Quand elle touche une veine de surface, la thrombose veineuse est superficielle. Signe d'une possible insuffisance veineuse, elle peut se résorber d'elle-même au bout de quelques jours... avant de récidiver.

Lors d'une thrombose veineuse profonde, un caillot se forme dans une veine au débit sanguin important. Il risque de se fragmenter plus facilement et, du coup, d'atteindre les poumons. On pense que jusqu'à 30% des cas occasionnent une embolie pulmonaire.

Au Québec, on estime que la thrombose veineuse profonde frappe 4700 personnes chaque année. Aux États-Unis, on parle de 250 000 cas annuels. « Une personne sur 10 en sera atteinte dans sa vie. Chez les plus

de 50 ans, une mortalité sur 20 est attribuée à la thrombose veineuse. C'est assez inquiétant », souligne le Dr Pierre Cadieux, phlébologue en pratique privée. La phlébite touche six hommes pour cinq femmes.

« L'immobilité prolongée est la principale cause de thrombose veineuse, indique le Dr Cadieux. Elle peut survenir aussi bien en voiture qu'en avion, lors de longs déplacements. Les automobilistes sont pourtant peu sensibilisés. » On parle du « syndrome de la classe économique » ou, plus à-propos selon Transports Canada, du « syndrome du voyageur ».

Selon des chercheurs néo-zélandais, le risque d'être victime d'une thrombose veineuse profonde après un long vol serait de 1%. Dans une autre étude, ils ont noté que 48% des patients admis en clinique pour une thrombose veineuse profonde avaient été assis pendant de longues heures au bureau, en avion ou en voiture dans les semaines précédant l'admission. Les autres cas? Surtout héréditaires.

« Ça inquiète beaucoup de monde, mais c'est très rare chez les personnes en santé, affirme le Dr Patrick d'Amico, spécialiste en médecine interne et vasculaire à l'hôpital Saint-Luc. La plupart du temps, la phlébite est bénigne et disparaît. Ni vue ni connue. Notre corps a les outils pour se défendre naturellement. Il n'y a pas lieu de s'énerver, mais vaut mieux prévenir. »

Une affection sournoise

La prévention est d'autant plus importante, disent les spécialistes, que la phlébite s'installe souvent à notre insu, sans signes apparents.

« On peut rarement se fier aux symptômes. La thrombose veineuse est une affection sournoise », souligne le Dr Cadieux. Quelques signaux peuvent, s'ils se présentent, nous mettre la puce à l'oreille: lourdeur dans les membres, enflure, douleur anormale, sensibilité au toucher, rougeur, chaleur et fièvre.

Pendant les longues heures où elle a vu défiler les paysages, assise sur la banquette arrière, France n'a présenté aucun symptôme. « J'ai commencé à avoir des difficultés à respirer quelques semaines après les vacances, raconte la résidente de Mascouche. J'ai été hospitalisée, j'ai subi une batterie de tests. Ça a pris trois jours avant qu'ils ne mettent le doigt sur le bobo. »

Les médecins lui ont découvert des caillots dans les veines du mi-mollet à la mi-cuisse. Un caillot s'est détaché et s'est logé dans ses poumons. « Sans le savoir, j'avais eu une légère pression au mollet droit. C'est passé sous silence, mais mon corps fragilisé par une opération récente a réagi. » Dans son cas, la prise d'hormones a aussi favorisé l'apparition de la phlébite.

Une étude française, publiée le 23 mai sur le site web du *British Medical Journal*, révèle que l'hormonothérapie (œstrogènes oraux) doublerait les risques d'un accident thromboembolique (phlébite et embolie pulmonaire).

« Depuis mon embolie, j'ai complètement cessé les hormones », dit France. Les spécialistes interviewés par *La Presse* s'entendent pour dire que lors d'hormonothérapie, le risque de phlébite est plus élevé.

La phlébite se fait plus menaçante après une chirurgie importante (environ 60% de risques après une chirurgie de la hanche ou du genou), un alitement prolongé durant une hospitalisation (10 à 20%), une blessure ayant abîmé une veine, lors d'insuffisance cardiaque ou respiratoire, de cancer, d'antécédents familiaux de phlébite, de problèmes de coagulation sanguine. Les femmes qui sont enceintes courent six fois plus de risques d'avoir une phlébite ou une embolie pulmonaire.

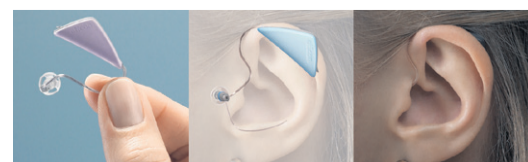
« Il y a des dangers à rouler en voiture, les gens ne le savent pas assez », insiste France. Un de ses proches, représentant sur la route, est actuellement hospitalisé pour des phlébites aux quatre membres.

« Maintenant, dès que j'ai une pression dans le mollet, je suis inquiète. Ça reste gravé. »

SUITE DU DOSSIER EN PAGE 3

Ouvrez-vous à un monde nouveau.

Ne laissez pas votre perte d'audition vous couper de votre famille, de vos amis, de la vie.



Aide auditive numérique

Prothèses auditives numériques payées par la RAMQ / CSST / les Vétérans* • Aides de suppléance à l'audition • Protecteurs auditifs

* Sujet à certaines conditions



Les centres Maslah
Audioprothésistes

Consultation sans frais

5845, Côte-des-Neiges, bureau 475, Montréal

Tél. : 514 344-8554

Tél. sans frais : 1 800 550-8554

www.lescentresmaslah.com

ÉLAN

COURS DONC

MARIUS MARIN

RENDEZ-VOUS SUR LA RIVE-SUD

Les athlètes se donnent rendez-vous sur la Rive-Sud ce mois-ci, pour des courses dans des sites plutôt enchanteurs. À Boucherville, le Coin des coureurs présente quatre épreuves (3, 5, 10 et 21 km) dans le parc national des Îles-de-Boucherville samedi prochain, alors qu'à Saint-Bruno, le 15 juin, le Club des coureurs sur route du Mont-Saint-Bruno propose quatre courses (1, 5, 10 et 20 km) dans les sentiers du parc national.

QUELQUES SORTIES

7 juin — COURSES D'ÉTÉ DES ÎLES À BOUCHERVILLE

Épreuves : 3, 5, 10 et 21 km
Inscriptions : en ligne et sur place
Coûts : 25\$ à 40\$
Infos : www.events.runningroom.com/site/?raceld=3519

8 juin — LE DÉFI DEUX-MONTAGNES

Épreuves : 1, 2, 5 et 10 km
Inscriptions : en ligne et sur place
Coûts : 10\$ à 30\$
Infos : www.ventusdxm.org

15 juin — LA GRANDE VIRÉE DES SENTIERS DU MONT SAINT-BRUNO

Épreuves : 1 (enfants de 4 à 12 ans), 5, 10 et 20 km
Inscriptions : par la poste, en ligne et sur place
Coûts : 10\$ à 30\$
Infos : www.courir-saint-bruno.com

22 juin — TOUR DU LAC BROME

Épreuves : 1 (12 ans et moins), 1,6, 5, 10 et 20 km
Inscriptions : par la poste, en ligne et sur place
Coûts : 5\$ à 35\$
Infos : www.tourdulacbrome.com

24 juin — DÉFI DE LA SAINT-JEAN À LAVAI

Épreuves : 5 et 10 km
Inscriptions : par la poste, en ligne
Coûts : 30\$
Infos : www.couriraval.com/stjean/francais.html



PHOTO ASSOCIATED PRESS

Passer de la marche à la course multiplie au moins par deux le poids que les pieds supportent.

Trouver chaussure à son pied



RICHARD CHEVALIER
COLLABORATION SPÉCIALE

Passer de la marche à la course multiplie au moins par deux le poids que les pieds supportent. Grand bien nous fasse, la nature a prévu le coup, nos pieds sont dotés d'une structure anatomique capable d'encaisser les pires châtiments. Mais rien n'est parfait, même le pied.

Des pieds trop pronateurs (qui tournent exagérément vers l'intérieur au contact du sol) ou trop supinateurs (qui tournent exagérément vers l'extérieur au contact du sol), des chaussures de sport trop usées ou inappropriées, une mauvaise technique de déplacement et, ne souriez pas, des ongles d'orteils trop longs (la cause de l'ongle noir) favorisent l'apparition de douleurs aux pieds et aux jambes parfois fort inconfortables. Je me limiterai aujourd'hui aux pieds pronateurs ou supinateurs.

Pour connaître votre type de pied, il suffit d'examiner votre chaussure de sport, pourvu qu'elle soit un peu usée; autrement, faites le test de l'empreinte. Posez la chaussure de votre pied droit sur une table et examinez sa partie arrière. Si la semelle est à peu près également usée à droite comme à gauche, vous avez un pied universel ou neutre, c'est-à-dire ni trop plat ni trop creux. Si la semelle est usée du côté intérieur (elle penche d'ailleurs de ce côté), vous avez un pied pronateur et probablement un pied plat. C'est le cas, grosso modo, de 40 à 50% des gens. Dans ce cas, recherchez une chaussure qui offre un bon support au niveau de la cambrure du pied. Une orthèse (semelle de compensation dans ce cas-ci) qui remplit cette fonction peut aussi être utile.

Ça se traite!

Si la semelle est usée du côté extérieur (elle penche de ce côté), vous avez un pied supinateur et probablement un pied creux (arche très prononcée). C'est le cas d'environ 10%

des gens. Hélas! le pied creux absorbe plutôt mal l'onde de choc causée par le contact pied-sol, une onde qui monte alors sans entraves jusqu'au dos en passant par le genou et la hanche. Tendons et ligaments sont alors mis à rude épreuve. On ne peut pas prévenir l'apparition du pied creux, mais on peut le traiter. Des exercices d'étirement (il faut étirer notamment le dessous du pied), des chaussures de sport flexibles et bien rembourrées au talon et au centre de la semelle (l'insertion d'une semelle de compensation de préférence faite sur mesure peut être nécessaire) permettent la plupart du temps la poursuite des activités sportives. Sachez aussi qu'il existe des modèles pour pieds hyperpronateurs ou hypersupinateurs. Informez-vous dans les magasins spécialisés en chaussures de sport (Boutique Courir, Endurance, etc.). Il reste que pied plat ou creux, il vaut mieux changer vos chaussures de sport avant qu'elles ne soient trop usées, c'est-à-dire trop molles. Vos pieds apprécieront énormément ces petites attentions.

S'alimenter après l'entraînement



JACINTHE CÔTÉ
LA NUTRITION
COLLABORATION SPÉCIALE

Après une activité physique intense de longue durée, il est important de s'alimenter convenablement et rapidement afin de favoriser la récupération et minimiser la fatigue musculaire. Cela permet aussi de répéter le même effort le lendemain!

Anticipant ses besoins lors d'un prochain camp de perfectionnement de vélo, Jean-François Bieler aimerait savoir ce qu'il devra manger à la fin de chaque journée d'entraînement. Et pourra-t-il se permettre de grignoter des chips et de boire de la bière?

Après une activité d'endurance, l'Association québécoise des médecins du sport recommande de manger et de boire suffisamment pour remplacer les réserves musculaires en glycogène, mais aussi les liquides et les électrolytes perdus.

Le glycogène est la première source d'énergie utilisée par nos muscles pendant une activité physique. Semblable à l'amidon que l'on trouve dans les produits céréaliers ou la pomme de terre, le glycogène est formé de longues chaînes de glucose. Au besoin, ces chaînes sont décomposées

graduellement en unités de glucose pour générer de l'énergie.

Conseils

La déshydratation peut favoriser la fatigue musculaire, les crampes et augmenter les risques d'hyperthermie (élévation de la température corporelle). C'est pourquoi il est important de remplacer le poids (en kilogrammes) perdu pendant l'effort par un litre de liquide (un tiers de jus de fruits avec deux tiers d'eau). En cas de transpiration excessive, il est recommandé d'ajouter une pincée de sel à cette boisson.

L'alcool pris sous forme de bière, de vin ou de spiritueux a un effet diurétique (augmente la production et l'excrétion d'urine). Puisque cela favorise la déshydratation, il est préférable d'éviter les boissons alcoolisées après un effort physique.

Après un entraînement de plusieurs heures, il est important de boire et de manger dans les 15 à 30 minutes suivant l'effort. Car les réserves en glycogènes musculaires épuisées par l'effort seront alors plus facilement renouvelées.

C'est encore mieux si une source de glucides est combinée à une source de protéines, car cela améliore la capacité de production de glycogène musculaire. Cela réduit également la dégradation des protéines (qui génèrent de l'énergie), en plus de favoriser la production de protéines musculaires et la réparation des tissus musculaires. Par le fait même, la fatigue musculaire se fera moins sentir.

C'est pourquoi, après l'exercice, il est recommandé de consommer des glucides et des protéines dans un ratio de trois pour un: une tasse et demie (375 ml) de yogourt nature avec une tasse (250 ml) de fraises et trois cuillères à thé (15 ml) de miel. Certaines personnes préféreront ingérer ces nutriments sous forme liquide, en buvant une tasse et demie (375 ml) de lait au chocolat (2% M.G.) ou un lait frappé maison composé d'une tasse et demie (375 ml) de lait et une banane.

Par la suite, il sera important de prendre un repas ou une collation riche en glucides (pâtes, riz, pommes de terre, fruits, légumes), surtout si vous prévoyez vous entraîner dans les 12 à 24 heures suivantes.

Pour avoir plus d'informations nutritionnelles spécifiques à votre type d'exercice, vous pouvez consulter l'ouvrage de Marielle Ledoux, Nathalie Lacombe et Geneviève St-Martin, *Nutrition, sport et performance* (éditions Géo Plein Air).

Bon entraînement!

L'auteure de cette chronique est membre de l'Ordre professionnel des diététistes du Québec. Chaque semaine, elle répond à vos questions et commentaires. Adressez-les à: Chronique nutrition, La Presse, 7, rue Saint-Jacques, Montréal (QC) H2Y 1K9 ou par courriel à: questiondenutrition@hotmail.com

ALGORITHME
Pharma

Du 10 au 12 juin et du 24 au 26 juin

1350 \$*

Visites de retour: 13-14-27-28 juin
* Indemnité compensatoire

Faites-le pour une bonne cause!

Nous recherchons **présentement** des **femmes** et des **hommes de 18 à 45 ans, fumeurs légers ou non-fumeurs**, pour participer à la recherche sur des médicaments connus.

APPELEZ MAINTENANT!

(514) 381-2546 (ALGO) • 1-888-758-6312
www.algopharm.com

Santé

PRODUITS ET SERVICES

ESTHÉTIQUE ET ÉLECTROLYSE

ACADÉMIE ÉDITH SEREI: Vous voulez des soins en esthétique ou en électrolyse à prix raisonnable? Appelez l'Académie Édith Serei pour vous faire goûter par nos étudiantes. Soins sur rendez-vous seulement. (514) 849-6171.

SANTÉ HOLISTIQUE

LA MAISON BLANCHE: À la croisée du Fleuve St-Laurent et de la rivière Rimouski, le Centre de Santé La Maison Blanche vous offre plusieurs traitements dont: journée, ½ journée santé beauté, cures marines de 3, 4, 5 jours, massothérapie, enveloppements, esthétique. Notre équipe exp. vous apportera soutien et écoute pour une remise en forme globale dans un décor chaleureux. www.centresantemb.com ou 418 723-3112

Si vous désirez annoncer dans cette rubrique, composez le (514) 285-7163 ou 1 800 667-5961.

Deux rencontres sur la sclérodémie auront lieu en juin prochain à Montréal et à Saint-Hubert. Que vous soyez une personne atteinte de sclérodémie, un membre de son entourage ou une personne désirant avoir de l'information, et rencontrer des gens, échanger ou encore s'informer sur différents sujets, vous y êtes conviée en toute simplicité.

Voici les dates et lieux de ces deux rencontres :

Date : le mardi 3 juin 2008 de 19 h à 21 h
Lieu : CLSC Verdun, 400, rue de l'Église à Verdun, Montréal
Date : le jeudi 12 juin 2008 de 18 h 30 à 20 h
Lieu : CLSC Saint-Hubert, 6800, boulevard Cousineau, Saint-Hubert

Pour information ou pour confirmer votre présence, contactez: Madame Francine Laguë, infirmière : 514 708-1661 ou 1 877 953-5333.

JUIN EST LE MOIS DE SENSIBILISATION À LA SCLÉRODERMIE

Sclérodémie

Québec

www.sclerodermie.ca



PHOTO MARTIN CHAMBERLAND, ARCHIVES LA PRESSE

Un long voyage en voiture, ça fatigue. Pour éviter les complications, mieux vaut faire une halte à toutes les deux heures. Des étirements, une petite marche. Bref, on bouge!

Comment prévenir la phlébite en voiture

SOPHIE ALLARD

« La meilleure façon d'éviter la phlébite, c'est de bouger, se dégourdir les jambes », indique le D^r Patrick D'Amico, spécialiste en médecine interne et vasculaire à l'hôpital Saint-Luc.

« Montréal-Miami en deux jours? Ce n'est peut-être pas la meilleure idée! »

> On fait une pause de 10 minu-

tes à toutes les deux heures pour marcher. Un aller-retour aux toilettes ne suffit pas. Pour les femmes enceintes et les gens qui ont des problèmes circulatoires, on suggère des pauses plus fréquentes.
 > On s'hydrate bien en buvant de l'eau. On évite autant que possible la caféine et l'alcool.
 > On préfère les vêtements amples qui ne serrent pas la taille, ni les jambes.
 > On évite les siestes prolongées

en avion ou en voiture (les risques de phlébite sont accrus après deux heures). Si l'espace s'y prête, on garde les jambes élevées.
 > On fait de légers exercices: flexions du pied pour étirer le mollet, rotations des chevilles, contractions des muscles fessiers.
 > Au volant, on favorise un angle droit entre la cuisse et la hanche, le genou légèrement fléchi quand le pied

est sous la pédale de frein. Les deux tiers de la cuisse devraient être supportés par le siège.
 > On pense à acheter des accessoires d'appoint: un coussin lombaire, si le siège est trop profond; un coussin fessier pour compenser un siège trop court.
 > Si on se sait plus à risque, on privilégie le port de bas de soutien (ils accélèrent de trois à

cinq fois le débit de la circulation sanguine).
 > Si on est à haut risque, on suit les recommandations de son médecin et, selon les cas, on prend un anticoagulant (héparine) à titre préventif.
 > Si on craint d'avoir une phlébite ou une embolie pulmonaire, on consulte son médecin sans tarder.
 Source: CAA-Québec

Expédition au camp de base du Mont Everest

MAKE-A-WISH
Fais-Un-Vœu Canada

Venez participer avec nous à un des plus grands voyages d'aventure sur Terre, le camp de base de l'Everest, afin d'aider à exaucer le vœu d'un enfant souffrant d'une maladie menaçant sa vie. François Langlois, le 3^{ème} Québécois à atteindre le sommet de l'Everest, sera le chef de cette extraordinaire expédition qui se déroulera en mai 2009.

Pour en apprendre plus sur cette formidable activité de levée de fonds pour Make-A-Wish/Fais-Un-Vœu Québec, vous êtes attendu ce mardi, 10 juin à 18h00, pour une présentation par François Langlois à HEC Montréal, 3000, chemin de la Côte-Sainte-Catherine, dans la salle de l'Ordre des CGA. Pour plus de renseignements, veuillez nous contacter au 514-488-9474 ou au www.makeawish.ca/news_and_media/news/read/1006

Préparez-vous aux grandes chaleurs de cet été avec notre collection

Lingerie **Fadia-K**

Bonnets D à G

freya

Bikini Vacances

Tél. : 450-687-9863 - Téléc. : 450-962-2131
3245, autoroute 440 Ouest, Laval QC, Canada H7P 5P2

Du monde sur la route!

SOPHIE ALLARD

« Lors d'un voyage, les 2,8 millions de touristes québécois parcourent en moyenne 253 kilomètres à l'aller. Sans surprise, ils voyagent presque tous en voiture », dit Paul Arseneault, directeur du Réseau de veille en tourisme de la chaire de tourisme de l'UQAM. Les plus récentes données remontent à 2005.

Selon le ministère du Tourisme, 94,1% des Québécois qui voyagent utilisent la voiture, 3,9% l'autobus et 0,5% le train. En 2004-2005, les Québécois ont cumulé 100 millions de nuitées en hébergement: 55% au Québec, 12,1% au Canada et 16,4% aux États-Unis et 15,8% outremer. « On a tendance à omettre les pauses et, plus souvent encore, on néglige la posture au volant, indique Roxanne Héroux, porte-parole chez CAA-Québec. Si on parcourt de longues distances, une bonne position peut aider à diminuer les problèmes circulatoires et les courbatures. »

Clinique de dépistage pour problèmes de dos du 2 au 9 juin 2008

EXAMEN COMPLET GRATUIT

- Maux de dos
- Lumbago
- Arthrose
- Scoliose
- Sciatique
- Maux de tête
- Entorse lombaire
- Torticolis
- Disques
- Engourdissements
- Maux de cou
- Migraines

Traitements assistés par ordinateur

NOUS POUVONS VOUS AIDER.
Appelez maintenant au 514 335-4040 pour un examen complet sans frais, 40\$ seront exigés pour des radiographies si nécessaire

Centre chiropratique Bois-de-Boulogne
1600 Henri-Bourassa Ouest, bureau 202, Montréal
514-335-4040 • www.chiroexcellence.com

L'AUTRE visage DU CENTRE-VILLE

Centre de santé et de services sociaux Jeanne-Mance

Centre affilié universitaire

Vous êtes en quête de défis professionnels à la mesure de votre engagement envers la communauté?

Nous avons besoin de vous.

5@7 « CARRIÈRES »
pour étudiantes en soins infirmiers, CEPI et infirmières

Mercredi 4 juin 2008
Hyatt Regency Montréal, Salon des arts, 1255, rue Jeanne-Mance

Si vous ne pouvez vous présenter au 5@7, faites-nous parvenir votre CV à cv.csssjeannemance@sss.gouv.qc.ca

www.csssjeannemance.ca

TÊTES D'AFFICHE

Soirées-bénéfice au Théâtre d'Aujourd'hui



PHOTO FOURNIE PAR VALÉRIE REMISE

Les 13, 14 et 15 mai ont eu lieu les 15^e présentations des soirées-bénéfice annuelles du Théâtre d'Aujourd'hui, sous la présidence d'honneur de la comédienne Sylvie Léonard et de Monique F. Leroux, présidente et chef de la direction du Mouvement des caisses Desjardins. Le public a pu assister à la représentation de *En pièces attachées*, un spectacle inusité mettant en vedette des gens du milieu des affaires et de différents secteurs professionnels (sur la photo: Jean Doré, directeur principal développement des affaires, financement institutionnel et services bancaires, Caisse centrale Desjardins, et M^r Harold M. White, avocat). Composé d'une quinzaine d'extraits de textes d'auteurs québécois, le spectacle était signé par le metteur en scène Geoffrey Gaquère. C'est en 1994 qu'avait lieu la première présentation des soirées-bénéfice, soulignant les 25 ans du Théâtre d'Aujourd'hui. On y présentait *Soirée-surprise*, une version adaptée de la pièce de Michel Tremblay *Surprise! Surprise!* avec trois comédiennes choisies par auditions parmi des femmes d'affaires: M^{mes} Michèle Bazin, Éleine Demers et Louise Fecteau. L'année suivante, le théâtre offrait une soirée-cabaret où chansons et musiques étaient interprétées par une dizaine d'artistes professionnels et animée par le personnage de Marc Favreau, Sol.

Spectacle-bénéfice de la Fondation du collège Notre-Dame

Plus d'une centaine d'élèves du collège Notre-Dame grimperont sur les planches de la salle Maisonneuve de la Place des Arts à l'occasion d'un important spectacle-bénéfice organisé dans le

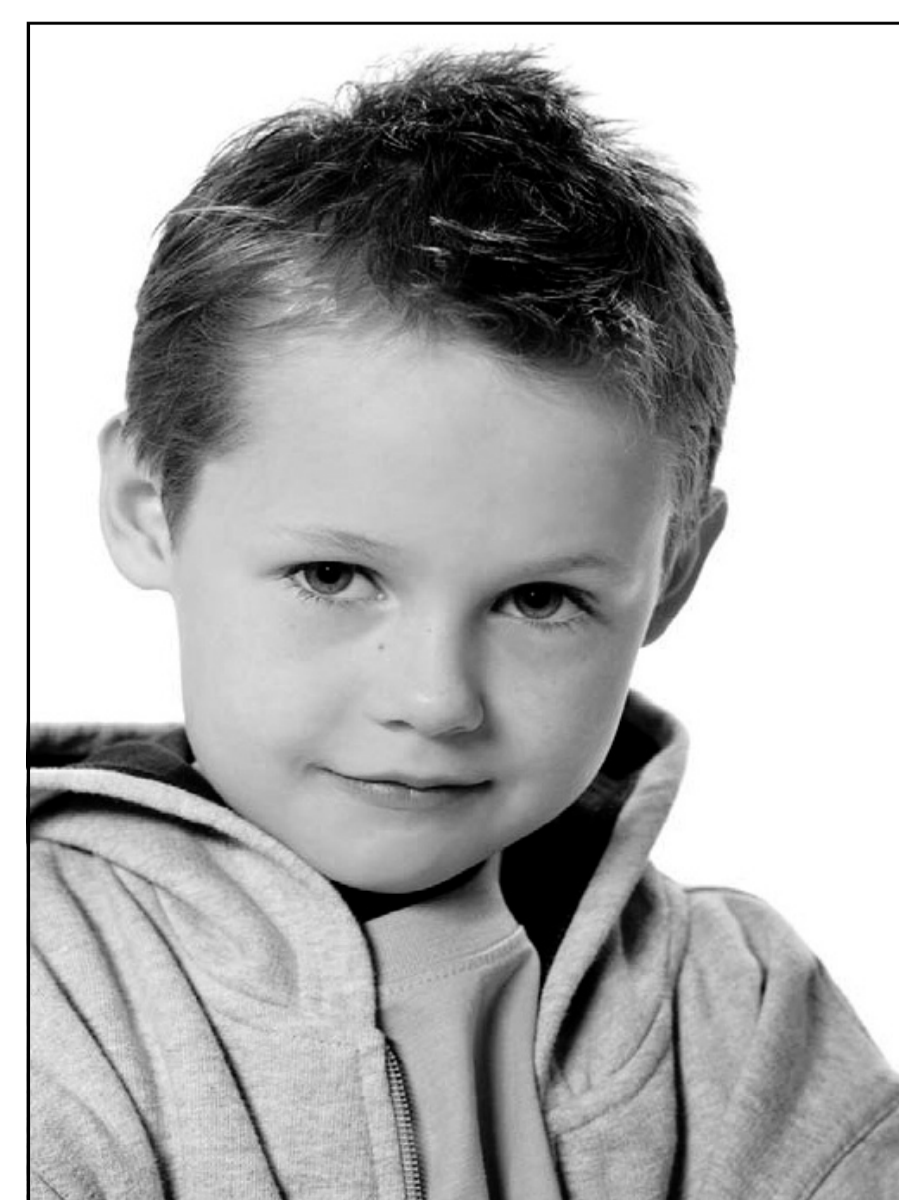
cadre de la campagne triennale de financement de l'établissement. Les élèves seront bien encadrés: l'animation de la soirée a été confiée à l'animateur de télévision Jean-Luc Mongrain (finissant du collège en 1969), qui pourra compter sur l'appui du journaliste de Radio-Canada Patrice Roy (finissant de 1980) et de la comédienne Geneviève Rioux. Plusieurs artistes seront aussi de

la partie, dont Michel Rivard, Gregory Charles et le chanteur d'opéra ténor Carl Maraghi, tous d'anciens élèves du collège. Le prix des billets varie de 25 à 125\$. Le public peut se les procurer auprès de M^{me} Andrée Faucher, au 514-739-3371, poste 2206. Les profits seront utilisés pour soutenir le développement des nouvelles infrastructures sportives du collège Notre-Dame.

ARTS
SPECTACLES
À CHACUN SON CHOIX

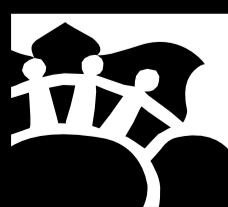


Tous les jours dans **LA PRESSE**



Donnez,
pour que
nos petits
déjeunent.

1 888 442-1217



CLUB DES PETITS
DÉJEUNERS DU QUÉBEC

www.clubdejeuners.org

514.987.VENDU (8363) • petitesannonces@lapresse.ca

LES PETITES ANNONCES



à visiter aujourd'hui



MTL > 1098 WOLFE APP. 2



VILLAGE, face Radio-Canada. Visite dim. 14h à 16h. Penthouse, 3 chambres, 2 s/bains, 2 terrasses, foyer, a/c, 2 niveaux, 1267 pi car. 367 500 \$.
J. DESMEULES
L'Expert Immobilier PM 514-577-8091

MTL > HOMA - 3762 ADAM



Dim. 14h à 16h. Magnifique cott. tout rénové, cachet, foyer, superbe cuisine, 2 s/bains, s-sol fini. Grande cour, 2 terr. Impeccable! 499 000 \$. MLS 1427444.
KYRIA AUGER 514-962-7177
La Capitale du Mont-Royal crtr.

MTL > PETITE-PATRIE, 7052 BOYER



Dimanche de 14 à 16 h. Condo r-de-ch., clé en main, 2 ch., jardin, marché Jean-Talon, métro, piste cyclable, 229 000 \$. MLS 1445569
La Capitale Mt-Royal
514-721-2121 www.michelmarcotte.com

MTL > VILLAGE - 2141 DE CHAMPLAIN



Dim. 14h-16h. Très joli et grand condo dans le Village. Deux minutes parc Lafontaine éthopital Notre-Dame. Tout rénové. Très grande ch. des maîtres. 239 000 \$
PIERRE VIENS 514886-6270
La Capitale du Mt-Royal crtr.

RIVE-NORD > ST-COLOMBAN - DIM. 14-16H



411 Du Lac Noël. Jolie maison 4 saisons rénovée, 3 chambres. Grand terrain, vue sur le lac. 230 000 \$
LOUISE LABBE 514-8170606
Groupe Sutton Accès crtr.

MTL > A AHUNTSIC - DIM. 14 H - 16 H



1450 ANTOINE DÉAT - UNIQUE - IMPECCABLE !
Super maison de ville, 3 étages, 9 pièces
3 ch., 2 s/bains, 1 s/d'eau. Terrasse et jardin, terrain 17 000 pi car. Amateur de nature - Bienvenue!
GUY MARCOUX 514 381-8278 Re/Max courtier

MTL > ILE-DES-SOEURS - DIM. 14-16H



200 DES PASSEREAUX - MAISON-JARDIN
Modèle de coin, 3+1 c. à c., mezz., foyer bois, pl. lattes, cour arrière. Clé en main! 599 000 \$
PAUL MESSIER 450 466-6000
Re/Max Platine - photos: www.paul-messier.com

MTL > PIERREFONDS, 13265 DESJARDINS



Succession. Bord de l'eau. Cott. 4 c à c, 2 1/2 s/bains, 2 gar., piscine int., jacuzzi, solarium, quai, terrain de 23 781 pi2. Prix réduit 105 000\$. Doit vendre! Toutes les photos: SIA # 1351660. 885 000\$. Michel Gibson, agent imm. aff. Royal LePage Global crtr. 514-945-4427

MTL > VILLE-MARIE



Visites libres samedi et dimanche de 14 h à 16 h. Condo 4 1/2 sur 2 niveaux, tout béton. **Square Cartier, 1451, Parthenais, # 516.** Gar., grande terrasse privée, a/c, pl. bois lattes, à proximité métro et services.
V. Lapierre au : 514-467-7326.

RIVE-NORD > TERREBONNE



1270 Des Berges #302, Dim. 14h - 16h, condo 2007, 1450 p.c., 3 c.a.c., foyer, garage, 3e étage, coté sud-ouest.
Véronique Boisvert
Remax Montréal Métro inc. 514-594-2989

MTL > AHUNTSIC - 10320-24 TANGUAY



Paroisse St-André-Apôtre, Triplex semi dét., garage, 419 000 \$. Dim. 14-16h. Re/Max Ambiance MR crtr, **MICHEL RAFFA 514 774-4566**
www.michelraffa.com

MTL > LASALLE, 261 DU FORT-RÉMY



Superbe maison de ville construite en 1997, 4 c. à c., 2 s/bains, foyer, garage. Améliorations récentes. Bien située près Canal Lachine et marina, 15 min centre-ville et aéroport. 298 000 \$. duproprio.com/84738
Dim 14h-16h. 514-365-7711

MTL > PLATEAU MONT-ROYAL



PLATEAU MONT-ROYAL, 4450 De Bordeaux dim. 13h-16h. Condo rénové 90, 2e étage, 2 c. à c., mur brique, pl. lattes, vue arrière parc. Impeccable. OCCUPATION RAPIDE. Prix révisé 229 900\$.
Royal LePage Select Crtr 450-433-2500

MTL > V.M.R. - DIM 14-16H - 515 000 \$



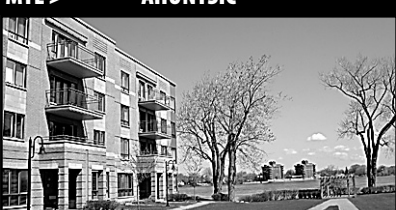
874 Lucerne. Belle maison à palier multiples, luminosité. Près école St-Clément, garderies, 8 pces, 4 ch, 3+1 s/bains, pl. chêne, s/sol fini. Immense garage.
Info: 874Lucerne.com. H. Demers, ÉQUIPE CDK,
Royal LePage Dynastie 514 271-4820

RIVE-SUD > DIM. 14H-16H 550,86E AV.



LAVAL, bung. spacieux, bien entretenu int./ext., 10 pièces, très éclairé en haut et en bas, rue tranquille, faut voir!
Théodore Argyrakis 514-816-0846
crtr Royal LePage Global

MTL > AHUNTSIC



BORD DE LEAU
Condo de luxe, 4 1/2, pl. bois franc, 1175 pi car. balcon, garage intérieur, 325 000 \$
Visite sam-dim. 13-15h. 11 825 Norwood # 303
Isabelle: 514-991-8518

MTL > MERCIER



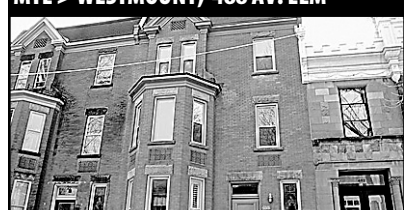
Maison en rangée (2004), unité de coin, 2 c. à c. + mezzanine, bois franc, salle familiale, terrasse 16 x 20, garage, 335 000 \$ Visite libre le dimanche 25 mai entre 14h et 16h au 3029 Anne-Hébert.
Hugo Laplante, Century 21, 514-995-4609

MTL > POINTE-AUX-TREMBLES



15974 rue Victoria, dim. 14h - 16h, condo sur 2 niveaux, foyer, garage coin nord-ouest. 199,500\$
Véronique Boisvert
Remax Montréal Métro inc. 514-594-2989

MTL > WESTMOUNT, 488 AV. ELM



Dim. 14 à 16 h. À ne pas manquer! Belle maison rénovée de A à Z. 3 étages, 4 grandes chambres, 3 s/bains, 2 s/eau, 2 stat. ext. et beaucoup plus! **Nouveau prix: 1 495 000 \$.** Christina Miller RE/MAX Westmount Inc. Tél.: 514.933.6781 Cell.: 514.808.1561

RIVE-SUD > LONGUEUIL



DIMANCHE 1er juin de 14 à 16 h, 560, St-Laurent O., app. 221. Condo «Le Square», propriété impeccable, cuisine et s/bain rénovés, 3 ch., piscine intérieure, salle d'entraînement, sauna, ascenseurs et plus encore...
Jean Guy Gladu, Gr. Sutton, 514-990-8157

MTL > AHUNTSIC DUPLEX



10140 Christophe-Colomb, 14-16h, impeccable, r-de-ch. libre, terrain 5871 pi car. piscine creusée, plusieurs rénos, 2 + 2 ch. S/sol totalement aménagé, poss. bach. 429 000\$. Voir: sia.ca 1415865. Yves Charest agent affilié Royal LePage du Quartier crtr, 514-916-6190

MTL > MILE-END - DIM. 14-16 H



5570A L'ESPLANADE - 289 000 \$
Magnifique rez de jardin au coeur du Mile-End, superbe terrasse, 2 c. à c., 850 pi car.
SABINE KARSENTI, Royal LePage Dynastie
ALAIN DURIEZ, Re/Max crtr 514 271-4820

MTL > R.D.P. - DIM. 14 À 16 H - 179 000 \$



7110 Simone Dénéchaud # 302- Splendide condo 1100 pi car, foyer, mezz., gar. Pourquoi rester locataire?
EMANUELE BORSELLINO
Re/Max du Cartier 514 278-7170

RIVE-NORD > À FABREVILLE - DIM. 14-16H



3249 rue Edith - Nouveau prix!!
Cottage super impeccable, 3+1 ch., 3 s/bains, foyer, s/sol fini, th-pompe, gar. Occ. rapide 289 000\$. Century 21 crtr.
LUCETTE FORTIN, 514-277-2121.

RIVE-SUD > MONT-SAINT-HILAIRE



90 ch. Ozias-Leduc, dim. 12h-16h. La Maison Beatnik, 2007 - 2 330 pi + s/sol fini, terrain : 20 000 pi, foyer central et à l'étage, aire ouverte, mezz., cloisons mobiles, 5 ch., meubles intégrés, 4 s/bains. 699 000\$.
514-808-1736, www.studioarch-beatnik.com

mtl > Ahuntsic - Nouveau-bordeaux



Ahuntsic, Nouveau-bordeaux
11137, de St-Réal, dim. 1er juin, de 14 h à 16 h. Duplex avec gar., thermopompe, 449 000 \$.
Yves Desjardins, Re/Max du Cartier crtr
514-207-9837

MTL > N.D.G 4052 VENDÔME, DIM 14-16H



1^{er} étage avec demi-s/sol complet, 3200 pi², complètement rénovée, insonorisée, comptoir de granite, cuisine et s/bains avec plancher chauffant. Électroménagers en inox inclus, 2 places de stationnement.
Pour détails et photos: www.4052vendome.com

MTL > R.D.P. - DIM. 14 À 16 H - 479 000 \$



12485-87 71e Av. Magnifique 2plex Const. 2006. style aire ouverte, s/sol fini, mettez fin à vos recherches
EMANUELE BORSELLINO
Re/Max du Cartier 514 278-7170

RIVE-NORD > BLAINVILLE - 656, RUE NICOLE



1er juin de 14 h à 16 h. Superbe Bungalow 2004 (35 x 44 irr.) 2 + 1 chambres, + salle-familiale + bachelors + extras. 279 000 \$ **Vendeur Motivé!**
René Lassonde Century 21 Max-Immo crtr
514-915-3831

RIVE-SUD > SAINT-LAMBERT 14-16H



275, Upper Edison. À découvrir!
Découvrez une superbe unité de coin à aires ouvertes avec deux chambres à coucher. **Bernard Robrique**
Gr. Sutton Action inc 514-941-9988

MTL > ANJOU DIM. 14 H À 16 H



7415 Beaubien E. # 511.
Condo 4 1/2 béton, 1 ch., 810 pi², gar. + stat. Occ. imm. 159 900 \$
Carlos Agostinho
Re/Max Alliance crtrs 514-996-9012

MTL > OUTREMONT - 634 AV. QUERBES



Dim. 14h-16h. Cottage typique d'Outremont, clé en main, à 2 pas rue Bernard, 4ch., vitraux, foyer. 769 000 \$
JEAN-FRANÇOIS BÉLANGER
RYL Dynastie 514-708-2044

MTL > ROSEMONT



4604 Dickson, dim. 1er juin, 14 h-16h, condo tout rénové, à vendre par le propriétaire, libre, gar, a/c, foyer, métro Cadillac.
514-774-4175

RIVE-NORD > BOISBRIAND



3305 de Beauvoir, dim. 13-17h. Joli paliers multiples, garage, foyer, piscine, 3 ch., s/sol fini, près école, prix révisé 245 000\$. Jean Dontigny 514-773-6872 La Capitale Avantage

RIVE-SUD > ST-LAMBERT - DIM. 14-16H



8 PLACE LE MARONNIER - MAISON DE VILLE 3 + 1 c. à c., mezzanine, foyer, pl. lattes, cour arrière.
IMPECCABLE ! CLÉ EN MAIN!
PAUL MESSIER 450 466-6000
Re/Max Platine - photos: www.paul-messier.com

MTL > DIM. 14H-16H 461, RUE HYMAN



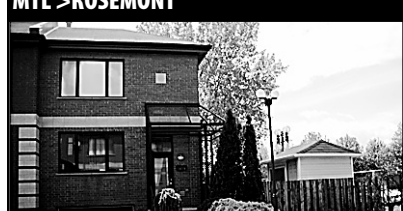
Dollard-Des-Ormeaux Maison de ville coquette, 2 grandes c. à c. (1 avec walk-in), foyer, stat. Seulement 179000\$. **M. Arel, Century 21, agent immobilier affilié 514-513-5205**

MTL > OUTREMONT/CONDOS MLS 1414284



AU 50 BATES DIMANCHE 1 JUIN DE 12h à 16h
MLS 1450180-1414284
2 ch., garage \$285,000 et \$254,000 -1er et 2e
LORRAINE CHARLEBOIS
RE/MAX DU CARTIER 514-273-1213

MTL > ROSEMONT



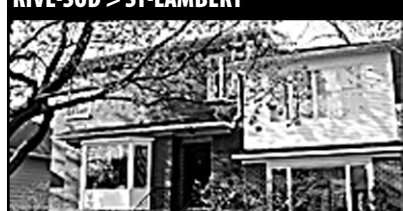
Superbe maison de ville dans les cours Marius Dufresne, 3 cac, près du métro, jardin botanique. Dim. 1er juin, 14 h - 16 h au 3833 Rachel, 479,000 \$
Manon Couture agent immobilier affilié
Crtr Proprio Direct (514) 949-2667

RIVE-NORD > DIM. 14H-16H 170, YORK



ROSEMÈRE, rénové et bien entretenu, 4 ch., 2 s/bains, pl. bois franc '06, MLS 1428255, 349 000 \$
Fiona Wilde, agent imm. affilié, Les Courtiers du Canal 514-707-9799

RIVE-SUD > ST-LAMBERT



ST-LAMBERT. 278 Walnut Dim. 14h-16h30 Spacieux cott. dans le vieux St-Lambert. Clés en main. 5 c. à c., 3 s/bains, 1 s/d'eau, cour avec spa et gazebo. À 5 min. des cafés, restos et de la piste cyclable. 5 min du métro. Pas d'agent. 529 000 \$. 514-717-3344

MTL > DIM. 14H-16H 7833, CHABOT



Beau 2plex dét. tout en brique, 6 1/2, 2e, 2 stat., 2 vérandas. Occ. double, libre imm. impeccable, à voir Sabrina Bolduc, crtr imm. affilié Re/Max 2001 inc. 450-625-2001/514-914-2240

MTL > OUTREMONT - DIM. 14-16H



938 ANTONINE-MAILLET
Haut duplex, ensoleillé, 3 ch., terrasse, garage, 429 000 \$
C. VÉZINA, 514 273-4475
Groupe Sutton Immobilia crtr

MTL > VERDUN - 3562 GERTRUDE



Dim. 14- 16 h. Joli cott. 2 ch. + coin bur., près services et transports. Plusieurs rénos, électros Stainless. Jardin paysagé, 289 000 \$. Simon Dugal, La Capital crtr 514-721-2121

RIVE-NORD > LAVAL - 3625 RUE AGONA



Dim. 14h à 16h. Par boul. Ste-Rose, Mattawa, Abénakis, Mohicans. Plusieurs rajouts de qualité, 3 c.a.c., 2 1/2 s/bains, th-pompe. Prix pour vendre rapidement.
DANIELLE ARSENEAULT 450-621-4087
Re/Max 2000 D.A. crtr.

AUTRES > ESTRIE



VAL-JOLI, 233 Rang 11, dim. 14h à 16h
Havre de paix. Cottage 3 ch. Terrain + ou - 3.2 acres paysagés, entièrement bordé par une rivière et isolé de tous. Venez vous y reposer. **Lucie Bergeron**
Groupe Sutton Estrie, 819-571-1148

OFFRES D'EMPLOI 300

COMPTABLE pour cie située à Laval, min. 3 ans exp., doit connaître tous les aspects de la comptabilité. Fax: 450-667-4911

306 SANTÉ SERVICES COMMUNAUTAIRES

PHARMACIEN(NE), temps plein ou partiel. Pharmacie Jean Coutu, ville Lasalle, Appeler Michel Caplette 514-364-1644.

310 BUREAUX

CHERCHONS COMMIS COMPTABLE et travail de bureau, 4 ou 5 jours/sem. Français impeccable parlé et écrit. Bilingue Simple Comptable, Word et Outlook. Emploi d'avoir pour la bonne pers. CV à: chabot@glolong.com Aucun téléphone accepté.

ENTREPRISE à Anjou recherche RECEPTIONNISTE bilingue avec expérience, bonne connaissance de Word et Excel, travail de bureau, 145/h. Faire parvenir CV par télécopieur au: 514-328-0524, ou par courriel: commis@abminter.com

SECRETARIE-RECEPTIONNISTE Bilingue. Word et Excel. Bureau de syndic de faillite au Centre-Ville, temps plein. CV par télécopieur ou courriel: 514-875-1336 syndic@debilly-tremblay.com

317 SECTEUR AUTOMOBILE

ÉCOLE URGENT ***

École de conduite Technic recherche moniteur(trice)s instructeur(trice)s de conduite automobile certifié(s) AOTR ou CAA temps plein, salaire selon exp. Disponibilité immédiate. 514-245-4491

320 IMMOBILIER

RECHERCHE SECRÉTAIRE avec expérience en immobilier. Horaire flexible. Temps plein ou temps partiel. Très payant. Appeler **Johanne** 514 991-8496

322 HÔTELLERIE RESTAURATION ALIMENTATION

BARMAN/MAID / Serveur/tes cours et emplois (depuis 1981) rabais internet www.ecoledesmaîtres.com 514-489-2828/1.800.561.1781

DÉJEUNER INC. recherche aide-cuisinier(e) (ère), fruitier(ère), serveurur(euse), avec exp., buss-boy(girl), plongeur(e). Fax: 450-729-0422 ou tél: 514-409-1999

PÂTISSIER(ÈRE) pour pâtisserie italienne et commis parlant français, anglais, italien un +. 514-727-5401, demandez Elvira.

RESTAURANT LEMÉAC recherche grillardin et garde manger chaud avec exp. temps plein, jour. Contacter Chef: 514-270-1232 e-mail: charles-e@restaurantlemec.com

SERVICES PERSONNELS 400

LAVALIFE Appelez maintenant pour rencontrer des centaines de personnes dans la région de Montréal. Spécial des nouveaux venus. 1er achat -20\$ pour 80 min. 514-908-0900

406 LIGNES DE RENCONTRES

C'est un fantasme qui se réalise!! Savourez des heures de bavardage sensuel avec des gens d'ici sexy à l'échange de nuit. **APPELEZ GRATUITEMENT! MAINTENANT** pour vous brancher individuellement avec des gens sexy et ouverts d'esprit. Flirtez, bavardez, partagez des fantasmes, et plus. Des milliers de participants satisfaits. 514-940-8870 CODE 150. L'échange de nuit. Venez jouer. Doit avoir 18+. *Des frais de la compagnie de téléphone peuvent s'appliquer.

419 BILLETTS SPORT SPECTACLES

Eric Clapton, Leonard Cohen grand prix F1 Vente /achat/échange. Bienvenue aux entreprises, Livraisons au bureau /domicile 514-889-2404 **Joseph**

445 STUDIOS DE MASSAGE

SPA EAU CLAIRE INC. 1280 Maisonneuve Est. 514-521-7776

MASSAGE INCROYABLE divin en diable. 514-943-0969

LAVALIFE Appelez maintenant pour rencontrer des centaines de personnes dans la région de Montréal. Spécial des nouveaux venus. 1er achat -20\$ pour 80 min. 514-908-0900

VÉHICULES AUTOMOBILES 500

CADILLAC 00, Sedan de Ville, tout équipée, cuir, 103 000km, superbe, pas d'hiver, 1 proprio, ACN, 8600\$, 514-344-5497

501 AUTOMOBILES

POPULAR AUDI.COM (514) 270-3566

A4 FAM 2005, 33 000km, 21 995\$

501 AUTOMOBILES

AUDI LAUON 2400 Boul. Chomedey, Laval 1-866-781-1696

501 AUTOMOBILES

40 A4 1.8t aut., Quattro, #JA507 64 537 km, 17995 \$

501 AUTOMOBILES

40 A4 2.0t aut., Quattro, #UA510, 48 249 km, 29 995 \$

501 AUTOMOBILES

40 A4 2.0t aut., Quattro, #UA517, 66 830 km, 31 995 \$

501 AUTOMOBILES

40 A6 3.2 Quattro, aut., #UA433, 76 627 km, 30 995 \$

501 AUTOMOBILES

40 A6 S-line aut., Quattro, #UA434, 67 113 km, 24 995 \$

501 AUTOMOBILES

40 Q7 3.6 premium aut., Quattro, #UA368, 18 255 km, 45 995 \$

501 AUTOMOBILES

80 unités en inventaire LAUON.QC.CA

501 AUTOMOBILES

BMW 325i IA 05, 43 000 km, 28 900\$, 450\$/mois/36 mois avec 2 500\$ comptant. Stock: 230-08. 1-888-218-1999

501 AUTOMOBILES

BMW 325Xi 2001, 127 000 km, 8 pneus, AWD, tout équipé 15 450\$ nég 514-926-4720

501 AUTOMOBILES

BMW 330i CI 01, Cabriolet gris, 104 000 km, 24 700 \$, 450-662-0484, 514-934-7500

VÉHICULES AUTOMOBILES 500

subaruCAR.net Outback, Impreza, Forester, Tribeca, Legacy 1-877-822-7805

501 AUTOMOBILES

BMW 645 2004, décapotable, 55 000 km, 65 000 \$. Jour: 418-266-3308 soir 418-261-1711

501 AUTOMOBILES

BMW 645 CIA 04, Groupe exécutif, 67 500 km, 59 900\$. Stock: 206-08. 1-888-218-1999.

501 AUTOMOBILES

BMW M3 2000, coupé, jamais hiverné, 72 000 km, exc. cond. noir/noir. 38 400 \$ 514-261-4875

501 AUTOMOBILES

BMW Z3, 3.0, 2001, 56 000km, man, noir/tan, A-1, 24 900 \$. 450-641-9528

501 AUTOMOBILES

BMW Z3 97, grise int. cuir rouge 64 000 km, 2.8 l, 19 000 \$, 514-213-0976, 514-862-4527

501 AUTOMOBILES

BMW Z3 24, Z4M, 325 et 330 Ci, 85 DECAPOTABLES en stock, autoaction q.c.ca, 450-568-3382

501 AUTOMOBILES

BMW Z4 2005, litronic, 40 000 mi, A-1, bal gar BMW, 27 500\$. 514-884-1405 cr.

501 AUTOMOBILES

BMW Z4, Z3, M23 325 et 330 Cabrio, Porsche Carrera 99 Cabrio, premier-bmw.com 450-405-7001

501 AUTOMOBILES

CADILLAC 00, Sedan de Ville, tout équipée, cuir, 103 000km, superbe, pas d'hiver, 1 proprio, ACN, 8600\$, 514-344-5497

501 AUTOMOBILES

CADILLAC SRX 2004, V6, AWD, retraité GM, 76 000km, gris, 17 995\$. 514-707-7502

501 AUTOMOBILES

CADILLAC STS 05, V6 60 000 km, vert argenté, toit, 233 995 \$ 514-707-7502.

501 AUTOMOBILES

CHRYSLER Crossfire 07, aut., 7000km, conv. 37 495\$. Richard 514-526-6691 Touchette Auto

501 AUTOMOBILES

FERRARI 575 Maranello 03, rouge/ int. tan, 18199 km, un seul proprio, voiture canadienne de Ferrari Québec. Service complet fait 5 sept. 2007. Des pneus neufs, tous les livres, des clés, des outils. Impeccable **FERRARI QUÉBEC** 514-337-7274

501 AUTOMOBILES

FORD Taurus 2005 SEL, tout équipé, 48 000km, toit, alliron, 8900\$. 514-817-3304

501 AUTOMOBILES

HONDA ACCORD 2003 LX-G, aut., grise, démar. distance, très propre, 4 pneus neufs, 129000 km, 10 700\$, 450-629-3202

501 AUTOMOBILES

HONDA Accord EXL 04, V6, 89 000 km, cuir, équipée, gar, 13 900 \$. JAB 514-944-0444

501 AUTOMOBILES

HONDA Civic 2000, man., 72 000 km, 4 ptes, a/c, 7000 \$, un seul proprio, 514-737-1732.

501 AUTOMOBILES

HONDA Civic 2001, noire, aut., a/c, condition A-1, + pneus hiver neufs. 6700\$. 514-489-5512.

501 AUTOMOBILES

HONDA S2000, 2006, rouge, 19 500 km, condition "show-room", système antivol Mobilus, 36 000 \$. 450-522-4446.

501 AUTOMOBILES

HUMMER H2 2003, noir, neuf, seulement 7000 km, exc. cond., 54 900 \$. 514-942-1881.

501 AUTOMOBILES

LEXUS ES330 05, 48 900 km, argent/cuir gris, toit, jantes 17 po. Stock: P0937, 28 995 \$. 514-923-7777

501 AUTOMOBILES

LEXUS IS250 AWD 08, 6900 km, groupe luxe, **AUBAINE** 1 41 900\$ 450-667-1258.

501 AUTOMOBILES

LEXUS IS350 06, Granite/cuir gris, toit, jantes 18 po, V6 3.5L, 306 chevaux. Stock: P0937, 35 995 \$ 514-923-7777.

501 AUTOMOBILES

LEXUS RX330 06, 46 500 km, gris/cuir gris, traction intégrale. Stock: RX09022A, 35 995 \$. 514-923-7777

LOISIRS ET VÉHICULES RÉCRÉATIFS 600

VESPA LX50, 2007, condition "show-room" 4200\$. Vincent Biello, 514 383-2727

655 MOTOCYCLETTES

BATEAU Cadorette 1989 SKI master Johnson 1988 C.V., très bonne condition. 4500\$ 450-803-4709

658 SPORTS NAUTIQUES

BENETEAU FIRST 405 1999, exc. condition, 1 proprio, voir Flatsburg marina 450-744-3001

655 MOTOCYCLETTES

PONTOON 20 pi, Princecraft 1996, 90Hp 4 temps, 15 300\$. Ascenseur à bateau (4500\$) et quai de 40 pi en allu et bois (2225\$), André 514-570-3735

655 MOTOCYCLETTES

PRINCECRAFT Starfish 2005 hors bord Mercury 30 HP-A1, remorque Liberté, Galv., bancs 6 hrs d'utilisation (état neuf) 8500\$. 514-977-3884 après 18h 450-632-9244

655 MOTOCYCLETTES

VOILIER Hobbie Cat 18 Avec remorque, 3 500 \$. Pour connaisseurs. 514-917-1978.

655 MOTOCYCLETTES

X-STAR Mastercraft 2004, rouge/blanc, tout équipé, 46 900\$ sans tx, 514-862-8862.

655 MOTOCYCLETTES

VOLVO rouge S40, 2001, int. cuir, toit, très bon état, 96 000 km, 12 750 \$. 450-628-9766.

655 MOTOCYCLETTES

VOLVO S40 07 Toit, cuir, aut., impeccable, 19 540 km. Stock: P2786, 25 995 \$. 514-737-6666.

655 MOTOCYCLETTES

VOLVO S40 T5 05, Traction intégrale, cuir, toit, 60 700 km. Stock: P2792 21 995 \$. 514-737-6666

655 MOTOCYCLETTES

VOLVO S60 2.4 Turbo, 03, tout équipé, bon, cuir, bleu/cé, int. cuir beige, 147 000 km, 13 900 \$, Pierre 514-265-3062

655 MOTOCYCLETTES

VOLVO S60 2.5T 04, Cuir, toit, aut., A1, 57 782 km. Stock: P2775, 19 995 \$. 514-737-6666

655 MOTOCYCLETTES

VOLVO V70 2004, Spécial Ed + extras, 54 000km, gar. 7 ans, impec. 17 900\$, 514-993-5635

655 MOTOCYCLETTES

502 VEHICULES 6000 \$ ET MOINS

655 MOTOCYCLETTES

CHRYSLER Neon LE 00 aut., 4 ptes, a/c, 103 000km, impec. ACN, 3200\$, 514-515-8229.

655 MOTOCYCLETTES

CHRYSLER SEBRING 04, 106000 km, très propre, A1, tout d'origine. 5 700 \$ 514-886-3423

655 MOTOCYCLETTES

FORD Windstar 1998, 130 000 km, attache remorque, très bon état, 2000\$, 450-448-9372.

655 MOTOCYCLETTES

HONDA Civic 98, a/c, 8 pneus, très bon état, 4 500 \$, 514-642-9775.

655 MOTOCYCLETTES

HYUNDAI Accent 2003, 103 000 km, or, aut., bon état, 4295\$. 514-254-5985, cr.

655 MOTOCYCLETTES

OLDSMOBILE 88, 1998, méc. A-1, très propre, verts / tan, 2 900 \$. 514-296-8771

655 MOTOCYCLETTES

PONTIAC Grand Am 97, 2 portes, gris, bon état, 1500 \$ nég. 514-781-4128

655 MOTOCYCLETTES

SAAB 900 S cabrio 95, bon état, 210 000 km, 2 995 \$. Luc, 514-274-7726

655 MOTOCYCLETTES

SATURN SL 02, 4 ptes, 5 vit., 78000 km, comme neuve, 1 proprio, ACN, 4300\$ 514-944-9511

655 MOTOCYCLETTES

SUNFIRE 2001, 2 ptes, sable, 180 000 km, bonne cond., 1700\$ 514-525-2572 laissez message.

655 MOTOCYCLETTES

TOYOTA Corolla 97, 4 ptes., aut, terme proprio, 101 100km, 3600 \$ nég. 514-948-0341.

AVIS LÉGAUX APPELS D'OFFRES SOUMISSIONS - ENCANS

AVIS PUBLIC Budget 2008-2009

En conformité avec l'article 278 de la Loi sur l'instruction publique, **SOYEZ AVISÉS QU'** lors de la séance prévue le 16 juin 2008 à 19h30 dans la salle d'assemblée située au 1925, avenue Brookdale à Dorval, le Conseil des commissaires de la Commission scolaire Lester-B-Pearson recevra et étudiera le budget 2008-2009 de la Commission scolaire, pour approbation le, ou après le 16 juin 2008. Donné à Dorval, ce 30^{ème} jour de mai 2008.

Me France Goyette Secrétaire générale par intérim

ROULOTTE DE PARC Satellite modèle 3910, 2000, Camping des Erables, Vue sur lac Bromé, lot 1409, dit rester, 55 000 \$ nég., sortie 90, autor. 10, visite du ven. au dim. 514-591-9708

ROULOTTE DUTCHMEN 06 36 pi., A1, camping Transcanadienne à Rigaud 514-502-7737

VIEW SPRINTER 08, V6, diesel, 24pi, extension, auvent, 75 700\$, 450-449-5009, 514-617-6500

C'est notre 75^e anniversaire. Nous acceptons les cadeaux.

Pour faire un don, visitez lechainon.org

Le Chainon 75 ANS AVEC ELLES

Devendez membre du Club de la Vigilance

Aidez-nous à diminuer les disparitions d'enfants en appuyant les programmes de recherche des enfants portés disparus d'Enfant-Retour Québec

ENFANT-RETOUR Québec

1 888 692.4673 www.enfant-retourquebec.ca

AUGMENTEZ VOS REVENUS

DEVENEZ CAMELOT POUR LA LIVRAISON DE LA PRESSE

Avec ou sans voiture. La livraison doit être effectuée avant 6h30 la semaine et 8h le week-end.

Bienvenue aux étudiants et aux retraités.

TÉLÉPHONEZ MAINTENANT 514 285-6911 1 800 361-7453 cyberpresse.ca/camelot

PLUS SPÉCIFIQUEMENT, BESOIN URGENT POUR:

VIEUX LONGUEUIL, SAINT-LAMBERT, SAINT-HUBERT (secteur Laffèche), VILLE LEMOYNE M. Normand Rioux, 450-649-8174

LAVAL M. Normand Levac, 450-471-5124

ASTROLOGIE DU JOUR

BÉLIER DU 21 MARS AU 19 AVRIL

Pour faire bonne impression, il est préférable de parler de vous et de vos propres expériences que de celles des autres, même si vous n'en dites que du bien. La mention de gens influents que vous connaissez n'épatera personne et pourrait même avoir l'effet inverse. Vous n'avez besoin d'aucun artifice pour briller et vous mériter la sympathie des personnes que vous rencontrez.

TAUREAU DU 20 AVRIL AU 20 MAI

La visite de la Lune en Taureau vous permettra sans doute de débiter le mois sur un coup d'éclat. Certes, compte tenu du carré que celle-ci forme avec Mars en Lion vous devrez probablement fournir un effort soutenu pour parvenir à vos fins. Vous réussirez néanmoins à accéder au but si vous ne vous laissez pas ralentir par quelque hésitation issue d'une culpabilité excessive.

GÉMEAUX DU 21 MAI AU 21 JUIN

Ne renoncez pas trop rapidement à quelque chose. Il existe probablement un moyen de concilier plusieurs éléments qui semblent à prime abord séparés, voire incompatibles. Le Soleil, Mercure et Vénus en Gémeaux vous donnent l'occasion d'avoir le meilleur de deux mondes. Il serait dommage de commencer ce mois de juin en vous résignant à recevoir moins qu'il est possible d'obtenir.

CANCER DU 22 JUIN AU 22 JUILLET

Vous êtes en mesure de changer votre vie et de vous rapprocher d'un idéal. Toutefois, ces transformations doivent prendre naissance en vous. N'attendez pas qu'une solution providente de l'extérieur. Si vous faites preuve de bonne volonté et que vous cherchez sincèrement à améliorer votre sort, la vie vous donnera le coup de pouce dont vous avez besoin.

astrologue@astro-communications.com

AVIS

Nos annonceurs sont priés de vérifier la teneur de leurs annonces lors de leur première parution. Advenant qu'une annonce soit reproduite incorrectement, l'annonceur doit en aviser aussitôt. La Presse qui convient de publier dans la prochaine édition du journal une version corrigée de celle-ci. Toute erreur ou plainte visant la teneur d'une annonce doit être signalée le jour de sa parution avant 17 h, pour fins de correction lors de la prochaine édition du journal. De même, en cas d'annulation d'une annonce, l'avis à cette fin doit être donné avant 17 h, le jour qui précède sa parution. Dans tous les cas, il suffit de composer le (514) 987-VENDU.

LION DU 23 JUILLET AU 22 AOÛT

C'est quand l'huile est renversée qu'on voit où il eût fallu la ranger. Tandis que la Lune en Taureau forme un carré avec Mars en Lion, l'imprévoyance est à proscrire. Mieux vaut jouer sûr; même si cela ne vous apparaît pas comme étant indispensable, la prise de certaines précautions n'est pas superflue. Certaines personnes semblent incapables de tenir en place. C'est à vous de conserver votre calme.

VIERGE DU 23 AOÛT AU 22 SEPTEMBRE

La présence de la Lune en Taureau annonce un dimanche intéressant lors duquel vous pouvez faire une percée significative sur le plan social. Il pourrait, par exemple, s'agir de votre intégration au sein d'un nouveau groupe de gens. Une réciprocité confirmée peut vous donner le sourire. En fait, vous risquez d'avoir la tête dans les nuages! Ne versez pas dans l'insouciance pour autant.

BALANCE DU 23 SEPTEMBRE AU 23 OCTOBRE

Bien que l'expression d'un intérêt excessif puisse faire peur à quelqu'un de récemment rencontré, il ne faudrait pas basculer dans l'autre extrême en adoptant une attitude réservée à son endroit. Votre orgueil peut agir comme un mécanisme de défense afin de ne pas perdre la face, mais si une personne vous intéresse, vous devriez au moins lui donner des indices pour vous deviner.

SCORPION DU 23 OCTOBRE AU 21 NOVEMBRE

Vous pouvez compter sur la Lune en Taureau, face au Scorpion, pour bien commencer le mois. Vos activités devraient non seulement se dérouler sans anicroches, mais également vous donner la chance de sympathiser avec de nouvelles personnes et de faire valoir vos mérites. Votre touche d'originalité ne passera pas inaperçue et pourrait vous mériter des propos élogieux.

SAGITTAIRE DU 22 NOVEMBRE AU 21 DÉCEMBRE

Le fait de traiter les autres tel que vous aimeriez qu'ils se comportent envers vous ne vous pas obligatoirement dire qu'ils agiront de la sorte. Mais il ne faut pas démissionner pour autant. Dites-vous qu'il y a des gens qui ont besoin de plus de temps que d'autres pour comprendre. Peut-être faudrait-il que votre message soit un peu moins subtil...

CAPRICORNE DU 22 DÉCEMBRE AU 19 JANVIER

Ce premier dimanche de juin devrait vous stimuler. Située au trigone de votre Signe, la Lune en Taureau vous aidera à joindre l'utile à l'agréable et à voir le beau côté des choses. Le fait d'avoir peur de la réponse ne devrait pas vous empêcher de poser la question. Il est toujours préférable de savoir que de demeurer dans l'incertitude. Et puis, vous risquez d'aimer ce que l'on vous répondra.

VERSEAU DU 20 JANVIER AU 18 FÉVRIER

Le mois de juin débute avec une Lune en Taureau, angulaire au Verseau, mais l'influence des astres en Gémeaux devrait contribuer, en partie, à en atténuer les effets restrictifs. Le calme et la tranquillité sont toutefois recommandés. D'ailleurs, les réunions intimes et les loisirs casaniers peuvent vous procurer exactement le type de réconfort que vous recherchez.

POISSONS DU 19 FÉVRIER AU 20 MARS

L'image que vous projetez en société est bien différente de celle que vous montrez aux intimes. Et elle ne correspond peut-être pas à l'impression que vous croyez donner. L'essentiel, c'est de paraître abordable. Sans quoi, des personnes timides et réservées risquent de ne pas oses vous approcher. En ce premier jour de juin, votre sourire incitera les autres à s'avancer vers vous.

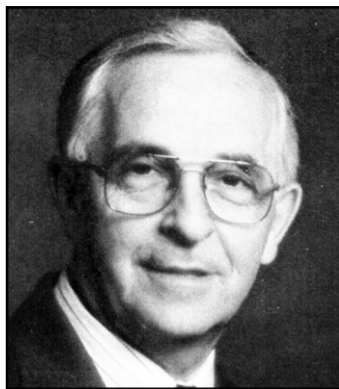


DÉCÈS, PRIÈRES, REMERCIEMENTS

900

INDEX DES DÉCÈS

- DEMERS, Jean-Claude
 - LAVIGNE, Germain
 - TÉTREAU, Jean-Marie
 - VINSON, Denise (née Trudeau)
- cyberpresse.ca/necrologie



TÉTREAU, Jean-Marie
1930 - 2008

Au Centre d'hébergement de Tracy (Unité Myosotis), le 30 mai 2008, est décédé à l'âge de 77 ans, M. Jean-Marie Tétreau, époux de Jeannine Chagnon, demeurant à Contrecoeur. M. Jean-Marie Tétreau laisse dans le deuil outre son épouse, ses enfants: Joanne, Daniel (Line Descôteaux), Nathalie, Chantal, Sophie (Daniel Poitras), six petits-enfants: Dominique, Jonathan, Étienne, Christophe, Clément et Antoine, ses frères et sa soeur: Edouard (Carmen Voyer), Georges (Suzanne Parmentier), Marie-Jeanne (feu Roger Laflamme), ses belles-soeurs: Berthe et Hélène Tétreau, ses beaux-frères et belles-soeurs famille Chagnon: Yolande (Gilles Berthiaume), L'Abbé Réal, Marielle, Gilles Deslauriers, Éliane (Guy Deschenaux), René (Henriette), Lina (Gilles Fortin), Pierrette Savary Chagnon, Jean-Luc (Monique), neveux, nièces, parents et amis. La famille accueillera parents et ami(e)s au salon:

S. Jacques & Fils

4967, Legendre, Contrecoeur

Jour d'accueil: le lundi 2 juin 2008 de 14 h à 17 h et de 19 h à 22 h, et le jour des funérailles à compter de 12 h. Les funérailles auront lieu le mardi 3 juin 2008 à 14 h en l'église Ste-Trinité de Contrecoeur, suivies de la crémation. La famille tient à remercier tout le personnel de l'Unité Myosotis de Tracy pour la qualité des soins prodigués. Des dons pour l'Unité Myosotis de Tracy seraient appréciés. Direction funéraire:

S. Jacques & Fils inc.

4967, Legendre, Contrecoeur

Tél. 450 587-2233 Fax: 450 587-8429
Courriel: s.jacquesetfils@bellnet.ca



DEMERS, Jean-Claude
1923 - 2008

Il s'est éteint paisiblement, ce 29 mai, après un long combat contre le cancer.

Il laisse dans le deuil son épouse Isabelle, ses filles Claudette (John Godley), Michèle et Jo-Anne ainsi que son dernier fils Gérald, ses soeurs Marguerite Racicot (Jean), Lise Malamatos (John) et son frère Michel, sa belle-soeur Margaret Jennings, ses petits-enfants Julie, Philippe, Brigitte, Alexandre, Patricia, Robert et Julien, ses arrière-petits-enfants Marie-Anne, Kevin et Maïa ainsi que plusieurs neveux, nièces et amis.

Vétéran de la Deuxième Guerre mondiale, il combattit sur le Destroyer HMCS Huron. Après 35 années de service chez Postes Canada (dir. Mtl-Métro), il a joui d'une longue et heureuse retraite.

La famille remercie ses médecins et le personnel de l'hôpital pour leur dévouement et générosité.

Il sera exposé au salon Alfred Dallaire Memoria, 6200, boul. Léger

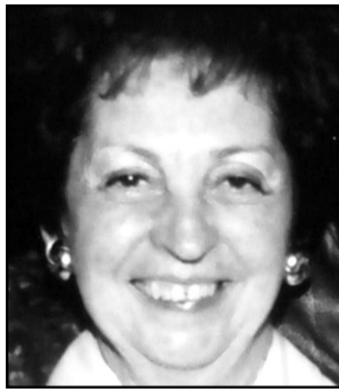
Alfred Dallaire
MEMORIA
514 277.7778

www.memoria.ca

le dimanche 1^{er} juin de 13 h à 16 h 30, suivi d'une liturgie de la Parole à 16 h 30. Ses cendres reposeront à Frelighsburg. Au lieu de fleurs, des dons pour la fondation de l'hôpital Santa Cabrini seraient appréciés.

*Quand l'espérance nous encourage
c'est la planche après le naufrage
qui nous conduit souvent à bon port.
Dors bien cher Jean-Claude
et repose-toi bien.*

Ta famille qui t'aimera toujours
Isabelle et les enfants



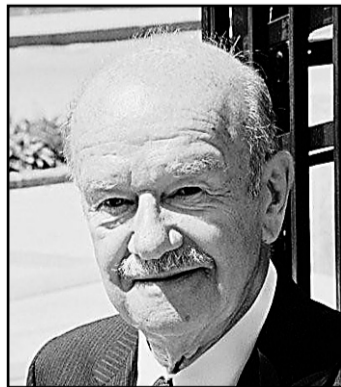
VINSON, Denise (née Trudeau)

Denise Vinson née Trudeau est décédée le 29 mai 2008, à la suite de complications cardiaques à l'hôpital Montfort à Ottawa. Elle laisse dans le deuil son époux André, ses trois fils Marc (compagne Danièle Lemieux), Luc (compagne Chantal Veilleux), Marc-André et son épouse Marie Anick, chez lesquels elle vivait depuis 2 ans. Elle laisse aussi ses petits-enfants Olivier et Laurent, ainsi que Katherine et Erik avec lesquels elle vivait à Orléans. Il n'y aura pas de funérailles à l'église. La famille recevra les condoléances le mercredi 4 juin 2008 de 13 h à 16 h et de 19 h à 21 h au salon de la

Maison funéraire Trudel inc.

214, funéraire, St-Sauveur

Une liturgie de la Parole aura lieu ce même jour à 20 h au salon et ses cendres seront inhumées au cimetière de St-Sauveur pour y rejoindre son fils Gilbert, décédé à 50 ans sous l'écrasement du viaduc du Souvenir.



LAVIGNE, Germain
1928 - 2008

Au C.S.S.S. de l'Énergie de Shawinigan-Sud, le 29 mai 2008, à l'âge de 79 ans, est décédé M. Germain Lavigne, époux de feu Mme Rita Michel, fils de feu Fidèle Lavigne et de feu Léonide Roy, demeurant à Shawinigan-Sud. La famille accueillera parents et ami(e)s:

Coopérative funéraire de la Mauricie
2280, 5e Avenue, Shawinigan-Sud

Heures d'accueil: le mardi 3 juin 2008 à partir de 11 h. Les funérailles auront lieu le mardi 3 juin 2008 à 14 h en l'église St-Sauveur de Shawinigan-Sud. L'inhumation des cendres aura lieu au cimetière St-Michel de Shawinigan-Sud. Le défunt laisse dans le deuil ses enfants: Jean (Danielle Michaud), Michèle (Roger Vermette ainsi que sa fille Sylvie (Brian O'Connor)), sa soeur et ses frères: Lucille, Marcel (feu Monique Beaulieu), René (feu Thérèse Bérard), Léopold (Héliana Raymond), ses beaux-frères et belles-soeurs: Marcel Michel (Jeannine Morin), Yolande Michel, Jean Michel (Jeanne Jasmin), Luc Michel (Gaby Poulin), Benoît Michel (Monique Lizée), Louise Michel (feu Jean-Guy Bergeron), Pauline Michel (et son conjoint), Thérèse Therrien ainsi que plusieurs neveux, nièces, cousins, cousines et de nombreux amis (es).

In Memoriam
Se souvenir par un don d'espoir.

Don en ligne :
cancer.ca/quebec/don

Canadian Cancer Society / Société canadienne du cancer

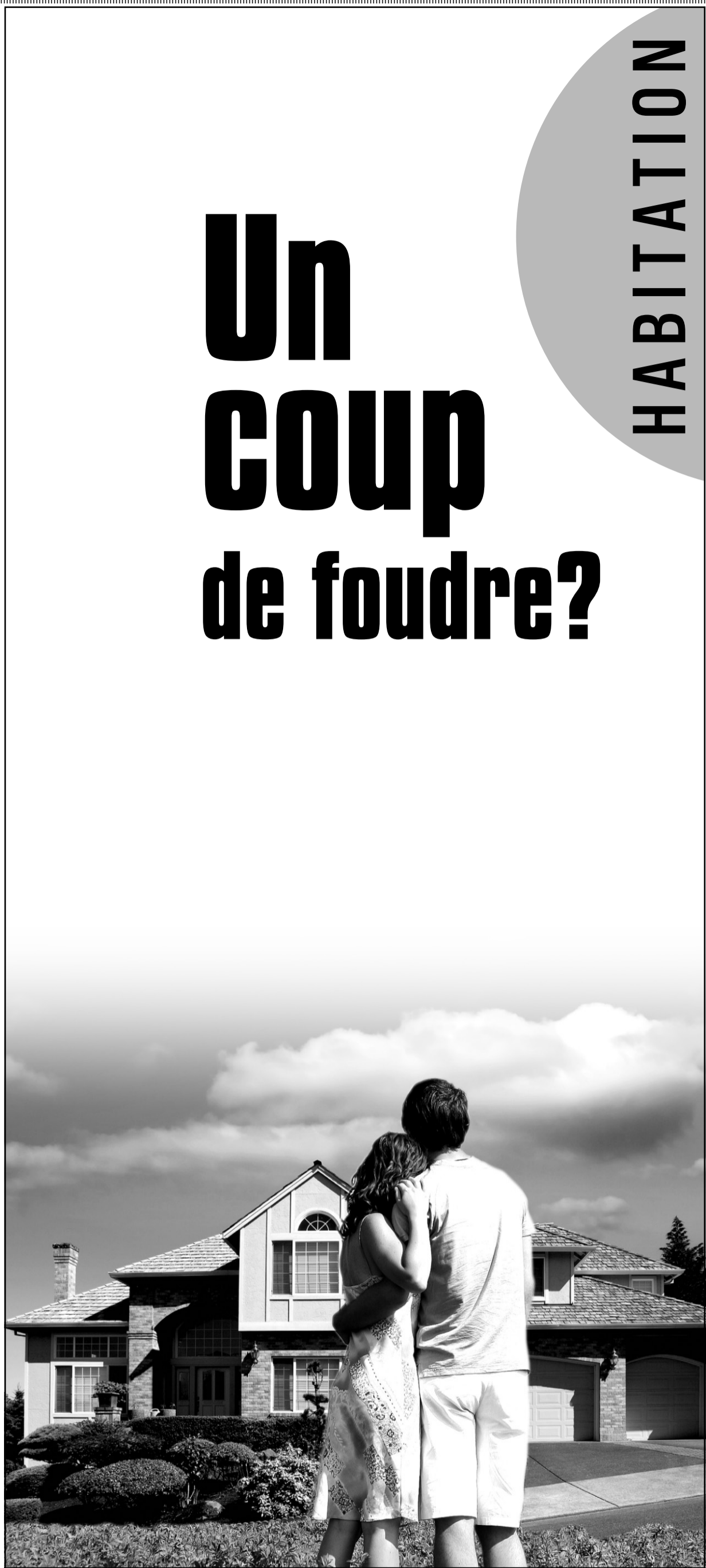
1 888 939-3333 | www.cancer.ca

SLA
SOCIÉTÉ DE LA SCLÉROSE LATÉRALE AMYOTROPHIQUE DU QUÉBEC

UNE BATAILLE POUR LA VIE

LA MALADIE DE LOU GEHRIG

514-725-2653 • 1 877 725-7725
www.sla-quebec.ca • info@sla-quebec.ca



Un coup de foudre?

HABITATION

MONTOIT.ca
DES SOLUTIONS à tout coup

cyberpresse.ca