

9CON

■ Le Festival de la galette à la croisée des chemins - À lire en page 11

L'ÉCHO

de Maskinongé

www.lechodemaskinonge.com

VOLUME 90, NUMÉRO 17

LE MERCREDI
23 FÉVRIER 2011

13 900 EXEMPLAIRES

Transcontinental

100 véhicules en inventaire

Pour une
BONNEAU
voir Roland Bonneau,
directeur des ventes



2007 Jeep Wrangler
4x4, 2 toits
K0206 88 118 km 19 995 \$

3797350

Louiseville
AUTOMOBILE

www.louisevilleauto.com

871, boul. Saint-Laurent Ouest, Louiseville • 819 228-2711

BRANCHÉ SUR VOTRE RÉALITÉ

www.lechodemaskinonge.com

Annonces
classées

1-866-637-5236
1-866-MERKADO



NOUVELLE CABANE À SUCRE AU TEMPS DES CERISES

La cerisaie inaugurera officiellement sa nouvelle cabane à sucre le 26 février.

Un endroit où la cerise est à l'honneur.

Page 7

10 millions pour le nouveau Carrefour Desjardins



Page 3



ACHAT,
CONSTRUCTION
OU RÉNOVATION
EN VUE?

DESJARDINS a+

MA CAISSE
a plus
DE SERVICES
a plus
D'EXPERTISE
a plus
DE RÉSULTATS

VIVEZ VOTRE PROJET
AVEC NOUS ET CHEZ NOUS.

Votre équipe d'experts hypothécaires qui vit le développement durable au quotidien.

Appelez-nous au 819 228-9422
Sans frais 1 800 641-3215
www.cdom.ca

Desjardins
Caisse de l'Ouest
de la Mauricie

3789612

3788404-11

Nous pouvons
renouveler les prescriptions
provenant d'autres
pharmacies

UNIPRIX

290, rue Saint-Laurent, centre-ville Louiseville
819 228-5581

Atmosphère relaxe
Cuisine familiale

- Déjeuners
- Spéciaux du midi
- Menu du jour

Le Jade

Sonia Lacoursière, propriétaire
819 228-5144

CENTRE COMMERCIAL LOUISEVILLE

3788404-6

Un Neuf au prix d'un "Use"

RANGER 2011
À partir de
14 999\$*

1 000 \$ d'accessoires GRATUITS

Transport et préparation INCLUS
*Taxes en sus

MASKI Ford LOUISEVILLE

Une division de Trois-Rivières Ford Lincoln inc.

640, boul. Saint-Laurent Est, Louiseville
819 228-9448

3788404-5

Offrez un bijou ou une montre après

Jade

Bijouterie
Jade

Bijoux . Montres . Horloges . Vente et réparation

CENTRE COMMERCIAL

Denis Chevalier, propriétaire

819 228-3175

3788404-7

PROMOTION NEW-YORK 2011

À GAGNER:
1 VOYAGE
D'UNE FIN DE SEMAINE
POUR 2 PERSONNES
À NEW-YORK

Une valeur de **660\$**

DERNIÈRE SEMAINE
TIRAGE LE **3 mars**
à 10 h

COMPRENANT:

- Transport en autocar de luxe
- Hébergement en hôtel
- Service d'un guide accompagnateur
- Documents de voyage
- Toutes les taxes
- Frais de dossiers des voyagistes

(Modalités du voyage avec Voyages Vasco de Louiseville).

Voyage VASCO
& l'Univers de la Croisière

L'ÉCHO
de Maskinongé
www.lechodemaskinonge.com

Un amour de resto!

RESTO
chez Jean Baptiste

- Table d'hôte
- Menu midi
- Comptoir
- Spécial du soir

SPÉCIALITÉS:

- ✓ Poulet B.B.Q.
- ✓ Brochettes
- ✓ Frites maison
- ✓ Bifteck Baptiste
- ✓ Pizzas européennes
- ✓ Côtes levées
- ✓ Sous-marins
- ✓ Saucisses italiennes
- ✓ Variété de clubs

805, St-Laurent Est, Louiseville • 819 228-9446

3788404-4

Soyez des nôtres!

Salon de Reviens 25 ans

Avec ou sans rendez-vous
819 228-9933

3788404-10

Optez pour la nouveauté!

La rose éternelle
(durée de vie de 1 à 3 ans)

Entrez voir tous nos spéciaux

BOUTIQUE Eden FLEURISTE

819.264.2889
580, St-JOSEPH, St-BARNABÉ Nord COX 2K0

3788403-1

Ideal Protein

Perdez environ **3 à 7 livres par semaine**

Gym pour femmes
Circuit 30 minutes avec animation en tout temps

Notre équipe

FORMACTIVE

Gym pour femme • Séance d'infrathérapie
Marie-Claude Sicard, prop.

47, Saint-Antoine, Louiseville • 819 228-0404

3788404-2

mon réseau
Association professionnelle des massothérapeutes québécois

Clinique d'orthothérapie
Claudine Bellemare

MASSOTHÉRAPIE : Massage de relaxation
KINÉSITHÉRAPIE : Rééducation articulaire par le mouvement
ORTHOTHÉRAPIE : Douleurs musculaires / Raideurs articulaires
Sur rendez-vous • Reçu d'assurance disponible

Prenez soin de vous!

Depuis 18 ans à votre service!

Offrez un certificat-cadeau

Claudine Bellemare
Kiné-Orthopéde
Membre de A.M.S. Numéro 94-1107
Membre de A.N.N. Numéro 96-1673

421, avenue du Parc, Louiseville
(819) 228-9298 • Extérieur : 1 877 422-9298

3788403-12

Abonnements pour femmes

21 pour 1

Tous les détails au gym

Centre de conditionnement physique
ÉNERGIE Plus

90, av. Ste-Élisabeth, Louiseville 819 228-8808

3788404-9

FRAISES FRAÎCHES
Rég. : 3,47 \$
454 g

Produit des États-Unis

TIGRE GÉANT
LOUISEVILLE

Sylvain Hardy propriétaire

Le magasin familial à prix abordables

ÉCONOMISEZ 1,00
247

3788404-8

CLINIQUE D'OSTÉOPATHIE
ÉLISABETH VADEBONCOEUR

OSTÉOPATHIE MASSOTHÉRAPIE

2750, LAFLÈCHE, ST-PAULIN
819.268.2542

3788404-3

Tous les services sous un même toit

Le carrefour de 40 000 pieds carrés verra le jour en 2012

JEAN-MICHEL BENOIT

REDACTION_EM@TRANSCONTINENTAL.CA

Le tout nouveau Carrefour Desjardins verra le jour en 2012. En plus de rassembler tous les services nécessaires à sa clientèle, le bâtiment situé au centre-ville se démarquera par sa taille, son coup d'oeil et sa certification environnementale.

«Le Carrefour offrira toute l'expertise nécessaire sous un même toit et permettra aux membres d'avoir accès à des services de prêts et d'épargnes spécialisés afin de garder l'argent ici», explique Jacques Duranleau, d.g. à la Caisse de l'Ouest de la Mauricie (CDOM). Le Carrefour empêchera donc l'évasion de montants d'argent importants vers les grands centres tels que Trois-Rivières et Shawinigan offrant la gamme de services dont parle M. Duranleau.

Sur notre site web

À lire...

Société - Monde

- Le vendredi 25 février à 19h, à la bibliothèque Bruno-Sigmen du secteur Shawinigan-Sud, Marie-Josée Proia animera la conférence «Réussir ses voyages».

Actualité - Faits divers

- Un vol de gratte a eu lieu au 4 rue Sainte-Anne à Yamachiche, les suspects ont détaché l'outil de déneigement et ont pris la fuite.

www.lechodemaskinonge.com

Les 26 000 membres de la CDOM auront accès aux différentes ressources humaines sous un même toit. Actuellement, le personnel et les ressources sont divisés entre le siège social du centre-ville, le Centre financier aux entreprises du boulevard Saint-Laurent Est et le Centre jeunesse situé à seulement quelques mètres du siège social. «Il s'agit avant tout d'un équipement où les gens de la MRC pourront dire qu'ils ont tout ce qu'il faut», ajoute le directeur général.

UN BÂTIMENT DE 40 000 PIEDS CARRÉS

C'est avec enthousiasme que le directeur général annonce que l'imposant bâtiment de la caisse aura 40 000 pieds carrés. Divisé sur trois étages, il offrira une surface plus importante que les trois anciennes structures réunies (qui totalisaient 32 000 pieds carrés).

Le tout sera fait de bois autant à l'intérieur qu'à l'extérieur, apportant un coup d'oeil vert et un intérieur plus chaleureux à sa clientèle.

«Nous voulons être en harmonie avec le plus beau bâtiment de Louiseville, qui est son église. Pour cela, nous avons choisi un bois qui grisonne avec le temps; nous allons appliquer un produit qui fera cesser le grisonnement lorsque nous aurons atteint le ton de gris désiré. Nous avons aussi choisi le bois puisqu'il est un matériau qui s'identifie à notre économie locale», explique le directeur général.

UNE CERTIFICATION LEED

Une conception verte et ultramoderne a été élaborée afin de donner une image écologique et durable au carrefour. Chaque élément a été repensé afin de maximiser l'économie d'énergie. «Nous aurons un bâtiment qui bénéficiera d'un éclairage naturel à l'aide de fenêtres élevées du côté sud. L'eau de ruissellement des toits et du stationnement sera récoltée. Un système d'auvents sera aussi installé afin

de favoriser la circulation de l'air dans le bâtiment», explique M. Duranleau. Un système de géothermie a été installé afin de réchauffer et de refroidir le bâtiment selon la saison. Pour couronner le tout, des arbres matures viendront faire de l'ombrage au bâtiment afin de le rendre plus discret certains îlots de chaleur.

LA RÉNOVATION, UNE OPTION?

La rénovation est une option qui a été mise à l'écart par les architectes et par l'administration de la CDOM étant donné que le bâtiment actuel est âgé de 40 ans et coûterait six millions à rénover.

«Dans notre bâtiment actuel, cela nous coûte présentement 3,75\$ du pied carré à alimenter en énergie. Le Carrefour coûtera 95¢ du pied carré, une économie d'environ 110 000\$ par année pour faire simple», explique M. Duranleau.



Jacques Duranleau, directeur général de la Caisse de l'Ouest de la Mauricie, en présence d'échantillons de bois servant à déterminer au préalable le nombre de jours nécessaires au grisonnement.

Photo, L'Écho de Maskinongé

La Caisse entend mettre fin au contrat de location du Centre financier aux entreprises et de vendre la bâtisse du Centre jeunesse à ce même organisme. Le siège social sera également évalué pour ensuite être vendu. «La plupart des bâtiments où étaient situées les anciennes caisses sont achetés par les villes de l'endroit. Ce genre de bâtiment correspond souvent à leurs besoins», conclut M. Duranleau.

La Galerie d'Art "Le Graal" ATELIERS SOPHI'ART
(pour découvrir la mission de l'Art aujourd'hui)

Si vous souhaitez...

- découvrir un bien que vous portez en vous.
- exprimer votre dimension spirituelle, selon l'art de votre choix (peinture, écriture, etc...).

Un 2^e atelier aura lieu le samedi 26 février 2011 de 13 h à 16 h 30.

Thème: Les symboles du Graal

Prix: 30 \$, matériel inclus

Endroit: Galerie d'Art «Le Graal», 21 Boulevard Est, Maskinongé

Inscriptions et information: 819 227-4727

3798111

CABANE À SUCRE MELANÇON

(anciennement Érablière des frères Viau)

Ouverture le 5 mars

Sur réservations:
819 227-1666
819 696-7830 (cell.)
1161, route Savoie, Saint-Justin

www.cabaneasucremelancon.com

À coup sûr... une agréable tradition!

3782235

Carrossier ProColor
Service expert à toute épreuve Louiseville

Obtenez **GRATUITEMENT** un antirouille (valeur de 74,55 \$) avec une réparation de carrosserie de 750 \$ et plus

Offre valide jusqu'au 1^{er} mai 2011 sur présentation de ce coupon

Seulement chez le Carrossier ProColor Louiseville.

871-D, boul. Saint-Laurent Ouest Louiseville • 819 721-1236

Discount
LOCATION D'OUTILS ET CANIONS

Promo-04

3797344

GAM-DRAIN

INSPECTION ET LOCALISATION DE DRAINS SANITAIRES PAR CAMÉRA

PLOMBERIE Gilbert Boisvert Enr.
LOUISEVILLE

LOUISEVILLE - 819 228-3386

3783752



■ Une nouvelle nonagénaire!

Le 20 février, madame Angèle Plante, de Sainte-Angèle-de-Prémont, célèbre son 90^e anniversaire de naissance. Ses enfants, petits-enfants et arrière-petits-enfants lui souhaitent un très bel anniversaire et lui offrent beaucoup de calins : XOXOX.



Le Boum triomphe à Louiseville



Le tournoi provincial Atomé de Louiseville, se déroulait la première semaine de février et rassemblait 20 équipes au niveau Atomé A. Les Boums de St-Boniface ont su escalader les marches une à une en remportant les parties qui les ont mené à la finale. Il ne faut surtout pas oublier de souligner la performance de l'équipe en quart de finale qui a remporté le match par la marque de 1-0 en tir de barrage contre les Coyottes de Louiseville. Les Boums ont finalement remporté la grande finale 3-1 face aux Faucons de Trois-Rivières-Ouest. Sur la

photo, on retrouve sur la 1^e rangée: Zachari Dumont, Thomas Gravel, Nicolin Bouchard, Olivier Boucher, Alexandre Bellerive, Marc-Antoine Bastien et Jérémy Boucher; sur la 2^e rangée: Steeve Bellerive (entr.-adjoint), William Paquette, Étienne Naud, Daniel Paquette (entr.-adjoint), Samuel Lessard, Shawn Deeks, Jean-François Naud (entr.-adjoint) et Martin Lessard (entr.-chef). Absent sur la photo: Patrick Larose (entr.-adjoint). À ces jeunes guerriers, Félicitations, vous êtes des vrais champions!

Un crédit voyage de 1200\$!



C'est lors d'un 5 à 7 fort achalandé que s'est déroulé le tirage d'un crédit voyage de 1200 dollars à la *Brasserie L'ami* de Louiseville. À gauche Claudette Gagnon, gagnante, avec son crédit voyage de 1200 \$ échangeable chez *Voyages Vaseo* Louiseville et Marie-Claude Sicard, propriétaire de *Form'Active* et instigatrice de ce concours.

Photo, L'Écho de Maskinongé

AUTOMOBILES RENÉ MICHAUD

50 VÉHICULES EN INVENTAIRE

ACHAT ET VENTE DE VÉHICULES non accidentés

PRIX PAR SEMAINE / O/S COMPTANT + TAXES

08 Yaris	67 773 km	48 \$/sem.	ou	10 480 \$
07 Dodge Ram	78 745 km			17 985 \$
07 Dodge Caliber	49 274 km	47 \$/sem.	ou	9 750 \$
07 Pontiac Wave	64 250 km	35 \$/sem.	ou	6 990 \$
07 Mazda CX7	54 450 km			17 990 \$
07 Pontiac G5	53 650 km	39 \$/sem.	ou	7 488 \$
07 Mazda 3	56 800 km	45 \$/sem.	ou	8 950 \$
06 Tucson	73 265 km	48 \$/sem.	ou	10 580 \$
06 Sentra	42 250 km	40 \$/sem.	ou	7 990 \$
06 Corolla	68 000 km	45 \$/sem.	ou	8 990 \$
06 Saturn VUE	64 737 km	47 \$/sem.	ou	9 990 \$
05 Cobalt	50 200 km	37 \$/sem.	ou	5 990 \$

379/323

71, rue de la Fabrique, Saint-Léon 819 228-2172
www.automichaud.com

BESOIN DE MÉTAL?

NOUVEAUX SERVICES: PLAGIAGE DE MÉTAL

Dépositaire des produits de soudure «Praxair»
Atelier de soudure

ESTIMATION GRATUITE

Aussi comme par le passé
RAMPES D'ALUMINIUM

- Escaliers • Balcons et marche en fibre de verre
- Persiennes • Grilles de sécurité

Toujours à prix compétitif

Michel Lessard

MICHEL LESSARD FER ORNEMENTAL INC.

921, boul. Saint-Laurent Ouest, Louiseville
819 228-8698
Licence RBQ 8006-2680-20

AUSSI: MATÉRIEL EN ALUMINIUM

- PROFILÉS EN "U"
- POUTRES EN "I" POUTRES EN "H" POUTRES EN "T"
- FER: ROND & CARRÉ FER PLAT DEMI OVAL
- CORNIÈRES CORNIÈRES DE STRUCTURE
- TUBES TUYAUX
- FEUILLES PLAQUES PLAQUES DE SÉCURITÉ
- MÉTAUX DÉPLOYÉS GRILLES DE SÉCURITÉ GRILLES SOUDÉES

CETTE PAGE VOUS EST RÉSERVÉE

Envoyez-nous vos succès, accomplissements et bonnes nouvelles à
redaction_em@transcontinental.ca

sudoku

PROBLÈME NO 236

			7	2	3		6	
7	4							5
						9		
2	3							
		8	5				2	1
		6		4	2		9	
	8				1		4	6
			3	9			1	
4	7		8	5				

RÈGLES DU JEU :

Vous devez remplir toutes les cases vides en plaçant les chiffres 1 à 9 qu'une seule fois par ligne, une seule fois par colonne et une seule fois par boîte de 9 cases.

Chaque boîte de 9 cases est marquée d'un trait plus foncé. Vous avez déjà quelques chiffres par boîte pour vous aider. Ne pas oublier : vous ne devez jamais répéter plus d'une fois les chiffres 1 à 9 dans la même ligne, la même colonne et la même boîte de 9 cases.

RÉPONSE DU NO 236

6	3	2	5	8	9	7	1	4
8	7	1	4	6	3	2	9	5
9	4	5	7	2	6	8	3	1
7	6	3	2	4	8	9	5	1
2	1	4	9	3	5	8	7	6
5	8	9	7	1	6	4	3	2
3	6	8	5	4	2	1	9	7
2	5	8	6	9	1	3	4	7
4	6	1	3	7	2	5	8	9

L'ÉCHO de Maskinongé

www.lechodemaskinonge.com

«Veuillez recycler ce journal»

Louiseville : 43, Saint-Louis JSV 2C7
Tél. : 819 228-5532 Téléc. : 819 228-9379
Annonces classées : 1-866-637-5236
www.lechodemaskinonge.com

RESEAU SELECT

Deloitte

hebdomadaire QUÉBEC

Directeur de journal : André Lamy
Chef de pupitre : Jean-Michel Benoit
Conseillers publicitaires en solutions médias : Line Plante, Janie St-Yves
Coordonnatrice aux ventes : Diane Béland

Directeur général régional : Jean Mercier
Directrice administrative : Hélène Bruneau
Agente de crédit : Line Thibeault

DISTRIBUTION CERTIFIÉE ODC : 13 795 EXEMPLAIRES • TIRAGE : 13 900 EXEMPLAIRES IMPRIMÉS

Dépôt légal : Bibliothèque Nationale du Québec. Société canadienne des postes - Envois de publications canadiennes. Contrat de vente de produit no 40005266. © 2005 Médias Transcontinental S.E.N.C. Toute reproduction des annonces ou informations, en tout ou partie de façon officielle ou déguisée est interdite sans la permission écrite de l'éditeur. Le Journal L'Écho de Maskinongé ne se tient pas responsable des erreurs typographiques pouvant survenir dans les textes publicitaires mais il s'engage à reproduire uniquement la partie du texte ou se trouve l'erreur. La responsabilité du journal et ou de l'éditeur ne dépassera en aucun cas le montant de l'annonce. Les articles publiés dans Le Journal L'Écho de Maskinongé sont sous la seule responsabilité des auteurs et la direction ne partage pas nécessairement les opinions émises.

Directeur des produits et opérations numériques : Dominique Oury
Atelier : Publi-Production Danielle Devault, directrice
Impression : Transcontinental Transmag 10807, rue Mirabeau Anjou

Distribution : Distribution Transcontinental inc. Division Publi-Sac Mauricie
Publié par : Médias Transcontinental S.E.N.C.
Présidente : Natalie Larivière
www.medias-transcontinental.com

Transcontinental



POUR CONCRÉTISER VOS PROJETS : REER OU CELI ?

Consultez votre conseiller ou planificateur financier* de Desjardins pour vous aider à réaliser vos projets avec le REER et le CELI.

DATE LIMITE POUR
COTISER AU REER :
1^{er} MARS 2011

REER – CELI

1 800 CAISSES desjardins.com/ReerCeli

* Le planificateur financier agit pour Desjardins Cabinet de services financiers inc.

La Caisse populaire de Maskinongé
La Caisse populaire de St-Alexis-des-Monts
La Caisse populaire de St-Léon-le-Grand
La Caisse Desjardins de l'Ouest de la Mauricie



Coopérer pour créer l'avenir

Investissement de plusieurs millions à la sortie 174

■ JEAN-MICHEL BENOIT

REDACTION_EM@TRANSCONTINENTAL.CA

Un investissement de 4 à 5 millions de dollars sera effectué par un promoteur montréalais, afin de développer un terrain à développement commercial situé à la sortie 174 de l'autoroute 40.

Foley Lapointe et associés est le promoteur qui a été sélectionné par la Ville de Louiseville. Quatre devis ont été émis pour ce projet et un

seul soumissionnaire a manifesté un intérêt pour le terrain mis en vente par la Ville en bordure de la sortie 174 et de la route 138. Ledit projet devrait être terminé en janvier 2012.

«Le but pour la Ville, c'est le projet d'investissement et non pas la vente du terrain», a affirmé Guy Richard, maire de la Ville de Louiseville, ajoutant que les quatre à six commerces pourraient générer d'importants revenus liés aux taxes. «Le service d'aqueduc se



Lors de la séance du conseil, les citoyens ont eu l'occasion de jeter un coup d'œil aux plans du nouveau projet commercial de la sortie 174. On voit ici le maire Richard en pleine séance d'explications avec ses citoyens. Photo, L'Écho de Maskinongé

rend déjà sur place et des tests de sol ont déjà été effectués. Le promoteur s'occupera d'installer tous les services nécessaires au projet», ajoute le maire.

LE PROJET PLUS EN DÉTAILS

Six commerces fichent présentement sur les plans du promoteur montréalais. Quatre font officiellement partie du plan de développement jusqu'à maintenant : un restaurant Tim

Hortons, un restaurant McDonald's, un dépanneur ainsi qu'une station-service sont parmi les services qui seront développés.

«Nous avons une bâtisse supplémentaire qui pourra accueillir un autre commerce ou un restaurateur. Il y en a aussi un autre qui est présentement en processus de négociations. On peut se réjouir de cet investissement puisqu'il s'agit d'un beau projet», soutient le magistrat en guise de conclusion.

PIÈCES D'AUTOS

J.M.B.

ACHAT ET VENTE DE VÉHICULES

D'OCCASION • ACCIDENTÉS • FERRAILLE

SERVICE DE CUEILLETTE ET DE REMORQUAGE

587, boul. Ouest, route 138, Maskinongé
450 885-3223

3310853

Tabagie Grand-Père
Depuis 1987

Les 25 - 26 - 27 février

VENTE AVANT INVENTAIRE

30% de rabais sur tous les cadeaux

Profitez-en pour compléter votre collection de COQS, LOUPS, ANGES, ÉLÉPHANTS, etc.

Aussi **CAFÉ à 57¢** + taxes

Apportez votre sou noir de **1¢** de 1987

Et obtenez **10%** de rabais supplémentaire

Exclus: les loteries et produits de tabac

Toujours en apportant un sou noir de 1987

193, av. Saint-Laurent, Louiseville 819 228-2692

3802888

Célébrons la vie

11 juin
MRC Maskinongé
Parc des Chutes de Sainte-Ursule

RELAIS POUR LA VIE **RELAY FOR LIFE**

Société canadienne du cancer / Canadian Cancer Society

819 374-6744 • relaispourelavie.ca • facebook.com/sccquebec

Photo: Charles-Henri Debeauvoir

3797283

Une «cabane à cerises» à Charette



Gilles Beaulieu, coprop., Denise Mercier, chef-consultante aux temps des cerises et Nancy Després, coprop. de l'entreprise.

Photo. L'Écho de Maskinongé

■ JEAN-MICHEL BENOIT

REDACTION_EM@TRANSCONTINENTAL.CA

Une nouvelle cabane à sucre sera officiellement inaugurée le 26 février prochain au Temps des cerises. La nouvelle installation vise à rendre l'établissement agrotouristique fonctionnel à longueur d'année.

«La nouvelle cabane à sucre est fabriquée à partir du bois de ma terre à bois mais aussi à partir de bois récupéré sur de vieilles granges des alentours. On s'est organisé pour avoir du matériel qui vient du coin», explique Gilles Beaulieu, copropriétaire du Temps des cerises. Un vidéo promotionnel et historique de l'entreprise a également été tourné et sera présenté aux visiteurs lors de leur passage dans la cabane, été comme hiver.

L'institution traditionnelle met en valeur tous les produits de la cerise; des produits originaux tels que : sauces, potages, sirop et même une coulée de tire à la cerise seront offerts aux visiteurs.

La salle peut accueillir jusqu'à 121 personnes et dispose d'un deuxième étage servant de siège social à la Coopérative du pays de la cerise dont la mission première est de faire découvrir la griotte, cerise acidulée la plus mangée et transformée dans le monde. «Nous aurons également une boutique où la coopérative viendra compléter l'annonce de nos produits avec ceux des producteurs membres», explique le copropriétaire.

La cerisaie de Charette s'illustre par son concept unique au Québec. «J'irais même jus-

qu'à dire que nous sommes uniques au monde à avoir une cabane à sucre de la cerise», avance M. Beaulieu.

«Le projet d'un économusée de la cerise est déjà en branle et verra le jour aussitôt que l'établissement agrotouristique effectuera la transformation de son produit», explique Denise Mercier, chef consultante pour l'entreprise Le Temps des cerises

DE LA CERISE AU BORD DU CHEMIN

Gilles Beaulieu affirme récolter sept variétés de cerises. Ce dernier soutient que la cerise de la MRC de Maskinongé a déjà existé dans un passé pas si lointain avant d'être exterminée par le drainage des fossés et l'arrivée des routes.

«Des gens arrêtaient au bord du chemin et achetaient des sacs de cerises. Les fruits étaient fraîchement cueillis parmi les cerisiers qui fleurissaient dans les fossés. On retrouvait des kiosques entre Louiseville et Maskinongé, sur la route 138. Ces kiosques étaient souvent tenus par des enfants qui faisaient la majeure partie du travail. Ils se plaçaient sur le bord du chemin puisque cela accommodait le client mais aussi parce que l'autoroute n'existait pas et qu'il n'y avait que la 138 à l'époque», explique Jeanne-Mance Lavoie, coordonnatrice de la Société d'histoire et de généalogie de Louiseville. «C'était une coutume, l'absence de loi rendait cette pratique faisable et celle-ci se fait encore aujourd'hui à certains endroits où il y a de petits chemins de campagne», conclut la coordonnatrice.



INVITATION

Soirée d'information publique sur le nouveau CARREFOUR DESJARDINS

La Caisse Desjardins de l'Ouest de la Mauricie invite la population à une soirée d'information portant sur la construction prochaine du **Carrefour Desjardins** qui regroupera un ensemble de services offerts chez Desjardins.

La rencontre aura lieu le

lundi 28 février 2011 à 19 h
à l'auditorium de l'École
secondaire l'Escale,

391, rue de la Mennais à Louiseville

Aucune réservation n'est nécessaire.
Entrée libre.

Bienvenue à tous!

DESJARDINS **a+**

Desjardins
Caisse de l'Ouest
de la Mauricie

SUZANNE RAINVILLE
AUDIOPROTHÉSISTE

Prothèses auditives
& examens
audioprothétiques

Une tradition
familiale depuis 1941

819 378-2131

835, rue des Ursulines, Trois-Rivières

CH20 et CFOU s'opposent à Radio Shawinigan

■ BERNARD LEPAGE

BERNARD.LEPAGE@TRANSCONTINENTAL.CA

Deux stations de la Mauricie s'opposent à la demande de Radio Shawinigan (CFUT) visant à augmenter sa puissance d'antenne de 250 à

31 291 watts. CH20 la radio communautaire de la MRC de Maskinongé et CFOU la radio campus des étudiants de l'Université du Québec à Trois-Rivières, ont en effet adressé la semaine dernière leur objection au CRTC.

que CH20-FM dessert déjà depuis quatre ans dans la MRC de Maskinongé. La requérante a aussi déclaré que cette modification lui permettrait de renforcer sa position financière et d'assurer sa viabilité à long terme. Il est important de spécifier que cette viabilité à long terme se ferait au détriment de celle de CH20-FM. Ces deux lettres d'opposition n'ébranlent pas Denis Benoit, directeur général de Radio Shawinigan qui craignait surtout que des joueurs comme Astral ou Cogeco n'interviennent devant la CRTC.

De son côté, le directeur général de CFOU, François-Olivier Marchand, estime que cela «nuira grandement à notre station puisque CFUT se trouvera à diffuser avec grande puissance sur tout notre propre territoire, d'autant plus qu'ils ont l'intention d'installer leur antenne émettrice à Mont-Carmel, municipalité située aux limites de notre territoire, ce qui aura pour conséquence que leur fréquence sera très bien captée dans la région du grand Trois-Rivières et créera même une confusion pour nos auditeurs puisque la radio de Shawinigan a aussi comme projet de déménager leur fréquence de diffusion du 91,1 FM au 88,1 FM, directement à côté de la nôtre qui se trouve au 89,1 FM. Il y a quelques années CFUT FM s'était elle-même opposée à notre propre augmentation de puissance lorsque nous étions passés de 250 à 3000 watts, en arguant que nous allions nuire à leur marché.

Selon la procédure habituelle, Radio Shawinigan a maintenant dix jours, à compter du 10 février, pour répondre à ses deux opposants. Une fois cette étape franchie, le CRTC aura 60 jours ouvrables pour rendre sa décision. Rappelons que l'augmentation de puissance d'antenne de 250 à 31 291 watts nécessitera un investissement de près de 300 000\$ en plus de créer une douzaine d'emplois.

Devenez chauffeur de camion professionnel



- Programme : Transport par camion
- Durée : 615 heures
- Coût : 157\$
- Mène à un diplôme d'études professionnelles (DEP) du ministère de l'Éducation, du Loisir et du Sport.

FORMATION OFFERTE À TEMPS PLEIN OU À TEMPS PARTIEL

Vous êtes intéressé(e)?
Présentez-vous à
une séance d'information qui aura lieu

LE LUNDI, 14 MARS 2011 À 18H30
au Pavillon de l'Envol, 1270, rue Ladouceur, Joliette.

VEUILLEZ RÉSERVER VOTRE PLACE EN TÉLÉPHONANT
au 450-758-3777 poste 3940 ou au 1-877-435-0167 poste 7101



Commission scolaire
de la Rivière-du-Nord



Commission Scolaire des Samares

MANQUE DE SÉRIEUX ET D'APPUI AFFIRMÉ CH20

CH20 cible son opposition sur l'augmentation de puissance demandée par Radio Shawinigan. «Ces modifications amélioreront, selon la requérante, la qualité du signal au profit des auditeurs, annonceurs et partenaires résidant dans plusieurs MRC environnantes, dont celle

Les Amputés de guerre Programme LES VAINQUEURS

à l'intention des enfants amputés

Les Vainqueurs bénéficient d'une aide financière pour l'achat de membres artificiels et d'appareils spécialement conçus pour les activités récréatives ainsi que d'un réseau de soutien entre pairs et de bien d'autres choses encore.

Lorsque vous utilisez vos plaques porte-clés des Amputés de guerre, vous protégez vos clés ET vous appuyez les divers programmes de l'association, notamment le Programme LES VAINQUEURS.



Coordonnées pour commander vos plaques porte-clés 2011 :

Les Amputés de guerre
514 398-0759 ou 1 800 250-3030
serviceclientele@amputesdeguerre.ca
amputesdeguerre.ca

N° d'enregistrement d'organisme de bienfaisance :
13196 9628 RR0001

REER

Des solutions sur mesure!

Pour le REER qui convient à votre profil d'investisseur,

CONTACTEZ-MOI!

Services Financiers



PIERRE HÉMOND A.V.A., B.A.A., P.L. fin.

- PLANIFICATEUR FINANCIER
- REPRÉSENTANT EN ÉPARGNE COLLECTIVE
- CONSEILLER EN ASSURANCES ET RENTES COLLECTIVES
- CONSEILLER EN SÉCURITÉ FINANCIÈRE

pierhemo@aei.ca

819-227-4719

1260, rue Gérin, ST-JUSTIN

Certaines conditions s'appliquent, taux sujet à changement. Inscrit auprès de Groupe Cloutier Investissement

Vous voulez prendre un REER mais vous n'avez pas les \$\$\$\$ disponibles ?

Prêt REER

Taux de **3,50%**
(Minimum de 2000\$)

CELI

3800929

Compte Libre d'impôt
250%

Encaissable en tout temps

CONTACTEZ-MOI!

DÉPÔT

1 AN	200%
3 ANS	270%
5 ANS	345%

Vous pouvez investir dans les Fonds mutuels et distincts.

Services Financiers



PIERRE HÉMOND A.V.A., B.A.A., P.L. fin.

- PLANIFICATEUR FINANCIER
- REPRÉSENTANT EN ÉPARGNE COLLECTIVE
- CONSEILLER EN ASSURANCES ET RENTES COLLECTIVES
- CONSEILLER EN SÉCURITÉ FINANCIÈRE

pierhemo@aei.ca

819-227-4719

1260, rue Gérin, ST-JUSTIN

Certaines conditions s'appliquent, taux sujet à changement. Inscrit auprès de Groupe Cloutier Investissement

La tempête d'idées se calme

Savoir Affaires Mauricie se termine positivement

■ ANTOINE TREMBLAY

ANTOINE.TREMBLAY@TRANSCONTINENTAL.CA

C'est le 11 février dernier qu'a pris fin la semaine *Savoir Affaires Mauricie*. Première canadienne, les dirigeants espèrent que d'autres régions auront la chance de vivre une telle expérience.

Un total de 53 étudiants de cycles supérieurs en provenance d'établissements du réseau de l'Université du Québec, une centaine de dirigeants d'entreprises et une cinquantaine d'intervenants économiques de la Mauricie ont brassé des idées.

36 projets ont été présentés au jury formé de Mme Nathalie Jacob, directrice de compte senior chez Desjardins, M. Luc Méthot, coordonnateur du Fonds Soutien Mauricie et M. Patrick Faucher, directeur de projet, Développement industriel régional – Métal primaire chez Rio Tinto Alcan et c'est parfois avec déchirement que l'on devait choisir l'un ou l'autre projet. «Tous les projets seront gardés et ils représentent près d'une centaine d'opportunités d'affaires pour la région», souligne la vice-rectrice aux études de cycles supérieurs et à la recherche à l'UQTR, Lucie Guillemette.

Cinq projets bénéficieront d'un encadrement privilégié et d'un suivi d'implantation. Une ressource sera assignée au suivi des idées. Les projets gagnants ont été sélectionnés en fonction de leur originalité et de leur fort potentiel de diversification économique et de dynamisation de la Mauricie.

Le *Méritas Énergie* a été décerné à l'équipe #6 pour son projet Bi-eau-masse. L'équipe #2

Savoir Affaires Mauricie s'est déroulé du 7 au 11 février 2011 à Shawinigan. L'événement est une première au Québec.



**SAVOIR
AFFAIRES
Mauricie**

a obtenu le *Méritas Bioéconomie* pour son projet chanvre Alternative Hemp. Le *Méritas Tourisme* a été remis à l'équipe #9 pour son projet Passeport Folies de jeunesse, celui de la *Diversification économique* à l'équipe #1 pour Plasti-lignine et l'équipe #3 s'est vu décerner la *Mention spéciale Savoir Affaires* pour le projet Phytoremédiation.

L'expérience a été très concluante et les participants ont apprécié. «C'est une activité très enrichissante, j'ai adoré ça. Je serais même prêt à revenir. L'aspect de faire un partenariat privé et public me séduisait beaucoup aussi et de trouver des idées pour le développement économique pour la région de la Mauricie», explique Alain Toni Jalk, un membre de l'équipe #9.

Les 36 propositions d'affaires développées durant l'événement seront rendues publiques sur le site Internet de Savoir Affaires Mauricie à partir du 1er mai 2011.

Lancement de la loterie GRAPPE



Le groupe Voix de Femmes de Saint-Mathieu-du-Parc a lancé récemment sa loterie GRAPPE. Cette loterie bénéfice permettra l'agrandissement de la Maison La Tradition pour permettre l'aménagement d'un centre d'interprétation et d'un centre de récupération destiné à approvisionner les artistes et artisans de la région. C'est le maire de Saint-Mathieu, Claude Mayrand, qui s'est procuré le premier des 250 billets disponibles. Seulement douze tirages seront effectués à La Maison La Tradition tous les 15 du mois, à 14 h, à partir du mois de mars, à raison d'un tirage par mois. Les billets sont en vente dès maintenant aux prix de 120\$ chacun, avec possibilité de paiement (120\$, 2 x 60\$ ou 3 x 40\$ ou 12 x 10\$). On peut se procurer un billet en communiquant avec Brigitte Lafrenière au 819 532-2399 ou Florette Champagne au 819 532-2967.

PROMOTION

COMBO GRATUIT

BOISSON
(régulière)

+

ROULEAU IMPÉRIAL

À l'achat d'un repas
Les lundis, mardis,
mercredis et jeudis

Pour un temps limité

Pour emporter ou sur place
Commande téléphonique acceptée.

Goûtez les saveurs et la fraîcheur de la Thaïlande

LA CRÉMIÈRE

Ouverture le

3 MARS 2011

Bienvenue !

Poulet "Chubby"

Repas familial 10 mcx
Frites, sauce, salade

3\$ de rabais

Poulet «Chubby» Repas familial 10 mcx, frites, sauce, salade
Valide jusqu'au 10 mars. Un coupon par client

14, Sainte-Anne, Yamachiche
(sortie 174, autoroute 40) 819 228-5620

Commandez
votre Fiat 500!

Bernier Crépeau

3100, boul. Saint-Jean / Trois-Rivières / 819 377-3077
www.berniercrepeau.com
Photo à titre indicatif. Détails chez le concessionnaire.

INTERNATIONAL SNOCCROSS LOUISEVILLE.COM

Du 4 au 6 mars 2011

Championnat Snocross S.C.M.X.

Un spectacle de tous les instants, dépassements audacieux et des sauts de plus de 70 pieds. Un show de motoneige freestyle pour faire grimper l'adrénaline.



Billets
V.I.P. 80 \$
Fin de semaine 35 \$
Prévente 25 \$
Journée 20 \$
Prévente 15 \$
Moins de 12 ans gratuit

Points de vente
Les Attaches d'Auto/MG
J. Sicard Sport (YAMAHA)
Passion Sport (POLARIS)
Clément Motos (BRP)

Vendredi
5 à 7 à la Brasserie l'Ami
Séance de signatures
avec les pilotes Pro

Samedi
Party pilote
au Bar La Terrasse

Samedi et dimanche
9h00 Pratique
10 h Qualification de toutes les classes
12 h Show de motoneige freestyle
13 h Finale de toutes les classes
16 h 30 Remise des prix

Sortie 174, Autoroute 40
Terrain de Casaubon et Frères sur la 2^e Avenue à Louiseville

INFORMATIONS :
www.InternationalSnocrossLouiseville.com
info@InternationalSnocrossLouiseville.com
Téléphone : 819 448-7500

Alain Bélanger pose sa candidature à la mairie

■ JEAN-MICHEL BENOIT

REDACTION_EM@TRANSCONTINENTAL.CA

L'ancien conseiller Alain Bélanger donne son nom en tant que candidat à la mairie de Maskinongé. Se considérant comme un homme controversé, il souhaite apporter ses idées et projets afin de contribuer au développement de la municipalité.

Ayant complété une fin de mandat d'un an et demi à la municipalité de Maskinongé en tant que conseiller, Alain Bélanger souhaite d'abord et avant tout faire augmenter le taux de participation lors des prochaines élections. «Les gens sont blasés des politiciens. Aujourd'hui, ça prend de la volonté et du courage politique!» exprime-t-il, faisant référence au cynisme politique présent au sein de l'opinion publique.

«Je vais là pour être maire afin de faire avancer les choses», affirme l'homme qui se dit au courant des dossiers par sa présence remarquée aux séances du conseil de la municipalité. Selon lui, ses atouts majeurs restent son franc parler et son intérêt marqué pour sa municipalité.

Je veux que les gens se lèvent et aillent voter, mentionne M. Bélanger en guise de conclusion.



Le candidat Alain Bélanger ne souhaite pas dévoiler ses idées pour le moment. Ce dernier réitère que son objectif premier est d'inciter les gens à aller voter.

Photo, L'Écho de Maskinongé

Un concept unique au monde La Cabane à Sucre de la Cerise!

Horaire :

Jeu. : 11 h à 22 h

Vend. : 11 h à 1 h

Samedi : 11 h à 1 h

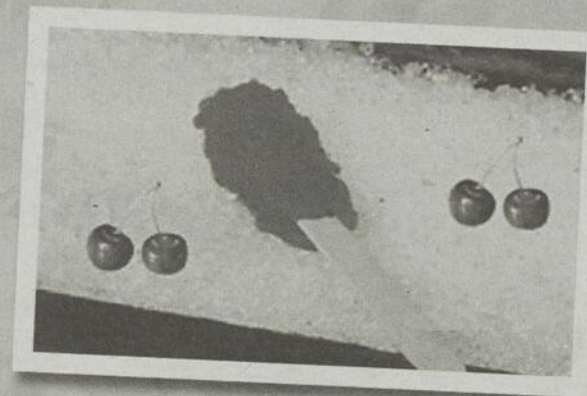
Dimanche : 11 h à 22 h

Ouverture le 26 février 2011
Réservez dès maintenant

Le Temps des Cerises
La cerisaie

au pays de la cerise

819-221-3055
473 1er Rang Nord
Charette, Qc G0X 1E0



Adulte (12 ans et plus) :

	Jeu. di	Vend.	Sam.	Dim.
Midi	24.95\$	24.95\$	24.95\$	24.95
Soir	24.95\$	--	--	24.95
Souper-Spectacles	--	39.95\$	39.95\$	--

Enfants (5 à 12 ans) :

	Jeu. di	Vend.	Sam.	Dim.
Midi	12.95\$	12.95\$	12.95\$	12.95\$
Soir	12.95\$	--	--	12.95\$
Souper-Spectacles	--	39.95\$	39.95\$	--

«La mission première du festival est de développer le centre-ville»

-Yvon Picotte

■ JEAN-MICHEL BENOIT

REDACTION_EM@TRANSCONTINENTAL.CA

Plus de 35 personnes ont assisté à la rencontre de consultation du Festival de la galette qui s'est tenue à l'hôtel de ville de Louiseville. Le public, constitué en majorité de marchands, a apporté de nombreuses suggestions, souhaitant s'impliquer davantage afin de garder le festival sur l'avenue Saint-Laurent.

«Je ne veux pas être celui qui va enterrer le festival», affirme le président Yvon Picotte, ajoutant que le festival se situe actuellement à la croisée des chemins.

«En 2009, nous avons essuyé 28 000 \$ de déficit à cause du mauvais temps; en 2010, nous avons fait 30 000 \$ d'excédent. Pour être en mesure de démarrer le Festival de la galette, il faut faire 60 000 \$ de profits pour être correct», explique le président.

Le manque d'espace pour l'installation de kiosques et d'activités supplémentaires rend la réalisation du prochain festival plus complexe que jamais pour le comité.

«Nous avons rationalisé sur tout afin de le garder au centre-ville. Il faut déjà essayer de faire un miracle... avec moins de terrain», soutient le président, faisant référence à la construction prochaine du nouveau carrefour de la Caisse de l'Ouest de la Mauricie sur le terrain adjacent au siège social, nécessaire aux festivités. L'idée d'utiliser le terrain de l'ancienne Maison Oscar n'a pas été exclue en tant que solution temporaire au manque d'espace.

La tentation de clôturer le festival et de charger un droit de passage aux festivaliers

a été soulevée à quelques reprises : «Nous ne pouvons bloquer la route 138 (route provinciale) que par mesure de sécurité lorsque trop de gens marchent dans la rue», a expliqué le maire Guy Richard.

«Les citoyens voudront accéder à leurs marchands et services; nous ne pouvons pas les faire payer pour un droit d'entrée, nous dérogerions de notre mission première qui est d'aider les commerçants», estime le président. L'idée de redonner une valeur au macaron donnant le droit de passage à certaines activités, d'impliquer les jeunes et de faire payer un droit d'entrée sur certaines activités prisées ont été apportées et parfois réfutées par le président et les membres du comité. «Vous aurez parfois l'impression que nous fermons la porte rapidement, nous avons déjà essayé plusieurs alternatives.»

UNE SÉANCE PROFITABLE

La séance s'est bien déroulée et n'a pas laissé place aux blâmes. Plus de deux heures de discussions et de remue-ménages n'auront pas été suffisantes pour trouver des solutions tangibles. Les 35 personnes présentes ont surpris le président du festival qui avait cessé la tenue de ce type de réunion, il y a quatre ans, par manque de présences à celles-ci.

Un sondage sera effectué par le Comité de Revitalisation Commerciale de la Ville de Louiseville auprès des marchands afin d'apporter idées et réflexions au comité du festival. Le message lancé par M. Picotte est celui-ci : «Ne vous demandez pas ce que votre festival peut faire pour vous, mais ce que vous pouvez faire pour votre festival!»

APPEL DE CANDIDATURES

Appel de candidatures d'organismes communautaires désirant être mandataires du programme Remplacement de réfrigérateurs éconergivores pour les ménages à faible revenu.

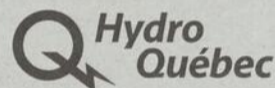
Hydro-Québec, par l'entremise de son prestataire gestionnaire de projet MRE Environnement, invite les organismes communautaires sans but lucratif ayant au moins cinq années d'expérience auprès des ménages à faible revenu à soumettre une déclaration d'intérêt pour la gestion dans leur région des demandes présentées par des ménages à faible revenu qui souhaitent remplacer leur vieux réfrigérateur éconergivore par un nouvel appareil homologué ENERGY STAR® à un prix réduit.

Le mandat de l'organisme communautaire serait de faire connaître le programme dans sa région, d'aider les ménages admissibles à produire une entente conforme et d'assurer le service après vente.

Les organismes communautaires intéressés doivent obtenir le document «Conditions de référence» accessible sur le site <http://www.marcon.qc.ca/mfr>.

Ce document leur permettra de connaître le mandat, les critères de sélection et le mode de rémunération; il comprend en outre le formulaire de déclaration d'intérêt.

Cet appel de candidatures se termine le **11 MARS 2011 à 14 h** et aucune déclaration d'intérêt ne sera acceptée après la date et l'heure de clôture.



3801458

LIQUIDATION

Bernier
Crépeau

CHRYSLER DODGE Jeep RAM



Dodge Journey SE 2010
LE MULTISEGMENT LE PLUS VENDU AU PAYS

17 995\$



Dodge Grand Caravan SE 2010
LA MINI-FOURGONNETTE LA PLUS VENDUE AU PAYS DEPUIS PLUS DE 25 ANS

18 995\$

Seulement chez
Bernier
Crépeau

3788387 Photos à titre indicatif. Détails chez le concessionnaire.

3100, boul. Saint-Jean • Trois-Rivières
819 377-3077 Ouvert tous les soirs jusqu'à 21 h

www.berniercrepeau.com



La relâche scolaire, une pause bien méritée!

Forfait familial ON GLISSE*

À compter de

202\$ PAR FAMILLE

- 1 billet de remontée
- 1 nuitée à l'auberge située à même les pentes
- Accès au spa et à la piscine intérieure

* Pour une famille de 2 adultes et de 2 enfants (âgés entre 6 et 12 ans). Taxes en sus. Certaines conditions s'appliquent.



Photo: Municipalité de Saint-Côme

450 883-0701 ou 1 800 363-2766
www.valsaintcome.com

3766502

Recensement : 50 emplois à combler dans la MRC

Statistique Canada annonce l'embauche de 8000 personnes partout au Québec, dont 250 en Mauricie et 50 pour la MRC de Maskinongé afin de travailler à la collecte des données du Recensement de 2011.

Différents postes de supervision et de postes sur le terrain seront disponibles entre le mois de mars et la mi-août 2011. La sélection des candidats se fera dès la mi-février. Le taux de rémunération se situe entre 14,72\$ et 18,04\$ de l'heure, en plus des dépenses autorisées.

En Mauricie, il manque un urgent besoin de recenseurs dans les municipalités de Lac-aux-Sables, Champlain, Batiscan, Saint-Luc-de-Vincennes, Sainte-Geneviève-de-Batiscan, Saint-Tite et Hérouxville.

On compte embaucher quelque 500 chefs d'équipe et adjoints ainsi qu'environ 7000 agents recenseurs. Les chefs d'équipe forment,

dirigent et supervisent une équipe d'agents recenseurs. Ces derniers distribuent les questionnaires du recensement, mènent des interviews individuelles et des interviews de suivi par téléphone.

Les personnes qui postuleront doivent être âgées d'au moins 18 ans, admissibles à travailler au Canada et être prêtes à travailler au moins 20 heures par semaine, y compris le jour, le soir, la fin de semaine et les congés fériés au besoin.

Elles devront détenir un permis de conduire et avoir accès à un véhicule dans certaines régions. Une connaissance en informatique et posséder un ordinateur à leur domicile avec un accès à Internet constituent des atouts.

Postulez en ligne à www.recensement2011.gc.ca

Un souper amical et à saveur culturelle



Le 12 février, le Service d'accueil des nouveaux arrivants (SANA) de la MRC de la Maskinongé en collaboration avec monsieur Jean-Paul Diamond, député de Maskinongé, et la CLÉ en éducation populaire de la MRC de Maskinongé ont organisé une fête de l'amitié avec les gens issus des communautés culturelles de la MRC. Cette activité avait lieu au centre communautaire de Maskinongé dans le but de réunir les nouveaux arrivants avec la communauté.

Musique du Monde et baladi étaient à l'honneur. Les participants ont eu l'occasion

de rencontrer Kathleen Weil, ministre de l'Immigration et des Communautés culturelles.

Pierre Baril président du SANA; Amina Chaffai, attachée politique de la ministre de l'Emploi et de la Solidarité sociale; Jean-Paul Diamond, député de Maskinongé; Kathleen Weil, ministre de l'Immigration et des Communautés culturelles; Jonner Mina Sanchez, coordonnateur du SANA; Nancy Lemay, coordonnatrice de la CLÉ en éducation populaire de la MRC de Maskinongé.

Photo, L'Écho de Maskinongé

**VOUS VOULEZ ARRÊTER ?
INSCRIVEZ-VOUS
SUR DEFITABAC.CA
AVANT LE 1^{er} MARS !**

POUR INFORMATION ET SOUTIEN :
1 866 JARRÊTE (527-7383)

« Nous avons réussi
à arrêter de fumer
avec le Défi
J'arrête,
j'y gagne! »



Société
canadienne
du cancer



Jean Coutu



NOVARTIS

TELUS
solutions en santé

LES DIRECTIONS DE SANTÉ
PUBLIQUE DES AGENCES DE
LA SANTÉ ET DES SERVICES
SOCIAUX

Santé
et Services sociaux
Québec

La Folie du Rock à l'Escale 175 ans d'histoire, ça se fête!



Quelques comédiens de la folie du Rock N'Roll et leur enseignant Serge Baril (à droite) qui réalisera prochainement sa 33^e pièce de théâtre. Photo: L'Écho de Maskinongé

JEAN-MICHEL BENOIT
 REDACTION_EM@TRANSCONTINENTAL.CA

La Folie du Rock N'Roll, comédie musicale écrite et mise en scène par Serge Baril, sera animée par 130 comédiens et vient conclure la trilogie de l'auteur enseignant l'art dramatique à l'école secondaire l'Escale.

La pièce de théâtre se passe dans la tête du personnage Nicky-Ricky junior, un étudiant schizophrène vivant dans un monde des années 50-60 en parallèle avec la réalité. «J'ai été agent de sécurité pendant deux ans et demi, en compagnie de patients schizophrènes», raconte l'enseignant inspiré par son expérience de travail.

La Folie du Rock N'Roll sera présentée par 130 étudiants, beaucoup plus que les deux premières pièces qui ne rassemblaient respectivement que 15

et 22 comédiens. «C'est la folie, alors il fallait qu'il y ait du monde, que ce soit fou!», explique le professeur qui, visiblement, transmet sa passion pour l'art dramatique en entraînant ses étudiants dans cette aventure depuis six mois.

Pour les comédiens, dont la pratique générale officielle s'est tenue le 16 février, prendre part à la comédie musicale de leur professeur éveille en eux une passion pour le théâtre qui ne s'explique pas.

«Le théâtre permet de se donner à fond et de ne pas avoir peur du ridicule. L'art dramatique permet d'être drôle tout en restant sérieux», expliquent les comédiens Kevin Plourde et Steven Gouin en guise de conclusion. La Folie du Rock N'Roll, un rendez-vous à ne pas manquer les 23, 24 et 25 février à 19h00, à la Salle Roger-Matteau de l'école secondaire l'Escale. Entrée : 5\$. Pour plus d'informations, 819 840-4350, poste : 5021.



L'invitation est lancée à tous et à toutes, comme elle a été lancée le 26 janvier dernier à son domicile à M. Avellin Boulay, un des bâtisseurs de la municipalité, accompagné sur la photo de son épouse Jeannine Gagnon et de messieurs Patrick St-Louis (président des Fêtes du 175^e) et Gilles Forget. Photo, L'Écho de Maskinongé

ANDRÉ LAMY
 REDACTION_EM@TRANSCONTINENTAL.CA

Le dimanche 13 mars prochain marquera l'ouverture officielle des Fêtes du 175^e anniversaire de la municipalité de Ste-Ursule. Au programme, un mini concert présenté à l'église sur le coup de 10h00 précédera la messe de 10h30 célébrée selon les rites d'hier à aujourd'hui.

Dès midi, un dîner servi au Centre communautaire sera suivi à 13h30 d'un

hommage aux bâtisseurs de la municipalité. Les billets disponibles au coût de \$15 sont en vente auprès de mesdames Huguette Lessard (228-3638) et Thérèse Bergeron (228-2527) de même qu'auprès des organismes municipaux.

Notez qu'à cette occasion, il sera possible de vous procurer une plaque commémorative en bois massif au coût de \$30 de même qu'un DVD sur les bâtisseurs de Ste-Ursule au coût de \$10.

Entre Montréal et Québec...
LE PLUS GRAND CENTRE DU CAMION
GMC CHEVROLET

Votre concessionnaire GM préféré vous gâte ENCORE ...
Le meilleur prix le prix à PAILLÉ

* Détails chez le concessionnaire. Frais de transport et préparation inclus. ** Photos à titre indicatif seulement. *** Plus TPS et TVQ

C'est COMMENCÉ!

Les camions arrivent... à pleins camions!

Plus de 108 disponibles

Passez en mode @CRUZE

Chevrolet Cruze 2011
 Groupe électrique
 16 445\$ PDSF
 Rabais personnalisé - 500\$
 Rabais fidélité plus - 500\$
15 445\$**

GMC Sierra SL 1500 cab. rég. 2011
 A/C, automatique 28 010\$ PDSF
 Rabais Paillé - 1011\$
 Rabais de livraison - 6500\$
 Rabais personnalisé - 1000\$
 Rabais fidélité plus - 1000\$
 Adieu minoune - 2000\$
16 499\$**

Chevrolet Silverado 1500 King cab 2011
 4x4, A/C, auto., gr. électrique 38 100\$ PDSF
 Rabais Paillé - 1601\$
 Rabais de livraison - 7500\$
 Rabais personnalisé - 1000\$
 Rabais fidélité plus - 1000\$
 Adieu minoune - 2000\$
24 999\$**

GMC Sierra SL 1500 CREW cab 2011
 4x4, A/C, groupe élect. 39 590\$ PDSF
 Rabais Paillé - 1591\$
 Rabais de livraison - 7500\$
 Rabais personnalisé - 1000\$
 Rabais fidélité plus - 1000\$
 Adieu minoune - 2000\$
26 499\$**

Claude Paillé président	Jean-Claude Paillé vice-président	Stéphane Généreux directeur général des ventes	Normand Savignac directeur camions	Louis-Gilbert Fredette directeur-adjoint véhicules d'occasion	Lucie Depelteau directrice commerciale	Gilbert Couturier directeur commercial	David Lessard conseiller aux ventes	Marco-G. Sylvestre conseiller aux ventes	Danny Lane conseiller aux ventes et internet	Martin Halley conseiller aux ventes	Pier-Luc Mercier conseiller aux ventes

www.gmpaille.com
 700, av. Gilles-Villeneuve
 Berthierville
 1-800-836-9989
 450 836-6291

PAILLÉ
 BERTHIERVILLE, QC.
 BUICK GMC Canada

À 12 minutes de Joliette
 À 15 minutes de Louiseville
 À 30 minutes de Trois-Rivières
 À 15 minutes de Lavallée

Agenda communautaire

FADOQ Yamachiche

Mercredi le 23 février : Déjeuner au Casse-croûte Yamachiche, à 8h30. Tous les jeudis : jeux divers, au sous-sol de l'église, en après-midi. Pour info et réservations : (819) 296-3077 et 819 296-3141.

L'Association des aidants naturels du bassin de Maskinongé

Inscription déclarations d'impôts, Jeudi le 24 février 2011. L'Association des aidants naturels du bassin de Maskinongé accueillera les gens du Centre d'action bénévole à leur bureau, le jeudi le 24 février, au 2875, rue Lafèche, Saint-Paulin, de 9h30 à 11h30. Gratuit *selon le revenu. Pour info : 819 228-3224.

■ Cancellation de la soirée Casino - Chez Gerry

L'organisation de Chez Gerry s'est vue dans l'obligation de annuler sa soirée Casino qui devait avoir lieu le jeudi 24 février. L'organisation a pris la décision de reporter l'activité à une date ultérieure. Les informations seront transmises en moment opportun.

■ Âge d'Or de Sainte-Angèle-de-Prémont

Jeudi le 3 mars il y aura soirée de danse avec la disco Françoise et Roland Pelletier, suivi d'un léger goûter en fin de soirée. Pour info: (819) 268-5538 ou (819) 268-2419

■ Âge d'Or de Maskinongé

Samedi 26 février, soirée dansante au centre communautaire avec disco Françoise et Roland Pelletier. Pratique de 18h15 à 19h45; goûter en fin de soirée. Pour info (819) 227-4438.

■ Cours de broderie

Des cours de broderie norvégienne (incluant broderie noire, au ruban et points de croix) seront offerts les jeudis soirs, à la Maison du commis voyageur, au 115, av. Saint-Laurent, Louiseville. Minimum de six inscriptions nécessaires pour la tenue du cours. Pour info : 819 376-4664.

■ Noël du Pauvre de Louiseville

Quillethon le samedi 26 février prochain au profit du Noël du pauvre de Louiseville au Quillorama de Grand-Pré. De 21h30pm à

12h30am (minuit). Coût de \$15 par joueur. Infos et réservation : Mario Robert 819-228-8516.

■ Alcooliques Anonymes - Saint-Édouard-de-Maskinongé

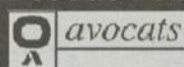
3^{ème} congrès : 12 heures de partages à l'hôtel de ville de Saint-Édouard de Maskinongé au 3851 Notre-Dame, le 5 mars, de 9h a.m. à 9h p.m. sous le thème : Admire ce jour. Repas abordable servi sur place. Pour info : 228-5769 ou 268-2652.

Consultez nos professionnels

WWW.LECHODEMASKINONGE.COM

AVOCATS

Dubeau Perreault



Serge Dubeau *avocat*
Jean Perreault *avocat*
et médiateur familial accrédité
Alex Hamelin *avocat*
Urgence 24h 819 244-5744
Serge Gagnon *avocat conseil*

819 228-5529

Télécopieur 819 228-8621

3636002

21, rue St-Marc, Louiseville J5V 2E4

CHIROPRACTICIEN



Pour une meilleure santé!

Téléphonez
Pour urgence ou rendez-vous:
819 228-3005
Résidence: 819 296-2210

Dre Guylaine Lessard, D.C.
CHIROPRACTICIENNE

255, avenue Saint-Laurent, Louiseville

3634438

CLIMATISATION

3746028

Service 24 heures

Climatisation JACQUES VALLIÈRES

NOQ : 8356-1795-07

- Réfrigération • Chauffage • Thermopompe
- Vente et installation de climatiseur
- RÉSIDENTIEL • COMMERCIAL • INDUSTRIEL • AGRICOLE

143, Lac Saint-Pierre Ouest, Louiseville
Tél. : 819 228-9159 • Cell. : 819 691-7031

DENTUROLOGISTE



Jocelyn Michaud, d.d.

Denturologiste

Sur rendez-vous 819 228-9998

- Prothèses dentaires complètes & partielles
- Prothèses sur implants
- Prothèses de précision
- Protecteur buccal

3635966

1040, rang Petit-Bois, Louiseville

IMPÔTS

SERVICE RAPPORTS D'IMPÔTS

Service de TRANSMISSION ÉLECTRONIQUE
TED
sur demande

- Rapports • Manuel • Informatisé

Pierre Hémond
Planificateur financier

819 227-4719

3736575

NETTOYAGE DE TAPIS

LAVE-AUTO À LA MAIN

- CIRAGE
- INT. VAPEUR
- DÉCAPAGE DE PLANCHERS
- POLISSAGE (de lumière)
- TAPIS + MOBILIER

NETTOYAGE Marc Dalcourt
Cell.: 819 609-1137
1284, Saint-Laurent Est, Louiseville

3634536

Réussite des jeunes d'ici

Guyaume Bareil Parenteau : un jeune homme de talents!

L'équipe du Carrefour jeunesse-emploi MRC de Maskinongé a fait la connaissance de Guyaume Bareil Parenteau lors de sa participation aux séjours exploratoires de la MRC de Maskinongé à l'automne 2009. Ce projet, conçu pour les jeunes professionnels de 18 à 35 ans et qui a pour but de faire découvrir la région ainsi que de développer un réseau de contacts, a permis à Guyaume de mieux préparer son avenir en région. Son principal objectif en participant à ces activités était de se faire une perspective de la région après 12 ans d'absence, due à ses études et à son travail. Ce jeune homme, originaire de Saint-Alexis-des-Monts, désirait revenir vivre en région depuis longtemps et parmi ses plus grandes motivations figuraient sa famille, la qualité de vie en milieu rural, les grands espaces et la nature. Après sa participation aux séjours, il a été soutenu et appuyé par l'agente de migration Place aux jeunes / Desjardins, que ce soit pour la recherche d'emploi ou l'orientation vers les personnes ressources locales disponibles.



GUYAUME BAREIL PARENTEAU

Talentueux et polyvalent, Guyaume possède plusieurs formations à son actif. Afin de vous donner qu'un simple aperçu de son parcours scolaire, ce dernier est détenteur d'un diplôme d'études collégiales en graphisme, d'un certificat en compétences linguistiques en espagnol, d'un certificat en gestion informatisée, d'un certificat pour les gestionnaires de projets junior (Certified Associate Project Manager) et il est également bachelier, depuis 2008, en administration des affaires concentration commerce international qu'il réalisa à l'UQÀM. En plus de détenir de nombreux diplômes, Guyaume est quadrilingue, il maîtrise quatre langues soient le français, l'anglais, l'espagnol et l'allemand.

Actuellement résidant de Saint-Alexis-des-Monts, celui-ci est coordonnateur de projets pour l'entreprise Diffusion Solutions Intégrées, qui se spécialise dans les applications Web et mobiles. Cette entreprise est originaire de Saint-Alexis-des-Monts, mais possède des bureaux à Montréal d'où la raison pour laquelle il est appelé à travailler aux deux endroits. Guyaume occupe un emploi qui lui plaît, c'est un homme impliqué dans sa communauté et il projette d'accomplir plusieurs projets. C'est donc avec fierté que toute l'équipe du Carrefour souhaite à cet homme d'ambition de continuer sur cette belle lancée et de réaliser tous ses rêves. Bon succès!

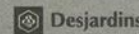


Marilyn Branchaud
Agente de migration
Place aux jeunes / Desjardins



401, avenue Saint-Laurent
Louiseville (Québec) J5V 1K4
Téléphone : 819 228-0676, poste 225
Courriel : migration@jemaskinongé.qc.ca
Sites Internet : www.jemaskinongé.qc.ca
www.placeauxjeunes.qc.ca

Place aux jeunes MRC DE MASKINONGÉ
En route vers tes rêves!



3797331

Le calme
entre 2 tempêtes

L'Accalmie

spa nordique

dans Lanaudière



Les 28 février
et 1^{er} mars
de 9 h à 13 h 30

Journée Parent-enfant (7 ans et +)

- 1 accès aux bains
- 1 massage sur chaise (10 min)
- 1 serviette • 1 cadenas
- 1 bouteille d'eau • 1 collation

Spécial
39\$
taxes en sus

Sur réservation avec carte de crédit
accompagné d'un parent à prix régulier.
Non jumelable à aucune autre promotion

Accès aux bains les mercredis

2 pour 1

non jumelable à aucune
autre promotion

FORFAIT «FAISONS CONNAISSANCE»

- 1 massage 30 min
- 1 facial 30 min
- 1 beauté de pieds 45 min
- 1 accès aux bains

non jumelable à aucune
autre promotion

Spécial 140\$
taxes en sus

L'Accalmie
spa nordique



1691 rang des Forges Ouest
St-Félix-de-Valois
450-889-1515 • 1-877-481-1515

Dimanche au mercredi 10 h à 20 h
Jeudi, vendredi et samedi 10 h à 21 h

www.spalaccalmie.com

Le bel âge

Prendre soin de ses parents : comment s'y préparer?

La majorité des personnes âgées en perte d'autonomie désirent demeurer à la maison; certains souhaitent même mourir à la maison. Et tous les aînés souhaitent que cela se fasse sans occasionner de souci à leurs enfants. Est-ce possible? La planification est certes une bonne façon d'y parvenir. Voici quelques pistes d'actions concrètes.

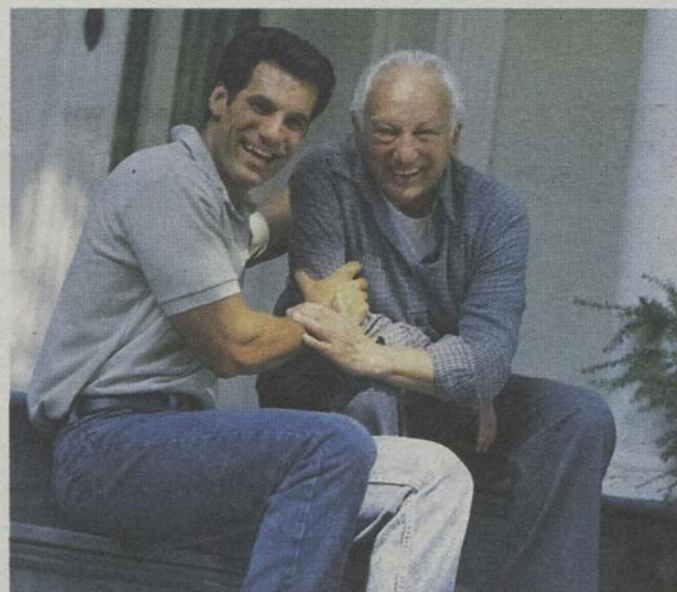
CONSULTEZ UN PROFESSIONNEL QUALIFIÉ
S'occuper d'une personne vieillissante à la maison demande beaucoup d'énergie et de con-

naissances. Le fait de consulter une personne qualifiée vous sera d'une grande aide. Selon votre situation, consultez la personne qui pourra répondre à vos besoins. Il peut s'agir d'une travailleuse sociale de votre centre médical, d'un organisme local spécialisé dans l'aide aux proches aidants, ou d'une fondation pouvant donner de l'information pratique sur une maladie. Ces ressources vous permettront d'être bien épaulé, grâce à un soutien psychologique ou à une consultation pour connaître les étapes à suivre en cas de perte d'autonomie.

SUPPRIMEZ LES PIÈGES

Plusieurs ajustements simples à faire rendront la résidence de vos parents plus sécuritaire :

- Installez de bonnes serrures et assurez-vous que vos parents verrouillent les portes extérieures en tout temps;
- Veillez à ce que les détecteurs de fumée et de monoxyde de carbone soient fonctionnels;
- Ajustez le chauffe-eau de manière à ce que l'eau chaude ne soit pas brûlante;
- Prévenez les chutes : les pièces et les escaliers doivent être bien éclairés, installez un tapis en caoutchouc et des barres d'appui dans le bain, etc.



Plusieurs ajustements simples à faire rendront la résidence de vos parents plus sécuritaire.

UTILISEZ LA TECHNOLOGIE

La technologie vous donne aujourd'hui les moyens de rester constamment en contact avec vos parents. S'ils aiment les nouveaux gadgets, osez leur offrir un téléphone cellulaire simple à utiliser, avec de grosses touches, et montrez-leur comment envoyer des messages texte. Écrivez-leur une marche à suivre. En général, lorsqu'ils en voient l'utilité, les aînés aiment apprendre de nouvelles choses! Ainsi, les petits messages qui arriveront dans votre boîte de réception sauront vous rassurer, sans avoir à interrompre votre réunion au bureau. Par ailleurs, établissez ensemble un code d'urgence pour savoir quand intervenir rapidement.

Vous pouvez aussi utiliser les services d'une entreprise spécialisée en sécurité pour les aînés, qui offre un système d'alerte. Il s'agit d'un dispositif de communication qui envoie un signal de détresse en cas d'urgence : un appareil installé dans la maison est commandé par un bracelet ou un pendentif muni d'un bouton d'alerte, sur lequel on peut appuyer en cas d'urgence.

ÉVITEZ LES ENNUIS

Assurez-vous que vos parents aient signé une

procuration, un document juridique qui permet à une personne de leur choix d'agir en leur nom, concernant les finances et les soins à apporter (santé et hygiène, alimentation, lieu de résidence, sécurité, etc.), s'ils en deviennent incapables. Au Québec, ce document se nomme le mandat en cas d'inaptitude. Il va sans dire que la personne choisie doit agir dans l'intérêt de la personne âgée et noter minutieusement toutes les transactions monétaires.

Si vos parents semblent réticents face à cette démarche, expliquez-leur que ce document est un moyen simple de protéger leur avenir, de faire respecter leurs volontés et d'éviter des ennuis à leurs proches. S'ils le désirent, vos parents peuvent communiquer avec l'avocat ou le notaire de leur choix pour remplir les documents.

Bien sûr, il importe plus que tout de visiter régulièrement vos parents! Proposez-leur des activités stimulant leur intellect : échecs, jeux de cartes, etc. Gardez l'œil ouvert : vérifiez si tout à l'air normal dans la maison. Par exemple, les plantes sont-elles assoiffées? Le courrier est-il déposé? Et puis, prenez de leurs nouvelles, discutez de leur quotidien, de leurs joies et de leurs inquiétudes... Intéressez-vous à leur réalité!

3791312

Toute l'équipe

UNIPRIX

est fière de rendre hommage aux aînés

- Infirmière sur place
- Livraison gratuite
- Section de produits adaptés

Nous pouvons renouveler les prescriptions provenant des autres pharmacies.

290, rue Saint-Laurent - Centre-Ville Louiseville - 819 228-5581

Jocelyn Michaud *Depuis 25 ans*

Denturologiste

Examen gratuit

- Prothèses dentaires complètes & partielles
- Prothèses de précision
- Prothèses sur implants
- Protecteur buccal

1040, rang Petit-Bois, Louiseville 819 228-9998

PLUS DE 20 000 \$ DE PRIX À GAGNER

PRENEZ LE DÉPART

Inscrivez-vous avant le 1^{er} mars
DefiSante530Equilibre.ca

Défi Santé 5/30 Équilibre

Prends soin de toi! Fier partenaire du Défi Santé

Courrez la chance de devenir la Famille Défi Santé Desjardins

Partenaires avec:

IGA Desjardins TELUS AstraZeneca Pfizer Familiprix

DANONE evian NUTRI CANTON Allegrò

© ACTI-MENU 2011. Tous droits réservés. Le Défi Santé 5/30 Équilibre est une marque de commerce appartenant à ACTI-MENU.

3791508



Le bel âge

La santé au service de l'autonomie



À mesure que nous prenons de l'âge, l'activité physique est tout indiquée pour demeurer autonome et en santé.

L'autonomie signifie pouvoir accomplir ce que nous voulons, quand nous le voulons. À mesure que nous prenons de l'âge, l'activité physique est tout indiquée pour demeurer autonome et en santé, avoir un bon moral et conserver notre qualité de vie.

Selon l'Organisation mondiale de la Santé, 60 % des aînés seraient inactifs — un comportement sédentaire pouvant entraîner une détérioration de l'ossature, de la force musculaire,

de la souplesse, ainsi qu'une perte de la capacité cardiorespiratoire. En fait, l'inactivité physique serait tout aussi dommageable pour la santé que le tabagisme : voilà qui donne à réfléchir.

Il n'est jamais trop tard pour bouger. Le mot d'ordre est d'y aller graduellement. Quelques brèves séances d'exercices durant la journée sont aussi efficaces qu'une séance prolongée. Une saine alimentation vous aidera aussi à maintenir votre force musculaire, votre résistance et votre

équilibre. Évitez toutefois de sauter des repas, car cela pourrait causer des faiblesses et des

étourdissements et ainsi augmenter le risque de chutes.

Autre point important à garder en tête : la sécurité. Avec l'âge, certains problèmes, dont la perte de l'acuité visuelle ou auditive, peuvent représenter des risques importants. Ayez donc recours à des appareils pour préserver votre sécurité et demeurer actif. Portez vos lunettes et vos prothèses auditives. Au besoin,

pensez à utiliser une marchette ou une canne, cette dernière devant être de la bonne hauteur et munie d'un embout de caoutchouc. Si vous vous aventurez sur des surfaces glacées, envisagez d'utiliser des semelles antidérapantes et un embout à crampon pour empêcher votre canne de glisser. Bref, prenez bien soin de vous, car nombre de personnes vous ont à cœur!



Marie-Ève Gélinas, pharmacienne

CAPSULE Santé



Chantale Gaboury, pharmacienne-proprétaire

Me Isabelle St-Yves
 Notaire et conseillère juridique
 Agent vérificateur d'identité
 Cessionnaire du greffe de Me Yvon Milot.

200, ave Ste-Marie, Louiseville,
 (Québec) J5V 1E9

Bureau: (819) 228-8117 / 2915
 Télécopieur: (819) 228-8684
 Courriel: istyves@notarius.net

Réseau Notarial Plus
 Le seul réseau de notaires recommandé
 CAH habitation pour tout le Québec

Les AVC : savoir les prévenir et les reconnaître

L'accident vasculaire cérébral (AVC) survient lorsque la circulation sanguine au niveau du cerveau est bloquée. Ce blocage entraîne des lésions, un décès de la partie privée de nutriments et d'oxygène, donnant de différentes conséquences sur les parties du corps. Une chance, certains facteurs de risque de l'AVC peuvent se prévenir!

Tout d'abord, une personne hypertendue est 4 à 6 fois plus à risque de subir un AVC: c'est le facteur de risque le plus important donc il est primordial de maintenir sa tension artérielle dans les valeurs établies.

Le tabac double à triple le risque pour la personne qui fume et double le risque chez la personne qui est exposée à la fumée secondaire. Notez que la cessation tabagique rapporte le risque à la "normale" après 5 ans.

Un taux de cholestérol élevé augmente aussi le risque : gardez le taux dans les limites fixées par votre professionnel de la santé et évitez de consommer des gras trans.

Les personnes diabétiques doivent maîtriser leur glycémie dans les valeurs acceptables sinon les vaisseaux sanguins s'endommagent avec le temps causant une augmentation du risque de subir un AVC.

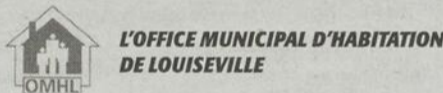
Les arythmies (comme la fibrillation auriculaire) augmentent le risque de formation de caillot pouvant se loger au cerveau. Il est donc important de les traiter et de prendre les médicaments prescrits.

Bougez, mangez sainement, buvez de l'alcool avec modération, gardez un poids santé et votre tour de taille dans les normes et vous réduirez vos risques!

Pour terminer, l'AVC est une condition médicale urgente. Les signes avant-coureurs sont les suivants : faiblesse ou engourdissement soudain du visage ou d'une jambe/main, difficulté à parler, troubles de vision, étourdissements et maux de tête soudain et sans raison. Si vous ou un de vos proches ressentez ces symptômes, appelez immédiatement les services d'urgence : les secondes comptent.

Chantale Gaboury,
 pharmacienne-proprétaire
 22, rue St-Aimé, Maskinongé • 819 227-2288

Familiprix
 bon pour la santé



L'OFFICE MUNICIPAL D'HABITATION DE LOUISEVILLE

L'Office municipal d'habitation de Louiseville vous souhaite chaleureusement des jours remplis de bonheur et de joie durant votre retraite et vous remercie pour votre apport au sein de notre collectivité.

Pour tous ceux qui ont des revenus modestes, nous vous offrons notre aide en vous proposant des logements de bonne qualité et à coût abordable.

Nos bâtiments sont bien situés au centre-ville et nous portons une attention particulière à la quiétude et la sécurité des lieux, car nous savons l'importance que vous y attachez.

L'office est là pour vous aider à minimiser les contraintes monétaires que représentent les coûts d'un logement, et de plus vous trouverez certainement parmi notre communauté un climat agréable et réconfortant.

Nous vous invitons à venir nous rencontrer afin de connaître le processus d'attribution d'un HLM, ainsi que les délais possibles, selon les disponibilités.

Nos bureaux sont ouverts de 10 h 30 à 12 h et de 14 h à 16 h, du lundi au vendredi inclusivement.

Au plaisir de vous rencontrer, nous sommes installés au 150, Baril, Louiseville et notre numéro de téléphone est le 819 228-8455

3797487

255, Saint-Laurent,
 Louiseville
 819 228-8328

859, Saint-Pierre,
 Trois-Rivières
 819 375-1587

1693, Saint-Marc,
 Shawinigan
 819 537-1717



Ordre
 des audioprothésistes
 du Québec

Mieux s'entendre, ça rapproche

Un problème d'audition, si léger soit-il, peut diminuer votre qualité de vie et mener progressivement à l'isolement. En consultant dès maintenant un audioprothésiste, le professionnel de la correction auditive, vous découvrirez des solutions innovatrices et adaptées à vos besoins. Passez nous voir et rapprochez-vous de votre entourage sans plus tarder.

- Pureté sonore du disque compact
- Prédominance de la parole dans le bruit
- Réglage automatique du volume
- Mini-ordinateur logé dans l'oreille

TRUDEL & TRUDEL audioprothésistes



Madeleine et Marie Trudel

Soyez innovateur!
Allez-y pour la COULEUR!

105 Propriétés à vendre

BUNGALOW à vendre à Louiseville, situé face à l'arène, façade en pierre, carport, terrain de 10,499 pi.ca., avec arbres matures, 3 chambres à l'étage, sous-sol fini en partie avec plancher flottant. 819-721-3103

Maison à vendre ou à louer, Lavaltrie: électro-ménagers, fixtures, rideaux inclus, foyer, air climatisé, piscine creusée, garage annexé, 229,900\$ négociable ou 1,200\$/mois. 514-927-3588

RECHERCHE maisons de campagne, fermettes, domaines. Clientèle venant de Montréal, actuelle. François DuCharme, courtier immobilier Capitale Prestige Montréal, 450-898-1679

155 Fermes/fermettes

RÉGION Louiseville: ferme comprenant 53,820 pi.ca. terrain, avec 2 résidences, grange, étable, garage. Avec possibilité de location de terrain additionnel de 70,000 pi.ca., 450-752-9467

160 Terrains à vendre

TERRAINS À VENDRE
Beaux grands terrains résidentiels de 7,300 à 8,300 pi.ca. dans un environnement boisé à Lavaltrie. Rue avec les 3 services. Quelques terrains encore disponibles. À partir de 55,000\$, services inclus. 514-668-1107
Auto-constructeur et investisseurs bienvenus!
gestionbonaventure.com

170 On demande

ACHETERAIS terres agricoles et fermes. Le plus offrant. 450-836-4596, 450-836-6589

205 Logements/appartements à louer

* 4-1/2, beaux logements, St-Cuthbert, Berthier. 3-1/2, 4-1/2 à Joliette. Stationnement, livres immédiatement et 1er juillet. 450-836-6589

3-1/2, non meublé, insonorisé, 2e étage, 360\$/mois; libre maintenant, 111, rue Casaubon, Louiseville. 819-696-5829

3-1/2 haut duplex, 352 Royal Nord, Louiseville, 360\$/mois, libre immédiatement. Contactez Ghislaine ou Normand 819-228-5607

BERTHIER: 3-1/2, endroit tranquille, 2 minutes du Métro, références demandées. Livres juillet. 450-836-1402 Josiane

BERTHIERVILLE: grand 5-1/2, 600\$/mois, pas d'animaux, personnes tranquilles, juillet, 450-431-9827

205 Logements/appartements à louer

BERTHIERVILLE: 3-1/2, idéal pour personne seule, 430 de Vaudrauil, 3e étage. 4-1/2, 1er étage, locker intérieur, 910 Déry. Avec toutes commodités, pas d'animaux. Livres immédiatement. Information 450-836-7889

BERTHIERVILLE: grand 6-1/2, genre semi-détaché, 2 s.d.b., foyer, cabanon, 3 étages, juillet. 450-836-2329

GRANDS 4-1/2 et 5-1/2, neufs, insonorisés, style condo, secteur tranquille près de Louiseville, 819-227-2277

ILE ST-IGNACE: 4-1/2, avec cabanon et stationnement, déneigé l'hiver. 450-887-2073

LANAUDIERE: 4-1/2, style condo dans S.C.B./N.D.P. Garage et foyer. 775\$ et +. 450-916-3476

LAVALTRIE: super beau 4-1/2, neuf, faut voir! Grande fenestration, bien insonorisé. 725\$ à 790\$, 514-606-8764

LOUISEVILLE: 13 Notre-Dame Sud, 2e étage, grand 5-1/2, 475\$/mois, très propre, plancher flottant. Libre. 819-721-1292

LOUISEVILLE: 1-1/2, semi-meublé (355\$), 4-1/2, (475\$), 5-1/2, rénové (560\$). 819-228-9300, 819-721-3236

LOUISEVILLE: 3-1/2, 2e étage, ensoleillé, idéal personne seule, libre, 819-228-9779

LOUISEVILLE: 3-1/2, 5-1/2. Livres immédiatement ou juillet. Références demandées. 819-228-2801

LOUISEVILLE: 3-1/2 situé au 250 1ère Rue, 1er étage, taxes incluses, références, libre immédiatement. 819-228-9196

MASKINONGÉ: 3-1/2, 2e étage, non chauffé, non éclairé, 310\$/mois, libre immédiatement. 819-227-2792

MASKINONGÉ: Grand 4-1/2, 2e étage, remise, grand stationnement, centre du village. 395\$. Libre immédiatement 819-227-2881

ST-JEAN-DE-MATHA: grand 4-1/2, style condo, situé près C.H.S.L.D., planchers bois, bain podium, douche séparée, 2 entrées extérieures, 1er juillet. (450)755-5455

ST-NORBERT: grand 4-1/2, salon cuisine aire ouverte, porte-patio, entrée, laveuse, sècheuse, 475\$ par mois. Libre immédiatement. 450-836-2968

ST-ZÉNON: beau grand 4-1/2, rénové, 2 chambres fermées, 5 électros. Stationnement, remise. Dans le village. 365\$. 514-884-8809

STE-ÉLISABETH: (133 Mercier), 4-1/2, neuf, 635\$/mois. Libre immédiatement. 450-435-8383

Logements/appartements chauffés/meublés à louer

ST-GABRIEL (379 Maskinongé): 1-1/2, 2-1/2, chauffés, meublés, éclairés, 395\$ à 460\$, références demandées, 450-889-2564

225 Propriétés à louer

LANORAIE: bungalow 1993, aire ouverte, ensoleillé, foyer, cuisine laboratoire, appareils encastrés, bain podium, douche séparée, terrasse, cabanon 16'x10', clôturé, 975\$/mois. Option d'achat. (514)269-5816

LANORAIE: maison neuve, 3 chambres, 825\$. Personne propre, tranquille. 450-887-0921

225 Propriétés à louer

St-Gabriel-De-Brandon: Bungalow, 2 c.a.c., fermées, 2 s.d.b., grand sous-sol ouvert, poêle à bois, foyer, pas d'animaux, déneigement inclus, idéal personne retraitée, 850\$/mois. Références demandées. 450-835-5247

240 Chambres à louer

À Berthierville: chambre meublée, stationnement, câble et internet, accès cuisine, salon et foyer, bord de l'eau. 450-836-1231

BERTHIERVILLE: meublée, stationnement, câble inclus, internet disponible, 514-972-5137

270 Bureaux/locaux à louer

55 S.C.B. centre-ville Joliette, espace commercial à louer 200 à 2,000 pi.ca. 450-803-2064, 450-898-2065

298 On demande

RECHERCHE terres agricoles maraîchères à louer, secteur Lanoraie, 450-628-1516

310 Divers à vendre

COUVERCLES pour spa. Prix et qualité imbattables. Disponibles dans toutes les formes et couleurs. Composez le 1-866-565-5252. www.the-coverguy.com/francais.php

ETES-VOUS débranché? Aucun branchement refusé. Rebranchez votre téléphone avec National Teleconnect. Service 49.95\$ par mois! Appelez National Teleconnect maintenant 1-866-443-4408 www.nationalteleconnect.com

NOUVELLES scieries Norwood-Nouveau LumberMate-Pro accepte des billes de 34-po de diamètre. Scie des planches de 28-po large. Fonctionnement à cycle rapide augmente l'efficacité. www.NorwoodSawmills.com/400QN 1-800-408-9995, poste: 400QN.

PORTES et fenêtres (erreur de mesures). Surplus d'inventaire. Directement du fabricant. Prix compétitifs, comparativement aux grandes villes, pour soumission en ligne ggrardetfils.com 450-889-4111

TÔLES à couvertures et à lambris de couleur et galvanisées etc. 819-221-5429, cell: 819-690-5429

317 Vêtements/tourures/accessoires

ACHETONS manteaux fourrure usagés
Vison, lynx, loup.
Payons de 100\$ à 500\$ comptant.
1-888-845-8586
laissez message

320 Animaux

CHIOTS demandés. Nous adoptons petits chiots. Allons chercher gratuitement. 450-666-1228

CHIOTS Shih-Tzu prêts à partir 15 février, vaccinés, vermifugés, moins de 10lb. (450) 836-1215, (450)757-1215 cell

365 Bois de foyer

ÉRABLE, merisier, hêtre, 85\$/corde, coupé depuis 15 mois. Maurice Perreault, 3000 Belle Montagne, St-Paulin. 819-268-2488

370 Matériaux de construction

BÂTIMENTS en acier-vente d'hiver à prix imbattables!... 3.49\$ à 11\$/p.c. Commandes placées tout de suite seulement... Transport gratuit, certaines exceptions. Jusqu'à 90 jours pour payer. Dépôt requis. Pioneer fabrique depuis 1980. 1-888-412-9990 poste 818 martin@pioneersteel.com

395 Encans

SUPER encan chez Stéphane, débutant le 19 février à 19h. 1801 rue Principale à St-Norbert tous les samedis. Entrée 2\$ enfants et adultes. Articles usagés. 450-836-8250

397 On demande

ACHÈTE BIJOUX: 45\$/du gramme or, argent. Meilleur prix garanti. Me déplace. 450-750-1620

403 Garderies

NOUVELLE garderie milieu familial, Louiseville, secteur Petit Bois. 6h-17h. Pour information contactez Sonia 819-721-1513

415 Massothérapie

Massothérapie de relaxation ou thérapeutique, Caroline 819-228-5116

424 Astrologie/occultisme

148 ans d'expérience! Je me présente Claudette, vous recherchez une Clairvoyante hautement qualifiée! Et bien vous êtes au bon endroit! J'ai atteint un niveau d'expérience supérieur à toutes concurrences, vous serez surpris en vous demandant pourquoi et comment j'ai vu avec précision plusieurs événements de votre vie. Amour, Argent, Santé. 3.79\$/min Cell: #5276 Rés. 1-900-451-5276

12 minutes gratuites!!!! 1-900-451-6675 à 3.79\$/min. Contactez Mme Minou, Suzie, Destinée Savard ou une autre clairvoyante d'expérience. Par cellulaire faites le #rève(carré 7383) à 2.99\$/min. autre facilité de paiement au 514-768-2000 ou le www.voyancequebec.com Aussi 24hrs Astro-Club au 1-900-830-6767 à 2.85\$/min. 18 ans+

15 Minutes gratuites pour profiter d'une conversation de qualité, téléphonez maintenant au 1-866-9Medium 2.59\$/min. Composez le code promotionnel 96872. www.connexionmedium.ca 1-900-788-3486, #3486 Fido/Rogers/Bell, 24h/24 7/7

1 appel va éclairer votre Futur! Avec Medium Québec, retrouvez les meilleures voyantes du Québec, reconnues pour leurs dons, leur sérieux et la qualité de leurs prédictions. Écoutez-les au 1-866-503-0838 Abonnés Rogers, Bell, ou Fido, faites le #carré 4676 Si vous souhaitez les voir et mieux les connaître: www.MediumQuebec.com

ABBY, médium de naissance, voyance pure, flash précis et dates. Tél.: 1-900-524-4567 (2.90\$/min)

ALISSA, voyance naturelle, prédictions claires et explicites. 20 ans d'expérience. Tél.: 1-900-789-1011 (2.90\$/min.) Depuis un cellulaire # 2555

424 Astrologie/occultisme

ASTROLOGIE. Voyance, tarot, don naturel, jusqu'à 95% de réussite garantie. Tél.: 1-900-788-2222 (2.90\$/min) depuis un cellulaire #2555

AVEC Mes Médioms, vous saurez tout sur votre avenir, côté affaire, amour, finance, travail, santé. 1-866-566-8559 seulement 2... 59 \$ / minute 1-900-788-8181 dièse (#)8181 cellulaire 3.49\$/minute 24h/24 7/7

BESOIN d'un tarot Oracle de Belline, tarot de Marseille, le Graal, cartes divinatoires, ange gardien, etc... A domicile. Demandez Christian. 450-887-0587

JADE, médium de naissance, voyance pure, flash précis et dates. Tél.: 1-900-788-2778 (2.90\$/min.) Depuis un cellulaire: #2555

MARIE-HUGUETTE 43 ans d'expérience! Francine 45 ans d'expérience! Nous sommes Clairvoyantes, Tarologues et Numérologues. Nos 40 ans de pratique feront en sorte que vous serez guidés avec précision vers le bonheur assuré. Vous serez surpris par la qualité exceptionnelle du service et de l'extrême précision de nos prédictions concernant un nouvel amour, la santé, l'argent, 3.79\$/min 1-900-451-1818

430 Impôts

AVEC gestion vous aurez la solution facile pour vos impôts, à partir de 30\$, cueillette et livraison
450-834-1218 (Rawdon) 450-875-0114 (Joliette)

FAISONS rapports d'impôts. Plus de 30 ans d'expérience. Discretion assurée. 450-836-1026 Francine Frenière

442 Construction/rénovation

RÉNOVATION & finition, tous genres, 10 ans d'expérience. 450-754-1818, 514-971-7223 Daniel

482 Services divers

SAAQ - SAAQ - SAAQ Vous êtes invalide? Victime d'accident d'automobile dans les années 80-90? Nous pouvons vous aider. Contactez-nous, consultation gratuite. Dion Avocats (514)282-2022. www.avocatsaaq.com

SAAQ - SAAQ - SAAQ Vous êtes invalide? Victime d'accident d'automobile dans les années 80-90? Nous pouvons vous aider. Contactez-nous, consultation gratuite. Dion Avocats (514)282-2022. www.avocatsaaq.com

510 Agence de rencontres avec permis

CHAT en direct. Des tonnes de célibataires de partout au Québec l'attendent à tout moment pour discuter en direct. C'est nouveau, simple, rapide et surtout excitant! Que tu désires une relation sérieuse, une aventure ou simplement une discussion vraiment mémorable Chat en direct est l'outil idéal. Compose le 1-877-489-0870 ou le #5353 par cellulaire et profite du moment présent!

EXCLUSIF: Le seul vrai réseau de dialogues et rencontres directes au Québec! Les plus jolies filles vous attendent pour des aventures inoubliables. Goûtez la différence... Abonnés Rogers, Bell ou Fido, faites le #carré 6969. 1-866-552-8505. Vous êtes curieux d'entendre quelles merveilleuses rencontres sont possibles? Abonnés Bell mobilité, faites le #3333 l'aventure est au bout de la ligne...

LE Réseau Rencontre Qui Fesse! Essayez gratuitement, allez-y osez au 514-768-3999. Cadeaux aux femmes bavardes. Facilité de paiement au 1-900-643-7700. www.lere-seaurencontre.com chat, webcam et concours Gratuit! Du direct osez en composant le 1-900-830-9900 à 2.45\$/min. pour 10 minutes ou Rencontre instantanée par cellulaire faites le dièse (#) 7393 à 2.29\$/min. Achat par carte de crédit faites le 1-800-571-3999

RENCONTREZ- Plus de 600 personnes en ligne vous attendent! Gratuit pour les femmes- 1-866-553-5651 Abonnés Bell Mobilité: # (carré) 7979

SERVICE rencontre. Relations Long-terme/Court-terme, appel gratuit! 1-888-451-7661. Echange de messages vocaux 1-866-634-8995. Conversations en direct pour adultes 1 à 1, 1-877-347-9242. Rencontre par voix-téléphoniques. Filles locales célibataires. 1-888-571-5763 (18+)

525 Massage érotique

HEY! les gars, vous avez assez relaxé, oubliez le massage passons à la vie active. Ici notre libido est explosive en plus nous sommes 2 femmes fontaines. 450-303-0505 ou 514-806-2774

555 Argent à prêter

AUCUN crédit refusé, prêt de 500\$. Remboursable à la semaine. Rapide et facile. www.argentrapide.com 1-866-776-2291

PRÊT 500\$ simple. Rapide. Efficace. Par téléphone et dépôt direct, réponse en 1 hr. Conditions: Emploi stable (4mois) et paie par dépôt direct. Crédit Yamaska 1-877-534-1999

555 Argent à prêter

PRÊT argent de 300\$ à 1000\$. Réponse 1 hr. Crédit Excellence ATG 450-471-6889 ou 1-877-623-2223.

PRÊT rapide de 300\$ à 1,000\$. 2e chance au crédit. Crédit Optimum 1-866-964-0505

PRÊT rapide de 300\$ à 1000\$. 2e chance au crédit. Sécurité et confidentiel. Nous sommes là pour vous aider. Crédit Optimum 1-866-964-0505.

580 Occasions/propositions d'affaires

ACCESSIBLE à tous! Routes de distributrices automatiques exclusives garanties, clientèle fournie gratuitement du manufacturier. Mise de fonds 5000\$ balance financéement disponible. A vote compte - c'est payant. 1-866-445-1551

585 Services financiers

!!! Attention, consolidation de dettes. Cartes de crédit, Hydro, impôts, saisies. Un paiement par mois, selon votre budget. 7/7 jours, 8h à 19h. Groupe GCP Sans frais 1-877-441-2330

!!! A-1-877-797-8046: 3-A Conseiller en Gestion de Dettes S.L.--Problèmes \$\$\$\$=Solution. 1 seul paiement par mois selon votre budget, inclus: carte de crédit, hydro, TPS, TVQ, loyers, arrêt de saisie, etc. Refaites votre crédit. 7J-7, 8h à 20h: 1-877-797-8046

ABATTU par vos dettes. Menacé par vos créanciers. Nous sommes là pour vous aider. Nos services sont gratuits. Info-dettes 1-866-963-Aide(2433)

585 Services financiers

A bout de souffle, noyé par vos dettes, harcelé par vos créanciers. Un versement par mois, 0% d'intérêt. 24 centres. Appel et Cie Syndic de Faillite 514-839-8004

AVEZ-VOUS BESOIN D'AIDE?

Depuis 25 ans nous aidons les gens à trouver une solution à leurs problèmes financiers. Consultation sans frais, aucun intermédiaire, un seul paiement sans intérêt. Appelez-nous au 819-370-2020, 1-800-465-3809 Jean Fortin & associés Syndic de faillite inc.

605 Emplois divers

\$\$\$ Adultes - étudiants \$\$\$ Besoin d'un petit revenu pour boucler les fins de mois? Pas besoin d'un travail régulier, horaire flexible, travail facile, stimulant. Délicieux produits chocolat. 1-800-561-2395

20\$ à 30\$/hr. Temps plein, immédiat dans la région. Aucune expérience. Formation. Auto requise. Postule en ligne. www.jobquebec.net ou 819-379-6476 entre 10 hres et 16 hres.

ACADÉMIE G.S.I. Sécurité, Investigation. Devenez agent(e) de sécurité besoin urgent http://www.academiegsi.co.ca, formation au Québec, succursales Québec, St-Hyacinthe (1-877-470-0445), Laval, Montréal, un seul numéro pour R.-V. Diane 514-596-2687 & 1-877-596-2687

CANADA

PROVINCE DE QUÉBEC
District de Baie-Comeau

Dossier no 655-04-000259-088

COUR SUPÉRIEURE
Chambre de la famille

NADÈGE VANHOORNE
90, Alfred-Poulin #1
Baie-Comeau
(Québec) G4Z 2X8
Partie demanderesse

ÉRIC DE LA CRUZ
4653, rang des Pins rouges
Saint-Alexis-des-Monts
(Québec) J0K 1V0
Partie défenderesse

ASSIGNATION
(139 C.p.c.)

PAR ORDRE DU TRIBUNAL:

Avis est donné à la partie défenderesse que la partie demanderesse a déposé au greffe de la Cour Supérieure (Chambre de la famille) du district de Baie-Comeau une requête en fixation de la pension alimentaire. Une copie de cette requête et de l'avis au défendeur ont été laissés à l'intention de la partie défenderesse, au greffe du tribunal, au palais de justice de Baie-Comeau, situé au 71, avenue Mance Baie-Comeau. Il est ordonné à la partie défenderesse de comparaître dans un délai de trente (30) jours de la publication de la présente ordonnance.

À défaut de comparaître dans ce délai, un jugement par défaut pourrait être rendu contre vous sans autre avis dès l'expiration de ce délai.

Soyez aussi avisé que la requête sera présentée pour décision devant le tribunal le **31 mars 2011 à 9 h** en la salle 1.13 du palais de justice de Baie-Comeau.

À Baie-Comeau, le 4 février 2011.

Me Anne-Marie Bédard
Greffière C.S.

3799421

✓ Accepté

2^e • 3^e chance au crédit

• Discretion et courtoisie
• Mauvaises créances
• Faillite
• Aucun crédit refusé!

Bruno Curadeau
Conseiller

MASKI
LOUISEVILLE

Ford

819 228-9448
www.maskiford.com

3655199



www.nordtrac.com
St-Barthélemy

TECHNICIEN(NE) MACHINERIES AGRICOLE, ÉQUIPEMENTS DE FERME

Poste temps plein, 40 h/semaine
Salaire a discuter

Merci de nous envoyer votre CV
Courriel : e.stgeorges@yahoo.ca
1060, St-Laurent
Saint-Barthélemy, J0K 1X0
Télé: 450-885-2154

3790280

Louiseville



NOUS EMBAUCHONS 2 PRÉPOSÉES AU COMPTOIR (temps plein)

AVANTAGES

- Horaire de travail flexible
- Uniforme fourni
- Formation rémunérée
- Milieu de travail stimulant
- Très bon salaire

Ces postes s'adressent à tous les groupes d'âge.
Toutes les demandes seront traitées confidentiellement.

PRÉSENTEZ-VOUS AU :

350, av. St-Laurent, Louiseville
ou envoyez votre C.V. par courriel à
gestionbegin@qc.aira.com
ou par télécopieur au **418 657-7453**
ou par téléphone au **418 657-5962**

3793867



PROGRAMME D'AIDE À L'HABITATION RÉNOVILLAGE

Société
d'habitation
Québec

VOUS ÊTES PROPRIÉTAIRE-OCCUPANT, VOTRE PROPRIÉTÉ NÉCESSITE
DES RÉPARATIONS MAJEURES ET VOS REVENUS SONT LIMITÉS ?

Afin de vous permettre de conserver votre logement en bon état, le programme RénoVillage vous offre une aide financière pouvant atteindre 90 % du coût des travaux admissibles, sans toutefois dépasser 10 000 \$.

Vous pouvez bénéficier du programme RénoVillage si :

- vous êtes propriétaire-occupant et le revenu de votre ménage ne dépasse pas le revenu maximum admissible;
- vous n'avez jamais bénéficié du programme RénoVillage;
- vous n'avez pas reçu une aide financière dans le cadre du programme PRU au cours des 12 derniers mois;
- la valeur de votre bâtiment (excluant la valeur du terrain) n'excède pas 90 000 \$;
- votre maison nécessite des travaux d'une valeur minimale de 2 000 \$ qui visent à corriger une ou plusieurs déficiences majeures en rapport avec au moins un élément suivant : structure, charpente, chauffage, électricité, plomberie, sécurité-incendie.

Les travaux doivent obligatoirement être exécutés par un entrepreneur détenant une licence appropriée émise par la Régie du bâtiment du Québec.

Plus de 220 demandes d'aide ont été acceptées au cours des dernières années sur l'ensemble du territoire de la MRC ayant pour effet de réduire les listes d'attente de façon significative. Par conséquent, nous pouvons garantir une réponse rapide à toute nouvelle demande d'aide.

Pour en savoir davantage, toute personne intéressée à établir son admissibilité au programme RénoVillage doit s'adresser ou communiquer avec la firme **ROCHE Groupe-conseil**, gestionnaire du programme pour le compte de la MRC de Maskinongé, au 747, 5e Rue Shawinigan, aux numéros de téléphone suivants: 819-536-5651 ou sans frais 1-888-536-5651

3800802

INFORMEZ-VOUS, CERTAINS CRITÈRES ONT ÉTÉ REVUS À LA HAUSSE EN AOÛT 2010



651, boul. St-Laurent Est,
Louiseville (Québec) J5V 1J1

Tél. : 819.228.9461
Télé: 819.228.2193

Courriel : mrcinfo@mrc-maskinonge.qc.ca
Site web : www.mrc-maskinonge.qc.ca

PROVINCE DE QUÉBEC
MUNICIPALITÉ RÉGIONALE
DE COMTÉ DE MASKINONGÉ

AVIS PUBLIC

Loi sur l'aménagement et l'urbanisme, article 79.8
Consultation publique

AVIS PUBLIC est, par les présentes, donné par Janyse L. Pichette, directrice générale et secrétaire-trésorière de la Municipalité régionale de comté de Maskinongé, que le conseil a adopté, le 9 février 2011, un projet de règlement régional visant la saine gestion des paysages forestiers et à favoriser l'aménagement durable de la forêt privée modifiant le schéma d'aménagement et de développement révisé de la MRC de Maskinongé.

Le projet de règlement a pour objet d'assurer la saine gestion des paysages forestiers et l'aménagement durable de la forêt privée en éliminant les coupes abusives et en recherchant l'harmonie entre l'exploitation de la matière ligneuse et les différentes activités récréatives, acéricoles et fauniques. Le projet de règlement vise à encadrer l'exploitation forestière commerciale et par conséquent ne vise pas la coupe de bois de chauffage à des fins personnelles.

La mise en place de nouvelles dispositions est prévue par le projet de règlement encadrant, entre autres, le pourcentage d'arbres pouvant être prélevés ainsi que la superficie maximale des aires de coupe pouvant être effectuée en ce qui concerne la coupe à blanc et la coupe sélective selon la sensibilité visuelle du paysage établie par l'outil du paysage de la MRC de Maskinongé.

Un certificat d'autorisation (CA) sera exigé pour tout projet de déboisement à des fins de mise en culture du sol et sera également exigé pour certains projets de coupe à blanc ou de coupe sélective.

Une copie du projet de règlement peut être consultée au bureau des municipalités faisant partie du territoire de la MRC de Maskinongé, ainsi qu'au bureau de la MRC.

Deux assemblées publiques de consultation seront tenues : **le mardi 15 mars, à dix-neuf heures (19 h)**, au 101, rue Hôtel-de-Ville, à Saint-Alexis-des-Monts et **le mercredi 16 mars à dix-neuf heures (19 h)**, au 50, chemin des Loisirs à Saint-Élie-de-Caxton.

DONNÉ à Louiseville, ce vingt-troisième jour de février deux mille onze (2011-02-23).

Janyse L. Pichette,
Directrice générale et
Secrétaire-trésorière

Une richesse infinie de trésors naturels

3798258

EXCAVATION



OFFRE D'EMPLOI

Notre compagnie est à la recherche de personnes passionnées et faisant preuve d'esprit d'équipe. Des personnes à son image, qui aiment relever des défis, et qui savent s'investir.

DIVISION PAVAGE

- CONTREMAÎTRE
- HOMME DE VIS
- RACLEUR
- OPERATEUR NIVELLEUSE (FINE GRADE)

Exigences :

- Carte de C.C.Q
- Capable de travailler en équipe
- Ponctuel
- Expérience requise

Salaire selon décret C.C.Q.

DIVISION GÉNIE CIVIL

- MANŒUVRE SPÉCIALISÉE
- OPÉRATEUR PELLE HYDRAULIQUE

Exigences :

- Expérience requise en Egout et Aqueduc
- Carte C.C.Q
- Capable de travailler en équipe
- Ponctuel

Salaire selon décret C.C.Q.

3797749

DIVISION ADMINISTRATION

- COMMIS DE BUREAU (ENTRÉE DONNÉES)
- SECRÉTAIRE AU PROJET

Exigences :

- Expérience requise
- Très bonne connaissance français écrit
- Sens de l'organisation
- Ponctuel
- Connaissance des logiciels
 - o Word
 - o Excel

Salaire selon compétence

DIVISION MÉCANIQUE

- MÉCANICIEN DE CAMIONS LOURDS ET MACHINERIES LOURDES

Exigences :

- Expérience requise
- Disponible de jour et de soir
- Capable de travailler en équipe
- Carte PEP

Salaire selon compétence

- CHAUFFEUR DE CAMIONS

Exigences :

- Expérience requise (Dompeur)
- Classe 1 ou 3
- Carte Santé et Sécurité au travail
- Ponctuel

Salaire selon compétence

- SIGNALEUR

Exigences :

- Expérience requise
- Carte Santé et Sécurité au travail
- Carte d'attestation de signaleur de chantier routier
- Ponctuel- responsable

Salaire selon compétence

- ESTIMATEUR
- ASSISTANT ESTIMATEUR

Exigences :

- Technique ou équivalence en génie civil
- Habile dans la lecture de plan et devis
- Sens de l'organisation
- Connaissance du domaine génie civil-égout-aqueduc-pavage
- Ponctuel

Salaire selon compétence

- ARPENTEUR

Exigences :

- DEP ou équivalence Arpentage
- Expérience requise Égout-Aqueduc-Pavage
- Carte C.C.Q
- Capable de travailler en équipe
- Ponctuel- responsable

Salaire selon compétence

Toutes personnes intéressées doivent faire parvenir leur curriculum vitae à :

Excavation Normand Majeau inc.
4541, Chemin du Lac
St-Gabriel de Brandon (Qc) J0K 2N0
Télécopieur : 450-835-2862
E-mail : info@excavationmajeau.ca

605 Emplois divers

ACTUELLEMENT nous recherchons 30 conseillers (es) dynamiques et sérieux(es) désirant travailler de son domicile. 500\$/5000\$ mois. Exigences: Aimer les gens et le mieux-être. Formulaire à remplir obligatoirement: www.concept-liberté.com 514-312-3652

CONTREMAÎTRE recherché pour superviser, coordonner, organiser et assurer un suivi rigoureux lors de la fabrication des maisons usinées près de Louiseville. Exigences: Technique domaine de construction, connaître les normes CNB, 3 à 5 ans d'expérience. Permanent, temps plein. Salaire concurrentiel. Faire parvenir CV au télécopieur 819-227-2847 ou par courriel: maisons.expo@bellnet.ca

605 Emplois divers

DAMES, demoiselles, travail facile et agréable à domicile, horaire flexible. 4 5 0 - 7 5 9 - 0 1 8 5 , 1-866-690-8156

FABRICANT portes fenêtres depuis 34 ans recherche commis comptable. Expérience dans notre domaine, logiciel Comptable Avantage. 17\$ selon expérience. 450-889-4111. Fax: 450-889-5061

LA Saskatchewan. Pensez-y! L'endroit idéal pour vivre, travailler et élever une famille! Pour connaître les opportunités d'emploi: www.actionemploi.sk.ca 1-866-277-3537

MONTRÉAL et les environs, 25 candidats recherchés 20\$/hr. Formation disponible, avancement rapide. En ligne à www.jobquebec.net par téléphone 450-433-0141

610 Professionnels/cadres

TECHNOLOGUE EN ARCHITECTURE recherché par compagnie de maisons usinées près de Louiseville, afin de réaliser des plans pour l'ensemble des composants préfabriqués. Exigences: Maîtriser Autocad, 3 à 5 ans d'expérience. Permanent, temps plein. Salaire concurrentiel. Faire parvenir CV au télécopieur 819-227-2847 ou par courriel: maisons.expo@bellnet.ca

692 Gardiennes demandées

RECHERCHE gardienne temps plein, 3 enfants (1, 4, 6) jusqu'à la fin octobre, St-Didace, 450-835-1856

705 Cours

LE CENTRE d'ongleries, formation professionnelle, pose d'ongles, pédicure, épilation, 450-657-6505

ANGLAIS parlé 24 semaines. Classes de 5/ autodidacte, entrevue gratuite. Berthier: 450-836-3680

845 Prières/remerciements

REMERCIEMENTS
Prière au St-Esprit
St-Esprit, toi qui m'éclaircis tout, qui illumines tous les chemins pour que je puisse atteindre mon idéal, toi qui me donnes le don divin de pardonner et d'oublier le mal qu'on m'a fait, toi qui dans tous les instants de ma vie est avec moi, je veux pendant ce court dialogue te remercier pour tout et confirmer encore une fois que je ne veux pas me séparer de toi malgré n'importe quelle illusion matérielle. Je désire être avec toi dans la gloire éternelle. Merci de ta miséricorde envers moi et les miens. (La personne devra dire cette prière durant 3 jours consécutifs). Après les 3 jours, la grâce demandée sera obtenue même si cela paraît difficile. Faire publier aussitôt la grâce obtenue, sans dire à personne la demande. G.H.

925 Roulotte/tente roulotte/motorisé

AUBAINE: roulotte 2007, 26 pieds, tout équipée, située à Ste-Emilie-de-l'Énergie, sur un camping. 450-836-5152

945 Achat d'autos

!!!!!! 24/24 Achetons véhicules, 200\$ et plus. 514-224-3218

ACHAT, auto ou camion. Payons comptant \$\$\$. Meilleur prix. Peu importe la condition, pour route ou (ferraille/ scrap). Service 7 jours. 514-220-8333

950 Ferrailles

ACHETONS autos/ camions SAAQ. Bon ou mauvais état. 5 1 4 - 7 5 8 - 4 5 7 9 , 450-588-7815

985 Autos à vendre

ATTENTION! Attention! Besoin d'une auto. Problème de crédit? C'est fini. Aucun cas refusé. Financement sur place. Voiture, camion, van, 2000 à 2008 Robert Cloutier Autos 450-446-5250 ou 5 1 4 - 8 3 0 - 0 0 9 8 1-888-446-5250 www.robertcloutierautos.com

ATTENTION! Besoin d'un véhicule? Difficulté d'en avoir un? Aucun cas refusé. Recherche de tout genre de véhicule, même importation. Apportez cette annonce, 300\$ de rabais accordé. Transco 2000 Ltée 450-446-2800

À voir auto, camion, 4x4. Financement maison aucun cas refusé. Voitures 2004 à 2010, léger dépôt, aucun endosseur. 1-866-566-7081 www.automobilesbrisson.com

985 Autos à vendre

À voir auto, camion, 4x4. Financement maison aucun cas refusé. Voitures 2004 à 2010, léger dépôt, aucun endosseur. 514-894-2236 www.automobilesbrisson.com

L'ÉCHO de Maskinongé
www.lechodemaskinonge.com

Lisez vos nouvelles sur le net
www.lechodemaskinonge.com



MUNICIPALITÉ RÉGIONALE DE COMTÉ DE MASKINONGÉ

AVIS PUBLIC

VENTE POUR DÉFAUT DE PAIEMENT DE TAXES

Conformément à l'article 1026 et suivants du Code municipal du Québec (L.R.Q., c. C-27.1), AVIS PUBLIC est par les présentes donné, par la soussignée, Janyse L. Pichette, directrice générale et secrétaire-trésorière de la MRC de Maskinongé, que les immeubles ci-après désignés seront vendus à l'enchère publique, à la salle des délibérations de la MRC de Maskinongé, au 651, boulevard Saint-Laurent Est, à Louiseville, le **JEUDI, quatorzième jour du mois d'avril deux mille onze (14-04-2011), à compter de DIX HEURES (10 h)**, pour satisfaire au paiement des taxes municipales et/ou scolaires, ainsi que des intérêts et des frais encourus, à moins que ces taxes, intérêts et frais n'aient été payés avant cette date.

Ces immeubles seront vendus, sans aucune garantie, sujets au droit de retrait d'un (1) an et avec bâtisses dessus construites, circonstances et dépendances s'il y a lieu, et sujets à toutes servitudes actives ou passives, apparentes ou occultes qui pourraient les affecter. Le prix des immeubles et les taxes (TPS et TVQ) seront payables dès l'adjudication, soit en argent, chèque visé ou mandat.

N° de matricule et nom du propriétaire **Total des taxes avec intérêts (sans les frais encourus)**

MUNICIPALITÉ DE SAINTE-ANGÈLE-DE-PRÉMONT

1. 4037-23-7117 / DRIVER, Russel, GABOURY, Marie-Claude **3 843,74 \$**

Un immeuble connu et désigné comme étant une partie du lot originaire numéro TROIS CENT SOIXANTE-NEUF (P.369) du cadastre officiel "Paroisse de Saint-Paulin", dans la circonscription foncière de Maskinongé et plus particulièrement décrit comme suit: MESURANT, mesures anglaises, PLUS OU MOINS, cent soixante pieds (160.0') de largeur au chemin et allant en rétrécissant vers la profondeur où il mesure cent cinq pieds (105.0') de largeur sur une profondeur de cent soixante-cinq pieds (165.0') vers le nord et cent pieds (100.0') vers le sud et BORNE comme suit: vers l'est, par un chemin public appelé "Rang Saint-Charles"; vers le nord et vers l'ouest, par des parties du même lot appartenant à Richard Lacoursière ou représentants (représentant Edgar Lacoursière) et vers le sud, par une partie du même lot appartenant à André Lacoursière ou représentants (représentant Edgar Lacoursière). SAUF ET À DISTRAIRE une partie du même lot vendue par Roger Bussièrres au Ministère des Transports, aux termes d'un acte reçu par Me Charles Milot, notaire, le 6 février 1974 et publié au bureau de la publicité des droits de la circonscription foncière de Maskinongé sous le numéro 96 764 et plus particulièrement décrit comme suit: Un immeuble, situé en la municipalité de la Paroisse de Sainte-Angèle de Prémont, connu et désigné comme étant une partie du lot originaire numéro TROIS CENT SOIXANTE-NEUF (P-369) aux plan et livre de renvoi officiels du cadastre de la PAROISSE DE SAINT-PAULIN, circonscription foncière de Maskinongé et plus particulièrement décrit comme suit: BORNÉ comme suit: vers l'est, par le Rang Saint-Charles; vers le sud-ouest, par une partie du même lot décrite ci-dessus et vers le nord-ouest, par une partie du même lot appartenant à Edgar Lacoursière ou représentants; CONTENANT en superficie quatre-vingt-six pieds carrés (86.0 p.c.). Avec bâtisse dessus construite, portant le numéro civique 2211 Rang Saint-Charles à Sainte-Angèle de Prémont, Québec, JOK 1RO, circonstances et dépendances. SUJET aux servitudes actives, passives, continues ou discontinues ainsi que les servitudes d'utilités publiques pouvant affecter l'immeuble.

MUNICIPALITÉ DE SAINT-BONIFACE

2. 5257-27-1378 / SCHEERS, Augustinus **39,60 \$**

Un terrain ou emplacement connu et désigné comme étant le lot numéro QUATRE MILLIONS QUATRE-VINGT-DIX-SEPT MILLE TROIS CENT VINGT-QUATRE (4 097 324), du cadastre du Québec, circonscription foncière de Shawinigan. Le tout sans bâtisse.

3. 5257-64-0997 / DE BLOCK, Willy **54,16 \$**

Un terrain ou emplacement connu et désigné comme étant le lot numéro QUATRE MILLIONS QUATRE-VINGT-DIX-SEPT MILLE TROIS CENT SOIXANTE (4 097 360), du cadastre du Québec, circonscription foncière de Shawinigan. Le tout sans bâtisse.

4. 5257-55-6773 / DE BLOCK, Willy **54,16 \$**

Un terrain ou emplacement connu et désigné comme étant le lot numéro QUATRE MILLIONS QUATRE-VINGT-DIX-SEPT MILLE TROIS CENT SOIXANTE ET UN (4 097 361), du cadastre du Québec, circonscription foncière de Shawinigan. Le tout sans bâtisse.

5. 5258-21-0767 / DUJARDIN, Henri **55,86 \$**

Un terrain ou emplacement connu et désigné comme étant le lot numéro QUATRE MILLIONS QUATRE-VINGT-DIX-SEPT MILLE TROIS CENT VINGT-HUIT (4 097 328), du cadastre du Québec, circonscription foncière de Shawinigan. Le tout sans bâtisse.

6. 5256-04-0492 / SMETS, Jan **54,37 \$**

Un terrain ou emplacement connu et désigné comme étant le lot numéro QUATRE MILLIONS QUATRE-VINGT-DIX-SEPT MILLE DEUX CENT CINQUANTE-CINQ (4 097 255), du cadastre du Québec, circonscription foncière de Shawinigan. Le tout sans bâtisse

MUNICIPALITÉ DE SAINT-ÉLIE-DE-CAXTON

7. 4349-50-7734 / BELLEMARE, Frédéric **605,46 \$**

Un immeuble connu et désigné comme étant le lot numéro TROIS MILLIONS NEUF CENT QUATRE-VINGT-QUATRE MILLE SEPT CENT TRENTE-NEUF (3 984 739), du cadastre du Québec, dans la circonscription foncière de Shawinigan. Sans bâtisse.

MUNICIPALITÉ DE SAINT-MATHIEU-DU-PARC

8. 4663-12-6706 / MAILHOT, Robert MAILHOT, Jacques **151,62 \$**

Tous les droits indivis dans une partie du lot numéro ONZE rang TREIZE (P.11, rg 13), du cadastre officiel de la paroisse de St-Mathieu, circonscription foncière de Shawinigan; mesurant, plus ou moins, cent pieds (100' ou 30,48m) de largeur en front vers le nord-est, et cent pieds (100' ou 30,48m) de largeur en arrière vers le sud-ouest, sur la profondeur de deux cents pieds (200' ou 60,96m) d'un côté vers le nord-ouest, et de cent soixante-quinze pieds (175' ou 53,34m) vers le sud-est; bornée ledit immeuble vers le sud-est par le chemin du Lac des Amoureux étant le lot P.11, rg 13 de ce cadastre, en arrière vers le nord-ouest par le lot P.11 rang 13 de ce cadastre étant également un chemin privé, d'un autre côté vers le nord-est par le lot P.11 rang 13 de ce cadastre appartenant à Yolande Lafrenière ou représentants, et de l'autre côté vers le sud-ouest par une partie du lot 11 rang 13 de ce cadastre appartenant à Yvan Bourbonnais ou représentants; le tout sans bâtisse, avec circonstances et dépendances. L'extrémité des coins nord-est et sud-est (étant le coin Est de l'emplacement est situé à 250 pi au nord-est du chemin appelé Chemin Brunelle, distance mesurée en front en suivant la courbe du chemin du lac des Amoureux, tel que mentionné à la matrice graphique de la municipalité.

9. 5069-36-6525 / COSSETTE, Nicole **854,93 \$**

Un immeuble situé à Saint-Mathieu-du-Parc, connu et désigné comme étant la parcelle numéro DEUX (2) du lot QUINZE (15) du rang XIX de l'arpentage primitif du Canton de Caxton, contenant d'après l'arpentage quatre mille trente-cinq (4035) mètres carrés plus ou moins, correspondant à la subdivision numéro DEUX du lot QUINZE (15-2) du rang 19, du cadastre de la paroisse de Saint-Mathieu, circonscription foncière de Shawinigan. Le tout avec bâtisses dessus construites, situées sur le chemin du Lac-Albert.

10. 5258-16-0123 / VANDENBUSSCHE, Marcel **55,24 \$**

Un terrain ou emplacement connu et désigné comme étant le lot numéro QUATRE MILLIONS QUATRE-VINGT-SEIZE MILLE QUATRE-VINGT-DIX-NEUF (4 096 099), du cadastre du Québec, circonscription foncière de Shawinigan. Le tout sans bâtisse.

11. 5360-45-8694 / MAST, Jozef **56,37 \$**

Un terrain ou emplacement connu et désigné comme étant le lot numéro QUATRE MILLIONS QUATRE-VINGT-SEIZE MILLE TROIS CENT CINQUANTE-TROIS (4 096 353), du cadastre du Québec, circonscription foncière de Shawinigan. Le tout sans bâtisse.

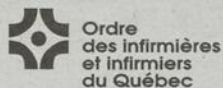
12. 5461-12-8221 / VAN DEN ABEELE, Jacques **38,46 \$**

Un terrain ou emplacement connu et désigné comme étant le lot numéro QUATRE MILLIONS QUATRE-VINGT-SEIZE MILLE QUATRE CENT SOIXANTE-QUATRE (4 096 464), du cadastre du Québec, circonscription foncière de Shawinigan. Le tout sans bâtisse.

DONNÉ à Louiseville, ce vingt et unième jour du mois de février deux mille onze (21-02-2011).

JANYSE L. PICHETTE,
Directrice générale et secrétaire-trésorière
651, boul. Saint-Laurent Est
Louiseville (Québec) J5V 1J1

AVIS DE RADIATION



En vertu du 5^e alinéa de l'article 156 du Code des professions, L.R.Q. c. C-26, avis est donné que :

DOMINIQUE B. THIBODEAU, infirmière, titulaire du permis n° 207 2616 de l'Ordre des infirmières et infirmiers du Québec, sur plaidoyer de culpabilité, a été déclarée coupable devant le Conseil de discipline de l'Ordre des infirmières et infirmiers du Québec d'avoir commis des actes dérogatoires alors qu'elle exerçait sa profession dans la région de Lanaudière, à savoir :

1. Du mois de décembre 2008 au mois de juillet 2009, en s'appropriant à de nombreuses reprises des narcotiques en comprimés, en timbres cutanés et injectables, tentant de dissimuler ces appropriations par divers subterfuges, notamment par l'inscription de fausses informations et signatures aux feuilles de contrôle des narcotiques et de fausses informations et ordonnances verbales téléphoniques aux dossiers médicaux des clients, contrevenant ainsi à l'article 13 du Code de déontologie des infirmières et infirmiers, R.R.Q., c. I-8, r. 4.1, adopté en vertu du Code des professions, L.R.Q., c. C-26.

Le 10 janvier 2011, par décision sur culpabilité et sanction, le Conseil de discipline a sanctionné l'intimée par une période de radiation temporaire du Tableau de l'Ordre pour une durée de douze (12) mois. La décision est exécutoire depuis le 18 février 2011. Par conséquent, **Dominique B. Thibodeau** est radiée du Tableau de l'Ordre depuis le 18 février 2011 jusqu'au 17 février 2012, inclusivement.

Par ailleurs, le Conseil de discipline a limité le droit de l'intimée d'exercer des activités professionnelles de la façon suivante, et ce pour une période de 6 mois, à compter du moment où elle reprendra sa pratique : « L'intimée ne pourra avoir accès, administrer ou manipuler des préparations narcotiques ou autres drogues contrôlées ».

La secrétaire du Conseil de discipline

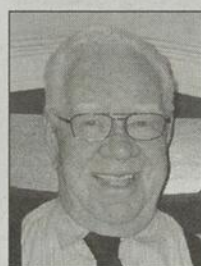
3800977

NÉCROLOGIE

WWW.LECHODEMASKINONGE.COM

BERTRAND M. Roger

Au Pavillon Sainte-Marie du CHRTR, le 14 février 2011 est décédé à l'âge de 86 ans et 11 mois, M. Roger Bertrand, époux de feu Mme Jeanne Cayer, demeurant à Trois-Rivières, autrefois de Louiseville. La famille a accueilli les parents et ami(e)s à la Résidence Funéraire Louis Richard & fils Ltée, 140, Saint-Aimé à Louiseville. Les funérailles ont eu lieu le lundi 21 février 2011, en l'église de Louiseville, à 11 h. L'inhumation aura lieu au cimetière paroissial à une date ultérieure. Le défunt laisse dans le deuil, ses enfants: Renée (Normand Prieur), Luc (Diane Lambert); ses petites-filles: Laurence, Delphine et Léonie (Louis-Francis Belleau); son arrière-petit-fils: Olivier; son frère et ses sœurs: Jacques (Sharon Gallagher), Solange (Pierre Gougeon), Lisette (Raymond Pichette); ses belles-sœurs: Gisèle Grandchamps (feu Marcel Bertrand), Gertrude Cayer, Yvonne Cayer (Roger Chevrier), Cécile Auger (feu Michel Cayer); ainsi que plusieurs neveux, nièces, cousins, cousines et ami(e)s.



Direction funéraire: Louis Richard et Fils ltée, Entreprise affiliée à la Corporation des thanatologues du Québec
Renseignements: 819 228-4822
Sans frais: 1 888 558-4822
Télécopieur: 819 228-3653
Courriel: louis.richard@qc.aira.com

3801474

LAMBERT M. Claude

Au CSSS de Maskinongé, le 18 février 2011, est décédé à l'âge de 70 ans, M. Claude Lambert, époux de Mme Suzanne Lupien, demeurant à Louiseville. La famille accueillera parents et ami(e)s à la Résidence Funéraire Louis Richard & Fils Ltée, 140, rue Saint-Aimé à Louiseville. Heures d'accueil: vendredi à partir de 13h. Les funérailles auront lieu le vendredi 25 février 2011, en l'église de Louiseville, à 15 h. Les cendres seront déposées au Columbarium Louis Richard & Fils Ltée. Le défunt laisse dans le deuil, outre son épouse, ses frères et sœurs: Doris (feu Germain Désaulniers), Ghyslaine (feu Gérard Lavallée), Achille (Jeanne-Mance Paris), André-Gilles (Ginette-Anne Duchesneau), Pierre-Aimé (Diane Leblanc); ses beaux-frères et belles-sœurs: Thérèse Lupien (Germain Lavergne), André Lupien, René Lupien, Louis Lupien, Germain Lupien (Marie-Noëlle Dubé), Juliette Lupien (feu Philippe Giguère), Denise Lupien (Denis Deschênes), Louise Lupien (Robert Leblanc); ainsi que ses oncles, tantes, neveux, nièces, cousins, cousines et ami(e)s. Un merci spécial au personnel du CLSC et de l'unité des soins palliatifs du CSSS de Louiseville pour leurs bons soins. Au lieu de fleurs, des dons au CSSS de Maskinongé et à la Société Canadienne du Cancer seraient grandement appréciés. Direction funéraire Louis Richard et Fils Ltée, Entreprise affiliée à la Corporation des thanatologues du Québec
Renseignements: 819 228-4822
Sans frais: 1 888 558-4822
Télécopieur: 819 228-3653
Courriel: louis.richard@qc.aira.com



LANDRY Mme Carmelle

Au Pavillon Ste-Marie du CHRTR, le 17 février 2011, est décédée à l'âge de 83 ans, Mme Carmelle Landry, épouse de feu M. René Trudel, demeurant à Trois-Rivières autrefois de Maskinongé. Une liturgie de la Parole aura lieu à la Résidence Funéraire Louis Richard & fils Ltée à une date ultérieure. Suivra l'inhumation au cimetière paroissial de Maskinongé. Les heures de visites de même que la date de la cérémonie vous seront transmises lors d'une prochaine édition. La défunte laisse dans le deuil, ses sœurs: Blanche Landry (feu Lorenzo Picard), Yolande Landry (feu Viateur Frappier), Sr Jeannine Landry, Marielle Landry Brossard et Ghyslaine Landry; ainsi que plusieurs beaux-frères, belles-sœurs, neveux, nièces, cousins, cousines et ami(e)s. Direction funéraire: Louis Richard et Fils ltée, Entreprise affiliée à la Corporation des thanatologues du Québec
Renseignements: 819 228-4822
Sans frais: 1 888 558-4822
Télécopieur: 819 228-3653
Courriel: louis.richard@qc.aira.com



3802006

Avec profonde sympathie nous offrons nos condoléances aux familles éprouvées.

L'ÉCHO de Maskinongé
www.lechodemaskinonge.com

L'ÉCHO de Maskinongé
www.lechodemaskinonge.com

Lisez vos nouvelles sur le net
www.lechodemaskinonge.com

PAILLÉ BERTHIERVILLE, QC. **GM** Canada

www.gmpaille.com 1-888-485-6786

Le meilleur prix le prix à PAILLÉ ... point final!

<p>5995\$ 9995\$</p> <p>2006-2008 Pontiac Pursuit & Chevrolet Cobalt 18 en stock, 39 000 km à 71 500 km</p>	<p>12 995\$ 32 995\$</p> <p>2006-2007-2008-2009 Cadillac CTS 13 en stock, 34 000 km à 75 000 km</p>
<p>9995\$ 13 495\$</p> <p>2007-2008 Pontiac Montana & Chevrolet Uplander 11 en stock, 51 000 km à 79 000 km</p>	<p>13 995\$ 27 995\$</p> <p>2005-2007-2008-2009-2010 Chevrolet Silverado & GMC Sierra 16 en stock, 30 000 km à 88 000 km</p>

L'AVANTAGE GM OPTIMUM:

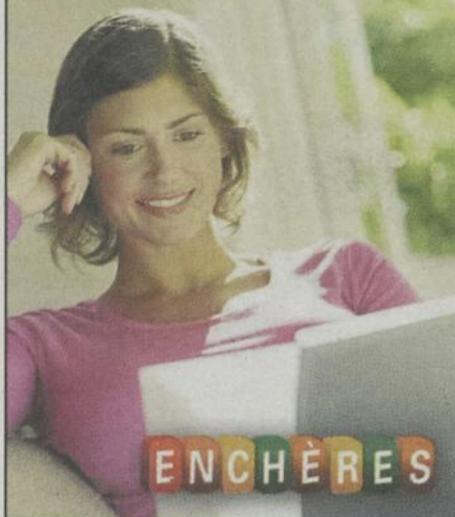
- Garantie du manufacturier
- Privilège d'échange
- Inspection en 150 points et plus
- Assistance routière 24 heures

Optimum VÉHICULES D'OCCASION CERTIFIÉS

700, av. Gilles-Villeneuve, Berthierville

À 12 minutes de Joliette, À 15 minutes de Louiseville, À 15 minutes de Lavaltrie, À 30 minutes de Trois-Rivières

3797404



ENCHÈRES

Mise de départ **1\$**



Certificat-cadeau valeur de **100\$**



Certificat-cadeau valeur de **50\$**



Certificat-cadeau valeur de **50\$**



Certificat-cadeau valeur de **50\$**

ÉCHO de Maskinonge

www.lechodemaskinonge.com

Mathieu Ferron... joueur du match



Le joueur louisevillois Mathieu Ferron a eu la chance de signer des orthographes auprès des spectateurs. On l'aperçoit à gauche, revêtant son uniforme de l'équipe canadienne. Photo, Gracieuseté

nous avons des soigneurs ainsi que des reprises vidéos après chaque match afin de s'améliorer», explique le joueur âgé de 22 ans.

«À peine arrivés, les joueurs se sont dégourdis de leur long voyage et du décalage horaire en s'entraînant sérieusement à la veille du championnat. Nous nous levions à 6h00 pour courir et pour faire des étirements», soutient-il.

En moins d'un an de pratique, le jeune joueur louisevillois a fait ses preuves et continue la pratique de nombreux sports: «Je pratique plusieurs sports mais surtout le hockey, le hockey-ball et le floorball», ajoute l'athlète canadien en guise de conclusion.

Félicitations au champion Derek Armstrong



Félicitations au jeune Derek Armstrong, 8 ans, de Yamachiche qui a remporté plusieurs médailles et trophées récemment en judo, karaté open et taekwondo.

Le 30 janvier, Derek a remporté la médaille d'or aux jeux du Québec régionaux en judo à Shawinigan. Le 5 février, il participe à une compétition de karaté open (discipline qu'il ne pratique pas) et remporte une première place en kata ainsi qu'une troisième place en combat. Le lendemain, il prend le podium d'assaut en remportant deux premières places en combat et en kata dans une compétition provinciale se déroulant à Charlesbourg. Le 12 février, il devient champion du Québec en taekwondo, il termine premier de sa catégorie après trois victoires de file. Un jeune athlète qui fera certainement parler de lui en tant que représentant de la Mauricie dans les sports de combat.

JEAN-MICHEL BENOIT

REDACTION_EM@TRANSCONTINENTAL.CA

Le joueur Mathieu Ferron a participé au championnat masculin de floorball en compagnie de l'équipe Canada, lors du championnat de cette discipline. L'athlète a été retenu joueur du match et a fait ses preuves après s'être joint à son équipe, il y a un peu plus d'un an.

«Nous sommes arrivés 11^e, c'est le meilleur rendement jamais atteint par une équipe Nord-Américaine lors de ce championnat», explique le joueur faisant partie de l'équipe canadienne de floorball.

«J'ai joué énormément et j'ai effectué 2 buts, 2 passes», ajoute l'athlète ayant totalisé 4 points en 5 matchs.

«Une fois là-bas, c'est là que tu te rends compte que c'est gros. Tout est personnalisé;



POOL de hockey



Les 20 PREMIERS POOLERS en date du 21 février 2011

1 NORMAND PICOTTE	1022	11 RODRIGUE ROY	996
2 JONATHAN NOËL	1013	12 LYNE DUPUIS	996
3 MARILYN BRANCHAUD	1011	13 PATRICK LAURIN	992
4 ALEC LAMARCHE	1010	14 JEAN-MARIE BÉLAND	990
5 MICHEL RIOPEL	1007	15 ISABELLE MILETTE	989
6 ALEX GÉLINAS	1005	16 CHARLIE BOURNIVAL	987
7 RENÉ PROVENCHER	1002	17 LUC LAURIN	987
8 MATHIEU TRÉPANIÉ	1000	18 MARTIN SYLVESTRE	987
9 ISABELLE DUPUIS	999	19 FRANÇOIS SYLVESTRE	983
10 STEVE MOREAU	996	20 DANY BOURNIVAL	983

POUR PLUS DE DÉTAILS
www.lechodemaskinonge.com
onglet POOL DE HOCKEY

La gagnante du T-Shirt
des Canadiens cette semaine
est Catherine Lambert



Le CPA de Louiseville sera représenté à la finale provinciale STAR



Grâce à leurs belles performances à la finale régionale STAR tenue à Saint-Boniface les 21 et 22 janvier derniers, quatre patineurs du Club de patinage artistique de Louiseville iront représenter la Mauricie à la finale provinciale : STAR Michel Proulx, qui se tiendra à Mascouche, du 24 au 27 mars. Les quatre représentants du club sont : Odélie Gélinas, Joany Ricard, Isabelle Lindemberger et Nicolas Lindemberger.

Le premier réseau immobilier organisé à vous offrir une application iphone et ipad sans frais

i-SUTTON



SUTTON A LA CLÉ DE VOTRE PROCHAINE MAISON

Découvrez notre app., i-Sutton : unique en son genre.
Visitez www.suttonquebec.com/isutton.
Aussi : mobile.suttonquebec.com pour BlackBerry.

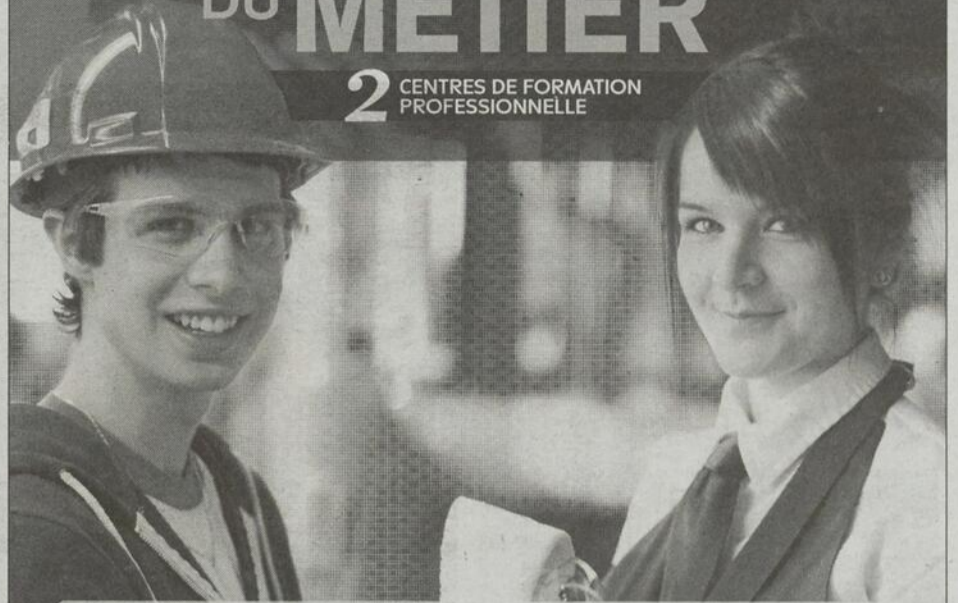
Sutton

l'immobilier nous habite > www.suttonquebec.com

3758953

Passionnés DU METIER

2 CENTRES DE FORMATION PROFESSIONNELLE



DIPLÔME D'ÉTUDES PROFESSIONNELLES

Briquetage - maçonnerie
Carrosserie
Charpenterie - menuiserie
Ébénisterie
Électricité
Électromécanique de systèmes automatisés
Fonderie
Mécanique automobile
Soudage - montage
Montage mécanique en aérospatiale
Montage de structures en aérospatiale
Multi DEP
Spécialité automobile (Formation individualisée et alternance travail-études)
Vente de pièces mécaniques et d'accessoires

ATTESTATION DE SPÉCIALISATION PROFESSIONNELLE

Soudage haute pression
Gestion d'une entreprise de la construction

Pour l'admission à une attestation de spécialisation professionnelle, certaines conditions s'appliquent.

INSCRIPTION avant le 1^{er} mars

DIPLÔME D'ÉTUDES PROFESSIONNELLES

Assistance à la personne à domicile
Assistance à la personne en établissement de santé
Assistance dentaire
Assistance technique en pharmacie
Boucherie de détail
Boulangerie
Coiffure
Comptabilité
Cuisine
Esthétique
Horlogerie - bijouterie
Imprimerie
Pâtes et papiers - Opérations
Pâtisserie
Photographie
Procédés infographiques
Santé, assistance et soins infirmiers
Secrétariat
Service de la restauration
Soutien informatique

ATTESTATION DE SPÉCIALISATION PROFESSIONNELLE

Cuisine du marché
Épilation à l'électricité
Horlogerie - rhabillage
Secrétariat médical
Sommellerie



Parce que la meilleure façon de réussir, c'est d'aimer son métier.

GARE-DU-ROY, le guichet d'accueil et de référence en éducation
3245, rue Foucher, Trois-Rivières ou en ligne au www.srafp.com
Renseignements : 819 840-0448 / 1 877 353-4273 poste 7552
www.csduroy.qc.ca



Commission scolaire du Chemin-du-Roy



3743523

LE PLUS **GROS** SALON DE VÉHICULES D'OCCASION DE LA MAURICIE

DU 22 AU 28 FÉVRIER 2011
À LA BÂTISSE INDUSTRIELLE

PLUS
DE **500**

VÉHICULES
DE TOUTES MARQUES
PRÊTS À LIVRER

KIA
TROIS-RIVIÈRES

**LE PRIX DU
GROS.COM**

Heures d'ouverture
Mardi-Vendredi
9h-21h
Samedi-Dimanche
9h-17h

**ENTRÉE
GRATUITE**

**2e CHANCE AU CRÉDIT
POUR TOUT LE MONDE !**

1 866 940-3245

